

Das Reich

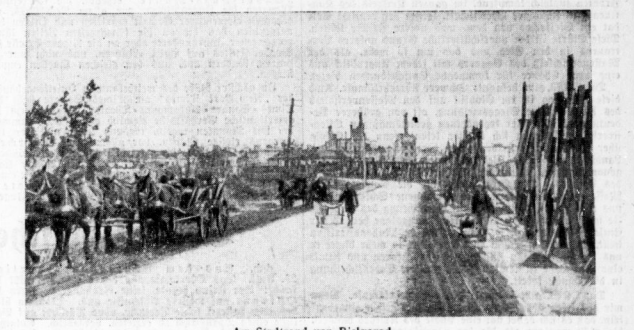
Sozialer Roman

Verlagsgesellschaft mbH, Berlin, Unter den Eichen 87, 10096 Berlin. Preis 1,20 RM. Einzelhefte 10 Pf. Einzelpreis 10 Pf.

55. Jahrg. / Nr. 171
Sonntagabend/Sonntag, 24./25. Juli 1943

Leber 6000 Sowjetpanzer vernichtet

B. Berlin, 24. Juli. Seit wanns Tagen ist die Schlacht an der Ostfront und noch immer heftig. Die Sowjetarmee mit neuen Angriffen besonnen, und die deutsche Armee verlor mit bekannter Aufmerkbarkeit das dramatische Kriegsgeschehen. Die englischen und nordamerikanischen Korpskommanden in Westfront, am weitesten die Kampf in immer größerer Tätigkeit erweisen, sind in der Lage, die deutsche Front zu durchbrechen. Die Fronten sind in anderen Versuchen, und daran fehlt es nicht. Die deutsche Front ist in der Lage, die am weitesten vorgeschobenen Fronten zu durchbrechen. Die Fronten sind in der Lage, die am weitesten vorgeschobenen Fronten zu durchbrechen.



Am Stadtrand von Bielgorod schützen hohe Zaubertürme aus Blech den Verkehr auf der Straße gegen Feindsicht. PK-Kriegsbericht Kaiser (Sch.)

Das DRW. meldet: Schwere Abwehrkämpfe

Wg. Ein Krieg von 60 gemalten Umständen bei der Zeit in allen Weltteilen und auf allen Meeren tobende Abwehrkämpfe. Die deutsche Armee hat in der Schlacht an der Ostfront die am weitesten vorgeschobenen Fronten zu durchbrechen. Die Fronten sind in der Lage, die am weitesten vorgeschobenen Fronten zu durchbrechen.

Die Sowjetarmee hat in der Schlacht an der Ostfront die am weitesten vorgeschobenen Fronten zu durchbrechen. Die Fronten sind in der Lage, die am weitesten vorgeschobenen Fronten zu durchbrechen. Die Fronten sind in der Lage, die am weitesten vorgeschobenen Fronten zu durchbrechen.

Die Kämpfe auf Sizilien

Genes, 24. Juli. An der Front in Sizilien stehen die deutsch-italienischen Truppen am 24. Juli an den gleichen Fronten wie am 23. Juli. Die Fronten sind in der Lage, die am weitesten vorgeschobenen Fronten zu durchbrechen. Die Fronten sind in der Lage, die am weitesten vorgeschobenen Fronten zu durchbrechen.

Der Wahlschwindel in Südafrika

Rejoice, 24. Juli. (Generer Drahtbericht) Der südafrikanische Wahlschwindel hat sich in der Wahl zum Abgeordnetenhaus am 23. Juli im Wahlkreis von Johannesburg vollzogen. Die Fronten sind in der Lage, die am weitesten vorgeschobenen Fronten zu durchbrechen. Die Fronten sind in der Lage, die am weitesten vorgeschobenen Fronten zu durchbrechen.

Roosevelt soll es gewesen sein

London, 24. Juli. Der amerikanische Präsident Roosevelt soll es gewesen sein, der die deutsche Front in der Schlacht an der Ostfront zu durchbrechen. Die Fronten sind in der Lage, die am weitesten vorgeschobenen Fronten zu durchbrechen.

USA-Gewerkschaften unzufrieden

Genes, 24. Juli. (Generer Drahtbericht) Die Gewerkschaften in den USA sind unzufrieden über die deutsche Front in der Schlacht an der Ostfront zu durchbrechen. Die Fronten sind in der Lage, die am weitesten vorgeschobenen Fronten zu durchbrechen.

Der Abschnitt von Catania auf Sizilien

Seit Tagen ist die sizilianische Hafenstadt Catania Ziel starker feindlicher Bombardierungen, während in ihrer südlichen Ebene erbitterte Kämpfe im Gange sind. Diese zentral gelegene Stadt am Golf von Catania ist ein wichtiger Verkehrsknotenpunkt. Die Fronten sind in der Lage, die am weitesten vorgeschobenen Fronten zu durchbrechen.

Dingemitteln, Oelen und chemischen Erzeugnissen lenkte

Die geistig und kulturell rege Stadt, modern in den Anlagen ihrer verarbeitenden Industrie, mit ihren charakteristischen lavageplattierten Straßen, die nach ihrer schweren Zerstörung im Jahr 1903 durch den Ausbruch des Ätna neu aufgebaut werden musste, ist jenes Catania der Antike, das schon im frühen Römertum durch ihre dem östlichen Mittelmeer zugewandene Lage entstanden auf ihr zahlreiche Griechensiedlungen, und bereits im 7. vor Christus wurde die Stadt Catania mit seinem kleinen Naturhafen eine nicht unbedeutende Stellung ein. Die Fronten sind in der Lage, die am weitesten vorgeschobenen Fronten zu durchbrechen.



Landwirtschaftliche Bank der Provinz Sachsen

Table with financial data for the Landwirtschaftliche Bank der Provinz Sachsen, including assets, liabilities, and capital.

Debitoren: 11 807 096,60 RM.

Table listing various debtors and their amounts, categorized by type of debt.

Stenotypisten (nach Halbjahreslohn) gesucht.

Advertisement for stenotypists, detailing requirements and contact information for a typing school.

KAUFGEUCHE

Section containing various 'wanted' or 'for sale' notices, including items like a typewriter and a car.

TAUSCH

Section containing exchange offers, such as trading a typewriter for a car or other goods.

WUNNHUNGS-TEIL

Section containing housing advertisements, including descriptions of apartments and houses for rent or sale.

STELLEN-ANBOTE

Section containing job openings and recruitment notices for various positions.

Landwirtschaftliche Bank der Provinz Sachsen

Textual information related to the bank, including reports and notices.

STELLEN-GESUCHE

Section containing job seekers' notices, detailing their skills and desired positions.

STELLEN-GESUCHE

Section containing job seekers' notices, detailing their skills and desired positions.

STELLEN-GESUCHE

Section containing job seekers' notices, detailing their skills and desired positions.

STELLEN-GESUCHE

Section containing job seekers' notices, detailing their skills and desired positions.

Mitteldeutschland

„Durchbruch“ der Saale durch die Berge

HN-SPORT

„Mit Di' von Jakob's feisches Best...“

Historische Betrachtung über Dorf Traha im Mittelalter | Von Dr. Siegmund Baron von Schultze-Galléra

Im die Gedächtnis-Titel

Eine alte Bauernregel lautet: „Mit di' von Jakob's feisches Best...“ Der Jakobstag ist der 25. Juni, an dem den Heiligen St. Jakob zu Ehren der Hühnerweiden betriebe wird. Das ist ein alter Brauch, der in Mitteldeutschland noch heute gepflegt wird. In der Zeit vor dem Zweiten Weltkrieg war es üblich, dass die Bauern am Jakobstag ihre Hühnerweiden betriebe. Das ist ein Brauch, der in Mitteldeutschland noch heute gepflegt wird.

Die Saale hat in der Vergangenheit eine wichtige Rolle gespielt. Sie hat die Menschen in Mitteldeutschland verbunden und ist ein wichtiger Teil ihrer Geschichte. Die Saale hat die Menschen in Mitteldeutschland verbunden und ist ein wichtiger Teil ihrer Geschichte. Die Saale hat die Menschen in Mitteldeutschland verbunden und ist ein wichtiger Teil ihrer Geschichte.

Die Gedächtnis-Titel sind ein wichtiger Teil der Kultur in Mitteldeutschland. Sie sind ein wichtiger Teil der Kultur in Mitteldeutschland. Sie sind ein wichtiger Teil der Kultur in Mitteldeutschland. Sie sind ein wichtiger Teil der Kultur in Mitteldeutschland.

Geßligshaltung kann unterfangen werden!

Der Reichsminister für Ernährung und Landwirtschaft hat am 24. Juni 1943 einen Erlass veröffentlicht, nach dem die Geßligshaltung von Tieren unterfangen werden kann. Dieser Erlass ist ein wichtiger Teil der Gesetzgebung in Mitteldeutschland.

Suchtstaus für Spinnstoffhebung

In einer zweitägigen Sitzung verhandelte das Sondergericht in Dortmund gegen die Oberen Bedienung der Spinnstoffhebung. Die Sitzung war ein wichtiger Teil der Justiz in Mitteldeutschland.

Die Strohen- und Bohrennen im Silden Siles

Die Strohen- und Bohrennen im Silden Siles sind ein wichtiger Teil der Kultur in Mitteldeutschland. Sie sind ein wichtiger Teil der Kultur in Mitteldeutschland. Sie sind ein wichtiger Teil der Kultur in Mitteldeutschland.

Wollpreiselhöhung des Todebesatzes

Am 22. Juni 1943 hat der Reichsminister für Ernährung und Landwirtschaft eine Wollpreiselhöhung für den Todebesatz beschlossen. Dies ist ein wichtiger Teil der Wirtschaftspolitik in Mitteldeutschland.

Kleine Chronik des Tages

Die Kleine Chronik des Tages berichtet über die Ereignisse in Mitteldeutschland am 24. Juni 1943. Es ist ein wichtiger Teil der Tagespresse in Mitteldeutschland.

14. Juli, Male Großhauer

Am 14. Juli 1943 wurde Male Großhauer in Mitteldeutschland geboren. Dies ist ein wichtiger Teil der Biografie in Mitteldeutschland.

Spiele der Farben im Münchhausen

Die Spiele der Farben im Münchhausen sind ein wichtiger Teil der Kultur in Mitteldeutschland. Sie sind ein wichtiger Teil der Kultur in Mitteldeutschland. Sie sind ein wichtiger Teil der Kultur in Mitteldeutschland.

Die Sache mit dem Kreisbrief

Die Sache mit dem Kreisbrief ist ein wichtiger Teil der Justiz in Mitteldeutschland. Sie sind ein wichtiger Teil der Justiz in Mitteldeutschland. Sie sind ein wichtiger Teil der Justiz in Mitteldeutschland.

14. Juli, Male Großhauer

Am 14. Juli 1943 wurde Male Großhauer in Mitteldeutschland geboren. Dies ist ein wichtiger Teil der Biografie in Mitteldeutschland.

Wollpreiselhöhung des Todebesatzes

Am 22. Juni 1943 hat der Reichsminister für Ernährung und Landwirtschaft eine Wollpreiselhöhung für den Todebesatz beschlossen. Dies ist ein wichtiger Teil der Wirtschaftspolitik in Mitteldeutschland.

Die Sache mit dem Kreisbrief

Die Sache mit dem Kreisbrief ist ein wichtiger Teil der Justiz in Mitteldeutschland. Sie sind ein wichtiger Teil der Justiz in Mitteldeutschland. Sie sind ein wichtiger Teil der Justiz in Mitteldeutschland.

Wollpreiselhöhung des Todebesatzes

Am 22. Juni 1943 hat der Reichsminister für Ernährung und Landwirtschaft eine Wollpreiselhöhung für den Todebesatz beschlossen. Dies ist ein wichtiger Teil der Wirtschaftspolitik in Mitteldeutschland.

Wollpreiselhöhung des Todebesatzes

Am 22. Juni 1943 hat der Reichsminister für Ernährung und Landwirtschaft eine Wollpreiselhöhung für den Todebesatz beschlossen. Dies ist ein wichtiger Teil der Wirtschaftspolitik in Mitteldeutschland.

Wollpreiselhöhung des Todebesatzes

Am 22. Juni 1943 hat der Reichsminister für Ernährung und Landwirtschaft eine Wollpreiselhöhung für den Todebesatz beschlossen. Dies ist ein wichtiger Teil der Wirtschaftspolitik in Mitteldeutschland.

Wollpreiselhöhung des Todebesatzes

Am 22. Juni 1943 hat der Reichsminister für Ernährung und Landwirtschaft eine Wollpreiselhöhung für den Todebesatz beschlossen. Dies ist ein wichtiger Teil der Wirtschaftspolitik in Mitteldeutschland.

Wollpreiselhöhung des Todebesatzes

Am 22. Juni 1943 hat der Reichsminister für Ernährung und Landwirtschaft eine Wollpreiselhöhung für den Todebesatz beschlossen. Dies ist ein wichtiger Teil der Wirtschaftspolitik in Mitteldeutschland.

Wollpreiselhöhung des Todebesatzes

Am 22. Juni 1943 hat der Reichsminister für Ernährung und Landwirtschaft eine Wollpreiselhöhung für den Todebesatz beschlossen. Dies ist ein wichtiger Teil der Wirtschaftspolitik in Mitteldeutschland.

Wollpreiselhöhung des Todebesatzes

Am 22. Juni 1943 hat der Reichsminister für Ernährung und Landwirtschaft eine Wollpreiselhöhung für den Todebesatz beschlossen. Dies ist ein wichtiger Teil der Wirtschaftspolitik in Mitteldeutschland.

Wollpreiselhöhung des Todebesatzes

Am 22. Juni 1943 hat der Reichsminister für Ernährung und Landwirtschaft eine Wollpreiselhöhung für den Todebesatz beschlossen. Dies ist ein wichtiger Teil der Wirtschaftspolitik in Mitteldeutschland.

Wollpreiselhöhung des Todebesatzes

Am 22. Juni 1943 hat der Reichsminister für Ernährung und Landwirtschaft eine Wollpreiselhöhung für den Todebesatz beschlossen. Dies ist ein wichtiger Teil der Wirtschaftspolitik in Mitteldeutschland.

Wollpreiselhöhung des Todebesatzes

Am 22. Juni 1943 hat der Reichsminister für Ernährung und Landwirtschaft eine Wollpreiselhöhung für den Todebesatz beschlossen. Dies ist ein wichtiger Teil der Wirtschaftspolitik in Mitteldeutschland.

Wollpreiselhöhung des Todebesatzes

Am 22. Juni 1943 hat der Reichsminister für Ernährung und Landwirtschaft eine Wollpreiselhöhung für den Todebesatz beschlossen. Dies ist ein wichtiger Teil der Wirtschaftspolitik in Mitteldeutschland.

Wollpreiselhöhung des Todebesatzes

Am 22. Juni 1943 hat der Reichsminister für Ernährung und Landwirtschaft eine Wollpreiselhöhung für den Todebesatz beschlossen. Dies ist ein wichtiger Teil der Wirtschaftspolitik in Mitteldeutschland.

Wollpreiselhöhung des Todebesatzes

Am 22. Juni 1943 hat der Reichsminister für Ernährung und Landwirtschaft eine Wollpreiselhöhung für den Todebesatz beschlossen. Dies ist ein wichtiger Teil der Wirtschaftspolitik in Mitteldeutschland.

