

ihren Ansehen im Rahmen der hohen Kulturverlebung vertraut zu machen.

Welche hohe Bedeutung dem Aufschwunggedanken zukommt, wurde auch bei der geliebten Rede des Generalsekretärs Graf v. Helldorf zur Weite der neuen Reichsluftschiffbau in Romme erfüllt.

Es ergrübelte sich, Einzelheiten über die Reichsluftschiffbau, ihre Arbeitsweise und ihre Einrichtung zu sagen. Es genügt zu wissen, daß die Führerschaft des Reichs, in Verträgen an je 200 Mann (oder Frauen) gestellt werden wird. Mit allen Schritten, mit allen so sagt, mit allen Fertigkeiten der Wissenschaft und der technischen Technik.

Ciano auf der Heimfahrt

Der italienische Außenminister

Nach dem Besuch in Rom am 22. Mai verließ der italienische Außenminister Ciano mit dem Staatssekretär im italienischen Außenministerium und Oberbefehlshaber des italienischen Meeres, General V. P. ...

Am 10.50 Uhr wurde Graf Ciano von dem Reichsminister des Auswärtigen von Ribbentrop zum Bahnhof abgeholt und zum Flughafen Potsdam geleitet. Die Berliner Bevölkerung, die dicht gedrängt in der Anfahrtsstraße wartete, bereitete dem Angehenden des Tages einen triumphalen Empfang.

Palästinafragen angenommen

Mit 281 gegen 181 und 268 gegen 170 Stimmen nahm das Unterhaus gestern den neuen Palästina Plan der Regierung an und lehnte den Antrag der Opposition ab. ...

Großdeutscher Studententag Würzburg 1939

Totenfeier und Eröffnungsgeliebte - Reichsleiter Rosenberg spricht

Dem Gedanken der Gefallenen golt der weitestgehende Ausdruck der öffentlichen Verherrlichung des Großdeutschen Studententages 1939 am Dienstagvormittag in Würzburg. Die Totenfeier vereinte vor dem Gedächtnis der Deutschen Studententage zu jenen der Jahre Weltkriegs die Studenten und Studentinnen des Großdeutschen Reiches, die Betreuer der Partei und ihrer Gliederungen, des Staates und der Wehrmacht sowie die ausländischen Studententagungen.

15 Millionen im Reichsluftschiffbau

Ausrücker der Appell Görings zur unablässigen Bereitschaft der Selbstschützkräfte

Berlin, 24. Mai.

Schöpfend und Absicht des ersten großdeutschen Appell Görings des Reichsluftschiffbau bildete die Einweisung der Reichsluftschiffbau in die Wehrmacht, die der Führer des Reichsluftschiffbau, Reichsleiter der Luftfahrt und Oberbefehlshaber der Luftwaffe, Generalsekretär Graf v. Helldorf, in feierlicher Weise vornahm.

Im Verlaufe der feierlichen Übertragung wurde bekanntgegeben, daß Generalsekretär Graf v. Helldorf dem Generalleutnant von Houes auf dessen Antrag zum dem geliebten Tage zum Amt als Präsident des Reichsluftschiffbau ernannt wurde. ...

Unter dem Jubel der Bevölkerung trat Generalsekretär Graf v. Helldorf in feierlicher Weise dem Kommandeurs der Reichsluftschiffbau, Generalmajor Bede, die Front der Ehrenformationen ab. Im Namen von mehr als 800 000 Mannschaften in allen Teilen des Reiches und im Namen der Mitglieder des Reichsluftschiffbau hielt Präsident Generalleutnant von Houes die Generaladresse.

Die Ansprache Görings Die Reichsluftschiffbau Göring wie darauf hin, daß das hervorragende Kennzeichen des Reichsluftschiffbau die Selbsthilfe ist. ...

15 Millionen deutsche Selbstschützkräfte Die Reichsluftschiffbau vereinigt, und auch das war mit ein Mann. In diesen Tagen geht die Reichsluftschiffbau in die Wehrmacht ein.

Die Reichsluftschiffbau vereinigt, und auch das war mit ein Mann. In diesen Tagen geht die Reichsluftschiffbau in die Wehrmacht ein. ...

Südblockstaatenbund geplant Mit Bulgarien und Albanien

Außenminister Ciano hat in seiner Rede auf dem Studententag in Würzburg die Unterredung mit dem jugoslawischen Außenminister Dr. Cincar-Markowitsch hatte, nach Ankara zurückgekehrt. ...

Wort 'Frieden' so häufig im Munde geführt wird. Im Deutschland herum ist man von dem Gedanken und seinen Ausdehnungen, Plänen einzufrieren. Man vertritt, sagt auf Volk, Nation auf Nation, Macht auf Macht aufeinander, um dann mit dem Gedanken zu gehen das veraltete nationalpolitische Verhältnis neu zu ordnen zu können.

Jetzt steht wieder eine starke Nation inmitten Europas, und in unübersehbarer Verbundenheit mit ihr steht die alte und neue Nation, beide Völker haben die Welt erfüllt, ihre Völkerräte unter allen Umständen zu verteidigen und aufrechtzuerhalten.

Der Staatsakt für Graf Schulenburg

Der Führer bei der Trauerfeier - v. Brauchitsch hielt die Gedächtnisrede

Potsdam, 24. Mai.

Der große Staatsakt am Anlaß des Gedächtnisses für den verstorbenen General der Kavallerie a. D. Graf Schulenburg am Dienstagvormittag im Großen Saal des Reichsluftschiffbau geleitete die Anwesenheit des Führers und Oberbefehlshabers der Wehrmacht zu einer außerordentlich würdigen und eindringlichen Gedenkfeier.

Mit dem Führer und den Hinterbliebenen nahmen am Staatsakt teil a. Generalfeldmarschall Göring, Reichsaussenminister von Ribbentrop, Großadmiral Raeder und Generaloberst von Brauchitsch, der Generalstabchef des Heeres, Generaloberst v. Brauchitsch und Reichsleiter Graf v. Helldorf. ...

Die deutschen Spanien-Freiwilligen auf der Heimfahrt

Die deutsche Spanien-Freiwilligen auf der Heimfahrt. Die deutsche Spanien-Freiwilligen auf der Heimfahrt. ...

Südblockstaatenbund geplant

Außenminister Ciano hat in seiner Rede auf dem Studententag in Würzburg die Unterredung mit dem jugoslawischen Außenminister Dr. Cincar-Markowitsch hatte, nach Ankara zurückgekehrt. ...

in eine Schicksalsgemeinschaft für alle Zeiten. Was dieses große Ereignis von gestern mit dazu beigetragen, das Frieden zu bewahren!

Im Aufsatze an die Rede nahm Göring die Rede des Reichsleiters Graf v. Helldorf an. Er beruhte auf zwei neuen Säulen des Reichsluftschiffbau des dem Subjektgenossen und dem Reichsluftschiffbau mit dem geschlossenen Zug der Reichsluftschiffbau, die einen Ehrenplatz vor dem Reichsluftschiffbau innehatte. ...

Nur bessere Cigaretten schenken

Zug für Zug Freude

unter präpariertem Gewehr angetretene Trauerparade. Dann trat der Führer mit seiner Begleitung vor den Zug und dirte unter tiefem Schweigen der Menge mit dem Deutschen Gruß seinen tiefen Mitleid.

Die Gedächtnisrede des Führers wurde von zwölf Unteroffizieren getragen. Die Gedächtnisrede des Führers wurde von zwölf Unteroffizieren getragen. ...

Nur bessere Cigaretten schenken

Zug für Zug Freude

ATIKAH 5r

Studententag des Großdeutschen Reiches. Er erinnert daran, daß vor einem Jahr in Heidelberg die Wehrmacht der Sturm gefeiert werden konnte.

Die Namen, die ich zu verzeichnen habe, sind ein Symbol der Einheit von Wehr und Tat. Hier befinden sich die Namen der Helden, die im Kampf um die Freiheit und die vordringende Tat war. ...

Die Bewegung wird unüberwindlich bleiben, solange die Jugend frohsinnig bleibt, der Partei lebend und treu. ...

Nach der Totenfeier verlässt die Gruppe die Stadt Würzburg. ...

Den ersten Arbeitstag des diesjährigen großdeutschen Studententages beschloß am Dienstagabend die Großdeutsche Jugend auf dem Würzburger Wehr-

Trauerfeier für Dr. Hellmann

Am Abend des 23. Mai 1939 fand die Trauerfeier für den auf einer Dienstreise mit dem Kraftwagen tödlich verunglückten Amtsinhaber Dr. Hellmann statt.

Leipzig — Treffpunkt der Bauern aus aller Welt!

Zur 5. Reichsnährfrucht-Ausstellung in Leipzig vom 4. bis 11. Juni 1939

Innerhalb des reichen und großartigen deutschen Ausstellungswesens nimmt die alljährlich durchgeführte Reichsnährfrucht-Ausstellung eine ganz besondere Stellung ein.

Wobei — um jegliches Mißverständnis auszu-schließen — hinzuweisen ist, daß die Arbeitsleistung des Landvolkes an sich schon das Maß für die Höhe des Lebensstandards ist.

Im Besonderen ist im Gange der Wirtschaft, der Förderung der Lebensqualität, aber auch der Erhaltung der Volksgesundheit, die Ausstellung ein unverzichtbares Glied.

Bahnarbeiterstreik überfahren

Leipzig. Die Vorkasse der Reichsbahnverwaltung wurde am 23. Mai 1939 von einem Streik überfahren.

Hochwasser über Schwarm

Stetigste Orte überflutet

Aus den Hochwassergebieten der Elbe, Saale und Mulde sind in den letzten Tagen immer neue Berichte über Vermehrungen im Arbeitsstand.

Ein hartnäckiger Faulenzer

Drei Monate Gefängnis

Das großbille Fernbleiben vom Arbeitsplatz kann ebenso strafwürdig verfolgt werden, wie die Verweigerung einer Arbeit.

Auto gegen Leichenwagen

Fünf Zote

Ein folgenschweres Automobilunfall ereignete sich am Montagabend auf der Landstraße von Paris nach Limoges.

Zwei Gelbfieber geföhren

Wittelsch. Bei einem Einbruchgeheimnis hat das Gesundheitsamt der Ortsgemeinde zwei Gelbfieber geföhren.

Bogoljubow wieder in Führung

Das Stuttgarter Europa-Turnier

In der 9. Runde mußten fast sämtliche Kandidaten auf den 1. Platz haften oder ganze Punkte abgeben.

Drei Schiffstatastrophen

Fischerboot und Rettungsboot mit 59 Mann bei Gantander gesunken

Bei einer Taubung ist das amerikanische U-Boot „Squalus“ in der Nähe von Bermuda gesunken.

Schwarzer Tag für Americas Luftfahrt

16 Zote an einem Tag

Am Montag haben sich in den Vereinigten Staaten nicht weniger als acht Flugzeugunfälle ereignet.

Mach' mit! FEX Penibonibfysribun Erster Preis 4800.-RM. Prospekte kostenlos und ohne Kaufzwang bei Ihrem Kaufmann oder durch SUNLICHT Berlin C2, Postchiffelbach 78

Wetterdienst der HN.

(Wittelsch) von der Reichswetterdienststelle (Wurt) Voraussichtliche Witterung bis zum 25. Mai abends

U-Boot auf dem Meeresboden

am New York, 23. Mai

Nach einer Taubung ist das amerikanische U-Boot „Squalus“ in der Nähe von Bermuda gesunken.

Schiffunglück bei den Färden

In dem gefährlichen Nordmeer um die Färder ereignete sich am Montag ein schweres Schiffunglück.

Unterwegs. In den frühen Nachmittagsstunden gelang es nach mehrstündiger Arbeit, die Leiche des „Squalus“ heraufzuholen.

Alleinverkauf der „Arwa auf Taille“ Strümpfe

Besonders schöne Strümpfe. Wollwäuschelstrümpfe. HALLS. AM MARKT

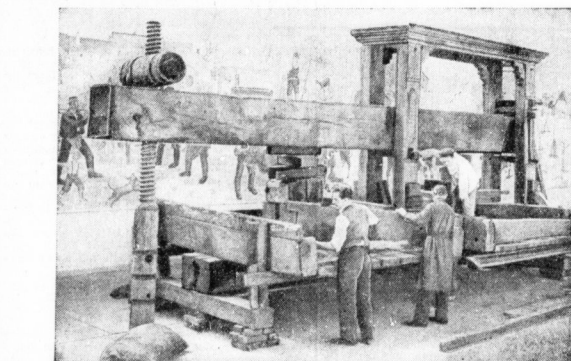
Feuerregen am Firmament

„1939-D“ kehrt morgen wieder - Ein Feuerwerk von Sternschnuppen am 4. August

„1939-D“ — so nennt die Fachwissenschaft den Helligkeitsmaximum, dessen Erscheinung im vergangenen Monat dieses Jahres erreicht ist, gehört zu den Kometen erster Ordnung. Er ist folgenschwerer, als „Star“ unter den Ueberstrahlungen, die uns der Sternhimmel dieses Jahres bietet. Am 2. März dieses Jahres des Morgens um 9.30 Uhr, d. h. anderthalb Monate vor seiner Entdeckung durch den norwegischen Bauern Olaf Sæviel — übrigens ein tauber Liebhaber-Astronom — hat der Komet das erstmal die Bahn unserer Erde gekreuzt und ist weiter auf die Sonne zu gezogen. Jetzt befindet sich das Objekt auf dem Höhepunkt und wird am morgigen Donnerstag um 20.30 Uhr die Erdhülle von neuem kreuzen und sich dann wieder in den unendlichen Weiten des Welttraumes verlieren.

Aber damit ist die Geschichte des Helligkeitsmaximums noch nicht zu Ende geschrieben. Alle Kometen, auch die, die nicht wiederkehren, ziehen einen riesigen Schwarm von Meteoriten — Trümmer des sich auflösenden Sternes — hinter sich her, der sich oft über Millionen und aber Millionen von Kilometern erstreckt oder gar einer geschlossenen Klinge über die ganze Kometenbahn hin bildet. Aber diese Meteoriten-

etwa ein Gebiet von 1200 Quadratkilometer vermischt werden. Aber das ist kein Grund, sich vor dem 4. August zu fürchten; jedes Jahr fallen durchschnittlich 10.000 Meteore auf die Erde. Die meisten davon sind nicht größer als eine Erbse, solche, wie der aus Schweden und aus Arizona gebörten zu den größten Zellenheiten. Bisher hat man noch nichts davon gehört, daß ein Mensch durch ein Geschloß aus dem Welttraum getötet oder verletzt worden wäre. Wir können also darauf vertrauen, daß trotz der Riesenausmaße des prägnanten Kometen niemandem etwas zutreffen wird, während unsere Erde durch die Wölfe von Trümmern zieht, die der Stern auf seiner Bahn zurücklassen hat. Wir werden dafür aber wahrscheinlich ein Feuerwerk von Sternschnuppen sehen, denn sich vielleicht noch mangelhaft elektromagnetische Erscheinungen, leuchtende Wellen, ein allgemeines Zittern der Erdatmosphäre und anderes mehr hinzustellen. Verboten wird zum Schluß noch, daß dieser Sternregen nach den Berechnungen Dr. Gutsch im Sternbild des Wasserküßes seinen Anfang nehmen wird.



Eine alte Mostpresse in der großen Berliner Ostmarkschau

Am Freitag wird in Berlin die große Ausstellung „Berge, Menschen und Wirtschaft der Ostmark“ feierlich eröffnet. Die große Schau geht bereits ihrer Vollendung entgegen. Hier sieht man eine alte im Weinbau verwendete Mostpresse aus Kloster Neuburg.

Schwärme sind nicht sichtbar, wenn der Komet am Himmel fliehet. Sie werden erst, wenn die Erde durch sie hindurchgeht und die Wirkung der Erdatmosphäre sie zum Aufleuchten bringt.

Das war auch die Ursache des herrlichen Sternschnuppenregens am 9. Oktober 1933, der uns allen wohl noch in Erinnerung ist. Damals handelte es sich nur um einen sehr kleinen, nur im Zirkelpol sichtbaren Kometen, nach dem Schwedischen Giacobini benannt, der zu der Zeit in einer Entfernung von mehreren Millionen Kilometern sich von uns befand.

Wald werden wir nun wieder einen grandiosen Sternschnuppenregen erleben! Am 4. August dieses Jahres wird die Erde ihrerseits die Wölfe des Helligkeitsmaximums durch die Wölfe der von ihm zurückgelassenen Meteoritenschwärme hindurchgehen, wird sie die Unzahl dieser bunten, aus dem Zerfall des Kometen entweichenden Welten in einem Sternregen vernaschen.

Die Ursachen dieses Zerfalls liegen ebenso im Dunkel, wie alles andere, was diese eigenartig durch den Welttraum streifende Sterne betrifft. Was aber keine Ausnahmefälle sind, die sich nicht wiederholen werden, die sie aber nicht immer auf die wunderbaren Schauspielere für unser Auge. Die Größe der Meteoriten, die auf unsere Erde niederfallen, schwankt nämlich zwischen der mikroskopisch feinen Körper und der von Geschloßen, die Millionen von Tonnen wiegen, wie zum Beispiel der aus dem Teufelskanon in Arizona. Der größte bekannte Meteor muß im Jahre 1908 in der sibirischen Talga niedergegangen sein.

In der nur dünnbesiedelten, armen Gegend, in der dieser Himmelskörper niederging, waren die Auswirkungen verheerend. Die Menschen um Leben gekommen sind, ist bis heute nicht bekanntgeworden. Die genaue Stelle, an der sich die Katastrophe ereignet hat, konnte erst kürzlich von Luft fotografiert werden. Er fand eine Reihe von „Strahlentriebeln“ von etwa 10 bis 50 Meter Durchmesser und unregelmäßig runder Form. Der kurz vor dem Aufschlag auf die Erde auseinandergebrochene Meteor hat diese „Strahler“ in die Erde gerissen, die ursprünglich noch erheblich größer gemeint sein müssen, wenn sie sich bestimmt in den letzter vergangenen mehr als dreißig Jahren stark zugewachsen haben. Die Umgebung der Aufprallstelle bietet auch heute noch auf Kilometer hinaus ein Bild grauenhafter Verwüstung. In der näheren Umgebung des Strahlerfeldes ist aber Wald verbrannt und verlegt. Dann folgt ein Ring von mehreren Kilometern, wo die Kronen sämtlicher Bäume abgefallen sind. Der Wald von Telegraphenberg nur die toten Stämme sehen noch aufrecht. Und dann folgt schließlich eine viele Kilometer tiefe Zone, wo alle Bäume nach außen umgebrochen sind wie dünnes Rohr; eine Folge des gemäßigten Sturms, mit dem der Himmelskörper auf die Erde fiel. Am ganzen ist

Die hohle Gasse von Korinth

Neues Wirten an vraltem Weinchenmerk

Einig waren sie der Bundstrassen der Heldherren, Kaufleute, Zedner; die Kanäle, die zwei Weltmeere miteinander verbinden, indem sie die trennende Landenge durchbohren, bei Suez, bei Panama, bei Korinth. Heute haben sich diese Ausgehörden eines erfindertlichen Menschheitsgeistes zu modernen Zergewinnern entwickelt. Sie stehen in den Brennpunkten der Politik, und sie offenbaren stets auch neue tragende Unzulänglichkeiten. Schiffe mit einer Raubverdrängung von mehr als 22.000 Tonnen müssen durch immer nur 800 Meter hohen Korinth. Die ganz großen Strahlschiffe der Engländer müssen entlastet werden, wenn sie den Suezkanal durchqueren wollen. Es wird berichtet, daß man in einigen Jahren gesonnen ist, die großen Geschloßrohre auszubauen.



Die Internationale Wasserbau-Ausstellung in Lütich feierlich eröffnet

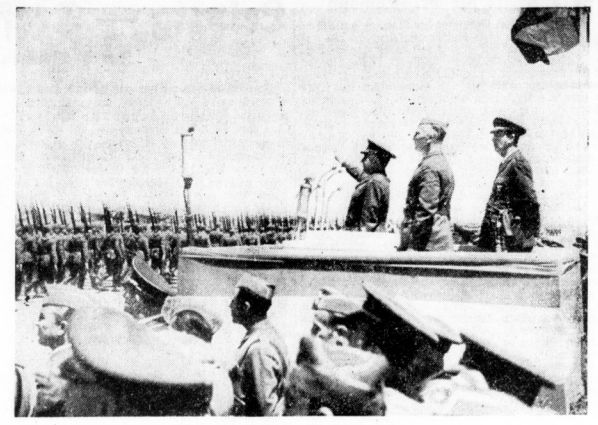
In Lütich wurde die Internationale Wasserbau-Ausstellung in feierlicher Weise durch König Leopold III. eröffnet. Am Tage darauf wurde auch das Deutsche Haus auf der Ausstellung durch Staatssekretär Hanke der Öffentlichkeit übergeben. Dieses Gebäude ist eines der größten und repräsentativsten der Ausstellung. Es vermittelt in seinem Innern einen Ueberblick über alles, was in bezug auf das Wasser in Wirtschaft, Technik und Kultur in Großdeutschland geschaffen wurde.

TAPETEN in allen Preislagen **Sommer** Leipziger Straße 22

MAGGI'S Bratensoße

10 Pf

Achten Sie auf den Namen MAGGI und die gelb-rote Packung mit der Soßenschüssel!



Ehrentag der deutschen Freiwilligen in Leon

Unser Bild zeigt die Parade der deutschen Freiwilligen vor Generalissimo Franco auf dem Flugplatz von Leon; hinter Franco der Befehlshaber der deutschen Legion, Generalmajor Freiherr von Richthofen, und der Befehlshaber der spanischen Luftwaffe, General Kindelan.

In diesen Sorgenkindern gehört auch, wie Karl Zsigmond-Storia in der „Zeitung für Alle“ berichtet, der Kanal von Korinth. Das Problem des Durchgangs ist in den früheren Jahren ebenfalls wiederholt angesprochen worden, so von dem Kaiser Nero, der zu diesem Werke damals 6000 Juden aus Palästina herbeiführen ließ. Es ist erst im Jahre 1826 eine gründlichen Geschloßarbeiten gelungen, diese Wassertrasse zu vollenden.

Leider folgten schon im zweiten Betriebsjahr große Unfälle. Sie wiederholten sich immer wieder. Das ist von manchem Fachmann voranzutreiben worden. Häufig noch der Kanal durch ein erdbebenbedingtes Gebiet. Und er selbst muß als eine gefährliche Schlucht bezeichnet werden. Die höchste Erhebung, die zu durchfahren war, lag 90 Meter über dem Wasserpiegel. Selbst die kleinen Schiffe fahren vorsichtig hindurch. Sie vermeiden den starken Wellenschlag, der die Wände erschüttern und die Erböden in Bewegung bringen könnte. Denn so sehr es die Arbeiten auch erleichterte, als die Erbauer des Kanals sich nicht durch harte Arbeit zu helfen

Reigen nackter Laifachen

Wie fällt man unbekleidet vom Himmel? — Sonnenbäder so oder auch so ...

Wozu die Bemerkung, daß diese Geschichte von der Frau, die unbekleidet vom Himmel fiel, wobei ins Vorderland noch in den Bereich der mythischen Entfaltungen gehört; sie ist eine ganz einfache ... nackte Laifache, an der es nichts zu deuteln gibt und die außerdem recht gut zu deuten ist.

Sonnenbäder in 1000 Meter Höhe

Geht den Fall, man siehe Bernadine King, war 28 Jahre alt, Florentin aus Verdun am Niederrhein, gebürtig aus New York; gelebt den Fall, man stiege in ihrem Eindecker-Sportflugzeug in den Himmel, 350 Meter hoch, 1000 Meter hoch und schickte sich, daß das Wetter herrlich sei — kam dann nicht, dann auf's Herz, der schmale Wundstutz, in diesem herrlichen Sonnenlicht zu haben, anstatt den Ballon bis an den Hals hängen zu haben und zu schreien, daß es schon nicht mehr gehen will? Ja, so war es also mit Königin Bernadine ... Der Höhenmesser zeigte 350 Meter, als die Amerikanerin begann, sich langsam zu entblättern (wie man so sagt). Ein Kleiderbügel nach dem anderen wurde vorsichtig abgelegt; denn man

Das Flugzeug ging amar zu Bruch ...

Und in der Tat: das Verhängnis gelang. Es kam an einer Landung ohne ernsthafte Folgen; denn sonst hätte die fliegende Verurteilung nicht gefehlt werden können. Das Flugzeug ging amar zu Bruch, aber Bernadine blieb heil; ohne allerdings verbunden zu können, daß sie in Schmach fiel und sich damit der Wohlgefallen herab, angehängt angeteilt zu werden. Sie wertete also nichts davon, als eilfertig Feuerlöscher und Scharen von Privatpersonen zur Unfallstelle eilten, sich an den Trümmern des Flugzeuges abzuwehren und schließlich sich die Hilfe von Herrn Bernadine heranzuziehen. Es ist kein Bild in den amerikanischen Zeitungen über dieses Ereignis erschienen, denn es war weit und breit kein Reporter erschienen. Vielleicht aber hätten auch die Transamerikaner dagegen Protest erhoben, denn Bernadine ist ein ausnehmend hübsches Mädchen.

100.000 nackte Speichrücker

Diese Sache mit der kleinen King also ist eine erwehnenswerte Sache, weil sie wirklich kaum etwas dazu konnte, daß sie so unvorstellbar blühend erregt. Der Publikumslust Vergnügen aber, der Klub der nackten Zeitgenossen, kann sich seiner Zornstöße erfreuen; auch dann nicht, wenn man erzählt, daß er 100.000 Mitglieder zählt und sich in allen Städten des Landes breitmacht. Die Laifache seines Reiches ist schon lange bekannt; aber man hatte immer gehofft, er werde die mehr oder weniger schonen Körper seiner Mitglieder wenigstens nur unter Aufsicht der übrigen Öffentlichkeit zur Schau stellen. Das ist aber dem neuesten Versuch nach nicht der Fall; im Gegenteil; lieber hat die Bundespräsident angeordnet, er werde alle geleglich zulässigen Maßnahmen ergreifen, um die Zulassung solcher Speichrücker in allen Städten und Strassen zu vermeiden, in ganz und gar unbekleidetem Zustande selbstverständlich! Lieber den Gefährdung läßt sich nicht freisetzen, und man soll nicht unüberwindlich prüde sein; aber die Zubereitung der Speichrücker geht nun wohl doch über die Speichrücker. Alle nackten Laifachen sind nun einmal nicht zu verbannen.

jetzt lose im Würfel
- also noch praktischer!

10 Pf

Achten Sie auf den Namen MAGGI und die gelb-rote Packung mit der Soßenschüssel!

Wir besuchen ein Kalibergwerk

In Staßfurt, der Wiege der Kaliindustrie — Untertagefahrt im Berlepsch-Maybach-Schacht

Im Herzen Deutschlands, im sog. Salzland, liegt Staßfurt, die Stadt des Salzes und Wiege des Kalibergbaus. Keine der, sämtliche Industriezweige mit räumlichen und tiefen Arbeitern...

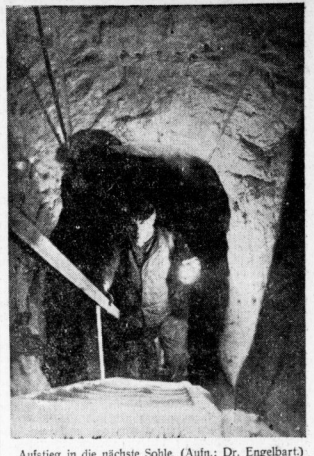


Bergmann mit Grubenlicht am Hut

auf Schüttelrutschen durch Schräger oder dgl. nach der Erde befördert und fallen hier selbständig in die Fördergerinne. Ganz allgemein fällt auf, daß alle Arbeiten weitgehend mechanisiert sind...

Nach diesem Aufstieg wird es Zeit, uns an dem heute nur noch allein in Betrieb befindlichen Kalibergwerk Staßfurt, der Berlepsch-Maybach-Schacht zu begeben. Dort am Rande der Stadt befinden sich die Kalibergwerke, übertrag von den beiden Fördertürmen...

Die Lufttemperatur der Untertage beträgt 10 bis 12 Grad Celsius. Die Luftfeuchtigkeit beträgt 80 bis 90 Prozent. Die Lufttemperatur der Untertage beträgt 10 bis 12 Grad Celsius...

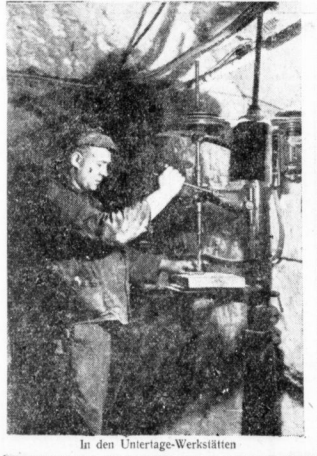


Aufstieg in die nächste Sohle, (Aufn.: Dr. Engelbart)

Mitteldeutsche Braunkohle

Erhöhter Ausbrenndastab

Im Gebiete des mitteldeutschen Braunkohlenbeckens betrug im April die Kohlenförderung 10 782 128 t (Vormonat: 12 701 115 t), die Bräunerei 2 488 491 t (Vormonat: 2 622 428 t)...



In den Untertage-Werkstätten

113000 neue Wohnungen

Die Leistung der gemeinnützigen Wohnungsbaunternehmungen 1938

In Stuttgart findet am 4. und 5. Juni die Reichstagung des Reichsverbandes des deutschen gemeinnützigen Wohnungswesens statt. Aus diesem Anlaß hat sich ein etwas größerer Aufschwung über die große Bedeutung der gemeinnützigen Wohnungswesen...

Brücke zum Ingenieurberuf

DAF, 10-stufige Studienmöglichkeiten

Der im Wintersemester 1938/39 erstmalig begonnene Fernunterricht der DAF, 'Weg zur Ingenieurwürde' wird am 1. Juli 1939 mit dem zweiten Semester und dem erstmaligen mit einem ersten Examen fortgesetzt...

Berliner Börse 23. Mai. Table with columns for Aktien, Devisenkurs, and Festverzinsliche Werte. Includes entries like Allianz, Dresdner Bank, and various bonds.

Heutige Anfangskurse der Variablen Papiere. Table listing various stocks and their opening prices, including companies like Leipzig-Rebeck, Leipzig-Eis, and others.

Mitteldeutsche Börse in Leipzig. Table with columns for Aktien, Festverzinsliche, and Industriewert. Includes entries like Sächsisch-Maschinen, Leipzig-Rebeck, and others.

einer zweijährigen Praktikantenzeit oder der befristeten Beschäftigung im Maschinen- oder Bauhandwerk. Das Studium beginnt jeweils am Anfang Januar oder Anfang Juli mit dem ersten Semester. Der Fernunterricht wird durch Lehrbriefe erteilt.

Nach Prag berufen. Die Reichsarbeitsministerien, in der mit der Wahrnehmung der Geschäfte des Reichsarbeitsministeriums beauftragte Reichsregierung beauftragt, die Reichsarbeitsministerien nach Prag zu berufen, um die Reichsarbeitsministerien für die sozialpolitischen Aufgaben zur Seite zu stellen.

Nach Prag berufen. Die Reichsarbeitsministerien, in der mit der Wahrnehmung der Geschäfte des Reichsarbeitsministeriums beauftragte Reichsregierung beauftragt, die Reichsarbeitsministerien nach Prag zu berufen, um die Reichsarbeitsministerien für die sozialpolitischen Aufgaben zur Seite zu stellen.

Nach Prag berufen. Die Reichsarbeitsministerien, in der mit der Wahrnehmung der Geschäfte des Reichsarbeitsministeriums beauftragte Reichsregierung beauftragt, die Reichsarbeitsministerien nach Prag zu berufen, um die Reichsarbeitsministerien für die sozialpolitischen Aufgaben zur Seite zu stellen.

Nach Prag berufen. Die Reichsarbeitsministerien, in der mit der Wahrnehmung der Geschäfte des Reichsarbeitsministeriums beauftragte Reichsregierung beauftragt, die Reichsarbeitsministerien nach Prag zu berufen, um die Reichsarbeitsministerien für die sozialpolitischen Aufgaben zur Seite zu stellen.

Nach Prag berufen. Die Reichsarbeitsministerien, in der mit der Wahrnehmung der Geschäfte des Reichsarbeitsministeriums beauftragte Reichsregierung beauftragt, die Reichsarbeitsministerien nach Prag zu berufen, um die Reichsarbeitsministerien für die sozialpolitischen Aufgaben zur Seite zu stellen.

Berliner Börse

Aktion eher nachgebend Renten freundlich

Berlin, 24. Mai. Die Börse ist länger Zeit zu beobachten. Der Markt ist eher nachgebend, Renten freundlich.

Der Markt ist eher nachgebend, Renten freundlich. Die Börse ist länger Zeit zu beobachten.

Der Markt ist eher nachgebend, Renten freundlich. Die Börse ist länger Zeit zu beobachten.

Der Markt ist eher nachgebend, Renten freundlich. Die Börse ist länger Zeit zu beobachten.

Der Markt ist eher nachgebend, Renten freundlich. Die Börse ist länger Zeit zu beobachten.

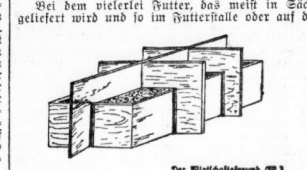
Der Markt ist eher nachgebend, Renten freundlich. Die Börse ist länger Zeit zu beobachten.

Wieder Reichsbeihilfen für Kleintierzucht

Der Reichsminister für Ernährung und Landwirtschaft hat bekannt, daß auch im neuen Rechnungsjahr wieder Beihilfen und Zuschüsse aus Mitteln seines Ministeriums für die Kleintierzucht und Zucht von Nutztieren bewilligt werden.

Vorteilhafter Geflügelfutterbehälter

Wir Geflügelzüchter wollen und sollen nicht einleiten. Eine reichhaltige Ernährung ist nicht möglich, wenn auf unheimlich teure Weise Beschaffung wird.



Der Geflügelfutterbehälter (2.)

Wie behandelt man Saatbeete?

Berücksichtigt man die Saatbeete, so ist in jedem Falle zu beachten, daß die Beete nicht zu tief und zu eng sind.

Gartenarbeit — praktisch und zweckvoll

Bevorzugte Gemüsebeete. Jetzt im Juni werden bereits einige Gemüsebeete, die mit Spinat, Fenchel, Petersilie, etc. besetzt sind.

Mitteleuropäische Börsen

Wien, 24. Mai. In Wien sind die Börsen heute eher nachgebend, Renten freundlich.

Table with columns for various metals and their prices in Vienna.

Berliner Metallterminierungen vom 23. Mai

Table showing metal prices in Berlin for various metals like copper, zinc, and lead.

Schiffsverkehr auf der Saale

Table listing ship arrivals and departures on the Saale river.

Wassersäule am 24. Mai

Table showing water levels at various stations along the Saale river.

Waren- und Viehmärkte

Warenmärkte. Die Warenmärkte sind heute eher nachgebend, Renten freundlich.

Table listing prices for various commodities like grain and oil.

Viehmärkte

Viehmärkte. Die Viehmärkte sind heute eher nachgebend, Renten freundlich.

Table listing prices for various types of livestock.

National-Krupp Kontrollkasse

Die National-Krupp Kontrollkasse ist eine Einrichtung zur Kontrolle von Waren und Geldern.

Farben-Tapeten-Zschage

Das Unternehmen bietet eine große Auswahl an Farben und Tapeten.

Baderteile Turmschleifer

Die Turmschleifer sind eine wichtige Ausrüstung für die Baubranche.

Daferlt

Das Unternehmen bietet eine große Auswahl an Daferlt-Produkten.

Wassermotoren

Die Wassermotoren sind eine wichtige Ausrüstung für die Baubranche.

Propete

Das Unternehmen bietet eine große Auswahl an Propete-Produkten.

Erdal

Das Unternehmen bietet eine große Auswahl an Erdal-Produkten.

Für Garten u. Heim

Das Unternehmen bietet eine große Auswahl an Garten- und Heimprodukten.

Moritz Baumgarten

Das Unternehmen bietet eine große Auswahl an Garten- und Heimprodukten.

Einbaumwagen

Das Unternehmen bietet eine große Auswahl an Einbaumwagen.

Auf den neuesten Stand gebracht

Das Unternehmen bietet eine große Auswahl an neuesten Produkten.

Blüthner, Beststein, Grotrian-Steinweg, Hoch-Steinweg u. Sons-Fügel und Pianos

Das Unternehmen bietet eine große Auswahl an Musikinstrumenten.

B. Döll

Das Unternehmen bietet eine große Auswahl an Produkten.

Abbruch

Das Unternehmen bietet eine große Auswahl an Abbruchdiensten.

gibt es überall das gute altbewährte Erdal

Das Unternehmen bietet eine große Auswahl an Erdal-Produkten.

Sind auch die Farben sehr verschieden, der Fachdrogist stellt Dich zufrieden.

Das Unternehmen bietet eine große Auswahl an Farben.

Fahrzeuge

Das Unternehmen bietet eine große Auswahl an Fahrzeugen.

Wohnhäuser

Das Unternehmen bietet eine große Auswahl an Wohnhäusern.

Wohnmöbel

Das Unternehmen bietet eine große Auswahl an Wohnmöbeln.

Wohnaccessoires

Das Unternehmen bietet eine große Auswahl an Wohnaccessoires.

Wohnmaschinen

Das Unternehmen bietet eine große Auswahl an Wohnmaschinen.

Wohnzubehör

Das Unternehmen bietet eine große Auswahl an Wohnzubehör.

Wohnbedarf

Das Unternehmen bietet eine große Auswahl an Wohnbedarf.

Wohnartikel

Das Unternehmen bietet eine große Auswahl an Wohnartikeln.

Einbaumwagen

Das Unternehmen bietet eine große Auswahl an Einbaumwagen.

Auf den neuesten Stand gebracht

Das Unternehmen bietet eine große Auswahl an neuesten Produkten.

Blüthner, Beststein, Grotrian-Steinweg, Hoch-Steinweg u. Sons-Fügel und Pianos

Das Unternehmen bietet eine große Auswahl an Musikinstrumenten.

B. Döll

Das Unternehmen bietet eine große Auswahl an Produkten.

Abbruch

Das Unternehmen bietet eine große Auswahl an Abbruchdiensten.

gibt es überall das gute altbewährte Erdal

Das Unternehmen bietet eine große Auswahl an Erdal-Produkten.

Sind auch die Farben sehr verschieden, der Fachdrogist stellt Dich zufrieden.

Das Unternehmen bietet eine große Auswahl an Farben.

Hefe OH

ROMAN VON MINNA FALK

4. Fortsetzung

Da erklang Uldes Stimme in die Stille: „Ich las auf dem Sofa und laschte mit mühseligen Gedanken für eine Predigt zusammen, als mich auf einmal der Wunsch besaß, einem einzelnen Menschen einmal eine Predigt zu halten. Einem Menschen, der Sonntag kommt, wie Sonntag die Leuten kommen auf dem Feld. Ihnen, Frau Thiesien, möchte ich den Brief meines Jüngers vorlesen. Vom ersten bis zum letzten Wort aus mir heraus in das Ohr eines Menschen hinein.“

Risoline mußte sich zusammenschließen, daß das innerliche Bittren über die Größe des Geistes sich nicht nach außen bemerkbar machte. Der Mann las so gefammelt da.

Und dann las sie auch gefammelt. Uldes las ganz schlicht und ruhig. Hierfür, als läse er jedes Wort aus sich heraus und in sie hinein.

Und damit war es gut. Des Sohnes so halb heimgerufene Frau trat ihm mit ihrem letzten Wort. Was war das höchste zeitliche Leben gegen die Ewigkeit? Lieber ein Weisendes waren alle Missetätigen.

„Ein Gelehrter ließ sich von Ihnen gar nicht denken.“ Der Doktor reichte nach einer abermaligen eindringlichen Stille feiner alten Freundin die Hand hin. „Es ist so wohlnehmend, wenn ein Mensch ungeschlagen ist. Die vielen guten und häßlichen Ge-“

denken, die Sie durch Jahre gesammelt haben, legen Sie wohl nur zum Schein in die Schatulle. Der Grundriß wird eingeholt. Sie haben das Beste aus einem heraus mit den verborgenen Schätzen, die Sie in sich tragen. Wie eine Magnetinsel. Sie wissen gar nicht, wie tief ich in der Dankeschuld für Sie Ihnen gegenüber.

Faktor Uldes war es um seine Worte ernst. Er sprach weiter: „Lante Tille hängt an, recht kümmerlich zu werden. Sie hört auch schlecht und geht hart auf die Arbeit zu. Ich mag ihr das ganze Hauswesen gar nicht mehr zumuten. Wenn der Junge nun kommt, Reinhardts Junge, können Sie einwilligen, eineinhalb, liebe Frau Reinhardt. Sie sind noch ruhig und frisch und sitzen hier immer allein. Bedenken Sie, wenn die braune Lante Tille darauf besteht, Sie könnte Ihre beiden Stühle im Garten behalten. Freierfertig ist sie ja sehr.“

Wir können uns auch trauen lassen — — — Bis zu dem letzten Satz hatte sich alles hören lassen. Herr Faktor war bestimmt nicht mehr bei sich. Er war verfallen!

Eine Thiesien hörte die Postanfertlerin ihres Mannes klappern und das eigentlich stumpfe Geräusch, das seine harte Lederkappe bei jedem feiner Schritte gemacht hatte. Und Jakob Thiesiens Hände sah sie vor sich, die so ruhig und hart von der Arbeit eingetriben waren, daß sich nur mit einer Schwerhörigkeit Grundlosere freilegen ließ.

Und nun lag da vor ihr auf der Sofafläche eine Sand, die aus Marmor oder Ebenholz nicht so fein herzustellen gewesen wäre. Und außer dem Ehering sah noch ein Ring daran, der eine als ganz befonderer Schmuck erschien: ein dunkelweintrotter Stein leuchtete aus ihm, in dem ein Vogel seine Flügel breitete. Sider eine Art Krone. Was war das immer — die Männerhand wurde in diesem Augenblick durch den Ring zu einer Fürtännehand.

Musste Herr Faktor Uldes in seinem Gebilde noch so einfach sein und mochte man wertlos neben ihm sitzen wie neben feinesgeleiten — sonntags über die Kanzel. Und lobte man ihn als Mann betrachtete und nicht einfach als Menschen, sah ihm die akademische Bildung in jeder Fingerringe und in jeder Ohrspeife. Von Hause aus und durch Geschick.

Er hatte in Uldeswirrung gesprochen. — — — Sie rißte am besten gar nicht an dem Satz. „Man müßte sich das alles mal in Ruhe durch den Kopf gehen lassen. Ich bin nun schon eine ganze Weile von Jahren allein gewesen und gäbe vielleicht gar keine gute Schriftstellerin mehr ab.“ Sie veränderte zu diesem Zeitpunkt in einen unverständlichen Probenatmungsgeräusch.

Uldes füllte alles durch und war nun nicht mehr in Uldeswirrung. Er erläuterte: „Es geht mir so mit Ihnen und Ihrer Schatulle, Frau Risoline, daß mir bisweilen ill, als könnte ich hier bei Ihnen im Zimmern eine ganze Predigt aus dem Stegreif sagen. Und noch viel mehr haben Sie zu sagen. In diesem Augenblick fällt mir ein Wort von Weiser ein: „Alles was in der Natur ist, das ist ein Mensch, alles was in der Natur ist, das ist ein Mensch.“ — — — Den Menschen — das ist es, liebe Frau Reinhardt!“

Sie gehen auselander wie sonst. Mit einem feilen Handgedrückt. In der ersten Stunde. Draußen auf dem Hofweg, kam die Frau von dem jungen Schmitz mit einem Kind auf dem Arm und sagte: „Guten Tag, Herr Faktor!“

Sie dachte sich gar nichts dabei, daß sie den hohen Herrn von Frau Thiesien kommen sah. Das war nichts Neues. Die beiden schauerten wohl manchmal flug, wie alte Leute es gern tun. Und Frau Thiesien war ja recht so blank und rund im Wort; von ihr aus konnten sie eine Predigt zusammen verfertigen.

Sie legte fähig ihr und laschte ein bißchen. Was gingen sie Herr Faktor und Frau Thiesien an? Und ähnlich wie die junge Schmitzfrau dachte wohl alle im Dorf. Sie lasten ein bißchen, und feiner meinte es bössartig. Die beiden alten Leute hatten Zeit für einen Mund voll Stroh. Das die Mariette über den Weinbrand rufen konnte, kam feinen in den Sinn. Das freilich wäre eine andere Sache gewesen. Dabei wäre ihnen die Luft ausgegangen.

Risoline mit. Sie sah vom Aufgehenden auf demselben Stuhl, auf dem sie Uldes gegenübergesessen hatte. Da änderte im Schob und an nichts denkend als an den fernem, elterlichen Jungen, der daß auf dem Hofweg schauerte. Zu lieber Gott und Vater, wie vertrieben waren die Vögel verteilt!

Faktor Uldes dachte auch nur an den Jungen, als er im Bett lag. Erst an feinen eigenen, an feinen Reinhardt; und dann an das Reinhardt, das auch Reinhardt hieß und feiner genannt wurde. Er lagte sich hin vorzulesen.

„Gut, gut, gut, er die Hände, und wenn es auch kein Gebet war, das er sprach, hörte es sich doch so an.“

Preisbühnenstraße 11 mer Dietrich. Mitte Januar sollte Tausch sein, und Fritz Dit sagte: „Wieviel wollen“



Sigella
Edel-Bohnenwachs

Zinses Aelsat
Knochenlauch

Wir müssen des unerhörten Erlages wegen verlängern!

2. Woche

Theo Lingen
Paul Hörbiger
Fita Benkhoff
Joh. Riemann

in dem lustig. Siegel-Monopol-Film

12 Tage Autolub-Gesellschaftsreise nach Benediktshausen (Bayr. Alpen), absp. Programm nach dem Großglockner einsehr 115.-RM (Mitbew. Inhaber, Kitzbühl, Zell a. S., Kollmitz, Hay-Zell, Tegernsee usw. im Umkreis von Benediktshausen)

„Der Tausch.“

Ab 5. Juni all. 14 Tg. Auskanten und Anmeldeung Gesellschaftsreise nach Benediktshausen, absp. Programm nach dem Großglockner einsehr 115.-RM (Mitbew. Inhaber, Kitzbühl, Zell a. S., Kollmitz, Hay-Zell, Tegernsee usw. im Umkreis von Benediktshausen)

„Der Tausch.“

Ab 5. Juni all. 14 Tg. Auskanten und Anmeldeung Gesellschaftsreise nach Benediktshausen, absp. Programm nach dem Großglockner einsehr 115.-RM (Mitbew. Inhaber, Kitzbühl, Zell a. S., Kollmitz, Hay-Zell, Tegernsee usw. im Umkreis von Benediktshausen)

„Der Tausch.“

Ab 5. Juni all. 14 Tg. Auskanten und Anmeldeung Gesellschaftsreise nach Benediktshausen, absp. Programm nach dem Großglockner einsehr 115.-RM (Mitbew. Inhaber, Kitzbühl, Zell a. S., Kollmitz, Hay-Zell, Tegernsee usw. im Umkreis von Benediktshausen)

„Der Tausch.“

Ab 5. Juni all. 14 Tg. Auskanten und Anmeldeung Gesellschaftsreise nach Benediktshausen, absp. Programm nach dem Großglockner einsehr 115.-RM (Mitbew. Inhaber, Kitzbühl, Zell a. S., Kollmitz, Hay-Zell, Tegernsee usw. im Umkreis von Benediktshausen)

„Der Tausch.“

Ab 5. Juni all. 14 Tg. Auskanten und Anmeldeung Gesellschaftsreise nach Benediktshausen, absp. Programm nach dem Großglockner einsehr 115.-RM (Mitbew. Inhaber, Kitzbühl, Zell a. S., Kollmitz, Hay-Zell, Tegernsee usw. im Umkreis von Benediktshausen)

„Der Tausch.“

Ab 5. Juni all. 14 Tg. Auskanten und Anmeldeung Gesellschaftsreise nach Benediktshausen, absp. Programm nach dem Großglockner einsehr 115.-RM (Mitbew. Inhaber, Kitzbühl, Zell a. S., Kollmitz, Hay-Zell, Tegernsee usw. im Umkreis von Benediktshausen)

„Der Tausch.“

Ab 5. Juni all. 14 Tg. Auskanten und Anmeldeung Gesellschaftsreise nach Benediktshausen, absp. Programm nach dem Großglockner einsehr 115.-RM (Mitbew. Inhaber, Kitzbühl, Zell a. S., Kollmitz, Hay-Zell, Tegernsee usw. im Umkreis von Benediktshausen)

„Der Tausch.“

Ab 5. Juni all. 14 Tg. Auskanten und Anmeldeung Gesellschaftsreise nach Benediktshausen, absp. Programm nach dem Großglockner einsehr 115.-RM (Mitbew. Inhaber, Kitzbühl, Zell a. S., Kollmitz, Hay-Zell, Tegernsee usw. im Umkreis von Benediktshausen)

„Der Tausch.“

Ab 5. Juni all. 14 Tg. Auskanten und Anmeldeung Gesellschaftsreise nach Benediktshausen, absp. Programm nach dem Großglockner einsehr 115.-RM (Mitbew. Inhaber, Kitzbühl, Zell a. S., Kollmitz, Hay-Zell, Tegernsee usw. im Umkreis von Benediktshausen)

„Der Tausch.“

Ab 5. Juni all. 14 Tg. Auskanten und Anmeldeung Gesellschaftsreise nach Benediktshausen, absp. Programm nach dem Großglockner einsehr 115.-RM (Mitbew. Inhaber, Kitzbühl, Zell a. S., Kollmitz, Hay-Zell, Tegernsee usw. im Umkreis von Benediktshausen)

„Der Tausch.“

Ab 5. Juni all. 14 Tg. Auskanten und Anmeldeung Gesellschaftsreise nach Benediktshausen, absp. Programm nach dem Großglockner einsehr 115.-RM (Mitbew. Inhaber, Kitzbühl, Zell a. S., Kollmitz, Hay-Zell, Tegernsee usw. im Umkreis von Benediktshausen)

„Der Tausch.“

Ab 5. Juni all. 14 Tg. Auskanten und Anmeldeung Gesellschaftsreise nach Benediktshausen, absp. Programm nach dem Großglockner einsehr 115.-RM (Mitbew. Inhaber, Kitzbühl, Zell a. S., Kollmitz, Hay-Zell, Tegernsee usw. im Umkreis von Benediktshausen)

„Der Tausch.“

Ab 5. Juni all. 14 Tg. Auskanten und Anmeldeung Gesellschaftsreise nach Benediktshausen, absp. Programm nach dem Großglockner einsehr 115.-RM (Mitbew. Inhaber, Kitzbühl, Zell a. S., Kollmitz, Hay-Zell, Tegernsee usw. im Umkreis von Benediktshausen)

„Der Tausch.“

Ab 5. Juni all. 14 Tg. Auskanten und Anmeldeung Gesellschaftsreise nach Benediktshausen, absp. Programm nach dem Großglockner einsehr 115.-RM (Mitbew. Inhaber, Kitzbühl, Zell a. S., Kollmitz, Hay-Zell, Tegernsee usw. im Umkreis von Benediktshausen)

„Der Tausch.“

Ab 5. Juni all. 14 Tg. Auskanten und Anmeldeung Gesellschaftsreise nach Benediktshausen, absp. Programm nach dem Großglockner einsehr 115.-RM (Mitbew. Inhaber, Kitzbühl, Zell a. S., Kollmitz, Hay-Zell, Tegernsee usw. im Umkreis von Benediktshausen)

„Der Tausch.“

Ab 5. Juni all. 14 Tg. Auskanten und Anmeldeung Gesellschaftsreise nach Benediktshausen, absp. Programm nach dem Großglockner einsehr 115.-RM (Mitbew. Inhaber, Kitzbühl, Zell a. S., Kollmitz, Hay-Zell, Tegernsee usw. im Umkreis von Benediktshausen)

„Der Tausch.“

Ab 5. Juni all. 14 Tg. Auskanten und Anmeldeung Gesellschaftsreise nach Benediktshausen, absp. Programm nach dem Großglockner einsehr 115.-RM (Mitbew. Inhaber, Kitzbühl, Zell a. S., Kollmitz, Hay-Zell, Tegernsee usw. im Umkreis von Benediktshausen)

„Der Tausch.“

Ab 5. Juni all. 14 Tg. Auskanten und Anmeldeung Gesellschaftsreise nach Benediktshausen, absp. Programm nach dem Großglockner einsehr 115.-RM (Mitbew. Inhaber, Kitzbühl, Zell a. S., Kollmitz, Hay-Zell, Tegernsee usw. im Umkreis von Benediktshausen)

„Der Tausch.“

Ab 5. Juni all. 14 Tg. Auskanten und Anmeldeung Gesellschaftsreise nach Benediktshausen, absp. Programm nach dem Großglockner einsehr 115.-RM (Mitbew. Inhaber, Kitzbühl, Zell a. S., Kollmitz, Hay-Zell, Tegernsee usw. im Umkreis von Benediktshausen)

„Der Tausch.“

Ab 5. Juni all. 14 Tg. Auskanten und Anmeldeung Gesellschaftsreise nach Benediktshausen, absp. Programm nach dem Großglockner einsehr 115.-RM (Mitbew. Inhaber, Kitzbühl, Zell a. S., Kollmitz, Hay-Zell, Tegernsee usw. im Umkreis von Benediktshausen)

„Der Tausch.“

Ab 5. Juni all. 14 Tg. Auskanten und Anmeldeung Gesellschaftsreise nach Benediktshausen, absp. Programm nach dem Großglockner einsehr 115.-RM (Mitbew. Inhaber, Kitzbühl, Zell a. S., Kollmitz, Hay-Zell, Tegernsee usw. im Umkreis von Benediktshausen)

„Der Tausch.“

Ab 5. Juni all. 14 Tg. Auskanten und Anmeldeung Gesellschaftsreise nach Benediktshausen, absp. Programm nach dem Großglockner einsehr 115.-RM (Mitbew. Inhaber, Kitzbühl, Zell a. S., Kollmitz, Hay-Zell, Tegernsee usw. im Umkreis von Benediktshausen)

„Der Tausch.“

Ab 5. Juni all. 14 Tg. Auskanten und Anmeldeung Gesellschaftsreise nach Benediktshausen, absp. Programm nach dem Großglockner einsehr 115.-RM (Mitbew. Inhaber, Kitzbühl, Zell a. S., Kollmitz, Hay-Zell, Tegernsee usw. im Umkreis von Benediktshausen)

„Der Tausch.“

Ab 5. Juni all. 14 Tg. Auskanten und Anmeldeung Gesellschaftsreise nach Benediktshausen, absp. Programm nach dem Großglockner einsehr 115.-RM (Mitbew. Inhaber, Kitzbühl, Zell a. S., Kollmitz, Hay-Zell, Tegernsee usw. im Umkreis von Benediktshausen)

„Der Tausch.“

Ab 5. Juni all. 14 Tg. Auskanten und Anmeldeung Gesellschaftsreise nach Benediktshausen, absp. Programm nach dem Großglockner einsehr 115.-RM (Mitbew. Inhaber, Kitzbühl, Zell a. S., Kollmitz, Hay-Zell, Tegernsee usw. im Umkreis von Benediktshausen)

„Der Tausch.“

Ab 5. Juni all. 14 Tg. Auskanten und Anmeldeung Gesellschaftsreise nach Benediktshausen, absp. Programm nach dem Großglockner einsehr 115.-RM (Mitbew. Inhaber, Kitzbühl, Zell a. S., Kollmitz, Hay-Zell, Tegernsee usw. im Umkreis von Benediktshausen)

„Der Tausch.“

Ab 5. Juni all. 14 Tg. Auskanten und Anmeldeung Gesellschaftsreise nach Benediktshausen, absp. Programm nach dem Großglockner einsehr 115.-RM (Mitbew. Inhaber, Kitzbühl, Zell a. S., Kollmitz, Hay-Zell, Tegernsee usw. im Umkreis von Benediktshausen)

„Der Tausch.“

Ab 5. Juni all. 14 Tg. Auskanten und Anmeldeung Gesellschaftsreise nach Benediktshausen, absp. Programm nach dem Großglockner einsehr 115.-RM (Mitbew. Inhaber, Kitzbühl, Zell a. S., Kollmitz, Hay-Zell, Tegernsee usw. im Umkreis von Benediktshausen)

„Der Tausch.“

Ab 5. Juni all. 14 Tg. Auskanten und Anmeldeung Gesellschaftsreise nach Benediktshausen, absp. Programm nach dem Großglockner einsehr 115.-RM (Mitbew. Inhaber, Kitzbühl, Zell a. S., Kollmitz, Hay-Zell, Tegernsee usw. im Umkreis von Benediktshausen)

„Der Tausch.“

Ab 5. Juni all. 14 Tg. Auskanten und Anmeldeung Gesellschaftsreise nach Benediktshausen, absp. Programm nach dem Großglockner einsehr 115.-RM (Mitbew. Inhaber, Kitzbühl, Zell a. S., Kollmitz, Hay-Zell, Tegernsee usw. im Umkreis von Benediktshausen)

„Der Tausch.“

Ab 5. Juni all. 14 Tg. Auskanten und Anmeldeung Gesellschaftsreise nach Benediktshausen, absp. Programm nach dem Großglockner einsehr 115.-RM (Mitbew. Inhaber, Kitzbühl, Zell a. S., Kollmitz, Hay-Zell, Tegernsee usw. im Umkreis von Benediktshausen)

„Der Tausch.“

Ab 5. Juni all. 14 Tg. Auskanten und Anmeldeung Gesellschaftsreise nach Benediktshausen, absp. Programm nach dem Großglockner einsehr 115.-RM (Mitbew. Inhaber, Kitzbühl, Zell a. S., Kollmitz, Hay-Zell, Tegernsee usw. im Umkreis von Benediktshausen)

„Der Tausch.“

Ab 5. Juni all. 14 Tg. Auskanten und Anmeldeung Gesellschaftsreise nach Benediktshausen, absp. Programm nach dem Großglockner einsehr 115.-RM (Mitbew. Inhaber, Kitzbühl, Zell a. S., Kollmitz, Hay-Zell, Tegernsee usw. im Umkreis von Benediktshausen)

„Der Tausch.“

Ab 5. Juni all. 14 Tg. Auskanten und Anmeldeung Gesellschaftsreise nach Benediktshausen, absp. Programm nach dem Großglockner einsehr 115.-RM (Mitbew. Inhaber, Kitzbühl, Zell a. S., Kollmitz, Hay-Zell, Tegernsee usw. im Umkreis von Benediktshausen)

„Der Tausch.“

Ab 5. Juni all. 14 Tg. Auskanten und Anmeldeung Gesellschaftsreise nach Benediktshausen, absp. Programm nach dem Großglockner einsehr 115.-RM (Mitbew. Inhaber, Kitzbühl, Zell a. S., Kollmitz, Hay-Zell, Tegernsee usw. im Umkreis von Benediktshausen)

„Der Tausch.“

Ab 5. Juni all. 14 Tg. Auskanten und Anmeldeung Gesellschaftsreise nach Benediktshausen, absp. Programm nach dem Großglockner einsehr 115.-RM (Mitbew. Inhaber, Kitzbühl, Zell a. S., Kollmitz, Hay-Zell, Tegernsee usw. im Umkreis von Benediktshausen)

„Der Tausch.“

Ab 5. Juni all. 14 Tg. Auskanten und Anmeldeung Gesellschaftsreise nach Benediktshausen, absp. Programm nach dem Großglockner einsehr 115.-RM (Mitbew. Inhaber, Kitzbühl, Zell a. S., Kollmitz, Hay-Zell, Tegernsee usw. im Umkreis von Benediktshausen)

„Der Tausch.“

Ab 5. Juni all. 14 Tg. Auskanten und Anmeldeung Gesellschaftsreise nach Benediktshausen, absp. Programm nach dem Großglockner einsehr 115.-RM (Mitbew. Inhaber, Kitzbühl, Zell a. S., Kollmitz, Hay-Zell, Tegernsee usw. im Umkreis von Benediktshausen)

„Der Tausch.“

Ab 5. Juni all. 14 Tg. Auskanten und Anmeldeung Gesellschaftsreise nach Benediktshausen, absp. Programm nach dem Großglockner einsehr 115.-RM (Mitbew. Inhaber, Kitzbühl, Zell a. S., Kollmitz, Hay-Zell, Tegernsee usw. im Umkreis von Benediktshausen)

„Der Tausch.“

Ab 5. Juni all. 14 Tg. Auskanten und Anmeldeung Gesellschaftsreise nach Benediktshausen, absp. Programm nach dem Großglockner einsehr 115.-RM (Mitbew. Inhaber, Kitzbühl, Zell a. S., Kollmitz, Hay-Zell, Tegernsee usw. im Umkreis von Benediktshausen)

„Der Tausch.“

Ab 5. Juni all. 14 Tg. Auskanten und Anmeldeung Gesellschaftsreise nach Benediktshausen, absp. Programm nach dem Großglockner einsehr 115.-RM (Mitbew. Inhaber, Kitzbühl, Zell a. S., Kollmitz, Hay-Zell, Tegernsee usw. im Umkreis von Benediktshausen)

„Der Tausch.“

Ab 5. Juni all. 14 Tg. Auskanten und Anmeldeung Gesellschaftsreise nach Benediktshausen, absp. Programm nach dem Großglockner einsehr 115.-RM (Mitbew. Inhaber, Kitzbühl, Zell a. S., Kollmitz, Hay-Zell, Tegernsee usw. im Umkreis von Benediktshausen)

„Der Tausch.“

Ab 5. Juni all. 14 Tg. Auskanten und Anmeldeung Gesellschaftsreise nach Benediktshausen, absp. Programm nach dem Großglockner einsehr 115.-RM (Mitbew. Inhaber, Kitzbühl, Zell a. S., Kollmitz, Hay-Zell, Tegernsee usw. im Umkreis von Benediktshausen)

„Der Tausch.“

Ab 5. Juni all. 14 Tg. Auskanten und Anmeldeung Gesellschaftsreise nach Benediktshausen, absp. Programm nach dem Großglockner einsehr 115.-RM (Mitbew. Inhaber, Kitzbühl, Zell a. S., Kollmitz, Hay-Zell, Tegernsee usw. im Umkreis von Benediktshausen)

„Der Tausch.“

Ab 5. Juni all. 14 Tg. Auskanten und Anmeldeung Gesellschaftsreise nach Benediktshausen, absp. Programm nach dem Großglockner einsehr 115.-RM (Mitbew. Inhaber, Kitzbühl, Zell a. S., Kollmitz, Hay-Zell, Tegernsee usw. im Umkreis von Benediktshausen)

„Der Tausch.“

Ab 5. Juni all. 14 Tg. Auskanten und Anmeldeung Gesellschaftsreise nach Benediktshausen, absp. Programm nach dem Großglockner einsehr 115.-RM (Mitbew. Inhaber, Kitzbühl, Zell a. S., Kollmitz, Hay-Zell, Tegernsee usw. im Umkreis von Benediktshausen)

„Der Tausch.“

Ab 5. Juni all. 14 Tg. Auskanten und Anmeldeung Gesellschaftsreise nach Benediktshausen, absp. Programm nach dem Großglockner einsehr 115.-RM (Mitbew. Inhaber, Kitzbühl, Zell a. S., Kollmitz, Hay-Zell, Tegernsee usw. im Umkreis von Benediktshausen)

„Der Tausch.“

Ab 5. Juni all. 14 Tg. Auskanten und Anmeldeung Gesellschaftsreise nach Benediktshausen, absp. Programm nach dem Großglockner einsehr 115.-RM (Mitbew. Inhaber, Kitzbühl, Zell a. S., Kollmitz, Hay-Zell, Tegernsee usw. im Umkreis von Benediktshausen)

„Der Tausch.“

Ab 5. Juni all. 14 Tg. Auskanten und Anmeldeung Gesellschaftsreise nach Benediktshausen, absp. Programm nach dem Großglockner einsehr 115.-RM (Mitbew. Inhaber, Kitzbühl, Zell a. S., Kollmitz, Hay-Zell, Tegernsee usw. im Umkreis von Benediktshausen)

„Der Tausch.“

Ab 5. Juni all. 14 Tg. Auskanten und Anmeldeung Gesellschaftsreise nach Benediktshausen, absp. Programm nach dem Großglockner einsehr 115.-RM (Mitbew. Inhaber, Kitzbühl, Zell a. S., Kollmitz, Hay-Zell, Tegernsee usw. im Umkreis von Benediktshausen)

„Der Tausch.“

Ab 5. Juni all. 14 Tg. Auskanten und Anmeldeung Gesellschaftsreise nach Benediktshausen, absp. Programm nach dem Großglockner einsehr 115.-RM (Mitbew. Inhaber, Kitzbühl, Zell a. S., Kollmitz, Hay-Zell, Tegernsee usw. im Umkreis von Benediktshausen)

„Der Tausch.“

Ab 5. Juni all. 14 Tg. Auskanten und Anmeldeung Gesellschaftsreise nach Benediktshausen, absp. Programm nach dem Großglockner einsehr 115.-RM (Mitbew. Inhaber, Kitzbühl, Zell a. S., Kollmitz, Hay-Zell, Tegernsee usw. im Umkreis von Benediktshausen)

„Der Tausch.“

Ab 5. Juni all. 14 Tg. Auskanten und Anmeldeung Gesellschaftsreise nach Benediktshausen, absp. Programm nach dem Großglockner einsehr 115.-RM (Mitbew. Inhaber, Kitzbühl, Zell a. S., Kollmitz, Hay-Zell, Tegernsee usw. im Umkreis von Benediktshausen)

„Der Tausch.“

Ab 5. Juni all. 14 Tg. Auskanten und Anmeldeung Gesellschaftsreise nach Benediktshausen, absp. Programm nach dem Großglockner einsehr 115.-RM (Mitbew. Inhaber, Kitzbühl, Zell a. S., Kollmitz, Hay-Zell, Tegernsee usw. im Umkreis von Benediktshausen)

„Der Tausch.“

Ab 5. Juni all. 14 Tg. Auskanten und Anmeldeung Gesellschaftsreise nach Benediktshausen, absp. Programm nach dem Großglockner einsehr 115.-RM (Mitbew. Inhaber, Kitzbühl, Zell a. S., Kollmitz, Hay-Zell, Tegernsee usw. im Umkreis von Benediktshausen)

„Der Tausch.“

Ab 5. Juni all. 14 Tg. Auskanten und Anmeldeung Gesellschaftsreise nach Benediktshausen, absp. Programm nach dem Großglockner einsehr 115.-RM (Mitbew. Inhaber, Kitzbühl, Zell a. S., Kollmitz, Hay-Zell, Tegernsee usw. im Umkreis von Benediktshausen)

„Der Tausch.“

Ab 5. Juni all. 14 Tg. Auskanten und Anmeldeung Gesellschaftsreise nach Benediktshausen, absp. Programm nach dem Großglockner einsehr 115.-RM (Mitbew. Inhaber, Kitzbühl, Zell a. S., Kollmitz, Hay-Zell, Tegernsee usw. im Umkreis von Benediktshausen)

„Der Tausch.“

Ab 5. Juni all. 14 Tg. Auskanten und Anmeldeung Gesellschaftsreise nach Benediktshausen, absp. Programm nach dem Großglockner einsehr 115.-RM (Mitbew. Inhaber, Kitzbühl, Zell a. S., Kollmitz, Hay-Zell, Tegernsee usw. im Umkreis von Benediktshausen)

„Der Tausch.“

Ab 5. Juni all. 14 Tg. Auskanten und Anmeldeung Gesellschaftsreise nach Benediktshausen, absp. Programm nach dem Großglockner einsehr 115.-RM (Mitbew. Inhaber, Kitzbühl, Zell a. S., Kollmitz, Hay-Zell, Tegernsee usw. im Umkreis von Benediktshausen)

„Der Tausch.“

Ab 5. Juni all. 14 Tg. Auskanten und Anmeldeung Gesellschaftsreise nach Benediktshausen, absp. Programm nach dem Großglockner einsehr 115.-RM (Mitbew. Inhaber, Kitzbühl, Zell a. S., Kollmitz, Hay-Zell, Tegernsee usw. im Umkreis von Benediktshausen)

„Der Tausch.“

Ab 5. Juni all. 14 Tg. Auskanten und Anmeldeung Gesellschaftsreise nach Benediktshausen, absp. Programm nach dem Großglockner einsehr 115.-RM (Mitbew. Inhaber, Kitzbühl, Zell a. S., Kollmitz, Hay-Zell, Tegernsee usw. im Umkreis von Benediktshausen)

„Der Tausch.“

Ab 5. Juni all. 14 Tg. Auskanten und Anmeldeung Gesellschaftsreise nach Benediktshausen, absp. Programm nach dem Großglockner einsehr 115.-RM (Mitbew. Inhaber, Kitzbühl, Zell a. S., Kollmitz, Hay-Zell, Tegernsee usw. im Umkreis von Benediktshausen)

„Der Tausch.“

Ab 5. Juni all. 14 Tg. Auskanten und Anmeldeung Gesellschaftsreise nach Benediktshausen, absp. Programm nach dem Großglockner einsehr 115.-RM (Mitbew. Inhaber, Kitzbühl, Zell a. S., Kollmitz, Hay-Zell, Tegernsee usw. im Umkreis von Benediktshausen)

„Der Tausch.“

Ab 5. Juni all. 14 Tg. Auskanten und Anmeldeung Gesellschaftsreise nach Benediktshausen, absp. Programm nach dem Großglockner einsehr 115.-RM (Mitbew. Inhaber, Kitzbühl, Zell a. S., Kollmitz, Hay-Zell, Tegernsee usw. im Umkreis von Benediktshausen)

„Der Tausch.“

Ab 5. Juni all. 14 Tg. Auskanten und Anmeldeung Gesellschaftsreise nach Benediktshausen, absp. Programm nach dem Großglockner einsehr 115.-RM (Mitbew. Inhaber, Kitzbühl, Zell a. S., Kollmitz, Hay-Zell, Tegernsee usw. im Umkreis von Benediktshausen)

„Der Tausch.“

Ab 5. Juni all. 14 Tg. Auskanten und Anmeldeung Gesellschaftsreise nach Benediktshausen, absp. Programm nach dem Großglockner einsehr 115.-RM (Mitbew. Inhaber, Kitzbühl, Zell a. S., Kollmitz, Hay-Zell, Tegernsee usw. im Umkreis von Benediktshausen)

„Der Tausch.“

Ab 5. Juni all. 14 Tg. Auskanten und Anmeldeung Gesellschaftsreise nach Benediktshausen, absp. Programm nach dem Großglockner einsehr 115.-RM (Mitbew. Inhaber, Kitzbühl, Zell a. S., Kollmitz, Hay-Zell, Tegernsee usw. im Umkreis von Benediktshausen)

„Der Tausch.“

Ab 5. Juni all. 14 Tg. Auskanten und Anmeldeung Gesellschaftsreise nach Benediktshausen, absp. Programm nach dem Großglockner einsehr 115.-RM (Mitbew. Inhaber, Kitzbühl, Zell a. S., Kollmitz, Hay-Zell, Tegernsee usw. im Umkreis von Benediktshausen)

„Der Tausch.“

Ab 5. Juni all. 14 Tg. Auskanten und Anmeldeung Gesellschaftsreise nach Benediktshausen, absp. Programm nach dem Großglockner einsehr 115.-RM (Mitbew. Inhaber, Kitzbühl, Zell a. S., Kollmitz, Hay-Zell, Tegernsee usw. im Umkreis von Benediktshausen)

„Der Tausch.“

Ab 5. Juni all. 14 Tg. Auskanten und Anmeldeung Gesellschaftsreise nach Benediktshausen, absp. Programm nach dem Großglockner einsehr 115.-RM (Mitbew. Inhaber, Kitzbühl, Zell a. S., Kollmitz, Hay-Zell, Tegernsee usw. im Umkreis von Benediktshausen)

„Der Tausch.“

Ab 5. Juni all. 14 Tg. Auskanten und Anmeldeung Gesellschaftsreise nach Benediktshausen, absp. Programm nach dem Großglockner einsehr 115.-RM (Mitbew. Inhaber, Kitzbühl, Zell a. S., Kollmitz, Hay-Zell, Tegernsee usw. im Umkreis von Benediktshausen)

„Der Tausch.“

Ab 5. Juni all. 14 Tg. Auskanten und Anmeldeung Gesellschaftsreise nach Benediktshausen, absp. Programm nach dem Großglockner einsehr 115.-RM (Mitbew. Inhaber, Kitzbühl, Zell a. S., Kollmitz, Hay-Zell, Tegernsee usw. im Umkreis von Benediktshausen)

„Der Tausch.“

Ab 5. Juni all. 14 Tg. Auskanten und Anmeldeung Gesellschaftsreise nach Benediktshausen, absp. Programm nach dem Großglockner einsehr 115.-RM (Mitbew. Inhaber, Kitzbühl, Zell a. S., Kollmitz, Hay-Zell, Tegernsee usw. im Umkreis von Benediktshausen)

„Der Tausch.“

Ab 5. Juni all. 14 Tg. Auskanten und Anmeldeung Gesellschaftsreise nach Benediktshausen, absp. Programm nach dem Großglockner einsehr 115.-RM (Mitbew. Inhaber, Kitzbühl, Zell a. S., Kollmitz, Hay-Zell, Tegernsee usw. im Umkreis von Benediktshausen)

„Der Tausch.“

Ab 5. Juni all. 14 Tg. Auskanten und Anmeldeung Gesellschaftsreise nach Benediktshausen, absp. Programm nach dem Großglockner einsehr 115.-RM (Mitbew. Inhaber, Kitzbühl, Zell a. S., Kollmitz, Hay-Zell, Tegernsee usw. im Umkreis von Benediktshausen)

„Der Tausch.“

Ab 5. Juni all. 14 Tg. Auskanten und Anmeldeung Gesellschaftsreise nach Benediktshausen, absp. Programm nach dem Großglockner einsehr 115.-RM (Mitbew. Inhaber, Kitzbühl, Zell a. S., Kollmitz, Hay-Zell, Tegernsee usw. im Umkreis von Benediktshausen)

„Der Tausch.“

Ab 5. Juni all. 14 Tg. Auskanten und Anmeldeung Gesellschaftsreise nach Benediktshausen, absp. Programm nach dem Großglockner einsehr 115.-RM (Mitbew. Inhaber, Kitzbühl, Zell a. S., Kollmitz, Hay-Zell, Tegernsee usw. im Umkreis von Benediktshausen)

„Der Tausch.“

Ab 5. Juni all. 14 Tg. Auskanten und Anmeldeung Gesellschaftsreise nach Benediktshausen, absp. Programm nach dem Großglockner einsehr 115.-RM (Mitbew. Inhaber, Kitzbühl, Zell a. S., Kollmitz, Hay-Zell, Tegernsee usw. im Umkreis von Benediktshausen)

„Der Tausch.“

Ab 5. Juni all. 14 Tg. Auskanten und Anmeldeung Gesellschaftsreise nach Benediktshausen, absp. Programm nach dem Großglockner einsehr 115.-RM (Mitbew. Inhaber, Kitzbühl, Zell a. S., Kollmitz, Hay-Zell, Tegernsee usw. im Umkreis von Benediktshausen)

„Der Tausch.“

Ab 5. Juni all. 14 Tg. Auskanten und Anmeldeung Gesellschaftsreise nach Benediktshausen, absp. Programm nach dem Großglockner einsehr 115.-RM (Mitbew. Inhaber, Kitzbühl, Zell a. S., Kollmitz, Hay-Zell, Tegernsee usw. im Umkreis von Benediktshausen)

„Der Tausch.“

Ab 5. Juni all. 14 Tg. Auskanten und Anmeldeung Gesellschaftsreise nach Benediktshausen, absp. Programm nach dem Großglockner einsehr 115.-RM (Mitbew. Inhaber, Kitzbühl, Zell a. S., Kollmitz, Hay-Zell, Tegernsee usw. im Umkreis von Benediktshausen)

„Der Tausch.“

Ab 5. Juni all. 14 Tg. Auskanten und Anmeldeung Gesellschaftsreise nach Benediktshausen, absp. Programm nach dem Großglockner einsehr 115.-RM (Mitbew. Inhaber, Kitzbühl, Zell a. S., Kollmitz, Hay-Zell, Tegernsee usw. im Umkreis von Benediktshausen)

„Der Tausch.“

Ab 5. Juni all. 14 Tg. Auskanten und Anmeldeung Gesellschaftsreise nach Benediktshausen, absp. Programm nach dem Großglockner einsehr 115.-RM (Mitbew. Inhaber, Kitzbühl, Zell a. S., Kollmitz, Hay-Zell, Tegernsee usw. im Umkreis von Benediktshausen)

„Der Tausch.“

Ab 5. Juni all. 14 Tg. Auskanten und Anmeldeung Gesellschaftsreise nach Benediktshausen, absp. Programm nach dem Großglockner einsehr 115.-RM (Mitbew. Inhaber, Kitzbühl, Zell a. S., Kollmitz, Hay-Zell, Tegernsee usw. im Umkreis von Benediktshausen)

„Der Tausch.“

Ab 5. Juni all. 14 Tg. Auskanten und Anmeldeung Gesellschaftsreise nach Benediktshausen, absp. Programm nach dem Großglockner einsehr 115.-RM (Mitbew. Inhaber, Kitzbühl, Zell a. S., Kollmitz, Hay-Zell, Tegernsee usw. im Umkreis von Benediktshausen)

„Der Tausch.“

Ab 5. Juni all. 14 Tg. Auskanten und Anmeldeung Gesellschaftsreise nach Benediktshausen, absp. Programm nach dem Großglockner einsehr 115.-RM (Mitbew. Inhaber, Kitzbühl, Zell a. S., Kollmitz, Hay-Zell, Tegernsee usw. im Umkreis von Benediktshausen)

„Der Tausch.“

Ab 5. Juni all. 14 Tg. Auskanten und Anmeldeung Gesellschaftsreise nach Benediktshausen, absp. Programm nach dem Großglockner einsehr 115.-RM (Mitbew. Inhaber, Kitzbühl, Zell a. S., Kollmitz, Hay-Zell, Tegernsee usw. im Umkreis von Benediktshausen)

„Der Tausch.“

Ab 5. Juni all. 14 Tg. Auskanten und Anmeldeung Gesellschaftsreise nach Benediktshausen, absp. Programm nach dem Großglockner einsehr 115.-RM (Mitbew. Inhaber, Kitzbühl, Zell a. S., Kollmitz, Hay-Zell, Tegernsee usw. im Umkreis von Benediktshausen)

„Der Tausch.“

Ab 5. Juni all. 14 Tg. Auskanten und Anmeldeung Gesellschaftsreise nach Benediktshausen, absp. Programm nach dem Großglockner einsehr 115.-RM (Mitbew. Inhaber, Kitzbühl, Zell a. S., Kollmitz, Hay-Zell, Tegernsee usw. im Umkreis von Benediktshausen)

„Der Tausch.“

Ab 5. Juni all. 14 Tg. Auskanten und Anmeldeung Gesellschaftsreise nach Benediktshausen, absp. Programm nach dem Großglockner einsehr 115.-RM (Mitbew. Inhaber, Kitzbühl, Zell a. S., Kollmitz, Hay-Zell, Tegernsee usw. im Umkreis von Benediktshausen)

„Der Tausch.“

Ab 5. Juni all. 14 Tg. Auskanten und Anmeldeung Gesellschaftsreise nach Benediktshausen, absp. Programm nach dem Großglock

