

Prof. Wagemann ausgeschieden

Dr. Richard Wagemann, Mitglied des Reichsrats, ist ausgeschieden...

Grundfunt spart eine Million

Seitende Angehelle entlassen. Die Grundfuntspart hat am Montag...

Frau von Miller verunglückt

Die Gattin des Schöpfers des Deutschen Meilen...

Lastauto in Flammen

Ein mit Teppichen beladener LKW...

Hausfeuer verliert das Rotarier

Auf Grund des Berufsverbotens...

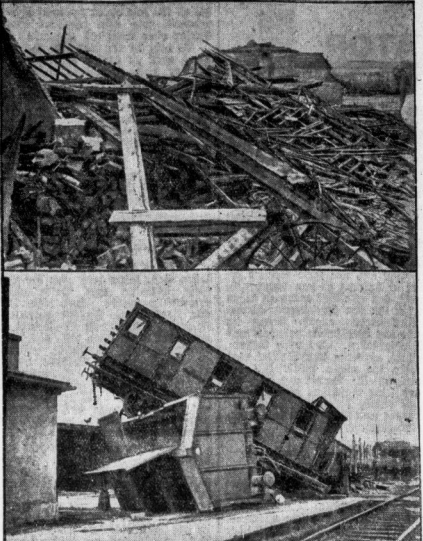
Hausfrauen, Wachschuhe nach B. Spezialisten Gummi-Bieder

Die berühmte Gummifabrik nach Nordhausen...

Haarhaareisen in Aregao entdeckt

Die Haarhaareisen in Aregao entdeckt...

Zur Unwetterkatastrophe bei Pirna



Zwei Bilder von der verheerenden Unwetterkatastrophe bei Pirna...

Die Brünner Hotel-Explosion

Ueber die Explosion in dem Brünner Hotel...

Die Explosion vernichtete vollständig den einen Trakt des Hauses...

Die Explosion war so heftig, daß schwebende überhängende Wohnungen beschädigt wurden...

4000 Menschen ertrunken

Anfolge tieferer Meeresschwimmungen sind in der chinesischen Provinz Schensi über 4000 Menschen ertrunken...

Das Geheimnis des Oster-Insel

Das Geheimnis des Oster-Insel. Das Island im Stillen Ozean...

Das Unglück im Stadion

Im Deutschen Stadion haben heute zum ersten Mal...

Reichstag wieder wasserdicht

Im Reichstagsgebäude sind nunmehr die Aufstufungs- und Ausbesserungsarbeiten...

Zwei schwere Verkehrsunfälle

In Södingen wurden gestern zwei schwere Verkehrsunfälle...

Hitzewelle in Amerika

Eine furchtbare Hitzewelle hat im Osten und mittleren Westen der Vereinigten Staaten...

Schweres Grubenunglück

In den Kohlengruben auf der Insel Hokkaido...

Unwiderrüflich LETZTER TAG... DIE PUTZFRAU IN DER DOSE

Die Putzfrau in der Dose. Haben Sie von Vin-Vorzugsangebot schon Gebrauch gemacht...

Einweihung eines Holzeiger-Museums in Graz. Am Samstag ist feierlich die neue Galerie...

Man fand weiterhin auch Holztafel, die mit eigenartigen hieroglyphenartigen Schriftzeichen bedeckt waren...

Benito Mussolinis Weg zur Höhe / Von Fritz H. Chelius

ARBEITER · SOLDAT · DIKTATOR

Alle Rechte vorbehalten bei: Morn-Vorlag, Berlin W 30

4. Fortsetzung

Der König scheidet einen Sonderzug

Seine Majestät hat die festsitzige Bewegung, die doch nur 38 Abgeordnete im Parlament zählte (gegen 500 andere Abgeordnete), zu verurteilen, ohne daß man es bemerkt? ...

talent alles um- und neugefaßt. Was es nicht im Sinne lag es mit Gewalt. Aber es ging. Man konnte über die Methoden, die Mussolini anwendete, freieren, Aber bei der Neugründung von Staatsgebilden und Wäffern nicht immer — wie im Falle — der Erfolg den Ausschlag geben und die Mittel rechtfertigen.

Mussolini bildete sein erstes Kabinett aus dem einzigen Kreise seiner Mitarbeiter und Helfer. Gewann genommen hatte er, als er damals von Mussolini abtrat, schon sein Kabinett wie seinen Generalstab für und fertig. ...

Doch noch ein kritisches Jahr

Aber auch der Mussolini ging nicht alles ganz programmäßig und reibungslos ab. Im Juni 1924 erfolgte der Verfall des Reichstages ...

Das Kabinett als Generalfstab

Und er trat auf die Minute pünktlich in Rom ein. Der neue Herr selbst, umdrängt von seinen jähzornigen Schützen, einen Einsatz in der ersten Stadt, das den Herren im Cirinaldi die Ohren gelitten. ...

licher Natur, aber sie wirken. Mussolini setzte seinen Willen durch. Und jetzt, am seinem 50. Geburtstag, ...

Sein Wille — oberstes Gesetz

Doch das italienische Volk hat diese Diktatur gefaßt. Und dafür war eben die Voraussetzung, daß diese Diktatur vom Volke als eine Erlösung empfunden wurde. ...

„Ich erkläre hier im Angesicht des ganzen italienischen Volkes, daß ich allein die politische, moralische und geistliche Verantwortung für alles, was geschehen ist, auf mich nehme. ...“

Schreden zu verlegen. Er hat es tausendfach ... und bewiesen, daß sein Wille oberstes Gesetz ist, ...

Der beste Landwirt seines Volkes

In Capena liegt ein großes Landgut, das Mussolini besitzt. Weit ausgedehnte Stallungen und Schuppen umgrenzen den Hofraum, dessen viele Tiere ...

Von seinen privaten Neugierigen, vielleicht noch der Wut ausgenommen — er spielt leidenschaftlich die Geige —, liegt dieses Gebiet seinem Herrn ...

„Es ist eine der vielen Fragen für Italien in der Wiederherstellung der einheitlichen Erndung. ...“

Wahlhalle

Heute 8.10 Uhr: Premiere Die 3 von der Zankstelle oder Das Glück am Ratswender. Hallische Lokalposse mit Gesang und Tanz von Hermann Meißner.

Am liebsten

Morgen letzter Tag! Ein Film von ... Die Jugend hat Zeit! ...

Heute ein Sommernachtsabend im Café Heynch

Konditorei u. Kaffee Padmenzky! Heute Dienstag Wiener Konzertabend. Renobas, Tanz, Saalbau, Konzert!

Vom 1. bis 7. August 1933 ist die Sensation in der Schmeerstraße unser

Saison-Schluß-Verkauf! Zum Verkauf kommen nur Erstklassige Schuhwaren nach unserem stadtbekanntem Motto: „billig aber gut“

2X mit den HN ins Blaue!

Romantische Sommernachtsfahrten im Auto und zu Schiff nach unbekanntem Zielen. Die Autofahrt: Am kommenden Mittwochabend 19 Uhr startet der elegante Ausflugsanleger an der Marktkirche ...

Morgen letzter Tag der Krimballm

Sirenen um Mitternacht dazu das Tonfilm-Lustspiel Der Kampf um den Bär. Sonderfahrt nach Röpzig! Mittwoch, den 2. August. Abfahrtsnachricht, 3 Uhr ...

Im Kaffee-D-Zug

Große Ulrichstraße ist man billig und gut. HOFJÄGER. Regelmäßige Mittwoch nachmittag und abend GR. GARTEN-KONZERT. Kleine Anzeigen gehören in die „Hallischen Nachrichten“

Möllers Rosengarten

Jeden Mittwoch u. Freitag. Freizeitsport. Phrenosin, baute Mandoline, Coltuser Speise-beinöl, Unterricht.

5. Nachmittags-Ausflug zum Flughafen Schkeuditz

am Mittwoch, 2. August. Von fünf bis sechs Uhr am Flughafen Schkeuditz. Der Preis für ein- und Rückfahrt: nur RM 1.50

Kleine Preise für Speisen und Getränke! Rückkunft in Halle auf dem Marktplatz etwa kurz nach Mitternacht.

Fahrtpreis pro Person nur RM 2.00. Zu Schiff: Am Sonnabend, 5. August, punkt 20 Uhr werden an der Schieferbrücke die Anker gelichtet. ...

Hamburg!

Wir fahren am 12./13. August nach Hamburg! Wer kommt mit uns? Eine köstliche 2-Tage-Fahrt im bequemen offenen Autobus über Halberstadt-Goerke-Hildesheim-Langer durch die blühende Lüneburger Heide. ...

Rechtshilfe

Rechtshilfe a. Zivl. u. Strafsachen. Auskunft kostenlos. Gr. Steinstr. 60, II, Tr.

Saison Schluß Verkauf

in Hölthaler, 1.25 Atlas D'hotter 1.75 Gummischulter 2.45 Seim Corset 2.90 Royal Nieder 7.90 Nagen-Nieder 9.90 Grazia-Nieder 11.70 Corset Royal 5.90 Beykirch Gr. Steinstr. 83

Im Dienste der Hausfrau Fensterputzen

Prompte saubere Ausführung durch das Poliergenie H. Mannhardt Burgstraße 6 — Fernruf 2400

Der Vereins-Anzeiger der Hallischen Nachrichten ist für alle Vereine die einfachste, zweckmäßigste u. billigste Art zur schnellen Mitglieder-Benachrichtigung.

Der Vereins-Anzeiger der Hallischen Nachrichten ist für alle Vereine die einfachste, zweckmäßigste u. billigste Art zur schnellen Mitglieder-Benachrichtigung.



Stadt-Zeitung

Halle, den 1. August

Spuk im Hochsommer

Die Nacht von Ostern oder Ogeni löst hier die Nacht von Ostern in dem, was wir hier fälschlich berichten wollen, weder Robote noch Geister vor berichten. Nacht, nur Nacht. ... Die Nacht ist nicht der Mondhimmel, sie ist der hellste Tag, der sich als hellste Nacht zeigt. ...

Um die Aufzartung des Volkes

Eröffnung des ersten deutschen Rassenhygienischen Lehrganges für Ärzte Feiertaglicher Auftakt in der Ankerbäckerei-Anstalt

In der vollbesetzten Aula der Universität begann heute vormittag der erste rassenhygienische Lehrgang für Ärzte in dem höchsten des Staatsoberhauptes für die Rassenhygiene der Provinz Sachsen. ...

... und gelang aufzugehen werde. Damit werde die Rassenhygiene ein fester Bestandteil der Volksgemeinde eingebaut. ...

Staatsoberhaupt Dr. G. Hermann eröffnete die Veranstaltung mit dem Hinweis, dass dieser Lehrgang der erste derartige Lehrgang in Deutschland überhaupt sei. ...

... und gelang aufzugehen werde. Damit werde die Rassenhygiene ein fester Bestandteil der Volksgemeinde eingebaut. ...

Nach ihm sprach Reichsleiter Direktor D. ...

... und gelang aufzugehen werde. Damit werde die Rassenhygiene ein fester Bestandteil der Volksgemeinde eingebaut. ...

Auf den Spuren der Hochseeburg

Von Dr. Siegmund Baron von Schulze-Galléra

Königlich preussischer Leutnant in der „Sächsischen Nachrichten“ ein Aufsatz von Alfred Koch über die Hochseeburg. ...

... und gelang aufzugehen werde. Damit werde die Rassenhygiene ein fester Bestandteil der Volksgemeinde eingebaut. ...

... und gelang aufzugehen werde. Damit werde die Rassenhygiene ein fester Bestandteil der Volksgemeinde eingebaut. ...

... und gelang aufzugehen werde. Damit werde die Rassenhygiene ein fester Bestandteil der Volksgemeinde eingebaut. ...

... und gelang aufzugehen werde. Damit werde die Rassenhygiene ein fester Bestandteil der Volksgemeinde eingebaut. ...

... und gelang aufzugehen werde. Damit werde die Rassenhygiene ein fester Bestandteil der Volksgemeinde eingebaut. ...

... und gelang aufzugehen werde. Damit werde die Rassenhygiene ein fester Bestandteil der Volksgemeinde eingebaut. ...

... und gelang aufzugehen werde. Damit werde die Rassenhygiene ein fester Bestandteil der Volksgemeinde eingebaut. ...

Sedem Arbeiter seine Heimstätte

Der Beauftragte des Preussischen Staatsministeriums für die Provinzialen Heimstätten, G. ...

... und gelang aufzugehen werde. Damit werde die Rassenhygiene ein fester Bestandteil der Volksgemeinde eingebaut. ...

... und gelang aufzugehen werde. Damit werde die Rassenhygiene ein fester Bestandteil der Volksgemeinde eingebaut. ...

Die Kirchenwahlen der Provinz im Endergebnis

Der Wahlkommissar für die Kirchenwahlen ...

... und gelang aufzugehen werde. Damit werde die Rassenhygiene ein fester Bestandteil der Volksgemeinde eingebaut. ...

Weibe des Gefallenen-Grennals

Am 6. August, vormittags 10 Uhr, findet im Reichsbahnabfertigungsraum Halle die feierliche Weibe des von dem Gefallenen-Grennals ...

Weitere Mittel für die Kleinrentner-Fürsorge

Ein weiterer Betrag von vier Millionen RM. ...

Generalalm-Vebung in Bückebord

Die freiwillige Feuerwehrrückbildung ...

Explosion eines Schweifstießels

Gestern gegen 10.45 Uhr explodierte in einer Schmelzerei in der Körnerstraße ein Schweifstießel. ...

Wasserfände

Am 1. August 1933 ...

... und gelang aufzugehen werde. Damit werde die Rassenhygiene ein fester Bestandteil der Volksgemeinde eingebaut. ...

... und gelang aufzugehen werde. Damit werde die Rassenhygiene ein fester Bestandteil der Volksgemeinde eingebaut. ...

Der neue Leiter der Oberpostdirektion Halle

Nach Erhebung der Altersgrenze hat Oberpostdirektor ...

Töbliche Gasvergiftung

Gestern in der Abendstunden wurde eine tödliche Gasvergiftung in ihrer Wohnung in der Märkerstraße ...

Starke Rheinfahrt

Die Hallenwasserläufer haben eine frohgemutete Rastung ...

Wetter-Beobachtungen des Landwirtschaftlichen Institutes der Univ. Halle

Wetter-Beobachtungen des Landwirtschaftlichen Institutes der Univ. Halle	Wetter-Beobachtungen des Landwirtschaftlichen Institutes der Univ. Halle	Wetter-Beobachtungen des Landwirtschaftlichen Institutes der Univ. Halle	Wetter-Beobachtungen des Landwirtschaftlichen Institutes der Univ. Halle	Wetter-Beobachtungen des Landwirtschaftlichen Institutes der Univ. Halle	Wetter-Beobachtungen des Landwirtschaftlichen Institutes der Univ. Halle	Wetter-Beobachtungen des Landwirtschaftlichen Institutes der Univ. Halle	Wetter-Beobachtungen des Landwirtschaftlichen Institutes der Univ. Halle	Wetter-Beobachtungen des Landwirtschaftlichen Institutes der Univ. Halle	Wetter-Beobachtungen des Landwirtschaftlichen Institutes der Univ. Halle
1. 14.8	+23.8	75.8	42	WS	5	wolkig	—	—	—
2. 11.2	+21.2	75.8	42	WS	5	wolkig	—	—	—
3. 7.9	+16.8	74.7	70	W	9	—	—	—	—



Die Auftrags-Verteilung

Der Reichswirtschaftsminister hat in einem Schreiben an alle Reichsminister und Landesregierungen...

Bauernland Provinz Sachsen

Der Redaktionsrat der Provinz Sachsen - Ruhende Neubelebung

Die Landräte der Provinz Sachsen sind seit ihrer Wiederwahl...

Die Belebung der Wirtschaft

Produktion und Beschäftigung der Industrie sind in den letzten Monaten...

Neue Exportkredit-Vericherung

Zur Deckung des durch die Herabsetzung der Exportkreditversicherung...

Die Instandsetzungsarbeiten

Wichtiges aus den neuen Reichsbestimmungen

„Thüringenwert“ erteilt Aufträge

Die Thüringische Landes-Gesellschaft für Wirtschaftsförderung...

Arbeitslosigkeit und Zugaben

Die Hauptgemeinschaft der Deutschen Einzelhändler...

Gute Pferde aus der Provinz

Von den gelegentlich des 2. Mitteldeutschen Landwirtschaftsmarktes...

Steigende Runkelheide-Ausfuhr

Die Erzeugung der deutschen Runkelheide-Industrie...

Geschäftsbeziehung über die Stahlwerke

Die Hauptgemeinschaft der Deutschen Einzelhändler...

Wichtige Termine im August

- 1. 8. Nacht: Zweite Rote der evangelischen Kirchenfeier.

Arbeitslosigkeit und Zugaben

Die Hauptgemeinschaft der Deutschen Einzelhändler...

Mitteldeutsches Braunkohlengebiet

Die Hauptgemeinschaft der Deutschen Einzelhändler...

Arbeitslosigkeit und Zugaben

Die Hauptgemeinschaft der Deutschen Einzelhändler...

Arbeitslosigkeit und Zugaben

Die Hauptgemeinschaft der Deutschen Einzelhändler...

Der Hobusapotheker

Ein humoristischer Reiseroman von Heinz Welten

Fortsetzung. (Nachdruck verboten.) Copyright 1928 by Universals Deutsche Verlags-Aktiengesellschaft Berlin.

Es kam niemand. Die Mutter hatte auf dem Hinterdeck neben dem Kofferbüschel einen kleinen, windgepöbelten Koffer gefunden, in den die freundlichste kleine Eisenarbeit für einen Siegelring gesteckt hatte. Hier lag sie und schaute an einer weißen Kante mit Wogen und Seewind, von der sie schon einige Hundert Meter abgemessen liegen hatte. Alle Widersprüche von ihr und von Winden waren mit dieser Kante befreit, sie fehl und dazwischen war sie nicht abnähig. Sie hatte den Koffer so gefasst, daß sie das Kofferbüschel von den Seiten her umschloß, so oft sie von ihrer Arbeit sah hatte, durch das kleine Fenster hineinschauen und den ersten Offizier, einen freundlichen, breitlächrigem Mann mit blondem Haar, bei der Arbeit sehen, wenn er mit dem Siegel die Briefe schloß. Denn so lag sie nur hin und kein kleines Stückchen und nicht mehr das Weltmeer, in dem die Seelische auf sie lauerten.

Hedda Walpinus und Esterlein kamen auf dem Vorderdeck, woran er der Spitze. Dortin hatten sie ihre Klappstühle gestellt, um ungehindert planieren zu können. Es hatte sich ganz von selbst gemacht. Sie hatten sich schmeichelt und das letzte Leben und Leben der Schiffspolizee war ihnen nicht unangenehm. Das sie wieder aufnahmen, empfing keiner bestimmten Kritik, sondern ergab sich aus den Umständen. Sie waren beide zusammen auf einem kleinen Schiff, auf dem man sich fortgesetzt besagten.

Neu hinzutretende Besucher erwarteten den Höheren. Reuenzeit des Romans nachfolgend.

„Bist du der beste Freund, den ich auf der Welt habe. Und ich bin auch dein einziger Freund. Wir beide haben nur uns. Wir gehören zusammen. Aber darum können wir einander doch nicht. Jeder geht seinen eigenen Weg. Er lebt die See nicht, sonst wäre er mitgekommen. Im Sommer reise ich immer allein.“

„Und er hat nichts dagegen, daß Sie so allein in der Welt herumfahren? Ich könnte verstehen, daß man einen Sohn so selbständig erzieht. Aber ein Mädchen?“

„Bist denn gerade umgekehrt. Er sagt, einen Jungen muß man beschützen, weil er lange unselbständig ist, weil ihm vieles gefährlich wird. Bei einem Mädchen ist es anders. Die muß sich selbst beschützen. Und wenn sie das nicht kann, nicht aller Epaub nicht. Gell, mein Vater ist ein komischer alter Herr?“

„Ich möchte ihn kennen lernen.“

„Wird's ihm behelfen. Wir sind im Oktober zur See immer im Harzale, in Walporzheim, auf unserem Weingut. Wollen Sie uns einmal besuchen? Der Winterurlaub ist es.“

„Er ladet. Es geht zum Herbst in Walporzheim, wenn wir uns dahin nicht lädlich verleben oder sonst irgend ein Unglück passiert. Warum haben Sie sich übrigens dieser Inselstadt angehöben. Sind Sie eine so feistige Germanistin oder treiben Sie Geologie?“

„Ich habere überhaupt nichts. Sie übersehen mich. Ich habe nicht einmal das Abiturientenexamen gemacht, obwohl ich auf dem Gymnasium war. Ich bin durchgeplumpft.“

„Er war überlädlich, daß hatte er nicht erwartet. Sie ladete aber kein Gefähr.“

„Ja, ich bin richtig durchgeplumpft. Ganz richtig. Der Winterurlaub hat mir das Genick gebrochen und die Gefährliche. Und was ich nicht moe, dazu zwingt ich mich auch nicht.“

„Es ist schade.“

„Sie hielt sich die Ohren an. Ich weiß schon. Der Starke, der sich selbst bezwang. Behoriam ist das

„Sich schmeid und so weiter. Ich weiß alles, was Sie sagen wollen.“

„Jetzt ladete er auch. „Ganz so wollte ich es nicht sagen. Aber lassen wir es! Sie sind mir auch noch die Antwort schuldig. Wasfalls kommen Sie mit nach Island?“

„Sie überlegte. „Eigentlich aus einem recht fröhlichen Grunde. Das Wetter hat es mir angetan. Ich reise sehr gern und sehr Tage lang aber Island's Wanderer zu reiten, denke ich mit Herrlich. Es ist fast wie eine Wild-Begehrigkeit von Karl May. Ich habe sie als Kind alle verlichungen. Sie auch?“

„Er wurde ernst. „Ich hatte als Kind keine Zeit zum Reiten. Ich mußte arbeiten für die Mutter und mich. Betungen anfragen und Botenangelegenheiten. Ich bin nicht auf der Sonnenseite geboren.“

„Aber die Sonne kam schließlich doch noch, gelt?“

„Er blühte vor sich hin und gab keine Antwort. Ein leichter Abendwind hatte sich aufgemacht und hob höhere Stellen aus dem Fenster. Sie zog freudlich die Jade über der Brust zusammen. Er lag es.“

„Sie werden sich erkränken. Es wird kühl. Soll ich Ihnen ein Plaid holen oder wollen wir hinuntergehen?“

„Sie hand auf.“

„Aber von Seiden. Sie werden hier sitzen bleiben. Ich liebe keine Galanterien. Wir sind gleichmütige Menschen. Ich befinde Sie auch nicht.“

„Wider Willen mußte er laden.“

„Das schwache Gesicht! Sie fliehen mit Kanonen nach Spayen. Ich bin noch niemals galant gewesen.“

„Sie lachte sich wieder hin. „Dann ist es gut. Ich kann die galanten Männer nicht leiden. Sie wollen uns immer einreden, daß wir hilflos sind und sie nötig haben. Ich kann sie entbehren. Mein Vater genügt mir. Ja, wenn alle wären wie er. Wasfalls folgen Sie übrigens mit? Auch wegen des Wetters?“

Vom 1. bis 7. August

SPONNER

Saisonabschlussverkauf

Vorau auf dem Wege der Billigkeit

in vollem Gange

Seidenstoffe
Wollstoffe
Waschstoffe

SPONNER
HALLE GR. ULRICHSTR. 54

Schlafzimmer

Unsere Schlafzimmer sind das Preisgünstigste bei Beachtung sorgfältiger Arbeit und guten Materials. Wir bieten Ihnen die Auswahl zu bekannt niedrigsten Preisen und bei höchster Verlässlichkeit unsere schönen Zimmer.

Gehr. Jungblut
Albrechtstr. 37

Möbel

spartanisch und gut

V. Teicher
Gr. Steinstr. 82, 117

Schreibmaschinen

Wittent (Litho) 115-
ausst. 100,-
ausst. 120,-
ausst. 140,-
ausst. 160,-
ausst. 180,-
ausst. 200,-
ausst. 220,-
ausst. 240,-
ausst. 260,-
ausst. 280,-
ausst. 300,-
ausst. 320,-
ausst. 340,-
ausst. 360,-
ausst. 380,-
ausst. 400,-
ausst. 420,-
ausst. 440,-
ausst. 460,-
ausst. 480,-
ausst. 500,-

Handgeschrie

Gebr. Luftpostexpres
in 10 Minuten
in 15 Minuten
in 20 Minuten
in 25 Minuten
in 30 Minuten
in 35 Minuten
in 40 Minuten
in 45 Minuten
in 50 Minuten
in 55 Minuten
in 60 Minuten
in 65 Minuten
in 70 Minuten
in 75 Minuten
in 80 Minuten
in 85 Minuten
in 90 Minuten
in 95 Minuten
in 100 Minuten

Stechende Spürmeraugen

oft in 3 Minuten fort. Kein Schmerz, kein Schneiden, keine ätzenden Chemikalien

Sie sollten Ihre Augenringe niemals schneiden, weil Sie sich dadurch der Gefahr einer Blutvergiftung aussetzen, denn es gibt eine einfache und sichere Methode, sich von den lächerlichsten Augenringen schnell, leicht und schmerzlos befreien zu können. Weichen Sie nur Ihre Spürmer in Wasser, in welches Sie eine Handvoll Saltrakt Stobell geschüttet haben. Die in hohem Grade wirksamen Salze dringen bis in die Wurzeln Ihrer Augenringe. Der Schmerz läßt augenblicklich nach. Die Augenringe werden aufgeweicht, so daß Sie sie mit den Fingern mit Burzel und allem herausnehmen können. Der in dem mildigen Saltrakt freigesetzte Sauerstoff lindert müde, schmerzende und brennende Häute. Durch Weiteranwendung entstehen Entzündungen und Aufwühlungen lassen nach. Eine Salbe paßt bequem. Das Gehen wird ein Vergnügen. Verschlingen Sie noch heute bei Ihrem Apotheker Saltrakt Stobell. Das Gehen ist in aller eintägigen Geheilten erhaltlich. Deutliches Ertragen.

Zwei-Drei- und Vierfrucht-Marmelade

Rezept

4 Pfd. entsteinte Pflaumen, Pfirsiche, Sauerkirschen, Aprikosen, Reineklauden oder Mirabellen - einzeln oder in beliebiger Mischung - sehr gut zer kleinern und mit 4 Pfd. Zucker zum Kochen bringen. Hiernach 10 Minuten stark durchkochen, dann 1 Normalfasche Opekta zu 86 Pfg. hinzuzurhen u. in Gläser füllen. - Ausfüllr, Rezeptse sowie Etiketten für Ihre Marmeladengläser liegen jeder Flasche bei.

Opekta ist nur nicht mit Aus Früchten gewonnen dem 10-Minuten-Topf.

Taschen-Opekta ist Opekta in Pulverform und wird gerne für kleine Portionen von 2 bis 4 Pfund Marmelade verwendet, da es schon in Flaschen zu 2 Pfennig und 4 Pfennig zu haben ist. - Packung für 1 Pfund Marmelade zu 1 Pfennig. Genaue Rezeptse sind aufgedruckt.

Achtung! Handelt! Sie hören über die Sender des Mitteldeutschen Rundfunks jeden Mittwoch-Vormittag 11.45 Uhr den interessanten Lehrvortrag des Opekta-Köche, 10 Minuten über die fortschrittliche Methode - Kesselpfandbeutel Das Opekta-Kesselpfandbeutel wird hergestellt, enthält für 2 Pfennig in den Geschäften. Falls vergriffen, gegen Vorweisung von 2 Pfennig in Briefmarken von der OPEKTA-GESellschaft in B. H. KÖLN-KIEN

Das Bürgerbüro Mittelbeben

mit sehr guter Einrichtungs- und schönem Garten ist sofort ein unbedingtes tüchtiges und zuverlässiges, möglichst aus Halle weiches unsern derzeitigen Betrieb vorantreiben können, unter hiesiger günstigen Bedingungen (Tonnensatz) abzugeben. Offert unter Angabe der vorhandenen Mittel sind zu richten an Niederlage der Brauerei Rodenstein A.-G. Halle, Artilleriestraße 124.

Grundstücke

400 m. Darf. (100 qd. Darf.) mit 200 m. (100 qd.) Grundstücke, 2000 m. auf neuem Gelände, 3000 m. auf neuem Gelände, 4000 m. auf neuem Gelände, 5000 m. auf neuem Gelände, 6000 m. auf neuem Gelände, 7000 m. auf neuem Gelände, 8000 m. auf neuem Gelände, 9000 m. auf neuem Gelände, 10000 m. auf neuem Gelände, 11000 m. auf neuem Gelände, 12000 m. auf neuem Gelände, 13000 m. auf neuem Gelände, 14000 m. auf neuem Gelände, 15000 m. auf neuem Gelände, 16000 m. auf neuem Gelände, 17000 m. auf neuem Gelände, 18000 m. auf neuem Gelände, 19000 m. auf neuem Gelände, 20000 m. auf neuem Gelände, 21000 m. auf neuem Gelände, 22000 m. auf neuem Gelände, 23000 m. auf neuem Gelände, 24000 m. auf neuem Gelände, 25000 m. auf neuem Gelände, 26000 m. auf neuem Gelände, 27000 m. auf neuem Gelände, 28000 m. auf neuem Gelände, 29000 m. auf neuem Gelände, 30000 m. auf neuem Gelände, 31000 m. auf neuem Gelände, 32000 m. auf neuem Gelände, 33000 m. auf neuem Gelände, 34000 m. auf neuem Gelände, 35000 m. auf neuem Gelände, 36000 m. auf neuem Gelände, 37000 m. auf neuem Gelände, 38000 m. auf neuem Gelände, 39000 m. auf neuem Gelände, 40000 m. auf neuem Gelände, 41000 m. auf neuem Gelände, 42000 m. auf neuem Gelände, 43000 m. auf neuem Gelände, 44000 m. auf neuem Gelände, 45000 m. auf neuem Gelände, 46000 m. auf neuem Gelände, 47000 m. auf neuem Gelände, 48000 m. auf neuem Gelände, 49000 m. auf neuem Gelände, 50000 m. auf neuem Gelände, 51000 m. auf neuem Gelände, 52000 m. auf neuem Gelände, 53000 m. auf neuem Gelände, 54000 m. auf neuem Gelände, 55000 m. auf neuem Gelände, 56000 m. auf neuem Gelände, 57000 m. auf neuem Gelände, 58000 m. auf neuem Gelände, 59000 m. auf neuem Gelände, 60000 m. auf neuem Gelände, 61000 m. auf neuem Gelände, 62000 m. auf neuem Gelände, 63000 m. auf neuem Gelände, 64000 m. auf neuem Gelände, 65000 m. auf neuem Gelände, 66000 m. auf neuem Gelände, 67000 m. auf neuem Gelände, 68000 m. auf neuem Gelände, 69000 m. auf neuem Gelände, 70000 m. auf neuem Gelände, 71000 m. auf neuem Gelände, 72000 m. auf neuem Gelände, 73000 m. auf neuem Gelände, 74000 m. auf neuem Gelände, 75000 m. auf neuem Gelände, 76000 m. auf neuem Gelände, 77000 m. auf neuem Gelände, 78000 m. auf neuem Gelände, 79000 m. auf neuem Gelände, 80000 m. auf neuem Gelände, 81000 m. auf neuem Gelände, 82000 m. auf neuem Gelände, 83000 m. auf neuem Gelände, 84000 m. auf neuem Gelände, 85000 m. auf neuem Gelände, 86000 m. auf neuem Gelände, 87000 m. auf neuem Gelände, 88000 m. auf neuem Gelände, 89000 m. auf neuem Gelände, 90000 m. auf neuem Gelände, 91000 m. auf neuem Gelände, 92000 m. auf neuem Gelände, 93000 m. auf neuem Gelände, 94000 m. auf neuem Gelände, 95000 m. auf neuem Gelände, 96000 m. auf neuem Gelände, 97000 m. auf neuem Gelände, 98000 m. auf neuem Gelände, 99000 m. auf neuem Gelände, 100000 m. auf neuem Gelände, 101000 m. auf neuem Gelände, 102000 m. auf neuem Gelände, 103000 m. auf neuem Gelände, 104000 m. auf neuem Gelände, 105000 m. auf neuem Gelände, 106000 m. auf neuem Gelände, 107000 m. auf neuem Gelände, 108000 m. auf neuem Gelände, 109000 m. auf neuem Gelände, 110000 m. auf neuem Gelände, 111000 m. auf neuem Gelände, 112000 m. auf neuem Gelände, 113000 m. auf neuem Gelände, 114000 m. auf neuem Gelände, 115000 m. auf neuem Gelände, 116000 m. auf neuem Gelände, 117000 m. auf neuem Gelände, 118000 m. auf neuem Gelände, 119000 m. auf neuem Gelände, 120000 m. auf neuem Gelände, 121000 m. auf neuem Gelände, 122000 m. auf neuem Gelände, 123000 m. auf neuem Gelände, 124000 m. auf neuem Gelände, 125000 m. auf neuem Gelände, 126000 m. auf neuem Gelände, 127000 m. auf neuem Gelände, 128000 m. auf neuem Gelände, 129000 m. auf neuem Gelände, 130000 m. auf neuem Gelände, 131000 m. auf neuem Gelände, 132000 m. auf neuem Gelände, 133000 m. auf neuem Gelände, 134000 m. auf neuem Gelände, 135000 m. auf neuem Gelände, 136000 m. auf neuem Gelände, 137000 m. auf neuem Gelände, 138000 m. auf neuem Gelände, 139000 m. auf neuem Gelände, 140000 m. auf neuem Gelände, 141000 m. auf neuem Gelände, 142000 m. auf neuem Gelände, 143000 m. auf neuem Gelände, 144000 m. auf neuem Gelände, 145000 m. auf neuem Gelände, 146000 m. auf neuem Gelände, 147000 m. auf neuem Gelände, 148000 m. auf neuem Gelände, 149000 m. auf neuem Gelände, 150000 m. auf neuem Gelände, 151000 m. auf neuem Gelände, 152000 m. auf neuem Gelände, 153000 m. auf neuem Gelände, 154000 m. auf neuem Gelände, 155000 m. auf neuem Gelände, 156000 m. auf neuem Gelände, 157000 m. auf neuem Gelände, 158000 m. auf neuem Gelände, 159000 m. auf neuem Gelände, 160000 m. auf neuem Gelände, 161000 m. auf neuem Gelände, 162000 m. auf neuem Gelände, 163000 m. auf neuem Gelände, 164000 m. auf neuem Gelände, 165000 m. auf neuem Gelände, 166000 m. auf neuem Gelände, 167000 m. auf neuem Gelände, 168000 m. auf neuem Gelände, 169000 m. auf neuem Gelände, 170000 m. auf neuem Gelände, 171000 m. auf neuem Gelände, 172000 m. auf neuem Gelände, 173000 m. auf neuem Gelände, 174000 m. auf neuem Gelände, 175000 m. auf neuem Gelände, 176000 m. auf neuem Gelände, 177000 m. auf neuem Gelände, 178000 m. auf neuem Gelände, 179000 m. auf neuem Gelände, 180000 m. auf neuem Gelände, 181000 m. auf neuem Gelände, 182000 m. auf neuem Gelände, 183000 m. auf neuem Gelände, 184000 m. auf neuem Gelände, 185000 m. auf neuem Gelände, 186000 m. auf neuem Gelände, 187000 m. auf neuem Gelände, 188000 m. auf neuem Gelände, 189000 m. auf neuem Gelände, 190000 m. auf neuem Gelände, 191000 m. auf neuem Gelände, 192000 m. auf neuem Gelände, 193000 m. auf neuem Gelände, 194000 m. auf neuem Gelände, 195000 m. auf neuem Gelände, 196000 m. auf neuem Gelände, 197000 m. auf neuem Gelände, 198000 m. auf neuem Gelände, 199000 m. auf neuem Gelände, 200000 m. auf neuem Gelände, 201000 m. auf neuem Gelände, 202000 m. auf neuem Gelände, 203000 m. auf neuem Gelände, 204000 m. auf neuem Gelände, 205000 m. auf neuem Gelände, 206000 m. auf neuem Gelände, 207000 m. auf neuem Gelände, 208000 m. auf neuem Gelände, 209000 m. auf neuem Gelände, 210000 m. auf neuem Gelände, 211000 m. auf neuem Gelände, 212000 m. auf neuem Gelände, 213000 m. auf neuem Gelände, 214000 m. auf neuem Gelände, 215000 m. auf neuem Gelände, 216000 m. auf neuem Gelände, 217000 m. auf neuem Gelände, 218000 m. auf neuem Gelände, 219000 m. auf neuem Gelände, 220000 m. auf neuem Gelände, 221000 m. auf neuem Gelände, 222000 m. auf neuem Gelände, 223000 m. auf neuem Gelände, 224000 m. auf neuem Gelände, 225000 m. auf neuem Gelände, 226000 m. auf neuem Gelände, 227000 m. auf neuem Gelände, 228000 m. auf neuem Gelände, 229000 m. auf neuem Gelände, 230000 m. auf neuem Gelände, 231000 m. auf neuem Gelände, 232000 m. auf neuem Gelände, 233000 m. auf neuem Gelände, 234000 m. auf neuem Gelände, 235000 m. auf neuem Gelände, 236000 m. auf neuem Gelände, 237000 m. auf neuem Gelände, 238000 m. auf neuem Gelände, 239000 m. auf neuem Gelände, 240000 m. auf neuem Gelände, 241000 m. auf neuem Gelände, 242000 m. auf neuem Gelände, 243000 m. auf neuem Gelände, 244000 m. auf neuem Gelände, 245000 m. auf neuem Gelände, 246000 m. auf neuem Gelände, 247000 m. auf neuem Gelände, 248000 m. auf neuem Gelände, 249000 m. auf neuem Gelände, 250000 m. auf neuem Gelände, 251000 m. auf neuem Gelände, 252000 m. auf neuem Gelände, 253000 m. auf neuem Gelände, 254000 m. auf neuem Gelände, 255000 m. auf neuem Gelände, 256000 m. auf neuem Gelände, 257000 m. auf neuem Gelände, 258000 m. auf neuem Gelände, 259000 m. auf neuem Gelände, 260000 m. auf neuem Gelände, 261000 m. auf neuem Gelände, 262000 m. auf neuem Gelände, 263000 m. auf neuem Gelände, 264000 m. auf neuem Gelände, 265000 m. auf neuem Gelände, 266000 m. auf neuem Gelände, 267000 m. auf neuem Gelände, 268000 m. auf neuem Gelände, 269000 m. auf neuem Gelände, 270000 m. auf neuem Gelände, 271000 m. auf neuem Gelände, 272000 m. auf neuem Gelände, 273000 m. auf neuem Gelände, 274000 m. auf neuem Gelände, 275000 m. auf neuem Gelände, 276000 m. auf neuem Gelände, 277000 m. auf neuem Gelände, 278000 m. auf neuem Gelände, 279000 m. auf neuem Gelände, 280000 m. auf neuem Gelände, 281000 m. auf neuem Gelände, 282000 m. auf neuem Gelände, 283000 m. auf neuem Gelände, 284000 m. auf neuem Gelände, 285000 m. auf neuem Gelände, 286000 m. auf neuem Gelände, 287000 m. auf neuem Gelände, 288000 m. auf neuem Gelände, 289000 m. auf neuem Gelände, 290000 m. auf neuem Gelände, 291000 m. auf neuem Gelände, 292000 m. auf neuem Gelände, 293000 m. auf neuem Gelände, 294000 m. auf neuem Gelände, 295000 m. auf neuem Gelände, 296000 m. auf neuem Gelände, 297000 m. auf neuem Gelände, 298000 m. auf neuem Gelände, 299000 m. auf neuem Gelände, 300000 m. auf neuem Gelände, 301000 m. auf neuem Gelände, 302000 m. auf neuem Gelände, 303000 m. auf neuem Gelände, 304000 m. auf neuem Gelände, 305000 m. auf neuem Gelände, 306000 m. auf neuem Gelände, 307000 m. auf neuem Gelände, 308000 m. auf neuem Gelände, 309000 m. auf neuem Gelände, 310000 m. auf neuem Gelände, 311000 m. auf neuem Gelände, 312000 m. auf neuem Gelände, 313000 m. auf neuem Gelände, 314000 m. auf neuem Gelände, 315000 m. auf neuem Gelände, 316000 m. auf neuem Gelände, 317000 m. auf neuem Gelände, 318000 m. auf neuem Gelände, 319000 m. auf neuem Gelände, 320000 m. auf neuem Gelände, 321000 m. auf neuem Gelände, 322000 m. auf neuem Gelände, 323000 m. auf neuem Gelände, 324000 m. auf neuem Gelände, 325000 m. auf neuem Gelände, 326000 m. auf neuem Gelände, 327000 m. auf neuem Gelände, 328000 m. auf neuem Gelände, 329000 m. auf neuem Gelände, 330000 m. auf neuem Gelände, 331000 m. auf neuem Gelände, 332000 m. auf neuem Gelände, 333000 m. auf neuem Gelände, 334000 m. auf neuem Gelände, 335000 m. auf neuem Gelände, 336000 m. auf neuem Gelände, 337000 m. auf neuem Gelände, 338000 m. auf neuem Gelände, 339000 m. auf neuem Gelände, 340000 m. auf neuem Gelände, 341000 m. auf neuem Gelände, 342000 m. auf neuem Gelände, 343000 m. auf neuem Gelände, 344000 m. auf neuem Gelände, 345000 m. auf neuem Gelände, 346000 m. auf neuem Gelände, 347000 m. auf neuem Gelände, 348000 m. auf neuem Gelände, 349000 m. auf neuem Gelände, 350000 m. auf neuem Gelände, 351000 m. auf neuem Gelände, 352000 m. auf neuem Gelände, 353000 m. auf neuem Gelände, 354000 m. auf neuem Gelände, 355000 m. auf neuem Gelände, 356000 m. auf neuem Gelände, 357000 m. auf neuem Gelände, 358000 m. auf neuem Gelände, 359000 m. auf neuem Gelände, 360000 m. auf neuem Gelände, 361000 m. auf neuem Gelände, 362000 m. auf neuem Gelände, 363000 m. auf neuem Gelände, 364000 m. auf neuem Gelände, 365000 m. auf neuem Gelände, 366000 m. auf neuem Gelände, 367000 m. auf neuem Gelände, 368000 m. auf neuem Gelände, 369000 m. auf neuem Gelände, 370000 m. auf neuem Gelände, 371000 m. auf neuem Gelände, 372000 m. auf neuem Gelände, 373000 m. auf neuem Gelände, 374000 m. auf neuem Gelände, 375000 m. auf neuem Gelände, 376000 m. auf neuem Gelände, 377000 m. auf neuem Gelände, 378000 m. auf neuem Gelände, 379000 m. auf neuem Gelände, 380000 m. auf neuem Gelände, 381000 m. auf neuem Gelände, 382000 m. auf neuem Gelände, 383000 m. auf neuem Gelände, 384000 m. auf neuem Gelände, 385000 m. auf neuem Gelände, 386000 m. auf neuem Gelände, 387000 m. auf neuem Gelände, 388000 m. auf neuem Gelände, 389000 m. auf neuem Gelände, 390000 m. auf neuem Gelände, 391000 m. auf neuem Gelände, 392000 m. auf neuem Gelände, 393000 m. auf neuem Gelände, 394000 m. auf neuem Gelände, 395000 m. auf neuem Gelände, 396000 m. auf neuem Gelände, 397000 m. auf neuem Gelände, 398000 m. auf neuem Gelände, 399000 m. auf neuem Gelände, 400000 m. auf neuem Gelände, 401000 m. auf neuem Gelände, 402000 m. auf neuem Gelände, 403000 m. auf neuem Gelände, 404000 m. auf neuem Gelände, 405000 m. auf neuem Gelände, 406000 m. auf neuem Gelände, 407000 m. auf neuem Gelände, 408000 m. auf neuem Gelände, 409000 m. auf neuem Gelände, 410000 m. auf neuem Gelände, 411000 m. auf neuem Gelände, 412000 m. auf neuem Gelände, 413000 m. auf neuem Gelände, 414000 m. auf neuem Gelände, 415000 m. auf neuem Gelände, 416000 m. auf neuem Gelände, 417000 m. auf neuem Gelände, 418000 m. auf neuem Gelände, 419000 m. auf neuem Gelände, 420000 m. auf neuem Gelände, 421000 m. auf neuem Gelände, 422000 m. auf neuem Gelände, 423000 m. auf neuem Gelände, 424000 m. auf neuem Gelände, 425000 m. auf neuem Gelände, 426000 m. auf neuem Gelände, 427000 m. auf neuem Gelände, 428000 m. auf neuem Gelände, 429000 m. auf neuem Gelände, 430000 m. auf neuem Gelände, 431000 m. auf neuem Gelände, 432000 m. auf neuem Gelände, 433000 m. auf neuem Gelände, 434000 m. auf neuem Gelände, 435000 m. auf neuem Gelände, 436000 m. auf neuem Gelände, 437000 m. auf neuem Gelände, 438000 m. auf neuem Gelände, 439000 m. auf neuem Gelände, 440000 m. auf neuem Gelände, 441000 m. auf neuem Gelände, 442000 m. auf neuem Gelände, 443000 m. auf neuem Gelände, 444000 m. auf neuem Gelände, 445000 m. auf neuem Gelände, 446000 m. auf neuem Gelände, 447000 m. auf neuem Gelände, 448000 m. auf neuem Gelände, 449000 m. auf neuem Gelände, 450000 m. auf neuem Gelände, 451000 m. auf neuem Gelände, 452000 m. auf neuem Gelände, 453000 m. auf neuem Gelände, 454000 m. auf neuem Gelände, 455000 m. auf neuem Gelände, 456000 m. auf neuem Gelände, 457000 m. auf neuem Gelände, 458000 m. auf neuem Gelände, 459000 m. auf neuem Gelände, 460000 m. auf neuem Gelände, 461000 m. auf neuem Gelände, 462000 m. auf neuem Gelände, 463000 m. auf neuem Gelände, 464000 m. auf neuem Gelände, 465000 m. auf neuem Gelände, 466000 m. auf neuem Gelände, 467000 m. auf neuem Gelände, 468000 m. auf neuem Gelände, 469000 m. auf neuem Gelände, 470000 m. auf neuem Gelände, 471000 m. auf neuem Gelände, 472000 m. auf neuem Gelände, 473000 m. auf neuem Gelände, 474000 m. auf neuem Gelände, 475000 m. auf neuem Gelände, 476000 m. auf neuem Gelände, 477000 m. auf neuem Gelände, 478000 m. auf neuem Gelände, 479000 m. auf neuem Gelände, 480000 m. auf neuem Gelände, 481000 m. auf neuem Gelände, 482000 m. auf neuem Gelände, 483000 m. auf neuem Gelände, 484000 m. auf neuem Gelände, 485000 m. auf neuem Gelände, 486000 m. auf neuem Gelände, 487000 m. auf neuem Gelände, 488000 m. auf neuem Gelände, 489000 m. auf neuem Gelände, 490000 m. auf neuem Gelände, 491000 m. auf neuem Gelände, 492000 m. auf neuem Gelände, 493000 m. auf neuem Gelände, 494000 m. auf neuem Gelände, 495000 m. auf neuem Gelände, 496000 m. auf neuem Gelände, 497000 m. auf neuem Gelände, 498000 m. auf neuem Gelände, 499000 m. auf neuem Gelände, 500000 m. auf neuem Gelände, 501000 m. auf neuem Gelände, 502000 m. auf neuem Gelände, 503000 m. auf neuem Gelände, 504000 m. auf neuem Gelände, 505000 m. auf neuem Gelände, 506000 m. auf neuem Gelände, 507000 m. auf neuem Gelände, 508000 m. auf neuem Gelände, 509000 m. auf neuem Gelände, 510000 m. auf neuem Gelände, 511000 m. auf neuem Gelände, 512000 m. auf neuem Gelände, 513000 m. auf neuem Gelände, 514000 m. auf neuem Gelände, 515000 m. auf neuem Gelände, 516000 m. auf neuem Gelände, 517000 m. auf neuem Gelände, 518000 m. auf neuem Gelände, 519000 m. auf neuem Gelände, 520000 m. auf neuem Gelände, 521000 m. auf neuem Gelände, 522000 m. auf neuem Gelände, 523000 m. auf neuem Gelände, 524000 m. auf neuem Gelände, 525000 m. auf neuem Gelände, 526000 m. auf neuem Gelände, 527000 m. auf neuem Gelände, 528000 m. auf neuem Gelände, 529000 m. auf neuem Gelände, 530000 m. auf neuem Gelände, 531000 m. auf neuem Gelände, 532000 m. auf neuem Gelände, 533000 m. auf neuem Gelände, 534000 m. auf neuem Gelände, 535000 m. auf neuem Gelände, 536000 m. auf neuem Gelände, 537000 m. auf neuem Gelände, 538000 m. auf neuem Gelände, 539000 m. auf neuem Gelände, 540000 m. auf neuem Gelände, 541000 m. auf neuem Gelände, 542000 m. auf neuem Gelände, 543000 m. auf neuem Gelände, 544000 m. auf neuem Gelände, 545000 m. auf neuem Gelände, 546000 m. auf neuem Gelände, 547000 m. auf neuem Gelände, 548000 m. auf neuem Gelände, 549000 m. auf neuem Gelände, 550000 m. auf neuem Gelände, 551000 m. auf neuem Gelände, 552000 m. auf neuem Gelände, 553000 m. auf neuem Gelände, 554000 m. auf neuem Gelände, 555000 m. auf neuem Gelände, 556000 m. auf neuem Gelände, 557000 m. auf neuem Gelände, 558000 m. auf neuem Gelände, 559000 m. auf neuem Gelände, 560000 m. auf neuem Gelände, 561000 m. auf neuem Gelände, 562000 m. auf neuem Gelände, 563000 m. auf neuem Gelände, 564000 m. auf neuem Gelände, 565000 m. auf neuem Gelände, 566000 m. auf neuem Gelände, 567000 m. auf neuem Gelände, 568000 m. auf neuem Gelände, 569000 m. auf neuem Gelände, 570000 m. auf neuem Gelände, 571000 m. auf neuem Gelände, 572000 m. auf neuem Gelände, 573000 m. auf neuem Gelände, 574000 m. auf neuem Gelände, 575000 m. auf neuem Gelände, 576000 m. auf neuem Gelände, 577000 m. auf neuem Gelände, 578000 m. auf neuem Gelände, 579000 m. auf neuem Gelände, 580000 m. auf neuem Gelände, 581000 m. auf neuem Gelände, 582000 m. auf neuem Gelände, 583000 m. auf neuem Gelände, 584000 m. auf neuem Gelände, 585000 m. auf neuem Gelände, 586000 m. auf neuem Gelände, 587000 m. auf neuem Gelände, 588000 m. auf neuem Gelände, 589000 m. auf neuem Gelände, 590000 m. auf neuem Gelände, 591000 m. auf neuem Gelände, 592000 m. auf neuem Gelände, 593000 m. auf neuem Gelände, 594000 m. auf neuem Gelände, 595000 m. auf neuem Gelände, 596000 m. auf neuem Gelände, 597000 m. auf neuem Gelände, 598000 m. auf neuem Gelände, 599000 m. auf neuem Gelände, 600000 m. auf neuem Gelände, 601000 m. auf neuem Gelände, 602000 m. auf neuem Gelände, 603000 m. auf neuem Gelände, 604000 m. auf neuem Gelände, 605000 m. auf neuem Gelände, 606000 m. auf neuem Gelände, 607000 m. auf neuem Gelände, 608000 m. auf neuem Gelände, 609000 m. auf neuem Gelände, 610000 m. auf neuem Gelände, 611000 m. auf neuem Gelände, 612000 m. auf neuem Gelände, 613000 m. auf neuem Gelände, 614000 m. auf neuem Gelände, 615000 m. auf neuem Gelände, 616000 m. auf neuem Gelände, 617000 m. auf neuem Gelände, 618000 m. auf neuem Gelände, 619000 m. auf neuem Gelände, 620000 m. auf neuem Gelände, 621000 m. auf neuem Gelände, 622000 m. auf neuem Gelände, 623000 m. auf neuem Gelände, 624000 m. auf neuem Gelände, 625000 m. auf neuem Gelände, 626000 m. auf neuem Gelände, 627000 m. auf neuem Gelände, 628000 m. auf neuem Gelände, 629000 m. auf neuem Gelände, 630000 m. auf neuem Gelände, 631000 m. auf neuem Gelände, 632000 m. auf neuem Gelände, 633000 m. auf neuem Gelände, 634000 m. auf neuem Gelände, 635000 m. auf neuem Gelände, 636000 m. auf neuem Gelände, 637000 m. auf neuem Gelände, 638000 m. auf neuem Gelände, 639000 m. auf neuem Gelände, 640000 m. auf neuem Gelände, 641000 m. auf neuem Gelände, 642000 m. auf neuem Gelände, 643000 m. auf neuem Gelände, 644000 m. auf neuem Gelände, 645000 m. auf neuem Gelände,

Statt besonderer Anzeige.
Am Sonntag, den 30. Juli, abends, entschlief im gesegneten Alter von 80 Jahren nach kurzem Leiden
Frau Henriette Spier
geb. Müller
Im Namen aller Hinterbliebenen zeigen dies in tiefer Trauer an
Dr. med. Arthur Vockerodt
Charlotte Vockerodt
Halle a. S. und Leipzig, den 1. August 1933.
Die Trauerfeier zur Einäscherung findet am Mittwoch, den 2. August, 15 Uhr, in der großen Kapelle des Gertraudenfriedhofes in Halle a. S. statt.
Kranzpenden nimmt die Hallesche Beerdigungsanstalt „Pietät“ M. Burkel, Kleine Steinstraße 4, entgegen.

Am 30. Juli, Stunde 19 verschied plötzlich und unerwartet meine liebe Frau, unsere gute Mutter, Schwäger- und Großmutter
Marie Spelge
geb. Hoeh
im 60. Lebensjahr.
Dies zeigt tief betrübt an im Namen der Hinterbliebenen
Hermann Spelge
Oberbahnholzwärter a. W.
Halle (Saale), Marktstraße 5
Beerdigung Donnerstag, den 3. August 1933, 14 Uhr, von der kleinen Kapelle des Gertraudenfriedhofes

Montag früh entschlief nach kurzer Krankheit mein lieber Mann, unser guter Vater, Groß- und Urgroßvater
Albert Leonhardt
im 87. Lebensjahr.
In tiefer Trauer
Wihelmine Leonhardt
geb. Hofm.
im Namen aller Hinterbliebenen
Ammdorf, den 1. August 1933.
Die Beerdigung findet am Donnerstag, den 3. August, 14 Uhr statt.

Von der Reise zurück
Dr. Meinhof

Zurück!
Dr. med. Margarete Dienemann
Hindenburgstraße 11
Kleine Anzeigen - großer Erfolg!

Nach langer Krankheit verschied am Sonntag früh, im 60. Lebensjahre, unser verehrter Chef, der
Baumelster
Herr Carl Möbus
Wir werden ihm stets ein ehrenvolles Andenken bewahren.
Ammdorf, den 30. Juli 1933.
Die Angestellten und Arbeiter der Fa.
J. C. Möbus, Baugeschäft.

Zurückgekehrt vom Grabe meines lieben Mannes, unseres guten Vaters und Großvaters sagen wir dem Krügerwirth, Herrn Pastor Pöcher für seine tröstlichen Worte, sowie Herrn Lehrer und der Schulfreund und alle, die ihn durch Geld und Kränzpande geehrt haben, unseren tiefempfindlichen Dank.
Frau vov. Friederike Berger
und Kinder.
Ammdorf, den 31. Juli 1933.

Für die wohlthunende Beweise herzlichster Anteilnahme beim Hinscheiden unseres lieben Vaters sagen wir herzlichsten allen unseren herzlichsten Dank. Besondere Dank Herrn Oberpfarrer Keller für seine tröstlichen Worte, sowie sämtlichen Kameraden und Kollegen, die ihm das letzte Geleit gaben.
Geschwister Bennewitz
Halle, den 1. August 1933.

Von der Reise zurück!
Dr. med. Emil Nessel
Mittelstraße 2, II

Sie sind dabei,
wenn Ihre Federbetten bei mir gereinigt werden, und haben den großen Vorteil, dieselben in der allernuesten, technisch vollkommensten aller
Bettfedern-Reinigungs-Anlagen,
also am besten behandelt zu wissen. Reinigen jederzeit! Abholen u. Zubringen am gleichen Tage
Bettfedernfabrik und Bettenhaus Bruno Paris
Kleine Ulrichstr. 2 bis Döplplatz 9 (3 Min. v. Markt).

Asthma
Versehrung der Atmungsorgane.
Atemnot, Herzasthma, Altersasthma, Bronchialasthma, Heuschnupfen, Keuchhusten.
Sie erzielen die denkbar besten Erfolge mit dem ärztlich erprobten, ges. gesch.
Apotheker J. Röders „Diasthmalin“
Packung zu RM. 1.60 und RM. 2.20 in allen Apotheken. Auch Gratisprobe gratis.
Pharm. Präparate, Röders, Mannheim.

Dauerwellen 3.95
kompl. in Preis und Qualität nicht zu schlagen.
Auf dieses Inserat bis 12 Uhr.
Haarfriseur 2.50, Bleichen 1.50
Wasserwellen m. Sohn u. W 1.25
Dauerwellen-Salon Spezial, nur Geilstr. 23

Es gibt in Deutschland nur 18 Zeitungen und in ganz Süddeutschland nur 2 Zeitungen, die eine tägliche Auflage von mindestens 100.000 Exemplaren haben. Die eine süddeutsche ist die „Münchener Zeitung“. Ihre Tagesauflage ist über 100.000. Davon sind über 90% fest abonniert, 95% liegen in München und in Bayern. In ihrem Einfluß- und Wirkungsbereich gebiet München und Bayern südlich der Donau ist sie an Verbreitung und Wirkung unübertroffen. In München wird sie fast von jeder zweiten Familie gelesen. Dadurch wird jedem Geschäftsmann, der in München und Südbayern werben will, ein geschlossener Streifen geboten. Deshalb gibt es in München und Südbayern keine durchgreifende Anzeigenwerbung ohne die erprobte, stets erfolgreiche „Münchener Zeitung“. * Probenummer und Auskünfte vom Verlag, München, Baderstr. 52/59

Fest
mit aller Saisonware
Saison-Schluß-Verkauf
vom 1. bis 7. August
Heute: Konfektion u. Stoffe
Kleiderstoffe, Seidenstoffe, Waschestoffe, Wäschestoffe, Wunderschöne Ware, ganz modern und besonders billig!
Kommen Sie zu uns: Wir bieten Augenwehnhilfen!

Baumwollmousseline dunkel u. helle Ausmusterungen	0.28
Beiderwand 15 Sportkleidern Schürzen Mtr. 0.50	0.35
Perkal für Oberhemden, nur mod. Streifenmuster, Meter 1 Posten	0.48
Wollmousseline nur gute Qual., darunter einige m. kl. Schönheitsfchl. Mtr. 0.50/0.58	0.68
Fischgrat-Shetland in hellen Farben für Sportkleider, reine Wolle	0.98
Mousscrêpe-Frisé aparte Modenheit für Kleider (kleinblüblig) reine Wolle, 140 cm breit	1.75
Kostüm- und Mantelstoffe 140 breit	1.95
Mantel-Bouclé bevorzugte Modenbildung, reine Wolle, ca. 140 cm breit	2.95
Wasch-Kunstseide 0.28	0.38
Senelie in Leinen und Kettbindung, Garantieware, schickartig	0.65
Best reine Seide, naturfarbig	0.95
1 Posten Kleiderstoff schöne Farben, reine Seide, ca. 100 cm breit	0.95
Crêpe-Chiffon aparte Druckmuster für das leichte Hochsommerkleid, reine Seide, ca. 100 cm	0.95
Marocain und Mantepp, einstufige Sommermuster in reiner Auswahl	1.00
Mantepp solide schöne Kleiderware, mittel- und hellfarbig, ca. 100 cm	1.00
Flamenga Wolle mit Kunstseide, elegante Streifenware, ca. 100 cm breit	1.00

Weit unter Preis!
Kleider in nur modernen Formen aus allen neuen Stoffen, wie sie die Saison brachte, von einfacher bis zu modelartiger Ausführung - weit unter Preis!

Brümmer
und Benjamin
HALLE - GR. ULRICHSTR. 22-25 • FILIALE RANNISCHER PLATZ

Ein Genoss ist ein ganz hochste schmerzkräftiges
Kammelfleisch 58
Bauch und Brust nur 58
Rücken und Blatt nur 68
Knoblauchwurst - nur 48
Goulnischfleisch - nur 48
A. Knäusel
Baltzer Wurst
Feldwaren

2-3-Zim.-Wohnung am 1. 10. get. gel. gel. Sch. u. H. 1724 Grp.
3-Zim.-Wohnung, gel. gel. Sch. u. H. 1724 Grp.
3-Zim.-Wohnung, gel. gel. Sch. u. H. 1724 Grp.
3-Zim.-Wohnung, gel. gel. Sch. u. H. 1724 Grp.
3-Zim.-Wohnung, gel. gel. Sch. u. H. 1724 Grp.
3-Zim.-Wohnung, gel. gel. Sch. u. H. 1724 Grp.
3-Zim.-Wohnung, gel. gel. Sch. u. H. 1724 Grp.
3-Zim.-Wohnung, gel. gel. Sch. u. H. 1724 Grp.
3-Zim.-Wohnung, gel. gel. Sch. u. H. 1724 Grp.
3-Zim.-Wohnung, gel. gel. Sch. u. H. 1724 Grp.

heute beginnt unser Saisonschluss Verkauf!!

Sommer-Anzüge in wunderschönen, modernen halbgarbenen Mustern	48.— 36.— 27.— 18.—
Sacco-Anzüge hochwert. Qualitäten z. T. mit kl. Fehlern, weit zurückgesetzt	37.75 29.75 22.75 15.75
Sport-Anzüge Zweigli. Sacco u. Golf-Setts	33.50 27.50 19.50 12.50
Mäntel 1. Sommer, Übergang und Regenzeit	39.— 28.— 19.— 9.—

Zahlungserleichterung
nach Vereinbarung

Am diesen Beispielen erkennen Sie die rücksichtslosen Preisabstriche, die nicht nur für diese, sondern für die gesamten Angebote des Saisonschluss-Verkaufs gelten. Diese Leistungen werden zu den gewohnten Ben-Schar unserer Stammkunden eine Menge neuer Meitner-Kunden werben.

Auf zum Saisonschluss-Verkauf Meitner
Das Haus für gute Herrenkleidung
Halle a. S. Am Leipziger Turm
Mersburg Entenplan 4
Halleben Sangerhäuserstraße 7

HN Guttschein
1 MARK

Dieses Guttschein über 1 Mk. nehmen alle Geschäfte und Agenturen der Halleschen Nachrichten nur bei Aufgabe und bei Bezahlung ihrer Familien-Anzeige (Geburts-, Verlobungs-, Vermählungs-Anzeige sowie bei Todesfällen und Nachrufen privater Art) in Zahlung.

Für jede Anzeige gilt nur ein Guttschein.
Gültig bis 31. August 1933 für die Leser der Halleschen Nachrichten.