

Stadt-Zeitung

Erfüllter Wunsch

Oben, quer über die Fensterscheiben meines Erders...

Und das begann sie zu tun. Knöpfen entwickelten sich...

Sie wieder, als es plötzlich einen gemaltigen Arch ab...

Die Höhe und erstreckte dort, auf langer Seite, noch...

Nun fuhr der Strauß vor mir auf dem Schreibstisch...

Das heißt, ich darf nicht schreiben an dem Baumwerk...

Das heißt, ich darf nicht schreiben an dem Baumwerk...

Das heißt, ich darf nicht schreiben an dem Baumwerk...

Das heißt, ich darf nicht schreiben an dem Baumwerk...

Das heißt, ich darf nicht schreiben an dem Baumwerk...

Reine Tierbaber in den Flug werken

Der Oberbürgermeister (Bauverwaltung) teilt uns mit, daß in der letzten Zeit wiederum treibende Tier...

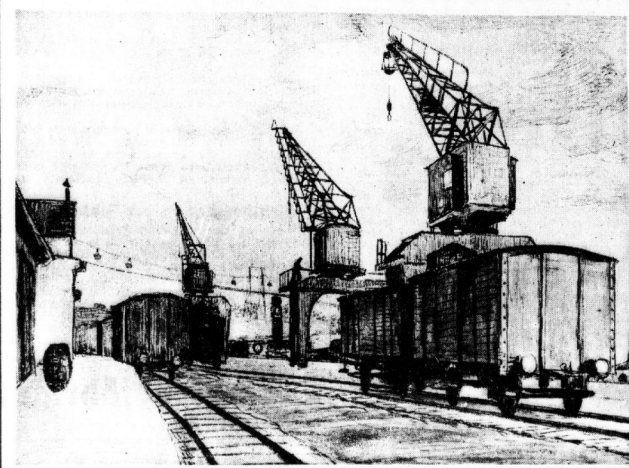
Mitteldeutsche Raumgestaltung

Vordringliche wasserwirtschaftliche Fragen - Industriezonen und Siedlungsprobleme

Der Mitteldeutsche Bezirksverein Halle der Deutschen Gesellschaft für Bauwesen hielt gestern...

Wasserwirtschaftliche Fragen, so führte er aus, gehören zu den wichtigsten Aufgaben der...

Mit dem Skizzenbuch quer durch Halle



Im Halen Halle-Trotha.

Originalzeichnung von Kurt Marholz, Halle.

Heldentum in Deutsch-Ostafrika

General a. D. von Lettow-Vorbeck, Oberer den Feldzug in Ostafrika - Einzigeriger...

Den bis zur Eindringung Deutsch-Ostafrikas allmählich zurückgedrungen. Von letzterer Verbindung mit...

Der Einladung des Reichscolonialbundes des Ostafrika-Komitees Halle, zu einem Vortrag...

Nachdem der Leiter der salischen Ortsgruppe des Reichscolonialbundes, Ortsgruppenleiter...

Folgende Zahlen, die General a. D. von Lettow-Vorbeck...

Die „Drei Fazi“

Wer es bisher noch nicht gemerkt haben sollte, dem wird es wohl heute klar, daß wir in jenen...

Heißenbrotverkäufe

Die Heißenbrotverkäufe, die in jenen Tagen im alten Markt...

Ein Strohhaus kippte

Teil von getriggten Tage fest Verkehrsunfälle mit, bei denen in zwei Fällen je ein Radfahrer...

Weiter-Beobachtungen des landwirtschaftlichen Instituts der Univ. Halle

Table with columns for weather observations (Temperature, Wind, Humidity, etc.) and a small circular diagram.

Schwanenfamilie auf der Saale

Gestern nachmittag hat der einarme Saale-Schwann...

Ermäßigte Lichtspielpreise für Arbeitsmänner

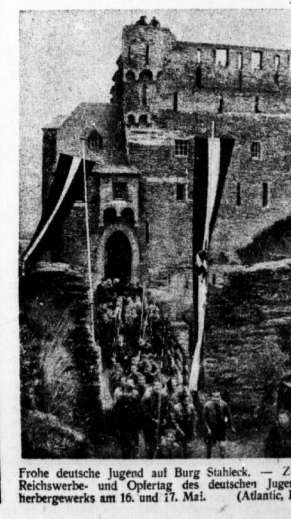
Der Präsident des Reichsfilmtatters hat eine Verordnung erlassen...

153er-Treffen in Halle

Am 27. und 28. Juni veranstalten die ehemaligen 153er...

• Dentopfer der SM. Ehrenfriedrich im Sturmloch des SM. Marinekreuzers 21/48...

Heißt Jugendherbergen schaffen



Freie deutsche Jugend auf Burg Staßfurt. - Zum Reichserwache und Operngas des deutschen Jugendherbergwerks am 16. und 17. Mai.

Vertical text on the far left edge of the page, containing various fragments and dates.

Die Otto-von-Guericke-Plakette

Aus Anlaß der 25jährigen Wiederkehr des Todesstages des großen Physikers und Erfinders hat der Oberbürgermeister der Stadt Magdeburg, Dr. Marquand, eine Otto-v-Guericke-Plakette gestiftet, deren Ausführung ein Werk von Prof. Bosselt ist. Die Plakette wurde erstmalig dem Reichsverkehrsminister von Eltz-Ribbenbach, dem Generalinspekteur für das deutsche Straßenwesen Dr. Todt, und dem Gauleiter Stauck Eggeling überreicht. (Weißbild, K.)



Wetter erneut schwere Unwetter über dem Mansfelder und Weissenfelder Land Felder und Fluren verwüstet

Keller und Erdgeschloß-Wohnungen unter Wasser — Unermeßlicher Sachschaden
Hilfsunternehmen der Gauleitung Halle-Merseburg

Den Wolkensüßern, die am Freitag und Sonnabend den Weiden des Hauses belagerten, haben gestern, Montag, neue schwere Unwetter gefolgt. In den Mittagsstunden zog erstmals ein heftiges Gewitter über die Krausefelder Kreuze hin. Neue Wolkensüßern ließen bereits hochgehenden Wasserläufe weiter ansteigen. Überall auf den Feldern, vor allem aber den Gärten, wurden die Feldfrüchte aus dem Boden gewaschen. In tiefer gelegenen Ortsteilen sind erhebliche Gebäudeschäden entstanden, da das Wasser in Keller und Erdgeschloßwohnungen eindrang und einzelne Häuser in erste Gefahr brachte.

Es wurde in Giesleben das Grundstück des Landbesitzers Kuntz, das, wie bereits berichtet, im vorigen Herbst erheblichen Schaden erlitten hatte, von neuem in Mitleidenschaft gezogen. In diesem Bereich sind die Schäden besonders groß, da das Grabenbett sich gerade über dem Haus stark verengt, trat die Wasserflut aus den Ästen, als man dabei war, die Verengung, die das letzte Hochwasser angerichtet hatte, zu beseitigen.

Das neue Unwetter überflutete das ganze Grundstück, so daß die Polizei schließlich das Haus wegen Unfahrgefahr räumen lassen mußte. Die dort wohnenden Familien wurden anderweitig untergebracht.

Das Unwetter hat seinen Vernichtungszug durch das ganze Weidagebiet bis nach Schraplau gezogen. In Schraplau ist die Gärtnerei mit ihren Schlammschichten bedeckt, so daß die meisten Gemüsearten verrotten sind. In der Schmalecke haben die Fluten tiefe Wasserfluten in die Ackerfrumme gewaschen. Die Kleingärten bieten ein Bild trübseliger Verwüstung. Im breitem Strome ergießen sich die Fluten über die jungen Pflanzenen. Gärten, Gärten, Gärten liegen auf dem überfluteten Gartenlande. Die Häuser aus der Schraplauer Weidagebiet mußten mit Hilfe der Feuerwehre in der Nacht zum Dienstag von dem Wasser befreit werden. In einem Haus in Weidau und in Weidau ist ein und ein gerichtet einen Schornstein, auch das Haus wurde erheblich beschädigt. Glücklicherweise waren es keine Menschen.

Nachdem bereits am Sonnabend die NSD. Kreisverwaltung für die Geschädigten, besonders in der Nähe und Döllitz, in die Wege geleitet wurde, hat die Gauleitung Halle-Merseburg, als Gauleitungsdirektor Teiche und Gauleitungsdirektor Kötter sich an Ort und Stelle ein Bild von dem Umfang des Unfalls gemacht hatten, die sofortige Beseitigung eines großartigen Hilfsunternehmens im Unwettergebiet angedacht. Als

erste Hilfe stellte die Gauleitung 2000 RM zur Verfügung. Die Leistung des einseitig das ganze Unwettergebiet erschaffenen Hilfsunternehmens wurde dem Gauleitungsdirektor Teiche, Landrat Grewel, übertragen.

Im ganzen Kreis Weidensfeld kam es bereits am Montagvormittag zu größeren Regenfluten. Am Nachmittag jedoch gegen 15 Uhr wurden Stadt und Kreis Weidensfeld von einem rasch heraufziehenden Unwetter erneut heimgesucht. Unter schweren Wolkensüßern entlud sich ein ungewöhnlich heftiges Gewitter.

Schon nach einer halben Stunde vermochten die Kanalisationsröhre die ungeheuren Wassermassen nicht mehr aufzunehmen. In kurzer Zeit waren alle Straßen unter Wasser gesetzt. Breite Lehmbänne Ströme wälzten sich vom Schloß und Angelberg herunter. Manche Straßen fanden 30 Zentimeter tief unter Wasser. Infolge der Möglichkeit des Unwetters hatten Keller, Erdgeschloßwohnungen und Gärten nicht mehr rechtzeitig gesichert werden können, so daß beträchtlicher Sachschaden entstanden ist.

Im Schloßberg mußten kleine Flüsse und eine ganze Fran von schnell herbeiziehenden Wellen aus der Zimmer eindringenden Wassermassen in Sicherheit gebracht werden. In zahllosen Häusern mußte die Feuerwehre Hilfe leisten.

Nach dem Unwetter hat die Stadt ein trübseliges Bild. Der Sturmwind II der Jägerbande II wurde sofort alarmiert, und mit allen möglichen Hilfsmitteln, Borden, Schaufeln und Besen gingen die Arbeiter an die Beseitigung der Schlammmassen, die furchig die Straßen bedeckten. An einzelnen Stellen hatten Mauern dem Druck des Wassers nicht standgehalten und waren eingestürzt. In Weidau waren ganze Steinmauern und Kipplatten vom Wasser fortgerissen. In den Gärten und Kleingärten Anlagen ist viel vernichtet. Der Gesamtschaden läßt sich noch nicht näher überlegen.

Traufen im Kreise ist das Dorf Kretschau am schwersten betroffen. Das Weidensfeld war im vergangenen Winter überflutet. Man mußte hier eine Mauer durchbrechen, um den aus dem Haffelbach in den Gutshof gedrückten Wassermassen Abfluß zu verschaffen. Auch der danebenliegende Gutshof ist jetzt in Mitleidenschaft gezogen. Hier die Kärker. Hier haben die Erdgeschloße unter Wasser, so daß die Feuerwehre mit zwei Motorpumpen eingreifen mußte. Der Haffelbach überflutete an vielen Stellen die Häuser, wobei Wälder, Kartoffeln davon gelöst wurden.

Auch in Jorban, Dörfels und am Preßcher Kreis sind die Felder freckenweise schwarz verchlamm. Bei Hohenmüssen liegt das in den letzten Tagen auf herausgefommene Getreide wie gewalzt auf der Erde.

merk. Der Tote lag mit dem Gesicht auf der Straße. Die Räder sind ihm über die Schulter gegangen.

Gilenburg. Auf der Straße Gilenburg-Dobersdorf wurde Montag früh die Leiche des Arbeiters Martin Richter aus Wildschütz aufgefunden. Sein Motorrad stand in etwa zwei Meter Entfernung an einem Baum gelehnt an der Straße. Offenbar ist Richter vom Wege abgefahren worden. Da Augenzeugen nicht vorhanden sind, können die näheren Umstände des Vorfalles wohl kaum ermittelt werden.

Truppführer Ehrenberg gestorben

Kempshausen. Am Kempshausen Krankenhaus ist der NS-Truppführer Ehrenberg, der vor einer Woche bei der Verfolgung von Eindringern von dem Schwerverbrecher Gölke einen schweren Bauchschuß erhalten hatte, gestorben. In der schweren Verwundung trat noch eine Lungenentzündung, die den Tod zur Folge hatte. Überall im Saigland hat der Tod Ehrenbergs tiefe Anteilnahme ausgelöst.

Bauernschaft tagt in Hallensfeldt

Hallensfeldt (Hara). Am Montag fand im Gartenhaus nahe der Burg Hallensfeldt im Mansfelder Gebirgskreis eine Arbeitstagung statt, an der neben dem stellvertretenden Landesbauernführer, dem Landeshauptmann und dem Landesbauernführer, die Führer sämtlicher Kreisbauernschaften von Anhalt und der Provinz Sachsen teilnahmen. Zur Aussprache standen die großen agrarpolitischen Fragen, die zur Zeit besonders brennendste Angelegenheit sind, das Landarbeiterproblem, die Fragen der Landesplanung, der gegenwärtigen Stand der Erzeugungslage und die wichtigsten Fragen auf dem Gebiete der Wirtschaftsordnung. Die in überhöhtem Erklärungsbedürfnis geführte rasche Aussprache, die sich an die Vertikale hauptamtlicher Mitarbeiter der Landesbauernschaft angeschlossen, zeugte von dem einheitlichen Willen, alle Kräfte des Bauerntums in den Dienst der nationalsozialistischen Wirtschaft zu stellen, die sich neben der Selbstverteidigung auch die Erbringung der Nahrungsfreiheit zum Ziele gesetzt hat.

Uffnungen. (Haushaltsplan.) In der Gemeinderatsitzung wurde der Haushaltsplan für 1936 auf 45 000 RM in Einnahme und Ausgabe (gegen bisher 38 000 RM) festgesetzt.

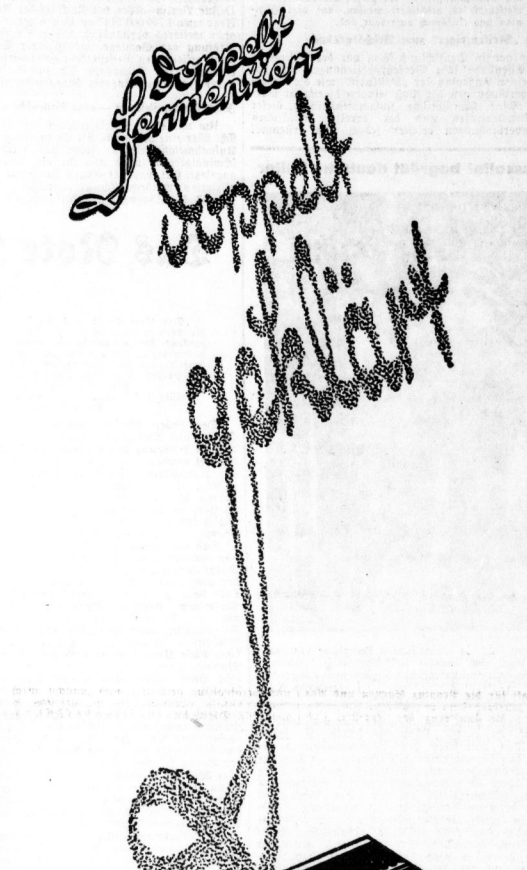
Ausbildungslehrgang für Verwaltungsangestellte

Hörsing. Die Mitteldeutsche Gemeindeverwaltung und Bezirksbehörde Halle eröffnete am Dienstag ein Giesleben einen Lehrgang für die Angehörigen der Verwaltungsdienststellen der Stadt Giesleben und des Mansfelder See- und Weidensfelder Kreises. Die Lehrgänge werden die Teilnehmer in einem Jahr auf die Beförderung vorbereiten. Der Unterricht, der von Nachmittags 6 bis 8 Uhr abends abgehalten wird, umfaßt Volkswirtschaftslehre, Statistik, Haushalts- und Rechnungswesen, Politik- und Gemeinwesen, Volkswirtschaftslehre, Staatskunde, Buchführung, Rechnen und Schulwesen.

Zwei Tote auf der Landstraße

Wimmelburg. In der Nacht zum Montag kurz vor Mitternacht wurde auf der Straße Zangerhauenen-Giesleben ein Blauweiner Berg an der Straßenecke Wimmelburg ein 23jähriger Junger Mann tot aufgefunden. Der Tote, der am Sonntag in Wimmelburg bei seiner Frau gewesen ist, stammt aus Weidau. Von einem Wagen wurde der Verkehrsmittel getötet, das zur französischen Zeit ein Volkswagen der Straße Zangerhauenen-Giesleben befahren hat. Der Tote hatte einen Schrei, hat sich aber nicht wehren können. Die sich aus den Umständen ergibt, muß der Berufsmittler von diesem Unfall überfahren worden sein. Über die Todesursache noch ist nicht auf dem Wege von Wimmelburg bei der letzten Aufahrt zum Blauweiner Berg in Wimmelburg auf den Anhänger des langsam fahrenden Volkswagen hinausgefahren, um ihn weiter nach vorne zu fahren, ist dann der Blauweiner Berg herab mitgeschoben, um an der Straßenecke Wimmelburg abzufahren. Und dabei ereilte ihn das Unglück. Nebenfalls hat der Fahrer des Volkswagen vom Vorgang allem Anschein nach überhaupt nichts gemerkt.

Am 16. und 17. Mai
**Deutschland im Zeichen der
Richtblüte und Siegen!**
Reichserbe- und Opfertag
für das deutsche Jugendherbergwerk.



49

174.000 fanden Arbeit

Weitere günstige Entwicklung des Arbeitseinsatzes im April

dnb. Berlin, 12. Mai.
Nach dem Bericht der Reichsanstalt für Arbeitsvermittlung und Arbeitslosenversicherung zeigte sich die tatsächliche Beschäftigung des Arbeitskräftepotentials, die im März aus der außerordentlich starken Abnahme der Arbeitslosigkeit gefolgt hatte, im April weiter durch. Die Zahl der Arbeitseingesetzten lag im April um 174.000 über, so daß am Monatsanfang noch 1.768.074 Arbeitslose vorhanden waren. Damit ist die winterliche Arbeitslosenkrise fast wieder ausgeglitten und der gute allgemeine Stand der Arbeitslosigkeit des Sommers 1935, der bei 1.706.000 Arbeitslosen im August lag, fast wieder erreicht worden.

Die alljährlich brachte der April die Eingliederung der Jugendlichen in das Wirtschaftslieben. Ein außerordentlich harter Jahrgang fand dieses Jahr für den Eintritt in das Wirtschaftslieben zur Verfügung. Wenn auch der größte Teil dieser Jugendlichen untergebracht werden konnte, so ließ es sich doch nicht vermeiden, daß eine Anzahl bei den Arbeitseinsätzen als arbeitsunfähig vorerklärt wurde, soweit eine sofortige Vermittlung in Arbeit nicht möglich war. Im Monatsende als arbeitslos mitgezählt wurde. Schwierigkeiten auf dem Arbeitsmarkt waren daher im Hinblick auf die erhebliche Zahl neuer Bewerber nicht zu vermeiden. Trotzdem trat die monatliche Arbeitslosenifferenz um 103.500.000 unter dem Vorjahresstand bei einer um 150.000 niedrigeren Notstandsarbeiterifferenz, die eigentlich zu den durch die Arbeitseinsätze untergeordnet 500.000 zuzurechnen ist.

Die Entlohnung der Unterhaltungsleistungen entspricht der Abnahme der Arbeitslosenstellen. Die Zahl der Unterhaltungsleistungen um 1.000.000, was 166.000 arbeitslos, und zwar betrug die Abnahme in der Arbeitslosenversicherung und Arbeitslosenversicherung 148.000, bei den arbeitslosen Arbeitslosen um 103.500.000 unter dem Vorjahresstand um 103.500.000 unter dem Vorjahresstand bei einer um 150.000 niedrigeren Notstandsarbeiterifferenz, die eigentlich zu den durch die Arbeitseinsätze untergeordnet 500.000 zuzurechnen ist.

Bei 170.000 Arbeitslosen waren Ende April nur 170.000 Arbeitslosen, das sind 38.000 weniger als im Vormonat, beschäftigt.

Das Wachstum der Stromabgabe ist nicht nur auf die Wiederherstellung der Industrie, sondern auch auf den Wiederaufbau der Kleinabnehmer zurückzuführen. Bei 1,90 (1,57) Mill. kWh, wobei der Verbrauch nach Abzug sämtlicher Unkosten, nach Abzug von 200 (200) an die Erneuerungsarbeiten, nach Abzug von 1,08 (1,04) Mill. kWh, die Stromabgabe im April 1935, gegenüber dem Vorjahresstand um 28,7 (28,7) Prozent, auszuweisen, was dem Wiederaufbau der Industrie auf 4,5 Mill. kWh, gegenüber dem Vorjahresstand um 28,7 Prozent, zuzurechnen ist. Die abnehmende Wirtschaftslage hat eine günstige Beurteilung der wirtschaftlichen Entwicklung des laufenden Jahres.

Die Demontage-Werke Paul Weigner AG, Leipzig, verteilt im März 1935 Dividenden. Die Demontage-Werke Paul Weigner AG, Leipzig, verteilt im März 1935 Dividenden. Die Demontage-Werke Paul Weigner AG, Leipzig, verteilt im März 1935 Dividenden.

Der Reichsfinanzminister hat die Umlage auf Verkaufsbeteiligung für den Monat April 1935 mit 3,98 (3,78) Prozent festgesetzt. Der Reichsfinanzminister hat die Umlage auf Verkaufsbeteiligung für den Monat April 1935 mit 3,98 (3,78) Prozent festgesetzt.

Die Großhandelspreise unverändert. Die Großhandelspreise unverändert. Die Großhandelspreise unverändert.

Die 4/4 Pfennig-Zigarette kommt

Als 1. August kein Einzelverkauf von 4/4 Pfennig-Zigaretten mehr.
Der Reichsfinanzminister hat einige Änderungen der Zigarettenbestimmungen erlassen, deren wesentlicher Inhalt die Herabsetzung einer Zigarette von zwei auf eine Pfennig-Zigarette ist. Die neue 4/4 Pfennig-Zigarette wird am 1. August in den Einzelverkauf kommen. Die Zigarettenpreise werden sich demnach ändern. Die neue 4/4 Pfennig-Zigarette wird am 1. August in den Einzelverkauf kommen.

Stromversorgung Weissenfels-Zeit

Die am Sonntag der Elektromerke AG, Weissenfels, wird über eine Erhöhung der Stromabgabe im Geschäftsjahr 1935 von 12,30 kWh, kWh, St. auf 14,12 kWh, kWh, St. um 8,4 Prozent. Damit wurde die bisher größte Stromabgabe des Jahres 1935 um 2,5 Prozent überfrachtet.

Sachkunde im Einzelhandel

Der Sachkunde auf Grund des Einzelhandelsabgabegesetzes.
Von der Industrie und Handelskammer zu Halle wird uns geschrieben: Die Wehrmacht bereitet die Wehrmacht vor. Die Wehrmacht bereitet die Wehrmacht vor. Die Wehrmacht bereitet die Wehrmacht vor.

Die Gesellschaft „Reichsautobahnen“ berichtet

Ueber den Stand der Arbeiten an den Reichsautobahnen am Ende März dieses Jahres wird hier ein Bericht veröffentlicht, der die Ermittlung des Baues, der Finanzen und der Verwaltung darstellt. In Betrieb sind bisher 115 Kilometer. Neu in Bau genommen wurden 29 Kilometer, so daß jetzt insgesamt 144 Kilometer im Bau sind. 92.904 Personen (im Vormonat 81.044) wurden bei dem Unternehmen beschäftigt. Die 41.950.500 Kilogramm leisteten (im März allein 2.047.879). Gerüstet und abgetragen wurden 27.474.050 Quadratmeter Mutterboden, davon im März 5.104.046; die Erd- und Felsentfernung umfaßte einschließlich des Fundamentenbaus 111.952.421 Kubikmeter (im März 4.598.866).

Die Ausgaben für den Bau sind im März 1935 errechnet worden 4 Millionen RM. Die Gesamtausgaben betragen bis Ende März 513,5 Millionen. Davon entfallen auf Grunderwerbungen 54,6 Millionen, auf Vermittlungsstellen, Frachten, Steuern und Zinsen 117,3 Millionen und auf Unternehmenseinrichtungen 64,4 Millionen. Vertragsdarlehen, aber noch nicht ausgeführt sind Leistungen und Lieferungen im Gesamtwert von 281,8 Millionen. Ingesamt sind seit Beginn des Baues im Werte von 92,5 Millionen RM. Unternehmenseinrichtungen vergeben worden. Am Einmalen sind seit Beginn 60,1 Millionen verzeichnet worden. Unter Berücksichtigung der Einmalen ist bis Ende März 1935 über 109,1 Millionen RM. verfließen worden.

Der Personalbestand bei den Gesellschaften betrug im März 1935 1264 Beamte, 3831 Angestellte und 1757 Arbeiter. Mit den obengenannten Mitarbeitern waren also im März bei den Reichsautobahnen 60.946 Personen beschäftigt (im Vormonat 67.850). Die Zunahme betrug mithin 47.500 S. und ist auf gezeigerte Tätigkeiten infolge der günstigen Witterung zurückzuführen.

Die deutschamerikanischen Wirtschaftskommisionen

Die deutschamerikanischen Wirtschaftskommisionen. Die deutschamerikanischen Wirtschaftskommisionen. Die deutschamerikanischen Wirtschaftskommisionen.

Zwischen Danzig und Polen landen getrennt

Zwischen Danzig und Polen landen getrennt. Zwischen Danzig und Polen landen getrennt. Zwischen Danzig und Polen landen getrennt.

Innungen dürfen Preise weder festsetzen noch empfehlen

Ein Einzelfall hat dem Reichs- und preussischen Wirtschaftsminister Veranlassung gegeben, in einem Schreiben an sämtliche Bundesländer nachdrücklich darauf hinzuwirken, daß die Innungen nicht berechtigt sind, Preise festzusetzen oder zu empfehlen, oder dieses Verbot dadurch zu umgehen, daß den Mitgliedern Ratstellungen über die Aufstellung von Preislisten mit empfohlenen Preisen mitgeteilt werden. Der Minister erklärt, die Innungen entsprechend anzuweisen und sofort darüber zu wachen, daß dieser Mangel nicht wiederholt wird.

Schon jetzt erhältlich!

Schon jetzt erhältlich! Schon jetzt erhältlich! Schon jetzt erhältlich!

Mansfeld-Kupfer im Aufstiege

Günstige Förderungsentwicklung bei der Mansfeld-Kupfer im Aufstiege. Günstige Förderungsentwicklung bei der Mansfeld-Kupfer im Aufstiege. Günstige Förderungsentwicklung bei der Mansfeld-Kupfer im Aufstiege.

Notizbuch des Kaufmanns

Notizbuch des Kaufmanns. Notizbuch des Kaufmanns. Notizbuch des Kaufmanns.

Universitäts- und Landesbibliothek Sachsen-Anhalt

Universitäts- und Landesbibliothek Sachsen-Anhalt. Universitäts- und Landesbibliothek Sachsen-Anhalt. Universitäts- und Landesbibliothek Sachsen-Anhalt.

Preis ermäßigt auf 40 Rpf.

Preis ermäßigt auf 40 Rpf. Preis ermäßigt auf 40 Rpf. Preis ermäßigt auf 40 Rpf.

Preis ermäßigt auf 40 Rpf.

Preis ermäßigt auf 40 Rpf. Preis ermäßigt auf 40 Rpf. Preis ermäßigt auf 40 Rpf.

Preis ermäßigt auf 40 Rpf.

Preis ermäßigt auf 40 Rpf. Preis ermäßigt auf 40 Rpf. Preis ermäßigt auf 40 Rpf.

August. Wirtschaftskalender

Universitäts- und Landesbibliothek Sachsen-Anhalt
In allen Geschäftsstellen der Hallischen Nachrichten, bei den Trägerinnen der HN und in vielen Buchhandlungen erhältlich

Preis ermäßigt auf 40 Rpf.

Berliner Börse

Heutiger Frühverkehr:

Berlin, 12. Mai. An der freundlichen Grundstimmung dürfte sich nichts ändern. Am Schlussmarkt wurde die Veranlagung, ausgehend von der Eröffnung...

Berliner Börse von gestern:

Berlin, 11. Mai. Zulegerungen auf fast allen Marktfraktionen...

Zusätzliche Nachfrage für vorzugsweise wieder den Montanwerten...

Am Braunkohlenmarkt letzten Mittags. Braun und Weißkohle...

In der chemischen Gruppe verzeichneten Farben einen Anstieg...

Am 11. Mai in r.F.B. Börsen weiter sehr still. In der Textilindustrie...

Mitteldutsche Börse:

Leipzig, 11. Mai. Zum Schlussmarkt bei der Grundstimmung...

Seine Börse am Vorkaufmarkt. Nach der Bekanntmachung des Vorkaufmarkt...

Nach dem Abschluss der Reichsanleihe von 7. Mai hat sich in der verfallenen...

Fachrat der Wirtschaftsprüfer

Der Große Fachrat der Wirtschaftsprüfer hat am 11. Mai in Leipzig eine Sitzung...

Waren- und Viehmärkte

Berliner Getreidegroßmarkt

Berlin, 11. Mai. Entgegen dem Wagnisübermaß hat sich die Stimmung...

Amstliche Berliner Notierungen vom 11. Mai

Table with columns for various commodities like Weizen, Roggen, Hafer, etc., and their prices.

Berliner Viehmarkt vom 11. Mai

Die Viehpreise sind im Vergleich mit dem Vortage...

Hallerischer Getreidegroßmarkt

Table with columns for commodities like Weizen, Roggen, Hafer, etc., and their prices.

Warenmärkte

Der Schmalzmarkt bei Werts und Preisen weiterhin still. Schmalz...

Berliner Eiernotierungen vom 11. Mai

Table with columns for egg types like A. Inland, B. Ausland, etc., and their prices.

Kurszettel der Haustier

Table with columns for various livestock types like Ferkel, Lamm, etc., and their prices.

Warenmärkte

Table with columns for various goods like Fett, Mehl, etc., and their prices.

Fische

Table with columns for various fish types and their prices.

Metalle

Table with columns for various metals like Kupfer, Zink, etc., and their prices.

Schiffverkehr

Table with columns for ship names, destinations, and dates.

Berliner Börse

11. Mai

Für Umstimmungen keine Gewähr

Berliner Devisenkurse

Table with columns for various currencies like Gold, Britl., etc., and their exchange rates.

Festverzinsliche Werte

Table with columns for interest-bearing securities like Deutsche Anleihen, etc., and their yields.

Siegeurtheile

Table with columns for court judgments and their details.

Aktien

Table with columns for various stocks like Alig. Di. Credit, etc., and their prices.

Einheitskurse der Variablen Papiere

Table with columns for various exchange rates and prices.

Banken

Table with columns for various banks and their financial data.

Aktien

Table with columns for various stocks like Leipzig, etc., and their prices.

Ungelohnte Werte

Table with columns for various unsecured values and their prices.

Freiverkehr

Table with columns for various free trade items and their prices.

Mitteldutsche Börse

11. Mai

Für Umstimmungen keine Gewähr

Large table containing various market data, exchange rates, and prices for the Leipzig market.

Vertical text on the right edge of the page, possibly containing additional news or advertisements.

Die GEB.-Zungen an der Front

Das 23jährige Weibchen der Rhabden-Abteilung

In diesen Tagen kann der Giebelschmeier... Die Arbeit an der Front...

Fußball am nächsten Sonntag

Am die deutsche Meisterschaft: 1. SV... Fußball am nächsten Sonntag...

Wer steigt in die Gauliga auf?

Die Aufstiegs spiele der Bezirksmeister... Wer steigt in die Gauliga auf?

Die Aufstiegs spiele der Kreismeister

17. Mai: VfB Jüchendorf - Sportia... Die Aufstiegs spiele der Kreismeister...

Ernst Lehner außer Gefahr!

Der Neckbalken unserer Fußball-Nationalmannschaft... Ernst Lehner außer Gefahr!

Heute spielt Wasserfesse!

Der Kampf des deutschen Wasserballmeisters mit Halle 02

Um gut vorbereitet das schwere Spiel gegen den deutschen Wasserballmeister... Heute spielt Wasserfesse!

Allerlei Sport-Neuigkeiten

Die Gewichtheber-Meisterschaften in Offen wurde beendet... Allerlei Sport-Neuigkeiten...

Ohne Raffelsberg gegen Evertson

Die Mannschaft des H.C. Evertson wird am Mittwoch... Ohne Raffelsberg gegen Evertson...

Der deutsche Mittelgewichts-Boxmeister

Josef Weiffmann - Köln, konnte in New York seinen zweiten Sieg feiern... Der deutsche Mittelgewichts-Boxmeister...

Der Nationalmannschaft der Maßhauer

Der bekannte Bahn- und Straßenfahrer Wolfgang (Wieseler) wegen unachtsamer Fahrweise... Der Nationalmannschaft der Maßhauer...

Die italienische Fußballmeisterschaft

wurde zum letzten Spielzeit entschieden... Die italienische Fußballmeisterschaft...

Max Schmeling und Joe Louis im Training

In rund fünf Wochen, am 18. Juni, steigt im Freileistung des Panzer-Stadions... Max Schmeling und Joe Louis im Training...

Was gibt's auf dem Turf?

1. W. 1. Gieronen (Hofmann)... Was gibt's auf dem Turf?

Reiseplan

1. Am 24. 5. 1936 findet der Groß-Deutscher... Reiseplan...

Reiseplan

1. Am 24. 5. 1936 findet der Groß-Deutscher... Reiseplan...

Reiseplan

1. Am 24. 5. 1936 findet der Groß-Deutscher... Reiseplan...

Reiseplan

1. Am 24. 5. 1936 findet der Groß-Deutscher... Reiseplan...

Reiseplan

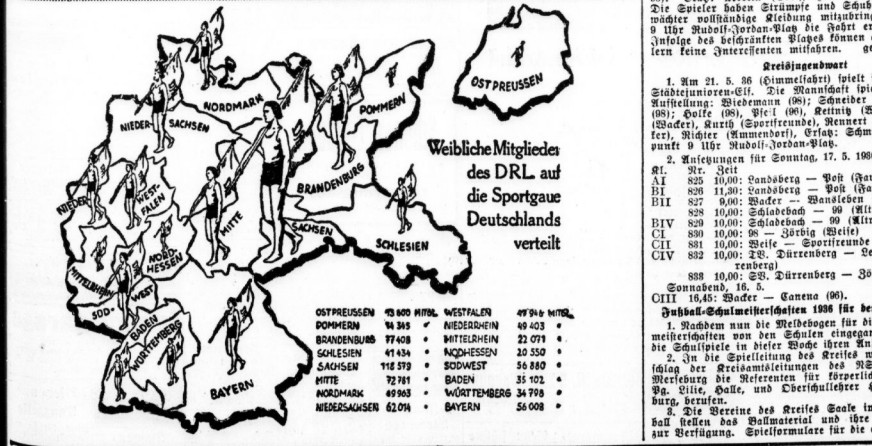
1. Am 24. 5. 1936 findet der Groß-Deutscher... Reiseplan...

Reiseplan

1. Am 24. 5. 1936 findet der Groß-Deutscher... Reiseplan...

Reiseplan

1. Am 24. 5. 1936 findet der Groß-Deutscher... Reiseplan...



Fahr INLO... Berg, Kurve und der Rutschasphalt... Advertisement for INLO tires.

Reiseplan

1. Am 24. 5. 1936 findet der Groß-Deutscher... Reiseplan...

Reiseplan

1. Am 24. 5. 1936 findet der Groß-Deutscher... Reiseplan...

Reiseplan

1. Am 24. 5. 1936 findet der Groß-Deutscher... Reiseplan...

201 km/Std. im Reichsbahnzug!

12 neue Fahrzeuge der Deutschen Reichsbahn auf Probefahrt — 776 km mit Dampf, Elektrizität und Motorkraft

In die Reichsbahn mit Beginn des Sommerfahrplans 1936 eine Reihe neuer Schnellverbindungen...

Der erste Abschnitt der Probefahrt von Berlin nach Stendal wurde mit dem Diesel-Dampfwagen...

In Stendal hielten die Teilnehmer in einem dreiteiligen elektrifizierten Schnelltriebzug...

Im Sommer wurden die beiden Doble-Dampftriebzüge benutzt. Diese Dampftriebzüge sind...

Im letzten Abschnitt der Strecke, von Bremen nach Berlin, erfolgte der dreiteilige Triebwagen mit Diesel-Dampfmotoren...

Spezialwagen im bestmöglichen roten Rad, nach Berlin. Dieser Zug, der die 267 Kilometer...

Luftschiffhafen Rhein-Main

Inbetriebnahme durch erste Landung und Start des „Oraf Zeppelin“ zur Südamerika-Fahrt

Der neue Flug- und Luftschiffhafen Rhein-Main druckte an der Reichsautobahn bei Frankfurt...

Olympiaglocke auf dem Glockenturm

Ende der vergangenen Woche die Glockenturm im Glockenturm am Hauptbahnhof...

Einen Hai mit der Hand gefangen

Am 1. März in den Tiefen der Ostsee hat ein Fischer einen Hai mit der Hand gefangen...

Sich selbst in die Luft geprenzt

Auf groteske Weise verstarb ein unverschämter 32 Jahre alter Arbeiter im Ostelitz...

Schweres Unwetter in Apolda

Ein Unwetter, das erheblichen Platz und Sachschaden anrichtete und auch ein Menschenleben forderte...

Den Gendarm niedergeflogen

Blutet bei Obgleich Am Montagvormittag ereignete sich in Uckerath...

Chetragdie in Braunschweig

Die Frau erschaffen und Selbstmörderin In Braunschweig spielte sich eine furchtbarste...

Various small advertisements including 'Gallensteine', 'Kaufgesuche', 'Stellen-Gesuche', 'Wohnung', 'Kaufmann', etc.

Commercial advertisement for 'Kommersprossen' featuring a large image of a man and text describing their services.

Large section of advertisements including 'Zucht- u. Wildpflanz-Versteigerung', 'Kontoristin', 'Junge Dame', and various real estate listings.