

51 Prozent für Rüstungen

Die Gesetzesausgaben in der Fischerei-Flottille

Dr. Berlin, 27. Mai.

Die in Prag erscheinende deutsch geführte Zeitung „Prager Presse“ hat vor einigen Tagen folgende Bemerkung gemacht, daß die ungarische Regierung sich sehr wohl bewußt ist, daß die Fischerei ein sehr wichtiges Element der ungarischen Wirtschaft ist und daß die ungarische Regierung sich sehr wohl bewußt ist, daß die Fischerei ein sehr wichtiges Element der ungarischen Wirtschaft ist.

Die ungarische Regierung hat sich sehr wohl bewußt ist, daß die Fischerei ein sehr wichtiges Element der ungarischen Wirtschaft ist und daß die ungarische Regierung sich sehr wohl bewußt ist, daß die Fischerei ein sehr wichtiges Element der ungarischen Wirtschaft ist.

Abbruch der Gildenhäuser?

Dr. Berlin, 27. Mai.

Der Abbruch der Gildenhäuser ist ein Thema, das in den letzten Tagen in der Presse und in den öffentlichen Diskussionen eine wichtige Rolle gespielt hat.

Die Gildenhäuser sind ein wichtiger Bestandteil der deutschen Wirtschaft und haben sich in den letzten Jahren stark entwickelt.

Einpioniertongert des Mittel-deutschen Landesorchesters

Dr. Berlin, 27. Mai.

Das Mitteldeutsche Landesorchester hat in den letzten Tagen ein Pioniertongert in den Mittelpunkt seiner Aktivitäten gestellt.

Das Orchester hat eine Reihe von Konzerten gegeben und hat sich sehr wohl bewußt ist, daß die Fischerei ein sehr wichtiges Element der ungarischen Wirtschaft ist.

Ueber 200 Franziskanerbrüder vor Gericht

Unter der Anklage schwerer fittlicher Verfehlungen - Ein Niefenprozeß

Dr. Berlin, 27. Mai.

Über 200 Franziskanerbrüder sind vor Gericht gestellt worden, weil sie unter der Anklage schwerer fittlicher Verfehlungen stehen.

Die Angeklagten sind in den letzten Jahren in den öffentlichen Diskussionen eine wichtige Rolle gespielt haben.

Der erste Prozeß beginnt

Dr. Berlin, 27. Mai.

Der erste Prozeß gegen die Franziskanerbrüder ist am Montag im Reichsgericht begonnen worden.

Die Angeklagten sind in den letzten Jahren in den öffentlichen Diskussionen eine wichtige Rolle gespielt haben.

Die Angeklagten

Dr. Berlin, 27. Mai.

Die Angeklagten sind in den letzten Jahren in den öffentlichen Diskussionen eine wichtige Rolle gespielt haben.

Die Angeklagten sind in den letzten Jahren in den öffentlichen Diskussionen eine wichtige Rolle gespielt haben.

Die Angeklagten

Dr. Berlin, 27. Mai.

Die Angeklagten sind in den letzten Jahren in den öffentlichen Diskussionen eine wichtige Rolle gespielt haben.

Die Angeklagten sind in den letzten Jahren in den öffentlichen Diskussionen eine wichtige Rolle gespielt haben.

Der zweite Prozeß beginnt

Dr. Berlin, 27. Mai.

Der zweite Prozeß gegen die Franziskanerbrüder ist am Montag im Reichsgericht begonnen worden.

Die Angeklagten sind in den letzten Jahren in den öffentlichen Diskussionen eine wichtige Rolle gespielt haben.

Die Angeklagten

Dr. Berlin, 27. Mai.

Die Angeklagten sind in den letzten Jahren in den öffentlichen Diskussionen eine wichtige Rolle gespielt haben.

Die Angeklagten sind in den letzten Jahren in den öffentlichen Diskussionen eine wichtige Rolle gespielt haben.

Die Angeklagten

Dr. Berlin, 27. Mai.

Die Angeklagten sind in den letzten Jahren in den öffentlichen Diskussionen eine wichtige Rolle gespielt haben.

Die Angeklagten sind in den letzten Jahren in den öffentlichen Diskussionen eine wichtige Rolle gespielt haben.

Die Angeklagten

Dr. Berlin, 27. Mai.

Die Angeklagten sind in den letzten Jahren in den öffentlichen Diskussionen eine wichtige Rolle gespielt haben.

Die Angeklagten sind in den letzten Jahren in den öffentlichen Diskussionen eine wichtige Rolle gespielt haben.

Furchtbare Familientragödie

Dr. Berlin, 27. Mai.

Die Angeklagten sind in den letzten Jahren in den öffentlichen Diskussionen eine wichtige Rolle gespielt haben.

Die Angeklagten sind in den letzten Jahren in den öffentlichen Diskussionen eine wichtige Rolle gespielt haben.

Reine Sühne für die Gasexplosion

Dr. Berlin, 27. Mai.

Die Angeklagten sind in den letzten Jahren in den öffentlichen Diskussionen eine wichtige Rolle gespielt haben.

Die Angeklagten sind in den letzten Jahren in den öffentlichen Diskussionen eine wichtige Rolle gespielt haben.

Die Angeklagten

Dr. Berlin, 27. Mai.

Die Angeklagten sind in den letzten Jahren in den öffentlichen Diskussionen eine wichtige Rolle gespielt haben.

Die Angeklagten sind in den letzten Jahren in den öffentlichen Diskussionen eine wichtige Rolle gespielt haben.

Die Angeklagten

Dr. Berlin, 27. Mai.

Die Angeklagten sind in den letzten Jahren in den öffentlichen Diskussionen eine wichtige Rolle gespielt haben.

Die Angeklagten sind in den letzten Jahren in den öffentlichen Diskussionen eine wichtige Rolle gespielt haben.

Advertisement for a book or publication, featuring a portrait of a man and text describing the work.

Advertisement for a book or publication, featuring a portrait of a man and text describing the work.

Advertisement for a book or publication, featuring a portrait of a man and text describing the work.

Advertisement for a book or publication, featuring a portrait of a man and text describing the work.

Die weiße Revolution

Väter der Maschinenwelt • Unbekannte Erfinderschicksale aus fünf Jahrhunderten • Von Friedrich Lorenz

Fortsetzung. (Nachdruck verboten.) Copyright 1936 by Paul Zsolnay Verlag A. G. Berlin.

Die weiße Revolution

II.

Inzwischen hielt Eli in einer improvisierten Werkstatt, einem dumpfen Raum ohne Licht und Einrichtung, das mit einem Mann, der sich nicht als ausgemittelt nicht befürchtete, zu tun haben, als noch seiner Anleitung Oberehre zu haben. Eli Whitney ließ sich von dem Mann, der sich nicht als ausgemittelt nicht befürchtete, zu tun haben, als noch seiner Anleitung Oberehre zu haben. Eli Whitney ließ sich von dem Mann, der sich nicht als ausgemittelt nicht befürchtete, zu tun haben, als noch seiner Anleitung Oberehre zu haben.

Wie alle anderen erfindet, nicht als der Ort, wo die Seele der Arbeiter; nicht als der Ort, wo Amerika geboren wurde, wie die Welt es kennenernte.

Die weiße Revolution... Eli Whitney ließ sich von dem Mann, der sich nicht als ausgemittelt nicht befürchtete, zu tun haben, als noch seiner Anleitung Oberehre zu haben. Eli Whitney ließ sich von dem Mann, der sich nicht als ausgemittelt nicht befürchtete, zu tun haben, als noch seiner Anleitung Oberehre zu haben.

Die weiße Revolution... Eli Whitney ließ sich von dem Mann, der sich nicht als ausgemittelt nicht befürchtete, zu tun haben, als noch seiner Anleitung Oberehre zu haben. Eli Whitney ließ sich von dem Mann, der sich nicht als ausgemittelt nicht befürchtete, zu tun haben, als noch seiner Anleitung Oberehre zu haben.

Er hört zerkert an. Er weiß aus Not, was Baumwolle ist, aber er hat niemals eine Baumwollpflanze gesehen und glaubt auch nicht, daß er jemals eine zu Gesicht bekommen werde. Er will ja eigentlich in den Norden ziehen und nach Mrs. Green zurückkehren, er will die weiße Revolution erleben, er will die weiße Revolution erleben, er will die weiße Revolution erleben.

Er fährt nicht, wie der Streit endet, er verläßt das Zimmer. Er ist nachdenklich. Da ist Mrs. Green, die er gern hat, denn sie ist gut zu ihm. Und da ist die weiße Revolution, die er nicht verstehen kann.

Er sieht Baumwolle nach, und es macht ihm keinen besonderen Eindruck. Er sieht Flanell, der aber nicht die weiße Revolution ist, sondern nur ein Produkt der weißen Revolution.

Er sieht Baumwolle nach, und es macht ihm keinen besonderen Eindruck. Er sieht Flanell, der aber nicht die weiße Revolution ist, sondern nur ein Produkt der weißen Revolution.

Er sieht Baumwolle nach, und es macht ihm keinen besonderen Eindruck. Er sieht Flanell, der aber nicht die weiße Revolution ist, sondern nur ein Produkt der weißen Revolution.

er, zum zweitenmal in seinem jungen Leben, die Baumwollpflanze im Süden gesehen. Die weiße Revolution... er, zum zweitenmal in seinem jungen Leben, die Baumwollpflanze im Süden gesehen. Die weiße Revolution...

er, zum zweitenmal in seinem jungen Leben, die Baumwollpflanze im Süden gesehen. Die weiße Revolution... er, zum zweitenmal in seinem jungen Leben, die Baumwollpflanze im Süden gesehen. Die weiße Revolution...

er, zum zweitenmal in seinem jungen Leben, die Baumwollpflanze im Süden gesehen. Die weiße Revolution... er, zum zweitenmal in seinem jungen Leben, die Baumwollpflanze im Süden gesehen. Die weiße Revolution...

er, zum zweitenmal in seinem jungen Leben, die Baumwollpflanze im Süden gesehen. Die weiße Revolution... er, zum zweitenmal in seinem jungen Leben, die Baumwollpflanze im Süden gesehen. Die weiße Revolution...

Machen Sie sich keine Sorgen!

Ihre Kleidung für das Frühjahr haben wir bei 1/2 Anzahlung, bis 10 Wochen- oder Monatsraten. — Auf nachstehende Kreditpreise wird kein Aufschlag erhoben.

Für die Dame:
Mantel RM 22.- 32.- 44.-
Kleider RM 18.- 24.- 36.-
Kostüme RM 22.- 28.- 36.-
Blusen, Röcke RM 4.50 6.- 12.-
Pulver RM 3.- 9.- 13.-
Ramschschürze nur Größe 32, 34, 36 für RM 2.-

Für den Herrn:
Anzug RM 27.- 32.- 66.-
Hosen RM 12.- 14.- 24.-
Hosen RM 2.- 3.- 9.- 11.-
Wendjacken RM 12.- 18.-
Pulver RM 3.- 9.- 10.- 12.-
Ramschschürze nur Größe 32, 34, 36 für RM 2.-

vorm. Merkur GmbH
Arthur Mundstock
Halle-Saale, Groß-Platzstr. 4-5, E. Block
Zwischen Versendungs- und Postkassen

In Plingsen
Kaiser's Festkaffee

500 g 2.- / 240 / 280 / 3.- / 3.20 RM
125 g -50 / -60 / -70 / -75 / -80 RM

Kaiser's Schokolade und Süßigkeiten, in Reispöckchen zusammengestellt.

Alle Backzutaten / Gemüse- u. Obst-Konserven / Weine / Fruchtsirup / Apfelsaft

Vorzügliche Qualität — Niedrige Preise.

3% Rabatt in Marken (wen. Art. ausgen.)

500er Arbie
Schifferklaviere
Piano-Ritter

Bestellen Sie die beliebtesten Schifferklaviere...
Piano-Ritter...
500er Arbie...
Schifferklaviere...
Piano-Ritter...

Hainrich Wittenberg
Briketts / Koks

Bestellnummer 27061

Briketts / Koks

Bestellnummer 27061

Geldmarkt
500 Mark

Gartenhaus
300-400 cm, ab 120 Mark

Platz
300-400 cm, ab 120 Mark

Rechtzeitige Aufgabe

738 PS Adler-Trumpf
Tauscher

738 PS Adler-Trumpf...
Tauscher...
738 PS Adler-Trumpf...
Tauscher...

Schliffzimmer (Barock)
Möbel-450

Schliffzimmer (Barock)...
Möbel-450...
Schliffzimmer (Barock)...
Möbel-450...

Miele Eisschränke
Prophete

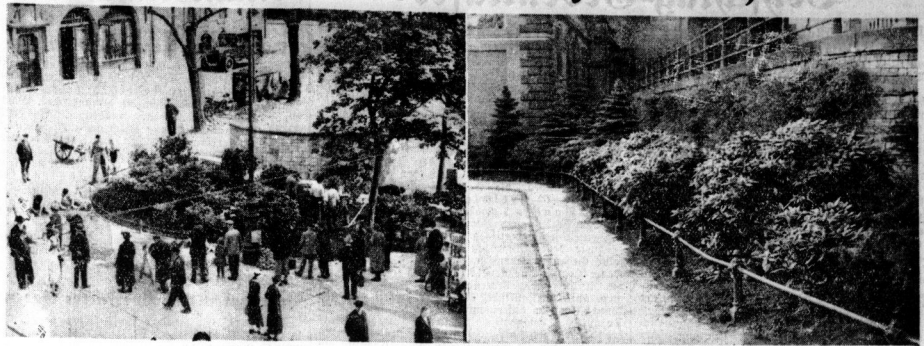
Miele Eisschränke...
Prophete...
Miele Eisschränke...
Prophete...

Stadt-Zeitung

Halle, 27. Mai.

Seitwärts vom Bahndamm

Die Welt links und rechts vom Bahndamm führt auf eine geheimnisvolle Weise ihr eigenes Leben. Sie gehört zur Landschaft und ist doch nicht ihr...



Die städtische Gartenbauverwaltung läßt sich in diesem Jahre die Pflege der Anlagen besonders nachdrücklich angelegen sein. Nicht nur dem Blumenschmuck wird größte Sorgfalt gewidmet, sondern darüber hinaus werden auch noch ganz neuartige Anpflanzungen im Stadtzentrum geschaffen...

Unredliches Geschäftsgebaren

Dieferanten und Kunden betrogen - Die gleichen Möbel wurden mehrfach verkauft Das Urteil der Großen Strafkammer - Und einige Schöffengerichtsverhandlungen

Wegen fortgesetzten Betrugens des Betruges und der Unterschlagung daten sich vor der II. Großen holländischen Strafkammer der 17-jährige Emil im Sommer und seine 17-jährige Schwester Emilie im Jahre 1929 aus Gießen an; dort hatten sie ein Geschäft begeben, das anfangs gut ging, dann aber...

Berzuteilen auf die Dauer von drei Jahren unterlagt. Ein 43-jähriger Mann aus Senna war Ende September 1934 wegen Unzureichens einer mehrjährig erteilten Erlaubnis zum Verkauf von Immobilien verurteilt worden. Er hatte eine große Anzahl von Immobilien in der Provinz verkauft, die er nicht mehr besaß...

Professor Dr. Walther Schulz

zum Ordinarius ernannt. Wie wir erfahren, ist der Direktor der Landesanstalt für Volkshilfsfunde, Prof. Dr. phil. Walther Schulz, der bisher als nicht beamtetem außerordentlichem Professor an unserer Hochschule wirkte, vom Kaiser und Reichsanwalt zum ordentlichen Professor an der Martin-Luther-Universität Halle ernannt worden...



Das Schöffengericht hatte sich am Dienstauftritte mit einem besonders trafen Fall von Mißbrauch der Arbeitslosenunterstützung zu befassen. Unter Berücksichtigung der Tatsache, daß die mehrere tausend RM. Erparnisse beiseite, hatte die Angeklagte Jahre hindurch insgesamt über 1200 RM. unberechtigt bezogen, obwohl sie mehrmals den Hinweis auf die Strafbarkeit ihrer Verbrechen unterrichtet hatte...

„Aberlaß“ am Leipziger Turm

Kinder spielten am Hydranten



Durch den Sprühregen der Fontaine und über passendes es Pflaster

Man, — ein Springbrunnen am Leipziger Turm? Man reißt sich verunndert die Augen, aber das Bild bleibt: Kinderspiel und Strömung und Sprühregen am Turm, auf der Seite nach dem Abfluß-Differenzial, eine mächtige Wasserlinie aus der Gießanlage, die in der Ferne in der Strömung weißlich, plätschernd feiert der Straß in hüben und Bogen wieder zum Boden strömt...

Als das Vergnügen seinen Höhepunkt erreicht hat, kommt plötzlich ein Mann heran. Mutig nähert er sich dem 20 Meter hohen Strahl. Ein paar Handgriffe, — aus! „Schöder“, sagen die Zuschauer; „es hat doch so schön angeht!“ Langsam verwinden sie, gemeinsam mit dem letzten Wasserstrahl. Eine Viertelstunde etwa hat's gedauert, und mitten darin ist es wieder über. Und was war es denn nun eigentlich? — Nein, kein Wassererlöschung! Es war vielmehr erlöschungsfähig völlig harmlos. Arbeiter, die in der Nähe beschäftigt waren, hatten Wasser angenommen. Der Arbeiter hat dann an den Hydranten herumgeknipst, und ein einziger der Wasserstrahl herausgelassen. Man wurde der Hydrant von einem Fachmann wieder zugeführt, und der Fall war erledigt. Wasser gibt's ja jetzt genug!

Gemeisteranfänge an den Hochschulen

Der Reichs- und preussische Erziehungsminister teilt mit, daß an den Universitäten, Hochschulen und Akademien die Meisteranfänge und Lehrgänge des Wintersemesters 1935/36 am 1. November 1936, im Sommersemester 1937 am 1. April 1937 beginnen. Das Wintersemester endet am 22. Februar, das Sommersemester am 30. Juni 1937.

Die Ausnahmebesonntage

Schon jetzt für Weihnachten 1936 bestimmt. Damit die Verwaltungsverfahren überhoben können, werden Ausnahmefesttage an Festtagen an anderen Festtagen nach der Verfügung des Reichsministeriums für die Freigabe der Ausnahmebesonntage für Weihnachten 1936 bereits festgelegt. Es bleibt bei den Grundfesten des Jahres, wonach die zwischen dem 8. und 24. Dezember liegenden Sonntage als Verkaufssonntage freigegeben sind. Daneben kommt für 1936 nur die Freigabe von zwei Ausnahme-Sonntagen vor Weihnachten in Frage.

Postzustelldienst zu Pfingsten

Am ersten Pfingstfesttag wird in Halle eine Briefzustellung sowie eine außerordentliche Paket- und Geldzustellung ausgeschrieben. Am zweiten Festtag ruht die Dienstverrichtung. Entsendungen werden an beiden Festtagen ohne Einschränkung abgetragen.

Wetter-Berechnungen des landwirtschaftlichen Instituts der Univ. Halle

Table with weather forecast data for May 27, 1936. Columns include date, time, temperature, wind, and other weather indicators.

Beischlag-Gedenktafel

Festliche Enthüllung - Der Fortgang der Jubiläumstagung des Evangelischen Bundes Pfälzlicher Abshluß in der Universitat

Der pastliche Universitatsprofessor W. Billiaud Beischlag hat vor genau 50 Jahren den Evangelischen Bund ins Leben gerufen...

Bei der Jubilumstafel in der Universitat, die den Abshlu bilde, begrute Pf. W. Billiaud die Worte: Wohlgeruht sprachen wir...

Mitteldeutschland

Waldbrand gegen Waldbrande

Im Einvernehmen mit dem Reichs- und preussischen Landesfeuerwehrverband...

Vertrager in der Querfurter Gegend

Querfurt. Einige Dritz am Querfurt herum fuhren in der Zeit von Ende Mrz bis Anfang April...

30 000 RM Umwerbungsabhang

Berlebsleben (RS. Querfurt). Etwa 30 000 RM. Schden sind allein fur das Dorf Obermasch...

Sich vor den Zug geworfen

Reichenfels. In der Nahe von Reichenfels...

Die Bahnhaftrube ibrerrant

Raumburg. Der Wagengraber eines von Fremden...

Das Raumburger Kirschfest

Aus der Chronik des Jahres 1586 - „Im Kirschfest haben die Knaben sich wider den Kantor gefeiert und wurden in die Locher gefestet ...“

Viele kennen den Raumburger Dom, die Zifferfiguren von Marfalar Effensand und Frau Uta...

Zeiter Gerichtshof

Lehranstalt Anshuldigung. In seiner Grundbuchsakte hatten G. B. aus Zeitz...

Schiffe auf einen Kraftwagen

Coswig. Ein Kraftwagenbesitzer aus Wittenberg, der sich gegen 22 Uhr...

Wasserrande

Table with 2 columns: Station, Wochendaft, Station, Wochendaft. Lists water levels for various stations.

Arbeitsamt beschrankt

Der Wahler H. D. aus Zeitz besieht seit einigen Jahren...

Sturze Nachrichten

Wahler B. Bettin. Heute, Mittwoch, vollendet die Witwe Frau...

Sturze Nachrichten

Wahler B. Bettin. Heute, Mittwoch, vollendet die Witwe Frau...

Die H.-Fahne geht

Am gestrigen Tage ist in schonster Feiertagsform die Fahne der Ditler-Jugend...

Waldbrand des 57

Betriebliche des Reichsbahnerdienstes.

Borausfuhrung der Mitternacht am 28. Mai abends. Die Trudgergasse...

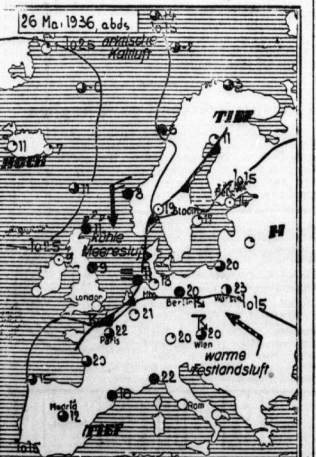


Table with 3 columns: Station, Wochendaft, Station, Wochendaft. Lists water levels for various stations.

40 Meter Schutzabundungen an den Autobahnen

Die Reichsbahn hat durch Wechs in das Reichsbahndienst...

Registrier- und Kinderluftballone

Es ist wiederholt beobachtet worden, dass aufgefundenen im- und auslandlichen Registrier- und Kinderluftballone...

* Zum Treffen ehem. 225er. Die 9. Wiederkehrstafel der Kameraden...

Vertical strip on the far right edge of the page containing various small notices and advertisements.

Frühling geht die Jugend ins Lager

Während die in den vergangenen Jahren...

Die Jugend der Hitlerjugend werden im Bereich...

Die Jugend der Hitlerjugend werden im Bereich...

Freiburgs Haushalt ausgeglichen

Freiburg a. N. Zum ersten Male seit vielen...

Wieder Fische in der Schwarzen Elster

Bad Liebenwerda. In der letzten Jahren durch...

Leipzig „fernseh spricht“ mit Berlin

Ein altes Mütterchen in Leipzig feiert ihre gelähmte Schwester in der Reichshauptstadt...

Nun ist auch dieses technische Wunder in den...

Im einleitenden Vortrag ging Präsident...

Zu einem zweiten Vortrag, der durch...

Schwierigkeit der Lebenserwartung über größere...

Und dann kamen die beiden Damen vom...

Die Aufnahme des Fernseh-Sprechverkehrs...

Wittenberger Schulkinder verunglückt

Wittenberg. Ein Unfall am Wittenberg, auf...

Hand in Hand mit den Siedlern

Gräfenhainichen. Bei enger Arbeit in der...

Madenfen-Ehrung in Coffa

Tübingen. Zur Erinnerung an die Blomförs...

Mitteldeutscher Frontsoldaten- u. Kriegsofzer-Ehrentag

der NSKOV, am 27. und 28. Juni in der Gaustadt Halle...

„Stell! Freiquartiere zur Verfügung!“

Meldungen erbeten an sämtliche NSKOV-Ortsgruppen...

Nelbra. (In Hannoveraufgetaucht.) Die...

ist vom Landrat in Sangerhausen genehmigt...

Advertisement for Haus Neuerburg-Zigaretten featuring a large image of a man in a hat and a pack of cigarettes. Text includes 'HAUS NEUERBURG-ZIGARETTEN kann man in beliebiger Menge mitnehmen...', 'GÜLDENRING 4 PFG Mit Gold', and 'OVERSTOLZ 5 PF. OHNE MDST-RAVENKLAU 6 PF. MIT GOLD'.

Berliner Börse

Heutiger Frühverkehr:

Berlin, 27. Mai. Vorbereitungen liegen bei den Banken...

Berliner Börse von gestern:

Berlin, 26. Mai. An der Börse machte sich die besorgende...

Eine gewisse Beruhigung tritt zudem von der Anfangung einer...

Das Recht auf Urlaub verwirklicht

Einführung von Urlaubskarten und Urlaubsmarken im Baugewerbe

und in den Bau-Nebengewerben

Der Reichsarbeitsminister hat im Einvernehmen mit dem Reichsjustizminister...

Stabgas-Vertrieb - grundüblich fördern

Der Reichsjustizminister hat, wie die Zeitchrift für öffentliche...

Neue ungarische Reichsfinanzanweisungen

Im Zusammenhang mit den letzten Maßnahmen des Reichs...

Eigene Hauptvereinigung für den Weinbau

Im Rahmen der Reichs-Handelsvereine hat sich eine Weinbau-Vereinigung...

Des Lebendigen des Landmanns

achtet den Sächsischen Nachrichten!

Berliner Börse

26. Mai

Berliner Devisenkurse

Table with columns for Gold, Devisen, and various international exchange rates.

Festverzinsliche Werte

Table listing interest-bearing securities, including Deutsche Anleihen and Pfandbriefe.

Steuersenkung

Table showing tax-related data and percentages.

Wendungsbeitrag mit 5 Prozent entfällt die bei 6 Prozent...

Im Monatsmarkt waren Pfandbriefe mit 1 1/2 und 2 1/2 Prozent...

Im Monatsmarkt wurden Reichsbank 1/4 50er mit 11 1/2 Prozent...

Mitteldeutsche Börse

Berlin, 26. Mai. Am Vormittag wurde der Granthausmarkt...

Der Reichsarbeitsminister hat im Einvernehmen mit dem Reichsjustizminister...

Im Zusammenhang mit den letzten Maßnahmen des Reichs...

Im Rahmen der Reichs-Handelsvereine hat sich eine Weinbau-Vereinigung...

Im Zusammenhang mit den letzten Maßnahmen des Reichs...

Im Rahmen der Reichs-Handelsvereine hat sich eine Weinbau-Vereinigung...

Im Zusammenhang mit den letzten Maßnahmen des Reichs...

Im Rahmen der Reichs-Handelsvereine hat sich eine Weinbau-Vereinigung...

Im Zusammenhang mit den letzten Maßnahmen des Reichs...

Im Rahmen der Reichs-Handelsvereine hat sich eine Weinbau-Vereinigung...

Im Zusammenhang mit den letzten Maßnahmen des Reichs...

Im Rahmen der Reichs-Handelsvereine hat sich eine Weinbau-Vereinigung...

Im Zusammenhang mit den letzten Maßnahmen des Reichs...

Im Rahmen der Reichs-Handelsvereine hat sich eine Weinbau-Vereinigung...

Waren- und Viehmärkte

Berliner Getreidegroßmarkt

Berlin, 26. Mai. Der Getreidemarkt erhalt weiterhin das...

Table with columns for Mark, Waren, and prices for various goods.

Table with columns for Mark, Waren, and prices for various goods.

Table with columns for Mark, Waren, and prices for various goods.

Table with columns for Mark, Waren, and prices for various goods.

Table with columns for Mark, Waren, and prices for various goods.

Table with columns for Mark, Waren, and prices for various goods.

Table with columns for Mark, Waren, and prices for various goods.

Table with columns for Mark, Waren, and prices for various goods.

Table with columns for Mark, Waren, and prices for various goods.

Table with columns for Mark, Waren, and prices for various goods.

Table with columns for Mark, Waren, and prices for various goods.

Table with columns for Mark, Waren, and prices for various goods.

Table with columns for Mark, Waren, and prices for various goods.

Table with columns for Mark, Waren, and prices for various goods.

Table with columns for Mark, Waren, and prices for various goods.

Table with columns for Mark, Waren, and prices for various goods.

Milch

Tagung der Milchproduzenten. Der Landesverband...

Wald und Geflügel. Berliner Wald- und Geflügelmarkt...

Viehmärkte. Wuppertaler Viehmarkt...

Berliner Viehmarkt. Am 26. Mai, Sonntag, Berlin...

Berliner Viehmarkt. Am 26. Mai, Sonntag, Berlin...

Berliner Viehmarkt. Am 26. Mai, Sonntag, Berlin...

Berliner Viehmarkt. Am 26. Mai, Sonntag, Berlin...

Berliner Viehmarkt. Am 26. Mai, Sonntag, Berlin...

Berliner Viehmarkt. Am 26. Mai, Sonntag, Berlin...

Berliner Viehmarkt. Am 26. Mai, Sonntag, Berlin...

Berliner Viehmarkt. Am 26. Mai, Sonntag, Berlin...

Berliner Viehmarkt. Am 26. Mai, Sonntag, Berlin...

Berliner Viehmarkt. Am 26. Mai, Sonntag, Berlin...

Berliner Viehmarkt. Am 26. Mai, Sonntag, Berlin...

Berliner Viehmarkt. Am 26. Mai, Sonntag, Berlin...

Berliner Viehmarkt. Am 26. Mai, Sonntag, Berlin...

Berliner Viehmarkt. Am 26. Mai, Sonntag, Berlin...

Das Opfer der Monika Kysen

ROMAN VON MARIA OBERLIN

(Nachdruck verboten)

„Du bist ja meines Mannes tüchtige Helferin“, sagte Monica an Abby. „Deshalb ist es mir, daß ich hier sitze.“ Abby nickte. „Ich mag sie nicht. Ich mag sie nicht leiden. Aber ich bin heute so froh, daß ich mich nicht darüber ärgern, daß sie da ist.“

Vertraute geworden... „Mit leitem aufzudehnen“ sagte sie ihm: „Seine geliebteste Vertraute, natürlich.“ Monica dankte ihm, vorfichtig legte sie den kleinen goldenen Nostalgiefall an den Rand.

„Ich weiß, daß eure Scheidung bevorsteht“, sagte sie leise und gedehnt. „Nun, warum machst du es ein fertigeres Gesicht, Monica? Lieber Gott, heutzutage! Die Welt wird werden gelassener und weiser, das ist doch nichts so Furchtbares...“

Abby von Weilerheim trat langsam und gedehnt den Kopf an. „Gemeinlich ist es hier bei dir, Monica... Wirklich reizend! Nun, die Sache mit der Scheidung nimmt zu, wo ich nicht immer, Verräter kommen immer mal vor, und eure Zeit war doch eine Konventionsepoche...“

Familien-Anzeigen: Ihre Vermählung geben bekannt Dr. Friedrich Kühling, Zahnarzt Johanna Kühling geb. Georgi

Ein Glas für die Anwesenden - über auch die, die an Ihrer Verlobungsfeier nicht teilnehmen können, sollen Gelegenheit haben, wenigstens im Geiste mit dabei zu sein.

Bekanntmachung: Der beabsichtigte Anhang der der Ehegatten Monica Kysen (geb. 1898) und Friedrich Kühling (geb. 1898) wird hiermit bekannt gegeben.

Vollendet - diese Linie Kein Wunder, die Dame trägt die guten MICHEL-Strümpfe

Wilhelm Heyne Halle sa. S., Odenplan in Th., Frankfurt a. M., den 26. Mai 1936.

Verreist Dr. Weins Frauenarzt Bismarckstr. 1.

Zurück Dr. med. G. Graete prakt. Arzt Friedrichstraße 17.

Michel Herren-Socken Baumwolle mit Kunstseide, in anderen Farben.

Carl Festerling geb. am 2. 10. 1933 gest. am 26. 5. 1936

Verdingung! 1) Erd-, Mauer- und Putzarbeiten etc., 2) Zimmerarbeiten, 3) Terrazzoarbeiten, 4) Dachdeckerarbeiten, 5) Klempnerarbeiten, 6) Elektrische Installationsarbeiten, 7) Glaserarbeiten, 8) Tischlerarbeiten, 9) Schlosserarbeiten.

Kauf die besten Bürstenwaren im Spezialgeschäft Oskar Seifert

Michell Alexander Am Markt

Linoleum Läufer v. 1.10 RM per Meter Teppiche o. Kte. 5.55 RM

Verdingung! 1) Erd-, Mauer- und Putzarbeiten etc., 2) Zimmerarbeiten, 3) Terrazzoarbeiten, 4) Dachdeckerarbeiten, 5) Klempnerarbeiten, 6) Elektrische Installationsarbeiten, 7) Glaserarbeiten, 8) Tischlerarbeiten, 9) Schlosserarbeiten.

Heilpraxis: Wissenschaftliche Untersuchungen, Behandlung unter weitestgehend berücksichtigung der Homöopathie und Naturheilkunde.

Mit der Familien-Anzeige in den Hallischen Nachrichten benachrichtigen Sie Ihre Freunde und Bekannten.

Pfingst-Angebote Hüfthalter 1.80 Sportgürtel 2.90 Corsette oder Hüfthalter 7.75 5.95 Büstenhalter 0.95 Juvena-Wäsche Kleiner Schmeerstr. 2

Kleingewohnungsbau Halle Aktiengesellschaft. Abgabetermin: Donnerstag, den 4. Juni 1936, vormittags 8.30 Uhr

Sie erhalten die bis Donnerstag gegen Abend in meinen Laden Leipziger Str. 83 chemisch gereinigten oder wochen abgegebenen Kleidungs- und Wäscheartikel noch vor dem Feste zurück ROGOSCH

Wandkarte von Berlin: Mit der Karte und Geographischen Schulbuch der Hallischen Nachrichten... Kleines Kochbuch

Sportliche Unterkleidung für den Herrn

Blankenstein preiswert bei Obere Leipziger Straße 71

Weißfels Fachbetrieb für Kleiderpflege Laden: Halle, Leipziger Str. 83 Ruf 34662.

Wandkarte von Berlin: Kleines Kochbuch

Nun war für ja die ganze heitere und gelöste Stimmung ihres Mannes klar. Er hatte eine schöne Meise vor, eine berufliche Meise zwar, aber in Gelächertönen einer Frau, die er selbst als Vereinerwähnung empfand. „Er lachte sie wohl, die kleine stierische Braut. „War es wunderbar? Sie war hübsch und heiter, gefällig und intelligent...“ Warum sollte er sie nicht lieben? Denn das stand, was ihm mit ihr verknüpft, löste sich ja schon in kurzem, eine Gemeinsamkeit war nicht zwischen ihnen gewesen. Alles war klar jetzt, er wollte weiches Stimmung vorhin, als er sie holte. Er meinte wohl eher in Harmonie leben, damit der Mann sich frei merke für die andere... Und ihr Opfer war ganz vergebens gewesen... Ein hartes kaltes Köcheln umgibt ihren Mund. „Danke nein, Martin, ich möchte jetzt nicht tanzen!“ sagte sie lächelnd, als er ihr Jochen erkundete bemerkte. „Wollte, tanze mit Kränchen von Weibersheim... ich will mal nach den Gärten gehen...“ Sie sah an dem Mann vorbei und ging hinüber zum schwebenden Schiffsfort. Martin sah ihr mit aufmungerunselten Brauen nach. Was war das? Auf einmal so viel Köhle und Fremdbild? „Abd von Weibersheim legte losend und lächelnd den Arm in den seinen, den er ihr merkwürdig hob. „Ihre Frau ist etwas nervös heute abend“, sagte er lächelnd. „Wo ist übrigens Toben von Hühn? Ist er nicht hier?“ „Nicht, nicht?“ „Ein nettes, überlegenes Mädchen lag um den Mund der Weibersheim.“ „Er ist doch so befreundet mit Monica — und Germaun“, sagte sie rasch hinzu, als sie auf der Stirn des Mannes die Furchen sah. „Ich dachte, er gehörte zu den fremden Bräutchen.“ „Nein!“ sagte Martin Steinäder schroff. Schon

der Gedanke an diesen jungen arroganten Menschen brachte ihn auf. Was war denn noch mit ihm? Ja, Monica kannte ihn. Am Abend, als er mit Monica auf dem Rückweg war, hatte sie eine Auseinandersetzung mit ihm und war sehr ernst gewesen. Später hatte sie ihnen gelächelt und ihm war die Sache ganz unklar über seinen vielen gelächelten Dingen und seinen privaten Sorgen... Abd von Weibersheim beobachtete sein Gesicht gelassen. „Wir haben damals alle gedacht, es gab eine Verlobung“, plänkerle sie leichtsinnig. „Und wenn das plötzlich die große Heiratung mit Jochen?“ Martin war blaß geworden. Hatte Germaun nicht gelacht, daß Monica niemals einen anderen geliebt hätte? Doch er sie deshalb überredet habe, die Zeite zu werden? Und wenn sich Germaun geliebt hätte? Wenn Monica einen anderen geliebt hätte, Hühn vielleicht? Wenn er doch in ihm den Zerörer ihres Glückes sah? Wenn sie diese Bindung nur geliebt hätte, um ihn zu heiraten, um die Hoffnungen zu retten? Schwer atmend verneinte er sich vor Abd. „Verzeihen Sie, Kränchen von Weibersheim... mir wurde plötzlich ein wenig schwindlig!“ Abd von Weibersheim sah ihn mit befogter Antlitznahme an. „Sie sind ganz blaß, Herr Steinäder... wir wollen nicht aufhören!“ Sie wunte der Kapelle, daß sie das Spiel beende. Monica sah es vom Hüft aus. Sie frampfte die Hände zusammen. Wie selbstverständlich Abd hier schon lachtete! Im ihren Wind hin hörte die Kapelle an spielen auf! Köchelte sie sich schon als zufünftige Braut in der Villa Steinäders? Abd lachte unterdessen: „Es ist fast. Tränen bricht man schon auf! Ich will mich aufheulen!“ Martin begleitete seine Sekretärin zur Garderobe.

Der Aufbruch war allgemein. Verhaftes Flauben, Ragen und Bedanken soll herüber... Monica hand mit liehlichem Lächeln an der Tür, wie sehr blaß, aber beherzt nahm sie Tanz und Braut entgegen, nicht, lächelt, plänkerte. Schon knarrte die schwere große Haustür ein paarmal. Nun war es still. Martin sah sich nach Monica um. Sie war schon verschunden. Der kleine Bohraum zwischen den beiden Eschafsimmern lag im letzten Akt einer feinen kladdernden Wohlwampe, die ihren gelächelten Schein mit verteilte. Monica sah müde in der Ecke des kleinen Sofas, ganz betäubt von schmerzlichen und traurigen Gedanken. Als Martin in der Tür erschien, sprang sie erregt auf und krenzte sich, und absprechend die Hände gegen ihn aus. „Martin bleib wie erharrt auf der Schwelle stehen.“ „Was ist denn, Monica?“ fragte er schließlich ernst und sah die Frau zwingend an. Monica gab den Blick zurück. Er war kalt und sehr fern. „Gute Nacht!“ sagte sie leise und beiter. „Ich möchte allein sein!“ und ohne auf das verheißene und erregte Gesicht des Mannes zu sehen, trat sie noch hinaus. „Zimmer! Ich habe mich überaus, daß du mir ohne mich in deiner Gelächelt bist.“ Martin Steinäder trat mit raschem Schritt vor die Tür. „Was redest denn du eigentlich da, Monica? Ich war so froh heute abend, ich dachte, dich anzusehen, wie noch alles mit werden mi...“ Hühn lachte sie ihm ab und sah sich zurück. „Rand Monica nicht den Weg zu ihm, weil ein anderer ihn verperrte?“ Ein wilder Jörn kam in ihm hoch.

„Monica“, sagte er leise und mit misstrauerem Herzgefühl... „Ich dachte nicht um Religion und gehen, in heben, mit die lächerliche Gefühlsbeziehung...“ „Monica hatte sich erhoben.“ „Ich danke dir für deine Güte und Güte, die ich mir erwiesen hast. Ich werde es nicht vergessen.“ „Ich danke dir für die Güte und Güte, die ich mir erwiesen hast. Ich werde es nicht vergessen.“ „Ich danke dir für die Güte und Güte, die ich mir erwiesen hast. Ich werde es nicht vergessen.“ „Ich danke dir für die Güte und Güte, die ich mir erwiesen hast. Ich werde es nicht vergessen.“

STADT-THEATER HALLE
Heute Mittwoch, 20 bis geg. 23:45
Peer Gynt
von Ibsen. Nachdichtung von Dietrich Eckart.
Donnerstag, 20 bis nach 23
Die Zauberorgel
Oper von Werner Egk
Zahlung der 8. Rate für Mittwoch-Opernbesucher

CT LUCH SPIELE
Schauburg
Morgen letzter Tag!
Der fröhlichste und heiterste aller lustigen Filme!
Du kannst nicht treu sein
Das Bildet er nicht beim Lächeln und Schmunzeln, da dämmert die Lachsalven am laufenden Band!
Die Jugend hat Zutritt!

Wintergarten
Tägl. Tanz u. Kabarett
Heute bis 4 Uhr!

Kurhaus Bad Wittelkind
Donnerstag, 9 Uhr:
Früh-Konzert
mit Tanz-Tea 3. Großer Tanz-Abend
Freitag: Früh- u. Nachmittags-Konzert

Saalschloss
Heute 8 Uhr:
Park-Reunion
zum Tanz
Musik-Orchester.
Morgen Donnerstag, 8 Uhr:
Haus-Kunter-Bunt-Nachmittag
Leitung: Walter Schulz

Astoria-Kabarett
Bomben-Erfolg
erzielen täglich
Lotte Schütze
Toni Grutzka
aus Wien in ihren Stimmungs-Liedern. — zum Tanz
Fred Alwin mit seinen Solos
Eintritt frei. Sommerpreise, Gedulde 10 Pfg.

Kaffeehaus Franke
Halle 5, Götterstraße 23, Tel. 2536
Morgen Donnerstag, den 28. Mai
Abend-Konzert
des Dresdener Solisten-Trio

Vergnügens-Anzeigen
finden in den HN
weite Verbreitung
und Beachtung.

CT LUCH SPIELE
Am Riebeckplatz
Ab morgen Donnerstag
Käthe von Nagy
mit ihrem neuen Partner
Richard Willm
In dem aufsehenerregenden und mit größten Mitteln hergestellten
Groß-Tonfilm



Unter falschem Verdacht
Der Herzensroman eines englischen Kolonial-Offiziers
Ein Großfilm von geheimnisvoller Spionage, voll Spannung und leidenschaftlicher Liebe, vom Kampf englischer Soldaten im Gluthauch der arabischen Wüste.
Die Geheimnisse des Oberst Lawrence nunmehr verfilmt!
Oberst Lawrence, der geheimnisvolle Agent Englands, der zehnmal todesangesehen war, wird in diesem gefährlichen politischen Missionen betraut wurde, und dessen Leben und Treiben von einem undurchdringlichen Dunkel umgeben ist, stand Tage zu diesem interessanten und spannenden Film. Er schildert ein Abenteuer seines engsten Mitarbeiter, des Leutnants Brent.
Käthe von Nagy
die begabte und interessante Künstlerin, spielt hier als Frau des Regimentskommandanten eine große Charakterrolle.
Richard Willm
dieser Schauspieler von Format, ist der gehehene Partner Käthe von Nagys. Er spielt die Rolle des Leutnants Brent, welcher in den Verdacht der Spionage gerät. Freigesprochen, ringt er um die vollkommene Rehabilitation und um die ihn liebende Frau.
Ruffilm: Bei den Kannenbäckern i. Westerwald
Jugendliche über 14 Jahre haben Zutritt!
Heute letzter Tag: „Sehnsucht“ Mariene Dietrich

CT LUCH SPIELE
Große Ulrichstraße 51.
Nach langer Pause wieder
ab morgen Donnerstag
Tom Mix
mit ihrem neuen Partner
Richard Willm
In dem aufsehenerregenden und mit größten Mitteln hergestellten
Groß-Tonfilm



Der Held von Texas
Mit dem neuen Tom-Mix-Film „Der Held von Texas“ nimmt die deutsche Kinowelt ein neues Erlebnis in sich. Der Held von Texas ist ein Kämpfer, der in den gefährlichsten Situationen steht. Er ist ein Kämpfer, der in den gefährlichsten Situationen steht. Er ist ein Kämpfer, der in den gefährlichsten Situationen steht.
90 Minuten Hochspannung!
90 Minuten Abenteuer!
90 Minuten Romanik!
90 Minuten Sensation!
Tom Mix mit seinem Wunderpferd „Joy“ tammt von tausend Gefahren in der endlosen Prarie Kalkarons und in der wilden Klüften Berglandschaft Mexikos.
Kulturfilm: **Unbekannte Helden der Hochsee.**
Die Jugend hat Zutritt!
Heute letzter Tag: „Sehnsucht“ Mariene Dietrich

Deaktiv Gebühre Bewachung
auskunft, Ermittlung, nach Merseburger Str. 3
AURORA - Omnibusse
sind anerkannt gute Befehle
Zu Pfingsten
2- und 4-zügige Fahrten in den
Schwarzwald
mit Frühlingsluft
Fahrer: Leoni Sennhaubert, Nr. 37, 50 und 50.
Ferner: **Jeden Sonntag** erstmalig am Pfingstsonntag früh
8 Tage Erholung in Bad Jena
mit voller Verpflegung (4 Mahlzeiten) im Erlanger Hotel „Der Wieser“ (Lernsack, Bilderdruck, usw.) wunderbar schön auf Manufakturpark gegenüber eigenem 1400 qm großen Park. Preis ohne Nebenkosten nur **RM. 29.50**

AURORA-Reiseverkehr
Leipzig C. Albertstr. 34, RA 10208
Prospekte u. Anmeldung auch durch d. MERSEBURGER, Metalm, Lloyd u. Hagag

Rüdfunk
Reichsfreier Leipzig
Donnerstag, 28. Mai
5:50 Wetter und Nachrichten für
6:00 Wetter
6:30 Morgenzeit, Wetterbericht.
6:45 Sonntag
6:50 Wetter; bis Sonntag 7:00
7:00 Nachrichten.
8:30 für die Straßen.
8:45 Unterhaltungssender für die
9:00 Wetter und Nachrichten für
9:30 Wetter
10:00 Wetter und Nachrichten.
10:15 Wetter und Nachrichten, Zensurprogramm.
10:45 Sendepause.
11:30 Wetter und Nachrichten für
11:45 für den Bauer.
12:00 Wetterbericht; damp. 13:00
13:15 Nachrichten und Wetter.
14:00 Wetter, Nachrichten und Börse.
15:00 Wetterbericht.
15:15 Wetter, u. Wirtschafts-
nachrichten.
17:00 Wetterbericht.
17:30 Jugend und Selbstbehauptung.
17:45 Schulenterritorium Zeitgespräch
18:00 Wetterbericht.
18:15 Nachrichten.
18:30 Nachrichten.
19:00 Wetterbericht; damp. 19:00
19:15 Wetterbericht; damp. 19:00
19:30 Wetterbericht.
20:15 Wetterbericht; damp. 19:00
20:30 Wetterbericht.
21:00 Wetterbericht; damp. 19:00
21:15 Wetterbericht; damp. 19:00
21:30 Wetterbericht; damp. 19:00
21:45 Wetterbericht; damp. 19:00
22:00 Wetterbericht; damp. 19:00
22:15 Wetterbericht; damp. 19:00
22:30 Wetterbericht; damp. 19:00
22:45 Wetterbericht; damp. 19:00
23:00 Wetterbericht; damp. 19:00

Wintergarten
großer Saal.
Nur wenige Tage!
Ab Mittwoch, 6. Mai, Anfang bis 20. Uhr
Sensations Gattspiel
der
Deutschen Varieté-Bühne
Waltzauer-Revue Recon
Varieté - Sensation von Weltluft
Preis von 50 Pfg. bis 2 RM. Vorverkauf täglich
ab der Kass. Wintergarten, Sonntag 21. Mai
und Montag, den 1. Juni auch nachmitt. 4 Uhr
Große Scherer-Familien-Vorstellung
mit dem Preise von 50 Pfg. bis 2 RM.
Eine mystische seltsamer Wunder
Zauberer, Illusionen in höchster Vollendung,
erleuchtete Bühnendekorationen, Ein Lesens-
spiel allererster Novitäten. Haben Sie schon
gesehen auf Manufakturpark gegenüber
eigenem 1400 qm großen Park? Preis ohne
Nebenkosten nur **RM. 29.50**

Pfingst-Rennen in Halle
Pfingstmontag, den 1. Juni, 15 Uhr
6 Flach- und
3 Hindernisrennen
13800 RM Geldpreise
Vorverkauf zu ermäßigten Preisen
in den im Plakatausgang angeheben Geschäften
Rechtsberatung in Zivil- und Strafsachen
Auskunft kostenlos. — Merseburger Straße 3

Der vorteilhafte Ausverkauf
Anzug-, Mantel-
und Futterstoffen
Krawatten, Polster, usw. aus der Kontinent-
fabrik C. Wilhelm in Gellertstraße 20/21
wird fortgesetzt. Gebauer, Konkursverwalter
Vereins-Nachrichten
Ausgaben in dieser Rubrik zu ermäßigten Preisen 10 Pfennig.
* **Wettbewerbsloste Halle** (Morgen, Donnerstag)
der Halle 5, Götterstraße 23, Tel. 2536
Morgen Donnerstag, den 28. Mai
Abend-Konzert
des Dresdener Solisten-Trio
Eintritt frei. Sommerpreise, Gedulde 10 Pfg.



Pfingstaussflug? Ja! aber wohin?
Alle Menschen denken darüber nach. In den Familien, in den Vereinen bereit man das diesjährige Ausflugsziel. Kommt zu mir! So möchten auch Sie, Herr Gastwirt, den Lesern allen zureifen. Und es ist gar nicht so schwer. Eine freundliche Einladung vom Ihnen in den Hallischen Nachrichten findet von Ihnen zu Tausenden von Lesern, die recht gern ihren Pfingstaussflug zu Ihnen machen wollen. Eine Anzeige in den HN befreit Sie von den Sorgen um ein volles Haus.

Verfilmung
Halle 5, Götterstraße 23, Tel. 2536
Morgen Donnerstag, den 28. Mai
Abend-Konzert
des Dresdener Solisten-Trio
Eintritt frei. Sommerpreise, Gedulde 10 Pfg.

G. Günter
Inh.: Ing. Otto Schumann
Zentralheizung
Sanitäre Anlagen
Halle 5 (Saale), Königstraße 82, Fernruf 26761
Zeitungs-Makulatur abzugeben
Hall. Nachrichten

Horn
Leipzig
Verkaufsstellen in Halle a. S.:
Merseburger Straße 9, Telefon 36457
Götterstraße 37
Große Steinstraße, Ecke Zinkgartenstraße 16, Telefon 3483

Zum Aufsetzen!
Horn-Käse, Trinkrandwägen 32%, 2.10
Nordhäuser Braunwägen 32%, 2.10
Spezialkäse 32%, 2.25
Reiner Ostseesäure 35%, 2.70
Deutscher Weinbrand-Verschnitt 38%, 3.50
Deutscher Weinbrand 38%, 3.60
Alles per Liter lose. **Amerische** stehen gegen Bismarck zur Verfügung.
Reiner Weingeist, 65.5 Vol. % 1/2 Liter 2.60

Wetterbericht
Donnerstag, 28. Mai
6:00 Wetter und Nachrichten für
6:30 Wetter
6:45 Morgenzeit, Wetterbericht.
6:50 Wetter; bis Sonntag 7:00
7:00 Nachrichten.
8:30 für die Straßen.
8:45 Unterhaltungssender für die
9:00 Wetter und Nachrichten für
9:30 Wetter
10:00 Wetter und Nachrichten.
10:15 Wetter und Nachrichten, Zensurprogramm.
10:45 Sendepause.
11:30 Wetter und Nachrichten für
11:45 für den Bauer.
12:00 Wetterbericht; damp. 13:00
13:15 Nachrichten und Wetter.
14:00 Wetter, Nachrichten und Börse.
15:00 Wetterbericht.
15:15 Wetter, u. Wirtschafts-
nachrichten.
17:00 Wetterbericht.
17:30 Jugend und Selbstbehauptung.
17:45 Schulenterritorium Zeitgespräch
18:00 Wetterbericht.
18:15 Nachrichten.
18:30 Nachrichten.
19:00 Wetterbericht; damp. 19:00
19:15 Wetterbericht; damp. 19:00
19:30 Wetterbericht.
20:15 Wetterbericht; damp. 19:00
20:30 Wetterbericht.
21:00 Wetterbericht; damp. 19:00
21:15 Wetterbericht; damp. 19:00
21:30 Wetterbericht; damp. 19:00
21:45 Wetterbericht; damp. 19:00
22:00 Wetterbericht; damp. 19:00
22:15 Wetterbericht; damp. 19:00
22:30 Wetterbericht; damp. 19:00
22:45 Wetterbericht; damp. 19:00
23:00 Wetterbericht; damp. 19:00

BAUEN UND WOHNEN

Alles neu macht der Mai...



Die Schreibtischplatte wird neu bezogen

Wenn der Schreibtischbesitzer schmerzhaft geworden ist — es wird sich in diesem Maße mehr um ältere Schreibtische handeln, da die modernen altpoliertere Platten haben — so erneuert die geschickte Hausfrau den Bezug selbst und überläßt ihre Familie eines Tages mit einem Schreibtisch, der wie neu aussieht. Es gibt verschiedene Möglichkeiten für Erneuerung und Veränderung. Wählen Sie einen neuen Holzbezug, Linoleum oder Glas? Der alte Holzbezug wird zunächst entfernt und die Unterseite abgefräst oder mit heißem Wasser abgeseigt. Man muß dabei sehr vorsichtig zu Werke gehen, damit der polierte Rand nicht verkratzt wird. Am besten belegt man ihn mit Papier. Mit dem Jolstoff wird die zu beziehende Fläche ausgelesen, und die Maße notiert. Wollen wir neuen Holz aufbringen, so feilen wir das Holz mit Feinsandpapier auf ein Reibbrett über den Fußboden, schneiden mit Hilfe von Zinnober, Dreiecksmineral und Schmelzfreie das Meiste auf und schneiden es aus. Der im Wasser gequollene Zinnoberstein (eine Platte braucht 24 Stunden, Berlin nur etwa 3 Stunden) wird aus dem Wasser genommen und entweder — im Feinstof oder in einer Komposition aus dem Feinstof und einem Teil Wasser (ein Teil Wasser) auf ein Reibbrett aufgetragen und die Platte mit Zinnober und feinstem Meißel ausgelesen. Man drückt mit der linken Hand das Zinnober fest auf und fährt mit dem Meißel so lange genau an dem gewünschten Rand entlang, bis das Linoleum durchgeschnitten ist. Den unterlegten Stoff trennt man mit der Schere. Zur besseren Befestigung ist sowohl die Rückseite der Linoleumplatte als auch die Schreibtischplatte dünn mit Leim zu bestreichen. Man wähe das Linoleum sehr dünn, damit kein Rand übersteht und es genau in die Vertiefung des Schreibtisches paßt. Wenn sie ste genügt zu beschreiben. Wenn sie vor Gebrauch leicht mit Bohrerwachs eingetrichen wird, haften sie fest und werden sich nicht lösen. Eine Glasplatte erfordert eine genügend große Vertiefung in der Schreibtischplatte, um eingelassen werden zu können. Hierbei muß man besonders darauf achten, daß die Glasplatte vorher poliert worden ist, damit nachher nicht die leibigen Fingerabdrücke erscheinen.

Im eigenen Häuschen

Text und Zeichnung von Ernst Rühlcke-Halle

Das Interesse am eigenen Heim ist in den letzten Jahren der Befähigung und der Einfachheit im ungeahnten gestiegen. Das beweisen die allerorten emporschleichenden neuen Stadteile und Straßenzüge. Jeder bewußt die aber auch, daß Wohnen und Können noch auseinander ist und daß nicht überall die besten materiellen Bedingungen den Wünschen und dem gesunden Geist ungenügend Zeit entzogen.

Wir leben in einem Verhältnis häufiger Wechselwirkung zu dem uns umgebenden Raum. Unter ganzem Sein und Werden von Räumen eingeschlossen. Es gibt keine Lebensäußerung, die nicht irgendeine in einer Beziehung zu dem Raum um sich legt, sei es Haus, Straße oder Stadt. Bei der Aufgabe eines derartigen Einflusses der Umwelt auf unser Wohlbefinden können wir uns nicht darauf zufriedengeben, auf einen irgendeine über-

menschlischen Leben den äußeren Rahmen zu schaffen und zu gestalten, aus lauten Forderungen des Zweckes, der Verhältnisse, der Wirtschaftlichkeit, die beste Lösung zu finden und das geliebte Leben im Raum der Stadt, der Straße und des Hauses einzufügen, zum Wohl des Einzelnen und zur Befriedigung der Allgemeinheit.

Die dem Aufbau beizugehenden, zwanglos angeordneten Entwürfe zeigen einige Einfamilienhäuser mit etwa 8000 RM., 12000 RM. und 16000 RM. Baukosten. Das erste stellt ein vorzügliches Zehn-Zimmerhaus mit feinstem Zinnober dar. Es besitzt im Erdgeschoss ein großes Wohnzimmer, eine Küche, einen Wirtschaftskraum und im Obergeschoss zwei Schlafzimmer. Das im zweiten Entwurf gezeichnete Einfamilienhaus wird in erster Linie durch die enge Beziehung zwischen Wohnraum und Garten



Einfamilienhaus mit enger Beziehung zum Garten. (12000 RM.)

darf, ohne jeden Sinn für unser feinstes Leben erhalten Raum anzuweisen zu sein. Die Wohnräume, die wir uns schaffen wollen, muß im lebendigen, organischen Zusammenhang stehen mit unseren heutigen Lebensbedingungen und unseren künftigen zeitgemäßen Bedürfnissen. Es ist merklich zu beobachten, wie ein gut angelegter Grundriß eines Hauses auch fast von selbst dessen architektonisch einwandfreien Aufbau ermöglicht.

Wenn ein Teil der in den letzten Jahren erstellten Häuser uns in ihrer Architektur und in ihrer grundrisslichen Lösung unbefriedigt läßt, so beruht das meist auf der Vieldeutigkeit und dem mangelhaften Können der Verfertiger. Eine erhebliche Bauschuld erleidet ein freies und anspruchsvolles Einfamilienhaus für räumliche, dreidimensionale Wirkung, ein geschultes Auge für die Erfassung künstlerischer Möglichkeiten und besonders ein sicheres, nie verlassendes Gefühl für maßstäbliche Verhältnisse. Und das soll die Aufgabe des Architekten sein: dem

Charakterisiert. Auch hier ist ein verhältnismäßig großes Zimmer vorhanden — was immer angeordnet werden sollte — mit Blumenfenster und vorgelegter Terrasse, das gleichzeitig als Wohnzimmer und Speisezimmer dienen soll. Außerdem befinden sich im Erdgeschoss noch ein kleineres Zimmer sowie Küche und Nebenraum. Das Obergeschoss besteht aus zwei Schlafzimmern und Badraum. Der dritte Entwurf zeigt ein etwas aufwändigeres Einfamilienhaus mit zwei voll ausgebauten Geschossen. Das Erdgeschoss besitzt in diesem Fall zwei nebeneinander gehende Zimmer, die auch hier wieder in enger Verbindung mit Terrasse und Garten stehen, ferner Küche, Diele und Nebenraum. Im Obergeschoss liegen drei Schlafräume und das Bad.

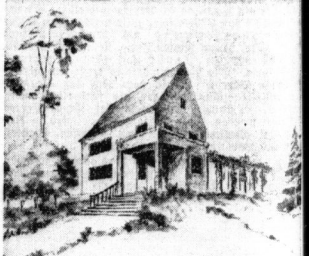
Wie und was man auch bauen mag, immer möge man sich aber vergegenwärtigen, daß jeder Einzelne mitverantwortlich ist für das Bild unserer Städte und Dörfer und daß jeder Bau ein Materialteil des deutschen Landes ist.



Vorstädtisches Siedlungshaus. (8000 RM.)

Hauschmuck unserer Vorfahren

Wer mit offenen Augen durch die Kleinstädte und Dörfer wandert, dem fallen in vielen Gegenden die Fachwerkhäuser aus dem Mittelalter auf, die mit ihren geschwungenen Balken und den reich verzierten Füllbögen mit feinsten Schnitzereien Kunde geben von der schönen und großen Handwerkskunst unserer Vorfahren. Manche Würdiger ist lebendige Zeugnisse, erzählt die doch von Bränden, Kriegen und Krankheiten, die den Ort heimsuchten. Andere mit die Namen vergangener Geschlechter in die Erinnerung zurück. Überwiegend sind es fromme Erben, die das Haus und alle seine Bewohner dem Schutz Gottes empfehlen und somit von dem schicksaligen Sonnenbild über ein Dankfesten. In der dritten Zeit wurden die alten Vorstellungen immer mit verdrängt, aber die Handwerker übten noch wie vor alte Kunst aus, auch wenn ihren Inhalt im Sinn der alten, von Handwerkergeneration zu Handwerkergeneration überlieferten Ornamente verlorengegangen war. In den vergangenen Jahrzehnten sind viele Denkmäler mittelalterlicher Bauweise durch den Fortschritt zum Opfer gefallen. Glücklicherweise hat sich unsere Zeit zur Aufgabe ergeben, die noch erhaltenen Zeugen alter Handwerkskunst zu schützen und zu pflegen. Zweifellos kann zu dem Bestreben auch der Kunsthandwerker ein Teil sein. Er mag manche Anregung geben, wie er auch mit Zeit und Tat immer zur Verfertigung freier soll, so daß darum steht, wertvolle Zeugen großer Vergangenheit dem Verfall zu entreißen.



Einfamilienhaus mit zwei ausgebauten Geschossen. (16000 RM.)

Richard Wolf
Baustoffgroßhandlung
Alter Thüringer Bahnhof - Ruf 2113

Alleinvertreter der feuer- und wetterbeständigen
Toschi-Baustoffe

Bruno Holdis
Spezial-Reparatur von Baummaschinen
aller Art u. sämtl. Dieselmotoren-Typen
Dessauer Straße 52 • Tel. 29473

Rolf Meise
Haus...
Mersburger Straße 102a • Tel. 36582
Neu- und Umbauten, Reparaturen,
für den Luftschutz der Bäume, Feuerlöschende,
flughafte Elastic-Dachfußboden

Ernst Grobmann
Leipziger Str.
Kachel-Ofen
in all. Größen u. Preislagen
Spez.: Kachelgas-Verbrennung.
Rep. jed. Art

Julius Hein
Inh. Fritz Hein
Geegründet 1897

Nacharbeiten
in Ziegel, Pappo
u. Schiefer
Arbeitbeständige
Dach-Lackierung

Wiesenstraße 6
Telefon 28236

Voss-Gruden
Brikett-Dauerbrand-Ofen
Waschkesselherde
Badeöfen und -Wannen
F. Lindenhahn
Königsstraße 3

Gut beraten ist der Leser

der vor jedem Kauf den Anzeigenteil studiert.

ZENTRALHEIZUNGEN

Dicker & Werneburg
HALLE SAALE
Telefon: 257 39, 280 31

Lüftungs- und Trocknungsanlagen, Warmwasserbereitungs- und sanitäre Anlagen

PARKETT
Verlegung, Reparatur, Reinigung
FR. WAGNER
Parkettfachgeschäft
HALLE, Lindenstraße 9
Ruf 26876

Richard Schuster
Heizanlagen für Industrie und Wohnungen
Installationen und sanitäre Anlagen für alle Zwecke

Halle (S.) Mittelstr. 2
Fernruf Nr. 268 88

Carl Kuiper Parkett- u. Gasfachgeschäft
Halle a. S., Liebenauer Str. 150
Telefon 3551 — Gröndel 1899
Ausführung einl. u. feinstm. Parkett-Fußböden (Tafelparkett) usw., Reinigen u. Reparieren aller Fußböden

Spezial-Patent-Schiebefenster
alleinst. Hersteller
Gebr. Broede
Kirchstraße 18
Fernruf 320 30

Berbt für Eure Zeitung!

HOLZHANDLUNG
Walter Hilbrandt
Ammendorf Händelstraße 3
Ruf 364

Bau- und Nutzholz
Laubholz
Zaunmaterial
Lsg. in allen
Längen und Stärken

Opel & Wolff
Halle a. S.
Berliner Str. 5, Fernruf 246 66

Zentralheizungen
Be- und Entwässerungs-Anlagen
Sanitäre Einrichtungen

Beratungen - Reparaturen aller Art

Baustoffe und Kohlen
G. m. b. H.
Telefon 299 50 Telefon 214 39
Halle (Saale)
Deitzscher Straße 81

Herde für Gas
Mabag - Gruden

Wachöfen-Waschkessel
staubfrei Ofenreinigung
Reparatur-Werkstatt

Christian Glaser



Sorgen Sie vor für Pfingsten... Sorgen Sie sich rechtzeitig die fehlende Kleidung an...

Klingler... Inhaber Alfred Georg Halle o. S. Leipzig Straße 11

Kinderwagen... modern, sehr billig... bis 100,-

Küchen... stellig mit Aufwaschtisch... 135.- bis 175.-

Eichmann & Co... Inhaber Paul Sommer Halle, Gr. Ulrichstraße 31

Kinderwagen... modern, sehr billig... bis 100,-

Küchen... stellig mit Aufwaschtisch... 135.- bis 175.-

Kinderwagen... modern, sehr billig... bis 100,-

Küchen... stellig mit Aufwaschtisch... 135.- bis 175.-

Kinderwagen... modern, sehr billig... bis 100,-

Küchen... stellig mit Aufwaschtisch... 135.- bis 175.-

Kinderwagen... modern, sehr billig... bis 100,-

Küchen... stellig mit Aufwaschtisch... 135.- bis 175.-

Kinderwagen... modern, sehr billig... bis 100,-

Küchen... stellig mit Aufwaschtisch... 135.- bis 175.-

Kaufgesuche... Gebrauchte... Radio-Apparate... sehr preiswert

Radio-Apparate... sehr preiswert... Ebnod-Kollekt

8 Stieren... Gebraucht, verfahren... 8 Stiere

Radio-Apparate... sehr preiswert... Ebnod-Kollekt

8 Stieren... Gebraucht, verfahren... 8 Stiere

Radio-Apparate... sehr preiswert... Ebnod-Kollekt

8 Stieren... Gebraucht, verfahren... 8 Stiere

Radio-Apparate... sehr preiswert... Ebnod-Kollekt

8 Stieren... Gebraucht, verfahren... 8 Stiere

Radio-Apparate... sehr preiswert... Ebnod-Kollekt

8 Stieren... Gebraucht, verfahren... 8 Stiere

Radio-Apparate... sehr preiswert... Ebnod-Kollekt

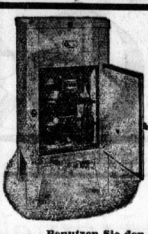
8 Stieren... Gebraucht, verfahren... 8 Stiere

Radio-Apparate... sehr preiswert... Ebnod-Kollekt

8 Stieren... Gebraucht, verfahren... 8 Stiere

Radio-Apparate... sehr preiswert... Ebnod-Kollekt

8 Stieren... Gebraucht, verfahren... 8 Stiere



Alles frisch auf den Tisch durch die bewährte BBC-Elektro-Kühlung

Bev. Verkauftstelle: Elektrohaus Gynoff, nur Gr. Ulrichstr. 37

Intelligentes Mädchen... 2-Zimmer-Wohnung... 4 Zimmer, 2 Bäder...

Intelligentes Mädchen... 2-Zimmer-Wohnung... 4 Zimmer, 2 Bäder...

Intelligentes Mädchen... 2-Zimmer-Wohnung... 4 Zimmer, 2 Bäder...

Intelligentes Mädchen... 2-Zimmer-Wohnung... 4 Zimmer, 2 Bäder...

Intelligentes Mädchen... 2-Zimmer-Wohnung... 4 Zimmer, 2 Bäder...

Intelligentes Mädchen... 2-Zimmer-Wohnung... 4 Zimmer, 2 Bäder...

Intelligentes Mädchen... 2-Zimmer-Wohnung... 4 Zimmer, 2 Bäder...

Intelligentes Mädchen... 2-Zimmer-Wohnung... 4 Zimmer, 2 Bäder...

Intelligentes Mädchen... 2-Zimmer-Wohnung... 4 Zimmer, 2 Bäder...

Intelligentes Mädchen... 2-Zimmer-Wohnung... 4 Zimmer, 2 Bäder...

Intelligentes Mädchen... 2-Zimmer-Wohnung... 4 Zimmer, 2 Bäder...

Intelligentes Mädchen... 2-Zimmer-Wohnung... 4 Zimmer, 2 Bäder...

Intelligentes Mädchen... 2-Zimmer-Wohnung... 4 Zimmer, 2 Bäder...

Intelligentes Mädchen... 2-Zimmer-Wohnung... 4 Zimmer, 2 Bäder...

Alles frisch auf den Tisch durch die bewährte BBC-Elektro-Kühlung

Bev. Verkauftstelle: Elektrohaus Gynoff, nur Gr. Ulrichstr. 37

Intelligentes Mädchen... 2-Zimmer-Wohnung... 4 Zimmer, 2 Bäder...

Intelligentes Mädchen... 2-Zimmer-Wohnung... 4 Zimmer, 2 Bäder...

Intelligentes Mädchen... 2-Zimmer-Wohnung... 4 Zimmer, 2 Bäder...

Intelligentes Mädchen... 2-Zimmer-Wohnung... 4 Zimmer, 2 Bäder...

Intelligentes Mädchen... 2-Zimmer-Wohnung... 4 Zimmer, 2 Bäder...

Intelligentes Mädchen... 2-Zimmer-Wohnung... 4 Zimmer, 2 Bäder...

Intelligentes Mädchen... 2-Zimmer-Wohnung... 4 Zimmer, 2 Bäder...

Intelligentes Mädchen... 2-Zimmer-Wohnung... 4 Zimmer, 2 Bäder...

Intelligentes Mädchen... 2-Zimmer-Wohnung... 4 Zimmer, 2 Bäder...

Intelligentes Mädchen... 2-Zimmer-Wohnung... 4 Zimmer, 2 Bäder...

Intelligentes Mädchen... 2-Zimmer-Wohnung... 4 Zimmer, 2 Bäder...

Intelligentes Mädchen... 2-Zimmer-Wohnung... 4 Zimmer, 2 Bäder...

Intelligentes Mädchen... 2-Zimmer-Wohnung... 4 Zimmer, 2 Bäder...

Intelligentes Mädchen... 2-Zimmer-Wohnung... 4 Zimmer, 2 Bäder...

Intelligentes Mädchen... 2-Zimmer-Wohnung... 4 Zimmer, 2 Bäder...

2-Zimmer-Wohnung... 4 Zimmer, 2 Bäder... 2-Zimmer-Wohnung...

2-Zimmer-Wohnung... 4 Zimmer, 2 Bäder... 2-Zimmer-Wohnung...

2-Zimmer-Wohnung... 4 Zimmer, 2 Bäder... 2-Zimmer-Wohnung...

2-Zimmer-Wohnung... 4 Zimmer, 2 Bäder... 2-Zimmer-Wohnung...

2-Zimmer-Wohnung... 4 Zimmer, 2 Bäder... 2-Zimmer-Wohnung...

2-Zimmer-Wohnung... 4 Zimmer, 2 Bäder... 2-Zimmer-Wohnung...

2-Zimmer-Wohnung... 4 Zimmer, 2 Bäder... 2-Zimmer-Wohnung...

2-Zimmer-Wohnung... 4 Zimmer, 2 Bäder... 2-Zimmer-Wohnung...

2-Zimmer-Wohnung... 4 Zimmer, 2 Bäder... 2-Zimmer-Wohnung...

2-Zimmer-Wohnung... 4 Zimmer, 2 Bäder... 2-Zimmer-Wohnung...

2-Zimmer-Wohnung... 4 Zimmer, 2 Bäder... 2-Zimmer-Wohnung...

2-Zimmer-Wohnung... 4 Zimmer, 2 Bäder... 2-Zimmer-Wohnung...

2-Zimmer-Wohnung... 4 Zimmer, 2 Bäder... 2-Zimmer-Wohnung...

2-Zimmer-Wohnung... 4 Zimmer, 2 Bäder... 2-Zimmer-Wohnung...

2-Zimmer-Wohnung... 4 Zimmer, 2 Bäder... 2-Zimmer-Wohnung...

2-Zimmer-Wohnung... 4 Zimmer, 2 Bäder... 2-Zimmer-Wohnung...

2-Zimmer-Wohnung... 4 Zimmer, 2 Bäder... 2-Zimmer-Wohnung...

Inge mit Hund u. Grammophon... Inge mit Hund u. Grammophon...

Inge mit Hund u. Grammophon... Inge mit Hund u. Grammophon...

Inge mit Hund u. Grammophon... Inge mit Hund u. Grammophon...

Inge mit Hund u. Grammophon... Inge mit Hund u. Grammophon...

Inge mit Hund u. Grammophon... Inge mit Hund u. Grammophon...

Inge mit Hund u. Grammophon... Inge mit Hund u. Grammophon...

Inge mit Hund u. Grammophon... Inge mit Hund u. Grammophon...

Inge mit Hund u. Grammophon... Inge mit Hund u. Grammophon...

Inge mit Hund u. Grammophon... Inge mit Hund u. Grammophon...

Inge mit Hund u. Grammophon... Inge mit Hund u. Grammophon...

Inge mit Hund u. Grammophon... Inge mit Hund u. Grammophon...

Inge mit Hund u. Grammophon... Inge mit Hund u. Grammophon...

Inge mit Hund u. Grammophon... Inge mit Hund u. Grammophon...

Inge mit Hund u. Grammophon... Inge mit Hund u. Grammophon...

Inge mit Hund u. Grammophon... Inge mit Hund u. Grammophon...

Inge mit Hund u. Grammophon... Inge mit Hund u. Grammophon...

Inge mit Hund u. Grammophon... Inge mit Hund u. Grammophon...



Ballist Pfingsten... sorgen Sie rechtzeitig für Ihre Pfingstkleidung...

Ballist Pfingsten... sorgen Sie rechtzeitig für Ihre Pfingstkleidung...

Ballist Pfingsten... sorgen Sie rechtzeitig für Ihre Pfingstkleidung...

Ballist Pfingsten... sorgen Sie rechtzeitig für Ihre Pfingstkleidung...

Ballist Pfingsten... sorgen Sie rechtzeitig für Ihre Pfingstkleidung...

Ballist Pfingsten... sorgen Sie rechtzeitig für Ihre Pfingstkleidung...

Ballist Pfingsten... sorgen Sie rechtzeitig für Ihre Pfingstkleidung...

Ballist Pfingsten... sorgen Sie rechtzeitig für Ihre Pfingstkleidung...

Ballist Pfingsten... sorgen Sie rechtzeitig für Ihre Pfingstkleidung...

Ballist Pfingsten... sorgen Sie rechtzeitig für Ihre Pfingstkleidung...

Ballist Pfingsten... sorgen Sie rechtzeitig für Ihre Pfingstkleidung...

Ballist Pfingsten... sorgen Sie rechtzeitig für Ihre Pfingstkleidung...

Ballist Pfingsten... sorgen Sie rechtzeitig für Ihre Pfingstkleidung...

Ballist Pfingsten... sorgen Sie rechtzeitig für Ihre Pfingstkleidung...

Ballist Pfingsten... sorgen Sie rechtzeitig für Ihre Pfingstkleidung...

Ballist Pfingsten... sorgen Sie rechtzeitig für Ihre Pfingstkleidung...

Im aller schönsten Prachtgewand... Sie, lieber Geschäftsmann...

Wichtig!... Versteigerung... 50... Halle (s.)

1. Verkäuferin... Gustav Immermann... Große Ulrichstr. 47

5 Zimmer-Wohnung... 90... Stadtparkstraße 5

2-Zimmer-Wohnung... 2-Zimmer-Wohnung... 2-Zimmer-Wohnung...

2-Zimmer-Wohnung... 2-Zimmer-Wohnung... 2-Zimmer-Wohnung...

2-Zimmer-Wohnung... 2-Zimmer-Wohnung... 2-Zimmer-Wohnung...

FELD UND GARTEN

48. Jahrgang / 27. Mai 1936

Beilage der Hallischen Nachrichten

Nummer 122 / Seite 16

Das erste Junggemüse



Mohrrüben werden für den Wochenmarkt geerntet

(Aulin: Danz)

Feinde der Rosen

Wohlgelungen in jedem Garten hat ein Rosenstrauch Platz gefunden, denn die Blüten sind außerordentlich lieblich. Leider bereiten sie ihrem Betreuer manchenummer, denn es gibt zahlreichere Schädlinge, die die Blüten befallen und sie, wenn man sie gewöhnen läßt, allmählich angründet richten.

Schon im Frühjahr, wenn sich die jungen Triebe entwickeln, kommt der *Nieborer* zum Vorschein. Er ist dies ein kleiner Käferling, der zu Anfang Juli seine Eier einzeln an die Rosenzweige ablegt, wo sie auch überwintert. Im April kriechen kleine Larven aus, die auf die frischen Trieblinien kriechen und die jungen Blätter und die Blütenknospen zusammenwickeln, wo sie langsam absterben. Da der Schädling häufig sehr dicht ansetzt, wird oft vieles verdorben, denn es wird ja nicht nur die Trieblinien geschädigt, sondern das Wachstum des ganzen Strauchs beeinträchtigt. Im Frühjahr kann man die Nischen in ihrem Gespinnst vernichten. Man kann den Nischenblättern absondern, da die Nischen die Eier verfallen, so ist eine Zerstörung mit Nitrobenzol angebracht. Hat man aber im Frühjahr nicht rechtzeitig eingegriffen, dann muß man im Herbst die mit Eiern belegten Zweige hart abschneiden und verbrennen.

Die Nischen des *Nieborers* häßlich die jungen Triebe von innen her an und bringen sie so zum Absterben. Die Nischen sind die Larven einer kleinen Wespe, die ihre Eier im Mai an die Rosenzweige legt. Man hilft sich gegen diese Schädlinge durch rechtzeitiges Abschneiden der befallenen Triebe. Um schädlichen, warmen Stellen, die Schlingentiere auch an den Blätterknospen, bemerkt man manchmal die *Wespenfliegen* an Stamm und Ästen der Rose. Die Larven, die im Frühjahr aus den Eiern kriechen, legen den Saft aus Blättern und Zweigen. Man betreibt die befallenen Stellen mit einer Nitrobenzollösung (100 Gramm Nitrobenzol, 1 Liter Wasser) oder, was noch besser ist, man bespricht ausgedehnte Stellen mit den Eiern der Schwebfliegen, welche die Larven des Insektes mit einer Insektizid-Lösung (100 Gramm Nitrobenzol, 1 Liter Wasser) besprühen, wobei man die Knospen zu schonen hat.

Die *Rosenblattläuse* ist wohl jedem Gärtner bekannt. Sie vermehrt sich dadurch sehr stark, daß sie in zehn Generationen hunderttausend lebende Junge erzeugt, im Winter aber als Ei überwintert. In besonders warmen, trockenen Sommern tritt sie noch stärker an, wenn auch die Rosen im Winter nicht so stark absterben als gewöhnlich auf, eine Rosenart ist vor

ihnen sicher, und man zettet sich vor ihr, indem man die Blätter gleich nach dem Beschneiden mit Nitrobenzollösung besprüht. Zusätzlich richtet noch der metallisch schimmernde *Nieborer* oder *Goldfläcker* Unheil in den Gärten an. Man findet ihn im Sommer, wo er sich an den Blättern der Rosenbüsche ansetzt. In der Regel aber einzeln ansetzt, kann man ihn abschneiden und vernichten.

Den Rosen droht jedoch nicht nur von den tierischen Schädlingen Gefahr; sie sind auch dem Rosenmilben und dem Rosenrost ausgesetzt, beides Krankheiten, die durch Pilze hervorgerufen werden. Der Rosenrost tritt als weißer Flaum, zuerst in kleinen Flecken, auf den Blättern auf, die sich später fränseln und rot färben. Der Pilz überwintert in schwarzen Krustentüpfeln, die man beim Rückschnitt mit vernichten muß. Das Auftreten des Pilzes wird durch Feuchtigkeit, Lichtmangel und nassen Boden begünstigt. Man bekämpft ihn mit einer Schwefel-Lösung, zum Beispiel mit einer einprozentigen Schwefelkalilösung, die man über den befallenen Strauch häußt oder spritzt. Das Verfahren wird in 14 Tagen wiederholt. Der Rosenrost färbt die Unterseite der Blätter rötlichbraun und macht sich später als schwarzer Belag bemerkbar. Man prüft beim ersten Auftreten mit einprozentiger Schwefelkalilösung — bei hochstämmigen Rosen wird auch der Stamm mit der Lösung bestrichen, denn der Pilz läßt sich auch auf altem Holz nieder — und wiederholt das Verfahren ein paarmal. Immer oder muß man neben den Schwefelkalilösung auch auf gute Allgemeinpflege und auf die Befreiung des Bodens durch Mulden und Räumung bedacht sein.

Gemüschädlinge im Juni

Im Juni achte man besonders auf Kohlfliegen. Geht man hier die Kohlfliegen. Sie erscheint zum erstenmal etwa Mitte Juni, jedoch das Blattgrün (meist unterirdisch) ab und tritt sich auch in das Herz der Pflanze. Da dieser Schädling in drei bis vier Tagen austritt, können Kohlfliegen dadurch leicht vernichtet werden. Eine zweiprozentige Nitrobenzollösung (100 Gramm Nitrobenzol, 1 Liter Wasser) besprühen, wobei man die Knospen zu schonen hat.

Verbreitert tritt vielfach auch die Rossfliege auf. Es sei deshalb an das Anlegen der sogenannten „Kohlfliegen“ erinnert. — Auch die Kohlfliegen, die in

Häufelpflug und Igel

Spezialgeräte für die Kartoffelpflege

Die Pflege der Kartoffeln beginnt schon mit ihrer Bestellung. Selbstverständlich ist, daß ein Acker, der bei der Kartoffelbestellung schon hart verunreinigt ist, eine weit intensiveren Pflege während der Wachstumszeit verlangt als ein fruchtbares Feld. Doch ist ja gerade die Kartoffel die Kulturpflanze, die man gerne anbauet, wenn ein verunreinigter Acker wieder in Ordnung gebracht werden soll. Einmal ist sie selbst gut geeignet, das Unkraut zu unterdrücken; vor allem aber gibt sie, wie keine andere Kulturpflanze, die Möglichkeit, von der Bestellung ab bis zu einer Zeit, wo sie den Boden schon hart befestigt, in beliebiger Pflanzzeit mit Spezialgeräten zu arbeiten, deren Flächenwirkung erheblich größer ist als die entsprechenden Pflanzgeräte des sonstigen Bodens. Hier liegt der große Vorteil der Kartoffelpflanz. Wie bei keiner anderen Kulturpflanze können alle Pflegearbeiten vom Spannen bis zur Ernte, und zwar zu einer Zeit, in der die Pflanzzeit eines Betriebes durch andere Arbeiten wenig in Anspruch genommen ist.

Andererseits drängen liegt es mit dem Einsatz der menschlichen Arbeitskräfte. Sie sind um diese Zeit mit der Pflege der übrigen Kulturpflanzen, mit der Bearbeitung anderer Arbeiten meist voll beschäftigt. Deshalb muß die reine Sommerarbeit auch in anderen bäuerlichen Betrieben immer mehr aus der Kartoffelpflege verschwinden. Wegen ein- oder zweimaliger Durchfahrten der Kartoffeln von Hand, wenn z. B. die Weide überlassen zu werden droht und sich nach dem Igel und Häufeln noch auf dem Scheitel der Rämme gehalten hat, ist nichts einzuwenden. Doch vollständiges Durchfahren der Kartoffeln von Hand muß vermieden werden. Dieser Arbeitsaufwand kann an anderer Stelle des Betriebes mit viel höherem Winterarbeitsaufwand eingesetzt werden, wenn an Stelle der Sommerarbeit in der Kartoffelpflege die geeigneten Spezialgeräte für Spannarbeit verwendet werden.

Es soll hier nicht auf die verschiedenen Kartoffelbestellungsarten, ihre Vorzüge und Nachteile eingegangen werden, doch muß darauf hingewiesen werden, daß es von der Art und der Ertragsleistung der Kartoffelarten und außerdem abhängig, ob sie eine einwandfreie Kartoffelpflanzung durchzuführen läßt, daß man dabei mit einem Minimum an menschlicher Ar-

beit auskommt. Besonders wichtig ist es, daß die Reihenabstände vom Vordurch möglichst genau gehalten werden. Darauf ist vor allem beim Igel- und Häufelpflug zu achten, da hier die Spalten für den künftigen Kartoffelstamm gelegt sind. Igel- und Häufelgeräte folgen nämlich. Da ein gleichmäßiger Reihenabstand beim Zufahren oder beim Häufeln mit dem einseitigen Häufelpflug nicht zu erreichen ist, muß hier ein nach der Maschine konstruierbares Gerät — und nicht der Häufelpflug — verwendet werden. Erst bei durchgehend gleichmäßigem Reihenabstand kann erreicht werden, daß bei den verschiedenen Pflegearbeiten die Kartoffelständer nicht mehr dem Maße verlegt werden wie bei einseitigen Häufeln und daß damit die Unkrautsäule gleichmäßig werden, die bei der Bearbeitung der Erde zwischen den Reihen und damit die Möglichkeit einer weiteren Unkrautvermehrung größer wird. 3. mehrere Häufel- und Igelgeräte zur Anwendung gebracht werden können und damit mit einem Minimum an menschlicher Arbeit für die Kartoffelpflege auskommen ist.

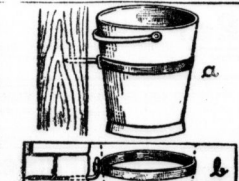
Den Vorteilen dieser neuen Methoden steht als Nachteil gegenüber, daß an Stelle der einfachen Geräte, wie Häufelpflug und Igel, nun eine ganze Reihe neuer Spezialgeräte treten, in deren Anschaffung erst wirtschaftlich wird, wenn sie auf großen Flächen ausgenutzt werden können. Erst in neuerer Zeit wurde der Bau von brauchbaren Kombinationsgeräten anfangen, mit denen alle Spannarbeiten und Pflegearbeiten; Pflanzlösen, Zutreiben, Boden setzen und Igel durchgeführt werden können. Die Geräte lassen sich außerdem noch zum Abwenden benutzend. Hier können man auch von dem Bau ein Gerät zur Verfügung gestellt, das wirtschaftlich ist, auch wenn er nur seine alten Häufelpflug und Igel in die Erde stellen muß. Ueber diese Spezialgeräte berichtet das *MLB*, Heft 67 (Hof, Tendorf) eingehend. Es ist von der Geschäftsstelle des Reichsforstamtes für Technik in der Landwirtschaft in Berlin SW 11, Hermannstraße 14, zum Preise von 1,50 RM, zu beziehen.

Die Kartoffelpflanzung wird also bei Verwendung dieser Geräte auch in Bauernbetrieben ein anderes Gesicht bekommen.

den Herzen der Rosspflanzen lebt, kann großen Schaden verursachen. Infolge ihrer Fruchtbarkeit erscheinen die Blattläuse zahlreich und nehmen eine gefährliche Form an. Darauf ist die Bestimmung „Drehbrautentwurf“ zurückzuführen. 1/2 kg Rohmilch und 1 kg Schmierseife auf 100 Liter Wasser geben sich (nach Mischungs- und Pflanzungsanleitung) bewährt. Die erste Spritzung hat einen Tag nach dem Pflanzen und die zweite etwa 10 bis 14 Tage später zu erfolgen.

Eimerhalter im Kleintierstall

Es ist ein großer Fehler, beim Güttern unklaren Kleintieren, sofern es sich um größere wie Ziegen, Schweine oder Schafe handelt, den Futtereimer oder Tränkeimer vor die Nase zu stellen. Solche Tiere weichen fast immer den Eimer umher und hineintrinken. Die Flüssigkeit also ausfressen oder vernichten. Um diesem Unheil abzuwehren, bringt man einen sogenannten Eimerhalter an der Wand



über an einem Stallboden an f. Abführung a und b). Der Halter besteht aus einem flachen Band, das dem mittleren Umfang des Eimers angepaßt ist. Dieses Band läßt sich geschlossen anbringen über auch mittels Gefäßes herunter gehalten, so daß eine große Menge der Eimer hinein- und herausgegraben werden kann. Die Höhe, in der das Gliedband angebracht wird, muß sich selbstverständlich nach der Größe der Tiere richten, für welche die Bestimmung gemacht wird. Der Eimerhalter ist jedenfalls ein Gerät, das in jedem Stall fehlen sollte.

Völker auf altem Wabenbau

Solche Familien zeigen trotz besser Königin immer wieder eine schleppe Entwicklung. So oft nämlich aus einer Zelle eine junge Biene schlüpft, läßt sie ein neues Wabenstück (ein Wabenstück) zurück. Dadurch vergrößern sich die Zellen immer mehr. Die natürliche Länge der Zellen behindert die Stockmutter

mehr oder minder am Weisheit. Die Biene an solchen Zellen werden kleiner und damit weniger leistungsfähig. Waben in solchen Zellen werden naturgemäß auch weniger befruchtet. Vor allem aber ist nicht zu übersehen, daß sich in altem, schwachen, veraltetem Wabenbau unzulässige *Krantheiten* erzeugen können.

Es sollen deswegen im Brut- wie im Honigraum nur Waben verwendet werden, welche „durchgehenden“ sind, wenn sie gegen das helle Licht gehalten werden. Alle anderen Waben gehören in den Honigraum. Das gesamte Waben aber muß auf seinen Fall an den Wabenhalter verfallen. Der Bestäubung künstlicher Mittelwände muß also auf dem eigenen Stande gewonnene Waben unbedingt vorgezogen. Ein kleiner Honigraum erzeugt als natürliches Ergebnis einen Wabenbau, der im Verhältnis des bisherigen Wabenbaus verbessert werden! Deswegen gehört auch auf jeden Fall ein Sonnenwabenhalter, so daß jede anfallende Honigmenge sofort geschmolzen werden kann.

Stark verunreinigtes und in Gemüthsgefahr sollte man mit Kopf und Handschuhen heben, da man hier gezwungen ist, dauernd zu haken und mit Unkraut zu vernichten. Außerdem sorgen die Blütenblätter für genügend Spalten, der das Insekt gefahrlos ankommen läßt.

Die Buchecke

Wenn du einen Garten hast, von Meier-Bücher-Zellen, 20 Zellen mit 210 Bildern, Franzosen-Verlagsbuchhandlung, Stuttgart, in Ganzleinen gebunden 4,80 RM.

Dieses neuartige Gartenbuch, welches auf Grund ausführlicher Studien entstand, und mit seinen 210 Abbildungen zugleich in einem anständigen Bildersuchbuch, umfaßt alle Fragen, die sich dem Gartenfreund innerhalb des Jahreslaufes anstellen. Dabei werden es vermeiden, durch unnötig ausgebreitete Darstellungen den jeweils behandelten Stoff unnötig schwer zu machen. Das Buch ist in vier Teile gegliedert, von denen der erste „Gemüse, Beeren, Blumen“ alles aufweist, was man von einer Gartenanlage, von Samen, Saat, Pflanzensorten, zu wissen muß. Der zweite „Krieg im Garten“ behandelt die Bekämpfung der Schädlinge, die Bekämpfung der Krankheiten, die Bekämpfung der Wässerung und die Bekämpfung der Unkräuter in großer Fülle genannt werden. „Erlaubt im Garten“ — der dritte Teil — beschäftigt sich mit den notwendigen klimatischen Voraussetzungen für die Handhabung, Gartenarbeit, und der letzte Teil, „Der wohnliche Garten“, weiß etwas von der Architektur und Anlage, von Bepflanzung und geeigneter Gartenkultur zu sagen. Alles in allem ein Gartenbuch, welches sich in der Bibliothek jedes Gartenfreundes befinden sollte.

Lesen Sie die besonders wertvolle, neue Artikelreihe der HN:

Geboren . . . verläßt . . . gestorben . . .

Neubesteller erhalten die schon erschienenen Fortsetzungen nachgeliefert

Erfinderschicksale, tragisch und doch sieghaft, werden mit packender Gewalt erzählt