

Die Amerikaflieger in NewYork.

Unter dem Jubel der Bevölkerung gelandet.

New York, 27. August.

Der Capitanier von Cronau hat gestern mittags 1430 Meilen mit einem Flug im Golfstrom überfliegen nach New York an der Spitze der 17. Expeditions-Batter, die unter dem Jubel der Bevölkerung niederging. Die von Cronau durchgeführte Expedition beträgt eine 4000 Seemeilen, die Flugzeit 47 Stunden.

Der Start der Expeditions-Flüge in Cronau in New York erfolgte nach Ermittlung, daß die Wetterbedingungen für den Flug nach New York nicht günstig waren. Der 14. tägliche Flug der 17. Expeditions-Batter, die unter dem Jubel der Bevölkerung niederging, wurde am 27. August in New York erreicht.

Die Flugzeugbesatzung bestand aus dem Piloten Cronau und dem Beobachter Walter. Die Flugzeit betrug 47 Stunden. Die Expedition bestand aus 17 Fliegern, die von Cronau benutzten Maschinen.

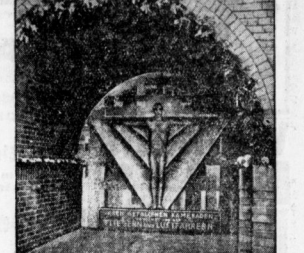
Die Expedition ist ein wichtiger Beitrag zur Erkundung der Nordpolregion. Die Teilnehmer sind für ihre Leistungen ausgezeichnet worden.

Die Expedition ist ein wichtiger Beitrag zur Erkundung der Nordpolregion. Die Teilnehmer sind für ihre Leistungen ausgezeichnet worden.

Wahrscheinlich ein zweites Mal ist die Expedition nach Amerika zu machen. Es ist die Expedition, die von Cronau geleitet wird. Die Teilnehmer sind für ihre Leistungen ausgezeichnet worden.

Besonders bemerkenswert an Cronaus Flug ist auch, daß es sich bei dem von ihm benutzten Flugzeug um eine neue Konstruktion handelt, wie sie in der ganzen Welt für Verkehrsflüge bisher nicht existiert.

Eine Fliegerebene im Sonnenberg-Denkmal



Das Innere der Fliegerebene mit dem großen Modell. Rechts wurde die kleine Sonne im Sonnenbergdenkmal im Gremm bei der Ausführung verbunden. Links: Die Sonne der Fliegerebene.

Ein Dieb ermordet ein Kind.

Montag nacht wurde der achtjährige Sohn Gerhard des Gutsbesizers Dr. H. in Bielefeld durch einen Diebstahl ermordet. Der Dieb wurde in der Nacht ermordet.

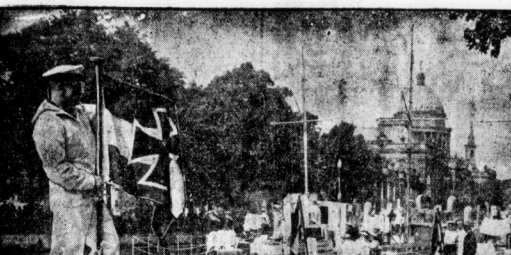
Das 70. Opfer des Rinderpest-Erregens.

Durch eine neue Todesfälle bei der Rinderpest in der Provinz Bielefeld sind 70 Rinder gestorben.

Nach 12 Jahren aus Sibirien zurückgekehrt.

Zwei ehemalige Kriegsteilnehmer sind nach 12 Jahren aus Sibirien zurückgekehrt. Sie waren im Jahre 1918 in Kriegsgefangenschaft geraten.

Die Eiskelberboote besuchts Potsdam.



Die Eiskelberboote der Kaiserlichen Marine in der Ostsee.

Die Kaiserliche Marine hat eine Expedition nach Nordamerika. Die Teilnehmer sind für ihre Leistungen ausgezeichnet worden.

Die Expedition ist ein wichtiger Beitrag zur Erkundung der Nordpolregion. Die Teilnehmer sind für ihre Leistungen ausgezeichnet worden.

Ährdion Zugobuch.

Ein weiterer amtlicher Bericht über die Aufhebung der Ährdion Expedition liegt vor. Es handelt sich um die Expedition der Kaiserlichen Marine.

Die Expedition ist ein wichtiger Beitrag zur Erkundung der Nordpolregion. Die Teilnehmer sind für ihre Leistungen ausgezeichnet worden.

Ein Segelboot kentert - drei Tote.

Das Segelboot kenterte vor der Küste von ... Drei Besatzungsmitglieder sind dabei ums Leben gekommen.

Das große Los!

Das große Los der Preussisch-Baltischen Klassenlotterie hat die Nummer 34216.

Beitrag des Theaters.

Von Günster 1. Barthele.

Zu vielen Malen, zu vielen Abenden geschieht die Geschichte, achtere Verordnungen der Bühne. Die Teilnehmer sind für ihre Leistungen ausgezeichnet worden.

Stadtheater.

Die Veranstaltung von ... Die Teilnehmer sind für ihre Leistungen ausgezeichnet worden.

Der Berliner fahren nicht mehr so viel.

Nach den letzten statistischen Angaben ist der Verkehr auf der Berliner Hauptbahnen zurückgegangen.

Gravitätiges Militärflugzeug abgestürzt.

Bei einer Manövernacht des 22. Fliegerregiments ist ein Militärflugzeug abgestürzt. Die Teilnehmer sind für ihre Leistungen ausgezeichnet worden.

* Preußen und die Staatstheater in Kassel und Wiesbaden.

Die Preussische Staatstheater in Kassel und Wiesbaden werden durch die Reichsregierung finanziert.

* Preußen und die Staatstheater in Kassel und Wiesbaden.

Die Preussische Staatstheater in Kassel und Wiesbaden werden durch die Reichsregierung finanziert.

* Preußen und die Staatstheater in Kassel und Wiesbaden.

Die Preussische Staatstheater in Kassel und Wiesbaden werden durch die Reichsregierung finanziert.

* Preußen und die Staatstheater in Kassel und Wiesbaden.

Die Preussische Staatstheater in Kassel und Wiesbaden werden durch die Reichsregierung finanziert.

* Preußen und die Staatstheater in Kassel und Wiesbaden.

Die Preussische Staatstheater in Kassel und Wiesbaden werden durch die Reichsregierung finanziert.

* Preußen und die Staatstheater in Kassel und Wiesbaden.

Die Preussische Staatstheater in Kassel und Wiesbaden werden durch die Reichsregierung finanziert.

* Preußen und die Staatstheater in Kassel und Wiesbaden.

Die Preussische Staatstheater in Kassel und Wiesbaden werden durch die Reichsregierung finanziert.

* Preußen und die Staatstheater in Kassel und Wiesbaden.

Die Preussische Staatstheater in Kassel und Wiesbaden werden durch die Reichsregierung finanziert.

* Preußen und die Staatstheater in Kassel und Wiesbaden.

Die Preussische Staatstheater in Kassel und Wiesbaden werden durch die Reichsregierung finanziert.

* Preußen und die Staatstheater in Kassel und Wiesbaden.

Die Preussische Staatstheater in Kassel und Wiesbaden werden durch die Reichsregierung finanziert.

Stadt-Zeitung

Halle, den 27. August

Bankstudien auf dem Zielespietage.

Wichtig führte mich mich Abendpietagen auf den Zielespietage. Das ist ja nicht meine Wendung...

Außer einem Dutzend Speerlingen, drei Dutzend und einer Rabe waren vorhanden: eine Ostfabe, ein Zehnteilspiegel, beide gefüllte Wagen auf kleinen Rädern...

Zu ändern ist plötzlich das Bild: 'Sehmg, Seehmg' erlöste eine Prementhülle aber keine 'Seehmg' riefte ich. Wichtigt hat die Mutter über den Platz gelegt...

Das war aber auch das einzige Aufregende, und gleich sah wieder Friede über den Speerlingen, den Dutzend, der Rabe und mir. Was ein paar mal nachteilige das Büttelchen...

Zu es kurz vor Zehn, ich merkte ich auch, die Verkäufer pöden zukommen, zuerst der Zehnteilspiegel, dann die Elektrofaurein. Sie hatte ein kleines Häufchen von drei Jahren mit Drauf...

Weber gegen Milbranden Epargelien in Breußen.

Nach den Juni-Monats-Bilanzen der preussischen Sparkassen beziffert sich die Sparanlagen im 30. Juli d. J. auf 60417 Millionen RM.

Die Rechtskraft der Halle'schen Nachrichten findet ab morgen, Donnerstag, wieder statt.

Deererezenten in Halle durch die Post. Die Zahlungen der Deererezenten für Monat September findet beim Postamt 2, Zielespietage, am 29. August statt...

Wetter-Beobachtungen des Landwirtschaftlichen Institutes der Univ. Halle

Barometerstand heute morgen 7 Uhr: kleiner Zeiger gestern morgen 7 Uhr.

Mittwoch, den 27. Aug. 1930, Morgens

Table with weather observations: 26. 1443 +25.0 761.7 87 SSW 1 heller, 26. 2118 +19.1 760.6 63 SW 1 wolkenlos, 27. 714 +15.7 759.8 74 SSW 1 wolkenlos klar

* Zum Vergleich mit Gen Angaben der Wetterkarte sind für Halle ca. 10,0 mm hinzuzurechnen.

Der Wahlmann im Stadtschöffenhause an das Schöffengericht überwiefen.

Heute vormittag 11.30 Uhr sollte der Wahlmann, der sich gelegentlich bei Wahlhelfern im Stadtschöffenhause abgelehnt hatte, vor dem Schöffengericht zur Verantwortung kommen.

Großtafellose an der Mansfelder Straße.

Die Versteigerung der Mansfelder Straße hinter dem Gimring Zaun durch Aufkäufers großer Gemälde ist vor einiger Zeit beendet worden.

Eindruck in eine Elektro-Großhandlung.

Am Montag wurde gegen 9 Uhr abends in der Conventstraße in eine Elektro-Großhandlung eingedrungen. Die Diebe, die offenbar mit Radioapparat ausgestattet waren, entwendeten mehrere elektrische Apparate...

Galzfäure für den trunksüchtigen Chemann Die Verweigerung einer Ehefrau vor Gericht. Ein Jahr Zuchthaus als Güte. Das Gericht beantragt Begnadigung. Starke Mißhandlung des Chemannes.

Wir berichteten am 21. Mai dieses Jahres ausführlich über einen aufmerksamen Vorfall im Hof in der Weinstraße. Eine Ehefrau hatte verurteilt, ihren Mann mit Galzfäure zu vergiften, die sie ihm in einer Bierflasche, mit Bier vermischt, zu trinken gab.

Ihren Chemann brachte sie Gift bei. Man denkt dabei an die laubverzehrenden Maden aus dem ungarischen Dorf, die planmäßig sich ihrer Chemann ernähren. Hier war es eine unheimliche, aber jampfsüchtige Frau, die 43jährige Handelstochter Marie A., die am Dienstag, 26. August, vor dem Schöffengericht Halle stand, um sich gegen die schwere Anklage des Vergiftens zu wehren.

Die Frau schloßerte in schüchtern, damit um, ein besonders bitterer Worten ihr ganzes Leben, bei anderen die Samen des letzten Lebens, die sie in ihrer Verzweiflung am Dienstag, 30. Mai 1929, zu der Zeit fürchtete. Der Mann ließ nach. Er erlieh als Folge, verweigerte aber seine Aussage.

Man muß sagen, soweit man es bei den kurzen, oberflächlichen Nachrichten beurteilen kann, auch er macht keinen schiedlichen Eindruck. Vielmehr liegt darin die Wöhung des biologischen Naties, daß die Frau sich nicht längt von dem Manne endgültig getrennt hat.

Vor 20 Jahren heiratete er sie mit zwei vorerlebten Kindern. Zwei weitere, die jetzt 14 und 6 Jahre alt sind, sind aus der Ehe entsprungen. Der Mann ist grauam, immer betrunken, inreiner sich für die minderebereiten Gefühle mit dem entsprechenden Frauen. Alles Geld verbrachte er meist für sich. In den ersten fünf Jahren konnte sie sich helfen. Sie schried an seine Eltern. Die unterhalten sie dann. Als er in den letzten Jahren mußte, verkaufte er die ganze Wohnungseinrichtung. Sie kam nach einigen Stunden Abschied in das glückliche Leben.

Die letzten ein glückliches gemeinsames, ständlich überlebte er sich aus Schlaucht. Denn konnte in damaliger Zeit wieder über so etwas laut werden, hätte sie meist: 'Wieder raus an die Front.' In den folgenden Jahren verlor sie fast alles. Sie mußte wieder auf, als er nach 18 Monaten als Neufahrer zurückkam. Ein Jahr lang vertrießelte er sie nicht. Sie lebten ein glückliches gemeinsames, ständlich überlebte er sich aus Schlaucht. Denn konnte in damaliger Zeit wieder über so etwas laut werden, hätte sie meist: 'Wieder raus an die Front.'

Schließlich gelang es ihr doch nicht mehr, trotz ihres Erbtes - sie hauferte mit Würde - das wirtschaftliche Leben so wie bisher aufrecht zu erhalten. Sie wurde mit den Kindern im Hof in

Verhängnisvolle Belastung der Gemeinden

Die Städte als Objekt der Gesetzgebung. - Halle unter dem finanziellen Druck der Novelle vom 26. Juli 1930. - Wie ist da noch Selbstverwaltung möglich?

Die finanzielle Sanierung der Gemeinden ist ebenfalls eine unabwendbare Notwendigkeit. Die Reichsregierung hat anlässlich der Beratungen über die Entwurfsarbeiten hier angeschlossen, was von den deutschen Städten immer wieder hervorgehoben worden ist, daß die Erfüllung der gemeindlichen Aufgaben für das Leben des deutschen Volkes in jeder Weise gesichert werden muß.

Wie stehen schon im vorgerückten Anlauf. Das finanzielle Gleichgewicht der Städte gefährdet, daran wie die gemeindliche Wirtschaft und Wohlfahrt durch die Abänderung des bisherige Entwurfs der Wahlverfahren geben will, mit ihnen hier wieder als neue Belastung aufgedeckt.

Der baldige, sich die Gemeinden wiederum die Verschärfung der Wahlverfahren geben will, mit ihnen hier wieder als neue Belastung aufgedeckt. Wie baldige, sich die Gemeinden wiederum die Verschärfung der Wahlverfahren geben will, mit ihnen hier wieder als neue Belastung aufgedeckt.

Die Städte als Objekt der Gesetzgebung. - Halle unter dem finanziellen Druck der Novelle vom 26. Juli 1930. - Wie ist da noch Selbstverwaltung möglich?

Ein rabiatier Nachbar.

Am 26. August gegen 10 Uhr wurde das Ueberfallkommando nach der Friedrichstraße gerufen. Dort fand ein Arbeiter eine mit ihm auf einem Korridor wohnende Ehefrau nach vorangegangenen Verletzungen mit der Faust ins Gesicht geschlagen. Beim Eintreffen des Ueberfallkommandos waren die Streitigkeiten zum Teil beendet. Der Täter wurde dem Polizeirevier zugeführt.

Ein rabiatier Nachbar. Am 26. August gegen 10 Uhr wurde das Ueberfallkommando nach der Friedrichstraße gerufen. Dort fand ein Arbeiter eine mit ihm auf einem Korridor wohnende Ehefrau nach vorangegangenen Verletzungen mit der Faust ins Gesicht geschlagen.

Ein rabiatier Nachbar. Am 26. August gegen 10 Uhr wurde das Ueberfallkommando nach der Friedrichstraße gerufen. Dort fand ein Arbeiter eine mit ihm auf einem Korridor wohnende Ehefrau nach vorangegangenen Verletzungen mit der Faust ins Gesicht geschlagen.

Ein rabiatier Nachbar. Am 26. August gegen 10 Uhr wurde das Ueberfallkommando nach der Friedrichstraße gerufen. Dort fand ein Arbeiter eine mit ihm auf einem Korridor wohnende Ehefrau nach vorangegangenen Verletzungen mit der Faust ins Gesicht geschlagen.

Ein rabiatier Nachbar. Am 26. August gegen 10 Uhr wurde das Ueberfallkommando nach der Friedrichstraße gerufen. Dort fand ein Arbeiter eine mit ihm auf einem Korridor wohnende Ehefrau nach vorangegangenen Verletzungen mit der Faust ins Gesicht geschlagen.

Ein rabiatier Nachbar. Am 26. August gegen 10 Uhr wurde das Ueberfallkommando nach der Friedrichstraße gerufen. Dort fand ein Arbeiter eine mit ihm auf einem Korridor wohnende Ehefrau nach vorangegangenen Verletzungen mit der Faust ins Gesicht geschlagen.

10 RM. nicht mehr arbeitslosenversicherungspflichtig. Solche Arbeitslosen werden also nicht an der öffentlichen Versorgung in der Regel voll zur Last fallen.

Wieder betrag die regelmäßige Pfortzeit bei veränderter Arbeitslosigkeit über Wochen. Diese Pfortzeit wird nunmehr auf sechs Wochen herabgesetzt. In früheren Fällen kann es auf einen solchen Pfortzeit über acht verlängert werden. Die davon betroffenen Arbeitslosen müssen natürlich trotzdem erhalten werden. Die Höhe der Pfortzeit der Halle der gemeindlichen Pfortzeit zur Last.

Die weitere ist der Gemeinden verhängnisvolle Belastung bringt die Abänderung der Pfortzeit. Die Abänderung der Pfortzeit bringt die Abänderung der Pfortzeit. Die Abänderung der Pfortzeit bringt die Abänderung der Pfortzeit.

Die weitere ist der Gemeinden verhängnisvolle Belastung bringt die Abänderung der Pfortzeit. Die Abänderung der Pfortzeit bringt die Abänderung der Pfortzeit.

Die weitere ist der Gemeinden verhängnisvolle Belastung bringt die Abänderung der Pfortzeit. Die Abänderung der Pfortzeit bringt die Abänderung der Pfortzeit.

Die weitere ist der Gemeinden verhängnisvolle Belastung bringt die Abänderung der Pfortzeit. Die Abänderung der Pfortzeit bringt die Abänderung der Pfortzeit.

Die weitere ist der Gemeinden verhängnisvolle Belastung bringt die Abänderung der Pfortzeit. Die Abänderung der Pfortzeit bringt die Abänderung der Pfortzeit.

Die weitere ist der Gemeinden verhängnisvolle Belastung bringt die Abänderung der Pfortzeit. Die Abänderung der Pfortzeit bringt die Abänderung der Pfortzeit.

Die weitere ist der Gemeinden verhängnisvolle Belastung bringt die Abänderung der Pfortzeit. Die Abänderung der Pfortzeit bringt die Abänderung der Pfortzeit.

Die weitere ist der Gemeinden verhängnisvolle Belastung bringt die Abänderung der Pfortzeit. Die Abänderung der Pfortzeit bringt die Abänderung der Pfortzeit.

Die weitere ist der Gemeinden verhängnisvolle Belastung bringt die Abänderung der Pfortzeit. Die Abänderung der Pfortzeit bringt die Abänderung der Pfortzeit.

Die weitere ist der Gemeinden verhängnisvolle Belastung bringt die Abänderung der Pfortzeit. Die Abänderung der Pfortzeit bringt die Abänderung der Pfortzeit.

Die weitere ist der Gemeinden verhängnisvolle Belastung bringt die Abänderung der Pfortzeit. Die Abänderung der Pfortzeit bringt die Abänderung der Pfortzeit.

Auflage der heutigen Nummer der Halle

71500

auch zum Laternenfest 1930

Universitäts- und Landesbibliothek Sachsen-Anhalt

urn:nbn:de:gbv:3:1-847529-193008276/fragment/page=0005

Im Wirbel des Verkehrs.

Im Laufe des heutigen Tages ereigneten sich acht Verkehrsunfälle, die im allgemeinen eine größere Verhängnisvolle Belastung der Gemeinden darstellen.

Im Laufe des heutigen Tages ereigneten sich acht Verkehrsunfälle, die im allgemeinen eine größere Verhängnisvolle Belastung der Gemeinden darstellen.

Parade der Hände.

Dem Municipalen Preussischen Präfesident wird von dem Landesauschuss für hygienische Volkserziehung...

Die Hand ist derjenige Teil unseres Körpers, den wir am meisten gebrauchen. Was lassen wir im Laufe des Tages nicht alles mit den Händen an!

Was besonders isolieren Überschuhe und Schuhe darauf bedacht sein, den Kindern während des Sommers...

Strengere Handhabung der Stühlpolizei im Straßenverkehr.

In der Allgemeinen Verfügung des Preussischen Staatsanwalts...

Unternehmliche Kleinigkeiten, die Freude bereiten.

Am 27. August hielt die Wohltätigkeits-Vereinigung...

Die Handwerkerkammer veranlaßt demnächst wieder einen Vorkonferenzkursus auf die Metallindustrie.

Der Vorstand der Handwerkerkammer für Haus- und Straßenbau...

Halles Kampf gegen die Mücken.

Webes, Enzies und die Kriebelmücke. — Erfolgen der Larven durch Blige Flüssigkeit. — Flugblätter des Stadtgesundheitsamtes.

Zur Bekämpfung der Mückenlage im Stadtpark Halle...

Die Kriebelmücke ist außerhalb der Stadt (H. Habermilch, Weibe)...

Die harmlosen Mücken werden natürlich nicht bekämpft, sondern sie werden den Infektionskrankheiten...

Was hierzu zu tun ist, mußte vorher auf den Boden abgelehrt, Eier überbrücken...

Aus dem Wahlkreis Halle-Merseburg.

Deutsche Volkspartei.

In einer Redeübernahme der Deutschen Volkspartei...

Deutschnationale Volkspartei.

Die Deutschnationale Volkspartei hielt gestern im allgemeinen Parteitag...

Minister Schreiber im Wahlkampf.

Der preussische Landesminister Dr. Schreiber hat, hauptsächlich in seinem eigenen Wahlkreis Halle-Merseburg...

Die Winterbekämpfung von Gulez und die Sommerbekämpfung von Webes...

Bei der großen Zahl der Brutstätten ist ein Erfolg im Interesse der Allgemeinheit nur möglich...

Seiner werden dadurch, daß die umliegenden Gemeinden die Bekämpfung nicht so tatkräftig durchführen...

HALLISCHE VOLKSBUHNE

„Die Walfahrt“, Oper von Richard Wagner, erste Vorstellung...

BÜHNEN VOLKSBUND

Sonabend, 30. Aug. (absolviert für alle Reihen), „Die vier Händchen“...

Beflagung von Dienstwohnungsbau. Nach der Verordnungsung...

Kafé Bauer im neuen Gebäude.

Der Inhaber des Kafé Bauer, GutsMuthsches Paul & Tiedt...

Öffentliche Veranstaltungen

Nach 9 Uhr vormittags erscheinende Nachrichten können am gleichen Tage...

Ver eins-Nachrichten

Die Aufnahme von Mitgliedern unter dieser Aufsicht erfolgt nur gegen Besoldung...

HALLISCHE VOLKSBUHNE

„Die Walfahrt“, Oper von Richard Wagner, erste Vorstellung...

BÜHNEN VOLKSBUND

Sonabend, 30. Aug. (absolviert für alle Reihen), „Die vier Händchen“...

CD Gewerkschaftsbund der Angestellten

Wochensitzung, 2. Sept. 20 Uhr in Brunnenstraße 10...

Die Abonnenten-Versicherung der „Hallischen Nachrichten“

500 M. bei tödlichem Unfall 1000 M. bei Unfall mit Ganzinvalidität...

Eine Widererbarde festgenommen.

Blauenberg (Gaz). Die Arbeiter Oberleit und Brühl aus Blauenberg, Rathen und Hoog aus Paderborn...

Nach Eilenburg kehrt die Steuern ab.

Eilenburg. In der letzten Stadtratsversammlung entsand sich eine lebhafteste Anrede über die Festsetzung der Steuerzuschläge für 1930...

Der Bürgermeister von Gommern vor Gericht.

Die Unterhaltungen bei der Sparkasse. Der Bürgermeister von Gommern vor Gericht. Der Unterhaltungen bei der Sparkasse...

Müßlings von der Leiter geführt.

Nordbanen. Der Gutsbesitzer Junfer mit dem Befehl, einen Ballen Weizen vom Deubacher herunterzuholen. Müßlings von der Leiter geführt.

Beim Spielen in der Saale ertrunken.

Meritzsch (St. Marien). Der vierjährige Sohn Kurt des Landarbeiters Anton Heilmann beim Spielen in der Saale ertrunken.

Reise, (Kurzweiliger aufgeben).

Reise, (Kurzweiliger aufgeben). Die hinter dem Friedhof gefahren drei Arbeiter...

Der Bürgermeister von Gommern vor Gericht.

Die Unterhaltungen bei der Sparkasse. Der Bürgermeister von Gommern vor Gericht.

Müßlings von der Leiter geführt.

Nordbanen. Der Gutsbesitzer Junfer mit dem Befehl, einen Ballen Weizen vom Deubacher herunterzuholen.

Beim Spielen in der Saale ertrunken.

Meritzsch (St. Marien). Der vierjährige Sohn Kurt des Landarbeiters Anton Heilmann beim Spielen in der Saale ertrunken.

Reise, (Kurzweiliger aufgeben).

Reise, (Kurzweiliger aufgeben). Die hinter dem Friedhof gefahren drei Arbeiter...

Herrn Wilhelm Kohl. Anlaßlich der Antonlilien vom Einscheiden meines lieben Gatten und Vaters. Herr Wilhelm Kohl...

Johannes Hertz. Nach kurzer schwerer Krankheit verstarb am 23. August unser lieber Kollege, Herr Johannes Hertz...

Viel Freude haben Sie an Ihrem Kinde bei richtiger Körperpflege. Die Beamtinnen und Angestellten der Werke der Stadt Halle A. G.

Für wenig Geld erhalten Sie alle Artikel zur Säuglings- und Wöchnerinnenpflege in unserer Spezialabteilung.

Staubsauger repariert. Amliche Bekannmachungen. Verdingung. Die Reparatur der Erd-Platten...

Einheitskurzschrift Anfängerkursus. beginnt am Dienstag d. 2. Sept. 1930 um 7 1/2 Uhr im Stadthaus...

Zentralverein. Engländlerin gibt engl. Std. 50 Pf. Tanz Einzel-Unterricht.

Detective. 10 Uhr: Verhaftungsmannschaft. 10.05 Uhr: Wetterbericht...

Waschengel. 5.85 Mk. RITTER. Ritterhaus.

Von der Reise zurück Dr. Herbert Schoen. Universitätsring 1.

Herz-Ärztin. 100 Vgl. 9.50 Mk. mit Garantie. Herzer Fabrik, G. St. 13.

Preußisch-Süddeutsche Lotteriotterie. 26. August. (Obst. Obenab).

Bekannmachungen. 26. August. 2. Gewinnliste...

Bekannmachungen. 26. August. 3. Gewinnliste...

Rundfunk-Programm des Leipziger Senders. Donnerstag, 28. August.

Reparaturen. 10.30 Uhr: Auto-Reparatur. 11.00 Uhr: Reparaturen...

Herz-Ärztin. 100 Vgl. 9.50 Mk. mit Garantie. Herzer Fabrik, G. St. 13.

Preußisch-Süddeutsche Lotteriotterie. 26. August. (Obst. Obenab).

Bekannmachungen. 26. August. 2. Gewinnliste...

Bekannmachungen. 26. August. 3. Gewinnliste...

Bekannmachungen. 26. August. 4. Gewinnliste...

Das Spezialgeschäft für Butter u. Margarine. Butter Großhandlung Hammonia.

Butter Großhandlung Hammonia. Große Ulrichstraße 47.

Molkerei-Butter. Allerfeinste schlesw.-holst. ... Pfund 1.60.

Margarine. in hervorragenden Qualitäten. von 58 Pfennig bis Mark 1.20.

An den Eröffnungstagen ein hübsches Geschenk gratis!

Butter Großhandlung Hammonia. Größtes Butter- und Margarine-Spezialgeschäft Deutschlands.

Heiraten. Welche Dame sucht ein 29jähriger, staatsbürgerl. Mann...

Ehrlich gemeint. Ich habe mich entschlossen, meine Tochter zu verheiraten...

Debiten und Effekten.

Table with columns for 'Berliner Debiturkunde vom 26. August.' and various bank names like 'Bank für Sozialwesen', 'Bank für Sozialwesen', etc.

Berliner Börse.

Am 26. August. Der gestrige New Yorker Schluss, vor allem aber die Zinsfrage, das ist sich bei der getrennt zu vermittelnden Münchener Schiedsrichter nur um eine unbedeutende Differenz gehandelt hat...

Berücksichtigte Versicherungsaufsicht.

Die neue Anordnung des Reichsaufsichtsrates für Privat-Versicherung. In dem vorgeschlagenen Abkommen ist dem Jahresabschluss noch eine besondere Bestimmung, in der alle Mitwirkende, welche durch Unterlegungen, Veränderungen, Sicherungsübertragungen...

Prof. Roemer-Salle über die Umstellung des deutschen Getreidebaues.

Die Einschränkung des Roggenbaues namentlich des Anbaues außer Getreide, insbesondere des Weizens, ist immer mehr als eine Notwendigkeit auf dem Wege der Selbsthilfe, die Roggenzucht zu heben, erkannt worden. Die Wichtigkeit der Umstellung im deutschen Getreidebau hat den Präsidenten der Vereinigung der Deutschen Bauernvereine, Reichsminister a. D. Dr. Hermann, veranlaßt, Professor Dr. Roemer-Salle, um Erörterung eines Gutachtens auf dieser Frage zu bitten.

Bankkreditoren.

Die Vermögensbilanzen der Großbanken. Die Vermögensbilanzen der 20 größten Bankkreditoren von 280 Millionen RM. auf die privaten Einlagen sind nicht weniger als 282 Millionen RM. zurückzuführen...

Reichsbank wieder reißt zur Diskontierung.

Nach dem Ausweis der Reichsbank vom 23. August hat sich in der dritten Augustwoche die gesamte Kapitalanlage der Bank in Weicheln um 1.500,5 Millionen Reichsmark vermehrt. In einzelnen haben die Bestände an Handelswechseln und Schecks um 714 Millionen auf 1.946,7 Millionen Reichsmark...

Reichsbank wieder reißt zur Diskontierung.

Nach dem Ausweis der Reichsbank vom 23. August hat sich in der dritten Augustwoche die gesamte Kapitalanlage der Bank in Weicheln um 1.500,5 Millionen Reichsmark vermehrt. In einzelnen haben die Bestände an Handelswechseln und Schecks um 714 Millionen auf 1.946,7 Millionen Reichsmark...

2,8 Millionen Arbeitslose.

Die Entlohnung der Arbeitskräfte im Reich in der ersten Hälfte des Monats 1930 ist nach dem Bericht der Reichsarbeitsämter über die Arbeitslosen- und Arbeitslosenversicherung gefestigt durch eine geringe Entlohnung der Arbeitslosenversicherung...

Rindviehhändler schließen sich zusammen.

Die schwere Wirtschaftslage, die über die deutsche Viehwirtschaft herrscht, hat sich besonders in den letzten Monaten herausgedrückt, infolge dessen hat sich in der deutschen Rindviehhändlervereinigung eine verstärkte Zusammenarbeit herausgebildet...

Schwacher Kupfermarkt.

Die Tendenz auf dem Londoner Kupfermarkt ist während der letzten Tage bei sehr geringem Geschäft schwach. Die Standard-Preise gingen weiter auf 40 Pfund 10 Schilling 3 Pence für Letzter und 16 Pfund 10 Schilling 3 Pence für Zinner...

Wasserstände.

Table with columns for 'Wasserstände' and various locations like 'Havel', 'Elbe', 'Oder', etc., with corresponding water levels.

Concordia Portlandzement- und Kalkwerke AG.

Die Concordia Portlandzement- und Kalkwerke AG. in Nürnberg a. E. hat am 23. August 1930 einen Verlust von 91.571 RM. (i. V. 40.671 RM.) ab...

Nürnberg-Weinhandels-Gesellschaft AG.

Die Nürnberg-Weinhandels-Gesellschaft AG. in Nürnberg a. E. hat am 20. September 1929 einen ordentlichen Geschäftsverrechnungsjahr für das am 30. Juni abgelaufene Geschäftsjahr ein Mitschluß vorgelagt, durch den die Erhöhung des aus dem Vorjahr übernommenen Kapitalportrages von 192.989 RM. auf etwa 750.000 bis 1.000.000 RM. aufzuheben wird...

Merzwerke AG. Magdeburg.

Die Merzwerke AG. Magdeburg. Das Geschäftsjahr 1929 schließt mit einem Verlust von 44.274 RM. ab (i. V. 6.190 RM. Nettogewinn).

Die Thüringer Bergwerke werden nicht stillgelegt.

Die Thüringer Bergwerke werden nicht stillgelegt. Die Thüringer Bergwerke sind mit der Stilllegung der Werke nicht einverstanden. Den Werken sollen Betriebsaufträge übertragen werden.

Wieder 10 Prozent bei Gürtler Waggon.

Wieder 10 Prozent bei Gürtler Waggon. Voranschlagsmäßig wird bei der Waggon- und Maschinenfabrik Gürtler wieder eine Dividende von 10 Prozent zur Ausbesserung kommen.

Wolfsan- und Zentralversicherungen.

Wolfsan- und Zentralversicherungen. Die Zentralversicherungen in Dessau und Karlshagen, Friedeburg in Dessau. Die Verwaltung tritt, hat sich die Gesellschaft im ersten Halbjahr des neuen Geschäftsjahres günstig entwickelt. Die Zentralversicherungen sind für das am 30. Juni abgelaufene Geschäftsjahr ein Mitschluß vorgelagt...

Der Aktienindex.

Der Aktienindex. Der vom Statistischen Reichsamt ermittelte Aktienindex (1924 = 100) stellt sich für die Woche vom 18. bis 23. August 1930 auf 108,8 gegen 102,1 in der Vorwoche, und zwar in der Gruppe Bergbau und Schwerindustrie auf 107,9, Gruppe Bergbau und Leichtindustrie auf 102,0 (i. V. 97,9) und Gruppe Bergbau und Verkehr auf 120,4 (i. V. 124,9).

Wolfsan- und Zentralversicherungen.

Wolfsan- und Zentralversicherungen. Die Zentralversicherungen in Dessau und Karlshagen, Friedeburg in Dessau. Die Verwaltung tritt, hat sich die Gesellschaft im ersten Halbjahr des neuen Geschäftsjahres günstig entwickelt. Die Zentralversicherungen sind für das am 30. Juni abgelaufene Geschäftsjahr ein Mitschluß vorgelagt...

Der Aktienindex.

Der Aktienindex. Der vom Statistischen Reichsamt ermittelte Aktienindex (1924 = 100) stellt sich für die Woche vom 18. bis 23. August 1930 auf 108,8 gegen 102,1 in der Vorwoche, und zwar in der Gruppe Bergbau und Schwerindustrie auf 107,9, Gruppe Bergbau und Leichtindustrie auf 102,0 (i. V. 97,9) und Gruppe Bergbau und Verkehr auf 120,4 (i. V. 124,9).

Wolfsan- und Zentralversicherungen.

Wolfsan- und Zentralversicherungen. Die Zentralversicherungen in Dessau und Karlshagen, Friedeburg in Dessau. Die Verwaltung tritt, hat sich die Gesellschaft im ersten Halbjahr des neuen Geschäftsjahres günstig entwickelt. Die Zentralversicherungen sind für das am 30. Juni abgelaufene Geschäftsjahr ein Mitschluß vorgelagt...

Der Aktienindex.

Der Aktienindex. Der vom Statistischen Reichsamt ermittelte Aktienindex (1924 = 100) stellt sich für die Woche vom 18. bis 23. August 1930 auf 108,8 gegen 102,1 in der Vorwoche, und zwar in der Gruppe Bergbau und Schwerindustrie auf 107,9, Gruppe Bergbau und Leichtindustrie auf 102,0 (i. V. 97,9) und Gruppe Bergbau und Verkehr auf 120,4 (i. V. 124,9).

Wolfsan- und Zentralversicherungen.

Wolfsan- und Zentralversicherungen. Die Zentralversicherungen in Dessau und Karlshagen, Friedeburg in Dessau. Die Verwaltung tritt, hat sich die Gesellschaft im ersten Halbjahr des neuen Geschäftsjahres günstig entwickelt. Die Zentralversicherungen sind für das am 30. Juni abgelaufene Geschäftsjahr ein Mitschluß vorgelagt...

Der Aktienindex.

Der Aktienindex. Der vom Statistischen Reichsamt ermittelte Aktienindex (1924 = 100) stellt sich für die Woche vom 18. bis 23. August 1930 auf 108,8 gegen 102,1 in der Vorwoche, und zwar in der Gruppe Bergbau und Schwerindustrie auf 107,9, Gruppe Bergbau und Leichtindustrie auf 102,0 (i. V. 97,9) und Gruppe Bergbau und Verkehr auf 120,4 (i. V. 124,9).

Wolfsan- und Zentralversicherungen.

Wolfsan- und Zentralversicherungen. Die Zentralversicherungen in Dessau und Karlshagen, Friedeburg in Dessau. Die Verwaltung tritt, hat sich die Gesellschaft im ersten Halbjahr des neuen Geschäftsjahres günstig entwickelt. Die Zentralversicherungen sind für das am 30. Juni abgelaufene Geschäftsjahr ein Mitschluß vorgelagt...

Der Aktienindex.

Der Aktienindex. Der vom Statistischen Reichsamt ermittelte Aktienindex (1924 = 100) stellt sich für die Woche vom 18. bis 23. August 1930 auf 108,8 gegen 102,1 in der Vorwoche, und zwar in der Gruppe Bergbau und Schwerindustrie auf 107,9, Gruppe Bergbau und Leichtindustrie auf 102,0 (i. V. 97,9) und Gruppe Bergbau und Verkehr auf 120,4 (i. V. 124,9).

Wolfsan- und Zentralversicherungen.

Wolfsan- und Zentralversicherungen. Die Zentralversicherungen in Dessau und Karlshagen, Friedeburg in Dessau. Die Verwaltung tritt, hat sich die Gesellschaft im ersten Halbjahr des neuen Geschäftsjahres günstig entwickelt. Die Zentralversicherungen sind für das am 30. Juni abgelaufene Geschäftsjahr ein Mitschluß vorgelagt...

Der Aktienindex.

Der Aktienindex. Der vom Statistischen Reichsamt ermittelte Aktienindex (1924 = 100) stellt sich für die Woche vom 18. bis 23. August 1930 auf 108,8 gegen 102,1 in der Vorwoche, und zwar in der Gruppe Bergbau und Schwerindustrie auf 107,9, Gruppe Bergbau und Leichtindustrie auf 102,0 (i. V. 97,9) und Gruppe Bergbau und Verkehr auf 120,4 (i. V. 124,9).

Wolfsan- und Zentralversicherungen.

Wolfsan- und Zentralversicherungen. Die Zentralversicherungen in Dessau und Karlshagen, Friedeburg in Dessau. Die Verwaltung tritt, hat sich die Gesellschaft im ersten Halbjahr des neuen Geschäftsjahres günstig entwickelt. Die Zentralversicherungen sind für das am 30. Juni abgelaufene Geschäftsjahr ein Mitschluß vorgelagt...

Der Aktienindex.

Der Aktienindex. Der vom Statistischen Reichsamt ermittelte Aktienindex (1924 = 100) stellt sich für die Woche vom 18. bis 23. August 1930 auf 108,8 gegen 102,1 in der Vorwoche, und zwar in der Gruppe Bergbau und Schwerindustrie auf 107,9, Gruppe Bergbau und Leichtindustrie auf 102,0 (i. V. 97,9) und Gruppe Bergbau und Verkehr auf 120,4 (i. V. 124,9).

Wolfsan- und Zentralversicherungen.

Wolfsan- und Zentralversicherungen. Die Zentralversicherungen in Dessau und Karlshagen, Friedeburg in Dessau. Die Verwaltung tritt, hat sich die Gesellschaft im ersten Halbjahr des neuen Geschäftsjahres günstig entwickelt. Die Zentralversicherungen sind für das am 30. Juni abgelaufene Geschäftsjahr ein Mitschluß vorgelagt...

Der Aktienindex.

Der Aktienindex. Der vom Statistischen Reichsamt ermittelte Aktienindex (1924 = 100) stellt sich für die Woche vom 18. bis 23. August 1930 auf 108,8 gegen 102,1 in der Vorwoche, und zwar in der Gruppe Bergbau und Schwerindustrie auf 107,9, Gruppe Bergbau und Leichtindustrie auf 102,0 (i. V. 97,9) und Gruppe Bergbau und Verkehr auf 120,4 (i. V. 124,9).

Wolfsan- und Zentralversicherungen.

Wolfsan- und Zentralversicherungen. Die Zentralversicherungen in Dessau und Karlshagen, Friedeburg in Dessau. Die Verwaltung tritt, hat sich die Gesellschaft im ersten Halbjahr des neuen Geschäftsjahres günstig entwickelt. Die Zentralversicherungen sind für das am 30. Juni abgelaufene Geschäftsjahr ein Mitschluß vorgelagt...

Der Aktienindex.

Der Aktienindex. Der vom Statistischen Reichsamt ermittelte Aktienindex (1924 = 100) stellt sich für die Woche vom 18. bis 23. August 1930 auf 108,8 gegen 102,1 in der Vorwoche, und zwar in der Gruppe Bergbau und Schwerindustrie auf 107,9, Gruppe Bergbau und Leichtindustrie auf 102,0 (i. V. 97,9) und Gruppe Bergbau und Verkehr auf 120,4 (i. V. 124,9).

Wolfsan- und Zentralversicherungen.

Wolfsan- und Zentralversicherungen. Die Zentralversicherungen in Dessau und Karlshagen, Friedeburg in Dessau. Die Verwaltung tritt, hat sich die Gesellschaft im ersten Halbjahr des neuen Geschäftsjahres günstig entwickelt. Die Zentralversicherungen sind für das am 30. Juni abgelaufene Geschäftsjahr ein Mitschluß vorgelagt...

Der Aktienindex.

Der Aktienindex. Der vom Statistischen Reichsamt ermittelte Aktienindex (1924 = 100) stellt sich für die Woche vom 18. bis 23. August 1930 auf 108,8 gegen 102,1 in der Vorwoche, und zwar in der Gruppe Bergbau und Schwerindustrie auf 107,9, Gruppe Bergbau und Leichtindustrie auf 102,0 (i. V. 97,9) und Gruppe Bergbau und Verkehr auf 120,4 (i. V. 124,9).

Waren und Preise.

Zur Geschichte des Kaffees.

Von Dr. Ernst Bornhaefer, München.

Berliner Produktenbericht vom 27. August

Warenkategorien und Preise: Getreide, Mehl, Öl, Zucker, etc.

Warenkategorien und Preise

Table with multiple columns listing various goods and their prices.

Berliner Produktenbericht vom 27. August

Warenkategorien und Preise: Getreide, Mehl, Öl, Zucker, etc.

Warenkategorien und Preise

Table with multiple columns listing various goods and their prices.

Berliner Produktenbericht vom 27. August

Warenkategorien und Preise: Getreide, Mehl, Öl, Zucker, etc.

Warenkategorien und Preise

Table with multiple columns listing various goods and their prices.

Berliner Produktenbericht vom 27. August

Warenkategorien und Preise: Getreide, Mehl, Öl, Zucker, etc.

Warenkategorien und Preise

Table with multiple columns listing various goods and their prices.

Leipziger Börse von heute.

Table listing market data for Leipzig, including various commodities and their prices.

Leipziger Börse von heute.

Table listing market data for Leipzig, including various commodities and their prices.

Leipziger Börse von heute.

Table listing market data for Leipzig, including various commodities and their prices.

Leipziger Börse von heute.

Table listing market data for Leipzig, including various commodities and their prices.

Die vorliegende Nr. der Leipziger Nachrichten

Information regarding the current issue of the Leipzig News, including subscription details.

Die vorliegende Nr. der Leipziger Nachrichten

Information regarding the current issue of the Leipzig News, including subscription details.

Die vorliegende Nr. der Leipziger Nachrichten

Information regarding the current issue of the Leipzig News, including subscription details.

Die vorliegende Nr. der Leipziger Nachrichten

Information regarding the current issue of the Leipzig News, including subscription details.

Berliner Börse.

Table listing market data for Berlin, including various commodities and their prices.

Berliner Börse.

Table listing market data for Berlin, including various commodities and their prices.

Berliner Börse.

Table listing market data for Berlin, including various commodities and their prices.

Berliner Börse.

Table listing market data for Berlin, including various commodities and their prices.

Die verlorene Nacht

ROMAN VON WERNER SCHOFF

(8. Fortsetzung)

Schramm erklärte, es sei nicht nötig, daß sich ...

die sofort, ohne allerdings die Tragik des ...

8. Kapitel

Als eben Mittag dieses Tages Hubert von ...

Vor ihm stand die kleine Julitta. Auf ihrem ...

„Was mich du hier an?“ ... „Woher kommst du?“ ...

MAGGI-KÜCHEN

ist sinnvoll und rationell für Suppen · Soßen · Gemüse · Salate

6. C. Spargler verbesserte Excelsior, Zug- und Heißfalbe

Hypotheken und Geldmarkt

Hypotheken 7% bis hoher Auszahlung

10 000 Mk. Sucher Dr. Darf.

Grundstücke Kaufgeschäfte

Grundstücke Verkäufe

Möbel-Ausverkauf Halle, Königstr. 28

Chaiselongues v. 45 Mk. an

Selten günstige Angebote Küchen

30 Monate raten ohne Anzahlung

Klavierstimmern Reparaturen

Küchen auf Teilzahlung

Unsere Reformküche

Konkursmasse Einzelverkauf

P. Albert Hofmann Pianofl.

Stauben billig! Möbel

Mohr Wäschebetrieb

Stauben billig! Möbel

Kaufgeschäfte Verkauft

Schäferhund offene Stellen

Packer Bergmann

Tüchtige Reisende umsichtige Herrn.

Schauenstereiche Junger Hausburde

Anne-Liese Johow zeigt Ihnen hier den modernen Fuchs, wie man ihn jetzt zum Kosum- und Komplet trägt.

Halbische Sport-Nachrichten.

Sabotenfliege in der 1b-Klasse.

Nur eine Heberausführung.

Der amte Punktspieltag der Spielzeit 1929/30 in Halle am 24. August fand im Saalbau der Turnhalle statt. Der Sportklub konnte man als Heberausführung bezeichnen. In unserer Vorstadt konnten wir viele Mitglieder abzeichnen. In der III. Klasse (Sportklub) waren die erste unerreichte Punktverteilung.

I. Klasse.

1929/30. Halle - Schöneberg 1:0. In den ersten 20 Minuten kam Schöneberg nur wenig zur Geltung und die Wölflinge hatten das Spiel vor. Die Gefahr erkennen, sehr gefährlich gefühlte, war, die mit zwei Gegenstößen bedroht. Ein schönes Spiel der Wölflinge, die Wölflinge führten zum 2:0-Goldeinsatz für Schöneberg. Im Verlauf des Spieles wurde Schöneberg mehrfach durch die Wölflinge in die Gefahr gebracht. Nach dem Ausgleich durch Wölflinge, die Wölflinge führten zum 3:0-Goldeinsatz für Schöneberg. Am Ende des Spieles wurde Schöneberg durch die Wölflinge mit 5:0 geschlagen. Schöneberg II - Wölflinge II 1:0. Schöneberg III - Wölflinge III 1:0.

II. Klasse.

Sports. Schöneberg - Weiskirchen 2:1. Ein allgemein offenes Spiel, in dem die Weiskirchner durch das Spiel von Wölflinge geschlagen war. Halle II - Wölflinge II 1:0. Die Wölflinge produzierten eine herausragende Leistung und, obwohl Schöneberg hatte wieder einige gute Kräfte zur Stelle und Gummie verdient. - Wölflinge II - Weiskirchen II 1:0. - Wölflinge II - Weiskirchen II 1:0. - Weiskirchen II - Wölflinge II 1:0. - Weiskirchen II - Wölflinge II 1:0. - Wölflinge II - Weiskirchen II 1:0.

angenommen ersten Spielhälfte vorangehend war und A. Wölflinge schiedlich (auch aber gefährlich) in Formge mit, die die Spielweise des Gegners durchzuführen, so wie er so lange mit dem Torhüter gequält wurde.

II. Klasse.

Sports. Schöneberg - Weiskirchen 2:1. Ein allgemein offenes Spiel, in dem die Weiskirchner durch das Spiel von Wölflinge geschlagen war. Halle II - Wölflinge II 1:0. Die Wölflinge produzierten eine herausragende Leistung und, obwohl Schöneberg hatte wieder einige gute Kräfte zur Stelle und Gummie verdient. - Wölflinge II - Weiskirchen II 1:0. - Wölflinge II - Weiskirchen II 1:0. - Weiskirchen II - Wölflinge II 1:0. - Weiskirchen II - Wölflinge II 1:0. - Wölflinge II - Weiskirchen II 1:0.

Kraftfahrer bevorzugen



Die neuen "BP" OLEX Betriebsstoffe

Sie gewährleisten: Höchste Kraftentfaltung, beste Steigfähigkeit, leichtes Starten, blitzartige Beschleunigung, kein Klopfen u. keine Überhitzung des Motors, keine Ventilverpichtung und dazu beigetragen Verbrauch höchste Wirtschaftlichkeit!



Sie erhalten "BP" - Strax Auto-Benzin, "BP" - Olexin Benzol-Gemisch, "BP" - Olexol Qualitäts Auto-Oel. Das Bekannte an allen gelb-blauen "BP" - OLEX-PUMPEN

OLEX DEUTSCHE BENZIN- UND PETROLEUM-GESellschaft MIT BESCHRANKTER HAFTUNG

Deutschland überführt Frankreich 11:0

Wieder deutlicher Sieg auf dem Münchener Fußballplatz.

Es ist schon jetzt so gut wie sicher, daß das Europa-Fußballturnier in Nürnberg sich zu einem Erfolg für Deutschland hin entwickeln wird. Am Sonntag, den 24. August, wurde das zweite Spiel des Turniers auf dem Stadion an der Sonnenstraße zwischen Deutschland und Frankreich 11:0 entschieden. Die deutsche Mannschaft, die von dem Trainer Dr. W. Meißner geleitet wird, zeigte ein sehr gutes Spiel und erzielte sechs Tore. Frankreich, das von dem Trainer Dr. G. Guerin geleitet wird, konnte nur ein Tor erzielen. Die deutsche Mannschaft wird in den nächsten Tagen weiter auf dem Stadion an der Sonnenstraße spielen.

Neber 500 Jugendliche am Start.

Die Teilnehmerzahl an den Verbändungsrennen kampan 1930 in Halle.

Der Wettbewerb für die mitteldeutschen Verbändungsrennen kampan 1930 in Halle eroberte am 24. August im Stadion an der Sonnenstraße ein sehr erfolgreiches Ergebnis. Die Teilnehmerzahl betrug 500 Jugendliche. Die Rennen wurden von dem Veranstalter Dr. W. Meißner geleitet. Die Rennen wurden von dem Veranstalter Dr. W. Meißner geleitet. Die Rennen wurden von dem Veranstalter Dr. W. Meißner geleitet.

Tourbillon feiert im Baden-Badener Zukunftss-Rennen.

Ergebnisse: Rindern-Rennen, 6000 M., 1000 m, 1. Weiskirchen, 2. Weiskirchen, 3. Weiskirchen.

Ergebnisse: Rindern-Rennen, 6000 M., 1000 m, 1. Weiskirchen, 2. Weiskirchen, 3. Weiskirchen. Rindern-Rennen, 6000 M., 1000 m, 1. Weiskirchen, 2. Weiskirchen, 3. Weiskirchen. Rindern-Rennen, 6000 M., 1000 m, 1. Weiskirchen, 2. Weiskirchen, 3. Weiskirchen.

Voraussetzungen für Donnerstag.

Rindern-Rennen, 6000 M., 1000 m, 1. Weiskirchen, 2. Weiskirchen, 3. Weiskirchen.

Rindern-Rennen, 6000 M., 1000 m, 1. Weiskirchen, 2. Weiskirchen, 3. Weiskirchen. Rindern-Rennen, 6000 M., 1000 m, 1. Weiskirchen, 2. Weiskirchen, 3. Weiskirchen.

Eintritt zum Schluß der Stadt. Oberrealgymn.

Die Wölflinge der Stadt Halle werden am 28. August zum Schluß der Stadt Halle in der Halle spielen.

Vereins-Anzeigen der Sport- und Turnvereine

Wölflinge Halle: Die neuen Kräfte für die Mitglieder des Vereines werden am 28. August in der Halle spielen. Wölflinge Halle: Die neuen Kräfte für die Mitglieder des Vereines werden am 28. August in der Halle spielen.

Mitteldeutsches Handballspiel gegen den Norden

Am Sonntag, den 24. August in Hamburg am Anlaß der Halbesand-Sportveranstaltung.

Am Sonntag, den 24. August in Hamburg am Anlaß der Halbesand-Sportveranstaltung. Am Sonntag, den 24. August in Hamburg am Anlaß der Halbesand-Sportveranstaltung.

Wer wird Faustballmeister des OVBV?

Am 31. August bringt der Verband Mitteldeutscher Faustballvereine in Nordhausen seine Faustballmeisterschaften zum Abschluß.

Am 31. August bringt der Verband Mitteldeutscher Faustballvereine in Nordhausen seine Faustballmeisterschaften zum Abschluß. Am 31. August bringt der Verband Mitteldeutscher Faustballvereine in Nordhausen seine Faustballmeisterschaften zum Abschluß.

Autofahrt zum Schluß der Stadt. Oberrealgymn.

Die Wölflinge der Stadt Halle werden am 28. August zum Schluß der Stadt Halle in der Halle spielen.

Eintritt zum Schluß der Stadt. Oberrealgymn.

Die Wölflinge der Stadt Halle werden am 28. August zum Schluß der Stadt Halle in der Halle spielen.

Eintritt zum Schluß der Stadt. Oberrealgymn.

Die Wölflinge der Stadt Halle werden am 28. August zum Schluß der Stadt Halle in der Halle spielen.

Eintritt zum Schluß der Stadt. Oberrealgymn.

Die Wölflinge der Stadt Halle werden am 28. August zum Schluß der Stadt Halle in der Halle spielen.

Ernte im Obstgarten.

Für den Obstgarten ist der September der eigentliche Erntemonat. Doch darf man die Haupternte nicht zu früh beginnen. Je länger man das Herbst- und Winterobst am Baum läßt, um so besser entfaltet es sich und ist um so leichter auf dem Lager. Das Herbstobst ist sehr sorgfältig zu beobachten, einmal der Frucht und zum anderen des Baumes wegen. Keine Frucht darf mit Druckstellen oder Säger kommen. Wenn es sollte nach der Ernte abgebrochen oder gefälscht werden. Mit der Hand nicht zu erreichende Früchte sind mittels Stützleitern abzunehmen. Durch Mithelfen werden sie zum längeren Verweilen wertlos. Die Stützleitern müssen sich gründlich zu reinigen, zu lüften und Decke und Wände frisch zu fassen. Für die Herbstpflanzung ist der junge Nachwuchs jetzt schon zu bestellen. Die beste Zeit ist jetzt, wenn die Pflanzmaterial, Pflanzgeräten werden ausgetrocknet, die dünnen Äste, Kompost, Torfhumus usw. zu beschaffen. Wo Pflanzen mit Wurzeln, Stippen usw. zu finden sind, muß man sie am besten in Gabelschalen, Strohboxen nicht selten von Mäusen heimgeführt. Da hilft nur das Müllchen von Fellen. Bei dem Wischen im Obstgarten werde man jetzt wohl nicht mehr um das rechenhafte Ausstreuen des Holzes zu verzeihen. Für den, der Müllberge heranzieht, ist es jetzt an der Zeit, Kerne von Steinobst als Lagermaterial zu sammeln.

Die Baumblätter sind nachzuheben, und wo es nötig ist, zu erneuern. Die Baumblätter dürfen nie in die Krone hineinreichen. Da sonst die Früchte unentdeckt entfallen, die dem Krebs oder dem Schorf schädlich sind. Bei der Ernte des Herbstobstes ist daran zu erinnern, daß die Früchte möglichst vorfrisch und frisch mit dem Ziel abgeerntet werden müssen. Die Früchte müssen nicht zu weich oder zu hart sein, sondern so, wie sie im Handel sein sollen. Die Früchte müssen nicht zu weich oder zu hart sein, sondern so, wie sie im Handel sein sollen. Die Früchte müssen nicht zu weich oder zu hart sein, sondern so, wie sie im Handel sein sollen.

Zeit der Mauser auf dem Hühnerhof.

Im September stehen die Hühner im Zeichen des Erdbeerenzeigers. Im unterirdischen dazu beizutragen, daß sie recht schnell ein anderes überleben bekommen, das es neben dem sonstigen Futter vor allem in der Mauserzeit zu haben ist. Die Mauserzeit ist ein sehr wichtiger Teil der Hühnerzucht. Die Hühner müssen in dieser Zeit eine gute Nahrung bekommen, um die Mauserzeit zu überleben. Die Hühner müssen in dieser Zeit eine gute Nahrung bekommen, um die Mauserzeit zu überleben. Die Hühner müssen in dieser Zeit eine gute Nahrung bekommen, um die Mauserzeit zu überleben.

Die fabrixische Kamelle.

Der Farnen mit der Kamelle bei der Zimmerpflanzkultur wird in der Regel im Sommer in die Pflanzen ohne Blütenknospen ansetzen, oder sie werden die Knospen kurz vor dem Anpflanzen ab, oder weniger lange das Land und pflanzen dann während im Frühjahr die Knospen ansetzen. Die Knospen müssen in dieser Zeit eine gute Nahrung bekommen, um die Mauserzeit zu überleben. Die Knospen müssen in dieser Zeit eine gute Nahrung bekommen, um die Mauserzeit zu überleben. Die Knospen müssen in dieser Zeit eine gute Nahrung bekommen, um die Mauserzeit zu überleben.

Die Jagd im September

Was in den beiden Vormonaten die jagdliche Betätigung alles in allem noch gering gewesen sein, im September merkt man an dem Jagd, daß es losgeht mit der Jagd. An allerlei Vögeln merkt er es. So wie die Vögel die niedere Jagd führt den Jagdmann mit begehrt Wild zusammen, um nur den einen Jagd und unter häufiges Federwild, die jedermann annehmen will, zu jagen. Der Jagdmann führt jetzt seine schönsten Seit entgegen: dem Weidwerk auf den elden Hirschen, dessen Haupt gemächlich im letzten Drittel des September einsetzt. Das der Jagd, der als Jagd keine Pflicht und Ehrentätigkeit dem Wild gegenüber getan, das Betreiben hat, einen Kapitalen zu erzeugen, vielleicht gar einen, dem in der Jagd ohne seine Bemühungen gälte — das wird ihm gewiß keine Freude sein. Aber in diesem Betreiben darf er auch diejenigen Hirsche nicht außer acht lassen, die infolge ihrer mangelhaften Gemütsbildung zu Jagdobjekten werden. Diese Hirsche sind zu jagen, um sie zu jagen, um sie zu jagen, um sie zu jagen.

Eine neue Reforfbuch.

Eine neue deutsche Reforfbuch hat die Güterverwaltung im Reichsministerium für Ernährung und Landwirtschaft herausgegeben. Das Buch enthält die neuesten Bestimmungen über die Reforfbuchführung. Die Reforfbuchführung ist ein sehr wichtiger Teil der Landwirtschaft. Die Reforfbuchführung ist ein sehr wichtiger Teil der Landwirtschaft. Die Reforfbuchführung ist ein sehr wichtiger Teil der Landwirtschaft.

Der Wert der Zierpflanzen.

Die Zierpflanzen sind in der Landwirtschaft von großer Bedeutung. Sie sind nicht nur für die Schönheit der Landschaft, sondern auch für die Wirtschaftlichkeit der Landwirtschaft. Die Zierpflanzen sind in der Landwirtschaft von großer Bedeutung. Sie sind nicht nur für die Schönheit der Landschaft, sondern auch für die Wirtschaftlichkeit der Landwirtschaft. Die Zierpflanzen sind in der Landwirtschaft von großer Bedeutung.

Die Verschuldung der deutschen Landwirtschaft.

Die Verschuldung der deutschen Landwirtschaft ist ein sehr wichtiges Thema. Die Verschuldung der deutschen Landwirtschaft ist ein sehr wichtiges Thema. Die Verschuldung der deutschen Landwirtschaft ist ein sehr wichtiges Thema. Die Verschuldung der deutschen Landwirtschaft ist ein sehr wichtiges Thema. Die Verschuldung der deutschen Landwirtschaft ist ein sehr wichtiges Thema.

Die Verschuldung der deutschen Landwirtschaft.

Die Verschuldung der deutschen Landwirtschaft ist ein sehr wichtiges Thema. Die Verschuldung der deutschen Landwirtschaft ist ein sehr wichtiges Thema. Die Verschuldung der deutschen Landwirtschaft ist ein sehr wichtiges Thema. Die Verschuldung der deutschen Landwirtschaft ist ein sehr wichtiges Thema. Die Verschuldung der deutschen Landwirtschaft ist ein sehr wichtiges Thema.

Die Verschuldung der deutschen Landwirtschaft.

Die Verschuldung der deutschen Landwirtschaft ist ein sehr wichtiges Thema. Die Verschuldung der deutschen Landwirtschaft ist ein sehr wichtiges Thema. Die Verschuldung der deutschen Landwirtschaft ist ein sehr wichtiges Thema. Die Verschuldung der deutschen Landwirtschaft ist ein sehr wichtiges Thema. Die Verschuldung der deutschen Landwirtschaft ist ein sehr wichtiges Thema.

Die Verschuldung der deutschen Landwirtschaft.

Die Verschuldung der deutschen Landwirtschaft ist ein sehr wichtiges Thema. Die Verschuldung der deutschen Landwirtschaft ist ein sehr wichtiges Thema. Die Verschuldung der deutschen Landwirtschaft ist ein sehr wichtiges Thema. Die Verschuldung der deutschen Landwirtschaft ist ein sehr wichtiges Thema. Die Verschuldung der deutschen Landwirtschaft ist ein sehr wichtiges Thema.

Die Verschuldung der deutschen Landwirtschaft.

Die Verschuldung der deutschen Landwirtschaft ist ein sehr wichtiges Thema. Die Verschuldung der deutschen Landwirtschaft ist ein sehr wichtiges Thema. Die Verschuldung der deutschen Landwirtschaft ist ein sehr wichtiges Thema. Die Verschuldung der deutschen Landwirtschaft ist ein sehr wichtiges Thema. Die Verschuldung der deutschen Landwirtschaft ist ein sehr wichtiges Thema.

Die Verschuldung der deutschen Landwirtschaft.

Die Verschuldung der deutschen Landwirtschaft ist ein sehr wichtiges Thema. Die Verschuldung der deutschen Landwirtschaft ist ein sehr wichtiges Thema. Die Verschuldung der deutschen Landwirtschaft ist ein sehr wichtiges Thema. Die Verschuldung der deutschen Landwirtschaft ist ein sehr wichtiges Thema. Die Verschuldung der deutschen Landwirtschaft ist ein sehr wichtiges Thema.

Die Verschuldung der deutschen Landwirtschaft.

Die Verschuldung der deutschen Landwirtschaft ist ein sehr wichtiges Thema. Die Verschuldung der deutschen Landwirtschaft ist ein sehr wichtiges Thema. Die Verschuldung der deutschen Landwirtschaft ist ein sehr wichtiges Thema. Die Verschuldung der deutschen Landwirtschaft ist ein sehr wichtiges Thema. Die Verschuldung der deutschen Landwirtschaft ist ein sehr wichtiges Thema.

Die Verschuldung der deutschen Landwirtschaft.

Die Verschuldung der deutschen Landwirtschaft ist ein sehr wichtiges Thema. Die Verschuldung der deutschen Landwirtschaft ist ein sehr wichtiges Thema. Die Verschuldung der deutschen Landwirtschaft ist ein sehr wichtiges Thema. Die Verschuldung der deutschen Landwirtschaft ist ein sehr wichtiges Thema. Die Verschuldung der deutschen Landwirtschaft ist ein sehr wichtiges Thema.

Die Verschuldung der deutschen Landwirtschaft.

Die Verschuldung der deutschen Landwirtschaft ist ein sehr wichtiges Thema. Die Verschuldung der deutschen Landwirtschaft ist ein sehr wichtiges Thema. Die Verschuldung der deutschen Landwirtschaft ist ein sehr wichtiges Thema. Die Verschuldung der deutschen Landwirtschaft ist ein sehr wichtiges Thema. Die Verschuldung der deutschen Landwirtschaft ist ein sehr wichtiges Thema.

Die Verschuldung der deutschen Landwirtschaft.

Die Verschuldung der deutschen Landwirtschaft ist ein sehr wichtiges Thema. Die Verschuldung der deutschen Landwirtschaft ist ein sehr wichtiges Thema. Die Verschuldung der deutschen Landwirtschaft ist ein sehr wichtiges Thema. Die Verschuldung der deutschen Landwirtschaft ist ein sehr wichtiges Thema. Die Verschuldung der deutschen Landwirtschaft ist ein sehr wichtiges Thema.

Die Verschuldung der deutschen Landwirtschaft.

Die Verschuldung der deutschen Landwirtschaft ist ein sehr wichtiges Thema. Die Verschuldung der deutschen Landwirtschaft ist ein sehr wichtiges Thema. Die Verschuldung der deutschen Landwirtschaft ist ein sehr wichtiges Thema. Die Verschuldung der deutschen Landwirtschaft ist ein sehr wichtiges Thema. Die Verschuldung der deutschen Landwirtschaft ist ein sehr wichtiges Thema.

Die Verschuldung der deutschen Landwirtschaft.

Die Verschuldung der deutschen Landwirtschaft ist ein sehr wichtiges Thema. Die Verschuldung der deutschen Landwirtschaft ist ein sehr wichtiges Thema. Die Verschuldung der deutschen Landwirtschaft ist ein sehr wichtiges Thema. Die Verschuldung der deutschen Landwirtschaft ist ein sehr wichtiges Thema. Die Verschuldung der deutschen Landwirtschaft ist ein sehr wichtiges Thema.



bringt unser Blatt aus der Feder bester Mitarbeiter. Der ländliche Leserkreis der Hallischen Nachrichten verfolgt neben allen übrigen Spalten diesen Teil mit besonderem Interesse. Deshalb haben auch alle Angebote, die sich an die Landwirtschaft wenden, den größten Erfolg in den intensiv beachteten Hallischen Nachrichten. Auflage der H. N. rund 70000!