

Lilligms Wingmoyf 16: Zimponif

Trikotagen und Korsetts

Herren-Normal-Hosen gute wollige Qualität	2.25 1.60	0.95
Herren-Normal-Hemden gute wollige Qualität	3.00 1.90	1.65
Herren-Futterhosen warme gut geraubte Qualitäten	2.95 2.00	1.45
Damen-Schlüpf mit molligem Innenfutter	1.85 1.40	0.95
Kinder-Schlüpf mit molligem Innenfutter	0.85 0.68	0.48
Korsoletten aus gutem Jacquard, mit Gummiteilen und zum Schützen	8.75 5.50	2.95
Strumpfhalter-Gürtel aus gutem Jacquard in schönen Farben	1.65 1.05	0.55

Leinen- u. Baumwollwaren

Köper-Barchente vollweiß, gebiecht u. gut geraucht . Meter 0.98 0.68	0.45
Hemden-Barchente gute Qualitäten Meter 0.85 0.65	0.45
Hemden-Tuche stärkfähige Ware Meter 0.75 0.55	0.32
Mako-Tuche für feine Leinwäsche Meter 0.90 0.70	0.48
Gesichts-Handtücher weiß Drell und Jacquard Stück 0.95 0.68	0.58
Küchen-Handtücher Drell oder Gerstenkorn Stück 0.78 0.45	0.22
Wischtücher kariert Stück 0.55 0.38	0.10

Kleiderstoffe

Karierte Kleiderstoffe für Kinder- und Hauskleider Meter 1.18 0.95	0.55
Tweed-Kleiderstoffe in vielen neuen Mustern Meter 1.45 1.20	0.68
Wasch-Samte einfarbig und bedruckt, große Farben- und Muster-Auswahl Meter 1.50 1.30	1.10
Reinwollene einfarbige Stoffe in vielen Farben Meter 1.88 1.50	1.45
Crêpes de chine reine Seide, 90/96 cm breit, Meter 3.75 2.95	2.35
Veloutines Wolle mit Seide, 95/96 cm br., gr. Farbausw. M. 4.25 3.75	2.95
Wintermantel-Stoffe mit angewebtem Futter, 140 cm breit Meter 4.75 3.50	2.90

Schlafdecken

Schlafdecken einfarbig, mit Kante 1.75 0.95	0.68
Schlafdecken gemustert, schwere Qualität 5.95 5.00	3.25
Wollene Schlafdecken in grau und braun 15.00 10.75	7.50
Barchent-Betttücher weiß mit Kante oder blau gestreift 3.50 2.75	1.75

Strickwaren

Damen-Sportwesten m. Busen- krag u. Umlagekragen, l. mod. Farb., 12.75 8.75	5.75
Herren-Pullowers gute Strapaz- Reiß-Versch. n. 12.50 8.75	4.50
Herren-Westen in grau und braun 8.25 5.75	3.95
Damen-Westen schwarz, gestrickt 5.00 3.50	1.95

Handschuhe

Damen-Handschuhe innen an- geraubt, 2 Druckknöpfe Paar 1.20 0.85	0.68
Damen-Handschuhe Halbfutter Paar 1.75 1.25	0.95
Damen-Handschuhe mit Manschette Paar 1.75 1.20	0.78
Damen-Handschuhe Schlüpf Paar 2.25 1.75	1.45

Herren-Wäsche

Herren-Kragen halbseif 0.75 0.45	0.38
Herren-Gamaschen Strapazier-Qualitäten, Paar 3.25 2.75	0.95
Hosenträger-Garnituren Stellig Garnitur 2.75 1.95	1.15
Spazierstöcke sehr elegant 1.85 1.35	0.85

Schürzen

Damen-Schürzen aus guten Stoffen 1.95 1.25	0.68
Damen-Schürzen indanthron moderne Ausführung 2.75 1.75	1.25
Mädchen-Schürzen aus Water oder Indanthron-Stoffen 2.35 1.65	0.95
Knaben-Schürzen in großer Auswahl 1.05 0.70	0.35

Lederwaren

Besuchstaschen Leder-imitat 1.35 0.98	0.65
Besuchstaschen aus Leder 3.25 1.75	0.98
Besuchstaschen aus Leder, eleg. Ausführung 11.50 8.00	5.75
Beuteltaschen für Frauen 9.75 6.50	3.50

Kinder-Mützen

Ping-Pong-Kappen ein- und zweifarbig 0.95 0.78	0.68
Basken-Mützen gestrickt, in vielen Farben 1.25 0.90	0.75
Rodel-Garnituren für Knaben und Mädchen 3.25 1.75	0.95
Schweden-Mützen 4.25 3.00	2.75

Herren-Krawatten

Selbstbinder neue Muster 1.65 0.95	0.38
Selbstbinder elegante Neuheiten 3.50 2.75	1.95
Kragenschoner 1.45 0.85	0.38
Cachenez weiß und farbig 2.75 1.70	0.85

Gardinen etc.

Stores vom Stück, ecumefarb., m. Fransen, 220 cm hoch Mtr. 4 50 3.25	1.85
Fertige Stores aus Tüll oder Etamine 8.75 4.50	1.35
Künstler-Garnituren aus engl. Tüll 11.50 5.90	1.45
Landhaus-Gardinen mit Kinnas u. Spitze, weiß und farbig gestr. Mtr. 0 47 0.38	0.21
Tüll- und Etamine-Bettdecken zweifach 18.75 11.50	5.00
Dekorationsstoffe aus Kunstseide doppelbreit Meter 3.90 2.25	1.50
Schweden-Streifen ca. 80 cm breit Meter 1.10 0.80	0.58

Damen-Kleidung

Winte-Mäntel aus Ottomane und Stoffen eng- lischer Art, mit groß. Plüschkragen u. Manschetten	9.75
Winter-Mäntel aus Velour-Naité, mit Pelzkragen u. Manschetten	15.75
Winter-Mäntel aus Velour lang, reich mit Pelz garniert, ganz auf Kunstseide gefüttert	29.75
Winter-Mäntel aus Seal-Plüsch im Astrach. und Krimmer, ganz gefüttert, mit Zwischenfutter	38.50
Waschsamt-Kleider in modernen Dessins 15.50 13.50	6.75
Veloutine-Kleider Rock mit Giccke oder Volants 25.00 15.50	9.25
Tanz-Kleider aus Crêpe de chine oder Maro- caine in schönen Lichtfarben 32.00 21.00	13.75

Kinder-Kleidung

Baby-Mäntel in frischen Farben, sehr große Auswahl Gr. 40 3.75 5.50	2.90
Mädchen-Mäntel aus warmen Winterstoffen, mit Pelz- od. Plüschkragen Größe 60 14.50 9.75	5.25
Mädchen-Plüsch-Mäntel warm gefüttert, sehr elegant Größe 40 16.50 12.50	8.50
Mädchen-Kleider aus Popeline od. Tweed, in viol. Farb., Größe 60 9.75 6.75	4.50
Knaben-Mäntel gut verarbeitet, in marine und farbig Größe 0 8.50 6.50	4.75
Knaben-Anzüge sehr zum strapazieren, gute Ver- arbeitung Größe 9 9.50 6.75	3.75
Pullowers und Westen für Knaben und Mädchen sehr großes Sortiment Größe 0 5.75 3.75	1.90

Sonntag von 1/2 12 bis 6 Uhr geöffnet!

F. Lammig

Halle a. S., Marktplatz 3/6.

**Morgen-
röcke**
große Aus-
wahl in ge-
wählter
Kunstseide,
Waschsamt,
Flauschstoff
14.75 8.75 5.75
2.25

Ort
padeu
Quäler
Wite 1
wunde
begren
Und M
len, in
zu Sa
in hier
lend v
Blau u
Strahl
Berl
Witolo
magu
Schief
Schreit
Roglo
Gro
Tempo
fende
gibt s
Erwart

Die
idid
Pfeiler
Siet
Siet
Und d
mirch
bezun
alles i
püc de
dem 2
Zradit

For
In die
reht u
Pafete
fiche i
beru
lantun
dabint
alles r

Die
Die M
ein jed
herr b
Niet
"Gee" o
"An
Geebe
auf Br
Und S
Vurari
mollen
der in
bahnen
baum
fönnen

Or
padeu
Sitzel
und V
Und d
dahn
füllun

Graf
Ze
gemel
hat fr
Niet
Vudne
füllun
stellun
nehme

Gie
Die
Bild
ihre
and b
die S
Stoff
Kritik
Pa
St
An ich
Unter
Ber
medie
St
nicht
frage

St
durch
blend
Sond
rühre
Niet
bedis

Wetter
schaff
Barom
Kleiner

Freitag
Sonntag
Sonntag
Dauer der

De

18. f
18.
18.

e. 10

Käufer heraus!

Stinkt diese Parole nicht wie eine bittere Frucht? Ist sie nicht für Zaudernde von Arbeitstollen eine unerträgliche Herausforderung? Mühen nicht diese Menschen ohne Arbeit und Verdienst in dem Augenblick, in dem sie diese Aufforderung hören, ihre Notlage noch viel schwerer empfinden? Sie, für die das Weichmacherei infolge ihrer Arbeitslosigkeit nicht zum ersten, nein, vielleicht schon zum zweiten und dritten Male in der Hoffnung, wenigstens im nächsten Jahre Arbeit zu finden, eine herbe Enttäuschung gewesen ist.

Je mehr man sich in Gedanken in die Lage der Arbeitstollen versetzt, um so härter wird man die Parole „Käufer heraus“ als eine Herausforderung ansehen müssen, wenn man dabei nicht an allereinsten bedenken würde, daß ihre Belohnung nur im Interesse dieser Arbeitstollen selbst angewendet werden soll und muß.

Der Ruf nach dem Käufer ist das Gebot der Stunde!

Und warum ist er es? Weil man bei der heutigen Lage der Wirtschaft zu der Überzeugung kommen muß, daß ihr nur durch eine Anregung des Konsums aus der allgemeinen Verwirrung geholfen werden kann. Geld am Markt bedeutet Warenmarkt, Warenmarkt bedeutet Arbeit. Neue Arbeit bedeutet neues Geld, und neues Geld am Markt bedeutet Erhöhung des Warenmarktes. Daran kommt es heute an.

Schnell ist in Deutschland die Zahl der Erwerbstätigen gegenüber der Zahl der Arbeitslosen.

Je größer im Verhältnis zu den Erwerbstätigen die Zahl der Arbeitslosen ist, um so größer ist ihre Verpflegung, für das Wohl und Wehe dieser Arbeitslosen die ihr Lebenslohn aus nicht selbst verschuldet haben, zu sorgen. Jeder denkende Mensch, der im Leben und besonders im Erwerbsleben steht, wird schon einmal an das Wort „arbeitslos“ gedacht haben und an das, was sich dahinter verbirgt, und sich dabei gefragt haben: Wie lange noch und du löst auch auf der Straße?

Wer sich das einmal überlegt hat, der wird die ganze Schwere der Verantwortung erkennen, die dem Staat der Arbeitstollen, zu dem er morgen selbst gehören kann, empfinden. Und darum wird es jedem Einzelnen klar sein müssen, daß er sich dieser Verantwortung besonders jetzt in der Wirtschaftskrise nicht entziehen darf, nicht nur im Interesse der Wirtschaft, nicht nur im Interesse der Arbeitstollen, sondern vor allem auch in seinem höchstpersönlichen eigenen Interesse.

Öffentliche Erwerbstätigen! Worin besteht eure Verantwortung?

Jeder, der sich ständig schämen kann, noch Arbeit und Verdienst zu haben, hat die Pflicht und Schamhaftigkeit, zu seinem Teil zur Überwindung des Tiefpunktes der Wirtschaftskrise beizutragen. Jeder muß erkennen, daß in dieser schweren Depressionzeit, bei der augenblicklich durch die große Zahl der Arbeitslosen, harten Vermögensverluste der Kaufkraft eine förmliche Zurückbildung der noch vorhandenen Kaufkraft eine große Gefahr für die Wirtschaftslage ist. Es wäre geradezu ein Verbrechen, im Augenblick der schwersten Krise, wenn es nicht gelänge, die augenblickliche Kaufkraft noch vor Vermögensverlusten zu überwinden.

„Leben und leben lassen!“

Dieses Schlagwort mit dem Beiseitnehmen einer sorglosen, einer lethargischen Zeit — es tritt heute im wahren Sinne des Wortes die Existenzfrage der nächsten Wirtschaft. Wir tun dann man den Ernst des heutigen Lebens erleben. Jeder denkende Mensch wird es nicht anders verstehen können:

Beißt das nun, daß wir einmal an Wirtschaften mehr Geld ausgeben sollen als wir es sonst zu tun pflegen. An seinen wird das Wissen gefordert werden können, heute mehr zu tun, als wir sonst unsere Verhältnisse auszuweichen. Es wäre das Verbrechen, was man tun könnte. Aber es wäre vielleicht nicht, weder anzunehmen, und darum zwecklos, im Augenblick mit der notwendigen und den sonstigen üblichen Geldausgaben an Wirtschaften zurückzuhalten und auf eine spätere günstigere Gelegenheit zu warten oder gar ein Anhalt vor der Zukunft vor einer Geldausgabe zurückzuweichen.

Die Kaufkraft wird nur durch Konsumanzregung überwinden.

Darüber muß sich jeder einzelne der Erwerbstätigen, die noch arbeiten können, klar sein. Auf das Konto des Einzelnen kommt bei der Welle der Erwerbstätigen nur ein verhältnismäßig geringer Betrag. Aber die Summe der geringen Beträge, die für den Einzelnen nicht einmal ein Cent bedeutet, wird für die Überwindung der augenblicklichen wirtschaftlichen Depression notwendig sein. Und jeder handelt dabei, weil im Interesse der Gesamt-Wirtschaft, auch in seinem eigenen Interesse.

Jeder sollte nur mit dem Bewußtsein zur Wiederankunft der Wirtschaft beizutragen haben, an seinen eigenen Wirtschaftstufen treten. Nur dann wird er eine wirkliche, dem Ernst der Zeit angemessene stille Wirtschaftstende erleben.

Und darum: Kaufe, wer kann, am „Goldenen Sonntag“.



Käufer heraus!

KAUFEN KURBELT DIE WIRTSCHAFT AN

Kaufen schafft Absatz, Absatz schafft Umsatz, Umsatz Verdienst, Verdienst schafft Kaufkraft und Kaufkraft wirtschaftlichen Wiederaufstieg

Ich biete Ihnen stets willkommene Festgeschenke!

Damen-Wäsche
Vorzügliche Stoffe, sorgfältige Verarbeitung

Bett-Wäsche
Fertige Bettbezüge, Betttücher, Uberschlagklagen

Tisch-Wäsche
Gute Qualitäten in Halb- und Reinleinen

Herren-Wäsche
Oberhemden, Kragen, Krawatten

Bett-Inletts
Echt türkischrote Qualitäten
Stepp- und Daunendecken

Hand- und Wischtücher
In Drell, Gerstenkorn, Jacquard und Damast

Wäsche-Steinmetz Das Haus der guten Qualitäten
Halle (Saale), Leipziger Str. 8

Stadttheater
 Heute, Freitag, 20-21 Uhr
 Das Volk und die Macht
 Operette von E. Kallman
 Sonntag, 18-19 Uhr
Der Schneemann
 Weihnachtsstückchen mit Musik
 und Tanz von A. Schottler
 20 Uhr
Othello
 Oper von G. Verdi

RH
 RICHARD HEINZE
 HALLE 10, 5A 10

Die bevorstehende Erhöhung von Tabakzoll und Banderolesteuer
 hat eine wesentliche Preiserhöhung aller Tabakwaren zur Folge!
 Rechtzeitige, reichliche Versorgung mit **HEINZE-ZIGARREN** kann daher nur empfohlen werden! Nebenstehende Schutzmarke verbürgt den hohen Qualitätswert; sie kaufen also keine namenlosen Zigarren in bescheidenen Umhüllungen, sondern tausendfach erprobte Standardmarken! Oeschen- u. Repräsentationspackungen 10, 25 und 50 Stück Inhalt, in allen Preislagen und grösster Auswahl
 Große Steinstraße 71 // Große Ulrichstraße 40 // Delitzscher Straße 93

Pa. Masten - Puten
 Kapauern - Enten
 Pa. Hasen
 Weihnachtsbraten
 Reicherl, Geiststr. 37

Walhalla
 Gastspiel Apollo-Theater Wien
Heute 20 Uhr
Gala-Prémère
 Die charmanste und lustigste
Operette
 Der
Rastelbinder

BREHMER'S
Hallorentropfen
 der beste Magenlikör
ÜBERE LEIPZIGERSTR. 43

Immer
Voran

MULLER'S HOTEL
Sonntag Tanz
MERSEBURG
 Kapelle
 G. Hähmann, Leipzig

Wohin?
 Ganz nach Wunsch u. Lage können Sie Ihre Weihnachtsreise auswählen.
 Garmisch-Partenkirchen 14 Tage Mk. 163.
 Oberstdorf i. Allgäu . . . 14 Tage Mk. 180.
 Berchtesgaden . . . 14 Tage Mk. 200.
 Engelberg (Schweiz) . . . 14 Tage Mk. 300.
 Oberhof i. Thür. 14 Tage Mk. 164.
 Bad Harzburg 14 Tage Mk. 177.
 Braunlage i. Harz 14 Tage Mk. 151.
 Mägdesprung i. H. 14 Tage Mk. 125.

wenn es gilt: noch billiger zu sein!
 Beachten Sie bitte meine vielen Schaufenster, wo jedes Gegenstand mit Preis versehen ist. Sie erhalten da für wenig Geld nur gute und preiswerte Waren.
Gr. Ulrichstr. 57
Steinweg 45
Reilstraße 1
Loebel
 Das Haus der volkstümlichen Preise
 Weihnachtskerzen, weiß und bunt . Karton 25 Pfg.

"Goldene Spitze"
 Sonntag, 20. Dezember
 Geißel-Skaten
 Montag, 21. Dezember
 Feid-Präskat
 Dienstag, 22. Dezember
 Geißel-Skaten
 Jeden Tag 3 Serien: 10, 10, 22 Uhr
 Wo speise ich meinen guten und preiswerten Stamm:
Siroh's
Logier-, Bier- und Speisehaus
 Leipziger Straße 54
 Inhaber Oswald Fischbach

In diesen Preisen sind enthalten:
 Die Kosten für 14 Tage wüsten Aufenthalt, Unterkunft in guten Häusern, erstklassige Verpflegung, Trinkgelder und Kurtaxe, Fahrt III. Kl. D-Zug ab Halle und zurück. Freie Auswahl des Reisetages. Die Reisen können auf Wunsch verkürzt oder verlängert werden. Auskünfte und Anmeldungen zu diesen Einzelreisen erhalten Sie nur in der
Reiseberatung der
Hallschen Nachrichten
 Große Ulrichstraße 16, Fernruf 27981

Hüte
 Herrenhut . . . 3.90
 Haarkopf . . . 12.00
 Klapp Cylinder . . . 11.50
 Negermütze . . . 0.90
 Regentmütze . . . 2.00
 Schirmmütze . . . 2.00
 Motorradmütze . . . 2.00
 Von uns werden in Halle nur
Große Klausstraße 1.
Große Steinstraße 33.
Merseburger Str. 161.
Geiststraße 31.
Rudolf Zenk

Flier
 nur 5 Min. vom Marktplatz
 10 Min. vom Hauptbahnhof
 12 Min. vom Reichsdorf Bf.
 Leipzig
 werden Ihnen beim Einkauf große Vorteile geboten, denn —
 — hoch ist die Qualität
 groß ist die Auswahl
 niedrig sind die Preise
 im leistungsfähigen
 Fachgeschäft
H Propete
Rannische-Str. 15
 Besondere Zahlungsbedingungen — Eigene Reparaturwerkstätten
 Sprechmaschinen, Schallplatten, Radio
 Nähmaschinen, Waschmaschinen, Wringmaschinen, Fahrräder
 Zubehör-Ersatzteile

Preiswerte, neue
Braunschweiger
Frucht- und Gemüse-
Konserven
 Garantie: Strenge Packung, erstklassige Qualität
Vorzügliche, gepflegte
Rotweine
Weißweine
Süßweine
 zu zeitgemäßen Preisen
Aromatisch und billig
 ff. Rum
 ff. Arrac
 ff. Weinbrand
 ff. Liköre
Besondere empfehlen
 unsere stets frisch gebrannten, reinnehmekenden
Kaffee's
 die wir besonders liebevoll pflegen

Saalschiff
 Morg. Sonntag
Ganz-See Ganz-Abend
 Eintritt frei

SERENOLA
 Sprechapparate
 Vollendete Klangschönheit bei bester Ausstattung.
Koffer-, Tisch- und Schrankapparate
 außerordentlich billig.
 Günstige Zahlungsbedingungen.
 Mittelfabrik Verkaufsstelle: **Halle-S.**, Alter Markt 15, Eisleben, Breiter Weg 2.

Zöpfe
 u. Ersatzteile
 Damen-Kopfärme
 und -trikots
billig
 Zopf-Siebert
 nur Leipziger Straße 33
 Gummi-Band
 für Grammofone
 für alle Arten
 H. Schöne Neut.
 Halle-Str. 24
Psycho-Analyse
 über bereitwillig an
 ärztliche Begleitung
 Halle-S. S. 80a Gr.

Kaiserkeller
Merseburg
 im alten Rathaus
 bestes Bier und
 Spezialität Platte
 Sonntag Kuche
 Aufparkplatz
 Otto-Beyer, Halle

Wo kaufe ich meine
Christstollen???
Conditor Heynich
 Geißeustraße 23
 bestm. durch feinste Qualität
 Da sein Laden sehr billig!
 Pfund 1.20 und 1.00.
Für den Weihnachts-Tisch:
Porzellan
Kristall
 für Gebrauch und Luxus
 Größte Auswahl. // Erstklassigste Fabrikate.
Heinrich Baensch
Gustav Becker's Erben
 Inhaber
 Fernruf 26692 — — Marktplatz 23.

Edeka
 Großverkauf der 30000 Geschäfte.
 Achtet auf die blaugelben Farben und Edeka-Schleife
Geschäfts-Drucksachen
 in geschmackvoller Ausführung, in wertvoller Arbeit und mit maligen Preisen die Nachfrager der Hallschen Nachrichten

Schulze & Birner
 Weingroßkellerei und Likörfabrik
 — Gegründet 1875 —
Weine - Rum - Arrak - Edel-Liköre
 Verkauf u. Kellerei: Krausenstr. 3 u. Geiststr. 11



Der Wegweiser für Geschenke

Alle Abteilungen sind bis ins kleinste für das bevorstehende Weihnachtsfest und den größten Ansturm gerüstet. — Riesen-Sortimente erstklassiger und bester Karstadt-Qualitäten gibt es zu außerordentlich niedrigen Preisen!

Wir erwarten Sie!

Praktisches für den Geschenk-Tisch!

1 Kleid
4 Meter Hauskleiderstoff, im Geschenk-Karton
3.00

1 Kleid
4 Meter Tweed, besonders preiswert, im Geschenk-Karton
3.80

1 Kleid
4 Meter Woll-Crêpe de chine, moderne Farben, im Geschenk-Karton
5.80

1 Kleid
4 Meter Kunstseid. Marocain, ca. 100 cm breit, im Geschenk-Karton
14.00

Damen-Trägerhemden
mit Stückeremolvi und Initier. Köpfele nett gestickt.
0.95

Damen-Nachthemden
Schlafhemd, mit Stückeremolvi u. Init. Köpfele geschmackvoll verarbeitet
1.95

Damen-Unterkleider
Kunstseidestrick, oben u. unten mit breitem Spitzenzangon
3.90

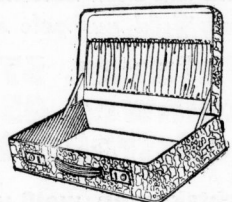
Damen-Planel-Schlafanzüge
hellgestreift Stück
4.90

3 Stickerel-Tücher
weite Geschenkkaufmachung, Karton 2 25 1.95
1.75

Herren-Hohlsaumtücher
weiß, aus feinem Makohatt mit Alfaskanäle Stück
0.65

Oberhemden
In schönen Geschenk-Kartons Stück 7.00 5.80
3.85

Selbstbinder
In wundervollen, neuen Designs, in schönen Geschenk-Kartons Stück 3.50 2.90 1.40
0.75



Stadt- und Handkoffer
in Florida-Rindleder mit gutem Stofffutter
30 cm 38 cm 46 cm
8.75 9.75 11.75



Beuteltaschen
große Form, Saffian
hübsche mod. Farb. Stück
12.75



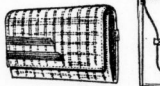
Papierkörbe
verschiedene, hübsche Muster Stück
3.50



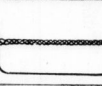
Tornister Vollrindleder für Knaben u. Mädchen Stück
8.75



Sportressors glatt oder Leder oder Saffian
Rindleder hübsch geformt, St.
1.00



Besuchstaschen
Saffian, moderne Form u. hübsche Farben Stück
6.75



Besuchs- u. Sporttaschen
Rindleder hübsch geformt, St.
3.90



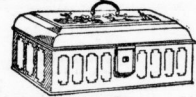
Schreibzeuge
3teilig, echt Porzellan-Marmor Stück
12.75

Aus unserer Foto-Abteilung
Metall-Kameras 4 1/2 x 5, mit Sucher und 1 Kassette Stück **1.75**
Roll-Box-Kameras 6 x 9 m. Rahmensuch. St. **7.50**
Metall-Kameras 9 x 12, Lederbag, Spez. Apparat F. & S. Kartover-schluss Stück **18.50**
Erka-Blitzlicht Stück **0.25**
Erka-Platten Orthochromschicht, 6 1/2 x 9, 12 Stück **1.35**
Erka-Filmpacks 9 x 12, 12 Aufnahmen **3.50**

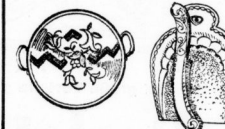


Sammel-Gedecke
echt Porzellan, Fabrikale erster Bayer. Firmen, reiche Musterauswahl, Gedeck 6,00 3,00 2,00 1,50 **0.75**

Kaffeetassen
Schalenform, mit Strahlumdekor, Ober- u. Unterzasse komplett **0.25**



Brotbüchsen
14 teckel, mit neuesten Dekoren, für 2 kg Inhalt. Stück **2.25**



Tortenplatten
ca. 28 cm große Steingutplatte mit vernickeltem Rand **1.00**

Krümelsarnituren
moderne Prägung, vernickelt, Stück **1.00**



Wringmaschinen
Garantie-Heißwringler mit Kugellager 42 cm = 22.50 30 cm = 21.00 ohne Kugellager 42 cm = 17.50 30 cm = 16.50 **16.50**



Riesenleistung! Gaskocher
Fabrikat Kräfte, mit 14 rotzeflen Sparbrennern, braun emaillet, mit vernickeltem Armatur und eisernen Abdeckplatten **21.50**



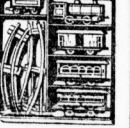
Pfusch-Hunde
Langhaarig, gute Qualität, mit Stimmie Stück **6.00**

Gesellschafts-Spiele
für Jung u. Alt Stück 0.50 **0.25**

Schaffner-Garnituren
Garnitur 1 00 **0.50**

Laubsäge-Garnituren
Garnitur **0.50**

Regelspiele
in Kiste Stück 1.00 0.50 **0.25**



Uhrwerk-Bahnen
Stück **1.00**

Sprech-Apparate
solide Ausführung mit selbstverstärkter, wunder-volle Klangfülle aller-billigst! Stück **40.00**

Koffer-Apparate
ganz besonders preiswert! Stück nur 49.50 39.50 **24.00**



Stoffpuppen
fast unzerbrechlich, reichend gekleidet Stück 2.50 1.25 **0.75**

Lederbälge
mit Cell-Armen u. Belen- Stück 2.75 **1.75**

Fahrtiere
reizend ausgeführt Stück 0.80 **0.25**

Kinder-Services
Porzellan-gehobene Dekore, mit 6 Tafeln Service **3.00**



Actos
zum Ausziehen, ca. 30 cm lang u. 19 cm hoch Stück **2.50**



Renner
aus blankem Metall, mit Licht, ca. 94 cm lang Stück **2.00**

Kinder-Sprechapparate
Stück 16.00 11.50 9.50 6.50 2.80 **2.50**

Schallplatten
In reichlicher Auswahl vorhanden
Kristall Derby Rust
Stück 2.00 1.25 1.00



Puppenwagen
mit Gummibereifung, innen ausgeklappt, mit Porzellan-gift, abnehmbarem Verdeck und Spitzvolant
mit Riemen **25.50**
ohne Riemen **24.50**

Am Sonntag, den 21. Dezember ist unser Geschäft von 1/2 12 - 6 Uhr geöffnet!

KARSTADT

Halle an der Saale

Große Ulrichstr. 59/61

Gold aus dem Meere!

Ein alter Menschheits Traum vor der Erfüllung? / Von Ing. W. J. Kapone.

Der Zusammenhang zwischen der Goldfrage des Mittelalters und der heutigen Goldfrage ist eine interessante Tatsache. Der Mensch hat sich seit Jahrhunderten bemüht, die Goldfrage zu lösen. In der Vergangenheit wurde die Goldfrage durch die Entdeckung von Goldminen gelöst. Heute ist die Goldfrage durch die Entdeckung von Gold im Meer gelöst.

Die Entdeckung von Gold im Meer ist eine große Entdeckung. Sie hat die Goldfrage gelöst. Die Goldfrage ist nun gelöst. Die Goldfrage ist nun gelöst. Die Goldfrage ist nun gelöst.

Die Menge des bei der Entdeckung Amerikas im Jahre 1492 geförderten Goldes wird heute ziemlich überschätzt auf rund 32 Millionen in Silber und Kupfer im Wert von etwa 90 Milliarden Mark geschätzt. Seine relative Seltenheit hat das Gold zum bislang unerschöpflichen Wertmetalle machen lassen, denn, an dem Vorkommen anderer Metalle gemessen, ist Gold in der Erdoberfläche sehr wenig verteilt. In den 8000 Kilometer unter unseren Füßen, wie die Erdkruste heißt, sind in den letzten Jahren noch ungeheure Goldvorkommen, die nach Millionen Tonnen zählen, zusammen mit Platin und anderen Edelmetallen, die bei der Bildung der Erde — uns vorläufig unerschöpfbar — dort hin abgewandert sind. Sie können nur gewinnen, was ein glücklicher Zufall an der Oberfläche der Erde bleiben oder wieder hinauf gelangen ließ.

Die Entdeckung von Gold im Meer ist eine große Entdeckung. Sie hat die Goldfrage gelöst. Die Goldfrage ist nun gelöst. Die Goldfrage ist nun gelöst. Die Goldfrage ist nun gelöst.

Zu spät...

kommen Sie nie, wenn Sie das Allgemeine Mitteldeutsche Sachplanbuch besitzen.

Für 60 Pfennig überall zu haben

den konnte, Proben geförmeligen Polareis seitigen Jäger einen noch größeren Prosentageabfall.

Ziele Festhaltung bedeutet auf der Klirrung des Meeresgrundes hin. Das Gold ist aus vom Regenwasser und anderen klimatischen Einflüssen aufgeschwemmten Sandsteinen, aus zerfallenen Küstenschotterungen, aus Schotterungen über weite Gebiete fortgetragen, wobei es dann allmählich auch in die tieferen Schichten des Meeres herabsinkt. Die Meeresströmungen stellen also gleichzeitig die Transportwege für das Gold dar. In den Meeresströmungen sind nicht nur Gold, sondern auch Silber und andere Metalle in allerdings schwachen Konzentrationen im Wasser in großer Menge — nur daß ihr auf sich schon geringer Wert an schwebendem Wertmetalle nicht denken läßt.

Die Entdeckung von Gold im Meer ist eine große Entdeckung. Sie hat die Goldfrage gelöst. Die Goldfrage ist nun gelöst. Die Goldfrage ist nun gelöst. Die Goldfrage ist nun gelöst.

Halbische Nachrichten

Städtische Nachrichten
 Für den 4. Monat, den 21. Dezember 1930.
 Abteilungen: Abendblatt (A); Beilage (B); Kinder-
 getriebel (C).
 Organische Gemeinden:
 1. H. Frauen, 10 mit (A) Frauen, 18 Ritar (Erdbr.)
 2. H. Frauen, 10 mit (A) Frauen, 18 Ritar (Erdbr.)
 3. H. Frauen, 10 mit (A) Frauen, 18 Ritar (Erdbr.)
 4. H. Frauen, 10 mit (A) Frauen, 18 Ritar (Erdbr.)
 5. H. Frauen, 10 mit (A) Frauen, 18 Ritar (Erdbr.)
 6. H. Frauen, 10 mit (A) Frauen, 18 Ritar (Erdbr.)
 7. H. Frauen, 10 mit (A) Frauen, 18 Ritar (Erdbr.)
 8. H. Frauen, 10 mit (A) Frauen, 18 Ritar (Erdbr.)
 9. H. Frauen, 10 mit (A) Frauen, 18 Ritar (Erdbr.)
 10. H. Frauen, 10 mit (A) Frauen, 18 Ritar (Erdbr.)
 11. H. Frauen, 10 mit (A) Frauen, 18 Ritar (Erdbr.)
 12. H. Frauen, 10 mit (A) Frauen, 18 Ritar (Erdbr.)
 13. H. Frauen, 10 mit (A) Frauen, 18 Ritar (Erdbr.)
 14. H. Frauen, 10 mit (A) Frauen, 18 Ritar (Erdbr.)
 15. H. Frauen, 10 mit (A) Frauen, 18 Ritar (Erdbr.)
 16. H. Frauen, 10 mit (A) Frauen, 18 Ritar (Erdbr.)
 17. H. Frauen, 10 mit (A) Frauen, 18 Ritar (Erdbr.)
 18. H. Frauen, 10 mit (A) Frauen, 18 Ritar (Erdbr.)
 19. H. Frauen, 10 mit (A) Frauen, 18 Ritar (Erdbr.)
 20. H. Frauen, 10 mit (A) Frauen, 18 Ritar (Erdbr.)
 21. H. Frauen, 10 mit (A) Frauen, 18 Ritar (Erdbr.)
 22. H. Frauen, 10 mit (A) Frauen, 18 Ritar (Erdbr.)
 23. H. Frauen, 10 mit (A) Frauen, 18 Ritar (Erdbr.)
 24. H. Frauen, 10 mit (A) Frauen, 18 Ritar (Erdbr.)
 25. H. Frauen, 10 mit (A) Frauen, 18 Ritar (Erdbr.)
 26. H. Frauen, 10 mit (A) Frauen, 18 Ritar (Erdbr.)
 27. H. Frauen, 10 mit (A) Frauen, 18 Ritar (Erdbr.)
 28. H. Frauen, 10 mit (A) Frauen, 18 Ritar (Erdbr.)
 29. H. Frauen, 10 mit (A) Frauen, 18 Ritar (Erdbr.)
 30. H. Frauen, 10 mit (A) Frauen, 18 Ritar (Erdbr.)
 31. H. Frauen, 10 mit (A) Frauen, 18 Ritar (Erdbr.)
 32. H. Frauen, 10 mit (A) Frauen, 18 Ritar (Erdbr.)
 33. H. Frauen, 10 mit (A) Frauen, 18 Ritar (Erdbr.)
 34. H. Frauen, 10 mit (A) Frauen, 18 Ritar (Erdbr.)
 35. H. Frauen, 10 mit (A) Frauen, 18 Ritar (Erdbr.)
 36. H. Frauen, 10 mit (A) Frauen, 18 Ritar (Erdbr.)
 37. H. Frauen, 10 mit (A) Frauen, 18 Ritar (Erdbr.)
 38. H. Frauen, 10 mit (A) Frauen, 18 Ritar (Erdbr.)
 39. H. Frauen, 10 mit (A) Frauen, 18 Ritar (Erdbr.)
 40. H. Frauen, 10 mit (A) Frauen, 18 Ritar (Erdbr.)
 41. H. Frauen, 10 mit (A) Frauen, 18 Ritar (Erdbr.)
 42. H. Frauen, 10 mit (A) Frauen, 18 Ritar (Erdbr.)
 43. H. Frauen, 10 mit (A) Frauen, 18 Ritar (Erdbr.)
 44. H. Frauen, 10 mit (A) Frauen, 18 Ritar (Erdbr.)
 45. H. Frauen, 10 mit (A) Frauen, 18 Ritar (Erdbr.)
 46. H. Frauen, 10 mit (A) Frauen, 18 Ritar (Erdbr.)
 47. H. Frauen, 10 mit (A) Frauen, 18 Ritar (Erdbr.)
 48. H. Frauen, 10 mit (A) Frauen, 18 Ritar (Erdbr.)
 49. H. Frauen, 10 mit (A) Frauen, 18 Ritar (Erdbr.)
 50. H. Frauen, 10 mit (A) Frauen, 18 Ritar (Erdbr.)
 51. H. Frauen, 10 mit (A) Frauen, 18 Ritar (Erdbr.)
 52. H. Frauen, 10 mit (A) Frauen, 18 Ritar (Erdbr.)
 53. H. Frauen, 10 mit (A) Frauen, 18 Ritar (Erdbr.)
 54. H. Frauen, 10 mit (A) Frauen, 18 Ritar (Erdbr.)
 55. H. Frauen, 10 mit (A) Frauen, 18 Ritar (Erdbr.)
 56. H. Frauen, 10 mit (A) Frauen, 18 Ritar (Erdbr.)
 57. H. Frauen, 10 mit (A) Frauen, 18 Ritar (Erdbr.)
 58. H. Frauen, 10 mit (A) Frauen, 18 Ritar (Erdbr.)
 59. H. Frauen, 10 mit (A) Frauen, 18 Ritar (Erdbr.)
 60. H. Frauen, 10 mit (A) Frauen, 18 Ritar (Erdbr.)
 61. H. Frauen, 10 mit (A) Frauen, 18 Ritar (Erdbr.)
 62. H. Frauen, 10 mit (A) Frauen, 18 Ritar (Erdbr.)
 63. H. Frauen, 10 mit (A) Frauen, 18 Ritar (Erdbr.)
 64. H. Frauen, 10 mit (A) Frauen, 18 Ritar (Erdbr.)
 65. H. Frauen, 10 mit (A) Frauen, 18 Ritar (Erdbr.)
 66. H. Frauen, 10 mit (A) Frauen, 18 Ritar (Erdbr.)
 67. H. Frauen, 10 mit (A) Frauen, 18 Ritar (Erdbr.)
 68. H. Frauen, 10 mit (A) Frauen, 18 Ritar (Erdbr.)
 69. H. Frauen, 10 mit (A) Frauen, 18 Ritar (Erdbr.)
 70. H. Frauen, 10 mit (A) Frauen, 18 Ritar (Erdbr.)
 71. H. Frauen, 10 mit (A) Frauen, 18 Ritar (Erdbr.)
 72. H. Frauen, 10 mit (A) Frauen, 18 Ritar (Erdbr.)
 73. H. Frauen, 10 mit (A) Frauen, 18 Ritar (Erdbr.)
 74. H. Frauen, 10 mit (A) Frauen, 18 Ritar (Erdbr.)
 75. H. Frauen, 10 mit (A) Frauen, 18 Ritar (Erdbr.)
 76. H. Frauen, 10 mit (A) Frauen, 18 Ritar (Erdbr.)
 77. H. Frauen, 10 mit (A) Frauen, 18 Ritar (Erdbr.)
 78. H. Frauen, 10 mit (A) Frauen, 18 Ritar (Erdbr.)
 79. H. Frauen, 10 mit (A) Frauen, 18 Ritar (Erdbr.)
 80. H. Frauen, 10 mit (A) Frauen, 18 Ritar (Erdbr.)
 81. H. Frauen, 10 mit (A) Frauen, 18 Ritar (Erdbr.)
 82. H. Frauen, 10 mit (A) Frauen, 18 Ritar (Erdbr.)
 83. H. Frauen, 10 mit (A) Frauen, 18 Ritar (Erdbr.)
 84. H. Frauen, 10 mit (A) Frauen, 18 Ritar (Erdbr.)
 85. H. Frauen, 10 mit (A) Frauen, 18 Ritar (Erdbr.)
 86. H. Frauen, 10 mit (A) Frauen, 18 Ritar (Erdbr.)
 87. H. Frauen, 10 mit (A) Frauen, 18 Ritar (Erdbr.)
 88. H. Frauen, 10 mit (A) Frauen, 18 Ritar (Erdbr.)
 89. H. Frauen, 10 mit (A) Frauen, 18 Ritar (Erdbr.)
 90. H. Frauen, 10 mit (A) Frauen, 18 Ritar (Erdbr.)
 91. H. Frauen, 10 mit (A) Frauen, 18 Ritar (Erdbr.)
 92. H. Frauen, 10 mit (A) Frauen, 18 Ritar (Erdbr.)
 93. H. Frauen, 10 mit (A) Frauen, 18 Ritar (Erdbr.)
 94. H. Frauen, 10 mit (A) Frauen, 18 Ritar (Erdbr.)
 95. H. Frauen, 10 mit (A) Frauen, 18 Ritar (Erdbr.)
 96. H. Frauen, 10 mit (A) Frauen, 18 Ritar (Erdbr.)
 97. H. Frauen, 10 mit (A) Frauen, 18 Ritar (Erdbr.)
 98. H. Frauen, 10 mit (A) Frauen, 18 Ritar (Erdbr.)
 99. H. Frauen, 10 mit (A) Frauen, 18 Ritar (Erdbr.)
 100. H. Frauen, 10 mit (A) Frauen, 18 Ritar (Erdbr.)

Die Entdeckung von Gold im Meer ist eine große Entdeckung. Sie hat die Goldfrage gelöst. Die Goldfrage ist nun gelöst. Die Goldfrage ist nun gelöst. Die Goldfrage ist nun gelöst.

Die Entdeckung von Gold im Meer ist eine große Entdeckung. Sie hat die Goldfrage gelöst. Die Goldfrage ist nun gelöst. Die Goldfrage ist nun gelöst. Die Goldfrage ist nun gelöst.

Was dem Weihnachtsfeier.

Die Entdeckung von Gold im Meer ist eine große Entdeckung. Sie hat die Goldfrage gelöst. Die Goldfrage ist nun gelöst. Die Goldfrage ist nun gelöst. Die Goldfrage ist nun gelöst.

Ein Kind erwünscht den Mutter gern erfüllt!

„ — — — einen Fußball, einen Turnapparat und Schlittschuhe, den grauen Wollwetter, eine neue Schultasche und ... einen großen, großen Braten, wie Mutter ihn immer macht. Das alles wünsche ich mir.“ Mutter wird nachdenklich: Sportgeräte und einen Braten in reiner Rama Margarine, beides gibt Kraft. Ja, das Kind soll seinen Wunsch erfüllt sehen. Rama, aus reinsten Naturprodukten hergestellt, ist Kraftnahrung. Darum darf sie auch dazu beitragen, die Weihnachtsfreude für Kind und Mutter zu erhöhen.

Rama MARGARINE

Wenn der Rama-Braten auf der Weihnachtstafel steht und die Familie mit glücklichen Gesichtern zulandt, dann freut sich Mutter über ihr gelungenes Festmahl — mit Rama.

Ein Kind erwünscht den Mutter gern erfüllt!

„ — — — einen Fußball, einen Turnapparat und Schlittschuhe, den grauen Wollwetter, eine neue Schultasche und ... einen großen, großen Braten, wie Mutter ihn immer macht. Das alles wünsche ich mir.“ Mutter wird nachdenklich: Sportgeräte und einen Braten in reiner Rama Margarine, beides gibt Kraft. Ja, das Kind soll seinen Wunsch erfüllt sehen. Rama, aus reinsten Naturprodukten hergestellt, ist Kraftnahrung. Darum darf sie auch dazu beitragen, die Weihnachtsfreude für Kind und Mutter zu erhöhen.

Rama MARGARINE

Wenn der Rama-Braten auf der Weihnachtstafel steht und die Familie mit glücklichen Gesichtern zulandt, dann freut sich Mutter über ihr gelungenes Festmahl — mit Rama.

AUCH IN IHR HAUS GEHÖRT



Linoleum

DEUTSCHE LINOLEUM-WERKE A.G.

Besonders günstiges Angebot in

Stückware

Teppiche

Läufer

Spezialhaus Rapsilber

h 476

Große Steinstraße 8

Praktische

Weihnachts-Geschenke

Gummi-Tischdecken
in sehr großer Auswahl

Wachstuche 0.85
p. Meter 1.80 1.50 1.20 1.10

Wachstuch-Decken 60x90 ... 0.95
85x115 ... 1.20
100x130 ... 1.90

Wandhänger 66/100
Decken 0.75
Reste 0.60

Balatum-Stragula 2.10
der billige Fußbodenbelag - p. qm

Läufer 60 67 90 100 110 135 cm breit
p. m 1.50 1.60 2.10 2.25 2.75 3.25

Teppiche o. Kante 150/200 200/250 200/300
p. Stück 6.30 10.50 12.60

Balatum-Teppiche m. Kte. 150/20 200/250 200/300
p. Stück 9.00 15.00 18.00

Marktbeutel, Marktaschen, Aktenmappen, Tornister, Frühstückstaschen, Hosenträger

Gummi-Schürzen

Gummi-Schuhe

Große Auswahl | Preise herabgesetzt

Spezialgeschäft

Hugo Nehab Nachf.

Gr. Ulrichstr. 3 (Marktnähe)

Taschen-Uhren, Armband-Uhren

nur gute Qualität gegen Wochenraten von 1.00 RM an
Jede Uhr mit 2 Jähr. Garantie für guten Gang //

Klein & Co. Brüderstr. 5, 1 Tr.
Große Steinstr. 79

Wie stellt sie der Wäsche meine Damen?

Ohne eine reichhaltige Wäsche-Ausstattung kommt die Dame nicht mehr aus. Ganz gleich, ob es Leibwäsche aus Hemdentuch, Maco od. Kuntseide ist. Wäsche eignet sich besonders für beliebte Weihnachtsgeschenke.

H. Schnee Nachf. Gr. Steinstraße 64.

Schupo-Beamter

10 Jahre besteht auch Schupo als Refektorie, Bauverwaltung, Wetter- oder sonstiger Schupo-Stationen kann geleistet werden. Schupo u. v. 7537 a b. Gr. b. Str. 1

Stellen suchen

Werbliche

Junge, gebildete Dame
20 Jahre, und vorwiegend als Sprechstundenhilfe, Empfangsdame oder bereit. Chresten u. A. 1721 an die Expedition des Blattes.

Vermietungen

Wohnungen

4-Zim.-Wohn.
im Süd-Ostteil d. Stadt, in ruhiger, sonniger Lage, mit allem Komfort, 4 Zim., 2 Bäder, 2 Kellern, 10 St. u. v. 7537 a b. Gr. b. Str. 1

Großer Weihnachts-Verkauf!

Schenken Sie etwas von bleibendem Wert — ein Geschenk, das nicht nur am heiligen Abend, sondern auch später Freude und dankbares Erinnern auslöst. Bei unseren billigen Preisen können Sie ein wertvolles Geschenk auf den Gabentisch legen:

Ein Posten Mäntel aus Ottomane, teils g. ge-Mantel mit Bublikragen und Ein Posten Mäntel aus Felpisch-Engel, und Fancy Stoffarten, g. gefüttert vollwert geschneidert, hochmod. Ware	9.75 19.75	Ein Posten Mäntel Velour long, blau, braun, grün, g. gefüttert mit großem Nutzfalten	22.00
Polz-Mäntel Pelz od. Zobel, Feuchtski Seal Electric - 225 - 185 - 165 - 145 - Seal-Plüsch-Mäntel	95.00 48.00	Modell Mäntel nicht in Pelzbesatz, sogar Innem ganz mit Pelz gefüttert, rückseitig	95.00
Tweed Kleider prima Hauskleider, in warm karierten Stoffen	9.75	Kinder-Mäntel enorme Auswahl, alle Größen - billigste Preise	
Woll-Papillon-Kleider	12.75	Seiden-Kleider mit und ohne Aesmel, astral ende	19.75
		Fremdeng-Kleider	29.75

Bitte beachten Sie unsere Fenster-Auslagen! **Sonntag v. 1/12-12 Uhr geöffnet**

Mäntel-Sernau

im Hochparterre Gr. Ulrichstr. 54

Kein Laden!

Dr. Schmidt, 1-21
Gr. Ulrichstr. 54, 1. Etage

Dr. Schmidt, 1-21
Gr. Ulrichstr. 54, 1. Etage

Dr. Schmidt, 1-21
Gr. Ulrichstr. 54, 1. Etage

Dr. Schmidt, 1-21
Gr. Ulrichstr. 54, 1. Etage

WEIHNACHTS-ANGEBOT

S & F-Kaffee
auch für die Festtage

stets frisch aus eigener Rösterei in sorgfältig zusammengestellten Mischungen

1/2 Pfd. -.55, -.60, -.65, -.75, -.85, -.95, 1.05

Bei Einkauf von 1 Pfd. S & F-Kaffee in Orig.-Packungen erhalten Sie bis Weihnachten eine schöne Konfektose gratis!

Lebkuchen und Geschenk-Artikel

1 Tafel Milchsokolade	-.55	Elisenlebkuchen	1/4 Pfund	-.38
1 Tafel Milchnußsokolade	-.55	Lebkuchen weiße feine	1/4 Pfund	-.30
1 Riesentafel (200 g) Milchsokolade	-.50	Kokosmakronen	1/4 Pfund	-.25
Spiel-Auto gefüllt zum Ausziehen	-.55	Pfeffernuß-Mischung	1/4 Pfund	-.18

Aus der S & F-Weinkellerei

Rotwein vom Faß	1 Liter	-.80	Samos	1.65
Tarragona vom Faß	1 Liter	1.00	Malaga alter	1.60
Wermutwein vom Faß	1 Liter	1.10	Obstschäumwein	1.60
Weißer Tischwein	Liter	-.98	Tafelrotwein	-.90
Edenkobener	-.75	Dürkheimer Feuerberg	1.10	
27 er Niersteiner Domtal	1.30	Roussillon	1.40	
28 er Liebfraumilch	1.80	Oberingelheimer	1.50	

Feinkost

Schinken gekocht	1/4 Pfund	-.50
Plockwurst	1/4 Pfund	-.40
Zersalzwurst	1/4 Pfund	-.50
Oelsardinen in geschmackvoller Packung große Clubstons	-.45	

Extra große Eier 10 Stück nur 1.48

Eier 10 Stück nur 1.15

Konserven

Schnittbohnen junge	1/4 Dose	-.55	-.46
Gemishtes Gemüse	1/4 Dose	-.80	
Leipzig Allerlei	1/4 Dose	-.90	
Ananas	1/4 Dose 1.55 1.30; 1/4 Dose	-.60	

Orangen 3 Pfund 0.92

Mandarinen 3 Pfund 1.00

Pa. deutsche Mastgänse Freitag erwartet 1.18 Pfund nur

In jedem neuen S & F-Sparbuch erhalten Sie bis Weihnachten 10 S & F-Sparmarken gratis

SCHADE & FÜLLGRABE

g. m. b. H.

5 % Rückvergütung

... und unter den Gabentisch



Pragula
der gute billige Bodenbelag

Rapsilber
h 476
Große Steinstraße 8

Niedliche reizend ausgestattete



Puppenwagen
Nr. 1350 18.50 18.10 22.50 28.50
28.50 31 - 34 - einig vorrätlich
Modelle besonders billig!

Suppenbetten
Nr. 110 11 - 11.20 11

Schaukelperle
Nr. 820 11 - 11

von 11.75 an
von 2.75 an
von 1.50 an
von 1.50 an
von 1.50 an
von 1.50 an
von 1.50 an
von 1.50 an
von 1.50 an
von 1.50 an

Bettenhaus
Bruno Paris
K. Ulrichstr. 2 bis Doppelstr. 9
Münster von Markt.

Laden

untere Bräutigamstraße ca. 25 (K) im Erdgeschoss gegenüber dem alten Rathaus
1. Etage am terminierten CH. unter Nr. 18
an der Ecke Bräutigamstraße

Bäckerwaren
mit Glasfenster
Werkstätten
Schnecken v. 100 bis 1000 von W. Stamm
Steinmetzfabrik
nicht zu betriebl. 1932
Geistl & Wölter
Gartenweg 2

Strümpfe
in jeder Größe
in jeder Farbe
in jeder Breite
in jeder Länge
in jeder Stärke
in jeder Qualität
in jeder Menge
in jeder Farbe
in jeder Größe
in jeder Länge
in jeder Stärke
in jeder Qualität
in jeder Menge

Wir sparen
durch die
Klein-
Anzeige!

Überraschende Preise
Ihre ganze Familie am Weihnachtsabend



Pragula
der gute billige Bodenbelag

□ Meter Mark 210
Teppiche 1000
150x200

Läufer 160
07 cm breit Meter

Tapeten Linoleum

Sommer
Leipzigstraße 32
Fernruf 23362.



Die Frau mit dem Herz in der Hand

Roman von Franz Friedrich Oberhäuser

Copyright 1929 by Prometheus Verlag Dr. Eduard Weidner-Weidmann (10. Fortsetzung)

Frank fing an, sich Mittel zu ergern. War er nur ein Klotz zum Zweck, ein Werkzeug Gordons gewesen?

Da fiel ihm Jana Woluboff ein. Das Erlebnis mit dieser Frau war nur eine Episode; was wäre es auch anders gewesen? Was könnte es anders sein? War es war ihm darum denn doch ein wenig unheimlich zumute.

Die Russin liehe seine Entscheidung. War sie wirklich so erhaben über Begnungen des Augenblicks, wie sie es darzutun beabsichtigte, überlegen den landläufigen Begriffen, dann mußte sie alle abdingen, sie, die gelten nach Vorurteilen eine für die gläubige Situation schicklich angesehen hätte, daß sie nicht auf Frauenrechte beharren konnte, die sie von vornherein als für ihren Gebrauch unglücklich erklärt hätte.

Vor dem Hotel lief ihm Woluboff in den Weg. "Junger Mann!" redete ihn der Russe an, in einer Weise, die Frank nicht behagte. Junger Mann, vor allem, wie man überflüssiger Weise zu sagen pflegt: Guten Morgen, Wohin?"

"Eine Besorgung!" erwiderte er kurz.

"So, ziemlich früh. Was du heute kannst besorgen... Wählgeln Sie Tatziana eine Aufwartung zu machen?"

"Nein." So. Das ist. Tatziana hat mir viel und Gutes über Sie erzählt. Wenn ich das beständige - Frauen sind ja immer von einer blödsinnigen Juristerei, sie reden weniger als mit Männern, obwohl sie viele Worte gebrauchen - wenn ich also den Rest abdicke, ist es fast so viel des Guten! Wie? Im übrigen leben Sie prächtig aus, ein Vorrecht der Jugend!" Der Teufel soll ihn holen, gleich dachte sich Frank: liehe ich aber ruhig und sagte: Herr Woluboff, Sie sprechen, wenn nicht in Räuseln, so doch leicht. Ich kann Ihnen bestimmt sehr logischen Gedankenengängen nicht folgen. Ich habe Sie. Darf ich Abhilfe nehmen?"

Er griff mit zwei Fingern an den Hals an, wuschelte gut und schritt mit das besetzte Auto an, das eben vorgefahren war.

"Sie dürfen", sagte der Russe laut, "sehen Sie, wohin ihr Herz Sie treibt. Ihr beneidenswertes Alter steht immerzu die Eternität gegenüber, wie? Sie möchten sie alle erreichen. Nehmen Sie den Rat eines erfahrenen Mannes: man muß auch der Eternität, die im Wege liegt; sonst stolpert man und fällt hin."

"Um nicht mehr aufzukleben?"

"Das habe ich nicht gesagt, das hängt vom Zufall ab."

"Ich werde mich hüten!" lachte Frank. "Empfehlen Sie mich, bitte, und leben Sie wohl!"

Der Chauffeur schloß die kleine Tür; Frank schaute sich zurück, ahndete sich eine neue Episode an und sah, obwohl er den Blick abgewandt gehalten hatte, den Blicken auf dem Gehsteig weiterzukommen.

"Gordon-Wiese!" sagte Frank.

Der Chauffeur nickte und fuhr los.

"Der Herr ist gefährlich, oder will gefährlich erscheinen, dachte sich Frank, unnütze Mühe. Er kann

sich beruhigen. Ich habe seinen Kreis einigemal gestört, fast gegen meinen Willen, es wird ein zweites Mal nicht mehr geschehen!"

"Ah, Mister Verinelli!" rief Gordon aus, als der berühmte Filmkomponist über seine Schmelze trat. "Welch ein Glück, Sie empfangen zu können!"

Verinelli lachte abern und geschmeichelt.

"Ich habe sehr viele Meisters geliebt, aber keines war so... so..."

"Was haben es sich ja noch gar nicht angelehen?"

"Nicht möglich, habe es im Gefühl, Meister Gordon."

"Nun?" ermunterte er den eingebildeten jungen Mann, doch daß ironisch, ohne ihm hilfreich betätigen.

Verinelli lachte fort: "So... so... anders!"

"Sehr hübsch gefast, Mister Verinelli!" Gordon sah ihn lachend an. "Mein Meister ist ziemlich reichhaltig. In jedem Stück ringsum hängen historische und andere Erinnerungen. Da zum Beispiel, er zeigte auf eine kleine, schmuckige Figur aus Zinn, die ein Zerkowen der Kaiserin Maria. Das hier ist ein Halsband der Johanna von Braganza, und dieser Schmuckstein ist Hand im Empfangsalon der Isabella d'Este. Dieser Ring gehörte der Isabella Gonzaga, und jener - ich kannte ihn als Pendant - der Vittoria Colonna, beide Röde zuminnen folgten damals festhaltenden Zeiten; sehen Sie, einmal viele Frauenarbeit an, diese Frauenschleife..."

"Wundernoll!" rief Verinelli aus. "Man müßte einen Film drehen mit diesen Rollen!"

"Es würde wenig Interesse erwecken; man müßte mehr Körper als Kleid benutzen! Sehen Sie, diesen Spiegel habe ich mit unter vielen Rollen in Steins gefasst; er gehörte dem rot folien..."

"Wie...?"

"Jawohl, dem Sonnenkönig! Mein Meister! Diesen Winger aber, mit der goldgrünen Quaste, belach der Deton von Burgund! Damit auch die Waage nicht leben; Bernabardus Despaut, hier steht es, und das hier - Gordon zeigte auf einen niederen primitiven Schmelz - soll das Merkmal des Franziskus von Assisi gewesen sein! Ich könnte Ihnen noch laufend Dinge zeigen und davon erzählen; aber ich sehe, die Zeit wird knapp..."

"Oh!" sagte Verinelli und gähnete sich eine breite Signorette an, ohne zu fragen, ob diese acht Autos, davon den meisten Frauenwagen der Herrin-Besitzschaft, 300 Kilometer Gefährlichkeit; ich sollte fünf Meilperde, ledigen Kunde und eine Gardeboje, die vier Stimmer fällt. Ich bin auch, weil Meister Gordon, kann mich mit dem Reichum dieser Fürsten messen; man nennt mich den König des Tages; ich habe meine eigenen Schneider und Brillen, das haben Sie zum Beispiel auch nicht. Er ist der Schreitstil Napoleon's!"

"Napoleon, ah!" sagte Verinelli, "nebenbei mein Siebelingehör. Was folter das Ding?"

"Unverkäuflich natürlich. Ich muß Sie aber aufmerksam machen, daß Napoleon mehrere Schreibweise behel, eine ganze Anzahl, um... wo er sich mit aufstellt, dort gab es auch einen Schreibstil für ihn; er hat sich leisten lassen. Wenn Sie mit aber das Vergnügen lassen, das gefühlvoll interessante Mädelchen aus Zeichen meiner Verehrung - ich will sagen - geschickte annehmen..."

Verinelli, der bei der Rennung der Siebeli der Napoleon-Wiese ein wenig enttäuscht war mit ein Kunde, der seine Erfüllung erwarteten Vergnügens

Wunderworte = Angebote!

Die größte Freude am Festabend — Ein praktisches Geschenk auf dem Gabentisch! Wir erleichtern Ihnen die Wahl. Sie finden in allen Abteilungen unseres Hauses Geschenke aller Art in riesiger Auswahl, die jedermann gestatten, mit den bescheidensten Mitteln eine Freude zu bereiten. Beachten Sie unsere Fenster!

Tischwäsche

Mitteltische	die Kunststoffe oder Wachsdruck mit bunten Japan. Mustern	1.25
Tischtuch	vollweil gefaltet, Damast in schöner Mustern 130/160	1.95
Kaffeedecken	Kümmelrand, Pa. weiß oder grau-grünlich, Größe in vierer Musterauswahl, 130/160 cm	2.95
Teegedeck	mit 6 Servietten, voll weil oder grau-grünlich, Größe in vierer Musterauswahl, 130/160 cm	3.95
Kunststoffservietten	mit 6 Servietten, voll weil oder grau-grünlich, Größe in vierer Musterauswahl, 130/160 cm	5.95

Damen-Wäsche

Damen-Taghemden	aus gutem Wäsche-stoff mit Spitzen und Stücker reich verziert	1.95
Damen-Nachthemden	moderne Formen mit farbiger Waise und Bublikragen	1.95
Damen-Nachthemden	aus gutem weissen Copierbarchent mit langen Ärmeln, hochgeschlossen	3.95
Damen-Schlafanzug	aus farbigem, kleidsame Form mit schwarz besetzt	2.95
Herren-Nachthemden	aus kästlich weissen Copierbarchent mit bunten Borden besetzt	4.75

Für das Heim

Dekorationen	aus herrlich gemalt. Willen-Panorama in völlig neuer Farbgebung für Herren- u. Speisestimmer, in neuer Form, Barchent mit Seidenstoffe	13.50
Stoppdecken	aus besten Kunstseide, Bezüge in neuesten Farben und Mustern mit la. Wollfüllungen	14.75
Bettvorleger	in Haargarn, Tapestry, Velour, Arminier, in herrlichen geometrischen Mustern u. Farben, nur weill, gute Qual.	3.60
Haargarn-Teppiche	aus best., reinem Haargarn in herrlich, neuen Zeichnungen u. Farben, zusammenstellungen billig und direkt praktisch im Gebrauch	32.- 44.- 73.- 119.-

Ein großer einmaliger Sonderposten **Herrn- und Knaben-Sportstrümpfe** 0.95 in Baumwolle, Halbwole und reiner Wolle 2.45 1.75 1.35

Skianzüge in guten erprobten Stoffen u. sorgfältiger praktischer Ausführung... beginnend mit 29.00

Trainingsanzüge 7.50 marline und blau, durchgehend oder mit Reißverschluss, gute haltbare Qualität

Herren-Artikel

Binder	in reicher Auswahl, nur moderne Dessin	0.98
Moderner halbstarrer Kragen	Bielefelder Fabrikat	0.50
Cachenez	die große Mode, in weill und farbig	0.95
Herren-Oberhemd	Perkal, gefaltete Brust, in modernen Mustern	2.95
Herren-Schlafanzüge	Barchent und Flanel, gute Qualität	6.95

Strümpfe / Handschuhe

Damen-Strümpfe	Lana-Wolle, schöne weill Qualität, Doppelf.	1.75
Herren-Socken	Wolle, gewebt, in vielen hübschen Mustern, festes haltbares Gewebe	1.45
Herren-Gamaschen	Tuch, ausserordn. guter Sitz, verschiedene Farben	1.95
Damen- u. Herren-Trikot-Handsch.	ganz durchgefaltet	1.45
Damen- u. Herren-Nappa-Handsch.	gutes Leder, ganz durchgefaltet	4.95

Schürzen

Ein-Peisen Künstlerdruck-Schürzen	neille Muster	1.45
Satin-Schürzen	Zierform, moderne Ausführung	1.45
Jumperschürzen	in vollen Weilen, in gestreift u. uni	2.95
Kleiderschürzen	mit und ohne Ärmel, das beliebte Weihnachtsgesch.	2.95
Gummischürzen	Hilfsauswahl, leichte und schwere Waise	0.48

Unsere Geschäfte sind am Sonntag von 1/2 12 Uhr bis 18 Uhr geöffnet!

Brummer & Benjamin

Große Ulrichstraße 23-25

Halle

Rannischer Platz

Rundfunk-Programm des Senders 20. Dezember.

10 Uhr: Mittelschichtsendungen. 10.05 Uhr: Wetterbericht und Wetterausblick. 10.10 Uhr: Bekanntgabe des Tagesprogramms. 10.15 Uhr: Was die Welt bringt. 11 Uhr: Morgenblätter. 11.15 Uhr: Mittelschichtsendungen. 11.20 Uhr: Reichs- und Provinzblätter. 11.25 Uhr: Mittelschichtsendungen. 11.30 Uhr: Reichs- und Provinzblätter. 11.35 Uhr: Mittelschichtsendungen. 11.40 Uhr: Reichs- und Provinzblätter. 11.45 Uhr: Mittelschichtsendungen. 11.50 Uhr: Reichs- und Provinzblätter. 11.55 Uhr: Mittelschichtsendungen. 12.00 Uhr: Mittelschichtsendungen. 12.05 Uhr: Reichs- und Provinzblätter. 12.10 Uhr: Mittelschichtsendungen. 12.15 Uhr: Reichs- und Provinzblätter. 12.20 Uhr: Mittelschichtsendungen. 12.25 Uhr: Reichs- und Provinzblätter. 12.30 Uhr: Mittelschichtsendungen. 12.35 Uhr: Reichs- und Provinzblätter. 12.40 Uhr: Mittelschichtsendungen. 12.45 Uhr: Reichs- und Provinzblätter. 12.50 Uhr: Mittelschichtsendungen. 12.55 Uhr: Reichs- und Provinzblätter. 13.00 Uhr: Mittelschichtsendungen. 13.05 Uhr: Reichs- und Provinzblätter. 13.10 Uhr: Mittelschichtsendungen. 13.15 Uhr: Reichs- und Provinzblätter. 13.20 Uhr: Mittelschichtsendungen. 13.25 Uhr: Reichs- und Provinzblätter. 13.30 Uhr: Mittelschichtsendungen. 13.35 Uhr: Reichs- und Provinzblätter. 13.40 Uhr: Mittelschichtsendungen. 13.45 Uhr: Reichs- und Provinzblätter. 13.50 Uhr: Mittelschichtsendungen. 13.55 Uhr: Reichs- und Provinzblätter. 14.00 Uhr: Mittelschichtsendungen. 14.05 Uhr: Reichs- und Provinzblätter. 14.10 Uhr: Mittelschichtsendungen. 14.15 Uhr: Reichs- und Provinzblätter. 14.20 Uhr: Mittelschichtsendungen. 14.25 Uhr: Reichs- und Provinzblätter. 14.30 Uhr: Mittelschichtsendungen. 14.35 Uhr: Reichs- und Provinzblätter. 14.40 Uhr: Mittelschichtsendungen. 14.45 Uhr: Reichs- und Provinzblätter. 14.50 Uhr: Mittelschichtsendungen. 14.55 Uhr: Reichs- und Provinzblätter. 15.00 Uhr: Mittelschichtsendungen. 15.05 Uhr: Reichs- und Provinzblätter. 15.10 Uhr: Mittelschichtsendungen. 15.15 Uhr: Reichs- und Provinzblätter. 15.20 Uhr: Mittelschichtsendungen. 15.25 Uhr: Reichs- und Provinzblätter. 15.30 Uhr: Mittelschichtsendungen. 15.35 Uhr: Reichs- und Provinzblätter. 15.40 Uhr: Mittelschichtsendungen. 15.45 Uhr: Reichs- und Provinzblätter. 15.50 Uhr: Mittelschichtsendungen. 15.55 Uhr: Reichs- und Provinzblätter. 16.00 Uhr: Mittelschichtsendungen. 16.05 Uhr: Reichs- und Provinzblätter. 16.10 Uhr: Mittelschichtsendungen. 16.15 Uhr: Reichs- und Provinzblätter. 16.20 Uhr: Mittelschichtsendungen. 16.25 Uhr: Reichs- und Provinzblätter. 16.30 Uhr: Mittelschichtsendungen. 16.35 Uhr: Reichs- und Provinzblätter. 16.40 Uhr: Mittelschichtsendungen. 16.45 Uhr: Reichs- und Provinzblätter. 16.50 Uhr: Mittelschichtsendungen. 16.55 Uhr: Reichs- und Provinzblätter. 17.00 Uhr: Mittelschichtsendungen. 17.05 Uhr: Reichs- und Provinzblätter. 17.10 Uhr: Mittelschichtsendungen. 17.15 Uhr: Reichs- und Provinzblätter. 17.20 Uhr: Mittelschichtsendungen. 17.25 Uhr: Reichs- und Provinzblätter. 17.30 Uhr: Mittelschichtsendungen. 17.35 Uhr: Reichs- und Provinzblätter. 17.40 Uhr: Mittelschichtsendungen. 17.45 Uhr: Reichs- und Provinzblätter. 17.50 Uhr: Mittelschichtsendungen. 17.55 Uhr: Reichs- und Provinzblätter. 18.00 Uhr: Mittelschichtsendungen. 18.05 Uhr: Reichs- und Provinzblätter. 18.10 Uhr: Mittelschichtsendungen. 18.15 Uhr: Reichs- und Provinzblätter. 18.20 Uhr: Mittelschichtsendungen. 18.25 Uhr: Reichs- und Provinzblätter. 18.30 Uhr: Mittelschichtsendungen. 18.35 Uhr: Reichs- und Provinzblätter. 18.40 Uhr: Mittelschichtsendungen. 18.45 Uhr: Reichs- und Provinzblätter. 18.50 Uhr: Mittelschichtsendungen. 18.55 Uhr: Reichs- und Provinzblätter. 19.00 Uhr: Mittelschichtsendungen. 19.05 Uhr: Reichs- und Provinzblätter. 19.10 Uhr: Mittelschichtsendungen. 19.15 Uhr: Reichs- und Provinzblätter. 19.20 Uhr: Mittelschichtsendungen. 19.25 Uhr: Reichs- und Provinzblätter. 19.30 Uhr: Mittelschichtsendungen. 19.35 Uhr: Reichs- und Provinzblätter. 19.40 Uhr: Mittelschichtsendungen. 19.45 Uhr: Reichs- und Provinzblätter. 19.50 Uhr: Mittelschichtsendungen. 19.55 Uhr: Reichs- und Provinzblätter. 20.00 Uhr: Mittelschichtsendungen. 20.05 Uhr: Reichs- und Provinzblätter. 20.10 Uhr: Mittelschichtsendungen. 20.15 Uhr: Reichs- und Provinzblätter. 20.20 Uhr: Mittelschichtsendungen. 20.25 Uhr: Reichs- und Provinzblätter. 20.30 Uhr: Mittelschichtsendungen. 20.35 Uhr: Reichs- und Provinzblätter. 20.40 Uhr: Mittelschichtsendungen. 20.45 Uhr: Reichs- und Provinzblätter. 20.50 Uhr: Mittelschichtsendungen. 20.55 Uhr: Reichs- und Provinzblätter. 21.00 Uhr: Mittelschichtsendungen. 21.05 Uhr: Reichs- und Provinzblätter. 21.10 Uhr: Mittelschichtsendungen. 21.15 Uhr: Reichs- und Provinzblätter. 21.20 Uhr: Mittelschichtsendungen. 21.25 Uhr: Reichs- und Provinzblätter. 21.30 Uhr: Mittelschichtsendungen. 21.35 Uhr: Reichs- und Provinzblätter. 21.40 Uhr: Mittelschichtsendungen. 21.45 Uhr: Reichs- und Provinzblätter. 21.50 Uhr: Mittelschichtsendungen. 21.55 Uhr: Reichs- und Provinzblätter. 22.00 Uhr: Mittelschichtsendungen. 22.05 Uhr: Reichs- und Provinzblätter. 22.10 Uhr: Mittelschichtsendungen. 22.15 Uhr: Reichs- und Provinzblätter. 22.20 Uhr: Mittelschichtsendungen. 22.25 Uhr: Reichs- und Provinzblätter. 22.30 Uhr: Mittelschichtsendungen. 22.35 Uhr: Reichs- und Provinzblätter. 22.40 Uhr: Mittelschichtsendungen. 22.45 Uhr: Reichs- und Provinzblätter. 22.50 Uhr: Mittelschichtsendungen. 22.55 Uhr: Reichs- und Provinzblätter. 23.00 Uhr: Mittelschichtsendungen. 23.05 Uhr: Reichs- und Provinzblätter. 23.10 Uhr: Mittelschichtsendungen. 23.15 Uhr: Reichs- und Provinzblätter. 23.20 Uhr: Mittelschichtsendungen. 23.25 Uhr: Reichs- und Provinzblätter. 23.30 Uhr: Mittelschichtsendungen. 23.35 Uhr: Reichs- und Provinzblätter. 23.40 Uhr: Mittelschichtsendungen. 23.45 Uhr: Reichs- und Provinzblätter. 23.50 Uhr: Mittelschichtsendungen. 23.55 Uhr: Reichs- und Provinzblätter. 24.00 Uhr: Mittelschichtsendungen. 24.05 Uhr: Reichs- und Provinzblätter. 24.10 Uhr: Mittelschichtsendungen. 24.15 Uhr: Reichs- und Provinzblätter. 24.20 Uhr: Mittelschichtsendungen. 24.25 Uhr: Reichs- und Provinzblätter. 24.30 Uhr: Mittelschichtsendungen. 24.35 Uhr: Reichs- und Provinzblätter. 24.40 Uhr: Mittelschichtsendungen. 24.45 Uhr: Reichs- und Provinzblätter. 24.50 Uhr: Mittelschichtsendungen. 24.55 Uhr: Reichs- und Provinzblätter. 25.00 Uhr: Mittelschichtsendungen. 25.05 Uhr: Reichs- und Provinzblätter. 25.10 Uhr: Mittelschichtsendungen. 25.15 Uhr: Reichs- und Provinzblätter. 25.20 Uhr: Mittelschichtsendungen. 25.25 Uhr: Reichs- und Provinzblätter. 25.30 Uhr: Mittelschichtsendungen. 25.35 Uhr: Reichs- und Provinzblätter. 25.40 Uhr: Mittelschichtsendungen. 25.45 Uhr: Reichs- und Provinzblätter. 25.50 Uhr: Mittelschichtsendungen. 25.55 Uhr: Reichs- und Provinzblätter. 26.00 Uhr: Mittelschichtsendungen. 26.05 Uhr: Reichs- und Provinzblätter. 26.10 Uhr: Mittelschichtsendungen. 26.15 Uhr: Reichs- und Provinzblätter. 26.20 Uhr: Mittelschichtsendungen. 26.25 Uhr: Reichs- und Provinzblätter. 26.30 Uhr: Mittelschichtsendungen. 26.35 Uhr: Reichs- und Provinzblätter. 26.40 Uhr: Mittelschichtsendungen. 26.45 Uhr: Reichs- und Provinzblätter. 26.50 Uhr: Mittelschichtsendungen. 26.55 Uhr: Reichs- und Provinzblätter. 27.00 Uhr: Mittelschichtsendungen. 27.05 Uhr: Reichs- und Provinzblätter. 27.10 Uhr: Mittelschichtsendungen. 27.15 Uhr: Reichs- und Provinzblätter. 27.20 Uhr: Mittelschichtsendungen. 27.25 Uhr: Reichs- und Provinzblätter. 27.30 Uhr: Mittelschichtsendungen. 27.35 Uhr: Reichs- und Provinzblätter. 27.40 Uhr: Mittelschichtsendungen. 27.45 Uhr: Reichs- und Provinzblätter. 27.50 Uhr: Mittelschichtsendungen. 27.55 Uhr: Reichs- und Provinzblätter. 28.00 Uhr: Mittelschichtsendungen. 28.05 Uhr: Reichs- und Provinzblätter. 28.10 Uhr: Mittelschichtsendungen. 28.15 Uhr: Reichs- und Provinzblätter. 28.20 Uhr: Mittelschichtsendungen. 28.25 Uhr: Reichs- und Provinzblätter. 28.30 Uhr: Mittelschichtsendungen. 28.35 Uhr: Reichs- und Provinzblätter. 28.40 Uhr: Mittelschichtsendungen. 28.45 Uhr: Reichs- und Provinzblätter. 28.50 Uhr: Mittelschichtsendungen. 28.55 Uhr: Reichs- und Provinzblätter. 29.00 Uhr: Mittelschichtsendungen. 29.05 Uhr: Reichs- und Provinzblätter. 29.10 Uhr: Mittelschichtsendungen. 29.15 Uhr: Reichs- und Provinzblätter. 29.20 Uhr: Mittelschichtsendungen. 29.25 Uhr: Reichs- und Provinzblätter. 29.30 Uhr: Mittelschichtsendungen. 29.35 Uhr: Reichs- und Provinzblätter. 29.40 Uhr: Mittelschichtsendungen. 29.45 Uhr: Reichs- und Provinzblätter. 29.50 Uhr: Mittelschichtsendungen. 29.55 Uhr: Reichs- und Provinzblätter. 30.00 Uhr: Mittelschichtsendungen. 30.05 Uhr: Reichs- und Provinzblätter. 30.10 Uhr: Mittelschichtsendungen. 30.15 Uhr: Reichs- und Provinzblätter. 30.20 Uhr: Mittelschichtsendungen. 30.25 Uhr: Reichs- und Provinzblätter. 30.30 Uhr: Mittelschichtsendungen. 30.35 Uhr: Reichs- und Provinzblätter. 30.40 Uhr: Mittelschichtsendungen. 30.45 Uhr: Reichs- und Provinzblätter. 30.50 Uhr: Mittelschichtsendungen. 30.55 Uhr: Reichs- und Provinzblätter. 31.00 Uhr: Mittelschichtsendungen. 31.05 Uhr: Reichs- und Provinzblätter. 31.10 Uhr: Mittelschichtsendungen. 31.15 Uhr: Reichs- und Provinzblätter. 31.20 Uhr: Mittelschichtsendungen. 31.25 Uhr: Reichs- und Provinzblätter. 31.30 Uhr: Mittelschichtsendungen. 31.35 Uhr: Reichs- und Provinzblätter. 31.40 Uhr: Mittelschichtsendungen. 31.45 Uhr: Reichs- und Provinzblätter. 31.50 Uhr: Mittelschichtsendungen. 31.55 Uhr: Reichs- und Provinzblätter. 32.00 Uhr: Mittelschichtsendungen. 32.05 Uhr: Reichs- und Provinzblätter. 32.10 Uhr: Mittelschichtsendungen. 32.15 Uhr: Reichs- und Provinzblätter. 32.20 Uhr: Mittelschichtsendungen. 32.25 Uhr: Reichs- und Provinzblätter. 32.30 Uhr: Mittelschichtsendungen. 32.35 Uhr: Reichs- und Provinzblätter. 32.40 Uhr: Mittelschichtsendungen. 32.45 Uhr: Reichs- und Provinzblätter. 32.50 Uhr: Mittelschichtsendungen. 32.55 Uhr: Reichs- und Provinzblätter. 33.00 Uhr: Mittelschichtsendungen. 33.05 Uhr: Reichs- und Provinzblätter. 33.10 Uhr: Mittelschichtsendungen. 33.15 Uhr: Reichs- und Provinzblätter. 33.20 Uhr: Mittelschichtsendungen. 33.25 Uhr: Reichs- und Provinzblätter. 33.30 Uhr: Mittelschichtsendungen. 33.35 Uhr: Reichs- und Provinzblätter. 33.40 Uhr: Mittelschichtsendungen. 33.45 Uhr: Reichs- und Provinzblätter. 33.50 Uhr: Mittelschichtsendungen. 33.55 Uhr: Reichs- und Provinzblätter. 34.00 Uhr: Mittelschichtsendungen. 34.05 Uhr: Reichs- und Provinzblätter. 34.10 Uhr: Mittelschichtsendungen. 34.15 Uhr: Reichs- und Provinzblätter. 34.20 Uhr: Mittelschichtsendungen. 34.25 Uhr: Reichs- und Provinzblätter. 34.30 Uhr: Mittelschichtsendungen. 34.35 Uhr: Reichs- und Provinzblätter. 34.40 Uhr: Mittelschichtsendungen. 34.45 Uhr: Reichs- und Provinzblätter. 34.50 Uhr: Mittelschichtsendungen. 34.55 Uhr: Reichs- und Provinzblätter. 35.00 Uhr: Mittelschichtsendungen. 35.05 Uhr: Reichs- und Provinzblätter. 35.10 Uhr: Mittelschichtsendungen. 35.15 Uhr: Reichs- und Provinzblätter. 35.20 Uhr: Mittelschichtsendungen. 35.25 Uhr: Reichs- und Provinzblätter. 35.30 Uhr: Mittelschichtsendungen. 35.35 Uhr: Reichs- und Provinzblätter. 35.40 Uhr: Mittelschichtsendungen. 35.45 Uhr: Reichs- und Provinzblätter. 35.50 Uhr: Mittelschichtsendungen. 35.55 Uhr: Reichs- und Provinzblätter. 36.00 Uhr: Mittelschichtsendungen. 36.05 Uhr: Reichs- und Provinzblätter. 36.10 Uhr: Mittelschichtsendungen. 36.15 Uhr: Reichs- und Provinzblätter. 36.20 Uhr: Mittelschichtsendungen. 36.25 Uhr: Reichs- und Provinzblätter. 36.30 Uhr: Mittelschichtsendungen. 36.35 Uhr: Reichs- und Provinzblätter. 36.40 Uhr: Mittelschichtsendungen. 36.45 Uhr: Reichs- und Provinzblätter. 36.50 Uhr: Mittelschichtsendungen. 36.55 Uhr: Reichs- und Provinzblätter. 37.00 Uhr: Mittelschichtsendungen. 37.05 Uhr: Reichs- und Provinzblätter. 37.10 Uhr: Mittelschichtsendungen. 37.15 Uhr: Reichs- und Provinzblätter. 37.20 Uhr: Mittelschichtsendungen. 37.25 Uhr: Reichs- und Provinzblätter. 37.30 Uhr: Mittelschichtsendungen. 37.35 Uhr: Reichs- und Provinzblätter. 37.40 Uhr: Mittelschichtsendungen. 37.45 Uhr: Reichs- und Provinzblätter. 37.50 Uhr: Mittelschichtsendungen. 37.55 Uhr: Reichs- und Provinzblätter. 38.00 Uhr: Mittelschichtsendungen. 38.05 Uhr: Reichs- und Provinzblätter. 38.10 Uhr: Mittelschichtsendungen. 38.15 Uhr: Reichs- und Provinzblätter. 38.20 Uhr: Mittelschichtsendungen. 38.25 Uhr: Reichs- und Provinzblätter. 38.30 Uhr: Mittelschichtsendungen. 38.35 Uhr: Reichs- und Provinzblätter. 38.40 Uhr: Mittelschichtsendungen. 38.45 Uhr: Reichs- und Provinzblätter. 38.50 Uhr: Mittelschichtsendungen. 38.55 Uhr: Reichs- und Provinzblätter. 39.00 Uhr: Mittelschichtsendungen. 39.05 Uhr: Reichs- und Provinzblätter. 39.10 Uhr: Mittelschichtsendungen. 39.15 Uhr: Reichs- und Provinzblätter. 39.20 Uhr: Mittelschichtsendungen. 39.25 Uhr: Reichs- und Provinzblätter. 39.30 Uhr: Mittelschichtsendungen. 39.35 Uhr: Reichs- und Provinzblätter. 39.40 Uhr: Mittelschichtsendungen. 39.45 Uhr: Reichs- und Provinzblätter. 39.50 Uhr: Mittelschichtsendungen. 39.55 Uhr: Reichs- und Provinzblätter. 40.00 Uhr: Mittelschichtsendungen. 40.05 Uhr: Reichs- und Provinzblätter. 40.10 Uhr: Mittelschichtsendungen. 40.15 Uhr: Reichs- und Provinzblätter. 40.20 Uhr: Mittelschichtsendungen. 40.25 Uhr: Reichs- und Provinzblätter. 40.30 Uhr: Mittelschichtsendungen. 40.35 Uhr: Reichs- und Provinzblätter. 40.40 Uhr: Mittelschichtsendungen. 40.45 Uhr: Reichs- und Provinzblätter. 40.50 Uhr: Mittelschichtsendungen. 40.55 Uhr: Reichs- und Provinzblätter. 41.00 Uhr: Mittelschichtsendungen. 41.05 Uhr: Reichs- und Provinzblätter. 41.10 Uhr: Mittelschichtsendungen. 41.15 Uhr: Reichs- und Provinzblätter. 41.20 Uhr: Mittelschichtsendungen. 41.25 Uhr: Reichs- und Provinzblätter. 41.30 Uhr: Mittelschichtsendungen. 41.35 Uhr: Reichs- und Provinzblätter. 41.40 Uhr: Mittelschichtsendungen. 41.45 Uhr: Reichs- und Provinzblätter. 41.50 Uhr: Mittelschichtsendungen. 41.55 Uhr: Reichs- und Provinzblätter. 42.00 Uhr: Mittelschichtsendungen. 42.05 Uhr: Reichs- und Provinzblätter. 42.10 Uhr: Mittelschichtsendungen. 42.15 Uhr: Reichs- und Provinzblätter. 42.20 Uhr: Mittelschichtsendungen. 42.25 Uhr: Reichs- und Provinzblätter. 42.30 Uhr: Mittelschichtsendungen. 42.35 Uhr: Reichs- und Provinzblätter. 42.40 Uhr: Mittelschichtsendungen. 42.45 Uhr: Reichs- und Provinzblätter. 42.50 Uhr: Mittelschichtsendungen. 42.55 Uhr: Reichs- und Provinzblätter. 43.00 Uhr: Mittelschichtsendungen. 43.05 Uhr: Reichs- und Provinzblätter. 43.10 Uhr: Mittelschichtsendungen. 43.15 Uhr: Reichs- und Provinzblätter. 43.20 Uhr: Mittelschichtsendungen. 43.25 Uhr: Reichs- und Provinzblätter. 43.30 Uhr: Mittelschichtsendungen. 43.35 Uhr: Reichs- und Provinzblätter. 43.40 Uhr: Mittelschichtsendungen. 43.45 Uhr: Reichs- und Provinzblätter. 43.50 Uhr: Mittelschichtsendungen. 43.55 Uhr: Reichs- und Provinzblätter. 44.00 Uhr: Mittelschichtsendungen. 44.05 Uhr: Reichs- und Provinzblätter. 44.10 Uhr: Mittelschichtsendungen. 44.15 Uhr: Reichs- und Provinzblätter. 44.20 Uhr: Mittelschichtsendungen. 44.25 Uhr: Reichs- und Provinzblätter. 44.30 Uhr: Mittelschichtsendungen. 44.35 Uhr: Reichs- und Provinzblätter. 44.40 Uhr: Mittelschichtsendungen. 44.45 Uhr: Reichs- und Provinzblätter. 44.50 Uhr: Mittelschichtsendungen. 44.55 Uhr: Reichs- und Provinzblätter. 45.00 Uhr: Mittelschichtsendungen. 45.05 Uhr: Reichs- und Provinzblätter. 45.10 Uhr: Mittelschichtsendungen. 45.15 Uhr: Reichs- und Provinzblätter. 45.20 Uhr: Mittelschichtsendungen. 45.25 Uhr: Reichs- und Provinzblätter. 45.30 Uhr: Mittelschichtsendungen. 45.35 Uhr: Reichs- und Provinzblätter. 45.40 Uhr: Mittelschichtsendungen. 45.45 Uhr: Reichs- und Provinzblätter. 45.50 Uhr: Mittelschichtsendungen. 45.55 Uhr: Reichs- und Provinzblätter. 46.00 Uhr: Mittelschichtsendungen. 46.05 Uhr: Reichs- und Provinzblätter. 46.10 Uhr: Mittelschichtsendungen. 46.15 Uhr: Reichs- und Provinzblätter. 46.20 Uhr: Mittelschichtsendungen. 46.25 Uhr: Reichs- und Provinzblätter. 46.30 Uhr: Mittelschichtsendungen. 46.35 Uhr: Reichs- und Provinzblätter. 46.40 Uhr: Mittelschichtsendungen. 46.45 Uhr: Reichs- und Provinzblätter. 46.50 Uhr: Mittelschichtsendungen. 46.55 Uhr: Reichs- und Provinzblätter. 47.00 Uhr: Mittelschichtsendungen. 47.05 Uhr: Reichs- und Provinzblätter. 47.10 Uhr: Mittelschichtsendungen. 47.15 Uhr: Reichs- und Provinzblätter. 47.20 Uhr: Mittelschichtsendungen. 47.25 Uhr: Reichs- und Provinzblätter. 47.30 Uhr: Mittelschichtsendungen. 47.35 Uhr: Reichs- und Provinzblätter. 47.40 Uhr: Mittelschichtsendungen. 47.45 Uhr: Reichs- und Provinzblätter. 47.50 Uhr: Mittelschichtsendungen. 47.55 Uhr: Reichs- und Provinzblätter. 48.00 Uhr: Mittelschichtsendungen. 48.05 Uhr: Reichs- und Provinzblätter. 48.10 Uhr: Mittelschichtsendungen. 48.15 Uhr: Reichs- und Provinzblätter. 48.20 Uhr: Mittelschichtsendungen. 48.25 Uhr: Reichs- und Provinzblätter. 48.30 Uhr: Mittelschichtsendungen. 48.35 Uhr: Reichs- und Provinzblätter. 48.40 Uhr: Mittelschichtsendungen. 48.45 Uhr: Reichs- und Provinzblätter. 48.50 Uhr: Mittelschichtsendungen. 48.55 Uhr: Reichs- und Provinzblätter. 49.00 Uhr: Mittelschichtsendungen. 49.05 Uhr: Reichs- und Provinzblätter. 49.10 Uhr: Mittelschichtsendungen. 49.15 Uhr: Reichs- und Provinzblätter. 49.20 Uhr: Mittelschichtsendungen. 49.25 Uhr: Reichs- und Provinzblätter. 49.30 Uhr: Mittelschicht

