

Mitershilfe der Frauenbewegung

Von Helene Schneider. Als durch die Inflation viele kleine und auch größere Betriebe als Opfer an der Seite dahinsinken...

Frau und Wohnwesen

Von Katharina Herbig, Halle.

geleitet und Ihre Bewohner andererseits untergebracht werden eine immerige Aufgabe für das Wohnungswesen...

Ruth Schaumann

Von Ella Dora Wolff.



Zu sonderbar ist es um die geliebte Grenzspitze in untern deutschen...

Die junge Künstlerin, die 1890 als Tochter eines im Weichholzwesen tätigen Offiziers in Hamburg geboren wurde...

Zur Berufswahl

Die Angeheltin in Handel und Büro.

Wieder steigt sich ein seltsamer Schwall aus dem Ende an, wieder werden in fester Zeit Dichter und Schöne...

Was für Frauen hat denn die offizielle Wohnungsauflage...

Was für Frauen hat denn die offizielle Wohnungsauflage gebracht und was mancherorts...

Können wir nicht auf geräufelt ist.

Können wir nicht auf geräufelt ist. Wer darum hat die wichtigsten Fragen nach, wenn ich es als Berufsamt...

Aus Frau Was Briefen

Sam 200, Gebrauchs von Goethe's Mutter.

Alle Monats raume ich meinen Schreibstift auf aber ohne laden fast es das niemals tun...

Werden, die sie jedes einzelne glückselig empfängt...

Werden, die sie jedes einzelne glückselig empfängt, den Freunden bringt, mit ihnen teil...
Antonio Frau Maria Goethe's. Die Briefchen werden mit Jubel empfangen werden...

Die Schwermüherliche Liebe strömt aus den...

Die Schwermüherliche Liebe strömt aus den Andern über so früh verstorbenen Tochter, und als...

berunterkommende Polstruhe wurde sofort beobachtet...

berunterkommende Polstruhe wurde sofort beobachtet — und das darunter 14 Tage. Eine Liebe wartet...

Antonio Frau Maria Goethe's

Die Briefchen werden mit Jubel empfangen werden...

Die Briefchen werden mit Jubel empfangen werden — den Ihren Was frage ich nun einmahl nicht fast...
Antonio Frau Maria Goethe's. Die Briefchen werden mit Jubel empfangen werden...

Wollte ich Dir darlegen was mich heimlich...

Wollte ich Dir darlegen was mich heimlich entzündet, so müßte ich den ganzen Herd Band anstreichen...

Die Schwermüherliche Liebe strömt aus den...

Die Schwermüherliche Liebe strömt aus den Andern über so früh verstorbenen Tochter, und als...

Die Schwermüherliche Liebe strömt aus den...

Die Schwermüherliche Liebe strömt aus den Andern über so früh verstorbenen Tochter, und als...



Zur Eröffnung der Berliner Autoschau.

Kommt der Volkswagen?

Wegen, 19. Februar, öffnet die mit größter Spannung erwartete Internationale Automobil-Ausstellung Berlin 1931 ihre Pforten, die im Zeichen des Volkswagens stehen.

antrieb und Schwinnantrieben versehen diesen Fahrzeugen beste Straßentauglichkeit auf bei hohen Geschwindigkeiten, ja sie machen die Schweißarbeit, die durch das geringere Verhältnis der Motorleistung zum Gesamtgewicht theoretisch gegeben ist, praktisch überhaupt erst möglich.

der Achtzylinder durchgeführt. Chassis, Bremsen, Steuerung usw., alles ist häufig teils weiter verbessert, teils völlig neu geformt worden.

Neue Fortschritte in der Konstruktion, erhöhter Lebenswille und Antriebskraft der Industrie, erhöhte Preiswürdigkeit und Popularisierung des Automobils und damit der gesamten Motorenverkehrsindustrie — sie sind die Garantie für kommenden Ausstellungen!

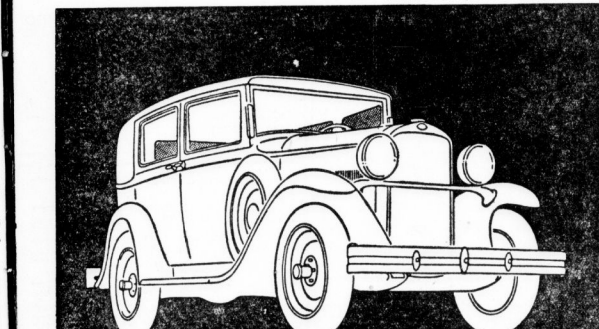
Der Kleinstwagen.

Erwünschenswert ist da zuerst der 1,2 Liter „A 12 in e“, ein Wagen mit Vorderantrieb und Vierachsfahrwerk, der zwar nicht zu den Kleinsten, aber wenigstens zu den Kleinwagen gehört, noch sich auch in seinem Preis von 3000 Mark ausdrückt.



Der neue Opel Der Wagen von ausgeprägtem Charakter

... Der Wagen des neuen Jahrzehnts! 1931-1940! Zeit des sich ständig steigenden Tempos, — wachsender Anforderungen, — gesteigerter Leistungen! Opel führt — im Kampf um das Beste — mit seinem neuen 6 Zylinder für RM. 3295.—! — Geschmeidig, elastisch, temperamentvoll und stark!



Fahren Sie den neuen 6 Zylinder 1,8 Liter! Er ist der stärkste Beweis für Opels Führerschaft!

AUTOMOBILAUSSTELLUNG, BERLIN, HALLE I, STAND 15

- SONDERAUSSTELLUNGEN IN: AACHEN 19. II. - 1. III. Neues Kurhaus (Quellenhof) Monheimallee 52 BERLIN 27. II. - 1. III. Hotel Adlon, Pariser Platz BRESLAU 19. II. - 1. III. Neue Schweidnitzerstraße 1 DRESDEN 19. II. - 1. III. Pragerstraße 43 DUSSELDORF 19. II. - 1. III. Rheinterr. FRANKFURT a. M. 19. II. - 1. III. Gebäude der Deutschen Bank, Kaiserplatz FRANKFURT a. d. O. 19. - 25. II. Schützenhaus, Crossenerstr. 30 FREIBURG i. Br. 19. II. - 1. III. Opel-Haus Kaiserstraße 141 HALLE a. S. 19. II. - 1. III. Merse-

Limousine (viersteilig) RM 3295 Sonnen-Coupé (viersteilig) . . RM 3495 Sonnen-Limousine (viersteilig) RM 3450 Cabriolet (mit 2 Reservereisen) RM 3175 Lieferwagen RM 2950 Fünffach bereit - ab Werk ADAM OPEL A. G., RUSSELSHEIM AM MAIN Personenvagen · Lastwagen · Fahrräder

DER NEUE OPEL 6 ZYL. 1,8 LTR.

OPEL-SONDERSCHAU IN HALLE AN DER SAALE VOM 19. 2. BIS 1. 3. 1931

OTTO KÜHN MERSEBURGER STRASSE NR. 40

