







Eben Ralche „Neger“ ins Gefängnis ...

Wohl sie durch Raubtate eine ... Verurteilung ...

Wohl sie durch Raubtate eine ... Verurteilung ...

Wohl sie durch Raubtate eine ... Verurteilung ...

Wohl sie durch Raubtate eine ... Verurteilung ...

Wohl sie durch Raubtate eine ... Verurteilung ...

Wohl sie durch Raubtate eine ... Verurteilung ...

Wohl sie durch Raubtate eine ... Verurteilung ...

Wohl sie durch Raubtate eine ... Verurteilung ...

Wohl sie durch Raubtate eine ... Verurteilung ...

Wohl sie durch Raubtate eine ... Verurteilung ...

Wohl sie durch Raubtate eine ... Verurteilung ...

Wohl sie durch Raubtate eine ... Verurteilung ...

Wohl sie durch Raubtate eine ... Verurteilung ...

Wohl sie durch Raubtate eine ... Verurteilung ...

Sportfliegerabzeichen in Gold an drei deutsche Fliegerinnen.



Die Deutsche Luftfahrt hat ... Sportfliegerabzeichen in Gold an drei ...

Die Deutsche Luftfahrt hat ... Sportfliegerabzeichen in Gold an drei ...

Die Deutsche Luftfahrt hat ... Sportfliegerabzeichen in Gold an drei ...

Die Deutsche Luftfahrt hat ... Sportfliegerabzeichen in Gold an drei ...

Die Deutsche Luftfahrt hat ... Sportfliegerabzeichen in Gold an drei ...

Die Deutsche Luftfahrt hat ... Sportfliegerabzeichen in Gold an drei ...

Die Deutsche Luftfahrt hat ... Sportfliegerabzeichen in Gold an drei ...

Die Deutsche Luftfahrt hat ... Sportfliegerabzeichen in Gold an drei ...

Die Deutsche Luftfahrt hat ... Sportfliegerabzeichen in Gold an drei ...

Die Deutsche Luftfahrt hat ... Sportfliegerabzeichen in Gold an drei ...

Die Deutsche Luftfahrt hat ... Sportfliegerabzeichen in Gold an drei ...

Die Deutsche Luftfahrt hat ... Sportfliegerabzeichen in Gold an drei ...

Die Deutsche Luftfahrt hat ... Sportfliegerabzeichen in Gold an drei ...

Die Deutsche Luftfahrt hat ... Sportfliegerabzeichen in Gold an drei ...

Die Deutsche Luftfahrt hat ... Sportfliegerabzeichen in Gold an drei ...

Die Deutsche Luftfahrt hat ... Sportfliegerabzeichen in Gold an drei ...

Die Deutsche Luftfahrt hat ... Sportfliegerabzeichen in Gold an drei ...

Die Deutsche Luftfahrt hat ... Sportfliegerabzeichen in Gold an drei ...

Die täglichen Raubüberfälle.

Banfbote um 20000 M. geraubt.

In der Schillerstraße in ... wurde ein ...

In der Schillerstraße in ... wurde ein ...

In der Schillerstraße in ... wurde ein ...

In der Schillerstraße in ... wurde ein ...

In der Schillerstraße in ... wurde ein ...

In der Schillerstraße in ... wurde ein ...

In der Schillerstraße in ... wurde ein ...

In der Schillerstraße in ... wurde ein ...

In der Schillerstraße in ... wurde ein ...

In der Schillerstraße in ... wurde ein ...

In der Schillerstraße in ... wurde ein ...

In der Schillerstraße in ... wurde ein ...

In der Schillerstraße in ... wurde ein ...

In der Schillerstraße in ... wurde ein ...

In der Schillerstraße in ... wurde ein ...

In der Schillerstraße in ... wurde ein ...

In der Schillerstraße in ... wurde ein ...

Bier grauenbolle Tragödien.

Wahler Wölschl eines Viechverhältnisses.

Wahler Wölschl eines Viechverhältnisses.

Wahler Wölschl eines Viechverhältnisses.

Wahler Wölschl eines Viechverhältnisses.

Wahler Wölschl eines Viechverhältnisses.

Wahler Wölschl eines Viechverhältnisses.

Wahler Wölschl eines Viechverhältnisses.

Wahler Wölschl eines Viechverhältnisses.

Wahler Wölschl eines Viechverhältnisses.

Wahler Wölschl eines Viechverhältnisses.

Wahler Wölschl eines Viechverhältnisses.

Wahler Wölschl eines Viechverhältnisses.

Wahler Wölschl eines Viechverhältnisses.

Wahler Wölschl eines Viechverhältnisses.

Das Schicksal eines General-Negers.

Die Morgenblätter berichten über die Tragödie eines ...

Die Morgenblätter berichten über die Tragödie eines ...

Die Morgenblätter berichten über die Tragödie eines ...

Die Morgenblätter berichten über die Tragödie eines ...

Die Morgenblätter berichten über die Tragödie eines ...

Die Morgenblätter berichten über die Tragödie eines ...

Die Morgenblätter berichten über die Tragödie eines ...

Die Morgenblätter berichten über die Tragödie eines ...

Die Morgenblätter berichten über die Tragödie eines ...

Die Morgenblätter berichten über die Tragödie eines ...

Die Morgenblätter berichten über die Tragödie eines ...

Die Morgenblätter berichten über die Tragödie eines ...

Die Morgenblätter berichten über die Tragödie eines ...

Die Morgenblätter berichten über die Tragödie eines ...

75 Jahre verheiratet



75 Jahre verheiratet

75 Jahre verheiratet

75 Jahre verheiratet

75 Jahre verheiratet

75 Jahre verheiratet

75 Jahre verheiratet

75 Jahre verheiratet

75 Jahre verheiratet

Militär-Übung entgleist.

Bei Pajao, etwa 65 Kilometer von Mexiko-Stadt ...

Bei Pajao, etwa 65 Kilometer von Mexiko-Stadt ...

Bei Pajao, etwa 65 Kilometer von Mexiko-Stadt ...

Bei Pajao, etwa 65 Kilometer von Mexiko-Stadt ...

Bei Pajao, etwa 65 Kilometer von Mexiko-Stadt ...

Bei Pajao, etwa 65 Kilometer von Mexiko-Stadt ...

Bei Pajao, etwa 65 Kilometer von Mexiko-Stadt ...

Bei Pajao, etwa 65 Kilometer von Mexiko-Stadt ...

Bei Pajao, etwa 65 Kilometer von Mexiko-Stadt ...

Bei Pajao, etwa 65 Kilometer von Mexiko-Stadt ...

Bei Pajao, etwa 65 Kilometer von Mexiko-Stadt ...

NACH AMERIKA REISEN!

Die Neuen stählen Den Blick erweitern

Die Neuen stählen Den Blick erweitern

Die Neuen stählen Den Blick erweitern

Die Neuen stählen Den Blick erweitern

Die Neuen stählen Den Blick erweitern

Die Neuen stählen Den Blick erweitern

Die Neuen stählen Den Blick erweitern

Die Neuen stählen Den Blick erweitern

Die Neuen stählen Den Blick erweitern

Die Neuen stählen Den Blick erweitern

Die Neuen stählen Den Blick erweitern

8 Meter hohe Kiste in der Hölse.

In der schwebeligen Kiste wurde ...

In der schwebeligen Kiste wurde ...

In der schwebeligen Kiste wurde ...

In der schwebeligen Kiste wurde ...

In der schwebeligen Kiste wurde ...

In der schwebeligen Kiste wurde ...

In der schwebeligen Kiste wurde ...

In der schwebeligen Kiste wurde ...

In der schwebeligen Kiste wurde ...

In der schwebeligen Kiste wurde ...

In der schwebeligen Kiste wurde ...

In der schwebeligen Kiste wurde ...

In der schwebeligen Kiste wurde ...

In der schwebeligen Kiste wurde ...

In der schwebeligen Kiste wurde ...

Unter Abend der Volksbühne.

Auch in diesem Jahre ...

Auch in diesem Jahre ...

Auch in diesem Jahre ...

Auch in diesem Jahre ...

Auch in diesem Jahre ...

Auch in diesem Jahre ...

Auch in diesem Jahre ...

Auch in diesem Jahre ...

Auch in diesem Jahre ...

Auch in diesem Jahre ...

Auch in diesem Jahre ...

Auch in diesem Jahre ...

Auch in diesem Jahre ...

Auch in diesem Jahre ...

Auch in diesem Jahre ...

HAMBURG-AMERIKA LINE

Die Neuen stählen Den Blick erweitern

Die Neuen stählen Den Blick erweitern

Die Neuen stählen Den Blick erweitern

Die Neuen stählen Den Blick erweitern

Die Neuen stählen Den Blick erweitern

Die Neuen stählen Den Blick erweitern

Die Neuen stählen Den Blick erweitern

Die Neuen stählen Den Blick erweitern

Die Neuen stählen Den Blick erweitern

Die Neuen stählen Den Blick erweitern

Die Neuen stählen Den Blick erweitern

Die Neuen stählen Den Blick erweitern

Die Neuen stählen Den Blick erweitern

Die Neuen stählen Den Blick erweitern

Die Neuen stählen Den Blick erweitern



# Riesengroße

# Riesengroße

Eine schöne Erinnerung aus früherer Stimmung sind unsere Photomaton-Bilder  
8 Stück in 8 Minuten für M. 1.00

Diese wenigen Artikel sind nur ein Auszug aus der riesengroßen Auswahl.  
Wir bitten um Ihren Besuch!

# Leistungs-Schau

<b>Mehr als billig:</b> Hemdentuch . . . . . Meter	<b>0.25</b>
<b>Außerst preiswert:</b> Rohnessel . . . . . Meter	<b>0.25</b>
<b>Mehr als billig:</b> Röperbarchent . . . . . Meter	<b>0.35</b>
<b>Eine Karstadt-Leistung:</b> Oberhemden-Popeline ca. 80 cm breit . . . . . Meter 0.86	<b>0.58</b>
<b>Eine Sonderwaare:</b> Kopfkissen mit Langette, leicht angestaubt . . . . . 51Stk 1.25 0.95	<b>0.88</b>
<b>Billige Gelegenheits:</b> Badelaken für Kinder . . . . . Stück	<b>0.88</b>
<b>Unser Schlager:</b> 5 Scheuertücher . . . . .	<b>1.00</b>
<b>Für schöne Tage:</b> Damen-Hemden fein gestrikt . . . . . Stück 1.15 0.85	<b>0.48</b>
<b>Billige Gelegenheits:</b> Herren-Einsatzhemden wird, mit schönen, modernen Zierstreifen . . . . . 51Stk 3.45 1.45	<b>0.95</b>
<b>Eine Karstadt-Leistung:</b> Damenstrümpfe Kegelform, Modus, in modernen Farben, mit Doppelstöße u. Hochfaser Paar	<b>0.65</b>
<b>Bestimmt zu empfehlen:</b> Damenstrümpfe Kegelform, Silberfäden, in modernem Gewebe in den neuesten Farben Paar	<b>1.45</b>
<b>Billige Mengen</b> Klappspitzen imitiert, für Decke geeignet . . . . . Meter 0.20 0.15 0.10	<b>0.05</b>
<b>Unser Bekanntest</b> <b>Rosenstrücker</b> in vielen Farben und Sorten sind wieder eingetroffen!	<b>4 Stück 1.00</b>

## Eine Woche billige Preise für die guten Karstadt-Qualitäten

### Beginn heute Sonnabend!

<b>Nicht zu unterschätzen!</b> Strumpfhalter-Gürtel aus glatten oder gemusterten Stoffen . . . . . Stück 1.95 1.25 0.95	<b>0.55</b>	<b>Auch strapazierfähig!</b> Haargarn-Teppiche 1a Qualität in reinem Haar- garnmaterial und moderne Muster, ca. 250/250 = 69.00 ca. 200/300 = 43.50 ca. 160/240 =	<b>28.50</b>
<b>Außerst praktisch!</b> Korsettles aus guten Stoffen, verschiedene Ausführungen Stück 7.90 5.90 4.90	<b>2.75</b>	<b>Das ist billig!</b> Steppdecken doppeltseitig satini . . . . . Stück	<b>9.75</b>
<b>Große Mengen</b> Wäsche-Stickerel in guter Ausführung, . . . . . Coupons 4.90 Meter	<b>0.50</b>	<b>Die große Sensation!</b> Flammenrips in vielen Farb-Abstufungen, Indanthren ca. 120 cm breit . . . . . Meter 2.90	<b>1.95</b>
<b>Ein beliebter Mode-Artikel:</b> Damen-Binder in schönen modernen Mustern . . . . . Stück 1.25 0.95	<b>0.50</b>	<b>Die mod. Zweifelhänge</b> Fallen-Stores . . . . . Meter 2.95	<b>1.95</b>
<b>Mehr als billig:</b> Damen-Trägerhemden aus guten Stoffen, verschiedene Ausführungen . . . . . Stück 1.35 0.95	<b>0.68</b>	<b>Riesenauswahl!</b> Selbstbinder moderne Formen, neueste Strahlen- u. Placierungsmuster in d. latest Mode- farben, Stück 2.40 1.90 1.30 1.20	<b>0.75</b>
<b>Mehr als billig:</b> Damen-Nachthemden weißes Wäschestoff, reich mit Stickerel und imit. Klappspitzen gemischt . . . . . Stück 5.50 2.45	<b>1.65</b>	<b>Eine Riesenauswahl!</b> Herren-Flauschhüte in vielen Farben, sehr elegant, St. 3.50	<b>2.85</b>
<b>Eine große Leistung!</b> Kakao-Pulver . . . . . das ganze Pfund nur	<b>0.50</b>	<b>Das ist billig!</b> Oberhemden Popeline, mit Ersatzmanschetten, viele Details, und eine immer schöner als das andere . . . . . Stück	<b>4.75</b>

### Für die Osterzeit!

<b>Osterhasen</b> zum Füllen, verschiedene Größen und Ausführungen, St. 0.50 0.25	<b>0.10</b>	<b>Zuckereier</b> bunt . . . . . % Pfd.	<b>0.25</b>
<b>Ostereier</b> von Pappe, mit modernen Dekoren . . . . . St. 0.75 0.50 0.25	<b>0.10</b>	<b>Schaumeler</b> . . . . . 6 Stück	<b>0.25</b>
<b>Ostertüten</b> in großer Auswahl . St. 1.25 0.95 0.50	<b>0.25</b>	<b>Schokoladen-Räken</b> Eier und Nester . . . . . 8 Stück	<b>0.25</b>
<b>Braue-Eier</b> gefüllt, 4 Sorten . . . . . % Pfd.	<b>0.17</b>	<b>Ostereier</b> in Glas, Marzipan-Creme oder massiv Schokolade . . . . . 6 Stück	<b>0.25</b>

<b>Mehr als billig:</b> Truchsen-Belderwand Indanthrenfarbig, mit u. gestreift . . . . . Meter	<b>0.58</b>	<b>Mehr begeistert!</b> Fantasie-Schotten reine Wolle, in den neuesten Pastellfarben . . . . . Meter	<b>2.95</b>
<b>In Riesenauswahl!</b> Wasch-Kunstseide in hübschen neuen Dessins . . . . . Meter 1.25 0.95	<b>0.75</b>	<b>Mantelstoffe</b> u. Klebstoffe, ca. 140 cm breit, in Tweed- und Kammer- geschmack . . . . . Meter 3.50	<b>2.90</b>
<b>Außerst praktische</b> Tweed-Kleider genuterte Waschmantelkleider in hübschen Mustern bis Größe 48 vorwärts . . . . . 7.90	<b>6.90</b>	<b>Die Größe 50 vorwärts!</b> Charmeuse-Kleider einfach und in Tweedmustern, mit Claque- oder Faltenrock	<b>9.75</b>
<b>Eine Karstadt-Leistung!</b> Herrenstoff-Mäntel in jugendlicher Form, auch auf Kunstseide gefertigt	<b>16.75</b>	<b>Der Wunsch jeder Dame:</b> Frühlings-Mäntel aus engl. - gestrickten oder Tweed-Stoffen, ganz auf Kunst- seide gefertigt	<b>19.50</b>
<b>Der Wunsch jeder Mutter:</b> Kinder-Klappwagen mit Verdeck, weisem Unter- gestell, 6 Tragreifen, Gummi- berührung und in modernen Farben . . . . . Stück 47.50 44.50	<b>39.50</b>	<b>Für den Schulanfang!</b> Tornister für Knaben und Mädchen, echt Leder . . . . . Stück	<b>4.50</b>
<b>Eine Riesenauswahl!</b> Reine Kernseife 3-teilige Kiesel, ca. 400 g Früchgewinn	<b>0.28</b>	<b>Große Mengen</b> Offenbacher Lederwaren Serie II=4.75 Serie III=3.00 Serie I=	<b>2.25</b>
<b>Ein Riesens-Angebot!</b> Wollmousseline bedruckt die neuen Frühjahrs-Muster in Riesenauswahl (bitte beachten Sie unsere Schaufenster-Auslagen) Meter 2.75 3.50 2.25 1.75	<b>1.50</b>		

# KARSTADT AG

Halle a. Saale

Große Ulrichstraße 59-61





# „Die deutsche Front“ eine Ausstellung von Kistenreliefs der Westfront kommt nach Halle!

## Der Schmelz von Bismarck-Büllberg.

Am 5. März fand in Büllberg eine öffentliche Gemeindeversammlung über die Schmelzpläne für 1931/32, wobei in Einmütigkeit und Abgabe mit 34 000 Stimm. (im Vorjahr 35 000 Stimm.) beschlossen, wurde einstimmig angenommen.

Für die Wahl der örtlichen Wohnbaukommission waren zwei Wahlvorstände ernannt. Der Vorstand der Haus- und Grundbesitzer mußte wegen Unzufriedenheit vom Gemeindevorsteher für unzulässig erklärt werden. Mit einer formidablen Stimmenmehrheit fand daher der Vorstand der Kommuniten Annahme.

Am einen Antrag des Antragsstellers des Bürgervereins der „Halle“ zum Bau einer öffentlichen Gemeindeverwaltung wurde von der Kommuniten eine einstimmige Zustimmung von 30 Stimm. erteilt. Mit sieben Stimmen der Kommuniten gegen fünf Stimmen der Haus- und Grundbesitzer wurde der Antrag angenommen. Ebenso gab der Gemeindevorsteher die Erklärung ab, daß er diesen Beschluß beanstanden müßte, da er infolge Zwangsunterschied keine Mittel für diesen Zweck zur Verfügung habe.

Einstimmig wurde beschlossen, das Verzeichnis der Bürgerliste nach einem bereits vorliegenden Antragstellung ausstellen zu lassen.

Anschließend fand eine nichtöffentliche Sitzung statt.

## 50 Jahre Ballischer Kohnbiener-Verein.

Der Ballische Kohnbiener-Verein feiert am 9. März an ein Jubiläum. Seitdem wurde der Verein am 9. März 1881 gegründet. Der Verein hat sich in den letzten Jahren sehr erfolgreich entwickelt und hat durch seine Tätigkeit viele gute Taten vollbracht. Der Verein hat sich in den letzten Jahren sehr erfolgreich entwickelt und hat durch seine Tätigkeit viele gute Taten vollbracht.

## 32. VAB-Versammlung.

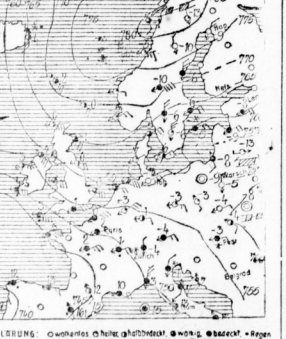
Während am Abend sprach in einer gut besetzten Versammlung der Nationalvereins der Ballischen Arbeitervereine Dr. Müller. Die Versammlung wurde von der Ballischen Arbeitervereine geleitet.

## Die Arbeitervereine unter dem Vorzeichen der Weltwirtschaftskrise.

Die Arbeitervereine unter dem Vorzeichen der Weltwirtschaftskrise. Die Arbeitervereine unter dem Vorzeichen der Weltwirtschaftskrise. Die Arbeitervereine unter dem Vorzeichen der Weltwirtschaftskrise.

## Voraussetzungen des Wetztes bis 8. März, abds.

Ausrichtung: Nordseite bis nordöstliche Winde, Frost, Wolken über trübe, zeitweise Schnee, besonders im Nordquart.



ERLEBUNG: Windrichtung und -stärke, Temperatur, Luftdruck, Feuchtigkeit, Wolkenbildung, Niederschlag, etc.

**„Ludwig“ Konditorei  
Garten-Kaffee  
Konditorei  
Konditorei**

# Der Kampf um die Steuervorgaben.

Eine Eingabe der Gewerbetreibenden gegen Einführung der Gemeindegrenze und Erhöhung der Biersteuer.

Der Stadtrat hat, wie bekannt, am 2. März die Einführung der Gemeindegrenze beschlossen. Diese Maßnahme wird von den Gewerbetreibenden in Halle als ungünstig empfunden. Sie befürchten, dass die Einführung der Gemeindegrenze zu einer Erhöhung der Biersteuer führen wird, was die Wettbewerbsfähigkeit der hiesigen Industrie gefährden würde.

Die Gemeindegrenze hat, wie bekannt, am 2. März die Einführung der Gemeindegrenze beschlossen. Diese Maßnahme wird von den Gewerbetreibenden in Halle als ungünstig empfunden. Sie befürchten, dass die Einführung der Gemeindegrenze zu einer Erhöhung der Biersteuer führen wird, was die Wettbewerbsfähigkeit der hiesigen Industrie gefährden würde.

## Summi in der Straßen-Verformung.

Die Straßensummi in der Straßen-Verformung. Die Straßensummi in der Straßen-Verformung. Die Straßensummi in der Straßen-Verformung.

## Grübjahrsausstellung im Einrichtungshaus Markt.

Die Grübjahrsausstellung im Einrichtungshaus Markt. Die Grübjahrsausstellung im Einrichtungshaus Markt. Die Grübjahrsausstellung im Einrichtungshaus Markt.

## „Heber Schäling der Gesellschaft“.

Der Steuerberater beträgt Angefakte und Kunden. Der Steuerberater beträgt Angefakte und Kunden. Der Steuerberater beträgt Angefakte und Kunden.

## Stoffelnde Veranlassungen.

Stoffelnde Veranlassungen. Stoffelnde Veranlassungen. Stoffelnde Veranlassungen. Stoffelnde Veranlassungen.

## Wasserfische.

Wasserfische. Wasserfische. Wasserfische. Wasserfische.

## Wahlkreisfragen fordern das neue Wahlrecht.

Wahlkreisfragen fordern das neue Wahlrecht. Wahlkreisfragen fordern das neue Wahlrecht. Wahlkreisfragen fordern das neue Wahlrecht.

## Nachmal am Bauhaus vorber.

Nachmal am Bauhaus vorber. Nachmal am Bauhaus vorber. Nachmal am Bauhaus vorber.

## Zwangweise doppelte Biersteuer eingeführt.

Zwangweise doppelte Biersteuer eingeführt. Zwangweise doppelte Biersteuer eingeführt. Zwangweise doppelte Biersteuer eingeführt.

## Zwei Übertragungen der Bücherei hingenommen.

Zwei Übertragungen der Bücherei hingenommen. Zwei Übertragungen der Bücherei hingenommen. Zwei Übertragungen der Bücherei hingenommen.

## Ergebnisse der Wahl.

Ergebnisse der Wahl. Ergebnisse der Wahl. Ergebnisse der Wahl. Ergebnisse der Wahl.

## Wahlkreisfragen fordern das neue Wahlrecht.

Wahlkreisfragen fordern das neue Wahlrecht. Wahlkreisfragen fordern das neue Wahlrecht. Wahlkreisfragen fordern das neue Wahlrecht.

## Wahlkreisfragen fordern das neue Wahlrecht.

Wahlkreisfragen fordern das neue Wahlrecht. Wahlkreisfragen fordern das neue Wahlrecht. Wahlkreisfragen fordern das neue Wahlrecht.

## Wahlkreisfragen fordern das neue Wahlrecht.

Wahlkreisfragen fordern das neue Wahlrecht. Wahlkreisfragen fordern das neue Wahlrecht. Wahlkreisfragen fordern das neue Wahlrecht.

## Wahlkreisfragen fordern das neue Wahlrecht.

Wahlkreisfragen fordern das neue Wahlrecht. Wahlkreisfragen fordern das neue Wahlrecht. Wahlkreisfragen fordern das neue Wahlrecht.

## Wahlkreisfragen fordern das neue Wahlrecht.

Wahlkreisfragen fordern das neue Wahlrecht. Wahlkreisfragen fordern das neue Wahlrecht. Wahlkreisfragen fordern das neue Wahlrecht.

# Wahlkreisfragen

Wahlkreisfragen fordern das neue Wahlrecht.

Wahlkreisfragen fordern das neue Wahlrecht. Wahlkreisfragen fordern das neue Wahlrecht. Wahlkreisfragen fordern das neue Wahlrecht.

## Nachmal am Bauhaus vorber.

Nachmal am Bauhaus vorber. Nachmal am Bauhaus vorber. Nachmal am Bauhaus vorber.

## Zwangweise doppelte Biersteuer eingeführt.

Zwangweise doppelte Biersteuer eingeführt. Zwangweise doppelte Biersteuer eingeführt. Zwangweise doppelte Biersteuer eingeführt.

## Zwei Übertragungen der Bücherei hingenommen.

Zwei Übertragungen der Bücherei hingenommen. Zwei Übertragungen der Bücherei hingenommen. Zwei Übertragungen der Bücherei hingenommen.

## Ergebnisse der Wahl.

Ergebnisse der Wahl. Ergebnisse der Wahl. Ergebnisse der Wahl. Ergebnisse der Wahl.

## Wahlkreisfragen fordern das neue Wahlrecht.

Wahlkreisfragen fordern das neue Wahlrecht. Wahlkreisfragen fordern das neue Wahlrecht. Wahlkreisfragen fordern das neue Wahlrecht.

## Wahlkreisfragen fordern das neue Wahlrecht.

Wahlkreisfragen fordern das neue Wahlrecht. Wahlkreisfragen fordern das neue Wahlrecht. Wahlkreisfragen fordern das neue Wahlrecht.

## Wahlkreisfragen fordern das neue Wahlrecht.

Wahlkreisfragen fordern das neue Wahlrecht. Wahlkreisfragen fordern das neue Wahlrecht. Wahlkreisfragen fordern das neue Wahlrecht.

## Wahlkreisfragen fordern das neue Wahlrecht.

Wahlkreisfragen fordern das neue Wahlrecht. Wahlkreisfragen fordern das neue Wahlrecht. Wahlkreisfragen fordern das neue Wahlrecht.

## Wahlkreisfragen fordern das neue Wahlrecht.

Wahlkreisfragen fordern das neue Wahlrecht. Wahlkreisfragen fordern das neue Wahlrecht. Wahlkreisfragen fordern das neue Wahlrecht.

Vertical text on the right edge of the page, likely a continuation of an advertisement or a list of names.



























# Unter dem Eise der Arktis hindurch

## Vierter Vorbericht der Wilkins-Nordpol-Expedition. Von Kapitänleutnant Sloan Danenhov, früher Unterseeboot-Offizier der amerikanischen Marine, jetzt Kommandant des „Nautilus“.

### Die kesselförmigen und neuartigen Schuttbauarbeiten des „Nautilus“.

In seinem Buche „Arctic Expeditions“ stellt unter dem Titel „The Nautilus“ ein wunderbares Unterseeboot dar. Der moderne „Nautilus“, ein ehemaliges amerikanisches Marineschiff, wurde es für die wichtigste Stelle unter dem arktischen Eise übergeben über den Nordpol nach Alaska ausgerüstet wurde, ist indessen ebenso wunderbar wie das imaginäre Boot des Jules Verne, ja in mancher Beziehung noch besser.

In seinem ersten Kapitel, der hier folgen soll, habe ich die allgemeinen Merkmale dieses Unterseebootes kurz angedeutet. Heute will ich die vielen Schuttbauarbeiten beschreiben, die wir angebracht haben, um den mannigfaltigen Gefahren die die Währungsmittel mit harten Schichten des Eises an uns lauern, erfolgreich zu begegnen. Verschiedene dieser mechanischen Vorrichtungen sind neue Erfindungen, die auf unsere besonderen Verhältnisse zugeschnitten sind. Und alle sind die besten ihrer Art.

### Ein zusammenfassendes Verzeichnis.

Was man sich als „Kesselformer-Verfahren“ weiß, ist es die Klinge eines Messers aufzusetzen. Kommen wir in freies Wasser, so lösen wir es sofort aufzuheben und können dann gehen, wie breit das Wasser ist und ob es der Waffe wert ist, über Wasser zu fahren.

Nur den Fall, daß wir eine Schicht von über 10 Fuß Tiefe antreffen, wenn unsere Batterie leer ist, können wir mit unseren zwei kleinen Propellern

### Das allgemeine Eise-Tiefseeflot wird im „Nautilus“ angebracht, und wir wollen, nachdem wir den Eise-Tiefseeflot des Meeres an uns haben, ihn als Eise in unserer Aufnahmeapparatur wieder anheben.

Der Apparat mit die Ziele durch automatische Aufschichten der Eise, die verteilt von dem Apparat in dem der Eise den Eise verläßt, bis er als Eise wieder zurückkehrt.

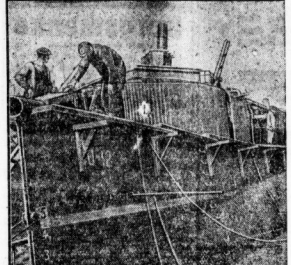
Die Wissenschaft ist sehr dankbar, etwas über die Tiefseeflot in der Arktis des Arktischen Ozeans zu erfahren. Manche Leute sind der Meinung, daß es

### am Nordpol ein tiefes See gibt, und daß dieses See dadurch entstanden ist, daß sich vor ungeheuren Mengen ein Eise der Erde anheben.

Der Eise-Tiefseeflot hat sich als ein sehr wertvolles Instrument erwiesen, das wir in der Arktis anwenden können. Es ist ein sehr wertvolles Instrument, das wir in der Arktis anwenden können.

### Ein berühmter holländischer Gelehrter, Dr. Meinel, sagt, daß die Eise-Tiefseeflot ein sehr wertvolles Instrument ist, das wir in der Arktis anwenden können.

Das allgemeine Eise-Tiefseeflot wird im „Nautilus“ angebracht, und wir wollen, nachdem wir den Eise-Tiefseeflot des Meeres an uns haben, ihn als Eise in unserer Aufnahmeapparatur wieder anheben.



Das U-Boot „Nautilus“, mit dem Sir Robert Wilkins im Sommer zum Nordpol vorbrach, mit einer Länge von 100 Fuß und einer Breite von 20 Fuß.

### Ein ausgiebiges Experiment

Das Experiment fand statt über die Größe des Eises, das ein Schiffe in der Arktis anheben kann. Die Größe des Eises, das ein Schiffe in der Arktis anheben kann, ist ein sehr wichtiges Problem.

### Die „Nautilus“ mit dem Sir Robert Wilkins im Sommer zum Nordpol vorbrach, mit einer Länge von 100 Fuß und einer Breite von 20 Fuß.

Das U-Boot „Nautilus“, mit dem Sir Robert Wilkins im Sommer zum Nordpol vorbrach, mit einer Länge von 100 Fuß und einer Breite von 20 Fuß.

### von je 8% Kilo Durcheinander zwei Vögel bis zu einer Höhe von 100 Fuß treiben.

Das Experiment fand statt über die Größe des Eises, das ein Schiffe in der Arktis anheben kann. Die Größe des Eises, das ein Schiffe in der Arktis anheben kann, ist ein sehr wichtiges Problem.

### Ein weiteres Experiment

Das Experiment fand statt über die Größe des Eises, das ein Schiffe in der Arktis anheben kann. Die Größe des Eises, das ein Schiffe in der Arktis anheben kann, ist ein sehr wichtiges Problem.

### Ein weiteres Experiment

Das Experiment fand statt über die Größe des Eises, das ein Schiffe in der Arktis anheben kann. Die Größe des Eises, das ein Schiffe in der Arktis anheben kann, ist ein sehr wichtiges Problem.

### Ein weiteres Experiment

Das Experiment fand statt über die Größe des Eises, das ein Schiffe in der Arktis anheben kann. Die Größe des Eises, das ein Schiffe in der Arktis anheben kann, ist ein sehr wichtiges Problem.

### Ein weiteres Experiment

Das Experiment fand statt über die Größe des Eises, das ein Schiffe in der Arktis anheben kann. Die Größe des Eises, das ein Schiffe in der Arktis anheben kann, ist ein sehr wichtiges Problem.

### Ein weiteres Experiment

Das Experiment fand statt über die Größe des Eises, das ein Schiffe in der Arktis anheben kann. Die Größe des Eises, das ein Schiffe in der Arktis anheben kann, ist ein sehr wichtiges Problem.

### Ein weiteres Experiment

Das Experiment fand statt über die Größe des Eises, das ein Schiffe in der Arktis anheben kann. Die Größe des Eises, das ein Schiffe in der Arktis anheben kann, ist ein sehr wichtiges Problem.

### Ein weiteres Experiment

Das Experiment fand statt über die Größe des Eises, das ein Schiffe in der Arktis anheben kann. Die Größe des Eises, das ein Schiffe in der Arktis anheben kann, ist ein sehr wichtiges Problem.

### Ein weiteres Experiment

Das Experiment fand statt über die Größe des Eises, das ein Schiffe in der Arktis anheben kann. Die Größe des Eises, das ein Schiffe in der Arktis anheben kann, ist ein sehr wichtiges Problem.

### Ein weiteres Experiment

Das Experiment fand statt über die Größe des Eises, das ein Schiffe in der Arktis anheben kann. Die Größe des Eises, das ein Schiffe in der Arktis anheben kann, ist ein sehr wichtiges Problem.

### Ein weiteres Experiment

Das Experiment fand statt über die Größe des Eises, das ein Schiffe in der Arktis anheben kann. Die Größe des Eises, das ein Schiffe in der Arktis anheben kann, ist ein sehr wichtiges Problem.

### Ein weiteres Experiment

Das Experiment fand statt über die Größe des Eises, das ein Schiffe in der Arktis anheben kann. Die Größe des Eises, das ein Schiffe in der Arktis anheben kann, ist ein sehr wichtiges Problem.

### Ein weiteres Experiment

Das Experiment fand statt über die Größe des Eises, das ein Schiffe in der Arktis anheben kann. Die Größe des Eises, das ein Schiffe in der Arktis anheben kann, ist ein sehr wichtiges Problem.

### Ein weiteres Experiment

Das Experiment fand statt über die Größe des Eises, das ein Schiffe in der Arktis anheben kann. Die Größe des Eises, das ein Schiffe in der Arktis anheben kann, ist ein sehr wichtiges Problem.

### Ein weiteres Experiment

Das Experiment fand statt über die Größe des Eises, das ein Schiffe in der Arktis anheben kann. Die Größe des Eises, das ein Schiffe in der Arktis anheben kann, ist ein sehr wichtiges Problem.

### Der „Nautilus“ mit dem Sir Robert Wilkins im Sommer zum Nordpol vorbrach, mit einer Länge von 100 Fuß und einer Breite von 20 Fuß.

Das U-Boot „Nautilus“, mit dem Sir Robert Wilkins im Sommer zum Nordpol vorbrach, mit einer Länge von 100 Fuß und einer Breite von 20 Fuß.

### von je 8% Kilo Durcheinander zwei Vögel bis zu einer Höhe von 100 Fuß treiben.

Das Experiment fand statt über die Größe des Eises, das ein Schiffe in der Arktis anheben kann. Die Größe des Eises, das ein Schiffe in der Arktis anheben kann, ist ein sehr wichtiges Problem.

### Ein weiteres Experiment

Das Experiment fand statt über die Größe des Eises, das ein Schiffe in der Arktis anheben kann. Die Größe des Eises, das ein Schiffe in der Arktis anheben kann, ist ein sehr wichtiges Problem.

### Ein weiteres Experiment

Das Experiment fand statt über die Größe des Eises, das ein Schiffe in der Arktis anheben kann. Die Größe des Eises, das ein Schiffe in der Arktis anheben kann, ist ein sehr wichtiges Problem.

### Ein weiteres Experiment

Das Experiment fand statt über die Größe des Eises, das ein Schiffe in der Arktis anheben kann. Die Größe des Eises, das ein Schiffe in der Arktis anheben kann, ist ein sehr wichtiges Problem.

### Ein weiteres Experiment

Das Experiment fand statt über die Größe des Eises, das ein Schiffe in der Arktis anheben kann. Die Größe des Eises, das ein Schiffe in der Arktis anheben kann, ist ein sehr wichtiges Problem.

### Ein weiteres Experiment

Das Experiment fand statt über die Größe des Eises, das ein Schiffe in der Arktis anheben kann. Die Größe des Eises, das ein Schiffe in der Arktis anheben kann, ist ein sehr wichtiges Problem.

### Ein weiteres Experiment

Das Experiment fand statt über die Größe des Eises, das ein Schiffe in der Arktis anheben kann. Die Größe des Eises, das ein Schiffe in der Arktis anheben kann, ist ein sehr wichtiges Problem.

### Ein weiteres Experiment

Das Experiment fand statt über die Größe des Eises, das ein Schiffe in der Arktis anheben kann. Die Größe des Eises, das ein Schiffe in der Arktis anheben kann, ist ein sehr wichtiges Problem.

### Ein weiteres Experiment

Das Experiment fand statt über die Größe des Eises, das ein Schiffe in der Arktis anheben kann. Die Größe des Eises, das ein Schiffe in der Arktis anheben kann, ist ein sehr wichtiges Problem.

### Ein weiteres Experiment

Das Experiment fand statt über die Größe des Eises, das ein Schiffe in der Arktis anheben kann. Die Größe des Eises, das ein Schiffe in der Arktis anheben kann, ist ein sehr wichtiges Problem.

### Ein weiteres Experiment

Das Experiment fand statt über die Größe des Eises, das ein Schiffe in der Arktis anheben kann. Die Größe des Eises, das ein Schiffe in der Arktis anheben kann, ist ein sehr wichtiges Problem.

### Ein weiteres Experiment

Das Experiment fand statt über die Größe des Eises, das ein Schiffe in der Arktis anheben kann. Die Größe des Eises, das ein Schiffe in der Arktis anheben kann, ist ein sehr wichtiges Problem.

### Ein weiteres Experiment

Das Experiment fand statt über die Größe des Eises, das ein Schiffe in der Arktis anheben kann. Die Größe des Eises, das ein Schiffe in der Arktis anheben kann, ist ein sehr wichtiges Problem.

### Ein weiteres Experiment

Das Experiment fand statt über die Größe des Eises, das ein Schiffe in der Arktis anheben kann. Die Größe des Eises, das ein Schiffe in der Arktis anheben kann, ist ein sehr wichtiges Problem.

### Ein weiteres Experiment

Das Experiment fand statt über die Größe des Eises, das ein Schiffe in der Arktis anheben kann. Die Größe des Eises, das ein Schiffe in der Arktis anheben kann, ist ein sehr wichtiges Problem.

### Ein weiteres Experiment

Das Experiment fand statt über die Größe des Eises, das ein Schiffe in der Arktis anheben kann. Die Größe des Eises, das ein Schiffe in der Arktis anheben kann, ist ein sehr wichtiges Problem.

### Die „Nautilus“ mit dem Sir Robert Wilkins im Sommer zum Nordpol vorbrach, mit einer Länge von 100 Fuß und einer Breite von 20 Fuß.

Das U-Boot „Nautilus“, mit dem Sir Robert Wilkins im Sommer zum Nordpol vorbrach, mit einer Länge von 100 Fuß und einer Breite von 20 Fuß.

### von je 8% Kilo Durcheinander zwei Vögel bis zu einer Höhe von 100 Fuß treiben.

Das Experiment fand statt über die Größe des Eises, das ein Schiffe in der Arktis anheben kann. Die Größe des Eises, das ein Schiffe in der Arktis anheben kann, ist ein sehr wichtiges Problem.

### Ein weiteres Experiment

Das Experiment fand statt über die Größe des Eises, das ein Schiffe in der Arktis anheben kann. Die Größe des Eises, das ein Schiffe in der Arktis anheben kann, ist ein sehr wichtiges Problem.

### Ein weiteres Experiment

Das Experiment fand statt über die Größe des Eises, das ein Schiffe in der Arktis anheben kann. Die Größe des Eises, das ein Schiffe in der Arktis anheben kann, ist ein sehr wichtiges Problem.

### Ein weiteres Experiment

Das Experiment fand statt über die Größe des Eises, das ein Schiffe in der Arktis anheben kann. Die Größe des Eises, das ein Schiffe in der Arktis anheben kann, ist ein sehr wichtiges Problem.

### Ein weiteres Experiment

Das Experiment fand statt über die Größe des Eises, das ein Schiffe in der Arktis anheben kann. Die Größe des Eises, das ein Schiffe in der Arktis anheben kann, ist ein sehr wichtiges Problem.

### Ein weiteres Experiment

Das Experiment fand statt über die Größe des Eises, das ein Schiffe in der Arktis anheben kann. Die Größe des Eises, das ein Schiffe in der Arktis anheben kann, ist ein sehr wichtiges Problem.

### Ein weiteres Experiment

Das Experiment fand statt über die Größe des Eises, das ein Schiffe in der Arktis anheben kann. Die Größe des Eises, das ein Schiffe in der Arktis anheben kann, ist ein sehr wichtiges Problem.

### Ein weiteres Experiment

Das Experiment fand statt über die Größe des Eises, das ein Schiffe in der Arktis anheben kann. Die Größe des Eises, das ein Schiffe in der Arktis anheben kann, ist ein sehr wichtiges Problem.

### Ein weiteres Experiment

Das Experiment fand statt über die Größe des Eises, das ein Schiffe in der Arktis anheben kann. Die Größe des Eises, das ein Schiffe in der Arktis anheben kann, ist ein sehr wichtiges Problem.

### Ein weiteres Experiment

Das Experiment fand statt über die Größe des Eises, das ein Schiffe in der Arktis anheben kann. Die Größe des Eises, das ein Schiffe in der Arktis anheben kann, ist ein sehr wichtiges Problem.

### Ein weiteres Experiment

Das Experiment fand statt über die Größe des Eises, das ein Schiffe in der Arktis anheben kann. Die Größe des Eises, das ein Schiffe in der Arktis anheben kann, ist ein sehr wichtiges Problem.

### Ein weiteres Experiment

Das Experiment fand statt über die Größe des Eises, das ein Schiffe in der Arktis anheben kann. Die Größe des Eises, das ein Schiffe in der Arktis anheben kann, ist ein sehr wichtiges Problem.

### Ein weiteres Experiment

Das Experiment fand statt über die Größe des Eises, das ein Schiffe in der Arktis anheben kann. Die Größe des Eises, das ein Schiffe in der Arktis anheben kann, ist ein sehr wichtiges Problem.

### Ein weiteres Experiment

Das Experiment fand statt über die Größe des Eises, das ein Schiffe in der Arktis anheben kann. Die Größe des Eises, das ein Schiffe in der Arktis anheben kann, ist ein sehr wichtiges Problem.

### Ein weiteres Experiment

Das Experiment fand statt über die Größe des Eises, das ein Schiffe in der Arktis anheben kann. Die Größe des Eises, das ein Schiffe in der Arktis anheben kann, ist ein sehr wichtiges Problem.

### Ein weiteres Experiment

Das Experiment fand statt über die Größe des Eises, das ein Schiffe in der Arktis anheben kann. Die Größe des Eises, das ein Schiffe in der Arktis anheben kann, ist ein sehr wichtiges Problem.

Niemand weiß etwas über die Zusammensetzung des Bodens unter dem Nordpol, und niemand kennt die genaue Dicke des Eises. Wir werden von jedem großen Unternehmen, die wir mittels unserer Aufnahmeapparatur durch die See zu betreiben bringen. Dr. S. H. E. wird, der wissenschaftlichen Welt, die ersten Bilder des „Nautilus“ angehen und die Ansicht angeben, daß er hier bei seinem besten Aussehen ist, als auf irgend-einer seiner letzten Expeditionen. Man sagt, daß das Wasser der Arktis fast unbegreiflich ist. Sir Robert Wilkins einen Brief, in dem der Schreiber betonte.

### Der „Nautilus“ wurde „goldplattiert“ zurück.

Ein interessanter Ausblick — wenn er sich bewährt.

Viele Leute erkundigen sich bei uns, warum wir für unsere Beobachtungen kein Flugzeug mitnehmen. Die Antwort darauf ist sehr einfach: wir haben keinen Platz. Ja, wir haben nicht einmal einen Platz, um einen Ballon mitzunehmen, der einen Mann tragen könnte. Wir haben keinen Platz, um über einen kleinen Ballon mit der einen Kompaß und eine Kamera hochgehen kann. Diese beiden sind durch unsere Züge bettet lassen und die um die Welt herum zu fliegen, um ein Foto im Umkreis zu fotografieren.

Selbst mir also über das vor uns liegende Gestein oder die feinen Strukturen des Eises, die wir sehen, wie eine solche Photographie auf der Vogel-fotografie in unserer Dunkelkammer entwickeln. Wenn man bedenkt, daß der Kompaß mit auf der Warte anzuhalten ist, die Frage: „Wo gehen wir von hier aus hin?“ leicht beantwortet. Der Ballon wird mit Heliumgas gefüllt, um dem Gewicht der Luft entgegenzuwirken, und man kann im Ballon dreißig Minuten aufsteigen lassen zu können. Wenn es nötig sein sollte, können wir auch mit dem Ballon über die Eise fliegen, um die Eise zu untersuchen, was mittels Fotographie möglich ist.

(Schluß des Artikels folgt.)

Redaktion, aus dem Verlage, Copyright by King Features Syndicate.



Das U-Boot „Nautilus“, mit dem Sir Robert Wilkins im Sommer zum Nordpol vorbrach, mit einer Länge von 100 Fuß und einer Breite von 20 Fuß.

### Die „Nautilus“ mit dem Sir Robert Wilkins im Sommer zum Nordpol vorbrach, mit einer Länge von 100 Fuß und einer Breite von 20 Fuß.

Das U-Boot „Nautilus“, mit dem Sir Robert Wilkins im Sommer zum Nordpol vorbrach, mit einer Länge von 100 Fuß und einer Breite von 20 Fuß.

### von je 8% Kilo Durcheinander zwei Vögel bis zu einer Höhe von 100 Fuß treiben.

Das Experiment fand statt über die Größe des Eises, das ein Schiffe in der Arktis anheben kann. Die Größe des Eises, das ein Schiffe in der Arktis anheben kann, ist ein sehr wichtiges Problem.

### Ein weiteres Experiment

Das Experiment fand statt über die Größe des Eises, das ein Schiffe in der Arktis anheben kann. Die Größe des Eises, das ein Schiffe in der Arktis anheben kann, ist ein sehr wichtiges Problem.

### Ein weiteres Experiment

Das Experiment fand statt über die Größe des Eises, das ein Schiffe in der Arktis anheben kann. Die Größe des Eises, das ein Schiffe in der Arktis anheben kann, ist ein sehr wichtiges Problem.

### Ein weiteres Experiment

Das Experiment fand statt über die Größe des Eises, das ein Schiffe in der Arktis anheben kann. Die Größe des Eises, das ein Schiffe in der Arktis anheben kann, ist ein sehr wichtiges Problem.

### Ein weiteres Experiment

Das Experiment fand statt über die Größe des Eises, das ein Schiffe in der Arktis anheben kann. Die Größe des Eises, das ein Schiffe in der Arktis anheben kann, ist ein sehr wichtiges Problem.

### Ein weiteres Experiment

Das Experiment fand statt über die Größe des Eises, das ein Schiffe in der Arktis anheben kann. Die Größe des Eises, das ein Schiffe in der Arktis anheben kann, ist ein sehr wichtiges Problem.

### Ein weiteres Experiment

Das Experiment fand statt über die Größe des Eises, das ein Schiffe in der Arktis anheben kann. Die Größe des Eises, das ein Schiffe in der Arktis anheben kann, ist ein sehr wichtiges Problem.

### Ein weiteres Experiment

Das Experiment fand statt über die Größe des Eises, das ein Schiffe in der Arktis anheben kann. Die Größe des Eises, das ein Schiffe in der Arktis anheben kann, ist ein sehr wichtiges Problem.

### Ein weiteres Experiment

Das Experiment fand statt über die Größe des Eises, das ein Schiffe in der Arktis anheben kann. Die Größe des Eises, das ein Schiffe in der Arktis anheben kann, ist ein sehr wichtiges Problem.

### Ein weiteres Experiment

Das Experiment fand statt über die Größe des Eises, das ein Schiffe in der Arktis anheben kann. Die Größe des Eises, das ein Schiffe in der Arktis anheben kann, ist ein sehr wichtiges Problem.

### Ein weiteres Experiment

Das Experiment fand statt über die Größe des Eises, das ein Schiffe in der Arktis anheben kann. Die Größe des Eises, das ein Schiffe in der Arktis anheben kann, ist ein sehr wichtiges Problem.

### Ein weiteres Experiment

Das Experiment fand statt über die Größe des Eises, das ein Schiffe in der Arktis anheben kann. Die Größe des Eises, das ein Schiffe in der Arktis anheben kann, ist ein sehr wichtiges Problem.

### Ein weiteres Experiment

Das Experiment fand statt über die Größe des Eises, das ein Schiffe in der Arktis anheben kann. Die Größe des Eises, das ein Schiffe in der Arktis anheben kann, ist ein sehr wichtiges Problem.

### Ein weiteres Experiment

Das Experiment fand statt über die Größe des Eises, das ein Schiffe in der Arktis anheben kann. Die Größe des Eises, das ein Schiffe in der Arktis anheben kann, ist ein sehr wichtiges Problem.

### Die „Nautilus“ mit dem Sir Robert Wilkins im Sommer zum Nordpol vorbrach, mit einer Länge von 100 Fuß und einer Breite von 20 Fuß.

Das U-Boot „Nautilus“, mit dem Sir Robert Wilkins im Sommer zum Nordpol vorbrach, mit einer Länge von 100 Fuß und einer Breite von 20 Fuß.

### von je 8% Kilo Durcheinander zwei Vögel bis zu einer Höhe von 100 Fuß treiben.

Das Experiment fand statt über die Größe des Eises, das ein Schiffe in der Arktis anheben kann. Die Größe des Eises, das ein Schiffe in der Arktis anheben kann, ist ein sehr wichtiges Problem.

### Ein weiteres Experiment

Das Experiment fand statt über die Größe des Eises, das ein Schiffe in der Arktis anheben kann. Die Größe des Eises, das ein Schiffe in der Arktis anheben kann, ist ein sehr wichtiges Problem.

### Ein weiteres Experiment

Das Experiment fand statt über die Größe des Eises, das ein Schiffe in der Arktis anheben kann. Die Größe des Eises, das ein Schiffe in der Arktis anheben kann, ist ein sehr wichtiges Problem.

### Ein weiteres Experiment

Das Experiment fand statt über die Größe des Eises, das ein Schiffe in der Arktis anheben kann. Die Größe des Eises, das ein Schiffe in der Arktis anheben kann, ist ein sehr wichtiges Problem.

### Ein weiteres Experiment

Das Experiment fand statt über die Größe des Eises, das ein Schiffe in der Arktis anheben kann. Die Größe des Eises, das ein Schiffe in der Arktis anheben kann, ist ein sehr wichtiges Problem.

### Ein weiteres Experiment

Das Experiment fand statt über die Größe des Eises, das ein Schiffe in der Arktis anheben kann. Die Größe des Eises, das ein Schiffe in der Arktis anheben kann, ist ein sehr wichtiges Problem.

### Ein weiteres Experiment

Das Experiment fand statt über die Größe des Eises, das ein Schiffe in der Arktis anheben kann. Die Größe des Eises, das ein Schiffe in der Arktis anheben kann, ist ein sehr wichtiges Problem.

### Ein weiteres Experiment

Das Experiment fand statt über die Größe des Eises, das ein Schiffe in der Arktis anheben kann. Die Größe des Eises, das ein Schiffe in der Arktis anheben kann, ist ein sehr wichtiges Problem.

### Ein weiteres Experiment

Das Experiment fand statt über die Größe des Eises, das ein Schiffe in der Arktis anheben kann. Die Größe des Eises, das ein Schiffe in der Arktis anheben kann, ist ein sehr wichtiges Problem.

### Ein weiteres Experiment

Das Experiment fand statt über die Größe des Eises, das ein Schiffe in der Arktis anheben kann. Die Größe des

**Stadttheater**  
Heute, Sonnabend, 7. März  
Kater Lampe  
Komödie von E. Rosson  
Sonntag, 15-17 Uhr  
Mutter di Baulin  
Schauk von Arnold u. Koch  
18-22 Uhr  
Der Felschütz  
Rom. Oper v. Carl Maria v. Weber

**Thalia-Theater**  
Sonntag, 20-22 Uhr  
Der Mustergatte  
Schauk von Axel Hupwood

**Autofahrt**  
27511  
Tag u. Nacht  
AUTODRUCKEN  
ab nachstem  
Halteplatz.  
Alle Privatautos  
stets fahrbereit  
Rufzentrale des  
Anschlages

**Am Riebeckplatz**  
Nur ein Gespräch in Halle!  
Nur eine Meinung in Halle!  
bei Prosa- und Pöbeln über  
den heutigen Zustand des  
Jahres

**Ihre Majestät  
die Liebe!**  
(Du bist nicht die Franz)

mit  
Käthe v. Nagy - Franz  
Lederer - Ralph Arthur  
Roberts - Adele Sand-  
rock u. a. m.

Dasige Schönheit, liebens-  
würdige Temperament, elegante Lebens-  
weise, bescheidener Charakter  
provoziert Aufmerksamkeit, Sitten-  
und spürbarer Humor  
im Rahmen einer geschicklichen  
Herausarbeitung heilt,  
von mildernden  
durchleitender Musik!

Hierzu das große Repertoir-  
programm und die hier schon  
für Uebersichtlichkeit  
Für Uebersichtlichkeit

Beginn Werktage 4.00 6.10 8.15 - Sonntags ab 8 Uhr.

**Gr. Ulrichstr. 51**  
Den amüsantesten Abend  
den Sie sich denken können  
in reichhaltiger  
Käthe Dorsch  
in der wunderbarrollen Stim-  
mungsreihe

**Die  
Lindenwirtin**  
mit  
Hans Heinz Bollmann  
Deutschlands beliebtestem  
Tenor  
Leo Seitzendorfer, Eugen  
Hex, Fritz Schuler, Paul  
Henkel, Marja Klein, u.  
a. m.

Das ist ein Film, den man  
zwei-, drei-, und viermal  
sehen u. hören  
kann.

Hierzu der ganz ausgereich-  
nete heute Teil und den hoch  
aktuelle Fox laufende  
Wochenenda.

Beginn Werktage 4.00 6.10 8.15 - Sonntags ab 8 Uhr.

Hier amüsiert sich der Halleser!  
**H. Heynick**  
Café-Haus  
Café-Haus  
Café-Haus

**Gasthaus Blüschdorf**  
Sonntag, 7. März  
Konzert mit Familienanzug  
Eintritt frei! (Eintritt 10 Pf.)  
Ab 7 Uhr B. A. 11, 12, 13, 14, 15, 16, 17, 18, 19, 20, 21, 22, 23, 24, 25, 26, 27, 28, 29, 30, 31, 32, 33, 34, 35, 36, 37, 38, 39, 40, 41, 42, 43, 44, 45, 46, 47, 48, 49, 50, 51, 52, 53, 54, 55, 56, 57, 58, 59, 60, 61, 62, 63, 64, 65, 66, 67, 68, 69, 70, 71, 72, 73, 74, 75, 76, 77, 78, 79, 80, 81, 82, 83, 84, 85, 86, 87, 88, 89, 90, 91, 92, 93, 94, 95, 96, 97, 98, 99, 100, 101, 102, 103, 104, 105, 106, 107, 108, 109, 110, 111, 112, 113, 114, 115, 116, 117, 118, 119, 120, 121, 122, 123, 124, 125, 126, 127, 128, 129, 130, 131, 132, 133, 134, 135, 136, 137, 138, 139, 140, 141, 142, 143, 144, 145, 146, 147, 148, 149, 150, 151, 152, 153, 154, 155, 156, 157, 158, 159, 160, 161, 162, 163, 164, 165, 166, 167, 168, 169, 170, 171, 172, 173, 174, 175, 176, 177, 178, 179, 180, 181, 182, 183, 184, 185, 186, 187, 188, 189, 190, 191, 192, 193, 194, 195, 196, 197, 198, 199, 200, 201, 202, 203, 204, 205, 206, 207, 208, 209, 210, 211, 212, 213, 214, 215, 216, 217, 218, 219, 220, 221, 222, 223, 224, 225, 226, 227, 228, 229, 230, 231, 232, 233, 234, 235, 236, 237, 238, 239, 240, 241, 242, 243, 244, 245, 246, 247, 248, 249, 250, 251, 252, 253, 254, 255, 256, 257, 258, 259, 260, 261, 262, 263, 264, 265, 266, 267, 268, 269, 270, 271, 272, 273, 274, 275, 276, 277, 278, 279, 280, 281, 282, 283, 284, 285, 286, 287, 288, 289, 290, 291, 292, 293, 294, 295, 296, 297, 298, 299, 300, 301, 302, 303, 304, 305, 306, 307, 308, 309, 310, 311, 312, 313, 314, 315, 316, 317, 318, 319, 320, 321, 322, 323, 324, 325, 326, 327, 328, 329, 330, 331, 332, 333, 334, 335, 336, 337, 338, 339, 340, 341, 342, 343, 344, 345, 346, 347, 348, 349, 350, 351, 352, 353, 354, 355, 356, 357, 358, 359, 360, 361, 362, 363, 364, 365, 366, 367, 368, 369, 370, 371, 372, 373, 374, 375, 376, 377, 378, 379, 380, 381, 382, 383, 384, 385, 386, 387, 388, 389, 390, 391, 392, 393, 394, 395, 396, 397, 398, 399, 400, 401, 402, 403, 404, 405, 406, 407, 408, 409, 410, 411, 412, 413, 414, 415, 416, 417, 418, 419, 420, 421, 422, 423, 424, 425, 426, 427, 428, 429, 430, 431, 432, 433, 434, 435, 436, 437, 438, 439, 440, 441, 442, 443, 444, 445, 446, 447, 448, 449, 450, 451, 452, 453, 454, 455, 456, 457, 458, 459, 460, 461, 462, 463, 464, 465, 466, 467, 468, 469, 470, 471, 472, 473, 474, 475, 476, 477, 478, 479, 480, 481, 482, 483, 484, 485, 486, 487, 488, 489, 490, 491, 492, 493, 494, 495, 496, 497, 498, 499, 500, 501, 502, 503, 504, 505, 506, 507, 508, 509, 510, 511, 512, 513, 514, 515, 516, 517, 518, 519, 520, 521, 522, 523, 524, 525, 526, 527, 528, 529, 530, 531, 532, 533, 534, 535, 536, 537, 538, 539, 540, 541, 542, 543, 544, 545, 546, 547, 548, 549, 550, 551, 552, 553, 554, 555, 556, 557, 558, 559, 560, 561, 562, 563, 564, 565, 566, 567, 568, 569, 570, 571, 572, 573, 574, 575, 576, 577, 578, 579, 580, 581, 582, 583, 584, 585, 586, 587, 588, 589, 590, 591, 592, 593, 594, 595, 596, 597, 598, 599, 600, 601, 602, 603, 604, 605, 606, 607, 608, 609, 610, 611, 612, 613, 614, 615, 616, 617, 618, 619, 620, 621, 622, 623, 624, 625, 626, 627, 628, 629, 630, 631, 632, 633, 634, 635, 636, 637, 638, 639, 640, 641, 642, 643, 644, 645, 646, 647, 648, 649, 650, 651, 652, 653, 654, 655, 656, 657, 658, 659, 660, 661, 662, 663, 664, 665, 666, 667, 668, 669, 670, 671, 672, 673, 674, 675, 676, 677, 678, 679, 680, 681, 682, 683, 684, 685, 686, 687, 688, 689, 690, 691, 692, 693, 694, 695, 696, 697, 698, 699, 700, 701, 702, 703, 704, 705, 706, 707, 708, 709, 710, 711, 712, 713, 714, 715, 716, 717, 718, 719, 720, 721, 722, 723, 724, 725, 726, 727, 728, 729, 730, 731, 732, 733, 734, 735, 736, 737, 738, 739, 740, 741, 742, 743, 744, 745, 746, 747, 748, 749, 750, 751, 752, 753, 754, 755, 756, 757, 758, 759, 760, 761, 762, 763, 764, 765, 766, 767, 768, 769, 770, 771, 772, 773, 774, 775, 776, 777, 778, 779, 780, 781, 782, 783, 784, 785, 786, 787, 788, 789, 790, 791, 792, 793, 794, 795, 796, 797, 798, 799, 800, 801, 802, 803, 804, 805, 806, 807, 808, 809, 810, 811, 812, 813, 814, 815, 816, 817, 818, 819, 820, 821, 822, 823, 824, 825, 826, 827, 828, 829, 830, 831, 832, 833, 834, 835, 836, 837, 838, 839, 840, 841, 842, 843, 844, 845, 846, 847, 848, 849, 850, 851, 852, 853, 854, 855, 856, 857, 858, 859, 860, 861, 862, 863, 864, 865, 866, 867, 868, 869, 870, 871, 872, 873, 874, 875, 876, 877, 878, 879, 880, 881, 882, 883, 884, 885, 886, 887, 888, 889, 890, 891, 892, 893, 894, 895, 896, 897, 898, 899, 900, 901, 902, 903, 904, 905, 906, 907, 908, 909, 910, 911, 912, 913, 914, 915, 916, 917, 918, 919, 920, 921, 922, 923, 924, 925, 926, 927, 928, 929, 930, 931, 932, 933, 934, 935, 936, 937, 938, 939, 940, 941, 942, 943, 944, 945, 946, 947, 948, 949, 950, 951, 952, 953, 954, 955, 956, 957, 958, 959, 960, 961, 962, 963, 964, 965, 966, 967, 968, 969, 970, 971, 972, 973, 974, 975, 976, 977, 978, 979, 980, 981, 982, 983, 984, 985, 986, 987, 988, 989, 990, 991, 992, 993, 994, 995, 996, 997, 998, 999, 1000, 1001, 1002, 1003, 1004, 1005, 1006, 1007, 1008, 1009, 1010, 1011, 1012, 1013, 1014, 1015, 1016, 1017, 1018, 1019, 1020, 1021, 1022, 1023, 1024, 1025, 1026, 1027, 1028, 1029, 1030, 1031, 1032, 1033, 1034, 1035, 1036, 1037, 1038, 1039, 1040, 1041, 1042, 1043, 1044, 1045, 1046, 1047, 1048, 1049, 1050, 1051, 1052, 1053, 1054, 1055, 1056, 1057, 1058, 1059, 1060, 1061, 1062, 1063, 1064, 1065, 1066, 1067, 1068, 1069, 1070, 1071, 1072, 1073, 1074, 1075, 1076, 1077, 1078, 1079, 1080, 1081, 1082, 1083, 1084, 1085, 1086, 1087, 1088, 1089, 1090, 1091, 1092, 1093, 1094, 1095, 1096, 1097, 1098, 1099, 1100, 1101, 1102, 1103, 1104, 1105, 1106, 1107, 1108, 1109, 1110, 1111, 1112, 1113, 1114, 1115, 1116, 1117, 1118, 1119, 1120, 1121, 1122, 1123, 1124, 1125, 1126, 1127, 1128, 1129, 1130, 1131, 1132, 1133, 1134, 1135, 1136, 1137, 1138, 1139, 1140, 1141, 1142, 1143, 1144, 1145, 1146, 1147, 1148, 1149, 1150, 1151, 1152, 1153, 1154, 1155, 1156, 1157, 1158, 1159, 1160, 1161, 1162, 1163, 1164, 1165, 1166, 1167, 1168, 1169, 1170, 1171, 1172, 1173, 1174, 1175, 1176, 1177, 1178, 1179, 1180, 1181, 1182, 1183, 1184, 1185, 1186, 1187, 1188, 1189, 1190, 1191, 1192, 1193, 1194, 1195, 1196, 1197, 1198, 1199, 1200, 1201, 1202, 1203, 1204, 1205, 1206, 1207, 1208, 1209, 1210, 1211, 1212, 1213, 1214, 1215, 1216, 1217, 1218, 1219, 1220, 1221, 1222, 1223, 1224, 1225, 1226, 1227, 1228, 1229, 1230, 1231, 1232, 1233, 1234, 1235, 1236, 1237, 1238, 1239, 1240, 1241, 1242, 1243, 1244, 1245, 1246, 1247, 1248, 1249, 1250, 1251, 1252, 1253, 1254, 1255, 1256, 1257, 1258, 1259, 1260, 1261, 1262, 1263, 1264, 1265, 1266, 1267, 1268, 1269, 1270, 1271, 1272, 1273, 1274, 1275, 1276, 1277, 1278, 1279, 1280, 1281, 1282, 1283, 1284, 1285, 1286, 1287, 1288, 1289, 1290, 1291, 1292, 1293, 1294, 1295, 1296, 1297, 1298, 1299, 1300, 1301, 1302, 1303, 1304, 1305, 1306, 1307, 1308, 1309, 1310, 1311, 1312, 1313, 1314, 1315, 1316, 1317, 1318, 1319, 1320, 1321, 1322, 1323, 1324, 1325, 1326, 1327, 1328, 1329, 1330, 1331, 1332, 1333, 1334, 1335, 1336, 1337, 1338, 1339, 1340, 1341, 1342, 1343, 1344, 1345, 1346, 1347, 1348, 1349, 1350, 1351, 1352, 1353, 1354, 1355, 1356, 1357, 1358, 1359, 1360, 1361, 1362, 1363, 1364, 1365, 1366, 1367, 1368, 1369, 1370, 1371, 1372, 1373, 1374, 1375, 1376, 1377, 1378, 1379, 1380, 1381, 1382, 1383, 1384, 1385, 1386, 1387, 1388, 1389, 1390, 1391, 1392, 1393, 1394, 1395, 1396, 1397, 1398, 1399, 1400, 1401, 1402, 1403, 1404, 1405, 1406, 1407, 1408, 1409, 1410, 1411, 1412, 1413, 1414, 1415, 1416, 1417, 1418, 1419, 1420, 1421, 1422, 1423, 1424, 1425, 1426, 1427, 1428, 1429, 1430, 1431, 1432, 1433, 1434, 1435, 1436, 1437, 1438, 1439, 1440, 1441, 1442, 1443, 1444, 1445, 1446, 1447, 1448, 1449, 1450, 1451, 1452, 1453, 1454, 1455, 1456, 1457, 1458, 1459, 1460, 1461, 1462, 1463, 1464, 1465, 1466, 1467, 1468, 1469, 1470, 1471, 1472, 1473, 1474, 1475, 1476, 1477, 1478, 1479, 1480, 1481, 1482, 1483, 1484, 1485, 1486, 1487, 1488, 1489, 1490, 1491, 1492, 1493, 1494, 1495, 1496, 1497, 1498, 1499, 1500, 1501, 1502, 1503, 1504, 1505, 1506, 1507, 1508, 1509, 1510, 1511, 1512, 1513, 1514, 1515, 1516, 1517, 1518, 1519, 1520, 1521, 1522, 1523, 1524, 1525, 1526, 1527, 1528, 1529, 1530, 1531, 1532, 1533, 1534, 1535, 1536, 1537, 1538, 1539, 1540, 1541, 1542, 1543, 1544, 1545, 1546, 1547, 1548, 1549, 1550, 1551, 1552, 1553, 1554, 1555, 1556, 1557, 1558, 1559, 1560, 1561, 1562, 1563, 1564, 1565, 1566, 1567, 1568, 1569, 1570, 1571, 1572, 1573, 1574, 1575, 1576, 1577, 1578, 1579, 1580, 1581, 1582, 1583, 1584, 1585, 1586, 1587, 1588, 1589, 1590, 1591, 1592, 1593, 1594, 1595, 1596, 1597, 1598, 1599, 1600, 1601, 1602, 1603, 1604, 1605, 1606, 1607, 1608, 1609, 1610, 1611, 1612, 1613, 1614, 1615, 1616, 1617, 1618, 1619, 1620, 1621, 1622, 1623, 1624, 1625, 1626, 1627, 1628, 1629, 1630, 1631, 1632, 1633, 1634, 1635, 1636, 1637, 1638, 1639, 1640, 1641, 1642, 1643, 1644, 1645, 1646, 1647, 1648, 1649, 1650, 1651, 1652, 1653, 1654, 1655, 1656, 1657, 1658, 1659, 1660, 1661, 1662, 1663, 1664, 1665, 1666, 1667, 1668, 1669, 1670, 1671, 1672, 1673, 1674, 1675, 1676, 1677, 1678, 1679, 1680, 1681, 1682, 1683, 1684, 1685, 1686, 1687, 1688, 1689, 1690, 1691, 1692, 1693, 1694, 1695, 1696, 1697, 1698, 1699, 1700, 1701, 1702, 1703, 1704, 1705, 1706, 1707, 1708, 1709, 1710, 1711, 1712, 1713, 1714, 1715, 1716, 1717, 1718, 1719, 1720, 1721, 1722, 1723, 1724, 1725, 1726, 1727, 1728, 1729, 1730, 1731, 1732, 1733, 1734, 1735, 1736, 1737, 1738, 1739, 1740, 1741, 1742, 1743, 1744, 1745, 1746, 1747, 1748, 1749, 1750, 1751, 1752, 1753, 1754, 1755, 1756, 1757, 1758, 1759, 1760, 1761, 1762, 1763, 1764, 1765, 1766, 1767, 1768, 1769, 1770, 1771, 1772, 1773, 1774, 1775, 1776, 1777, 1778, 1779, 1780, 1781, 1782, 1783, 1784, 1785, 1786, 1787, 1788, 1789, 1790, 1791, 1792, 1793, 1794, 1795, 1796, 1797, 1798, 1799, 1800, 1801, 1802, 1803, 1804, 1805, 1806, 1807, 1808, 1809, 1810, 1811, 1812, 1813, 1814, 1815, 1816, 1817, 1818, 1819, 1820, 1821, 1822, 1823, 1824, 1825, 1826, 1827, 1828, 1829, 1830, 1831, 1832, 1833, 1834, 1835, 1836, 1837, 1838, 1839, 1840, 1841, 1842, 1843, 1844, 1845, 1846, 1847, 1848, 1849, 1850, 1851, 1852, 1853, 1854, 1855, 1856, 1857, 1858, 1859, 1860, 1861, 1862, 1863, 1864, 1865, 1866, 1867, 1868, 1869, 1870, 1871, 1872, 1873, 1874, 1875, 1876, 1877, 1878, 1879, 1880, 1881, 1882, 1883, 1884, 1885, 1886, 1887, 1888, 1889, 1890, 1891, 1892, 1893, 1894, 1895, 1896, 1897, 1898, 1899, 1900, 1901, 1902, 1903, 1904, 1905, 1906, 1907, 1908, 1909, 1910, 1911, 1912, 1913, 1914, 1915, 1916, 1917, 1918, 1919, 1920, 1921, 1922, 1923, 1924, 1925, 1926, 1927, 1928, 1929, 1930, 1931, 1932, 1933, 1934, 1935, 1936, 1937, 1938, 1939, 1940, 1941, 1942, 1943, 1944, 1945, 1946, 1947, 1948, 1949, 1950, 1951, 1952, 1953, 1954, 1955, 1956, 1957, 1958, 1959, 1960, 1961, 1962, 1963, 1964, 1965, 1966, 1967, 1968, 1969, 1970, 1971, 1972, 1973, 1974, 1975, 1976, 1977, 1978, 1979, 1980, 1981, 1982, 1983, 1984, 1985, 1986, 1987, 1988, 1989, 1990, 1991, 1992, 1993, 1994, 1995, 1996, 1997, 1998, 1999, 2000, 2001, 2002, 2003, 2004, 2005, 2006, 2007, 2008, 2009, 2010, 2011, 2012, 2013, 2014, 2015, 2016, 2017, 2018, 2019, 2020, 2021, 2022, 2023, 2024, 2025, 2026, 2027, 2028, 2029, 2030, 2031, 2032, 2033, 2034, 2035, 2036, 2037, 2038, 2039, 2040, 2041, 2042, 2043, 2044, 2045, 2046, 2047, 2048, 2049, 2050, 2051, 2052, 2053, 2054, 2055, 2056, 2057, 2058, 2059, 2060, 2061, 2062, 2063, 2064, 2065, 2066, 2067, 2068, 20





Alles was Schwimmt... Die die blauen Blüten auf meinem Hüften...

Pat aus Duedec

Von Kurt Hülse

Der Tre Pat war nach Muerfals aufgemundert... Die Tre Pat wiederholt, legte ihm der Maler einen...

„Unterfuchen Sie das bitte!“ sagte Jannig... „Dada“, sagte Pat, „das finde ich komisch...“

„Schöne Schwimmer!“ sagte Pat... „Pat, und was soll ich tun machen? Mein Geld ist zu Ende...“

„Das weiß ich ganz genau“, grinte Pat... „Das weiß ich ganz genau“, grinte Pat, „dann...

Aus einem militärischen Almanach von 1834

Frederich dem Großen wird ein Soldat angezogen... „Dah der Mann Gott gefähert hat“, sah Frederich...

Aus der Reichshauptstadt.

Jahnlis Jahre Bimmel-Rolle... Das Bimmel-Rolle der Hochflöten... Karosell mit Kunst.

Berlin, 5. März.

Am vorigen Donnerstag waren fünfzig Jahre... Die Bimmel-Rolle der Hochflöten... Karosell mit Kunst.

gesagen werden muß, wobei übrigens hervorzuheben... Ein Großbrenner, davon könnte per keine Rede...

„Eins mirs es alle vornehmlich nicht geben... Ein Hofschmied! Das flint im letzten...

Räffel-Ede.

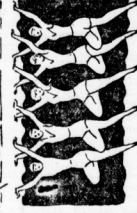
Kreuzworträffel.

Grid for crossword puzzle with numbers 1-31.

W a g e r e i: 1. Obelisk, 2. Waffel, 3. oben, deutsche... G e n t r e g: 1. multifaktige Antwort, 2. Waffel...

Denkporzellane.

Die Witz.



Bitte, wie ich dich das Witz richtig!

Magisches Quadrat.

Magical square grid with numbers 1-16.

In die magischen Reihen sind Wörter folgender Bedeutung einzuwickeln...

„Bei richtigen Reihen ergeben die Gekreuzten die gleichen Worte.“

„Ein Zeichen fort...“

„Ein Zeichen fort...“... „Wortlaut des Witzräffels aus Nr. 50.“... „Wortlaut des Kreuzräffels aus Nr. 50.“...

Heitere Ede

Was ist

Herr Gabelmann und Herr Gabelmann kennen... Herr Gabelmann und Herr Gabelmann kennen sich...

Sie wirklich meine Gedanken erraten haben?

Sie wirklich meine Gedanken erraten haben?... Frau Direktor Biele will mit ihren Freunden...

Wie entsteht Stauben u. Fusseln der Wäsche?



Nehmen Sie zum Klarspülen der Wäsche immer einige Handvoll Sil, die Sie kalt verrührt...



Und Sie haben immer mit wenig Mühe die schönste, gepflegte Wäsche!



Advertisement for Sil detergent, featuring a large 'SIL' logo and text: 'sprüht und bleicht ganz unerreicht!'.



BORSE!

Unsere oben erschienenen Broschüre: 'Welche Effekten soll der Kapitalist und welche Effekten soll der Spekulant besitzen?' ... Paul C. Landhoff & Co.

Herb- gaselle Preise Schlafzimmerschänke ... Gebr. Jungblut, Halle (Saale)



Warum so billig! ... Vertrieb von Erzeugnissen schs. Halle (Saale), Leipzig Straße 87

Die fusionierten Hypothekbanken Frankfurter Hypothekbank und Frankfurter Pfandbriefbank ... M. Oberlander

Radio 4 Röhren ... Radio-Apparate

Staubentzug ... Staubentzug

Absatz-Ferkel ... Heim-Existenz

I. Hypotheken ... Wohn- und Geschäftshäuser

Schreibgeräte ... Schreibräder

Staubentzug ... Staubentzug

Versand-Geschäft ... Zuerge der Zwerlinden

Hypothek & Umschuldung ... Erlaubt die Umschuldung

Piano ... Gute Pianos vermietet

Möbel ... Messe-Muster

Arbeitsperle ... 2 schwere Arbeitsperle

In Zahlungsschwierigkeiten ... Rudolf Binger

Kompl. Speisezimmer ... Kompl. Speisezimmer

Möbel ... 21. April 21

Führende ... Reise-Beamten

Geldgeber ... Geldgeber

Schlafzimmer ... Schlafzimmer

Möbel ... 21. April 21

Bezirksdirektor ... für die Provinz Sachsen

Hypotheken ... Hypotheken

Schlafzimmer ... Schlafzimmer

Möbel ... 21. April 21

Bezirksdirektor ... für die Provinz Sachsen

Brennholz ... Brennholz

Schlafzimmer ... Schlafzimmer

Möbel ... 21. April 21

Bezirksdirektor ... für die Provinz Sachsen

Möbel ... Möbel

Schlafzimmer ... Schlafzimmer

Möbel ... 21. April 21

Bezirksdirektor ... für die Provinz Sachsen

Miet-Pianos ... Miet-Pianos

Schlafzimmer ... Schlafzimmer

Möbel ... 21. April 21

Bezirksdirektor ... für die Provinz Sachsen

30 Monatsraten ... 30 Monatsraten

Schlafzimmer ... Schlafzimmer

Möbel ... 21. April 21

Bezirksdirektor ... für die Provinz Sachsen

Schreibmaschinen ... Schreibmaschinen

Schlafzimmer ... Schlafzimmer

Möbel ... 21. April 21

Bezirksdirektor ... für die Provinz Sachsen

Backöfen ... Backöfen

Schlafzimmer ... Schlafzimmer

Möbel ... 21. April 21

Bezirksdirektor ... für die Provinz Sachsen

Herrenstoffe ... Herrenstoffe

Schlafzimmer ... Schlafzimmer

Möbel ... 21. April 21

Bezirksdirektor ... für die Provinz Sachsen

Aus Konkursmassen! ... Aus Konkursmassen!

Schlafzimmer ... Schlafzimmer

Möbel ... 21. April 21

Bezirksdirektor ... für die Provinz Sachsen

Herrenstoffe ... Herrenstoffe

Schlafzimmer ... Schlafzimmer

Möbel ... 21. April 21

Bezirksdirektor ... für die Provinz Sachsen

Die Kunst des Gesundbleibens ... will gerade in unserer den Organismus bis auf Außerer anstrebenden Zeit gelernt sein.





Programm der hallischen Lichtspielhäuser.

Die Privatsekretärin.

Ute Mite Fomenko.
Wier Wozanoff hat sich die 'Die Privatsekretärin' etwas länger ausdenken müssen als die meisten anderen Komödien...

Das Wesen der Dichtung ist einfach und nicht neu. Darauf kommt es aber an nicht so sehr an die Fähigkeit des Dichters...

Schatten der Menage.

Die romantische Liebungsbeziehung des Aristoteles, die schillernde Kunst der Renaissance, die von der Romantik hergeleitete...

Ihre Majestät die Liebe.

In der O-Tripeltonen am Abend des 19. März ist die O-Tripeltonen...

ein ganz besonders reizvolles Gebräde, für den 3. März ein weihnachtlich gefärbtes...

Die Lindentripeltonen.

So viel Freude Geister und so viel fröhlich geistige Menschen hat man selten gesehen...

Chaplin in London.

Eigenbericht von unserem Londoner Korrespondenten.

Die ein freigelegter Held der Charlie Chaplin in London eingetroffen, umhüllt von zehntausend Fans...

bekanntes Bewegungen und hört das Auf und Ab der eigenen Stimme, aber sein Wort wird klar...



Charlie spricht mit dem blinden Mädchen, das er liebt.

Die erste Meiselsaale den Weg zum ersten Hotel der Stadt antritt, wenn er im offenen Auto die Straßen...

ellen für Charlie und man erlebt eine Wiederholung der unerschütterlichen Fiktion aus dem 'Goldrausch'...

Die Premiere von 'City Lights'.

Das die Premiere kommt mit der Premiere des Films 'City Lights', an dem Chaplin 3 Jahre lang gearbeitet hat...

Deutsche Belle, Königswinterhausen (28. 1684).

Die Belle, Königswinterhausen (28. 1684). Sonntag, 8. März.

Rundfunk-Programm des Leipziger Senders.

- 7 Uhr: Rundfunkzeit, 8 Uhr: Rundfunkzeit, 9 Uhr: Rundfunkzeit...

B. Döll, Pianohaus.

Spezial-Sperkreise für angestrebte Anerkennung des Alexander Naumann...

Radio-Ausstellung.

Radio-Ausstellung. Sonntag, 8. März.

Telefunken Rundfunk-Fabrikate.

Telefunken Rundfunk-Fabrikate. C. Rich. Ritter.

Anoden u. Akkus.

Anoden u. Akkus. Radio-Haus, Kleiner Sandberg 11.

Radio-Ausstellung.

Radio-Ausstellung. Sonntag, 8. März.

Radio!

Radio! K. Horlitz, Elektromechanik, Halle.

Der zukünftige Großdeutscher Mittel-Deutschlands.

Unter samstagsmorgens W. T. Mitarbeiter hatte Gegenüber...

Rundfunkbericht.

Am Donnerstag voriger Woche als eine Rede...

Radio!

Radio! K. Horlitz, Elektromechanik, Halle.

Radio!

Radio! K. Horlitz, Elektromechanik, Halle.

Radio!

Radio! K. Horlitz, Elektromechanik, Halle.

Radio!

Radio! K. Horlitz, Elektromechanik, Halle.

Radio!

Radio! K. Horlitz, Elektromechanik, Halle.

Radio!

Radio! K. Horlitz, Elektromechanik, Halle.

Radio!

Radio! K. Horlitz, Elektromechanik, Halle.

Radio!

Radio! K. Horlitz, Elektromechanik, Halle.

Radio!

Radio! K. Horlitz, Elektromechanik, Halle.

Radio!

Radio! K. Horlitz, Elektromechanik, Halle.

Radio!

Radio! K. Horlitz, Elektromechanik, Halle.

Radio!

Radio! K. Horlitz, Elektromechanik, Halle.

Radio!

Radio! K. Horlitz, Elektromechanik, Halle.

Radio!

Radio! K. Horlitz, Elektromechanik, Halle.

Radio!

Radio! K. Horlitz, Elektromechanik, Halle.

Radio!

Radio! K. Horlitz, Elektromechanik, Halle.

Radio!

Radio! K. Horlitz, Elektromechanik, Halle.

Vermietungen

Laden zu vermieten Delftzer Str. 10. Nheras bei Frau Mathias, E. Klinge...

Laden

4 Büroräume, 20 qm mit voll. sanit. od. fontäne u. elektr. u. ent. eingetrag. in der Str. 61 u. 62 m...

Lagerplätze

Zentrum von Halle Mod. Laden 30 qm, 1. Schaufenster, per 1. April od. später zu vermieten...

Brüderstr. 14 (am Markt) Laden mit Stube

A. Muth & Co., A.-G.

Garagen

Arbeits-Räume 20 qm, 1. Schaufenster, per 1. April od. später zu vermieten...

Rechtsanwaltsbüro

Brüderstraße 14 (am Markt) zum 1. April 1931 zu vermieten.

Miet-Gebäude

200 qm, 2. Oberhaus, 2-4-Z. Wohn. 2-4-Z. Wohn. 2-4-Z. Wohn.

2-Zim.-Wohn.

2-Zim.-Wohn. 2-Zim.-Wohn. 2-Zim.-Wohn.

2-Zim.-Wohn.

2-Zim.-Wohn. 2-Zim.-Wohn. 2-Zim.-Wohn.

2-Zim.-Wohn.

2-Zim.-Wohn. 2-Zim.-Wohn. 2-Zim.-Wohn.

2-Zim.-Wohn.

2-Zim.-Wohn. 2-Zim.-Wohn. 2-Zim.-Wohn.

2-Zim.-Wohn.

2-Zim.-Wohn. 2-Zim.-Wohn. 2-Zim.-Wohn.

keine Reise

keine Reise bietet mehr. UNTER REISEPROGRAMM 1931 RECHNET mit zeitgemässen Preisen!



UNTER REISEPROGRAMM 1931 RECHNET

mit zeitgemässen Preisen! ERHOLUNGSPREISEN NACH DEM SUDEN REISEN INNERHALB EUROPAS

LOYD-REISEBÜRO L. SCHNÖLITZ

Prübenring (Hotel Stadt Hamburg)

keine Reise

keine Reise bietet mehr. UNTER REISEPROGRAMM 1931 RECHNET mit zeitgemässen Preisen!



UNTER REISEPROGRAMM 1931 RECHNET

mit zeitgemässen Preisen! ERHOLUNGSPREISEN NACH DEM SUDEN REISEN INNERHALB EUROPAS

LOYD-REISEBÜRO L. SCHNÖLITZ

Prübenring (Hotel Stadt Hamburg)

Schmidt & Brösel

Treibriemen und Transporter Holz-Reinemaschinen, Bremsbänder, Dichtungen, Packungen, Asbest-Fabrikate, Gummi-Werkstoffe

Speisezimmer, Schlafzimmer, C. Hauptmann

Einfamilien-Haus, 1-2-Fam.-Haus, 2-Zim.-Wohn., 3-Zim.-Wohn.

2 Baustellen, Gut. Hausdorf, Einfamilien-Haus, Siedlungshaus

Marens Garteland, Grundstücke, 1800 qm Barland

Grundstück, 5-600 qm, 1800 qm Barland

Grundstück, 5-600 qm, 1800 qm Barland

Grundstück, 5-600 qm, 1800 qm Barland

Grundstück, 5-600 qm, 1800 qm Barland

Ausführung von Stadt- u. Fern-Möbelfabrikation

Fenthol & Sandmann, Halle a. S.

Grundstücks-Markt

Geschäftshaus Grundstück Ammerdorf 7500.

Lage der Halle-Strasse von Halle, sehr ruhige, hell, 1000 qm, 2-Z. Wohn., 2-Z. Wohn.

Lebensmittel-Geschäft

Lebensmittel-Geschäft

Lebensmittel-Geschäft

Lebensmittel-Geschäft

Lebensmittel-Geschäft

Lebensmittel-Geschäft

Lebensmittel-Geschäft

Lebensmittel-Geschäft

Lebensmittel-Geschäft

Lebensmittel-Geschäft

Lebensmittel-Geschäft

Lebensmittel-Geschäft





