

Stadttheater
Heute, Freitag, 10 bis 9 Uhr
Die Leierstranger v. Nürnberg
von Richard Wagner
Sonabend, 10-11 Uhr
Die Juden
Oper von J. Halévy
Zahlg. d. 4. Stamm-
karten-Halte erbeten.

Walhalla
Der Bombenerfolg
Das
Musikantenmädel
mit **Mimi Vesely**
usw. usw. (bis)
Sonntag nachm. kleine Preise

Restaurant „Phönix“
Inhaber: H. Schimenz, Friedrichstraße 54
Jeden Sonnabend, Sonntag u. Montag
Gr. Geldpreisskaten
Bei 500 Punkten wird der Einsatz voll zurückge-
geben.
Anfang der Seren: 5 Uhr, 7 1/2 Uhr, 10 Uhr.
Montag bis 3 Uhr geöffnet.
Tisch ab 3 Uhr Skatenspieler. (hr 23)

Fallboot-Ausstellung
von
Klepper-
und Sonnland-
booten, Klepper-
zelten, Kleppermäntel
bei Hel. Denicke-Becker
Halle / Saale
Martinsberg 9, Fernsprecher 34740

Morgen
Sonabend
spielt im Gr Saal
Volkspark
Benno Pätz
mit sein. Orchester
zum Rundfunk-
KONZERT
16.30-17.30 Uhr
Ab 20 Uhr
**Café-
Konzert**

**HEUTE
Tanz**
C.-T.
Schulstraße
Ende 3 Uhr
Wobener
Privatwagen
billig zu vermieten
Rf. 358 31

Koch's
Kunsterepiste
Fred von Hof
in sein. planvollen
Gesellschaft
Urania-Girls
und die Kapelle
Rolf Gerd
erzielen allabendl.
rasenden Erfolg
Das Neueste in Besetz.
für Halle bis 3 Uhr
Nachdem Tanz
Sonabend Ende 4 Uhr
Überraschungen
im „Atrium“
Halle größt.
Tänzer-Gesell.
Vorzugsakt, immer
süßig! Kleinstpreis!
Ordn. Leisung!

Grothe's
Bierstuben
Ludwigstraße 18
Vorkellner
1. bis 70 Pers. 20

**Theater d.
Komiker**
(Modernes Theater)
Kunst-Schütze
Moar jr.
und seine 8 Solisten
aus d. Vaterland-
Bühnen, Berlin
Sonabend
bis 4 Uhr früh
Preis-Dingelen
(hr 56 bis zum Ende)

Kaffeehaus
Loock
Joh. Richard Ziebold
HenteTanz
bis 4 Uhr
Sonntag
KONZERT

+ Massage +
Präsidentstr. 15, III.
(am Alleeplatz) mit
Meys's Stoffkragen
1 C. ab. 2.80.
Wohlerlage
mit
H. Schmege Nicht.
Gr. Steinstr. 54.

Zur Aufklärung!

Der von einer hiesigen Schokoladenfabrik endlich angebotene Kaffee ist kein eigenes Röstprodukt dieser Firma und wird erst von einer hiesigen Rösterei geröstet bezogen.

Die Behauptung und selbstverständlich auch viel billiger ist wohl so zu verstehen, daß sowohl die Costarica-Guatemala-Mischung als auch die Mexico-Mischung weniger oder mehr mit Brasil-Kaffee mittlerer Güte verschnitten sind und sich dadurch im Einkauf billiger stellen, — natürlich nicht für den Verbraucher — denn Brasil-Kaffee kostet nur 1/8 bis 1/6 soviel als Costarica- und zutrifft 1/4 soviel als Guatemala- und Mexico-Kaffee.

Der reelle Fachhandel der alten Schule verwendet unter der Bezeichnung „Costarica“ nur etwas besonders „Feines und Edles“ dieser Provenienz und hat seine Kundschaft stets in diesem Sinne beraten und bedient unter Ablehnung der amerikanischen Bluff-Methoden.

Bestände kein Unterschied in der Qualität zwischen den verschiedenen Kaffeesorten, so wären auch die sehr erheblichen Preis-Unterschiede nicht gerechtfertigt.

Die Hausfrau wird am billigsten einkaufen, wenn sie sich nach wie vor an die Firmen wendet, die schon zum Teil jahrzehntlang mit dem Artikel Kaffee sich beschäftigen und durch bestmöglichen Einkauf, durch Röstung in eigener, ständig modernisierten Rösterei die Gewähr für beste, preiswerteste, frischeste Ware bieten.

Ich mache besonders aufmerksam auf meine Kaffeesorten:

- Nr. 2 = 1 Pfund RM 3.20, also 1/4 Pfd. **80** ♂
- Nr. 3 = 1 Pfund RM 2.80, also 1/4 Pfd. **70** ♂

Meine Preislagen von 48 ♂ an für 1/4 Pfd. bis zu den allerfeinsten Hochgewächsen bis RM 1.— per 1/4 Pfd. ermöglichen Jedem, die seinen Mitteln und seinem Geschmack entsprechenden Sorten sich auszuwählen.

Die Uniformierung des Artikels Kaffee in einen bestimmten runden Preis dient nur dazu, die kritische Nachrechnung des Käufers allmählich einzuschläfern.

Ernst Ochse

Halle (Saale)
Kaffee-Rösterei-Handlung seit 1. Oktober 1870



Der Reklamefachmann spricht:
Bevor man sich für irgend ein Reklamemittel entscheidet, soll man untersuchen, ob das Reklamemittel, das man wählt, nicht in seiner Wirkung von Naturerscheinungen abhängig ist. Man denke nur an die vielen Regenage in einem Jahr, an denen manche Reklamen ebensowenig beachtet werden, wie man sich beispielsweise von der Wirkung eines Werbefilms an glühenden Tagen nur wenig versprechen kann. Es ist ein großer Vorteil der Insertion, daß sie in ihrer Wirkung keineswegs von Witterungseinflüssen beeinträchtigt wird; denn tatsächlich wird die Zeitung täglich gelesen.

Pelz-Krawatten Fische Besätze
die Anfertigung. Aesthet. preiswert
Willy Sommer, Marienstraße 5
Halle a. S. (hr) Rf. 4161

Lederjacken Auto-Fahrten
Ionic Schuh- und
Radschuhen
mit 15. Zent. Gell-
rosten herbe. billigt
ausgef. (hr)
Ruf 310 57.
Inserieren
bester Gewinn!

Rundfunk - Programm
des Reichs-Rundfunk-
Gesellschafts
Sonabend, 11. April.
10 Uhr: Wirtschaftsnachrichten. 10.05 Uhr: Wetterbericht und Wetterausblick. 10.10 Uhr: Was die Zeitung bringt. 11 Uhr: Sprechstunden. 11.45 Uhr: Wetterbericht. 12.05 Uhr: Handbühnen und Schachspiel. 12 Uhr: Erbschiffkonzert auf Schloßplatz. 12.55 Uhr: Rauner Zeitzeichen. 13 Uhr: Wetterberichtsangelegenheiten. 13.15 Uhr: Rauner Zeitzeichen. 13.30 Uhr: Schachspielkonzert. 13.45 Uhr: Musikalische Abendstunde. 14.15 Uhr: Schachspielkonzert. 14.30 Uhr: Schachspielkonzert. 14.45 Uhr: Schachspielkonzert. 15.15 Uhr: Rauner Zeitzeichen. 15.45 Uhr: Schachspielkonzert. 16.15 Uhr: Schachspielkonzert. 16.30 Uhr: Schachspielkonzert. 16.45 Uhr: Schachspielkonzert. 17.15 Uhr: Schachspielkonzert. 17.30 Uhr: Schachspielkonzert. 17.45 Uhr: Schachspielkonzert. 18.15 Uhr: Schachspielkonzert. 18.30 Uhr: Schachspielkonzert. 18.45 Uhr: Schachspielkonzert. 19.15 Uhr: Schachspielkonzert. 19.30 Uhr: Schachspielkonzert. 19.45 Uhr: Schachspielkonzert. 20.15 Uhr: Schachspielkonzert. 20.30 Uhr: Schachspielkonzert. 20.45 Uhr: Schachspielkonzert. 21.15 Uhr: Schachspielkonzert. 21.30 Uhr: Schachspielkonzert. 21.45 Uhr: Schachspielkonzert. 22.15 Uhr: Schachspielkonzert. 22.30 Uhr: Schachspielkonzert. 22.45 Uhr: Schachspielkonzert. 23.15 Uhr: Schachspielkonzert. 23.30 Uhr: Schachspielkonzert. 23.45 Uhr: Schachspielkonzert. 24.15 Uhr: Schachspielkonzert. 24.30 Uhr: Schachspielkonzert. 24.45 Uhr: Schachspielkonzert. 25.15 Uhr: Schachspielkonzert. 25.30 Uhr: Schachspielkonzert. 25.45 Uhr: Schachspielkonzert. 26.15 Uhr: Schachspielkonzert. 26.30 Uhr: Schachspielkonzert. 26.45 Uhr: Schachspielkonzert. 27.15 Uhr: Schachspielkonzert. 27.30 Uhr: Schachspielkonzert. 27.45 Uhr: Schachspielkonzert. 28.15 Uhr: Schachspielkonzert. 28.30 Uhr: Schachspielkonzert. 28.45 Uhr: Schachspielkonzert. 29.15 Uhr: Schachspielkonzert. 29.30 Uhr: Schachspielkonzert. 29.45 Uhr: Schachspielkonzert. 30.15 Uhr: Schachspielkonzert. 30.30 Uhr: Schachspielkonzert. 30.45 Uhr: Schachspielkonzert. 31.15 Uhr: Schachspielkonzert. 31.30 Uhr: Schachspielkonzert. 31.45 Uhr: Schachspielkonzert. 32.15 Uhr: Schachspielkonzert. 32.30 Uhr: Schachspielkonzert. 32.45 Uhr: Schachspielkonzert. 33.15 Uhr: Schachspielkonzert. 33.30 Uhr: Schachspielkonzert. 33.45 Uhr: Schachspielkonzert. 34.15 Uhr: Schachspielkonzert. 34.30 Uhr: Schachspielkonzert. 34.45 Uhr: Schachspielkonzert. 35.15 Uhr: Schachspielkonzert. 35.30 Uhr: Schachspielkonzert. 35.45 Uhr: Schachspielkonzert. 36.15 Uhr: Schachspielkonzert. 36.30 Uhr: Schachspielkonzert. 36.45 Uhr: Schachspielkonzert. 37.15 Uhr: Schachspielkonzert. 37.30 Uhr: Schachspielkonzert. 37.45 Uhr: Schachspielkonzert. 38.15 Uhr: Schachspielkonzert. 38.30 Uhr: Schachspielkonzert. 38.45 Uhr: Schachspielkonzert. 39.15 Uhr: Schachspielkonzert. 39.30 Uhr: Schachspielkonzert. 39.45 Uhr: Schachspielkonzert. 40.15 Uhr: Schachspielkonzert. 40.30 Uhr: Schachspielkonzert. 40.45 Uhr: Schachspielkonzert. 41.15 Uhr: Schachspielkonzert. 41.30 Uhr: Schachspielkonzert. 41.45 Uhr: Schachspielkonzert. 42.15 Uhr: Schachspielkonzert. 42.30 Uhr: Schachspielkonzert. 42.45 Uhr: Schachspielkonzert. 43.15 Uhr: Schachspielkonzert. 43.30 Uhr: Schachspielkonzert. 43.45 Uhr: Schachspielkonzert. 44.15 Uhr: Schachspielkonzert. 44.30 Uhr: Schachspielkonzert. 44.45 Uhr: Schachspielkonzert. 45.15 Uhr: Schachspielkonzert. 45.30 Uhr: Schachspielkonzert. 45.45 Uhr: Schachspielkonzert. 46.15 Uhr: Schachspielkonzert. 46.30 Uhr: Schachspielkonzert. 46.45 Uhr: Schachspielkonzert. 47.15 Uhr: Schachspielkonzert. 47.30 Uhr: Schachspielkonzert. 47.45 Uhr: Schachspielkonzert. 48.15 Uhr: Schachspielkonzert. 48.30 Uhr: Schachspielkonzert. 48.45 Uhr: Schachspielkonzert. 49.15 Uhr: Schachspielkonzert. 49.30 Uhr: Schachspielkonzert. 49.45 Uhr: Schachspielkonzert. 50.15 Uhr: Schachspielkonzert. 50.30 Uhr: Schachspielkonzert. 50.45 Uhr: Schachspielkonzert. 51.15 Uhr: Schachspielkonzert. 51.30 Uhr: Schachspielkonzert. 51.45 Uhr: Schachspielkonzert. 52.15 Uhr: Schachspielkonzert. 52.30 Uhr: Schachspielkonzert. 52.45 Uhr: Schachspielkonzert. 53.15 Uhr: Schachspielkonzert. 53.30 Uhr: Schachspielkonzert. 53.45 Uhr: Schachspielkonzert. 54.15 Uhr: Schachspielkonzert. 54.30 Uhr: Schachspielkonzert. 54.45 Uhr: Schachspielkonzert. 55.15 Uhr: Schachspielkonzert. 55.30 Uhr: Schachspielkonzert. 55.45 Uhr: Schachspielkonzert. 56.15 Uhr: Schachspielkonzert. 56.30 Uhr: Schachspielkonzert. 56.45 Uhr: Schachspielkonzert. 57.15 Uhr: Schachspielkonzert. 57.30 Uhr: Schachspielkonzert. 57.45 Uhr: Schachspielkonzert. 58.15 Uhr: Schachspielkonzert. 58.30 Uhr: Schachspielkonzert. 58.45 Uhr: Schachspielkonzert. 59.15 Uhr: Schachspielkonzert. 59.30 Uhr: Schachspielkonzert. 59.45 Uhr: Schachspielkonzert. 60.15 Uhr: Schachspielkonzert. 60.30 Uhr: Schachspielkonzert. 60.45 Uhr: Schachspielkonzert. 61.15 Uhr: Schachspielkonzert. 61.30 Uhr: Schachspielkonzert. 61.45 Uhr: Schachspielkonzert. 62.15 Uhr: Schachspielkonzert. 62.30 Uhr: Schachspielkonzert. 62.45 Uhr: Schachspielkonzert. 63.15 Uhr: Schachspielkonzert. 63.30 Uhr: Schachspielkonzert. 63.45 Uhr: Schachspielkonzert. 64.15 Uhr: Schachspielkonzert. 64.30 Uhr: Schachspielkonzert. 64.45 Uhr: Schachspielkonzert. 65.15 Uhr: Schachspielkonzert. 65.30 Uhr: Schachspielkonzert. 65.45 Uhr: Schachspielkonzert. 66.15 Uhr: Schachspielkonzert. 66.30 Uhr: Schachspielkonzert. 66.45 Uhr: Schachspielkonzert. 67.15 Uhr: Schachspielkonzert. 67.30 Uhr: Schachspielkonzert. 67.45 Uhr: Schachspielkonzert. 68.15 Uhr: Schachspielkonzert. 68.30 Uhr: Schachspielkonzert. 68.45 Uhr: Schachspielkonzert. 69.15 Uhr: Schachspielkonzert. 69.30 Uhr: Schachspielkonzert. 69.45 Uhr: Schachspielkonzert. 70.15 Uhr: Schachspielkonzert. 70.30 Uhr: Schachspielkonzert. 70.45 Uhr: Schachspielkonzert. 71.15 Uhr: Schachspielkonzert. 71.30 Uhr: Schachspielkonzert. 71.45 Uhr: Schachspielkonzert. 72.15 Uhr: Schachspielkonzert. 72.30 Uhr: Schachspielkonzert. 72.45 Uhr: Schachspielkonzert. 73.15 Uhr: Schachspielkonzert. 73.30 Uhr: Schachspielkonzert. 73.45 Uhr: Schachspielkonzert. 74.15 Uhr: Schachspielkonzert. 74.30 Uhr: Schachspielkonzert. 74.45 Uhr: Schachspielkonzert. 75.15 Uhr: Schachspielkonzert. 75.30 Uhr: Schachspielkonzert. 75.45 Uhr: Schachspielkonzert. 76.15 Uhr: Schachspielkonzert. 76.30 Uhr: Schachspielkonzert. 76.45 Uhr: Schachspielkonzert. 77.15 Uhr: Schachspielkonzert. 77.30 Uhr: Schachspielkonzert. 77.45 Uhr: Schachspielkonzert. 78.15 Uhr: Schachspielkonzert. 78.30 Uhr: Schachspielkonzert. 78.45 Uhr: Schachspielkonzert. 79.15 Uhr: Schachspielkonzert. 79.30 Uhr: Schachspielkonzert. 79.45 Uhr: Schachspielkonzert. 80.15 Uhr: Schachspielkonzert. 80.30 Uhr: Schachspielkonzert. 80.45 Uhr: Schachspielkonzert. 81.15 Uhr: Schachspielkonzert. 81.30 Uhr: Schachspielkonzert. 81.45 Uhr: Schachspielkonzert. 82.15 Uhr: Schachspielkonzert. 82.30 Uhr: Schachspielkonzert. 82.45 Uhr: Schachspielkonzert. 83.15 Uhr: Schachspielkonzert. 83.30 Uhr: Schachspielkonzert. 83.45 Uhr: Schachspielkonzert. 84.15 Uhr: Schachspielkonzert. 84.30 Uhr: Schachspielkonzert. 84.45 Uhr: Schachspielkonzert. 85.15 Uhr: Schachspielkonzert. 85.30 Uhr: Schachspielkonzert. 85.45 Uhr: Schachspielkonzert. 86.15 Uhr: Schachspielkonzert. 86.30 Uhr: Schachspielkonzert. 86.45 Uhr: Schachspielkonzert. 87.15 Uhr: Schachspielkonzert. 87.30 Uhr: Schachspielkonzert. 87.45 Uhr: Schachspielkonzert. 88.15 Uhr: Schachspielkonzert. 88.30 Uhr: Schachspielkonzert. 88.45 Uhr: Schachspielkonzert. 89.15 Uhr: Schachspielkonzert. 89.30 Uhr: Schachspielkonzert. 89.45 Uhr: Schachspielkonzert. 90.15 Uhr: Schachspielkonzert. 90.30 Uhr: Schachspielkonzert. 90.45 Uhr: Schachspielkonzert. 91.15 Uhr: Schachspielkonzert. 91.30 Uhr: Schachspielkonzert. 91.45 Uhr: Schachspielkonzert. 92.15 Uhr: Schachspielkonzert. 92.30 Uhr: Schachspielkonzert. 92.45 Uhr: Schachspielkonzert. 93.15 Uhr: Schachspielkonzert. 93.30 Uhr: Schachspielkonzert. 93.45 Uhr: Schachspielkonzert. 94.15 Uhr: Schachspielkonzert. 94.30 Uhr: Schachspielkonzert. 94.45 Uhr: Schachspielkonzert. 95.15 Uhr: Schachspielkonzert. 95.30 Uhr: Schachspielkonzert. 95.45 Uhr: Schachspielkonzert. 96.15 Uhr: Schachspielkonzert. 96.30 Uhr: Schachspielkonzert. 96.45 Uhr: Schachspielkonzert. 97.15 Uhr: Schachspielkonzert. 97.30 Uhr: Schachspielkonzert. 97.45 Uhr: Schachspielkonzert. 98.15 Uhr: Schachspielkonzert. 98.30 Uhr: Schachspielkonzert. 98.45 Uhr: Schachspielkonzert. 99.15 Uhr: Schachspielkonzert. 99.30 Uhr: Schachspielkonzert. 99.45 Uhr: Schachspielkonzert. 100.15 Uhr: Schachspielkonzert. 100.30 Uhr: Schachspielkonzert. 100.45 Uhr: Schachspielkonzert.

Heute letzter Tag!

auf der Ausstellung

Die Deutsche Front

im großen Saale des „Wintergarten“, Magdeburger Straße (am Kiebeckplatz)
Riesenreliefs der Schlachtfelder von Verdun, Arras-Loretto, Ypern, Ober-Elfaß
Heute noch geöffnet von 10 Uhr bis 20 Uhr

Abends 6 Uhr Schlussfeier
Rezitationen von Hans Richter vom
Stadttheater zu Halle / Musikalische
Vorträge des Gölack-Orchesters
20 Uhr Schluß der Ausstellung

Veranstalter: Hallische Nachrichten

Stadt-Zeitung

Halle, den 10. April.

Studium oder praktischer Beruf?

Eine Mahnung des Deutschen Studentenwerkes.

Nur vor Semesterbeginn richtet das Deutsche Studentenwerk, Dresden, folgende letzte Mahnung an die Mitbürger des Jahrganges 1931.

Alle Nachrichten zeigen, daß in diesem Jahre die Auffindung von Arbeitsstellen und praktischen Berufen besonders schwer ist.

Wir waren deshalb in letzter Stunde erneut auf das einbringlich vor dem Studium alle diejenigen Mitbürger, die nicht die Absicht haben, sich dem Studium, des Exams und der akademischen Berufe durch eine ganz besondere wissenschaftliche Eignung und menschliche Tüchtigkeit eignen.

Wir legen jedem Mitbürger dringend nahe, erneut alles zu versuchen, um in einem praktischen Beruf eine Stellung zu finden oder wenigstens für ein Jahr als Werkstudent oder als Kolonist in einem Wirtschaftsbetrieb, einem Verband oder einer Fabrik unterzuziehen.

In diesem Zusammenhang ist erneut erwähnt, daß wirtschaftliche Unterhaltungen in Gestalt von Studienbeiträgen, Gebühren und Kolonistbeiträgen erst bei Vorliegen ausreichender Beweismittel in wissenschaftlicher und menschlicher Hinsicht vom dritten Semester ab genehmigt werden können.

Das Deutsche Studentenwerk teilt mit verantwortlichen Stellen die feste Überzeugung, daß sich in den nächsten Jahren die Berufsverhältnisse in den akademischen Berufen voraussichtlich verbessern, in den akademischen dagegen noch weiter verschlechtern werden.

Politischer Zwischenfall?

Der Polizeibericht meldet: Am 9. April gegen 22.30 Uhr ist im Robert-Kranz-Ring ein Verkehr mit einem Auto im Zusammenstoß verwickelt worden, so daß der Klimmzugführer verletzt wurde.

Schwebendes Pferd überrennt zwei Menschen

Ein furchtbarer Unfall trug sich gestern vormittag gegen 11 Uhr am Grottenweg zu. Das Pferd eines Schmieders wurde durch einen der dort arbeitenden Arbeiter verletzt.

Um die Brotpreise.

Der Deutsche Städtebund hat den Reichsanwalt und den Reichsgerichtspräsidenten um eine Preispreiserhöhung aufmerksamer gemacht.

* Stadttheater. In der heutigen Weilerfinger-Aufführung fünf Stammerlanger Hobis-Berlin die Partie des Hofmeisters.

Wetter-Berechnungen des Landwirtschaftlichen Institutes der Univ. Halle

Barometerstand* heute morgen 7 Uhr

10. April 1931, 7 Uhr morgens

Barometerstand* heute morgen 7 Uhr

Niederschlag der letzten 24 Stdn.

Table with weather data for April 9th and 10th, including temperature, wind direction, and precipitation.

Dr. Rixe und die Berliner Oberbürgermeisterwahl.

Die Berliner Wähler beschäftigen sich in ihren letzten Ausgaben mit der Vorbereitung der Frage nach dem Magistrat, insbesondere mit der Frage der Oberbürgermeisterwahl.

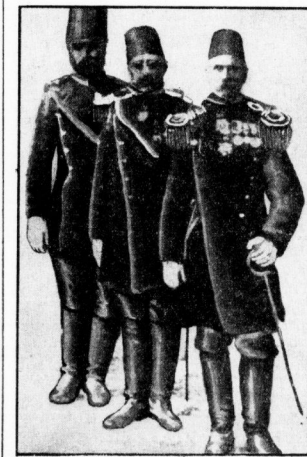
Ein fünftägiger Königstraum.

Otto Witte, der große Abenteuerer. — Ein Schauspieler auf dem albanischen Königsthron. — Die schillernde Seifenblasplagt. — Residuum im Wohnwagen.

Der einmalige Zeit fand in einem der Grottenorte der „Holländischen Kolonisten“ ein Schauspiel Otto Witte, der große Abenteuerer.

Es scheint unläßbar: in einem langen schmalen Wohnwagen, der beim Winterurlaub, hat ein einmaliger König von Albanien gewohnt.

Das kam so: Otto Witte, geboren in Siedelort als Kind und lebender Zeuge, um hinaus in die Welt, getrieben der Tradition seiner Familie selbst ein Wanderer.



Otto Witte mit seinen Generalen aufgenommen im albanischen Feldlager.

übrigens damals Grund hatte, einen anderen Namen zu führen, den Hebel an.

Stroßenbahnwagen stoßen zusammen.

Sechs morgen gegen 6 Uhr prallten an der Götze-Straße zwei Stroßenbahnwagen aufeinander.

Zuchthaus für 18 Bandendiebstähle.

Die „55te Sieben“ in der Anlagebant. — Spezialität: Kraftwagen-Veranlagung. — Raubüberfall auf einen Brötchenausfahrer. — Arbeitslosigkeit und Kriminalität.

Wie haben schon verurteilt, jedoch an der Anlagebant, als fänden sie nicht unter der schweren Heimkehrung des Bandendiebstahls.

An der Straßenseite waren es unerschaffliche Kraftwagen, die den Dieben heuere und braudbare Güter boten: Toden und Karren, Kleidungsstücke und Silberne Hütel, Wein und Lebensmittel, Schuhe und Geschäftspapiere.

Der König wieder als Schauspieler.

land Attribute veränderte hatte, traf er fünfjährig ein. Jedlich empfanden ihn die Kinder.



Der König wieder als Schauspieler.

Am 15. Februar 1913 wurde Otto Witte als König von Albanien zum ersten Mal in Deutschland.

Am 15. Februar 1913 wurde Otto Witte als König von Albanien zum ersten Mal in Deutschland.

Am 15. Februar 1913 wurde Otto Witte als König von Albanien zum ersten Mal in Deutschland.

Am 15. Februar 1913 wurde Otto Witte als König von Albanien zum ersten Mal in Deutschland.

Ausstellung „Die Deutsche Front“

Heute letzter Tag!

Schlussfeier heute abend 6 Uhr.

Heute abend 8 Uhr wird die Ausstellung geschlossen.

Großfeuer im Wörlicher Winkel.

Fünf Fachwert-Gebäude eingestürzt. — Zwei Familien obdachlos. — Der Staatsanwalt an der Brandstätte.

Obenan. Im Wohnhaus im Wörlicher Winkel entzündete sich am 9. April in der Nacht ein Feuer...

um 5 Uhr die Wehren, mit Ausnahme der Defensor Feuerwehrenehrer, wieder abzurufen konnten. Die letztere hatte noch mehrere Stunden mit den Aufmarschbewegungen zu tun.

Die Brandstelle im Wörlicher Winkel hat sich nicht nur über den am 9. April zerstörten Ort hinaus, sondern auch das von größerem Schadenwert bisher verschont gebliebene Dorf Gehrau heimgesucht.

Nach verfehlten Spekulationen flüchtig.

Der Bürgermeister fährt nachts mit dem Auto ab. — Feilbetrag in der Kasse.

Äußen bei Leipzig. Am Karfreitag hat der Bürgermeister von Leipzig die Stadt verlassen...

über 26 Jahre lebt Gröbe in dem Ort, er war früher Mitglied und wurde vor zwölf Jahren zum Bürgermeister von Äußen gewählt.



Beihilfikat des Landkreises Merseburg.

1851 000 Mark angekauft. — 60 Prozent Kreisumlage und 40 Prozent Bürgerumlage.

Merseburg. Der Haushaltsplan des Landkreises Merseburg für 1931 sieht mit einem Beihilfikat von 1.851.000 Mark...

Speisekammer und Keller ausgeräumt.

Speisekammer. Nachts wurde im Erdgeschoss ein Diebstahl verübt. Mehrere Flaschen Wein, Cognac, Branntwein...

Ein Marokkaner tippt mit drei Deutschen.

Mädeln. Vor einigen Tagen quartierten sich in der Herberge zur Heimat vier Tipplerinnen ein.

Eingelegte Brandstraffungskraften.

Zeitra (Krs. Querfurt). Das Verfahren, das von der Staatsanwaltschaft aus Anlaß des Brandes...

Oberhof. Im Dezember 1930 wurde die Scheune des Gemeindeführers Schiele durch einen Brand fast vollständig zerstört.

Oberhof. Im Dezember 1930 wurde die Scheune des Gemeindeführers Schiele durch einen Brand fast vollständig zerstört.

Oberhof. Im Dezember 1930 wurde die Scheune des Gemeindeführers Schiele durch einen Brand fast vollständig zerstört.

Oberhof. Im Dezember 1930 wurde die Scheune des Gemeindeführers Schiele durch einen Brand fast vollständig zerstört.

Oberhof. Im Dezember 1930 wurde die Scheune des Gemeindeführers Schiele durch einen Brand fast vollständig zerstört.

Oberhof. Im Dezember 1930 wurde die Scheune des Gemeindeführers Schiele durch einen Brand fast vollständig zerstört.

Oberhof. Im Dezember 1930 wurde die Scheune des Gemeindeführers Schiele durch einen Brand fast vollständig zerstört.

Oberhof. Im Dezember 1930 wurde die Scheune des Gemeindeführers Schiele durch einen Brand fast vollständig zerstört.

Oberhof. Im Dezember 1930 wurde die Scheune des Gemeindeführers Schiele durch einen Brand fast vollständig zerstört.

Oberhof. Im Dezember 1930 wurde die Scheune des Gemeindeführers Schiele durch einen Brand fast vollständig zerstört.

Oberhof. Im Dezember 1930 wurde die Scheune des Gemeindeführers Schiele durch einen Brand fast vollständig zerstört.

Oberhof. Im Dezember 1930 wurde die Scheune des Gemeindeführers Schiele durch einen Brand fast vollständig zerstört.

Oberhof. Im Dezember 1930 wurde die Scheune des Gemeindeführers Schiele durch einen Brand fast vollständig zerstört.

Oberhof. Im Dezember 1930 wurde die Scheune des Gemeindeführers Schiele durch einen Brand fast vollständig zerstört.

Oberhof. Im Dezember 1930 wurde die Scheune des Gemeindeführers Schiele durch einen Brand fast vollständig zerstört.

Oberhof. Im Dezember 1930 wurde die Scheune des Gemeindeführers Schiele durch einen Brand fast vollständig zerstört.

Oberhof. Im Dezember 1930 wurde die Scheune des Gemeindeführers Schiele durch einen Brand fast vollständig zerstört.

Oberhof. Im Dezember 1930 wurde die Scheune des Gemeindeführers Schiele durch einen Brand fast vollständig zerstört.

Kürzung der Unterfahungsätze.

Feilbeträge bei der Aufkassabehörde.

Leipzig. Der Rat der Stadt Leipzig hat die Unterfahungsätze der Polizeistellen und der Feuerwehren...

Unterfahungen des Polizeistellenspektors.

Kannberg. Vor der großen Strafkammer in Raumburg stand die Beratung des Polizeistellenspektors...

Die Mordtat in Kleinheringen gefärrt.

Kannberg. Im letzten Fall gab der Gehilfe die Fährten ab dem Arbeiter Fritz Gertel ab.

Autobahn im Heilföhrenland.

Bad Nauheim. Ein Weissenhof-Auto fuhr in dem Engpaß bei Heilföhren einbiegen, allein der Steinschlag hinunter und beim Heilföhren...

Schulräume im Gathhof.

Keine Gelbmittel für den Schulbau.

Zeichen. In der letzten Sitzung des Gesamtschulbauausschusses des Heilföhren-Kommuniums in Zeitz...

Einbrecher auf dem Bahnhof in Hebra.

Die Warenkränze auf die Waage geschickt. Hebra. Vergangene Nacht wurde in der Bahnhofswirtschaft ein schwerer Einbruch verübt.

10000 Zigaretten gestohlen.

Zeiz. Nachts wurde in einem Magazin im Hof der Poststation ein Diebstahl von 10000 Stück Zigaretten...

Kurse Nachrichten.

- Nürnberg. Am 10. April wurden die Kurse der Aktien...
- Berlin. Die Kurse der Aktien...
- München. Die Kurse der Aktien...

Zwölfjähriger Auszug eines Verlehrsuffalls.

Merseburg. Wie gestern berichtet, wurde ein 12-jähriger Junge...

Son 150 auf 220 Mark.

Zeitz. Seit Ende voriger Monats arbeitet der Heilföhren-Kommunium...



Portrait of a man, likely the author or a local official mentioned in the text.

Advertisement for Palmolive soap. Text: 'Die ECHTE PALMOLIVE-Seife wird nur in der grünen Packung mit schwarzem Band und Goldaufschrift "PALMOLIVE" verkauft. Immer mehr Frauen sind davon überzeugt...' Includes an image of a palm tree.

Statt besonderer Anzeige.
Heute morgen verschied nach kurzem Krankenlager unser lieber Vater, Schwieger- und Großvater, der Kaufmann

Richard Hölzner
im 71. Lebensjahre.
Schwerz, den 10. April 1931.
Im Namen aller Hinterbliebenen
Walter Hölzner
Die Trauerfeier findet Sonntag nachmittag 3 Uhr statt. (10)

Am 2. Osterfesttag entschlief sanft nach langem, mit großer Geduld ertragenem Leiden meine liebe Frau, mein goldiges Mütchen, Frau

Marta Schill
im 43. Lebensjahre.
In tiefer Trauer
Richard Schill
und Sohn Herbert
Halle, Steg 6, den 10. April 1931.
Die Einäscherung fand auf Wunsch unserer lieben Verstorbenen in aller Stille statt. (10)

Statt jeder besonderen Anzeige.
Am 9. d. Mts. entschlief sanft nach geschwichtigem Leiden im Elisabethkrankenhaus unsere innigstgeliebte, hervorragende, treusorgende Mutter, Schwester, Schwägerin, Tochter und Braut, die Eisenbahnbedienstete

Frau Elsa Golubski
geb. Höth
im Alter von 35 Jahren.
Dieses Leiden schmerzerfüllt:
Halle-S., Södatr. 42, den 10. April 1931.
Die trauernden Hinterbliebenen:
Willy Höth, Arthur Höth nebst Frau, Geschwister, Eltern u. Bräutigam **Willy Höth**.
Beerdigung Montag den 13. April, 13 Uhr, von der Kapelle des Südfriedhofes aus. — Um zugehörige Kranzspenden bitte an Beerdigungsanstalt Karl Schabas, Bärstraße 2 zu senden. (10)

Am Donnerstag mittag entschlief sanft nach kurzem schweren Leiden unsere liebe, liebevollste Mutter, Schwieger- und Großmutter, Schwester und Schwägerin, Frau

Henriette Lühse
geb. Prüll
im 68. Lebensjahre, den 10. April 1931.
Halle a. S., den 10. April 1931
Im Namen aller Hinterbliebenen
Friedrich Lühse.
Die Beerdigung findet am Montag, den 13. April nachm. 14 1/2 Uhr von der Kapelle des Südfriedhofes aus statt. Freundlich zugehörige Kranzspenden erbitlen an Firma Oswald Meise, Sternstraße 2. (10)

Für die vielen Beweise inniger Teilnahme beim Begräbnis unserer teuren Entschlafenen, Frau

Marie Richter
sagen wir allen unseren herzlichsten Dank.
Halle und Zeit, im April 1931. (10)
Familie Ernst Fuchs.
Familie Karl Fuchs.

Danksagung.
Beim Hinscheiden unseres so teuren Entschlafenen sind uns so viele Beweise herzlichster Liebe und Anteilnahme zuteil geworden, daß es uns unmöglich ist jedem einzelnen zu danken, und sagen wir auf diesem Wege allen unseren innigsten Dank.
Halle (Saale), den 10. April 1931
Ww. Marta Prätsch u. Sohn

Am Mittwoch, d. 8. April entschlief nach kurzem Leiden unsere gute Mutter, die Lehrerin

Anna Naumann
geb. Koch
im 76. Lebensjahre.
Ihr Leben war Liebe und Opfer.
In tiefer Trauer
Die Hinterbliebenen.
Trauerfeier Sonnabend, den 11. April 1931 vorm. 9 1/2 Uhr in der kleinen Gerraudkapelle.
Etwaige Blumen dorten. (10)

Am 9. April entschlief nach kurzem, schwerem Leiden unsere liebe Tochter und Schwester

Lesbeth
in ihrem 1. Lebensjahre.
Dies zeigt tiefsterbest an
Familie Wilh. Schiedowitz.
Halle, Luthorplatz 3. (10)

Statt Karten.
Für die zahlreichen uns so wohlwollenden Beweise des Mitgeföhls beim Heimzuge unseres teuren Entschlafenen sagen wir unseren herzlichsten Dank (10)
Ida Götter u. Kinder.
Halle, den 10. April 1931

Sie brauchen Schuhe!
Zum Schulanfang
Rindbox-Kinderstiefel 30/4 3.90
26/26 4.75 usw.
Turnschlüpfer m. rot. Gummisohle von 60 J an
Rindledersandalen von 3.30 an
prima Ausführung
Damen-Gesundheitsschuhe
moderant, R.-chevr. mit Gelenkstütze,
Gummilabso usw. 9.80
Bernhard Engelart
im Hofe Bahrl Bote, 101 Leipzigerstr. 76 I Trapp.

Statt Karten
Infolge der überaus zahlreichen Blumen-spenden und sonstigen Aufmerksamkeiten, die mir von meinen werten Gästen und Gönnern anlässlich der Eröffnung meiner Gaststätte
Goldener Löwe
Spezialausschank des Nörnerger-Zirndorfer Cyrenator Bieres zuteil wurden, kann ich nur auf diesem Wege meinen aufrichtigsten Dank zum Ausdruck bringen.
Halle (S.), den 10. April 1931
Albert-Duhne-Straße 1
Ludwig Riese

Bräutigam's Knoblauchsaff
(All. gel. ges. gesch. 1872)
vorrätig, Blüthenzweig (gemittelt), appetitanregend, bestens bewährt bei Arterienverkalkung, Rheuma, Gicht, Asthma, Chron. Bronchialkatarrh, Lungenerkrankungen, Magenstörungen, ärztlich empfohlen Einleitmittel für Frauen (Kassensackung) 20. 1.60 zu haben in den Apotheken
A. Bräutigam & Co., Hamburg 24
Stahlmatten, etc. Fabrikation nach angeg. Maß für Anstalten, Schulen, Hotels, etc. Italienische Federn, Metallwaren, Fabrik **Otto Gröhner**, Halle a. S., **Yorkstr. 79**, Fernruf 2511. (10)
Reparaturen jeder Art sauber und billig

Lipsia-Schuhe
Für empfindl. Füße
Mit Gelenkstütze
Spezialfußgittern
für Gelenke
Lipsia-Schuhhaus
Halle a. S.
Orbte, Steinstr. 15
Orig. Eichsfelder
Wartwaren
in Qualität
Niedrige Preise
Eichsfelder
Wartwaren
Neumarktstraße

Sommer-Sprossen
Sprossen unter Quarantäne durch
VENUS lgt. Preis 2.75
Parfumerie u. Kosmetikfabrik
Fingel-Drog., Magdeburgerstraße 50. (10)

Ich bin soo zufriedent
den meine Anstellung-
Herrchen, Fleischer,
Wänder, Entenräger,
Wickel, Krok-,
kiffen, Badestuber, etc.
Margarete Löwe
Sternstraße 12
„gut und billig“

Graubreite Sienreinigung
28Hellerstraße 44 (Hb.) Tel. 31402

Hauswirte!
Streichet bei Vergabung von Zed- und
Wasserkücheln eine alte Firma aus,
Zaubere Streich, billige Sterbenzettel.
K. Harndt Nachf., Dachdeckermeister
agr. 1930 - Streifen 10.

Aus Anlaß der Konfirmation
unseres Sohnes
Herbert
sind uns von allen Seiten, von Verwandten
und Bekannten sowie Aufmerksamkeiten
zuteil geworden, daß es uns nicht mög-
lich ist, jedem einzeln zu danken. Sagen
auf diesem Wege hierdurch allen noch-
mals unser herzlichsten Dank.
Willy Schmidt u. Frau
Bismarckstr. 11, Halle
Benennung in der Heime.

DANK
Dem Schlafservieren zu Halle a. S. und
den lieben Familien, die uns zu unserm
26. Geburtstag so reich mit Blumen,
schönen Sachen und Gratulationen beehrt
haben, unseren innigsten Dank. (10)
Frd. Krause und Frau.
Dienst zu Ostern 1931

Hugo Nehab
Nachfolger
Wachstüchle
besonders preiswert
v. Stück 100cm breit 1.00Mk. p.m.
Wachstuchdecken m. Kte.
blau und bunte Dessins
85x115, 100x150
0.95 1.30 Mk.
Wandschoner . . . 30 Pf.
Tischdecken . . . 50 Pf.
Wachstuchreste
60x100 60 Pf.

War. nr.?
Z. d. u. B. I. m. et.
St. 2. u. 3. u. 1879

Messert u. Gabeln
empfiehlt in
zweihundert ver-
schieden. Mustern
von während 40
Jahren erprobten
Fabrikation in
**Alpen-
Alpen-
a.echt Silber**
1. Datsend von
10 bis 90. Mark

Juweller
Tittel
Altweibliches
Besteckhaus
Schmuckstraße
Gold, Medaillen
ohne Kaufpreis, Bestellungen
1921 und 1925
Lichtentzella, Sternstraße 1.

Nur

1 Frottier-Handtuch

bieten wir Ihnen heute an

dieses aber mit den vielen bekannten Vorzügen, die bislang nur weit teurere Qualitäten aufwiesen, Es vereint Schönheit in Muster und Farbe mit größter Haltbarkeit. Bei überraschender Saugfähigkeit gibt es dem Körper jenes wohlige Gefühl, das das Frottierhandtuch zu so weitreichender Beliebtheit bei allen Verbrauchern geführt hat.

Der grösste Vorzug aber ist sein besonders billiger Preis:

95 Pfg.

Machen Sie einen Versuch u. Sie werden finden, daß wir Ihnen nicht zuviel versprochen haben

Brummer Benjamin

Gr. Ulrichstr. 22-25 / Halle / Rannischer Platz

Jetzt gilt es,
Blut u. Säfte gründlich zu reinigen mit
Speise-Hefe-Kure. Enthält auch mit feinem
Vanillearoma. Neuer Preis RM. 1.90

Sicher erhältlich: **Drogerien Berthold, am
Steintor 13, Heimbald & Co., Leipzigerstr. 101.**

Einladung

zur Generalversammlung des Wohnstätten-Spar- und Bauvereins
am 25. April 1931, 20 Uhr im Restaurant Thomas, Weidestra. 1.

Tagungsordnung

1. Bericht über den Jahresabschluss für 1930.
2. Bericht der Aufsichtsratsmitglieder über den Jahresabschluss.
3. Bericht der Verwaltung über die Verwaltungstätigkeit des Jahres 1930.
4. Bericht über die Bilanz und Entlassungsbereitungen des Jahres 1930.
5. Bericht über die Bilanz und Entlassungsbereitungen des Jahres 1930.
6. Bericht über die Bilanz und Entlassungsbereitungen des Jahres 1930.

Die Bilanz und der Jahresabschluss für 1930 liegen im
Bücherei-Schrank im Erdgeschoss des Gebäudes am
Steintor 13, den 4. April 1931

Der Vorstand:
**Falk
Böttgering**

Wie die
HALISCHEN NACHRICHTEN
mit der Familie verwachsen sind, spiegelt sich tag-
täglich in überzeugendem Bilde in Ihrem mit den
meisten Familien-Anzeigen gefüllten Anzeigenteil

3878

FAMILIEN-ANZEIGEN

sind im Jahre 1930 in den „Halbischen Nachrichten“
veröffentlicht worden. Für ihr Verbreitungsgebiet sind die
„Halbischen Nachrichten“ die große Familien-Chronik.
Eine bessere Ausdrucksform für die Größe und Be-
deutung der „Halbischen Nachrichten“ als

FAMILIEN-BLATT

dürfte nicht zu finden sein

**Unreiner Teint
Tüchel
Sommerprossen
Flechten
Mitesser**

Durch
Anwendung von
HERBA-SEIFE
und
HERBA-CREME
werden diese Hautleiden
beseitigt und verhindert;
das bewiesen lassende
von **Outchard**.

Herbs-Seife 65 J., 30% Vanille-Mk. Lm.; Herbs-Creme in
Tuben 60 J. und 85 J., in Dosen 60 J.
Erhältlich in Apotheken, Drogerien und Parfümerien.

Zeugen geliebt
Wer dem geliebten
licetorial in der
Welt sein
Wort genügt
wurde, Chiffre
1, v. 1929 u. 3. Sep.

Gummi-Band
f. **Trumbach**
Gummi-Band
H. Schnee Nachf.
Gr. Steinstraße 94
v. 1929 u. 3. Sep.

Debitten und Effekten.

Table with columns for (Cassa) and (Cassa) and rows for various financial items like Wechsel, Anleihen, etc.

Berliner Börse.

Heute ein wenig schwächer, aber widerstandsfähig. Nach der gestrigen starken Beseitigung war das Geschäft heute etwas ruhiger, der Ton gedämpfter.

Berliner Börse.

Die in den letzten Tagen Beseitigung war das Geschäft heute etwas ruhiger, der Ton gedämpfter. Die in den letzten Tagen Beseitigung war das Geschäft heute etwas ruhiger, der Ton gedämpfter.

Roßtergs Del-Optimismus.

Kritische Betrachtungen über die Erbsipolitik der Kaiserfamilie.

Von einem Zeitnehmer an der Generalversammlung der Winterspall A.-G. in Kassel gegen ein solches kritisches Bemerkungen zu den Ausführungen Generaldirektor Roßtergs zu:

8 Prozent für das Jahr 1930. Darum ist eine kritische Bewertung des Roßtergs Del-Optimismus durchaus am Platze. Es wird gar keinem Zweifel unterliegen können, daß die Darstellung der Kaiserfamilie auf das „Delogieren“ zurückzuführen ist.

Kampf um die Führung in den Erbsipolitik. Entspricht es, dann braucht man nur an die früheren Kämpfe zu erinnern, die lange Jahre im Kaiserpalast um die Vorführung — geführt worden sind, um zu wissen, daß dabei Millionen und aber Millionen von Volkswesen nutzlos veran worden sind.

Es wird gar keinem Zweifel unterliegen können, daß die Darstellung der Kaiserfamilie auf das „Delogieren“ zurückzuführen ist. Es wird gar keinem Zweifel unterliegen können, daß die Darstellung der Kaiserfamilie auf das „Delogieren“ zurückzuführen ist.

Welche Verluste aus Volkswesen entstehen, wenn so wertvolle Anlagen, die sie überaus richtig in dem Sinne, bedarf keiner weiteren Erläuterung. Schließlich muß darauf aufmerksam gemacht werden, daß in dem Gebietsbericht der Zeit heißt, daß die Winterspall-Betriebe „anfolge des ungenügenden Absatzes der Winterspall-Betriebe“ im Jahr 1929 in ihrer Leistungsfähigkeit infolge der zum Teil ausgenutzt werden konnten“.

Stabile Geldverhältnisse und Widerstandsfähigkeit. Die Kaiserliche Staatsbank verleiht wieder 15 Prozent Zinsen. Die Kaiserliche Staatsbank verleiht wieder 15 Prozent Zinsen. Die Kaiserliche Staatsbank verleiht wieder 15 Prozent Zinsen.

Reorganisation der englischen Baumwollindustrie.

Eigene Erhebungen unserer Korrespondenten in London, 10. April.

In Manchester hat gestern eine außerordentlich wichtige Tagung sämtlicher Organisationen der Baumwollindustrie stattgefunden, in der ein einheitlicher Plan für die Reorganisation der englischen Baumwollindustrie diskutiert wurde.

Schwieriges Ziegeleiergeschäft.

Die stark rückwärtige Lage der für den Wohnungsbau benötigten Ziegel hat nicht nur ein Problem für das Baugewerbe selbst. Man muß damit rechnen, daß die verminderte Nachfrage die Preiselastigkeit auch in den verbleibenden Gebäudewirtschaften in hohem Maße antizipieren wird.

Die Zusammenfassungen der in der Schwarzwälder Hüttenindustrie gezeichnet. Die Schwarzwälder Hüttenindustrie gezeichnet. Die Schwarzwälder Hüttenindustrie gezeichnet.

Konturs der Deutschen Autoversicherung.

Die Deutsche Auto-Versicherung A.-G. Stuttgart, die ihre Zahlungen eingestellt hat, wird nicht, wie mancher meint, ein Vergleichsverfahren anstreben, sondern den Konkurs annehmen.

Ergebnis der mitteldeutschen Betriebsratswahlen.

Die im Braunkohlen-, Kali- und Erzkonglomerat des Reiches durchgeführten Betriebsratswahlen in 99 Betrieben mit 37.948 Beschäftigten ergaben 31.418 abgegebene Stimmen, davon entfielen auf die Betriebsratsmitglieder 21.161 Stimmen und 464 Mandate.

Electrolux-Kupfer fehter.

Electrolux, 10. April. Electrolux-Kupfer ist heute mit 95% pro 100 kg um 1/4 Mark höher als gestern notiert.

Schleppende Reichsbankentlastung.

Nach dem Ausweis der Reichsbank vom 7. April hat sich in der verflochtenen Banknote die gesamte Reichsbankentlastung in Reichsmark und Reichsbanknoten um 187,5 auf 2281,8 Mill. vermindert.

Die Schlichtungsverhandlungen in der Bauarbeiterlohnfrage.

Die Schlichtungsverhandlungen in der Bauarbeiterlohnfrage. Die Schlichtungsverhandlungen in der Bauarbeiterlohnfrage.

25 Jahre Grube Elisabeth im Gieseler.

25 Jahre Grube Elisabeth im Gieseler. Die Grube Elisabeth wurde vor 25 Jahren mit der Schieferförderung begonnen.

Einrichtung der amerikanischen Erdböden.

Einrichtung der amerikanischen Erdböden. In einer Erklärung über eine Veränderung der Regierung und der großen Petroleumunternehmen.

Grubenbetriebsrat für den März.

Grubenbetriebsrat für den März. Die Grubenbetriebsrat für den März.

Kaffee. Einige brasilianische Mitternächte.

Kaffee. Einige brasilianische Mitternächte. Die deutsche Regierung beabsichtigt, eine Verordnung herauszugeben.

Der Wagen des neuen Jahrzehnts.



Wer Qualität schätzt, große Leistung verlangt und sorgfältige Konstruktion.

Wer Qualität schätzt, große Leistung verlangt und sorgfältige Konstruktion. Cabriolet (mit 2 Reserveressortens) ... RM 3175. Sonnen-Coupé (vierstellig) ... RM 3495.

OTTO KUHN, HALLE (SAALE), MERSEBURGERSTRASSE 40, ABT. OPEL-GROSSHANDLUNG FERNRUUF 27351.

Universitäts- und Landesbibliothek Sachsen-Anhalt. urn:nbn:de:gbv:3:1-847529-193104101/fragment/page=0009



5 Proz. bei der Genossenschafts- und Halle.

Die Zentralstelle der ländlichen Genossenschaften der Provinz Sachsen und angrenzenden Bezirken, die Genossenschaftsverbände für die Provinz Sachsen (Genos.), hielt in Halle ihre 88. ordentliche Versammlung ab. Dem Geschäftsbericht sind folgende Zahlen zu entnehmen:

Die Umsatzzahlen der einflussreichsten Wirtschaftszweige sind dem Bericht um 1.1 Mill. RM. auf 43.200.000 RM. zurückgegangen. Die Einnahmen bei der Halle sind um 1 Mill. RM. auf 23 Mill. RM. gestiegen. Gemessen am Jahresende des Vorjahres, der sich 1929 feststellte, ist der Gewinn allerdings gering, sie findet jedoch in den allgemeinen wirtschaftlichen Verhältnissen ihre Erklärung. Der Gesamtertrag belief sich auf 2.108.000,00 RM. Hierunter sind 1.100.000,00 RM. durch 1929 feststellend, die Zahl der Wählenden hat jedoch wesentlich zugenommen. Infolge der gestiegenen Preise sind bei vermehrten Werten geringere Summen bewegt worden.

Der Ringverein beträgt 378.886 RM. Er wurde durch steuerliche Abgaben gesteigert und besteht aus 49.000 Mitgliedern. Das Gesamtvermögen der Halle (Genos.) beläuft sich auf 64.300.000 RM. Der Halle waren am Jahresende 1936 11.000 Genossenschaftler, darunter 6.000 Erwerbslose und 5.000 Arbeiter und Lehrlinge angeschlossen.

Die Öffnung der Reichsbahndienstleistungen.

Durch das Dierker ist die Reichsbahndienstleistungen dadurch geöffnet worden. Da aber auf der anderen Seite der Privatbahn in Berlin im Zusammenhang mit ausländischen Eisenbahnen die Reichsbahndienstleistungen nach Reichsbahnen und neuen Reichsbahnanlagen um 1/4 Prozent auf 4,5 Prozent zurückgegangen, so ist weiter mit einer Reichsbahndienstleistungssteigerung zu rechnen. Falls dies eintritt, so ist eine normale Stellung der Reichsbahn zu erwarten.

Die Sachliche Thüringische Vertriebs-Gemeinschaft.

Die Sachliche Thüringische Vertriebs-Gemeinschaft hat am 20. März in Weimar eine Sitzung abgehalten. Die Sachliche Thüringische Vertriebs-Gemeinschaft hat am 20. März in Weimar eine Sitzung abgehalten. Die Sachliche Thüringische Vertriebs-Gemeinschaft hat am 20. März in Weimar eine Sitzung abgehalten.

Berliner Produktmarkt vom 10. April.

Die Berliner Produktmarkt vom 10. April. Die Berliner Produktmarkt vom 10. April. Die Berliner Produktmarkt vom 10. April. Die Berliner Produktmarkt vom 10. April.

Ämliche Produkt-Notierungen.

Table with 2 columns: Item and Price. Includes items like Weizen, Roggen, Gerste, Hafer, etc.

Metallnotierungen.

Table with 2 columns: Item and Price. Includes items like Kupfer, Zinn, Blei, etc.

Handelregister.

Im Handelsregister wurde eingetragen: In Firma Gebr. Müller, Handelsgesellschaft mbH in Firma Gebr. Müller, Handelsgesellschaft mbH in Firma Gebr. Müller, Handelsgesellschaft mbH.

Kontour- und Vergleichsverfahren.

Kontour- und Vergleichsverfahren. Kontour- und Vergleichsverfahren. Kontour- und Vergleichsverfahren.

Zwangsvollstreckung.

Zwangsvollstreckung. Zwangsvollstreckung. Zwangsvollstreckung.

Schiffverehrung auf der Saale.

Schiffverehrung auf der Saale. Schiffverehrung auf der Saale. Schiffverehrung auf der Saale.

Aus dem Geschäftsbereich.

Aus dem Geschäftsbereich. Aus dem Geschäftsbereich. Aus dem Geschäftsbereich.

Zepelin-Helden im Weltkrieg.



Ritter der Luft.

(14. Fortsetzung.) Im Abendmorgen kommt die englische Rente in Sicht. Aber es ist immer noch zu hell, um landeinwärts zu fahren. Wir müssen noch einmal von der Seite abblenden und völlige Dunkelheit abwarten.

Übermann am Bord des 32 weiß, daß es um ein großes Abenteuer geht, wieder einmal. Jeder-mann weiß, daß die nächsten paar Stunden uns einen kleinen, winzigen Brandstiftung bringen können, der aus dem Schiff eine fallende Kugel macht. ... Es ist Nacht geworden. Wir heuern die Leuchte an. ...

Die Chemie unter Segeln.

Die Chemie unter Segeln. Die Chemie unter Segeln. Die Chemie unter Segeln.

Handelregister.

Handelregister. Handelregister. Handelregister.

Kontour- und Vergleichsverfahren.

Kontour- und Vergleichsverfahren. Kontour- und Vergleichsverfahren. Kontour- und Vergleichsverfahren.

Zwangsvollstreckung.

Zwangsvollstreckung. Zwangsvollstreckung. Zwangsvollstreckung.

Schiffverehrung auf der Saale.

Schiffverehrung auf der Saale. Schiffverehrung auf der Saale. Schiffverehrung auf der Saale.

Aus dem Geschäftsbereich.

Aus dem Geschäftsbereich. Aus dem Geschäftsbereich. Aus dem Geschäftsbereich.

Fortlaufende Kursergebnisse vom heute.

Table with 2 columns: Item and Price. Includes items like Aktien, Obligationen, etc.

Zepelin-Helden im Weltkrieg. Ein Munitionsdampfer fliegt in die Luft.

Der Munitionsdampfer fliegt in die Luft. Der Munitionsdampfer fliegt in die Luft. Der Munitionsdampfer fliegt in die Luft.

Der Munitionsdampfer fliegt in die Luft. Der Munitionsdampfer fliegt in die Luft. Der Munitionsdampfer fliegt in die Luft.

Der Munitionsdampfer fliegt in die Luft. Der Munitionsdampfer fliegt in die Luft. Der Munitionsdampfer fliegt in die Luft.

Der Munitionsdampfer fliegt in die Luft. Der Munitionsdampfer fliegt in die Luft. Der Munitionsdampfer fliegt in die Luft.

Die Chemie unter Segeln.

Die Chemie unter Segeln. Die Chemie unter Segeln. Die Chemie unter Segeln.

Handelregister.

Handelregister. Handelregister. Handelregister.

Kontour- und Vergleichsverfahren.

Kontour- und Vergleichsverfahren. Kontour- und Vergleichsverfahren. Kontour- und Vergleichsverfahren.

Zwangsvollstreckung.

Zwangsvollstreckung. Zwangsvollstreckung. Zwangsvollstreckung.

Schiffverehrung auf der Saale.

Schiffverehrung auf der Saale. Schiffverehrung auf der Saale. Schiffverehrung auf der Saale.

Aus dem Geschäftsbereich.

Aus dem Geschäftsbereich. Aus dem Geschäftsbereich. Aus dem Geschäftsbereich.

Fortlaufende Kursergebnisse vom heute.

Table with 2 columns: Item and Price. Includes items like Aktien, Obligationen, etc.

Einheits-Kurve.

Table with 4 columns: Item, Price, and other data. Includes items like Kleinbahn, Bahnen, etc.

Die Kurve der wichtigsten nicht-varianten notierten Werte am gestern.

Wo können Sie Anzeigen und Bezugsbestellungen aufgeben?

In der Geschäftsstelle der Hallischen Nachrichten Vor dem Hamstertor 1 Fernsprecher 33958

Um den geschäftlichen Verkehr für unsere Anzeigen-Kunden, Besucher und sonstigen Freunde angenehm und bequem zu gestalten...

Junger Bänder (ausgelesen), Stellen-Gesuche, 16. Mädchen, Saubere Aufseherin, Büchlein, Lesen Sie die Kleinen Anzeigen!



Metallbetten mit Patentmatratze, Holz-Bettstellen aus Eichen, Kinder-Bettstellen aus Eisen, Stahl-u. Patentmatratzen, Aufgeblasene Matratzen, Federbetten mit guter Füllung...

Bettenhaus Bruno Paris

Witze, Alleinsteh. Dame, Schmeichlerin, and other small advertisements.

Frühling schön sein, Übergangs-Mäntel, Frühjahrs-Kleider, Mäntel-Fernau, with illustrations of women in coats and dresses.

Wenn die Schule beginnt.

Was bedeutet das Osterfest den Erwachsenen? Ein paar Tage feierlicher Erholung über den Alltag...

gestellt, dem Kinde Freude am Lernen. Freude an der Arbeit, kurz, so sonderbar es klingen mag, Freude am Ernst des Schullebens...

Und wie die Reiter, so auch das Schusswerk! Selbst dem sorgfältigsten Kinde widerfährt es bisweilen, daß es im Eifer des Spiels in einen Vandalenstempel hineingerät...

machend, so geht der NSG-Schüler nicht ohne seine Kräfte zu verlieren...

Die ersten beginnt! Illustration of a child and a large pencil.

Der große Tag der kleinen A-B-C-Schönen kommt! Schicken Sie Ihr Kind mit hübschen neuen Schulsachen auf den Weg...

Schulranzen, Frühstückstaschen, Schülerrappen, Richard Pleisch, Steinweg 16 gegenüber Jacobstr.

6 Serien-Tage zu so billigen Preisen! 1. Echt Chevreau-Damen-Spangenhalsbushuh 4.90, 2. Braun Herren-Halsbushuh 5.90...

Die Vorzüge unserer Schultornister, Kräftige Leder-Tornister 4.95, Echte Rindleder-Tornister 7.25, C. F. Ritter, Halle (Saale), Leipziger Straße 11, Ritterhaus

Schulranzen u. Taschen für Knaben und Mädchen von 0.95 an, Leder mit kräftigen Klappen von 4.65 an, Sobel, Steinweg 45, Gr. Ulrichstr. 57

Schulbücher für alle Schulen, Dr. Ferd. Winter Buchhandlung, Gr. Steinstr. 64

Zum Schulanfang! Schultornister für Knaben und Mädchen, Albin Hentze, 24 Schmeierstraße 24

Sämtliche Schulartikler, Papier-Köster, Otto Kandel, Buchhandlung, Marktplate 24

An der Zeitungs-Reklame sparen, heißt das Geschäft abbauen!

Tornister für Knaben und Mädchen

Leichertuch von 1.45
 Leckkunstleder von 2.45
 echt Leder von 3.50
 Vollridierleder von 4.50

Für den ersten Schultag

Schleierfedeln nach Vorzug . . . 43
 Schleier von 10
 Schleierwetze von 10
 Knetmasse 10
 Schwämme von 5
 Schultüten von 5
 Schleierkasten von 12

Zur Erinnerung an den ersten Schultag 100 sofort mitzunehmende verschieden. Photomatonbilder

Morgen Sonntag u. nächsten Mittwoch 3, 4, 5 Uhr

Kinder-„Lach-Mittag“

Neues, humoristisches Zauber-Programm!

Eintritt frei: Kinder haben nur in Begleitung Erwachsener Zutritt!

Burghardt & Becher

Leipziger Straße 10

Vermietungen

Wohnungen

Tele. 28257

Umzüge

billig und zuverlässig

Lehrer

Lehrer in Weiburg

Miet-Gesuche

Möbl. Zimmer

12. St. Wöhrden

Möbl. Zimmer

Möbl. Zimmer

12. St. Wöhrden

Miet-Gesuche

Läden und Magazine

Läden mit Lagerräumen

Läden mit Lagerräumen

42231

OFFERTEN-BRIEFE sind im Monat März (gegen 32231 im gleichen Monat des Jahres 1930)

durch unsere Geschäftsstellen weitergeleitet worden. (Die bei den Annoncen-Expeditoren eingegangenen Offerten sind nicht einbezogen). Das sind Zahlen, die den großen Erfolg beweisen, den die **HN-Kleinanzeigen** bringen. Im Vergleich zu diesen außerordentlichen Leistungen und unserer hohen Auflage von rund **70000** Exemplaren berechnen wir für Kleinanzeigen niedrige Preise

Was es daher auch sei: Ob Sie etwas günstig kaufen oder verkaufen wollen ob Sie eine Wohnung oder ein möbliertes Zimmer suchen oder vermieten wollen, ob Sie Unterricht suchen oder zu erteilen wünschen, Geld für ihr Geschäft oder einen Teilhaber suchen, ob Sie ein Grundstück kaufen oder verkaufen wollen, gewerbliches, Büro- oder Hauspersonal benötigen oder selbst eine Stelle suchen, ein Tier kaufen oder verkaufen wollen, stets wird die **HN-Kleinanzeigen** in den Halleschen Nachrichten Ihren Wunsch schnell erfüllen

Mietgesuche

Läden und Magazine

Wanzen!

frei auf der Erde

Riesold, Steinweg 10.

Garten-Erde

Privat-Auto billiger

Sanitäts-Schule

Unterricht

10 Mk. Tanzkursus 10 Mk.

Elektrisch-vollautomatische DKW Kühlschränke u. Kühlanlagen

Deutsches Erzeugnis ohne Wasseranschluß für Haushalt und Gewerbe

Stadgeschäft Halle

Große Ulrichstraße 54

Vertretung für Halle und Umgebung:

Stadgeschäft Halle

Große Ulrichstraße 54

Benutzen Sie unseren R-Zahlungsplan!

Vermietungen

Läden Magazine

Garagen

1. Etage

Schmeisserstr. 5

Ekkladen

Möbl. Zimmer

Gut möbl. Zim.

Saubere Schlafstellen

Miet-Gesuche

Wohnung

2-3-Z. Wohn.

Leeres oder möbliertes Zimmer

3 absehr. Räume

Heiraten

Solcher Eiler schadet nie!

Wer heiraten will

Herzenswund

Vermietungen

Zimmer

2 leere Zimmer

Garagen am Markt

Garagen

2-3-Z. Wohn.

Leeres oder möbliertes Zimmer

3 absehr. Räume

Heiraten

Solcher Eiler schadet nie!

Wer heiraten will

Herzenswund

Miet-Gesuche

Wohnung

2-3-Z. Wohn.

Leeres oder möbliertes Zimmer

3 absehr. Räume

Heiraten

Solcher Eiler schadet nie!

Wer heiraten will

Herzenswund

Die Staatlichen Lotterie-Einnahmen

Frenkel, Große Steinstraße 14

Rogge, Moritzzwinger 7

Künstler, Geiststraße 54

v. Scheve, Ludwig-Wuchererstraße 28

haben noch Lose zu der am 20. April beginnenden Lotterie abzugeben

Versäumen Sie nicht sich ein Los zu sichern!

Wer nicht wagt, der nicht gewinnt!

Drucksachen

Buchdruckerei Hallesche Nachrichten

Vertical text on the right edge of the page, likely containing additional notices or advertisements.

Vorfälle - Freuden Langenfelde.

Uns wird geschrieben: Nach dem am Sonntagabend 17. April 1933 im Saal des Turnvereins Langenfelde stattgefundenen Turnfesten...

Bader - GG. Planitz.

Uns wird geschrieben: Nach längerer Pause findet am Sonntagvormittag 11. April auf dem Baderplatz...

98 - Sportfreunde.

Als erstes Abendspiel findet am kommenden Sonntagabend 17. April das Spiel 98 - Sportfreunde...

Handball-Entscheidung in Halle.

Uns wird geschrieben: Nachdem Haller Fußballer vor der Handball-Entscheidung bereits versetzt...

Aus dem hallischen RadSPORT.

Zug der Dauerradfahrer in Halle.

Zu den hallischen Dauerradfahrern am Sonntag, bei denen Wipfeler, Bauer, Neufeld, Cap und Jönsen...

Halles größtes RadSPORT-Ereignis

Sonntag, den 12. April 1933, 3 Uhr nachmittags. 8 Dauerradfahrer kämpfen hinter schweren Motoren...

Vereins-Anzeigen

Mader-Halle, Handballabteilung: Das Werbebild gegen 20 Pf. am kommenden Sonntag, 10 Uhr vorm., f...
Sportverein Borussia: Am Sonntag zum Spiel...

Schachkongreß

Treffens nimmt als 3. mitteldeutscher Verbandstreffer teil. Beide Mannschaften werden dabei über alles...

Vom Turf.

Gründer war noch im Falle, daß ein junges Talent erben würde. Er ist 17 Jahre alt und einen beachtlichen Erfolg erlangt.

Hallische RadSPORTamateure in Leipzig.

Die drei hallischen Amateure Wipfeler, Neufeld und Horn vom Club hallischer Radfahrer...

Streckenpreis von Mitteldeutschland.

Eine überaus harte Forderung hat der Große Streckenpreis von Mitteldeutschland gefunden...

Hallese Turnerschaft.

Spiel am Sonntag, 12. April, um 12.30 Uhr gegen West 1...
Spiel am Sonntag, 12. April, um 12.30 Uhr gegen West 1...

Amstliche Saalegau-Nachrichten.

Spiel am Sonntag, 12. April, um 12.30 Uhr gegen West 1...

Hallen-Turn-Entscheidung in Halle.

Uns wird geschrieben: Nachdem Haller Fußballer vor der Handball-Entscheidung bereits versetzt...

Vom Turf.

Gründer war noch im Falle, daß ein junges Talent erben würde. Er ist 17 Jahre alt und einen beachtlichen Erfolg erlangt.

Halles größtes RadSPORT-Ereignis

Sonntag, den 12. April 1933, 3 Uhr nachmittags. 8 Dauerradfahrer kämpfen hinter schweren Motoren...

Vereins-Anzeigen

Mader-Halle, Handballabteilung: Das Werbebild gegen 20 Pf. am kommenden Sonntag, 10 Uhr vorm., f...
Sportverein Borussia: Am Sonntag zum Spiel...

Etwas ganz Neues

Hallen-Turn-Schuh mit Chromleder
rot - 1,90
grün - 1,75
blau - 1,50
grün - 1,35

Volks-Turn-Schuh, braun, mit Gummisohle
rot - 1,90
grün - 1,75
blau - 1,50
grün - 1,35

Turn-Schuh grau, mit Chromleder
rot - 1,90
grün - 1,75
blau - 1,50
grün - 1,35

Turn-Schuh braun mit Gummi
rot - 1,90
grün - 1,75
blau - 1,50
grün - 1,35

Hallen-Turn-Schuh, schwarz Leder Chromleder
rot - 1,90
grün - 1,75
blau - 1,50
grün - 1,35

Friedrich Denkschlager
Leipzigerstr. 3

Vorbereitung der Kriegsfähigen und Kriegshinterbliebenen.

Am 20. April fand im Saal des Hotel „Zur Sonne“ eine öffentliche Versammlung der Kriegsfähigen und Kriegshinterbliebenen. Die Versammlung wurde von dem Vorsitzenden, Herrn Dr. ... geleitet. Es wurden verschiedene Beschlüsse gefasst, die die Unterstützung der Kriegsfähigen und Kriegshinterbliebenen betreffen. Die Versammlung wurde von ca. 100 Teilnehmern besucht.

Naturwissenschaftlicher Verein.

In der letzten Sitzung des Naturwissenschaftlichen Vereins wurde über die Ergebnisse der naturwissenschaftlichen Arbeiten berichtet. Die Versammlung wurde von dem Vorsitzenden, Herrn Dr. ... geleitet. Es wurden verschiedene Beschlüsse gefasst, die die Unterstützung der naturwissenschaftlichen Arbeiten betreffen. Die Versammlung wurde von ca. 50 Teilnehmern besucht.

Reiserverbandsstag der Kriegsfähigen.

Am 25. April fand im Saal des Hotel „Zur Sonne“ ein Reiserverbandsstag der Kriegsfähigen. Die Versammlung wurde von dem Vorsitzenden, Herrn Dr. ... geleitet. Es wurden verschiedene Beschlüsse gefasst, die die Unterstützung der Reiserverbandsmitglieder betreffen. Die Versammlung wurde von ca. 80 Teilnehmern besucht.

Stahlhelm-Ordnungsgruppe.

Die Stahlhelm-Ordnungsgruppe hat am 28. April eine Versammlung abgehalten. Die Versammlung wurde von dem Vorsitzenden, Herrn Dr. ... geleitet. Es wurden verschiedene Beschlüsse gefasst, die die Unterstützung der Stahlhelm-Ordnungsgruppe betreffen. Die Versammlung wurde von ca. 60 Teilnehmern besucht.

Gründung eines Viniensichtersvereins.

Die Gründung eines Viniensichtersvereins ist in Vorbereitung. Die Versammlung wurde von dem Vorsitzenden, Herrn Dr. ... geleitet. Es wurden verschiedene Beschlüsse gefasst, die die Unterstützung der Viniensichtersvereins betreffen. Die Versammlung wurde von ca. 40 Teilnehmern besucht.

Vom Hofe und Gartenbauverein.

Der Hof- und Gartenbauverein hat am 30. April eine Versammlung abgehalten. Die Versammlung wurde von dem Vorsitzenden, Herrn Dr. ... geleitet. Es wurden verschiedene Beschlüsse gefasst, die die Unterstützung der Hof- und Gartenbauverein betreffen. Die Versammlung wurde von ca. 70 Teilnehmern besucht.

Kriegerverein Rahna b. Weitz.

Der Kriegerverein Rahna b. Weitz hat am 1. Mai eine Versammlung abgehalten. Die Versammlung wurde von dem Vorsitzenden, Herrn Dr. ... geleitet. Es wurden verschiedene Beschlüsse gefasst, die die Unterstützung der Kriegerverein betreffen. Die Versammlung wurde von ca. 90 Teilnehmern besucht.

Kriegerverein Gersleben.

Der Kriegerverein Gersleben hat am 3. Mai eine Versammlung abgehalten. Die Versammlung wurde von dem Vorsitzenden, Herrn Dr. ... geleitet. Es wurden verschiedene Beschlüsse gefasst, die die Unterstützung der Kriegerverein betreffen. Die Versammlung wurde von ca. 85 Teilnehmern besucht.

Nur durch dieses Institut werden Käufer angetrieben.

Nur durch dieses Institut werden Käufer angetrieben. Dies ist eine wichtige Botschaft für die Käufer, die dieses Institut nutzen möchten.

Off- und Bekleidungs-Zugung in Halle.

Die Off- und Bekleidungs-Zugung in Halle wird am 10. April abgehalten. Die Zugung wird von dem Vorsitzenden, Herrn Dr. ... geleitet. Es werden verschiedene Beschlüsse gefasst, die die Unterstützung der Off- und Bekleidungs-Zugung betreffen. Die Zugung wird von ca. 120 Teilnehmern besucht.

Offenquartalsversammlung der Fleischer-Zwangsunion.

Die Offenquartalsversammlung der Fleischer-Zwangsunion wird am 12. April abgehalten. Die Versammlung wird von dem Vorsitzenden, Herrn Dr. ... geleitet. Es werden verschiedene Beschlüsse gefasst, die die Unterstützung der Fleischer-Zwangsunion betreffen. Die Versammlung wird von ca. 150 Teilnehmern besucht.

Breuhöfischer Mietertag in Magdeburg.

Der Breuhöfischer Mietertag in Magdeburg wird am 15. April abgehalten. Die Versammlung wird von dem Vorsitzenden, Herrn Dr. ... geleitet. Es werden verschiedene Beschlüsse gefasst, die die Unterstützung der Breuhöfischer Mieter betreffen. Die Versammlung wird von ca. 180 Teilnehmern besucht.

Aus den Turnvereinen.

Aus den Turnvereinen werden verschiedene Nachrichten berichtet. Die Turnvereine haben verschiedene Aktivitäten durchgeführt, die die Unterstützung der Turnvereine betreffen. Die Turnvereine werden von ca. 200 Teilnehmern besucht.

Neuer Schützenbund Helfstedt.

Der neue Schützenbund Helfstedt wird am 20. April gegründet. Die Gründung wird von dem Vorsitzenden, Herrn Dr. ... geleitet. Es werden verschiedene Beschlüsse gefasst, die die Unterstützung der Schützenbund Helfstedt betreffen. Die Gründung wird von ca. 100 Teilnehmern besucht.

Verein Dürenser Heide.

Der Verein Dürenser Heide wird am 25. April gegründet. Die Gründung wird von dem Vorsitzenden, Herrn Dr. ... geleitet. Es werden verschiedene Beschlüsse gefasst, die die Unterstützung der Verein Dürenser Heide betreffen. Die Gründung wird von ca. 80 Teilnehmern besucht.

Vereinsleben in Naitzsch.

Das Vereinsleben in Naitzsch wird am 30. April abgehalten. Die Versammlung wird von dem Vorsitzenden, Herrn Dr. ... geleitet. Es werden verschiedene Beschlüsse gefasst, die die Unterstützung der Vereinsleben in Naitzsch betreffen. Die Versammlung wird von ca. 110 Teilnehmern besucht.

Männer-Gesangverein Dörfchote.

Der Männer-Gesangverein Dörfchote wird am 5. Mai abgehalten. Die Versammlung wird von dem Vorsitzenden, Herrn Dr. ... geleitet. Es werden verschiedene Beschlüsse gefasst, die die Unterstützung der Männer-Gesangverein betreffen. Die Versammlung wird von ca. 95 Teilnehmern besucht.

Off- und Bekleidungs-Zugung in Halle.

Die Off- und Bekleidungs-Zugung in Halle wird am 10. April abgehalten. Die Zugung wird von dem Vorsitzenden, Herrn Dr. ... geleitet. Es werden verschiedene Beschlüsse gefasst, die die Unterstützung der Off- und Bekleidungs-Zugung betreffen. Die Zugung wird von ca. 120 Teilnehmern besucht.

Offenquartalsversammlung der Fleischer-Zwangsunion.

Die Offenquartalsversammlung der Fleischer-Zwangsunion wird am 12. April abgehalten. Die Versammlung wird von dem Vorsitzenden, Herrn Dr. ... geleitet. Es werden verschiedene Beschlüsse gefasst, die die Unterstützung der Fleischer-Zwangsunion betreffen. Die Versammlung wird von ca. 150 Teilnehmern besucht.

Breuhöfischer Mietertag in Magdeburg.

Der Breuhöfischer Mietertag in Magdeburg wird am 15. April abgehalten. Die Versammlung wird von dem Vorsitzenden, Herrn Dr. ... geleitet. Es werden verschiedene Beschlüsse gefasst, die die Unterstützung der Breuhöfischer Mieter betreffen. Die Versammlung wird von ca. 180 Teilnehmern besucht.

Aus den Turnvereinen.

Aus den Turnvereinen werden verschiedene Nachrichten berichtet. Die Turnvereine haben verschiedene Aktivitäten durchgeführt, die die Unterstützung der Turnvereine betreffen. Die Turnvereine werden von ca. 200 Teilnehmern besucht.

Neuer Schützenbund Helfstedt.

Der neue Schützenbund Helfstedt wird am 20. April gegründet. Die Gründung wird von dem Vorsitzenden, Herrn Dr. ... geleitet. Es werden verschiedene Beschlüsse gefasst, die die Unterstützung der Schützenbund Helfstedt betreffen. Die Gründung wird von ca. 100 Teilnehmern besucht.

Verein Dürenser Heide.

Der Verein Dürenser Heide wird am 25. April gegründet. Die Gründung wird von dem Vorsitzenden, Herrn Dr. ... geleitet. Es werden verschiedene Beschlüsse gefasst, die die Unterstützung der Verein Dürenser Heide betreffen. Die Gründung wird von ca. 80 Teilnehmern besucht.

Vereinsleben in Naitzsch.

Das Vereinsleben in Naitzsch wird am 30. April abgehalten. Die Versammlung wird von dem Vorsitzenden, Herrn Dr. ... geleitet. Es werden verschiedene Beschlüsse gefasst, die die Unterstützung der Vereinsleben in Naitzsch betreffen. Die Versammlung wird von ca. 110 Teilnehmern besucht.

Männer-Gesangverein Dörfchote.

Der Männer-Gesangverein Dörfchote wird am 5. Mai abgehalten. Die Versammlung wird von dem Vorsitzenden, Herrn Dr. ... geleitet. Es werden verschiedene Beschlüsse gefasst, die die Unterstützung der Männer-Gesangverein betreffen. Die Versammlung wird von ca. 95 Teilnehmern besucht.

Verens-Nachrichten

Die Verens-Nachrichten berichten über die Aktivitäten der verschiedenen Vereine. Die Vereine haben verschiedene Aktivitäten durchgeführt, die die Unterstützung der Vereine betreffen. Die Vereine werden von ca. 300 Teilnehmern besucht.

Noch Immer ist die Not groß! Darum spendet für das RM-Hilfswerk 1931

Noch Immer ist die Not groß! Darum spendet für das RM-Hilfswerk 1931. Dies ist eine wichtige Botschaft für die Spender, die dieses Hilfswerk unterstützen möchten.

Verein heimatreuer Off- u. Wehrkrieger

Der Verein heimatreuer Off- u. Wehrkrieger wird am 10. April abgehalten. Die Versammlung wird von dem Vorsitzenden, Herrn Dr. ... geleitet. Es werden verschiedene Beschlüsse gefasst, die die Unterstützung der Verein heimatreuer Off- u. Wehrkrieger betreffen. Die Versammlung wird von ca. 130 Teilnehmern besucht.

CP-Gewerkschaftsbund der Angestellten

Der CP-Gewerkschaftsbund der Angestellten wird am 15. April abgehalten. Die Versammlung wird von dem Vorsitzenden, Herrn Dr. ... geleitet. Es werden verschiedene Beschlüsse gefasst, die die Unterstützung der CP-Gewerkschaftsbund der Angestellten betreffen. Die Versammlung wird von ca. 140 Teilnehmern besucht.

CP-Gewerkschaftsbund der Arbeiter

Der CP-Gewerkschaftsbund der Arbeiter wird am 20. April abgehalten. Die Versammlung wird von dem Vorsitzenden, Herrn Dr. ... geleitet. Es werden verschiedene Beschlüsse gefasst, die die Unterstützung der CP-Gewerkschaftsbund der Arbeiter betreffen. Die Versammlung wird von ca. 150 Teilnehmern besucht.

CP-Gewerkschaftsbund der Arbeiter

Der CP-Gewerkschaftsbund der Arbeiter wird am 25. April abgehalten. Die Versammlung wird von dem Vorsitzenden, Herrn Dr. ... geleitet. Es werden verschiedene Beschlüsse gefasst, die die Unterstützung der CP-Gewerkschaftsbund der Arbeiter betreffen. Die Versammlung wird von ca. 160 Teilnehmern besucht.

CP-Gewerkschaftsbund der Arbeiter

Der CP-Gewerkschaftsbund der Arbeiter wird am 30. April abgehalten. Die Versammlung wird von dem Vorsitzenden, Herrn Dr. ... geleitet. Es werden verschiedene Beschlüsse gefasst, die die Unterstützung der CP-Gewerkschaftsbund der Arbeiter betreffen. Die Versammlung wird von ca. 170 Teilnehmern besucht.

Universitäts- und Landesbibliothek Sachsen-Anhalt

urn:nbn:de:gbv:3:1-847529-193104101/fragment/page=0014

Jung gewohnt ist getan! So heißt's im Sprichwort und so bin ich auch mit Ihrer Chlorodont-Zahnpasta gefahren. Als Klubb-Schwimmer habe ich meine Chlorodont-Paste und ich weiß mich kaum jemals zu erinnern, eine andere gewohnt zu haben. Preis 54 Pf. und 90 Pf. Zahnbürsten 1 Mark, für Kinder 60 Pf.

DFG

Die Wiener Schwalben

ROMAN VON ALFRED THALHAMMER

12. Fortsetzung.

Stolzener lachte. „Wie, wir brauchen morgen nachmittag einen...“

Am Sonntag lachte die Sonne hell vom Himmel, als wollte sie Stolzeners Freude noch vergrößern.

„Aber Sie müssen schon entschuldigen, das ich Ihnen nicht die Hand geben kann...“

Wäbel hob den Kinderwagen und alle setzten sich auf dem Wege zu Franz Reininger in Bewegung.



Pelz-Aufbewahrung Pflege u. Schutz vor Mottenschaden

Herabgesetzte Preise Speisezimmer in verschiedenen Holzarten...

Radfahrer Gummi enorm billig



Hypotheken und Geldmarkt

I. Hypotheken

6000 RM. auf Grund und Boden

Garten

Inserieren

Grundstücke

Kaufverträge

Mehrfamilienhaus

Fahrzeuge

Verkaufe

Möbel billigst!

Küchen

Schlafzimmer

Polstermöbel

Süder F. N.

Garten

K. Müller, Schneearb. 1.

Herabgesetzte Preise!

Möbeltischlerei

Grudeöfen

Billig und doch gut!

Möbel-Becker

Möbel-Schleife

Fensterhölzer

CHEVROLET 6 Qualitäts-Serie ERZEUGNISSE DER GENERAL MOTORS

eine Partie in unserm Haus hat einen neuen... (top left column)

teile den Gagepunkt. Jedes bekam ein Stück... (middle column)

Welter war's gewesen, denn wenn das... (right column, top part)

Söhnen eine Hofmeister nach Precht's... (right column, middle part)

Der ich schon seit drei Jahren tot!... (top left column, second part)

Solstenhaller bedaglich in seinem... (middle column, second part)

Versehen Jahre nach dem Schmerz... (right column, second part)

Der verurteilte Vergeßten im Meise zu ändern... (right column, third part)

Nachmittage über lachen alle unter dem... (top left column, third part)

Solstenhaller trübten eine Weile mit einem... (middle column, third part)

Im Frühjahr darauf brachte man seine... (right column, third part)

Sie werden Sie denken im Meise zu ändern... (right column, fourth part)

Advertisement for 'Riesig' fabrics, featuring large stylized text and a list of products and prices.

Advertisement for 'Alex' fabrics, including a list of items like 'Waschkunsteide' and 'Kleiderdruck' with prices.

Advertisement for 'Alex' furniture and fabrics, including 'Möbel' and 'Holzverarbeitungsmaschine'.

Advertisement for 'Tiere' (animals) and 'Schlamm' (mud/clay), listing various types of animals and their prices.

Advertisement for 'Tüchtigen Mann' (capable man) and 'Motorrad-Verkäufer', seeking a driver and a motorcycle seller.

Advertisement for 'Glanzende Existenz' (glorious existence) and 'Zeitschriften-Großvertrieb'.

Advertisement for 'Verkaufen (in)' (sell in) and 'Städtische Bausparkasse'.

Advertisement for 'Bei diesem Wetter' (at this weather) featuring 'Übergangsmantel' and 'G. Assmann'.

Advertisement for 'Offene Stellen' (open positions) and 'Haustochter' (housemaid).

Advertisement for 'Mädchen' (girls) and 'Vertrauensstellung' (position of trust).