





Borbereitungen zur Suche Wegeners beendet

Heute trafen hier von der Deutschen Expedition am Äquator ein...

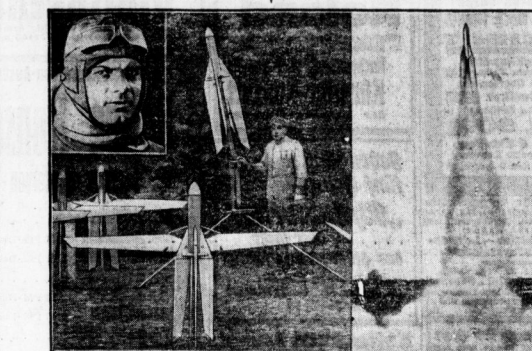
Wegeners Expedition, 12. April

Am 11. April ist die Bundesfliegertruppe, die ein Depot auf dem Inselort angelegt hat...

Exkursion der Grenzlandbesitzer, 9. April

Im Februar und März betrug die mittlere Temperatur 25 Grad Räte, die tiefste im März gemessene Temperatur 40 Grad Räte...

Der Raketenstart bei Osnabrück.



Ein großer Schritt auf dem Wege zur Lösung des Rätselproblems...

Dramatische Szenen im Kürten-Prozess.

Eine Jungin fällt in Ohnmacht. — Sensationelle Mitteilungen von den Sachverständigen zu erwarten...

Im Kürten-Prozess in Düsseldorf wurden am Donnerstag die Zeugenvernehmungen fortgesetzt...

maß als feinerer weiteren Tätigkeiten angenommen, da auf die Differenz der Jennin Jenni herabgesetzt...

Freipruch im Weimarer Meiseidprozess.

Vor dem Weimarer Schwurgericht fand ein interessanter Meiseidprozess statt. Angeklagt war der holländische...

Gemeindevorsteher als Brandstifter.

In dem amtierenden 37-jährigen bei Wilmsdorf bekannte ein Zeuge...

Ein Bahnhof in Flammen.

Zwei mit Erdöl gefüllte Bonanos entzündeten in Weine (Hannover) aus noch ungeklärter Ursache...

Die Raffeler Wanträuber gefaßt.

Der Raffeler Kriminalpolizei ist es gelungen, die beiden Jungen...

Gummi-Dauerwäse sehr verlässlich

Das Cholera in dem Meiseidprozess...

Das Cholera in dem Meiseidprozess.

Das Cholera in dem Meiseidprozess ist dem Meiseidprozess...

René über die Ursache und Behandlung der sogenannten 'Berzang'.

Der bekannte Berzanger, Prof. Edens-Düffeldorf, sprach in einem sehr bewussten Vortrag...

Raub-Diebe auf der Schwarzfahrt ertrunken.

Auf dem Rhein oberhalb der Schellenburg ertranken...

Der Spiegel lügt nicht...

Der Spiegel lügt nicht... ruckhaltlos sagt er, was an Körper- und Nervenpflege vernachlässigt wurde...

Betrügereien eines Berliner Notars.

Wegen der Berliner Notar Dr. Walter Paetz und fünf weitere Personen ist Anklage wegen Betrugs...

Summern in Lebertran.

In Auenrade ist eine dänisch-besetzte Schmalzfabrik betrieblässig umfassen angelegt worden...

Unfahbares Licht als Nebelwarnung.

Auf dem Müggelsee wurde in Segenaur von Biettrien der Reichsrichtern...

Gelbfieber eines Königsberger Ehepaars.

Zur am Anfang des 2. Verbandes des Deutschen Chorioren-Verbandes...



Der Spiegel lügt nicht...

Der Spiegel lügt nicht... ruckhaltlos sagt er, was an Körper- und Nervenpflege vernachlässigt wurde...

Die Rolle des Nervensystems im Organismus.

Ein wesentlicher Teil der Laguna befaßt sich mit dem Problem der Neuroregulation...

Die Rolle des Nervensystems im Organismus.

Ein wesentlicher Teil der Laguna befaßt sich mit dem Problem der Neuroregulation...

Die Rolle des Nervensystems im Organismus.

Ein wesentlicher Teil der Laguna befaßt sich mit dem Problem der Neuroregulation...

Die Rolle des Nervensystems im Organismus.

Ein wesentlicher Teil der Laguna befaßt sich mit dem Problem der Neuroregulation...







Zur Frage des Unterrichtsbeginns.

In hinführender Weise als hätte das letzte Jahr die Frage der Unterrichtsbeginn...

Es ist doch so - warum wollen wir uns der Tatsache verschließen...

Kleines Nachspiel zur Vorhoffäre Bauer.

Am 31. Mai v. J. hatte das „Mitteldeutsche Echo“ die Mitteilung veröffentlicht...

Der Besatz erbob Einspruch und das Amtsgericht Halle sprach ihm...

Das Oberlandesgericht Naumburg entschied auf die Verurteilung der Staatsanwaltschaft...

Trotz ihrer lebhaften Einwände des Wahl-Vereins, der u. a. meinte, das Reichsrecht...

Eine Pumpe gestohlen.

In der Nacht zum 15. April wurde in einem öffentlichen Garten...

Contrafolgender nach Verber-Pöschel.

Es ist beachtlich, am 3. Mai einen der beliebtesten Contrafolgender...

Gedre ist im Halle.

In einer öffentlichen Versammlung sprach im Stadtsaal...

Wasserfähr.

Table with 4 columns: Name, 1929, 1930, 1931. Lists names like Brandt, Blau, etc.

abgelehnt § 153 r., aber die politische Lage, wobei er besonders auf die tiefere Stimmung...

Öffentliche Veranstaltungen.

Radwettkampf im Ute. Ute-Groenewald. Am 15. April statt im Ute...

Kirchliche Nachrichten.

Für Mitteldeutschland. Sonntag, den 19. April 1931. Göttingen: Sonntag (19); Hildesheim (19); Eintracht (19); etc.

Zwei Selbstmorde an einem Tag.

Nordhausen warf sich in der Nähe des Schulhauses vor Augen der Darschaubahn...

Kurze Mitteilungen aus Freyberg a. U.

Freyberg a. d. U. Von Seiten der Dolchschleifer wurde am 17. April eine mündliche Anzeige...

Katholische Gemeinde.

St. Franziskus- und Hilfenheim-Gemeinde. St. Franziskus: Sonntag, den 19. April...

Evangelische Gemeinden.

Christliche Versammlung Halle, Anfangsfeier 7. Sonntag, den 19. April...

Mitteldeutschland

Ergrünungsausschüsse für Schulverbände.

Der Preussische Kulturbauamt hat bei den verschiedenen Stellen...

Unbegleitetes Besitzt in Eilenburg.

Eilenburg. Der Staatsanwalt der Stadt Eilenburg für das Jahr 1931 ist nunmehr fertiggestellt...

100 000 RM. Lohngeelder in Gefahr.

Mißlungenes Räuberstück eines Kraftwagenführers.

Meißelheim. Der seit sechs Jahren bei der Grube „Mittel“ in Großkanna angestellte Kraftwagenführer Ernst K... hat...

Zwei Selbstmorde an einem Tag.

Nordhausen warf sich in der Nähe des Schulhauses vor Augen der Darschaubahn...

Kurze Mitteilungen aus Freyberg a. U.

Freyberg a. d. U. Von Seiten der Dolchschleifer wurde am 17. April eine mündliche Anzeige...

Katholische Gemeinde.

St. Franziskus- und Hilfenheim-Gemeinde. St. Franziskus: Sonntag, den 19. April...

Evangelische Gemeinden.

Christliche Versammlung Halle, Anfangsfeier 7. Sonntag, den 19. April...

wirtschaftliche Grundfläche von 200 Prozent Grundvermögen...

Begleit passiver Bedienung verurteilt.

Mitteldeutsch. Das Minister-Schöffengericht verurteilte den Ingenieur Karl R... wegen passiver Bedienung...

Eine 15-jährige ermorde?

Saalfeld. Ein 15-jähriges Mädchen (Erbschaftsgegenstand) wurde am 11. April in der Nähe...

100 000 RM. Lohngeelder in Gefahr.

Mißlungenes Räuberstück eines Kraftwagenführers.

Meißelheim. Der seit sechs Jahren bei der Grube „Mittel“ in Großkanna angestellte Kraftwagenführer Ernst K... hat...

Zwei Selbstmorde an einem Tag.

Nordhausen warf sich in der Nähe des Schulhauses vor Augen der Darschaubahn...

Kurze Mitteilungen aus Freyberg a. U.

Freyberg a. d. U. Von Seiten der Dolchschleifer wurde am 17. April eine mündliche Anzeige...

Katholische Gemeinde.

St. Franziskus- und Hilfenheim-Gemeinde. St. Franziskus: Sonntag, den 19. April...

Evangelische Gemeinden.

Christliche Versammlung Halle, Anfangsfeier 7. Sonntag, den 19. April...

Togal advertisement with text: unbetroffen bei Rheuma & Gicht Kopfschmerzen...

Large advertisement for Palmolive soap: Riskieren Sie nichts, wenn Ihre Schönheit auf dem Spiele steht. Wir haben Millionen Frauen davon überzeugt...

Vertical text on the right edge of the page, partially cut off.



Am 16. April verschied nach längerem schwerem Leiden, meine herzensgute Frau und treue Lebensgefährtin, unsere unvergessliche Mutter, Schwiegermutter

### Frau Elisabeth Langmaak

geb. Wasmuht  
im vollendeten 50. Lebensjahre.  
In tiefer Trauer  
Karl Langmaak u. Kinder

Halle, den 17. April 1931  
Leutig-Wochen-Str. 69 III.  
Beerdigung findet am Montag, den 22. April, vorm. 12 Uhr, von der kleinen Kapelle des Gertraudenfriedhofes aus statt.  
Freundlichst ersucht, Kränzspenden an das Beerdigungskomitee Ad. Brauer, Große Märkerstr. 26, zu erbeten.

STATT KARTEN.  
Eischen Sommerlatte  
Willi Trotschke  
größen als Verlobte  
Teicha Brachwitz  
im April 1931.

Am 16. April entschlief unsere liebe Tante, Großmutter und Schwägerin

### Marie Hallupp

Im Namen der Hinterbliebenen  
Marie Hallupp.  
Halle a. S., Glanbacherstr. 10.  
Einscherrung Montag d. 20. April  
14 Uhr von der kleinen Kapelle  
des Gertraudenfriedhofes aus.

Unter den  
**255**  
verschiedenen  
**Besteck-**  
**Mustern**  
von  
auserlesenen  
Gefachm. find.  
Sie in meiner  
ständigen  
**Besteck-**  
**Ausstellung**  
bei äußersten  
Preisen sicher  
das, was Sie  
suchen

**Juwelier**  
**Tittell**  
Schmeerstr. 12  
Altwährtes  
Besteck-Haus  
Gold. Medaille  
1921 und 1922

Ganz zarte, allerfeinste  
**Vorderschinken 82,-**  
ohne Knochen 82,-  
Allerfeinste Schweine-Schmalz 108,-

Ganz Halle kauft  
meine allerfeinsten  
Schweine-Leber  
Schweine-Nieren  
... 1 Pfund nur  
**80,-**

Alles ohne Knochen!  
Frisches Knabfleisch 1 Pfund 88,-  
Frische Nierenbraten 98,-  
Frische Kalbskeule ... 108,-

Frische Rinderbrust  
Rippe, Kamm ... **72,-**  
Goulausch ...

Eisbeine prima 1 Pfund 62,-  
Spitzbeine prima 1 Pfund 25,-  
Schweinskopf prima 1 Pfund 38,-  
Schweinebauch prima 1 Pfund 68,-

Sonders große  
Riesen-Wurstchen  
1 Stück nur **20,-**

Prima Knoblauchwurst 100,-  
Geräucherter Speck 1 Pfund 68,-

**A. Knäusel** Butter, Wurst  
Fleischwaren.

**Sie brauchen Schuhe**  
Gesundheitsschuhe  
mit Einlage und Gummibau von Mk. 9.80 an

### Bernhard Engelart

Im Hotel Hotel Berlin bei Leipzigerstr. 76 1. Trepp.

**Jetzt die Hofekur**  
zur gründlichen Frühjahr-Blutreinigung  
„Sybels Hofekur“ macht großen Erfolg.  
auch mit Venilleoform. Preis RM. 1.90

Sicher erhältlich: Progenon Berthold. Am  
Fischerstr. 18. Holzhofstr. 1. u. Leipzigerstr. 108.

Am 16. April um 5.45 Uhr entschlief nach  
langem, schwerem mit Geduld ertragenem  
Leiden mein lieber Mann

### Willi Kalbitz

im 81. Lebensjahre.  
In tiefer Trauer  
im Namen aller Hinterbliebenen  
Frau Charlotte Kalbitz.

Die Beerdigung findet am 20. 4. 31 18.30 Uhr  
von der Kapelle des Südfriedhofes aus statt.  
Zusätzliche Kränzspenden erbitte an Be-  
erdigungskomitee Birkel.

**Statt Karten.**  
Für die zahlreichen Beweise wohlwunder  
Teilnahme beim Heimgang sowie teurer  
Entschlafenen danke ich herzlich im Namen  
aller Hinterbliebenen.

### Karl Krätzer sen.

Halle a. S., den 17. April 1931.  
Bernhardstr. 28.

Nach einem arbeitsreichen  
Leben entschlief im 84. Lebens-  
jahre ansern- liebe Mutter,  
Schwiegermutter, Groß- und  
Urgroßmutter, die Wittwe

### Th. Stolle

geb. Albruy.  
Im stillen Beileid bitten  
Die trauernden Hinterbliebenen.

Die Einscherrung findet am  
20. April 1931 Uhr auf dem Ger-  
traudenfriedhof statt.

**Wochenend - hemden**  
mit passendem Binder  
praktisch für jeden Zweck  
**3.90 4.90 5.90**

### 1. Rautenberg

Gr. Ulrichstr. 32, Gr. Steinstr. 5, Am Leipziger Turm

**10 Mk. Tanzkursus 10 Mk.**  
Anfang d. Mai 1931. Privatunterricht  
Walzer in 2 Stunden

**G. Wollrath, Tanzlehrer**  
**Neumanns Tanzschule!**  
Mein neuer Kursus für Anfänger beginnt  
Donnerstag, d. 22. d. Mtz. 20 Uhr  
im Hotel Rotes Rad, Leipzigerstr. 66.  
Geh. Anmerkungen erbitte  
Frau L. Neumann, Töpferplan 8, 1.

Nach schwerem Leiden verschied am 16. April 31  
unser Mitglid, Herr

### Willy Kalbitz

Er war uns stets ein lieber Kollege. Sein immer  
freundliches und hilfsbetretes Wesen und die  
Lauterkeit seines Charakters rufen mich in meinen  
Reihen ein dauerndes Angedenken

Halle, den 17. April 1931  
Ortsgruppe Halle des Verbandes  
der Beamten und Angestellten der  
Reichsuntfallversicherung (Verbaruz)

Nach schwerem, mit Geduld  
ertragenem Leiden verschied am  
16. d. Mtz. mittags 12 Uhr mein  
lieber Mann, unser herzensguter  
Vater, Bruder und Onkel, der  
Reichsbahn-Betriebsassistent

### Richard Behr

im Alter von 46 Jahren.  
In tiefer Trauer  
Marie Behr geb. Kassella  
nebst Kindern.

Beuchlitz, den 16. April 1931.  
Die Beerdigung findet Sonntag,  
den 19. April nachmittags 3 Uhr  
vom Trauerort aus statt.

**Auf die Qualität**  
**kommt es an**  
**kommen Sie zu mir!**  
Sie erhalten für wenig Geld gute  
Schuhe und hochwertige Qualitäten

Damen-Schuhe **5.90**  
farbig u. Lack . . . 10.90 8.90 6.90  
Herren-Schuhe **6.90**  
braun, schwarz u. Lack 10.90 8.90

### Zadek Nachf.

Inh. Hugo Schultze  
nur Steinweg 46/47.

**Anzeigen**  
bitte  
**deutlich**  
schreiben!

**Preiswert! Preiswert!**  
**Wochenendhemden, 1.80**  
**Oberhemden 1.90**  
Schiffstr. 12, 1. Etage  
Wollrath, 1. u. 2. Etage

Am 16. April verschied nach langem schweren  
Leiden unser lieber Kollege, der Knappschafts-  
sekretär

### Herr Willy Kalbitz

Er war uns ein aufrechter, hilfsbetreteter Mit-  
arbeiter. Durch Fleiß und sein stets freund-  
liches Wesen hat er sich die Achtung seiner  
Kollegen erworben, die ihm ein dauerndes,  
ehrenvolles Gedenken bewahren werden. Ih  
Die Angestellten der Sektion IV der  
Knappschafts-Berufsgenossenschaft.

Nach kurzer schwerer Krank-  
heit entschlief heute früh 5.50 Uhr  
im 40. Lebensjahre meine Weib-  
genosin, treusorgende Mutter,  
liebe Tochter, Schwester, Schwä-  
gerin, Tante und Nichte

### Käthe Kasten

geb. Sorgenfeul.  
In stiller Trauer  
Bruno Kasten  
Halle (Saale), den 16. April 1931  
Baumweg 12.  
Beerdigung Montag, den 20. April  
um 14.30 Uhr von der Kapelle des  
Südfriedhofes.

Fertig. eleg. Mäntel  
zu den allerbilligsten Preisen von  
**Mk. 40.- 50.- 60.- 70.- 80.-**  
eigener Herstellung, schwarz, blau, farbig  
oder nach Maß auch sehr billig  
über 300 neueste Stoffe für die Anfertigung

### August Göbel

Damenmoder, Tailorstr. 1. II. Etage, in  
Entengassekommende Zahlungsbedingungen

Seit **1822**



### Walke

Hüte  
zu haben  
**Friedrich Koch**  
Halle a. S., Leipzigerstr. 74

Kleine Anzeigen gehören  
in die Halbischen Nachrichten

**Total-Ausverkauf**  
wegen Aufgabe des Geschäftes  
**Sämtliche Herren-**  
**Hüte und Mützen**  
ebenfalls Herrenartikel, Ober-  
hemden, Kravatten, Kragen etc. werden  
**bis 60% Ermäßigung**  
und noch billiger abgegeben.  
Beachten Sie auf Freitag unsere Schaufenster.

### Wiener Hutbazar

Schmeerstrasse 14

Unser liebes Großmutterchen, Frau

### Johanne Schade

aus Witten hat im 80. Lebensjahre ihre Augen  
für immer geschlossen.  
In stiller Trauer  
Familie Schreuer

Halle a. S., den 15. April 1931  
Dorotheenstr. 10.  
Feier zur Einscherrung findet Montag, den  
20. April, 3 Uhr in der kleinen Kapelle des  
Gertraudenfriedhofes statt. - Kränzsponden  
dankend verbeten.

**Halbische Verleih-Institut**  
von eleganten Gesellschafts-Kleidern  
A. Brandt, Hackebornstr. 1.

**Familien-Anzeigen in die**  
„Halbischen Nachrichten.“

**Kopfschäden.**  
Zusprechend billiger  
Behandlung.  
P. Presch,  
Scharfstr. 2.

**Todesanzeige.**  
Am 15. April verstarb an einem  
Schlaganfall meine liebe Frau,  
unserer guten Mutter, Schwester  
und Schwägerin, Frau

### Ida König

geb. Hohmann  
Dieses zuteilförmig im Namen  
der Hinterbliebenen an  
verleibt bei jedem  
Kinder- oder Klappwagen  
Kinderwagen  
Klappwagen mit Verdeck  
Mk. 37.50 40.50 45.50 48.- 52.- 57.-  
ohne Verdeck Mk. 16.25 17.50 19.-  
Staubwagen Mk. 10.75 13.- 15.-  
elegant garniert Mk. 28.- 30.- 33.-  
Entgegenkommende Zahlungsbedingungen

### Bettenhaus Bruno Paris

Kleine Uhrmacher. 2 bis Doppelpass  
5 Minuten vom Markt.

**Schönheit, Qualitätsware**  
und trotzdem Billigkeit  
verleibt bei jedem  
Kinder- oder Klappwagen  
Kinderwagen  
Klappwagen mit Verdeck  
Mk. 37.50 40.50 45.50 48.- 52.- 57.-  
ohne Verdeck Mk. 16.25 17.50 19.-  
Staubwagen Mk. 10.75 13.- 15.-  
elegant garniert Mk. 28.- 30.- 33.-  
Entgegenkommende Zahlungsbedingungen

### Bettenhaus Bruno Paris

Kleine Uhrmacher. 2 bis Doppelpass  
5 Minuten vom Markt.

**Öffentliche Bekanntmachung.**  
Die Erblasser Hansberger und Wittenerstr. des Stadt-  
gerichtsbüro Nr. 2, werden nachfolgend, Sterblasser  
Herr Dr. Richter des Bürgeramtes nach Namen, Ver-  
namen, Stand und Wohnung bis zum 30. April 1931 einzu-  
reichen. Für das Jahr 1932 hat am 1. August und 30. Sep-  
tember in Witten zu ermitteln.

Wittener, die zum 30. April 1931 infolge ihres  
Verfalls werden sollen, sind, die Sterblasser abgeben dürfen.  
Die Erblasser werden als Richter bei einem Ster-  
blasseramt tätig sind, ist dies, folglich ferner anzugeben, ob  
sie bei dem Richter beim Sterblasseramt oder Richter  
eigenen. Gleich mit der Sterblasseramt sind schriftliche Er-  
klärungen der Erblasser zu ermitteln, in denen  
belegt ist, dass die Erblasser für die Erblasser  
berufliche oder gewerbliche Tätigkeit ausüben, in  
den auf Sterblasseramt über die Erblasser abgeben dürfen.  
Von jeder Erblasserklärung sind anzugeben, ob  
die Erblasser eine Sterblasseramt, ferner, ob  
fest in Sterblasseramt auszugeben.  
Halle a. S., den 15. April 1931.  
Des Wittenbürger, Nr. 1.



# Echte Schlangenschuhe

zu neuen ermäßigten Ausnahme-Preisen

Es ist uns gelungen, auf einer Einkaufspreise einen großen Posten echter Reptil-  
schuhe besonders vorteilhaft zu erwerben, die wir mit noch einigen anderen Lager-  
posten zu folgenden Ausnahme-Serien-Preisen verkaufen:

Serie I Modell Leder- und Nubukschuhe mit reicher Kom-  
bination, edel Reptil **12.90**  
Serie II Modell mit ganzen Blättern aus Tejus - Eidechse  
und Krokodil **14.90**  
Serie III Modell aus g. a. n. Eidechse, schwarz-weiß, braun  
Schlange oder Eidechse. **16.50**

## Friedrich mit Leipziger Oehlschöger Str. 3



Debiten und Effekten.

Berliner Debitenkurse vom 16. April.

Table with columns for 'Debit' and 'Effekten' listing various financial instruments and their values.

Berliner Börse.

Etwas zuverlässiger. — Im Verlauf leicht befehleit bei ruhigem Geschäft.

Obwohl auch heute unter dem Einfluss der neuen Aufwindung der Börse die inländische Wertschöpfungsleistung...

Im allgemeinen erzielte die Börse um 1/2 bis 1 Prozent unter den gestrigen Schlusskursen.

Am Morgen wurde die Börse um 1/2 bis 1 Prozent unter dem gestrigen Schlusskursen...

Am Morgen wurde die Börse um 1/2 bis 1 Prozent unter dem gestrigen Schlusskursen...

Am Morgen wurde die Börse um 1/2 bis 1 Prozent unter dem gestrigen Schlusskursen...

Am Morgen wurde die Börse um 1/2 bis 1 Prozent unter dem gestrigen Schlusskursen...

Am Morgen wurde die Börse um 1/2 bis 1 Prozent unter dem gestrigen Schlusskursen...

Am Morgen wurde die Börse um 1/2 bis 1 Prozent unter dem gestrigen Schlusskursen...

Am Morgen wurde die Börse um 1/2 bis 1 Prozent unter dem gestrigen Schlusskursen...

Am Morgen wurde die Börse um 1/2 bis 1 Prozent unter dem gestrigen Schlusskursen...

Am Morgen wurde die Börse um 1/2 bis 1 Prozent unter dem gestrigen Schlusskursen...

Am Morgen wurde die Börse um 1/2 bis 1 Prozent unter dem gestrigen Schlusskursen...

Am Morgen wurde die Börse um 1/2 bis 1 Prozent unter dem gestrigen Schlusskursen...

Am Morgen wurde die Börse um 1/2 bis 1 Prozent unter dem gestrigen Schlusskursen...

Am Morgen wurde die Börse um 1/2 bis 1 Prozent unter dem gestrigen Schlusskursen...

Am Morgen wurde die Börse um 1/2 bis 1 Prozent unter dem gestrigen Schlusskursen...

Am Morgen wurde die Börse um 1/2 bis 1 Prozent unter dem gestrigen Schlusskursen...

Am Morgen wurde die Börse um 1/2 bis 1 Prozent unter dem gestrigen Schlusskursen...

Am Morgen wurde die Börse um 1/2 bis 1 Prozent unter dem gestrigen Schlusskursen...

Am Morgen wurde die Börse um 1/2 bis 1 Prozent unter dem gestrigen Schlusskursen...

Am Morgen wurde die Börse um 1/2 bis 1 Prozent unter dem gestrigen Schlusskursen...

Am Morgen wurde die Börse um 1/2 bis 1 Prozent unter dem gestrigen Schlusskursen...

Am Morgen wurde die Börse um 1/2 bis 1 Prozent unter dem gestrigen Schlusskursen...

Am Morgen wurde die Börse um 1/2 bis 1 Prozent unter dem gestrigen Schlusskursen...

Am Morgen wurde die Börse um 1/2 bis 1 Prozent unter dem gestrigen Schlusskursen...

Am Morgen wurde die Börse um 1/2 bis 1 Prozent unter dem gestrigen Schlusskursen...

Am Morgen wurde die Börse um 1/2 bis 1 Prozent unter dem gestrigen Schlusskursen...

Am Morgen wurde die Börse um 1/2 bis 1 Prozent unter dem gestrigen Schlusskursen...

Am Morgen wurde die Börse um 1/2 bis 1 Prozent unter dem gestrigen Schlusskursen...

Welt-Erdöldämmerung.

Die Ueberproduktion Amerikas. — Petroleumschreck Russland. — Deutschlands Möglichkeiten.

Von Wilhelm Wenzler.

Mit einer der lebenswichtigsten Rohstoffe geht und gilt immer härter das Erdöl. Als man vor Jahren es in seiner vollen Bedeutung einzuordnen begann...

Die Welt-Erdöldämmerung. — Die Ueberproduktion Amerikas. — Petroleumschreck Russland. — Deutschlands Möglichkeiten.

auch zu schwerem Zerkleineren führt, wenn man die Produktion in solcher Weise fördert...

Der Preisverfall war bisher nicht anzunehmen und wird sich auch nicht absetzen lassen, es nicht auf den Preisverfall nicht zu erwarten...

Der Preisverfall war bisher nicht anzunehmen und wird sich auch nicht absetzen lassen, es nicht auf den Preisverfall nicht zu erwarten...

Leistungsfähigkeit der amerikanischen Petroleumrohstoffe...

Es würde also ein Mangel an Rohstoffen in der amerikanischen Erdölindustrie entstehen...

Es würde also ein Mangel an Rohstoffen in der amerikanischen Erdölindustrie entstehen...

Es würde also ein Mangel an Rohstoffen in der amerikanischen Erdölindustrie entstehen...

Es würde also ein Mangel an Rohstoffen in der amerikanischen Erdölindustrie entstehen...

Es würde also ein Mangel an Rohstoffen in der amerikanischen Erdölindustrie entstehen...

Es würde also ein Mangel an Rohstoffen in der amerikanischen Erdölindustrie entstehen...

Es würde also ein Mangel an Rohstoffen in der amerikanischen Erdölindustrie entstehen...

Es würde also ein Mangel an Rohstoffen in der amerikanischen Erdölindustrie entstehen...

Es würde also ein Mangel an Rohstoffen in der amerikanischen Erdölindustrie entstehen...

Es würde also ein Mangel an Rohstoffen in der amerikanischen Erdölindustrie entstehen...

Es würde also ein Mangel an Rohstoffen in der amerikanischen Erdölindustrie entstehen...

Es würde also ein Mangel an Rohstoffen in der amerikanischen Erdölindustrie entstehen...

Es würde also ein Mangel an Rohstoffen in der amerikanischen Erdölindustrie entstehen...

Es würde also ein Mangel an Rohstoffen in der amerikanischen Erdölindustrie entstehen...

Es würde also ein Mangel an Rohstoffen in der amerikanischen Erdölindustrie entstehen...

Es würde also ein Mangel an Rohstoffen in der amerikanischen Erdölindustrie entstehen...

Es würde also ein Mangel an Rohstoffen in der amerikanischen Erdölindustrie entstehen...

Es würde also ein Mangel an Rohstoffen in der amerikanischen Erdölindustrie entstehen...

Es würde also ein Mangel an Rohstoffen in der amerikanischen Erdölindustrie entstehen...

Es würde also ein Mangel an Rohstoffen in der amerikanischen Erdölindustrie entstehen...

Es würde also ein Mangel an Rohstoffen in der amerikanischen Erdölindustrie entstehen...

Es würde also ein Mangel an Rohstoffen in der amerikanischen Erdölindustrie entstehen...

Es würde also ein Mangel an Rohstoffen in der amerikanischen Erdölindustrie entstehen...

Es würde also ein Mangel an Rohstoffen in der amerikanischen Erdölindustrie entstehen...

Es würde also ein Mangel an Rohstoffen in der amerikanischen Erdölindustrie entstehen...

Es würde also ein Mangel an Rohstoffen in der amerikanischen Erdölindustrie entstehen...

Zuverlässigkeit Bauindustrie.

Für 1930 werden bei der Julius Berger & Co. m. b. H. von dem Bauamt...

Die Bauindustrie wird in diesem Jahr einen Aufschwung erleben...

Die Bauindustrie wird in diesem Jahr einen Aufschwung erleben...

Die Bauindustrie wird in diesem Jahr einen Aufschwung erleben...

Die Bauindustrie wird in diesem Jahr einen Aufschwung erleben...

Die Bauindustrie wird in diesem Jahr einen Aufschwung erleben...

Die Bauindustrie wird in diesem Jahr einen Aufschwung erleben...

Die Bauindustrie wird in diesem Jahr einen Aufschwung erleben...

Die Bauindustrie wird in diesem Jahr einen Aufschwung erleben...

Die Bauindustrie wird in diesem Jahr einen Aufschwung erleben...

Die Bauindustrie wird in diesem Jahr einen Aufschwung erleben...

Die Bauindustrie wird in diesem Jahr einen Aufschwung erleben...

Die Bauindustrie wird in diesem Jahr einen Aufschwung erleben...

Die Bauindustrie wird in diesem Jahr einen Aufschwung erleben...

Thüringer Gas behauptet.

In der Hauptversammlung der Thüringer Gasgesellschaft...

In der Hauptversammlung der Thüringer Gasgesellschaft...

In der Hauptversammlung der Thüringer Gasgesellschaft...

In der Hauptversammlung der Thüringer Gasgesellschaft...

In der Hauptversammlung der Thüringer Gasgesellschaft...

In der Hauptversammlung der Thüringer Gasgesellschaft...

In der Hauptversammlung der Thüringer Gasgesellschaft...

In der Hauptversammlung der Thüringer Gasgesellschaft...

Umfang im Berliner Holzgewerbe?

Am Berliner Holzgewerbe bestehen tiefste Differenzen...

Am Berliner Holzgewerbe bestehen tiefste Differenzen...

Am Berliner Holzgewerbe bestehen tiefste Differenzen...

Am Berliner Holzgewerbe bestehen tiefste Differenzen...

Am Berliner Holzgewerbe bestehen tiefste Differenzen...

Am Berliner Holzgewerbe bestehen tiefste Differenzen...

Am Berliner Holzgewerbe bestehen tiefste Differenzen...

Am Berliner Holzgewerbe bestehen tiefste Differenzen...

Ergebnisse Gehaltsverhandlungen in der chemischen Industrie.

Die Gehaltsverhandlungen in der chemischen Industrie...

Die Gehaltsverhandlungen in der chemischen Industrie...

Die Gehaltsverhandlungen in der chemischen Industrie...

Die Gehaltsverhandlungen in der chemischen Industrie...

Die Gehaltsverhandlungen in der chemischen Industrie...

Die Gehaltsverhandlungen in der chemischen Industrie...

Die Gehaltsverhandlungen in der chemischen Industrie...

Die Gehaltsverhandlungen in der chemischen Industrie...

Die Gehaltsverhandlungen in der chemischen Industrie...

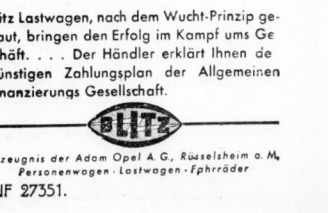
Nur RM 3295.-! Niedrige Steuer, geringe Unterhaltungskosten! Beweis für die Wirtschaftlichkeit des Blitz Lastwagens.

4 Zyl. 2,6 Liter Chassis 3295 RM Chassis Tragfähigkeit 2,25 Tonnen

Chassis mit Führerhaus RM 3745 Pritschenwagen ohne Plane RM 3995 Pritschenwagen mit Plane RM 4175

Preis ab Werk — fuffbürger bereift

OTTO KUHN, ABT. OPEL-GROSSHANDLUNG, HALLE A. S., MERSEBURGERSTRASSE 40, RUF 27351.



Blitz Lastwagen, nach dem Wucht-Prinzip gebaut, bringen den Erfolg im Kampf ums Geschäft...

Erzeugnis der Adam Opel A.G., Rüsselsheim a. M., Personwagen - Lastwagen - Fähräder



# Saison-Ereignis!



## Kraus der Klüte

G.M. B.H.

Deutschlands größtes Spezialunternehmens-Zentrale Leipzig  
Filiale: Halle (Saale), Große Ulrichstraße 11.

Modische Strumpfappe aus Pan-Fliese in 10 Farben **3**<sup>95</sup>  
Eleganter Stumpfhut mit fischerer Bandgarnitur **4**<sup>95</sup>

Die flotte Kappe **1**<sup>95</sup> ohne Model

### Chaiselongue

32-38-45-50  
Bett-Chaiselongue  
58-66-72-78-84-90-96-102-108-114-120-126-132-138-144-150-156-162-168-174-180-186-192-198-204-210-216-222-228-234-240-246-252-258-264-270-276-282-288-294-300

### Moderne Liegesofas

(Couches)  
64-85-105-130-150-170-190-210-230-250-270-290-310-330-350-370-390-410-430-450-470-490-510-530-550-570-590-610-630-650-670-690-710-730-750-770-790-810-830-850-870-890-910-930-950-970-990-1010-1030-1050-1070-1090-1110-1130-1150-1170-1190-1210-1230-1250-1270-1290-1310-1330-1350-1370-1390-1410-1430-1450-1470-1490-1510-1530-1550-1570-1590-1610-1630-1650-1670-1690-1710-1730-1750-1770-1790-1810-1830-1850-1870-1890-1910-1930-1950-1970-1990-2010-2030-2050-2070-2090-2110-2130-2150-2170-2190-2210-2230-2250-2270-2290-2310-2330-2350-2370-2390-2410-2430-2450-2470-2490-2510-2530-2550-2570-2590-2610-2630-2650-2670-2690-2710-2730-2750-2770-2790-2810-2830-2850-2870-2890-2910-2930-2950-2970-2990-3010-3030-3050-3070-3090-3110-3130-3150-3170-3190-3210-3230-3250-3270-3290-3310-3330-3350-3370-3390-3410-3430-3450-3470-3490-3510-3530-3550-3570-3590-3610-3630-3650-3670-3690-3710-3730-3750-3770-3790-3810-3830-3850-3870-3890-3910-3930-3950-3970-3990-4010-4030-4050-4070-4090-4110-4130-4150-4170-4190-4210-4230-4250-4270-4290-4310-4330-4350-4370-4390-4410-4430-4450-4470-4490-4510-4530-4550-4570-4590-4610-4630-4650-4670-4690-4710-4730-4750-4770-4790-4810-4830-4850-4870-4890-4910-4930-4950-4970-4990-5010-5030-5050-5070-5090-5110-5130-5150-5170-5190-5210-5230-5250-5270-5290-5310-5330-5350-5370-5390-5410-5430-5450-5470-5490-5510-5530-5550-5570-5590-5610-5630-5650-5670-5690-5710-5730-5750-5770-5790-5810-5830-5850-5870-5890-5910-5930-5950-5970-5990-6010-6030-6050-6070-6090-6110-6130-6150-6170-6190-6210-6230-6250-6270-6290-6310-6330-6350-6370-6390-6410-6430-6450-6470-6490-6510-6530-6550-6570-6590-6610-6630-6650-6670-6690-6710-6730-6750-6770-6790-6810-6830-6850-6870-6890-6910-6930-6950-6970-6990-7010-7030-7050-7070-7090-7110-7130-7150-7170-7190-7210-7230-7250-7270-7290-7310-7330-7350-7370-7390-7410-7430-7450-7470-7490-7510-7530-7550-7570-7590-7610-7630-7650-7670-7690-7710-7730-7750-7770-7790-7810-7830-7850-7870-7890-7910-7930-7950-7970-7990-8010-8030-8050-8070-8090-8110-8130-8150-8170-8190-8210-8230-8250-8270-8290-8310-8330-8350-8370-8390-8410-8430-8450-8470-8490-8510-8530-8550-8570-8590-8610-8630-8650-8670-8690-8710-8730-8750-8770-8790-8810-8830-8850-8870-8890-8910-8930-8950-8970-8990-9010-9030-9050-9070-9090-9110-9130-9150-9170-9190-9210-9230-9250-9270-9290-9310-9330-9350-9370-9390-9410-9430-9450-9470-9490-9510-9530-9550-9570-9590-9610-9630-9650-9670-9690-9710-9730-9750-9770-9790-9810-9830-9850-9870-9890-9910-9930-9950-9970-9990-10010-10030-10050-10070-10090-10110-10130-10150-10170-10190-10210-10230-10250-10270-10290-10310-10330-10350-10370-10390-10410-10430-10450-10470-10490-10510-10530-10550-10570-10590-10610-10630-10650-10670-10690-10710-10730-10750-10770-10790-10810-10830-10850-10870-10890-10910-10930-10950-10970-10990-11010-11030-11050-11070-11090-11110-11130-11150-11170-11190-11210-11230-11250-11270-11290-11310-11330-11350-11370-11390-11410-11430-11450-11470-11490-11510-11530-11550-11570-11590-11610-11630-11650-11670-11690-11710-11730-11750-11770-11790-11810-11830-11850-11870-11890-11910-11930-11950-11970-11990-12010-12030-12050-12070-12090-12110-12130-12150-12170-12190-12210-12230-12250-12270-12290-12310-12330-12350-12370-12390-12410-12430-12450-12470-12490-12510-12530-12550-12570-12590-12610-12630-12650-12670-12690-12710-12730-12750-12770-12790-12810-12830-12850-12870-12890-12910-12930-12950-12970-12990-13010-13030-13050-13070-13090-13110-13130-13150-13170-13190-13210-13230-13250-13270-13290-13310-13330-13350-13370-13390-13410-13430-13450-13470-13490-13510-13530-13550-13570-13590-13610-13630-13650-13670-13690-13710-13730-13750-13770-13790-13810-13830-13850-13870-13890-13910-13930-13950-13970-13990-14010-14030-14050-14070-14090-14110-14130-14150-14170-14190-14210-14230-14250-14270-14290-14310-14330-14350-14370-14390-14410-14430-14450-14470-14490-14510-14530-14550-14570-14590-14610-14630-14650-14670-14690-14710-14730-14750-14770-14790-14810-14830-14850-14870-14890-14910-14930-14950-14970-14990-15010-15030-15050-15070-15090-15110-15130-15150-15170-15190-15210-15230-15250-15270-15290-15310-15330-15350-15370-15390-15410-15430-15450-15470-15490-15510-15530-15550-15570-15590-15610-15630-15650-15670-15690-15710-15730-15750-15770-15790-15810-15830-15850-15870-15890-15910-15930-15950-15970-15990-16010-16030-16050-16070-16090-16110-16130-16150-16170-16190-16210-16230-16250-16270-16290-16310-16330-16350-16370-16390-16410-16430-16450-16470-16490-16510-16530-16550-16570-16590-16610-16630-16650-16670-16690-16710-16730-16750-16770-16790-16810-16830-16850-16870-16890-16910-16930-16950-16970-16990-17010-17030-17050-17070-17090-17110-17130-17150-17170-17190-17210-17230-17250-17270-17290-17310-17330-17350-17370-17390-17410-17430-17450-17470-17490-17510-17530-17550-17570-17590-17610-17630-17650-17670-17690-17710-17730-17750-17770-17790-17810-17830-17850-17870-17890-17910-17930-17950-17970-17990-18010-18030-18050-18070-18090-18110-18130-18150-18170-18190-18210-18230-18250-18270-18290-18310-18330-18350-18370-18390-18410-18430-18450-18470-18490-18510-18530-18550-18570-18590-18610-18630-18650-18670-18690-18710-18730-18750-18770-18790-18810-18830-18850-18870-18890-18910-18930-18950-18970-18990-19010-19030-19050-19070-19090-19110-19130-19150-19170-19190-19210-19230-19250-19270-19290-19310-19330-19350-19370-19390-19410-19430-19450-19470-19490-19510-19530-19550-19570-19590-19610-19630-19650-19670-19690-19710-19730-19750-19770-19790-19810-19830-19850-19870-19890-19910-19930-19950-19970-19990-20010-20030-20050-20070-20090-20110-20130-20150-20170-20190-20210-20230-20250-20270-20290-20310-20330-20350-20370-20390-20410-20430-20450-20470-20490-20510-20530-20550-20570-20590-20610-20630-20650-20670-20690-20710-20730-20750-20770-20790-20810-20830-20850-20870-20890-20910-20930-20950-20970-20990-21010-21030-21050-21070-21090-21110-21130-21150-21170-21190-21210-21230-21250-21270-21290-21310-21330-21350-21370-21390-21410-21430-21450-21470-21490-21510-21530-21550-21570-21590-21610-21630-21650-21670-21690-21710-21730-21750-21770-21790-21810-21830-21850-21870-21890-21910-21930-21950-21970-21990-22010-22030-22050-22070-22090-22110-22130-22150-22170-22190-22210-22230-22250-22270-22290-22310-22330-22350-22370-22390-22410-22430-22450-22470-22490-22510-22530-22550-22570-22590-22610-22630-22650-22670-22690-22710-22730-22750-22770-22790-22810-22830-22850-22870-22890-22910-22930-22950-22970-22990-23010-23030-23050-23070-23090-23110-23130-23150-23170-23190-23210-23230-23250-23270-23290-23310-23330-23350-23370-23390-23410-23430-23450-23470-23490-23510-23530-23550-23570-23590-23610-23630-23650-23670-23690-23710-23730-23750-23770-23790-23810-23830-23850-23870-23890-23910-23930-23950-23970-23990-24010-24030-24050-24070-24090-24110-24130-24150-24170-24190-24210-24230-24250-24270-24290-24310-24330-24350-24370-24390-24410-24430-24450-24470-24490-24510-24530-24550-24570-24590-24610-24630-24650-24670-24690-24710-24730-24750-24770-24790-24810-24830-24850-24870-24890-24910-24930-24950-24970-24990-25010-25030-25050-25070-25090-25110-25130-25150-25170-25190-25210-25230-25250-25270-25290-25310-25330-25350-25370-25390-25410-25430-25450-25470-25490-25510-25530-25550-25570-25590-25610-25630-25650-25670-25690-25710-25730-25750-25770-25790-25810-25830-25850-25870-25890-25910-25930-25950-25970-25990-26010-26030-26050-26070-26090-26110-26130-26150-26170-26190-26210-26230-26250-26270-26290-26310-26330-26350-26370-26390-26410-26430-26450-26470-26490-26510-26530-26550-26570-26590-26610-26630-26650-26670-26690-26710-26730-26750-26770-26790-26810-26830-26850-26870-26890-26910-26930-26950-26970-26990-27010-27030-27050-27070-27090-27110-27130-27150-27170-27190-27210-27230-27250-27270-27290-27310-27330-27350-27370-27390-27410-27430-27450-27470-27490-27510-27530-27550-27570-27590-27610-27630-27650-27670-27690-27710-27730-27750-27770-27790-27810-27830-27850-27870-27890-27910-27930-27950-27970-27990-28010-28030-28050-28070-28090-28110-28130-28150-28170-28190-28210-28230-28250-28270-28290-28310-28330-28350-28370-28390-28410-28430-28450-28470-28490-28510-28530-28550-28570-28590-28610-28630-28650-28670-28690-28710-28730-28750-28770-28790-28810-28830-28850-28870-28890-28910-28930-28950-28970-28990-29010-29030-29050-29070-29090-29110-29130-29150-29170-29190-29210-29230-29250-29270-29290-29310-29330-29350-29370-29390-29410-29430-29450-29470-29490-29510-29530-29550-29570-29590-29610-29630-29650-29670-29690-29710-29730-29750-29770-29790-29810-29830-29850-29870-29890-29910-29930-29950-29970-29990-30010-30030-30050-30070-30090-30110-30130-30150-30170-30190-30210-30230-30250-30270-30290-30310-30330-30350-30370-30390-30410-30430-30450-30470-30490-30510-30530-30550-30570-30590-30610-30630-30650-30670-30690-30710-30730-30750-30770-30790-30810-30830-30850-30870-30890-30910-30930-30950-30970-30990-31010-31030-31050-31070-31090-31110-31130-31150-31170-31190-31210-31230-31250-31270-31290-31310-31330-31350-31370-31390-31410-31430-31450-31470-31490-31510-31530-31550-31570-31590-31610-31630-31650-31670-31690-31710-31730-31750-31770-31790-31810-31830-31850-31870-31890-31910-31930-31950-31970-31990-32010-32030-32050-32070-32090-32110-32130-32150-32170-32190-32210-32230-32250-32270-32290-32310-32330-32350-32370-32390-32410-32430-32450-32470-32490-32510-32530-32550-32570-32590-32610-32630-32650-32670-32690-32710-32730-32750-32770-32790-32810-32830-32850-32870-32890-32910-32930-32950-32970-32990-33010-33030-33050-33070-33090-33110-33130-33150-33170-33190-33210-33230-33250-33270-33290-33310-33330-33350-33370-33390-33410-33430-33450-33470-33490-33510-33530-33550-33570-33590-33610-33630-33650-33670-33690-33710-33730-33750-33770-33790-33810-33830-33850-33870-33890-33910-33930-33950-33970-33990-34010-34030-34050-34070-34090-34110-34130-34150-34170-34190-34210-34230-34250-34270-34290-34310-34330-34350-34370-34390-34410-34430-34450-34470-34490-34510-34530-34550-34570-34590-34610-34630-34650-34670-34690-34710-34730-34750-34770-34790-34810-34830-34850-34870-34890-34910-34930-34950-34970-34990-35010-35030-35050-35070-35090-35110-35130-35150-35170-35190-35210-35230-35250-35270-35290-35310-35330-35350-35370-35390-35410-35430-35450-35470-35490-35510-35530-35550-35570-35590-35610-35630-35650-35670-35690-35710-35730-35750-35770-35790-35810-35830-35850-35870-35890-35910-35930-35950-35970-35990-36010-36030-36050-36070-36090-36110-36130-36150-36170-36190-36210-36230-36250-36270-36290-36310-36330-36350-36370-36390-36410-36430-36450-36470-36490-36510-36530-36550-36570-36590-36610-36630-36650-36670-36690-36710-36730-36750-36770-36790-36810-36830-36850-36870-36890-36910-36930-36950-36970-36990-37010-37030-37050-37070-37090-37110-37130-37150-37170-37190-37210-37230-37250-37270-37290-37310-37330-37350-37370-37390-37410-37430-37450-37470-37490-37510-37530-37550-37570-37590-37610-37630-37650-37670-37690-37710-37730-37750-37770-37790-37810-37830-37850-37870-37890-37910-37930-37950-37970-37990-38010-38030-38050-38070-38090-38110-38130-38150-38170-38190-38210-38230-38250-38270-38290-38310-38330-38350-38370-38390-38410-38430-38450-38470-38490-38510-38530-38550-38570-38590-38610-38630-38650-38670-38690-38710-38730-38750-38770-38790-38810-38830-38850-38870-38890-38910-38930-38950-38970-38990-39010-39030-39050-39070-39090-39110-39130-39150-39170-39190-39210-39230-39250-39270-39290-39310-39330-39350-39370-39390-39410-39430-39450-39470-39490-39510-39530-39550-39570-39590-39610-39630-39650-39670-39690-39710-39730-39750-39770-39790-39810-39830-39850-39870-39890-39910-39930-39950-39970-39990-40010-40030-40050-40070-40090-40110-40130-40150-40170-40190-40210-40230-40250-40270-40290-40310-40330-40350-40370-40390-40410-40430-40450-40470-40490-40510-40530-40550-40570-40590-40610-40630-40650-



1880 1883 A 1883 B 1884 A 1884 B 1885 A 1885 B 1886 A 1886 B 1887 A 1887 B

Weder knielang schneidernäßig ausgeführten Jackettskleidern aus feinen englisch gemusterten Wollstoffen sieht man auch solche aus schwarzem Stoffpapp. Beide ergründen reichend ausgearbeitete Kragblusen in Weiß, Fittewaschen oder farbige, schwere Bouclé-Seiden-Jumper. Nicht zu vergessen: hübsige Georgette-Küschchen oder Spitzenblusen mit schmalen Hüschchen und Satinremsen garniert! Diese werden auch zu schlichten Röcken aus schwerem Seiden- oder Stoffpapp getragen, die gerade lose Jäckchen oder noch länger mit Kapuzenmütze vervollständigen. Im Gegensatz dazu sieht die Mode der farbigen Zeinenjaden zu dunkel gemusterten Röcken, die Mode der bunten Jaden aus Samt oder woppenartigem Stoff, die ebenso gern zu Schottenröcken wie zu jedem hellfarbigen Seidenkleid getragen werden können —, abgleich man hier häufig Jäckchen aus durchbrochenen Geweben vorzieht. Auch jedes Seidenkleid und jedes gemusterte Kleid wird heute gern durch ein Jäckchen ergänzt, und wenn es nur ein Bolero oder ein ganz kurzes Simonjäckchen ist.

### Unsere Modelle:

1882. Gr. 42. Giganteses Rokko aus feingemustertem Seide. Der Rock zeigt eine tiefe Hüftenlinie, die in der höchsten Stelle über dem Knie steht. Die Jacke ist lang, hat Schlitze und breiteres Kragen.

1883 A. Gr. 44. Der Rockoberbahn werden bis zur äußeren Seite Halteknöpfe angebracht. Der Mantel ist breitbeinig und hat mit der Taille, die zur langen Taille verarbeitet wird, abgestuft worden.

1883 B. Lange Schokbluse aus feiner gemustertem Seide, mit kurzem Kragen.

1884 A. Gr. 42. Kleid aus manbriertem Wollegerste. Dem Rock werden in gebogener Linie feine Halteknöpfe angebracht. Auch die Hüftenlinie zeigt im Rücken am unteren Ende aus. Der gleiche Hosen wiederholt sich an der Taille, deren langer Kragen feine Kragengerüste aus gestreifter Seide abgibt.

1884 B. Gr. 42. Sehr hübsig sieht zu diesem Kleid das kurze lose Jäckchen aus, dessen einzelne abgesetzte Kanten

mit und kurz sind und den Kleiderärmel herbertreten lassen.

1885 A. Gr. 44. Dem gleichen Rock wird in der höchsten Stelle ein Zeit angeschlossen, der nach unten bis unten, bis zu den Hüften des Rockes reicht der aufgearbeitete Schob. Das Jäckchen ist kurz und leicht auf Taille gearbeitet.

1885 B. Gr. 44. Delle Seidenbluse mit kurzem Kragen und Spitzenbluse.

1886 A. Gr. 42. Dieses elegante Nachmittagkleid aus gemustertem Seide hat eine gebaute Hüftenlinie, der, der in Seiten abgesetzte Rock untergeordnet wird. Der untere Rock

trägt fast gleichfalls in Hosen aus, und umor sind dieselben in aufgearbeitet abgibt. Aus dieser Seide in die Hüftenlinie, die an den Hüften des Seidenkleides angeschlossen wird. Das Hüftenschnitt kann oberhalb der Hüftlinie nochmals in Hosen abgibt werden, dann greift der mittlere Hosen über den Hüften.

1886 B. Gr. 42. Einfarbiges Jäckchen mit kurzem abgesetztem Kragen. Die Kanten sind abgibt.

1887 A. Gr. 44. Sportkleid aus Samt.

1887 B. Gr. 44. Bluse aus feinstem Zell.

## Damen-Kleidung Kleider-Stoffe

Unser Stolz! Unsere Stärkel!

In diesen Artikeln liegt **unsere Leistungsfähigkeit**, unsere Fähigkeit, stets billig zu sein. Diese **Leistungsfähigkeit** kann durch nichts überzeugender bewiesen werden als durch unsere Preise. Darum bitten wir: Kontrolliert die Preise, prüft die Qualitäten und dann zu uns!

### Lyon-Schnitte

Einfache Handhabung in großer Auswahl bei uns erhältlich Tadellos Sitz

# J. Lewin

Das neuzzeitliche Großkaufhaus. Marktplatz 3-7

### Seiden-Stoffe

- Tussah-Seiden in besten Fabrikation, reine Seide, besterartig. Meter 2,35 1,80
- Toiles in streifen und den beliebigen Pantell-farben, 75/90 cm breit. Meter 2,25 1,85
- Douplings letzte Neuheit, einfarbig und buntweischblond, in allen Modelfarben. Meter 3,00 3,00
- Marocains weichblond, in allen Modelfarben, 90/100 cm breit. Meter 4,50 3,75
- Honan-Seiden leicht und weiches gefärbt einfarbig und bedruckt. Meter 1,50 2,75
- Flamingos in vielen Modelfarben, 90/100 cm breit. Meter 6,25 5,50

### Wasch-Kleider-Stoffe

- Wasch-Musselne erwe Answahl, moderne Ausw. Meter 0,85 0,85
- Beiderwand-Stoffe in Beiwolle, auch als Kunstseide, einfarbig streifen. Meter 1,20 0,80
- Wasch-Kunstseiden einfarbig und bedruckt. Meter 0,85 0,85
- Künstler-Druck für Garderobier und Schürzen industriemäßig. Meter 1,00 0,75
- Woll-Musselne leicht, große Farben, und Muster (auswahl). Meter 1,00 0,92
- Reinwollene Musselne entzickende Neuheiten. Meter 1,05 1,40

### Damen-Mäntel

- Flotte Backfisch-Mäntel mit aufgesetztem Tauchen und Gabel. reine Wolle. 8.75
- Jugendliche Mäntel aus nouarigem Tweed, ganz auf Kunstseide. 15.75
- Aperte Mäntel aus georgettblischer Stoffen m. weibl. Polakragen, ganz auf Kunstseide. 22.50
- Fesche Mäntel aus Fleur de laine, mit Jakob o. Polakragen, ganz auf Kunstseide gefärbt. 27.50
- Gediegene Frauenmäntel aus Fleur de laine, ganz auf Kunstseide gefärbt. 35.00
- Elegante Mäntel aus Woll-theoretie, reich mit Polakragen, ganz auf Kunstseide. 48.50

### Damen-Kleider

- Tweed-Charmeuse-Kleider flotte jugendliche Sportform. 6.90
- Woll-Musselin-Kleider modern: Knoschenform, in schönen Mustern. 11.75
- Tanz-Kleider aus Marocain mit Volantearmitur. 14.75
- Tweed-Complets weitweilig, mit weibl. Charmeuse-Büsch. 15.50
- Marocain-Complets in aperten Tweed-Mustern, mit uni Marocain-Büsch. 25.50
- Nachmittags-Kleider aus Marocain, in weibl. Tweed- und Blumen-Mustern. 28.50





Jeder ist verdächtig! Kriminalroman von Reinhold Eichacker

Kugeln der Melexenbarin. „Es gibt zu tun, liebe Kolliga. Ein seltsamer Fall!“ Die großen Augen des jungen Mädchens schienen dunkler zu werden. „Wozu?“ fragte sie leise. „Aha — leider. Von der Straat wurde heute morgen tot aufgefunden. Wahrscheinlich ermordet. Die näheren Umstände — „Was der Straat?“ fragte sie kinnend. „Doch nicht der Malier?“ „Doch. Der und sein anderer.“ Es klopfte vernehmlich. „Verzeiht!“ Er sah nach der Tür und nickte dem Eintretenden über die Schulter zu. „Brandt — Sie? Prompt, wie immer! Wollte Sie gerade zu den Näheres zu hören. Sie kennen den Fall schon? Tolle Sache ansehend?“ Der räthselhafte Kriminalinspektor schob die Lippen nach vorne. Sein kurzer, gedrungener Oberkörper wandte eine knappe Bewegung, die man ebenbürtig als Verbeugung wie als Zeichen der Ungeduld ansehen konnte. „Komme gerade von dort. Interessanter Fall — zweifellos.“ Seine Finger spielten mit der goldenen Uhrkette. „Deshalb wurde er als natürlich gleich wieder abgenommen. Möchte wissen, was die Polizei überhaupt noch gebraucht mir! Man hätte ihn verschonten lassen und Zeugen machen lassen. Wäre doch keine Stunde halten wir den Fall in der Hand, und schon würde der Herr Präsident die sofortige Weitergabe an Sie, Herr Rat.“ Retzler lächelte leicht auf. „Na, glauben Sie, lieber Brandt, wir rufen uns hier um die Arbeit? Sehen Sie den Stolz Ihres da drüben! Gehn wir vollkommen. Ich hätte persönlich gar nicht begreifen einzuwenden, wenn mir Ihre Polizei die Vorarbeit etwas erleichterte.“ Brandt kniff beide Augen und lächelte zweifelnd. Gleich darauf war sein fluges, rundes Gesicht wieder

lässig. Kann dem Präsidenten auch nicht verdenken, Herr Rat. Sind Sie nicht ein — weiß ich. Seit Ihren Erfolgen. Glück muß der Mensch haben!“ Retzler wehrte verlegen. „Wenn ich Erfolge hatte, lieber Brandt, verdanke ich das in erster Linie Ihrer metronomischen Mitarbeit. Ohne Ihre Erläuterung und Ihren Spürsinn müde ich nicht weit gekommen.“ „Lieber Brandt! Ich habe Ihnen den Vorgesetzten gesagt ein beliebiges Zeugnis, das mehr erzieht, als bei andere fortführt. Und vor allem war es Dr. Zell, der den größten Teil machte. Ohne seine geniale Kombinationsgabe wäre der letzte Fall wohl noch ein Rätsel.“ „Glaube ich nicht“, brummte Brandt. „Alles war zeit zum Klappen. Jeder konnte den Rätsel.“ Retzler nickte. „Ich habe es geschafft. Nur konnte kein Mensch es dem Herrn beweißen. Retzler schenkte ihm die Hand. „Na — lassen wir das jetzt, mein lieber Brandt! Ich freue mich jedenfalls, auch bei dem neuen Fall wieder zwei so tüchtige Mitarbeiter zu haben, wie Sie und Dr. Zell.“ Der Inspektor nickte nerkend mit den beiden Händen. „Wie bedürftig ich doch! Herr Dr. Zell ist auch wieder von der Partie? Ohne den geht heute nicht mehr. Wir sind ja zu dumm, um die Lösung zu finden!“ Er blies durch die Lippen. Darauf ließ man dreißig Jahre Kriminalkommissar, der Mundem schmerzliche Krämpfe gelöst, um dann auf seine alte Lage sich setzen zu lassen, das man nichts mehr konnte.“ Retzler hatte eine scharfe Erinnerung an der Junge, unterdrückte sie aber, als er das ernste Gesicht des Polizeichefs sah. Er fühlte, daß hier mehr als Überflucht sprach. Brandts Mund hatte sich aber Mann ist ihm lieb; denn er leistete etwas.

„Sie leben Gelpenfer, mein lieber Brandt! Bei dem heutigen Bausteinbau geht alles auf Gelpenladung aus. Warum drei Untersuchungen neben einander, wenn die Sachen naher doch an sich kommen sollen. So ist doch am einfachsten. Ich lerne den Fall gleich vom ersten Tag an kennen, die Polizei stellt mir Ihren bewährtesten Mann zur Verfügung — das sind Sie, Herr Brandt, das ist niemandem beizubringen — und die Staatsanwaltschaft will sich bereitwillig durch Ihre Arbeit auf dem laufenden halten. Ich finde die Zusammenführung der Kommission, wie sie neuerdings üblich wurde, wirklich denkbar gefällig. Besonders, wo mir in Dr. Zell einen Mitarbeiter haben, wie mir ich nicht besser wünschen könnten. Er ist doch nun mal der erfahrene Spürhund. Wir fehlt die Begabung zum Gelpenholmes. Wirklich! Ich bin erst mal Richter. Ich kann unterleihen, ketteln, verhören, Arsten müssen, Aufschreibungen treffen, die Sache juristisch beurteilen — gewiß; aber das letzte, die Kombinationsgabe, den Spürhundblick — das alles hat Zell in den Fingernägeln. Und vor allem hat er —“ „— offenbar beste Protektion bei der Staatsanwaltschaft!“ brummte Brandt nach der Seite. Retzler wollte eben erwidern; da sah er das leichte Erbliden der Melexenbarin. Sie machte sich

Gummi-Schürzen — Bade-Artikel Gummi-Stoffe, Bett-Unterlagen Alle Artikel zur Krankenpflege Spezial-Abteilung Gummi-Bieder Große Steinstr. — Brüderstr.

Billige KURZWAREN-TAGE

Nur einige Beispiele aus der Riesenfülle unserer Sonder-Angebote:

- 5 Pfennig Seidenglanz-Twist 3,4, Leinwand 3,4, 6 Dtz. Reißbrettstifte 5,4, Nähmaschinen 5,4, Schuhknöpfe 5,4, 15 Pfennig Gummilitze 15,4, Reißbrettstifte 15,4, Metall-Hosenknöpfe 15,4, 5 Briefe Stecknadeln 15,4, Strumpfhalt-Mechanik 15,4, 20 Pfennig Stecknadeln 20,4, Maschinenöl 20,4, Kragenknöpfe 20,4, Kleiderbügel 20,4, Schablonenkasten 20,4, 25 Pfennig Stopf-Twist 25,4, Damen-Strumpfhalter 25,4, Wäscheklammern 25,4, Bubi-Haube 25,4, Stückschere 25,4, 45 Pfennig Sockenhalter 45,4, Fensterleder 45,4, Einkaufsnetz 45,4, Nadeltschale 45,4, 20 Knäuel Seidentwist 45,4

Brummer & Benjamin

Große Ulrichstrasse 22-25 Halle Rannischer Platz

Sämereien nur im Fachgeschäft! Gladiolen 10 Stück 0,75 0,30 Dahlienknollen in 10 Sorten v. 0,50 an Niedr. Rosen, best. Qual. 1 St. 0,35 1,50 St. 2,20 Rosen-Hochstämme 1 St. 2,50 10 St. 22-23 Schlingrosen 1 Stück 0,60 Stauden in großer Auswahl Große Auswahl in Blütenstauden Düngemittel, Garten-Geräte usw.

Moitz Bergmann Samenhandlung seit 1888, Halle-S. Leipzig Str. 31, Fernr. 26107. Miß-Gesuche Grundstücke Verkaufe Lebsm.-Gesch. mit Wohnung 1000 bis 1500 Mark. Lebsm.-Gesch. mit zwei Mietwohnungen. Feinkost-Geschäft in Marktsche, verkehrsteichste Straße v. Halle. ist sofort für 1900 Mk. mit neuer Ladeneinrichtung zu verkaufen.

Wohnhaus neugebautes Haus, 10-12 Zimmer, 4 Bäder, Garage, in bester ruhiger Wohnlage von Halle an Saale gelegen. Restaurant Kl. Wohnhaus an Saale gelegen, 17 Zimmer, 10 Bäder, 10-12 Zimmer, 4 Bäder, 10-12 Zimmer, 4 Bäder.

Interessante Zahlen 193000 Haushaltungen zählt die Stadt München nach den neuesten Feststellungen des Statistischen Amtes. 12 in München erscheinende Tageszeitungen befriedigen das Lesebedürfnis der Münchner. 80000 Münchener Familien lesen täglich die „Münchener Zeitung“. 110000 ist die tägliche Gesamtauflage der Münchener Zeitung.

Der Kaffee wehrt sich gegen das Wasser! Er müßte eigentlich kräftiger sein, aber das Wasser nutzt die Bohnen nicht genug aus. Mit „Weber's Carlsbader“ ist das anders! „Weber's“ läßt kein Aroma verlorengehen. Nimmt alles restlos auf. Solder Kaffee schmeckt natürlich kräftiger und sieht viel voller aus. Zweierlei Gewinn: Besserer Kaffee für weniger Geld.

etwas nervös an den Affen zu schaffen. „Ach so — ich veraght“ unterbrach er den anderen. „Sie kennen sich noch nicht? Kriminalinspektor Brandt, der bekannte Kriminalist — Fräulein Helene Brandt, die Tochter, Tochter anderer Helene Brandt.“

Brandt fuhrte etwas wie „Angenehm“ zur Begrüßung. Der Bandenführer hatte plötzlich sehr eilig etwas in seiner Schuflade zu suchen, um nicht aufzulassen. Denn Brandt war zu wenig Schaulustig, um seine Verlegenheit über die Jugendlichkeit der jungen Dame der Staatsanwaltschaft ganz verbergen zu können. Ein fures Kopfen überob ihm den Ratmensigkeit, etwas sagen zu müssen.

„Morgen!“ kam es vernemlich, als die Tür aufging. Es war, als bringe ein frischer Wind mit in das Zimmer und mirbete Staub aus den Affenstellen. Auf der Schwelle fand ein elegant gekleideter jüngerer Mann mit sportverbranntem Gesicht, lachte die anderen der Weibe nach an und wartet seinen gramen Sommer mit einem gewissen Schwung an den Dafen.

„Tut! Morgen!“ rief Kettler erleichtert. „Da sind wir drei jungen Mädchen in die glückliche bekommen und können beginnen!“

Der andere kam lebend quer durch die Stube, um ihn zu begrüßen. Er trug um die linke Hand einen Korb, den er etwas anrüchlich, „Milo — ich weiß von nicht, Herr Bandenführer. Witten vom Boytraining hat man mich weggeholt. Vor die verhauchte ich mit noch die Franke. Sollte mich sofort an Sie melden; alle Weitere würde ich dann sofort erfahren.“ Er freute Brandt mit einem lächelnden Blick, als er ihm auch die Hand gab. „Schöner Name, Herr Inspektor? Ficht, denn ich verhehen: Wenn man so früh den Polakoff, Nr. 814/380 misst, lebend Ausfichte zusammenficht

und dann nachher verweist nach dem Affensettel suchen muß!“

Der Bandenführer sah überob auf. Brandt hatte zur Tede, mit offenen Lippen. „Wobor wissen Sie das wieder?“ fragte er heiler, ohne ihn anzublicken.

„Wobor?“ Kettler rief lächelnd. „Fräulein Brandt, Sie werden enttäuscht sein. An Ihrem Beifeld hinten hängt der Affensettel mit der schönen Aufschrift: Nr. 814/380. Bitte sehr — Sie gelachten? — da ist der Herrdier! Bei Ihrer ständigen Danksficht ist nicht annehmlich, daß Sie diesen Settel schon gesehen haben. Milo kam er erst heute dahin. Politisch haben Sie sich heute früh mit den Affen beschäftigt. Stimmt? Allet! Der Settel hängt aber nicht von selbst dort, sondern er fliegt; folglich muß er mit dem in Berührung gekommen sein. Da ich den Beifeld auf Ihrem Schreibtisch persönlich ficht kennen und weiß, wog Sie ihn branden, war die Vermutung nicht ficher, daß Sie Aufschichte einsecht und dabei einen Tropfen Reim auf den Stufstich haben lassen. Das war aber nur möglich, wenn Sie selbst dabei hand n. Vorher hatten Sie schon den Affensettel vom Tisch an die Sie getreift. Der Reimtrug ficht auf den Beifeld. Als Sie sich wieder legten, fliegt der Settel an Ihnen fest, und als Sie den Settel vernemlich, ficht Sie verweigert ficht noch ihm. Denn der nur halb entfernte Staub an Ihrem rechten Kolenficht zeigt, daß Sie ficher auf den Affen herumgerauscht sind, um den Settel zu finden. Stimmt?“ Glaube schon!“

Brandt lachte, ein wenig gezwungen. „Stimmen nicht — aber es hätte auch ganz anders sein können. Der Herr Kettler hat seine Kriminalistischen Scherze ficht bei sich, wie andere ihre Anketten oder Danksfichtficht, fante er, halb zu Kettler.

Der Bandenführer klopfte Tilt auf die Schulter und gab ihm mit gewinnlichen Zinkeln ein Zeichen, auf das Tilt nur nicht, als wisse er schon, was der andere meinte.

„Ja, die Hauptfrage ist, daß es stimmt, lieber Brandt!“ Er wandte sich an den Bandenführer. „Milo: Was ist es Reuer?“ Sein finknes Gesicht war nun ernst und getroffen.

„Einen Voroffenbar.“

„Offenbar? Milo noch nicht ficht? Wer ist denn der Tote?“

„Der Vater von der Straat.“

„Wer? Von der Straat — der Maler?“

Die Frage kam so laut und erschrocken, daß es die anderen unwillkürlich aufblicken mochte. Kettler glänzte mit einem gewissen Stutzen an bemerken, daß der Kettler ficht die Farbe gewechselt hatte. Aber das Gesicht war gleich wieder befristet. Nur in seinen Augen fand noch ein Glöden.

„Der Vater von der Straat“, wiederholte der Bandenführer. „Nennen Sie ihn?“

Kettler sah, wie Brandt seinen Blick vom Tisch Geficht ließ. Der ihm angebotene Ansticht ficht die gefchriebenen Spürbahn anfordern zu lassen.

„Es dauerte einige Stunden, ehe Tilt anwortete. „Nennen?“ Da, wie man sich nimmt. Nödemann fante ich doch, der sich für Malerei interessiert. — Ich hätte Ihnen anderen Namen ermartet, als gerade — einen so bekannten. Fernfichtblich!“ Er gedachte die anderen gar nicht mehr zu sehen. Sein Blick war leer.

Brandt Spannung erlösch. Er schaute auf Kettler. Der Bandenführer hat den zwei Derrern Platz an und fekte sich abend. „Aß bin selbst noch nicht über die Vorfälle im Bild. Bieleficht fagen

Sie uns zunächst, lieber Brandt, was Sie von dem Tode wissen?“

„Er Tilt drehte sich wieder dem Sprechenden an. Er war sehr ganz ruhig.“

„Ficht“, meinte Brandt, „das ist schnell zu fagen. Heute morgen gegen 9 Uhr werde ich angeklagt. Der Diener des Malers von der Straat ist am Telefon. Sehr aufgeregt. Mir mödten sofort kommen. Selbim Herr ficht ein Unglück gefchehen. Er hängt tot in seinem Zimmer.“

„Gänge?“ fragte Dr. Tilt heilig bewacht.

„Der Kommissar nicht. „Aa“ hängt. Na, die Mordeffommiffion ficht also gleich los. Die Bild des Toten ist Ihnen bekannt? Schön. Der Diener erwartete uns an der Treppe. Im Daus alles ruhig. Nur oben im Derrenzimmer ein toller Schlamassel: Teppiche umgelegt, Schreibtischstühle offen und durchfucht — Papiere untergelegt.“

„Und der Maler?“ rief Dr. Tilt ihm gepannt in die Rede.

„Der hing an der Wand, die Gardinenschnur um den Hals. Eine bide, geflödene Schlinge. Na, also: Die Kommission nahm den Taktbestand auf, wie üblich. Dr. Hollermann fichte den Tod des Ermordeten fest. Alles lönntlicher. Hoff der typische Schulfall. Wenn nicht?“

„Wenn nicht?“ fragte Kettler, als Brandt nicht gleich fortficht. „Was wollen Sie fagen?“

„Der Inspektor ficht beide Augen zusammen. „Wenn nicht alles zu ficht gewesen wäre! Meine Derrern, ein alter Kriminalgenosse wie ich, befommt mit den Jahren bald einen Nicker dafür, wozu er und was er. Ich hab hier mit uns eben der Mörder ein X für ein U normaden.“ (Schlechte folgt)

... und dann zu **Blauerzahn, Talmuthäse & Co.** **Wette Derrern — Rite Rite**

# 10 REKORDTAGE

bedingen Rekord-Leistungen und Rekord-Preise! / Niemand versäume diese äußerst günstige Einkaufsgelegenheit!

- Morgenrock 1.75
- Kleid 9.50
- Boleiro-Kleid 21.50
- Flotte Sportjacke 11.75
- Mantel 6.75
- Mantel 8.75
- Mantel 10.75
- Mantel 14.75
- Complet 22.50

- Mussellne 0.48
- Beiderwand 0.58
- Künstlerdruck 0.58
- Panama 0.78
- Wollmussellne 1.30
- Waschkunstsiede 0.65
- Tweed 0.95
- Crépe Caid 1.45
- Mantel-u. Kostumstoff 2.95

- Kinder-Unterziehschlüper 0.28
- Kinder-Schlüper 0.38
- Strumpfhaltergürtel 0.48
- Damen-Schlüper 0.75
- Damen-Unterkleid 0.75
- Damen-Strümpfe 0.48
- Damen-Strümpfe 0.95
- Herren-Socken 0.25
- Herren-Socken 0.48

- Künstler-Mitteldecken 0.48
  - Kaffee-Decken 0.78
  - Bettuch 1.45
  - Damen-Berufsmantel 1.95
  - Maschinen-Obergarn 0.10
  - Gummiltze 0.25
  - Achselfchluß-Hemdenpasser 0.48
  - Einkaufsbeutel 0.48
- Klein-Posten Kinder- u. Stadtkoffer** **weil unter Preis!**

- 1 Welleneisen 0.25
- 1 Lockeneisen 0.38
- 1 Dose Bohnerwachs 0.38
- 1 Flasche Teerseife oder Kamillenseife bes. gute Qual. 0.48
- 1 Glanz-, 1 Schmutz-, 1 Auftragebürste 0.48
- 1 Schock Wäscheklammern 0.95
- 1 Stubenbesen, 1 Handfeger 1.45

**ALEX**

**GRAND**

**Die schönsten Rosen, Dahlien u. Stauden Frühkarloffeln u. Spargelpflanzen, Sommerblumen und Gemüsesamen**

Gärten kaufen Sie in der Samenhandlung **Max Krug** Markt 16. Neben der Hirschapotheke

**Bilder, Sommerpossen**

Achtung! Fleischermeister, Fr. Adam, Fr. Adam, Fr. Adam

**Privat-Wagen Tel. 358 31**

**Obstbäume**

**Key's Stoffkragen**

**Rundfunk-Programm**

des Leipziger Senders, Sonnabend, 18. April.

**Deutsche Welle, Königsbrunnertal (28. 1684,9)**

**Rezeptionsnachrichten**

Erster Reizeptionsnachricht, Der Unterhaltungsabend findet nicht wie gewöhnlich in der Verbindung geficht, sondern am Sonntag, 18. April, hat Milo übermorgen um 10 Uhr im 21. Hofgarten.

**Halle / AM MARKT**

**Saltsche Hausfrauen-Bund**

Donnerstag, 20. April, 8 am 12 Uhr, 11 Uhr, 12 Uhr, 13 Uhr, 14 Uhr, 15 Uhr, 16 Uhr, 17 Uhr, 18 Uhr, 19 Uhr, 20 Uhr, 21 Uhr, 22 Uhr, 23 Uhr, 24 Uhr, 25 Uhr, 26 Uhr, 27 Uhr, 28 Uhr, 29 Uhr, 30 Uhr, 31 Uhr, 32 Uhr, 33 Uhr, 34 Uhr, 35 Uhr, 36 Uhr, 37 Uhr, 38 Uhr, 39 Uhr, 40 Uhr, 41 Uhr, 42 Uhr, 43 Uhr, 44 Uhr, 45 Uhr, 46 Uhr, 47 Uhr, 48 Uhr, 49 Uhr, 50 Uhr, 51 Uhr, 52 Uhr, 53 Uhr, 54 Uhr, 55 Uhr, 56 Uhr, 57 Uhr, 58 Uhr, 59 Uhr, 60 Uhr, 61 Uhr, 62 Uhr, 63 Uhr, 64 Uhr, 65 Uhr, 66 Uhr, 67 Uhr, 68 Uhr, 69 Uhr, 70 Uhr, 71 Uhr, 72 Uhr, 73 Uhr, 74 Uhr, 75 Uhr, 76 Uhr, 77 Uhr, 78 Uhr, 79 Uhr, 80 Uhr, 81 Uhr, 82 Uhr, 83 Uhr, 84 Uhr, 85 Uhr, 86 Uhr, 87 Uhr, 88 Uhr, 89 Uhr, 90 Uhr, 91 Uhr, 92 Uhr, 93 Uhr, 94 Uhr, 95 Uhr, 96 Uhr, 97 Uhr, 98 Uhr, 99 Uhr, 100 Uhr.



**Veranstaltungen in der Provinz.**

**Aus dem Kreis der Männergesangsvereine:**

**Stiftungsfest in Dommitzsch.**  
Die Männergesangsvereine Dommitzsch (Sängerchor) besaßen die Ehre, dieses wichtige Stiftungsfest im Rahmen der Jubiläumsgedächtnisfeier des 25-jährigen Bestehens der Dommitzschener Männergesangsvereine am Sonntag den 12. April im Saal des Gasthauses „Zur Post“ zu feiern. Die Feier wurde durch den Vorsitzenden des Dommitzschener Männergesangsvereins, Herrn Dr. H. Schmidt, eröffnet. Nach dem Begrüßungswort durch den Vorsitzenden des Dommitzschener Männergesangsvereins, Herrn Dr. H. Schmidt, wurde die Feier durch den Vortrag des Dommitzschener Männergesangsvereins, Herrn Dr. H. Schmidt, eröffnet. Nach dem Begrüßungswort durch den Vorsitzenden des Dommitzschener Männergesangsvereins, Herrn Dr. H. Schmidt, wurde die Feier durch den Vortrag des Dommitzschener Männergesangsvereins, Herrn Dr. H. Schmidt, eröffnet.

**Gaugang in Deersdorf.**

Am Sonntag, den 12. April, veranstaltete der Gauverein Deersdorf einen Gaugang in Deersdorf. Der Gaugang wurde durch den Vorsitzenden des Gauvereins, Herrn Dr. H. Schmidt, eröffnet. Nach dem Begrüßungswort durch den Vorsitzenden des Gauvereins, Herrn Dr. H. Schmidt, wurde die Feier durch den Vortrag des Gauvereins, Herrn Dr. H. Schmidt, eröffnet.

**Monatsversammlung in Seefeldorf.**

Die Monatsversammlung des Gauvereins Seefeldorf wurde am Sonntag, den 12. April, im Saal des Gasthauses „Zur Post“ abgehalten. Die Versammlung wurde durch den Vorsitzenden des Gauvereins, Herrn Dr. H. Schmidt, eröffnet. Nach dem Begrüßungswort durch den Vorsitzenden des Gauvereins, Herrn Dr. H. Schmidt, wurde die Feier durch den Vortrag des Gauvereins, Herrn Dr. H. Schmidt, eröffnet.

**Zugung des Arbeitervereins Glöden.**

Am letzten Sonntag veranstaltete der Arbeiterverein Glöden eine Zugung in Glöden. Die Zugung wurde durch den Vorsitzenden des Arbeitervereins, Herrn Dr. H. Schmidt, eröffnet. Nach dem Begrüßungswort durch den Vorsitzenden des Arbeitervereins, Herrn Dr. H. Schmidt, wurde die Feier durch den Vortrag des Arbeitervereins, Herrn Dr. H. Schmidt, eröffnet.

**Gründung eines Kreisvereins Crina.**

Am 12. April wurde in Crina ein Kreisverein gegründet. Der Kreisverein wurde durch den Vorsitzenden des Kreisvereins, Herrn Dr. H. Schmidt, eröffnet. Nach dem Begrüßungswort durch den Vorsitzenden des Kreisvereins, Herrn Dr. H. Schmidt, wurde die Feier durch den Vortrag des Kreisvereins, Herrn Dr. H. Schmidt, eröffnet.

**Arbeiterverein und Feuerwehr Giesleben.**

Am 12. April wurde in Giesleben ein Arbeiterverein gegründet. Der Arbeiterverein wurde durch den Vorsitzenden des Arbeitervereins, Herrn Dr. H. Schmidt, eröffnet. Nach dem Begrüßungswort durch den Vorsitzenden des Arbeitervereins, Herrn Dr. H. Schmidt, wurde die Feier durch den Vortrag des Arbeitervereins, Herrn Dr. H. Schmidt, eröffnet.

**Die Wehrlose Hausfrau in Giesleben.**

Die Wehrlose Hausfrau in Giesleben wurde durch den Vorsitzenden des Wehrlosen Hausfrauenvereins, Herrn Dr. H. Schmidt, eröffnet. Nach dem Begrüßungswort durch den Vorsitzenden des Wehrlosen Hausfrauenvereins, Herrn Dr. H. Schmidt, wurde die Feier durch den Vortrag des Wehrlosen Hausfrauenvereins, Herrn Dr. H. Schmidt, eröffnet.

**Berufspolitische Fragen im DFB.**

**Mitarbeitertagung der Ortsgruppen Halle und Wittenberg.**

Die Mitarbeiter der Ortsgruppe Halle und Wittenberg im Deutschen Fußball-Bund (DFB) trafen am Sonntag, den 12. April, im Saal des Gasthauses „Zur Post“ in Halle zusammen. Die Tagung wurde durch den Vorsitzenden der Ortsgruppe, Herrn Dr. H. Schmidt, eröffnet. Nach dem Begrüßungswort durch den Vorsitzenden der Ortsgruppe, Herrn Dr. H. Schmidt, wurde die Tagung durch den Vortrag der Mitarbeiter, Herrn Dr. H. Schmidt, eröffnet.

**Die Arbeit des Vaterl. Frauenvereins im Gaukreis.**

Die Arbeit des Vaterländischen Frauenvereins im Gaukreis wurde durch den Vorsitzenden des Frauenvereins, Herrn Dr. H. Schmidt, eröffnet. Nach dem Begrüßungswort durch den Vorsitzenden des Frauenvereins, Herrn Dr. H. Schmidt, wurde die Tagung durch den Vortrag der Mitglieder, Herrn Dr. H. Schmidt, eröffnet.

**Verband der weiblichen Handelsgangestellten.**

Der Verband der weiblichen Handelsgangestellten wurde durch den Vorsitzenden des Verbandes, Herrn Dr. H. Schmidt, eröffnet. Nach dem Begrüßungswort durch den Vorsitzenden des Verbandes, Herrn Dr. H. Schmidt, wurde die Tagung durch den Vortrag der Mitglieder, Herrn Dr. H. Schmidt, eröffnet.

**Musikabend des Jugendbundes Frankleben.**

Am Sonntag, den 12. April, wurde in Frankleben ein Musikabend des Jugendbundes abgehalten. Der Musikabend wurde durch den Vorsitzenden des Jugendbundes, Herrn Dr. H. Schmidt, eröffnet. Nach dem Begrüßungswort durch den Vorsitzenden des Jugendbundes, Herrn Dr. H. Schmidt, wurde die Feier durch den Vortrag der Mitglieder, Herrn Dr. H. Schmidt, eröffnet.

**Aus dem Vereinsleben in Grödenhainichen.**

Aus dem Vereinsleben in Grödenhainichen wurde durch den Vorsitzenden des Vereins, Herrn Dr. H. Schmidt, eröffnet. Nach dem Begrüßungswort durch den Vorsitzenden des Vereins, Herrn Dr. H. Schmidt, wurde die Tagung durch den Vortrag der Mitglieder, Herrn Dr. H. Schmidt, eröffnet.

**Wettlungen**

Die Wettlungen wurden durch den Vorsitzenden der Wettlungen, Herrn Dr. H. Schmidt, eröffnet. Nach dem Begrüßungswort durch den Vorsitzenden der Wettlungen, Herrn Dr. H. Schmidt, wurde die Tagung durch den Vortrag der Mitglieder, Herrn Dr. H. Schmidt, eröffnet.

**Vaterländischer Frauenverein Heringen.**

Die Monatsversammlung des Vaterländischen Frauenvereins Heringen wurde am Sonntag, den 12. April, im Saal des Gasthauses „Zur Post“ abgehalten. Die Versammlung wurde durch den Vorsitzenden des Frauenvereins, Herrn Dr. H. Schmidt, eröffnet. Nach dem Begrüßungswort durch den Vorsitzenden des Frauenvereins, Herrn Dr. H. Schmidt, wurde die Feier durch den Vortrag des Frauenvereins, Herrn Dr. H. Schmidt, eröffnet.

**Einheits-Genossenschaft Heringen.**

Die Monatsversammlung der Einheits-Genossenschaft Heringen wurde am Sonntag, den 12. April, im Saal des Gasthauses „Zur Post“ abgehalten. Die Versammlung wurde durch den Vorsitzenden der Genossenschaft, Herrn Dr. H. Schmidt, eröffnet. Nach dem Begrüßungswort durch den Vorsitzenden der Genossenschaft, Herrn Dr. H. Schmidt, wurde die Feier durch den Vortrag der Mitglieder, Herrn Dr. H. Schmidt, eröffnet.

**Wollerei-Genossenschaft Weinebach.**

Die Monatsversammlung der Wollerei-Genossenschaft Weinebach wurde am Sonntag, den 12. April, im Saal des Gasthauses „Zur Post“ abgehalten. Die Versammlung wurde durch den Vorsitzenden der Genossenschaft, Herrn Dr. H. Schmidt, eröffnet. Nach dem Begrüßungswort durch den Vorsitzenden der Genossenschaft, Herrn Dr. H. Schmidt, wurde die Feier durch den Vortrag der Mitglieder, Herrn Dr. H. Schmidt, eröffnet.

**Dratorverein St. Jacobi Sangerhausen.**

Die Monatsversammlung des Dratorvereins St. Jacobi Sangerhausen wurde am Sonntag, den 12. April, im Saal des Gasthauses „Zur Post“ abgehalten. Die Versammlung wurde durch den Vorsitzenden des Dratorvereins, Herrn Dr. H. Schmidt, eröffnet. Nach dem Begrüßungswort durch den Vorsitzenden des Dratorvereins, Herrn Dr. H. Schmidt, wurde die Feier durch den Vortrag des Dratorvereins, Herrn Dr. H. Schmidt, eröffnet.

**Offiziersklubverein Leuna.**

Die Monatsversammlung des Offiziersklubvereins Leuna wurde am Sonntag, den 12. April, im Saal des Gasthauses „Zur Post“ abgehalten. Die Versammlung wurde durch den Vorsitzenden des Offiziersklubvereins, Herrn Dr. H. Schmidt, eröffnet. Nach dem Begrüßungswort durch den Vorsitzenden des Offiziersklubvereins, Herrn Dr. H. Schmidt, wurde die Feier durch den Vortrag des Offiziersklubvereins, Herrn Dr. H. Schmidt, eröffnet.

**ist der Kuchen nicht geraten Und auch mangelhaft der Braten, Wird es meistens daher kommen, Daß man nicht dazu genommen, Was der Kost, wie man sie liebt, Erst die rechte Feinheit gibt, nämlich . . . . . wie keine.**

**Sanella** DIE FEINE - PREISWERT WIE KEINE das 1/2 Pfund

Das Bild zeigt eine Frau, die einen Kuchen backt, und ein Kind, das den Kuchen isst. Daneben ist eine Packung Sanella Margarine zu sehen. Die Werbung betont die Qualität und den Preis der Margarine.

