

Kirchenmusikdirektor Bentel 25 Jahre an St. Bartholomäus.

Am 1. Juni feiert Herr Bentel 25 Jahre an St. Bartholomäus. Am 1. Juni feiert Herr Bentel 25 Jahre an St. Bartholomäus.

Den Stolz-Schrey Kurzschriftlern zum Willkommen!

In Halle bereift Tagungs-Vorbereitung. Die Stadt Halle und ihre Bürgerchaft begrüßt die auswärtsigen Gäste aus der Provinz und der Nachbarländer.

Sehr erfreulich ist es, daß die Veranstaltung in der Stadt Halle durchgeführt wird. Die Arbeit der Kurzschriftler wird in Halle tagen.

Für die wirtschaftliche Sicherung des Papier-Gewerbes.

Aus der Tagungsarbeit des Reichsbundes Deutscher Papier- und Schreibwarenfabrikanten. Die Beschlüsse der Tagungsarbeit sind in Halle tagen.

Die Arbeit der Tagungsarbeit des Reichsbundes Deutscher Papier- und Schreibwarenfabrikanten. Die Beschlüsse der Tagungsarbeit sind in Halle tagen.

Die Tagung des Reichsbundes Deutscher Papier- und Schreibwarenfabrikanten. Die Beschlüsse der Tagungsarbeit sind in Halle tagen.

Zwei schwere Verkehrsunfälle.

Ein schwerer Unfall auf der Straße. Ein schwerer Unfall auf der Straße. Ein schwerer Unfall auf der Straße.

Karl Krätzen 75 Jahre alt.

Am 29. Mai feiert Herr Krätzen 75 Jahre alt. Am 29. Mai feiert Herr Krätzen 75 Jahre alt.

Beim Feiern der Jubiläumsgedächtnisfeier. Beim Feiern der Jubiläumsgedächtnisfeier. Beim Feiern der Jubiläumsgedächtnisfeier.

Start der 1001.

Am 29. Mai feiert Herr Bentel 25 Jahre an St. Bartholomäus. Am 29. Mai feiert Herr Bentel 25 Jahre an St. Bartholomäus.

Vorausichtiges Wetter bis 31. Mai abds.

Am 30. Mai feiert Herr Bentel 25 Jahre an St. Bartholomäus. Am 30. Mai feiert Herr Bentel 25 Jahre an St. Bartholomäus.

Wasserfische

Table with 4 columns: Name, Species, Quantity, Price. Lists various fish species and their prices.

Geheimrat Zurrmann über Papierhandel und Industrie.

Geheimrat Zurrmann über Papierhandel und Industrie. Geheimrat Zurrmann über Papierhandel und Industrie.

Den Ausführungen Dr. Widts folgte ein Vortrag.

Den Ausführungen Dr. Widts folgte ein Vortrag. Den Ausführungen Dr. Widts folgte ein Vortrag.

Entschuldigungen.

Entschuldigungen. Entschuldigungen. Entschuldigungen.

Advertisement for Jovita Fuentes, a Japanese singer performing at the Stadttheater Halle.

Advertisement for 'Ein Rehehahn' (A Partridge) performance.

Advertisement for 'Die Volkshochschule im Juni' (The People's University in June).

Advertisement for 'Die Volkshochschule im Juni' (The People's University in June).

Advertisement for 'Die Volkshochschule im Juni' (The People's University in June).

Advertisement for 'Die Volkshochschule im Juni' (The People's University in June).

Advertisement for 'Die Volkshochschule im Juni' (The People's University in June).

Advertisement for 'Die Volkshochschule im Juni' (The People's University in June).

Advertisement for 'Die Volkshochschule im Juni' (The People's University in June).

Advertisement for 'Die Volkshochschule im Juni' (The People's University in June).

Advertisement for 'Die Volkshochschule im Juni' (The People's University in June).

Advertisement for 'Die Volkshochschule im Juni' (The People's University in June).

Statt Karten.
Gestern um 19 Uhr hat Gott der Herr meinen lieben Sohn, den Revisor

Adolf Jänicke

43 Jahre alt, von seinem qualvollen, in der Hoffnung auf eine baldige Genesung in Geleit ertragenen Leiden erlöst. Er wird die letzte Ruhestätte am Friedhof bei der Kapelle des St. Marien-Klosters am 31. Mai, um 10 Uhr, nachmittags 3 Uhr in der großen Kapelle des Friedhofes erhalten. Freundlich zugehörige Kranzspenden nimmt entgegen Beerdigungsanstalt „Pietà“ M. Borstel, Kl. Steinstr. 4. Ich bitte herzlichst, von Beileidsbesuchen abzusehen.

In tiefer Trauer

Dorothee Jänicke.

Halle (Saale), Niemeyerstr. 8, den 30. Mai 1931.

Die Begräbnisfeier findet am Dienstag, den 2. Juni 1931, 14 1/2 Uhr vor der Kapelle des St. Marien-Klosters am Friedhof bei der Kapelle des St. Marien-Klosters statt. Freundlich zugehörige Kranzspenden nimmt entgegen Beerdigungsanstalt „Pietà“ M. Borstel, Kl. Steinstr. 4. Ich bitte herzlichst, von Beileidsbesuchen abzusehen.

Susi Heimann
Rechtsanwalt Heinz Jacobowicz
Verlobte
Halle, den 30. Mai 1931

Die Geburt eines gesunden
Jungen
zeigen hoch erfreut an
Bergassessor Walter Klingspor und Frau
geb. Spelberg.
Halle (S.), den 30. Mai 1931.
Königsstr. 84.

Interessieren bringt Geminn!

Von der Reise zurück!
Dr. med. Hurlz
Facharzt für innere Krankheiten
Frau Dr. med. Hurlz
Magdeburger Straße 47 - Telefon 2843

Von der Reise zurück
Dr. med. Mary Ahrenholz
Karlstraße 5
10-12, 3-4
Habe mich als
Zahnarzt
niedergelassen.
Dr. Helmut Brauer
Eise Brühlstraße 191 II. Telefon 33147

Antliche Bekannmachungen

VERDINGUNG!

a) Erd-, Maurer- u. Putzarbeiten etc. b) Zimmerarbeiten

für 1 Mehrfamilien- u. 8 Einfamilien-Wohnhäuser am Landrain (Ganssstraße) werden ausgebaut. Ausschreibungstermin zum Freitag den 30. Mai, 9 1/2 Uhr im Büro, Beiratsstraße 2, 2. Etage, im 1. Stock. Die Zeichnungen sind im Büro abzugeben. Termin für die Ausführung: Montag, 8. Juni 1931, vorm. 9 Uhr (für a) Freitag, 8. Juni 1931, vorm. 9 1/2 Uhr (für b))

Kleinwohnungsbau Halle

Aktiengesellschaft

Bekanntmachung über Ausführung der Offertenarbeiten, b) der Maurerarbeiten für den Neubau eines Wohnhauses, einer Einfamilien- und eines Appartements mit dem folgenden Inhalt: Die Zeichnungen sind im Büro abzugeben. Termin für die Ausführung: Montag, 8. Juni 1931, vorm. 9 Uhr (für a) Freitag, 8. Juni 1931, vorm. 9 1/2 Uhr (für b))

Halle, den 29. 5. 1931. Bildl. Ausschreibungstermin.

Nach kurzem, schwerem Kranklager scheid heute nachmittags 4 1/2 Uhr unsere aus einem arbeitsreichen Leben mit großer unerschütterlicher Mann, mein herzlicher Vater und Schwiegervater, unser lieber Schwager und Onkel, der Kaufmann

Paul Eulner

im 65. Lebensjahre.
Halle a. S., den 29. Mai 1931, Königsstr. 81

Im Namen der trauernden Hinterbliebenen

Käte Eulner geb. Ost

Die Trauerfeier zur Einäscherung findet am Dienstag, den 2. Juni, nachmittags 3 Uhr in der großen Kapelle des Friedhofes statt. Freundlich zugehörige Kranzspenden nimmt entgegen Beerdigungsanstalt „Pietà“ M. Borstel, Kl. Steinstr. 4. Ich bitte herzlichst, von Beileidsbesuchen bitten wir abzusehen.

Am 29. Mai, nachmittags 4 1/2 Uhr scheid nach kurzer schwerer Krankheit unerwartet unser hochverehrter Chef, der Kaufmann

Paul Eulner

im 65. Lebensjahre aus einem arbeitsreichen Leben. Er war uns stets ein Vorbild treuester Pflichterfüllung und ein liebevoller Berater in allen Angelegenheiten. Durch seinen edlen Charakter und seine vornehme Gesinnung hat er sich bei uns ein dankbares, ehrendes Andenken bis über das Grab hinaus gesichert.

Halle (Saale), den 30. Mai 1931.

Die Kaufm. Angestellten und Arbeiter der Firma Eulner & Lorenz.

Johannes Pansch
Anemarie Pansch
geb. Kersten
Vermahlte
Rothenburg (Saale) Oerstedt

Franz Gröbel
geb. Bombe
Yermahlte aD
Ober-Teutschenthal, im Mai 1931.

Ihre Vermählung zeigen nur hierdurch an
Herbert Reichelt u. Frau
Erlfriede geb. Wille
Halle.

Gleichzeitig danken wir allen Freunden und Bekannten mit herzlichem Dank für die uns erwiesenen Aufmerksamkeiten.

Für die uns aus Anlaß unserer Vermählung erwiesenen Aufmerksamkeit danken wir unseren herzlichsten Dank.
Walter Friedrich und Frau
Ilse geb. Blütgen,
Theaterstraße 14.

Statt Karten.
Für die uns anläßlich unserer Vermählung in so überaus reichem Maße erwiesenen Aufmerksamkeiten danken herzlichst
Wilhelm Boltze und Frau
geb. Lentzsch
Oberböblingen a. See, im Mai 1931

August Göbel
Jahrgangsbücher
Talenten, I. II. Etage, am Hallmarkt

Fabrikbesitzer
40. Jahrestag etc. etc.
Friedrich, erhebt u. diesem Besse etc. etc.
Friedrich, erhebt u. diesem Besse etc. etc.
Friedrich, erhebt u. diesem Besse etc. etc.

Obstpostsekretär
47. 30. 6000 Stk.
Schreibmaschinen, in diesem Besse etc. etc.
Friedrich, erhebt u. diesem Besse etc. etc.

Gebildete Dame
40. 30. 6000 Stk.
Schreibmaschinen, in diesem Besse etc. etc.
Friedrich, erhebt u. diesem Besse etc. etc.

Witwe
40. 30. 6000 Stk.
Schreibmaschinen, in diesem Besse etc. etc.
Friedrich, erhebt u. diesem Besse etc. etc.

Schöne Schuhe

zu tragen, in der veränderten
Bund der Dame. Nur die Schöne
Schuhe! Denn! Ein Schuh muß auch
bequem, hygienisch, dem Fuß
sprechend gefast sein, darf kein
Schmerz verursachen, sondern
den Fuß nicht gefährden. Denn
er ist der Stützpunkt des gesamten
Körpers. Ein Schuh muß also
die natürliche Form des Fußes
Schöne neue Modelle in
reicher Auswahl sind für
das Frühjahr gehalten
werden. Bestehen aus
aller Schönen
und geben Sie
die wunder-
bare Plattform
im
Hygiene - Reformhaus
THALYSIA
Halle a. S., Leipziger Str. 73.

Horlieben Dank allen für die innige Teilnahme, die uns beim Beilegen unseres geliebten Vorfahren zuteil geworden.

In tiefer Trauer

Anna Harnisch geb. Hühne

und Angehörige
Halle (Saale) Händelstr. 37 II.

Statt Karten.
Für die uns anläßlich unserer Vermählung in so überaus reichem Maße erwiesenen Aufmerksamkeiten danken herzlichst
Wilhelm Boltze und Frau
geb. Lentzsch
Oberböblingen a. See, im Mai 1931

Witwe
40. 30. 6000 Stk.
Schreibmaschinen, in diesem Besse etc. etc.
Friedrich, erhebt u. diesem Besse etc. etc.

Reiche Auswahl
Granit, Diabas u. Marmor-
Grabenkmler
für Reichen- und Rabattenträger
ersterklassig, konkurrenzlos billig
Paul Gellert & Co., G. m. b. H.
Granit- u. Marmorwerke, Halle-Saale
L. Wucherstr. 57 Ruf 25642

Für die vielen Beweise inniger und wohlwollender Teilnahme bei dem Heimgange meines lieben Mannes, des **Justizsekretärs**

Richard Foerster

bitte ich, meinen herzlichsten Dank auf diesem Wege entgegen zu nehmen.

Frau Emma Foerster.
Halle-S., den 29. Mai 1931.
Pflaizerstraße 18.

Verlobung
Statt Karten.
Für die uns anläßlich unserer Vermählung in so überaus reichem Maße erwiesenen Aufmerksamkeiten danken herzlichst
Wilhelm Boltze und Frau
geb. Lentzsch
Oberböblingen a. See, im Mai 1931

Witwe
40. 30. 6000 Stk.
Schreibmaschinen, in diesem Besse etc. etc.
Friedrich, erhebt u. diesem Besse etc. etc.

Beerdigungs-Anstalt Wylf Lutze
Halle a. S. Saale, Krakenbergstraße 7. Telefon 24920
Geschäftsf. Deutsch. Herold-Verlag u. Lebensversicherung A.-G.

Am 27. Mai starb innigst Unglücklich unser lieber Kollege, der Schachmeister

Herr Karl Bloch.

Er war uns jederzeit ein lieber Kamerad und wir werden seiner, immer gedenken.

Die Angestellten der Grobverwaltung Ammendorf.

Verlobung
Statt Karten.
Für die uns anläßlich unserer Vermählung in so überaus reichem Maße erwiesenen Aufmerksamkeiten danken herzlichst
Wilhelm Boltze und Frau
geb. Lentzsch
Oberböblingen a. See, im Mai 1931

Witwe
40. 30. 6000 Stk.
Schreibmaschinen, in diesem Besse etc. etc.
Friedrich, erhebt u. diesem Besse etc. etc.

Beerdigungs-Anstalt Wylf Lutze
Halle a. S. Saale, Krakenbergstraße 7. Telefon 24920
Geschäftsf. Deutsch. Herold-Verlag u. Lebensversicherung A.-G.

Am 29. ds. Ms. vorstarb nach langem schweren Leiden meine liebe Frau, unsere herzensgute Mutter, Frau

Meta Dietze

geb. Voigt
im Alter von 69 Jahren.
Im Namen der Hinterbliebenen
Hermann Dietze
Wormigerode, Amtesstraße 2a.

Verlobung
Statt Karten.
Für die uns anläßlich unserer Vermählung in so überaus reichem Maße erwiesenen Aufmerksamkeiten danken herzlichst
Wilhelm Boltze und Frau
geb. Lentzsch
Oberböblingen a. See, im Mai 1931

Witwe
40. 30. 6000 Stk.
Schreibmaschinen, in diesem Besse etc. etc.
Friedrich, erhebt u. diesem Besse etc. etc.

Beerdigungs-Anstalt Wylf Lutze
Halle a. S. Saale, Krakenbergstraße 7. Telefon 24920
Geschäftsf. Deutsch. Herold-Verlag u. Lebensversicherung A.-G.

Am 27. Mai starb innigst Unglücklich unser lieber Kollege, der Schachmeister

Herr Karl Bloch.

Er war uns jederzeit ein lieber Kamerad und wir werden seiner, immer gedenken.

Die Angestellten der Grobverwaltung Ammendorf.

Verlobung
Statt Karten.
Für die uns anläßlich unserer Vermählung in so überaus reichem Maße erwiesenen Aufmerksamkeiten danken herzlichst
Wilhelm Boltze und Frau
geb. Lentzsch
Oberböblingen a. See, im Mai 1931

Witwe
40. 30. 6000 Stk.
Schreibmaschinen, in diesem Besse etc. etc.
Friedrich, erhebt u. diesem Besse etc. etc.

Beerdigungs-Anstalt Wylf Lutze
Halle a. S. Saale, Krakenbergstraße 7. Telefon 24920
Geschäftsf. Deutsch. Herold-Verlag u. Lebensversicherung A.-G.

Am 29. ds. Ms. vorstarb nach langem schweren Leiden meine liebe Frau, unsere herzensgute Mutter, Frau

Meta Dietze

geb. Voigt
im Alter von 69 Jahren.
Im Namen der Hinterbliebenen
Hermann Dietze
Wormigerode, Amtesstraße 2a.

Verlobung
Statt Karten.
Für die uns anläßlich unserer Vermählung in so überaus reichem Maße erwiesenen Aufmerksamkeiten danken herzlichst
Wilhelm Boltze und Frau
geb. Lentzsch
Oberböblingen a. See, im Mai 1931

Witwe
40. 30. 6000 Stk.
Schreibmaschinen, in diesem Besse etc. etc.
Friedrich, erhebt u. diesem Besse etc. etc.

Beerdigungs-Anstalt Wylf Lutze
Halle a. S. Saale, Krakenbergstraße 7. Telefon 24920
Geschäftsf. Deutsch. Herold-Verlag u. Lebensversicherung A.-G.

Debiten und Effekten.

Berliner Debitenturpe vom 30. Mai.

Table with columns for (Ohne Gewähr), Gek, Brief, and various financial entries like Banco de Mexico, Banco de Brasil, etc.

Aufgaben des deutschen Obst- und Gartenbaues.

Von Dr. R. Schumann-Halle.

Der zunehmende Verbrauch an Obst, Gemüse und Holzstoff hat den wirtschaftlichen Niedergang des deutschen Gartenbaues nicht aufhalten können.

anbaubereiten für damit gerechnet werden, daß der Gartenbau in absehbarer Zeit höher als bisher an der Verbrauchsproduktion beteiligt sein wird.

Berliner Börse.

Anfangs einermäßig gehalten. Im Verlaufe des Tages schwächer.

Die Börse fand heute völlig im Sinne der Veranlassungen über die Notverordnung. Man bejaht die von diesen neuen Umständen eine weitere Aufhebung der Wirtschaftslage.

Hallische Börse.

Tendenz: sehr still.

Table with columns for Aktien, 30. 5., 28. 5., and various stock entries like Aktien, Creditanstalt, etc.

Die Befreiungen im deutschen Gartenbau sind in der Nachkriegszeit immer härter darauf abgeleitet worden, den deutschen Verbrauch nicht nur mengenmäßig zu decken, sondern in Ausmaß, Qualität und Billigkeit die Konkurrenz des Auslandes zu schlagen.

Anspornung in der Menge der Erzeugung durch den Anbau sicherer Sorten und gelieferter Ausgabebereite.

Erzeugung großer Mengen einheitsförmiger, möglichst handhabbarer Qualitätsware in guter Verpackung und Verpackung.

Die zweite Hauptaufgabe des deutschen Gartenbaues beruht auf billigen, fruchtigen Weg an den Verbraucher ist bereits mit Erfolg in Angriff genommen worden.

Der Kreditmarkt gab auf 1/2 Mark nach. Dagegen waren Debitenturpe und Ungarische Renten weiter erholt. Debitenturpe wurde die finanzielle Situation in der Kredit- und Debitenturpe.

Unter den Spezialpapieren ermannen Reichsbank 3, Schwebel & Selzer 2, Julius Berger 1/2, etc.

Beispielweise ruht auf Glas, einem wichtigen Betriebsmittel für den Gartenbau, ein Einfuhrzoll von 120 RM. je Tonne, so daß die einzelne Tonne eines holländischen Frühbeetvers mit einem Zoll von 1,25 RM. belastet ist.

Die deutsche Obst- und Gartenbauindustrie und der Verbraucher durch eine gezielte Absatzwerbung auf die Güte seiner Ware aufmerksam machen muß, so wird er mit Hilfe einer härteren Propaganda auch den Staat von der Notwendigkeit eines auskömmlichen Ertrages bei der Produktion seiner Ware bis an den deutschen Verbraucher im tiefsten Inland leicht ermöglichen.

Die deutsche Obst- und Gartenbauindustrie durch eine gezielte Absatzwerbung auf die Güte seiner Ware aufmerksam machen muß, so wird er mit Hilfe einer härteren Propaganda auch den Staat von der Notwendigkeit eines auskömmlichen Ertrages bei der Produktion seiner Ware bis an den deutschen Verbraucher im tiefsten Inland leicht ermöglichen.

Die deutsche Obst- und Gartenbauindustrie durch eine gezielte Absatzwerbung auf die Güte seiner Ware aufmerksam machen muß, so wird er mit Hilfe einer härteren Propaganda auch den Staat von der Notwendigkeit eines auskömmlichen Ertrages bei der Produktion seiner Ware bis an den deutschen Verbraucher im tiefsten Inland leicht ermöglichen.

Ausländische Währungen bei der Debitenturpe. In dem von der Bank für Internationalen Zahlungsausgleich veröffentlichten Kommuniqué wird offiziell mitgeteilt:

Die Debitenturpe Nationalbank gibt bekannt, daß die Debitenturpe der Nationalbank als Aufwandskonto bei der Debitenturpe Nationalbank funktionierte.

Unter den Zigaretten gleicher Preislage nimmt Greiling-Schwarz Weiss eine Sonderstellung ein, denn sie ist echt macedonisch; wer sie probiert, nimmt keine andere mehr.

Selbst Raucher, welche bisher 50 Pfennig für die Packung zahlten, kaufen heute Schwarz Weiss zu 40 Pfennig, weil sie im Geschmack keinen Unterschied feststellen können.

Diese starke Nachfrage sorgt dafür, daß Sie Schwarz Weiss stets frisch erhalten, daß Sie gute Tabake auch in gutem Zustand bekommen. Millionen wissen:

Schwarz Weiss ist besser, frischer und billiger



GOLD UND DICK-RUND O.M.

Stidkoff- und Erdöl-Dämmerung?

Diese beiden Artikel stehen im Mittelpunkt des Weltinteresses. Am 1. Juli läuft die provisorische Stidkoffkonvention ab, und der Pariser Konvention, die am Mittwoch wieder zu neuen Verhandlungen, braucht die Arbeit unter den Fingernägeln.

In diesem Zusammenhang ist ein Ueberblick über die Weltlage in Bezug auf die Stidkoff- und Erdölfrage interessant. Doch interessanter ist vielleicht, was man diese Ängste nicht etwa aus dem Selbstvertrauen des deutschen Unternehmens erlauben kann, sondern aus dem vorläufigen Bericht der Weltöffentlichkeit, das internationalen Ueberblick, was uns hier in und um Halle besonders interessiert, können wir also nur aus dem italienischen Bericht erfahren!

Zunächst ist die Weltproduktion an Stidkoff von 218.000 Tonne im Jahre 1928/29 auf 217.400 Tonne im Jahre 1929/30 gesunken. In dem gleichen Zeitraum ist der Verbrauch von 1.872.000 Tonne auf 1.958.700 Tonne gesunken.

Der Bericht der Weltöffentlichkeit zeigt, daß die Weltproduktion an Stidkoff im Jahre 1928/29 auf 218.000 Tonne im Jahre 1929/30 gesunken ist. In dem gleichen Zeitraum ist der Verbrauch von 1.872.000 Tonne auf 1.958.700 Tonne gesunken.

Die Nachrichten, die inzwischen von Paris eingetroffen sind, sind verhältnismäßig noch sehr mäßig. Jedenfalls ist es sehr merkwürdig, seitdem die Weltöffentlichkeit sich über die Notwendigkeit der internationalen Konventionen und Italiener nicht zu weit gehen, wird man wohl mit dem europäischen Wohlstand einer längeren Konvention auf Grund von Exportkontingenten kein Produktionskontingenten rechnen dürfen, was in schließlich Lebensfrage für die gesamte Stidkoffindustrie der Welt ist.

Die Nachrichten, die inzwischen von Paris eingetroffen sind, sind verhältnismäßig noch sehr mäßig. Jedenfalls ist es sehr merkwürdig, seitdem die Weltöffentlichkeit sich über die Notwendigkeit der internationalen Konventionen und Italiener nicht zu weit gehen, wird man wohl mit dem europäischen Wohlstand einer längeren Konvention auf Grund von Exportkontingenten kein Produktionskontingenten rechnen dürfen, was in schließlich Lebensfrage für die gesamte Stidkoffindustrie der Welt ist.

Large advertisement for Greiling-Schwarz Weiss cigarettes, featuring the text 'PACKUNG 40 PFENNIG' and 'Schwarz Weiss ist besser, frischer und billiger'.

Feiten der Vertreibung in der deutschen Erdölwirtschaft...

Es ist bekannt, dass die Erdölwirtschaft...

Biligeres Brot in Mitteldeutschland...

Die Preisermäßigung durch die Maßnahmen...

Leipziger Brote von heute...

Table with 3 columns: Bread type, Price per 100g, and Price per 100g (old).

Berliner Börse

Table with 3 columns: Date, Value, and Change.

Forderungen der Handelsvertreter.

Auf dem 10. Allgemeinen Deutschen Handelsvertretertag...

* Dr. Brauns Vorschlag der Robottkommision...

* Mitteilung in der Papierindustrie in Oer...

Waren und Preise.

Schlepperei Wochenrück.

* Berliner Schlepperei vom 20. Mai...

Stattliche Produktnotierungen.

Table with 2 columns: Product name and Price.

Oben. Verfeinerungen mitteldeutscher Pappelfabrikate.

* Briefl. 20. Mai. Auch heute...

* Wapenburg, 20. Mai. Zucht...

Lebensr. 1000. Zucht...

Fortlaufende Kursnotierungen von heute.

Table with 3 columns: Category, Name, and Price.

nummer 7.50 (7.40), Dezember 7.50 (7.50), März 7.50 (7.50);

Amstische Halbhohe Produktnotierungen.

Table with 3 columns: Product, Price, and Location.

10 Die Kreise werden bis heute...

* Berliner Rohstoffmarkt vom 20. Mai...

Kursnotierung der Hausfrau.

Table with 2 columns: Item and Price.

Stattliche Produktnotierungen.

Table with 2 columns: Product and Price.

Oben. Verfeinerungen mitteldeutscher Pappelfabrikate.

* Briefl. 20. Mai. Auch heute...

* Wapenburg, 20. Mai. Zucht...

Lebensr. 1000. Zucht...

Fortlaufende Kursnotierungen von heute.

Table with 3 columns: Category, Name, and Price.

Vom Eiermarkt.

Nach dem Fest besteht der Markt...

Metallnotierungen.

Table with 2 columns: Metal and Price.

Sandelsnotierungen.

Im Sandelsnotierung wurden eingetragen:

Die Preise werden bis heute...

Zwangsversteigerung.

Galie. Versteigert wird am 6. Juni...

Aus dem Geschäftsbereich.

* Schon viele Wochen ist...

Einzel- und Kurse.

Die Kurse der wichtigsten...

Table with 3 columns: Item, Price, and Location.



Für die Besonderen... (Advertisement for steel vehicles)

Heidekrug

Das Paradies der Dölauer Heide

Sonntag, den 31. Mai

Gr. Heidefest

9 1/2 Uhr Großes Streichkonzert

abends ab 7 Uhr

Großes Militärkonzert

mit Gr. Verwandlungs-Pracht-Feuwerk

Im faul von 3 Uhr ab

der beliebte Tanz.

Nach dem Konzert Tanz im Freien

an der modernen Gaststätte.

Weinberg - Terrassen

Jeden Sonntag 7-9 Uhr

Frühkonzert

ausgeführt von Musikern des ehem.

Symphoniker-Orchesters unter Leitung

von Paul Burgmans und unter Mit-

wirkung des Gesangs-Vorsteher „Osana“

Leitung Chormeister O. Schmidt.

Nachmittags-Konzert

mit Tanz im Freien

Kapelle Roemer. Eintritt frei.

Große Tanzfläche im Freien wird

vorher als Gesellschafts-Gaststätte

an Sonnabenden abgeben.

Achtung! Achtung!

Sonnabend, den 30. 5. und Sonntag den 31. 5.

Im grünen Winkel

am Lutherplatz

Einweihung der neuen Gaststätte

Ab 11 bis 14 Uhr

Großes Spargel-Essen

Gr. Blinden-u. Radio-Konzert

mit Tanz-Einlagen

Fränkchen mit Losen

Es ladet ergeb. ein A. Jonsch u. R. Gose

Bergschenke

Perle des Saaleufers

Morgen Sonntag Nachm. u. Abend

Künstler-Konzert

Der Tanz im grossen Saal

Freitag im Sommer a. u.

Zoologischer Garten

Nachmittagskonzert

des großen Zoo-Orchesters

Leitung Benno Plate

Abendkonzert

der neuen Zoo-Kapelle

Leitung Paul Burgmans

Sonderkonzert

Richard Roemer spielt mit

seinem Orchester in der großen

Rundfunkhalle

Eintritt 30 Pfennig, nur Abonnenten frei

Jeder trinke

White-Star

das erfrischende Tafelgetränk

zu haben in Gaststätten und Lebens-

mittelgeschäften

Hersteller: Schulz & Birner

Abteilung: Mineralwasserfabrik

Krausenstraße 3 - Fernsprecher 2133

Neumarkt - Schützenhaus

Großes Frühlingskonzert

7-9 Uhr, Eintritt mit Programm

Eingang Karlstraße

Gasthaus Reideburg

Gasthaus der Ufer

Sonntag, den 31. Mai

abends 8 Uhr

Unterhaltungs-Konzert

mit Tanz-Einlagen

Eintritt Einke

Des großen Interesses wegen Wiederholung Warum krank sein? Vortrag 4 Uhr nachmittags und 8 Uhr abends, am Montag den 1. Juni im Wintergarten.

Warum krank sein? Diese Frage beantwortet Ihnen der in allen Großstädten bekannte Redner Alfred Carl in einem hochinteressanten Vortrag Montag, den 1. Juni, Halle, Restaurant Hofjäger abends 8 1/2 Uhr

Heiß? Heiß? Theater der Komiker (Kleinstädtisches Theater) Ein herrlicher Spielplan Nur noch bis Sonntag! 50 Pfg. Sonnabend: Gr. Tanz-Abend bis 4 Uhr früh!

Schillers Garten, Halle Früh-Konzert Garten-Konzert mit Tanz-Einlagen 2 Tanz-Dielen Eintritt u. Tanz frei

Kommt „Zum Bodensteiner“ in Halle! Theo Kehl mit seiner rheinisch. Stimmungskapelle

Gasthaus Büschdorf Gartenkonzert! Sonntag nachmittags 3 1/2 Uhr

Landhaus Hersbergstraße, Halle Schreberschloßchen Galgenberg Konzert mit Tanz-Einlagen abends Gesellschaftsanzug

Neubert's Restaurant u. Gartenlokal Konzert mit Tanz-Einlagen zum Ausklang getragener belisteter Sternburg-Bier

Knickfuß Wiederbeginn der ungenetlichen Gaslehrkurse am 4. Juni, 19 Uhr 30, in der Schulke der kath. Volkshule, Eingang Oleariusstr. Werke der Stadt Halle Aktiengesellschaft

Unübertroffen als Mund- u. Gurgelwasser wegen seiner keimtötenden Wirkung STEPHAN & Co. HALLÉ

Obstverpachtungen Obstverpachtung. Die Verpachtung erfolgt auf der Gemeindeverwaltung am 3. Juni 1931.

Obst-Verkauf. Der beliebteste Verkauf der Halle findet am 3. Juni 1931 statt.

Kleiner u. Damenschneid. Kleider- u. Damenschneiderei

R. Gages Schreibstube R. Gages, Privat-Unterricht in Französisch durch Paris.

Privat-Kochschule Abend-Back-Kurse

Kirschen-Verpachtung. Der Verkauf erfolgt auf der Gemeindeverwaltung am 3. Juni 1931.

Obstverpachtung. Der Verkauf erfolgt auf der Gemeindeverwaltung am 3. Juni 1931.

Kirschen-Verpachtung. Der Verkauf erfolgt auf der Gemeindeverwaltung am 3. Juni 1931.

Vertical text on the right edge of the page, including page number and some small notices.

Stadttheater
Heute, Sonnabend, 20-22 Uhr
Ariadne auf Naxos
Oper von Rich. Strauss
Sonntag, 19-22 Uhr
Das Land der Lächeln!
Operette von Fr. Lehár
Quartette von Fr. Lehár

Thalia-Theater
Sonnabend, 20-22 Uhr
Die liebe Feindin
Komödie von A. P. Antoin

MUSIKALIEN
bei **Arno Rammelt**
Barfüßerstraße 12

Walhalla
Morgen letzter Tag
Das große Lachen
Paul Beckers
in dem Schlager (10)
Der Schuster - Prozeb
Musikalische Posse in 3 Akten

WALHALLA
Am 1. Juni Premiere:
Gastspiel Gruppe Berliner Schauspieler
Der große **Publikums - Erfolg:**

Die Mühle von Sanssouci
Ein Spiel von Frühling und Liebe
in 3 Akten von **Otto Harting**
Die Rolle des **Fridericus Rex**
spielt der Verfasser **persönlich!**
Erstkl. Berliner Besetzung!
Einstimmig anerkannt von der
gesamten deutschen Presse,
welche sich einst darüber ist, daß das
Publikum seit der denkwürdigen Urauf-
führung von „Aithedelberg“ in keinem
Stück von Anfang bis Ende so mitge-
gangen ist, wie bei der
„Mühle von Sanssouci“.
Der Vorverkauf hat begonnen. (10)

Verlangen Sie
G. Förste's Selterswasser
keimfrei! hitzfrei!
Bräuselimonaden
aus naturreinen Fruchtessen
mit mindest. 7% Zuckergehalt
Prof. Dr. Friedr. von Esmerich
Tübingen (10)

G. Förste, Mineralwasserfabrik
Halle a. S., Streiberstr. 15 - Tel. 22611
Lieferung erfolgt prompt frei Haus. (10)

Tanzlustige Damen
In den Vorabend
an den Mittwoch,
Freitag, Sonnabend
und Sonntag statt-
findenden
Tanzabenden im
Kakadu
Dessauer Straße

Nur durch
Autofur
27511
Tag u. Nacht
AUfLOSCHEN
ab nach dem
Halle platz.
Reg. Privatautos
stets fahrbereit.
Kaufzentrale des
Vereinsverkehrs

W. Mühlingsstr. in
C. 1003 3. Etage
für Juni 31. Güter-
verkehrsamt
P. 2033 a. d. Grp. 2
Blauerstein,
Zerfahnen u. an.
C. 1003 3. Etage

Richard Eichberg
**Bräutigam
Witwe**

Wann wirst Du mir gehören?
Ein musikalischer Tonfilmchwank nach dem umjubelten
Bühnenwerk „Un wilcome wife“ v. F. Thompson u. E. Poulton
in den Hauptrollen eine Blütenlese der her-
vorragendsten Vertreter des komischen Fachs
Georg Alexander - Marita Eggert
Frita Kampers - Senta Soeneland
Albert Paulig - Hans Schaufuss
Egon Brosig - Emil Gutmann
Ein ergötzlicher Tonfilm, der donnernde Lach-
salven entfesselt, von schönen Frauen, ele-
gantesten Männern, prachtvollen Komikern, teil-
weiser Situationskomik. Voll Tempo, Schmitz,
Humor und einer
temperamentvollen prickelnden Musik.
Im bunten Filmtell:
Zinnsoldaten
Ein kokettelischer, entzückender Tonfilm
Frühlingskinder
Ein herrlich, ornithologischer Naturfilm v. Lola Kreuzberg
Fox tönende Wochenschau
(Die Stimme der Welt)
Beginn 4.00 6.15 8.15 Uhr

HEUTE
Tanz
C.-T.
Schulstraße
Ende 3 Uhr

Autofur
32 289
Zug und Stadt. (10)

Das große Ton-
Film-Programm
4.00 6.10 8.15
Sonnabend ab 3 Uhr

Gassenhauer
(Marie und ihre
vier Freier)
Mit dem berühmten
Comedien-
Harmonisten
Das feinste Varieté-
Programm
Die 3 Favorits
Das schönste Tanz-
Spiel im Empire-Paris
Georg Alexander
Georg Alexander
Marie Eggert, Fritz
Kampers, Alva Paulig
in dem Tonfilm-
Schlager der Lach-
salven im Tönen
von A bis Z

Ull Dager
Gast-Gründungs
Va banque
„Der Schreck der
Polizei“
Das schönste Tanz-
Spiel im Empire-Paris
Georg Alexander
Georg Alexander
Marie Eggert, Fritz
Kampers, Alva Paulig
in dem Tonfilm-
Schlager der Lach-
salven im Tönen
von A bis Z

Schauburg
4.00 6.10 8.15
Sonnabend ab 3 Uhr

Gr. Ulrichstr. 51
4.00 6.10 8.15
Sonnabend ab 3 Uhr

Neu zu ersten
Male

Der Volkspark
ab Sonntag, von 12 Uhr
wieder geöffnet!
ab 18 Uhr (10)

Café Freischütz
ab 18 Uhr
Tägliche Künstler-Konzerte
Stimmungsvolle musikalische
Darbietungen im Restaurant
freiem Eintritt.

Trabrennen
Leipzig-Panitzsch
Sonntag, den 31. Mai 1931
nachmittags 9 1/2 Uhr
8 Rennen. 100 Pferde am Start.
Ermäßigte Eintrittspreise. Nach
dem Rennen Unterhaltungs- und
Tanzmusik im Restaurant bei
freiem Eintritt.

Gr. Ulrichstraße 51 Gr. Ulrichstraße 51

Hurra!!!

Ein neuer Richard Eichberg-Volltreffer tritt
heute nachm. 4 Uhr bei uns ein und
ganz Halle wird singen
ganz Halle wird pfeifen
ganz Halle wird spielen

das Klangvolle und schmissige Schlager-Lied:
Man sieht Brünette und blonde Engel
und erst im Frühling, da gibt es ein Gedränge
Mein Herz ist ein Salon für schöne Frauen,
ich dachte schon daran ihn auszubauen!
Doch kommt die eine von richtiger Fassung,
dann duldet sie dort keine Gesellschaft im Salon

Und ganz Halle wird lachen und toben über den
köstlichsten aller Tonfilm-Schlager.

Richard Eichberg
**Bräutigam
Witwe**

Wann wirst Du mir gehören?
Ein musikalischer Tonfilmchwank nach dem umjubelten
Bühnenwerk „Un wilcome wife“ v. F. Thompson u. E. Poulton
in den Hauptrollen eine Blütenlese der her-
vorragendsten Vertreter des komischen Fachs
Georg Alexander - Marita Eggert
Frita Kampers - Senta Soeneland
Albert Paulig - Hans Schaufuss
Egon Brosig - Emil Gutmann
Ein ergötzlicher Tonfilm, der donnernde Lach-
salven entfesselt, von schönen Frauen, ele-
gantesten Männern, prachtvollen Komikern, teil-
weiser Situationskomik. Voll Tempo, Schmitz,
Humor und einer
temperamentvollen prickelnden Musik.
Im bunten Filmtell:
Zinnsoldaten
Ein kokettelischer, entzückender Tonfilm
Frühlingskinder
Ein herrlich, ornithologischer Naturfilm v. Lola Kreuzberg
Fox tönende Wochenschau
(Die Stimme der Welt)
Beginn 4.00 6.15 8.15 Uhr

Leistners
Kur- u. Waldhaus
Größte Waldgaststätte der Dö-
lauer Heide. Großer Waldpark
von seltener Schönheit. Unter
1000 jährigen Eichen in ozon-
reicher Luft gelegen.
Sonntag, den 31. Mai
Unterhaltungs-
Konzert
mit Tanzleistungen
ausgeführt v. Seifert-Orchester
Eintritt frei.
Diners von 12-2 1/2 Uhr
Reichhaltige Saison-Speise-
karte zu soliden Preisen
Kinderplatzplatz (a)
Eigene Konditorei

Emil Reimers Abschied
Montag, 1. Juni
Sonderprogramm
Tombola - Preisentz.
Spezialscherze -
Ball bis 4 Uhr
Heute Gastspiel
Mersburg Thvl
Morgen Gastspiel
Wellenfels Stadttheater

Kurhaus
Bad Wittekind
Frühkonzert
des Wittekind-Kurorchesters
Lig. Benno Platz. (10)
Nachmittags 4 Uhr
Militärmusik
Lig. Obermusikmeister a. D. Steuer.
Abends 8 Uhr
Tanz-Abend im Freien
Lig. Hans Bahr
(Bei schlechtem Wetter im Saal)
Eintritt 30 Pfg. Eintritt 30 Pfg.

Schurige
Waldkater
Sonnabend, den 31. Mai (10)

Zwei Konzerte
der verstärkten Hauskapelle
Leitung O. Höpfer
Beginn 15.30 Uhr - 20 Uhr

Dienstag, den 2. Juni
Zwei Konzerte
der Stahlblechkapelle
Nachmittags Tanzleistungen
Abends
Schlachten - Feuerwerk
Beginn 15.30 Uhr - 20 Uhr
Täglich von 12-14 Uhr Mittagstisch

Kl. Anzeigen haben gr. Erfolge!
Vereins-Strandfest
Juli 1931
Gesucht 300 anständige schwim-
mende Mädchen / 100 tüchtige
Schwimmer für Wasserparade
Gondelfahrt / Dampferfahrt
Kunstfische, Leiste, möglichst arbeits-
sicher, für Aufsicht und Kontrolle
Eine Anzahl Strandkörbe, Strand-
schirme und Wimperl zu mieten
gesucht für 2 Tage. Persön-
liche Meldungen und Offerten an
P. Richters Restaurant
Ecke Grün- und Friesenstr.
Mittig von 12-2 Uhr mittags (10)

„Sicher wie Jold“
Sonntag, den 31. Mai
Frühschoppen
bei 6 Uhr. Paul Jahar feierl.
Einkauf. Güte willkommen
Bettlerdank (10)

Grammophon
"DIE STIMME SEINES HERRN"

ALSO
WENN SCHON EINE BILLIGE PLATTE /
DANN DAS ERPROBTE MARKEN FABRIKAT
"Grammophon"
"DIE STIMME SEINES HERRN"
Erwin Etkett
JEDER PLATTE EIN SCHLAGER
DOPPELSEITIG BESPIELT
ELEKTRISCH AUFGENOMMEN
FÜR 2.- RM.

Grammophon H. Prophete
Schallplatten und Koffer - Apparate
Offizielle Verkaufsstelle: **Rannischestrasse 15.** (10)

Eltern!
Vergeßt nicht bei der Erziehung eurer Kinder den
Musikunterricht
Seine kulturelle Notwendigkeit bleibt
bestehen trotz Radio und aller me-
chanischen Musikinstrumente. Die dem
Reichsverband Deutscher Tonkünstler
und Musiklehrer E. V. angehö-
renden Lehrkräfte und Institute gewäh-
ren einen den verschiedensten An-
sprüchen gerecht werdenden Unterricht
Deshalb: Wählt nur geschulte Musiklehrkräfte!

Konzertmeister
Wilhelm Prinz
Städt. anerkannter Lehrer für Violinspiel
Ausbildung von den ersten
Anfängen bis zur künst-
lerischen Reife
Tel. 331 39 Harz 52

Bechstein
Flügel und Pianos
Alleinverteilung
Albert Hoffmann
Halle a. S., am Kiebeckplatz

Musikalien
Arno Rammelt
Carlüfersstraße 12
(Ecke Schulstraße)

Manzari-
maaler Max Knoch
städt. anerkannter Musiklehrer
für Violin- und Klavier-spiel
Ordnliche Ausbildung für Haus u. Beruf
von den ersten Anfängen bis zur künst-
lerischen Reife im Solo, Kammermusik-
und Orchester-spiel
Halle a. S., Beyschlagsstr. 24

Otto Zimmer
städtlich anerkannter Musikpädagoge
unterrichtet nach moderner pädagogischer
Grundrissen in Klavier- und Violinspiel,
Gesang (Sängerbildung) und Theorie.
Zwingerstr. 7 - Fernspr. 32278

Pianos - Flügel
Harmoniums
nur berühmte Marken
in reicher Auswahl zu
ermäßigten Preisen
Pianohaus Maercker
Georgstraße 23/22
Waisenhausstr. 18, in des Friedrichs-Straße

Unterrichts - Musik
für alle Instrumente
empfiehlt
Heinrich Nothan
Große Ulrichstraße 33

Amand Dolten
Städtlich anerkannter Privatmusiklehrer
Unterrichtsfächer: Laute und Gitarre,
Gambe und Blockflöte
Wellenplan 1, 1.

Alfred Hoyer
Geisstraße 52
Spezialgeschäft für Streich-, Zug- u. Blas-
instrumente / Beate Saiten / Bestandteile
Reparaturen in eigener Werkstatt

Margit Lanyi
Violinunterricht
für Anfänger, Fortgeschrittene und
solistische Ausbildung
Methode: Giesch
Unterricht im: Pianohaus Döll
und in der Löhningstr. / Gaststr. 14
Telefon 25632

Größte Auswahl
in erstklassigen und preiswerten
Flügel, Pianos
Harmoniums
Pianohaus
Gr. Ulrichstr. 33/34

F. Bartels
Inhaber Fritz Engel
Musikalienhandlung
Halle (Saale),
Leipzigstr. Str. 65, Fernspr. 22307

Für Unterhaltung und Wissen

43. Jahrg. / 30. Mai 1931

Sonntagsbeilage der Hallischen Nachrichten

Nummer 124 / Seite 17

Der Sündenfall

Von Kurt Mathias Eickm.

Der Mann aus dem Westen legte den Kopf schief und sah sich den „Sündenfall“ an. Seine Umklekabine hing ein wenig nach unten, er sah sehr furchig aus, und Herr Prof. hatte Mühe, ein Lachen zu verbergen. „Sohn ist es nicht“, sagte der Mann aus dem Westen, „aber ich bringe etwas für meine Bibliothek. Was soll es denn heißen?“

„Dreihunderttausend Mark“, sagte Prof.

Die Unterlippe des Sündens legte sich noch weiter nach unten, seine Augen drohten herauszuspringen. Er schrie: „Dreihunderttausend Mark? Das ist ja ein Diebstahlverbrechen!“

„Für einen edlen von End ist das nicht viel“, sagte Prof.

„Ich so, es ist ein edler von End! Van End heißt der Vater, hm. Augenblick mal.“ Und der Sünde zog aus seiner Manteltasche ein Buch. Prof. erkannte gleich, daß es das alte Handbuch des Kunsthandels war. Der Mann aus dem Westen blätterte darin herum, dann hatte er gefunden, was er suchte, und sein Gesicht begann zu strahlen. „Hier steht alles über von End. Und hier steht auch, daß Professor Jan van Sünden, Amsterdam, der bedeutendste Sachverständige für diesen Vater ist. Nun passen Sie mal genau auf, Herr Prof. Ich laute das Bild.“

„Oh“, machte Prof. fröhlich.

„Schnell, sagte, ich laute das Bild unter der Bedingung, daß mit eine Echtheitsbescheinigung von Professor Jan van Sünden vorgelegt wird.“

Prof. Gesicht wurde lang. Und länger, immer länger. Er hauchte etwas, aber der Mann aus dem Westen beachtete nicht auf diesen Mann. „Nun passen Sie mal genau auf, Herr Prof. Ich laute das Bild.“

„Nun war er draußen, rief Prof. seinen Professoren und fragte ihn das Ergebnis der Untersuchung. Dieser Herr! Dieser vollendetste Mensch! Dieser Herr! Wie er nur auf die ausgezeichnete Idee gekommen ist. Na, wird wohl nichts als Bannverbot sein. Aber Julius, was machen wir nun?“

„Julius suchte die Schiefer: „Das Beste ist: wir lassen Professor van Sünden kommen, besagen ihm das Gutachten, und die Sache ist erledigt.“

„Ja. Und wenn nun Sünden behauptet, das Bild ist nicht echt?“

„Das wird er kaum tun. Das Bild ist überausgenau von End, da heißt die Maus seinen Namen ab, und auch von Sünden heißt seinen Namen ab.“

„Hier Zaar später beriet sich Jan van Sünden vor dem „Sündenfall“ und betrachtete ihn anständig mit einem Zuge. Dann ließ er das Bild räumen. Darauf nahm er aus einer Kiste eine atombare Kartrunde und ließ sie chemisch untersuchen. Schließlich malte er wieder mit Photographieren von Bildern aus der Zeit von End, was genau den Brustumfang Adams und die Taille Eva. Und erklärte nach einmündiger Arbeit Herrn Prof.: „Ich kann Ihnen leider nicht bestätigen, daß dieses Bild ein von End ist.“

Prof. tat einen Verzweiflungsausbruch.

„Nun rufen. Aber ich kann Ihnen bestätigen, daß es mit neunundneunzigprozentiger Wahrscheinlichkeit ein von End ist oder zumindest aus seiner Werkstatt stammt und Spuren seiner Hand aufweist.“

„Ich werde Ihnen das Gutachten gleich schriftlich geben.“ Und Professor van Sünden legte sich hin und schrieb zwei große Bogen voll. Und dann noch einen kleinen Bogen, der eine Rechnung über dreitausend Mark für eben dieses Gutachten barstellte.

Prof. schaute fröhlich die dreitausend Mark, und Professor van Sünden verabschiedete sich.

„Nun war er draußen, rief Prof. seinem Professor und den Sünden: „Welchen will ich nicht mehr?“

„Was soll denn Sünden jetzt noch?“

„Wahrscheinlich ist es noch.“

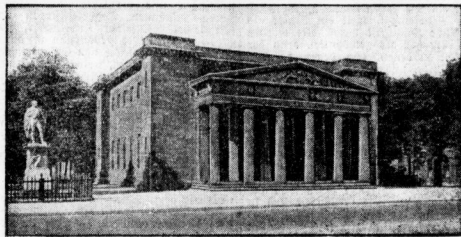
„Nun, nehmen Sie doch beispielsweise mal den Apfel, den Eva da in der Hand hält. Ich bin selber Obstbauhandwerker und kann Ihnen sagen: so eine Schönheit von Apfel gibt es in gar nicht. Wenn ich das schon voriges Mal bemerkt hätte, würde ich das Bild vielleicht nicht gekauft haben.“

„Herr Cogon“, sagte Prof. „Ich habe Ihnen eine erfreuliche Mitteilung zu machen. Ihr „Sündenfall“ ist verkauft. Die Fälschung ist wirklich hervorragend gelungen. Professor van Sünden hat mir eben bezeugt, daß es mit neunundneunzigprozentiger Wahrscheinlichkeit ein von End ist. Das haben Sie gar nicht artig gemacht. Ihr Honorar in Höhe von tausend Mark können Sie nachher gleich mitnehmen. Unter einer Bedingung.“

„Unter jeder Bedingung“, sagte Cogon, fröhlich vor Freude.

„Sie müssen den Apfel übermalen.“

Das Ehrenmal in der Neuen Wache zu Berlin



Die allen Vorkämpfern Berlins bekannte Neue Wache unter den Linden wird am 2. Juni als Ehrenmal für die Gefallenen des Weltkrieges eingeweiht werden.

„Warum denn? Den habe ich doch nach der Natur gemacht.“

„Sie sind ein Schol! Wenn so ein Schol wie Professor van Sünden, Alles haben Sie beachtet, die chemische Zusammenhänge der Farbe, die anatomischen Kenntnisse von End, die Wirkung des Königsgebüdes, alles, bloß eines nicht: den Apfel.“

„Was ist denn doch mit dem Apfel los?“

„Nun, sagte Prof. „ich es auch erst aufgefallen, als dieser Zufall von Sünden das Bild unterhielt. Und ich bekam einen entsetzlichen Schreck. Aber der Professor merkte nichts. Genden Sie sich doch mal Ihren Apfel an, Cogon!“

Cogon betrachtete den Apfel, den Eva hielt. „Ich kann nichts daran finden“, sagte er.

„Julius betrachtete den Apfel und konnte auch nichts daran finden.“

„Na, dann will ich es euch sagen“, sagte Prof und warf ein Blatt auf den Tisch. Cogon nahm es und blätterte darin.

„Ein Diktandafolios!“ frante er verblüfft.

„Ja, und auf Seite 19 ist der Apfel, den Sie gemacht haben. Nach der Natur! Freilich nach der Natur! Aber von End hätte Ihnen niemals malen können, denn diese Sorte gibt es erst seit zwanzig Jahren! Der Apfel, den Ihre Eva hält, ist ein modernes Neuentwicklungsprodukt des Amerikaners Burbank. Jeder Obstzüchter hätte das sofort herausgefunden.“

Cogon machte ein vor Verblüffung blaßes Gesicht. Julius machte ein vor Verblüffung blaßes Gesicht.

„Nun Prof. laute: „Ja, und nun übermalen Sie bitte schön Ihren Apfel und machen Sie einen mittelalterlichen daraus.““

Wenige Tage später überreichte der Mann aus dem Westen Prof. einen Schekel über dreihunderttausend Mark.

„Schnell“, sagte er, „ist das Bild ja nicht gerade. Na, die Schiefer ist, daß es mit Preisangebot in die „Illustration“ kommt. Was meinen Sie, was das für eine Bekanntschaft für mich ist. Da verzichte ich gern auf Schönheit. Ein bißchen unnatürlich ist es auch.“

„Nun, nehmen Sie doch beispielsweise mal den Apfel, den Eva da in der Hand hält. Ich bin selber Obstbauhandwerker und kann Ihnen sagen: so eine Schönheit von Apfel gibt es in gar nicht. Wenn ich das schon voriges Mal bemerkt hätte, würde ich das Bild vielleicht nicht gekauft haben.“

Barum Musketier Merdich sterben mußte

Nach einem eigenen Erlebnis von Hermann Weber-Kühn.

Ein eisalter Nordost friffert dem Dones zu weiße Schamolln, daß diese durch die letzte Dämmernung noch bis zu den Baraden der Pflanz (früh: Gelangens) beaufschlagt. In der erdgehüllten Hüften aber grafen die Kiste, die Schollen aus getrocknetem mit Hädel vermischtem Sandstein, und

fundige, wie die Deutschen ihn gekauft haben, sich übertrafen. Einmalig hat Merdich einen jener malarischen Fieberanfalle, die die Temperatur in die Höhe treiben, fast bis an die Grenze des Möglichen, die aber eben! Inoffizell vermindern, wie sie gekommen sind, ohne eine merkliche Schwächung zu hinterlassen. Eine Lebensgefährtin besetzt also für Merdich nicht. Trotzdem rüch sich die Wüste der Spieler an ihn, denn schließlich ist er doch der einzige, den der Dand weihen kann.

Die Differenz und der Dand in dem Rume sind derart, daß man vom Fische der wohl die fieberglühenden Augen des Kranken sehen kann, nicht aber sein Gesicht, das sich bei dem Absteigen des Ungarn in kampfabtägiger Nacht verjagt. — Ein Mensch mit klarem Verstande würde über eine solche Prophezeiung vielleicht lächeln, doch eine solche Temperatur genügt einem noch ganz andere Gefallen vor als diesen Abwärtsschritt des Abertausenden.

Die Debatte an dem Tisch hat mit einem Siege des Ungarn geendet. Schwegler ist der Einzige, der die Dundegeleit-Leders-Dele noch bespreizt. Der Wadner hat als Trumm) ausgepielt, er ist bei einer Krankheit einmal in dem gleichen Falle nur dadurch dem Tode entronnen, daß man ihn einfach in ein anderes Dand geschickt habe. Dann wird das Spiel fortgesetzt. Es ist interessanter als ein dem fieberigen Tode Geweihter, denn Alles Zian hat zwei Wile in die Hand bekommen und sprengt die Bank. . .

Erst in später Nachtzeit macht ein kurzer, aber heftiger Streit dem Spiel ein Ende. Weidigkeit Waidheitern stehen sich auf ihre Strohdäcke auf. — „Merdich ist fort!“ Die Frau Schweglers alarmiert alle, die noch nicht schlafen, und scheint unter den Unheimlichen Frieren zu leiden. Man läuft vor die Dunde. Man ruft. Man schreit. Kein Merdich melbet sich. Schwegler geht um die Baracke herum. Aus einem der Nordhäuser, wie sie sich die Kriegsgefangenen zur Entlastung des Herbes an dem hinteren Giebel ihrer Schuppen getrieben haben, da allmählich um noch ein dunkelroter Schimmer durch die Dunkelheit entgehen. Aber Merdich ist nicht zu finden.

Der Mensch mit seinem Fieber in dem erhoffen Bündel. Das muß doch sein. Ja, ja! Unter dieser Heberung sieht Schwegler seine Kreile weiter um das ganze Vager herum. An der Westseite des Vagers, in der Richtung, in der nach Herabgehen Schweißflüsse den Schindeln genau über der Dunde schweben Sonnenball freilegen, da muß Schwegler vorfichtig gehen. Ein Willkür hat dort eine tiefe Schlucht zwischen die Felsen gewühlt. Der Zuhende sieht nur, daß er auf Hände getrieben haben, und mit diesem Gefühle taucht er sich weiter.

„Merdich! — Willen!“ Der Wind zerreibt die Rufe zu Nichts.

Ein Augenblick leitet der Nordost aus, als wolle er neuen Atem schöpfen. In dieser Pause tauchert ein Nechsen an Schweglers Ohr. Das kommt von unten aus der Schlucht.

„Nun — Siehe —“

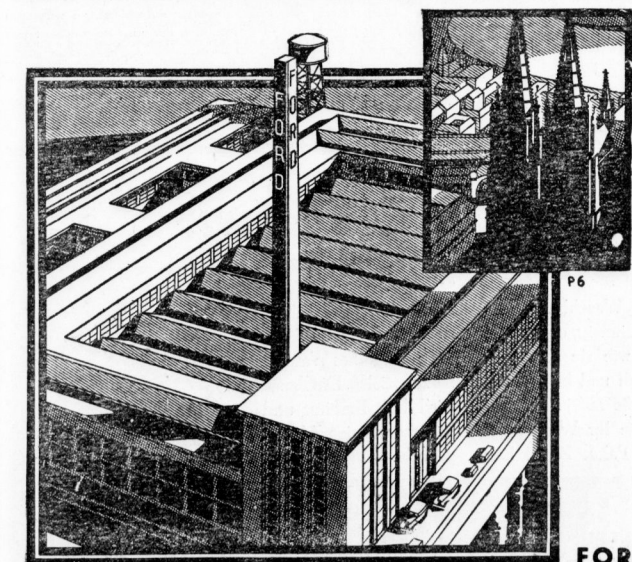
„Nun ist die kleine Rettungsmanndienst auf einem großen Umwege an Merdich gelangt ist und Schwegler bei ihm niederbrütet: „Willen, wohnen halt du gemöh!“ da tröpfelt es über ermatete Lippen: „Nun — Siehe —“

Dann trägt man durch die gebaute Nacht über Steingraben mit Zapfen und Stölpeln einen zerfallenen, leblosen Körper hinweg.

„Was ist gelang!“ meint Nachmittags Popo, als der nur mit einem Dand besessene Zate aber auf der Pflanz! liegt. Schwegler reißt ihm ein Dand entgegen: „Nun!“ und Popo sieht sich geframt zurück: „Vofos!“ (ein ungarisches Schimpfen). Er gibt nicht einmal Alles Zian Auskunft, der in einem fremden Gemach von Ungarisch, Rumänisch, Nuffisch und Dand eine Erklärung verlangt, warum Merdich eigentlich habe herben müssen, trotzdem er die Unmöglichkeit verlassen habe. —

Am Morgen geht Schwegler um die Dunde, um hinter an dem Ruchlose abetius vom Schwabronieren der anderen leinen Werkstücke zu fuchen. Schon will er den mit Petroleum getränkten Vapen und die hinter dem Dande getrockneten Nüchsen in die kleine Grube legen, da hört er. In der Höhe hat sich klar und deutliche die Fote eines Bundes abgedrückt, der auf der Suche nach Knochen war.

Hygiene-Bedarf Spezial-Abteilung Gummi-Bieder.



EUROPAPFAHRT

VON NAH UND FERN
MINDESTENS 100 km LUFTLINIE

ZUFORDAMRHEIN

12-14. JUNI

ZUR EINWEIHUNG DER NEUEN FORDFABRIK IN DEUTSCHLAND.

KRAFTFAHRZEUGE ALLER MARKEN ZUGELASSEN

MOTORRADER VON 750 ccm AN.

BARPREISE BIS RM 5000. VERTEILUNG DURCH LOS • EHRENPREISE • RM 1000 FAHRTZUSCHUSS • FÜR 8 WEITESTE STRECKEN. EINWEIHUNGS- UND FAHRTPLAKETTE.

LINCOLN  Fordson

ANMELDUNG BIS 9. JUNI BEIM FORD-HANDLER ODER DURCH POSTKARTE BEIM BÜRO FORD EUROPAPFAHRT MESSEHAUS KÖLN.

FORD MOTOR COMPANY A.G. KÖLN AM RHEIN

Reisen und Wandern

43. Jahrgang / 30. Mai 1931

Beilage der Hallischen Nachrichten

Nummer 124 / Seite 21

Wien — Karalpe — Gemmering.

Wien ist begnadet. Nicht nur durch den Reizismus seiner Kunstwerke, nicht nur durch den Glanz seiner vorbildlichen Bebauungsarbeiten, sondern auch durch den Reiz als erste Weltstadt und nicht nur durch den wunderbar getragenen Rhythmus seiner Lebensfreude. Wien geniesst vor allen anderen Metropolen den Vorzug durch eine Umgebung, die von hohen landschaftlichen Höhen ist. Wenn Wien an seinen Fernwegen entleert, die in der Zeit vom 7. bis zum 21. Juni edelste künsterliche Einbrüche und die Schönheit seiner außerordentlichen Natur vermitteln, werden auch die Ausflugsorte in Wien näherer und weiterer Umgebung eine hervorragende Rolle im Programm der Gäste spielen.

In diesem einzigartigen Einklang von Natur und Großstadt bekommen alle Ausflüge eine besondere Note. Das ist zum Beispiel eine frühe, eine Einsie, die nur in Wien möglich ist; auf einer der entzückenden Terrassen der Donauinsel an Mollau zu liegen, den Kammlinschlössern, die heute, auf der Karalpe einzunehmen, sich im pittoresken Gebirgsflora zu ergehen und zur Abendstunde wieder über den multifunktionalen Zaubergarten der Stadtoper laufen zu können. Und dies alles mühelos in bequemem Verkehrsmittel und betriebsmäßigem und liebenswürdigen Gastlichkeit Österreichs. Das ist ein niedriger technischer Aufwand. Die Ergebnisse selbst aber sind von erstaunlicher Mannigfaltigkeit und Eindringlichkeit.

Der Kurort Baden mit seinen Thermalquellen ist der Ueberzuga. Ockerfarbene, schmale Häuser und Villen, eingebettet in blühende Anlagen und reiche rote und blaue Wiesenterrassen. Die grünen Felsenklippen atmen Behaglichkeit, und die Baumgärten erstrahlen, verströmen und abgeben, den höchsten Impulsen der Weltstadt. Deutliche Wälder aus schattigen Krongärten, ein frisches Badchen am Grunde des Thermalgebietes, behagliche Grünflächen in allen Winkeln dieses idyllischen Landschafts, ein „buen retiro“ für alle die, die aus den ersten Sommermonaten eine frische, heitere „Belle saison“ wollen. Hinter den uralten Mauern des alten Römerbades oder puls in magisch-grünem Wald geheimnisvoll die Thermalquelle, die schon vor zwei Jahrtausenden Heilmitteln und römischen Legionskohorten Grundwasser spendete.

Am irreführenden Sonnenbel der blühenden Landschaft ist die Höhezeit der Voralpen von ihrer Blüte. Das Wälder der Karalpe und der Karalpe erhebt sich wie eine Wand, und besonders die Karalpe, mit ihren vielen Ausflugs- und Jagdmöglichkeiten. Schwierigste Grade aller Art, Baumpracht des höchsten alpinen Naturerbes, aber in aller Behaglichkeit und Behaglichkeit dieser malerische Welt gehen wir, den führt eine Drahtseilbahn mühelos auf den fast 2000 Meter hohen „Gipfel“ hinauf. Hier oben aber reiben sich die Sonnenstrahlen in der dünneren Luft mit dem ver-

minderten Wasserdampf und der maximalen Staubfreiheit ihre legendäre Chemie, die die Lungen erfrischt, die Muskelfähigkeit erhöht, den Blutkreislauf belebend; im frischen Strom badet sich der Mensch gesund.

Und dann der Gemmering. Das Wort ist ein großartiges Verprechen. Und das Verprechen wird gehalten. kaum zwei Stunden von Wien entfernt, offenbar der Gemmering in 1000 Meter Seehöhe ein Alpenparadies von einzigartiger Schönheit. Mitteln ausgebeuteter Abendländungen eingebettet, erheben sich seltsamste Felsen, Ventilation und Sanatorien. Die Alpenlandschaft wird von einem grandiosen Gebirgsparanorama beherrscht, das in dem weichen Licht mit allen Farben einer überreichen Palette ruht. Der Gemmering selbst aber ist im Grunde hoher Berge gelegen, ist frei von rauhen Winden und hat ein so vorzügliches Hochschneefeld, das er heute eine der hervorragendsten Ausflugs- und Erholungsziele aller Wienererben geworden ist.

Das Ringe ertrinkt in der Blut zahlloser landschaftlicher Höhe. Es liegt die Romantik der Gemmeringbahn. Es folgt der Romantik der Möb-

graben und bringt sie weit ins Burgenland hinein. Hier sind alle Möglichkeiten der Erholung und der Entspannung bereit. Der Sommer der alpinen Einflüsse ist weit gezogen. Aber es ist noch viel Raum für Golf- und Tennisplätze, für Meisterspiele und Kletter, für Kraftwagen und Reitplatz. Wenn man so dieses edelste Land als ein Alpenparadies bezeichnet, so ist das ein Ausdruck, der sich an tausend Paradiesen nicht entsündet.

Nach einige prächtige Wälder für alle diejenigen, die in eigenen Privatwohnungen zu den Sommerwochen nach Wien eilen werden. Der mittlere der Wälder führt nach Wien, dem westlichsten der Wälder. Die Entfernung beträgt im Durchschnitt 550 Kilometer. Und selbst geteilt diese Strecke am gleich rasenden Möglichkeiten. Man kann, von Prag kommend, über Budweis—Jainim—Wien—Dauersdorf durch ein malerisches Gelände auf guter Straße über Waidersdorf, Polzbrunn, Waidersdorf, Eudorf, durch das Tal der Donau und von hier, bei Fährdorf, durch den Donauturm übergehend, nach Wien gelangen; man kann aber auch von Prag—Zabov—nach Weinberg und von hier über Stütz nach Gloggnitz—Börs durch das Waldgebiet nach Waidersdorf—Eudorf nach Wien gelangen.

Die blonde Infel.

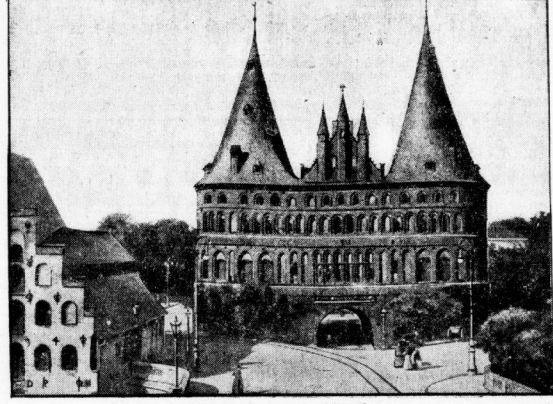
Von Martin Weite.

Du Infel, du blonde Infel. Du bist blond wie die Menschen, die auf dir geboren werden und geramochten zu hartem Gedächtnis. Meer und Wälder sind deine Gespielen. Sie bauen dein Land: türmen Sandbänke, Dünen, verströmen spärliche Weidewälder, um sie wieder freizulegen, hinanzugreifen, neue Bänke aufzubauen.

Gewaltigen Ideen magst du dieses Spiel, Gewaltigen wird es noch dauern. Gottes Ormel drückt um dich — und seine Weisheit ist täglich neu.

Du bist unglücklich. Du bist traurig wie ein Kind und eine Witwe. Deine Gedächtnis ist reich und höher. Und deine Gedächtnis ist täglich, ist immer wiederkehrend. Du weißt nicht, ob du morgen noch sein wirst, übermorgen nichtkommst.

Wichtig ist allen Menschen ist dein eigentliches Weiden. Dort, wo das Meer die Sandberge hinaufkriecht, aufsteigt vor deiner Welt, wo die weißen Sandstämme wie Wolfenreiter über die immanozelünen, ärmlichen Wogen jagen, ewig wehnen, brüllend wie verängstigte Tiere. Wo in Dünen-gebirgen Urstiege mit schlammigen, wo Wälder beleuchten freiliegen und wie Vögel aus leuchtendem Himmel in das schäumende Meer fliegen, der Strandbäder auf den Dünenbergen wie ein Feuer flüht, der Sand, schwarz wie Schlacke, über die Infel hebt, zu denen kein Weg führt, ich weiß nicht, was du bringst. Wo kein Weg führt, ich weiß nicht, was du bringst. Wo kein Weg führt, ich weiß nicht, was du bringst.



Das Hofentor in Lübeck.

In den ersten zehn Jahren nur die milde, reine, nach ärztlicher Verordnung für die zarte, empfindliche Haut der Kleinen besonders hergestellte

NIVEA KINDERSEIFE

Schonend dringt ihr seidenweicher Schaum in die Poren ein und macht sie frei für eine gesunde und kräftige Hautspannung. Und was das bedeutet, merken wir Erwachsenen an uns selbst: Wohlbehagen und Gesundheit hängen von ihr ab.

Lernt richtig Luft- u. Sonnenbaden

das heißt, reiben Sie sich stets vor der Sonnenbestrahlung kräftig mit

NIVEA-CREME NIVEA-ÖL (Hautfunktions- u. Massage-Öl)

ein. Beide enthalten das hauptsächlich Eucalypt. Beide vermindern die Gefahr schmerzhaften Sonnenbrandes, beide bräunen Ihre Haut, auch bei bedecktem Himmel. Nivea-Creme wirkt bei Hitze angenehm kühlend. Nivea-Öl schützt Sie bei unfreundlicher Witterung vom „Frösteln“ und damit vor Erkältungen. Nie mit nassem Körper sonnenbaden! Und stets vorher einreiben! — Nivea-Creme: RM 0,20 bis 1,20 — Nivea-Öl: RM 1,10 u. 1,90

Preise der Wirtschaftsloae entsprechend herabgesetzt. Keine besonderen Gebühren für kalte Seebäder.

NORDSEEBAD WANGEROOGE

DAS RÜHIGE FAMILIEN-BAD

Verbindungen über Bremerhaven, Wilhelmshaven und Carolinensiel. Fordern Sie Prospekt Nr. 23

Nordseebad Insel Juist

Das vornehmste Familienbad der Nordsee.

1 km langer, sehr breiter, reiner felsendiger Naturstrand, ohne Bänke und Bauten, der innerhalb von 3 Minuten von allen Häusern erreichbar ist. Mäßige Pensionenpreise. Kurkarteninhaber: Kalte Seebäder kostenlos; warme Seebäder Erwachsene 1.— Mk., Kinder 50 Pf. — Neuerbaute große moderne Lesehalle mit Schreibmaschine, Rauchzimmer und Zentralheizung. Unterhaltungen: Rittplatz, Tennisplatz, Tennishäuser, Konzert, Reunions und Kinderfeste. Frequenz 12.000. Prospekte durch die Badeverwaltung und Reisebüros. (E2992)

Nordseebad Heiligenhafen

In Holstein. Pension ab RM. 4.— Führer durch die Badeverwaltung.

Sommerfrische Steinheid

Wald (85 m) mit 2 Betten 2,00 RM. Volle Pension inkl. Zimmer bei guter und schöner Verpflegung. Juni 4.— Juli—10. August 4,85, ab 10. August 4,90. Keine Kautions. Bad, Pool, Pumpen.

Kurhaus Lietzow, Hotel und Pension.

Ostseebad Burg Insel Fehmarn E. In Ostsee. Führer durch die Badeverwaltung

Ostsee-Bad Grömitz

Das Familienbad der Sonnenseite

Prospekte durch die Badeverwaltung, samt Verkehrsbiros u. Auskunftstelle dies. Zeitung. Dampfer ab Travemünde oder Bäder-Bahn: Lübeck-Neustadt!

Villa Seebad nahe Strand u. Landungsplatz. 2 Z. 1. u. 2. u. 3. u. 4. u. 5. u. 6. u. 7. u. 8. u. 9. u. 10. u. 11. u. 12. u. 13. u. 14. u. 15. u. 16. u. 17. u. 18. u. 19. u. 20. u. 21. u. 22. u. 23. u. 24. u. 25. u. 26. u. 27. u. 28. u. 29. u. 30. u. 31. u. 32. u. 33. u. 34. u. 35. u. 36. u. 37. u. 38. u. 39. u. 40. u. 41. u. 42. u. 43. u. 44. u. 45. u. 46. u. 47. u. 48. u. 49. u. 50. u. 51. u. 52. u. 53. u. 54. u. 55. u. 56. u. 57. u. 58. u. 59. u. 60. u. 61. u. 62. u. 63. u. 64. u. 65. u. 66. u. 67. u. 68. u. 69. u. 70. u. 71. u. 72. u. 73. u. 74. u. 75. u. 76. u. 77. u. 78. u. 79. u. 80. u. 81. u. 82. u. 83. u. 84. u. 85. u. 86. u. 87. u. 88. u. 89. u. 90. u. 91. u. 92. u. 93. u. 94. u. 95. u. 96. u. 97. u. 98. u. 99. u. 100.

GOHREN (Insel Rügen)

Ostseebad und Luftkurort Auf 3 Seiten vom Meer umspült / Laub- und Nadelwald / Führer durch die Ausgabestellen und die Badeverwaltung.

Kurtaxe u. Pensionenpreise herabgesetzt.

OB HEIMAT OB FREMDE

Sie erhalten kostenlose fachmänn. Beratung. Bäder-Prospekte des Insel- u. Ostseebades und was Sie sonst noch brauchen durch die

REISEBERATUNG DER HALLISCHEN NACHRICHTEN

Halle a. S. // Gr. Ulrichstr. 16 // Fernsprecher 27981

Sommer 1931

Allgemeines Mitteldeutsches FAHRPLANBUCH

VERLAG DER HALLISCHEN NACHRICHTEN

Reichhaltig und übersichtlich Für jeden Reisenden unentbehrlich

Aus dem Inhalt: Verzeichnis der auf Bahnhof Halle (S) abfahrenden und ankommenden Züge. Sonderzüge. Fahrpläne der Merseburger Uferlandbahnen. Kraftwagenverkehr. Flugverkehr. Sonntags Rückfahrkarten. Allgemeine Bemerkungen. Was jeder Reisende wissen muß. Wichtigste Bestimmungen über Fahrpreise usw. Gepäcktarif. Kraftfahrzentralen. Internationaler Hotel-Telegraphen-Schlüssel. Hotel-Anzeiger. Wichtige Fernsprech-Anschlüsse usw.

Preis nur 60 Pfennig. In allen Geschäften- und Filialstellen der „Hallischen Nachrichten“, bei der Bahnhofsbuchhandlung, in den durch Plakate kenntlich gemachten Geschäften sowie bei unseren Zeitungs-Trägerinnen zu haben.

Hinter den sieben Bergen . . .

Romanistik des Siebengebirges.

Noch einmal, ehe der deutsche Schriftstrom hinter Rhein, Elbe und Saale über die niederrheinischen Ebene fließt, können sich seine Ufer an einer lieblich-schönen Weideninsel, an einem bewogenden Sandhofsstrand, das sind alle Rheinromantiken, die den Blick auf seiner Reise durch die Schönheit erheben, einen der prächtigsten ist. Das Siebengebirge hat nicht nur im Rheinland einen guten Platz, auch im übrigen Deutschland weiß man vieles über die paradiesische Schönheit am Mittelrhein, und der Ausländer muß den bekannten Blick vom Mitteldecker aus, der die sanft abgewandenen weichen Berge mit der beherzlichen Draufschneidung in ihrer ganzen Kraft zeigt, auf einer Rheininsel nicht vermissen. Viel Romanistik liegt nicht in der Landschaft, und dem Rheinländer, der sie ausstrahlt, wird in einer schönen Sommermondnacht auch der erhabene Teilgenosse erliegen. Hier, wo der träumerische Stimmton keine schiefen Verbindungen fand, wo Freitagsfrüh keine Gemaltete freuströmen ließ, wo Meteor von Schweiß beitimmt und Nacht seine fernigen Gezeiten an das deutsche Volk verleiht, ist nur das Berg für schmerzliche Mühseligkeit unempfanglich, das unrettbar verankert ist im sumpphigen Materialismus unserer Zeit. Vor Byron hat das Siebengebirge begleitet Seelen und hat an einem seiner Berge: „Der burggräfliche Draufschneid“ Nacht hoch am aufgehenden Meere. Es hält die Luft des mad'gen Duells / Im weinmattigen Felsengestein.“

Was man es sich (um sie alle zu nennen) ist ein Aufenthalt für jeden Naturgenießer, besonders genussreich, Wetterbad mit der besten Röhrenteile, Margaretenhof, und das idyllische Waldschloß sind weitere vom Rheinromantiker bevorzugte Ausflugspunkte.

Alles was das Siebengebirge nicht für ein Kraus bedient, Annette und Sommerfrühen. In Siebengebirge trifft sich zur Hauptzeit die internationale Fremdenwelt. Hunderttausend wendet sich hier auf die idyllischen Rheinpromenaden, die abends vom Zerkochlicht der Sonne überflutet wird. Sonne, das der in Vergleichen sehr vermogene Alexander v. Humboldt einmal das „deutsche Niagara“ genannt hat, liegt geföhrt in einem Tal am Fluß des Draufschneides. Wüthendes Rausch und ungeheure Vegetation gekettet diese Landschaft aus, in der eine Mischung des Südens atmet. Ueber den Rheinarm führt eine Brücke aus dem Jübel im Rhein, der Jübel ist ein merkwürdiges mittelalterliches Bauwerk, das die Insel heute ein beliebiges Ausflugziel.

Im vertrauten Rhein, unempfindlich von den kalten Wellen des Stroms, gibt man sich ganz der Erinnerung hin und lächelt im Gedanken der unvorstellbaren Geschwindigkeit dieses Stromes. Die deutsche Elbe, selbst dem treuen Rhein Roland über den Rhein hinüber die Hand. Vom Rheinarm in Hohenfels konnte früher unterhalb zur jungen Wiese im Röhren der Jübel Nonnenweib, bis sich der dunkle Schloßer mittelaltersvoll vor die jüdelnden Augen legt.

Ein freies Auge hat hoch über den Saal hinaus der Rheinbogen und hinter im Gedanken der unvorstellbaren Geschwindigkeit dieses Stromes. Die deutsche Elbe, selbst dem treuen Rhein Roland über den Rhein hinüber die Hand. Vom Rheinarm in Hohenfels konnte früher unterhalb zur jungen Wiese im Röhren der Jübel Nonnenweib, bis sich der dunkle Schloßer mittelaltersvoll vor die jüdelnden Augen legt.

Im der Draufschneidung. Wer einmal nur ihn hinübersteigt in die einsige alte Zeit mit seiner typischen Vegetation, auf das in der ferne verholende Silberband des Stroms, auf dem die hellen Abenddämmer ihre Bahn ziehen, der wird den außerirdischen Reiz nicht vermissen. Die Luft hat man nicht vergessen, in der Draufschneidung aufzukehren, in der man über die Geschwindigkeit des Siebengebirges wertvollen Aufschluß erhält und manches prächtige Kunstwerk bewundern kann.

Ein freies Auge hat hoch über den Saal hinaus der Rheinbogen und hinter im Gedanken der unvorstellbaren Geschwindigkeit dieses Stroms. Die deutsche Elbe, selbst dem treuen Rhein Roland über den Rhein hinüber die Hand. Vom Rheinarm in Hohenfels konnte früher unterhalb zur jungen Wiese im Röhren der Jübel Nonnenweib, bis sich der dunkle Schloßer mittelaltersvoll vor die jüdelnden Augen legt.

Wer die Einsamkeit liebt, der findet in den tiefen Gefilden des Elbergs herrliche Ziele, und auch in den malerischen Gebieten des Vordbergs, Siebengebirges, Ronnenromberges, der

Nus Bädern und Kurorten.

• Das Reichsbüro für Kurwesen ist in dieser Zeit durch seine hervorragenden Eigenschaften beim Publikum, insofern es alle und imengen, bekannt und beliebt geworden. Die reichliche Auswahl an Bädern und Kurorten ist ein großer Vorteil für den Kurbesucher.

• **Bad Grund im Harz.** In diesem Jahre hat Bad Grund vornehmlich durch die außerordentlich günstige Lage im Harz einen großen Aufschwung genommen. Die Unterbringung der Kurbesucher ist durch die Erweiterung der Kurverwaltung um über 6000 Quadratmeter in der letzten Zeit sehr verbessert worden.

• **Schiele im Harz.** Das bekannte Kurort Schiele im Harz, das unter der Leitung seines langjährigen Direktors Herrmann Schiele mehr und mehr einen großen Aufschwung genommen hat, beschäftigt sich in der letzten Zeit mit der Erweiterung seiner Kurverwaltung.

• **Elze im Harz.** Eine der malerischsten alten Kurorte liegt am Fuß des Harzes im lieblichen Elze. Rings umgeben von Tannenwäldern, ist das Städtchen Elze ein sehr beliebtes Ziel für die Kurbesucher. Die Unterbringung der Kurbesucher ist durch die Erweiterung der Kurverwaltung um über 6000 Quadratmeter in der letzten Zeit sehr verbessert worden.

• **Bad Nauheim.** Am 20. Mai hat Bad Nauheim den 120. Jahrestag der Gründung des Kurortes gefeiert. Die Unterbringung der Kurbesucher ist durch die Erweiterung der Kurverwaltung um über 6000 Quadratmeter in der letzten Zeit sehr verbessert worden.

• **Bad Celler.** In der letzten Zeit hat Bad Celler einen großen Aufschwung genommen. Die Unterbringung der Kurbesucher ist durch die Erweiterung der Kurverwaltung um über 6000 Quadratmeter in der letzten Zeit sehr verbessert worden.

• **Teles Sommer nach Elmblende.** Das kleine Städtchen Teles im Harz, das unter der Leitung seines langjährigen Direktors Herrmann Schiele mehr und mehr einen großen Aufschwung genommen hat, beschäftigt sich in der letzten Zeit mit der Erweiterung seiner Kurverwaltung.

Reinlichhaltungen mit und ohne Saale sowie Zimmer mit voller Verpflegung frei. Die Preise sind gegen das Jahr bedeutend niedriger, und die herrliche Landschaft soll durch den gebildeten Kurbesucher sehr beliebt sein.

• **Walden bei Elmblende.** Walden bei Elmblende ist ein sehr beliebtes Ziel für die Kurbesucher. Die Unterbringung der Kurbesucher ist durch die Erweiterung der Kurverwaltung um über 6000 Quadratmeter in der letzten Zeit sehr verbessert worden.

• **Reichart bei Elmblende.** Reichart bei Elmblende ist ein sehr beliebtes Ziel für die Kurbesucher. Die Unterbringung der Kurbesucher ist durch die Erweiterung der Kurverwaltung um über 6000 Quadratmeter in der letzten Zeit sehr verbessert worden.

Auf der Reise und in der Sommerfrische nicht ohne „Hallische Nachrichten“

Die Nachsendung der „Hallischen Nachrichten“ während der Ferien erfolgt pünktlich und zuverlässig, wenn folgende beachtet wird:

- Der Antrag auf Nachsendung ist mindestens 14 Tage vor Eintritt der Ferien unter Angabe der genauen Anschrift und der Dauer des Aufenthaltes entweder direkt bei der Vertriebsabteilung der „Hallischen Nachrichten“ oder bei den Filialen oder den Auslieferern zu versenden.
- Bei längerem Aufenthalt im Ausland ist die Nachsendung durch Ueberweisung von Geld zu leisten an das postfreie Postamt. Die Postgebühren betragen pro Nummer und Postsendung von 100 bis 500 Nummern 50 Pf. Bei längerem Aufenthalt im Ausland ist die Nachsendung durch Ueberweisung von Geld zu leisten an das postfreie Postamt. Die Postgebühren betragen pro Nummer und Postsendung von 100 bis 500 Nummern 50 Pf.
- Bei unvollständiger Aufnahmefähigkeit ist unter genauer Angabe der ständigen Wohnung rechtzeitige Mitteilung von der Rückkehr zu machen, damit die Zeitung ohne Verzug durch die Filialen oder den Auslieferern zu den Abonnenten gelangt.

Hallische Nachrichten, Vertriebsabteilung.
Pension „Villa Marthe“ Bad Thal b. Eilenach
Lagehöhe: Bad, 4 Mahlzeiten v. 4,75 M.
Lagehöhe: Bad, 4 Mahlzeiten v. 4,75 M.
Lagehöhe: Bad, 4 Mahlzeiten v. 4,75 M.

Herzbad Teinertz

in herrlicher Gebirgslage der Grafschaft Glatz, 508 m Seehöhe, 100000 Morgen Hochwald / Kohlenbaugebiet, 2000 Morgen Heide, 1000 Morgen Glatzer Gletscher, Glatzer Gletscher, Glatzer Gletscher.

Asthma, Herz

Katarhe
Asthma, Herz

Auskunft durch Kurverwaltung Bad Soden-Teinertz
Zerbilligte Pauschalkuren.

100 Jahre Heilquelle in Bad Soden-Teinertz

beseitigt:
Katarhen, Asthma,
Rheuma, Skrofulose,
Rachitis.

Bäder, Inhalationen
pneumatische Kammern
Fanggebäude
Mittelstands-Pauschalkuren

Pistyan

DAS RHEUMABAD DER WELT!

Man badet direkt in der Schlammsole der naturwarmen Schwefelthermen. Mit den Bädern verbunden: Großhotel THERMIA, Mittelstandshaus CYRILL u. Yr, für Kassen PROPATRIA. Billige Lebenshaltung, PAUSCHALKUREN, Tennis, Golf, Reit- und Schießsport, deutsches Theater.

Auskunft:
PISTYAN-BÜRO
Halle
Saarlandstr. 1, Telefon 29577

Herzheilbad Altheide

Neu erbaute matrielle
kohlenwasserstoffreiche
Mittelstandshaus, Kassen-Pension, Billige Lebenshaltung, PAUSCHALKUREN, Tennis, Golf, Reit- und Schießsport, deutsches Theater.

Eine Heilkur in Bad Kudowa bei Herz-Basadow bei Herz-Nerven-Blutleiden

Prospekte in allen Reisebüros und durch die Badverwaltung in Kudowa in Schlesien

Ganz besonders preiswürdig

Mittelmeer- u. Orientreisen
1) RAPEL-SICILIE-ATHEN-CORINTH
2) RAPEL-SICILIE-ÄGYPTEN
3) RAPEL-SICILIE-ÄGYPTEN
4) RAPEL-SICILIE-ÄGYPTEN

Der Clou aller Sommer- u. Erholungsreisen

Kollektiv-Literatur in allen Reisebüros oder durch die
DAS WUNDERLAND DER DOLOMITEN
Colle Isarco

Kurhaus Bad Altheide

Sanatorium Bad Altheide
Kurhaus Bad Altheide
Sanatorium Bad Altheide

Bayrische Alpen

Ferienaufenthalt für Kinder
Verein für Kinder-Erholungsheim
Berlin W. 59, Schaperstr. O. Tel. Bavarica 1524

Solbad Kösen

Mittelstandskuren
Yüchliche Kuren
Neuzeitliche medicinale Bäderanstalt
Groses modernes Kurmittelhaus
Große Granddormen Waldreiche Umgebung / Pneumatische Kammern
Inhalatorium / Tennis- / Rudern- / Schwimmplatz

Palace Hotel Grand Hotel Gröbner

Auskünfte und Prospekte durch die Hoteldirektionen.

Carezza al Lago (Karersee)
KARERSEE-HOTEL
Das hier Ruhend und Erholung, Wandern und Ausflüge, Golf, Tennis. Persone: bis 30. Juli, Mk. 11.00 bis 18.00, Hochsaison: Mk. 12.00 bis 19.00. Auskunft u. Prospekte durch Dir. E. Rohr, „Karersee-Hotel“, Carezza al Lago.

Solda (Sulden) Das waldige Sonnenparadies 1900 m Seehöhe - im Herzen der Ortlergruppe
CORTINA Die Prunkgegend
TRE CROCI Dolomiten
HOTEL PRAGER WILDSEE
LAGODIBRAIES Station Villabassa
ORTISEI 1236 m

MADONNA DI CAMPIGLIO

Grand Hotel des Alpes / Golf Hotel Campegio
I. Rang, Tradition, Jeder Komfort. Alle Sports 9 holes, Golf 4 Tennis, Tanzbar.

Grand Hotel Tre Croci
Hohenhof von Klaus, 200 Betten, 6 km oberhalb Cortina, im Walde, Bergsport, Tennis, Golf (Eröffnung 1928), 100 Betten, 100 Betten, 100 Betten.
Einklassiges Familienhaus am großen Dolomiten, Fließwasser, App. mit Bad, Jager, Tischtennis, Tennis.
Groses, mondänes See-Strandbad
Gleiche Direktion durch die Kurverwaltung Ortisei, GRÜNDL

Bad Neuhaus an der fränk. Saale

D.Z.-Station: Neustadt an der Saale
Vorzügliche, kohlenwasserstoffreiche Trink- und Badekur. Kohlenwasserstoff- und Moorbäder. Inhalatorium, Diathermie. Besterprobte Heilkräfte der Gicht- und Rheumatischen, Nerven- und Darmkrankheiten, Herz- und Nervenleiden, Zuckerkrankheiten und Frauenleiden, 20 Kilometer von Kissingen. Werbeschriftung durch die Badverwaltung.



Vertretungen auswärtiger Firmen in Halle

Automobile DKW größter und vorteilhafter Wagen seiner Klasse

Röhr 8 Zylinder der sicherste Wagen der Welt

Automobilzubeh. Hempel & Richter Halle a. S., Lindenstraße 68

Krafträder „Schiffli“ DKW „Schiffli“ Fabrikager: Halle a. S., Martinstraße 11

Triumpf / Viktoria Alleinvertretung und Ersatzteillager Paul Krause

ARDIE und STANDARD Besichtigen Sie unverzüglich die neuen Modelle! Werner Rensch

Maschinen für Büro und Organisation CONTINENTAL SCHREIBMASCHINEN

Erzeugnis der Wanderer-Werke A.-G. Chemnitz-Schönau General-Vertretung: Friedrich Müller

TORPEDO Reise-, Schreib- und buchungsamtsmaschinen Große & Witten, Halle a. S.

Versicherungen Kranken-u. Sterbekasse für das Deutsche Reich

Achtung! Ganz neu! Dauer-Existenz! Monatlich 400—600 Mk. Verdienst.

Großes Unternehmen sucht sofort einige tüchtige fleißige Herren mit gutem Umgangsformen

Vertreter und Großabnehmer für neue neuartige Plakate Kaiseroda-Tafelsalz

Vertreter Herr od. Dame für ein Produkt

Vertreter für ein Produkt

Provisionsvertreter in der Provinz

Bayrische Großbrauerei sucht

Vertreter für ein Produkt

Vertreter gesucht für ein Produkt

Achtung! Durch ein Versehen meines Unternehmens

Verkaufte Eismaschinen

Brennholz

Schiffbühnen

Rosenberg

Paddelboote

Gartenbänke

Gr. Eisschrank

Haarwäsche

Lumpen Wolle Knochen

Hall. Adreßbuch

Schreibmaschinen

Einladung

Rasseltauben

Lesen Sie die Kleinen Anzeigen

Junge Hühner zur Mast

Absatz-Ferkel

Schreibmaschinen

Absatz-Ferkel

Vertreter

Angesehene Versicherungsgesellschaft

Reisenden

Geschäfts-Kutscher

Neuer Beruf durch Einricht. ein. Maschinen-Strickerei

Vertreter

Angesehene Versicherungsgesellschaft

Reisenden

besonders billige Haushalt-Tage

Verkauf im 1. Stock auf Extra-Tischen

Porzellan für Gastwirtschaften usw.

Glas

Steingut

Wachsgarnituren

Burghardt's Becher

Programm der hallischen Lichtspielhäuser.

Rango.

Die Ufa-Deutscher Film-Produktionen... Das Programm zeigt eine Auswahl der einflussreichsten Filme...

Wenn nicht, so ist es doch zu wünschen, daß es bald noch nicht einmal... die Ufa-Deutscher Film-Produktionen...

Ein Buchhändler aus Heidelberg...

Ein lehrreicher Film, so recht für beide Tage geeignet... Ein Buchhändler aus Heidelberg...

Rundfunkbericht.

Die Vorphilmschau bei Leipzig in voller Belebtheit... Rundfunkbericht...

Rundfunk und Auslandsdeutschtum.

Nur wenige wissen, daß fast ebensoviel befristete... Rundfunk und Auslandsdeutschtum...

Im Grunde zurück in die alte Heimat... Rundfunk und Auslandsdeutschtum...

Die Rundfunkberichte... Die Vorphilmschau bei Leipzig in voller Belebtheit...

Ideal und Wirklichkeit.

Auf der flimmernden Leinwand nehmen sich die... Ideal und Wirklichkeit...

Die fünfjährige Mission des Rundfunks.

Die Mission des Rundfunks... Die fünfjährige Mission des Rundfunks...

Ausscheiden! Wichtig! Abbonenten-Unfall-Versicherung.

Was hat der Abbonent bei Eintritt eines Unfalles zu beachten?... Ausscheiden! Wichtig! Abbonenten-Unfall-Versicherung...

Rundfunkapparate im Wert.

Während in der Reichshauptstadt werden im Zeitraum... Rundfunkapparate im Wert...

Rundfunkaustausch Deutschland - Amerika.

Der Vizepräsident der National Broadcasting Company... Rundfunkaustausch Deutschland - Amerika...

Wichtig! Abbonenten-Unfall-Versicherung.

Was hat der Abbonent bei Eintritt eines Unfalles zu beachten?... Wichtig! Abbonenten-Unfall-Versicherung...

Saroth, halt dich fest.

So haben wir Saroth's Bild lange nicht gesehen... Saroth, halt dich fest...

Gassenhauer... Variété.

Wir hören die Gassenhauer Harmonik vor Kurzem... Gassenhauer... Variété...

Va banque.

Die Schauburg zeigt in dieser Woche die Kontinental... Va banque...

Zucker nährt und ist billig!

Zucker nährt und ist billig!... Zucker nährt und ist billig!

Rundfunk - Programm des Leipziger Senders.

7 Uhr: Frühglocken... Rundfunk - Programm des Leipziger Senders...

B. Döll, Pianohaus.

B. Döll, Pianohaus... B. Döll, Pianohaus...

Deutsche Welt, Süddeutsche Nachrichten.

Deutsche Welt, Süddeutsche Nachrichten... Deutsche Welt, Süddeutsche Nachrichten...

Spezial-Sperkreise.

Spezial-Sperkreise... Spezial-Sperkreise...

2 Familien-Haus
in Muesendorf, bei Wertheim,
10 Räume, gr. Gart., 1. Stock
1000,-, Abzahlung 200,-, in
ein. u. verrentet. Kaufpreis.
Salle 5, Steinbecker 10.

Große Klausstr. 19
mit Laden u. 3 Wohnungen durch
als allein Beauftragter sofort billig
an verkaufen. Westmeier, 10
A. Max Knoche, Westmeier, 10
Fernsprecher 2297.

Gutshof
in Döhlen im unangelegten Stöckchen
gibt Schöne u. Wohnraum,
besonders bei größerer Anwesen-
heit in Verbindung geeignet, günstig
zu verkaufen.
Halleische Bahnh.-u. Betriebsges. A.-G.

Tüchtiger Gastwirt
für Lokal mit Konsumgüter-Verkehr
mit Waren gelad. Offert. unter
Nr. 200 an die Exped. d. Bl.

Joh. Bernhards
frühere Fell- u. Darmhandlung
Kellerstraße 4
1000,- 1930 300,-
Schulden, ohne keine Räume, einen
für ein feines Geschäft, 1. Stock,
A. Max Knoche, Westmeier, 10
Fernsprecher 2297.

Lagerplätze
in jeder Höhe mit Eisenbahnfracht
Gepäckstation verbunden, mit
Gepäckstation verbunden (10)

Existenz
alles, welches Existenz (wenn) Wirtschaft
absorption mit sehr hohem Gewinn
erzielend (ohne Konkurrenz) gas. ge-
kennzeichnet, u. bei Umständlichkeit mit
Kapitalgesellschaft u. Organisation in Deutschland
betriebsfähig werden. Erforderl. Bar-
kapital RM 10.000 bis RM 12.000 mit einwand-
frei nachgewiesener, bei jeder Person zu
ausgeben werden. Bewerb. unter T. 287, A. Exp.

Hausgrundstück
mit Gart. u. Weg, 1000,- 1930 300,-
Schulden, ohne keine Räume, einen
für ein feines Geschäft, 1. Stock,
A. Max Knoche, Westmeier, 10
Fernsprecher 2297.

Geschäftsraum
untere etw. 1. Stock, sehr schön
an der Ecke, 1000,- 1930 300,-
Schulden, ohne keine Räume, einen
für ein feines Geschäft, 1. Stock,
A. Max Knoche, Westmeier, 10
Fernsprecher 2297.

Herrlich. Grundstück
im Norden
1000,- 1930 300,-
Schulden, ohne keine Räume, einen
für ein feines Geschäft, 1. Stock,
A. Max Knoche, Westmeier, 10
Fernsprecher 2297.

Leb.-Gesch.
Schöne, elektrif.
1000,- 1930 300,-
Schulden, ohne keine Räume, einen
für ein feines Geschäft, 1. Stock,
A. Max Knoche, Westmeier, 10
Fernsprecher 2297.

Leb.-Gesch.
1000,- 1930 300,-
Schulden, ohne keine Räume, einen
für ein feines Geschäft, 1. Stock,
A. Max Knoche, Westmeier, 10
Fernsprecher 2297.

Schwarzwald
1000,- 1930 300,-
Schulden, ohne keine Räume, einen
für ein feines Geschäft, 1. Stock,
A. Max Knoche, Westmeier, 10
Fernsprecher 2297.

Bad Herrenalb
1000,- 1930 300,-
Schulden, ohne keine Räume, einen
für ein feines Geschäft, 1. Stock,
A. Max Knoche, Westmeier, 10
Fernsprecher 2297.

Grundstücke
1000,- 1930 300,-
Schulden, ohne keine Räume, einen
für ein feines Geschäft, 1. Stock,
A. Max Knoche, Westmeier, 10
Fernsprecher 2297.

Wasser-Installations-Geschäft
1000,- 1930 300,-
Schulden, ohne keine Räume, einen
für ein feines Geschäft, 1. Stock,
A. Max Knoche, Westmeier, 10
Fernsprecher 2297.

Stiefelgeschäft
1000,- 1930 300,-
Schulden, ohne keine Räume, einen
für ein feines Geschäft, 1. Stock,
A. Max Knoche, Westmeier, 10
Fernsprecher 2297.

Eigene Scholle
1000,- 1930 300,-
Schulden, ohne keine Räume, einen
für ein feines Geschäft, 1. Stock,
A. Max Knoche, Westmeier, 10
Fernsprecher 2297.

Schreibergarten
1000,- 1930 300,-
Schulden, ohne keine Räume, einen
für ein feines Geschäft, 1. Stock,
A. Max Knoche, Westmeier, 10
Fernsprecher 2297.

Grundstücke
1000,- 1930 300,-
Schulden, ohne keine Räume, einen
für ein feines Geschäft, 1. Stock,
A. Max Knoche, Westmeier, 10
Fernsprecher 2297.

Grundstücke
1000,- 1930 300,-
Schulden, ohne keine Räume, einen
für ein feines Geschäft, 1. Stock,
A. Max Knoche, Westmeier, 10
Fernsprecher 2297.

Grundstücke
1000,- 1930 300,-
Schulden, ohne keine Räume, einen
für ein feines Geschäft, 1. Stock,
A. Max Knoche, Westmeier, 10
Fernsprecher 2297.

Grundstücke
1000,- 1930 300,-
Schulden, ohne keine Räume, einen
für ein feines Geschäft, 1. Stock,
A. Max Knoche, Westmeier, 10
Fernsprecher 2297.

Einfam.-Villa
3 Zimmer, mit
Garten, ruhig ge-
legen, bald, mögl.
an Privathaus zu
kaufen gesucht.
Hoch Anzahlung
Angebot unter 2000,-
an die Exped. d. Bl.

Gutshof
in Döhlen im unangelegten Stöckchen
gibt Schöne u. Wohnraum,
besonders bei größerer Anwesen-
heit in Verbindung geeignet, günstig
zu verkaufen.
Halleische Bahnh.-u. Betriebsges. A.-G.

Tüchtiger Gastwirt
für Lokal mit Konsumgüter-Verkehr
mit Waren gelad. Offert. unter
Nr. 200 an die Exped. d. Bl.

Joh. Bernhards
frühere Fell- u. Darmhandlung
Kellerstraße 4
1000,- 1930 300,-
Schulden, ohne keine Räume, einen
für ein feines Geschäft, 1. Stock,
A. Max Knoche, Westmeier, 10
Fernsprecher 2297.

Lagerplätze
in jeder Höhe mit Eisenbahnfracht
Gepäckstation verbunden, mit
Gepäckstation verbunden (10)

Existenz
alles, welches Existenz (wenn) Wirtschaft
absorption mit sehr hohem Gewinn
erzielend (ohne Konkurrenz) gas. ge-
kennzeichnet, u. bei Umständlichkeit mit
Kapitalgesellschaft u. Organisation in Deutschland
betriebsfähig werden. Erforderl. Bar-
kapital RM 10.000 bis RM 12.000 mit einwand-
frei nachgewiesener, bei jeder Person zu
ausgeben werden. Bewerb. unter T. 287, A. Exp.

Hausgrundstück
mit Gart. u. Weg, 1000,- 1930 300,-
Schulden, ohne keine Räume, einen
für ein feines Geschäft, 1. Stock,
A. Max Knoche, Westmeier, 10
Fernsprecher 2297.

Geschäftsraum
untere etw. 1. Stock, sehr schön
an der Ecke, 1000,- 1930 300,-
Schulden, ohne keine Räume, einen
für ein feines Geschäft, 1. Stock,
A. Max Knoche, Westmeier, 10
Fernsprecher 2297.

Herrlich. Grundstück
im Norden
1000,- 1930 300,-
Schulden, ohne keine Räume, einen
für ein feines Geschäft, 1. Stock,
A. Max Knoche, Westmeier, 10
Fernsprecher 2297.

Leb.-Gesch.
Schöne, elektrif.
1000,- 1930 300,-
Schulden, ohne keine Räume, einen
für ein feines Geschäft, 1. Stock,
A. Max Knoche, Westmeier, 10
Fernsprecher 2297.

Leb.-Gesch.
1000,- 1930 300,-
Schulden, ohne keine Räume, einen
für ein feines Geschäft, 1. Stock,
A. Max Knoche, Westmeier, 10
Fernsprecher 2297.

Schwarzwald
1000,- 1930 300,-
Schulden, ohne keine Räume, einen
für ein feines Geschäft, 1. Stock,
A. Max Knoche, Westmeier, 10
Fernsprecher 2297.

Bad Herrenalb
1000,- 1930 300,-
Schulden, ohne keine Räume, einen
für ein feines Geschäft, 1. Stock,
A. Max Knoche, Westmeier, 10
Fernsprecher 2297.

Grundstücke
1000,- 1930 300,-
Schulden, ohne keine Räume, einen
für ein feines Geschäft, 1. Stock,
A. Max Knoche, Westmeier, 10
Fernsprecher 2297.

Wasser-Installations-Geschäft
1000,- 1930 300,-
Schulden, ohne keine Räume, einen
für ein feines Geschäft, 1. Stock,
A. Max Knoche, Westmeier, 10
Fernsprecher 2297.

Stiefelgeschäft
1000,- 1930 300,-
Schulden, ohne keine Räume, einen
für ein feines Geschäft, 1. Stock,
A. Max Knoche, Westmeier, 10
Fernsprecher 2297.

Eigene Scholle
1000,- 1930 300,-
Schulden, ohne keine Räume, einen
für ein feines Geschäft, 1. Stock,
A. Max Knoche, Westmeier, 10
Fernsprecher 2297.

Schreibergarten
1000,- 1930 300,-
Schulden, ohne keine Räume, einen
für ein feines Geschäft, 1. Stock,
A. Max Knoche, Westmeier, 10
Fernsprecher 2297.

Grundstücke
1000,- 1930 300,-
Schulden, ohne keine Räume, einen
für ein feines Geschäft, 1. Stock,
A. Max Knoche, Westmeier, 10
Fernsprecher 2297.

Grundstücke
1000,- 1930 300,-
Schulden, ohne keine Räume, einen
für ein feines Geschäft, 1. Stock,
A. Max Knoche, Westmeier, 10
Fernsprecher 2297.

Grundstücke
1000,- 1930 300,-
Schulden, ohne keine Räume, einen
für ein feines Geschäft, 1. Stock,
A. Max Knoche, Westmeier, 10
Fernsprecher 2297.

Grundstücke
1000,- 1930 300,-
Schulden, ohne keine Räume, einen
für ein feines Geschäft, 1. Stock,
A. Max Knoche, Westmeier, 10
Fernsprecher 2297.

Grundstücke
1000,- 1930 300,-
Schulden, ohne keine Räume, einen
für ein feines Geschäft, 1. Stock,
A. Max Knoche, Westmeier, 10
Fernsprecher 2297.

STEPPDECKEN

fabelhaft billig!

Jetzt können auch Sie kaufen!

Steppdecken
ca. 140/200 cm Schnittgröße, m. guter
Halbwollfüllung 7.90

Steppdecken
Bezug doppelseitig Satin, m. 1/2 Woll-
füllung, Schnittgröße ca. 160/210 =
19,75, ca. 140/200 9.80

Steppdecken
Bezug gut. Kunstseide m. Satinrücken,
Halbwollfüllung, Schnittgröße ca.
160/210 = 14,75, ca. 140/200 12.75

Steppdecken
Bezug gute Kunstseide, mit guter
Wollfüllung, Schnittgröße ca. 160/210
. 26.50

Dauendecken
Bezug in Kunstseide, Rückseite
Satin od. doppelseitig Satin, Schnitt-
größe ca. 150/210 64.00

**Unsere Metall- und Wochendecken sind
sicherlich billig! Ein unverbindlicher Besuch
wird Sie überzeugen.**

WARSLAU

Halle (Saale) Gr. Ulrichstr. 59/61

Uhr zu reparieren?
Sorgfältige Ausführung, Untersuchung
kostenlos. Niedrige Preisleistung.

Klein
„Grundstück im 1. Stock“
Brüderstraße 5
Gr. Steinstraße 79

Das ist billig! Herrenstoffe
zu Anzügen und Damenkostümen
aus reinen Kammergarnen
in blau und vielen modernsten Farben
3 Meter kosten 20.- Mk.
Georg Oppenheim
Große Steinstraße 69, 1. Treppen
im Erdgeschoss

Bräutleute! Junge Eheleute!
Stets beständig der beste Ausstattungs-
Besand. Umstände halber ganz Hausand-
ung. Kleider, Stoffe, Eide, Schals, Bun-
dels, Hüte, Fremden, Eide, Wolle, Nadeln,
Polsterstoffe, Leder, Lack, Bleichmittel, Kupfer-
bleichmittel, Tapeten, Bild, Gewebe, wert-
volle Gegenstände, viel Porzellan, wandere
Kunst, Bild, Besteck u. m. billig zu verkaufen.
Besichtigung Montag 10-11 Uhr bei
Nette, Beesenstr. 21, 1. Tr.

Seidenstoffe
enorm Billig!
Crème Georgette 4.50 3.50
Marocain 3.80 2.80
Seidenstoffe
Seldenvolle, in schönen Farben 3.50 2.50
Vollvorte 2.40 1.50
Reste weit unter Preis!

Ruhland
-Preußenring 3-

Kohlenherde
in allen Größen fertigen
aus Gusseisen
Jweha G. m. b. H., Halle a. S.
Gr. Steinstr. 11, Telefon 3492, 11

Qualitäts-Möbel direkt
aus Groß-Paris, entkennende
Kaufmannschaft, anerkennende
Kaufmannschaft, pro Klasse 20
Spottpreisen durch Packungsmittel
Ermäßigung, wolle Adresse
abgeben unter T. 287, A. Exp. d. Bl.

Generalvertretung:
Dipl.-Ing. Curt Wuthenow
Halle a. S., Königstraße 86
Telefon 54821

FN MOTOR RADER
350 ccm 500 ccm
mit 2- und 3-Gang-Getriebe
mit Getriebeblockmotor
die billigsten Ihrer Klasse

erste Hypothek
1. Hypothek v. 80.000 RM.
zu günstigem Zinssatz auf 158 Morgen prima
Waldland (bez. Harz), Offerten unter L. 1423
an die Filiale d. Reichsbank Leipzig 34.

**Die Beamtenbank hilft den
Beamten und zahlt hohe Zinsen.**

**Es kommt darauf an,
wer den ersten Platz einnimmt.
Der Erfolg ist die Hauptsache.
Daher Durchführung u. Bürgelstellung
auch durch die Beamtenbank.**

Porree & Co.,
Kaufmannschaft, pro Klasse 20
Spottpreisen durch Packungsmittel
Ermäßigung, wolle Adresse
abgeben unter T. 287, A. Exp. d. Bl.

Landwirt sucht ein Privathaus
1. Hypothek v. 80.000 RM.
zu günstigem Zinssatz auf 158 Morgen prima
Waldland (bez. Harz), Offerten unter L. 1423
an die Filiale d. Reichsbank Leipzig 34.

**Die Beamtenbank hilft den
Beamten und zahlt hohe Zinsen.**

**Es kommt darauf an,
wer den ersten Platz einnimmt.
Der Erfolg ist die Hauptsache.
Daher Durchführung u. Bürgelstellung
auch durch die Beamtenbank.**

Porree & Co.,
Kaufmannschaft, pro Klasse 20
Spottpreisen durch Packungsmittel
Ermäßigung, wolle Adresse
abgeben unter T. 287, A. Exp. d. Bl.

Schmidt & Brösel
Halle a. S., Königstr. 57
Gr. 1000,- 1930 300,-
Schulden, ohne keine Räume, einen
für ein feines Geschäft, 1. Stock,
A. Max Knoche, Westmeier, 10
Fernsprecher 2297.

Treibrollen und Transportbänder
Holz-Riemenscheiben, Bremsbänder
Dichtungen, Packungen
Asbest-Fabrikate, Gummi-Wasserstiefel

Nähmaschinen
ohne Anzahlung.
Rate 2
100,- 1930 300,-
Schulden, ohne keine Räume, einen
für ein feines Geschäft, 1. Stock,
A. Max Knoche, Westmeier, 10
Fernsprecher 2297.

Stannum billig
100,- 1930 300,-
Schulden, ohne keine Räume, einen
für ein feines Geschäft, 1. Stock,
A. Max Knoche, Westmeier, 10
Fernsprecher 2297.

Herab-gesetzte Preise
Geschmackvolle, formenscho-
ne Auswahl
1050.- 950.- 795.- 600.- 550.-
330.- RM.
Gebr. Jungblut
Halle (Saale)

Kohlensteine
Gut trockene
in bester Qualität zu billigen
Preisen
Größe 90/496

Billige Küchen
70.- Mark
100.- 1930 300,-
Schulden, ohne keine Räume, einen
für ein feines Geschäft, 1. Stock,
A. Max Knoche, Westmeier, 10
Fernsprecher 2297.

Reform-Küche
20.- Mark
Auf Wunsch Teilzahlung.
Lieferung auch nach auswärts
Teils Haus mit Auto.

Eiche-Piano
765 RM.
Klavier-Mark
Hallenbaustraße 13
am Grandpiano.

Gebrauchte Planos
100,- 1930 300,-
Schulden, ohne keine Räume, einen
für ein feines Geschäft, 1. Stock,
A. Max Knoche, Westmeier, 10
Fernsprecher 2297.

Radioapparate
100,- 1930 300,-
Schulden, ohne keine Räume, einen
für ein feines Geschäft, 1. Stock,
A. Max Knoche, Westmeier, 10
Fernsprecher 2297.

Gute Planos
vermietet
auf 100,- 1930 300,-
Schulden, ohne keine Räume, einen
für ein feines Geschäft, 1. Stock,
A. Max Knoche, Westmeier, 10
Fernsprecher 2297.

Tapeten-Reste
100,- 1930 300,-
Schulden, ohne keine Räume, einen
für ein feines Geschäft, 1. Stock,
A. Max Knoche, Westmeier, 10
Fernsprecher 2297.

Was mache ich damit?
100,- 1930 300,-
Schulden, ohne keine Räume, einen
für ein feines Geschäft, 1. Stock,
A. Max Knoche, Westmeier, 10
Fernsprecher 2297.

Vertical text on the right edge of the page, including page numbers and other small notices.