

Bilderbücher

Wir hatten Gelegenheit einen großen Posten

zum Teil fast unzerstörbar, zu erwerben. Ab heute gelangen dieselben in Serien eingeteilt, zum Verkauf	II	III
	0.20	0.25 0.30
IV	0.50	0.75 1.00

Artikel des Tages!

aktuell — billig — zum Teil einzigartig — als Schlussangebot unserer oft nachgeahmten aber nie erreichten Rekord-Tage!

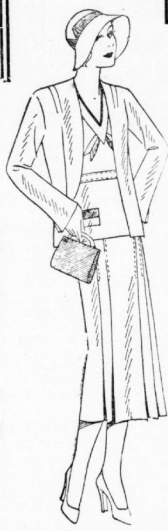
Dienstag, den 23. Juni 1931 ist bestimmt der letzte Tag!

Artikel des Tages

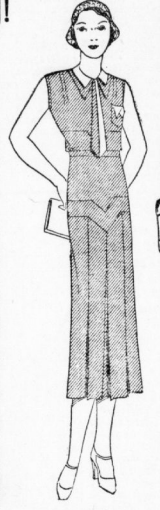
- Damen-Handschuhe Wildleder-Ersta. 0.75
- Schäpfer Rekordpreis Paar
- Damen-Strümpfe künstl. Wascheide in reicher Farbenauswahl 0.75
- Rekordpreis Paar
- Herren-Sportstrümpfe 1.00
- Rekordpreis Paar
- Herren-Metzjacken verstärkte Schulter, 3 Größen 1.00
- Rekordpreis St.
- Sportgürtel aus Dreil. und gemusterten Stoffen, verschiedene Ausführungen 1.00
- Rekordpreis St. 3.00 2.00
- Wattedecken leinwandl. ca. 105-135 cm. 1.00
- Rekordpreis Stück
- Kinder-Badetücher ca. 80/100 cm 1.00
- Rekordpreis Stück
- Flammenrips der moderne Dekorationsstoff, ca. 69 cm breit 1.00
- Rekordpreis Meter
- Rost-Foto-Platten 8x12, 17 u. 238 Sch. 1.00
- Rekordpreis St.
- Radfahrer-Sonnenschutzbrillen Leder-Selbstschutz 1.00
- Rekordpreis Stück
- Faltenslores mit breitem Koppelpelz und Spitze 1.50
- Rekordpreis Meter
- Damen-Lumberjacks ohne Arm, weiß m. farbig. Bordüre 1.50
- Rekordpreis Stück
- Damen-Prinzeßbrücke feinfädiger Wascheide mit Stickeri und umit. Köppelrollen gem. 1.50
- Rekordpreis Stück
- Herren-Hüte Wollfilz mit kaum sichtbaren Fäden, moderne Formen 2.00
- Rekordpreis Stück
- Damen-Berufsittel uni mit buntem Kragen 3.00
- Rekordpreis Stück
- Damen-Schirme Kunstseide, 12 teilig mit hübschen Bordüren u. Gülfen 3.00
- Rekordpreis Stück
- Herren-Pullover oben Arm, in verschiedenen Melangen 3.00
- Rekordpreis Stück
- Linoleum-Auslegeware ca. 200 cm breit schlierfrei, ausgearbeitete Muster 3.00
- Rekordpreis qm

Artikel des Tages

- Schreibblöcke Geschäftsbogen, lin. 0.25
- Rekordpreis 50 Blatt
- Briefumschläge für den Geschäftsbedarf 0.25
- Rekordpreis 100 Stück
- Butterbrof-Papier garantiert fettdicht 0.25
- Rekordpreis 100 Blatt
- Landhaus-Gardinen ca. 72 cm breit, mit angekreuzten Volants 0.25
- Rekordpreis Meter
- Hemdenpassen sehr preiswert 0.25
- Rekordpreis 2 Stück
- Spitzenkronen reich mit limit. Köppelanzitz und Spitze gef. ca. 30/30 0.25
- Rekordpreis Stück 0.50
- Herrensocken aus wolle 0.25
- Rekordpreis Paar
- Damen-Unterziehschläpfer fein gestrickt beifarbig, 3 Größen 0.50
- Rekordpreis Paar
- Vorgez. Sofa-Kissen weiß, originelle Zeichnungen 0.50
- Rekordpreis Stück
- Wäschestickererei Coupon 4.80 Meter 0.50
- Rekordpreis Stück
- Oxford ca. 80 cm breit für Wachsmoden und Sportkleider 0.50
- Rekordpreis Meter
- Frontier-Handtücher ca. 45/100, saugfähige Qualität 0.50
- Rekordpreis Stück
- Sonnen-Schutzbrillen 0.50
- Rekordpreis Stück 1.00
- Herrenkragen irisch-Leinen, moderne Formen 0.75
- Rekordpreis Stück
- Schallkragen aus kunstseid. Marocaine 0.75
- Rekordpreis Stück
- Vorgez. Mädchenkleider cremfarbiger Stoff 0.75
- Rekordpreis Gr. 45-55 Stück
- Damen-Reform-Hemden guter Wascheide m. br. Stickeri 0.75
- Rekordpreis Stück



Comple aus doppell. Charmeuse, in vielen hellen Sommerfarb. vorrat. Rekordpreis 10.00



Sportkleider aus Seilnetz (Kunstseide, Panama), in feiner Verarbeitung, vorzüglich in den modernen Sommerfarben. Rekordpreis 7.50

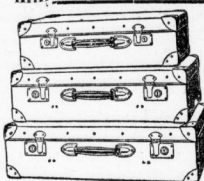
Unsere Putz-Abteilung

bringt reich billige Angebote in den Rekord-Preislagen
0.50 0.75 1.00 1.50
2.00 3.00 5.00 7.50

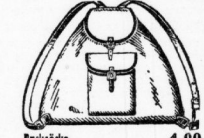
Ein ganz besond. Ausnahme-Angebot!

Rein-Mako 0.48
weiß, ca. 80 cm breit, für elegante Leibwäsche
Meter 0.38 0.75

Riesig billig!
Alpenbrot 0.35
... 1/2 Pfund nur



Handkoffer in stabiler Hartplatte mit vulkanisierter Leder- u. ringschützender Metallschließe
Größe 45 60 75
Stück 2.00 3.00 5.00



Handtasche für Kinder, mit Lederstreifen
Rekordpreis Stück 1.00



Besuchstaschen in hübscher Form
Rekordpreis Stück 1.50



Besuchstaschen in Saffianleder, mod. Form
Rekordpreis Stück 3.00



Schürtblöden in echt Saffian 0.75
- Rekordpreis Stück
- Herren-Treasure echt Leder, m. gr. Zwickeln 0.50
- Rekordpreis Stück
- Stadtkoffer limit. Edleschm. gut. Stoffleder u. Taschen 3.00
- Rekordpreis Größe 38 Stück
- Blusenmadeln echt Silber, 80ger. 0.50
- Rekordpreis Stück
- Mod. Halsketten 1 hell. Modelarb. 50 cm lang, m. Gummi-Wecker gar. gut. Werk. m. Innengl. steinverl. 3.00
- Rekordpreis St.

Freitag - Sonnabend - Montag - Dienstag

Die Ueberraschung

zum Schluß unserer Rekord-Tage sind

RESTE

und Abschnitte

zur Hälfte des Preises

Das neue Karstadt-Magazin mit den Namen der Preisträger aus dem Jubiläums-Preisausschreiben ist erschienen und für 10 Pfg. an jeder Kasse bei uns zu haben.

KARSTADT

Halle (Saale) A.-G. Große Ulrichstraße 59-61

Butter-Kühler 0.50



Blum.-Ampeln in versch. Farben modern u. hübsch dekoriert 0.75
- Rekordp. St. 2-1-1-0.50
- Blumen-Kübel modern u. hübsch dekoriert 0.50
- Rekordp. St. 2-1-1-0.50



Obstteller Keramik, geschw. Ausfühungen 0.50
- Rekordp. Stück
- Blumen-Kugel in farblich, optisch 0.25
- Rekordp. Stück

Riesig billig!



Liegestühle
verstellbar, Bezug kräftiges Segeltüch
einfache Ausführung 3.75
mit Armstützen 4.75
mit Arm- u. Fußstützen 6.75

Wetter-schattlich



Turnperle 3 teilig, starke Tasse 3.00
- Rekordpreis Garatur
- Trittheller 70 cm hoch und Zehnrollen 1.00
- Rekordpreis Stück



Wasserbälle ca. 70 cm Umfang 1.00
- Rekordpreis Stück
- Kinderstühle 1.00
- Rekordpreis St.
- Unsere belieb. Puppen m. Mamasst. ca. 35 cm gr. 1.00
- Rekordpreis St.

Debiten und Effekten.

Table with columns for 'Debiten' and 'Effekten' listing various financial items and their values.

Berliner Börse.

Wieder schwächer auf neue Metallplannen und Baifinanzfrage. Das Zusammenreffen einer ganzen Anzahl neuer Inventionen...

Leure Krise!

Nach dem Ausweis der Reichsbank vom 15. Juni hat sich in der zweiten Junihälfte die gesamte Kapitalanlage der Bank in Wechseln und Schicks, Lombards und Effekten um 38 1/2 Millionen auf 2290,0 Millionen RM. erhöht.

Braunsgutachten und Notverordnung.

Vorträge in der Sitzung der Handelskammer Halle. - Wegen Bevorrugung der Steinföbde. In der letzten Gesamtsitzung der Industrie- und Handelskammer zu Halle wurden mehrere neue Sachverhalte berichtet...

Mansfeld-Prottest aus Prinzip.

Die Opposition in der G. V. der Mansfeld A. G. - Selbsthilfe wird über die Krise hinwegführen.

In der Generalversammlung der Mansfeld A. G. für Bergbau und Huttenbetrieb, Giesleben, über die wir bereits in einem Zeitungsartikel ausführlich berichtet haben...

Die neue Notverordnung vom 5. Juni 1932.

Obne näher auf ihre Einzelheiten einzugehen, illustriert der Referent in großen Umrissen die neuen Steuern, die die Notverordnung bringt und in der Defizitdeckung ihren lebhaft diskutierten Kernpunkt bilden.

Rupferkurspreis 8,27 1/2 Dollar-Cents.

Am 17. Berlin, 18. Juni. Das internationale Rupfergeschäft hat den Preis für Nordkupfer von 8,52 1/2 auf 8,27 1/2 Dollar-Cents pro 25. ermäßigt.

Collozinfußprozent sinkt auf 7 1/2.

Berlin, 18. Juni. Collozinfußprozent sinkt mit 7 1/2 Prozent um 100 Kilogramm um 1 1/2 Prozent gegen gestern niedriger.

Deutsche Gold-Diskontbank erhöht ihren Zinssatz um 1 Prozent.

Die Diskontbank der Deutschen Gold-Diskontbank beträgt vom 18. Juni ab 6 Prozent gegen bisher 5 Prozent seit dem 9. Oktober 1931.

Hallische Börse.

Table with columns for 'Aktien', '18. 6.', and '16. 6.' listing various stocks and their prices.

Die Vermaltung glatte aber an eine Überwindung der schweren Krise.

wenn möglich alle an dem Werte Beteiligten ernsthaft entschlossen seien, die Mittel der Selbsthilfe selbst zu tätigen und sich nicht allein auf die Kräfte von Reich und Staat zu verlassen.

Arbeitszeitabkommen für die Kohle ergblig.

Die internationale Arbeitskonferenz hat in ihrer heutigen Schlußsitzung das Arbeitszeitabkommen für den Kohlenbergbau mit 31 gegen 2 Stimmen bei über 30 Stimmenthaltungen angenommen.

Millionen-Infolgen in der Möbelbranche.

Die Möbelgeschäftsführer Möbel-Ges. und Möbel-Ges. Berlin, die seit 30 Jahren bestehenden Unternehmer, hat laut 'Anfrage' die Zahlungen eingestrichelt.

Advertisement for 'Sport Creme Mouson' and 'Sport Oel Mouson' with a large illustration of a person and text describing the products.

Mitteldeutschland liefert Ausland Zuchtvieh
 Im Ausführplan für den Sommerjahre ist aus einer gründlichen Modernisierung der Landwirtschaft vorsehend. Besonders beachtenswert ist die ununterbrochene Viehzucht, die sich in der letzten Zeit in der Provinz Mitteldeutschland zu entwickeln beginnt. Die Viehzucht ist in der Provinz Mitteldeutschland zu entwickeln beginnt. Die Viehzucht ist in der Provinz Mitteldeutschland zu entwickeln beginnt.

Die Schweiz wünscht Forderung des Handelsvertrages mit Deutschland
 Im Schweizerischen Nationalrat wurde am 17. Juni 1931 ein Antrag auf Forderung des Handelsvertrages mit Deutschland diskutiert. Der Antrag wurde mit großer Mehrheit angenommen.

Waren und Preise.
Berliner Produktmarkt vom 18. Juni.

Weizen		Roggen	
1. Klasse	272-274	1. Klasse	225-227
2. Klasse	270-272	2. Klasse	223-225
3. Klasse	268-270	3. Klasse	221-223
4. Klasse	266-268	4. Klasse	219-221
5. Klasse	264-266	5. Klasse	217-219
6. Klasse	262-264	6. Klasse	215-217
7. Klasse	260-262	7. Klasse	213-215
8. Klasse	258-260	8. Klasse	211-213
9. Klasse	256-258	9. Klasse	209-211
10. Klasse	254-256	10. Klasse	207-209

hatte, bei der Behörde in gelieblichen Gestalt bereits in Anspruch genommen werden, bei der großen Viehzucht modernisieren. Die Viehzucht modernisieren werden, bei der großen Viehzucht modernisieren werden, bei der großen Viehzucht modernisieren werden.

Metall-Vierungen.
 Berlin, 17. Juni 1931.
 Silber (100 kg) 70
 Gold (100 kg) 1000
 Kupfer (100 kg) 100
 Zinn (100 kg) 100
 Blei (100 kg) 100
 Nickel (100 kg) 100
 Eisen (100 kg) 100

Deerer Viehmarkt.

Der Deerer Viehmarkt am 17. Juni 1931. Der Markt war gut besucht. Die Preise für Rindvieh lagen bei 15-20 Mark pro Kopf. Für Schweine lagen die Preise bei 10-15 Mark pro Kopf. Für Schafe lagen die Preise bei 5-10 Mark pro Kopf.

Konkurrenz und Vergleichsfragen.
 Das Vergleichsverfahren wurde eröffnet. Die Konkurrenz wurde durch den Vergleichsverfahren eröffnet. Die Konkurrenz wurde durch den Vergleichsverfahren eröffnet.

Kurszettel der Hausfrau.
Marktfleischpreise in Halle am 18. Juni 1931

Schaf und Gemälde		Schaf und Gemälde	
1. Klasse	1.30-1.40	1. Klasse	1.30-1.40
2. Klasse	1.20-1.30	2. Klasse	1.20-1.30
3. Klasse	1.10-1.20	3. Klasse	1.10-1.20
4. Klasse	1.00-1.10	4. Klasse	1.00-1.10
5. Klasse	0.90-1.00	5. Klasse	0.90-1.00
6. Klasse	0.80-0.90	6. Klasse	0.80-0.90
7. Klasse	0.70-0.80	7. Klasse	0.70-0.80
8. Klasse	0.60-0.70	8. Klasse	0.60-0.70
9. Klasse	0.50-0.60	9. Klasse	0.50-0.60
10. Klasse	0.40-0.50	10. Klasse	0.40-0.50

Wirtschaftsbücher.
 Die letzten wirtschaftlichen Schriften haben von sich aus einen großen Erfolg erzielt. Die letzten wirtschaftlichen Schriften haben von sich aus einen großen Erfolg erzielt.

Das Vergleichsverfahren wurde eröffnet.
 Die Konkurrenz wurde durch den Vergleichsverfahren eröffnet. Die Konkurrenz wurde durch den Vergleichsverfahren eröffnet.

Einheits-Aurje.

Einheits-Aurje		Einheits-Aurje	
1. Klasse	1.30-1.40	1. Klasse	1.30-1.40
2. Klasse	1.20-1.30	2. Klasse	1.20-1.30
3. Klasse	1.10-1.20	3. Klasse	1.10-1.20
4. Klasse	1.00-1.10	4. Klasse	1.00-1.10
5. Klasse	0.90-1.00	5. Klasse	0.90-1.00
6. Klasse	0.80-0.90	6. Klasse	0.80-0.90
7. Klasse	0.70-0.80	7. Klasse	0.70-0.80
8. Klasse	0.60-0.70	8. Klasse	0.60-0.70
9. Klasse	0.50-0.60	9. Klasse	0.50-0.60
10. Klasse	0.40-0.50	10. Klasse	0.40-0.50

Waren und Preise.
Berliner Produktmarkt vom 18. Juni.

Weizen		Roggen	
1. Klasse	272-274	1. Klasse	225-227
2. Klasse	270-272	2. Klasse	223-225
3. Klasse	268-270	3. Klasse	221-223
4. Klasse	266-268	4. Klasse	219-221
5. Klasse	264-266	5. Klasse	217-219
6. Klasse	262-264	6. Klasse	215-217
7. Klasse	260-262	7. Klasse	213-215
8. Klasse	258-260	8. Klasse	211-213
9. Klasse	256-258	9. Klasse	209-211
10. Klasse	254-256	10. Klasse	207-209

Waren und Preise.
Berliner Produktmarkt vom 18. Juni.

Weizen		Roggen	
1. Klasse	272-274	1. Klasse	225-227
2. Klasse	270-272	2. Klasse	223-225
3. Klasse	268-270	3. Klasse	221-223
4. Klasse	266-268	4. Klasse	219-221
5. Klasse	264-266	5. Klasse	217-219
6. Klasse	262-264	6. Klasse	215-217
7. Klasse	260-262	7. Klasse	213-215
8. Klasse	258-260	8. Klasse	211-213
9. Klasse	256-258	9. Klasse	209-211
10. Klasse	254-256	10. Klasse	207-209

Waren und Preise.
Berliner Produktmarkt vom 18. Juni.

Weizen		Roggen	
1. Klasse	272-274	1. Klasse	225-227
2. Klasse	270-272	2. Klasse	223-225
3. Klasse	268-270	3. Klasse	221-223
4. Klasse	266-268	4. Klasse	219-221
5. Klasse	264-266	5. Klasse	217-219
6. Klasse	262-264	6. Klasse	215-217
7. Klasse	260-262	7. Klasse	213-215
8. Klasse	258-260	8. Klasse	211-213
9. Klasse	256-258	9. Klasse	209-211
10. Klasse	254-256	10. Klasse	207-209

Waren und Preise.
Berliner Produktmarkt vom 18. Juni.

Weizen		Roggen	
1. Klasse	272-274	1. Klasse	225-227
2. Klasse	270-272	2. Klasse	223-225
3. Klasse	268-270	3. Klasse	221-223
4. Klasse	266-268	4. Klasse	219-221
5. Klasse	264-266	5. Klasse	217-219
6. Klasse	262-264	6. Klasse	215-217
7. Klasse	260-262	7. Klasse	213-215
8. Klasse	258-260	8. Klasse	211-213
9. Klasse	256-258	9. Klasse	209-211
10. Klasse	254-256	10. Klasse	207-209

Berliner Börse

Berliner Börse		Berliner Börse	
1. Klasse	1.30-1.40	1. Klasse	1.30-1.40
2. Klasse	1.20-1.30	2. Klasse	1.20-1.30
3. Klasse	1.10-1.20	3. Klasse	1.10-1.20
4. Klasse	1.00-1.10	4. Klasse	1.00-1.10
5. Klasse	0.90-1.00	5. Klasse	0.90-1.00
6. Klasse	0.80-0.90	6. Klasse	0.80-0.90
7. Klasse	0.70-0.80	7. Klasse	0.70-0.80
8. Klasse	0.60-0.70	8. Klasse	0.60-0.70
9. Klasse	0.50-0.60	9. Klasse	0.50-0.60
10. Klasse	0.40-0.50	10. Klasse	0.40-0.50

Berliner Börse

Berliner Börse		Berliner Börse	
1. Klasse	1.30-1.40	1. Klasse	1.30-1.40
2. Klasse	1.20-1.30	2. Klasse	1.20-1.30
3. Klasse	1.10-1.20	3. Klasse	1.10-1.20
4. Klasse	1.00-1.10	4. Klasse	1.00-1.10
5. Klasse	0.90-1.00	5. Klasse	0.90-1.00
6. Klasse	0.80-0.90	6. Klasse	0.80-0.90
7. Klasse	0.70-0.80	7. Klasse	0.70-0.80
8. Klasse	0.60-0.70	8. Klasse	0.60-0.70
9. Klasse	0.50-0.60	9. Klasse	0.50-0.60
10. Klasse	0.40-0.50	10. Klasse	0.40-0.50

Berliner Börse

Berliner Börse		Berliner Börse	
1. Klasse	1.30-1.40	1. Klasse	1.30-1.40
2. Klasse	1.20-1.30	2. Klasse	1.20-1.30
3. Klasse	1.10-1.20	3. Klasse	1.10-1.20
4. Klasse	1.00-1.10	4. Klasse	1.00-1.10
5. Klasse	0.90-1.00	5. Klasse	0.90-1.00
6. Klasse	0.80-0.90	6. Klasse	0.80-0.90
7. Klasse	0.70-0.80	7. Klasse	0.70-0.80
8. Klasse	0.60-0.70	8. Klasse	0.60-0.70
9. Klasse	0.50-0.60	9. Klasse	0.50-0.60
10. Klasse	0.40-0.50	10. Klasse	0.40-0.50

Berliner Börse

Berliner Börse		Berliner Börse	
1. Klasse	1.30-1.40	1. Klasse	1.30-1.40
2. Klasse	1.20-1.30	2. Klasse	1.20-1.30
3. Klasse	1.10-1.20	3. Klasse	1.10-1.20
4. Klasse	1.00-1.10	4. Klasse	1.00-1.10
5. Klasse	0.90-1.00	5. Klasse	0.90-1.00
6. Klasse	0.80-0.90	6. Klasse	0.80-0.90
7. Klasse	0.70-0.80	7. Klasse	0.70-0.80
8. Klasse	0.60-0.70	8. Klasse	0.60-0.70
9. Klasse	0.50-0.60	9. Klasse	0.50-0.60
10. Klasse	0.40-0.50	10. Klasse	0.40-0.50

Bilder aus ihrer Kindheit stiegen vor ihr auf, traurige Bilder. Aber die Zeit hatte ihre Patina drübergelegt und das ihnen die Schönheit aller Erinnerungen. Und um den jungen Mann an ihrer Seite noch aus dem Erinnerungsbild. Er lag gleich den jungen Peter, die auf dem Ertraben gleich das bewundernde Ideal der Halbblutigen gewesen waren. Das gab ihr beim ersten Sehen ihm gegenüber eine Vertraulichkeit, wie sie für die Bauerntöchter im Moor in Jahren nicht hatte gewinnen können.

Erst als das letzte rote Sonnenlichtchen verflunken war und ganz plötzlich ein kaltes, nieseltes Niesel über die Welt breitete, kam ihr das Bewußtsein der verrinnenden Zeit. Sie sprach auf, "Ich muß heim."

"Er nicht heimlich. Auf morgen also."

Tadel hielt er ihr die Hand hin. Sie schoberte auf. Seine Hand war weich, zum erstenmal seit ihr auf, wie verarbeitete ihre eigenen Hände ausfanden. Sie schämte sich. Aber als sie abend die Fingerkuppen hinlegte, schloß die weiße Hand sich um so festem Druck über der braunen, als Hölzer deren Raubheit ihr gar keinen Widerwillen ein.

"Auf morgen", wiederholte Mutter Gerhardt wieder. Und als sie nicht antwortete, fuhr er fort: "Sie müssen so überkommen. Für den ich noch lange nicht trocken. Müde es Ihnen sehr sein, wenn ich aus wiederfahren?"

Sie sah ihn an und schüttelte den Kopf. Dann wandte sie sich zum Kopf hin, nahm die Garbe und ging mit weiten Schritten über die Weite. Am Rand wendete sie sich um. Er stand, sah ihr nach. Als sie sich umdrehte, schwenkte er den Hut. Sie lächelte und nickte zurück. Und während sie mit wachsendem Gang durch das dämmerige Moor schritt, dachte sie noch immer in sich hinein. Als hätte sie Dinge, so tritt sie über die feuernden Schollen.

Su Daus hat sie nichts von ihrem Abenteuer. Es wäre schade gewesen! Sie zu Daus waren müd,

wollten nicht sprechen, noch sprechen hören, wollten nur essen und schlafen.

Als Erna am Morgen aufwachte, war gleich wieder ein lüthiges Gefühl in ihrer Seele, wie das Bewußtsein von etwas sehr Schöner. Und die Freude, die sie sich selbst, was es war.

Su hatte heute alles für sich, das den Augen ausbreiten. Dabei schaute sie sich verstockt nach allen Seiten um. Doch die Weite blieb leer und über unter dem wie ein Erzschiff glänzenden Himmel.

Erst als Erna am Nachmittag zurückkam, sagte ein heller Waldschirm über den Feldern. Ihr Herz klopfte hart. Sie hatte nicht gewußt, daß sie sich so sehr freuen würde. Unwillkürlich griff sie ihr blaues Gewand zurecht, ließ das Kopftuch aus der Stirn. Da er sie erwartete? Nichts regte sich unter dem Schirm.

Da hörte sie hinter sich ein leises Rufen. Und als sie sich umwendete, stand Gerhardt vor ihr. "Sie wurde rot vor Scham, das er sie besaß."

"Kommung ich keinen Guten Tag", brüllte Erna. "Wo kommen Sie denn her?" fragte sie belächelnd. "Ich hab' Sie ja gar nicht gesehen."

"Ja, ich habe mich unvorsichtiger gemacht. Das ist Berg Kopf hat. Sie hatten nicht gewußt, daß sie wohl mit sich die Hand geben — leben Sie hier! Er hielt ihr sein Eisenblech vor Gesicht. Da sah sie sich selbst, wie sie gestern die Sonne angefaßt hatte.

Norma haßte sie nach dem Buch. "Das dürfen Sie nicht!"

"Sie hatten es schon zurückgegeben. Herausgeben tun es nicht."

"Ch, das ist schlecht!"

"Aber Kind! Ich bin doch nicht der erste tolle Mensch. Wie? Wir kennen einander doch schon. Warum soll ich denn nicht Ihr Bildchen haben?"

Sie sah von ihm weg.

"Ich habe mich geteilt, so geteilt! Ich hätte's

wissen können. Die Stadtmenschen sind alle schlecht." Große Tränen liefen über ihre Wangen.

"Gerrecht hätten Sie sich? Erna, liebe Erna! Ich will Ihnen ja nicht weh tun. Wenn es Sie ernstlich kränkt, da!"

Erna sah das Bild aus dem Buch, reichte es ihr. Sie machte eine Bewegung, wie um es zu zerbrechen, und dann hielt sie doch in der Hand, betrachtete es, und während die Tränen noch hell in ihren Wimpern hingen, mußte sie lächeln.

Gut hatte er sich ihr Gesicht gemerkt! Hier am Ohr die miedererfüllte Rede, die immer wieder aus dem Schilde sprang. Ihre Zeit, den Arm zu geben mit etwas nach außen gebrochenen Lippen, die freiliche Redefrei ihrer Stumpfnase, den Ausdruck von Augen und Mund, den Ausdruck von Gesundheit, Ehrlichkeit, Wärme. Es wäre wirklich schade gewesen, das zu vernichten. Möglichst kam ihr ein Einfall.

"Janfredrich Holm hat gar kein 'losh' in Verbindung von mein Onkel Brün", sagte sie nachdenklich. "Sie hängt zwischen den Fingern in sein 'Simmer'."

Gerhardts Blick schürfte sich. "Warte Sie? Aber nein, Ihre Augen bilden ihn umfänglich an. 'Erzählen Sie mir ein bißchen von Janfredrich Holm', hat er."

Erna schüttelte den Kopf. "Erzählen kann man von dem nicht."

"Wieso?"

"Ich weiß nicht. 'Oh, dann', es gibt Dingen um Menschen, von den kann ich nicht sprechen. Um grab' die besten."

"Sie haben ihn lieb?"

"Ich hab' wohl längt im Wasser ohne Janfredrich Holm."

"Aun, nun, bräulein Erna, ganz so schlimm darf's wohl nicht werden, wie?"

"Es war sehr schlimm. Ich hab' damals ja nicht gewußt, wie schlimm. Ich war zu jung. Haben Sie mal die kleinen Mädchen gesehen, die abends auf dem Straten Ertraben verlaufen? Müdigköpfe, Blüten? — So ein bißchen ich gemein. Da ist Janfredrich

holm gekommen und hat Mutter und Brün und mich mitgenommen in sein Haus. — Aber von der Zeit will ich zu nicht mehr sprechen. Da mag ich gar nicht an denken."

"Mein, nein, wir wollen lustig sein", sagte Gerhard, lächelte mit seinen Armen in die Augen zu strahlen. Er lud sie ein, sich einander mit Herz, sollten ausgelassen zu sein.

Doch als die Ernte schon ausgebreitet lag, legten sie sich in den Schatten der Bäume und sprachen ernsthaft. Gerhardt erzählte von Städten und Vänden, die er gesehen hatte, und Erna lächelte, wie Kinder einem Märchen lauschten, mit heißen Wangen, mit großen Augen. Die Schönheit der Welt druckte nach ja der Märchenraum ihrer Kinderjahre, die mit keinem Zauber sie hatte hinausgelassen wollen aus diesem Zufluchtsort. Hier nun war er, der hatte die von ihr geübten Wunder gesehen, er-laden, empfunden!

"Aber ich schäme mich länger, des Mannes Lippen schielig, keine Augen zerbrechen."

Da fand Erna plötzlich auf. "Sie müssen zu an Ihr Arbeit."

"Schämen Sie mich weg?"

"Ich hab' man eine Karte. Da können Sie mit nicht helfen."

"Aber ich kann' doch bei Ihnen bleiben, bräulein Erna, wie?"

"Mein. Sie las ich stehend an. Unfähig geriet sie an ihrem Schürzenband. "Ich kann nicht arbeiten, wenn Sie mich schützen", sagte sie leise.

Da ging er ohne ein Wort, legte sich unter seinen Waldschirm hinter die Bette. Er gerief. "Su, warum, ich mit körperlicher Gewalt kann auf Ihr gerufen."

Freitag, Sonnabend und Montag

Reste und Abschnitte aus allen Abteilungen zu halben Preisen!

Dazu einige Gelegenheitskäufe: **Handtücher, Wischtücher, Frottierwäsche** soweit Vorrat, ganz enorm billig!

Handtücher 0.75 0.60 0.45 Wischtücher 0.45 0.30 Frottierhandtücher 40x80 0.50 Badelaken 100x100 1.95

Weddy-Pönicke & Stecker G.

Verkauf einer Erbsen-Reinigungsanlage

Die moderne Erbsen-Reinigungsanlage im Speicher Lützenr. 1 zur Konkursmasse des Saal-Güterbes. durch mich zum Verkauf. Die Anlage, bestehend aus Vorreinigung, 8 Martinchen Säubern u. Sortiermaschinen, ist zur Herstellung von, von der Landwirthechamber anerkannten Markenerbsen ausgearbeitet. Die Anlage kann s. Z. im Betriebe beschäftigt werden.

Max Knoche, Konkursverwalter, Hermannstr. 5, Tel. 22942.

Ihren Wunsch

durch einen schönen Speisezimmerstuhl durch sehr große Auswahl u. preisgünstige Zahlungsbedingungen das Möbelhaus

G. Schaible

Inhaber: Lange u. Schulze
Große Märkerstraße 26 (am Markt)

Gerh. Oerren-Jahr- und bill. Pfeifer, Formittstr. 12.

Herabgesetzte Preise Reformküche

bestehend aus 1. Röhrt, 1. Aufwaschsch. 2. Küchens u. 1. Handtuchhalter, naturisoliert

zum Ausnahmepreis von **255.- 295.- 355.- 430.- Mk.**

Gebr. Jungblut
Halle (Saale)
Albrechtstr. 37

Teillzahlungs Kinderwagen

Klappwagen, Sportwagen, Bestellen

Stahlrahmenstrassen o. Auflegekartritten

Federbetten, Substitutions- u. Bettwäsche, Wochenrate 3 Mark.

Paul Sommer
Leipzigstr. 14 I. II

Billig!

Gertruch, Landspeck 1 Pfd. nur **63.-**
Schwefelgeschmalz 1 Pfd. nur **47.-**
Margarine 1 Pfd. nur **34.-**
Salatöl 1 Pfd. nur **30.-**
Himbeersaft 1 Pfd. nur **47.-**

Schnittkäse 1 Pfd. **40.-**
Hakkaroni 1 Pfd. **40.-**
Eierspinneneinlagen 1 Pfd. **50.-**
Vollkorn 1 Pfd. **16.-**
Sapporets glasirt 1 Pfd. **19.-**

Vanillepuddingpulver 1 Pfd. **40.-**
Erdebeerpuddingpulver 1 Pfd. **80.-**
Kakao 1 Pfd. **50.-**
Kaffee 1 Pfd. **45.-**
Perikaffee 1 Pfd. **62.-**

Frische Zitronen Stück **5.-**
Schnittfeste Tomaten 1 Pfd. **40.-**
Fettieringe 10 Stück **38.-**

Saure Gurken Stück **50.-**
Neue saure Gurken Stück **50.-**
Belgarinen Dose **80.-**
Erdbeeren in Tomaten Dose **80.-**
Seesachschnitzel 1 Pfd. **20.-**
Delikatier Fleischsalat 1 Pfd. **20.-**

Eisbonbon 1 Pfd. **100.-**
Erfriechungswaffen 1 Pfd. **100.-**
Speisechokolade 100 g-Tafel **150.-**
Vollmilch-Schokolade 100 g-Tafel **100.-**
Vollmilch-Schokolade 100 g-Tafel **200.-**

Niedermeier G. m. B.
Fillaigrößbetrieb
Geiststraße 47.

Wenn man so billig kaufen kann

Kommsoll man kaufen

Label

das Haus der vollkornlichen Preise.
Steinweg 45, Gr. Ulrichstr. 57, Reilstr. 1

Porzellan mit Goldrand und Linie

Abendbroteller 0.18
Tasse mit Untertasse 0.18
Speiseteller 0.28
Sauciere mit Goldrand und Linie 0.75
Salatgeschüssel 0.85
Kaffeetasse 2.85
Tafelservice 12.85

Porzellan bunt bemalt

Obstteller mit verschiedenem Fruchtbild 0.15
Tasse mit Untertasse 0.20
Salatgeschüssel 0.25
Kinder-Eßservice 0.75
Puddingschüssel 0.95
Kaffeetasse 2.75
Tafelservice 22 Stück mit Streifen 16.95

Porzellan (weiß)

Eierbecher 0.04
Abendbroteller ca. 10 cm 0.08
Kaffeetasse 0.08
Kaffeetasse mit Untertasse 0.10
Salatgeschüssel 0.18
Speise-Teller mit Zuckerring 0.18
Kaffeekanne 0.68

Verkaufe werden schnell und über erlöblich durch eine Anzeige

Halbischen Nachrichten

Gebr. Pianos werden schnell und über erlöblich durch eine Anzeige

Kaufgeschäfte

Alte Herren-Schuhe

Kirschenpflocke

Solide Existenz!

Herren und Damen

Drogen-Vertreter

Offene Stellen

Stellen-Gesuche

Tiermarkt

Supremst-Hilfte Mann