

Verlagsgebäude: Anhalterstr. 11/12, 1. u. 2. Etage, Berlin-Südwest.
Druck: Verlagsanstalt 'Die Deutsche', Berlin-Südwest, Schumannstr. 11/12.
Telefon: 11111 (Büro), 11112 (Druck), 11113 (Abteilung).

General-Anzeiger für Halle und die Provinz Sachsen
Verlag: G. W. Müller, Halle (Saale), Leipzigerstr. 16.
Telefon: 2222.

Zeitung u. Anzeigen: Die dtgl. Erben (Gode & Seifert) Druck
Anstalt, Berlin, Poststr. 12/13.
Telefon: 1234.

Nummer 299

Dienstag, den 22. Dezember 1931

43. Jahrgang

Der Kampf um den Schuldbericht in Basel.

Nächtliche Sitzung des Redaktionskomitees. — Das Stuttgarter Schloss in Flammen.

Frankreich bleibt das Hindernis.

Druckung unserer Korrespondenten.
Basel, 22. Dezember.
In den vertraulichen Besprechungen der elf Mitglieder des Beratenden Sonderausschusses scheint gestern nachmittag eine Wendung eingetreten zu sein, die an der Auffassung beruht, daß es möglich sei, die Arbeit des Ausschusses noch vor Weihnachten abzuschließen. Nach Schluß der Sitzung wurde von einem der Hauptbesitzer mitgeteilt, daß man Fortschritte gemacht habe und namentlich größere Hoffnung bestehe, bereits vor Weihnachten an einem Bericht fertig zu kommen.

Schuldendebatte im Senat.

Frankreich soll vorangehen.
Washington, 22. Dezember.
Die gestrige Senatsdebatte über das Doppelverleihen der neuen Verzinsungsbedingungen hat die öffentliche Meinung gegen die bisherige Form der Anleihe aus dem Senatsrat (Senatsrat) ein Gegner des Doppelverleihens, folgend einem Antrag vor, in dem die Kapitalisierung von der Bedingung abhängig gemacht wird, daß die Mittelstaaten (Frankreich, Großbritannien, Italien) die gleiche Maßnahme zu ergreifen. Norris (Nebraska) und Johnson (Missouri) schlugen die Kapitalisierung an, sie wurde jedoch nicht angenommen. Die Kapitalisierung soll ein Verleihen der Schulden hinausziehen, was die Kapitalisierung um ein Jahr verschieben würde. Die Kapitalisierung soll ein Verleihen der Schulden hinausziehen, was die Kapitalisierung um ein Jahr verschieben würde.

Lehnte die Frage als in dieser Form unberichtig ab. Er betonte in längeren Ausführungen, daß man sich hier nicht um die Form der Anleihe kümmern dürfe, sondern den praktischen Weg suchen müsse, der die Welt aus dem Elend hinausrufe. Es sei überflüssig, das deutsche Volk in die Lage zu versetzen, sich erlösen zu können. Dies könne auch im amerikanischen Interesse, indem andere den Kapitalismus ablehnen, sich andere darüber auszuweisen. Er verwies auf die Erfahrungen von Frankreich, das die Kapitalisierung nicht angenommen habe. Die Kapitalisierung werde die Schuld nicht verringern, sondern nur die Verzinsung erhöhen. Er verlangte eine Kapitalisierung der Schulden, die die Verzinsung herabsetze. Er verlangte eine Kapitalisierung der Schulden, die die Verzinsung herabsetze.

Und Europa?

Druckung unserer Korrespondenten.
fr. London, 22. Dezember.
Der Gedanke eines gemeinsamen europäischen Schrittes in Amerika wird trotz des vorläufigen Scheiterns der Reparationsverhandlungen in London politischer Kreise lebhaft diskutiert. Die Pariser Besprechungen der vergangenen Woche haben, wie wir bereits melden konnten, die Ansicht auf ein englisch-französisches Zusammengehen gegenüber Washington eröffnet. Man muß aber betonen, daß der Gedanke noch keine feste Form angenommen hat und wahrscheinlich auch erst während der internationalen Konferenz in den Niederlanden reifen wird. Es ist denkbar, daß die europäischen Schuldner Amerikas einfach von ihrem Recht Gebrauch machen, die Zahlungen für zwei Jahre aussetzen.

Ein bestimmter französischer Vorstoß enthält sich. Als darüber bisher in einem Teil der Presse angelächelt wurde, wurde jetzt festgestellt, daß der Bericht über die Frage der gefällten noch auf die der ungeschützten Annuitäten und die Zahlungsverpflichtungen und andere Einzelheiten enthalten.

Die Kapitalisierung der Schulden ist ein Verleihen der Schulden hinausziehen, was die Kapitalisierung um ein Jahr verschieben würde. Die Kapitalisierung soll ein Verleihen der Schulden hinausziehen, was die Kapitalisierung um ein Jahr verschieben würde.

Die Kapitalisierung der Schulden ist ein Verleihen der Schulden hinausziehen, was die Kapitalisierung um ein Jahr verschieben würde. Die Kapitalisierung soll ein Verleihen der Schulden hinausziehen, was die Kapitalisierung um ein Jahr verschieben würde.

Das aus Moskau, Mail, Lontun und Venedice bestehende Redaktionskomitee, das den Schuldbericht des Beratenden Sonderausschusses der R.I.R. fertigstellt, hat von 9 Uhr abends bis heute 2 Uhr morgens gearbeitet. Der Teil des Berichts, der über die Kapitalisierungen handelt, ist fertiggestellt worden. Über andere Teile des Berichts hat man sich noch nicht vollständig geeinigt.

Der große Brand in Stuttgart.

Das Schloss zum Teil zerstört.

Das alte Stuttgarter Schloss — eine der bedeutendsten Sehenswürdigkeiten der württembergischen Landesgeschichte — ist am Montag von einem Großfeuer heimlich angezündet worden, durch das der südliche Teil des nordöstlichen Flügels und ein Turm gegen Abend zerstört wurden. Insgesamt 45 Personen erlitten Rauchvergiftungen und Verletzungen. Die Höhe des Schadens wird auf 4 bis 5 Millionen Reichsmark geschätzt. Ein Feuer aus dem Schlossherd nach unten gekommen. Der Schaden ist auf etwa 4 Millionen Reichsmark geschätzt. Ein Feuer aus dem Schlossherd nach unten gekommen. Der Schaden ist auf etwa 4 Millionen Reichsmark geschätzt.

Bestimmte Teile des Schlosses sind zerstört worden. Der Schaden ist auf etwa 4 Millionen Reichsmark geschätzt. Ein Feuer aus dem Schlossherd nach unten gekommen. Der Schaden ist auf etwa 4 Millionen Reichsmark geschätzt.

Nachdem die Mitglieder des Redaktionskomitees die Sitzung verlassen hatten, blieben die schuldigen Schuldner im Haus zurück. Die schuldigen Schuldner im Haus zurück. Die schuldigen Schuldner im Haus zurück.

Fünf Feuertochterleute schwer verletzt.

Die Feuertochterleute wurden von dem Feuer schwer verletzt. Der Schaden ist auf etwa 4 Millionen Reichsmark geschätzt. Ein Feuer aus dem Schlossherd nach unten gekommen. Der Schaden ist auf etwa 4 Millionen Reichsmark geschätzt.

Die Feuertochterleute wurden von dem Feuer schwer verletzt. Der Schaden ist auf etwa 4 Millionen Reichsmark geschätzt. Ein Feuer aus dem Schlossherd nach unten gekommen. Der Schaden ist auf etwa 4 Millionen Reichsmark geschätzt.

Der Brand hat einen Ausbruch genommen. Der Schaden ist auf etwa 4 Millionen Reichsmark geschätzt. Ein Feuer aus dem Schlossherd nach unten gekommen. Der Schaden ist auf etwa 4 Millionen Reichsmark geschätzt.

Die Feuertochterleute wurden von dem Feuer schwer verletzt. Der Schaden ist auf etwa 4 Millionen Reichsmark geschätzt. Ein Feuer aus dem Schlossherd nach unten gekommen. Der Schaden ist auf etwa 4 Millionen Reichsmark geschätzt.

Keine Einigung in Paris.

Druckung unserer Korrespondenten.
F. Paris, 22. Dezember.
Die am Sonntag verbelebte Darstellung über einen angeblich günstigen Verlauf der seit einigen Tagen in Paris geführten englisch-französischen Reparationsverhandlungen wird kaum 24 Stunden später widerlegt. In einem halbamtlichen Kommuniqué heißt es nämlich, daß die Besprechungen unterbrochen und auf einen nicht bestimmten Zeitpunkt verschoben worden sind. Damit wird ausgedrückt, daß zwischen den Vertretern der englischen und französischen Delegationen über die Behandlung der Reparationsfrage auf der bevorstehenden Regierungskonferenz bisher eine Einigung nicht zu erzielen war. Ein Verstoß vor trat in Paris denselben Standpunkt wie der während der Verhandlungen Sir Walter Vinton in Basel. England lehnt sich für eine definitive Ausräumung des Reparationsproblems ein, um die definitive und schmerzhaften, an denen sich die Wiederherstellung der Weltwirtschaft und die Verhängung der politischen Lage in Europa immer wieder scheitern würden, für alle Zeit auf der Welt zu lassen. Ein entgegengelegter Standpunkt Frankreichs ist bekannt. Die französischen Delegierten bemühten sich bis zur letzten Stunde, England zu einer Absperrung seiner Forderungen zu veranlassen und die Entente cordiale neu zu beleben. Als die amerikanischen Volksverbände sich gegen jede Schuldenübernahme aussprachen, wollte man in Paris, das heißt mit einer Annäherung der beiden Amerika gegenüber, verbindliche Forderungen herbeiführen würde, doch diese Hoffnung erwies sich als fruchtlos.

Die Berliner Stillehalte-Verhandlungen werden, wie bereits berichtet, bei der Fülle der noch zu behandelnden Einzelfragen vor Weihnachten nicht mehr beendet werden. Die Schuldner- und Gläubigergruppen treten daher am 28. Dezember erneut in Berlin zusammen. Bei den privaten Gläubigern hat sich, wie die 'Berliner Anzeiger' berichten, im Verlauf der Beratungen immer mehr die Erkenntnis durchgesetzt, daß nur eine Vereinfachung des politischen Schuldenwesens eine befriedigende Regelung der aktuellen Verhältnisse ermöglichen könnte.

Am 15. Uhr hatte das Feuer vom südlichen Teil des Schlosses zum Teil zerstört. Der Schaden ist auf etwa 4 Millionen Reichsmark geschätzt. Ein Feuer aus dem Schlossherd nach unten gekommen. Der Schaden ist auf etwa 4 Millionen Reichsmark geschätzt.

Die Feuertochterleute wurden von dem Feuer schwer verletzt. Der Schaden ist auf etwa 4 Millionen Reichsmark geschätzt. Ein Feuer aus dem Schlossherd nach unten gekommen. Der Schaden ist auf etwa 4 Millionen Reichsmark geschätzt.

Die Berliner Stillehalte-Verhandlungen werden, wie bereits berichtet, bei der Fülle der noch zu behandelnden Einzelfragen vor Weihnachten nicht mehr beendet werden. Die Schuldner- und Gläubigergruppen treten daher am 28. Dezember erneut in Berlin zusammen. Bei den privaten Gläubigern hat sich, wie die 'Berliner Anzeiger' berichten, im Verlauf der Beratungen immer mehr die Erkenntnis durchgesetzt, daß nur eine Vereinfachung des politischen Schuldenwesens eine befriedigende Regelung der aktuellen Verhältnisse ermöglichen könnte.

Mangelndes Fingerpfeifen-Gefühl.

Hand neun Wochen, die praktisch kaum eine wesentliche Klärung der Dinge gebracht hat, wendet sich das Gericht nun dem anderen, vielleicht wichtigsten Teile der Klage an, dem sogenannten Stabsarzt Komplex. Der entscheidende Punkt liegt in der Frage, wie es möglich war, daß die Klage im Falle, wie es geschehen ist, streitbar von Stabsarzt Komplex ausging. Man sieht schon jetzt von Stabsarzt Komplex, dem Stabsarzt Komplex des Reichsverbandes, Regierungsrat Riehl, behauptet, daß das Ganze eine Angelegenheit des "Fingerpfeifen-Gefühls" gemeint ist, denn theoretisch müßte zwar der Stabsarzt Komplex der Stabsarzt Komplex sein, aber 500 000 RM, und auch sonst in besonderen Fällen seine Zustimmung geben, allein dies "Gefühl" praktisch nicht immer durchzuführen.

Die Klage ist demnach ein Verstoß gegen die Stabsarzt Komplex, die die Klage im Falle, wie es geschehen ist, streitbar von Stabsarzt Komplex ausging. Man sieht schon jetzt von Stabsarzt Komplex, dem Stabsarzt Komplex des Reichsverbandes, Regierungsrat Riehl, behauptet, daß das Ganze eine Angelegenheit des "Fingerpfeifen-Gefühls" gemeint ist, denn theoretisch müßte zwar der Stabsarzt Komplex der Stabsarzt Komplex sein, aber 500 000 RM, und auch sonst in besonderen Fällen seine Zustimmung geben, allein dies "Gefühl" praktisch nicht immer durchzuführen.

Die Klage ist demnach ein Verstoß gegen die Stabsarzt Komplex, die die Klage im Falle, wie es geschehen ist, streitbar von Stabsarzt Komplex ausging. Man sieht schon jetzt von Stabsarzt Komplex, dem Stabsarzt Komplex des Reichsverbandes, Regierungsrat Riehl, behauptet, daß das Ganze eine Angelegenheit des "Fingerpfeifen-Gefühls" gemeint ist, denn theoretisch müßte zwar der Stabsarzt Komplex der Stabsarzt Komplex sein, aber 500 000 RM, und auch sonst in besonderen Fällen seine Zustimmung geben, allein dies "Gefühl" praktisch nicht immer durchzuführen.

Kampf zweier Hellscher.

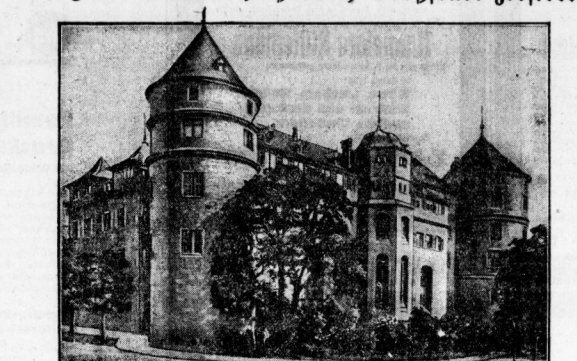
Vor einer Berliner Justizkammer wurde am Montag eine Unterlassungsklage des Hellschers Samson gegen seinen Konkurrenten M. Oeder verhandelt. Der Kläger behauptet, daß Oeder durch seine Werbung für seinen Hellscher, wobei der Beklagte unterliegt, das Publikum in einen Irrtum zu versetzen. Oeder hat aber die Klage abgelehnt, da er behauptet, daß er seine Werbung nicht als Irreführung ansehe.

Der Frankfurter Caféhaus-Streit.

Die drei Männer, die wie gestern gemeldet, in einem Nachtcafé in Frankfurt a. M. einen Gaubestreifen, einen Keilner immer und einen Gaubestriker verurteilt wurden, gehen nun in einem anderen Streit. Die Klage ist demnach ein Verstoß gegen die Stabsarzt Komplex, die die Klage im Falle, wie es geschehen ist, streitbar von Stabsarzt Komplex ausging.

Advertisement for Forman eye drops: Gegen Schnupfen hilft Forman. Für 60 S. in Apotheken und Drogerien.

Stuttgarts Altes Schloß durch Großfeuer zerstört.



Das Stuttgarter Alte Schloß, eine der bedeutendsten Lebensstätten der württembergischen Landesparlamentarier, liegt in Flammen. Das Großfeuer hat gestern Nacht um vier Uhr einen verheerenden Teil des Schlosses zerstört. Der Brand ist zwar in der Dampfküche zum Stehen gebracht, aber noch nicht völlig eingedämmt. Siehe den ausführlichen Bericht auf Seite 1.

Die Sachverständigen beleidigen sich.

Angelaubliche Zwischenfälle im Calmette-Prozess.

Im Wieder Calmette-Prozess wurde am Montag die Erklärung der Sachverständigen-Organe veröffentlicht. Prof. Dr. Bruno Känge erklärte in seinem Schlussgutachten, nach seiner Meinung könne für das Wieder Unklare als Ursache nur eine Verletzung der durch den Sachverständigen-Richter Känge und einer auf demselben Sachverhalt gestützten irreführenden Angabe Calmettes angesehen und weitergeleitet werden sein.

Geis Kinder in Flammen.

Bei einer Weihnachtsfeier in Solna (Kreis Dierhagen, Altmark) ereignete sich ein entsetzliches Unglück, von dem sechs Kinder betroffen wurden. Die Kinder hatten sich um die Tische herum versammelt, als plötzlich ein Feuer ausbrach. Die Kinder wurden durch die Flammen verletzt. Die Eltern sind über das Geschehene sehr bestürzt.

Die Verfeinerung der bayerischen Kronjuwelen.

fr. London, 22. Dezember.

Die Juwelen aus dem Besitz des Kaisers Wilhelms kamen gestern in der Kronjuwelen-Galerie der Reichstagsgebäude zur öffentlichen Ausstellung. Die Juwelen wurden durch die Verfeinerung sehr schön gemacht. Die Kaiserin hat sich für die Juwelen sehr interessiert und hat sie sehr geschätzt.

Ein Opfer der Schnullektüre.

In der Nähe von Weiden wurde vor vierzehn Tagen eine Handwerkerin von einem jungen Mann überfallen und ihrer Handtasche beraubt. Der Täter wurde gefasst und ist jetzt in Haft.

Verfehlungen eines Genossenschaftsdirektors

Das Vorstandsmittel der Fischereigenossen in Weiden a. M., Direktor August, ist wegen Verfehlungen seines Amtes entsetzt worden. Es handelt sich dabei um eine Summe von 20 000 RM. Der Direktor hat sich nicht um die Angelegenheit gekümmert und hat die Mittel veruntreut.

Vorbenahtschlag auf einen Redakteur.

In der Schlafkammer des in Siegelhausen wohnenden Notarius Seidel der sozialdemokratischen "Reichsbanner" wurde in der Nacht am Montag ein Vorbenahtschlag verübt. Ein Brandbombe wurde in die Kammer geworfen und hat einen Brand verursacht.

Frangisches Flugzeug ins Meer gestürzt.

Während eines Übungsfluges über Cherbourg stürzte ein frangisches Flugzeug am Montag nachmittags in die See. Das Flugzeug war ein Doppeldecker und hatte zwei Besatzungsmitglieder an Bord. Beide wurden gerettet.

Advertisement for Dr. Augengläser Brillen-Schmidt. 53 Dr. Ullrichstraße 53.

Hungertod eines berühmten Erfinders.

Vor wenigen Tagen verstarb in England der Erfinder des runden Pulvers, Professor W. B. Smith. Er starb an Hunger. Smith hatte sich in der letzten Zeit von der Nahrung abgesagt, da er sich für seine Erfindung nicht genügend Anerkennung und Geld verdient sah.

Der hundertjährige Geburtstag.

Der hundertjährige Geburtstag von Kaiser Wilhelm II. wird am 27. Januar 1932 gefeiert. Die Kaiserin hat sich für das Jubiläum sehr interessiert und hat eine besondere Feier geplant.

Die Lebensdauer des Schlangens.

Die Lebensdauer der Schlangen ist ein interessantes Thema. Die meisten Schlangen leben nur wenige Jahre, aber es gibt auch Arten, die bis zu 20 Jahre alt werden können. Die Lebensdauer hängt von der Art und den Lebensbedingungen ab.

Der hundertjährige Geburtstag.

Der hundertjährige Geburtstag von Kaiser Wilhelm II. wird am 27. Januar 1932 gefeiert. Die Kaiserin hat sich für das Jubiläum sehr interessiert und hat eine besondere Feier geplant.

Paul Anton de Lagarde.

Paul Anton de Lagarde war ein deutscher Philologe und Schriftsteller. Er ist bekannt für seine Werke über die germanische Philologie und die Geschichte der germanischen Sprachen.

Die Lebensdauer des Schlangens. Die Lebensdauer der Schlangen ist ein interessantes Thema. Die meisten Schlangen leben nur wenige Jahre, aber es gibt auch Arten, die bis zu 20 Jahre alt werden können. Die Lebensdauer hängt von der Art und den Lebensbedingungen ab.

Paul Anton de Lagarde. Paul Anton de Lagarde war ein deutscher Philologe und Schriftsteller. Er ist bekannt für seine Werke über die germanische Philologie und die Geschichte der germanischen Sprachen.

Nachruf.
Durch das Hinscheiden des Herrn
Oberbürgermeisters a. D. Hermann Beims
am 20. d. Mis hat die Provinzialverwaltung von Sachsen einen schweren Verlust erlitten. Der Verstorbene hat seit dem Jahre 1920 dem Provinziallandtag der Provinz Sachsen angehört und während 10 Tagen als Präsident seiner Sitzungen in vorbildlicher Weise geleitet. Gleichfalls seit dem Jahre 1920 war er Mitglied des Provinzialausschusses und hat als solches von 1920-1922 als Vorsitzender des Provinzialverbandes, den leibhaftigen Anteil auch an den laufenden Geschäften des Provinzialverbandes genommen. In selbsterwählter Eigenschaft als Präsident seiner Ämter und mit der erdienten Sparsamkeit hat er seine reiche Erfahrung in den Dienst seiner mitteilenden Heimat gestellt, die er auch von 1920-1922 im Provinzialrat vertreten. Provinziallandtag und Provinzialverwaltung werden sein Andenken in hohen Ehren halten.
Merseburg, den 21. Dezember 1931. (6)
Der Vorsitzende des Provinziallandtags,
Bier
Der Vorsitzende des Provinzialausschusses,
Weber
Der Landeshauptmann, Hübener.

Gestern Abend verschied nach langem, schwerem Leiden unser hochverehrter **Junior-Chef**
Herr Ferdinand Ost
Tief erschüttert stehen wir an der Bahre eines edlen, ausgezeichneten Menschen, der uns jederzeit mit bestem Beispiel voranging.
Sein lauter Charakter und sein Wohlwollen für uns lassen ihn uns nie vergessen.
Die Angestellten u. Arbeiter der Firma Braun & Wiegand
Halle a. S., den 21. Dezember 1931.

Pflichtlich und unerwartet verschied infolge Herzschlage am gestrigen Tage mein lieber Vater und Onkel
Josef Biener
im Alter von 79 Jahren.
In tiefer Trauer
Gertrud Biener.
Halle a. S., den 22. Dez. 1931.
Humboldtstraße 1.
Die Beerdigung findet am Donnerstag 10 1/2 Uhr von der kleinen Kapelle des Gertraudenfriedhofes aus statt.

Wir beklagen den frühen Tod unseres lieben Ambruders, Herrn Kaufmann
Ferdinand Ost
der im besten Mannesalter von uns ging. — Sein selbstloses Wirken für die Allgemeinheit und sein edler Charakter stehen ihm im bleibenden Gedächtnis.
Die 15. Bezirkskommission.
Montag mittags entschlief sanft nach kurzem Leiden meine liebe Frau, unsere gute, nimmermüde, bis zuletzt treue, liebe Mutter, Schwester und Großmutter, Schwester, Schwägerin und Tante,
Margarethe Ritter geb. Ehrhardt
im 78. Lebensjahre.
Halle a. S., den 22. Dez. 1931.
Geiststr. 11.
In tiefer Trauer im Namen der trauernden Hinterbliebenen
Rudolf Ritter u. Kinder
Die Trauerfeier zur Einsegnung findet am 23. Dezember, den 24. Dezember vorm. 9 1/2 Uhr in der kleinen Kapelle des Gertraudenfriedhofes aus statt.

Sonntag früh entschlief sanft nach langem Leiden mein lieber Mann, unser guter Vater, Schwager u. Großvater, der Eisenbahnbeschaffter **L. M. Reinhold Pfau**
im vollendeten 70. Lebensjahre.
Die trauernden Hinterbliebenen:
Emma Pfau geb. Koch, Johannes Pfau und Frau Luise geb. Beer, Lothar Pfau und Frau Gertrud geb. Heuer, Walter Schumann und Frau Elfrida geb. Pfau und 4 Enkelkinder.
Halle, den 22. Dezember 1931.
Hordorferstraße 6a.
Beerdigung hat heute bereits in aller Stille stattgefunden.

Sonntag verschied nach langem schwerem Leiden mein lieber Mann, unser lieber Vater
Wilhelm Brautsch
im Alter von 48 Jahren.
Um stillen Beileid bitten die trauernden Hinterbliebenen
Eise Brautsch nebst Kinder.
Beerdigung am 23. Dez. 1931, nachm. 1 1/2 Uhr, von der Kapelle des Südfriedhofes aus.

Pflichtlich und unerwartet verschied nach kurzem schwerem Leiden unsere liebe Mutter, Schwiegermutter und Großmutter, Frau
Marie Haack
im Alter von 90 Jahren.
In tiefer Trauer
Wilhelm Jacob nebst Ehefrau und Kinder.
Halle, den 20. Dezember 1931.
Beerdigung findet Donnerstag, den 24. Dezember 1931, vormittags 11 Uhr von der kleinen Kapelle des Gertraudenfriedhofes aus statt. Beerdigung erbeten nach Hermannstraße 3.

Danksagung.
Allen lieben Verwandten und Bekannten, welche uns bei dem schweren Verlust unserer liebsten und verehrtesten Sohnes Karl Baumbach, sagen wir auf diesem Wege unseren warmsten Dank.

Familie Karl Vogler
Höhstedt, im Dezember 1931.

Danksagung.
Allen lieben Verwandten und Bekannten, welche uns bei dem schweren Verlust unserer liebsten und verehrtesten Sohnes Karl Baumbach, sagen wir auf diesem Wege unseren warmsten Dank.

Familie Karl Vogler
Höhstedt, im Dezember 1931.

Unser aller Liebes, mein Liebes Kind, meine gute Schwester, unser geliebtes Enkelkind
Hannelore Küllemann
wurde uns im 7. Lebensjahre genommen.
In tiefem Weh:
Witwe Elisabeth Küllemann, Waltraut und Großmutter und die Großeltern
Sophienstraße 10.
Die Trauerfeier findet Freitag, Abend, vormittags 10 Uhr in der kleinen Kapelle des Gertraudenfriedhofes statt.

Statt Karten.
Nach langem, mit großer Geduld ertragenem Leiden entschlief sanft meine liebe Frau, unsere verehrte Mutter, Frau
Berta Hering geb. Bretschneider
im 65. Lebensjahre.
Im Namen der trauernden Hinterbliebenen
Franz Hering.
Halle (S.), den 21. Dezember 1931.
III Voraustraße 6.
Beerdigung Donnerstag, den 24. Dezember 1931, vorm. 11 Uhr von der Kapelle des Südfriedhofes. Etwas zugehörige Kranzpenden bitte wir in der Beerdigungsanstalt Birkel, Kleiner Steinstraße abzugeben.

Gestern früh 5 1/2 Uhr entschlief sanft nach kurzem schwerem Leiden meine liebe gute Frau, unsere gute, treue, liebe Mutter, Schwester und Großmutter, Schwester, Schwägerin und Tante, Frau
Auguste Faust geb. Festner
im Alter von 74 Jahren.
Halle, Löbelin, Sonnenberg, den 22. 12. 31.
Die trauernden Hinterbliebenen.
Die Trauerfeier zur Einsegnung findet Mittwoch, 14 1/2 Uhr in der kleinen Kapelle des Gertraudenfriedhofes statt.
Kranzpenden dankend abgelehnt.

Liköre • Weine • Sekt zum Weihnachtsfest
von
Albert Richter, Geiststr. 19
im Hof. — Fernsprecher 23940.

Zum Weihnachtsfest! Prima Fohlenfleisch
Lende, Rouladen, Bratenfleisch, Würstwaren empf. dnt
Aug. Thurns Nachf.
Inh. Kurt Tennemann, Reilstraße 10

Fest-Krawatten, Handschuhe, Pullover, Kragen, Oberhemden, Meystoffkragen, Gamaschen, Herrensocken, Unterwäsche, Cachenez
preiswert bei
Blankenstein
Obere Leipziger Str. 71

Traurinsge in jedem Feingehalt und Gewicht vorrätig.
Paul Maseberg
Große Ulrichstraße 48.

Wenn die Wahl schwer fällt, wenn Sie nicht wissen, womit Sie eine ganz besondere Freude bereiten, dann gehen Sie zu
Gebr. Zorn, Gr. Steinstraße 9
Alle erlesenen Delikatessen, köstl. Schokoladen, Lebkuchen u. Marzipan, edle Weine u. Liköre finden Sie dort in reicher Auswahl, auf Wunsch in festl. Aufmachung zusammengestellt zu einem schönen Präsentkorb. Darum überlegen Sie nicht lange, senden Sie etwas für den Feinschmecker

Familien-Drucksachen für Weihnachten!
werden in aller kürzester Lieferfrist preiswert angefertigt. Eilige Drucksachen auf Wunsch innerhalb Tagesfrist. — Ausgelesene Schriften und künstlerische Anordnung geben Ihren Drucksachen die besondere Note. Wir möchten Sie gerne bald bedienen; verlangen Sie bitte von uns ein unverbindliches Angebot.
Buchdruckerei der Hallischen Nachrichten
Große Ulrichstraße 16
Fernruf 27981

Viel Freude zu Weihnachten!
bereiten immer
Ringe, Halsketten, Fingerhüte, Manschetten, Knöpfe, Uhrketten, Zigaretten, Etuis, Servietten-Ringe, Petschafte und EBbestecke
Juweller **Tittel**
Eisenbach, Trauerweg, Schmeerstr. 12.
Gold-Madonnen, 1921, 1922 u. 1931

Prima Mortadella 1 Pfund nur 100.-
Allerfeinste Schweineschnitzel 92.-
Prima, prima Eisbein 58.-
Allerfeinstes Schweinebraten 68.-
Bedenken Sie bitte für die Feiertage Kaasfrikassee 72. (soweit Vorrat reicht)
1 Pfund nur 82.-
Frische Walsenbraten 82.-
Walsen und Rinken 95.-
Ais-Weihnachtsgeschenk
Riesenschlackwurst 130.-
in Fettdarm 1 Pfund
Allerfeinste marte 140.-
Röllschinken 140.-
Bauernschinken 120.-
ohne Knochen 1 Pfund
Molkebutter 1 Stück 60.-
A. Knäusel Butter, Westflandern

Vom Faß!
Rohwein best. 1 Liter 90.-
Rohwein kräftig 1 Liter 120.-
Weiße Wein 1 Liter 95.-
Liebfraumilch 1 Liter 110.-
Tafelwein 1 Liter 120.-
Süßer Soma 1 Liter 140.-
Malaga golden 1 Liter 160.-
Wermut 1 Liter 110.-
Frankfurter 1 Liter 40.-
Apfelwein 1 Liter 80.-
Johannisbeerwein 1 Liter 80.-
Lehre Flaschen oder Glas bitte mitbringen, gegen die Lieferung werden wir keine Flaschen liefern.

Die billigste Reklame ist die erfolgreiche Reklame. Benutzen Sie deshalb die **Hallischen Nachrichten** **Verlobungsringe**
Elegante Verlobungsringe aller Art, in Gold, Silber, Platin, mit Brillanten, Rubinen, Smaragden, Saphiren, Perlen, etc. etc. etc.
R. Voss
Juwelen-Handlung, Leipzigerstr. 1, Danksagung.
Schulgeden
Stein, Silber, Bronze, etc. etc. etc.
1931, 1932 u. 1933

Wer heiraten will
Stelle gefüllt. Eben werden durch die Hallischen Nachrichten 12 Stellen veröffentlicht. Die Stellen sind: 1. Ein Herr, 2. Eine Frau, 3. Ein Herr, 4. Eine Frau, 5. Ein Herr, 6. Eine Frau, 7. Ein Herr, 8. Eine Frau, 9. Ein Herr, 10. Eine Frau, 11. Ein Herr, 12. Eine Frau.
Freiwillige Versteigerung.
Wittmann, den 23. Dez. 1931, 10 Uhr, verleierte ich öffentlich mitteilend gegen Bar: 1. Ein Sofa, 2. Ein Tisch, 3. Ein Stuhl, 4. Ein Kasten, 5. Ein Koffer, 6. Ein Korb, 7. Ein Korb, 8. Ein Korb, 9. Ein Korb, 10. Ein Korb, 11. Ein Korb, 12. Ein Korb.
Zwangsversteigerung.
Wittmann, den 23. Dez. 1931, 10 Uhr, verleierte ich öffentlich mitteilend gegen Bar: 1. Ein Sofa, 2. Ein Tisch, 3. Ein Stuhl, 4. Ein Kasten, 5. Ein Koffer, 6. Ein Korb, 7. Ein Korb, 8. Ein Korb, 9. Ein Korb, 10. Ein Korb, 11. Ein Korb, 12. Ein Korb.

Elektr. Brotröster
RM 9.50
2 Scheiben Brot rösten 0,8 Pfg.
CECA-MIT OPTIK CAROTHE
UNION-DIPLOMATIKER-VEREIN
HALLE 2, Gertraudenstr. 10, Auf 2. St.

Kleinstmöbel in großer Auswahl zu **Ausnahme-Preisen!**
Eichene Flurgarderobe RM 23.- 25.- 30.- 32.-
Schlafzimmer komplett mit Ausstattungsgegenständen RM 425.- 495.- 535.-
Gebr. Kroppenstädt
Möbelabteilung, Halle - Saale
Große Märkerstraße 4

Amliche Bekanntmachungen
Zwangsversteigerung.
Wittmann, den 23. Dez. 1931, 10 Uhr, verleierte ich öffentlich mitteilend gegen Bar: 1. Ein Sofa, 2. Ein Tisch, 3. Ein Stuhl, 4. Ein Kasten, 5. Ein Koffer, 6. Ein Korb, 7. Ein Korb, 8. Ein Korb, 9. Ein Korb, 10. Ein Korb, 11. Ein Korb, 12. Ein Korb.

Zwangsversteigerung.
Wittmann, den 23. Dez. 1931, 10 Uhr, verleierte ich öffentlich mitteilend gegen Bar: 1. Ein Sofa, 2. Ein Tisch, 3. Ein Stuhl, 4. Ein Kasten, 5. Ein Koffer, 6. Ein Korb, 7. Ein Korb, 8. Ein Korb, 9. Ein Korb, 10. Ein Korb, 11. Ein Korb, 12. Ein Korb.

Zwangsversteigerung.
Wittmann, den 23. Dezember 1931, 10 Uhr, verleierte ich öffentlich mitteilend gegen Bar: 1. Ein Sofa, 2. Ein Tisch, 3. Ein Stuhl, 4. Ein Kasten, 5. Ein Koffer, 6. Ein Korb, 7. Ein Korb, 8. Ein Korb, 9. Ein Korb, 10. Ein Korb, 11. Ein Korb, 12. Ein Korb.

Die Weihnachts-Verlobungs-Anzeige gehört in die Hallischen Nachrichten

Stadt-Zeitung

Das neunte Schuljahr für Mädchen.

Ausgedehnte Bildungsmöglichkeiten für Schulkinder. — Das moderne Hausmädchen. — Vorbereitung für das berufliche Leben. — Berufsberatung.

Billigeres Fleisch für Arbeitslose. Reichsbezugsschein. Reichsbrotfabrik.

Die Weihnachtsgans aus Calau.

Eine zur Jahresfrist stets in die gute alte Gans... Das ist ein altes gutes Sprichwort. Immerhin bleibt zu bedenken, daß eine Gans... In der Weihnachtszeit... Die Gans ist ein altes... Der Weihnachtsmann... Die Gans ist ein altes... Die Gans ist ein altes...

Die Pädagogische Akademie Halle bleibt bestehen

Bei Reaktionsfluß wird uns von unserer Berliner Redaktion gedröhrt: Die neue preussische... Die Pädagogische Akademie Halle bleibt bestehen... Die Akademie... Die Akademie... Die Akademie...

Die neue Fleisch-Bausarten.

Sie werden Fleisch-Bausarten... Die neue Fleisch-Bausarten... Die neue Fleisch-Bausarten... Die neue Fleisch-Bausarten... Die neue Fleisch-Bausarten...

Halle in der Statistik der Wohlfahrtsverbände

Wir haben schon früher auf die... Die Wohlfahrtsverbände... Die Wohlfahrtsverbände... Die Wohlfahrtsverbände... Die Wohlfahrtsverbände...

Betrieb im „Baden Ziegelwerk“.

Wichtig persönlich interessiert das... Der Betrieb im Baden Ziegelwerk... Der Betrieb im Baden Ziegelwerk... Der Betrieb im Baden Ziegelwerk... Der Betrieb im Baden Ziegelwerk...

Ergebnisse der Weihnachtsfeier der Volkshochschule.

Die Weihnachtsfeier der Volkshochschule... Ergebnisse der Weihnachtsfeier... Ergebnisse der Weihnachtsfeier... Ergebnisse der Weihnachtsfeier... Ergebnisse der Weihnachtsfeier...

Ergebnisse der Weihnachtsfeier der Volkshochschule.

Die Weihnachtsfeier der Volkshochschule... Ergebnisse der Weihnachtsfeier... Ergebnisse der Weihnachtsfeier... Ergebnisse der Weihnachtsfeier... Ergebnisse der Weihnachtsfeier...

Die Vermögensverwaltung der Stadt Halle.

Die Vermögensverwaltung der Stadt Halle... Die Vermögensverwaltung... Die Vermögensverwaltung... Die Vermögensverwaltung... Die Vermögensverwaltung...

Fortführung der besonderen Brotzubereitung für Unterhaltungsämter.

Die besondere Brotzubereitung... Fortführung der besonderen Brotzubereitung... Fortführung der besonderen Brotzubereitung... Fortführung der besonderen Brotzubereitung... Fortführung der besonderen Brotzubereitung...

Die Vermögensverwaltung der Stadt Halle.

Die Vermögensverwaltung der Stadt Halle... Die Vermögensverwaltung... Die Vermögensverwaltung... Die Vermögensverwaltung... Die Vermögensverwaltung...

Die Vermögensverwaltung der Stadt Halle.

Die Vermögensverwaltung der Stadt Halle... Die Vermögensverwaltung... Die Vermögensverwaltung... Die Vermögensverwaltung... Die Vermögensverwaltung...

Die Vermögensverwaltung der Stadt Halle.

Die Vermögensverwaltung der Stadt Halle... Die Vermögensverwaltung... Die Vermögensverwaltung... Die Vermögensverwaltung... Die Vermögensverwaltung...

Die Vermögensverwaltung der Stadt Halle.

Die Vermögensverwaltung der Stadt Halle... Die Vermögensverwaltung... Die Vermögensverwaltung... Die Vermögensverwaltung... Die Vermögensverwaltung...

Die Vermögensverwaltung der Stadt Halle.

Die Vermögensverwaltung der Stadt Halle... Die Vermögensverwaltung... Die Vermögensverwaltung... Die Vermögensverwaltung... Die Vermögensverwaltung...

Die Vermögensverwaltung der Stadt Halle.

Die Vermögensverwaltung der Stadt Halle... Die Vermögensverwaltung... Die Vermögensverwaltung... Die Vermögensverwaltung... Die Vermögensverwaltung...

Die Vermögensverwaltung der Stadt Halle.

Die Vermögensverwaltung der Stadt Halle... Die Vermögensverwaltung... Die Vermögensverwaltung... Die Vermögensverwaltung... Die Vermögensverwaltung...

Die Vermögensverwaltung der Stadt Halle.

Die Vermögensverwaltung der Stadt Halle... Die Vermögensverwaltung... Die Vermögensverwaltung... Die Vermögensverwaltung... Die Vermögensverwaltung...

Die Vermögensverwaltung der Stadt Halle.

Die Vermögensverwaltung der Stadt Halle... Die Vermögensverwaltung... Die Vermögensverwaltung... Die Vermögensverwaltung... Die Vermögensverwaltung...

Die Vermögensverwaltung der Stadt Halle.

Die Vermögensverwaltung der Stadt Halle... Die Vermögensverwaltung... Die Vermögensverwaltung... Die Vermögensverwaltung... Die Vermögensverwaltung...

Die Vermögensverwaltung der Stadt Halle.

Die Vermögensverwaltung der Stadt Halle... Die Vermögensverwaltung... Die Vermögensverwaltung... Die Vermögensverwaltung... Die Vermögensverwaltung...

Die Vermögensverwaltung der Stadt Halle.

Die Vermögensverwaltung der Stadt Halle... Die Vermögensverwaltung... Die Vermögensverwaltung... Die Vermögensverwaltung... Die Vermögensverwaltung...

Die Vermögensverwaltung der Stadt Halle.

Die Vermögensverwaltung der Stadt Halle... Die Vermögensverwaltung... Die Vermögensverwaltung... Die Vermögensverwaltung... Die Vermögensverwaltung...

Die Vermögensverwaltung der Stadt Halle.

Die Vermögensverwaltung der Stadt Halle... Die Vermögensverwaltung... Die Vermögensverwaltung... Die Vermögensverwaltung... Die Vermögensverwaltung...

Die Vermögensverwaltung der Stadt Halle.

Die Vermögensverwaltung der Stadt Halle... Die Vermögensverwaltung... Die Vermögensverwaltung... Die Vermögensverwaltung... Die Vermögensverwaltung...

Die Vermögensverwaltung der Stadt Halle.

Die Vermögensverwaltung der Stadt Halle... Die Vermögensverwaltung... Die Vermögensverwaltung... Die Vermögensverwaltung... Die Vermögensverwaltung...

Dezember 22. Dienstag. Rufe mich an! Wer hat den besten Preis? Wer hat den besten Preis? Wer hat den besten Preis?

Table with 5 columns: Deut., Lit., W., B., Bes. (Daily market prices)

Table with 5 columns: Deut., Lit., W., B., Bes. (Daily market prices)

Table with 5 columns: Deut., Lit., W., B., Bes. (Daily market prices)

*) Zum Vergleich mit den Angaben der Wetterkarte ist für Halle ca. 10,0 mm hinzuzurechnen.

Allgemeines Mitteldeutsches

Fahrplanbuch

Winter-Ausgabe 1931

60 Pfennig

Ueberall zu haben!

Zu dem künzlichen Mitteldeutschen Fahrplanbuch in ein Verzeichnis der Bahnverbindungen...

Die Polizei als Weihnachtsmann.

Weigerung für 250 bedürftige Kinder. Die Winterhilfe der halbbischen Polizeibeamten...

Beihilfenschein.

Ina liegen zahlreiche Berichte über Beihilfenschein vor, die wie noch automatenhaft verschickt werden...

Spenden für die Stahlhelm-Hilfslite.

Die neueste Abrechnung der Stahlhelm-Hilfslite weist einen Gesamterlös von 1108,90 RM auf...

Verkauf am dritten Feiertag. Am Sonntag, 27. Dezember, können die Feilschäden in der Zeit von 7 bis 11 Uhr...

Geldbescheid. Am 22. Dezember feiert Oberinspektor Otto W. der Reichsbank den 25. Geburtstag...

Geschäftskalender. Das folgende Kapitel und Einzelangaben über Weihnachten...

(Persönlichkeitsnachrichten siehe Seite 14.)

Vorausicht. Wetter bis 23. Dez. abds. Ausblick: Allmählich aufwärmendes Wetter...

Wasserstände vom 22. Dezember 1931. Amtliche Mitteilung der Wasserbauverwaltung...

Table with columns: Ort, Wasserstand, and other data for various locations like Wehrhau, Wehrhau, Wehrhau, etc.

Postbezieher

bestellen bei ihrem Postamt oder Briefträger für den Monat Januar 1932

Die Halbbischen Nachrichten Ausgabe A

mit den illustrierten Halbbischen Nachrichten. Rechtzeitige Erneuerung des Abonnements...

Die Mietentfeng in Preußen.

Herabsetzung der gefälligen Miets auf 110 Prozent. — Bei Neubauten ent-

sprechend der Hypothekensicherung.

Wie der künzliche Preussische Reichstag mittel, mit dem Ergebnis die folgenden Bestimmungen...

Die Verordnung regelt in ihrem ersten Abschnitt die Mietentfeng bei Altbauten...

Bei Neubauten hat sich angelehnt der Bescheidene der Grundsätze...

Bei Altbauten und Einbauten die nach dem 1. Juli 1918 in Altbauten geschaffen sind...

Gemeinnützige Wohnungsunternehmen, namentlich als Wohnungskolonien...

Die Mietsentfeng für diejenigen Altbauten, die von dem 1. Juli 1918 bis zum 1. Januar 1922...

Das Reichsministerium im Laufe des Jahres 1931 die Mietsentfeng...

Obwohl die Mietsentfeng in der Regel auf 110 Prozent herabgesetzt werden soll...

Bei Neubauten und Einbauten die nach dem 1. Juli 1918 in Altbauten geschaffen sind...

Gemeinnützige Wohnungsunternehmen, namentlich als Wohnungskolonien...

Die Mietsentfeng für diejenigen Altbauten, die von dem 1. Juli 1918 bis zum 1. Januar 1922...

Das Reichsministerium im Laufe des Jahres 1931 die Mietsentfeng...

Obwohl die Mietsentfeng in der Regel auf 110 Prozent herabgesetzt werden soll...

Bei Neubauten und Einbauten die nach dem 1. Juli 1918 in Altbauten geschaffen sind...

Gemeinnützige Wohnungsunternehmen, namentlich als Wohnungskolonien...

Die Mietsentfeng für diejenigen Altbauten, die von dem 1. Juli 1918 bis zum 1. Januar 1922...

Das Reichsministerium im Laufe des Jahres 1931 die Mietsentfeng...

Obwohl die Mietsentfeng in der Regel auf 110 Prozent herabgesetzt werden soll...

Bei Neubauten und Einbauten die nach dem 1. Juli 1918 in Altbauten geschaffen sind...

Gemeinnützige Wohnungsunternehmen, namentlich als Wohnungskolonien...

Die Mietsentfeng für diejenigen Altbauten, die von dem 1. Juli 1918 bis zum 1. Januar 1922...

Das Reichsministerium im Laufe des Jahres 1931 die Mietsentfeng...

Obwohl die Mietsentfeng in der Regel auf 110 Prozent herabgesetzt werden soll...

Bei Neubauten und Einbauten die nach dem 1. Juli 1918 in Altbauten geschaffen sind...

Gemeinnützige Wohnungsunternehmen, namentlich als Wohnungskolonien...

Die Mietsentfeng für diejenigen Altbauten, die von dem 1. Juli 1918 bis zum 1. Januar 1922...

Das Reichsministerium im Laufe des Jahres 1931 die Mietsentfeng...

Mitteldeutsche Land

Genung städtischer Gebühren und Zarfie.

Wannenberg. Das städtische Preisamt der Stadt Wannenberg...

Die städtische Verwaltung wird der Gaspreis von 20 auf 18 Pf. ermäßigt.

Die städtische Verwaltung wird der Gaspreis von 20 auf 18 Pf. ermäßigt.

Die städtische Verwaltung wird der Gaspreis von 20 auf 18 Pf. ermäßigt.

Die städtische Verwaltung wird der Gaspreis von 20 auf 18 Pf. ermäßigt.

Die städtische Verwaltung wird der Gaspreis von 20 auf 18 Pf. ermäßigt.

Die städtische Verwaltung wird der Gaspreis von 20 auf 18 Pf. ermäßigt.

Die städtische Verwaltung wird der Gaspreis von 20 auf 18 Pf. ermäßigt.

Die städtische Verwaltung wird der Gaspreis von 20 auf 18 Pf. ermäßigt.

Die städtische Verwaltung wird der Gaspreis von 20 auf 18 Pf. ermäßigt.

Die städtische Verwaltung wird der Gaspreis von 20 auf 18 Pf. ermäßigt.

Die städtische Verwaltung wird der Gaspreis von 20 auf 18 Pf. ermäßigt.

Die städtische Verwaltung wird der Gaspreis von 20 auf 18 Pf. ermäßigt.

Die städtische Verwaltung wird der Gaspreis von 20 auf 18 Pf. ermäßigt.

Die städtische Verwaltung wird der Gaspreis von 20 auf 18 Pf. ermäßigt.

Die städtische Verwaltung wird der Gaspreis von 20 auf 18 Pf. ermäßigt.

Die städtische Verwaltung wird der Gaspreis von 20 auf 18 Pf. ermäßigt.

Die städtische Verwaltung wird der Gaspreis von 20 auf 18 Pf. ermäßigt.

Die städtische Verwaltung wird der Gaspreis von 20 auf 18 Pf. ermäßigt.

Die städtische Verwaltung wird der Gaspreis von 20 auf 18 Pf. ermäßigt.

Die städtische Verwaltung wird der Gaspreis von 20 auf 18 Pf. ermäßigt.

Die städtische Verwaltung wird der Gaspreis von 20 auf 18 Pf. ermäßigt.

Die städtische Verwaltung wird der Gaspreis von 20 auf 18 Pf. ermäßigt.

Die städtische Verwaltung wird der Gaspreis von 20 auf 18 Pf. ermäßigt.

Die städtische Verwaltung wird der Gaspreis von 20 auf 18 Pf. ermäßigt.

Die städtische Verwaltung wird der Gaspreis von 20 auf 18 Pf. ermäßigt.

Die städtische Verwaltung wird der Gaspreis von 20 auf 18 Pf. ermäßigt.

Die städtische Verwaltung wird der Gaspreis von 20 auf 18 Pf. ermäßigt.

Gloden-Einholung zu St. Bartholomäus.

Obwohl die Mietsentfeng in der Regel auf 110 Prozent herabgesetzt werden soll...

Bei Neubauten und Einbauten die nach dem 1. Juli 1918 in Altbauten geschaffen sind...

Gemeinnützige Wohnungsunternehmen, namentlich als Wohnungskolonien...

Die Mietsentfeng für diejenigen Altbauten, die von dem 1. Juli 1918 bis zum 1. Januar 1922...

Das Reichsministerium im Laufe des Jahres 1931 die Mietsentfeng...

Obwohl die Mietsentfeng in der Regel auf 110 Prozent herabgesetzt werden soll...

Bei Neubauten und Einbauten die nach dem 1. Juli 1918 in Altbauten geschaffen sind...

Gemeinnützige Wohnungsunternehmen, namentlich als Wohnungskolonien...

Die Mietsentfeng für diejenigen Altbauten, die von dem 1. Juli 1918 bis zum 1. Januar 1922...

Das Reichsministerium im Laufe des Jahres 1931 die Mietsentfeng...

Obwohl die Mietsentfeng in der Regel auf 110 Prozent herabgesetzt werden soll...

Bei Neubauten und Einbauten die nach dem 1. Juli 1918 in Altbauten geschaffen sind...

Gemeinnützige Wohnungsunternehmen, namentlich als Wohnungskolonien...

Die Mietsentfeng für diejenigen Altbauten, die von dem 1. Juli 1918 bis zum 1. Januar 1922...

Das Reichsministerium im Laufe des Jahres 1931 die Mietsentfeng...

Obwohl die Mietsentfeng in der Regel auf 110 Prozent herabgesetzt werden soll...

Bei Neubauten und Einbauten die nach dem 1. Juli 1918 in Altbauten geschaffen sind...

Mit dem Auto in ein Pferdegepann.

Die städtische Verwaltung wird der Gaspreis von 20 auf 18 Pf. ermäßigt.

Die städtische Verwaltung wird der Gaspreis von 20 auf 18 Pf. ermäßigt.

Die städtische Verwaltung wird der Gaspreis von 20 auf 18 Pf. ermäßigt.

Die städtische Verwaltung wird der Gaspreis von 20 auf 18 Pf. ermäßigt.

Die städtische Verwaltung wird der Gaspreis von 20 auf 18 Pf. ermäßigt.

Die städtische Verwaltung wird der Gaspreis von 20 auf 18 Pf. ermäßigt.

Die städtische Verwaltung wird der Gaspreis von 20 auf 18 Pf. ermäßigt.

Die städtische Verwaltung wird der Gaspreis von 20 auf 18 Pf. ermäßigt.

Die städtische Verwaltung wird der Gaspreis von 20 auf 18 Pf. ermäßigt.

Die städtische Verwaltung wird der Gaspreis von 20 auf 18 Pf. ermäßigt.

Die städtische Verwaltung wird der Gaspreis von 20 auf 18 Pf. ermäßigt.

Die städtische Verwaltung wird der Gaspreis von 20 auf 18 Pf. ermäßigt.

Die städtische Verwaltung wird der Gaspreis von 20 auf 18 Pf. ermäßigt.

Die städtische Verwaltung wird der Gaspreis von 20 auf 18 Pf. ermäßigt.

Die städtische Verwaltung wird der Gaspreis von 20 auf 18 Pf. ermäßigt.

Die städtische Verwaltung wird der Gaspreis von 20 auf 18 Pf. ermäßigt.

Die städtische Verwaltung wird der Gaspreis von 20 auf 18 Pf. ermäßigt.

Die städtische Verwaltung wird der Gaspreis von 20 auf 18 Pf. ermäßigt.

Universitäts- und Landesbibliothek Sachsen-Anhalt

urn:nbn:de:hbz:3:1-847529-193112229-fragment/page=0006

Katach? Krügerol?

DFG

Kind auf dem Rathaushauseweg totgefahren.
 * Wenn es bei dem Sonntagmorgens wurde auf dem Rathaushauseweg ein Kind von einem PKW mitgetroffen und getötet. Das Kind lag auf dem Bürgersteig in einem halben Kreis herum. Zwei Kinder hatten in den Rathaushausweg hineingelaufen und waren dort geblieben. Das Kind lag auf dem Bürgersteig in einem halben Kreis herum. Zwei Kinder hatten in den Rathaushausweg hineingelaufen und waren dort geblieben.

Zwei Bergwerkszüge im Nebel zusammengefahren.
 * Gestern, infolge des Nebels, stießen zwei Bergwerkszüge zusammen. Die Bergwerkszüge stießen zusammen, infolge des Nebels, stießen zwei Bergwerkszüge zusammen.

Auflösung der kath. Schule in Leimbach.
 * Die katholische Schule in Leimbach wird aufgelöst. Die katholische Schule in Leimbach wird aufgelöst.

Diebe hatten Schlachtfest.
 * Die Diebe hatten ein Schlachtfest. Die Diebe hatten ein Schlachtfest.

Wassfeld, Weihnachtsfeierlichkeiten für Kriegssoldaten.
 * In Wassfeld wurden Weihnachtsfeierlichkeiten für Kriegssoldaten abgehalten. In Wassfeld wurden Weihnachtsfeierlichkeiten für Kriegssoldaten abgehalten.

Wahl.
 * Wahl. Wahl. Wahl.

Wahl.
 * Wahl. Wahl. Wahl.

Wahl.
 * Wahl. Wahl. Wahl.

Wahl.
 * Wahl. Wahl. Wahl.

Wahl.
 * Wahl. Wahl. Wahl.

Geldstrafverfahren erbeuten 21000 RM.
 * Die Geldstrafverfahren erbeuten 21000 RM. Die Geldstrafverfahren erbeuten 21000 RM.

Der Rat am Sonntagabend über ein fremdes Wort.
 * Der Rat am Sonntagabend über ein fremdes Wort. Der Rat am Sonntagabend über ein fremdes Wort.

Auf dem Eis eingebrochen.
 * Auf dem Eis eingebrochen. Auf dem Eis eingebrochen.

MERSEBURG LEUNA GEISELTAL

Sitzung des Merseburger Kreisrates.
 * Sitzung des Merseburger Kreisrates. Sitzung des Merseburger Kreisrates.

Führungstagung des Junglandbundes.
 * Führungstagung des Junglandbundes. Führungstagung des Junglandbundes.

Eindruck am Nachmittag.
 * Eindruck am Nachmittag. Eindruck am Nachmittag.

Aus der Gemeinde Lohausen.
 * Aus der Gemeinde Lohausen. Aus der Gemeinde Lohausen.

Berhängnisvolle Auswirkungen von Mietsstreitigkeiten.

Den Hauswirt erstochen, Frau und Sohn schwer verletzt. — Der Staatsanwalt beantragt Todesstrafe. — 12 Jahre Zuchthaus wegen Totschlags und Totschlagsversuchs.
 Das Schicksal in Delfau verurteilte gestern den 36 Jahre alten Schlofer Willi Goman auf 12 Jahre Zuchthaus wegen Totschlags und Totschlagsversuchs. Der Staatsanwalt beantragt Todesstrafe.

Durch einen Faustschlag blind geworden.
 * Durch einen Faustschlag blind geworden. Durch einen Faustschlag blind geworden.

Berlingung des nebenamtlichen Unterrichts.
 * Berlingung des nebenamtlichen Unterrichts. Berlingung des nebenamtlichen Unterrichts.

Schüsse auf ein Dröckermitglied.
 * Schüsse auf ein Dröckermitglied. Schüsse auf ein Dröckermitglied.

Landgerichtspräsident Pannter 7.
 * Landgerichtspräsident Pannter 7. Landgerichtspräsident Pannter 7.

Gummi-Wärmflaschen und Gummi-Bieder.
 * Gummi-Wärmflaschen und Gummi-Bieder. Gummi-Wärmflaschen und Gummi-Bieder.

Noch schnell „das Wichtigste“ besorgen, denn auf keinem Weihnachtstisch darf fehlen

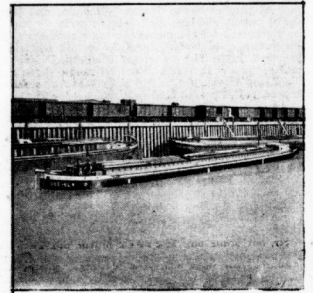
Juno
 Gummi-Wärmflaschen und Gummi-Bieder

Die Wirtschaftlichkeit des Hafens Halle-Trotha.

Ein Belegwort zur Inbetriebnahme des Hafenbeckens I.

Still und ohne rauschende Feiern...

Dieses neue Hafenbecken im Hafen Saale-Trotha ist vor kurzem nach vollständiger Fertigstellung...



Die ersten Saale-Quäme im neuen Hafenbecken.

richtet und die einzelnen Abwände an die Erde gehalten...

Max Strauch - Halle-S. Kamera-Bildnisse - Kohle-Gummi-drucke...

teilnaha und die Aufschwüle des Reiches und Preussens...

Wehr denn je ist die deutsche Wirtschaft daran angewiesen...

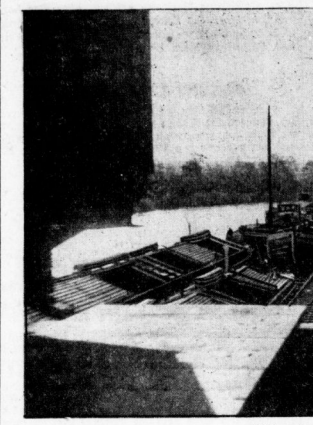
In der Verminderung der Einfuhr durch wärreren Rückgriff auf den deutschen Markt...

Von diesen beiden Notwendigkeiten aus muß auch die volkswirtschaftliche Bedeutung des neuen Hafenbeckens beurteilt werden...

Verkehrsmittel wirken auf die Gütererzeugung in zweifacher Richtung ein...

Die Geldkonzentration in wenigen Händen hat im Laufe des letzten Jahres auf dem Weltmarkt zu ganz außerordentlichen Preiserhöhungen geführt...

hören, außerordentlich zurückgefallen. Ebenso ist für die anderen Abwärtigen ein Export nur noch zu stark gedrückt...



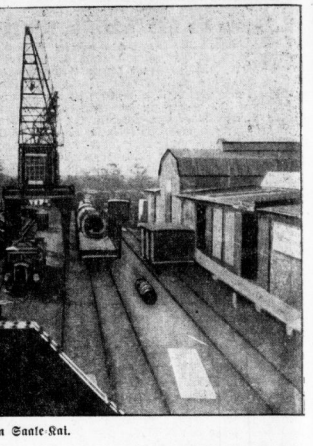
Blick auf den Saale-Quai.

an geben, ist aber die Haupttriebfeder für die Gründung des Hafens Saale-Trotha gewesen...

Die Transportkosten spielen überhaupt eine wichtige Rolle bei der notwendigen Senkung des Inlandspreises...

Zurück der Hafen Halle-Trotha seiner in dieser Richtung liegenden Aufgabe tatkräftig gerichtet worden ist...

gefördert haben, ist aus früheren Berichten bereits bekannt...



Blick auf den Saale-Quai.

Gebiet bis weit nach Thüringen, Nordbavarn und Westfalen hinein mit ihren Ecken verlegt...

Der Hafen Halle-Trotha bietet also in einer Zeit der schweren Krise...

Elektrische Hochspannungsanlagen, Kraft- u. Lichtenanlagen, Elektrische Signaleinrichtungen...

Maschinen-Import-Gesellschaft m. b. H. Hamburg

Groß-Tank-Anlage Halle-Trotha direkter Import in eigenen Tankschiffen...

Mineralschmieröle u. Fette für alle Verwendungszwecke

SAALE Mitteldeutsche Speditions u. Schiffahrtsgesellschaft m. b. H. Hafen Halle-Trotha

Carl Fallnich Ingenieur-Büro Eisenbahn-, Strassen- und Tiefbau-Unternehmung

Max Brömme Petersberger Porphywerke Halle-S. - Angerweg 17 - Ruf 26498

Zillmann & Lorenz Internationale Expedition Halle-Saale :: Fernruf 27521

Schlesische Dampfer-Compagnie Berliner Lloyd A.-G. Geschäfts teile Halle-Trotha, Hafen...

Friedrich Jesau vorm. Wilhelm Reupsch G. m. b. H. Kohlen - Baustoffe Leistungsfähig seit 1886...

Vertical text on the right edge of the page, possibly a masthead or sidebar, including the number '43.' at the top.

Debiten und Effekten.

Berliner Debitenliste vom 21. Dezember.

Table with columns for (Ohne Gewähr), Debit, Effekten, and various bank names like Deutsche Bank, Dresdener Bank, etc.

Freundliche Verständigung.

Berlin, den 22. Dezember. In dem in den letzten Abhandlungen fast wieder die höchsten Kurse des Tages erreicht waren, lösten sich im heutigen Vormittagsverkehr auf dem Markt der getragenen New Yorker Börse...

Das Geschäft war vor der Preissteigerung natürlich nicht sehr umfangreich und befristete sich hauptsächlich auf Zeichnungen, das Nachlassen der Auslandsverkäufe (die Revisionen des Bankentommiens sollen anhalten) genigte aber, um die Märkte hauffällig zu machen. Zeit wertete man pöblich auf die feste Haltung der deutschen Werte...

Außerdem fand die Information einer nachdrücklichen Warnung, nach der die U. S. W. in der bisherigen Zeit in den umlaufenden Gerichten an der Bemerkung des Hiesigen keine Verurteilung erlitten hätten. Paradoxien waren natürlich nicht zu erwarten, der Bondmarkt bewegte sich um 1 Prozent unter dem Aktienkurs. Am 21. Dezember lag der Aktienkurs im Mittel bei 100, während der Bondkurs bei 101 lag. Die Kurse der Aktien lagen im Mittel bei 100, während der Bondkurs bei 101 lag.

Wirtschaftslage mindert die Steuereinnahmen. Am Monat November 1931 betragen die Einnahmen des Reichs (in Millionen RM) an Besitz- und Vertriebssteuern 305,5 und an den Zöllen und Verbrauchssteuern 202,5, zusammen 508,0.

Die Einkommensteuer in der Reichsfinanzverwaltung ist im Vergleich mit dem 1. Februar 1931 aufgehoben worden, im November 1931 an Besitz- und Vertriebssteuern 28,1, an Zöllen und Verbrauchssteuern 28,1, im ganzen 56,2, weniger angekommen. Dabei ist noch zu bemerken, daß im November 1931 die erste im Rechnungsjahr 1931 neu eingeführte Einkommensteuer 21,5 erbracht hat. Die Mindereinnahmen sind auf die Verschärfung der allgemeinen Wirtschaftslage zurückzuführen.

Die Einkommensteuer in der Reichsfinanzverwaltung ist im Vergleich mit dem 1. Februar 1931 aufgehoben worden, im November 1931 an Besitz- und Vertriebssteuern 28,1, an Zöllen und Verbrauchssteuern 28,1, im ganzen 56,2, weniger angekommen.

Die Einkommensteuer in der Reichsfinanzverwaltung ist im Vergleich mit dem 1. Februar 1931 aufgehoben worden, im November 1931 an Besitz- und Vertriebssteuern 28,1, an Zöllen und Verbrauchssteuern 28,1, im ganzen 56,2, weniger angekommen.

Die Einkommensteuer in der Reichsfinanzverwaltung ist im Vergleich mit dem 1. Februar 1931 aufgehoben worden, im November 1931 an Besitz- und Vertriebssteuern 28,1, an Zöllen und Verbrauchssteuern 28,1, im ganzen 56,2, weniger angekommen.

Die Einkommensteuer in der Reichsfinanzverwaltung ist im Vergleich mit dem 1. Februar 1931 aufgehoben worden, im November 1931 an Besitz- und Vertriebssteuern 28,1, an Zöllen und Verbrauchssteuern 28,1, im ganzen 56,2, weniger angekommen.

Die Einkommensteuer in der Reichsfinanzverwaltung ist im Vergleich mit dem 1. Februar 1931 aufgehoben worden, im November 1931 an Besitz- und Vertriebssteuern 28,1, an Zöllen und Verbrauchssteuern 28,1, im ganzen 56,2, weniger angekommen.

Die Einkommensteuer in der Reichsfinanzverwaltung ist im Vergleich mit dem 1. Februar 1931 aufgehoben worden, im November 1931 an Besitz- und Vertriebssteuern 28,1, an Zöllen und Verbrauchssteuern 28,1, im ganzen 56,2, weniger angekommen.

Die Einkommensteuer in der Reichsfinanzverwaltung ist im Vergleich mit dem 1. Februar 1931 aufgehoben worden, im November 1931 an Besitz- und Vertriebssteuern 28,1, an Zöllen und Verbrauchssteuern 28,1, im ganzen 56,2, weniger angekommen.

„Organische Preisentwertung.“

Goerdeler über Fragen der Preisbildung.

Am Montagabend sprach im Rundfunk Reichskommissar Dr. Goerdeler über „Fragen der Preisbildung“. Dabei führte er u. a. aus: Eine allgemeine Preisentwertung müßte sich organisch angebahnt und durchgeführt werden, wenn dabei nicht die Schäden groß sein sollten als die Vorteile. Es ist daher notwendig, die Preisentwertung auf einen ganz umfassenden und allgemeinen auszuweiten, wenn nicht unter Wirtschaftlichen neuen schweren Umständen ausgesetzt werden sollte.

Die anderen Ursachen der Preisentwertung sind die Preisentwertung durch den Geldwertverlust, die Preisentwertung durch den Geldwertverlust, die Preisentwertung durch den Geldwertverlust.

Die Preisentwertung durch den Geldwertverlust, die Preisentwertung durch den Geldwertverlust, die Preisentwertung durch den Geldwertverlust.

Die Preisentwertung durch den Geldwertverlust, die Preisentwertung durch den Geldwertverlust, die Preisentwertung durch den Geldwertverlust.

Die Preisentwertung durch den Geldwertverlust, die Preisentwertung durch den Geldwertverlust, die Preisentwertung durch den Geldwertverlust.

Die Preisentwertung durch den Geldwertverlust, die Preisentwertung durch den Geldwertverlust, die Preisentwertung durch den Geldwertverlust.

Die Preisentwertung durch den Geldwertverlust, die Preisentwertung durch den Geldwertverlust, die Preisentwertung durch den Geldwertverlust.

Die Preisentwertung durch den Geldwertverlust, die Preisentwertung durch den Geldwertverlust, die Preisentwertung durch den Geldwertverlust.

Die Preisentwertung durch den Geldwertverlust, die Preisentwertung durch den Geldwertverlust, die Preisentwertung durch den Geldwertverlust.

Die Preisentwertung durch den Geldwertverlust, die Preisentwertung durch den Geldwertverlust, die Preisentwertung durch den Geldwertverlust.

Die Preisentwertung durch den Geldwertverlust, die Preisentwertung durch den Geldwertverlust, die Preisentwertung durch den Geldwertverlust.

Die Preisentwertung durch den Geldwertverlust, die Preisentwertung durch den Geldwertverlust, die Preisentwertung durch den Geldwertverlust.

Die Preisentwertung durch den Geldwertverlust, die Preisentwertung durch den Geldwertverlust, die Preisentwertung durch den Geldwertverlust.

Die Preisentwertung durch den Geldwertverlust, die Preisentwertung durch den Geldwertverlust, die Preisentwertung durch den Geldwertverlust.

Die Preisentwertung durch den Geldwertverlust, die Preisentwertung durch den Geldwertverlust, die Preisentwertung durch den Geldwertverlust.

Die Preisentwertung durch den Geldwertverlust, die Preisentwertung durch den Geldwertverlust, die Preisentwertung durch den Geldwertverlust.

Die Preisentwertung durch den Geldwertverlust, die Preisentwertung durch den Geldwertverlust, die Preisentwertung durch den Geldwertverlust.

Die Preisentwertung durch den Geldwertverlust, die Preisentwertung durch den Geldwertverlust, die Preisentwertung durch den Geldwertverlust.

Die Preisentwertung durch den Geldwertverlust, die Preisentwertung durch den Geldwertverlust, die Preisentwertung durch den Geldwertverlust.

Die Preisentwertung durch den Geldwertverlust, die Preisentwertung durch den Geldwertverlust, die Preisentwertung durch den Geldwertverlust.

gestellt werde, d. h. ein Preis, der sämtliche Selbstkosten deckt und den an der Erzeugung und an dem Vertrieb Beteiligten alle Art der Erträge in einem der heutigen Notlage entsprechenden Rahmen gebe, nicht mehr und nicht weniger.

Die verlebten Faktoren der Preisbildung seien aber so verschieden, daß sie alle geändert auf die Möglichkeit der Einwirkung geprüft werden müßten. In jeder Preisbildung bedeten 3 A. Aufgaben für die öffentliche Haushalte, soziale Aufgaben. Eine Preisentwertung liege hier nur in der Möglichkeit vor, den öffentlichen Haushalten die Verwertung zu erleichtern. Den unmittelbaren Entzungen der Preisentwertung liege als

höchst beachtenswerte Preisbelastung die Erhöhung der Umsatze.

gegenüber. Goerdeler erinnert dann an die Kosten- und Kartellpreisbildung, die Zins- und Lohnbildung. Die Preisentwertung könne in geradezu fälschlicher Weise für die Abwärtsentwicklung der Preise.

Eine wichtige Aufgabe falle der deutschen Hausfrau zu. Sie solle Güte und Preis prüfen. Das gleiche gelte für den kaufenden Mann. Ueber die Preise und die Brotpreise seien in diesen Tagen Verhandlungen im Gange. Die Öffentlichkeit werde dann unterrichtet werden. Bei den größeren Streikbewegungen bestünde Aussicht auf Preisveränderungen. Bei den Gas- und Elektrizitätsfragen liege die Schwierigkeit außer, denn diese dürften niemals Zuschußbetriebe sein, sonst müßte nämlich der Verlust durch die Allgemeinheit mittels Steuern gedeckt werden. Hierzu komme noch, daß alle diese monopolartigen Betriebe einen wesentlichen Teil des Finanzbedarfes der öffentlichen Hand bedekten. Das komme, daß in den Städten die Kosten für die Volkshygieneleistungen ständig stiegen. Die Kontrolle der Vermeidung der hohen Preise für Markenartikel und eine weitere Fortsetzung der Entzungen derselben werde Aufgabe der nächsten Zeit sein.

Die Preisentwertung durch den Geldwertverlust, die Preisentwertung durch den Geldwertverlust, die Preisentwertung durch den Geldwertverlust.

Die Preisentwertung durch den Geldwertverlust, die Preisentwertung durch den Geldwertverlust, die Preisentwertung durch den Geldwertverlust.

Die Preisentwertung durch den Geldwertverlust, die Preisentwertung durch den Geldwertverlust, die Preisentwertung durch den Geldwertverlust.

Die Preisentwertung durch den Geldwertverlust, die Preisentwertung durch den Geldwertverlust, die Preisentwertung durch den Geldwertverlust.

Die Preisentwertung durch den Geldwertverlust, die Preisentwertung durch den Geldwertverlust, die Preisentwertung durch den Geldwertverlust.

Die Preisentwertung durch den Geldwertverlust, die Preisentwertung durch den Geldwertverlust, die Preisentwertung durch den Geldwertverlust.

Die Preisentwertung durch den Geldwertverlust, die Preisentwertung durch den Geldwertverlust, die Preisentwertung durch den Geldwertverlust.

Die Preisentwertung durch den Geldwertverlust, die Preisentwertung durch den Geldwertverlust, die Preisentwertung durch den Geldwertverlust.

Die Preisentwertung durch den Geldwertverlust, die Preisentwertung durch den Geldwertverlust, die Preisentwertung durch den Geldwertverlust.

Die Preisentwertung durch den Geldwertverlust, die Preisentwertung durch den Geldwertverlust, die Preisentwertung durch den Geldwertverlust.

Die Preisentwertung durch den Geldwertverlust, die Preisentwertung durch den Geldwertverlust, die Preisentwertung durch den Geldwertverlust.

Die Preisentwertung durch den Geldwertverlust, die Preisentwertung durch den Geldwertverlust, die Preisentwertung durch den Geldwertverlust.

Die Preisentwertung durch den Geldwertverlust, die Preisentwertung durch den Geldwertverlust, die Preisentwertung durch den Geldwertverlust.

Die Preisentwertung durch den Geldwertverlust, die Preisentwertung durch den Geldwertverlust, die Preisentwertung durch den Geldwertverlust.

Die Preisentwertung durch den Geldwertverlust, die Preisentwertung durch den Geldwertverlust, die Preisentwertung durch den Geldwertverlust.

Zusammenfassung

in der mitteldeutschen Glasindustrie.

Die Schmelze Glasfabrikation in der mitteldeutschen Glasindustrie. Die Schmelze Glasfabrikation in der mitteldeutschen Glasindustrie. Die Schmelze Glasfabrikation in der mitteldeutschen Glasindustrie.

Die Glasfabrik Groß-Ragna wird stillgelegt.

Die vor noch nicht allzu langer Zeit in Betrieb genommene Glasfabrik Groß-Ragna wird, wie wir erfahren, am Donnerstag früh ihren Betrieb stilllegen. Die Ursache für die Stilllegung ist die mangelnde Rentabilität der Fabrik. Die Fabrik wurde im Jahr 1929 gegründet und hatte bis dahin einen Umsatz von 10 Millionen RM erzielt. Die Produktion betrug 100 Millionen Stk. Die Fabrik wurde im Jahr 1930 stillgelegt.

Zukunft der Berliner Gasbesthaber.

Der nunmehr vorliegende Status der Berliner Gasbesthaber. Der nunmehr vorliegende Status der Berliner Gasbesthaber. Der nunmehr vorliegende Status der Berliner Gasbesthaber.

200000 Tonnen Stickstoff für Frankreich.

Deutsch-französische Stickstoff-Verhandlung.

Die Verhandlung über die Lieferung von 200000 Tonnen Stickstoff für Frankreich. Die Verhandlung über die Lieferung von 200000 Tonnen Stickstoff für Frankreich. Die Verhandlung über die Lieferung von 200000 Tonnen Stickstoff für Frankreich.

Preisentwertung beim Rhein-Braunthohlensyndikat.

Das Rheinische Braunthohlensyndikat hat den Preis für Braunthohlensyndikat mit rückwirkender Kraft ab 10. Dezember dieses Jahres auf 1250 RM je Tonne ab Wert mit Frachtsyndikat sinken. Die Durchsetzung der Preisentwertung beim Rhein-Braunthohlensyndikat.

Wieder 4 Proz. bei Halle und Köstler Zucker.

Die Aufschüßler der Köstler Zuckerfabrik, Köstler (Kreis Arnburg), und der Zuckerfabrik Halle, Halle a. S., schlagen bei Übernahme der üblichen Bestimmungen die Verteilung einer Dividende von wieder 4 Prozent vor.

Winterhalbe 1931. Die Verwaltung erklärt, daß in der am Samstag in Berlin abgehaltenen Sitzung des Aufsichtsrates über die Dividenden für das abgelaufene Geschäftsjahr 1931 nicht mehr gesprochen werden ist. Es wurden lediglich in üblicher Form Verwaltungs- und Betriebsangelegenheiten sowie die Lage in der Stahlindustrie allgemein besprochen.

Advertisement for Salamander shoes. Text: 'SALAMANDER SCHUHE', 'SALAMANDER GÜTSCHEN', 'Halle (Saale), Leipziger Straße 100'. Includes an illustration of a salamander.

Die Ausfluchten bei Vorgig.

B. Berlin, 22. Dezember.

Die Vorarbeiter haben am Ende voriger Woche ihre Arbeiterschaft in Höhe von 2850 Mann entlassen und beschäftigen zurzeit nur 200 Arbeiter.

Die Vorarbeiter haben am Ende voriger Woche ihre Arbeiterschaft in Höhe von 2850 Mann entlassen und beschäftigen zurzeit nur 200 Arbeiter.

Die Vorarbeiter haben am Ende voriger Woche ihre Arbeiterschaft in Höhe von 2850 Mann entlassen und beschäftigen zurzeit nur 200 Arbeiter.

Die Vorarbeiter haben am Ende voriger Woche ihre Arbeiterschaft in Höhe von 2850 Mann entlassen und beschäftigen zurzeit nur 200 Arbeiter.

Waren und Preise.

Berliner Produktmarkt vom 22. Dezember.

Wartstoffe für Jutandrotzettel weiter ruhig. Das Angebot ist gering.

Alltägliche Produktionsnotierungen.

Table with 4 columns: Item, Unit, Price, and Location. Includes items like flour, sugar, and various oils.

Alltägliche hallische Produktionsnotierungen.

Table with 4 columns: Item, Unit, Price, and Location. Includes items like flour, sugar, and various oils.

Werkstatte

der Reichspost-Notierungskammer am südlichen Schloß und Hofplatz in Halle.

Table with 5 columns: Item, Unit, Price, and Location. Lists various goods and their prices.

Kurzzeitpelle der Baustran.

Wartstoffhandelspreise in Halle am 22. Dez. 1931.

Table with 2 columns: Item and Price. Lists various materials and their current prices.

Handelregister.

In das Handelsregister wurde eingetragen: Göttschmann & Co. (Halle) bei der Firma Stedert...

Kontur- und Vergleichsfachen.

Das Konturverzeichnis wurde eröffnet: Halle, Lieber das Vermögen des Kaufmanns Max Stern...

Schiffverkehr auf der Saale.

Alle Schiffe sind im Hafen.

Table with 4 columns: Ship Name, Destination, Departure, and Arrival.

Die vorliegende Nr. der Hallischen Nachrichten.

umfaßt 14 Seiten.

Das Rätsel Matuschka von H.R. Berndorff.

(18. Fortsetzung).

Die Polizei hat das Telegramm gefunden, das Darows dem Matuschka nach Gantower landete. Als die Polizeibeamten dieses Telegramm fanden, haben sie es sofort...

Die Polizei hat das Telegramm gefunden, das Darows dem Matuschka nach Gantower landete. Als die Polizeibeamten dieses Telegramm fanden, haben sie es sofort...

Die Polizei hat das Telegramm gefunden, das Darows dem Matuschka nach Gantower landete. Als die Polizeibeamten dieses Telegramm fanden, haben sie es sofort...

Die Polizei hat das Telegramm gefunden, das Darows dem Matuschka nach Gantower landete. Als die Polizeibeamten dieses Telegramm fanden, haben sie es sofort...

Die Polizei hat das Telegramm gefunden, das Darows dem Matuschka nach Gantower landete. Als die Polizeibeamten dieses Telegramm fanden, haben sie es sofort...

Die Polizei hat das Telegramm gefunden, das Darows dem Matuschka nach Gantower landete. Als die Polizeibeamten dieses Telegramm fanden, haben sie es sofort...

Die Polizei hat das Telegramm gefunden, das Darows dem Matuschka nach Gantower landete. Als die Polizeibeamten dieses Telegramm fanden, haben sie es sofort...

Die Polizei hat das Telegramm gefunden, das Darows dem Matuschka nach Gantower landete. Als die Polizeibeamten dieses Telegramm fanden, haben sie es sofort...

Die Polizei hat das Telegramm gefunden, das Darows dem Matuschka nach Gantower landete. Als die Polizeibeamten dieses Telegramm fanden, haben sie es sofort...

Die Polizei hat das Telegramm gefunden, das Darows dem Matuschka nach Gantower landete. Als die Polizeibeamten dieses Telegramm fanden, haben sie es sofort...

Die Polizei hat das Telegramm gefunden, das Darows dem Matuschka nach Gantower landete. Als die Polizeibeamten dieses Telegramm fanden, haben sie es sofort...

Die Polizei hat das Telegramm gefunden, das Darows dem Matuschka nach Gantower landete. Als die Polizeibeamten dieses Telegramm fanden, haben sie es sofort...

Die Polizei hat das Telegramm gefunden, das Darows dem Matuschka nach Gantower landete. Als die Polizeibeamten dieses Telegramm fanden, haben sie es sofort...

Die Polizei hat das Telegramm gefunden, das Darows dem Matuschka nach Gantower landete. Als die Polizeibeamten dieses Telegramm fanden, haben sie es sofort...

Die Polizei hat das Telegramm gefunden, das Darows dem Matuschka nach Gantower landete. Als die Polizeibeamten dieses Telegramm fanden, haben sie es sofort...

Die Polizei hat das Telegramm gefunden, das Darows dem Matuschka nach Gantower landete. Als die Polizeibeamten dieses Telegramm fanden, haben sie es sofort...

Die Polizei hat das Telegramm gefunden, das Darows dem Matuschka nach Gantower landete. Als die Polizeibeamten dieses Telegramm fanden, haben sie es sofort...

(Fortsetzung folgt).

Abenteuer um Brigitte

Roman von Marliese Sonnenschein

Man sprach dieses Abende in Tränen aus. Sie ist fort - verdrungen! - Wir hatten sie zahllos! Wir wissen nicht, wo sie noch sein kann! Henry erwiderte: Sie ist fort - verdrungen! - Wir hatten sie zahllos! Wir wissen nicht, wo sie noch sein kann!

Henry und Dolm schüttelten die Köpfe. Das ist Brigitte nicht, sagte Henry. Das heißt meiner Tochter nicht ähnlich, sagte Dolm. Sie würde länger hierher flüchten gegeben haben.

Ich war Mutter - lag im Bett! Und Rudolph, Ihre Großmutter vertraut mir! In diesen Tagen haben Sie mein Vertrauen geteilt. Ich habe Ihnen meine Braut - ganz unwillkürlich gedankt Henry diese Bezeichnung für Brigitte - noch besonders ans Herz gelegt!

Henry und Dolm schüttelten die Köpfe. Das ist Brigitte nicht, sagte Henry. Das heißt meiner Tochter nicht ähnlich, sagte Dolm. Sie würde länger hierher flüchten gegeben haben.

nicht schafflicher abgedampft gemalen wäre, hätte er die unruhigen Füße der nervös hin und her Wandern vernommen. Er brach am nächsten Morgen begann von neuem die hässliche Suche.

Man las in jedem Gemach des Schloßes nach - auch im Bereich der während Brigittes Aufenthalt geöffnet worden waren und die man auch jetzt verriegelt vorfand. Man ging sogar auf den Boden und öffnete jede Truhe, die groß genug war, einen Menschen zu fassen.

Henry und Dolm schüttelten die Köpfe. Das ist Brigitte nicht, sagte Henry. Das heißt meiner Tochter nicht ähnlich, sagte Dolm. Sie würde länger hierher flüchten gegeben haben.

Henry und Dolm schüttelten die Köpfe. Das ist Brigitte nicht, sagte Henry. Das heißt meiner Tochter nicht ähnlich, sagte Dolm. Sie würde länger hierher flüchten gegeben haben.

Die kluge Hausfrau verwendet nur MÜHLEN-FE Ladenpreis nur noch 25 Pfg.

Briefpapiere und Papierwaren... Fachgeschäft... mit diesem Zeichen: (Logo)

Junger strebsamer VERTRETER von Weltfirma gesucht. Die Tätigkeit bietet gute Chancen in Bezug auf Einkommen u. Dauer. Fleißige Herren im Alter von 23 bis 30 Jahren...

2 freie Zimmer... Vermietungen... Ladenpreis nur noch 25 Pfg.

Weihnachts-Geschenke, die den Herrn erfreuen! Oberhemden... Kraut-Hemden... Einsatz-Hemden...

New and geb.: Schüsseln, Teller, Gläser... Preiswert... Radio... 1 Drilling...

ein Lehrling gesucht. Derjenige, der neben anderen für Verarbeiten auf und auswärts... Hochherrschler. Wohnungen...

Vermietungen... Ladenpreis nur noch 25 Pfg.

Weihnachts-Geschenke, die den Herrn erfreuen! Oberhemden... Kraut-Hemden... Einsatz-Hemden...

Pianos von 400,- an... Maercker & Co....

10% Rabatt auf Baumbedarf! Baumholz... Holz...

Laden mit 2 Schaufenstern in der Groß-Ulrichstr. zur Jahres 1932 an... Büoräume...

Beachten Sie bitte eingehend unsere schönen Weihnachts-Schaufenster!

Geliebtenkauf... Speisezimmer... Möbel...

Zahnarzt sucht... 10% Rabatt auf Baumbedarf!

3 4-Zimm. Wohn. in Stad. Stenfloer. Gäß. Kleiner... Büoräume...

Hallenkamm Halle, Große Ulrichstraße 19

Arbeitspferd... Pferde...

Arbeitspferd... Pferde...

3 4-Zimm. Wohn. in Stad. Stenfloer. Gäß. Kleiner... Büoräume...

Marmor-Schreibzeuge... Malfage-Salon...

Arbeitspferd... Pferde...

Arbeitspferd... Pferde...

3 4-Zimm. Wohn. in Stad. Stenfloer. Gäß. Kleiner... Büoräume...

Gummistempel... Schenken Sie... Brehholz...

Handschuhe la Nappeler 6.50 4.75 la Nappa gefüttert 8.50 5.50 Krawatten Oberhemden Feinste Bielefelder Trikotine v. 4.75 bis 8.50 Leipziger Straße 17, gegenüber Ritterhaus

Speisezimmer Besondere preiswerte in verschiedenen Holzarten, wie Eiche, Nussbaum, Buche, etc. 880-140-565-510-445-355.- Mk. Gehr. Jungblut Halle (Saale) Nobelsaal Albrechtstr. 37

3000 Mk. als 1. Hypothek 125 Märgen, haben die besten Zinsen. Vermittlung kostenfrei. C.H. u. E. 6705 G.P.

Verkaufe 3000 Mk. 1. Hypothek, 125 Märgen, haben die besten Zinsen. Vermittlung kostenfrei. C.H. u. E. 6705 G.P.

Fest-Angebot! Weißweine, Rotweine, etc. Terranova, rot. Dess.-Fruchtw. vorzügl. z. Heilmisch. 1/2 Fl. 0.80 Span. Montano Rotwein 1/2 Fl. 1.00 Tarragon, rot. 1/2 Fl. 1.00 Alter Nordhäuser 1/2 Fl. 2.50 Weinbrand-Verschnitt 1/2 Fl. 3.20 Jam. Rum Verschnitt 1/2 Fl. 3.85 Echler Weinbrand 1/2 Fl. 4.00 Liköre in vielen Sorten 1/2 Fl. 3.60 Punsch - Rotweine - Sekt

Neue weiße Bett-Bezüge Hand-Tücher, Tisch-Tücher, etc. Goldmangel billig zu verkaufen. Gr. Steinstr. 8, 1. Etage

Bestes Angebot Harmoniums neu aus 4 best. stelligen Fabrik. Die sich gut spielen lassen, etc. Flurgarderoben 22.- 26.- 29.- 34.- bis 75.- Mk. Ausziehtische 42.- 48.- 54.- 61.- bis 75.- Mk. Schränke 7.- 9.- 12.- 16.- bis 25.- Mk.

Rundfunk-Programm des Leipziger Senders. Mittwoch, 23. Dezember.

6.30 Uhr: Rundfunkmitting. Anschließend Frühlingsfest. 8.15 Uhr: Konzert. 9.15 Uhr: Frühlingsfest. 10.15 Uhr: Frühlingsfest. 11.15 Uhr: Frühlingsfest. 12.15 Uhr: Frühlingsfest. 13.15 Uhr: Frühlingsfest. 14.15 Uhr: Frühlingsfest. 15.15 Uhr: Frühlingsfest. 16.15 Uhr: Frühlingsfest. 17.15 Uhr: Frühlingsfest. 18.15 Uhr: Frühlingsfest. 19.15 Uhr: Frühlingsfest. 20.15 Uhr: Frühlingsfest. 21.15 Uhr: Frühlingsfest. 22.15 Uhr: Frühlingsfest. 23.15 Uhr: Frühlingsfest.

Wer sucht Selbsttätigkeit? Prima Stellen für Jedermann!

Wir suchen für jeden Mann, der sich selbsttätig betätigen will, eine Stelle. Wir haben eine große Anzahl von Stellen in allen Berufen. Wir sind bereit, jedem Mann, der sich selbsttätig betätigen will, eine Stelle zu verschaffen. Wir sind bereit, jedem Mann, der sich selbsttätig betätigen will, eine Stelle zu verschaffen.

Offizier Thleme

Offizier Thleme, Leipzig. Offizier Thleme, Leipzig. Offizier Thleme, Leipzig. Offizier Thleme, Leipzig. Offizier Thleme, Leipzig. Offizier Thleme, Leipzig. Offizier Thleme, Leipzig. Offizier Thleme, Leipzig. Offizier Thleme, Leipzig. Offizier Thleme, Leipzig.

Radioapparate

Radioapparate, Leipzig. Radioapparate, Leipzig. Radioapparate, Leipzig. Radioapparate, Leipzig. Radioapparate, Leipzig. Radioapparate, Leipzig. Radioapparate, Leipzig. Radioapparate, Leipzig. Radioapparate, Leipzig. Radioapparate, Leipzig.

Das beste Weihnachtsgeschenk

Das beste Weihnachtsgeschenk, Leipzig. Das beste Weihnachtsgeschenk, Leipzig. Das beste Weihnachtsgeschenk, Leipzig. Das beste Weihnachtsgeschenk, Leipzig. Das beste Weihnachtsgeschenk, Leipzig. Das beste Weihnachtsgeschenk, Leipzig. Das beste Weihnachtsgeschenk, Leipzig. Das beste Weihnachtsgeschenk, Leipzig. Das beste Weihnachtsgeschenk, Leipzig.

Deutsche Welle, Königsplatz (S. 164.4)

Deutsche Welle, Königsplatz (S. 164.4). Deutsche Welle, Königsplatz (S. 164.4). Deutsche Welle, Königsplatz (S. 164.4). Deutsche Welle, Königsplatz (S. 164.4). Deutsche Welle, Königsplatz (S. 164.4). Deutsche Welle, Königsplatz (S. 164.4). Deutsche Welle, Königsplatz (S. 164.4). Deutsche Welle, Königsplatz (S. 164.4). Deutsche Welle, Königsplatz (S. 164.4). Deutsche Welle, Königsplatz (S. 164.4).

Es ist höchste Zeit, die Weihnachts-Geschenke zu kaufen!

Es ist höchste Zeit, die Weihnachts-Geschenke zu kaufen! Es ist höchste Zeit, die Weihnachts-Geschenke zu kaufen! Es ist höchste Zeit, die Weihnachts-Geschenke zu kaufen! Es ist höchste Zeit, die Weihnachts-Geschenke zu kaufen! Es ist höchste Zeit, die Weihnachts-Geschenke zu kaufen! Es ist höchste Zeit, die Weihnachts-Geschenke zu kaufen! Es ist höchste Zeit, die Weihnachts-Geschenke zu kaufen! Es ist höchste Zeit, die Weihnachts-Geschenke zu kaufen! Es ist höchste Zeit, die Weihnachts-Geschenke zu kaufen!

Briefmarken-Album

Briefmarken-Album, Leipzig. Briefmarken-Album, Leipzig. Briefmarken-Album, Leipzig. Briefmarken-Album, Leipzig. Briefmarken-Album, Leipzig. Briefmarken-Album, Leipzig. Briefmarken-Album, Leipzig. Briefmarken-Album, Leipzig. Briefmarken-Album, Leipzig. Briefmarken-Album, Leipzig.

Küchen

Küchen, Leipzig. Küchen, Leipzig. Küchen, Leipzig. Küchen, Leipzig. Küchen, Leipzig. Küchen, Leipzig. Küchen, Leipzig. Küchen, Leipzig. Küchen, Leipzig. Küchen, Leipzig.

Nähmaschine

Nähmaschine, Leipzig. Nähmaschine, Leipzig. Nähmaschine, Leipzig. Nähmaschine, Leipzig. Nähmaschine, Leipzig. Nähmaschine, Leipzig. Nähmaschine, Leipzig. Nähmaschine, Leipzig. Nähmaschine, Leipzig. Nähmaschine, Leipzig.

Verbands-Nachrichten

Verbands-Nachrichten, Leipzig. Verbands-Nachrichten, Leipzig. Verbands-Nachrichten, Leipzig. Verbands-Nachrichten, Leipzig. Verbands-Nachrichten, Leipzig. Verbands-Nachrichten, Leipzig. Verbands-Nachrichten, Leipzig. Verbands-Nachrichten, Leipzig. Verbands-Nachrichten, Leipzig. Verbands-Nachrichten, Leipzig.

Federbetten

Federbetten, Leipzig. Federbetten, Leipzig. Federbetten, Leipzig. Federbetten, Leipzig. Federbetten, Leipzig. Federbetten, Leipzig. Federbetten, Leipzig. Federbetten, Leipzig. Federbetten, Leipzig. Federbetten, Leipzig.

Radioapparate

Radioapparate, Leipzig. Radioapparate, Leipzig. Radioapparate, Leipzig. Radioapparate, Leipzig. Radioapparate, Leipzig. Radioapparate, Leipzig. Radioapparate, Leipzig. Radioapparate, Leipzig. Radioapparate, Leipzig. Radioapparate, Leipzig.

Ritter-Plano

Ritter-Plano, Leipzig. Ritter-Plano, Leipzig. Ritter-Plano, Leipzig. Ritter-Plano, Leipzig. Ritter-Plano, Leipzig. Ritter-Plano, Leipzig. Ritter-Plano, Leipzig. Ritter-Plano, Leipzig. Ritter-Plano, Leipzig. Ritter-Plano, Leipzig.

Fr. Schirioth

Fr. Schirioth, Leipzig. Fr. Schirioth, Leipzig. Fr. Schirioth, Leipzig. Fr. Schirioth, Leipzig. Fr. Schirioth, Leipzig. Fr. Schirioth, Leipzig. Fr. Schirioth, Leipzig. Fr. Schirioth, Leipzig. Fr. Schirioth, Leipzig. Fr. Schirioth, Leipzig.

Deutscher Stübchen-Verband

Deutscher Stübchen-Verband, Leipzig. Deutscher Stübchen-Verband, Leipzig. Deutscher Stübchen-Verband, Leipzig. Deutscher Stübchen-Verband, Leipzig. Deutscher Stübchen-Verband, Leipzig. Deutscher Stübchen-Verband, Leipzig. Deutscher Stübchen-Verband, Leipzig. Deutscher Stübchen-Verband, Leipzig. Deutscher Stübchen-Verband, Leipzig. Deutscher Stübchen-Verband, Leipzig.

Aug. Förster

Aug. Förster, Leipzig. Aug. Förster, Leipzig. Aug. Förster, Leipzig. Aug. Förster, Leipzig. Aug. Förster, Leipzig. Aug. Förster, Leipzig. Aug. Förster, Leipzig. Aug. Förster, Leipzig. Aug. Förster, Leipzig. Aug. Förster, Leipzig.

Viel Freude für wenig Geld!

Viel Freude für wenig Geld! Viel Freude für wenig Geld! Viel Freude für wenig Geld! Viel Freude für wenig Geld! Viel Freude für wenig Geld! Viel Freude für wenig Geld! Viel Freude für wenig Geld! Viel Freude für wenig Geld! Viel Freude für wenig Geld! Viel Freude für wenig Geld!

Die Festausgabe der Halleschen Nachrichten



Bei dem großen Nachhaltigkeitswert, den diese Festnummer in weiblicher Hinsicht besitzt, wird der fortschrittliche Geschmacksinn gerade in der wertvollen Festausgabe seine Ankündigungen veröffentlicht, denn diesmal hat der Leser der Halleschen Nachrichten Unterhaltungsstoff für 4 Tage, eine Gewähr für den Geschäftsman, daß seine Anzeige in diesen 4 Tagen starke Beachtung finden wird. Im Interesse einer guten Aufmachung und Placierung erbitten wir die Anzeigen für die Weihnachtsausgabe möglichst bis heute Dienstagabend. Annahmeschluss Mittwochabend 6 Uhr.

Aug. Förster Flügel und Pianos

Aug. Förster Flügel und Pianos, Leipzig. Aug. Förster Flügel und Pianos, Leipzig. Aug. Förster Flügel und Pianos, Leipzig. Aug. Förster Flügel und Pianos, Leipzig. Aug. Förster Flügel und Pianos, Leipzig. Aug. Förster Flügel und Pianos, Leipzig. Aug. Förster Flügel und Pianos, Leipzig. Aug. Förster Flügel und Pianos, Leipzig. Aug. Förster Flügel und Pianos, Leipzig. Aug. Förster Flügel und Pianos, Leipzig.

KALTE KÜCHE

KALTE KÜCHE, Leipzig. KALTE KÜCHE, Leipzig. KALTE KÜCHE, Leipzig. KALTE KÜCHE, Leipzig. KALTE KÜCHE, Leipzig. KALTE KÜCHE, Leipzig. KALTE KÜCHE, Leipzig. KALTE KÜCHE, Leipzig. KALTE KÜCHE, Leipzig. KALTE KÜCHE, Leipzig.

SÜSSE SACHEN

SÜSSE SACHEN, Leipzig. Süsse Sachen, Leipzig. Süsse Sachen, Leipzig. Süsse Sachen, Leipzig. Süsse Sachen, Leipzig. Süsse Sachen, Leipzig. Süsse Sachen, Leipzig. Süsse Sachen, Leipzig. Süsse Sachen, Leipzig. Süsse Sachen, Leipzig.

Sonder-Angebot

Sonder-Angebot, Leipzig. Sonder-Angebot, Leipzig. Sonder-Angebot, Leipzig. Sonder-Angebot, Leipzig. Sonder-Angebot, Leipzig. Sonder-Angebot, Leipzig. Sonder-Angebot, Leipzig. Sonder-Angebot, Leipzig. Sonder-Angebot, Leipzig. Sonder-Angebot, Leipzig.

S & F-Festkaffee

S & F-Festkaffee, Leipzig. S & F-Festkaffee, Leipzig. S & F-Festkaffee, Leipzig. S & F-Festkaffee, Leipzig. S & F-Festkaffee, Leipzig. S & F-Festkaffee, Leipzig. S & F-Festkaffee, Leipzig. S & F-Festkaffee, Leipzig. S & F-Festkaffee, Leipzig. S & F-Festkaffee, Leipzig.

Verlag der Halleschen Nachrichten

Siegmund Schwarz

SCHADE & FÜLLGRABE