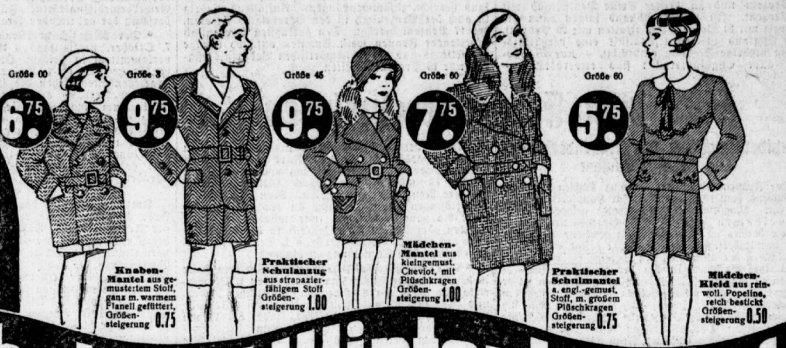


Werbe- VERKAUF für den Herbst- und Winterbedarf



Größe 00
6.75

Größe 0
9.75

Größe 46
9.75

Größe 00
7.75

Größe 00
5.75

Knaben-Mantel aus gemastertem Stoff, ganz in warmem, hand gefärbtem, Größensteigerung 0.75

Praktischer Schlangenanzug aus strapazierfähigen Stoff, Größensteigerung 1.00

Mädchen-Mantel aus Kielegemast, Chawort, mit Filzschlagen, Größensteigerung 1.00

Praktischer Schlangenanzug aus gestreiftem Stoff, in vielen hübschen Ausführungen

Mädchen-Mantel aus reinwoll, Popeline, reich bestickt, Größensteigerung 0.50



28.50

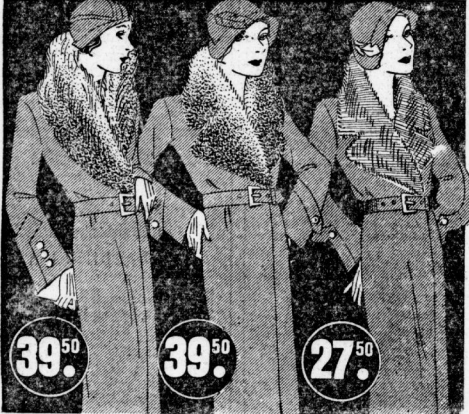
18.50

28.50

Elegantes Bouclé-Kleid mit Akrilschambräse, 2-farbig abgetönt in Braun, Grün, Marine und Schwarz. Größe 42-48 vorrätig.

Vornehmes Frauen-Kleid aus Wolle mit Gausette-Garnitur, in vielen Farben u. Größen 42-48 vorrätig.

Flottes Flamingo-Kleid Boleroform mit Pelzrolle garniert, in vielen Farben u. Größen 42-48 vorrätig.



39.50

39.50

27.50

Fescher Velour-Mantel mit großem Pelzschal, ganz auf Kunstseide gefärbt, in vielen Farben vorrätig.

Vornehmer Mantel aus Velour-Diagonal, Schalkragen aus Riber-Lamm, ganz auf Kunstseide gefärbt, in allen Modelfarben vorrätig.

Flotter Mantel in Kielegemastern Dessins in schwarz-weiß und marine-weiß mit Nutrie-Schul und ganz auf Kunstseide gefärbt.



3.90

7.50

4.50

Eine ganz große Leistung!
3 Ansichtskarten von Halle 0.10
wundervolle Aufnahmen in Kupferdruck

Wir werben für unsere Qualitätswaren durch einzigartige Höchstleistungen an Güte und Preiswürdigkeit * Großzügig vorbereitet, bedeuten diese Angebote die denkbar günstigste Kaufgelegenheit

Beginn
mit dem
Erscheinen
dieser Zeitung!

Wäsche - Corsetts

- Damen-Taghemden** mit voller Brust, guter Stoff, reich mit Stickerei verarbeitete . . . Stück 2.45 1.75
- Damen-Nachthemden** weiß Cotone, mit langem Arm, gut verarbeitete . . . Stück 3.50 3.02
- Damen-Schlafanzüge** aus gestreiftem Flanell in vielen hübschen Ausführungen . . . Stück 7.90 4.80
- Kinder-Schlafanzüge** Flanell, in sehr hübscher Verarbeitung Gr. 00 Größensteigerung 50-3 . . . Stück 1.95
- Baby-Garnituren** handgebleicht, in schönen Farben, Hübschen und Mütze . . . Garnitur 1.95
- Damen-Strumpfhaltergürtel** aus verschiedenen Stoffen mit 2 Paar Halten in den modernen Webarben, ca. 140 cm breit Meter 7.38 5.80

Trikotagen

- Damen-Hemdhosen** fein gestrickt, weiß und hellfarbig . . . Stück 1.60 0.98
- Damen-Schlupfhosen** kunstseidene Decke, innen gerastet . . . Paar 1.92
- Damen-Prinzebrücke** kunstseidene Decke, in allen Farben . . . Stück 2.36
- Herren-Garnituren** in soliden, guten Qualitäten, hübsche Farben, Jacke und Hemd . . . zusammen 3.50
- Kinderschlupfhosen** farbig Trikot, innen warm gefüttert Gr. 52 Größensteigerung 40-3 . . . Paar 0.45
- Kinder-Prinzebrücke** Kunstseidene Decke, innen gerastet, hübsche Farben, Größe 75-90 x 0.00, 60-70 1.50, 50-55 1.00

Kleider und Seidenstoffe

- Mauskielderstoffe** Halbwolle, doppelbreit . . . Meter 1.95 1.45
- Twoed-Bouclé** schwere Qualität, ca. 70 cm breit . . . Meter 1.95
- Flour-Romane** reine Wollstoffe in den modernen Farben, unter großer Verkaufsbilligkeit . . . Meter 2.90
- Mantelstoffe** reine Wollstoffe, der Modestoff für das elegante Nachmittagskleid, ca. 100 cm breit, Meter 4.50
- Crépe-Diagonal** reine Wollstoffe, der Modestoff für das elegante Nachmittagskleid, ca. 100 cm breit, Meter 4.50
- Visira-Panette** hochglänzende, wickelnde Qualität . . . Meter 1.95
- Crépe-Marcaine** Kunstseide, gute Qualität, in vielen Modelfarben . . . Meter 2.90
- Crépe-Georgette** Kunstseide, ca. 100 cm breit . . . Meter 2.90
- Crépe-Oriental** Hemberg-Kunstseide in den modernen Abendfarben . . . Meter 4.50
- Crépe-Flamings** (Globe-Marquette) für das elegante Nachmittagskleid . . . Meter 4.80

Strümpfe - Handschuhe

- Damen-Strümpfe** feinstmaschige Agte-Kunstseide, feinfaltig, falls mit Ballenverdrückung . . . Paar 0.95
- Damen-Strümpfe „Reine Woll“** feine Kaschmir-Qualität, nur moderne dunkle Farben . . . Paar 1.80
- Damen-Strümpfe** Kunstseide plattiert, beste Qualität mit Wollsohle, schöne Farben . . . Paar 1.95
- Damen-Strümpfe „Reine Woll“** mit feinsten, waschende plattiert, hervorragend in Qualität . . . Paar 2.45
- Herren-Socken** in gediegenen Qualitäten und hübschen Farbkombinationen . . . Paar 0.55 0.75
- Damen-Handschuhe** Mochimination mit hübscher Ausstattung . . . Paar 1.85

Modewaren

- Kaninfelle** warmen, helbbraun . . . Stück 0.95
- Mantelbroschen** moderne Brotschmuck aus Klondyke . . . Stück 2.00
- Kleiderkragen** aus Kunstseide, Rippe, mit reicher Lochstickerei . . . Stück 0.38
- Robespierre-Fichus** die ganz große Mode, verschiedene Ausführungen . . . Stück 3.50 2.75 1.75
- Damen-Cachenez** Kunstseide in weiß u. beige, schöne Muster . . . Stück 2.90 1.50 1.25
- Moderne Mantel-Gürtel** aus Seffian-Imitation, zum Teil mit Lackbesatz . . . Stück 0.75

Foto-Artikel

- Gelbfilter** plan-parallel geschliffen, in der Masse gefärbt in hell, mittel u. dunkel, 31 od. 39 mm . . . Stück 1.00
- Gelbfilter-Halter** für 31 oder 39 mm . . . Stück 0.75 0.50

Unsere Handarbeits-Ausstellung ist eröffnet!

Wir zeigen Ihnen das Hübscheste und Modernste, was Frauenhände schaffen! Decken, Kissen, Kaffeewärmer, Schlummerrollen, Pullower usw. Alles in geschmackvollen Farben und Mustern. Es gibt neue und interessante Techniken, die leicht und schnell zu arbeiten sind und wunderbar aussehen. Aber davon mögen Ihnen unsere Verkäuferinnen erzählen, wenn Sie in diesen Tagen unsere Ausstellung im I. Stock besuchen. — Nur einige Beispiele:

- Vorgezeichnete Quadrate** ca. 30x30 prima Hausruch, ca. 80x80 = 0.95, ca. 58
- Vorgezeichnete Damenschürzen** aus Nessel, mod. Zeichnungen Stück 0.75 0.39
- Vorgezeichnete Kleinen** farbig Hausruch mod. Dessins . . . Stück 0.55
- Vorgezeichnete Kaffeewärmer** prima Hausruch, 3 teilig . . . Stück 0.55
- Vorgezeichnete Decken** prima Hausruch, ca. 80x80 = 0.95, ca. 58
- Vorgezeichnete Kissen** weiß Hausruch, mit Wurfbecken garniert . . . Stück 0.95
- Vorgezeichnete Tischdecken** ca. 180x160 auf gutem Hausruch, mit modernen Kreuz- u. Spanntischzeichnungen . . . Stück 1.95
- Vorgezeichnete Tischdecken** ca. 180x160, prima Halbleinen mit neuartigen Zeichnungen . . . Stück 2.95

Einmaliges Angebot!

Jacquard-Schlafdecken schwere, mollige, waschende Qualität, ca. 150/200 . . . Stück 4.90

Herrenartikel - Schirme

- Herren-Wollhüte** in den neuesten Farben u. Formen Stück 4.90 3.90
- Herren-Sportmützen** fescche Formen, mod. Stoffe Stück 2.26 1.36
- Selbstbilder** in großer Auswahl, neue, moderne Dessins . . . Stück 1.25 0.75
- Oberrhemden** farbige mit Doppelmanschetten und Kragen, verschiedene Stoffarten . . . Stück 4.90
- Herren-Gamaschen** die große Mode, in vielen praktischen Farben . . . Paar 5.50 2.25
- Damen-Regenschirme** Kunstseide, farbig, mit schönen Bordüren und Runderhaken . . . Stück 7.50 5.90

Offenbacher-Lederwaren

- Serie I.** Besuchsaschen, echt Leder, marmor, Rindled, u. Aberrdtaschen, hübsche Ausführungen St. . . Stück 2.50
- Serie II.** Besuchs- und Sporttaschen in Leder sowie Aberrdtaschen in Seide und bestickt . . . Stück 3.90
- Serie III.** Besuchsaschen in Saffian u. marmor, Rindleder sowie elegante Aberrdtaschen . . . Stück 4.75
- Serie IV.** Besuchsaschen in eleg. Ausführung, teils Saffian, teils echt Krokodill . . . Stück 6.75
- Moderne Halsketten** in viel. Modelfarb, vorrätig, alles z. Aussehen auf Extraktchen im Lichtst. 1.00 0.75 0.50 . . . Stück 0.25

Für kühle Tage

- Wollné** für Mogenbercke . . . Meter 1.10
- Hemdenflanel** Körper u. zweiseitig gerastet . . . Meter 0.58
- Schlafdecken** kamelhaarartig . . . Stück 3.75
- Haarfilze** für Fensterstühle und Portieren, ca. 130 cm breit . . . Meter 4.75
- Wollene Mantel-Gürtel** schwere Qualitäten in grau und kamelhaarfarbig, ca. 140/190 . . . Stück 11.00
- Stepdecken** in gut. Herbeinstellung, Bezug Kunstseide mit Satinrocken Stück 10.75, doppelsteig Satin . . . Stück 0.50

MARSHALL & CO. AG

Halle-Saale Telefon 26378 Große Ulrichstraße 59-61