







Hausfrauen!

Wirklich gute Ware aber äußerst billig das verbürgt der Name Goldene Sieben:

- Margarine täglich frisch 1 Pfund-Würfel 29,-
Kokao lose, garantiert rein 1/4 Pfund 17,-
Gerste gebrannt 1 Pfund 19,-
Perlkaffee immer frische Röstung 12,-
Reis großformatig 1 Pfund von 12,- an
Apfelwein 1/4 Fl. inkl. nur 34,-
Himbeersirup frisch eingetr. 1 Pfund 44,-
Sardellen beste Ware 1 Pfund 90,-

- Bade- u. Toilettenseife extra billig
Bodenseife sehr mild, 5 Stück nur 11,-
Palmölseife gute Haarseife, 5 Stück nur 14,-
Hautcreme-Seife 90% fetthaltig, 5 Stück nur 15,-
Lavendel-Seife ein Schlag, 6 Stück nur 50,-
Seifenlocken 1 Pfund nur 34,-
Kernseife 800 g-Riegel nur 49,-



Diskau, Döllnitzstr. 1 / Amendorf, Regenb-Str. 12

20000.- RM.

als 1. Opponent zur Hebung einer... als 1. Opponent zur Hebung einer...

3300 RM.

1. Opp. auf prima Grundstücke...

18 000 Mk.

1. Opp. auf prima Grundstücke...

1. Hypothek

1. Hypothek 1.500 RM. auf best. Grundst. mit ausd. Verpfändungsrecht...

Darlehen

für alle Zwecke auf 1. Hyp. auf prima Grundst. mit ausd. Verpfändungsrecht...

Industrie-Beleuchtungen

1. Opp. auf prima Grundstücke...

Grundstücke

1. Opp. auf prima Grundstücke...

4 Baupläne

1. Opp. auf prima Grundstücke...

Plage dich nicht Kaufe neu!

1. Opp. auf prima Grundstücke...

Kleinen in Stahl

1. Opp. auf prima Grundstücke...

Möller

1. Opp. auf prima Grundstücke...

Das große Ereignis Jubiläums Verkauf

Der billige Jubiläums-Verkauf dauert fort

Advertisement for 'Lobell' 25th anniversary sale. Includes a large 'Lobell' logo and a grid of household items with prices. Items include coffee services, wash services, ironing boards, and various kitchenware.

Advertisement for 'Lobell' featuring a large logo and the text 'Das Haus der volkstümlichen Preise' and 'Große Ulrichstraße 57 Steinweg 45 Im Norden am Reileck'.

Advertisement for 'Unser Ferien-Spesseszimmer' with phone numbers 850-695-530 and 450-295-4. Includes a small illustration of a house.

Advertisement for 'Schreibmaschin. Herber' with contact information.

Advertisement for 'Firmenschilder Buchstaben Leuchtreklamen' by Joh. Ewald.

Advertisement for 'Spezial-Ballon-Herrenräder'.

Advertisement for 'Opel-Ballon-Herrenrad'.

Advertisement for 'Prophete Rennische Str. 15'.

Advertisement for 'Beckstein - Flügel'.

Advertisement for 'Ballon-Rad'.

Advertisement for 'Kleiderdränke'.

Advertisement for '5 gebr. Kühen'.

Advertisement for 'Kleiderdränke'.

Advertisement for 'Obere Leipzigerstr. 50'.

Advertisement for 'S. Schwarz G.m.b.H.'.

Advertisement for 'Gebr. Möbel'.

Advertisement for 'Tiermarkt'.

Advertisement for 'Pferde-Verkauf'.

Advertisement for 'Der große Topf, der für alle richtig Kocht'.

Vertical advertisement for 'Kleinfahrzeuge' listing various models like 'Kleinfahrzeug', 'Moped', and 'Motorwagen' with prices.











Debiten und Effekten

Berliner Debitenkurse vom 20. Juli.

Table with columns for (ohne Gewähr), Aktiva, and Passiva, listing various financial instruments and their values.

Beruhigung an der Börse.

Nachdem nunmehr 24 Stunden lang die Börse über die Beschlüsse der Reichsregierung gegen Steuern und der heutigen Börse liegen, und es nirgendwo zu ernsthaften Zweifeln gekommen ist...

Chile mill eine eigene Zudermirtschaft aufbauen.

Größliches Programm der chilenischen Regierung.

Von Herrl W. S. Weller, Konsul von Chile in Halle.

Die Regierung von Chile bringt dem Ausbau der Zudermasse und der sich darauf anbauenden Industrie das größte Interesse, finanzielle Unterstützung und weitestgehende Schutz entgegen.

Die Bedeutung für die mitteldeutsche Maschinenindustrie

Nach den Ausführungen des chilenischen Konsuls handelt es sich hier um ein großzügiges Projekt, den neuen chilenischen Regierung, dessen Durchführbarkeit in einzelnen von den Fachleuten zu prüfen liegt.

Eine besondere Frage ist die der Verpflegung von mitteldeutschen Landwirten, Pastoralisten mit umfassenen Kenntnissen auf dem Gebiete des Rübenbaus, nach Chile.

Berühigung mit den Chilenen.

Die seit einiger Zeit in London geführten Verhandlungen zwischen Vertretern der Chilenen und der europäischen Zidstoffindustrie...

Die Reorganisation bei Rirsch-Kupfer.

In dem Reorganisationsvorhaben der Rirsch-Kupfer-AG, die am 1. Juli 1932 in Rirsch gegründet wurde, sind die wesentlichen Anlagen, Vorräte und Maschinen...

Salifische Börse.

Table with columns for Aktien, 21. 7., and 19. 7., listing various stocks and their prices.

Reformpläne bei den Gummi-Werten.

Die Gummi-Werte „Globe“ AG, „Fischer“, „Kontinental“ und „Misch“ haben sich im Hinblick auf die Reformpläne...

Valgige Inkassofassung des Elbektarfs.

Wie bekannt wird, dürfte die neue Rohrleitung über das Elbektareil maßgeblich ändern die Lage...

und Kapital, wenn auch nicht ausreichendes, sind für diese neue Industrie im Lande vorhanden.

Die Beschlüsse der Reichsregierung gegen Steuern und der heutigen Börse liegen, und es nirgendwo zu ernsthaften Zweifeln gekommen ist...

Die seit einiger Zeit in London geführten Verhandlungen zwischen Vertretern der Chilenen und der europäischen Zidstoffindustrie...

Preisnachteile am Kupfermarkt.

Bei einer unerwarteten offiziellen Elektrolyseproben-Auflösung von 6% Dolarwerten...

Waren und Breite.

Das Geschäft ist weiter äußerst mäßig, das Geschäft in Textilien...

Anfangsberichterstattungen.

Table with columns for Unternehmen, 1931, and 1932, listing financial data for various companies.

Umläufige Produktivitätssteigerungen.

Table with columns for Unternehmen, 1931, and 1932, listing productivity data for various companies.

Währn. Terminmarkten: Wat 7 Wert (10,88 (Weld), Juli 8 (10,34), Sept. 8 (10,88), Dez. 8 (10,40), Jan. 9 (10,60), März 9 (10,30), Mai 9 (10,40), Sept. 9 (10,00), Nov. 9 (10,30), Dez. 9 (10,40), Febr. 10 (10,00).

Metall-Notierungen.

Table with columns for metal types (e.g., Gießblei, Zinn) and their prices in Berlin, 20. Juni 1932.

Kurszettel der Hausfrau.

Table listing household goods prices such as Cols and Gemälde, Getreide, and Fleischnote.



Falschspiel und Tarfchwindel

Von Kriminalkommissar Hans v. Mantuffel

30. Fortsetzung.

Nur ich mein Vernehmen übernahm, gab es in der Stadt zahlreiche Kommissariatsbüros, die angeblich nur aus dem Zweck geleistet werden, mit einem Geheiß in Empfang zu nehmen und am öffentlichen Zitatatorien ordnungsgemäß anzulegen. Tatsächlich fanden sie dies aber nicht oder nur zu einem verächtlichen Bräutler ...

Copyright 1931 by Wilhelm Goldmann Verlag, G. m. b. H., Leipzig.

Die Hinterzogen Stempelsteuer

betrag bemessen 27.880 Mark, betraue je viel, wie fämliche der Steuerbehörde angemeldet wurden ...

Sandefregier.

In das Sandefregier sind im vergangenen wurden: ein. Urtens-Verzeichnis mit dem beschriebenen ...

Leipziger Börse.

Table showing stock market data for the Leipzig exchange, including various shares and their prices.

Aus dem Geschäftsbereich.

Die Erwerbung der Reisen ist bekanntlich eine besondere Sache. Die Bulgarien-Importation ...

Berliner Börse

Table showing stock market data for the Berlin exchange, including various shares and their prices.

Schiffsbereich auf der Saale.

Saale - Lößelshafen. Es verkehrten zu Saale: eingegangen am 19. 7.

Einheits-Kurse

Table listing exchange rates for various currencies and commodities.

Einheits-Kurse

Die Kurse der wichtigsten fortlaufenden Wapere als Gegensatz.

Table listing exchange rates for various currencies and commodities, continuing from the previous table.

Und wie ich es damals auf den Rennbahnen ... Die Zentralen sind die in Berlin, ...

Table listing exchange rates for various currencies and commodities, continuing from the previous table.





## Hättet ihr's besser gemacht?

Einige Beispiele schlagfertiger Antworten.

Schlagfertige Antworten sind so alt wie die Menschheit. Sie erfolgen unermittelt, ohne jegliche Überlegung. Sie sind eine Augenblicksfrage und deshalb kommen sie einem gut parierten Gichtle.

Kuch Kinder sind oft witzig genug, um sich durch eine schlagfertige Antwort aus gefährlichen Situationen zu ziehen. Ich meine damit nicht etwa freche, vorlaute und ungehörige Antworten.

Einige Beispiele schlagfertiger Antworten sowohl an Kinder- als auch Erwachsenen-Mund gebe ich euch Kindern in folgenden Anekdoten.

### Entlarvter Hammeldieb

Im Siebenjährigen Kriege raubte ein Soldat einem Schäferjungen einen fetten Hammel von der Weide. Der Junge lief logisch zu dem Hauptmann, der den Soldaten erwischt hatte.

Der Bauer besaß eine Kuh, wobei er das Geschäft hatte, an einem gemittelten Hügel zu geraten, der schließlich ladend sagte: 'Ihr seid ein Narr! Ederi Euch und nehmt Euch ein andermal besser in Acht!'

Er hatte sich der knifflige Konsulent in seiner eigenen Schlinge gefangen, da er den Bauer nicht vertagen konnte, ohne sich selbst bloßzustellen.

### Weißt Du, wieviel Sterne? ...

Ein berühmter Feldherr liebte es, von seinen Soldaten rasche Antworten zu erhalten. Dabei machte er sich gern den Späß, den Befragten durch eine ausgearbeitete Frage zu verblüffen.



wohl, Excellenz", erwiderte der Soldat, ohne sich zu bekümmern: "Wollten drei-hunderttausend-fischer-mund-dünstig."

### Spanischer Hochmut

Im Dreißigjährigen Kriege brachte es ein deutscher Kämpfer zum General. Einmal geriet er mit einem italienischen Offizier in einen Wortwechsel.

### "Achtung vor den Toten"

Der englische Schauspieler Vakmore war von einer ungeheuren Beliebtheit. Als er in einem Stück, in dem er zuletzt geübt wird, von der Bühne gerufen werden sollte, konnten die Träger die gewichtige Last nicht hochheben.

### Das Gesetz der Serie

Der (nach der Zeitung) 'Don, Batt, erschöpfte Du nicht, das Du anlangst im Vateinigen große Schwierigkeiten hast?'



### Der Honigbär

Der Honig- oder Bienenbär ist ein Zwergbär, der in Amerika von Peru bis nach Florida hinab zu finden ist.

frühes und aufrichtiges Gauchert, auf dessen Gefelle ichst der Wäpfer allerdings während der Tagesstunden verzichten muß.



trist aber auch gerne andere Früchte, Reis oder Nudeln, wenn er etwas erwischen kann.

und nicht früher meachtet, bevor er nicht den ganzen Honig ausgeleckt hat.

## „Lieber Sohn, so geht das nicht ...“

Wohlgemut, fidel und frisch brüt ich neulich an Tisch. Aber ach, die Mutter spricht: Lieber Sohn, so geht das nicht; Du hast wieder mal vergessen!

Nicht der Rücken krumm gezogen und hüßlich ran die Ohrenbogen! Und der Vater ruft, o Schred!



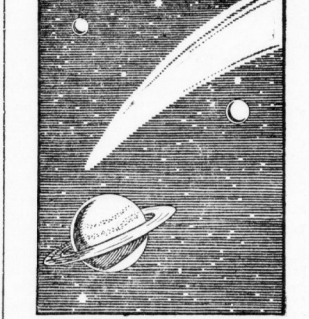
### Der Reis

Botanisch gehört der Reis zu den Grasblütlern. In den tropischen und subtropischen Gegenden der Erde ist das Getreide, das dort nicht wachsen mag.

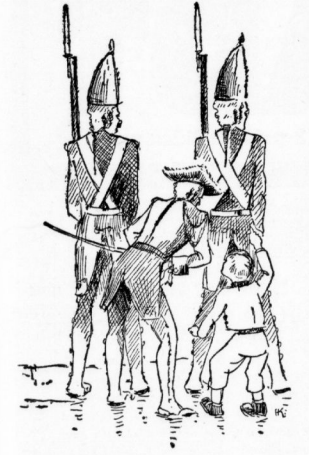
ist der Reis wegen seiner Billigkeit ein wirksames Volksnahrungsmittel. Große Reiszufuhren betreiben sich auch in Afrika und in Australien.

### „Gründfalsch!“

rüft hier jeder Himmelkinderige.



Schlicht für euch dieser Meinung an? Und mit welcher Begründung? ...



der Hauptmann zu dem Jungen. 'Dein Einfall war ein Dutzend wert.' - 'Wer wird mit den Dutzend gehen?' fragte der kleine Bursche rasch.

In eigener Schlinge gefangen Ein Bauer sollte als Angeklagter vor Gericht erscheinen. Da er mit seiner Vertretung rechnen mußte, ging er zu einem Rechtskonsulenten, der als Meister in allen Künsten galt.



ein Meisterpropheten ist. Der feuerste Qualitätsreis mit langer Körnerwahl in Oberitalien, in der Zentrale des So. In Indien und in Südchina

Haben Sie sich schon den Kopf zerbrochen?  
**RM. 5000**-Preise winken!  
 Lassen Sie sich im Fachgeschäft kostenlos den interessanten Schwarzkopf-Prospekt, 'Kopf zerbrochen' geben und senden Sie Ihre Lösung schleunigst ein! Sie lernen dabei auch die Wirkung von 'Haarglanz' kennen, die Vervollkommnung moderner Haarpflege! 'Haarglanz' fettet nicht und macht doch das Haar glänzend durch Neutralisation.

Die Frisur gelingt besser und die Welle hält noch einmal so gut. 'Haarglanz' ist ärztlich empfohlen und kann durch Zitronensaft- und Essigspülungen nicht ersetzt werden. 'Haarglanz' liegt jedem Beutel Schwarzkopf-Schaumpon bei. Weiße Packung 20 Pfennig, grüne Extra-Packung und Spezialsorte Extra-Blond mit Schaumbrille 27 Pfennig.

**SCHWARZKOPF-HAARPFLEGE**  
 vollkommen durch 'Haarglanz'

