

Moderne Polizei-Medienarbeit

Von Dr. G. Krönke, Berlin.

Mit dem Wachstum der großen Städte sind die Möglichkeiten für die Polizei, ihren Aufgaben gerecht zu werden, immer mehr beschränkt. ...

Damit eine solche Medienarbeit ihren Zweck erfüllt, muß sie einer ganzen Reihe von Forderungen genügen. ...

Zurück die neue Berliner Anlage für alle diese Forderungen erfüllt. ...

Ein schmerzlicher Zufall bei Wundbänden. In der Gegenwart von Wundbänden, die man die Wundbänder nennt, ...

Kleine Chronik.

Ein granenwölbiger Massenmord.

Mit seiner Familie verheiratete Kottmacker Wilhelm Brüdner in Salfingen ...

Die amerikanische Hühner.

Die Hühnerwelt in den Vereinigten Staaten nimmt einen immer größeren Umfang an ...

Auf einem von allen übrigen Rebnern stark abweichenden Standpunkte stand Dr. Leopold Fleger, ...

Polizisten in allen großen Städten im Bereich der ...

Zurück die neue Berliner Anlage für alle diese Forderungen erfüllt. ...

Ein schmerzlicher Zufall bei Wundbänden. In der Gegenwart von Wundbänden, ...

Die Anwaltskammer in Dresden hat den ...

Die Anwaltskammer in Dresden hat den ...

Die Anwaltskammer in Dresden hat den ...

Die Anwaltskammer in Dresden hat den ...

Die Anwaltskammer in Dresden hat den ...

Die Anwaltskammer in Dresden hat den ...

Die Anwaltskammer in Dresden hat den ...

Die Anwaltskammer in Dresden hat den ...

Die Anwaltskammer in Dresden hat den ...

Die Anwaltskammer in Dresden hat den ...

Die Anwaltskammer in Dresden hat den ...

Die Anwaltskammer in Dresden hat den ...

Die Anwaltskammer in Dresden hat den ...

Die Anwaltskammer in Dresden hat den ...

trifftige Maßnahmen, ultraviolette Strahlen und eine ...

Ein „anaphtholischer“ Mord. Ein elegantier Schwindler betreibt in Berlin ...

Die Anwaltskammer in Dresden hat den ...

Die Anwaltskammer in Dresden hat den ...

Die Anwaltskammer in Dresden hat den ...

Die Anwaltskammer in Dresden hat den ...

Die Anwaltskammer in Dresden hat den ...

Die Anwaltskammer in Dresden hat den ...

Die Anwaltskammer in Dresden hat den ...

Die Anwaltskammer in Dresden hat den ...

Die Anwaltskammer in Dresden hat den ...

Die Anwaltskammer in Dresden hat den ...

Die Anwaltskammer in Dresden hat den ...

Die Anwaltskammer in Dresden hat den ...

Die Anwaltskammer in Dresden hat den ...

Die Anwaltskammer in Dresden hat den ...

Die Anwaltskammer in Dresden hat den ...

Rundfunk.

Wird abstrahiert: 10 Uhr: Wirtschaftsnachrichten: 11 Uhr: ...

Rundfunk für Unterhaltung und Belehrung: 10.15 Uhr: ...

Reiziger Programm (Welle 45): 8.15 Uhr: ...

Reiziger Programm (Welle 202): 8.15 Uhr: ...

Reiziger Programm (Welle 202): 8.15 Uhr: ...

Reiziger Programm (Welle 202): 8.15 Uhr: ...

Reiziger Programm (Welle 202): 8.15 Uhr: ...

Reiziger Programm (Welle 202): 8.15 Uhr: ...

Reiziger Programm (Welle 202): 8.15 Uhr: ...

Reiziger Programm (Welle 202): 8.15 Uhr: ...

Reiziger Programm (Welle 202): 8.15 Uhr: ...

Reiziger Programm (Welle 202): 8.15 Uhr: ...

Reiziger Programm (Welle 202): 8.15 Uhr: ...

Reiziger Programm (Welle 202): 8.15 Uhr: ...

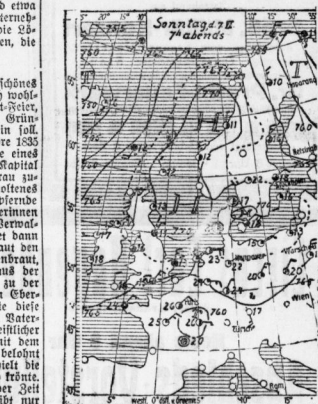
Reiziger Programm (Welle 202): 8.15 Uhr: ...

Reiziger Programm (Welle 202): 8.15 Uhr: ...

Reiziger Programm (Welle 202): 8.15 Uhr: ...

Reiziger Programm (Welle 202): 8.15 Uhr: ...

Reiziger Programm (Welle 202): 8.15 Uhr: ...



ERKLÄRUNG: 0 = ohne Licht, 1 = halbes, 2 = volles ...

Die Erklärung wurde mit einem drahtlosen ...

Die Erklärung wurde mit einem drahtlosen ...

Die Erklärung wurde mit einem drahtlosen ...

Die Erklärung wurde mit einem drahtlosen ...

Die Erklärung wurde mit einem drahtlosen ...

Die Erklärung wurde mit einem drahtlosen ...

Die Erklärung wurde mit einem drahtlosen ...

Unsere Serien-Tage werden fortgesetzt!

Heute bieten wir an:

3 Wischtücher 45x45 cm
1 Poliertuch
zusammen **0.95**

Etamine **0.95**
150 cm breit
..... Meter

Damenstrümpfe **0.95**
Ia. Seiden-Flor.
II. Wahl - Paar

Moderne Kasak-Westen **0.95**
mit Einsatz St.

Schlafdecken **0.95**
mit kleinen Webefehlern
..... Stück

Damen-Reformhemden **1.95**
Ia. Wäschestoff mit breiter
Stickerel.

3 Handtücher **1.95**
gestickt u. gebündelt
3 Wischtücher
gestickt u. gebündelt
3 Poliertücher
zusammen

Seidenbatist **0.95**
in vielen Farben, zirka
70 cm breit

Halbstores **1.95**
Etamine mit
breitem Ein-
satz. Stück

Einsatzhemden **1.95**
Trikot, gastr. Einsätze
..... Stück

Frottier-Badetücher **2.95**
80/100, griffige Qualität
..... Stück

Wollmusseline **2.95**
mod. Farben, ca.
70 cm breit Mtr

Feldstühle **0.95**
guter Bezug
..... Stück

Crêpe de chine **5.95**
in 30 Lichtfarb.
ca. 100 cm breit,
Meter

Weißer Voilekleider **5.95**
kasakartig verarbeitet
..... Stück

Wir verabfolgen (solange
Vorrat) beim Einkauf von
5.— Mark an
1 Luftballon gratis !!

NUSSBAUM

Halle a. d. Saale Das führende Kauf- u. Warenhaus Gr. Ulrichstr. 60-61

Beachten Sie bitte
unsere Schaufenster in
den Eingängen

Schurigs Waldkater
Dienstag, den 9. Juni 1925:
Gr. italienischer Abend
Bestehend aus:
Gr. Militär-Konzert
ausgeführt vom Steuer-Orchester
Leitung: Obermusikmeister Steuer
Gr. Pracht-Feuwerk
Ausbruch des Vesuvius und Untergang von Pompeii
Ausgeführt von Gebr. Pfeiffer & Bock
Beginn 8 Uhr Beginn 8 Uhr

Ziehung unwiderruflich **12. u. 13. Juni**
im Ziehungssaal der General-Lotterie-Direktion
6834 Gewinne im Gesamtbetrage von Mark

Große Geld-Lotterie 200000
für die **Marienburg**
und andere ostpreussische Zwecke
Los-Preis M. 3.30 Porto und Liste extra 30 Pfennig
3 Lose mit Porto M. 10 | 10 Lose portofrei, mit Porto, Liste M. 33
empfohlen und versendet auch unter Nachnahme

Kröger, Berlin W8, Friedrichstraße 176-178 **zwischen Taub- und Jägerstraße**
Hauptgewinne: **M. 200000, 500000, 300000, 200000, 100000**
bar ohne Abzug zahlbar.

Losse auch in allen durch Plakate kenntlichen Verkaufsstellen

Circus Carl Hagenbeck
Halle, Krausenstrasse. (638871)
Heute abend 8 Uhr
Abschieds-Vorstellung
Vorkauf: Girenskassen und Steinbrecher & Jasper,
Marktplatz 1. Fernruf 6369.
Strassenbahnhaltestelle Walthalla und Berliner-Ecke Friesenstr.

Saalschloss-Brauerei.
Morgen Dienstag
Das grosse
Johann Strauss-Konzert.
Bei Regen hier im Saale. - Karten bei **Gothman**. (64850)

Stadt-Theater
Dienstag 7 1/2 Uhr
Schneller Wipfel
in den Heintzen
Paul Hiert
Fritz Henschel
Heilmuth Erdmann
Kurt Handlich
Hermine Ziegler
Berthel Gröther.
Regie: von Alexander
Mittwoch 7 1/2 Uhr
Gräfin Mariza
Ende 11 Uhr (64850)

Rabeninsel
Kurzweil Waldwirtschaft
Dienstag, den 9. Juni 1925,
nachmittags: (638377)
Großes Extra-Konzert
ausgeführt vom Steuer-
Orchester - Pers. Leitung:
Obermusikmeister C. Steuer
Anschließend:
Großer Ball-Abend
Eintritt 30 Pf.

Kurhaus Bad Wittkind
u. Gastwirtschaft Zoo/og. Garten
Mittwoch, den 10. Juni
im **ZOO** 12.00
Donnerstag, den 11. Juni
im Kurhaus Bad Wittkind
abends 8 Uhr:
Extra gr. Tanzabende
Gastspiel d. Saxophon-Virtuosen
Ernst Fruth und Wenkhat
der berühmte Meister moderner
Tanzmusik mit seinem unkonven-
tionären Künstler-Ensemble

Kuranstalt Adlerhütte
Fichtelgebirge Wirsberg Frankenswald
*
Dr. Eduard Margerie
Nervenarzt (64850)

Achtung!
Lebensmittelhaus
W. Schuher
Hauptstrasse 8-9
Jeden Dienstag u. Freitag
grosstes
Schlachtfest!
Früh ab 4 Uhr Weißfleisch u.
gekochten Sauregohl, sowie
Ia. Fleisch- u. Wurstwaren
Donnerstag und Montag
frisches Schmalz.
Ferner empfeh-
len: Marinaden u. Kolonialwaren
Weine der Fa. Joh. Grotz u.
Originalprisen. (6477)

Volkspark
Morgen Dienstag abend 8 Uhr
5. Sommerkonzert
(Volks-Lieder-Abend) (64850)
ausgeführt von der 35 Mann starken
Kapelle unter Leitung
Musikdir. Schütze, Leipzig.

Rabeninsel
Etablissement Leonhardt
Dienstag, den 9. Juni 1925,
nachmittags:
Konzert
Nachdem BALL
Leonhardt (64850)

Maass & Lipper
Halle (Saale), Herrenstrasse 11 / Fernruf 4703
Unsere
Lacke und Farben
sind Qualitätserzeugnisse!
Spezialität: Streichfertige Farben eigener Fabrikation!

Patentbüro
für Anmeldung und Verwertung
J. K. Grabe, Ing. Hans Promnitz
Hauptstr. 109. - Tel. 501.

Speisekartoffeln
Stadtgut,
Malerarbeiten
werden sauber und prompt ausgeführt.
Sollten geruht, Schlangensiederma-
schelma, Wasser, Nimmendorfer,
Steinweg 54. (64850)

Laure
Schurig, Steinweg 10, Postversand.
Die Zuckerkandit
u. Ihre Frau beabsichtigen außerdem 4. u. 11. u. 18. u. 25. Juni
Dr. Bahard & Co., Berlin W 8. (64850)

Deutsche Helden
in schwerer Zeit!
e 96

Serpa
Fabrikate
Zuckerfabrik Brehna
m. b. H.
Brehna Bez. Halle a. Saale.
Schokolade
Pralinen
Bonbons
Dragées

Defizit und Aktien.

Am 20. Juni war die Defizit-Bewertung der französischen Renten zu vergleichen. Nachdem am Samstag der Kurs verhältnismäßig auf 103,05 gegenüber dem Kurs von gestern war, nannte man heute im internationalen Verkehr London gegen Paris 100%.

Heutige Defizitwerte.

Table with columns: (Ohne Gewähr), G. a., and S. a. It lists various financial instruments and their values in billions of marks.

Berliner Börse von heute.

Ergebnisse unserer Berliner Handelsbefragung. 12. Berlin, 6. Juni.

Das Hauptinteresse der Börse nimmt naturgemäß wieder der Fall des Zinnes in Anspruch. Die vorläufige Unterredung des Geschäftsrates hat hierin ohne Frage eine beruhigende Auffassung und die Ueberzeugung geschaffen, daß der Untergruppenvertrag dieses größten deutschen Industriekonzerns ohne neue Ergänzungen vor sich gehen wird.

Vor einer Großkrise?

Die Vorgänge im Zinneskonzern.

Der großen Masse, wenn auch nicht den Einzelweibern, hat die geheime Sitzung in der Reichshauptstadt im August 1925 die Zinneskonzernfrage bekannt gemacht. Dazu trägt vor allem der Umstand bei, daß man wegen der sehr unklaren Verhältnisse sich kein festes Bild über die tatsächliche Lage machen kann.

Es ist nicht möglich, daß ein Geschäft, das sich in einer so prekären Lage befindet, sich nicht selbst überflüssig macht. Es ist nicht möglich, daß ein Geschäft, das sich in einer so prekären Lage befindet, sich nicht selbst überflüssig macht.

gläubig, fatalistisch genug zu sein, um über die finanziellen Seiten hinwegzugehen. Dies feld ich nicht irrig an. Es man vielleicht vor einem halben Jahr noch mehr damit rechnen sollte, Kredite vom Ausland zu bekommen, und aus diesem Optimismus heraus den Optimismus nicht ergriffen hätte.

Das offizielle Communique besagt, daß eine weitere Zusammenfassung der Konzernunternehmungen durchgeführt werden soll. Man schätzt den augenblicklichen Bestand der Zinneskonzern an etwa 20 Millionen Reichsmark.

Die unheimlichen Ereignisse. Äußerlich wurde aus Amerika gemeldet, daß der Treuhänder der inermitt in Schwebeliegenden getrennten Virginia Carolina Chemical Company dem Vorstand der Zinneskonzern eine Mitteilung über die finanzielle Lage des Virginia Konzerns freigegeben und privat verkaufen zu dürfen.

Betriebsstilllegung im Braunschweigerbergbau.

Nur unterdrückte Seite werden wir haben in Kenntnis gesetzt, daß die Deutsche Erdball-Attien-Gesellschaft ihre Betriebsstilllegung am 30. Juni d. J. abhilft. Interessant sind die Gründe, die hierzu geführt haben.

„Vertriebskonzentration.“

Dem Zug der Zeit folgend, führt auch die Röhmann-Werke eine „Vertriebskonzentration“ durch Abklopfung von erheblichen Anlagen durch. So sind im vorigen Jahre zwei kleine Schmelzwerke verkauft worden.

Leipziger Börse von heute.

(Börse in Millionen Prozent.) (Notierungen in Goldprozent.)

Table with columns: G. a., S. a., and G. a. It lists various financial instruments and their values in millions of percent.

Deutsche Petroleum-W.G. - Rügigerwerb, U.G.

Die beiden in Interessengemeinschaft verbundenen Gesellschaften, die, wie bereits gemeldet, für das Geschäftsjahr 1925 bis 1926 einen Gewinn von 2,4 Millionen Reichsmark erzielt haben.

Rath - Caspar & Co.

Zwischen den Attien-Gesellschaften Caspar & Co. und Rath im Rathe ist unter Führung der Geschäftsführung der beiden Firmen mit Wirkung vom 1. Juli 1925 eine Verkaufsvereinbarung geschlossen.

Die unruhige Aktienmärkte.

In der W.B. der Badischen Anilin- und Soda-Fabrik Ludwigshafen erklärte sich ein Aktionär mit der Absicht, sich nicht an der Sitzung der W.B. zu beteiligen.

Zugespinn.

Nicht immer ist dort, wo eine Eintracht erzielt wird, auch ein Gewinn vorhanden. Dies zeigt wieder der Fall der W.B. der Badischen Anilin- und Soda-Fabrik Ludwigshafen.

Erwerbsgesellschaften.

Regnum-Attien-Gesellschaft, Akt.-G., Berlin. Die Generalversammlung genehmigt den Abschluß für das Geschäftsjahr 1924 und beschloß, aus dem Reingewinn von 2,4 Millionen Reichsmark Dividenden zu zahlen.

Die Deutsche Erdöl-Attien-Gesellschaft, Akt.-G., Berlin. Die Generalversammlung genehmigt den Abschluß für das Geschäftsjahr 1924 und beschloß, aus dem Reingewinn von 2,4 Millionen Reichsmark Dividenden zu zahlen.

Die Deutsche Erdöl-Attien-Gesellschaft, Akt.-G., Berlin. Die Generalversammlung genehmigt den Abschluß für das Geschäftsjahr 1924 und beschloß, aus dem Reingewinn von 2,4 Millionen Reichsmark Dividenden zu zahlen.

Von den Warenmärkten.

Table with columns: (Notierungen in Goldmark) and (Notierungen in Goldprozent). It lists various commodities and their prices.

Berliner Warenmarkt vom 6. Juni.

Am 6. Juni. (Amst. Börse.) Getreide: Weizen 1. 14,10-14,15; Roggen 1. 13,80-13,85; Hafer 1. 13,50-13,55; Gerste 1. 13,20-13,25.

Warenmarkt vom 6. Juni.

Am 6. Juni. (Amst. Börse.) Rohstoffe: Baumwolle 1. 1,50-1,55; Zucker 1. 1,20-1,25; Kaffee 1. 1,10-1,15; Tee 1. 1,00-1,05.

Warenmarkt vom 6. Juni.

Table with columns: (Notierungen in Goldprozent) and (Notierungen in Goldmark). It lists various commodities and their prices.

Die vorliegende Nr. der halbjährlichen Nachrichten (General-Anz.) umfaßt 12 Seiten

schon nur wieder da. „Na, wir wollen mal sehen, ob wir nicht wieder einmal ganz Herr im Hause“...

„Wir sind nun wieder einmal ganz Herr im Hause“, sagte die Frau.

„Denken gütiges Fräulein noch an voriges Mal? — Wie wir hinter Herrn Bob's Rücken die Zimmerleute ins Haus gelassen haben und uns die Zukunft...

„Für das a. u. s. u. umgehende Indes mit Generalvertreter...“

Suche Biete... (Advertisement for a house sale)

Kabel und Leitungen... (Advertisement for cables)

Vertreter... (Advertisement for a representative)

Suche... (Advertisement for a search)

Metalldrucker... (Advertisement for a metal printer)

Tüchtiger Armaturen-Schlossmeister... (Advertisement for a locksmith)

Reisende... (Advertisement for a traveling agent)

Zigarettenfabrik... (Advertisement for a cigarette factory)

Ein rühriger, tüchtiger Vertreter... (Advertisement for a representative)

Kassierer... (Advertisement for a cashier)

Malergehilfen... (Advertisement for painting assistants)

Sie strich sich mit der Hand das Haar vom heißen Gesicht und versuchte ein unglückliches Lächeln...

„Heute abend“, sagte sie, „heute abend in meinem Schlafzimmer am Abendessen.“

„Am Abend“, sagte sie, „heute abend in meinem Schlafzimmer am Abendessen.“

„Heute abend“, sagte sie, „heute abend in meinem Schlafzimmer am Abendessen.“

„Heute abend“, sagte sie, „heute abend in meinem Schlafzimmer am Abendessen.“

„Heute abend“, sagte sie, „heute abend in meinem Schlafzimmer am Abendessen.“

„Heute abend“, sagte sie, „heute abend in meinem Schlafzimmer am Abendessen.“

„Heute abend“, sagte sie, „heute abend in meinem Schlafzimmer am Abendessen.“

„Heute abend“, sagte sie, „heute abend in meinem Schlafzimmer am Abendessen.“

„Heute abend“, sagte sie, „heute abend in meinem Schlafzimmer am Abendessen.“

„Heute abend“, sagte sie, „heute abend in meinem Schlafzimmer am Abendessen.“

„Heute abend“, sagte sie, „heute abend in meinem Schlafzimmer am Abendessen.“

„Heute abend“, sagte sie, „heute abend in meinem Schlafzimmer am Abendessen.“

„Heute abend“, sagte sie, „heute abend in meinem Schlafzimmer am Abendessen.“

„Heute abend“, sagte sie, „heute abend in meinem Schlafzimmer am Abendessen.“

erzählt. Ein Kämmerchen mit blauen Wänden. Und den Fenstern rote, großformatige Vorhänge...

„Das heißt ich bin eine ganze Zeitlang fort“, sagte er.

„Das heißt ich bin eine ganze Zeitlang fort“, sagte er.

„Das heißt ich bin eine ganze Zeitlang fort“, sagte er.

„Das heißt ich bin eine ganze Zeitlang fort“, sagte er.

„Das heißt ich bin eine ganze Zeitlang fort“, sagte er.

„Das heißt ich bin eine ganze Zeitlang fort“, sagte er.

„Das heißt ich bin eine ganze Zeitlang fort“, sagte er.

„Das heißt ich bin eine ganze Zeitlang fort“, sagte er.

„Das heißt ich bin eine ganze Zeitlang fort“, sagte er.

„Das heißt ich bin eine ganze Zeitlang fort“, sagte er.

„Das heißt ich bin eine ganze Zeitlang fort“, sagte er.

„Das heißt ich bin eine ganze Zeitlang fort“, sagte er.

„Das heißt ich bin eine ganze Zeitlang fort“, sagte er.

„Das heißt ich bin eine ganze Zeitlang fort“, sagte er.

leiten Augen und sah sie an. „Wenn du mir gut bist und mit mir auf und davon gehst.“

„Das heißt ich bin eine ganze Zeitlang fort“, sagte er.

„Das heißt ich bin eine ganze Zeitlang fort“, sagte er.

„Das heißt ich bin eine ganze Zeitlang fort“, sagte er.

„Das heißt ich bin eine ganze Zeitlang fort“, sagte er.

„Das heißt ich bin eine ganze Zeitlang fort“, sagte er.

„Das heißt ich bin eine ganze Zeitlang fort“, sagte er.

„Das heißt ich bin eine ganze Zeitlang fort“, sagte er.

„Das heißt ich bin eine ganze Zeitlang fort“, sagte er.

„Das heißt ich bin eine ganze Zeitlang fort“, sagte er.

„Das heißt ich bin eine ganze Zeitlang fort“, sagte er.

„Das heißt ich bin eine ganze Zeitlang fort“, sagte er.

„Das heißt ich bin eine ganze Zeitlang fort“, sagte er.

„Das heißt ich bin eine ganze Zeitlang fort“, sagte er.

„Das heißt ich bin eine ganze Zeitlang fort“, sagte er.

Advertisement for 'Lienchen' featuring a cigarette pack and the text 'die neue "KOSMOS" in Ihrem eigenen Interesse verlangen!'.

Hohe Bezüge... (Advertisement for high wages)

ZIGARETTEN-FABRIK... (Advertisement for a cigarette factory)

Malergehilfen... (Advertisement for painting assistants)

Chauffeure... (Advertisement for chauffeurs)

Pottel & Broskowski, G. m. b. H. (Advertisement for a company)

Vertreter... (Advertisement for a representative)

Maurer... (Advertisement for masons)

Malergehilfen... (Advertisement for painting assistants)

Malergehilfen... (Advertisement for painting assistants)

Malergehilfen... (Advertisement for painting assistants)

Malergehilfen... (Advertisement for painting assistants)

Malergehilfen... (Advertisement for painting assistants)

Malergehilfen... (Advertisement for painting assistants)

Malergehilfen... (Advertisement for painting assistants)

Malergehilfen... (Advertisement for painting assistants)

Malergehilfen... (Advertisement for painting assistants)

Malergehilfen... (Advertisement for painting assistants)

Malergehilfen... (Advertisement for painting assistants)

Malergehilfen... (Advertisement for painting assistants)

Malergehilfen... (Advertisement for painting assistants)

Malergehilfen... (Advertisement for painting assistants)

Malergehilfen... (Advertisement for painting assistants)

Malergehilfen... (Advertisement for painting assistants)

Malergehilfen... (Advertisement for painting assistants)

Deutscher landwirtschaftlicher Genossenschaftstag in Halle.

Die Organisation des deutschen landwirtschaftlichen Genossenschaftswesens.

Die große Volkseinheit ist über die Formen der Organisation und des Zusammenstoßes in landwirtschaftlichen Genossenschaftswesen meist sehr unzulänglich unterrichtet. Wenn man von landwirtschaftlichen Genossenschaften spricht, gebraucht man das Schlagwort „Raiffeisen“ und glaubt damit des Rätsels Lösung gefunden zu haben. Diese Auffassung stellt sich aber, wenn man einmal den Aufbau des landwirtschaftlichen Genossenschaftswesens sich etwas genauer anieht, sehr bald als abwegig heraus. Die sogenannten Raiffeisengenoossenschaften, die sich nach Friedrich Wilhelm Raiffeisen, umgewandelt einem der bedeutendsten Wegbereiter für das deutsche Genossenschaftswesen, nennen und die im Generalverband der deutschen Raiffeisengenossenschaften zusammengeschlossen sind, stellen nämlich mit ihren 8640 Einzelgenossenschaften nach dem Stande vom 1. Januar

noch bedärrt, er hat aber auch seine Bedeutung in den schweren Jahren, die hinter sich liegen, erst recht erwiesen können und gewinnt sie in der Zeit sich ständig und stetig erhebender wirtschaftlicher Konzentration aus neu. Der Ueberblick über die Organisation des deutschen landwirtschaftlichen Genossenschaftswesens dürfte nicht vollständig, wollte man es nicht in Vergleich

setzen, mit dem deutschen Genossenschaftswesen überhaupt. Wenn man die Gesamtzahl der deutschen Genossenschaften nach dem Stande vom 1. Januar auf rund 82300 beziffert, so ergibt sich daraus, daß im Genossenschaftswesen die Landwirtschaft mit 75 Prozent aller bestehenden deutschen Genossenschaften als durchwegs führend anzusehen ist.

unverfälschte Quelle. Er unterliegt ein statistisches Bureau, das auch in der letzten Jahren notwendig geworden Einrichtung doch nach besonders die Befandtheit des landwirtschaftlichen Genossenschaftswesens bearbeitet.

Es ist richtig, wurde die Bedeutung der Organisation landwirtschaftlichen Genossenschaftswesens erkannt. Im Jahre 1904 wurde vom Reichsverband die Deutsche landwirtschaftliche Genossenschaftliche Zentralstelle als erste genossenschaftliche Zentralstelle gegründet. Sie ist auch heute noch die einzige Anstalt, die dem landwirtschaftlichen Genossenschaftswesen jeder Art die Möglichkeit theoretischer Durchdringung gewährt. Diese Zentralstelle hat nicht unterrichtet werden, denn Genossenschaftliche Erziehungsanstalten, es kommt besonders für die in rein geistlicher Tätigkeit stehenden jungen Genossenschaftswesen, die darauf an, daß sie nicht nur landwirtschaftlich und landwirtschaftlich, sondern auch genossenschaftlich durchgebildet sind. Der Unterricht in der Genossenschaftliche ist ganz auf die Praxis abgestellt, daher finden auch nur solche Genossenschaftswesen Aufnahme, die bereits eine ausreichende praktische Betätigung in Genossenschaftswesen nachweisen können.

In das Reichsgebiet des Reichsverbandes fallen Millionen, die auch für die wirtschaftliche Bewältigung große Bedeutung haben. Ermöglicht

Zum Genossenschaftstag in Halle.

Halle und deutscher landwirtschaftlicher Genossenschaftstag! Das ist mehr als ein zufälliges Zusammenreffen von Ort und Ereignis, das gewinnt die Bedeutung eines Symbols für unsere Zeit und die für sie bedeutsamen Erscheinungen des Wirtschaftslebens.

Hat doch die Erkenntnis von der unbedingten Notwendigkeit des genossenschaftlichen Verbundes in zwei wichtiger deutscher Wirtschaftszweige, Industrie und Landwirtschaft, gerade jetzt, in den Tagen schwerer Kriegen, immer mehr an Ausdehnung gewonnen. Solches Verbundensein zeigt Halle schon seit langer Zeit. Ist es doch vorerst des mitteldeutschen Industriereviere, dieses nach so werbetätigen und zukunftstreichen Gebietes deutschen Weltteils, zugleich aber auch Konzentrationsspunkt und Epize der gesamten Landwirtschaft der Provinz Sachsen, einer Landwirtschaft, die gerade hier zu den bestfundierten und ertragsreichsten in ganz Deutschland gehört. Dieses Nebeneinander und Miteinander der beiden großen Wirtschaftszweige, dieser mächtige in sich geschlossene Wirtschaftskreislauf, sie sind es, was in Halle und seiner näheren und weiteren Umgebung dem wirtschaftlich lebenden Auge sich am ersten Bild in so überzeugender Form darbietet.

Wenn nun der landwirtschaftliche Genossenschaftstag und damit die Hauptvertretung der geschäftlichen Potenzen der deutschen Landwirtschaft in der Industriehadt Halle ihr Jahresfest zelebriert, so mag durch diese örtliche Verkettung die Notwendigkeit der inneren Verbundensein der beiden lebendigen Stämme wieder aufs neue befestigt, in die Feme eingeschmarrt werden.

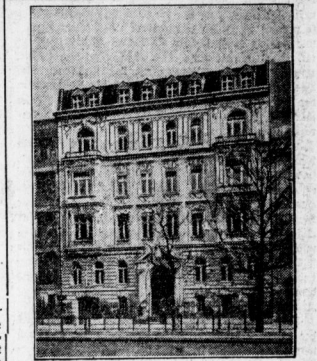
Der Reichsverband der deutschen Landwirtschaftlichen Genossenschaften, seine Aufgaben und seine Organisation.

Der Reichsverband der deutschen landwirtschaftlichen Genossenschaften wurde auf Anregung von Wilhelm Haas, dem damaligen Präsidenten des Verbandes der heftigen landwirtschaftlichen Konsumvereine, am 6. Juni 1899 in Hamburg, als „Vereinigung deutscher landwirtschaftlicher Genossenschaften“ gegründet.

Aus kleinsten Anfängen heraus hat Wilhelm Haas nach den Reichsverband der deutschen landwirtschaftlichen Genossenschaften zur größten landwirtschaftlichen Organisation in Deutschland, zum größten Genossenschaftsverband der Welt entwickelt. Dem Reichsverband gehören heute im Deutschen Reich in 27 Landes- und Provinzialverbänden 25384 landwirtschaftliche Genossenschaften an, und zwar 85 Zentralgenossenschaften, 12844 Spar- und Darlehensschaften, 4141 Bezugs- und Abgabegenossenschaften, 2387 Wertgenossenschaften, 6074 sonstige Genossenschaften. Die Gesamtmitgliedszahl beläuft sich ohne Einrechnung der Familienmitglieder auf rund 3 Millionen. In dieser glänzenden Entwicklung hat ohne Zweifel in hohem Grade die Stärkung des Aufgabenbereiches des Reichsverbandes durch seinen Vorkämpfer beigetragen. Dem Reichsverband sollte zunächst: Betreuung und Wahrung gemeinsamer Interessen, Ausbildung der Vertretung und Förderung der Angelegenheiten der angehörigen Verbände und Genossenschaften durch Unterstützung im Betrieb und Austausch von Erfahrungen, Ausbreitung des Genossenschaftswesens auf landwirtschaftlichen Gebiet.

Mitglieder des Reichsverbandes sind bis auf einige wenige Ausnahmen die Landes- und Provinzialverbände, deren Genossenschaften durch ihre Zugehörigkeit zum Verband die Mitgliedschaft beim Reichsverband erlangen. Die Mitgliedschaft beim Reichsverband wird durch die Mitgliedschaft beim Reichsverband nicht berührt; darin liegt das Besondere der Organisation. Der Reichsverband ist kein oberes Verwaltungsgremium, sondern die Stelle, welche die genossenschaftlichen Interessen zum Besten seiner Mitglieder wahrzunehmen hat. Er dient seinen Verbänden und den ihnen angehörigen Zentralstellen, landwirtschaftlichen Konsumvereinen und einzelnen Genossenschaftsgruppen durch die von ihm ausgeübte Interessenvertretung. Er gibt Anregungen und Richtlinien, aber keine zwingenden Vorschriften, und er gibt diese Richtlinien auf Grund von Beschlüssen seiner Verwaltungsgremien, in denen die Verbände und Zentralgenossenschaften vertreten sind. Auf dieser gemeinsamen Arbeit beruht die Bedeutung des genossenschaftlichen Zusammenstoßes.

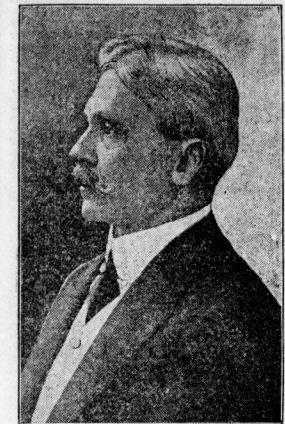
Die Organisation des Reichsverbandes erstreckt sich über alle Länder und Provinzen in Deutschland, sie bringt in jedes Dorf und bis in die letzte Gasse. Diese weite Vertretung und seine Vertiefung macht sie besonders geeignet, um für den genossenschaftlichen Gedanken zu werben und für wirtschaftliche Notwendigkeiten den Boden zu bereiten. Es ist deshalb auch erklärlich, daß die genossenschaftliche Organisation in der Kriegszeit in ausgedehnter Weise benutzt wurde, um die Beherbergung und Sicherung der Volksernährung zu gewährleisten. Von Beginn seiner Tätigkeit an hat der Reichsverband in den Genossenschaftstagen landwirtschaftlichen Genossenschaftstagen ein Ziel gesetzt. Er bildete hierfür lange Jahre die einzige



Reichsverbandshaus in Berlin.

feien nur die Fragen der Mitberberatung der Großstädte, die eingehende Behandlung gefunden hat, und das Problem der unmittelbaren Vertiefung der Wirtschaftlichen Genossenschaften durch die landwirtschaftlichen Genossenschaften. Die grundsätzliche neutrale Haltung des landwirtschaftlichen Genossenschaftswesens in Politik und Parteipolitik hat sich nicht nur in besonderer Weise durch seine Überlieferung, sondern auch durch die Tätigkeit der Genossenschaftlichen Genossenschaftswesen, die sich in der Kriegszeit durch genossenschaftliche Arbeit zu überwinden.

Der Reichsverband hat seine Verwaltungstätigkeit zuer in Darmstadt. Nach dem Tode von Wilhelm Haas, der Generalamtschef des Reichsverbandes war, übernahm die Vertretung der genossenschaftlichen Interessen die Vertiefung nach der Reichshauptstadt erforderlich. Die Verwaltungsgremien des Reichsverbandes sind der Deutsche landwirtschaftliche Genossenschaftstag, der in jedem Jahre abwechselnd in den einzelnen Provinzial- und Landesverbänden besteht, ferner der Gesamtamtsrat, der Verwaltungsrat, der Anwalt und die Genossenschaftliche für besondere Wirtschaftszweige. An der Spitze des Reichsverbandes steht der Vorsitzende des Gesamtamtsrat, seit 1919 Reichsverbandsdirektor Landesökonomierat Johannsen, Generalamtschef, und seine beiden Stellvertreter, Reichsverbandsdirektor Landesökonomierat Hermann Wünnenberg und Reichsverbandsdirektor Landesökonomierat Dr. Otto E. Halle. Zum Anwalt und damit gleichzeitig zum Vorstand des Reichsverbandes wurde nach dem Tode von Wilhelm Haas im Jahre 1919 Regierungsrat Genes gewählt, der seit dem Jahre 1900 Generalamtschef des Reichsverbandes war.



Kononomicrat Johannsen.

Vorsitzender des Reichsverbandes der deutschen landwirtschaftlichen Genossenschaften.

1925 getradet nur 22 Prozent aller bestehenden landwirtschaftlichen Genossenschaften dar. Der Hauptteil der landwirtschaftlichen Genossenschaften ist in einer anderen Gruppe organisiert, und zwar in dem von Wilhelm Haas begründeten Reichsverband der deutschen landwirtschaftlichen Genossenschaften. Diese Organisation ist der größte landwirtschaftliche Genossenschaftsverband Deutschlands, er ist aber gleichzeitig auch der größte Genossenschaftsverband überhaupt nicht nur Deutschlands, sondern der ganzen Welt. Im Reichsverband sind nicht weniger als 25685 Genossenschaften zusammengeschlossen, das sind 63,4 Prozent der Gesamtzahl der deutschen landwirtschaftlichen Genossenschaften. Der Reichsverband ist also wie gesagt die weitaus größte und mächtigste Organisation im landlichen Genossenschaftswesen, jurem, er ist auch gleichzeitig über alle Teile des Reiches verteilt, die er mit seinen 27 Landes- und Provinzialverbänden reichsweit erstreckt.

Nach dem Kriege hat sich auch der Reichsverband, bekanntlich die größte wirtschaftspolitische Organisation innerhalb der deutschen Landwirtschaft, der Bildung von Genossenschaften angenommen, nicht ohne dadurch dem doch völlig billigen neutralen Genossenschaftswesen Spatsätze anzudeuten. Die genossenschaftlichen Erfolge des Reichsverbandes sind sehr gering gewesen, vermisst er doch heute nur die kleine Zahl von 1951 (32 Prozent) Genossenschaften in seinen Genossenschaftsverbänden, der innerhalb des deutschen Genossenschaftswesens als Verband zentralen Charakters nicht anerkannt wird. Wie sehr innerhalb des deutschen landwirtschaftlichen Genossenschaftswesens gerade der Zusammenstoß in einer festen Körperhaftigkeit und die maßvolle Spitze nach oben gesucht wird, zeigt die Tatsache, daß die Tatsache, daß die sonstigen Einzelverbände im landwirtschaftlichen Genossenschaftswesen als Spaltverbände mit insgesamt 1378 Genossenschaften nahezu bedeutungslos nachsehen, und daß nur 2306 landwirtschaftliche Genossenschaften als Einzelgenossenschaften ohne Anstoß bestehen sind. Der Zusammenstoß im landwirtschaftlichen Genossenschaftswesen hat sich in den Jahren zahllosen Stufen vor dem Kriege tausend-

Organisation
des deutschen landwirtschaftlichen
Genossenschaftswesens.

Stand vom 1. Januar 1925.

KAESIA-SEIFEN
LAVENDEL-ORANGEN
macht auch die größte
Pausenzeit und reichlich

CC Kämmerer
DESSAU

KAESIA-SEIFEN
LAVENDEL-KOLNICH-WÄSSEN
reihen bei jedem Gebrauch
beliebend auf die Wäsche

Nur nicht ängstlich

mit einem Wischen rechnen, wenn Sie eine kleine Menge aufgeben, ein etwas an heißen oder kalten Luft, Sie werden die Wäsche, um welche Sie sich bemühen, die „Dunkelsten Reibereien“ bringen Ihnen bei ständiger Benutzung sauberer und weicher!

Einladung zum Probe-Waschen

Heute Montag und morgen Dienstag, den 9. Juni nachmittags von 3—6 Uhr
findet in unserem Geschäftshaus

praktische Vorführung der Dampfwaschmaschine Krauss statt!

Burghardt & Becher, Leipzigerstraße 10 Fernr. 1226 und 4560

Deutschlands größtes Geschäftshaus für emailierte Haus- und Küchengeräte * Glas-, Porzellan-, Steingut-, Aluminium-, Luxus- und Lederwaren

Vom hallischen Rudersport.

Hallische Ruder-Erfolge.

Die gestern abgelaufene Regatta des Mitteldeutschen Rudervereins...

Hallische Ruder-Erfolge.

Zum Rennen am 1. Juni (40 Kilometer im Hall-See)...

Hallische Ruder-Erfolge.

Die vorher des Ammerboorer Kanufußes in Prag bei den internationalen Kanu-Rennen...

Hallische Ruder-Erfolge.

Zum Rennen am 1. Juni (40 Kilometer im Hall-See)...

Zus dem Geschäftsberey.

Die neue Geschäftsstelle...

Briefkasten der Hallischen Nachrichten.

Jeder schriftlichen Anfrage...

Briefkasten der Hallischen Nachrichten.

Die Redaktion der Hallischen Nachrichten...

Briefkasten der Hallischen Nachrichten.

Die Redaktion der Hallischen Nachrichten...

Briefkasten der Hallischen Nachrichten.

Die Redaktion der Hallischen Nachrichten...

Briefkasten der Hallischen Nachrichten.

Die Redaktion der Hallischen Nachrichten...

Hallische Ruder-Erfolge.

Zum Rennen am 1. Juni (40 Kilometer im Hall-See)...

Hallische Ruder-Erfolge.

Zum Rennen am 1. Juni (40 Kilometer im Hall-See)...

Hallische Ruder-Erfolge.

Zum Rennen am 1. Juni (40 Kilometer im Hall-See)...

Hallische Ruder-Erfolge.

Zum Rennen am 1. Juni (40 Kilometer im Hall-See)...

Hallische Ruder-Erfolge.

Zum Rennen am 1. Juni (40 Kilometer im Hall-See)...

Hallische Ruder-Erfolge.

Zum Rennen am 1. Juni (40 Kilometer im Hall-See)...

Hallische Ruder-Erfolge.

Zum Rennen am 1. Juni (40 Kilometer im Hall-See)...

Hallische Ruder-Erfolge.

Zum Rennen am 1. Juni (40 Kilometer im Hall-See)...

Nur das Gute bricht sich Bahn!

Ueber 130000 Nationalkassen Ueber 500 Arten und Größen für alle Branchen.

NATIONAL-KASSEN mit Addition und Anzeiger von 300 Mk. aufwärts.

H. B. Zimmer, Halle a. S., Alte Promenade 33

Bezirksverreter und Musterlager: schragüber :: Tel. 3124

Hauptpost

1925

Advertisement for National Cash Registers (National-Kassen) featuring various models and prices.

Advertisement for 'Stempel-Pflauck' featuring various stamps and products.

Advertisement for 'Stellen-Gesuche' (Job openings) listing various positions and requirements.

Berliner Börse

Table with 4 columns: Name, Price, Change, and other details. Includes sections for 'Verkaufte Anleihen', 'Fremdwährungen', 'Sachaktien', 'Bankaktien', and 'Metall-Werte'.

Fortlaufende Kursnotierungen von heute

Table with 4 columns: Name, Price, Change, and other details. Lists various stocks and bonds such as 'Königsberg', 'Halle', 'Magdeburg', and 'Leipzig'.

Eingelieferte Anleihen

Table with 4 columns: Name, Price, Change, and other details. Lists newly received securities and bonds.

Familien-Nachrichten

Statt Karten! Willi Dommaschk, Alma Dommaschk geb. Henrich, Vermählte. Lautenthal i Harz im Juni 1925

Am Sonabend früh 1/2 3 Uhr entfiel... Oskar Walther im 69. Lebensjahre. Halle a. S. den 6. Juni 1925.

In tiefer Trauer: Alma Walther geb. Kirchner, Josef Germer u. Frau Inge geb. Walther. Einäscherung am Mittwoch, den 10. Juni 2 1/2 Uhr von der Kapelle des Gertraudenfriedhofes aus.

Danksagung. Für die vielen am 3. Juni gesandten Wasser und Blumen. Wilh. Hartmann geb. Hofmann.

Danksagung. Für die vielen Beweise der Liebe... August Gröber. Im Namen der tieftrauernden Hinterbliebenen.

Danksagung. Für die vielen Beweise der Liebe... Frau Henriette Zebulla geb. Bressler.

Danksagung. Für die vielen Beweise der Liebe... Frau Henriette Zebulla geb. Bressler.

Danksagung. Für die vielen Beweise der Liebe... Frau Henriette Zebulla geb. Bressler.

Danksagung. Für die vielen Beweise der Liebe... Frau Henriette Zebulla geb. Bressler.

Danksagung. Für die vielen Beweise der Liebe... Frau Henriette Zebulla geb. Bressler.

Danksagung. Für die vielen Beweise der Liebe... Frau Henriette Zebulla geb. Bressler.

Danksagung. Für die vielen Beweise der Liebe... Frau Henriette Zebulla geb. Bressler.

Danksagung. Für die vielen Beweise der Liebe... Frau Henriette Zebulla geb. Bressler.

Meine Verlobung mit Fräulein Margarete König geb. ich hierdurch bekannt. Wilhelm Sens.

Zu unserem Heinz-Fred gesellst sich ein munteres... Sonntagsmädle Alfred Boost u. Frau.

Von der Reise zurück. Prof. Dr. Stieda Heilanstalt Weidenplan 1/2-12

Das Kind sagt: Ich schlaf und lerne viel besser, weil ich halt Bonka trinke. Trinke Quia!

Für die herrlichen Anteilnahme beim Hinscheiden unseres teuren Einseeligen, des Kupferschmied Robert Maisel.

Danksagung. Für die vielen Beweise der Liebe... Pauline Friedrich.

Danksagung. Für die vielen Beweise der Liebe... Wilhelm Bauer.

Danksagung. Für die vielen Beweise der Liebe... Frau Henriette Zebulla geb. Bressler.

Danksagung. Für die vielen Beweise der Liebe... Frau Henriette Zebulla geb. Bressler.

Danksagung. Für die vielen Beweise der Liebe... Frau Henriette Zebulla geb. Bressler.

Danksagung. Für die vielen Beweise der Liebe... Frau Henriette Zebulla geb. Bressler.

Danksagung. Für die vielen Beweise der Liebe... Frau Henriette Zebulla geb. Bressler.

Danksagung. Für die vielen Beweise der Liebe... Frau Henriette Zebulla geb. Bressler.

Danksagung. Für die vielen Beweise der Liebe... Frau Henriette Zebulla geb. Bressler.

Danksagung. Für die vielen Beweise der Liebe... Frau Henriette Zebulla geb. Bressler.

Danksagung. Für die vielen Beweise der Liebe... Frau Henriette Zebulla geb. Bressler.

Zuück! Dr. Grein, Martinsberg 4. 11-1 u. 4/2-6

Prof. Dr. Stieda Heilanstalt Weidenplan 1/2-12

Das Kind sagt: Ich schlaf und lerne viel besser, weil ich halt Bonka trinke. Trinke Quia!

Für die herrlichen Anteilnahme beim Hinscheiden unseres teuren Einseeligen, des Kupferschmied Robert Maisel.

Danksagung. Für die vielen Beweise der Liebe... Pauline Friedrich.

Danksagung. Für die vielen Beweise der Liebe... Wilhelm Bauer.

Danksagung. Für die vielen Beweise der Liebe... Frau Henriette Zebulla geb. Bressler.

Danksagung. Für die vielen Beweise der Liebe... Frau Henriette Zebulla geb. Bressler.

Danksagung. Für die vielen Beweise der Liebe... Frau Henriette Zebulla geb. Bressler.

Danksagung. Für die vielen Beweise der Liebe... Frau Henriette Zebulla geb. Bressler.

Danksagung. Für die vielen Beweise der Liebe... Frau Henriette Zebulla geb. Bressler.

Danksagung. Für die vielen Beweise der Liebe... Frau Henriette Zebulla geb. Bressler.

Danksagung. Für die vielen Beweise der Liebe... Frau Henriette Zebulla geb. Bressler.

Danksagung. Für die vielen Beweise der Liebe... Frau Henriette Zebulla geb. Bressler.

Danksagung. Für die vielen Beweise der Liebe... Frau Henriette Zebulla geb. Bressler.

Danksagung. Für die vielen Beweise der Liebe... Frau Henriette Zebulla geb. Bressler.

Meine Verlobung mit Fräulein Margarete König geb. ich hierdurch bekannt. Wilhelm Sens.

Zu unserem Heinz-Fred gesellst sich ein munteres... Sonntagsmädle Alfred Boost u. Frau.

Von der Reise zurück. Prof. Dr. Stieda Heilanstalt Weidenplan 1/2-12

Das Kind sagt: Ich schlaf und lerne viel besser, weil ich halt Bonka trinke. Trinke Quia!

Für die herrlichen Anteilnahme beim Hinscheiden unseres teuren Einseeligen, des Kupferschmied Robert Maisel.

Danksagung. Für die vielen Beweise der Liebe... Pauline Friedrich.

Danksagung. Für die vielen Beweise der Liebe... Wilhelm Bauer.

Danksagung. Für die vielen Beweise der Liebe... Frau Henriette Zebulla geb. Bressler.

Danksagung. Für die vielen Beweise der Liebe... Frau Henriette Zebulla geb. Bressler.

Danksagung. Für die vielen Beweise der Liebe... Frau Henriette Zebulla geb. Bressler.

Danksagung. Für die vielen Beweise der Liebe... Frau Henriette Zebulla geb. Bressler.

Danksagung. Für die vielen Beweise der Liebe... Frau Henriette Zebulla geb. Bressler.

Danksagung. Für die vielen Beweise der Liebe... Frau Henriette Zebulla geb. Bressler.

Danksagung. Für die vielen Beweise der Liebe... Frau Henriette Zebulla geb. Bressler.

Danksagung. Für die vielen Beweise der Liebe... Frau Henriette Zebulla geb. Bressler.

Danksagung. Für die vielen Beweise der Liebe... Frau Henriette Zebulla geb. Bressler.

Zuück! Dr. Grein, Martinsberg 4. 11-1 u. 4/2-6

Prof. Dr. Stieda Heilanstalt Weidenplan 1/2-12

Das Kind sagt: Ich schlaf und lerne viel besser, weil ich halt Bonka trinke. Trinke Quia!

Für die herrlichen Anteilnahme beim Hinscheiden unseres teuren Einseeligen, des Kupferschmied Robert Maisel.

Danksagung. Für die vielen Beweise der Liebe... Pauline Friedrich.

Danksagung. Für die vielen Beweise der Liebe... Wilhelm Bauer.

Danksagung. Für die vielen Beweise der Liebe... Frau Henriette Zebulla geb. Bressler.

Danksagung. Für die vielen Beweise der Liebe... Frau Henriette Zebulla geb. Bressler.

Danksagung. Für die vielen Beweise der Liebe... Frau Henriette Zebulla geb. Bressler.

Danksagung. Für die vielen Beweise der Liebe... Frau Henriette Zebulla geb. Bressler.

Danksagung. Für die vielen Beweise der Liebe... Frau Henriette Zebulla geb. Bressler.

Danksagung. Für die vielen Beweise der Liebe... Frau Henriette Zebulla geb. Bressler.

Danksagung. Für die vielen Beweise der Liebe... Frau Henriette Zebulla geb. Bressler.

Danksagung. Für die vielen Beweise der Liebe... Frau Henriette Zebulla geb. Bressler.

Danksagung. Für die vielen Beweise der Liebe... Frau Henriette Zebulla geb. Bressler.

Danksagung. Für die vielen Beweise der Liebe... Frau Henriette Zebulla geb. Bressler.