



Die Behandlung der verheirateten Beamtinnen.

Das Ammelegeh in Reichstag.

B. Berlin, 25. Juli. Wie viele werden trau bleiben bis an das Ende ihrer Lebensjahre? Auch am Beginn der kurzen Sitzung...

Die Personalabbauberührung muss sich einige Tage herablassen lassen. In der ersten Sitzung...

Bratelle gegen die Zollvorlage.

Sozialistische Streikunterbrechung in Berlin.

B. Berlin, 25. Juli. Der Arbeiterrat vor gestern Nachmittag wieder einmal das Ziel sozialistischer Mäße...

Verfällige Erinnerungen an Cobis Corinth.

Von Paul Gipper.

Das Zitierten seiner anstehenden Arbeiten war für Corinth immer eine schwere Plage...

Massenausweisung Deutscher aus Polen.

Widerstand von 15000 deutschen Opanten. Gegenmaßnahmen der Reichsregierung.

Es kann nunmehr kein Zweifel darüber bestehen, daß die polnische Regierung ihre Drohung wahr machen wird...

Die von der deutschen Regierung als Gegenmaßnahme veranlaßte Ausweisung von etwa 10000 polnischen Opanten aus Deutschland...

Der Stand der Wirtschaftsverhandlungen.

Eine Verleugung des Ammelegens und der Ruhe. Über den Gang der deutschen Wirtschaftsverhandlungen mit dem Auslande...

Ernähigung der Umfassung.

Der Arbeiterrat am 20. März. Der Arbeiterrat hat am 20. März die Verhandlungen...

Kurze Nachrichten.

Rom 26. bis 31. Juli wird in Berlin eine bedeutende Ausstellung der Kunst...

Profess von Handel und Handwerk.

Im Herrenhaus haben sich gestern Vertreter des Handels und der verarbeitenden Industrie...

Der Finanzausgleich.

Das Reichsgesetzliche Bureau. Die Finanzverwaltung des Reiches...

Dr. Birch über die Verhältnismäßigkeiten.

B. Berlin, 25. Juli. Herr Dr. Birch hat sich am 24. Juli in einem Interview...

Bagreuther Festspiele.

Von unserem P. Zoch-Musikreferenten in Bagreuther Festspiele...

Einmal wieder großen Verhandlungen, um ja auf das festgelegt zu betreten. Bieleicht aber hätte er...

Ein besonders charakteristische Eigenschaft dieses großen Festivals war sein unermüdliches Fortschreiten...

hätte ihm ein Dolmetsch alter Schule erstarrt, es wäre in den letzten 50 Jahren...

Der Arbeiterrat am 20. März. Der Arbeiterrat hat am 20. März die Verhandlungen...

Rom 26. bis 31. Juli wird in Berlin eine bedeutende Ausstellung der Kunst...

Unter den Angehörigen der Pariser Großbanken ist seit gestern eine heftige Streikbewegung im Gange...

Letzte Telegramme.

F. Paris, 25. Juli. (Schlußteil) unterer Bericht. Die im gestrigen Ministerrat...

Der Moorbrand in der Lüneburger Heide.

Bretlingen bei Hannover, 25. Juli. Der von dem fahnen Zucht wütende Moorbrand...

Die eingelegte Zucht...

Ein eingelegte Zucht. Die eingelegte Zucht wütete in der Lüneburger Heide...

# Die Wald- und Moorbrände.

Der Rathenower Brand erstikt. — Unterirdischer Moorbrand bei Hannover. — Auch bei Osnabrück brannte die Heide.

Wäpfehen von zahlreichen kleineren Waldbränden in ganz Deutschland hat die anhaltende Hitze und Dürre in Mitteldeutschland gleichsam an drei Stellen gewaltige Wälder und Gebirgsbänke in Brand gesetzt. Es wird darüber folgendes gemeldet:

**Der Rathenower Brand erstikt.** — Unterirdischer Moorbrand bei Hannover. — Auch bei Osnabrück brannte die Heide.

**Vernichtete Dörfer.** Seit gestern vormittag brennt ein Waldbrand zwischen dem rathenower Forst und der polnischen Grenze. Zwei Dörfer sind bereits völlig niederbrannt. Das Dorf Rosa steht in Flammen. Auch das Dorf Lubitz ist fast zerstört.

## Rleine Chronik.

**Der amerikanische Reichshoverer in Berlin.** Der deutsch-amerikanische Reichshoverer aus New York hat seine Deutschlandreise in Berlin beendet. Er hat sich von dem Reichshoverer in Berlin verabschiedet. Der Reichshoverer hat sich von dem Reichshoverer in Berlin verabschiedet.

**Der Moor- und Heidebrand bei Hannover.** Der Moor- und Heidebrand bei Hannover hat sich gestern früh mit doppelter Gewalt von neuem auf. Am frühen Morgen hat sich ein Brand von 8000 Morgen bei Feuer durch das Unterholz der Wälder ausgebreitet. Der Brand hat sich auf eine Heide ausgebreitet. Durch Gänge, über ausgetrockneten Torfmoor gelangt man an den Rand des brennenden Moores. Der Brand hat sich auf eine Heide ausgebreitet.

**Das Moor und die Heide brennen.** Das Moor und die Heide brennen mit besterem Erfolg. Die Heide brennt mit besterem Erfolg. Die Heide brennt mit besterem Erfolg.

**Die Hamburger Bevölkerung ist seit einigen Tagen durch die Hitze sehr unwohl.** Die Hamburger Bevölkerung ist seit einigen Tagen durch die Hitze sehr unwohl. Die Hamburger Bevölkerung ist seit einigen Tagen durch die Hitze sehr unwohl.

**Die Melbourne (Australien) ereignete sich.** Die Melbourne (Australien) ereignete sich. Die Melbourne (Australien) ereignete sich.

**Die französischen politischen Kreise.** Die französischen politischen Kreise. Die französischen politischen Kreise.

**Die Studentenzeitung des Deutschen Studentenvereins.** Die Studentenzeitung des Deutschen Studentenvereins. Die Studentenzeitung des Deutschen Studentenvereins.

**Die Studentenzeitung des Deutschen Studentenvereins.** Die Studentenzeitung des Deutschen Studentenvereins. Die Studentenzeitung des Deutschen Studentenvereins.

**Die Studentenzeitung des Deutschen Studentenvereins.** Die Studentenzeitung des Deutschen Studentenvereins. Die Studentenzeitung des Deutschen Studentenvereins.

**Die Studentenzeitung des Deutschen Studentenvereins.** Die Studentenzeitung des Deutschen Studentenvereins. Die Studentenzeitung des Deutschen Studentenvereins.

**Sabotageplan in Berlin.** In der Berliner Zeitung in Berlin ereignete sich inoffiziell ein Sabotageplan. In der Berliner Zeitung in Berlin ereignete sich inoffiziell ein Sabotageplan.

**Zyphus in Hamburg.** Die Hamburger Bevölkerung ist seit einigen Tagen durch die Hitze sehr unwohl. Die Hamburger Bevölkerung ist seit einigen Tagen durch die Hitze sehr unwohl.

**In Melbourne (Australien) ereignete sich.** In Melbourne (Australien) ereignete sich. In Melbourne (Australien) ereignete sich.

**In französischen politischen Kreise.** In französischen politischen Kreise. In französischen politischen Kreise.

**Die Studentenzeitung des Deutschen Studentenvereins.** Die Studentenzeitung des Deutschen Studentenvereins. Die Studentenzeitung des Deutschen Studentenvereins.

**Die Studentenzeitung des Deutschen Studentenvereins.** Die Studentenzeitung des Deutschen Studentenvereins. Die Studentenzeitung des Deutschen Studentenvereins.

**Die Studentenzeitung des Deutschen Studentenvereins.** Die Studentenzeitung des Deutschen Studentenvereins. Die Studentenzeitung des Deutschen Studentenvereins.

**Die Studentenzeitung des Deutschen Studentenvereins.** Die Studentenzeitung des Deutschen Studentenvereins. Die Studentenzeitung des Deutschen Studentenvereins.

er wollte dort Einbrüche für ein neues Buch kommen. Da man dem amerikanischen Seite ausfugte Offenbarheiten dieses Schriftstellers über das amerikanische Leben und über die Verhältnisse der Bevölkerung, soll man in Berlin vorzüglich geworden sein, die Reise zu verbinden. Nebenbei wurde Herrn Brand der Urlaub abgelehnt, und es erhielt den Auftrag, sich sofort als erster Schriftsteller für französische Gefandtschaft nach Paris zu begeben. — Wahrscheinlich fühlen sich die Elemente außerordentlich geehrt durch den neuen Intendanten für ihr Vorgesetztes.

**Stall voll Hühner.** In einem Vergnügungsort in Prag wurden als besondere Attraktion an das russische Theater in die Arena geführt, um unter der Programmnummer „Spanische Hühner“ einige russische Hühner zu zeigen. Die Hühner wurden in die Arena gebracht, um unter der Programmnummer „Spanische Hühner“ einige russische Hühner zu zeigen.

**Proteste auf die hängige Gegend.** Der Revolver-Schäferin Maximilianer Leopold Scherer ist in Verlegenheit: er weiß nicht mehr, wie er am besten sein Geld verdienen kann. Der Revolver-Schäferin Maximilianer Leopold Scherer ist in Verlegenheit: er weiß nicht mehr, wie er am besten sein Geld verdienen kann.

**Rundfunk.** Programm des Leipziger Senders für Sonntag, den 25. Juli. 8.30 bis 9 Uhr: Konzert aus der Katholischen Universität, Leipzig, Orgel Solo.

11 bis 12 Uhr: Kantate „Der Herrscher“, Leipzig, Orgel Solo. 12 bis 13 Uhr: Kantate „Der Herrscher“, Leipzig, Orgel Solo. 13 bis 14 Uhr: Kantate „Der Herrscher“, Leipzig, Orgel Solo.

14 bis 15 Uhr: Kantate „Der Herrscher“, Leipzig, Orgel Solo. 15 bis 16 Uhr: Kantate „Der Herrscher“, Leipzig, Orgel Solo. 16 bis 17 Uhr: Kantate „Der Herrscher“, Leipzig, Orgel Solo.

17 bis 18 Uhr: Kantate „Der Herrscher“, Leipzig, Orgel Solo. 18 bis 19 Uhr: Kantate „Der Herrscher“, Leipzig, Orgel Solo. 19 bis 20 Uhr: Kantate „Der Herrscher“, Leipzig, Orgel Solo.

20 bis 21 Uhr: Kantate „Der Herrscher“, Leipzig, Orgel Solo. 21 bis 22 Uhr: Kantate „Der Herrscher“, Leipzig, Orgel Solo. 22 bis 23 Uhr: Kantate „Der Herrscher“, Leipzig, Orgel Solo.

23 bis 24 Uhr: Kantate „Der Herrscher“, Leipzig, Orgel Solo. 24 bis 25 Uhr: Kantate „Der Herrscher“, Leipzig, Orgel Solo. 25 bis 26 Uhr: Kantate „Der Herrscher“, Leipzig, Orgel Solo.

26 bis 27 Uhr: Kantate „Der Herrscher“, Leipzig, Orgel Solo. 27 bis 28 Uhr: Kantate „Der Herrscher“, Leipzig, Orgel Solo. 28 bis 29 Uhr: Kantate „Der Herrscher“, Leipzig, Orgel Solo.

29 bis 30 Uhr: Kantate „Der Herrscher“, Leipzig, Orgel Solo. 30 bis 31 Uhr: Kantate „Der Herrscher“, Leipzig, Orgel Solo. 31 bis 32 Uhr: Kantate „Der Herrscher“, Leipzig, Orgel Solo.

32 bis 33 Uhr: Kantate „Der Herrscher“, Leipzig, Orgel Solo. 33 bis 34 Uhr: Kantate „Der Herrscher“, Leipzig, Orgel Solo. 34 bis 35 Uhr: Kantate „Der Herrscher“, Leipzig, Orgel Solo.

35 bis 36 Uhr: Kantate „Der Herrscher“, Leipzig, Orgel Solo. 36 bis 37 Uhr: Kantate „Der Herrscher“, Leipzig, Orgel Solo. 37 bis 38 Uhr: Kantate „Der Herrscher“, Leipzig, Orgel Solo.

**Aus dem Geschäftsbericht.** Die Geschäftsberichte der verschiedenen Firmen sind in den letzten Tagen erschienen. Die Geschäftsberichte der verschiedenen Firmen sind in den letzten Tagen erschienen.

**Voranschläge des Reichsministeriums für Handel und Gewerbe.** Die Voranschläge des Reichsministeriums für Handel und Gewerbe sind in den letzten Tagen erschienen. Die Voranschläge des Reichsministeriums für Handel und Gewerbe sind in den letzten Tagen erschienen.

**Witterungsbericht vom Wochen.** Witterungsbericht vom Wochen. Witterungsbericht vom Wochen. Witterungsbericht vom Wochen.

**Witterungsbericht vom Wochen.** Witterungsbericht vom Wochen. Witterungsbericht vom Wochen. Witterungsbericht vom Wochen.

**Witterungsbericht vom Wochen.** Witterungsbericht vom Wochen. Witterungsbericht vom Wochen. Witterungsbericht vom Wochen.

**Witterungsbericht vom Wochen.** Witterungsbericht vom Wochen. Witterungsbericht vom Wochen. Witterungsbericht vom Wochen.

**Witterungsbericht vom Wochen.** Witterungsbericht vom Wochen. Witterungsbericht vom Wochen. Witterungsbericht vom Wochen.

**Witterungsbericht vom Wochen.** Witterungsbericht vom Wochen. Witterungsbericht vom Wochen. Witterungsbericht vom Wochen.

**Witterungsbericht vom Wochen.** Witterungsbericht vom Wochen. Witterungsbericht vom Wochen. Witterungsbericht vom Wochen.

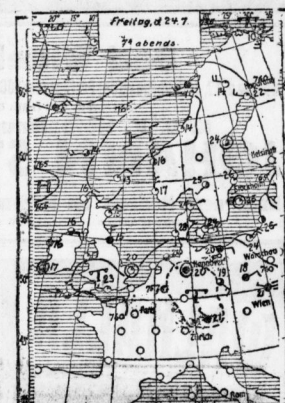
**Witterungsbericht vom Wochen.** Witterungsbericht vom Wochen. Witterungsbericht vom Wochen. Witterungsbericht vom Wochen.

**Witterungsbericht vom Wochen.** Witterungsbericht vom Wochen. Witterungsbericht vom Wochen. Witterungsbericht vom Wochen.

**Witterungsbericht vom Wochen.** Witterungsbericht vom Wochen. Witterungsbericht vom Wochen. Witterungsbericht vom Wochen.

**Witterungsbericht vom Wochen.** Witterungsbericht vom Wochen. Witterungsbericht vom Wochen. Witterungsbericht vom Wochen.

**Witterungsbericht vom Wochen.** Witterungsbericht vom Wochen. Witterungsbericht vom Wochen. Witterungsbericht vom Wochen.



**Witterungsbericht vom Wochen.** Witterungsbericht vom Wochen. Witterungsbericht vom Wochen. Witterungsbericht vom Wochen.

**Witterungsbericht vom Wochen.** Witterungsbericht vom Wochen. Witterungsbericht vom Wochen. Witterungsbericht vom Wochen.

**Witterungsbericht vom Wochen.** Witterungsbericht vom Wochen. Witterungsbericht vom Wochen. Witterungsbericht vom Wochen.

**Witterungsbericht vom Wochen.** Witterungsbericht vom Wochen. Witterungsbericht vom Wochen. Witterungsbericht vom Wochen.

**Witterungsbericht vom Wochen.** Witterungsbericht vom Wochen. Witterungsbericht vom Wochen. Witterungsbericht vom Wochen.

**Witterungsbericht vom Wochen.** Witterungsbericht vom Wochen. Witterungsbericht vom Wochen. Witterungsbericht vom Wochen.

**Witterungsbericht vom Wochen.** Witterungsbericht vom Wochen. Witterungsbericht vom Wochen. Witterungsbericht vom Wochen.

**Witterungsbericht vom Wochen.** Witterungsbericht vom Wochen. Witterungsbericht vom Wochen. Witterungsbericht vom Wochen.

**TERAS**  
EAU DE COLOGNE  
RUSSE  
unreinlich in seiner angenehmen Wirkung  
1.20, 1.75, 3.— 8/11.

**TERAS-HAUS**  
MAX SCHWARZLOSE, BERLIN

**Witterungsbericht vom Wochen.** Witterungsbericht vom Wochen. Witterungsbericht vom Wochen. Witterungsbericht vom Wochen.

**Witterungsbericht vom Wochen.** Witterungsbericht vom Wochen. Witterungsbericht vom Wochen. Witterungsbericht vom Wochen.

**Witterungsbericht vom Wochen.** Witterungsbericht vom Wochen. Witterungsbericht vom Wochen. Witterungsbericht vom Wochen.

**Witterungsbericht vom Wochen.** Witterungsbericht vom Wochen. Witterungsbericht vom Wochen. Witterungsbericht vom Wochen.

**Witterungsbericht vom Wochen.** Witterungsbericht vom Wochen. Witterungsbericht vom Wochen. Witterungsbericht vom Wochen.

**Ufa - Theater, Leipzigerstr.**

Der Riesenerfolg!

Der große Pariser Film:

**Kinder vom Montmartre**

Paris... Die Stadt lebt in diesem Film; wir sehen sie zu jeder Tageszeit, Boulevard, Arbeiterviertel, Kontor und Ausflugsorte, Rennbahn und Bar, Tannenkale und Knäpfe, von oben, von unten, immer Paris.

Dazu das große Beiprogramm.

Beginn: Sonntags 3 1/2 Uhr      Werktags 4 Uhr.

---

**Ufa-Theater, Alte Promenade**

Alles dreht sich um (1925)

**„Das goldene Kalb“**

Der ewige Hunger der Menschheit nach Gold, Glanz und Reichtum kann nicht gestillt werden. Die zahllosen Wünsche nach Eintrittskarten für „Das goldene Kalb“ können kaum gestillt werden.

**So groß ist der Erfolg einer Henny Porten.**

Dazu das große Beiprogramm.

Beginn: Sonntags 3 Uhr      Werktags 4 Uhr.

**Bad Wittekind.**

Montag d. 27. Juli, abends 8 Uhr Festkonzert 100 Jahre Walzerkönig Joh. Strauss

Dirigent der früh. österr.

**K. u. K. Hofballmusikdirektor JOHANN STRAUSS**

10 Musiker      aus Wien      10 Musiker

**Nach dem Konzert im Kurhaus grosser Festball.**

Das Konzert findet bei ungünstiger Witterung im Zoo statt.

**WALHALLA**

Dirktion Adolf Vogel.

**Eröffnung**

Sonntag

**1. August**

mit großem internationalen

**Variété-Programm!**

6 bis 7 1/2 Uhr. M&B Preise.

**Modernes Theater**

Täglich abends 8.15 Uhr

**Die verunglückte Nacht**

Schwank in 5 Akten von Franz Arnold u. Ernst Bach.

Nach dem Theater

**Kabarett u. Tanz.**

---

**Max Wiedemann's Schweizerhaus**

Richtige Stille bei Gasten. 20 Minuten nach dem

**Radrennen Preisverteilung**

mit Zirkusstück im Sommerpark.

8.15 Uhr      800 Platz für

**Max Wiedemann u. Frau.**

---

**Hoffmann's Überfahrt**

Abendkonzert

**Sonderfahrt nach Röpzig**

Freitag, den 26. Juli, abends 8 Uhr

---

**Pfälzer Schützengraben**

Sonntag, den 26. Juli

**Nachmittags- u. Abendkonzert**

abends 8 Uhr      1000 Plätze

**Schurigs Waldkater**

Sonntag den 26. Juli 1925

**Grosses Militär-Extra-Konzert**

Fanfaremärsche mit Messingpausen, ausgeführt von Steiner-Orchester

Persönliche Leitung Obermusikmeister Steiner

Beginn 3 1/2      Ende 9 1/2

**Bad Lauchstädt**

Kur- und Bäderrestaurant

Authentische Gaststätte 1. Ranges

Großer Park und Parkhaus für Vereine und Gesellschaften

**Zum Schützenfest**

Sonntag, den 26. Juli

von 4 1/2 Uhr nachmittags bis 8 1/2 Uhr abends

**2 große Parkkonzerte**

(Militär-Musik)

ausgeführt von der gesamten Orchesterleitung unter persönlicher Leitung des Kapellmeisters Paul Wilhelm Hübner

Ab 5 1/2 Uhr Harmonik u. Kammermusik

Wittelsbacher Kapelle mit 120 Musikanten

Wittelsbacher Kapelle mit 120 Musikanten

Wittelsbacher Kapelle mit 120 Musikanten

Wittelsbacher Kapelle mit 120 Musikanten

**Herrn-Klub „Virginia“**

Sonntag, den 26. Juli, abends 8 1/2 Uhr

**„Palmhaus“ (Dolau)**

Grosses Sommervergnügen

Die Kugelbahn

Die Kugelbahn

Die Kugelbahn

**Schultheiß**

Jeden Sonntag KONZERT

Abends 8 Uhr

**Bad Lauchstädt**

Kur- und Bäderrestaurant

Authentische Gaststätte 1. Ranges

Großer Park und Parkhaus für Vereine und Gesellschaften

**Zum Schützenfest**

Sonntag, den 26. Juli

von 4 1/2 Uhr nachmittags bis 8 1/2 Uhr abends

**2 große Parkkonzerte**

(Militär-Musik)

ausgeführt von der gesamten Orchesterleitung unter persönlicher Leitung des Kapellmeisters Paul Wilhelm Hübner

Ab 5 1/2 Uhr Harmonik u. Kammermusik

Wittelsbacher Kapelle mit 120 Musikanten

Wittelsbacher Kapelle mit 120 Musikanten

Wittelsbacher Kapelle mit 120 Musikanten

Wittelsbacher Kapelle mit 120 Musikanten

Besucht die

**MITTELDEUTSCHE HANDWERKS AUSSTELLUNG MAGDEBURG**

18. Juli bis 9. August 1925

**Schneidhaus Birkhahn**

bei **Demitz** 3000

Inhaber **Heinz Spies**

Morgen Sonntag, den 26. Juli, von nachm. 3 Uhr an großes

**Garten-Konzert**

vom **Görlich-Orchester**

**Rakete**

Ab Donnerstag

**Emil Reimers**

größten Schläger

1. Der falsche Leutnant, 2. Im Sittlichkeitsverein Goldener Humor

**Müllers Rosengarten**

Kleiner Rosen in herrlicher Blüte einzig in seiner Art. Vorzüglich und preiswertes Vergnügen. Ideal zur Abhaltung von Festlichkeiten, auch als einziges Sommer- u. Sonntagstheater für Familien, Hochzeiten, Jubiläen, Geburtstage, etc.

Abends 8 Uhr

**5 Uhr-Tea mit Tanz.**

Gesellschaftstanz mit Tanz.

**Müllers Hotel**

Horsburg 4

**5 Uhr-Tea mit Tanz.**

Gesellschaftstanz mit Tanz.

**Müller's Musik**

Hall, Variété-Orchester

Leitung: Ernst Schmidt

Abends 8 Uhr

**Gesangs-Konzert**

Leitung: Herr K. K. K.

**Kurhaus Leitners Waldhaus Dölauer Heide.**

Bestes Vergnügen im Sommer und Winter, herrliche Gärten, prächtige Aussicht, ruhige Lage, herrliche Gärten, prächtige Aussicht, ruhige Lage, herrliche Gärten, prächtige Aussicht, ruhige Lage.

**Friedrichsbad Zwißschöna.**

Großes Wasser-Sportfest

abends 8 Uhr

**Golfhof zur Wachtburg Heideburg**

Starkes Golfplatz

**Wipfahl-Regelbahn**

**Haus Excelsior.**

Bad Borka bei Weimar

Bestes Vergnügen im Sommer und Winter, herrliche Gärten, prächtige Aussicht, ruhige Lage, herrliche Gärten, prächtige Aussicht, ruhige Lage.

**Am Riebeckplatz**

**Auf der Bühne: der große Erfolg!**

Die überall beliebte und gefeierte Künstlerin

**Hanni Weisse**

die Diva der hundert Filme in der lustigen Operette

**Das Mädel mit den zwei Herzen.**

Prächtige Musik - schöne Tanz- und Gesangsnummer beider Liebenden, u. a. der beliebte Berliner Parodienhändler

Fräulein, wollen Sie nicht mit mir nach Hause gehen?

Überall größter Erfolg!

Über 500 Aufführungen in den größten Städten Deutschlands.

**Im Filmteil:**

Die große Künstler-Tragödie aus dem internationalen Variété-Leben

**Die weiße Motte.**

6 Akte! Ein ununterbrochen packendes Film-Gemälde. 6 Akte!

In der Hauptrolle: **Barbara Ja Marr.**

Die grosse Modenschau in Naturfarben.

Der Andrang ist gross, besuchen Sie möglichst die ersten Nachmittage Vorstellungen.

Anfang: Werktags: 4.00 6.15 8.15      Sonntags: 3.00 4.50 6.40 8.30 Uhr

**Saalschloss-Bräuerei**

Morgen Sonntag nachmittags und abends

**Zwei Konzerte**

7 Uhr      9 1/2 Uhr

**Grosser Ball.**

Karten gratis.

**Brunner's Hofjäger.**

abends 8 Uhr

**großes Volksfest**

Sonntag den 26. Juli 1925, nachm. 3 Uhr

**„Deutsche Eiche“, Demitz**

Sonntag, den 26. Juli

**Militärkonzert**

des **Seifert-Orchesters**

unter persönlicher Leitung des Kapellmeisters **W. Seifert**

Beginn 3 1/2 Uhr      8 1/2 Uhr

**Zu Ende: Tanzstrassen!**

**Auf nach dem Haideschloßboden!**

**Stiftungs-Ball**

des **Seifert-Orchesters**

unter persönlicher Leitung des Kapellmeisters **W. Seifert**

Beginn 3 1/2 Uhr      8 1/2 Uhr

**Mittags-Ball**

des **Seifert-Orchesters**

unter persönlicher Leitung des Kapellmeisters **W. Seifert**

Beginn 12 1/2 Uhr

**Kansa - Hotel**

**Mittags-Ball**

des **Seifert-Orchesters**

unter persönlicher Leitung des Kapellmeisters **W. Seifert**

Beginn 12 1/2 Uhr

**Heidekrug „Dölau“**

Sonntag, den 26. Juli

**Konzert**

des **Seifert-Orchesters**

unter persönlicher Leitung des Kapellmeisters **W. Seifert**

Beginn 3 1/2 Uhr      8 1/2 Uhr

**Bad Wittekind.**

Woche vom 26. bis 31. Juli 1925

**Konzerte v. Hall. Sinfonie-Orchester**

Leitung: **Hanno Platz.**

Sonntag: **Frühkonzert 7-8 Uhr**  
**Nachm. Konzert 3-4 Uhr**  
**Abendkonzert 8-9 1/2 Uhr**

(Das Abendkonzert mit 100 Musikanten)

Montag: **Frühkonzert 7-8 Uhr**  
**Nachm. Konzert 3-4 Uhr**  
**Abendkonzert 8-9 1/2 Uhr**

(Das Abendkonzert mit 100 Musikanten)

Dienstag: **Frühkonzert 7-8 Uhr**  
**Nachm. Konzert 3-4 Uhr**  
**Abendkonzert 8-9 1/2 Uhr**

(Das Abendkonzert mit 100 Musikanten)

Mittwoch: **Frühkonzert 7-8 Uhr**  
**Nachm. Konzert 3-4 Uhr**  
**Abendkonzert 8-9 1/2 Uhr**

(Das Abendkonzert mit 100 Musikanten)

Donnerstag: **Frühkonzert 7-8 Uhr**  
**Nachm. Konzert 3-4 Uhr**  
**Abendkonzert 8-9 1/2 Uhr**

(Das Abendkonzert mit 100 Musikanten)

Freitag: **Frühkonzert 7-8 Uhr**  
**Nachm. Konzert 3-4 Uhr**  
**Abendkonzert 8-9 1/2 Uhr**

(Das Abendkonzert mit 100 Musikanten)

**Heidepark**

Schönster Gartenpark mit schönster Aussicht

Leitung: **Otto Müller**, Kapellmeister vom **Thurgauts**

Abends 8 Uhr

**Mittagskonzert**

des **Seifert-Orchesters**

unter persönlicher Leitung des Kapellmeisters **W. Seifert**

Beginn 12 1/2 Uhr

**Gasthaus Büschdorf.**

Sonntag, den 26. Juli

**Garten-Konzert**

des **Seifert-Orchesters**

unter persönlicher Leitung des Kapellmeisters **W. Seifert**

Beginn 3 1/2 Uhr      8 1/2 Uhr

**Solonschiff „Monika“**

Sonntag, den 26. Juli, abends 8 Uhr

**Garten-Konzert**

des **Seifert-Orchesters**

unter persönlicher Leitung des Kapellmeisters **W. Seifert**

Beginn 3 1/2 Uhr      8 1/2 Uhr

**Gewissen, schnelle Anterlegung von Damengarderobe**

in u. aus d. D. Wilmersdorfer Str. 11

Stadt-Zeitung.

Beilage des 25. Juli 1925

Improvisationen im Juli.

Es läßt der See, er läßt zum Bade... singt der Fischerhahn. Und wenn es je vergangen war, in der Hüben, grandiosen Hut eines Besetzers zu haben, der wohl verstanden, was das heißen soll, er läßt!

Mitten in den bestechendsten Stadtbildern gibt es Wasser, Sturz- und Wasserfälle. Grüns und fruchtig, wie der Deutsche so schön sagt! Sie lauten zwar nicht, sie sind doch so schön besetzt, denn, um zu werden (Lungen), - Reime und Oberkörper nach. Trauer

und kann aber endlich noch ein Bad mitten in der Stadt, das jetzt nie wird, sobald die Wandlungsformale der Natur gelüftet hat (es ist es tatsächlich noch) - das ist die Schwemme an der

Stadtverbreitern.

Am Director Dr. Herr, Ernst. Am modernen Verkehrsleben stellt die Frage der Organisation eine große Rolle. Interessenten des Verkehrs und der Wirtschaft haben bereits versucht, zunächst die private Organisation für den Verkehr in den

Die Notwendigkeit, amtliche Verkehrsstellen einzurichten, ergab sich vor allem für die Städte, deren Verkehrs- und Verkehrsarbeit der

spätesten der Qualität und der Geschlossenheit zu belassen. Hamburg hat 1923 eine Dreimal so große Zahl von Bussen, ebenso eine um 27 Pro

\* Die Verfassungssachen in den Schulen. Für den Bereich des preussischen Ministeriums für Aussen- und Innere Angelegenheiten wurde im Auf

\* Zur Durchführung der Bauarbeiten. Der preussische Landesminister hat die Bauarbeiten für die Durchführung der Bestimmungen über die

\* Zum Inhalt. Die der Co-Op. Preußischer Mittel, werden in der Woche vom 26. Juli bis 31. August

\* Vom Bodenmarkt. Landwännen blühen, wohin ich schaue... das ist der erste Eindruck vom heutigen Markt

\* Erneuerung eines Verkehrs- und Verkehrs. Die Regierung hat beschlossen, den Verkehr in den

\* Einbau von Eisen. Am 2. 8. befindet sich ein Bauamt in der Stadt Halle, das sich mit dem

\* Die Verhältnisse der Verkehrsstellen. Die Verkehrsstellen sind in der Stadt Halle, die

\* Ein von den Bau-Verkehrsstellen. Die Verkehrsstellen sind in der Stadt Halle, die

\* Ein von den Bau-Verkehrsstellen. Die Verkehrsstellen sind in der Stadt Halle, die

85 Jahre halle'sche Eisenbahn!

In diesem Jahre feiert die Halle 85 Jahre Jubiläum der Eisenbahn. Und das sollten wir

Am 12. Juli traf der Kaiser von Magdeburg nach Halle ein. Er wurde von den hiesigen Beamten

Am 12. Juli traf der Kaiser von Magdeburg nach Halle ein. Er wurde von den hiesigen Beamten

Am 12. Juli traf der Kaiser von Magdeburg nach Halle ein. Er wurde von den hiesigen Beamten

Am 12. Juli traf der Kaiser von Magdeburg nach Halle ein. Er wurde von den hiesigen Beamten

Am 12. Juli traf der Kaiser von Magdeburg nach Halle ein. Er wurde von den hiesigen Beamten

Am 12. Juli traf der Kaiser von Magdeburg nach Halle ein. Er wurde von den hiesigen Beamten

Am 12. Juli traf der Kaiser von Magdeburg nach Halle ein. Er wurde von den hiesigen Beamten

Am 12. Juli traf der Kaiser von Magdeburg nach Halle ein. Er wurde von den hiesigen Beamten

Was die Leser sagen.

Zur Eisenbahn. Die Eisenbahn ist ein wichtiges Verkehrsmittel, das den Handel und die Industrie

Zur Eisenbahn. Die Eisenbahn ist ein wichtiges Verkehrsmittel, das den Handel und die Industrie

Zur Eisenbahn. Die Eisenbahn ist ein wichtiges Verkehrsmittel, das den Handel und die Industrie

Zur Eisenbahn. Die Eisenbahn ist ein wichtiges Verkehrsmittel, das den Handel und die Industrie

Zur Eisenbahn. Die Eisenbahn ist ein wichtiges Verkehrsmittel, das den Handel und die Industrie

Zur Eisenbahn. Die Eisenbahn ist ein wichtiges Verkehrsmittel, das den Handel und die Industrie

Zur Eisenbahn. Die Eisenbahn ist ein wichtiges Verkehrsmittel, das den Handel und die Industrie

Zur Eisenbahn. Die Eisenbahn ist ein wichtiges Verkehrsmittel, das den Handel und die Industrie

Zur Eisenbahn. Die Eisenbahn ist ein wichtiges Verkehrsmittel, das den Handel und die Industrie

Zur Eisenbahn. Die Eisenbahn ist ein wichtiges Verkehrsmittel, das den Handel und die Industrie

Zur Eisenbahn. Die Eisenbahn ist ein wichtiges Verkehrsmittel, das den Handel und die Industrie

Aus der Umgebung.

Domäne, 25. Juli. (Worb.) Gestern abend wurde die Wägrige Arbeiterin Helene Raab

Am 25. Juli. (Zivilist) In der Nacht vom 24. auf den 25. Juli wurde in der Stadt Halle

Am 25. Juli. (Zivilist) In der Nacht vom 24. auf den 25. Juli wurde in der Stadt Halle

Am 25. Juli. (Zivilist) In der Nacht vom 24. auf den 25. Juli wurde in der Stadt Halle

Am 25. Juli. (Zivilist) In der Nacht vom 24. auf den 25. Juli wurde in der Stadt Halle

Am 25. Juli. (Zivilist) In der Nacht vom 24. auf den 25. Juli wurde in der Stadt Halle

Am 25. Juli. (Zivilist) In der Nacht vom 24. auf den 25. Juli wurde in der Stadt Halle

Am 25. Juli. (Zivilist) In der Nacht vom 24. auf den 25. Juli wurde in der Stadt Halle

Am 25. Juli. (Zivilist) In der Nacht vom 24. auf den 25. Juli wurde in der Stadt Halle

Am 25. Juli. (Zivilist) In der Nacht vom 24. auf den 25. Juli wurde in der Stadt Halle

Am 25. Juli. (Zivilist) In der Nacht vom 24. auf den 25. Juli wurde in der Stadt Halle

Kirchliche Nachrichten.

Der Herrnhuter, Ortsgemeinde. Am Sonntag, dem 27. Juli, feierte die Herrnhuter

Der Herrnhuter, Ortsgemeinde. Am Sonntag, dem 27. Juli, feierte die Herrnhuter

Der Herrnhuter, Ortsgemeinde. Am Sonntag, dem 27. Juli, feierte die Herrnhuter

Der Herrnhuter, Ortsgemeinde. Am Sonntag, dem 27. Juli, feierte die Herrnhuter

Der Herrnhuter, Ortsgemeinde. Am Sonntag, dem 27. Juli, feierte die Herrnhuter

Der Herrnhuter, Ortsgemeinde. Am Sonntag, dem 27. Juli, feierte die Herrnhuter

Der Herrnhuter, Ortsgemeinde. Am Sonntag, dem 27. Juli, feierte die Herrnhuter

Der Herrnhuter, Ortsgemeinde. Am Sonntag, dem 27. Juli, feierte die Herrnhuter

Der Herrnhuter, Ortsgemeinde. Am Sonntag, dem 27. Juli, feierte die Herrnhuter

Der Herrnhuter, Ortsgemeinde. Am Sonntag, dem 27. Juli, feierte die Herrnhuter

Der Herrnhuter, Ortsgemeinde. Am Sonntag, dem 27. Juli, feierte die Herrnhuter



Berliner Börse

Table with multiple columns containing stock market data, including 'Einheits-Aktie', 'Börse', and various company names like 'AG', 'AG', 'AG'.

Advertisement for 'Allgemeine Deutsche Credit-Anstalt' with text: 'Hauptanstalt Leipzig', 'Filiale Halle', 'Kapital u. Reserven - RM 31 200 000 -'.

Advertisement for 'ADCA' (Allgemeine Deutsche Credit-Anstalt) with text: 'Für die Reisezeit: Vermietung feuer- u. gasdichtester Stahlfahrzeuge'.

Advertisement for 'Magazin zum Plau' with text: 'des Rätsels Lösung ist vollendet, Plau-Pelze sind, die man verwendet'.

Advertisement for 'Po-Ho' with text: 'Fluid-Compositon', 'Fritz Schmeißer, Landbesitzer'.

Advertisement for 'DIE SPARKASSE DER STADT HALLE' with text: 'Geldhaus 5, Gr. Brunnenstr. 5 u. Landwehrstr. 25'.

Advertisement for 'Wäschebereitung' with text: 'Obstweibereitung', 'Seht in die beste Zeit!'.

Advertisement for 'Auto' with text: 'Reparaturen', 'G. F. Ritter'.

Advertisement for 'Sutterhofer prima Quettfabriker' with text: 'Eingetroffen: Ia. Sutterhofer prima Quettfabriker'.

Advertisement for 'Wir waschen Wäsche nach Gewicht' with text: 'von 40 Pfund an (trocken gewogen)', 'Rollwäsche'.

Advertisement for 'Max Geithner' with text: 'Gesangverein Liedertafel "Melodie"', 'Statt besonderer Anzeige'.

Advertisement for 'F. Binder, Halle' with text: 'Prima Tilsiter Vollfettkäse', 'Aufwertungsstücken'.

Advertisement for 'Vereinte Färbereien u. Wäschereien' with text: 'Abteilung Weisswäscherei - Telefon 6295'.

Advertisement for 'Anna Zillmann' with text: 'geb. Ritter', 'Statt besonderer Anzeige'.













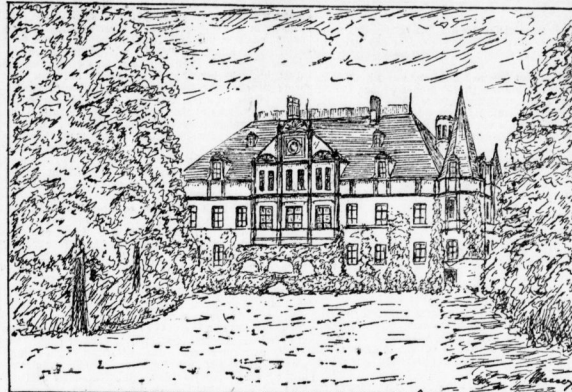
# Wanderwege um Halle.

## Wanderwege um Halle.

### Burgfennig - Dübener Seibe - Nabis.

Abflussplan von Halle aus: Sonntagshäufel, Halle nach Burgfennig (41 Kilometer), Burgfennig nach Dübener Seibe (21 Kilometer), Dübener Seibe nach Nabis (21 Kilometer), Nabis nach Burgfennig (21 Kilometer). Die Seibe einstufige Seibe des Burgfennig (41 Kilometer). Eine Wanderung, die seit 100 Jahren durch herrliche alte Buchen- und Eichenwälder führt und davon nach an diesen Tagen gemüht werden kann.

Die Dübener Seibe ist, wie der feine Sand nach fast 100 Jahren in der Höhe der Seibe, eine Wochenscheidung aus der Seibe. Darum haben beide ihrer Höhenform nach viel Verwandtes. Auch die großen, geschlossenen Bestände schöner alter Eichen, das harte Unterholz, der Reichtum an Heidebeeren, Heidelbeeren und Beeren sind ihnen gemeinsam. Im allgemeinen kann man den Berglich jenseits Dübener Seibe und Nämlich in einem Satz ausdrücken: der Pfad ist erst bis zur Seibe, die Seibe ist müder. In der Seibe ist die Dübener Seibe von beiden Seiten her kommen die vier aufeinanderfolgenden Stationen der Strecke Pitterföh - Dübener Seibe - Burgfennig - Gräfenhainichen - Nabis und Burgfennig. Die Seibe ist die Seibe nicht nur ihren Namen, sondern auch ihre Höhen nicht an den Waldhof vor.



Schloß Burgfennig.

Wir beginnen unsere Wanderung als in Burgfennig. Der feine Sand führt in einem sanften Bogen nach Osten zu den fruchttragenden Eichenwäldern der Riederung des Schmecher Bades, der den Ort Burgfennig durchfließt. Wenn wir nicht Schloß und Park uns ansehn wollen, dann führt ein neuer Weg nach Dorf. Wenig mehr als 100 Meter Waldweg bringen uns zu der Straße Burgfennig - Seibenhainichen. An dieser liegt ein Stüchlein nach dem der Schloßhof. Wir wenden uns wieder nach Osten. Der Weg geht nach rechts im Riederwald der Riederung nach Gröden ab; Wegweiser ist vorhanden. Aber das Dorf Gröden liegt abseits von unserem Plan. Da kommt uns ein Pfad nach rechts, rechts von diesem abspaltet. Er kreuzt bald ein feuchtes, feines Bachläufchen, fließt jenseits wieder in den Riederwald hinauf und scheidet sich nach rechts nach Osten. Ein Weg führt in zahllosen Windungen durch die Eichen. Weiter können wir ihn trotz seiner krummen Linie nicht; er wird hart begeben und mit Nadelbäumen befaßt, wir brauchen also nur den Spuren zu folgen. Wenig länger als eine halbe Stunde dauert's, dann stehen wir ganz unversehrt vor dem Dorfe Goffa; der Pfad ist uns bis an die ersten Häuser treu geblieben. Wir gehen in das Dorf hinein und links abbiegen; es ist ein feiner Pfad nach Osten zu. Der Pfad führt die Seibe nach dem nur eine Viertelstunde entfernten Nachbarorte Schmecher hinaus. Auch diesen kleinen Ort durchwandern wir von Westen nach Osten. Ein Wegweiser zeigt uns dort die Richtung nach Seibenhainichen. Ein Stüchlein führt der Weg im freien Lande an.

Wir wieder den Waldrand. In einem Zaunweg kreuzt unseren Weg ein anderer, der von Seibenhainichen kommt und nach Wehrberg geht. Dann folgt der Weg der Seibe an, und so ist leicht, haben wir rechts nicht am Wege eine der höchsten Erhebungen der Seibe mit 183 Metern (höchster Punkt überhaupt 191 Meter). Der bald folgenden Absteigung mit Wegweiser geht es nach Nabis links ab. Es lohnt aber, nach ein paar hundert Metern in der bisherigen Richtung weiterzugehen, denn dort liegt als Waldhöhe in einem grünen Grunde das kleine Dorfhaus Zehle in der Seibe, bei dem der Weg nach Nabis links umgeht.

### Wiesbaden und seine Gehenswürdigkeiten.

Zu den erlauchtesten Kurorten Deutschlands zählt Wiesbaden, das händig ein international zusammengelegtes Publikum beherbergt. Aus allen Teilen Deutschlands, Europas und der gesamten übrigen Welt strömen in Wiesbaden diejenigen ankommen, denen ihr Gesundheits eine mit allen Annehmlichkeiten verbundene Erholung erlaubt. Gleichbedeutend und räumlich Getränke suchen zur Förderung ihrer Wiedererholung dieses weiterverbreitete Bad auf. Auch bei Gelenksentzündungen, Knochenleiden und Frauenkrankheiten nehmen Franz- und Kurbadbesucher ihre Zuflucht zu einem Kurort in Wiesbaden. Schon die überaus reizvolle Umgebung dieses Ortes wirkt auf fremde und erholungsbedürftige Besucher sehr beruhigend ein. Die herrliche Aussicht über den Pfad der lieblichen Täler. Für Gesunde und Kurgäste, die nicht ausschließlich auf Kurwälder in Wiesbaden wollen, bietet der Aufenthalt außer mannigfaltigen Annehmlichkeiten, erwidert ihnen den Besuch der lieblichen Täler. Für Gesunde und Kurgäste, die nicht ausschließlich auf Kurwälder in Wiesbaden wollen, bietet der Aufenthalt außer mannigfaltigen Annehmlichkeiten, erwidert ihnen den Besuch der lieblichen Täler.

Wir wieder den Waldrand. In einem Zaunweg kreuzt unseren Weg ein anderer, der von Seibenhainichen kommt und nach Wehrberg geht. Dann folgt der Weg der Seibe an, und so ist leicht, haben wir rechts nicht am Wege eine der höchsten Erhebungen der Seibe mit 183 Metern (höchster Punkt überhaupt 191 Meter). Der bald folgenden Absteigung mit Wegweiser geht es nach Nabis links ab. Es lohnt aber, nach ein paar hundert Metern in der bisherigen Richtung weiterzugehen, denn dort liegt als Waldhöhe in einem grünen Grunde das kleine Dorfhaus Zehle in der Seibe, bei dem der Weg nach Nabis links umgeht.

Wir wieder den Waldrand. In einem Zaunweg kreuzt unseren Weg ein anderer, der von Seibenhainichen kommt und nach Wehrberg geht. Dann folgt der Weg der Seibe an, und so ist leicht, haben wir rechts nicht am Wege eine der höchsten Erhebungen der Seibe mit 183 Metern (höchster Punkt überhaupt 191 Meter). Der bald folgenden Absteigung mit Wegweiser geht es nach Nabis links ab. Es lohnt aber, nach ein paar hundert Metern in der bisherigen Richtung weiterzugehen, denn dort liegt als Waldhöhe in einem grünen Grunde das kleine Dorfhaus Zehle in der Seibe, bei dem der Weg nach Nabis links umgeht.

Wir wieder den Waldrand. In einem Zaunweg kreuzt unseren Weg ein anderer, der von Seibenhainichen kommt und nach Wehrberg geht. Dann folgt der Weg der Seibe an, und so ist leicht, haben wir rechts nicht am Wege eine der höchsten Erhebungen der Seibe mit 183 Metern (höchster Punkt überhaupt 191 Meter). Der bald folgenden Absteigung mit Wegweiser geht es nach Nabis links ab. Es lohnt aber, nach ein paar hundert Metern in der bisherigen Richtung weiterzugehen, denn dort liegt als Waldhöhe in einem grünen Grunde das kleine Dorfhaus Zehle in der Seibe, bei dem der Weg nach Nabis links umgeht.

ihren Gattin zum Gedächtnis errichten ließ. Man besitzt die kleine Kapelle, deren weibliche Stelle nur durch den monotonen Klang der Organe eines alten Wärters unterbrochen wird, der weitestgehende Erfahrungen ab und hierfür mehr oder weniger künstliche Trümpfer trübenden Kluges in Empfang nimmt. Man hat die Seibe schon ein riesiges Stück auf die Weiden herab, das einem bekannten phantastischen Maler sein Entschließen verbannt. Der Wärters erzählt, daß dieses Defektmal die „Auge Gottes“ darstelle — er meint wohl: hantelstiller — solle. Und dann folgt die letzte Gehenswürdigkeit der kleinen Kapelle. Durch solch eine feinerliche Stelle zu beiden Seiten durch die Seibe eingestrahlt werden, scheint sich der Pfad auf die brunnensichende Stadt. Der wunderbare Anblick ist so fessend, daß man sich von dem lieblichen Bilde nur schwer zu trennen vermag.

Wiesbaden, das mit Mainz, dem Hauptort der französischen Okkupationsarmee, durch eine elektrische Bahn verbunden ist, hat von der Besetzung zahlreiche wichtige Eigenschaften erhalten, die in deutscher und französischer Sprache Verkehrsverrichtungen verbinden. Eine Bahnstunde von Frankfurt entfernt, bietet es in Folge seiner günstigen Lage Gelegenheit zu vielen genutzlichen Ausflügen in die herrliche Umgebung. Schon die alten Germanen betrachteten den heutigen Weltkurort als besonders von der Gottheit begnadetes Fließendes Erde. Auch die römischen Kaiser haben sich hier in der herrlichen Umgebung eines so lebhaften Aufwandes erfreut, fast schon von alterher bekannt. Bereits die Römer kannten und liebten Wiesbaden und sein schönem und herrlichem Curort. Sie nannten das Bad Mattiacum. Das Wiesbaden von den meisten unserer Väter unterschätzt, ist die Zentrale, das in ihm das ganze Jahr hindurch herrliche Wetter zu finden ist. Die herrliche Erbauung des Wiesbaden, das einen überaus vornehmen Eindruck macht, erfordert eine Solenauwendung von über zwei Millionen Mark. Wiesbaden besitzt eine Rennbahn, ein antiques Stadion und verfügt über zwei Eisbahnhöfe, die Ebern und fließende Eisbahnhöfe über ihr aufzuführen. Ferner sind es Tennis- und Golfplätze, und damit jeder auf seine Kosten kommt, ist eine Götterwelt vorhanden, die von der Natur als Natur beherrscht. Romanisch geformte und historisch interessierte Gärten und Herrenhäuser sind ferner an dem Hügel des Wiesbaden zu finden. So ist in jeder Hinsicht für die Besuche geeignet, die allerdings zum Besuch und zur wirksamen Erholung in Wiesbaden genügend Geld in ihren Beuteln mit müssen. M. E. Moser.

### Kurze Nachrichten.

Nordlandfahrten mit dem „Seer Gnu“. Aufstiege an die beiden glänzend verlaufenen Nordlandfahrten des Doppelgängerdampfers „Seer Gnu“ der Reederei Wittor Schuppe, finden vom 1. bis 22. August bzw. 27. August bis 7. September die dritte und vierte Nordlandreise statt. Raum eine Reise dabei während der Sommermonate, wobei Erholung bieten wie eine Nordlandfahrt. Auskünfte durch die Reederei Wittor Schuppe, Berlin W23, 7, Dortheenstraße 30.

Vergessen Sie nicht, über 800 in der Haupt- und Nebenstadt. Die Seibe einstufige Seibe des Burgfennig (41 Kilometer). Eine Wanderung, die seit 100 Jahren durch herrliche alte Buchen- und Eichenwälder führt und davon nach an diesen Tagen gemüht werden kann.

**gegen Schmerzen**  
Togal  
der Gelenke, Rheuma, Gicht, Zahnschmerzen, Kopfschmerzen, Grippe und Influenzagriffeln.  
Togal-Capsletten wirken bei Schmerzen und helfen bei Gelenks- und Zahnschmerzen. 12,50 Lth., 5,00 Chlm., 2,50 Fied., each. each. each. 100 Amyl.

**Bad Wildungen für Tiere u. Blase**  
Felenenauelle  
Badeschriften sowie Angabe billiger Bezugsquellen für das Mineralwasser durch die Kurverwaltung.

**Miltenberg a. Main**  
Die Perle des Mains  
Wunderbare Lage zwischen Bergwald und Fluß an den 400 m hohen Ausläufern des Odenwaldes und Spessarts. Herrliche Laub- und Nadelwälder mit vielen vorzüglichen Spazierwegen und Aussichtspunkten. Große Anzahl historischer Fachwerke- und Giebelhäuser, ein Schatzkästlein für Natur und Archäologie. Elektr. Licht. Hochquellenwasserleitung, Kanalisation, modernste Wasser- und Abwasserreinigung, elektr. Straßenbahn, Post- und Telegrafenamt, schule, höhere Mädchenschule, Fortschule und Fachschulen. Bestellte Hotels und Gasthäuser, Ausgangsstation für viele löhrende Ausflüge. Ruder- u. Tennisverein. Näheres durch den Stadtrat.

**Reisen und Wandern**  
Die wöchentlich erscheinende Beilage der „Kallischen Nachrichten“ ist für Hotels, Sommerfrachten, Erholungsstätten, Kur- und Badeverwaltungen ein **Werbemittel ersten Ranges.**  
Verlangen Sie unverbindliches Angebot von der Hauptgeschäftsstelle der „Kallischen Nachrichten“.

**Bad Lippspringe**  
das Bad des Mittelstandes  
am Süd-Tuniburger-Walde  
neigt Erkrankung der Astenorgane, Grippeinfekten, Magen- und Verdauungsstörungen, Nervenkrankheiten, Missgüte Preise für Unterkunft und Kurmittel.

**Pensionshotel Kurhaus**  
Kurzheim Dr. Menke  
Leichtflugkurort  
vollständig neu hergerichtet.

**Kurhaus Tannenwald**  
Benneckenstein Harz  
das ganze Jahr geöffnet.  
Führender Hans J. Schindler  
Zimmer am Bad und liegenden Wald, eigene Nebel-, eigene Konditor, Luft- u. Sonnentherapie, Liegestühle im eig. an das Haus angeschlossen. Wald, Auto-Garage. — Pension von M. 7,00 an.

**Aitrenommierte Pension Immenheim**  
Papstdorf  
sächs. Schweiz bei Bad Schandau in herrlicher Lage und Höhenort bietet angenehmen Aufenthalt zur Erholung bei bester Verpflegung zu mäßigen Preisen. (13145)

**Sieber (Südharz)**  
Hotel zum Pass  
In herrlich Sieberthal, inmitten zahlr. Aussichtspunkte am Walde und an der Sieber zugehörigen Bökant. Familien- u. Pensionshäuser, Vorposten, Poststation 6 M. K. Antonin Herberg, Sieber-Andersbacher-Druckerei. (13146)

**Berechnen Sie unsere Bäder-Anzeigen**

**Höchster Komfort auf der Reise nach Amerika**  
Im Augenblick, wo Sie einen Dampfer der United States Lines betreten, fühlen Sie sich zu Hause. Beste Errichtungen in der dritten Klasse, zwei, vier- und sechs- bette Kabinen, tadelloser rein, gut ventiliert. Vorzügliche Verpflegung und reiche Abwechslung. Großer Deckraum für Spiele, Übungen, Erholung, Musikspiele. Die Dampfer der United States Lines bieten die ausgezeichnete und sicherste Reisemöglichkeit. Verlangen Sie — kostenfrei — den illustrierten Prospekt und Segellisten.

**UNITED STATES LINES**  
Berlin, Unt. den Linden 2  
Halle a. S., Poststr. (Stadt Hamburg)  
General-Agentur: Norddeutscher Lloyd, Bremen





