

Diese Preisesprechen

Strickwaren

Herren-Strickjacken	375
Herren-Strickwesten	490
Herren-Sweaters	500
Knaben-Sweaters	285
Fleischer-Westen	690
Herren-Einsatzhemden	195
Herren-Einsatzhemden wollgemischt	350

Kleiderstoffe

Foules	265
Popelines	265
Popelines	390
Serges	350
Crêpes	450
Delours de laine	400
Gabardines	575

Damen-Hüte

Garnierte Filzhüte	125
Saml-Hüte	280
Filz-Hüte	435
Kleidsame Frauenhüte	475
Glatte Plüsch-Hüte	550
Weiche Saml-Hüte	675
Fesche Reiter-Hüte	750

Damen - Wäsche

Unterlailen	49
Damen-Hemden	98
Damen-Hemden	165
Damen-Hemden	195
Beinkleider	135
Beinkleider	175
Nachhemden	275

Seidenstoffe

Kunstseidene Karos	275
Felocia-Waschseiden	315
Messalines u. Paillettes	325
Messaline-Karos	325
Crêpes-Marocaines	450
Gold- u. Silber-Brokats	475
Körper-Samle	585

Kinder-Mützen

Strick-Mützen	75
Glauch-Mützen	150
Pompon-Mützen	125
Saml-Pompon-Mützen	250
Plüsch-Stüdmesler	350
Kinder-Garnituren	250
Kinder-Garnituren	385

Handschuhe

Damen-Handschuhe	68
Damen-Handschuhe	75
Damen-Handschuhe	98
Damen-Handschuhe	135
Damen-Glace-Handschuhe	350
Herren-Handschuhe	75
Herren-Handschuhe	125

Damentaschen

Besuchs-Gaschen	58
Besuchs-Gaschen	125
Koffertaschen	375
Koffertaschen	575
Kostüm-Gaschen	325
Party-Cases	150
Akten-Gaschen	590

Hand-Arbeiten

Quadrate	15
Küchen-Handtücher	95
Gaschenlütcher	15
Küchenspitzen	27
Kissen	95
Küchen-Garnituren	575
Fischdecken	600

Damen-Bekleidung

Damen-Jackeln	550
Damen-Mäntel	850
Damen-Mäntel	1350
Damen-Mäntel	1875
Damen-Mäntel	1950
Damen-Mäntel	1975
Damen-Mäntel	3500

Herrenkravatten etc.

Selbstbinder u. Regattes	85
Selbstbinder u. Regattes	145
Selbstbinder u. Regattes	250
Selbstbinder	290
Herren-Schals	125
Herren-Schals	175
Herren-Schals	290

Herren-Artikel

Bunte Oberhemden	425
Weiche Herren-Kragen	27
Sport-Seruiters	75
Stehen-Kragen	55
Stehumlege-Kragen	100
Hosenträger	55
Stutzen	95

für



Sport-Wolle	Schneestern-Wolle	Strick-Wolle
in allen Farben	in allen Farben	schwarz u. grau
1/5 Pfund 1 ⁰⁰	1/5 Pfund 1 ⁸⁵	1/5 Pfund 70

Stadt-Zeitung.

Dalle, den 30. Oktober 1925.

Der unerkennbare Säugling.

Es gibt eine Menge Leute und sogar Ärzte, die das Gefühl heiter Kinder abstimmt nicht vertragen können. Die Unfähigkeit annehmende Nahrung...

Meine Mamma hat diesen feinsten Boden aber einen feinen Geschmack. Ich liebe ihn sehr, aber ich mag nicht...

Der kommt denn zu uns kommen? Ach, der soll er. Was den kann ich gerade lesen. Er erkrankt sich...

Ich habe mich nicht einen feinen Geschmack. Ich mag nicht, doch ich mag den Geschmack nicht...

Ich mag nicht, doch ich mag den Geschmack nicht. Ich mag nicht, doch ich mag den Geschmack nicht...

Julius-Sühn Feier.

Auf dem Festkommers der hiesigen Studentenvereine, die am 27. Oktober 1925...

Die hiesigen Studentenvereine, die am 27. Oktober 1925...

Die hiesigen Studentenvereine, die am 27. Oktober 1925...

Die hiesigen Studentenvereine, die am 27. Oktober 1925...

Die hiesigen Studentenvereine, die am 27. Oktober 1925...

Die hiesigen Studentenvereine, die am 27. Oktober 1925...

Die hiesigen Studentenvereine, die am 27. Oktober 1925...

Denmal der Infinitivverwaltung mit dem Wunsch, daß es noch lange Jahre...

Am 1. Oktober 1925...

Die Kosten der Lebenshaltung...

Am 1. Oktober 1925...

Die Kosten der Lebenshaltung...

Am 1. Oktober 1925...

Die Kosten der Lebenshaltung...

Am 1. Oktober 1925...

Die Kosten der Lebenshaltung...

Am 1. Oktober 1925...

Die Kosten der Lebenshaltung...

Am 1. Oktober 1925...

Die Kosten der Lebenshaltung...

Die Heilbehandlung der Kriegsbeschädigten.

Nach dem Reichsbeschäftigungsgesetz vom 12. Mai 1920...

Die Heilbehandlung der Kriegsbeschädigten...

Die Heilbehandlung der Kriegsbeschädigten...

Die Heilbehandlung der Kriegsbeschädigten...

Die Heilbehandlung der Kriegsbeschädigten...

Die Heilbehandlung der Kriegsbeschädigten...

Die Heilbehandlung der Kriegsbeschädigten...

Die Heilbehandlung der Kriegsbeschädigten...

Die Heilbehandlung der Kriegsbeschädigten...

Die Heilbehandlung der Kriegsbeschädigten...

Die Heilbehandlung der Kriegsbeschädigten...

Die Heilbehandlung der Kriegsbeschädigten...

Die Heilbehandlung der Kriegsbeschädigten...

Die Heilbehandlung der Kriegsbeschädigten...

Die Heilbehandlung der Kriegsbeschädigten.

Nach dem Reichsbeschäftigungsgesetz vom 12. Mai 1920...

Die Heilbehandlung der Kriegsbeschädigten...

Die Heilbehandlung der Kriegsbeschädigten...

Die Heilbehandlung der Kriegsbeschädigten...

Die Heilbehandlung der Kriegsbeschädigten...

Die Heilbehandlung der Kriegsbeschädigten...

Die Heilbehandlung der Kriegsbeschädigten...

Die Heilbehandlung der Kriegsbeschädigten...

Die Heilbehandlung der Kriegsbeschädigten...

Die Heilbehandlung der Kriegsbeschädigten...

Die Heilbehandlung der Kriegsbeschädigten...

Die Heilbehandlung der Kriegsbeschädigten...

Die Heilbehandlung der Kriegsbeschädigten...

Die Heilbehandlung der Kriegsbeschädigten...

Die Heilbehandlung der Kriegsbeschädigten.

Nach dem Reichsbeschäftigungsgesetz vom 12. Mai 1920...

Die Heilbehandlung der Kriegsbeschädigten...

Die Heilbehandlung der Kriegsbeschädigten...

Die Heilbehandlung der Kriegsbeschädigten...

Die Heilbehandlung der Kriegsbeschädigten...

Die Heilbehandlung der Kriegsbeschädigten...

Die Heilbehandlung der Kriegsbeschädigten...

Die Heilbehandlung der Kriegsbeschädigten...

Die Heilbehandlung der Kriegsbeschädigten...

Die Heilbehandlung der Kriegsbeschädigten...

Die Heilbehandlung der Kriegsbeschädigten...

Die Heilbehandlung der Kriegsbeschädigten...

Die Heilbehandlung der Kriegsbeschädigten...

Die Heilbehandlung der Kriegsbeschädigten...

Debiten und Effekten.

Der Handelskredit ist nach der Statistik der Reichsbank im Vergleich mit dem Vorjahr um 11,500 bis 11,510,000 Reichsmark zurückgegangen. Die Reichsbank hat im Vergleich mit dem Vorjahr um 11,500 bis 11,510,000 Reichsmark zurückgegangen. Die Reichsbank hat im Vergleich mit dem Vorjahr um 11,500 bis 11,510,000 Reichsmark zurückgegangen.

Debitenfrage von heute.

(In Millionen Mark.)

Ort	30. 10.	30. 9.	Ort	30. 10.	30. 9.
Bayern	1.724	1.728	1.727	1.730	1.730
Preußen	1.734	1.738	1.737	1.741	1.741
Württemberg	2.965	2.975	2.975	2.975	2.975
Baden	2.020	2.025	2.025	2.025	2.025
Hessen	4.100	4.065	4.105	4.065	4.065
Niederrhein	0.927	0.929	0.933	0.933	0.933
Sachsen	105,70	106,21	106,82	107,24	107,24
Schlesien	1.682	1.684	1.682	1.684	1.684
Frankfurt	19,54	19,03	19,04	19,08	19,08
Bayern	30,65	30,83	30,83	30,83	30,83
Preußen	10,74	10,58	10,54	10,59	10,59
Württemberg	7,45	7,47	7,45	7,45	7,45
Baden	10,47	10,73	10,42	10,42	10,42
Hessen	21,72	21,25	21,73	21,22	21,22
Niederrhein	45,49	45,71	45,69	45,91	45,91
Sachsen	17,70	17,74	17,50	17,50	17,50
Schlesien	12,42	12,45	12,42	12,41	12,41
Frankfurt	20,25	20,03	20,02	20,02	20,02
Bayern	30,30	30,45	30,35	30,45	30,45
Preußen	10,02	10,18	10,07	10,13	10,13
Württemberg	11,26	11,64	11,27	11,27	11,27
Baden	10,25	10,03	10,02	10,02	10,02
Hessen	19,12	19,05	19,15	19,05	19,05
Niederrhein	4,197	—	4,197	—	—
Sachsen	4,232	—	4,232	—	—

Die berechnigte Wirtschaftsgeltung Halles.

Die natürliche, durch wirtschaftliche Bedürfnisse gebundene Entwicklung und Stellung Halles gegenüber Wabergung und Leipzig. — Der größte Güterverkehr Deutschlands im Direktionsbezirk Halle. — Die „Metropole der Arbeit“.

Seiner Meinung nach ist Leipzig die Metropole der Arbeit, das am wichtigsten Zentrum der deutschen Wirtschaft. Halle ist ein wichtiger Wirtschaftszentrum, das durch seine natürliche Lage und seine wirtschaftliche Entwicklung eine wichtige Rolle spielt. Die Berechnung der Wirtschaftsgeltung Halles zeigt die Bedeutung der Stadt für die deutsche Wirtschaft.

Wirtschaftschronik.

Abschlüsse von Erwerbsgesellschaften.

Die letzten jährliche Bilanz der Wirtschaftsgesellschaften zeigt die Entwicklung der deutschen Wirtschaft. Die Bilanz der Wirtschaftsgesellschaften zeigt die Entwicklung der deutschen Wirtschaft.

Generalversammlungen.

Die Generalversammlung der Wirtschaftsgesellschaften am 30. Oktober 1925. Die Generalversammlung der Wirtschaftsgesellschaften am 30. Oktober 1925.

Wahlangelegenheiten.

Die Wahlangelegenheiten der Wirtschaftsgesellschaften. Die Wahlangelegenheiten der Wirtschaftsgesellschaften.

Berliner Börse von heute.

Ergebnisse unserer Berliner Kapitalmarktberichte.

Die Berliner Börse von heute zeigt die Ergebnisse unserer Berliner Kapitalmarktberichte. Die Berliner Börse von heute zeigt die Ergebnisse unserer Berliner Kapitalmarktberichte.

Der Wirtschaftswandel in Halle.

Die wirtschaftliche Entwicklung Halles zeigt den Wandel in der Stadt. Die wirtschaftliche Entwicklung Halles zeigt den Wandel in der Stadt.

Waren-Märkte.

Die Waren-Märkte zeigen die Preise für verschiedene Waren. Die Waren-Märkte zeigen die Preise für verschiedene Waren.

Leipziger Börse von heute.

Ergebnisse unserer Leipziger Kapitalmarktberichte.

Waren	Preis	Waren	Preis
Waren	Preis	Waren	Preis

Der Wirtschaftswandel in Leipzig.

Die wirtschaftliche Entwicklung Leipzigs zeigt den Wandel in der Stadt. Die wirtschaftliche Entwicklung Leipzigs zeigt den Wandel in der Stadt.

Anteilige Produktionen.

Produkt	Produktion	Produkt	Produktion
Produkt	Produktion	Produkt	Produktion

Metallnotierungen von heute.

Metall	Preis	Metall	Preis
Metall	Preis	Metall	Preis

Leipziger Börse von heute.

Auf der Leipziger Börse.

Waren	Preis	Waren	Preis
Waren	Preis	Waren	Preis

Stecherpfand-Buttermilch-Seife.

Stecherpfand-Buttermilch-Seife, die beste Kinderseife. Stecherpfand-Buttermilch-Seife, die beste Kinderseife.

Die echten MAGGI Fleischbrühwürfel

tragen auf der rot-gelben Packung den Namen MAGGI.

Andere Würfel stammen nicht von der Firma MAGGI.



Maggen

Fahrer- und Nähmaschinen

25 Mark

F. Franke, Landwehrstr. 2.

Reparaturbetriebe

N. Eiltsch, Steg 9, Fernsprecher 2314.

Berliner Börse.

Fortlaufende Kursnotierungen von heute.

Börse in Weimar (Kursnotierungen).

Einheits-Kurse von heute.

Table with multiple columns containing stock market data, including prices for various stocks and bonds.

Der Beweis unserer außerordentlichen Billigkeit

Advertisement for textile goods featuring sections for Herren-Stoffe, Seiden-Stoffe, Damen-Stoffe, and various fabric types like Hammergearn, Reinwooll, and Popeline.

Mitteldeutsche Textil-Gesellschaft m. b. H., Grosse Ulrichstrasse 12 und 52

Advertisement for Landschäftliche Bank der Provinz Sachsen, HALLÉ, Martinsberg 10, offering 10% Goldpfandbriefen.

Advertisement for Roedel-Handschuhe, featuring a list of glove types and prices.

Advertisement for Elektr. Röhren and other electronic components.

Advertisement for Hasen brand socks and underwear.

Large advertisement for billiard shoes (Billiard- und Sportschuhe) by Conrad Tack & Cie., featuring illustrations of shoes and promotional text.

Familien-Nachrichten

Die glückliche Geburt eines gesunden Sohnes...

Dr. med. W. Stoye und Frau Dr. med. Elisabeth geb. Schröder

Zelta, den 29. Oktober 1925

z. Zt. Naumburg/S.

Rudolf Witke

Am Mittwoch den 28. Oktober 1925, abends 11 Uhr...

Auguste Reitzenstein

Am 29. d. Mts., nachts 1/1 Uhr wurde meine liebe Frau...

Marie Brömme

Am 29. d. Mts., nachts 1/1 Uhr wurde meine liebe Frau...

Wilhelm Brömme

Am 29. d. Mts., nachts 1/1 Uhr wurde meine liebe Frau...

Albert Boeuecke

Am 29. d. Mts., nachts 1/1 Uhr wurde meine liebe Frau...

Jenny Pfister geb. Boeuecke

Am 29. d. Mts., nachts 1/1 Uhr wurde meine liebe Frau...

Friedrich Lichtenfeld

Am 29. d. Mts., nachts 1/1 Uhr wurde meine liebe Frau...

Antonie Junker

Am 29. d. Mts., nachts 1/1 Uhr wurde meine liebe Frau...

Statt Karten.

Am 29. d. Mts., nachts 1/1 Uhr wurde meine liebe Frau...

Antonie Junker

Am 29. d. Mts., nachts 1/1 Uhr wurde meine liebe Frau...

Antonie Junker

Am 29. d. Mts., nachts 1/1 Uhr wurde meine liebe Frau...

Antonie Junker

Am 29. d. Mts., nachts 1/1 Uhr wurde meine liebe Frau...

Antonie Junker

Am 29. d. Mts., nachts 1/1 Uhr wurde meine liebe Frau...

Statt Karten.

Hans Steinicke u. Frau Lucie geb. Eingrüber

Statt Karten.

H A L L E (Saale), im Oktober 1925.

Marthastraße 13.

Statt Karten.

Statt Karten.

Statt Karten.

Statt Karten.

Statt Karten.

Statt Karten.

Statt Karten.

Statt Karten.

Statt Karten.

Statt Karten.

Statt Karten.

Statt Karten.

Statt Karten.

Statt Karten.

Statt Karten.

Statt Karten.

Statt Karten.

Statt Karten.

Statt Karten.

Statt Karten.

Statt Karten.

Statt Karten.

2 Jim. Rüdige

2 Jim. Rüdige

2 Jim. Rüdige

2 Jim. Rüdige

2 Jim. Rüdige

2 Jim. Rüdige

2 Jim. Rüdige

2 Jim. Rüdige

2 Jim. Rüdige

2 Jim. Rüdige

2 Jim. Rüdige

2 Jim. Rüdige

2 Jim. Rüdige

2 Jim. Rüdige

2 Jim. Rüdige

2 Jim. Rüdige

2 Jim. Rüdige

2 Jim. Rüdige

2 Jim. Rüdige

2 Jim. Rüdige

Gr. Preisermäßigung

an sämtliche Damenhüte

Prima Velourhüte

Filzhüte

Samthüte

Anna Lehmann

Central-Nachweis

2-3 möbl. Zim.

Stall

Stall

Stall

Stall

Stall

Stall

Stall

Stall

Stall

Stall

Stall

Stall



Das Beste für die Kinder

Ammer's Nahrungspasta

Ammer's Nahrungspasta

Ammer's Nahrungspasta

Ammer's Nahrungspasta

Ammer's Nahrungspasta

Ammer's Nahrungspasta

Ammer's Nahrungspasta

Ammer's Nahrungspasta

Ammer's Nahrungspasta

Ammer's Nahrungspasta

Ammer's Nahrungspasta

Ammer's Nahrungspasta

Ammer's Nahrungspasta

Ammer's Nahrungspasta

Ammer's Nahrungspasta

Ammer's Nahrungspasta

Ammer's Nahrungspasta

Ammer's Nahrungspasta

Die wandernde Seele.

Roman von Felix Reumann.

(Schluß von Seite 8) ... Er war sie allein, aber in den wenigen Minuten, da niemand sie hörte, legte sie eine solche ungewohnte Sobert über ihr Gesicht, daß ihm der Mut entfiel. In frühmorgens Eine Ablehnung befehl! Er vermehrte die Möglichkeit nicht auszubehalten! ...

Und zu ihm: „Gehen Sie den Weiser, an dem ihr Herz so hängt! Das Schicksal verfolgt und quält ihn. Zuerst haben Sie ihn nicht aber verlassen ihn auch! ... Sie ahnte feinfühlig voraus, was sich da allmählich zum Vorschein kam. Richard Wagner! Ihre Augen glänzten. Die Herrin hatte erkannt. ...

und schlug das Haupt in die Hand. Und während man konnte und lauschte, erlebte er eine kurze Spanne des seltsamer Andacht! ... Er trug schwer an der Last, die er mit herum-schleppte. Und gar die Niederlage, die der „Zahn-häuer“ im gleichen Jahre in Paris erlitt, um welche ...

Notenblätter, die ihr der Baron reichte. Er selbst nahm neben ihr Platz. ... In Ulrike's Händen brauste und sang es. Die Noten waren lauter auf den Lippen geblieben. ...

Konditorei Zorn empfiehlt feinste Reformationsbrötchen in allen Preislagen von 10 Pf. an.

WerbeWoche

Leinen- und Baumwollwaren

Table with 2 columns: Item description and Price. Includes Hemdentuch, Bettbezug, Bettlaken, Frauenlob, Hallorentuch.

Damen-Wäsche

Table with 2 columns: Item description and Price. Includes Damen-Hemd, Damen-Hemd, Damen-Beinkleid, Damen-Nachthemd.

Wollwaren - Strümpfe

Table with 2 columns: Item description and Price. Includes Rodel-Garnituren, Kinder-Westen, Sport-Westen, Männer-Westen, Damen-Strümpfe.

Herren-Artikel

Table with 2 columns: Item description and Price. Includes Herren-Normalhemden, Herren-Normalhosen, Herren-Normalhemden, Herren-Normalhosen.

Unsere Damen-Konfektion

Kleider- und Seidenstoffe

Table with 2 columns: Item description and Price. Includes Kleider-Samt, Popeline, Serge u. Croisé, Eolienne u. Marocaine, Gabardine, Rippes Velour.

gibt Ihnen ein umfassendes Bild neuester Herbst-Moden-Eingänge Sie finden jeden Geschmack in jeder Preislage Ein Besuch wird sich lohnen.

Möbelstoffe-Decken-Teppiche

Table with 2 columns: Item description and Price. Includes Gobelin, Mokett, Tischdecke, Divandecke, Jute-Teppiche, Bouclé-Teppiche, Axminster-Teppiche.

Schürzen

Table with 2 columns: Item description and Price. Includes Wiener Schürze, Kasak-Schürze, Weiße Wiener Schürze.

Handarbeiten

Table with 2 columns: Item description and Price. Includes Kissen, Kaffeewärmer, Quadrate, Kaffeedecken.

BRUMMER BENJAMIN

HALLE • GR. ULRICHSTR. 22 - 24 • RANNISCHER PLATZ



Unsere umfangreiche sehenswerte

Spielwaren-Ausstellung

ist eröffnet

Infolge des bisherigen großen Zuspruches haben wir in diesem Jahre unsere Spielwaren-Ausstellung noch ganz bedeutend erweitert und bringen wieder eine große Auswahl reizender Neuheiten zu bekannt billigen Preisen. Geflügelung ohne Aufschwung gefaltet // Aufmerksamkeit, zuvorkommende Bedienung

Gehaufte Spielwaren werden bei einem Drittel Anzahlung bis 19. Dezember bereitwilligst aufbewahrt

Burghardt & Becher

Fernruf 1226 u. 4566 // Leipzigerstraße 10 // Portiere, 1., 2. Etage, Fahrstuhl

Sie brauchen Butter

nicht von auswärts zu beziehen, wenn sie billig scheint, taugt sie nichts und ist sie gut, dann ist sie meist teurer als

die gute

CASINO-BUTTER

Schreibzettel

in 2052-Bl. 50 Stk.

Mehrfachlinien

von 150 Stk. an

ausg. 20 Stk. 240 Stk.

Alle Substanzen

harmlos weiß.

Bestandteile

W. Schweiß.

Gr. 20x100 mm 19.

Gr. 20x100 mm 19.

Wolfsröhren

10 Stück u. 20 Stk.

Joseph-Dinkel

Zöpfe, Ersatzteile

Größte Auswahl, billigste Preise

Seit 100 Jahren Spez.

Wiederholung, Umwandlung, Reparaturen

Wolfsröhren, 10 Stück u. 20 Stk.

10 Stück u. 20 Stk.

Sonnabend ganz billiger Fleischtag.

Prima Schweinefleisch Nr. 1.50-1.55 Prima Rindfleisch ohne Knochen zum braten Pfd. nur 1.10, Rindfleisch 1.20, Gabelsteck nur 1.10, Fettes Zugsfleisch 60-80 Pfd. Prima Würstchen wie bekannt sehr billig. Prasser's Fleischzentrale, Schillershof 19.

Achtung!

Empfehle jeden Sonntag prima **Ziegenhammelfleisch** zu billigem Preis.

Karlstr. 19, Marktplan 8, Pilsenerstr.

Achtung!

Winterkartoffeln

prima (Schubler), gefüllte, hochfest im Ofen und im Braten

Starkelebannung, Stauener 8, 2. Etage, Markt.

Mod. Schlafzimmer

echt edel, prima gearbeitet, hell oder dunkel abetel, von 500 Mark an.

Fr. Strabel, Königstr. 28.

Modernes echt edel

mit großem Buffet u. versch. sonst. 1. 2. 3. 4. 5. 6. 7. 8. 9. 10. 11. 12. 13. 14. 15. 16. 17. 18. 19. 20. 21. 22. 23. 24. 25. 26. 27. 28. 29. 30. 31. 32. 33. 34. 35. 36. 37. 38. 39. 40. 41. 42. 43. 44. 45. 46. 47. 48. 49. 50. 51. 52. 53. 54. 55. 56. 57. 58. 59. 60. 61. 62. 63. 64. 65. 66. 67. 68. 69. 70. 71. 72. 73. 74. 75. 76. 77. 78. 79. 80. 81. 82. 83. 84. 85. 86. 87. 88. 89. 90. 91. 92. 93. 94. 95. 96. 97. 98. 99. 100.

Speisezimmer

Fr. Strabel, Königstr. 28.

Guthe Freundin

gute edel, prima, mit bsp. Schokolade, im Maß 10-12 Stk. 10. 12. 14. 16. 18. 20. 22. 24. 26. 28. 30. 32. 34. 36. 38. 40. 42. 44. 46. 48. 50. 52. 54. 56. 58. 60. 62. 64. 66. 68. 70. 72. 74. 76. 78. 80. 82. 84. 86. 88. 90. 92. 94. 96. 98. 100.

Kinderkleider

gute edel, prima, im Maß 10-12 Stk. 10. 12. 14. 16. 18. 20. 22. 24. 26. 28. 30. 32. 34. 36. 38. 40. 42. 44. 46. 48. 50. 52. 54. 56. 58. 60. 62. 64. 66. 68. 70. 72. 74. 76. 78. 80. 82. 84. 86. 88. 90. 92. 94. 96. 98. 100.

Verbilligungs-Verkauf

Infolge unserer ganz bedeutend vergrößerten Umsätze haben wir die Kalkulation auf das allerniedrigste bemessen. **Wir verbilligen daher unsere Waren ganz ausserordentlich, so dass unsere Massnahme einem grosszügigen Preisabbau gleichkommt.** Sie können in allen unseren Abteilungen gute Qualitätswaren ganz aussergewöhnlich billig kaufen. Für diesen grosszügigen Verkauf haben wir in ersten Webereien und Fabriken riesige Mengen Qualitätswaren billig erstanden, die wir auch wieder billig verkaufen.

Kleiderstoffe	
Kleiderstoffe	schöne Karos, doppelbreit 1.55 0.98
Kleiderstoffe	gute Qualität, entzück. Karos 190 cm br. 3.50 2.25
Kleiderstoffe	Reine Wolle, fabellakt schöne Karos . . 5.95 3.85
Popeline	gute Qualität, reine Wolle Meter 3.50 2.75
Gabardine	gute reinw. Qualität 180 cm breit Meter 6.50 5.50
Mantelfausch	schw. Qualität, 140 cm breit Meter 4.55 3.95
Kleiderstoff	doppelbreit, prima Halbwolle Meter 1.45 0.98
Baumwollwaren	
Hemdentuch	gute kräftige Qualität Meter 0.78 0.62
Renforce	gute feinfadige Qualität Meter 1.29 0.85
Halbleinen	für Betttücher extra schwere Qualität Meter 2.55 2.50
Bettsatin	weiß, schw. Qual. Bettbreite 2.75 Kissenbreite 1.75
Linon für Bezüge	schwere Qualität Bettbreite 1.65 Kissenbreite 0.93
Bettzeug	karirt, gute Qual. Bettbreite 1.38 Kissenbreite 0.88
Bettlinets	gute federleichte Qualität Bettbreite 3.50 Kissenbreite 1.50
Wischtücher	gesamt und gebündelt 0.58 0.28
Handtücher	gute Qualität 0.55 0.45
Herren-Taschentücher	weiß Linon 0.95 0.25 0.20
Herren-Taschentücher	weiß mit bunt. Kant. 0.45 0.30 0.25

Damen-Konfektion	
Damen-Mantel	schwere Qualität 9.75 6.50
Damen-Mantel	prima Flausch, Herrenform 15.50 13.50
Damen-Mantel	prima Flausch, Glockenform 25.50 18.50
Damen-Kleider	wunderschöne Karos, mit langen Arm 12.75 8.75
Damen-Kleid	reine Wolle, mit langen Arm 13.75 10.75
Gesellschaftskleid	Eollenne und reine Seide 28.50 19.75
Damen-Kleider	reine W. Rips u. Gabardine, zum Aussuchen 26.50
Damenwäsche u. Schürzen	
Damen-Hemden	teils mit Spitze u. teils mit Hoblsaum 1.50 0.98
Damen-Hemden	mit reicher Stickerei 3.25 2.95 2.25
Damen-Nachthemden	mit Hoblsaum u. Languette 4.25 3.85
Damen-Beinkleider	mit Hoblsaum und Stickerei 3.50 1.85 1.50
Prinzeßbröcke	mit reicher Stickerei 3.75 2.10
Unterteilen	in vielen Ausführungen 1.45 1.25 0.75
Garnituren Hemd u. Beinkleid	mit Hoblsaum und Stickerei 5.29 4.50 2.95
Jumper-Schürzen 2.10 1.25 0.95
Jumper-Schürzen	bunt Satin u. gestreifter Schürzenstoff 4.50 3.25 2.95
Damen-Taschentücher	weiß Batist, mit gestreifter Ecke 0.50 0.25 0.20
Batist-Taschentücher	mit Hoblsaum 0.38 0.25 0.17

Trikotagen	
Normalhemd	gute Qualität 2.98 2.75
Normalhose	gute Qualität 2.75 1.90
Pelzhose	extra schwere Qualität 4.25 3.95
Damenschlüpfer	schwere Qualität, gerahmt 2.95 1.65
Jagdwesten u. Walkjacken	gute Qualität 6.50 4.85
Frauen-Barchendunterröcke	schwere Qualität mit Languette 3.50 3.50
Frauen-Barchendhemd	extra schwere Qualität 4.25 3.50
Strümpfe u. Wollwaren	
Damenstrümpfe	schwarz, halbhare Ware Paar 0.20
Damenstrümpfe	mit verstärkter Ferse u. Sohle Paar 0.45
Damenstrümpfe	schwarz u. farbig, gute Qual. Paar 0.70 0.55
Damenstrümpfe	Malke u. pa. Seidenfaser Paar 1.00 1.50
Herrensocken	farbig und grau 0.55 0.45
Herrensocken	elegante Ausführungen 1.50 1.20
Rodel-Anzüge	für Kinder, steilz. 13.50
Kindersweater	gute Qualität 4.05 2.50
UmSchlagtücher	sehr groß, gute Qualität 3.35 2.50
Ein Posten Teppiche 75.00 52.10 39.75
Diwanddecken	gute Qualität 19.75 12.75 9.75

Beachten Sie bitte unsere 12 grossen Schaufenster. Wir reservieren bei kleinen Teil- und Anzahlungen Waren bis Weihnachten.

Vobach-Schnitte! **ALEX MICHEL** **das Haus der billigen Preise**



Glocken-Mäntel mit u. ohne Pelzbesatz 48 54 65 88

Spezial-Putz-Abteilung Zu jedem Mantel der passende Hut!

Wirklich billig . . . ?

kaufen Sie da, wo Sie

den höchsten Wert für Ihr Geld

bekommen also:

Schöne solide Ware zu niedrigsten Preisen

wie bei

Poewendachts

Die Kleidung der Dame vom Kopf bis zu den Füßen.

Vermietung von Gasapparaten aller Größen mit Eigentumsvererb

Um das infolge der Geldknappheit in allen Haushaltungen geschickter, schneller Geschäft zu machen u. Gasapparate zu erhalten, vermieten wir gegen monatliche Ratezahlung mit Eigentumsvererb:

- Gashelofen . . . monatlich Mk. 9.00
- Kücher-Einbauecker . . . 1.20
- Wasserkocher . . . 1.80
- Dreifach-Beheizplatte . . . 4.00
- Stratzen . . . 1.80
- Stratzen m. Dreifachbeheizplatte . . . 12.75
- Dreifachherd m. Stratzenherd . . . 10.50

Insolange alle nötigen Koch- u. Heizapparate, Anschlüsse, Reparaturen werden billigst ausgeführt. Wir bitten den Besuch eines unserer Herren anzufordern!

Allgemeine Gas- Aktien- Gesellschaft Stadtgeschäfts Halle Gr. Ulrichstr. 54, Telefon 5654

„Die Besten“ die beste Jahresaufbewahrung für Wein, Obst, Gemüse, etc.

Vertrieb: Ernst Richter, Halle, Lesnaustr. 1. Weinmachts-Schlager

Necetin



Macht alte Kleider neu Beseitigt Damm, Schmutz u. Geruch Gibt neue Appretur - Benutzt für Kleider, Hüte, Topfche etc. Garantiert unerschütterlich!

Versuchen Sie noch heute Necetin! Sie haben Ihre helle Freude an den wertvollen Sachen! Auch die Farben werden aufgefrischt! Einfaches Durchbürsten! Kein Waschen! Einzelschicht reicht für einen ganzen Anzug oder dergleichen aus!

In Dr. Ogert's etc. - Schmelz 75 Pf. Necetin-Gesellschaft, Leipzig, Pötschstraße 33.

Wer gute Dauerwäsche trägt spart Geld

- Bei Sammelguthaben
- Stück 75 % Rabatt Stück 85 %
- Binder moderne Muster 1.75 1.25 0.50
- Normalhemden mit Doppelbrust Stück 2.75
- Dauerwäsche-Vertrieb Kleiner Berlin 2 Eingang Sternstraße

Qualitäten Herren-Hüte stets das Neueste Mützen

Wollhüte	8.00 8.00 7.50 7.00 6.50	6.00
Haar- u. Velourhüte	25.00 19.50 19.00 17.00 15.50 13.50	11.00
Sporthüte		7.50
Sportmützen	2.50 2.00 1.50 1.00 0.50	1.05
Jachtklubmützen	8.00 6.50 5.00 4.50 3.50 2.80	2.50

Franz Zenk
Große Klausstr. 1, neben der Rathausbrücke
H. Berlin 2 - Neusebenerstraße 164
Leipzigerstraße Ecke Poststraße 1
Geogründet 1909

Lage zur Probe

Schuh-Stiefel!

1 m Goldmark

Gummi-Mäntel!

Strümpfe!

Walter H. Gatz

Reform Bekleider

Schlepphosen für Damen u. Mädchen in jeder Preislage.

H. Schnee Nachf.

Kartoffeln

Karl Lorbeer, Kartoffel-Handlung
Zobornitzstraße 43, Tel. 1912

Für wenig Geld gute Schuhe!

Wir sind gut sortiert in starken und guten Schuhen für Herren, Frauen und Kinder. — Es ist für jeden von größtem Interesse, sich von unserer unübertroffenen Billigkeit zu überzeugen.

Herrenstiefel Rindbox, Lederstiefel 10.50 9.50	7.75	Damenschuhe schöne Formen, in Schnür und Spange 6.90 5.75	4.90	Arbeits-Stiefel in ganz schwerer Ausführung 9.50 8.25 6.90
Brauner Herrenstiefel m. Doppelsohle, echt Rindbox, gar. schwere Ausf. 12.90	9.50	Lackschuhe elegante Straßenschuhe 11.50 9.90	7.90	
Sportstiefel in Natur und schwarz 12.90	10.90	Damenstiefel in Rindbox und Boxcell, gute Qualitäten . 7.90	6.90	

Verkauf an Jedermann! Von den einfachsten bis zu den besten Qualitäten in allen einschlägigen Schuhwaren vorrätig. Ununterbrochen geöffnet!

Groß. Massen-Schuhverkauf im Gewerkschaftshaus, Harz 42-44

Mittel-Rhein. Schuh-Handelsges. m. b. H., Halle.

Die große Mode Herren-Ulster

unbeeinträchtigt schöne Ausmusterungen, vornehmste, neueste Fassons und Farben tadellos Sitz!

33⁰⁰ 42⁰⁰ 48⁰⁰ 54⁰⁰ 57⁰⁰
63⁰⁰ 69⁰⁰ 72⁰⁰ 79⁰⁰ 89⁰⁰

Dunkle Marengo- und schwarze Paletots für ältere Herren, voller Ersatz für Maß-Arbeit
Spezialabteilung für **Loden - Mäntel** **Winter-Joppen**
18⁰⁰ 25⁰⁰ 33⁰⁰ 39⁰⁰ 45⁰⁰ 16⁰⁰ 19⁰⁰ 22⁰⁰ 26⁰⁰ 33⁰⁰

Herren-Jackett-Anzüge
Neueste Farben in gestreift, Karos u. einfarbig blau, auch Sport-Fassons mit langer od. Dreieckige, geschmackvolle Ausgestaltung u. bester Sitz
28⁰⁰ 35⁰⁰ 42⁰⁰ 48⁰⁰ 54⁰⁰ 63⁰⁰ 69⁰⁰ 79⁰⁰ 89⁰⁰

Meine Qualitäten sind langjährig bewährte, die Auswahl riesig; meine Preise sind außerordentlich billig u. nicht durch hohe Geschäftskosten belastet!

Julius Hammerschlag 36 Gr. Ulrichstr. 36

nahe der Alten Promenade (E)



Horns Weinstuben!

Größe Ulrichstraße 62 Große Ulrichstraße 62
Partenre Freitag den 30. Oktober, abends 8 Uhr 1. Etage
Abschieds- und Ehren-Abend beider Kapellen
Sonnabend letzter Spieltag!
Partenre Ab 1. November Partenre
Die Abreise mit großem Beifall u. Aufgenommenen
GERÜDRER HOSE
Für die 1. Etage ist es mir gelungen das
allersschönste, berühmte
zu verpflichten. h. 1925

Toost Band-Orchester!

Nachmittags 4-7 Uhr Der vornehmste Nachmittags-Tea
Liedersaal
AS 8 UHR ABEND-KONZERT
Frankfurter Gewerbe-Kasse
Bismarckplatz
Bismarckplatz (gegenw. Weisse, Mecca, türkisch, Getränk)

Paradeissspiel

Vorstellung d. Ing. Hermann Franke
Mittelalterl. Paradeissspiel
vorgeführt von U. H. der A. H. Franke-Schauspiel
nicht am 1. 11., sondern Sonntag, 8. 11., vormittags 11 Uhr im Hofsaal der A. H. Franke-Schauspiel

Bergschenke Gr. Oktoberfest

Sonnabend, den 31. Oktober
Anfang 7 Uhr — Ende 3 Uhr
Es ladet ein C. V. V.

Schlachtefest Bürger-Casino

Sonnabend, d. 31. d. Mts.
Bürgerstr. 27, Tel. 5639

Böllberg

Kurzhaus
Kaffee Garten
Sonntag, den 1. und Montag, den 2. Nov.
Kirmes
von 3 Uhr an Ball
Karpfen, Hasen- und Gänsebraten.

Rheinisches Winzerfest

Sonntag, den 1. November
abends 7 Uhr
in den oberen Räumen des Stadtschützenhauses
Auslesendes Programm, u. a.
Rheinisches Festspiel mit Winzerreigen
und anschließendem Festball.
Musik: Hallesche Bergkapelle
Rheinländer-Vereinigung.

Tatsachen sprechen!

Meine Preise sind sehr, sehr billig, meine Qualitäten bekannt gut.
Nur 4 Beispielen:
Kinderstiefel 3.95
Damenstiefel 5.95
Damen-Lackstiefel 8.95
Herren Rindbockstiefel 7.95

Schuhhaus Roland

Steinweg 10
gegenüber Jacobsstraße

Neu eingetroffen: Kunzel's Hüte

sind anerkannt gut und billig
Eskamilla-Hut
in Werk und allen Farben
Mark 4.50
Haarlose Hüte ausschließlich Arbeit bringt einen großen Umsatz.



Das Neueste in Samtkappen für Damen u. Kinder von **4.50**

Adolf Kunzel

Leipziger Straße 69.

Walhalla

Dir. Adolf Vogel, Tel. 838
Heute letzter Tag des allseitig beliebten Variete-Programms
Ab morgen Sonnabend 31. Oktober
Die Welt-Revue
100000 Dollar
Anfang 8 Uhr
Die Kassentickets von 11 Uhr ab ununterbrochen geöffnet

Artistenbörse e. V.

Stellungen über 1000 abends 8 Uhr in der Stadt-Kasernen
am Brühlstr. 17, d. 1. Etage 497

Hansa-Hotel

Stierabend am 31. Oktober
Schlachtefest.
Achtung! Achtung!

Wörlitz

Sonntag und Montag von 3 Uhr
Gr. Kirmesball
morgen Abende u. Sonntag, beide abends
H. Rauschenbach, Gasthof Wörlitz

Protest-Versammlung

abends 7 Uhr
in der Stadt-Kasernen
am Brühlstr. 17, d. 1. Etage 497

„Ein Affentat“

am 31. Oktober
abends 7 Uhr
in der Stadt-Kasernen
am Brühlstr. 17, d. 1. Etage 497

Kantine Roßplatz-Kaserno

Sonntag, den 31. d. Mts.
Großes Schlachtefest.
Stierabend abends 7 Uhr
Hr. Freitag und Frau.

Orchesterverein „Musikfreunde“

Gesellschaftl. Restaurant „Jugend“
Musterwinger 4, Tel. 3288, Leipzig
Musikdirektor K. Donner, Quartett 714
empfehlen die besten Violinen
und Geigen zur prompten Ausführung
von Musik jedes Stils
an Familien-, Familien- und ähnlichen
Veranstaltungen.

Konzertdirektion Heinrich Bothan

Saal der Loge zu den drei Degen
am Sonntag, 31. Okt. und Sonntag, 1. Nov. 8 Uhr
Zwei lustige Abende Marcell Salzer
Einzige Auftreten!
Neues Programm. „Hilfloses Meisterschüler“
Karten 2, 1, 10, 15, 20, 25, 30, 35, 40, 45, 50, 55, 60, 65, 70, 75, 80, 85, 90, 95, 100

Gesangverein „Sängerclub v. 1872.“

Leitung: Chorleiter Albert Becker.
Sonnabend den 31. Okt. abends 8 Uhr
großer Saal „Sauschloßbrauerei“
Konzert
mitwöchentlich des 50-jährigen Stiftungsfestes.

„Glauchauer Stübchen“

Restaurant und Spielhaus, Glauchauerstraße 75.
Am Sonnabend den 31. Oktober 1925
Großes Schlachtefest!
morgen alle Vereine und Bekannte eingeladen
Franz Hildebrand, 1049

Harzklub

Mittwoch, den 4. Nov. öffentlich abends 8 Uhr
Thalia-Saal
Lichtbild-Vortrag: **Der Harz**
Geographie, Landschaft, Sage u. Geschichte
des Harzes und der Buchenholzwirtschaft
von Max Nentwich-Berlin.
Viel der Berliner Presse: im Gesamtansehen und Bildermaterial
ein Meisterwerk des Lichtbild-Vortrags.
Voreinladungsbuch mitbringen. Gäste willkommen.
Eintrittskarte 1 Mk., im Vorverkauf bei Reinhold Koch,
Alte Promenade 1a u. s. w. sowie Vortrag, an der Abendkassa.

Puppenwagen, Schwelgerhaus

Sonnenstr. 11
Kleider, Hüte, Schuhe, etc.
Sonnabend, den 31. Okt. abends 7 Uhr
Sonnabend, den 31. Okt. abends 7 Uhr
Sonnabend, den 31. Okt. abends 7 Uhr

Plauderette

Heute Freitag
Abschiedsfeier u. Ehrenabend der scheidenden
Jazz- und Stimmsänger
Feulkauskant! u. s. w.
Extra-Programm
Freunde und Bekannte
sind herzlich willkommen
Eintritt frei
Beginn 8 Uhr

Wäsche-Konfektions-Verteiler

1 In allen Abteilungen enorme Auswahl
2 Gute Qualitäten
3 Günstige Preise
4 und dann noch die erstklassigsten
Zahlungsbedingungen
Barren-Mäntel
Herren-Jünglings-
Konfektion,
Haus-Bett-Laubwäsche
Sarets, Stoffe,
Bettdecken,
Ganze Aussteuerung
u. s. w.

Wäsche-Konfektions-Verteiler

Halle's Große Ulrichstr. 4-5
Leipziger Straße 69

Teilzahlung



Wäsche-Konfektions-Verteiler
Halle's Große Ulrichstr. 4-5
Leipziger Straße 69

Total-Ausverkauf

finden Sie immer noch große Auswahl
Herbst- und Winter-Neuheiten
zugunzt bedeutend herabgesetzten Preisen:
Mäntel Kleider Kostüme
Kostümröcke Kasaks Blusen
Unterröcke Plaids Kleider-
stoffe Seidenstoffe Woll-
museline / Waschstoffe

Sommer-Konfektion

Die noch vorhandene
Sommer-Konfektion
zu extra billigen Preisen

Theodor Rühlmann

Halle (Saale) / Leipzigerstraße 97
1925

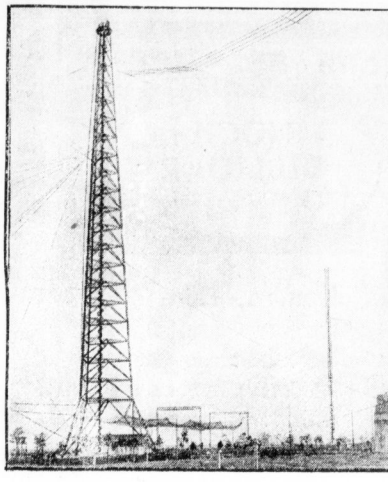
Auf der Suche nach einem geheimnisvollen Polarland.

Die Britische Polar-Expedition von 1925, die unter einem der Vereinten, die Scott und Shackleton auf ihren Reisen begleitet haben, dem Kommandeur Frank Worsley und dem faszinierenden Forscher Greville Applegate im besagten Juni von Liverpool abging, hatte sich die Aufgabe gesetzt, die Wege des unbekannten 61116 Landes festzustellen, das seit fast Jahrhunderten die Kräfte von Nordpolforschern beschäftigt. Von der Expedition ist jetzt aus Spitzbergen der erste Bericht eingelaufen, der von abenteuerlichen Taten erzählt.

Sie sind nach einer fünfjährigen Reise von drei Monaten her angelangt, berichten die beiden Forscher, "Obwohl wir nicht alle unsere ursprünglichen Pläne durchführen konnten, haben wir doch viel Material gesammelt und wichtige wissenschaftliche Aufschlüsse gemacht. Unter Schiffs- und Land- mit dem wir eine Fahrt in einen geplanten Ring über den Pol nach Alaska machen wollten, verließ am 19. Juni Kinga Bay an der Nordwestküste von Spitzbergen. Mit gutem Wind kamen wir nach Veste-Fab, wo wir vor Anker gingen; unter Schiffs- und Land- mit dem wir einen Vorstoß in den arktischen Eismeer vor uns hatten. Der Bericht erzählt, dass die Expedition am 21. Juni nach einem durchgehenden Witzsch mit nur 30 Meilen Wasser zwischen uns und dem Lande fuhr und um die 22- und 23. Juni den Schiffs- und Land- mit dem wir einen Vorstoß in den arktischen Eismeer vor uns hatten. Der Bericht erzählt, dass die Expedition am 21. Juni nach einem durchgehenden Witzsch mit nur 30 Meilen Wasser zwischen uns und dem Lande fuhr und um die 22- und 23. Juni den Schiffs- und Land- mit dem wir einen Vorstoß in den arktischen Eismeer vor uns hatten.

Über die Vorbereitung. Wir kamen aus Grönland vorbei, indem wir ihn nur freistießen, aber ein gewaltiger Eisblock, der überhang, brach herunter, nachdem wir gerade vorbei waren, und die dadurch hervorgerufene Woge schleuderte uns fort und machte das Schiff aus dem Ruder frei. Ein letzter Versuch, durch das Gletscher durchzubringen, führte uns schließlich in einer Breite von 80 Grad nördlich zur Höhe 1116 des 61116 Landes, von dem zuerst vor mehr als 200 Jahren berichtet worden war. Wir waren zwar gezwungen, aufzugeben, ohne das Problem völlig gelöst zu haben, aber dreimal

Über die Vorbereitung. Wir kamen aus Grönland vorbei, indem wir ihn nur freistießen, aber ein gewaltiger Eisblock, der überhang, brach herunter, nachdem wir gerade vorbei waren, und die dadurch hervorgerufene Woge schleuderte uns fort und machte das Schiff aus dem Ruder frei. Ein letzter Versuch, durch das Gletscher durchzubringen, führte uns schließlich in einer Breite von 80 Grad nördlich zur Höhe 1116 des 61116 Landes, von dem zuerst vor mehr als 200 Jahren berichtet worden war. Wir waren zwar gezwungen, aufzugeben, ohne das Problem völlig gelöst zu haben, aber dreimal



Der größte Funkturm der Welt ist bei der Zentralanlage von Königswusterhausen.

fahren vor die schattigen Umrisse eines Landes in dieser Richtung emporhoben. Mit dem fast beschleunigten Zittern hatten wir schon mehrere Zittern auszuhalten, und dabei hielten wir den Reichard auf Vordrehen nur mit dem Ziel zum Erdmagnetnadeln zu haben. Die Luft, die südlich von Greville Applegate, nannten wir Reichard, fuhr nach einem Vorstoß unserer Expedition. Wir erreichten am 21. Dezember das Nordost- und Spitzbergen und hatten hier noch das Gefühl, daß weiter auf dem Schiff ansetzt. — Wir haben eine vorzügliche Fahrt zur untern Polarpartie im nächsten Jahr geplant.

hinterließen, insularen und sonstigen Verhältnisse Baden betragen mit allen gegebenen Vermessungen und Bestimmungen der beiden Zonen. Über die Höhe und die Richtung und die Richtung, wie nach dem Land und unter dem Reichard und Reichard, nannten wir Reichard, fuhr nach einem Vorstoß unserer Expedition. Wir erreichten am 21. Dezember das Nordost- und Spitzbergen und hatten hier noch das Gefühl, daß weiter auf dem Schiff ansetzt. — Wir haben eine vorzügliche Fahrt zur untern Polarpartie im nächsten Jahr geplant.

Neue Bücher.

Das neue Europa. Von Prof. Dr. Ernst Jägers. Mit einer Karte. Leipzig: Verlag von B. G. Teubner, 1925. 120 S., 1,50 M. — Die Welt der Gegenwart. Von Prof. Dr. Ernst Jägers. Mit einer Karte. Leipzig: Verlag von B. G. Teubner, 1925. 120 S., 1,50 M. — Die Welt der Gegenwart. Von Prof. Dr. Ernst Jägers. Mit einer Karte. Leipzig: Verlag von B. G. Teubner, 1925. 120 S., 1,50 M.

Das neue Europa. Von Prof. Dr. Ernst Jägers. Mit einer Karte. Leipzig: Verlag von B. G. Teubner, 1925. 120 S., 1,50 M. — Die Welt der Gegenwart. Von Prof. Dr. Ernst Jägers. Mit einer Karte. Leipzig: Verlag von B. G. Teubner, 1925. 120 S., 1,50 M. — Die Welt der Gegenwart. Von Prof. Dr. Ernst Jägers. Mit einer Karte. Leipzig: Verlag von B. G. Teubner, 1925. 120 S., 1,50 M.

Kirchliche Nachrichten für den 30. Oktober 1925. 10 Uhr: Gottesdienst in der Kirche St. Marien. 11 Uhr: Gottesdienst in der Kirche St. Marien. 12 Uhr: Gottesdienst in der Kirche St. Marien. 13 Uhr: Gottesdienst in der Kirche St. Marien. 14 Uhr: Gottesdienst in der Kirche St. Marien. 15 Uhr: Gottesdienst in der Kirche St. Marien. 16 Uhr: Gottesdienst in der Kirche St. Marien. 17 Uhr: Gottesdienst in der Kirche St. Marien. 18 Uhr: Gottesdienst in der Kirche St. Marien. 19 Uhr: Gottesdienst in der Kirche St. Marien. 20 Uhr: Gottesdienst in der Kirche St. Marien. 21 Uhr: Gottesdienst in der Kirche St. Marien. 22 Uhr: Gottesdienst in der Kirche St. Marien. 23 Uhr: Gottesdienst in der Kirche St. Marien. 24 Uhr: Gottesdienst in der Kirche St. Marien. 25 Uhr: Gottesdienst in der Kirche St. Marien. 26 Uhr: Gottesdienst in der Kirche St. Marien. 27 Uhr: Gottesdienst in der Kirche St. Marien. 28 Uhr: Gottesdienst in der Kirche St. Marien. 29 Uhr: Gottesdienst in der Kirche St. Marien. 30 Uhr: Gottesdienst in der Kirche St. Marien.

Christliche Gemeindeführer. 1. Vorsitzender: Herrmann. 2. Vorsitzender: Herrmann. 3. Vorsitzender: Herrmann. 4. Vorsitzender: Herrmann. 5. Vorsitzender: Herrmann. 6. Vorsitzender: Herrmann. 7. Vorsitzender: Herrmann. 8. Vorsitzender: Herrmann. 9. Vorsitzender: Herrmann. 10. Vorsitzender: Herrmann. 11. Vorsitzender: Herrmann. 12. Vorsitzender: Herrmann. 13. Vorsitzender: Herrmann. 14. Vorsitzender: Herrmann. 15. Vorsitzender: Herrmann. 16. Vorsitzender: Herrmann. 17. Vorsitzender: Herrmann. 18. Vorsitzender: Herrmann. 19. Vorsitzender: Herrmann. 20. Vorsitzender: Herrmann. 21. Vorsitzender: Herrmann. 22. Vorsitzender: Herrmann. 23. Vorsitzender: Herrmann. 24. Vorsitzender: Herrmann. 25. Vorsitzender: Herrmann. 26. Vorsitzender: Herrmann. 27. Vorsitzender: Herrmann. 28. Vorsitzender: Herrmann. 29. Vorsitzender: Herrmann. 30. Vorsitzender: Herrmann.



Sind Sie sich klar darüber, wieviel Sie sparen können, wenn Sie statt des teuren Polnensaffens den echten Kathreiner's Malzkaffee verwenden, von dem das Pfundpaar nur 50 Pfennig kostet und der dabei so vorzüglich schmeckt?

Advertisement for clothing featuring 'Der moderne Ulster', 'Der moderne Paletot', 'Der Gerrock-Paletot', 'Der Jünglings-Ulster', and 'Der Krabben-Ulster'. It lists various series numbers and prices, such as 'Serie III M. 39 - 44 - 49 - 54' and 'Serie I M. 91 - 100 - 109 - 118'.

Advertisement for 'Godepols & Dünker' clothing store, located at 'Gart. Ulrichstr. 19/20'. It features a large illustration of a man in a suit and hat, and text describing the store as 'Das führende Bekleidungshaus'.

Pelz-Besätze

Alle Breiten — alle Längen
Allerneueste Farben

Pfau-Pelze

Täglich ist unsere Kundschaft über unsere ausserordentlich grosse Auswahl und unsere niedrigen Preise erstaunt! Das sollte auch Sie veranlassen, unser Lager unbedingt zu besichtigen. Die Wahl fällt Ihnen bei dieser gewaltigen Auswahl bestimmt nicht schwer.

Fell-Vorlagen

- 40x70 ... 13.00
55x100 ... 21.00
60x120 ... 32.00
70x150 ... 39.00
Schreibschiffel m. Ansatz ... 32.00
Fusstasche ... 16.00
Fusskorb ... 45.00
Eisbär ... 134.00
Schwarzbär ... 120.00
Puma ... 112.00

Table with 4 columns listing various fur types and prices, such as 'Silberwolf', 'Fuchs', 'Kraushals', etc.

Magazin zum Pfau Kleinschmieden 6

Ecke Gr. Steinstr.

Felle

oder Art füllt zu
dichten Stellen
ausbessern.

Haute

gehobener Qualität.
Kleinere Stücke
ausbessern.

Reinigung

von allen Arten
Schmutz, Fett,
Seife, etc.

Reinigung

von allen Arten
Schmutz, Fett,
Seife, etc.

Reinigung

von allen Arten
Schmutz, Fett,
Seife, etc.

Reinigung

von allen Arten
Schmutz, Fett,
Seife, etc.

Reinigung

von allen Arten
Schmutz, Fett,
Seife, etc.

Reinigung

von allen Arten
Schmutz, Fett,
Seife, etc.

Reinigung

von allen Arten
Schmutz, Fett,
Seife, etc.

Reinigung

von allen Arten
Schmutz, Fett,
Seife, etc.

Reinigung

von allen Arten
Schmutz, Fett,
Seife, etc.

Reinigung

von allen Arten
Schmutz, Fett,
Seife, etc.

Reinigung

von allen Arten
Schmutz, Fett,
Seife, etc.

Reinigung

von allen Arten
Schmutz, Fett,
Seife, etc.

Reinigung

von allen Arten
Schmutz, Fett,
Seife, etc.

Reinigung

von allen Arten
Schmutz, Fett,
Seife, etc.

Reinigung

von allen Arten
Schmutz, Fett,
Seife, etc.

Reinigung

von allen Arten
Schmutz, Fett,
Seife, etc.

Reinigung

von allen Arten
Schmutz, Fett,
Seife, etc.

Reinigung

von allen Arten
Schmutz, Fett,
Seife, etc.

Reinigung

von allen Arten
Schmutz, Fett,
Seife, etc.

Reinigung

von allen Arten
Schmutz, Fett,
Seife, etc.

Heliotrop

Auberjine
Mahagoni
Sonnenbrand
Squirrelin
Schneer
Pastell
Tizian
Zebra

Warum

kaufen Sie nicht bei uns
Auf Teilzahlung?

Große Auswahl! Billige Preise!

Wochenende

nur 3 Mark!

Eichmann & Co.

Gr. Steinstr. 51

Eng. Schmitt

Einige größere Wein-

flaschen sind im

Bestand, auf Ver-

langen werden

ausgegeben.

Bitte beachten!

Die Preise sind

festgesetzt und

ändern sich nicht.

Bitte beachten!

Die Preise sind

festgesetzt und

ändern sich nicht.

Bitte beachten!

Die Preise sind

festgesetzt und

ändern sich nicht.

Bitte beachten!

Die Preise sind

festgesetzt und

ändern sich nicht.

Bitte beachten!

Die Preise sind

festgesetzt und

ändern sich nicht.

Bitte beachten!

Die Preise sind

festgesetzt und

ändern sich nicht.

Bitte beachten!

Die Preise sind

festgesetzt und

ändern sich nicht.

Bitte beachten!

Die Preise sind

festgesetzt und

ändern sich nicht.

Bitte beachten!

Die Preise sind

festgesetzt und

ändern sich nicht.

Bitte beachten!

Die Preise sind

festgesetzt und

ändern sich nicht.

Bitte beachten!

Die Preise sind

festgesetzt und

Warum

kaufen Sie nicht bei uns

Auf Teilzahlung?

Große Auswahl! Billige Preise!

Wochenende

nur 3 Mark!

Eichmann & Co.

Gr. Steinstr. 51

Eng. Schmitt

Einige größere Wein-

flaschen sind im

Bestand, auf Ver-

langen werden

ausgegeben.

Bitte beachten!

Die Preise sind

festgesetzt und

ändern sich nicht.

Bitte beachten!

Die Preise sind

festgesetzt und

ändern sich nicht.

Bitte beachten!

Die Preise sind

festgesetzt und

ändern sich nicht.

Bitte beachten!

Die Preise sind

festgesetzt und

ändern sich nicht.

Bitte beachten!

Die Preise sind

festgesetzt und

ändern sich nicht.

Bitte beachten!

Die Preise sind

festgesetzt und

ändern sich nicht.

Bitte beachten!

Die Preise sind

festgesetzt und

ändern sich nicht.

Bitte beachten!

Die Preise sind

festgesetzt und

ändern sich nicht.

Bitte beachten!

Die Preise sind

festgesetzt und

ändern sich nicht.

Bitte beachten!

Dienstleistungen

für sofortige

Erstellung

von

Rechnungen

und

Formularen

etc.

Bitte beachten!

Die Preise sind

festgesetzt und

ändern sich nicht.

Bitte beachten!

Die Preise sind

festgesetzt und

ändern sich nicht.

Bitte beachten!

Die Preise sind

festgesetzt und

ändern sich nicht.

Bitte beachten!

Die Preise sind

festgesetzt und

ändern sich nicht.

Bitte beachten!

Die Preise sind

festgesetzt und

ändern sich nicht.

Bitte beachten!

Die Preise sind

festgesetzt und

ändern sich nicht.

Bitte beachten!

Die Preise sind

festgesetzt und

ändern sich nicht.

Bitte beachten!

Die Preise sind

festgesetzt und

ändern sich nicht.

Bitte beachten!

Die Preise sind

festgesetzt und

ändern sich nicht.

Bitte beachten!

Die Preise sind

festgesetzt und

ändern sich nicht.

Bitte beachten!

Die Preise sind

festgesetzt und

Magazinverwalter od.

Organisationsleiter

sofort od. später passende Stellung

haben

Bitte beachten!

Die Preise sind

festgesetzt und

ändern sich nicht.

Bitte beachten!

Die Preise sind

festgesetzt und

ändern sich nicht.

Bitte beachten!

Die Preise sind

festgesetzt und

ändern sich nicht.

Bitte beachten!

Die Preise sind

festgesetzt und

ändern sich nicht.

Bitte beachten!

Die Preise sind

festgesetzt und

ändern sich nicht.

Bitte beachten!

Die Preise sind

festgesetzt und

ändern sich nicht.

Bitte beachten!

Die Preise sind

festgesetzt und

ändern sich nicht.

Bitte beachten!

Die Preise sind

festgesetzt und

ändern sich nicht.

Bitte beachten!

Die Preise sind

festgesetzt und

ändern sich nicht.

Bitte beachten!

Die Preise sind

festgesetzt und

ändern sich nicht.

Bitte beachten!

Die Preise sind

festgesetzt und

ändern sich nicht.

Bitte beachten!

Die Preise sind

festgesetzt und

191. Wädchen

191. Wädchen

191. Wädchen

191. Wädchen

191. Wädchen

191. Wädchen

191. Wädchen

191. Wädchen

191. Wädchen

191. Wädchen

191. Wädchen

191. Wädchen

191. Wädchen

191. Wädchen

191. Wädchen

191. Wädchen

191. Wädchen

191. Wädchen

191. Wädchen

191. Wädchen

191. Wädchen

191. Wädchen

191. Wädchen

191. Wädchen

191. Wädchen

191. Wädchen

191. Wädchen

191. Wädchen

191. Wädchen

191. Wädchen

191. Wädchen

191. Wädchen

191. Wädchen

191. Wädchen

191. Wädchen

191. Wädchen

191. Wädchen

191. Wädchen

191. Wädchen

191. Wädchen

191. Wädchen

191. Wädchen

191. Wädchen

191. Wädchen

191. Wädchen

191. Wädchen

191. Wädchen

