

Grosser Weihnachtsverkauf

Woll. Umschlag-
tücher Karos und Streifen **3.75**
Stück

Chenille-Tücher
schwarz und farbig . . . Stück **2.50**

Frauen-Unterzeuge

Normal-Unterhosen
wollgemischt Stück **1.90**

Normal-Hemden
wollgemischt Stück **2.45**

Einsatz-Hemden
mit Perkal-Einsatz Stück **1.95**

Strickjacken
. Stück **4.50**

Jagdwesten
braun Stück **5.90**

Sweaters
blau und schwarz Stück **5.00**

Kinder-Mützen

Knaben-Flaschmützen
mehrfarbig Stück **0.95**

Pompon-Mützen
moderne Farben Stück **1.25**

Mädchen-Flaschmützen
mehrfarbig Stück **1.75**

Samt-Pompon-Mützen
schwarz und braun Stück **2.50**

Garnituren
Mütze mit Schal Stück **1.95**

Garnituren
Mütze mit Schal für größere Kinder Stück **3.25**

Leder-Taschen

Besuchstaschen
aus Leder Stück **0.98**

Koffer-Taschen
aus Leder Stück **3.90**

Akten-Taschen
aus Leder Stück **5.90**

Damen-Wäsche

Damen-Hemden mit doppelt
Hohlsaum und Langsetze Stück **0.98**

Damen-Hemden gestickt und
mit Hohlsaum Stück **1.65**

Damen-Hemden Achselabsatz
und mit Stückerel Stück **1.95**

Damen-Nachthemden
gestickt und mit Hohlsaum Stück **2.75**

Prinzess-Unterröcke
gestickt und mit Hohlsaum Stück **2.75**

Damen-Hemdchen
. Stück **2.65**

Schals

Apachen-Schals
für Damen, Trikot, mehrfarbig Stück **1.85**

Apachen-Schals für Damen,
bunte bedruckte Seide Stück **4.75**

Ball-Schals
aus Kunstseide, in
schönen Lichtfarben Stück **1.65**

Ball-Schals
aus Kunstseide, in
bunten Streifen Stück **2.25**

Rauh-Schals
für Kinder Stück **1.65**

Rauh-Schals
für Damen und Herren Stück **2.75**

Hand-Arbeiten

Quadrate
vorgeseichnet Stück **0.15**

Schwarze Kissen
vorgeseichnet Stück **0.95**

Deckchen
vorgeseichnet mit Spitze und Einzele Stück **0.75**

Küchen-Garnituren
5 teilig, vorgeseichnet . . . Garnitur **5.75**

Tuch-Unterröcke
gute Qualität Stück **3.50**

Trikot-Unterleider
aus Kunstseide Stück **2.90**

Kleiderstoffe

Wollene Sportflanelle
große Farbauswahl Meter **1.85**

Cheviots
reine Wolle, doppeltbreit Meter **1.95**

Kleider- und Rock-Karos
190 cm breit Meter **1.95**

Popelines
reine Wolle, doppeltbreit Meter **2.55**

Kostüm-Cheviots
reine Wolle, 190 cm breit Meter **2.85**

Mantel-Flausche
einfarbig und
gemustert, 190 cm breit Meter **3.90**

Damen-Bekleidung

Damen-Mäntel aus gutem
warmem Winterstoff Stück **6.50**

Damen-Mäntel aus Mouline-
Flausch, mo-
dernes Verarbeitung Stück **12.50**

Damen-Mäntel aus farbigen
Tuchen mit Frossegarnitur Stück **16.50**

Backfisch-Kleider
in modern karieren Stoffen Stück **2.85**

Damen-Kleider
Seidenbandgarnitur Stück **9.75**

Tanz-Kleider
für junge Damen aus
aus Eolienne, in
modernen Lichtfarben Stück **12.75**

Strümpfe

Damen-Strümpfe
schwarz Paar **0.20**

Damen-Strümpfe
mit Doppelsehle und Hochferse Paar **0.65**

Damen-Strümpfe
Macco Paar **1.15**

Herren-Socken
grau Paar **0.35**

Herren-Socken
grau, starke Qualität Paar **0.55**

Herren-Socken
bunt Paar **0.95**

Herren-Artikel

Bunte Oberhemden
m. gefüt. Brust, m. Krag. Stück **4.95**

Eckenkragen
. Stück **0.55**

Weiche Kragen
. Stück **0.27**

Gummihosenträger
. Paar **0.55**

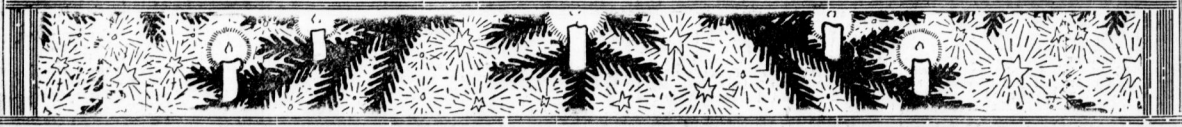
Selbstbinder
moderne Karos Stück **0.75**

Selbstbinder
schicke Dessins Stück **1.45**

Jetzt sonntags von 1/12 bis 6 Uhr geöffnet.

ALLEWEN

Halle an der Saale, Marktplatz 2 u. 3.



Stadt-Zeitung.

Donnerstag, den 4. Dezember 1925.

Neue Verkehrszeichen der hallischen Polizei.

Aus den Vorschriften der Verkehrsregeln und Straßenschilder ist schon öfters bereits hervorgehoben worden, daß nicht nur die Verkehrszeichen in den verschiedenen Verkehrsarten, sondern auch die Verkehrsregeln durch die Verkehrszeichen zu verdeutlichen sind.

Wichtigste Verkehrszeichen: 1. Einmal ein Arm ausstrecken (siehe Figur 1). Auf dieses Zeichen darf in der bisher bei uns geltenden Verkehrsregelung kein Rücksicht genommen werden.

2. Einmal ein Arm ausstrecken und ein Fuß ausstrecken (siehe Figur 2). Dieses Zeichen ist für den Fußgänger zu verwenden. Die Fußgänger dürfen nur auf dem Gehweg gehen.

3. Einmal ein Arm ausstrecken und ein Fuß ausstrecken, wobei der Fuß nach unten zeigt (siehe Figur 3). Dieses Zeichen ist für den Fußgänger zu verwenden. Die Fußgänger dürfen nur auf dem Gehweg gehen.

4. Einmal ein Arm ausstrecken und ein Fuß ausstrecken, wobei der Fuß nach oben zeigt (siehe Figur 4). Dieses Zeichen ist für den Fußgänger zu verwenden. Die Fußgänger dürfen nur auf dem Gehweg gehen.

5. Einmal ein Arm ausstrecken und ein Fuß ausstrecken, wobei der Fuß nach unten zeigt (siehe Figur 5). Dieses Zeichen ist für den Fußgänger zu verwenden. Die Fußgänger dürfen nur auf dem Gehweg gehen.

6. Einmal ein Arm ausstrecken und ein Fuß ausstrecken, wobei der Fuß nach oben zeigt (siehe Figur 6). Dieses Zeichen ist für den Fußgänger zu verwenden. Die Fußgänger dürfen nur auf dem Gehweg gehen.

7. Einmal ein Arm ausstrecken und ein Fuß ausstrecken, wobei der Fuß nach unten zeigt (siehe Figur 7). Dieses Zeichen ist für den Fußgänger zu verwenden. Die Fußgänger dürfen nur auf dem Gehweg gehen.

8. Einmal ein Arm ausstrecken und ein Fuß ausstrecken, wobei der Fuß nach oben zeigt (siehe Figur 8). Dieses Zeichen ist für den Fußgänger zu verwenden. Die Fußgänger dürfen nur auf dem Gehweg gehen.

Die Kosten der Lebenshaltung. Die hallischen Lebenshaltungskosten-Untersuchungen hat das Statistische Amt der Stadt Halle nach dem Stande vom 2. Dez. auf Grundlage der hallischen Normalfamilie, bezogen auf 1913 = 1, wie folgt berechnet:

1. Lebenshaltung ohne fiktiven Bedarf: 1,32 Proz. 2. Lebenshaltung ohne fiktiven Bedarf: 1,32 Proz. 3. Lebenshaltung ohne fiktiven Bedarf: 1,32 Proz.

4. Lebenshaltung ohne fiktiven Bedarf: 1,32 Proz. 5. Lebenshaltung ohne fiktiven Bedarf: 1,32 Proz. 6. Lebenshaltung ohne fiktiven Bedarf: 1,32 Proz.

7. Lebenshaltung ohne fiktiven Bedarf: 1,32 Proz. 8. Lebenshaltung ohne fiktiven Bedarf: 1,32 Proz. 9. Lebenshaltung ohne fiktiven Bedarf: 1,32 Proz.

10. Lebenshaltung ohne fiktiven Bedarf: 1,32 Proz. 11. Lebenshaltung ohne fiktiven Bedarf: 1,32 Proz. 12. Lebenshaltung ohne fiktiven Bedarf: 1,32 Proz.

13. Lebenshaltung ohne fiktiven Bedarf: 1,32 Proz. 14. Lebenshaltung ohne fiktiven Bedarf: 1,32 Proz. 15. Lebenshaltung ohne fiktiven Bedarf: 1,32 Proz.

16. Lebenshaltung ohne fiktiven Bedarf: 1,32 Proz. 17. Lebenshaltung ohne fiktiven Bedarf: 1,32 Proz. 18. Lebenshaltung ohne fiktiven Bedarf: 1,32 Proz.

19. Lebenshaltung ohne fiktiven Bedarf: 1,32 Proz. 20. Lebenshaltung ohne fiktiven Bedarf: 1,32 Proz. 21. Lebenshaltung ohne fiktiven Bedarf: 1,32 Proz.

22. Lebenshaltung ohne fiktiven Bedarf: 1,32 Proz. 23. Lebenshaltung ohne fiktiven Bedarf: 1,32 Proz. 24. Lebenshaltung ohne fiktiven Bedarf: 1,32 Proz.

25. Lebenshaltung ohne fiktiven Bedarf: 1,32 Proz. 26. Lebenshaltung ohne fiktiven Bedarf: 1,32 Proz. 27. Lebenshaltung ohne fiktiven Bedarf: 1,32 Proz.

Dr. Eckener in Halle. Vortrag im Thaliaaal - Rommer der hallischen Studentenschaft.

Die Besen der Lebenshaltung. Die hallischen Lebenshaltungskosten-Untersuchungen hat das Statistische Amt der Stadt Halle nach dem Stande vom 2. Dez. auf Grundlage der hallischen Normalfamilie, bezogen auf 1913 = 1, wie folgt berechnet:

1. Lebenshaltung ohne fiktiven Bedarf: 1,32 Proz. 2. Lebenshaltung ohne fiktiven Bedarf: 1,32 Proz. 3. Lebenshaltung ohne fiktiven Bedarf: 1,32 Proz.

4. Lebenshaltung ohne fiktiven Bedarf: 1,32 Proz. 5. Lebenshaltung ohne fiktiven Bedarf: 1,32 Proz. 6. Lebenshaltung ohne fiktiven Bedarf: 1,32 Proz.

7. Lebenshaltung ohne fiktiven Bedarf: 1,32 Proz. 8. Lebenshaltung ohne fiktiven Bedarf: 1,32 Proz. 9. Lebenshaltung ohne fiktiven Bedarf: 1,32 Proz.

10. Lebenshaltung ohne fiktiven Bedarf: 1,32 Proz. 11. Lebenshaltung ohne fiktiven Bedarf: 1,32 Proz. 12. Lebenshaltung ohne fiktiven Bedarf: 1,32 Proz.

13. Lebenshaltung ohne fiktiven Bedarf: 1,32 Proz. 14. Lebenshaltung ohne fiktiven Bedarf: 1,32 Proz. 15. Lebenshaltung ohne fiktiven Bedarf: 1,32 Proz.

16. Lebenshaltung ohne fiktiven Bedarf: 1,32 Proz. 17. Lebenshaltung ohne fiktiven Bedarf: 1,32 Proz. 18. Lebenshaltung ohne fiktiven Bedarf: 1,32 Proz.

19. Lebenshaltung ohne fiktiven Bedarf: 1,32 Proz. 20. Lebenshaltung ohne fiktiven Bedarf: 1,32 Proz. 21. Lebenshaltung ohne fiktiven Bedarf: 1,32 Proz.

22. Lebenshaltung ohne fiktiven Bedarf: 1,32 Proz. 23. Lebenshaltung ohne fiktiven Bedarf: 1,32 Proz. 24. Lebenshaltung ohne fiktiven Bedarf: 1,32 Proz.

Dr. Eckener in Halle. Vortrag im Thaliaaal - Rommer der hallischen Studentenschaft.

Die Besen der Lebenshaltung. Die hallischen Lebenshaltungskosten-Untersuchungen hat das Statistische Amt der Stadt Halle nach dem Stande vom 2. Dez. auf Grundlage der hallischen Normalfamilie, bezogen auf 1913 = 1, wie folgt berechnet:

1. Lebenshaltung ohne fiktiven Bedarf: 1,32 Proz. 2. Lebenshaltung ohne fiktiven Bedarf: 1,32 Proz. 3. Lebenshaltung ohne fiktiven Bedarf: 1,32 Proz.

4. Lebenshaltung ohne fiktiven Bedarf: 1,32 Proz. 5. Lebenshaltung ohne fiktiven Bedarf: 1,32 Proz. 6. Lebenshaltung ohne fiktiven Bedarf: 1,32 Proz.

7. Lebenshaltung ohne fiktiven Bedarf: 1,32 Proz. 8. Lebenshaltung ohne fiktiven Bedarf: 1,32 Proz. 9. Lebenshaltung ohne fiktiven Bedarf: 1,32 Proz.

10. Lebenshaltung ohne fiktiven Bedarf: 1,32 Proz. 11. Lebenshaltung ohne fiktiven Bedarf: 1,32 Proz. 12. Lebenshaltung ohne fiktiven Bedarf: 1,32 Proz.

13. Lebenshaltung ohne fiktiven Bedarf: 1,32 Proz. 14. Lebenshaltung ohne fiktiven Bedarf: 1,32 Proz. 15. Lebenshaltung ohne fiktiven Bedarf: 1,32 Proz.

16. Lebenshaltung ohne fiktiven Bedarf: 1,32 Proz. 17. Lebenshaltung ohne fiktiven Bedarf: 1,32 Proz. 18. Lebenshaltung ohne fiktiven Bedarf: 1,32 Proz.

19. Lebenshaltung ohne fiktiven Bedarf: 1,32 Proz. 20. Lebenshaltung ohne fiktiven Bedarf: 1,32 Proz. 21. Lebenshaltung ohne fiktiven Bedarf: 1,32 Proz.

22. Lebenshaltung ohne fiktiven Bedarf: 1,32 Proz. 23. Lebenshaltung ohne fiktiven Bedarf: 1,32 Proz. 24. Lebenshaltung ohne fiktiven Bedarf: 1,32 Proz.

Aus der Umgebung.

Mischen, 4. Dez. (Lunabere). Infolge eines Falles von Zolldauer ist die auf weitere 10 Tage hinaus verschoben worden.

Kirchliche Nachrichten.

Am Sonntag, den 6. Dezember 1925. 1. St. Marien, 8 Uhr: Gottesdienst.

Aus dem Haushaltsauschuß.

Die abgeleitete Wirtschaftskommision. - Währungs der Währungs.

Aus dem Haushaltsauschuß.

Die abgeleitete Wirtschaftskommision. - Währungs der Währungs.

Debitoren und Effekten.

Die Debitoren der ersten Gruppe betragen naturgemäß...

Debitoren von heute.

Table with columns for 'Debitoren', 'Wert', and 'Preis' for various items like Eisen, Kupfer, etc.

Berliner Börse von heute.

Die offizielle Mitteilung von der letzten Sitzung der Börse...

Berliner Börse von heute.

Die offizielle Mitteilung von der letzten Sitzung der Börse...

Berliner Börse von heute.

Die offizielle Mitteilung von der letzten Sitzung der Börse...

Berliner Börse von heute.

Die offizielle Mitteilung von der letzten Sitzung der Börse...

Berliner Börse von heute.

Die offizielle Mitteilung von der letzten Sitzung der Börse...

Berliner Börse von heute.

Die offizielle Mitteilung von der letzten Sitzung der Börse...

Berliner Börse von heute.

Die offizielle Mitteilung von der letzten Sitzung der Börse...

Berliner Börse von heute.

Die offizielle Mitteilung von der letzten Sitzung der Börse...

Berliner Börse von heute.

Die offizielle Mitteilung von der letzten Sitzung der Börse...

Berliner Börse von heute.

Die offizielle Mitteilung von der letzten Sitzung der Börse...

Berliner Börse von heute.

Die offizielle Mitteilung von der letzten Sitzung der Börse...

Berliner Börse von heute.

Die offizielle Mitteilung von der letzten Sitzung der Börse...

Berliner Börse von heute.

Die offizielle Mitteilung von der letzten Sitzung der Börse...

Berliner Börse von heute.

Die offizielle Mitteilung von der letzten Sitzung der Börse...

Berliner Börse von heute.

Die offizielle Mitteilung von der letzten Sitzung der Börse...

Berliner Börse von heute.

Die offizielle Mitteilung von der letzten Sitzung der Börse...

Die Reform der Geschäftsaufsicht.

Die Regierung hat, um den Auswüchsen der bisherigen Geschäftsaufsicht entgegenzutreten, den Entwurf einer...

Leipziger Börse von heute.

Table with columns for 'Leipziger Börse', 'Wert', and 'Preis' for various items like Eisen, Kupfer, etc.

Leipziger Börse von heute.

Die offizielle Mitteilung von der letzten Sitzung der Börse...

Leipziger Börse von heute.

Die offizielle Mitteilung von der letzten Sitzung der Börse...

Leipziger Börse von heute.

Die offizielle Mitteilung von der letzten Sitzung der Börse...

Leipziger Börse von heute.

Die offizielle Mitteilung von der letzten Sitzung der Börse...

Leipziger Börse von heute.

Die offizielle Mitteilung von der letzten Sitzung der Börse...

Leipziger Börse von heute.

Die offizielle Mitteilung von der letzten Sitzung der Börse...

Leipziger Börse von heute.

Die offizielle Mitteilung von der letzten Sitzung der Börse...

Leipziger Börse von heute.

Die offizielle Mitteilung von der letzten Sitzung der Börse...

Leipziger Börse von heute.

Die offizielle Mitteilung von der letzten Sitzung der Börse...

Leipziger Börse von heute.

Die offizielle Mitteilung von der letzten Sitzung der Börse...

Leipziger Börse von heute.

Die offizielle Mitteilung von der letzten Sitzung der Börse...

Leipziger Börse von heute.

Die offizielle Mitteilung von der letzten Sitzung der Börse...

Leipziger Börse von heute.

Die offizielle Mitteilung von der letzten Sitzung der Börse...

Leipziger Börse von heute.

Die offizielle Mitteilung von der letzten Sitzung der Börse...

Leipziger Börse von heute.

Die offizielle Mitteilung von der letzten Sitzung der Börse...

Leipziger Börse von heute.

Die offizielle Mitteilung von der letzten Sitzung der Börse...

Waren-Märkte.

Wetter-Bericht vom 4. Dezember 1928. Die Wetterverhältnisse...

Waren-Märkte.

Table with columns for 'Waren-Märkte', 'Ware', and 'Preis' for various goods like Zucker, Mehl, etc.

Waren-Märkte.

Die offizielle Mitteilung von der letzten Sitzung der Börse...

Waren-Märkte.

Die offizielle Mitteilung von der letzten Sitzung der Börse...

Waren-Märkte.

Die offizielle Mitteilung von der letzten Sitzung der Börse...

Waren-Märkte.

Die offizielle Mitteilung von der letzten Sitzung der Börse...

Waren-Märkte.

Die offizielle Mitteilung von der letzten Sitzung der Börse...

Waren-Märkte.

Die offizielle Mitteilung von der letzten Sitzung der Börse...

Waren-Märkte.

Die offizielle Mitteilung von der letzten Sitzung der Börse...

Waren-Märkte.

Die offizielle Mitteilung von der letzten Sitzung der Börse...

Waren-Märkte.

Die offizielle Mitteilung von der letzten Sitzung der Börse...

Waren-Märkte.

Die offizielle Mitteilung von der letzten Sitzung der Börse...

Waren-Märkte.

Die offizielle Mitteilung von der letzten Sitzung der Börse...

Waren-Märkte.

Die offizielle Mitteilung von der letzten Sitzung der Börse...

Waren-Märkte.

Die offizielle Mitteilung von der letzten Sitzung der Börse...

Waren-Märkte.

Die offizielle Mitteilung von der letzten Sitzung der Börse...

Waren-Märkte.

Die offizielle Mitteilung von der letzten Sitzung der Börse...

Waren-Märkte.

Die offizielle Mitteilung von der letzten Sitzung der Börse...

Einigungsvereinbarung zwischen Harriman-Gesellschaft...

Für die nächsten Tage war auf Veranlassung des preussischen Staatskommissars eine neue Einigungsvereinbarung...

Wirtschafts-Chronik.

Deutsche Continental-Gesellschaft in Ostpreußen. Bei der Gesellschaft...

Kreditversicherungen der Reichsbank.

Verfassung der Reichsbank. An der letzten abgehaltenen Sitzung des Zentralausschusses...

Die Stellung des Reichsrechts Wankens.

Seit längerer Zeit wird die Frage diskutiert, ob die Reichsbank...

Einheits-Akte von heute.

Table with columns for 'Einheits-Akte', 'Ware', and 'Preis' for various goods like Zucker, Mehl, etc.

Berliner Börse.

Table with columns for 'Berliner Börse', 'Ware', and 'Preis' for various goods like Zucker, Mehl, etc.

vielleicht erst mit einem starken Kaffee machen?"
Mit einem Blick wozu er den Kopf beugte. "Denk
du, ich wäre betrunken? Das wäre doch eine Blat-
ter, zu flüchten bin ich gegangen. Mein halbes
Nittergut habe ich an den Kurischen ... da, lud mal
... halb Zimmerer ..."
Er wies auf seine schmutz- und lehmbedeckten
Stiefel und warf die Zigarre zu. "Kamale hörte noch
drinnen das schrille Lachen."
Sie wandte nach dem Sofa und spähte, wie sie die
Nacht über ihre Sinne verlor ... Meinend schielte
sie einblid in ...
Als sie sich gegen Witas wandte, war ihr Mann
schon fort. Das Mädchen hantierte im Schimmer und
schickte zurechtbewachten Blicks zu ihr hinüber.
"Nimmte raffte sich auf. Nur nichts merken lassen ...
Rudig die täglichen Anordnungen geben ... Am Ende
... la am Ende war wirklich alles nicht so furchtbar
schlimm ... Er hatte doch beim Wägenpiel stets Glück
geholt, warum nicht auch dieses Mal?"
Sie schobte sich um und nahm sich vor, ein hoff-
nungsreiches, beiteres Gesicht zu zeigen.
11. Kapitel.
Doktor Rogow war wieder einmal in Berlin.
Eines Tages baute er sein altes Quartier bei Frau
Krause aufgeschloßen und nach kurzer Zeit an Weras
Zurück. Er traf sie nicht in beiterer Sonne.
Sie sah vor ihrem bildlichen Schreißlich und schrie
Werten an den Mund eines halbfinken Schaulpfeils,
in dem sie sich las. Noch etwas gedankenbeweise
blidte sie ihm entgegen.
"Tut!"
Er trat auf sie zu und beugte sich über sie. "Ja, liebe
Wera, nun, begnügt dich nicht?"
Sie stand auf. "Ja, gewiß. Ich treue mich auch."
Er nahm das Buch ... "Ah, Studien?"

"Verjude. Ja. Aber es hat wohl doch keinen
Zweck?"
"Warum? Keinen Zweck? Bist du andern Sinnes
geworden?"
"Ach, später, wachte sie ungeduldig. "Bitte nimm
Platz und sage mir, woher du kommst."
Wera entzündete die Teemaschine ... ein kleines
Ampulwert aus getriebenem Kupfer ... Dann schen
sie sich gegenüber, rantsen und serfisten verflohen
in ihren Gesichtern.
Rogow dachte: "Wie fängt sie es an, immer schöner
zu werden?"
Und Wera: "Es ist etwas Fremdes in ihm. Er ist
anders als sonst."
"Wieso", wiederholte sie, "woher kommst du?"
"Jetzt eben von Breslau." Ihre Augen glänzten.
"Von Schlesien, eh ersähe." Ihre Augen glänzten.
Ein Schein von Rührung überließ seine etwas
barten Jüge. "Gute Kisten und Zafete kommt ihr
doch nicht deswegen?"
"Es ist die Heimat", sagte sie träumerisch.
"Es hat sie bewundernd an und fand mit leifem
Stimmen Tränen in ihren Augen.
"So hatst war die Zauberkraft des Wortes "Heimat".
So hatte es die in ihrem Dukt nach Leben und
Nuten und Genuß unerfährte Frau.
Er fühlte an dieser ungewohnten Seite ihrer
Schönheit seine Sinne sich von neuem entsamnen.
"Wera", sagte er, sich zu ihr neigend, "du kommst ja
weich sein ... du bist ja Tränen in deinen schönen,
sündhaften Augen."
"Ich wollte sie küssen, aber sie entzog sich ihm.
"Ich bin nicht weich", sagte sie kalt. "Und bitte ...
du wollest mich nicht ... lachelnde Ruhe im Gesicht.
Er bog sich zurück ... lachelnde Ruhe im Gesicht.
Gleichmäßig sprach er weiter.

Da merkte sie, daß sie an Nacht über diesen Mann
verlor hatte. Sie wurde ungemächlicher, beiterer, und
wie ein beidgedenes Kind freute sie sich, als er be-
trachtete: "Ach, traf Doktor Welter mit seiner Frau.
Sie senken dir Grüße."
"Ach, ersähe. Wie ging es ihnen?"
"Gut. Sie sind an ihrem Platz. Feiner gedenken
sie mit Interesse."
"Es sind gute, vornehme Menschen", sagte sie nach-
denklich. "In ihrer Meinung liegt mir viel ... Von
Freude", sagte sie hinzu, "hast du nichts gehört?"
"Doch alles in Ordnung. Deine Schwester und die
Frau Schwiemutter diese Freunde. Der schöne
Wass frucht und führt sich eine Zuehlung, um seine
Frau für sich allein zu haben. In der Nähe von
Freude wird er sie bekommen."
"Und Vater?"
"Gut junger."
"Die Schwieger eine Weile, dann sagte Rogow:
"Was machst denn Janel, dein schicker Vater?"
"Er hat es zur Zeit mit einer wohlhabenden und
neuen Witwe und zu Pöfenspekulationen gebracht.
Ich sehe ihn selten. Warum machst du ihn rabiat?"
"Nur er es nicht? Er hat das beste Weib: Mut
wie du."
"Ach, Einbildung von dir. Haben sich etwa Walters
auch nach ihm erlindigt?"
"Doch taten sie allerdings. Und sie stehen eine
feine Wahrung folgen ... Sie halten ihn nämlich
auch für rabiat ... Wenn sich ein Mensch mal
Anstand hat ..."
"Schreibe dich nicht", sagte sie achtselnd.
"Na, gut."
Rogow stand auf, ging in Zimmer umher und
nahm hier und da einen Kunstgegenstand in die Hand
und betrachtete ein Bild oder ein wertvolles Tischchen.

"Um, Wandas hübsche bringengelommen ..."
Er nahm eine kostbare Bronzeflechte zur Hand. Ein
läßig abgetriebenes, von Brillanten funtelendes Arm-
band lag darin.
"Reinigt Doktor Wera dich oft?"
Die Frage kam unvermittelt, wie ein Ueberfall.
Wera erröte unwillkürlich.
"Ja", sagte sie gelassen.
"Um. Er verfährt, wie ich sehe, der gute
Junger."
"Du fährst?"
"Aberdings." Er legte das Schaulpfeil wieder
hin. "Aber ich will dich nicht sprechen. Du fährst
von neuem Engagement. Was ist das? Wachen und
von neuem? Ich denke, du willst hier bleiben, um,
nachdem du genug vom Leben eines Kunstlers hast,
die Zuechtigkeit zu bezeugen. Haben sich diese Pläne
geändert?"
Ein gewaltiger Zug trat in ihr Gesicht. In den
Augen dunkelte Trauer und schließliche Trop.
"Wie du stogst? Wie ein Schaulpfeil."
(Fortsetzung folgt.)

Meine Spezialität:
Baumkuchen
mit und ohne Schokolade.
Carl Zorn, Konditorei.

HAUPTANZEIGUNG

Sonnabend und Sonntag bringen wir
Angebote v. grösster Billigkeit

Herren-Stiefel		Damen-Halbschuhe	
Rindbox	7 50	1 großer Postpon	9 50
Größe 43/45		Lack-Halbschuhe	6 95
Rindbox	8 75	Spangenschuhe	6 95
weiß gedoppelt, 43/45		schwarz	6 95
Rindbox	8 95	1 großer Poston	12 25
spitzo Form		Lack-Spangenschuhe m. Lederkomb.	13 50
Rindbox	13 50	Absatz Louis XV.	9 75
weiß gedoppelt		Schnürschuhe	4 95
Boxcalf	16 50	schwarz, 6,75	
Orig. Masch. ged.			

Herren-Halbschuhe
Rindbox spitzo Form 7 95
Rindbox mit Riemen 11 75
Boxcalf Rahmannholz mit und ohne Einsteck 16 50

Herren-Sportstiefel schwarz 15 50

Schaftstiefel 16 95

Diebach SCHUHWARENHAUS
NUR KLEINE ULRICHSTRASSE 7/8

Jeder Kunde erhält beim Einkauf
Freitag
Sonnabend - Sonntag
1 Tafel Schokolade
oder
1 Mandoline
gratis!

Kamelhaarschuhe
Kamelhaarstoff-Schnallenstiefel 2 60
Kamelhaarstoff-Slipper 3 25
Kamelhaarstoff-Umschlagschuhe 2 95
Leder-Schnallenstiefel 8 50

Sonntag von 11 1/2 bis 6 Uhr nachm. geöffnet.

Elegante
Festkravatten
Oberhemden
Leinen-Kragen
Handschuhe
Nur Qualitätswaren!
empfiehlt preiswert
Otto Blankenstein
obere Leipzigerstraße 70/71
Gegründet 1900

Herren-Sportstiefel schwarz 15 50

Schaftstiefel 16 95

Gummi-Schuhe schützen
Sie vor nassen und kalten Füßen!
Durch rechtzeitigen Einkauf kann manche ernste
Krankheit unterbunden werden.
Die echten Harburg-Wiener Gummischeue
kaufen Sie nur im Fachgeschäft

„Ulrich“ Sanitätshaus
vorm. C. Klappenbach
Gr. Dittelschtr. 41 Telefon 1723

Nur ein
Spezialhaus für Musikinstrumente
gibt Ihnen Gewähr für wirklich gute und rein-
klingende Instrumente
Violen, Lauten, Gitarren, Mandolinen,
Bajnos, alle Jazzinstrumente,
Sprechapparate u. Platten.
H. Müller, Gr. Wälderstraße 3,
Leipzigstraße 10.
Telefon 6188. 129 80

Kinderzeitung
"Dec kleine Coco" oder
Lachzeitung "Tups"
gratis.

1/2 Ab nur 50.-

MARGARITE

Rahma

buttergleich

Voller Buttergenuß, aber nur halber Butterpreis

Unser enorm großes
Kinderstiefellager
bietet Ihnen größte Auswahl in
Kinder-Stiefel und Halbschuhen.

Nur für Damen!!
S. Blaukötter, Hauptstr. 10
Erfurt, Große Ulrichstr. 50, 1. Etage,
im alten Rathaus
Vorzügliche Handwäsche
mit Opulenz
1.20 u. s. w.

Tel. 5397
Schäufener-
gestelle
Fritz Fügemann
Halle 5, Danthestr. 15
Teleon 8844

Parkettreinigung
Steinborn, Wälderstr. 4

Solinger
Stahlwaren
sind praktische
Weihnachtsgeschenke

J. Kranner
Spezialhaus (alter Solinger)
Fischwaren (21)
Gästereis 65
Obere Leipzigerstr. 66.

15000 Mk.-Spende

der
Mitteldeutschen Cigarettenfabrik A.-G., Halle.

Bekanntmachung!

Unser Beauftragter verteilt zum ersten Mal am

Sonntag den 6. Dezember 1925

20 Mark-Scheine in der Form, daß er jeden Raucher, welchen er von selbst anspricht und der eine

FUCHS-MAYOR-CIGARETTE

raucht, **20 Mark** aushändigt. Der Empfang muß durch Quittung bestätigt werden.

Die Namen der Empfänger werden veröffentlicht.

Poetzsch Kaffee

täglich frisch geröstet
- lagert in über
6000 Niederlagen
durch Pakete kenntlich -
nur in Originalpaketen zum Verkauf

Richard Poetzsch, Leipzig
Lehrer am Hoftheater
Groß-Kaufversteher

Vertreter F. Halle: M. Kleinow, Stroßberger, 47

**Reform
Beinkleider**

Schlupfhosen
für Damen u. Mädchen
in jeder Preislage

H. Schnee Nachf.
Gr. Steinstr. 18.

Praktische Weihnachtsgeschenke!

Fahrräder

Nähmaschinen
von 25.- Mark an. Garantiert gute
Marken. Große Auswahl - leichte
Zusammenbauungen.
Puppenwagen wieder eingetroffen!

Fahrradgeschäfte R. K. u. P. Feil,
Gr. Klausstraße 13, Ecke Domstraße

Empfehle

In junge Maternastützen
leichte 200, 1.00 bis 1.10 pro Pfd.
schwere 200, 1.10 bis 1.20 pro Pfd.

Keine Fäulnisermittlung!

Paul Rausch, Tilsit
(Gest. 1892)
Stelle Fleischanstalt für Gies.
Bauer, Nöte 1075 25110 (10/2525)

Das beste Weihnachts-Geschenk!

Fahrräder - Nähmaschinen
200 Mk. Versicherung, 250 Mk. 300.
Sprech-Apparate sowie **Plattenspieler**
100 Mk. Musikinstrumente, 200 Mk. 300.
100 Mk. 200 Mk. 300 Mk. 400 Mk. 500 Mk.

Fahrrad-Vorried. Kurt Patzschke
Halle a. S., Steinstr. 41, Tel. 4838

Sealmäntel
Pelzjacken 120.- Herrenanzüge 200.-
Gallerte 25.-, Besatzstoffe 5.-
Große Auswahl, qualitativste
Umarmungen
und Reparaturen

Bräuer,
Ludwig Wuchererstr. 24
Zahlungsverleihenungen in

**Praktische
Weihnachts-
Geschenke**

Das neueste große Ereignis für Halle.

große Preisabbau bei M. Schneider

Am Sonntag von 1/12 bis 6 Uhr geöffnet.

Damen-Mäntel		Damen-Kleider		Tanz-Kleider	
Winter-Mäntel aus warmen Stoffen	775	Popeline-Kleider reine Wolle	975	Flotte Tanzkleider aus kunststedenen Stoffen	975
Winter-Mäntel aus mollen, melierten Stoffen	975	Jugendliche Kleider aus guten Stoffen, reine Wolle	1300	Jugendliche Tanzkleider aus Helvetia-Seide	1500
Flausch-Mäntel mit Plüsch-Bibereitkragen	1350	Blane Kleider in reiner Wolle, mit Tressen und Perlen garniert	1500	Kelzende Balkkleider Helvetia-Seide reich garniert	1900
Flausch-Mäntel mit Pelzkragen	1950	Vornehme Rips-Kleider	1950	Kollenne Kleider neue Ballfarben	2400
Tuch-Mäntel mit flotter Knopfgarnierung	2800	Elegante Garbardinne-Kleider	2900	Crépe de chine Kleider entzückend gearbeitet	3700
Elegante Velour de laine Mäntel halb auf Seide gefüttert	3900	Hochelegante Kleider ohne Rücksicht auf den inneren Wert	3900	Crépe de chine Kleider vornehmste Verarbeitung	4800
Kinder-Mäntel		Kinder-Kleider		Morgen-Röcke	
Baby-Mäntel Gr. 40 aus warmen Stoffen	490	Baby-Kleidchen Gr. 40 in blau und grün	290	Morgenröcke aus Velinestoffen	590
Baby-Flausch-Mäntel Gr. 40 mit Kimmberbesatz	650	Baby-Kleidchen Gr. 40 reine Wolle, niedlich gearbeitet	395	Morgenröcke reich bestickt	775
Kinder-Mäntel Gr. 60 aus gem. warmen Stoffen	675	Schulkleider Gr. 60 moderne Schotten	530	Morgen-Jacken	390
Kinder-Flausch-Mäntel Gr. 60 mit Pelerine	725	Cheviot-Schulkleider Gr. 60 reine Wolle, reizend garniert	690	Kostüm-Röcke	
Kinder-Flausch-Mäntel Gr. 60 mit Krimmerbesatz	975	Matrosen-Kleider Gr. 60 reine Wolle	1075	1 Posten Frauen-Röcke extra weiß	590
				1 Posten Cheviot-Röcke reine Wolle, blau u. schwarz	590

M. Schneider

Inh. Joh. Hagenow **Halle** Leipzigerstraße 94.

Joseph Dibbern
Ersatzteile für moderne Frisuren.

Größe Auswahl - Billige Preise

Wellner Silber

Größe Auswahl am Platze in komplet. Silberbeständen sowie Einzelteilen nach in Echt Silber

Hermann Müller,
Leipzigerstr. 78
Gr. Klausstr. 12, Sommerstr. 78

Spezialmaschinenfabrik

mit leistungs-fähigen, hochwertigen Maschinen aus dem namhaften Hause, Präzision, Robustheit, Einfachheit, leichte Handhabung, arbeiten nach Deutscher Norm, geben höchste Bequemung, Großanlagen unter 7500 Mk., Exp. a. D.

Sie haben in allen Maschinenbau- und Werkzeugen und den zugehörigen, Gustav Lecher, Bl. Hirschstraße 28, Halle a. S., Telefon 3111. Die besten Leistungen werden erbracht. Preisverhältnisse sind für alle günstig.

Backartikel

in anerkannt nur besten Inhaltsstoffen und reicher Auswahl ihres preiswert bei

(67497)

Otto Bornschein
Halle a. S., Mittelstraße 21

prima fett. Ziegenhammelfleisch
auf blühenden Weiden, Schafweiden, III. Substanz.

Zur Räumung von Köln.

Ein Bild der Stadt.

Von Wilhelm Venemann

Ein Szenario: Das endliche Besetzung verläßt das alte Köln...

Der alte Köln von Rhein her nachgewandert ist ein unpolares Bild...

Die mit Größe und Bedeutung verbundene wachsende räumliche Ausdehnung...

Wenn auch beengt und beschränkt durch den Platzmangel...

Aufträge für Weihnachten

erbitet möglichst bald, da schon viel Aufträge vorliegen.

Bedekhaus Jeweller Tittel, Hale-Saale, Trauring-Ecke (Schmeerstr. 12)

16. Jahrhundert vernachlässigt wurde und eingipfel, ein selbstevidentes Zeugnis...

Die Architekturbewertungen lieferten dann 1918 aus die weitere einstige Fülle...

Die Zukunft Kölns ist auf Wandel und Zukunft gefaßt. Sie sind die entscheidenden Faktoren...

Neue Bücher.

- Köstlin, Von Prof. Dr. Fritz Eber-Gomlo (München) und Ludwig Br. G. Quelle & Meyer, Leipzig...

Wann immer möglich bis zur höchsten Höhe und schließlich die Ziere...

Generalleutnant Adolf Brückner-Göller war der Göttinger Kreis...

Die Verbreitung einzelner Bücher stellt sich dar:

- Der Kampf um das heilige Land. Palästina von heute. Von Ludwig...

• Dr. Otto Gruber: Hefereife Kunst. Berlin. Ein Buch der Geschichte...

• Der Kampf um das heilige Land. Palästina von heute. Von Ludwig...

• Der Kampf um das heilige Land. Palästina von heute. Von Ludwig...

• Der Kampf um das heilige Land. Palästina von heute. Von Ludwig...



Ihr Geldbeutel und

Ihre Gesundheit profitieren, wenn Sie es den vielen Millionen...

Large advertisement for 'S. Weiss' clothing featuring a man in a suit, a woman in a dress, and various clothing items like coats and suits with prices.

Grundstücke
Verkauf

Grundstücke
in Gade ober in der
Waldenau

Grundstücke
mit 1000 qm
Grundfläche

Grundstücke
mit 1000 qm
Grundfläche

Grundstücke
mit 1000 qm
Grundfläche

Grundstücke
mit 1000 qm
Grundfläche

Grundstücke
mit 1000 qm
Grundfläche

Grundstücke
mit 1000 qm
Grundfläche

Grundstücke
mit 1000 qm
Grundfläche

Grundstücke
mit 1000 qm
Grundfläche

Grundstücke
mit 1000 qm
Grundfläche

Grundstücke
mit 1000 qm
Grundfläche

Grundstücke
mit 1000 qm
Grundfläche

Grundstücke
mit 1000 qm
Grundfläche

Grundstücke
mit 1000 qm
Grundfläche

Grundstücke
mit 1000 qm
Grundfläche

Grundstücke
mit 1000 qm
Grundfläche

Grundstücke
mit 1000 qm
Grundfläche

Grundstücke
mit 1000 qm
Grundfläche

Grundstücke
mit 1000 qm
Grundfläche

Grundstücke
mit 1000 qm
Grundfläche

Grundstücke
mit 1000 qm
Grundfläche

Grundstücke
mit 1000 qm
Grundfläche

Schäufelherd
Echte
Pariser Pendule

Schäufelherd
Echte
Pariser Pendule

Schäufelherd
Echte
Pariser Pendule

Schäufelherd
Echte
Pariser Pendule

Schäufelherd
Echte
Pariser Pendule

Schäufelherd
Echte
Pariser Pendule

Schäufelherd
Echte
Pariser Pendule

Schäufelherd
Echte
Pariser Pendule

Schäufelherd
Echte
Pariser Pendule

Schäufelherd
Echte
Pariser Pendule

Schäufelherd
Echte
Pariser Pendule

Schäufelherd
Echte
Pariser Pendule

Schäufelherd
Echte
Pariser Pendule

Schäufelherd
Echte
Pariser Pendule

Schäufelherd
Echte
Pariser Pendule

Schäufelherd
Echte
Pariser Pendule

Schäufelherd
Echte
Pariser Pendule

Schäufelherd
Echte
Pariser Pendule

Schäufelherd
Echte
Pariser Pendule

Schäufelherd
Echte
Pariser Pendule

Schäufelherd
Echte
Pariser Pendule

Schäufelherd
Echte
Pariser Pendule

Schäufelherd
Echte
Pariser Pendule

Mus Abbruch!
Großer Küchenherd

Mus Abbruch!
Großer Küchenherd

Mus Abbruch!
Großer Küchenherd

Mus Abbruch!
Großer Küchenherd

Mus Abbruch!
Großer Küchenherd

Mus Abbruch!
Großer Küchenherd

Mus Abbruch!
Großer Küchenherd

Mus Abbruch!
Großer Küchenherd

Mus Abbruch!
Großer Küchenherd

Mus Abbruch!
Großer Küchenherd

Mus Abbruch!
Großer Küchenherd

Mus Abbruch!
Großer Küchenherd

Mus Abbruch!
Großer Küchenherd

Mus Abbruch!
Großer Küchenherd

Mus Abbruch!
Großer Küchenherd

Mus Abbruch!
Großer Küchenherd

Mus Abbruch!
Großer Küchenherd

Mus Abbruch!
Großer Küchenherd

Mus Abbruch!
Großer Küchenherd

Mus Abbruch!
Großer Küchenherd

Mus Abbruch!
Großer Küchenherd

Mus Abbruch!
Großer Küchenherd

Mus Abbruch!
Großer Küchenherd

Was schenke ich meiner Frau?

- Damen-Kammgarnitur 4 teilig 1.40
Parfümzerstäuber in guter Ausführung 2.25
Küchenbrett extra groß 3.65
Wärmflasche Kupfer mit gutem Verschluss 7.85
Konfektspritze mit 6 auswechselbaren Formen 1.10
Frisierlampe 95.-
Vollbadewanne 19.85
Fußbadewanne Holzfass 7.50

- Küchengerät 22 Stk. m. Gold echt Porz. 11.85
Küchengerät 22 Stk. m. Gold echt Porz. 15.85
Porzellan Speise-Grandteller 80.-
Porzellan Goldrand Abendteller 58.-
Porzellan Strohmuster Butterteller 45.-
Porz. Strommuster Tasse m. Untertasse form 58.-

- Kaffeesevice 9 Stk. m. Silberlack-Muster 3.95
Kaffeesevice mit Kante, 9 Stk. 5.95
Kaffeesevice 15 Stk. für 12 Pers. 11.85
Kaffeesevice 22 Stk. für 12 Pers. mit Kuchenteller 29.50
Tafelset 23 Stk., echt Porzellan 29.50
Tafelset 23 Stk., echt Porzellan 39.85
Porze Inn-Butterglöckchen 1.85
Porzellan Menage 6 Stk., mit Gold 0.85

- Rahmservice m. Nickelrand 3.50
Nickel Brötchenkorb m. Fuß 1.65
Tafel-Aufsatz 7.15
Eierbecher Nickel 1.35
Eierservice Nickel 4 Stk. 2.95
Glas Bowle mit Teller 7.85
Bowlenbästel verguldet 5.65
Bowlenbästel Brillant 2.95
Teedose mit Nickelrand 2.65
Nickel-Service mit Tablett 12.85

- Schoßkaffee-Mühle Holz m. Nickelrichter 4.95
Tellerwaage 2.95
Besteck Messer 12 Stk. 1.25
Glasnapf 17 cm groß 1.35
Erdbeerschüssel geschliffen groß 6.50
Rampo Teller geschliffen 0.75
Salatschüssel geschliffen 2.95
Photopapier 9.15 m. Subjekt Bild m. Bildrahmen 10.00
Stapel-Schneidmesser 2.95
Zutritts 2. Stk. 1.95
Wasser-Kessel Emaille 63.-
Reksdose m. Nickel-Glocke 1.50
Wurstchenkasten 2.45
Teegläzler Glas 50.-
Glasstiller 1 versch. Mst. 10.-
Weingläser 40.-
Wand-Kaffee-Mühle mit System 5.85

Steinweg 45
Sohel 9
Gr. Ulrichstr. 9
Reilstrasse 1.
Geschäftsniederlassungen:
Göthen, Ammendorf, Köckern.

Neuseeland-Honig ist für die Ernährung und Stärkung für Kinder besser als Milch, Eier, Fleischbrühe, Ihr Arzt wird Ihnen diesen kranken, schwacher Personen sowie Honig gern empfehlen

Wenn Sie das Glas nicht verstopfen, hat Ihr Kindchen dasselbe an einem Tage leer genascht, denn der angenehme Geschmack regt zum Essen an und ist zu verlockend. — 1 Pfund-Glas 160 Pfg. — Allein-Verkauf für Halle in meinen Filialen Albert Käusel. NB. Ich empfehle ganz besonders noch meine hochfeinste Molke-Butter 1 Stck 128 Pfg., das Edelste, das Feinste, was es an reiner Molke-Butter gibt!

Halte Dich warm!

und trage:

- Fuß-Wärmer
- Knie-Wärmer
- Leib-Wärmer
- Brust- u. Rücken-Wärmer
- Schulter-Wärmer
- Ohren-Wärmer
- Kopf-Wärmer
- Puls-Wärmer

Sporthaus
Julius Bucher
Leipzigerstraße 102

Mannheimer Kaminen-Ofen

zur Heizung großer Räume

Stabile Bauart

Rippen-Ofen

Joseph Vögel A.-G., Mannheim
Verteilung: W. Rudhart, Magdeburg.



Teilzahlung

erhalten Sie in unserem seit länger als 25 Jahre bestehenden Kredit-Hause gute und preiswerte Herren-, Damen und Kinder-Garderobe. Seit Bestehen unserer Firma beziehen wir die Waren nur aus erstklassigen Fabriken. Diese allein bieten Gewähr für große Haltbarkeit und gefällige Form unserer Konfektion. Großer Umsatz ermöglicht es, unsere Waren billig verkaufen zu können. Der geldknappen Zeit entsprechend, haben wir die Anzahlung u. die Ratenzahlungen derartig niedrig festgesetzt, daß auch der wenig bemittelte seine Anschaffungen zum bevorstehenden Weihnachtsfest mit Leichtigkeit bewerkstelligen kann. Unsere alten Kunden, welche ihr Konto beglichen haben, bekommen jede gewünschte Ware

ohne Anzahlung!

Von unseren großen Lagerbeständen bieten wir zu äußerst günstigen Preisen an!

Herren-Ulster	Damen-Mäntel
Hock-Paletots	Pfisch-Mäntel
Herrn-Anzüge	Pels-Jackens
Hirschen-Anzüge	Pfisch-Jacketta
Cutaway-Anzüge	Kimmer-Jacketta
Herrn-Hosen	Kostüme mit Pelzbes.
Manchester-Anzüge	Kleider
Winter-Joppen	Backfisch-Kleider
Kinder-Anzüge	Kostüm-Röcke
Knaben-Paletots	Strickwesten
Sport-Anzüge	Kinder-Kleider
Loden-Mäntel	Wädelchen-Mäntel

Auto-Lederjoppen, Wochenrate 5 Mark

Bilder als passendes Weihnachtsgeschenk, mit Glas und Goldrahmen, Größe 62x130 cm. Mark 39.—
Anzahlung 3 Mark. Wochen-Rate 3 Mark

Paul Sommer
Halle-S., Leipzigerstr. 14, I. u. II. Etage
Sonntags von 1/2 12 Uhr an geöffnet!



Den Inhalt
der bei mir gekauften Betten können Sie sich ansehen!

Da haben Sie nach Jahren nicht etwa nur die Kiele in dem Latten, sondern noch die vollständigen weichen Federn. Wer sich **Kompl. Betten** anschaffen will, oder mit **Bettfedern, Stücken**, absolut fehlerfreie und feinste **Matratzen**, den stehe ich, sich bei mir wegen preiswerter Anschaffung zu betragen.

Moderne Bettfedernreinigung.
Auf Wunsch erleichterte Zahlung.

Bettenhaus Bruno Paris
Kl. Ulrichstr. 2 Eingang Kantelgasse
2 Minuten vom Markt.

Butter billiger!

Glockenbutter das Beste v. Besten
Stück 1.25 u. 1.15

Feinstbayerische Schmelzmargarine zum Backen, frisch eingetroffen.

Butterhandlung zuden Drei Glocken
G. m. b. H.

Achtung Wiederverkäufer!

Empfehle Nischwolle eines Tausend Kartons in allen Farben.

Ferner Trikotsachen, Kinder, Herren-träger, Taschenbänder, Strümpfe u. Kurzwaren.

Paul Fischer, Großhandlung
Große Ulrichstraße 36

DÄRME

alle Sorten in 2 Schichten bereitet, preiswert an haben bei

Hans Emrich, Darmhandlung
Leipzigerstraße 71

Auto-Kaufzinsen

Finanz-Lösung, mit u. ohne Kautionsantrag, bei Kapitalbeschaffung

A. Schmidt
Zell. 1961, Moritzstr. 30

Kapitalien

3-4000 Mk.

3-4000 Mk.

gegen Hypothek

3-5000 Mark

gegen Zinsverlust

Unterricht

Gründliche Berufsausbildung

Heiraten

Wer sucht, der scheidet

Verloren Gekommen

Wenn man etwas verloren hat,

Ritter

Kaffee :: Tee

die unübertroffenen Qualitäten

Orto Haak, Inh.: Georg Ritter
Itallo a. S.

Uhren

führt aus **Joh. Schaal**

Geschäfts-Drucksachen

Unterzeuge

Auf Teilzahlung

Seal-Electric-Mäntel Mk. 365

Seal-Electric-Jacken Mk. 265

Wäsche- und Konfektions-Vertrieb

3-4000 Mk.

3-5000 Mark

gegen Zinsverlust

Benf. Eisen-Waffel

Werselene

TRAURINGE

Robert Koch

Wilde mit groß 4-Bogen fahrig

Wohlfühl-Glittchen

Wessent. Berk.

Wassilaub

Wassilaub

Wer in diesen Zeiten zurrieden ist,

Hallschen Nachrichten

Zeitungsmakulatur

Eine große Weihnachtsfreude

„Matador“

Musik-Apparat

Standard-Musikhaus

Großer Weihnachtsverkauf

Kostenloser Versand nach auswärts

Wir bieten

das Beste!

Überzeugen

Sie sich!

Leinenwaren

Linon	kräftige Qualität, eigene Ausrüstung für Bettwäsche	0.75
	Bettbreite 1.25, Kissenbreite	
Bettsatin	Is Qualität für Bettwäsche, Deckbettbreite 2.35	1.35
	Kissenbreite	
Dowlas	gute Qualität volle Bettlakenbreite	1.70
	Meter	
Bettzeug	gebümt, prima Qualität, in verschiedenen schönen Mustern	0.85
Bettzeug	kariert, schwere Qualität, für Bettwäsche	0.85
	Deckbettbreite 1.35, Kissenbreite	

Baumwollwaren

Cöperbarchent	für Wäscheswacke, solide Qualität	0.73
	Meter	
Sportflanelle	in vielen modernen Streifen	0.75
Molton	mollige Qualität	0.88
	Meter	
Schürzenstoff	gestreift, doppelbreit	0.98
Schlafdecke	einfarbig mit Borde	1.95

Bettwäsche

Bettbezug	mit Kissen aus griffigem Wäschestoff	5.35
Bettbezug	mit 2 Kissen aus zartem Linon	7.95
Bettbezug	mit 2 Kissen, aus prima Bettsatin	12.75
Bettbezug	gebümt und kariert mit 2 Kissen, griffige Ware	8.50
Bettlaken	aus schwerem Linon, 200 lang	2.45
Bettlaken	aus gutem, schwerem Dowlas, 150-210, mit Hohlraum	3.95
Kopfkissen	aus gutem, schwerem Linon 80-80 groß	1.65

Frauenlob das ideale, feinfädige Wäschetuch 10-Meter-Coupon 9.50

Hallorentuch das beliebte, kräftige Hemdentuch 10-Meter-Coupon 10.50

Taschentücher

für Herren, Damen und Kinder, mit und ohne Hohlraum, in weiß, bunt und mit bunter Kante, einzeln und in schönen Geschenk-Packungen in unerreichter Auswahl und Preiswürdigkeit.

Stück von 10 Pfg. an

BRUMMER BENJAMIN

HALLE • GR. ULRICHSTR. 22-24 • RANNISCHER PLATZ

Unser Haus

mit seinen sämtlichen Abteilungen ist gerüstet. Besuchen Sie uns.



Wir erwarten Sie bestimmt!

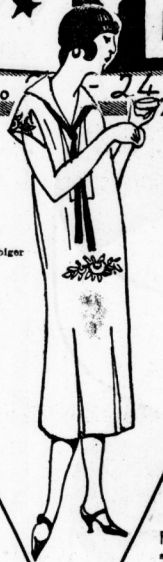
BRUMMER BENJAMIN

HALLE • GR. ULRICHSTR. 24 • RANNISCHER PLATZ

Damenkonfektion

- Jugendl. Flausch-Mantel mit Riopiera 10.50
- Mouliné-Mantel mit Bösen und Knopfgarnitur .. 19.75
- Mouliné-Mantel Glockenform mit Polskragen .. 29.50
- Jugendl. Eskimo-Mantel reine Wolle 29.50
- Eleganter Velour de laine-Mantel mit Biboretto-Kragen 45.00
- Flottes Schotten-Kleid jugendliche Form 13.50
- Fesches Cheviot-Kleid mit Treosen und Knopfgarnitur .. 12.75
- Elegantes Popeline-Kleid mit langen Ärmeln, reich garniert .. 24.50

Eleg. Rips-Kleid reine Wolle, mit farbiger Wollstickerei 27.50



Wollwaren

- Rodelmützen Flausch in schönen Mustern 0.95
- Baskenmützen in reicher Farbenauswahl, Woll 0.95
- Rodelschals feine Wolle, in schönen Lichtfarben 1.65
- Damen- u. Herr.-Garnituren reine Wolle, schwere Flauschware, mollig warm 3.95
- Kinder-Garnituren Schal und Mütze, reine Wolle, schöne Farben 1.95
- Sportwesten für Damen und Herren, reine Wolle, schöne Farben 5.75
- Sportwesten offen und geschlossen zu tragen, in gediegener Ausführung 9.75
- Frauenwesten schwarz, ohne Ärmel, Strapazierqualität 2.95



Eleg. Velour de laine Mantel neueste Glockenform mit Biboretto-Kragen 45.00



Jugendl. Mouliné-Mantel Glockenform, mit Polskragen 29.50

Unsere Abteilung

Damenkonfektion

bietet bei größter Auswahl

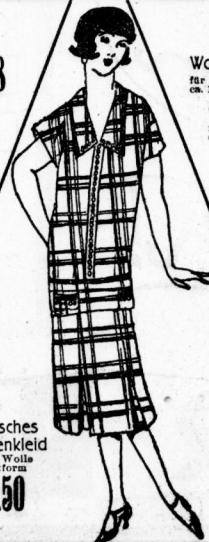
die niedrigsten Preise

Schürzen

- Jumper-Schürze aus prima Gauham oder buntem Creton, mit Rollpaapel u. Täschchen 0.88
- Kassak-Schürze aus waschechtem gestreiftem Gingham, mit farb. Paspelierung u. Tasche 1.75
- Jumper-Schürze aus pa. Satin in entzückenden Mustern, m. einfarb. Rollpaapel, eleg. Ausführung 2.25
- Weißer Jumper-Schürze aus duftigen Stoffen, reich mit Stickerei-Ein- u. Ansatz 1.95
- Servier-Schürze aus prima Linon, mit Langneste, Hohlmann u. Säumen sehr verarbeiteter 1.95

Hüfthalter

- Hüfthalter aus festem Dreil, weiß, beige, natur, mit Gummigürtel und Strumpfhalter 1.90
- Büstenhalter aus gutem Wäschestoff, tadelloser Sitz 0.78
- Halbtuch-Unterrock feste Ware mit schwarzer Treosengarnitur, in vielen schönen Farben 2.75
- Trikot-Unterrock in silberstem Satin oder Wolle-Velour, in unterschiedlichen Farben 3.95



Fesches Schottenkleid reine Wolle Kassakform 22.50

Kleiderstoffe

- Woll-Diagonal für Mäntel, in verschiedenen Farben, ca. 130 cm breit 4.50
- Cheviot für Kleider und Röcke, marine und schwarz, reine Wolle 1.95
- Popeline für Kleider, in schönen Farben, reine Wolle 2.65
- Karos für Kleider und Blusen, in hübschen Farbenstellungen, reine Wolle 2.95
- Ein Posten Kammgarn-Twill besonders vorzuziehen, marineblau, 130 cm 5.95

Samt und Seide

- Prima Helvetische Wascheide, reizige Auswahl, moderner Farben, 85/90 cm breit 3.50
- Kleider-Samt nur floriente Kopierware, schwarz und farbig, ca. 70 cm breit 6.20
- Crêpe de chine (Reitschle) für Ball u. Gesellschaft; groß. Farbenswahl, alle neuen Töne, 100 cm ort. Metr. 11.50/9.50/8.50/7.50 6.95
- Seal-Plösch hochlegierte strapazierfähige Mergel, ca. 120 cm breit 19.50

Aufgebaut

Damen - Wäsche

- Damenhemd in verschiedenen Ausführungen, Trägerform, mit Rollsaum oder Stickerei . . . 2.25 1.95 **0.98**
- Damenhemd mit Klöppelrand und Stickerei garniert 5.00 4.00 **3.50**
- Achschluß-Hemden etc. Anfertigung, verschied. Qual. 8.50 3.00 **2.75**
- Frauenhemden Vorderabschluß, gute Qualität, mit Stickerei u. Feston-Langsetze 4.75 3.75 **3.50**



- Damen-Beinkleider mit Stickerei-Einsatz u. Hohlraum 8.75 2.25 **1.30**
- Damen-Nachthemden mit Einsatz und Stickerei 4.75 3.90 **2.95**
- Damen-Nachthemden eig. Ausfüh. prima Stoff, in guter Verarbeitung 7.80 6.50 **5.50**

Stickerei in verschied. Breiten, sehr reich gemustert 0.28 0.20 0.15 **0.12**

Herren - Wäsche

- Oberhemden gestreift, mit Kragen, aus gutem Porsik . . . 4.95
- Oberhemden gestreift, mit Faltenbrust u. einem weichen und steifen Kragen 6.95
- Weiße Oberhemden mit Piquéfaltenbrust u. fester Manschette . . . 4.95
- Weiße Oberhemden mit Piquéfaltenbrust u. weicher Manschette . . . 5.50

auf

jahrzehntelanger Erfahrung haben wir unsere

Angebote für Weihnachten.

Lesen Sie unser Angebot gut durch und Sie werden von unserer

Preiswürdigkeit

überzeugt sein.

Herren-Artikel

- Herren-Hosenträger in Gummi mit Lederstrüpe 1.40 1.05 **0.60**



Mod. Binder in gemustert, kariert und gestreift 1.60 1.50 **0.85**

Herren-Kragenschoner in mod. Mustern 2.25 1.75 **0.98**

- Einsatzhemden in weiß mit Porsikbrust 2.45 2.20 **1.95**
- Farbige Garnituren Jacke u. Hose, in grau, lilu u. blau, alle Größen **3.45**

Damen - Wäsche

- Garnituren 2teil., m. Einsatz u. Stickereigarn. 7.90 6.90 **5.50**
- Damen-Prinzeßrock mit Hohlraum und Stickerei 5.95 4.55 **2.95**
- Damen-Prinzeßrock eig. Ausführung prima, Macostoff und gute Stickerei 10.75 8.75 **7.25**
- Damen-Hemdosen verschiedene Ausführungen, guter Stoff, mit Klöppel und Stickerei 5.25 4.50 **2.75**



- Damen-Nachtjacken verschiedene Ausführungen 4.95 3.95 **2.95**
- Kinder-Hemden gute Qual., m. Stickerei und Hochsaumlangsetze 1.90 0.90 **0.70**
- Damen-Schlüpfcr Jede weitere Größe 50-4 mehr
- Kunstleide, in viel. schönen Farben 4.50 3.75 **2.75**

Hemdenpasssen in Stickerei und Klöppel . 1.20 0.98 0.80 **0.65**

Trikotagen

- Damen-Hemdosen gewebt, verschiedene Formen 2.75 2.50 **1.95**
- Korsettschoner in verschiedenen Längen 0.95 0.75 **0.55**
- Herren-Normalhemden mit Doppelbrust 2.95 2.70 **2.45**
- Herren-Normalhosen gute Qualität 2.40 2.15 **1.90**

Tischwäsche

- Tischtücher aus gutem Damast in verschiedenen Mustern **2.75**
- Kaffeedecken aus la. Damast in bunt und weiß, mit bunter Kante **3.95**
- 1 Riesenposten Tischdecken mit kleinen Föhörn, in vielen schönen Mustern **1.45**
- Kaffeegedecke mit 6 Servietten in vielen schönen Farben **3.50**

Küchenwäsche

- Wischtücher, prima Qualität rot und blau kariert **0.25**
- Wischtücher, la. Halbleinen rot kariert **0.55**
- Handtücher prima Dreil **0.34**
- Küchenhandtücher, grau gestreift Dreil mit bunter Kante, gesäumt und gebündelt **0.68**

Für Auswärtige beste Bahnverbindung vom Hauptbahnhof mit Linie 7 bis vor unser Haus.



Bei geringer Anzahlung reservieren wir gekaufte Waren bis Weihnachten.

BRUMMER BENJAMIN

HALLE • GR. ULRICHSTR. 22 - 24 • RANNISCHER PLATZ

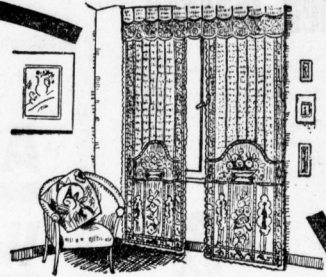
Der Kreis

unserer Kundschaft wächst von Tag zu Tag. Prüfen Sie dieses Inserat und Sie werden zu unseren Kunden zählen!!



Möbelstoffe

- Gobelin für Sofa- und Sesselbezüge, schwere, haltbare Qualität, moderne Muster, 130 cm breit . . . von **6.50**
- Mokett für Klubarbeiten, dauerhafte Ware, schöne Muster, 130 cm breit . . . von **8.00**
- Dekorationsstoff für mod. Vorhänge in allen Modelfarben, 130 cm breit . . . von **3.25**
- Madras dunkelgründig, moderne Muster, schwarz-grün, 130 cm breit . . . von **2.65**

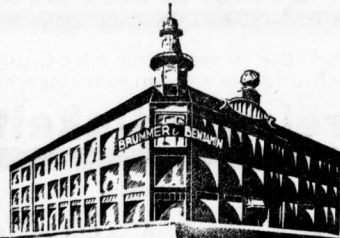


Gardinen

- Halbstores engl. Tall, reich gemustert, haltbare schwere Qualität . . . von **3.50**
- Künstler-Garnitur 3 teilig, dicht gemustert, besonders preiswert normale Größe . . . von **4.90**
- Madras-Garnitur 3 teilig, hellgründig mit schönen, modernen Mustern . . . von **5.95**
- Bettdecken zweifellig, Etamine mit schönen Einsätzen und Motiven . . . von **7.50**

Decken

- Tischdecken in Kohalsteinen, Tuch, Rippe, Gobeline und Kunstseide . . . von **3.75**
- Divandecken zweifellig, Fantasiegewebe, in versch. Mustern u. Farben, griffige Qualität von **11.50**
- Divandecken Mokett, elegant und modern in Muster und Farbestellung . . . von **34.50**
- Wandbehänge Perser, Vorderer und Bilder, entzück. Neuheiten in unerreichter Auswahl von **3.90**



BRUMMER & BENJAMIN

HALLE • GR. ULRICHSTR. 22 - 24 • RANNISCHER PLATZ

Handschuhe

- Damen-Handschuhe Trikot, 2 Dr. farbig . . . **0.88**
- Damen-Handschuhe Reine Wolle, gestrickt, farbig . . . **1.35**
- Herren-Handschuhe Trikot, kräftige Qualität, 1 Dr. farbig . . . **0.95**
- Herren-Handschuhe Trikot, ganz gefittiert, 1 Dr., farbig . . . **1.95**

Handtaschen

- Koffertasche Leder mit Spiegel . . . **3.25**
- Party Cases „Die große Mode“ in schönen Ausführungen v. **4.75** an

Teppiche

- Praktische Gebrauchs-Teppiche in vielen schönen Mustern u. Farben ca. 180x240 190x240 240x240 260x240 von **15.00 23.00 31.00 55.00**
- Haarwolle-Teppiche Riesenauswahl modernster Muster und Farben ca. 140x240 140x40 200x240 250x240 340x240 von **38.50 49.50 74.00 110.00 162.00**
- Arminster-Teppiche nur allerbester Qualität in führenden Fabriken ca. 180x240 190x240 200x240 240x240 260x240 von **37.00 49.00 63.00 140.00 194.00**
- Velour-Teppiche dauerhaft, elegant und praktisch in unübertroffener Auswahl ca. 180x240 200x240 250x240 von **61.00 94.00 128.00 296.00** (Anker-Velour)



Bettvorleger — Brücken — Felle

- Bettvorleger prima Velour, in vielen schönen Mustern u. Farben . . . von **3.45**
- Brücken in Wollwaser, Arminster-Velour und Smyrna, Riesenauswahl in allen Größen . . . von **13.50**
- Felle von kleinen Tergaren bis zum größten Fell; gleich, kostengünstige Auswahl **6.50** bis **60.00**

Weißwaren

- Gest. Taschentücher reizende Muster . . . 3 Stück 1. Carton **1.25**
- Morgenhauben kleidsame Formen, niedlich garniert . . . **1.10**
- Strumpfbänder beliebt, Geschenkartikel, Paar 0.50, 0.65 **0.54**
- Schals die große Mode in Seide und Crêpe de chine . . . von **3.75** an

Handtaschen

- Besuchstaschen **1.35**
- kl. Form, echt Leder 1.45
- Portemonnaies von **0.95** an

Strümpfe

- Damen-Strümpfe baumwoll., schwarz . . . **0.20**
- Damen-Strümpfe Maco, Doppelschle, Hochferse, schwarz u. farbig . . . **0.98**
- Damen-Strümpfe Wolle, verstärkte Ferse und Spitze, schwarz . . . **1.75**
- Herren-Socken baumwolle, verstärkte Ferse u. Spitze, buntfarbig . . . **0.45**
- Herren-Socken Wolle, gep., 8-fellige Qualität . . . **1.50**

Handarbeiten

- Waschtischgarnituren steilig, mit Klappspitze, leichte Zeichnungen . . . **1.10**
- Waschtischgarnituren Frotté, Platte m. Streifen weiß u. farbig . . . 5.25 5.00 **3.95**
- Nachtischdecken gep. prima Stoff, in Loch u. Röhellen, hübsche Muster **0.65**
- Mitteldecke 60/90 gep. auf weißem Linnen mit Saum oder Spitze . . . **1.50**
- Mitteldecke 100/100 gep. auf weißem od. grauem Halblinnen . . . **3.35**
- Kaffeedecke 180/180 u. 180/200 gep. prima Halbleinen in Kreuzstick **10.50**

Verkauf solange Vorrat

Verkauf solange Vorrat