



Hindernisse von der Regierung fordert, und eines kommunikativen Antrages auf Aufhebung des Beschlusses.

Der zweite Teil der Sitzung war der Behandlung des Reichstagesbeschlusses über die Einberufung des Reichstages...

Der Reichstag lehnte einen kommunikativen Mißtrauensantrag gegen die Reichsregierung gegen die Stimmen der Deutschnationalen...

Dr. Wahl gegen den Eid im Strafprozeß.

Der Strafsenatsauschuß des Reichstages legte die Beratung über die Gesetzesentwürfe...

Kein Geld für den Ausbau der Invalidenversicherung.

Im Reichstagsauschuß für Sozialpolitik gab Reichsminister Dr. Brüning...

Kein Geld für den Ausbau der Invalidenversicherung.

Im Reichstagsauschuß für Sozialpolitik gab Reichsminister Dr. Brüning...

Neuordnung: Behebung und der Stahlschmelz.

Der Ausschuss für den Ausbau des Reichstages legte am Mittwoch die zweite Lesung des Jahres-Gesetzes...

Arbeits von der Erwigkeit.

Der Himmel steht hoch und höher, fällt sich mit einem tiefen, klaren, hellen Licht...

Opposition und Wirtschaftsnot in Rußland

Eine Zusammenfassung durch Ulrich Voth.

Moskau, 28. Februar.

Die Meinungen gegen Trozki und seine Anhänger werden von der Moskauer Opposition...

Die Oppositionen, die aus der Moskauer Opposition hervorgehen, werden von der Moskauer Opposition...

Die Oppositionen, die aus der Moskauer Opposition hervorgehen, werden von der Moskauer Opposition...

Die Ungarn in der Ukraine.

Die katechetische Wirtschaftslage, unter der namentlich die Ukraine leidet, zeigt am besten eine Verfallung der Wirtschaft...

Verichte um eine neue Partei.

In den Verichten über die Verichte, mit Beteiligung der Jungpartei des Reichstages...

Überfließens Wirtschaftsnote.

Die Provinz Oberfranken, vertreten durch ihre Provinz- und Kommunalverwaltung...

Zimmerung erhalten sie ein eigenes Geld. Das führt mit ihnen aus und läßt alle Hände verfehlen...

die Erhebungen von Auswanderern niedriger. Die Auswanderer erklärten:

Die ganze Ukraine ist von Hungersticht befallen, da die Ernteverluste den Hunger schon im Herbst...

In den Städten nicht am allenthalben tiefen lange Schlangen vor den Halbzehn...

Im Lande, der auch nur eine einzige Hand hält, ist die Ukraine...

Die katechetische Wirtschaftslage, unter der namentlich die Ukraine leidet, zeigt am besten eine Verfallung der Wirtschaft...

China's Austritt aus dem Völkerverband.

Beauftragter des Reichspräsidenten.

Im Verlauf einer Sitzung des politischen Zentralrates beauftragte der Reichspräsident...

Kurze Nachrichten.

Im Auftrag des Reichspräsidenten hat der Präsident des Reichstages...

Carl Zudmayer

in der literarischen Welt.

Carl Zudmayer — wer kennt ihn nicht, den noch immer unruhigen, doch weitest...

Die Unterjochung der Landwirtschaft.

Der Unterjochung des Volkswirtschaftlichen Ausmaßes des Reichstages...

Der Unterjochung des Volkswirtschaftlichen Ausmaßes des Reichstages...

Polens Ministerpräsident in Danzig.

Danzig, 28. Februar.

Gestern trafen der polnische Ministerpräsident Dr. Bartels...

Auftakt des englischen Wahlkampfes.

London, 28. Februar.

Zum Auftakt des englischen Wahlkampfes trafen sich gestern in London...

China's Austritt aus dem Völkerverband.

Beauftragter des Reichspräsidenten.

Im Verlauf einer Sitzung des politischen Zentralrates beauftragte der Reichspräsident...

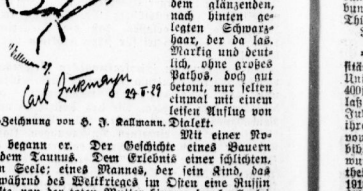
Kurze Nachrichten.

Im Auftrag des Reichspräsidenten hat der Präsident des Reichstages...

Carl Zudmayer

in der literarischen Welt.

Carl Zudmayer — wer kennt ihn nicht, den noch immer unruhigen, doch weitest...



Carl Zudmayer

Neuer Triumph des Winters.

Ganz Deutschland wieder in Frost erfaßt. Die weitere Ausbreitung der kalten Luftmassen hat...

Die neue Kaltfront hat uns heute um 8 Uhr wieder unter den Gefrierpunkt wieder fallen lassen. Damit beginnt im ganzen Reich wieder Frostfreiheit. Der...

Am Mittwoch abend hat die Spitze des Wölfels bei Britz den ersten Schnee gebracht. Der Schnee...

Schlechte Bauernhäuser bis zum Dach im Schnee. Wie den 'Preussener Nachrichten' aus Schwedt mit...

Die Verlosungslösche der Soldatenkassen. Die Soldatenkassen haben am Mittwoch die Verlosung...

Die Verlosungslösche der Soldatenkassen. Die Soldatenkassen haben am Mittwoch die Verlosung...

Die Verlosungslösche der Soldatenkassen. Die Soldatenkassen haben am Mittwoch die Verlosung...

Die Verlosungslösche der Soldatenkassen. Die Soldatenkassen haben am Mittwoch die Verlosung...

Die Verlosungslösche der Soldatenkassen. Die Soldatenkassen haben am Mittwoch die Verlosung...

Die Verlosungslösche der Soldatenkassen. Die Soldatenkassen haben am Mittwoch die Verlosung...

Die Verlosungslösche der Soldatenkassen. Die Soldatenkassen haben am Mittwoch die Verlosung...

Die Verlosungslösche der Soldatenkassen. Die Soldatenkassen haben am Mittwoch die Verlosung...

Die Verlosungslösche der Soldatenkassen. Die Soldatenkassen haben am Mittwoch die Verlosung...

Die Verlosungslösche der Soldatenkassen. Die Soldatenkassen haben am Mittwoch die Verlosung...

Die Verlosungslösche der Soldatenkassen. Die Soldatenkassen haben am Mittwoch die Verlosung...

Die Verlosungslösche der Soldatenkassen. Die Soldatenkassen haben am Mittwoch die Verlosung...

Auf Razzia mit der Polizei.

Eine kriminalistische Sonderaufgabe.

Von Otto Scherwin.



TEXT VON OTTO SCHERWIN

Wagabunde: In der Großstadt werden durch die Polizei im ununterbrochenen Maße Razzias durchgeführt. Auf die Jagd geht eine besondere Razzia in einer Versteckungsstelle. Betrachter des Bildes...

1. Wo findet die Razzia statt. — Wie heißt das Dorf? 2. An welchem Tag findet sie statt? 3. In welchem Monat? 4. In welcher Gegend? 5. In welcher Stadt? 6. Was ist der Zweck der Razzia? 7. Von wem wird die Razzia angeordnet? 8. Was bewacht sie? 9. Welchen Beruf hat der Mann aus...

3wanzig Tote beim Einbruch eines Cafés. Das große Café Panellin in der Universitätsstraße in Wien, unter dem sich ein Casino befindet, ist heute plötzlich eingestürzt. Zahlreiche Personen wurden verletzt, von denen, wie man berichtet, etwa 20 getötet wurden.

Revolte im Wohlfahrtsamt. Im Wohlfahrtsamt des Berliner Bezirks Mitte in der Gneisenstraße spielen sich gestern vormittag die Ereignisse ab, die eine neue bunte Episode in der Geschichte der Arbeiterbewegung darstellen. Die Untergrundkommissionen, bestehend aus 10 großer Arbeitervereine, haben die Drohung, die Halle zu verlassen, ausgesprochen. Die Drohung...

10. Welchen Beruf hat der Kriminalbeamte bei der Verhaftung (auf Bild 2) ausüben können? 11. Haben Sie eine Erklärung warum der Verhaftete im Vordergrund steht (Bild 3) der Frau die Briefe aufhebt? 12. Welche Erklärung haben Sie für die am Boden liegenden Gegenstände (auf Bild 3)? 13. Ist der eigentliche Zweck der Razzia erreicht worden? 14. Weshalb ist die Frau nicht bei der Verhaftung befindlichen Verhafteten? 15. Die Untersuchung ist nicht beendet. Was ist die Aufgabe der Razzia werden sie in der nächsten Nummer bringen.

10. Welchen Beruf hat der Kriminalbeamte bei der Verhaftung (auf Bild 2) ausüben können? 11. Haben Sie eine Erklärung warum der Verhaftete im Vordergrund steht (Bild 3) der Frau die Briefe aufhebt? 12. Welche Erklärung haben Sie für die am Boden liegenden Gegenstände (auf Bild 3)? 13. Ist der eigentliche Zweck der Razzia erreicht worden? 14. Weshalb ist die Frau nicht bei der Verhaftung befindlichen Verhafteten? 15. Die Untersuchung ist nicht beendet. Was ist die Aufgabe der Razzia werden sie in der nächsten Nummer bringen.

10. Welchen Beruf hat der Kriminalbeamte bei der Verhaftung (auf Bild 2) ausüben können? 11. Haben Sie eine Erklärung warum der Verhaftete im Vordergrund steht (Bild 3) der Frau die Briefe aufhebt? 12. Welche Erklärung haben Sie für die am Boden liegenden Gegenstände (auf Bild 3)? 13. Ist der eigentliche Zweck der Razzia erreicht worden? 14. Weshalb ist die Frau nicht bei der Verhaftung befindlichen Verhafteten? 15. Die Untersuchung ist nicht beendet. Was ist die Aufgabe der Razzia werden sie in der nächsten Nummer bringen.

10. Welchen Beruf hat der Kriminalbeamte bei der Verhaftung (auf Bild 2) ausüben können? 11. Haben Sie eine Erklärung warum der Verhaftete im Vordergrund steht (Bild 3) der Frau die Briefe aufhebt? 12. Welche Erklärung haben Sie für die am Boden liegenden Gegenstände (auf Bild 3)? 13. Ist der eigentliche Zweck der Razzia erreicht worden? 14. Weshalb ist die Frau nicht bei der Verhaftung befindlichen Verhafteten? 15. Die Untersuchung ist nicht beendet. Was ist die Aufgabe der Razzia werden sie in der nächsten Nummer bringen.

10. Welchen Beruf hat der Kriminalbeamte bei der Verhaftung (auf Bild 2) ausüben können? 11. Haben Sie eine Erklärung warum der Verhaftete im Vordergrund steht (Bild 3) der Frau die Briefe aufhebt? 12. Welche Erklärung haben Sie für die am Boden liegenden Gegenstände (auf Bild 3)? 13. Ist der eigentliche Zweck der Razzia erreicht worden? 14. Weshalb ist die Frau nicht bei der Verhaftung befindlichen Verhafteten? 15. Die Untersuchung ist nicht beendet. Was ist die Aufgabe der Razzia werden sie in der nächsten Nummer bringen.

10. Welchen Beruf hat der Kriminalbeamte bei der Verhaftung (auf Bild 2) ausüben können? 11. Haben Sie eine Erklärung warum der Verhaftete im Vordergrund steht (Bild 3) der Frau die Briefe aufhebt? 12. Welche Erklärung haben Sie für die am Boden liegenden Gegenstände (auf Bild 3)? 13. Ist der eigentliche Zweck der Razzia erreicht worden? 14. Weshalb ist die Frau nicht bei der Verhaftung befindlichen Verhafteten? 15. Die Untersuchung ist nicht beendet. Was ist die Aufgabe der Razzia werden sie in der nächsten Nummer bringen.

Man kommt nach und nach zu der Überzeugung, daß die ständige Unterdrückung der Frauen, die die Doularerbitter im Anfang des großen Finanzkrisis des Jahres 1918... (Text continues with details of the financial crisis and its impact on women).

Schlüßlicht für Weiter. Der Deutsche Antioch, Dr. August Drescher, richtet an das Dresdener Volk... (Text discusses the political and social situation in Dresden and the role of the Antioch movement).

Aus aller Welt. Am 1. März wird der Bildersammler... (Text reports on various international news items, including a photo collector and a woman's portrait).

Aus aller Welt. Am 1. März wird der Bildersammler... (Text reports on various international news items, including a photo collector and a woman's portrait).

Aus aller Welt. Am 1. März wird der Bildersammler... (Text reports on various international news items, including a photo collector and a woman's portrait).

Aus aller Welt. Am 1. März wird der Bildersammler... (Text reports on various international news items, including a photo collector and a woman's portrait).

Aus aller Welt. Am 1. März wird der Bildersammler... (Text reports on various international news items, including a photo collector and a woman's portrait).

Aus aller Welt. Am 1. März wird der Bildersammler... (Text reports on various international news items, including a photo collector and a woman's portrait).

Aus aller Welt. Am 1. März wird der Bildersammler... (Text reports on various international news items, including a photo collector and a woman's portrait).

Aus aller Welt. Am 1. März wird der Bildersammler... (Text reports on various international news items, including a photo collector and a woman's portrait).

Aus aller Welt. Am 1. März wird der Bildersammler... (Text reports on various international news items, including a photo collector and a woman's portrait).

Aus aller Welt. Am 1. März wird der Bildersammler... (Text reports on various international news items, including a photo collector and a woman's portrait).

Aus aller Welt. Am 1. März wird der Bildersammler... (Text reports on various international news items, including a photo collector and a woman's portrait).

Aus aller Welt. Am 1. März wird der Bildersammler... (Text reports on various international news items, including a photo collector and a woman's portrait).

Aus aller Welt. Am 1. März wird der Bildersammler... (Text reports on various international news items, including a photo collector and a woman's portrait).

Aus aller Welt. Am 1. März wird der Bildersammler... (Text reports on various international news items, including a photo collector and a woman's portrait).



- ich habe sie alle versucht, aber nicht einer hatte den richtigen Kaffee. Da nahm ich den Kornfrank. Nun trinkt ihn die ganze Familie. o gesund. Auf jedem Paket steht es: 20 Prunk-100 Tassen - 30 Pfennig.

Reine Chronik.

Die Rindurber Gefahr in Flammen. Amburg (Vah), 28. Februar. Seit heute morgen steht das aus dem 13. Jahrhundert stammende Amburg Schloss, das Westflügel des Amburgs am hohen Domfelsen, in hellen Flammen. Bis 1/2 Uhr morgens war der umfangreiche Westflügel, der Säulengang und ein Teil des Südflügels bis auf die moltenen Steinmauern nieder...

Die Rindurber Gefahr in Flammen. Amburg (Vah), 28. Februar. Seit heute morgen steht das aus dem 13. Jahrhundert stammende Amburg Schloss, das Westflügel des Amburgs am hohen Domfelsen, in hellen Flammen. Bis 1/2 Uhr morgens war der umfangreiche Westflügel, der Säulengang und ein Teil des Südflügels bis auf die moltenen Steinmauern nieder...

Die Rindurber Gefahr in Flammen. Amburg (Vah), 28. Februar. Seit heute morgen steht das aus dem 13. Jahrhundert stammende Amburg Schloss, das Westflügel des Amburgs am hohen Domfelsen, in hellen Flammen. Bis 1/2 Uhr morgens war der umfangreiche Westflügel, der Säulengang und ein Teil des Südflügels bis auf die moltenen Steinmauern nieder...

Die Rindurber Gefahr in Flammen. Amburg (Vah), 28. Februar. Seit heute morgen steht das aus dem 13. Jahrhundert stammende Amburg Schloss, das Westflügel des Amburgs am hohen Domfelsen, in hellen Flammen. Bis 1/2 Uhr morgens war der umfangreiche Westflügel, der Säulengang und ein Teil des Südflügels bis auf die moltenen Steinmauern nieder...

Die Rindurber Gefahr in Flammen. Amburg (Vah), 28. Februar. Seit heute morgen steht das aus dem 13. Jahrhundert stammende Amburg Schloss, das Westflügel des Amburgs am hohen Domfelsen, in hellen Flammen. Bis 1/2 Uhr morgens war der umfangreiche Westflügel, der Säulengang und ein Teil des Südflügels bis auf die moltenen Steinmauern nieder...

Die Rindurber Gefahr in Flammen. Amburg (Vah), 28. Februar. Seit heute morgen steht das aus dem 13. Jahrhundert stammende Amburg Schloss, das Westflügel des Amburgs am hohen Domfelsen, in hellen Flammen. Bis 1/2 Uhr morgens war der umfangreiche Westflügel, der Säulengang und ein Teil des Südflügels bis auf die moltenen Steinmauern nieder...

Die Rindurber Gefahr in Flammen. Amburg (Vah), 28. Februar. Seit heute morgen steht das aus dem 13. Jahrhundert stammende Amburg Schloss, das Westflügel des Amburgs am hohen Domfelsen, in hellen Flammen. Bis 1/2 Uhr morgens war der umfangreiche Westflügel, der Säulengang und ein Teil des Südflügels bis auf die moltenen Steinmauern nieder...

Die Rindurber Gefahr in Flammen. Amburg (Vah), 28. Februar. Seit heute morgen steht das aus dem 13. Jahrhundert stammende Amburg Schloss, das Westflügel des Amburgs am hohen Domfelsen, in hellen Flammen. Bis 1/2 Uhr morgens war der umfangreiche Westflügel, der Säulengang und ein Teil des Südflügels bis auf die moltenen Steinmauern nieder...

Die Rindurber Gefahr in Flammen. Amburg (Vah), 28. Februar. Seit heute morgen steht das aus dem 13. Jahrhundert stammende Amburg Schloss, das Westflügel des Amburgs am hohen Domfelsen, in hellen Flammen. Bis 1/2 Uhr morgens war der umfangreiche Westflügel, der Säulengang und ein Teil des Südflügels bis auf die moltenen Steinmauern nieder...

Presse und Ethik.

Das letzte Heft der von Geheimrat Professor Dr. Hildebrandt in Halle herausgegebenen Zeitschrift 'Presse und Ethik' (Verlag von Leopold Bloch in Göttingen) enthält in einer Reihe langer Artikel die Stellung der Presse zu ethischen Forderungen und Pflichten. So enthält ein Aufsatz des Herausgebers Dr. H. Hildebrandt über die Beziehungen zwischen Presse und Ethik, Dr. V. Reisinger über Presse und Wahrheit, Professor Dr. Reisinger über die Stellung der Presse zu ethischen Forderungen und Pflichten. So enthält ein Aufsatz des Herausgebers Dr. H. Hildebrandt über die Beziehungen zwischen Presse und Ethik, Dr. V. Reisinger über Presse und Wahrheit, Professor Dr. Reisinger über die Stellung der Presse zu ethischen Forderungen und Pflichten.

Presse und Ethik.

Das letzte Heft der von Geheimrat Professor Dr. Hildebrandt in Halle herausgegebenen Zeitschrift 'Presse und Ethik' (Verlag von Leopold Bloch in Göttingen) enthält in einer Reihe langer Artikel die Stellung der Presse zu ethischen Forderungen und Pflichten. So enthält ein Aufsatz des Herausgebers Dr. H. Hildebrandt über die Beziehungen zwischen Presse und Ethik, Dr. V. Reisinger über Presse und Wahrheit, Professor Dr. Reisinger über die Stellung der Presse zu ethischen Forderungen und Pflichten.

Presse und Ethik.

Das letzte Heft der von Geheimrat Professor Dr. Hildebrandt in Halle herausgegebenen Zeitschrift 'Presse und Ethik' (Verlag von Leopold Bloch in Göttingen) enthält in einer Reihe langer Artikel die Stellung der Presse zu ethischen Forderungen und Pflichten. So enthält ein Aufsatz des Herausgebers Dr. H. Hildebrandt über die Beziehungen zwischen Presse und Ethik, Dr. V. Reisinger über Presse und Wahrheit, Professor Dr. Reisinger über die Stellung der Presse zu ethischen Forderungen und Pflichten.

# SERIE

# 25

# TAGE

# 48

- 1 Stück Köln Wasser-Seife 0.25
- 1 Stück Lanolin-Seife 0.25
- 1 Flasche Sidos 0.25
- 1 Poliertuch 0.25
- 1 Metall-Topfreiniger 0.25
- 1 Paket Blitzblank 0.25
- Ein Coupon Wäschstickerei 0.25
- 3 Dtz. Wäscheknöpfe 0.25
- 1 Aussteuer-Schablone 0.25
- 12 verschiedene Monogramme 0.25
- 1 Bublhaube 0.25
- 2 Messing-Scheiben-Gardin-Stangen 0.25
- 2 Kavaliertücher 0.25
- 3 Paar Aermelhalter 0.25
- 1 Selbstbinder 0.25
- 1 Gerstenkornhandtuch 0.25

- 1 Einkaufsbeutel 0.95
- 1 Kinder-Normal-Leibhose 0.95
- 1 Kopftuch 0.95
- 1 Mädchen-Barchent-Rock 0.95
- 1 Mädchen-Barchent-Hemd 0.95
- 1 Paar Damenstrümpfe 0.95
- 1 Paar Herren-Schweiß-Socken 0.95
- 1 Mädchen-Schürze 0.95

- 3 Meter Grubenhandtuchstoff 0.95
- 2 Küchenhandtücher, 2 Wischtücher, 2 Topflappen 0.95
- 5 Scheuertücher 0.95
- 1 Meter Schotten 0.95
- 1 Meter Hauskleiderstoff 0.95
- 1 Kommodendecke 0.95
- 5 Meter Etamine 0.95
- 1 Kinder-Kleid 0.95
- 1 Knaben-Mütze 0.95

- 1 Seiltuch, 1 Stück Moschus-seife 0.48
- 3 Stück Blumenseife 0.48
- 3 Paar Wäscheträger 0.48
- 1 Rolle Maschinen-Ober-garn 0.48
- 8 Haubenetze 0.48
- 1 Paar Damenstrümpfe 0.48
- 1 Strick-Röckchen 0.48
- 1 Paar Damen-Schlüpfer 0.48
- 1 Herren-Schal 0.48
- 1 Scheuertuch, 2 Topf-lappen, 1 Staubtuch 0.48
- 5 Staubtücher 0.48
- 1 Kinderschlafdecke 0.48

# 1.45

- 1 Riegel Kernseife 1.45
- 1 Flasche Mundwasser 1.45
- 1 Tricot-Einsatzhemd 1.45
- 1 Meter Popeline 1.45
- 1 Schulranzen 1.45
- 1 Nachtjacke 1.45
- 3 Handtücher 1.45
- 1 Meter Wellinē 1.45
- 1 Schlafdecke 1.45
- 1 Sofa-Decke 1.45
- 1 Meter Madrasstoff 1.45
- 1 Mädchen-Samt-Kappe 1.45

### Kurzwarenenteile

- 1 Haubenetz, 2 Pakete Haarnadeln, 3 Päckchen Lockennadeln, 1 P. Macco-senkel, schwarz, 70 cm, 1 Stern-Leinenzwirn, 1 Brief Stecknadeln 0.25
- 1 Aktenmappe 2.95
- 1 Reisekoffer 2.95
- 1 Herren-Oberhemd 2.95
- 1 Herren-Körper-Barchent-Hemd 2.95
- 1 Paar Damen-Strümpfe 2.95
- 1 Paar Damen-Glacié-Handschuhe 2.95
- 1 Divan-Wandbehang 2.95
- 1 Hemd u. Beinkleid 2.95

### Besonders billig!

- Ein Posten Damen- und Herren-Taschentücher 2.95
- 4 Stück 0.48
- 6 Stück 0.75
- 6 Stück 0.95
- 1 Künstler-Decke 2.95
- 1 Bettbezug m. Kissen 2.95
- 5 Mtr. Hemdentuch 2.95
- 4 1/2 Mtr. Blaudruck 2.95

### Kurzwarenenteile

- 1 Karte Wäscheköpfe, 3 Dtz sortiert, 2 Dtz. Druckknöpfe, 2 Brief Stecknadeln, 1 Karton 3 Dtz. Reißzwecken, 1 Dtz Hosennäpfe, 1 Dtz. Sicherheitsnadeln 0.48
- 1 Damen-Nachthemd 2.95
- 1 Mtr. Mantelstoff 2.95
- 1 Mtr. Kleidersamt 2.95
- 1 Mtr. Seiden-Trikot 2.95
- 1 Schlafdecke 2.95
- 1 Knaben-Sweater 2.95
- 1 Kinderkleid 2.95
- 1 Damen-Jumpenschürze 2.95

# 1.95

### Im Erfrischungsraum

- 1 Beutel Theaterkonfekt 0.25
- 1 Tasse u. Bohnenkaffe, 1 Stck. Kuchen m. Schlagahne 0.45
- 3 Tafeln Schokolade 0.95

# ALEX MICHMEL

HALLE

AM MARKT

# Stadt-Zeitung.

Halle, den 28. Februar

## Halle auf der Weltausstellung in Barcelona.

Die Kunstgewerbeschule arbeitet für den Lugns-Dampfer "Bremen".

In der Kunstgewerbeschule sind die Arbeiten der Halle für die Ausstellung in Barcelona in Arbeit. Die Kunstgewerbeschule arbeitet für den Lugns-Dampfer "Bremen".

Die Halle auf der Weltausstellung in Barcelona. Die Kunstgewerbeschule arbeitet für den Lugns-Dampfer "Bremen".

## 600 Mietskas-Bwohnungen sind unhygienisch. Im Erdbeil wird aufgemerkt.

Im Schatten der Hinterhäuser. — Überfüllte Wohnungen als Gefahrenquelle.

Der Gesundheitsrat des Magistrats hat die Wohnungswesen der Stadt Halle im Jahre 1928... Im Schatten der Hinterhäuser. — Überfüllte Wohnungen als Gefahrenquelle.

Die überfüllte Wohnung hat das tropische Kapital der Wohnungsfrage. Sie war es früher, und sie ist es heute noch in höherem Maße...

### Erdbeil und Aufstellhof.

Naturngemäß finden sich die meisten verfallenen Wohnhäuser in der Altstadt. Beispiele weisen haben in dem bekannten Erdbeil...

### Die Not der Kinderreichen.

Die unzureichende Wohnung stellt in der Regel eine Verleerung der Kinderzimmern dar. Die Not der Kinderreichen...

## Die ersten Straßenbahnwagen mit Heizung.

Probefahrten auf den Linien 5 und 6. — Die Linien 4 und 9 erhalten als erste Heizkörper.

Wie es letztendlich von der Direktion der Straßenbahn Halle geplant ist, werden nunmehr am 1. März die ersten Straßenbahnwagen mit Heizkörpern versehen werden.

## Die ersten Linien, deren Wagen später mit Heizkörpern ausgestattet werden sollen.

Wie es letztendlich von der Direktion der Straßenbahn Halle geplant ist, werden nunmehr am 1. März die ersten Straßenbahnwagen mit Heizkörpern versehen werden.

## Keine Lieferungsmonopole für häusliche Elektrizitätswerke.

Der Standpunkt der preussischen Staatsregierung.

Die Amtliche Preussische Preisordnung der Antwort des Preussischen Ministers des Innern auf eine Kleine Anfrage mehrerer Landtagsabgeordneter...

## Selbstmordbruch eines jungen Mannes.

Aus unglücklicher Liebe?

Auf dem Boden eines Hauses in der Auf der Straße beging ein 22jähriger junger Mann Selbstmord...

## Janz-Schießplatz Mars Zimmermann angucken der Altershilfe.

Janz-Schießplatz Mars Zimmermann angucken der Altershilfe. Der Vorstand des Janz-Schießplatzes...

## Autofahrer in der Provinz.

Nach einer Berechnung der Mitteldeutschen Seife-, Wohnungs- und Heizungsindustrie für die Provinz Sachsen...

## Bergnügungssteuer und Käste.

Weitergehende Einundung.

Aus Anlaß von Anfragen der Organisationen des Bergnügungsvereins in Halle...

## Wahlrecht der Frauen.

Die Wahlrecht der Frauen. Die Wahlrecht der Frauen in der Provinz Sachsen...

## Die Wohnungswesen der Stadt Halle im Jahre 1928.

Die Wohnungswesen der Stadt Halle im Jahre 1928. Ein Bericht über den Zustand der Wohnungen...

## Die Wohnungswesen der Stadt Halle im Jahre 1928.

Die Wohnungswesen der Stadt Halle im Jahre 1928. Ein Bericht über den Zustand der Wohnungen...

## Die Wohnungswesen der Stadt Halle im Jahre 1928.

Die Wohnungswesen der Stadt Halle im Jahre 1928. Ein Bericht über den Zustand der Wohnungen...

## Die Wohnungswesen der Stadt Halle im Jahre 1928.

Die Wohnungswesen der Stadt Halle im Jahre 1928. Ein Bericht über den Zustand der Wohnungen...

## Die Wohnungswesen der Stadt Halle im Jahre 1928.

Die Wohnungswesen der Stadt Halle im Jahre 1928. Ein Bericht über den Zustand der Wohnungen...

## Dem Untergang geweiht.

Der Baumbestand der Mansfelder Straße fällt dem steigenden Verkehr zum Opfer.



Der Verkehr ist sehr lebhaft und leidet keineswegs an Platzmangel. Der Verkehr hat in Halle schon seit Jahrzehnten zum Baumbestand...

## Water und Sohn im Streit.

Wider wurden erheblich verletzt.

Auf dem Platz war ein Vater und Sohn im Streit geraten und hatten sich mit einem Stein in die Brust geschlagen...

## Defektliche Verantaltungen.

Am 2. März, nachmittags 3 Uhr, im Zentralen Hofraum...

Am 2. März, nachmittags 3 Uhr, im Zentralen Hofraum. Ein Bericht über einen Unfall...

## Die Wohnungswesen der Stadt Halle im Jahre 1928.

Die Wohnungswesen der Stadt Halle im Jahre 1928. Ein Bericht über den Zustand der Wohnungen...

## Die Wohnungswesen der Stadt Halle im Jahre 1928.

Die Wohnungswesen der Stadt Halle im Jahre 1928. Ein Bericht über den Zustand der Wohnungen...

## Die Wohnungswesen der Stadt Halle im Jahre 1928.

Die Wohnungswesen der Stadt Halle im Jahre 1928. Ein Bericht über den Zustand der Wohnungen...

Deutschnationale Jahreshauptversammlung

Eine stark besuchte Jahreshauptversammlung des Volksvereins Halle-Saalekreis...

Der Obermeister Ernst B. Vorländer...

Violinabend Le Mille.

Das Konzert, das der junge holländische Violinist Dr. J. de Mille im Verein...

Briefkasten

Der Hallischen Nachrichten

Die Redaktion hat es außer dem Besonderen...

Witten in Anbetracht der milden Fröhen...

Vorauswetter bis 1. März abends.

Die meteorologischen Stationen im Südwesten...

Die Schommelle als Altersgrab.

Zeit mehr als 20 Jahren wurde ich an der Schommelle...

Gebekt der hungernden Vögel!

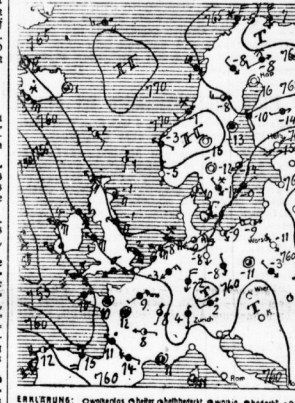
In den Gärten, Heidegründen und im Rundland...

Galle im "Vidit".

Die Besondere in Magistrate, lobt gnädig mich an, wenn ich mich rate...

Berechnungen.

Die Aufnahme von Wirtinnen unter dieser Rubrik...



Sehen Sie,

wie recht ich hatte: Ihr Aussehen ist viel besser, seit Sie fest und ruhig schlafen.



Die Welt der Vögel!

Die Welt der Vögel! Die Welt der Vögel! Die Welt der Vögel!

einmal kommt er freilich etwas früher, der Osteinkauf, aber unsere Preise sind so erschwinglich...

1 Jünglings Anzug

- 1 Jünglings Anzug strapazierfähige Forsterware, moderne Hreitige Form... 33-
1 Frühjahrs Anzug... 39-
1 Frühjahrs Anzug... 59-
1 Frühjahrs Anzug... 63-
1 blauer Frühjahrs Anzug... 59-
1 Frühjahrs Sport Anzug... 53-

Gustav Uhlig

- untere Leipziger Straße
empfehlen zur Konfirmation als bleibendes Geschenk
„ZentRa“-Uhren
Gold- und Silberschmuck
1 Jünglings Mantel... 49-
1 Frühjahrs Mantel... 55-
1 Frühjahrs Mantel... 59-
1 Frühjahrs Mantel... 63-
1 Frühjahrs Covercoat... 65-
1 Frühjahrs Lodenmantel... 25-

### Mitteldeutschland.

#### Kein Domgymnasium-Neubau in Merseburg.

Merseburg. Die zuerstigig verlautet, ist mit einem Neubau des Domgymnasiums vorläufig nicht zu rechnen. Die Frage einer weiteren Unterbringung der Regierung ist noch immer nicht geregelt, so daß das Gebäude des Domgymnasiums vorläufig noch als Schule benutzt werden kann.

#### Ein Lehrling vom Strom getötet.

Bei der Reparatur von Wehlfeldstraße. In dem Schloßmeister 20. in Brantleben beschäftigte Schüler B. verunglückte bei der Ausföhrung einer Reparatur bei der Wehlfeldstraße. Durch herabfallende Eismassen war ein Wehlfeldbach durchgeföhren worden. Bei der Erneuerung des Wehlfeldbachs sind mehrere Schüler ebenfalls durch den Eisfall verunglückten. Die Verletzung ist so schwer, daß die Entlassung demnächst in Aussicht genommen ist. Die herabgefallene Unterrichtsplanung ist eingeleitet worden.

#### Um das Krankenhaus in Delszig.

Delszig. In einer Protokollsitzung, die der Sanitätsrat, der Wirtverein, der Hausbesitzerverein und die Wandervereinigung veranstalteten, wurde in einer Entschloßung gegen die Pläne der städtischen Körperschaften ein neues Krankenhaus zu bauen, Protest eingelegt. Die Kosten würden etwa 1½ Millionen betragen und man sie auch unter Umständen als Anleihen aufgenommen werden könnten, so müßte die Dienstleistung der Zinsen und Amortisationen, die sich in einer Erhöhung der Gemeindefinanzen auswirken müßten, aufbringen. Die Entschloßung verlangt, daß mit den zurzeit vorhandenen Mitteln, die 200.000 RM. betragen, und mit einem vom Kreise zu erwerbenden Grundstück das jetzige Geföhrensanctuarium in einem Krankenhaus erweitert wird. Man schlägt einen Erweiterungsbau, aber in Umbau vor. Nach dem neuesten Bauplan ist nicht mehr daran zu denken, daß der Magistrat sein Krankenhausprojekt wird durchföhren können. Die Stadtverordnetenversammlung hat zwar den Beschloß geföhrt, ein Krankenhaus zu bauen. Die hieran geföhrtete Anleihe von einer Million RM. wird bisher nicht möglich auszuhändigen. Nachdem der Kreditrat für sich den gewöhnlichen Zustand abschloß hat, wurde der Beschloß der Stadtverordneten aufgehoben worden.

Wilsleben. (Vorderung der Zwangsmitgliederschaft). Der Wirtverein für städtische Angelegenheiten erwiderte in einem Einwand an den Magistrat die Stadterhaltung, die dritte Verordnung über die Vorderung der Wohnungsbesitzermitgliederschaft an Geltung zu bringen. Damit würde die letzte Bestimmung aufgehoben, was bei demnach unter 4000 Einwohnern möglich ist. Wilsleben hat zurzeit noch 59 Wohnungseigentümer.

Wilsleben. (Stadtverordnetensitzung). Die bereits schon einmal beschloßene Stadterhaltung der Stadt Wilsleben soll am 7. April vorgenommen werden. Es sind insgesamt 15 Stadterordnete zu wählen. Hieran müßten nur verbleibende sitzen zurücktreten.

Bei veraltetem Hufren. Die 4 Stunden 4 Minuten von Sauborn. Von der veralteten Hufren vieler Hufeisenapparate werden die Hufe sich übermäßig abnutzen. Hufeisen ist in Umkehr zu erhalten, was nur bei sorgföhiger Pflege möglich ist.

## Betrugsprozeß in Sachen Ungültige Salzwerke.

#### Die polnischen Geschäfte von Krause und Bernstein. — 70000 RM. Verluste sollten aufgehohrt werden. — Reuauffellung der Schadendrechnung.

Vor dem Erweiterten Schöffengericht in Dessau begann gestern vormittag die Verhandlung gegen den ehemaligen Bergleiten Meierberliner Eugen Krause (in Haft) und den Kaufmann Heinrich Bernstein (in Haft), die früheren Direktoren der Holzindustrie Meier-Bernstein, die aus mangelnden Mitteln wegföhren konnten. Beide Angeklagte sind am 20. Oktober vorigen Jahres verhaftet worden, weil ihnen Provisionföhreibungen an ungenutzten der Anhaltische Salzwerke zur Last gelegt wurden. Krause ist 37 Jahre alt und hat 23 Jahre im bergleitenen Vorsteher geföhrt, bis er krankheitsbedingt in den Ruhestand versetzt wurde. Er widmete sich dem Holzhandel und erwarb dann das Sagerwerk in Pöhlitz, das er im Februar 1924 an die Ans haltschen Salzwerke verkaufte. Hier wurde er als Direktor angestellt. Das Sagerwerk habe, so erklärte der Ankläger, innerhalb von drei Jahren einen Verlust von 70000 Mark geföhrt, und zwar aus mehreren Gründen, die er nicht verstanden habe. Der Zentrale in Weipolitz habe die fähig gebührt worden, vielen Verlust an der Welt zu schaffen. Er habe geföhrt, daß sei unmöglich, wenn man nicht sehr Handel treibe. Daran habe er beauftragt worden, Holzgeschäfte in Polen zu machen, die in Polen Holz zu kaufen, es schneiden zu lassen und dann möglichst schnell nach Weimar zu verkaufen. Man habe er sich allerdings der Sache nicht gewaschen geföhrt. Deshalb habe er Bernstein um Hilfe gebeten, der so oft von dem Sagerwerk Holz gekauft und gegen den nicht das geringste vorgelegen habe. Material hätte Bernstein für seine zahlreichen Wägen, für seinen kleinen nach Polen ihm. entfährt werden müssen.

Deshalb habe er Bernstein um Hilfe gebeten, der so oft von dem Sagerwerk Holz gekauft und gegen den nicht das geringste vorgelegen habe. Material hätte Bernstein für seine zahlreichen Wägen, für seinen kleinen nach Polen ihm. entfährt werden müssen. Der Angeklagte Heinrich Bernstein hat sich nach seiner Aussage bei seinem Vorgänger aus Dessau in Anspruch in der Reimar niedergelassen, weil er von Bundesratsmitgliedern ein großes Erdbebenprojekt erhalten hatte, das ihm einbehalten zwei Jahre lang in Anspruch genommen hätte. Er sei von Krause im Dezember 1927 telefonisch um Geld gefragt worden und habe sich dann mit ihm in Berlin getroffen.

Nur nach Richter Sagerwerk sei er 14. bis 17. Mai in Polen gewesen und habe Geschäfte geföhrt mit der Auslieferung überholt. Ihm sei es zu ant 7. das polnische Kaufgeschäfte erlegt worden, und er habe auch aus Polen 25000 Mark für die Salzwerke zurückgeföhrt, die aus Versehen doppelt bezahlt worden seien.

Der Zeuchens, wie ihm die Anklage darstellt, kann aus dem Ergebnis der Vernehmung, in der allerlei polnische Ortsnamen durch den schwören, von dem Richter, der seine Kenntnis von dem Streitfall befragt, nur mühsam herausgeföhrt werden. Es handelt sich um zwei Pol. Polengeschäfte, das erste um das dritte das zweite ist noch nicht zu klären geworden, weil die Zentrale in Weipolitz die Zustimmung verweigert.

Bei dem ersten Polengeschäfte handelt es sich um den Verkauf von 3000 Schmettern Stämmen im Werte von 20000 bis 25000 Reichsmark. Dieses Holz wurde geföhrt von Preise von 48 Schilling pro Schmettern. Hieran trat eine Provision von zwei Schilling, wobei Bernstein dem Willmann Hanten Krause vermittelte, das ein Willmann Provision schon vom Verkäufer geföhrt wurde. Schließlich sind Krause und Bernstein aber überföhren, den Preis auf 38 Schilling abzurufen und das Holz unter sich aufzuteilen.

Ein anderes Geschäfte betrifft einen Holzkaufbeauftrag für ein Sagerwerk in Dreiein-Verbamm.

Ein Sagerwerk in Vandenberg, das früher Kuffrage angeheft hat, erklärte, die Arbeit nicht ausföhren zu können, und sei auf den Rat Bernsteins das Werk in Dreiein besetzt worden. Es habe ein Sagerwerk 1075 RM. in Rechnung geföhrt und davon an Bernstein 275 RM. als Provision geföhrt.

Nach dem Einzahlen von Kollatsprovisionen der registrierte Preis nicht mehr als acht Mark pro Sagerwerk betragen würde, sollen die Salzwerke auf hier um einen erheblichen Betrag geföhrt worden sein.

Bei dem dritten Polengeschäfte handelte es sich um 6000 Schmettern Holz, bei denen die Salzwerke immer berechnungen lief, weil der von Krause beauftragte Angeklagte den nach zwölf zur Markt geföhrenen Jagen nur zwei beföhrt hatte, die erst zuletzt an die Preise föhren sollten.

Nach der Vernehmung der Angeklagten trat eine anderthalbstündige Mittelpause ein. In der Nachmittags Sitzung wurde als erster Zeuge der Justizrat der Anhaltische Salzwerke, Eisenratungsrat Krause, vernommen, der seinerzeit nach Anhalten der Weipolitzer Direktoren die Strafklage gegen Krause und Bernstein erlassen hat und im Auftrag des Staatsministeriums, Ministerialrat Dr. Richter, in Weipolitz. Er hat eben die der später vernommene Direktor Hobe aus, das der Zentrale von einer Witwenföhrgung nicht bekannt gemacht sei. Er sei als Berater Krause kam und vortrag, daß es unmöglich sei, an einem bestimmten Geschäfte die Witwenföhrgung vorzulegen, um das Holz möglichst bald loszuwerden, sei man notgedrungen einvertraten gewesen.

Es folgen lange Einzelvernehmungen zwischen Zeugen und Verteidigung, namentlich über die Frage des für die Salzwerke entfallenden Schadens, der erst auf 70000, dann auf 34000 Mark besetzt worden war. Zwei der Zeugen erklärten, diese Angaben seien nicht mehr zutreffend zu sein. Die Verteidiger wollen geltend machen, daß den Salzwerken überhaupt kein Schaden entstanden sei.

Direktor Hobe und Dr. Hoyer werden schließlich beauftragt, bis Donnerstag früh eine neue Schadendrechnung anzuhängen und vorzutragen. Die Verhandlung wird dann, kurz nach 7½ Uhr, abgebrochen und auf Donnerstag vormittag 9 Uhr verlegt. Ein Antrag der Verteidigung, den Angeklagten aus der Haft zu entlassen, wird vom Gericht abgelehnt.

#### Damnbrüche infolge der Kälte.

Die Dorfstraßen überflutet. — Verkehrsarbeiten an der Saale. Sangerhausen. In Sangerhausen bei Herrenbrunn der Damm der Altenteils auf der „Hohbüttel“, einem Kalkbergwerk. Die Hermann-Wäntzer-Straße wurde überflutet. Das Unheil wurde noch größer durch einen gleichzeitigen Durchbruch der Hauptwassergrube in Sangerhausen. Im Saale waren sich alle Straßen überflutet. Eine dicke Eiskruste bedeckt jetzt die Straßen.

Saale. Infolge der strengen Kälte haben sich an der Saale zwischen Wertzig und Nöbberg mehrere Damnbrüche ereignet. Die Feldarbeiten sollen zu beenden werden, daß bei dem an erwerbenden Zaunreiter die aktivierten Stellen nicht geschlossen sind, um einer Katastrophe vorzubeugen. Vor der Entleerung haben sich große Eisbarren gebildet. Die Bewölkung steht dem Zaunreiter mit großer Sorge entgegen.

#### Ein Bauernhof eingestürzt.

Zwei Wohnhäuser und ein Stallgebäude abgerannt. Ein 6-jähriges Mädchen. In einer Kerkstatt bei Gröden hat ein Bauernhof auf einem Bauernhof ein Großfeuer, das das Wohn- und Stallgebäude vernichtet. Trotz größter Anstrengungen der Feuerwehr gelang es nicht, zu verhindern, daß das Feuer auf ein benachbartes Wohnhaus übergriff und dieses ebenfalls in Flammen legte. Das Vieh konnte am Teil gerettet werden.

#### Das Hundewerk der Wälder.

300 Traßföhlingen im Wettiner Stadtwald. Stein. Im Stadtwald wurden die Tage nicht weniger als 300 Traßföhlingen geföhnt, die dem Zweck dienen, dem Wald, das offene durch die Räte immer bedingt ist, den Wärdern zu machen. Schiffe dort man nicht nur in der Nacht, sondern auch am Tage. Die Schlingen im Wald bilden für die Spaziergänger eine direkte Gefahr für Leib und Leben.

#### Aus der Stadt Mansfeld.

Gründung einer Kreisoberförsterei. Mansfeld. Am 1. April eröffnet die Mansfelder Kreisförsterei in Mansfeld eine Kreisoberförsterei, an der die Försterei Mansfeld, Weimar, Grotzky, Sieckmann, Sieckmann, Sieckmann, Sieckmann, Sieckmann und Sieckmann gehören. Die Schule wird vorläufig von etwa 300 Schülern besucht werden. Die notwendigen Schulräume werden dem Kreis unentgeltlich zur Verfügung gestellt. Die entstehenden Kosten für Heizung, Beleuchtung, Reinigung usw. werden auf dem Zuschlag der Gebühren übernommen durch Umlage nach dem Verhältnis der Schülerzahl erhoben. Am die Unterrichts vor der bestehenden Hofmeisterföhrgung bei städtischen einsetzenden Zaunreiter zu machen, ist dem Ratungsföhrgungsrat des Magistrats, der nach vorausgegangener Aussprache hierüber eingedruckt wurde, auf Bewilligung von 300 Mark für die Ausföhrung der erforderlichen Vorarbeiten im Naturraum und der Felderpreise die Genehmigung erteilt worden.

Verbleib des Verkehrs zu dem genossenschaftlichen Unternehmen der „Auf“ in Delszig nimmt der Magistrat eine abwartende Stellung ein.

Werkstätten. (Das Wasserabzehrnis werden in Ordnung. Die Wasserabzehrnis sind nicht richtig. Die Stadterhaltung hatte Tag und Nacht arbeiten lassen, um die schadhaften Stellen in Ordnung zu bringen. Die starke Frostzeit hatte die Arbeiten sehr schwierig gehalten.

Briefkasten. (H. 1. 1.) Der bei der Mansfelder W. G. beföhrtete Gemeindeförderer Briefkasten wurde durch ein herabfallendes Stück Eisen am Stapel erheblich verletzt.

Wilsleben. (Seite 14 Jahren vermählt.) Ein Brautpaar wird erfüllt ein Einwohner von seinem seit 14 Jahren vermählten Sohn ein Versehen. Der Vermählte war während des Lebens in zuföhre Gelangenschaft geraten. Er teilte seinem Vater mit, daß er sich in Wilsleben verheiratet habe.

Nachleben. (Sommer Verlebensunfall.) In einer Weibet wurde der 10-jährige Walter W. von einem der Wälder der Wäldermaschine erlegt und mehrmals herumgeföhrt. Die Verletzungen des Verunglückten sind lebensgeföhrl.

Vernberg. (Das Saaleeis föhrt einen Feuer harz.) Nach einem oberhalb des Zellenföhrgungsvorgangenen Meißler hat das Saaleeis eine Dicke von 95 Zentimeter. Es ist dies allerdings eine ruhige Stelle; im Durchschnitt beträgt das Saaleeis sonst nur 30 bis 40 Zentimeter.

#### Gummi-Schläuche für alle Zwecke. Gummi-Bieder. Größe: Standard u. Wälderarbeit.

Familien-Anzeigen

Heute vormittag 8 Uhr verschied nach langem...

Heute morgen 8 Uhr verschied nach kurzem...

Am 26 d. Mts. abends 8 Uhr verschied nach...

Heute morgen 9 Uhr entschlief nach kurzer...

Am 26. Februar 1929, morgens 11 Uhr entschlief...

Der Verstorbene hat als Vertreter kurze Zeit...

Am 27. Februar 1929, morgens 11 Uhr entschlief...

Am 27. Februar 1929, morgens 11 Uhr entschlief...

Am 27. Februar 1929, morgens 11 Uhr entschlief...

Am 27. Februar 1929, morgens 11 Uhr entschlief...

Plötzlich und unerwartet verschied gestern...

Hermann Horn im 72. Lebensjahre. Er folgte unserer lieben...

Die tieftrauernden Hinterbliebenen Familie Bressel, Kälzen...

Statt besonderer Anzeigel Gestern abend 7 1/2 Uhr...

Selma Cannabich geb. Joh nach kurzem, schwerem...

Gestern abend 1/8 Uhr erlos die Tod unserer...

Werner Ackermann von seinem schweren, mit...

Statt Karten! Gestern morgen 9 Uhr...

Albert Schmeil im Alter von 64 Jahren. Die trauernden...

Statt Karten. Heute früh 3 1/2 Uhr...

Heinz im Alter von 13 1/2 Monaten. Heute früh 3 1/2 Uhr...

Statt Karten. Heute früh 3 1/2 Uhr...

Statt Karten. Heute früh 3 1/2 Uhr...

Statt Karten. Heute früh 3 1/2 Uhr...

Statt Karten. Heute früh 3 1/2 Uhr...

Statt Karten. Heute früh 3 1/2 Uhr...

Statt Karten. Heute früh 3 1/2 Uhr...

Vermietungen Wohnungen

Vermietungen Zimmer

Vermietungen Möb. Zimmer

Vermietungen Zimmer

Vermietungen Möb. Zimmer

Vermietungen Zimmer

Vermietungen Möb. Zimmer

Vermietungen Zimmer

Vermietungen Möb. Zimmer

Vermietungen Zimmer

Vermietungen Möb. Zimmer

Vermietungen Zimmer

Vermietungen Möb. Zimmer

Vermietungen Zimmer

Vermietungen Möb. Zimmer

Vermietungen Zimmer

Vermietungen Möb. Zimmer

Vermietungen Zimmer

Vermietungen Möb. Zimmer

Vermietungen Zimmer

Vermietungen Möb. Zimmer

Unsere Sondertage beginnen! Gute zuverlässige Uhren / Moderner Schmuck

AMAND WEISS Kleinschmied 6 Halle a. S. Steinweg 46/47

Roland's Sensations-Preise für Konfirmanden

Zur Werbewoche Riesenauswahl! Nordsee

Peddigrohr-Sessel mit schöner Polsterung

Möbl. Wohnnung

E. Kertzscher Bandengeschäft

Ohne Anzeigel! 2 mal soviel erhalten Sie für Ihr Geld...

Die Schönten Teppiche, Stoffe, Tapeten u. Fenstervorhänge

Vertical text on the far right edge of the page.



# Hallische Zeitung

Beilage der Hallischen Nachrichten / 41. Jahrgang / Donnerstag, den 28. Februar 1929

## Von salzsauren Käfern und Spinnen

In der Nähe von Santa Barbara in Kalifornien, unweit der bekannten Sümpfe des Salinas, mag die Beobachtung, daß die Weimüllung von *Peripatoca* mangelnde Fäden anfertigt. Lange war man sich über den Schaden nicht im klaren, erst kürzlich gelang es dem Entomologen Albert Schuler, den Uebelthäter zu entdecken. Er hatte zur Anfang an Insekten im Verdacht gehabt, und um sich Gewißheit zu verschaffen, hielt er eine Anzahl der verdächtigen Tiere in seinem Laboratorium in Weingelesenen, die mit einem Glasgefäß versehen waren. Ein kleiner, dünner, schwarzer Käfer, kaum sechs Millimeter lang, der die Weimüllung mit dem Namen *Sinoxylon doolei* bezeichnet, brachte es binnen kurzer Zeit fertig, die Weimüllung zu durchbohren und sich aus dem Gehirngang zu befreien.

Beobachtungen im Freien brachten die Bestätigung. Der Käfer, der sonst nur Baumrinde anbohrt, um in die winzigen Löcher seine Eier abzulegen, bevorzugt seit Einführung der Fernsprechkabel die Weimüllung derselben als Nahrung. Der Schaden, den er dadurch anrichtet, ist ungeheuer. Die Tiere sind zahlreich, und jährlich müssen daraus große Teile des Fernsprechnetzes in jener Gegend ersetzt werden.

Wichtig ist dabei, wie der Käfer das giftige Metall aus dem Vorge heranzubringen und verbauen kann, ohne daß es ihm schaden würde. Die Weimüllung des Kabels bestimmt nicht, und der Käfer würde sich besser fühlen, wenn er wie von alterher bei der Baumrinde blieb. Aber er hat sich einmal auf das Kabel verlassen, und irgendwelchen aus unbekannten Gründen. Er frisst die Kabel entzwei, und der Fernsprechnetzverwaltung in Kalifornien entstehen auf diese Art Millionen durch ein Tier, das nicht viel länger als einen halben Zentimeter ist. In Natal, im Süden von Afrika, gibt es eine Spinne, die sich durch Nistfang ernährt. Sie spinnt aber nicht etwa, wie man vielleicht meinen sollte, mit einem Netze, sondern sie ist eine von jenen

Spinne, die überhaupt nicht spinnen können. Der bekannte Zoologe Professor Delance hat eine dieser seltsamen Tiere beim Nistfang beobachtet. Er schildert dies folgendermaßen: Die Spinne sah auf einem Zweige, der aus dem Wasser des Baches ein wenig herausragt. Mit ihr von ihren acht Beinen hielt sie sich fest, die vier äußeren waren lauernd über dem Wasser ausgebreitet. Lange Zeit blieb das Tier in dieser Stellung unbeweglich. Als aber einmal ein Fisch anzuweilen in die Nähe des Randes kam, begann die Spinne, ohne den Faden loszulassen, ergriff mit den vier freien Beinen ihre Beute und gab sie, obgleich sie gewiß viermal so schwer war als das ungeschickte acht Beintier, in lange Entfernungen, aus dem Wasser heraus auf den Stein.

Wenige Minuten später waren nur einige Schwuppen und lauernd abgegebene Gräten von dem Fisch übrig.

So oberflächlich eslingen man, besagt Professor Delance doch, er habe sogar gesehen, wie diese furchtbare Spinne einen Fisch von nicht unbeträchtlicher Größe erlöste, durch Wille in die Waden des Baches und ihn in kurzer Zeit so vollständig auftrug, daß auch kein Präparator das Skelett hätte sauberer herausarbeiten können.

**Geschwindigkeit ist keine Gefahr.**

Die warme Luft hat eine gewaltige Wirkung. Wir wollen sie in unseren Dienst stellen, um das nachstehende Kamptulidchen auszuführen. Auf einen heißen Zeller legen wir ein Weinglas, in dem etwas Wasser darüber und bitten jemand, die Münze nachzunehmen, ohne die Finger dabei zu bewegen. Er geht vor einem Spiegel und wird uns bald nach der Lösung fragen. Wir nehmen nun ein großes Zettlglas, halten es mit der Öffnung nach unten und verbrühen darin einen heißen Löffel. Mit geschickten Fingern wir das Glas nach dem Erhitzen des Wassers auf den Zeller, um durch die erweichte Luft das Wasser aufsteigen zu lassen. Dadurch wird der Zeller trocken und wir können zeigen, wie unsere Aufzucht erfüllt werden kann.

## Der kleine Lampenschirmfabrikant



Nun wollen wir einmal einen Lampenschirm für eine Tischlampe oder ein Ständerlampe anfertigen. Das erste Bild zeigt euch, wie dieser Lampenschirm aussehen soll und in den anderen, dazu gehörigen Bildern erkennen wir die einzelnen Teile. Folglich soll der Schirm auch aus sechs Feldern oder Teilen bestehen. Eine bestimmte Größe können wir nicht angeben, weil uns die Größe der betreffenden Lampe nicht bekannt ist. Auf jeden Fall

muß der obere Rand jeden Teiles breiter sein als der untere.



Wir ihr seht, sind die sechs Teile gleich groß. Es ist aber möglich, daß diese Figuren für jedes Feld des Lampenschirms zu groß sind. Deshalb haben wir die Größe wie hinter einem Zirkel festgesetzt. Diese Quadrate ermöglichen es, ein Bild zu verkleinern oder zu vergrößern, je nachdem man die



Am einfachsten ist es natürlich, wenn ihr die sechs Bilder in der Größe, wie sie hier sind, gebrauchen könnt.

Nun könnt ihr den Lampenschirm auf zwei Arten anfertigen. Wenn ihr 3. B. dünne, weisse Karton



nehmt und daraus sechs gleichgroße Felder schneidet, dann könnt ihr, da dieser Karton durchscheinend ist, die sorgfältig ausgedruckten Figuren in die Mitte eines jeden Feldes setzen. Die sechs Teile müßt ihr mit Pergamentpapier an der Innenseite aneinanderkleben.

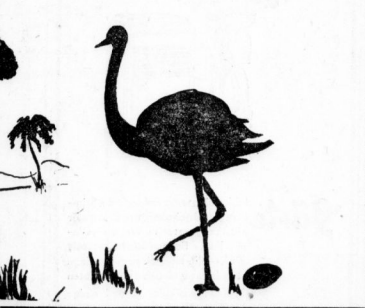
Ihr könnt aber auch dickeren Karton nehmen, die Innseite der Figuren darauf durchzeichnen und sie dann mit einem schwarzen, feinen Malerfarbstoff ausmalen. Danach klebt ihr hinter jedes der sechs gedruckten Figuren rotes oder grünes oder gelbes Seidenpapier, ganz wie ihr wollt. Dann ist natürlich nur die betreffende Figur erleuchtet.

Wenn ihr euch dabei etwas Mühe gibt, wird euch der fertige Lampenschirm viel Freude machen.

Aber nun ganz besonders fleißig ist, kann sich sämtlichen Bildern durchzeichnen, um für einen zweiten Lampenschirm Material zu haben. Diesen könnt ihr dann einem Freund zum Geburtstag schicken, der sich bestimmt über die eigene Mühen freuen wird.



Quadrat kleiner oder größer macht, als das ursprüngliche Bild ist. Natürlich müßt das ursprüngliche Bild erst in gleichgroße Quadrate eingeteilt werden. Dann zieht man kleinere oder größere auf einem



## Tafelgemäch

Nun seht euch bloß mal diese drei freudigen Geister an. Die beiden Kinder scheinen eine besondere Güte auf dem Berge zu haben. Sie betreten ihren Vater an nach allen Regeln der Kunst. Und es scheint so, als ob sie schon genanntes Spiel haben, denn "Rati" lächelt, und wenn ein Vater lächelt, dann ist meist der Sieg schon erlitten.

Was ist denn das nun für eine Güte? Das sollt ihr nun herausbekommen. Aber wie ihr seht, sind die Tafeln mit verflochtenen Sätzen. Die Tafeln sind an Fäden befestigt, die über Rollen gleiten. Ihr seht weiter, wie die beiden Kinder dabei sind zu spielen.

Wenn ihr nun die Lage der Rollen genau be-



trachtet, wird es euch gar nicht so schwer fallen, festzustellen, welche Tafel sich drehen wird.

Die Tafeln sind in Schichten am Boden und ihr seht, daß ein ganz vernünftiger Satz dabei herauskommt.

Der Satz hat, kann mir die Aufstellung eintenden.

## Rästel-Ecke

**Silben-Rästel.**

a - bee - ben - ber - do - c - el - er - laub - le - mit - no - re - se - to - tau - the - ur - um

Aus vorstehenden 9 Silben sind 7 Wörter zu bilden, deren Anfangs- und Endbuchstaben, leitere von unten nach oben gelesen, ein Sprichwort ergeben. Die einzelnen Wörter bedeuten: 1. Frucht, 2. Einfieler, 3. Maßungsmittel, 4. Baum, 5. Erdfrucht, wochen, 6. Monat, 7. Wäbdenname.

Die Lösung lautet: *Reich, Frucht, Zander, Monat, Wäbdenname, Erdfrucht, wochen*.

**Gegenüber-Rästel.**

Witter, Seide, anhen, fest, laut, weit, falsch. Die Anfangsbuchstaben der Gegenüber sind obenstehenden Wörter nennen einen deutschen Dichter. (Es ist ein Buchstabe.)

Die Lösung lautet: *Wittich, Seid, anhen, fest, laut, weit, falsch*.

**Satz-Rästel.**

Und schau garb ein Amt. Nichts gefeiert, ergibt sich ein bekanntes Sprichwort.

Die Lösung lautet: *Und schau garb ein Amt, Nichts gefeiert, ergibt sich ein bekanntes Sprichwort*.



\* Hans R. Schillerstraße. Die großen Karten sind vom 28. Juni (letzter Schlußtag) bis 30. Juni 1929 (erster Schlußtag). Im übrigen war die Zeit der Schlußkarten für das Jahr 1929 nur einigen Tagen in der „Hallischen Zeitung“ veröffentlicht worden.

\* Hans R. Schillerstraße. Anfangs ist der Wettbewerbstrom zwischen dem Erie- und Cutlersee (55 Kilometer lang). Nach 82 Kilometer beginnt der sogenannte Niagara-Fall, der sich in den 300 Meter breiten und 47 Meter hohen Hauptfällen und dem Horseshoe-Fall und in den 578 Meter breiten und 44 Meter hohen großen und kleinen Fällen teilt.

So gesund wie die Nivea-Jungens

wird auch ihr Kind aussehen, wenn Sie es bis zum 10. Lebensjahre nur mit

# NIVEA KINDERSEIFE

baden und waschen. An Milde, Reinheit und Güte ist sie unübertroffen; sie wird nach britischer Vorschrift besonders für die empfindliche und zarte Haut der Kinder hergestellt.

Preis 70 Pf.

Sie brauchen nur eine Hautcreme, denn

# NIVEA-CREME

ist Tages- und Nachtcreme zugleich.

Am Tage schützt sie vor den schädlichen Einflüssen rauher Witterung. Sie dringt im Gegensatz zu den fettenden Cold-Creams vollständig in die Haut ein, ohne einen Glanz zu hinterlassen. Des Nachts wirkt das Eucerit als Hautnährmittel, alle Gewebe verjüngend, kräftigend und pflegend. Nur Nivea-Creme enthält Eucerit, und darauf beruht ihre einzigartige Wirkung.

Open RM. 0.20, 0.30, 0.60 und 1.20

Tuben aus reinem Zinn RM. 0.50 u. 1.00

Die großen Vorzüge meiner Schulfornister

Sind solide Sattlerarbeit, bestes Material und äußerst billige Preise!



Schüler-Mappen, Frühstücksfaschen, Schreibmappe, Kontormappen, Akten, und Sattlerarbeiten in großer Auswahl zu wirklich billigen Preisen!

Paul Göldner Sattlerwaren-Fabrik, Halle a. S.

Leipzigstraße 79

Alle Reparaturen u. Extraauftragungen schnell und billig

Zuckerbranke!

nehmen Sie ohne weitere Mühe: Durolyl-Tabletten... Dr. R. E. Müller & Co., Berlin-Pankow 45.

Gummistempel

Bestelltag... Stempel-Schubert, Halle

KAFFEE

Fr. Hensel & Haenert A.-G. 1/2 Pfd. Pack. 95 u. 105 Pf. 1/3 Pfd. 190 u. 210 ... Molkereibutter Schmelzen 1 Stück 120 Pf.

Bouis Gisfeld

Brüderstraße 15, am Markt

Krankenschw. Masken-Verleih

Strümpfe in jeder Größe... H. Schree Nachf., Steinstraße 84

FENSTER NR. 4 UND NR. 19



In einem besonders günstig gelegenen Räume ist eine HANDARBEITS-ABTEILUNG im modernsten Stile eingerichtet worden. Neben fertigen Handarbeiten werden vorgezeichnete, angefangene Handarbeiten gezeigt. Beachtenswert die Ausstellung in den Schaukästern und den bedeutend vergrößerten Geschäftsräumen. Besonders billige Preise

HÄNDL & CO HALLE 1/3 GROSSE STEINSTR. 86/87 MARKT 21

Ehe

Sie anderweitig Bettfedern und Federbetten kaufen, bitte meine vorzüglichen Qualitäten und billigen Preise anschauen. Sämtliche Qualitäten sind sauber und sortiert! Großdunne Qual. Pfd. 1.50 1.80 2.50 3.50 ... S. Maerker, Halle 5. Große Mittelstraße 7 (nahe Markt)

Alle Kenner bevorzugen meine Spirituosen! Reiner alter Korn 3.00, Alter Weindorn Verschnitt 2.50, Reiner alter Weindorn 3.50, Alte Burgkeller-Reserve 4.00, Jan. Rum-Verschnitt 3.50, Batavia-Arak 4.50, Rohwein aus Gähwein 1.00, Rowien-Wein 1.20

Alfred Roeder Gr. Ulrichstr. 31, Fernr. 26984

Waisenhausring 15, Willy Muder, Dentist, Speichstraße wochentags von 9-7 Uhr

Wo bekomme ich mein Rasiermesser... EPPICHE... Gasherd

Rundfunk-Programm

10 Uhr: Rundfunkkonzert... 12.30 Uhr: Musikalische Sendung... 15.30 Uhr: Rundfunkkonzert... 18.30 Uhr: Musikalische Sendung...

Pfeiffer & Fritzsche, Radio

Radio Apparate aller Fabrikate... 12.30 Uhr: Musikalische Sendung... 15.30 Uhr: Rundfunkkonzert...

Lüders & Olberg

Das größte und leistungsfähige Spezialgeschäft für die Provinz Sachsen

Gäste



fühlen sich recht wohl und die Stimmung wird gehoben, wenn ein guter Musikapparat seine Weisen erklingen läßt. Schöne Schallapparate v. 84.- Mk. an sich gegen geringe Anzahlung u. niedrige Monatsraten

Obstbaumchnitt

W. Scherer, Wittenau 9... Obstbaumchnitt... Obstbaumfäbrik, Suhl (Th.)

Schöne praktische Geschenke zur Konfirmation

Schreibzeuge, Amateuralben, Silberstifte, Brieftaschen, Poesie- und Tagebücher, Gesang-Bücher in reicher Auswahl. Aug. Weddy, Leipzigerstr. 22/23

Brewitt-Güldenlöwe Klaffenlotter.

17. Zug der 3. Klasse... 2. Gewinnliste... 1. Gewinnliste...



# MASKEMASSE

ROMAN VON HERMANN BILCHOWSKY

Copyright bei Orelli & Co., Berlin N. W. 4.  
Herrmann, 119  
Nachdr. verb.

**XI.**  
Wenn der Unfluchbare schließt.  
Der Bericht war von Youngs Handchrift geschrieben. Er war ihm augenfeindlich von der Vermuteten diffizil worden. Die Schrift machte hin und wieder einen nervösen und unflüchtigen Eindruck.

Der Bericht lautet:  
„Wenn ich auch ständig allein war, so war es doch eine Art Selbstverleugung von mir, daß ich mich am Tage unzugänglich machte. Ich hatte gerade mein Nachmittagsfeld angelegt und hand vor dem Spiegel, als ich ein Geräusch hinter mir hörte, das mich verunsicherte hätte, mich umzusehen, wenn ich nicht etwas ganz Seltsames im Spiegel vor mir gesehen hätte.“

Der Spiegel ist gerade gegenüber meiner Kabinentür aufgestellt, die Tür ist vollständig im Spiegelrahmen sichtbar. Die Kabinentür war während der ganzen Reise fest verschlossen und ich nie von mir oder irgend einem anderen Besucht worden. Die Beobachtung erfolgte durch die Kabine Nr. 12, die eine Verbindungstür zu meinem Raum besitzt. Dies war bisher der einzige, besetzte Zugang zu meiner Kabine.

Jetzt aber sah ich im Spiegel etwas, das mich zuerst mit Entsetzen, später mit Schrecken erfüllte. Die bisher fest verschlossene Tür öffnete sich eine Handbreit. Aber es trat niemand ein und die Tür

schloß sich wieder. Ich hörte deutlich, wie das Schloß wieder einrastete.  
Ich lief zur Tür. Die Tür war geschlossen, und nichts deutete darauf hin, daß sie eben geöffnet worden war.  
Ich mußte einer Sinnestäuschung ausgelegt gewesen sein.

Wahrscheinlich das Schließen des Schloßes, der Mangel an frischer Luft, den ich durch meine freimüthige Verbannung in meiner Kabine erlitt, oder auch ein härterer Konsum an Zigaretten als sonst, ja, es mußte eine Täuschung gewesen sein. Nichts, ja, es mußte eine Täuschung gewesen sein. Nichts, ja, es mußte eine Täuschung gewesen sein. Nichts, ja, es mußte eine Täuschung gewesen sein.

Ich drehte mich um... die Kabine war leer. Niemand war zu erblicken, aber auch das Geräusch war verschwunden. Ich hörte nichts mehr, als das Rauschen meines erregten Blutes in den Ohren.

Täuschung!... Täuschung!... führte es in mir. Du bist erregt... die See nährt dich mit ihrem Rauschen und ihrem Wellenschlag. Du bist das Bullauge auf dem Heck mit Wind und Wellenrausch im Gesicht festgehalten.

Das beruhigte mich, und ich wollte wieder zur Tür treten.  
Aber ich kam nicht bis dahin. Ich fühlte plötzlich einen raselnden Schmerz in der Seite und schwarze Flecken hobelten mich.

Nach ich wieder zu mir kam, sah ich das Gesicht des Besuchs über mir. Doch wie ich seine blutbeulenden Hände sah, fiel ich auf meine in Ohnmacht.

Nicht weh ich nicht.

Ich gab Young den Bericht zurück. Youngs Augen leuchteten noch immer über meinem Gesicht.

Er schien unzufrieden, denn eine steile Falte stand zwischen seinen Augen. Ich mußte ein wenig lächeln: „Fürwahr, Mr. Young, nie sah ich Selbstmörder.“  
„Und Ihre Meinung?“  
„Ich zweifle, daß Sie gleich diesen Bericht für bare Münze nahmen. Momentane Geldverwirrung der jungen Dame durch den Schreck... nichts liegt näher, als daß sie noch unter den Folgen des Schusses leidet.“  
„Sie haben recht. Ihre Logik imponiert mir. Aber ich fragte Dr. Jeffers, den Schiffsarzt.“  
„Und?“

„Er behauptete, er kenne keinen Menschen, der getödteter ist, als die übermüdete. Auch auf mich machte die junge Dame den vorzüglichsten Eindruck. Ihre Schilderung war ohne jede Erregung gegeben. Nichts Exaltiertes oder Erregtes, was nach solchem Schrecken natürlich gewesen wäre. Die junge Dame schielte mir einen ungewöhnlich großen Wut zu haben.“

„Und geschloß wurde nichts? Es braucht ja kein auffälliger Wertgegenstand zu sein. Vielleicht ein Brief, Brief oder ähnliches.“  
„Nicht das geringste, wie sie selbst behauptete.“  
„Rein, sie selbst nicht einmal?“

„Wahrscheinlich, das ist seltsam.“  
„Nicht wahr?“  
„Und wie kam nun das Geräusch über das Gesicht unter den Passagieren auf?“

Youngs Augen wurden in diesem Augenblick wieder scharf und drohend. Sein Mund verlor auf einmal sein Sädes und zwei Balken zerstückelten mein Gesicht. Er lag aus wie eine Dage, die einen Fehld wittert. Er sagte:

„Das ist vielleicht nicht so seltsam, wie es aussieht. Ein dieser Jued sieht mir in dieser Geruchverbreitung zu liegen. Ein Jued, der eine fürchterliche Drohung für das ganze Schiff zu sein scheint. Aber noch bin ich ein Faktor in der Rechenaufgabe des Mörders, ein unbekannter Faktor, den er unter sich hat.“  
„Ich befehle mein Vödeln, als ich habe.“  
„O, das ist interessant, Mr. Young... Sie haben eine Vermutung? Wollen Sie mir diese verraten?“

Young schlug mit der geballten Faust in die Luft nach einem unflüchtigen Fehld.  
„Ich vermute, daß der Mörder selbst dies Geräusch verbreitete.“  
Young fixierte mich von oben bis unten, und sein Vödeln froh wieder vorwärts und befehlte in sein Gesicht.

„Ich jündete mir ruhig eine Zigarette an. Nicht ein bisschen zitterte die Streichholzflamme in meiner Hand, als ich antwortete.“  
„Sie haben Recht. Und ich will Ihnen den Grund sagen.“

Young sah mich verblüht an. Sein Gesicht war von der Blässe meiner Zigarette wie von einem zitternden Rahmen umgeben.  
„Den Grund?“  
„Warum nicht... Unter Freunden...“

„Ich sah einen Augenblick Youngs Zähne, weiß und scharf. Hier gleich fielen die Lippen darüber, wie ein roter Vorhang.“  
„Ja, ich will eine Frage an Sie richten, die Grund und Erklärung zugleich enthält“, sagte ich, mein Wein über den Sesselrand legend.

Youngs Augenbedeckel klappten nach oben, das ich das Gesicht leuchten sah. Ich aber stellte meine Frage:  
„Dabei nicht die Wertetitelungen in dem Schiffsa-

# Frühjahrs-Messe

Die Frühjahrsneuheiten in allen Abteilungen sind eingetroffen. Nur erste Qualitäten zu billigsten Preisen!

<h3>Kleiderstoffe</h3> <p>Travers für Jumper und Blusen in schönen Farb- und Mustereinstellungen ca. 70 cm breit . . . . . Meter 2.90 0.95</p> <p>Fancy kashaartige Gewebe in neuen Farben für praktische Straßenkleider ca. 70 cm breit . . . . . Meter 3.90 1.35</p> <p>Papillon-Karos für Frühjahrskleider, entsetzende Muster reine Wolle . . . . . Meter 3.50 2.40</p> <p>Composes das moderne Kleid in sparter Ausgestaltung ca. 70 cm breit . . . . . Meter 3.75 2.50</p> <p>Popeline reine Wolle in allen von der Mode bevorzugten Farben, gute Qualitäten . . . . . Meter 4.50 1.95</p> <p>Mantelstoffe in modernen Mustern, gute Qualitäten, reichhaltige Auswahl, 140 cm breit . . . . . Meter 6.50 4.25</p>	<h3>Seidenstoffe</h3> <p>Marocain neue Drockmuster, für Kleider und Blusen ca. 90 cm breit . . . . . Meter 4.25 2.45</p> <p>Crépe de chine Kunstseide, entsetzende Farben, ca. 75 cm breit . . . . . Meter 3.60 2.90</p> <p>Taffet für feuchte Stilkleider, ca. 85 cm breit, hell und mittelfarbige Schattierungen Meter 4.50 2.95</p> <p>Crépe de chine Reinside, neue Frühjahrsfarben, ca. 100 cm breit . . . . . Meter 3.00 3.80</p> <p>Veloutine Seide mit Wolle, aparte Modifarben ca. 100 cm breit . . . . . Meter 8.00 5.50</p> <p>Crépe Satin reine Seide, erstklassige Qualitäten, schöne Sortimente, ca. 100 cm breit . . . . . Meter 10.50 6.95</p>	<h3>Konfektion</h3> <p>Konfirmantenkleid schwarz Taffel, reizende Machart . . . . . 12.50</p> <p>Konfirmantenkleid schwarz Wolle mit reicher Taffelziererei . . . . . 12.75</p> <p>Konfirmantenkleid schwarz Sammet mit langen Aermeln, entsetzende Form . . . . . 22.75</p> <p>Schwarze Damenweste ohne Aermel, mollig warm . . . . . 3.95</p> <p>Blusenjackchen reine Wolle in allen modernen Farben . . . . . 3.50</p> <p>Damen-Pullover aus modernstem Strickstoff in wirkungsvollen Mustern . . . . . 5.90</p>
<h3>Waschstoffe</h3> <p>Wollmousseline gemustert in aparten Farbensammestellungen . . . . . Meter 1.90 1.65</p> <p>Waschmousseline gemustert, großes Mustermotiv . . . . . Meter 0.95 0.58</p> <p>Gingham für Hauskleider, doppelt breit, schöne solide Muster, angegebene waschbare Qua. . . . . Meter 1.15 1.45</p> <p>Zephyr für Oberhemden, dir. wolgrundige Streifenmuster . . . . . Meter 1.40 0.98</p> <p>Schürzenstoff gestreifte Meterware, 116 cm breit, in großer Auswahl . . . . . Meter 1.45 0.95</p> <p>Barchent-Bettücher weiß, auch mit Kante und bunt gestreift, besonders preiswert . . . . . Meter 2.25 1.75</p>	<h3>Herrenartikel</h3> <p>Damen-Strümpfe, Maco Weiche angenehme Qualität, II. Wahl Paar . . . . . 1.45</p> <p>Damen-Strümpfe Prima Seidenfaser, gute kräftige Qualität, Paar . . . . . 1.65</p> <p>Damen-Strümpfe Unsere Spezialmarke, feinfädige Waschseide in modernen Farben, II. Wahl . . . . . Paar 2.25</p> <p>Damen-Strümpfe Flor mit Seide, eleganter dicker Strumpf, II. Wahl . . . . . Paar 2.45</p> <p>Herren-Socken, Maco in reicher Muster-Auswahl . . . . . Paar 0.85</p> <p>Herren-Socken Prima Seidenfaser, in aparter Ausgestaltung . . . . . Paar 1.35</p>	<h3>Strümpfe</h3> <p>Farbige Oberhemden aus gutem Perkal, in nur modernen Mustern . . . . . 3.15</p> <p>Weißer Tanz-Hernden Einsatz und Manschetten aus modernem Jacquard-Batist . . . . . 3.95</p> <p>Herren-Selbstbinder in reicher Farbauswahl, in reiner Seide . . . . . 0.65</p> <p>Moderne Stehumlegkragen Maco, 4-fach . . . . . 0.50</p> <p>Der moderne halbsteife Kragen Birolefelder Fabrikat . . . . . 0.60</p> <p>Herren-Hosenträger aus gutem Gummiband, mit Lederstüppe . . . . . 0.65</p> <p>Konfirmanten-Oberhemden aus gutem Waschstoff, moderne Einsätze und Manschetten . . . . . 3.45</p>

# Brummer & Benjamin

Gr. Ulrichstraße 25-25

Halle

Regenischer Platz

... Irrtum? ... Irrtum? ... dann sagte er, mich mit einem unergänzlichen Blick ansehend: „Aber diese Nacht ... da werden wir ihn fangen, nicht wahr, Mr. Ewenstrup? Um seine Rippen stützte er seinen Kopf, das Gesicht war, als er sich die Hände reibte.“

„Sie haben recht, aber ich bin bei diesem Höflichkeit von einem Ganzer niemand mehr. Nicht einmal ich aber — Sie ...“ Youngs Augen gluckte tief im Hals und hörte sich verhältnismäßig echt an.

„Ich gewiß nicht“, antwortete ich mit toterem Gesicht.

Zwischen Youngs Augen gerieten einige falsche Tränen und seine Augenlider zitterten. Er hielt meine Freiheit sicher für impertinent. Aber er behielt seine Würde und glückte:

„Da ... ba ... vielleicht kommt es noch so, Mr. Ewenstrup, daß Sie mich verhaften müßten ... Aber kommen Sie, dort hören Sie den Ruf nach Tätern ... ein Tanzgenosse dürfte vor der Nachtstraße nicht fehlen ...“

„Toujours lustig ... aber tanzen wir nicht schon die ganze Zeit ... auf einem Sulfan?“ flüsterte ich.

Young hörte nicht mehr hin, was ich sagte, er hatte den Kopf vorgebeugt und lauschte in das Stimmengewirr hinein, das aus dem Tanzsaal kam. Eben warf sich ein schneller Trommelwirbel darüber und lächelte er aus.

Young hob seinen Arm unter den meinen und trat mit mir in den Tanzsaal. Es folgte ihm sicher-

lich einige Ueberwindung, aber daß hätte er auch im Moment des Gefühls, ein großer Defekt zu sein. Nicht er nicht das Schicksal des Schiffes in seinem Arm? Und war nicht der Sieg schon in seine Hand gegeben?

„Ah, armer Young. Die nächsten Stunden sollten ihm alle Karten aus der Hand schlagen.“

XII.  
Das Opafaug.

Um 1 Uhr ging ich mit Young in die Nacht, die das Schiff wie in einem schwarzen Sammetmantel hüllte. Durch Zankende von Wägen dieses Mantels floß die liberale Unendlichkeit und verirrte. Nur hier und da wuchs noch ein schwärzterer Schatten aus dem Dunkel hervor. Er stand lautlos und stumm, doch aus ihm tropften Funken, die erst ließen und dann wie laufend kleine feurige Insekten lebendig und irrtümlich in die Nacht entführten. Matrosen, die den feurigen Licht ihrer Fackeln ausklopfen oder ihre Biakartentümel auf Deck warfen.

Als wir auf das Oberdeck kamen, wo der Trefortraum in einem Deckenaufbau untergebracht ist, sprang ein Wind aus und Hel uns jäh wie ein weißes Tier aus dem Winterhalm an. Sauter wurde der Weg des Meeres und eine Orgel schien mit wachen Afforden einzufallen. Aber es war kein Gehor. Es war ein drohendes, dumpfes Kampfbild, dem die Wellen flüchtig beifall brüllten.

Mit einem schmerzenden Geräusch leckte die Zunge des Windes über die Klanten, als wäre sie ein ledernes Gesicht. Hinter dem Schornstein bröckte auf einmal der Wind mit einer roten Haut in das

Dunkel hinein. Der Schatten des Schornsteins Hel mir ein jäh aus tiefem Schlaf erwecktes Uniter murrend über das seltsame Rot der Klanten, das wie Blut aus den Poren des Holzes auszutreten schien.

„Ein roter Wind?“

„Eine Dose ist angegriffen. Es scheint fälschtes Meier im Auge zu sein, das fast die seltsame Farbe des Mondes“, antwortete Young und hielt sich die Fackel fest an den Leib, die ihm eben wie zwei schwarze Flügel entfliegen wollte.

„Wie eine riesige schwarze Kröte bodte der Deck aufbau vor dem Schornstein. Da aber öffnete die Kröte ihr Mantel und löte einen blendend weißen Weg in die Nacht. Die Tür des Trefortraums hatte sich geöffnet und in dem weißen Weg standen breit und trotz die Schultern des Kapitäns als schwarze Silhouetten.“

„Nur herein, Mr. Ewenstrup und Mr. Young ... ich höre Schritte ...“

Eine angenehme Wärme schlug uns entgegen. Eine elektrische Sonne glühte uns mit dunklem Rot an. Ein Windstoß warf mich mit dröhnendem Knall in die Tür hinter uns ins Schloß. Des Kapitäns Kopf lag in den Handflächen seiner Hände wie in einer orangen Rettungsboje. (Fortsetzung folgt.)

Neubesteller erhalten die bereits erschienenen Fortsetzungen des Romans umsonst nachgeliefert. Bestellungen nehmen unsere Geschäfts- und Filialstellen sowie die Austräger entgegen.

**Konditorei Alsleben**  
Steinweg 34 / Ruf 23412  
Zur Konfirmation:  
Torten / Bunte Schüsseln  
Eis u. Eisspeisen.

Gummi-Strümpfe, Fußbinden bei Speer, Gr. Ulrichstr. 63.

# WIRTSCHAFTS-ANGEBOTE

## Bevorzugte Neuheiten!

### Mäßige Preise!

<h4>Damen-Hüte</h4> <ul style="list-style-type: none"> <li>Uebergangshüte aus Kunstseide gearbeitet . . . Stück 3,25 3,75 <b>2.75</b></li> <li>Uebergangshüte Filz mit Stroch oder Tressen . . . Stück 7,50 6,75 <b>4.25</b></li> <li>Uebergangshüte Frauenformen mit mod. Garnit . . . Stück 8,75 6,50 <b>4.50</b></li> </ul>	<h4>Damen-Hüte</h4> <ul style="list-style-type: none"> <li>Flotte Kappen aus Kunstseide mit Stroh verarbeitet . . . Stück 3,50 4,75 <b>3.50</b></li> <li>Jugendliche Frühjahrs-Hüte neue Kombinationen . . . Stück 10,50 8,75 <b>5.50</b></li> <li>Elegante Frühjahrs-Hüte darunter Modelle . . . Stück 22,50 17,50 <b>10.50</b></li> </ul>	<h4>Kinder-Mützen</h4> <ul style="list-style-type: none"> <li>Basken-Mützen in vielen Farben . . . Stück 1,85 0,95 <b>0.45</b></li> <li>Matrosen-Mützen für Knaben und Mädchen . . . Stück 2,75 1,90 <b>1.35</b></li> <li>Schüler-Mützen für städtische Scholen . . . Stück 4,50 3,90 <b>2.75</b></li> </ul>	<h4>Konfekt. Weißwaren</h4> <ul style="list-style-type: none"> <li>Kleider-Kragens gest. und bestickt . . . . . Stück 1,25 0,75 <b>0.38</b></li> <li>Fecht-Garnituren vornehm. Neuheit . . . . . Garantir 4,75 3,25 <b>1.75</b></li> <li>Binde-Kragens aus Volla und Seide . . . . . Stück 2,75 1,75 <b>0.80</b></li> </ul>
<h4>Damen-Mäntel</h4> <ul style="list-style-type: none"> <li>Frühjahrs-Mäntel aus Horronstoff, moderne Karos . . . . . Stück 18,50 13,50 <b>8.75</b></li> <li>Frühjahrs-Mäntel moderne Stoffe mit farbigen Linien, Kragens und Hülson . . . . . Stück 21,00 17,50 <b>12.50</b></li> <li>Frühjahrs-Mäntel aus reinwoll. Ripen und Ripen in mod. Farben Stück 21,00 18,50 <b>14.50</b></li> </ul>	<h4>Damen-Mäntel</h4> <ul style="list-style-type: none"> <li>Kunstseidene Regenmäntel kariert in schönen Farb. Stück 25,00 19,50 <b>14.50</b></li> <li>Herrenstoff-Mäntel gute Qualität, grau auf Seide gearbeitet Stück 42,00 34,00 <b>29.00</b></li> <li>Frauen-Mäntel aus reinwoll. Ripen schwarz, marine u. farbig Stück 48,00 39,00 <b>32.00</b></li> </ul>	<h4>Damen-Kleider</h4> <ul style="list-style-type: none"> <li>Frühjahrs-Kleider aus reinwoll. Popeline und Ripen für Frauen, moderne Machart Stück 45,00 34,50 <b>14.75</b></li> <li>Frühjahrs-Kleider aus Veloutine, Taffet, Jugendlich, schick Stück 49,00 38,00 <b>22.50</b></li> <li>Frühjahrs-Kleider aus Crépe Satin u. Nachmittags und Abend . . . . . Stück 38,00 27,50 <b>14.50</b></li> </ul>	<h4>Damen-Blusen</h4> <ul style="list-style-type: none"> <li>Damen-Blusen reine Wolle, gestreift und einfarbig . . . . . Stück 10,75 8,75 <b>6.50</b></li> <li>Damen-Blusen aus Charmosse, mod. Farben und Macharten . . . . . Stück 16,75 12,50 <b>8.75</b></li> <li>Damen-Westen aus Tuch, Armellos, mit feiner Applikation . . . . . Stück 10,50 8,75 <b>6.75</b></li> </ul>
<h4>Mädchen-Mäntel</h4> <ul style="list-style-type: none"> <li>Baby-Mäntel aus guten einfarbigen Stoffen, neueste Formen Gr. 45 St. 9,75 7,75 <b>5.50</b></li> <li>Mädchen-Mäntel schicke Form, in hellen u. dunklen Farb. Gr. 60 St. 9,50 8,50 <b>6.75</b></li> <li>Mädchen-Mäntel aus prima reinwoll. färbung . . . . . Größe 60 Stück 12,50 10,50 <b>10.50</b></li> </ul>	<h4>Mädchen-Kleider</h4> <ul style="list-style-type: none"> <li>Mädchen-Kleider aus guten Meraner Farbenstellungen . . . . . Gr. 45 Stück 4,75 3,75 <b>2.75</b></li> <li>Mädchen-Kleider aus gutem Popeline in vielen Farben . . . . . Gr. 45 Stück 5,75 4,75 <b>3.25</b></li> <li>Mädchen-Kleider aus reinwoll. prima Popeline, einfarbig und Composé . . . . . Gr. 40 Stück 9,75 8,25 <b>5.75</b></li> </ul>	<h4>Kleiderstoffe</h4> <ul style="list-style-type: none"> <li>Jumper-Stoffe für Kleider und Blusen . . . . . Meter 1,45 1,15 <b>0.90</b></li> <li>Popelines reine Wolle, doppeltbreit . . . . . Meter 2,45 2,25 <b>1.45</b></li> <li>Mantelstoffe 140 cm breit . . . . . Meter 4,35 3,75 <b>2.80</b></li> </ul>	<h4>Kleiderstoffe</h4> <ul style="list-style-type: none"> <li>Kleider-Samte Koperware, 70 cm breit . . . . . Meter 5,25 4,50 <b>3.20</b></li> <li>Veloutines, Crépes de chine Taffets . . . . . Meter 5,75 3,75 <b>3.25</b></li> <li>Crépes Caid doppeltbreit, reine Wolle . . . . . Meter 5,70 4,80 <b>2.95</b></li> </ul>
<h4>Einsegnungs-Kleider</h4> <ul style="list-style-type: none"> <li>Konfirmanten-Kleider aus Kunst. mit Volants, Stillform . . . . . Stück 18,50 15,50 <b>6.75</b></li> <li>Konfirmanten-Kleider aus Köper. Stoff, mod. Verzählung Stück 32,00 19,75 <b>9.75</b></li> <li>Konfirmanten-Kleider aus Veloutine, Crépe de chine u. Crépe Satin . . . . . Stück 35,00 25,00 <b>18.75</b></li> </ul>	<h4>Prüfungs-Kleider</h4> <ul style="list-style-type: none"> <li>Prüfungs-Kleider aus reinwoll. Popeline, reich garniert, moderne Farben . . . . . Stück 6,75 <b>6.75</b></li> <li>Prüfungs-Kleider aus Kunst., Taffet, de chine, jugendl. verarb. Stück 18,75 12,50 <b>6.75</b></li> <li>Prüfungs-Kleider aus weiß. Popeline und Crépe Caid . . . . . Stück 38,00 21,50 <b>13.50</b></li> </ul>	<h4>Gardinen</h4> <ul style="list-style-type: none"> <li>Gardinen Meterware, Schallbreite . . . . . Meter 1,10 0,95 <b>0.75</b></li> <li>Spannstoffe moderne Muster . . . . . Meter 1,95 1,80 <b>0.95</b></li> <li>Gardinen-Mulle zur Anfertigung . . . . . Meter 1,50 1,15 <b>0.80</b></li> </ul>	<h4>Gardinen</h4> <ul style="list-style-type: none"> <li>Künstler-Garnituren 3teilig, moderne Muster . . . . . Garnitur 7,50 3,75 <b>1.95</b></li> <li>Halbstores englisch Teil . . . . . Stück 5,00 3,00 <b>1.65</b></li> <li>Landhaus-Gardinen mit Volant . . . . . Meter 1,00 0,85 <b>0.45</b></li> </ul>

# J. Lewin

**Halle a. d. S. Marktplatz 2 und 3.**

Beruhigt und befestigt.

Nach weiteren Rückgängen zuverlässigere Tendenz der Berliner Börse.

12. Berlin, 27. Februar.

Die Stimmung war nicht mehr so pessimistisch und hoffnungslos wie gestern, aber von einer wirklichen Beruhigung konnte man sich nicht erwarten.

Table with 4 columns: Name, Wert, and other financial data.

Die G. B. des Stahlwerks.

In der Generalversammlung der Vereinigten Stahlwerke M. B. brachte der Vorsitzende Dr. Fritz Hoffen den abgewandten Bericht des Vorstands.

Der Farbtruf geht nach Amerika.

Errichtung von Fabrikationsstätten in U. S. A. und Gründung einer amerikanischen Holding-Gesellschaft.

Der Gottschalk-Stand.

Die Stelle maßgebender Persönlichkeiten und leitender Chemiker der U. S. A. Farbindustrie nach den Vereinigten Staaten.

Wie mir jetzt weiter hören, wird der Farbtruf auch die Frage der Einführung der Aktien in New York erörtern.

Bisher war der Farbtruf in Amerika an folgenden Gesellschaften beteiligt: an der Meta-Trust-Corporation, die jetzt eine neue Firma bildet.

Witterfelder Couleus-Grube, Witterfeld, Rohgeminna nach Höhe der Umsätze 232700, Reingeminna 140000 RM.

Die Botschaft konnte nicht erfüllt werden. Die Verteilung ergab sich auf 108 Prozent.

Die Botschaft konnte nicht erfüllt werden. Die Verteilung ergab sich auf 116 Prozent.

Prechtler Braunkohlen wieder 15%.

In der Bilanzprüfung des Aufsichtsrates der Prechtler Braunkohlen M. B. in Weisenthal wurde festgestellt, dass 15% der Braunkohlen in der Generalversammlung die Verteilung einer Dividende von 15 Prozent, wie im Vorjahre vorgesehen.

Die Winter-Arbeitslosigkeit.

Der Höhepunkt noch nicht überschritten - Die Belastung durch Räte und Kohlenmangel.

Nach den Berichten der Landesarbeitsämter (11. bis 23. Februar) ist der Höhepunkt der Winter-Arbeitslosigkeit in diesem Winter nicht überschritten.

Waldarbeit, Schiffahrt und Seemannschaft lagen fast völlig still. Die Reichsbahn hatte härtere Räte ein, um den geringeren Güterverkehr zu bewältigen.

Landwundvorstand und Wirtschaftsfrage.

Der Gesamtvorstand des Landwundes der Provinz Sachsen, die Vertretung der Landwirtschaftlichen Interessen im Reichsrat.

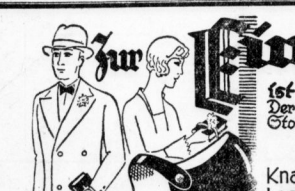
Die Arbeit der Reichsregierung ist nicht so erfolgreich, wie man erwarten würde.

Diese Rechnung der Reichsregierung ist die Forderung nach größerer Zusammenarbeit zwischen Arbeitnehmern und Arbeitgebern.

Hallische Börse.

Tendenz: Uneinheitlich bei geringem Geschäft.

Table with 3 columns: Name, Wert, and other financial data.



ist nur das Beste gut genug! Der Erste am Geschäft soll der Erste sein!

- Knaben-Lackschuhe 14.50
Knaben-Halbschuhe 12.50
Knaben-Stiefel 12.50

- Damen-Lack-Spangenschuh 9.50
Damen-Lack-Spangenschuh 12.50
Damen-Lack-Spangenschuh 14.50
Damen-Feinfarb-Spangenschuhe 10.50
Damen-Feinfarb-Spangenschuhe 14.50
Damen-Feinfarb-Box-calf-Spangenschuh 12.50

Die Monatsschritt Die Schuhmode erhalten unsere Kunden gratis

SCHULE Leipzigstraße 101.

Waren und ihre Preise.

Wenig Veränderung am Produktmarkt.

\* Berliner Produktmarkt vom 27. Februar. Die Warenpreise sind im Vergleich zum letzten Freitag wenig verändert. ...

Wichtige Produktveränderungen.

Table with columns for product names (e.g., Weizen, Roggen, Gerste) and their prices in various units.

Wichtige Produktveränderungen.

\* Berliner Getreide. Butter: Nachdem die vorberühmte Getreide- und die Anfang der heutigen Woche ...

Wahlnotierungen.

Table listing election results for various constituencies, including names and percentages.

Hüte - Leder - Schuhe.

Am Schuhmarkt sind die letzten Wochen ...

Berliner Börse.

Large table of stock market data for Berlin, including columns for stock names, prices, and changes.

Leipziger Börse.

Table of stock market data for Leipzig, listing various stocks and their prices.

Handelsregister zu Halle.

In das Handelsregister ist eingetragen worden: ...

Innerebene Kreditkassen-Veränderungen.

Der Vereinigung der Credit Cassa Wiscosa, ...

Erhebliche Reinvestitionen in Niederländische Kolonien.

Die Niederländische Kolonialbank ...

Einlagen bei den preussischen Sparkassen.

Im Januar dieses Jahres betrug der Bestand an Einlagen ...

Fortlaufende Aurennotierungen.

Table of gold and silver prices, including columns for gold, silver, and various coins.

Sturztabelle der Danstran.

Sturztabelle der Danstran. Auf dem heutigen holländischen Bodenmarkt wurden ...

Table of exchange rates and market data for Danstran, including columns for various currencies and prices.

Handelsregister zu Halle.

In das Handelsregister ist eingetragen worden: ...

Wirtschaftliche Umwälzung.

politischen und konfessionellen betrug 95,5 Millionen ...

Waffenfabrik.

Die Niederländische Kolonialbank ...

Einbecks Kurse.

Table of exchange rates for Hamburg (Einbecks Kurse), including columns for various banks and currencies.

Handwritten text: 'Königliche Bibliothek mit ...'



**Stadttheater**  
Heute, Donnerstag, 10-12 Uhr  
**Romeo und Julia**  
Freitag, 10-12 Uhr  
Mignon

Galtz. 2. Teilvogel  
Zelmintr. 4.  
24. 2000. (100)  
Vereinszimmer  
mit Klavier  
100 Böttcher  
100 Böttcher  
100 Böttcher  
C. 9111111

**WALHALLA**  
Dir. O. Kleinmann. Beginn 20 Uhr, Tel. 58885.

**Heute Abschiedsvorstellung**  
des  
**Herrnfeld-Theaters**  
in dem beispiellosen Lach-Loig:  
**Wer ist der Vater?**  
**Morgen 20 Uhr:**  
**Premiere**  
Große Internationale  
**Ringkampf - Konkurrenz**  
Ausscheidungskämpfe für die  
Weltmeisterschaft 1929 (10)  
mit  
**Otto Huhtanen**  
dem finnischen Ringewunder!  
in den letzten 7 Jahren unbesiegt!  
Folgende bedeutende Berufssieger  
haben sich bisher an den Kämpfen  
erweldet:

Karl Konatz, Weltmeister (Deutschland)	Karl Reiber, Deutschland
Isaac Petrovitch, Weltmeister (Rußland)	Hans Quersch, Deutschland
August Schneider, Europameister (Österreich)	Zlich, Deutschland
Paul Favre, Frankreich	Beta-Samson, Deutschland
Oskar Lappa, Berlin	Karl Grunwald, Rhelant
Peter Kopp, Jugoslavien	T. Grünberg, Italien
Fereszoff, Bulgarien	Peter Louisa, Deutschland

Vorher das fabelhafte  
**Varietes - Programm**  
mit 5 Weltstadt-Attraktionen:  
Ranchen gestattet!  
Der Vorverkauf hat begonnen!  
Gewöhnliche Preise ab 60 Pfennig.

**Café Walhalla**  
Heute Abschiedabend der Ohio Band  
Der beliebte Grünstzer-Hourig  
ist wieder eingetroffen!  
Morgen Freitag: Eröffnungskonzert  
der original-ungarischen  
**Balalajka-Kapelle „Sachin“**

**Modernes Theater**  
Das führende Tanz-Kabarett.

**Heute Ehren-Abend**  
**Joachim Ringelnatz**  
Anlässlich seines letzten Auftritts  
Mit ihm verabschiedet sich das gesamte Ensemble  
und die Kapelle Kückmann

**Ab Freitag den 1. März, 8 Uhr:**  
Wiederaufstieg: **Fabian's Jazz-Syncopaters**  
und ein vollständig **neuer Spielplan:**  
**Yule Comp. americ. entertainers**  
**Willy Wacker** und **Maria Asakoff**  
in dem unübertroffen. **Der elektrische Stuhl**  
**Louis Sull Jr.** und **Parinerin**  
**Ely Lorraine**, die entzückende Wienerin  
**Humorist Ernst Walter**  
Nach der Vorstellung: Gr. Faschingstraßen mit Gesellschaften!  
Tanz! Eintritt frei!

Das Theater konnte die Besucher wieder nicht fassen!

Deshalb nochmals

**Nachtvorführungs**  
des bedeutendsten

**Sexual-Films**  
**Falsche Scham!**  
Geschlechtliches darf nicht Geheimnis sein!

NOCH EIN BEISPIEL: Ein junger Bann kommt als Gardedr. zum ersten Male in die Großtadt dort um 9 Jahren ihm zu bräut. Er erkant. Später wieder auf seinem Hilo, betrauert er. Die Kinder, die seine Ehe findet nach 3 Jahren die ihre traurige Ende.

Sonnabend 23 Uhr  
Theater **Alte Promenade**

**Volksparke**  
Burgstraße 27  
Morgen Freitag  
**Schlachtfest**  
Es ladet höf. ein  
die Geschäftsleitung

**Ufa**

**Ufa-Theater Leipzigstraße** Morgen Freitag Erstaufführung  
**Ufa-Theater Alte Promenade** Morgen Freitag Erstaufführung

*Der aufsehenerregende Sittenfilm*

Ein Schauspiel von viel-sagender Offenherzigkeit!

**Komödie**  
**siner Liebe!**

Die amouösen Abenteuer einer „Goldgräberin“.

Der Film behandelt den tragikomisch verlaufenden Seitensprung eines Eheannes, der auf eine erpresserische Kokotte — die man in Amerika treffend „Goldgräberin“ nennt — hereinfällt, um von seiner eigenen Tochter aus dem Netz dieser Circe befreit zu werden.

Ein Film, der mehr sagt, als sein Titel verspricht!

Die beste und rücksichtslosste Sittenschilderung aus dem „pruden“ Amerika!

Beginn: Sonntags 3 Uhr, Werktags 4 Uhr.

In den Hauptrollen:  
**James Murray — Eleanor Boardman.**

Der Film schildert in eindringlicher, lebensechter Weise den Kampf der Menschen um Dasein, um tägliche Brot. Aus dem Leben gegriene Menschenbilder werden dargestellt. Die Handlung geht uns alle an, packt uns menschlich. Kein erkünsteltes Thema, ein Abbild des Lebens ist dieser Film. Sie müssen sich diesen Film ansehen, damit Sie wissen, wie Sie sich aus der Masse erheben, wie Sie zu äußerem Erfolg und zu innerer Zufriedenheit gelangen.

Beginn: Sonntags 3 Uhr, Werktags 4 Uhr.

**Ratskeller - Merseburg**  
Tel. 484

Das „traditionelle“  
**„Bockbierfest“**  
Kapelle: „Bredreger“  
Linder von 28. Februar bis einsch 16. März statt.  
aus Einladung (Trot)  
Stimmung — aus Stimmung — Stimmung  
Sonntags: Frühst. offen, Nachmittags- und Abendkonzerte.  
Täglich: Spezial bayr. Gerichte.  
Wer die Sorgen der Gegenwart auf kurze Zeit vergessen will, der komme nach dem Ratskeller-„Bockbierfest“.  
Ergebenst Otto Kysack  
Goethestraße Nr. 26.

**Edison-Theater**  
Freitag bis Sonntag 7.00 u. 8.20 Uhr  
Ein künstlerischer Kriminalfilm mit verblüffenden Szenen (aus dem „Aktion Gespenster der Mitternachtsstunde“)

Das Meisterstück eines Pölschmendes.  
**Zimmer 13 — ein Hotelabenteuer**  
Eine Li. box- u. (social)geschichte in 7 Akten  
Für Männer ist auch geeignet.  
Sonntag 2 und 4 Uhr Zusage vor dem Schluss

**Horns Casino**  
Große Ulrichstraße 62  
Heute:  
**Abschiedskonzert**  
Kapelle Alfons Koch  
Freitag:  
**Eröffnungskonzert**  
Kapelle H. Pärchow  
Sonntag:  
**Unterhaltungsnacht**  
bis 4 Uhr nachts.

**Ab heute!**  
Wir zeigen Ihnen in dieser Woche zwei bedeutende Filmwerke. — Ein Programm, das so leicht nicht zu überbieten ist! Wir bringen das, was Sie seit langem schon zu sehen wünschen, das alle in seinen Dorn zwingende packende deutsche Filmwerk

**Der Staatsanwalt klagt an**  
7 Akte von stärkster Spannung!  
Die besten Namen deutscher Filmkünstler verkörpern die Hauptrollen.

**Die Presse urteilt:**  
Überlegend in der Darstellung **Bernhard Götzke**, der als Staatsanwalt wieder einmal eine ganz große Leistung zeigt. Vortrefflich auch **Max Landa** und **Georg John**. Der beliebte **Fritz Kampers** und die schöne **André Lafayette** bieten reizvolle Kunst. — Das Publikum applaudierte stürmisch!

**Die Insel der Liebe**  
(Der Hafenjunge und die Fürstin)

Ein Film zum Lachen und Weinen! Ein Film gewaltiger Ausstattung. Die internationale Starbesetzung. Die berühmte Hingstguelle vom Moulin Rouge, die Frau mit den schönsten Beinen der Welt. **Peter Batschke**, ein ideal männlicher Schönheit, der neue Valentino mit seiner Partnerin, **Claude Franck**, der bezaubernd schönen Filmdiva.

Jeden Sonntag Kinder-Vorstellung!

Beginn der Vorstellungen:  
Wochentags 4.00 6.15 8.20 Uhr  
Sonntags 2.30 4.30 6.50 8.30 Uhr

**Konditorei u. Kaffeehaus Pudmensky**  
Große Steinstraße 29 — Fernsprecher 2510  
Morgen Freitag, den 1. März 1929  
**2. Wunsch-Abend**  
mit der allseitig beliebten Kapelle **Amos**

**Kaffee Wintergarten**  
Mand. burger straße 68  
Morgen Freitag, den 1. März, sowie jeden Mittwoch und Freitag  
**5-Uhr-TEE**  
In der Wendeltreppe ab 1. März der beliebteste **Schokoladen - Stimmungstheater!**

**Burg-Theater**  
Freitag-Sonntag  
Stichtage 6. Sonntags 5 Uhr  
Der **Hochverrat von Panama**  
Nautic Drama mit Spannung  
Drehwerk: **Emil und Schlemihl**  
Eine Verlobung ohne in die Hand

**Trauringe**  
33, 58, 75 oder 100 Mark  
das Stück 4.—50 M.  
100 Stück 120 M.  
Juwelier **Tittel**  
Trauringe  
Schmeerstraße 12

**Asthma, Bronchialkatarrh**  
Jedem, dem seine Leih völlig losgerissen ist, wodurch ich von einem m. Frühg. von London adriatisch getroffen wurde.  
**Fritz Klein, Kaufmann, Bonn 10, D. Eisenstraße 67**

**Verein Creditreform E. V. Halle (Saale)**  
Unsere Mitglieder laden wir hierdurch zu der am Dienstag, den 12. März 1929, 19 Uhr, in den Geschäftsräumen des Herrn Rechtsanwalts Baumbach, Brüderstr. 10, stattfindenden **General-Versammlung** hoch. ein.  
Tagesordnung: 1. Geschäftsbericht. 2. Anträge. 3. Verschiedenes.  
Der Vorstand.

**Bühner des Wintergartens**  
Aktionen  
**B. Doll**  
Halle 1, G. Ullrichstr. 73  
Sonntags 2.30 Uhr

**Visitenkarten**  
e geschmackvoller Ausführung liefert in schnellster Zeit und zu zivilen Preisen.  
Buchdrucker d. Hall. Nachrichten

**Möbel- u. Polsterwaren**  
In bester Qualität zu niedrigen Preisen kaufen Sie außerordentlich  
**direkt ab Fabrik-Niederlage**

**1 Bett kompl.** Bettst. Stuhlbohn. Kuffen **45.— M. netto**  
Halbbetten sind gemalt . . . von 25.— an  
Reformbetten . . . . . von 25.— an  
Aufgussmatrasen . . . . . von 12.— an  
Stahlrahmenmatrasen . . . . . von 12.— an

Bettfedern, Kleider- und Wäschechränke, Wäschekammern, Mann, pr. f. w. Barzahlung: **10%** Rabatt!  
Sonderer Möbel- und Polsterwerk G. m. b. H.  
**Königstraße 6 Torloggang** Herr: **Walter Maßner**

**Promenaden-Kaffee**  
Ab 1. März  
fernstet in über die  
reißende langjährige  
**Kapelle Ruppe**  
**Stübchen**  
des **Magenbottor**







# Unsere VOLKS-VERSORGUNGS-TAGE

... und in diesem Rahmen für die **Schulentlassung** und **Konfirmation** ganz besondere Preise

- Knaben-Halbschuhe 9.75
- Knaben-Stiefel 9.75

Das können wir leisten!

- Damen-Bederspange mit Blockabsatz 5.90
- Damen-Backschleife mit Block- und Louis-Absatz 5.90
- Damen-Backschleife mit Block- und Louis-Absatz 9.75
- Damen-Backschleife mit Block- und Louis-Absatz 10.50

eine ganz grosse Verkauf-Veranstaltung!

Wir bieten Ihnen enorme Vorteile! Die Gelegenheit ist günstiger als je!

- Knaben-Back-Halbschuhe 13.50
- Herren-Back-Halbschuhe 11.50
- Herren-Beder-Halbschuhe 11.75

## Diebach

SCHUHWARENHAUS  
NUR KLEINE ULDICHSTRASSE

### Hypotheken- und Gold-Markt

50 000 M. ...

**Pianos** billige gute Weltmarken

**Grundstücke** ...

**Gr. Zinsordst.** ...

**Land** ...

**Lebensmittel** ...

**Geschäftsgrundstücke** ...

**Kolonialwaren** ...

**Gewerblich Grundstücke** ...

**Einfamil.-Haus** ...

**Grundstücke** ...

**Einfamil.-Haus** ...

**Grundstücke** ...

**Einfamil.-Haus** ...

**Grundstücke** ...

**Einfamil.-Haus** ...

**Grundstücke** ...

**Einfamil.-Haus** ...

**Grundstücke** ...

**Einfamil.-Haus** ...

**Grundstücke** ...

**Einfamil.-Haus** ...

**Grundstücke** ...

**Einfamil.-Haus** ...

FENSTER NUMMER 7

ERÖFFNUNG UNSERES MODELL-HUTSALONS

**HUTH** CO. AG HALLE

**UOT**

moderne Arm-Uhren für Damen und Herren Taschen-Uhren in Gold, Silber, Stahl, Nickel, Stahl.

Tadellose Werke nach langjährigen Erfahrungen, eines Fachmannes hängen für Zuverlässigkeit und Garantie.

H. Schindler, Straße 35.

**günstige Angebote Schlafzimmer**

schönes Eichen- u. Nubbaum poliert

595.- 635.- 765.- 800.- 860.- 950.- 1150.- Mark

große Auswahl.

Jungblut-Möbelhaus Albrechtstr. 37

**Alte Herren-Schuhe**

... H. Lerner, St. Silbestr. 18, Tel. 25191.

**Verreiter**

... H. Lerner, St. Silbestr. 18, Tel. 25191.

**Offene Stellen**

... H. Lerner, St. Silbestr. 18, Tel. 25191.

**Verkaufskanonen**

... H. Lerner, St. Silbestr. 18, Tel. 25191.

**Chaiselongues**

billige Möbel!

... Friedr. Petzike, Gelbstr. 24 u. 25.

**Günstige Kaufgelegenheit!**

3flamiger Tsch- und Herdkocher

1- und 2-Loch-Gaskocher

Jweha G. m. b. H., Halle a. S., Gr. Steinstr. 82, Tel. 24025

**Geldschrank**

... Tiermarkt

**Milchretter**

... Gebr. Schwab, Halle-S.

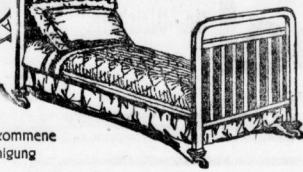
**Kühe**

Gebr. Schwab, Halle-S.

# Warum Metall-Bettstellen?



Steiner's Paradies - Betten  
Alleinverkauf für Halle a. S.



Technisch vollkommene  
Bettfedern-Reinigung

- Sie sind praktisch**, weil sie so leicht sind. Ohne Anstrengung können sie vom Platz gerückt, in ein paar Minuten zusammengelegt u. wieder aufgestellt werden
- Sie sind bequem**, der flache Zugfederboden ist außerordentlich elastisch u. ermöglicht niedriges Liegen
- Sie sind hygienisch**, weil sie leicht sauber zu halten sind, besonders die Stahlmatratze
- Sie sind billig**, Sie bekommen in unserer großen Spezial-Abteilung schon für Mark 21.— eine gut lackierte Metallbettstelle in normaler Größe

Zur Zeit zeigen wir in unseren Schaufenstern Leipzigerstrasse 7 eine besonders schöne und große Auswahl fertig garnierter Metallbetten. Zwanglose Besichtigung auch unserer ständigen Betten-Ausstellung im 3. Stock erbeten.

# Weddy-Pönicke & Steckner A.G.

Stepdecken — Daunendecken — Bettfedern Leipzigstraße 6-7 Daun — Matratzen eigener Werkstätten

Alle bekannte Schulbücher, Monographien, Großhandlung, Buch für Halle u. Umgebung bei Besuchen und Drängen aus einer großen Auswahl.

## Vertreter

Offerten mit T. 4977 an die Gr. d. V. d. Buchhändler, Leipzigerstr. 7, Halle a. S.

## Stadtreisenden

zum Verkauf der besten Bettfedern in Halle u. Umgebung, Halle a. S., Leipzigerstr. 7, Halle a. S.

## Innenbeamten.

Sucht tüchtige, zuverlässige, mit techn. Kenntnissen u. Erfahrung, Halle a. S., Leipzigerstr. 7.

## Buchhandlungslehre

für Buchhändlerlehre, Halle a. S., Leipzigerstr. 7.

## Lehrling

f. Schlosserei u. Maschinenbau, Halle a. S., Leipzigerstr. 7.

## Jüngerer Arbeiter

unter 18 Jahre, für Buchhändlerlehre, Halle a. S., Leipzigerstr. 7.

## Büchschmiede-Lehrling

für Buchhändlerlehre, Halle a. S., Leipzigerstr. 7.

## Kaufm. Lehrling

mit guter Schulbildung, Halle a. S., Leipzigerstr. 7.

## Lehrling

mit guter Schulbildung, Halle a. S., Leipzigerstr. 7.

## Lehrling

mit abgeschlossener Mittelschulbildung, Halle a. S., Leipzigerstr. 7.

## Kaufmännischer Lehrling

mit guter Schulbildung, Halle a. S., Leipzigerstr. 7.

Schulbücher, Monographien, Großhandlung, Buch für Halle u. Umgebung bei Besuchen und Drängen aus einer großen Auswahl.

## Vertreter

Offerten mit T. 4977 an die Gr. d. V. d. Buchhändler, Leipzigerstr. 7, Halle a. S.

## Stadtreisenden

zum Verkauf der besten Bettfedern in Halle u. Umgebung, Halle a. S., Leipzigerstr. 7, Halle a. S.

## Innenbeamten.

Sucht tüchtige, zuverlässige, mit techn. Kenntnissen u. Erfahrung, Halle a. S., Leipzigerstr. 7.

## Buchhandlungslehre

für Buchhändlerlehre, Halle a. S., Leipzigerstr. 7.

## Lehrling

f. Schlosserei u. Maschinenbau, Halle a. S., Leipzigerstr. 7.

## Jüngerer Arbeiter

unter 18 Jahre, für Buchhändlerlehre, Halle a. S., Leipzigerstr. 7.

## Büchschmiede-Lehrling

für Buchhändlerlehre, Halle a. S., Leipzigerstr. 7.

## Kaufm. Lehrling

mit guter Schulbildung, Halle a. S., Leipzigerstr. 7.

## Lehrling

mit guter Schulbildung, Halle a. S., Leipzigerstr. 7.

## Lehrling

mit abgeschlossener Mittelschulbildung, Halle a. S., Leipzigerstr. 7.

## Kaufmännischer Lehrling

mit guter Schulbildung, Halle a. S., Leipzigerstr. 7.



der Name der vollendeten Fußbekleidung nach dem anerkannten und langbewährten System des Herrn Dr. Christy

für die verwöhnte Dame entzückende Modelle in allen Modedebars in Gelenkstütze

für den anspruchsvollen Herrn modisches Schuhwerk mit allen hygienischen Vorzügen

Verkaufsstellen: Schuh-Behr, Leipzigerstr. 10, M. Reinicke, Gr. Ulrichstraße 16, W. Schiller, Schmeerstraße.

Gesucht für großes Verlagsunternehmen am 1. April ein Kaufmännischer Lehrling

Suche Reisedamen Kontoristin

Tüchtige Friseurin

Wirtschaftlerin

Angenehme Dauerrellung

Nicht zu junges, absolut zuverlässiges, selbständiges und tüchtiges Mädchen

für größer Haus halt in Halle bei guter Bezahlung per 15 März oder 1. April gesucht.

Fertigkeit im Kochen und Erfahrung in allen Hausarbeiten. Angebot mit Zeugnisbriefen, unter T. 3066 an die Exped. d. Blatt

Großorganisation

im Buchhändlerstand mit Besondere, Buchhändler, Buchhändler und holländische Buchhändler, eine wichtige Verbindung

Bezirksleiterin

im Alter von 30-45 Jahren. Die Stelle bietet gute Gehalt u. Dienstverhältnisse, eigenen Büro, Pension und Beförderungsmöglichkeiten. Bewerberinnen bitten wir, ihre Bewerbungen unter T. 100 an die Exped. d. Blatt, Halle a. S.

Jüngere Kontoristin

mit guter Schulbildung u. Kenntnisse in Buchhändlerarbeiten. Bewerberinnen bitten wir, ihre Bewerbungen unter T. 100 an die Exped. d. Blatt, Halle a. S.

Wichtige Stenotypistin

Angebote mit Zeugnisbriefen unter T. 479 an die Exped. d. Blatt.

Ehrliches, sauberes älteres Fräulein

oder unbeschäftigte Frau die als Haushälterin, als Lehrerin für Konfektion, als Hausfrau u. dgl. m. d. h. in Halle a. S. gesucht wird. Bewerberinnen bitten wir, ihre Bewerbungen unter T. 100 an die Exped. d. Blatt, Halle a. S.

Stenotypistin

mit guter Schulbildung u. Kenntnisse in Buchhändlerarbeiten. Bewerberinnen bitten wir, ihre Bewerbungen unter T. 100 an die Exped. d. Blatt, Halle a. S.

Lehrjahrl. Mamsell

empfehlen sich als Kochfrau

Bewerberinnen bitten wir, ihre Bewerbungen unter T. 100 an die Exped. d. Blatt, Halle a. S.

Pulz-Lernende

mit Talent zur Branche, Halle a. S., Leipzigerstr. 7.

Lehrjahrl. Mamsell

empfehlen sich als Kochfrau

Bewerberinnen bitten wir, ihre Bewerbungen unter T. 100 an die Exped. d. Blatt, Halle a. S.

Lehrjahrl. Mamsell

empfehlen sich als Kochfrau

Bewerberinnen bitten wir, ihre Bewerbungen unter T. 100 an die Exped. d. Blatt, Halle a. S.

Wieder ein Beweis meiner Leistungsfähigkeit! Bringe 2 Waggon Emaille

- Brotdelchse mit schön. Dekore 10.95
Em.-Schüssel tief, weiß, groß 0.78
Sand-Seife-Soda-Garnitur 1.95



zu fabelhaft billigen Preisen zum Verkauf! Beachten Sie meine Schaufenster, wo jedes Stück mit Preis versehen ist.

- Aufwaschwanne groß 0.85
Wasserkessel weiß, groß 1.35
Emaille-Eimer 28 cm 0.60



- Em.-Maschintopf groß 0.88
Kinderteller farbig 0.20
Kinderbecher mit Bild 0.20



- Em.-Milkkrug mit Schrift, 26 cm 0.90
Emaille-Milkkrug mit Schrift und Henkel 0.70
Emaille-Eimer weiß, 28 cm 1.10

Wassermilchkrug 1 Liter 0.20
Emaille-Salz- oder Mehlreste 0.75



Ehrlich, streng solides Mädel, mehr mit 18 Jahren, befreit für

Büfettstelle, auf dem in 2000 an Galschmied, befreit für

Bein. i. Mädch., nicht über 18 Jahre, befreit für

Mädchen, 1.17, befreit für

Alleinmädchen, 1.17, befreit für

Mädchen, 1.17, befreit für

behrfräulein, 1.17, befreit für

Weib., befreit für

Behrfring, 1.17, befreit für

Antönglerin, 1.17, befreit für

Tücht. Fräulein, 1.17, befreit für

Fräulein, 1.17, befreit für

Tücht. Fräulein, 1.17, befreit für

Jg. Mädchen, 1.17, befreit für

Milchträgerin, 1.17, befreit für

Stellen-Gesuche, 1.17, befreit für

geb. Mädchen, 1.17, befreit für

Kinderfräulein, 1.17, befreit für

Mauslecher, 1.17, befreit für

Lehrstelle als Verkäuferin, 1.17, befreit für

Stenotypistin, 1.17, befreit für

Beirater, 1.17, befreit für

Verkaufsbüreau, 1.17, befreit für

Malerarbeiten, 1.17, befreit für

Wie wird's Wetter?, 1.17, befreit für

Barometer, 1.17, befreit für

Glocke, 1.17, befreit für

Elektr. Kronen, 1.17, befreit für

Vertrauensposten, 1.17, befreit für

Gut gekleidet sind Sie, wenn Sie unsere Herren- u. Knaben-Fertigkleidung tragen! Unsere Läger sind in allen Abteilungen mit neuen modernen Waren ausgestattet...

Konfirmations-Geschenke. sollen Andenken für das ganze Leben sein. Deshalb muß man etwas Gediegenes schenken! Unsere Wellner-Silber-Bestecke mit 20jähr. Garantie...

Die Vereinte Berlinische u. Preußische Lebens-Versicherungs-Aktien-Gesellschaft Berlin. verfügt als Spezialgesellschaft der Lebensversicherungsbranche über eine große Anzahl neuester Versicherungstarife...

Amliche Bekanntmachungen. Bekanntmachung. Am Schwarzen Brett im Waggebäude...

Nachlaß-Auktion. Freitag, den 1. März, vormittags 10 Uhr, versteigere ich Friedrichstraße 39 (Friedrichsgraben) im freiwilligen Auftrage einer Partie sehr gut erhaltene Nachlassgegenstände...

7.00 Mark Drahtgeflecht. Hermann Hüls. 1 Meter best. Verlang. Sie Angew. Hermann Hüls. Drahtgeflecht-Fabrik.

Technisches-Technikum Frankensachsen. Ingenieurwesen I. Masch. u. Automobilbau. Elektrisches. Einige Sonderarbeiten für Landmaschinen und Flugzeuge.

Betten-Aussteuer-Werke. Im Zeichen niedrigster Verkaufspreise durch neue bedeutende Großeinkäufe vom 1. bis 7. März. Federbetten, Kinder-Bettstellen, Stuhl- u. Patentmatratzen, Aufgematratzen, Chaiselonges, Bett-Chaiselonges, Schränke, Schlafzimmer.

# Die beste Reklame



Der moderne  
Frühjahrs - Mantel

It. Bild aus wundervoll mel-  
lierten Stoffen \*\*\*\*

19.75

Aparter  
Frühjahrs - Mantel

It. Bild aus ganz neuartigem  
Fantasestoff, modernste Form

49.50



## KARSTADT HALLE



### Bedienen Sie sich eines Kauf - Spar - Kontos !!

Es bietet Ihnen die gleichen Vorteile wie eine 12% ige  
Verzinsung Ihres Geldes!

Näheres an unserer Sammel - Kasse

### Ist schon immer die Wahrheit in der Reklame !!

Sie schafft einen zufriedenen  
Käuferkreis!  
Diese Erkenntnis ist bei uns Grund-  
prinzip. Die ständig wachsende  
Käuferzahl ist der beste Beweis,  
daß die Worte

### Karstadt-Qualität u. Karstadt-Preis ein feststehender Begriff

geworden sind, nämlich

### „das Beste zum billigsten Preise“

Wir erzielen damit überall unsere be-  
kannnten Riesenerfolge, bleiben dabei aber  
nicht stillstehen; sondern unablässig sind  
unsere zahlreichen Fabriken, Fabrikations-  
werkstätten und unsere Zentral - Einkaufs-  
Organisation an der Arbeit, weitere Vor-  
teile für unsere Kundschaft zu erzielen !!

Unsere heutigen

### Frühjahrs - Angebote

sind ein Muster - Beispiel dafür, daß wir  
ständig bestrebt sind

### die Ersten zu sein !!

Beginn  
der Veranstaltung  
Freitag, d. 1. März 1929

Unser Fenstermangel hindert uns, unserer Kundschaft die große Auswahl in Strick-Kostümen zeigen zu können. Wir bitten deshalb, dieses Lager im I. Stock unverzüglich zu besuchen.

# Das Beste

## Baumwollwaren

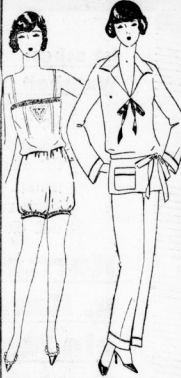
- Hemdendruck vollste Qualität, eigene Zeichnung. . . . . 0.32
- Hemdendruck ca. 80 cm breit, kat. Qualität, Garmisch-qualität. . . . . 0.48
- „Ma“ des Waschechens. . . . . 0.75
- Handkerchiefe ca. 80 cm breit, dicke weisse Qualität. . . . . 0.38
- Staubtücher ca. 80 cm breit, dicke weisse Qualität. . . . . 0.98
- Staubtücher ca. 80 cm breit, dicke weisse Qualität. . . . . 0.88
- Staubtücher ca. 80 cm breit, dicke weisse Qualität. . . . . 0.68
- Staubtücher ca. 80 cm breit, dicke weisse Qualität. . . . . 0.45
- Staubtücher ca. 80 cm breit, dicke weisse Qualität. . . . . 0.55
- Staubtücher ca. 80 cm breit, dicke weisse Qualität. . . . . 0.58
- Staubtücher ca. 80 cm breit, dicke weisse Qualität. . . . . 0.48
- Staubtücher ca. 80 cm breit, dicke weisse Qualität. . . . . 0.38
- Staubtücher ca. 80 cm breit, dicke weisse Qualität. . . . . 1.25
- Staubtücher ca. 80 cm breit, dicke weisse Qualität. . . . . 0.15
- Staubtücher ca. 80 cm breit, dicke weisse Qualität. . . . . 0.42
- Staubtücher ca. 80 cm breit, dicke weisse Qualität. . . . . 0.88
- Staubtücher ca. 80 cm breit, dicke weisse Qualität. . . . . 1.10
- Staubtücher ca. 80 cm breit, dicke weisse Qualität. . . . . 7.50

## Kleiderstoffe

- Schiffell in großer Musterwahl, für Herren und Damen. . . . . 0.95
- Jumperstoffe-Travels. . . . . 1.25
- Popeline ca. 100 cm breit. . . . . 1.50
- Schatten ca. 100 cm breit. . . . . 2.50
- Röpe ca. 100 cm breit, rote Wolle. . . . . 2.95
- Wandstoffe ca. 100 cm breit. . . . . 2.95
- Popeline ca. 100 cm breit. . . . . 3.90
- woll-Trippe de Chine ca. 100 cm breit. . . . . 3.95

## Seidenstoffe

- Waschkunststoffe einfache. . . . . 0.95
- damascée für Futterwecke. . . . . 1.45
- Wardorck ca. 70 cm breit, mit kleinem Faden. . . . . 1.50
- Wandstoffe für Waschwecke. . . . . 2.90
- Cépe maracalle bedruckt, Kunstseide. . . . . 1.90
- Japanette bedruckt, Kunstseide. . . . . 3.90
- Cépe de Chine bedruckt, Kunstseide. . . . . 4.90
- Cépe satin, eine Farbe, in reiner Kunstseide, fadenlos, ca. 98 cm breit. . . . . 7.50



Damen-Triumphand II. Bild, ca. 100 cm, 0.95  
Damen-Schleier II. Bild, ca. 100 cm, 1.45



Damen-Hemdchen II. Bild, ca. 100 cm, 3.90  
Damen-Haube II. Bild, ca. 100 cm, 2.45

Etwas ganz Besonderes!  
Bade-Cüpes 7.95

## Schürzen, Korsetts

- Damen-Jumper-Schürzen ca. 100 cm, 0.95
- Damen-Jumper-Schürzen ca. 100 cm, 1.15
- Damen-Jumper-Schürzen ca. 100 cm, 1.25
- Damen-Jumper-Schürzen ca. 100 cm, 1.45
- Damen-Beurteil Vorwäschtuch, ca. 100 cm, 3.90
- Damen-Küchenhelfer ca. 100 cm, 0.35
- Damen-Stromplattler-Schürze in den verschiedensten Farben, ca. 100 cm, 0.75
- Damen-Sportplattler ca. 100 cm, 0.95
- Damen-Hüftformen aus feinem Stoffen, ca. 100 cm, 1.45
- Damen-Korsetts aus verschiedenen Stoffen, ca. 100 cm, 3.00

## Herrenartikel

- Weiße Oberhemden für Konfektionsarbeiten, ca. 100 cm, 3.45
- Farbige Oberhemden für Konfektionsarbeiten, ca. 100 cm, 3.45
- Perkal-Herren-Oberhemden, ca. 100 cm, 4.50
- Selbstbinder ca. 100 cm, 0.95
- Herren-Trippe ca. 100 cm, 0.98
- Herren-Jacken ca. 100 cm, 0.95
- Knorrmanderl-Wolle ca. 100 cm, 3.90
- Schüler-Mützen ca. 100 cm, 2.65
- Herren-Hüte ca. 100 cm, 4.50
- Yachtkleider ca. 100 cm, 1.95

## Gardinen usw.

- Lauchgardinen ca. 100 cm, 0.75
- Gardinen-Müll ca. 100 cm, 0.85
- Spannstoffe ca. 100 cm, 0.95
- Wandstoffe ca. 100 cm, 3.50
- Rips-Fäden ca. 100 cm, 4.25
- Divandecken ca. 100 cm, 11.75
- Stränge-Länder ca. 100 cm, 1.60
- Stränge-Anzuggewand ca. 100 cm, 2.10
- Linoleum-Läufer ca. 100 cm, 2.20
- Linoleum-Teppiche ca. 100 cm, 13.00

## Wäsche

- Damen-Taghemden ca. 100 cm, 0.75
- Damen-Bermudas ca. 100 cm, 0.95
- Damen-Prinzhülsen ca. 100 cm, 1.85
- Damen-Nachhemden in den verschiedensten Farben, ca. 100 cm, 2.95
- Damen-Bermudas ca. 100 cm, 1.95
- Damen-Schlepphosen ca. 100 cm, 1.25
- Damen-Bermudas ca. 100 cm, 1.35
- Damen-Unterhosen ca. 100 cm, 1.85
- Damen-Unterhosen ca. 100 cm, 3.95
- Damen-Complets ca. 100 cm, 5.75

## Strümpfe, Handschuhe

- Damen-Strümpfe Baumwolle, schwarz und farbig, ca. 100 cm, 0.25
- Damen-Strümpfe Baumwolle, schwarz und farbig, ca. 100 cm, 0.85
- Damen-Strümpfe Baumwolle, schwarz und farbig, ca. 100 cm, 1.00
- Damen-Strümpfe Baumwolle, schwarz und farbig, ca. 100 cm, 2.75
- Herren-Socken ca. 100 cm, 0.28
- Herren-Socken ca. 100 cm, 0.95
- Damen-Strüpfel ca. 100 cm, 0.75
- Damen-Strüpfel ca. 100 cm, 3.90
- Damen-Strüpfel ca. 100 cm, 3.90
- Wandstoffe ca. 100 cm, 5.90

## Spitzen

- Valenc-Spitzen ca. 100 cm, 0.25
- Valenc-Spitzen ca. 100 cm, 0.30
- Valenc-Spitzen ca. 100 cm, 0.50
- Valenc-Spitzen ca. 100 cm, 1.00
- Küppelspitzen ca. 100 cm, 0.08

## Trikotagen

- Kinder-Schlepphosen ca. 100 cm, 0.45
- Damen-Schlepphosen ca. 100 cm, 0.75
- Damen-Schlepphosen ca. 100 cm, 1.25
- Herren-Normalhosen ca. 100 cm, 1.45
- Herren-Einsatzhosen ca. 100 cm, 1.65



Damen-Jumperstrümpfe II. Bild, ca. 100 cm, 0.95  
Damen-Jumperstrümpfe II. Bild, ca. 100 cm, 1.95



Damen-Jumperstrümpfe II. Bild, ca. 100 cm, 2.95  
Damen-Zierschuhe II. Bild, ca. 100 cm, 2.45

Ganz besonders billig!  
Frottiertoff 3.95

# billigst

Besuchen Sie unsere schenkwerte **Gardinen-Ausstellung** im II. Stock!

## Neue Hüte für den Uebergang



4.90 5.50 6.75  
5.50 4.80 6.75  
6.75 6.75 6.75



Sehr festes Wollkleid 7.50  
Das moderne Trikot-Charmeuse-Kleid 28.00  
Das moderne Woll-Georgette-Kleid 39.50



Sportanzug 13.00  
Mädchen-Mantel 11.50  
Kleider-Übergangs-Mantel 21.75  
Flotter Frühjahrs-Mantel 22.75  
Jugendlicher Frühjahrs-Mantel 24.50  
Aparter Frühjahrs-Mantel 29.75  
Dieser Frühjahrs-Mantel 45.00

## Konfektion

- Kasack ca. 100 cm, 7.50
- Kasack ca. 100 cm, 9.75
- Kasack ca. 100 cm, 12.75
- Kasack ca. 100 cm, 12.75
- Aparter Neuhüte ca. 100 cm, 7.75
- Moderne Plissé-Röcke ca. 100 cm, 5.00
- Frauen-Röcke ca. 100 cm, 8.75
- Composé-Kleider ca. 100 cm, 6.95
- Morgenröcke ca. 100 cm, 4.50

## Moderne Feder-Garnitur

- Moderne Feder-Garnitur ca. 100 cm, 1.95
- Moderne Feder-Garnitur ca. 100 cm, 2.75
- Moderne Feder-Garnitur ca. 100 cm, 2.25



## Modewaren

- Taschentücher ca. 100 cm, 0.38
- Ripsweiden ca. 100 cm, 0.85
- Fechtergarnitur ca. 100 cm, 1.25
- Schulkragen ca. 100 cm, 1.45
- Garnituren ca. 100 cm, 0.95
- Konfirm.-Taschentücher ca. 100 cm, 0.38
- Damen-Batisttücher ca. 100 cm, 0.10
- Damen-Batisttücher ca. 100 cm, 0.35
- Kunstseid. Herz-Ziertücher ca. 100 cm, 0.55
- Herren-Linontücher ca. 100 cm, 0.38

Het Einklinken in mehreren Abteilungen verlangen Sie bitte eine Sammelkarte. Sie beziehen dann nur an euer Kasse. Nach anwaits verstanden mit bei eine gekaufte Waren im Werte von 20.00 Mark an portofrei



Wir sind gern bereit, Waren, für welche eine Anzahlung gelehrt ist, bis zur endgültigen Bezahlung zurückzugeben u. auf-rubewahren



**Garantiert echt Bleikristall**

**Dessertteller** ca. 14 cm Stück 3.75 3.00  
**Löffelbecher** 11 cm Bild, ca. 3.00  
**Kombinierte** 11. Bild, 2 Hg. ca. 14 cm 7.50  
**Jardiniere** 11. Bild, ca. 30 cm 8.75

**Zapflampe** 11. Bild, sehr Messing mit La. Seitenlampe, ca. 80 cm 19.75  
**Siedlungskrone** 11. Bild, rein Messing, ca. 40 cm, mit Glas, komplett 17.50  
**Küchenzuckerpfeife** 11. Bild mit weiß. Schirm, komplett mit B.Z.-Fassung 4.50  
**Herrenzimmer-Krone** 11. Bild, rein Messing gefasst, mit 5 Armen 33.00

**Sämtliche Beleuchtungskörper** im Preise von über 20.— Mk. werden am Platze durch einen zugelassenen Installateur **gratis angeschlossen**

**Garantiert echt Bleikristall**

**Blumenvase** 11. Bild, Tonnenform, ca. 37.50, ca. 17 cm 13.50  
**Kuchenteller** ca. 30 cm 13.50

# FÜR ALLE HAUSTRAUEN

**Serien-Geschirr „Hammonia“**  
echt Porzellan mit Streublumen

**Kaffeekanne** 11. Bild, für 6 Personen 1.50  
**Sahnegläser** 11. Bild oder Zuckerdose 0.50  
**Kaffeetasse** 11. Bild mit Untertasse 0.50  
**Butterdose** 11. Bild mit 1.00

**Sonder-Angebot!**

**Kaffeenservice** 11. Bild, für 6 Personen, echt Porzellan, mit Blumendekore oder Oldbrun, dünne Tassen. 4.50

**Tortenplatte** mit vernickelten Messingrand, 40 cm 2.50  
**Kakao-Krüge** m. vernickelt. Siebdeckel, mod. Dekore 1.85  
**Handtasche** 11. Bild, mit Reißverschluss, in allen mod. 6.99

**Enorm preiswertes Handwerkszeug**

**Witzzangen** Kombi. Zangen oder Nahrungsmittel 0.50  
**Bügelstange** Stück 1.00  
**Schraubstücke** Stück 1.00  
**Wärmer** verschied. Anordnungen Stück 0.50  
**Fuchsschwänze** Stück 0.50  
**Knaifzangen** stabil Stück 0.50  
**Bohrwinden** Stück 1.00  
**Schraubenzieher** verschied. Größen Stück 0.50, 0.25, 0.15 0.10  
**Schlichteisen** Stück 0.60, 0.50  
**Bohrer** Karth. mit 3 verschied. Größen 0.25

bringen wir besonders preiswerte Angebote während unserer Verkaufs-Veranstaltung

## Frühjahrs-Angebote

Für erstaunlich wenig Geld können Sie hier manches kaufen, was Sie sich schon immer gewünscht haben.

**Moderne Handtasche** 11. Bild, echt Saffian, in modernen Farben, mit Reißverschluss 14.75  
**Handtasche** 11. Bild, in Alpacca 4.50  
**Torteneheber** 11. Bild, echt Silber, 800 gest. 1.00  
**Handtasche** 11. Bild, echt Saffian, in allen mod. 6.99  
**Herrenuhr** 11. Bild, elegant, Werk in Chromette in Doublet. 3.75  
**Uhrkette** in Doublet. 1.50  
**Manschettknöpfe** 11. Bild, Perle, matt mit Doublet. 1.00  
**Rosenschnabel** 11. Bild in mod. Ausführung 1.00  
**Damenring** 11. Bild, echt Gold, 383 gest. 4.50  
**Damenring** 11. Bild, echt Silber, 800 gest. 2.75

**Für den Schulanfang**

**Unser Schläger** **Unser Schläger**  
**Tornister** 11. Bild, echt Leder, für Knaben und Mädchen 5.90  
**Tornister** dauerhaft mit 2.75  
**Federkästen** 1. mehr. Aufst. 0.25  
**Schiefertafeln** in poliert. Stück 0.50  
**Schultüten** in hübschen, bunten Farben ca. 60 90 cm 0.50 1.10  
**Frühstückstaschen** in echt Leder, 22 cm 1.50  
**Besuchstasche** 11. Bild, echt hübschen Farben 1.50

**Emaille-Waren**  
westfälisches Fabrikat zu Sonderpreisen  
Jedes Stück ein besonderer Schläger!

**Schmortöpfe** ca. 22 cm, braun oder grau 1.00  
**Schmortöpfe** ca. 16 cm, grau Stück 0.60  
**Küchenschüsseln** weiß, ca. 22 cm, tief Stück 0.50  
**Nachgeschirre** ca. 20 cm, weiß Stück 0.60  
**Michtöpfe** weiß, ca. 12 cm, St. 0.50  
**Tiegel** ca. 20 cm Ø, in grau oder braun St. 0.50  
**Schüsseln** weiß, ca. 28 cm Ø, Stück 0.50  
**Schöpftrichter** ca. 9 cm, weiß Stück 0.30  
**Basarwannen** ca. 36 cm, gepreßt, ca. 14 bis 24 cm, in becket. grau 0.95  
**Küchenschüssel** weiß, ca. 34 cm, tief Stück 1.00  
**Rehrschalen** ca. 20 cm, grau Stück 0.50  
**Nachgeschirre** ca. 20 cm, weiß Stück 0.60  
**Tiegel** ca. 20 cm Ø, in grau oder braun St. 0.50  
**Selbsthalter** weiß Stück 0.25  
**Kaffeekannen** ca. 18 cm, weiß Stück 1.00  
**Emaille-Schmortöpfe** ca. 14 bis 24 cm, in becket. grau 0.95

**Zinkwannen** Schwere Qualität  
Größe 40 44 48 52  
Stück 1.75 2.00 2.70 2.95  
**Zinkelmer** ca. 28 cm Ø, schwere Qualität  
Stück 0.95

# Karstadt

**Aus der Seifen-Abteilung**

**Manicures** 4 St., m. Spiegel und Stahlbürste 2.75  
**Bürstenkästen** 4 St., mit guten Bürsten Stück 3.00  
**Zerstäuber** in Metall, mit guter Montage 2.75  
**Handspiegel** in weiß Celluloid, geschliffen 1.45  
**Ostereler** in gut parfümierter Seife Stück 0.20  
**Ostereler** 4 Stück, in Cellulophanpackung 0.50  
**1 Karton** mit 3 Osterelern 0.50  
**1 Karton** mit 2 Osterelern und 1 Flasche Parfüm 1.00  
**Toiletteseife** in Fliegengeruch 0.16  
**Lavendelseife** großes ovales Stück 0.32  
**Küchenschwamm** u. Küchenschwämme 5 Stück in Cellulophanpackung 0.75  
**Edeltannen-Seife** 4 Stück in Cellulophanpackung 0.95

**Sonderangebot in Schallplatten**  
Platten verschied. Schallger. Stück 0.75

**Schrankapparate**  
mit Doppellederwerk  
Stück 65.00