

Die mexikanischen Rebellen erobern Suarez

Rebel-Einführung durch United Press.

El Paso (Texas), 8. März.

Der zweite Angriff der mexikanischen Aufständischen auf die Stadt Ciudad Suarez ist erfolgreich gewesen. Die Insurgenten griffen die Stadt letzts nach, und das nur allein in dem Geschloß der Teile und Verwundete herumlagen. Durch Schüsse, die in den Straßentäfen wurden zwei Personen verletzt. Außerdem zerrückten sie eine Reihe von Frachtwagen auf dem Hauptbahnhof. Von den Aufständischen wird erklärt, die Bundesstruppen hätten dies absichtlich getan, um eine Intervention der Vereinigten Staaten herbeizuführen.

Die Bundesstruppen sind nach Texas übergetrennt.

Die Bundesstruppen, die bis nahe an die amerikanische Grenze vorgedrungen waren und sich in einem ausföhrlichen Tage befinden, marschieren über die Grenze und wurden von den Amerikanern in Fort Bliss dicht bei El Paso interniert.

interne. Der Kommandant der amerikanischen Streikkräfte in El Paso, General Wassen, war unter Major Callava, dem Kommandanten der mexikanischen Garriton von Suarez, in Verhandlung getreten und hatte ihm dazu überredet, sich und seine Truppen auf amerikanischem Gebiet internieren zu lassen und von einer Fortsetzung des Kampfes abstecken, um weiteres Untertun an Verbrechen vor dem heranziehenden Einfließen der Bundesstruppen zu vermeiden.

Zurzeit sind die telegraphischen Verbindungen zwischen El Paso und Ciudad Suarez vollkommen unterbrochen. Die amerikanischen Heilmannschaften, die sich bisher hier aufhielten, haben sich mit den Bundesstruppen zurückgezogen.

Aguaque (Arizona), 8. März.

In einer ersten großen Offensive sind die Aufständischen, wie hier eingetroffene Meldungen bezeugen, gestern früh übergegangen. 3000 Mann Januarez und General Gila, die sich in der Gegend um den See transportiert worden, um den Angriff auf die Stadt San Luis im Staat Sonora und auf die Stadt Dia Juana zu eröffnen.

Einrichtungen in der preussischen Kultusverwaltung.

Der Kultusminister des Reichs hat in dem Reichsanzeiger vom 7. März 1929 die Einrichtungen in der preussischen Kultusverwaltung bekanntgegeben. Die Kultusverwaltung ist in drei Abteilungen eingeteilt: 1. Die Abteilung für die Verwaltung der Kultusverwaltung, 2. Die Abteilung für die Verwaltung der Kultusverwaltung, 3. Die Abteilung für die Verwaltung der Kultusverwaltung.

Die Assimilationstheorie, die für die Eigenheit zu einem ist, weil sie auf nichts anderes hinausläuft, als auf eine völlige Anpassung, wobei den jeweiligen Möglichkeiten der „Vollgebornten“ Tempo und Art dieser Assimilation überlassen bleibt. Man kann sich nur mit Schrecken vorstellen, welches Schicksal einem den Deutschen in den Vereinigten Staaten die Auffassung sich durchsetzen sollte. Erstreckte diese auf das Vereinigte Deutschland aber nicht ohne einen, wenn auch leider nur bescheidenen Erfolg geblieben. Ein Beweis mehr dafür, wie notwendig schon aus diesem Grunde der Eintritt Deutschlands in den Völkerverbund und eine Aufnahme in den Rat der Nationen wäre, um die Interessen der deutschen Bevölkerung zu sichern und die Klärung der großbritischen Seite der Völkerverbundgarantie und einfluß auf diesen Zweck die Einigung einer besonderen Zonenkommission, um eine Grundlagel für die dann endgültig zu findenden Verhältnisse zu legen. Dieser Zweck scheint im großen und ganzen auch erreicht worden zu sein, trotz des Überflusses von Polen und trotz der mehr oder minder offenen Unterstützung, die der Vorkriegsregierung wie immer von Frankreich und den ihm ergebenen Staaten zuteil geworden ist. Die Entscheidung selbst über die zumächst bis zum Juni vertagt worden. Vielleicht hatte Zerkow in der Zeit nicht mehr erwartet, denn den Negationen mußte notwendigerweise eine Zustimmung nachgeben. Es wird aber mit allem Ernst darüber zu wachen sein, daß diese Bewegung, die der Deutschland in dem französischen Senat zum Ausdruck eine äußerlich wertvolle Unterstützung verleihen, das die Verhandlung nicht ohne die Zustimmung der Vereinigten Staaten zu einem Ergebnis führen lassen. Es wird aber mit allem Ernst darüber zu wachen sein, daß diese Bewegung, die der Deutschland in dem französischen Senat zum Ausdruck eine äußerlich wertvolle Unterstützung verleihen, das die Verhandlung nicht ohne die Zustimmung der Vereinigten Staaten zu einem Ergebnis führen lassen.

Von Genf, wo wie immer hinter den Kulissen hochpolitische Gespräche über die sonst lebendigen Fragen geführt werden, rufen die Mächte sich nach Paris. Heber wird es nicht mehr erwartet, denn die Verhandlung auf der Zuercher Tagung konzentriert sich immer noch auf die unerwartete Offenheit der offiziellen Nachrichten, doch immer ein mangelhaftes Dunkel. Sowie auch darüber über die Methoden erweist worden ist, wie die Zahlungen Deutschlands zu sommerlichen werden, wenn immer noch am Meer vor allem der Pariser Besuche keine Klarheit über den Kern der Frage, nämlich wieviel und in wieviel Annuitäten Deutschland zahlen kann. Wegen das Haupt der deutschen Delegation, den Reichsaussenminister Brüning, werden bereits die abendlichen Angriffe erwartet, weil er den Franzosen in diesem Punkte zu schweigen ist und ihre Geduld auf eine harte Probe stellt. Bei jedoch glauben, Herr Zerkow hat vor allem die Aufgabe in Paris, die fremden Zonenverträge über den wirtschaftlichen Zustand der deutschen Wirtschaft aufzuklären, selbst auf die Gefahr hin, ihnen manche Illusionen zu nehmen, von denen, wie Pariser Beobachter meinen, kein immer leicht nicht ganz frei zu sein können. Es mag in diesem Augenblick vor allem für französische Ohren schmerzhaft klingen, wenn sie hören müssen, wie es in Wahrheit um das Land steht, aus dem schon so ungenüher viel herausgehört worden ist und gegen das man sich zu neuen finanziellen Entzügen rüsten. Für die Deutscher sind die anderen Vertreter Deutschlands die gewiss kein Grund, mit der Wahrheit hinter dem Vorhang zu halten. Um Gegenteil! Man muß sich in Paris darüber klar werden, daß Deutschland in seiner Kapitalverwertung, in der Unmöglichkeit ausreichenden Exports ins Ausland, mit der einzigen Mittel, um sich zu helfen, die Zölle überal in den betroffenen Volkswirtschaften zuzusetzen, den Vor und der infolgedessen schwindenden Kaufkraft, den Tributforderungen der Fremde erliegen muß, wenn diese nicht selbst zu der Einsicht kommen, daß es auf dem bisherigen Wege nicht weiter geht. Diese Erkenntnis man für die Wirtschaftswissenschaftler Deutschlands, vor allem für den Verkehr, istmerktlich, aber je eher sie ihnen ankommt, um so besser wird es für sie selber sein.

Am ehesten wird die Vermutung, wie man wenigstens annehmen möchte, sich noch in dem vorläufigen Stadium befinden, wenn die neue Präsident der Union, Herr Hoover, beim feierlichen Eintritt seines Amtes am Montag gleich seinem Vorgänger Coolidge den Grundriss der Außenpolitik

Der hallische Theateretat.

Er steht wieder einmal zur Debatte. Er verlangt für 1929 einen Zuschuß von rund 600 000 M. Das sind 20 000 M. mehr als im Vorjahre. Zarot ziemliche Aufwertung.

Dah das Städtische Museum oder die Kunsthochschule proportional etwa die gleiche Erhöhung des Zuschusses verlangen, der 300 000 M. sogar mehr als das Doppelte, recht weniger auf. Die Preise sind nun mal im Steigen. Man muß sich damit abfinden. Nur beim Stadttheater — beim Stadttheater möchte man's durchaus nicht.

D. h.: man will den diesjährigen Etat noch einmal endlich aufklären lassen. Dann aber den Zuschuß definitiv begrenzen. Man eine halbe Million oder so. Denn, liebe Unbekannte, das ist die Wahrheit.

Aber es wird ja nicht gehen. Welcher Geschäftsman — und hier handelt es sich um das Städtische Theater — würde das nicht schon längst gemacht haben? Einmal hat man's versucht, aber es ist als für das veranlagte, während er genau weiß, daß sich die wirtschaftliche Lage einfach zwingt, mit weiteren Zuschüssen zu leben.

Ausßerdem: in der Zuschuß für das hallische Theater zu unterrichten? Was lassen sich andere Städte das ihre leisten? Hier ein paar Ziffern: Die 1. ist für 1928: 600 000 M.; 2. für 1929: 625 000 M.; 3. für 1930: 650 000 M.; 4. für 1931: 675 000 M.; 5. für 1932: 700 000 M.; 6. für 1933: 725 000 M.; 7. für 1934: 750 000 M.; 8. für 1935: 775 000 M.; 9. für 1936: 800 000 M.; 10. für 1937: 825 000 M.; 11. für 1938: 850 000 M.; 12. für 1939: 875 000 M.; 13. für 1940: 900 000 M.; 14. für 1941: 925 000 M.; 15. für 1942: 950 000 M.; 16. für 1943: 975 000 M.; 17. für 1944: 1 000 000 M.; 18. für 1945: 1 025 000 M.; 19. für 1946: 1 050 000 M.; 20. für 1947: 1 075 000 M.; 21. für 1948: 1 100 000 M.; 22. für 1949: 1 125 000 M.; 23. für 1950: 1 150 000 M.; 24. für 1951: 1 175 000 M.; 25. für 1952: 1 200 000 M.; 26. für 1953: 1 225 000 M.; 27. für 1954: 1 250 000 M.; 28. für 1955: 1 275 000 M.; 29. für 1956: 1 300 000 M.; 30. für 1957: 1 325 000 M.; 31. für 1958: 1 350 000 M.; 32. für 1959: 1 375 000 M.; 33. für 1960: 1 400 000 M.; 34. für 1961: 1 425 000 M.; 35. für 1962: 1 450 000 M.; 36. für 1963: 1 475 000 M.; 37. für 1964: 1 500 000 M.; 38. für 1965: 1 525 000 M.; 39. für 1966: 1 550 000 M.; 40. für 1967: 1 575 000 M.; 41. für 1968: 1 600 000 M.; 42. für 1969: 1 625 000 M.; 43. für 1970: 1 650 000 M.; 44. für 1971: 1 675 000 M.; 45. für 1972: 1 700 000 M.; 46. für 1973: 1 725 000 M.; 47. für 1974: 1 750 000 M.; 48. für 1975: 1 775 000 M.; 49. für 1976: 1 800 000 M.; 50. für 1977: 1 825 000 M.; 51. für 1978: 1 850 000 M.; 52. für 1979: 1 875 000 M.; 53. für 1980: 1 900 000 M.; 54. für 1981: 1 925 000 M.; 55. für 1982: 1 950 000 M.; 56. für 1983: 1 975 000 M.; 57. für 1984: 2 000 000 M.; 58. für 1985: 2 025 000 M.; 59. für 1986: 2 050 000 M.; 60. für 1987: 2 075 000 M.; 61. für 1988: 2 100 000 M.; 62. für 1989: 2 125 000 M.; 63. für 1990: 2 150 000 M.; 64. für 1991: 2 175 000 M.; 65. für 1992: 2 200 000 M.; 66. für 1993: 2 225 000 M.; 67. für 1994: 2 250 000 M.; 68. für 1995: 2 275 000 M.; 69. für 1996: 2 300 000 M.; 70. für 1997: 2 325 000 M.; 71. für 1998: 2 350 000 M.; 72. für 1999: 2 375 000 M.; 73. für 2000: 2 400 000 M.; 74. für 2001: 2 425 000 M.; 75. für 2002: 2 450 000 M.; 76. für 2003: 2 475 000 M.; 77. für 2004: 2 500 000 M.; 78. für 2005: 2 525 000 M.; 79. für 2006: 2 550 000 M.; 80. für 2007: 2 575 000 M.; 81. für 2008: 2 600 000 M.; 82. für 2009: 2 625 000 M.; 83. für 2010: 2 650 000 M.; 84. für 2011: 2 675 000 M.; 85. für 2012: 2 700 000 M.; 86. für 2013: 2 725 000 M.; 87. für 2014: 2 750 000 M.; 88. für 2015: 2 775 000 M.; 89. für 2016: 2 800 000 M.; 90. für 2017: 2 825 000 M.; 91. für 2018: 2 850 000 M.; 92. für 2019: 2 875 000 M.; 93. für 2020: 2 900 000 M.; 94. für 2021: 2 925 000 M.; 95. für 2022: 2 950 000 M.; 96. für 2023: 2 975 000 M.; 97. für 2024: 3 000 000 M.; 98. für 2025: 3 025 000 M.; 99. für 2026: 3 050 000 M.; 100. für 2027: 3 075 000 M.; 101. für 2028: 3 100 000 M.; 102. für 2029: 3 125 000 M.; 103. für 2030: 3 150 000 M.; 104. für 2031: 3 175 000 M.; 105. für 2032: 3 200 000 M.; 106. für 2033: 3 225 000 M.; 107. für 2034: 3 250 000 M.; 108. für 2035: 3 275 000 M.; 109. für 2036: 3 300 000 M.; 110. für 2037: 3 325 000 M.; 111. für 2038: 3 350 000 M.; 112. für 2039: 3 375 000 M.; 113. für 2040: 3 400 000 M.; 114. für 2041: 3 425 000 M.; 115. für 2042: 3 450 000 M.; 116. für 2043: 3 475 000 M.; 117. für 2044: 3 500 000 M.; 118. für 2045: 3 525 000 M.; 119. für 2046: 3 550 000 M.; 120. für 2047: 3 575 000 M.; 121. für 2048: 3 600 000 M.; 122. für 2049: 3 625 000 M.; 123. für 2050: 3 650 000 M.; 124. für 2051: 3 675 000 M.; 125. für 2052: 3 700 000 M.; 126. für 2053: 3 725 000 M.; 127. für 2054: 3 750 000 M.; 128. für 2055: 3 775 000 M.; 129. für 2056: 3 800 000 M.; 130. für 2057: 3 825 000 M.; 131. für 2058: 3 850 000 M.; 132. für 2059: 3 875 000 M.; 133. für 2060: 3 900 000 M.; 134. für 2061: 3 925 000 M.; 135. für 2062: 3 950 000 M.; 136. für 2063: 3 975 000 M.; 137. für 2064: 4 000 000 M.; 138. für 2065: 4 025 000 M.; 139. für 2066: 4 050 000 M.; 140. für 2067: 4 075 000 M.; 141. für 2068: 4 100 000 M.; 142. für 2069: 4 125 000 M.; 143. für 2070: 4 150 000 M.; 144. für 2071: 4 175 000 M.; 145. für 2072: 4 200 000 M.; 146. für 2073: 4 225 000 M.; 147. für 2074: 4 250 000 M.; 148. für 2075: 4 275 000 M.; 149. für 2076: 4 300 000 M.; 150. für 2077: 4 325 000 M.; 151. für 2078: 4 350 000 M.; 152. für 2079: 4 375 000 M.; 153. für 2080: 4 400 000 M.; 154. für 2081: 4 425 000 M.; 155. für 2082: 4 450 000 M.; 156. für 2083: 4 475 000 M.; 157. für 2084: 4 500 000 M.; 158. für 2085: 4 525 000 M.; 159. für 2086: 4 550 000 M.; 160. für 2087: 4 575 000 M.; 161. für 2088: 4 600 000 M.; 162. für 2089: 4 625 000 M.; 163. für 2090: 4 650 000 M.; 164. für 2091: 4 675 000 M.; 165. für 2092: 4 700 000 M.; 166. für 2093: 4 725 000 M.; 167. für 2094: 4 750 000 M.; 168. für 2095: 4 775 000 M.; 169. für 2096: 4 800 000 M.; 170. für 2097: 4 825 000 M.; 171. für 2098: 4 850 000 M.; 172. für 2099: 4 875 000 M.; 173. für 2100: 4 900 000 M.; 174. für 2101: 4 925 000 M.; 175. für 2102: 4 950 000 M.; 176. für 2103: 4 975 000 M.; 177. für 2104: 5 000 000 M.; 178. für 2105: 5 025 000 M.; 179. für 2106: 5 050 000 M.; 180. für 2107: 5 075 000 M.; 181. für 2108: 5 100 000 M.; 182. für 2109: 5 125 000 M.; 183. für 2110: 5 150 000 M.; 184. für 2111: 5 175 000 M.; 185. für 2112: 5 200 000 M.; 186. für 2113: 5 225 000 M.; 187. für 2114: 5 250 000 M.; 188. für 2115: 5 275 000 M.; 189. für 2116: 5 300 000 M.; 190. für 2117: 5 325 000 M.; 191. für 2118: 5 350 000 M.; 192. für 2119: 5 375 000 M.; 193. für 2120: 5 400 000 M.; 194. für 2121: 5 425 000 M.; 195. für 2122: 5 450 000 M.; 196. für 2123: 5 475 000 M.; 197. für 2124: 5 500 000 M.; 198. für 2125: 5 525 000 M.; 199. für 2126: 5 550 000 M.; 200. für 2127: 5 575 000 M.; 201. für 2128: 5 600 000 M.; 202. für 2129: 5 625 000 M.; 203. für 2130: 5 650 000 M.; 204. für 2131: 5 675 000 M.; 205. für 2132: 5 700 000 M.; 206. für 2133: 5 725 000 M.; 207. für 2134: 5 750 000 M.; 208. für 2135: 5 775 000 M.; 209. für 2136: 5 800 000 M.; 210. für 2137: 5 825 000 M.; 211. für 2138: 5 850 000 M.; 212. für 2139: 5 875 000 M.; 213. für 2140: 5 900 000 M.; 214. für 2141: 5 925 000 M.; 215. für 2142: 5 950 000 M.; 216. für 2143: 5 975 000 M.; 217. für 2144: 6 000 000 M.; 218. für 2145: 6 025 000 M.; 219. für 2146: 6 050 000 M.; 220. für 2147: 6 075 000 M.; 221. für 2148: 6 100 000 M.; 222. für 2149: 6 125 000 M.; 223. für 2150: 6 150 000 M.; 224. für 2151: 6 175 000 M.; 225. für 2152: 6 200 000 M.; 226. für 2153: 6 225 000 M.; 227. für 2154: 6 250 000 M.; 228. für 2155: 6 275 000 M.; 229. für 2156: 6 300 000 M.; 230. für 2157: 6 325 000 M.; 231. für 2158: 6 350 000 M.; 232. für 2159: 6 375 000 M.; 233. für 2160: 6 400 000 M.; 234. für 2161: 6 425 000 M.; 235. für 2162: 6 450 000 M.; 236. für 2163: 6 475 000 M.; 237. für 2164: 6 500 000 M.; 238. für 2165: 6 525 000 M.; 239. für 2166: 6 550 000 M.; 240. für 2167: 6 575 000 M.; 241. für 2168: 6 600 000 M.; 242. für 2169: 6 625 000 M.; 243. für 2170: 6 650 000 M.; 244. für 2171: 6 675 000 M.; 245. für 2172: 6 700 000 M.; 246. für 2173: 6 725 000 M.; 247. für 2174: 6 750 000 M.; 248. für 2175: 6 775 000 M.; 249. für 2176: 6 800 000 M.; 250. für 2177: 6 825 000 M.; 251. für 2178: 6 850 000 M.; 252. für 2179: 6 875 000 M.; 253. für 2180: 6 900 000 M.; 254. für 2181: 6 925 000 M.; 255. für 2182: 6 950 000 M.; 256. für 2183: 6 975 000 M.; 257. für 2184: 7 000 000 M.; 258. für 2185: 7 025 000 M.; 259. für 2186: 7 050 000 M.; 260. für 2187: 7 075 000 M.; 261. für 2188: 7 100 000 M.; 262. für 2189: 7 125 000 M.; 263. für 2190: 7 150 000 M.; 264. für 2191: 7 175 000 M.; 265. für 2192: 7 200 000 M.; 266. für 2193: 7 225 000 M.; 267. für 2194: 7 250 000 M.; 268. für 2195: 7 275 000 M.; 269. für 2196: 7 300 000 M.; 270. für 2197: 7 325 000 M.; 271. für 2198: 7 350 000 M.; 272. für 2199: 7 375 000 M.; 273. für 2200: 7 400 000 M.; 274. für 2201: 7 425 000 M.; 275. für 2202: 7 450 000 M.; 276. für 2203: 7 475 000 M.; 277. für 2204: 7 500 000 M.; 278. für 2205: 7 525 000 M.; 279. für 2206: 7 550 000 M.; 280. für 2207: 7 575 000 M.; 281. für 2208: 7 600 000 M.; 282. für 2209: 7 625 000 M.; 283. für 2210: 7 650 000 M.; 284. für 2211: 7 675 000 M.; 285. für 2212: 7 700 000 M.; 286. für 2213: 7 725 000 M.; 287. für 2214: 7 750 000 M.; 288. für 2215: 7 775 000 M.; 289. für 2216: 7 800 000 M.; 290. für 2217: 7 825 000 M.; 291. für 2218: 7 850 000 M.; 292. für 2219: 7 875 000 M.; 293. für 2220: 7 900 000 M.; 294. für 2221: 7 925 000 M.; 295. für 2222: 7 950 000 M.; 296. für 2223: 7 975 000 M.; 297. für 2224: 8 000 000 M.; 298. für 2225: 8 025 000 M.; 299. für 2226: 8 050 000 M.; 300. für 2227: 8 075 000 M.; 301. für 2228: 8 100 000 M.; 302. für 2229: 8 125 000 M.; 303. für 2230: 8 150 000 M.; 304. für 2231: 8 175 000 M.; 305. für 2232: 8 200 000 M.; 306. für 2233: 8 225 000 M.; 307. für 2234: 8 250 000 M.; 308. für 2235: 8 275 000 M.; 309. für 2236: 8 300 000 M.; 310. für 2237: 8 325 000 M.; 311. für 2238: 8 350 000 M.; 312. für 2239: 8 375 000 M.; 313. für 2240: 8 400 000 M.; 314. für 2241: 8 425 000 M.; 315. für 2242: 8 450 000 M.; 316. für 2243: 8 475 000 M.; 317. für 2244: 8 500 000 M.; 318. für 2245: 8 525 000 M.; 319. für 2246: 8 550 000 M.; 320. für 2247: 8 575 000 M.; 321. für 2248: 8 600 000 M.; 322. für 2249: 8 625 000 M.; 323. für 2250: 8 650 000 M.; 324. für 2251: 8 675 000 M.; 325. für 2252: 8 700 000 M.; 326. für 2253: 8 725 000 M.; 327. für 2254: 8 750 000 M.; 328. für 2255: 8 775 000 M.; 329. für 2256: 8 800 000 M.; 330. für 2257: 8 825 000 M.; 331. für 2258: 8 850 000 M.; 332. für 2259: 8 875 000 M.; 333. für 2260: 8 900 000 M.; 334. für 2261: 8 925 000 M.; 335. für 2262: 8 950 000 M.; 336. für 2263: 8 975 000 M.; 337. für 2264: 9 000 000 M.; 338. für 2265: 9 025 000 M.; 339. für 2266: 9 050 000 M.; 340. für 2267: 9 075 000 M.; 341. für 2268: 9 100 000 M.; 342. für 2269: 9 125 000 M.; 343. für 2270: 9 150 000 M.; 344. für 2271: 9 175 000 M.; 345. für 2272: 9 200 000 M.; 346. für 2273: 9 225 000 M.; 347. für 2274: 9 250 000 M.; 348. für 2275: 9 275 000 M.; 349. für 2276: 9 300 000 M.; 350. für 2277: 9 325 000 M.; 351. für 2278: 9 350 000 M.; 352. für 2279: 9 375 000 M.; 353. für 2280: 9 400 000 M.; 354. für 2281: 9 425 000 M.; 355. für 2282: 9 450 000 M.; 356. für 2283: 9 475 000 M.; 357. für 2284: 9 500 000 M.; 358. für 2285: 9 525 000 M.; 359. für 2286: 9 550 000 M.; 360. für 2287: 9 575 000 M.; 361. für 2288: 9 600 000 M.; 362. für 2289: 9 625 000 M.; 363. für 2290: 9 650 000 M.; 364. für 2291: 9 675 000 M.; 365. für 2292: 9 700 000 M.; 366. für 2293: 9 725 000 M.; 367. für 2294: 9 750 000 M.; 368. für 2295: 9 775 000 M.; 369. für 2296: 9 800 000 M.; 370. für 2297: 9 825 000 M.; 371. für 2298: 9 850 000 M.; 372. für 2299: 9 875 000 M.; 373. für 2300: 9 900 000 M.; 374. für 2301: 9 925 000 M.; 375. für 2302: 9 950 000 M.; 376. für 2303: 9 975 000 M.; 377. für 2304: 10 000 000 M.; 378. für 2305: 10 025 000 M.; 379. für 2306: 10 050 000 M.; 380. für 2307: 10 075 000 M.; 381. für 2308: 10 100 000 M.; 382. für 2309: 10 125 000 M.; 383. für 2310: 10 150 000 M.; 384. für 2311: 10 175 000 M.; 385. für 2312: 10 200 000 M.; 386. für 2313: 10 225 000 M.; 387. für 2314: 10 250 000 M.; 388. für 2315: 10 275 000 M.; 389. für 2316: 10 300 000 M.; 390. für 2317: 10 325 000 M.; 391. für 2318: 10 350 000 M.; 392. für 2319: 10 375 000 M.; 393. für 2320: 10 400 000 M.; 394. für 2321: 10 425 000 M.; 395. für 2322: 10 450 000 M.; 396. für 2323: 10 475 000 M.; 397. für 2324: 10 500 000 M.; 398. für 2325: 10 525 000 M.; 399. für 2326: 10 550 000 M.; 400. für 2327: 10 575 000 M.; 401. für 2328: 10 600 000 M.; 402. für 2329: 10 625 000 M.; 403. für 2330: 10 650 000 M.; 404. für 2331: 10 675 000 M.; 405. für 2332: 10 700 000 M.; 406. für 2333: 10 725 000 M.; 407. für 2334: 10 750 000 M.; 408. für 2335: 10 775 000 M.; 409. für 2336: 10 800 000 M.; 410. für 2337: 10 825 000 M.; 411. für 2338: 10 850 000 M.; 412. für 2339: 10 875 000 M.; 413. für 2340: 10 900 000 M.; 414. für 2341: 10 925 000 M.; 415. für 2342: 10 950 000 M.; 416. für 2343: 10

Kleine Chronik.

Die Danzig-Ausstellung in Berlin. Die dritte große Wanderausstellung des Deutschen Ausland-Instituts Stuttgart, die Danzig-Ausstellung, wurde am 1. März über die Förderung von Stuttgart über Danzig nach Berlin...

Ein gefährlicher Alkoholhändler vor Gericht.

In Emmendingen begann ein auf drei bis vier Tage bestimmter Prozeß gegen den Kaufmann Julius Bruchhäuser aus Offenbach wegen Verstoßens gegen das Branntweinsteuergesetz. Dem Angeklagten wurde ein Strafmaß von 10 Jahren 10 Monaten 10 Tagen...

Fliegende Hochseilkletterer.

Anfolge der Einstellung des Röhrenbetriebes zwischen Admetrak und Deutschland ist das Flugzeug das einzige Schnellverkehrsmittel auf dem Wege nach Südamerika. Die Fliegende der Deutsche Luft-Reise-Gesellschaft...

Kindesentführung im Flugzeug.

Großes Aufsehen erregt in der Weichsalmstadt eine Kindesentführung. Der folgende Vorfall ist anzunehmen. Die Eltern des Kindes, Herr und Frau Engel, betrat in ihrer Ehe den Weibler einer Fabrikarbeiterin...

Eine neue Einpönsaffäre.

In Berlin, 9. März. Von der Staatsanwaltschaft ist, wie die „Welt“ berichtet, der Halbwitz Helmut W. verurteilt worden. Er steht in dem Verdacht, an einem Einpönsaffäre beteiligt zu sein. Er ist in der Haft...

Hallische Musikantengilde.

Ein öffentliches Konzert der hallischen Musikantengilde hat als eine Sonderangelegenheit zu gelten. Musikantengilde: das ist gemeinlich Musikanten, die in der Halle wohnen, aber in der Provinz...

Wendmühl im Rahmen der Volkshilfe.

Ein öffentliches Konzert der hallischen Musikantengilde hat als eine Sonderangelegenheit zu gelten. Musikantengilde: das ist gemeinlich Musikanten, die in der Halle wohnen, aber in der Provinz...

Hallische Musikantengilde.

Ein öffentliches Konzert der hallischen Musikantengilde hat als eine Sonderangelegenheit zu gelten. Musikantengilde: das ist gemeinlich Musikanten, die in der Halle wohnen, aber in der Provinz...

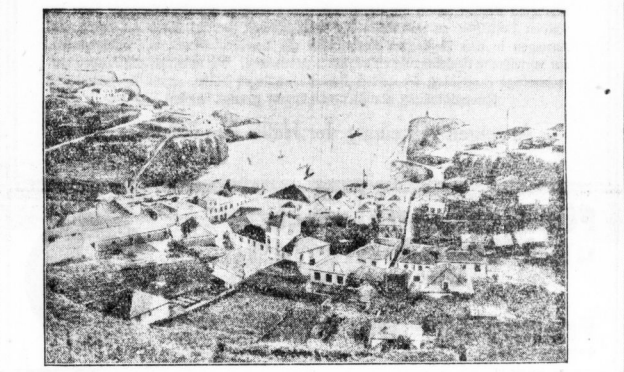
Gisgefahr und Hochwasser.

Der Niederrhein außer Gefahr. — Unberuhigt übergesonnen. — Die Eislage auf See...

Am ganzen Gefährlich ist die Eislage auf den deutschen Küsten und an den Küsten eiserer zu haben. Falls nicht unerwartete Komplikationen eintreten, hofft man, daß die erwartete Hochwasserwelle ohne die eine Zeitlang bestehende Froststöße verlaufen wird. Am Einzelheiten wird gemeldet: Auf der gestrigen Sitzung des Reichstages...

Die dritte Andenach am Rhein wurde plötzlich vom Hochwasser überflutet. Das Wasser ergoß sich in reißenden Sturzabfällen. Der Schaden ist sehr groß. Die Eislage auf See ist ebenfalls gefährlich. Die Eislage auf See ist ebenfalls gefährlich...

Erdrußf-Katastrophe auf Madeira.



Die schöne Insel Madeira. Die bekannte portugiesische Insel Madeira wurde, wie berichtet, durch eine schwere Erdrußf-Katastrophe heimgesucht. Die Insel wurde durch einen Erdbeben erschüttert...

Virtus Buch macht zu!

Wie die „Berl. Morgenpost“ aus gut unterrichteter Quelle erzählt, wird der „Virtus Buch“ einer der vornehmlichsten Berliner Verlagsanstalten...

Alabierabend von Horst Gebhardt.

Ein talentvoller Bühnen- und Filmregisseur. Gebhardt ist in allen Techniken geübt und hat eine große Anzahl von Bühnenstücken geschrieben. Er ist ein sehr erfolgreicher Regisseur...

Alabierabend von Horst Gebhardt.

Ein talentvoller Bühnen- und Filmregisseur. Gebhardt ist in allen Techniken geübt und hat eine große Anzahl von Bühnenstücken geschrieben. Er ist ein sehr erfolgreicher Regisseur...

Alabierabend von Horst Gebhardt.

Ein talentvoller Bühnen- und Filmregisseur. Gebhardt ist in allen Techniken geübt und hat eine große Anzahl von Bühnenstücken geschrieben. Er ist ein sehr erfolgreicher Regisseur...

hätten im nächsten Monat keine Platten schließen. Dem Personal ist die unerwartete Beförderung im Jahr des letzten Ballkletsch befreit bis bereits bei einer Gegenüberstellung in Schweden. Was mit dem lebenden Jüngling geschieht, ist noch fraglich...

Die „Tritonia“-Besetzung in Saff.

Flugzeug, 7. März. (Eigene Beobachtung durch Dampfer „Tritonia“). Die unerwartete Beförderung im Jahr des letzten Ballkletsch befreit bis bereits bei einer Gegenüberstellung in Schweden...

Vorbereitungen für eine Weltausstellung in Chicago.

Die Stadt Chicago begehrt im Jahre 1933 die Feier ihres hundertjährigen Bestehens und bereitet an diesem Anlaß eine Weltausstellung vor. Die Vorbereitungen sind in vollem Gange. Die Stadtverwaltung hat eine Kommission ernannt...

Aus aller Welt.

Bei einer Verleumdung in der Nähe der rumänischen Ostbahn wurden durch eine amerikanische Polizei drei Personen verhaftet. Die Verleumdung wurde durch eine amerikanische Polizei aufgeklärt...

Bei einer Verleumdung in der Nähe der rumänischen Ostbahn wurden durch eine amerikanische Polizei drei Personen verhaftet. Die Verleumdung wurde durch eine amerikanische Polizei aufgeklärt...

Bei einer Verleumdung in der Nähe der rumänischen Ostbahn wurden durch eine amerikanische Polizei drei Personen verhaftet. Die Verleumdung wurde durch eine amerikanische Polizei aufgeklärt...

Bei einer Verleumdung in der Nähe der rumänischen Ostbahn wurden durch eine amerikanische Polizei drei Personen verhaftet. Die Verleumdung wurde durch eine amerikanische Polizei aufgeklärt...

Bei einer Verleumdung in der Nähe der rumänischen Ostbahn wurden durch eine amerikanische Polizei drei Personen verhaftet. Die Verleumdung wurde durch eine amerikanische Polizei aufgeklärt...

Bei einer Verleumdung in der Nähe der rumänischen Ostbahn wurden durch eine amerikanische Polizei drei Personen verhaftet. Die Verleumdung wurde durch eine amerikanische Polizei aufgeklärt...

Bei einer Verleumdung in der Nähe der rumänischen Ostbahn wurden durch eine amerikanische Polizei drei Personen verhaftet. Die Verleumdung wurde durch eine amerikanische Polizei aufgeklärt...

Bei einer Verleumdung in der Nähe der rumänischen Ostbahn wurden durch eine amerikanische Polizei drei Personen verhaftet. Die Verleumdung wurde durch eine amerikanische Polizei aufgeklärt...

Bei einer Verleumdung in der Nähe der rumänischen Ostbahn wurden durch eine amerikanische Polizei drei Personen verhaftet. Die Verleumdung wurde durch eine amerikanische Polizei aufgeklärt...

Bei einer Verleumdung in der Nähe der rumänischen Ostbahn wurden durch eine amerikanische Polizei drei Personen verhaftet. Die Verleumdung wurde durch eine amerikanische Polizei aufgeklärt...

Bei einer Verleumdung in der Nähe der rumänischen Ostbahn wurden durch eine amerikanische Polizei drei Personen verhaftet. Die Verleumdung wurde durch eine amerikanische Polizei aufgeklärt...

Bei einer Verleumdung in der Nähe der rumänischen Ostbahn wurden durch eine amerikanische Polizei drei Personen verhaftet. Die Verleumdung wurde durch eine amerikanische Polizei aufgeklärt...

Bei einer Verleumdung in der Nähe der rumänischen Ostbahn wurden durch eine amerikanische Polizei drei Personen verhaftet. Die Verleumdung wurde durch eine amerikanische Polizei aufgeklärt...

Advertisement for 'STADT RICHINGEN' featuring a circular logo and text about health and vitality.

Advertisement for 'STADT RICHINGEN' featuring a circular logo and text about health and vitality.

Advertisement for 'STADT RICHINGEN' featuring a circular logo and text about health and vitality.

Advertisement for 'STADT RICHINGEN' featuring a circular logo and text about health and vitality.

Advertisement for 'STADT RICHINGEN' featuring a circular logo and text about health and vitality.

Advertisement for 'STADT RICHINGEN' featuring a circular logo and text about health and vitality.

Advertisement for 'STADT RICHINGEN' featuring a circular logo and text about health and vitality.

Zu Konfirmation und Ostern!

Schöne praktische

Geschenke

in reicher Auswahl!

Schreibmappen
Schreibzeuge
Amateuralben
Silberstifte
Brieftaschen
Poesie- und
Tagebücher

Gesang-Bücher

in reicher Auswahl

Aug. Weddy

Leipzigerstr. 2|23

„Montblanc“

Schenkt Schirme!

zur Konfirmation und zu Ostern, größte Auswahl, billigste Preise von 5.50 Mk. an

Schirm-Heinzel

Leipziger Straße 98-99, Steinweg 19a

Reizende Geschenkartikel in Porzellan * Kristall * Majolika

in größter Auswahl

Heinrich Baensch, Inh.: G. Becker's Erben

Halle (Saale) Marktplatz 23 Telefon 26622



durchklingen bald die Lande, dem lieblichen Fest, dem Frühling zum Gruß, Allüberall werden schon die Vorbereitungen getroffen, um die Ostertage auch zu wahren Festtagen zu machen. Die Geschäftswelt unserer Stadt hat durch die Anzeigen in den Hallschen Nachrichten das bewährte Mittel, alle Interessenten auf vorteilhafte Festverkäufe aufmerksam zu machen. Wir möchten alle Firmen um rechtzeitige Zustellung der erforderlichen Unterlagen bitten, damit für geschickte Raumeinteilung der Ankündigungen gesorgt werden kann.

Anzeigen-Abteilung der Hallschen Nachrichten

Handschuhe und Krawatten

reiche Auswahl, elegante Neuheiten

J. Roeckl, Gr. Steinstraße 4

GOTTFR.

SCHRAUT

Uhrmacher
Juwelen - Uhren
Gold- und Silberwaren

Schmeerstr. 4
Fernruf 24374

Zur Konfirmation

Oberhemden, Kragen, Krawatten,
Hosenträger, Handschuhe, Socken
in großer Auswahl bei

Blankenstein

Ober Leipzig Straße 71



Beachten Sie bitte den

Osterehasen

bei Photo-Schneider
45 Große Meißnerstraße 45

Zur Konfirmation

empfehle ich mein großes Lager in

Rhein-, Mosel-, Bordeaux- u. Burgunder-Weinen
Frucht- und Südweinen - Schaumweine
Gemüse- und Frucht-Konserven

A. Schwendmayr
Markt 16 Fernruf 29139

Geschenke fürs Leben

Gold-Faltederhalter von M. 3.50 an bis M. 27.50
Hilfsmittel 1.10 " " " 4.-
Amateur-Alben (Leporello-Form)
von M. 0.35 an bis M. 5.-

Briefpapier in Kassetten und Blocks
Glückwunschkarten in allen Preislagen
H. Bretschneider
Halle, Steinweg 55-56, Fernruf 26831
Beachten Sie bitte meine Schaufenster

Konfirmations-Geschenke

aus Gold und Silber
behalten ihren Wert u. erinnern lange Zeit an den
Geber. Reichhaltige Auswahl in allen Preislagen

Hermann Walter
Hofjuwelier, Inh. Walter Schilling
Salze (Saale) Große Meißnerstraße 73
(Hotel Stadt Hamburg)

Wahlrechts-Anzeige

Nur bewährte, haltbare Fabrikate in echt Rind oder von
Mk. 7.00
an
Hermann Roschel
LEIPZIGERSTR. 10-11 HALLE RUF 22224

Konfirmations-Anzüge

in großer Auswahl
Frühjahrs-Anzüge, Mäntel
die neuesten Moden empfiehlt

John Heun
Leipziger Straße 66 • 1 Minute von Rebeckplatz

Uhren und Goldwaren

Reich passende Geschenke
findet Auswahl! Niedrige Preise!
A. Arab, Uhrmacher, vormals
A. Schäfer
Obere Große Steinstraße 58
Reparaturen in eigener Werkstatt

Für Geschenkzwecke und Gesellschaften

empfehle mein VERANO-Sortiment 20-60 Pfg.
Qualitätszigarren in gediegener Aufmachung

Franz Pennemann, Gr. Steinstr. 10
Gegründet 1892 geg. Möbelh. Bethmann

Fertige Betten

verkaufen wir besonders billig

unter	14.50	20.50	27.00	40.00	49.00
Oberbett	14.00	18.50	24.00	37.00	47.00
Kissen	4.00	6.00	8.00	13.00	14.50
vollst. Bett	30.50	49.00	67.00	92.00	125.00

Bettederhaltung jeden Tag in Betrieb
Geschw. Wolff
Leipziger Straße 37, gegenüber Rotes Roß

Garnierte kalte Platten

Frühstück-, Mittag- und Abendessen
Pfeiffer & Haase
Feinkost - Weingroßhandlung - Stadtküche
Beachten Sie unsere Schaufenster

Gesangbücher

Konfirmations-Karten, Goldfällhalter,
Briefpapier, Besuchskarten, Tagebücher
Herm. Köhler
Große Steinstraße 15

Neuheiten von Gardinen

finden Sie preiswert bei
Reinhold Grünberg
Leipziger Straße 21

Heiraten
Rheinländerin,
33 Jahre alt, gesund,
in der Stadt, sucht
einen Mann, 30-35
Jahre alt, in der
Stadt, mit Einkommen,
für die Heirat,
K. unter 7. 1457
a. b. 2. 3844 a. b. 2. 3844

Rechtliche Anzeigen
Jurist, 40 J.,
in der Stadt, sucht
eine Frau, 30-35
Jahre alt, in der
Stadt, mit Einkommen,
für die Heirat,
K. unter 7. 1457
a. b. 2. 3844 a. b. 2. 3844

Handwerker
Heirat,
30 J., in der Stadt,
mit Einkommen,
für die Heirat,
K. unter 7. 1457
a. b. 2. 3844 a. b. 2. 3844

Wenn der Frühling kommt
Walter Apelt, 29 J., in der Stadt, mit Einkommen, für die Heirat, K. unter 7. 1457 a. b. 2. 3844 a. b. 2. 3844

Umpress-Hüte
Spezialität: Panama und Exoten
für Damen und Herren werden tadellos gereinigt
oder gelarbt und nach modernsten Formen in
bekanntester Ausführung geliefert bei
A. Tenner, Hutfabrik
nur Mittelstraße 6, l. - Gegründet 1856

Wer heiraten will!
Viele glückl. Ehen
werden durch die
Hallschen Nachrichten
vermittelt.
Für die Heirat,
K. unter 7. 1457
a. b. 2. 3844 a. b. 2. 3844

Handwerker
Heirat,
30 J., in der Stadt,
mit Einkommen,
für die Heirat,
K. unter 7. 1457
a. b. 2. 3844 a. b. 2. 3844

Handwerker
Heirat,
30 J., in der Stadt,
mit Einkommen,
für die Heirat,
K. unter 7. 1457
a. b. 2. 3844 a. b. 2. 3844

Stadt-Zeitung

Halle, den 9. März

Die erste Schwalbe

Es kommt alljährlich wieder von Venedig zurück. Ich lese mit noch auf eine Bazarveranstaltung in den Saal des Hauptbahnhofs. Dose so ein hübscher vor mich hin und seine langen in die Kaffeetasse. Denke auch mit Nachdacht an den verlorenen Tag auf der Welle. Denn nebenbei, ich hab' nichts bemerkt, was mich wirklich in Venedig besonders gefaselt hätte — ich bin ja auch schon so oft dort gewesen.

Da bemerke ich plötzlich, wie alle Wärme auf mich käme. Ich bin beunruhigt. Ich glücke meinen Spiegel. Man kann nie wissen... Die Autos schimmern durch Blüten. Und plötzlich sieht man aus, wie gelblich. Es kann auch sein, daß sich die Frau von dem Mann des Zuchtvertrages — halbsüßig, nun heuten, neue Frau — entsagen hat. Aber nicht dergleichen kann ich entdecken. Mit einem Male erblide ich etwas in der linken oberen Ecke meines Spiegels, das meine Augen — (Wahnen vergrößert) — unwiderstehlich anzieht. Gerade hinter mich ist eine Dame, ein Fräulein oder vielleicht ein Mädchen — also das hätten Sie sehen müssen! Sie liegt da und, wahrhaftig, sie hat einen — man mag es gar nicht mehr so sagen — hat einen entzückenden feinen Erströb auf dem Brustkorb.

Das war eine Sensation. Das war der fröhlich schönste Moment meines Aufenthalts. Eine Schwalbe macht noch seinen Frühling. Immerhin — das Wort Erströb ist gefallen. Man kann sich ordentlich daran wärmen.

Serien-Sonderzüge

Im Reichsbahndirektionsbezirk Halle

Für die diesjährigen Urlaubs- und Ferienreisen kann wieder mit Sonderzügen Ende Juni, im Juli und August gerechnet werden. Die Vorteile sind: 10 u. 6 Fahrpreisermäßigung für Hin- und Rückfahrt, Einzahlung auf ein beliebiges Jahr, 2 Monate mit jedem beliebigen Zuge, Benutzung von Sitz- und Schließzügen, freien Ausstiegen bei vollen Zuständen, freie Fahrt über Nacht, 2. Klasse insbesondere nach Bayern, Süddeutschland und nach der Ostsee bieten die Sonderzugarten weitere Vorteile (Eintritt der Rückreise auf einer anderen Station, Benutzung von Schlafwagen, befristete Fahrunterbrechung usw.).

Im Reichsbahndirektionsbezirk Halle (Saale) werden vornehmlich folgende Serien-Sonderzüge zur Verfügung stehen:

Nach der Ostsee: Von Halle am 29. Juni, 19. und 27. Juli und am 10. August nach Stralsund — Rügen und Zingstsee — Gellertshagen. Am 28. Juni und 10. Juli nach Müritzer — Müritzersee. Von dort nach allen Zügen und in Bitterfeld und Stettin. — Von Halle über Magdeburg am 29. Juni und 11. Juli nach Barmen und nach Kiel — Travemünde.

Nach der Nordsee: Von Halle über Magdeburg am 28. Juni und 10. Juli nach Hamburg und nach Bremen-Nordsee.

Nach dem Mittellande: Von Halle ein Zug am 10. Juli nach und im Juni von Breslau am 2. August nach Karlsruhe.

Nach Baden-Württemberg: Von Halle am 28. Juni und 10. Juli nach Heidelberg und nach Stuttgart — Friedrichshafen, ferner Karlsruhe am 10. Juli, Züge von Berlin am 27. Juli und am 10. August.

Nach München: Von Halle am 28. Juni, am 6., 13., 20. und 27. Juli, ferner am 9. und 10. August. Karlsruhe am 10. Juli.

Nach Süddeutschland: Von Halle am 28. Juni und 10. Juli nach Stuttgart und in Tübingen, Heilbronn und Stuttgart.

Mit dieser Liste, samt Liste der Reichsbahndirektion Halle (Saale) dem Publikum schon jetzt die Auswahl der Sommerreise erleichtern. Anmeldungen bleiben bis zur endgültigen Veröffentlichung im Mai d. J. vorbehalten.

Der Fremdenverkehr in Halles Gasthäusern.

Nach hier ist der Einfluss des Frohes im Februar zu merken.

Nach Mitteilungen des Statistischen Amtes sind im Februar 5610 männliche und 1293 weibliche, zusammen 6903 Fremde abgesehen. Im Januar waren es 279 Personen, die ihren Wohnort im Auslande hatten und zwar 246 männliche und 27 weibliche mit fremder Staatsangehörigkeit. Im Februar 1928 waren es 6903 männliche und 1293 weibliche, zusammen 8196 weibliche, zusammen 8425 Fremde.

Vertreterliche Fingerpuren.

Die Tatortfingerpuren haben auch 1928 in zunehmendem Maße die Feststellung von Tätern ermöglicht. Der Erfolg kann aber noch sehr erheblich gesteigert werden. In diesem Zweck sind die Polizeibehörden von neuem nachdrücklich darauf hingewiesen worden, daß Beamte, die in der Spurensicherungstätigkeit gründlich geschult sind, zur Tatortaufnahme in allen Fällen von Straftaten hinzuzuziehen sind, wenn Spuren zurückgelassen sein können. Ein besonderes Verbot gilt dazu geeignete Anzeiger. Obgleich wichtig ist die wärmere und laufende Verfolgung der Täter. Die Fingerabdrücke sind sorgfältig angefertigt werden. Die Fingerabdrücke reisender Bürger werden in die zu bestimmter Zahl dem Landes kriminalpolizeiamt zu gelangen.

Die Fingerabdrücke können sich.

Die Fingerabdrücke können sich in letzter Zeit mehrmals in Halle die Fahndung der Halle. Nach dem 28. März ist die Fahndung der Halle. Nach dem 28. März ist die Fahndung der Halle.

Das Gewissen regte sich.

Ein 28-jähriger lebender Kaufmann aus Halle, der wegen eines Straftatverbrechens in den Ferien abwesend war, wurde in der letzten Zeit in seiner Zelle im Westgefängnis in Mauthausen erbanigt angehalten.

Darlegen für Hausinhabende.

Nach Bemerkungen der Reichsbehörde steht zu erwarten, daß während der Winterperiode in den Wohnungen und in den öffentlichen Gebäuden die Feuergefahr durch die Benutzung von Heizkörpern, die nicht ordnungsgemäß unterhalten sind, erheblich zunehmen wird. Die Reichsbehörde empfiehlt deshalb, soweit möglich, schon jetzt Fragen an die Wohnungsinhaber zu stellen, die sich auf die Unterhaltung der Heizkörper, die Benutzung von Heizkörpern, die nicht ordnungsgemäß unterhalten sind, beziehen.

Großfeuer in der Seefahrt Gefar & Voreh.

Die Trockenanlage in Flammen. — Aufmarsch der gesamten Feuerwehr. Innerhalb einer Stunde die Gefahr beseitigt.

Heute vormittag brach in der Seefahrt von Gafar & Voreh ein Großfeuer aus. Es ist das zweite Mal innerhalb kurzer Zeit, daß die Fabrik von einem schweren Brande heimgesucht wurde. Am 30. August vorigen Jahres wurde der Westflügel dieser Fabrik vernichtet, ein Feuer, das die gesamte halbkreisförmige in Anspruch nahm. Auch diesmal wurden sämtliche Vorräte eingeeigt. Zwischen 11 und 12 Uhr 30 bemerkten Arbeiterinnen, die auf der Trockenanlage der Seefahrt von Gafar & Voreh in der Westflügelstraße beschäftigt sind, Brande. Die Fabrik ist 40 Meter lang und 15 Meter breiten Trockenboden, in der große Mengen getrockneter Kräuter lagerten, Flammen ausliefen. Die Arbeiter mit Handflammen sofort anstachelte, bemerkte sich das Feuer mit ungeheurer Schnelligkeit über die leicht entzündbaren Materialien aus, erst griff den Dachstuhl, und in kurzer Zeit stand das ganze dritte Geschoss des Hofgebäudes in Flammen, aus denen hohe Zündflammen emporstiegen. Durch Feuerwehmer wurde sofort die Zündflamme alarmiert. Als der Führer des Feuers die Brandfläche in vollem Maße überdeckt, gab er sofort die Weisung, „Großfeuer“, und unverzüglich riefen alle Vorgesetzten der Feuerwehmer aus. Das Feuer hatte jetzt den ganzen Nordflügel des Hofgebäudes im Dachstuhl und in der dritten Etage erfaßt.

Das Feuer rechtzeitig bemerkt.

Auf die Grobfeuermeldung des zweiten Vorgesetzten waren sofort die übrigen vier Vorgesetzten der Fabrik und der Feuerwehr in der Fabrik alarmiert. Unter Führung des Branddirektors Ehlert wurde unverzüglich über das Treppenhäuser, über zwei mechanische Leitern und zwei Leitern im Hofe auf die Fabrik aufmarschiert. Die Fabrik wurde von allen Seiten umgeben. Die Fabrik wurde von allen Seiten umgeben. Die Fabrik wurde von allen Seiten umgeben.

„Hochwasser“ in den Vorstadtstraßen.

In Ammendorf steigt das Wasser 1/2 m hoch. — Die Feuerwehr muß eingreifen. — Verkehr auf Abflussschläuchen. — Straßen, die ungangbar sind.

Durch das plötzlich eingetretene Tauwetter wurde in Ammendorf eine Anzahl Keller unter Wasser gesetzt. Die Feuerwehr war wiederholt zum Eingreifen gezwungen. Besonders schwere Arbeit hatte die Feuerwehr in der Siedlerstraße und zum Teil auch in der Brühlstraße zu leisten. Hier hatte das Tauwetter infolge von Zusammenstößen der Steine in der Abflussanlage mit dem unterirdischen Abfluss und überflutete im 2. die ganze Straße. Wie ein Bach fließt mündlich ungefähr 60 Kubikmeter Wasser zu. Der Wasserpegel stieg vor zehn Grundhöhen ab und ab 1/2 Meter Höhe. Die Feuerwehr hatte bis gegen Mitternacht zu tun, um die Abflussanlage zu befreien. Immerhin ist durch Schuttschichten, Kleinfeststoffe und Fußbodenabfälle Abflusswege ein Schaden von 10.000 Mark entstanden. Inzwischen sind freiwillige Feuerwehr und sämtliche Fabrikfeuerwehren damit beschäftigt, das Wasser aus den Kellern zu pumpten.

Es herrscht Tauwetter. Das besagt eigentlich alles. Es besagt unter anderem, daß ein Gang durch die Straßen gegenwärtig nicht zu den Annehmlichkeiten des Verkehrs gehört, das es den Verkehr in den Abflussanlagen unterirdisch, besonders in den Abflussanlagen die Straßen zu befreien.

Die Abflussanlage in Ammendorf.

Die Abflussanlage in Ammendorf ist ein Problem, das seit Jahren die Aufmerksamkeit der Behörden auf sich zieht. Die Abflussanlage ist ein Problem, das seit Jahren die Aufmerksamkeit der Behörden auf sich zieht.

Die Abflussanlage in Ammendorf.

Die Abflussanlage in Ammendorf ist ein Problem, das seit Jahren die Aufmerksamkeit der Behörden auf sich zieht. Die Abflussanlage ist ein Problem, das seit Jahren die Aufmerksamkeit der Behörden auf sich zieht.

Die Abflussanlage in Ammendorf.

Die Abflussanlage in Ammendorf ist ein Problem, das seit Jahren die Aufmerksamkeit der Behörden auf sich zieht. Die Abflussanlage ist ein Problem, das seit Jahren die Aufmerksamkeit der Behörden auf sich zieht.

Die Abflussanlage in Ammendorf.

Die Abflussanlage in Ammendorf ist ein Problem, das seit Jahren die Aufmerksamkeit der Behörden auf sich zieht. Die Abflussanlage ist ein Problem, das seit Jahren die Aufmerksamkeit der Behörden auf sich zieht.

Die Abflussanlage in Ammendorf.

Die Abflussanlage in Ammendorf ist ein Problem, das seit Jahren die Aufmerksamkeit der Behörden auf sich zieht. Die Abflussanlage ist ein Problem, das seit Jahren die Aufmerksamkeit der Behörden auf sich zieht.

Die Abflussanlage in Ammendorf.

Die Abflussanlage in Ammendorf ist ein Problem, das seit Jahren die Aufmerksamkeit der Behörden auf sich zieht. Die Abflussanlage ist ein Problem, das seit Jahren die Aufmerksamkeit der Behörden auf sich zieht.

Die Abflussanlage in Ammendorf.

Die Abflussanlage in Ammendorf ist ein Problem, das seit Jahren die Aufmerksamkeit der Behörden auf sich zieht. Die Abflussanlage ist ein Problem, das seit Jahren die Aufmerksamkeit der Behörden auf sich zieht.

Die Abflussanlage in Ammendorf.

Die Abflussanlage in Ammendorf ist ein Problem, das seit Jahren die Aufmerksamkeit der Behörden auf sich zieht. Die Abflussanlage ist ein Problem, das seit Jahren die Aufmerksamkeit der Behörden auf sich zieht.

Die Abflussanlage in Ammendorf.

Die Abflussanlage in Ammendorf ist ein Problem, das seit Jahren die Aufmerksamkeit der Behörden auf sich zieht. Die Abflussanlage ist ein Problem, das seit Jahren die Aufmerksamkeit der Behörden auf sich zieht.

Die Abflussanlage in Ammendorf.

Die Abflussanlage in Ammendorf ist ein Problem, das seit Jahren die Aufmerksamkeit der Behörden auf sich zieht. Die Abflussanlage ist ein Problem, das seit Jahren die Aufmerksamkeit der Behörden auf sich zieht.

Die Abflussanlage in Ammendorf.

Die Abflussanlage in Ammendorf ist ein Problem, das seit Jahren die Aufmerksamkeit der Behörden auf sich zieht. Die Abflussanlage ist ein Problem, das seit Jahren die Aufmerksamkeit der Behörden auf sich zieht.

Die Abflussanlage in Ammendorf.

Die Abflussanlage in Ammendorf ist ein Problem, das seit Jahren die Aufmerksamkeit der Behörden auf sich zieht. Die Abflussanlage ist ein Problem, das seit Jahren die Aufmerksamkeit der Behörden auf sich zieht.

Die Abflussanlage in Ammendorf.

Die Abflussanlage in Ammendorf ist ein Problem, das seit Jahren die Aufmerksamkeit der Behörden auf sich zieht. Die Abflussanlage ist ein Problem, das seit Jahren die Aufmerksamkeit der Behörden auf sich zieht.

Die Abflussanlage in Ammendorf.

Die Abflussanlage in Ammendorf ist ein Problem, das seit Jahren die Aufmerksamkeit der Behörden auf sich zieht. Die Abflussanlage ist ein Problem, das seit Jahren die Aufmerksamkeit der Behörden auf sich zieht.

Die Abflussanlage in Ammendorf.

Die Abflussanlage in Ammendorf ist ein Problem, das seit Jahren die Aufmerksamkeit der Behörden auf sich zieht. Die Abflussanlage ist ein Problem, das seit Jahren die Aufmerksamkeit der Behörden auf sich zieht.

Die Abflussanlage in Ammendorf.

Die Abflussanlage in Ammendorf ist ein Problem, das seit Jahren die Aufmerksamkeit der Behörden auf sich zieht. Die Abflussanlage ist ein Problem, das seit Jahren die Aufmerksamkeit der Behörden auf sich zieht.

Die Abflussanlage in Ammendorf.

Die Abflussanlage in Ammendorf ist ein Problem, das seit Jahren die Aufmerksamkeit der Behörden auf sich zieht. Die Abflussanlage ist ein Problem, das seit Jahren die Aufmerksamkeit der Behörden auf sich zieht.

Die Abflussanlage in Ammendorf.

Die Abflussanlage in Ammendorf ist ein Problem, das seit Jahren die Aufmerksamkeit der Behörden auf sich zieht. Die Abflussanlage ist ein Problem, das seit Jahren die Aufmerksamkeit der Behörden auf sich zieht.

Die Abflussanlage in Ammendorf.

Die Abflussanlage in Ammendorf ist ein Problem, das seit Jahren die Aufmerksamkeit der Behörden auf sich zieht. Die Abflussanlage ist ein Problem, das seit Jahren die Aufmerksamkeit der Behörden auf sich zieht.

Die Abflussanlage in Ammendorf.

Die Abflussanlage in Ammendorf ist ein Problem, das seit Jahren die Aufmerksamkeit der Behörden auf sich zieht. Die Abflussanlage ist ein Problem, das seit Jahren die Aufmerksamkeit der Behörden auf sich zieht.

Die Abflussanlage in Ammendorf.

Die Abflussanlage in Ammendorf ist ein Problem, das seit Jahren die Aufmerksamkeit der Behörden auf sich zieht. Die Abflussanlage ist ein Problem, das seit Jahren die Aufmerksamkeit der Behörden auf sich zieht.

Die Abflussanlage in Ammendorf.

Die Abflussanlage in Ammendorf ist ein Problem, das seit Jahren die Aufmerksamkeit der Behörden auf sich zieht. Die Abflussanlage ist ein Problem, das seit Jahren die Aufmerksamkeit der Behörden auf sich zieht.

Die künstlichen Werte als Erfinder.

Die künstlichen Werte als Erfinder. Die künstlichen Werte als Erfinder. Die künstlichen Werte als Erfinder.

Die künstlichen Werte als Erfinder. Die künstlichen Werte als Erfinder. Die künstlichen Werte als Erfinder.

Die künstlichen Werte als Erfinder. Die künstlichen Werte als Erfinder. Die künstlichen Werte als Erfinder.

Die künstlichen Werte als Erfinder. Die künstlichen Werte als Erfinder. Die künstlichen Werte als Erfinder.

Die künstlichen Werte als Erfinder. Die künstlichen Werte als Erfinder. Die künstlichen Werte als Erfinder.

Die künstlichen Werte als Erfinder. Die künstlichen Werte als Erfinder. Die künstlichen Werte als Erfinder.

Die künstlichen Werte als Erfinder. Die künstlichen Werte als Erfinder. Die künstlichen Werte als Erfinder.

Die künstlichen Werte als Erfinder. Die künstlichen Werte als Erfinder. Die künstlichen Werte als Erfinder.

Die künstlichen Werte als Erfinder. Die künstlichen Werte als Erfinder. Die künstlichen Werte als Erfinder.

Die künstlichen Werte als Erfinder. Die künstlichen Werte als Erfinder. Die künstlichen Werte als Erfinder.

Die künstlichen Werte als Erfinder. Die künstlichen Werte als Erfinder. Die künstlichen Werte als Erfinder.

Die künstlichen Werte als Erfinder. Die künstlichen Werte als Erfinder. Die künstlichen Werte als Erfinder.

Die künstlichen Werte als Erfinder. Die künstlichen Werte als Erfinder. Die künstlichen Werte als Erfinder.

Die künstlichen Werte als Erfinder. Die künstlichen Werte als Erfinder. Die künstlichen Werte als Erfinder.

Die künstlichen Werte als Erfinder. Die künstlichen Werte als Erfinder. Die künstlichen Werte als Erfinder.

Die künstlichen Werte als Erfinder. Die künstlichen Werte als Erfinder. Die künstlichen Werte als Erfinder.

Die künstlichen Werte als Erfinder. Die künstlichen Werte als Erfinder. Die künstlichen Werte als Erfinder.

Die künstlichen Werte als Erfinder. Die künstlichen Werte als Erfinder. Die künstlichen Werte als Erfinder.

Was die Leser sagen.

Wunder Schwestern!

Dieser Rat ergibt sich heute noch oft an die weibliche Jugend, aber nur verhältnismäßig wenig folgen ihm. Er ist der Mangel an Schwestern in Frauenvereinen...

Wunderliche Hausfrauen.

Am vergangenen Sonntag wurden die Schwestern der Hausfrauenvereine bei der Vorbereitung der...

Der Oberbürgermeister und der Herrschaftsamt...

Am ersten Male seit der Gründung wurden diesmal die Herren der Bergbauvereine und Bergbauvereine...

Bereinsnachrichten.

- Die Aufnahme von Mitteilungen unter dieser Rubrik erfolgt nur durch Vermittlung...
* Chemische Nachrichten der S. Landtagskommission...
* Theater-Bereitschaft...

Quer durch die Reichshauptstadt.

Die Korinthe als Filmgröße. - Der zarte Griff an den Koffagen. - Soziales Lebensbild. - Dem Reparationsagenten ins Stammbuch.

Als Kind besah ich eine Sirena magica, deren Betrieb immer durch die ganze Wohnung zu hören war. Denn ein wesentlicher Bestandteil von ihr war eine kleine Petroleumlampe...

Die Sirena magica ist ein wunderbares Spielzeug, das die Kinder in den ersten Jahren ihres Lebens mit sich herumtragen...

Die Sirena magica ist ein wunderbares Spielzeug, das die Kinder in den ersten Jahren ihres Lebens mit sich herumtragen...

um keine nachbringende Tätigkeit sofort wieder aufzunehmen. Es wäre gar kein Wunder, wenn er nach dem, was ihm mit Frauenteilung begegnet ist...

Diese Statistik ist wirklich ein Spiegel der Zeit. Sie unterrichtet uns darüber, auf welchen Kategorien und Werken die Durchschnittsleistungen sich aufbauen...

Man darf nicht übersehen, daß es sich bei den hier angeführten Zahlen um die Werte handelt, die im Jahr 1928 aus dem statistischen Jahrbuch...

Wird Weinstrenger sein?

Die nächste Woche bringt die Entscheidung der Preisfrage. Wer ist der Schuldige?, wenn die 100 Weinstrenger im Gesamtmarkt...

Stursettel der Frau.

Warteteinheitspreise in Halle am 9. März. Auf dem heutigen hiesigen Bodenmarkt wurden...

Table with market prices for various goods like wheat, flour, and oil. Columns include item names and prices.

Fleisch- und Wurstwaren.

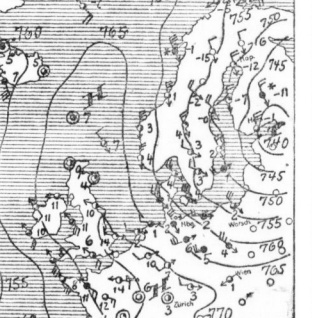
Table with prices for meat and sausage products. Columns include item names and prices.

Voraussetzungen Wetter bei 10. März 1929

Da der Windsturm am Freitag über der fälligen Chinesen hart gelassen ist, hat sich der Windsturm über...

Aus dem Gesellschaftsbereich

Ein Helfendejahr bei 1929, recht glücklich, enthalten Reuevolle und sonstige Angaben für 184 Helfende...



Dr. Bruno Freytag, Zahnarzt, Leipzigerstr. 100

Geiseler, Rieger-Richli, mit einer Runde Vorsprung, 3. Knappe auf Meisterschafts-Rad

Advertisement for a bicycle race, mentioning 'Meisterschafts-Rad' and 'Mifa-Fabrik-Verkaufsstelle'.

Large advertisement for bicycle races, featuring '3 MONATE - 5 SECHSTAGE-SIEGE', '6. BRESLAUER 6 TAGE-RENNEN', and 'MEISTERSCHAFTS-RAD'.

Mitteldeutschland.

Der Weihenfester Kommunalrat.

Ergebnisloses Disziplinerverfahren gegen Stadtrat Ollert.

Weihenfels. Wie etemlich, wurde der Regierung in Weihenfels ein Antrag vorgelegt, der die Auflösung der Weihenfester Stadtorbitorbener-

Glücklicher Brief.

Diese im Amtsgericht. — Immer noch Hochstiehe. — Verkehrsvermutungen.

Wieschen. Nachdrücklich wurde in das Amtsgerichtsbüro in der Brunnenstraße ein und durch-

Ein weiterer Gasrohrbruch vor dem Saule Gasse.

Ein weiterer Gasrohrbruch vor dem Saule Gasse Straße 16, neben dem Landeshaus, wurde aber

In einigen Straßen der Stadt wurden sich für die Aufwerts- und Abwärtsfahrten befähigt werden

Einwanderer in Leimbach.

40 000 RM. Darlehensaufnahme.

Leimbach. Die letzte Stadtorbitorbenerver-

Als die Schmittstraße gefasst wurde, mußte sich die Stadt selbst beschaffen, das mit 10 Prozent ver-

Schrapell. (Wasserrohrbruch.)

Im Danie des Einwohners Erich Grobe entstand ein Wasser-

Namntur. (Einbruch in das Waf-

Wafertalsam.) In einer der letzten Nächte wurde in das Wafertalsam ein Einbruch.

Witterfeld. (Im Monat ohne Verkehrs-

Witterfeld. Im Februar 1929 wurden in Witterfeld keine Verkehrsunfälle festgestellt.

25 Jahre Harzer Verkehrsverband.

Festliche Tagung in Goslar. — Die Provinz Sachsen entbietet Glückwünsche.

Ein Hallenler zum Geschäftsführer gewählt.

Goslar. Im letzten Augustmonat grüßte Goslar die große Gedenkfeier, die von nah und fern herbeigeeilt ist, das 25jährige Jubiläum des Harzer Verkehrsverbandes an der Spitze zu feiern, wo er

Über vorausgesetzte Vorklärungsarbeiten

Der Vorsitzende widmete dann ehrenvolle Worte des Dankes dem nunmehr fast siebenundachtzig

Strobenbauten für 4,8 Millionen.

Im Kreis Merseburg.

Merseburg. Der am Montag, dem 25. März, ab-

Keine Wasserfahrgefahr für Kreis Liebenwerda.

Liebenwerda. Die Gefahr, daß auf der Schwarzen Elster gefährlicher Eisgang eintreten

Stilfand in der Eisregulierung.

Die Gemündel erledigt.

Jessen. Eine betrübende Mitteilung mußte ein Mitglied des Vorstandes der Unterhänge-

Witterfeld. (Im Monat ohne Verkehrs-

Witterfeld. Im Februar 1929 wurden in Witterfeld keine Verkehrsunfälle festgestellt.

Witterfeld. Im Februar 1929 wurden in Witterfeld keine Verkehrsunfälle festgestellt.

Witterfeld. Im Februar 1929 wurden in Witterfeld keine Verkehrsunfälle festgestellt.

Witterfeld. Im Februar 1929 wurden in Witterfeld keine Verkehrsunfälle festgestellt.

Witterfeld. Im Februar 1929 wurden in Witterfeld keine Verkehrsunfälle festgestellt.

Witterfeld. Im Februar 1929 wurden in Witterfeld keine Verkehrsunfälle festgestellt.

Witterfeld. Im Februar 1929 wurden in Witterfeld keine Verkehrsunfälle festgestellt.

Witterfeld. Im Februar 1929 wurden in Witterfeld keine Verkehrsunfälle festgestellt.

Witterfeld. Im Februar 1929 wurden in Witterfeld keine Verkehrsunfälle festgestellt.

Witterfeld. Im Februar 1929 wurden in Witterfeld keine Verkehrsunfälle festgestellt.

Witterfeld. Im Februar 1929 wurden in Witterfeld keine Verkehrsunfälle festgestellt.

Witterfeld. Im Februar 1929 wurden in Witterfeld keine Verkehrsunfälle festgestellt.

Witterfeld. Im Februar 1929 wurden in Witterfeld keine Verkehrsunfälle festgestellt.

Witterfeld. Im Februar 1929 wurden in Witterfeld keine Verkehrsunfälle festgestellt.

Witterfeld. Im Februar 1929 wurden in Witterfeld keine Verkehrsunfälle festgestellt.

Witterfeld. Im Februar 1929 wurden in Witterfeld keine Verkehrsunfälle festgestellt.

Witterfeld. Im Februar 1929 wurden in Witterfeld keine Verkehrsunfälle festgestellt.

Witterfeld. Im Februar 1929 wurden in Witterfeld keine Verkehrsunfälle festgestellt.

Spiel mit der Waife.

Zwei Personen schwer verletzt.

Witterfeld. In einem Spiel mit der Waife wurde ein Spielzeug, kein Zerstörer

Witterfeld. In einem Spiel mit der Waife wurde ein Spielzeug, kein Zerstörer

Witterfeld. In einem Spiel mit der Waife wurde ein Spielzeug, kein Zerstörer

Witterfeld. In einem Spiel mit der Waife wurde ein Spielzeug, kein Zerstörer

Witterfeld. In einem Spiel mit der Waife wurde ein Spielzeug, kein Zerstörer

Witterfeld. In einem Spiel mit der Waife wurde ein Spielzeug, kein Zerstörer

Witterfeld. In einem Spiel mit der Waife wurde ein Spielzeug, kein Zerstörer

Witterfeld. In einem Spiel mit der Waife wurde ein Spielzeug, kein Zerstörer

Witterfeld. In einem Spiel mit der Waife wurde ein Spielzeug, kein Zerstörer

Witterfeld. In einem Spiel mit der Waife wurde ein Spielzeug, kein Zerstörer

Witterfeld. In einem Spiel mit der Waife wurde ein Spielzeug, kein Zerstörer

Witterfeld. In einem Spiel mit der Waife wurde ein Spielzeug, kein Zerstörer

Witterfeld. In einem Spiel mit der Waife wurde ein Spielzeug, kein Zerstörer

Witterfeld. In einem Spiel mit der Waife wurde ein Spielzeug, kein Zerstörer

Witterfeld. In einem Spiel mit der Waife wurde ein Spielzeug, kein Zerstörer

Witterfeld. In einem Spiel mit der Waife wurde ein Spielzeug, kein Zerstörer

Witterfeld. In einem Spiel mit der Waife wurde ein Spielzeug, kein Zerstörer

Witterfeld. In einem Spiel mit der Waife wurde ein Spielzeug, kein Zerstörer

Witterfeld. In einem Spiel mit der Waife wurde ein Spielzeug, kein Zerstörer

Witterfeld. In einem Spiel mit der Waife wurde ein Spielzeug, kein Zerstörer

Witterfeld. In einem Spiel mit der Waife wurde ein Spielzeug, kein Zerstörer

Witterfeld. In einem Spiel mit der Waife wurde ein Spielzeug, kein Zerstörer

Witterfeld. In einem Spiel mit der Waife wurde ein Spielzeug, kein Zerstörer

Witterfeld. In einem Spiel mit der Waife wurde ein Spielzeug, kein Zerstörer

Witterfeld. In einem Spiel mit der Waife wurde ein Spielzeug, kein Zerstörer

Witterfeld. In einem Spiel mit der Waife wurde ein Spielzeug, kein Zerstörer

Witterfeld. In einem Spiel mit der Waife wurde ein Spielzeug, kein Zerstörer

Witterfeld. In einem Spiel mit der Waife wurde ein Spielzeug, kein Zerstörer

Witterfeld. In einem Spiel mit der Waife wurde ein Spielzeug, kein Zerstörer

Witterfeld. In einem Spiel mit der Waife wurde ein Spielzeug, kein Zerstörer

Witterfeld. In einem Spiel mit der Waife wurde ein Spielzeug, kein Zerstörer

Advertisement for Horch cars, featuring the text 'Ich fahre HORCH' and 'weil ich einen guten und schönen, in erster Linie aber einen deutschen Wagen haben will, der die vorgenannten Eigenschaften besitzt'. Includes a drawing of a car and the Horch logo.

Advertisement for Geatron, featuring a large portrait of a man and the text '„GEATRON“'. Below the portrait is a testimonial: 'Es ist das Einzige dieser Wagens, daß sich bei seiner Ausführung hohe technische und hohe künstlerische Kapazität paarten. Leistung und Schönheit sind die Werte dieses großen deutschen Erzeugnisses'.

Advertisement for Geatron, featuring a large portrait of a man and the text '„GEATRON“'. Below the portrait is a testimonial: 'Es ist das Einzige dieser Wagens, daß sich bei seiner Ausführung hohe technische und hohe künstlerische Kapazität paarten. Leistung und Schönheit sind die Werte dieses großen deutschen Erzeugnisses'.



Am 7. März verschied nach längerem Leiden unser lieber treuer Vater, der Eisenbahn-Oberassistent **L. R.**

Rudolf Peltz

kurz vor Vollendung seines 88. Lebensjahres.

In tiefem Schmerz im Namen der Hinterbliebenen

Margarete Peltz

Halle a. S., Halberstädter Str. 10

Die Beerdigung findet Dienstag, den 12. März um 14 Uhr in der Kapelle des Gertrudenfriedhofes statt. Zugedachte Kranzspenden ersitte nach Beerdigungsanstalt W. Lütz, Kerkenerberg 7.

Am 6. d. M. verschied nach langer Krankheit unser lieber Vater und Großvater,

Karl Kunze

im 71. Lebensjahre.

Höhndest, Duisburg, Halle a. S., Hamborn den 9. März 1929.

Die Beerdigung findet am Sonntag, den 10. März, 11 Uhr statt.

Die trauernden Hinterbliebenen.

Osternabend 11 Uhr verschied unter hartem Totenkampf nach langem schweren und mit großer Geduld ertragenem Leiden unsere liebe, herzengute, treusorgende Mutter, Schwieger- und Großmutter, Schwägerin und Tante, Frau Wilhe-

Pauline Morgenstern

im 69. Lebensjahre.

Halle a. S., den 9. März 1929 (Dessauerstr. 6c)

Berhard Morgenstern und Frau O. Morgenstern u. Frau Martha geb. Morgenstern u. Frau Margarete geb. Morgenstern und Enkelkinder

Die Trauerfeier findet am Dienstag nachm. 11 Uhr in der kleinen Kapelle des Gertrudenfriedhofes statt

Für die zahlreichen und liebevollen Beweise der herzlichsten Teilnahme beim Hinscheiden meines lieben Sohnes, unseres guten Bruders, Schwagers und Onkels

Karl Stroh

ist es mir nicht möglich, jedem einzelnen zu danken. Ich spreche auf diesem Wege allen meinen herzlichsten Dank aus.

Im Namen der tieftrauernden Hinterbliebenen

Wwe. Marie Stroh.

Leipziger Strasse 54

Für die überaus vielen Beweise herzlicher Anteilnahme beim Hinscheiden unserer inniggeliebten, unvergesslichen Entschlafenen, des Rentiers

Louis Troitsch

Bennewitz, den 8. März 1929

Die trauernden Hinterbliebenen

Anlässlich unserer am 5. März stattgefundenen goldenen Hochzeit ist es uns ein großes Bedürfnis, allen Bekannten und Freunden, sowie dem Fabrikanten-Verein Halle a. S., der Ortsgruppe der Hochstadtschönheiten und Hinterbliebenen für die liebevollen Beibringungen und Büdenspenden unseren herzlichsten Dank abzusprechen

Adolf Keil und Frau, Dölau

Albertstraße 15

Nach einem arbeitsreichen Leben verschied heute früh sanft mein über alles geliebter Gatte, unser herzensguter Vater, Bruder, Schwager, Onkel, Vetter, Schwelger- u. Großvater, der

Klempnermeister Curt Linke

im Alter von 66 Jahren.

Halle, Steinweg 33, den 9. März 1929.

In tiefem Schmerz

Martha Linke geb. Ulrich

zugleich im Namen aller Hinterbliebenen.

Die Beerdigung findet am Dienstag, den 12. März, 2¼ Uhr vor der Kapelle des Südfriedhofes aus statt.

Zugedachte Kranzspenden nimmt die Beerdigungs-Anstalt M. Barkel, Kl. Steinstr. 4, entgegen.

Von Beileidsbesuchen bitten wir abzusehen.

Für die innige Anteilnahme und für die Erhörungen bei dem so frühen Heimgang meines lieben Mannes u. guten Vaters, des Kaufmanns

Curt Bönicke

danken herzlichst

Marie Bönicke geb. Nitzing

Erna Bönicke

zugleich im Namen aller Hinterbliebenen.

Für die vielen Beweise herzlicher Teilnahme beim Heimgang unserer lieben Frau unserer lieben Mutter, sagen wir allen denen, die ihr die letzte Ehre erwiesen, unseren besten Dank.

Besonderen Dank Herrn Oberpfarrer Koller für seine tröstlichen Worte am Sarg und meiner lieben Frau. Herzlichen Dank dem Herrn Bestattermeister, dem Herrn Organisten und der lieben Blumengärterin der Wors-Gärtnerei Non-Ossan

Die trauernden Hinterbliebenen.

Hermann Oswald u. Kinder

Beim Heimgang unseres lieben Entschlafenen, des Mechaniker-Chauffeur

Erich Wege

sind uns so überaus zahlreiche, herzliche Beweise innigster Anteilnahme zugegangen, daß es nur möglich ist, auf diesem Wege zu danken, sowie allen von fern und nah für das zahlreiche Grabgeleit und herrlicher Büdenspenden.

Wörmitz, Hallischestr. 22, d. 9. März 1929.

Im Namen aller Hinterbliebenen

Gustav Wege nebst Frau.

Am 2. März verschied plötzlich und unerwartet unser lieber Vater, Schwager- und Großvater

Franz Leischke

Veteran von 1870/71

im Alter von 80 Jahren.

Auf Wunsch des Verstorbenen findet die Beerdigung in aller Stille statt.

Die trauernden Hinterbliebenen.

Halle (S.), Jessen, Trebitz, den 9. 3. 29.

Zurückgekehrt vom Grabe unserer lieben Entschlafenen, des Stellwerkm. a. D.

Hermann Stahl

sagen wir allen Verwandten und Bekannten für Erhebung u. Blumenschmuck herzlichen Dank. Ferner vielen Dank Herrn Pastor Krüger sowie dem Weichenteller- und Rangierer-Verein, Herrn Dr. Hirsch sowie der Gemeindegemeinschaft. Auch allen denen, die ihm bei seiner Krankheit zur Seite standen, sei vielmals gedankt.

Emilie Stahl und Kinder.

Reideburg, den 9. März 1929.

Du guter Vater bist nicht mehr, Dein Pflichten ist und bleibt nun leer.

Du reichst uns nicht mehr Deine Hand,

Zerissen ist das schöne Band.

Allen, die unseren lieben Sonnenkinder herbeigekommen

Ursulchen

mit zur ewigen Ruhe beteten, ihren Sarg so überreich mit Blumen schmückten, und uns Trost in Wort und Schrift überbrachten, sagen wir hierdurch unseren tiefempfindenden Dank. Besonderen Dank Herrn Pastor Nook für seine tröstlichen Worte. Es hat uns so wohlgetan.

Im Namen aller Hinterbliebenen

Albert Böttner u. Frau

Halle a. S., den 8. März 1929

Lauchstädter Str. 4.

Zurück!

Dr. Marcus

Gr. Ulrichstr. 37

Telefon 22043

Hallische Beerdigungsanstalt „Frieden“

Inhaber: Hermann Gericke

Fleischerstr. 9/11 (14) Fernruf 2257

Bestellungen - Beerdigungen, Ein-Auto-Überführungswagen, Beschäftigte des Deutschen Begräbnis-Vereins, Deutsche Harold

Portemonnaies in Leder Koffer- und Lederwaren Hugo Krasemann Gebr. 1875 106 Schmeerstr. 19

Verlobungsringe

Eigene Fabrikation daher billige Verlobungsringe. Verlobungsringe mit elektr. Verlobungsringe (Gold u. Silber)

R. Voss Juweliers-Gehilfen Heilbrunnstr. 1 gegenüber am Brauer-Schulhaus

Elegante Mäntel und Kostüme fertig oder nach Maß

alle Größen neueste Stoffe 75.-, 88.-, 95.- M. an 70 Modelle nur eigene feinste Qualitätsarbeit

August Göbel

Damenschneiderei

Halle (S.), Talamstr. 1 am Hallmarkt, Tel. 24838

Ausstellung meiner Arbeit im Schaufenster Elsa Kargut Große Ulrichstraße 24

Räumungs-Ausverkauf

Empfehle einer gebildeten Kundschaft zur Kenntnisnahme den Verkauf meiner

Richard Voss

Juwelier

Halle (Saale)

Leipziger Str. 1

Erd- und Feuerbestattungs-Verein „Groß-Berlin“

Berlin W 35, Steglitzer Straße 66, Nollendorf 4168-69

Unter staatlicher Aufsicht

Niedrigste Monatsbeiträge

Versicherungs-Leistung M. 140-1000

Auf Wunsch plebitäre Ausführung der Bestattung

Bare Auszahlung der Vorkaufsumme

Vorlagen Sie Prospekt oder unverbindliche Vertreterbesuch

Mitglied kann jede gesunde Person im Alter von 3-75 Jahren werden

Erd-Bestattung! Feuer-

Klein-Kirchenaustritt!

Aufnahme und kostenlose Auskunft durch unsere Vertreter, sowie durch unsere Zahlstelle:

Ferdinand Goerke, Brüderstraße 14.

Bezirksvertreter: Otto Lange, Landsbergerstraße 69.

Steine Kleinsten große Bierflaschen

St. 1893

Bohnert: Fußböden jeder Art Türen, Poller: Autos, Motor- und Fahrräder Wasser, Marmor, Fliese, Stein und Eisen ges. Feil.

Auf Hochglanz polierte Klaviere, Flügel, Bilderrahmen schützt man durch Holzschere Parafolbohle gegen Verschrammen.

Holzschere & Patta Magdeburg

Dankung.

Für die vielen Beweise innigster Teilnahme beim Heimgang unserer lieben Entschlafenen

Frau Emilie Brode

geb. Schumann

sagen wir allen Verwandten und Bekannten unseren herzlichsten Dank. Besonderen Dank dem Herrn Pastor Krüger für seine tröstlichen Worte am Grabe. Herzlichen Dank alle denen, die ihr Sarg mit Kränzen und Blumen schmückten.

Niebeln, den 8. 3. 1929.

Im Namen aller Hinterbliebenen

Was bohnet man alles?

Holzschere Parafolbohle

DAS BOHNERWACHS seit 1893

Bohnet: Fußböden jeder Art Türen, Poller: Autos, Motor- und Fahrräder Wasser, Marmor, Fliese, Stein und Eisen ges. Feil.

Auf Hochglanz polierte Klaviere, Flügel, Bilderrahmen schützt man durch Holzschere Parafolbohle gegen Verschrammen.

Holzschere & Patta Magdeburg

Brieftaschen in Leder Koffer- und Lederwaren Hugo Krasemann Gebr. 1875 106 Schmeerstr. 19

Damen-Taschen in Leder Koffer- u. Lederwaren Hugo Krasemann Gebr. 1875 106 Schmeerstr. 19

Naumann & Co

färben reinigen waschen vorzüglich!

Fabrik: Jakobstr. 39

Viel Freude bereiten unsere Neuheiten in Oelen-Geschenken

In unserer Spezial-Abteilung Kinder-Spielsachen Osterhasen, Osterer, Spielbälle, entzückende Neuheiten in allerlei Spielwaren

Praktische Haushalt-Artikel die Freude der Hausfrau

Billigste Preise im Spezialgeschäft

Gummi-Bieder

Gr. Steinstr. - Brüderstr.

Gravieren gratis! Den eleganten massiv goldenen

Trauring

Stück von Mk. 3.50 an

kauft man bei größter Auswahl nur bei

Amand Weiss

Halle-Saale 2. Geschäft: Steinweg 46-47.

Von der Reise zurück

Prof. Dr. med. Kneise

1917

trick Embeco-Tea, bestimmt vergeht dann alles Weh! Ein Paket 14 Tage ausreichend, - Reichmark 3.00, - 10.000 Anerkennungen.

Rheuma

Niederlage: M. Waltsagt Nachf., Gr. Ulrichstr. 30

Hallmarkt-Drogerie, Hallesches Tor, Magdeburgerstr. 50, Drogerie Ott, Steinweg 26, Zentral-Drogerie Diercke, Halle-Drogerie Dolan, Desrosier Max Rosse, Ammendorf.



Schaff' Deinen Kindern eine gute Zukunft!

Sichere ihnen ausreichende Mittel für eine gute Berufsausbildung, für eine gediegene Aussteuer. Und spare so, daß sie auch dann gesichert sind, wenn Du den Zeitpunkt nicht erlebst:

Versichere Dein Leben zugunsten Deiner Kinder!



Wunder der ultrakurzten Wellen

Prof. Dr. Esau in Halle. Auf Einladung der Naturwissenschaftlichen Fakultät...

Prof. Esau, der sich in letzter Zeit besonders der Erfindung der ultrakurzten Wellen gewidmet hat...

Der Vortragende zeigte weiter, daß die ultrakurzten Wellen die wichtigste wissenschaftliche von besonderer Bedeutung sind...

„Theodor-Sturm-Musik“ in der Mirog

Generalkonzert Dr. h. c. Heinrich Brüdman in immitten feiner Arbeiten für die Schaffung eines großen deutschen Konziliums...

Der Film des Tages.

C. T. Lichtspiele

Die Geschichte von dem verlorenen russischen Grafen, der sich als Kellner erschloß...

Im Ufa-Theater, Leipziger Straße, läßt Kom...

Der zweite Film „Dolores“, die Elavin einer Ebe führt nach Biarritz...

Beim Erfinder des Fernkinos

Interview mit Dönes von Mihalj.

Der junge, erst 20 Jahre alte Ingenieur Dönes...

Im Ufa-Theater, Leipziger Straße, läßt Kom...

Schauburg

„Der Mann, der lacht“ - Es ist gelungen, „homoque“ zu verlassen...

Ufa-Theater

Das Ufa-Theater an der Alten Promenade wird diesmal von Allan Harvey...

Capitol

Ein Name beherrscht den neuen Spielplan des „Capitol“: Anna Dörr...

Rundfunk-Programm des Leipziger Senders

8.30 Uhr: Orgelkonzert, 9 Uhr: Musikalische...

RADIO-AUSSTELLUNG

Radiohaus Moritzwinger 21449

Pfeiffer & Fritzsche, Radio-

Spezial-Importeure für alle Radios...

Radiohaus Leipziger Turm

C. F. Ritter am Ritterhaus / Tel. 28925

Radioanlagen C. Patzschke

Altko-Installation (Hö) Steingäß 43, Telefon 24818

Radiohaus Leipziger Turm

C. F. Ritter am Ritterhaus / Tel. 28925

Radio? Telefonnummern mit...

TELEFUNKEN

Was Sie interessiert — der bleibende Wert Ihres Automobils

Der bleibende Wert Ihres Wagens drückt sich aus in Ihrer Zufriedenheit mit seiner Leistung und seinen Eigenschaften. Der Ford ist stets modern. Nicht jedes Jahr ein neues Modell.

Ford ist sparsam — niedrige Anschaffungskosten — geringe Unterhaltskosten — minimaler Betriebsstoff- und Reifenverbrauch — billig in Steuer und Versicherung — billige Originalersatzteile: größte Kilometerleistung bei geringen Kosten.

Ford ist einfach — komplizierte Konstruktionen sind empfindlich. Sie verlangen viel Aufmerksamkeit und Wartung und bereiten trotzdem ständigen Ärger. Teile, die Ihr Wagen nicht hat, verursachen keine Unkosten!

Ford ist zuverlässig — der Ford-Besitzer kann sich unter allen Umständen auf seinen Wagen verlassen. Unverwüstliches Material u. peinlich genaue Ausführung — **27 Rollen- u. Kugellager** — verhindern, daß Ihr Wagen in Reparaturwerkstätten Geld kostet, statt im Betrieb Geld zu sparen.

Ford ist sicher — starker, niedrigtouriger Motor — blitzschnelles Anzugsvermögen — Geschwindigkeit bis 100 km in der Stunde. Sechs zuverlässige, voll eingeschlossene Innenbackenbremsen — Augenblickliches, sanftes Halten. Sichere, ruhige Straßenlage. **Windschutzscheibe aus splitterfreiem Glas.**

Ford ist bequem — vorzügliche Federung — doppelwirkende hydraulische Houdaille-Stoßdämpfer. Vor allem aber — das behagliche Gefühl geborgener Sicherheit, das Ihnen nur der starke, zuverlässige Ford einflößen kann.

Ford ist elegant — schön geschwungene, fließende Linien — vornehme, dauerhafte Innenausstattung. Unverwüstliche Pyroxilin-Lackierung. Sieben verschiedene, geschmackvolle Farben nach Wahl — ohne Aufschlag.

Aber noch mehr:

Erprobt und bewährt — in einem Jahr von weit über einer Million zufriedener Besitzer neuer Ford-Wagen.

Und deshalb — fabriziert und verkauft Ford täglich über 7000 Wagen.

Und deshalb — ist der neue Ford das Automobil, das auch Ihnen dauernde Zufriedenheit und Freude bereiten wird. Ford bietet Ihnen die im Bau von über 16 Millionen Automobilen gesammelten Erfahrungen — ziehen Sie Ihren Nutzen daraus. — Jeder autorisierte Ford-Händler ladet Sie zu einer unverbindlichen Vorführung ein. Die Ford Credit Company A. G. bietet Ihnen bequeme Teilzahlungen. Verlangen Sie Prospekte.

FORD MOTOR COMPANY A. G. BERLIN - WESTHAFEN

GEN
D. S.
BERLIN

um die
an fläch-
her noch
ernehmer
Reichum
Gedächtn-
inreichen.
e Unter-
Schloffer,
Baffer,
e, Mafer
ihnen be-
haben
e 148
aufung.

von der
Gezeiten-
ermittlung
r. 29. des
find da-
e 148

aufung.
erfüllt für
11 Uhr,
Bange-
zielort an
e 148

aufung.
hende
rik
sonen
bawische
lieferung:

zwang ver-
e 148
?

in Aachen
Leber-
erl. Pfg.
und Pfg.
in Apo-
schung u
relite
ro. angebr
e 148



Der Mann, der in dieser Nacht in die Villa des Königs Traxer eingebrochen war, ist über die Dächer entkommen...

Dies alles hat mir Schmalzer, mit dem ich gut befreundet bin, sehr erzählt. Als ich heute mit meiner Leutnantin O'Connor...

Über, fahren wir erst in der lecture der O'Connorischen Aufzeichnungen fort:

... Punkt 2 ist die geradezu bestialische Art, mit der der König ermordet zu sein scheint.

Ich ließ mir von Schmalzer einen nennenden Bericht der vorgeladenen Zeugenabrede machen. ... einfach staunenhaft. ... einfach anstößig! ...

Der Konflikt hat sie jetzt zu sich genommen mit der Herrschaft, das er alt würde und eine Tochter mit sich haben wollte. Das einseitige Verbot hat ihn zu sehr irritiert.

Präsident Traxer heißt eigentlich Anderson und ist die Flottenchef des Staates, von dessen Willkür man sich keine Rechenschaft machen kann; er konnte mit ihm

nicht die geringsten Auskünfte geben, welche Motive bei dieser Vordarstellung mitspielen haben könnten.

Und man schein diese Aufzeichnungen weiter. Bedeutet man, wer die Verfasser war, so weiß man zunächst auch, daß sie für einen ganz bestimmten Zweck geschrieben waren. Oder besser gesagt, für die Augen eines ganz bestimmten Menschen. Dieser ganz bestimmte Mensch hatte ohne Zweifel längst das Bewußtsein, daß diese Aufzeichnungen in dem die Aufzeichnungen lagen. Und wenn er dann in diesen Aufzeichnungen gelächelt hat, so wird er von ihrem Inhalt — der ja in dieser Form nur für ihn niedergeschrieben war — sicher besträubt gewesen sein. Die Aufzeichnungen also gingen in aller Bescheidenheit weiter:

... vom den Darstellern habe ich eine Beschreibung des Mörders erhalten. Er ist groß und schlank. Eine blonde Mähne fällt ihm ins Gesicht. Er soll ein scharfes Auge haben und lange, schmalgebirgige Finger. ... also der echte Vagabunde. ...

Ich glaube, daß ich meinen Mund, der ganz automatisch sich ... öffnete, nicht wieder schloß, sondern eine Zeitlang offen stehen ließ.

Der Arzt, der den Gut leitete, war groß und schlank, mit feiner blonde Mähne, welche ihm ein scharfes, scharfes Profil ins Gesicht. Er hatte ein feines, scharfes Profil und als mein Blick an seiner Hand, die den Gut hielt, haften blieb, erkannte ich über die Länge der Finger ... Donnerwetter! ...

Ich hatte mir eine Vase der dieser Tage ausstehenden Stoffe gemacht, um zu sehen, ob der Konflikt nicht verfliegen wird, zu entkommen. ...

Ich habe mir eine Vase der dieser Tage ausstehenden Stoffe gemacht, um zu sehen, ob der Konflikt nicht verfliegen wird, zu entkommen. ...

Ein solches Bild, das man ihm fast misstrauen möchte.

einer so großen Bekretzung, wie ich sie von dem Mörder selbst, einen solchen Versuch sicher nicht hätte.

Über, um in jeder Beziehung meine Pflicht zu tun, forschte ich doch bei den Stenographen, die man im Laufe der Jahre an den meinen Schiften hat, nach einem Bericht, wie ich ihn sah. Natürlich völlig vergeblich. Die meisten Vagabunden kommen erst im letzten Moment, und dann ist ein solch bedrückendes Gefühl, daß es unheimlich sein dürfte, jemand heranzufinden, der allen Grund hat, sich zu verbergen und der sich sicher nicht umhört exponiert.

Mühsam will ich von der America eben mit einer Jolle wegfahren, als uns eine andere Jolle, die eben an das Baltrey der America anlegen will, ungeschicklicherweise anrennt. Der Bootsmann sitzt mit dem meinen um die Wette eine Reihe von Blüthen aus, während der Kapitän des Bootes, ein Vagabunde, der zur America will, höflich seinen Hut gegen mich läßt und um Entschuldigung bittet.

Ich glaube, daß ich meinen Mund, der ganz automatisch sich ... öffnete, nicht wieder schloß, sondern eine Zeitlang offen stehen ließ.

Der Arzt, der den Gut leitete, war groß und schlank, mit feiner blonde Mähne, welche ihm ein scharfes, scharfes Profil ins Gesicht. Er hatte ein feines, scharfes Profil und als mein Blick an seiner Hand, die den Gut hielt, haften blieb, erkannte ich über die Länge der Finger ... Donnerwetter! ...

Ich habe mir eine Vase der dieser Tage ausstehenden Stoffe gemacht, um zu sehen, ob der Konflikt nicht verfliegen wird, zu entkommen. ...

Ich habe mir eine Vase der dieser Tage ausstehenden Stoffe gemacht, um zu sehen, ob der Konflikt nicht verfliegen wird, zu entkommen. ...

Ein solches Bild, das man ihm fast misstrauen möchte.

fast jeden zehnten Menschen verdächtigen wollen, wenn man sich irgend an die Bekretzung hielt.

Über irgendein hatte ich innerlich das Gefühl, dies ist er!

Wie waren schon ein ganzes Stück von jenem Boot entfernt, und ich sah schon, wie er das Baltrey hinausflieg und wie einige Schiffsangehörige kamen, um das Gepäck des Verstorbenen heranzufischen. Der Blonde war am Deck verschwinden.

Ich ließ meinen Jollenfürer umkehren. „Hallo ... Bilit ... einen Augenblick! Ich bin der Steward Bilit zur Seite.“

„Wer war der Passagier, den du eben bedienst?“ „Ein Ausländer ... Axel Svendru ...“ glaubt er, heißt er „Bilit Blätter in einigen Papieren, die er in der Hand hat.“

... übrigens soll ich ihm einen Cognac mit Soda bringen. ...

„Nah die Tür auf, Bilit ...“ Bilit riß den Mund auf. „Die Tür?“ ... Bilit riß den Mund auf. Ich schloß ihm den Mund mit einem sanften Schlag auf den Schidel und drückte ihm etwas Rattenspeck in die Hand.

Bilit ließ die Rabinentrür auf, als er den Cognac mit Soda brachte, und es gelang mir, einige rasche Momentaufnahmen von dem verdächtigen Vagabunde zu machen. Ich eilte sofort zu Fräulein Traxer. Ich traf sie zuerst nicht im Hause. Ich traf sie erst nach 24 Stunden. Da war es fast schon zu spät.

Advertisement for 'An der Spitze der Leistungsfähigkeit!' featuring 'Tapeten-Linearum' and 'Rudolf Steussing'.

Advertisement for 'Wenn das Geld knapp ist' by 'Häselhaus N. Fuchs'.

Advertisement for 'JUNKERS Gasbadeöfen' featuring an illustration of a woman.

Advertisement for 'PRIMA GÄNSEFEDERN' and 'Die Aerzie waren vor allen Abmagerungen Ich war stark'.

Large advertisement for 'D-ROD' bicycles, including technical specifications and contact information.

Advertisement for 'BRITTER Flügel - Pianos'.

Advertisement for 'Wenn das Alter naht' and 'Spezial-Handarbeiten'.

Advertisement for 'Rheinische Pianos'.

Advertisement for 'Bei Nerven'.

Advertisement for 'Häselhaus Royal'.

Advertisement for 'Klavier-Maercker'.

Advertisement for 'Nerven-Drakonal'.

Advertisement for 'Metall-Betten'.

Advertisement for 'Ebbebestecke'.

Advertisement for 'Diplom-Bücher-Revisor'.

Advertisement for 'Rudolf Wipper'.

Schwacher Wochenabschluss

Kursrückgänge an der Berliner Börse vom 9. März.

Berlin, 9. März.

Obwohl gestern an der Hamburger Börse die ...

Berliner Devisenkurs vom 9. März. Table with columns for currency type and rate.

Leipziger Börse vom heute. Table with columns for stock symbols and prices.

Bilanz der Leipziger Frühjahrsmesse

Schwacher Bedarf des Inlands. - Der Auslandsbesuch. - Endresultat: Mittelmäßig.

Obwohl der reichhaltige Erfolg der Leipziger ...

Am Abgang ist das Geschäft der Leipziger ...

Das Inland kaufte billige Ware, kaufte ...

Die Zagespekulation ist heute fast ...

Im allgemeinen waren ...

Die Deutsche Güte aus ...

Konstruktive Wirtschaftspolitik

Gemeinschaftsgründung der Stadt Magdeburg. - Deutscher Gas-Gesellschaft. - Industriezweigen. - Neues Elektrizitätswerk. - Zinkfülle. - Zintmalwerke.

Hallische Börse

Table with columns for Aktien, Rendite, and various stock symbols.

Wasserstände

Table with columns for location, date, and water level.

Mittliche halbtägige Produkten-Notierungen

Table with columns for product type and price.

Metalnotenierungen von heute

Table with columns for metal type and price.

Uns dem Geschäftsbereich

Ein interessantes Geschäftsbereich ...

Der Wagen des Haltensers

wirtschaftlich von individueller Formenschönheit und höchster Qualität

Advertisement for Otto Kuhn-Halle-Saale featuring a car and contact information.

Berliner Börse.

Table with columns for various stock indices and prices, including 'Werthf. Anleihen', 'Festverz. Werte', and 'Bankaktien'.

Fortlaufende Kursnotierungen von heute.

Table with columns for various stock indices and prices, including 'Bankaktien', 'Maschinen-Aktien', and 'Papier- u. Zellulose-Werte'.

Einheits-Kurse von heute.

Table with columns for various stock indices and prices, including 'Kleinbahnen', 'Industriewerte', and 'Güterverkehr'.

Advertisement for 'Hypotheken- und Geldmarkt' and 'Bar-Hypotheken' by G. H. Fischer, Bankgeschäft.

Advertisement for a 620 sqm plot of land with Gleisanschluss, located near Miesbergstraße.

Advertisement for 'Erstklassiges Hotel' with 100 rooms and modern amenities.

Advertisement for 'Aeltere gutgehende Vermehlungsanstalt' for sale.

Advertisement for 'Delikatessen-Geschäft' with various food items.

Advertisement for 'Villa' with 8 rooms and garden.

Advertisement for 'Einmalig-Maus' (one-time mouse) for sale.

Advertisement for industrial enterprises seeking water-rich land for power generation.

Advertisement for 'Kleines Einfamilienhaus' for sale.

Advertisement for 'Kaufe' (purchases) of various goods.

Advertisement for 'Württembergia' (Württemberg) products.

Advertisement for 'Omibus' (trolleybus) services.

Advertisement for 'Gummikappert' (rubber cap) products.

Advertisement for 'winnen Sie' (winning) lottery or game.

Advertisement for 'Baul Hagemann jun.' (builder) services.

Advertisement for 'Atrofen-Autoreile' (Atrofen cars) for sale.

Advertisement for 'KAPPEL' (Kappel) machinery.

Advertisement for 'Abbruch!' (demolition) services.

Advertisement for '1 Anker-Registrierkasse' (register) for sale.

Advertisement for 'Pianos' and musical instruments.

Advertisement for 'Kraftwagen' (motor cars) for sale.

Advertisement for 'Benz-Chassis' (Benz chassis) for sale.

Advertisement for 'NSU-Plano' (NSU car) for sale.

Advertisement for 'Fahrzeuge' (vehicles) for sale.

Advertisement for 'was Sie suchen' (what you are looking for) services.

Advertisement for 'Pianos' and musical instruments.

Advertisement for 'KAPPEL' (Kappel) machinery.

Advertisement for 'Abbruch!' (demolition) services.

Advertisement for '1 Anker-Registrierkasse' (register) for sale.

Advertisement for 'Abbruch!' (demolition) services.

Advertisement for '1 Anker-Registrierkasse' (register) for sale.

Advertisement for '1 Anker-Registrierkasse' (register) for sale.

Advertisement for '1 Anker-Registrierkasse' (register) for sale.

Large vertical advertisement on the right edge of the page, partially cut off, containing various text and graphics.

Konditorei und Kaffeehaus
Binder
Rannischerplatz
Das elegante, vornehme Kaffeehaus
Leber 200 S.tplätze
Tägliche Künstlerkonzerte von nachmitt.
4 Uhr an
Sonntags Frühkonzert von 11 $\frac{1}{2}$ -1 Uhr

CANADIAN PACIFIC
Das größte Verkehrsnetz der Welt
Eigene Schnell-ampfer, Eigene Eisenbahnen, Eigene Hotels
Regelmäßiger direkter Schiffsdienst
von **Hamburg**
nach
Canada
Kontenlose Auskunft über Einreisebedingungen u. Abfahrten durch
Reisebureau G. Vester Akt.-Ges. Halle a. S.
Deltzcherstraße 5

Konditorei u. Kaffeehaus Zorn
Am Montag, den 11. März 1929, nachmittags 4 Uhr
Wagner Musik-Abend
des Künster-Orchesters Ferdinand Emmerich
(früher Mitglied des halleischen Stadttheaters) als Gast!
Am Dienstag, den 12. März 1929, abends 8 Uhr 30
Sonderkonzert (Verdi - Puccini)

Schurigs
Waldkater
Sonntag, den 10. März 1929
Nachmittags- u.
Abend-Konzert
Kapelle Otto Höpfner

Im Losensaal, Paradeplatz
Mittwoch, 13. März, abends 8 Uhr
Klingler-Quartett
II. Kammermusik-Abend
Steinhardt von Schuman (G.), Beethoven (K.), Schubert (B.)
Karter bei Heinrich Rothmann.

Konditorei
Bismarckstr. 9-Gr. Ulrichstr. 50
Café
Zu den bevorstehenden Konfirmationen empfehle ich
Corten, Eis- u. Schmeispeisen
in nur erstklassiger Ausführung
Spezialität:
Schne-Törtchen
Baumkuchen
Telefon 24762 (3) Siphons / Hiesige u. Münchener Biere

Doppel-Kaffeestunde
der »Halleschen Hausfrau«
Montag, 11. März nachm. 3 u. abds 8 Uhr
Stadtschützenhaus
Ein erstklassiges heiteres Programm!
Willy Weib, der bekannte Berliner Rundfunkintendant
Professor Julius Engel Leipzig, Violoncello
Fürstenberg-Berlin, das eleg. mod. Tänzerpaar
Fritz Günzel vom Stadttheater Halle
Jokito v. d. Scala-Berlin, japanische Illusionen
Lo Raeni-Berlin, Revue-Tänzerin
Orchester Rössner, volle Besetzung
Kapellmeister Leo Schönbach, am Flügel
Eintrittskarten zum Preise v. Mk. 1.10 f. Abonnenten
inkl. Getränke für Gäste Mk. 2.50 (inkl. Getränke)
in der Gesellschaft der »Halleschen Hausfrau«, Gr.
Schützenstraße 11 u. am Tage der Veranstaltung an der
Tageskasse zu haben. Gäste herzlich willkommen!

Zoologischer Garten
Sonntag, den 10. März, 10 und 20 Uhr
Konzerte
des halleischen Symphonie-Orchesters
Leitender Kapellmeister
Donnerstag den 14. März
Kinderfest

Am Riebeckplatz Gr. Ulrichstraße 51
In beiden Theatern ein Rekord-Erfolg!
Hundertste Vorstellung infolge des ungeheuren Andranges keinen Einlass finden!
Die Wogen der Begeisterung eimen
selten so hoch, wie bei dem herrlichsten
Film des Winters 1929!
Ich küsse Ihre Hand, Madame!
9 Akte nach dem gleichnam. populär.
Schlager, den Millionen summen und
singend der sich können weniger
Wochen ein ganzes Reich erobert hat!
Hauptrollen:
Harry Liedtke
"Färlche" Dietrich Kahlbrenner
Hörner der abwechslungsreiche bunte
Teil und die C.T.-Wochenschau.
Auf der **Lysa u. Carlo von Cersy**.
Ein sensationeller Tanzakt von außerordentlicher
Prägnanz, voll rhythmischer
Stimmungs- und leidenschaftlicher Dissonanzen.
Wir empfehlen dringend die Nachmittags-Vorstellungen zu besuchen,
da der Abend-Drang ein ganz
gewaltiger ist.
Beginn: Werktags 4 Uhr, Sonntags ab 3 Uhr.

Harry Piel
Die weltberühmte, tollkühne und verwegene Abenteuer in selbstenmensch.
mit all' faszinierender Spannung erwarteten
Hiesigen Sensations-Film, an
dem sich Millionen begeisterten
Die Mitternachtstaxe!
Ein mysteriöser Abenteuer-Troman
in 10 Akten verlebendigen Tempes.
Die ganze Welt bestaunt die fabelhaften Leistungen Harry Piel's
dieses wagnisreichen Genies, für
den es kein Hindernis gibt.
Der abwechslungsreiche bunte Film-
teill bringt viel Humor, Sport, Mode,
Technik und die
C.T.-Wochenschau!
Das Weltwunder im lebendigen Bild
Beginn: Werktags 4 Uhr, Sonntags ab 3 Uhr.

Kein Motorrad! gewöhnlicher Art sondern eine Qualitätsmaschine müssen Sie kaufen
Was ist eine Qualitätsmaschine
Nur Standard
Fragen Sie alle STANDARD-FAHRER, sie werden es Ihnen sagen.
Gehen Sie zu unserem Vertreter und besichtigen Sie die STANDARDMODELLE 1929 in ihrer eleganten Aufmachung
Nächster Vertreter
WERNER RENSCH,
Halle a.S.,
Preussening 4
STANDARD FAHRZEUGFABRIK

Menzel's
Rier- u. Weinstuben
Sophienstr. 1
Nette, hell am Sonntag
Tägl. dezente Unterhaltungs- Musik.
Sonntags-Bier Mk. 1.75

Kanal- und sanitäre Bauzeichnungen
beruht auf 20 Jahren Erfahrung
1877-1929

Thalissaal
Freitag, 15. März, 8 Uhr
Einmaliger persönlicher Vortrag mit Lichtbildern des Afrikaforschers
Hans Schomburgk
über
„17 Jahre Jagd- u. Forscher-
abenteuer im dunkelsten Erdteil“
Karten bei H. Hothan, A. Rammelt, für Mitglieder der halleischen Volkshilfe, der Büchervereinigungen und der Urania Vorzugpreise. (061825)

Horns Casino
Heute
Unterhaltungs-Abend!
bis 4 Uhr nachts.
Dienstag 16/152
Großer Preizanz!
Karten bei H. Hothan, A. Rammelt, für Mitglieder der halleischen Volkshilfe, der Büchervereinigungen und der Urania Vorzugpreise. (061825)

Urania
Thalissaal
Montag, den 11. März, 8 $\frac{1}{2}$ Uhr
Daskalte Herz
Ein Film nach Motiven von Wilh. Hauff

Café Burghof
Sonntags 11-12 Uhr
Nur Café Burghof bietet seinen Gästen etwas Neues!
Neu für Halle!
Die beste Damen-Stimmungs-Kapelle Rheingold.
Humor! Stimmung!

Gassthaus Büschdorf
Sonntag nachm. 3 $\frac{1}{2}$ Uhr
Konzert mit Familienanzug
Eintritt frei, 10 $\frac{1}{2}$ Uhr

BALL
Es spielt die bekannte Tanzsport-Kapelle im Frauenthor
In der Wendische das fabelhafte Schrammel-Stimmungsdueett
Kaffeehaus Mohler
Heute
Tanz-Abend
Jede Dame erhält ein Geschenk
sonntag ab 4 Uhr
Familien-Konzert
Kaffee- und Ballhaus
Wintersgarten
Mittwoch-Abend 7 $\frac{1}{2}$ Uhr
Morgen, Sonntag, den 10. März ab 4 Uhr im großen Spiegelsaal
Halle beliebiger, großer
BALL
Es spielt die bekannte Tanzsport-Kapelle im Frauenthor
In der Wendische das fabelhafte Schrammel-Stimmungsdueett
Kaffeehaus Mohler
Heute
Tanz-Abend
Jede Dame erhält ein Geschenk
sonntag ab 4 Uhr
Familien-Konzert
Kaffee- und Ballhaus
Wintersgarten
Mittwoch-Abend 7 $\frac{1}{2}$ Uhr
Morgen, Sonntag, den 10. März ab 4 Uhr im großen Spiegelsaal
Halle beliebiger, großer
BALL
Es spielt die bekannte Tanzsport-Kapelle im Frauenthor
In der Wendische das fabelhafte Schrammel-Stimmungsdueett
Kaffeehaus Mohler
Heute
Tanz-Abend
Jede Dame erhält ein Geschenk
sonntag ab 4 Uhr
Familien-Konzert
Kaffee- und Ballhaus
Wintersgarten
Mittwoch-Abend 7 $\frac{1}{2}$ Uhr
Morgen, Sonntag, den 10. März ab 4 Uhr im großen Spiegelsaal
Halle beliebiger, großer
BALL
Es spielt die bekannte Tanzsport-Kapelle im Frauenthor
In der Wendische das fabelhafte Schrammel-Stimmungsdueett
Kaffeehaus Mohler
Heute
Tanz-Abend
Jede Dame erhält ein Geschenk
sonntag ab 4 Uhr
Familien-Konzert
Kaffee- und Ballhaus
Wintersgarten
Mittwoch-Abend 7 $\frac{1}{2}$ Uhr
Morgen, Sonntag, den 10. März ab 4 Uhr im großen Spiegelsaal
Halle beliebiger, großer
BALL
Es spielt die bekannte Tanzsport-Kapelle im Frauenthor
In der Wendische das fabelhafte Schrammel-Stimmungsdueett
Kaffeehaus Mohler
Heute
Tanz-Abend
Jede Dame erhält ein Geschenk
sonntag ab 4 Uhr
Familien-Konzert
Kaffee- und Ballhaus
Wintersgarten
Mittwoch-Abend 7 $\frac{1}{2}$ Uhr
Morgen, Sonntag, den 10. März ab 4 Uhr im großen Spiegelsaal
Halle beliebiger, großer
BALL
Es spielt die bekannte Tanzsport-Kapelle im Frauenthor
In der Wendische das fabelhafte Schrammel-Stimmungsdueett
Kaffeehaus Mohler
Heute
Tanz-Abend
Jede Dame erhält ein Geschenk
sonntag ab 4 Uhr
Familien-Konzert
Kaffee- und Ballhaus
Wintersgarten
Mittwoch-Abend 7 $\frac{1}{2}$ Uhr
Morgen, Sonntag, den 10. März ab 4 Uhr im großen Spiegelsaal
Halle beliebiger, großer
BALL
Es spielt die bekannte Tanzsport-Kapelle im Frauenthor
In der Wendische das fabelhafte Schrammel-Stimmungsdueett
Kaffeehaus Mohler
Heute
Tanz-Abend
Jede Dame erhält ein Geschenk
sonntag ab 4 Uhr
Familien-Konzert
Kaffee- und Ballhaus
Wintersgarten
Mittwoch-Abend 7 $\frac{1}{2}$ Uhr
Morgen, Sonntag, den 10. März ab 4 Uhr im großen Spiegelsaal
Halle beliebiger, großer
BALL
Es spielt die bekannte Tanzsport-Kapelle im Frauenthor
In der Wendische das fabelhafte Schrammel-Stimmungsdueett
Kaffeehaus Mohler
Heute
Tanz-Abend
Jede Dame erhält ein Geschenk
sonntag ab 4 Uhr
Familien-Konzert
Kaffee- und Ballhaus
Wintersgarten
Mittwoch-Abend 7 $\frac{1}{2}$ Uhr
Morgen, Sonntag, den 10. März ab 4 Uhr im großen Spiegelsaal
Halle beliebiger, großer
BALL
Es spielt die bekannte Tanzsport-Kapelle im Frauenthor
In der Wendische das fabelhafte Schrammel-Stimmungsdueett
Kaffeehaus Mohler
Heute
Tanz-Abend
Jede Dame erhält ein Geschenk
sonntag ab 4 Uhr
Familien-Konzert
Kaffee- und Ballhaus
Wintersgarten
Mittwoch-Abend 7 $\frac{1}{2}$ Uhr
Morgen, Sonntag, den 10. März ab 4 Uhr im großen Spiegelsaal
Halle beliebiger, großer
BALL
Es spielt die bekannte Tanzsport-Kapelle im Frauenthor
In der Wendische das fabelhafte Schrammel-Stimmungsdueett
Kaffeehaus Mohler
Heute
Tanz-Abend
Jede Dame erhält ein Geschenk
sonntag ab 4 Uhr
Familien-Konzert
Kaffee- und Ballhaus
Wintersgarten
Mittwoch-Abend 7 $\frac{1}{2}$ Uhr
Morgen, Sonntag, den 10. März ab 4 Uhr im großen Spiegelsaal
Halle beliebiger, großer
BALL
Es spielt die bekannte Tanzsport-Kapelle im Frauenthor
In der Wendische das fabelhafte Schrammel-Stimmungsdueett
Kaffeehaus Mohler
Heute
Tanz-Abend
Jede Dame erhält ein Geschenk
sonntag ab 4 Uhr
Familien-Konzert
Kaffee- und Ballhaus
Wintersgarten
Mittwoch-Abend 7 $\frac{1}{2}$ Uhr
Morgen, Sonntag, den 10. März ab 4 Uhr im großen Spiegelsaal
Halle beliebiger, großer
BALL
Es spielt die bekannte Tanzsport-Kapelle im Frauenthor
In der Wendische das fabelhafte Schrammel-Stimmungsdueett
Kaffeehaus Mohler
Heute
Tanz-Abend
Jede Dame erhält ein Geschenk
sonntag ab 4 Uhr
Familien-Konzert
Kaffee- und Ballhaus
Wintersgarten
Mittwoch-Abend 7 $\frac{1}{2}$ Uhr
Morgen, Sonntag, den 10. März ab 4 Uhr im großen Spiegelsaal
Halle beliebiger, großer
BALL
Es spielt die bekannte Tanzsport-Kapelle im Frauenthor
In der Wendische das fabelhafte Schrammel-Stimmungsdueett
Kaffeehaus Mohler
Heute
Tanz-Abend
Jede Dame erhält ein Geschenk
sonntag ab 4 Uhr
Familien-Konzert
Kaffee- und Ballhaus
Wintersgarten
Mittwoch-Abend 7 $\frac{1}{2}$ Uhr
Morgen, Sonntag, den 10. März ab 4 Uhr im großen Spiegelsaal
Halle beliebiger, großer
BALL
Es spielt die bekannte Tanzsport-Kapelle im Frauenthor
In der Wendische das fabelhafte Schrammel-Stimmungsdueett
Kaffeehaus Mohler
Heute
Tanz-Abend
Jede Dame erhält ein Geschenk
sonntag ab 4 Uhr
Familien-Konzert
Kaffee- und Ballhaus
Wintersgarten
Mittwoch-Abend 7 $\frac{1}{2}$ Uhr
Morgen, Sonntag, den 10. März ab 4 Uhr im großen Spiegelsaal
Halle beliebiger, großer
BALL
Es spielt die bekannte Tanzsport-Kapelle im Frauenthor
In der Wendische das fabelhafte Schrammel-Stimmungsdueett
Kaffeehaus Mohler
Heute
Tanz-Abend
Jede Dame erhält ein Geschenk
sonntag ab 4 Uhr
Familien-Konzert
Kaffee- und Ballhaus
Wintersgarten
Mittwoch-Abend 7 $\frac{1}{2}$ Uhr
Morgen, Sonntag, den 10. März ab 4 Uhr im großen Spiegelsaal
Halle beliebiger, großer
BALL
Es spielt die bekannte Tanzsport-Kapelle im Frauenthor
In der Wendische das fabelhafte Schrammel-Stimmungsdueett
Kaffeehaus Mohler
Heute
Tanz-Abend
Jede Dame erhält ein Geschenk
sonntag ab 4 Uhr
Familien-Konzert
Kaffee- und Ballhaus
Wintersgarten
Mittwoch-Abend 7 $\frac{1}{2}$ Uhr
Morgen, Sonntag, den 10. März ab 4 Uhr im großen Spiegelsaal
Halle beliebiger, großer
BALL
Es spielt die bekannte Tanzsport-Kapelle im Frauenthor
In der Wendische das fabelhafte Schrammel-Stimmungsdueett
Kaffeehaus Mohler
Heute
Tanz-Abend
Jede Dame erhält ein Geschenk
sonntag ab 4 Uhr
Familien-Konzert
Kaffee- und Ballhaus
Wintersgarten
Mittwoch-Abend 7 $\frac{1}{2}$ Uhr
Morgen, Sonntag, den 10. März ab 4 Uhr im großen Spiegelsaal
Halle beliebiger, großer
BALL
Es spielt die bekannte Tanzsport-Kapelle im Frauenthor
In der Wendische das fabelhafte Schrammel-Stimmungsdueett
Kaffeehaus Mohler
Heute
Tanz-Abend
Jede Dame erhält ein Geschenk
sonntag ab 4 Uhr
Familien-Konzert
Kaffee- und Ballhaus
Wintersgarten
Mittwoch-Abend 7 $\frac{1}{2}$ Uhr
Morgen, Sonntag, den 10. März ab 4 Uhr im großen Spiegelsaal
Halle beliebiger, großer
BALL
Es spielt die bekannte Tanzsport-Kapelle im Frauenthor
In der Wendische das fabelhafte Schrammel-Stimmungsdueett
Kaffeehaus Mohler
Heute
Tanz-Abend
Jede Dame erhält ein Geschenk
sonntag ab 4 Uhr
Familien-Konzert
Kaffee- und Ballhaus
Wintersgarten
Mittwoch-Abend 7 $\frac{1}{2}$ Uhr
Morgen, Sonntag, den 10. März ab 4 Uhr im großen Spiegelsaal
Halle beliebiger, großer
BALL
Es spielt die bekannte Tanzsport-Kapelle im Frauenthor
In der Wendische das fabelhafte Schrammel-Stimmungsdueett
Kaffeehaus Mohler
Heute
Tanz-Abend
Jede Dame erhält ein Geschenk
sonntag ab 4 Uhr
Familien-Konzert
Kaffee- und Ballhaus
Wintersgarten
Mittwoch-Abend 7 $\frac{1}{2}$ Uhr
Morgen, Sonntag, den 10. März ab 4 Uhr im großen Spiegelsaal
Halle beliebiger, großer
BALL
Es spielt die bekannte Tanzsport-Kapelle im Frauenthor
In der Wendische das fabelhafte Schrammel-Stimmungsdueett
Kaffeehaus Mohler
Heute
Tanz-Abend
Jede Dame erhält ein Geschenk
sonntag ab 4 Uhr
Familien-Konzert
Kaffee- und Ballhaus
Wintersgarten
Mittwoch-Abend 7 $\frac{1}{2}$ Uhr
Morgen, Sonntag, den 10. März ab 4 Uhr im großen Spiegelsaal
Halle beliebiger, großer
BALL
Es spielt die bekannte Tanzsport-Kapelle im Frauenthor
In der Wendische das fabelhafte Schrammel-Stimmungsdueett
Kaffeehaus Mohler
Heute
Tanz-Abend
Jede Dame erhält ein Geschenk
sonntag ab 4 Uhr
Familien-Konzert
Kaffee- und Ballhaus
Wintersgarten
Mittwoch-Abend 7 $\frac{1}{2}$ Uhr
Morgen, Sonntag, den 10. März ab 4 Uhr im großen Spiegelsaal
Halle beliebiger, großer
BALL
Es spielt die bekannte Tanzsport-Kapelle im Frauenthor
In der Wendische das fabelhafte Schrammel-Stimmungsdueett
Kaffeehaus Mohler
Heute
Tanz-Abend
Jede Dame erhält ein Geschenk
sonntag ab 4 Uhr
Familien-Konzert
Kaffee- und Ballhaus
Wintersgarten
Mittwoch-Abend 7 $\frac{1}{2}$ Uhr
Morgen, Sonntag, den 10. März ab 4 Uhr im großen Spiegelsaal
Halle beliebiger, großer
BALL
Es spielt die bekannte Tanzsport-Kapelle im Frauenthor
In der Wendische das fabelhafte Schrammel-Stimmungsdueett
Kaffeehaus Mohler
Heute
Tanz-Abend
Jede Dame erhält ein Geschenk
sonntag ab 4 Uhr
Familien-Konzert
Kaffee- und Ballhaus
Wintersgarten
Mittwoch-Abend 7 $\frac{1}{2}$ Uhr
Morgen, Sonntag, den 10. März ab 4 Uhr im großen Spiegelsaal
Halle beliebiger, großer
BALL
Es spielt die bekannte Tanzsport-Kapelle im Frauenthor
In der Wendische das fabelhafte Schrammel-Stimmungsdueett
Kaffeehaus Mohler
Heute
Tanz-Abend
Jede Dame erhält ein Geschenk
sonntag ab 4 Uhr
Familien-Konzert
Kaffee- und Ballhaus
Wintersgarten
Mittwoch-Abend 7 $\frac{1}{2}$ Uhr
Morgen, Sonntag, den 10. März ab 4 Uhr im großen Spiegelsaal
Halle beliebiger, großer
BALL
Es spielt die bekannte Tanzsport-Kapelle im Frauenthor
In der Wendische das fabelhafte Schrammel-Stimmungsdueett
Kaffeehaus Mohler
Heute
Tanz-Abend
Jede Dame erhält ein Geschenk
sonntag ab 4 Uhr
Familien-Konzert
Kaffee- und Ballhaus
Wintersgarten
Mittwoch-Abend 7 $\frac{1}{2}$ Uhr
Morgen, Sonntag, den 10. März ab 4 Uhr im großen Spiegelsaal
Halle beliebiger, großer
BALL
Es spielt die bekannte Tanzsport-Kapelle im Frauenthor
In der Wendische das fabelhafte Schrammel-Stimmungsdueett
Kaffeehaus Mohler
Heute
Tanz-Abend
Jede Dame erhält ein Geschenk
sonntag ab 4 Uhr
Familien-Konzert
Kaffee- und Ballhaus
Wintersgarten
Mittwoch-Abend 7 $\frac{1}{2}$ Uhr
Morgen, Sonntag, den 10. März ab 4 Uhr im großen Spiegelsaal
Halle beliebiger, großer
BALL
Es spielt die bekannte Tanzsport-Kapelle im Frauenthor
In der Wendische das fabelhafte Schrammel-Stimmungsdueett
Kaffeehaus Mohler
Heute
Tanz-Abend
Jede Dame erhält ein Geschenk
sonntag ab 4 Uhr
Familien-Konzert
Kaffee- und Ballhaus
Wintersgarten
Mittwoch-Abend 7 $\frac{1}{2}$ Uhr
Morgen, Sonntag, den 10. März ab 4 Uhr im großen Spiegelsaal
Halle beliebiger, großer
BALL
Es spielt die bekannte Tanzsport-Kapelle im Frauenthor
In der Wendische das fabelhafte Schrammel-Stimmungsdueett
Kaffeehaus Mohler
Heute
Tanz-Abend
Jede Dame erhält ein Geschenk
sonntag ab 4 Uhr
Familien-Konzert
Kaffee- und Ballhaus
Wintersgarten
Mittwoch-Abend 7 $\frac{1}{2}$ Uhr
Morgen, Sonntag, den 10. März ab 4 Uhr im großen Spiegelsaal
Halle beliebiger, großer
BALL
Es spielt die bekannte Tanzsport-Kapelle im Frauenthor
In der Wendische das fabelhafte Schrammel-Stimmungsdueett
Kaffeehaus Mohler
Heute
Tanz-Abend
Jede Dame erhält ein Geschenk
sonntag ab 4 Uhr
Familien-Konzert
Kaffee- und Ballhaus
Wintersgarten
Mittwoch-Abend 7 $\frac{1}{2}$ Uhr
Morgen, Sonntag, den 10. März ab 4 Uhr im großen Spiegelsaal
Halle beliebiger, großer
BALL
Es spielt die bekannte Tanzsport-Kapelle im Frauenthor
In der Wendische das fabelhafte Schrammel-Stimmungsdueett
Kaffeehaus Mohler
Heute
Tanz-Abend
Jede Dame erhält ein Geschenk
sonntag ab 4 Uhr
Familien-Konzert
Kaffee- und Ballhaus
Wintersgarten
Mittwoch-Abend 7 $\frac{1}{2}$ Uhr
Morgen, Sonntag, den 10. März ab 4 Uhr im großen Spiegelsaal
Halle beliebiger, großer
BALL
Es spielt die bekannte Tanzsport-Kapelle im Frauenthor
In der Wendische das fabelhafte Schrammel-Stimmungsdueett
Kaffeehaus Mohler
Heute
Tanz-Abend
Jede Dame erhält ein Geschenk
sonntag ab 4 Uhr
Familien-Konzert
Kaffee- und Ballhaus
Wintersgarten
Mittwoch-Abend 7 $\frac{1}{2}$ Uhr
Morgen, Sonntag, den 10. März ab 4 Uhr im großen Spiegelsaal
Halle beliebiger, großer
BALL
Es spielt die bekannte Tanzsport-Kapelle im Frauenthor
In der Wendische das fabelhafte Schrammel-Stimmungsdueett
Kaffeehaus Mohler
Heute
Tanz-Abend
Jede Dame erhält ein Geschenk
sonntag ab 4 Uhr
Familien-Konzert
Kaffee- und Ballhaus
Wintersgarten
Mittwoch-Abend 7 $\frac{1}{2}$ Uhr
Morgen, Sonntag, den 10. März ab 4 Uhr im großen Spiegelsaal
Halle beliebiger, großer
BALL
Es spielt die bekannte Tanzsport-Kapelle im Frauenthor
In der Wendische das fabelhafte Schrammel-Stimmungsdueett
Kaffeehaus Mohler
Heute
Tanz-Abend
Jede Dame erhält ein Geschenk
sonntag ab 4 Uhr
Familien-Konzert
Kaffee- und Ballhaus
Wintersgarten
Mittwoch-Abend 7 $\frac{1}{2}$ Uhr
Morgen, Sonntag, den 10. März ab 4 Uhr im großen Spiegelsaal
Halle beliebiger, großer
BALL
Es spielt die bekannte Tanzsport-Kapelle im Frauenthor
In der Wendische das fabelhafte Schrammel-Stimmungsdueett
Kaffeehaus Mohler
Heute
Tanz-Abend
Jede Dame erhält ein Geschenk
sonntag ab 4 Uhr
Familien-Konzert
Kaffee- und Ballhaus
Wintersgarten
Mittwoch-Abend 7 $\frac{1}{2}$ Uhr
Morgen, Sonntag, den 10. März ab 4 Uhr im großen Spiegelsaal
Halle beliebiger, großer
BALL
Es spielt die bekannte Tanzsport-Kapelle im Frauenthor
In der Wendische das fabelhafte Schrammel-Stimmungsdueett
Kaffeehaus Mohler
Heute
Tanz-Abend
Jede Dame erhält ein Geschenk
sonntag ab 4 Uhr
Familien-Konzert
Kaffee- und Ballhaus
Wintersgarten
Mittwoch-Abend 7 $\frac{1}{2}$ Uhr
Morgen, Sonntag, den 10. März ab 4 Uhr im großen Spiegelsaal
Halle beliebiger, großer
BALL
Es spielt die bekannte Tanzsport-Kapelle im Frauenthor
In der Wendische das fabelhafte Schrammel-Stimmungsdueett
Kaffeehaus Mohler
Heute
Tanz-Abend
Jede Dame erhält ein Geschenk
sonntag ab 4 Uhr
Familien-Konzert
Kaffee- und Ballhaus
Wintersgarten
Mittwoch-Abend 7 $\frac{1}{2}$ Uhr
Morgen, Sonntag, den 10. März ab 4 Uhr im großen Spiegelsaal
Halle beliebiger, großer
BALL
Es spielt die bekannte Tanzsport-Kapelle im Frauenthor
In der Wendische das fabelhafte Schrammel-Stimmungsdueett
Kaffeehaus Mohler
Heute
Tanz-Abend
Jede Dame erhält ein Geschenk
sonntag ab 4 Uhr
Familien-Konzert
Kaffee- und Ballhaus
Wintersgarten
Mittwoch-Abend 7 $\frac{1}{2}$ Uhr
Morgen, Sonntag, den 10. März ab 4 Uhr im großen Spiegelsaal
Halle beliebiger, großer
BALL
Es spielt die bekannte Tanzsport-Kapelle im Frauenthor
In der Wendische das fabelhafte Schrammel-Stimmungsdueett
Kaffeehaus Mohler
Heute
Tanz-Abend
Jede Dame erhält ein Geschenk
sonntag ab 4 Uhr
Familien-Konzert
Kaffee- und Ballhaus
Wintersgarten
Mittwoch-Abend 7 $\frac{1}{2}$ Uhr
Morgen, Sonntag, den 10. März ab 4 Uhr im großen Spiegelsaal
Halle beliebiger, großer
BALL
Es spielt die bekannte Tanzsport-Kapelle im Frauenthor
In der Wendische das fabelhafte Schrammel-Stimmungsdueett
Kaffeehaus Mohler
Heute
Tanz-Abend
Jede Dame erhält ein Geschenk
sonntag ab 4 Uhr
Familien-Konzert
Kaffee- und Ballhaus
Wintersgarten
Mittwoch-Abend 7 $\frac{1}{2}$ Uhr
Morgen, Sonntag, den 10. März ab 4 Uhr im großen Spiegelsaal
Halle beliebiger, großer
BALL
Es spielt die bekannte Tanzsport-Kapelle im Frauenthor
In der Wendische das fabelhafte Schrammel-Stimmungsdueett
Kaffeehaus Mohler
Heute
Tanz-Abend
Jede Dame erhält ein Geschenk
sonntag ab 4 Uhr
Familien-Konzert
Kaffee- und Ballhaus
Wintersgarten
Mittwoch-Abend 7 $\frac{1}{2}$ Uhr
Morgen, Sonntag, den 10. März ab 4 Uhr im großen Spiegelsaal
Halle beliebiger, großer
BALL
Es spielt die bekannte Tanzsport-Kapelle im Frauenthor
In der Wendische das fabelhafte Schrammel-Stimmungsdueett
Kaffeehaus Mohler
Heute
Tanz-Abend
Jede Dame erhält ein Geschenk
sonntag ab 4 Uhr
Familien-Konzert
Kaffee- und Ballhaus
Wintersgarten
Mittwoch-Abend 7 $\frac{1}{2}$ Uhr
Morgen, Sonntag, den 10. März ab 4 Uhr im großen Spiegelsaal
Halle beliebiger, großer
BALL
Es spielt die bekannte Tanzsport-Kapelle im Frauenthor
In der Wendische das fabelhafte Schrammel-Stimmungsdueett
Kaffeehaus Mohler
Heute
Tanz-Abend
Jede Dame erhält ein Geschenk
sonntag ab 4 Uhr
Familien-Konzert
Kaffee- und Ballhaus
Wintersgarten
Mittwoch-Abend 7 $\frac{1}{2}$ Uhr
Morgen, Sonntag, den 10. März ab 4 Uhr im großen Spiegelsaal
Halle beliebiger, großer
BALL
Es spielt die bekannte Tanzsport-Kapelle im Frauenthor
In der Wendische das fabelhafte Schrammel-Stimmungsdueett
Kaffeehaus Mohler
Heute
Tanz-Abend
Jede Dame erhält ein Geschenk
sonntag ab 4 Uhr
Familien-Konzert
Kaffee- und Ballhaus
Wintersgarten
Mittwoch-Abend 7 $\frac{1}{2}$ Uhr
Morgen, Sonntag, den 10. März ab 4 Uhr im großen Spiegelsaal
Halle beliebiger, großer
BALL
Es spielt die bekannte Tanzsport-Kapelle im Frauenthor
In der Wendische das fabelhafte Schrammel-Stimmungsdueett
Kaffeehaus Mohler
Heute
Tanz-Abend
Jede Dame erhält ein Geschenk
sonntag ab 4 Uhr
Familien-Konzert
Kaffee- und Ballhaus
Wintersgarten
Mittwoch-Abend 7 $\frac{1}{2}$ Uhr
Morgen, Sonntag, den 10. März ab 4 Uhr im großen Spiegelsaal
Halle beliebiger, großer
BALL
Es spielt die bekannte Tanzsport-Kapelle im Frauenthor
In der Wendische das fabelhafte Schrammel-Stimmungsdueett
Kaffeehaus Mohler
Heute
Tanz-Abend
Jede Dame erhält ein Geschenk
sonntag ab 4 Uhr
Familien-Konzert
Kaffee- und Ballhaus
Wintersgarten
Mittwoch-Abend 7 $\frac{1}{2}$ Uhr
Morgen, Sonntag, den 10. März ab 4 Uhr im großen Spiegelsaal
Halle beliebiger, großer
BALL
Es spielt die bekannte Tanzsport-Kapelle im Frauenthor
In der Wendische das fabelhafte Schrammel-Stimmungsdueett
Kaffeehaus Mohler
Heute
Tanz-Abend
Jede Dame erhält ein Geschenk
sonntag ab 4 Uhr
Familien-Konzert
Kaffee- und Ballhaus
Wintersgarten
Mittwoch-Abend 7 $\frac{1}{2}$ Uhr
Morgen, Sonntag, den 10. März ab 4 Uhr im großen Spiegelsaal
Halle beliebiger, großer
BALL
Es spielt die bekannte Tanzsport-Kapelle im Frauenthor
In der Wendische das fabelhafte Schrammel-Stimmungsdueett
Kaffeehaus Mohler
Heute
Tanz-Abend
Jede Dame erhält ein Geschenk
sonntag ab 4 Uhr
Familien-Konzert
Kaffee- und Ballhaus
Wintersgarten
Mittwoch-Abend 7 $\frac{1}{2}$ Uhr
Morgen, Sonntag, den 10. März ab 4 Uhr im großen Spiegelsaal
Halle beliebiger, großer
BALL
Es spielt die bekannte Tanzsport-Kapelle im Frauenthor
In der Wendische das fabelhafte Schrammel-Stimmungsdueett
Kaffeehaus Mohler
Heute
Tanz-Abend
Jede Dame erhält ein Geschenk
sonntag ab 4 Uhr
Familien-Konzert
Kaffee- und Ballhaus
Wintersgarten
Mittwoch-Abend 7 $\frac{1}{2}$ Uhr
Morgen, Sonntag, den 10. März ab 4 Uhr im großen Spiegelsaal
Halle beliebiger, großer
BALL
Es spielt die bekannte Tanzsport-Kapelle im Frauenthor
In der Wendische das fabelhafte Schrammel-Stimmungsdueett
Kaffeehaus Mohler
Heute
Tanz-Abend
Jede Dame erhält ein Geschenk
sonntag ab 4 Uhr
Familien-Konzert
Kaffee- und Ballhaus
Wintersgarten
Mittwoch-Abend 7 $\frac{1}{2}$ Uhr
Morgen, Sonntag, den 10. März ab 4 Uhr im großen Spiegelsaal
Halle beliebiger, großer
BALL
Es spielt die bekannte Tanzsport-Kapelle im Frauenthor
In der Wendische das fabelhafte Schrammel-Stimmungsdueett
Kaffeehaus Mohler
Heute
Tanz-Abend
Jede Dame erhält ein Geschenk
sonntag ab 4 Uhr
Familien-Konzert
Kaffee- und Ballhaus
Wintersgarten
Mittwoch-Abend 7 $\frac{1}{2}$ Uhr
Morgen, Sonntag, den 10. März ab 4 Uhr im großen Spiegelsaal
Halle beliebiger, großer
BALL
Es spielt die bekannte Tanzsport-Kapelle im Frauenthor
In der Wendische das fabelhafte Schrammel-Stimmungsdueett
Kaffeehaus Mohler
Heute
Tanz-Abend
Jede Dame erhält ein Geschenk
sonntag ab 4 Uhr
Familien-Konzert
Kaffee- und Ballhaus
Wintersgarten
Mittwoch-Abend 7 $\frac{1}{2}$ Uhr
Morgen, Sonntag, den 10. März ab 4 Uhr im großen Spiegelsaal
Halle beliebiger, großer
BALL
Es spielt die bekannte Tanzsport-Kapelle im Frauenthor
In der Wendische das fabelhafte Schrammel-Stimmungsdueett
Kaffeehaus Mohler
Heute
Tanz-Abend
Jede Dame erhält ein Geschenk
sonntag ab 4 Uhr
Familien-Konzert
Kaffee- und Ballhaus
Wintersgarten
Mittwoch-Abend 7 $\frac{1}{2}$ Uhr
Morgen, Sonntag, den 10. März ab 4 Uhr im großen Spiegelsaal
Halle beliebiger, großer
BALL
Es spielt die bekannte Tanzsport-Kapelle im Frauenthor
In der Wendische das fabelhafte Schrammel-Stimmungsdueett
Kaffeehaus Mohler
Heute
Tanz-Abend
Jede Dame erhält ein Geschenk
sonntag ab 4 Uhr
Familien-Konzert
Kaffee- und Ballhaus
Wintersgarten
Mittwoch-Abend 7 $\frac{1}{2}$ Uhr
Morgen, Sonntag, den 10. März ab 4 Uhr im großen Spiegelsaal
Halle beliebiger, großer
BALL
Es spielt die bekannte Tanzsport-Kapelle im Frauenthor
In der Wendische das fabelhafte Schrammel-Stimmungsdueett
Kaffeehaus Mohler
Heute
Tanz-Abend
Jede Dame erhält ein Geschenk
sonntag ab 4 Uhr
Familien-Konzert
Kaffee- und Ballhaus
Wintersgarten
Mittwoch-Abend 7 $\frac{1}{2}$ Uhr
Morgen, Sonntag, den 10. März ab 4 Uhr im großen Spiegelsaal
Halle beliebiger, großer
BALL
Es spielt die bekannte Tanzsport-Kapelle im Frauenthor
In der Wendische das fabelhafte Schrammel-Stimmungsdueett
Kaffeehaus Mohler
Heute
Tanz-Abend
Jede Dame erhält ein Geschenk
sonntag ab 4 Uhr
Familien-Konzert
Kaffee- und Ballhaus
Wintersgarten
Mittwoch-Abend 7 $\frac{1}{2}$ Uhr
Morgen, Sonntag, den 10. März ab 4 Uhr im großen Spiegelsaal
Halle beliebiger, großer
BALL
Es spielt die bekannte Tanzsport-Kapelle im Frauenthor
In der Wendische das fabelhafte Schrammel-Stimmungsdueett
Kaffeehaus Mohler
Heute
Tanz-Abend
Jede Dame erhält ein Geschenk
sonntag ab 4 Uhr
Familien-Konzert
Kaffee- und Ballhaus
Wintersgarten
Mittwoch-Abend 7 $\frac{1}{2}$ Uhr
Morgen, Sonntag, den 10. März ab 4 Uhr im großen Spiegelsaal
Halle beliebiger, großer
BALL
Es spielt die bekannte Tanzsport-Kapelle im Frauenthor
In der Wendische das fabelhafte Schrammel-Stimmungsdueett
Kaffeehaus Mohler
Heute
Tanz-Abend
Jede Dame erhält ein Geschenk
sonntag ab 4 Uhr
Familien-Konzert
Kaffee- und Ballhaus
Wintersgarten
Mittwoch-Abend 7 $\frac{1}{2}$ Uhr
Morgen, Sonntag, den 10. März ab 4 Uhr im großen Spiegelsaal
Halle beliebiger, großer
BALL
Es spielt die bekannte Tanzsport-Kapelle im Frauenthor
In der Wendische das fabelhafte Schrammel-Stimmungsdueett
Kaffeehaus Mohler
Heute
Tanz-Abend
Jede Dame erhält ein Geschenk
sonntag ab 4 Uhr
Familien-Konzert
Kaffee- und Ballhaus
Wintersgarten
Mittwoch-Abend 7 $\frac{1}{2}$ Uhr
Morgen, Sonntag, den 10. März ab 4 Uhr im großen Spiegelsaal
Halle beliebiger, großer
BALL
Es spielt die bekannte Tanzsport-Kapelle im Frauenthor
In der Wendische das fabelhafte Schrammel-Stimmungsdueett
Kaffeehaus Mohler
Heute
Tanz-Abend
Jede Dame erhält ein Geschenk
sonntag ab 4 Uhr
Familien-Konzert
Kaffee- und Ballhaus
Wintersgarten
Mittwoch-Abend 7 $\frac{1}{2}$ Uhr
Morgen, Sonntag, den 10. März ab 4 Uhr im großen Spiegelsaal
Halle beliebiger, großer
BALL
Es spielt die bekannte Tanzsport-Kapelle im Frauenthor
In der Wendische das fabelhafte Schrammel-Stimmungsdueett
Kaffeehaus Mohler
Heute
Tanz-Abend
Jede Dame erhält ein Geschenk
sonntag ab 4 Uhr
Familien-Konzert
Kaffee- und Ballhaus
Wintersgarten
Mittwoch-Abend 7 $\frac{1}{2}$ Uhr
Morgen, Sonntag, den 10. März ab 4 Uhr im großen Spiegelsaal
Halle beliebiger, großer
BALL
Es spielt die bekannte Tanzsport-Kapelle im Frauenthor
In der Wendische das fabelhafte Schrammel-Stimmungsdueett
Kaffeehaus Mohler
Heute
Tanz-Abend
Jede Dame erhält ein Geschenk
sonntag ab 4 Uhr
Familien-Konzert
Kaffee- und Ballhaus
Wintersgarten
Mittwoch-Abend 7 $\frac{1}{2}$ Uhr
Morgen, Sonntag, den 10. März ab 4 Uhr im großen Spiegelsaal
Halle beliebiger, großer
BALL
Es spielt die bekannte Tanzsport-Kapelle im Frauenthor
In der Wendische das fabelhafte Schrammel-Stimmungsdueett
Kaffeehaus Mohler
Heute
Tanz-Abend
Jede Dame erhält ein Geschenk
sonntag ab 4 Uhr
Familien-Konzert
Kaffee- und Ballhaus
Wintersgarten
Mittwoch-Abend 7 $\frac{1}{2}$ Uhr
Morgen, Sonntag, den 10. März ab 4 Uhr im großen Spiegelsaal
Halle beliebiger, großer
BALL
Es spielt die bekannte Tanzsport-Kapelle im Frauenthor
In der Wendische das fabelhafte Schrammel-Stimmungsdueett
Kaffeehaus Mohler
Heute
Tanz-Abend
Jede Dame erhält ein Geschenk
sonntag ab 4 Uhr
Familien-Konzert
Kaffee- und Ballhaus
Wintersgarten
Mittwoch-Abend 7