

genug entrufen konnte, hat sich hartnäckig geweigert, die einfache Anwartschaft zu erfüllen und nun wenigstens die überflüssigen Kandidations- und Freischreibungsarbeiten zu vermeiden...

Die Geschäfte der WAG.

Banille und Champignons. — Erträgnisse aus dem Kletzer-Ausflug.

Im Kletzer-Unternehmensausflug des Reichlichen Landtags wurde gestern der Name Kletzer nicht genannt. Man erörterte vielmehr das Geschäftsbild der Berliner Wirtschaftsgesellschaft im letzten Halbjahr...

Firmen vertriehen, deren Angebote nicht berücksichtigt waren und behaupteten, die W. A. G. den geringsten Gewinn aus dem Kletzer-Ausflug erzielt zu haben...

das Problem der polnischen Danabestellung, die Bedeutung einer Verjüngung auf dem Seewege und ähnliches.

Der Ministerialrat Kurlus soll mit einem Vortrag das polnische Danabestellungsproblem...

Die Ausrüstung der zweiten Zone.

Das französische Armeekommando in Mainz hat dem Generaldirektor der Reichsversandsgesellschaft ein Antwortschreiben...

Die Pariser Verhandlungen über die Reichsbahn.

Die Ausschüsse der Reichsbahnverwaltung teilten mit, die zweite fünfjährige Verhandlungssitzung des Organisationskomitees der Reichsbahn...

Nach Daladier — Clemens.

Die Pariser Korrespondenz.

Paris, 31. Oktober. Nachdem, wie gemeldet, Daladier den Ministerrat über die Angelegenheiten der Sozialisten...

Polnische Propaganda-Kurse für Erhaltung des Korridors.

Wie die polnische Presse mitteilt, sollen von einem in Warschau bestehenden halbjährigen Institut im Januar kommenden Jahres für polnische Journalisten Kurse über Erhaltung des Korridors...

Entwurf der ausländischen Gerichtsbarkeit in China.

Die chinesische Regierung hat ein neues Gesetz herausgegeben, nachdem die ausländische Gerichtsbarkeit in China mit dem 1. Januar 1930 in Kraft treten soll.

Kurze Nachrichten.

In Lagos, nahe der polnischen Grenze fand die Arbeitstagung der Mittelstelle für Jugendangelegenheiten statt...

Rein Beamenbau bei der Reichspost.

Neuerdings werden wieder Gerüchte verbreitet, wonach die Deutsche Reichspost einen allgemeinen Ausbau des Beamenbestandes plane...

Zerwürnis zwischen Briand und Daladier?

Innenpolitisch sehen die Dinge recht unglücklich aus. Daladiers Abgabe wird von den Radikalsocialisten nicht allein dem Veto des sozialistischen Nationalrates...

Zerwürnis zwischen Briand und Daladier?

Rein Beamenbau bei der Reichspost. Neuerdings werden wieder Gerüchte verbreitet, wonach die Deutsche Reichspost einen allgemeinen Ausbau des Beamenbestandes plane...

Bei Arno Holz unterm Dach.

Von Dr. Joachim Weick.

Einiges Rätsel vor uns beläuft zehn Jahren, im Jahr 1920, als ein Brief bei mir ankam...

Bei Arno Holz unterm Dach.

Von Dr. Joachim Weick.

Einiges Rätsel vor uns beläuft zehn Jahren, im Jahr 1920, als ein Brief bei mir ankam...

Bei Arno Holz unterm Dach.

Von Dr. Joachim Weick.

Einiges Rätsel vor uns beläuft zehn Jahren, im Jahr 1920, als ein Brief bei mir ankam...

Bei Arno Holz unterm Dach.

Von Dr. Joachim Weick.

Einiges Rätsel vor uns beläuft zehn Jahren, im Jahr 1920, als ein Brief bei mir ankam...

Bei Arno Holz unterm Dach.

Von Dr. Joachim Weick.

Einiges Rätsel vor uns beläuft zehn Jahren, im Jahr 1920, als ein Brief bei mir ankam...

Bei Arno Holz unterm Dach.

Von Dr. Joachim Weick.

Einiges Rätsel vor uns beläuft zehn Jahren, im Jahr 1920, als ein Brief bei mir ankam...

Bei Arno Holz unterm Dach.

Von Dr. Joachim Weick.

Einiges Rätsel vor uns beläuft zehn Jahren, im Jahr 1920, als ein Brief bei mir ankam...

Bei Arno Holz unterm Dach.

Von Dr. Joachim Weick.

Einiges Rätsel vor uns beläuft zehn Jahren, im Jahr 1920, als ein Brief bei mir ankam...

Bei Arno Holz unterm Dach.

Von Dr. Joachim Weick.

Einiges Rätsel vor uns beläuft zehn Jahren, im Jahr 1920, als ein Brief bei mir ankam...

Bei Arno Holz unterm Dach.

Von Dr. Joachim Weick.

Einiges Rätsel vor uns beläuft zehn Jahren, im Jahr 1920, als ein Brief bei mir ankam...

Bei Arno Holz unterm Dach.

Von Dr. Joachim Weick.

Einiges Rätsel vor uns beläuft zehn Jahren, im Jahr 1920, als ein Brief bei mir ankam...

Bei Arno Holz unterm Dach.

Von Dr. Joachim Weick.

Einiges Rätsel vor uns beläuft zehn Jahren, im Jahr 1920, als ein Brief bei mir ankam...

Bei Arno Holz unterm Dach.

Von Dr. Joachim Weick.

Einiges Rätsel vor uns beläuft zehn Jahren, im Jahr 1920, als ein Brief bei mir ankam...

Bei Arno Holz unterm Dach.

Von Dr. Joachim Weick.

Einiges Rätsel vor uns beläuft zehn Jahren, im Jahr 1920, als ein Brief bei mir ankam...

Von Millionären zu Bettlern.

Erstfütternde Geenen nach der Vorkriegsblüte in Amerika. — 2 Todesopfer.

Abmeldung durch United Press.

Der schwarze Montag an der New Yorker Börse macht sich in Amerika in ungeheurer eindringlicher Weise bemerkbar.

In den Büros der Börsenämter gehen vormittags um, in denen eine Kaufmanns- und eine Verkäufertruppe.

Die Angehörigen der Börse bereut tiefen, sobald eine Kunde das Büro betrat.

Jährliche Kursumsätze der letzten acht länderlichen Werten.

Die Pfandbriefe in ganz Amerika machen heute Gewinne wie nie zuvor und können besonders im Zentraldistrikt und in der Gegend von New York in den nächsten Wochen in steigender Zahl.

Die Katastrophenhölle an der New Yorker Börse hat auch, abgesehen von den schmerzlichen Niederlagen an der börsigen Börse, zahlreiche Amerikaner, die sich vorübergehend in Europa aufgehalten, in eine tiefe Dejection versetzt.

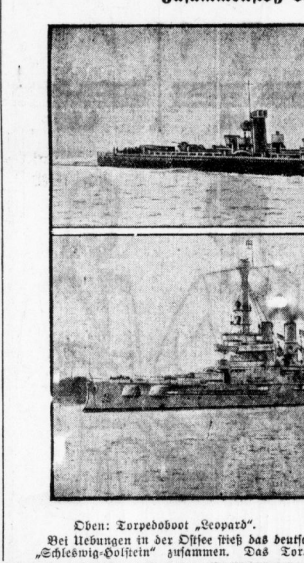
Die Katastrophenhölle an der New Yorker Börse hat auch, abgesehen von den schmerzlichen Niederlagen an der börsigen Börse, zahlreiche Amerikaner, die sich vorübergehend in Europa aufgehalten, in eine tiefe Dejection versetzt.

Schiffe nach New York sind bereits bis auf den letzten Platz belegt.

Federkrieg Wolff-Kraus vor Gericht.

Die Verleumdungsklage gegen den Oberbevollmächtigten der Berliner Tageblätter, Theodor Wolff, die der Wiener Schriftsteller Karl Kraus angehängt hat, wurde gestern vor dem Amtsgericht Berlin-Wilhelmsfelde verhandelt.

Zusammenstoß deutscher Kriegsschiffe.



Oben: Torpedoboot "Scopas". Unten: Miniergeschiff "Schleswig-Holstein".

Herr Boeck kehrt heute heim.

Bürgermeister Scholtz fährt der "Bremen" entgegen. — Mißtrauensantrag der Kommunisten gegen den Oberbürgermeister.

Bürgermeister Scholtz ist bereits gestern in Bremen eingetroffen und wird heute früh auf einem Norddeutschen Lloyd zur Verfügung gestellten Tender von Bremerhaven aus der "Bremen" entgegenfahren und am Abend gegen den Bürgermeister Dr. Boeck die unternommenen Reisen der Elbflotte auf überreichen.

Die Kommunisten haben nunmehr zu einem offenen Schloß gegen den Oberbürgermeister Boeck geschloß, in dem sie folgenden Antrag einbringen:

Laufende Oberbürgermeister Dr. Boeck nicht als Vertrauens der Stadtbürgermeisterversammlung. Die Stadtbürgermeisterversammlung verlangt die sofortige Ausweisung des Oberbürgermeisters unter Gewährung einer Pension.

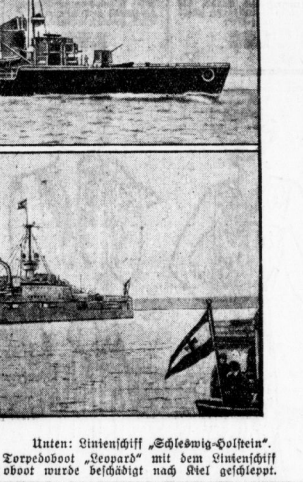
Mißglückter Raubüberfall auf einen Lohngeldtransport.

Ein Verwesener wurde auf dem Weg zum Lohngeldtransport von einem unbekanntem Täter unterzogen. Der Täter wurde durch die Lohngeldtransporter erwischt und verhaftet.

„Zeppelin“ klist hoch zum Nordpol.

Wie wir erfahren, sind die Verhandlungen zur Beilegung der Meinungsverschiedenheiten zwischen der Besatzung des „Graf Zeppelin“ und „Aero-Entwicklungs“ zum Erfolg geführt worden.

Zusammenstoß deutscher Kriegsschiffe.



Oben: Torpedoboot "Scopas". Unten: Miniergeschiff "Schleswig-Holstein".

Zeitleistenartikel auf Aranienstein.

Bei heimkehrenden Saisonarbeitern wurden seit geraumer Zeit von Hülfsbanken ausfindig viele falsche, gefälschte und andere fälschliche Zeitleisten vorgefunden.

Beim Unterricht aus dem Fenster gestürzt.

Der Zeichenlehrer der Cronenberger Realschule, Hugo Knapp, der beim Unterricht in der Untertertia einen Zeichnengegenstand genauer vorführen wollte, indem er ihn aus dem Fenster hielt, brach dabei das Heftgerüst und fiel aus dem dritten Stock auf die Straße.

Die deutsche Wache glänzt verlaufen.

Der glänzende Verlauf der Deutschen Wache wird von deutscher und spanischer Seite als ein hervorragender Leistungsnachweis angesehen.

Erhältet! Kay Sodener helfen

Klassische Dichtungen.

Vortragsabend von Ella Rohder-Wüller, Anne-Viete Johnson und Dr. Walter Abend.

In unserer modernen Zeit haben sich die Auffassung von der Dichtung als ein bloßes literarisches Spielzeug, als ein bloßes Kunstmittel, als ein bloßes Vergnügen verflüchtigt.

Die beehrten Autogramme.

Die beehrten Autogramme, wurde durch den letzten Abgang, den von keiner Hand erhielt, nicht weniger in Anspruch gestellt.

Händels "Johשב".

Zur Aufführung in der Paulinerstraße.

"Johשב" ist dem Stoffe nach das erste in der Reihe der 16 jüdischen Dramen.

Die beehrten Autogramme.

Die beehrten Autogramme, wurde durch den letzten Abgang, den von keiner Hand erhielt, nicht weniger in Anspruch gestellt.

Handels "Johשב".

Zur Aufführung in der Paulinerstraße.

"Johשב" ist dem Stoffe nach das erste in der Reihe der 16 jüdischen Dramen.

Die beehrten Autogramme.

Die beehrten Autogramme, wurde durch den letzten Abgang, den von keiner Hand erhielt, nicht weniger in Anspruch gestellt.

Handels "Johשב".

Zur Aufführung in der Paulinerstraße.

"Johשב" ist dem Stoffe nach das erste in der Reihe der 16 jüdischen Dramen.

Die beehrten Autogramme.

Die beehrten Autogramme, wurde durch den letzten Abgang, den von keiner Hand erhielt, nicht weniger in Anspruch gestellt.

Mod im Mittelpunkt aller Sonder-Verkäufe steht wiederum:

unser großer Bekleidungs-Verkauf

Noch deutlicher als die nachstehenden Preis-Beispiele bezeugen die angebotenen Waren selbst die enorme Billigkeit! Bei einem Besuch sehen Sie auf den ersten Blick, daß es sich um gute Qualitäten handelt! Also Warengüte und Billigkeit vereint! Das ist's, was Ihren Einkauf lohnend macht!

Beginn morgen Freitag, 1. Nov.

Wäschestoffe

- Körperbarchent vollgebleicht, nur gut gewasene, halbbare Qualitäten Meter 0.75 0.95
- Herden- u. Pyramatfanel neu modern e Dessins, Rosenauswahl Meter 0.75
- Perkal u. Zeffir für Blusen u. Oberhemden, ca. 51 cm breit Meter 0.95
- Schürzenstoff ca. 116 cm breit, nur haltbare, waschechte Qualitäten Meter 1.45 1.20

Modewaren

- Damen-Garnituren krz. Form aus kunstverd. Ripa, bunt bestickt Meter 0.95
- Damen-Rostmischel aus Crêpe de chine, mod. Muster Meter 1.50
- Blindertragen aus Crêpe de chine, mit Spitze gebunden Stück 1.90
- Kapuziner-Tragen in Bretona Meter 1.75
- Pelzstreifen Meter 2.95
- Biberette-Felle für Seesawzwecke Meter 0.90

Wäsche

- Damen-Trägerhemden aus gut. Stoff in verschied. schönen Ausführg. St. 1.85 1.25
- Damen-Hemden Waschstoff, reich garniert, feinfad. Meter 1.45
- Damen-Prinzebrücke aus gut. Stoff, reich mit Stickerei u. mit Köppel-Äm. u. Elmsel garniert. Stück 3.50 2.95
- Damen-Nachthemden u. halb. Stoff, apart u. reich garniert. Meter 1.95
- Damen-Nachthemden weissen Barchent in verschiedenen Ausführg. Stück 3.90 2.75
- Herren-Nachthemden u. halb. Barchent m. Tasche u. farb. Wascheborten, neu ver. arbeitet. Stück 7.90 6.50
- Damen-Nachthemden aus gut. Stoff in verschiedenen schönen Ausführg. Stück 5.90 5.75
- Damen-Schlafanzüge feinst. Flanel in schön. Farben u. Ausführgen Stück 11.50 9.50
- Damen-Büstenhalter in verschieden. Ausführg. Stück 1.00 0.75
- Damen-Sportgürtel in vielen Formen u. Stoffarten. Stück 2.50 1.65

Damen-Mäntel

- Ottomane-Mäntel jugendl. Form, so wie auch gemess. Mäntel m. Bubi-Pfuschkrz St. 17.50
- Praktische Wintermäntel melierten Herrenschneid. fecher Ottomane-Mantel mit großem Bubi-Pfuschkrz, weit geschnitten Stück 37.50
- Winter-Mäntel aus gut. Ottomane, marine od. schwarz ganz gefüttert, oder auch mit melierte Stoffe mit großem Bubi-Kragen a. Pfusch od. Felle St. 41.50
- Winter-Mäntel melierten Veloursstoff, ganz gefüttert mit großem Polzkragen, auch für die stärkste Damen passend. Stück 69.00
- Frauen-Mäntel aus prima Ottomane, marine od. schwarz, besonders gute Verarbeitung, tolle aufsteppend mit großem Polzkragen, auch für die stärkste Damen passend. Stück 73.50
- Frauen-Mäntel aus gutem Anstranz, extra weit geschnitten, auf gut. Cloth gefüt. St. 45.00

Trikotagen

- Damen-Hemdhosen 0.75
- fein gestrickt, weiß und hellfarbig. Stück 1.65
- Damen-Schluphosen Teikot, innen warm gefüttert, schönen Farben Paar 1.45
- Herren-Futterhosen 1.95
- grau, innen weiß, in 3 Größ. Paar 2.75
- Herren-Einatzhemden 2.45
- wollgemischt. Stück 3.75

Herrenartikel

- Selbstbinder 3.50
- aparte Neuheiten, schwere Qualität. Stück 5.50 4.50
- Oberhemden hinterer Brust und Doppelmanschetten, hübsche Dessins Stück 5.75
- Oberhemden 7.00
- Popeline farbig, hervorrag. Ausmünstung St. 11.90 9.00
- Herren-Schlafanzüge aus gut. Stoff, mod. Ausführg. Stück 17.00 14.50
- Herren-Hüte in Wolf- u. Haar-Formen, mit mod. Hülsen, hübsche Formen und Farben. Paar 4.50
- Herren-Sportmützen 1.65
- feine Formen, moderne Stoffe. Stück 3.50 2.75

Strümpfe

- Damen-Sportstrümpfe 0.95
- Montage, äußerst haltbare Qualität. Paar
- Damen-Strümpfe Mako mit Kunstseide, matter, glanz. und haltbar. Paar 1.75
- Damen-Strümpfe Reine Wolle, schale und Hochform in sehr schönen Farben Paar 2.45
- Herren-Socken 0.28
- rau gestrickt. Paar 0.65
- Herren-Socken 1.25
- Reine Wolle, grau gestrickt. Paar

Durch zentralisierten Großverkauf besonders billig: :: Handschuhe ::

- Damen-Handschuhe Nappaleder mit 2 Druckknöpfen. Paar 2.95
- Damen-Glaciestulpenhandschuhe in hübsch. Ausführg. Paar 3.90
- Herren-Handschuhe Nappaleder m. 1 Druckknopf. Paar 3.95
- Herren-Handschuhe Leder mit warm. Innenfutter und 1 Druckknopf Paar 5.90

Damenkleider

- Hauskleider aus praktischen Veloursstoffen, mod. Stoff, u. Macharten, auch große Weiten. 3.95
- Hauskleider aus modernen, vielen neuen Farben, nur mod. Formen und viele neuen Farb. in Crêpe de chine oder Moiré. 17.50
- Tanzkleider enorm große Charmaue, in vielen neuen Farben, auch sehr und schwarz mod. Macharten, auch große Weiten. 12.75
- Nachmittagskleider aus mod. Trikot, Charmaue, in vielen neuen Farben, auch sehr und schwarz mod. Macharten, auch große Weiten. 12.00
- Nachmittagskleider elegant verarbeitet, in Velours, aparte neue Farb., mod. Obleck- u. lg. Arm. 19.75
- Abendkleider aus aparte, You-beiten in Crêpe-georgette, Modé mit lang. u. kurz. Arm die herri. Farb. u. Form. 39.75



Damenhüte ähnlich wie Bild zum Aussehen auf einem Bild z. Aussch. a. ein. Extratisch. **1.90**

Die Rembrandtform. die neuere, in mod. Zeit. Bild. w. d. z. Aussch. a. ein. Extratisch. **2.90**

Fesche, modische Kappen. mit Wollfilz. Bild. w. d. z. Aussch. a. ein. Extratisch. **3.90**

Vornehme Modekappen. mit Wollfilz. Bild. w. d. z. Aussch. a. ein. Extratisch. **4.90**



Elegantes Moirékleid laut Bild, sehr kleidsame hübsche Form in modernen Farben **33.00**

Apartes Nachmittagskleid aus Velours, die moderne Form, hinten lang, mit Stickerei **45.00**

Nachmittagskleid laut Bild, aus gutem Velours, die moderne neue Linie, sehr feuch verarbeitet **36.00**

Abendkleid aus Crêpe-Georgette mit langem Arm u. Crêpe de chine Unterleid in vielen, schönen Farben, weite Größen **55.00**

WARSZTADT

Sonnenfinsternis.

In Halle Höhepunkt um 13 Uhr 9 Minuten. Am morgigen Tage haben wir Gelegenheit, bei schönstem Himmel ein Naturwunder zu beobachten, auf das besonders aufmerksam gemacht werden soll.

Eröffnung des Handelshochschulkurses.

Prof. Dr. Pries über Bilanz- und Finanzierungsfragen. Gestern Abend fand in der Univeritäts die Eröffnung des diesjährigen hallischen Handelshochschulkurses, der in der Zeit vom 11. bis 25. November abgehalten wird, unter Leitung von Professor Dr. Rubin statt.

Der Vortragende sprach zuerst über den Kapitalbedarf der Volkswirtschaft. Der angebliche Kapitalbedarf der Volkswirtschaft lasse sich nicht genau abschätzen. Vom Bankierstand sei er auf drei Milliarden angenommen worden.

Defensitide Veranaltungen.

Im Hofen-Theater, Gortebstraße 20, fand Freitag die Sonntag der Eltern- und Professoren 218, der Schüler der Biologie-Zeitungs im Beisein des Herrn Galtner, Sonntag, 2 und 4 Uhr, große Jugendvorstellung. (Siehe Anzeige).

Schauspieler des Clubs der Damen-Geselle.

Der kleine Club der Damen-Geselle hatte am Sonntag zu einem Abend gegeben, an dem die neuesten Gaudeamus für die beginnende Winterzeit gezeigt wurden.

Reichsmark wurden von den Hallischen Nachrichten durch die Abonnenten-Unfallversicherung ausgezahlt!

In rund 10 Monaten sind durch die Abonnenten-Unfallversicherung der Hallischen Nachrichten in 38 Fällen Zahlungen in Gesamthöhe von 16625 M. geleistet worden. Sieben Fälle sind noch in der Schwebel. Diese Leistung im gleich kurzen Zeitraum ist von keiner anderen Zeitung in unserem Verbreitungsgebiet auch nur annähernd erreicht worden.

Bereinsnachrichten.

Recht-Wissenschaftl. 1. Vortragabend im Wintersemester 1929/30 Freitag, 1. Nov. 8 Uhr abends, im Hofen-Theater. Die Verhandlungen der Univeritäts-Dr. Rudolph demnächst Stand der Biologischen Exponate.

Tiere in Berlin. Das 40jährige Jubiläum hat der Firma Rombold & Co., Berlin, am 1. November der Kaufmann Carl Scholz, Kattowitzer G. Er hat seit 20 Jahren Moment der Hallischen Nachrichten.

16625 Reichsmark wurden von den Hallischen Nachrichten durch die Abonnenten-Unfallversicherung ausgezahlt!

In rund 10 Monaten sind durch die Abonnenten-Unfallversicherung der Hallischen Nachrichten in 38 Fällen Zahlungen in Gesamthöhe von 16625 M. geleistet worden. Sieben Fälle sind noch in der Schwebel. Diese Leistung im gleich kurzen Zeitraum ist von keiner anderen Zeitung in unserem Verbreitungsgebiet auch nur annähernd erreicht worden.

Generalversammlung der Angehörigen, Abteilung weibliche Mitglieder. Donnerstag, 31. Okt., im Hofen-Theater, 7. Uhr abends. Die Beschlüsse regelmäßig jeden Donnerstag ab 7 Uhr Zusammenkunft der weiblichen Mitglieder.

Aus dem Leberkreis.

Unter dieser Rubrik erscheinende Mitteilungen übermitteln die Redaktionen vom Publikum geeignete keine Verantwortung. Wahlpropaganda mit W.O.R.-Weldern.

Werben um die Kunden

Kundendienst in höchster Form. Herren-Ulster, Knaben-Anzüge, Knaben-Mäntel, Kieler Mäntel, Baby-Mäntel, Knaben-Ulster, Knaben-Lod-Mäntel. Zu unseren Abbildungen: Herren-Ulster aus besonders guten und schweren Ulsterstoffen, mit schwerem Futter, wirklich angewachener, steifer Rundgurt, moderne Farbtonen. 79.- Weitere Preise unserer Werkstätten-Ulster 39-49-59-69- Sacco-Anzug blau, feingerippter Tuill, moderne Zweifelhöhen, gute Innenverarbeitung, elegante Passform. 59.- Weitere Preise unserer Werkstätten-Anzüge 69-79-89-95- Halle am Markt

für Anzüge und Mäntel von

Mitteldeutschland

Stat der Stadt Gisleben unter Dach.

In kurzer Zeit 20 Einbrüche.

Raum aus dem Wohnung entfallen.
* Rorbhausen. Der Kriminalpolizei ist es gelungen, in der Person des Arbeiters Albert Martin einen schweren Jungen zu ermitteln, dem ungefähr 20 Einbrüche zur Last gelegt werden.

Flucht aus dem fahrenden Zug.

Aus dem Zug gesprungen und unversehrt.
* Gamburg (Saale). Zwischen Gamburg und Dornburg sprang am größten Erlauner der Mitfahrersbüchse ein älterer Herr aus dem fahrenden Zug aus. Er sprang in die Gänge und wurde von den Bahngewerkschaften aufgehalten.

Ein Gefährt vom Rangierzug erlöst.

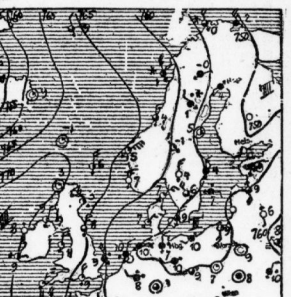
Der Kutscher schwer verletzt. — Zwei Pferde tot.
* Halden bei Weichenfeld. Ein fahrendes Bahngüterzug zwischen Halden und Lützen wurde ein mit zwei Pferden bespanntes Fuhrwerk vom rangierenden Zuge erlöst, wobei beide Pferde todt angehten.

Eine Stunde Geldsammeln.

Mit einer Klingelstiftung veranstaltet.
* Naumburg. Beim Überqueren des Fuhrweges wurde ein Mann, der eine Rausratte, die mit Klinkelstiftung und Schmelzblechen gefüllt war, unter dem Arm trug, von einem Bahngewerkschaftler angehalten.

Voraussetzliches Wetter bis 1. Nov. abds.

In unserem Bezirk regnete es am Mittwoch in den Morgen- und späten Abendstunden.
* Hildesheim. Die Temperatur über der Elbe hat sich noch weiter aufgehellt.



LEBENSSTADIUM: Charakteristisches geographisches Profil...

Um die Merkmale der Oberrenten.

Vergrößerung der Neubausanbahnung.
* Merseburg. Die Verhandlungen über den Abschluss eines Schulvertrages zwischen der Stadt Merseburg und des Zwercherbau Verna sind dem Vernehmen nach ins Gute geraten.

Mit 17 Stichwunden aufgefunden.

Unterleibsentzündung. In der Nähe der Gabel in Unterleibsentzündung wurde ein 30-jähriger Mann...

100 Zentner Drifffetts in Brand.

* Frankleben. In den Vormittagsstunden entzündete sich ein 100 Zentner ein Brand.

Nebelsturz nach dem Vergnügen.

Durch Merseburger verlegt.
* Coesau (St. Merseburg). Ein junger Mann aus Nieder-Coesau, der nachts von einem Zentner angehenkt wurde...

Baferlektionbau in Gisleben.

* Gisleben. In die Gemeinde Gisleben die Einweihung nach Entschieden abgelehnt hat...

Getreide. (1000 Silbermünzen gefunden.)

Auf einem Ackersfeldstück fand der Arbeiter Altmüller, Edmund, beim Flügen ein Zentner...

Nursatzel der Hausfrau.

Table with exchange rates for various locations like Halle, Gisleben, Naumburg, etc.

Glück und Unglück.

Table with various statistics and rates for different categories.

Erhöhung des Haushaltsplanes um 200 000 RM.

Gisleben. Nachdem in der Stadtvorversammlung am Montag nicht alle Punkte der Tagesordnung durchgedrungen werden konnten...

Erhöhung des Haushaltsplanes um 200 000 RM. — Debatten über den Wohlfahrtsrat.
* Gisleben. Nachdem in der Stadtvorversammlung am Montag nicht alle Punkte der Tagesordnung durchgedrungen werden konnten...

Betrachte Unehrllichkeit.

Die Handtasche einer Engländerin wurde zum Verhängnis.
Der Ingenieur Arthur M. Endecke, als er sich am 2. August 1928 in einem Hotel in Wernigerode aufhielt...

Ein unfaires Urteil.

Das Landgericht Gertrud verurteilte im Juni 1929 den Kaufmann Karl Jwan wegen Unterschlagung...

Giebeleinkunft einer Scheune.

Ein Arbeiter gefasst. — Ein zweiter schwer verurteilt.
* Neubausleben. Vor einiger Zeit wurde in der Nähe von Nordbergleben ein Zentner...

Uftr Bahnhofsfläche im Kreis Gisleben.

* Ab Weichenfeld. Zur Kreisgasse sind im Kreis Weichenfeld nicht weniger als 20 Bahnhofsflächen eingegangen.

Ab Hildesheim. (Einwohnerzahl) Nach der Bevölkerungszählung im Jahr 1927 hat die Gemeinde 1615 Einwohner.

Ab Gisleben. (Einwohnerzahl) Während die Einwohnerzahl in den Vorjahren im Sinken begriffen war...

Ab Friedeburg. (Einwohnerzahl) — Ein heiliger Ort. Die Perlenhandabnahme ergab in der Gemeinde Friedeburg 1921 Einwohner...

Ab Hildesheim. (Einwohnerzahl) Nach der Bevölkerungszählung im Jahr 1927 hat die Gemeinde 1615 Einwohner.

Ab Gisleben. (Einwohnerzahl) Während die Einwohnerzahl in den Vorjahren im Sinken begriffen war...

Ab Friedeburg. (Einwohnerzahl) — Ein heiliger Ort. Die Perlenhandabnahme ergab in der Gemeinde Friedeburg 1921 Einwohner...

Ab Hildesheim. (Einwohnerzahl) Nach der Bevölkerungszählung im Jahr 1927 hat die Gemeinde 1615 Einwohner.

Ab Gisleben. (Einwohnerzahl) Während die Einwohnerzahl in den Vorjahren im Sinken begriffen war...

Die Tagelohnberechnung soll gestrichen werden.

* Dessau. Nachdem der Spruchrat haben im Landtage die sechs wahlberechtigten Abgeordneten...

Die Leistungssteuer in Köthen genehmigt.

* Köthen. Die Anhaltische Regierung hat die Genehmigung erteilt zur Erhebung der von dem Gemeinderat beschlossenen Leistungssteuer...

Kurze Nachrichten.

* Naumburg. Dieser Tage konnte der Kaufmann Wilhelm Jähde sein 90. Geburtstag in bester Gesundheit und in bester Gesundheit feiern.

Ab Gisleben. (Einwohnerzahl) Während die Einwohnerzahl in den Vorjahren im Sinken begriffen war...

Ab Friedeburg. (Einwohnerzahl) — Ein heiliger Ort. Die Perlenhandabnahme ergab in der Gemeinde Friedeburg 1921 Einwohner...

Ab Hildesheim. (Einwohnerzahl) Nach der Bevölkerungszählung im Jahr 1927 hat die Gemeinde 1615 Einwohner.

Ab Gisleben. (Einwohnerzahl) Während die Einwohnerzahl in den Vorjahren im Sinken begriffen war...

Ab Friedeburg. (Einwohnerzahl) — Ein heiliger Ort. Die Perlenhandabnahme ergab in der Gemeinde Friedeburg 1921 Einwohner...

Ab Hildesheim. (Einwohnerzahl) Nach der Bevölkerungszählung im Jahr 1927 hat die Gemeinde 1615 Einwohner.

Ab Gisleben. (Einwohnerzahl) Während die Einwohnerzahl in den Vorjahren im Sinken begriffen war...

Ab Friedeburg. (Einwohnerzahl) — Ein heiliger Ort. Die Perlenhandabnahme ergab in der Gemeinde Friedeburg 1921 Einwohner...

Ab Hildesheim. (Einwohnerzahl) Nach der Bevölkerungszählung im Jahr 1927 hat die Gemeinde 1615 Einwohner.

Ab Gisleben. (Einwohnerzahl) Während die Einwohnerzahl in den Vorjahren im Sinken begriffen war...

Ab Friedeburg. (Einwohnerzahl) — Ein heiliger Ort. Die Perlenhandabnahme ergab in der Gemeinde Friedeburg 1921 Einwohner...

Ab Hildesheim. (Einwohnerzahl) Nach der Bevölkerungszählung im Jahr 1927 hat die Gemeinde 1615 Einwohner.

Ab Gisleben. (Einwohnerzahl) Während die Einwohnerzahl in den Vorjahren im Sinken begriffen war...

Ab Friedeburg. (Einwohnerzahl) — Ein heiliger Ort. Die Perlenhandabnahme ergab in der Gemeinde Friedeburg 1921 Einwohner...

Ab Hildesheim. (Einwohnerzahl) Nach der Bevölkerungszählung im Jahr 1927 hat die Gemeinde 1615 Einwohner.

Ab Gisleben. (Einwohnerzahl) Während die Einwohnerzahl in den Vorjahren im Sinken begriffen war...

Ab Friedeburg. (Einwohnerzahl) — Ein heiliger Ort. Die Perlenhandabnahme ergab in der Gemeinde Friedeburg 1921 Einwohner...

Ab Hildesheim. (Einwohnerzahl) Nach der Bevölkerungszählung im Jahr 1927 hat die Gemeinde 1615 Einwohner.

Advertisement for TELEFUNKEN ARCOPHON. Includes the text 'Das Geheimnis der Telefunken - Lautsprecher ist die FALZMEMBRAN.' and 'Kaufen Sie deshalb nur ein ARCOPHON TELEFUNKEN'.

**Deutschlands grösstes
Geschäftshaus
für Haus- u. Küchengeräte**

Halle

Billigste Preise
Aufmerksame Bedienung

Emaillwaren + Glas + Porzellan + Steingut + Kristall + Luxus-
waren + Aluminium + Holz- u. Korbbwaren + Lederwaren
Spielwaren + Geschenkartikel
Bilder + Lampen + Beleuchtungskörper
Badewannen + Waschmaschinen + Wäschemangeln
Wringmaschinen + Küchenmöbel + Öfen + Herde

Burghardt & Becher

Leipzigerstr. 10

Kostenloser Versand auch nach auswärts durch unsere Lieferautos.

Schlafzimmer

verkaufen wir komplett mit echtem Marmor nebst
Potent- und Auflegematratzen mit nur
**50 Mark Anzahlung und
10 Mark Wochenrate.**

Dasselbe ist in eiche, nubbaum, mahagoni, birke
und weiß lackiert am Lager. — Alle anderen
Möbel in großer Auswahl vorrätig. Kleinsie Aus-
stellungenräume in 3 Etagen. — Kredit auch nach
auswärts bei freier Lieferung.

Möbelhaus N. Fuchs,
Halle (S.), Gr. Ulrichstr. 58, I., II., III. Etag.
— Nur im Hause der Nordseefischhalle —

**Hypotheken- und
Geldmarkt**

Lebensmittel-Agentur
m. Niederlage, in Halle (S.), 53
Bett. Inda u. Pönnig. D. fest. Um mögl.
Zahlbar mit ca. 10-15 Wöche. Cfr. u.
II. 2708 an die Exped. dieses Blattes.

Dein Eigenheim
durch Neu-, An-, Umbau, Kauf
oder Abtötung einstufiger
Hypotheken nur durch
zinslosen Bankkredit
der
Deutschen Bau-Gesellschaft "G. m. b. H."
Leipzig, Ritterstr. 1/3,
größte zinsfreie Bauparasse Mittel-
deutschlands.

Nächste Auskunftsstelle: Halle
(Saale), Hotel „Grüne Tanne“,
Sprechstunden von 9h. Okt. 1. u.
2. Nov. a. c. von 10h. vormitt.
bis 5 Uhr nachmittags.

pelze
aller Art

Pelzmäntel
Pelzjacken
Pelzschals
in allen bis zu den
edelsten Pelzarten
Umarbeitungen werden schnellstens
sachgemäß ausgeführt

**Besonders
billige Preise**

HUTTENBACH
HALLE 7 1/2, GR. STEINSTR. 86/87
MARKT 21



**Ein Waggon
Sprechapparate**
eingetroffen.

Platten und Ersatzteile
Brosenauswahl

Nähmaschinen
Victoria - Veritas
Bequeme Zahlungsweise.

ranke
Landwehrstraße 4. Nähe Riebeckplatz.

Bilder
gerahmt und lose —
Kunstblätter — Ölgemälde — Aquarelle etc.

Eigene Werkstätte für Einrahmungen

F. PEISKER nchr. Barfüßerstr. 8
Gegr. 1857 Ruf 29149

Auf Teilzahlung
ohne Anzahlung gegen kleine Monats-
raten liefert reiches Geschält

Möbel aller Art
Speisezimmer, Herrenzimmer, Schlaf-
zimmer, Küche und alle Einzelteile
zu billigen Preisen. Offerten unter
S. 2509 an die Expedition des Blatt.

**Billige gute
Pianos**
Weltmarken
Größe Auswahl
Kleine Anzahlungen
Kleinraten.
Möhrverrechnung.
Katalog kostenfrei

**Pianohaus
Hoffmann**
am Riebeckplatz.

Gr. Suppenmarkt,
Gr. Postenplatz
zu betr. Rüdigerstr.
Hauptstr. 11, III.
Gr. S. 2509 an die Exped.
des Blatt.

Hauptner-Pianos
Einheitspreise 1150, 1350
Hauptner-Füßel
nur 138 cm lang. Mark 2000 —
Bei Barzahlung höchster Rabatt. — Teil-
zahlung nach Wunsch.

Alleinverkauf:
nur Mittelstraße 9/10.
Aletteste Handlung am Platz.

Piano-Lüders
2. Blüchelstr. Spezialinstrument 475.
Zinn-Zehnermarkt Größtes 615.
S. 2509 an die Exped. Höhe 170.
S. 2509 an die Exped. S. 2509 an die Exped.

20-30 000 Gm.
auf 10-15 Wöche
auf 10-15 Wöche
auf 10-15 Wöche

**6000 Mk.
Hypothek**
für 10-15 Wöche
auf 10-15 Wöche

2500 RM.
auf 10-15 Wöche
auf 10-15 Wöche

**Die gute
Casino-Butter**
aus dem besten
Material
aus dem besten
Material

Patent-u. Anti-
Matratzen
eigen. Herstellung
für jedes Bett pas-
send. Ideal für
Krank- u. Bettläger-
u. Matratzenfabrik
Steinweg 37. S.

Alte Briefmarken
a. a. 3 u. M. Reichspost u. B. z. Verk.
Polmer, Postendruckerei, 21

Dr. R. R. R. m.
Dr. R. R. R. m.
Dr. R. R. R. m.

Wringmaschinen
von 12.50 an
Sämtl. Reparaturen!
Einsetzen
neuer Rollen
billig bei
Gummibieder
Gr. Steinweg 37. S.

Packkisten
in guten Ausführung
zu billigen Preisen.
Gr. Steinweg 37. S.

**Restaurations-
Eckgrundstück**
2 1/2 Z. Gastzimmer, Stübchen, Kell.
Küche, Bad, WC, etc. etc.

**Sonderangebot!
Ritter-
Pianos**
bekanntester Qualität
Mod. Nr. 808,
Piano 1 12000
Piano 2 12000
Piano 3 12000

**Gut gekleidet
fein:
Eine Pflicht
und ein Vergnügen!**

In bekannter Preiswürdigkeit

**Herren-Winter-Ulster, niedriger u. mittlerer
Preislage, in modernen Farben und Fassons**
..... 77.— 69.— 55.— 48.— 39.—

**Herren-Winter-Ulster, in erprobten Quali-
täten, zum Teil aus guten Maßstoffen, auf
K. Seide verarb. 135.- 125.- 110.- 98.- 81.-**

**Herren-Winter-Paletots, schwarz und
mangro mit Samtkragen, der Mantel der immer
getragen wird. 115.- 94.- 86.- 75.- 69.- 55.-**

**Jünglings-Winter-Ulster, mit Rundgr
..... 69.— 55.— 45.— 38.— 29.—**

**Knaben-Winter-Mäntel, moderne Muster,
hübsche Formen 30.- 25.- 19.- 15.- 11.- 8.50**

**Kieler-Knaben-Mäntel, warm gefüttert m.
Armstückeri 25.— 18.— 14.— 9.50 7.50**



**Otto
Knoll**
Leipziger Straße 36-37

**Auf
Teilzahlung
erhalten Sie
Möbel**

**Polsterwaren
Reformbetten
Herren-Anzüge
Herren-Mäntel
Damen-Mäntel
Damen-Kleider
Schuhwaren**

Kleine Anzahlung
Wöchentlich 3 bis 5 RM.
nur bei

Merkur G.m.
b.H.
HALLE A.S.
Gr. Ulrichstr. 4, I. Etag.

Denkbar günstige Kapitalanlage.
Prima Existenz für jedermann.
Wegen Abreise verkaufe ich meine vollkommene,
reelle, lukrative Fabrikation. Hergeleitet worden
zur Konsumtion, hochwertige Sonderrezepte,
nische. Die Artikel werden in Massen abgesetzt
und sind unbedingt die goldenen Verkauf-
schlüssel für jetzt und Zukunft. Reine-
verdienst 100%. Alle bezahlte Abnehmer
sind vorhanden. Der Betrieb kann nach jedem
Ort leicht verlegt werden. Nur 40 qm Räum-
lichkeiten sind erforderlich. Fachkenntnisse
sind nicht nötig. Nachfolger wird auf beste
Weise ernannt. Für die Ver-
einigung dieser hochwertigen Herstellungsrechte,
Einkaufsrechte, Vertriebsrechte, sowie alle
Einrichtungen wie Vorräte sind ein Spar-
plan von RM. 1000.— verlangt. Weitere Beschaffenheit
kann bei Bedarf in kürzester Zeit
ausgegeben werden. Weitere Beschaffenheit
sind vorläufig nicht nötig. Schnell entschlossene
Käufer, welche über den Kaufpreis sofort ver-
fügen können, belichen Offerte einzusenden
unter L. G. 27 an „A. H.“ Hassenstein
4. Völkner, Leipzig.

Grundstücke
Kau gesucht
Günstigste
Grundstück
bei 2000 Mk. auf
H. N. 2503 a. b. c. d. e. f. g. h. i. j. k. l. m. n. o. p. q. r. s. t. u. v. w. x. y. z.

Fahrzeuge
10/50 PS.
Horch-Limous.
8/38 PS.
Mercedes
Turmsr. 156.
Zel. 22719.

Verkäufe
Verschiedenes
S. 2509 an die Exped.

Schlafzimmer
eiche, nubbaum,
birke lackiert
Mit 300 x 200
echt eiche 690 M.

Bettstellen
Nubbaum, eiche, lack.
von 750 an

Strahlmatratzen
von 750 an
Auflege-matratzen
von 150 an

Rieler-Schränke
von 47.— an
Wasch-Kommoden
mit Spiegeln
von 86.— an
Nacht-Schränke
von 17.— an
Datselungen
von 25.— an
Bettenthaus
Bruno Paris
L. Ulrichstr. 4
bis Domplatz 6
3 Min. v. Markt.

Herrn. Bauerwitz

Nacht, G. m. b. H.
Kleinschmieden 6 (untere Steinstrasse)

Winter-Mäntel 45.00

mod. Must., m. Ringzug 95-80-70-54

Winter-Paletots 50.00

schwarz Marango ... 90-75-60

Anzüge 45.00

in blau u. mod. Muster. 95-80-65

1. November 1929

Total-Ausverkauf

wegen Geschäftsaufgabe

Mäntel Kleider

Strickwaren zu außergewöhnlich billigen Preisen

Franz Reich Nachf.

Halle a. S., Große Steinstraße 16

Jahresverdienst v. 40-50000 RM.

Straße übernehmend bei General-...
Bau- u. Baugewerkschaften...
Berlin S. W. 61, Wilmersdorf 69

Verkauf
Für 1930er
Herrn. Bauerwitz
...
Friseur
...
191. Mädchen
...
Tücht. Friseur
...
chr. Mädchen
...
Stellen Suche
...
Werkmeister
...
Chaufeur
...
Lehrstelle
...
Einm. Tischler
...
Chaufeur
...
Stellen-Suche
...
Wohnen
...
Vermietungen
...
Wohnen
...
Vermietungen
...
Wohnen
...
Vermietungen
...
Wohnen
...
Vermietungen
...
Wohnen
...
Vermietungen
...

BOLERO

der neue Herbsthut

Hirt-Parasol

Wohn Langgasse 67 Jhr. Kleinf. 11

Möbel gegen Teilzahlung!

Speise-Herren-Schlafzimmer
Küchen-Einrichtg.
sehr billig!

Geringe Anzahlung
Kleine Abzahlung

Möbel-Große Königin 28

direkt an der Merseburger Str.
Best sofort. Kasse hohen Rabatt

Nachwächter

Die Gemeinde Görtz bei Schönow
...
Grüne Post Reisende
...
Buch handlg. Franz Zweck
...
Automotoren
...
Lampen
...
Wagenplane
...
Tiermarkt
...
Schäferhunde
...
Große Hunde
...
Offene Stellen
...
Einzelreisenden
...
Stenotypist
...
Lehrmädchen
...
Verkäuferinnen
...
als Hausdiener
...
Vermietungen
...
Leeres
...
besen Sie die Kleinen Anzeigen!

Vertrauen. Damen
...
Grüne Post Reisende
...
Buch handlg. Franz Zweck
...
Automotoren
...
Lampen
...
Wagenplane
...
Tiermarkt
...
Schäferhunde
...
Große Hunde
...
Offene Stellen
...
Einzelreisenden
...
Stenotypist
...
Lehrmädchen
...
Verkäuferinnen
...
als Hausdiener
...
Vermietungen
...
Leeres
...
besen Sie die Kleinen Anzeigen!

Wohnen
...
Vermietungen
...
Wohnen
...
Vermietungen
...
Wohnen
...
Vermietungen
...
Wohnen
...
Vermietungen
...
Wohnen
...
Vermietungen
...
Wohnen
...
Vermietungen
...
Wohnen
...
Vermietungen
...
Wohnen
...
Vermietungen
...
Wohnen
...
Vermietungen
...

Auf Kredit

erhält jeder Kreditwürdige

Herrn- u. Damengarderobe Wintermäntel

in großer Auswahl

Kleine Anzahlung Geringe Abzahlungs Möbel

ohne Anzahlung

Herrn. Liebau

Merseburger Str. 22
Ware wird sofort geliefert

Dortmunder Großbrauerei

sucht für Halle zum Vertrieb der
Markenbier eingeführtes Unternehmen.
Angebote unter T. 9817 an die Exped.
dieses Blattes. (4004)

Stellen-Suche
...
Wohnen
...
Vermietungen
...
Wohnen
...
Vermietungen
...
Wohnen
...
Vermietungen
...
Wohnen
...
Vermietungen
...
Wohnen
...
Vermietungen
...
Wohnen
...
Vermietungen
...
Wohnen
...
Vermietungen
...

Kauf auf Kredit

Berren-Anzüge

mod. engl. Muster, Maßarbeit
RM 120.- 100.- 94.- 86.- 74.- 65.- 69.-

Berren-Mäntel

mod. Mod. Rothbarverarbeit.
RM 100.- 90.- 80.- 70.- 65.-

Damen-Mäntel

mod. Stoffe, m. u. Pelzbes.
RM 90.- 80.- 65.- 58.- 44.- 29.- 42.-

Damen-Kleider

in vielen modernen Farben
RM 64.- 52.- 49.- 36.- 28.- 15.-

Schuhwaren

1/2 Anzahlung - Wochentag 3. Mk.

Paul Sommer

Leipziger Straße 14. 1. Etage

Offene Stellen
...
Einzelreisenden
...
Stenotypist
...
Lehrmädchen
...
Verkäuferinnen
...
als Hausdiener
...
Vermietungen
...
Leeres
...
besen Sie die Kleinen Anzeigen!

Stellen-Suche
...
Wohnen
...
Vermietungen
...
Wohnen
...
Vermietungen
...
Wohnen
...
Vermietungen
...
Wohnen
...
Vermietungen
...
Wohnen
...
Vermietungen
...
Wohnen
...
Vermietungen
...
Wohnen
...
Vermietungen
...

Stellen-Suche
...
Wohnen
...
Vermietungen
...
Wohnen
...
Vermietungen
...
Wohnen
...
Vermietungen
...
Wohnen
...
Vermietungen
...
Wohnen
...
Vermietungen
...
Wohnen
...
Vermietungen
...
Wohnen
...
Vermietungen
...

Kauf auf Kredit

Berren-Anzüge

mod. engl. Muster, Maßarbeit
RM 120.- 100.- 94.- 86.- 74.- 65.- 69.-

Berren-Mäntel

mod. Mod. Rothbarverarbeit.
RM 100.- 90.- 80.- 70.- 65.-

Damen-Mäntel

mod. Stoffe, m. u. Pelzbes.
RM 90.- 80.- 65.- 58.- 44.- 29.- 42.-

Damen-Kleider

in vielen modernen Farben
RM 64.- 52.- 49.- 36.- 28.- 15.-

Schuhwaren

1/2 Anzahlung - Wochentag 3. Mk.

Paul Sommer

Leipziger Straße 14. 1. Etage

Donnerstag Freitag Koteletten 1 Pfg. 140 **Nur** **Beischlingen** **Trüchtele** **Qualitätsware** **Besichtigten Sie bitte meine Fleisch-Anzeigen.** **Täglich frisch** **la Cabler 1 Pfg 140** **Mein** **zarte Rouladen 130** **Roastbeef 120** **Frisch. Kalbfleisch 120** **Nierenbraten 130** **Kalbschnitzel 160** **frisches Gehacktes 90** **in Schmeer-Pett 105** **frische Schweineleber 150** **zarte Rindsteine 160** **Goulasch 90** **Frisch. Kalbskeule 140** **Kalbschnitzel 160** **in Schmeer-Pett 105** **frische Schweineleber 150** **zarte Bratensteine 125** **Nochfleisch 90** **ohne Knochen** **Nierenbraten 130** **Kalbschnitzel 160** **in Schmeer-Pett 105** **frische Schweineleber 150** **zarte Bratensteine 125** **Nochfleisch 90** **ohne Knochen** **Nierenbraten 130** **Kalbschnitzel 160** **in Schmeer-Pett 105** **frische Schweineleber 150**

SERIENTAGE

Schwere Zeiten bedingen größte Sparsamkeit! Die vorteilhaften Angebote unserer so beliebten Serientage kommen im rechten Augenblick

TAGE Darum: Auf zu Michel!

25 Pf.

- 1 Dam.-Perlkette 0.25
- bunt. die große Mode
- 6 St. Halbleinenband 0.25
- in verschiedenen Breiten
- in modernem Farben
- sortiert . . . Karton
- 6 knäuel Stopfwisch 0.25
- aus halbbarem Gummi . . .
- 2 Doppelstücke Kernseife 0.25
- gute Qualität . . . zusammen
- 2 Rollen Toilettenpapier 0.25
- guter Gepp . . . zusammen
- 1 Dutzend Basierklängen 0.25
- gute Gebrauchsklinge . . . zusammen
- 1 Rasierpinsel 0.25
- gute Ausführung . . .
- 1 Paar Sockenhalter 0.25
- aus halbbarem Gummi . . .
- 3 Paar Ärmelhalter 0.25
- Gummi in Farben sortiert . . .
- 1 Korsett-schoner 0.25
- fest gewirkt, mit Trägerei . . .
- 1 Gummi-Lätzchen 0.25
- in schönem Mustern . . .
- 1 Eisdeckchen 0.25
- Bänder od. Zierstreifen
- 2 Messing Scheib.-Gard.-Stangen 0.25
- mit Haken und 18 Stück Federlingen
- 1 Gerstenkorn-Handtuch 0.25
- gekamt und gebändert . . .
- 1 Beutel Theater-Konfekt oder Eisbonbon 0.25
- in schönem Packung

Kurzwaren-Tüte

- 1 Haarzweck, 2 Pak. Haarzweck, 1 Pak. Lockenzweck, 1 Kart. Brettecken, 1 Dutzend Sicherstechnadeln, 1 Briefstechnadeln . . . zusammen

95 Pf.

- 1 Damen-Bindekragen 0.95
- K. Seldentrips in vers. Farben
- 1 Einkaufsbeutel 0.95
- prima Crotonne od. Ledertuch
- 1 Riegel Kernseife 0.95
- ca. 1000 g, 5 teilig, unsere Spezialmarke, Alex. Michel . . .
- 1 Scheuertuch 0.95
- 1 Pfund Seifenspinner 0.95
- 1 Doppeltuch Kernseife 0.95
- 1 Pfund Schmirseife 0.95
- zusammen
- 1 große Dose Bohnerwachs 0.95
- 1 Bohnerwachs 0.95
- 1 Flasche Haarwasser, 1 Flasche Haaröl, 1 Flasche Haarwaschseife zusammen 0.95
- 1 Handwaschbürste, 1 Seilfisch, 1 Waschbürste, 1 Doppeltuch Kernseife, 1 Scheuertuch 0.95
- zusammen
- 1 Dose Schmirseife, 1 Schmirseife, 1 Auftragsbürste, 1 Poliertuch 0.95
- zusammen
- 1 Hosenträger-Garnitur 0.95
- 3-teilig aus gutem Gummiband und halbbarem Gummiband
- 1 Kinder-Normal-Hemdshorts 0.95
- wolligem, Gr. 60
- 1 Damen-Schlüpper 0.95
- gefärbt, viele Farben
- 1 Kopftuch, reine Wolle 0.95
- 1 Klammerbügel gestickt 0.95
- blau od. rot eingefaßt
- 1 Gardinenleiste 0.95
- 180 cm lang
- 3 Tafeln Vollmilch, Vollmilch-Kahle od. Herbuckkollende . . . zus.

95 Pf.

- 1 Riesen-Clown od. Affe mit Stimme 0.95
- 1 Decke, bunt gestickt ca. 50cm gr. mit Hohlbaumkaut. 0.95
- 1 Paar Damen-Strümpfe Maco, Doppelseide, Hochferse schwarz oder farbig . . .
- 1 Achselschluppsse mit Stückerol und Einsatz 0.95
- 5 Meter Eramine weiß kariert, haltbare Qualität . . .
- 1 1/2 Meter Schürzenwarp farbig mit Kante, 140/190 . . .
- 1 Schlafdecke kariert, 100/100 in vielen Farbestellungen . . .
- 3 Meter Grubenhandtuchstoff kräftige Qualität . . .
- 5 Scheuertücher zusammen 0.95
- 2 Handtücher, 2 Wischtücher, 2 Topflappen 0.95
- zusammen
- 1 Meter Schotten in lebhafte neuen Dessins . . .
- 1 Meter Damassé Kunstseide für Jacken- und Mantelfutter . . .
- 1 Meter Japonette waschbare Kunstseide, Rosenanwahl 0.95
- 1 Damen-Hut Sammet-Glutte mit Wollbestick . . .

48 Pf.

- 8 Haubennetze 0.48
- in allen Farben vorzüglich
- 1 Damen-Perlkette 0.48
- sehr modern ca. 140cm lang
- 1 Rasiergarnitur 3teilig 0.48
- Wapp, Pinsel und Spiegel
- 1 Stück Moschusseife, 1 Stück Patschulloseife, 1 Seifentuch . . . zusammen
- 1 Mundspolglas, 1 Zahnbürste 0.48
- zusammen
- 1 Flasche Mop-Politur, 1 Poliertuch in schönem Farben . . . zusammen
- 1 kunstseidener Herren-Schal 0.48
- in schönem Farben
- 1 Kinder-Strickröckchen weiß mit farbiger Kante . . .
- 1 Kinder-Schlupfer gefärbt, Rosenanwahl . . .
- 1 Paar Herren-Schweiß-Socken ausgenommen welche Qualität . . .
- 1 m Landhausgardine mit Volant ca. 80 cm breit . . .
- 1 m Hemdenbarchent, gestreift halbbare, gut gewaschte Qualität . . .
- 5 Staubtücher . . . zusammen
- 1 Scheuertuch 0.48
- 2 Topflappen 0.48
- 1 Handtuch . . . zusammen
- 1 Karton Konfekt . . .

Kurzwaren-Tüte

- 3 Dtd. Waschzweck, 1 Rolle Oberzahn (200 Meter), 1 Briefstechnadel, 1 Knäuel Seidenzweck, 2 Stück Haarzweck, 1 Dtd. Rosenkäppchen . . . zusammen

Ein Posten Damen- und Herren-Taschentücher

II. Wahl in Ia. Maco und Linon-Qualitäten mit u. ohne Hohlbaum

Serie I	Serie II	Serie III	Serie IV
6 Stück	6 Stück	6 Stück	6 Stück
0.48	0.95	1.45	1.95

Im Erfrischungsraum:
während der Jubiläumstage bis Sonnabend

1 Rockwurst mit Salat . . .	0.35
1 Tasse Ia. Bohnenkaffee mit Sahne . . .	0.40

Riesenmengen Schlafdecken

II. unsern bekannt. Qualität, einfach, mit Kante u. bunt gemustert

Serie I	Serie II	Serie III	Serie IV	Serie V
0.95	1.45	1.95	2.45	2.95

1.45

- 1 Riegel Blitzblank, 1 Riegel Kernseife, 1 Pfl. weisse Schmirseife, 1 Pfl. Seife, 1 Paar 1/2 M. Wasser, 1 Mundspolglas, 1 Zahnpasta, 1 Kiekerbürste, 1 Haarbürste, 1 Friseurkamm . . . zus.
- 1 Herren-Futterhose mollig warm . . .
- 1 Herren-Hemd starkfadig mit Doppelbrat . . .
- 1 Damen-Nachthemd Schlafform, aus gutem Waschoff mit Hohlbaum garniert . . .
- 1 Küchenberhandtuch blau od. rot gestickt . . .
- 1 Sofa-Decke aus bedruckten Rips, in vielen modernen Mustern . . .
- 1 Meter Madrasstoff dunkelgrünlich ca. 130 cm breit, in mehreren Mustern und Farben . . .
- 1 Bettvorleger Perser mit, welche Qualität, doppelt . . .
- 3 Handtücher, 2 Wischtücher, 2 Topflappen, 2 Handtücher, 1 Seifentuch, 1 Scheuertuch zusammen
- 1 Meter Ripp-Samt für praktische Kleider und Büsen . . .
- 1 Meter Pullioverstoff verschiedene Muster . . .
- 1 Meter Popeline doppeltbreit in verschiedenen Farben . . .
- 1 Kinder-Sammet-Kappe mit Gummizug in schönen Farben . . .

1.95

- 1 Rasiergarnitur 3teilig, m. doppelt. Spiegel 1.95
- 1 Bürstengarnitur 3teilig, Bürste, Kamm und Spiegel im hübschen Geschenk-Karton . . .
- 1 Manicuregarnitur 7teilig mit grossem Innen-Spiegel 1.95
- 1 Burschen-Barchenthemd hellgestreift . . . Größe 90
- 1 Herren-Hose Folsenware in dunkelgrün . . .
- 1 Hemdhose K.-Seide mit Spitze in reich. Farbenausw. . .
- 1 Nachtlacke mit Umlegkragen langem Arm und Stückerol . . .
- 1 Damen-Prinzbröck Trägerform oder Vollschl mit breiter Stückerol . . .
- 1 Paar Damen-Strümpfe Wolle, Doppelseide, Hochferse, schwarz oder farbig . . .
- 1 Halbstore englisch Teil, diehte Qualität, moderne Muster . . .
- 1 Madras-Künstler-Gardine 3teilig, Querbehang mit Franse . . .
- 1 Metall-Garnitur schwarz Lack, Stange 140 cm lang kompl. . .
- 1 Coupé-Koffer mit Springeschloß und Schiene . . .
- 1 Barchent-Bettuch weiß mit waschechter Kante Ia mollige Qualität . . .

1.95

- 1 1/2 m Schürzenstoff mit gefärbt, mod. Muster, Trägerrohzeile . . .
- 1 1/2 m Schürzendruck ca. 120 cm breit, sehr haltbare Kante, zur Trägerrohzeile . . .
- 1 Schlafdecke kamelhaarfarbig oder grau m. Kante, haltbare Gebrauchsqualität . . .
- 1 Bettuch aus kräftigem Linon, 2 m lang . . .
- 1 Tischtuch weiß, aus gutem Damast . . .
- 3 Drehhandtücher besond. kräftige Qualität, gos. u. gob. aus . . .
- 5 Küchenhandtücher grau gestreift, kräftige Qualität . . .
- 1 Kinder-Badelaken gute sanftige Qualität . . .
- 1 m Karostoff rote Wolle, moderne Muster . . .
- 1 m Crêpe de chine Kunstseide, in lebhafte schönen Farben für Kleider und Waschoewcke . . .
- 1 m Ripp-Samt in modernen Mustern . . .
- 1 m Anzugstoff 140 cm breit, strapazierfähige Qualität . . .
- 1 Hausbluse zum Durchknöpfen aus gestreiftem Barchent oder Flanel . . .
- 1 Korbstuhl-Garnitur 2teilig . . .
- 1 Decke gezeichnet, 100/100, Stiel oder Kreuzstich . . .

2.95

- 1 Herren-Oberhemd mit gefärbt, mod. Muster
- 1 Herren-Untergarnitur Jacke u. Barchent in lebhaften Farben
- 1 Rock-Hemdshorts Kunstseide, feste Qualität, mod. Farben . . .
- 1 Frauen-Barchent-Unterrock mollige Ware m. Langzettel . . .
- 1 Herren-Cöper-Barchent-Hemd weiß-blau gestreift . . .
- 4 1/2 Meter Kleiderdruck zum Handtuch . . .
- 1 Bettbezug mit Kissens aus halbbarem Waschoff . . .
- 1 Kachelleinen-Decke imit. 130/160 in vielen schönen Mustern . . .
- 1 Meter Rips-Popeline reine Wolle ca. 130 cm breit . . .
- 1 Meter Wellinée ca. 140 cm breit, für Morgenrock . . .
- 1 Meter Mantelstoff schwere mollige Winterware, 140 cm breit . . .
- 1 Meter Crêpe-Marocain Kunstseide, aparte kleine Nostriellungen . . .
- 1 Frauen-Weste schwarz ohne Armet . . .
- 1 Blusen-Schoner reine Wolle weiß oder farbig . . .
- 1 Kinder-Mantel aus mollig-warmen Stoff in vielen Farben . . .

ALEX MICHEL

HALLE AM MARKT

Debiten und Effekten.

Table with columns for 'Debit' and 'Effekt' listing various financial items and their values.

Uneinbezahlte Börsen.

Sanität triffte Kritik, dann abgeschmäht. - Die Tendenz der Berliner Börse vom 31. Oktober.

Die kräftige Erholung in Newyork, die Begrüßung an den europäischen Börsen, die Angelegenheit für eine weitere internationale Währungsvereinbarung...

Das Kursniveau befriedigt die kurzfristigen Käufer, die längerfristigen Käufer sind jedoch weniger zufrieden.

Die ungenügenden Momente, die die weitere Erholung der Weltbörsen in diesem Stadium verhindern könnten...

Die Kursrückgänge hatten rechtliches Gewicht, die Kurse von Rohstoffen, Eisen und Kupfer...

Am Vortage riefen Gewinnsteigerungsberichte, besonders seitens der Automobilindustrie...

Als dann nach 1 Uhr die Räderzeit eintrat, gab die Börse von Anfang an nur eine geringe Bewegung...

Zunächst blieb die Börse bei 8 1/2 bis 9 Prozent, später sanken die Kurse auf 7 bis 8 Prozent...

Kreuzer & Zoll notierten mit 550 (vorgestern 600), an den Ultimomärkten ging die Weltbörse, die die Ermäßigung der Londoner Diskontsätze hervorzuheben...

Die Weltbörse schloß mit einem Gewinnsteigerungsbericht, der die Erhaltung der Londoner Diskontsätze hervorzuheben...

Hallische Börse.

Table with columns for 'Aktien', 'Werte', 'Kurs', and 'Veränderung', listing various stocks and their market performance.

Erhöhung des Briefspreises im Rheinischen Braunkohlenmarkt.

In der gemeinsamen Sitzung des Reichsstoffenverbands und des großen Ausschusses des Reichsbraunkohlenrats...

Die Newyorker Börse 2 Tage geschlossen.

Eigene Kabelmeldung durch United Press, Newyork, 30. Oktober.

Die Schließung der Newyorker Börse von Donnerstag früh bis Freitag.

Die Schließung der Newyorker Börse von Donnerstag früh bis Freitag...

J. G. Farben berichtet über zufriedenstellendes Geschäft.

Der Konzern im 3. Vierteljahr 1929.

Ingenieurarbeit hat Schwierigkeiten in der wirtschaftlichen Lage...

Mitteldeutsche Gesellschaften.

Manfred L. W. Wie wir hören, wird die Manufaktur...

Ganz Eiser A. G. in Leipzig. Die G. S. genehmigt die Ausgabung einer Dividende von 5 Prozent...

Braunkohlen-Abbau-Gesellschaft. Die Gesellschaft in Weiskopf...

Hüringer Gasgesellschaft, Leipzig. Die Gesellschaft in Hürten...

Attentat in Leipzig. Ein Attentat in Leipzig am 30. Oktober...

Attentat in Leipzig. Ein Attentat in Leipzig am 30. Oktober...

Attentat in Leipzig. Ein Attentat in Leipzig am 30. Oktober...

Attentat in Leipzig. Ein Attentat in Leipzig am 30. Oktober...

Attentat in Leipzig. Ein Attentat in Leipzig am 30. Oktober...

Die Konturswelle im Jahre 1929.

Über 3/4 Milliarden Forderungen aus Konturen und Vergleichs bereits bis zum Oktober. - Starke Zunahme gegenüber 1928.

Am bisherigen Verlauf des Jahres 1929 sind bereits über 750 Millionen Forderungen aus Konturen...

Die Zahlungenstellungen sind nach dem letzten Monatsstand in den Konturen seit einem Monat wieder gestiegen...

In den nächsten Monaten ist eine saisonmäßige Zunahme der Zahlungenstellungen zu erwarten...

Für das laufende Jahr 1929 wird sich eine beträchtliche Zunahme der Zahlungenstellungen gegenüber dem Vorjahr ergeben.

Am ganzen Jahr 1928 wurden 8120 Konturen und 3147 Vergleichsverfahren eröffnet...

Die Erträge im September.

Der Monat September schloß mit einem Erfolg, der sich durch den hohen Umsatz...

Seit der Eröffnung der Konturen im Juli 1929 ist der Umsatz...

Die Zahlungenstellungen sind nach dem letzten Monatsstand in den Konturen...

Die Zahlungenstellungen sind nach dem letzten Monatsstand in den Konturen...

Die Zahlungen der HSB angenommen.

In der letzten Sitzung wurden die nachstehenden Punkte erörtert...

Die Zahlungen der HSB angenommen. In der letzten Sitzung...

Die Zahlungen der HSB angenommen. In der letzten Sitzung...

Die Zahlungen der HSB angenommen. In der letzten Sitzung...

Die Zahlungen der HSB angenommen. In der letzten Sitzung...

Die Zahlungen der HSB angenommen. In der letzten Sitzung...

Die Zahlungen der HSB angenommen. In der letzten Sitzung...

Die Zahlungen der HSB angenommen. In der letzten Sitzung...

Die Zahlungen der HSB angenommen. In der letzten Sitzung...

Umfang der Insolvenzverfahren.

Die Zunahme der Insolvenzen gegenüber dem Vorjahr...

Überhaupt sind die Zahlen der Insolvenzen...

Die Zahlungen der HSB angenommen. In der letzten Sitzung...

Die Zahlungen der HSB angenommen. In der letzten Sitzung...

Die Zahlungen der HSB angenommen. In der letzten Sitzung...

Die Zahlungen der HSB angenommen. In der letzten Sitzung...

Die Zahlungen der HSB angenommen. In der letzten Sitzung...

Die Zahlungen der HSB angenommen. In der letzten Sitzung...

Die Zahlungen der HSB angenommen. In der letzten Sitzung...

Die Zahlungen der HSB angenommen. In der letzten Sitzung...

Die Zahlungen der HSB angenommen. In der letzten Sitzung...

Die Zahlungen der HSB angenommen. In der letzten Sitzung...

Die Zahlungen der HSB angenommen. In der letzten Sitzung...

Die Zahlungen der HSB angenommen. In der letzten Sitzung...

Die Zahlungen der HSB angenommen. In der letzten Sitzung...

Die Zahlungen der HSB angenommen. In der letzten Sitzung...

Die Zahlungen der HSB angenommen. In der letzten Sitzung...

Die Zahlungen der HSB angenommen. In der letzten Sitzung...

Die Zahlungen der HSB angenommen. In der letzten Sitzung...

Die Zahlungen der HSB angenommen. In der letzten Sitzung...

Die Zahlungen der HSB angenommen. In der letzten Sitzung...

Wasserstände.

Table with columns for 'Ort', 'Wasserstand', and 'Veränderung', listing water levels at various locations.

70000 Exemplaren

erscheinen in diesen Tagen die Hallischen Nachrichten die große Zeitung Mitteldeutschlands

Baren und Preise.

um teilweise 50 Prozent zu ermäßigen. Es kurgardung dazu entfallen, das Preisniveau

Leipziger Börse.

Table with 2 columns: Date (10.10.19, 11.10.19) and various market indicators like 'Werte', 'Kurs', 'Umsatz'.

Unfälle Produktnotierungen von heute.

Table listing various products (e.g., 'Weizen', 'Roggen', 'Gerste') and their prices in different units.

Metallnotierungen von heute.

Table listing metal prices (e.g., 'Gold', 'Silber', 'Kupfer', 'Zinn') and their current market values.

Die Lieferungen von Petroleum in den verschiedenen Staaten, die dem letzten Monat je ein Grundhaushalt von 100 Millionen Liter Petroleum zugeführt wurden.

Berliner Börse.

Table with 2 columns: Date (31.10.19, 30.10.19) and market indicators like 'Werte', 'Kurs', 'Umsatz'.

Fortlaufende Kursnotierungen von heute.

Table listing various commodities and their prices, including 'Kleinhäfen', 'Banknoten', and 'Metalle'.

Einheits-Rufe von heute.

Table listing various railway and industrial rates (e.g., 'Kleinhäfen', 'Banknoten', 'Metalle').

Einheits-Rufe von heute.

Table listing various railway and industrial rates (e.g., 'Kleinhäfen', 'Banknoten', 'Metalle').

Das sind wirklich billige Preise für Qualitätswaren, wie ich sie führe!

Handschuhe für Damen und Herren. Glace-Leder 3.90, Echtes Wildleder 5.40.

1. Autoberber. Große Ulrichstraße 32, Große Steinstraße 5, Am Leipziger Turm.

Oberhemden. Für die Tanzstunde 4.90, Für die Straße 5.90, Für den Smoking 7.75, Für den Sport 8.75.

Neuerbaute, moderne Läden. In ganzen oder geteilt in bester Lage des Steinwegs (Nr. 42) bald zu vermieten.

Netze müssen Sie Ihren Winterbedarf decken. Große Auswahl in Anzügen, Wüstern, eleganten Damenmänteln und Kleidern.

WO morgen Eröffnung. Kolonialwaren Früchte & Konserven. Rudolf Hartkopf Halle (Sealstr.)

Bettstellen. Patent- und Auflage-Matratzen, Rubelbetten, 1 1/2 bis 2 Bettstellen.

Klavier-Unterricht. Leni Barth, Klavier, Sopranos (ausw.).

Im Namen des Volkes. hat es die Konkurrenz fertig gebracht, mir durch Gerichtsbeschlüsse zu verhindern, Chemischer Strumpfaden zu fertigen.

Praktische Hausfrauen. bevorzugen die vielseitige Dürkopp-Nähmaschine. Bitte besuchen Sie mich unverzüglich.

Gästebücher - Tagebücher. Fotoalben. Sie brauchen sich nicht mit Schmerzen in Fuß und Wade zu quälen.

E. Kertzsch. Sie brauchen sich nicht mit Schmerzen in Fuß und Wade zu quälen, wenn Sie Kertzschs Bandagen tragen.

Der Herbst ist da!

Damen-Kleidung

- Haus-Kleider aus warm. Winterstoffen in allen Größen Stück 11.75 6.90 **3.90**
- Tanz-Kleider aus Kunstseide, Taffet und Crépe de chine, elegante Stül- oder Zipfelform Stück 26.50 11.75 **5.90**
- Woll-Kleider aus reinwollenem Popeline, Rippe oder Crépe Caïd, moderne Macharten Stück 26.00 19.75 **6.75**
- Nachmittags-Kleider aus Velourtulle, Woll-Georgette und Marocain, eleg. Ausfüh. St. 45.00 29.50 **17.50**
- Damen-Strickjacken reine Wolle, in vielen Farben Stück 15.75 9.75 **6.50**
- Damen-Pullovers in modernen Dessins, gemust. u. einfarb. Stück 10.75 6.75 **2.65**
- Ottomane-Mäntel mit modernem Plüsch- od. Pelzkragen, zum Teil halt- od. ganz gefüt. Stück 29.50 19.50 **10.75**
- Englisch gemusterte Mäntel Plüsch- oder Pelz-Garnitur Stück 32.00 21.50 **13.75**
- Velour-Mäntel reine Wolle, mit großem Pelzkragen, in einfacher u. eleg. Ausfüh. Stück 50.00 42.50 **24.50**
- Seal-Plüsch-Mäntel mit Einlage, ganz auf Damassée gef. Stück 78.00 49.50 **35.00**

Kleider-Stoffe

- Kleider-Karos doppeltbreit, große Muster-Auswahl Meter 2.40 1.75 **1.25**
- Schotten für Kinderkleider, schwarz-woll und leb- hafte Karos Meter 1.10 0.98 **0.90**
- Woll-Popelines doppeltbreit, in vielen Farben Meter 2.30 1.95 **1.40**
- Composés einfarbig und gemustert Stoff Meter 3.25 2.50 **1.60**
- Winter-Mantelstoffe gemustert und einfarbig Meter 4.75 3.50 **2.90**
- Futter-Seiden-Damaste Kunstseide und Serge- gewebe, große Farben- u. Muster-Ausw. Meter 2.50 1.75 **1.25**
- Kunst-Seiden einfarbig und bedruckt, hell- und dunkelfarbig Meter 1.25 0.98 **0.88**
- Crépes de chine reine Seide, doppeltbreit, in vielen modernen Farben Meter 0.85 4.75 **3.75**
- Veloutines Wolle mit Seide, 98/100 cm breit, große Farben-Auswahl Meter 3.50 3.75 **4.35**
- Moirées Kunstseide, letzte Neuheit, in vielen Farben für Gesellschafts- und Straßenkleider Meter 7.25 5.25 **2.95**

Unser Kundendienst

besteht seit mehr als sieben Jahrzehnten in

aufmerksamer und sachkundiger Bedienung

und im

Verkauf erstklassiger Qualitätswaren

zu

billigsten Preisen.

Kinder-Kleidung

- Mädchen-Mäntel aus guten, warmen Winterstoffen, Größe 45 - Stück 9.75 7.50 **4.75**
- Mädchen-Mäntel aus engl. mel. Stoff od. einfarb. mit Plüsch-Büch-Kraag. Gr. 50 St. 12.50 9.75 **7.75**
- Knaben-Mäntel mit warmen Futter beste Verarbeitung, Gr. 0 Stück 12.50 9.50 **6.50**
- Mädchen-Kleider aus reinw. Popeline, schicke Formen, Gr. 45 St. 6.50 5.50 **3.75**
- Mädchen-Strickkleider reine Wolle in vielen Farbstellungen, Gr. 40 - Stück 9.50 7.50 **5.50**
- Pullovers große Auswahl, haltbare Qualität, Größe 0 Stück 5.50 3.75 **2.25**

Strümpfe — Socken

- Damen-Strümpfe farbig gewebt Paar 0.68 0.45 **0.15**
- Damen-Strümpfe Maco Paar 1.05 1.25 **0.85**
- Damen-Strümpfe Seidenflor Paar 1.85 1.90 **0.78**
- Graue Herren-Socken Baumwolle Paar 0.95 0.60 **0.28**
- Farbige Herren-Socken gewebt Paar 0.95 0.65 **0.38**
- Bunte Herren-Socken gemustert, mit Kunstseide Paar 1.85 1.35 **0.75**

Herren-Artikel

- Weiße Oberhemden mit Umlege-Manschotten Stück 6.00 3.75 **2.75**
- Umlege-Kragen neueste Form Stück 0.70 0.50 **0.42**
- Herren-Gamaschen Paar 5.25 5.00 **2.90**
- Hosenträger-Garnituren Stülzig Garnitur 3.00 2.50 **2.00**
- Kragenschoner aus Kunstseide Stück 2.50 1.95 **0.45**
- Cachenez weiß und farbig Stück 4.50 3.50 **2.75**

Damen- und Kinder-Hüte

- Flotte Kappen aus Filz Stück 4.50 2.85 **1.75**
- Fesche Gamins in den neuen Modifarben Stück 5.25 3.75 **2.75**
- Frauen-Hüte aus Filz oder Samt, auch große Weiten Stück 6.50 4.75 **3.25**
- Moderne Glocken aparte Ausführungen Stück 6.75 5.75 **3.75**
- Elegante Filzglocken neue Handstellungen Stück 9.75 7.50 **6.75**
- Modell-Hüte neueste Modeschöpfungen Stück 19.50 14.50 **10.50**
- Mädchen-Glocken aus Samt, reizende Form Stück 3.50 1.95 **1.20**
- Matrosen-Filzhüte für Knaben und Mädchen Stück 3.75 2.95 **1.45**
- Backfisch-Hüte aus Samt oder Affenhaut Stück 4.50 2.85 **1.85**
- Mädchen-Filz-Gamins „Die große Mode“ Stück 4.50 4.00 **2.95**

Trikotagen für Damen und Herren

- Herren-Normal-Hosen Stück 1.65 1.45 **1.25**
- Herren-Futter-Hosen Stück 1.75 1.55 **1.35**
- Herren-Normal-Hemden mit Doppelbrust Stück 2.15 1.90 **1.65**
- Herren-Einsatz-Hemden Stück 1.75 1.25 **0.95**
- Kinder-Trikots Stück 1.15 1.05 **0.95**
- Damen-Untertailen gestrickt Stück 0.75 0.65 **0.58**
- Damen-Untertailen Normalstoff oder mit Futter Stück 1.25 1.05 **0.95**
- Kinder-Schlüpfer mit angehahtem Futter Stück 0.48 0.28 **0.28**
- Damen-Schlüpfer mit angehahtem Futter Stück 1.35 1.15 **0.95**
- Damen-Schlüpfer aus Kunstseide Stück 1.75 1.35 **0.88**

Besondere vorteilhafte jugendliche Glocken aus Filz Stück **0.95**

J. LEWIN

Halle a. S., Marktplatz

SONDER-BEILAGE

DER HALLISCHEN NACHRICHTEN

Das Obst im Lichte der neuen Ernährungslehre

Von Oberlandwirtschaftsrat Patfocch, Halle a. S.

Die Zeit fliehet nicht allzu weit zurück, in welcher das Obst wegen seines geringen Gehaltes an Eiweiß und Fett von vielen Menschen als ein ziemlich wertloses, für den gesunden Menschen recht überflüssiges Genussmittel angesehen wurde. Unrichtige Anschauungen über seine ansehnliche Unbedenklichkeit, fälsche, zum mindesten übertriebene Angaben über seine Bedeutung als Überträger von ansteckenden Krankheiten und Darmkrankheiten verringerten sein Ansehen in steigendem Maße.

Die Verdrängung früherer Pflanzenkost hat sich durch das Ueberhandnehmen aller Arten von Stoffwechselkrankheiten schwer gerächt. Dennoch haben diese Mährchen erst im Weltkrieg größere Bedeutung gefunden und die Menschen gebietet auf die Notwendigkeit einer Ernährungsreform hingewiesen. Die Ergebnisse der wissenschaftlichen Forschung auf dem Gebiete der Ernährung besagen die absolute Unbedenklichkeit früherer Pflanzenkost, die allein imstande ist, dem Menschen die nötige Menge an Vitaminen, Mineralien, Fermenten, Extraktiv- und Ballaststoffen anzuführen.

Bei den Vorkriegern, die Menschheit wieder mehr an frische Pflanzenkost zu gewöhnen, spielt das Obst eine wichtige Rolle. Es sollte jeder täglich einige frische Äpfel oder Birnen genießen, um seinen Körper die unentbehrlichen Stoffe anzuführen, die die Fleisch- und Weizenmahlung nicht enthält, weil er sich nur dadurch auf die Dauer widerstandsfähig und gesund erhalten kann und weniger anfällig von Krankheiten wird.

Das in unseren Klimaten gezogene Obst ist dabei dem ausländischen vorzuziehen, weil es ausgereifter geerntet wird und daher alle gesundheitsfördernden Werte, vor allem in reichem Maße die wichtigsten Vitamine, enthält. Das deutsche Obst weist in unserem Körper sehr zuträgliches und unserem Genuß sehr wertvolles Verhältnis von Säure und Süße aus, was besonders vom deutschen Apfel zu sagen ist. Man muß das deutsche Obst aber in Zeiten beschaffen, in denen es vorhanden ist und angeboten wird. Jetzt ist die Zeit dazu gekommen. Wer es ermöglichen kann, sollte sich einen Winter vorrät davon hinlegen, um nach Bedürfnis davon greifen zu können. Der von der Landwirtschaftskammer in Halle am 31. Oktober und 1. November d. J. zur Veranfassung kommende Obstmarkt dient dazu die beste Gelegenheit.

Sinn und Wert gesunder Nahrung

Wie kennen im großen ganzen die physikalischen, die chemischen, die biologischen Gegebenheiten, nach denen sich das Werden in der Natur und beim Menschen vollzieht. Aber weit vor dies kennen, ist unsere Pflicht, uns nach diesen Gegebenheiten zu richten: nur eine vernünftige Befolgung dieser Gegebenheiten ist die Gewähr, daß unser Körper in seinen sämtlichen Funktionen richtig arbeiten kann.

Die Grundstoffe unserer Nahrungsmittel sind: Kohlenhydrate (Zuckerstoffe, Stärke, Glycerin, Fett), Proteine, Eiweiß, Salze und Wasser. Zu diesen gesellen sich dann die Lebensstoffe, die Vitamine, Fermenten Stoffe und Mineralstoffe. Es ist durchaus wichtig, daß sich jeder einzelne mit der Bedeutung dieser Stoffe für den Körper auseinandersetzt. Das ist nicht eine Frage der Bildung, sondern es ist für jeden eine Existenzfrage, durch die er selbst sein Leben verlängern kann. Denn wenn er es versteht, seinem Körper täglich die richtigen Quantitäten dieser Stoffe anzuführen, dann bleibt sein Körper gesund und leistungsfähig.

Man kann in der praktischen Nahrungsaufnahme folgende Ziele festlegen, die für jeden von lebenswichtiger Bedeutung sind:

1. Führe deinen Haushalt so, daß du mit geringem Gelde deine Familie gut und richtig ernährst. Nimm alles bis zum Heil mit, und halte hygienische Sauberkeit in Küche und Speisekammer. 2. Trinkt nicht mehr, als du Hunger oder Durst hast, damit der Körper nicht überlastet wird. Auch das reicht sich im Laufe der Zeit.

3. Dreimal am Tage und vermeide die Zwischenschmausereien. Der Körper braucht Ruhe. 4. Auch nicht am Morgen gleich schwere Arbeiten, ebenso nicht am Abend, bevor du dich zur Ruhe legst. 5. Langsam und faule gründlich.

6. Folge nicht den falschen Gesundheitskapiteln, sondern höre dich auf die richtigen Gebote der Ernährungslehre. 7. Trinke und trinke in die Höhe. 8. Obst und Gemüse, Fleisch und Eier sollst du zu dir nehmen und reichlich Milch, Sauermilch und Käse.

9. Bevorzuge die Nahrung des deutschen Landes: Kartoffel, Getreide und Weichspeisen sind billig und nahrhaft.

10. Das Salz der Speisen ist vornehmlich das natürliche Salz der Pflanzenkost. 11. Rühme das Gemüse und gleiche das Brühwasser nicht weg. Gewöhne deinen Geschmack mehr und mehr an eine fettarme oder arme Nahrung. 12. Dagegen Sorge dafür, daß deine Nahrung fettreich sei.

13. Trinke alle alkoholische Getränke nur sehr mäßig. 14. Ein Zigarette schädigt dich und deine Nachkommen.

15. Du sollst den Zucker als Nahrungsmittel zusammen mit Obst, Mehl und dergl. adäquat.

16. Verette das tägliche Mahl mit Achtung und Verstand. 17. Koche die Speisen nicht länger als unbedingt notwendig, richte sie appetitlich und schön her. 18. Setze den Rückenstübel nach den Gegebenheiten von der getrunken und richtigen Ernährung zusammen. Sei partnersam und mäßig in allen Dingen.

Die Seefischnahrung, eine Quelle der Gesundheit

Es ist eine wissenschaftlich festgelegte Tatsache, daß Seefische ein hochwertiges Nahrungsmittel sind, das infolge der geringen Gärungsbildung im Körper und der reichlichen Phosphorsäureaufnahme und wegen der hervorragenden Nährstoffe die Gesundheit fördert. In welchem Maße a. H. die Seefischnahrung als Quelle der Muskelkraft anzusprechen ist, wird durch unsere Fährerbevölkerung bewiesen.

Diese nicht bloß infolge des Aufenthaltes in der frischen Luft, sondern zum Teil wegen der Fischnahrung gefunden und kräftigen Gestalten gemagert und an unsere rechenfähigen germanischen Vorfahren; in ihrer Vorliebe für den Fisch als

Nahrungsmittel haben sie trotz des Aufenthaltes in Sturm und Ungeachtet des tagelangen Hantierens im eisigen Wasser das Wort „Gicht“ meist nur vom Hörensagen kennengelernt.

Auch die leichte Verdaulichkeit ist ein großer Vorteil des Seefischleisches. Leicht verdauliche Speisen sind für das Wohlbefinden des Körpers, besonders in der warmen Jahreszeit, Preis von Vorteil.

In vielen Fällen wird magenkranken Patienten der Genus des Seefischleisches wegen seiner hervorragenden Eigenschaften ärztlich verordnet.

Was den schlechten Mangel an Sättigung an betrifft, so läßt sich dem leicht abhelfen durch sättigende Beleggen (Gemüse, Reis, Maffaroni u. a.) und durch andersartige von der vornehmlichen Art abweichende abwechslungsreichere Fischzubereitungen.

Die halbe Stunde für die Schönheit der Frau

Von Hanna Lieske.

Hat man seinen Tag sehr lang ausgebeutet und legt sich erst spät zu Bett, so wird man froh sein, die Kleider abzutreten zu können und die müden Glieder mobil unter die Decke zu dehen. An solchen lädigen Abenden wird nur selten eine Frau an ihre Schönheit und deren Erhaltung, die doch so wichtig ist, denken. An jedem anderen Abend tut sie sehr klug, wenn sie eine Viertelstunde der Pflege ihres Körpers opfert.

Für die Frauen, die den Tag in staubigen Geschäftszimmern und Büroräumen zugebracht haben, wird diese abendliche Erfrischung besonders wichtig sein. Sie verhängen sich nämlich an sich selbst, wenn sie den Staub auf dem Gesicht lassen, so daß er sich in die Haut einfrisst und sie im Laufe der Zeit häßlich und unansehnlich macht. Man kann auch in anstrengenden Geschäftsbetrieb jung, frisch und hübsch bleiben, wenn man die vernünftige Pflege nicht vernachlässigt. Zunächst ist das Gesicht aller faunorm abzumachen. Ob man dazu Seife benutzen will, hängt von der Art des Leins ab. Manche Haut verträgt Seife, auch die mildeste, durchaus nicht. Das muß man schon selber ausprobieren. Ebenfalls aber darf man immer nur eine sehr gute, milde Seife benutzen. Nachdem man das Gesicht auf diese Weise gründlich gereinigt hat, fettet man es mit einer guten Hautcreme ein. Diese Creme läßt man einige Minuten auf der Haut und entfernt sie dann mit einem Wattebausch oder mit Filzpapier. Galt man eine Maske für gut, so soll man das Gesicht zweimal in der Woche — nicht öfter! — mit den Fingern sehr sanft massieren, so lange die Creme sich auf der Haut befindet.

Hat man eine sehr fettige Haut, so darf man natürlich keine Creme benutzen, sondern firt lieber dem Waschwasser ein gutes Dampfwasser hinzuzugeben. Das hat eine reiche Auswasch und wird bald heraushaben, welches Dampfwasser angenehm und erfrischend wirkt und die allzu fettige Beschaffenheit der Haut beseitigen hilft.

Leidet man unter einer zu kräftigen Gesichtsfarbe, so soll man einmal wöchentlich eine Weißung mit Karmin vornehmen, ein ebenso einfaches, wie wirkungsvolles Mittel. Man mischt eine große Kartoffel und schneidet sie in der Mitte durch. Mit diesen Scheiben reibt man das Gesicht ein. Der Kartoffelsaft muß auf der Haut eintrocknen und darf erst

Zucker nährt; er ist bei körperlicher Arbeit zur Stärkung der Muskelkraft, bei geistiger Arbeit zur Auffrischung des Nervensystems nötig. Zucker belastet die Verdauungsorgane nicht; er wird restlos für die Ernährung des Körpers verbraucht und bildet einen unentbehrlichen Betriebsstoff für den menschlichen Organismus.

Gelegentlich werden Versuche unternommen, mit Warnungen vor dem Genus des weißen Zuckers den Verkauf des Rohzuckers zu überhohen Preisen zu fördern.

Längst sind die von den interessierten Kreisen über die Vorteile des Rohzuckergerusses verbreiteten Theorien von der Wissenschaft als Unsinn erkannt und bezeichnet worden. Die in dem gelben Rohzucker gegenüber dem weißen Zucker enthaltene Mehrmenge an Kalk- und anderen Salzen spielt bei einer vernünftigen Kost nicht die geringste Rolle, da wir im Brot, im Frischgemüse, in der Milch und im Fleisch täglich genügend Nährsalze zu uns nehmen.

Auch der aus dem Zuckerrohr gewonnene Kolonialzucker ist — einerlei, ob er als Roh- oder Weißzucker auf den Markt gebracht wird — weder süßer, noch besser, noch billiger als der deutsche Rübenzucker.

An Zucker sparen, — grundverkehrt! Der Körper braucht ihn, Zucker nährt!

Als Vorbeugungs- und Kräftigungsmittel dienen... In diesem Falle können sie unter Beobachtung der vorgeschriebenen Beträufungsabstände...

Man ist auch in der reinen Luft des Hochgebirges auf die Wirkung der ultravioletten Strahlen aufmerksam geworden... Man ist auch in der reinen Luft des Hochgebirges...

elektrischen Anstoß verwendet werden kann bei einer Beträufungsdauer von Anfangs 3 bis höchstens 20 bis 30 Minuten...

Wir leben jetzt in einer Zeit, in der jeder durch die Strahlen in der Zivilisation und durch die schwerigen, nützlichen Verhältnisse mehr denn je auf Erhaltung seiner Gesundheit und Zielgenauigkeit seiner Leistungsfähigkeit bedacht sein muß...

Rinderheime, Sport- und sonstige Vereine künstliche Höhenpunkte anstellen, um ihren Mitgliedern Ultraviolettbeträufungen zugänglich zu machen...

Katarrh fort mit Karfort

Im dem Karfort-Bad mit dem Hebelapparat wird die Unvollständigkeit ohne Unterbrechung ihrer durchgehenden in einen anderen physikalischen (Magnet-) Zustand, nämlich in Gasform, verwandelt...

bedenken in der vergeblichen Form, in der sie auf die Höhe steigt, die Eigenschaften, eine leichte, aber feste Verbindung auf die feineren Bestandteile auszuüben...

Verlangen Sie noch heute 5,- RM. „Baldrian-Tabliten“, „Rectopin-Kathorius“, „Stomachicum-Tabliten“, „Wurmzapfen-Kathorius“, „Wund-u. Kindersalbe-Kathorius“

KATHORIUS logo and text for various medicinal products.

H. Bausenwein-Kathe, vorm. Mitinhaber der Firma Wilhelm Kathe, Pharmaz. Präparate, Halle (Saale), Sophienstraße 40.

Homöopath. - Biochemische Krankenbehandlung Runtz

Heilpraxis alle S. C. Gewissenhafte Behandlung akuter und chronischer (außer Geschlechts-)Leiden

Sprechstunden 9-12 und 14-18 Uhr, außer Freitag nachmittags

Homöopathie Biochemie Ludwig Riemer Heilkundiger Halle (Saale) Zwingenstr. 3, Fernr. 31788

„Sonnendähnliche“ Glühlampen oder „Original Hanau“? „Künstliche Höhen Sonne“ - Original Hanau -

Waisenhaus-Apotheke mit Medikamenten-Expedition der Franckeschen Stiftungen

Schuhhaus Emil König, Inhaber Walter Schiller, Reichhaltige Auswahl in orthopädischen Schuhen und Stiefeln

Dr. Richters Brusttee Rolle 0.80, Brust-u. Lungenlatwerge Dose 1.35, Salmiakpastillen scharfe, weiße Schachtel 0.50

Haltbares Edelobst Tafelobst Wirtschaftsobst direkt vom Züchter auf dem Obstmarkt in Halle a. S.

Verlangen Sie bei Ihrem Kaufmann immer wieder Halensia die gute Eiermudel

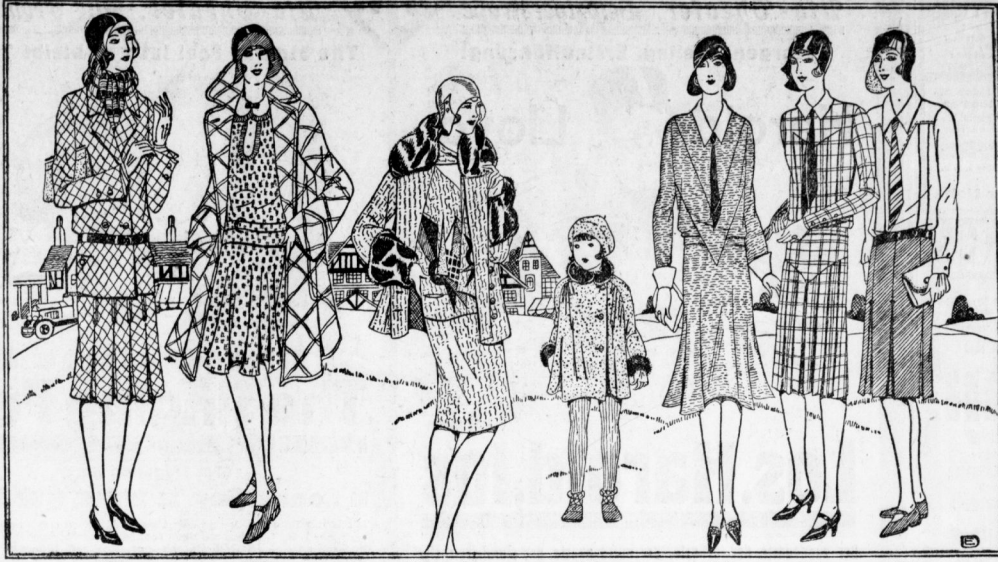
Obstmarkt in Halle a. S. am 31. Oktober u. 1. Nov. im Wintergarten Verkaufszeit von 9-19 Uhr

Krankheiten Gallensteine

Schenken Sie mir Ihr Vertrauen und kommen Sie mit Ihren schwer heilenden Krankheiten zu mir...

Was sagt die Wissenschaft über Steinmetz-Brot? Zwei Gutachten aus Wien: 1929 nannte es der Geh. Medizinrat Prof. Dr. Hofmann... Gebr. Schubert, Halle (Saale), Großbäckerei und Mühlenwerke





Unsere Modelle: 1345. Jackett aus braunem Noppenstoff. Die Brustvorderbahn ist in Querschnitten geordnet, die bis unter Hüfthöhe festgeheftet werden. Die sportliche Jacke schließt doppelseitig. Ein Bildbänderchen umschließt den Halskragen.

1346. Sportlicher Mantel, leicht glatt geschnitten, aus farlicem Tweed, große aufgeknappte Taschen.

1347a. Klottes Jackett aus rotbrauner Duveline. Krage und Manschetten sind aus braunem kurzhaarigem Vel. 1347b. Aus gleichem Stoff kann man den mit einer Wolfränder, auskatheten Junper verarbeiten; das Vorderbeil ist in scharfer Vinte erteilt. Der Junper hat spizen Halsauschnitt und einen aufgeknappten Schal, der festlich zur Schlicke geteilt wird.

1348. Kindermäntelchen in Raqnanform für 4 bis 6 Jahre. 1349. Klottes Wolstoffkleid mit mehrfach durchschlittenem Leibchen, deien vordere und hintere Spitze über den Gürtel areilt. Der Rod ist glatt geschnitten. 1350. Kleid aus farlicem Wolstoff. Den Brustvorderbeilen wird in der Mitte ein paffen-

artiger Teil ausgechnitten und hier seht man einen in Falten abgeteilen Teil unter. Auch der Hüftenpaffe des Rodes wird die in Falten geordnete Vorderbahn untergeheftet. Im Nacken ist das Kleid glatt. 1351. Hübsche Bluse aus Wolstoff, mit vorderer spitzer Vaste. Der Rod ist aus braunem Tweed, die Vorderbahn wird in Falten geordnet.

Zweckmäßigkeit der modernen Kleidung.

Früher glaubte man, daß das, was praktisch sei, un schön und geschmacklos sein müsse. Heute ist man so weit, daß man auch das Praktische und Zweckmäßige elegant und gefällig herzustellen vermag. Es gibt eine Art von Kleidung, die das ganze Jahr hindurch getragen werden kann und die dabei kost und ansehnlich geschmackvoll ausseht.

Diese Bekleidungsgegenstände bilden nicht nur den idealen Kleider-, Anzugh-, Helle- und Vormittagsanzug, sondern sie sind ebenfalls auch die richtige Abend- und Gesellschaftskleidung. Wenn die heißen Tage vorbei sind, die Wintermäntel noch zu schwer und unzeitgemäß erscheinen oder auch an regnerischen Wintertagen, dann sind jene praktischen Mäntel und Kostüme, von denen gleich die Rede sein soll, die angegebene Kleidung.

Dieser Eigenschaften sollen sich in ihr vereinfachen: sie muß warm und dabei nicht schwer sein, sie soll angezogen und dennoch einfach aussehen. Die Stoffe, die sich für ein beratliches Kostüm eignen, sind aus feiner Wolle, kaschmirerfäden, weicherer und feinerer Mode unterworfen. Zeitlosigkeit spielt die Hauptrolle, auf sie kommt es ganz besonders an. In sich gemischte reinnulene Stoffe, Karos, feine Streifen und das sogenannte Patchworkmuster sind am zweckmäßigsten.

Wir zeigen in unserer Abbildung zwei Arten eines solchen Kostüms. Das erste hat einen eleganten Rod, eine leicht gedoppelte Jacke mit Gürtel aus dem gleichen Stoff oder Wildleder und ist im übrigen ganz einfach gehalten. Das andere Kostüm ist elegant verarbeitet und mit Wella reich befebt, so daß man auch im Winter damit gut angezogen ist. Nicht leicht ein maßgefertigter Pullover aus gleichem Material aus. Außerdem können auch ältere Mäntel und Junper aufgetragen werden. Bei der anderen

Jackenart kann dies übrigens auf die Welle gesehen, daß man eines jener modernen Halsstücker anlegt, das eine weniger schone Winte ebenfalls wohlwollend verdeckt.

Wenn aber das Tragen eines Kostüms nicht fest — es gibt zahlreiche Frauen, die sich in einem solchen nicht wohl fühlen —, der kann für beratliche Zwecke einen jener Mäntel aus Kaschmir, imprägniertem Covercoat, aus Leder oder Kunstleder verwenden, der ebenfalls feiner Mode unterliegt. Besonders vorteilhaft ist die in unserer Abbildung dargestellte Modart, nämlich Kaschmirerfäden, grobe aufgeknappte Taschen und ein recht loser Sitz, damit eventuell ein Kostüm darunter getragen werden könne.

Auch für Schulfrauen gibt es heute eine Art von Kleidung, die praktisch, lachlich und schön ist. Ein Junperkleidchen für keine Mädchen mit elegantem Rod aus Stoff und einem Hülsen aus Wolle bildet einen praktischen Anzug, der durch einen Wollmantel und ein paar passende Wüchgen leicht an

kalten Tagen seinen Zweck erfüllt. Das meist sehr gefürchtete „Vorauswaschen“ entfällt hierbei, weil sich Wolle bekanntlich nach dem Körper beht. Der feine Schlingung wird in einer aus Zeitof aber Wolle gefürhteten Jacke ebenfalls besser aussehen als in einem kompletten Stoffanzug, der sich nicht nur bedeutend teurer stellt, sondern auch viel schwerer zu reinigen ist.

In diesem Winter wird der Wollkumpf eine große Rolle spielen. Der kalte Winter des Vorjahres lenkte die Aufmerksamkeit der Modellschöner auf die unzulängliche Bekleidung der Frauenbeine. Jetzt wird man aus der Not eine Tugend machen und den Wollkumpf für kalte Tage als elegant erklären als den Seidenkumpf. Nur auf diese Weise werden ihn alle Frauen akzeptieren. So steht sich also die Zweckmäßigkeit in der Mode durch. Man ist schließlich nicht umsonst im „Reich der modernen Sachlichkeit“, nicht wahr, meine Damen?

Billige Ultimo - Angebote

Schuhe für die Straße

Fainfarbige Trotteurschuhe
moderne Herbstfarben (beige, taupe, melange)

Serie I 4 verschiedene Modelle . . . **8.90**
Serie II 6 verschiedene Modelle . . . **10.90**
Serie III 10 verschiedene Modelle . . . **12.90**

Schnürhalbschuhe aus zweifarbig. Boxcall
lichte, moderne Farbenkombinationen mahagoni mit melange, weiß ged. . . **12.50**
hellbraun mit dunkelbraun, Goodyear . . . **14.50**

Schuhe aus echten Reptil-Ledern
die große Mode des Herbstes dunkelblau Wildleder m. Wasserschlange **18.00**
echte Python Schlange mit Lack-Hinterteil . . . **19.50**
echte Wasserschlange mit schwarz Nubuk . . . **19.50**

Ueberschuhe für den Winter
In grau, schwarz oder beige **7.50**
In melierten Farben **7.90**

Der Russen - Stiefel, Lack oder beige

16⁵⁰

Schuhe für den Abend

schwarz Wildleder, Spange od. Pumps **12.50**
beige od. grau Nubuk Spange, L. XV, Abs. **10.90**
Silberbrokat Spange, Halb-Brokat . . . **7.90**
Silberbrokat Spange, Voll-Brokat . . . **9.80**
Silber- oder Goldleder - Spangenschuh **16.50**
Atlas, weiß Atlas Pumps oder Spange **10.90**
(Wir färben weiß Atlas, in jeder Farbe zum Abendkleid passend, ein)
schwarz Crepe de chine Spange, L. XV, Abs. **14.50**
schwarz Crepe de chine Pumps m. Stickerei **14.50**

Sonderangebot für Lack

Lackschuhe, Spange, Sandalette u. Pumps
eigen L. XV, Absätzen, feiche Modell-Auswahl
Gelegenheitskauf Jedes Paar **10.50**

Friedrich Gehuschläger

Leipzigerstr. 3

Stadttheater
Heute, Donnerstag, 20-23 Uhr
Königskinder
Muskäthechen v. A. Humperdinck
Freitag, 10-23 Uhr
Zer u. Zimmermann
Komische Oper von A. Lortzing
Vorverkauf
Dienstag, den 5. November
11. Vorstellung für
Dienstags-Sonntagskarten
der Winterfesttage

Capitol-Lichtspieltheater
Lauchstädterstr. 1 Fernruf 33440
Haltestelle Linie 4 u. 10
Kameradschafts-Ehe
mit Olaf Fjord, Ernst Verhees u. a. m.
Istomer
Jahrmakt der Liebe

Walhalla
Dr. O. Kleinmanns Tel. 2882
Kommen Sie heute 7 1/2 Uhr
zur letzten Vorstellung der
Neger-Revue
Louisiana
Der Abend ist ein Erlebnis!
Dazu das übrige
Riesensprogramm
mit Gastspiel
Wihl. Millowisch
mit dem großen
• **Varietéteil!**

Morgen Freitag 20 Uhr
Gala - Premiere
des
Weltstadt-Variétéprogramms
Gastspiel
Corfini

Der Mann mit den
100000 Dollars
Die große Kriminalromanze
von Wintergarten-Berlin
The 4 Price
Die berühmten Musikaf
Glossen und Parodien von
der Skala-Berlin
U. a.: Die zwerchfell-
erschütternde
Rastell-Parodie
Dagmar Helsing
Der phänomenale jugendliche
Tanzstar in eigenem Original-
Tanzschulprogramm

Fred Janz
Der Komiker m. d. Klarinette
The two Revels
(Die mysteriöse Puppe)
Emil Blume
Das Sprechwunder mit seiner
Kontheit: „Wir bewegen uns
allein“
Ray & Ray
Komische Akrobaten
Fred Palu & Co.
Revue-Parodie: „Wir reisen
um die Welt“
4 Parous
Internationale Tanztruppe
Ein Programm, welches an
Leistungen nicht zu überbieten
ist und größte Anspicue an
ein Liedungsprogramm
Entschließen Sie Eintrittskarten
möglichst im Vorverkauf an
die Theaterkassen und Vor-
verkaufsstellen „Hotel Form“

Im Café Walhalla
Heute Donnerstag
Abschieds-Konzert d. belieb.
Stimmungs-Kapelle Wolfram.

Kasino-Lichtspiele
Hardenbergstr. Nr. 1 (Das
führende Theater im Norden)
Ab morgen Freitag bis Sonntag
unser erstklassiges
Doppel - Programm
Der Herr
vom Finanzamt
Ein liebes Abenteuer und
ganz tolleu Ketschen
Ein Lustspiel wie es noch nie da
war und nicht leicht auch nie
wiederkommt in 8 Akten.
In den Hauptrollen:
Paul Heidemann - Grilla Ley
Corry Söll - Hans Braunsweiser
Leo Finkert - Julius Falkenstein
Die Rache des Banditen
Ein sensationelles Abenteuer im
indianer-Gebiet der
„Wilden Westens“
In der Hauptrolle: Newton House,
der berühmte jugendliche
Wild-West-Berler
Wieder der bunte Filmteil
Sonntag nachm.: um 2 und 4 Uhr
Extra-Lagevorstellung.
Anfang „Hügel“ um 2 und 3 1/2 Uhr.
Erstklassige Begeleitmusik

Ufa-Theater, Leipzigerstraße
Morgen, Freitag, Erstaufführung!

Harold Lloyd



Los, Harold, los

Der zündendste, der lustigste, der aufregendste, der einfallsreichste,
kurz, der beste Harold Lloyd-Film.

Harold Lloyd als Eisverkäufer, Droschkenchauffeur und Pferdebahnschaffner
Was ihm alles dabei passiert, gehört wohl zu den Tollsten, was bisher auf
der Leinwand zu sehen war.

**Jede Szene übertrifft die andere an zwerch-
fellerschütternder Komik.**

Der größte Lacherfolg der letzten Jahre

**Dazu der große bunte Teil und die Ufa-Wochen-
schau.**

Jugendliche haben Zutritt und zahlen zur ersten Vorstellung kleine Preise.

Bedeutend verstärktes Orchester.

Beginn: Sonntags 3 Uhr, Werktags 4 Uhr.

Ufa-Theater, Alte Promenade
The Singing Fool ist und bleibt Trumpf



Al Jolson singt und spricht in dem Tonfilm
The Singing Fool

(Der singende Narr)
mit **Sonny Boy** dem Weltschlager, der alle Herzen rührt.

„Es ist ein Sieg auf der ganzen Linie.“ Al Jolson erspielt und erlangt sich
die weite Welt. „Er hat sie dem Tonfilm erobert“, sagen die „Hallschen
Nachrichten“. „Jetzt hören wir den richtigen Klangfilm“ urteilt die
„Hallsche Zeitung“. „... wird zweifellos auch weiter die Millionen von
Menschen, die ihn noch sehen werden, begeistern und erschüttern“, berichtet
die „Scale-Zeitung“. „Was Chaplin im stummen Film so wunderbar gestaltet,
bringt Al Jolson durch den Tonfilm zuwege“ schreibt das Volksblatt.

Im weiteren Tonfilmtell
Benamino Gigli der große Tenor singt eine
„Scena aus „Cavalleria rusticana“
Abe Lyman mit seinem berühmten Jazz-Orchester.

Die zweite Woche!
Ein Rekordersfolg! :: Größte Begeisterung! :: Täglich ausverkauft!
- Werktags Einlaß: 3.30 Uhr. Beginn: 4.00 5.45 8.20 Uhr.
- Sonntags Einlaß: 2.30 Uhr. Beginn: 3.00 5.50 8.20 Uhr.

Jugendliche zu vollen Preisen Zutritt.
Ehren-, Vorzugs- und Freikarten ungtültig.

Da der abendliche Andrang nach wie vor ein ungeheurer ist, können wir nur
nachmittags für Sitzplätze Gewähr leisten.

Geschäftsübernahme
Einem geehrten Publikum zur gefl. Kenntnis-
nahme, daß ich ab **1. November 1929**
Müllers Hotel
Magdeburger Straße
übernehme. Ich bitte, mich in meinem
neuen Unternehmen gütigst unterstützen
zu wollen. Hochachtungsvoll
Paul Haase jun. und Frau.

Die Schallplatten von obigem Film
werden von uns im Theater vorgeführt.
Lüders & Olberg, Leipzigerstraße 30
Größtes Schallplattenlager am Platze.

Heidrich Konservatorium
für Musik, Theater
Lehrberuf.
Anschließend
30 Tage, Bestehens
Freitag, d. 1. Nov.
6 1/2 Uhr
Kammermusikabend
mit Werken von
Dr. Heidrich,
Karl L. Konservatorium

Burg-Theater
Freitag—Sonntag Wochent. 6, Sonntag 5 Uhr

Hansa - Hotel
Dienstag, den 5. November
Schlachtfest

Fahrrad gestohlen
Stürtz, Grefenro, Str.
18688, Str. 14/15
nicht abgeholt, Ge-
pöuge Bestimmung, an
Strimmsattelst. l. m.

Die rote Tänzerin
von Moskau mit
Dolores del Rio
10-Akter und das Beiprogramm

Café Roland
Heute Donnerstag, letzter Tag des
Rheinischen Volksfestes
Abschieds-Abend
der Kapelle Lemmersdorf

Edison-Theater
Goethestraße 26
Achtste Lichtspielbühne mit wirklich
neuen Filmen der Weltproduktion
Freitag, 1. bis Sonntag, d. 3. Nov.
Wochentags 7.30 Uhr, Sonntag 3.00 Uhr
Der Film vom \$ 218
Der Abtreibungsparagraf hat tausende Familien
in Unglück gestürzt.
Ist die brennende Tagesfrage für den Politiker,
Juristen und Arzt.
Einer Männer und Frauen sind an ihm in eigener
Sache interessiert:

Der Sittenrichter
Aus dem Persönlichkeitsverzeichnis:
Justizwachmeister . . . Rudolf Leitinger
dessen Frau . . . Margarete Kupfer
Dr. Lohwald . . . Leopold von Ledebur
Die Frau mit d. denken bewerte Maria Foreaco
Kriminalkommissar . . . J. Falkenberg

Dazu ein Richard Talmadge-Film:
„Entlarvt“
Dieser Film bringt alles, was das Publikum
verlangt!
Passionose Vorfahrungen. • Steilochkonzert.
Sonntags 2 u. 4 Uhr Jugendvorstellung.

Miet-Auto
für Geschäftsverkehr, Hochzeiten u.
Gesellschaftsfahrten mit fabrikaner
8 Zylinder Steuer- und Vorderräderwagen 12
H. Ruble, Halle, Talstr. 16 23233

„Bayrischer Hof“, Friedrichstr. 52
Freitag, den 1. November 1929:
Schlachtfest!
Erg. ladet ein R. Albrecht u. Frau.
Ab 10 Uhr Weinlaß. Für Unterhaltung ist bestes gesorgt.

Geflügelzüchter!
Vom 16. bis 17. November
verlangt!
„Deutsches Standeig.“
in der Ausstellung und Geflügelmarkt
am Rossplatz.
Anmeldungen auch für Nichtmitglieder
bis 8. November bei August Domke,
Halle, Taubenstraße 9
Hallscher Ornithologischer Verein.

Heute, den 31. Oktober, und folgende Tage
die bestbekanntesten feinsten
Reformations-Brötchen
in allen Preislagen von
Konditorei Zorn

Restaurant Rheinland
Am Stelnor 6. Neben Walhalla.
Morgen Freitag, 1. November 1929
Gr. Schlachtfest
Es ladet herzlichst ein
Karl Simroth und Frau.

Konditorei und Kaffeehaus
ZORN
Am Freitag, den 1. 11. 29, abends 8 Uhr 30 Min.
Rheinischer Abend
unter Mitwirkung des Künstlerorchesters
Kurt Schlosser
Abendprogramm
Wihl Brunner
vom Neuen Operntheater, Leipzig. / Ausschank von
edelm Rhein. Naturmost, garant. reiner Traubensaft!

Horns Casino
Große Ulrichstraße 62.
Ab 1. November
Die große Attraktion
Gastspiel
„Thee Hesperos“
Täglich
5 Uhr-TEE
Kein Weinzwang.

Koegel's Privat-Speisesäle
„Am Riebeckplatz“
Nerbachergasse 101, 11 (Bauk Königstraße)
Die ideale vornehme Speisesäle für
jedermann:
Der Mittagstisch wie er sein soll.
Tisch durchgehend von 12 bis 7 Uhr
Kleinste Preise in und außer Abonnement. Aufmerksam
schöne Bedienung!
Seit 15 Jahren rühmlichst bekannte Küche!
Telefon 299 82.

Kaffeehaus Hohenzollern
Geißstraße 40 Telefon 210 11
Donnerstag, den 31. Oktober 1929
Ehren- u. Abschiedsabend
der beliebtesten Kapelle Ago van Dalf
Ab 1. November 1929
Kapelle „Götter“
mit feinem Künstler-Orchester

Wer spukt bei Mac Lean?

Ein Film- u. Kriminalroman von Fedor B. Isjagin / Übersetzt von Siegfried v. Vegesack

Was aber Doktor Kronson und seine Frau befehle, so habe man vom Ausführenden Amt einen Brief erhalten, der nicht weiter zu befähigen. Sie seien von Ausfragern derartig befragt worden, daß sie sich an einen stillen Ort zurückziehen hätten, um sich vor dem Transparenzflug auszurufen. Im übrigen habe die schwedische Gesandtschaft jede Verfügung für sie überkommen. Damit ist Peterssons Mission eigentlich erledigt. Trotzdem läßt ihm die Sache keine Ruhe, er kann den Verdacht nicht loswerden, daß sich hinter dem harmlosen Ehepaar Kronson irgend ein Geheimnis verbirgt. Wie er gerade einen ausführlichen Bericht hierüber an das Polizeipräsidium in Stockholm an die Post bringt, verbindet eine Mitteilungszeitung in Venedig mit der Genialität des Tages. Ingenieur Ekegarne und Major Unersjagt sind mit dem jungverheirateten Ehepaar Kronson und dem Filmproduzenten Doktor Vohrenfrisch am ein Uhr nachts zum Transparenzflug nach Stockholm gefahren. Da es anfangs nur ein Probeflug sein sollte, habe man die Presse nicht früher verständigt. Während des Fluges hätte sich die Wetterlage indeffen so gebietet, daß man sich auf der Höhe von Grindam zum Weiterflug entschlossen habe. Ueberrigens sei das Flug-

sung auf den Namen der auf so rätselhafte Weise verschwindenden Hühnerschäufelchen 'Maud Mirabel' getauft worden. Petersson fragt: Doktor Vohrenfrisch? Seit wann ist denn Doktor Vohrenfrisch in Berlin? Und warum hat man das Flugzeug ausgerechnet 'Maud Mirabel' getauft? Dem Kommissar kommt es so vor, als würde er noch einmal gefragt, als sei Maud Mirabel zum zweitenmal nicht vor seiner Nase herumgeflogen. Nicht viel anders ist die Lage Jensen's in Nizza. Als er an jenem Abend von Hagensberg ins Hotel Imperial heimkehrte, kam ihm alles wie ein fonderbarer Traum vor: die Fahrt mit dem Dampfer, das verlassene, von Madergeruch erfüllte Haus, der nie ganz niedrige, immer etwas verfallene Medis-annal. Alles, was ihm dieser Blauflanke von Baron Brahe erzählt, klang unaufrichtiglich genau: ein Baron, der von Verfolgungswahn hin und her geht und unaufhörlich seinen Namen und seinen Ehrentitel meißelt und dabei alle Gemächte an reichliche Amerikaner verhandelt — ist das glaubwürdig? In dieser Baron Brahe überhaut ein Baron Brahe? Wenn er sich so viele falsche Namen zulegt, kann er nicht auch der Name Brahe gefälscht sein? Vielleicht — und Jensen schickt sich mit der Hand vor den Kopf —, vielleicht verbirgt sich hinter diesem Baron Hedobralm der raffigste Revolutionär, der auf irgend eine Weise den Kopf eines Barons Brahe erbeutet hat, um in Stockholm als blühender Edelmann aufzutreten und desto leichter die Kunststücke nach Amerika zu verkaufen. Aber auch dieser Rechtsanwalt Blauflanke macht einen fonderbaren Eindruck. Vielleicht war alles ein abgekartetes Spiel, vielleicht hat man ihn in Hagensberg nur in die Irre führen wollen, vielleicht ist hier angeblich Verfolgungswahn nur die eigentliche, der tatsächlich überall von der Polizei verfolgt wird: Verfolgungswahn als Fric — das wäre wirklich neu. Trotzdem beschließt der Kommissar, fürs erste nichts zu unternehmen, bis er aus Stockholm Anweisungen erhält. Auch auf der schwedischen Gesandtschaft, wo Jensen vorpricht, rät man ihm zu äußerster Vorsicht. Man läßt dort durchblicken, daß man der letztläubigen Polizei nicht ganz vertrauen könne. Und Jensen ist froh, daß er dem Herrn Entwurf nicht über den geirrenen Versuch in Hagensberg mitgeteilt hat. Nach in derselben Nacht verläßt Jensen einen anspruchsvollen und sehr schaffinnigen Bericht an das Polizeipräsidium in Stockholm. Zu diesem Bericht werden alle Möglichkeiten genau ausgeführt, alle

Gründe und Gegenstände für diese und jene Annahme Punkt für Punkt zusammengefaßt und zu einem erschöpfenden Gesamtbild aneinandergefügt. Während die Kommissare Petersson und Jensen in Berlin und Nizza auf weitere Anweisungen warten, hat sich in Stockholm folgendes ereignet: Doktor Vohrenfrisch ist plötzlich nach Berlin gereist. Mac Lean ist allein in seiner Villa zurückgeblieben. Noch immer umlagern Reporter und Fotografen das Haus in Djursholm, der Amerikaner empfängt aber niemand und läßt sich auch selbst nicht blicken. Er hat sich in seiner Bibliothek eingeschlossen, ruiniert Bücherbestände, unterfährt, ohne recht hinzusehen, die Briefe, die ihm Miss Blauflank vorlegt, und beschäftigt sich im übrigen damit, Schachaufgaben zu lösen oder die Etenden eines sehr schwierigen Puzzlespiels aufzuknüpfeln. Dagegen hat freige Annotierung, niemand außer dem Baron Borgencrona und Jaglund ins Haus zu lassen. Der alte Baron kommt täglich nach dem Essen herüber, trinkt einen Wodka, raucht eine schwere Zigarre und spielt mit Mac Lean eine Partie Schach. Sein Wort wird zwischen den Männern gemeldet. Nur wenn der alte Baron geht, fragt er den Regisseur wie beiläufig: 'Noch immer nichts von Maud?' Und Mac Lean schüttelt den Kopf. Jaglund pflegt die Nachmittage und Abende in der Villa Borgencrona zu verbringen, Einmal

Wöchnerinnen-Bedarf, Artikel zur Säuglingspflege bei Gummi-Biederer, Gr. Steinstr. u. Brüderstr.



Gestützt auf den Riesen-Bedarf unserer Einkaufs-Vereinigung, die uns mit ca. 50 der bedeutendsten Kaufhäuser ganz Deutschlands verbindet, bringen wir Ihnen auch diesmal Angebote von sensationeller Preiswürdigkeit. — Urteilen Sie bitte selbst!

Table with columns for clothing items and prices. Includes sections for Wollwaren, Damen-Trikolagen, Herren-Artikel, and Handarbeiten.

Table with columns for clothing items and prices. Includes sections for Kleiderstoffe, Damen-Wäsche, and Handarbeiten.

Table with columns for clothing items and prices. Includes sections for Seidenstoffe, Baumwollwaren, and Möbelstoffe.

Table with columns for clothing items and prices. Includes sections for Rauwaren, Hüft- u. Büstenhalter, and Möbelstoffe.

Table with columns for clothing items and prices. Includes sections for Strümpfe, Handschuhe, and Schlafdecken.

Brummer & Benjamin Halle Rannischer Platz. Große Ulrichstraße 23-25

Handschuhe

Enorm billig Beste Qualitäten
Glacé, Nappaleder, Nappa, gefüttert
4.50 3.75 6.75 4.75 8.50 6.75 5.90

Fleischhacker

Leipziger Str. 17
gegenüber Ritterhaus

Modernes Theater
Ab 1. Nov. nur 8 Tage
Joachim Ringelnatz
5 Greenway-Girls

Promenaden-Kaffee
Heute
Opern-Abend

Konditorei u. Kaffeehaus
Pudmenzky
Heute
Abschieds- und Ehren-Abend

Neuberts Restaurant
Heute
Gr. Schlachtfest

Kaffee Wintergarten
Morgens von 6 bis 6
Mittwoch und Freitag der beliebte
5-Uhr-Tee

Wohlfahrtsverein
Post- und Telegraphenbeamte
Herbst-Vergnügen

Kaffeehaus Look!
Morgen Freitag
Ein Abend in
Shanghai

Trompeterschöbchen
Morgens Freitag, den 1. Nov.
Großes Schlachtfest

Konditorei u. Kaffeehaus
Bieder
Konzert!

Zwangsversteigerung
Kaffeehaus-Versteigerung

Auktion
Freitag, den 1. Nov. d. J.
10 Uhr

Am Riebeckplatz Gr. Ulrichstr. 51

Ab heute nachmittag 4 Uhr in unseren beiden
Theatern zugleich!

Persönliches Auftreten

der beiden populärsten Schauspieler Deutschlands

Lil Dagover :: Iwan Petrovich

Die glänzendste Veranstaltung und größte Sensation für Halle!

Der erste 100prozentige deutsche Tonfilm

(im C. T. Gr. Ulrichstr. 51 — in stummer Fassung C. T. am Riebeckplatz)



Der Günstling von Schönbrunn

Ein grandioses Schauspiel aus dem Liebesleben der jungen Kaiserin Maria Theresia und ihres glühenden Verehrers Baron Trenk.

Hierzu: Der ausgezeichnete bunte Film- und Bühnenteil.

Lil Dagover u. Iwan Petrovich

sind heute und morgen in jeder Vorstellung persönlich anwesend und geben nach jeder Vorstellung Autogramme.

VOLKSHOCHSCHULE

Beginn: Freitag, 1. November. 1. Vortrag:

Scheinwunder des Okkultismus

Aufklärungsvortrag mit Experimenten.

Physiker Stadtgarten-Berlin.

Freitag, 1. Nov., 20 Uhr, Aula im Reform-Realgymnasium

Karten zu 75 Rpf. in den bekannten Verkaufsstellen, an der Abendkasse 1.— RM.

Empfehle für diese Woche von mehreren

la starke Hasen
la zarten Junghirsch
ff. Mastgänse und gefüllte Gänse
Erdmann Riemer

Nur das Beste vom Besten!
Moderne Geflü- u. Kühlenanlage im Hause.
Halle (S.), Formstr. 234/4.

WINTERKARTOFFELN

billig
Erstmalig geflüßelt handverlesen
4 Stk. Fein das mit 5.00

Die neue Reitschule Halle-S.

Leitung: Direktor Visu (staatl. geprüfter Reitlehrer)
Burgstraße 34

Werbe-Tage

Auf alle anderen Waren
10 Prozent Rabatt!
Kinder-Lackschne 5.90
Kinder-Stiefel 6.90
Damen-Lackschne 6.90
Herren-Lack-Halbschne 9.90

MADEK Steinweg 46/47
Ecke Taubenstraße.

Serenola
Aussergewöhnliche Erfolge der
Mifa-Meisterschaftsäder
Mifa
FABRIK-VERKAUFSTELLE:
Max Messing,
Halle S., Alter Markt 18.

Nordsee
1 Waggon
Grüne Heringe

ca. 4 auf 1 Bund. 33
Büchlinge
1 Bund 55

Oelsardinen
Riesenauswahl in
Fischkonserven
und Marinaden.

Biel den haben Bestreife-
erhalten als Preis für billige
Waren von befaner u. Güte
1 Bund, ca. 18 Stk. 1.35/3
2 Bund, ca. 36 Stk. 2.40/3
3 Bund, ca. 54 Stk. 3.45/3
4 Bund, ca. 72 Stk. 4.50/3

Erbidaftstade!

Im der wünscheligen Erbidaftsanlagen-
betrieu soll eine Verfertigung aller
Bestellten stattfinden. In einer
Stunde haben wir alle Besten bedürftigen
Guten Sonntag den 3. November nach
3 Uhr nach dem Hotel Spitzer, Halle a/S.,
Burgstr. 234/4. Die Güter sind:

Damenhüte

nur das allerbeste in Qualitäten
und anderen mehreren haben, darunter
eine einzelne Stiefel, große Knospen,
billige Weite
Halle S., 4 und 6 Mark
Unter alle fünf Lebensmitten
Lichtenstein, nur SteinstraÙe!



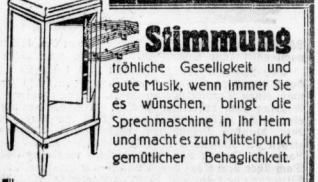
GROSS ODER KLEIN
WIR BERATEN
SIE RICHTIG!

Für Kinder
Wetterfeste Strassenstiefel, Sportstiefel,
warme Hausschuhe
Für Damen
Gummistiefel, Pelzschuhe, Gesell-
schaftsschuhe, Trotterschuhe
Für Herren
Sport- und Strassenschuhe, Leckschuhe,
Orhopädische Stiefel

SCHUH HAUS DIETZE

Gr. Steinstr. 13

Zurück
Prof. Dr. H. Heinroth
Arzt und Zahnarzt
Formstr. 267/33, Blumenstr. 13



H. Prophele

Rannische Straße 15
Gute Sprechmaschinen in
vielen Preisklassen für jeden
Geschmack und die
besten Zahlungs-
bedingungen. Alle Reparaturen
fachmännlich, schnell u. billig.

Die neue Siedlung der Kleinwohnungsbau Halle A.-G. am Landrain.

Oben im Norden der Stadt, zwischen Leibnitzstraße (ehemaliger Bergschichtweg), Landrain und Halberstädter Eisenbahn liegt ein Gelände, welches für das Kleinwohnungsgebiet Halle A.-G. einen großzügigen Bauabrisssplan aufweist hat. Nicht weniger als 500 Wohnungen sollen hier in mehreren Bauabschnitten errichtet werden. 80 dieser Wohnungen sind als Einfamilienhäuser geplant, während die übrigen Einwohnungswohnungen darstellen.

Vor kurzem ist der erste Bauabschnitt, der 168 Wohnungen enthält, vollendet worden. Er umfasst drei Baublöcke. Diese, im Norden durch den Landrain, im Osten durch die Leibnitzstraße und im Westen durch die Gausstraße begrenzt, werden von zwei weiteren nord-südlichen Straßen, der Gausstraße und Gertrudenstraße durchzogen. An den Hauptstraßen hat man dreigeschossige Häuser angeführt, während man in den Nebenstraßen, die als reine Wohnstraßen gedacht sind, zweigeschossige Häuser — und zwar 39 Einfamilienhäuser — gebaut hat. So ist ein harmonisches Bild von harter Arbeitsehrung entstanden.

Moderner Hauptnutzen sind bei der Schaffung dieses Neubaus zur Geltung gekommen. Platz und Licht haben überall festen Zutritt. Innerhalb der Blöcke sind riesige Gärten und Hofanlagen vorhanden, in denen sich, den Erdoberflächen der neuen Zeit entsprechend, auch verschiedene Garagen für Kraftwagen und Kraftäder befinden. Von außen wurden die Häuserfronten durch lichten Fuß mit grün umrandeten Fenstern überstetig gefällig. Die Einfamilienhäuser beleben durch verschiedenartigen Fuß das Bild.

Während die Einfamilienhäuser sechs Zimmer enthalten, befinden sich in den 22 Mehrfamilienhäusern 89 Dreizimmerwohnungen, 39 Zweizimmerwohnungen und eine Einzelzimmerwohnung, die sämtlich geschmackvoll ausgestatteter sind. Bei allen diesen Wohnungen ist, wie schon erwähnt, auf ausreichende Belichtung und Lüftung Bedacht. Wie sich ergibt, hat die Treppenhäuser dadurch, daß ihre Fenster von unten bis oben ununterbrochen durchstrahlt sind. Im übrigen sind Terrassen, Balkone und Loggien reichlich an architektonisch gelungenen Stellen angebracht. Fast zu jeder Wohnung gehört ein Hausgarten.

Die Wohnungen selbst haben ausreichend große Zimmer mit zwei breiten Fenstern, von denen aus man je nach Lage der Wohnung eine ausgerichtete Aussicht nach Petersberg, Galgenberg, Zoo, dem Saaleal oder schließlich auf die Stadt selbst hat. Jede Wohnung ist mit Bad, Küche und einer geräumig gelüfteten Speisekammer versehen. Weiterhin ist in ihr Etagenheizung vorhanden, die es ermöglicht, die Wohnung von einer Stelle aus zu durchwärmen, und die zudem fließendes warmes Wasser liefert.

Eine ausserordentlich große Bodenkammer und ein Keller gehören zu jeder Wohnung; eine modern eingerichtete Waschküche befindet sich in jedem Hause. Mit einer Wäscheabfuhr ermöglicht das Trocknen der Wäsche im Freien. Außerdem ist ein Trockenboden vorhanden. Im Keller sind Wasserleitungen angebracht, die es ermöglichen, die beiden Seiten jedes Hauses getrennt, und zwar innerhalb jeder Seite mehrer Räume und Kellert für sich, von der Wasserzufuhr abzuschalten, eine Einrichtung, die äußerst praktisch ist. Gleichfalls sehr praktisch ist in den Kellern die Führung des Abwassers, die dem Selbstreiniger ein Arbeiten ohne Störung und besondere Beschmutzung ermöglicht.

In dieser Siedlung ist auch ein geräumiges Geschäft vorhanden, das allerdings den Verkauf sämtlicher drei Blöcke wohl noch nicht in jeder Hinsicht beden kann. In den späteren Bauabschnitten werden weitere Bäder für die Bedürfnisse der neu ankommenden Bevölkerung Sorge tragen. Inzwischen dürfen die Bewohner zu einem gewissen Teil noch darauf angewiesen sein, ihren Bedarf in die Verbundstadt zu decken. Die Verbindung dahin ist ja verhältnismäßig günstig.

Besonders begrüßenswert ist es, daß wir mit schon fertiggestellten, die Anlagen der Siedlung in fünfzig bis gegen Mitte nächst bis zur Endstation Gertrudenriedhof verkehren werden. Bessere Verbindungen sind für fünftägige Zeiten vorgesehen. Man darf, daß eine Zufahrt durch Überbrückung der Halberstädter Bahn im Zuge der Paulusstraße geschaffen werden wird. Es dürfte wohl auch angedacht sein, die Straßenbahn weiter an die Siedlung heranzuführen, wenn erst einmal die übrigen drei Bauabschnitte fertiggestellt sind.

An dem Neubau waren u. a. die nachstehend verzeichneten Firmen beteiligt:



Gustav Albrecht Maurer- u. Zimmermeister B.D.Z.
Roitzsch-Bitterfeld (Bahnhofstation Roitzsch)

Hoch- und Tiefbaugeschäft * Dampfsäge- und Hobelwerk * Bautischlerei und Glaserei mit Dampftrieb

Ausführung nach eigenen und gegebenen Entwürfen
Übernahme der Gesamt-Baumauführungen
Fernruf: Amt Roitzsch 465 — Gegründet 1856

Fr. Wicht
Dachdeckermeister

Herderstr. 7
Telefon 21887

Ausführung aller Ziegel- und Schieferarbeiten

Haus- u. Küchen-Magazin Eisenwaren

Allen Bedarf für Haus und Küche gut bei

Leonhardt Schlefinger
HALLE (SAALE)

Große Ulrichstraße 13/15 - Fernsprecher 27191
Zweiggeschäfte: Ammendorf, Brenner Str. 5, Fernruf 255, Neu-Rössen, Mühlberger Straße 92, Fernruf 132, Amt Morseburg

Hermann Fischer
Kunst- u. Bauschlosserei

führte in der Herzstraße Nr. 2-10 sämtliche Schlosser-Arbeiten aus

Halle (S.), Blumenstr. 12, Fernr. 21991

3-Zimmer-Wohnungen

Am Landrain sind noch einige 3-Zimmer-Wohnungen gegen rote Karte oder Altwohnungen an reichsversicherungsspflichtige Mitglieder zu vermieten

Näheres durch Wohnstätten-, Spar- und Bauverein Am Landrain 8

Heizungs-Anlagen
für 18 Einfamilien-Wohnhäuser

Dicker & Werneburg
G. m. b. H. / Halle (S.)
Gegründet 1878

Tapeten und Linoleum

lieferen

Spezialhaus Arnold & Troitzsch
Halle (Saale), Gr. Ulrichstr. 1 Ecke Kleinschmidten

Alfred Böttner Glasermeister
Werkstatt für Fenster, Türen und Ladenbau
Halle (Saale), Triftstraße 33 - Fernruf 299 01

Ernst Vieweg
Gegründet 1893 | Geiststraße 48 Fernruf 26755

Zentral-Heizungen aller Art
Langjährige Erfahrungen in Referenzen

Die Tischlerarbeiten führte aus

Albert Preller
Halle (S.), Lüttener Str. 1 Fernruf 298 41

Wilhelm Zander Dekorationsmaler
Solide Malerarbeiten von einfachen Anstrich bis zur künstlerischen Ausführung
Halle (Saale), Niemeyerstr. 23 - Fernr. 21055

Franz Rudolph
Kunst- und Bauschlosserei
Anschlagsarbeiten
Eiserne Türen und Tore
Ruf 225 80 - Halle (Saale), Graseweg 7

Gebr. Grundmann

Werkstatt für Malerei Anstrich - Reklame

Halle (S.), Ludwig-Wacherer-Str. 58 Fernruf 249 33

Clauss & Rühl G. m. b. H.
Ladenbau * Innenausbau

Hermann Risse
Baugeschäft

Hoch-, Tief- und Eisenbetonbau

Halle (S.), Schwetschkestr. 35 Fernruf-Nummer 227 63

Klempner-, Be- und Entwässerungsarbeiten führte aus

Paul Schmidt Klempnermeister
Baaklempnerei und Installation
Werkstatt: Kleiner Sandberg 5
Wohnung: Zinkgartenstraße 14
Fernruf 314 50

Weber & Klee
Dachdeckermeister
Ausführung all. Dachdeckerarbeiten
Halle (S.), Pfännerhöhe 46 Fernr. 29679

Moritz Müller
Bauglaserie und Tischlerei

Halle (S.), Trothaer Straße 19 Fernruf-Nummer 320 60

Warmwasserheizungen und Warmwasserbereitungen
Be- und Entwässerungsanlagen
Bäder, Klosetts, Küchen von

Opel & Wolf
Halle (S.), Berliner Straße 5 Fernruf 246 60

Türen und Ladenausbauten fertigte

Gustav Preller
Fabrik für Ladeneinrichtungen
Halle (S.), Zwingerstr. 6 - Fernr. 240 98

Hermann Classen
Kunst- und Bauschlosserei
Eisenkonstruktion
Halle (Saale), Albrechtstr. 11 - Fernr. 292 25

Sachsse & Co.
Fernruf-Nummer 264 08

Zentralheizungen aller Art

H. Stranzky, Kuttelhof 8
Kunst- und Bauschlosserei
Feineisen-Konstruktion
Fernruf-Nummer 24494
Ausführung sämtlicher Reparaturen

Elektrische Anlagen ausgeführt durch

F. May, Königstraße 13
Fernrufe 229 08 und 266 34

Hallesche Röhrenwerke
A. G.
Fernruf-Nummer 269 03

Zentralheizungen aller Art

5% RABATT
in Marken
Großverbraucher Vorzugspreise

Großer Kaffee-Preisabschlag.
alle Sorten **20Pfg. billiger.**
KAISER'S KAFFEE-GESCHÄFT



Eine Sensation

ist unsere große

Ulster-Messe

zu

▲ Einheitspreisen ▲

48.- 68.- 88.- 108.- Mark

und dazu

Teilzahlung

Nur 1/4 Anzahlung, Rest in 16-20 Wochenraten oder 4-5 Monatsraten.

Zu einzig dastehend billigen Preisen können Sie sich Ihren Winter-Mantel anschaffen. Unsere von vielen tausenden zufriedenen Kunden in Anspruch genommene Teilzahlung, soll auch Ihren Geldbeutel schonen und Ihnen den Kauf zur wirklichen Freude machen. Unsere Leistungsfähigkeit liegt in der Selbstfabrikation und in den Millionen-Umsätzen unserer 25 eigenen Geschäfte. Vorbildlich gekleidet sind Sie nur von uns. Lassen Sie sich noch heute unsere bekannt schönen und guten Ulster sowie Paletots vorlegen. Ein Blick in unsere Schaufenster sagt Ihnen alles. — Wir erwarten Sie.



Schmitz & Co.

Das Haus der guten Herren-Kleidung
Neumarktstrasse 6 — Halle a. Saale — Neumarktstrasse 6

Vogelfutter Moritz Bergmann Samenhandlung Halle a. S., Leipziger Str. 13 Pelz-Mäntel, Besätze Apparate und Unarbeiten sorgfältig, schnell u. billig Hans Wolke Grasenweg 11	 Pünktlich geweckt werden Sie durch meine zuverlässigen Wecker mit Garantie, Niedrige Preise Gr. Auswahl, 25 Schaufenster H. Schindler Uhrmachermeister Kleine Ulrichstr. 35	Die Preise steigen! Winterkartoffeln geoföhlich, unbedürftig, nur noch kurze Zeit pro Zentner 4 Mark frei Haus Spitzke 12, Fickler 22,15 100 Mk. Senfe abbit Hersteller, wenn "Rosolita" nicht folgt bei Mensch und Tier Kopf, Flie-, Kleider, Fische (stark erregt) Stilles Kosmetik- mittel Wanzen Verfanz: Hieswolda, Steinweg 10 Gelbl. Speisekartoffeln 200 K. - frei Haus ab 20 Naumann, Goethe Str. Graber (Hauptstr. Graber 20)	la. frisches Bindergin, la. Weihnachts- bäume (30 Stübe u. Obst) 4. 2500, u. andere Kleider, (1 Star Saale, Saale, Graberstr. 20, Telefon 29147. Senfabbillapp, mit Nebenunterrie- köche hoch wertig, von Franz Schindler, a. Graber Insulieren bringt Gewinn!	Krankheiten Insbesondere veraltete Leiden, sind oft heilbar durch moderne Heilmethoden. Gallensteine werden oft in kurzer Zeit absolut schmerzlos und ohne Operation beseitigt. Gerding, Ger. Blasenstr. 40. Sprechstunde legt von 8-10 Uhr. Ich lasse Ihnen hierdurch mit, daß ich in kurzer Zeit ohne Operation und völlig schmerzlos von meinen Gallensteinen durch die von Ihnen verordnete Arznei befreit worden bin. Ihre Behandlungswiese werde ich gern weiter empfehlen. Koljack, Poliz., Betr.-Assist. Dramburg i. P. 	Untere mehl., vorkümmerte bodenlos. Zeppelin Oberland-Tafelbutter die allseitig beliebt und begehrte ist und von den Verkaufsstellen des "Zeppelin" auf alle feinen, ertragreichen Weiden stets als mannterbar frisch und ausgereinigt, strapazierfähig, verfeinert mit in Schafzähnen von 8 Pfund (Wanne u. Kalbfarbe) ungelöst ab. mit gefälligen, zarten Geschmack bei 20 bis an 30% 20%. Ein Versuch macht die zum Zueinander. Milchvertrieb Hieselhof Hb. Sandwischstr. Hieselhofstr. 25
---	--	---	--	--	---

Große Ulrichstraße 57 neu eröffnet

Es fällt ins Gewicht!

Wenn man beim Einkauf spart, deshalb kaufen Sie bei Sobel im Haus der volkstümlichen Preise!

Kinderstrümpfe Baumwolle, schwarz und farbig . . . 0.95 Damen-Macco-Strümpfe schwarz und farbig . . . 0.95 Sportstrümpfe meliert . . . 0.95 Herrensocken hamelnhaarfarbig, innen gerast . . . 1.45 Arbeitssocken gestriekt . . . 0.95 0.75 0.25 Herrenstutzen . . . 1.45 0.95 0.50 Herrensocken r. Wolle, mod. Karos . . . 1.95 Kragenschoner in versch. Ausf. . . 1.45 0.95 Rauhschal bus . . . 1.45 0.95 Kindermützen Wolle . . . 1.45 0.95 0.50 Kinder-Luzberjack Wolle . . . 3.95 Kugelgelenkuppe 10 cm groß, ge- kiedelt mit Schönen, Strümpfen und schlafaugen 2.95	Em.-Waschbecken mit Napf und Ring . . . 0.95 Em.-Nachtgeschirr groß . . . 0.50 Porz.-Abendbroteller mit 3 St. Becken Zuckergoldrand . . . 0.95 Porz.-Ober- u. Unterlase mit breitem Goldrand . . . 0.25 Porz.-Speiseteller mit breit. Zuckergoldrand, tief und flach . . . 0.50 Alpaca-Kaffeetöfel . . . 0.25 Alpaca-EBüffel . . . 0.50	Baby mit Schlafaugen, 32 cm . . . 0.95 Stoffpuppe extra groß, 48cm . . . 0.95 Teddy-Bär 32 cm, mit Stimm- Schläusen . . . 0.95 Eisenbahn mit Uhrwerk und Schläusen . . . 0.50 Stehauf extra groß . . . 0.95 Satz Nöpfe . . . 6 Stück 0.95 Wandkaffeemühle mit gutem Mahlwerk . . . 2.45 Zinkelner 38 cm, ohne Fehler . . . 0.95 Porz.-Frühstückservice 6teilig, mit hunder Kante . . . 1.45 Porz.-Kaffeesevice mit schöner Kantendekore 6teilig . . . 2.95 Porz.-Speiseteller tief und flach, 9 Stück . . . 0.95 Emallie-Elmer groß, ohne Fohler . . . 0.75 Zollstock mit Feder, 2 Meter . . . 0.50	Kinderschlüpfer farbig mit ange- raht. Futter 0.75 Damenschlüpfer in reicher Farben- Auswahl mit ansehnlich Futter . . . 1.45 Kinderleibchen verschied. Größen . . . 0.95 0.75 Barchentkappchen mit Langgeste . . . 0.75 Röckchen gestriekt mit lang. Arm . . . 0.75 Unterhosen gestriekt . . . 0.95 Damen-Umschlupf-Handschuhe . . . 0.95 Herren-Handschuhe . . . 0.95 Kinder-Handschuhe gestriekt 0.95 Kinder-Pullover in schön. Mustern . . . 1.45 Damen-Pullover mit Seide durch- wirkt . . . 0.85 Herren-Pullover . . . 0.95 0.80 2.95 Rasterapparat mit 110g 1.45
--	--	--	--

Sobel
Das Haus der volkstümlichen Preise

Große Ulrichstr. 57 Steinweg 45

Sobel am Reileck