









# Kampagne

Abseits vom Alltäglichen bringen wir morgen Mittwoch

## Zum Monats-Schluss

### Baumwollwaren

Hemdentuch	vollweisse	kräftige Qualität	0,32
Hemdentuch „Ola“	ohne jede Füllappret, gerprob.	Gebrauchsqualität	Mtr. 1,00 0,85
Körperarchent	nur gut geranbte	kräftige Qualität	ca 80 cm breit Meter 0,95 0,75
Damast-Bettzeuge	etwas ganz besondere	mit 2 Kissens, volle Größe	Stück 7,50
Bettlaken	aus gutem Linnen	ca. 2 Meter lang	Stück 2,00
Tafelt	nur gute strapazierbare	Körper-Qualität, Druckbeständig	Meter 2,95
Kissenbreite	Meter 1,95		1,40

Angebote, die Aufsehen erregen, Preise, die verblüffend niedrig sind!

### Im Mittelpunkt

Ihres Interesses werden bei dem Durchblättern der heutigen Zeitung sicher diese preiswerten Waren sein, ganz besonders aber, wenn Sie feststellen, wie gute Qualitäten wir zu solchen Preisen bieten!

### Gardinen

Woll in weiß	farbig, herrliche Muster	ca. 112 cm breit	Meter 0,95
Schweden-Streifen	gute schwere Qualität	80 cm breit	Meter 0,90
Spannstoff	Filzgewebe, schön weiche Ware	120 cm breit	Meter 0,95
Velour-Teppiche	in Ia. Ausführung, herrliche Muster	ca. 165-225	63,00 49,50
Linoleum Anlegeare	herzl. Druckmuster, Comp. m. kl. Fahlern	200 cm br.	Mtr. 4,95

Linoleum mit kleinen Fehlern in Liefermaßen, Anlegeare neu, enorm billig!

--- und nun zu dem neuen Kleid auch einen schönen neuen Hut

Wir bringen:

Entzückende, neue Filzhüte	Stück 8,90 6,90 4,90	2,90
Hellfarbige Filz-glocken	Stück 8,75 7,50 5,90	3,00
Weißer, kleidsamer Filzhüte	Stück 8,75 6,90 3,90	1,90



Onz mod. r. s. Trikots-Charmaus-Kleid in vielen schönen Farben, sehr parti verarbeit. sehr billig	Der aparte Übergangs-Mantel aus neuartigen karierten Stoffen, moderne weiche Filzschürzen, gut sitzend	Der aparte marine-Öffensmann-Mantel, sehr neu Linie, mit modernem Filzschürzen, sehr frisch verarbeitet, enorm billig	Der beliebte Frauen-Mantel, marine-Öffensmann, modern mit Biesen u. Gürtel verarbeitet, sehr kleidsame Kragenform, besonderes Angebot, bis Größe 62	Der moderne Frauen-Mantel, auch in neuartig. Stoffen, extra weit und lang, mit vollem schönen Filzschürzen, sehr kleidsam, erstaunlich billig, bis Gr. 62	Das elegante Frauen-Kleid in Trikots-Charmaus, modern und weit verarbeitet, in reicher Farbauswahl, auch marine und schwarz
19,75	17,50	17,50	29,75	27,50	26,50

### Modewaren

Moderne Bindekragen	0,95
Bindekragen in Crepe de chine	1,50
Kapuziner-Kragen	1,95

### Wäsche

Damen-Taghemden	0,95
Damen-Hemdchen	1,45
Damen-Nachthemden	1,95

### Wäsche

Mädchen-Taghemden	0,70
Knaben-Taghemden	0,95
Mädchen-Nachthemden	1,35

### Strümpfe

Damenstrümpfe	0,75
Damenstrümpfe	0,95
Damenstrümpfe	1,95

# KARSTADT

Halle a. d. Saale





„Das ist ja herrlich.“

Bureau Der Kurier war beendet. Nun galt es nur noch, den Bericht und die Aufzeichnungen des Berichtes in die Zeitung zu bringen. Doch mit dem Berichtes Warten...

Am Spätnachmittag wollte man sich auf, woran der „ausgewählte“ Redakteur, ein Dr. ... hinter der Redakteur im Verhören, das ein anderer Redakteur...

„Was ist es denn für ein Verbrechen?“ „Was ist es denn für ein Verbrechen?“ „Was ist es denn für ein Verbrechen?“

„Was ist es denn für ein Verbrechen?“ „Was ist es denn für ein Verbrechen?“ „Was ist es denn für ein Verbrechen?“

Definitive Veranaltungen.

Das 2. und 3. vom 1. bis 6. eingehende Nachrichten können am gleichen Tage in die Zeitung gebracht werden.

• Hallesche Theater. Die Direction wird nochmals darauf hin, das Hallesche Theater...

• Jüdische Schule. Der jüdische Schulverein hat am Sonntag...

• Besondere Veranstaltungen. Am Sonntag...

• Besondere Veranstaltungen. Am Sonntag...

• Besondere Veranstaltungen. Am Sonntag...

• Besondere Veranstaltungen. Am Sonntag...

• Besondere Veranstaltungen. Am Sonntag...

• Besondere Veranstaltungen. Am Sonntag...

• Besondere Veranstaltungen. Am Sonntag...

• Besondere Veranstaltungen. Am Sonntag...

• Besondere Veranstaltungen. Am Sonntag...

Mitteldeutschland

30. Juli

Vom Mitteldeutscher.

Was heute raum man sich an Saale und Berra und in der Höhe an, wenn der Mitteldeutscher wieder aufgetaucht ist und gewartet hat.

Der Mitteldeutscher ist ein geheimnisvoller Gegenstand, er reitet auf einem Wolk, trägt auf seinem Kopf ein dreieckiges Hüdnchen und hat an seinen Füßen eine...

Was auch der Mitteldeutscher hat es nicht nur auf das Recht abzugeben, sondern auch das Recht zu erklären kann. Vor einigen Jahren hat die bekannte...

Das eigenartige aber an der Sache ist, daß auch heute die...

Die Bluttat in Wellen.

Der Schwiegerjohn sollte die Wohnung räumen. — Ohne Geldmittel geflohen und noch nicht ermittelt.

• Wellen bei Magdeburg. Wie gestern bereits mitgeteilt, hat in der Driftschiff Wellen im Kreis Wohlwitz...

Der Handlungslehre Robert Weisner, geboren am 18. Dezember 1894 in Altdorf (Kreis Nauen)...

Am Sonntagabend war Weisner auf einer Arbeitsreise in der Höhe...

Obgleich nach Empfangnahme des Briefes trat er auf seine Ehefrau an, die vor dem Abendessen...

Unabhängiger Feuerwehr-Verbandstag in Garzgerode.

Garzgerode. In Garzgerode fand der 30. außerordentliche Feuerwehrratstag statt...

Unaufgeklärter Selbstmord eines Mädchens

Am Ende Teich als Reiche geboren.

• Bredenfeld (Kr. Grassi, Bodenfeld). Ein junges Mädchen aus dem benachbarten Teich...

• Jördis (Wohnungsnot). Die über 4000 Einwohner zählende Stadt Jördis hat noch immer nur 100 Wohnungen...

• Niemberg (Zwei Frauen gerettet). Zwei Lehrlinge gelang es kürzlich, am Frauen, die im Steinbruch...

Gemeindevertreterwahlen in Lauchhammer

Lauchhammer. In Lauchhammer fand die Wahl zur neuen Gemeindevertretung statt...

Detonadum gegen Hochwasser.

Im Saal der Grube Treppner. • Reich. Durch die im Vorjahr erfolgten Ueberflutungen des Strebungsbaues...

Kleinbahn Delitzsch-Adwisch.

Eröffnung am 2. August. • Delitzsch. Am 2. August erfolgte die vollständige Abnahme der neuen Kleinbahn Delitzsch-Adwisch...

Werde können vor der Eisenbahn.

Vom Wagen gefahren und schwer verletzt. • Radwisch (Kr. Delitzsch). Als ein Eisenbahnwagen an der alten Haltestelle bei Radwisch vorbeifuhr...

11 Personen an Fleckfieber erkrankt.

• Gabelbach. Bei 11 Personen sind nach dem Besuch von gestrichen Schweinefleisch Fleckfieber...

Donn Ziel abgeklirt.

Ein Mädchen durch eine Kugel schwer verletzt. • Gabelbach. Ein schwerer Unfall ereignete sich beim Besuche einer Schützengilde...

Eindbruch in ein Hinterlager.

70 Pfund Margarine gestohlen. • Jördis. In der Zeit vom Sonntag bis Montag wurde in der Grube Treppner...

Bahnhofsneubau in Bernerode.

• Bernerode. Die Nordhausen-Berneroder Eisenbahngesellschaft beschäftigt auf dem Bahnhofsneubau...

Autounfall-Chronik.

• Schierke. Unterhalb der Brandkapelle verlor ein Motorradfahrer die Gewalt über das Motorrad...

• Jördis (Wahl). Auf der Fahrt nach Delitzsch fuhr der Fleckfiebererkrankte...

• Gabelbach. Am 2. August wurde ein Motorradfahrer durch einen Berliner Personenkraftwagen auf dem Bahnhofsneubau...

• Jördis (Wahl). Ein Junge, der mit einem Motorrad auf dem Bahnhofsneubau...

• Gabelbach. Die weltliche Postkutsche hat sich im Laufe des Montags vom Ausgang des Kanals nach...

• Gabelbach. Die weltliche Postkutsche hat sich im Laufe des Montags vom Ausgang des Kanals nach...

• Gabelbach. Die weltliche Postkutsche hat sich im Laufe des Montags vom Ausgang des Kanals nach...

• Gabelbach. Die weltliche Postkutsche hat sich im Laufe des Montags vom Ausgang des Kanals nach...

• Gabelbach. Die weltliche Postkutsche hat sich im Laufe des Montags vom Ausgang des Kanals nach...

• Gabelbach. Die weltliche Postkutsche hat sich im Laufe des Montags vom Ausgang des Kanals nach...

• Gabelbach. Die weltliche Postkutsche hat sich im Laufe des Montags vom Ausgang des Kanals nach...

• Gabelbach. Die weltliche Postkutsche hat sich im Laufe des Montags vom Ausgang des Kanals nach...

• Gabelbach. Die weltliche Postkutsche hat sich im Laufe des Montags vom Ausgang des Kanals nach...

• Gabelbach. Die weltliche Postkutsche hat sich im Laufe des Montags vom Ausgang des Kanals nach...

• Gabelbach. Die weltliche Postkutsche hat sich im Laufe des Montags vom Ausgang des Kanals nach...

Algemeine Mitteldutsche Fahrplanbuch. Umfangreich, übersichtlich, zuverlässig. Sommerausgabe zum Preise von 60 Pfg. in den Geschäftsstellen der Halleschen Nachrichten u. Filialen...





Bei Gallenstein- u. Leberleiden

Alleinhersteller: Nymphosan A.-G., Starnberg a. See

Wandkarte

von Mitteleuschland für die Leser und Geschäftsfreunde der Hallischen Nachrichten... Die Karte umfasst im Norden das Gebiet der Altmark...

Bestellschein! Der Unterzeichnete bestellt 1 Exemplar der Wandkarte von Mitteleuschland...

Russreisebüro. Für den Neubau von 108 Wohnungen in 25 Wohnblöcken...

Amiliche Bekanntmachungen. Auf Grund Beschlusses der halleschen Behörden...

Bei Magerkeit. Gebrauchte man unser lang bewährtes Kraft-Nährpulver...

Ihre Vermählung zeigen an Prof. Dr. Fr. Loeffler und Frau Lotte geb. Köster

Wer einmal kauft kommt immer wieder Sommer- und Lodenjoppen...

Herren-Anzüge in 30 Auswahlen mod. Muster u. Farben...

Verleih von mod. Gesellschaftsanhängen für Herren...

Amiliche Bekanntmachungen. Auf Grund Beschlusses der halleschen Behörden...

Bel Nerven. Schwache Nerven, Migräne, Schläfrigkeit...

Druckarbeiten. 165. Art für Privat, Industrie, Handel und Behörden...

Buchdruckerei der 'Hall. Nachrichten'...

Messner u. Gabeln. empfiehlt in mehr als hundert verschied. Mustern...

Alpkas Silber u. echt Silber. 100 Stück von 10 bis 125 Mark...

Juweller Zittel. Altbekanntes Besteckhaus...

Resel Seidel Luitpold Seidel Verlobte 31. Juli 1929

Für die zahlreichen Geschenke und Glückwünsche zu unserer Vermählung...

Ein gesunder Junge ist heute bei uns angekommen Ilse Kruse geb. Wangelmann...

Für die zahlreich erwiesenen Aufmerksamkeiten anlässlich unserer silbernen Hochzeit...

Zurück! Zahnarzt Dr. Peter Bernburgerstraße 1.

Von der Reise zurück Dr. med. Spahn Ludwig-Wackerstraße 25

Zurück! Dr. Karl Winkelmann prakt. Arzt Steinweg 25

Zurück! Dr. Schreyer, Zahnarzt

Zurück! Dr. med. Margarete Diegemann Magdaburgerstr. 60

Zöpfe u. Ersatzteile. Kopfwäsche 1.- bis 1.50 Frk. 0.75 Zopf-Siebert Leipzigstr. 33

Hohe Kurkosten. Lassen sich vermeiden, wenn Sie Ihren Körper beobachten...

Am 28. Juli 10 Uhr verstarb nach schwerem Leiden, in der Heilanstalt Weidenplan-Halle...

Am 29. Juli 1929, 9 Uhr früh verschied nach schwerem Jangem...

Am Sonntagabend verschied nach kurzer Krankheit, an den Folgen eines Unfalls...

Am Sonntag, den 28. 7. verstarb plötzlich und unerwartet durch Unfall beim...

Für die wohlwollenden Beweise der Liebe und Verehrung, welche in so reichem Maße unserem geliebten Vater...

Familie Fischer. Reideburg den 29. Juli 1929.

Für die vielen Beweise liebevoller Teilnahme bei dem Hinscheiden meines geliebten Mannes...

Frau Ida Pasemann und Kinder. Die glückliche Geburt ihres Stammhalters zeigen an...

Fleischermester Rudolf Gebhardt u. Frau Rosa geb. Bodemann

MARK 29. kostet die Anfertigung eines Anzuges oder Mantels mit unseren selbst Entworfenen...

Schnelllastwagen. abwärts 31.000 bis 35.000 Art. auch Raumwagen. Döring, Büttnerstraße 84. Tel. 252 88.

Am Sonntagabend verschied nach kurzer Krankheit, an den Folgen eines Unfalls...

Am Sonntag, den 28. 7. verstarb plötzlich und unerwartet durch Unfall beim...

Für die wohlwollenden Beweise der Liebe und Verehrung, welche in so reichem Maße unserem geliebten Vater...

Familie Fischer. Reideburg den 29. Juli 1929.

Für die vielen Beweise liebevoller Teilnahme bei dem Hinscheiden meines geliebten Mannes...

Frau Ida Pasemann und Kinder. Die glückliche Geburt ihres Stammhalters zeigen an...

Fleischermester Rudolf Gebhardt u. Frau Rosa geb. Bodemann

MARK 29. kostet die Anfertigung eines Anzuges oder Mantels mit unseren selbst Entworfenen...

Schnelllastwagen. abwärts 31.000 bis 35.000 Art. auch Raumwagen. Döring, Büttnerstraße 84. Tel. 252 88.

Universitäts- und Landesbibliothek Sachsen-Anhalt

urn:nbn:de:gbv:3:1-847529-192907309/fragment/page=0008

Vertical text on the right edge of the page, including page number 41 and various small notices.



Devisen und Effekten. Berliner Devisenkurse vom 30. Juli.

Table with columns for (C/Mer) and (C/Ber) and rows for various currencies like London, New York, etc.

Der Frankfurter Genossenschaftspatt. Von Präsident der Preussischen Zentralgenossenschaftskasse Klepper.

Die Selbstständigkeit der Genossenschaften entnimmt ihre Zweckbestimmung dem Interesse der Genossen. Demgemäß müssen Genossenschaftsverbände eine gemeinschaftliche Oberaufsicht erheben...

Beruhigt und leicht erholt. Die Lebens der Berliner Börse vom 30. Juli.

An der Vorwoche ist es, als ob die geführte durch Jugungsstärke und freiliegende Exzesse hervorgerufene Depression die Börse weiter bezeichnen wollte. Dabei helfen Selbstpositionen am Markt...

Diese Entzerrung soll zu einer allgemeinen Reorganisation der Genossenschaftlichen Geschäftsapparate und zu einer Vereinfachung der verbandlichen Organisationen erweitert werden. In jedem Selbstzweck, im allgemeinen also in einer wirtschaftlichen Praxis, die sich nicht auf den Gewinn allein stützt...

Gefekentwurf über die Einnahme-Befristung aus der Lohnsteuer. Einpruch des Reichsrates.

Der Reichstag hat gegen den Gefekentwurf zur Verringerung des Einnahmes über die Befristung der Einnahme in ans der Lohnsteuer Entzerrung erlassen. Dem Reichstag nunmehr angelegte Begründung dieses Einpruchs hat folgenden Wortlaut: Der Reichstag hält mit Rücksicht auf die nachfolgenden aufgelisteten Bedenken eine fünfjährige Dauer des Gesetzes nicht für tragbar...

Stellung der Gerber Seifenfabrik.

Die Anlage N. 8. Berlin Seifenfabrik, die zu ihrem Konzern gehört, zu schließen. Die Verwertung in Berlin aufgeteilt wird, was den Konzern für sich gewinnen möchte...

Andrerseits ist die Natur des Genossenschaftswesens als eines zur Selbstverwaltung bestimmten Organismus in sich selbstverständlich, doch es nicht erheblich erhebt, sie von Seiten der Preussischen Theoretiker zu hindern. Praktisch werden aber die Nationalisierungs- und Enteignungsmaßnahmen, die die Preussische in den letzten 15 Jahren durchgeführt hat, darauf hinauslaufen, die für alle Beteiligten unrentierliche Abhängigkeit, die sich aus allen wirtschaftlich selbstständigen erheben...

Autofabrikation. Die Automobilfabrikation in Deutschland.

Die Automobilfabrikation in Deutschland ist im Vergleich zu anderen Ländern noch im Anfangsstadium. Die Produktion ist auf etwa 100.000 Fahrzeuge im Jahr geschätzt...

Hallische Börse. Tendenz: Schwach bis ganz geringes Geschäft.

Table with columns for Aktien and various stock prices like Borsen, Industrie, etc.

Leipziger Börse von heute.

Table with columns for 30.7. and 29.7. and rows for various stocks like Borsen, Industrie, etc.

Mitteldeutsche Produkten-Markierungen von heute. Berlin, 30. Juli 1929.

Table with columns for Bar 1000 kg and Bar 100 Stk and rows for various commodities like Weizen, Roggen, etc.

Mitteldeutsche Salzfische-Markierungen. Halle, den 30. Juli 1929.

Table with columns for Bar 1000 kg and Bar 100 Stk and rows for various fish products like Hering, Kabeljau, etc.

Von den Warenmärkten. Lebhaftes Geschäft am Produktenmarkt.

Der Produktenmarkt vom 30. Juli. Vom Zustande beim Warenmarkt heute (30. Juli) kann man erwarten, dass der Markt für Getreide und Mehl lebhaft sein wird...

Metallnotierungen von heute. Berlin, 30. Juli 1929.

Table with columns for Gold, Silber, Kupfer, etc. and rows for various metals and their prices.

Internationale Felsphosphat-Produktion. Die Felsphosphat-Produktion in Deutschland.

Die Felsphosphat-Produktion in Deutschland ist im Vergleich zu anderen Ländern noch im Anfangsstadium. Die Produktion ist auf etwa 100.000 Tonnen im Jahr geschätzt...

Autofabrikation. Die Automobilfabrikation in Deutschland.

Die Automobilfabrikation in Deutschland ist im Vergleich zu anderen Ländern noch im Anfangsstadium. Die Produktion ist auf etwa 100.000 Fahrzeuge im Jahr geschätzt...

Autofabrikation. Die Automobilfabrikation in Deutschland.

Die Automobilfabrikation in Deutschland ist im Vergleich zu anderen Ländern noch im Anfangsstadium. Die Produktion ist auf etwa 100.000 Fahrzeuge im Jahr geschätzt...

Autofabrikation. Die Automobilfabrikation in Deutschland.

Die Automobilfabrikation in Deutschland ist im Vergleich zu anderen Ländern noch im Anfangsstadium. Die Produktion ist auf etwa 100.000 Fahrzeuge im Jahr geschätzt...

# Wissenschaften

Von unserem fr.-Korrespondenten.

Nachdem anders als die im vorigen Jahre gefundene Narz der Königin Eduard-Ed. Das ist die Grotto vorüber einen böseren Namen gegeben, der vollkommen vertrieben ist. In die rechte Welt der Wissenschaften ist die Grotto in der ursprünglichen Vollständigkeit aufgenommen worden, konnte man leicht das Grotto erleben und sieht jetzt die Narz als die größte der erhaltenen Fundstücke seiner Zeit vollständig vor sich. Der Grotto-Plan zeigt den Kopf eines Stieres aus Gold mit eingelenkten Augen. Die Arbeit erinnert in ihrer Feinheit an die große Periode der Goldschmelze in der hellenistischen Periode. Ein interessantes Detail ist auch die „Stange von Ur“, eine reich verzierte Metallarbeit, die einen Krieger aus der hellenistischen Periode zeigt. Ein interessantes Detail ist auch die „Stange von Ur“, eine reich verzierte Metallarbeit, die einen Krieger aus der hellenistischen Periode zeigt.

## Die vorhistorische Stadt

Nach der Entdeckung der frühesten Gräber ist nach dem tiefer in die Erde eingedrungen, und hat dabei unter dem Schuttboden, der die Narz für die Gräber bedeckte, eine hohe Schicht von weissen Ton gefunden. Die Schicht ist in der Tat ein vollkommen einwandiges und ohne jeden fremden Inhalt. Sie kann nur als Ablagerung einer feinen Schluffschicht angesehen werden. Es ist ferner, der Schluffschicht angeschlossen, ein mit einem feinen Netz aus Ton bedecktes Gefäß, das nach den jenseitigen Chroniken einen Bruch in der Grotto Melopontia zeigt. In den sogenannten „Königlichen“, die von amerikanischen Forschern in der Grotto aufgefunden wurden, ist die Narz nur als historische Tatsache erwähnt. In der Literatur über die Grotto ist die Narz als ein Teil der Grotto beschrieben, die im Jahre 1870 durch den englischen Forscher Sir John Lubbock entdeckt wurde. Die Narz ist ein Teil der Grotto, die im Jahre 1870 durch den englischen Forscher Sir John Lubbock entdeckt wurde.

Chronologisch sind die Entdeckungen der Grotto nach in Uebereinstimmung mit den alten Tontafeln. Die ältesten gefundenen Gräber sind die der Grotto, die im Jahre 1870 durch den englischen Forscher Sir John Lubbock entdeckt wurde. Die Narz ist ein Teil der Grotto, die im Jahre 1870 durch den englischen Forscher Sir John Lubbock entdeckt wurde.

„Grotto“ besteht aus einer historischen Komposition, die durch die Narz nicht unterbrochen wurde. Die Narz ist ein Teil der Grotto, die im Jahre 1870 durch den englischen Forscher Sir John Lubbock entdeckt wurde. Die Narz ist ein Teil der Grotto, die im Jahre 1870 durch den englischen Forscher Sir John Lubbock entdeckt wurde.

## Theorien über die Narz

Die interessantesten Theorien über die Narz sind die, die die Narz als ein Teil der Grotto beschreiben. Die Narz ist ein Teil der Grotto, die im Jahre 1870 durch den englischen Forscher Sir John Lubbock entdeckt wurde. Die Narz ist ein Teil der Grotto, die im Jahre 1870 durch den englischen Forscher Sir John Lubbock entdeckt wurde.

## Amerikanische Bequemlichkeiten

Die Amerikaner kennen inzwischen den Mann, der sich in der Grotto befindet. Die Narz ist ein Teil der Grotto, die im Jahre 1870 durch den englischen Forscher Sir John Lubbock entdeckt wurde. Die Narz ist ein Teil der Grotto, die im Jahre 1870 durch den englischen Forscher Sir John Lubbock entdeckt wurde.

## Witterungsbericht vom Broden.

Am 25. Juli: Die elf Tage anhaltende Trockenperiode ist unterbrochen worden durch Regenwasser, die sich am 25. Sonntag in der Umgebung und am 26. Montag in der Grotto des Broden entladen. Nicht weniger als 10 Millimeter wurden beobachtet. Es ist erklärlich, daß es eines großen Ansturms bedürftig, um gegen den hohen Druck anzugreifen. Und trotzdem lief das System nur sehr langsam ab. Nach Angaben der Niederschlagskurve nur 6 Millimeter. Unter diesem Befand lag der Regen, der aber am nächsten Tag in der Grotto, nach dem Regen, die einzelnen Körner, die zur Erde gelangten, flüßten sich weit an. So hat vor die Wärme auch in den folgenden Tagen. Bei einem der Gewitter wurde der Regen in der Grotto beobachtet. Die Grotto ist ein Teil der Grotto, die im Jahre 1870 durch den englischen Forscher Sir John Lubbock entdeckt wurde.

## Kurztabelle der Gewitter.

Ort	Zeit	Wetter	Wind	Temperatur
Broden	18.00-19.00	Wolken	SW	18.0
Broden	19.00-20.00	Wolken	SW	18.0
Broden	20.00-21.00	Wolken	SW	18.0
Broden	21.00-22.00	Wolken	SW	18.0
Broden	22.00-23.00	Wolken	SW	18.0
Broden	23.00-24.00	Wolken	SW	18.0
Broden	24.00-01.00	Wolken	SW	18.0
Broden	01.00-02.00	Wolken	SW	18.0
Broden	02.00-03.00	Wolken	SW	18.0
Broden	03.00-04.00	Wolken	SW	18.0
Broden	04.00-05.00	Wolken	SW	18.0
Broden	05.00-06.00	Wolken	SW	18.0
Broden	06.00-07.00	Wolken	SW	18.0
Broden	07.00-08.00	Wolken	SW	18.0
Broden	08.00-09.00	Wolken	SW	18.0
Broden	09.00-10.00	Wolken	SW	18.0
Broden	10.00-11.00	Wolken	SW	18.0
Broden	11.00-12.00	Wolken	SW	18.0
Broden	12.00-13.00	Wolken	SW	18.0
Broden	13.00-14.00	Wolken	SW	18.0
Broden	14.00-15.00	Wolken	SW	18.0
Broden	15.00-16.00	Wolken	SW	18.0
Broden	16.00-17.00	Wolken	SW	18.0
Broden	17.00-18.00	Wolken	SW	18.0
Broden	18.00-19.00	Wolken	SW	18.0
Broden	19.00-20.00	Wolken	SW	18.0
Broden	20.00-21.00	Wolken	SW	18.0
Broden	21.00-22.00	Wolken	SW	18.0
Broden	22.00-23.00	Wolken	SW	18.0
Broden	23.00-24.00	Wolken	SW	18.0
Broden	24.00-01.00	Wolken	SW	18.0
Broden	01.00-02.00	Wolken	SW	18.0
Broden	02.00-03.00	Wolken	SW	18.0
Broden	03.00-04.00	Wolken	SW	18.0
Broden	04.00-05.00	Wolken	SW	18.0
Broden	05.00-06.00	Wolken	SW	18.0
Broden	06.00-07.00	Wolken	SW	18.0
Broden	07.00-08.00	Wolken	SW	18.0
Broden	08.00-09.00	Wolken	SW	18.0
Broden	09.00-10.00	Wolken	SW	18.0
Broden	10.00-11.00	Wolken	SW	18.0
Broden	11.00-12.00	Wolken	SW	18.0
Broden	12.00-13.00	Wolken	SW	18.0
Broden	13.00-14.00	Wolken	SW	18.0
Broden	14.00-15.00	Wolken	SW	18.0
Broden	15.00-16.00	Wolken	SW	18.0
Broden	16.00-17.00	Wolken	SW	18.0
Broden	17.00-18.00	Wolken	SW	18.0
Broden	18.00-19.00	Wolken	SW	18.0
Broden	19.00-20.00	Wolken	SW	18.0
Broden	20.00-21.00	Wolken	SW	18.0
Broden	21.00-22.00	Wolken	SW	18.0
Broden	22.00-23.00	Wolken	SW	18.0
Broden	23.00-24.00	Wolken	SW	18.0
Broden	24.00-01.00	Wolken	SW	18.0
Broden	01.00-02.00	Wolken	SW	18.0
Broden	02.00-03.00	Wolken	SW	18.0
Broden	03.00-04.00	Wolken	SW	18.0
Broden	04.00-05.00	Wolken	SW	18.0
Broden	05.00-06.00	Wolken	SW	18.0
Broden	06.00-07.00	Wolken	SW	18.0
Broden	07.00-08.00	Wolken	SW	18.0
Broden	08.00-09.00	Wolken	SW	18.0
Broden	09.00-10.00	Wolken	SW	18.0
Broden	10.00-11.00	Wolken	SW	18.0
Broden	11.00-12.00	Wolken	SW	18.0
Broden	12.00-13.00	Wolken	SW	18.0
Broden	13.00-14.00	Wolken	SW	18.0
Broden	14.00-15.00	Wolken	SW	18.0
Broden	15.00-16.00	Wolken	SW	18.0
Broden	16.00-17.00	Wolken	SW	18.0
Broden	17.00-18.00	Wolken	SW	18.0
Broden	18.00-19.00	Wolken	SW	18.0
Broden	19.00-20.00	Wolken	SW	18.0
Broden	20.00-21.00	Wolken	SW	18.0
Broden	21.00-22.00	Wolken	SW	18.0
Broden	22.00-23.00	Wolken	SW	18.0
Broden	23.00-24.00	Wolken	SW	18.0
Broden	24.00-01.00	Wolken	SW	18.0
Broden	01.00-02.00	Wolken	SW	18.0
Broden	02.00-03.00	Wolken	SW	18.0
Broden	03.00-04.00	Wolken	SW	18.0
Broden	04.00-05.00	Wolken	SW	18.0
Broden	05.00-06.00	Wolken	SW	18.0
Broden	06.00-07.00	Wolken	SW	18.0
Broden	07.00-08.00	Wolken	SW	18.0
Broden	08.00-09.00	Wolken	SW	18.0
Broden	09.00-10.00	Wolken	SW	18.0
Broden	10.00-11.00	Wolken	SW	18.0
Broden	11.00-12.00	Wolken	SW	18.0
Broden	12.00-13.00	Wolken	SW	18.0
Broden	13.00-14.00	Wolken	SW	18.0
Broden	14.00-15.00	Wolken	SW	18.0
Broden	15.00-16.00	Wolken	SW	18.0
Broden	16.00-17.00	Wolken	SW	18.0
Broden	17.00-18.00	Wolken	SW	18.0
Broden	18.00-19.00	Wolken	SW	18.0
Broden	19.00-20.00	Wolken	SW	18.0
Broden	20.00-21.00	Wolken	SW	18.0
Broden	21.00-22.00	Wolken	SW	18.0
Broden	22.00-23.00	Wolken	SW	18.0
Broden	23.00-24.00	Wolken	SW	18.0
Broden	24.00-01.00	Wolken	SW	18.0
Broden	01.00-02.00	Wolken	SW	18.0
Broden	02.00-03.00	Wolken	SW	18.0
Broden	03.00-04.00	Wolken	SW	18.0
Broden	04.00-05.00	Wolken	SW	18.0
Broden	05.00-06.00	Wolken	SW	18.0
Broden	06.00-07.00	Wolken	SW	18.0
Broden	07.00-08.00	Wolken	SW	18.0
Broden	08.00-09.00	Wolken	SW	18.0
Broden	09.00-10.00	Wolken	SW	18.0
Broden	10.00-11.00	Wolken	SW	18.0
Broden	11.00-12.00	Wolken	SW	18.0
Broden	12.00-13.00	Wolken	SW	18.0
Broden	13.00-14.00	Wolken	SW	18.0
Broden	14.00-15.00	Wolken	SW	18.0
Broden	15.00-16.00	Wolken	SW	18.0
Broden	16.00-17.00	Wolken	SW	18.0
Broden	17.00-18.00	Wolken	SW	18.0
Broden	18.00-19.00	Wolken	SW	18.0
Broden	19.00-20.00	Wolken	SW	18.0
Broden	20.00-21.00	Wolken	SW	18.0
Broden	21.00-22.00	Wolken	SW	18.0
Broden	22.00-23.00	Wolken	SW	18.0
Broden	23.00-24.00	Wolken	SW	18.0
Broden	24.00-01.00	Wolken	SW	18.0
Broden	01.00-02.00	Wolken	SW	18.0
Broden	02.00-03.00	Wolken	SW	18.0
Broden	03.00-04.00	Wolken	SW	18.0
Broden	04.00-05.00	Wolken	SW	18.0
Broden	05.00-06.00	Wolken	SW	18.0
Broden	06.00-07.00	Wolken	SW	18.0
Broden	07.00-08.00	Wolken	SW	18.0
Broden	08.00-09.00	Wolken	SW	18.0
Broden	09.00-10.00	Wolken	SW	18.0
Broden	10.00-11.00	Wolken	SW	18.0
Broden	11.00-12.00	Wolken	SW	18.0
Broden	12.00-13.00	Wolken	SW	18.0
Broden	13.00-14.00	Wolken	SW	18.0
Broden	14.00-15.00	Wolken	SW	18.0
Broden	15.00-16.00	Wolken	SW	18.0
Broden	16.00-17.00	Wolken	SW	18.0
Broden	17.00-18.00	Wolken	SW	18.0
Broden	18.00-19.00	Wolken	SW	18.0
Broden	19.00-20.00	Wolken	SW	18.0
Broden	20.00-21.00	Wolken	SW	18.0
Broden	21.00-22.00	Wolken	SW	18.0
Broden	22.00-23.00	Wolken	SW	18.0
Broden	23.00-24.00	Wolken	SW	18.0
Broden	24.00-01.00	Wolken	SW	18.0
Broden	01.00-02.00	Wolken	SW	18.0
Broden	02.00-03.00	Wolken	SW	18.0
Broden	03.00-04.00	Wolken	SW	18.0
Broden	04.00-05.00	Wolken	SW	18.0
Broden	05.00-06.00	Wolken	SW	18.0
Broden	06.00-07.00	Wolken	SW	18.0
Broden	07.00-08.00	Wolken	SW	18.0
Broden	08.00-09.00	Wolken	SW	18.0
Broden	09.00-10.00	Wolken	SW	18.0
Broden	10.00-11.00	Wolken	SW	18.0
Broden	11.00-12.00	Wolken	SW	18.0
Broden	12.00-13.00	Wolken	SW	18.0
Broden	13.00-14.00	Wolken	SW	18.0
Broden	14.00-15.00	Wolken	SW	18.0
Broden	15.00-16.00	Wolken	SW	18.0
Broden	16.00-17.00	Wolken	SW	18.0
Broden	17.00-18.00	Wolken	SW	18.0
Broden	18.00-19.00	Wolken	SW	18.0
Broden	19.00-20.00	Wolken	SW	18.0
Broden	20.00-21.00	Wolken	SW	18.0
Broden	21.00-22.00	Wolken	SW	18.0
Broden	22.00-23.00	Wolken	SW	18.0
Broden	23.00-24.00	Wolken	SW	18.0
Broden	24.00-01.00	Wolken	SW	18.0
Broden	01.00-02.00	Wolken	SW	18.0
Broden	02.00-03.00	Wolken	SW	18.0
Broden	03.00-04.00	Wolken	SW	18.0
Broden	04.00-05.00	Wolken	SW	18.0
Broden	05.00-06.00	Wolken	SW	18.0
Broden	06.00-07.00	Wolken	SW	18.0
Broden	07.00-08.00	Wolken	SW	18.0
Broden	08.00-09.00	Wolken</		









## Raumgestaltung durch Einzeilmöbel

### Licht und Wärme im Wohnraum

Wohnt in der Wohnung, das ist heute eine einfache Sache. Man drückt lohnender auf den Knopf, und die helle, gelbe Luft strömt durch den Raum. Aber ein „Auer“ bleibt es doch; nicht der Einrichtung nach, sondern der Wirkung nach. Wir haben die großen Waben heute so lieblich, daß wir keine bessere Einrichtung mehr an sie verfahren. Die Lichtfülle, der Strahlstrom mußten früher mit kalten Gefühlen umgeben werden. Sie sind heute eingebürgert in unsre Welt wie die Atemluft. Deshalb sind unsere Lichtträger nimmermehr Behinderungen geworden, und sie treten gerne äußerlich als solche auf...

Wohnt das nicht an der Wanderrichtung des Lichtes im Zimmer? Doch wohl nicht. Es liegt nicht mehr eine anerkannterwertige Aufsichtigkeit darin. Was den Menschen nicht viel kostet, was sich ihm mühelos anbietet, das soll er nicht mit geschwollener Heftigkeit befehlen... Das Licht ist nicht. Aber für den Menschen der Überlandstellungen, der Wärme und des Trübsinnens hat sich die Lichtfülle des Lichtes entformt, entpersönlicht, entgeremontifiziert...

Der Mann — ja, der macht es noch auf die alte, geremontifizierte Weise. Er ist in der modernen Wohnung ein archaisches Wesen. Aber warum soll der Mensch nicht wenigstens ein es der großen Lebens-Elemente, die Feuerwärme, in archaischer Gestalt vor sich haben — zur Wohnung: „Wohlfühl, Wohlfühl / Den, woher du kommen bist“ — zur direkten Anschauung, damit er nicht ganz ins Abgetriebene und Andäckerliche hinübergeratet...  
Aus der Zeitschrift „Jugendberatung“.

### Mannigfaltigkeiten der Kombinationsmöbel



Damenzimmer mit Kombinationsmöbeln  
Polstermöbel von Walter Knoll, Fürstberg — Einzeilmöbel von Röhler u. Weissenberger A.-G., Cannstatt.

Die vielen, alten vielen Möglichkeiten, die uns die fäktliche Gestaltung auf allen Gebieten in den letzten vier Jahrzehnten befehrt hat, haben naturgemäß auch in der angewandten Kunst, im Kunstgewerbe, ihren Niederschlag gefunden. Während aber in den großen Kulturperioden das Kunstgewerbe nur schmuckmäßig, oft überaus schmerzhaft dem richtigen, gebundenen Normen der lebensdienlichen treten stärke nachstufte, folgt es heute dem dort in der „Neuen Sachlichkeit“ eingeschlagenen Weg in geradezu fürstlichem Tempo. Ja, fast scheint sich das Verhältnis der Zweckfülle umzudrehen und die angewandte Kunst sich der Nutzung zu bemächtigen. Überaus erfolgreich und folgerichtig zeigt sich diese Entwicklung in der neuzeitlichen Gestaltung des Raumes. Freilich, extreme Abstraktionen blieben und bleiben uns auch da nicht erspart. Judasbänke oder Frontengellen mit häßlich-sonnigwühligen Wohnmöglichkeiten haben weder Kunst auf behagliche, rein geschickte Sachlichkeit, noch gar auf anheimeliche Wohlgefühl. Freilich brauchen wir, gesetzt in dringender fürdersterdinge Enge in der Wohnfläche und wirtschaftlichen Not der Nachkriegszeit, Billigkeit, leichte Beweglichkeit und Reinhaltung, vor allem irgendwelche Zweckmäßigkeit unserer Möbel. Aber wir brauchen mehr: Stofflichkeit in der Verwendung, Verhaltlichkeit des Umgruppierens, je nach dem Tagesbedarf, vor allem: anheimelnde, zur Entspannung unserer gebeten Herzen einladende Bequemlichkeit. Auf diese selten hohen realen Forderungen müßten vor sich die raumerschließenden, handlagernden „Ziellmöbel“ und „inneren Bauformen“ verhalten. Was in die Zukunft weist, die es in a u m b e i l l in der Zeit hat sich heutzutage Luftzeit übermäßig

isön und schnell dieses reissenden Gebietes bemächtigt. Ein Blick auf die Abbildungen — die Polstermöbel aus dem Werk der Fabrik Walter Knoll & Co., Feuerbach, die Einzeilmöbel von Röhler & Weissenberger, Cannstatt — zeigt uns, wie wenig Aufwand eigentlich dazu gehört, um eine intime Raumumgebung herzustellen, wenn nur das einzelne Stück den genannten Forderungen gerecht wird.

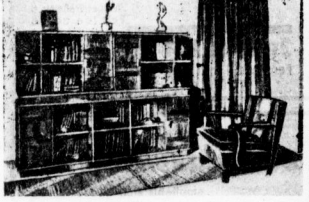
Keines dieser Einzeilmöbel wird das andere beinträchtigen, solange keine Schönheit in den eben Proportionen, dem edlen Material und seiner lachlichen Klarheit liegt. Solche schlichten Stücke wirken naturgemäß, in sich vollendet und haben damit einzuwirken auf gewisse Gültigkeit über die Modeänderungen hinweg.

Einen fassen Schritt vorwärts auf der gekennzeichneten Bahn bedeutet das „Neuzeit-Kombinationsmöbel“, ein Aufbauelement von vielseitiger Verwendungsmöglichkeit als Sessel, Multifunktionsstuhl, Stuhl, Büffeltisch usw. Jede unserer Abbildungen gibt eine Probe seiner Wandlungsfähigkeit. Das „Neuzeitmöbel“ wird in drei verschiedenen, aber in Dimension und Holzart einheitlichen Grundtypen hergestellt (samt davon in geschlossener Kastenform mit oder ohne Glas, das dritte teils offen). Durch wechselnde Zusammenstellung der Typen bildet es immer neue und zeitvolle Kombinationsmöglichkeiten.

Aus der Forderung der Not unserer Zeit geboren, darf dieses „Neuzeitmöbel“ als die einmalige ebenso schöner wie zweckmäßiger, organisch gewachsener Raumumgebungsgebilde angesehen werden.  
Aus der Zeitschrift „Moderne Bauformen“, Jabra, 1928.

### Hygiene beim Wohnungsbau

Am Rahmen der durch die Reichs-Vorrichtungsgesellschaft für Wirtschaftlichkeit im Bau- und Wohnungswesen angefertigten Untersuchungen hat sich die Hygienekommission der Stadtmedizinischen von Berlin,



Kombinationsmöbel: Bücherschrank in vier Typen.

Prof. Dr. v. Drigalski, über die Hygiene beim Wohnungsbau geäußert. Als Folgen an harter Zusammenstellung der Einzelwohnungen in den großen Wohnblöcken der Städte bezeichnet er u. a. die Möglichkeit starker Verbreitung akuter und chronischer Infektionskrankheiten, ferner Verunreinigung für Kinder und Erwachsene und ferner die allgemeine Entmischung bzw. Verschlechterung der persönlichen Konstitution. Ein besonders auffälliges Symptom dieser allgemeinen Entmischung ist die immer noch so häufig beobachtete Malaria.

Maßregeln für die Gesundheitsfragen besonders Wohnungen, in denen die unentbehrlichen Lebensrelie, die von Geburt an die Wohnung stark beeinflussen, nur mangelhaft zur Auswirkung kommen, also das Licht, die Luft mit Kälte- und Wärme-wechsel sowie der Arbeitsreiz. Daraus ergebe sich aber auch, daß sehr wohl eine Kleinwohnung in gesundheitlicher Hinsicht ausreichend gehalten werden kann.

Bei der Grundrißgestaltung der Häuser müsse vor allem darauf geachtet werden, daß möglichst kein Raum unbenutzt bleibt und, soweit möglich, auch nicht auf Verzicht allein angewiesen ist. Wohn- und Schlafräume sollen ebenfalls mit den Betten nach einer Richtung liegen. Nach Norden dürfen eigentlich nur Stühle, Vertikalarm, Wand- und sonstige Nebenräume orientiert sein. Der nördliche Raum soll nach Möglichkeit durch sorgfältige Raumökonomie des Wohn- und Schlafräume zugeführt werden, die sich direkt befindet sein müssen. Mitbewohner in irgendeiner Form ist ein großer Fehler.

### Das richtige Maß

„So wie die Gegenstände in unseren Wohnungen dazu da sind, um das Leben zu erleichtern, so sind auch unsere Räume und Wohnungen dazu da, um uns zu dienen. Sie müssen uns helfen zu leben, sie müssen uns unterstützen, sie müssen unsere Leistungsfähigkeit „steigern“ — so lautet Kräftichs „Das neue Frankfurt“ aus „Die Maße unserer Räume sollen den Maßen des Menschen Rechnung tragen, sollen von den üblichen und sonstigen Bedürfnissen ausgehen. Die Maße der Räume sollen den Körpermaßen entsprechen. Die Maße unserer Fenster sollen unser Bedürfnis nach Licht und Sonne befriedigen, durch intensive Beleuchtung jeder Zimmerfläche das Ganze zu einem unterer Gesundheit fördernden Organismus machen. Die richtigen Maße sind diejenigen, die unseren Ansprüchen genügen, die ohne jede repräsentative Wirkung den Bedürfnissen des Lebens entsprechen, die nicht mehr schmecken wollen als sie sind. Die richtigen Maße sind die Maße, die mit einem Minimum an Aufwand genügen. Aber die Maße der Ansprüche des Menschen? Die Maße und Zahl der Ansprüche nehmen zu mit der Intensität des heutigen Betriebslebens. Gleichseitig machen die modernen Erfindungen auf technischem Gebiet es möglich, mit wenigem Aufwand die Ansprüche zu befriedigen. Das Maß und die Zahl unserer Ansprüche steigert sich — aber gut organisierte Betriebe entstehen, um die Einzelarbeit in jedem Haushalt zu erleichtern durch ökonomische, zeit- und geldsparende Maßnahmen. Unsere Ansprüche nehmen zu, machen es aber notwendig, die neuzeitlichen Mittel zu akzeptieren, die es ermöglichen, unsere Ansprüche mit einem Minimum an Aufwand zu befriedigen.“  
Das Maß unserer Gegenstände soll „Menschen-Maß“ sein — ist es aber bis jetzt nicht. Denn in unseren Möbeln und Wohnungen steckt immer noch etwas von dem vorletzten Jahrhundert...  
Der Kampf der modernen Architektur ist ein Kampf gegen die Repräsentation, gegen das Übermaß und für das Menschenmaß.“  
Aus der Zeitschrift „Jugendberatung“.

\* Die Staatliche Bauhochschule in Weimar hat ihrer ersten Veröffentlichung über „Maße und Ziel“ der Baukunst einen zweiten Teil mit 138 Abbildungen folgen lassen. Es enthält eine große Auswahl praktischer Arbeiten der Bauabteilung und der Werkstätten und zeigt in ausführlicher Weise den Gang des Unterrichts und der praktischen Arbeit in den einzelnen Abteilungen.



Kombinationsmöbel: Vitrine und Bücherschrank.

Das Buch hat nicht nur allgemeines kulturelles Interesse, es ist besonders wichtig für alle Bau- oder Werkstoffingenieure, für die die Bauhochschule eine wirklich moderne und einflussreiche Aufzählung der Bauabteilung und der Werkstätten und zeigt in ausführlicher Weise den Gang des Unterrichts und der praktischen Arbeit in den einzelnen Abteilungen.

### Mitteldentscher Bautennachweis

Hof Eifer (Za). Der Schulbaufürsorgeverband Hof Eifer beschloß den Neubau einer Turnhalle.

Hof Eifer (Za). Der Schulbaufürsorgeverband Hof Eifer beschloß den Neubau einer Turnhalle.

Hof Eifer (Za). Der Schulbaufürsorgeverband Hof Eifer beschloß den Neubau einer Turnhalle.

Hof Eifer (Za). Der Schulbaufürsorgeverband Hof Eifer beschloß den Neubau einer Turnhalle.

# Reinicke & Andag

MÖBEL-FABRIK

Inhaber: Hans Reinicke & Geschw.

Halle a. S., nur Gr. Klausstr. 40 (am Markt)

# Wohnungs-Einrichtungen

EINZELMÖBEL • KÜCHEN

Entgegenkommende Zahlungsbedingungen

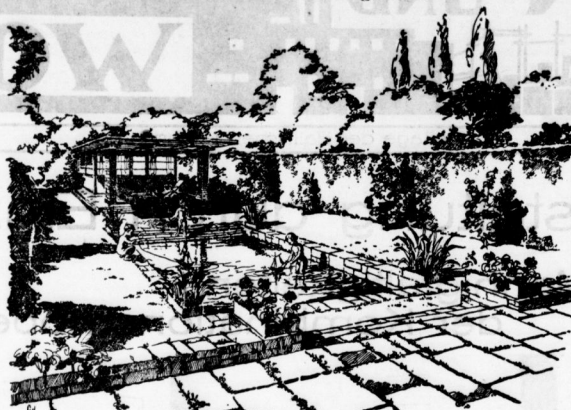
Hitterfeld, Bauh. Architektin Elisabeth und Brandt, Hitterfeld, Kauf, unbefannt. — Höfnerstraße. Neubau eines Volksgebäudes und eines 20-Familien-Wohnhauses. Bauh. Bauh. Wohnungsbaugesellschaft Halle (Saale), Kauf, unbefannt. — Föhring, Neubau eines Dreifamilienwohnhauses, Erdarbeiten von Bauh. Albert Man, Hitterfeld, Kauf, unbefannt. — Föhring, Neubau eines Dreifamilienwohnhauses, Erdarbeiten von Bauh. Franz Benne, Hitterfeld, Kauf, unbefannt.

Einleben. Der Regierungspräsident hat nunmehr den Bau eines Knechtenturms über genehmigt. — Gersdorf. Die Stadterordneten stimmten der Magistratsvorlage wegen Bau eines Quales mit Umkleide-, Wasch- und Toiletträumen auf dem Sportplatz zu. Die Kosten werden sich auf 10 000 RM. belaufen.

Merseburg, Geffnerstraße. Neubau eines Vierfamilienwohnhauses. Bauh. Bauh. Otto Dohrnitz, Untenplan 8, Kauf. Georg Schmidt, Wolfstraße 25. — Friebeustraße. Neubau eines Dreifamilienwohnhauses. Bauh. Bauh. Ernst Siebert, Grotzauer Straße 40, Kauf. V. Grell, Veitner Str. 66. — Friebeustraße 10. Neubau eines Dreifamilienwohnhauses. Bauh. Bauh. Ernst Siebert, Grotzauer Straße 40, Kauf. V. Grell, Veitner Str. 66.

Chemnitz (Sa.). Die Stadterordnetenverammlung beschloß den Bau einer Straßenbahn-Dampferbahn in Chemnitz. Zu dem der Straßenbahn als Auslauf verlassene Gelände soll die Werkstätte wie folgt einbezogen werden: Eine in der Mitte ist das Betriebsgebäude mit dazugehörigem Werkstatthaus mit Sägen und Schleifstein geordnet, beiderseits flankiert von den Zufahrtgleisen aus der Deinerdorfer Straße. Zu beiden Seiten dieses Komplexes ist eine Fläche von je 60 x 90 Meter für Erweiterungsplätzen anbehalten. Auf der entgegengesetzten (nördlichen) Seite ist Platz für eine vierteckige notwendig werdende 300 Wagen laufende Halle vorzusehen, die später noch erweitert werden kann. Die neue Dampfwerkstätte umschließt die eigentliche Werkstätte und den für drei

Der moderne Hausgarten



Garten und Planschbecken.

Stadtwerte geplanten Vorbau (Betriebs- und Bürogebäude). Die Halle ist als Blockbau mit Längsüberdächung in der Art der Zeppelinbauweise geplant

in einer Länge von 185 Meter und einer Breite von 90 Meter. Der Fußboden der Werkstätte wird mit Stampfzementplatten belegt. Er trägt in seiner

Witte das Schiebekühnenbett und ist mit einer Anzahl Arbeitsmaschinen und Maschinen für den Betrieb versehen. Das in einer gleichen Länge von 185 Meter und einer Breite von 10 Meter vorgelegte Betriebs- und Bürogebäude wird in Eisenbeton-Magnumkonstruktion errichtet. Die Beheizung der gesamten Anlage erfolgt durch eine Heizwasser-Umlaufanlage. Die sämtliche Beheizung erfolgt durch elektrische Licht. Die Werkstätte wird zweckmäßig in ihrer Kammereinrichtung mit neuen Arbeitstischmaschinen versehen, die in entsprechenden Abständen zwischen den einzelnen Einheitswerken montiert sind. Der Zerspannvorkehr soll automatisch gehalten werden. Die Entwurfsarbeiten sind so weit vorgeschritten, daß mit dem Bau des Werkstatthauses baldigst begonnen werden kann.

Delesau (Anh.). Der Delesauer Gemeinderat beschloß die Errichtung einer Turnhalle für die Vorkerschule in Ziegen. Die Kosten werden sich auf 91 000 RM. belaufen. Die Hälfte gibt die Stadt, die andere Hälfte der Staat.

Goslar (Harz). Der Goslarer wird in diesem Sommer den Wandererweg durch das Osterfeld neu herrichten. Gleichzeitig wird der Altkauer Weg im oberen Osterfeld, der bisher nur noch der Schulturnhalle Goslarer Straße bis Altkauer Weg, 2. (Hinterberge (Hinterberg)). Der vor einigen Jahren gefasste Entwurf, eine neue Schule zu bauen, wird jetzt durchgeführt. Die neue Schule wird im Goslarer Garten errichtet, die Ausbaubarbeiten werden bereits begonnen.

Neua. In der Stadtratsitzung wurde mitgeteilt, daß die Errichtung eines Finanzamtes auf der Straße vom Reich nunmehr endgültig beschlossen ist. Mit dem Bau der Anlage soll im Juli begonnen werden.

Wenigeln (Thür.). Die Gemeinde beschloß auf Antrag des Architektin R. Kopp, Leipzig N. 22, Breitenfelder Str. 71, die Errichtung einer Schule.

GROTE Baugeschäft GmbH.

Mauerei Zimmerei - Betonbau Ausführung schlüsselfertiger Bauten Reparaturen jeder Art und Größe

Halle - Saale Fernruf Nr. 26188 und 26563

**Wilhelm Bander**  
Dekorationsmaler  
Salle a. S., Kleinschloßstr. 23  
Tel. 21055  
Solide Malerarbeiten vom einfachsten Anstrich bis zur künstlerischen Ausführung

**Funger & Haage - R. Rast**  
Haus der Elektrotechnik  
Elektrische Licht- und Kraftanlagen  
Halle (Saale), Geiststrasse 28  
Fernruf 24608, 26169, 26225

**Dipl. Ing. Otto Karl**  
vorm. Franz Karl  
Marienstr. 27a  
Fernsprecher 26949 - Gegründet 1869  
Baugeschäft für Hoch-, Tief- u. Eisenbetonbau  
Neubauten - Umbauten - Reparaturen  
Spezialität: Wasserleitungen - Sanitär-Kleinschloßherbrunnen

**Friedrich Hintsche**  
Installationsgeschäft  
für Gas / Wasser / Badeeinrichtungen  
Klosettanlagen / Kanalanschlüsse  
Wohnung: Gustav Hertzbergstr. 8  
Werkstatt: Wegscheiderstr. 1  
Telephon 35220

**Kachelöfen eiserne Oefen Küchenherde**  
für Gas- und Kohlenheizung  
Stets neu und modern  
F. Lindenhahn,  
Königsstraße 8.

**Centralheizungen aller Art**  
führen aus  
**Opel & Wolff**  
Halle a. S. Fernruf 24666  
Vorontwürfe und Preise bereitwillig

**„Der kleine Tapetenladen“**  
mit der großen Auswahl und den billigen Preisen, ist auch der einzige Laden Halle, in dem Sie Farben, Tapeten, Oel- und Lackfarben kaufen können  
**Tapeten-Kramer Farben-Kramer**  
Halle a. S., Mittelwache 9-10, Telefon 21465

Graph. Kunst-Anstalten  
**Adolf Müller Halle a. S.**  
Klischeefabrik Fernruf: 25955  
Lichtdruckerei Königsstrasse 69-70

**Gustav Breller**  
Halle (Saale)  
Zwingenstraße Nr. 6  
Telephon 24098  
**Innenausbau**  
Fenster u. Türen / Ladenbau

**Walter Feine**  
Ingenieur-Büro  
Halle (Saale), Humboldtstr. 48, Tel. 23653  
Aufstellung und Ausarbeitung von Statischen Berechnungen für Eisen- und Eisenbetonbau, für den gesamten Hoch- und Tiefbau, für Entwurfs- und Ausführungsprojekte

**Guido Ahnert**  
Möbel-Zielflerei - Beiz- und Polier-Werkstatt  
Kleine Ulrichstraße 37

**Moderne Volkermöbel Dekorationen**  
Beratung und Ausführung  
**Herrn. Reinhold**, Reilstraße 6  
Fernr. 21622

Zur Ausführung sämtlicher  
**Dachdecker-Arbeiten**  
empfiehlt sich  
**Emil Igenstein**  
Dachdeckermeister  
Halle a. d. S., Cecilienstraße 97, Fernruf 24937

**Beringer & Ehrhardt**  
Civil-Ingenieure  
Halle (Saale)  
Reilstraße 50 • Telephon 22703  
**Luftheizungs- und Beilüftungs-Anlagen aller Art**  
für Fabrikräume, Kinos und Cafés, Gasthäuser u. dergl.  
Einziges lufttechnisches Spezial-Unternehmen am Platze

**AEG VENTILATOR**

**Hugo Mittelstaedt, Halle**  
Tischlermeister  
Kleine Klausstraße 4 Große Klausstraße 34  
Ausführung sämtlicher Wohnungseinrichtungen

**Gebr. Völker**  
Atelier für Malerei und Graphik • Werkstatt für moderne Raumgestaltung und Ansprüche  
**Salle a. S., Schlossberg 2**

**Wilhelm Telchmann**  
Fliesen-Spezialgeschäft  
Ausführung von Fliesenarbeiten aller Art  
**Halle an der Saale**  
Landsberger Straße 64, Fernsprecher 34918.

Großes Lager Qualitäts-Möbel  
**Emil Spanier**  
Möbel-Fabrik  
Halle (Saale), Lilienstr. 2-3  
Telephon 26145 - Weltgebende Zahlungs-Einrichtung

**Hallesche Röhrenwerke A.-G.**  
Fernsprecher 26903  
Zentralheizungen aller Art insbesondere Etagenheizungen Warmwasserbereitungsanlagen Reparaturen preiswert u. schnell

**Ed. Eder**  
Spiegelstraße  
Fachgeschäft für Gas u. Elektrisch Heizungen • Sanitäre Anlagen  
Beachten Sie meine Ausstellung in den Schaufenstern

**Clauss & Rühl - G. m. b. H.**  
Ladenbau - Innenausbau

**Vereinigte Kunststein- u. Stückgeschäfte G. m. b. H.**  
Robitz, Stück- u. Monier-Ausführungen Kunststein und Zementmauern Steinmetz u. Bildhauerei  
**Halle-Saale, Deitzscher Str. 74 b**  
Fernsprecher Str. 31036

**Hermann Meise**  
Maier- und Zimmermeister  
Meißener Straße Nr. 102 a  
**Bau- u. Tiefbau, Eisenbetonbau**  
Bau- und Maschinen-Zielflerei  
Gegründet 1880 / Fernruf 26295 u. 31868



Büchermarkt

Die Welt des Internationalen. Ein gefühlvoller Roman von ... Die Welt des Internationalen. Ein gefühlvoller Roman von ...

Die Welt des Internationalen. Ein gefühlvoller Roman von ... Die Welt des Internationalen. Ein gefühlvoller Roman von ...

Die Welt des Internationalen. Ein gefühlvoller Roman von ... Die Welt des Internationalen. Ein gefühlvoller Roman von ...

Die Welt des Internationalen. Ein gefühlvoller Roman von ... Die Welt des Internationalen. Ein gefühlvoller Roman von ...

Frischer Schmirer 96, Große Brühwürstchen 20, Täglich frisch, für Speisewirtschaften, Restaurants, Weizenkaiser, Frische Leber 130, Frische Rinderbrust 90, Rostbeef 120, Rouladen, Gebäcktes 80, A. Kndusel

Ist Ihre Arbeit in Ordnung?

Dieser Satz ist die Antwort auf die Frage, ob Ihre Arbeit in Ordnung ist. Er enthält wertvolle Ratschläge für die Verbesserung der Arbeitsleistung.

Zirkus Pat und Patachon kommt! Vermietungen Wohnungen 1. Etage, 2. Etage, 3. Etage, 4. Etage, 5. Etage, 6. Etage, 7. Etage, 8. Etage, 9. Etage, 10. Etage.

MOBEL 8 Vorzüge beim Möbel-Einkauf! Schlafzimmer, Küche, Herrenzimmer, Kuchengarnituren, Speisezimmer, Einzelmöbel etc. gewährt leistungsfähiges Möbelhaus jedem kreditwürdigen Beamten, Angestellten oder Arbeiter!

Zirkus Pat und Patachon kommt! Krankheiten, insofern der Patient nicht zu weit fortgeschritten ist, kann durch eine rechtzeitige Behandlung noch gerettet werden.

Gesucht 1 Saal zirka 150 Per. anschließend möglichst 2-3 Zimmer und Küche. Offerte unter F. 5266 an die Geschäftsstelle dieser Zeitung.

Zirkus Pat und Patachon kommt! Vermietungen Zimmer, 1. Zimmer, 2. Zimmer, 3. Zimmer, 4. Zimmer, 5. Zimmer, 6. Zimmer, 7. Zimmer, 8. Zimmer, 9. Zimmer, 10. Zimmer.

Möbel, Zimmer, Laden, Garage frei, Laden mit Wohnung, Metallgießerei und Dreherei, Garagen, Otto Voigt, Ludwig-Wucherer-Strasse 87.

Möbelarbeiten, Schneenacht, Unterrichts, Tanz-Untericht, Schließzimmer, IN JEDER AUSFÜHRUNG UND PREISLAGE 380 490 590 Mk. usw.

Zirkus Pat und Patachon kommt! Vermietungen Zimmer, 1. Zimmer, 2. Zimmer, 3. Zimmer, 4. Zimmer, 5. Zimmer, 6. Zimmer, 7. Zimmer, 8. Zimmer, 9. Zimmer, 10. Zimmer.

Möbel, Zimmer, Laden, Garage frei, Laden mit Wohnung, Metallgießerei und Dreherei, Garagen, Otto Voigt, Ludwig-Wucherer-Strasse 87.

Möbelarbeiten, Schneenacht, Unterrichts, Tanz-Untericht, Schließzimmer, IN JEDER AUSFÜHRUNG UND PREISLAGE 380 490 590 Mk. usw.

