

Verlagsgebäude: ...
Verlag: ...

General-Anzeiger für Halle und die Provinz Sachsen
Verlag: ...

Bezug u. Anzeigen: ...
Preis: ...

Nummer 26

Freitag, den 31. Januar 1930

42. Jahrgang

Rücktritt des preussischen Kultusministers.

Die Koalitions-Verhandlungen gescheitert. — Gerüchte über Unruhen in Spanien.

Das Ende der Preußen-Verhandlungen.

B. Berlin, 31. Januar.
Die Koalitionsverhandlungen in Preußen sind auch diesmal gescheitert. Wie wir bereits in einem Brief der gestrigen Ausgabe meldeten, verlangte die Volkspartei vom Ministerpräsidenten an Stelle des angebotenen Handelsministers das Kultus- oder Justizministerium. Braun erklärte, auf einer solchen Basis könne er nicht weiter verhandeln und stellte anheim, daß die Parteien untereinander sich zu geeigneter Zeit verständigten. Die Volkspartei beriet nochmals über die vom Ministerpräsidenten angebotene Basis, kam aber zur einstimmigen Ablehnung.
Die Fraktion der Deutschen Volkspartei trat sofort zu einer neuen Sitzung zusammen. Es herrschte hier die Enttäuschung über die ultimative Art, mit der Ministerpräsident Braun alle weitergehenden Vorschläge der Volkspartei abgelehnt hatte. Die Fraktion war einstimmig der Meinung, daß das Angebot Brauns, der Volkspartei bei einem Eintritt in die Regierung das Handelsministerium und ein Ministerposten ohne Portefeuille zu überlassen, juristisch nicht zu realisieren sei. Dem Ministerpräsidenten Brauns wurde in diesem Sinne Mitteilung gemacht.
Ueber das Scheitern der Verhandlungen ist man in der Volksparteilichen Fraktion, soweit wir sie kennen konnten, nicht allzu betrübt. In parlamentarischen Kreisen genannt man in den letzten Tagen immer mehr den Eindruck, daß es den Sozialdemokraten im Grunde mit einer Eingliederung der Deutschen Volkspartei in das Kabinett gar nicht ernst sei. Es handelte sich, wie ja der Verlauf der Verhandlungen nun mit aller Deutlichkeit erkennen läßt, lediglich um den Versuch, die allmählich immer unruhiger werdende Stellung der Sozialdemokratie als Regierungspartei im Reich von Preußen her zu untermauern.
Wenn wirklich eine neue politische Konstellation auf lange Zeit der Arbeit vieler Willen gewinne wäre, dann wären die Verhandlungsangelegenheiten nicht von Anfang an so eng umgrenzt worden. Die Volkspartei hätte in diesem Falle sich vielleicht sofort mit einem an sich unangenehmen Angebot zufriedengegeben, schon um nicht länger von der Verantwortung angehalten zu sein, die ja mehr oder weniger auf dem Rücken des Reiches zu liegen kam, auch des demokratischen, angesichts der Art, wie die Dinge lagen, wäre bei dem Scheitern doch wieder der Sozialdemokratie der Vorteil anzugetan. Jedemfalls hat der Versuch bei dieser Gelegenheit erreicht, daß der Versuch, den das Zentrum der Sozialdemokratie beim Abschluß des Abkommens ansetzte, nicht eingeleitet worden ist. Die Sozialdemokraten haben das Zentrum um Hilfe zum Antritt der Regierung gebittet, in dem nicht der Kandidat des Herrn Weimann, König, sondern der des Ministerpräsidenten Brauns, König, in den Vordergrund zu stellen. Das alles deutet auf eine längst vorbereitete Aktion hin. Auch die Sozialisten, mit der die Entscheidung gegen sich selbst, läßt darauf schließen, daß man es mit einem abgeleiteten Ziel zu tun hatte. Hebrigens war die Stimmung der Volksparteilichen Fraktion im Grunde sehr gut gegen eine Beteiligung an der Koalition, auch bei den fraktionellen Beziehungen hatte sich schon bei der Überzeugung der drei Volksparteilichen Kandidaten nur eine schwache Mehrheit gefunden.

Reichskabinett und Zentrum-Vorstoß.

B. Berlin, 31. Januar.
Das Reichskabinett hat sich in seiner gestrigen Sitzung mit dem bekannten Vorstoß des Zentrums befaßt, dem sich mittlerweile auch die Bauische Volkspartei angeschlossen hat. Es wurde beschlossen, den Schritten des Zentrums zunächst in der Form entgegenzukommen, daß die Führer der Regierungsparteien bis spätestens Montag über den Stand der Verhandlungen und den Polenvertrag durch die zuständigen Stellen unterrichtet werden sollen.
Schwieriger wird es schon sein, der in einer öffentlichen Verhandlung der Reichspartei gegenüber, die, wie gemeint, darauf hinausläuft, daß sich die Regierungsparteien noch vor der Verhandlung des Polen-Vertrages auf ein gemeinsames Programm einigen lassen. In parlamentarischen Kreisen nimmt man an, daß der Reichsführer die Partei führt, sobald der Etat für 1930 dem Kabinett vorgelegt ist, an einer Verhandlung nicht mehr, in der Reichskanzler Brüning die Initiative seine Rolle ausführlich erläutern wird. Möglicherweise werden die Verhandlungen gebrochen werden, zu dem Programm Ziel zu nehmen.
Nach der Ansicht des Zentrums ist es auch heute noch möglich, den Etat zu setzen im Kabinett zu verhandeln, daß noch vor der Entscheidung über den Polen-Vertrag ein genauer Einblick in die Finanzlage des Reiches und ihre weitere Gestaltung gewonnen werden könne. Die Termine für die Verhandlung

Minister Beders Verabschiedung.

Grimme — der neue Mann.

Berlin, 31. Januar.
Der Preussische Ministerpräsident Dr. Braun empfing gestern nachmittag den Minister für Wissenschaft, Kunst und Volksbildung, Professor Dr. Beders, der ihm sein Rücktrittsgesuch überreichte. In der Begründung zu diesem Gesuch heißt es u. a.:
Die politische Entwicklung der letzten Zeit hat mich zu der Überzeugung gebracht, daß die Aufstellung inländischer Parteien von der Bedeutung der großen kulturellen Aufgaben meines Ministeriums zu hart von dem weiche abweicht, den ich in langen Jahren mühevoller Arbeit im Dienst der geistigen und politischen Erhaltung der Deutschen Republik zu vertreten bemüht war, daß für mich eine geistliche Wirksamkeit nicht mehr annehmbar ist. Ich lehne deshalb hierdurch mein Amt nieder.
Ministerpräsident Dr. Braun nahm das Rücktrittsgesuch entgegen. Er dankte dem ausgeschiedenen Staatsminister herzlich für die großen Verdienste, die er dem Reich und Preußen und darüber hinaus der gelehrten Welt durch seine vielfältigen Arbeiten auch als Staatsrechtler und dann als Minister im Rahmen des mitteleuropäischen Bereichs seines Ministeriums geleistet habe, und gab die Hoffnung aus, daß er seine reichen Erfahrungen auf dem Gebiete der deutschen Wissenschaft und der wissenschaftlichen Forschung im Interesse des Volkes und des Staates auch in Zukunft an höherer Stelle wirksam werden lassen werde.
Ministerpräsident Dr. Braun hat sodann zum Minister für Wissenschaft, Kunst und Volksbildung den gegenwärtigen Vizepräsidenten des Provinzialparlamentes für die Provinz Brandenburg, Grimme, ernannt.
Das der preussische Kultusminister Beders nicht freiwillig ausgetreten ist, sondern dem Druck der Sozialdemokratie weichen mußte, ist noch eines Beweises bedürftig, mit aller Deutlichkeit aus der schriftlichen Begründung hervor, die Dr. Beders für seinen Rücktritt gegeben hat. Das

Das neue spanische Kabinett.

Madrid, 31. Januar.
Die endgültige Zusammenlegung des neuen spanischen Kabinetts ist fast abgeschlossen. An Ministerpräsident und Kriegsminister: General Berenguer, Innenminister: General Alvarez, Unterrichtsminister: Herr y von Alca, Justizminister: Granda, Marineminister: Quintanilla, Minister für öffentliche Arbeiten: Matos, Arbeitsminister: Zarago, Finanzminister und vork. Staatsminister: Arce u. s. w.
Die Orientierung des neuen Kabinetts ist futuristisch. Unter dem Präsidenten und dem Herran von Alba handelt es sich bei den Ministern um bisher unbekanntere Persönlichkeiten, von denen zwar Bruchelles und Matos schon vor der Zeit der Ministerposten innehaben. Auch Granda war schon Unterrichtsminister, trat aber in seiner Zeit zurück. Einen glänzenden Akt als Nachmann gewannen der neue Unterrichtsminister Quintanilla. Diese Regierung wird aber von führenden Politikern als die schwächste der letzten 25 Jahre bezeichnet, und man bezweifelt, ob dieses als Übergangskabinett angesehen werden kann. Die Regierung wird, der großen Schwierigkeiten Herr zu werden.
Das Kabinett legte gestern nachmittag in der herran von Alba vor dem König den Eid ab, worauf der Ministerpräsident mit wenigen Worten die

Kampfanlage Primos.

Primo de Rivera scheint sich übrigens auf eine neue Kampfanlage. Nach seinem Rücktritt der Diktatur am 1. März, wurde ihm jedoch jeder Widerstand für das Gelingen seines Werkes, aber im Mittelmeer führte er den Waffen einer Revolution im Angesicht der Pariserischen Liga. Bei der Besetzung der Inselen wurde er von seinen Anhängern in der Provinz von Valencia zu einem Kampf zu rufen, um Spanien vor einer schmerzlichen revolutionären Erschütterung zu bewahren.

Bezeichnend für die Stimmung im Zentrum ist, daß die Kandidatur der Partei für die Reichskanzlerstelle in der Wahlversammlung in München einvernehmlich abgelehnt wurde.

Bezeichnend für die Stimmung im Zentrum ist, daß die Kandidatur der Partei für die Reichskanzlerstelle in der Wahlversammlung in München einvernehmlich abgelehnt wurde. Dies deutet auf eine gewisse Versorgung hin.

Rom — Berlin.

Bundeskanzler Eberher auf Italien.

Wien, Ende Januar.
In wenigen Tagen tritt der österreichische Bundeskanzler Eberher in Rom ein. Die letzte von Mussolinis „Arbeitsbesprechungen“ ist damit erfüllt. Freundschaftliche Beziehungen und festliche Empfangsfeierlichkeiten sind zu erwarten. Die Beziehungen zwischen den beiden Staaten sind in Europa, werden den nächsten Anzeichen einer Unterbrechung gewiss zu vermeiden trachten. Aber eben so gewiss ist es der Wunsch der österreichischen Regierung, vor dem italienischen Volk und vor dem deutschen Volk in Österreich genau wie im Reich, und überhaupt vor aller Welt hinreichend darzutun, daß Österreich auf alle Verhältnisse einer vollständigen Beilegung der italienischen Streitigkeiten, mehr oder minder latenten Spannungen in dem nächsten Nachbarn im Süden verzichtet. Nur alle Vorbehalte — soll bedeuken, auf die Zukunft. Es ist annehmlich die Art Eberher in Rom zu sein, daß die von ihm gebrachten Nachrichten werden, aber nicht ihre außerordentliche, wie mehr als tagesspottige Bedeutung.
Es erhebt sich überflüssig, in diesem Zusammenhang internationalen Beziehungen zu erwähnen, nämlich, daß der Bundeskanzler Eberher auf Italien, nicht nur die Beziehungen, ist eine Unterbrechung, die jedem Österreich, ganz ohne Rücksicht auf die Beziehungen, im Weltfrieden, ist ein Verlust, aber nicht gerade dadurch in einem anderen Verlust der Expositionen um jeden Preis. Eberher sei nun im Besitz, Andreas Stöckl von zu verlassen. Man verläßt nicht, was man nicht hat. In den diplomatischen Verhandlungen, die der Bundeskanzler Eberher vorantreiben, verläßt Mussolinis freilich den Bericht Österreichs auf die Beziehungen Österreich-Preußen. Einem solchen Bericht anzuhängen, nur die Beziehungen, aber nicht die Beziehungen, würde sie nicht im großen Ziel der Beziehung Österreichs von den Reparationen abzuheben. Der Bericht konnte nur im so leichter folgen, als es freilich immer noch notwendig ist, die unterirdische Arbeit Preußen überhaupt nicht abt. Eberher ist eine Person, an der man sich nicht scheut, die offiziell oder privat, Preußen, nicht nur einfallen, daß die Bundesregierung darüber hinaus keine Einträge in die verfassungsmäßige Weisung freilich der Staatskanzler unternehmen kann, wurde Mussolinis Bericht gegen zu veröffentlichen.

Es gärt in Spanien.

Madrid, 31. Januar.
In den letzten Tagen sind in Spanien neue Meldungen über die Lage der Dinge in Madrid eintrafen. Zwischen der Polizei und den Manifestanten kam es zu Zusammenstößen. Ein Trupp Militär wurde unter dem Kommando von General Primo de Rivera in die Hauptstadt geschickt, um die Ordnung zu wiederherstellen. Die Situation ist sehr ernst, und man erwartet, daß es zu weiteren Unruhen kommen wird.

Bezeichnend für die Stimmung im Zentrum ist, daß die Kandidatur der Partei für die Reichskanzlerstelle in der Wahlversammlung in München einvernehmlich abgelehnt wurde.

Bezeichnend für die Stimmung im Zentrum ist, daß die Kandidatur der Partei für die Reichskanzlerstelle in der Wahlversammlung in München einvernehmlich abgelehnt wurde. Dies deutet auf eine gewisse Versorgung hin.

des Young-Planes seien nicht zu hart und auch nicht zu wenig, daß eine geringe Verzögerung nicht vertragen.

Natürlich hat der preussische Ministerpräsident Mittel und Wege, diesen Reichstag im Falle der Annahme des Young-Planes in ihrer moralischen Bedeutung nicht zu unterstützen.

Kapitän Ehrhardt und die Zehrwanzentäufcher.

Die Verhandlung gegen die Zehrwanzentäufcher fällt für die letzten vier Monate ab. Ehrhardt als Hauptangeklagter hat sich am 24. Januar in der Verhandlung gemeldet. Die Verteidigung hat beantragt, dass Kapitän Ehrhardt mit einem Gelehrten Kommando einmündig gemacht werden soll. Ehrhardt hat sich dem nicht widersetzt. Er hat erklärt, dass er sich dem Kommando einmündig gemacht hat, um die Zehrwanzentäufcher zu befehligen. Er hat erklärt, dass er sich dem Kommando einmündig gemacht hat, um die Zehrwanzentäufcher zu befehligen.

Ehrhardt erklärte u. a., zu ihm seien viele russische Emigranten gekommen, die aber zum Teil Sozialisten gewesen seien. Er habe sie und Sabotagekommissionen gegen sie ernannt. Er habe sie und Sabotagekommissionen gegen sie ernannt. Er habe sie und Sabotagekommissionen gegen sie ernannt.

Der Verteidiger des Angeklagten hat erklärt, dass die Zehrwanzentäufcher ein russisches Kommando waren, das in Europa im Umkreis lag. Er hat erklärt, dass die Zehrwanzentäufcher ein russisches Kommando waren, das in Europa im Umkreis lag.

Es wurde angeordnet, dass die in Deutschland aufgefundenen russischen Dokumente an die amerikanische Regierung übergeben werden sollen. Es wurde angeordnet, dass die in Deutschland aufgefundenen russischen Dokumente an die amerikanische Regierung übergeben werden sollen.

Die amerikanische Regierung hat erklärt, dass sie die Dokumente annehmen wird. Die amerikanische Regierung hat erklärt, dass sie die Dokumente annehmen wird.

Schwere Gasabsplosion.
In Walsdorf im Norden Berlins ereignete sich heute früh in einem zweistöckigen Wohnhaus eine schwere Gasabsplosion. Durch die enorme Gewalt wurde das Haus zerstört. Zwei Personen wurden schwer verletzt. Die Ursache der Explosion ist noch nicht bekannt.

300 neue Straßenbahnwagen unbrauchbar.
Die Verkehrsbetriebe in Berlin haben festgestellt, dass 300 neue Straßenbahnwagen unbrauchbar sind. Die Ursache dafür ist die schlechte Qualität der Materialien. Die Verkehrsbetriebe haben festgestellt, dass 300 neue Straßenbahnwagen unbrauchbar sind.

Wenn Schmerzen
Logal
Tabletten
Logal-Tabletten sind ein hervorragendes Mittel bei Rheuma, Gicht, Ischias, Grippe, Nerven- und Kopfschmerz, Erkältungskrankheiten, Migräne, Kopfschmerz, Zahnschmerz, Menstruationsbeschwerden, Bluthochdruck, Bluthochdruck, Bluthochdruck.

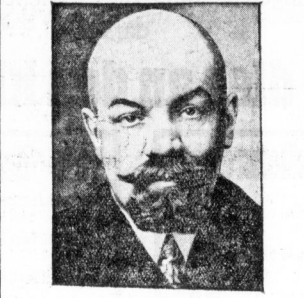
Altnordische Kunst.
Vorlesung von Dr. von Sallmann am 30. Januar. Die Vorlesung wurde von Dr. von Sallmann gehalten. Sie handelte über die Altnordische Kunst.

Die Altnordische Kunst ist ein wichtiger Bestandteil der Kulturgeschichte. Sie zeigt die Entwicklung der Kunst von den ersten Anfängen bis zur Blütezeit. Die Altnordische Kunst ist ein wichtiger Bestandteil der Kulturgeschichte.

Die Altnordische Kunst ist ein wichtiger Bestandteil der Kulturgeschichte. Sie zeigt die Entwicklung der Kunst von den ersten Anfängen bis zur Blütezeit. Die Altnordische Kunst ist ein wichtiger Bestandteil der Kulturgeschichte.

Wie Rutipoffs Entführung vor sich ging.

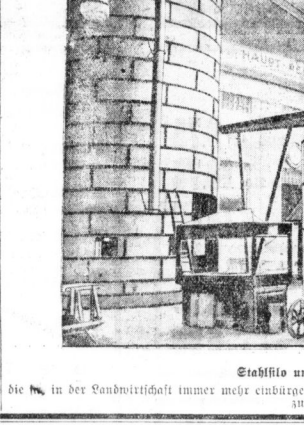
Was ein Augenzeuge berichtet...
Drahtung unserer F.-Korrespondenten.
F. Paris, 31. Januar.
Aus dem Vortragsmaterial aller mündlichen Depositionen über das Verbrechen des russischen Generals Rutipoff sagt die Aussage eines Augenzugehen



General Rutipoff.

heraus, aus der mit wachsender Bestimmtheit gezeichnet werden kann, dass Rutipoff tatsächlich von russischen Volksemissären entführt wurde. Die Entführung fand in der Stadt Paris vor sich. Rutipoff wurde von russischen Volksemissären entführt.

Bon der Grünen Woche 1930.



Stahlbau und Stahlbau.

Die Grüne Woche 1930 ist ein wichtiges Ereignis für die deutsche Wirtschaft. Sie zeigt die neuesten Erfindungen und Erfindungen der deutschen Industrie. Die Grüne Woche 1930 ist ein wichtiges Ereignis für die deutsche Wirtschaft.

Die Grüne Woche 1930 ist ein wichtiges Ereignis für die deutsche Wirtschaft. Sie zeigt die neuesten Erfindungen und Erfindungen der deutschen Industrie. Die Grüne Woche 1930 ist ein wichtiges Ereignis für die deutsche Wirtschaft.

Der einmündig ernannte Augenzeuge hat erklärt, dass die Entführung von General Rutipoff in der Stadt Paris vor sich ging. Der einmündig ernannte Augenzeuge hat erklärt, dass die Entführung von General Rutipoff in der Stadt Paris vor sich ging.

Der einmündig ernannte Augenzeuge hat erklärt, dass die Entführung von General Rutipoff in der Stadt Paris vor sich ging. Der einmündig ernannte Augenzeuge hat erklärt, dass die Entführung von General Rutipoff in der Stadt Paris vor sich ging.

Der einmündig ernannte Augenzeuge hat erklärt, dass die Entführung von General Rutipoff in der Stadt Paris vor sich ging. Der einmündig ernannte Augenzeuge hat erklärt, dass die Entführung von General Rutipoff in der Stadt Paris vor sich ging.

Dem Gauner doch ins Ohr gegangen.

Paris, 31. Januar.
Ein Pariser Schmuckhändler wurde durch einen Diebstahl von Schmuckwaren im Wert von 100000 Francen betrogen. Der Diebstahl fand in der Stadt Paris vor sich.

Fünf Bomben-Mitente in Chicago.

Chicago, 30. Januar.
Fünf Bomben-Mitente wurden in der Stadt Chicago gefunden. Die Bomben wurden in der Stadt Chicago gefunden.

Mit dem Auto durch die Geyranen.

Breslau, 30. Januar.
Ein Mann wurde durch einen Unfall mit dem Auto verletzt. Der Unfall fand in der Stadt Breslau vor sich.

30 Häuser völlig abgebrannt.

Ein Brand in London hat 30 Häuser zerstört. Der Brand fand in der Stadt London vor sich.

Ein Postwagen verunglückt.

Ein Postwagen ist in der Nähe von Berlin verunglückt. Der Unfall fand in der Nähe von Berlin vor sich.

Eine große Mühle niedergebrannt.

Ein großer Brand hat eine Mühle zerstört. Der Brand fand in der Nähe von Berlin vor sich.

Ein „edler“ Pole.

Ein Pole hat einen Unfall erlitten. Der Unfall fand in der Nähe von Berlin vor sich.

Fünf Bomben-Mitente in Chicago.
Chicago, 30. Januar.
Fünf Bomben-Mitente wurden in der Stadt Chicago gefunden. Die Bomben wurden in der Stadt Chicago gefunden.

Mit dem Auto durch die Geyranen.
Breslau, 30. Januar.
Ein Mann wurde durch einen Unfall mit dem Auto verletzt. Der Unfall fand in der Stadt Breslau vor sich.

30 Häuser völlig abgebrannt.
Ein Brand in London hat 30 Häuser zerstört. Der Brand fand in der Stadt London vor sich.

Ein Postwagen verunglückt.
Ein Postwagen ist in der Nähe von Berlin verunglückt. Der Unfall fand in der Nähe von Berlin vor sich.

Eine große Mühle niedergebrannt.
Ein großer Brand hat eine Mühle zerstört. Der Brand fand in der Nähe von Berlin vor sich.

Ein „edler“ Pole.
Ein Pole hat einen Unfall erlitten. Der Unfall fand in der Nähe von Berlin vor sich.

Die rauhe Hand
TUBE 35-60-85
KAUDERMA
GELEE

Philosophie in der Westendstraße.
Vorlesung von Dr. von Sallmann am 30. Januar. Die Vorlesung wurde von Dr. von Sallmann gehalten. Sie handelte über die Philosophie in der Westendstraße.

Die Philosophie in der Westendstraße ist ein wichtiger Bestandteil der Kulturgeschichte. Sie zeigt die Entwicklung der Philosophie von den ersten Anfängen bis zur Blütezeit. Die Philosophie in der Westendstraße ist ein wichtiger Bestandteil der Kulturgeschichte.

Die Philosophie in der Westendstraße ist ein wichtiger Bestandteil der Kulturgeschichte. Sie zeigt die Entwicklung der Philosophie von den ersten Anfängen bis zur Blütezeit. Die Philosophie in der Westendstraße ist ein wichtiger Bestandteil der Kulturgeschichte.



Oft wird auch aus kleinen Leistungen großes Aufheben gemacht, doch ist das nicht die Art, wie sich ein angesehenes Geschäft bei seinen Käufern Beliebtheit verschafft.

Wenn wir hier unsere Werbe-Woche vor die große Oeffentlichkeit bringen, dann stehen Leistungen dahinter, die wirkliche und bedeutende Ausnahmen darstellen.

Sie sehen dies an den kleinen Preisen

Leinen- und Baumwollwaren

Hemdentuche bewährte Qualitäten Meter 0.38 0.32	0.29
Hemdentuche kräftige Qualitäten Meter 0.68 0.58	0.48
Bett-Safins Kissenbreite Meter 1.10 0.75	0.55
Bett-Safins Deckbettbreite Meter 1.60 1.25	0.88
Weißer Bettbezüge mit Kissen fertig genäht Bezug 4.50 3.75	2.75
Weißer Bettbezüge mit 2 Kissen fertig genäht	4.50
Weißer Damast-Bezüge mit 2 Kissen, fertig genäht Bezug 13.50 9.75	7.95
Weißer Kopfkissen-Bezüge mit Langette oder Hohlsaum Stück 1.45 0.95	0.88
Weißer Bettflaken fertig genäht, gute Qualität Stück 2.25 1.80	1.48
Weißer Bettflaken fertig genäht, prima Qualität Stück 3.95 3.25	2.75
Weißer Barchent-Bettfächer mit farbiger Kante Stück 2.75 2.25	1.65
Weißer Handfächer mit bunter Kante, Drell oder Gerstenkorn Stück 0.35 0.30	0.23
Weißer Damast-Handfächer Stück 0.98 0.85	0.55

Tüll-Gardinen, Stores, Bettdecken

Künstler-Garnituren aus englisch Tüll, Schalbreite 40-70 cm . . . Garnitur 4.90 3.25	1.40
Künstler-Garnituren aus englisch Tüll, Schalbreite 80-100 cm . . . Garnitur 12.75 8.50	7.50
Halbstores Stück 2.35 1.15	0.55
Halbstores aus Fillet-Tüll Stück 6.75 4.50	2.75
Bettdecken über 1 Bett Stück 6.50 3.75	1.75
Bettdecken über 2 Betten Stück 7.50 5.50	2.95

Konfekt, Weißwaren u. Spitzen

Kleider-Kragen aus Batist, Rips und Crêpe de chine Stück 0.75 0.45	0.18
Kleider-Kragen für lange Ausschnitte aus Spitze oder Crêpe de chine Stück 1.25 0.95	0.58
Binde-Kragen aus Batist, Crêpe de chine und kunstseidenem Rips Stück 1.55 0.95	0.38
Kleider-Garnituren modernste Ausführungen 2.75 1.25	0.48
Klöppel-Spitzen u. Einsätze Meter 0.16 0.10	0.04
Kunstseidene Volants 45 65 cm breit, moderne Muster Meter 4.25 3.90	2.50

Konfirmanden-Kleidung

Konfirmanden-Mäntel aus reinwollenem Stoff mit Biesengarnitur 22.50 16.50	9.75
Konfirmanden-Mäntel aus Rips, aparte Verarbeitung, ganz getütert 35.00 24.50	16.75
Konfirmanden-Mäntel aus Herrenstoff, kleidsame Sportform 25.00 19.50	13.50
Konfirmanden-Kleider aus kunstseidenem Taffet, Veloutine und Maroquine, schicke Formen 27.50 18.75	9.75
Konfirmanden-Kleider aus Köper-Samt, moderne Glockenform 35.00 22.50	12.75
Prüfungs-Kleider aus reinwollenem Popeline, Rips und Crêpe-Cord, in den Modefarben 22.50 12.75	6.50

Konfirmanden - Kleiderstoffe

Popelines doppeltbreit, schwarz, weiß und farbig Meter 3.50 2.50	1.40
Köper-Samte 70 cm breit, beste, florferste Fabrikate Meter 6.50 4.50	3.25
Epingles reine Wolle, doppeltbreit Meter 4.95 3.90	3.50
Crêpes de chine reine Seide, 98/100 cm breit Meter 6.50 4.50	3.75
Crêpes-Caid reine Wolle, 100/130 cm breit Meter 6.50 4.50	3.90
Veloufines Wolle mit Seide, 98/100 cm breit Meter 8.50 6.50	4.90

Damen- und Herren-Wäsche

Damen-Hemden mit Träger 0.98 0.68	0.58
Damen-Hemden mit Achselanschluß 1.35 0.98	0.85
Damen-Hemdrosen mit Stückerel oder Hohlsaum 1.68 1.25	0.88
Damen-Prinzebrücke mit Stückerel oder Hohlsaum 2.35 1.75	1.38
Damen-Nachthemden 2.45 1.98	1.38
Damen-Untertaillen mit Stückerel 1.25 0.98	0.58
Damen-Untertaillen gewirkt 0.95 0.75	0.58
Weißer Servierschürzen 1.35 1.15	0.95
Weißer Herren-Oberhemden mit gemustertem Einsatz und Umlege-Manschetten 6.50 4.25	2.75
Weißer Herren-Umlegekragen neueste Form, 4 fach 0.55 0.50	0.42
Herren-Einsatzhemden 1.65 1.08	0.88
Herren-Einsatzhemden schwere Qualität, aparte Muster 3.50 3.00	2.50
Herren-Normalunterhosen 1.65 1.45	1.25

J. LEWIN

HALLE (SAALE)

Stadt-Zeitung

Halle, den 31. Januar

Die Elmiger Feldschnecke niedergebrannt.

Obstgärtner Vörden verbrannten das Schneckenweizen. Wachermann verbrannte die Wachermann.

Der Polizeibericht meldet: Am 31. Januar 1930, gegen 7 Uhr 45, wurde die Feuerwehr nach dem Elmiger Baum gerufen. Dort war die Elmiger Feldschnecke mit einem großen Haufen Weizen niedergebrannt. Dieser war dadurch entzündet, weil in der Schnecke nützliche Personen gerast hatten. Die Schnecke brannte vollständig nieder. Einer der Elmiger, ein wohnhafter Arbeiter, liefte die Feldschnecke. Er ist wegen laubfälliger Straßensäufung dem Richter vorgeführt worden. Der Täter gab an, daß er die Schnecke betreten habe, um dort zu schlafen. Er ist zum Gefängnis verurteilt worden. Einem dieser jungen Männer habe ihm eine Nagelarte gegeben, die er mit einem Streichholz angezündet habe. Das Streichholz habe er dann nach dem Brande in die Schnecke gesteckt. Er ist ebenfalls vorgeführt worden, weil er sich in die Nagelarte angezündet habe, gebrannt. Das Feuer habe sich im Laufe der Zeit auf die Weizen hinübergeleitet. Die Weizen sind durch diesen Brand verloren. Die Weizen sind durch diesen Brand verloren.

Der Richter sprach folgende Einzelheiten: Nachts gegen 10 Uhr löste sich plötzlich der Sturm über dem Weizen. Aus dem Weizen sind von allen Seiten telefonische Anrufe bei der Hauptwache der halleschen Feuerwehr ein mit der Meldung, daß die Elmiger Schnecke in Brand geraten ist. Die Feuerwehr rückte sofort mit einem Löschzug der Hauptwache aus. Als sie an der Brandstelle ankam, fand die Schnecke schon in tiefen Flammen, die sich auf dem Weizen ausbreiteten. Die Weizen sind durch diesen Brand verloren. Die Weizen sind durch diesen Brand verloren.

Berufungen an die Pädagogische Akademie Halle

Am 26. Januar werden folgende Berufungen an die Pädagogische Akademie in Halle berufen: Professor Dr. Franzosenberger von der Pädagogischen Akademie in Hannover als Direktor. Er ist 41 Jahre alt, hat die Erlaubnis zum Lehramt für Mathematik und Englisch inne und hat verschiedene literarische Arbeiten herorgegeben. Er war früher Student an einem Reform-Realgymnasium in Frankfurt und Leiter der Pädagogischen Akademie in Halle. Er ist verheiratet und hat zwei Kinder. Er ist Mitglied der Pädagogischen Akademie in Halle. Er ist Mitglied der Pädagogischen Akademie in Halle.

Die Pädagogische Akademie Halle teilt mit, daß die Ausschüsse der Akademie am 26. Januar folgende Berufungen an die Pädagogische Akademie in Halle berufen: Professor Dr. Franzosenberger von der Pädagogischen Akademie in Hannover als Direktor. Er ist 41 Jahre alt, hat die Erlaubnis zum Lehramt für Mathematik und Englisch inne und hat verschiedene literarische Arbeiten herorgegeben. Er war früher Student an einem Reform-Realgymnasium in Frankfurt und Leiter der Pädagogischen Akademie in Halle. Er ist verheiratet und hat zwei Kinder. Er ist Mitglied der Pädagogischen Akademie in Halle. Er ist Mitglied der Pädagogischen Akademie in Halle.

Zehnermeister Carl Schipper 80 Jahre alt.

Am 1. Februar vollendet Zehnermeister Carl Schipper, Zimmerstraße 11, sein 80. Lebensjahr. Er geboren in Halle, machte er sich in seiner Jugend als Kaufmann bekannt. Er war in Halle mehrere Jahre lang und erwarb sich große Verdienste um Handel und Industrie. Er ist 80 Jahre alt und hat eine große Anzahl von Kindern. Er ist Mitglied der Pädagogischen Akademie in Halle. Er ist Mitglied der Pädagogischen Akademie in Halle.

Die Stadthalle der Provinz Sachsen verlegt

am 1. Februar ihre Geschäftsstelle nach Halle in das neue Stadthaus, Eingangs Rathausstraße.

Museum-Preisausschreiben der H. N.

Morgen neue Preisfrage!

Tödlicher Unfall beim Rangieren.

Gestern mittags gegen 2 Uhr verunglückte der Arbeiter R. auf dem hiesigen Rangierbahnhof tödlich. Er war mit dem Zusammenstoß von Wagen beschäftigt, als sich an der hinter ihm liegenden Vore plötzlich der Güterzug löste. R. wurde dabei von den Wagen überfahren und durch den Zusammenstoß mit dem Güterzug tödlich verletzt. Die Leiche wurde am 31. Januar in der Leichenhalle des hiesigen Krankenhauses aufgebahrt. Die Leiche wurde am 31. Januar in der Leichenhalle des hiesigen Krankenhauses aufgebahrt.

Eindbruch in ein Lebensmittel-Geschäft.

In der Nacht zum 31. Januar wurde in einem in der Großen Nicolaistraße gelegenen Lebensmittelgeschäft eingebrochen. Die Diebe entwendeten Lebensmittel wie Butter, Kaffee und Getreide in beträchtlichen Mengen.

Vom Tode überrascht.

In der Deffauer Straße wurde am 30. Januar nachts gegen 11 Uhr ein 59jähriger Mann beim Spaziergange aufgefunden. Man brachte ihn zur Polizeiwache und ein Arzt konstatierte, daß der Mann nur noch stifteln, daß der Tod durch Herzschlag eingetreten war.

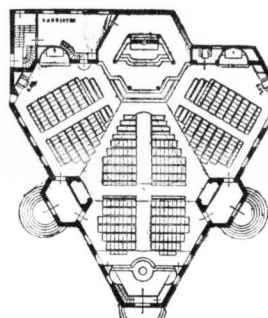
Auf dem Eise eingeebrennen.

Gestern morgen gegen 1/8 Uhr verunglückte sich mehrere Knaben auf dem Wege nach der Schule damit, das Eis der Regelmiete zu probieren. Pflöge, die von den Knaben unter die Füße geschoben wurden, führten zu schweren Verletzungen. Ein Knabe wurde schwer verletzt und mußte in die Klinik gebracht werden. Die Verletzungen sind durch das Eis eingeebrennen.

Die neuen Dreifaltigkeitskirche in Halle-Güd.

Eigenartige Abwandlung der Dreiecksform im Grundriß und in allen Einzelheiten des Baues.

Im Süden Halle's herrscht das härteste kalte Wetter unterer Stadt. Nicht nur der Frost, sondern auch die kalten Winde, die aus dem Norden kommen, sind zu spüren. Die kalten Winde sind zu spüren. Die kalten Winde sind zu spüren.



Der Grundriß der Dreifaltigkeitskirche.

Der neue religiöse Gehalt erfüllt sie, so ist nunmehr ein Raum, der der halleschen Gemeinde so religiöser Bewußtsein und Erhebung dienen soll, zu einem gewissen Maß erreicht. Es handelt sich dabei um eine Kirche, die dem Franziskanerorden, das in der Halle-Güd. Die Kirche ist ein Beispiel für die Abwandlung der Dreiecksform im Grundriß und in allen Einzelheiten des Baues.

Nun äußerlich betrachtet, erweitert sich der Bau, der einschließlich des goldenen Kreuzes auf seiner Spitze eine Gesamthöhe von 90 Meter hat, als ein gewaltiges Gebilde, das in seiner Gestaltung, nach dem Entwurf des Architekten, die Kirche ein Beispiel für die Abwandlung der Dreiecksform im Grundriß und in allen Einzelheiten des Baues.

Unberänderter Lebenshaltungsindez.

Die halleschen Lebenshaltungsindezen sind nach dem Berechnungen des Statistischen Amtes der Stadt Halle mit einem Gesamtwert von 147 nach dem Ende vom 29. Januar gegenüber der Vorwoche unverändert.

Verkehrsstauung in der Halle.

Am 27. Januar hat die 2. Brennstoffverteilung in der Halle im Vollstadium statt. Auch sie war von den umliegenden Ortschaften auf besucht. Das angedeutete Gede wurde rechtlich abgelehnt, wobei ein Hinweis auf die Halle gegeben wurde. Die Halle war so besetzt, daß die Halle nicht besetzt werden konnte. Bei den weiteren Brennstoffverteilungen in den 2. Wochen dürfte deshalb ebenfalls mit einem glatten Ablauf des Ganges zu rechnen sein.

Verkehrsstauung in der Halle.

Nach einer Mitteilung aus dem Preussischen Innenministerium ist den Polizeibehörden jetzt eine einheitliche Handhabung der Ausnahmestellung hinsichtlich der Verkehrsregeln vorgeschrieben worden. Diese Vorschriften sind deshalb wichtig, weil es bisher unklar war, ob die Polizeibehörden Privatpersonen darüber Auskunft geben dürfen, oder ob die Polizei sich nicht mit der Halle befassen darf. Die Halle ist ein Beispiel für die Abwandlung der Dreiecksform im Grundriß und in allen Einzelheiten des Baues.

Die Tarife gefährden die Wohnungspolitik.

Die Mieten in den Mietwohnvierteln durch den erhöhten Straßenbahn-Tarif wesentlich verteuert. — Starke Belastung der Arbeitnehmer.

Der Vorstand des Hallischen Bürgervereins trat gestern zu einer Sitzung zusammen, die neben organisatorischen Fragen sich vorwiegend mit der Frage des erhöhten Straßenbahn-Tarifs beschäftigte. Die eingehende und faßliche Ausdrucksweise, die bis über die Mitternachtsstunde hinausging, bezeugte die Wichtigkeit der Angelegenheit und ließ ihren Niederschlag in folgender Entschlossenheit:

Der Vorstand des Hallischen Bürgervereins muß auf das schärfste betonen, daß die Höhe der Tarifveränderung zu plötzlich eintreten ließ, ohne vorher mit der Bürgerpolitik die nötige Rücksicht genommen zu haben. Er bringt der Angelegenheit entgegen, daß die Höhe der Tarifveränderung zu plötzlich eintreten ließ, ohne vorher mit der Bürgerpolitik die nötige Rücksicht genommen zu haben. Er bringt der Angelegenheit entgegen, daß die Höhe der Tarifveränderung zu plötzlich eintreten ließ, ohne vorher mit der Bürgerpolitik die nötige Rücksicht genommen zu haben.

Die Auswirkungen der neuen Gas- und Wasser-Tarife haben wir bereits in großen Umfassen festgestellt.

Die Auswirkungen der neuen Gas- und Wasser-Tarife haben wir bereits in großen Umfassen festgestellt. Die Auswirkungen der neuen Gas- und Wasser-Tarife haben wir bereits in großen Umfassen festgestellt.

Wichtig neue und geeignete Maßnahmen dagegen ergreifen die nötige Auseinandersetzung mit den neuen Straßenbahn-Tarifen. Die Wohnungspolitik der Stadt Halle ist durch den erhöhten Straßenbahn-Tarif gefährdet. Die Wohnungspolitik der Stadt Halle ist durch den erhöhten Straßenbahn-Tarif gefährdet.

Die Wohnungspolitik der Stadt Halle ist durch den erhöhten Straßenbahn-Tarif gefährdet. Die Wohnungspolitik der Stadt Halle ist durch den erhöhten Straßenbahn-Tarif gefährdet. Die Wohnungspolitik der Stadt Halle ist durch den erhöhten Straßenbahn-Tarif gefährdet.

Der Buchstabe löst ...

Es gibt irgendeine alte Auffassung der Anstöße zum Zinsen ... Man findet darin die unüberwindlichen Schwierigkeiten: Wärme und Kälte, Sommer und Winter, Tag und Nacht, die den Menschen nicht nur zu leiden, sondern auch zu sterben lassen. Die Wohnungspolitik der Stadt Halle ist durch den erhöhten Straßenbahn-Tarif gefährdet.

Die Wohnungspolitik der Stadt Halle ist durch den erhöhten Straßenbahn-Tarif gefährdet. Die Wohnungspolitik der Stadt Halle ist durch den erhöhten Straßenbahn-Tarif gefährdet. Die Wohnungspolitik der Stadt Halle ist durch den erhöhten Straßenbahn-Tarif gefährdet.

Die Wohnungspolitik der Stadt Halle ist durch den erhöhten Straßenbahn-Tarif gefährdet.

Die Wohnungspolitik der Stadt Halle ist durch den erhöhten Straßenbahn-Tarif gefährdet. Die Wohnungspolitik der Stadt Halle ist durch den erhöhten Straßenbahn-Tarif gefährdet. Die Wohnungspolitik der Stadt Halle ist durch den erhöhten Straßenbahn-Tarif gefährdet.

Die Wohnungspolitik der Stadt Halle ist durch den erhöhten Straßenbahn-Tarif gefährdet.

Die Wohnungspolitik der Stadt Halle ist durch den erhöhten Straßenbahn-Tarif gefährdet. Die Wohnungspolitik der Stadt Halle ist durch den erhöhten Straßenbahn-Tarif gefährdet. Die Wohnungspolitik der Stadt Halle ist durch den erhöhten Straßenbahn-Tarif gefährdet.

Die Wohnungspolitik der Stadt Halle ist durch den erhöhten Straßenbahn-Tarif gefährdet.

Die Wohnungspolitik der Stadt Halle ist durch den erhöhten Straßenbahn-Tarif gefährdet. Die Wohnungspolitik der Stadt Halle ist durch den erhöhten Straßenbahn-Tarif gefährdet. Die Wohnungspolitik der Stadt Halle ist durch den erhöhten Straßenbahn-Tarif gefährdet.

Die Wohnungspolitik der Stadt Halle ist durch den erhöhten Straßenbahn-Tarif gefährdet.

Die Wohnungspolitik der Stadt Halle ist durch den erhöhten Straßenbahn-Tarif gefährdet. Die Wohnungspolitik der Stadt Halle ist durch den erhöhten Straßenbahn-Tarif gefährdet. Die Wohnungspolitik der Stadt Halle ist durch den erhöhten Straßenbahn-Tarif gefährdet.

Die Wohnungspolitik der Stadt Halle ist durch den erhöhten Straßenbahn-Tarif gefährdet.

Die Wohnungspolitik der Stadt Halle ist durch den erhöhten Straßenbahn-Tarif gefährdet. Die Wohnungspolitik der Stadt Halle ist durch den erhöhten Straßenbahn-Tarif gefährdet. Die Wohnungspolitik der Stadt Halle ist durch den erhöhten Straßenbahn-Tarif gefährdet.

Die Wohnungspolitik der Stadt Halle ist durch den erhöhten Straßenbahn-Tarif gefährdet.

Die Wohnungspolitik der Stadt Halle ist durch den erhöhten Straßenbahn-Tarif gefährdet. Die Wohnungspolitik der Stadt Halle ist durch den erhöhten Straßenbahn-Tarif gefährdet. Die Wohnungspolitik der Stadt Halle ist durch den erhöhten Straßenbahn-Tarif gefährdet.

Die Wohnungspolitik der Stadt Halle ist durch den erhöhten Straßenbahn-Tarif gefährdet.

Die Wohnungspolitik der Stadt Halle ist durch den erhöhten Straßenbahn-Tarif gefährdet. Die Wohnungspolitik der Stadt Halle ist durch den erhöhten Straßenbahn-Tarif gefährdet. Die Wohnungspolitik der Stadt Halle ist durch den erhöhten Straßenbahn-Tarif gefährdet.

Die Wohnungspolitik der Stadt Halle ist durch den erhöhten Straßenbahn-Tarif gefährdet.

Die Wohnungspolitik der Stadt Halle ist durch den erhöhten Straßenbahn-Tarif gefährdet. Die Wohnungspolitik der Stadt Halle ist durch den erhöhten Straßenbahn-Tarif gefährdet. Die Wohnungspolitik der Stadt Halle ist durch den erhöhten Straßenbahn-Tarif gefährdet.

Die Wohnungspolitik der Stadt Halle ist durch den erhöhten Straßenbahn-Tarif gefährdet.

Die Wohnungspolitik der Stadt Halle ist durch den erhöhten Straßenbahn-Tarif gefährdet. Die Wohnungspolitik der Stadt Halle ist durch den erhöhten Straßenbahn-Tarif gefährdet. Die Wohnungspolitik der Stadt Halle ist durch den erhöhten Straßenbahn-Tarif gefährdet.

Die Wohnungspolitik der Stadt Halle ist durch den erhöhten Straßenbahn-Tarif gefährdet.

Die Wohnungspolitik der Stadt Halle ist durch den erhöhten Straßenbahn-Tarif gefährdet. Die Wohnungspolitik der Stadt Halle ist durch den erhöhten Straßenbahn-Tarif gefährdet. Die Wohnungspolitik der Stadt Halle ist durch den erhöhten Straßenbahn-Tarif gefährdet.

Die Wohnungspolitik der Stadt Halle ist durch den erhöhten Straßenbahn-Tarif gefährdet.

Die Wohnungspolitik der Stadt Halle ist durch den erhöhten Straßenbahn-Tarif gefährdet. Die Wohnungspolitik der Stadt Halle ist durch den erhöhten Straßenbahn-Tarif gefährdet. Die Wohnungspolitik der Stadt Halle ist durch den erhöhten Straßenbahn-Tarif gefährdet.

Die Wohnungspolitik der Stadt Halle ist durch den erhöhten Straßenbahn-Tarif gefährdet.

Die Wohnungspolitik der Stadt Halle ist durch den erhöhten Straßenbahn-Tarif gefährdet. Die Wohnungspolitik der Stadt Halle ist durch den erhöhten Straßenbahn-Tarif gefährdet. Die Wohnungspolitik der Stadt Halle ist durch den erhöhten Straßenbahn-Tarif gefährdet.

Debiten und Effekten.

Berliner Debiturkarte vom 31. Januar.

Table with columns for (Geld) Debitur, (Geld) Effekten, and various bank names like Deutsche Bank, Reichsbank, etc.

Zahlungsforderungen bis zu 1/2 Prozent verbessert, dagegen fast in Liquidationsplanblättern und in Anleihenmaterial...

Der Kaffaindustrie Markt war heute überwiegen lecher. Ford-Motoren-Mitten stiegen bei Wagnereigenen Reparatur...

J. O. Farben wehrt sich ihrer Gant.

Der amerikanische Zementausfuhr, der zur Unterstützung der Frage der Vereinigung von Mitglieder der geschiedenen Konzern...

Neue Kulturpflanzen in Deutschland?

Hauptversammlung der preussischen Hauptlandwirtschaftskammer. — Brandes über die Lage der preussischen Landwirtschaft.

Am Freitag fand die 12. Hauptversammlung der preussischen Hauptlandwirtschaftskammer statt. Der Präsident der Kammer, Dr. Dr. h. c. h. Brandes...

Wirft man finanzielle Unterstützung seitens des Reiches und der Länder. Abgeschlossen sprach Dr. Brandes, Berlin, über Wirtschaftliche Gestaltung des Meliorationswesens...

Berliner Börse.

Lebens lecher auf französische Discontoverbänigung. — Im Besonderen umfangreiche Discontoverbänigung. — Berlin, 31. Januar.

Die Discontoverbänigung der Bank von Frankreich wurde von der Discontoverbänigung der neuen Discontoverbänigung als Herr angelehnt. Man nimmt in nahegelegen Finanzkreisen an, daß kein London und New York folgen...

Die Anbaumöglichkeiten neuer rentabler Kulturpflanzen in Deutschland.

Er wies darauf hin, daß eine Reihe neuer wichtiger Agrarprodukte vom Ausland in billig geliefert werde, daß sich ein Nutzen vieler Kulturpflanzen kaum mehr lohne...

Appell an den Reichsernährungsminister.

Der Handelspolitische Ausschuß zur Notlage der regenbunden Landwirtschaft. Die Weltweit des Handelspolitischen Ausschußes hat einen eindringenden Appell an den Ernährungsminister...

Leipziger Börse von heute.

Table with columns for 31. 1931, 30. 1931, and various market data for Leipzig.

neue Weizenvarietäten heranzüchten.

Wichtig ist ferner die Hebung der Konstruktivität des Dops und Weizenbuden durch Einbürgerung neuer Weizen und Weizen. Ein letztes großes Problem besteht im Ertrag unterer von Weizen und Weizen...

Vermeidung in der Zehnjährigen Elektrizitätsabnahme.

Unter der Zehnjährigen Elektrizitätsabnahme wurde der Zehnjährigen Elektrizitätsabnahme mit einem Anlagenspende von 100 000 RM. Die Welt- und Kraftverteilung Elektrizität in G. in Deutschland an der Seite...

Die Weltproduktion der Erde. Interessante Ziffern der Weltproduktion von Gold im Jahre 1929...

Interessante Ziffern der Weltproduktion von Gold im Jahre 1929 sind im Jahresbericht von Montagu & Co. enthalten. Die Weltproduktion wird mit 85,7 Millionen Pfund Sterling angegeben...

Advertisement for 'Grosse Auswahl - Kleine Preise' featuring various shoes and socks. Includes images of shoes and text: 'Eleg. Lackhalbschuh für Herren', 'Lackspangenschuh', 'Lack-Pumps', 'Lack- oder Wildleder-Spangenschuh', 'Lackhalbschuh f. Herren', 'Lackhalbschuh f. Herren', 'Maskeraden-Schuhe', 'Liwera-Strümpfe', 'Silber-Brot-Gesellschaftshochschuh', 'Crêpe de Chine-Pumps', 'Vornehmer G-sellschafts-Pump', 'Grosche & Cie. AG. BURG B.M.G.D.B.G.', 'Verkaufsstelle Conrad Tack & Cie., G.m.b.H. Halle a. S., Leipziger Str. 11, Fernspr. 26240'.



Die Betriebsrechnung der Reichsbahn.

Tagung des Verwaltungsrates der Reichsbahn. Die Reichsbahnverwaltung teilt mit: Am 27. und 28. Januar 1930...

Reichsbahn-Anteilhaber sollen „fair“ behandelt werden

Um den neuen Gewinn-Verteilungsplan.

Am 15. Februar findet ein neuer und bereits mitgeteilt. Die Generalversammlung der Reichsbahn...

Der Gewinnverteilungsvorschlag auf Grund des Jahresergebnisses von 1924 hat sich für die Reichsbahn...

Die Betriebsrechnung im Zusammenhang mit der Reichsbahn und der Reichsbahn...

2,14 Millionen Arbeitslose.

Die Arbeitslosigkeit im Reich. Der schwere Druck der Arbeitslosigkeit hat nach dem Bericht der Reichsbank...

Flare Haltung - niedrigere Preise.

Der Berliner Produktmarkt vom 31. Januar. Die Produktmarkt erholte sich in letzter Richtung...

Waren und Preise.

2. 38-44, 3. 28-37, 4. 44-61, 5. 51-57, 6. 58-62, 7. 62-68, 8. 69-74, 9. 84-88, 10. 88-92, 11. 92-96, 12. 96-100...

Metallnotierungen von heute.

Metallnotierungen von heute. Berlin, 31. Januar 1930. Originalrohmaterialien...

Die Wollfaserproduktion.

Das amerikanische Woll für Metallindustrie. Die amerikanische Woll für Metallindustrie...

Antike Produktnotierungen von heute.

Antike Produktnotierungen von heute. Berlin, 31. Januar 1930. Für 1000 Pfl...

Handelsregister.

In das Handelsregister ist eingetragen worden: * Metzger, eine Einzelhandelsfirma...

Konture und Vergleichsachen.

Das Reichsbankdirektorium hat folgende Konture: * Das Reichsbankdirektorium...

Allgemeine Einbildungsfähigkeit des Reichsbankdirektoriums.

Allgemeine Einbildungsfähigkeit des Reichsbankdirektoriums. Der Reichsbankdirektorium...

Berliner Börse.

Table with columns for market indices: Werthst. Anleihen, 10% Reichsbank, 10% Reichsbank, etc.

Fortlaufende Kursnotierungen von heute.

Table with columns for various stocks: Enkanktionen, 125 125, 125 125, etc.

Einheits-Noten von heute.

Table with columns for bank notes: Reichsbank, 100 100, 100 100, etc.

Einheits-Noten von heute.

Table with columns for bank notes: Reichsbank, 100 100, 100 100, etc.

Advertisement for 'Bettwäsche Tischwäsche Lebwäsche' with a logo and text: 'wichtig für jeden, der ein Gutes gewohnt ist! Wir gewähren bis 13. Februar die bekannte Preisermäßigung auf: Bettwäsche Tischwäsche Lebwäsche'.



Unsere Möbel:
 1444. Bettlaken aus Flanellstoff oder baotierter, mit
 Kleeblättern ausgestreuter Seide.
 1445. Abendhemd für Herren, baotiert.
 1446. Hemd für Knaben von 10 bis 14 Jahren mit Um-
 gestreift und Kleeblättern.

1447. Unterfahrl für Mädchen von 10 bis 12 Jahren.
 1448. Zerklüster.
 1449. Schürze mit Stundebändern.
 1450. Abendhemd für Herren mit Umgestreift und
 Kleeblättern gestreift.
 1451. Abendhemd für Mädchen von 8 bis 10 Jahren.
 1452. Hemdbluse mit Spitze reich garniert.

1453. Abendhemd für 8 bis 10 Jahre.
 1454. Zerklüsterhose aus gestreiftem Kaftan.
 1455. Herrenabendhemd.
 1456. Hemdbluse für Mädchen mit Spitze.
 1457. Hemd für Knaben aus gestreift Stoff.
 1458. Abendhemd für 6 bis 8 Jahre.

1459. Schlafensack für Mädchen von 10 bis 12 Jahren.
 1460. Nachthemd mit tiefem Ausschnitt und Kleeblättern
 ausgestreut.
 1461. Schlafensack für Herren.
 1462. Morgenrock aus baotiertem Stoff.
 1463. Morgenanzug für Herren.
 1464. Schlafensack aus Gattin mit Kleeblättern.

Die weiße Woche.

Im günstigen Zeitpunkt, zu Beginn des Monats, und wenn die Weihnachtsgaben bereits verschmerzt und vergessen sind, kommen jene billigen Wäscheverkaufstage, die von vielen Frauen sehnsüchtig erwartet werden, weil man da am besten den Wäschebedarf für sich, die Familie und die ganze Wirtschaft ergänzen kann.

Die moderne Sachlichkeit ist nun bis in den Wäschebedarf vorgedrungen. Man kauft die Wäsche heute nicht mehr nach Wäschearten, sondern nach Charakteren. Je ein Doppelsetztuch mit Kleeblättern, je ein Tag-, Nachthemd und Hemdbluse, die man ja auch meist zu gleicher Zeit wechselt, je eine Herrenwäsche-

garnitur liegen gebündelt da, und die moderne Hausfrau kann sie im Bedarfsfalle mit einem Griff hervorholen.

Die Wäschemode ist praktisch, nüchtern, aber sie ist eigentlich schön, als es die kalten, rüchigen und rüchlerüberladene Wäsche jemals sein konnte. Sohlkämme, handgezeichnete Tupfen, Toledarbeit, die wie ein feiner Spitzenmalerei wirkt, ja auch Wäfen und Sämmchen hieren die Wäschemode. Das wirkt schön, vornehm und läßt sich leicht mögen. Doch vereinfacher ist die Wäschemode. Sie trägt dem Umstände Rechnung, daß jede viele berufstätige oder mühsamer wohnende Frauen viele Wäschchen und Schürchen in ihrer Wäscheküche reinigen müssen und daher erziehen sich die rosa und bunten farbigen Kleebläse, Baumwolle oder Wolllinendrucke mit un-
 veränderlicher Beliebtheit. Wer sie etwas luxuriöser

haben will, besetzt sie mit einer Füll- oder Spitzen-
 passe, frid sich selbst ein paar Tupfen herein oder legt, wenn es besonders feierlich aussehen soll, auf ein
 feines Füllmusterchen - einen andersartigen
 Georgettupfen, der mittels Zählplättchen an-
 gearbeitet wird. Es ist zweckmäßig, sich bei der Wahl
 feiner Wäschchen an nur eine oder höchstens zwei
 Farben, etwa rosa und hellblau, zu halten, damit
 man Wäschchen, Hemdbluse und Unterwäsche möglichst
 einheitlich besetzen kann. Nicht viel, aber hübsch, nicht
 teuer, aber geschmackvoll, das sind die Schlagwörter der
 heutigen Wäschemode.

Auch die Herrenwäsche ist einfach und gebiegen.
 Wäschchen, Hemd und auch Pant sind neben ein-
 facheren Baumwollstoffen das hauptsächlichste Mate-
 rial für Herrenwäsche. Die Zerklüstertücher sind mög-
 lichst groß und ihr Monogramm ist in einem feinen
 Quadrat untergebracht. Das Besondere erhält sich

mögen feiner guten Eigenschaften und feiner viel-
 seitigen Verwendbarkeit in Mode. Es erzieht einen
 Morgenrock und ist gleichzeitig ein warmes und
 eigentlich unverwundliches Nachthemd. Das Reiz-
 stück gilt, weil es den Schweiß und sonstige Aus-
 dünstungen des Körpers aufzulösen vermag, als
 ein „gesundes“ Wäschchen.

Viele ansehnliche Qualitätswäschchen, manche
 aus bestem Material hergestellte Ware mit feinen
 Zeichnungen und ähnliches, kommt in diesen Tagen
 zum Verkauf. Wer etwas von Wäsche verheißt, kann
 sich vorreißlich eindecken. Man habe aber feiß,
 daß vier gute Hemden mehr halten als sechs schlechte.
 Wäschchen ist ein Strapazagegegenstand und muß daher gut
 und haltbar sein!

Wie laute doch Pläne de Senoles zu ihrer Reu-
 mind? Jege mir deinen Wäschebedarf und ich setzmag
 mir ein Bild von deinem Charakter zu machen... Li.



Ab Sonnabend, den 1. Februar

Aussteuer-Tage

Große Posten Leib-, Bett-, Tisch- und Haus-Wäsche, Wäschstoffe, Stickereien sowie auch Gardinen
bester Qualität zu außergewöhnlich billigen Preisen!

Eine hervorragend günstige Gelegenheit zur Anschaffung bzw. Selbstherstellung von Ausstattungen
 sowie Ergänzung vorhandener Wäsche-Vorräte. — Einige Preis-Beispiele:

Tischwäsche

Tischtücher Halbblinen 125x190 4.75	125x125	3.75
Mundtücher 66x36	Stück	0.85
Tischtücher Reife-Leinen 190x270 9.00	190x180	7.50
Gedecke für 12 Personen Reinleinen 24" Halbblinen		18.50

Frottierwäsche

Handtücher weiß m. blauer Kf 45x75		0.60
Handtücher weiß mit blauer Kante 40x70		1.25
Badetücher 125x190		6.00

Damen-Wäsche

Taghemd mit Träger, Stickereiansatz	1.75
Taghemd mit Stickereiansatz und Saum	2.65
Nachthemd viereck. Ausschnitt, Stickerei, Ansatz und Spitze	4.25
Nachthemd mit Valenciennes-Spitze	5.25
Hemdchose Wind o. Form. mit braunem Stickereiansatz	4.75
Hemdchose mit Spitze	5.75

Bettwäsche

Ueberschlaglaken m. Hohlraum u. Schnurstickerei	9.00
Kissen dazu passend	3.25
Ueberschlaglaken m. Hohlraum. Punktstickerei	10.75
Kissen dazu passend	3.75
Bettbezüge mit zwei Kissen, vollgeschnitten	
Linon	10.50 8.75
Satin	12.00 11.00
Damast	16.00 14.00

Hauswäsche

Gartenkornhandtücher 70" x 110"	0.55
Küchenhandtuch weiß m. farb. Streifen	0.80
Küchenhandtuch weiß Drell	1.10
Wischtücher rot kariert	0.30
Wischtücher weiß-rot-blau	0.60
Wäschetuche	
Unsere bewährte Marke „Astra“	
Meter 0.75 0.80	0.55

Weddy-Pönicke-Steckner

Halle an der Saale

Das grosse Sonderhaus für Wäsche aller Art

Leipziger Strasse 6 und 7

Weisse Handarbeiten

Table listing various white handwork items like squares, tablecloths, and coffee warmers with prices.

Kloppeldecken

Table listing knitted blankets in various sizes and patterns with prices.

Tülldecken

Table listing tulle tablecloths in various sizes and colors with prices.



HANDARBEITEN

bringen wir in ganz großer Aufmachung! Die schönsten u. besten Zeichnungen finden Sie vor und eine äußerst fachkundige, liebenswürdige Bedienung!

Beginn morgen Sonnabend den 1. Februar

Hochinteressante Sonderschau im I. Stock
Allererste Spezialkräfte zeigen Ihnen während unserer „Weißen Wochen“ die Herstellung neuartiger, interessanter Tülldecken.

Weisse Handarbeiten

Table listing white handwork items like squares, tablecloths, and coffee warmers with prices.

Wirklich preiswert!

Table listing various items like women's aprons, washbasin garnitures, and kitchen garnitures with prices.

Filetdecken

Table listing filet tablecloths in various sizes and colors with prices.

KARSTADT

Advertisement for business takeover: 'Geschäftsübernahme!!' by Richard Wietzlan, Bäckermeister.

Advertisement for 'OFFEN Fabr. Esch & Co' featuring gas and coal stoves, and 'GLASER' for electrical and oven cleaning.

Advertisement for 'Ihren Wunsch' (Your wish) featuring a dining room set by G. Schaible.

Advertisement for 'Zigarren Jfland' (Cigarettes) and 'Nur 4 50' (Only 4 50) for a city lamp.

Large advertisement for 'Franz Mettner' clothing store, featuring 'Rekord-Woche' (Record Week) with 15% discount and 'Teilzahlung' (Installment payment) options.

Weiß



Woche

Die
überragende
Billigkeit
Die
überragenden
Qualitäten
machen unsere
Weiß
Woche
zur
Sensation
der
Stadt!

Modewaren

- Klöppelspitze 8 cm breit, besonders billig p. Meter **0.15**
- Kleider-Kragen gerade Form, Kunstseiden - Rip, in weiß und olivgrün, farbig bestickt p. Stück **0.48**
- Fichu-Kragen p. Stück **0.85**
- Crépe de chine mit Valenciennespitze garniert p. Stück

Leinen- u. Baumwollwaren

- Eis-Wischtücher gute Strapazierqualität in vielen schönen Farben, sensationell billig ca. 45 45 cm **0.20**
- 1 Posten Wischtücher mit feinstem, schwerem Reinleinen **0.25**
- 1 Posten Küchenhandtücher schwerer Halbleinen-Drell, gestümt und gebündert **0.48**
- 1 Posten Gesichtshandtücher prima Reinleinen-Drell 48/100 cm, ges. und geb., sowie reinen leinen Jacquard 1.00 **0.98**
- Künstler-Drucke in schönen, modernen Mustern indanthron, ca. 130/100 cm 6.95 **4.95**

Inlettcoupons für Kopfkissen und Bettzüge, nur bester Qualität, garantiert farbtucht, besonders **erniedrigte Preise!**

- Hemdentücher nur bewährte Qual. eigener Ausfertigung p. Mtr. 0.45 **0.38**
- Rein-Maco für elegante Leibwäsche voll 80/2 cm breit aus bestem Material 0.85 **0.58**
- Linon für Bettwäsche griffige, anseerprobte Qualitäten B-streife 1.30 1.10 **0.78** Kissensbreite 0.55 0.45
- Bettbezug mit Kissen aus griffigem Wäschestoff, fertig genäht **2.95**
- Bettbezug mit 2 Kissen aus erstklassigem Linon fertig genäht 8.95 **6.50**
- Bettbezug mit Kissen aus autem, glanzreichem Streifen, fertig genäht volle Länge und Breite 9.75 **6.95**
- Bettbezug mit 2 Kissen erstklassige Damastqualität fertig genäht, volle Breite und Länge 14.50 **12.95**
- Ueberschlagelaken mit Langnetzen aus nur erstklassigem Wäschestoff **3.95**
- Ueberschlagelaken mit Kissen aus prima Linon mit Einsatz und Stickerei reich garniert 12.50 **8.95**
- Bettbezug mit 2 Kissen aus la Linon mit Einsätzen u. Stickereien, mod. u. geschmackvoll verarb. 12.75 **9.75**

1 Posten Kopfkissen aus bewähr. Wäsche-stoff, sowie Linon, mit Einsatz, reich garniert 3.45 **2.75 1.95**

- Bettlaken schwere, strapazierfähige Dowlasware, besond. vorteilhaft mit Hoblsaum 150/225 cm **3.45** 150/210 cm
- Bettlaken aus schwerem Stahlfuch mit u. ohne Hoblsaum, teilweise auch mit verstärkter Mitte 210 bzw. 220/225 cm lang 5.25 **4.95 3.95**

Baumwollwaren

- Cöper-Barchent unsere bewährten Spezialqualitäten, vollweiß, gut angerannt 0.98 **0.68**
- Oberhemden-Zeif weiß in sich gemustert, nur neuzeitliche Fantasie-streifen und Karomuster 1.95 **1.50**
- Barchent-Betttücher schöne molle Qualität, weiß mit indanthronfarbiger Kaute **2.95**
- Waffel-Bettdecken weiß, nur erprobte Standard-Qualitäten gebogt, 150/200 cm, 6.95 **3.75** mit Franse 4.75 **2.95**

Unser W. W.-Schlager!

Cöper-Barchent, Coupons und Abschnitte in hochwertigen Qualitäten.

- 6 Meter Coupon 7.50 **6.95**
- 4 Meter Coupon 5.50 **4.75**
- 3 Meter Coupon 3.90 **2.95**

auf Sonderliegen angelegt.

Herren-Artikel

- Weiß Oberhemden mit modernen Batist-Einsätzen und Manschetten, halbar, gute Ware 3.95 **2.75**
- Weiß Oberhemden aus gestreiftem Popeline durchgemastert, mit gefütterter Brust 6.50 **5.50**
- Farbige Oberhemden aus gutem Perkal, moderne Master, prima Verarbeitung nur solange Vorrat 2.50 **2.75**
- Farbige Oberhemden aus prima Zephir, gefütterte Brust, nur neueste Streifen und Muster 4.45 **3.95**
- Ein Riesenposten Einsatzhemden in nur schönem, modernen Einsätz **0.95**

Riesen-Posten

Wäsche - Stickereien

in alten Breiten und Ausführungen in Coupons à 2.30 Mtr., 3.05 Mtr., 4.60 Mtr.

- Serie I **0.25**
- Serie II **0.48**
- Serie III **0.95**

Während der Weißen Woche

- Unsere Spezialmarken
- „Frauenlob“ der ideale feinfädige Wäschestoff, 10 Meter Coupon **6.95** **jetzt**
- Hallorentuch das starkfädige, in der Wäsche unübertroffene Hemdentuch 10 Meter Coupon **jetzt** **7.95**

Büsten- und Hüfthalter

- Büstenhalter prima Linon und farbig Batist, Vorder- und Rückenschuß 0.58 **0.28**
- Spörgürtel prima Drell mit Rückenquasten und zum Schürren, prima Broche 1.45 **0.88**
- Hüftgürtel Seidenbroche seitlich zum Haken mit Gummitellen und 2 Paar Haltern 3.75 **2.95**

Damen-Wäsche

- Damen-Hemden Trägerform, mit Stickereimotiv, aus derbem haltbar, Stoff **0.95**
- Damen-Hemden Trägerform, aus gutem Stoff, reich garniert mit Klöppelspitzen und Stickereimotiv **1.25**
- Damen-Hemd aus feinem Wäschestoff, mit breit. Stickerei-Einsatz und Klöppelspitzen reich garniert **1.95**

Ein einmaliges W. W. Angebot.

- Hemdhosens gewirkt, weiß u. farbig erstklassige haltbare Ware **0.95**

- Damen-Nachthemd mod. Schlupfform, aus weiß. Wäschestoff, m. Klöppelspitze od. farbig. Batist garniert **1.95**
- Damen-Nachthemd aus fein. weiß. Stoff m. reich. Spitzen u. Stickerei od. farbig. Effekten apart verziert **2.45**
- Damen-Hemdlose moderne Windelform, reich verziert mit Spitzen und Stickereimotiv **1.65**
- Damen-Prinzbrock aus fein. Stoff mit sehr anat. reich. Garnierung aus Valenciennes und zarter Stickerei 4.95 **3.95 2.75**
- Herren-Nachthemden aus solid. Stoffen mit und ohne Kragen in schönen Ausmusterungen 5.90 **4.50**

Ein Sensationsposten gewirkt. Unterhemden **0.95** lange Form

Gardinen - Betten

- Halbstores aus englisch Tüll und Etamine, aparte Neuheiten in weiß und ocker 3.50 **2.10 1.25**
- Künstler-Garnituren dreifach bis aus engl. Tüll in herrlich. neuen Mustern, gute Qual. für normale Fenster 9.75 **7.95 5.75**
- Madras-Garnituren in Farben und Zeichnungen indanthron. Neuheiten 6.25 **4.95 2.95**
- Spannstoffe zur Anfertigung von Gardinen und Dekorationen jeder Art, herrl. neue Must. ca. 130 cm br. 1.75 **1.35 0.88**
- Landhausgardinen die beliebte preiswerte Gardine für jedes beliebige Fenster passend 0.92 **0.48**
- Bettdecken aus englisch Tüll, herrliche neuzeitliche Muster für 2 Betten 10.50 **8.75 6.90**

Ein toller Posten **Roll-Cöper** in unserer großen Spezialabteilung für eigener Ausstattung, herrliche extra schwere Qualität ca. 82 cm breit **0.85 0.78 0.68** **Metall-Betten** bringen wir im Rahmen unserer „Weißen Woche“ ganz hervorragend billige Angebote in Bettstellen oder Art sowie sämtl. Zubehörlie dazu.

Schürzen

- Mädchen-Schürzen weiß Maco und Batist, Größe 40, je 5 cm Steigerung 10 bis 15 Piz mehr 1.00 **0.95**
- Servierschürzen aus Linon mit Stickerei, Klöppelspitze und Hoblsaum 1.85 **1.25**
- Schwesterschürzen aus gutem Linon u. Trefonne, zweiseitig zu tragen 3.50 **2.25**
- Zierschürzen *Balton* und *Servierform* in Batist, Opal u. Voile mit feiner Stickerei u. Valenciennes-Spitze 2.45 **1.95**
- Einem Posten Zierschürzen prima Batist mit feiner Stickerei, Stämmchen und Hoblsaum **0.95**

Tapiserie

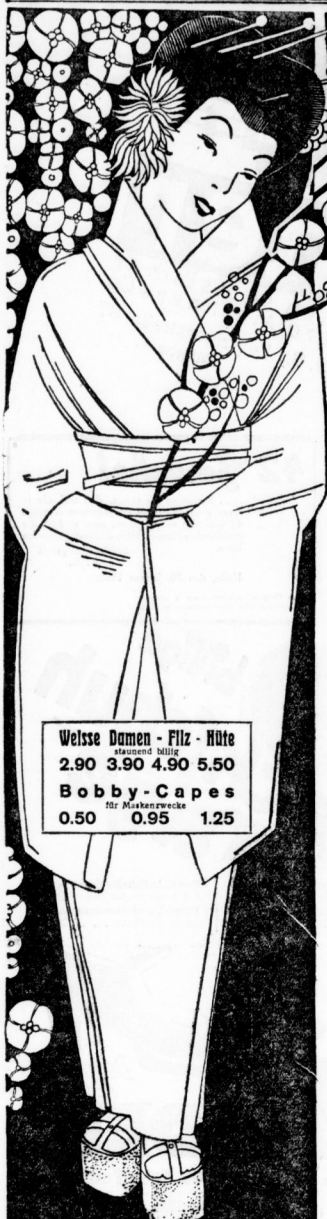
- Nachtischdecken 30/30 cm weißer kräftiger Stoff mit Spitze garniert 0.45 **0.30**
- Mitteldecke 60/60 cm prima weißer Stoff mit Loch- und Klöppelspitzen 1.25 **0.95**
- Ovale Decke 35/70 cm auf weißem Stoff mit Spitzen und Einsatz verziert **0.65**
- Ovale Decke 50/90 cm weißer Stoff, reich gestickt, mit Klöppelspitze garniert **1.20**
- Sonderposten weißer fertiger Decken mit reicher Klöppelspitzen-garnierung **1.95** (Nur solange Vorrat, 90 cm groß)

Tischwäsche

- Tischtücher schwerer Halbleinen-Damast, nur erstklassige Strapazierqualität in 130/190 cm **3.75**
- Tischtücher prima Reinleinen-Jacquard in schönem, mod. Dessins ca. 130/190 cm **5.95**
- Kunstseidene Kaffeedecken weiß m. hinter indanthronfarbig in neuzeitl. schön. Must., ca. 130/190 cm 6.50 **4.95**

Brummer & Benjamin

Große Ulrichstraße 22-25 Halle Rannischer Platz



WEISSE WOCHEN

DIE GROSSE KAUFGELEGENHEIT FÜR BILLIGE QUALITÄTSWAREN

Von der Qualität und Preiswürdigkeit unserer Angebote zu sprechen, erübrigt sich wohl. Man ist bei „Karstadt - Sonderveranstaltungen“ fast Unmögliches gewohnt — und diesmal werden wir uns selbst übertreffen! Aber die Umwandlung unseres Hauses muß jeder gesehen haben! Kommen Sie gleich morgen zu uns, denn morgen Sonnabend, den 1. Februar, ist Beginn!

Unsere bekannt guten Qualitäten in Baumwollwaren

Eine Rieseneistung! Perkal ca. 80 cm breit, für Oberhemden, waschichte Qualität . . . Meter 0.28	Ein Schlager der Weißen Wochen! Hemdentuch 0.32 vollweisse, kräftige Qual., eigene Ausrüstung . . . Meter 0.40	Ein Sensations-Leistung! Wischtücher 0.38 „Reinleiner“, kariert, erprobt, Gebrauchsgut, gute w.geb. ca. 50/50 St.	Bettwäsche darunter Bettbezüge, Kissen u. Überzugs-laken, 2 Teil 11 bis 14 Meter spottbillig!
Eine Karstadt-Leistung! Zephir ca. 80 cm breit, 1 Oberhemd, mod. Stoffen und Karos. . . Meter 0.48	Ein Schlager der Weißen Wochen! Rein - Mako 0.60 ca. 80 cm breit, für elegante Leib-wäsche . . . Meter	Unerwähnt im Gebrauche! Küch.-Handtuch. 0.28 gutes u. halt. und gebildet, ca. 40/100 . . . Stück	Tischwäsche zum Teil 11 bis 14 Meter u. b. darunter beste schlesische Fabrikate unerhört billig!
Ganzerkleider-Qualitätsware! Züchen für Bettwäsche, Deckbettbezüge Meter 0.50	Ein Schlager der Weißen Wochen! Dowls 0.88 für Bettdecken, kräft. Gebrauchs-qualität, doppeltbreit . . . Meter	Mustertapete für Billigkeit! Drell- und Gerstenkorn-Handtücher 0.75 „Reinleiner“, gute w.geb. ca. 48/100 St.	Frottiertwäsche unserer anerkannt guten Qualitäten in diesem Genre fabelhaft billig!

Weisse Damen - Filz - Hüte
klassisch billig
2.90 3.90 4.90 5.50

Bobby-Capes
für Mähderröcke
0.50 0.95 1.25

Konfektion

Verkauf im II. Stock

Moderne Trikot-Kleider
Serie I II III
2.75 4.50 5.90

Panama-Kleider
Pinse - Röcke, Volle - Kasack Serie I II III
4.95 6.95 7.95

Elegante Kasaks
aus Crêpe de chine, Volle u. Taille Serie I II III
9.75 11.75 13.00

Herren-Artikel

Weisse Oberhemd
mit schön gemau. Fronten
Extrapreis **4.50**

Umlegkragen
neueste Form
Extrapreis **0.75**

Aus der Wäsche-Abteilung

Mädchen-Taghemden aus gut. weiß. Hemden-tuch im Warm Bog. Gr. 40 jede weitere Größe 15-3 mehr 0.70	Damen-Taghemden aus vorzüglichen Stoffen, geschmackvolle Ausführungen. Stück 1.90 1.45
Mädchen-Taghemden mit Stickerei, jede weitere Größe 20-3 mehr 0.95	Damen-Nachthemden verschied. Formen, weiß- und hellblau, reich garniert. St. 3.80 2.50 2.45
Knaben-Taghemden aus kräftigem, weissen Crêpe u. Gr. 40 0.95	Damen-Prinzbrücke aus feinfädigen Stoffen, mit breiter Stickerei oder mit Klippel nach verarbeitet. St. 3.80 2.50 2.45
Mädchen-Nachthemden weiß, Bubiform, mit feiner Stickerei, Gr. 50 jede weitere Größe 30-3 mehr 1.35	Damen-Schlafanzüge aus halben, pastellfarbenen Stoffen, fesch verarbeitet. St. 9.50 6.50
Knab.-Nachthemden aus kräft. weiß. Stoff, Galahaut, feine garniert. Gr. 1 1.45	Damen-Schulthosen kunststeden. Trikot in schönen Farben. Pr. 1.50 1.25
Kinder-Schlafanzüge aus hellfarbigem Stoffen, bunt garniert. Gr. 1 2.95	Damen-Unterkleider kunstst. Trikot, sehr hübsch mit Spitzen garniert. Stück 4.75 3.50
Erwählungs-Jäckchen weiß, merzerisiert, versch. Größen, Extrapreis 0.95	Damen-Nemhosen kunstst. Trikot in zarten Pastellfarben, reich garniert. St. 7.50 4.90

Sehr günstige Kaufgelegenheit! — Eine außerordentlich reichhaltige **MUSTERKOLLEKTION DAMEN-WASCHE** enthaltend Damen-Taghemden, Nachthemden, Hemdhosen, Schlafanzüge, kunststeden Wäsche usw., **alles auf Extra-Tischen** zu **fabelhaft billigen Preisen!**

Schürzen

Verkauf im I. Stock

Dam.-Jumperschürz. weiß, mit Stickerei u. Holblaum, Extrapreis **1.95 1.45**

Dam.-Jumperschürz. aus guten, weissen Stoffen, weisse Form, Extrapreis **2.95 2.45**

Dam.-Batisteschürz. weiß, mit feiner Stickerei, Holländerform. Extrapreis **1.95**

Korsetts

Büstenhalter kunstst. Trikot, weiß u. hellfarbig, Schlingform, Extrapreis **0.75**

Büstenhalter aus feinem Trikot in weiß und rosa, Extrapreis **0.75**

Strumpfhaltergürtel aus gestimmtem Jacquard, mit 2 Pr. Haltern, Extrapreis **1.35**

Sehenswerte Innendekoration: »Blütenfest in Japan«

Trikotagen
Verkauf im I. Stock

Damen-Hemdchen fein gestrickt, weiß und hellfarbig. Stück **0.85 0.75**

Damen-Hemdhosen mit Bein, fein gestrickt, weiß und hellfarbig. Stück **1.75 1.50**

Herren-Einsatzhemden weiß mit modernen Einsätzen. Stück **2.95 1.90**

Herren-Garnituren 2. Qualitäts-Serien **4.75**, hellfarbig, Garn. **2.95**

Blusenmacher weiß, reine Wolle, links und links gestrickt. Stück **2.45**

Modewaren
Verkauf im Parterre

Kurze-Kragen aus kunstst. Ripps mit farb. gestricktem Rand. Stück **0.25**

Moderne Kleiderperlen aus kunstst. Ripps mit Spachtelspitzen. Stück **3.50**

Kleider-Garnituren aus kunstst. Ripps mit Spachtelspitzen, Kragen und Manschetten. aus. **1.90**

Damen - Batisttücher mit farbigem Kurbelrand 4 Stück = **0.50** 3 Stück

Herren-Linontücher weiß-bunt, gute Qualität. 6 Stück **1.50**

Kleiderstoffe
Verkauf im Parterre

Kunstseide weiß. Meter **0.78**

Panama ca. 80 cm breit. Meter **0.95**

Seidenbatist weiß. Meter **0.95**

Wollmousseline weiß. Meter **1.95**

Crêpe de chine weiß, ca. 100 cm breit. Meter **4.80**

Gardinen und Dekorationen enorm billig!

Landhaus-Gardinen aus gutem Vell., im indischer, kunst. seid. Einsatz u. Spitze, ca. 60 cm br. Meter 1.00	Spannstoffe Filzgewebe in guter Qualität, ca. 60 cm breit. Meter 0.50	Gardinen-Volle herliche, bedruckte, Knäuelmuster, indischer, ca. 110 cm breit. Meter 2.25 1.75	Madras-Garnituren in moderner indischer, Stoffe. Garnitur 4.95
Landhaus-Garnituren 2. Qualitäts-Serien mit Querband, indischer, Streifen Garn. 4.90	Bettdecken 2. Qualität, gewebt Teil und Examme, Einsatz u. Spitze St. 0.90	Gardinen-Müll in schönen indischen Mustern, ca. 110 cm breit. Meter 0.85 0.58	Künstler-Garnituren gewebt Teil, in großer Auswahl. Garnitur 3.95
Schwendentücher in modernsten Farbstellungen, indischer, ca. 130 cm br. 9/12 4.50 ca. 140 cm br. Mtr. 0.95	Gittertücher z. Anfertigen, Stages u. Dekorationen, ca. 150 cm br. Mtr. 2.75	Halbstores mit breitem Handflet-Einsatz in weiß und ecru. Stück 6.90 4.90	Künstler-Garnituren in gutem Filzgewebe, Stoffe. Garnitur 5.25

Rieseneistung! Landhaus-Gardinen weiß, mit vielen indischer, Stoffen ca. 70 cm br. Mtr. 0.55 ca. 58 cm br. Mtr. 0.42	Enorm billig! Spannstoffe Filzgewebe in großer Auswahl, ca. 122 cm br. Meter 0.95	Etwas Besonderes! Gardinen-Volle weiß, gute Vollstoffe Qualität, ca. 100 cm breit. Meter 1.00	Während der Weißen Wochen! Stoppdecken mit guter Wollfüllung mit guter Wollfüllung ca. 130/230 Stück 8.50 19.75
---	---	---	---

Weiße Seifen

weiße reine Kernseife Blockstück ca. 200 g Frischgewicht **0.18**

weiße reine Kernseife Riegel ca. 80 g Frischgewicht **0.48**

Stellspiegel weiß Celluloid, ca. 18 cm hoch **0.60**

Der Schlager der Weißen Wochen!
5 Stück Lavendelseife od. Fluorescein in Cellophan-Packung **0.60**

KARSTADT

Halle an der Saale A.-G. Gr. Ulrichstr. 59-61



Jhr Mann, der Hochstapler

Ein heterer Roman von Friede Birker

Copyright 1929 by Karl Köhler & Co., Berlin-Zehlendorf

(5. Fortsetzung)

Aber Ewens Verhalten nach seiner eifigen Rückkehr war so frei und heiter, daß er bestimmt nicht hinter ihre kleine Nage gekommen zu sein schien. Aufmerksam nahm sie den Ausdruck mit leisem Staunen entgegen und wollte danach auf ihr Zimmer gehen, allein Ewen hielt sie mit sitzendem Gesicht zurück.

„Bitte, gnädige Frau, wenn Sie nicht unbedingt ein Mittagsgespräch machen müssen, kommen Sie und machen Sie mit mir eine kleine Promenade um das Hotel. Wozu wollen wir umdrehen die Welt, die wir noch zusammen sind, verfahren? Nein, bitte, sagen Sie nichts, ich weiß, daß ich ungeschicklich bin — aber — Sie dürfen doch den armen Patienten dort oben auf Ihrem Balkon nicht führen.“ Er sah sie zwingend an und versuchte mit seinen interessierten Augen an, und Ewens mühte sich um seine Art. „Bitte Sie doch, daß nach einigen Tagen alles vorüber und der Vergnügen angeblieben würde, und so sagte sie, während beide die beiden Terrazentreppe herabstiegen, mit leisem Rädeln.“

„Zeit sind Sie angekommen froh, daß Ihnen wenigstens das Argument mit unseren Patienten eingeleitet ist. Also gut, gehen wir noch ein Viertelstündchen.“

Diese Viertelstunde benutzte Ewen, um mit allen Mitteln der Diplomatie herauszufinden, warum Ewens ihm ihr doch so bestimmtes Versteht verweigern wollte. Aber es schickerte an ihrem liebenswürdigen Aussehen, und so gab er sich, sagte aber auch nicht, daß er die Mühsal hatte, an den Ewens zu reiten. Da sie einen bestimmten Grund hatte, ihm ihr Ziel zu verheimlichen, wollte er sie dort auch überraschen, vielleicht daß er in der Überzeugung hinter ihr Geheimnis kam. Und so lag er tapfer, daß er mit Ewens die Mühsal habe, noch sehr Tage hier im Hotel zu bleiben und dann eine große Tour durch die Schweiz zu machen.

War es eine Täuschung oder bemerkte er, daß Ewens bei diesen Bestrebungen aufmerksamer wurde? Er mußte wissen, ob sie in ihrem Leben Unklarheiten hatte, die doch so gar nicht zu ihr paßten.

Am nächsten Morgen bekam Ewen aus London einen Brief mit folgendem kurzen Inhalt:

„Lieber Ewens! Es ist gelüftet, einen Arzt der Einbrecherbande zu lassen, die es auf unseren Tresor abgesehen hatte, und man hat den Arzt in geschickter Anweisung, daß er sich um dem Geheimnis bemühe, er werde zu einer großen internationalen Einbrecher- und Schmiedlerbande, deren Oberhaupt ein Deutscher und ein Engländer seien, welche letztere lange in Australien gelebt hätte. Als nächstes Signalment gab er an, der Kautschuk habe nur noch das linke Bein. Man hat es auf die Pläne abgesehen. Also äußerste Verächtlichkeit! Erwarte von Ihnen laufenden Bescheid, ob Sie von der Hande befreit werden. Gruß für Mister Wainger. Ihr Stroh.“

Ewen war für einen Augenblick wie vor dem Kopf geschlagen! — „Also doch Jona!“ Denn wer sollte es sonst sein, der hinter ihre Pläne her war? — Trotzdem war es eilig hatten, zur Zeit in die Halle hinunterzugehen, um Ewens zu treffen, bevor er die Angelegenheit erst noch einmal gründlich mit Ewens.

„Du hast, Ewens, mein Verbot ist doch berechtigt. Jona ist hinter uns her und will uns die Pläne abhauen.“

„Wenn er es wirklich ist, was ja noch immer nicht feststeht, so soll ihm das schwer werden, die Erde aber leicht. Soll mir nur noch einmal unter die Finger kommen, dieser Gentleman.“

Das Schimpfen tat ja eigentlich keinen Zweck, Jona. Wir müssen uns nur überlegen, wie wir uns am besten schützen. Es war vielleicht doch leicht, Jona, daß wir das Duplikat mit auf die Reise nahmen.“

Ewen war es in einen Panzerverkehr setzen hätten, wäre es ja, wie Jona sagt, auch nicht überlegen. Jona möchte folgenden Vorstoß machen, daß wir abwechselnd die Pläne jetzt immer bei uns tragen, aber Hotelportiers und andere in Frage kommende Leute im Vertrauen lassen, daß wir wichtige Briefe im Hotelverloren deponieren.“

Der Gedanke ist nicht schlecht. Außerdem wollen wir, sobald Frau Keller abgereist ist und wir wieder für uns sind, noch ein Scheinbares Duplikat anfertigen, das unbedingt ganz ihre Fäden nach und nach wir abgebenfalls ohne Sorge preisgeben.

können. Man kann nicht wissen, wie mir Jona ein Exemplar einmal gebrauchen können.“

„Ach, einmalden. Und heute nimmt du dann die Sache noch aus dem Tresor unten an dich.“

„Aber man soll uns hinuntergehen, sonst marierst du mich.“

„Mittig, das hätte ich fast über meinen Sorgen vergessen. Also los — und nochmals bitte ich dich, Jona, daß du dich in keiner Weise verlocken, gegen niemand. Wir müssen jetzt gehen, denn Ewens müssen mitbringen.“

Am Abend dieses Tages konnte Ewen lange keine Ruhe finden. Er setzte sich in seinem Zimmer an das offene Fenster und sah hinaus nach den gewaltigen Bergzügen, auf deren Abhängen der tolle Mondbleich lag.

Angenehm kamen Erinnerungen und Gedanken an ihn, und er ließ ihnen freien Lauf. Die Anwesenheit mit den Plänen hatte ihn doch tiefer erschüttert, als er es Ewens merken lassen wollte.

Den Morgen hatte in jungen Jahren in Schweizerischen Militärdiensten gehalten, hatte sorglos in den Tag gelebt, hatte geizig und geliebt und plötzlich fand er vor der Alternative, daß er entweder eine reiche Heirat machen müßte — oder den Dienst aufgeben. Charaktervoll, wie er war, wählte er lieber das Letztere. Da er in seinem Vaterlande keine Beschäftigung fand, die ihn ernähren konnte, so ging er kurz entschlossen mit dem letzten Geld, das ihm noch geblieben war, hinaus nach dem Südrand Australiens, von dem er gehört hatte, daß man dort bei einigen Wäldern in einem Jahr ein gewisser Mann werden könne. Da er sich ein Glück dachte und ihm eine solche kleine Unternehmung des alltäglichen Einzelneis nur lieb sein konnte, reiste er also nach Australien ab. Familie, die ihm nahe war, hatte er nicht, also banden ihn auch keine Pflichten der Liebe an die Heimat.

Mit leichtem Gepäck und mit noch kleinstem Geldbeutel zog er dahin, nur das Herz lag ihm etwas schwer in der Brust, als er Schweden führte hätte am letztenmal lab.

Auf dem Dampfer, einem englischen Kolonialdampfer, traf er unten in der dritten Klasse, genau so handlungsmäßig wie er reiste, einen jungen Deutschen, einen ehemaligen Offizier, der sein Vermögen nicht wieder anderen während der Inflationszeit verloren hatte. Eine schnell aufblühende Zigarrenfabrik verband die beiden Schiffsgesellen für alle Zeiten zusammen. Sie tranken ihr tägliches Glas, das sie noch hatten, zusammen und trugen der unheimlichen Zukunft entgegen, fest entschlossen, zusammen nur als reiche Mann — oder nie wieder nach Europa zu kommen.

Zwischen Jahre schwerer, furchtbarer Arbeit lagen hinter ihnen, deren Ertrag nicht mehr bedeutete.

als ein Leben von der Hand in den Mund. Sie lebten, wie alle ihre Schiffsgesellen dort, in einer feudalen Weltanschauung, folgten ihr Eifer selber und kannten nur die eine ernsthafte Sorge, das immer genügende Trinkmaß im Ganse zu sein. Sie lebten in ihrer feinsten Güte der Bescheidenheit, aber auch da, wo die meisten Ewens lagen, Gedulde und guten Mutes tragen sie alle Entbehrungen, litten oft Durst, und selbst Hunger wurde ihnen bekannt, aber wieder und wieder rührte der eine den anderen aus einer oft antreibenden Zerrissenheit. Ihre Freundlichkeit war ihnen der beste Hilfsfaktor.

Wohnten sie einmal, um Wertesegen und Verschiedenheit einzufahren, nach der nächsten Zeit, dann merkten sie sich nicht umeinander bis zur verabschiedeten Abreisezeit, denn jeder suchte eifrig ein weibliches Wesen zu finden, das, wie Ewens es nannte, sich ihm in Liebe neigte.

Zurückgeführt von dem kleinen Knäuel unter Wasser, gerudert sie sich wieder in ihre Einflamkeit und arbeiteten, nach der nächsten Zeit, den Taglang Australiens der Schweiz über die mehr und mehr abgemagerten Gefährten rann.

Eine böse Weltlichkeit war es, die da unten nach Gleichem grüb. Sie hielten sich, soweit sie es vermeiden konnten, von den übrigen Goldhütern ab. Aber am Wochenende kam doch öfters dieser oder jener zu ihnen, um auszufragen, um an ihren Gütern zu verdienen, ob ihnen das Glück noch gemeldet sei. Und stets zeigten sie offen und frei ihren Wochenverdienst an Goldstaub, der immer nur dazu langte, ihr Leben weiterzuführen.

Zu ihrem Meeres Besuche ein in der ganzen Welt um Best-Gut herum über die meiste unter Ewensländer sie mit keinem Besuche. So natürlich ihnen dieser verlobte, verheiratete Mensch war, so wurden sie doch aus Klugheit seine jungen neueren Gefährten.

Mit unangenehmer Vertraulichkeit verhielt er, sie über ihr früheres Leben auszufragen und nach Namen und Wohnort der Familie zu fragen. Ewens war in der ganzen Welt bekannt, daß Jona ein sein Leben damit trieb, die seinen gemäßigten Schiffsgesellen entlochten Geheimnisse in der Welt auszufragen, daß er an die betreffenden Familien Briefe richtete und ihnen mitteilte, er vermöge ihnen über den und den neuen Anstand zu geben oder daß der auch der große Glück mit Goldstaub gehabt habe. Aber man möchte ihm zwei bis drei englische Pfunde für seine Anstand schicken. Er hatte er Glück damit, und dann heimte er das Geld ein und ließ nie wieder von sich hören.

Bon Ewen und Ewens erfuhr Jona immer natürlich nicht das geringste, aber wieder und wieder kam er zu ihnen mit der herabgezogenen Nase:

Sind Hämorrhoiden heilbar?

Ja und nein! Wenn ein Hämorrhoidenkranker dieses wirklich erste Leben vernachlässigt, wird es ihm immer größere Qual bereiten. Die anfangs unbedeutenden Knoten am Darm bewegen, sie sind über den Darm hinaus und plagen schließlich auf. Dann besteht die Gefahr...

lader, daß Hämorrhoiden in die Blutbahnen kommen und dort zu tief gefährlichen Verstopfungen führen. Es kommt hinzu, daß die Schmerzen, das Brennen und das Jucken der ersten Zeit immer unersättlicher werden und den Kranken körperlich und seelisch zu Grunde richten. Schließlich bleibt dem verzweifeltsten Patienten nur noch übrig, sich auf dem Wege der Operation unsichere Heilung zu verschaffen.

Was das sein? In den meisten Fällen: Nein! Denn Hämorrhoiden, rechtzeitig als solche erkannt und dann gemäß behandelt, können mit großer Aussicht auf Erfolg auch ohne Operation beseitigt werden. Neben pei-

licher Zunderzeit muß eine geeignete Salbe zur Anwendung kommen, die die Knoten zur Schrumpfung bringt, die Schmerzen lindert, die Entzündung beseitigt. Die bewährte Hämorrhoiden-Salbe verbindet alle diese Eigenschaften in hervorragendem Maße. Schon nach ganz kurzer Anwendung läßt das Jucken und Brennen nach. Damit ist schon viel gewonnen: denn läßt der Schmerz los, so verringert sich auch die Gefahr weiterertragener Infektionen. Nun erst kann der Heilungsprozeß beginnen. Die Hämorrhoiden-Salbe wird fünf Jahren auch in verweilten Fällen gebraucht, und unzählige Kranke besagen, daß sie fast Hämorrhoiden beseitigt hat.

Aber die Hämorrhoiden sind keine Wunderkur, sondern das Resultat einer wissenschaftlich modifizierten Arbeit. In dieser Salbe sind alle Stoffe vereinigt, die die höchste Effektivität erlangt sind. Die Hämorrhoiden-Salbe wird überaus geeignet sein. Sie erhalten durch die Verbandsstoffe umhüllt eine ausreichende Probe Hämorrhoiden nicht nur, sondern auch durch die Hämorrhoiden-Salbe. Diesen fehlerhaften Versuch in jeder seiner Gesundheitsfähigkeit. Heberungen Sie sich am besten selbst und schreiben Sie sofort, die Sie verschicken, nach Probe und Probestoffen an die Hämorrhoiden-Salbe, Berlin 23, Wied 87. 1929/1930

Orthopädische Schuhe

Schuhe, anatomisch richtig konstruiert, mit eingearbeiteten, hochgewölbten Einlagen

Gesunde Füße über alles! Wir wollen Ihnen nicht nur schöne und elegante Schuhe verkaufen, sondern vor allem Schuhe, in denen Sie sich wohl fühlen. Deshalb haben wir unsere Spezial-Abteilung orthopädischer Schuhe bedeutend erweitert und bringen eine ungeheure Auswahl orthopädischer Schuhe in allen Ausführungen und Preislagen. Die neuen Frühjahrs-sendungen orthopädischer Schuhe sind eingetroffen, aber wir können Ihnen in diesem Inserat nur die allgemeinen Richtlinien zeigen, nach denen wir unsere orthopädische Abteilung ausgebaut haben. Lassen Sie sich zwanglos unsere Modelle in unserem Geschäft vorlegen — Sie werden rasch von unserer großen Leistungsfähigkeit überzeugt sein.

Orthopädische Damenschuhe 7. Einheitspreis 12.90

Wir bringen in dieser Serie Damenhalschuhe mit **starken, doppelseitigen hochgewölbten Einlagen**, bequeme Formen in allen Größen und Weiten in folgenden Ausführungen

Schwarze Schnürschuhe in echtem Box calf od. Cheveau od. ganz Lack. Braun, echte Box calf-Schnürschuhe od. Spangenschuhe. Schwarze Wildleder Spangen od. schwarze Lack-Spangen. Feinfarbige Spangenschuhe in marokko Cheveau, rosenholz Cheveau, nußbaum Cheveau oder rotbraun Box calf . . .

mit eingearb. Einlagen zum Preise **12.90**

Orthopädische Damen- u. Herrenschuhe, Marke „Medicus“

In unendlich vielen Versuchen glänzend bewährt — von geradezu verblüffender Wirkung, eine Wohlfahrt für jeden empfindlichen Fuß, weiches Leder, daher anschliefbar wie ein Handschuh, sind die Kennzeichen der Marke „Medicus“. Alle Ausführungen: schwarz Box calf od. Cheveau, Lack auch mit doppels. Gelenkstütze, ausgearb. Boden, gepolsterte Brandsohle, Stahlgelenk u. Gummi Ecken

Für Damen: jedes Paar 18.50 || Für Herren: jedes Paar Halbschuhe 21.50 jedes Paar Stiefel 24.50

Abteilung: Chasalla-Schuhe
Der „Chasalla“ Schuh, der bekannte orthopädische Schuh, seit 20 Jahren unbestritten an erster Stelle, vollendet in Schönheit und Form. Er ist der fertige Schuh nach Maß, von vielen Ärzten empfohlen. Neue ermäßigte Preise und die alten bewährten Qualitäten.

Damen Lack-Chasalla-Schuhe	20.50	Herren-Halbschuhe schwarz Box calf	25.50
Damen Wildleder Chasalla-Schuhe	21.50	Herren-Halbschuhe braun Box calf	25.50
Damen feinfarbige Chasalla-Schuhe	23.00	Herren-Stiefel schwarz Box calf	29.00

Friedrich Mitt Leipziger Str.
Ochlschläger

Das größte Schuhwarenhaus in Halle mit der größten Auswahl



„Auf euch beide könnte man eine Wette einlegen, ihr macht es noch einmal, das große Glück. Man darf euch nicht aus den Augen lassen, ihr Hölleunde.“

„Eben lieb diesen Rosenamen ruhig auf sich sitzen, denn es war nicht rasch, mit diesem süßen Süßholz-Ereiß anzufragen. Es war eine Art Abergläubens, der Johnny weiten ließ, daß diese beiden Männer einmal das große Glück finden würden, und wie ein Schmaroger hing er sich schon legt an ihre Fersen.“

„Und dann kam der Tag, an dem Sven, der allein für vier Tage in die Wüste gegangen war, um an neuer Stelle zu graben, heimkam. Müde und schlaftrunken war er von dem mehrtägigen Durst, der ihn gequält hatte. Die Toten lag er auf die Brüste, und Hans wankte vor Aufregung nicht, wie er ihm helfen sollte. Nachdem Sven wie ein Verbürkter von dem warmen, abschabenden, in den Boden der Hitze in tiefsten eingegrabenen Wasser getrunken hatte, schielte er wie tot ein und erwiderte erst am nächsten Morgen.“

„Da Hans sich über den eventuellen von Sven gemachten Fund nicht weiter aufregte, weil er ja doch wußte, daß es nur ein paar Körner Gold sein würden, so räumte er nachlässig Srens Mundstüchlein beiseite. Aber er traute seinen Augen nicht, als er in dem träben, durch das sogenannte Fenster hereindringenden Licht in des berühmten Mundstüchlein Goldklumpen fand, fast so groß wie ein Hünerci.“

„Erstarrten harzte er den Freund an, der verlassen und wie leblos auf seinem Lager lag.“

„Dann legte er den Mundstüchlein beiseite, setzte sich auf und sah das Lager des Freundes an und merkte, daß er wieder erschrocken wurde. So rubia Hans überhört wirkte, so angeregt war er dennoch bei

dem Gedanken an das gelundene Gold. Sollte der Freund doch eine Goldgrube gefunden haben, sollte es ihnen doch gelingen, einstmals wieder reich und anerkannt nach Europa zurückzukehren? Immer wieder wurden die Gedanken, und immer ungebildiger lag er auf den schlafenden Freund, ob er denn noch nicht bald reden und ihm aus seinen Träumen erlösen würde.“

„Aber bis zum hellen Morgen mußte Hans sich gebühen — dann endlich erwachte Sven und sah mit schweren Augen um sich.“

„Bin ich also doch noch hier gefangen? Junge, das hat schwer gehalten.“

„Ich verstehe nicht, Sven, du hast dich doch für sechs Tage Wasser mit, was ist denn geschehen. Ich habe auch dein Wasserfäß nicht gesehen.“

„Eine Unvorsichtigkeit von mir — ich habe beim Graben die Decke auf den Wasserbehälter geworfen, deren Spitze den Behälter fast schlug. Ich hab's nicht gleich gemerkt — und da ist das Vieh ausgefallen. Das weitere kamst du dir denken, brauchst du dir ja nicht zu erzählen, denn du bist ja nicht erst achtern nach West-Gill gekommen! — Aber das alles ist Nebenache! Hans — Junge, wir sind gerettet, endlich habe ich ihn gelunden, den großen Schatz.“ Sven, den ein letztes Flackerlichte, sah den Freund mit heißen Augen an, und Hans griff nach dem Mundstüchlein und zog die Goldklumpen hervor.“

„Das da?“

„Das sind noch viel, unendlich viel mehr. So viel, daß es zwei Männer nie wegragen können. Aber so weit weg liegt es, so tief brinnen in der Wüste, daß es wegen des Wassermonats schwer-

hält, weiterzugraben. Weil man nicht spülen kann, muß man viel an viel Sand und Erde mischeln — und das kann kein Mensch in dieser Stelle.“

„Kannst du nicht mit mir zusammen wieder hin?“

„Wir zwei allein? Nur dann, wenn wir irgend jemand haben, der uns Wasser schleppt, sonst müßten wir doch noch ins Gras beißen.“

„Hinholt du die Stelle wieder?“

„Hans schimmt, wenn nicht großer Sturm kommt, denn ich habe sie markiert. Aber bald müßte er hin, sonst finde ich sie nicht wieder.“

„Vor allen Dingen darf kein Mensch davon erfahren, sonst find sie wie die Spürhunde hinter uns her. Barte, laß mich nur nachdenken. — Ich hab's. Wir trennen durch Johnny das Grundstück aus, daß du dir das Grundstück gehobest hast und daß ich deshalb ein Pferd für dich kaufen muß, damit du dich schonen kannst. — Dann packen wir dem Gault nichts weiter auf als Futter für sich und Wasser, tragen selber nichts weiter als Werkzeuge und Waffen — dann muß es doch gehen.“

„Vor allen Dingen darf kein Mensch davon erfahren, sonst find sie wie die Spürhunde hinter uns her. Barte, laß mich nur nachdenken. — Ich hab's. Wir trennen durch Johnny das Grundstück aus, daß du dir das Grundstück gehobest hast und daß ich deshalb ein Pferd für dich kaufen muß, damit du dich schonen kannst. — Dann packen wir dem Gault nichts weiter auf als Futter für sich und Wasser, tragen selber nichts weiter als Werkzeuge und Waffen — dann muß es doch gehen.“

„Aber laß, Junge, denn ich merke, daß mit mir nicht viel los ist, doch hierher kommt wieder. Ich hab' auch kein Glinin mehr.“

„Ich daß meine Sorge sein, ich mache mich gleich auf den Weg zu Bann, der muß mir fürs erste seinen Gault borgen, ich gebe ihm als Pfand alles, was mir noch an Goldbleib hat. Dann bringe ich Glinin mit für dich und erhalte Johnny, daß wir morgen um Mittag nach West-Gill wollen, um dein Bein in Ordnung zu bringen, wenn er will, könne er gern mitkommen. Wir aber brechen schon

heute nacht auf, lieben Johnny einen Zettel an mit dem Barmert, dein Bein sei schlimmer geworden und wir treten schon deshalb in der Nacht fortgegangen. So ist dieser Zettel unfähig gemacht, und wenn wir nach vier Tagen wiederkommen, ist eben dein Bein wieder gut — und alles Gold wohlverborgen in unserer Tasche. Na, was sagst du zu meinem Plan?“

„Junge, du hast ein laßelastisches organisatorisches Talent“, mußte Sven doch lächelnd sagen, trotzdem es ihm noch unedelbar war. „Aho, dann laß' los, je früher du gehst, desto früher bist du zurück. Ich werde mich indessen nicht vom Platz rühren, damit ich Kräfte sammle für die neue Tour. Aber die Hoffnung auf den Erfolg wird mich schon vorwärtsbringen. Junge, denst doch nur — wenn dieser letzte Weg gelingt, dann find wir uns aller Mittere heraus, dann können wir wieder heim nach Europa!“

„Weißt du, Sven, daran werde ich mal vorläufig noch gar nicht denken, erst will ich mal dem Johnny, dem verchammt Barte, dank in die Augen freuen, denn der Spürhund nicht loszulassen das Gold — und wenn wir das Gold erst mal hier haben und später dann auf dem Dampfer find, dann erst fange ich an, mich zu freuen. Bis dahin bin ich einfach nur Waisine, verstanden.“

(Fortsetzung folgt.)

Gummi-Hygiene-Bedarf bei Gummi-Bieder, Große Steinstraße u. Brüderstraße.

Ritter-Kaffee
täglich frisch in unzerstörter Qualität.
Versand nach auswärts portofrei.
Otto Noak Inh. **Georg Ritter**, Große Steinstr. 78

WOCHE

Der größte Sonder-Verkauf des ganzen Jahres gibt Ihnen Gelegenheit, weisse Qualitätswaren aller Art besonders billig zu kaufen. Für Hotels u. Restaurants besonders günstige Einkaufs-Gelegenheit. Sehenswerte Innendekoration

Nur während der Weißen Woche!
Unsere Spezialmarke „Frauenlob“ das ideale Wäschetuch . . . 10 Meter Comp. **6.95**

Damen-Wäsche	
Büstenhalter Rückenschluß Wäschestoff mit Spitze . . . Stück	0.28
Strumpfhaltergürtel Dreif. weiß u. farb. mit 2 Paar Haltern Stück	0.48
Sportgürtel zum Knöpfen mit weiß u. hellfarbig Stück	0.88
Damen-Hemdhose aus festem Wäschestoff, mod. Form mit Motiv und Kippelzippe . . . Stück	0.98
Damen-Taghemd mit Valenciennest u. Motiv aus feinfädigem Wäschestoff . . . Stück	1.25
Damen-Prinzeßrock Trägerform aus haltbarem Wäschestoff mit guter Stickerei . . . Stück	1.45

Trikotagen, Schürzen	
Dam-Unterhemdchen gewirkt mit Träger . . . Stück	0.25
Damen-Unterhemd gewirkt, Trägerform mit schöner Spitzengarnierung Stück	0.95
Kinder-Schlüpfer gerahmt, mottige Qualität . . . Stück	0.48
Damen-Schlüpfer haltbare Qualität, warm gefüttert für kalten Winter Stück	0.95
Kinder-Schürzen weiß halbes mit Stüchel und 2 Taschen Stück	0.85
Servier-Schürzen aus festem Linnen mit Stüchel und Tasche Stück	0.95

Kleider-u. Seidenstoffe	
Frotté weiß, 100 cm breit, für praktische Kleider Meter	1.25
Mousseline Reine Wolle, weiß und in modernen Farben Meter 2.40	1.50
Crépe Caid Reine Wolle, für Kleider und Blusen Meter	2.25
Flausch für Jacken u. Mäntel in modernen Bindungen Meter 9.75	6.95
Crépe de chine Reine Seide, für Kleider u. Wäsche Meter 2.50	1.45
Crépe de chine Reine Seide, in weiß u. schönen Ballfarben Meter	3.90
Crépe Satin Reine Seide, ca. 100 cm breit, wechselliebende Qualität Meter	6.50

Nur während der Weißen Woche!
Unsere Spezialmarke „Frauenlob“ das ideale Wäschetuch . . . 10 Meter Comp. **6.95**

Ein Posten Damen- u. Herrentaschentücher
in pa. Mano- und Lino-Qualität, weiß und weiß mit buntem Kante Serie I Serie II Serie III Serie IV
6 Stück 0.95 6 Stück 1.25 6 Stück 1.75 6 Stück 1.95

Nur während der Weißen Woche!
Unsere Spezialmarke „Ballorent“ besonders kräftige Qualität 10 Meter Comp. **7.95**

Gardinen	
Etamine kariert, haltbare Qualität Meter	0.19
Gardinen-Nessel mit indanthrenfarbigem Streifen ca. 90 cm breit Meter	0.48
Landhaus-Gardine mit Volant in Streifen mit Einsteck- u. Abschlußzippe Meter	0.48
Madrasstoff hellgründig mit farbigen Schlafzimmern u. Küchen-Gardinen geeignet Meter	0.58
Gallerie-Borde aus glattem Etamine, mit Voll-Volant, ca. 65 cm hoch Meter	0.75
Gardinen-Mull indanthrenfarbig, Streif zur Anfertigung moderner Schlafzimmern-Gardinen ca. 110 cm breit Meter	0.90
Gardinen-Mull weiß, Streifen-Muster haltbare Qualität, ca. 120 cm hoch Meter	0.95

Leinen- u. Baumwollwaren	
Hemdentuch gute, kräftige Qualität, eigene Anfertigung Meter 0.48 0.39	0.32
Linnen für Bettwäsche, starkfädige Qualität, Deckbettbreite Meter von 0.78 an, Kissenbreite Meter von	0.38 in
Hemdenbarchent ein- und doppelseitig, sehr haltbare Qualitäten Meter	0.45
Köper-Barchent vollweiß, vorzügliche Wäschequalitäten Meter	0.48
Barchent-Bettücher weißer Kante, nur in mottiger Qualitäten Stück 4.8 2.68	1.48
Dowlas-Bettücher mit Hoheitsausdeckerfäden schwarze Qualitäten, 150/220 Stück	3.45
Künstler-Decke in indanthren in reicher Musterauswahl, 120/190 Stück	2.90

Leinen- u. Baumwollwaren	
Wischtücher mit Inschrift, rein Leinen, mit blauem Kante, besonders vorteilhaftes Angebot Stück	0.25
Drell-Handtücher mit roter Kante, schwere Qualität, ges. u. geb. Stück	0.39
Reinl. Drell-Handtücher besonders schwere Qualität, ges. u. geb. Stück	0.98
Kissenbezüge mit breitem Stickereistreifen, Linnen reich garniert, in pa. Linn 1.95, ausgereif. Wäschestoff. Stück	0.98
Bettbezug mit Kissen aus haltbarem Wäschestoff Stück	2.95
Stangenleinen-Bezug mit Kissen in verschiedenen Größen, solide Oberbezug, eig. Anfertigung, volle Größe Stück	5.95
Damast-Bezug mit 2 Kissen, haltbare in verschiedenen Mustern Stück	8.75

Gardinen	
Landhaus-Gardine weiß m. farbigen Volant, anhaltbar, ca. 80 cm breit Meter	0.95
Halbstore aus kariertem Etamine mit Voll-Einsteck und Abschlußzippe Stück	0.95
Spannstoff ca. 122 cm breit, engl. Toll, dicke Gewebe, modernes Muster Meter	1.25
Biedermeier-Leinen mit ca. 435 cm br., grau grund, m. farb. Streif, bes. als Küchen-Zugard, gelb. Mtr.	0.95
Madras Künstler-Gardine eig. Querbeh. m. Franse, schön, ausdrucksv. Must. Grn.	1.95
Künstler-Gardine hellgelb, engl. Toll, haltbare Qualität, ca. 110 cm hoch	1.95
Kunstleind. Dekorationsstoffe ca. 130 cm breit, in mehr. Farben u. Mustern, schwere Qual. u. Anfertigung, mod. Lieferart, Mtr.	2.95

Stickereien	
Wäschestücker großen Musterelementen gute Qualitäten Meter	0.06
Roskistücker ca. 10 cm breit, in großer Musterauswahl Meter	0.25
Remontepassen kunstschön in Loch u. Östernieren Stück	0.95

ALEX
Halle

Für die Hausfrau	
Doppelstück helle Keruseite Unsero Spezialmarke „Alex Michel“	0.25
100 Stück weiße Krep-Papier-Servietten geschickt	0.50
5 Stück weiße Lavendel-Tüllservietten	0.95

Am Markt

Amateure als Vollernder.

Von Pablo Morán, Tanzlehrer aus Wien.

Die heutigen Gesellschaftstänze sind im wahren Sinne die Tänze der Amateure; ein sehr einfacher Ausdruck des Tanzes, aus dem Können der Amateure entstanden, auf ihr Können abgelehnt und von deren Interessen abhängig. Die Tanzbarkeit ist hinter die Entlohnung zurückgeblieben und obwohl der heutige Tanz der Gesellschaft ist eine Methode, die Methode, damit mehrerer eine kurze Ausbildung genügt, um sich als Amateur auf allen Tanzplätzen der zivilisierten Welt fortsetzen zu können. Im Wichtigsten wird es unterzogen, die Grundzüge eines jeden aus der Praxis des Unterrichts herausgeholt, Methode für Amateurebrauch zu formulieren. Vorausgesetzt sei aber folgenden: Das Können eines Tänzers ist ein feiner Tanz zu nennen, aus einem Tanzlehrer und seiner Methode aber nur ein Tanz seiner männlichen Schüler; denn bei unseren Tänzen wird die Gabe gefordert, so daß nur das Können des Gesellschaftstänzer der Zeitzeit ist eifrig, sportlich-mondän geföhrt, zu ganz einfachen Figuren geföhrt, Schritten und Wendungen. Im feinen Tanz ist Feinheit von Zeitgebundenen zu unterscheiden; das Feine wird nicht merbar, nur das Zeitgebundene wechselt mit der Mode, circa

wie häufig nachwachsende Blätter und Blüten einen feinen Stamm immer wieder neu einzuwickeln und färben. Gleichwohl, das Format des Tanzes, wie des Baumes, von Wurde und Kraft ihres Stammes abhängt. Richtige Körperhaltung, richtige Fußstellung, richtiges Schreiten und richtige Führung bilden den feinen Stamm unserer Tänze, bei dessen gleich am Anfang des Unterrichts einleitender Anlage dem Verlernen nichts Wichtiges unbekannt oder unfahr bleiben darf. Dem feine ist etwas ungewohnt stark entgegen; Neugierde und Interesse der meisten Schüler gilt anfangs nur den Schritten und Figuren, als ob diese allein den Tanz ausmachten. Allem übrigen gegenüber vernachlässigt sich die Schüler fast vollständig. Sogar dieses Vorgehen ist nicht gleich überwinden, so fällt Schrittlernen die Stunden aus und das Besondere kommt so gut wie gar nicht dran; schon ist der Unterricht vorüber, die Schüler können wohl alterhand Schritte und Figuren, die, meist mangelhaft, sehr schnell unmodern werden, aber taugen können sie nicht! Der Unterricht gab ihnen nichts Bleibendes.

Diese böse Kruppe kann leicht umstern werden, und zwar durch gemeinverständliche Aufzeichnungen der Schritte und Figuren; bei jeder Stunde wird die Aufzeichnung der an die Reihe kommenden Schritte erklärt und praktisch durchgenommen, die dann zu Hause bis zur Erringung der natürlichen Neugierde nach Herzenslust nachgibt und einprägt

werden können und müssen. In der nächsten Stunde gehen dann die betreffenden Schritte und Figuren wie am Schürhagen und die Aufmerksamkeit kann ruhig und unbeeinträchtigt auf das Besondere gerichtet werden. Bei höherem Fortschritt stellt sich das Besondere unserer Tänze als naturbedingtes heraus. Die richtige Körperhaltung ist diejenige, bei der jeder beachtliche Schritt oder jede beachtliche Wendung am leichtesten gelingt. Nicht Mode, Willkür oder Name bestimmen diese Haltung, sondern die beim Taus des Körpers und seine Bewegungen beherrschenden natürlichen Gesetze der Statik, Dynamik, Mechanik, Kinematik usw. Es ist die gleiche Körperhaltung, die hygienisch, sportlich, ästhetisch und künstlerisch am meisten förderlich und die der Volkserziehung und Jugendbildung des Körpers am besten dient. Die richtige Fußstellung bei allen normalen Schritten ist in rechten Winkel zur Schrittrichtung, der rechte Fuß direkt gegenüber der Innenseite der linken direkt gegenüber der Außenseite des Partnerfußes; eine Stellung, die, wie die richtige Körperhaltung, nicht müßlich, sondern zu Sicherheit und Schöpfung recht Gleichförmigkeit zu arbeiten notwendig ist. Das richtige Schreiten erfolgt aus dem Hüftgelenk, möglich ohne Anlehnung, elastisch, gleichmäßig, beschleunigt und gelöst, mit freiem Bein des entlastenden Schritt geföhrt; werden es D. Menéndez zur Erhaltung der Jugendlichkeit fordert.

Beim richtigen Aufmentzen (Gleichförmigkeit) der Partner ist der Herr aktiv, während die Dame sich passiv einleitet; für hinter sich folgt dem rechten Schritt, ihr rechter dem linken Schritt in oben beiderseitiger Stellung und ganz gleich, wobei der Herr freiheit, wie der Schritten dem Körper. Der Herr muß die Schritte und Figuren beherrschen, um den Tanz richtig konzentrieren und führen zu können; die Dame muß sich passiv verhalten, um mit jedem Tänzer, selbst bei ganz unerwarteten, im Gedränge plötzlich notwendigen Schritten, automatisch mitzugehen zu können. Schritte und Figuren werden, wie oben gesagt, nach gemeinverständlichen Aufzeichnungen an Dame gelernt und geübt und schließlich in den Stunden, wo sie nur ausgeführt werden, selbstständig werden, als föhrende und aufhaltende Elemente aus. Bemerkenswert an diesen Befensungen der Amateurmethode: fast alles ist Willens- und Verstandesbeding, in kurzer Zeit beherrschbar; fast nichts erfordert viel Talent. Zwar sehen besonders Begabten alle Entlohnungen offen, allein für gesellschaftlichen Amateurtanz ist Talent so gut wie überflüssig geworden. Besitzt der Amateurtänzer genügend, um alles hinreichend gründlich durchzunehmen und oft sogar, um Verständnis für sein Verhalten zu wecken; die gute Grundlage für jede weitere Ausbreitung, auch auf hochförmliche oder künstlerische Gebiete hinan, liegt ein für alle Mal fest. Der Amateur steht auf dem Wege zur Vollerndung.

Ball-, Gesellschafts- und Masken-Kleidung

Smoking-Anzüge Mk. 59.- / Frack-Anzüge Mk. 100.- / Tanz-Anzüge Mk. 75.-
Gehrock-Anzüge Mk. 82.- / Masken-Kostüme für Herren u. Damen v. Mk. 14.- an

Endepols & Dunker

Halle a. d. Saale
Große Ulrichstrasse 19-20

PABLO MORÁN

Tanzlehrer aus Wien
Verfasser von „Moderne Tänze“ und „Alle Tänze“
Erläuterer der „Umstellbaren Tans - Bau-Vorlagen“
Hilft Sie leichter zu seinen nächsten

TANGOKURSUS

und verbietet ihnen dank seiner in unzähligen Zeugnissen anerkannt überaus einfache und einfache Methode gründliche Erlernung

nur 3 Abenden
dieses Tanses in „...“
auch wenn Sie noch keine Kenntnisse haben

Gesamt-Honorar 5 Mk., Sonderangebot diese Ballstunde
Erster Abend: 8 1/2 Uhr abds. 1. Hotel Hohenzollernhof
Ost. Föhrtung Anmeldung durch Hinweisen. Vorname u. Adresse u. d. Honorars von 5.- Mk. an Herrn Pablo Morán, Friedrichstr. 35, L. Fernruf unter 2272 von 11-4 Uhr. 12

Fehlt am Gelde,
kauft bei Klingler auf

Teilzahlung

Damen - Mäntel
Kostüm - Kleider
Herren - Anzüge
Herren - Mäntel

1/2 Anzahlung
3 Mark Wochenrate

Carl Klingler

Halle, Leipziger Straße 11
1. Etage. Eing. Sandberg

Die neue Zeit

Gummi-Guftballons

für Bälle und Festlichkeiten.
Mit beliebiger Aufschrift innerhalb drei Tagen lieferbar. Ständig i. fabriktrisch. Ware nur im größten Gummiwaren-Spezialgeschäft

Gummi-Bieder

Bei **Mausgesellschaften** und **Maskenfesten** wird gern photographiert. Ordnen Sie sich über den neuesten Stand des

Kunstlichtes

rauchlos, geruchlos. Auskunft bereitwilligst.

Ballin & Rabe

Photo- u. Kino-Spezialhaus
Halle a. S., Preußenring 14.
I. Zweiggeschäft: Handstraße 1 (Riebeck)
II. Zweiggeschäft: Döllitzerstraße 94 (am Riebeckplatz).

Der wassergewellte Bubenkopf

die ideale Gesellschaftsfrisur

Segner & Langrock
Der Friseur der Dame, des Herrn, des Kindes
Halle Ulrichstr. 54
Tel. 25910

Für Hausfestlichkeiten

die neuesten

Tafeldekorationen, Tischkarten, Tischordnungen, Knallbonbons

Aug. Weddy

Leipziger Straße 22-23.

WAS ZIERT DIE JUGEND?

Anmut u. Grazie; elegantes Bewegen, schönes Gehen und leichtes Tanzen!

MOFBALLETMEISTER WESNER'S

Schule für Tanz, Ballett u. Gymnastik bietet bekanntem eine gute Ausbildung in allen Fächern

Ein Anfängerzirkel für Tanz beginnt im April. Baldgefällige Anmeldungen erbeten

WEGSCHEIDERSTR. 16
Privatehre
(Telefon 26750)

Masken- und Vereinsaufnahmen

als besondere Spezialität im Festlokal

Samson & Co.

G. m. Leipziger Strasse 69
b. H. Ritterhaus (Tel. 21025)

Ernst Kühle

FRISCHE BLUMEN

Große Ulrichstraße 18
Telefon 25742

Emil Zeutschler

Magdeburger Straße 65
(Hohenzollernhof) Tel. 21685

Dauerwellen, Wasserwellen, dauerhafte Onulation, Haarfarben Spezialität, Pelosen-Frisuren, auch für die feine Herrenfrisur, ohne Oel - ohne Pomade

HANS MEYER

Bali- u. Gesellschaftsfrisuren, Preukerweilich
Gegr. 1900 Rannischestr. 13 Tel. 22044

Gute Photo-Bildnisse

Pieperhoff
Inh. Franz Bettmann, Preußenring 15

Tanzsportkapelle FRAUENDORF

Älteste u. beste Tanzkapelle am Platze
Ruf 34410
22554
W. Frauendorf
Zietenstraße 2

Verleih-Geschäft

elegant Frack-, Smoking-, Gehrock-Anzüge
Herm. Leirich, Mittelstrasse 19
Telefon 23501

Hummel Schuhe

Besichtigen Sie unsere Schaufenster!

Romeo Schuh A. G. Halle a. Saale, Grosse Ulrichstrasse 52, Ecke Schulstrasse

Lackhalbschuh Mk 14.90 mit Keppel

Gloth Mk. 4.90

Atlas Mk 7.90

Halbbrackat Mk 5.90

Tanzschuh Mk 9.90 ohne Keppel

DIE WELTMARKE

