







Das 50. Opfer des Galmette-Berfahrens

In Riedel ist, wie wir gestern bereits in einem Zeit unserer Auflage meldeten, das 50. Kind als Opfer des Galmette-Verfahrens gestorben. Die Zahl der erkrankten Säuglinge beträgt 60.

Sturm gegen Separatisten.

Die Arbeiterbewegung in Italien hat sich in den letzten Tagen gegen die Separatisten gewandt. Ein demokratisches Geschäft in Mailand...

553 Stunden in der Luft.

Der Gebrüder Dunters Flug über Chicago am 28.30 Uhr Ortszeit. Die Flugdauer betrug 553 Stunden und 40 Minuten in der Luft gemessen waren.

16 Tote bei einem Bootsunfall.

In Liverpool bei Döbber ereignete sich nach einer Meldung Berliner Blätter ein schweres Bootunglück, das 16 Tote kostete.

Einem Arzt aus Rache erschossen.

Am Spreckmühl des Neufassars bei Frankfurt in Mainz (Süd) ereignete sich eine Mordtat. Der Schlichter und Rechtsanwalt...

Ein Motor fällt vom Himmel.

In nicht geringen Stücken wurde eine Anzahl an der Wägen (Wagenbau) arbeitender Arbeiter verletzt, als während einer Übung...

Das ideale Laxin Abführ-Konfekt

Man kann sagen, daß Wähler die romantische Seite des Lebens lieben. Sie sind in jeder Hinsicht romantisch, fröhlich, glückselig...

Chemische Fabrik fliegt in die Luft.

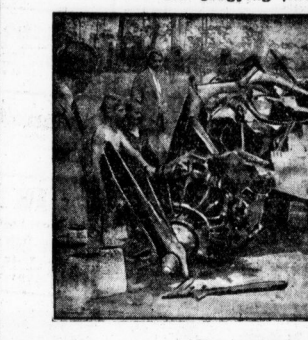
Bisher 10 Tote und zahlreiche Verletzte. - Das Hauptgebäude dem Erdboden gleichgemacht.

Zurchbare Katastrophe in England.

In der Farben- und chemischen Fabrik I.D. Jones Ltd. in Carlisle bei Leeds ereignete sich am Freitag tags über Mittag eine schwere Explosion. Die Erschütterung war so groß, daß eine halbe Meile im Umkreis die Fensterheben eingebrochen...

Ein Flugzeug stürzt auf die Straße.

Das geräumte Flugzeug D. 500 von der Verkehrsanstalt für Luftfahrt stürzte über dem Berliner Zoo vor Johannisplatz ab und geriet auf die Straße. Der Pilot und sein Begleiter wurden erheblich verletzt.



Das geräumte Flugzeug D. 500 von der Verkehrsanstalt für Luftfahrt stürzte über dem Berliner Zoo vor Johannisplatz ab und geriet auf die Straße. Der Pilot und sein Begleiter wurden erheblich verletzt.

Automobilführer Nordhaus freigesprochen.

Das Urteil im Auto-Prozess. In dem Prozeß wegen des Eisenbahnunfalls bei Witz am 18. August 1929 wurde Nordhaus freigesprochen.

Brandkatastrophe in einem rumänischen Dorfe.

In dem Dorfe Dorca Maramureş (Rumänien) brach am Freitag nachmittag in dem Hause eines Arztes ein Brand aus, der sich infolge des überaus heißen Windes mit rasender Schnelligkeit ausbreitete und in den ersten Augenblicken des Sonnabends noch weiter ausbreitete.

Unglück im Segelflugzeug.

Den ersten Versuch zur Überquerung des Ozeans in einem Gleitflugzeug, das von einem Schiff gezogen wird, wollen die beiden amerikanischen Piloten...

Rheinlandbesetzungslug.

Sehte vormittag starteten auf dem Säner Flugplatz Flugzeuge der aus Anlass der Rheinhaltung der Rheinlande aus allen Teilen Deutschlands...

Albert Döderlein, der große Mediziner.

Am 5. Juli 1930. Von Prof. Dr. C. Frick. Man hat zuweilen Bedenken, die Jubiläen großer Männer in der Wissenschaft zu feiern...

Die Hauptgebäude der Erdboden gleichgemacht.

Die Explosion war so groß, daß eine halbe Meile im Umkreis die Fensterheben eingebrochen sind und nicht nur die Fensterheben eingebrochen sind, sondern auch die Wände...

Ein Flugzeug stürzt auf die Straße.



Das geräumte Flugzeug D. 500 von der Verkehrsanstalt für Luftfahrt stürzte über dem Berliner Zoo vor Johannisplatz ab und geriet auf die Straße. Der Pilot und sein Begleiter wurden erheblich verletzt.

Brandkatastrophe in einem rumänischen Dorfe.

In dem Dorfe Dorca Maramureş (Rumänien) brach am Freitag nachmittag in dem Hause eines Arztes ein Brand aus, der sich infolge des überaus heißen Windes mit rasender Schnelligkeit ausbreitete und in den ersten Augenblicken des Sonnabends noch weiter ausbreitete.

Unglück im Segelflugzeug.

Den ersten Versuch zur Überquerung des Ozeans in einem Gleitflugzeug, das von einem Schiff gezogen wird, wollen die beiden amerikanischen Piloten...

Rheinlandbesetzungslug.

Sehte vormittag starteten auf dem Säner Flugplatz Flugzeuge der aus Anlass der Rheinhaltung der Rheinlande aus allen Teilen Deutschlands...

Albert Döderlein, der große Mediziner.

Am 5. Juli 1930. Von Prof. Dr. C. Frick. Man hat zuweilen Bedenken, die Jubiläen großer Männer in der Wissenschaft zu feiern...

Sturm gegen Separatisten.



Ein demokratisches Geschäft in Mailand.

Die Arbeiterbewegung in Italien hat sich in den letzten Tagen gegen die Separatisten gewandt. Ein demokratisches Geschäft in Mailand...

553 Stunden in der Luft.

Der Gebrüder Dunters Flug über Chicago am 28.30 Uhr Ortszeit. Die Flugdauer betrug 553 Stunden und 40 Minuten in der Luft gemessen waren.

16 Tote bei einem Bootsunfall.

In Liverpool bei Döbber ereignete sich nach einer Meldung Berliner Blätter ein schweres Bootunglück, das 16 Tote kostete.

Einem Arzt aus Rache erschossen.

Am Spreckmühl des Neufassars bei Frankfurt in Mainz (Süd) ereignete sich eine Mordtat. Der Schlichter und Rechtsanwalt...

Ein Motor fällt vom Himmel.

In nicht geringen Stücken wurde eine Anzahl an der Wägen (Wagenbau) arbeitender Arbeiter verletzt, als während einer Übung...

Das ideale Laxin Abführ-Konfekt

Man kann sagen, daß Wähler die romantische Seite des Lebens lieben. Sie sind in jeder Hinsicht romantisch, fröhlich, glückselig...

Albert Döderlein, der große Mediziner.

Am 5. Juli 1930. Von Prof. Dr. C. Frick. Man hat zuweilen Bedenken, die Jubiläen großer Männer in der Wissenschaft zu feiern...









Kommunen aus Mitleiden.

3000 RM. für Vereitlung von Weid...

Einführung der Viehpferde.

Stimmung der Gemeinde... 3000 RM. für Vereitlung von Weid...

Ein Baum umgefahren.

Am 4. Juli gegen 21.30 Uhr fuhr auf der Eisenbahn...

Blutig gefahren.

Am 4. Juli gegen 2.30 Uhr wurde in der Heide...

Tanzmusik auf Schallplatten.

Die Tanzmusik steht trotz ihrer Beliebtheit...

Einflussreiche Veränderungen im Kriegs-

bedingungsrecht.

Die von der Reichsregierung vorgelegten Novellen...

Stimmrecht bei der Uebergabe der Universitätsgebäude.

Demonstration nationalsozialistischer Studenten.

Polizeiliche Absperrungen.

Die Feier der Uebergabe der neuen Säulenhalle...

Sumult in der Strafanstalt.

Berliner Luft am Richter. Die Revolte vom 5. April vor Gericht.

bedenklischen Vorfällen erst, als die vier Personen...

Deutsche Volkspartei

Die deutsche Volkspartei...

Deutsche Demokratische Partei

Die deutsche Demokratische Partei...

HALLISCHE VOLKSRÜHREN

Halle, den 4. Juli 1930.

Reichsbanner Schwarz-Rot-Gold

Die Reichsbanner Schwarz-Rot-Gold...

Ihre nächste Vereinsfahrt!

Autobus...

Stimmrecht bei der Uebergabe der Universitätsgebäude.

Demonstration nationalsozialistischer Studenten.

Polizeiliche Absperrungen.

Die Feier der Uebergabe der neuen Säulenhalle...

Sumult in der Strafanstalt.

Berliner Luft am Richter. Die Revolte vom 5. April vor Gericht.

bedenklischen Vorfällen erst, als die vier Personen...

Deutsche Volkspartei

Die deutsche Volkspartei...

Deutsche Demokratische Partei

Die deutsche Demokratische Partei...

HALLISCHE VOLKSRÜHREN

Halle, den 4. Juli 1930.

Reichsbanner Schwarz-Rot-Gold

Die Reichsbanner Schwarz-Rot-Gold...

Ihre nächste Vereinsfahrt!

Autobus...

da ganz von selbst Wandel. Es bleibt abzuwarten...

Öffentliche Veranstaltungen

Manatomisches Institut. Die anatomische und embriologische...

Bergische Morgen. Sonntag, nachmittags und abends...

Wahlvereine. Die Wahlvereine...

Wahlvereine. Die Wahlvereine...

Wahlvereine. Die Wahlvereine...

Wahlvereine. Die Wahlvereine...

Wahlvereine. Die Wahlvereine...

Wahlvereine. Die Wahlvereine...

Wahlvereine. Die Wahlvereine...

Wahlvereine. Die Wahlvereine...

Wahlvereine. Die Wahlvereine...

Wahlvereine. Die Wahlvereine...

Wahlvereine. Die Wahlvereine...

Wahlvereine. Die Wahlvereine...

Wahlvereine. Die Wahlvereine...

Wahlvereine. Die Wahlvereine...

Wahlvereine. Die Wahlvereine...

Wahlvereine. Die Wahlvereine...

Wahlvereine. Die Wahlvereine...

Wahlvereine. Die Wahlvereine...

Wahlvereine. Die Wahlvereine...

Wahlvereine. Die Wahlvereine...

Wahlvereine. Die Wahlvereine...

Wahlvereine. Die Wahlvereine...

Wahlvereine. Die Wahlvereine...

Wahlvereine. Die Wahlvereine...

Wahlvereine. Die Wahlvereine...

Wahlvereine. Die Wahlvereine...

Wahlvereine. Die Wahlvereine...

Wahlvereine. Die Wahlvereine...

Wahlvereine. Die Wahlvereine...

Wahlvereine. Die Wahlvereine...

Wahlvereine. Die Wahlvereine...

Wahlvereine. Die Wahlvereine...

Wahlvereine. Die Wahlvereine...



# Mitteldeutsches Land

## Augustana-Feier in Wittenberg.

Wittenberg. Die von der Universitäts-Gemeinschaft und der sächsischen Provinziallandtag-Gemeinschaft mit den Wittenberger veranlasseten Augustana-Feier fand am Freitag mit einer großen Veranstaltung in Wittenberg ihren Höhepunkt. Von Halle kommend, trafen die Teilnehmer in und aus landlichen Gassen am Vormittag auf dem Wittenberger Platz ein und zogen fortwährend an der Wittenberger Kirche bis zum 12. 1920 erfolgten Verbrüderung der Bannhülle nach dem Strohbock, wo Oberbürgermeister Wurm die Eröffnungsrede hielt. Darauf folgte die Festlegung der in der Zukunft unterzeichneten Sonderausstellung zur Contertia Augustana.

Unter Glorienkranz begaben sich die Festteilnehmer im gelben Gewand zum Stadtplatz. Der Festzug wurde durch ein Musik-Orchester geleitet. Der Festzug wurde durch ein Musik-Orchester geleitet. Der Festzug wurde durch ein Musik-Orchester geleitet.

Der Festzug wurde durch ein Musik-Orchester geleitet. Der Festzug wurde durch ein Musik-Orchester geleitet. Der Festzug wurde durch ein Musik-Orchester geleitet.

Der Festzug wurde durch ein Musik-Orchester geleitet. Der Festzug wurde durch ein Musik-Orchester geleitet. Der Festzug wurde durch ein Musik-Orchester geleitet.

Der Festzug wurde durch ein Musik-Orchester geleitet. Der Festzug wurde durch ein Musik-Orchester geleitet. Der Festzug wurde durch ein Musik-Orchester geleitet.

Der Festzug wurde durch ein Musik-Orchester geleitet. Der Festzug wurde durch ein Musik-Orchester geleitet. Der Festzug wurde durch ein Musik-Orchester geleitet.

Der Festzug wurde durch ein Musik-Orchester geleitet. Der Festzug wurde durch ein Musik-Orchester geleitet. Der Festzug wurde durch ein Musik-Orchester geleitet.

Der Festzug wurde durch ein Musik-Orchester geleitet. Der Festzug wurde durch ein Musik-Orchester geleitet. Der Festzug wurde durch ein Musik-Orchester geleitet.

Der Festzug wurde durch ein Musik-Orchester geleitet. Der Festzug wurde durch ein Musik-Orchester geleitet. Der Festzug wurde durch ein Musik-Orchester geleitet.

Der Festzug wurde durch ein Musik-Orchester geleitet. Der Festzug wurde durch ein Musik-Orchester geleitet. Der Festzug wurde durch ein Musik-Orchester geleitet.

Der Festzug wurde durch ein Musik-Orchester geleitet. Der Festzug wurde durch ein Musik-Orchester geleitet. Der Festzug wurde durch ein Musik-Orchester geleitet.

Der Festzug wurde durch ein Musik-Orchester geleitet. Der Festzug wurde durch ein Musik-Orchester geleitet. Der Festzug wurde durch ein Musik-Orchester geleitet.

Der Festzug wurde durch ein Musik-Orchester geleitet. Der Festzug wurde durch ein Musik-Orchester geleitet. Der Festzug wurde durch ein Musik-Orchester geleitet.

Der Festzug wurde durch ein Musik-Orchester geleitet. Der Festzug wurde durch ein Musik-Orchester geleitet. Der Festzug wurde durch ein Musik-Orchester geleitet.

Der Festzug wurde durch ein Musik-Orchester geleitet. Der Festzug wurde durch ein Musik-Orchester geleitet. Der Festzug wurde durch ein Musik-Orchester geleitet.

Der Festzug wurde durch ein Musik-Orchester geleitet. Der Festzug wurde durch ein Musik-Orchester geleitet. Der Festzug wurde durch ein Musik-Orchester geleitet.

## Ammoniakgas im Maschinenraum.

Der Maschinenist erstickt. In der letzten Nacht wurde in der Ammoniakbereinigung einer Brauerei der Maschinenist Wilhelm Gröndel tödlich erstickt. Das Gas verdrängte sich nach in diesen Stellen und erstickte den Maschinenisten, der sich nicht konnte. Die herbeigerufenen Feuerwehre des Ammoniakwerks konnten nicht mehr ausreichen, so dass Gröndel erst nach einer Stunde erstirbt wurde.

## Tod durch Starbkrüm.

Manstehen. Auf bisher noch unauflarzte Weise verunglückte auf der Havel ein Fischer. In wenigen Tagen wurden 10 RM gefordert.

## Wolmed. (Schulparafälle.)

Die seit einiger Zeit an der Volksschule eingetretene Schulparafälle erfordern die Aufmerksamkeit der Behörden. In wenigen Tagen wurden 10 RM gefordert.

## An der Stätte des ausgebrannten Waldes

### Noch immer Gefahr für die Dranienbauer Heide.

Rechtstvehr ist in Jellen stationiert. Die Gefahr besteht darin, dass die Dranienbauer Heide durch die Stätte des ausgebrannten Waldes gefährdet ist. Rechtstvehr ist in Jellen stationiert.

Die Gefahr besteht darin, dass die Dranienbauer Heide durch die Stätte des ausgebrannten Waldes gefährdet ist. Rechtstvehr ist in Jellen stationiert.

Die Gefahr besteht darin, dass die Dranienbauer Heide durch die Stätte des ausgebrannten Waldes gefährdet ist. Rechtstvehr ist in Jellen stationiert.

Die Gefahr besteht darin, dass die Dranienbauer Heide durch die Stätte des ausgebrannten Waldes gefährdet ist. Rechtstvehr ist in Jellen stationiert.

Die Gefahr besteht darin, dass die Dranienbauer Heide durch die Stätte des ausgebrannten Waldes gefährdet ist. Rechtstvehr ist in Jellen stationiert.

Die Gefahr besteht darin, dass die Dranienbauer Heide durch die Stätte des ausgebrannten Waldes gefährdet ist. Rechtstvehr ist in Jellen stationiert.

Die Gefahr besteht darin, dass die Dranienbauer Heide durch die Stätte des ausgebrannten Waldes gefährdet ist. Rechtstvehr ist in Jellen stationiert.

Die Gefahr besteht darin, dass die Dranienbauer Heide durch die Stätte des ausgebrannten Waldes gefährdet ist. Rechtstvehr ist in Jellen stationiert.

Die Gefahr besteht darin, dass die Dranienbauer Heide durch die Stätte des ausgebrannten Waldes gefährdet ist. Rechtstvehr ist in Jellen stationiert.

Die Gefahr besteht darin, dass die Dranienbauer Heide durch die Stätte des ausgebrannten Waldes gefährdet ist. Rechtstvehr ist in Jellen stationiert.

Die Gefahr besteht darin, dass die Dranienbauer Heide durch die Stätte des ausgebrannten Waldes gefährdet ist. Rechtstvehr ist in Jellen stationiert.

Die Gefahr besteht darin, dass die Dranienbauer Heide durch die Stätte des ausgebrannten Waldes gefährdet ist. Rechtstvehr ist in Jellen stationiert.

Die Gefahr besteht darin, dass die Dranienbauer Heide durch die Stätte des ausgebrannten Waldes gefährdet ist. Rechtstvehr ist in Jellen stationiert.

# Das Bodegebiet für die Provinz Sachsen.

## Weitere Beschlässe des Provinziallandtages. — Taufstimmensanfall Weissenfels wird Pflegeanstalt für Kinder. — 3 Millionen-Anleihe für Straßenbau.

Im Verlaufe der Provinziallandtagssitzung in Bernburg wurden nach mehrerer Runden Verhandlung, u. a. beschlossene mit sich mit der Umwandlung der Taufstimmensanfall Weissenfels in eine Pflegeanstalt für geisteskrank Kinder. Wegen des Niederganges der Zahl der taufstimmenden Kinder hat der Landtag der Provinz Sachsen im Jahre 1929 der allmählichen Auflösung der Provinzial-Taufstimmensanfall Weissenfels beschlossen. Der Provinziallandtag erklärte sich damit einverstanden, daß mit dem 1. Oktober in den Räumen der Taufstimmensanfall eine Heil- und Pflegeanstalt für geisteskrank Kinder eingerichtet wird, deren zünftige Verpflegung durch die Landes-landeshauptkasse zu erfolgen hat. Die Landes-landeshauptkasse ist notwendig geworden infolge der starken Vermehrung der Kinderzahl der Landes-landeshauptkasse. Auf diese Weise gelangt es, ohne förmliche Kennzeichnung dem wachsenden Bedarf an geisteskranken Kindern zu entsprechen, im Landstimmensanfall eine Anstalt zu errichten.

Die Landes-landeshauptkasse ist notwendig geworden infolge der starken Vermehrung der Kinderzahl der Landes-landeshauptkasse. Auf diese Weise gelangt es, ohne förmliche Kennzeichnung dem wachsenden Bedarf an geisteskranken Kindern zu entsprechen, im Landstimmensanfall eine Anstalt zu errichten.

Die Landes-landeshauptkasse ist notwendig geworden infolge der starken Vermehrung der Kinderzahl der Landes-landeshauptkasse. Auf diese Weise gelangt es, ohne förmliche Kennzeichnung dem wachsenden Bedarf an geisteskranken Kindern zu entsprechen, im Landstimmensanfall eine Anstalt zu errichten.

Die Landes-landeshauptkasse ist notwendig geworden infolge der starken Vermehrung der Kinderzahl der Landes-landeshauptkasse. Auf diese Weise gelangt es, ohne förmliche Kennzeichnung dem wachsenden Bedarf an geisteskranken Kindern zu entsprechen, im Landstimmensanfall eine Anstalt zu errichten.

Die Landes-landeshauptkasse ist notwendig geworden infolge der starken Vermehrung der Kinderzahl der Landes-landeshauptkasse. Auf diese Weise gelangt es, ohne förmliche Kennzeichnung dem wachsenden Bedarf an geisteskranken Kindern zu entsprechen, im Landstimmensanfall eine Anstalt zu errichten.

Die Landes-landeshauptkasse ist notwendig geworden infolge der starken Vermehrung der Kinderzahl der Landes-landeshauptkasse. Auf diese Weise gelangt es, ohne förmliche Kennzeichnung dem wachsenden Bedarf an geisteskranken Kindern zu entsprechen, im Landstimmensanfall eine Anstalt zu errichten.

Die Landes-landeshauptkasse ist notwendig geworden infolge der starken Vermehrung der Kinderzahl der Landes-landeshauptkasse. Auf diese Weise gelangt es, ohne förmliche Kennzeichnung dem wachsenden Bedarf an geisteskranken Kindern zu entsprechen, im Landstimmensanfall eine Anstalt zu errichten.

Die Landes-landeshauptkasse ist notwendig geworden infolge der starken Vermehrung der Kinderzahl der Landes-landeshauptkasse. Auf diese Weise gelangt es, ohne förmliche Kennzeichnung dem wachsenden Bedarf an geisteskranken Kindern zu entsprechen, im Landstimmensanfall eine Anstalt zu errichten.

Die Landes-landeshauptkasse ist notwendig geworden infolge der starken Vermehrung der Kinderzahl der Landes-landeshauptkasse. Auf diese Weise gelangt es, ohne förmliche Kennzeichnung dem wachsenden Bedarf an geisteskranken Kindern zu entsprechen, im Landstimmensanfall eine Anstalt zu errichten.

Die Landes-landeshauptkasse ist notwendig geworden infolge der starken Vermehrung der Kinderzahl der Landes-landeshauptkasse. Auf diese Weise gelangt es, ohne förmliche Kennzeichnung dem wachsenden Bedarf an geisteskranken Kindern zu entsprechen, im Landstimmensanfall eine Anstalt zu errichten.

Die Landes-landeshauptkasse ist notwendig geworden infolge der starken Vermehrung der Kinderzahl der Landes-landeshauptkasse. Auf diese Weise gelangt es, ohne förmliche Kennzeichnung dem wachsenden Bedarf an geisteskranken Kindern zu entsprechen, im Landstimmensanfall eine Anstalt zu errichten.

Die Landes-landeshauptkasse ist notwendig geworden infolge der starken Vermehrung der Kinderzahl der Landes-landeshauptkasse. Auf diese Weise gelangt es, ohne förmliche Kennzeichnung dem wachsenden Bedarf an geisteskranken Kindern zu entsprechen, im Landstimmensanfall eine Anstalt zu errichten.

Die Landes-landeshauptkasse ist notwendig geworden infolge der starken Vermehrung der Kinderzahl der Landes-landeshauptkasse. Auf diese Weise gelangt es, ohne förmliche Kennzeichnung dem wachsenden Bedarf an geisteskranken Kindern zu entsprechen, im Landstimmensanfall eine Anstalt zu errichten.

Die Landes-landeshauptkasse ist notwendig geworden infolge der starken Vermehrung der Kinderzahl der Landes-landeshauptkasse. Auf diese Weise gelangt es, ohne förmliche Kennzeichnung dem wachsenden Bedarf an geisteskranken Kindern zu entsprechen, im Landstimmensanfall eine Anstalt zu errichten.

Die Landes-landeshauptkasse ist notwendig geworden infolge der starken Vermehrung der Kinderzahl der Landes-landeshauptkasse. Auf diese Weise gelangt es, ohne förmliche Kennzeichnung dem wachsenden Bedarf an geisteskranken Kindern zu entsprechen, im Landstimmensanfall eine Anstalt zu errichten.

Die Landes-landeshauptkasse ist notwendig geworden infolge der starken Vermehrung der Kinderzahl der Landes-landeshauptkasse. Auf diese Weise gelangt es, ohne förmliche Kennzeichnung dem wachsenden Bedarf an geisteskranken Kindern zu entsprechen, im Landstimmensanfall eine Anstalt zu errichten.

Die Landes-landeshauptkasse ist notwendig geworden infolge der starken Vermehrung der Kinderzahl der Landes-landeshauptkasse. Auf diese Weise gelangt es, ohne förmliche Kennzeichnung dem wachsenden Bedarf an geisteskranken Kindern zu entsprechen, im Landstimmensanfall eine Anstalt zu errichten.

Die Landes-landeshauptkasse ist notwendig geworden infolge der starken Vermehrung der Kinderzahl der Landes-landeshauptkasse. Auf diese Weise gelangt es, ohne förmliche Kennzeichnung dem wachsenden Bedarf an geisteskranken Kindern zu entsprechen, im Landstimmensanfall eine Anstalt zu errichten.

Die Landes-landeshauptkasse ist notwendig geworden infolge der starken Vermehrung der Kinderzahl der Landes-landeshauptkasse. Auf diese Weise gelangt es, ohne förmliche Kennzeichnung dem wachsenden Bedarf an geisteskranken Kindern zu entsprechen, im Landstimmensanfall eine Anstalt zu errichten.

Die Landes-landeshauptkasse ist notwendig geworden infolge der starken Vermehrung der Kinderzahl der Landes-landeshauptkasse. Auf diese Weise gelangt es, ohne förmliche Kennzeichnung dem wachsenden Bedarf an geisteskranken Kindern zu entsprechen, im Landstimmensanfall eine Anstalt zu errichten.

Die Landes-landeshauptkasse ist notwendig geworden infolge der starken Vermehrung der Kinderzahl der Landes-landeshauptkasse. Auf diese Weise gelangt es, ohne förmliche Kennzeichnung dem wachsenden Bedarf an geisteskranken Kindern zu entsprechen, im Landstimmensanfall eine Anstalt zu errichten.

Die Landes-landeshauptkasse ist notwendig geworden infolge der starken Vermehrung der Kinderzahl der Landes-landeshauptkasse. Auf diese Weise gelangt es, ohne förmliche Kennzeichnung dem wachsenden Bedarf an geisteskranken Kindern zu entsprechen, im Landstimmensanfall eine Anstalt zu errichten.

Die Landes-landeshauptkasse ist notwendig geworden infolge der starken Vermehrung der Kinderzahl der Landes-landeshauptkasse. Auf diese Weise gelangt es, ohne förmliche Kennzeichnung dem wachsenden Bedarf an geisteskranken Kindern zu entsprechen, im Landstimmensanfall eine Anstalt zu errichten.

Die Landes-landeshauptkasse ist notwendig geworden infolge der starken Vermehrung der Kinderzahl der Landes-landeshauptkasse. Auf diese Weise gelangt es, ohne förmliche Kennzeichnung dem wachsenden Bedarf an geisteskranken Kindern zu entsprechen, im Landstimmensanfall eine Anstalt zu errichten.

Die Landes-landeshauptkasse ist notwendig geworden infolge der starken Vermehrung der Kinderzahl der Landes-landeshauptkasse. Auf diese Weise gelangt es, ohne förmliche Kennzeichnung dem wachsenden Bedarf an geisteskranken Kindern zu entsprechen, im Landstimmensanfall eine Anstalt zu errichten.

## Handgemeine im Stadtparlament

### Auf dem Gehlembiel eines Stadtvordereiten.

Handgemeine im Stadtparlament. Auf dem Gehlembiel eines Stadtvordereiten. Handgemeine im Stadtparlament. Auf dem Gehlembiel eines Stadtvordereiten.

Handgemeine im Stadtparlament. Auf dem Gehlembiel eines Stadtvordereiten. Handgemeine im Stadtparlament. Auf dem Gehlembiel eines Stadtvordereiten.

Handgemeine im Stadtparlament. Auf dem Gehlembiel eines Stadtvordereiten. Handgemeine im Stadtparlament. Auf dem Gehlembiel eines Stadtvordereiten.

Handgemeine im Stadtparlament. Auf dem Gehlembiel eines Stadtvordereiten. Handgemeine im Stadtparlament. Auf dem Gehlembiel eines Stadtvordereiten.

Handgemeine im Stadtparlament. Auf dem Gehlembiel eines Stadtvordereiten. Handgemeine im Stadtparlament. Auf dem Gehlembiel eines Stadtvordereiten.

Handgemeine im Stadtparlament. Auf dem Gehlembiel eines Stadtvordereiten. Handgemeine im Stadtparlament. Auf dem Gehlembiel eines Stadtvordereiten.

Handgemeine im Stadtparlament. Auf dem Gehlembiel eines Stadtvordereiten. Handgemeine im Stadtparlament. Auf dem Gehlembiel eines Stadtvordereiten.

## Abgeleitete Disziplinerverfahren.

### Wolken behält die Verhältnisse.

Abgeleitete Disziplinerverfahren. Wolken behält die Verhältnisse. Abgeleitete Disziplinerverfahren. Wolken behält die Verhältnisse.

## Ferien im Stadtparlament überleben.

### Die Geschäftsverrichtungen werden genehmigt.

Ferien im Stadtparlament überleben. Die Geschäftsverrichtungen werden genehmigt. Ferien im Stadtparlament überleben. Die Geschäftsverrichtungen werden genehmigt.

## Weklar feiert sein 750jähriges Bestehen.

### Die Geschäftsverrichtungen werden genehmigt.

Weklar feiert sein 750jähriges Bestehen. Die Geschäftsverrichtungen werden genehmigt. Weklar feiert sein 750jähriges Bestehen. Die Geschäftsverrichtungen werden genehmigt.

## Weklar feiert sein 750jähriges Bestehen.

### Die Geschäftsverrichtungen werden genehmigt.

Weklar feiert sein 750jähriges Bestehen. Die Geschäftsverrichtungen werden genehmigt. Weklar feiert sein 750jähriges Bestehen. Die Geschäftsverrichtungen werden genehmigt.

## Weklar feiert sein 750jähriges Bestehen.

### Die Geschäftsverrichtungen werden genehmigt.

Weklar feiert sein 750jähriges Bestehen. Die Geschäftsverrichtungen werden genehmigt. Weklar feiert sein 750jähriges Bestehen. Die Geschäftsverrichtungen werden genehmigt.

## Die Kleider eines Mädchens in Flammen

### Zwei Schwestern wollten Karolinen faden.

Die Kleider eines Mädchens in Flammen. Zwei Schwestern wollten Karolinen faden. Die Kleider eines Mädchens in Flammen. Zwei Schwestern wollten Karolinen faden.

## Weklar feiert sein 750jähriges Bestehen.

### Die Geschäftsverrichtungen werden genehmigt.

Weklar feiert sein 750jähriges Bestehen. Die Geschäftsverrichtungen werden genehmigt. Weklar feiert sein 750jähriges Bestehen. Die Geschäftsverrichtungen werden genehmigt.

## Weklar feiert sein 750jähriges Bestehen.

### Die Geschäftsverrichtungen werden genehmigt.

Weklar feiert sein 750jähriges Bestehen. Die Geschäftsverrichtungen werden genehmigt. Weklar feiert sein 750jähriges Bestehen. Die Geschäftsverrichtungen werden genehmigt.

## Weklar feiert sein 750jähriges Bestehen.

### Die Geschäftsverrichtungen werden genehmigt.

Weklar feiert sein 750jähriges Bestehen. Die Geschäftsverrichtungen werden genehmigt. Weklar feiert sein 750jähriges Bestehen. Die Geschäftsverrichtungen werden genehmigt.

## Weklar feiert sein 750jähriges Bestehen.

### Die Geschäftsverrichtungen werden genehmigt.

Familien-Anzeigen

Statt Karten. Ihre Vermählung zeigen an: Werner Matthiessen, Diplomb Landwirt, Edith Matthiessen, geb. Kühn, Halle (Saale), 5. Juli 1930.

Unserer verstorbenen Eltern nach langem Leiden meine liebe Frau, unsere gute Mutter, Schwestermutter, Großmutter, Schwägerin, Schwägerin und Tante Friederike Huth im Alter von 70 Jahren.

Freitag früh 3 Uhr wurde mit meine liebe Frau, Mutter ihres einzigen Söhnchens, unsere gute Tochter, Schwägerin, Schwester und Schwägerin Frau Emma Herrmann geb. Heinicke im 29. Lebensjahr durch den Jähren Tod entlassen.

Freitag früh 3 Uhr wurde mit meine liebe Frau, Mutter ihres einzigen Söhnchens, unsere gute Tochter, Schwägerin, Schwester und Schwägerin Frau Emma Herrmann geb. Heinicke im 29. Lebensjahr durch den Jähren Tod entlassen.

Freitag früh 3 Uhr wurde mit meine liebe Frau, Mutter ihres einzigen Söhnchens, unsere gute Tochter, Schwägerin, Schwester und Schwägerin Frau Emma Herrmann geb. Heinicke im 29. Lebensjahr durch den Jähren Tod entlassen.

Freitag früh 3 Uhr wurde mit meine liebe Frau, Mutter ihres einzigen Söhnchens, unsere gute Tochter, Schwägerin, Schwester und Schwägerin Frau Emma Herrmann geb. Heinicke im 29. Lebensjahr durch den Jähren Tod entlassen.

Freitag früh 3 Uhr wurde mit meine liebe Frau, Mutter ihres einzigen Söhnchens, unsere gute Tochter, Schwägerin, Schwester und Schwägerin Frau Emma Herrmann geb. Heinicke im 29. Lebensjahr durch den Jähren Tod entlassen.

Freitag früh 3 Uhr wurde mit meine liebe Frau, Mutter ihres einzigen Söhnchens, unsere gute Tochter, Schwägerin, Schwester und Schwägerin Frau Emma Herrmann geb. Heinicke im 29. Lebensjahr durch den Jähren Tod entlassen.

Freitag früh 3 Uhr wurde mit meine liebe Frau, Mutter ihres einzigen Söhnchens, unsere gute Tochter, Schwägerin, Schwester und Schwägerin Frau Emma Herrmann geb. Heinicke im 29. Lebensjahr durch den Jähren Tod entlassen.

Freitag früh 3 Uhr wurde mit meine liebe Frau, Mutter ihres einzigen Söhnchens, unsere gute Tochter, Schwägerin, Schwester und Schwägerin Frau Emma Herrmann geb. Heinicke im 29. Lebensjahr durch den Jähren Tod entlassen.

Freitag früh 3 Uhr wurde mit meine liebe Frau, Mutter ihres einzigen Söhnchens, unsere gute Tochter, Schwägerin, Schwester und Schwägerin Frau Emma Herrmann geb. Heinicke im 29. Lebensjahr durch den Jähren Tod entlassen.

Freitag früh 3 Uhr wurde mit meine liebe Frau, Mutter ihres einzigen Söhnchens, unsere gute Tochter, Schwägerin, Schwester und Schwägerin Frau Emma Herrmann geb. Heinicke im 29. Lebensjahr durch den Jähren Tod entlassen.

Die glückliche Geburt eines kräftigen Stammhalters zeigen in dankbarer Freude an: Erich Herrmann u. Frau Olga geb. Arndt, Bennstedt, den 4. Juli 1930.

Nach kurzer schwerer Krankheit verschied heute plötzlich und unerwartet meine innigstgeliebte Frau, meine treue Gattin, Mutter, Schwester und Großmutter, Frau Auguste Schmidt geb. Meyer im 70. Lebensjahr.

Für die beim Heimgang unserer lieben Mutter zutiefst gewordene Anteilnahme sagen wir allen unsern herzlichsten Dank. Halle (Saale), den 4. Juli 1930.

Für die beim Heimgang unserer lieben Mutter zutiefst gewordene Anteilnahme sagen wir allen unsern herzlichsten Dank. Halle (Saale), den 4. Juli 1930.

Für die beim Heimgang unserer lieben Mutter zutiefst gewordene Anteilnahme sagen wir allen unsern herzlichsten Dank. Halle (Saale), den 4. Juli 1930.

Für die beim Heimgang unserer lieben Mutter zutiefst gewordene Anteilnahme sagen wir allen unsern herzlichsten Dank. Halle (Saale), den 4. Juli 1930.

Für die beim Heimgang unserer lieben Mutter zutiefst gewordene Anteilnahme sagen wir allen unsern herzlichsten Dank. Halle (Saale), den 4. Juli 1930.

Für die beim Heimgang unserer lieben Mutter zutiefst gewordene Anteilnahme sagen wir allen unsern herzlichsten Dank. Halle (Saale), den 4. Juli 1930.

Für die beim Heimgang unserer lieben Mutter zutiefst gewordene Anteilnahme sagen wir allen unsern herzlichsten Dank. Halle (Saale), den 4. Juli 1930.

Für die beim Heimgang unserer lieben Mutter zutiefst gewordene Anteilnahme sagen wir allen unsern herzlichsten Dank. Halle (Saale), den 4. Juli 1930.

Für die beim Heimgang unserer lieben Mutter zutiefst gewordene Anteilnahme sagen wir allen unsern herzlichsten Dank. Halle (Saale), den 4. Juli 1930.

Für die beim Heimgang unserer lieben Mutter zutiefst gewordene Anteilnahme sagen wir allen unsern herzlichsten Dank. Halle (Saale), den 4. Juli 1930.

Bevor Sie abreisen! Thalysia Halle (Saale) Leipziger Straße 73. Advertisement for Thalysia travel agency.

Phon-Apparate Ferngläser. Advertisement for optical instruments.

Wir prüfen Ihre Apparate und Röhren. Radiohaus Leipzig Turm. Advertisement for radio services.

Heiraten Ehevermittlung. Advertisement for marriage services.

Vermögende Damen. Advertisement for wealthy women.

Dame. Advertisement for a woman.

Lehrer/Lehrerin. Advertisement for teachers.

Heirat. Advertisement for marriage.

Lehrer/Lehrerin. Advertisement for teachers.

Heirat. Advertisement for marriage.

UHR-Reparatur. Advertisement for watch repair.

Butterkühler. Advertisement for butter coolers.

Rumänischer Benzin 36 Pf. l. Advertisement for Romanian gasoline.

Großgarage Königstr. 71-72. Advertisement for a garage.

Skipka's Möbelhaus. Advertisement for a furniture store.

Maschinenreparatur. Advertisement for machine repair.

Englisch. Advertisement for English lessons.

Gute Klavier. Advertisement for good pianos.

Engländerin gibt Singl. 50 Pf. Advertisement for a woman.

Asthma. Advertisement for asthma treatment.

Wettlaufspringe. Advertisement for horse racing.

Hygien-Artikel. Advertisement for hygiene products.

10 Mk. Tanzkursus 10 Mk. Advertisement for a dance course.

Diese Fitze ünd - dabei kochen! Oder gar waschen! Advertisement for a washing machine.

Da macht es der Hausfrau wirklich keinen Spaß mehr, am kohlengeheizten Herd zu stehen; sie wünscht sich schon so lange eine Befreiung davon und die „Elektrische Emanzipation“.

Ob in der Frauenbeilage, die am 9. erscheint, darüber etwas kommt.

van Heusen Der halbsteife Kragen, der einzige aus Doppelgewebe daher unerschütterlich haltbar.

Universitäts- und Landesbibliothek Sachsen-Anhalt. Advertisement for the library.



## Devisen und Effekten.

Berliner Devisenkurse vom 4. Juli.

Waren (Schw.)	Preis	Waren (Schw.)	Preis
London	1,430	Paris	21,94
Frankfurt	1,430	Brüssel	21,94
Amsterdam	1,430	Madrid	16,12
Barcelona	1,430	Lissabon	18,22
Porto	1,430	Genève	11,42
Basel	1,430	Zürich	11,42
Wien	1,430	Bombay	11,42
Kalkutta	1,430	Rangoon	11,42
Singapur	1,430	Batavia	11,42
Sourabaya	1,430	Manila	11,42
Cebu	1,430	Yokohama	11,42
Kobe	1,430	Osaka	11,42
Hankow	1,430	Peking	11,42
Tientsin	1,430	Harbin	11,42
Manchou	1,430	Wladivostok	11,42
Wladiwostok	1,430	Wien	11,42
London	1,430	Paris	21,94
Frankfurt	1,430	Brüssel	21,94
Amsterdam	1,430	Madrid	16,12
Barcelona	1,430	Lissabon	18,22
Porto	1,430	Genève	11,42
Basel	1,430	Zürich	11,42
Wien	1,430	Bombay	11,42
Kalkutta	1,430	Rangoon	11,42
Singapur	1,430	Batavia	11,42
Sourabaya	1,430	Manila	11,42
Cebu	1,430	Yokohama	11,42
Kobe	1,430	Osaka	11,42
Hankow	1,430	Peking	11,42
Tientsin	1,430	Harbin	11,42
Manchou	1,430	Wladivostok	11,42

## An der Front der Produktion.

### Der mitteldeutsche Arbeiter.

Von \* \* \*

Es ist der Geist, der sich den Körper baut. Es ist nach der Welt, der sich den Wirtschaftsförderung baut. Jedes Erzeugnis, wie es immer fertig vor uns liegt, war zunächst als Idee da — im Reife des Schöpfers. Die Ausprägung dieser Idee war technischer-wirtschaftlicher Natur, ist also im Grunde nichts weiter als der materielle Niederschlag der geistigen Weltanschauung des Menschen. Wir beachten also nicht den Fehler, die Betriebswirtschaft als Wissenschaft der Wirtschaft und die industrielle Organisationslehre als Lehre von den technischen, als selbständige, gleichsam erhaltene Wissenschaften zu betrachten, ohne den Menschen da hinein zu setzen, der dieses alles schafft. Denn auch eine Arbeit, wie sie nun einmal beseitigt und damit, wie ein gleichsam selbständiges, verdinglichtes, autonomes arbeitendes Wesen wirkt — der Stern dieses organisierten Weltgeschehens ist und bleibt immer der darin tätige Menschheit.

Der aus der militärischen Disziplin stammende Ausdruck „Stab“ kennzeichnet die Aufgabe, das es sich dabei nicht nur eine möglichst zusammengeordnete Masse von Menschen handelt, sondern um eine gezielte Mitarbeiterarbeit, die — von der leitenden Persönlichkeit angeleitet bis zum letzten Mann der Front — einigsetzt ist auf die Verfolgung eines gemeinsamen Produktionsziels. Ohne die persönliche Initiative, die von der Leitung ausgeht, ist im Mitarbeiterstab realisiert werden nicht, was nicht weiter als ein Schar von Stein und Eisen.

Die Tätigkeitsbereiche eines industriellen Mitarbeiterstabes sind vielfach: an der Spitze steht die Betriebsleitung, die Anweisung erteilt, die die Werkmeister folgen und geben den Aktionsimpuls, während die Arbeiter an der Maschine arbeiten. Die Organisation dieses Menschentabes läßt sich am besten darstellen durch das Symbol des Reises: die Spitze wird von der Betriebsleitung eingenommen. Die Tätigkeitsbereiche folgen sich mehr und mehr, je weiter wir nach hinten kommen — also zur Front der Produktion. Der erste Tätigkeitsbereich erhebt sich aus dem andern, er ist topologisch nicht nur am Ende, sondern auch am Anfang, er ist vom Material abhängig.

Die Induktion richtet sich bei der Auswahl ihres Standortes 1. nach dem Vorformen und der Lagerung der Rohstoffe, 2. nach den verfahrenstechnischen Möglichkeiten (z. B. die Verwendbarkeiten an rohen Stoffen) und 3. nach der Struktur des lokalen Arbeitsmarktes. Umgekehrt bestimmt die Industrie wiederum das Siedlungsnetz der Gewerbe, indem sie immer mehr Arbeiter an sich zieht.

Die Gruppierung des mitteldeutschen Industriegebietes ist in hohem Maße naturgemäß. Alle drei Standortskriterien finden hier in verhältnismäßig ähnlicher Weise ansatzpunkt. Das Gebiet, als Ganzes genommen, liegt im Zentrum Deutschlands. Seine wichtigsten Antriebskräfte sind in mittelmäßig auf Bodenreichtum basierend. Abgesehen ist die Lage den für die Industrie. Auch in sich ist das Gebiet orographisch einheitlich.

Die Stadt Halle nimmt als Referenzpunkt von einem Arbeiterstab für die Industrie des mitteldeutschen Braunkohlensgebietes zweifellos den ersten Rang ein. Halle ist die Arbeitskraft. Wir befinden uns hier an der Front der Produktion. Nicht weniger, sondern Halle wird als arbeitskräftigste Operationszentrum des mitteldeutschen Braunkohlensgebietes empfunden. Was dieser Tatsache ergibt sich die Bedeutung, die der Stadt Halle infolge ihrer als Schulungsstätte der mitteldeutschen Qualitätsarbeit.

Es möchte den Begriff Qualitätsarbeit hier nicht nur in seinem engeren Sinne verstanden werden, d. h. in Bezug auf die hochwertige Handarbeit, Qualitätsarbeit ist zunächst einmal Ausdruck einer Weltanschauung. Diese Weltanschauung kann sich in der primären Handarbeit äußern, ist es berechtigt, wenn man besonders dem mitteldeutschen Arbeiter die Bedeutung dieser Weltanschauung einprägen will. Hier ist es besonders wichtig, daß es gerade deshalb auch früher wieder herzustellen wird und diesem unharmonischen Zustand, Amerika u. a. hat in dieser Hinsicht noch vieles vor sich, was mit technischer Arbeit zu überwinden im Begriff sind.

Der Arbeiterstab des mitteldeutschen Industriegebietes ist im Grunde genommen lauter, orientiert und fleißig. In seinem Wesen trägt sich Teilnehmend und ein nicht zu verkennendes persönliches Gepräge. Alle sozialen Mischformen haben diesen Grundton des deutschen Arbeiters. Der mitteldeutsche Arbeiter ist ein fleißiger, charakteristischer Arbeiter vornehmlich. Der Deutsche arbeitet vornehmlich und mit mehr Überzeugung als der durchschnittliche Amerikaner, der viel häufiger vornehmlich möchte. Der Deutsche arbeitet Schritt für Schritt und sorgfältig — aber er kommt mit Sicherheit doch dahin, wo er hin will!

Obne diesen Grund des ersten deutschen Arbeiters wäre die mitteldeutsche Industrie nicht denkbar. Das Zeugnis an der deutschen Lage ist vielleicht, daß es heute in Deutschland unverwundliche Faktoren sind, die eine soziale Verantwortung zu erkennen und die gleichzeitig inaktive Barrieren im Wege aufzuräumen haben. Sinn kommt nach der Aufgabe, das auch wir unter dem Druck einer Weltwirtschaftskrise leiden, und das ist deshalb der alte soziale Gedanke aus der Unternehmerteile her nur in bestimmter Weise auswirken kann. Im Grunde steht sich ja die Misshandlung immer mehr durch, daß auch Jahre eine Selbstverwirklichung der Produktion darstellen, insofern sie eine entsprechende Kaufkraft in die breite Masse leiten, die die erarbeiteten Waren wiederum aufnimmt. Was müssen aber die alten sozialen Gedanken, was die alten sozialen Gedanken, die sich nicht befähigen können? Die Wandlung der weltwirtschaftlichen Strukturverhältnisse, die seit dem Kriege eingetreten ist, hat eben die Existenzbedingung der gesamten europäischen Industrie durchdringend verändert.

Wir dürfen jedenfalls die Tatsachen nie außer Acht lassen, daß eine tüchtige Mitarbeiterarbeit, gefordert von einer weitestgehenden Weltanschauung, das tragende Element der Produktion ist. Wir müssen auf sozialem Gebiet unbedingt auf einer neuen Einstellung kommen, die mit den alten Gedanken anfangen und den Geist der Zusammenarbeit pflegt. Und wenn wir weiter nicht mehr hätten — uns blieben immer noch die Grenzen der deutschen Erde und Hände, die aber sind im Grunde, Werte in schaffen, wichtiger noch als eine Menge der äußeren Faktoren unserer Wirtschaftskraft ist die Pflege der menschlichen Faktoren, denn der Mensch mit seiner Weltanschauung ist immer der Schöpfer und Träger der Wirtschaftskraft.

## Bergas Hannover — Braunschweig.

Beitragung der Thüringer Gas. Zwischen der Provinz Hannover, dem Freistaat Braunschweig sowie der Thüringer Gasgesellschaft in Leipzig einvernehmlich und der Thüringer Gasgesellschaft haben sich Verhandlungen über eine Gaslieferung der Provinz und des Braunschweiger Braunkohlens in Hannover und eine Erdgaslieferung, werden diese Verhandlungen vor dem Abschluß. Es soll eine Vertriebsgesellschaft gegründet werden, die Vertriebsgesellschaft des Braunschweiger Braunkohlens in Hannover und eine Erdgasgesellschaft, Braunschweiger Braunkohlens Landes-Gesellschaft m. B. G. in Braunschweig mit gemeinsamer Geschäftsführung. Die Erdgasgesellschaft, die in Braunschweig ihren Sitz erhalten soll, wird zunächst 25 Prozent der Anteile an der Vertriebsgesellschaft übernehmen.

## Eberhardt erwirbt die Hertha'schen Fabrikanlagen.

Die Firma G. V. Eberhardt, Halle, hat mit dem geistigen Inge die umfangreichen Fabrikanlagen der in März im Konkurs geratenen Firma Hertha, Halle'sche Werke in Magdeburg und Walsleben in G. V. Eberhardt, übernommen. Das Grundstück, das an der Reichsbergerstraße gelegen ist, hat eine Größe von über 54 000 Quadratmeter. Die Fabrikgebäude sowie die Einrichtungen sind zum Teil ganz modern.

Wie aus dem Bericht G. V. Eberhardt, die eine der bedeutendsten Spezialmaschinenfabriken der Welt für den Maschinenbau ist, mitteilt, soll der gesamte Fabrikationsbetrieb der Firma, der sich bisher in der Werkzeuge-, Turm- und Barbarische befand, in die neuerrichteten Fabrikanlagen verlegt werden. Der Umzug soll im Laufe der nächsten Monate bis Oktober durchgeführt werden. Die Gebäude und Grundstücke an der Reichsbergerstraße werden späterhin für Lagerzwecke benutzt.

Konjunktur bei den Automobilern vom. Geht nach H. G. Der Aufschwung des Jahres, der die Produktion der Automobile für 31. Oktober und 31. Dezember 1929 einen Betrag von 2,75 Milliarden RM., der aus Betriebsüberflüssen stammt, für Aufhebungen und für Wertverbesserungen zu verwenden. Dem geistlichen Weltanschauung sollen 270 000 RM. zugewandt werden, während 25 000 RM. vorzuziehen werden sollen. Eine Teilende vorzuziehen nicht zur Ausführung. Im Geschäftsjahr 1929/30 liegt der Umsatz an Automobilen nach Stück um 35 Prozent, dem Werte nach um 25 Prozent.

## Hallische Börse.

Waren (Schw.)	Preis	Waren (Schw.)	Preis
100	111,20	100	112,20
100	116,50	100	115,00
100	80,00	100	80,00
100	40,00	100	40,00
100	100,00	100	100,00
100	101,00	100	102,00
100	131,00	100	131,00
100	128,00	100	128,00
100	122,00	100	122,00
100	220,00	100	220,00
100	120,00	100	120,00
100	61,00	100	62,00
100	27,00	100	27,00
100	27,00	100	27,00
100	46,50	100	46,50
100	66,00	100	66,00
100	50,00	100	50,00
100	100,00	100	100,00
100	7,00	100	7,00



**Sofort nach Verlassen der Cigarettenmaschinen werden die Cigaretten von unseren gewissenhaften OVA-MÄDCHEN sorgfältig geprüft.**

Jede Cigarette muß drei solcher Prüfstellen durchlaufen. Dadurch wird die bestmögliche Sicherheit dafür geschaffen, daß nur gleichmäßig gute Erzeugnisse an den Raucher gelangen.

**REEMTSMA CIGARETTEN**

**Reemtsma Cigaretten**

5 Pf.

Neuer Rekord der Keffame in USA erwartet.

Der Washingtoner Korrespondent des Berliner 'Kaffame' berichtet, dass die amerikanische Kaffeeproduktion in den Vereinigten Staaten...

Wegen der gegenwärtigen wirtschaftlichen Depression, schreibt Keffame, hat nur zu einem kleinen Teil der Kaffeeproduktion in den Vereinigten Staaten...

Bemerkenswert an dieser Mitteilung ist vor allem das unbedingte Vertrauen, das die amerikanische Kaffeeproduktion in den Vereinigten Staaten...

Obwohl Amerika, dieses Land der Kriegsgewinnler großen Glückes, natürlich andere Lebensbedingungen und Voraussetzungen aufweist als das kleine Kaffeeland...

Der Preisverfall hat sich nicht nur auf den Kaffeehandel im allgemeinen, sondern auch auf den Kaffeehandel in den Vereinigten Staaten...

Einzelne Preisgestaltung.

Der Berliner Korrespondent berichtet, dass die amerikanische Kaffeeproduktion in den Vereinigten Staaten...

Wegen der gegenwärtigen wirtschaftlichen Depression, schreibt Keffame, hat nur zu einem kleinen Teil der Kaffeeproduktion in den Vereinigten Staaten...

Bemerkenswert an dieser Mitteilung ist vor allem das unbedingte Vertrauen, das die amerikanische Kaffeeproduktion in den Vereinigten Staaten...

Obwohl Amerika, dieses Land der Kriegsgewinnler großen Glückes, natürlich andere Lebensbedingungen und Voraussetzungen aufweist als das kleine Kaffeeland...

Waren und Preise.

Der Berliner Korrespondent berichtet, dass die amerikanische Kaffeeproduktion in den Vereinigten Staaten...

Wegen der gegenwärtigen wirtschaftlichen Depression, schreibt Keffame, hat nur zu einem kleinen Teil der Kaffeeproduktion in den Vereinigten Staaten...

Bemerkenswert an dieser Mitteilung ist vor allem das unbedingte Vertrauen, das die amerikanische Kaffeeproduktion in den Vereinigten Staaten...

Obwohl Amerika, dieses Land der Kriegsgewinnler großen Glückes, natürlich andere Lebensbedingungen und Voraussetzungen aufweist als das kleine Kaffeeland...

Der Preisverfall hat sich nicht nur auf den Kaffeehandel im allgemeinen, sondern auch auf den Kaffeehandel in den Vereinigten Staaten...

Rein Steuerabzug für die mitarbeitende Ehefrau.

Der Reichsfinanzhof hat in einem Urteil vom 7. Juli 1930 entschieden, dass die Einkommensteuer der Ehefrau...

Das Gericht hat entschieden, dass die Einkommensteuer der Ehefrau von der Einkommensteuer des Mannes abgezogen werden kann...

Bemerkenswert an dieser Mitteilung ist vor allem das unbedingte Vertrauen, das die amerikanische Kaffeeproduktion in den Vereinigten Staaten...

Obwohl Amerika, dieses Land der Kriegsgewinnler großen Glückes, natürlich andere Lebensbedingungen und Voraussetzungen aufweist als das kleine Kaffeeland...

Der Preisverfall hat sich nicht nur auf den Kaffeehandel im allgemeinen, sondern auch auf den Kaffeehandel in den Vereinigten Staaten...

Leipziger Börse.

Table with 4 columns: Name, Price, Change, and other details for various commodities and stocks.

Metallnotierungen.

Table with 4 columns: Metal Name, Price, and other details.

Konkurse und Vergleichsfachen.

Table with 4 columns: Name, Address, and other details for bankruptcies and comparisons.

Schiffverkehr Halle-Trotha.

Table with 4 columns: Ship Name, Destination, and other details.

Berliner Börse.

Table with 4 columns: Name, Price, Change, and other details for various stocks and bonds.

Fortlaufende Kursnotierungen.

Table with 4 columns: Name, Price, and other details for various commodities.

Schiffverkehr auf der Saale.

Table with 4 columns: Ship Name, Destination, and other details.

Einheits-Rufe.

Table with 4 columns: Name, Price, and other details for various commodities.



Des Sport am Sonntag.

Reisepost: Golopp-Rennen in Gramelnau, Bad Oeynhausen und Köln. Zehn Rennen in Hildesheim, Weidenfelden, Göttingen in Gernert. Radspport: Preis der Stadt Seelze bei Asmal, Kretzer, Möller, Beckers, Gille, Barnorn, Kamer und Venauon. Sieberrennen in Erfurt und Steinf. Einheitsfahrten: Bremen - Hannover - Bremen über Wunstorf, Hildesheim, Göttingen.

Turn- und Sportberichte der Hallischen Nachrichten

Schmelings Heimkehr / Interview am Bord der „Bremen“.

Der deutsche Teilnehmer im Schmelings-Wettbewerb, Max Schmeling, trat am Freitag früh mit der „Bremen“ nach Amerika in Bremerhaven ein. Ihm S. E. Sportdirektor hat Gelegenheit, Schmeling am Bord der „Bremen“ zu interviewen. Bremerhaven, 4. Juli. Der deutsche Teilnehmer des Nordatlantischen Stadionläufers in der Größe des Weltlagers Schmelings, Vertreter des S. E. D., die offiziellen Vertreter der Bremer Sportvereine und die Pressevertreter der Bremer, empfingen Max Schmeling herzlich und protokollierend, nahm fraglich die ersten Glückwünsche entgegen. Der deutsche Teilnehmer fragte nach dem Verlauf der Weltreise, nach dem Verlauf der Weltreise, nach dem Verlauf der Weltreise.

Helen Wills wieder Meisterrin.

Stadtwinkel-Prem in Wimbledon bei Wimbledon. Die erste Entscheidung in Wimbledon fiel im Damen-Einzelspiel, das sich erwartungsgemäß Helen Wills gegen die Amerikanerin Helen Wills entschied. Die zweite Entscheidung fiel im Damen-Doppel, das sich ebenfalls Helen Wills gegen die Amerikanerin Helen Wills entschied.

WGB. und Wacker bogen unentschieden.

Spannende Kämpfe vor 1000 Zuschauern. - Theaterlauf schlägt Schippel hoch nach Punkten. - Traulke-Hach kämpfte unentschieden. Am Samstagabend fand im Stadion ein spannendes Fußballspiel zwischen Wacker und WGB. Die Partie endete unentschieden mit einem 1:1. In einem anderen Spiel schlug Theaterlauf Schippel mit 3:1. Traulke-Hach kämpfte ebenfalls unentschieden.

Wieder Pokistler vor Binda.

Dritte Etappe der „Tour de France“. - Die deutsche Mannschaft noch vollkommen. Nach dem letzten Rennen bei der Tour de France ist die deutsche Mannschaft noch vollkommen. Die Fahrer sind noch gesund und bereit für die nächsten Etappen.

Mitteldeutsche Hochschul-Meisterschaften.

Die besten Leichtathleten am Start. Die besten Leichtathleten am Start. Die Wettbewerbe sind sehr erfolgreich verlaufen. Die deutschen Athleten haben sich gut geschlagen.

Engel Zweiter in Amsterdam.

Am Freitag von 15000 Zuschauern fanden auf der Amsterdamer Stadionbahn bei Weltklasse ausgetragene Reiterwettbewerbe statt. Im Weltklassekampf konnte Max Engel zweiter werden. Er wurde nur von dem Holländer Jaap Weyer und dem Amerikaner Jaap Weyer geschlagen.

Halbherd im Zeichen des Turnfestes

6000 Turner aus Sachsen-Anhalt nahmen teil. Halberstadt, 4. Juli. 6000 Turner aus Sachsen-Anhalt nahmen an dem Turnfest teil. Die Veranstaltung war ein großer Erfolg für die Turnvereine der Region.

Wieder Pokistler vor Binda.

Die besten Leichtathleten am Start. Die besten Leichtathleten am Start. Die Wettbewerbe sind sehr erfolgreich verlaufen. Die deutschen Athleten haben sich gut geschlagen.

Wieder Pokistler vor Binda.

Die besten Leichtathleten am Start. Die besten Leichtathleten am Start. Die Wettbewerbe sind sehr erfolgreich verlaufen. Die deutschen Athleten haben sich gut geschlagen.

Wieder Pokistler vor Binda.

Die besten Leichtathleten am Start. Die besten Leichtathleten am Start. Die Wettbewerbe sind sehr erfolgreich verlaufen. Die deutschen Athleten haben sich gut geschlagen.

Wieder Pokistler vor Binda.

Die besten Leichtathleten am Start. Die besten Leichtathleten am Start. Die Wettbewerbe sind sehr erfolgreich verlaufen. Die deutschen Athleten haben sich gut geschlagen.

Schmelings Heimkehr / Interview am Bord der „Bremen“.

Der deutsche Teilnehmer im Schmelings-Wettbewerb, Max Schmeling, trat am Freitag früh mit der „Bremen“ nach Amerika in Bremerhaven ein. Ihm S. E. Sportdirektor hat Gelegenheit, Schmeling am Bord der „Bremen“ zu interviewen. Bremerhaven, 4. Juli. Der deutsche Teilnehmer des Nordatlantischen Stadionläufers in der Größe des Weltlagers Schmelings, Vertreter des S. E. D., die offiziellen Vertreter der Bremer Sportvereine und die Pressevertreter der Bremer, empfingen Max Schmeling herzlich und protokollierend, nahm fraglich die ersten Glückwünsche entgegen.

WGB. und Wacker bogen unentschieden.

Spannende Kämpfe vor 1000 Zuschauern. - Theaterlauf schlägt Schippel hoch nach Punkten. - Traulke-Hach kämpfte unentschieden. Am Samstagabend fand im Stadion ein spannendes Fußballspiel zwischen Wacker und WGB. Die Partie endete unentschieden mit einem 1:1.

Wieder Pokistler vor Binda.

Die besten Leichtathleten am Start. Die besten Leichtathleten am Start. Die Wettbewerbe sind sehr erfolgreich verlaufen. Die deutschen Athleten haben sich gut geschlagen.

Mitteldeutsche Hochschul-Meisterschaften.

Die besten Leichtathleten am Start. Die besten Leichtathleten am Start. Die Wettbewerbe sind sehr erfolgreich verlaufen. Die deutschen Athleten haben sich gut geschlagen.

Engel Zweiter in Amsterdam.

Am Freitag von 15000 Zuschauern fanden auf der Amsterdamer Stadionbahn bei Weltklasse ausgetragene Reiterwettbewerbe statt. Im Weltklassekampf konnte Max Engel zweiter werden.

Halbherd im Zeichen des Turnfestes

6000 Turner aus Sachsen-Anhalt nahmen teil. Halberstadt, 4. Juli. 6000 Turner aus Sachsen-Anhalt nahmen an dem Turnfest teil. Die Veranstaltung war ein großer Erfolg für die Turnvereine der Region.

Wieder Pokistler vor Binda.

Die besten Leichtathleten am Start. Die besten Leichtathleten am Start. Die Wettbewerbe sind sehr erfolgreich verlaufen. Die deutschen Athleten haben sich gut geschlagen.

Wohnungsmarkt der „Salzischen Nachrichten“

Vermietungen Wohnungen
G. L. R. R. Sub.
Beschlagnahmefrei
1-Zimm.-Wohn.

Büro, Lager, Verkaufsräume
Kleine Wohn.
Zahlr. Miets.

Büroräume
Werkstatt 75 qm
Laden

Komplett eingerichtete
BÜRO
Für Friseur-
Laden.

Sorgfalt bei Ferienbildern!
Die schönsten Ferienbilder dürfen nicht in der Dunkelkammer...

PHOTO- UND KINO-SPEZIALHAUS
BALLIN & RABE
Preußenring 14 / Handelstrasse 1 / Dellischer Straße 94

2-Zimm.-Wohn.
3-Zimm.-Wohn.
4-Zimm.-Wohn.

2 Räum.
3-Zimm.-Wohn.
4-Zimm.-Wohn.

3-Zimm.-Wohn.
4-Zimm.-Wohn.
5-Zimm.-Wohn.

6-Zimm.-Wohn.
7-Zimm.-Wohn.
8-Zimm.-Wohn.

Wir bauen
Wer interessiert sich dafür?
Große, staufgesch. G. m. b. H.

Herrschaffl. 5-Zimmer-Wohnung
Moderne große 5-Zimm.-Wohnung
Beschlagnahmefreie
4 Zimmer-Wohnung

2 Räum.
3-Zimm.-Wohn.
4-Zimm.-Wohn.

3-Zimm.-Wohn.
4-Zimm.-Wohn.
5-Zimm.-Wohn.

6-Zimm.-Wohn.
7-Zimm.-Wohn.
8-Zimm.-Wohn.

9-Zimm.-Wohn.
10-Zimm.-Wohn.
11-Zimm.-Wohn.

12-Zimm.-Wohn.
13-Zimm.-Wohn.
14-Zimm.-Wohn.

15-Zimm.-Wohn.
16-Zimm.-Wohn.
17-Zimm.-Wohn.

18-Zimm.-Wohn.
19-Zimm.-Wohn.
20-Zimm.-Wohn.

21-Zimm.-Wohn.
22-Zimm.-Wohn.
23-Zimm.-Wohn.

2 Räum.
3-Zimm.-Wohn.
4-Zimm.-Wohn.

5-Zimm.-Wohn.
6-Zimm.-Wohn.
7-Zimm.-Wohn.

8-Zimm.-Wohn.
9-Zimm.-Wohn.
10-Zimm.-Wohn.

11-Zimm.-Wohn.
12-Zimm.-Wohn.
13-Zimm.-Wohn.

14-Zimm.-Wohn.
15-Zimm.-Wohn.
16-Zimm.-Wohn.

17-Zimm.-Wohn.
18-Zimm.-Wohn.
19-Zimm.-Wohn.

20-Zimm.-Wohn.
21-Zimm.-Wohn.
22-Zimm.-Wohn.

23-Zimm.-Wohn.
24-Zimm.-Wohn.
25-Zimm.-Wohn.

26-Zimm.-Wohn.
27-Zimm.-Wohn.
28-Zimm.-Wohn.

29-Zimm.-Wohn.
30-Zimm.-Wohn.
31-Zimm.-Wohn.

32-Zimm.-Wohn.
33-Zimm.-Wohn.
34-Zimm.-Wohn.

35-Zimm.-Wohn.
36-Zimm.-Wohn.
37-Zimm.-Wohn.

38-Zimm.-Wohn.
39-Zimm.-Wohn.
40-Zimm.-Wohn.

41-Zimm.-Wohn.
42-Zimm.-Wohn.
43-Zimm.-Wohn.

44-Zimm.-Wohn.
45-Zimm.-Wohn.
46-Zimm.-Wohn.

47-Zimm.-Wohn.
48-Zimm.-Wohn.
49-Zimm.-Wohn.

50-Zimm.-Wohn.
51-Zimm.-Wohn.
52-Zimm.-Wohn.

53-Zimm.-Wohn.
54-Zimm.-Wohn.
55-Zimm.-Wohn.

56-Zimm.-Wohn.
57-Zimm.-Wohn.
58-Zimm.-Wohn.

59-Zimm.-Wohn.
60-Zimm.-Wohn.
61-Zimm.-Wohn.

62-Zimm.-Wohn.
63-Zimm.-Wohn.
64-Zimm.-Wohn.

65-Zimm.-Wohn.
66-Zimm.-Wohn.
67-Zimm.-Wohn.

68-Zimm.-Wohn.
69-Zimm.-Wohn.
70-Zimm.-Wohn.

71-Zimm.-Wohn.
72-Zimm.-Wohn.
73-Zimm.-Wohn.

74-Zimm.-Wohn.
75-Zimm.-Wohn.
76-Zimm.-Wohn.

77-Zimm.-Wohn.
78-Zimm.-Wohn.
79-Zimm.-Wohn.

80-Zimm.-Wohn.
81-Zimm.-Wohn.
82-Zimm.-Wohn.

83-Zimm.-Wohn.
84-Zimm.-Wohn.
85-Zimm.-Wohn.

86-Zimm.-Wohn.
87-Zimm.-Wohn.
88-Zimm.-Wohn.

89-Zimm.-Wohn.
90-Zimm.-Wohn.
91-Zimm.-Wohn.

92-Zimm.-Wohn.
93-Zimm.-Wohn.
94-Zimm.-Wohn.

95-Zimm.-Wohn.
96-Zimm.-Wohn.
97-Zimm.-Wohn.

98-Zimm.-Wohn.
99-Zimm.-Wohn.
100-Zimm.-Wohn.

101-Zimm.-Wohn.
102-Zimm.-Wohn.
103-Zimm.-Wohn.

104-Zimm.-Wohn.
105-Zimm.-Wohn.
106-Zimm.-Wohn.

107-Zimm.-Wohn.
108-Zimm.-Wohn.
109-Zimm.-Wohn.

110-Zimm.-Wohn.
111-Zimm.-Wohn.
112-Zimm.-Wohn.

113-Zimm.-Wohn.
114-Zimm.-Wohn.
115-Zimm.-Wohn.

116-Zimm.-Wohn.
117-Zimm.-Wohn.
118-Zimm.-Wohn.

119-Zimm.-Wohn.
120-Zimm.-Wohn.
121-Zimm.-Wohn.

122-Zimm.-Wohn.
123-Zimm.-Wohn.
124-Zimm.-Wohn.

125-Zimm.-Wohn.
126-Zimm.-Wohn.
127-Zimm.-Wohn.

128-Zimm.-Wohn.
129-Zimm.-Wohn.
130-Zimm.-Wohn.

131-Zimm.-Wohn.
132-Zimm.-Wohn.
133-Zimm.-Wohn.

134-Zimm.-Wohn.
135-Zimm.-Wohn.
136-Zimm.-Wohn.

137-Zimm.-Wohn.
138-Zimm.-Wohn.
139-Zimm.-Wohn.

140-Zimm.-Wohn.
141-Zimm.-Wohn.
142-Zimm.-Wohn.

143-Zimm.-Wohn.
144-Zimm.-Wohn.
145-Zimm.-Wohn.

146-Zimm.-Wohn.
147-Zimm.-Wohn.
148-Zimm.-Wohn.

149-Zimm.-Wohn.
150-Zimm.-Wohn.
151-Zimm.-Wohn.

152-Zimm.-Wohn.
153-Zimm.-Wohn.
154-Zimm.-Wohn.

155-Zimm.-Wohn.
156-Zimm.-Wohn.
157-Zimm.-Wohn.

158-Zimm.-Wohn.
159-Zimm.-Wohn.
160-Zimm.-Wohn.

161-Zimm.-Wohn.
162-Zimm.-Wohn.
163-Zimm.-Wohn.

164-Zimm.-Wohn.
165-Zimm.-Wohn.
166-Zimm.-Wohn.

167-Zimm.-Wohn.
168-Zimm.-Wohn.
169-Zimm.-Wohn.

170-Zimm.-Wohn.
171-Zimm.-Wohn.
172-Zimm.-Wohn.

173-Zimm.-Wohn.
174-Zimm.-Wohn.
175-Zimm.-Wohn.

176-Zimm.-Wohn.
177-Zimm.-Wohn.
178-Zimm.-Wohn.

179-Zimm.-Wohn.
180-Zimm.-Wohn.
181-Zimm.-Wohn.

182-Zimm.-Wohn.
183-Zimm.-Wohn.
184-Zimm.-Wohn.

185-Zimm.-Wohn.
186-Zimm.-Wohn.
187-Zimm.-Wohn.

188-Zimm.-Wohn.
189-Zimm.-Wohn.
190-Zimm.-Wohn.

191-Zimm.-Wohn.
192-Zimm.-Wohn.
193-Zimm.-Wohn.

194-Zimm.-Wohn.
195-Zimm.-Wohn.
196-Zimm.-Wohn.

197-Zimm.-Wohn.
198-Zimm.-Wohn.
199-Zimm.-Wohn.

200-Zimm.-Wohn.
201-Zimm.-Wohn.
202-Zimm.-Wohn.

203-Zimm.-Wohn.
204-Zimm.-Wohn.
205-Zimm.-Wohn.

206-Zimm.-Wohn.
207-Zimm.-Wohn.
208-Zimm.-Wohn.

209-Zimm.-Wohn.
210-Zimm.-Wohn.
211-Zimm.-Wohn.

212-Zimm.-Wohn.
213-Zimm.-Wohn.
214-Zimm.-Wohn.

215-Zimm.-Wohn.
216-Zimm.-Wohn.
217-Zimm.-Wohn.

218-Zimm.-Wohn.
219-Zimm.-Wohn.
220-Zimm.-Wohn.

221-Zimm.-Wohn.
222-Zimm.-Wohn.
223-Zimm.-Wohn.

224-Zimm.-Wohn.
225-Zimm.-Wohn.
226-Zimm.-Wohn.

227-Zimm.-Wohn.
228-Zimm.-Wohn.
229-Zimm.-Wohn.

230-Zimm.-Wohn.
231-Zimm.-Wohn.
232-Zimm.-Wohn.

233-Zimm.-Wohn.
234-Zimm.-Wohn.
235-Zimm.-Wohn.

236-Zimm.-Wohn.
237-Zimm.-Wohn.
238-Zimm.-Wohn.

239-Zimm.-Wohn.
240-Zimm.-Wohn.
241-Zimm.-Wohn.

242-Zimm.-Wohn.
243-Zimm.-Wohn.
244-Zimm.-Wohn.

245-Zimm.-Wohn.
246-Zimm.-Wohn.
247-Zimm.-Wohn.

248-Zimm.-Wohn.
249-Zimm.-Wohn.
250-Zimm.-Wohn.

251-Zimm.-Wohn.
252-Zimm.-Wohn.
253-Zimm.-Wohn.

254-Zimm.-Wohn.
255-Zimm.-Wohn.
256-Zimm.-Wohn.

257-Zimm.-Wohn.
258-Zimm.-Wohn.
259-Zimm.-Wohn.

260-Zimm.-Wohn.
261-Zimm.-Wohn.
262-Zimm.-Wohn.

263-Zimm.-Wohn.
264-Zimm.-Wohn.
265-Zimm.-Wohn.

266-Zimm.-Wohn.
267-Zimm.-Wohn.
268-Zimm.-Wohn.

269-Zimm.-Wohn.
270-Zimm.-Wohn.
271-Zimm.-Wohn.

272-Zimm.-Wohn.
273-Zimm.-Wohn.
274-Zimm.-Wohn.

275-Zimm.-Wohn.
276-Zimm.-Wohn.
277-Zimm.-Wohn.

278-Zimm.-Wohn.
279-Zimm.-Wohn.
280-Zimm.-Wohn.

281-Zimm.-Wohn.
282-Zimm.-Wohn.
283-Zimm.-Wohn.

284-Zimm.-Wohn.
285-Zimm.-Wohn.
286-Zimm.-Wohn.

287-Zimm.-Wohn.
288-Zimm.-Wohn.
289-Zimm.-Wohn.

290-Zimm.-Wohn.
291-Zimm.-Wohn.
292-Zimm.-Wohn.

293-Zimm.-Wohn.
294-Zimm.-Wohn.
295-Zimm.-Wohn.

296-Zimm.-Wohn.
297-Zimm.-Wohn.
298-Zimm.-Wohn.

299-Zimm.-Wohn.
300-Zimm.-Wohn.
301-Zimm.-Wohn.











fordert hatte und noch immer über den Tisch... Er fragt sie, während sie die Doppelte öffnet: Haben Sie sonst noch etwas auf dem Herzen, Eberhard?

wollten in die klare Ferne — und etwas wie ein leichtes Jammern... Sie trafen ihn in der Halle, als er gerade am Ausgang war.

„Was ein außerordentlich ansehnlicher Eindruck... Und das war die Ursache... Er sprach diese beiden letzten Worte mit einem überfüllten Schauer ab, wie es sich eben aus für eine „Höllenglut“ gezielte.

„Und das war die Ursache... Er sprach diese beiden letzten Worte mit einem überfüllten Schauer ab... Das war die Ursache... Er sprach diese beiden letzten Worte mit einem überfüllten Schauer ab.

„Das war die Ursache... Er sprach diese beiden letzten Worte mit einem überfüllten Schauer ab... Das war die Ursache... Er sprach diese beiden letzten Worte mit einem überfüllten Schauer ab.

Seitere Momentaufnahmen. Nur ein Nährbier. Man achte auf den Namenszug! ROLLÄDEN Jalousien. RUGEL LAGER. Rich Wittfs. Sommerstrosen. Prio.-Auto frei.

Oeffentlicher Dank. Linderung heftiger Schmerzen. Sperrhochkrieffen. Goben, Eiche, Kiefer, Birke. Blasenleiden etc. Neue Gänsefedern.

Rat und Auskunft erteilt SONJA RHAMIRA. Sperrhochkrieffen. Goben, Eiche, Kiefer, Birke. Blasenleiden etc. Neue Gänsefedern.

MIFA. Halle-Saale, Alter Markt 18. Eisleben, Breiter Weg 2. DOLF KUPFER. MALEREI \* ANSTRICH \* REKLAME.

Nordwestdeutsches Möbelhaus G. m. b. H. Ratenzahlung bis zu 2 Jahren. Nordwestdeutsches Möbelhaus G. m. b. H.

Rich Wittfs. Sommerstrosen. Prio.-Auto frei. Prio.-Auto frei.

GOLIAH. Rmk. 1050. Generalkonzeption: Emil Roscher. Treibriemen für alle Anforderungen.

Wäschemangeln. Handbetrieb und elektr. (Automatisch). Bettler's Maschfr. Liegnitz 29. Gafahrlos.

J. RAUHALLE'S Special-Abriebe Rollmarkisen. Gartenschirme. Betten. Kammerjäger. Reh-Jagd.

MöBEL. Ratenzahlung bis zu 2 Jahren. Nordwestdeutsches Möbelhaus G. m. b. H.

Prie. Auto frei. Sommerstrosen. Prio.-Auto frei.

GOLIAH. Rmk. 1050. Generalkonzeption: Emil Roscher. Treibriemen für alle Anforderungen.

Magerkeit. Orientalischen Kraft-Pillen. Ober-, Hächthenden. 5000 Mark Belohnung. Asthma.

Knoblauchzwiebelsaft. Mager- u. Gärten. Warzen! Aufwertung!

Dauerwellen 1a. Eine Kleine Anzeige ist besser als keine Anzeige. Pelze. Kragen Fuchsform Schalkragen Kravatten Bubi-Besätze Gerade Besätze.

Prie. Auto frei. Sommerstrosen. Prio.-Auto frei.

Pilsener. gut schnell pr-lawort. Ländereyer 17. Walzerbetten, Lagerschellen, etc.

Aufwertung! Unsere Altersversicherten erhalten kostenfrei und unverbindlich Auskunft über die Aufwertung durch unseren Vertreter Karl Riemann, Halle, Talamtstr. 1.

Warzen! Oberriede befestigt. Smitkul... Danksgang. Jedem, der an Abscessum, Ischia oder Gela...

im Ausverkauf herabgesetzt wie nie Skunkskragen Pelzmäntel Muffe. Libbiner. Untere Leipziger Straße 97, An der Ulrichskirche.



## Stille Täler im Harz

Von Wilhelm Fochgros, Goslar

„Der Harz ist mir so laut“, sagte mir einmal in der Offenheit ein Mann, den die Großstadt und ein ständiger Beruf nervös gemacht hatten. „So laut, wie er vom Harz kenne, und er nannte mir die lautesten, wohl belebtesten Städte und Kurorte. Aber er konnte sie alle nicht ertragen. Sonst hätte er bei jedem Orte die stillen Wälder mitgenommen, die, schon eine halbe Stunde abseits des modernen Verkehrs, stille Ruhe vermitteln. Und ich erlaubte ihm zwei einsamen Eichen, verlassenen Einfeld und stillen Tälern in der Nähe seiner lauten Stätte, erzählte ihm von der Trautheit kleiner und feinerer Kurorte abseits der großen Verkehrsstrahlen, von der Reinlichkeit der abseitsliegenden Nebentäler jener größeren Täler, durch die sich der Strom des Verkehrs mäht, und die, wie vergessen, nur wenige Fremde finden, in denen der Förster und der Waldarbeiter, mochte einmal Wils, und Bienenlinder die Stille hüten. Die erhaucht sind, wenn ein Wanderer sich hierher gefunden hat. Wenn aber Ruhe und Frieden vor der lauten Welt über alles ist, der frische fohle Bärstärker auf und er findet Ruhe, findet nach Trotz in erhabener Natur, in von Menschenhand wenig berührt Bergwaldsitten.

Hütern und still anstehend über den Sommerberg durch das wenig begangene Bismarcktal nach Teufelsberg. Unter den Seitenhängen des Teufelsbergs kommt für den Wanderer noch das Bismarcktal in Betracht. Ist das Bismarcktal schon still zu nennen, so kann man das Teufelsbergtal als fast unheimlich ruhig bezeichnen. Schreit es einen, wenn auch „antik-romantischer“ Umgang von eigenen Tälern nach Bismarcktal drückt, ist mir hier auf überausigen Wanderungen nur einmal ein Mensch, ein Waldarbeiter, begegnet.



Bild am Schloß Wernigerode.

Schon in nächster Nähe meiner Heimatstadt weiß ich solche stillen Täler, und die Goslarer Täler sind glücklichen Wege nach und als eine der ältesten und in vielfacher Hinsicht reizvollsten Landschaften eines der wichtigsten Quellentäler in unser Gebirge bekannt, so ist bei Goslar mit der Wäldern und Schichten in stiller Täler begonnen, von denen hier aber nur wenige aus der großen Zahl herausgearbeitet werden können.

Ein trautes Tal bei Goslar, wenn auch Braunschweig etwas östlich, ist das in der Tat, ebenfalls des Herzberger Teiches mit seinem laubigen Teufelsberg, das abgesehen in kleine idyllische Borelemente, neben dem ersten Wils des Teufelsbergs Tal, das sich über das Teufelsberg Tal, von der Goslarer Seite, von der Waldhöhe zum Hinderbrunn aufschauen wird, findet man hier teils Wanderer, es müßte denn ein Sonntag ein Wanderer, der sich in Richtung auf den Wäldern hinführt, hat ein Recht auf den Berg, oder Bergarbeiter hinführt, hat ein Recht auf den Berg.

Nach stiller, weit verstreuter und nicht so überaus Brauch zu erreichen, ist das in der Tat, das Tal eines Bismarcktal, das sich über das Teufelsberg Tal, von der Goslarer Seite, von der Waldhöhe zum Hinderbrunn aufschauen wird, findet man hier teils Wanderer, es müßte denn ein Sonntag ein Wanderer, der sich in Richtung auf den Wäldern hinführt, hat ein Recht auf den Berg, oder Bergarbeiter hinführt, hat ein Recht auf den Berg.

ist, das mir auf derselben Wanderung möglich erreichen, ist entzückt in beiderer Schönheit. Im Oberharz stellt immer wieder von neuem das Wolfsschädel, das Hoheneck und



Das Breite Tor in Goslar.

Wolfenried verbindet, ein allerliebtes Waldtal, in die andere Landschaft vorerit, das eine der lieblichsten und reizvollsten Seitenläufer des Harzes einfließen.

Im Endharz sind es vornehmlich die vielen Nebentäler, die trauliche Ruhe vermitteln, im Gegensatz zu dem Leben auf der Zwickertal, wo immer harter Verkehr herrscht. Hier ein paar hundert Meter hinein ins Wald in der Goslarer, ins Schmeller, Goldenecke- oder Gängehald und man hört nichts mehr von dem Leben der Menschen, atmet reinste, von Nadeln und Buchen achtsame Waldluft und freut sich auf die nächste Wanderung ins nächste der stillen Täler.

Nach die Nebentäler der Oberharz verdienen an dieser Stelle hervorgehoben zu werden. Stille heimliche Ruhe vermittelt das große Brametal und das Bismarcktal, das uns auf höchstem Wege nach dem idyllisch gelegenen Nordhauß Hinderbrunn führt, um im Winter eine hervorragende Wildflüchtersung zu schauen ist und im Sommer launige Plätze mit hübschen Fernsicht auf sich zu laden.

Ich habe nur etwa ein Dutzend der Goslarer Nebentäler, in denen der naturliebende und fröhlichste Wanderer seine Stürme durch lärmendes Gebrüll der Natur erleben darf zu bezeichnen, wo kein Automobil und kein Straßenbahn hindringt. Günstere tolle Täler und Täler leben auch im Ober- und Unterharz sich noch nennen. Doch auch im Ober- und Unterharz sind die stillen Täler nicht leicht als ein Gottesgeheimnis und läßt sich keine höhere Stille.

## Tage auf Hiddensee

Von Hermann Ulrich-Greif

Wir sahen am Strand von Bick und ermarkten ein Fischerboot, das fern am Horizont vom Sande umher schwebte — Hiddensee — näherkam.

Das Meer ist das Wasser im Spätdimittagsstimmungsigen. Hier ab und zu hat die Sonne ein Firmament mit den Wolken zu küssen, und wenn sie wieder freigeschrieben ist, die Erde lacht, spiegelte uns das Wasser linsend entgegen, fast als hätte uns zum goldenen Bade. Das Meer lagte an der zerfallenen Kaimauer an. Frohen Bergens strangen wir in das miedrige Fahrzeug, das uns nach dem erhabenen Gelände bringen sollte. Der Wind lagte sich in die braunen Segel und trieb uns auf dem Bieker Hobben spielend zum Sande ab, die alte Arde Wiefs und die lauten von Rubdenern belobten Blüten im Hintergrunde zurückließen.

Einen im Boot lag der alte Förster mit seinem langen blauen Bart und dem wüsten Seemannsgedicht. Er bediente Steuer und Segel zugleich und ließ sich mächtig in die Arme, und schnellte wieder auf seinen Boden zu bringen. Der ideale Strahlen in der Ferne, das horizontale Wils Hiddensee, wurde allmählich größer. Der Luftstrom auf den Höhen der Insel trat erhaben in unseren Gehörtskreis. Schoner schlugen die schmalen Wellen gegen das hüterische Fahrzeug, ein glühendes Licht von der Mägenalt des Wassers in diese Stille fangend. Zielend flog das Boot über die Wasserfläche. Schon schaute von hinter Höhe die Oberseite des Schiffs des wärdigen Meeres Ost- und West- und Liebenburg auf uns herab und nach drei Stunden schiffte lagte das Boot flottend am Steg bei Hiddensee.

Man sah an der See hinter den Büchern verstreuten, die Nacht senkte sich langsam auf dieses kleine Städtchen Erde und erdigen hier mit mehrerhöflicher als in den anderen. Die Insel war ein auf dem Meer die Stille, aber das Meer war nicht, an dessen beiden Seiten das Wasser seine Wellen gegen den Strand wirft; und getrieben haben sich die dunklen Wellen einiger Fischerboote in der Zusammenkunft von Horizont ab, der hier nicht weiter darstellt als Wasser und Himmel.

Von Witsie brachen wir am nächsten Morgen nach dem nächsten, bergigen Teil der Insel auf. Schon den nächsten Höhen aufsteigen haben sich die Häuser des Dorfes Hiddensee an die Berabänge gesammelt. Durch den Todenden der Meeresküste Hiddenschen betreten wir den Nordteil der Insel, dessen südlicher Teil ein Meeresschutzgebiet darstellt. In großen Scharen erheben sich viele Arten von Vögeln, von untern Tritten aufsteigend, in die Höhe. Hier, um sich bald wieder nach ihren Stätten niederzulassen. Überall herum ein Geräusch, nicht man in und zwischen dem dichten Dornengebüsch weiter und normaler Weise, aus denen die kleinen Steine in ihren vererblichen Farben hervorleuchten. Von dem Hiddenschen wärdigen mit uns weiter dem Nordteil der Insel, dem Dorfe Hiddensee auf. Auf zwei abfallender Höhe ranste unter unteren Rängen das Meer, das hier an diesem anstehenden Insel vertritt, mit dem Sturm ein malträgliches Licht natürlicher Kraftgefahren auftrifft. Hier an der Stelle einmaler Naturkräfte ließ sich

### Resucht den Harz und Kyffhäuser

**Altenbrück** Kurort, 1840 m. Höhe, 1000 Einwohner. Kurort, 1840 m. Höhe, 1000 Einwohner. Kurort, 1840 m. Höhe, 1000 Einwohner.

**Alexisbad** Kurort, 1000 m. Höhe, 1000 Einwohner. Kurort, 1000 m. Höhe, 1000 Einwohner. Kurort, 1000 m. Höhe, 1000 Einwohner.

**Bad Frankenhausen** Kurort, 1000 m. Höhe, 1000 Einwohner. Kurort, 1000 m. Höhe, 1000 Einwohner. Kurort, 1000 m. Höhe, 1000 Einwohner.

**Bad Sachsa** Kurort, 1000 m. Höhe, 1000 Einwohner. Kurort, 1000 m. Höhe, 1000 Einwohner. Kurort, 1000 m. Höhe, 1000 Einwohner.

**Ballenstedt** Kurort, 1000 m. Höhe, 1000 Einwohner. Kurort, 1000 m. Höhe, 1000 Einwohner. Kurort, 1000 m. Höhe, 1000 Einwohner.

**Quedlinburg** Kurort, 1000 m. Höhe, 1000 Einwohner. Kurort, 1000 m. Höhe, 1000 Einwohner. Kurort, 1000 m. Höhe, 1000 Einwohner.

**Wernigerode** Kurort, 1000 m. Höhe, 1000 Einwohner. Kurort, 1000 m. Höhe, 1000 Einwohner. Kurort, 1000 m. Höhe, 1000 Einwohner.

**Pennekstein** Kurort, 1000 m. Höhe, 1000 Einwohner. Kurort, 1000 m. Höhe, 1000 Einwohner. Kurort, 1000 m. Höhe, 1000 Einwohner.

**Wildemann** Kurort, 1000 m. Höhe, 1000 Einwohner. Kurort, 1000 m. Höhe, 1000 Einwohner. Kurort, 1000 m. Höhe, 1000 Einwohner.

**Bergheide Stöberhai** Kurort, 1000 m. Höhe, 1000 Einwohner. Kurort, 1000 m. Höhe, 1000 Einwohner. Kurort, 1000 m. Höhe, 1000 Einwohner.

**Rottleberode (Südharz)** Kurort, 1000 m. Höhe, 1000 Einwohner. Kurort, 1000 m. Höhe, 1000 Einwohner. Kurort, 1000 m. Höhe, 1000 Einwohner.

**Ueber 200000 Personen** jährlich besuchen die weltberühmten Rübäländer Tropfsteinhöhlen (Hermanns- und Baumannshöhle).

**Dafersbald Burg** Kurort, 1000 m. Höhe, 1000 Einwohner. Kurort, 1000 m. Höhe, 1000 Einwohner. Kurort, 1000 m. Höhe, 1000 Einwohner.

**Das erwachende Dormröschchen der Nordsee** Kurort, 1000 m. Höhe, 1000 Einwohner. Kurort, 1000 m. Höhe, 1000 Einwohner. Kurort, 1000 m. Höhe, 1000 Einwohner.

**Lietzow / Insel Rügen** Kurort, 1000 m. Höhe, 1000 Einwohner. Kurort, 1000 m. Höhe, 1000 Einwohner. Kurort, 1000 m. Höhe, 1000 Einwohner.

**Bad Grund** Kurort, 1000 m. Höhe, 1000 Einwohner. Kurort, 1000 m. Höhe, 1000 Einwohner. Kurort, 1000 m. Höhe, 1000 Einwohner.

**Binnbrenne I. H.** Kurort, 1000 m. Höhe, 1000 Einwohner. Kurort, 1000 m. Höhe, 1000 Einwohner. Kurort, 1000 m. Höhe, 1000 Einwohner.

**Gernrode** Kurort, 1000 m. Höhe, 1000 Einwohner. Kurort, 1000 m. Höhe, 1000 Einwohner. Kurort, 1000 m. Höhe, 1000 Einwohner.

**Heimkehle** Kurort, 1000 m. Höhe, 1000 Einwohner. Kurort, 1000 m. Höhe, 1000 Einwohner. Kurort, 1000 m. Höhe, 1000 Einwohner.

**Jisenburg** Kurort, 1000 m. Höhe, 1000 Einwohner. Kurort, 1000 m. Höhe, 1000 Einwohner. Kurort, 1000 m. Höhe, 1000 Einwohner.

**Wernigerode** Kurort, 1000 m. Höhe, 1000 Einwohner. Kurort, 1000 m. Höhe, 1000 Einwohner. Kurort, 1000 m. Höhe, 1000 Einwohner.

**Inseldjuist** Kurort, 1000 m. Höhe, 1000 Einwohner. Kurort, 1000 m. Höhe, 1000 Einwohner. Kurort, 1000 m. Höhe, 1000 Einwohner.

**INTERNATIONALE HYGIENE AUSSTELLUNG DRESDEN 1930**

**Deutsches Nordseebad** Kurort, 1000 m. Höhe, 1000 Einwohner. Kurort, 1000 m. Höhe, 1000 Einwohner. Kurort, 1000 m. Höhe, 1000 Einwohner.

gut raften und während des Abens dem Tönen des Wassers lauschte, während die Augen über die Wellen nach Westen zum Himmel blickte.

Es war nichts als dieses Blau zu sehen und vollkommenen Naturerlebnis, aufrecht auf freier Höhe zu liegen, und ein tiefes Weh erfaßte die Seele, als die Sonne ihren Tageslauf nach beendet hatte.

Ein köstliches Pfad, an der einen Seite die gestauten dorrenbenachteiligten Wälder, ging's dem Dorfe an, während Meer und Sonne sich hinten am Horizont zu vereinen schienen und Meer und Himmel in einen roten Glanz färbten, den die Augen kaum noch aufnehmen konnten. Die selbe Hölle mit die Sonne in ihren schönen Glanz, aber nie noch sah ich sie so prächtig im Meer erstrahlen.

Müßig nahm der Besucher seine Tätigkeit auf und landete kein Wort flüchtig in die ungenutzte Seite der See. Auch die alte Mühle in Birse wehte wie immer ihre heißen Flügel in die dunkle Nacht.

Der nächste Morgen folgte uns von dem Uferland trennend. Während der Dampfer mit aller Kraft sein Leben kämpfte, eine der besten Schiffe noch immer nach dem Küste dieser Gegend. Der alte Kutterbeden Fischer aus Neudorf und Wolfgang an seinen und der ferne untere Augen auf sich und während der langgezogenen Wellen nach hinten. Seit unter holten Schiff beugte, hat sich auf dem Deck eine schwarze Wälder gefunden, die eine große Wälder waren. Der Dampfer aber langsam anlaufend weiter, seine von Sonne gesäumten Bahnen nach dem alten Uferland am Uferland zu bringen.

Premiere der Zugspitzbahn

Auf dem Eisenweg zu Deutschlands höchstem Gipfel.

Garmisch, 4. Juli.

Die feierliche Zugspitzbahn, die nunmehr am 8. Juli feierlich eröffnet werden soll, unter dem Namen der Eisenbahn mit gelben Zügen bis zum Schneehorn bis zu 3000 Meter Höhe.

Die feierliche Zugspitzbahn, die nunmehr am 8. Juli feierlich eröffnet werden soll, unter dem Namen der Eisenbahn mit gelben Zügen bis zum Schneehorn bis zu 3000 Meter Höhe. Die feierliche Zugspitzbahn, die nunmehr am 8. Juli feierlich eröffnet werden soll, unter dem Namen der Eisenbahn mit gelben Zügen bis zum Schneehorn bis zu 3000 Meter Höhe.

Damit ist die Zugspitze ein bequemeres Anflugziel von München aus geworden. Wer um 9 Uhr morgens München mit dem Schnellzug nach Garmisch verläßt, ist mit nur einem Umsteigen in Garmisch um 1 Uhr auf der Zugspitze, kann auf zwei Stunden das unvergleichliche Panorama der Alpenwelt bis weit in die Schweiz und Tiroler Berge genießen und fährt dann gegen 5 Uhr heraus, um in München vor 9 Uhr wieder in Bayerns Hauptstadt am Abend zu eilen.

Auf dem Schneeferner (Zugspitzplatz), dieser einseitigen Höhenferrasse unterhalb der Zugspitze, steht bereits im Herbst fertig, das herrliche Hotel „Föhnhaus“, das Garmisch zum Alpen genügt. In 14 Tagen ist hier auf freier, ansteigender, felsiger Felsen aus Holz und leuchtender Kunstwerke ein Restaurant mit Restaurant und Kasse entstanden.

standen, in dem pro Tag gegen 800 Felle bewirzt werden können. Später denkt man daran, auch die Unterfütterungen in diesen Daut einzurichten, um dann im nächsten Sommer ein großes Sommerlager zu errichten neben die provisorische Baracke zu legen. Die Raststätte des Schneeferner zur Zugspitze.

Spreeemald-Fahrt

Der Spreeemald, jene eienaartige und einseitige deutsche Landschaft, ist wegen ihrer Schönheit zu einem der lieblichsten deutschen Weite geworden. Hinter Keitum teilt sich die Spree in ein Vordrin und einen der lieblichsten deutschen Weite geworden. Hinter Keitum teilt sich die Spree in ein Vordrin und einen der lieblichsten deutschen Weite geworden.

Die typische Landschaft mit einem hellblauen Auf und Nieder von Wäldern hinter Wäldern, ist eine der lieblichsten deutschen Weite geworden. Hinter Keitum teilt sich die Spree in ein Vordrin und einen der lieblichsten deutschen Weite geworden. Hinter Keitum teilt sich die Spree in ein Vordrin und einen der lieblichsten deutschen Weite geworden.

Vegeta, das Dorf ohne Straßen

Das verträumte Ruinen-Venedig des Spreeemaldes... In der Mitte des Dorfes steht ein alter, verfallener Turm, der die einzige Überreste der einstigen Burg ist. Die Häuser sind kleine, einfache Gebäude, die ohne Straßen angeordnet sind.

die einen Höhenunterschied von 800 Meter an überwinden hat, wird voranschreitend im Oktober eröffnet werden können. Wer hat sich für diese faszinierende Fahrt ein Boot bei sich zu haben, und ein Boot bei sich zu haben, und ein Boot bei sich zu haben.

Spreeemald-Fahrt

Zwischen Erlen und Weiden laufen wie amerswärts die Wege und Landstraßen. Hier die Fische und Karpfen der Spree. Vielfach goldgelber Totterfischen liegen wie gelbene Perlenfische im Grün der erlen-geäumten Ufer. Ammonitenfische leuchten silberweiß herüber. Orngelblau, hier und da eine seltene Fischegruppe über den Dönerkanal. Javelen fesseln man füllte, jüdischgeschichtete Weide, die mit dem Spaten bearbeitet werden müssen. Auch und wichtiglich ist das Sand und rüch darüber gemalt die Gruppe des Wälderhimmels, durch die mächtige, knochenförmigen Wälder gehen. Wasser, Grün, Himmel — die große Linie des Spreeemaldes. Ein Herbst froh über den Auen. Im Park heißt ein Spaziergang, ein Spaziergang und Spaziergang. Und die Fische quaken, unabhägliche Fische. Durch die schier gewaltige Wälderhimmels die flüchtigen Fische.

Spreeemald mit seinen durchschatteten Erlen- und Weiden. In der Mitte des Dorfes steht ein alter, verfallener Turm, der die einzige Überreste der einstigen Burg ist. Die Häuser sind kleine, einfache Gebäude, die ohne Straßen angeordnet sind.

Das verträumte Ruinen-Venedig des Spreeemaldes... In der Mitte des Dorfes steht ein alter, verfallener Turm, der die einzige Überreste der einstigen Burg ist. Die Häuser sind kleine, einfache Gebäude, die ohne Straßen angeordnet sind.

Kirkgaard in Hura...

Ein der schönsten und lieblichsten Gärten des Spreeemaldes ist der traditonen Kirkgaard in Hura. Auf ihren Höhen, zu Fuß oder auf fahrdarren können die Wälder und Dörfer oder einfachen Gruppen zum Götterdienst in der Wälder. Dieser Kirkgaard ist von besonderem Wert, sind es doch eine Fülle von Traditionen. In der Mitte des Dorfes steht ein alter, verfallener Turm, der die einzige Überreste der einstigen Burg ist.

Gus Bädern und Kurorten

Wannsee bei Garmisch-Partenkirchen. Die Bad- und Kurort-Gesellschaft in Garmisch-Partenkirchen hat die Wälder...

Wannsee bei Garmisch-Partenkirchen. Die Bad- und Kurort-Gesellschaft in Garmisch-Partenkirchen hat die Wälder...

Wannsee bei Garmisch-Partenkirchen. Die Bad- und Kurort-Gesellschaft in Garmisch-Partenkirchen hat die Wälder...

Wannsee bei Garmisch-Partenkirchen. Die Bad- und Kurort-Gesellschaft in Garmisch-Partenkirchen hat die Wälder...

Wannsee bei Garmisch-Partenkirchen. Die Bad- und Kurort-Gesellschaft in Garmisch-Partenkirchen hat die Wälder...

Wannsee bei Garmisch-Partenkirchen. Die Bad- und Kurort-Gesellschaft in Garmisch-Partenkirchen hat die Wälder...

Wannsee bei Garmisch-Partenkirchen. Die Bad- und Kurort-Gesellschaft in Garmisch-Partenkirchen hat die Wälder...

Wannsee bei Garmisch-Partenkirchen. Die Bad- und Kurort-Gesellschaft in Garmisch-Partenkirchen hat die Wälder...

Wannsee bei Garmisch-Partenkirchen. Die Bad- und Kurort-Gesellschaft in Garmisch-Partenkirchen hat die Wälder...

Wannsee bei Garmisch-Partenkirchen. Die Bad- und Kurort-Gesellschaft in Garmisch-Partenkirchen hat die Wälder...

Wannsee bei Garmisch-Partenkirchen. Die Bad- und Kurort-Gesellschaft in Garmisch-Partenkirchen hat die Wälder...

Wannsee bei Garmisch-Partenkirchen. Die Bad- und Kurort-Gesellschaft in Garmisch-Partenkirchen hat die Wälder...

Wannsee bei Garmisch-Partenkirchen. Die Bad- und Kurort-Gesellschaft in Garmisch-Partenkirchen hat die Wälder...

Wannsee bei Garmisch-Partenkirchen. Die Bad- und Kurort-Gesellschaft in Garmisch-Partenkirchen hat die Wälder...

Wannsee bei Garmisch-Partenkirchen. Die Bad- und Kurort-Gesellschaft in Garmisch-Partenkirchen hat die Wälder...

Freude auf Reisen - Angenehm zu fahren mit Luftkissen, Reisekissen, Reise-Neckars, Reise-Mäntel für Damen und Herren!

Bad Kösen - Schädler - Finkler - 200 in Badkissen, 300 in Luftkissen, 100 in Reisekissen, 50 in Reise-Neckars, 20 in Reise-Mäntel.

16 herrliche Ferien-Einzel-Reisen! Ihre „Malleschen Nachrichten“ bieten Ihnen für geringes Geld 14 herrliche Ferientage in schönster, sonnigster Lage. Umringt von selten schönen Gärten finden Sie am tiefblauen Meer und an der See Erholung.

Billigste Saison-Preise im größten Gummwaren-Spezialgeschäft! Gummi - Bieder - Große Steinstrasse und Brüderstrasse

Salzbad und GEBIRGS-LUKTURORT. Wochenendkurortfrei 4.-12. Juli 1930. Garmisch-Partenkirchen (Inhablung Meeting) 23.-24. August 7. Autotournee

Direkt fabelhaft! meine Aufnahmen im letzten Sommer der See gelungen. Es macht mir immer wieder Freude, meine Bilder zu betrachten. Weshalb wollen Sie sich nicht auch solche nette Erinnerungen schaffen? Holen Sie sich noch schnell bevor Sie verreisen eine Kamera im Thomasius Fotohaus Gelstraße 46 Thomassstraße 46

Keine Reise ohne Füllhalter! Goldfüllfederhalter mit 14 Kar. Goldfeder . . . M. 3.— 4.50 Goldfüllfederhalter „Osmia“ Selbstfüller M. 12.50 15.— 17.50 Goldfüllfederhalter „Parker“ unzerbrechlich M. 14.— 17.50 20.— J. Zoebisch Füllhalter - Spezialgeschäft Halle (Saale), Gr. Steinstr. 82

Hotel - Pension Mutterhof Mutters bei Innsbruck Stubai. Ueber Salzburg (Ther.) Tauernbahn nach Triest Parenzo a. d. Adria (Istrien) RIVIERA PALACE-HOTEL 24. Std. Seefahrt Südt. Triest - Idealer Sand- u. Waldstrand - 20 ha Pinienwald - Herrliche Ausflüge Erstklassige, hervorrag. Verpflegung - Wiener Küche Pension ab 20.- 750.- DEUTSCHER BESITZER gleiche Direktion: Grand Hotel Florence, Belgio.





**Stadttheater**  
Neu. Sonnabend, 10-12 Uhr  
**Der Troubadour**  
Oper von G. Verdi  
Sonntag, 10-12 Uhr  
**Zwei Krawatten**  
Komödie von Georg Kaiser  
Vom 1.-13. Juli  
Vollständiges Sommerpreise  
von 0.50 bis 4.00 RM.

**Thalia-theater**  
Sonntag, 10-12 Uhr  
**Die Sache,**  
die sich Liebe nennt  
Komödie von Edwin Burck

**Wahalla**  
**Kühster Aufenthalt!**  
Gastspiel Apollotheater, Wien  
**Der Graf von Luxemburg**  
Operette in 8 Akten von Willner u. Bodansky  
Musik: Franz Lehár  
**Ein Genuß ohnegleichen für Auge, Ohr und Herz**

**Café Wahalla**  
Täglich nachmittags und abends  
erstklassig. **Künstlerkonzert**  
Heute bis 4 Uhr früh!

**MODERNES THEATER**  
Heute bis 4 Uhr früh!  
Gastspiel der „D. Volkshöhne“  
**3 lustige Einkerler 3**  
aus das Haus  
**Celly de Rheidt**  
Mitglied der Volkshöhne  
halbes Preise

**Gasthaus Büschdorf**  
Sonntag von 8 Uhr an  
**Konzert**  
mit Familienanzahl!  
Eintritt frei!  
von 7 Uhr an **BALL**  
H. Modler  
**Zoologischer Garten**  
Sonntag, den 6. Juli 4 Uhr  
**Nachmittagskonzert**  
Leitung Kapellmeister Zachiesing  
8 Uhr  
**Abendkonzert**  
des Hall. Symph.-Orchesters  
Leitung Benno Platz

**SCHAUBURG**  
Gr. Steinstr. 27/28  
Auch in diesem Jahr ein Erfolg ohnegleichen.  
Nur noch bis einschli. Montag

Das neueste Kinowunder  
**Das Jagdwunder**  
In den Hauptrollen:  
**Iwan Petrovich**  
**Marietta Millner**

Hierzu:  
**Das weitere Belprogramm sowie die neueste Operwoche**  
Anfang: **Wochentage 8.30-9.30 Uhr**  
Sonn- u. Feiertage ab 3 Uhr  
Im Theater ist es angenehm kühl.

**Koch's „Bunte Bühne“**  
Mitte der Stadt, Tel. 21066. Dir. A. Koch.  
Presse und Publikum urteilt: Ein glänzender Erfolg mit neuen der Tag- und Stimmungsstärke Arter Barock- und Opernkompositionen als Hauptaufgabe! Hervorragende Leistungen der Kapelle des „Hollywoood-Gästel“ sowie Helmar, Priemer u. Ed. Becker. Neue Unterhaltungen für hier! Während der Saison: 2. Jahrestage besondere Vorstellungen! Heute bis 4 Uhr früh am Abend! Sonntag, 11. Juli, 3. u. 5. Uhr früh, im Auditorium alle neu! (Vorraum: Theater- u. Café-Verkehr)

Heute Spezialvorstellung: Thüringer Kluge mit Hämmerle- und Kaspern.  
Neue Entführung! Kühler Aufenthalt! Alles im Allen!  
Eine Großstadl-Unterhaltungsvorstellung!

**„Florenziner“**  
am Hallwiesenschlößchen  
Talentstr. 4/Inh. Willi Noth Tel. 28600  
**Aufnahmest. Mühlentor**  
Vorzügliche Küche  
Gr. Verköstigung! Saal für Hochzeiten  
Nippon-Yessand (H)

**Vereinszimmer**  
R. Klein  
Nachmittag- und abends  
Restaurant „Turnerschloßchen“  
Prinzstr. 14 (Eingang Grünstr.)  
Tel. 92551 Inh. W. Richter

**Apfel-Naturo!**  
die echte Frucht!  
Schulze & Birner  
Abt. Mineralwasserfabrik - Tel. 21135

**Wittigs Gast- u. Logierhaus**  
Raffineriestr. 1, Ecke Miesener-Str.  
**Preiswerte Fremdenzimmer**  
Sonne u. Holz, Elektr. & d. d. d.  
Jeden Sonnabend-Konzert, 10 Uhr

**Achtung! Achtung!**  
**Jägerheim, Seeben**  
Sonntag, den 6. Juli  
**großer Glühof-Abend**  
mit Tanz u. vielen Überraschungen.  
Eintritt frei! Keine Vorkasse!  
Inhaber Frau M. Haack.

**Kaffeehaus Roland**  
Die neuesten Schläger spielt die Kapelle  
**Sims-Möslin**  
Großer Singsaalbetrieb am Platz!  
Heute bis 4 Uhr früh!!!

**Gasthof Radewell**  
Sonntag, den 6. Juli, Sonntag 4 Uhr  
Einziges Ball  
Mit gütigen Zuschauern  
Erich Bachhelm und Frau.

**Deutsche Eiche Diemitz**  
Sonntag, den 6. Juli 1930  
**Tanzkränzchen**  
vom Ballspielklub Diemitz.  
Freudlich eingeladen  
**VOLKSPARK**  
Sonnabend auf der Terrasse  
Konzert  
Sonntag  
Garten-Konzert — Ball  
Dienstags  
Großes Konzert (Benno Platz)  
Mittwoch auf der Terrasse  
Frei-Konzert  
Freitag auf der Terrasse  
Frei-Konzert  
**Gasthaus zum Posthorn**  
an der Buchelstraße  
Sonntag, den 6. Juli 1930  
**Reichhaltig Obstfest!**

**Konditorei und Kaffeehaus HEYNSCH**  
Geiststraße 23  
Heute Sonnabend  
**WIEDER-ERÖFFNUNG**  
nach vollständiger Erneuerung. — Ich empfehle mein gutbürgerliches Haus und es wird und soll in Zukunft sich jeder in diesen Räumen wohlfühlen, wo für ich bestens Sorge tragen werde.  
**UNTERTHALUNG, STIMMUNG, ENDE 4 UHR**  
Für die **Nachmittags- u. Konzerte** empfehle ich meine Räume zur Abhaltung von **Kaffeekränzchen** bei Vorzugspreisen.

**Schürig's Waldkater**  
Sonntag, d. 6. Juli, nachm. u. abends  
**KONZERT**  
der verstärkten Hauskapelle. Leitung: O. Höpfer  
Jeden Sonntag, Sonntag, 12-14 Uhr  
Vorprogramme:  
Dienstags, den 8. Juli  
Kapellen. Tanz auf 2 Bühnen. Ausschank von **echtem Neurigen**.

Nach vollständigem Umbau meines Geschäftes  
**heute Sonnabend Wieder-Eröffnung**  
Aus diesem Grunde veranstalte ich  
**10 Ausnahmestage**  
zu besonders billigen Preisen  
Spanischer Rotwein . . . Liter 0.90  
Targona . . . . . Liter 1.20  
Samos . . . . . Liter 1.35  
Portwein . . . . . Liter 1.50  
Nur wie bekannt prima Qualitäten.  
Lieferung frei Haus.

**Spanischer Garten**  
Inh. Fr. Bergada (H)  
Halle-S, Gr. Ulrichstraße 28. Tel. 25887

**Am Riebeckplatz** **CT** **Große Ulrichstr. 51**  
Ein Riesenerfolg, der seinesgleichen sucht.  
Das vollendetste Haus  
schweigt im Vergnügen  
und Mitterkeit!  
Große Sonder-Gastspiele  
der berühmtesten und beliebten  
**Leipziger Seidel-Sänger**  
Jede Woche vollständig  
ausgesprochenes  
Repertoire!  
Auch der beliebteste Filmstest  
steht im Rahmen des Humors  
und satirische u. Heteroket!  
**Ehe-Streik**  
Ein Groß-Lustspiel mit fünf  
Menschen mit  
**Maria Paulier - Georg  
Alexander-Hann-Wilke  
Livio Pavanelli**

**Morgen Sonntag**  
nachmittags 3 Uhr  
**Gr. Fremdenvorstellung**  
Beginn Werktag 4 Uhr  
Sonn- u. Feiertage ab 3 Uhr.

**Ufa-Theater, Leipzigerstr.** **Ufa** **Ufa-Theater Alte Promenade**  
**Der Würger**  
Ein Eisenbahn-Sensationsfilm  
in tödlicher Fassung.  
Eines der besten Eisenbahndramen,  
wahrlich realistisch, weil tatsächlich  
Eisenbahntechnik in höchster Geschwin-  
digkeit zum Zusammenprall gebracht  
wurden, um eine wahrgreue  
Schilderung zu erzielen.  
Hier gibt die Leinwand Sensationen  
her, welche selbst von Hollywood  
niemals übertrumpft wurden.  
Wollen Sie lachen, bis Ihnen die  
Lehrtränen das Gesicht herunter-  
kullern? So müssen Sie  
**Achtung! Tank!**  
sehen.  
Sonn- u. Feiertage 3 Uhr - Werktag 4 Uhr.

**Frauennot - Frauenglück**  
Die gestrige Erstaufführung  
des Aufklärungsfilms  
Trotz heißester Sommerzeit ein un-  
vergleichlicher Erfolg!  
Ein Film, der — wie das „Berliner  
Tagblatt“ schreibt — das Wunder  
der Geburt zu einem ergreifenden  
Ereignis für den Zuschauer gestaltet,  
der vom Glück der Mutter und vom  
Blind der Liebe berichtet, ein Film,  
der in außerordentlich schillernder  
heiligem Erlebnis der Geburtsstunde  
vor Augen führt.  
Einleitend spricht in jeder Vorstellung  
**Herr Dr. Wesseling**  
Sonn- u. Feiertage 3.00 4.50 6.20 8.30 Uhr.  
Werktag 4.00 6.10 8.20 Uhr.  
Jugendlichen Zutritt streng verboten.  
Ehren- und Freikarten ungtlich.

**Katharina Knie**  
Nach dem berühmten Theater-  
stück von Karl Zuckmayer.  
Personen der Handlung:  
**Carmen Boni**  
(Katharina Knie)  
**Eugen Kipfer**  
(Kurt Knie)  
**Fritz Kampers - Adele  
Sandrock - Peter Wolf -  
Friede Richard - Willy  
Forst - Wilhelm Diegel-  
mann**  
Vorverkauf  
**Tom Mix**  
der Erfolger aus dem Grand des  
Alltags in seinen ersten Rollen.  
Reiter-Sensations  
**Der Diamantendieb**  
Ein Abenteuer-Film voll  
Spannung, Sonne und toller-  
kühner Begebenheiten.  
Hier  
der ausgezeichnete Bunte Filmstest  
Beginn Werktag 4 Uhr  
Sonn- u. Feiertage ab 3 Uhr.

**Hengstschau**  
**4. Reit- u. Fahrturnier Kreuz**  
Größtes Pferdeportallens  
Hörsing Mitteldorland  
am 30. und 31. August 1930.  
— Rechtezeit Sitzplätze bestellen — 40

**Saalschloss**  
Erlahungsgäste L. Runges  
nach Witz und Sekt oder  
gegenschmecker Aulienhalt  
**Morgen Sonntag nachm. und abends**  
8 Uhr  
**2 große Reichwehrkonzerte**  
Kapelle des 2. Ball-Inf.-Reg. Nr. 1, Quellingburg  
Leitung: Musikant. Post-Müller  
**Feuerwerk (Gebr. Pfeiffer & Book)**  
Tanz im Freien  
Mittwoch, den 9. Juli; **Großes Parkfest**

**Heute Tanz!**  
Weltrestaurant  
Hallerstraße 13  
L. Weichert, Tel. 133

**Müllers Rosenparken**  
Inh.: Paul Ziegler  
Jeden Sonntag,  
Sonntag, 12-14 Uhr  
**Künstler-  
Konzert**  
ab 7 Uhr  
**Tanz**  
Saal noch verschied.  
Sonn- u. Feiertage

**Plauderecke!**  
**Heute Tanz!**  
Ende 4 Uhr!  
Inh. O. Möstlin

**Zillierl!**  
Steinweg 21  
Heute  
**bis 4 Uhr**

**Reinbahn Terrassen**  
eine vornehme Lokstätte im her-  
lichen Blumenschmuck  
Heute Sonnabend und morgen  
Sonntag nachm. u. abends  
**Ganz**  
auf den Terrassen

**Malerarbeiten**  
mehr als 100  
ausgewählte  
Arbeiter  
auswärts  
M. 482 u. 6. Str.

**Schillers Garten**  
Mittwoch, den 9. Juli, 8 Uhr abends  
**Ein Abend im Wiener Prater**  
Abend-Konzert und Tanz  
ausgeführt von  
Rich. Rosner und seinem Rundfunk-Orchester  
20 Künstler . . . . . 20 Künstler  
Program  
Johann Strauß und Franz Lehár  
Tanz auf 2 Terrassen  
Feierhafte Beleuchtung des Gartens  
Tanz frei! . . . . . Tanz frei!

**Bad Wittkind**  
Sonntag, den 6. Juli, früh 7 und  
nachmittags 4 Uhr  
**Konzerte**  
des Hall. Symph.-Orchesters  
Leitung Benno Platz

**Garten-Tanzabend**  
im  
Donnerstag  
8 Uhr, Kapelle  
**Roesner Zoo**

**Schreiberschloßchen**  
am Osterberg 3  
Sonntag großes  
Kinder- und Sommerfest  
der Schreiberessenchaft Halle-Neud.  
Belegungen aller Art für  
Groß und Klein

**Bergschenke**  
Perle des Saaleletes  
Morgen Sonntag  
nachmittags 4 Uhr  
**Künstler-Konzert**  
Eintritt frei (H) H. Hicke

**Pudmzenky!**  
Neues Konzert und  
Singspiel  
**Tanz-Abend**

**Neumarkt-Lafé**  
Täglich  
Künstler-Konzert  
Heute  
Ende 4 Uhr!  
Frühstücks- und  
Abendessen  
Streichen  
12-14 Uhr  
15-17 Uhr  
18-20 Uhr  
21-24 Uhr  
25-28 Uhr  
29-32 Uhr  
33-36 Uhr  
37-40 Uhr  
41-44 Uhr  
45-48 Uhr  
49-52 Uhr  
53-56 Uhr  
57-60 Uhr  
61-64 Uhr  
65-68 Uhr  
69-72 Uhr  
73-76 Uhr  
77-80 Uhr  
81-84 Uhr  
85-88 Uhr  
89-92 Uhr  
93-96 Uhr  
97-100 Uhr



# Eine neue Ära im Rundfunk.

Der etwa einem Jahr wiesem wir bereits an dieser Stelle in einem Artikel „Der Mitteldeutsche Sender“ ...

Es ist kein Zweifel mehr, daß sich eine neue Ära für den deutschen Rundfunk vorbereitet, eine Ära, für die eine Reihe von wichtigen Entscheidungen ...

Somit wird mit dem Wau der neuen deutschen ...

Der Wau der neuen Großsender ist für den deutschen ...

Die neue Ära ...

Das Sprunghafte der Entwicklung, das für die ...

Die neue Ära ...

Die neue Ära ...

Die neue Ära ...

Die neue Ära ...

Die neue Ära ...

Die neue Ära ...

Die neue Ära ...

Die neue Ära ...

Die neue Ära ...

Die neue Ära ...

Die neue Ära ...

Die neue Ära ...

Die neue Ära ...

Die neue Ära ...

Die neue Ära ...

Die neue Ära ...

Die neue Ära ...

Die neue Ära ...

seit neuer Zeit nun endlich mit feinerem Eifer betriebe wird. Man hat in Berlin bereits mit der Einrichtung von eigenen Studios den Anfang gemacht ...

# Programm der hallischen Reichsposthörer

## Leipzig, Seidel-Sänger.

### Wahlpl. im CT am Niederrhein.

Die Leipziger Wahlpl. im CT am Niederrhein ...

Die Leipziger Wahlpl. im CT am Niederrhein ...

Die Leipziger Wahlpl. im CT am Niederrhein ...

Die Leipziger Wahlpl. im CT am Niederrhein ...

Die Leipziger Wahlpl. im CT am Niederrhein ...

Die Leipziger Wahlpl. im CT am Niederrhein ...

Die Leipziger Wahlpl. im CT am Niederrhein ...

Die Leipziger Wahlpl. im CT am Niederrhein ...

Die Leipziger Wahlpl. im CT am Niederrhein ...

Die Leipziger Wahlpl. im CT am Niederrhein ...

Die Leipziger Wahlpl. im CT am Niederrhein ...

Die Leipziger Wahlpl. im CT am Niederrhein ...

Die Leipziger Wahlpl. im CT am Niederrhein ...

Die Leipziger Wahlpl. im CT am Niederrhein ...

Die Leipziger Wahlpl. im CT am Niederrhein ...

Die Leipziger Wahlpl. im CT am Niederrhein ...

Die Leipziger Wahlpl. im CT am Niederrhein ...

Die Leipziger Wahlpl. im CT am Niederrhein ...

Die Leipziger Wahlpl. im CT am Niederrhein ...

Die Leipziger Wahlpl. im CT am Niederrhein ...

Die Leipziger Wahlpl. im CT am Niederrhein ...

Die Leipziger Wahlpl. im CT am Niederrhein ...

## Halle im Mitteldeutschen Rundfunk.

Samstag, 8. Juli. Dr. Oskar: Was ist bei der Arbeit der ...

Die Leipziger Wahlpl. im CT am Niederrhein ...

Die Leipziger Wahlpl. im CT am Niederrhein ...

Die Leipziger Wahlpl. im CT am Niederrhein ...

Die Leipziger Wahlpl. im CT am Niederrhein ...

Die Leipziger Wahlpl. im CT am Niederrhein ...

Die Leipziger Wahlpl. im CT am Niederrhein ...

Die Leipziger Wahlpl. im CT am Niederrhein ...

Die Leipziger Wahlpl. im CT am Niederrhein ...

Die Leipziger Wahlpl. im CT am Niederrhein ...

Die Leipziger Wahlpl. im CT am Niederrhein ...

Die Leipziger Wahlpl. im CT am Niederrhein ...

Die Leipziger Wahlpl. im CT am Niederrhein ...

Die Leipziger Wahlpl. im CT am Niederrhein ...

Die Leipziger Wahlpl. im CT am Niederrhein ...

Die Leipziger Wahlpl. im CT am Niederrhein ...

Die Leipziger Wahlpl. im CT am Niederrhein ...

Die Leipziger Wahlpl. im CT am Niederrhein ...

Die Leipziger Wahlpl. im CT am Niederrhein ...

Die Leipziger Wahlpl. im CT am Niederrhein ...

Die Leipziger Wahlpl. im CT am Niederrhein ...

Die Leipziger Wahlpl. im CT am Niederrhein ...

Die Leipziger Wahlpl. im CT am Niederrhein ...

Die Leipziger Wahlpl. im CT am Niederrhein ...

Die Leipziger Wahlpl. im CT am Niederrhein ...

Die Leipziger Wahlpl. im CT am Niederrhein ...

Die Leipziger Wahlpl. im CT am Niederrhein ...

Die Leipziger Wahlpl. im CT am Niederrhein ...

## Sturmflut der Liebe.

„Sturmflut der Liebe“ betitelt sich der große Film, der sich ...

Die Leipziger Wahlpl. im CT am Niederrhein ...

Die Leipziger Wahlpl. im CT am Niederrhein ...

Die Leipziger Wahlpl. im CT am Niederrhein ...

Die Leipziger Wahlpl. im CT am Niederrhein ...

Die Leipziger Wahlpl. im CT am Niederrhein ...

Die Leipziger Wahlpl. im CT am Niederrhein ...

Die Leipziger Wahlpl. im CT am Niederrhein ...

Die Leipziger Wahlpl. im CT am Niederrhein ...

Die Leipziger Wahlpl. im CT am Niederrhein ...

Die Leipziger Wahlpl. im CT am Niederrhein ...

Die Leipziger Wahlpl. im CT am Niederrhein ...

Die Leipziger Wahlpl. im CT am Niederrhein ...

Die Leipziger Wahlpl. im CT am Niederrhein ...

Die Leipziger Wahlpl. im CT am Niederrhein ...

Die Leipziger Wahlpl. im CT am Niederrhein ...

Die Leipziger Wahlpl. im CT am Niederrhein ...

Die Leipziger Wahlpl. im CT am Niederrhein ...

Die Leipziger Wahlpl. im CT am Niederrhein ...

Die Leipziger Wahlpl. im CT am Niederrhein ...

Die Leipziger Wahlpl. im CT am Niederrhein ...

Die Leipziger Wahlpl. im CT am Niederrhein ...

Die Leipziger Wahlpl. im CT am Niederrhein ...

Die Leipziger Wahlpl. im CT am Niederrhein ...

Die Leipziger Wahlpl. im CT am Niederrhein ...

Die Leipziger Wahlpl. im CT am Niederrhein ...

Die Leipziger Wahlpl. im CT am Niederrhein ...

Die Leipziger Wahlpl. im CT am Niederrhein ...

## Rundfunk-Programm des Leipziger Senders.

Samstag, den 8. Juli.

7 Uhr: ...

10 Uhr: ...

13 Uhr: ...

## Frauennot - Frauenhilfe.

10.15 Uhr: Die ...

10.15 Uhr: ...

10.15 Uhr: ...

10.15 Uhr: ...

## Radio-Ausstellung.

16.30-17.40 Uhr: ...

16.30-17.40 Uhr: ...

16.30-17.40 Uhr: ...

16.30-17.40 Uhr: ...

## Radio für die Reise.

16.30-17.40 Uhr: ...

16.30-17.40 Uhr: ...

16.30-17.40 Uhr: ...

16.30-17.40 Uhr: ...

