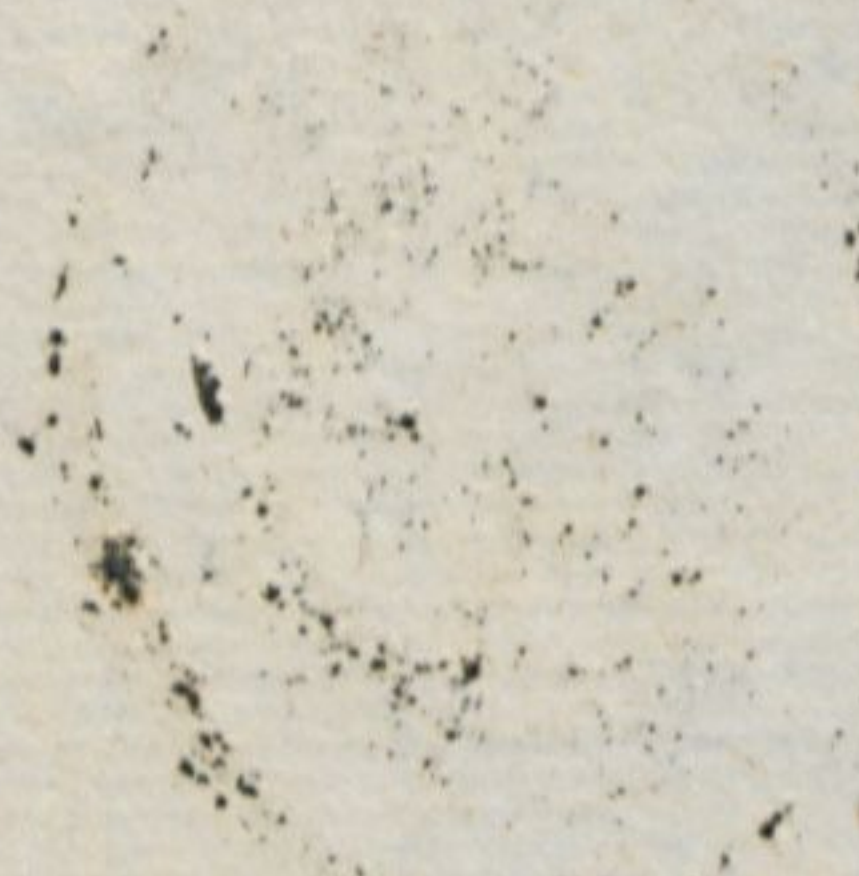


Valuation 1868.

Hamburg.



60



Valuation vnd Virderung

vieler Gulden vnd Silbern Muntzen / Grober vnd
kleiner Sorten / wie die durch der Röm: Kei: Mai: veror-
dente Valuatores / vff des Reichs Muntzen geschetzet / jetzt
aber aus verordnung des löblichen Nidersachs-
schen Kraises Stende / vff Meisehnische
vnd Lübekische Muntz / abgerech-
net / sampt mehr anderer
Muntzen so aus
verordnung
obgedachts
Kraiss /
vff
iren ge-
bürlichen Wert
gesetzt / zu behueff des
gemeinen Mans / sich vor schaden
zu hütten / mit einer kurtzen Vorrede vnd ver-
newerung / auch privilegien / In
zweien jaren nicht nach
zutrucken.
Anno:

M. CCCCC. LXVIII.



Zu Hamburg / durch Joachint La wen getrucket.

M. CCCC. LXVIII.

Handwritten text in a Gothic script, appearing as bleed-through from the reverse side of the page. The text is mostly illegible due to fading and water damage.

Handwritten text in a Gothic script, appearing as bleed-through from the reverse side of the page. The text is mostly illegible due to fading and water damage.

M. CCCC. LXVIII.



Handwritten text at the bottom of the page, appearing as bleed-through from the reverse side.

L 257



Privilegium.

Wir dieses Niedersächsischen Kraises Fürsten vnd Stende / zu jetzigem Lüneburgischem Kraistage / verordnete Rethen vnd potschafften / an statt unserer gnedigsten / gnedigen Fürsten / Herrn vnd Obern / Thun kundt vnd bekennen hiemit öffentlich gegen jedermeninglichen / Demnach alhie vnder andern vorabschiedet / das die in disem vnd andern vmb-
liegenden kraisen / bishero ganghafftige Gilden vnd Silbern münzen / der grossen vnd kleinen Sorten / wie die zum theil / durch der Röm. Kai. Mai. vnser allergnedigsten herrn / verordnete Valuatores / vff iren gebürlichen halt vnd werth gesetzt / Auch hernacher in diesem kraise vff-
gezogen vnd probieret / vnd jetzo allhie vff die Reichsnische vnd Lübeckische werung gesetzt worden / Derwegen die notdurfft zu sein erachtet / solche Valuatio / dem gemeinen man zu gutem / sich darnach zu richten / in öffentlichem Truck ausgehen zu lassen / Vnd dann zu befürderung des gemeinen nutz / der achtbar Joachim Lewe / Formschneider vnd Buchtrucker zu Hamburg / sich darzu gutwillig gebrauchen zu lassen ercleret / Damit dann er nicht vergebliche mühe vnd arbeit vffwenden vnd in schaden gerathen möge / So haben wir an statt unserer gnedigsten / gnedigen Fürsten / Herrn vnd Obern / freyheit gegeben / Vnd than das hiemit / vnd in krafft dieses Brieffs / vnd beuelhen daruff / an statt hochgedachter vnserer gnedigsten / gnedigen herrn vnd obern / allen vnd jeden / dises Niedersächsischen Kraises ingesehnen formschneidern vnd buchtruckern / vnd allen andern / dero ire fürstliche gnaden / vnd gunsten / vngeserlich mögndt vnd mechtig sein / vnd vmb derselben willen billich thun vnd lassen sollen / hiemit ernstlich / solche getruckte neue Valuation / innerhalb der negstfolgenden zweien jaren / von Dato anzurechnen / weder heimlich noch offenbar nachzutrucken / fael zuhaben / ein noch wider zu verkauffen. Da aber jemandt / solches vnserer gnedigsten / gnedigen fürsten / herren vnd obern / gegebene freyheit vnd beuelch / nicht achten / sonder obertretten würde / Der oder die sollen oneferrerer erclerung aller solcher irer nachtruck verlustig / darzu in die straff fünfshundert goltgülden / halb obgemeltem Joachim Lewen / vnd die andern helffte dem Kraise vnachlessig zu bezalen / gefallen sein: Darnach sich meniglich wirt wissen zurichten / Vnd des alles zu gnugsamer wissenschaft vnd wirklicher verfolgung / haben wir die Rethen vnd abgesandten hochgemelter vnserer gnedigsten G. F. S. vnd Obern / diese gegebne freyheit / mit vnsern pitschiernt versiegelt. Geschehen vnd geben zu Lüneburg / den letzten Januarii / Nach Christi vnser lieben Herren vnd seligmachers geburt / Tausent fünfshundert vñ int achtvndsechtzigsten jare.

Wissen: Demnach die Röm. Kai. Mai. vnser allergnedigster herr / zu folge irer Kai. M. hochlöblichster vnd Christmiltzer gedechtnis vorfarn gepublicirten Müntzordnung vff newlichem zu Auspurg gehaltenem Reichstag / nochmals den puncten die Müntz betreffendt / die stende des heiligen Römischen Reichs ferrer zu berathschlagten allergnedigst proponiert / vnd endlichen darauff geschlossen / Das die bishero gangbarn Silbern müntz abgethon / vnd andere bessere geschlagen werden solten / Dieweil aber solches ins werck / so eilents nicht zurichten gewesen / vnd sechs Monat zugelassen / das dieselbige alte müntze noch ganghafftig pleiben / Aber nach ausgang derselbigen / gantz vnd gar abgethan werden solten / Vnd da gleichwol die Müntzhandlung in denselbigen sechs monaten / ober alle zuuersicht / nicht hat in den schwang gebracht werden können / Darumb dann die jetzo ganghafftige müntz bishero in vollem wert genge vnd gebe geplieben / vnd aber jetzt alhie verglichung getroffen / was massen bessere müntzen hinfuro geschlagen / vnd in gebrauch gebracht / Auch dagegen die alte Silbern müntzen abgethon werden / vnd hinfuro nicht mehr gelten sollen / damit nun in dem niemand verfortheilt werden / vnd ein jeder sich vor schaden zu hüten haben müge / Als hat man die jetzo in diesem kraise ganghafftige Gilden vnd Silbern müntzen / souiel man derselbigen zuwegen hat bringen können / Valuieren vnd Variieren / vnd vff iren gebürliche halt vnd wert setzen vñ schetzen lassen / Allermassen wie in nachfolgender verzeichniss weiter vnd vnderschiedlich gesatzet / vnd sol darauff ein jeder hiemit genugsam verwarnt sein / solche sorten nicht höher oder tewrer dann nachgesatzte Valuation vnd Werderunge ausweise / auffzunemen. Es sollen aber / die negest nacheinander folgende sechs monat / benante sorten nachmals vor solchen gesatzten wert ausgegeben vnd genomme werden: Was aber solche sechs monat verlossen vnd abgelauften / welche (geliebts Gott) auff den ersten tag Augusti vmb sein werden / sollen dieselbige vnd mehr andere Silbern müntze / die in diesem

Arbeits bisher gette vnd gebe gewesen/ ob die gleich hirt nicht gesatzt vnd geschetzt/ hinfuro nicht mehr gelten/ Aber ein jede gebürliche Oberkeit vmb den preis vnd wert/ wie die hierinn Valirt/ einwechseln/ vñ in bessere münztzen/ laut der verglichenen münztordnung vermünzt werden/ Was aber die Guldten münzt vnd sorten anlangent thut/ dieweil deren nicht viel in des gemeinen mans handt kommen/ sollen die auch nach ausgang solcher sechs monat vmb den gepürlichen wert ganckhafft sein vnd bleiben.

**Folget die Guldten
Münzt.**

**Duppelte Ducaten.
Nintwegische geprege oder
Abriss. Gelten.**



Oberlendischer werunge 3 fe. 8. k. 3. g.
Steissenscher werunge 3 fe. 3. g. 0. g.
Itziger Lübscher. werun. 3. fe. 13. p. 3. g.
Nower Lübscher. werung 3. fe. 3. p. 5. g.

**Batenbergische Geprege
oder Abriss gelten.**



Oberlendischer werung 2. fe. 47. k. 0. g.
Steissenscher werung 2 fe. 16 g. 5 g.
Itziger Lübscher werung. 3 fe. 3 p. 5 g.
Nower Lübscher werung 2 fe. 18 p. 9 g

**Ebtissin zu Chor Geprege odder
Abriss gelten.**



Oberlendischer werunge 2 fe. 50 k. 2 g
Steissenscher werunge 2 fe. 17 g. 8 g
Itziger Lübscher werun. 3 fe. 5 p. 0 g
Nower Lübscher werun. 2 fe. 20 p. 2 g

**Folgen Einfache Du-
caten.**

**Der Stadt Nintwegen Geprege
oder Abriss/ Gelten.**



Oberlendischer werunge 1 fe. 40. k. 0. g
Steissenscher werunge 1 fe. 14 g. 0. g.
Itziger Lübscher werunge 1 fe. 21 p. 2 g
Nower Lübscher werunge 1 fe. 16 p. 0 g

**Bergische geprege oder Abriss/
Gelten.**



Oberlendischer werun. 1 fe. 22 k. 1 g
Steissenscher werung/ 1 fe. 7 g. 9 g
Itziger Lübs. werunge 1 fe 13 p. 1 g
Nower Lübs. werunge 1 fe. 8 p. 10 g

**Bergische geprege oder abriß/
Gelten.**



Oberlendischer werun 1 fe. 20 k. 2 g
Steissenscher werunge 1 fe. 7 g. 2 g
Itziger Lübscher wer. 1 fe. 12 p. 4 g
Nower Lübscher werun. 1 fe. 8 p. 2 g

**Der Grauen vnd Hern zu Ost-
frieslandt geprege/ Gelten.**



Oberlendischer werun. 1 fe. 22 k. 1 g
Steissenscher werunge 1 fe 7 g 9 g
Itziger Lübs. werunge 1 fe 12 p. 11 g
Nower Lübs. werunge 1 fe 8 p 10 g

Batembergische geprege oder
Abriss/Gelten.



Oberlendischer werun. 1 fe 24 k. 3 g
 Meissenischer werunge 1 fe 8 g. 7 g
 Itziger lübscher werunge 1 fe. 14 p. 3 g
 Newer lübs. werunge 1 fe. 9 p. 9 g

Batembergische



Oberlendischer werung 1 fe. 19 k. 3 g
 Meissenischer werung 1 fe. 6 g. 11 g
 Itziger lübscher werun. 1 fe. 12 p. 0 g
 Newer lübsch. werun. 1 fe. 7 p. 10 g

Batembergische.



Oberlendischer werun. 1 fe. 24 k. 3 g
 Meissenischer werung 1 fe 8 g 8 g
 Itziger lübscher werun. 1 fe. 14. p 3 g
 Newer lübs. werung 1 fe. 9 p. 10 g

Batembergische.



Oberlendischer werun 1 fe. 34 k. 2 g
 Meissenischer werung 1 fe. 12 g. 1 g
 Itziger lübscher werun. 1 fe. 18 p. 8 g
 Newer lübs. werunge 1 fe. 13. p 9 g
 Ebtissin zu Chor geprege o-
 der Abriss/ Gelten.



Oberlendischer werun. 1 fe. 35 k. 3 g
 Meissenischer werung 1 fe. 12 g. 6 g
 Itziger lübscher werun. 1 fe. 19 p 3 g
 Newer lübscher werun. 1 fe. 14 p. 3 g

Ebtissin zu Chor.



Oberlendischer werunge 1 fe 25 k.
 Meissenischer werung 1 fe. 8 g. 9 g
 Itziger lübscher wer. 1 fe 14 p 5 g
 Newer lübs. werunge 1 fe 10 p.

Ebtis. zu Chor.



Oberlendischer werung 1 fe 26 k.
 Meissenischer werung 1 fe 9 g 1 g
 Itziger lübscher wer. 1 fe 14 p 10 g
 Newer lübs. werung 1 fe 10 p 4 g

Ebtis. zu Chor.



Oberlendischer werung 1 fe 21 k.
 Meissenischer werung 1 fe 7 g 4 g
 Itziger lübscher wer. 1 fe 12 p 7 g
 Newer lübscher wer. 1 ff 8 p 4 g

Der Heren zu Rechem gepre-
ge oder Abriss/ Gelten



Oberlendischer werun. 1 ff 34 k. 1 g
 Meissenischer werung 1 fe 12 g.
 Itziger lübs. werunge 1 ff 18 p 7 g
 Newer lübs. werunge 1 ff 13 p 8 g

Der herrn zu Rechem.



Oberlendischer werun 1 fe 35 k. 1 g
 Meissenischer werung 1 ff 12 g 4 g
 Itziger lübscher wer. 1 fe 19 p
 Newer lübscher werun. 1 fe 14 p 1 g



Oberlendischer werung 2 fl 13 k.
 Meissener werung 2 fl 4 g 6 s
 Itziger lübischer werung 2 fl 12 s
 Neuer lübischer werung 2 fl 5 p 1 s
 Batenbergische.



Oberlendischer werung 2 fl 7 k.
 Meissener werung 2 fl 2 g 5 s
 Itziger lübischer werung 2 fl 9 p 4 s
 Neuer lübischer werung 2 fl 2 p 9 s
 Ebtis. zu Thor geprege / Gelten



Oberlendischer werung 2 fl 19 k. 1 s
 Meissener werung 2 fl 6 g 9 s
 Itziger lübischer werung 2 fl 14 p 11 s
 Neuer lübischer werung 2 fl 7 p 8 s
 Ebtissin zu Thor geprege.



Oberlendischer werung 2 fl 15 k.
 Meissener werung 2 fl 5 g 3 s
 Itziger lübischer werung 2 fl 13 s
 Neuer lübischer werung 2 fl 6 s
 Breiten Rodische Geprege.



Oberlendischer werung 1 fl 55 k 1 s

Meissener werung 1 fl 19 g 4 s
 Itziger lübischer werung 2 fl 4 p 1 s
 Neuer lübischer werung 1 fl 22 s

Breiten Rodische.



Oberlendischer werung 1 fl 46 k.
 Meissener werung 1 fl 16 g 1 s
 Itziger lübischer werung 1 fl 23 p 1 s
 Neuer lübischer werung 1 fl 18 p 4 s

Sonnereit von Engelandt Ge-
 prege / Gelten.



Oberlendischer werung 1 fl 44 k. 3 s
 Meissener werung 1 fl 15 g. 7 s
 Itziger lübischer werung 1 fl 23 p 3 s
 Neuer lübischer werung 1 fl 17 p 1 s

Prusaten.

Batenbergische geprege oder Ab-
 riss / Gelten.



Oberlendischer werung 1 fl 25 k. 2 s
 Meissener werung 1 fl 8 g. 11 s
 Itziger lübischer werung 1 fl 14 p 7 s
 Neuer lübischer werung 1 fl 11 p 2 s
 Batenbergische.



Oberlendischer werung 1 fl 26 k.
 Meissener werung 1 fl 9 g 1 s
 Itziger lübischer werung 1 fl 14 p 1 s
 Neuer lübischer werung 1 fl 11 p 4 s
 Baten-

Meissenischer werung 0 ff 15 g 5 s
 Itziger lübscher wer. 19 ff 9 s 1 h
 Newer lübscher werun. 17 ff 6 s

Breiten Rodische geprege oder
 Abriss / Gelten



Oberlendischer werun. 1 ff 2 s
 Meissenischer werung 1 ff 2 s
 Itziger lübs. werunge 1 ff 3 s 4 s
 Newer lübs. werunge 1 ff 2 s
 Itz. Es ist noch ein goltgölde von
 der gleichen gepregen vñ vmbschre-
 iff / vñ gelten nicht mehr.

Oberlendischer werung 58 k.
 Meissenischer werung 20 g 3 s
 Itziger lübscher wer. 1 ff 2 s 2 s
 Newer lübscher wer. 23 ff 1 s 1 h

Lütticher geprege oder abris /
 Gelten:



Oberlendischer werung 58 k.
 Meissenischer werung 20 g 3 s
 Itziger lübscher wer. 1 ff 2 s 2 s
 Newer lübs. werung 23 ff 1 s 1 h

Lamerich geprege oder abris.
 Gelten /



Oberlendischer werunge 50 k. 2 s
 Meissenischer werung 17 g. 8 s
 Itziger lübscher wer. 22 ff 9 s 1 h
 Newer lübs. werunge 20 ff. 2 s 1 h
 Lamerich.



Oberlendischer werun. 50 k.
 Meissenischer werunge 17 g. 6 s
 Itz.

Itziger lübscher werun. 22 ff 7 s
 Newer lübscher werung 20 ff.

Postulatische Gölde.

Der Brauen zu Horn geprege
 oder Abriss. Gelten /



Oberlendischer werun 27 k.
 Meissenischer werunge 9 g. 5 s
 Itziger lübscher werun. 12 ff. 1 s 1 h.
 Newer lübs. werunge 10. ff 9 s

Der Brauen zu Horn.



Oberlendischer werun. 27 k. 3 s
 Meissenischer werung 9 g 8 s
 Itziger lübscher wer. 12 ff 5 s 1 h
 Newer lübs. werunge 11 ff. 0 s 1 h

Knapfuchen.

Grönfeldische geprege oder
 Abriss / Gelten:



Oberlendischer werunge 19 k. 3 s
 Meissenischer werunge 6 g. 10 s
 Itziger lübscher werun. 8 ff. 11 s
 Newer lübsch. werun. 7 ff. 10 s 1 h

Volget die
 Silbern Muntz.

B

Cha

Chaler.

Der Stadt Nintwegen geprege oder abrißs:



Gelten:
 Oberlendischer werung 1 fe 2 l. 1 g
 Meissener werunge 1 ff 0 g. 9 g
 Itziger lübisch werung 1 ff 4 p 1 g
 Newer lübischer wer. 1 fe 0 p 10 g

Nintwegische geprege oder abrißs:



Gelten:
 Oberlendischer wer. 1 fe 2 l. 0 g 1 p
 Meissener werunge 1 fe 0 g 9 g
 Itziger lübisch werung 1 ff 4 p 1 g
 Newer lübischer weru. 1 fe 0 p 10 g

Bergische Geprege oder abrißs/



Gelten:
 Oberlendischer werunge 28 l. 2 g 1 g
 Meissener werunge 20 g. 6 g
 Itziger lübischer wer. 1 fe 2 p 1 g 1 p
 Newer lübischer werunge 23 p 7 g

Bergische Geprege oder abrißs



Gelten:
 Oberlendischer werun. 1 fe 1 l. 1 p
 Meissener werunge 1 fe 4 g
 Itziger lüb. werung 1 fe 3 p 6 g 1 p
 Newer lübischer werung 1 fe 4 g 1 p

Bergische geprege oder abrißs:



Gelten:
 Oberlendischer werunge 52 l
 Meissener werunge 18 g 2 g
 Itziger lübischer we. 1 fe 2 p 4 g
 Newer lübischer werung 23 p 4 g

Bergische geprege oder Abriss/



Gelten.
 Oberlendischer we. 0 fe 58 f 2 g 1 h
 Weissenischer werunge 20 g 6 g
 Itziger Lübi. werung 1 fe 2 f 5 g 1 h
 Newer Lübischer werun. 23 f 5 g

Bergische geprege oder abriß/



Gelten.
 Oberlendischer werung 1 fe 1 f 1 h
 Weissenischer werunge 1 f 4 g
 Itziger Lübscher wer. 1 fe 3 f 6 g 1 h
 Newer Lübischer werun. 1 fe 4 g 1 h

Bergische Geprege oder Abriss



Gelten/
 Oberlendischer wer. 0 fe 57 f 0 g 1 h
 Weissenischer werunge 0 fe 20 g
 Itziger Lübischer wer. 1 fe 1 f 8 g
 Newer Lübischer wer. 0 fe 22 f 8 g

Bergische geprege oder Abriss/



Gelten.
 Oberlendischer werung 50 f. 3 g 1 h
 Weissenischer werung 17 g. 9 g 1 h
 Itziger Lübischer wer: 22 f 11 g 1 h
 Newer Lübs. werunge 20 f 4 g

Bergische geprege oder abriß



Gelten:
 Oberlendischer werunge. 55 f. 3 g
 Weissenischer werung 19 g 6 g
 Itziger Lübs. werunge 1 f 1 f 2 g
 Newer Lübsch. werunge 22 f 3 g

Sachsenbergische geprege oder abrißs/



Gelten/
 Oberlendischer werung 59 k. 2 s 1 h
 Meissenischer werung 20 g 10 s
 Itziger Lübscher we. 1 fe 2 s 10 s 1 h
 Newer Lübs. werung. 23 s 9 s 1 h

Hersfurdische Geprege oder abrißs/



Gelten/
 Oberlendischer werit. 1 fe. 5 k. 3 s
 Meissenischer werunge/ 1 fe. 2 g.
 Itziger Lübs. wer. 1 fe 5 s. 8 s 1 h
 Newer Lübs. werunge 1 fe. 2 s. 3 s

Der Stadt Neusse geprege oder Abrißs.



Gelten/
 Oberlendischer werunt 1 fe 7 k.
 Meissenischer werung 1 s 2 g 5 s
 Itziger Lübscher wer. 1 fe 6 s 2 s 1 h
 Newer Lübscher werunt. 1 fe. 2 s 9 s

Schwedische geprege oder abrißs.



Gelten/
 Oberlendischer wer. 1 fe 7 k. 1 s 1 h
 Meissenischer werunge 1 fe 2 g 7 s
 Itziger Lübscher we. 1 fe 6 s 5 s 1 h
 Newer Lübsch. werung 1 fe 2 s 11 s

Schwedische geprege oder abrißs/



Gelten/
 Oberlendischer werunt. 30 k. 0 s
 Meissenischer werunge 10 g. 6 s
 Itziger Lübscher werunt. 13 s 6 s
 Newer Lübscher werunge 12 s.

Schwedische Geprege oder Abriss/



Gelten.

Oberlendischer werunge 30 l. 19 1/2
 Meissnicher werunge 10 g. 7 1/2
 Itziger lübischer werun. 13 p. 8 1/2
 Newer lübisch. werun. 12 p. 1 1/2

Äbtissin zu Thor Geprege oder Abriss/



Gelten:

Oberlendischer werun. 59 l. 3 1/2
 Meissnicher werung 20 g 1/2
 Itziger lübischer wer. 1 fe 3 p
 Newer lüb. werunge 23 p. 10 1/2

Äbtissin zu Thor Geprege oder Abriss/



Gelten/

Oberlendischer werun. 1 fe 4 l. 0 1/2
 Meissnicher werun. 1 fe 1 g. 4 1/2
 Itziger lüb. werung 1 fe. 4 p. 8 1/2
 Newer lüb. werung 1 fe. 1 p. 6 1/2

Reichheimische geprege oder Abriss/



Gelten/

Oberlendischer werun. 1 fe 2 l. 1 1/2
 Meissnicher werung 1 fe 1 g 1 1/2
 Itziger lüb. werunge 1 fe 4 p 6 1/2
 Newer lüb. werunge 1 fe 1 p 2 1/2

Reichheimische geprege oder abriß/



Gelten:

Oberlendischer wer. 1 fe 4 l. 1 1/2
 Meissnicher werung 1 fe 1 g. 6 1/2
 Itziger lübischer we. 1 fe. 5 p 0 1/2
 Newer lübischer wer. 1 fe. 1 p 8 1/2

Grönfeldische geprege oder abriß/



Gelten/

Oberlendischer werung 1 se 5 l 2 s
 Meissenischer werung 1 se 1 g 1 s
 Itziger Lübischer wer. 1 se 5 s 7 s
 Newer Lübischer werung 1 se 2 s 2 s

Breiten Rodische geprege oder abriß/



Gelten/

Oberlendischer wer. 1 se 0 l 0 s 1 s
 Meissenischer werung 1 se 1 s
 Itziger Lübischer wer. 1 se 3 s 2 s
 Newer Lübischer werung 1 se 1 s

Breiten Rodische Geprege oder Abriß/



Gelten/

Oberlendischer werung 1 se 1 l 3 s
 Meissenischer werunge 1 se 7 s
 Itziger Lübischer we. 1 se 3 s 8 s 1 s
 Newer Lübischer werunge 1 se 8 s

Lüttische geprege oder Abriß/



Gelten/

Oberlendischer werung 1 se 6 l 1 s
 Meissenischer werunge 1 se 2 g 2 s
 Itziger Lübischer wer. 1 se 5 s 11 s
 Newer Lübischer wer. 1 se 2 s 5 s

Erzbischoff zu Bremen Geprege oder Abriß/



Gelten:

Oberlendischer werun. 1 se 4 l 6 s
 Meissenischer werung 1 se 1 g 5 s
 Itziger Lübischer wer. 1 se 5 s
 Newer Lübischer wer. 1 se 1 s 7 s 1 s

Abt zu Lorfey geprege oder abrißs



Gelten/
 Oberlendischer werun. 1 fe 4 k. 1 g
 Meissenischer werunge 1 fe 1 g. 4 g
 Itziger Lübs. werunge 1 fe. 4 p. xi g
 Newer Lübs. werunge 1 fe. 1 p. 6 g

S. Gallen geprege oder abrißs/



Gelten/
 Oberlendischer wer. 1 fe. 6 k. 0 g 1 h
 Meissenischer wer. 1 fe. 2 g. 1 g 1 h
 Itziger Lübscher wer. 1 fe. 5 p. 10 g
 Newer Lübscher werun. 1 fe. 2 p. 5 g

Züricher geprege oder abrißs.



Gelten/
 Oberlendischer werun. 1 fe. 5 k. 3 g 1 h
 Meissenischer werunge/ 1 fe. 2 g.
 Itziger Lübs. wer. 1 fe 5 p. 8 g 1 h
 Newer Lübs. werunge 1 fe. 2 p. 3 g

Zuger geprege oder abrißs.



Gelten:
 Oberlendischer werun. 1 fe. 5 k. 1 g
 Meissenischer werunge 1 fe 1 g 10 g
 Itziger Lübsch. wer. 1 fe 5 p. 5 g 1 h
 Newer Lübs. werunge 1 fe 2 p 1 g

Uri/Schwytz und Unterwalden/geprege oder abrißs.



Gelten:
 Oberlendischer wer. 1 fe. 5 k. 1 g
 Meissenischer werung 1 fe. 1 g. 10 g
 Itziger Lübscher we. 1 fe. 5 p 5 g 1 h
 Newer Lübscher wer. 1 fe. 2 p 1 g.

Lucerner geprege oder Abriss/



Gelten:
 Oberlendischer werut 1 fe 5 l 9
 Meissenischer werung 1 fe 1 g 10 9
 Itziger lübischer we. 1 fe 5 p 5 9 1 h
 Newer lübisch. werunge. 1 fe 2 p 1 9

Soloturner geprege oder abriß:



Gelten:
 Oberlendischer wer. 1 fe 6 k. 1 9 1 h
 Meissenischer wer. 1 fe 2 g 1 9 1 h
 Itziger lübischer wer. 1 fe 5 p 1 9 1 h
 Newer lübischer wer. 1 fe 2 p 6 9

Schaffhuser Geprege oder abriß/



Gelten/
 Oberlendischer wer. 1 fe 5 k. 2 9 1 h
 Meissenischer werut. 1 fe 1 g 1 9 1 h
 Itziger lübischer wer. 1 fe 5 p 7 9 1 h
 Newer lübischer wer. 1 fe 2 p 2 9 1 h

Hennebergische Geprege oder abriß/



Gelten/
 Oberlendischer wer. 1 fe 6 k. 2 9 1 h
 Meissenischer werunge. 1 fe 2 g 3 9
 Itziger lübischer we. 1 fe 6 p 0 9
 Newer lübischer wer. 1 fe 2 p 2 9 1 h

Pfaltzgrane Wolfgang Geprege oder Abriss/



Gelten:
 Oberlendischer wer. 1 fe 6 k. 1 9 1 h
 Meissenischer werung 1 fe 2 g 2 9
 Itziger lübischer wer. 1 fe 5 p 1 9
 Newer lübischer werut. 1 fe 2 p 5 9

Ⓒ

Lat:

Landgraven zu Hessen geprege oder Abriss



Gelten:
 Oberlendischer wer. 1 fe 7 l. 3 s 1 h
 Meissenischer weru. 1 fe 2 g. 8 s
 Itziger lüb. werung 1 fe. 6 s. 6 s 1 h
 Newer lüb. werung 1 fe. 3 s. 0 s

Stolbergische geprege oder Abriss



Gelten:
 Oberlendischer werung 1 fe 5 l. 2 s
 Meissenischer werung 1 fe 1 g. xi s
 Itziger lübischer wer: 1 fe 5 s 7 s
 Newer lüb. werunge 1 fe. 2 s 2 s

Hertzog Heinrich zu Braunschweig geprege/



Gelten/
 Oberlendischer wer. 1 fe 7 l. 0 s 1 h
 Meissenischer werunge 1 fe 2 g 6 s
 Itziger lübischer wer. 1 fe 6 s 4 s
 Newer lübischer wer. 1 fe 2 s 8 s

Salzburger geprege oder abriß/



Gelten.
 Oberlendischer wer. 1 fe 6 l. 2 s 1 h
 Meissenischer werung 1 fe 2 g 3 s
 Itziger lübischer wer. 1 fe 6 s
 Newer lüb. werunge 1 f 2 s. 9 s

Der iungen Hertzogen zu Sachsen geprege/



Gelten:
 Oberlendischer wer. 1 fe 6 l. 3 s 1 h
 Meissenischer werunge 1 fe 2 g. 4 s
 Itziger lübischer weru. 1 fe 5 s. 8 s
 Newer lübisch. weru. 1 s 2 s. 5 s
 Reg.

Keiserliche geprege oder Abriss/



Geltem/
 Oberlendischer wer. 1 fe 7 k. 19 i h
 Meissenischer werunge 1 fe 2 g 7 d
 Itziger Lübscher wer. 1 fe 6 p 5 d 1 h
 Newer Lübsch. werung 1 fe 2 p 11 d

Mansfeldische geprege oder abriß/



Geltem/
 Oberlendischer werunt 1 fe 6 k. 3 d
 Meissenischer weru. 1 ff 2 g 4 d i h
 Itziger Lübscher wer. 1 fe 6 p 1 d 1 h
 Newer Lübscher werunt. 1 fe 2 p 8 d

Mansfeldische Geprege oder abriß/



Geltem/
 Oberlendischer wer. 1 fe. 6 k. 2 d 1 h
 Meissenischer wer. 1 fe. 2 g. 3 d i h
 Itziger Lübsch. wer. 1 fe 6 p. 0 d 1 h
 Newer Lübs. werung 1 fe. 2 p. 6 d i h

Hertzog Johan Albrechtten zu Mecklenburg gepre.



Geltem/
 Oberlendischer wer. 1 fe 6 k. 2 d 1 h
 Meissenischer wer. 1 ff 2 g 3 d i h
 Itziger Lübscher we. 1 fe 6 p 0 d 1 h
 Newer Lübs. werunge 1 ff 2 p 7 d

Abts zu Sturbach geprege oder abriß.



geltem/
 Oberlendischer wer. 1 fe. 6 k. 3 d i h
 Meissenischer werunge 1 fe 2 g 4 d
 Itziger Lübsch. wer. 1 fe 6 p. 2 d
 Newer Lübs. werunge 1 fe 2 p 8 d i h

Marggrauē Georgen Friderichs zu Branden-
burg geprege oder Abriss/



Gelten:
Oberlendischer wer. 1 fe 6 l. 19 1/2
Meissenischer wer. 1 fe 2 g 2 1/2
Itziger Lübischer wer. 1 fe 5 p 11 1/2
Newer Lübischer wer. 1 fe 2 p 6 1/2

Hertzog Erich zu Braunschweig geprege/



Gelten:
Oberlendischer wer. 1 fe 7 l. 29 1/2
Meissenischer werung 1 fe 2 g 8 1/2
Itziger Lübischer w. 1 fe 6 p 6 1/2
Newer Lübischer wer. 1 fe 3 p 0 1/2

Grauen zu Arnstein Geprege oder abriß/



Gelten:
Oberlendischer wer. 1 fe 7 l. 29 1/2
Meissenischer wer. 1 fe 2 g 8 1/2
Itziger Lüb. werung 1 fe 6 p 6 1/2
Newer Lübi. werung 1 fe 3 p 0 1/2

Grauen zu Honstein Geprege oder Abriss/



Gelten:
Oberlendischer wer. 1 fe 7 l 0 1/2
Meissenischer werunge 1 fe 2 g 6 1/2
Itziger Lübs. werung 1 fe 6 p 4 1/2
Newer Lübischer wer. 1 fe 2 p 10 1/2

Der Stadt Lübeck Geprege oder abriß/



Gelten/
Meissenischer werun. 1 fe 2 g 2 1/2
Itziger Lübischer we. 1 fe 5 p 11 1/2
Newer Lübischer wer. 1 fe 2 p 7 1/2

Der Stadt Hamburgk Geprege oder Abriss.



Geltent:
 Oberlendischer wer. 1 fe 6 k. 2 s 1 h
 Meissenischer werung 1 fe 2 g 3 s 1 h
 Itziger Lübscher wer. 1 fe 6 s 0 s 1 h
 Neuer Lübs. werunge 1 fe 2 s 7 s

Marggrauē zu Massa geprege oder Abriss.



Geltent.
 Oberlendischer werunge. 58 k. 2 s
 Meissenischer werung 20 g 5 s
 Itziger Lübs. werung 1 fe 2 s 4 s 1 h
 Neuer Lübsch. werunge 23 s 4 s

Batenbergische Geprege oder Abriss/



Geltent/
 Oberlendischer we. 0 ff 58 k. 0 s 1 h
 Meissenischer werung 0 fe 20 g 4 s
 Itziger Lübs. werunge 1 ff 2 s 3 s
 Neuer Lübs. werun. 0 fe 23 s 2 s 1 h

Batenbergische geprege oder abriß/



Geltent/
 Oberlendischer wer. 1 fe 0 k 2 s
 Meissenischer werunge 1 fe 0 g 2 s
 Itziger Lübscher wer. 1 fe 3 s 4 s
 Neuer Lübscher wer. 1 fe 0 s 2 s 1 h

Batenbergische geprege oder Abriss/



Geltent:
 Oberlendischer wer. 0 fe 59 k. 0 s 1 h
 Meissenischer werung 0 fe 20 g. 8 s
 Itziger Lübscher werun. 1 fe 2 s. 8 s
 Neuer Lübsch. we. 0 fe 23 s. 7 s 1 h

L 3

Diese

Diese Gepräge oder Abriss/



Geltem/
Oberlendischer wer. 1 fe. 0 k. 2 9 i 6
Meissenischer wer. 1 fe. 0 g. 2 9 i 6
Itziger lübischer wer. 1 fe. 3 h. 4 9 i 6
Neuer lübischer werun. 1 fe. 0 p. 3 9

Diese Gepräge oder Abriss/



Geltem/
Oberlendisch. werunge 1 fe 2 k. 0 9
Meissenischer werung 1 fe 0 g 8 9
Itziger lübischer wer. 1 fe 3 h 11 9 i 6
Neuer lübisch. werunge 1 f 0 p 9 9

Diese Gepräge oder Abriss/



Geltem/
Oberlendischer werun. 1 f 4 k.
Meissenischer werun. 1 fe 1 g. 4 9 i 6
Itziger lübischer we. 1 fe 4 h 8 i 6
Neuer lübischer wer. 1 fe 1 p 6 9 i 6

Diese geprege oder abris/



Geltem/
Oberlendischer werung 1 fe 4 k.
Meissenischer werun. 1 fe 1 g 4 9 i 6
Itziger lübischer wer. 1 fe 4 h 8 i 6
Neuer lübischer wer. 1 fe 1 p 6 9 i 6

Diese geprege oder abris/



Geltem/
Oberlendischer werung 1 f 4 k.
Meissenischer werun. 1 fe 1 g 4 9 i 6
Itziger lübischer we. 1 fe 4 h 8 i 6
Neuer lüb. werung. 1 fe 1 p 6 9 i 6
Diese

Diese Gepräge oder Abriss/



Gelten.

Oberlendischer werung 1 fe 7 k 2 g
Weissenischer weru. 1 ff 2 g 7 s 1 h
Itziger Lübscher wer. 1 fe 6 s 6 g
Nower Lübscher werun. 1 fe 3 s 0 g

Diese gepräge oder Abriss/



Gelten.

Oberlendischer wer. 1 fe 8 k. 0 g
Weissenischer werung 1 fe 2 g. 10 g
Itziger Lübsch. wer. 1 fe 6 s 9 s 1 h
Nower Lübs. werun. 1 fe 3 s. 2 s 1 h

Diese Gepräge oder Abriss/



Gelten.

Oberlendischer wer. 1 fe 5. k. 1 s 1 h
Weissenischer werung 1 fe 1 g 1 s
Itziger Lübscher we. 1 fe. 5 s 7 s
Nower Lübscher wer. 1 fe. 2 s 2 g

Diese Gepräge oder Abriss/



Gelten/

Oberlendischer werun. 1 ff 8 k. 0 g
Weissenischer werung 1 fe 2 g 10 g
Itziger Lübs. werunge 1 ff 6 s 9 g
Nower Lübs. werunge 1 ff 3 s 2 s 1 h

Dies Gepräge oder Abriss



Gelten/

Oberlendischer wer. 1 fe 7 k 1 s 1 h
Weissenischer werunge 1 fe 2 g 7 s
Itziger Lübi. werung 1 fe 6. s 5 s 1 h
Nower Lübscher wer. 1 fe 2 s 1 s
Schw.

Schwolle/ Campett/ Deuenter/ Geprege



Geltem:
 Oberlendischer werun. 1 fe 6 l. 2 s
 Meissenischer wer. 1 fe 2 g 7 s 1 h
 Itziger lüb. werung 1 fe 6 s 1 s
 Newer lübisch. werung 1 fe 2 s 7 s

Diese Geprege oder Abris/



Geltem:
 Oberlendischer wer. 1 fe 5 l 7 s 1 h
 Meissenischer werunge 1 fe 2 g 1 s
 Itziger lüb. werung 1 fe 5 s 9 s 1 h
 Newer lübischer wer. 1 fe 2 s 4 s 1 h

Diese Geprege oder Abris/



Geltem:
 Oberlendischer wer. 1 fe 7 l 1 s 1 h
 Meissenis. werunge fe 2 g 7 s
 Itziger lübischer we. 1 fe 6 s 5 s 1 h
 Newer lübisch. werung 1 fe 2 s 1 s

Diese Geprege oder abris/



Geltem/
 Oberlendischer wer. 1 fe 6 l. 2 s 1 h
 Meissenischer werunge 1 fe 2 g. 4 s
 Itziger lübisch wer. 1 fe 6 s 1 s 1 h
 Newer lübischer wer. 1 fe 2 s 8 s

Diese geprege oder abris/



Geltem/
 Oberlendischer werunge 1 fe 8 l. 0 s
 Meissenischer werunge 1 fe 2 g. 1 s
 Itziger lübischer we. 1 fe 6 s 9 s 1 h
 Newer lübischer wer. 1 fe 3 s 2 s 1 h

Diese Gepräge oder Abriss/



Gelten/
Oberländischer werunt. 1 fe 6 k. 2 g
Meissenischer werunt. 1 fe 2 g 3 g 1 h
Itziger lübischer wer. 1 fe 6 p 1 g
Newer lübischer werunge 1 fe 2 p 7 g

Diese Gepräge oder Abriss/



Gelten/
Oberländischer wer. 1 fe 8 k 0 g 0 h
Meissenischer werunge 1 fe 2 g 10 g
Itziger lübischer w. 1 fe 6 p 9 g 1 h
Newer lübischer we. 1 fe 3 p 2 g 1 h

Diese geprege oder Abriss/



Gelten:
Oberländischer werunge 1 fe 6 k 2 g
Meissenisch. werunge 1 fe 2 g 3 g 1 h
Itziger lübisch. werunge. 1 fe 6 p 1 g
Newer lübisch. werunge 1 fe 2 p 7 g

Diese geprege oder Abriss/



Gelten/
Oberländischer werung 1 fe 7 k 3 g
Meissenischer werunge 1 fe 2 g 9 g
Itziger lübisch. werung 1 fe 6 p 8 g
Newer lübischer w. 1 fe 3 p 1 g 1 h

Diese Gepräge oder Abriss/



Gelten/
Oberländischer wer. 1 fe 7 k 1 g 1 h
Meissenischer werunge 1 fe 2 g 7 g
Itziger lübisch. wer. 1 fe 6 p 5 g 1 h
Newer lübischer wer 1 fe 2 p 11 g

D

Diese geprege oder abrißs/



Gelten:
Oberlendisch. werunge 1 fe 7 l. 3 s
Meissenischer werunge 1 fe 2 g. 9 s
Itziger lübischer we. 1 fe 6 s 8 s
Newer lübisch. werung 1 fe 3 s 1 s 1 h

Diese Geprege oder abrißs/



Gelten:
Oberlendischer wer. 1 fe 7 l. 1 s 1 h
Meissenischer werunge 1 fe 2 g 7 s
Itziger lübischer w. 1 fe 6 s 5 s 1 h
Newer lübisch. werung 1 fe 2 s 1 s

Diese Geprege oder abrißs/



Gelten.
Oberlendischer werung 1 fe 7 l 1 s
Meissenischer werunge 1 fe 2 g 6 s
Itziger lübischer we. 1 fe 6 s 2 s.
Newer lübischer werung. 1 fe 2 s 2 s

Diese geprege oder Abrißs/



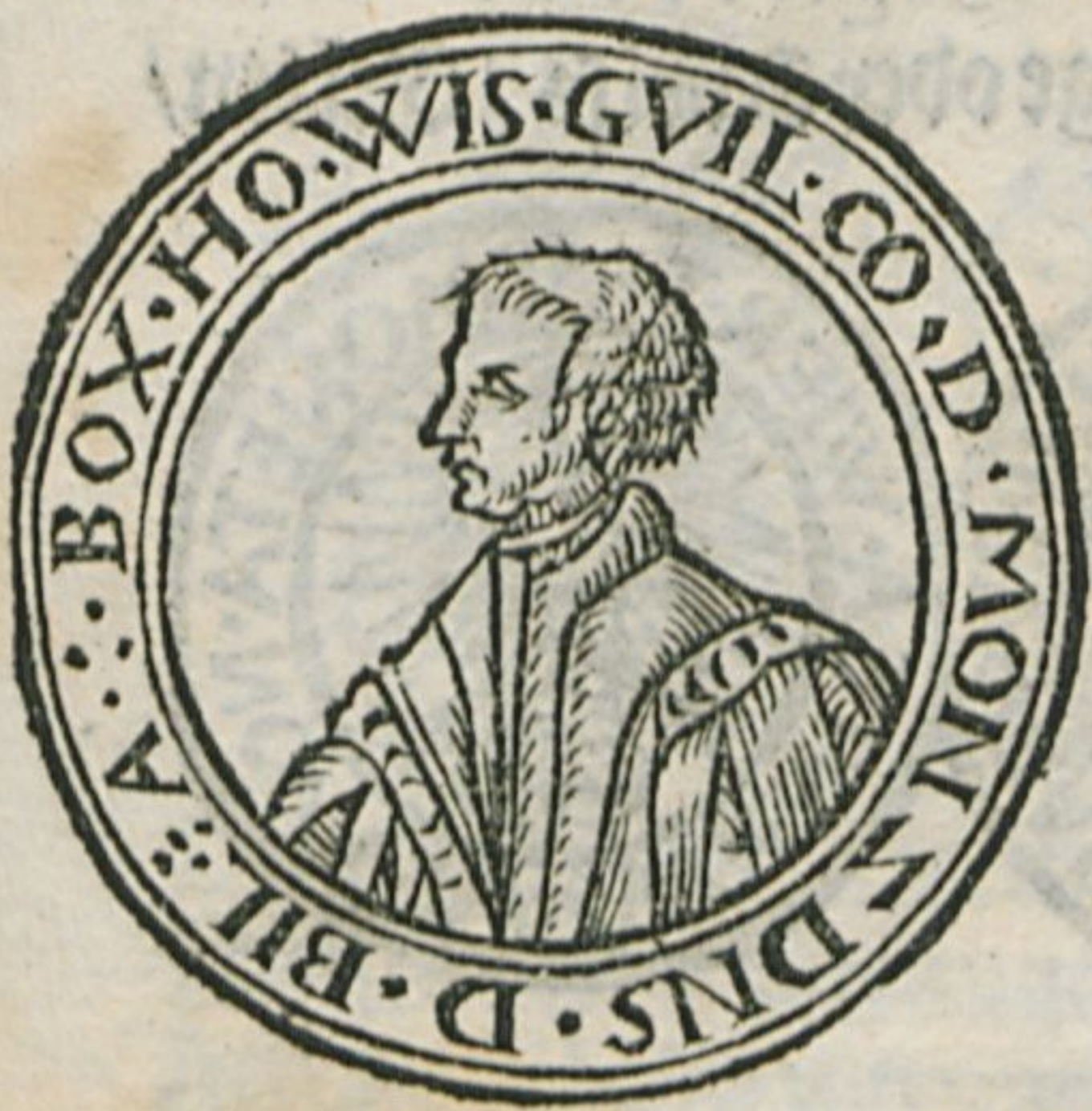
Gelten:
Oberlendischer werung. 1 fe 4 l 0 s
Meissenischer werung 1 fe 1 g 5 s.
Itziger lübischer wer. 1 fe 4 s 1 s
Newer lübischer wer. 1 s 1 s 7 s

Diese geprege oder abrißs/



Gelten/
Oberlendisch. werung 1 fe 6 l 1 s
Meissenischer werung. 1 fe 2 g 3 s 1 h
Itziger lübisch. werunge 1 fe 6 s 1 s
Newer lübischer wer. 1 fe 2 s 6 s
Die

Diese Gepräge oder Abriss/



Geltem/
Oberlendischer wer. 1 fe 6 k. 2 g 1 h
Steissischer wer. 1 ff 2 g 3 h
Itziger Lübscher we. 1 fe 6 h 1 g
Newer Lübs. werunge 1 ff 2 h 7 g

Diese Gepräge oder Abriss/



geltem/
Oberlendischer wer. 1 fe 7 k. 2 g 0 h
Steissischer wer. 1 fe 2 g 7 h
Itziger Lübscher we. 1 fe 6 h 5 g
Newer Lübsch. werung 1 fe 2 h 11 g

Diese gepräge oder abris/



Geltem/
Oberlendischer werung 1 ff 3 k.
Steissischer weru. 1 fe 1 g 0 g 0 h
Itziger Lübscher we. 1 fe 4 h 5 g 0 h
Newer Lübs. werung. 1 fe 1 h 1 g 1 h

Die Dicke/ oder Philippus Thaler /



Geltem:
Oberlendischer wer. 1 fe. 13 k. 2 g
Steissischer werunge 1 fe 4 g 9 g
Itziger Lübsch. wer. 1 fe 9 h. 3 g
Newer Lübs. werunge 1 fe 5 h 5 g

Grönfeldische Philips Thaler



Geltem/
Oberlendischer werung 1 fe 12 k.
Steissischer werun. 1 fe 4 g 2 g
Itziger Lübscher wer. 1 fe 8 h 6 g
Newer Lübscher wer. 1 fe 4 h 5 g

D 2 hal

Halbe Thaler.

Hornische geprege oder abriß / Geltent.



Oberlendischer werunge	30 fl. 3 s
Meißenischer werunge	10 g. 9 s
Itziger Lübischer werunge	13 fl. 10 s 1 h
Neuer Lübischer werunge	12 fl. 3 s

Bautenbergische Geprege / Geltent:



Oberlendischer werunge	33 fl. 1 s
Meißenischer werunge	11 g. 7 s
Itziger Lübischer werunge	14 fl. 11 s 1 h
Neuer Lübischer werunge	13 fl. 2 s 1 h

Breitenkrodische geprege oder abriß / geltent:



Oberlendischer werunge	29 fl. 3 s
Meißenischer werunge	10 g. 4 s
Itziger Lübischer werunge	13 fl. 5 s
Neuer Lübischer werunge	11 fl. 10 s

Abtissin zu Thor geprege / Geltent:



Oberlendischer werunge	32 fl. 1 s
Meißenischer werunge	11 g. 2 s
Itziger Lübischer we.	14 fl. 5 s
Neuer Lübischer werunge	12 fl. 9 s

Ordt Thalers.

Hornische Geprege oder Abriß / Geltent /



Oberlendischer werunge	9 fl. 3 s
Meißenischer werunge	3 g. 4 s
Itziger Lübischer werunge	4 fl. 4 s 1 h
Neuer Lübischer werunge	3 fl. 9 s 1 h

Abtissin zu Thor geprege / Geltent:



Oberlendischer werunge	9 fl. 1 s 1 h
Meißenischer werunge	3 g. 2 s
Itziger Lübischer werunge	4 fl. 1 s
Neuer Lübischer werung	3 fl. 7 s

Breitenkrodische geprege oder abriß / Geltent



Oberlendischer werunge	8 fl. 0 s
Meißenischer werunge	2 g. 9 s
Itziger Lübischer we.	3 fl. 6 s 1 h
Neuer Lübischer werunge	3 fl. 1 s 1 h

Emder geprege oder abriß / Geltent /



Oberlendischer werunge	10 fl. 2 s
Meißenischer werunge	3 g. 8 s
Itziger Lübischer wer.	4 fl. 8 s 1 h
Neuer Lübischer werunge	4 fl. 2 s

Duppelte Schillinge.

Hertzog Ulrich zu Meckelenburg/
Geprege/ Gelten.

Meissenischer wer. 1g 4 S 1 h
Itziger lübischer werunge 1f 9 S
Newer lübischer werunge 1f 6 1 h
Der Stadt Hamburg geprege
Gelten.

Meissenischer werunge 1g 5 S
Itziger lübischer werun. 1f 9 S 1 h
Newer lübif. werunge 1f 7 S
Der Stadt Lünenburg geprege
Gelten:

Meissenischer werunge 1g 6 S
Itziger lübischer werun. 1f 11 S
Newer lübischer wer. 1f 8 S 1 h
Der Stadt Wismar geprege/
Gelten/

Meissenischer werunge 1g 4 S 1 h
Itziger lübischer werunge 1f 9 S
Newer lübischer werung 1f 6 S 1 h

Groschen.

Batzenbergische geprege oder
Abriss/ Gelten:



Oberlendischer werunge/ 1 f.
Meissenischer werunge/ 4 S
Itziger lübischer werunge 5 S
Newer lübischer werunge 4 S 1 h

Behntische geprege / Gelten.



Oberlendisch. wer. 2 f 3 S 0 h
Meissenischer werunge 1f 9 S 0 h
Itziger lübischer werunge 1f 2 S
Newer lübischer werunge 1f 1 hel.

Des Churfürsten zu Sachs. gepre.



Oberlendischer werunge 2 f 3
Mei-

Meissenischer werunge 11 S
Itziger lübischer wer. 1f 2 S
Newer lübischer wer. 1f 1 S

Hertzog Wolfes vnd Philips zu
Braunschweig/gepr. Gelten.

Meissenif. werunge. 1f 9 S 1 h.
Itziger lübischer. 1f 2 S 1 h
Newer lübischer w. 1f 1 S

Der Grauen zu Waldeck
geprege / gelten.

Meissenischer werung 1f 9 S 1 h
Itziger lübischer wer. 1f 1 S 1 h
Newer lübischer wer. 1f 1 h
Der Stadt Braunschweig gepre-
ge/ gelten:



Oberlendischer werun. 2 f. 2 S 1 h
Meissenischer wer. 11. S 0 h
Itziger lübischer wer. 1f 2 S
Newer lübischer wer. 1f 1 hel.

Hertzog Erichs zu Braunschw.
Geprege oder abriß/Gelten/



Oberlendisch. werunge 2 f. 2 S 1 h
Meissenischer werung 1f 9 S
Itziger lübischer wer. 1f 2 S
Newer lübif. werunge 1f 1 hel.
Northeim/ geprege oder abriß.
Gelten/



Oberlendischer wer. 2 f. 2 S 1 h
Meissenischer werunge 1f 9 S
Itziger lübif. wer. 1f. 2 S
Newer lübischer werun. 1f. 1 hel.

Göttinaesche geprege / Gelten/



Oberlendischer wer. 2 f. 2 S 1 h
Meissenischer wer. 1f 9 S
Itziger lübif. wer. 1f 2 S
Newer lübif. werung 1f. 1 hel.

Einbeckische geprege Gelten/



Oberlendischer werunge 2 f. 2 S
Meissenischer werunge 10 S 1 h
Itziger lübischer wer. 1f 1 hel.
Newer lübischer werun. 1f 9 S

Querenheimische gepre. Gelten.



Oberlendischer wer. 2 f. 2 S
Meissenischer werung 10 S 1 hel.
Itziger lübischer wer. 1f 1 h
Newer lübif. werunge 11 S 1 h

Regensteinische/ Gelten:



Oberlendischer werun. 2 f. 1 S 1 h
Meissenischer werunge 1f 9 S
Itziger lübischer werun. 1f 1 h
Newer lübif. werunge 11 S

Einfache Schillinge.

Hamburg geprege/Gelten:

Meissenischer werung 7 S 1 h
Itziger lübischer werunge 9 S 1 h
Newer lübif. werunge 8 S 1 hel.

Drey Kreuzer.

Züricher Geprege oder Abriss/
Gelten:



Oberlendischer wer. 2 f. 3 S
Meissenischer werunge 1f 9 S
Itziger lübischer werunge 1f 2 S
Newer lübischer werunge 1f 1 h
Schaff

Schaffhauser/ Gelten.



Oberlendischer werunge. 2 fl. 3 s
 Meissnischer werunge 11 s
 Itziger Lübscher werunge 1 fl 2 s
 Newer Lübscher werung. 1 fl 1 s

Fri/Schweitz vñ Winterwalde.



Oberlendischer werunge 2 fl. 3 s
 Meissnischer werunge/ 11 s
 Itziger Lübscher werung. 1 fl 2 s
 Newer Lübscher werung. 1 fl 1 s

Zuger geprege/ Gelten:



Oberlendischer wer. 2 fl. 3 s
 Meissnischer werunge 11 s
 Itziger Lübsch. werunge 1 fl 2 s
 Newer Lübscher werunge 1 fl 1 s

Soloturner Gelten



Oberlendischer werunge 2 fl. 3 s
 Meissnischer werunge 11 s
 Itziger Lübscher wer. 1 fl 2 s
 Newer Lübscher wer. 1 fl 1 s

S. Gallen/ Gelten/



Oberlendischer wer. 2 fl 3 s 1 h
 Meissnischer werunge 1 g
 Itziger Lübs. werung 1 fl 2 s 1 h
 Newer Lübscher wer. 1 fl 1 s 1 h
 Zurer geprege/ Gelten:



Oberlendischer wer. 2 fl 3 s 1 h
 Meissnischer werunge 1 g.
 Itziger Lübscher wer. 1 fl 2 s 1 h
 Newer Lübscher wer. 1 fl 1 s 1 h

Folget noch etliche

Gülden Mütze / welche noch nicht ist
 fertig gewesen / da die ersten
 gesetzet seint.

Zhorische Engelotten/



Oberlendisch. wer. 2 fl 19 fl
 Meissnischer wer. 2 fl 6 g 7 s 1 h
 Itziger Lübs. we. 2 fl 14 s 9 s 1 h
 Newer Lübs. wer. 2 fl 7 s 6 s 1 h
 Nimwegische halbe Ducat.



Oberl. w. 1 fl 40 fl. Meis. 1 fl 14 g
 Itziger Lübs. wer. 1 fl 21 s 2 s 1 h
 Newer Lübsch. wer. 1 fl 16 s

Batzenbergische Crusat.



Oberlendischer we. 1 fl 26 fl
 Meissnischer wer. 1 fl 9 g 1 s
 Itziger Lübscher we. 1 fl 14 s 8 s
 Newer Lübsch. wer. 1 fl 8 s 4 s

Baterbergische Crusat.



Oberlendischer wer. 1 fl 25 fl. 2 s
 Meissnischer wer. 1 fl 8 g. xi s
 Itziger Lübscher. 1 fl 14 s 7 s 1 h
 Newer Lübs. wer. 1 fl 10 s 2 s

Bremer Goldgulden.



Oberlendischer werunge 1 fl 12 fl
 Meissnisch. werunge 1 fl 4 g. 2 s
 Itziger Lübscher wer. 1 fl 8 s 6 s
 Newer Lübscher wer. 1 fl 4 s 9 s

Nimwegische Knapfuch.



Oberlendischer werunge 18 fl. 2 s
 Meissnischer werung 6 g 5 s 1 h
 Itziger Lübsch. werunge 8 s 4 s
 Newer Lübscher wer. 7 s. 4 s 1 h

Nachfolgende Silbern vnd Gülden Mütze/ klein vnd grosse sorten/ ob die-
 selbigen wol / mit ihren geprege vnd abriß hieunden gesetzet / so ist doch
 gleichwol/ darbey was dieselben gelten/ nicht gesetzet/ Aus vrsachen/ das man der-
 selben soniel nicht gehatt / Das die/ wie sich gebüert / hetten vffgezogen können
 werden / Es wirdt aber ein jeder gebürliche Oberkeit / sich derselben gelegen-
 heit nach/ aller notturfft wissen zubekündigen/ vnd derselbigen wert/ iren vnter-
 thanen vnd vorwanten ankündigen/ vff das sie derwegen/ vnuorfortheilet mögen
 bleiben.

Batenbergische geprege oder Abriss



Gelten/
 Oberlendischer werunge
 Meissenischer werunge
 Itziger lübischer werunge
 Newer lübischer werunge

Baterbergische Geprege oder Abriss/



Gelten/
 Oberlendischer werunge
 Meissenischer werunge
 Itziger lübischer werunge
 Newer lübischer werunge/

Batenbergische Geprege oder Abriss/



Gelten/
 Oberlendischer werunge
 Meissenischer werunge
 Itziger lübischer werunge
 Newer lübischer werunge

Schwedische geprege oder abriß/



Gelten/
 Oberlendischer werunge
 Meissenischer werunge
 Itziger lübischer werunge
 Newer lübischer werunge

Spitff. zu Thor Geprege/



Gelten:
 Oberlendischer werunge
 Meissenischer werunge
 Itziger lübischer wer.
 Newer lübischer werunge.

Ⓔ

Ⓔ

Ebtis. zu Thor Geprege oder abriß/



Geltem:
Oberlendischer werunge
Meissenischer werunge
Itziger Lübischer werunge
Newer Lübischer werunge/

Ebtissin zu Thor Geprege oder Abriß/



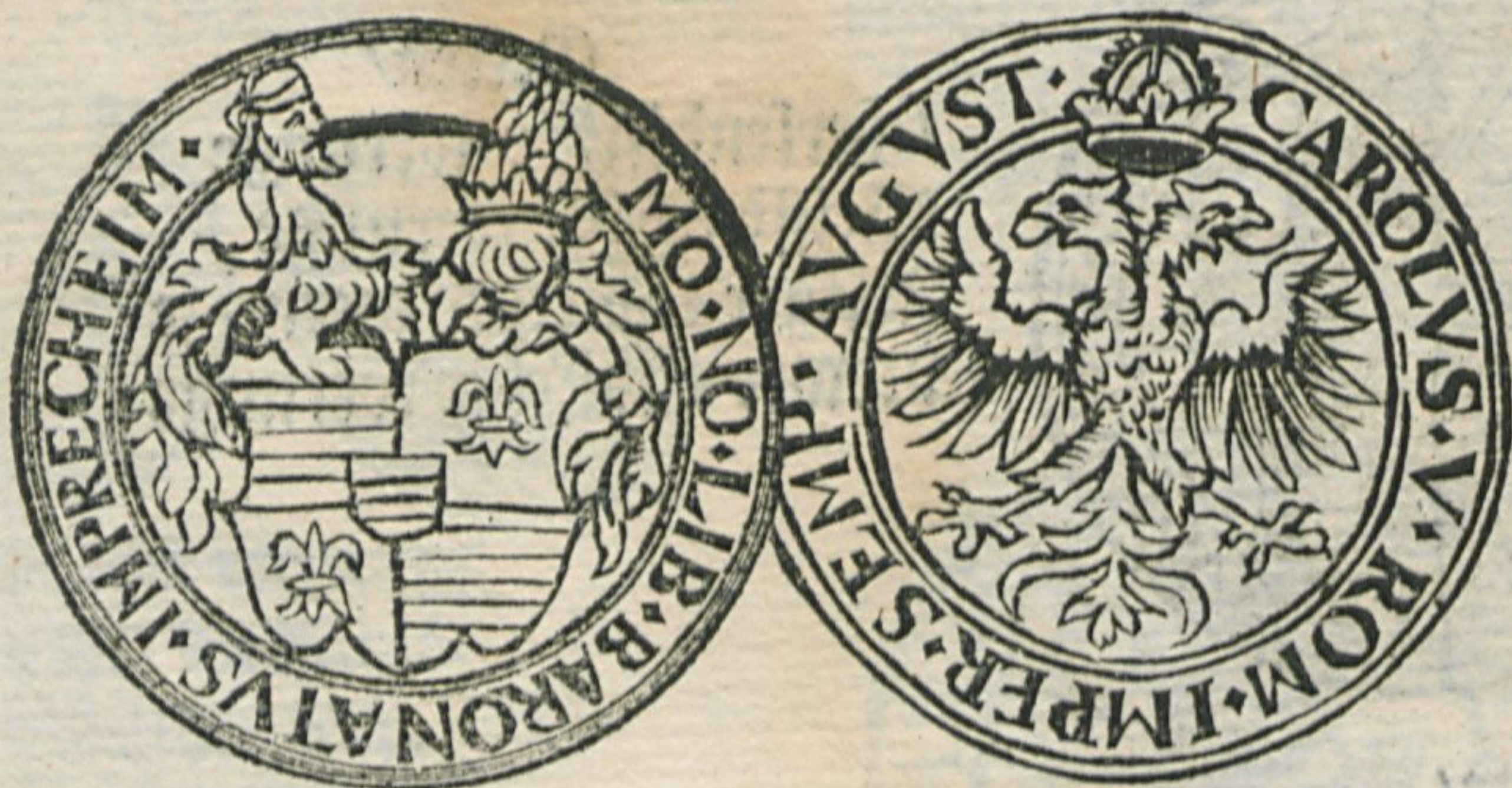
Geltem:
Oberlendisch. werunge
Meissenischer werunge
Itziger Lübischer werunge
Newer Lübischer werunge

Reicheimische geprege oder abriß/



Geltem/
Oberlendischer werunge/
Meissenischer werunge
Itziger Lübischer werunge
Newer Lübischer werunge/

Reicheimische geprege oder abriß/



Geltem:
Oberlendischer werunge/
Meissenischer werunge
Itziger Lübischer werunge/
Newer Lübischer werunge/

Reicheimische geprege oder abriß:



Geltem:
Oberlendischer werunge/
Meissenischer werunge/
Itziger Lübischer werunge/
Newer Lübischer werunge

Grünfeldische geprege oder abrißs/



Gelten/
Oberlendischer werunge
Meissenischer werunge
Itziger lübischer werunge
Newer lübischer werunge

Breitenstodische geprege oder abrißs/



Gelten/
Oberlendischer werunge
Meissenischer werunge
Itziger lübischer werunge
Newer lübischer werunge

Der Grauen zu Moers geprege oder abrißs/



Gelten:
Oberlendischer werunge/
Meissenischer werung
Itziger lübischer werunge
Newer lübischer werunge/

Der Grauen zu Massa Geprege oder Abriss.



Gelten:
Oberlendischer werunge/
Meissenischer werunge.
Itziger lübischer werunge
Newer lübischer werunge

Der Stadt Hamel/ Geprege oder Abriss.



Gelten:
Oberlendischer werunge/
Meissenischer werunge/
Itziger lübischer werunge
Newer lübischer werunge/

Schwedische geprege oder abriß /



Gelten /
 Oberländischer werunge
 Meissenischer werunge
 Stziger Lübischer werunge
 Newer Lübischer werunge

Abriß zu Thor geprege oder abriß / Gelten



Oberländischer werunge
 Meissenischer werunge /
 Stziger Lübischer werunge
 Newer Lübischer werunge

Abriß in zu Thor geprege oder abriß /



Oberländischer werunge
 Meissenischer werunge
 Stziger Lübischer werunge
 Newer Lübischer werunge

Thürische geprege oder abriß / gelten:



Oberländischer werunge
 Meissenischer werunge /
 Stziger Lübischer werunge
 Newer Lübischer werunge

Thürische geprege oder abriß / Gelten:



Oberländischer werunge /
 Meissenischer werunge
 Stziger Lübischer werunge /
 Newer Lübischer werunge

Lüttische geprege oder abriß / Gelten:



Oberländischer werunge
 Meissenischer werunge
 Stziger Lübischer werunge
 Newer Lübischer werunge

Der halb Philips Thaler.



Oberländischer werunge 40 £ 0 9 6
 Meissenischer werunge 14 g 0 9
 Stziger Lübischer werunge 18 p 1 8
 Newer Lübischer werunge 16 p

Grönfeldische halb Taler.



Oberländischer werunge 32 £ 2 9
 Meissenischer werunge 11 g 4 9 1 6
 Stziger Lübischer werunge 14 p 8 9
 Newer Lübischer werunge 13 p 0 9
 3 3

Hernbergische halbtaler.



Oberlendischer wer. 32 f 2 9 0 h
 Meissenischer werun. 11 g 4 9 1 h
 Itziger Lübischer werung 14 f 8 9
 Newer Lübischer werung 13 f

Ordt Thaler.

Schwedische ordt Taler.



Oberlendischer werunge/
 Meissenischer werunge/
 Itziger Lübischer werunge
 Newer Lübischer werunge/
 Ebtiff. zu Thor geprege oder abrisf/



Gelten/
 Oberlendischer werunge 9 f.
 Meissenischer werunge. 3 g 1 9 1 h
 Itziger Lübischer werun. 3 f 10 9
 Newer Lübischer werunge 3 f 6 9
 Das funfft stuck eines gantzen Philipps
 talers/ Gelten:



Oberlendischer werunge 14 f.
 Meissenischer werunge/ 4 g. 10 9 1 h
 Itziger Lübischer werunge 6 f 3 9 1 h
 Newer Lübischer werunge 5 f 6 9 1 h

Diepfennig.

Ebtiff. zu Thor geprege oder Abriss/ Gelten/



Oberlendischer werunge
 Meissenischer werunge/
 Itziger Lübischer werunge
 Newer Lübischer werunge/

Lotteringische Diepfennige/ Gelten/



Oberlendisch. wer.
 Meissenischer werunge
 Itziger Lübischer werunge
 Newer Lübischer werunge

Schnaphant.

Geprege oder Abriss/ Gelten.



Oberlendischer werunge
 Meissenischer werunge.
 Itziger Lübischer wer.
 Newer Lübischer wer.

Defenter/ Kante vnd Schwulle/ gepre. Gelten:



Oberlendischer werunge.
 Meissenischer werunge.
 Itziger Lübischer werunge.
 Newer Lübischer werunge.

Nimwegische örilin Schnaphanz.



Gelten: Oberlendischer w. 2 f. 2 g
 Meissenischer werunge. 10 g 1 h
 Itziger lübischer werunge 1 p 1 g
 Newer lübischer werunge. 1 p

Batzen.

Nimwegis. geprege/Gelten/



Oberlendischer werunge.
 Meissenischer werunge.
 Itziger lübischer werunge.
 Newer lübischer werung

Thorische Batzen / Gelten/



Oberlendischer werunge
 Meissenischer werunge
 Itziger lübischer werunge
 Newer lübischer werunge

Ebtis. zu Thor halbe patzen.



Gelten/ Oberlendisch. w.
 Meissenischer werunge
 Itziger lübischer wer.
 Newer lübischer werunt.

Hernbergische thalre geprege/ Gelten:



Oberlendischer wer.
 Meissenischer wer.
 Itziger lübischer w.
 Newer lübischer werunt.

Groschen.

Bergische geprege oder abris/



Oberlendischer werunge
 Meissenischer werunge
 Itziger lübischer werunge
 Newer lübischer werunge/

Batenbergische geprege Gelten



Oberlendischer werunge
 Meissenischer werunge/
 Itziger lübischer werunge
 Newer lübischer werunge/

Thorische geprege / Gelten/



Oberlendischer werunge/
 Meissenischer werunge
 Itziger lüb. werunge
 Newer lübischer werunge

Thorische Dreikreutzler



Oberlendischer werunge.
 Meissenischer werunge
 Itziger lübischer wer.
 Newer lübischer werunge

Lucerner geprege oder abris/



Gelten/ Oberlendisch. wer.
 Meissenischer werunge/
 Itziger lübischer werunge
 Newer lüb. wer.

Thorische Dreikreutzler/



Gelten/ Oberlendischer w. 1 f 1 g
 Meissenischer werunge 5 g
 Itziger lübischer werunge 6 g
 Newer lübischer wer. 5 g 1 h

Grönsfeldische Anapfuch/



Gelten: Oberlendischer w. 19 f 2 g
 Meissenischer werunge 6 g 9 g 1 h
 Itziger lübischer wer. 8 p 9 g
 Newer lübischer wer. 7 p 9 g



Hornische Groschen / Gelten



Oberlendischer werunge
 Meissenischer werunge/
 Itziger lübischer werunge/
 Newer lübischer werunge



Gar verbotten.



Gar verbotten.



170550

X 220 6279

Valuation 1568.



Valuation vnd Virderung

vieler Gulden vnd Silbern Muntzen / Grober vnd
kleiner Sorten / wie die durch der Röm: Kei: Mai: veror-
dente Valuatores / vff des Reichs Muntzen geschetzet / jetzt
aber aus verordnung des löblichen Nidersachs-
schen Kraises Stende / vff Meisehnische
vnd Lübekische Muntz / abgerech-
net / sampt mehr anderer
Muntzen so aus
verordnung
obgedachts
Kraiss /
vff
iren ge-
bürlichen Wert
gesetzt / zu behueff des
gemeinen Stans / sich vor schaden
zu hütten / mit einer kurtzen Vorrede vnd ver-
newerung / auch privilegien / zu
zweien jaren nicht nach
zutrucken.
Anno:

M. CCCCC. LXVIII.



Zu Hamburgt / durch Joachint Laeven getrucket.

