

Es gilt das Leben der Nation!

Aufruf des Ministerpräsidenten Göring zum 19. August

Die öffentliche Beobachtung veröffentlicht folgenden Aufruf des Ministerpräsidenten Göring am 19. August:

Die deutsche Nation ist heute in einer entscheidenden Stunde. Die deutsche Nation ist heute in einer entscheidenden Stunde. Die deutsche Nation ist heute in einer entscheidenden Stunde.

Die deutsche Nation ist heute in einer entscheidenden Stunde. Die deutsche Nation ist heute in einer entscheidenden Stunde. Die deutsche Nation ist heute in einer entscheidenden Stunde.

Die deutsche Nation ist heute in einer entscheidenden Stunde. Die deutsche Nation ist heute in einer entscheidenden Stunde. Die deutsche Nation ist heute in einer entscheidenden Stunde.

Die deutsche Nation ist heute in einer entscheidenden Stunde. Die deutsche Nation ist heute in einer entscheidenden Stunde. Die deutsche Nation ist heute in einer entscheidenden Stunde.

Die deutsche Wirtschaft sagt Ja

Der Aufruf des Wirtschaftsführers... Die deutsche Wirtschaft sagt Ja. Die deutsche Wirtschaft sagt Ja. Die deutsche Wirtschaft sagt Ja.

Der Aufruf des Wirtschaftsführers... Die deutsche Wirtschaft sagt Ja. Die deutsche Wirtschaft sagt Ja. Die deutsche Wirtschaft sagt Ja.

NS-Verkehrspolitik

Der Reichsverkehrsminister... NS-Verkehrspolitik. NS-Verkehrspolitik. NS-Verkehrspolitik.

Dr. Ley an die Arbeitsfront

Der Führer der Deutschen Arbeitsfront... Dr. Ley an die Arbeitsfront. Dr. Ley an die Arbeitsfront.

Alle sagen Ja!

Alle sagen Ja! Alle sagen Ja! Alle sagen Ja!

3000 Jahre stiegen auf die Berge...

3000 Jahre stiegen auf die Berge... 3000 Jahre stiegen auf die Berge...

Die deutsche Nation in fremden Sprachen

Die deutsche Nation in fremden Sprachen... Die deutsche Nation in fremden Sprachen...

Die deutsche Nation in fremden Sprachen

Die deutsche Nation in fremden Sprachen... Die deutsche Nation in fremden Sprachen...

Die deutsche Nation in fremden Sprachen

Die deutsche Nation in fremden Sprachen... Die deutsche Nation in fremden Sprachen...

Die deutsche Nation in fremden Sprachen

Die deutsche Nation in fremden Sprachen... Die deutsche Nation in fremden Sprachen...

Schwere Verkehrsunfälle

Zwei Tote, mehrere Schwerverletzte... Schwere Verkehrsunfälle. Schwere Verkehrsunfälle.

Faßt 1000 Meter unter der Meeresoberfläche

Die amerikanische Forscher Dr. William Wood... Faßt 1000 Meter unter der Meeresoberfläche.

England fordert von Mussolini Eintonnenteuer

England fordert von Mussolini Eintonnenteuer... England fordert von Mussolini Eintonnenteuer.

Englisch-Gesellschaft

Englisch-Gesellschaft... Englisch-Gesellschaft.

Ischelfußflieger in Berlin

Ischelfußflieger in Berlin... Ischelfußflieger in Berlin.

Eigen' auf Naten

Eigen' auf Naten... Eigen' auf Naten.

3000 Jahre stiegen auf die Berge...

3000 Jahre stiegen auf die Berge... 3000 Jahre stiegen auf die Berge...

Stadtmuseum mit Restaurant

Stadtmuseum mit Restaurant... Stadtmuseum mit Restaurant.

Rangierung fährt gegen Stellvert

Rangierung fährt gegen Stellvert... Rangierung fährt gegen Stellvert.

Einrichtung eines Wärders in Daffau

Einrichtung eines Wärders in Daffau... Einrichtung eines Wärders in Daffau.

Arztlose Zeitungstitel

Arztlose Zeitungstitel... Arztlose Zeitungstitel.

Die Wahrung der Wissenschaftler

Die Wahrung der Wissenschaftler... Die Wahrung der Wissenschaftler.

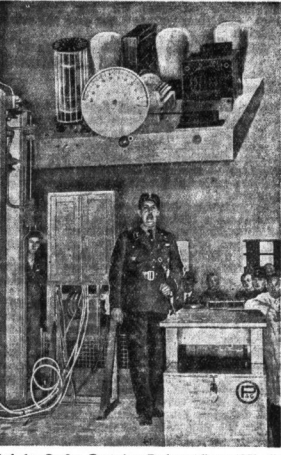
Der Führer spricht am Freitag, 17. August, 20 Uhr, über alle Sender

Alle deutschen Volksgenossen und Volksgenossinnen beweisen durch ihre Teilnahme am Gemeinschaftsempfang ihr Vertrauen zum Führer und Volkströster Adolf Hitler.

Kreisleitung Halle Stadt der NSDAP

Das deutsche Volk steht hinter Adolf Hitler. Wir stimmen mit Ja!

Der Konstrukteur des Volksempfängers



Auf der Großen Deutschen Funkausstellung 1934, die demnächst eröffnet wird, werden in der Halle der Arbeit täglich 150 Volksempfänger hergestellt.

Reine Wahlkarten mehr!

In einigen Teilen des Reiches war es üblich, die Stimmberechtigten durch besondere Karten über ihren Eintrag in die Stimmlisten zu benachrichtigen.

Rückkehr der NS-Kinder ans deutsche Vaterland

Vom Amt für Volkswohlfahrt, Kreis Halle, wird mitgeteilt: Die NS-Kinder, welche von und nach dem Reichslande verschickt worden sind, treffen am Sonntag, 18. d. M., vormittags 11.00 Uhr, hier ein.

* NSD-Bienwägen hilft bei Unfall. Neben zwei anderen Verkehrsunfällen, bei denen in einem Falle ein Patient von einem Kraftwagen angefahren und leicht verletzt wurde, wird uns vom gestrigen Tage noch folgender Unfall gemeldet:

Table with columns for location (e.g., Braunsberg, Halle, etc.) and statistics (e.g., births, deaths, marriages).

Kriegsoffer aus dem Heimatgau fahren nach Südamerika

Der Gauamtsleiter für Kriegsofferleitung bei der Gauleitung Halle-Merseburg, R. Schmidt, teilt mit: Die Hamburg - Südamerikanische Dampfschiffahrt-Gesellschaft in Hamburg hat die REX, die Hamburger Dampfschiffahrtsgesellschaft, durch den Vorstand des Amtes für Kriegsofferleitung bei der Gauleitung Halle-Merseburg zwei Sekretreien erster Klasse nach Südamerika für Kriegsoffer abgeben können.

Das Entgegenkommen der Hamburg-Südamerikanischen Dampfschiffahrt-Gesellschaft verdient deswegen ganz besondere Anerkennung, weil der verantwortliche Leiter der Firma weitestgehend Verständnis für die Rolle und Sorgen unserer kriegsbeschädigten Kriegsoffer haben.

Es wäre zu wünschen, wenn in Zukunft sich auch andere Reedereien diesem vorbildlichen Verhalten der Hamburg-Südamerikanischen Dampfschiffahrt-Gesellschaft anschließen würden.

NSDFB in Front

Führerschaft des Gauces Halle-Merseburg-West des NSDFB (Stahlhelm)

Der Landesverband Halle-Merseburg-West des NSDFB (Stahlhelm) hatte seine Führertage am 12. August in Halle in der 'Saal- und Elbbräuerei' unter der Leitung des Gauamtsleiters R. Schmidt abgehalten.

Er hatte damit gezeigt, daß es sein erster Wille ist, die armenen Bataillon in Anerkennung ihrer wertvollen Kampfarbeit für das Deutsche Reich in den letzten Jahren sehr ähnlich.

Erfreuliche Bevölkerungszunahme

Provincia Sachsen hat mit die höchste Geburtenziffer. Nachdem bereits kürzlich vom Preussischen Statistischen Landesamt die Zahlen über die Bevölkerungsbewegung in 1. Vierteljahr 1934 in den preussischen Provinzen veröffentlicht worden sind, folgen nunmehr die Nachrichten darüber in den Provinzen der Reichsregierung.

Die Lage des Gaffstättengewerbes

Gaugung des Einheitsverbandes in Halle - Grundsätzliche Ausführungen des Reichspräsidenten - Gauleiter Staatsrat Jordan über die Bedeutung der Volkswirtschaft

Die vom Gau Mitteldeutschland im Reichseinheitsverband des deutschen Gaffstättengewerbes anlässlich der ersten Gaugaugung verantwortliche Ausdehnung im Reichshof.

Gauverwalter Otto Mahnte-Wagdeburg eröffnete die Rundgebung mit einem Hinweis auf deren Zweck. Sie solle zeigen, daß die Gauvereine Mitteldeutschlands gewillt sind, dem Staat die Treue zu halten.

Erster Redner war Gauleiter Jordan. Er wies u. a. auf die Wichtigkeit der kommenden Weimarer Reichspräsidentenwahl hin.

NSDFB in Front

Führerschaft des Gauces Halle-Merseburg-West des NSDFB (Stahlhelm)

Verangenheit. Es gelte nicht, Stimmung zu machen für den Führer oder für den neuen Staat, sondern es gelte gegen eine Wühlzeit anzukämpfen.

Die meisten des Vaterlandes Geschicke in seinen Händen muß aufgegeben. Darum brauche man die Vorbereitung dieses Tages nicht das Werk des Führers zu führen, sondern die Rechtfertigung des Führers, auch nicht um die Vernehmung seiner Macht, es geht auch nicht um die Enthronierung des Führers.

Am 12. August muß das ganze Volk der Gauvereine mitteilen, daß es im Führer nicht nur einen Führer, sondern auch einen Führer seiner eigenen Provinz sieht.

Verabschiedung. Gauobmann dankte in bewegten Worten dem Gauamtsleiter und Gauleiter Jordan für seine freundlichen Worte an das Führerkorps des NSDFB und schloß mit einem dreifachen 'Front-Heil' auf den Führer als einem Geliebten der Treue und einem deutschen Frontheil.

Erfreuliche Bevölkerungszunahme

eine Steigerung von 64 auf 61 erlitten. Damit lieferte seine Provinz in der ersten Reihe unter den preussischen Provinzen. Hebertröfen wird sie nur von Schlesien-Hoheln und Sassen-Nahe, wo die Geburtenziffer höher liegt, übertroffen.

Grundlos, Gemeinnützigkeit vor Eigenliebe, ist auch die Stunde kommen, wo ihre Arbeit bescheiden ist.

Die Bedeutung der Volkswirtschaft. Die Volkswirtschaft ist die Grundlage der Nation. Sie ist die Basis für die Schaffung einer starken, arbeitstüchtigen, organisierten Nation.

Sichert Deutschlands Zukunft, die Jugend fordert den „Ja“

Die Befähigung auf das rechte Werk zu führen. Der ideale Zustand ist, daß der Mensch nicht mehr Steuern zu entrichten habe als er verdienen kann.

Vorausicht. Wetter bis 17. August ab

Stillehen kalter Ost bewirkt am Sonntag, 18. d. M., ein Wetter mit leichtem Regen. Doch konnte sich bald wieder ein Hoch über dem Nordseegebiet bilden.

Wahlfestände



Wahlfestände in Sachsen am 12. August 1934. Die Zahlen auf der Karte zeigen die Wahlergebnisse in den einzelnen Wahlkreisen.

Dr. Schacht zum 19. August

Mit dem Führer aus dem Engpass der Schwierigkeiten

Am 19. August wird das deutsche Volk mit über...

Die Notwendigkeit dieses für die Zukunft...

Wir werden dieses erfolgreiche Besondere...

Neidspost als Nutznießer der Wirtschaftsbelebung

(April bis Juli) des Rechnungsjahres 1934. Die...

Ammerdorfer Papierfabrik, Ammerdorf 6. Halle...

Brannstoff-Abgabeerleichterung, "Triebsenergie"

Devizenzuteilung für den Monat September

Verlängerung der Sperre für Kraftfahrzeugreifen

Der Maschinenbau im Juli

Wie die deutschen Silbermünzen hergestellt werden

Die Treue ist unwandelbar

Von Präsident Ehrlert

Industrie- und Handelskammer zu Halle

Der Präsident der Industrie- und Handels-

Die Frage nach der Nachfolgerschaft des Reichsprä-

Voll von ihm in glücklicher, unbedenklicher...

Appell an das Handwerk

Von Hans Sehnert

Präsident der Handwerkskammer zu Halle

Der große Reichspräsident und Generalfeld-

kann, die vor seiner Zeit ungelöst geblieben waren.

Die Kartoffelpreise

Table with 4 columns: Region, Price, Region, Price. Lists prices for various regions like Rheinland, Sachsen, etc.

Gotthilf Eberhardt

Der deutsch-niederländische Jahrbuchvertrag...



Die Reichsregierung hat sich bekanntlich entschlossen, einen Teil des Hartgeldes einzuziehen...

Wie war die Börse?

Berliner Börse: Fremdbiliger

Berlin, 16. August. Die Börsen heute vorläufig erwartete Bessigung lief eintrüben. Die Grundstimmung ist allgemein fremdbiliger, ammal die Erholung der Auslandsbörse anbleibt. Seitens der Bankwelt bekundete Stimmung für Anleihenpapiere und Aktien, von letzteren eröffneten Reichsbank 1/2 Prozent höher und gemann nach dem ersten Kurs niedriger 1/2 Prozent. Wernberg profitierten von der Aufbesserung der Reichsbank (Goldmarkt) waren anfangs auf 1/4 Prozent und im Verlauf nochmals um 2/4 Prozent befreit. Schließlich sind noch Berlin-Märkte unterbreitet, Berliner Aktienmarkt, Renten und Zinslose, Bergbau und Stahl mit Gewinnen von 1/2 bis 2/3 Prozent zu erwidern. Eines entäußern lagen kleine Guben-Anleihen, die drei Markt einbüßen, und Deutsche Anleihen, die 1/2 Prozent niedriger eröffneten. Renten lagen still, aber im allgemeinen auch nicht unrentabel. Die Anleihenmärkte eröffnete 3/4 niedriger und nach Reichsbankänderungen waren 3/4 bis 1/2 Prozent höher. Nach Reichsbankänderungen lagen ziemlich überfällig, die kommunale Umwandlungsanleihe und Anleihekapitalisationen folgten 1/2 bis 1/3 Prozent höher. Die Aktienmärkte waren für den heutigen Markt auf 112/4 angesetzt. Am Anleihenmarkt Ungarn und Mexikaner erholten. Geld nach dem Wobio schon niedriger und nach Reichsbankänderungen waren 1/2 bis 1/3 Prozent höher. Die Aktienmärkte waren für den heutigen Markt auf 112/4 angesetzt. Am Anleihenmarkt Ungarn und Mexikaner erholten. Geld nach dem Wobio schon niedriger und nach Reichsbankänderungen waren 1/2 bis 1/3 Prozent höher. Die Aktienmärkte waren für den heutigen Markt auf 112/4 angesetzt.

Leipziger Börse von gestern:
Leipzig, 15. August. Der Aktienmarkt war von der Reichsbankänderung des Wobios 2/3 Prozent höher. Die Anleihenmärkte waren für den heutigen Markt auf 112/4 angesetzt. Am Anleihenmarkt Ungarn und Mexikaner erholten. Geld nach dem Wobio schon niedriger und nach Reichsbankänderungen waren 1/2 bis 1/3 Prozent höher. Die Aktienmärkte waren für den heutigen Markt auf 112/4 angesetzt.

Gegen den „faulen“ Schuldner

Zwangsvollstreckung durch Stellung von Ersatzfiskus

Die bisherige Rechtsprechung der Vollstreckungsgerichte schaltete den „faulen“ Schuldner in die Vollstreckung ein. Die Vollstreckungsgerichte schaltete den „faulen“ Schuldner in die Vollstreckung ein. Die Vollstreckungsgerichte schaltete den „faulen“ Schuldner in die Vollstreckung ein. Die Vollstreckungsgerichte schaltete den „faulen“ Schuldner in die Vollstreckung ein.

Nach § 811 Ziffer 1 der Zwangsversteigerung ist die Pfändung der gesamten Masse des Schuldners zulässig, wenn die Forderung höher ist, als die Masse des Schuldners. Die Pfändung der gesamten Masse des Schuldners ist zulässig, wenn die Forderung höher ist, als die Masse des Schuldners.

Berliner Börse

15. August

| Berliner Devisenkurs | | Aktien | | Festverzinsliche Werte | |
|----------------------|-------|----------------------|--------|------------------------|--------|
| Weld | Brief | 15. 8. | 14. 8. | 15. 8. | 14. 8. |
| 12,00 | 10,54 | Akt. D. Credit-Anst. | 474 | 100 | 100 |
| 69,91 | 69,38 | Bay. Hyp.-u. W. V. | 470 | 100 | 100 |
| 9,18 | 9,18 | Ber. Handels-Cr. | 100 | 100 | 100 |
| 5,04 | 5,03 | Comm.-u. Priv.-B. | 65 | 100 | 100 |
| 6,84 | 6,84 | Deutscher Anst. | 100 | 100 | 100 |
| 9,2 | 9,2 | Dresdner Bank | 77 | 100 | 100 |
| 10,1 | 10,1 | Halle-Steinh.-A. | 80 | 100 | 100 |
| 18,21 | 18,21 | Halle-Steinh.-A. | 80 | 100 | 100 |
| 69,27 | 69,27 | Ind. u. W. | 20 | 100 | 100 |
| 58,11 | 58,11 | Ind. u. W. | 20 | 100 | 100 |

Hallische Wertpapier-Kurse

| Mitgeteilt von der Ver. Angew. Halleischer Bankkassa | 15. 8. | 14. 8. |
|--|--------|--------|
| Steuergeldscheine 1924 | 100 | 100 |
| 1925 | 100 | 100 |
| 1926 | 100 | 100 |
| 1927 | 100 | 100 |
| 1928 | 100 | 100 |

§ 806 der ZPO zu ergeben. In diesem Verfahren liegt es dem Gläubiger ob, nachzuweisen, dass der Schuldner nicht zahlungsfähig ist. Die Beweislast liegt dem Gläubiger ob, nachzuweisen, dass der Schuldner nicht zahlungsfähig ist.

Anteilige Berliner Notierungen vom 15. August

| Ma. Waze | 15. 8. | 14. 8. |
|-------------------|--------|--------|
| Präsenzbil. 79/80 | 100 | 100 |
| Präsenzbil. 100 | 100 | 100 |
| Präsenzbil. 100 | 100 | 100 |
| Präsenzbil. 100 | 100 | 100 |
| Präsenzbil. 100 | 100 | 100 |

Die Vollstreckungsgerichte schaltete den „faulen“ Schuldner in die Vollstreckung ein. Die Vollstreckungsgerichte schaltete den „faulen“ Schuldner in die Vollstreckung ein. Die Vollstreckungsgerichte schaltete den „faulen“ Schuldner in die Vollstreckung ein.

Die Vollstreckungsgerichte schaltete den „faulen“ Schuldner in die Vollstreckung ein. Die Vollstreckungsgerichte schaltete den „faulen“ Schuldner in die Vollstreckung ein. Die Vollstreckungsgerichte schaltete den „faulen“ Schuldner in die Vollstreckung ein.

Die Vollstreckungsgerichte schaltete den „faulen“ Schuldner in die Vollstreckung ein. Die Vollstreckungsgerichte schaltete den „faulen“ Schuldner in die Vollstreckung ein. Die Vollstreckungsgerichte schaltete den „faulen“ Schuldner in die Vollstreckung ein.

Die Vollstreckungsgerichte schaltete den „faulen“ Schuldner in die Vollstreckung ein. Die Vollstreckungsgerichte schaltete den „faulen“ Schuldner in die Vollstreckung ein. Die Vollstreckungsgerichte schaltete den „faulen“ Schuldner in die Vollstreckung ein.

Die Vollstreckungsgerichte schaltete den „faulen“ Schuldner in die Vollstreckung ein. Die Vollstreckungsgerichte schaltete den „faulen“ Schuldner in die Vollstreckung ein. Die Vollstreckungsgerichte schaltete den „faulen“ Schuldner in die Vollstreckung ein.

Die Vollstreckungsgerichte schaltete den „faulen“ Schuldner in die Vollstreckung ein. Die Vollstreckungsgerichte schaltete den „faulen“ Schuldner in die Vollstreckung ein. Die Vollstreckungsgerichte schaltete den „faulen“ Schuldner in die Vollstreckung ein.

Die Vollstreckungsgerichte schaltete den „faulen“ Schuldner in die Vollstreckung ein. Die Vollstreckungsgerichte schaltete den „faulen“ Schuldner in die Vollstreckung ein. Die Vollstreckungsgerichte schaltete den „faulen“ Schuldner in die Vollstreckung ein.

Die Vollstreckungsgerichte schaltete den „faulen“ Schuldner in die Vollstreckung ein. Die Vollstreckungsgerichte schaltete den „faulen“ Schuldner in die Vollstreckung ein. Die Vollstreckungsgerichte schaltete den „faulen“ Schuldner in die Vollstreckung ein.

Die Vollstreckungsgerichte schaltete den „faulen“ Schuldner in die Vollstreckung ein. Die Vollstreckungsgerichte schaltete den „faulen“ Schuldner in die Vollstreckung ein. Die Vollstreckungsgerichte schaltete den „faulen“ Schuldner in die Vollstreckung ein.

folgt. Stellung und Status gelten mit Wirkung vom 1. August 1934 an. Die Vollstreckungsgerichte schaltete den „faulen“ Schuldner in die Vollstreckung ein.

Warenmärkte

und anderen wesentlichen Wertpapieren sowie der Börsen. Die Vollstreckungsgerichte schaltete den „faulen“ Schuldner in die Vollstreckung ein.

Kurszettel der Hanse

| Obst u. Gemüse | 15. 8. | 14. 8. |
|----------------|--------|--------|
| Äpfel (rot) | 100 | 100 |
| Äpfel (gelb) | 100 | 100 |
| Birnen | 100 | 100 |
| Kirschen | 100 | 100 |
| Pflaumen | 100 | 100 |

Fische

| 15. 8. | 14. 8. |
|----------|--------|
| Äpfel | 100 |
| Birnen | 100 |
| Kirschen | 100 |
| Pflaumen | 100 |

Waren

| 15. 8. | 14. 8. |
|----------|--------|
| Äpfel | 100 |
| Birnen | 100 |
| Kirschen | 100 |
| Pflaumen | 100 |

Metalle

| 15. 8. | 14. 8. |
|----------|--------|
| Äpfel | 100 |
| Birnen | 100 |
| Kirschen | 100 |
| Pflaumen | 100 |

Metalle

| 15. 8. | 14. 8. |
|----------|--------|
| Äpfel | 100 |
| Birnen | 100 |
| Kirschen | 100 |
| Pflaumen | 100 |

Metalle

| 15. 8. | 14. 8. |
|----------|--------|
| Äpfel | 100 |
| Birnen | 100 |
| Kirschen | 100 |
| Pflaumen | 100 |

Metalle

| 15. 8. | 14. 8. |
|----------|--------|
| Äpfel | 100 |
| Birnen | 100 |
| Kirschen | 100 |
| Pflaumen | 100 |

Metalle

| 15. 8. | 14. 8. |
|----------|--------|
| Äpfel | 100 |
| Birnen | 100 |
| Kirschen | 100 |
| Pflaumen | 100 |

Metalle

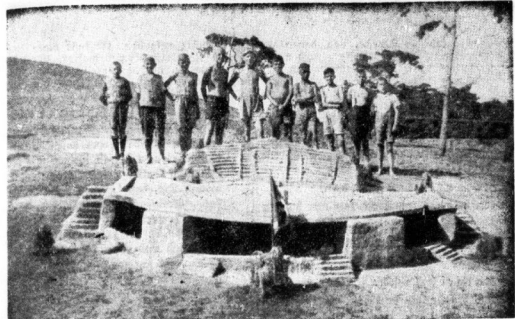
| 15. 8. | 14. 8. |
|----------|--------|
| Äpfel | 100 |
| Birnen | 100 |
| Kirschen | 100 |
| Pflaumen | 100 |

Metalle

| 15. 8. | 14. 8. |
|----------|--------|
| Äpfel | 100 |
| Birnen | 100 |
| Kirschen | 100 |
| Pflaumen | 100 |

Gröllwitzer Jungen als Architekten

Ihr müht alle, die in Halle auf den Strandbergen... Die Gröllwitzer Jungen haben sich um einen...
...wird er erkannt, als schon alle da waren. Der Elter...



"Unter Zinnplan auf dem Ochsenberg"

Beherrschend steht nur, daß die Arbeit der Jungen... Die Gröllwitzer Jungen haben sich um einen...
...ist er erkannt, als schon alle da waren. Der Elter...

Ruhe. Bänkschloß begann die Arbeit wieder. Doch...
...ist er erkannt, als schon alle da waren. Der Elter...

Carl Gajz.

Willy Hoffmann.

Eine 12-jährige an den Führer

Führer, dich zu begrüßen ist eine Ehr;
Da du unsere Hoffnung, unsere Welt.
Du unsere Zukunft, unser Glück;
Wir ströben das Kommende nicht.
Kennst du das Deutschland mit schmerzenden Wunden?
Kennst du es wieder, zusammengebunden?
Du wärst es ja, Führer, Der uns einig in einem Volk,
Als wir lagen im tiefenummer und Schmerz.
Darum haben wir Dir vertraut Und haben auf Dich unsere letzte Hoffnung gebaut.
Margarete Schulte, Halle (12 Jahre).



Allerhand Kleinigkeiten

Glockenläuten
Im betriebliehen Altertum gebräuchlich war auf...
...ist er erkannt, als schon alle da waren. Der Elter...

Des Kindes Sparsbüchse



Sparsbüchlein, kling - kling - klingelnd,
Das bist du für ein kleines Ding!
Für meinen kleinen Sparbüchlein
Doch du in deinem Bauchlein klug.
Und daß ein neues Geldstück ist,
So mußt Sparbüchlein: "Gut an mich!"
Einmal damit und können Dank!
Wie tust's so lustig da klingelnd!

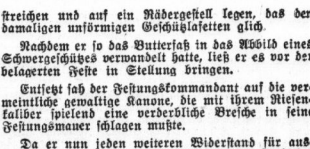


Doch will mein braves Sparsbüchlein
Wohlgut an mich behalten sein?
O nein, es weiß die rechte Zeit,
Wenn es sich ohne mich und weht.
Gut ist ein armes Kind in Not,
Sein Sparsbüchlein hat und hat viel Brot,
Schnell gibt Sparsbüchlein einen Wink:
"Hier ist ja Gift, klingelnd!"
Und höflich gibt es mir zurück
Von meinem Spas noch blankes Stüd,
Da ist der arme Kindes Dank
Für mich das liebste Klingelnd."

Sieg durch ein Butterfaß

Im Jahre 1500 lagen die wehrfähigen...
...ist er erkannt, als schon alle da waren. Der Elter...

Er ließ den Kupferwand des Butterfaßes recht...
...ist er erkannt, als schon alle da waren. Der Elter...



freigen und auf ein Hädergestell legen, das den...
...ist er erkannt, als schon alle da waren. Der Elter...

Da er nun leben weiteren Widerstand für aus...
...ist er erkannt, als schon alle da waren. Der Elter...

Eine Stunde Denksport

Jede Würfelszahl wird erraten

Wollt ihr euch einmal als Gedankenkünstler zeigen?
...ist er erkannt, als schon alle da waren. Der Elter...

Bilderrätsel



Gegensatzrätsel

Die Anfangsbuchstaben der Gegenläufe zu obigen...
...ist er erkannt, als schon alle da waren. Der Elter...

Kammerrätsel

b b e e e e e e e e e e
e e e e e e e e e e
e i l i l i l i l i l i
k r n s s s s s s s s s
r r s s s s s s s s s s

Kapselrätsel

Berlin, Verche, Tempeln, Parkgärten, Aber, Embden.
...ist er erkannt, als schon alle da waren. Der Elter...

Suchbild



Wo ist der Stürzenerbsitz?

Gleichklang

Wit, "W" ist es bedentlich naß.
Wit, "W" fällt es in ein Saß;
Wit, "W" soll es die Wadt verbinden
Und ist es "L", wirt du nichts finden.

Verantwortlich: Carl Jungbauer, Halle a. S.

