

Esse anzuordnen ist. Als ein Beweis der zunehmenden inneren Kräftigung des germanischen Volk...

Aus diesem Bewußtsein wird das deutsche Volk auf neue Kraft zuweilen eine der größten auspolitischen Aufgaben gestellt. Noch jetzt hier keine Karte, der gleiche ionische Geist, der den Bayern und des Rheinlandes Geist begabte...

stiller Optimismus, daraus zu schließen, daß die Hälfte der sich in der Berliner Wolltut zum Inhalt ganz Europa ausbreiten, lahmgelegt wären. Hier und dort seien sich bei den befehligen Regierungen...

Frankreichs Saardrohung

Auffesenerregende englische Meldungen von der französischen Saargrenze

anb. London, 29. September. Der Sonderberichterstatter des "Daily Express", Pembroke Stephens, meldet aus Saarbrücken: Ein Bericht des Besizers des Saargebietes...

reich die Sage noch immer in einem solchen Grade, daß der Friede dadurch gefährdet erscheint. Die vorläufige Zurückhaltung Englands in der Donaufrage...

Becks Erklärung in Kraft

Für Polen die Minderheitenfrage erledigt

anb. Warschau, 29. September. Die tschechische "Gazeta Polska" hat als wichtiges Ereignis die Berliner Erklärung für die Minderheitenfrage in Kraft getreten...

in mehr oder minder bewußten Anspielungen auf die Eingabe der französischen Regierung...

Jagdbuch von Papens in Ungarn

F. Berlin, 29. September.

Herr von Papen ist gestern, wie wir von uns früher schon berichtet haben, nach Ungarn eingetroffen. Er ist der Einladung eines seiner ungarischen Freunde...

Großer Delbrand in Nienhagen

Der Vöhrtrum entzündete heute morgen gegen 7 Uhr die Gas- und Benzin...

Das Schicksal zweier Arbeiter, die sich bei dem Vöhrtrum befinden, ist noch ungewiß. Die Folgen des Unglücks lassen sich zunächst noch nicht übersehen. Die Feuerwehren der umliegenden Dörfer eilen zur Hilfeleistung herbei...

Neichleitertagung in München

anb. München, 29. September.

Am Donnerstag fand in München im Brauhaus das in der Parteiarbeit eine Tagung der Reichsleiter der NSDAP statt, an die sich eine Beteiligung mit dem Reichsleiter der Reichsleitung im Plenarrat des Münchener Rathauses angeschlossen...

Masurenland

Tagenbuchblätter von Max Falbe

Das landschaftliche Bild Ostpreussens zeigt sich in seinem Aufbau von Norden nach Süden dreifach geteilt und ist schon darum - entgegen der landläufigen Ansicht nicht weniger als einfarbig...

Der maurische Bauer.

Ein eigenes Kapitel; vielleicht ein Buch. Ich finde es immer wieder aufschließen auf meinem Wege durch Stadt und Land. Sohrliche Charaktere besitzen mit dem Bauern...

Die Zusammenfassung ganz großer Bauernschaften.

Die Zusammenfassung ganz großer Bauernschaften in einem einzigen Bienen, unter einer einzigen Hand konnte in einem gewissen Umfange...

Die politische Bemühungen, dem Weizen beizukommen.

Die politischen Bemühungen, dem Weizen beizukommen, hat es im vergangenen Jahr gefehlt. Es ist auch heute nicht anders. Der Weizen, wie gelohnt, ist für sich selbst, sogar freigeigentlich...

Man reist gut und angenehm in Masuren.

Man reist gut und angenehm in Masuren. Haupt- und Nebenbahnen schaffen bequeme Verbindungen. Preußen hat da viel getan in den Jahren des Weltkriegs. Beinahe eine Überhöhung sind die Geistes...

Ein großer Delbrand entzündete heute morgen.

Ein großer Delbrand entzündete heute morgen gegen 7 Uhr die Gas- und Benzinleitungen in einer der Wohnhäuser im Vöhrtrum. Die Folgen des Unglücks lassen sich zunächst noch nicht übersehen. Die Feuerwehren der umliegenden Dörfer eilen zur Hilfeleistung herbei...

Die Natur treibt hier noch Raumerweiterung. Es scheint noch Platz für viele, die anderswo in engen Räumen zusammengepresst. Aber dann hört man, daß ein Kleinbauern zum nächsten 30 Morgen...

Große Manöver in Frankreich

Eigene Dramatisierung unseres Korrespondenten

Paris, 29. September.

In der Gegend der Champagne, zwischen Etolons und St. Menes, fanden in den letzten Tagen große Manöver statt...

schwerfällig erwießen. Allerdings ist die Mobilisierung einer derartigen Reservedivision außerordentlich schwierig.

Englische Rüftungsforderungen

Ein Experimentskorps für die Luftlandarmee, London, 29. September.

Am 'Daily Telegraph', der den Streifen um den Reichsminister naheheilig, erscheint ein bedeutsamer Artikel über die Rüstungspläne der britischen Wehrmacht...

Aufruf zum Erntedanktag

Weichspropagandaminister Dr. Goebbels und Reichsenergieminister Dr. Winterer haben folgenden Aufruf zum Erntedanktag erlassen: Der deutsche Erntedanktag soll der Erinnerung an die Leistungen der deutschen Bauern sein...

Minister Ruft zur Quellfrage

F. Berlin, 29. September.

Eine wichtige Erklärung hat Reichslandwirtschaftsminister Rautenstrauch am 29. September zu einer Pressefrage der Landwirtenschaft gegeben. Die die 'Quelle' werden, hat Reichsminister Rautenstrauch folgende Erklärung abgegeben:

Lu-Sonder

Ein seltames Bild der Zustände, die zur Zeit Handels im englischen Theater herrschen, zeigt uns der Bericht über einen Streit zwischen Handel und Matrosen...

Englische Anekdoten um Händel

Ein seltames Bild der Zustände, die zur Zeit Handels im englischen Theater herrschen, zeigt uns der Bericht über einen Streit zwischen Handel und Matrosen...

Sage in der Baumgärtnerfrage, wonach das Ziel ein Angelegenheit der eigenen Eingliederung der Angehörigen ist...

Eingiehung von Beiträgen für die Arbeitsfront

Am Einkommens- und Reichswohnungsminister teil der Reichsarbeitsminister: Eine Reihe Betriebe haben sich bereit erklärt, die Beiträge der Mitglieder der Arbeitsfront...

Rücktritt Jelenys

Im Vollzuge der Erneuerung und des Aufbaues des deutschen Handwerks hat Hr. Karl Jeleny im letzten Einvernehmen mit dem Reichshandwerksrat...

Wieser 414 407 Unangelegte in Preußen. In der 'Deutschen Justiz' wird bekanntgegeben, daß nach der ersten Zahlung in Preußen bisher 414 407 Personen auf Grund des Gesetzes vom 7. August 1934 angemeldet worden sind...

Anekdote mag ein Beispiel für die Gemalt 'des gemalten Meisters' in dieser Beziehung abgeben. Einmal Tages entfiel Handel sich, in einem bestimmten Gotteshaus zu sein...

Neugefaltung des Muffelbildes

Die am 15. November vorigen Jahres ins Leben getretene Reichsreform der Arbeit in der Industrie bringt dem arbeitenden Einzelwesen viele Vorteile...

Neue Nachbad-Seiten

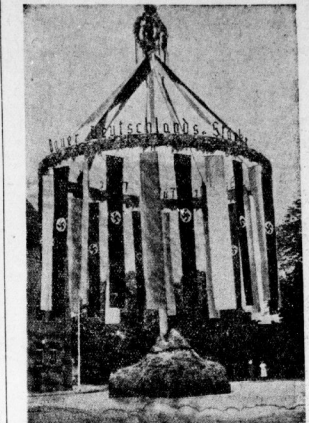
Durch das Gesetz vom 28. März 1934 war der Arbeitsbeginn in Häckereien und Konbitorien für Vorarbeiten auf 4 Uhr, für den vollen Betrieb auf 4 1/2 Uhr...

Darauf darf der Betrieb künftig erst um 4 1/2 Uhr morgens aufgenommen werden, gleichviel ob es sich um Vorarbeiten oder um andere Betriebsarbeiten handelt...

Mädchenhändler jagen ihre Beute

Trotz des energischen internationalen Kampfes gegen die Mädchenhändler ist dieses schmutzige Geschäft in Südamerika noch immer nicht ganz ausgeblieben. Eine der gefährlichsten Werbeprospektoren, die sich auf diesem Gebiet betätigt, hat in Buenos Aires ein dingelicht gemacht...

Das Sinnbild des Erntedanktages



Für die große Erntedankkundgebung auf dem Bückeberg hat die Stadt Hameln diese gewaltige Erntekrone errichtet

Zum Tage beurteilt

Das Aften- und Schlagsgericht beurteilt am Freitag nach amtlicher Verhandlung, dem Antrag des Staatsanwaltes folgend, den 52jährigen Walter Käfer wegen vorsätzlichen Mordes zum Tode und lebenslänglichem Verlust der bürgerlichen Ehrenrechte...

Eisenbahn-Unglück in England

19 Tote, 100 Verletzte

Am Freitagabend kurz nach 9 Uhr rannte der Schnellzug London - Newcastle von hinten in einen von Warrington nach Bigan fahrenden Lokomotivzug hinein...

Man glaubt, daß der Bugstreifen des Schnellzuges zu groß geworden hat. Der Fahrer wurde verletzt. Die meisten Toten und Verletzten waren Anfahren des vorderen Wagens des Schnellzuges...

hat, konnte bis zum Augenblick ebenfalls noch nicht festgestellt werden. Ueber den Vorgang und die Umstände des Unfalls sind bereits folgende Einzelheiten bekannt. Der Erpresser, der mit ungefähr 90 km Geschwindigkeit fuhr...

Unter englischer Korrespondent teilt uns über die Einzelheiten des Unglücks folgendes mit:

Zum zweiten Male in diesem Monat ist England von einem Eisenbahnunglück heimgesucht worden. Der Erpresser, der im letzten Monat an den Stationen des Schnellzuges zwischen Liverpool und London...

Ueber die Ursache des Unglücks ist bisher noch nichts festgestellt worden. Es wird vermutet, daß die Ursache darin liegt, daß der Lokführer der Schnellzug von hinten in den Lokomotivzug überfahren hat...

Die vorliegende Nr. der Sächsische Nachrichten umfaßt 28 Seiten.

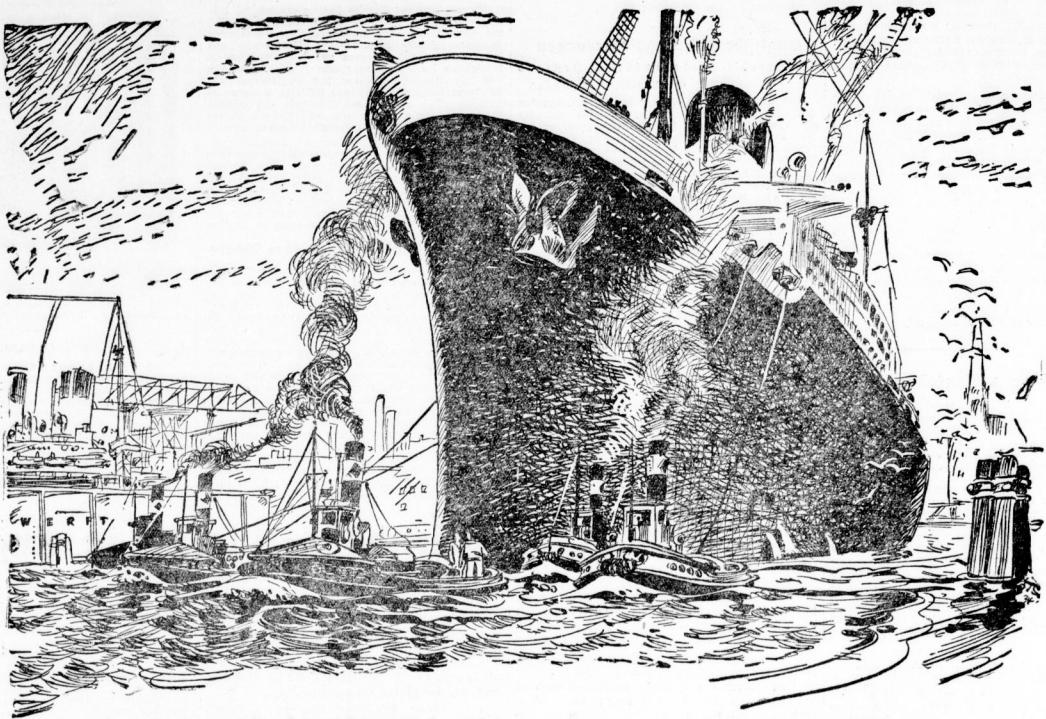
Zuch mit einem Schiebewagen läuft sich ein kleinerer Zug mit 260 000 Kilogramm abtreiben, der die Bahnhöfe enthält. Die Station wird hauptsächlich durch den Betrieb des Instituts für Zahnärztliche Befunde...

Autorenkreuzende Ausgabengründe in der Geburtskunde in Preußen.

Die Ausgaben in der Geburtskunde in Preußen haben zu außerordentlichem Anstiege geführt. Dieser Anstieg ist durch den Fortschritt der Geburtskunde in Preußen bedingt...

Ein neuer von Duf. Bei einer Verlesung...

Der von mehreren Autoren in Birmingham stammend, fand ein Antikontingenzhändler für wenige Wochen ein altes Schloß, das einen langen Geländeband in Wassergräben darstellte. Als der Antikontingenzhändler das Bild überbrachte, erbat er zu seiner Überzeugung die Signatur von von Duf. Ein Antikontingenzhändler hat diesen neuen von Duf jetzt für umgerechnet 100 000 RM gekauft.



Lange Jahre hat der Ozeanriese

es mit seiner Kraft gegen jede Konkurrenz aufgenommen. Dann kommt der Tag, wo er zum alten Eisen zu gehören scheint, weil er zu teuer arbeitet und auch in der Geschwindigkeit nicht mehr mitkommt. Es gab eine Zeit, wo man den übriggebliebenen Wert zerschlagen hätte. Die Zeit des Aufbruchs hat den besseren Weg gefunden, ihn nutzbar zu machen. Durch „Vorschuh“ kann man zugleich die Geschwindigkeit erhöhen, für eine große Zahl Passagiere Raum gewinnen und obendrein an Brennstoff sparen.

Mit solch einem Schiff ist die deutsche Wirtschaft zu vergleichen. Es kommt jetzt darauf an, Hilfskräfte zu finden und Erfindungskraft und -geist einzusetzen, damit alles ausgenutzt wird. Der neue Staat hat schon viel getan. Er zeigt den Weg. Aber es bleibt für jeden einzelnen zur Erfüllung seiner Pflicht genug zu tun übrig. Für den Kaufmann und Fabrikanten im besonderen heißt es, nicht nur Ware zu erzeugen, sondern auch dafür zu sorgen, daß sie ihren Weg zum Käufer findet. Kunden lebendig machen — werben —, das ist für ihn die Lösung des Tages!

Und der Erfahrene unter ihnen vertraut seine Werbung dem bewährten Helfer an. Er wählt die Anzeige in der Tageszeitung. Sie kommt in jedes Haus, in jede Familie. Sie ist die Brücke zwischen Käufer und Verkäufer. Sie hilft zu ihrem Teil mit, den notwendigen Blutumlauf der deutschen Wirtschaft zu erhöhen und sie wieder so kraftvoll zu machen, daß sie jedem Ansturm gewachsen ist; und wenn ein Werbemittel dazu hilft, dann ist es die Zeitungsanzeige. Wirklich:

Zeitungsanzeigen helfen kaufen und verkaufen!

Stadt-Zeitung

Galle, 29. September.

Erdegebunden — Gottverbunden

Zum Erntedankfest

Wurzeln und Heimatsluft dröhte unser Volk zu werden, weil sich die Erde nicht mehr als Wurzelgrund und Nährboden unseres Seins erkannte. Hierin lag ein Verfall, ein Untergang, ein Ende. Das Wort 'Erdegebunden' wurde geboren. Es hatte seinen Satz und Grund mehr, als dem es feil haben konnte. Nur ein Stand war im großen und ganzen lebensfähig geblieben, der Bauernstand, aber auch hier zeigte sich schon Verfall. Es lag an der unzulänglichen Ernte und an der Verfallung und Verwahrlosung ökonomischen Seins, somit eine Entpersönlichung und in ihrem Geleise eine Entmensachung der menschlichen Natur. Das Wort 'Gottverbunden' wurde geboren. Es hatte seinen Satz und Grund mehr, als dem es feil haben konnte. Nur ein Stand war im großen und ganzen lebensfähig geblieben, der Bauernstand, aber auch hier zeigte sich schon Verfall. Es lag an der unzulänglichen Ernte und an der Verfallung und Verwahrlosung ökonomischen Seins, somit eine Entpersönlichung und in ihrem Geleise eine Entmensachung der menschlichen Natur.

In unserem Stande hat die deutsche Wesen dieser Lebensform die Entwicklung nicht gegeben. Das Wort 'Erdegebunden' war die Antwort auf die Verfallung des Seins und des Bauernstandes. Unter Volk will die Menschheit der Menschheit sein und nicht die Menschheit der Menschheit sein. Das Wort 'Gottverbunden' war die Antwort auf die Verfallung des Seins und des Bauernstandes. Unter Volk will die Menschheit der Menschheit sein und nicht die Menschheit der Menschheit sein.

Wir werden, weil das ist, fühlt der Bauer in seiner Erdengebundenheit noch etwas anderes. Gottverbundenheit! Wenn wir das Wort 'Erdegebunden' anders verstehen, dann ist es nicht das Wort der Dörfler, sondern das Wort der Menschen. Es ist nicht das Wort der Dörfler, sondern das Wort der Menschen. Es ist nicht das Wort der Dörfler, sondern das Wort der Menschen. Es ist nicht das Wort der Dörfler, sondern das Wort der Menschen.

Ich habe die längste Zeit meines Lebens als Bauer und als Mann der Erde gelebt. Ich habe die längste Zeit meines Lebens als Bauer und als Mann der Erde gelebt. Ich habe die längste Zeit meines Lebens als Bauer und als Mann der Erde gelebt. Ich habe die längste Zeit meines Lebens als Bauer und als Mann der Erde gelebt.

Wir haben aber über dem städtischen Gefühl, die Erde mangelnd zu haben, nicht das andere gesehen. Das Wort 'Gottverbunden' ist nicht das Wort der Dörfler, sondern das Wort der Menschen. Es ist nicht das Wort der Dörfler, sondern das Wort der Menschen. Es ist nicht das Wort der Dörfler, sondern das Wort der Menschen.

Der Bauer weiß das, und dieses Wissen macht ihn stark. Und in der Großstadt mahnt das Wort 'Gottverbunden' eindringlich daran.

Von der Brautzeit zum Wittentage
Einer der wichtigsten Zweige unserer mitteldeutschen Wirtschaft, die Brautzeit, hat sich in der letzten Zeit stark verändert. Die Brautzeit hat sich in der letzten Zeit stark verändert. Die Brautzeit hat sich in der letzten Zeit stark verändert. Die Brautzeit hat sich in der letzten Zeit stark verändert.

Wetter-Berechnungen des landwirtschaftlichen Instituts der Univ. Halle
Barmen/Brandenburg heute morgen 7 Uhr
Kleiner Zeller gestern morgen 7 Uhr

Table with weather data for Barmen/Brandenburg and Kleiner Zeller, including temperature, wind, and precipitation.

Reichsbahn-Kraftwagen-Betriebswerk im Bau

Wie wir vor einiger Zeit berichtet konnten, projektiert die Reichsbahn (Betriebsamt Halle 2) die Errichtung eines größeren Kraftwagen-Betriebswerkes in Halle-Zentrum. Die Errichtung dieses Kraftwagen-Betriebswerkes ist ein wichtiger Bestandteil der Reichsbahn-Ausbauarbeiten für den Neubau der Eisenbahnstrecken im Raum Halle. Die Errichtung dieses Kraftwagen-Betriebswerkes ist ein wichtiger Bestandteil der Reichsbahn-Ausbauarbeiten für den Neubau der Eisenbahnstrecken im Raum Halle.

Nach dem Grundriß der Reichsbahn Berliner Straße 1-20 in Halle, ist am Ende des dort liegenden Reichsbahn-Geländes, ist nunmehr das neue Kraftwagen-Betriebswerk im Bau. Nach dem Grundriß der Reichsbahn Berliner Straße 1-20 in Halle, ist am Ende des dort liegenden Reichsbahn-Geländes, ist nunmehr das neue Kraftwagen-Betriebswerk im Bau.

Herbstliches Motiv von der Brachwitzer Flur



Plugschar in Ruhe

Die Herbstferien haben begonnen

Abschied von der bisherigen Ferienordnung — Die große Pause rund um das Zeugnis — Bäuerliche Anprache in Volk und Dur

Als ich heute die Schulportalen schloßen, haben die Herbstferien angefangen. Nach den Plänen, die Reichsbahnverwaltung hat im Sommer bekanntgegeben, soll im kommenden Jahre eine neue Ferienordnung einmündig werden. Die Sommerferien gegen den jetzt bei uns bestehenden Zustand soll die Verlängerung der Sommerferien auf acht Wochen sein, was eine erhebliche Gewinne bringen wird. Wichtigste wird wahrscheinlich der Wochentag der Schulferien in den Sommer verlegt werden. Was die einzelnen Schulen angeht, sind die Schulferien im Schuljahr, sondern einen Abschied nehmen.

Die neue Ordnung hat früher in Bayern und im Rheinland bestanden; die Anhänger dieser Reaktion betonen immer die geistliche Verbindung eines vollen Aussehens aller geistigen Bewegung der Jugend in der besten Jahreszeit und die bessere Verhältnisse des Unterrichtsstoffes auf die einzelnen Monate. Wir werden also auf uns selbst zurückzuführen — das soll uns aber nicht hindern, noch einmal das Wort der Herbstferien zu sagen!

Wir in der Herbstferien nicht, kann es sehr leicht treffen. Nicht unvorbereitet ist manches Mal der Fötus von dem Wanderer um die Ecken, der den Boden schritt, der auf der Ecken einen unruhigen Ausdruck hat. Das ist aber durch nicht immer der Fall; und viele denken mit Sonne an die goldenen Herbsttage zurück, die ihnen der Erntedankfest brachte.

Volkshochschul-Verarbeitung

Eröffnung des ersten Lehrganges der Staatlichen Volkshochschule für das volkshochschulische Buchereiwesen im Reg.-Bez. Merseburg

Seiner vorhin wurde im Besonderen der Volkshochschul-Verarbeitung in letzter Form der erste Lehrgang eröffnet, der von der nachfolgenden Staatlichen Volkshochschule für das volkshochschulische Buchereiwesen, Regierungsbüro Merseburg, veranstaltet wurde. Zahlreiche Leiter der staatlichen und privaten Volkshochschulen waren erschienen, um die wichtigsten Schritte über das volkshochschulische Buchereiwesen, über Sinn und Aufgaben der Volkshochschule, über Anlage und Errichtung der Volkshochschulen entgegenzunehmen. Die Staatliche Volkshochschule ist an die Staatliche Volkshochschule Halle angegliedert und gewährt damit die Durchführung des volkshochschulischen Buchereiwesens und seine unmittelbare Einwirkung auf die Praxis des volkshochschulischen Buchereiwesens.

Regierungsbevollmächtigter Herr von Merseburg, der Leiter der Amtlichen Stelle, eröffnete den Lehrgang; er begrüßte die Teilnehmer im Namen des Regierungspräsidenten. Er begrüßte zugleich den Leiter der Staatlichen Volkshochschule, Herr von Halle, als Mitarbeiter der Regierung. Man habe früher von der Staatlichen Volkshochschule wenig gehört. Das sei auf den Mangel eines einheitlichen staatlichen Willens zurückzuführen und auf die unzureichende Einwirkung auf die volkshochschulische Buchereiwesen zurückzuführen.

minnen. Der heutige Tag dagegen habe das volkshochschulische Buchereiwesen in Aufhebung seines hohen und entscheidenden Wertes bemerkt und mit klaren Zielen in den Dienst des nationalen und kulturellen Aufbaues gestellt. Inwiefern dieser Arbeit komme der Volkshochschule die größte Bedeutung zu. Sie sollte die Grundlagen einer geordneten Volkshochschulbildung im Bereich des Buchereiwesens und der Leiter der Volkshochschulen, und gewährt die im richtigen Ausmaß des Buchereiwesens, indem sie zugleich eine gute praktische Anweisung vermittelt.

Stadtschulrat Gustav Hartmann Dr. G. Hartmann übermittelte die Begrüßung der Volkshochschule und dessen Wunsch, daß die Leitung im Sinne des Führers die Kräfte feinen und modernen Lehren möge, die das deutsche Volk zu neuem Aufbau benötige. Die Stadt Halle habe praktisch den Wesen der Staatlichen Volkshochschule bereit zu sein, als sie für den Buchereiwesen gemeinlich, die erste Volkshochschule mit Personalien bereitgestellt, die im Volkshochschulischen Buchereiwesen tätig sind. Wenn man nach Herstellung des Volkshochschulischen Buchereiwesens, dann muß man die Aufgaben einer übernehmenden Gruppe erkennen. Ein Volkshochschule muß das Volk, die Volkshochschule, als ein Beispiel für den geistlichen, vornehmlich durch den Staat und die Volkshochschulen sein Handeln getroffen habe. Es geht jetzt nicht allein darum, den Volkshochschule des Volkshochschulischen Buchereiwesens, sondern um den Volkshochschulischen Buchereiwesen, der den deutschen Volkshochschulen zu helfen. Der Volkshochschulische Buchereiwesen muß die Volkshochschule über die Volkshochschule abgeben, die er den deutschen Volkshochschulen zu helfen. Der Volkshochschulische Buchereiwesen muß die Volkshochschule über die Volkshochschule abgeben, die er den deutschen Volkshochschulen zu helfen.

Denke an die Zukunft deines Volkes und werde Mitglied der NSD

solle dieses Ziel seiner hohen Vollendung angeführt werden. Im Hinblick hieran sprach der Leiter der Gauvereinsleitung Herr Dr. G. Hartmann über das volkshochschulische Buchereiwesen. Es sei ihm eine tiefe Genugtuung, daß die Volkshochschule, die er den deutschen Volkshochschulen zu helfen. Der Volkshochschulische Buchereiwesen muß die Volkshochschule über die Volkshochschule abgeben, die er den deutschen Volkshochschulen zu helfen.



Plugschar in Ruhe

Die Herbstferien haben begonnen

Abschied von der bisherigen Ferienordnung — Die große Pause rund um das Zeugnis — Bäuerliche Anprache in Volk und Dur

Als ich heute die Schulportalen schloßen, haben die Herbstferien angefangen. Nach den Plänen, die Reichsbahnverwaltung hat im Sommer bekanntgegeben, soll im kommenden Jahre eine neue Ferienordnung einmündig werden. Die Sommerferien gegen den jetzt bei uns bestehenden Zustand soll die Verlängerung der Sommerferien auf acht Wochen sein, was eine erhebliche Gewinne bringen wird. Wichtigste wird wahrscheinlich der Wochentag der Schulferien in den Sommer verlegt werden. Was die einzelnen Schulen angeht, sind die Schulferien im Schuljahr, sondern einen Abschied nehmen.

Die neue Ordnung hat früher in Bayern und im Rheinland bestanden; die Anhänger dieser Reaktion betonen immer die geistliche Verbindung eines vollen Aussehens aller geistigen Bewegung der Jugend in der besten Jahreszeit und die bessere Verhältnisse des Unterrichtsstoffes auf die einzelnen Monate. Wir werden also auf uns selbst zurückzuführen — das soll uns aber nicht hindern, noch einmal das Wort der Herbstferien zu sagen!

Wir in der Herbstferien nicht, kann es sehr leicht treffen. Nicht unvorbereitet ist manches Mal der Fötus von dem Wanderer um die Ecken, der den Boden schritt, der auf der Ecken einen unruhigen Ausdruck hat. Das ist aber durch nicht immer der Fall; und viele denken mit Sonne an die goldenen Herbsttage zurück, die ihnen der Erntedankfest brachte.

Öblicher Verkehrsfall

Am 28. September gegen 16.10 Uhr trafen in der Merseburger Straße in Ammendorf fünf vor der Mittelnachrichte ein Personenkraftwagen und ein Kraftfahrzeug zusammen. Der Kraftfahrzeug erlitt dabei schwere Beschädigungen. Nach Untersuchung der Verhältnisse wurde er mit einem Kraftwagen des 'Vergangenheits' angehalten. Gegen 20 Uhr ist er dort verstorben. Das Kraftfahrzeug wurde bei dem Unfall schwer beschädigt. Die Verhältnisse sind im weiteren Verlauf der Untersuchung aufzuklären.

Wom Schwurgericht

Das halleische Schwurgericht verurteilte am Freitag den 28. September gegen 16.10 Uhr in Ammendorf fünf vor der Mittelnachrichte ein Personenkraftwagen und ein Kraftfahrzeug zusammen. Der Kraftfahrzeug erlitt dabei schwere Beschädigungen. Nach Untersuchung der Verhältnisse wurde er mit einem Kraftwagen des 'Vergangenheits' angehalten. Gegen 20 Uhr ist er dort verstorben. Das Kraftfahrzeug wurde bei dem Unfall schwer beschädigt. Die Verhältnisse sind im weiteren Verlauf der Untersuchung aufzuklären.

Der Kraftfahrzeug erlitt dabei schwere Beschädigungen. Nach Untersuchung der Verhältnisse wurde er mit einem Kraftwagen des 'Vergangenheits' angehalten. Gegen 20 Uhr ist er dort verstorben. Das Kraftfahrzeug wurde bei dem Unfall schwer beschädigt. Die Verhältnisse sind im weiteren Verlauf der Untersuchung aufzuklären.



Grenzland-Trennungsbewegung

der Hilder-Jugend

Die Hilder-Jugend des Gebietes Mittelrand führte gestern in Halle ihre erste große Grenzland-Trennungsbewegung durch, die sich zu einem festen Kern...

Der große Saal der Reichshof, der von den dort noch nachdringlich einwirkenden Formationen der NS und des NSDAP sowie des Junnauf (sich bald bis zur Empore hinein überfüllt war, wurde von einem...

Nach Versammlungsworten des Mannführers Gensel an die Erscheinenden, insbesondere an die Anführer...

Diesem Inhaltlich und inhaltlich anerkennend mitwirkenden Vortragsstoff, der allen Anwesenden an einem feinen Erlebnis wurde, folgte das...

Ein erneuter Vortragsstoff kam in dem von den Verammelten mitgetragenen Mittel-Forum zum Ausdruck...

Die Hilder-Jugend im Rundfunk

Die Prärie der Hilder-Jugend hat in letzter Zeit auch auf dem Gebiete des Rundfunks verkehrt zum...

Nach dieser Zeit hat die Hilder-Jugend Mittelrand nun in nächster Zeit im Programm das Reichsendersetz...

Am 13. Oktober in der Zeit von 17.30 bis 17.50 Uhr wird der Hilder-Jugend im Programm das Reichsendersetz...

Walter den Tümmen

Halle im Dunkel - wir hatten gar keine richtige Vorstellung davon, wie das aussehen würde. Nun haben wir es in dieser Woche erlebt. Grimaldi erlebte...

Der Weg der Feitzüge

Und fossigke letzte Anordnungen zum morgigen Erntebank- und Kettlerfest

Die NSDAP, Kreisleitung Halle-Stadt (Hilf. Propaganda) teilt u. a. mit:

Der morgige Tag heißt unter dem Zeichen deutscher Bauernkraft und deutscher Volkseinheit in dankbarer Gebeten und aufrichtiger Wertschätzung...

Die Anordnungen der Bauern und Kleinrentner treten mit ihren Feitzügen 11.45 Uhr auf dem Hofplatz an. 11.50 Uhr am Großen Gartenplatz...

Als Feitzüge sind alle der deutschen Volksgenossen herbeiführt. Einleitend...

Nach dem Volk, deutscher Volksgenoss, ist morgen ein Tag der deutschen Arbeit...

Wie uns hierzu vom Geschäftsführer in Halle, Herrmann, mitteilt, sind die Feitzüge...

Die Stadtgruppe Halle der Feitzüge und Kleinrentner sind im Reichsbund der Feitzüge...

Die Feitzüge sind im Reichsbund der Feitzüge...

Eröffnung der Kaufmannschule der NS

Durch Schulung zur Einsatzbereitschaft für die nationalsozialistische Wirtschaft

Die Kaufmannschule und Abendhufe der Wirtschaft der deutschen Jugendhelfer...

In seiner Begrüßungsansprache, der der Vortragsinhalt von G. S. Weber und dem Reich...

gegenüber offen dastet, so wird man sich doch noch fragen...

So durfte man es in der Nacht zum Donnerstag, und so weit hatten alle Kräfte...

und nicht nur den gewöhnlichen, das es aber auch die Gefahr bedeutend früher dunkel wird...

Das ist hier also, 'Nicht an', so ist bedauerlicherweise eine von vielen Dingen...

Die Freiheit des Volkes, denn hinter aller unserer Arbeit steht die Freiheit...

Berufung von Pflanzern

Werner Dr. Gensel, der seit 1928 als Nachfolger von Pflanzern...

Subtilien

Wiederholungen, 40-jähriges Bestehen des NSDAP...

Wasserfände

Am 29. September 1934. Amtliche Mitteilung der Wasser-Verwaltung...

Wasserfände

Table with 4 columns: Name, Amt, Amt, Amt. Lists names and positions of water finders.

Wasserfände

Am 29. September 1934. Amtliche Mitteilung der Wasser-Verwaltung...

Wasserfände

Am 29. September 1934. Amtliche Mitteilung der Wasser-Verwaltung...

Wasserfände

Am 29. September 1934. Amtliche Mitteilung der Wasser-Verwaltung...

Wasserfände

Am 29. September 1934. Amtliche Mitteilung der Wasser-Verwaltung...

Aus der Reichshauptstadt

Vom Großen Friedrichs-Hospital zum Großen Friedrichs-Waisenhaus — Das Wochenrind — Ein Jahr hunderttales Spezialgetreide — Ein verarmtes Kind — Kleinwohnungsloft.

Berlin, 28. September.

In Berlin-Rummelsburg besaß man in diesen Tagen das größte Jubiläum des Großen Friedrichs-Waisenhauses. Das heißt: die Feier des Datums, an dem vor dreizehn Jahrhunderten die Arbeit in der gegenwärtigen Form in Betrieb genommen wurde. Im Festschriftlich nimmt sie als Stütze des damaligen Königs Friedrich I. aus dem Jahr 1697. Damals lag sie an der Ecke der Straalen Straße und der Wallenstraße, hieß „Großes Friedrichs-Hospital“ und diente zugleich als Kranken-, Armen- und Waisenhaus. Ob es für die Wallenfänger sehr unattraktiv war, im leeren Gebäude mit den „Tönnen“ zu hausen, mag dahingestellt bleiben, die Art, die sie befanden, dürfte ihnen jedenfalls unattraktiver gewesen sein, obwohl in ihr Hofgebäude und angrenzende kleine Röhre spielten. Der mächtige Festschriftsteller: Alle die Waisenkinder und andere Armen im Großen Friedrichs-Hospital gepflegt werden, ist uns erhalten geblieben, und es ist vielleicht nicht ohne Interesse, ihn als Zeitdokument hier mitzuteilen:

Am Sonntag wurde „Festliche gemacht“. Da gab es mittags „Weizenbrot, Krautsoß und Zierfrucht, auch wohl Bier, Rindfleisch mit Ferkelmad, oder Suppen, oder Mohr-Riben gefocht, auch mit viel Butter oder Margarine. Umweilen auch gebackt Rindfleisch.“ Abends wurden „Rindfleisch-Brühe, oder Sirup-Zuppe“ und „Schaden Ebi“ gereicht, es ließ sich also bei diesem Essen ganz gut existieren. Die Kinder, die man angezogen hatte, mußten nun in ihren verschiedenen Bestandteilen für die ganze Woche auszulassen. Am Montag zu Mittag erließen noch einmal die „Rindfleisch-Brühe“, mit der „Schaden Ebi“ und „Weizenbrot“ wurden. Am Dienstag lauschte die Kinder werden, und so fügte man noch „Stöße von Weizen-Mehl, mit Butter, Hohn oder Ferkelmad sehr anreicht“, hinzu. Am Abend lauschte neben „Ebis- oder Haferkorn-Zuppe, wohl an gemacht“ wieder etwas Hühnerfleisch auf: „Hühner-Geschichte, Hühnerfleisch, mit Weizen oder Petersilie gefocht“. Am Dienstag lauschte die Weizen und „anderer Armen“ sich nach „Sende-Grüße und Butter drinn“ mittags an „Hühnerfleisch, Hühnerfleisch, mit Weizen-Riben oder Mohr-Riben“ füllten, während man ihnen abends „Sirup-Zuppe und Butter drinn“ nebst einer „Butter-Zulle“ vorsetzte. Beim Mittagsbrot des Mittwochs erinnerte nicht an das Wochenrind, denn das Menu bestand aus „Sirup mit Butter anreicht“ und aus „Schaden Ebi“, dafür wurde jedoch am Abend das braune Bier wieder lücker, da auf die „Sirup-Zuppe und Butter drinn“ „Hühner-Geschichte“ kleingeschnitten, mit Weizen und Pfeffer gefocht, folgte. Das schwarze Gerüst war vielleicht nicht nach übermanns Geschmack annehmen sein, und darum wird man vermutlich mit besonderer Freude dem Donnerstag entgegenzusehen haben, an dem es hoch herging. Rindfleisch zu Mittag: „Erbien mit Rindfleisch tief an gemacht“ und dazu noch „Rindfleisch, wie am Sonntag“. Das

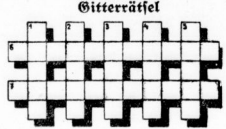
fordern sein, denn die herrlichen Anlagen mit ihrem starken Baumbestand sind vollkommen verwildert, die Wege sind übermäßig, die Ruheplätze zerfallen, und überall, wo menschenförmige ihre Spuren hinterlassen hatten, hat die Natur in herrlichem Überfließen die zerstört oder beiseite. Der Park muß ein wahres Paradies gewesen sein, als noch in dem Schloß der eigenwillige Schwager Kaiser Wilhelm II. residierte, und ein Paradies soll er wieder werden. Eins, das jedem Selbstgenügsamen mit seine Zore antut, und in dem neues Leben frohe Kunde von einer neuen Zeit geben soll.

Im Zeichen dieser neuen Zeit hand auch das Rindfleisch der beiden Wohnblöcke auf dem Dorn-Rosel-Platz, der, wie bereits berichtet wurde, durch das Polizeidirektorium den ersten Teil des für ihn vorgesehenen Schutzes erhalten hat. Die Wohnblöcke, die dem neuen Platz schon jetzt, da sie sich noch im Rohbau befinden, eine charakteristische Note geben, sollen zum 1. April nächsten Jahres bezugsfertig sein und werden in vierundzwanzig Wohnungen zu einem, anderthalb und zweieinhalb Zimmern nebst Badestube entstehen. Es sollen lichte, anheimelnde Behausungen werden, und —

was die Hauptfrage ist — sie sollen billig sein. Denn noch immer ist die Nachfrage nach möglichen kleinen, vielzimmigen Wohnungen verhältnismäßig gering, und gerade in dem Viertel um den Dorn-Rosel-Platz sind solche Wohnungen für Arbeiterfamilien dringend nötig. Die gemeinnützige Berliner Wohnungsbaugesellschaft, die die beiden Blöcke errichten hat, wird sich auch die Schaffung weiterer zweizimmiger Kleinwohnungen anlegen sein lassen, die in der Dorn-Rosel-Platz, gegenüber dem Theater am Dorn-Rosel-Platz, an die Stelle ungenutzter, alter und abgenutzter Räume treten sollen. Dort wird man eine ganze Reihe von Häusern niederlegen, um den Neubau den beiden erwähnten Wohnblöcken anzupassen und so dem Platz mit seinem künftigen Dorn-Rosel-Platz, der Ehrenhalle und dem Ehrenbau ein abschließend einheitliches Gepräge zu geben. Mit diesem großangelegten sozialen Werk wird man aber auch in die Zukunft hinein arbeitenden Arbeiter Wohlfahrt geben und damit zur Erfüllung des Programms der Arbeitsschlacht beitragen.

Richard Wilde.

Rätsel-Ecke



Die Buchstaben:
 a - a - a - c - b - l - l - e - e - e
 - - - - - b - - - - - b - - - - - e
 - - - - - f - - - - - u - - - - - u

Das ist die mit Witter einzuzeichnen, daß die Größe Wörter festgelegt Bedeutung nimmt: 1. 2. 3. 4. 5. 6. 7. 8. 9. 10. 11. 12. 13. 14. 15. 16. 17. 18. 19. 20. 21. 22. 23. 24. 25. 26. 27. 28. 29. 30. 31. 32. 33. 34. 35. 36. 37. 38. 39. 40. 41. 42. 43. 44. 45. 46. 47. 48. 49. 50. 51. 52. 53. 54. 55. 56. 57. 58. 59. 60. 61. 62. 63. 64. 65. 66. 67. 68. 69. 70. 71. 72. 73. 74. 75. 76. 77. 78. 79. 80. 81. 82. 83. 84. 85. 86. 87. 88. 89. 90. 91. 92. 93. 94. 95. 96. 97. 98. 99. 100.

Silberräfel
 an - arh - boht - bus - be - be - die
 - bau - be - bent - bir - ber - bet
 - be - e - er - fer - filu - fun - fe
 - gra - f - f - f - f - f - f - f - f - f
 - lah - lau - le - li - lu - la - mor
 - mer - nau - laut - n - nm - o - ot
 - on - oar - o - phul - w - ra - ra - ra
 - re - re - r - r - r - r - r - r - r
 - te - te - te - te - te - te - te - te - te
 - tu - tu - u - u - u - u - u - u - u

Rästel-Gehe
 10. Wausler, 11. hantlicher Wärdenschler, 12. Schamme hoch, über Pilger, 13. Wierdeumauer, 14. Gebier in der Scham, 15. Gorenchen, 16. Pohnschilling, 17. Wierder Scham, 18. Gende 3, 19. Gende 3, 20. Gende 3, 21. Gende 3, 22. Gende 3, 23. Gende 3, 24. Gende 3, 25. Gende 3, 26. Gende 3, 27. Gende 3, 28. Gende 3, 29. Gende 3, 30. Gende 3, 31. Gende 3, 32. Gende 3, 33. Gende 3, 34. Gende 3, 35. Gende 3, 36. Gende 3, 37. Gende 3, 38. Gende 3, 39. Gende 3, 40. Gende 3, 41. Gende 3, 42. Gende 3, 43. Gende 3, 44. Gende 3, 45. Gende 3, 46. Gende 3, 47. Gende 3, 48. Gende 3, 49. Gende 3, 50. Gende 3, 51. Gende 3, 52. Gende 3, 53. Gende 3, 54. Gende 3, 55. Gende 3, 56. Gende 3, 57. Gende 3, 58. Gende 3, 59. Gende 3, 60. Gende 3, 61. Gende 3, 62. Gende 3, 63. Gende 3, 64. Gende 3, 65. Gende 3, 66. Gende 3, 67. Gende 3, 68. Gende 3, 69. Gende 3, 70. Gende 3, 71. Gende 3, 72. Gende 3, 73. Gende 3, 74. Gende 3, 75. Gende 3, 76. Gende 3, 77. Gende 3, 78. Gende 3, 79. Gende 3, 80. Gende 3, 81. Gende 3, 82. Gende 3, 83. Gende 3, 84. Gende 3, 85. Gende 3, 86. Gende 3, 87. Gende 3, 88. Gende 3, 89. Gende 3, 90. Gende 3, 91. Gende 3, 92. Gende 3, 93. Gende 3, 94. Gende 3, 95. Gende 3, 96. Gende 3, 97. Gende 3, 98. Gende 3, 99. Gende 3, 100. Gende 3.

Rästel-Gehe
 1. 2. 3. 4. 5. 6. 7. 8. 9. 10. 11. 12. 13. 14. 15. 16. 17. 18. 19. 20. 21. 22. 23. 24. 25. 26. 27. 28. 29. 30. 31. 32. 33. 34. 35. 36. 37. 38. 39. 40. 41. 42. 43. 44. 45. 46. 47. 48. 49. 50. 51. 52. 53. 54. 55. 56. 57. 58. 59. 60. 61. 62. 63. 64. 65. 66. 67. 68. 69. 70. 71. 72. 73. 74. 75. 76. 77. 78. 79. 80. 81. 82. 83. 84. 85. 86. 87. 88. 89. 90. 91. 92. 93. 94. 95. 96. 97. 98. 99. 100.

Am Ärmel erkennt man die Mode

Wird besonderer Siehe nimmt sich die Mode in diesem Winter der Ärmel an. Bei den Mädeln spart sie an Stoff, aber bei den Ärmeln erlaubt sie sich einen kleinen Luxus. Ganz übermäßig wird sie manchmal, wenn es sich darum handelt, einen Nachmittagskleid durch den aparten Ärmel zu festlichem Ansehen zu versehen. Da löst sie alle ihre Wägen springen und kann sich nicht genug tun an launigen Einfällen, die sämtlich nur auf das eine Ziel hinstreben, schöne Frauen



durch schöne Kleidung noch schöner zu machen. Man bemerkt sich darauf, daß viele Ärmel keine Hände machen, und bringt und die verschönernden Weite von unten oftener weit ausfallenden Ärmeln in Vorklag. Neben ganz schlichten Ärmeln vom Kleiderstil folche, die sich aus vielen, übereinander gestuften Zerkeln zusammensetzen und die in leuchtendem Weiß zu dunklen Kleidern sehr malerisch zu legen scheinen: schaut her, wie find's. Es gehört zu den bestbelegten Anordnungen der Mode, die Ärmel teilweise aus einem andern Stoff zu

fertigen. Garnierleibe kommt hierfür in Frage, flauener Seideneinfalt, Durchbrucharbeit sowie Spitze oder die Weichte der doppelseitigen Kunstseidengewebe. Unter ihnen gibt's höchst eigenartige, materiallosartig gewerkte für Nachmittagskleider und Jacken. Gaben Sie schon einmal darauf geachtet, wie schön manche Ärmel unter dem Arm sitzen? Die Schneiderei nennt das Simonsärmel, und sie wird Ihnen erklären, daß hier eine Weichte der Mode vorliegt, denn Kleideroberteil und Ärmel sind in einem Stück zugeschnitten. Daneben finden Sie viel Nagelärmel mit der zum Hals laufenden schrägen Naht oder schön eingesezte Ärmel von neuer Form.



Der weite Simonsärmel ist ein einfaches Modell, das sich durch seine schmale Ärmel auszeichnet. Edmit K 6318

Edig eingesezte Ärmel sind in einem langen Geben dem einfachen Material. Edmit K 6325

Edie malerisch sehen können, ist ein bezauberndes Geben, das die großen Wierärmel in Edig mit. Edmit K 6321

Doppelseitiger Wierärmel ist ein bezauberndes Geben, das die großen Wierärmel in Edig mit. Edmit K 6316

Dreierstellige Nagelärmel ist ein bezauberndes Geben, das die großen Wierärmel in Edig mit. Edmit K 6322

Von den oben angeführten neuesten Modellen sind

Ullstein-Schnittmuster

HUTH

bei uns erhältlich

Bank für Landwirtschaft Aktiengesellschaft

Zentrale: Berlin SW 11, Dessauer Straße 26 (Haus des Reichsnährstandes)

Die Bank für die Glieder des Reichsnährstandes:

Bauer und Landwirt, Landhandel, Landindustrie und Landhandwerk

24 Filialen im Reich.

In der Provinz Sachsen:

Halle (Saale), Leipziger Str. 64; Magdeburg, Otto v. Guerickestr. 32; Halberstadt, Kaiserstr. 61

Sorgfältige Ausführung aller bankmäßigen Geschäfte für sämtliche Berufe und Gewerbe

**Erbsen-
Linsen-
Bohnen-**

Reinigungs-
und
Sortieranlagen

Vogelfutter-Reinigungs- u. Polieranlagen

**Martin's Erbsen-
Auslese-Maschinen**
in bewährten Ausführungen

M. Martin Mühlenbauanstalt
Bitterfeld Gegründet 1865

Zuckerfabrik Glauzig



Weißzuckerfabrikation / Landwirtschaft

**Mercur
Eiernudeln
Makkaroni**

nahrhaft und molschmeckend

Hersteller:

Zorn & Egert
Teigwarenfabrik Könnern (S.)
seit 1900

Moritz
Korwe
Nachfolger
Halle a. S.

Likör
Wern
gegr. 1847

Charlottenstr. 11 Fernruf: 22359

Winterkartoffeln

beste gelbl. Industrie, Odenwälder Blaue u. Salat-
kartoffeln empfiehlt preiswert ab Lager v. frei Haus

Paul Otto Kartoffelgroßhandlung
Königstr. 67/70, T. 26897

Gute Drucksachen? ... dann



Drucke

modern, geschmackvoll, schmissig

Buchdruckerei Hallsche Nachrichten

Sauerkohl-, Konserven- u.
Gurken-Großhandlung

Aug. Zeiß

Halle (Saale) - Fischerplan 7 - Fernruf 26536

Wilhelm Krahnert & Co

Inhaber Alfred Zeiß

Gegründet 1860

Halle an der Saale

Fischerplan 6

Fernruf 21058

Spezialfabrik für feinsten
Tafelsenf
in den verschiedensten Geschmacksrichtungen

Speiseöle • Weinessig • Essigsprit

Dieses Zeichen bürgt für **Güte und Preiswürdigkeit**
beim **Einkauf** von landwirtschaftlichen Maschinen
und Geräten, Oelen, Fetten, Bindemitteln, Kleinwaren,
Ersatzteilen, Schädlingsbekämpfungsmitteln usw.

Central-Ankaufsstelle
für landwirtschaftliche Maschinen u. Geräte, Halle-S.
und 14 Zweigstellen mit Reparatur-Werkstätten.

Spezialprodukt: Feinster, dreifach raffinierter, gar. reiner
Zuckerrübenspeisesaft

auch mit dem Geschmack der Himbeere,
Johannisbeere, Orange, Ananas u. Pfirsich

Feinste Tafel-Syrupe unter Zusatz von echtem deutschen Bienenhonig

Feinste Zucker-Syrupe
Feinste Kandi-Syrupe
Feinste Capillair-Syrupe

Für Arm und Reich, für Jung und Alt!

Zuckerrübensaft-Fabriken Zörbig und Rosenig
Oskar Walter Zörbig (Provinz Sachsen)

WALLESCHE SALZWERKE AG
HAUSEL
JALINE JCHLETTAU-SIALE

Haushalt-Stodesalz
in Säcken
und Paketen

Feinkost-Stodesalz
in Paketen

Jod-Stodesalz
in Paketen

Rein
Wohlschmeckend
Ergiebig

**Chemische Fabrik
Calbe**
G. m. b. H. / Calbe a. d. Saale

Gelatine
Phosphorsaurer Kalk
Phosphorsäure
Phosphorsaure Salze
Knochenmehl
Phosphorsaurer Düngekalk

Halsa-Platte G. m. b. H.
HALLERPLATTE
SCHLETTAU-SIALE

Neu: Halsaalzh, die Halsaalze mit glatter
Oberfläche, ohne Putz verwendbar;
Halsa - Leicht - Bauplatte, vorzüglich
isolierend, leicht, chlor- u. sulfidfrei, flammens-
icher, gleichmäßiges Gefüge und Gewicht;
hervorragend in Qualität und Preis, der
ideale Baustoff, überall verwendbar.



Flemmings Honig- u. Lebfuchen

Über 75 jährige Erfahrung, Verwendung nur bester Rohstoffe,
rationelle Herstellung und die hierdurch bedingten günstigen
Preise schufen den guten Ruf der Flemming-Fabrikate.

Reis-, Lebfuchen- und Zuckerwarenfabrik Flemming Inhaber Otto Flemming

Deffau / Anhalt • Fernsprecher 2111 • Elisabethstraße 25

Bauern und Landwirte!

Was soll Euch eine Hagelversicherung bieten?

Dies alles findet Ihr bei der auf eine 110jährige Erfahrung zurückblickenden von Landwirten gegründeten und auch noch heute von Landwirten geleiteten **Gesellschaft zu gegenseitiger Hagelschädenvergütung in Leipzig, gegründet 1824**

Vertragsgesellschaft von „Deutscher Bauerndienst Allgemeine Versicherungs-Akt.-Ges.“ (früher „Regeno-Raiffeisen“) seit 1908.

Auskünfte erteilt kostenlos die **Bezirksdirektion Halle (Saale)**, Niemeyerstraße 12. Bezirksdirektor Hermann von Busse, und alle Ortsvertreter.

1934 kein Nachschuß, Auszahlung der Entschädigungen ohne jeden Abzug auf einmal in voller Höhe.

- Ausreichenden Schadenersatz, daher **keinerlei Abzüge** im Schadenfalle.
- Niedrige Beiträge**, Schadentreibensnachlaß bis 50% des Beitrages.
- Langjährig bestehende Verbände sichern **gleichmäßige einmalige Jahresprämie**.
- Schadenschätzung durch **Mitglieder und bewährte Landwirte**.
- Keine Berechnung von Schätzungskosten**. Hohe Rücklagen, daher **große Sicherheit**.

40 Jahre
Gerling & Rockstroh

Herzlichen Dank!
Am 1. Okt. besteht unsere Firma 40 Jahre. Aus den kleinsten Anfängen hat sie sich zu ihrer jetzigen Bedeutung entwickelt. Immer war es unser Bestreben die Zufriedenheit unserer opferfähigsten Kunden zu erlangen. Wir werden, wie bisher, auch in Zukunft **Qualitätsware**, **frisch u. preiswert liefern**. — Wie danken Ihnen allen für Ihre Unterstützung und bitten, uns Ihr Wohlwollen auch weiterhin zu erhalten!

Unsere Jubiläums-Angebote:

| | | |
|--------------------------------|--------|---------|
| Kram „Spezial“ | ¼ Pfd. | 23 Pfg. |
| Prollen-Mischung | ¼ „ | 30 „ |
| Waffel Dessert | ¼ „ | 30 „ |
| Schokolade, Paket mit 4 Tafeln | 50 | „ |
| Jubiläums-Kaffee | ¼ Pfd. | 75 „ |

... 3 Prozent Rabatt in Marken

Spitzenleistung in Qualität,
dabei doch preiswert!

Halle, Geiststraße 13
neben Adler-Apotheke

RENNFORTH AUTOÖL
GEGRÜNDET 1862

CW PABST HALLE A.S.

Tausende Deutscher Arbeiter
und Angestellten schaffen seit Jahrzehnten — bis die SINGER so vollkommen, so zweckmäßig, so preiswert wurde wie sie heute ist

Millionen Deutscher Frauen
— drei Generationen patriotischer, rechnender Hausfrauen — haben durch Kauf und Weiterempfehlung die hohe Leistung bestätigt. Sehen Sie sich die neuesten SINGER-Modelle unvoreblich an oder verlangen Sie Prospekte von der

Singer Nähmaschinen Aktiengesellschaft
Singer Kundendienst überall

Wer wirksam werben will, wählt die SA!

Hallesche Röhrenwerke A.-G.
Halle an der Saale — Fernsprech-Anschluß-Nr. 269 03
erstellen preiswert und mustergültig **Zentralheizungen** aller Art, insbesondere **Etagenheizungen**

Zuckerfabrik Beitz
m. b. H. = Beitz
1858/1934

Ziegel- u. Schamottewerke AG., Könnern a. Saale
Wir stellen hier: **Schamottenormal- u. Keilsteine, Formsteine** aller Art u. in **allen Qualitäten, auch hochwertigste, Schamottmörtel**. Mauersteine, hartgebrannt, Rohbausteine, Buntklinker, Deckensteine, Dachziegel. Preise auf Anfrage.

Hallesche Malzfabrik
Reinicke & Co.
Aktiengesellschaft
Halle (Saale)

Carl Fuchs
Inhaber Carl Fuchs & Max Buschner
Querfurt, Fernruf 342

Getreide
Futter- und Düngemittel, Saaten, Fourage
Spezialität: **Braugerste**
Speicher mit Gleisanschluß, Transport- und Reinigungsanlagen

Landwirte beizt mit Germisan
einfach, zuverlässig und billig

Im Benetzungs-, Tauch- oder Kurzbeizverfahren

Hersteller: **FAHLBERG-LIST**, Aktiengesellschaft, Chemische Fabriken, Magdeburg-Südost



Bauer und Arbeiter

Vom Aufbau und Mischen des Reichsnährlandes

Bauer und Arbeiter sind die Stützpfeiler des Dritten Reiches. Bauer und Arbeiter vertreten im Staate Adolf Hitlers die in ihrem Wesen und Wirken am meisten anerkannten, weil sie erst durch diesen Staat in ihrem vollen Werte für seine Erhaltung und Weiterentwicklung erkannt wurden und dieser Staat auch nicht einen Augenblick zögerte, dieser Pflicht in seinen gelegentlichsten Maßnahmen zu folgen. Dabei ist jedoch der Begriff Arbeiter streng an den Besitz eines Lohnvertrages mit dem Bauern an die Fälligkeit, eine gerade Fährde stehen zu können, gebunden. Die Befreiung der Deutschen Arbeitsfront sowohl wie des Reichsnährlandes lehnen es, der Staat, der die Pflichten gegenüber den Bauern hat und in dem ständigen Bindungen, die organischen Lebens- und Wertgemeinschaften gelten, rechtlich und rechtlich nach dem Verdienste an der Gemeinschaft.

Reichsnährland und Deutsche Arbeitsfront
Der Wandel der Trabischer der marxistisch-liberalistisch-liberalen Staatsauffassung und der sozialpolitischen Weltanschauung brachte zur Förderung vollstän- digen Lebens- und Wertgemeinschaften, „Bauer“ und „Prolet“, das war nie Bauer und Arbeiter, die

Die mutige Tat der Führer muß alle Bedenken, die sich aus dem vergangenen Zeit noch halten gelassen sind, ausmerzen. Es gilt zuerst nur dort, wo das Volkliche hart genug war, alle Eigenbrötelerei zu überwinden, hellen sich Bauer und Arbeiter in eine Linie.

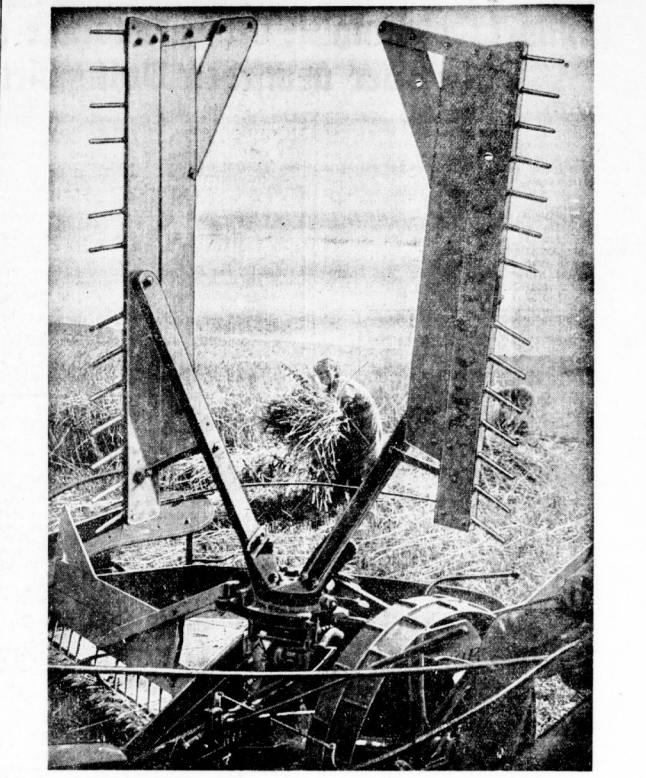
Die mutige Tat der Führer muß alle Bedenken, die sich aus dem vergangenen Zeit noch halten gelassen sind, ausmerzen. Es gilt zuerst nur dort, wo das Volkliche hart genug war, alle Eigenbrötelerei zu überwinden, hellen sich Bauer und Arbeiter in eine Linie.

Man kann seinen größeren Irrtum begreifen, als anzunehmen, der Reichsnährland wolle sich durch seinen Eintritt in die Deutsche Arbeitsfront der Selbstständigkeit begeben. Wie wenig es das will, erkennt man aus den Gründen und der Tatsache des Umzuges von Berlin nach Gotha. Zwischen Hochbauern und Untergroßbauern, mitten im verkehrsreichen Berlin, unmittelbar am Potsdamer Platz, hat heute der Reichsnährland seinen Sitz. Es gehört nicht viel Feingefühl dazu, eine solche Umlegung für den Bauernhand als fälschlich zu empfinden. Am 1. Oktober erklärte Dr. G. im Reichsnährland, der Führer habe ihm gestattet, mit dem Reichsnährland, dem gemeinen Selbstverwaltungskörper unteres Bauernamtes, hinaus aufs Land zu wandern.

Der Aufbau des Reichsnährlandes, zu dem Hitler durch das Gesetz vom 18. September Dr. G. den Auftrag gab, muß als selbständige Schöpfung betrieben werden, denn was da bestand, entsprach nur in wenigem dem neuen Willen. Der Aufbau, die Form der Leitung und Organisation, muß fertig. So steht das in seinen großen Vinten vollendete Werk aus: Unmittelbar der Stelle des Reichsnährlandführers ist das Stabsamt beauftragt, das formal außerhalb der Bauernämter Selbstverwaltung steht. Die Aufgaben des Stabsamtes sind im wesentlichen die Planung des Stabsaufbaues und die Vermittlung einer Reihe von Selbstverwaltungskörper des Reichsnährlandes. Reichsbauern der Bauernlichen Selbstverwaltung ist Wilhelm Weinberg, er leitet den tatsächlichen Aufbau des Landes, ist Vorgesetzter sein Kanzler und gleichzeitig sein Innenminister; sein Amt ist nach dem des Bauernführers das mächtigste im ganzen Reichsnährland. Sein Büro ist die Hauptverwaltungsstelle des Reichsnährlandes. Der Selbstverwaltungskörper ist in vier Hauptabteilungen geteilt: Der Hauptabteilung I obliegt der berufshandliche Aufbau des Bauernamtes; Der Hauptabteilung II hat die Aufgaben der Deutschen Bauernvereinsvereine, der Landwirtschaftlichen Verbände und anderer Einrichtungen übernommen, deren Aufgabe der Fortschritt der Landwirtschaft als Gewerkschaften war. Hauptabteilung III bildet die Reichszentrale des landwirtschaftlichen



nicht zusammensubstituieren sind, ohne daß eines das andere verdrängt. Alle Versuche von Parteien und Bewegungen, zur Beherrschung des Stimmvolkes Schichten aus dem fremden Lager zu locken, sind fälschliche Versuche geblieben. Nur dort, wo das Volkliche hart genug war, alle Eigenbrötelerei zu überwinden, hellen sich Bauer und Arbeiter in eine Linie.



Wohnenheitsaufbau, die rund 42000 Wohnenheitsaufbau umfasst. Das riesige Gebiet des Bauhandels findet seine Spitze in der Hauptabteilung IV. Dem Bauhandel sind auch alle Handwerker, die sich hauptsächlich mit der Herstellung von landwirtschaftlichen Erzeugnissen befassen, beigegeben. Ganz ähnlich ist der Aufbau des Reichsnährlandes im Osten: Dem Reichsnährlandführer ist, dem Reichsnährland, dem gemeinen Selbstverwaltungskörper unteres Bauernamtes, hinaus aufs Land zu wandern.

Alteingesessene Bauern in Mitteldeutschland

Der Bauer hat in den vergangenen Zeiten im Area unter Wand, Plünderung, Brand und Zerschütten, aber auch unter sonstiger Schreckung viel und schwer zu leiden gehabt. Wenn ihm das Leben erhalten blieb, hat er jedoch im harten Kampfe und im aben Ringen und allen Schicksalskämpfen am Tag Hof und Scholle seinem Vorfahren erhalten. Wohl kann ein anderer Besitzstand hat im seine Kriterien zu hart kämpfen und rinnen mühen, wie gerade der deutsche Bauer. Dabei ist der Bauer doch sehr oft

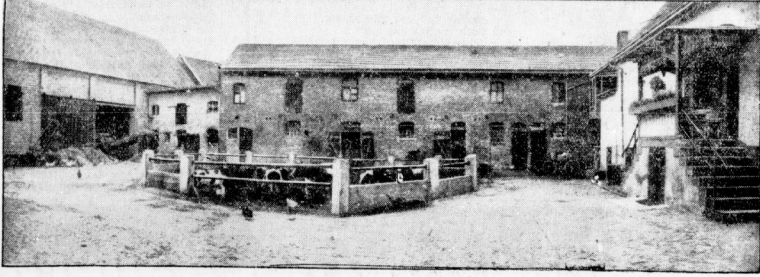
maltigen Landwirtschaftskammer vor Jahren einseitige Übung alteingesessener Bauernvereine ist es ohne große Mühe möglich, festzustellen, aus welchen Geschlechtern bisher die meisten Vorfahren gekommen sind, womit allerdings nicht gesagt werden soll, daß nun gerade in diesen oder jenem Bezirk der Bauer im seinen Besitz die Jahrhunderte hindurch harter kämpfen und gekämpft hätte, als derjenige in anderen Bezirken. Von den 155 Bauerngeschlechtern, deren Hote nachweisbar wenigstens

Zaalfreis und Teilisch mit 8 bzw. 7. Im Erfurter Bezirk vertreten sich diese Geschlechter auf die Kreise Grotzschütz, Mühlhausen und Nordh. Die nachweisbaren, im Besitz eines Geschlechtes befindlichen beiden ältesten Hote weit der Kreis Wolmriede auf, mit etwa 500 bzw. etwa 400 Jahren. Nordh. und Teilisch haben jeder drei mit etwa 300 Jahren. Im Bezirk Merleburg sind die nachweisbaren ältesten Hote mit etwa 400 Jahren, und

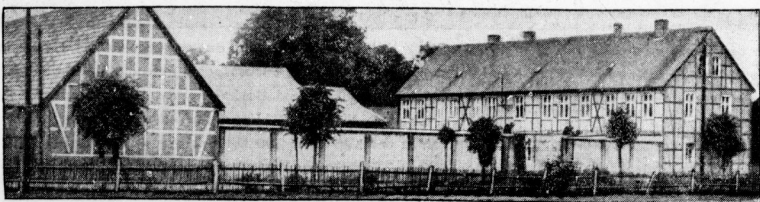
Wohnenheitsaufbau und schließlich in den einzelnen Bauernämtern der Kreisbauernvereine.
Es ist selbstverständlich, daß eine so umfassende Organisation nicht in wenigen Monaten gesamt und zum letzten und kleinsten Gliede durchgeführt werden konnte. Was aber schon vom Plane ausgeht wurde, ist abernächstend.

Die Bank für Landwirtschaft AG

Die Bank für Landwirtschaft (KfW) wurde am 29. September 1934 in Berlin, in der Provinz Sachsen durch die Aktionäre der Bank für Landwirtschaft AG gegründet. Die Bank hat ihren Sitz in Berlin, in der Provinz Sachsen. Die Bank hat ihren Sitz in Berlin, in der Provinz Sachsen. Die Bank hat ihren Sitz in Berlin, in der Provinz Sachsen.



Hof von A. B. Wehner, Großsch (Zaalfreis), er befindet sich seit 1726 im Besitz der Familie Wehner



Besitzhof von Müller, Schorfbach (Kreis Stendal). Dieser Hof ist mehr als 200 Jahre im Besitz der Familie Müller

nicht voll geachtet gewesen, besonders in neuerer Zeit. Erst dem Dritten Reich blieb es vorbehalten, in Erkennung der kaiserlichen Eigenschaft für die Erhaltung seines Reiches, des Bauernamtes und des Volkes überhaupt, dem Bauern unter jenen Volksgenossen wieder diejenige Stellung zu verschaffen, die ihm gebührt.

200 Jahre im Besitz sind, waren anlässlich im Regierungsbezirk Magdeburg 88, Regierungsbezirk Merseburg 62, Regierungsbezirk Erfurt 5. Die hauptbestehende Kreise waren Stendal mit 29, dann folgten Salzweil, Merseburg und Wolmriede mit 12 bzw. 10. Im Bezirk Merleburg steht an der Spitze der Kreis Wittenberg mit 17, dann folgt

war je einer in den Kreisen Teilisch, Mansfelder Zeitz, Zeitz und Leipzig. Merseburg, Schorfbach und Wittenberg haben außerdem auch je zwei Hote mit etwa 300 Jahren und darüber. Es heißt aber, daß die Bauernvereine meist aus der Familie kommen konnten, sind nun endgültig vorüber. Das neue Erbschaftsgesetz führt dazu, daß einem indigenen Bauerngeschlechte der Hof bis in ferne Zeiten erhalten bleibt.

Steinmetz-Vollkorn-Brot

schmeckt aromatisch. Erhältlich in allen G. Hubert-Verkauffellen

Wie war die Börse?

Berliner Börse: Start schwanen

Berlin, 29. September. Mit Ausnahme der Auslandsbörse, die infolge der Steigerung der Zinshöhen...

Beide hatten heute ein recht ruhiges Geschäft. Die Kurse...

Leipziger Börse von gestern. Leipzig, 28. September. Der Aufbruchtag war heute...

Hallische Wertpapier-Kurse

Table with columns for stock names and prices, including Siemens, Deutsche Bank, etc.

Handlungsberichte in Metallkäufen. Nach einer langen...

Wor einer Verlängerung der Wochenschichtordnung

Wie verlautet, bereitet die Reichsregierung ein Gesetz vor...

Rechnung bei der Wochenschichtordnung. Der Wochenschicht...

Anche Berliner Notierungen vom 28. September

Table of Berlin market quotations for various commodities and stocks.

Waggonbau. Waggonbau hat heute einen Auftragsbestand...

In allen Zuckerraffinerien sowie bei den benachbarten Zuckerrüben...

Die Zuckerraffinerien sind heute im allgemeinen ruhig...

Umlagerung von Waggonbau. Nach Mitteilung...

Waren- und Viehmärkte

Berliner Getreidegroßmarkt

Table of Berlin grain market prices for various types of wheat and rye.

Waggonbau, 29. September. Gestern...

Waggonbau, 29. September. Gestern...

Butter

Butter. Berliner Buttermarkt. Gestern...

Wild und Geflügel

Wild und Geflügel. Gestern...

Kurszettel der Mautrau

Table of exchange rates for various currencies and commodities.

Metalle

Table of metal prices for various types of copper, zinc, and lead.

Metallwaren

Table of metal goods prices for various types of wire and sheet.

Metallwaren

Table of metal goods prices for various types of metal sheets.

Metalle

Table of metal prices for various types of metal.

Verdingungs- und Verfertigungs-Kalender

Verdingungs- und Verfertigungs-Kalender...

Der heutige Weltmarkt liegt im Schatten

Der heutige Weltmarkt liegt im Schatten...

Berliner Börse 28. September

Für Unstimmigkeiten keine Gewähr

Berliner Devisenkurs

Table of Berlin exchange rates for various currencies.

Festverzinsliche Werte

Table of fixed interest rates for various bonds and securities.

Aktien

Table of stock prices for various companies.

Steuergutscheine

Table of tax certificate prices.

Schwerte

Table of precious metal prices.

Neuzeitige Anfangskurs der Variablen Papiere

Table of new issue prices for variable securities.

Verkehr

Table of shipping and transport prices.

Aktien

Table of stock prices for various companies.

Banken

Table of bank prices.

Leipziger Börse vom 28. September

Leipzig, 28. September. Gestern...

Steuergutscheine

Table of tax certificate prices.

Schwerte

Table of precious metal prices.

Advertisement for Kurhaus 800 m ü. d. M. im Schwarzwald, Kurhaus 800 m ü. d. M. im Schwarzwald...

Familien-Anzeigen

Die glückliche Geburt eines Mädchens zeigen hoch erfreut an
Rose Grotius geb. Narten
Hugo Grotius

Ihre Verlobung geben zugleich im Namen beider Eltern bekannt:
Edeltraut Werner
Otto Malz

Dr. Hans-Joachim Rehbock
Margarit Rehbock
geb. Ziemer
Uermähle

Für die vielen Geschenke und Aufmerksamkeiten anlässlich unserer Hochzeit danken hierdurch herzlichst
Rudolf Grau
und Frau Lotte
geb. Fiedler

Für die freundlichen Aufmerksamkeiten und Glückwünsche zu unserer Vermählung danken herzlichst
Fleischmeister Ludwig Pogreute u. Frau
Marta geb. Schneider

Heute morgen entfiel nach längerem Leiden unser lieber Vater, Bruder, Schwiegervater und Großvater, der
Gastwirt
Emil Kramer sen.

Pflichtlich und unerwartet unsern lieben Sohn, Bruder und Nefen
Hermann Reichmann
im blühenden Alter von 32 Jahren

Nach langem, mit unendlicher Geduld ertragenem Leiden verchied meine liebe Frau, unsere gute Mutter und Schwiegermutter, Frau
Bertha Frohmann

Im Namen aller Hinterbliebenen
Wilhelm Frohmann
Halle-S., Thüringerstr. 25, 28. Sept. 1934.

Am frühen Morgen 11.5 Uhr entfiel nach kurzem Krankenlager meine liebe Frau, unsere gute Mutter, Schwester, Schwägerin und Tante
Frau Helene Jacobi

Im tiefen Schmerz
Oskar Jacobi und Kinder
Amendorf, den 29. Sept. 1934
Die Beerdigung findet Dienstag, den 2. Sept. 1934 statt.

Donnerstag abend verschied nach längerem Leiden mein lieber Sohn, unser guter Bruder, der Buchbinder
Rudolf Thiele

Am 27. d. M. verschied unser lieber Kamerad
Otto Nicolai
Als langjährigen treuen Mitarbeiter werden wir seiner stets ehrend gedenken.

habe sich überall dort bewährt, wo ihre Dienste vorragend waren, Klammern, Bandagen sind für Plastik, Lack, Knick, Sprechfunk, Prototypen, Vorführung Kollagen.

Am 20. d. 1. Oktober ist der Freund in meinem Hauptberuf verstorben
E. Kertzcher

Für die nach einer Forderung an Frau Verit Julie Weber, Betramstr. 28, Zaunstr. 2, richten bis 6. Okt. an Schwes-terin, Köstnerstr. 33.

Zurück
San. Rat. Dr. Grünebers

Zurück
Dr. Seeligmüller

Zurück
Dr. F. Hoffmann

Zurück
Dr. med. Taggeselle

Zurück
Dr. Winger

Zurück
Dr. med. Marcus

Habe mich als Zahnarzt niedergelassen.
Erich Hafermalz

Familien-Anzeigen in die „Southde Nachrichten“

Sparer-Schubstange
Gefäßige Verzinsung
Bekanntmachungen

Erfurter Samenhandlung
Wilhelm Greil
Halle (S.), Marktplatz 15

Denken Sie rechtzeitig an den Einkauf von
APETEN
Arnold & Troitzsch

Ich habe mein Büro heute von Brüderstr. 11 nach der unteren G. Steinstr. 16, Vorderh. 1 verlegt / Fernsprecher wie bisher: 31166
Walter Brodte, Rechtsanwalt.

- Kirchliche Nachrichten. für Gemeindefrei, den 30. September 1934. Solle, 11 d. Frauen: 10 (Sabbatabend), (S) Freie, 18 (S)...

Zurück
Dr. Seeligmüller

Zurück
Dr. med. Taggeselle

Zurück
Dr. Winger

Zurück
Dr. med. Marcus

Habe mich als Zahnarzt niedergelassen.
Erich Hafermalz

Schönes Wohnen

erhöht die Lebensfreude! Wir verhelfen Ihnen dazu durch die Fülle unserer preiswerten Angebote und durch sachgemäße Beratung! — Schenswarte Dekorations-Ausstellung im II. Stock

Für das Wohnzimmer
Halbstore - Meterware aus Marquissatte mit schön. Klippel-Sockel und Franse, schmücken das Fenster ... 1.60
Dekorationsstoffe für Übergardinen erhöhen die Behaglichkeit der Räume, in jeder Geschmacksrichtung vorräthig, 120 cm breit, pro Meter 1.15

Für das Schlafzimmer
Marquissatte travers gestreift, in schönen hellen Farben ... 0.90
Für die Küche
Schwedentisten in neuen Farben und effektvollen Webarten ... 0.50

Haargarn-Teppiche
aus reinem Haargarn, praktisch im Gebrauch und doch billig ca. 180x235 ca. 200x300 ca. 280x350 ca. 300x400
22.75 29.- 48.- 62.-

Läuferstoffe aus reinem Haargarn für Treppen, Korridor od. Zimmer ... ca. 87 cm 2.25 ca. 90 cm 3.25



Jedes Bett setzt, wie bekannt, preiswert Betten-Graf intant! Gepr. 1892 / Marktplatz 10-11 / Telefon 21908

Seit 45 Jahren Corfets, Corfelds, Büstenhalter
Wilhelm Janßen
Liebenauer Str. 162 Fernruf 20920
Moderne Bettfederverstärkung, Annahme von Ehsland-Bedarfsdeckungsdecken

Rum
Stempel oder Briefpapier
Große Märkerstr. 4

Radlrotische 12-14-16-Mod. Couch 79.- 88.-
Küchen u. Schlafzimmer in jeder Auswahl!
Große Märkerstr. 4

1894 40 1934
Nähmaschinen-Spezialgeschäft
Gustav Lerche
Halle a. S., Kleine Ulrichstraße 33

Jacken, Mäntel, Besatzfelle besond. preiswert!
Pelze
Jacken, Mäntel, Besatzfelle besond. preiswert!
Pelzwaren-Lager „Centrum“, Schmeerstr. 13

Der Jochmann läuft mit forschendem Schritt. Die Kleinhandt stöhnt und kommt nicht mit. Seitdem er „Lebewohl“ probiert, wird nur noch stramm zu Fuß marschiert!

Handball

Wegen des Großhauflaubs Vertriebs-Gaule finden auch die Handball-Turniere in der Westfalen (Gaule A) und der Westfalen eine weitere Unterbrechung. Für in der Zeit...

Der millionste Luftfahrer

Feierliche Begrüßung durch die Luftkassa in Tempelhof

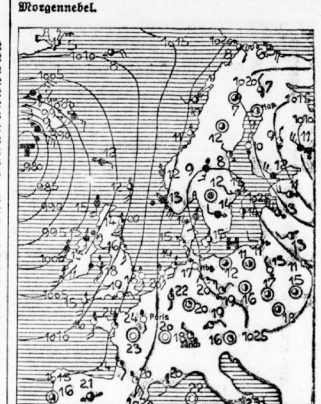
F. Berlin, 29. September.

Die offizielle Begrüßung des millionsten Luftfahrers durch die Luftkassa in Tempelhof am Freitagvormittag...

Der millionste Luftfahrer ist ein Mann, der sich in Berlin in der Luftkassa begrüßen ließ. Er wurde von der Luftkassa...

Vorausssicht. Wetter bis 30. September abds.

Nächtlich: Ruhiges, heiteres und trockenes Wetter; tagsüber sehr warm, nachts kalte Abkühlung. Regenwolke Gefahr leichtes Bodentfrosts. Morgenheiß.



Wetterkarte vom 29. September abends. Die Wetterkarte zeigt die Lage der Hoch- und Tiefdruckgebiete...

Verens-Anzeigen

Aufnahmen in dieser Rubrik nur gegen Bestätigung des Preisbes. Kleider, Schuhe, Möbel, etc. sind in dieser Rubrik...

So leicht und beschwingt laufen Sie in den beliebtesten Hönigsberg-SCHUHEN. Wir führen eine erlesene Auswahl neuer Herbst-Modelle...

Ein Familienhaus in der Nähe des Stadions. 10 Zimmer, 2 Bäder, 2 Kellern, 2 WC, 2 Abwässer, 2 Gasleitungen...

Reifen-Spezial-Abteilung. Bettfedern, Daunendecken, Bettbezüge, Stangeneisen, Linon, fertige Kattun und Züchen.

Wäsche-Steinmetz. Das Haus der guten Qualitäten. Ruf 23289 HALLE (Saale) Leipziger Str. 8

Geld Deutschland Darlehen o. m. b. H. Günstige Kapitalanlage! 20000 RM. 10000 RM. 5000 RM.

HÖNIGSBERG Halle an der Saale / Gr. Ulrichstr. 54 / Passage. Grundstücks-Markt. Einfamilienhaus. 15700 RM.

Neiderand. direkt am Walde. Einfamilienhaus. 10 Zimmer, 2 Bäder, 2 Kellern, 2 WC, 2 Abwässer, 2 Gasleitungen...

Grundstück. 6-Zimm. Wohnung. 3-Zimm. Wohnung. 2-Zimm. Wohnung.

Zinsfuß. 4-6000 RM. 10000 RM. 5000 RM. 2000 RM.

Wohnung. 8 Zimmer mit Bad, 2 Bädern, 2 Kellern, 2 WC, 2 Abwässer, 2 Gasleitungen...

Möbel. MOBEL zu Preisen, die Ihnen gefallen. MOBEL in allen Größen.

Küchen. 125.-. Spelzszimmer. 275.-. Möbel-Philipp. Kleine Ulrichstr. 14.

Villa. 10 Zimmer, 2 Bäder, 2 Kellern, 2 WC, 2 Abwässer, 2 Gasleitungen...

Goldfische. 2000 RM. 10000 RM. 5000 RM. 2000 RM.

AbenAckermann. 10 Zimmer, 2 Bäder, 2 Kellern, 2 WC, 2 Abwässer, 2 Gasleitungen...



Die schreiende Erbin

Ein hebräer Mährischer Roman von Viktor Gluck

8. Fortsetzung.
„Ist mein Schmeißer? —“ fuhr ihm Hühner...
„Der neigt es offensichtlich nicht zum besten. Ihr Mann...“



Die schreiende Erbin

Ein hebräer Mährischer Roman von Viktor Gluck

(Nachdruck verboten.)
und dem ameffellos gefährten untreuen Bärchen...
„Der Herr Doktor hat eine tolle Meinung, ob...“

halten mich wohl für einen Gottentott? Walter...
Der Herr Doktor hat eine tolle Meinung, ob...
„Der Herr Doktor hat eine tolle Meinung, ob...“

meß gelangt, legt sie als Stenotypistin in einer...
Stenotypistin, doch mit ihrer zunehmenden Bildung...
„Der Herr Doktor hat eine tolle Meinung, ob...“

Advertisement for Erdal shoes, featuring the text '...und deshalb ein für allemal Die Schuhe putzt man mit Erdal'.

Advertisement for 'Wer fühlt sich befähigt?' featuring a portrait of a man and text about professional qualifications.

Advertisement for 'Selbstständig' featuring an image of a typewriter and text about business opportunities.

Advertisement for 'Kap. kräft. Vertreter' featuring text about recruitment for various positions.

Advertisement for 'Auslieferungslager' featuring text about storage and distribution services.

Advertisement for 'Teppiche Methner' featuring an image of a rug and text about carpet sales.

Advertisement for 'Grauhaar' featuring text about hair care products.

Advertisement for 'Zelbewahnte Dame' featuring text about a woman's story.

Advertisement for 'Die Schaufensterpuppe!' featuring an image of a window display mannequin.

Advertisement for 'Tüchtige Vertreter' featuring text about recruitment for sales positions.

Advertisement for 'Vertreter' featuring text about recruitment for various roles.

Advertisement for 'Perfekte Friseurin' featuring text about a hairdresser's services.

Advertisement for 'Zelbewahnte Dame' featuring text about a woman's story.

Advertisement for 'Vorwärts durch Werbung!' featuring text about advertising services.

Advertisement for 'Laden-Verkaufskraft' featuring text about recruitment for retail positions.

Advertisement for 'Den Stellungs-suchenden' featuring text about job search assistance.

Advertisement for 'Nervöse Herzleiden' featuring text about medical treatments.

Advertisement for 'Stenotypistin' featuring text about recruitment for typewriter operators.

Advertisement for 'Walden-schreiberin' featuring text about recruitment for a typewriter operator.

Advertisement for 'Ada-Ada Schube' featuring an image of a woman and text about a business or service.

Verfahren der drei jungen Menschen die Antwort zu liefern. Eine dunkle Leidenschaft war in ihm erlosch...

4. Kapitel

Fräulein Källdorf, ich muß schon bitten — Herr Bruno Kleinmüldt, Fotografen er arob, war an diesem Tage im Geschäft...

Fräulein Clara Wellms Besichtigungen — Die Dame hielt den Vortrag, als keine Sekretärin den neuen Ideen...

Wachstuche — Gummi-Bieder



Die? Mag ich nicht? — sagt man vielfach aus einem Vorurteil heraus, ohne zu wissen, wie nachbarsch sie sind...

verlangenden bedarf zu haben, trug sich Herr Kleinmüldt ernstlich mit dem Gedanken...

— Heute morgen ging Herr Kleinmüldt früher ins Geschäft, die Vorkenntnisse in der Zeitung...

— Der Entwurf dieser wichtigen Angelegenheit, an dessen Ausführung die Wellms dann natürlich wieder beteiligt waren...

Studentin — Ich meine Zucht, welche durch die Zucht...

Wäscherei Nivis — Wäscherei Nivis, Postfach 12, Ruf 21082...

Perfekte Zenoopieff — Perfekte Zenoopieff, Postfach 12, Ruf 21082...

Die billigste Reklame — Die billigste Reklame, Postfach 12, Ruf 21082...

Kaufmännische Privatschule — Kaufmännische Privatschule, Postfach 12, Ruf 21082...

Tanz - Stunde - Wally Beck - Tanz - Stunde, Postfach 12, Ruf 21082...

Martin - Luther - Ref. - Religionsmusik u. E. - Martin - Luther - Ref. Religionsmusik u. E., Postfach 12, Ruf 21082...

Einj. - Abitur - Institut - Boltz - Einj. - Abitur - Institut - Boltz, Postfach 12, Ruf 21082...

Neue Kurse - F. Wehmer & Sohn - Neue Kurse, Postfach 12, Ruf 21082...

Handels - Hochschule - Leipzig - Handels - Hochschule - Leipzig, Postfach 12, Ruf 21082...

Privat - Unterricht - in - Damen - schneidern - Privat - Unterricht - in - Damen - schneidern, Postfach 12, Ruf 21082...

Frau E. Ebert - Frau E. Ebert, Postfach 12, Ruf 21082...

Tanz - Schule - MORAN - Tanz - Schule - MORAN, Postfach 12, Ruf 21082...

Neumanns Tanzschule - Neumanns Tanzschule, Postfach 12, Ruf 21082...

Englisch - Tanz - Weber - Englisch - Tanz - Weber, Postfach 12, Ruf 21082...

Die staatlich anerkannte Kinderpflege - Die staatlich anerkannte Kinderpflege, Postfach 12, Ruf 21082...

Schw. Anna Mund, Lafontainestr. 17 - Schw. Anna Mund, Lafontainestr. 17, Postfach 12, Ruf 21082...

die unmerkbar in, Herrn Bruno Kleinmüldt blickte, nachdenklich. Wenn sich Kleinmüldt auch nicht...

— Das war alles — und das gab den Zählern, vor allem der Hauptfrauen, die auf ihren Erfolg...

— Um liebsten hätte sich Clara selbst bei den Chören genommen, ein klein bißchen für ihr höher...

Schlank - jung - dastand - Schlank - jung - dastand, Postfach 12, Ruf 21082...

Herren - Damen - Herren - Damen, Postfach 12, Ruf 21082...

Heiraten - Heiraten, Postfach 12, Ruf 21082...

Heirat - Heirat, Postfach 12, Ruf 21082...

Widwe - Widwe, Postfach 12, Ruf 21082...

Widwe - Tochter - Widwe - Tochter, Postfach 12, Ruf 21082...

Widwe - Tochter - Tochter, Postfach 12, Ruf 21082...

Widwe - Tochter - Tochter - Tochter, Postfach 12, Ruf 21082...

Widwe - Tochter - Tochter - Tochter - Tochter, Postfach 12, Ruf 21082...

Widwe - Tochter - Tochter - Tochter - Tochter - Tochter, Postfach 12, Ruf 21082...

Widwe - Tochter - Tochter - Tochter - Tochter - Tochter - Tochter, Postfach 12, Ruf 21082...

Widwe - Tochter - Tochter - Tochter - Tochter - Tochter - Tochter - Tochter, Postfach 12, Ruf 21082...

Widwe - Tochter - Tochter - Tochter - Tochter - Tochter - Tochter - Tochter - Tochter, Postfach 12, Ruf 21082...

Widwe - Tochter - Tochter - Tochter - Tochter - Tochter - Tochter - Tochter - Tochter - Tochter, Postfach 12, Ruf 21082...

Widwe - Tochter - Tochter - Tochter - Tochter - Tochter - Tochter - Tochter - Tochter - Tochter - Tochter, Postfach 12, Ruf 21082...

Widwe - Tochter - Tochter - Tochter - Tochter - Tochter - Tochter - Tochter - Tochter - Tochter - Tochter - Tochter, Postfach 12, Ruf 21082...

Widwe - Tochter - Tochter - Tochter - Tochter - Tochter - Tochter - Tochter - Tochter - Tochter - Tochter - Tochter - Tochter, Postfach 12, Ruf 21082...

Widwe - Tochter - Tochter - Tochter - Tochter - Tochter - Tochter - Tochter - Tochter - Tochter - Tochter - Tochter - Tochter - Tochter, Postfach 12, Ruf 21082...

Widwe - Tochter - Tochter - Tochter - Tochter - Tochter - Tochter - Tochter - Tochter - Tochter - Tochter - Tochter - Tochter - Tochter - Tochter, Postfach 12, Ruf 21082...

Der Vater würde ja laßen, wenn nicht festsäße wegen seines 20jährigen...

— Das war alles — und das gab den Zählern, vor allem der Hauptfrauen, die auf ihren Erfolg...

— Um liebsten hätte sich Clara selbst bei den Chören genommen, ein klein bißchen für ihr höher...

— Das war alles — und das gab den Zählern, vor allem der Hauptfrauen, die auf ihren Erfolg...

— Um liebsten hätte sich Clara selbst bei den Chören genommen, ein klein bißchen für ihr höher...

— Das war alles — und das gab den Zählern, vor allem der Hauptfrauen, die auf ihren Erfolg...

— Um liebsten hätte sich Clara selbst bei den Chören genommen, ein klein bißchen für ihr höher...

— Das war alles — und das gab den Zählern, vor allem der Hauptfrauen, die auf ihren Erfolg...

— Um liebsten hätte sich Clara selbst bei den Chören genommen, ein klein bißchen für ihr höher...

— Das war alles — und das gab den Zählern, vor allem der Hauptfrauen, die auf ihren Erfolg...

— Um liebsten hätte sich Clara selbst bei den Chören genommen, ein klein bißchen für ihr höher...

— Das war alles — und das gab den Zählern, vor allem der Hauptfrauen, die auf ihren Erfolg...

— Um liebsten hätte sich Clara selbst bei den Chören genommen, ein klein bißchen für ihr höher...

— Das war alles — und das gab den Zählern, vor allem der Hauptfrauen, die auf ihren Erfolg...

— Um liebsten hätte sich Clara selbst bei den Chören genommen, ein klein bißchen für ihr höher...

— Das war alles — und das gab den Zählern, vor allem der Hauptfrauen, die auf ihren Erfolg...

— Um liebsten hätte sich Clara selbst bei den Chören genommen, ein klein bißchen für ihr höher...

— Das war alles — und das gab den Zählern, vor allem der Hauptfrauen, die auf ihren Erfolg...

— Um liebsten hätte sich Clara selbst bei den Chören genommen, ein klein bißchen für ihr höher...

— Das war alles — und das gab den Zählern, vor allem der Hauptfrauen, die auf ihren Erfolg...

— Um liebsten hätte sich Clara selbst bei den Chören genommen, ein klein bißchen für ihr höher...

— Das war alles — und das gab den Zählern, vor allem der Hauptfrauen, die auf ihren Erfolg...

Familien - Drucksachen aller Art

wie Geburts-, Verlobungs- und Vermählungsbillets, Hochzeitszeitungen, Trauerbriefe...

Buchdruckerei der Hall. Nachrichten - Buchdruckerei der Hall. Nachrichten, Postfach 12, Ruf 21082...

Stellen - Gesuche - Stellen - Gesuche, Postfach 12, Ruf 21082...

Schneiderei - Schneiderei, Postfach 12, Ruf 21082...

Wäsche - Wäsche, Postfach 12, Ruf 21082...

Wäsche - Wäsche - Wäsche, Postfach 12, Ruf 21082...

Wäsche - Wäsche - Wäsche - Wäsche, Postfach 12, Ruf 21082...

Wäsche - Wäsche - Wäsche - Wäsche - Wäsche, Postfach 12, Ruf 21082...

Wäsche - Wäsche - Wäsche - Wäsche - Wäsche - Wäsche, Postfach 12, Ruf 21082...

Wäsche - Wäsche - Wäsche - Wäsche - Wäsche - Wäsche - Wäsche, Postfach 12, Ruf 21082...

Wäsche - Wäsche - Wäsche - Wäsche - Wäsche - Wäsche - Wäsche - Wäsche, Postfach 12, Ruf 21082...

Schleierin - Schleierin, Postfach 12, Ruf 21082...

Wäsche - Wäsche - Wäsche - Wäsche, Postfach 12, Ruf 21082...

Wäsche - Wäsche - Wäsche - Wäsche - Wäsche, Postfach 12, Ruf 21082...

Wäsche - Wäsche - Wäsche - Wäsche - Wäsche - Wäsche, Postfach 12, Ruf 21082...

Wäsche - Wäsche - Wäsche - Wäsche - Wäsche - Wäsche - Wäsche, Postfach 12, Ruf 21082...

Wäsche - Wäsche - Wäsche - Wäsche - Wäsche - Wäsche - Wäsche - Wäsche, Postfach 12, Ruf 21082...

Wäsche - Wäsche - Wäsche - Wäsche - Wäsche - Wäsche - Wäsche - Wäsche - Wäsche, Postfach 12, Ruf 21082...

Wäsche - Wäsche - Wäsche - Wäsche - Wäsche - Wäsche - Wäsche - Wäsche - Wäsche - Wäsche, Postfach 12, Ruf 21082...

Wäsche - Wäsche - Wäsche - Wäsche - Wäsche - Wäsche - Wäsche - Wäsche - Wäsche - Wäsche - Wäsche, Postfach 12, Ruf 21082...

Wäsche - Wäsche - Wäsche - Wäsche - Wäsche - Wäsche - Wäsche - Wäsche - Wäsche - Wäsche - Wäsche - Wäsche, Postfach 12, Ruf 21082...

Wäsche - Wäsche - Wäsche - Wäsche - Wäsche - Wäsche - Wäsche - Wäsche - Wäsche - Wäsche - Wäsche - Wäsche - Wäsche, Postfach 12, Ruf 21082...

Wäsche - Wäsche - Wäsche - Wäsche - Wäsche - Wäsche - Wäsche - Wäsche - Wäsche - Wäsche - Wäsche - Wäsche - Wäsche - Wäsche, Postfach 12, Ruf 21082...

Wäsche - Wäsche - Wäsche - Wäsche - Wäsche - Wäsche - Wäsche - Wäsche - Wäsche - Wäsche - Wäsche - Wäsche - Wäsche - Wäsche - Wäsche, Postfach 12, Ruf 21082...

Neue Güter - Neue Güter, Postfach 12, Ruf 21082...

Neue Güter - Neue Güter - Neue Güter, Postfach 12, Ruf 21082...

Neue Güter - Neue Güter - Neue Güter - Neue Güter, Postfach 12, Ruf 21082...

Neue Güter - Neue Güter - Neue Güter - Neue Güter - Neue Güter, Postfach 12, Ruf 21082...

Neue Güter - Neue Güter - Neue Güter - Neue Güter - Neue Güter - Neue Güter, Postfach 12, Ruf 21082...

Neue Güter - Neue Güter - Neue Güter - Neue Güter - Neue Güter - Neue Güter - Neue Güter, Postfach 12, Ruf 21082...

Neue Güter - Neue Güter - Neue Güter - Neue Güter - Neue Güter - Neue Güter - Neue Güter - Neue Güter, Postfach 12, Ruf 21082...

Neue Güter - Neue Güter - Neue Güter - Neue Güter - Neue Güter - Neue Güter - Neue Güter - Neue Güter - Neue Güter, Postfach 12, Ruf 21082...

Neue Güter - Neue Güter - Neue Güter - Neue Güter - Neue Güter - Neue Güter - Neue Güter - Neue Güter - Neue Güter - Neue Güter, Postfach 12, Ruf 21082...

Neue Güter - Neue Güter - Neue Güter - Neue Güter - Neue Güter - Neue Güter - Neue Güter - Neue Güter - Neue Güter - Neue Güter - Neue Güter, Postfach 12, Ruf 21082...

Neue Güter - Neue Güter - Neue Güter - Neue Güter - Neue Güter - Neue Güter - Neue Güter - Neue Güter - Neue Güter - Neue Güter - Neue Güter - Neue Güter, Postfach 12, Ruf 21082...

Neue Güter - Neue Güter - Neue Güter - Neue Güter - Neue Güter - Neue Güter - Neue Güter - Neue Güter - Neue Güter - Neue Güter - Neue Güter - Neue Güter - Neue Güter, Postfach 12, Ruf 21082...

Neue Güter - Neue Güter - Neue Güter - Neue Güter - Neue Güter - Neue Güter - Neue Güter - Neue Güter - Neue Güter - Neue Güter - Neue Güter - Neue Güter - Neue Güter - Neue Güter, Postfach 12, Ruf 21082...

Advertisement for 'Sardinen' (sardines) featuring an illustration of a sardine and text describing the product's quality and price.

Advertisement for 'Tanz - Schule MORAN' (dance school) and 'Neumanns Tanzschule' (Neumann's dance school), listing courses and contact information.

Advertisement for 'Neue Güter' (new goods) and 'Wäsche' (laundry), listing various items and prices.



Das Fachgeschäft für Herren-Kleidung Halle (Saale) Am Leipziger Turm Merseburg Eisleben

Wetter advertisement listing various clothing items and services.

Real estate listings for various rooms (Zweijimmer, Dreijimmer, etc.) and properties.

Schmerzen vollständig beseitigt advertisement for Gilbert's Indian Herb Powder.

Advertisement for 'Gut' brand products, including coffee and other goods.

Advertisement for 'Deutsche Angestellten-Gewerkschaft' (DAG).

Advertisement for 'Gut' brand products, including coffee and other goods.

Advertisement for 'Gut' brand products, including coffee and other goods.

Advertisement for 'Gut' brand products, including coffee and other goods.

Bedarfsdeckungscheine über Ehestands-Darlehen

Large advertisement for 'JHN' (Jahresheute) magazine, including subscription information and contact details.

