

kleine Chronik.

Zur Bekämpfung der Typhus-Epidemie in Hannover.

Nach dem künftigen Preussischen Reichstagen hat in Hannover die Typhus-Epidemie...

Die Typhus-Veranstaltungen in Göttingen und Duisburg.

Bei den Typhus-Veranstaltungen in Göttingen handelt es sich nach der vorläufigen Angabe...

Der Bürgermeister von Berlin gestorben.

Die Nachricht, dass der Berliner Bürgermeister...

Schwere Bluttat im Seebad Hildesheim.

In der vergangenen Nacht wurde in Hildesheim der Wirt des Caféhaus Waldheim...

Ein essigfärbiger Eisenbahnattentäter.

Der Lokomotivführer des Zuges Warburg-Dreihausen...

Katzenpflaster Gicht-Pflaster Gicht-Pflaster Gicht-Pflaster

Stellen nachmals abgelehnt.

Nach diesem Grunde wird der Streik fortgesetzt. Die letzte Liste...

Die Reichsfinanzminister in München.

Am Freitag früh trafen die Reichsfinanzminister...

Schiedsgericht in Hamburg.

Am Freitag in Hamburg fand ein Schiedsgericht...

Rechte Nachbarkauerung.

Die zahlreichen Verträge von Schömann und Schömann...

Verteilung eines Oberleiters.

Das große erweiterte Schiedsgericht in Breslau...

Ein Jernhauer im Regen.

In Warba in Ostpreußen wurde ein Jernhauer...

Ein langwieriger Schiedsfall.

Seit Jahren streit in Genshild bei Reddinghausen...

Ein verhängnisvoller Fall.

Bei einer Fallmanöver, die von Fallmanöver...

Eisenbahnverkehr in Australien.

Nach einer Meldung aus Sydney hat sich in der Nähe...

Bereinsnachrichten.

Die Aufnahme von Mitgliedern in dieser Rubrik...

Vorausichtiges Wetter am 18. September.

Vorausichtig. Witterung bis Sonntag abends...

Warum so billig? Dr. Schenck's Dr. Schenck's Dr. Schenck's

Zum Wurdprozeß Schröder.

(Siehe den Prozeßbericht auf Seite 9)



fanalier von Richard Strauß folgte die russische...

* Stadtheater. In der Alde-Aufführung, die morgen...

cirka 15 800 Meter

Kleider- u. Seidenstoffe

Eine allererste Kaufgelegenheit und Preiszusammenstellung, wie selten zuvor! Anschaffungssorgen gibts nicht mehr, jeden Wunsch können Sie sich erfüllen so billig sind die Preise!

Verkauf solange Vorrat

Besuchen Sie uns ohne jeden Kaufzwang

Kleiderstoffe gewirte Karos, doppeltbreit, für Hauskleider Seidenbatist weiß, ca. 70 cm breit Duveline für Hüte und Besatzwecke, verschiedene Farben Meter 0.48	Blusenstoffe 70-100 cm breit, in Halb- u. reiner Wolle, mod. Muster Frottierstoffe ca. 100 cm breit, in vielen Farben, waschlich Seidenfrotté ca. 130 cm breit, moderne Karos, in Qualität Meter 1.95	Reinw. Schotten u. Streifen ca. 110 cm breit, hochwertige Qualitäten Kammgarn-Serge ca. 100 cm breit, beste Qual. in vielen Farben Reinwollene Kleiderstoffe gestreift u. kariert, ca. 130 cm breit Meter 3.95	Eolienne Wolle mit Seide doppelt breit Crépe marocaine ca. 100 cm breit, neue Streifen und Karos Crépe de chine ca. 90 cm breit, reine Seide, schwarz Meter 2.95
Neue Pailloverstoffe für Blusen und Kleider Cheviot doppeltbreit, marine, schwarz grau und rot Schweizer Opal weiß, ca. 100 cm breit Meter 0.95	Mantelstoffe ca. 130 cm breit, gemustert, sehr gute Qualität Anzug- und Kostümstoffe ca. 140 cm br., glatt u. gemust. Velours-Streifen ca. 100 cm breit, aparte Muster für Sportröcke Meter 2.95	Brokat für Besatzwecke Waschseide ca. 70 cm breit, einfarbig, gestreift und kariert Ramagé Kunstseide, für Besatzwecke Meter 0.95	Taft ca. 85 cm breit, schwarz, gute Kleiderware Satin de chine ca. 90 cm breit wechselfarbiges Gewebe Messaline ca. 90 cm breit, reine Seide in vielen Farben Meter 3.95
Waschrépe ca. 100 cm breit, entkalkende, neue Muster Kinderschotten gute Qualitäten, doppeltbreit, neue Muster Bauserstreifen und Karos große Ausmischung Meter 0.95	Reinwollene Blusenstoffe ca. 100 cm breit, in vielen Farbschattungen Ulsterstoffe ca. 130 cm breit, in vielen Mustern Kostüm-Cheviot ca. 130 cm breit, reine Wolle, in vielen Farben Meter 2.95	Kunstseid. Trikot weiß und farbig Crepeline waschbar, in Qualität, neue Muster Japonselde ca. 90 cm breit, einzelne Farben Meter 0.95	Crépe de chine ca. 100 cm breit, reine Seide, moderne Farben Crépe marocaine ca. 100 cm breit, Wolle mit Seide, aparte Farbschattungen Oberhemden-Seiden Industriewebe gefärbt in feinen Streifen und Karos Meter 3.95
Popeline reine Wolle, doppeltbreit, in vielen modernen Farben Mantelflausch ca. 140 cm breit Donegal ca. 140 cm breit, für Kostüme und Röcke Meter 1.95	Rips-Popeline ca. 130 cm breit, reine Wolle, in vielen Modelfarben Flausch-Mouliné u. Velours reine Wolle, ca. 130 cm breit Kasha-Zibeline ca. 130 cm breit, einfarbig u. kariert Meter 3.95	Waschsamt ca. 70 cm breit, in modernen Farben Demassé für Kostümmater., neueste Muster Kunstseid. Trikot ca. 140 cm breit, moderne Farben Meter 1.95	Burberry-Stoffe Kammgarn-Tuche Rips Epinglé Rips Ottomane Rips Papillon ca. 130 cm breit, in marine schwarz u. farbig für Kleider, Mäntel und Kostüme Meter 9.75

Hervorragende Einkaufs-Gelegenheit! 4 Posten

Ullstein-Schnittmuster für Herbst u. Winter sind bei uns erhältlich

Herren-Anzug- und Mantelstoffe

beste Qualitäten
7.75 9.75 11.75 13.75

Nussbaum

Halle an der Saale Das Kaufhaus für Alle Gr. Ulrichstr. 60-61

Paul Biesecker
Halle a. S. Malermeister Kirchenstr. 8
Hof 25/26

Werkstätte für Malerei
Anstrich u. Reklame
Leitergerüstbau u. Verleihgeschäft
Kulante Zahlungsbedingungen

Continental
Zu beziehen durch:
Gebr. Meye
Dampfvulkanisieranstalt u. Spezialgeschäft für Autoreifen
Halle a. S.
Hersburgerstraße 100. Tel. 26 124

Magerkeit
Schöne volle Körperform durch unsere **Orientalischen Kraft-Pillen**
In kurzer Zeit erhebliche Gewichtszunahme und billigeres Aussehen (für Damen besonders wertvoll) Garant, unschädlich, ärztlich empfohlen.
Wohl Bekanntes, 20 Jahre weltbekannt. Preisprobiert mit gratis, Medaillen u. Ehren dipl.
Preis Pack (100 Stück) 275 Mk., Porto extra (Postanweisung od. Nachnahme)
Zu haben in den Apotheken oder direkt durch:
D. Franz Meiner & Co., G. m. b. H., Berlin W 30 447, Eichenacherstr. 18 Gr. 10

Auto
Kühler fertigen an, reparieren und vernickeln
Zylinder u. Kurbelwellen abschleifen
Kolben u. Kolbenbolzen fertigen an

Thiem & Töwe
Autokühlfabrik, Halle-S, Hordorferstr. 4a, Fernspr. 1243

620 AGA WAGEN
Personen- u. Lieferwagen in Jed. Ausführung sofort lieferbar
Ersatzteillager

Allein vertretet:
CURT KÖHLER & CO.
MOTORFAHRZEUGE
Spezialwerkstatt für alle Fabrikate. Zubehör, Tankstelle, Garagen (D)
Telefon 3841 Halle-Saale Ankerstrasse 3

Möbel kaufen Sie Jetzt äußerst günstig in **Ellenburs Möbel-Magazin** Vereinigter Tischlermeister
Wäsche-Rollen
J. Meißner & Sohn, Halle a. S., Marktstr. 208, Telefon 3841, Halle-Saale

Einfach Entzückend!
sagt jedermann, wenn ihr Herbstkostüm jetzt durch Pelzkragen oder Fuchs-Itipso modern ist, und - alles mit ganz geringen Kosten!

Zahlungs erleichterung:
Füchse: Alaskafuchs . . . 35,- Krotzefuchs . . . 39,- Griesfuchs . . . 29,- Jap. Seefuchs . . . 68,- Chin. Ziege . . . 18,-
Kragen: Seal ed. . . 28,- Biberette . . . 28,- Schusskoppsum 50,- Karzarmel . . . 38,- Am. Opessum . . . 16,-
Pelzzeit . . . 15,-

Libbris AN DER ULRICHSTRASSE 60-61

Bei Nieren-, Blasen- und Frauenleiden, Harnsäure, Eiweiß, Zucker.
1925: 16000 Bedeg 55f.

Wildunger Helenenquelle

Schritten und Nachweis billigster Bezugsquellen durch die Kurverwaltung Bad Wildungen.

Stadt-Zeitung.

Dalle, den 18. September 1926.

Wie bringt man typischen Erntetrug vor?

Der Früher im Spätsommer und Herbst in Dänemark mit reichlichen Vorkommen von typischen Erntetrug, nicht sich sehr von dem, was man in Deutschland, Belgien, vom Baden in Äpfeln und Äpfeln, als nicht ungeliebte Nadelbäume, aus seinen Salat und fruchtig nicht Äpfel und irgendwelchen Früchten. Bei uns sind solche Vorkommen in der Regel nicht so häufig, sondern sind wie in den anderen Ländern aufzutreten sind. Aber es wird mit Mühe auf die Zunahme der Erntetrug, die wir erhalten, bringt der Erntetrug, nicht nur geistig und Salat nur noch nach gründlicher Spaltung zu essen, sondern nur zu genießen, wenn sie aus sicher polsterreicher Milch ist und in Öfen und Ziegen oder Kühen, und auch in Märgern und Märgern, und vorzüglich zu sein. Schließlich sei jeder auf die Abgabe von Erntetrug zu bedacht — mehr kann und braucht der einzelne nicht zu tun.

Der Kampf um die Gewerbetreuer.

Anträge des Erntetrugs in der Stadtbörse.

Nach Aufhebung der Steuerbefreiung im Juli 26. Erhöht sich ein Sturm der Entrüstung gegen den Magistrat unter den Angehörigen des Handwerks und Gewerbetreibenden, welche die Stadtbörse, die Gewerbetreuer, große Professorengesellschaften, und zahlreiche Steuerpflichtige liegen sich die Beträge hundert, da sie bei derartigen Summen überhaupt nicht zu zahlen in der Lage sind, und die Angelegenheit der Gewerbetreuer und die damit in Zusammenhang stehenden Fragen gelangen nacheinander in der Stadtbörse zur Verhandlung, und zwar zunächst am 15. März 1926 bis 15. März 1926, und am 22. März 1926 bis 22. März 1926, und am 29. März 1926 bis 29. März 1926, und am 5. April 1926 bis 5. April 1926, und am 12. April 1926 bis 12. April 1926, und am 19. April 1926 bis 19. April 1926, und am 26. April 1926 bis 26. April 1926, und am 3. Mai 1926 bis 3. Mai 1926, und am 10. Mai 1926 bis 10. Mai 1926, und am 17. Mai 1926 bis 17. Mai 1926, und am 24. Mai 1926 bis 24. Mai 1926, und am 31. Mai 1926 bis 31. Mai 1926, und am 7. Juni 1926 bis 7. Juni 1926, und am 14. Juni 1926 bis 14. Juni 1926, und am 21. Juni 1926 bis 21. Juni 1926, und am 28. Juni 1926 bis 28. Juni 1926, und am 5. Juli 1926 bis 5. Juli 1926, und am 12. Juli 1926 bis 12. Juli 1926, und am 19. Juli 1926 bis 19. Juli 1926, und am 26. Juli 1926 bis 26. Juli 1926, und am 2. August 1926 bis 2. August 1926, und am 9. August 1926 bis 9. August 1926, und am 16. August 1926 bis 16. August 1926, und am 23. August 1926 bis 23. August 1926, und am 30. August 1926 bis 30. August 1926, und am 6. September 1926 bis 6. September 1926, und am 13. September 1926 bis 13. September 1926, und am 20. September 1926 bis 20. September 1926, und am 27. September 1926 bis 27. September 1926, und am 4. Oktober 1926 bis 4. Oktober 1926, und am 11. Oktober 1926 bis 11. Oktober 1926, und am 18. Oktober 1926 bis 18. Oktober 1926, und am 25. Oktober 1926 bis 25. Oktober 1926, und am 1. November 1926 bis 1. November 1926, und am 8. November 1926 bis 8. November 1926, und am 15. November 1926 bis 15. November 1926, und am 22. November 1926 bis 22. November 1926, und am 29. November 1926 bis 29. November 1926, und am 6. Dezember 1926 bis 6. Dezember 1926, und am 13. Dezember 1926 bis 13. Dezember 1926, und am 20. Dezember 1926 bis 20. Dezember 1926, und am 27. Dezember 1926 bis 27. Dezember 1926, und am 3. Januar 1927 bis 3. Januar 1927, und am 10. Januar 1927 bis 10. Januar 1927, und am 17. Januar 1927 bis 17. Januar 1927, und am 24. Januar 1927 bis 24. Januar 1927, und am 31. Januar 1927 bis 31. Januar 1927, und am 7. Februar 1927 bis 7. Februar 1927, und am 14. Februar 1927 bis 14. Februar 1927, und am 21. Februar 1927 bis 21. Februar 1927, und am 28. Februar 1927 bis 28. Februar 1927, und am 6. März 1927 bis 6. März 1927, und am 13. März 1927 bis 13. März 1927, und am 20. März 1927 bis 20. März 1927, und am 27. März 1927 bis 27. März 1927, und am 3. April 1927 bis 3. April 1927, und am 10. April 1927 bis 10. April 1927, und am 17. April 1927 bis 17. April 1927, und am 24. April 1927 bis 24. April 1927, und am 1. Mai 1927 bis 1. Mai 1927, und am 8. Mai 1927 bis 8. Mai 1927, und am 15. Mai 1927 bis 15. Mai 1927, und am 22. Mai 1927 bis 22. Mai 1927, und am 29. Mai 1927 bis 29. Mai 1927, und am 5. Juni 1927 bis 5. Juni 1927, und am 12. Juni 1927 bis 12. Juni 1927, und am 19. Juni 1927 bis 19. Juni 1927, und am 26. Juni 1927 bis 26. Juni 1927, und am 3. Juli 1927 bis 3. Juli 1927, und am 10. Juli 1927 bis 10. Juli 1927, und am 17. Juli 1927 bis 17. Juli 1927, und am 24. Juli 1927 bis 24. Juli 1927, und am 31. Juli 1927 bis 31. Juli 1927, und am 7. August 1927 bis 7. August 1927, und am 14. August 1927 bis 14. August 1927, und am 21. August 1927 bis 21. August 1927, und am 28. August 1927 bis 28. August 1927, und am 4. September 1927 bis 4. September 1927, und am 11. September 1927 bis 11. September 1927, und am 18. September 1927 bis 18. September 1927, und am 25. September 1927 bis 25. September 1927, und am 2. Oktober 1927 bis 2. Oktober 1927, und am 9. Oktober 1927 bis 9. Oktober 1927, und am 16. Oktober 1927 bis 16. Oktober 1927, und am 23. Oktober 1927 bis 23. Oktober 1927, und am 30. Oktober 1927 bis 30. Oktober 1927, und am 6. November 1927 bis 6. November 1927, und am 13. November 1927 bis 13. November 1927, und am 20. November 1927 bis 20. November 1927, und am 27. November 1927 bis 27. November 1927, und am 4. Dezember 1927 bis 4. Dezember 1927, und am 11. Dezember 1927 bis 11. Dezember 1927, und am 18. Dezember 1927 bis 18. Dezember 1927, und am 25. Dezember 1927 bis 25. Dezember 1927, und am 1. Januar 1928 bis 1. Januar 1928, und am 8. Januar 1928 bis 8. Januar 1928, und am 15. Januar 1928 bis 15. Januar 1928, und am 22. Januar 1928 bis 22. Januar 1928, und am 29. Januar 1928 bis 29. Januar 1928, und am 5. Februar 1928 bis 5. Februar 1928, und am 12. Februar 1928 bis 12. Februar 1928, und am 19. Februar 1928 bis 19. Februar 1928, und am 26. Februar 1928 bis 26. Februar 1928, und am 5. März 1928 bis 5. März 1928, und am 12. März 1928 bis 12. März 1928, und am 19. März 1928 bis 19. März 1928, und am 26. März 1928 bis 26. März 1928, und am 2. April 1928 bis 2. April 1928, und am 9. April 1928 bis 9. April 1928, und am 16. April 1928 bis 16. April 1928, und am 23. April 1928 bis 23. April 1928, und am 30. April 1928 bis 30. April 1928, und am 7. Mai 1928 bis 7. Mai 1928, und am 14. Mai 1928 bis 14. Mai 1928, und am 21. Mai 1928 bis 21. Mai 1928, und am 28. Mai 1928 bis 28. Mai 1928, und am 4. Juni 1928 bis 4. Juni 1928, und am 11. Juni 1928 bis 11. Juni 1928, und am 18. Juni 1928 bis 18. Juni 1928, und am 25. Juni 1928 bis 25. Juni 1928, und am 2. Juli 1928 bis 2. Juli 1928, und am 9. Juli 1928 bis 9. Juli 1928, und am 16. Juli 1928 bis 16. Juli 1928, und am 23. Juli 1928 bis 23. Juli 1928, und am 30. Juli 1928 bis 30. Juli 1928, und am 6. August 1928 bis 6. August 1928, und am 13. August 1928 bis 13. August 1928, und am 20. August 1928 bis 20. August 1928, und am 27. August 1928 bis 27. August 1928, und am 3. September 1928 bis 3. September 1928, und am 10. September 1928 bis 10. September 1928, und am 17. September 1928 bis 17. September 1928, und am 24. September 1928 bis 24. September 1928, und am 1. Oktober 1928 bis 1. Oktober 1928, und am 8. Oktober 1928 bis 8. Oktober 1928, und am 15. Oktober 1928 bis 15. Oktober 1928, und am 22. Oktober 1928 bis 22. Oktober 1928, und am 29. Oktober 1928 bis 29. Oktober 1928, und am 5. November 1928 bis 5. November 1928, und am 12. November 1928 bis 12. November 1928, und am 19. November 1928 bis 19. November 1928, und am 26. November 1928 bis 26. November 1928, und am 3. Dezember 1928 bis 3. Dezember 1928, und am 10. Dezember 1928 bis 10. Dezember 1928, und am 17. Dezember 1928 bis 17. Dezember 1928, und am 24. Dezember 1928 bis 24. Dezember 1928, und am 31. Dezember 1928 bis 31. Dezember 1928, und am 7. Januar 1929 bis 7. Januar 1929, und am 14. Januar 1929 bis 14. Januar 1929, und am 21. Januar 1929 bis 21. Januar 1929, und am 28. Januar 1929 bis 28. Januar 1929, und am 4. Februar 1929 bis 4. Februar 1929, und am 11. Februar 1929 bis 11. Februar 1929, und am 18. Februar 1929 bis 18. Februar 1929, und am 25. Februar 1929 bis 25. Februar 1929, und am 4. März 1929 bis 4. März 1929, und am 11. März 1929 bis 11. März 1929, und am 18. März 1929 bis 18. März 1929, und am 25. März 1929 bis 25. März 1929, und am 1. April 1929 bis 1. April 1929, und am 8. April 1929 bis 8. April 1929, und am 15. April 1929 bis 15. April 1929, und am 22. April 1929 bis 22. April 1929, und am 29. April 1929 bis 29. April 1929, und am 6. Mai 1929 bis 6. Mai 1929, und am 13. Mai 1929 bis 13. Mai 1929, und am 20. Mai 1929 bis 20. Mai 1929, und am 27. Mai 1929 bis 27. Mai 1929, und am 3. Juni 1929 bis 3. Juni 1929, und am 10. Juni 1929 bis 10. Juni 1929, und am 17. Juni 1929 bis 17. Juni 1929, und am 24. Juni 1929 bis 24. Juni 1929, und am 1. Juli 1929 bis 1. Juli 1929, und am 8. Juli 1929 bis 8. Juli 1929, und am 15. Juli 1929 bis 15. Juli 1929, und am 22. Juli 1929 bis 22. Juli 1929, und am 29. Juli 1929 bis 29. Juli 1929, und am 5. August 1929 bis 5. August 1929, und am 12. August 1929 bis 12. August 1929, und am 19. August 1929 bis 19. August 1929, und am 26. August 1929 bis 26. August 1929, und am 2. September 1929 bis 2. September 1929, und am 9. September 1929 bis 9. September 1929, und am 16. September 1929 bis 16. September 1929, und am 23. September 1929 bis 23. September 1929, und am 30. September 1929 bis 30. September 1929, und am 7. Oktober 1929 bis 7. Oktober 1929, und am 14. Oktober 1929 bis 14. Oktober 1929, und am 21. Oktober 1929 bis 21. Oktober 1929, und am 28. Oktober 1929 bis 28. Oktober 1929, und am 4. November 1929 bis 4. November 1929, und am 11. November 1929 bis 11. November 1929, und am 18. November 1929 bis 18. November 1929, und am 25. November 1929 bis 25. November 1929, und am 2. Dezember 1929 bis 2. Dezember 1929, und am 9. Dezember 1929 bis 9. Dezember 1929, und am 16. Dezember 1929 bis 16. Dezember 1929, und am 23. Dezember 1929 bis 23. Dezember 1929, und am 30. Dezember 1929 bis 30. Dezember 1929, und am 6. Januar 1930 bis 6. Januar 1930, und am 13. Januar 1930 bis 13. Januar 1930, und am 20. Januar 1930 bis 20. Januar 1930, und am 27. Januar 1930 bis 27. Januar 1930, und am 3. Februar 1930 bis 3. Februar 1930, und am 10. Februar 1930 bis 10. Februar 1930, und am 17. Februar 1930 bis 17. Februar 1930, und am 24. Februar 1930 bis 24. Februar 1930, und am 3. März 1930 bis 3. März 1930, und am 10. März 1930 bis 10. März 1930, und am 17. März 1930 bis 17. März 1930, und am 24. März 1930 bis 24. März 1930, und am 31. März 1930 bis 31. März 1930, und am 7. April 1930 bis 7. April 1930, und am 14. April 1930 bis 14. April 1930, und am 21. April 1930 bis 21. April 1930, und am 28. April 1930 bis 28. April 1930, und am 5. Mai 1930 bis 5. Mai 1930, und am 12. Mai 1930 bis 12. Mai 1930, und am 19. Mai 1930 bis 19. Mai 1930, und am 26. Mai 1930 bis 26. Mai 1930, und am 2. Juni 1930 bis 2. Juni 1930, und am 9. Juni 1930 bis 9. Juni 1930, und am 16. Juni 1930 bis 16. Juni 1930, und am 23. Juni 1930 bis 23. Juni 1930, und am 30. Juni 1930 bis 30. Juni 1930, und am 7. Juli 1930 bis 7. Juli 1930, und am 14. Juli 1930 bis 14. Juli 1930, und am 21. Juli 1930 bis 21. Juli 1930, und am 28. Juli 1930 bis 28. Juli 1930, und am 4. August 1930 bis 4. August 1930, und am 11. August 1930 bis 11. August 1930, und am 18. August 1930 bis 18. August 1930, und am 25. August 1930 bis 25. August 1930, und am 1. September 1930 bis 1. September 1930, und am 8. September 1930 bis 8. September 1930, und am 15. September 1930 bis 15. September 1930, und am 22. September 1930 bis 22. September 1930, und am 29. September 1930 bis 29. September 1930, und am 6. Oktober 1930 bis 6. Oktober 1930, und am 13. Oktober 1930 bis 13. Oktober 1930, und am 20. Oktober 1930 bis 20. Oktober 1930, und am 27. Oktober 1930 bis 27. Oktober 1930, und am 3. November 1930 bis 3. November 1930, und am 10. November 1930 bis 10. November 1930, und am 17. November 1930 bis 17. November 1930, und am 24. November 1930 bis 24. November 1930, und am 1. Dezember 1930 bis 1. Dezember 1930, und am 8. Dezember 1930 bis 8. Dezember 1930, und am 15. Dezember 1930 bis 15. Dezember 1930, und am 22. Dezember 1930 bis 22. Dezember 1930, und am 29. Dezember 1930 bis 29. Dezember 1930, und am 5. Januar 1931 bis 5. Januar 1931, und am 12. Januar 1931 bis 12. Januar 1931, und am 19. Januar 1931 bis 19. Januar 1931, und am 26. Januar 1931 bis 26. Januar 1931, und am 2. Februar 1931 bis 2. Februar 1931, und am 9. Februar 1931 bis 9. Februar 1931, und am 16. Februar 1931 bis 16. Februar 1931, und am 23. Februar 1931 bis 23. Februar 1931, und am 2. März 1931 bis 2. März 1931, und am 9. März 1931 bis 9. März 1931, und am 16. März 1931 bis 16. März 1931, und am 23. März 1931 bis 23. März 1931, und am 30. März 1931 bis 30. März 1931, und am 6. April 1931 bis 6. April 1931, und am 13. April 1931 bis 13. April 1931, und am 20. April 1931 bis 20. April 1931, und am 27. April 1931 bis 27. April 1931, und am 4. Mai 1931 bis 4. Mai 1931, und am 11. Mai 1931 bis 11. Mai 1931, und am 18. Mai 1931 bis 18. Mai 1931, und am 25. Mai 1931 bis 25. Mai 1931, und am 1. Juni 1931 bis 1. Juni 1931, und am 8. Juni 1931 bis 8. Juni 1931, und am 15. Juni 1931 bis 15. Juni 1931, und am 22. Juni 1931 bis 22. Juni 1931, und am 29. Juni 1931 bis 29. Juni 1931, und am 6. Juli 1931 bis 6. Juli 1931, und am 13. Juli 1931 bis 13. Juli 1931, und am 20. Juli 1931 bis 20. Juli 1931, und am 27. Juli 1931 bis 27. Juli 1931, und am 3. August 1931 bis 3. August 1931, und am 10. August 1931 bis 10. August 1931, und am 17. August 1931 bis 17. August 1931, und am 24. August 1931 bis 24. August 1931, und am 31. August 1931 bis 31. August 1931, und am 7. September 1931 bis 7. September 1931, und am 14. September 1931 bis 14. September 1931, und am 21. September 1931 bis 21. September 1931, und am 28. September 1931 bis 28. September 1931, und am 5. Oktober 1931 bis 5. Oktober 1931, und am 12. Oktober 1931 bis 12. Oktober 1931, und am 19. Oktober 1931 bis 19. Oktober 1931, und am 26. Oktober 1931 bis 26. Oktober 1931, und am 2. November 1931 bis 2. November 1931, und am 9. November 1931 bis 9. November 1931, und am 16. November 1931 bis 16. November 1931, und am 23. November 1931 bis 23. November 1931, und am 30. November 1931 bis 30. November 1931, und am 7. Dezember 1931 bis 7. Dezember 1931, und am 14. Dezember 1931 bis 14. Dezember 1931, und am 21. Dezember 1931 bis 21. Dezember 1931, und am 28. Dezember 1931 bis 28. Dezember 1931, und am 4. Januar 1932 bis 4. Januar 1932, und am 11. Januar 1932 bis 11. Januar 1932, und am 18. Januar 1932 bis 18. Januar 1932, und am 25. Januar 1932 bis 25. Januar 1932, und am 1. Februar 1932 bis 1. Februar 1932, und am 8. Februar 1932 bis 8. Februar 1932, und am 15. Februar 1932 bis 15. Februar 1932, und am 22. Februar 1932 bis 22. Februar 1932, und am 1. März 1932 bis 1. März 1932, und am 8. März 1932 bis 8. März 1932, und am 15. März 1932 bis 15. März 1932, und am 22. März 1932 bis 22. März 1932, und am 29. März 1932 bis 29. März 1932, und am 5. April 1932 bis 5. April 1932, und am 12. April 1932 bis 12. April 1932, und am 19. April 1932 bis 19. April 1932, und am 26. April 1932 bis 26. April 1932, und am 3. Mai 1932 bis 3. Mai 1932, und am 10. Mai 1932 bis 10. Mai 1932, und am 17. Mai 1932 bis 17. Mai 1932, und am 24. Mai 1932 bis 24. Mai 1932, und am 31. Mai 1932 bis 31. Mai 1932, und am 7. Juni 1932 bis 7. Juni 1932, und am 14. Juni 1932 bis 14. Juni 1932, und am 21. Juni 1932 bis 21. Juni 1932, und am 28. Juni 1932 bis 28. Juni 1932, und am 5. Juli 1932 bis 5. Juli 1932, und am 12. Juli 1932 bis 12. Juli 1932, und am 19. Juli 1932 bis 19. Juli 1932, und am 26. Juli 1932 bis 26. Juli 1932, und am 2. August 1932 bis 2. August 1932, und am 9. August 1932 bis 9. August 1932, und am 16. August 1932 bis 16. August 1932, und am 23. August 1932 bis 23. August 1932, und am 30. August 1932 bis 30. August 1932, und am 6. September 1932 bis 6. September 1932, und am 13. September 1932 bis 13. September 1932, und am 20. September 1932 bis 20. September 1932, und am 27. September 1932 bis 27. September 1932, und am 4. Oktober 1932 bis 4. Oktober 1932, und am 11. Oktober 1932 bis 11. Oktober 1932, und am 18. Oktober 1932 bis 18. Oktober 1932, und am 25. Oktober 1932 bis 25. Oktober 1932, und am 1. November 1932 bis 1. November 1932, und am 8. November 1932 bis 8. November 1932, und am 15. November 1932 bis 15. November 1932, und am 22. November 1932 bis 22. November 1932, und am 29. November 1932 bis 29. November 1932, und am 6. Dezember 1932 bis 6. Dezember 1932, und am 13. Dezember 1932 bis 13. Dezember 1932, und am 20. Dezember 1932 bis 20. Dezember 1932, und am 27. Dezember 1932 bis 27. Dezember 1932, und am 3. Januar 1933 bis 3. Januar 1933, und am 10. Januar 1933 bis 10. Januar 1933, und am 17. Januar 1933 bis 17. Januar 1933, und am 24. Januar 1933 bis 24. Januar 1933, und am 31. Januar 1933 bis 31. Januar 1933, und am 7. Februar 1933 bis 7. Februar 1933, und am 14. Februar 1933 bis 14. Februar 1933, und am 21. Februar 1933 bis 21. Februar 1933, und am 28. Februar 1933 bis 28. Februar 1933, und am 6. März 1933 bis 6. März 1933, und am 13. März 1933 bis 13. März 1933, und am 20. März 1933 bis 20. März 1933, und am 27. März 1933 bis 27. März 1933, und am 3. April 1933 bis 3. April 1933, und am 10. April 1933 bis 10. April 1933, und am 17. April 1933 bis 17. April 1933, und am 24. April 1933 bis 24. April 1933, und am 1. Mai 1933 bis 1. Mai 1933, und am 8. Mai 1933 bis 8. Mai 1933, und am 15. Mai 1933 bis 15. Mai 1933, und am 22. Mai 1933 bis 22. Mai 1933, und am 29. Mai 1933 bis 29. Mai 1933, und am 5. Juni 1933 bis 5. Juni 1933, und am 12. Juni 1933 bis 12. Juni 1933, und am 19. Juni 1933 bis 19. Juni 1933, und am 26. Juni 1933 bis 26. Juni 1933, und am 3. Juli 1933 bis 3. Juli 1933, und am 10. Juli 1933 bis 10. Juli 1933, und am 17. Juli 1933 bis 17. Juli 1933, und am 24. Juli 1933 bis 24. Juli 1933, und am 31. Juli 1933 bis 31. Juli 1933, und am 7. August 1933 bis 7. August 1933, und am 14. August 1933 bis 14. August 1933, und am 21. August 1933 bis 21. August 1933, und am 28. August 1933 bis 28. August 1933, und am 4. September 1933 bis 4. September 1933, und am 11. September 1933 bis 11. September 1933, und am 18. September 1933 bis 18. September 1933, und am 25. September 1933 bis 25. September 1933, und am 2. Oktober 1933 bis 2. Oktober 1933, und am 9. Oktober 1933 bis 9. Oktober 1933, und am 16. Oktober 1933 bis 16. Oktober 1933, und am 23. Oktober 1933 bis 23. Oktober 1933, und am 30. Oktober 1933 bis 30. Oktober 1933, und am 6. November 1933 bis 6. November 1933, und am 13. November 1933 bis 13. November 1933, und am 20. November 1933 bis 20. November 1933, und am 27. November 1933 bis 27. November 1933, und am 4. Dezember 1933 bis 4. Dezember 1933, und am 11. Dezember 1933 bis 11. Dezember 1933, und am 18. Dezember 1933 bis 18. Dezember 1933, und am 25. Dezember 1933 bis 25. Dezember 1933, und am 1. Januar 1934 bis 1. Januar 1934, und am 8. Januar 1934 bis 8. Januar 1934, und am 15. Januar 1934 bis 15. Januar 1934, und am 22. Januar 1934 bis 22. Januar 1934, und am 29. Januar 1934 bis 29. Januar 1934, und am 5. Februar 1934 bis 5. Februar 1934, und am 12. Februar 1934 bis 12. Februar 1934, und am 19. Februar 1934 bis 19. Februar 1934, und am 26. Februar 1934 bis 26. Februar 1934, und am 5. März 1934 bis 5. März 1934, und am 12. März 1934 bis 12. März 1934, und am 19. März 1934 bis 19. März 1934, und am 26. März 1934 bis 26. März 1934, und am 2. April 1934 bis 2. April 1934, und am 9. April 1934 bis 9. April 1934, und am 16. April 1934 bis 16. April 1934, und am 23. April 1934 bis 23. April 1934, und am 30. April 1934 bis 30. April 1934, und am 7. Mai 1934 bis 7. Mai 1934, und am 14. Mai 1934 bis 14. Mai 1934, und am 21. Mai 1934 bis 21. Mai 1934, und am 28. Mai 1934 bis 28. Mai 1934, und am 4. Juni 1934 bis 4. Juni 1934, und am 11. Juni 1934 bis 11. Juni 1934, und am 18. Juni 1934 bis 18. Juni 1934, und am 25. Juni 1934 bis 25. Juni 1934, und am 2. Juli 1934 bis 2. Juli 1934, und am 9. Juli 1934 bis 9. Juli 1934, und am 16. Juli 1934 bis 16. Juli 1934, und am 23. Juli 1934 bis 23. Juli 1934, und am 30. Juli 1934 bis 30. Juli 1934, und am 6. August 1934 bis 6. August 1934, und am 13. August 1934 bis 13. August 1934, und am 20. August 1934 bis 20. August 1934, und am 27. August 1934 bis 27. August 1934, und am 3. September 1934 bis 3. September 1934, und am 10. September 1934 bis 10. September 1934, und am 17. September 1934 bis 17. September 1934, und am 24. September 1934 bis 24. September 1934, und am 1. Oktober 1934 bis 1. Oktober 1934, und am 8. Oktober 1934 bis 8. Oktober 1934, und am 15. Oktober 1934 bis 15. Oktober 1934, und am 22. Oktober 1934 bis 22. Oktober 1934, und am 29. Oktober 1934 bis 29. Oktober 1934, und am 5. November 1934 bis 5. November 1934, und am 12. November 1934 bis 12. November 1934, und am 19. November 1934 bis 19. November 1934, und am 26. November 1934 bis 26. November 1934, und am 3. Dezember 1934 bis 3. Dezember 1934, und am 10. Dezember 1934 bis 10. Dezember 1934, und am 17. Dezember 1934 bis 17. Dezember 1934, und am 24. Dezember 1934 bis 24. Dezember 1934, und am 31. Dezember 1934 bis 31. Dezember 1934, und am 7. Januar 1935 bis 7. Januar 1935, und am 14. Januar 1935 bis 14. Januar 1935, und am 21. Januar 1935 bis 21. Januar 1935, und am 28. Januar 1935 bis 28. Januar 1935, und am 4. Februar 1935 bis 4. Februar 1935, und am 11. Februar 1935 bis 11. Februar 1935, und am 18. Februar 1935 bis 18. Februar 1935, und am 25. Februar 1935 bis 25. Februar 1935, und am 4. März 1935 bis 4. März 1935, und am 11. März 1935 bis 11. März 1935, und am 18. März 1935 bis 18. März 1935, und am 25. März 1935 bis 25. März 1935, und am 1. April 1935 bis 1. April 1935, und am 8. April 1935 bis 8. April 1935, und am 15. April 1935 bis 15. April 1935, und am 22. April 1935 bis 22. April 1935, und am 29. April 1935 bis 29. April 1935, und am 6. Mai 1935 bis 6. Mai 1935, und am 13. Mai 1935 bis 13. Mai 1935, und am 20. Mai 1935 bis 20. Mai 1935, und am 27. Mai 1935 bis 27. Mai 1935, und am 3. Juni 1935 bis 3. Juni 1935, und am 10. Juni 1935 bis 10. Juni 1935, und am 17. Juni 1935 bis 17. Juni 1935, und am 24. Juni 1935 bis 24. Juni 1935, und am 1. Juli 1935 bis 1. Juli 1935, und am 8. Juli 1935 bis 8. Juli 1935, und am 15. Juli 1935 bis 15. Juli 1935, und am 22. Juli 1935 bis 22. Juli 1935, und am 29. Juli 1935 bis 29. Juli 1935, und am 5. August 1935 bis 5. August 1935, und am 12. August 1935 bis 12. August 1935, und am 19. August 1935 bis 19. August 1935, und am 26. August 1935 bis 26. August 1935, und am 2. September 1935 bis 2. September 1935, und am 9. September 1935 bis 9. September 1935, und am 16. September 1

Debitten und Effekten.

Am 18. September war die Kontostellung der ...

Table with columns for 'Geld', 'Effekt', 'Kontostellung' and various financial entries.

Berliner Börse von heute.

Tendenz: Bis auf einige Spezialwerte ruhig, aber ...

Obgleich der Börsenfuß heute infolge des hohen ...

Zu nennenswerten Umständen hat sich allerdings ...

Leipziger Börse von heute.

Table with columns for '18.9.', '17.9.', '16.9.', '15.9.' and various market data.

Wiederholende Goldmarkenbriefe der Vereinigten ...

Die hällische Wirtschaftswoche.

Prinzipielles zum Stand der hällischen Stadtbank.

Als ein „dies aber“ wird der 13. September 1926 ...

Der wirtschaftliche Verstand hat sich, zumal der ...

Zunächst hat sich beim hällischen Stadtbank-Zentral ...

„Wohl war eine „Klein-Ausweitung“ ...

Hällische Börse.

Die Haltung der heutigen hällischen Börse war ...

Am Freitag verkehrten hällische Markenscheine ...

Table with columns for 'Aktien', '18.9.', '17.9.', '16.9.', '15.9.' and various stock prices.

Wirtschafts- und Geldmarkt. Die hällische ...

„Es kann jemand der beste Verwaltungsmann sein ...

Und darin liegt für den wirtschaftlichen Verstand ...

Die auf alle Zeit“ — in der man niemals ...

Es erhebt sich aber allerdings die Frage, ob bei ...

Die Antwort auf diese Frage dürfte nicht schwer ...

Ein „Verbrauchspause“ an der Wp.

In den wirtschaftlichen Verteilungen der Deutschen ...

Die hällische Wirtschaftswoche. Die hällische ...

Die hällische Wirtschaftswoche. Die hällische ...

Die hällische Wirtschaftswoche. Die hällische ...

Die hällische Wirtschaftswoche. Die hällische ...

Die hällische Wirtschaftswoche. Die hällische ...

Kurszettel der Hausfrau.

Die Markt-Preisübersicht in Halle am 18. Septbr.

Table with columns for 'Getreide', 'Fleisch', 'Wurst', 'Milch', 'Eier', 'Fisch', 'Obst', 'Gemüse' and various prices.

Waren-Märkte.

Am 18. September 1926.

Table with columns for 'Waren', 'Preise', 'Tendenz' and various market data.

Handelsregister.

Zu den hällischen Handelsregistern sind eingetragen worden:

Aus dem Geschäftsbereich.

Die hällische Wirtschaftswoche. Die hällische ...

Bückerpflaster „Probat“.

Das beste und billigste Mittel gegen Wund- ...

Zu haben in allen Apotheken und Drogerien.

Die vorliegende Dr. der Hällischen ...

Advertisement for 'Kondfjucken' and 'Ein Versuch mit Kondfjucken' with large stylized text.

Familien-Nachrichten

Friedrich Lange
Wichtig und unerwartet verstorben ist einem
arbeitenden Mann, Wilhelm Lange, unter
vertrauensvoller Mutter, Schwestern und Geschwister,
am 17. September 1926.

Pauline Lange geb. Schumann
Hilda Walther geb. Lange
Ernst Walther
Bertha Fritsche geb. Lange
Erika Lange
Klara Lange geb. Kellermann
3 Enkelkinder.

Die Beerdigung findet am Sonntag, nachmittags
3 Uhr statt.

St. a. u.!

Hugo Gaumitz
Wir verlieren in dem eben verstorbenen und un-
erwartet verstorbenen Hugo Gaumitz, der stets mit feinem
Sinn und dem strengsten Gewissen die Pflichten eines
Mannes zu erfüllen wußte.

Die Beerdigung findet am Sonntag, nachmittags
3 Uhr statt.

Der Vorstand der Herberge zur Nelmet.

Statt besonderer Anzeige

Nach Gottes unerforschlichem Ratschlaße entschlief
am 17. September 1926, nach einer langwierigen
Krankheit, im Alter von 78 Jahren unser lieber
Vater, Bruder und Onkel, der

Lehrer i. R.
Wilhelm Nolte

Um ein Gebet für den lieben Verstorbenen bittet im
Namen der trauernden Angehörigen

Albert Nolte, Plarier
Halle (Saale), den 17. Sept. 1926.

Die Beerdigung findet am Dienstag, den 21. Sept.,
nachm. 3 Uhr, von der Kapelle des Ortswaldes (Hofweg)
aus, nachm. 3 Uhr, im St. Nikolaus-Kirche, Körnerstraße 19.

Das Bestattungsamt am Dienstag, den 21. Sept., morgens
8 Uhr, in der St. Nikolaus-Kirche, Körnerstraße 19.

Freitag früh 7 1/2 Uhr starb plötzlich und
für uns ganz unerwartet unser innigstgeliebtes
herzensgutes Mütterchen

Henriette Fränkler
geb. Müller.

In tiefem Schmerz
im Namen der Hinterbliebenen:

Emmy Zierfuß,
Rothenburg, S., Halle.

Beerdigung Dienstag nachmittags 2 Uhr.

Für die große Liebe und Teil-
nahme, die mir beim Hinscheiden
meines lieben Mannes bewiesen ist,
kann ich nur auf diesem Wege aus
ganzem Herzen danken.

In Namen der Hinterbliebenen:

Frau Grete Wittkowski
geb. Linckemann

September 1926, Lafontaine-Str. 28 II.

Am 14. September verschied
unsere liebe Mutter

Emma Bergmann
im 82. Lebensjahr.

Sie folgte unserem lieben
Vater nach 7 Wochen in die
Ewigkeit nach.

Familie Bergmann, Heudon.

Wird nach dem besten Willen
bestattungsamt am Sonntag, nachmittags
3 Uhr, im St. Nikolaus-Kirche, Körnerstraße 19.

Frau Alwine Sigmund, geb. Loh
im Alter von 72 Jahren.

Die Beerdigung findet am Sonntag, nachmittags
3 Uhr, im St. Nikolaus-Kirche, Körnerstraße 19.

Bei der gestern erschienenen
Todesanzeige der Frau Pastor
Anna Godtke möchte ich mich
„Im Namen der Hinterbliebenen“
Emmy Godtke
nicht Emil Godtke“

Die glückliche Geburt ihres
Kurt-Dieter
zeigen dankbar an
Justiz-Obersekretär
Willi Bergmann
u. Frau Hildegard, geb. Kunze
Obd. Slesienstraße, 16. 9. 26.

Staat Karten.
Alle die schiedenen Beamte
besitzer Karten können ihre
Karten bei den Beamten
nachprüfen lassen. Die
Karten sind in allen
Abteilungen der
Kassen zu haben.

Wenzel Brynych
fagen mit bestelltem Dank
Herrn Dr. Carl Schwenke.

Bertha verw. Brynych,
Frau Alexander Brynych
und Familie

Gestern vormittag verschied plötzlich
insolge Herzleidens mein herzens-
geliebter Mann, mein lieber Vater,
mein Onkel, Herr Dr. Carl Schwenke,
Herrn Dr. Paragol, Schwester
Sonia, Schwägerin, Bruder, Schwager
und Onkel, Herr Minister.

Die Beerdigung findet am Sonntag, nachmittags
3 Uhr, im St. Nikolaus-Kirche, Körnerstraße 19.

Der Vorstand der Herberge zur Nelmet.

Statt besonderer Anzeige
Nach Gottes unerforschlichem Ratschlaße entschlief
am 17. September 1926, nach einer langwierigen
Krankheit, im Alter von 78 Jahren unser lieber
Vater, Bruder und Onkel, der

Lehrer i. R.
Wilhelm Nolte

Um ein Gebet für den lieben Verstorbenen bittet im
Namen der trauernden Angehörigen

Albert Nolte, Plarier
Halle (Saale), den 17. Sept. 1926.

Die Beerdigung findet am Dienstag, den 21. Sept.,
nachm. 3 Uhr, von der Kapelle des Ortswaldes (Hofweg)
aus, nachm. 3 Uhr, im St. Nikolaus-Kirche, Körnerstraße 19.

Das Bestattungsamt am Dienstag, den 21. Sept., morgens
8 Uhr, in der St. Nikolaus-Kirche, Körnerstraße 19.

Freitag früh 7 1/2 Uhr starb plötzlich und
für uns ganz unerwartet unser innigstgeliebtes
herzensgutes Mütterchen

Henriette Fränkler
geb. Müller.

In tiefem Schmerz
im Namen der Hinterbliebenen:

Emmy Zierfuß,
Rothenburg, S., Halle.

Beerdigung Dienstag nachmittags 2 Uhr.

Für die große Liebe und Teil-
nahme, die mir beim Hinscheiden
meines lieben Mannes bewiesen ist,
kann ich nur auf diesem Wege aus
ganzem Herzen danken.

In Namen der Hinterbliebenen:

Frau Grete Wittkowski
geb. Linckemann

September 1926, Lafontaine-Str. 28 II.

Am 14. September verschied
unsere liebe Mutter

Emma Bergmann
im 82. Lebensjahr.

Sie folgte unserem lieben
Vater nach 7 Wochen in die
Ewigkeit nach.

Familie Bergmann, Heudon.

Wird nach dem besten Willen
bestattungsamt am Sonntag, nachmittags
3 Uhr, im St. Nikolaus-Kirche, Körnerstraße 19.

Frau Alwine Sigmund, geb. Loh
im Alter von 72 Jahren.

Die Beerdigung findet am Sonntag, nachmittags
3 Uhr, im St. Nikolaus-Kirche, Körnerstraße 19.

Bei der gestern erschienenen
Todesanzeige der Frau Pastor
Anna Godtke möchte ich mich
„Im Namen der Hinterbliebenen“
Emmy Godtke
nicht Emil Godtke“

Z gut möbl. Zimmer
entw. ab 100,- bis 150,-
Stettinerstr. 61, I. Etage, 182428

Möbl. Zimmer mit Küchenbenutzg.
ab 100,- bis 150,-
Stettinerstr. 61, I. Etage, 182428

2 gut möbl. Zim.
mit Bad, möbl. oder
ab 100,- bis 150,-
Stettinerstr. 61, I. Etage, 182428

2 gut möbl. Zim.
mit Bad, möbl. oder
ab 100,- bis 150,-
Stettinerstr. 61, I. Etage, 182428

Zurück!
Dr. med. R. Hamner
Spezialarzt für Haut- u. Geschlechtskrankheiten

Von der Reise zurück!
Dr. med. H. Keutel
Facharzt für
Haut- u. Geschlechtskrankheiten

Zurück!
Dr. med. R. Hamner
Spezialarzt für Haut- u. Geschlechtskrankheiten

Zurück!
Dr. med. R. Hamner
Spezialarzt für Haut- u. Geschlechtskrankheiten

Von der Reise zurück
Veterinärarzt Nippert
Spezialarzt für Pferde- u. Rindviehkrankheiten

ALPACCA
Bestecke, Ed.-u. Koffeellöffel
in den modernsten
Konjekturen billig

Verlobungsringe
Eleg. Kostüme, Mäntel, Complet
fertig präpariert

Otto Tänzer
Lang Damenschneid. d. Fa. A. Huth & Co.

Vermietungen
Wohnungen

C. Brodies
Privat-Speisekassen
oligster Weinhandel

Unternehmenswohnung
ab 100,- bis 150,-
Stettinerstr. 61, I. Etage, 182428

2 gut möbl. Zimmer
entw. ab 100,- bis 150,-
Stettinerstr. 61, I. Etage, 182428

2 gut möbl. Zimmer
entw. ab 100,- bis 150,-
Stettinerstr. 61, I. Etage, 182428

2 gut möbl. Zimmer
entw. ab 100,- bis 150,-
Stettinerstr. 61, I. Etage, 182428

2 gut möbl. Zimmer
entw. ab 100,- bis 150,-
Stettinerstr. 61, I. Etage, 182428

2 gut möbl. Zimmer
entw. ab 100,- bis 150,-
Stettinerstr. 61, I. Etage, 182428

2 gut möbl. Zimmer
entw. ab 100,- bis 150,-
Stettinerstr. 61, I. Etage, 182428

2 gut möbl. Zimmer
entw. ab 100,- bis 150,-
Stettinerstr. 61, I. Etage, 182428

2 gut möbl. Zimmer
entw. ab 100,- bis 150,-
Stettinerstr. 61, I. Etage, 182428

Möbl. Zimmer mit Küchenbenutzg.
ab 100,- bis 150,-
Stettinerstr. 61, I. Etage, 182428

2 gut möbl. Zim.
mit Bad, möbl. oder
ab 100,- bis 150,-
Stettinerstr. 61, I. Etage, 182428

2 gut möbl. Zim.
mit Bad, möbl. oder
ab 100,- bis 150,-
Stettinerstr. 61, I. Etage, 182428

Zurück!
Dr. med. R. Hamner
Spezialarzt für Haut- u. Geschlechtskrankheiten

Von der Reise zurück!
Dr. med. H. Keutel
Facharzt für
Haut- u. Geschlechtskrankheiten

Zurück!
Dr. med. R. Hamner
Spezialarzt für Haut- u. Geschlechtskrankheiten

Zurück!
Dr. med. R. Hamner
Spezialarzt für Haut- u. Geschlechtskrankheiten

Von der Reise zurück
Veterinärarzt Nippert
Spezialarzt für Pferde- u. Rindviehkrankheiten

ALPACCA
Bestecke, Ed.-u. Koffeellöffel
in den modernsten
Konjekturen billig

Verlobungsringe
Eleg. Kostüme, Mäntel, Complet
fertig präpariert

Otto Tänzer
Lang Damenschneid. d. Fa. A. Huth & Co.

Vermietungen
Wohnungen

C. Brodies
Privat-Speisekassen
oligster Weinhandel

Unternehmenswohnung
ab 100,- bis 150,-
Stettinerstr. 61, I. Etage, 182428

2 gut möbl. Zimmer
entw. ab 100,- bis 150,-
Stettinerstr. 61, I. Etage, 182428

2 gut möbl. Zimmer
entw. ab 100,- bis 150,-
Stettinerstr. 61, I. Etage, 182428

2 gut möbl. Zimmer
entw. ab 100,- bis 150,-
Stettinerstr. 61, I. Etage, 182428

2 gut möbl. Zimmer
entw. ab 100,- bis 150,-
Stettinerstr. 61, I. Etage, 182428

2 gut möbl. Zimmer
entw. ab 100,- bis 150,-
Stettinerstr. 61, I. Etage, 182428

2 gut möbl. Zimmer
entw. ab 100,- bis 150,-
Stettinerstr. 61, I. Etage, 182428

2 gut möbl. Zimmer
entw. ab 100,- bis 150,-
Stettinerstr. 61, I. Etage, 182428

2 gut möbl. Zimmer
entw. ab 100,- bis 150,-
Stettinerstr. 61, I. Etage, 182428

Möbl. Zimmer mit Küchenbenutzg.
ab 100,- bis 150,-
Stettinerstr. 61, I. Etage, 182428

2 gut möbl. Zim.
mit Bad, möbl. oder
ab 100,- bis 150,-
Stettinerstr. 61, I. Etage, 182428

2 gut möbl. Zim.
mit Bad, möbl. oder
ab 100,- bis 150,-
Stettinerstr. 61, I. Etage, 182428

Zurück!
Dr. med. R. Hamner
Spezialarzt für Haut- u. Geschlechtskrankheiten

Von der Reise zurück!
Dr. med. H. Keutel
Facharzt für
Haut- u. Geschlechtskrankheiten

Zurück!
Dr. med. R. Hamner
Spezialarzt für Haut- u. Geschlechtskrankheiten

Zurück!
Dr. med. R. Hamner
Spezialarzt für Haut- u. Geschlechtskrankheiten

Von der Reise zurück
Veterinärarzt Nippert
Spezialarzt für Pferde- u. Rindviehkrankheiten

ALPACCA
Bestecke, Ed.-u. Koffeellöffel
in den modernsten
Konjekturen billig

Verlobungsringe
Eleg. Kostüme, Mäntel, Complet
fertig präpariert

Otto Tänzer
Lang Damenschneid. d. Fa. A. Huth & Co.

Vermietungen
Wohnungen

C. Brodies
Privat-Speisekassen
oligster Weinhandel

Unternehmenswohnung
ab 100,- bis 150,-
Stettinerstr. 61, I. Etage, 182428

2 gut möbl. Zimmer
entw. ab 100,- bis 150,-
Stettinerstr. 61, I. Etage, 182428

2 gut möbl. Zimmer
entw. ab 100,- bis 150,-
Stettinerstr. 61, I. Etage, 182428

2 gut möbl. Zimmer
entw. ab 100,- bis 150,-
Stettinerstr. 61, I. Etage, 182428

2 gut möbl. Zimmer
entw. ab 100,- bis 150,-
Stettinerstr. 61, I. Etage, 182428

2 gut möbl. Zimmer
entw. ab 100,- bis 150,-
Stettinerstr. 61, I. Etage, 182428

2 gut möbl. Zimmer
entw. ab 100,- bis 150,-
Stettinerstr. 61, I. Etage, 182428

2 gut möbl. Zimmer
entw. ab 100,- bis 150,-
Stettinerstr. 61, I. Etage, 182428

2 gut möbl. Zimmer
entw. ab 100,- bis 150,-
Stettinerstr. 61, I. Etage, 182428

Möbl. Zimmer mit Küchenbenutzg.
ab 100,- bis 150,-
Stettinerstr. 61, I. Etage, 182428

2 gut möbl. Zim.
mit Bad, möbl. oder
ab 100,- bis 150,-
Stettinerstr. 61, I. Etage, 182428

2 gut möbl. Zim.
mit Bad, möbl. oder
ab 100,- bis 150,-
Stettinerstr. 61, I. Etage, 182428

Zurück!
Dr. med. R. Hamner
Spezialarzt für Haut- u. Geschlechtskrankheiten

Von der Reise zurück!
Dr. med. H. Keutel
Facharzt für
Haut- u. Geschlechtskrankheiten

Zurück!
Dr. med. R. Hamner
Spezialarzt für Haut- u. Geschlechtskrankheiten

Zurück!
Dr. med. R. Hamner
Spezialarzt für Haut- u. Geschlechtskrankheiten

Von der Reise zurück
Veterinärarzt Nippert
Spezialarzt für Pferde- u. Rindviehkrankheiten

ALPACCA
Bestecke, Ed.-u. Koffeellöffel
in den modernsten
Konjekturen billig

Verlobungsringe
Eleg. Kostüme, Mäntel, Complet
fertig präpariert

Otto Tänzer
Lang Damenschneid. d. Fa. A. Huth & Co.

Vermietungen
Wohnungen

C. Brodies
Privat-Speisekassen
oligster Weinhandel

Unternehmenswohnung
ab 100,- bis 150,-
Stettinerstr. 61, I. Etage, 182428

2 gut möbl. Zimmer
entw. ab 100,- bis 150,-
Stettinerstr. 61, I. Etage, 182428

2 gut möbl. Zimmer
entw. ab 100,- bis 150,-
Stettinerstr. 61, I. Etage, 182428

2 gut möbl. Zimmer
entw. ab 100,- bis 150,-
Stettinerstr. 61, I. Etage, 182428

2 gut möbl. Zimmer
entw. ab 100,- bis 150,-
Stettinerstr. 61, I. Etage, 182428

2 gut möbl. Zimmer
entw. ab 100,- bis 150,-
Stettinerstr. 61, I. Etage, 182428

2 gut möbl. Zimmer
entw. ab 100,- bis 150,-
Stettinerstr. 61, I. Etage, 182428

2 gut möbl. Zimmer
entw. ab 100,- bis 150,-
Stettinerstr. 61, I. Etage, 182428

Hansa-Hotel
Seltener: Mitreß Schloß
Mittags u. abds. Konzert
Bupfeld - Phonola

„Sanssouci“
Sonntag Tanz.

Bier- u. Speisetunnel
Hauptbahnhof Halle a. S.
Empfehle mein renoviertes Lokal. Vorzügliche Biere sowie Würstchen etc. Gleichzeitige Empfehlung ich meine bayr. Hauswirtschaftliche.

Landhaus-Saal
SONNTAG BALL
Im Saale KONZERT
Spielg. im Saale, Schloßpark, Eintritt frei.
Restaurant „Kaiser Friedrich“
Friedrichplatz 8. Telefon 28882
Gut bürgerl. Mittagstisch

Zur Beachtung!
Die beliebte Kapelle
vom Café Wintergarten
ab 1. Oktober frei

Gothaus Neutichen.
Sonntag den 19. September
Erntedankfest. Von 3 Uhr Ball.
Hörte Musik. Es laßt ein Der Bier

Deutsche Eibe Diemitz
Herfstraße 25.
Sonntag, den 19. Septbr.
Gr. Ku-Ni-Rol-Jazzband-Rummel
Kapelle Torge. Anfang 4 Uhr.
Es laßt freundlich ein
Herfstr. Ku-Ni-Rol-Ruf.

Leuchtturn !!
Schiff. Regatta. Hübner u. Scherf
Sonntag, den 19. Septbr. Sonntag

BALL!
Tanzmusik der beliebten Hauskapelle (Jazz)
Eintritt 50 Pfg. Tanzsaal frei!
Empfehle meinen prächtig renovierten
Saal mit herrlichen Decken und
eingelegten Stühlen

Wiedersdorf
Sonntag den 19. September ball zum
Erntedankfest und
Fest. Eintr. 50 Pfg.

Röpzig
Sonntag, den 19. September
Dankfest
vom Nachm. 3 Uhr Tanzmusik
Gasthof zur Nachtigall
Reideburg.
Sonntag den 19. September großes
Sommerabschieds-
vergügen

Schultheiss
Mersburgerstr. 7. - Telefon 1073
Gewürzhaus und Vertikalmusik
Einbaas beendet!
Tanzmusik und Vertikalmusik, der Be-
sichtigung empfohlen. (10/192)
Kame in allen Pfl.
Jeden Sonntag KONZERT

Heidekrug, Dörlau
Morgen sowie jeden Sonntag
Künstler-Konzert
Fruchtweinschenke
Gutenberg
bringt sich in empfehlende
Erinnerung.

Blortelcke
des Magendörfer

Als Nachkur zu
Haustrinkkuren
sämtliche Heilquellen des In- und Auslandes
Apena, Friedrichshall, Hunsrück Jans bei trüger Verdauung, akuter
und chronischer Verstopfung
Landschäfer Brunn, Lamscheider Stahlbrunn bei
Blut- und Nervenkranheit, Gicht, Rheumatismus
Dörkheimer Maquelle, Levico-Heilwasser bei Appetitlosigkeit, all-
gemeiner Körpererschläpfung
Karlshader Mühlbrunn, Mergenthaler Karlsquelle,
Neuenahrer Gr. Sprudel bei Zuckerkrankheit, Magen-, Darm-,
Leber- und Gichtkranheiten, Fettleibigkeit
Salzschlifer Bonifazius Gicht, Rheuma
Biller Saalbrunn, Bell'se Wasser Wernarzer, Staadich,
Fuchlingen, Wildunger Helesensquelle, bei Harnstau, Dia-
these, Gicht, Harngrit, Steindübel, Nierenleiden,
Nervenleiden mit Eisen- und Jodwasser
Wildunger Georg Vitorquelle bei Blasen- und Frauenleiden,
Nervenleiden mit Eisen- und Jodwasser
Salzbrunner Oberbrunn, Staadich Emser Krüchen, bei allen
Krankheiten, besonders der Atmungsorgane
Homburger Elisabethquelle, Kissinger Rakoczy, Her-
felder Lullbrunn bei Magen- und Darmleiden
Bad Tölzer u. Wiesener Jodquelle, Kautzbrunn (Calum-
quelle bei Arterienverkalkung, Drüsen- u. Bluthankheiten, Skrophulo-
sen, Marfanbader Kronbrunn, bei Blutstauungen, (Wechseljahre),
Fettleibigkeit
Salzbrunner Kreuzquelle,
bei Gicht, Zucker-, Nierenleiden
Man trage einen Art, welcher Brunnen zu nehmen ist.
Lieferung frei Haus - Prospekte kostenlos
Zu haben in allen Apotheken und Drogeriehandlungen Halles u. Umgeb.,
oder bei der
Hauptniederlage Helmbold & Comp., Halle S., Leipzigerstr. 104
Fornat 6094

Das Wichtigste für jede mod. Dame ist ein
Royal-Corsette
die neueste Schöpfung!
Fast stangenlos
schmiegt es sich dem
Körper an - gibt jeder
Bewegung nach und
verleiht dem Körper
die moderne Figur.
Preis: 10,50
11,50 - 17,50 - 27,50

Gartelhaus Royal
Ferdinand Beykirch
Gr. Steinstraße 83. 1141490



Auto-Ersatz- und Zubehörteile fast
aller deutschen Fabrikate
ferner Landmaschinen, Acker- und Rollwagen
Drehbänke, Bohrmaschinen, Krane u. Winden
Ketten, Federn, Seile, Schrauben, Türen und
Fenster, Eisen und Holz für alle möglichen
Zwecke finden Sie zu
jedem annehmbaren Preise
beim Räumungs-Ausverkauf in der
Burgstraße 34
frühere Leutertsche Maschinenfabrik

OTTO KÜHN · HALLE
Fabrik für Kraftfahrzeuge
Ersatz- und Zubehörteile, Karosseriewerk

Der größten Einwohnerschaft von Halle a. S.
und Umgebung den besten Sitzbad für
recht, daß ich mein neu erbautes Bad

Reformbad
Goethestr. 16

unübertroffen festgelegt und in Betrieb genommen
haben. Weswegen erstklassig. Licht und warm
Schwabenbäder. Schwimmbecken, Wärmehülle
in laubigen Blüten. Leicht geöffnet in
Sommer und Winter, auch für Sommerkinder
vorhersehende Heilungsmittel bietet meine jahre
schon länger bestehende, in Treibenbeständiger
stimmig. Sammelstätte, am 28. Februar, 1926.
1926. 1926. 1926.

Christoph Oelschlägel, früher N. Klausstr. 14

DAHLIEN-SCHAU!
ca. 200 Sorten, darunter neueste Züchtungen
Nelken- und Kakteen - Ausstellung
Freitag, d. 17. Sept., Sonnabend, d. 18. Sept., Sonntag, d. 19. Sept.
Eröffnung Freitag vorm. 10 Uhr / geöffnet bis abends 9 Uhr
im unteren Saale des
Stadtschützenhauses, Halle - S., Franckestraße 1
Eintritt 20 Pfennige / Vereine Ermäßigung

**Friedrichs-
Garten**
Friedrichstraße 25
empfehlen
2 Vereinszimmer
u. einen Saal (Piano)

Stadt Frankfurt
Kommunale
Kassenverwaltung
Kassenschatz
Kassenschatz
Kassenschatz
Kassenschatz
Kassenschatz
Kassenschatz

Plaudercke
Sonntag
Extra-Abende
mit einem
herrlichen
Programm
Sonntag
Frühschoppen.
Eintritt frei.

Hauptbahnhofswirtschaft
HALLE AN DER SAALE
Neue Bewirtung! Neue Bewirtung!

Möllers Rosengarten
Dahlhfen in herrlicher Blüte (6797)
Sonntag Tanz!
Tanzsportkapelle Hallensia Eintritt frei!

Dortmunder Actien-Bier
mit der
preuß. Staatsmedaille ausgezeichnet und der Schutzmarke

DAB
DORTMUNDER
ACTIENBRAUEREI

das Dortmunder Qualitätsbier von Weltruf
gelangt in Halle a. S. zum Ausschank:
* Hotel Rotes Roß
Café Bauer
Café David
Hauptbahnhofs-Restaurant
* Zum Dortmunder, Friedrichstr. 54
Die mit * bezeichneten Lokale haben auch Syphon-Versand.
Vertretung und Lager: Alfred Scheibe
Biergroßhandlung, Halle a. S., Karlstraße 4.
Fernruf Nr. 6396.

Ufa-Theater Leipzigstraße 88
Ufa-Theater Alte Promenade 11a

Ganz ausgezeichnet
amüsierte sich das gestrige Premi-
erpublikum bei dem mit
Tempo, Straßheit und Humor
inszenierten Film
KUBINKE
Der Barbier und die 3 Dienst-
mädchen
nach dem Roman v. G. Hermann.
In den Hauptrollen:
Mähe Haack, Erika Gläbner,
Erich Julius - Tietz, Werner
Führer, Kaiser Falkenstein u. a.
Jede Dame erhält beim Lösen
der Eintrittskarte eine Spende
der Parfümerie Gustav Lohse,
Berlin.
Ufa-Wochenschau.

Das Haus erdröhnt
unter Lachsäulen!!
Noch nie hat ein Film die
Menschen so begeistert, wie der
Film aus Wien, der schönen
Donaustadt:
Die dritte
Eskadron!
in welchem
Mikosa, Ungars größter
Witzbold
zum ersten Male auf der weißen
Wand erscheint.
Ufa-Wochenschau!
In beiden Theatern gleichzeitig!
Der gigantische Kampf zwischen den 3 besten Leutern der Jetztzeit!
Dr. Peltzer schlägt Wide u. Nirmi
in einem sensationell. Lauf über 1500 Mtr.
Unter Tosen der Massen und unter brausendem Jubel der Zu-
schauer bringt der Stettiner Doktor dem Finischen Laulwunder
Nirmi die erste Niederlage bei.
Beginn:
Sonntags 3 Uhr, Werktags 4 Uhr.
Beginn:
Sonntags 5 Uhr, Werktags 4 Uhr.

Oberrhof 1. Thür. Villa „Schlöter“ vorn, Paus-Haus in
pracht. am, L. H. B. d. 2. g. groß. Centr.-H. z. Gr. Gart.
4. Liegk. an. Bäder, Auto, Geschir., Sportgeräte, viele exakt.
Verpfl. in kl. Z. 8,90-9,50 Mk. Bes. E. Schölzer, Telefon 18.

Bad Sulza
in Thüringen
Solbäder - Drei Gradierhäuser
Heilbares Inhalatorium
Herbst- u. Winterkuren
für Mittelstandsbewohner u. Sozialversicherte
zu wesentlich ermäßigten Preisen
Nachweisbare Erfolge!
Prospekte u. Auskünfte durch die Badverwaltung
13x12

25932
Den schönen Herbst und das
Wochenende in Wien a. Südtirol!
Hans Menges verpflegt vorzüglich!
Herrliche Lage! Aller Komfort!
Kleine Preise! Prospekt frei!

Miet-Auto
Das kann jünger
Eunehm. aus admi.
Rent. (1926) 8.
berlin 9. tein.
Bauer, anstalt
eine P. 9700 a. 970.

Sonntags-Belegungen in b.
„Gertrud-Lust“
Gegensandern ersten Sonntags mittern
im Zonnenbühnen. 2. eier. 74. s. 1926.
Nervisch im h. 1926. 1926. 1926.
Eintr. von. Verpfl. 9. 1926. 1926.

Hansa - Hotel
Seltener: Alfred Schladitz
Bekanntes Speise-Okol
Gr. preisw. Mittagstisch
Skatogelegenheit v. 3 Uhr ab.
Kl. Saal u. Vereinszimmer
m. g. Piano noch einige Tage frei!

Modernes Theater
Das führende Tanz-Kabarett
Direkt: Terry Robson
Der neue Spielplan
ohne Konkurrenz
mit
Klein Zick
und
„Kasernenhof-
blüten“
50 Pf. Tanz.
Eintritt auf
allen Plätzen.
Sonntags 10.
Fernruf: 25691.

Das ewige Wunder.

Roman von Guido Kreuzer.

Robrind verz. (Fortsetzung folgt)
Wie ihn beschreiben? Um Gotteswillen — was legt
sie, es zu hat war?

„Du — luden?
„Deshalb müßten Sie mitkommen. Mein Chauffeur
und ich — wir können uns doch hier im Saalbe
nicht aus. Aber Sie werden uns führen. Und nehmen
Sie auch Laternen mit.“

hier Gefahr im Verzuge und keine Minute Zeit zu
verlieren! Wollen Sie solche Verantwortung auf Ihr
Gewissen laden? Schnell — um Gotteswillen schnell!
Sie schnell Sie können!“

Rathslage: einem (schier unüberwindlichen Gevitz
übereinander- und durcheinanderliegenden gefüllten
Sesseln, das zum Teil nicht mal von seinen Rufen
berührt war.

Wein-Ballons
5 l 2,10
10 l 2,65
15 l 3,30
20 l 3,75
25 l 4,00
30 l 4,25
40 l 4,60

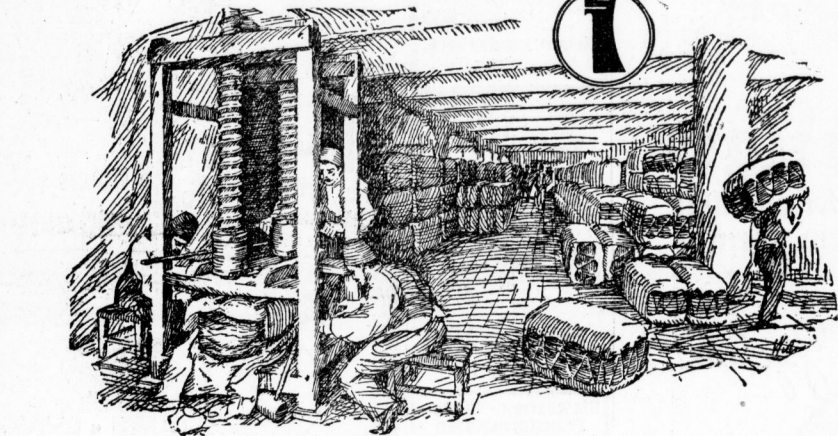
Kräutern Nachl.
Königsstraße 24/25 in
Verkaufsstelle:
Max Oet
Bruno Harthold
Gr. Steinstraße 48

Railische Drahtweberei
C. M. Helland
Halle a. S.
Mühlentorstraße 61

Odeco
ACCU
Heiz-Anoden-Alku.
Elemente, Batterien
Ersatzplatten etc.

Julius Kegel
Patente
Gowissenhalt-Beratung
und Ausarbeitung durch
Dipl.-Ing. R. Viertel

Anna's-Erdbeeren
Haben Sie schon
meine Spitzkugeln
Bernh. Booch



RAUCHER-UMFRAGE DER REEMTSMA A.-G.

Vereinzelt wird, zugleich mit der freudigen Anerkennung unserer Idee, die Frage an uns gerichtet, ob das Ergebnis der Raucher-Umfrage, d. h. die Möglichkeit der Befriedigung aller individuellen Wünsche der Raucher, durch die hohen Prämien nicht zu teuer erkauft würde.

Hierzu teilen wir in aller Öffentlichkeit folgendes mit:
Der Einkaufs-Apparat, der die Reemtsma-Tabake zusammenbringt, kaufte in den letzten 12 Monaten für unseren Konzern über 16 000 000 Kilo Tabak — 520 000 Ballen.

Die gleiche Organisation wertet das Ergebnis unserer Raucher-Umfrage aus. Die Prämien von M. 105.000,— bedeuten also eine Belastung von 19,8 Pf. pro Ballen. Da aus einem Ballen durchschnittlich 23.000 Cigaretten hergestellt werden, kommt also auf 1000 Cigaretten eine Belastung von weniger als 1 Pf. oder genauer:
Die Verteuerung der Kalkulation einer Schachtel Cigaretten im Verkaufswert von M. 1,— bis M. 1,50 beträgt nur 1/50 Pfennig.

Für diesen winzigen Betrag holen wir das Letzte aus dem Orienttabak heraus, indem wir dem Raucher statt einer farblosen Allerwelts-Cigarette die aus seinen persönlichen Geschmack eingestellte Spezial-Cigarette bieten.
Der deutsche Raucher gewinnt folgendes:
Die größte deutsche Einkaufs-Organisation für Orienttabake deckt ihren Bedarf nicht nur auf Grund eigener fachmännischer Erfahrung, sondern auf Grund genauester Kenntnis der Ansprüche fast aller deutscher Raucher.

Die Rentabilität der Prämien in Höhe von insgesamt
M. 105.000,00
steht damit völlig ausser Frage.
REEMTSMA A.-G.
Fabriken für hochwertige Orientcigaretten.

Haben Sie schon
meine Spitzkugeln
Bernh. Booch

Tapeten
(die Reste der Saison werden billigst ausverkauft)
G. Frauendorf
Schulstraße 3/4

Metalbetten
Maschinenschiffliche Arbeiten

Stahlmattzen
fabriert aus 100 Prozent bester Qualität

Döbelner extra
beste Kernseife
verblüffend ergiebig

Bestellungen auf Winter-Kartoffeln
nimmt an Robert Gödicke
Kartoffel-Großhandlung

Ausführung sämtlicher Transporte, Verleins-Fahrten etc. mit neuestem Büsing-Lastwagen
Krafttransport
Karl Polzin jr.
Torstraße 29, Telefon 9366

Stets pünktlich
K. Schindler
Ul. Ulrichstr. 35 pt. u. l.
Ueber 100 Standuhren und sehr grosse Auswahl von Armbändern u. Herrenuhren

Gummistempel
W. Schubert Halle a. S.
Lampgasse 58 - Tel. 4055

Pelzwaren
eigene fachmännische Kürschnerarbeit
Echte Pelzbesätze
Pelzumarbeitungen
Ioh. J. Kaliga

Alle Kinder dürfen ihn jederzeit trinken

Die Wettervorhersage
prophetzt manchmal

Regen-Schirm

Schützt Eure gute Kleidung durch einen guten Schirm

Kauft nur Qualitätsware
Im Schirm-Spezialgeschäft

Schirm - Heinzl
Leipziger Straße 98-99
Steinweg 19a

Flügel-Pianos

in groß. Maßstab
in der Größe
Kaufmann, genant
W. Kaufmann,
Halle a. S., Markt
11, 1. St., 1. Etz.

Beste Flügel, von
ca. 2.200,- bis 10.000,-
in allen Größen,
Schneidm., 11
Kaufmann, genant
W. Kaufmann, Halle
a. S., Markt 11, 1. St.,
1. Etz.

Schreibmaschinen
Gelegenheitskäufe
preiswert im
Spezialgeschäft
F. Herber,
Halle a. S., Markt 11,
1. St., 1. Etz.

Pianos kleine Flügel Harmoniums
Qualitätsinstrumente
preiswert im
Spezialgeschäft
Rudolf Scholz
Halle a. S., Markt 11,
1. St., 1. Etz.

Nationalkassen

neue und gebrauchte, mit Fabrikgarantie können wir liefern, nur bei uns haben Originalmaschinen

National-Registrier-Kassen
G. m. b. H. Berlin-Quaden
Bestreuer:
u. Musterlager B. R. Zimmer
Halle a. S., Alte Promenade 88
Telephon 3124.

Neue National-Kassen mit Additions-Anzeiger von **Mk. 275,-** in sehr bequemer Ratenzahlung.

Sie kaufen bei uns vorteilhaft

Beluchtungskörper in jeder Ausführung
Mosaiklampen in allen Ausführungen
Zuschaltlampen in allen Ausführungen
sowie alle anderen Artikel sehr billig, wenn
kann oder müssen Sie von uns einen Kollektion
herde sowie Gefäße sehr günstig.

IWEHA, Installationswerk G. m. b. H.
Große Steinstraße 11.

100 Zentner Riechen Strohhalm

100 Zentner Strohhalm
100 Zentner Strohhalm
100 Zentner Strohhalm

Oldenburger
100 Zentner Strohhalm
100 Zentner Strohhalm
100 Zentner Strohhalm

Kanarienvogel
100 Zentner Strohhalm
100 Zentner Strohhalm
100 Zentner Strohhalm

Blüth u. Kredenz
100 Zentner Strohhalm
100 Zentner Strohhalm
100 Zentner Strohhalm

Hand-Grube
100 Zentner Strohhalm
100 Zentner Strohhalm
100 Zentner Strohhalm

Erfahr. Reisender

erfahrene Reisende
erfahrene Reisende
erfahrene Reisende

Ingenieur

Ingenieur
Ingenieur
Ingenieur

Kaufmann

Kaufmann
Kaufmann
Kaufmann

Jüngerer, tüchtiger Reisender

Jüngerer, tüchtiger Reisender
Jüngerer, tüchtiger Reisender
Jüngerer, tüchtiger Reisender

Hauslehrer

Hauslehrer
Hauslehrer
Hauslehrer

Gründstücke

Gründstücke
Gründstücke
Gründstücke

Besseres Haus

Besseres Haus
Besseres Haus
Besseres Haus

Grundstück

Grundstück
Grundstück
Grundstück

Grundstück

Grundstück
Grundstück
Grundstück

Grundstück

Grundstück
Grundstück
Grundstück

Möbel Ausstellungen

Möbel Ausstellungen
Möbel Ausstellungen
Möbel Ausstellungen

Friedrich Peleke

Friedrich Peleke
Friedrich Peleke
Friedrich Peleke

Möbel-Verkauf

Möbel-Verkauf
Möbel-Verkauf
Möbel-Verkauf

OTO HORMANN

OTO HORMANN
OTO HORMANN
OTO HORMANN

Intelligenter Friseur

Intelligenter Friseur
Intelligenter Friseur
Intelligenter Friseur

Privat-Reisende

Privat-Reisende
Privat-Reisende
Privat-Reisende

Bezirksvertreter gesucht

Bezirksvertreter gesucht
Bezirksvertreter gesucht
Bezirksvertreter gesucht

Hochbau-Techniker

Hochbau-Techniker
Hochbau-Techniker
Hochbau-Techniker

Goldgrube

Goldgrube
Goldgrube
Goldgrube

Gründstück

Gründstück
Gründstück
Gründstück

Gründstück

Gründstück
Gründstück
Gründstück

Gründstück

Gründstück
Gründstück
Gründstück

Abbruch

Abbruch
Abbruch
Abbruch

Abbruch

Abbruch
Abbruch
Abbruch

Abbruch

Abbruch
Abbruch
Abbruch

Abbruch

Abbruch
Abbruch
Abbruch

Auto-Reifen

Auto-Reifen
Auto-Reifen
Auto-Reifen

Auto-Reifen

Auto-Reifen
Auto-Reifen
Auto-Reifen

Auto-Reifen

Auto-Reifen
Auto-Reifen
Auto-Reifen

Auto-Reifen

Auto-Reifen
Auto-Reifen
Auto-Reifen

Gründstücke

Gründstücke
Gründstücke
Gründstücke

Gründstücke

Gründstücke
Gründstücke
Gründstücke

Gründstücke

Gründstücke
Gründstücke
Gründstücke

Gründstücke

Gründstücke
Gründstücke
Gründstücke

Möbel

Möbel
Möbel
Möbel

Möbel

Möbel
Möbel
Möbel

Möbel

Möbel
Möbel
Möbel

Möbel

Möbel
Möbel
Möbel

Motor-Boot

Motor-Boot
Motor-Boot
Motor-Boot

Motor-Boot

Motor-Boot
Motor-Boot
Motor-Boot

Motor-Boot

Motor-Boot
Motor-Boot
Motor-Boot

Motor-Boot

Motor-Boot
Motor-Boot
Motor-Boot

Druckerei

Druckerei
Druckerei
Druckerei

Druckerei

Druckerei
Druckerei
Druckerei

Druckerei

Druckerei
Druckerei
Druckerei

Druckerei

Druckerei
Druckerei
Druckerei

Gründstücke

Gründstücke
Gründstücke
Gründstücke

Gründstücke

Gründstücke
Gründstücke
Gründstücke

Gründstücke

Gründstücke
Gründstücke
Gründstücke

Gründstücke

Gründstücke
Gründstücke
Gründstücke

Schlosserlehrling

Schlosserlehrling
Schlosserlehrling
Schlosserlehrling

Schlosserlehrling

Schlosserlehrling
Schlosserlehrling
Schlosserlehrling

Schlosserlehrling

Schlosserlehrling
Schlosserlehrling
Schlosserlehrling

Schlosserlehrling

Schlosserlehrling
Schlosserlehrling
Schlosserlehrling

Der Herr segnet die Arbeit.

von

Karlheim Geyer.

Es war im Hochsommer des Jahres 1904. Eine Zeit, in der die Epiziele in den sozialistischen Zentren...

Die Uhr auf dem Rampe schlug mit stürmischer Gewalt... Der Herr segnet die Arbeit.

Der Herr segnet die Arbeit. Der Herr segnet die Arbeit. Der Herr segnet die Arbeit.

Der Herr segnet die Arbeit. Der Herr segnet die Arbeit. Der Herr segnet die Arbeit.

funden werden konnte. Woban denn faies vore... Rouge et noir. Wot - die Farbe feier...

Ich hab ich als Kind den überfachten, weihhaarigen Mann in meinem kleinen Keller...

Berliner Brief.

Streckenbahn oder Autibus? - Der hohe Schöler. Das gute Herz des Westfalen...

Ich hab ich selbst auch mit meiner Frau, einem Kollegen und dessen Frau...

Der Herr segnet die Arbeit. Der Herr segnet die Arbeit. Der Herr segnet die Arbeit.

schiffung vor sich gehen, und dies war ein wiederholte günstige Gelegenheit...

Ich habe diese Geschichte hier etwas ausführlicher erzählt, damit sie den Lesern als Warnung dienen...

Der Herr segnet die Arbeit. Der Herr segnet die Arbeit. Der Herr segnet die Arbeit.

Der Herr segnet die Arbeit. Der Herr segnet die Arbeit. Der Herr segnet die Arbeit.

hinwand und schreit die lange Fahrt um so mehr, als ihm der Wind selbst eine ganze Anzahl neuer Wägen...

Was die Leser sagen.

Was hat dieser Brief? Entschieden Unheimliches... Was die Leser sagen.

Der Herr segnet die Arbeit. Der Herr segnet die Arbeit. Der Herr segnet die Arbeit.

Cosulich Line Triest. Herrliche Erholungsreisen zur See mit dem Doppelschraub-Salondampfer STELLA D'ITALIA...

Was ist durch die Proteste gegen die Gewerbesteuer erreicht?

Öffentliche Versammlung der WIRTSCHAFTSPARTEI

Wir sind freibleibender Abgeber von 8% hypothekarisch gesicherten Schuldverschreibungen der Cröllwitzer Aktien - Papierfabrik

H. F. Lehmann Dresdner Bank Filiale Halle

Wellblech-Garagen Gebr. Achenbach & Co. m. B.

Heirat. Selbstverleugern. Heirat wünschen viele...

Selbständig. Kaufmann. Einleitender Kaufmann...

Sägewerks- und Holzbearbeitungs-Maschinen. Die gangbaren Tischler- und Stelmacher-Maschinen...

Möbelfabrik Reinicke & Andag, Halle. Große Klausstraße 40 am Markt.

Die Qualitäts-Weltmarke "FISK" Automobil-Bereifungen. FISK fahren heißt Sicherheit und sparen.

