

II, 8.



II, 8.

11.

9
S
n
E
ii



Ein New

Reyse Büchlein/

Von der Weiberümbten/

Churfürstlichen Sechsischen
Handelstad **Leipzig** aus/an die vor-
nehmsten örter in Deudschland / vñ etlicher
anstossenden Königreichen vñ Lendern.

**Sampt einem Register/doro-
in** alles ordentlich angezeigt/was
in einem jeden Capittel erkleret wird.

Durch

Daniel Winkbenberger/welland

Churf. Sechsis. Postberentz.



Mit Röm. Kay. Mayt.

Befreyhung.

ANNO M. D. XCV.

1700

Faint, illegible text, possibly bleed-through from the reverse side of the page.



Faint, illegible text at the bottom of the page, possibly bleed-through.



Zu Ehren vnd Ge-
fallen dem Ehrnuechsten vñ
Wolgeachten Herrn Rilian
Kölerwein/ des Raths zu Leipzig
vnd Bawmeister/ etc.

Ehrnuechster vñ Wol-
geachter Herr / Insonder
günstiger Freund/ Ich ha-
be vorrückter zeit / ein Keyse büch-
lein von der weit berühmten. Chur-
fürstlichen Sächsische Stad Dres-
den aus/ in Druck vorfertiget / des-
gleichen eine Keyse oder Wege Taf-
felen / durch die vornembsten örter
des Deutschen Landes / vnd etlicher
anstossenden Königreiche vñ Lender /
Vnd dieselben Keyse Taffelen vñ
Büchlein / Röm. Kay. May. Chur-
fürsten / Fürsten / Graffen/ Freys
A u h errn/

Herrn / denen von der Ritterschafft /
auch vornemen Stedten / aller vn-
derthenigst / vnd vndertheniglichen
vorchret / Da denn sonder rhum zu-
melden / Ko. Kay. May. solches ihr
nicht allein aller gnedigst gefallen
lassen / Sondern mir auch aller gne-
digste schenckunge vnd mit einem
Privilegio, hierüber aller gnedigst
vorsehen lassen.

Weil dann Leipzig eine vorne-
me / vnd weitberümbte han-
del Stadt ist / vnd von vielen
frembden Nationen. die drey Messen
vnd Zarmärkte / so aldo gehalten /
besucht werden. Haben etliche
guthertzige / auch erfarn vnd Er-
bare Menner / nicht von vnnöten
geacht / das ich gleicher gestalt ein
Keyse büchlein von gemelter Stadt
stellen /

stellen/ vnd in Druck zuuorfertigen
lassen solte. Des vnzweifflichen vor-
sehens/ es würde vielen annehmlich /
auch manchem reisenden Manne /
vnd Gefellen zu Kopf vnd Fuß/ eine
gute anleitung geben werden. Dies
weill ich dann jetziger zeit / gar gute
frist vnd gnugsame gelegenheit ge-
habt / habe ich solches vor die handt
genommen / vnd so viel immer mög-
lichen / fleissig beschrieben.

Vnd diemweill E. E. V. mir be-
vor zu den Keyse Tafelen / günstige
forderunge vnd guten willen bewie-
sen/ habe ich freundtliches auch wol
meinendes gemüts / mich gegen E.
E. V. als ein danckbarer / mit dieser
geringen/ doch wolgemeinten arbeit
E. E. V. *dedicirt* vnd vnter derselben
Namen im Druck vorfertiget. Des
tröstlichen / vnd auch vnzweifflichen

A. iii

hoffe

hoffnung / Es werde E. E. V. vnd
auch andern / so etwas erfahren/
gereiset vnd gesehen / annemlichen
vnd gefellig sein.

Den andern aber so alles besser
wissen vnd machen können / auch
bisweilen etwas vmb geringer vr-
sach zu taddeln wissen / wil ich mich
nicht hoch darumb bekümmern.

Das ich auch bisweilen / etwa
von den wegen / eine Meile oder zwo
abgeschlagen / ist aus den vrsachen
geschehen / das ich vornemlichen die
Stedte vñ Märkte / hterinnen vor-
zeichnet / vnd nicht gerne auff den
Dörffern zu hausen oder herbergen
fürschlüge / dann die Bawren seindt
am Sonntag vnd Montag wünder-
lichen in den Wirtshausern / auch
nicht so gar gute gelegenheit / etc. als
in

in Stedten / Vnd dis also zu einer
Vorrede mit angemeldet haben / vnd
wo ich sonsten E. E. V. dienen köna
te / erkenne mich auch solches schuldig
vnd willig / Datum Dreszden den
29. Septembris im 1594. Jar.

E. E. V.

williger diener

Daniel Winkzenberger.



A iii

An

An den gutherzigen
Leser.

Inhalt dieses Reyse
Büchleins.

Das Erste Capittel zeigt an /
Wo Kayser / Könige Churfür-
sten / Fürsten ihr Hofelager han.
Derer seind 72. angemelt /
Die hterinnen seindt fürgestelt.

Das ander Capittel zeigt iht /
Wo die Geistlichen haben iren Sitz.
Derer 35. seindt genent /
Die man auch alle wol kendt.

Das dritte Capittel meldet sein /
Was für herrliche Geschlecht der
Graffen sein /
Derer dann 42. sind angemeldt /
Wie ich die habe vor Augen gestelt /
So

So vnter dem Heiligen Reich ge-
fessen /
Derer man billich nicht thut ver-
gessen.

Das vierdte Capittel zeigt an /
Die Städt / Merckt vnd Flecken
mit Nam /
Desgleichē die Meilen an jedes ort /
Wo hinaus sie sich erstrecken fort.
Durch nachfolgende Capittel in
gemein /
Findet man hierin 1768. Städt
vnd Merckt allein.
Die ich hab fleißig abgezelet /
Vnd 54. Dörffer das gewis nicht
fehlet.
Herrlicher Wasser ströme so auch
hierinn /
Vorzeichnet / derer seindt 205.
mich vornim.

U v Des

Desgleichen werden die Steinern
Brücken vormeldt /
So man gros vnd werth helt.
Als / wie lang man zu Dresden
angefangen hat /
Die Brück zu bauen ganz Stei-
nern art.
Auch wie vnd wenn man hat /
Zu Regensburg das Werck vor-
bracht.
Vnd wie lang man an jeder gebau-
wet /
Klerlich hierin geschrieben stah.
Auch wie lang ein jeder gestanden
ist / (list.
Das wird bericht ohne betrug vnd
Am end ein schön Lied vom Jüng-
sten Tag/
Der sich warlich bald herzu naht.
Vnd wird gewis nicht aussen bleibe/
Wie vns das die Schrifften thun
weisen. Der

Der Propheten/ auch Christus vnd
der Apostel sein /

Auch aller trewer Lehrer rein.

Die uns solches täglich verkünden/

Dz wir sollen ablassen von sünden.

Aber es wird leider wenig geacht.

Vn werdē auch die Zeichen verlacht.

So Gott der Herr am Firmament/

Sonn/ Mond/ Sternen auch

Element.

Hat sehen lassen an manchem end/

Das er wird komen ganz behend /

Vnd wolt gerne / das man das sol

warnehmen/

Das wir für seinem Gericht mög

gen bestehen.

Aber Welt ist Welt / vnd bleib

bet Welt /

Wenn sie nur haben gros gut vnd

Geld.

Dencken

Denken sie es hab kein noth /
So kömpt gar schnell der bitter tod.
Nimpt einen nach dem andern hin /
Schonct niemand mich recht vor
nim.

Keyser / Könige / Fürsten / Graffen
vnd Herrn /

Edele / Bürger / Bauern / Bettler /
können sich nicht wehren

Papst / Cardinal / Bischöffe vnd
Prelaten /

Pfaffen / Mönchen / Nonnen wil er
nicht enkrachten.

Die armen vnmündigen kinder
lein /

So noch liegen in den Wiegelein.

So vergift er auch nicht der alten /

Die müssen ihm auch herhalten.

Es mus alles mit ihm zum alten
hauffen /

Es fan ihme niemands entlauffen.

Auch

Aluch werden fallen Städte vnd
Schlöffer ein /
Berge / Hügel / gros vnd klein /
Mus alles durchs Feuer vorzehret
werden /
Weil dann nichts beständigers ist
auff Erden.
So sey ein jeder bereit zu aller frist /
Wenn nu kommen wird vnser
Herr Ihesu Christ.
Das wir auch frölich mögen auff-
erstehen /
Vnd können für seinem Gerichte
bestehen.
Vnd mögen in die Ewige freude
cingehen /
Vnd bey den lieben Engeln bleiben
stehen.

Da wollen wir dann all zugleich /
Dort oben in dem Himmelreich.
Mit

Mit den lieben Engeln zugleich /
Auch rhümen / loben / preisen
ewiglich .

Dich Gott Vater / Sohn vnd hei-
ligen Geist /

Der du bist ein einiger Gott in et-
nigkeit /

A M E N.



Weil auch etzliche
örte / sonderliche vorzeich-
nus bedürffen / habe ich diese
auch hierbey angemeldet.

‡ Wo dis zeichen stehet / be-
deutet / Keyser / Königen / Chur-
fürsten / vnd Fürsten Hofflager.
Vnd

○ Und wo dis zeichen steht /
bedeutet / fürnehme verschlossene
Städte.

✠ Und wo dis zeichen steht /
bedeutet / Bisthumb / oder Geistliche
Sitz.

Erklärung der Meilen.

Diese nachuolgende Königreiche
vnd Lender Meilen scindt
alle gleich durchaus.

Deudsche.

Spannische.

Denische.

Schwedische.

Polnische.

Behemische / vnd

Piefflendische.

Folgen

Wolgen hernach / was
grosse Meilen seind.

Norttweygsche / Ungrische vnd
Schweizerische / dieser jeden eine zu
anderthalben Meilen gerechnet.

Fünff Welsche Meilen / thun
eine Deudsche Meile.

Zwoe Frankösische Meilen /
von alters hero / thut eine Deuds
sche Meile.

Fünff Engelische Meilen / thun
drey Deudsche Meilen.

Fünff Werste (sind Fünff Meile
len in Rüssischer sprache) thut eine
Deudsche Meile.

Das

Das I. Capittel.

Was für Königreich /
Churfürsten vñ Fürsten Hoff-
lager / hierinnen begriffen.

I.

Rudolphus / Röm. Kay. Mayestat
Hofflager zu Wien.

2. Preßburg in Ungern.
3. Prag in Bohem.
4. Croatien.
5. Philippus König in Hispanien /
zu Madrit.
6. Das Königreich Biscanien.
7. Das Königreich Alte vnd Newe
Castilien.
8. Das Königreich Toletum.
9. Das Königreich Portugal.
10. König in Franckreich zu Paris.
11. Die Königin in Engelandt zu
Lunden.

B

12. Friede

12. Friederich König zu Dennemarscken / zu Kopenhageno / der Friederichs burg.
13. Das Königreich Norwegen.
14. Johannes König in Schweden / zu Stockholm.
15. Stephan Bathori König in Polen / zu Crokaw.
16. Johannes Bastielowiz / ein Kayser aller Reussen / vnd Grosfürst in der Muscow.

Folgen die Geistlichen Churfürsten.

17. Daniel Erzbischoff zu Mainz vnd Churfürst.
18. Jacobus Erzbischoff zu Trier / vnd Churfürst.
19. Gebhart Erzbischoff zu Cöln / zum Brüdel.

Folgen die Weltlichen Churfürsten.

20. Ludowig Pfalzgraff bey Rhein vnd Churfürst zu Heidelberg.

20.

August

21. Augustus Herzog zu Sachsen vñ
Churfürst / zu Dresden oder An-
naburg.

22. Hans Georg Marggraff zu
Brandenburg vnd Churfürst / zu
Cöln an der Spree.

Folgen die anderen Fürsten vnd
Stende im heiligen Reich.

23. Ferdinandus ErzHerzog in O-
sterreich / zu Inßbruck.

24. Carolus ErzHerzog zu Osters-
reich / zu Graz in Steiermarck.

25. Albrecht Herzog in Bayern / zu
München.

26. Wilhelm Herzog in Bayern / zu
Landts hut.

27. Carolus Herzog in Lothringen / zu
Nanzon.

28. Wilhelm Herzog zu Göllich / zu
Düsseldorff.

29. Georg Friederich Marggraff zu
Brandenburg / zu Dnoltzbach.

30. Joachim Friederich Marggraff zu
Brandenburg / Administrator zu
Magdeburg vnd Hall.

B ij

Julius

31. Julius Herkog zu Braunschweig /
zu Wolffenbüttel.
32. Erich Herkog zu Braunschweig /
zu Minden oder Rawstadt am
Ruhberge.
33. Die Jungen Herkogen zu Sachse
sen zu Weymar.
34. Die Jungen Herkogen zu Sachse
sen zu Koburg.
35. Ulrich Herkog zu Mecklenburg /
zu Güstrow.
36. Christoff Herkog zu Mecklenburg /
zu Gadebusch.
37. Carl Herkog zu Mecklenburg / zu
Leips.
38. Herkog Hans zu Mecklenburg vnd
seine Brüder / zu Schwerin.
39. Johan Friederich Herkog in Pome
mern / zu Stetin.
40. Ernst Ludewig Herkog in Pome
mern / zu Wolgast.
41. Bugislaus Herkog in Pommern /
zum Campe.
42. Johannes Herkog zu Schleswig
vnd Holstein / zu Hadersleben der
Elder. Adolphus

43. Adolphus Herzog zu Schleswig
vnd Holstein / zu Gottorff oder
Kiel.
44. Johannes Herzog zu Schleswig
vnd Holstein / zu Sonderburgk.
45. Wilhelm Herzog zu Lünenburgk /
zur Zell.
46. Heinrich Herzog zu Lünenburgk /
zu Danneberge.
47. Ditto Herzog zu Lünenburgk / zu
Harburgk.
48. Wolffgang Herzog zu Brauns-
schweig / zum Herberge.
49. Philip Herzog zu Braunschweig /
zu Ratlenburg.
50. Frank Herzog zu Sachsen / zur
Lawenburg / der Elter.
51. Frank Herzog zu Sachsen / zum
Neuen Haus / der Jünger.
52. Reichart Pfalzgraff bey Rein / zu
Semmern.
53. Johan Casimir Pfalzgraff bey
Rein / zu Keyfers Lautern.
54. Georg Hans Pfalzgraff bey Rein /
zu Lautereck oder Beldens.

W iij 55. Pfalzgraff

55. Pfalzgraff Wolffen Erben / zu
Neuburg an der Thonaw vnnnd
Zweybruck.
56. Wilhelm Landgraff zu Hessen /
zu Cassel.
57. Ludowig Landgraff zu Hessen / zu
Marpurgk.
58. Philips Landgraff zu Hessen / zu
Reinfels.
59. Georg Landgraff zu Hessen / zu
Darmstadt.
60. Ludowig Herzog zu Wirtemberg /
zu Stutgarten.
61. Albrecht Herzog in Preussen / zu
Königspergk.
62. Christoff Marggraff zu Zeller
Baden.
63. Landgraff zur Leuchtenburgk / zu
Pfreumbt.
64. Joachim Ernst Fürst zu Anhalt /
zu Dessaw.
65. Ernst Fürst zu Hennenbergk / zu
Schleusingen.
66. Georg Herzog zur Liegnitz / zu
Briga.

67. Hein

67. Heinrich Herkog zur Liegnik aldo /
oder Goldberg.
68. Friederich Herkog zur Liegnik /
aldo.
69. Der Herkog zu Münsterberg.
70. Magnus Herkog in Schweden /
zu Wattstein.
71. Carl Herkog in Schweden vnd
Synlande / zu Abu.

Welsche Fürsten.

72. Der Herkog zu Venedig.
73. Der Herkog zu Florenz.
74. Der Herkog zu Ferrar.
75. Der Herkog zu Saphoy.

Das II. Capittel.

Der Geistlichen Sitz.

1. Papst zu Rom.
 2. Erzbischoff zu Salzburg.
 3. Erzbischoff zu Bremen.
 4. Erzbischoff zu Niga.
 5. Bischoff zu Trient.
 6. Bischoff
- B iij

6. Bischoff zu Brixen.
7. Bischoff zu Com.
8. Bischoff zu Strassburg.
9. Bischoff zu Costanz.
10. Bischoff zu Speier.
11. Bischoff zu Wormis.
12. Bisthumb Meck.
13. Bisthumb Wartin.
14. Bisthumb Dull.
15. Bischoff zu Augspurg.
16. Bischoff zu Freysingen.
17. Bischoff zu Passaw.
18. Bischoff zu Regenspurg.
19. Bischoff zu Wien.
20. Bischoff zu Würzburg.
21. Bischoff zu Bamberg.
22. Bischoff zu Aystedt.
23. Bisthumb Magdeburg.
24. Bisthumb Halberstade.
25. Bisthumb Hildesheim.
26. Bistumb Minden.
27. Bisthumb Verden.
28. Bistumb Ossenbrück.
29. Bistumb Münster.
30. Bisthumb Badelborn.
31. Bistumb

- 31. Bisthumb Lübeck.
- 32. Bisthumb Rakeburg.
- 33. Bistumã Keuel.
- 34. Bisthumb Prag.
- 35. Bistumb Breslaw.
- 36. Bistumb Olmunk.
- 37. Bisthumb Wurzen.

Das III. Capittel.

Was für Geschlecht der Graffen
 hierinnen begriffen / so am Wartz
 vnd Nieder Sachsen / auch am
 Ober vnd Niedern Rhein / so vn-
 ter dem heiligen Reich
 gesessen.

- 1. Die Graffen zu Schwarzburg / zu
 Sondershausen / Arnstadt vnd
 Leutenburg.
- 2. Die Graffen zu Mansfeld / zu
 Bornstedt vnd Schrapla.
- 3. Die Graffen zu Stolberg / zu
 Berningerode vnd Königstein.
- 4. Die Graffen von Hohenstein / auff
 Lohr.

B v 6. Die

5. Die Graffen von Keyhenstein / zu
Blanckenburg.
6. Die Graffen von Gleicha / zu Dr
dorff vnd Kranichfelde.
7. Die Graffen zu Baybey / aldo /
vnd Mühlingen.
8. Die Graffen von Hohenstein / zu
Vieraden / zur Sonnenburg.
9. Die Graffen von Eberstein / zu
Neugarten.
10. Die Graffen zu Oldenburg / aldo
vnd Delmenhorst.
11. Die Graffen in Ost Frieslandt / zu
Emdden.
12. Die Graffen von der Schaum-
burg / zum Stadthagen vnd Bis-
ckenburg.
13. Die Graffen von der Hone / zu
Nemburg vnd Brockenhausen.
14. Die Graffen von Tegklenburg.
15. Die Graffen von Spiegelberg.
16. Die Graffen von Waldeck / im
Lewensteinischen grunde.
17. Die Graffen von der Lippe / zum
Herzberge.

18. Die

18. Die Graffen von der Schne / zu Hacheberg.
19. Die Graffen zu Solms / zu Siech / Laubach / Münkeberg vnd Sunnewalde.
20. Die Graffen von der Witt.
21. Die Graffen zu Isenburg.
22. Die Graffen zu Nassaw / zu Dilsenburg vnd Weilburg.
23. Die Graffen zu Ensenberg / zu Ds fenbach vnd Budinggen.
24. Die Graffen zu Hana / aldo.
25. Die Graffen zu Westerbürg.
26. Die Keingraffen.
27. Die Graffen zu Hohenlohe / zu Neuenstein vnd Langenburg.
28. Die Graffen zu Dittingen / zur Harburg / Wallerstein vnd Alre.
29. Die Graffen zu Hohen Zollern.
30. Die Graffen zu Schwarzbürg vnd Hohen Landtsberg.
31. Die Graffen von Eberstein.
32. Die Graffen von Lebenstein.
33. Die Graffen von Hellsenstein / zu Nieueren.

34. Die

34. Die Graffen von Fürstenburg.
35. Die Graffen zu Ortenburg.
36. Die Graffen zu Montfort.
37. Die Graffen von Boringen.
38. Die Graffen von Salm / auff
Ereuzenstein.
39. Die Graffen von Hardeck / zu Hees
felein.
40. Die Graffen Schlicken / zu Schlas
ckawerda vnd Falckenaw.
41. Die Graffen zu Heben.
42. Die Graffen zu Eymungen.



Das

Das IIII. Capittel.

Von Leipzig aus gegen Dres-
den / Breslaw / vnd Cro-
ckaw in Polen.

3.	Grim.	
3.	Mögeln.	
2.	Lommatsch.	
2.	Weissen.	
3.	Dresden.	†
4.	Bischoffswerda.	
3.	Budissin.	
4.	Reichenbach.	
2.	Görlitz.	⊙
5.	Bunzel.	
3.	Han.	
2.	Liegnitz.	†
4.	Newmarcke.	
4.	Breslaw.	⊙
4.	Allaw.	
3.	Briga.	†
4.	Lewin.	
3.	Doppeln.	
1.	Strelitz.	
		3. Cerno

- 3. Ternowitz.
- 3. Schalaka.
- 3. Kostichawa.
- 2. Schedelitz.
- 3. Crackaw. †

Summa 83. Meilen.

Das V. Capittel.

Die Reise von Leipzig aus / ist
 der weg vorher vorzeichnet bis ge-
 gen der Liegnitz / vnd von
 Liegnitz aus gegen
 Deschen.

- 4. Franckstein.
- 4. Schweidenitz.
- 3. Reichenbach.
- 2. Neissa. †
- 3. Polnisch Newstedle.
- 2. Tropicke.
- 4. Oderburgk.
- 3. Lubshitz.
- 2. Deschen. †

Summa 63. Meilen.

Das

Das VI. Capittel.

Die Reise von Leipzig aus gegen Olmüntz vnd Brinn in Weherern.

- | | | |
|----|-------------------|-----------|
| 4. | Kolditz. | |
| 2. | Waltheim. | |
| 2. | Nossen. | |
| 4. | Dresden. | † |
| 2. | Pirn. | |
| 1. | Königstein. | |
| 3. | Zetschen. | |
| 4. | Leutmeritz. | |
| 4. | Melneck. | |
| 2. | Castel. | |
| 1. | Brandeis. | |
| 3. | Limpurgk. | |
| 3. | Clumneß. | |
| 3. | Pardubitz. | ⊙ |
| 4. | Lottomissel. | |
| 4. | Mehrischen Triba. | |
| 2. | Hausnitz. | |
| 2. | Olmüntz. | ⊙ |
| 4. | Wischa. | |
| | | 3. Brinn. |

3. Brinn. ☉

Summa 57. Meilen.

Das VII. Capittel.

Die Keyse von Leipzig aus gegen
Prag / der erste weg.

3.	Lausitz.	
2.	Kochlitz.	
2.	Mitweide.	
3.	Freyberg.	☉
2.	Frauenstein.	
3.	Grab.	
1.	Dux.	
1.	Bilen.	
2.	Trebsen.	
2.	Budin.	
2.	Welbern.	
3.	Prag.	♁

Summa 27. Meilen.

Das

Da VIII. Capittel.

Die Kense von Leipzig aus gegen
Prag ein ander weg / auch gegen
Wien in Osterreich.

- 2. Köthe.
- 1. Born.
- 3. Benigk.
- 2. Kemnitz.
- 3. S. Annaberg.
- 4. Comctaw.
- 4. Laun.
- 3. Schlan.
- 4. Prag. †
- 4. Böhmisch Brod.
- 3. Collin.
- 1. Kuettenberg. ○
- 1. Baschla / aldo Bisti Grab.
- 3. Habern.
- 2. Deutschen Brod.
- 2. Poln.
- 2. Kamenes.
- 2. Trebitsch.

E 5. Bene.

- 5. Zennemen. ☉
- 3. Gundersdorff.
- 1. Holbrun.
- 3. Leifersdorff.
- 2. Chor Namburgk.
- 2. Wien. †

Summa 62. Meilen.

Das IX. Capittel.

Die Kense von Leipzig aus gegen
Wien ist vorher vorzeichnet/ fol-
get der weg von Wien bis
gegen Kascha vnd
Sackmar.

- 3. Wartenbergk.
- 3. Newstedlein.
- 3. Kitna.
- 3. Catholeschen.
- 3. Teseniz.
- 3. Pribriz.

3. Kane

3.	Randen.	
3.	Deutsch Schoburgk.	
3.	Geib.	
3.	Landsbergk.	
3.	Ristendorff.	
3.	Lenisch.	
3.	Schirka.	
3.	Eperis.	
3.	Wakra.	
3.	Kascha.	⊙
3.	Kakascha.	
3.	Egeras.	
3.	Gistreb.	
3.	Helmis.	
3.	Wetter.	
3.	Ariamisch.	
3.	Organia.	
3.	Rüsteror.	
3.	Zainck.	
3.	Zackmar.	⊙ 78. Meil.

Summa von Leipzig 140.
Meilen.

E ij

Das

Das X. Capittel.
Die Keyse von Leipzig aus vor
her gegen Wien / Folget der weg
von dannen gegen Hermstadt
in Siebenbürgen.

3.	Besnigk.	
3.	Cuttmarcke.	
10.	Gros Vngerisch marcke.	
3.	Schwarz wasser.	
10.	Erla.	⊙
3.	Leberis an der Teissa.	
3.	Türkisch dorff.	
4.	Faul Wasser.	
4.	Vordrunnen Dorff.	
2.	Theberissen.	
4.	Vngerisch Burgk.	
9.	Eger.	
9.	Maß.	
8.	Clausenburgk.	⊙
2.	Thornburgk.	
2.	Meristoch.	
1.	Engieten.	
7.	Stolzenburgk.	
6.	Hermstadt.	93. Meilen.
Summa von Leipzig		155. Meilen.
		Das

Das XI. Capittel.

Die Keyse von Lelpzig aus ist der
weg vorher vorzeichnet gegen
Wien / vnd ferner von dannen ge-
gen Ofen / Pest / vnd Grie-
chisch Weissenburgk.

- 4. Bischermunde.
- 4. Hamburgk.
- 2. Preßburgk. † Ung. meil.
- 8. Romorta.
- 4. Kab.
- 4. Curta / hie istis Türckisch.
- 4. Bran.
- 3. Blindenburgk.
- 6. Woken.
- 2. Alt Ofen.
- 2. Ofen. ○ Pest.
- 2. S. Gerhartsbergk.
- 2. Potentiana.
- 2. Tretter.
- 2. Adom.
- 3. Zigersee.

- 2. Kachikto.
- 2. Pentola.
- 2. Aposta.
- 2. Almas.
- 2. Pax.
- 2. Tetra.
- 2. Bonaventura.
- 2. Bata.
- 3. Mohas.
- 2. Damochi.
- 2. Nazedit.
- 2. Balckwar.
- 2. Zhata.
- 2. Uchaia.
- 2. Bicklag.
- 2. Nest.
- 2. Keralka.
- 2. Bononia.
- 2. Serack.
- 2. Babze.
- 2. Dombos.
- 2. Serleck.
- 2. Kames.
- 2. Petro Waraclin.
- 3. Korom.

Sala

- 2. Salokon.
- 2. Zemplin.
- 4. Griechisch weissenburg. ☉

Ist von Preßburg 101. Ungarische
Meilen thut Deutsche Meilen. 1520

Summa von Leipzig ist 224. Meilen.

Das XII. Capittel.

Die Kense von Leipzig ist vorher
gegen Wien vorzeichnet / Folget
ferner von Wien gegen Stuel-
Weissenburgk.

- 4. Brück an der Seiteni.
 - 4. Scharffrecken.
 - 2. Breitenbrunn.
 - 2. Altenburg / hie ist Unges
 - 4. Daton. (risch)
 - 4. Bifhi.
 - 4. Ziriack.
 - 3. Papon.
 - 6. Kergu.
- E iij 6. Pa

- 6. Papa.
- 5. Bafon.
- 4. Weisbrin.
- 3. Bynthola.
- 3. Stuel Weissenburg. ○

It 42. Ungerische Meilen von Altens-
burgk / Thut 63. Deutsche meilen.

Summa von Leipzig ist 133. Meilen.

Das XIII. Capittel.

Die Reise von Leipzig aus ist der
weg vorher gegen Wien / folget
ferner gegen Staffkassusch
in Croatien.

- 4. Straßkirchen.
- 4. Newstadt. ○
- 3. Stickelbergk.
- 4. Kirchschlag.
- 3. Kumpelsdorff.
- 3. Rodenschlag.
- 2. Harmsdorff.
- 2. Kotten.

2.	Kottenbach.	
2.	Friedeburgk.	
4.	Burgaw.	
2.	Westeritz.	
4.	Tringen.	
3.	Keckaspurgk.	
2.	Kackelspurck.	
2.	Lautenbergk.	
6.	Schakathurn.	
2.	Warasin.	
2.	Gros Komelick.	
2.	Zum Creutz.	
3.	Strhafostian.	
1.	Kayserbergk.	⊙
2.	Kraphin.	
1.	Soffel.	
2.	Samognar.	
1.	Durasin.	
1.	Wasin.	
1.	Perna.	
1.	Cheresna.	
1.	Staffkaffusch/	ist 55. m.

Summa von Leipzig ist. 113.
Meilen.

E v Das

Das XIII. Capittel.

Die Reise von Letpzig aus gegen Linz.

3.	Born.
3.	Benigk.
2.	Kemnik.
3.	Annabergk.
4.	Cometaw.
4.	Laun.
3.	Schlan.
4.	Prag. †
2.	Niessebegk.
2.	Gissenik.
1.	Benisaw.
1.	Wisterik.
2.	Wodik.
1.	Milischin.
3.	Laborn.
4.	Böhmisch Budweis.
4.	Cromelaw.
6.	Linz. ○

Summa 52. Meilen.

Das

Das XV. Capittel.

Die Reise von Leipzig aus gegen Graytz in Steiermarck.

- | | | |
|----|----------------|---------|
| 3. | Born. | |
| 2. | Altenburgk. | |
| 4. | Zwickaw. | ⊙ |
| 4. | Dohnitz. | |
| 1. | Adorff. | |
| 3. | Egeraw. | ⊙ |
| 1. | Waltfachsen. | |
| 2. | Derschenreut. | |
| 3. | Newstedlein. | |
| 1. | Weyda. | |
| 1. | Lug. | |
| 2. | Pfreimbt. | ‡ |
| 1. | Noburgk. | |
| 2. | Schwandorff. | |
| 2. | Burglengefeld. | |
| 2. | Kenstaußen. | |
| 2. | Regenspurgk. | ⊙ |
| 4. | Meckmühl. | |
| 5. | Landshut. | ‡ |
| | | 2. Mofß |

2.	Mosbach.		
2.	Frensfingen.	‡	
5.	München.	‡	
6.	Wasserburgk.		
2.	Altenmarck.		
3.	Waging.		
1.	Salzburgk.	‡	‡
6.	S. Gilgen.		
4.	Ansee.		
2.	Ensbucken.		
3.	Kotman.		
4.	Im Walt vber den Gries.		
6.	S. Peter.		
3.	Brück an der Mur.		
3.	Fron Leuten.		
3.	Grayk.	‡	

Summa 100. Meilen.

Das XVI Capittel.

Die Keyse von Leipzig aus gegen
Villach in Kernten.

5. Born

- | | | |
|----|-----------------------|-------------|
| 3. | Born. | |
| 2. | Altenburgk. | |
| 4. | Zwickaw. | |
| 4. | Plawen. | |
| 3. | Hoff. | |
| 2. | Münchbergk. | |
| 1. | Gefreß. | |
| 1. | Berneck. | |
| 2. | Bayreut. | |
| 3. | Pegenitz | |
| 4. | Gresenbergk. | |
| 4. | Nürnberg. | ⊙ |
| 2. | Schwabach. | |
| 4. | Weissenburgk. | ⊙ |
| 1. | Dietsfurt am Hanekam. | |
| 2. | Monheim. | |
| 2. | Reßheim. | ‡ |
| 1. | Ehonawerde. | ⊙ |
| 3. | Narrendorff. | |
| 1. | Weschendorff. | |
| 2. | Augsburg. | ⊙ |
| 6. | Landtspergk. | |
| 4. | Schongaw. | |
| 5. | Amberge ein Dorff. | |
| 3. | Mittewalde. | |
| | | 3. Seesele. |

3.	Seefeldt.	
1.	Zierl.	
2.	Inspruck.	‡
3.	Matrach.	
2.	Lug ein Clause.	
2.	Über den Brenner.	
6.	Steckingen.	
4.	Brixen.	‡
2.	Clausen.	
4.	Boken.	
3.	Newmarckt.	
2.	S. Michael.	
3.	Kinckfeldt.	
2.	Jüdenburgk.	
2.	Hundesburgk.	
1.	Sayffling.	
2.	Newmarckt.	
2.	Früsach.	
1.	S. Veit.	
3.	Feldkirchen.	
3.	Villach.	⊙

Summa 117. Meilen.

Das

Das XVII. Capittel.

Die Reise von Leipzig gegen
Augsburg und Inspruck ist vor
her vorzeichnet / Folget von Ins
pruck ferner gegen Venedig.

- | | | |
|-----|-------------------|---|
| 3. | Matrach. | |
| 2. | Lug ein Clause. | |
| 2. | Über den Brenner. | |
| 1. | Sterzingen. | |
| 4. | Brixen. | ‡ |
| 2. | Clausen. | |
| 4. | Boken. | |
| 3. | Newmarck. | |
| 2. | S. Michael | |
| 2. | Trient. | ‡ |
| 5. | Persen. | |
| 10. | Leue. | |
| 18. | Grin. | |
| 3. | Belters. | |
| 3. | Carnudo. | |
| 15. | Teruts. | |
| 10. | Meisters. | |
| 8. | Venedig. | ‡ |

Summa 97. Meilen.

Das

Das XVIII. Capittel.

Die Keyse von Leipzig aus ist
vorher vorzeichnet bis gegen Ve-
nedig / vnd so get ferner der
weg bis gegen Rom.

15.	Badua.	⊙
25.	Kauigo.	
20.	Ferrar.	‡
10.	S. Peter Castel.	
5.	S. Gorko.	
10.	Bolonia.	⊙
8.	Pionora.	
8.	Loian.	
4.	S. Cargalesino.	
5.	Preddo Mala.	
5.	Siorenkola.	
5.	Alkoff.	
5.	Scarparia.	⊙
6.	Boglia.	
8.	Storenk.	‡
9.	Cassan.	
8.	Lauernello.	

5. Popis

- 5. Popigank.
- 3. Stagia.
- 9. Senis. ☉
- 8. Lufignan.
- 8. Thormier.
- 8. Alla Scala.
- 5. Keraso.
- 4. Impaia.
- 8. Pomecin.
- 8. S. Lorenzo.
- 3. Bulsiendo.
- 8. Montefiascon / guter
Wein aldo.
- 10. Konziglione.
- 8. Monta Roscho.
- 6. Bachan.
- 6. Isola.
- 3. Roma. † ‡

146. Welsche Meilen / thut 49.
oder 50. Doutscher Meilen.

Summa von Leiphzig aus auff Vene-
dig / vnd von Venedig auff Rom /
thut 169 deutsche Meilen.

D Das

Das XIX. Capittel

Die Reise von Leipzig gegen Nürnberg / vnd gegen Weiland.

- | | | |
|----|---------------|-------|
| 3. | Pegaw. | |
| 2. | Zeis. | ✠ |
| 2. | Gera. | |
| 1. | Wenda | |
| 4. | Schlez. | |
| 4. | Hoff. | |
| 2. | Münchbergk. | |
| 4. | Bayreut. | |
| 3. | Pegenis. | |
| 4. | Grefenburgk. | |
| 4. | Nürnberg. | ⊙ |
| 2. | Schwabach. | |
| 3. | Gunkenhauseu. | |
| 3. | Ortingen. | |
| 2. | Nördlingen. | ⊙ |
| 3. | Weng. | ⊙ |
| 2. | Langenaw. | |
| 2. | Ulm. | ⊙ |
| 6. | Miemmingen. | ⊙ |
| | 4. | Kemp. |

- | | | |
|----|--------------------------|---|
| 4. | Kempten. | ⊙ |
| 2. | Nesselwang. | |
| 3. | Reute. | |
| 1. | Ehrenburger Klause. | ⊙ |
| 2. | Eyterwang. | |
| 3. | Nastreut vber den fern. | |
| 2. | Landeck. | |
| 4. | Pfurdis. | |
| 3. | Mals. | |
| 6. | Meron. | |
| 2. | Terla. | |
| 4. | Tramin. | |
| 2. | S. Michael. | |
| 2. | Trient. | ✱ |
| 3. | Rosereut. | |
| 2. | Turbatto. | |
| 5. | Vber der Carl see Saloe. | |
| 2. | Eiseisan. | |
| 4. | Bressa. | |
| 4. | Bentonia. | |
| 3. | Weylandt. | |

Summa 116. Meilen.

Dis Das

Das XX. Capittel.

Die Reise von Leipzig aus ein and
der weg auff Meylandt / vnd ge
gen Thüria in Prouintz / vnd ist
der weg vorher vorzeichnet bis
gegen Vm.

- | | | |
|-----|---|---|
| 4. | Bieberach. | ⊙ |
| 6. | Memmingen. | |
| 3. | Leotkirchen. | |
| 2. | Wangen. | |
| 2. | Lindaw. | ⊙ |
| 4. | Feldtkirchen. | |
| 3. | Mannfeldt. | |
| 2. | Rhur. | |
| 3. | Lenz. | |
| 2. | Zur Mühl. | |
| 3. | Rascha. | |
| 3. | Uawen. | |
| 4. | Gere am See / daher seind
Deutsche Meilen. | |
| 10. | Come. | * |
| 15. | Barlasino. | |

15. Mey

- 15. Meylande. ☉
 - 10. Biffelora.
 - 10. Nouara.
 - 10. Borkel.
 - 11. S. Jam.
 - 12. Hebraia.
 - 12. Wolbinon.
 - 7. Thurin.
- Summa 114. Meilen.

Das XIX. Capittel.

Die Reyse von Leipzig aus gegen Vlm ist vorher / folget ferner der weg gegen Costantz / vnd gegen Bern in Schweiz.

- 4. Bieberach.
 - 3. Waldsee.
 - 2. Kauenpurgl. ☉
 - 2. Buchorn.
 - 1. Mörspurgk / vberfart.
 - 1. Costantz. ☉
 - 1. Steckborn.
 - 1. Stein.
- D iij 2. Diessen.

- 2. Diessenhausen.
- 1. Schaffhausen. ○
- 2. Kayserstuel.
- 1. Baden in Schweiz.
- 1. Mellingen.
- 1. Lenzburgk.
- 2. Araw.
- 1. Arburgk.
- 3. Burtolff.
- 2. Bern. ○

Summa 81. Meilen.

Das XXII. Capittel.

Die Kense von Leipzig aus gegen Nürnbergk ist vorher vorzeichnet/ Folget ferner der weg gegen Stutgarten vnd Basel in Schweiz.

- 2. Schwabach.
- 3. Eichbach.
- 4. Dincelspübel. ○

4. Elwan

4.	Elwangen.	
4.	Schwewischemünde.	⊙
2.	Schorndorff.	
2.	Weyblingen.	
1.	Kanstandt.	
1.	Stutgarten.	‡
4.	Pforzheim.	‡
2.	Erlingen.	
2.	Kastadt / alda gros Maß.	
1.	Stolhofen.	
3.	Lichtenaw.	
3.	Strasburgk.	⊙
3.	Wenfeldt.	
3.	Schleestadt.	
3.	Colmar.	
4.	Demarshausen.	
3.	Haspa.	
2.	Basel.	

Summa 89. Meilen.

D iij

Das

Das XXIII. Capittel.

Die Keyse von Leipzig aus ein
ander weg auff Nürnberg / Speier
er / Straszburg / in Lothringen
vnd gegen Paris in Franck-
reich.

- | | | |
|----|----------------------------|--------|
| 2. | Lützen. | |
| 2. | Weissensels. | |
| 2. | Naumburgk. | ⊙ |
| 3. | Jena. | |
| 2. | Rhala. | |
| 1. | Orlamunde. | |
| 2. | Kudelftadt. | |
| 1. | Salsfeld. | |
| 2. | Bresenthal. | |
| 3. | Neustedlein vor der Helde. | |
| 2. | Koburgk. | † |
| 4. | Kattelsdorff. | |
| 2. | Bambergk. | † |
| 4. | Forchheim. | |
| 1. | Bayersdorff. | |
| 4. | Nürnbergk. | ⊙ |
| | 5. | Dnolks |

5. Dnolsbach. †
 4. Eralsheim.
 4. Schwebischen Hall. ⊙
 2. Newenstein.
 1. Dringen.
 1. Newstadt am Roher/aldo
 ein schöne Linde.
 2. Wimpffen.
 2. Sinken.
 2. Keinhausen.
 1. Speier. ⊙
 4. Weissenburg. ⊙
 4. Landaw.
 4. Hagenaw. ⊙
 4. Straßburg. ⊙
 3. Molsheim.
 4. Schirmeck.
 4. Longa Bilia.
 2. S. Nicolax.
 4. Nanken. † Lottring.
 4. Tull. †
 3. Sorhen.
 11. Sant Siers.
 6. Arlieslieres.
 13. Troia.

D v 12. Nas

- | | | |
|-----|-----------------|---|
| 12. | Nagan. | |
| 8. | Pres Contrabal. | |
| 6. | Paris. | † |

Summa 129. Meilen.

Das XXIII. Capittel.

Die Reise von Leipzig aus gegen
 Würzburg vnd gegen Heidelberg
 nach der Bergstrassen / vnd ges
 gen Masier in Franck
 reich.

- | | | |
|----|---------------|---|
| 4. | Weissensfels. | |
| 2. | Naumburgl. | ⊙ |
| 5. | Weymar. | † |
| 4. | Arnstadt. | † |
| 2. | Ilmenaw. | |
| 3. | Schleusingen. | † |
| 2. | Kömmelt. | |
| 3. | Schweinfurt. | ⊙ |
| 5. | Würzburgl. | † |
| 4. | Witzgehen. | |

2. Bischoff

2.	Bischoffsheim.	
3.	Miltendurgk.	
4.	Aschenburgk.	
3.	Hana.	
2.	Diffenbach.	
4.	Darmstadt. & Bergkstraf.	
1.	Zwingenbergk.	
2.	Beinfa.	
1.	Hepffica.	
2.	Weynam.	
2.	Heidelbergk.	‡
3.	Speier.	⊙
3.	Weiffenburgk.	⊙
4.	Zwenbrück.	‡
3.	Sarbrück.	
3.	Santerfor.	
3.	Apontamas.	
2.	S. Simeon.	
3.	Wardin.	‡
3.	Eftenaw.	
3.	Masan.	
2.	Sidan.	
2.	Masier.	⊙

Summa 93. Meilen.

Das

Das XXV. Capittel.

Die Reise von Leipzig gegen
Frankfurt am Mayn / vnd
gegen Trier.

- | | | |
|----|-----------------------------------|------|
| 4. | Weissenfels. | |
| 2. | Naumburgk. | ⊙ |
| 2. | Eckersberga. | |
| 2. | Budelstedt. | |
| 3. | Erffurt. | ⊙ |
| 3. | Gotha. | |
| 3. | Eysenach. | |
| 3. | Sacha. | |
| 3. | Hinsfeldt. | |
| 2. | Sulda. | ✱ |
| 3. | Steinstraß. | |
| 2. | Salmünster. | |
| 2. | Gelnhausen. | |
| 3. | Hana. | |
| 2. | Frankfurt am Mayn. | ⊙ |
| 1. | Honst. | |
| 1. | Weink | † ✱ |
| 2. | Ingelheim. | |
| 2. | Bingen / aldo der Weuse
Thurm. | |
| | 6. | Sema |

- 6. Semmera. †
- 3. Berckfelde.
- 3. Beerkeffel.
- 4. Trier. † ‡

Summa 63. Meilen.

Das XXVI. Capittel.

Die Keyse von Leipzig aus ein
andern weg nach Franckfurt /
durch das Land zu Wessen / vnd ist
der weg vorher vorzeichnet bis
gegen Eysenach.

- 2. Bergka an der Werra.
- 4. Hirschfelde.
- 3. Etfelde.
- 1. Kumerode.
- 3. Gronenbergk.
- 2. Giessen.
- 2. Budstede.
- 1. Friedeburgk.
- 2. Bomeis.
- 1. Franckfurt am Mayn.

Summa 40. Meilen.

Das

Das XXVII. Capittel:

Die Reise von Leipzig aus gegen Cöllen am Rhein/ vnd gegen Antorff/ vnd Brüssel.

- 4. Weiffenfels.
- 2. Naumburgk. ☉
- 2. Eckersberga.
- 4. Weiffensee.
- 2. Denstedt.
- 2. Langen Salka. ☉
- 4. Mansfriedt.
- 2. Eschewee.
- 2. Waldkappel.
- 2. Spangenbergk.
- 2. Hohemburgk in Hessen.
- 2. Ziegenhan. ☉
- 1. Drense.
- 3. Kirchan.
- 1. Warpurgk. †
- 4. Siegen.
- 3. Dillenburgk.)
- 4. Sieberge.

3. Cöln.

3.	Cöln am Rhein.	†	‡
4.	Duren.		
4.	Ach.	⊙	
4.	Mastrich.		
4.	Hajel.		
4.	Diest.		
4.	Lier.		
2.	Antorff.		
4.	Rechem.		
4.	Brüssel.		

Summa 82. Meilen.

Das XXVIII. Capittel.

Die Reise von Leipzig aus ist
vorher vorzeichnet bis gegen An-
torff / Folget ferner von Antorff
der weg in Flandern / vnd ge-
gen Lunden in Engelandt.

10.	Gende in Flandern.	⊙
5.	Bruck.	

7. News

7.	Newport.	
4.	Dun Kirchen.	
6.	Breflingen.	
6.	Chales.	⊙
20.	Dobla ober Meer Englisch	
12.	Eantelbergk.	
24.	Creuesin.	
20.	Lunden.	‡

Summa 157. Meilen.

Das XXIX. Capittel.

Die Reise von Leipzig aus gegen
Cassel / auch gegen Dortrecht
in Hollandt.

3.	Merßburgk.	‡
2.	Schaffstedt.	
2.	Quersfurt.	
2.	Sangerhausen.	
3.	Heringen.	
2.	Sondershausen.	
3.	Keula.	
2.	Mülhausen.	⊙
		2. Wans

2.	Wanfriedt.	
2.	Eschewe.	
2.	Waldtkappel.	
4.	Cassel.	†
4.	Warenbergk.	
2.	Kleinenbergk.	
4.	Badelborn.	‡
3.	Lippa.	
2.	Sost.	
3.	Ham.	
2.	Lünen.	
3.	Recklinghusen.	
3.	Dörsten.	
3.	Wesel vffn Rhein.	⊙
2.	Santheim.	
2.	Inen.	
2.	Jach.	
1.	Genff an der Maß.	
3.	Finrode.	
6.	Herkogen Busch.	⊙
5.	Breda.	
4.	Bergern.	
4.	Dortrecht.	⊙

Summa 85 Meilen.

E Das

Das XXX. Capittel.

Die Keyse von Leipzig aus gegen
gen Limbeck / Minden vnd Grun-
ningen in West Fries-
landt.

3.	Mersburgk.	✠
2.	Schaffstedt.	
2.	Quersfurt.	
2.	Sangerhausen.	
3.	Bergen.	
2.	Northausen.	⊙
1.	Ellerich.	
3.	Scharesfeldt.	
1.	Herzbergk.	†
1.	Osterrode.	
2.	Katlenburgk.	†
2.	Limbeck.	⊙
2.	Erichsburgk.	†
4.	Boyenwerdet.	
3.	Hameln.	
3.	Schaumburgk.	
1.	Wickenburgk.	

1. Minden

1.	Minden vff der Weser.	⊙
3.	Lubbecke.	
3.	Mellen.	
3.	Ossenbrücke.	‡
5.	Münster.	⊙
5.	Emrich.	
3.	Bronckhorst.	
2.	Deuenter.	⊙
3.	Schwol.	⊙
1.	Campen.	⊙
2.	Nordt.	
1.	Grüningen.	

Summa 67. Meilen.

Das XXXI. Capittel.

Die Reise von Leipzig aus gegen
Wildesheim vnd Embden in
Ost Frieszlandt.

3.	Merzburg	‡
3.	Sledten.	
1.	Eysleben.	
	E ij	2. Erms

2.	Ermsleben.	
2.	Quedlinburg.	⊙
1.	Langenstein.	
1.	Ehrenburgk.	
3.	Osterwig.	
2.	Hornburgk.	
6.	Hildesheim.	✠
4.	Hannouer.	
3.	Newstadt am Rubenber	
	ge.	†
4.	Stadhagen.	
4.	Petershagen.	✠
4.	Kenen.	
4.	Lingen.	
4.	Embs.	
4.	Nieshaus.	
6.	Embden.	

Summa 62. Meilen.

Das

Das XXXII. Capittel.

Die Keyse von Leipzig aus gegen Braunschweig / Bremen / vnd Oldenburgk.

2.	Steuditz.	
3.	Hall in Sachsen.	†
2.	Condern,	
1.	Alzleben.	
4.	Ascherleben.	
4.	Halberstadt.	✱
3.	Deressen.	
3.	Wolffenbüttel.	†
1.	Braunschweig.	⊙
4.	Geffhorn.	⊙
3.	Zell.	†
4.	Walsrode.	
3.	Langen Hagen.	
4.	Verden.	✱
4.	Bremen.	⊙
1.	Delmenhorst.	
4.	Oldenburgk.	

Summa 50. Meilen.

E iij

Das

Das XXXIII. Capittel:

Die Reise von Leipzig aus gegen
Magdeburgk / Lünenburg / Ham-
burgk / vnd bis in Diet-
martschen.

4.	Landsbergk.	
2.	Zorbigk.	
2.	Röthen.	
2.	Kalba.	
2.	Grossen Salza.	
2.	Magdeburgk.	⊙
2.	Wolmerstedt.	†
5.	Garleben.	⊙
5.	Soldwedel.	⊙
6.	Dlsen.	
3.	Bienenbüttel.	
2.	Lünenburgk.	⊙
3.	Winsheim.	
2.	Bergedorff.	
2.	Hamburgk.	⊙
4.	Behrsen.	
4.	Grempe.	⊙

Zehenhoe

- | | | |
|----|--------------|------------|
| 2. | Ikenhoe. | ⊙ |
| 4. | Braunsbüttel | anfang |
| 1. | Morne. | (Dietmars. |
| 1. | Baerlde. | |
| 1. | Windenburgk. | |
| 1. | Mieldorff. | ⊙ |
| 2. | Zur Heide. | |
| 1. | Hesembüttel. | |
| 1. | Weslinbüren. | |
| 1. | Hein. | |
| 1. | Lunden. | |

Summa 69. Meilen.

Das XXXIII. Capittel.

Die Reise von Leipzig aus ist der
weg vorher vorgezeichnet bis gegen
Damburgk / folget ferner der
weg durch Nollstein / Jüdland /
Wentzheusel / vnd am Schagen /
do die Ost See vnd West
See zusammen stos-
sen.

E iij

4. Dlsen

4. Olfenburg / ist Holsteinisch.
 2. Brambiede.
 2. New Münster.
 2. Nordorff.
 3. Kensburgk.
 4. Schleswig vnd Gots
 torff. †
4. Flensburgk. ○
 3. Sonderburg. †
 4. Dypenrode.
 3. Hadersleben.
 4. Koldingen / hie sehet Den
 4. Wedel. (marck an.
 4. Harschnik.
 4. Arhausen. ○
 4. Kanderhausen.
 5. Mariacker.
 5. Holstenbrü.
 6. Aelburgk. ○ also en
 det sich Zü dland / vnd
 gehn ein viciet Meil
 ober Wasser.
2. Hundstckloster Wenzhew.
 3. Newen Haus.
 4. Westerwig. †

12. An Schagen / do Ost vnd
West See zusammen stofs
sen / seind nur eitel Dorfs
fer.

Summa 120. Meilen.

Das XXXVII. Capittel.

Die Keyse von Leipzig aus ist
vorher vorzeichnet / bis gegen Das
densleben / folget ferner der weg
hienüber in Suen gegen
Newburgk vor dem
Pelt.

2. An Herkog Hansen
Fehre.
2. Abnas ober den Sundt.
4. Dden See. ⊙
4. Newburgk.

Summa von Leipzig 85.
Meilen.

E v Das

Das XXXVI. Capittel.

Die Reise von Leipzig aus gegen
Lübeck / Weiligenhafen / Lalandt /
Falstern / auch Seelandt / Schon-
land / vnd bis gegen Bergen
in Nortwegen.

3.	Delisch.	
2.	Sieben.	
2.	Kembergk.	
1.	Wittembergk.	⊙
4.	Belzigk.	
4.	Brandenburg.	⊙
4.	Kattenaw.	
4.	Hasselbergk.	✠
2.	Wilsnach.	
2.	Perlebergk.	
2.	Dalmin.	
3.	Nienstade.	
3.	Schwerin.	✠
3.	Gadebusch.	✠
5.	Lübeck.	⊙
4.	Nienstade.	

3. Oldem.

3. Oldenburgk.
 1. Heiligen hafen vor in Pele.
 7. Oben Pele Kottbij im
 Lande.
 1. Mariabn.
 2. Schkoppn.
 1. Goldburger Fehr nicht
 breit.
 1. Gabenes.
 1. Uber den grünen Sundt
 gegen Wareburgk.
 4. Nestwede. Seelande.
 4. Koge.
 4. Koppnhagen. †
 4. Friderichsburgk. †
 2. Helsen oyer / aldo des Kös
 nigs Zoll / da Schiff von
 Osten vnd Westen durch
 müssen / ist aldo eine Meil
 breit vber gegen.
 1. Helsenburgk / Schonlande
 anfang.
 3. Engelholm.
 4. Loniholm / aldo ein wunder
 lichen auch schöner strom.
 4. Helm.

4.	Helmstedt.
4.	Falckenbergk.
4.	Warbergk. ☉
4.	Kongel / do hebt Nordwes den an.
2.	Gambose.
6.	Paahus.
8.	Akershus.
6.	Upslaa.
10.	Mastrant.
8.	S. Thomesbergk.
10.	Eysenhamer.
12.	Thorosell.
12.	Staffangel.
12.	Tronthenn. ☉
2.	Steinwigsholm.
24.	Bergen / ist die Haupt vnd Handelstadt in Nortz wegen.

Summa 212. Meilen.

Das

Das XXXVII. Capittel.

Die Reise von Leipzig aus ist der
weg vorher vorzeichnet bis gegen
Welmstedt / Folget ferner der weg
gegen Stockholm vnd Ups
sal in Schweden.

- 4. Thorop.
- 1. Landermarcken / hie sehet
Schweden an
- 1. Biselwer.
- Dnere.
- Zennekoppen.
- Scherstede.
- Schwarbru.
- Granne vor dem holweg.
- Abu ober den holweg.
- Watstein. †
- Walsdorff.
- Linfoppen. †
- Sawrkoppen.
- Torkoppen.
- Lickoffen. †

4. Blue

- | | | |
|----|-----------------------------|---|
| 4. | Zille. | |
| 2. | Botfirchen. | |
| 2. | Telling. | |
| 2. | Stockholm. | † |
| 7. | Opfal der Könige Begrebnis. | |

Summa 160. Meilen.

Das XXXVIII. Capittel.

Die Reise von Leipzig aus / ist der weg vorher vorzeichnet bis gegen Dasselberg / Folget ferner der weg gegen Newenhaus / Lawenburg / vnd Kasten-
tzeburg.

- | | | |
|----|------------------------------|-----------|
| 2. | Wilsenach. | |
| 2. | Perleberg. | |
| 4. | Garlose. | |
| 3. | Newenhaus. | † |
| 3. | Boysenburg. | |
| 1. | Lawenburg. | † |
| 4. | Mollen / do ist Eulenspiegel | |
| 3. | Kasten-
tzeburg. | † (grab.) |

Summa 50. Meilen.

Das

Das XXXIX. Capittel.

Die Reyse vō Leipzig auß ist vora
her vorzeichnet bis gegen Wasel
bergt / Folget ferner der weg gegen
Kostock / Stralsundt / vnd hiens
über in Schotlandt zu
Wasser.

4.	Brixlig.	
4.	Plawen.	
4.	Güstraw.	†
4.	Kostock.	○
2.	Kiebenitz.	
8.	Stralsunde.	○
24.	Elbogen vber Wasser.	○
2.	Lunden.	†
2.	Erichsholm.	

Summa 83. Meilen.

Das

Das XL. Capittel.

Die Keyse von Leipzig aus gegen
der Marck/ vnd erzhliche
Stedt in Negklen-
burgk.

5.	Dieben.	
3.	Wittembergk.	○
4.	Briken.	
2.	Belik.	
2.	Bordam.	
3.	Nauen.	
4.	Bellin an die fehre.	
1.	Kapin.	
4.	Wistock.	
2.	Miraw.	
2.	Newen Brandenburgk.	
4.	Tetraw.	
1.	Malchin.	

Summa 37. Meilen.

Das

Das XLII. Capittel.

Die Keyse von Leipzig aus gegen
Berlin/ vnd Wolgast in
Pommern.

5.	Dieben.	
2.	Pröttsch.	
2.	Gessen.	
3.	Gütterbock.	
3.	Erbin.	
4.	Berlin.	†
3.	Bernaw.	
3.	Schonbeck.	
6.	Brenslaw.	⊙
4.	Straußburgk.	
5.	Ancklem.	
3.	Wolgast.	†

Summa 42. Meilen.

§

Das

Das XLII. Capittel.

Die Reise von Leipzig gegen
Francfurt an der Oder / auch Stea-
tin Dantzigt / vnd Königsberg
in Preussen.

3.	Enlenburg.	
3.	Torgaw.	†
3.	Herzberg.	
5.	Lucca.	
2.	Löben.	
2.	Schre.	
1.	Bestoe.	
2.	Mitrose.	
3.	Francfurt an der O- der.	⊙
2.	Lebus.	
1.	Cüsterin.	†
4.	Fürstenschelde.	
3.	Greiffenhagen.	
3.	Beerwalde.	
3.	Stetin.	†
1.	Tham.	

4. Name

4.	Nawgarten.	
3.	Bolnaw.	
5.	Plat.	
6.	Kerlin.	
3.	Kehlin.	
1.	Zona.	
4.	Schlag.	
3.	Stolp.	
2.	Schmecha.	
2.	Lunburg.	
2.	Dankig.	⊙
4.	Schonburgische Fehr.	
5.	Melwingen.	
4.	Frawenberg.	
2.	Braunsberg.	
3.	Heiligen Bell.	
3.	Brandenburg.	
3.	Königsberg.	‡

Summa 100. Meilen.

S ij

Das

Das XLIII. Capittel.

Die Keyse von Leipzig aus ist
vorher vorzeichnet gegen Königs-
berg/ folget ferner der weg ge-
gen Riga in Lieflandt.

3. Kunzenkrug.
7. Regelkrug.
5. Rosinkrug.
3. Mammel / eine Vestunge.
3. Belangen in Sameitten.
2. Hilligaw / Krug.
5. Siebenberga / Krug.
2. Liba / vberschr.
2. Grebin. Lieflands anfang.
3. Durbin ein Schloß.
5. Hasenbutt ein Schlos.
6. Goldingen / Schloß vnd
7. Kanda ein Schloß. (Stadt-
2. Zabeln ein Schloß.
4. Docken / Wirtschhaus.
3. Kawera / ein Krug.
8. Riga. ⊙ 70. Meil.

Summa 170. Meilen.

Das

Das XL III. Capittel.

Von Riga aus die rechte vnd neg-
ste Straffe zu der Stadt Pleßtow
in des Muscowiters Landt/ vnd
von dannen gegen Noua
gardia oder Newa
grot.

2. Bxfal / ein alt Schloß am
Dunaw strom.
3. Lelwardde / ein alt Schloß
am Dunaw strom/ hat
der Moscowiter erobert
vnd befestiget.
3. Ascherodt / ein Schloß am
Dunaw strom/ Muscos-
witsch.
2. Kockenhausen / ein starck
samt einem Stedlein
vnd Bhestung/ ist auch
Muscowitsch / am
Dunaw strom.
6. Parsen / ein alt Schloß
Muscowitsch.

F iij 6. Seite

6. Schwegen/ ein Feldtschloß
zur Sprengt.
6. Schwanenburg/ ein zimlich
Feldtschloß ausgebrant.
6. Balwe oder Vorburg / der
Hellen genant / eine
Herberge.
6. Marienhausen / ein waldes
schloß mit einem stehenden
See ganz umbfangen /
hat auch der Muscowiter
eingenommen.
6. Auff die Greniz zwischen
dem Muscowiter vnd
dem Lieflande.
7. Pleßkow. ☉ sein 55. Meil.

Ferner ist von der Pleßkow bis gegen
grosse Newgrodt oder Nouigardia 36.
Meilen vnd von Nouigardia bis in die
Muscow / do der Grosfürst vnd Keyser
aller Reussen sein wesentlich Hoflager
helt / seind 100. Meilen hienein / in win-
terszeit wann grosser frost ist / Aber in
Sommercagen / weil die stehenden See /
gesümpff / Morasen vnd grosse Wassers
beche

beche offen stehen / auch der Welde vnd
Wüsteney halben nicht fort kan / also das
man umbreyßen mus / seind es von New
grode in die 130. Meilen in die Muscow.

Zu deme findet man wenig Stedte /
Dörffer oder Herberge / oder Ausspan-
nunge vnter wegen / sondern die Jagtheu-
ser / do man von einem zu dem andern ge-
fördert vnd beleetet wird / das man also
keine Stedte oder Wege beschreiben kan /
Denn in der Muscow / so man die Jagt-
heuser nennet Sunde / wie man bey vns
die Postheuser nennet / vnd die Postboten
heißt man also Jeger / von wegen das sie
Tage vnd nachts Jagen müssen / vnd
von einem Jagtklepper auff den andern
sitz / die dann in allen Jagtheusern zu je-
der zeit vorhanden sein / auch so rüsch
vnd geschwind sein müssen / das sie von
Newgrode in drey Tag vnd Nachten in
der Muscow bey dem Grosfürsten sein
müssen / es sey Winter oder Sommer /
welches vber 130. Meilen ist / wie vorhin
vormeldet / Vnd wer also von Leipzig
bis indie Muscow 391. Meilen.

F üij

Das

Das XLV. Capittel.

Die Kette von Leipzig aus ist vor-
her vorzeichnet bis gegen Königs-
berg / ferner der weg in Littawen /
bis zu der Stadt Wilda
oder Wilna.

- | | |
|----|---------------------|
| 4. | Heidenflug. |
| 4. | Laplag. |
| 2. | Salaw. |
| 2. | Deutsch Jörgenburg. |
| 4. | Kropishgn. |
| 5. | Kangit. |
| 3. | Zum Schwaben. |
| 4. | Litisch Jörgenburg. |
| 2. | Kirchmimel. |
| 3. | Sylon. |
| 4. | Wilden hasen. |
| 3. | Fawen. |
| 2. | Komosseseck. |
| 2. | Schisma. |
| 2. | Schultigartfchen. |
| 2. | Wiewa. |
| 1. | Kingant. |
| 2. | Wilde. |

Summa 153. Meilen.

Das

Das XLVI. Capittel.

Die Reise von Leipzig aus gegen der Olse in Schlesien.

3.	Burken.	✠
3.	Dschak.	
2.	Kissa.	
2.	Han.	
2.	Ortrand.	
2.	Senftenberg.	
3.	Hoierswerda.	
3.	Sora.	
2.	Sprotta.	
2.	Lüben.	
3.	Braunitz.	
2.	Trebnitz.	
2.	Olse.	

Summa 35. Meilen.

F v

Das

Das XLVII. Capittel.

Die Keyse von Leipzig aus gegen Ellischan in Böhmen.

3.	Born.
4.	Waldenburg.
2.	Glauchau.
3.	Lesniz.
4.	S. Jochims Thal.
4.	Lietitz.
3.	Werneding.
3.	Plan.
3.	Wieß.
3.	Leinz.
3.	Tauf.
4.	Ellischan. †

Summa 43. Meilen.

Das

Das XLVIII. Capittel.

Die Keyse von Leipzig nach Maria-
rienberg vnd Prag / vnd von
Prag den Postweg ge-
gen Wien.

- | | | |
|----|--------------|----------|
| 3. | Born. | |
| 3. | Benigk. | |
| 2. | Kemnitz. | |
| 2. | Tschopaw. | |
| 1. | Marienbergt. | |
| 4. | Comcraw. | |
| 4. | Lawen. | |
| 3. | Schlan. | |
| 4. | Prag. | |
| 4. | Rissebeck. | |
| 1. | Benischaw. | |
| 1. | Wisteritz. | |
| 2. | Woditz. | |
| 1. | Militschin. | |
| 3. | Tabern. | ⊙ |
| 3. | Samswel. | |
| 1. | Neuenhaus. | |
| 2. | Hoffeschlag. | |
| | | 3. Zelas |

- 3. Zelabingen.
- 3. Diernaw.
- 3. Bultaw.
- 3. Holbrun.
- 3. Stockeraw.
- 2. Langen Enzersdorff.
- 1. Wien. †

Summa 63. Meilen.

Das XLIX. Capittel.

Die Reise von Leipzig aus gegen
Nürnberg / bis gegen Lion
in Frankreich.

- 4. Weiffensels.
- 2. Naumburg. ☉
- 3. Jhena.
- 2. Rhala.
- 1. Orlamunde.
- 2. Kudelstedt.
- 1. Salfelt.
- 2. Gressenthal.

2. Jüdens

2.	Jüdenbach.	
1.	Newstedele vor der Heyde.	
2.	Koburg.	♀
4.	Kattelsdorff.	
2.	Bamberg.	♯
4.	Forchheim.	
1.	Bayersdorff.	
4.	Nürnberg.	⊙
2.	Schwabach.	
3.	Eschbach.	
4.	Dünkelspühel.	⊙
3.	Elwangen.	
4.	Schwebischgemündt.	⊙
2.	Schorndorff.	
2.	Waiblingen.	
1.	Kanstadt.	
4.	Pforzheim.	‡
2.	Erlingen.	
2.	Kastadt/ aldo gros Raf.	
1.	Stollhofen.	
3.	Lichtenaw.	
3.	Straßburg.	⊙
3.	Bensfeldt.	
3.	Schletstadt.	
3.	Colmar.	

3. Barten

- | | | |
|----|--|---|
| 3. | Bartenaw. | |
| 2. | Basel. | † |
| 2. | Lichtenstade. | |
| 2. | Baste Thal. | |
| 2. | Solothurn. | |
| 2. | Arbergk. | |
| 2. | Morta. | |
| 3. | Peterlingen. | |
| 3. | Wilden. | |
| 3. | Losanna anfang Frankof. | |
| 4. | Koll. | |
| 2. | Morsea. | |
| 3. | Gencura. | |
| 3. | Coloncha. | |
| 3. | Sangerman. | |
| 2. | Nantoa. | |
| 2. | Carthor. | |
| 3. | S. Maurik. | |
| 3. | Lion; thun 31. Franköfich
meil / mache 16.
Teutsch Meil. | |

Summa 120. Meilen.

Das

Das L. Capittel.

Die Reyse von Leipzig aus ist
vorher vorzeichnet bis gegen Lion/
folget ferner der weg gegen
Madrid in Hispanien.

4. Lüseron.
5. S. Garmier.
6. S. Bueneto.
5. S. Badel.
5. Alla Morta.
6. S. Flor.
5. Condon.
5. Entrefeiges.
6. Samament.
5. Lachabella.
3. Comolier.
4. Armurat.
5. Lerin.
4. Alibos.
5. Vilenau de genes.
6. Girlan.
4. Libon.
5. S. Iustin.
4. Munn

4. Munde Martza,
 4. Darda,
 4. Adas.
 4. S Vicentz. 102. Frankö-
 sische Meilen / thut 51.
 Deutsche Meilen.
3. Baiona.
 3. S. Iohan delux.
 4. Hiram.
 4. Armania.
 4. Alegria.
 3. Segura.
 2. Galeretha.
 3. Erigano.
 5. Victoria
 5. Miranda.
 5. Sumida.
 5. El Monasterio de Ro-
 Burges. (dillo.
 5. Ceresin.
 5. Lerma.
 5. Gumel fusan.
 4. Vn Rubio.
 4. Bosigolos.
 3. Samiliera.
4. Hutra-

- 4. Hutrigo.
- 3. Gana Villos.
- 3. S. Augustin.
- 3. Ancon Venda.
- 3. Madrit. $\frac{1}{2}$ seine 90. Meile
gleichem den Teutschen
gerechnet von Vincents/
thut von Leipzig gegen
Madrit 267. Meilen.

Das L I. Capittel.
Der Postweg von Auspurgk ge-
gen Antorff.

- 2. Auerboch.
 - 2. Scheppach.
 - 2. Gumburgk.
 - 2. Elchinger.
 - 3. Wetterstetten.
 - 3. Altenstadt.
 - 3. Ebersbach.
 - 2. Tenschaw.
 - 2. Kanstadt.
 - 3. Enkwangen.
 - 3. Tittelsheim.
- G. 3. Brüs

3.	Brüssel in Schwaben.
3.	Reinhausen.
2.	Mandach.
3.	Rebenmunde.
3.	Haugen Weißhaim.
3.	Welstein.
3.	Ekerowiler.
3.	Lierster.
3.	Binsfelde.
3.	Nattem.
3.	Arßfelde.
2.	Uffelbrun.
2.	Bursil.
4.	Flamholz.
2.	Leishicher.
3.	Honginen.
3.	Embtig.
3.	Namur.
3.	Sansy.
3.	Wacher.
4.	Brüssel.
4.	Mechel.
4.	Antorff.

Summa 100. Meilen.

Das

Das LII. Capittel.

Der weg von Antorff gegen Paris.

4.	Mecheln.	
4.	Brüssel.	⊙
4.	Breue.	
7.	Mons.	
3.	Vallesin.	⊙
4.	Aprc.	
3.	Chambri oder Damerich.	
4.	Perona.	
5.	Koy.	
7.	Camon.	
4.	Segniles.	
5.	Louers.	
6.	Paris.	†

Summa 67. Meilen.

G ij

Das

Das LIII. Capittel.
Der weg von Paris gegen Or-
liens auch Baiona.

5. Castres.
10. Lampes,
10. Iurni.
5. Orliens. ⊙
5. Menestrin,
12. Potiers. ⊙
10. Bordeaux. ⊙
13. Baiona.
3. S. Iohande Lux.
4. Hiram.
4. Armania.
4. Alegria.
3. Segura.
2. Galæretha.
5. Erigano.
6. S. Adrian. Ist ein Paß
mitten durch ein grossen
Bergk / scheidet Franck-
reich vnd Hispanien /
seint 101. Frankösische
Meil / thun 50. Teuts-
sche Meilen.

Hie

Hie fehet Hispanien an.

- 8. Victoria.
- 5. Mirando.
- 5. Sunida. (10.
- 5. El Monasterio de Rodil-
- 2. Burges. scint 25. Meilen
Von Burges gegen
Balledolit.
- 2. Quintannileia.
- 1. Celada.
- 2. Villa Nuova delas Carre
- 1. Lauenta de Villa manco.
- 2. Quintana La puente.
- 2. Torque Malo.
- 1. Magats.
- 1. Lauenta de Robellar.
- 2. Duennas.
- 2. Las Ventas.
- 2. Cabeson.
- 2. Valla dolid. Scint 20.
Meilen.

Von Baledolid gegen Medi- nadel Campo.

- 2. Lupuente de duero.
G iij 2. Valde

- 2. Valde astillas.
- 2. Lauentosa.
- 1. Rodillano.
- 1. Medino del Campo. 8.
Meilen / dohin hat Keyser
Carl der V. König
Francisco entboten / als
do mit ihme ein Kampff
zu halten.

Don Medina del Campo ge- gen Toledo.

- 2. Valuerde.
- 1. Vicente.
- 3. Ataquines.
- 3. Areualo.
- 2. Paiares.
- 2. Santo Domingo.
- 1. Sant Vicente.
- 2. Mediana.
- 1. Lauenta del Marques.
- 1. Lauenta defant Bartho-
lome.
- 8. Lauenta la palomera.
2. Zebre-

2. Zebreros.
1. Lauenta la tablada.
1. Lauenta de los toros de
guifando,
2. Cadahalso,
1. Paredes.
2. Escalone.
1. Sant Siluestre.
1. Noues.
1. Huccas.
1. Villa Miel.
2. Lapuente guadarrama.
1. Lazaro bney.
3. Toledo. ⊙ seind 40
Meilen.

Von Toledo gegen Lisabona in Portugal.

2. Lauenta es linel.
2. Buruion.
2. Lamata.
2. Cebolla.
3. Lauenta albergue.
1. Talanera.

G 4 6. Oro

6. Orobefa.
 2. Lacalfada.
 3. Valparayso.
 1. Naua! moral.
 2. Almaraz.
 2. Las Varias de Arballa.
 2. Las Casas del puerto.
 2. Carizeio.
 2. Lauenta de la Vadera.
 7. Caceres.
 2. Malpartida.
 2. Lalifeda.
 3. Lauenta Varagena.
 2. Alburquerque.
 4. Ronihes.
 2. Monforte.
 4. Estremoz.
 3. Lanenta del duque.
 3. Royelos.
 3. Monte amor.
 2. Lauenta la aluia.
 1. Lauenta la ciluera.
 1. Lauenta la regina.
 3. Lauenta la vico.
 1. Lauenta la lesdera.

2. Rio

2. Rio frio.
3. Aldea galepa.
4. Lisabona, seind 106. Meil.

Summa von Leipzig gegen Lisabona
seind 378. Meilen.

Das LV. Capittel.

Der Weg von Sarrogossa ge-
gen Toledo.

4. Lamuela.
 5. El almunia.
 3. El fresno.
 2. Calataiud.
 1. Terrer.
 1. Tequa.
 1. Alama.
 1. Luna.
 1. Hariza.
 1. Monreale.
 1. Huerta.
 2. Arcos.
 2. Medina celi.
- C v
1. Fuen

- 1. Fuen Caliente.
- 3. Singuensa.
- 2. Vaydes.
- 1. Los molinos.
- 2. Burialaro.
- 1. Miral rio.
- 1. Lacasa.
- 1. Padilla.
- 1. Hita.
- 3. Tortala.
- 2. Guadalaiara.
- 4. Aleara de Henares.
- 2. Alneges.
- 4. Sant Martin delauega.
- 1. Cien pozuelos.
- 1. Sefenna.
- 1. Borox.
- 3. Villa seca.
- 1. Moceion.
- 3. Toledo. ○ seind 63
 Meilen.

Das



Das LVI. Capittel.

Der weg von Paris gegen Lion.

5.	Cartres.	
10.	Iampes.	
10.	Iurni.	
5.	Orliens.	⊙
5.	Meneftin.	
5.	Sante Piero vit.	
6.	Neue.	
6.	Burges.	⊙
8.	Don de Roy.	
8.	Colobri.	
6.	Molin.	
3.	Varenes.	
4.	Paliffa.	
4.	Pacutora.	
4.	Roanna.	
5.	Capella.	
2.	Lion.	⊙

Seind 86.

Franköfischer Meil /
thun 43. Deutsche
Meilen.

Das

Das LVII. Capittel.

Die Reise von Leipzig aus gegen
Rom ist vorher vorzeichnet / Fol-
get ferner von Rom ge-
gen Neaples.

2.	Bolutri.	
51.	Salmoneti.	
20.	Maruti.	
16.	Funni.	
17.	Molla.	
18.	Alla Rocca.	
30.	Neaples.	Seind 136. Welsche Meilen / thun 27. Deutsche Meilen.

Summa von Leipzig gegen Rom
vnd Neaples seind 221.
Meilen.

Das

Das LVIII. Capittel.

Die Reyse von Leipzig aus gegen
Weiland ist vorher vorzeichnet /
folget ferner der weg von
Weilang gegen
Genua.

20.	Pauia.	⊙	
12.	Voghera.		
10.	Tortana.		
14.	Arquata.		
12.	Butzala.		
14.	Genua.	⊙	seind 82.
			Welsche Meilen / thun
			17. Deutsche Meil.

Summa von Leipzig gegen Ge-
nuua seind 132. Deutsche
Meilen.

Ende des ersten Theis.

Sola



Folget das Ander Teil dieses Büchlein.

Weil ich mir fürgenommen eckliche
Wasserflüsse zubeschreiben, habe
ich Erstlich derer fünff Schiff-
reicher Wasser vorzeich-
net / Als Erstlich.

1. Thonaw.
2. Rein.
3. Elbe.
4. Oder.
5. Weser.

Was für Wasser darcin fließen /
vnd hernach noch andere Ströme / was
für Stede / Märkte / Flecken vnd Schloß-
ser darauff gelegen / Vnd weil die Tho-
naw gegen auffgang der Sonnen leufft /
habe ich die zum Eingange zum ersten
vorher gesagt.

Das

Das 1. Capittel.

Was für Wasser in die Thonaw
fliessen / bis das die in das
Pontisch Meer fleust.

1. Persch bey Thoneschingen.
2. Perslingen bey Pfulsdorff.
3. Jlar bey Blm / Schiffreich.
4. Blaw bey Blm.
5. Buns bey Gunkburgk.
6. Kemlich bey Dffingen.
7. Biens bey Gundelfingen.
8. Twiech bey Lawingen.
9. Egabey Steina.
10. Zumsen bey Dapffhaun.
11. Kessel bey Münster.
12. Wernitz bey Thonawerde.
13. Schinter vnter Werde bey Mes
14. Lech bey Lechsgemündt. (ding.
15. Vrs bey Kamischhofen.
16. Schutter bey Ingolstadt.
17. Aych bey Ingolstadt.
18. Ill bey Boheburgk.

19. Altmis

19. Altmuel bey Keelheim.
 20. Abs bey Abspergk.
 21. Rab bey Regenspurgk.
 22. Kenn bey Regenspurgk.
 23. Eaber bey Psettern.
 24. Iser bey Deckendorff.
 25. Silz bey Silzhofen.
 26. Wolffgang vnter Silzhofen.
 27. Geiffa bey Passaw.
 28. In bey Passaw / Schiffreich.
 29. Kenn bey Kennerbergk.
 30. Ron bey Newenhaus.
 31. Aeschach bey Eferdingen.
 32. Traun bey Linz.
 33. Eng bey Mathausen.
 34. Ayst bey Freyenstadt.
 35. Horn bey Bergk.
 36. Erlach bey Erlachkloster.
 37. Ips bey Ips.
 38. Melch bey Melck.
 39. Plielach vnter Melck.
 40. Erlach bey Pachelarn.
 41. Treßen bey Sant Pölten.
 42. Kamb bey Krembs.
 43. Tulln bey Tullna.

H

44. Wien



44. Wien bey Wien.
 45. Schwechat vnter Wien.
 46. Kalkengang vnter Wien.
 47. Bischach vnter Bischach.
 48. Leita bey Bruck.
 49. March bey Marcheck.
 50. Nebenlins bey Jauria.
 51. Rab bey Rab / Schriffreich.
 52. Bran bey Bran / Schiffreich.
 53. Wag bey Wag / Schiffreich.
 54. Trag bey Trag / Schiffreich.
 55. Saw bey Grie chisch Weissen-
 burg / Schiffreich.
 56. Teis bey Segedin / Schiffreich.
 57. Benis bey Tenischwar.
 58. Moraw bey Sinderofen.
 59. Yschar bey Bridan.
 60. Alut bey Mülbach.
 61. Galastiz bey Nicopel.
 62. Streie in der Moldaw.
 63. Brut in der Moldaw / komen als
 so acht Schiffreicher Was-
 ser in die Thonaw / vnnnd
 komen alle in das Pontische
 Meer.

Das

Das II. Capittel.

Was für Wasser in den Rhein fliessen.

1. Splug bey Splugen.
2. Aellet bey Greiffenstein.
3. Mesel bey Dienßlich.
4. Glenne bey Galank.
5. Plessur bey Rhur.
6. Theminga bey Kagak.
7. Lamquede bey Malatsch.
8. Sore bey Baleses.
9. Ill bey Feldtkirchen.
10. Bach zum Pardis.
11. Thur bey Andelfingen.
12. Löß bey Eglishaw.
13. Glatt bey Keyfers Stuel.
14. Ar bey Kobelen / Schiffreich.
15. Butt bey Walthut.
16. Alb bey Lauffenbergk.
17. Lick bey Liebstedt.
18. Fruck bey Stein.
19. Fehr ob Augst.

Hil

20. Cher

20. Eher bey Augst.
 21. Burs bey Basel.
 22. Wies bey Humingen.
 23. Kandel bey Isstein.
 24. Sulz bey Griessen.
 25. Niolmag bey Grishausen.
 26. Ill bey Grauenstadt.
 27. Schmitter bey Grauenstadt.
 28. Kintzig bey Reib. (reich.
 29. Preusch zu Strassburgk / Schiff
 30. Reich bey Bischoffsheim zum
 Steg.
 31. Som bey Dffendorff.
 32. Malta bey Lichtenaw.
 33. Murg bey Rahstadt.
 34. Sels bey Sels.
 35. Lutor bey Linterburgk.
 36. Hasenpfuel bey Speier.
 47. Reich bey Kens.
 38. Grena bey Bdenheun.
 39. Lutor bey Altop.
 40. Neckar bey Monheim.
 41. Herschach bey Stein.
 42. Ein bey Worms.
 43. Mann bey Meink.

44. Rad

44. Nab bey Ingelheim.
45. Mosel bey Koblenz.
46. Rona bey Lainslein.
47. Eiffelde bey Andernach.
48. Weda bey Engers.
49. Aur bey Winter.
50. Seg bey Bonn.
51. Wipper bey Keindorff.
52. Erff bey Neuf.
53. Düffel bey Düffelsdorff.
54. Aggara bey Angerotta.
55. Kur bey Kurorn
56. Kura bey Dienßburgk.
57. Lippa bey Wesel.
58. In die Elwal lauffte Luncken bey
Foreckheim.
59. In Rhein lauffte Renen bey Res-
nen.
60. In die Iselleuffte die Ala bey
Dießburgk.
61. Die Embs bey Zuphten/ vñ kom-
men in die West See.

H iij Das

Das III. Capittel.

Was für Wasser in die Elbe kommen / ehe die gegen Dresden kompt / vnd ferner hienab vnter Damburgk.

1. Die Eger bey Leutenmeritz.
2. Die Moldaw vor Prag bey Melnick.
3. Die Bissenitz.
4. Die Mies.
5. Die SORTEA.
6. Die WARTO.
7. Die BUKERA.
8. Die AUPE.
9. Die BILE bey AUSSIG.
10. Die PULSNITZ bey LETSCHEN.
11. Die KEMNITZ bey HORLES KRETSCHAMAR.
12. Die KERNITZBACH obig SCHANDA.
13. Die SEBENITZ vnter SCHANDA.
14. Die BACH bey KÖNIGSTEIN.
15. Die GOTTLIBE vnter PIRN.

16. Die

16. Die Wesenitz vnter Pirn.
 17. Die Mōglitz obrig Dresden.
 18. Die Brisenz obig Dresden.
 19. Die Kaxbach durch Dresden.
 20. Die Weisseritz an Dresden.
 21. Die Tribitz obig Meissen.
 22. Die Ziern vnter Meissen.
 23. Die Zona bey Rissa.
 24. Die Colnitz bey Grobern.
 25. Die Keder.
 26. Die Pulsnitz.
 27. Die schwarz Elster obig Witz
 bergk in die Elbe.

Was mehr vor Wasser in die
 Elbe kome vom Gebirge.

28. Die Moldaw vor Freybergk.
 29. Die Moldaw vor Zwickaw.
 30. Tschopa vnter Schopa.
 31. Die Kemnitz vnter Kemnitz.
 32. Die Flohe vnter der Nutweide.
 33. Die Elster bey Zeitz.
 34. Die Bleissa vor Aldenburgk.
 35. Die Garde vor Leipzig.

H iiii

Was

Was vor Wasser aus Dürin-
gen / vorm Walde vom Lissfeldt /
vnd dem Dartz in die Elbe
kommen.

36. Die Ilma vor Weimar.
37. Die Gera durch Erffurdt.
38. Die Unstrut vor Artern.
39. Die Helme vor Northausen.
40. Die Helbe vor Breussen.
41. Die Sala vor Naumburgk.
42. Die Wipper vnter Mansfeldt.
43. Die Bude vnter MüncheNewe
burgk.

Was für Wasser aus der Marck/
vnd Mecklenburgk in die
Elbe komen.

44. Die Seblu bey Besskow.
45. Die Spree durch Berlin.
46. Die Hasel bey Haselbergk.
47. Die Rein bey Bellin.

48. Die

48. Die Perla bey Perlebergk.
 49. Die Garlo bey Garlose.
 50. Die Lenza bey Lenzen.
 51. Die Eldenaw bey Poyzenburgk.
 52. Die Neze bey Aellenburgk.
 53. Die Lühen bey Lünenburgk.
 54. Die Luhe bey Winsheim.
 55. Die Trage vor Hamburgk.
 56. Die Sider an Dietmarschen.

Diese komen auch in die West See.



H v

Das

Das IIII. Capittel.

Was für Wasser in die Oder
fliessen / bis das ins frische
Wass kompt.

1. Die Steina bey Friedlande.
2. Die Beil bey Ziegenhals.
3. Die Neissa vor Neissa.
4. Die Ole bey Briga.
5. Die Weida bey der Olse.
6. Die Pulznitz bey der Schweinitz.
7. Die Liget bey Striga.
8. Die Baber bey Bunkel.
9. Die Querst bey Lauben.
10. Die Kasbach bey Lignitz.
11. Die Neissa vor Gorliz.
12. Die Kane bey Sora.
13. Die Warta vor Cüsterin.
14. Die Beker bey Bekerunde.

Das

Das V. Capittel.

Was für Wasser in die Weser
fliessen/ so erst die Werra
genandt.

1. Die Schwalbe bey Ziegenhain.
2. Die Pfeiffe vnter Spangenbergk.
3. Die Fulda zu Cassel.
4. Die Dcker bey Wolffenbüttel.
5. Die Eldenaw vor Zell.
6. Die Ruhe bey Gimbeck.
7. Die Leine vor Hildesheim.



Das

Das VII. Capittel.

Was für Stedt / Marckt / Flecken / vnd Klöster auff der Thonaw gelegen / bis in das Pontische Meer fleust.

1. Pfulendorff.
2. Sulgen.
3. Niedlingen.
4. Blm. ⊙
5. Lawingen.
6. Thonawerde.
7. Newburgk. ‡
8. Ingolstadt.
9. Boheburgk.
10. Newstedlein.
11. Keelheim.
12. Abach.
13. Regenspurgk.
14. Straubingen.
15. Bunga.
16. Deckendorff.
17. Nis

- | | | |
|-----|-------------------|---|
| 17. | Nidern Alta. | |
| 18. | Tauffkirchen. | |
| 19. | Silzhofen. | |
| 20. | Paffaw. | # |
| 21. | Haffner Zell. | |
| 22. | Alsha. | |
| 23. | Ottensau. | |
| 24. | Linz. | ⊙ |
| 25. | Spielwerck. | |
| 26. | Mathausen. | |
| 27. | Untern Wolka. | |
| 28. | Zum Strudel. | |
| 29. | Zps. | |
| 30. | Bichling. | |
| 31. | Weissen Kirchen. | |
| 32. | Diettenstein. | |
| 33. | Stain. | |
| 34. | Krembs. | ⊙ |
| 35. | Kettwein. | |
| 36. | Holenbergk. | |
| 37. | Dullen. | |
| 38. | Stockeraw. | |
| 39. | Kloster Newburgk. | |
| 40. | Wien. | ⊙ |
| 41. | Homburgk. | |
| | 42. Preß | |

42. Preßburgk.
 43. Komora.
 44. Gran.
 45. Blindenburg.
 46. Wozen.
 47. Alt Ofen.
 48. Ofen. ○ Pest.
 49. S. Gerhartsbergk.
 50. Potentiana.
 51. Kachizwi.
 52. Alinak.
 53. Bonauentura.
 54. Bata.
 55. Mohak.
 56. Nazedit.
 57. Balckwar.
 58. Zatha.
 59. Athaia.
 60. Nest.
 61. Keralko.
 62. Bononia.
 63. Babze.
 64. Dambo.
 65. Petri Baradin.
 66. Korom.
 67. Saloz

67. Salokom.
 68. Zemlin.
 69. Griechisch Weiffena
 bürgk. ☉
 70. Lenischwar.
 71. Sinderofen.
 72. Bridan.
 73. Mulbach.
 74. Nicpacl.
 75. Molda.
 76. Kilia. Do teilet sich
 die Thonaw obrig
 dem Schloß in 6.
 Theil vnd Strö-
 me/vnd fleust in das
 Pontische Meer /
 vñ von Thoneschinz
 gen ungefehr 350.
 Meilen auff dem
 Wasser.




Das

Das VII. Capittel.

Was für Stedt auff dem Rhein
gelegen/ von Costantz bis da er sich
in drey Theil theilet/ vnd komen
doch alle drey Ströme in
die West See.

1. Costanz.
2. Steckborn.
3. Stain.
4. Diessenhausen.
5. Schaffhausen.
6. New Kirchen.
7. Walthut.
8. Lauffenbergk.
9. Reinselden.
10. Basel.
11. Hapsen.
12. Ensen.
13. Kolmar.
14. Schletstadt.
15. Straßburgk. ☉
16. Hagenaw.

17. Weiffene

17. Weissenburgk.
 18. Landaw.
 19. Speier. 
 20. Franckenthal.
 21. Worms. 
 22. BERNsheim.
 23. Oppenheim.
 24. Meins. †
 25. Ingelheim.
 26. Bingen / aldo der Reuse
 Thurm.
 27. Drexhausen / aldo guet
 Wein.
 28. Bacharach.
 29. Raub oder Popora.
 30. Sane Gewer vnd Reine
 fels.
 31. Koblenz vnd Ehren
 breitestein.
 32. Andernach.
 33. Bonn.
 34. Coln am Rein. †
 35. Neus. 
 36. Dusseldorff. †
 37. Keyserwerde.
 J 38. Wol

38. Wolka.
 39. Beurig.
 40. Wesel.
 41. Santhem.
 42. Kest.
 43. Emerich. Do teilet sich
 der Rhein in drey Theil /
 vnd zur Rechten Hande
 der Strom wird die Isel
 genant / vnd zur Linken
 die Elwal / vnd bleibt der
 Rhein in der mitte / vnd
 folgen die Stedte auff
 dem Rhein.
 44. Husen.
 45. Arnheim.
 46. Wagenig.
 47. Renen.
 48. Wick.
 49. Lemborch.
 50. Bienen.
 51. Nieport.
 52. Schorhofen.
 53. Dorerecht. Aldo fleust
 der Rhein in die West See.
 Des

Der Strom zur Rechten hand /
 so die Isel wird genandt / darauff
 liegen diese Stedte.

1. Dießbergk.
2. Keppel.
3. Bronckhorst.
4. Zupthen. ○
5. Deuenter. ○
6. Schwoll. ○
7. Hanen.
8. Campen. ○ aldo kempt
 die Isel in die West See.

Der dritte Strom die Twal ge-
 nant / zur Lincken handt / darauff
 liegen diese Stedte.

1. Lobig.
2. Niemegen. ○
3. Thielett.
4. Bommel. ○
5. Borcum.
6. Borcum. Aldo kempt die
 Twal auch in die West
 See.

I ij

Das

Das VIII. Capittel.

Was für Stedt / Markt / Flecken / vnd Schlöffer auff der Elbe gelegen / von dem ort / do sie entspringet / bis vnter Damburgk.

1. Hohen Elb.
2. Arn.
3. Hoff.
4. Armier.
5. Königes Brayns.
6. Pardubitz. ©
7. Prelautsch.
8. Collin.
9. Bodiebrof.
10. Limpurgk.
11. Schelafowitz.
12. Pausin.
13. Ale Bunkel.
14. Brandtcis.
15. Castel.
16. Melneck.
17. Rawa

17. Kaudenz.
 18. Leutmeritz.
 19. Auffig.
 20. Tetschen.
 21. Schanda.
 22. Königstein.
 23. Pirn.
 24. Dresden. †
 25. Kesschbeer/ also gute
 Wein.
 26. Scharffenbergk.
 27. Sieben Eichen.
 28. Meissen.
 29. Seuselitz.
 30. Hirschstein.
 31. Rissa.
 32. Seelen.
 33. Wölbergk.
 34. Pelgeran.
 35. Torgaw. †
 36. Dummiesch.
 37. Brettin.
 38. Pröttsch.
 39. Wittenbergk. ©
 40. Kossowig.

J iij

41. Koss

41. Kofleben.
 42. Dessaw.
 43. Acken.
 44. Barben.
 45. Schonbeck.
 46. Magdeburg.
 47. Burgk.
 48. Tangermünde.
 49. Sandaw.
 50. Warffen.
 51. Wittembergk. ☉
 52. Chomlose.
 53. Schnackenburgk.
 54. Lenzen.
 55. Döhmes.
 56. Hitzler.
 57. Bonzenburg.
 58. Lawenburgk.
 59. Attenburgk.
 60. Bergedorff.
 61. Hamburgk. ☉
 62. Harburgk.
 63. Bordehoe.
 64. Staden.
 65. Kiseraw.
 66. Kizen

66. Rikenbüttel.
 67. Zum Newen werck. Alda
 kompt die Elbe auch
 in die West See.

Das IX. Capittel.

Was für Stedt auff der Oder ge-
 legen / bis das die ins frische
 Daff kompt.

- | | | |
|-----|------------|---|
| 1. | Oder. | |
| 2. | Pausch. | |
| 3. | Troupa. | |
| 4. | Karowitz. | |
| 5. | Briga. | † |
| 6. | Breslaw. | ⊙ |
| 7. | Auris. | |
| 8. | Leibus. | |
| 9. | Steina. | |
| 10. | Gloga. | |
| 11. | Grünbergk. | |

J iij

12. Croß

12.	Crossen.	
13.	Fürstenbergk.	
14.	Keipzig.	
15.	Francfsurt.	⊙
16.	Lebus.	
17.	Cüsterin.	†
18.	Fürstfeldt.	
19.	Treuen Walde.	
20.	Greiffenhagen.	
21.	Seczin.	†
22.	Defermunde.	
23.	Oldewerp.	
24.	Stepenitz.	
25.	Camin.	✱
26.	Colbergk.	



Das

Das X. Capittel.

Was für Stedt auff der Werra
gelegen vnd hernach die
Weser genandt.

1. Auersbergk.
2. Marsul.
3. Sacha.
4. Bergka.
5. Kreuzbergk.
6. Treffurt.
7. Wanfriedt.
8. Eschewee.
9. Dendorff.
10. Wickenhausen.
11. Münden / aldo kompt die
Sulda vnd Werra zu
sammen / vnd heist nu
die Weser.
12. Boyenwerder.
13. Grunaw.
14. Hameln. ☉
15. Kindelern.

J v

16. Minz

16. Minden.
17. Petershagen.
18. Nienborch.
19. Hone.
20. Bremen. *
21. Verden.
22. Staden. Aldo in die
Elbe.

Weil ich im anfang der Thonaw
 beschreibung / was für Stedt /
 Merckt vnd Flecken gelegen / auch
 was für Wasser ströme darein fließe
 sen / ehe dann sie in das Pontische
 Meer fleust / habe ich doch inson
 derheit Neun Strüme vorzeichnet /
 weil auff denselben viel vorneo
 mer Stedt / Schlösser /
 Merckt vnd Flecken
 gelegen.

Das

Das X I. Capittel.

Der erste Strom/ die Rab / was
für Stedte darauff
gelegen.

1. Newstedtlein.
2. Weiden.
3. Zug.
4. Pfreimpt.
5. Noburgk.
6. Schwandorff.
7. Burgklengesfeldt.
8. Kalmink.
9. Bulenhofen.
10. Ettershausen. Also obrig
Regenspurgk in die
Thonaw.



Das,

Das XII. Capittel.

Der ander Strom/ die Iser/was
für Stedt darauff gelegen.

1. Wazel.
2. Tels.
3. Fischbach.
4. Pupling.
5. Schekling.
6. Strosloch.
7. Grienwaldt. †
8. München.
9. Frensing. †
10. Moßbach.
11. Iserck.
12. Landeshut. †
13. Werde.
14. Dingelfingen.
15. Semersgehosen.
16. Landaw.
17. Schwaigen.
18. Isergemünde / aldo bey
Deckendorff in die Thon
aw.

Das

Das XIII. Capittel.

Der dritte Strom / was für
Stedt / Marckt vnd Fle
cken auff der Altza
gelegen.

1. Hieburgk.
2. Newkirch.
3. Belbra.
4. Beldin.
5. S. Georg.
6. Dachsenbach.
7. Embach.
8. Sant Honori.
9. Johan.
10. Bischoffsheim.
11. Sant Peter.
12. Werffen.
13. Knebel.
14. Hallena.
15. Gohnstein.
16. Salzburgk. *
17. Hamburgk.
18. Lauffen.
19. Ets

- | | | |
|-----|--------------|--------------------|
| 19. | Lebenaw. | |
| 20. | Titmoning. | |
| 21. | Burgkhausen. | Aldo |
| | | kompt die Alna inn |
| | | den In. |

Das XIII. Capittel.

Der vierdte Strom der In/ was
für Stedt vnd Schlöffer
darauß gelegen.

- | | |
|----|------------------|
| 1. | Inspruck. |
| 2. | Hall im Inthack. |
| 3. | Kottenbergk. |
| 4. | Kundei. |
| 5. | Berglen. |
| 6. | Koffpstein. |
| 7. | Bischbach. |
| 8. | Rosenheim. |
| 9. | Kott. |
| | 10. Aeth. |

- 10. Aetl.
- 11. Altenaw.
- 12. Wasserburgk.
- 13. Gars.
- 14. An.
- 15. Attenbach.
- 16. Mülbach.
- 17. Krayburgk.
- 18. Detingen.
- 19. Brauna. Aldo Iseo
vnd In zusammen.
- 20. Frauenstein.
- 21. Reichenbach.
- 22. Scherdingen. Aldo
kompt der In bey
Passaw in die Thes
naw.



Das

Das XV. Capittel.

Der fünffte Strom / die Drauna.

1. Gemünden.
2. Lambach.
3. Grottenaw.
4. Crundorff.
5. Wels.
6. Mechbrun.
7. Neppan / aldo bey Lins in
die Thonaw.



Das

Das XVI. Capittel.

Der sechste Strom die. Ens.

1. Nachstadt.
2. Newmarck.
3. Schlaming.
4. Enßbruck.
5. Admunde.
6. Lieken.
7. Blindenmarck.
8. Homer.
9. Altemarck.
10. Steier.
11. Stadelkirchen.
12. Ens. Also bey Stee
nach in die Tho
naw.

R

Das

Das XVII. Capittel.

Der siebende Strom, die Muer.

1. Dammersbergk.
2. Komersstein.
3. Kannen.
4. Stadel.
5. Muraw.
6. Hundtsmarekt.
7. Sant Georg.
8. Weiserik.
9. Jüdenburgk.
10. Kobenz.
11. Sant Margret.
12. Sant Michael.
13. Kayfersbergk.
14. Leuben.
15. Brück an der Muer.
16. Fronleuten.
17. Besterik.
18. Branke. †
19. Wils

19. Wildorn.
20. Leibniz.
21. Hemhausen.
22. Wetterfell.
23. Mureckhausen.
24. Kackersburgk.
25. Lutzenburgk.
26. Rackhin.
27. Schakeu. Aldo kompts
in die Tra.



R ij

Das

Das XVIII. Capittel.

Der achte Strom/die Tra.

1. Luns.
2. Leutenbergk.
3. Sarenburgk.
4. Ortenburgk.
5. Spital.
6. Villach.
7. Sincstein.
8. Hohenbergk.
9. Neidenstein.
10. Volckelmarckk.
11. Oberndorff.
12. Lawmunde.
13. Drageburgk.
14. Landtsbergk.
15. Man.
16. Seldenhoue.
17. Werenbergk.
18. Margburgk.

19. Pees

19. Pettan.
 20. Friban.
 21. Nedelitz.
 22. Warasin.
 23. Zschackathurn.
 24. Brilaick.
 25. Brilach / aldo Tra vnd
 Wuer zusammen.
 26. Sachs.
 27. Sant Elsebeth.
 28. Prefsen.
 29. Sant Marthon.
 30. Monello.
 31. Walpo.
 32. Esseeck.
 33. Erdent / aldotompe
 die Tra in die Thon
 raw zwischen Tonig
 vnd Bak.

R iij

Das

Das XIX. Capittel.

Der neundte Strom/ die Sawa.

1. Pobetsch.
2. Blogawik.
3. Sant Marehon.
4. Erlenstein.
5. Katschach.
6. Lichtenwalde.
7. Rechenbergk.
8. Gurekfelde.
9. Kain.
10. Wokrek.
11. Sessot.
12. Samabal.
13. Sitis.
14. Costranika.
15. Wandilowig.
16. Belicka.
17. Zestorik.
18. Gradiska.
19. Rowak.
20. Dowa

- 20. Dowaschak.
- 21. Broet.
- 22. Arty.
- 23. Michalones.
- 24. Kisabak.
- 25. Spowek.
- 26. Dnewar.
- 27. Demoter.
- 28. Robari.
- 29. Kelp.
- 30. Barik.
- 31. Quarno.
- 32. Griechisch Weissenburg

Aldo kompt die Saw
 vnnnd Thonaw zusas
 men / vnd fleust nach
 Sinderosen / Nicopel /
 vnnnd ins Pontische
 Meer.

R iiii

Weil

Das X. X. Capittel.

Weil der Keinstrom der andere
vorzeichnet ist / thue ich noch fünff
namhafftige Ströme anmelden /
was für Stedt / vnd Merckt
darauff gelegen.

Der Erste Strom / die Maß genant.

1. Apontamas.
2. S. Simcon.
3. Estan.
4. Masan. ⊙
5. Sidan.
6. Fonsere.
7. Masier. ⊙
8. Sumtay.
9. Vieri.
10. Gmey.
11. Thuri.

12. Dianß

- | | | |
|-----|--------------|----------------------|
| 12. | Diank. | |
| 13. | Namur. | ⊙ |
| 14. | Samson. | |
| 15. | Beaufort. | |
| 16. | Hoye. | |
| 17. | Liege. | |
| 18. | Wesel. | |
| 19. | Mastrich. | ⊙ |
| 20. | Stocheim. | |
| 21. | Horn. | |
| 22. | Normunde. | |
| 23. | Kessel. | |
| 24. | Benloe. | ⊙ |
| 25. | Gent. | |
| 26. | Luick. | |
| 27. | Gran. | |
| 28. | Kauenstein. | |
| 29. | Battenbergk. | |
| 30. | Wegen. | Also in die
Zwal. |

R v

Das

Das XXI. Capittel.

Der ander Strom/ die Wosel.

- | | | | |
|-----|-------------|---|----|
| 1. | Blume. | | |
| 2. | Spital. | | |
| 3. | Mustelweg. | | |
| 4. | Baion. | | |
| 5. | Lull. | ○ | |
| 6. | Astremonde. | | |
| 7. | Wick. | ○ | |
| 8. | Diethhosen. | ○ | |
| 9. | Trier. † | † | |
| 10. | Bergstal. | | |
| 11. | Summern. | † | |
| 12. | Kobelenz. † | † | Al |
- do in Rein.

Das

Das XXII. Capittel.

Der dritte Strom / der Necker.

1. Sulz.
2. Horb.
3. Rottenburg. ○
4. Lübingen. ○
5. Murrtingen.
6. Wendlingen.
7. Eßlingen. ○
8. Kanstadt.
9. Mardach.
10. Lauffen.
11. Heilbrun. ○
12. Wimpffen.
13. Heidelberg. †
14. Weinam. Aldo obig
Worms in Rhein.

Das

Das XXIII. Capittel.

Der vierdte Strom / der rote vnd weis Mayn.

1.	Berneck	1.	Lenckere.
2.	Bayreut	2.	Gresres.
3.	Culmbach.	3.	Beermark
4.	Künstadt.	4.	Steinach.

Also beyde Mayn zusammen.

9.	Lichtenfels.
10.	Stauffstein.
11.	Elman.
12.	Hassfurt.
13.	Schweinfurt. ☉
14.	Dettelbach.
15.	Risingen.
16.	Deshenfurt.
17.	Heidtsfelde.
18.	Wirkburgk. ✱
19.	Cölnstade.
20.	Gemündk.
21.	Newstadt.
22.	Lenk

- | | | |
|-----|--------------------|-----------------|
| 22. | Lengefeldt. | |
| 23. | Berthelm. | |
| 24. | Milttenburgk. | |
| 25. | Nichschaffenburgk. | † * |
| 26. | Selingstadt. | |
| 27. | Offenbach. | |
| 28. | Francfurt. | ⊙ |
| 29. | Honst. | |
| 30. | Küsselsheim. | Alto bey |
| | | Weinz in Rhein. |

Das XXIII. Capittel.

Der fünffte Strom / die Lippa genant.

- | | | |
|----|------------|------------------------------------|
| i. | Badelborn. | † |
| 2. | Newenhaus. | |
| 3. | Lippa. | ⊙ |
| 4. | Ham. | |
| 5. | Dorsten. | Alto obig Wes
sel in den Rhein. |

Weil

Weil die Elbe der dritte Strom /
 der herrlich vnd weitberuffen / vnd
 auch vorher vorzeichnet / was für
 Wasser daren fließen / des gleichen
 was für vornemer Stedt darauff
 gelegen / habe ich sieben Ströme
 angemeldet / die in die Elbe fließ-
 sen / was für Stedt dar-
 auff gelegen.

Das XXV. Capittel.

Der Erste Strom / die Moldaw
in Behem.

- | | | |
|-----|---|---|
| 1. | Cromelaw. | ⊙ |
| 2. | Budewcis. | ⊙ |
| 3. | Dein. | |
| 4. | Pischfa. | |
| 5. | Görlich. | |
| 6. | Secchowis. | |
| 7. | Mißfa. | |
| 8. | Eula. | |
| 9. | Königsaal. | ⊙ |
| 10. | Prag. | † |
| 11. | Mülensels. Aldo obig
neck in die Elbe. | |

Das

Das XXVI. Capittel.

Der ander Strom/ die Eger.

1. Weissenstade.
2. Wonsiel.
3. Egeraw. ⊙
4. Königsbergk.
5. Falckenaw.
6. Elbogen.
7. Unterm Engelhaus.
8. Cadaw. ⊙
9. Saß.
10. Launa.
11. Liewochewitz.
12. Budin.
13. Brosan. Aldo obig Leues
 meritz in die Elbe.

Das



Das XXVII. Capittel.

Der dritte Stom/ die Vnstrut.

1. Delgenstade.
2. Mühlhausen. ☉
3. Thamsbrucken.
4. Vor Langen Salza.
5. Burck Thonna.
6. Herbsleben.
7. Denstadt.
8. Gebesen.
9. Semmern.
10. Griffede Comenturey.
11. Sachsenburgk.
12. Artern.
13. Schonwerder.
14. Wiehe.
15. Wendenstein.
16. Memleben.
17. Nebra.
18. Vnter der Bizenburgk.
19. Lucha.
20. Schiplik.
21. Freyburgk. Aldo komps
in die Schala. Das

Das XXVIII. Capittel.

Der vierdte Strom / die Sala.

1. Münchbergk.
2. Hoff.
3. Ziegenrück.
4. Leutenburgk.
5. Salsfeldt.
6. Rudelstade.
7. Drlamünde.
8. Khala.
9. Jena.
10. Untern Dornbeck.
11. Pforten / Fürsten Schw
12. Naumburgk. ⊙ (1c.
13. Josig.
14. Weissenfels.
15. Merßburgk. ✱
16. Scopaw.
17. Hall. ‡
18. Gibichenstein.
19. Wethin.

£ 20. Fries

- | | | |
|-----|--------------|------------------------------|
| 20. | Friedeburgk. | |
| 21. | Rottenburg. | |
| 22. | Alsleben. | |
| 23. | Beernburgk. | |
| 24. | Kalba. | Aldo kometes
in die Elbe. |

Das XXIX. Capittel.

Der fünffte Strom/ die erste Moldaw.

- | | |
|----|---------------------|
| 1. | Borschenstein. |
| 2. | Rechebergk. |
| 3. | Unterm Frawenstein. |
| 4. | Unter Freybergk. |
| 5. | Nossen. |
| 6. | Rüspen. |
| 7. | Döbeln. |
| 8. | Leisnigk. |

Auff

Auff der andern Moldaw.

1. Schwarzenbergk.
2. Unterm Schnebergk.
3. Weissenburgk.
4. Zwickaw. ①
5. G. Blaucha.
6. Waldenburgk.
7. Benigk.
8. Wechselburgk.
9. Rochlitz.
10. Kolditz. Aldo kommen beyde Molden zusammen.
11. Nembſchen. *Städtel, Cloſter.*
12. Grün. Fürſten Schule.
13. Trebsen.
14. Wurzen.
15. Eynenburgk.
16. Dieben.
17. Bitterfeldt.
18. Nagun.
19. Deſſaw. † Aldo in die Elbe.

E ij

Das

Das XX X. Capittel.

Der sechste Strom / die schwarze Elster.

1. Camēk.
2. Senfftenbergk.
3. Rolandt.
4. Mückenbergk.
5. Elsterwerda.
6. Sathain..
7. Eisenwerda.
8. Arnbruck.
9. Ybigaw.
10. Neideck.
11. Herkbergk.
12. Annaburgk. †
13. Bessen.
14. Schweinik.
15. Elster. Aldo obig Wit-
tembergk in die Elbe.

Das

Das XXXI. Capittel.

Der Siebende Strom / die Spree vnd Hase.

1. Schackenaw.
2. Budissin. ☉
3. Königwart.
4. Wittichenaw.
5. Hoyerswerda.
6. Sprembergk.
7. Kotbus.
8. Lübenaw.
9. Loben.
10. Zur Schre.
11. Beskow.
12. Fürstenwalde.
13. Köpencck.
14. Cöln vnd Berlin. †
15. Spandaw / aldo kömpt die
Spree in die Hase / vnd
behelt den namen Hase.
16. Boyken.
17. Alt vnd New Brandens
18. Kattenaw. (burg
19. Hasebergk / aldo in die Elbe
am Haseisbergk genant.
L iij Weil

Das XXXIII. Capittel.

Der ander Strom / die
Bober.

1. Landeshul.
2. Kupfferbergk.
3. Lempergk.
4. Bunsel.
5. Newdorff.
6. Sprotta.
7. Sagan. ○
8. Naumburgk. ○
9. Boversbergk. Aldo die
Bober und Neiffa bey
Crossen in die Oder.



Flüß

Das

Das XXXIII. Capittel.

Weil die Embs in Tacito beruffen
vnd beschrieben / wil ich derer Na-
men / so darauff gelegen /
auch anmelden.

1. Münster. ☉ ✠
2. Warendorff.
3. Nonen.
4. Lingen.
5. Embs.
6. Nienhaus.
7. Embden in Friesland. ☉
Vnd aldo in die West
See.



Weil

Weil inn Franckreich fünff be-
rumbter Ström seind/ habe ich
die auch hierbey gesetzt.

Das XXXV. Capittel.

Der Erste Strom/ die
Some.





- | | | | |
|----|--------------|---|---|
| 1. | Quintin. | ⊙ |) |
| 2. | Hana. | | |
| 3. | Verona. | ⊙ | |
| 4. | Coraia. | | |
| 5. | Amtens. | ⊙ | |
| 6. | Tequino. | | |
| 7. | Albe Vile. | | |
| 8. | Sant Valeri. | | |
| 9. | Trepur. | | |
- Aldo kompts
in das Britanische
Meer.

Ev

Das

Das XXXVI. Capittel.

Der ander Strom / die Marne
vnd Sequana / die durch Pa-
ris rinnen.

1. Bancolour.
2. Ligni.
3. Barledus.
4. Chaldaus.
5. Espernay 
6. Denant.
7. Chainstritterey. 
8. Meany.
9. Loig.
10. Charenten.
11. Corbel.
12. Paris. 
13. Sant Dioni. 
14. Constan.
15. Sant German.
16. Poyssy.
17. Pontoily.
18. Mellan.

19. Marne

- | | | |
|-----|------------|-------------|
| 19. | Mante. | |
| 20. | Bernoy. | ⊙ |
| 21. | Gailon. | |
| 22. | Andoloy. | ⊙ |
| 23. | Kouen. | |
| 24. | Labonille. | Aldo Kompts |
- auch in das Britannis
sche Meer.

Das XXXVII. Capittel.

Der dritte Strom / die Loire / oder Ligoris.

- | | | |
|-----|----------------|-----|
| 1. | Bsdaks. | |
| 2. | Lepri. | |
| 3. | Bannsee. | |
| 4. | Monbrison. | ⊙ |
| 5. | Sant Sophorim. | |
| 6. | Koanne. | ⊙ |
| 7. | Lapondire. | |
| 8. | Liponsdigoni. | |
| 9. | Gia. | ⊙ |
| 10. | Elamassi. | |
| 11. | Deuire. | |
| | 12. | Nes |

- | | | |
|-----|-------------|---|
| 12. | Neuers. | ⊙ |
| 13. | Lacharite. | |
| 14. | Cornic. | |
| 15. | Bonny. | |
| 16. | Briare. | |
| 17. | Gian. | |
| 18. | Gorgean. | |
| 19. | Orleans. | ⊙ |
| 20. | Eleri. | |
| 21. | Meung. | |
| 22. | Sant Loris. | |
| 23. | Kangenece. | |
| 24. | Blons. | |
| 25. | Ambouffe. | ⊙ |
| 26. | Leurs. | |
| 27. | Longes. | |
| 28. | Samur. | |
| 29. | Lepoldesey. | |
| 30. | Ingrande. | |
| 31. | Atiemis. | |
| 32. | Nantes. | ⊙ |
- Albo
 fleust in das Decias
 nisch Meer.

Das



Das XXXVIII. Capittel.

Der vierdte Strom / L Cornu.

1. Castres.
 2. Lauaur.
 3. Gallac.
 4. Montanborn. ☉
 5. Suspice.
 6. Agan.
 7. S. Macari.
 8. Langon.
 9. Bordeaux. ☉ Aldo
- kompts auch in das Dec
cianisch Meer.



Das

Das XXXIX. Capittel.

Der fünffte Strom/die Lahofne oder Rodan.

1. Gre.
2. Ansfame.
3. Verdun.
4. Sant Jan de Daniel.
5. Moruant.
6. Cornu.
7. Mascon.
8. Villefranche. ○
9. Lion. ○
10. Blenne.
11. S. Vallier.
12. Torunen.
13. Thin.
14. Valenke.
15. Loriol.
16. Bieners.
17. Mondrago.
18. Binarek.
19. Quinion. ○

20. Las

- | | | |
|-----|----------------|-----|
| 7. | Bazuar. | |
| 8. | Lonna. | |
| 9. | Ezzen. | |
| 10. | Nabin. | |
| 11. | Paddel. | |
| 12. | Karas. | |
| 13. | Befdun. | |
| 14. | Loekay. | ⊙ |
| 15. | Knick. | |
| 16. | Onaduado. | |
| 17. | Babeno. | |
| 18. | Erin. | |
| 19. | Pocoß lotra. | |
| 20. | Abad. | |
| 21. | Obra. | ⊙ |
| 22. | Kesp. | |
| 23. | Debre. | |
| 24. | Balim. | |
| 25. | Bhta. | |
| 26. | Zolnot. | |
| 27. | Barfon. | |
| 28. | Barfon. | |
| 29. | Kiral. | |
| 30. | Alporfentilso. | ⊙ |
| 31. | Betin. | |
| | 32. | Ala |

- 32. Alper.
- 33. Zengrad.
- 34. Ser.
- 35. Segedinum. ☉
- 36. Sant Michael.
- 37. Martomok.
- 38. Shesto.
- 39. Gehunto. ☉
- 40. Zhenta.
- 41. Pester.
- 42. Sant Andrick. ☉
- 43. Zebbe.
- 44. Titul. Aldo kompts in
die Thonaw bey
Zemling/ obig Grie
chisch Weissenburgk.

Das XLI. Capittel.

Was für vornemer Stedt an der
Dit See gelegen / von Schagen
an / do die Ost vnd West See zu
sammien stossen / alle auff diesen seie
ten / Wentzheusel / Jüolandt / Wol
stein / Megklenburgk / Pomern /
Preussen vnd Liefflandt.

- I. Sebui / Wentzheusel.
- M 2. Borlem



2. Borlem Kloster.
3. Hundeslee Kloster.
4. Aelburg. anfang Züderland.
5. Holsten Brü.
6. Mariacker.
7. Kanderhausen Atern.
8. Callon.
9. Arhausen.
10. Harschnitz.
11. Wedel.
12. Koldingen.
13. Haderleben. Anfang
14. Oppenrode. (Holstein,
15. Norburgk.
16. Sonderburgk.
17. Flensburgk.
18. Schlesewig.
19. Ecklenförde.
20. Kiel.
21. Lutgenburgk.
22. Heiligen Hasen.
23. Tragemundt.
24. Lübeck. Nider Sachsen.
25. Galowik.
26. Wismar. © Anfang
Megglenburgk. Kopf

- | | | |
|-----|-----------------------|--|
| 27. | Kostock. | ⊙ |
| 28. | Barnaumunde. | |
| 29. | Damgarten/ Pomerisch. | |
| 30. | Berl. | |
| 31. | Straelsunde. | ⊙ |
| 32. | Greiffswalde. | ⊙ |
| 33. | Wolgast. | † |
| 34. | Bekermunde. | } Diese liegen an
dem frieschē Haf. |
| 35. | Oldewerff. | |
| 36. | Stepenitz. | |
| 37. | Eamin. | † |
| 38. | Colbergk. | |
| 39. | Rehlin. | |
| 40. | Rugenwalde. | |
| 41. | Quernorde. | |
| 42. | Hol. | |
| 43. | Puske. | |
| 44. | Danzig. | ⊙ Ist Preussisch. |
| 45. | Ellwingen. | |
| 46. | Frawenbergk. | |
| 47. | Braunsbergk. | |
| 48. | Heiligen Beil. | |
| 49. | Balck. | |
| 50. | Wittenbergk. | |
| 51. | Königsbergk. | † |

W ij

52. Ca

52. Capira.
 53. Fischaus.
 54. Lobsteet.
 55. S. Albrecht.
 56. Brust.
 57. Rosentin.
 58. Memal.
 59. Heiligaw. Anfang Lieff.
 60. Liebā. (land.
 61. Candaw.
 62. Euronā.
 63. Devlin.
 64. Riga.
 65. Saroholn.
 66. Kilison.
 67. Hapsab.
 68. Keuel.
 69. Telsbach.
 70. Narua.
 71. Juongrandt. Do ist
 das Finlandisch Hass/
 vnd erstreckt sich weiter
 herum/ als in die 400.
 Meilen.

Das

Das XLII. Capittel.

Weil viel vornemer Ströme an-
gemeldet / Folget auch / was vor
Verrliche steinerne Brücken in dies-
sem Büchlein begriffen.

1. Regenspurgk vber die Thonaw.
2. Prag vber die Molda.
3. Dresden vber die Elbe.
4. Auinion vber den Rodan.
5. Rom vber die Tieber.
6. Franckfurt vber den Meyn.
7. Würzburgk vber den Mayn.
8. Ochsenfurt vber den Mayn.
9. Koblenz vber die Mosel.
10. Mastrich vber die Maß.
11. Cassel vber die Fulda.
12. Marburgk vber die Löhn.
13. Bey der Pforter vber die Sala.
14. Eschewe vber die Berra.
15. Regenspurgk vber die Kenn.
16. Kochliz vber die Moldaw.
17. Lindaw auff dem Bodem See.
18. Aystedt vber die Alenuel.
19. Paris in der Stadt.

Das XLIII. Capittel.

Wie viel Brücken auff der Thonaw
sein bis gegen Wien.

1. Kiedlingen.
2. Bim.
3. Thonawerde.
4. Newburgk.
5. Ingolstadt.
6. Boheburgk.
7. Newstedle.
8. Regenspurgk.
9. Eink.
10. Wien. Aldo hats drey
Brücken / eine hart für
der Stadt / die ander im
Thaber / die dritte im
Wolff / das ist die lengste.

Wie viel Brücken auff dem Rhein
seind / vnd von dem ort da der Rhein
entspringet / bis gegen Waltshut /
seind sieben / vnd ferne diese.

8. Lauffenbergk.
9. Seckin.

9. Seckingen.
10. Keinselden.
11. Basel.
12. Breyfach.
13. Straßburgk. Das ist
die letzte auff dem
Rein.

Was für Brücken auff der Elbe hat.

1. Königs Brayks.
2. Pardubitz.
3. Podiebrod.
4. Brandeis.
5. Kauderitz.
6. Leutmeritz.
7. Dresden.
8. Meissen.
9. Torgaw.
10. Wittembergk.
11. Magdeburgk.

W iiii Das

Das XLIIII. Capittel.
Wann man Erslich die Brücke
zu Dreszden angefangen hat stei-
nern zu bauen.

Anno 1119. Ward zu Dreszden
die steinerne Brücke angefangen zu bau-
en / vnd hat solcher Bau geweret / bis
er volnlogen / 30. Jahr / vnd hat von
der zeit an gestanden 447. Jahr / vnd
hat noch 19. Schwiebogen.

Wie lang die Brücke zu Regens-
spurg gestanden / vnd wan man die
angefangen steinern zu bauen.

Anno 1135. Hat man die Brücke
angefangen steinern zu bauen vnd hat
dieser Bau geweret Eilff Jahr / bis auff
das 1146. Jahr / hat gewaltige sunffze-
hen Schwiebogen / vnd ist die ganze
Brück ober / gesezt mit starcken Werk-
stücken / hat gestanden 443. Jahr.

Die Brücke zu Prag hat gewaltiger
16. Schwiebogen / habe nicht eigentlich
können erfahren / wann man die ange-
fangen zu bauen oder wie lang die ges-
standen.

Das

Das XLV. Capittel.

Wie viel Zölle auff der Elbe / vnd
weme dieselbigen gehören.

1. Raudenk / dem Herren von Rosens
bergk / Burggraff der Cron Bes
2. Leutmeris / dem Kayt aldo. (hem.
3. Auffig / dem Kayt aldo.
4. Vnter Auffig / dem Bünaw.
5. Detschen / der Röm. Kay. Kayt.
6. Bünaw aldo auch einen. (einen.
7. Pirn dem Churfürst. zu Sachsen.
8. Dresden / dem Churfürst. zu Sachse.
9. Meissen / dem Churfürst. zu Sachse.
10. Mülbergk / dem Churfürsten zu
Sachsen. (Sachsen.
11. Torgaw / dem Churfürst. zu
12. Prösch / Hansen Lösern / der
Chur Sachsen Erb Marschalck.
13. Wittenbergk / dem Churfürsten
Sachsen. (halt.
14. Kossowig / dem Fürsten zu Ans
15. Kosslebē / dem Fürsten zu Anhalt.
16. Dessaw / dem Fürsten zu Anhalt.

W v

17. Acken

17. Acken / den Graffen zu Barbey /
hat ein Juncker.
18. Barbey / den Graffen.
19. Der Edlen Fräwen einen.
20. Dem Keisigen Knecht einen.
21. Schonbeck / dem Churfürsten zu
Sachsen also einen.
22. Dem Thum Capittel zu Mag-
deburgk also einen. (nen.
23. Magdeburgk / dem Raht also ein
24. Dem Müel vogt also einen.
25. Ragök / denen von Almeßleben.
26. Jerichoe / dem Capittel / hat ein
Juncker.
27. Tangermünde / dem Churfürstē
zu Brandenburgk.
28. Sandaw / dem Administrator
zu Hall.
29. Wittenbergk / dem Churfürsten
zu Brandenburgk.
30. Chomlose / dem Churfürsten zu
Brandenburgk.
31. Schnackenburgk / den Herzo-
gen zu Lünenburgk.
32. Lenzen / dem Churfürsten zu
Brandenburgk. 33. Dho

33. Thomes / den Herkogen zu
Megglenburgk.
34. Hicker / den Herkogen zu Lüs-
nenburgk.
35. Poykenburgk / den Herkogen zu
Megglenburgk.
36. Lawenburgk / den Herkog zu
Sachsen aldo.

Das XLVI. Capittel.

Zum beschlus ein schön Lied vom
Jüngsten tage / mit vier stimmen
Componirt / vnd hat fünff Gesetz-
lein / vnd hebt sich ein jedes Gesetz-
lein mit dem ersten Buchstaben
an / vnd endet sich mit dem fünff
Buchstaben ein jedes Gesetz / War
des Dochlöblichsten / Christlichē /
Seligen vnd milden Königs zu
Dennemarcken / Christiani des
drittē sein Simbolum oder Reim /
Starb Anno 1559. den 1. tag
des Jenner / auff das Newe
Jhar / auff den Abend / zwis-
schen 4. vnd 5. Uhr.

Ach

A. G. S. D. VV.

Ach Gott schaff deinen
Willen.

Du Herr sihe vns gnedig an/
zu diesen letzten zeiten / Der
Züngste tag nicht ferne ist / zu die-
ser frist / Himmel vnd Erden das
deuten / Das Firmment / auff
Erden all Stendt / zeigen es wird
sich stillen / Des stündleins lauff/
hört gar bald auff / Ach Gott
schaff deinen Willen.

Göttliches Wort ist ausge-
sandt / in alle Landt / den vier Dro-
ten zu ruffen / Das ein jeder auff-
stehe vom Schlaß / schaw was
er schaff / hüt sich vor des Teuf-
fels greiffen / Welcher daher /
gleich als ein Beer / ja ein hunge-
riger Lew thut brülle / suchet wenn
er

er find / ganz geschwind vor-
schlingt / Ach Gott schaff deinen
Willen.

So ist nun die Erndte vor
der Thuer/der schnit kompt schier/
die Sensen ist geschliessen / Der
gute Hirt bald komen wird / sein
Schefflein furt / wird sie von den
Böcken ruffen / Zu der Rechten
hand/ ins Vaterlandt / wird sie
mit preis erfüllen / Mit freudes
Kleid/ in Ewigkeit. Ach GOTT
schaff deinen Willen.

Der Teuffel jekt antastet
thut / viel Christen Blus / durch
Krieg/ mort / Brandt vnd Rau-
ben / Der Antechrist sein Mitgē-
nosß ist / braucht reick vnd list /
man hört in gewaltig schnauben /
Zu lestern sehr / die rechte Lehr /
Gott wird diesen grewel stillen / zu
Der

der rechten Stundt / aus Geistes
mundt / Ach Gott schaff deinen
Willen.

Weil das nun seind der Zei-
chen schall / Posaunen hall / die
vns das Endt verkünden / Das
vnser HErr bald komen wird /
Nichten die Erd / das er vns also
möcht finden / Zur Sommer zeit /
wachen bereit / das wir vns nicht
dürffen verhüllen / Zu schauen
an / sein Andlitz schon / Ach
Gott schaff deinen
Willen.

Folget

**Folget das Regi-
ster vber dieses Keyse büch-
lein / darinnen vormeldet / wohin
die Keyßen angestellt / neben vora-
meldunge der Hofflager / Wasser-
ströme / vnd Brücken / so alles hiez-
innen ordentlich vorfasset vnd
begriffen ist.**

Das I. Capittel.

Der Röm. Kay. Mayt. etc. auch
Königen / Churfürsten / vnd Fürsten
Hofflager.

Das II. Capittel.

Was vor vornemer Geistlicher Sitz
hierinnen begriffen.

Das III. Capittel.

Was für Geschlecht der Graffen / so
vnter dem heiligen Reich gessen seind /
begriffen.

Das

Das IIII. Capittel.

Die Keyse von Leipzig aus nach
Dresden/ vnd gegen Crockaw in Poln.

Das V. Capittel.

Die Keyse von Leipzig aus gegen
Desehen.

Das VI. Capittel

Die Keyse von Leipzig gegen
munk vnd Brinn in Mehrern.

Das VII. Capittel.

Die Keyse von Leipzig gegen
Prag / der erste Weg.

Das VIII. Capittel.

Die Keyse von Leipzig ein ander
weg nach Prag / vnd gegen Wien in
sterreich.

Das IX. Capittel.

Die Keyse von Wien gegen Ka-
scha vnd Zagmar in Zips.

Das X. Capittel.

Die Keyse von Wien gegen der
Hermstadt in Siebenbürgen.

Das XI. Capittel.

Die Keyse von Wien aus gegen
Ofen / Pest / vnd Griechisch Weissen-
burgk.

Das

Das XII. Capittel

Die Keyse von Wien gegen Stuel
Weissenburgk.

Das XIII. Capittel.

Die Keyse von Wien gegen Staff
Kassusch in Croaticen/ist von Leipzig aus
vorher der weg auff Wien vorzeichnet.

Das XIIIII. Capittel.

Die Keyse von Leipzig gegen Lins.

Das XV. Capittel.

Die Keyse von Leipzig aus nach Ke
genspurgt/ München/ Salzburgk/ vnd
gegen Granz in Steiermarkk.

Das XVI. Capittel.

Die Keyse von Leipzig gegen Wils
lach in Kernten.

Das XVII. Capittel.

Die Keyse von Leipzig gegen Venedig.

Das XVIII. Capittel.

Die Keyse von Venedig gegen Rom

Das XIX. Capittel.

Die Keyse von Leipzig gegen Bim
vnd Meilandt.

N

Das

Das XX. Capittel.

Die Keyse von Bim gegen Weilandt
auff ein andern weg / gegen Thurin.

Das XXI. Capittel.

Die Keyse von Bim gegen Costantz
vnd Bern in Schweiz.

Das XXII. Capittel.

Die Keyse von Leipzig gegen Stutt-
gart / Straßburgk / vnd Basel in
Schweitz

Das XXIII. Capittel.

Die Keyse vor Leipzig gegen Spei-
er / vnd Paris in Franckreich.

Das XXIII. Capittel.

Die Keyse von Leipzig gegen Wirz-
burgk / vnd gegen Heidelbergk.

Das XXV. Capittel.

Die Keyse von Leipzig gegen Franck-
furt am Mayn / vnd Trier.

Das XXVI. Capittel.

Die Keyse von Eysenach gegen
Franckfurt am Mayn / durch die furste
Hessen.

Das

Das XXVII. Capittel.

Die Keyse von Leipzig gegen Cöln am
Rein/ auch gegen Antorff vnd Brüssel.

Das XXVIII. Capittel.

Die Keyse von Antorff gegen Lunden
in Engelandt.

Das XXIX. Capittel.

Die Keyse von Leipzig gegen Müls
hausen / auch Cassel vnd Dortrecht in
Holland.

Das XXX. Capittel.

Die Keyse von Leipzig gegen Minden
auff der Weser / vnd Gräningen in
West Frieslant.

Das XXXI. Capittel.

Die Keyse von Leipzig gegen Hildes
heim / vnd Embden in Ost Frieslant.

Das XXXII. Capittel.

Die Keyse von Leipzig gegen Brauns
schweig vnd Bremen/ auch Oldenburg.

N. II

Das

Das XXXIII. Capittel.

Die Keyse von Leipzig gegen Magdeburg (Lünenburgk / Hamburgk / vnd in Dietmarschen.

Das XXXIII. Capittel.

Die Keyse von Hamburgk durch Hollstein / Jüdland / Wensheusel / vnd an Schagen / da die Ost vnd West See zusammen stossen.

Das XXXV. Capittel.

Die Keyse von Hadersleben gegen Assnas vnd Oden See / vnd Newburgk vor dem Belt.

Das XXXVI. Capittel.

Die Reise von Leipzig gegen Lübeck / Heiligen Hafen / Kotby in Laland / auch Kopenhagen in Seeland / Warzbergk in Schonland / vñ Bergen in Norwegen.

Das XXXVII. Capittel.

Die Keyse von Helmstedt bis gegen Stockholm / vnd Upsal in Schweden.

Das

Das XXXVIII. Capittel.

Die Reise von Leipzig gegen der
Lawenburgk vnd Razenburgk.

Das XXXIX. Capittel.

Die Reise von Leipzig gegen Ros-
tock / Stralsunde / auch hienüber in
Schonland gegen Lunden.

Das XL. Capittel.

Die reyse von Leipzig nach der
Marck / vnd etliche Stedt in Mecklen-
burgk.

Das XLI. Capittel.

Die Reise von Leipzig gegen Bers-
lin / vnd Wolgast in Pomern.

Das XLII. Capittel.

Die Reise von Leipzig gegen
Francckfurt an der Oder / auch Stetin /
vnd Danzig / vñ Königsbergk in Preuss-
sen.

Das XLIII. Capittel.

Die Reise von Königsbergk gegen
Riga in Liefland.

N iij

Das

Das XLIIII. Capittel.

Die Keyse von Leipzig vnd von Königsbergk gegen Riga / vnd von Riga gegen Pleßkow / Newgrodt / vnd in die Muscow.

Das XLV. Capittel.

Die Keyse von Königsbergk gegen der Stadt Wilda in Littawen.

Das XLVI. Capittel.

Die Keyse von Leipzig gegen der Olse in Schlesien.

Das XLVII. Capittel.

Die Keyse von Leipzig gegen Ellischaw in Böhem.

Das XLVIII. Capittel.

Die Keyse von Leipzig gegen Marienbergk / der dritte weg auff Prag / vnd von Prag den Postweg gegen Wien.

Das XLIX. Capittel.

Die Keyse von Leipzig gegen Bambergk / vnd so forean gegen Basel / vnd Lion in Franckreich.

Das

Das L. Capittel.

Die Keyse von Lion gegen Orens /
vnd vondannen gegen Madrit in Hispanien.

Das LI. Capittel.

Der Postweg von Augspurg nach
Antorff.

Das LII. Capittel.

Der weg von Antorff auff Brüssel /
vondannen gegen Camerich / vnd Paris
in Franckreich.

Das LIII. Capittel.

Der weg von Paris gegen Orliens /
bis zu Sant Adrian im Gebirge des Konz
esols / bis gegen Hispanien in Biscayen
Vitoria.

Das LIIII. Capittel.

Von Medina del Campe gegen To
ledo vnd Lisabona in Portugal.

Das LV. Capittel.

Derweg von Sarragossa gegen Toledo.

N in Das

Das LVI. Capittel.

Der weg von Paris bis gegen Lion.

Das LVII. Capittel.

Der weg von Leipzig ist vorher gegen Rom / vnd von dannen gegen Neaples.

Das LVIII. Capittel.

Der nechste weg / aber sehr gebirget / von Leipzig gegen Genua.

folget das Aunder Teil des Registers.

Das I. Capittel.

Was für Wasser in die Elbona
fließen.

Das II. Capittel.

Was für Wasser in den Rhein
fließen.

Das III. Capittel.

Was für Wasser in die Elbe fließen.

Das

Das IIII. Capittel.

Was für Wasser in die Oder fließen.

Das V. Capittel.

Was für Wasser in die Werra fließen / vnd hernach die Weser genant.

Das VI. Capittel.

Was für Stedt / Merckt vnd Flecken auff der Thonaw gelegen.

Das VII. Capittel.

Was für Stedt auff dem Rein gelegen.

Das VIII. Capittel.

Was für Stedt auff der Elbe gelegen.

Das IX. Capittel.

Was für Stedt auff der Oder gelegen.

Das X. Capittel.

Was für Stedt auff der Weser gelegen.

Das XI. Capittel.

Was für Stedt auff der Rab gelegen.

N v

Das

Das XII. Capittel.

Was für Stede auff die Iser gelegen.

Das XIII. Capittel.

Was für Stede auff der Alka gelegen.

Das XIIIII. Capittel.

Was für Stede auff dem In gelegen.

Das XV. Capittel.

Was für Stede auff der Braune geleget.

Das XVI. Capittel.

Was für Stede vff der Ens gelegen.

Das XVII. Capittel.

Was für Stede auff der Muer gelegen.

Das XVIII. Capittel.

Was für Stede auff der Tra gelegen.

Das XIX. Capittel.

Was für Stede auff der Saw gelegen.

Das XX. Capittel.

Was für Stede auff der Maß gelegen.

Das

Das XXI. Capittel.

Was für Stedt auff der Mosel gelegen.

Das XXII. Capittel.

Was für Stedt auff dem Neckar gelegē.

Das XXIII. Capittel.

Was für Stedt auff dem Rhayn gelegen.

Das XXIII. Capittel.

Was für Stedt auff der Lippe gelegen.

Das XXV. Capittel.

Was für Stedt auff der Moldau
gelegen / so in Böhem ist.

Das XXVI. Capittel.

Was für Stedt auff der Egerau gelegē.

Das XXVII. Capittel.

Was für Stedt auff der Unstrut gelegē.

Das XXVIII. Capittel.

Was für Stedt auff der Sala gelegen.

Das XXIX. Capittel.

Was für Stedt auff der ander Mol-
dau gelegen in Meissen.

Das

Das XXX. Capittel.

Was für Stedt auff der Schwarck
Elster gelegen.

Das XXXI Capittel.

Was für Stedt auff der Spree
vnd Hafel gelegen.

Das XXXII. Capittel.

Was für Stedt auff der Meyssa
gelegen / so vor Görlich fleust.

Das XXXIII. Capittel.

Was für Stedt auff der Bober
gelegen.

Das XXXIIII. Capittel.

Was für Stedt auff der Embs
gelegen.

Das XXXV. Capittel.

Was für Stedt auff der Some
gelegen in Franckreich.

Das XXXVI. Capittel.

Was für Stedt auff der Marne
vnd Sequana gelegen / so durch Paris
fleust.

Das

Das XXXVII. Capittel.

Was für Stedt auff der Loire oder
Logoris gelegen.

Das XXXVIII. Capittel.

Was für Stedt auff der E Cornu
gelegen.

Das XXXIX. Capittel.

Was für Stedt auff der Lothofne
oder Rodan gelegen.

Das XL. Capittel.

Was für Stedt auff der Teyssa
gelegen.

Das XLI. Capittel.

Was für Stedt an der Ost See
gelegen / vom Nidergang zum Auff
gang / gegen der Deutschen seiten.

Das XLII. Capittel.

Was für Herrliche steinerne Brücken.

Das XLIII. Capittel.

Wie viel Brücken auff der Thoa
naw / auch auff dem Rhein vnd der Elbe.

Das

Das XLIIII. Capittel.

Wann man die beyden Brücken /
die zu Dresden vnd Regenspurg hat ans-
gefangen zu bawen / wie lang man an
jeder gebawet / vnd wie lang die nun ge-
standen.

Das XLV. Capittel.

Wie viel Bölle auff der Elbe / vnd
wem sie gehören.

Das XLVI. Capittel.

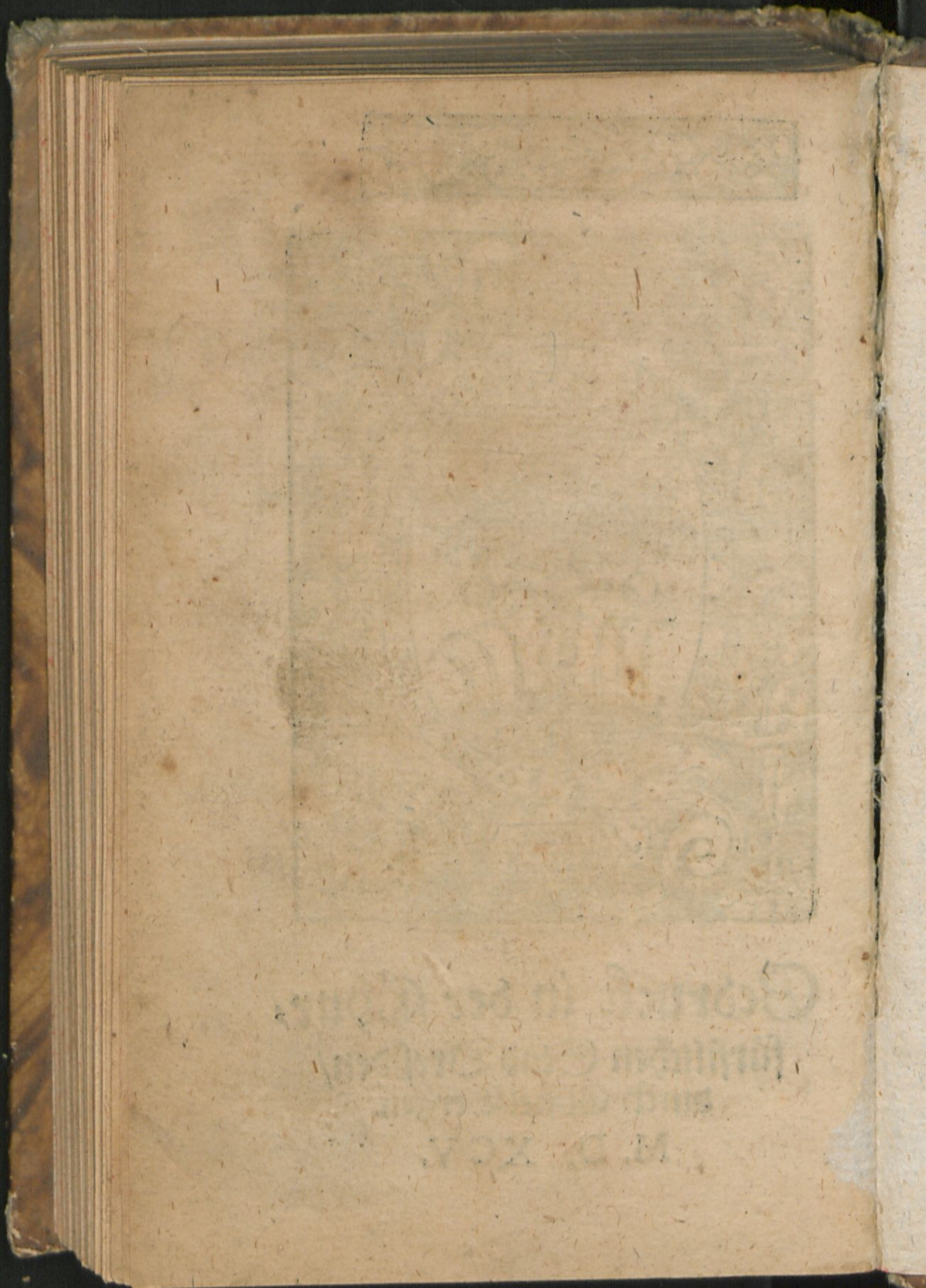
Ein schön Lied vom Jüngsten tag.

F I N I S.





Bedruckt in der Chur
fürstlichen Stad Dresden/
durch Gimmel Bergen.
M. D. XCV.



16. 274. 8

ULB Halle

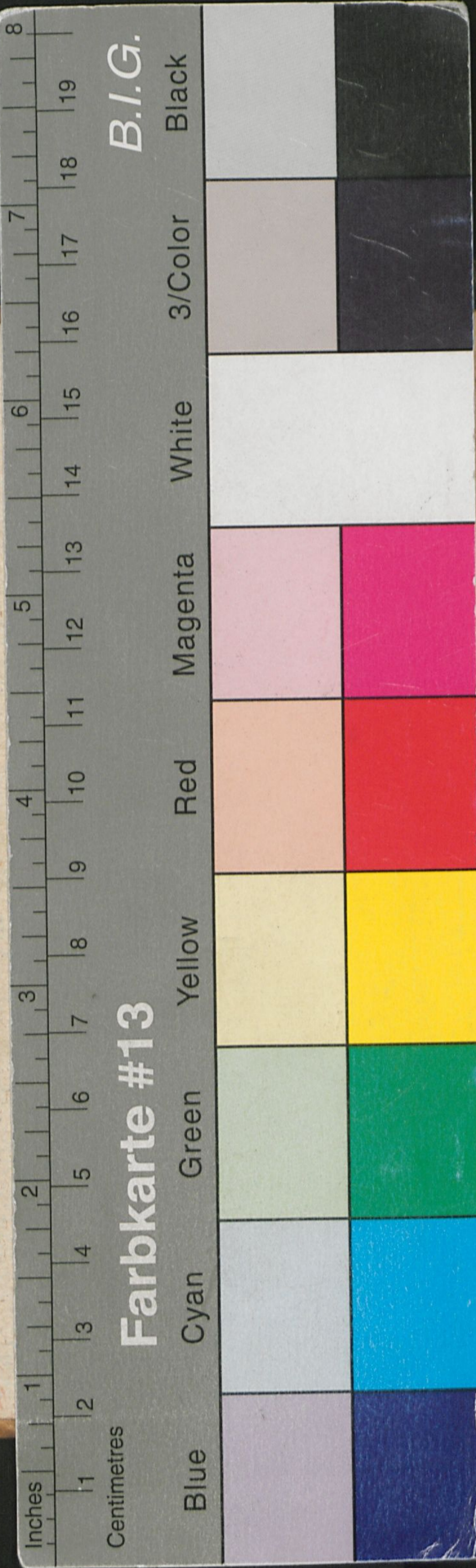
3

004 486 137



11.5





Ein New
Reyse Buchlein/
 Von der **Weiberumbten/**
 Churfürstlichen Sechsischen
 Handelstad **Leipzig** aus/an die vor-
 nembsen örter in Deudschland / vñ etlicher
 anstossenden Königreichen vñ Lendern.
Sampt einem Register/doro-
innen alles ordentlich angezeigt/was
 in einem jeden Capittel erkleret wird.

Durch

Daniel Winckenberger/weiland
 Churf. Sechsis. Postbereyter.



Mit Röm. Kay. Mayt.
Befreyhung.

ANNO M. D. XCV.

