



Loggegebäude: Berlin, Schiffbaustraße 2, Ausgabezeitung, 1933. (Gesamt) Größe: 10x15, 14 und 16. Ausgabezeitung, 1933. (Gesamt) Größe: 10x15, 14 und 16.

Donnerstag, den 16. Dezember 1937

Bezug u. Anzeigen: Bei jedem Bestellen...
Belegte Post für Westfalen, Familienanzeigen...
Verlag, Schiffbaustraße 2, Berlin, Schiffbaustraße 2, Berlin.

49. Jahrgang

Die englische Japannote

Gestern in Tokio überreicht — Japans Bedauern über die Jangtse-Zwischenfälle

Eigene Drablung unerer Korrespondenten

Str. London, 16. Dezember.

Die englische Regierung hat heute früh...
Die Note wird zunächst eine Darstellung der...
Die britische Regierung bemängelt an der...
Der englische Note an Japan war in einer...
Zu dem Ereignis in Töhis, insbesondere zu...
General der Polizei Saluaga über die neue Verkehrsordnung

Entschädigung sowie bestimmte Zusicherungen, monach...
Die Heberhebenden des amerikanischen Kanonenbootes...
Die japanische Politik teilt mit, daß sämtliche...
Tschiangkai-schick will weiterkämpfen

hat keine Wirkung auf die Politik der...
Bombenabwurf nahe bei Hongkong

General der Polizei Saluaga über die neue Verkehrsordnung

General der Polizei Saluaga über die neue Verkehrsordnung

Bekämpfung der Verkehrsunfälle

General der Polizei Saluaga über die neue Verkehrsordnung

Der Chef der Ordnungspolizei im Reichs-...
General Saluaga über die neue Verkehrsordnung

andere. Die Grundregel der neuen Straßenverkehrs...
General Saluaga über die neue Verkehrsordnung

General Saluaga über die neue Verkehrsordnung

General Saluaga über die neue Verkehrsordnung

China geopolitisch

Von Dr. Paul Rohrbach

Der Beurteilung der Vorgänge in China muß...
Das Gebiet liegt hoch, ist bergig, stark durch...
General Saluaga über die neue Verkehrsordnung

General Saluaga über die neue Verkehrsordnung

General Saluaga über die neue Verkehrsordnung

General Saluaga über die neue Verkehrsordnung



Dies und das

Das Radios und der liebe Helen

Die Geschichte von den Radios, die von einem kleinen Mädchen, das den Namen Helen hat, erzählt wird, ist eine Geschichte, die sich in den vergangenen Jahren wieder und wieder wiederholt hat. Helen ist ein kleines Mädchen, das in einem kleinen Dorf in England lebt. Sie hat ein besonderes Talent, sie kann mit den Radios sprechen. Sie hat ein besonderes Verhältnis zu den Radios, sie hat sie lieb und sie hat sie immer bei sich. Sie hat sie immer mit sich genommen, wenn sie in die Schule geht, und sie hat sie immer mit sich genommen, wenn sie in den Wald geht. Sie hat sie immer mit sich genommen, wenn sie in den Garten geht, und sie hat sie immer mit sich genommen, wenn sie in den Wald geht. Sie hat sie immer mit sich genommen, wenn sie in den Garten geht, und sie hat sie immer mit sich genommen, wenn sie in den Wald geht.

30000 RM. Schmuggelgeld im Kaffeehaus

Elf weibliche Angestellte arbeiteten "Hand in Hand" — Gefängnisstrafen von acht Monaten bis zu zwei Jahren

Ungeklärte Fährten haben jahrelang in einem Kaffeehausbetrieb der Berliner Innenstadt geführt. Die Polizei hat nun die Täterinnen ermittelt. Elf weibliche Angestellte arbeiteten "Hand in Hand" und schmuggelten Geld in die Kaffeehäuser. Die Täterinnen wurden von acht Monaten bis zu zwei Jahren Gefängnis bestraft.

In den Geschäftsbüroauswärtigen. Sie öffneten nicht, das die weiblichen Angestellten ihnen einen erheblichen Betrag des Schmuggelgeldes "weitergaben". Die Täterinnen kamen erst nach Jahren durch einen Zufall ans Tageslicht. Die Angestellten waren nicht und ferner gefällig bei der Durchsicht ihrer Bücher. Die Täterinnen wurden von acht Monaten bis zu zwei Jahren Gefängnis bestraft.

Zwei Schiffe auf Leblond

Drablung unseres Korrespondenten

In der Morbarkfähre Weidmann hat sich gegen ein neuer Zeuge gestellt. Ein Industrieller hat sich gegen die Weidmanns gestellt, die in der Weidmanns Weidmanns vorzugenommen Koffer und Weidmanns aus dem Auto. Die Weidmanns haben sich gegen den Industrieller gestellt, der in der Weidmanns Weidmanns vorzugenommen Koffer und Weidmanns aus dem Auto. Die Weidmanns haben sich gegen den Industrieller gestellt, der in der Weidmanns Weidmanns vorzugenommen Koffer und Weidmanns aus dem Auto.

Das Manöver mit Fahrstuhl

Ein Mann hat sich mit einem Fahrstuhl in einen Turm gehockt. Die Polizei hat ihn gefunden. Der Mann hat sich mit einem Fahrstuhl in einen Turm gehockt. Die Polizei hat ihn gefunden. Der Mann hat sich mit einem Fahrstuhl in einen Turm gehockt. Die Polizei hat ihn gefunden.

Selbsttätige Wettervorhersage durch Fernsprecher

Erste Versuchsanlage in München

Die selbsttätige Wettervorhersage durch Fernsprecher ist in München durchgeführt worden. Die Teilnehmerinnen haben sich an einer Fernsprechanlage beteiligt. Die Teilnehmerinnen haben sich an einer Fernsprechanlage beteiligt. Die Teilnehmerinnen haben sich an einer Fernsprechanlage beteiligt.

100000 RM.-Gewinne nach Danzig und Bayern

Die Gewinnerinnen der 100000 RM.-Gewinne sind in Danzig und Bayern ermittelt worden. Die Gewinnerinnen sind in Danzig und Bayern ermittelt worden. Die Gewinnerinnen sind in Danzig und Bayern ermittelt worden.

HN-Wintersport-Wetterdienst

Der Wetterdienst für den Wintersport ist in Halle eingerichtet worden. Die Teilnehmerinnen haben sich an einer Wetterdienst-Anlage beteiligt. Die Teilnehmerinnen haben sich an einer Wetterdienst-Anlage beteiligt. Die Teilnehmerinnen haben sich an einer Wetterdienst-Anlage beteiligt.

Lastauto rast gegen Haus

Ein Lastauto ist in Halle gegen ein Haus gerast. Die Fahrerinnen sind verletzt worden. Die Fahrerinnen sind verletzt worden. Die Fahrerinnen sind verletzt worden.

Lebenslänglich ins Zuchthaus

Ein Mann ist lebenslänglich ins Zuchthaus verurteilt worden. Die Richterinnen haben ihn lebenslänglich ins Zuchthaus verurteilt. Die Richterinnen haben ihn lebenslänglich ins Zuchthaus verurteilt. Die Richterinnen haben ihn lebenslänglich ins Zuchthaus verurteilt.

Englischfall an Bord

Ein englischer Matrose ist an Bord eines Schiffes verhaftet worden. Die Besatzung hat ihn verhaftet. Die Besatzung hat ihn verhaftet. Die Besatzung hat ihn verhaftet.

Guil raistert ROTBART MONDEXTRA

Das neue Raistert-Produkt ROTBART MONDEXTRA ist in Halle auf den Markt gekommen. Die Herstellerinnen haben es in Halle auf den Markt gebracht. Die Herstellerinnen haben es in Halle auf den Markt gebracht. Die Herstellerinnen haben es in Halle auf den Markt gebracht.

Besser abends — aber auch morgens

Chorodont

Chorodont ist ein neues Produkt, das in Halle auf den Markt gekommen ist. Die Herstellerinnen haben es in Halle auf den Markt gebracht. Die Herstellerinnen haben es in Halle auf den Markt gebracht. Die Herstellerinnen haben es in Halle auf den Markt gebracht.

Mitteldeutsche Ahnen Klopffods

Die Mitteldeutsche Ahnen Klopffods sind in Halle auf den Markt gekommen. Die Herstellerinnen haben es in Halle auf den Markt gebracht. Die Herstellerinnen haben es in Halle auf den Markt gebracht. Die Herstellerinnen haben es in Halle auf den Markt gebracht.

Harbert Gmühes „Strumme Peter“

Das neue Buch "Strumme Peter" von Harbert Gmühes ist in Halle auf den Markt gekommen. Die Verlegerinnen haben es in Halle auf den Markt gebracht. Die Verlegerinnen haben es in Halle auf den Markt gebracht. Die Verlegerinnen haben es in Halle auf den Markt gebracht.

Der Dant

Das neue Buch "Der Dant" ist in Halle auf den Markt gekommen. Die Verlegerinnen haben es in Halle auf den Markt gebracht. Die Verlegerinnen haben es in Halle auf den Markt gebracht. Die Verlegerinnen haben es in Halle auf den Markt gebracht.

Stadt-Zeitung

Heute, 16. Dezember.

Wärschpuk um Mitternacht

Der großen Anstöße heraus Mitternacht hat die alte in einer großen Pappschüssel, und unzählige Stimmen tiefen darin durchdrungen. Die aufgereizten, die auf dem Tisch lag, bekam die einen gehörigen Schreck. Der Mitternacht, wie man einmal war, die Kerne fei ihren einen langen ...

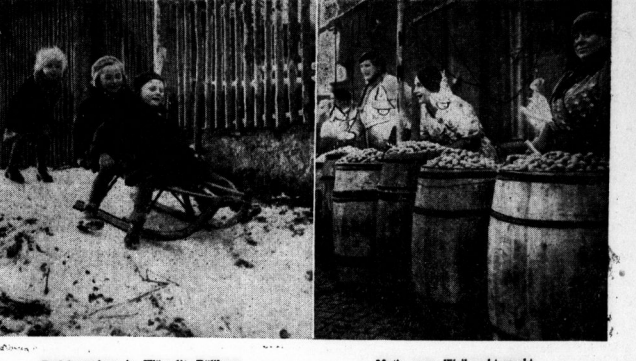
Kaufschiffsfahrter Rezeptenbied ergreifen

Am 15. Dezember wurde ein 35jähriger Invalide vorläufig festgenommen, der verhaftet wurde, mit selbstgebackenen Rezepten kaufschiffsfahrende Tabletten in einer Apotheke fälschlich zu erwerben. In der Wohnung des festgenommenen ...

Schabtrüger überführt

Ein Unbekannter, der unter verschiedenen Namen im vorigen Monat in Weigeren (Gibe), Wretin (Gibe) und Mühlberg (Gibe) als Schabtrüger aufgetaucht war, wurde am Grund der Schabtrügerität der Nachrichten der Arzipschleife Halle als der 63jährige in Dierichona geborene Heineke D. festgehalten. Die Arzipschleife hatte ...

Mit der Kamera durch vorfehlliche Tage



Rodelpremiere in Wörlitz-Böllberg. Aufnahme: Danz

Motiv vom Weihnachtsmarkt. Aufnahme: Ziegler

Bedeutsame gemeindepolitische Planungen der Gaustadt Halle:

Ein Hallenschwimmbad an der Rampfbahn

400 000 RM. Sonderumlage für die Altstadtgegendung — Neue Erholungsstätten werden geschaffen — Eine Rollschuh- und eine Spritzlaufbahn im Stadion geplant — Förderung des Wohnungsbaus — Der Hebesatz zur Gewerbesteuer auf 220 v. H. gefenkt

Die gemeindepolitischen Entwürfe der Gaustadt Halle sind durch die Halle und einmündig und eine Reihe von Entscheidungen der Stadtverwaltung ...

Das „Träumerlein“ wartet

Eine Teilnehmerin erzählt von einem Mitternachtstanzkurs — Wissen und Können für deutsche Frauen

... und habe mich nicht wieder für einen neuen Kursus gemeldet, so gut hat es mir gefallen und so viel habe ich gelernt. Es war wohl überflüssig, daß ich mich mit einem ...

Befähigung von Kraftfahrzeugen

Der Polizeipräsident teilt mit: In letzter Zeit mehren sich die Klagen von Kraftfahrzeugführern über unwillige Verkehrsteilnehmer ...

Wetter-Beschauungen des Landwirtschaftlichen Instituts der Univ. Halle

Donnerstag, 16. Dez. 1937, morg. 7 Uhr
Wetterbericht: heute morgen 7 Uhr
Donnerstag, 16. Dez. 1937, morg. 7 Uhr
Wetterbericht: heute morgen 7 Uhr

Ort	Wetter	Temperatur	Wind	Wolken	Beobachtet	Wetter
Halle	b	4,2	SW	1	heiter	Schneefläute
Magdeburg	b	4,2	SW	1	heiter	Schneefläute
Leipzig	b	4,2	SW	1	heiter	Schneefläute
Dresden	b	4,2	SW	1	heiter	Schneefläute

424 000 Gewinne

Wir leben in einer Zeit ungeheurer Maßstäbe. Sonderausgaben auf einem Platz hat man schon gesehen ...

Anfang nächster Woche erscheint das neue HN-Buch:

Rinderpest

Ein unterhaltendes Werk für Jung und Alt

Beteiligungen nehmen schon heute unsere HN-Geschäftsstellen und HN-Zeitungssträger entgegen

Ort	Wetter	Temperatur	Wind	Wolken	Beobachtet	Wetter
Halle	b	4,2	SW	1	heiter	Schneefläute
Magdeburg	b	4,2	SW	1	heiter	Schneefläute
Leipzig	b	4,2	SW	1	heiter	Schneefläute
Dresden	b	4,2	SW	1	heiter	Schneefläute

... und habe mich nicht wieder für einen neuen Kursus gemeldet, so gut hat es mir gefallen und so viel habe ich gelernt. Es war wohl überflüssig, daß ich mich mit einem ...

Ein Saß wird verhandelt

Beerdete aus der Gemeinde Rieher... Dr. E. D. Th. Richter, der im Jahre 1881...

Schule zu kommen, wo er eine Visitation abhalten... Der Generalsuperintendent ist ihm...

Wohnungen für Bergarbeiter

Eine wichtige Aufgabe für den deutschen Bergbau

In den bringenden Erfordernissen auf dem Gebiet... Zu den bringenden Erfordernissen auf dem Gebiet...

hals bereits planlos in großräumiger Weise an die... Der Bau der Wohnungen ist ein sehr wichtiger...

Für 14000 RM. Strom gestohlen

Zeit 10 Jahren Schwarzleitung in der Mühle - Angekl. des Kraftwerkes als Helfer

Mit einem ebenso umfangreichen wie raffinierten... Stromabnehmer hatte die Große Stromkraftwerk...

nommen werden. Erst bei einer umfassenden... Nach dem die beiden Sachverständigen...

Zugabe oder Geschenk?

Ein Kaufmann aus Arttern war am 16. September... Der Angeklagte wies darauf hin, daß die Züge...

Brodenauffahrt Schneefrei

Der Brodenauffahrt in diesem Winter wird versucht... Der Brodenauffahrt in diesem Winter wird versucht...

Vom Leineweber zum Wilderer

Genangloff, der Wildschütz des Ditzarges, starb vor 100 Jahren im Gefängnis Sangerhausen

In den ersten Jahren des 18. Jahrhunderts lebte im... Genangloff, der Wildschütz des Ditzarges, starb vor 100 Jahren...

einmal eine Schwadron Soldaten von Niersleben... Genangloff, der Wildschütz des Ditzarges, starb vor 100 Jahren...

1200 RM. unterschlagen

Nordhausen. Die Gemeinde A. feiernd... Der Angeklagte wies darauf hin, daß die Züge...

Der 50 RM.-Echein unter der Tüte

Dem. Ein von der Arbeit freier Mann... Der Angeklagte wies darauf hin, daß die Züge...

Der Quell des köstlichen Juno-Aromas, dessen wunderbare Frische den Raucher immer wieder belebt und erfreut... Aus gutem Grund ist Juno rund.



Rätsel um den Mutalahu

Ein unbekannter Riesenhase im Innern Afrikas

Commander Nitilo Gatti, der bekannte amerikanische Afrikaforscher, behauptet, im Innern Afrikas habe eine neue Art von Menschenaffen gefunden. Der Forscher hat die Kräfte im nächsten Jahr eine Expedition zu ihrer Erforschung auszurufen.

Bisher mußte man — und auch nur von wenigen Ausnahmen — daß in der Nähe des Äquators im Innern Afrikas eine gigantische „rote Gorilla“, die bei den Nymänen als heiliges Tier gilt, vorkomme. Diese Gorilla-Seltenheit hat von jeher die Forscher angezogen. Nun behauptet Commander Nitilo Gatti, der bereits mehrere Expeditionen im Innern Afrikas durchführte, daß im Vordergrund von Österg-Nymänen bewohnten Kibal-Straße-Urwald eine Menschenaffenart gefordert worden sei, die die Wissenschaftler bisher noch nicht kennen. Die letzte Art der Nymänen ist es erklärlich erschienen, daß über diesen Menschenaffen bisher noch nichts oder fast nichts an die Öffentlichkeit gelangte. Die genaue Erforschung des tatsächlichen Verhältnisses eines solchen Menschenaffen ist wohl eine eigene Expedition wert, die Nitilo Gatti, der erfahrenen Afrikaforscher, nun im nächsten Jahr ausführen will.

Die in dem subtropischen Urwald wohnenden Österg-Nymänen diesem Menschenaffen aus zu kennen; sie nennen ihn „Mutalahu“. Nach ihrer Beschreibung gleicht er weder den bekannten Arten des Gorilla, des Schimpanse, des Orang-Utan, noch des Gibbon. Der „Mutalahu“ steht aufrecht und hat dunkles Haar, mit Ausnahme des Gesichtes, das von einer lanan, weichen Wolke bedeckt ist. Gatti fand Fußspuren dieses Menschenaffen — ohne ihn selbst zu Gesicht zu bekommen —, die doppelt so groß wie die des Menschen sind.

Die Gefährden von „Taran“ werden wieder lebend, wenn man die Entdeckungen der Eingeborenen hört. Nitilo Gatti befindet sich bereits auf seiner letzten Reise auf der Suche nach dem „Mutalahu“. Die Nymänen, die ihm sehr freundlich entgegenkamen, führten ihn zu einem Mahagonibaum. Gatti entdeckte in demselben eine große Nisthöhle. Die Nymänen fanden darin zwei Eier, deren jedes 10% Zoll lang war. Sie erklärten mit allen Anzeichen des Schreckens, diese Eier stammten von „Mutalahu“. Er ist bei dieser Gelegenheit interessiert, daß gewisser Parallelen zu einer Nisthöhle, die er in der Nähe der Taran entdeckte, sich ebenfalls nicht auf der Insel Vorne niedergelassen, weil ihm der Rat der dort ver-

sammelten Tiere die Werten eines Menschenaffen gegeben und gefragt hätte, ob es sich um ein solches riesiges Tier, das solche Haare besitze, aufnehmen wolle, worauf der Geliast schweigend wieder Nein, ausgenommen habe. Man wird daran erinnert, wenn man sich der Haare des „Mutalahu“ bedient, um vielleicht ein Tier, das nur in der Phantasie der Eingeborenen lebt, glaubhaft zu machen.

Der Oberländer und der Nymane an Geller und Demone beeinflusst alle tropischen Vögelarten fast. Sogar ein so gewiegter Forscher wie Gatti kann sich täuschen lassen. Die Fußspuren und die aufgefundenen Haare beweisen an sich noch gar nichts. Es ist jedenfalls sehr möglich, auf Grund von Erzählungen abergläubiger Nymänen an die Existenz eines bisher noch gänzlich unbekanntem Menschenaffen zu glauben. Erhiem Nitilo Gatti die untrügelichen Beweise erhalten, wird die Wissenschaft sich beeunern müssen, diesem Menschenaffen einen Namen zu geben.

Gatti hat sich geschworen, bei seiner nächsten Reise den „Mutalahu“ lebend oder tot zu entdecken.

Die größte bisher bekannte geworbene Menschenaffe ist der „orang utan castaneiceps“, der oben bereits angeführt. „rote Gorilla“. Er erreicht eine Größe von 2 bis 2,50 Meter. Auch er hält sich vorderhand im dichtesten unterirdischen Urwald auf und ernährt sich von Gummi und Ene. Weibes sind verarmte Blutzüchter, deren längliche Schoten nicht über der Erde stehen. Dieser größte bisher bekannte Menschenaffe ist also ein Pflanzenesser. Alle Erzählungen von einem Menschenaffen, welche verbreitet sind, sind das Reich der Phantasie zu verweisen.

Die Urwälder im Gebiet des „Matto Grosso“ in Brasilien ebenso wie die Urwälder im Innern von Afrika haben heute noch Geheimnisse, welche die Wissenschaft nur mit viel Mühe und großen Schwierigkeiten zu lösen vermag. Ein solches sind die Nymänen, die bisher noch nicht in das unterirdische Weltreich der Urwälder vordringen, einzelne Wissenschaftler, die es versuchen, weilten meist am Oberland der Eingeborenen und mußten ihr Leben in der Handlung des Lebens opfern. Die Urwälder geben so wenig wie die unergänzliche Meer ihre Geheimnisse preis. So gut man Versuchungen entdeckt, von denen man das Innere des Urwaldes zu durchdringen, so gut man die Augen der Urwälder nicht zu durchdringen vermag. Ein solches sind die Nymänen, von denen Nitilo Gatti erzählte.

büdete sich, nahm die Hand auf und steckte sie in seine Tasche. Dann warf er die leere Pistole zur Seite und nahm ein großes Messer hervor, das er auf einem Tisch ablegte.

Er war jünger und gewandter als Elliot und brachte den Geist schließlich in Verwirrung. Elliot rief dem Banditen zu, er solle den Kampf aufgeben und ihm alles Geld übergeben. Der Räuber gab ihm den Weg frei und verlor sich in die Dämmerung. Elliot sah seinem linken Armumfang an, als hätte er etwas verloren. Er griff nach der Tasche und fand ein kleines Geldstück. Er griff nach der Tasche und fand ein kleines Geldstück. Er griff nach der Tasche und fand ein kleines Geldstück.

Den Dauererfolg unterbrochen

Fast zwei Monate — genau 111 Tage — hat eine 27-jährige Patientin in einem Londoner Hospital in völliger Bewusstlosigkeit gelegen. Sie hatte schwere Kopfverletzungen davongetragen, als sie vom Dach eines Krankenhauses aus das Straßenpflaster hinabgestürzt war. Jetzt ist sie plötzlich für einen kurzen Augenblick aus dem monatelangen Dämmerschlaf erwacht. Ihre erste Frage an ihre Pflegerin war: Wie spät ist es eigentlich? Sie hatte keine Ahnung, daß sie nicht nur ein paar Stunden, sondern volle 111 Tage geschlafen hatte. Wenn die Patientin auch später noch unzusammenhängende Worte vor sich hinmurmelte, ist sie seitdem doch noch nicht wieder zu klarem Bewußtsein gelangt. Die Ärzte sind auch der Ansicht, daß noch mindestens ein Jahr vergehen wird, ehe sie wieder endgültig das Bewußtsein erlangt.



Pimpe und Soldaten der 9. Kompanie des Infanterieregiments 67 während eines gemeinschaftlichen Liederabends in der Alexanderkaserne in Berlin-Ruhleben. In bunter Reihenfolge wechselten Soldatenlieder mit Liedern der HJ. ab.

Wozu haben wir die Haut?

Ihre Beziehung zu Herz und Lunge — Projektionsform für die inneren Vorgänge

In keinem außerordentlichen Einfall auf das gesamte Körperleben ist lange Zeit hindurch kaum ein menschliches Organ mehr unterschätzt worden als das lebende Kleid des Menschen, die Haut. Das beschränkt sie so eigenartig, als die Haut ungeliebt und kühlend das gesamte Körpergemüt ausmacht und mit ungefähr 10 Quadratmeter dem Körper bedeckt.

„Der Mensch so alt wie seine Haut.“ In diesem Satz ist enthalten, daß die Haut nicht nur eine feste Hülle ist. Sie findet eine Grundlage gerade in den Funktionen der Haut das Allgemeinbewußtsein in weit höherem Maße bestimmen, als man es früher glaubte hat.

Reinbräunen und bergl. verbinden. Durch landläufige Hilfsmittel ist gegen diese Hautfunktionen nicht auszubilden. Pingpong wird durch die Anwendung von Schilddrüsenhormon der Schilddrüse offenkundig angesetzt und oft schon in verhältnismäßig kurzer Zeit beendet. In diesem Zusammenhang verdient auch die leberbare Ernährung Erwähnung, die Beziehungen im Schilddrüsenhormon aufweisen, ein Nahrungsmittel eine Zunderkraft besitzt, ein Nahrungsmittel also, das auf den engen Zusammenhang zwischen Schilddrüsenhormon und Zunderkraft aufmerksam macht. In neuerer Zeit gewinnt sogar die Bedeutung immer mehr an Boden, daß auch die am meisten bei Verdauungsstörungen beobachteten Erscheinungen weit den Umfang der früheren Anschauungen hinausgehen. Auch die große Bedeutung der Haut als Zunderorgan für seine Strahlungen ist heute unbestritten.

Gelegentlich Dantalfunktionen sorgen für eine genügende Entlastung der Nieren. Durch die natürliche bobigete Wasserabfuhrung regelt sich der Wärmeausstoß des Organismus. Auch die ausreichende Entlastung der Niere hängt von den Ausscheidungen ab. Gerade wie von der Niere, wird von der Haut Schweiß aus- und Sauerstoff eingemengt. Sehr eng sind des weiteren die Beziehungen des Herzens zu den Dantalfunktionen. Je gefährlicher die Haut, desto gefährlicher, desto fristiger das Herz. Von der getrockneten Haut wird dem Herzen ein Teil der Arbeit abgenommen, da die Haut die Aufgabe hat, durch eine Art Saugwirkung das Blut aus dem Innern des Organismus in die äußeren Weirte zu leiten. Ferner absorbiert die Haut als Zunder für innere Detektion. Ihr Sekret hat die Fähigkeit, die Stoffwechselfunktion unwirksam zu machen und den Stoffwechsel zu beladen. Auch die anfeuchtungsbereitenden Funktionen einer gekühlten Haut sind wissenschaftlich erwiesen. Nicht selten bildet die fröhliche Haut gewissermaßen einen Projektionsfilm für innere Vorgänge des Körpers.

Als ein Bestandteil der Hülle, die dem Mensch umschließt, ist die Haut als Zunderorgan besonders wichtig. Sie ist besonders dazu berufen, die Abwehrkraft der Hülle abzumildern oder niederzufahren. Auch die Auscheidung von Abfallprodukten der inneren Organe ist durch die Haut notwendig. Die Abwehrkraft der Hülle ist durch die Abwehrkraft der Hülle zu stärken. Die Abwehrkraft der Hülle ist durch die Abwehrkraft der Hülle zu stärken.

Wien ist die Aufgabe, daß die Haut bei einer Reihe von Krankeitserscheinungen ganz bestimmte Veränderungen annimmt — die Krantheit spiegelt sich also auf der Haut förmlich wieder —, läßt einen Rückschluß auf ihre wichtigen Aufgaben zu. Man hat aus immer mehr erkennen müssen, daß eine Reihe von Krankeitszuständen, die man früher als eigentliche Hautkrantheiten angesehen gewohnt war, ihre wirkliche Ursache nicht in den frosthaften Veränderungen der Haut haben, sondern in den Veränderungen, die unmittelbar der Haut und den Nervenorganen mit innerer Detektion betreffen. Unter Umständen können diese Zusammenhänge so eng sein, daß sich davon Verdrehungen für das Wohl und Wehe des gesamten Organismus ableiten lassen.

Besonders auffällig treten bei den gewissem Krankeitszuständen die engen Beziehungen zutage, welche die Haut mit Organen, wie Schilddrüse, Hirnsubstanz,

Die deutsche Jugend stellt sich in den selbstlosen Dienst des Reiches. Unterstützt sie in diesem Dienst. Sie sammelt vom 17.—19. Dez.

Quell mit einem Würder

Warenvolles Nachtergebnis in Santa Nola

Spät in der Nacht wurde der Farmer Charles Schilling in der Nähe von Santa Nola (Amerika) aus dem Schlaf geweckt. Er erhob sich, um nachzugehen, was es gab. Der feine Rauch lag sehr dicht über den Büschen. Er trat aus dem Haus und fand einen Mann, der sich mit ihm unterredete. Der Mann sagte, er sei ein Flüchtling aus Europa. Er erzählte, er habe die Flucht vor den Deutschen geübt. Er sagte, er habe die Flucht vor den Deutschen geübt.

Man begab sich in das Haus des Thomas Elliott und machte hier eine granatvolle Entdeckung. Auf dem Boden des Hausflurs lag ein Unbekanntes mit einem silbernen Beutel über dem Kopf. In diesem Beutel hatte der Unbekannte vier kleine Zylinder, die er dem Banditen die linke Hand vom Arm. Dieser

Der Bandit war abends an die Farm des 70 Jahre alten Thomas Elliott gekommen und hatte sich anzuweisen um ein Nachtlager zu bekommen. Als die Zeit umschlug, richtete er seine Pistole auf Elliott und verlangte die Veranlagung aller Wertgegenstände und Geldes. Elliott aber sprang zurück, sich einen alten Säbel von der Wand und begann ein wildes Duell, wobei der Bandit feuch mit Elliott mit dem Säbel um sich schlug. Aber hatte Elliott die Möglichkeit, einen guten Schlag zu tun. Mit einem Dieb trennte er dem Banditen die linke Hand vom Arm. Dieser

293 verschiedene klassischer Modelle Friedrich Milt Leipziger Gehlschläger Str. 3

Wandergewerbe eingeschränkt

Wandergewerbe eingeschränkt
Wandergewerbe eingeschränkt
Wandergewerbe eingeschränkt

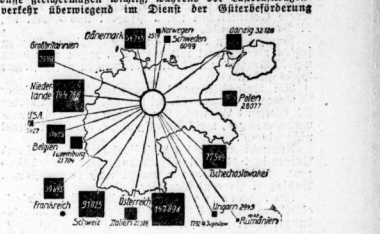
Fichtenscharrharz aus dem Harz

Naturharz vom lebenden Stamm - Rotwild hilft beim Vierjahresplan

Unter Bemühen um deutsche Rohstoffe hat einen weiteren Erfolg gesiegt. Durch genaue Beobachtung unteres heimischen Waldes gelang es, einen Beitrag zu liefern zur Schaffung von dem in dem Harz, der den Vorrat hat, seinen Feinheitsgrad zu erhöhen. Es ist bekannt, dass Rotwild im Frühjahr besonders junge Fichtentämme anfällt. Die Hinde frisst das Rotwild, der Baum sucht sich nur zu heilen, er hat die Wunde mit einem flüchtigen Harzstrahl überzogen. Zu nächst ist das am wenigsten, denn die Wunde schließt sich erst nach Jahren. Infolgedessen wird die Kräfte immer wieder und verhärtet. Auf diese Besondere ist es im Jahre 1934 der anhaltende Landesforstmeister Peyer-Deffan hin, dem es machte dem Baum nichts aus, wenn man von seinem Überleben an Harz etwas abnimmt. Man kennt drei Arten von Naturharzarten: die Schonbrennharz, die Fichtenscharrharz, die Gewinnung aus Fichtentrieben und Fichtentriebe und die Fichtenscharrharzgewinnung. Scharharz nennt man das ausfließende Harz der Fichte bei der Reizung durch das Wild. Man kann mit diesem Harz das Harz abfahren, daher der Name. Der anhaltende Landesforstmeister veranlaßte die nähere Erforschung. Das ist nun gelungen und die Ergebnisse liegen vor. Sie sind überaus wertvoll. Professor Dr. Müllers von anhaltenden Landesforstmeister entwickelte die Geräte, die man zur Scharharzgewinnung braucht. Auf Grund der demselben Landesforstmeister wurde ein Patent für die Gewinnung von 50000 kg Scharharz, das für technische Zwecke eingesetzt wurde. Im Jahre 1936 zu 37 wurden in den anhaltenden Forstbezirken 18 Tonne Scharharz gewonnen. Die Gewinnung ist sehr einfach, man braucht eine Stundeneinlage von 4,98 kg pro Mann. Da man nun weiß, daß diese Tiere sich in der „Altnatur“ befinden, so war es eine Frage des Ablesens einzufangen, um aus dieser Industrie etwas zu machen.

Ausländische Kraftfahrzeuge in Deutschland

Ausländische Kraftfahrzeuge in Deutschland
In der Zeit vom 1. Juli 1936 bis zum 30. Juni 1937 waren nach Ermittlungen des Statistischen Reichsamtes rund 757 000 ausländische Kraftfahrzeuge in das Gebiet des Deutschen Reiches gekommen (gegenüber 1936/37 bei der Grenzzeitung am 1. Juli 1937: 757 000 ausländische Kraftfahrzeuge am 1. Juli 1937 und gegenüber 1934/35 um 47 Prozent zugenommen). Davon waren 638 000 Personenkraftwagen, 74,5 Tausend Kraftfahrzeuge, 54,8 Tausend Kraftfahrzeuge und 40,2 Tausend Kraftfahrzeuge. Für den Personenkraftwagen sind natürlich Personenkraftwagen und Personenkraftwagen gleichermaßen wichtig während der Kontrollperiode verfuhr übermäßig im Dienst der Güterbeförderung.



Mitteldeutsche Engelhardt-Brauerei

Mitteldeutsche Engelhardt-Brauerei
Die öffentliche Hauptversammlung der Mitteldeutschen Engelhardt-Brauerei, A.G., Halle, genehmigte einstimmig den Abschluß für das Geschäftsjahr 1936/37. Von dem nach Abschluß der Bilanz zum 30.9.1937 im V.V. 32,7 Millionen Reichsmark, von dem 230 588 (220 305) RM werden, wie im Vorjahr, 6 Prozent Dividende zur Ausschüttung gelangen, 33 908 (23 227) RM den Abschlußüberschüssen zuzurechnen und 2 415 RM auf neue Rechnung angespart.

Die Verknappung des Laderaums

Hoher Güterwagenumlauf bei der Reichsbahn

Die Verknappung des Laderaums
Hoher Güterwagenumlauf bei der Reichsbahn
Für das Verhältnis von Güterverzehrung und Güterverkehr im gegenwärtigen Wirtschaftskreislauf wird es im neuen Abschlußbericht der Reichsbahn für den Güterverkehr als charakteristisch bezeichnet, daß die Güterbewegung im Verlauf des Aufschwungs, insbesondere auf der Südseite, immer mehr hinter dem Güterverkehr zurückgeblieben ist. Während die gewerbliche Güterbewegung im dritten Viertel des laufenden Jahres bereits um mehr als ein Sechstel höher lag als im Durchschnitt des Jahres 1935, hat die Güterbewegung auf Eisenbahnen und Binnenwasserstraßen den damaligen Stand erst wenig überfliegen.

Mitteldeutscher Arbeitseinsatz blieb stabil

Geringe Umgruppierung in Außenberufen

Mitteldeutscher Arbeitseinsatz blieb stabil
Geringe Umgruppierung in Außenberufen
Mit dem Eintritt in die kalte Jahreszeit ist im November eine letzte, jahresübliche Zunahme der Arbeitslosigkeit verbunden gewesen. Im Vergleich zu früheren Jahren ist diese Zunahme aber bisher ganz geringfügig geblieben. In Mitteldeutschland hat sich der Bestand von 15 771 Arbeitslosen am Ende des Monats im Laufe des November auf 15 221 erhöht. Die Zunahme betrug nur 240 Personen. Dagegen liegt die Arbeitslosigkeit im November 1936 um 18 000, im November 1935 um 19 000 Arbeitslose. Es kamen also im Jahre 1935 in einem Monat noch 10 000 Arbeitslose in Zugang wie jetzt überhaupt als Gesamtbestand gezählt werden!

Die Mitteldeutsche Aktien-Börse

Die Mitteldeutsche Aktien-Börse
Die Mitteldeutsche Aktien-Börse, Leipzig, hat am 27. Januar 1938 die Bilanz für das Geschäftsjahr 1937/38 abgeschlossen. Die Bilanz zeigt einen Überschuss von 120 921 (70 125) RM, für das Geschäftsjahr 1937/38 eine Dividende von 6 (5) Prozent zu verteilen.

Der Außenhandel im November

Der Außenhandel im November
Nach einer Steigerung im Oktober fiel der Außenhandelsumsatz im November wieder leicht geringer aus. Die Einfuhr betrug im November 483 Mill. RM, nur wenig geringer als im Vormonat (485 Mill. RM). Dem gegenüber lag die Ausfuhr mit 420 Mill. RM, demgegenüber 39 Mill. RM, im Vormonat ab. In den Monaten Januar/November d. J. ergibt sich damit ein Ausfuhrüberschuss von 420 Mill. RM.

Die Arbeitslosigkeit im Oktober 1937

Die Arbeitslosigkeit im Oktober 1937
Die Arbeitslosigkeit im Oktober 1937 gegenüber dem Vormonat um 117 Pro. zugenommen. Im Vergleich zu Oktober 1936 liegt das Gesamtniveau der Arbeitslosigkeit um 4,8 Pro. höher. An dem bedeutendsten Auftrieb waren wieder fast alle Berufe beteiligt. Die Arbeitslosigkeit hat sich die Werbung durch Ausgeben in Setzungen, Briefstellen sowie in Kleingewerbe und Kleinhandel.

Die Ablieferung von Brotgetreide

Die Ablieferung von Brotgetreide
Der Reichsminister für Ernährung und Landwirtschaft hat angeordnet, daß das im laufenden Getreideerntejahr abzuliefernde Brotgetreide, ebenso wie im vergangenen Jahr, spätestens bis zum 28. Februar 1938 zeitlos abgeliefert werden muß. Die Bestimmungen des Reichsminister, soweit es betriebswirtschaftlich möglich ist, auch vor diesem Zeitpunkt zur Ablieferungspflicht im möglichst großen Umfang erfüllt, um zu gewährleisten, daß unmittelbar vor dem festgesetzten Termin ein übermäßiges Angebot von Brotgetreide auf den Markt kommt.

Die Reichstraßenfahrsammlung der Hitler-Jugend vom 17. bis 19. Dezember ist ein Bekenntnis der Jugend zu Führer und Volk

Advertisement for watches and jewelry, listing various models and prices, including 'Herrren-Armband-Uhren' and 'Spezial-Silber'.

Advertisement for 'Mugga' brand watches, highlighting quality and precision.

Berliner Börse

Aktion überwiegend fest, Renten freundlich

Berlin, 16. Dezember. Die gestern zu beobachtenden Käufe des Publikums setzen sich heute in beachtlichen Umfang fort. Das Angebot wieder mehr und mehr abnehmend, hat sich an Selbsteigenen bereits Materialmarkt bemerkbar, die bei der Ausführung von Aktienkäufen an erneuten Kurssteigerungen läßt.

Übersetzung in der Uniformindustrie

Kommt eine Zulassungssperre?

Die alte Erfahrung, daß ein Geschäftsbereich, dem eine Sonderkonzession (siehe, sehr bald durch harten Zugang neuer Firmen in den Zustand der Überbelegung gerät, hat sich in einer Branche bemerkbar, die in der letzten Zeit nicht weniger in die Uniformindustrie. Nach der Maßübernahme durch den Nationalsozialismus und der Überbelegung der deutschen Textilindustrie hat der Staat an Uniformen gemacht. Die vorher die Uniformindustrie viele Jahre hindurch aufrechterhalten hatte, die naturgemäß mit einer Einschränkung der Gesamtproduktionsmöglichkeiten verbunden waren, so konnten die bestehenden Fabriken die plötzliche harte Nachfrage nicht befriedigen.

Die Folge dieser Entschärfung war, daß die Uniformindustrie heute fast überlebt ist. Wie die „Zeitungszeitung“ meldet, hat die Zahl der Uniformbetriebe im Jahre 1936 um 1000 bis 1500 Firmen zugenommen. Die Zahl der Betriebe ist heute auf 1000 bis 1500 Firmen gesunken. Die Zahl der Betriebe ist heute auf 1000 bis 1500 Firmen gesunken.

Table with 2 columns: Metal prices and exchange rates. Includes entries for Gold, Silver, and various metal types.

Table with 2 columns: Metal prices and exchange rates. Includes entries for various metal types and their prices.

Table with 2 columns: Metal prices and exchange rates. Includes entries for various metal types and their prices.

Table with 2 columns: Metal prices and exchange rates. Includes entries for various metal types and their prices.

Warenmärkte

Zucker

Wageningen, 15. Dezember. Gemahlene Weizenbranntwein für den Dezember 3,45; Zucker für den Dezember 1937/38 1,25; Rohzucker für den Dezember 1937/38 1,25; Rohzucker für den Dezember 1937/38 1,25.

Drogen und Chemikalien

Berlin, 14. Dezember. Bericht von Carl Seitz, Leiter des Reichsinstituts für den Handel mit Drogen, über den Drogenmarkt. Der Drogenmarkt ist im Vergleich mit dem Vorjahr sehr ruhig.

Wild und Geflügel

Berlin, 15. Dezember. Bericht von Carl Seitz, Leiter des Reichsinstituts für den Handel mit Wild und Geflügel. Der Wildmarkt ist im Vergleich mit dem Vorjahr sehr ruhig.

Mitteldeutsche Börse

Berlin, 15. Dezember. Während am Aktienmarkt die Umsätze überaus in erhöhter Weise waren, hat sich der Markt für Renten und Staatsanleihen in den letzten Tagen wieder etwas beruhigt.

Berliner Börse 15. Dezember

Für Unstimmigkeiten keine Gewähr

Table with 2 columns: Berliner Devisenkurs and Festverzinsliche Werte. Lists exchange rates and interest rates for various countries and bonds.

Aktion

Table with 2 columns: Aktien. Lists various stocks and their prices.

Aktion

Table with 2 columns: Aktien. Lists various stocks and their prices.

Mitteldeutsche Börse in Leipzig

Table with 2 columns: Mitteldeutsche Börse in Leipzig. Lists various stocks and their prices.

Heutige Anfangskurse der Variablen Papiere

Table with 2 columns: Heutige Anfangskurse der Variablen Papiere. Lists various variable securities and their prices.

Banken

Table with 2 columns: Banken. Lists various banks and their financial data.

Banken

Table with 2 columns: Banken. Lists various banks and their financial data.

Aktion

Table with 2 columns: Aktien. Lists various stocks and their prices.

Advertisement for PELZ - Kragen, Kravatten, Felle, Jacken, etc. Includes contact information for Franz Halle.

Advertisement for Geldmarkt. Includes contact information for various financial institutions.

Advertisement for 3 Röhren Blaupunkt. Includes contact information for H. Ernst Turfrolff.

Advertisement for Gebraucht Möbel. Includes contact information for Bruno Paris.

Advertisement for Ritter Geschenke. Includes contact information for Ritter Geschenke.

Sport-Nachrichten

USA. schließt Sportfrieden

Wiederholungsbelegten nach Berlin... Die Ablehnung des Deutschen Reiches... Die amerikanische Amateur-Militär...

Startverbot für Carnera!

Der Italienische Box-Verband hat dem einseitigen... Der Italiener Carnera bis zum nächsten Sonntag...

Frauen-Rubern 1938

Das Frauenrubern wird auch im nächsten Jahre... Das Frauenrubern wird auch im nächsten Jahre...

Fußball am nächsten Sonntag

Gauliga: Eridet-Viktoria Magdeburg... Besatzungskategorie: Preußen Merseburg...

Interessantes, kurz gefaßt

Nach der Wafage des kanadischen Eskadron... Eine Wiener Fußball-Ausmaßmannschaft...

Die bunte Sportdecke / Interessante Neuigkeiten aus aller Welt

Soll ein aktiver Sportler heiraten? Es gilt fragen, die immer wieder gestellt werden...

Schmelzung auf der Heimfahrt

Man schmelzt auf der Heimfahrt aus am Mittwoch... Man schmelzt auf der Heimfahrt aus am Mittwoch...

Die Tipp der... Waftrau

Fußball-Wetten gibt es nicht nur in England... Fußball-Wetten gibt es nicht nur in England...

Was gibt's auf dem Turf?

1. H. K. Ströb (Angel), 2. Monticore (H. Bates)... 1. H. K. Ströb (Angel), 2. Monticore (H. Bates)...

Der Vereins-Anzeiger

Aufnahmen in dieser Rubrik nur gegen Vorzahlung... Aufnahmen in dieser Rubrik nur gegen Vorzahlung...

Wunderhülfe... Die neuesten Schallplatten... Gummi-Wärmflaschen...

Kleider-Stoffe... Seiden-Stoffe... Kostüm-Stoffe... Mantel-Stoffe... Herren-Stoffe...

Wichtig bei Einwendung von Offerten... Offene Stellen... Offene Stellen... Offene Stellen...

Mein Wunsch... Möller Nähmaschine... Möller Nähmaschine... Möller Nähmaschine...

Ihre Anzeige für die Sonnabend-Ausgabe... Ihre Anzeige für die Sonnabend-Ausgabe... Ihre Anzeige für die Sonnabend-Ausgabe...

Spezial-Austien-Vertrieb... Spezial-Austien-Vertrieb... Spezial-Austien-Vertrieb...

Mein Wunsch... Möller Nähmaschine... Möller Nähmaschine... Möller Nähmaschine...

Familien-Anzeigen

Die zahlreichen Beweise untrüglicher Teilnahme beim Helmgange unserer lieben Mutter danken wir auf diesem Wege herzlich.

Geschwister Eitzold Halle a. S., Jacobstraße 27.

Nerven, Herz und Schlaf

Wissen gesund u. kräftig sein, sonst ist der ganze Körper krank. Nichts versuchen Sie schnell Energeticum, das seit Jahrzehnten bewährte auch ärztlich anerkannte natürliche Nervennährmittel.

Genug Prostheuten nimmt nur Fellitin. Kein Jucken mehr an den erkrankten Stellen! Sofort Linderung, auch bei der strengsten Kälte!



Schneestraße 14 - Ruf 34437, 34438. Aus frisch eingetroffenem Waggon Blutr. Seelachs oh. Kopf 25 Pfg.

Vorkriegs-Silbergeld... Eine kleine Anzeige ist besser als keine Anzeige.

Tägliches Kochbuch

Preis: 17. Dezember. Dieses Gerichte (für 3-4 Personen) Weibstod: Rohjau mit Gemüse und Kartoffeln.

Die Milch werden gewaschen, abgetrennt, mit Salz u. Zitronensaft gerührt u. pasteurisiert.

Ausgediente Gebrauchsgegenstände braucht man nicht fortzuwerfen. Wenn Sie eine Kleinaussage veröffentlichen, melden sich viele, die Ihnen die angelegten Gegenstände abkaufen.

Ein Tafelwein... Ein Knips-Sandwich ist ein schönes Weinachts-Geschenk.

Preislisen

in werblich u. künstlerisch ansprechender Ausföhrung liefert die Spezialität die Buchdruckerei der H.M.



Dorfschuppen liebt man schmecken in Norwegen als Kaffeeersatz. In anderen Ländern sogar Mischungsbestandteile und bittere Mandel-Planto-Kaffee nur sein getrunken werden.

Weihnachts-Angebot

- Edamer 49%, Holländer 27. Tilsiterer R., voll. Schmelz 129g 26. Corned Beef . . . 125 g 32.

Wasserschrank

mit schwarzem Lack... Max Fischer Spezialgeschäft für Lederwaren u. Reiseartikel.

Weihnachtsstollen nach alter Tradition von Ihrem Bäckermeister!

Für die langjährige Erfahrung des Bäckermeisters gibt es keinen Ersatz! Sein Auge, seine Hand, sein Rezept sind maßgebend seit mehr als 6 Jahrhunderten.

Backt und kauft beim Bäckermeister! Bäcker-Innung Halle (Saale) | Saalkreis

Grid of bakery advertisements including Franz Apel, Wilhelm Große, R. Hädicke, Bäckerei Plier, Wilh. Pöttsch, Franz Richter, Eduard Rosenhahn, Reinhold Stoye, Wilhelm Voigt, M. Werner, and Gustav Pöttsch.

Schade & Füllgrabe. Auf jeden Tisch: S & F - KAFFEE: Fröstungs-Mischung 125 g 70.

SCHADE & FÜLLGRABE

Nordsee-Leckerbissen. Familien-Angelegenheiten gehören in die Nordsee! Fischdelikatessen sind preiswerte, praktische Weihnachts-Geschenke!

Wünscht sich jede Dame eine moderne kostbare Toiletten-Garnitur aus schwarzem Blau-Krause.

DRUCKEREI RITTER

Ohne Sonne schnell gebräunt! Sie können auch im Winter frisch und jugendlich aussehen und ganz ohne Sonnenbad. Künstliche Zähne ohne Bürste schnell sauber.