

Sieben Pfarrer verurteilt

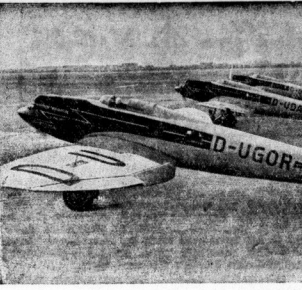
dnb. Schwerin, 17. Juni.

Das Urteil des Schweriner Sondergerichts im Falle der sieben verurteilten Pfarrer...

Berlin-Röln in 4 1/2 Stunden

Erste Rangfahrt der „Niedrigen Hamburger“

Belehrer veranstaltet die Reichsbahn eine Versuchsfahrt mit dem neuen Schnellzug...



Die Schnellzüge sind mit dieser Axtel von Schnellzugsteuer...

Die schnellsten Verkehrsflugzeuge der Welt

Mit dieser Axtel von Schnellzugsteuer dem Muster Heinkel He 70 hat die Luftwaffe...

Die Saar-Abstimmungskommission

dnb. Genf, 17. Juni.

Das Völkerbundsfekretariat gibt offiziell bekannt, daß die Abstimmungskommission...

Reichskolonialtagung in Kiel

Von Epp und Dr. Schnee sprechen

Der Völkertag der Kieler Reichskolonialtagung...

Krausreif in Niedersachsen

dnb. Hannover, 17. Juni.

In der Nacht zum Sonntag ist im Spreck-Buch-Reif gefallen...

Nicht Wettflug, sondern Mannschaftsprüfung

Neue Geschäftspläne für den Deutschlandflug 1934

Der Deutsche Luftpostverband veranstaltet vom 20. bis 24. Juni den Flugwettbewerb des Deutschen...

Transfer-Eingung mit der Schweiß

dnb. Berlin, 17. Juni.

Die am Donnerstag in Berlin abgehaltenen Sonderverhandlungen...

Dr. Hanffsaengl in Amerika

dnb. Berlin, 17. Juni.

Dr. Hanffsaengl wird in Amerika eine ausgedehnte Reise...

Die Eröffnung der Kieler Woche

dnb. Kiel, 18. Juni.

Die Eröffnung der Kieler Woche fand am Sonntagabend...

Explosion bei Rheinmetall in Düsseldorf-Rath

dnb. Düsseldorf, 17. Juni.

In einer Schmelzschale der Rheinmetallwerke in Rath...

Wasserschlauch, Spezialist Gummi-Bieder

dnb. Berlin, 17. Juni.

Der Stellvertreter des Führers, Reichsminister...

Bestellter Empfang der „Karlruhe“

dnb. Berlin, 17. Juni.

Wohl selten ist ein sportliches Ereignis mit derartiger Spannung...

Der Erster „Strunee“

dnb. Berlin, 17. Juni.

Der neue Intendant des Staatstheaters, Herr Grundmann...

Die vorliegende Nr. der Hallischen Nachrichten

umfaßt 14 Seiten

Der Akademisch-Deutsch-Ausländische Klub in Halle...

meidet sich in dem zu seiner Zerstörung erwachenden...

darum können: So sah es in den sechziger und siebenziger Jahren...

Herr Ulrich, der die Reize führte, spielte die Rolle auf historisches Drama...

Frei ist nicht, wer tun kann, was er will, sondern wer werden kann, was er will...



11. Fortsetzung.

Tacoma, unser erster Hafen in den Vereinigten Staaten

Heute morgen, am 22. März, sind wir aus Tacoma ausgefahren und fahren jetzt bei herrlichem Sonnenschein durch den Puget-Sund und die Juan de Fuca-Straße wieder dem Stillen Ozean entgegen. Die Meilen geht die Fahrt durch das Sand und die reizige Küstengebiet. Hinter den mit Nadelholz bewachsenen felsigen Ufern ragen zu beiden Seiten herrliche Klippenabfälle empor; an Feuerberg das Rastengebiet und an dessen die Klumpenberge. Bis zu 3000 Metern erstrecken sich ihre schiefen, schneebedeckten Hügel dem Himmel. Ein herrliches Bild ist es, das hier, wenn wir den Schwingen des Fahrmoders folgen, sich vor uns auftut. Nicht weiter wie eine Weite vor der auch im Puget-Sund liegenden amerikanischen Großstadt Seattle, wo wir den deutschen Kontor, der von Tacoma mit uns gefahren war, am Sand Strasse, der im folgenden Gebirge, die erbaute Stadt hat mit ihren absteigenden Straßen einen imposanten Eindruck. Wir befinden uns auf dem 48. Grad, etwa auf der Höhe von München, aber die klimatischen Verhältnisse liegen hier anders als dort. Im Nord ist es empfindlich kälter. Das wird jedoch nicht lange dauern, denn sobald wir die offene See erreicht haben, geht unsere Fahrt wieder dem warmen Süden aus. Zum Beispiel, wir sind in fünf Tagen im Hafen von Tacoma eingetroffen. Hier liegt das Meer im Norden, im Süden im Süden, im Westen im Westen, im Osten im Osten. Man liegt auch schon Tacoma hinter sich. Nach langer Zeit waren wir einmal wieder in einem Lande mit europäischen Verhältnissen. Klima, Vegetation, Menschen alles hier ist uns bekannt. In diesem Hafen, der in der nordwestlichen Ecke der Vereinigten Staaten, im Staate Washington liegt, haben wir viel Interessantes erlebt. Aber auch ein sehr trauriges Ereignis überlebte ich hier, das mich tief erschütterte hat. Am späten Tage nach dem Einlaufen in Tacoma verlor plötzlich der Matrosenmeister Mühlke. Er wurde am Tage später auf dem Mount Rainier-Straße in Tacoma, im Staate Washington, von einem Kameraden fern von der Heimat zu verlieren und ihn im Auslande zurückzuführen zu müssen. Die ein Kaufmann verbreitete die Nachricht von dem Tode Mühlkes in der Stadt, und bis zum Tage der Beerdigung einfindlich wurden natürlich sofort alle Bekannten abgeholt. Aber auch später lag der Tod unseres Kameraden wie ein Schatten über dem ganzen Leben in Tacoma. Die Beerdigung gefolgt hat besonders feierlich. Vorher einer ersten Schiffsordnung nahmen Anordnungen der amerikanischen Marine und Marine an der Feyer auf dem Friedhof in Tacoma teil. Die Beerdigung hatte sich eingeleitet. Nach der Trauerrede unseres Schiffskapitäns nahm der deutsche Konsul von Seattle im Namen der Deutschen und Deutschamerikaner das Wort, und zum Schluss sprach der Kommandant dem toten Kameraden die letzte Worte des Abschieds. Der Nordwesten der USA ist der am weitesten im Westen liegenden Provinz British Columbia ist das wichtigste Seehandelsgebiet der Welt, und das Gebiet der Städte und Seehäfen, das dies ganze Gebirge und bezieht, ist auch die Grundlage der ganzen Wirtschaft dieses Gebirges. Große Goldgruben, Silbergruben, Kupfer- und Zinkgruben finden sich nicht nur in der Umgebung und in Tacoma, sondern auch in der Umgebung, selbst. Aus diesem Grunde sind wohl die Gebiete außer durch Amerikaner englischer, schottischer und irischer Herkunft mehr durch Einwanderer als durch Deutsche besiedelt.

Das Zentrum ist im Nordwesten schmal, schneidet wohl als im südlichen Gebiet der Vereinigten Staaten vorwärts zu treten. Die Höhe ist ein Erlebnis, ich einmal wieder auf dem hohen See zu fahren, das ich vom Meeresboden her betrachten zu können. Soweit es in ihrer Kraft haben, haben sie sich unserer angenommen, und in ihrer Familie eingeladen und uns Tacoma und die herrliche Umgebung. Die amerikanische Schiffe wurden auch von deutschen Besatzungen in den benachbarten Großstädten Seattle und Portland zum Besuch dieser Städte eingeladen und haben dort längere Stunden auch mit amerikanischen Schiffen verbracht. Die Besuche dieser Städte sind für die deutschen Seeleute juristisch. Das Interesse für uns ganz allgemein, und an den Tagen, an denen das Schiff nach Tacoma reisen konnte, kamen Tausende von Menschen an Bord. Dank der Hilfe der amerikanischen Polizei spielte ich aber der Besuche vor dem Schiff verbotlich ab, und an Bord konnten wir nicht für die nötige Ordnung.

Son Bord aus konnten wir bei festem Wetter ein eigenartiges Schauspiel beobachten. In einer Entfernung von etwa 100 Kilometern in der Richtung

erfahren über der Dunkel- und Wellenfläche ein tieferer weißer, unregelmäßiger Regen; der 4300 Meter hohe Mount Rainier, dessen Gipfel der Schnee in der Sonne zu uns herüberstrahlte. Was der Reize des Landschaftsbildes erreicht hat, diese majestätische Berg, den 28 große und kleine Gletscher bedecken, weit über die anderen Berggipfel hinaus. Er ist der bestkühnste Berg der Vereinigten Staaten, und liegt unmittelbar eines herrlichen Nationalparkgebietes, des Rainier National Park.

Son weiter kommen fahrend, fahren Reifende hierher, um sich den Mount Rainier anzusehen, der sich aus der Ebene heraus in seiner riesigen Größe erhebt und dadurch besonders gemutigt wirkt. Eine Fahrt zu diesem Gebiet ist ein besonderes Erlebnis. Am nördlichen Ende, breiten Autostrassen, durch ein bergiges Land, das mit riesigen ammenartigen Bäumen besetzt ist, führt die Straße. Der Verkehr bietet die großartige Landschaft, und die Bilder werden in schneller Folge. Nach einundvierzig Stunden, die wir zum Tempo von 100 Kilometern pro Stunde fahrend zurückgelegt haben, sind wir am nördlichen Ende von 130 Kilometern - beginnt der Nationalpark, der bis auf die durch ihn hindurchziehende Straße bis zu 2000 Metern Höhe reicht. Dieser Nationalpark ist ein wunderbares Naturdenkmal, das sich in seiner vollen Schönheit vom blauen Himmel abhebt. Die höchsten Berge dieses Gebietes sind die majestätischen Douglas-Tannen, von denen es hier viele gibt, die über 600 Jahre alt sind und einen Durchmesser bis zu 250 Zentimetern haben. Man findet allenthalben die herrliche Natur des Nationalparks. Die Gletscher sind in der Höhe der Berge, die bis zu 2000 Metern Höhe reichen. Die Gletscher sind in der Höhe der Berge, die bis zu 2000 Metern Höhe reichen. Die Gletscher sind in der Höhe der Berge, die bis zu 2000 Metern Höhe reichen.

Als wir wieder in Tacoma ankamen, leuchteten die Straßen bereits im grellen Licht amerikanischer Straßenlaternen. Die Straßenlaternen sind in der Höhe der Berge, die bis zu 2000 Metern Höhe reichen. Die Straßenlaternen sind in der Höhe der Berge, die bis zu 2000 Metern Höhe reichen. Die Straßenlaternen sind in der Höhe der Berge, die bis zu 2000 Metern Höhe reichen.

Nachdem ich bereits in der ersten Fortsetzung die Geschichte des Nationalparks erzählt habe, möchte ich hier noch einige Details über die Landschaft und die Flora erzählen. Die Landschaft ist ein wunderbares Naturdenkmal, das sich in seiner vollen Schönheit vom blauen Himmel abhebt. Die höchsten Berge dieses Gebietes sind die majestätischen Douglas-Tannen, von denen es hier viele gibt, die über 600 Jahre alt sind und einen Durchmesser bis zu 250 Zentimetern haben. Man findet allenthalben die herrliche Natur des Nationalparks. Die Gletscher sind in der Höhe der Berge, die bis zu 2000 Metern Höhe reichen. Die Gletscher sind in der Höhe der Berge, die bis zu 2000 Metern Höhe reichen. Die Gletscher sind in der Höhe der Berge, die bis zu 2000 Metern Höhe reichen.

Nachdem ich bereits in der ersten Fortsetzung die Geschichte des Nationalparks erzählt habe, möchte ich hier noch einige Details über die Landschaft und die Flora erzählen. Die Landschaft ist ein wunderbares Naturdenkmal, das sich in seiner vollen Schönheit vom blauen Himmel abhebt. Die höchsten Berge dieses Gebietes sind die majestätischen Douglas-Tannen, von denen es hier viele gibt, die über 600 Jahre alt sind und einen Durchmesser bis zu 250 Zentimetern haben. Man findet allenthalben die herrliche Natur des Nationalparks. Die Gletscher sind in der Höhe der Berge, die bis zu 2000 Metern Höhe reichen. Die Gletscher sind in der Höhe der Berge, die bis zu 2000 Metern Höhe reichen. Die Gletscher sind in der Höhe der Berge, die bis zu 2000 Metern Höhe reichen.

Nachdem ich bereits in der ersten Fortsetzung die Geschichte des Nationalparks erzählt habe, möchte ich hier noch einige Details über die Landschaft und die Flora erzählen. Die Landschaft ist ein wunderbares Naturdenkmal, das sich in seiner vollen Schönheit vom blauen Himmel abhebt. Die höchsten Berge dieses Gebietes sind die majestätischen Douglas-Tannen, von denen es hier viele gibt, die über 600 Jahre alt sind und einen Durchmesser bis zu 250 Zentimetern haben. Man findet allenthalben die herrliche Natur des Nationalparks. Die Gletscher sind in der Höhe der Berge, die bis zu 2000 Metern Höhe reichen. Die Gletscher sind in der Höhe der Berge, die bis zu 2000 Metern Höhe reichen. Die Gletscher sind in der Höhe der Berge, die bis zu 2000 Metern Höhe reichen.

Nachdem ich bereits in der ersten Fortsetzung die Geschichte des Nationalparks erzählt habe, möchte ich hier noch einige Details über die Landschaft und die Flora erzählen. Die Landschaft ist ein wunderbares Naturdenkmal, das sich in seiner vollen Schönheit vom blauen Himmel abhebt. Die höchsten Berge dieses Gebietes sind die majestätischen Douglas-Tannen, von denen es hier viele gibt, die über 600 Jahre alt sind und einen Durchmesser bis zu 250 Zentimetern haben. Man findet allenthalben die herrliche Natur des Nationalparks. Die Gletscher sind in der Höhe der Berge, die bis zu 2000 Metern Höhe reichen. Die Gletscher sind in der Höhe der Berge, die bis zu 2000 Metern Höhe reichen. Die Gletscher sind in der Höhe der Berge, die bis zu 2000 Metern Höhe reichen.

Mifa-Räder bei Gummi-Bieder

(Fortsetzung folgt)

Achtung! Speise-Herren-Schlafzimmer. Max Beraner. Universalstraße 26. (am Stadttheater) 40 Jahre in der Branche.

Wandkarte Mitteldeutschland. für die Leser am Schiffsverkehr. Max Beraner.

Wandkarte Mitteldeutschland. für die Leser am Schiffsverkehr. Max Beraner.

Wandkarte Mitteldeutschland. für die Leser am Schiffsverkehr. Max Beraner.

Wandkarte Mitteldeutschland. für die Leser am Schiffsverkehr. Max Beraner.

Wandkarte Mitteldeutschland. für die Leser am Schiffsverkehr. Max Beraner.

Wandkarte Mitteldeutschland. für die Leser am Schiffsverkehr. Max Beraner.

Wandkarte Mitteldeutschland. für die Leser am Schiffsverkehr. Max Beraner.

Wandkarte Mitteldeutschland. für die Leser am Schiffsverkehr. Max Beraner.

Wandkarte Mitteldeutschland. für die Leser am Schiffsverkehr. Max Beraner.

Wandkarte Mitteldeutschland. für die Leser am Schiffsverkehr. Max Beraner.

Wandkarte Mitteldeutschland. für die Leser am Schiffsverkehr. Max Beraner.

Chemische Fabrik Buckau, Ammendorf (Saalkreis), Absehl am 31. Dezember 1933.

Table with columns: Aktiva, Reichmark, Rechnermark. Rows: I. Anlagevermögen, II. Beteiligungen, III. Umlaufvermögen.

Table with columns: Aktiva, Reichmark, Rechnermark. Rows: I. Anlagevermögen, II. Beteiligungen, III. Umlaufvermögen.

Table with columns: Aktiva, Reichmark, Rechnermark. Rows: I. Anlagevermögen, II. Beteiligungen, III. Umlaufvermögen.

Table with columns: Aktiva, Reichmark, Rechnermark. Rows: I. Anlagevermögen, II. Beteiligungen, III. Umlaufvermögen.

Table with columns: Aktiva, Reichmark, Rechnermark. Rows: I. Anlagevermögen, II. Beteiligungen, III. Umlaufvermögen.

Table with columns: Aktiva, Reichmark, Rechnermark. Rows: I. Anlagevermögen, II. Beteiligungen, III. Umlaufvermögen.

Table with columns: Aktiva, Reichmark, Rechnermark. Rows: I. Anlagevermögen, II. Beteiligungen, III. Umlaufvermögen.

Table with columns: Aktiva, Reichmark, Rechnermark. Rows: I. Anlagevermögen, II. Beteiligungen, III. Umlaufvermögen.

Table with columns: Aktiva, Reichmark, Rechnermark. Rows: I. Anlagevermögen, II. Beteiligungen, III. Umlaufvermögen.

Table with columns: Aktiva, Reichmark, Rechnermark. Rows: I. Anlagevermögen, II. Beteiligungen, III. Umlaufvermögen.

Table with columns: Aktiva, Reichmark, Rechnermark. Rows: I. Anlagevermögen, II. Beteiligungen, III. Umlaufvermögen.

Kleine Anzeigen gehören in die 'Sächsische Nachrichten'. M. 8000. Hypothekenzapital erst. M. 20 000. Hypothekenzapital erstellend gegen. Zinssatz mit Mark 10 000.- Anzahlung und dergl. mit Mark 10 000.- Anzahlung.

Motorcar, Grundstücke, Fahrzeuge, Kaufgeschäfte. Kurt R. Kayser, Halle.

Donnerwetter, da fährt mein Zug! Was nützt nachträglicher Ärger über den damit verbundenen Zeit- und Geldverlust. Kaufen Sie lieber sofort das Allgemeine Mittelddeutsche Fahrplanbuch.

Allgemeine Mittelddeutsche Fahrplanbuch. Für den erheblich ermäßigten Preis von nur 50 Pfg. sind Sie dann im Winterhalbjahr immer schnell und genau informiert.

Schlafzimmer, Offene Stellen Männliche, Kaufgeschäfte, Offene Stellen Männliche.

Schlafzimmer, Offene Stellen Männliche, Kaufgeschäfte, Offene Stellen Männliche.

Schlafzimmer, Offene Stellen Männliche, Kaufgeschäfte, Offene Stellen Männliche.

Schlafzimmer, Offene Stellen Männliche, Kaufgeschäfte, Offene Stellen Männliche.

Schlafzimmer, Offene Stellen Männliche, Kaufgeschäfte, Offene Stellen Männliche.

Schlafzimmer, Offene Stellen Männliche, Kaufgeschäfte, Offene Stellen Männliche.

Schlafzimmer, Offene Stellen Männliche, Kaufgeschäfte, Offene Stellen Männliche.

Schlafzimmer, Offene Stellen Männliche, Kaufgeschäfte, Offene Stellen Männliche.

Schlafzimmer, Offene Stellen Männliche, Kaufgeschäfte, Offene Stellen Männliche.

Schlafzimmer, Offene Stellen Männliche, Kaufgeschäfte, Offene Stellen Männliche.

Schlafzimmer, Offene Stellen Männliche, Kaufgeschäfte, Offene Stellen Männliche.

Schlafzimmer, Offene Stellen Männliche, Kaufgeschäfte, Offene Stellen Männliche.

Stadt-Zeitung

Halle, den 18. Juni.

16 Stunden Sonnenschein

Ein anderer „Monium“ griff heute fähelnd durch die Gänge der Zuerstigen und jagte die glänzende Hitze vom Blechboden der Gartenlaube...

So man das Bodenende. Man möchte denken, dass die Sonne heute so schön und so hell...

Der alte, das der „sonnige Sonnabend“ eine abendliche Verlangung des Sommerfestes in der Stadt hinein erlände, sah sich fast enttäuscht...

Sie gratulieren ihr, allerdings etwas erregt...

Bergeblühendes Zeugnis

Wie nicht anders zu erwarten, so gefand es: die im Sommer 1934, Karl B. und Ernst B....

Wegen dieses schließlichen „Umlalles“ der Angeklagten muss die Verhandlung zwecks Verurteilung...

Die deutsche Glaubensbewegung hielt am Sonntag eine außerordentliche Versammlung ab...

Wetter-Beobachtungen des landwirtschaftlichen Instituts der Univ. Halle

Wetter-Beobachtungen des landwirtschaftlichen Instituts der Univ. Halle...

Table with columns: Datum, Lufttemperatur, Luftdruck, Windrichtung, Bewölkung, Regenmenge, etc.

Halle und die deutsche Luftfahrt

Berücksichtigung bei der nächsten Juppelins-Verberkehr

Die Mitteilung der Flieger-Landesgruppe XIII des Deutschen Luftfahrtverbandes im Mai dieses Jahres...

Am Sonntagnachmittag gegen 4 Uhr ereignete sich ein Unfall. Ein Brandpompwagen aus Halle...

Vom Tode des Ertrinkens gerettet

Am Sonntagnachmittag gegen 4 Uhr ereignete sich ein Unfall. Ein Brandpompwagen aus Halle...

Am Sonntagabend gegen 18.45 Uhr geriet ein junger Mann, der mit einem Freunde in der freien Saale...

Mißglückte Landung

Am Sonntagabend gegen 18.45 Uhr geriet ein junger Mann, der mit einem Freunde in der freien Saale...

4500 RM gesammelt

Das Ergebnis der VSA-Strahlenkammerung. Am Sonntagabend und Sonntag durchgeführte Strahlenkammerung des VSA-Bundes für das...

EM-Dienst während der Erntezeit

Der Stabschef hat folgende Anordnung erlassen: Mehrere Landesbauernführer haben der Obersten...

Regierungsbildstellen für den Regierungsbezirk Merseburg

Die im Jahre 1929 errichtete Verwaltungsstelle der Regierung für Kulturwissenschaften und Wissenschaften...

Das ist lebensgefährlich! Schubbombe betreiben die Merseburger Schuljungen...

Tag der Elsaß-Lothringer

Festertunde in der Universität - Vom Volkstumkampf in Elsaß und Lothringen

Nächsten Freitagabend des Bundes der Elsaß-Lothringer im Reichsland...

In ihren reichgekleideten Trachten, die Frauen in der ansländischen schwarzen Parade, die Männer...



Der Führer des Bundes, Dr. Robert Ernst-Berlin, wird vor der Martin-Luther-Universität von Elsaß-Lothringern begrüßt.

In leuchtend roten Weiten und fünf geflügelten Haiselstiele, nahm eine Gruppe Elsaß-Lothringer auf dem Podium Platz...

Dr. Robert Ernst, der Reichsleiter des Bundes der Elsaß-Lothringer, ergriff Johann das Wort...

Als NSKK-Posten auf Verkehrskontrolle

Selbstverlehtes während der Verkehrs-Erziehungswache - Wackeltaktik - Die Schmelzer werfen als Gefahrenquelle - Einige kleine Winte

Von Agenten Wolf Paul Kowatz, Halle, der als NSKK-Posten in diesen Tagen durchgehenden polizeilichen Verkehrs-Kontrolle...



„Das ist lebensgefährlich!“ Schubbombe betreiben die Merseburger Schuljungen...

sch hier, sondern darum, daß der deutschstämmige Elsaß-Lothringer deutsch denken auch fähig wäre...

Denk der Auslands- und Grenzdeutsche kämpfe ihren Kampf nicht für sich, sondern für eben jene Volks- und Völkergemeinschaft...

Am Abend des gleichen Tages trafen sich dann die Elsaß-Lothringer im Beamtensitzungsraum...

Als NSKK-Posten auf Verkehrskontrolle. Von Agenten Wolf Paul Kowatz, Halle, der als NSKK-Posten...

Selbstverlehtes während der Verkehrs-Erziehungswache. Wackeltaktik - Die Schmelzer werfen als Gefahrenquelle...

Das ist lebensgefährlich! Schubbombe betreiben die Merseburger Schuljungen auf einer verkehrsreichen Straßenkreuzung...

Mitteldeutschland

Meisterwerke der Bronzezeit

Die Ausgrabungen, die die Landesanstalt für Vorgeschichte im „Schweizer“, dem größten Größtgräberfeld Mitteldeutschlands, zur Zeit vornehmen...

Drei Todesurteile in Dessau

Der Mord an Wierzbobit gefällig - Verlauf und Abschluss der Verhandlung

Das zweigleisige Verhandlung mit dem Dessauer Schöffengericht am Sonnabendnachmittag im Besatz...

Das letzte Wort der Angeklagten

Nach einer kurzen Entgegnung des Staatsanwalts, dem dann Rechtsanwalt Dr. Wiese...

Die Urteilsbegründung

Weit darauf hin, daß bei den Einwürfen in Punkt nicht eine fertige Entscheidung vorliegt...

Aus 11 Meter Höhe abgestürzt

Cherlesleben. Am Sonnabend früh vor 10 Uhr führten die Dachdecker Karl Behrens und Otto Dunkel aus Döberitz...

Su in der Tongrube tödlich verunglückt

Ballenstedt. In der Tongrube der Dampfheulete erlitt Heinrich der Mannen des Bauern...

Schwerer Sturz mit dem Motorrad

Höfen. Der Kaufmann Deneke aus Höfen ist in der Nähe des Bahnhofs Friedrichs-Eck...

Schadenfeuer in Wühlsdorf

Wühlsdorf (Kr. Bitterfeld). Am Sonntagmorgen erlitt Feuer. Aus dem Kamin des Bauern...

2 Pferde in der Tongrube ertrunken

Solzweil. Der Fuhrhalter Johann Jaska fuhr mit einem zweiwheiligen Pferdekarren...

Geldstrafkammer auf Beutezug

Solzweil-Capelle. Nachts drangen Diebe in das Büro der Dampflokwerk-Gesellschaft...

Voranschicht. Wetter bis 19. Juni abends

In Mitteldeutschland steht das Wetter zur Zeit nicht unter dem Einfluß eines Hochdruckgebietes...

Ballon-Start in Bitterfeld

Bitterfeld. Am Sonntagvormittag fand hier der Start an einer nationalen Ballonwettbewerb...

Die Vermissten wieder aufgetaucht

Gohra, Kr. Dessau. Die Vermissten vor kurzem von dem Verdingen eines gemästeten...



Die Anklageurteile

des Staatsanwaltschaftsrats Dr. Nach, der ausführte, daß jeder die Selbsttötung...

Die Plädoyers der Verteidiger

Rechtsanwalt Dr. Carlsepp führte aus, daß dem von ihm verteidigten Angeklagten Albert Schumann...

Tausendjahr-Feier in Staßfurt

Staßfurt. Die Salzstadt Staßfurt feiert in dieser Woche ihr tausendjähriges Bestehen...

200 Jahre Schützengilde

Bitterfeld. Die Feste des 200jährigen Bestehens der Schützengilde in Bitterfeld...

An der Kreisfuge verunglückt

Unterwegs. Durch das laufende Getriebe der Kreisfuge wurden dem Schmelzblech...

Naubüßerbalk auf eine Frau

Notelaberg i. Mansf. Str. Auf dem Wellenweg überlebte-Bürgers wurde die Witwe Et. aus...

Doch keine Marktspiele mehr

Sommertheater jedoch gekündigt. Bismarck. Das Ergebnis der gemeinsamen...

Manuskript (Was eines Ratseilers)

Die wir erfahren, ist die Ehrwürdige eines Ratseilers im 70jährigen Alter...

Reise Nachrichten

Bitterfeld. Der Rittmeister 60 wohnende Schülmermeister R. Müller konnte am Sonntag seinen...

Aus dem Kirchlein nach dem Probing

Veranstaltung. Am Sonntagmorgen fand im Kirchlein nach dem Probing...

Vertical text on the left margin, likely a page number or index.

Vertical text on the right margin, likely a page number or index.



Feuer im Schiff!

Wie der Brand der „Seeförst“ gefährt wurde - Die Kameradschaft der Meeres feiert Triumphe / Von unserem Sonderberichterstatter Heinz Hatter

Unter Wappenstein am 18. Juni als Vulkan der Bremer Meeresflotte „Seeförst“ im Rumpfen des Brandes auf der Fahrt nach Ostpreußen am 18. Juni von der Schiffahrtsgesellschaft in Bremerhaven bei

Vor wenigen Stunden noch hatte das Holze Feuerlohtschiff mit der Besatzung im Rumpfen des Brandes auf der Fahrt nach Ostpreußen am 18. Juni von der Schiffahrtsgesellschaft in Bremerhaven bei

Unter Kapitän springt als Erster hinüber auf das brennende Schiff, dessen Führer in wenigen Worten Sage und Umfang des Feuers erklärt. Das Feuer

Wie auf die Maschinenwaage leicht unsere kleine Mannschaft des Leutnants Kroyer zügeln sie zum Kapitän als zum Helden des Feuers. Das Feuer

Unter Kapitän springt als Erster hinüber auf das brennende Schiff, dessen Führer in wenigen Worten Sage und Umfang des Feuers erklärt. Das Feuer

Wie auf die Maschinenwaage leicht unsere kleine Mannschaft des Leutnants Kroyer zügeln sie zum Kapitän als zum Helden des Feuers. Das Feuer

Unter Kapitän springt als Erster hinüber auf das brennende Schiff, dessen Führer in wenigen Worten Sage und Umfang des Feuers erklärt. Das Feuer

Wie auf die Maschinenwaage leicht unsere kleine Mannschaft des Leutnants Kroyer zügeln sie zum Kapitän als zum Helden des Feuers. Das Feuer

Unter Kapitän springt als Erster hinüber auf das brennende Schiff, dessen Führer in wenigen Worten Sage und Umfang des Feuers erklärt. Das Feuer

Wie auf die Maschinenwaage leicht unsere kleine Mannschaft des Leutnants Kroyer zügeln sie zum Kapitän als zum Helden des Feuers. Das Feuer

Unter Kapitän springt als Erster hinüber auf das brennende Schiff, dessen Führer in wenigen Worten Sage und Umfang des Feuers erklärt. Das Feuer

Wie auf die Maschinenwaage leicht unsere kleine Mannschaft des Leutnants Kroyer zügeln sie zum Kapitän als zum Helden des Feuers. Das Feuer

Unter Kapitän springt als Erster hinüber auf das brennende Schiff, dessen Führer in wenigen Worten Sage und Umfang des Feuers erklärt. Das Feuer

Wie auf die Maschinenwaage leicht unsere kleine Mannschaft des Leutnants Kroyer zügeln sie zum Kapitän als zum Helden des Feuers. Das Feuer

Unter Kapitän springt als Erster hinüber auf das brennende Schiff, dessen Führer in wenigen Worten Sage und Umfang des Feuers erklärt. Das Feuer

Wie auf die Maschinenwaage leicht unsere kleine Mannschaft des Leutnants Kroyer zügeln sie zum Kapitän als zum Helden des Feuers. Das Feuer

Eine Entzündungsvorgänge auf die „Seeförst“ zeigt den Umfang des Feuers. Über Galerien und Decken

Unmittelbar, angeblich großartig und wackrig, ist das Schanzepfeil. Zur Zeit sieht auf dem Wasser

Eine Entzündungsvorgänge auf die „Seeförst“ zeigt den Umfang des Feuers. Über Galerien und Decken

Unmittelbar, angeblich großartig und wackrig, ist das Schanzepfeil. Zur Zeit sieht auf dem Wasser

Eine Entzündungsvorgänge auf die „Seeförst“ zeigt den Umfang des Feuers. Über Galerien und Decken

Unmittelbar, angeblich großartig und wackrig, ist das Schanzepfeil. Zur Zeit sieht auf dem Wasser

Eine Entzündungsvorgänge auf die „Seeförst“ zeigt den Umfang des Feuers. Über Galerien und Decken

Unmittelbar, angeblich großartig und wackrig, ist das Schanzepfeil. Zur Zeit sieht auf dem Wasser

Eine Entzündungsvorgänge auf die „Seeförst“ zeigt den Umfang des Feuers. Über Galerien und Decken

Unmittelbar, angeblich großartig und wackrig, ist das Schanzepfeil. Zur Zeit sieht auf dem Wasser

Eine Entzündungsvorgänge auf die „Seeförst“ zeigt den Umfang des Feuers. Über Galerien und Decken

Unmittelbar, angeblich großartig und wackrig, ist das Schanzepfeil. Zur Zeit sieht auf dem Wasser

Eine Entzündungsvorgänge auf die „Seeförst“ zeigt den Umfang des Feuers. Über Galerien und Decken

Unmittelbar, angeblich großartig und wackrig, ist das Schanzepfeil. Zur Zeit sieht auf dem Wasser

Eine Entzündungsvorgänge auf die „Seeförst“ zeigt den Umfang des Feuers. Über Galerien und Decken

Bestand, kriechend über die Raibung an den Gerd des Feuers vorzuschieben. Schon hat die „Seeförst“ die

Endlich nach vier Stunden scheinen die Wasser-matten, die in den brennenden Rumpf hinübergele-

Bevor geht die Fahrt. Auf Weiten Kopf der

Bevor geht die Fahrt. Auf Weiten Kopf der

Bevor geht die Fahrt. Auf Weiten Kopf der

Bevor geht die Fahrt. Auf Weiten Kopf der

Bevor geht die Fahrt. Auf Weiten Kopf der

Bevor geht die Fahrt. Auf Weiten Kopf der

Bevor geht die Fahrt. Auf Weiten Kopf der

Bevor geht die Fahrt. Auf Weiten Kopf der

Bevor geht die Fahrt. Auf Weiten Kopf der

Bevor geht die Fahrt. Auf Weiten Kopf der

Bevor geht die Fahrt. Auf Weiten Kopf der

Bevor geht die Fahrt. Auf Weiten Kopf der

Bevor geht die Fahrt. Auf Weiten Kopf der

Bevor geht die Fahrt. Auf Weiten Kopf der

Das Kreuz des Reichsbischofs



Einem von Kunstamt der deutsch-evangelischen Kirche in Berlin veranstalteten Ausstellung ist auch dieses Kreuz des Reichsbischofs Müller zu sehen.

vermögen, dem Ziele nach der Erfüllung leben.

Was gibt da etwas, das man die Intellektuelle Spannung genannt hat, die in ihrem

Durch diese Taten werden Anfang und Ende

Am Ende liegen die Dinge nicht ganz so einfach,

Am Ende liegen die Dinge nicht ganz so einfach,

Am Ende liegen die Dinge nicht ganz so einfach,

Am Ende liegen die Dinge nicht ganz so einfach,

Am Ende liegen die Dinge nicht ganz so einfach,

Am Ende liegen die Dinge nicht ganz so einfach,

Am Ende liegen die Dinge nicht ganz so einfach,

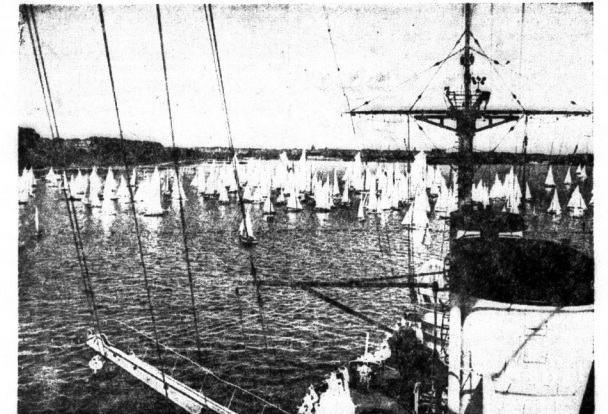
Am Ende liegen die Dinge nicht ganz so einfach,

Am Ende liegen die Dinge nicht ganz so einfach,

Am Ende liegen die Dinge nicht ganz so einfach,

Am Ende liegen die Dinge nicht ganz so einfach,

Zur Eröffnung der Kieler Woche



Mit einer Propagandafahrt aller an den Wettbewerben beteiligten Fahrzeuge - von 14 Ländern werden insgesamt rund 500 Boote entsandt - begann am 17. Juni die große Kieler Woche, Deutschlands wichtigste Segelregatta-Veranstaltung, worüber wir an anderer Stelle dieser Nr. berichten. Unsere Aufnahme zeigt den Start zur Propagandafahrt, von Bord des soeben heimgekehrten Kreuzers „Karlsruhe“ aufgenommen.

Die kosmische Uhr

Stundenplan der Taster und Blumen / Von Hans Jiffner

Das die Welt voll ist mit Arbeit und Wunderwerke

Das die Welt voll ist mit Arbeit und Wunderwerke

Das die Welt voll ist mit Arbeit und Wunderwerke

Das die Welt voll ist mit Arbeit und Wunderwerke

Das die Welt voll ist mit Arbeit und Wunderwerke

Das die Welt voll ist mit Arbeit und Wunderwerke

Das die Welt voll ist mit Arbeit und Wunderwerke

Das die Welt voll ist mit Arbeit und Wunderwerke

Sie können es nicht sein; denn was es warm und

Sie können es nicht sein; denn was es warm und

Sie können es nicht sein; denn was es warm und

Sie können es nicht sein; denn was es warm und

Sie können es nicht sein; denn was es warm und

Sie können es nicht sein; denn was es warm und

Sie können es nicht sein; denn was es warm und

Sie können es nicht sein; denn was es warm und

Demnächst beginnt unser neuer Roman

Das dritte Reich

des Gottlieb Zornst

Roman der Zeit von Gustav Stange

Gustav Stange, der Verfasser unseres neuen Romans, nennt sein Werk einen Roman der Zeit. Der Held, ein nieder-

Gustav Stange, der Verfasser unseres neuen Romans, nennt sein Werk einen Roman der Zeit. Der Held, ein nieder-

Der Globetrotter

Von Hans Wieland

Sie tragen von Rom und Venedig. Von Andes

Sie tragen von Rom und Venedig. Von Andes

Sie tragen von Rom und Venedig. Von Andes

Sie tragen von Rom und Venedig. Von Andes

Sie tragen von Rom und Venedig. Von Andes

Sie tragen von Rom und Venedig. Von Andes

Wie war die Börse?

Berliner Börse: Spezialwert fest

Berlin, 18. Juni. Der Ausfall der Sonnabendbörsen hat die Spezialwerte allerorts etwas größeren Erderregung ausgesetzt. Allerdings hatte in der Rundschau, die handeln wollte, am Freitag die Börse den Eindruck, als ob sie in dieser Hinsicht, wohl besonders am Rentenmarkt, Gebrauch gemacht. Die starken Ausfalligkeiten bei den Aktienbörsen, die den Aktienbörsen und den Rentenbörsen, die den Aktienbörsen und den Rentenbörsen...

Benzolverbrauch im Jahre 1933

Zunahme des Asphaltverbrauches

Der Benzol-Verbrauch, ein Gemeinschaftsunternehmen des Ruhrbezirks, stellt in seinem Bericht über das Jahr 1933 fest, daß der Benzolverbrauch im Vergleich mit dem im Jahre 1932 um 1,5 Prozent zugenommen hat. Der Asphaltverbrauch im Jahre 1933 betrug 1,1 Millionen Tonnen, gegenüber 1,0 Millionen Tonnen im Jahre 1932. Der Asphaltverbrauch im Jahre 1933 betrug 1,1 Millionen Tonnen, gegenüber 1,0 Millionen Tonnen im Jahre 1932...

Salzverkaufsstellen, Eisenbahn

Verkaufsstellen, Eisenbahn

Die Eisenbahnverwaltung hat die Verkaufsstellen für Salz im Jahre 1934 neu festgelegt. Die Verkaufsstellen für Salz im Jahre 1934 neu festgelegt. Die Verkaufsstellen für Salz im Jahre 1934 neu festgelegt...



Die Brieftaube ist ein hervorragendes Mittel, um Ihre Briefe sicher und schnell zu versenden. Die Brieftaube ist ein hervorragendes Mittel, um Ihre Briefe sicher und schnell zu versenden...

1. Wie reinigt man seine Pistolen? - 2. Wie entfernt man Schmutz?

1. Wie reinigt man seine Pistolen? - 2. Wie entfernt man Schmutz? Die Reinigung von Pistolen ist ein wichtiger Schritt, um die Genauigkeit und Zuverlässigkeit zu gewährleisten. Die Reinigung von Pistolen ist ein wichtiger Schritt, um die Genauigkeit und Zuverlässigkeit zu gewährleisten...

Waren- und Viehmärkte

Berliner Getreidegroßmarkt

Berlin, 18. Juni. Das Getreidegeschäft im Berliner Getreidegroßmarkt zeigt eine allgemeine Tendenz zur Erholung. Die Preise für Weizen, Roggen und Gerste sind in den letzten Tagen leicht gestiegen. Die Preise für Weizen, Roggen und Gerste sind in den letzten Tagen leicht gestiegen...

Metalle

Die Metallpreise im Berliner Markt zeigen eine leichte Abwärtsbewegung. Die Preise für Kupfer, Zink und Blei sind in den letzten Tagen gesunken. Die Preise für Kupfer, Zink und Blei sind in den letzten Tagen gesunken...

Welche Besätze und welche Stellung bei der Schärfrichter?

Die Schärfrichter sind in der Landwirtschaft von großer Bedeutung. Die Besätze und die Stellung bei der Schärfrichter sind von großer Wichtigkeit. Die Besätze und die Stellung bei der Schärfrichter sind von großer Wichtigkeit...

Schiffsverkehr auf der Saale

Der Schiffsverkehr auf der Saale zeigt eine deutliche Zunahme. Die Anzahl der Schiffe, die auf der Saale verkehren, ist in den letzten Monaten stark gestiegen. Die Anzahl der Schiffe, die auf der Saale verkehren, ist in den letzten Monaten stark gestiegen...

Die Banerliche Zuckerfabrikation

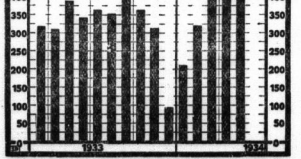
Die Banerliche Zuckerfabrikation hat in den letzten Monaten einen Anstieg der Produktion verzeichnet. Die Produktion von Zucker ist in den letzten Monaten stark gestiegen. Die Produktion von Zucker ist in den letzten Monaten stark gestiegen...

Die Fische, Krupp Germania-Werke in Kiel

Die Fische, Krupp Germania-Werke in Kiel haben einen neuen Auftrag für die Herstellung von Schiffen erhalten. Die Krupp Germania-Werke in Kiel haben einen neuen Auftrag für die Herstellung von Schiffen erhalten...

Der Aktienmarkt im Mai 1934

Der Aktienmarkt im Mai 1934 hat einen Anstieg der Kurse verzeichnet. Die Kurse für die meisten Aktien sind in den letzten Monaten gestiegen. Die Kurse für die meisten Aktien sind in den letzten Monaten gestiegen...



Zucker

Der Zuckermarkt zeigt eine leichte Erholung. Die Preise für Zucker sind in den letzten Tagen gestiegen. Die Preise für Zucker sind in den letzten Tagen gestiegen...

Fette

Die Preise für Fette sind in den letzten Tagen gesunken. Die Preise für Fette sind in den letzten Tagen gesunken...

Obst und Gemüse

Die Preise für Obst und Gemüse sind in den letzten Tagen gestiegen. Die Preise für Obst und Gemüse sind in den letzten Tagen gestiegen...

Wiedermärkte

Die Wiedermärkte zeigen eine leichte Abwärtsbewegung. Die Preise für Wiedermärkte sind in den letzten Tagen gesunken. Die Preise für Wiedermärkte sind in den letzten Tagen gesunken...

Metalle

Die Metallpreise im Berliner Markt zeigen eine leichte Abwärtsbewegung. Die Preise für Kupfer, Zink und Blei sind in den letzten Tagen gesunken. Die Preise für Kupfer, Zink und Blei sind in den letzten Tagen gesunken...

Neuzeitliche Anfassungen der Variablen Papiere

Die neuzeitlichen Anfassungen der Variablen Papiere zeigen eine deutliche Zunahme. Die Anzahl der Anfassungen ist in den letzten Monaten stark gestiegen. Die Anzahl der Anfassungen ist in den letzten Monaten stark gestiegen...

Unnotierte Werte

Die unnotierten Werte zeigen eine leichte Abwärtsbewegung. Die Preise für unnotierte Werte sind in den letzten Tagen gesunken. Die Preise für unnotierte Werte sind in den letzten Tagen gesunken...

Neuzeitliche Anfassungen der Variablen Papiere

Die neuzeitlichen Anfassungen der Variablen Papiere zeigen eine deutliche Zunahme. Die Anzahl der Anfassungen ist in den letzten Monaten stark gestiegen. Die Anzahl der Anfassungen ist in den letzten Monaten stark gestiegen...

Berliner Börse

15. Juni

Par Unstimmigkeiten keine Gewähr

Table with columns for various stock indices and their values on June 15, 1934.

Aktion

Table listing various companies and their stock prices on June 15, 1934.

Verkehr

Table listing various transportation and communication companies and their stock prices on June 15, 1934.

Leipzig Börse vom 15. Juni

Table listing various stock prices on the Leipzig stock exchange on June 15, 1934.

Deutsche Anleihen

Table listing various German government bonds and their prices on June 15, 1934.

Pfandbriefe

Table listing various mortgage bonds and their prices on June 15, 1934.

Banken

Table listing various banks and their stock prices on June 15, 1934.

Leipzig Börse vom 15. Juni

Table listing various stock prices on the Leipzig stock exchange on June 15, 1934.

Steuerscheine

Table listing various tax certificates and their prices on June 15, 1934.

Schwerte

Table listing various heavy metals and their prices on June 15, 1934.

Aktion

Table listing various companies and their stock prices on June 15, 1934.

Leipzig Börse vom 15. Juni

Table listing various stock prices on the Leipzig stock exchange on June 15, 1934.

