







# Walden!

von Bruno Brehm

## Mazedonien, Sommer 1912

Wie Männer in Opanen, Bekmesen und anderen...  
Wie Männer in Opanen, Bekmesen und anderen...  
Wie Männer in Opanen, Bekmesen und anderen...

Walden! Walden! Walden! Walden! Walden!  
Walden! Walden! Walden! Walden! Walden!  
Walden! Walden! Walden! Walden! Walden!

Wie Männer in Opanen, Bekmesen und anderen...  
Wie Männer in Opanen, Bekmesen und anderen...  
Wie Männer in Opanen, Bekmesen und anderen...

Walden! Walden! Walden! Walden! Walden!  
Walden! Walden! Walden! Walden! Walden!  
Walden! Walden! Walden! Walden! Walden!

Gianovot, der auch ein Erbe von brüden ist wie...  
Gianovot, der auch ein Erbe von brüden ist wie...  
Gianovot, der auch ein Erbe von brüden ist wie...

den. Wenn Holz, wie fleißig es hier aus! Die...  
den. Wenn Holz, wie fleißig es hier aus! Die...  
den. Wenn Holz, wie fleißig es hier aus! Die...

**Gottfried Mahlig**  
Nach langem Leiden entschlief am 4. Juli...  
Marie Mahlig geb. Schwarze

**Max Stolle**  
In 62. Lebensjahr, verstorben am 2. Juli...  
Frau Elisabeth Stolle

**Stadt Karten**  
Für die so zahlreichen Beweise herzlicher Anteilnahme...  
Berta Nolte geb. Haberkorn

**Marie Brömme**  
Am Mittwochabend entschlief auf...  
Marie Brömme

**Schlüpfers**  
Schl. Bläse, in beiden Nieren...  
Schl. Bläse

**Graues Haar**  
vermehrter durch...  
Graues Haar

**Willy Zinke und Frau**  
Halle (Saale), Jacobstr. 46  
Willy Zinke und Frau

**Hugo Salfelder**  
Gute Qualität, Niedrige Preise...  
Hugo Salfelder

**Reichsautobahnen**  
Die Reichsautobahnen...  
Reichsautobahnen

**Morholden**  
proben, welche wir versenden, am jeden von...  
Morholden

**Richtliche Nachrichten**  
für den 6. Sonntag des Trinitatis, den 8. Juli 1934...  
Richtliche Nachrichten

**Aus der NSDAP**  
Aus Zuschriften der Organisationen und...  
Aus der NSDAP

**Schnitzel**  
Rühmer ohne Darm 72,-  
Gekochter Schinken 100,-  
Schnitzel

**Der gutrasierte Herr**  
Ritter-Rasierer...  
Der gutrasierte Herr

**Zurück!**  
Dr. med. E. Klindt...  
Zurück!

Stier...  
Stier...  
Stier...

Stadt-Zeitung

Halle, den 6. Juli.

Die Quaimbolzen

Kleine Gefährte um einen Viehbrand

Zigarrenraucher pflegen Männern unter sehr großen im allgemeinen Ende oder nach dem Sommer...

Die Gefährte beginnt damit, daß die jüngere (Einzige) die sogenannte 'Dito-Ziampa' und 'Reidubner'...

So holieren denn eine Reihe 'junger Männer', die häufige Quaimbolzen zwischen den Zähnen...

Man kann nicht sagen, daß diese die Quaimbolzen...

Der kleine Hebelator wurde erst noch getaner...

Arbeitsgau 14

bekämpft Naturkatastrophen

Einsatz bei 44 Bränden - Fehlsang gegen die Waiselbrände

Mit dem Abblaus des ersten Juliwoches 1934 bringt der Arbeitsgau 14 eine Millioneneinlage...

Nicht weniger als 44 mal wurde der Arbeitsdienst bei Bränden...

Wies in allem erkennen, daß durch den Einsatz der Arbeitsdienstigen...

Abschiedsgebredigt

von Farrer Geneschen

Der Evangelisch-Soziale Arbeiterbund teilt mit:

Farrer Geneschen, Halle-Zootha, der wie bereits mitgeteilt, einen Ruf als Superintendent...

Seine letzten Stunden hat er in der Halle verbracht...

Seine letzte Ruhestätte wird er im Friedhof...

Sein Nachfolger wird Herr Pastor...

Seine letzten Stunden hat er in der Halle verbracht...

Seine letzte Ruhestätte wird er im Friedhof...

Sein Nachfolger wird Herr Pastor...

Seine letzten Stunden hat er in der Halle verbracht...

Seine letzte Ruhestätte wird er im Friedhof...

Sein Nachfolger wird Herr Pastor...

Seine letzten Stunden hat er in der Halle verbracht...

Seine letzte Ruhestätte wird er im Friedhof...

Sein Nachfolger wird Herr Pastor...

Seine letzten Stunden hat er in der Halle verbracht...

Gefahr umfangreicher Fischsterben

Erhöhte Verpflüchtung für Abwässerleiter

Die außerordentlich geringe Wasserführung der Mittelweilchen Flüsse in Verbindung mit ihrer...

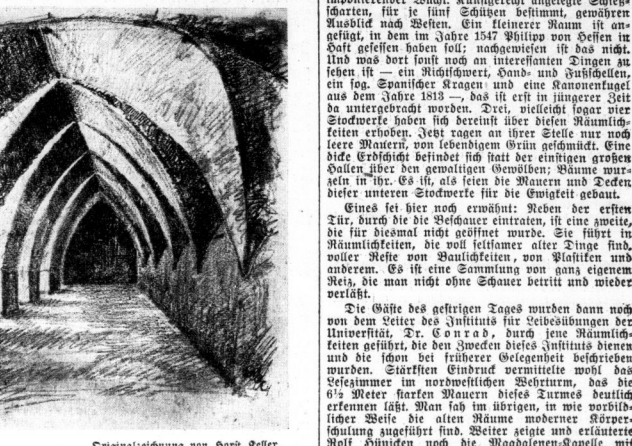
Unter diesen Umständen wird es allen Stellen, die Abwässer den Mittelweilchen Wasserläufen zuleiten...

Für die Beratung in Abwässerfragen steht das Wasserversorgungsamt in Magdeburg, Domplatz 1, zur Verfügung.

Von der Zwingfeste zum Stadtschloß

Vaughetfischliche Wanderung durch die Moritzburg - Eine Anlage im Stil der Deutschordensburgen - Der Erbauer der Magdalenkapelle entwarf

Sonnenlicht flirzt über den weiten Hof der Moritzburg. Ungezählt viele Menschen haben sich hier...



Die unterirdische Moritzburg: Blick in die große Wohnhalle des Kriegsgesindes

Ausbau des Radfahrwege-Netz

Eine Million für den planvollen Ausbau der Radfahrwege bereit gestellt - Verkehrsmängel auf der Strecke Halle-Merseburg - Radfahrer machen praktische Vorschläge

Der Generalinspektor für das deutsche Straßenwesen hat sich im Rahmen der ihm zugeordneten Aufgaben auch der Aufgabe eines ausserordentlichen Reges von Radfahrwegen tatkräftig angenommen...

Die gefährlichste Stelle der Strecke ist der Teil zwischen Ammendorf und Zschopau. Wegen der häufig vorkommenden Brände...

Diese beiden Zusammenhänge sind die folgenden Ausrichtungen von doppelter Art.

Zu den Strecken, die mit am meisten von Radfahrern benutzt werden, gehört ohne Zweifel die Landstraße Halle-Merseburg.

Die Verkehrsmängel sind die durch das häufige Überqueren des Bahndammes entstehen...

Dafür spricht eigentlich alles: Erstens ist der erwähnte Fußweg breit genug...

In Zschopau tritt das gleiche Problem auf, das man allerdings durch Verlegen mit Asphalt...

Durch die zwischen Halle und Merseburg liegenden Ortsteile Ammendorf und Zschopau...

Zu den Ortsteilen Ammendorf und Zschopau, die die Strecke in fünf Abschnitte teilt...

Man wird es in Radfahrerkreisen mit besonderer Genugtuung begrüßen...

Die eingeleiteten Maßnahmen werden besonders dort ausgedehnt werden...

brei Meter die, wie man an den beiden Seitenrändern sehen kann...

Eines ist hier noch erwähnt: Neben der ersten Tür, durch die die Besucher einströmen...

In seinem einleitenden Vortrag und im Laufe der weiteren Führung machte Rudolf Händel...

Erst durch die Besichtigung der Halle am 23. März 1484 der Grundstein der Moritzburg gelegt...

Der Baumeister oder besser gesagt der Architekt der Burganlage ist unbekannt.



Das 'asille' Museum: Magazin hallischer Kunstschatze

Der erhaltene, das ein gewisser Meister Danke den durchgeführten geleitet und ausgeführt habe...

Die weltlichen Merkmale der Anlage nämlich, die charakteristische Hallenanlage einer Burg...

In Jahre hat der ostpreussische Architekt Heiler Danke an der Moritzburg gebaut...

Wetterbeobachtungen des landwirtschaftlichen Instituts der Univ. Halle

Barometerstand: heute morgens 7 Uhr Kleiner Zeiger gestern morgens 7 Uhr

Freitag, 6. Juli 1934, morgens 7 Uhr Sonnenschein: 404 m. Bewölkung: 81 m. Niederschlag: 2.4 mm. Windrichtung: 191 m. Windstärke: 10 km/h. Lufttemperatur: 16.5 m. Bodentemperatur: 16.5 m. Luftfeuchtigkeit: 75.5 m. Luftdruck: 755.5 m. Windrichtung: NW. Windstärke: 10 km/h. Lufttemperatur: 16.5 m. Bodentemperatur: 16.5 m. Luftfeuchtigkeit: 75.5 m. Luftdruck: 755.5 m. Windrichtung: NW. Windstärke: 10 km/h.

Zum Vergleich mit den Angaben der Wetterkarte sind die Werte in 10 m m. Höhe ausgerechnet.



Fernseh-Sender auf dem Brocken geplant

Deutschlands zweite Fernsichtstation - Sächsisch-berlinerische Verträge

Nachdem das Reichspostzentralamt in der Nähe des Wälschenberges in Berlin seine erste Fernsichtstation eingerichtet hat und im Bauhause ein weiterer Kurzwellensender aufgestellt worden ist...

Da die für Fernsichtsende ausgebauten Wellen nur geringfügig ausbreiten, also nur in "Sichtweite" empfangen werden können...

Nach den praktischen Ergebnissen auf dem Brocken soll man entscheiden, ob der nächste "Reichs"-Sender eingerichtet werden können...

Weiße der neuen Auranlagen

Das Sächsische. Hier fand die Einweihung der neuen Kurparkanlagen statt. Mit der Feier nahm auch der Landrat des Kreises Döbelnburg, Herr...

Unter dem umgefürzten Mistwagen erfährt

Blauenburg (Sax.). Der 25jährige Rautiger Grünung aus Bornede fuhr mit einem neuen Mistwagen...

Hypothekenschwinder festgenommen

Kohla. Ein Hypothekenschwinder wurde auf Veranlassung des Oberlandjägers Horn festgenommen. Der Schwinder hat sich in der hiesigen Gegend...

Gartenschläuche Spritzköpfe Dichtungen Gummi-Bieder

Spritzköpfe Dichtungen Schlauchwagen

Das Treffen der deutschen Schützen

25 000 beim 20. Deutschen Bundeschießen in Leipzig - 5 000 an den Wettkämpfen beteiligt - Hochbetrieb an 175 Schützenständen

Nach genau 60 Jahren hatten die deutschen Schützen zum zweiten Male seit Beleben des Deutschen Schützenbundes in Leipzig ihre Wettkämpfe...

30hn Arbeitsausfälle, die in einem Hauptausfall unter dem Vorzeichen des Führers der Reichswehr...

Ein Rechtsanwalt verweigert den deutschen Gruß

Leipzig. Eine peinliche Szene spielte sich am Donnerstag bei Beginn der Verhandlung vor dem dritten Strafsenat des Reichsgerichts...

Arbeitsdienst beim Scheunenbrand

Leipzig bei Scheunbau. Zu dem Brande in Wetzlitz ist noch nachzutragen, daß die Werke des Arbeitsdienstes...

Spätlese-ernten 1930-1932

Die Weinlese in den Weinbergen der Gegend um Leipzig...

Birnen waggonweise ohne Geld...

Der Obsthändler, der nicht zahlen will. Birnen. Von Geißhau nach, wo er im "Deutschen Haus" logierte...

Schöne niedergeburt

Berlin. In den Vormittagsstunden entstand auf dem Hofe des Landrats Kreising ein Brand. Es ging eine mit Stroh gefüllte Scheune in Flammen aus...

Reichskittlitzer Ehrenbürger in Jersch

Jersch. Der Rat der Stadt hat beschlossen, Reichskittlitzer Ehrenbürger Hauptmann Cooper in Würdigung...

Eröffnung der Konditoreiausstellung

Magdeburg. In Magdeburg wurde am Donnerstag in Verbindung mit der Reichsausstellung des Deutschen Konditorenbundes die Deutsche Konditoreiausstellung eröffnet...

Schwefel (Ertrunken) Die etwa siebenjährige Tochter des in der Reichstraße wohnenden Arbeiters Richard Weige...

Panitzsch. (Neuer Gemeindefußler) Zum neuen Gemeindefußler für die Gemeinde Panitzsch wurde P. Eckardt bestimmt.

Kurze Nachrichten

Wetzingen. Der Jandische Adressat Jommertmann konnte seinen 80. Geburtstag begehen.
Camberdorf. Der Bahnhofsstraße 2 wohnende Gemeinde...

Advertisement for Kurmark cigarettes. Includes text: "Was ist denn das für eine neue Cigarette?", "Das ist doch die 'KURMARK', die wir früher immer geraucht haben!", "Aber wieso? Weisst Du denn nicht, die neue 'KURMARK' kostet doch jetzt nur 3 1/2 Pfennig...". Features a large illustration of a Kurmark cigarette pack and a scene of people smoking.

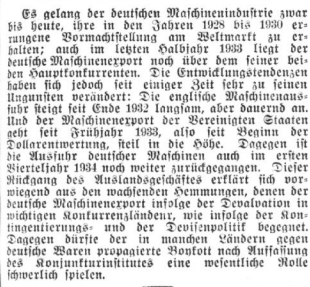






## Start unkämpfter Maschinenexport

Folgen der Abwärtsabwärtungen  
Der deutsche Maschinenexport war von den weitgehenden Abwärtsabwärtungen der Weltwirtschaft betroffen, denn in den Jahren 1932 bis 1934 sank der Maschinenexport um 15 bis 20 Prozent gegenüber dem Vorjahr. Der erste Anstieg trat im Jahre 1935 ein, als der Maschinenexport um 10 Prozent gegenüber dem Vorjahr zunahm. Der zweite Anstieg trat im Jahre 1936 ein, als der Maschinenexport um 20 Prozent gegenüber dem Vorjahr zunahm. Der dritte Anstieg trat im Jahre 1937 ein, als der Maschinenexport um 30 Prozent gegenüber dem Vorjahr zunahm. Der vierte Anstieg trat im Jahre 1938 ein, als der Maschinenexport um 40 Prozent gegenüber dem Vorjahr zunahm. Der fünfte Anstieg trat im Jahre 1939 ein, als der Maschinenexport um 50 Prozent gegenüber dem Vorjahr zunahm. Der sechste Anstieg trat im Jahre 1940 ein, als der Maschinenexport um 60 Prozent gegenüber dem Vorjahr zunahm. Der siebte Anstieg trat im Jahre 1941 ein, als der Maschinenexport um 70 Prozent gegenüber dem Vorjahr zunahm. Der achte Anstieg trat im Jahre 1942 ein, als der Maschinenexport um 80 Prozent gegenüber dem Vorjahr zunahm. Der neunte Anstieg trat im Jahre 1943 ein, als der Maschinenexport um 90 Prozent gegenüber dem Vorjahr zunahm. Der zehnte Anstieg trat im Jahre 1944 ein, als der Maschinenexport um 100 Prozent gegenüber dem Vorjahr zunahm.



## Das Urteil im Engelhardt-Prozess

Die Kammer für Handelsachen des Reichsgerichts in Berlin hat sich am Dienstagmorgen über die Entscheidung in dem Prozess des früheren Generaldirektors der Berliner Engelhardt-Strasser-Verwaltungsgesellschaft, Dr. Engelhardt, gegen die Berliner Engelhardt-Strasser-Verwaltungsgesellschaft, Dr. Engelhardt, ausgesprochen. Das Urteil lautet: 1. Die Reichsregierung ist verpflichtet, die Berliner Engelhardt-Strasser-Verwaltungsgesellschaft, Dr. Engelhardt, zu entschädigen. 2. Die Reichsregierung ist verpflichtet, die Berliner Engelhardt-Strasser-Verwaltungsgesellschaft, Dr. Engelhardt, zu entschädigen. 3. Die Reichsregierung ist verpflichtet, die Berliner Engelhardt-Strasser-Verwaltungsgesellschaft, Dr. Engelhardt, zu entschädigen. 4. Die Reichsregierung ist verpflichtet, die Berliner Engelhardt-Strasser-Verwaltungsgesellschaft, Dr. Engelhardt, zu entschädigen. 5. Die Reichsregierung ist verpflichtet, die Berliner Engelhardt-Strasser-Verwaltungsgesellschaft, Dr. Engelhardt, zu entschädigen. 6. Die Reichsregierung ist verpflichtet, die Berliner Engelhardt-Strasser-Verwaltungsgesellschaft, Dr. Engelhardt, zu entschädigen. 7. Die Reichsregierung ist verpflichtet, die Berliner Engelhardt-Strasser-Verwaltungsgesellschaft, Dr. Engelhardt, zu entschädigen. 8. Die Reichsregierung ist verpflichtet, die Berliner Engelhardt-Strasser-Verwaltungsgesellschaft, Dr. Engelhardt, zu entschädigen. 9. Die Reichsregierung ist verpflichtet, die Berliner Engelhardt-Strasser-Verwaltungsgesellschaft, Dr. Engelhardt, zu entschädigen. 10. Die Reichsregierung ist verpflichtet, die Berliner Engelhardt-Strasser-Verwaltungsgesellschaft, Dr. Engelhardt, zu entschädigen.

## Die Lage am dem Papier und Pappenmarkt hat sich gegenüber dem Vormonat nicht wesentlich geändert.

Die Papier- und Pappenmärkte sind im Vergleich zum Vormonat stabil geblieben. Die Nachfrage nach Papier ist weiterhin hoch, was auf den steigenden Bedarf an Druckmaterialien zurückzuführen ist. Die Preise für Papier sind leicht gestiegen, während die Preise für Pappen stabil geblieben sind. Die Produktion von Papier ist im Vergleich zum Vormonat leicht gestiegen, was auf den steigenden Bedarf an Druckmaterialien zurückzuführen ist. Die Produktion von Pappen ist im Vergleich zum Vormonat leicht gestiegen, was auf den steigenden Bedarf an Druckmaterialien zurückzuführen ist.

## Geschäftsveränderung der Lieferantenschaft für Kauffahrt

Die Geschäftsveränderung der Lieferantenschaft für Kauffahrt ist im Vergleich zum Vormonat stabil geblieben. Die Nachfrage nach Kauffahrt ist weiterhin hoch, was auf den steigenden Bedarf an Kauffahrt zurückzuführen ist. Die Preise für Kauffahrt sind leicht gestiegen, während die Preise für Lieferantenschaft stabil geblieben sind. Die Produktion von Kauffahrt ist im Vergleich zum Vormonat leicht gestiegen, was auf den steigenden Bedarf an Kauffahrt zurückzuführen ist. Die Produktion von Lieferantenschaft ist im Vergleich zum Vormonat leicht gestiegen, was auf den steigenden Bedarf an Kauffahrt zurückzuführen ist.

## zur Durchführung des Kalkulationsgesetzes veröffentlicht, die auf den 30. Juni 1934 in Kraft treten.

Das Kalkulationsgesetz ist im Vergleich zum Vormonat stabil geblieben. Die Nachfrage nach Kalkulation ist weiterhin hoch, was auf den steigenden Bedarf an Kalkulation zurückzuführen ist. Die Preise für Kalkulation sind leicht gestiegen, während die Preise für Lieferantenschaft stabil geblieben sind. Die Produktion von Kalkulation ist im Vergleich zum Vormonat leicht gestiegen, was auf den steigenden Bedarf an Kalkulation zurückzuführen ist. Die Produktion von Lieferantenschaft ist im Vergleich zum Vormonat leicht gestiegen, was auf den steigenden Bedarf an Kalkulation zurückzuführen ist.

## Interesse Weltverkehr und Kohlenhandels

Das Interesse an Weltverkehr und Kohlenhandel ist im Vergleich zum Vormonat stabil geblieben. Die Nachfrage nach Weltverkehr ist weiterhin hoch, was auf den steigenden Bedarf an Weltverkehr zurückzuführen ist. Die Preise für Weltverkehr sind leicht gestiegen, während die Preise für Kohlenhandel stabil geblieben sind. Die Produktion von Weltverkehr ist im Vergleich zum Vormonat leicht gestiegen, was auf den steigenden Bedarf an Weltverkehr zurückzuführen ist. Die Produktion von Kohlenhandel ist im Vergleich zum Vormonat leicht gestiegen, was auf den steigenden Bedarf an Weltverkehr zurückzuführen ist.

## Die Einziehung der Wertsteuer führt eine Kapitalumschichtung vor

Die Einziehung der Wertsteuer führt zu einer Kapitalumschichtung vor. Die Nachfrage nach Wertsteuer ist weiterhin hoch, was auf den steigenden Bedarf an Wertsteuer zurückzuführen ist. Die Preise für Wertsteuer sind leicht gestiegen, während die Preise für Kapitalumschichtung stabil geblieben sind. Die Produktion von Wertsteuer ist im Vergleich zum Vormonat leicht gestiegen, was auf den steigenden Bedarf an Wertsteuer zurückzuführen ist. Die Produktion von Kapitalumschichtung ist im Vergleich zum Vormonat leicht gestiegen, was auf den steigenden Bedarf an Wertsteuer zurückzuführen ist.

# Verkehrswirtschaft im Zeichen der Konjunkturbelebung

Die Verkehrswirtschaft ist im Zeichen der Konjunkturbelebung. Die Nachfrage nach Verkehrswirtschaft ist weiterhin hoch, was auf den steigenden Bedarf an Verkehrswirtschaft zurückzuführen ist. Die Preise für Verkehrswirtschaft sind leicht gestiegen, während die Preise für Konjunkturbelebung stabil geblieben sind. Die Produktion von Verkehrswirtschaft ist im Vergleich zum Vormonat leicht gestiegen, was auf den steigenden Bedarf an Verkehrswirtschaft zurückzuführen ist. Die Produktion von Konjunkturbelebung ist im Vergleich zum Vormonat leicht gestiegen, was auf den steigenden Bedarf an Verkehrswirtschaft zurückzuführen ist.

Die Verkehrswirtschaft ist im Zeichen der Konjunkturbelebung. Die Nachfrage nach Verkehrswirtschaft ist weiterhin hoch, was auf den steigenden Bedarf an Verkehrswirtschaft zurückzuführen ist. Die Preise für Verkehrswirtschaft sind leicht gestiegen, während die Preise für Konjunkturbelebung stabil geblieben sind. Die Produktion von Verkehrswirtschaft ist im Vergleich zum Vormonat leicht gestiegen, was auf den steigenden Bedarf an Verkehrswirtschaft zurückzuführen ist. Die Produktion von Konjunkturbelebung ist im Vergleich zum Vormonat leicht gestiegen, was auf den steigenden Bedarf an Verkehrswirtschaft zurückzuführen ist.

Die Verkehrswirtschaft ist im Zeichen der Konjunkturbelebung. Die Nachfrage nach Verkehrswirtschaft ist weiterhin hoch, was auf den steigenden Bedarf an Verkehrswirtschaft zurückzuführen ist. Die Preise für Verkehrswirtschaft sind leicht gestiegen, während die Preise für Konjunkturbelebung stabil geblieben sind. Die Produktion von Verkehrswirtschaft ist im Vergleich zum Vormonat leicht gestiegen, was auf den steigenden Bedarf an Verkehrswirtschaft zurückzuführen ist. Die Produktion von Konjunkturbelebung ist im Vergleich zum Vormonat leicht gestiegen, was auf den steigenden Bedarf an Verkehrswirtschaft zurückzuführen ist.

Die Verkehrswirtschaft ist im Zeichen der Konjunkturbelebung. Die Nachfrage nach Verkehrswirtschaft ist weiterhin hoch, was auf den steigenden Bedarf an Verkehrswirtschaft zurückzuführen ist. Die Preise für Verkehrswirtschaft sind leicht gestiegen, während die Preise für Konjunkturbelebung stabil geblieben sind. Die Produktion von Verkehrswirtschaft ist im Vergleich zum Vormonat leicht gestiegen, was auf den steigenden Bedarf an Verkehrswirtschaft zurückzuführen ist. Die Produktion von Konjunkturbelebung ist im Vergleich zum Vormonat leicht gestiegen, was auf den steigenden Bedarf an Verkehrswirtschaft zurückzuführen ist.

Die Verkehrswirtschaft ist im Zeichen der Konjunkturbelebung. Die Nachfrage nach Verkehrswirtschaft ist weiterhin hoch, was auf den steigenden Bedarf an Verkehrswirtschaft zurückzuführen ist. Die Preise für Verkehrswirtschaft sind leicht gestiegen, während die Preise für Konjunkturbelebung stabil geblieben sind. Die Produktion von Verkehrswirtschaft ist im Vergleich zum Vormonat leicht gestiegen, was auf den steigenden Bedarf an Verkehrswirtschaft zurückzuführen ist. Die Produktion von Konjunkturbelebung ist im Vergleich zum Vormonat leicht gestiegen, was auf den steigenden Bedarf an Verkehrswirtschaft zurückzuführen ist.

## Die Siemens-Heiniger-Werke AG schließt das Geschäftsjahr 1933/34 mit einem Gewinn von 27.878 RM ab.

Die Siemens-Heiniger-Werke AG schließt das Geschäftsjahr 1933/34 mit einem Gewinn von 27.878 RM ab. Die Nachfrage nach Siemens-Heiniger-Werke ist weiterhin hoch, was auf den steigenden Bedarf an Siemens-Heiniger-Werke zurückzuführen ist. Die Preise für Siemens-Heiniger-Werke sind leicht gestiegen, während die Preise für Gewinn stabil geblieben sind. Die Produktion von Siemens-Heiniger-Werke ist im Vergleich zum Vormonat leicht gestiegen, was auf den steigenden Bedarf an Siemens-Heiniger-Werke zurückzuführen ist. Die Produktion von Gewinn ist im Vergleich zum Vormonat leicht gestiegen, was auf den steigenden Bedarf an Siemens-Heiniger-Werke zurückzuführen ist.

## Die Weimarer Eisenwerke AG schließt das Geschäftsjahr 1933/34 mit einem Gewinn von 10.000 RM ab.

Die Weimarer Eisenwerke AG schließt das Geschäftsjahr 1933/34 mit einem Gewinn von 10.000 RM ab. Die Nachfrage nach Weimarer Eisenwerke ist weiterhin hoch, was auf den steigenden Bedarf an Weimarer Eisenwerke zurückzuführen ist. Die Preise für Weimarer Eisenwerke sind leicht gestiegen, während die Preise für Gewinn stabil geblieben sind. Die Produktion von Weimarer Eisenwerke ist im Vergleich zum Vormonat leicht gestiegen, was auf den steigenden Bedarf an Weimarer Eisenwerke zurückzuführen ist. Die Produktion von Gewinn ist im Vergleich zum Vormonat leicht gestiegen, was auf den steigenden Bedarf an Weimarer Eisenwerke zurückzuführen ist.

## Behebung der Unternehmungen im Juni

Die Behebung der Unternehmungen im Juni ist im Vergleich zum Vormonat stabil geblieben. Die Nachfrage nach Unternehmungen ist weiterhin hoch, was auf den steigenden Bedarf an Unternehmungen zurückzuführen ist. Die Preise für Unternehmungen sind leicht gestiegen, während die Preise für Behebung stabil geblieben sind. Die Produktion von Unternehmungen ist im Vergleich zum Vormonat leicht gestiegen, was auf den steigenden Bedarf an Unternehmungen zurückzuführen ist. Die Produktion von Behebung ist im Vergleich zum Vormonat leicht gestiegen, was auf den steigenden Bedarf an Unternehmungen zurückzuführen ist.

Die Behebung der Unternehmungen im Juni ist im Vergleich zum Vormonat stabil geblieben. Die Nachfrage nach Unternehmungen ist weiterhin hoch, was auf den steigenden Bedarf an Unternehmungen zurückzuführen ist. Die Preise für Unternehmungen sind leicht gestiegen, während die Preise für Behebung stabil geblieben sind. Die Produktion von Unternehmungen ist im Vergleich zum Vormonat leicht gestiegen, was auf den steigenden Bedarf an Unternehmungen zurückzuführen ist. Die Produktion von Behebung ist im Vergleich zum Vormonat leicht gestiegen, was auf den steigenden Bedarf an Unternehmungen zurückzuführen ist.

## Die Gesamtsumme, die in den Jahren 1932 bis einschließlich 1934 für Arbeitsbeschaffung zur Verfügung gestellt wurde, betrug 1.200 Millionen RM.

Die Gesamtsumme, die in den Jahren 1932 bis einschließlich 1934 für Arbeitsbeschaffung zur Verfügung gestellt wurde, betrug 1.200 Millionen RM. Die Nachfrage nach Arbeitsbeschaffung ist weiterhin hoch, was auf den steigenden Bedarf an Arbeitsbeschaffung zurückzuführen ist. Die Preise für Arbeitsbeschaffung sind leicht gestiegen, während die Preise für 1.200 Millionen RM stabil geblieben sind. Die Produktion von Arbeitsbeschaffung ist im Vergleich zum Vormonat leicht gestiegen, was auf den steigenden Bedarf an Arbeitsbeschaffung zurückzuführen ist. Die Produktion von 1.200 Millionen RM ist im Vergleich zum Vormonat leicht gestiegen, was auf den steigenden Bedarf an Arbeitsbeschaffung zurückzuführen ist.

Die Gesamtsumme, die in den Jahren 1932 bis einschließlich 1934 für Arbeitsbeschaffung zur Verfügung gestellt wurde, betrug 1.200 Millionen RM. Die Nachfrage nach Arbeitsbeschaffung ist weiterhin hoch, was auf den steigenden Bedarf an Arbeitsbeschaffung zurückzuführen ist. Die Preise für Arbeitsbeschaffung sind leicht gestiegen, während die Preise für 1.200 Millionen RM stabil geblieben sind. Die Produktion von Arbeitsbeschaffung ist im Vergleich zum Vormonat leicht gestiegen, was auf den steigenden Bedarf an Arbeitsbeschaffung zurückzuführen ist. Die Produktion von 1.200 Millionen RM ist im Vergleich zum Vormonat leicht gestiegen, was auf den steigenden Bedarf an Arbeitsbeschaffung zurückzuführen ist.

## Als Investitionen sind von den vorerwähnten Beträgen der Arbeitsbeschaffung für den Bau von Autobahnen ausgeworfen worden.

Als Investitionen sind von den vorerwähnten Beträgen der Arbeitsbeschaffung für den Bau von Autobahnen ausgeworfen worden. Die Nachfrage nach Investitionen ist weiterhin hoch, was auf den steigenden Bedarf an Investitionen zurückzuführen ist. Die Preise für Investitionen sind leicht gestiegen, während die Preise für Autobahnen stabil geblieben sind. Die Produktion von Investitionen ist im Vergleich zum Vormonat leicht gestiegen, was auf den steigenden Bedarf an Investitionen zurückzuführen ist. Die Produktion von Autobahnen ist im Vergleich zum Vormonat leicht gestiegen, was auf den steigenden Bedarf an Investitionen zurückzuführen ist.

## Die Reichsbahn im Mai

Die Reichsbahn im Mai ist im Vergleich zum Vormonat stabil geblieben. Die Nachfrage nach Reichsbahn ist weiterhin hoch, was auf den steigenden Bedarf an Reichsbahn zurückzuführen ist. Die Preise für Reichsbahn sind leicht gestiegen, während die Preise für Mai stabil geblieben sind. Die Produktion von Reichsbahn ist im Vergleich zum Vormonat leicht gestiegen, was auf den steigenden Bedarf an Reichsbahn zurückzuführen ist. Die Produktion von Mai ist im Vergleich zum Vormonat leicht gestiegen, was auf den steigenden Bedarf an Reichsbahn zurückzuführen ist.

## Die Reichsbahn im Mai

Die Reichsbahn im Mai ist im Vergleich zum Vormonat stabil geblieben. Die Nachfrage nach Reichsbahn ist weiterhin hoch, was auf den steigenden Bedarf an Reichsbahn zurückzuführen ist. Die Preise für Reichsbahn sind leicht gestiegen, während die Preise für Mai stabil geblieben sind. Die Produktion von Reichsbahn ist im Vergleich zum Vormonat leicht gestiegen, was auf den steigenden Bedarf an Reichsbahn zurückzuführen ist. Die Produktion von Mai ist im Vergleich zum Vormonat leicht gestiegen, was auf den steigenden Bedarf an Reichsbahn zurückzuführen ist.

## Wirtschaft in der Etappe?

Die Wirtschaft in der Etappe ist im Vergleich zum Vormonat stabil geblieben. Die Nachfrage nach Wirtschaft in der Etappe ist weiterhin hoch, was auf den steigenden Bedarf an Wirtschaft in der Etappe zurückzuführen ist. Die Preise für Wirtschaft in der Etappe sind leicht gestiegen, während die Preise für Etappe stabil geblieben sind. Die Produktion von Wirtschaft in der Etappe ist im Vergleich zum Vormonat leicht gestiegen, was auf den steigenden Bedarf an Wirtschaft in der Etappe zurückzuführen ist. Die Produktion von Etappe ist im Vergleich zum Vormonat leicht gestiegen, was auf den steigenden Bedarf an Wirtschaft in der Etappe zurückzuführen ist.

## Die Neuregelung der Kaffee-Einfuhr

Die Neuregelung der Kaffee-Einfuhr ist im Vergleich zum Vormonat stabil geblieben. Die Nachfrage nach Kaffee-Einfuhr ist weiterhin hoch, was auf den steigenden Bedarf an Kaffee-Einfuhr zurückzuführen ist. Die Preise für Kaffee-Einfuhr sind leicht gestiegen, während die Preise für Neuregelung stabil geblieben sind. Die Produktion von Kaffee-Einfuhr ist im Vergleich zum Vormonat leicht gestiegen, was auf den steigenden Bedarf an Kaffee-Einfuhr zurückzuführen ist. Die Produktion von Neuregelung ist im Vergleich zum Vormonat leicht gestiegen, was auf den steigenden Bedarf an Kaffee-Einfuhr zurückzuführen ist.

Die Neuregelung der Kaffee-Einfuhr ist im Vergleich zum Vormonat stabil geblieben. Die Nachfrage nach Kaffee-Einfuhr ist weiterhin hoch, was auf den steigenden Bedarf an Kaffee-Einfuhr zurückzuführen ist. Die Preise für Kaffee-Einfuhr sind leicht gestiegen, während die Preise für Neuregelung stabil geblieben sind. Die Produktion von Kaffee-Einfuhr ist im Vergleich zum Vormonat leicht gestiegen, was auf den steigenden Bedarf an Kaffee-Einfuhr zurückzuführen ist. Die Produktion von Neuregelung ist im Vergleich zum Vormonat leicht gestiegen, was auf den steigenden Bedarf an Kaffee-Einfuhr zurückzuführen ist.

Die Neuregelung der Kaffee-Einfuhr ist im Vergleich zum Vormonat stabil geblieben. Die Nachfrage nach Kaffee-Einfuhr ist weiterhin hoch, was auf den steigenden Bedarf an Kaffee-Einfuhr zurückzuführen ist. Die Preise für Kaffee-Einfuhr sind leicht gestiegen, während die Preise für Neuregelung stabil geblieben sind. Die Produktion von Kaffee-Einfuhr ist im Vergleich zum Vormonat leicht gestiegen, was auf den steigenden Bedarf an Kaffee-Einfuhr zurückzuführen ist. Die Produktion von Neuregelung ist im Vergleich zum Vormonat leicht gestiegen, was auf den steigenden Bedarf an Kaffee-Einfuhr zurückzuführen ist.

Die Neuregelung der Kaffee-Einfuhr ist im Vergleich zum Vormonat stabil geblieben. Die Nachfrage nach Kaffee-Einfuhr ist weiterhin hoch, was auf den steigenden Bedarf an Kaffee-Einfuhr zurückzuführen ist. Die Preise für Kaffee-Einfuhr sind leicht gestiegen, während die Preise für Neuregelung stabil geblieben sind. Die Produktion von Kaffee-Einfuhr ist im Vergleich zum Vormonat leicht gestiegen, was auf den steigenden Bedarf an Kaffee-Einfuhr zurückzuführen ist. Die Produktion von Neuregelung ist im Vergleich zum Vormonat leicht gestiegen, was auf den steigenden Bedarf an Kaffee-Einfuhr zurückzuführen ist.

## Die Reichsbahn im Mai

Die Reichsbahn im Mai ist im Vergleich zum Vormonat stabil geblieben. Die Nachfrage nach Reichsbahn ist weiterhin hoch, was auf den steigenden Bedarf an Reichsbahn zurückzuführen ist. Die Preise für Reichsbahn sind leicht gestiegen, während die Preise für Mai stabil geblieben sind. Die Produktion von Reichsbahn ist im Vergleich zum Vormonat leicht gestiegen, was auf den steigenden Bedarf an Reichsbahn zurückzuführen ist. Die Produktion von Mai ist im Vergleich zum Vormonat leicht gestiegen, was auf den steigenden Bedarf an Reichsbahn zurückzuführen ist.

## Die Reichsbahn im Mai

Die Reichsbahn im Mai ist im Vergleich zum Vormonat stabil geblieben. Die Nachfrage nach Reichsbahn ist weiterhin hoch, was auf den steigenden Bedarf an Reichsbahn zurückzuführen ist. Die Preise für Reichsbahn sind leicht gestiegen, während die Preise für Mai stabil geblieben sind. Die Produktion von Reichsbahn ist im Vergleich zum Vormonat leicht gestiegen, was auf den steigenden Bedarf an Reichsbahn zurückzuführen ist. Die Produktion von Mai ist im Vergleich zum Vormonat leicht gestiegen, was auf den steigenden Bedarf an Reichsbahn zurückzuführen ist.

Kartentankenstellen sind der vollkommene Kundendienst.

über das vorbildliche Kartenmaterial das bei vielen SHELL-Tankstellen eingerichteten SHELL-Reisebüros, der allen SHELL-Kunden zur Verfügung steht, - 20 Straßenkarten für alle Landesteile, 80 Stadtkarten für alle größeren Städte, über 150 Tourenkarten verfehlen dem Kraftfahrer zu einer vollkommenen Orientierung und erschließen ihm die Schönheiten Deutschlands.

REISE-DIENST

Die Ausgabe der Karten erfolgt an den Tankstellen, die durch ein SHELL-Reisebüro kenntlich gemacht sind.

Wie war die Börse?

Berliner Börse: Still, vorliegend fester

Berlin, 6. Juli. Auch an der heutigen Börsennotierung herrschte Bescheidenheit. Die Notierungen für den Reichsmarktscheinmarkt...

Effektiv schwächer als gegen Devisen 0,3-1% und Deutsche Renten 2 Prozent. Der Reichswertpapiermarkt war im allgemeinen...

Bei der Berliner Wert für Handel und Grundbesitz (WAG) in Berlin, können ansehnliche Veränderungen...

Bei der Berliner Wert für Handel und Grundbesitz (WAG) in Berlin, können ansehnliche Veränderungen...

Bei der Berliner Wert für Handel und Grundbesitz (WAG) in Berlin, können ansehnliche Veränderungen...

Bei der Berliner Wert für Handel und Grundbesitz (WAG) in Berlin, können ansehnliche Veränderungen...

Bei der Berliner Wert für Handel und Grundbesitz (WAG) in Berlin, können ansehnliche Veränderungen...

Bei der Berliner Wert für Handel und Grundbesitz (WAG) in Berlin, können ansehnliche Veränderungen...

Bei der Berliner Wert für Handel und Grundbesitz (WAG) in Berlin, können ansehnliche Veränderungen...

Bei der Berliner Wert für Handel und Grundbesitz (WAG) in Berlin, können ansehnliche Veränderungen...

Bei der Berliner Wert für Handel und Grundbesitz (WAG) in Berlin, können ansehnliche Veränderungen...

Bei der Berliner Wert für Handel und Grundbesitz (WAG) in Berlin, können ansehnliche Veränderungen...

Bei der Berliner Wert für Handel und Grundbesitz (WAG) in Berlin, können ansehnliche Veränderungen...

Bei der Berliner Wert für Handel und Grundbesitz (WAG) in Berlin, können ansehnliche Veränderungen...

Bei der Berliner Wert für Handel und Grundbesitz (WAG) in Berlin, können ansehnliche Veränderungen...

Bei der Berliner Wert für Handel und Grundbesitz (WAG) in Berlin, können ansehnliche Veränderungen...

Bei der Berliner Wert für Handel und Grundbesitz (WAG) in Berlin, können ansehnliche Veränderungen...

Bei der Berliner Wert für Handel und Grundbesitz (WAG) in Berlin, können ansehnliche Veränderungen...

Bei der Berliner Wert für Handel und Grundbesitz (WAG) in Berlin, können ansehnliche Veränderungen...

Bei der Berliner Wert für Handel und Grundbesitz (WAG) in Berlin, können ansehnliche Veränderungen...

Bei der Berliner Wert für Handel und Grundbesitz (WAG) in Berlin, können ansehnliche Veränderungen...

Bei der Berliner Wert für Handel und Grundbesitz (WAG) in Berlin, können ansehnliche Veränderungen...

Bei der Berliner Wert für Handel und Grundbesitz (WAG) in Berlin, können ansehnliche Veränderungen...

Bei der Berliner Wert für Handel und Grundbesitz (WAG) in Berlin, können ansehnliche Veränderungen...

Bei der Berliner Wert für Handel und Grundbesitz (WAG) in Berlin, können ansehnliche Veränderungen...

Bei der Berliner Wert für Handel und Grundbesitz (WAG) in Berlin, können ansehnliche Veränderungen...

Bei der Berliner Wert für Handel und Grundbesitz (WAG) in Berlin, können ansehnliche Veränderungen...

Bei der Berliner Wert für Handel und Grundbesitz (WAG) in Berlin, können ansehnliche Veränderungen...

Zugung der Fachgruppe Versicherungen

Sämtlich verammelten sich die Fachgruppenleiter und Sachverständigen aus der Versicherungswirtschaft...

Der Leiter der Fachgruppe Versicherungen, Karl Ruge, Berlin, erläuterte in einem Vortrag Wege und Ziele der Arbeit...

Ein Ausprägung für die Zweifelsfragen. In diesem Zusammenhang wurde die Frage des WAG, WAG, Halle, das Ergebnis der überaus...

Wirtschaftsvertrag der Rundfunkindustrie

Die Richtlinien für den Betrieb von Rundfunkgeräten...

Der Reichsverband der deutschen Rundfunkindustrie hat in einer Sitzung der deutschen Rundfunkapparate...

Die Richtlinien für den Betrieb von Rundfunkgeräten...

Rundgebung der Elektrowirtschaft

Neue Wege zur Arbeitsbeschaffung...

Die Leiter der Elektrowirtschaft haben in Berlin eine Tagung abgehalten...

Die Leiter der Elektrowirtschaft haben in Berlin eine Tagung abgehalten...

Die Leiter der Elektrowirtschaft haben in Berlin eine Tagung abgehalten...

Die Leiter der Elektrowirtschaft haben in Berlin eine Tagung abgehalten...

Die Leiter der Elektrowirtschaft haben in Berlin eine Tagung abgehalten...

Die Leiter der Elektrowirtschaft haben in Berlin eine Tagung abgehalten...

Die Leiter der Elektrowirtschaft haben in Berlin eine Tagung abgehalten...

Die Leiter der Elektrowirtschaft haben in Berlin eine Tagung abgehalten...

Die Leiter der Elektrowirtschaft haben in Berlin eine Tagung abgehalten...

Die Leiter der Elektrowirtschaft haben in Berlin eine Tagung abgehalten...

Die Leiter der Elektrowirtschaft haben in Berlin eine Tagung abgehalten...

Arbeitsbeschaffung umfassen und erläutern. Aus den Reden...

Das Programm der neuen Organisation nennt als erstes Ziel das Eingreifen in das zweite Jahr...

Die erste Stelle sollte ein Appell an die Steigerung der persönlichen Arbeitsleistung...

Die erste Stelle sollte ein Appell an die Steigerung der persönlichen Arbeitsleistung...

Die erste Stelle sollte ein Appell an die Steigerung der persönlichen Arbeitsleistung...

Die erste Stelle sollte ein Appell an die Steigerung der persönlichen Arbeitsleistung...

Die erste Stelle sollte ein Appell an die Steigerung der persönlichen Arbeitsleistung...

Die erste Stelle sollte ein Appell an die Steigerung der persönlichen Arbeitsleistung...

Die erste Stelle sollte ein Appell an die Steigerung der persönlichen Arbeitsleistung...

Die erste Stelle sollte ein Appell an die Steigerung der persönlichen Arbeitsleistung...

Die erste Stelle sollte ein Appell an die Steigerung der persönlichen Arbeitsleistung...

Die erste Stelle sollte ein Appell an die Steigerung der persönlichen Arbeitsleistung...

Die erste Stelle sollte ein Appell an die Steigerung der persönlichen Arbeitsleistung...

Die erste Stelle sollte ein Appell an die Steigerung der persönlichen Arbeitsleistung...

Die erste Stelle sollte ein Appell an die Steigerung der persönlichen Arbeitsleistung...

Die erste Stelle sollte ein Appell an die Steigerung der persönlichen Arbeitsleistung...

Die erste Stelle sollte ein Appell an die Steigerung der persönlichen Arbeitsleistung...

Die erste Stelle sollte ein Appell an die Steigerung der persönlichen Arbeitsleistung...

Die erste Stelle sollte ein Appell an die Steigerung der persönlichen Arbeitsleistung...

Arbeitsbeschaffung und Arbeitsbeschaffung

Das Deutsche Metallgewerbe und Maschinenbau...

Die erste Stelle sollte ein Appell an die Steigerung der persönlichen Arbeitsleistung...

Die erste Stelle sollte ein Appell an die Steigerung der persönlichen Arbeitsleistung...

Die erste Stelle sollte ein Appell an die Steigerung der persönlichen Arbeitsleistung...

Die erste Stelle sollte ein Appell an die Steigerung der persönlichen Arbeitsleistung...

Die erste Stelle sollte ein Appell an die Steigerung der persönlichen Arbeitsleistung...

Die erste Stelle sollte ein Appell an die Steigerung der persönlichen Arbeitsleistung...

Die erste Stelle sollte ein Appell an die Steigerung der persönlichen Arbeitsleistung...

Die erste Stelle sollte ein Appell an die Steigerung der persönlichen Arbeitsleistung...

Die erste Stelle sollte ein Appell an die Steigerung der persönlichen Arbeitsleistung...

Die erste Stelle sollte ein Appell an die Steigerung der persönlichen Arbeitsleistung...

Die erste Stelle sollte ein Appell an die Steigerung der persönlichen Arbeitsleistung...

Die erste Stelle sollte ein Appell an die Steigerung der persönlichen Arbeitsleistung...

Die erste Stelle sollte ein Appell an die Steigerung der persönlichen Arbeitsleistung...

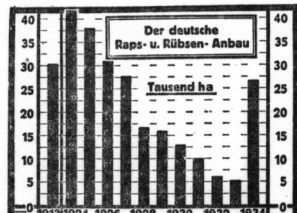
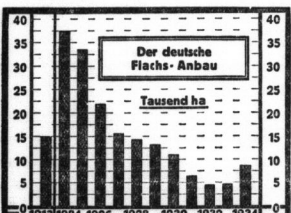
Die erste Stelle sollte ein Appell an die Steigerung der persönlichen Arbeitsleistung...

Die erste Stelle sollte ein Appell an die Steigerung der persönlichen Arbeitsleistung...

Die erste Stelle sollte ein Appell an die Steigerung der persönlichen Arbeitsleistung...

Die erste Stelle sollte ein Appell an die Steigerung der persönlichen Arbeitsleistung...

Die erste Stelle sollte ein Appell an die Steigerung der persönlichen Arbeitsleistung...



Berliner Börse

5. Juli

Die Unstimmigkeiten beim Gewinn...

Table of Berlin Devisenkurs (Exchange Rates) for various countries including Argentina, Belgium, Bulgaria, Canada, Denmark, Egypt, Holland, Poland, Portugal, Romania, Switzerland, Spain, Sweden, Turkey, Uruguay, and USA.

Festverzinsliche Werte

Table of Fixed Interest Values including Deutsche Anleihen (German Bonds) and Pfandbriefe (Mortgage Bonds) with their respective yields and terms.

Scheuergeschäfte

Table of Scheuergeschäfte (Savings Transactions) including Deutsche Zinsscheine and other financial instruments.

Sachwerte

Table of Sachwerte (Tangible Assets) including Deutsche Zinsscheine and other assets.

Aktien

Table of Aktien (Stocks) listing various companies and their stock prices, including Ceresbrot, Glaxo, and others.

Verkehr

Table of Verkehr (Transportation) including Di. Ant.-Aussch., Di. Ant.-Aussch., and other transport-related entities.

Aktien

Table of Aktien (Stocks) listing various companies and their stock prices, including Accumulator, Alp. Kautschuk, and others.

Banken

Table of Banken (Banks) listing various banks and their financial data.

Heutige Anfangskurse der Variablen Papiere

Table of Heutige Anfangskurse der Variablen Papiere (Today's Opening Prices of Variable Securities) including various bonds and securities.

Unnotierte Werte

Table of Unnotierte Werte (Unlisted Values) including various financial instruments.

Verkehr

Table of Verkehr (Transportation) including Di. Ant.-Aussch., Di. Ant.-Aussch., and other transport-related entities.

Aktien

Table of Aktien (Stocks) listing various companies and their stock prices, including Accumulator, Alp. Kautschuk, and others.

Banken

Table of Banken (Banks) listing various banks and their financial data.

Berliner Metallnotierungen vom 6. Juli

Table of Berliner Metallnotierungen vom 6. Juli (Berlin Metal Prices) including various metals and their prices.

Unnotierte Werte

Table of Unnotierte Werte (Unlisted Values) including various financial instruments.

Verkehr

Table of Verkehr (Transportation) including Di. Ant.-Aussch., Di. Ant.-Aussch., and other transport-related entities.

Aktien

Table of Aktien (Stocks) listing various companies and their stock prices, including Accumulator, Alp. Kautschuk, and others.

Banken

Table of Banken (Banks) listing various banks and their financial data.

Vertical text on the right edge of the page, likely a page number or other marginal information.

Das Dritte Reich des Gottlieb Fehrmst. ROMAN DER ZEITEN UND ZEIT VON GUSTAV STÄNGE

14. Fortsetzung. Es sollte sich aber noch viel schlimmer herausstellen. Als Jörnch die ersten Schritte seines morgendlichen Kontrollganges zurückgesetzt hatte, sah er den... (transcription continues)

Linoleum Tapeten, Kleber, Klebstoffe... Das Pariser Grand-Prix Rennen... Kramer's Perdurant-Oel - Lack - Trockenfarben... Farben-Kramer-Tapeten-Kramer

Kaufgesuche, Versteigerungen, Immobilien... Wichtiges Küchenmädchen... Ein gutes Rat ist billig... (transcription continues)

Das sauerstoffhaltige Fußbad erlöst Sie von Ihren Nervenleiden... (transcription continues)

Ein guter Rat ist billig. Ein Erlebnis aus dem Jahre 1924, in welchem eine... (transcription continues)

Herkundige, Offene Stellen, Versteigerungen... (transcription continues)

Sonnige, Miet-Gesuche, Vermietungen... (transcription continues)

Ein Erlebnis aus dem Jahre 1924, in welchem eine... (transcription continues)

Herkundige, Offene Stellen, Versteigerungen... (transcription continues)

Sonnige, Miet-Gesuche, Vermietungen... (transcription continues)



### Kreisturnfest in Merseburg

Beim Kreisturnfest des Bundes der Deutschen Turnvereine veranlaßt am 7. und 8. Juni die ersten Turnspiele nach der Neuordnung der Bundesregeln. Der Turnkreis 1934, der die Organisation des Stadtkreisfestes, des Stadtkreisfestes, des Wandertages und des Kreis Turnfestes umfasst, hat die Städte Merseburg mit vier Kreisturnfesten des Bundes beauftragt, das am kommenden Sonntag und Montag auf dem neuen Platz des Männer-Turn-Vereins durchgeführt wird. Die Anlagen, die mit dieser ersten großen Veranstaltung des Stadtkreisfestes ihre Reife erlangt, sind nach den getroffenen Vorbereitungen der Veranstaltung durchzuführen.

### 1. Kreisturnfest DT

Kreis 1934, Gau Mitte, Bezirk 2 am 7. und 8. Juli in Merseburg

einen geleisteten Arbeit in den vergangenen Jahren. Das Kreisturnfest, das seitdem in der Halle durchgeführt wird, beweist die große Zahl der für die Vereinsturnspiele am 7. und 8. Juli teilnehmenden Turnvereine. Am Sonntag und Montag sind die Turnvereine der Kreise 1934, 1935 und 1936 beteiligt. Am Sonntag sind die Turnvereine der Kreise 1934, 1935 und 1936 beteiligt. Am Montag sind die Turnvereine der Kreise 1934, 1935 und 1936 beteiligt.

### Meisterchaftskampf der Ringer

Am kommenden Sonntag findet in Halle nach dem ersten Weltmeisterschaftskampf der Ringer statt.

## Kampf der Schlagmänner

Vor der Ruber-Negatta in Neu-Nagoch - Eleganz des Stilrübners

Neu-Nagoch in Halle... Nachdem am vergangenen Sonntag der Kampf der Ruber-Negatta und die Ruber-Negatta in Neu-Nagoch stattfand, wurde der Kampf der Ruber-Negatta in Neu-Nagoch durchgeführt.

Am 20. Male fand die Ruber-Negatta in Neu-Nagoch statt. Der Kampf wurde von den Ruber-Negatta in Neu-Nagoch durchgeführt.

Vorläufig aber bleibt die Ruber-Negatta in Neu-Nagoch. Der Kampf wurde von den Ruber-Negatta in Neu-Nagoch durchgeführt.

Der Kampf wurde von den Ruber-Negatta in Neu-Nagoch durchgeführt. Der Kampf wurde von den Ruber-Negatta in Neu-Nagoch durchgeführt.

Wettstreit von Germania-Hertha ist bekanntlich ein beliebtes Ereignis. Die Gruppe ist seit dem Sommer im Halleer Stadion zu sehen. Die Gruppe ist seit dem Sommer im Halleer Stadion zu sehen.

Die Gruppe ist seit dem Sommer im Halleer Stadion zu sehen. Die Gruppe ist seit dem Sommer im Halleer Stadion zu sehen.

### Tennis in Wimbeldon

Denker-Gesell angeschlossen

Der dritte Tag der Tennismeisterschaften von Wimbeldon brachte am Samstag die ersten Rundenkämpfe im Damen-Doppel. Frauke Seggebarth und Helene Jacobs traten gegen die Amerikanerinnen Dorothey Bundy und Simone Mathieu an.

### Sechler-Negatta

Die Deutschen in der Vorentscheidung

Am zweiten Tag der Sechler-Negatta in Neu-Nagoch wurde der Kampf der Sechler-Negatta in Neu-Nagoch durchgeführt.

### Maffenankunft in Wes

Dritte Etappe der Frankreichs

Die dritte Etappe der Frankreichs-Rundfahrt, die von Charlottville über Louvain nach Wes führte, war eine der leichtesten Etappen. Es gab demnach, nachdem ein Ausreißer die Führung übernahm, keine Schwierigkeiten.

Der Kampf wurde von den Ruber-Negatta in Neu-Nagoch durchgeführt. Der Kampf wurde von den Ruber-Negatta in Neu-Nagoch durchgeführt.

## Luftfahrt der Gaumeisterschaften

Die Leichtathleten des Bundes Mitte in Halle - Ungesetzliches Meibergergebnis Gute Ausflüchte der Hallenser

Es sind gewiss nicht wenige unter unseren alten Leichtathleten, die an die schönsten Erlebnisse ihrer sportlichen Laufbahn erinnert werden können, wenn sie vor einiger Zeit berichten: „Die Mitteldeutschen“ waren in diesem Jahre in Halle ausgerollt. „Ja, darf man denn oder diesen alten, lieb gewordenen Titel noch verwenden, wenn der neue Gau VI zu seinen ersten Leichtathleten-Meisterschaften aufruft? Die Bezeichnung der neuen Gaue hat die Frage dieser Namensdebatte gelöst, bevor sie auftrat: Von Magdeburg bis hin zum Thüringer Land müssen alle Leichtathleten des Bundes Mittel-Deutsch sein.“

Wenige wären der hallischen Sportgemeinde — durch bedeutende Leichtathletenleistungen gar nicht verdonnert — auch diese ersten Meisterschaften des Bundes noch verloren gegangen, da die Ober-Gaue in ihrem ansehnlichen Zustand dafür nicht zu gebrauchen. Erst kürzlich war aber der „Sportplatz der Stadt Halle“ im Frühjahr endlich einmal so gründlich überholt worden, daß sich der Gau-Vierkampf ausrichten konnte, die Meisterschaften vor sich zu nehmen.

Am Samstag der Veranstaltung dürfte die Meiberg-Debatte nicht weniger lebhaft, da das außerordentlich gute Meibergergebnis, das die Wahl unserer Mittel-Deutschler gegen den Staat nicht in vielen Konturen der Meiberg-Debatte so sehr ins Bewußtsein der Leichtathleten brachte.

Unter den Gemeldeten fehlt von ausländischen Besuchern wohl nur einer: Max Spring, A 23 Wittenberg, der ausgiebige Ruhe vorerst bekommen hat, damit er seine gute Form wiederfindet. Schon aber kann wohl mit Recht gesagt werden, daß er sich in der Meiberg-Debatte als einer der besten Teilnehmer erweist.

Am Freitag der Sechler-Negatta in Neu-Nagoch wurde der Kampf der Sechler-Negatta in Neu-Nagoch durchgeführt.

### Was gibt's auf dem Turf?

Engländer

1. R. 1. Seimtschloß II (Gros), 2. Gmelow (Gros), 3. Gmelow (Gros), 4. Gmelow (Gros), 5. Gmelow (Gros), 6. Gmelow (Gros), 7. Gmelow (Gros), 8. Gmelow (Gros), 9. Gmelow (Gros), 10. Gmelow (Gros).

### Ver eins-Anzeigen

Der Sport- und Turnvereine

Aufnahme in dieser Stadt vor gegen Bestätigung des Präsidiums. Aufnahme in dieser Stadt vor gegen Bestätigung des Präsidiums.

des Mittelbergers, der am vergangenen Sonntag in Berlin die 4-Minuten-Distanz erreichte, heraus. In dem am vergangenen Sonntag in Berlin am zweiten Platz gefolgt, H. Schröder (Gau 00) und Schramm (08) nicht ohne Mühsal, Meiberg (Gau 00) in ihren von den Ausreitenden wohl am gefährlichsten. Der Mitteldeutsche Meiberg (Gau 00) schaffte, Schiffer (Gau 00) oder Gau 00 (Gau 00) müht die Meisterschaft erringen können. Auch im 1000-Meter-Lauf gibt es durch Sprung wieder einen Favoriten, der aber in der ersten Runde einen hartnäckigen Kampf vieler gleich guter Leute, von denen nur Meiberg (Gau 00), Rößler (Gau 00), Hofmann (Mittelberg) und Meiberg (Mittelberg) genannt seien.

Am Samstag findet der Magdeburger Wettbewerb der 14 Meter Hakenplan, über 10 Kilogramm, Meiberg (Gau 00) — früher Gau 00 — sollte ihm am nächsten kommen, wenn nicht der vielfachige Turner Gmelow (Mittelberg) die Meisterschaft erringt. Am Samstagabend liegt das Ende am ersten Schiedsrichter Meiberg, nachdem Dr. Oetzer (Sommerberg) nicht mehr ist. 18 Teilnehmer am Wettbewerb haben ihre Stellen in Meiberg (Gau 00), Seimtschloß (Gau 00) — vielfach aber auch wieder in Meiberg, Meiberg oder Gmelow. Über 40 Meter wird werden müssen, wer Meiberg werden will. Im 1000-Meter-Lauf hat es aber in der ersten Runde einen hartnäckigen Kampf vieler gleich guter Leute, von denen nur Meiberg (Gau 00), Gmelow (Gau 00) haben gute Platzchancen.

Die Wettbewerbe der Frauen sollten nicht weniger interessant werden. Im 200-Meter-Lauf mit Fräulein Meiberg (Gau 00) die Meisterschaft erringen. Im 100-Meter-Lauf mit Fräulein Meiberg (Gau 00) die Meisterschaft erringen. Im 100-Meter-Lauf mit Fräulein Meiberg (Gau 00) die Meisterschaft erringen.

Am Samstag der Sechler-Negatta in Neu-Nagoch wurde der Kampf der Sechler-Negatta in Neu-Nagoch durchgeführt.

### Er kann alles - Nutzen Sie's aus!

Manchmal ist's so schön, daß man einfach alles, was man sieht, knipsen möchte. Leider ging's bisher nicht immer, denn oft konnte der Film nicht. Aber jetzt, mit „PANATOMIC“, gibt's keine Hindernisse mehr — er ist der Film für jedes Wetter, für jedes Licht, jedes Motiv. Vier hervorragende Eigenschaften machen ihn zum Universal-Film für jedes Zweck, die obere Belichtungsspielraum, die absolute Lichthoffreiheit, die hohe Formempfindlichkeit (auch für rot) und das überraschend feine Korn. — Deshalb „PANATOMIC“ in die Kamera und dann heran an die Motive — es lohnt sich immer, ganz nach, wann und wo!

Kodak Panatomic Film  
für jedes Wetter, jedes Licht, jede Stimmung  
CODAK AG, 8081 IN W 40, FABRIKEN IN STUTTGART UND EXPEDITION

Hallische Veranstaltungen

Verkaufen der NSD
Die Ortsgruppen Halle, Größnitz, Trotha, Buchleben, ...

Stichtes des Bundes erkrankter Arbeiter. In Anwesenheit des Herrn ...

Parasitenfischer
Im großen Saale des Volkshauses ...

Das aus hallischen Musikfreunden gebildete Orchester ...

Reinigungsverein „Am Bauhof-Bücherei“
Am vergangenen Sonntag ...

Bereinsleben in der Provinz

NS-Striegelsperre-Veranstaltung
Die Ortsgruppe Wittenberg ...

Chemie-Vorlesungen

Der Leiter fand im Saale eine Vertretung ...

Deutsche Erben in Senna

Die Deutschen Erben in Senna ...

Ärztlicher Werbeschein

Die gesamte Ärztenliste ...

Fahrrad- u. Motorrad-Bereitungen

Unser schönstes Speisezimmer ...

Klingler

Leipzig Straße 111 ...

Gebr. Wöbel Möbel kaufen

Spezialzimmer ...

Möbel-Becker

Gebr. Wöbel ...

Latideregale und Tische

Gebr. Wöbel ...

Spiegelglas

Gebr. Wöbel ...

Spiegelglas

Gebr. Wöbel ...

Spiegelglas

Gebr. Wöbel ...

Spiegelglas

Gebr. Wöbel ...

Sächsisch-Thüringischer Verein für Erdkunde

Am 21. Juni ...

Die Frage der ehemaligen ...

NS-Striegelsperre-Anzeige

Madame ...

Prima Emaille-Waren
Schmelztopf, Wasserkessel, ...

Einkochgläser
In Qualität, Massivrand ...

Original-Krupp-Fabrikat
Wirtschaftswagen, ...

LEBAG Leipzig
Inhaber W. Burghardt

Grundstücke
Rechtsmitt., ...

Rechtsmitt., ...

Rechtsmitt., ...

Rechtsmitt., ...

Rechtsmitt., ...

Rechtsmitt., ...

Einmitten-
haus ...

Geldmarkt
2000 RM ...

10 000 RM ...

8000 RM ...

Fahrzeuge
Verkaufe ...

Wohnhaus ...

Wohnhaus ...

Wohnhaus ...

Wohnhaus ...

Wohnhaus ...

Wohnhaus ...

Wohnhaus ...

Spezialzimmer
Schlafzimmer, ...

Spezialzimmer
Schlafzimmer, ...

Spezialzimmer
Schlafzimmer, ...

Spezialzimmer
Schlafzimmer, ...

Spezialzimmer
Schlafzimmer, ...

Spezialzimmer
Schlafzimmer, ...

Spezialzimmer
Schlafzimmer, ...

Spezialzimmer
Schlafzimmer, ...

Spezialzimmer
Schlafzimmer, ...

Spezialzimmer
Schlafzimmer, ...

Spezialzimmer
Schlafzimmer, ...

Spezialzimmer
Schlafzimmer, ...

Wagen und Pferd
mittlerer, ...

Wagen und Pferd
mittlerer, ...

Wagen und Pferd
mittlerer, ...

Wagen und Pferd
mittlerer, ...

Wagen und Pferd
mittlerer, ...

Wagen und Pferd
mittlerer, ...

Wagen und Pferd
mittlerer, ...

Wagen und Pferd
mittlerer, ...

Wagen und Pferd
mittlerer, ...

Wagen und Pferd
mittlerer, ...

Bettstellen
Matratzen u.
Polstermöbel

Bettstellen
Matratzen u.
Polstermöbel

Bettstellen
Matratzen u.
Polstermöbel

Bettstellen
Matratzen u.
Polstermöbel

Bettstellen
Matratzen u.
Polstermöbel

Bettstellen
Matratzen u.
Polstermöbel

Bettstellen
Matratzen u.
Polstermöbel

Wohnhaus
Wohnhaus ...

Wohnhaus
Wohnhaus ...

Wohnhaus
Wohnhaus ...

Wohnhaus
Wohnhaus ...

Wohnhaus
Wohnhaus ...

Wohnhaus
Wohnhaus ...

Wohnhaus
Wohnhaus ...

Wohnhaus
Wohnhaus ...

Wohnhaus
Wohnhaus ...

Wohnhaus
Wohnhaus ...

Wohnhaus
Wohnhaus ...

Wohnhaus
Wohnhaus ...

Wohnhaus
Wohnhaus ...

Wohnhaus
Wohnhaus ...

Wohnhaus
Wohnhaus ...

Wohnhaus
Wohnhaus ...

Neue Besucheranzeigen
Die Besucheranzeigen ...