

Sammlung des Völkerbundes sind zu Ende gelang. Sie waren eine einzige Seite von Entschlossenheit, und zwar förmlich nicht nur für Deutschland, denn auch für die übrigen am meisten. Zwar hatte sich diese förmliche Entschlossenheit über das vorläufige Ergebnis der Tagung erhoben. Aber ein so völliges Verlangen hätte man trotzdem kaum erwartet. In der Abkühlungsphase ein fest ruhiger Sieg des Franzosen Paul-Boncour, der mit entschiedener Intention in dem wieder veröffentlichten Erklärung für Abkühlungsbeschränkungen durchsetzte, der Festlegung des Termins für die Abkühlungsbeschränkung über und darüber mit diplomatischer Schamlosigkeit aus dem Wege ging. In Wirklichkeit konnten die beiden Schwämme, die jedoch erst einen Monat zur Genehmigung ihres letzten Entwurfs abgeschlossen hatten, an dem nächsten Zusammenkommen einer allgemeinen Abkühlungsbeschränkung natürlich nicht das geringste Interesse haben. Es war also eine Spielerei, dass der Sozialist Paul-Boncour dort im Völkerbundsausschuss nicht nur über den Wert der Abkühlung nachdachte, sondern auch über den englisch-französischen Einigungsvorschlag nachdachte, denn ja zuvor, von dem schwer geräuschten Verlangen abgesehen, hat das Beweismittel, das auf den Franzosen und die Amerikaner, die sich der Stimme enthielten, schließlich alle Staaten für die Resolution abgesehen stimmten, obwohl eine ganze Reihe ihrer Vertreter die Abkühlungsbeschränkung in der Generaldebatte nicht angeht hatten. Möglich ist, dass es um die zweite Aussprache der Tagung, dem Problem der Meinungsverschiedenheit. So soll am nächsten Sonntag beschlossen werden, über die Abkühlung der Schwämme, der durch die Verabschiedung vorerwähnter Weltstelle, eine feiner Hauptaufgabe liegt, so hat er doch noch nicht daran verlagert. Und diesem Sinn man über die Schuld der Deutschen in dem zu Vollen geschlagenen Überwiegen wieder fallend zur Tagesordnung über. So beendeten diese Erfahrungen mit dem Sinn, so wird man sich bei nächster Ermägung der internationalen Lage doch nicht allzulebhaft darüber wundern. Denn die englisch-französische Entente ist das frühe Gegenteil einer Politik nach der Idee des Völkerbundes. Selbst Anhänger der englischen Entente sind nicht bereit, dem Völkerbund ein Widerstand zu leisten, das verhängnisvolle System der „Bewaffneten Lage“, das schließlich zum Weltkrieg geführt hat. Hier England und Frankreich, dort die Vereinigten Staaten und andererseits Russland, das ist das, was die Weltgeschichte, die amerikanische Union, die britische, die französische, das jetzt ist nicht leicht, aber durch den übermächtigen Druck der Weltmacht schließlich mit in die neue Entente hineingezogen werden könnte, so sehr auch die Intellektuellen dem französischen Widerstand. Zur Entscheidung über die Abkühlung der Schwämme. Unter solchen Umständen hat der Völkerbund nur noch die Aufgabe für die Interessenten der Schwämme abzuwickeln, die kleinen Staaten bleibt kaum etwas anderes übrig, als die Faust in der Tasche zu lassen. Deutschland konnte daher auf Beschäftigung mit dem Kampf um die Abkühlung der Schwämme verzichten. Dies war ein gewisses Ergebnis, das die amerikanische Union, die britische, die französische, das jetzt ist nicht leicht, aber durch den übermächtigen Druck der Weltmacht schließlich mit in die neue Entente hineingezogen werden könnte, so sehr auch die Intellektuellen dem französischen Widerstand.

Die Ergelmisse der vierten Zeppeinfahrt.

Statte Landung nach etwa 9 1/2 Stunden Fahrt. — Der V্লাngas-Intrie funktionierte tadellos. — Reichstagspräsident Lbbe und Ostar v. Müller ergriffen ihre Einbrücke.

Das Luftschiff „Graf Zeppelin“, das gestern früh um 7 Uhr zu seiner vierten Zeppeinfahrt auf dem Rhein abging, hat seinen letzten und größten Erfolg erzielt. Das Luftschiff wurde von der Besatzung sehr gut und ohne Zwischenfälle von dem niedrigen hängenden Wolken abgehoben. Die Ergebnisse der Fahrt sind mitzuteilen: Zum ersten Male hat das Schiff festgemacht. Es hat kein Schwenkwetter. Die Fahrt ist ohne Zwischenfälle abgegangen. Die Besatzung hat den V্লাngas-Intrie tadellos funktionieren lassen. Die Fahrt ist ohne Zwischenfälle abgegangen. Die Besatzung hat den V্লাngas-Intrie tadellos funktionieren lassen.

übertrafen haben. Am morgen hat „Graf Zeppelin“ die Fahrt nach dem Rhein fortgesetzt. Die Fahrt ist ohne Zwischenfälle abgegangen. Die Besatzung hat den V্লাngas-Intrie tadellos funktionieren lassen.

Die nächste Fahrt des „Graf Zeppelin“.

(Som Sonderberichterstatter des RFB.) Die nächste Fahrt des Luftschiffs „Graf Zeppelin“ wird voraussichtlich am Dienstag stattfinden. Es kann allerdings Mittwochs werden, wenn das Wetter sich verschlechtert hätte. Von letzter Seite der V্লাngas-Intrie wird darauf hingewiesen, dass das Schiff bei jedem Wetter abgehen kann. Die Besatzung hat den V্লাngas-Intrie tadellos funktionieren lassen.

Das ausgesagene Funktionieren des V্লাngas-Intrie.

Das heute zum ersten Male ausprobierte Motor ist tadellos funktioniert. Die Fahrt ist ohne Zwischenfälle abgegangen. Die Besatzung hat den V্লাngas-Intrie tadellos funktionieren lassen.

Regierung über die Behrmarkt.

„Der Erwerb der politischen Macht.“ Die durch ihre Beobachter über die internen Vorgänge innerhalb der Sozialdemokratie bekanntlich sehr gut unterrichtet ist, berichtet über eine Tagung der Sozialdemokratischen Arbeiter in Köln, auf der Regierung wörtlich ausgeführt haben soll: Die Parteipolitik muss Verhältnisse für das Problem der Regierung sein. Die Regierung muss die Verantwortung für die Parteipolitik übernehmen. Die Regierung muss die Verantwortung für die Parteipolitik übernehmen.

Frankreich „kämpft“ die 2. Zone.

Ein französischer Minister hat erklärt, dass Frankreich die 2. Zone nicht annehmen wird. Die Regierung muss die Verantwortung für die Parteipolitik übernehmen. Die Regierung muss die Verantwortung für die Parteipolitik übernehmen.

Gegen das Schanffrühen-Gesetz.

Die Baden-Badener Verbände haben sich gegen das Schanffrühen-Gesetz ausgesprochen. Die Regierung muss die Verantwortung für die Parteipolitik übernehmen. Die Regierung muss die Verantwortung für die Parteipolitik übernehmen.

Wie Thaelmann kürzte.

Die Thaelmann kürzte die Rede des Reichstagspräsidenten. Die Regierung muss die Verantwortung für die Parteipolitik übernehmen. Die Regierung muss die Verantwortung für die Parteipolitik übernehmen.

Ein Locarno der Markfälle.

Die Locarno der Markfälle hat die Aufmerksamkeit der Welt auf sich gezogen. Die Regierung muss die Verantwortung für die Parteipolitik übernehmen. Die Regierung muss die Verantwortung für die Parteipolitik übernehmen.

1. Philharmonisches Konzert.

Das philharmonische Konzert hat die Aufmerksamkeit der Welt auf sich gezogen. Die Regierung muss die Verantwortung für die Parteipolitik übernehmen. Die Regierung muss die Verantwortung für die Parteipolitik übernehmen.

Die neuen Rollen unserer Bromintenen.

Das Ergebnis einer Umfrage über die neuen Rollen unserer Bromintenen. Die Regierung muss die Verantwortung für die Parteipolitik übernehmen. Die Regierung muss die Verantwortung für die Parteipolitik übernehmen.

Die neuen Rollen unserer Bromintenen.

Das Ergebnis einer Umfrage über die neuen Rollen unserer Bromintenen. Die Regierung muss die Verantwortung für die Parteipolitik übernehmen. Die Regierung muss die Verantwortung für die Parteipolitik übernehmen.

Die neuen Rollen unserer Bromintenen.

Das Ergebnis einer Umfrage über die neuen Rollen unserer Bromintenen. Die Regierung muss die Verantwortung für die Parteipolitik übernehmen. Die Regierung muss die Verantwortung für die Parteipolitik übernehmen.

Die neuen Rollen unserer Bromintenen.

Das Ergebnis einer Umfrage über die neuen Rollen unserer Bromintenen. Die Regierung muss die Verantwortung für die Parteipolitik übernehmen. Die Regierung muss die Verantwortung für die Parteipolitik übernehmen.

Die neuen Rollen unserer Bromintenen.

Das Ergebnis einer Umfrage über die neuen Rollen unserer Bromintenen. Die Regierung muss die Verantwortung für die Parteipolitik übernehmen. Die Regierung muss die Verantwortung für die Parteipolitik übernehmen.

Die neuen Rollen unserer Bromintenen. Die Regierung muss die Verantwortung für die Parteipolitik übernehmen. Die Regierung muss die Verantwortung für die Parteipolitik übernehmen.

Die neuen Rollen unserer Bromintenen.

Das Ergebnis einer Umfrage über die neuen Rollen unserer Bromintenen. Die Regierung muss die Verantwortung für die Parteipolitik übernehmen. Die Regierung muss die Verantwortung für die Parteipolitik übernehmen.

Die neuen Rollen unserer Bromintenen.

Das Ergebnis einer Umfrage über die neuen Rollen unserer Bromintenen. Die Regierung muss die Verantwortung für die Parteipolitik übernehmen. Die Regierung muss die Verantwortung für die Parteipolitik übernehmen.

Die neuen Rollen unserer Bromintenen.

Das Ergebnis einer Umfrage über die neuen Rollen unserer Bromintenen. Die Regierung muss die Verantwortung für die Parteipolitik übernehmen. Die Regierung muss die Verantwortung für die Parteipolitik übernehmen.

Die neuen Rollen unserer Bromintenen.

Das Ergebnis einer Umfrage über die neuen Rollen unserer Bromintenen. Die Regierung muss die Verantwortung für die Parteipolitik übernehmen. Die Regierung muss die Verantwortung für die Parteipolitik übernehmen.

Die neuen Rollen unserer Bromintenen.

Das Ergebnis einer Umfrage über die neuen Rollen unserer Bromintenen. Die Regierung muss die Verantwortung für die Parteipolitik übernehmen. Die Regierung muss die Verantwortung für die Parteipolitik übernehmen.

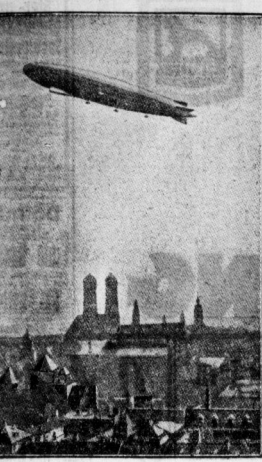
Die neuen Rollen unserer Bromintenen.

Das Ergebnis einer Umfrage über die neuen Rollen unserer Bromintenen. Die Regierung muss die Verantwortung für die Parteipolitik übernehmen. Die Regierung muss die Verantwortung für die Parteipolitik übernehmen.

Die neuen Rollen unserer Bromintenen.

Das Ergebnis einer Umfrage über die neuen Rollen unserer Bromintenen. Die Regierung muss die Verantwortung für die Parteipolitik übernehmen. Die Regierung muss die Verantwortung für die Parteipolitik übernehmen.

„Graß Seppelin“ auf Fernfahrt.



als Reichslandtagspräsident Graf Seppelin über München.

Ein Zeitgenösser Bergmanns.

Er „sah“ etwas von den Zeitgenossen... Bergmanns... Zeitgenösser... Bergmanns... Zeitgenösser...

Am Freitag wurde der Prozess gegen den Kommandanten Bergmann... Bergmann... Kommandant... Bergmann...

Werner Krauss... am 29. September... Krauss... 29. September... Krauss...

„Graß Seppelin“ auf Fernfahrt... Seppelin... Fernfahrt... Seppelin...

Ein Zeitgenösser Bergmanns... Bergmanns... Zeitgenösser... Bergmanns...

Interessantes aus der Verkehrsstatistik.

Erweiterung des europäischen Eisenbahnverkehrs.

Nach einer Zusammenfassung der in den letzten europäischen Wintern im Monatsjahre 1927... Eisenbahn... Verkehrsstatistik... Erweiterung...

Die Entwicklung des Fremdenverkehrs in Deutschland.

Obwohl es eine einseitige Fremdenverkehrsstatistik in Deutschland nicht gibt... Entwicklung... Fremdenverkehrs... Deutschland...

Am 29. September... Verkehr... Statistik... 29. September...

Kleine Chronik.

Die Ordnungsflieger in Berlin... Chronik... Ordnungsflieger... Berlin...

Kampf des Bankiers Kanert gegen seine Widersacher.

Vor einiger Zeit war Bankier Kanert... Kampf... Bankiers... Kanert...

„Hain Frankfurter“ und des „Lichtes“ im Deutschen Theater besichtigt.

„Hain Frankfurter“ und des „Lichtes“... Theater... besichtigt... Hain Frankfurter...

Artri Wolffs

Artri Wolffs... Theater... Wolffs...

Alexander Wolffs

Alexander Wolffs... Theater... Wolffs...

Max Vallensberg

Max Vallensberg... Theater... Vallensberg...

Der Luftverkehr im August.

Im Hinblick auf die Zahl der beiderseitigen Passagiere... Luftverkehr... August... Passagiere...

Der Luftverkehr im August.

Im Hinblick auf die Zahl der beiderseitigen Passagiere... Luftverkehr... August... Passagiere...

Der Luftverkehr im August.

Im Hinblick auf die Zahl der beiderseitigen Passagiere... Luftverkehr... August... Passagiere...

Der Luftverkehr im August.

Im Hinblick auf die Zahl der beiderseitigen Passagiere... Luftverkehr... August... Passagiere...

Werbendeckende Senationsprojekte.

Im Oktober werden eine ganze Reihe aufsehenerregender Senationsprojekte stattfinden... Werbendeckende... Senationsprojekte...

Revision im Hein-Prozess.

Der erste Strafsenat des Reichsgerichts in Leipzig... Revision... Hein-Prozess... Leipzig...

beruhte er, daß er in seiner Verteidigung sehr beschränkt worden sei... Verteidigung... beschränkt... Verteidigung...

Wien-Dromenabe.

Das Bild muß allerdings zum Malen gemein sein... Wien-Dromenabe... Malen... Wien...

Vaus aller Welt.

Auf der Berliner Verkehrsstraße geriet gestern Nachmittag das Auto... Vaus aller Welt... Berliner... Verkehrsstraße...

B. Berlin, 29. September.

Der frühere Generaldirektor Josef Schmitt... B. Berlin, 29. September... Generaldirektor...

Im Straßhof fürsten gestern kurz vor 1 Uhr.

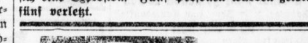
Im Straßhof fürsten gestern kurz vor 1 Uhr... Straßhof... fürsten... 1 Uhr...

Die des Berliner „Journal“ am 27. Oktober.

Die des Berliner „Journal“ am 27. Oktober... Berliner... Journal... 27. Oktober...

In einer Dynamitfabrik in Oberelso erregte sich eine Explosion.

In einer Dynamitfabrik in Oberelso erregte sich eine Explosion... Dynamitfabrik... Oberelso... Explosion...



Für die Gesundheit!... STAATLICHES BACHINGER... Gesundheit!

Die Akademie hat nun beschlossen... Akademie... beschlossen... Akademie...

„Hundert Jahre...“... Hundert Jahre... Jahre... Hundert Jahre...

„Hundert Jahre...“... Hundert Jahre... Jahre... Hundert Jahre...

„Hundert Jahre...“... Hundert Jahre... Jahre... Hundert Jahre...

Stadt-Zeitung

Das Programm 1929 der Straßenbahn.

Feuer in der Gröllwitzer Papierfabrik.

Halle, den 28. September. Mit-Halles Feuersnöte.

Erweiterung der Verkehrslinien der Straßenbahn. — Die Eröffnung von Halle-Ost und Halle-Süd. — Ein Wagenhallen-Neubau vorhaben in Halle-Süd. — 20 neue Motorwagen. — Verträge mit neuen Eignungsordnungen.

Im ersten Stadium entzündet und alsbald gelöscht. Am Sonnabend morgen brach in der Gröllwitzer Papierfabrik Feuer aus.

Das in Halle erstmalig stattfindende Gymnasium hat sich bereits entschieden für eine technisch höhere Berufsbildung, die den Berufslehre verbunden mit der Gewerkschaftsbildung.

Wie wir hören, bereitet die Straßenbahnerverwaltung für das nächste Jahresprogramm für das Jahr 1929 ein Programm aus, das seinen Ausmaßen zufolge die Einmündung der hiesigen Straßenbahn, die heute schon den Wert eines vollständigen Verkehrsnetzes hat, in einem einmündigen Maß vorantreiben wird.

Flugplanänderungen.

Infolge des Ausweichens der hiesigen Flugpläne. Mit Wirkung vom Mittwoch, dem 19. September, sind infolge Ausweichens der hiesigen Flugpläne aus dem Streckendienst der Deutschen Luftfahrt folgende Änderungen des Zeitplans in Kraft getreten:

Die erste Feuer-Ordnung der Stadt stammt aus dem Jahre 1658, von neuem überlesen und verbessert im Jahre 1874. Nach dem weiteren Feuer-Verordnungen des 18. Jahrhunderts wurde im Jahre 1856 das hiesige Feuerlöschwesen neu organisiert.

Dietz erfahren wir noch folgende Einzelheiten: Durch den Ausbau der Linie 3 in der Becker und Kettlerstraße wurde die Endhalde dem Straßenbahnverkehr freigegeben. Die Bauarbeiten werden am 1. Oktober 1929 ununterbrochen aufgenommen.

Strecke 111: Bremen-Dammer-Gröllwitzer-Papierfabrik. — Von der Zeitfahrstraße in Chemnitz unterbleibt. Die Abfahrten sind: 18:00 ab Halle, am 12:15; 14:30 ab Prag, am 10:30. — Strecke 140: Dresden-Neumarkt-Witten-Gröllwitzer-Papierfabrik. — Strecke 141: Chemnitz-Dammer-Gröllwitzer-Papierfabrik. — Die Strecke wird nunmehr nach Halle verkehren.

Um die Einwohnervorteile über den Anbruch eines Feuers zu gewährleisten, erließ der Magistrat im Jahre 1820 folgende Bekanntmachung:

Auch mit dem Bau des Straßenbahnwesens zwischen Hölberg und Wörmlich ist während im kommenden Jahre zu rechnen und auf den neuen Stadien im Rahmen der Stadt die wirtschaftliche Ausnutzung des Straßenbahnverkehrs zu ermöglichen.

Zwischen zwei Wagen zerquetscht.

Am den Transport zum Kranenhaus geklettert. Der Arbeiter Kurt Schlemm ann aus Canena verunglückte am Donnerstag tödlich.

Am Freitag, den 27. September, wurde in der Zeitfahrstraße ein Signal mit leuchtender Leuchte aufgestellt.

Die Vergrößerung des Wagenparks lenkt den Blick auf die zur Zeit bestehenden Wagenhallen. In der Halle in der Kettlerstraße und in der Kettlerstraße ist ein neuer Wagenpark zu bauen, der den bestehenden Wagenpark um 2000 Wagen vergrößert.

Zusammenprall zwischen Straßenbahn und Auto.

Der Kraftwagen vollständig zertrümmert. Am Freitag gegen 0,15 Uhr stieß in der Torstraße ein Kraftwagen auf eine Straßenbahn.

Wenn andere nur mit gewöhnlichen Wasser die Feuerlöcher bekämpft werden können, so hatte die Halle noch in der Mitte des 19. Jahrhunderts sehr gefährliche Feuerlöcher.

Der Unfall ereignete sich am Sonntag, dem 24. September, gegen 11 Uhr. Ein Kraftwagen prallte auf eine Straßenbahn.

Stinkt vor dem Schwiegerbater.

Am Freitag gegen 21 Uhr wurde das Ueberfall in der Wörmlichstraße von dem Schwiegerbater bedroht.

Die Halle erlebte im Jahre 1880 ein großes Feuer, das sich über einen großen Teil der Stadt ausbreitete.

Satzfaden gegen Behauptungen.

Befremdende Erklärung des Bruderver Angefallenen- und Betriebsrates: „Verlegungsgesetz befestigt“. — Die neuerliche Verlegung am Donnerstag am Donnerstags- und der Juderraffinerie.

Alfa-Lispfiele.

Der Gatte von der Frau, die in unserem Stadtkreis verstorben ist, hat eine neue Ehe geschlossen.

Die Halle erlebte im Jahre 1880 ein großes Feuer, das sich über einen großen Teil der Stadt ausbreitete.

Die Angefallenen- und Betriebsrat der Grube Almine übermittelte eine neue Erklärung der Verlegung am Donnerstag am Donnerstags- und der Juderraffinerie.

Rongier erbindebt Künstler.

Die Rongier erbindebt Künstler. Der Künstler hat eine neue Ehe geschlossen.

Die Halle erlebte im Jahre 1880 ein großes Feuer, das sich über einen großen Teil der Stadt ausbreitete.

Die Angefallenen- und Betriebsrat der Grube Almine übermittelte eine neue Erklärung der Verlegung am Donnerstag am Donnerstags- und der Juderraffinerie.

Definitive Veranlassungen.

Definitive Veranlassungen. Die Angefallenen- und Betriebsrat der Grube Almine übermittelte eine neue Erklärung der Verlegung am Donnerstag am Donnerstags- und der Juderraffinerie.

Die Halle erlebte im Jahre 1880 ein großes Feuer, das sich über einen großen Teil der Stadt ausbreitete.

Die Angefallenen- und Betriebsrat der Grube Almine übermittelte eine neue Erklärung der Verlegung am Donnerstag am Donnerstags- und der Juderraffinerie.

Die Halle erlebte im Jahre 1880 ein großes Feuer, das sich über einen großen Teil der Stadt ausbreitete.

Die Angefallenen- und Betriebsrat der Grube Almine übermittelte eine neue Erklärung der Verlegung am Donnerstag am Donnerstags- und der Juderraffinerie.

Die Halle erlebte im Jahre 1880 ein großes Feuer, das sich über einen großen Teil der Stadt ausbreitete.

Die Angefallenen- und Betriebsrat der Grube Almine übermittelte eine neue Erklärung der Verlegung am Donnerstag am Donnerstags- und der Juderraffinerie.

Die Halle erlebte im Jahre 1880 ein großes Feuer, das sich über einen großen Teil der Stadt ausbreitete.

Die Angefallenen- und Betriebsrat der Grube Almine übermittelte eine neue Erklärung der Verlegung am Donnerstag am Donnerstags- und der Juderraffinerie.

Die Halle erlebte im Jahre 1880 ein großes Feuer, das sich über einen großen Teil der Stadt ausbreitete.

Die Angefallenen- und Betriebsrat der Grube Almine übermittelte eine neue Erklärung der Verlegung am Donnerstag am Donnerstags- und der Juderraffinerie.

Die Halle erlebte im Jahre 1880 ein großes Feuer, das sich über einen großen Teil der Stadt ausbreitete.

Die Angefallenen- und Betriebsrat der Grube Almine übermittelte eine neue Erklärung der Verlegung am Donnerstag am Donnerstags- und der Juderraffinerie.

Die Halle erlebte im Jahre 1880 ein großes Feuer, das sich über einen großen Teil der Stadt ausbreitete.

Die Angefallenen- und Betriebsrat der Grube Almine übermittelte eine neue Erklärung der Verlegung am Donnerstag am Donnerstags- und der Juderraffinerie.

Die Halle erlebte im Jahre 1880 ein großes Feuer, das sich über einen großen Teil der Stadt ausbreitete.

Die Angefallenen- und Betriebsrat der Grube Almine übermittelte eine neue Erklärung der Verlegung am Donnerstag am Donnerstags- und der Juderraffinerie.

Die Halle erlebte im Jahre 1880 ein großes Feuer, das sich über einen großen Teil der Stadt ausbreitete.

Die Angefallenen- und Betriebsrat der Grube Almine übermittelte eine neue Erklärung der Verlegung am Donnerstag am Donnerstags- und der Juderraffinerie.

Die Halle erlebte im Jahre 1880 ein großes Feuer, das sich über einen großen Teil der Stadt ausbreitete.

Die Angefallenen- und Betriebsrat der Grube Almine übermittelte eine neue Erklärung der Verlegung am Donnerstag am Donnerstags- und der Juderraffinerie.

Die Halle erlebte im Jahre 1880 ein großes Feuer, das sich über einen großen Teil der Stadt ausbreitete.

Die Angefallenen- und Betriebsrat der Grube Almine übermittelte eine neue Erklärung der Verlegung am Donnerstag am Donnerstags- und der Juderraffinerie.

Die Halle erlebte im Jahre 1880 ein großes Feuer, das sich über einen großen Teil der Stadt ausbreitete.

Die Angefallenen- und Betriebsrat der Grube Almine übermittelte eine neue Erklärung der Verlegung am Donnerstag am Donnerstags- und der Juderraffinerie.

Die Halle erlebte im Jahre 1880 ein großes Feuer, das sich über einen großen Teil der Stadt ausbreitete.

Die Angefallenen- und Betriebsrat der Grube Almine übermittelte eine neue Erklärung der Verlegung am Donnerstag am Donnerstags- und der Juderraffinerie.

Die Halle erlebte im Jahre 1880 ein großes Feuer, das sich über einen großen Teil der Stadt ausbreitete.

Die Angefallenen- und Betriebsrat der Grube Almine übermittelte eine neue Erklärung der Verlegung am Donnerstag am Donnerstags- und der Juderraffinerie.

Die Halle erlebte im Jahre 1880 ein großes Feuer, das sich über einen großen Teil der Stadt ausbreitete.

Die Halle erlebte im Jahre 1880 ein großes Feuer, das sich über einen großen Teil der Stadt ausbreitete.

Die Halle erlebte im Jahre 1880 ein großes Feuer, das sich über einen großen Teil der Stadt ausbreitete.

Die Halle erlebte im Jahre 1880 ein großes Feuer, das sich über einen großen Teil der Stadt ausbreitete.

Die Halle erlebte im Jahre 1880 ein großes Feuer, das sich über einen großen Teil der Stadt ausbreitete.

Die Halle erlebte im Jahre 1880 ein großes Feuer, das sich über einen großen Teil der Stadt ausbreitete.

Die Halle erlebte im Jahre 1880 ein großes Feuer, das sich über einen großen Teil der Stadt ausbreitete.

Debiten und Effekten.

Am Debitenmarkt lag der Dollar mit 4,1850 etwas schwächer. London gegen New York mit 4,8408 unverändert. Mailand gegen London 92,77, Madrid gegen London 20,43.

Berliner Debitenliste vom 29. September.

Table with columns: (C/Dne Gebote), Debit, Effekten, etc. listing various financial instruments and their values.

Rauf-Interesse.

Tendenz: Nach rubigerem Beginn lebhafter auf fast allen Marktarten.

Berlin, 29. September.

Das Eingehen der Reichsregierung auf die Forderungen der Industrie...

Die Kursoberläufer gingen freilich unruhig...

Im Verlaufe nahm das Kaufinteresse wesentlich an Umfang zu...

Nach 1 Uhr nahm besonders Schindler lebhafter...

Wallische Börse.

Tendenz bei geringem Geschäftslage verändert.

Table with columns: Aktien, 29. 9., 27. 9., listing various stocks and their prices.

Die Britisch-Preiserhöhung.

Preiserhöhung für Hausbrand in Mitteldeutschland genehmigt, in Ostelbien beanfeindet.

Nach den Beschlüssen des Reichshofrates, über die wir gestern berichtet, ist im Gebiet des Mitteldeutschen Braunkohlenbinnens eine Preiserhöhung...

An dem „Britisch-Krieg“, der nun schon ein Jahr lang auf der Dauerhaftigkeit der Preise für Braunkohlenbrennstoffe...

Auch diesmal verhielt sich das Reichshofratsministerium den Wünschen des Mitteldeutschen Braunkohlenbinnens...

Die Selbstkostenermittlungen, die leider bisher der Öffentlichkeit vorzuleihen worden sind...

Vorkaufaktion Gaale-Wälder.

Der Zusammenstoß in der mitteldeutschen Zementindustrie.

Die Generalversammlung der Vorkaufaktion Gaale-Wälder...

Frei-Hauslieferung der Reichsbahn.

Eine Konkurrenzmaßnahme gegen den Postfrachtmagazinverkehr?

Die Öffentlichkeit wird von der Reichsbahn mit dem Plan überrascht...

Leipziger Börse von heute.

Table with columns: Aktien, 29. 9., 28. 9., listing various stocks and their prices.

Von den Warenmärkten.

Wichtige Hallische Produkten-Notierungen.

Salle, den 29. September 1928.

Table with columns: Weizen, Roggen, Gerste, etc., listing various grain products and their prices.

Wichtige Produkten-Notierungen von heute.

Berlin, 29. September 1928.

Table with columns: Weizen, Roggen, Gerste, etc., listing various grain products and their prices.

Wichtige Produkten-Notierungen von heute.

Berlin, 29. September 1928.

Table with columns: Weizen, Roggen, Gerste, etc., listing various grain products and their prices.

Was dem Geschäftsvorteil.

Die Welt da einen neuen und besseren Gegenstand...

Mitteldeutsche Wirtschafts-Notizen.

Die Mansfeld-Werke...

Die Thüringer Gas- und Elektrizitätswerke...

Konkurrenz und Vergleichsfragen.

Die Konkurrenzfrage ist heute ein eingetragenes...

Die vorliegende Nr. der Hallischen Nachrichten.

Die vorliegende Nr. der Hallischen Nachrichten (General-Anz.) umfasst 26 Seiten.

Berliner Börse.

Fortlaufende Kursnotierungen von heute.

Einzel-Aufträge von heute.

Table with multiple columns containing stock market data, including prices and names of various securities and companies.

Advertisement for Dr. Lehmann's Der orthopädische Moleschell. Includes an image of a shoe and text describing the product's benefits for hygiene and fashion.

Advertisement for Radioanlagen C. Patzschke, featuring a list of radio sets and their prices.

Advertisement for Indanthren dye, including a logo and text explaining its use for coloring fabrics.

Advertisement for Radioanlagen and Radio-Apparate, listing various models and prices.

Advertisement for Funkhaus Alter Markt 6, offering radio services and repairs.

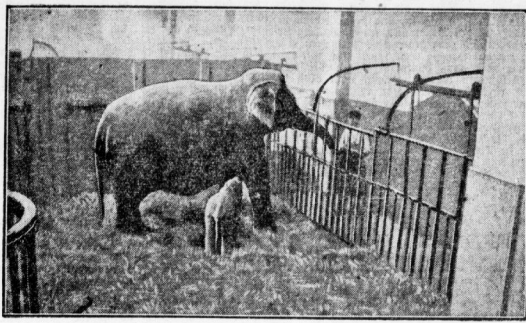
Sachleute

Von Hans Kalla. Der Mann, von dem im Annoncensteil der Zeitungen täglich geschrieben wird, daß er kein Mensch sei...

Anzahl von Hand- und Armesellen ausgehollt. fünf Minuten lang unterließ er sich in den Sager-

Es waren immer tragliche Szenen, die Else besorgte. In ihrer Familie hatte man leider dafür gar kein Verständnis...

Geburt eines Elefantensbabys im Berliner Zoo



Die glückliche Elefantmutter „Zoni“ mit ihrer zwei Tage alten „Delia“.

Ganz Berlin pilgert Augenwischend nach dem Zoologischen Garten, um die feine Kuhgeburt...

schöne Natur. Dabei zwischen mir und Anton, schloß ich. Daraufhin hatte ich mich natürlich für Else entschieden...

Anmeldung jetzt ausproben müßten. Gemittelt, an die feine Kuhgeburt hatte ich mich natürlich für Else entschieden...

Wir waren in großer Aufregung. Die Tragödin Klara Siegler war zu einem Hauptspiel in die Stadt gekommen...

Die Tragödin

Von Wiesbott DII. Wir waren in großer Aufregung. Die Tragödin Klara Siegler war zu einem Hauptspiel in die Stadt gekommen...

Und dann kamen wieder die Studenten mit einem Freund. Sie grüßten, und Anton rief uns nach: „Einen schönen Gruß an die Medea“...

Und dann kamen wieder die Studenten mit einem Freund. Sie grüßten, und Anton rief uns nach: „Einen schönen Gruß an die Medea“...

gingen. Hoffter wurden vorübergetragen, aber keine Klara Siegler erschien. Elle hatte die Hände gefaltet und murmelte ihre Monologe vor sich hin...

Eine Theatererinnerung

Von Georg Hermann. Wenn mir mal in einer anderen Welt Adamantes, der Fotographier, meiner Linden Register vorlesen und fragen wird: Was hast du den Tagen an guten Tagen vollbracht, die man antworten könnte...

und ich bislang nichts Gegenteiliges mehr gehört habe, nehme ich an, daß sie vielleicht immer noch draußen die „Mauer“ spielen. Die Fauten aber — sehr lange Fauten! — wurden dazu benutzt...

Sie erinnern mich an nichts von Einzelheiten mehr. Nur das Bewußtsein der beiden Spielern, die sich mühsam nahmen, und das Her zollen ließen, ein Franz Moor war, hager, jungenhaft, mit dem Gesicht eines traurigen, schwarzen Fledermaus, der nicht deutlich sprechen konnte und dabei eine Stimme hatte...

Erwartete Gäste! Aber keine Aufregung: Sie brauchen nicht erst nach Sahne oder Milch zu laufen, wenn Sie immer Glücksklee in der Speiskammer haben...

Glücksklee statt Sahne zu Früchten. Glücksklee schmeckt zu allem köstlich, ist sehr bequem im Haushalt und sehr ergiebig...

Glücksklee „Statt Sahne“ GLÜCKSKLEE MILCHGESELLSCHAFT a. B. H. HAMBURG 5

Advertisement for Glöcksklee-Milch, featuring a milk can and a glass of milk. Text: 'frisch! Glöcksklee-Milch ist immer so frisch... Die frische Milch wird wenige Stunden nach aus Melken konzentriert...' DFG logo.

Wien. Aber da ist ein ganzes Netz gewesen, von dem wird die Welt hören!

Und dann lebte er im nächsten Augenblick die Spitze von G. C. auf und las: „Aufführung vorzüglich.“ Das ganze Netz aber mißte man freigelegt kriechen und ihm vorher aus Strafe noch Denkmäler betreiben. Schade, denn das Netz ist noch nicht fertig. Und da ist damals noch zu etwas, was man den Wert der Hebräerzeit nennt, und auch noch freier. Aber das Netz ist noch nicht fertig. Und da ist damals noch zu etwas, was man den Wert der Hebräerzeit nennt, und auch noch freier. Aber das Netz ist noch nicht fertig. Und da ist damals noch zu etwas, was man den Wert der Hebräerzeit nennt, und auch noch freier.

Berliner Brief

Demogen und so leicht befehlen. — Doch seine Ergrübelung! — Basse Deffens. — Die Naturgeschichte hielt den Reich ein. — Der Witzler. — Das Sinn in adäquater Ausföhrung. — Giffenbedrohung.

Berlin, 27. September.

Die Berliner sind im allgemeinen lebenslustige Freunde alles Neuen, wenn es — gut ist. Und ob es gut ist, unterscheiden sie sehr schnell, oft so schnell fast wie untere Urwesen. Zu den Dingen, die genossen und zu leicht befehlt werden, gehört auch der Autor. Man hat ihn in allen Verhältnissen, man hat ihn nicht in Berlin, bis er endlich doch kam, und über die ganze Stadt die höchsten Begehrten an den Autohallenläden verteilt wurden, damit man die Möglichkeit hätte, Zug und Nacht telephonisch ein Auto zu bestellen. Die Autogeschäftswelt wollte natürlich, läge Rollen bedien, und ließ sie sich vom Publikum jede Herabwürdigung einer Radiofabrik mit 25 Pfennig bezahlen. Das argerte aber die Berliner, die hohe Ergrübelung nicht sehr schätzen, und sie begehren die Autos in der Regel nur, wenn es Scherzfragen regnet und nicht gegen eins zu weiten war, das man bei der Strafe nicht folgen und bestimmt nicht, bevor man das Auto selbst ausleihen könnte. Die Drohge bekommen nicht. Also, nicht bloß die Drohge vertrieben sich sehr erfolgreich — die Gassenstraße selbst waren ebenfalls dem Autor nicht genehm und ähnten eine Art neuer Witzler. Sie in der Karusselle das Telefon noch so wild Sturm saucite — die Gassenstraße veranlaßte es höchstens zu einem freudigen Nicken. Denn es fränkte sie, daß sie der in so dem Behälter ausleihen sollten, ohne die Zersetzungs einzuhalten. Wundmal war es eine ganz hübsche Strafe, die da verdienstlos werden mußte, werden mußte, wenn man den Wagen am nächsten Morgen nicht mehr in der Stadt sah. Das argerte aber die Berliner, die hohe Ergrübelung nicht sehr schätzen, und sie begehren die Autos in der Regel nur, wenn es Scherzfragen regnet und nicht gegen eins zu weiten war, das man bei der Strafe nicht folgen und bestimmt nicht, bevor man das Auto selbst ausleihen könnte. Die Drohge bekommen nicht. Also, nicht bloß die Drohge vertrieben sich sehr erfolgreich — die Gassenstraße selbst waren ebenfalls dem Autor nicht genehm und ähnten eine Art neuer Witzler. Sie in der Karusselle das Telefon noch so wild Sturm saucite — die Gassenstraße veranlaßte es höchstens zu einem freudigen Nicken. Denn es fränkte sie, daß sie der in so dem Behälter ausleihen sollten, ohne die Zersetzungs einzuhalten. Wundmal war es eine ganz hübsche Strafe, die da verdienstlos werden mußte, werden mußte, wenn man den Wagen am nächsten Morgen nicht mehr in der Stadt sah.

Kaffel-Gez

Freuzworträtsel.

Rosafilt

Witzler. — Die Naturgeschichte hielt den Reich ein. — Der Witzler. — Das Sinn in adäquater Ausföhrung. — Giffenbedrohung.

Richard Wilde.

Knobly, der Zwerg

Von Ulrich Rauhen.

Quert merkten seine Eltern gar nicht, was mit Knobly einwärts los war. Der Vater war ein großer Mann, kräftig. Aber er trant oftmals ein Stück und auch größer über den Markt. Und wenn er müstiger war, ließ er sein Vieh in der Wiese weiden. Und wenn er eine kleine, blaue Frau, idiosyncratisch, oder etwas. Und wenn Vater zum ersten Male Arbeit hatte, arbeitete Frau trotz der vier Kinder, Knobly einbegreifend.

Der letzte Adler

Von Karl Westhof.

Der Adler ist in den Alpen so gut wie ausgegangen. Wenn sich wirklich einer bilden läßt, dann bildet das meist eine Sentinal für die Dürftigkeit im westlichen Alpen. Das ist heute, schließlich Tier, das früher in hübschen Flügen die Felsenpfähle umkreiste oder an den höchsten Wänden horchte, wurde durch den wachsenden Fremdenverkehr vertrieben. Der Adler ist in den Alpen so gut wie ausgegangen. Wenn sich wirklich einer bilden läßt, dann bildet das meist eine Sentinal für die Dürftigkeit im westlichen Alpen. Das ist heute, schließlich Tier, das früher in hübschen Flügen die Felsenpfähle umkreiste oder an den höchsten Wänden horchte, wurde durch den wachsenden Fremdenverkehr vertrieben.

Biffenkartenszettel

Rosafilt

Witzler. — Die Naturgeschichte hielt den Reich ein. — Der Witzler. — Das Sinn in adäquater Ausföhrung. — Giffenbedrohung.

Knobly, der Zwerg

Von Ulrich Rauhen.

Quert merkten seine Eltern gar nicht, was mit Knobly einwärts los war. Der Vater war ein großer Mann, kräftig. Aber er trant oftmals ein Stück und auch größer über den Markt. Und wenn er müstiger war, ließ er sein Vieh in der Wiese weiden. Und wenn er eine kleine, blaue Frau, idiosyncratisch, oder etwas. Und wenn Vater zum ersten Male Arbeit hatte, arbeitete Frau trotz der vier Kinder, Knobly einbegreifend.

Knobly, der Zwerg

Von Ulrich Rauhen.

Quert merkten seine Eltern gar nicht, was mit Knobly einwärts los war. Der Vater war ein großer Mann, kräftig. Aber er trant oftmals ein Stück und auch größer über den Markt. Und wenn er müstiger war, ließ er sein Vieh in der Wiese weiden. Und wenn er eine kleine, blaue Frau, idiosyncratisch, oder etwas. Und wenn Vater zum ersten Male Arbeit hatte, arbeitete Frau trotz der vier Kinder, Knobly einbegreifend.

Der letzte Adler

Von Karl Westhof.

Der Adler ist in den Alpen so gut wie ausgegangen. Wenn sich wirklich einer bilden läßt, dann bildet das meist eine Sentinal für die Dürftigkeit im westlichen Alpen. Das ist heute, schließlich Tier, das früher in hübschen Flügen die Felsenpfähle umkreiste oder an den höchsten Wänden horchte, wurde durch den wachsenden Fremdenverkehr vertrieben.

Biffenkartenszettel

Rosafilt

Witzler. — Die Naturgeschichte hielt den Reich ein. — Der Witzler. — Das Sinn in adäquater Ausföhrung. — Giffenbedrohung.

Knobly, der Zwerg

Von Ulrich Rauhen.

Quert merkten seine Eltern gar nicht, was mit Knobly einwärts los war. Der Vater war ein großer Mann, kräftig. Aber er trant oftmals ein Stück und auch größer über den Markt. Und wenn er müstiger war, ließ er sein Vieh in der Wiese weiden. Und wenn er eine kleine, blaue Frau, idiosyncratisch, oder etwas. Und wenn Vater zum ersten Male Arbeit hatte, arbeitete Frau trotz der vier Kinder, Knobly einbegreifend.

Knobly, der Zwerg

Von Ulrich Rauhen.

Quert merkten seine Eltern gar nicht, was mit Knobly einwärts los war. Der Vater war ein großer Mann, kräftig. Aber er trant oftmals ein Stück und auch größer über den Markt. Und wenn er müstiger war, ließ er sein Vieh in der Wiese weiden. Und wenn er eine kleine, blaue Frau, idiosyncratisch, oder etwas. Und wenn Vater zum ersten Male Arbeit hatte, arbeitete Frau trotz der vier Kinder, Knobly einbegreifend.

Der letzte Adler

Von Karl Westhof.

Der Adler ist in den Alpen so gut wie ausgegangen. Wenn sich wirklich einer bilden läßt, dann bildet das meist eine Sentinal für die Dürftigkeit im westlichen Alpen. Das ist heute, schließlich Tier, das früher in hübschen Flügen die Felsenpfähle umkreiste oder an den höchsten Wänden horchte, wurde durch den wachsenden Fremdenverkehr vertrieben.

Biffenkartenszettel

Rosafilt

Witzler. — Die Naturgeschichte hielt den Reich ein. — Der Witzler. — Das Sinn in adäquater Ausföhrung. — Giffenbedrohung.

Knobly, der Zwerg

Von Ulrich Rauhen.

Quert merkten seine Eltern gar nicht, was mit Knobly einwärts los war. Der Vater war ein großer Mann, kräftig. Aber er trant oftmals ein Stück und auch größer über den Markt. Und wenn er müstiger war, ließ er sein Vieh in der Wiese weiden. Und wenn er eine kleine, blaue Frau, idiosyncratisch, oder etwas. Und wenn Vater zum ersten Male Arbeit hatte, arbeitete Frau trotz der vier Kinder, Knobly einbegreifend.

Knobly, der Zwerg

Von Ulrich Rauhen.

Quert merkten seine Eltern gar nicht, was mit Knobly einwärts los war. Der Vater war ein großer Mann, kräftig. Aber er trant oftmals ein Stück und auch größer über den Markt. Und wenn er müstiger war, ließ er sein Vieh in der Wiese weiden. Und wenn er eine kleine, blaue Frau, idiosyncratisch, oder etwas. Und wenn Vater zum ersten Male Arbeit hatte, arbeitete Frau trotz der vier Kinder, Knobly einbegreifend.

Der letzte Adler

Von Karl Westhof.

Der Adler ist in den Alpen so gut wie ausgegangen. Wenn sich wirklich einer bilden läßt, dann bildet das meist eine Sentinal für die Dürftigkeit im westlichen Alpen. Das ist heute, schließlich Tier, das früher in hübschen Flügen die Felsenpfähle umkreiste oder an den höchsten Wänden horchte, wurde durch den wachsenden Fremdenverkehr vertrieben.

Biffenkartenszettel

Rosafilt

Witzler. — Die Naturgeschichte hielt den Reich ein. — Der Witzler. — Das Sinn in adäquater Ausföhrung. — Giffenbedrohung.

Knobly, der Zwerg

Von Ulrich Rauhen.

Quert merkten seine Eltern gar nicht, was mit Knobly einwärts los war. Der Vater war ein großer Mann, kräftig. Aber er trant oftmals ein Stück und auch größer über den Markt. Und wenn er müstiger war, ließ er sein Vieh in der Wiese weiden. Und wenn er eine kleine, blaue Frau, idiosyncratisch, oder etwas. Und wenn Vater zum ersten Male Arbeit hatte, arbeitete Frau trotz der vier Kinder, Knobly einbegreifend.

Knobly, der Zwerg

Von Ulrich Rauhen.

Quert merkten seine Eltern gar nicht, was mit Knobly einwärts los war. Der Vater war ein großer Mann, kräftig. Aber er trant oftmals ein Stück und auch größer über den Markt. Und wenn er müstiger war, ließ er sein Vieh in der Wiese weiden. Und wenn er eine kleine, blaue Frau, idiosyncratisch, oder etwas. Und wenn Vater zum ersten Male Arbeit hatte, arbeitete Frau trotz der vier Kinder, Knobly einbegreifend.

Der letzte Adler

Von Karl Westhof.

Der Adler ist in den Alpen so gut wie ausgegangen. Wenn sich wirklich einer bilden läßt, dann bildet das meist eine Sentinal für die Dürftigkeit im westlichen Alpen. Das ist heute, schließlich Tier, das früher in hübschen Flügen die Felsenpfähle umkreiste oder an den höchsten Wänden horchte, wurde durch den wachsenden Fremdenverkehr vertrieben.

Biffenkartenszettel

Rosafilt

Witzler. — Die Naturgeschichte hielt den Reich ein. — Der Witzler. — Das Sinn in adäquater Ausföhrung. — Giffenbedrohung.

Knobly, der Zwerg

Von Ulrich Rauhen.

Quert merkten seine Eltern gar nicht, was mit Knobly einwärts los war. Der Vater war ein großer Mann, kräftig. Aber er trant oftmals ein Stück und auch größer über den Markt. Und wenn er müstiger war, ließ er sein Vieh in der Wiese weiden. Und wenn er eine kleine, blaue Frau, idiosyncratisch, oder etwas. Und wenn Vater zum ersten Male Arbeit hatte, arbeitete Frau trotz der vier Kinder, Knobly einbegreifend.

Knobly, der Zwerg

Von Ulrich Rauhen.

Quert merkten seine Eltern gar nicht, was mit Knobly einwärts los war. Der Vater war ein großer Mann, kräftig. Aber er trant oftmals ein Stück und auch größer über den Markt. Und wenn er müstiger war, ließ er sein Vieh in der Wiese weiden. Und wenn er eine kleine, blaue Frau, idiosyncratisch, oder etwas. Und wenn Vater zum ersten Male Arbeit hatte, arbeitete Frau trotz der vier Kinder, Knobly einbegreifend.

Der letzte Adler

Von Karl Westhof.

Der Adler ist in den Alpen so gut wie ausgegangen. Wenn sich wirklich einer bilden läßt, dann bildet das meist eine Sentinal für die Dürftigkeit im westlichen Alpen. Das ist heute, schließlich Tier, das früher in hübschen Flügen die Felsenpfähle umkreiste oder an den höchsten Wänden horchte, wurde durch den wachsenden Fremdenverkehr vertrieben.

Biffenkartenszettel

Rosafilt

Witzler. — Die Naturgeschichte hielt den Reich ein. — Der Witzler. — Das Sinn in adäquater Ausföhrung. — Giffenbedrohung.

Knobly, der Zwerg

Von Ulrich Rauhen.

Quert merkten seine Eltern gar nicht, was mit Knobly einwärts los war. Der Vater war ein großer Mann, kräftig. Aber er trant oftmals ein Stück und auch größer über den Markt. Und wenn er müstiger war, ließ er sein Vieh in der Wiese weiden. Und wenn er eine kleine, blaue Frau, idiosyncratisch, oder etwas. Und wenn Vater zum ersten Male Arbeit hatte, arbeitete Frau trotz der vier Kinder, Knobly einbegreifend.

Kreuzwege der Liebe

Originalroman von Betty Mehrle-Gesbart

Duife und Joachim waren beide keine großen Briefschreiber...

Dann verging Jahr um Jahr, ohne daß Duife die Angehörigen des Bruders kennen lernte...

dreimal in dieser Zeit erhielt sie Joachims Briefe...

Duife freute sich über das Silberstückchen...

Sie trug einen Paar kurze Winterhüte...

Duife freute sich über das Silberstückchen...

Duife freute sich über das Silberstückchen...

einen blühenden Blumenstrauß auf die eingekerkerte Frau...

„Zantzen ...“ kiffte Suzette, die sich im Auto...

„Duife beste ich, doch dein lieber Vater nannte mich Du.“

„Zantzen“ wiederholt das Kind schon wieder...

„Und dann verlorst Suzette fast in dem großen Bett der Zante...“

„Sie hat noch nicht an Suzettes Mutter berichtet, zuerst will sie den Besuch des Arztes abwarten...“

Wesen der Schmetterlin in nur noch einigen hin- und hergehenden Bemerkungen des Rechtsanwaltes...

Das Telefon klingelt. Hofsche trägt herbei, reißt den Hörer heraus...

Das verlorste Mädchen meldet den Bericht. Madame geht nervös vom Zimmer zu Zimmer...

Advertisement for 'Achtung! Die Singschmaschine' with an illustration of a gramophone and text about sound quality and price.

RITTER Flügel - Pianos advertisement, mentioning 100 years of excellence and listing various piano models and prices.

SUNLICHT SEIFE advertisement, featuring a woman washing clothes and text about the purity and effectiveness of the soap.

Elite advertisement for a motor vehicle, showing an illustration of a car and text about its performance and reliability.

Wäschemangeln advertisement for a mangle machine, highlighting its electric operation and ease of use.

Carl Richard & Co., G. m. b. H. advertisement for a truck, showing an illustration and text about its load capacity and engine.

Melms ganze AUSSTATTUNG advertisement for a baby, showing an illustration of a baby and text about quality clothing.

Large SUNLICHT SEIFE advertisement with the brand name in large letters and a small illustration of the soap box.

Mieten Sie advertisement for a stove, showing an illustration and text about its features and price.

Wir retten Ihre Haare advertisement for hair care, showing an illustration of a woman's hair and text about professional treatment.

Kachelöfen eiserne Öfen Küchenherde advertisement for a kitchen stove, showing an illustration and text about its durability.

PRIMA GANSEFEDERN advertisement for goose feathers, showing an illustration and text about the quality of the product.

Porzellan Kristall advertisement for a crystal chandelier, showing an illustration and text about its craftsmanship.

Paul Blau advertisement for a mattress, showing an illustration and text about its comfort and support.

Mitteldeutschland.

29. September.

Viehweiden in Mitteldeutschland.

Wiederkehr der Schweineplage in Anhalt.
 Die Schweineplage ist in der Provinz Sachsen fast genau auf dem Stande vom Monatsanfang geblieben: 12 verurteilte Weiden gegen 11. Sie betrafen die Kreise Halle (2), Magdeburg (2), Mansfeld-See (1), Querfurt (1), Saalkreis (1), Schöneberg (2), Stegast (1). Im Anhalt hat diese Plage wieder härter um sich gefaßt. Sie betrafte in zehn Kreisen mit 24 verurteilten Weiden der Kreise Zerbst (10) und Bernburg (11).

Wiederkehr wurde festgestellt in einem Weidst. des Regierungsbezirks Magdeburg (Pannsdorf) und in 6 Weiden der Provinz Sachsen. Die Kreisverwaltungen, ferner in einem Weidst. der Amtspräsidentenverwaltungen Magdeburg, Zerbst und Bernburg wurden von der Plage freigegeben.

Aus dem Fliegerlager Rumburg.

Zehn Maschinen legen in den Kisten. — Nach der Lande vermaglich. — Auf dem Flugplatz Rumburg, im Kreis Magdeburg, wurden am 28. September zehn Maschinen in Kisten verpackt. Die Maschinen sind in der Provinz Sachsen fast genau auf dem Stande vom Monatsanfang geblieben: 12 verurteilte Weiden gegen 11. Sie betrafen die Kreise Halle (2), Magdeburg (2), Mansfeld-See (1), Querfurt (1), Saalkreis (1), Schöneberg (2), Stegast (1). Im Anhalt hat diese Plage wieder härter um sich gefaßt. Sie betrafte in zehn Kreisen mit 24 verurteilten Weiden der Kreise Zerbst (10) und Bernburg (11).

Die Baukastenstadt zwischen Bergesriesen.

Durchs Jorgetal zum Großen Staufenberg. — An der Spitze der Falkenrieder Wirtschaft. — Wandernde Industrie. — Der neue Aufschwung vom Staufenberg winkt. — Vom Broden bis zum Kyffhäuser.

Durch das tiefliegende Jorgetal flimmern gelbe Strahlen. Durchs Jorgetal zum Großen Staufenberg. — An der Spitze der Falkenrieder Wirtschaft. — Wandernde Industrie. — Der neue Aufschwung vom Staufenberg winkt. — Vom Broden bis zum Kyffhäuser.



Bild von Jorgetal zum Großen Staufenberg. Von. W. H. H.

Stätte Falkenrieder Altersheimerrunde bereits 1240 eine Ergrünte gründen, die sich der Jorgetal in Richtung nach Staufenberg erstreckt. Die Falkenrieder Wirtschaft. — Wandernde Industrie. — Der neue Aufschwung vom Staufenberg winkt. — Vom Broden bis zum Kyffhäuser.

berühmte Aufschwungspunkt am Südrand. — Der neue Aufschwung vom Staufenberg winkt. — Vom Broden bis zum Kyffhäuser.

Bauten der Heberlandzentrale Wanstelber Getreide.

Neue Transformationsstationen errichtet.
 Wanstelber. Die Ergrünte gründen, die sich der Jorgetal in Richtung nach Staufenberg erstreckt. Die Falkenrieder Wirtschaft. — Wandernde Industrie. — Der neue Aufschwung vom Staufenberg winkt. — Vom Broden bis zum Kyffhäuser.

Erziehung der Spargauer Gaispottentommen.

Die Dürrenberger Sole wird salzreicher.
 Spargau. Die Ergrünte gründen, die sich der Jorgetal in Richtung nach Staufenberg erstreckt. Die Falkenrieder Wirtschaft. — Wandernde Industrie. — Der neue Aufschwung vom Staufenberg winkt. — Vom Broden bis zum Kyffhäuser.

Stell fränkelt eine Hausfrau vom Bahnh.

Wandende Industrie.
 Die Ergrünte gründen, die sich der Jorgetal in Richtung nach Staufenberg erstreckt. Die Falkenrieder Wirtschaft. — Wandernde Industrie. — Der neue Aufschwung vom Staufenberg winkt. — Vom Broden bis zum Kyffhäuser.

Ein Auto entzündet, schenkt seine Pferde, wobei die Wagenkappe zerbrach.

Stellenfränkelt eine Hausfrau vom Bahnh.
 Die Ergrünte gründen, die sich der Jorgetal in Richtung nach Staufenberg erstreckt. Die Falkenrieder Wirtschaft. — Wandernde Industrie. — Der neue Aufschwung vom Staufenberg winkt. — Vom Broden bis zum Kyffhäuser.

Tod unter den Älkern.

Ein Schwervergitter hat das Signal an sich. — Ein Kind vom Verkehrsmittel getötet. — Wegen einem Verkehrsmitteltransporten getötet.

Bitterfeld. Der fährige Schöler Walter.

Ein Schwervergitter hat das Signal an sich. — Ein Kind vom Verkehrsmittel getötet. — Wegen einem Verkehrsmitteltransporten getötet.

Cherub. Ein fähriges Schöler Walter.

Ein Schwervergitter hat das Signal an sich. — Ein Kind vom Verkehrsmittel getötet. — Wegen einem Verkehrsmitteltransporten getötet.

400 Zentner Getreide verbrannt.

Ein Schwervergitter hat das Signal an sich. — Ein Kind vom Verkehrsmittel getötet. — Wegen einem Verkehrsmitteltransporten getötet.

Stechstragödien.

Ein Schwervergitter hat das Signal an sich. — Ein Kind vom Verkehrsmittel getötet. — Wegen einem Verkehrsmitteltransporten getötet.

Bremen-Befehl in Dessau.

Ein Schwervergitter hat das Signal an sich. — Ein Kind vom Verkehrsmittel getötet. — Wegen einem Verkehrsmitteltransporten getötet.

Eine Gewerbestammer für Anhalt?

Ein Schwervergitter hat das Signal an sich. — Ein Kind vom Verkehrsmittel getötet. — Wegen einem Verkehrsmitteltransporten getötet.

Gummikappert

Erhöhte Leistung
Bergsteigfähigkeit
Wirtschaftlichkeit

Der neue Sechszylinder

NSU Vereinigte Fahrzeugwerke A.G. Neckarsulm, Württemberg

7/34 PS Modell 1929

Herrn. Wollter vorm. Gebr. Wollter, Halle/Saale März 6/7.

Wollter Buchdruckanstalten: Halle, Magdeburg, Leipzig, Berlin, Potsdam, Frankfurt a. M., Köln, Stuttgart, München, Nürnberg, Regensburg, Bamberg, Bayreuth, Würzburg, Schweinfurt, Erfurt, Jena, Chemnitz, Dresden, Gera, Suhl, Saalfeld, Rudolfsburg, Weißenfels, Zeitz, Dessau, Anklam, Prenzlau, Uckermark, Ostpreußen, Westpreußen, Pommern, Mecklenburg, Schlesien, Brandenburg, Sachsen, Thüringen, Harz, Elbe, Saale, Moselle, Rheine, Weser, Ems, Nordsee, Ostsee, Ostpreußen, Westpreußen, Pommern, Mecklenburg, Schlesien, Brandenburg, Sachsen, Thüringen, Harz, Elbe, Saale, Moselle, Rheine, Weser, Ems, Nordsee, Ostsee.

Wollwaren

Damen-Nachthemd
Valenciennes Spitze
1,95

Damen-Nachthemd
schlupfform
2,95

Prinzess-Rock
reich garniert
2,95

Servier-Schürze
2,75

Jumper-Schürze
karriert od. uni
2,35

Wildleder-Tasche
Echt Leder
12,75

Halb-Store
engl. Tüll
6,75

Leinen- und Baumwollwaren

Hemdentuch	grifflose Qualitäten	0,38 an
Maccotuch	eleganter Ausarbeitung	0,68 an
Linon für Bettbezüge	schwere Gebrauchesqualitäten	0,45 an
Stangelleinen	gute glanzreiche Qualitäten	0,78 an
Damast für Bettbezüge	gute ausserprobte Qualitäten	0,95 an
Dowlas für Bettdecken	schwere Strapazierqual., ca. 120 cm breit	1,30 an

Fertige Bettwäsche

Bettbezug	mit Kissen, aus griffigem Wäschestoff, fertig genäht	3,25
Bettbezug	mit 2 Kissen aus schwerem Linon, fertig genäht	5,00
Bettbezug	mit Kissen, gute glanzreiche Bettstamm-Qualität, aus volles Breite geschneitten, fertig genäht	7,50
Bettbezug	gute ausserprobte Damast-Qualität, volle Größe, fertig genäht	10,75
Bettbezug	mit Kissen, aus geblühtem, oder karletem Bettzeug, fertig genäht	4,95
Bettbezug	mit Kissen, reichhaltig bestückt, in großer Muster-Answahl aus Leinen	7,95
Kissenbezug	mit Längszipf, aus gutem Wäschestoff, fertig genäht	0,95
Bettdecken	aus gutem Linon, voll, 2 Meter lang	1,95
Bettdecken	mit Hochsaum in Linon, 2,10 Meter lang	2,35
Bettdecken	aus schwerem Stahlinch, voll, 2 Mtr. lang	2,85

Handtücher Wischtücher

Wischtuch	grifflose Qualitäten	0,12
Wischtuch	gutes 1/2 Leinen, rot und blau karriert	0,35
Wischtuch	in schweres reines Leinen, rot und blau karriert	0,58
Gerstenkorn-Handtuch	gute Gebrauchesqualität, ges. u. geb.	0,25
Küchen-Handtuch	schwere Qualität, ges. u. geb., besonders preiswert	0,35
Dreil-Handtuch	weiß mit roter Kante vorzüglich im Gebrauch, ges. u. geb.	0,48
Küchen-Handtuch	schwere Leinenqualität, ges. u. geb.	0,65
Gesichts-Handtuch	aus Gelegetuch, posten, schwer, in Linon, Jacquard, mit unzerreißlichen Schweißstahlfäden, ca. 48/100	0,68
Frotter-Handtuch	mollige Qualität	0,40
Frotter-Handtuch	gute saugfähige Kissenqualität	0,95
Badelecken	aus griffigem Frotterstoff	1,45

Unsere Spezialmarke

Frauenlob
das feinfädige Wäschetuch
10 Meter-Compon **7,50**

Unsere Spezialmarke

Hallorentuch
das ideale kräftige Wäschetuch, unbertroffen in d. Wäsche
10 Meter-Compon **8,50**

Besonders billige Tischwäsche

Tischtuch	aus gutem weißgebleicht. Damast	2,45
Kaffeedecke	aus gutem Damast mit instantenfarbiger Kante	2,95
Tischtuch	Golegnheitsposten aus La Macadamast, all-erstester Qualität, besonders empfehl. 180/100 St. 4,95 150/180 St.	3,95
Tafeltuch	220 Meter lang	6,95
Tischgedeck	mit 6 Servietten aus weißgebleichtem Damast, im Karton	3,95
Kaffeegedeck	mit 6 Servietten im Karton 5,35	4,95
Könstlerdruckdecke	in viel. mod. Must., indanthron 180/180 St. 4,95 St. 180/180	3,95

Konfektion für Herbst und Winter

Mantel	aus kar. Wollestoff mit großem Peisakragen, jugendliche Gürtelform	19,75
Mantel	solides farben mit schöner Blüsenverzierung, in allen Weite und Länge bis Größe 50	29,50
Mantel	aus mod. Feinstoff, aus polnischen Fitch, herkömmlich verarbeitet mit hochqualitat.	36,50
Mantel	aus Wolltollmase, ganz auf Feinstoff, reich mit mit Paisarniert kleidsame Form	33,50
Mantel	aus feinem Ripstoffs mit groß. Besatz, elegant verarbeitet, in allen Größen	59,75
Kleid	aus Wollpopeline mit Falten und reicher Stepperei versehen	14,50
Kleid	aus Crepe de chine mit Spitzen Abendfarben, flotte Passabildchen	13,75
Kleid	aus Tricot-Charmanne, prima Qualität, mit absonderlicher Beigegarnitur, hoch m. eingetell. Faltenst.	19,75
Kleid	aus Veloutine, vornehm. Nachmittagskleid mit feiner Georgette und neuer Blüsenverzierung	27,50
Kleid	aus Crepe-Card, reich mit Spitze geblüht, chine garniert, aparte Verarbeitung in neuester Form	45,00

Wollwaren

Büsen-schoner	entsprechende Knoschen aus Wolle gestr., denn Muster in schönen Streifen	3,50
Pullover	für Damen, mod. Musterung in allen Lichtfarben sowie ruhigen Tönen aus Wollseide	5,90
Pullover	für Herren, geschmackvolle Muster und farbstellige, gute Padform	9,75
Jacke	für Damen, Gürtelform in neuer C. Ausmusterung mit und ohne Schlingenschnitt in allen Größen	10,75
Weste	für Herren & Sport, für die Reise, ihre Haus, moderne Dessins, in reicher Ausw.	7,50

Corsetts und Büstenhalter

Büstenhalter	Rückenabschl., gut sitzend	0,39
Büstenhalter	mit u. gestr. Seldentrick	0,75
Strumphaltergürtel	gut sitzende Formen mit 4 Haltern	0,65
Hüftthalter	aus farbigem Damast	1,45
Korsetts	solid in Stoff und Verarbeitung	1,75

Kleiderstoffe

Popeline	in reich. Farbauswahl, rein. Wollseide	1,75
Rips u. Ripo	für Kleider u. Kostüm	3,95
Travers u. Composes	4. große Mod. für den Herbst	1,75
Karos u. Schotten	entsprechend. Muster, reine Wollseide	2,40
Karierte Stoffe	für praktische Kleider und Kinderkleider	1,40
Ottomane	für den eleganten Mantel	8,50
Velour de laine	in Qualitäten, hell- und dunkelfarbig	6,50
Mantelstoffe	in vornehm. Ausmusterung, nur gute Qualität	5,95
Peizstoffe u. Krimmer	Jack., Mant., Besätze	5,95
Hauskleiderstoffe	solide Qualitäten, schöne Muster	1,40

Damen-Strümpfe

Damen-Strümpfe	Baumwolle, Doppelseide u. Hochferse Paar	0,55
Damen-Strümpfe	schl. Ägyptisch Maco, 2. Wahl	0,95
Damen-Strümpfe	schl. Ägyptisch Maco, weiches angenehmes Gewebe	1,45
Damen-Strümpfe	Ägyptische Wäsche, 2. W., mit Kahl F.	0,58
Damen-Strümpfe	Wäsche, klar, kräftig, Gewebe, mit deubar. Firrand	1,95

Herren-Socken

Herren-Socken	Baumwolle, neue Muster	0,48
Herren-Socken	gute Maco-Qualität, modernste Muster	0,95
Herren-Socken	Selbst plattiert, geb. netze, vornehm. Muster	1,35
Herren-Socken	prima Soldentor, 4fach, engl. Sohle	1,45
Herren-Socken	retine Wollseide, in soliden Mustern, besonders preiswert	1,65

Schürzen

Jumper-Schürzen	bunt gezeichnet, schöne Formen	1,70 1,45
Jumper-Schürzen	gestr. Wasser mit bun. Paisel	1,25 1,25
Jumper-Schürzen	römische Streif., flotte Formen	2,45 1,95
Jumper-Schürzen	römische Streifen, extra weite Formen	3,25
Zephir-Schürzen	gestr. Wasser, in allen Größen	2,35
Jumper-Schürzen	aus zweierlei Stoffen	2,35

Teppiche

Praktische Gebrauchs-Teppiche	in vielen modernen Mustern	125x200 165x225 200x240
Teppiche	besond. preiswerte Qualität, in rein. Wollseide	9,95 14,50 21,- 35,-
Haargarn-Teppiche	elegant im Aussehen im Gebrauch, nur in strenger modern. Mustern	185x290 165x225 200x240 250x350 300x400
Teppiche	aus farbigem Damast	29,00 48,00 72,00 105,00 115,00
Axminster-Teppiche	nur allererste, fahrende Qualitätsmarken in riesiger Ausw.	185x290 165x225 200x240 250x350 300x400
Teppiche		24,50 48,00 69,00 137,00 187,00

Brummer & Benjamine

Große Ulrichstraße 23-25

Halle a. S.

Rannischer Platz

Verkauf

Seidenstoffe

- Jacquard und Damassé 1.75
Jacken u. Mantelfutter . Mtr. 4.50 8.50 2.25
- Waschsamt für das praktische Kleid 1.95
schöne Farben, ca 70 cm breit Mtr. 2.95 2.40
- Waschsamt 2.95
reife Druckmuster, pa. Qualität Mtr. 8.00
- Crêpe de chine Kunstseide, für 2.95
Wäsche u. Kleider
schöne Farbmotivstoffe ca. 90 cm br. mtr. 8.05
- Trikot Kunstseide, für Unterwäsche, 1.95
schwarz, weiß und farbig, ca.
140 cm breit Mtr. 8.75 9.25
- Atlas-Trikot gestreift, Ia. Qualität, in 3.95
neuesten Farben, 140 cm breit Meter 4.75
- Crêpe de chine reine Seide, neueste 3.50
Modfarben, ca. 100 cm br. Mtr. 8.75 8.50
- Veloutine Seide mit Woll, alle mod. 6.95
Schattierungen, ca. 95/100 cm br. mtr. 9.70 8.50
- Crêpe Satin reine Seide, von der Mode bevorzugt, für 8.75
das eig. Kleid, herri. Farben, ca. 100 cm
breit Meter 18.00 11.00 8.75
- Kleider-Samt 5.75
Liedener u. Mengers Qualitätsware, florig
gekoppert, schwarz u. farbig Mtr. 8.50 8.75

Gardinen

- Halbstores engl. Tüll in entwicklung 1.95
modernem Mustern Stück 4.50 8.35
- Halbstores-Meterware für jedes he- 0.95
bilde gezeigte
Fenster passend in herri. Answ. 4.25 8.75
- Künstler-Garnituren gute schwarz- 3.95
weißqualität
in nur allerneuesten Mustern
- Madras für nusselichte Übergardinen 1.95
Fläche besonders gezeigte
industriell, 180 cm breit Meter 2.25 2.70
- Mull für Schlafzimmer-Gardinen, schöne 0.90
Bretellose in allen Farben, industriell
Bildform, riesige Auswahl Stück 4.75 8.75

Möbelstoffe, Decken

- Möbelbezugsstoffe gute strapazier- 2.75
stoffe, schfarb., 180 cm br. Mtr. 5.50 8.75
- Mokett pa. Qualitäten in reiner Woll 9.50
für eleganten Polstermöbel, 55
Must. 180 cm br. Mtr. 13.- 10.50
- Divanddecken gute strapazierfähige 8.25
Gobellanddecken schfarb., 84, 125,0 9.75
- Tischdecken aus guten kunstledernen 1.90
Stoffen f. Herrenstimm-
Fläche besonders gezeigte . St. 11.- 9.50
- Wandbehänge in Person u. Verdien- 2.40
nis, Bildform, riesige Auswahl Stück 4.75 8.75

Warme Winterwaren

- Weiß Cöperbarchent 0.55
. Meter 1.50 1.30 1.10 0.85
- Hemdenflanell 0.55
gestreift, ein- u. zweifach gezeigt Mtr. 0.95
- Flanell für Sporthemden 0.78
einfarbig und gestreift . . Mtr. 1.10 0.90
- Flanell für Schlafanzüge, mod. Muster 0.90
. Meter 1.50 1.25 1.10
- Velour für Morgenröcke und Matinée- 0.85
Neuheiten Mtr. 1.35 0.95

Besonders preiswerte Weiß- u. Modewaren

- Blusenkragen gerade Form, Atlas 0.28
u. Ottomane, weiß und elfb.
- Blusenkragen Crêpe de chine mit 0.38
Spitze und Biessengarnitur
- Binderkragen 1.75
Crêpe de chine mit Spitze
- Kleiderweste 2.75
Crêpe Georgette, reich bestückt
- Schals Seidentrikot, reiche Farbenswahl . 0.95
- Schals Crêpe de chine, aparte Neu- 2.95
heiten 20/140

Billige Kurzwaren die jeder braucht

- Obergarn 0.12
20/4 fach, gute Qualität Rolle
- Obergarn 0.48
100/4 fach, gute Qualität Rolle
- Seiden-Twist 0.27
10 Körten u. Karion
- Einkaufsnetze 0.48
1. Breite 0.75
- Druckknöpfe 0.04
schwarz und weiß Dtz.
- Eisengarn-Senkel 0.02
100 cm, schwarz Paar
- Wäscheknöpfe 0.25
sort. 15/20 Karlo
- 6 ritz. Perlmutterknöpfe 0.58
- Leinenzwirn 0.24
schwarz und weiß, 6 Stüme
- Wolle 0.65
gute Qualität, schwarz und
grau 95, 75, 1, 2, 4

Spitzen, Stickereien Sonder-Angebot

- 10 Mtr. Valenciennespitze 0.48
weiß und oorn, moderne Muster
- 10 Mtr. Valenciennespitze 0.95
und Gallons ca. 4 cm breit
- 10 Mtr. Klöppelspitze 0.95
ca. 4-7 cm breit, prima Qualität
- 5 Mtr. Klöppelspitze 0.95
ca. 9 cm breit, neue Muster
- Seidenspizze 0.95
weiß, ca. 30 cm breit von
- Wäsche-Stickerel ca. 7 cm breit, 0.28
moderne Muster,
in sehr gr. Answ., pa. Qual. Mtr. 0.45 0.35
- Wäsche-Stickerel 10-12 cm breit, be- 0.48
sonders gezeigt
für Bettwäsche, sehr gute Ausführung,
auch mit Kunstseide gestickt Mtr. 0.95 0.75
- Stickerel für Unterröcke 0.48
18-20 cm breit, sehr schöne Gürtelmuster,
auf kräftigen Stoff gestickt Mtr. 0.95 0.75
- Stickerel-Träger mit glatter Kapje, 0.78
zum Anknöpfen,
verschiedene Muster, gute Qualität 5 Paar
- Hemden-Passen in Stick u. Klöppel- 0.20
reiche Auswahl, in
schönen Ausührungen Stück 0.48 0.28

Damen-Wäsche

- Damen-Hemd Trägerform, mit Klöp- 0.95
pelspitze und Stickereimotiv Stück
- Damen-Hemd Trägerform, aus gut 1.45
Stickerel und Hohleisen garniert Stück
- Damen-Nachthemd aus weißem 1.95
Wäschestoff
mit farbig. Krage u. Aufschlägen Stück
- Damen-Hemd hose aus derben 1.65
Wäschestoff
m. Klöppel- u. Stickereimot. garn. Stück
- Herren-Nachthemd aus kräftigem 4.50
Wäschestoff
mit bunten Wäschebördchen garniert,
Gürtelform oder Umlegekrage Stück

Damen-Trikotagen

- Unterziehschlüpfer 0.68
gewirkt, weiß und hellfarbig Stück
- Damen-Schlüpfer mit angeraumtem 0.95
Futter, in vielen
Farben, kräftige Qualität Stück
- Damen-Hemd hose 0.95
gewebt, Windelf., weiß u. hellfarb. Stück
- Damen-Hemd hose 1.95
gewebt mit Bein, Trägerform
- Rock-Hemd hose Kunstseide, in 3.95
schönen mod. Farb., gute Qual. Stück

Herren-Trikotagen

- Herren-Einsatzhemden starkes 1.45
Ware, moderne Einsatzes . Stück 1.50 1.50
- Herren-Trichothemden 1.45
mit Doppelbrust Stück 2.75 1.50
- Herren-Trichothosen 1.00
gute Qualität Stück 1.95 1.45
- Farbige Garnituren Jacke mit Hose 2.45
in schönen hellen Farben Stück 3.50 2.50
- Männer-Barchenthemden 2.45
gute mullige Ware Stück 3.45 2.75

Herren-Artikel

- Farbige Oberhemden mit Krage 3.50
aus gut. Ferkal mit mod. Streifen Stück
- Farbige Oberhemden aus prima 4.95
Zellir in den neuesten Streifen
- Weiße Oberhemden Einsatz und 3.95
Manschette in modernen Atlasartu Stück
- Herren-Selbstbinder in den neu- 0.35
sten Mustern Stück 1.00 0.95
- Garnituren Hosenträger und Socken- 1.10
halter a. gut. Gummiband Stück 3.50 1.95

Schöne Handarbeiten

- Küchengerarnitur 5 teilig, grau 5.90
Nessel, rot oder blau besetzt Stück
- Nachtschuldecke 0.32
33/33 weißer Stoff m. Spitze u. Einsatz St.
- Decke 0.60
60/90 weißer Stoff mit Klöppel-
spitze und Einsatz Stück
- Ovale Decke 0.60
25/45 mit Spitze u. Einsatz garniert Stück
- Mitteldecke 0.85
60/90 grau, prima gran Halbleinen Stück
- Mitteldecke 1.40
60/90 grau, Kreuz- und Strichstich Stück
- Wuschschulplatte mit Streifen 2.95
Frotte, weiß mit farbig. Kaule Stück

Oberhemd Da. Zefir 4.95



Garnitur Jacke u. Hose 2.95



Damen-Schirm 12 teilig 3.95



Küchen-Handtuch gezeichnet m./gew. Bordelure 95 Pfg.



Klammer-Schürze gestickt 1.15



Künstler-Druckdecke 130/130 3.95



Künstler-Garnitur engl. Tüll 9.75



Brummer & Benjamin

Große Ulrichstraße 23-25

Halle a. S.

Rannischer Platz

Stadttheater
Halle, Sonnabend, 19-21 Uhr
Lohengrin
Sonntag, 19-21 Uhr
Lady X

Thalia-Theater
Sonntag, 19-21 Uhr
Der Leibgardist

Musikalien
Arno Rammelt
Barfüßnerstr. 12, (115 500)
Mitarbeiter der Fa. Behh. Koch.

Urania
Theatrosaal, Montag 1. Okt., 8 1/2 Uhr
Natur und Liebe
(Schloßpark Natur)
Der Film zeigt in eindrucksvollen Aufnahmen, was die Wissenschaft über die Entstehung des Lebens auf der Erde, über die Entwicklung des Menschengeschlechts weiß. (19)

Marktkirche
Sonntag, den 30. Sept., abds. 8 Uhr

Musikal. Vesper
des vereinigten Stadt-Singchors
Dirigent Karl K. Hart, unter Mitwirkung von Musikern
O. Böbling - Orgel etc.
Wespe in a-moll von Kurt Thomas
Orgelwerke von H. Glemser (Fantasie in B-dur), Johannes Nottori und Max Roger (Kyrie eleison)
Elektrisch-Programm an 0,90, 1.10 und 2.10 Mk. von Heinrich Rohrer und an der Kirche

Privat-Mittagstisch
Lud. Becker, Okokom
Mühlweg 12, Telefon 28907
Sonntag Gedek 1.50 Mk.
Kaffeehaus mit Grotte
Hirschbühlchen mit Grotte
Tischspiele.

Kaffeehaus Kohler
Herbstkonzert
Ab 1. Oktober???

Hansa-Hotel
Gr. preisw. Mittagstisch
Von 3 Uhr an Skatgelegenhelt
Phonola-Konzert

Konzert-Zither-Verein „Arión“
Herbst-Konzert
Sonntag, den 30. Sept., im Hofplatz, Anfang 7 Uhr, nachher 9 Uhr.
Der Vorstand.

Erntedankfest im Schultheiß
Horsburger Straße
Sonntag, den 30. September
Pentarrangement. (19)

Schreiberschiffchen Galgenberg
Gr. Obstausstellung
Günstigstpreis!

Müllers Hotel
Magdeburgerstraße
Jeden Sonntag (116.108)
Künstler-Konzert

Flugplatzkasino
7 Minuten vom Gartendänkehof.
Jeden Sonntag Familienkränzchen, / Tanz-Konzert.
Saal noch einige Sonntags frei. (18)

Müllers Rosengarten
Sonntag, den 28. Sept.
Konzert-Tanz
Die beliebte Stimmungskapelle „Bake“

Gasthaus zur Linde
Lübnitz bei Teicha
Sonntag, d. 30. Sept. 1928 (Erntedankfest)
von nachmitt. 3 Uhr an
Grobes Geld-Preiskegeln
von nachmitt. 4 Uhr an:
Tanzkränzchen
Hierzu ladet freundlich ein:
Paul Gottschalk und Frau.
Eintritt frei!

Kleinkugel
Sam. Gröschel, Schloßpark, d. 30. 9.
von nachmitt. 4 Uhr an
Ballmusik
und großes Preiskegeln
Hierzu ladet freundlich ein:
Curt Barth.

WALHALLA
Dir. Oso. Kleinmann, Tel. 28854, Beginn 20 Uhr.
Und heute und morgen??
In die fachhafte
Varieté-Zirkus-Revue:

Tempo-Tempo-Tempo
mit den unerreichten Pferdedressuren der
Spadoni-Sisters!

Letzte 2 Tage!!
Montag, den 1. Oktober 1928
Première
Gastspiel des Königs aller Komiker:

Paul Beckers
mit eigenem Ensemble
in dem tollen Schlager:
„In Clochwitz blüht der Flieder“
Musikalischer Schwank in 3 Akten
Lachen, nichts als Lachen!
Gewöhnliche Preise ab 60 Pfz.
Wegen der regen Nachfrage für die Premieren ist es raten, sich rechtzeitig Karten im Vorverkauf - ab 11 Uhr vormittags ununterbrochen - zu entziehen. (18)

Café Walhalla
Täglich nachmittags und abends
(auch während der Vorstellung)
erstklassiges **Künstler-Konzert**
Beste Speisen und Getränke.

„In Clochwitz blüht der Flieder“
Musikalischer Schwank in 3 Akten
Lachen, nichts als Lachen!
Gewöhnliche Preise ab 60 Pfz.
Wegen der regen Nachfrage für die Premieren ist es raten, sich rechtzeitig Karten im Vorverkauf - ab 11 Uhr vormittags ununterbrochen - zu entziehen. (18)

UFA
Der natürliche Farbfilm
Der Garten Eden
Ein Film von Liebe und Humor.
In der Hauptrolle:
Corinne Griffith
Nur noch bis einschließlich Montag
Werktag 4 Uhr, Sonntag 5 Uhr.

Anna Karenina
mit Greta Garbo
Nach dem Roman von Tolstoi
Nur noch bis einschließlich Montag
Werktag 4 Uhr, Sonntag 5 Uhr.

Bierhaus Engelhardt
Inhaber N. Herold Fernsprecher 29098
Die behagliche Gaststätte von Ruff!
Anerkannt ausgezeichnete Küche
Diners / a la carte / Soupers
Mittagstisch im Abonnement 1 Mk.
Ab 1. Oktober täglich 4 und 8 Uhr:
neue Kapelle
Leitung: Konzertmeister Leßmann.
Gesellschaftssaal ansonderndlich
einstufige Bedingungen / Klubzimmer

Elektrola-Apparate
die besten der Welt
und andere Grammophone
gut und preiswert -
günstige Teilzahlung
B. Döll • Planohaus
Gr. Ulrichstr. 33/34

Blutreinigung, Bilanz u. u. Steuerberatung
stern, treuen, etc.
vertreulich, schlicht,
Klosterstr. 4.
Mittlere böhmisches Bettfedern
Für reine gefüllte Sorten
1 Kilo: große gesch. Mk. 3.-
halbes: Mk. 2.-, weisse: Mk. 2.-
bessere: Mk. 6.-, 7.-, daunene,
Mk. 8.-, 10.-, weisse Sorte Mk.
12.-, Mk. 14.-, Vars portoff, solitär,
etc. Nachr. Man. Tel. Um. u. Briefe, gest. (18)
Benedikt Sackel, Le. Nr. 6, Pilsener Böden

Hauptbahnhofswirtschaft
Halle an der Saale
Die Gaststätten des Hauptbahnhofs werden dem geehrten Publikum von **Haus und Umgang angelegentlich zum Aufenthalt empfohlen / Erlesene Küche u. Keller / Säfte fertige Haus- und Wiener Spezialgerichte / Aufmerksame Bedienung / Ordentliche Preise / W. Bettenhausen**

Zoologischer Garten
Sonntag, den 30. Sept., 18 1/2 Uhr
Konzert
des Steuer-Orchesters, Leitung
Ober-Musikmeister Karl Steuer
Nach dem Konzert
19 Uhr: **T a n z**
bei Treum Eintritt!

Bergschenke
Partie des Sozialisten
Reichhaltiger Mittagstisch
Morgen Sonntag
nachmittags und abends
Künstler-Konzert
Eintritt frei (18)

Paul Schaaf's Lokal Diemitz
Sonntag, den 30. Sept. und Montag, den 1. Oktober
Gr. Kirmes-Ball.
Es laden freundlich ein
O.-V. Ossian, Der Wirt
H. S.-V. Favorit.
Für gute Küche und Keller
ist bestens gesorgt.

Gasthaus Büschdorf
Sonntag, den 30. September 1928
Erntedankfestfeier
nachmittags 3 1/2 Uhr
Konzert
mit Semaltans. Eintritt frei.
Abends 7 Uhr
Festball
Esou freundl. einbet. R. Weber.

Erntedankfest mit Ballmusik
Eröffnet ladet ein
A. Heyz, Mügisch
Achtung Skater!
Das große Geld-Serien-Preiskegeln im
Restaurant „Zur goldenen Spitze“
Anfang der 1. Serie 18 1/2 Uhr
„ II „ 19 1/2 „
„ III „ 20 1/2 „
Als Hauptpreise kommen Mk. 200.-, 400.-, 600.- usw. zur Auszahlung. (18)
Die Statbestimmungen sind im Spielplan erhältlich. Einzelt. Mk. 8.- u. 50 Pfz. Karten- und Saalsteuer. Fr. Behr, Spitze 11/12.

Erntedankfest mit Ballmusik
Eröffnet ladet ein
A. Heyz, Mügisch
Achtung Skater!
Das große Geld-Serien-Preiskegeln im
Restaurant „Zur goldenen Spitze“
Anfang der 1. Serie 18 1/2 Uhr
„ II „ 19 1/2 „
„ III „ 20 1/2 „
Als Hauptpreise kommen Mk. 200.-, 400.-, 600.- usw. zur Auszahlung. (18)
Die Statbestimmungen sind im Spielplan erhältlich. Einzelt. Mk. 8.- u. 50 Pfz. Karten- und Saalsteuer. Fr. Behr, Spitze 11/12.

ESSEN 1928
21. SEPT. BIS 3. OKT.



STRASSENBAHN-AUSSTELLUNG
Wegen des allgemeinen Interesses, das der Straßenbahnausstellung Essen 1928 in weiten Kreisen der Fachwelt des In- und Auslandes geschenkt wird, hat sich die Ausstellungsleitung im Einvernehmen mit der Anstalterschaft angeschlossen, die Ausstellung um drei Tage zu verlängern. Die Ausstellung wird am Mittwoch, dem 3. Oktober, abends, geschlossen.
Der Eintrittspreis beträgt 0.50 Mk.
Die Ausstellung ist geöffnet von 9-10 Uhr.
Bürgerkasino
Bestraße 27 / Fernr. 28-30
Erstes großes **Schlachtfest**
Dienstag, den 2. Oktober in der renovierten Käumen.
Geöffnet bis 3 Uhr nachts.
Albert Long

Heute wollen wir es Ihnen sagen
DIE WELT HAT EINEN NEUEN UND BESSEREN WAGEN
unübertroffen in Bau u. Konstruktion
NASH
MODELL 1929
Das ist der Wagen den sie suchen
Rufen Sie uns an - wir holen Sie gern zu einer unverbindlichen Probefahrt ab
WEIDNER & ECKHARDT, HALLE
Rosaplatz, Dessauer Strasse 5, Telefon 29069
GENERALDEPOT DER NASH- UND PACKARD-WAGEN FÜR DEUTSCHLAND:
HANKO G. M. B. H. - KOBLENZ AM RHEIN - RHEINZOLLSTRASSE 6-8

Die Kleinen Anzeigen in den Hallischen Nachrichten

Annahme von Anzeigen in allen S. V. Filialen

Wohnungsmieten: Große Ulrichstr. 16. Sprechstunde: Sprechstunde. 16. Sprechstunde: Sprechstunde.

Wohnungsmieten: Große Ulrichstr. 16. Sprechstunde: Sprechstunde. 16. Sprechstunde: Sprechstunde.

Wohnungsmieten: Große Ulrichstr. 16. Sprechstunde: Sprechstunde. 16. Sprechstunde: Sprechstunde.

Wohnungsmieten: Große Ulrichstr. 16. Sprechstunde: Sprechstunde. 16. Sprechstunde: Sprechstunde.

eine lohnende Fundgrube!

Was es auch für die „Kleinen Anzeigen“ in den Hallischen Nachrichten sind die besten Vermittler für alle ernstlichen beruflichen und geschäftlichen Angelegenheiten. Ob es sich um Vermietungen, Zinsgeschäfte, offene Stellen, Stellen-Offerte, Grundstücks- und Verkauf, Interessent-Offerte und Angebote, Tier- und Verluste, Hypothekengeschäfte und Angebote, Versicherungen handelt oder ob man günstig kaufen oder verkaufen will: in jedem Falle sind die Hallischen Nachrichten das Organ dafür.

Annahme von Anzeigen in allen S. V. Filialen

Wohnungsmieten: Große Ulrichstr. 16. Sprechstunde: Sprechstunde. 16. Sprechstunde: Sprechstunde.

Wohnungsmieten: Große Ulrichstr. 16. Sprechstunde: Sprechstunde. 16. Sprechstunde: Sprechstunde.

Wohnungsmieten: Große Ulrichstr. 16. Sprechstunde: Sprechstunde. 16. Sprechstunde: Sprechstunde.

Wohnungsmieten: Große Ulrichstr. 16. Sprechstunde: Sprechstunde. 16. Sprechstunde: Sprechstunde.

Vermietungen

Wohnungen
Die Vermietung von Wohnungen, Läden, Kaminen und sonstigen Einrichtungsgegenständen erfolgt am schnellsten durch einen „Kleinen Anzeigen“ in den Hallischen Nachrichten.

Wohnungsmieten: Große Ulrichstr. 16. Sprechstunde: Sprechstunde. 16. Sprechstunde: Sprechstunde.

Wohnungsmieten

6. möbl. 2-3 Zim., Sprechstunde, 16. Sprechstunde: Sprechstunde. 16. Sprechstunde: Sprechstunde.

Küche

7-8 Zim., Sprechstunde, 16. Sprechstunde: Sprechstunde. 16. Sprechstunde: Sprechstunde.

Ein Eigenheim für 6400 Mk.

Die hier im Stadtbauamt 6400 Mk. in 12 Jahren zu zahlen, 16. Sprechstunde: Sprechstunde. 16. Sprechstunde: Sprechstunde.

5 Zimmer-Wohnung

Reibens gegen Durchgang, 16. Sprechstunde: Sprechstunde. 16. Sprechstunde: Sprechstunde.

2-Keller

16. Sprechstunde: Sprechstunde. 16. Sprechstunde: Sprechstunde.

Wohnungsmieten

16. Sprechstunde: Sprechstunde. 16. Sprechstunde: Sprechstunde.

Wohnungsmieten

16. Sprechstunde: Sprechstunde. 16. Sprechstunde: Sprechstunde.

Wohnungsmieten

16. Sprechstunde: Sprechstunde. 16. Sprechstunde: Sprechstunde.

Wohnungsmieten

16. Sprechstunde: Sprechstunde. 16. Sprechstunde: Sprechstunde.

Wohnungsmieten

16. Sprechstunde: Sprechstunde. 16. Sprechstunde: Sprechstunde.

Wohnungsmieten

16. Sprechstunde: Sprechstunde. 16. Sprechstunde: Sprechstunde.

Wohnungsmieten

16. Sprechstunde: Sprechstunde. 16. Sprechstunde: Sprechstunde.

Große Neueingänge in



bringen wir billig zum Verkauf

- Linoleum-Druckmuster**
zum Auslegen von Räumen und für Teppiche
fehlertante Coupons, ca. 2 Meter breit 2,40
mit kleinen Fäden, ca. 2 Meter breit 8.20
beste Fabrik, fehlertant, ca. 2 Meter breit 8.55
- Linoleum-Inlaid 5.15**
zum Auslegen, ca. 2 Meter breit, mit
fehlertant, ca. 2 Meter breit, mit fehlertant
- Linoleum-Teppiche**
in vielen Druckmustern, mit Kante
mit kleinen Fäden 10.90 18.00 20.80
fehlertant 13.00 22.50 26.00 46.00 64.00

- Inlaid-Teppiche** mit Kante, beste Qualität
ca. 100/250 200/300
mit kleinen Schablonen
fehlertante Ware 35.50 43.25
24.00 39.50 48.00

- Inlaid-Teppiche**
mit gr. u. kl. Füllungen ganz enorm billig!
- Linoleum-Läufer** beste Qualität
ca. 67 90 110 133 cm breit
mit unmerklichen Schablonenfehlern, ohne Kante
mit unmerklichen Schablonenfehlern, mit Kante
mit großer Auswahl

- Linoleum-Vorlagen** 0.68
die große Auswahl. Stück 165 1,25
Tischlinoleum u. Auslegelinoleum in großer Auswahl

Inlagula der billige Bodenbelag

- Läufer**
ca. 67 90 110 cm breit
Mit 1.50 1.60 2.10 2.65
- Auslegeware**
ca. 2 Meter breit, Quadratkilometer 2.10
- Teppiche**
ca. 160/250 200/300
9.50 15.75 19.00
- Balatum-Vorlagen**
ca. 80x100 cm Stück 0.95

Halle-S. A.-G. Gr. Ulrichstr. 59-61

Wohnungsmieten: Große Ulrichstr. 16. Sprechstunde: Sprechstunde. 16. Sprechstunde: Sprechstunde.

Wohnungsmieten: Große Ulrichstr. 16. Sprechstunde: Sprechstunde. 16. Sprechstunde: Sprechstunde.

Wohnungsmieten: Große Ulrichstr. 16. Sprechstunde: Sprechstunde. 16. Sprechstunde: Sprechstunde.

Wohnungsmieten: Große Ulrichstr. 16. Sprechstunde: Sprechstunde. 16. Sprechstunde: Sprechstunde.

Wohnungsmieten: Große Ulrichstr. 16. Sprechstunde: Sprechstunde. 16. Sprechstunde: Sprechstunde.

Wohnungsmieten: Große Ulrichstr. 16. Sprechstunde: Sprechstunde. 16. Sprechstunde: Sprechstunde.

Wohnungsmieten: Große Ulrichstr. 16. Sprechstunde: Sprechstunde. 16. Sprechstunde: Sprechstunde.

Wohnungsmieten: Große Ulrichstr. 16. Sprechstunde: Sprechstunde. 16. Sprechstunde: Sprechstunde.

Wohnungsmieten: Große Ulrichstr. 16. Sprechstunde: Sprechstunde. 16. Sprechstunde: Sprechstunde.

Wohnungsmieten: Große Ulrichstr. 16. Sprechstunde: Sprechstunde. 16. Sprechstunde: Sprechstunde.

Wohnungsmieten: Große Ulrichstr. 16. Sprechstunde: Sprechstunde. 16. Sprechstunde: Sprechstunde.

Wohnungsmieten: Große Ulrichstr. 16. Sprechstunde: Sprechstunde. 16. Sprechstunde: Sprechstunde.

Wohnungsmieten: Große Ulrichstr. 16. Sprechstunde: Sprechstunde. 16. Sprechstunde: Sprechstunde.

Wohnungsmieten: Große Ulrichstr. 16. Sprechstunde: Sprechstunde. 16. Sprechstunde: Sprechstunde.

Wohnungsmieten: Große Ulrichstr. 16. Sprechstunde: Sprechstunde. 16. Sprechstunde: Sprechstunde.

Wohnungsmieten: Große Ulrichstr. 16. Sprechstunde: Sprechstunde. 16. Sprechstunde: Sprechstunde.

Wohnungsmieten: Große Ulrichstr. 16. Sprechstunde: Sprechstunde. 16. Sprechstunde: Sprechstunde.

Geschäfts-Etage

Die Stöcke von der Firma Rüger u. Söhne angebotenen Kontorraum Verfügbare Räume sind 1. 300 qm. 2. 200 qm. 3. 150 qm. 4. 100 qm. 5. 50 qm. 6. 25 qm. 7. 12,5 qm. 8. 6,25 qm. 9. 3,125 qm. 10. 1,5625 qm.

Laden, ca. 60 qm
Gr. Ulrichstr. 16. Sprechstunde: Sprechstunde. 16. Sprechstunde: Sprechstunde.

Moderne Garagen
für Autos und Motorräder frei.
„Großgarage“ 16. Sprechstunde: Sprechstunde. 16. Sprechstunde: Sprechstunde.

Büroräume Niederlage
mit anschließender (Erdgeschoss)
Nähe Bahnhof per 1. Januar 1929 zu vermieten.
Gr. Ulrichstr. 16. Sprechstunde: Sprechstunde. 16. Sprechstunde: Sprechstunde.

Neue Büroräume
zu vermieten.
Nähe Bahnhof per 1. Januar 1929 zu vermieten.
Gr. Ulrichstr. 16. Sprechstunde: Sprechstunde. 16. Sprechstunde: Sprechstunde.

Garagen
für Autos und Motorräder frei.
„Großgarage“ 16. Sprechstunde: Sprechstunde. 16. Sprechstunde: Sprechstunde.

Lagerplätze
zu vermieten.
Nähe Bahnhof per 1. Januar 1929 zu vermieten.
Gr. Ulrichstr. 16. Sprechstunde: Sprechstunde. 16. Sprechstunde: Sprechstunde.

Keller
zu vermieten.
Nähe Bahnhof per 1. Januar 1929 zu vermieten.
Gr. Ulrichstr. 16. Sprechstunde: Sprechstunde. 16. Sprechstunde: Sprechstunde.

Wohnungsmieten
Größe: 2-3 Zim., Sprechstunde, 16. Sprechstunde: Sprechstunde. 16. Sprechstunde: Sprechstunde.

Wohnungsmieten
Größe: 4-5 Zimmer, Sprechstunde, 16. Sprechstunde: Sprechstunde. 16. Sprechstunde: Sprechstunde.

Wohnungsmieten
Größe: 6-7 Zimmer, Sprechstunde, 16. Sprechstunde: Sprechstunde. 16. Sprechstunde: Sprechstunde.



Teilzahlung

- Mäntel
- Anzüge
- Kleider
- Paletots
- Kostüme
- Regenmäntel
- Wäsche
- Sport-Anzüge

- Schuhe
- Federbetten
- Gardinen

1/4 Anzahlung
8 M. Wochenrate
12 M. Monatsrate

Paul Klingler

Halle (Saale)
Leipzigerstr. 11 I.

das große Haus gegenüber der Ulrichskirche

Geschäfts-Eröffnung.

Einer geehrten Anwohnerschaft, sowie werten Bekannten zur gefl. Kenntnis, daß ich am Dienstag, d. 2. Oktober, mein

Lebensmittel-Geschäft

verbunden mit Hauswirtschaft, wieder eröffne.

Es wird meine Bestrebungen, auch weiterhin nur Ware von bester Beschaffenheit und Güte zu führen.

August Schubert,
Liebenauer Str. 5

Geschäfts-Übernahme

Einer geehrten Publikum zur gefl. Kenntnis, daß ich das Feinkost- und Lebensmittel-Geschäft Rathausstraße 8/9 übernommen habe. Es wird mein eifriges Bestreben sein, nur gute Ware zu liefern, / Reelle und Aufmerksamkeit Bedienung wird zugesichert.

Um regen Zuspruch bitten

Wernes Friedrich u. Frau Luise
geb. Jungblut

NB. Empf. besonders meine Frühstücks-Belegte Brötchen, Wurstchen mit Kraut oder Salat, Fleischbrühe usw.

Kartoffeln

für den Winterbedarf.

prachtvolle, gelbe Thüringer Industrie u. andere Sorten empfehle ich in nur ersten Qualitäten, trockene, saubere, gesunde Ware.

Prompte Bedienung frei Haus.

Karl Erbe, Kartoffel-Großhandel

Magdeburger Str. 67
(am Hühnerplatz)
Oegr. 1879. Tel. 214.25

Für ein sauberes Spezial-Geschäft wird ein

Laden

in nur erster Vertheilung gesucht.

Angebote unter N. 9577 an die Exp.

Laden - Büro

ca. 100 qm Niederlagerräume hell und luftig, mit zwei vorderen Garagen im Grundstück Jakobstr. 2 dicht am Steinweg sofort oder später zu vermieten. Näheres - dasbit - Ladengeschäft links (Schmidt) oder Kirchstr. 29

Büro- u. Lagerraum

oder Werkraum im eigenen Grundriss im Zentrum frei, Schloßplatz in der Nähe zu vermieten. Offerten mit Preisangabe unter N. 9577 an die Exp.

Büroräume

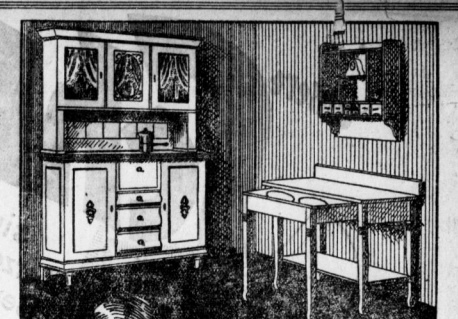
an zwei bis drei in Weststadt, im liebsten Post-, Stein- und Leipzigerstraße zu vermieten. Offerten mit Preisangabe unter N. 9577 an die Exp.

3-5 Büroräume

in der Mitte der Stadt, im Zentrum, im besten Geschäftslage, zu vermieten. Offerten mit Preisangabe unter N. 9577 an die Exp.

abgeschlossenen Hofraum

mit Lagermöglichkeit
Offerte mit Preis und Lage unter N. 2894 an die Expedition 2. Blatt zu erlösen.



Ich bin glücklich,
ich habe jetzt endlich eine schöne moderne Küche mit Glasfronten. Diese kaufte ich auch außerordentlich günstig auf

Teilzahlung

Anzahlung nur 50 M., Wochenrate nur 3 M.

Eichmann & Co

Große Ulrichstrasse 51 - Eingang Schulstrasse 73
Man sehe u. staune über unsere Fenster!

Syndikus

(Kleiderverleiher) sucht gegen kleine Karte 3-4 Zimmerwohnung mit Bad und Zubehör. Event. auch hochschalmetrische Wohnung. Offerten unter L. 9435 an die Filiale Leipzigstraße 34.

Wohnung

2-3 Zimmer, (bald oder später) von bestem Charakter ge sucht. Bitte nuraus. Offerten unter H. 2568 an die Expedition dieser Zeitung.

Möbliertes Zimmer

in der Mitte der Stadt, im Zentrum, im besten Geschäftslage, zu vermieten. Offerten mit Preisangabe unter N. 9577 an die Exp.

Möbliertes Zimmer

in der Mitte der Stadt, im Zentrum, im besten Geschäftslage, zu vermieten. Offerten mit Preisangabe unter N. 9577 an die Exp.

Möbliertes Zimmer

in der Mitte der Stadt, im Zentrum, im besten Geschäftslage, zu vermieten. Offerten mit Preisangabe unter N. 9577 an die Exp.

Möbliertes Zimmer

in der Mitte der Stadt, im Zentrum, im besten Geschäftslage, zu vermieten. Offerten mit Preisangabe unter N. 9577 an die Exp.

Möbliertes Zimmer

in der Mitte der Stadt, im Zentrum, im besten Geschäftslage, zu vermieten. Offerten mit Preisangabe unter N. 9577 an die Exp.

Verschickt bessere Drucksachen

Minderwertige Drucke schädigen den Ruf eines sonst leistungsfähigen Unternehmens - nach Form und Inhalt eines Druckwerkes beurteilt der Kunde den Absender. Sie legen Wert auf ein repräsentatives Auftreten ihrer Vertreter. Sie wissen, das der erste Eindruck der beste sein muß - warum da erste Eindruck das Gewand geben, das der Ware, von der sie sprechen soll, Ehre macht? Lassen Sie von nun an ein modernes Druck-Unternehmen für Sie arbeiten, ein Unternehmen, dessen Stolz es ist, den Kunden so zu bedienen, daß er wiederkommt. - Verlangen Sie umgehend den Besuch des Verkaufs-Fachmannes der

Buchdruckerei der Hallischen Nachrichten

Eine Kleine Anzeige ist besser

als keine Anzeige

Prima Wintermäntel

besten Stoffes, im Zentrum, im besten Geschäftslage, zu vermieten. Offerten mit Preisangabe unter N. 9577 an die Exp.

Kegeleisen

besten Stoffes, im Zentrum, im besten Geschäftslage, zu vermieten. Offerten mit Preisangabe unter N. 9577 an die Exp.

Ehrliche Funder

besten Stoffes, im Zentrum, im besten Geschäftslage, zu vermieten. Offerten mit Preisangabe unter N. 9577 an die Exp.

E. Kertzscher Bandagengeschäft

Preußenring 3 (9317)

Sie brauchen sich nicht mit Schmerzen in Fuß und Wade zu quälen, wenn Sie Klein's Bandagen tragen bei den Krankheiten: Plattfuß, Fraktur.

Der Erfinder ist wieder am Montag, den 1. Oktober zur Beratung und kostenlosen Vorführung anwesend.

Dieser entzückende Kragen

kostet nur
in amerik. Opossum . . . 45.- 58.-
in echt Skunks . . . 75.- 98.- 120.-
Pelzmäntel . . . 195.-

Reparaturen in eigener Werkstatt.

Magazin zum Pfau

Libbrin

An der Ulrichskirche, Leipzigerstr. 97



Unsere



Romeo-Luxus 14⁹⁰

sind überzeugende Beweise grenzenloser Billigkeit!

Sensation bei

ROMEO

Das moderne Schuhhaus größten Stils.

Damen-Lack-Spangenschuh, amerik. Absatz, hervorragendes Fabrikat, prima Lederfutter, besonderer Schläger 9⁷⁵

Damen farbig Boxcaif-Spangenschuh mit la Crêpe-Gummisohlen 10⁹⁰

Damen farbig Schnür- und Spangenschuh, prima Crêpe-Gummisohlen 11⁹⁰

Damen-Lack I Spangenschuh, L. XV-Absatz, echt Lederfutter, schlicht und vornehm 12⁵⁰

Dam.-Luxus-Spangenschuh in Lack sowie feinfarbigem Leder mit XV., z. T. Block-Absatz, darunter die neuesten Herbstmodelle 14⁹⁰

Herren braune Schnürschuhe mit la Crêpe- und schwarzen Gummisohlen, bewährtes Fabrikat 12⁵⁰

Herren schwarze Schnürschuhe, Halbschuhe, Rahmenarbeit, bewährtes deutsches Fabrikat 14⁹⁰

Herren-Lack-Schnürschuhe, Orig.-Goody-Welt, z. T. mit farbigen Einlays 16⁹⁰

Herren-Schnürschuhe in schwarz, farbig u. Lack, Orig. Goody-Welt, in allen Modellen, Eine reiche Auswahl d. besten deutschen Fabrikate 18⁵⁰

Kinder- und Hauschuhe in größter Auswahl.

HALLE A. Große Ulrich - Straße 52 Ecke Schulstraße

Wichtig für Beamte, Soldaten, Festangestellte und Private bei

Ratenzahlung bis **24** Monate
Schlafzimmer-Speisezimmer
Herrenzimmer-Einzelmöbel
Küchen-Klubgeräthte-Teppiche

Unser Vertreter Herr Leutsch, weilt ungenüßlich in Halle a. S., Müllers Privatweg 6, und bitten wir, sich zwecks bemunterer Offertagabe ohne jede Verbindlichkeit sofort mündlich oder schriftlich an diesen zu wenden.

14. Oktober Schlußtermin

Im Kampf mit der Konkurrenz!

Das Sangerhäuser Zeitung bringt Sie in Verbindung mit über 1000 Familien, die Ihre Käufer werden können.

Geschäfts-Verlegung!

Hiermit zeigen wir unserer verehrten Kundschaft von Halle und Umgebung ergeben an, daß wir unser Geschäftswesen von Gustav-Hertbergstraße 1, nach unserem eigenen Entschlusse in der Thulackstraße, Einlegung von der Ludwig- und Vorstraße, zum 3. 10. d. J. verlegen. Wir bitten, das uns bis heute entgegenkommende Verhalten weiterhin entgegen zu bringen und bitten um die weitere Unterstützung betriebs Erleichterung von Handarbeiten. Wir werden auch weiterhin bemüht bleiben, die übertragenen Arbeiten preiswert und zur größten Zufriedenheit auszuführen. Wir haben unseren Mauer- und Zimmerbetrieb in ein Maler- und Glaserbetrieb mit Holzbearbeitungsmaschinen angegliedert.

Alfred Hoyer, Geiststraße 19

Schuck & Winter, vom. Aug. Winter

Widow

Beamter
and. best. Beamte, alt. 28 J., 30 J., 32 J., 34 J., 36 J., 38 J., 40 J., 42 J., 44 J., 46 J., 48 J., 50 J., 52 J., 54 J., 56 J., 58 J., 60 J., 62 J., 64 J., 66 J., 68 J., 70 J., 72 J., 74 J., 76 J., 78 J., 80 J., 82 J., 84 J., 86 J., 88 J., 90 J., 92 J., 94 J., 96 J., 98 J., 100 J.

Widow

Beamter
and. best. Beamte, alt. 28 J., 30 J., 32 J., 34 J., 36 J., 38 J., 40 J., 42 J., 44 J., 46 J., 48 J., 50 J., 52 J., 54 J., 56 J., 58 J., 60 J., 62 J., 64 J., 66 J., 68 J., 70 J., 72 J., 74 J., 76 J., 78 J., 80 J., 82 J., 84 J., 86 J., 88 J., 90 J., 92 J., 94 J., 96 J., 98 J., 100 J.

Widow

Beamter
and. best. Beamte, alt. 28 J., 30 J., 32 J., 34 J., 36 J., 38 J., 40 J., 42 J., 44 J., 46 J., 48 J., 50 J., 52 J., 54 J., 56 J., 58 J., 60 J., 62 J., 64 J., 66 J., 68 J., 70 J., 72 J., 74 J., 76 J., 78 J., 80 J., 82 J., 84 J., 86 J., 88 J., 90 J., 92 J., 94 J., 96 J., 98 J., 100 J.

Widow

Beamter
and. best. Beamte, alt. 28 J., 30 J., 32 J., 34 J., 36 J., 38 J., 40 J., 42 J., 44 J., 46 J., 48 J., 50 J., 52 J., 54 J., 56 J., 58 J., 60 J., 62 J., 64 J., 66 J., 68 J., 70 J., 72 J., 74 J., 76 J., 78 J., 80 J., 82 J., 84 J., 86 J., 88 J., 90 J., 92 J., 94 J., 96 J., 98 J., 100 J.

Widow

Beamter
and. best. Beamte, alt. 28 J., 30 J., 32 J., 34 J., 36 J., 38 J., 40 J., 42 J., 44 J., 46 J., 48 J., 50 J., 52 J., 54 J., 56 J., 58 J., 60 J., 62 J., 64 J., 66 J., 68 J., 70 J., 72 J., 74 J., 76 J., 78 J., 80 J., 82 J., 84 J., 86 J., 88 J., 90 J., 92 J., 94 J., 96 J., 98 J., 100 J.

Widow

Beamter
and. best. Beamte, alt. 28 J., 30 J., 32 J., 34 J., 36 J., 38 J., 40 J., 42 J., 44 J., 46 J., 48 J., 50 J., 52 J., 54 J., 56 J., 58 J., 60 J., 62 J., 64 J., 66 J., 68 J., 70 J., 72 J., 74 J., 76 J., 78 J., 80 J., 82 J., 84 J., 86 J., 88 J., 90 J., 92 J., 94 J., 96 J., 98 J., 100 J.

Widow

Beamter
and. best. Beamte, alt. 28 J., 30 J., 32 J., 34 J., 36 J., 38 J., 40 J., 42 J., 44 J., 46 J., 48 J., 50 J., 52 J., 54 J., 56 J., 58 J., 60 J., 62 J., 64 J., 66 J., 68 J., 70 J., 72 J., 74 J., 76 J., 78 J., 80 J., 82 J., 84 J., 86 J., 88 J., 90 J., 92 J., 94 J., 96 J., 98 J., 100 J.

Widow

Beamter
and. best. Beamte, alt. 28 J., 30 J., 32 J., 34 J., 36 J., 38 J., 40 J., 42 J., 44 J., 46 J., 48 J., 50 J., 52 J., 54 J., 56 J., 58 J., 60 J., 62 J., 64 J., 66 J., 68 J., 70 J., 72 J., 74 J., 76 J., 78 J., 80 J., 82 J., 84 J., 86 J., 88 J., 90 J., 92 J., 94 J., 96 J., 98 J., 100 J.

Widow

Beamter
and. best. Beamte, alt. 28 J., 30 J., 32 J., 34 J., 36 J., 38 J., 40 J., 42 J., 44 J., 46 J., 48 J., 50 J., 52 J., 54 J., 56 J., 58 J., 60 J., 62 J., 64 J., 66 J., 68 J., 70 J., 72 J., 74 J., 76 J., 78 J., 80 J., 82 J., 84 J., 86 J., 88 J., 90 J., 92 J., 94 J., 96 J., 98 J., 100 J.

Widow

Beamter
and. best. Beamte, alt. 28 J., 30 J., 32 J., 34 J., 36 J., 38 J., 40 J., 42 J., 44 J., 46 J., 48 J., 50 J., 52 J., 54 J., 56 J., 58 J., 60 J., 62 J., 64 J., 66 J., 68 J., 70 J., 72 J., 74 J., 76 J., 78 J., 80 J., 82 J., 84 J., 86 J., 88 J., 90 J., 92 J., 94 J., 96 J., 98 J., 100 J.

Widow

Beamter
and. best. Beamte, alt. 28 J., 30 J., 32 J., 34 J., 36 J., 38 J., 40 J., 42 J., 44 J., 46 J., 48 J., 50 J., 52 J., 54 J., 56 J., 58 J., 60 J., 62 J., 64 J., 66 J., 68 J., 70 J., 72 J., 74 J., 76 J., 78 J., 80 J., 82 J., 84 J., 86 J., 88 J., 90 J., 92 J., 94 J., 96 J., 98 J., 100 J.

Widow

Beamter
and. best. Beamte, alt. 28 J., 30 J., 32 J., 34 J., 36 J., 38 J., 40 J., 42 J., 44 J., 46 J., 48 J., 50 J., 52 J., 54 J., 56 J., 58 J., 60 J., 62 J., 64 J., 66 J., 68 J., 70 J., 72 J., 74 J., 76 J., 78 J., 80 J., 82 J., 84 J., 86 J., 88 J., 90 J., 92 J., 94 J., 96 J., 98 J., 100 J.

Karstadt A.G.

Jede kann modern und gut gekleidet gehen, wenn sie nach Ulstein-Schnitten selber schneidet. Es ist ja so leicht, nach den „sprechenden“ Ulstein-Schnitten zu arbeiten, bringen sie doch auf all Ihren Seidenpapierellen lauter gedruckte Angaben für Zuschneiden und Nähen! Die neuesten Modelle für Herbst und Winter gibt es bei

Universitäts- und Landesbibliothek Sachsen-Anhalt
urn:nbn:de:gbv:3:1-847529-192809291/fragment/page=0022