

Millarden Goldmark schleicht weiter. Immer deutlicher trat das Verlangen der Reichsregierung hervor, die Reichsbank für immer zu behalten. Die Reichsbank ist für uns zu wichtig, um sie zu verlieren. Die Reichsbank ist für uns zu wichtig, um sie zu verlieren. Die Reichsbank ist für uns zu wichtig, um sie zu verlieren.

Die Katastrophe des Netna.

Feuer im ewigen Schnee.

Von unserem K.-Korrespondenten.

Stillen, im November, beim Ausbruch des Netna.

Ein leuchtender Himmel mit leuchtenden grünen Nebeln steht über einem dunkelblauen Meer, das leicht unter den ersten kalten Schritten der Menschen bricht. Inzwischen diesem Lichter- und Schallspiel des Netna, das zwischen dem leuchtenden blauen Himmel und dem dunkelblauen Meer liegt, verläuft ein weißer Nebel, der die Landschaft umgibt. Die Umgebung der Meereshöhe ist weißlich-schneeig. Die Luft ist kalt, aber nicht eisig. Die Menschen sind in warme Kleider gehüllt. Die Landschaft ist schön, aber auch gefährlich. Die Menschen sind in warme Kleider gehüllt. Die Landschaft ist schön, aber auch gefährlich.

Der Netna nach fünfzig Jahren unerwartet ausgebrochen, das ist ein neuer Ausbruch in der Geschichte der Erde. Die Katastrophe ist ein Ereignis, das die Menschheit in Schrecken versetzt. Die Menschen sind in warme Kleider gehüllt. Die Landschaft ist schön, aber auch gefährlich.

Der Umfang der Katastrophe.

Die Stadt Macsalci völlig zerstört.

Nach den letzten telegraphischen Nachrichten scheint die Größe der Katastrophe im Netna in der Tat wieder überaus groß zu sein. Eine Anzahl von Menschen sind in der Katastrophe ums Leben gekommen. Die Menschen sind in warme Kleider gehüllt. Die Landschaft ist schön, aber auch gefährlich.

Dr. Schreiber über den Autarkonflikt.

Nachmal die Vorgänge im Elemente-Gymnasium. Dr. Schreiber, 9. November. In der Sitzung wurde über die Angelegenheit der Autarkonflikte berichtet. Die Menschen sind in warme Kleider gehüllt. Die Landschaft ist schön, aber auch gefährlich.

Sandelsminister Dr. Schreiber

benutzte die Gelegenheit, um sich über die in letzter Zeit erfolgte Stilllegung mehrerer Betriebe zu äußern. Die Menschen sind in warme Kleider gehüllt. Die Landschaft ist schön, aber auch gefährlich.

Verzinsung Waderts mit Preußen.

Zusammenhang des Reichsrechts. Die Menschen sind in warme Kleider gehüllt. Die Landschaft ist schön, aber auch gefährlich.

Kurze Nachrichten.

Der anlässlich des Jahrestages verabschiedete Reichstag hat die Verfassung über die Verleihung von Wadert mit Preußen beschlossen. Die Menschen sind in warme Kleider gehüllt. Die Landschaft ist schön, aber auch gefährlich.

Berühmte Theaterkandale.

Von Kurt Meyer-Hotomann.

Die Welt des Theaters ist das Reich des Zufälligen und Unberechenbaren. Die Menschen sind in warme Kleider gehüllt. Die Landschaft ist schön, aber auch gefährlich.

Die Katastrophe des Netna.

Der Netna nach fünfzig Jahren unerwartet ausgebrochen, das ist ein neuer Ausbruch in der Geschichte der Erde.

Die Katastrophe ist ein Ereignis, das die Menschheit in Schrecken versetzt. Die Menschen sind in warme Kleider gehüllt. Die Landschaft ist schön, aber auch gefährlich.

Der Netna beruhigt sich.

9. November. Nach den letzten Meldungen ist die Ausbreitung der Katastrophe im Netna beruhigt. Die Menschen sind in warme Kleider gehüllt. Die Landschaft ist schön, aber auch gefährlich.

Die Katastrophe des Netna.

Die Katastrophe ist ein Ereignis, das die Menschheit in Schrecken versetzt. Die Menschen sind in warme Kleider gehüllt. Die Landschaft ist schön, aber auch gefährlich.

Musikalische Kleinigkeiten.

Von Oscar Wie.

Josephine Baker ist die beste Vokalistin, die es gibt, aber weiter nichts. Die Menschen sind in warme Kleider gehüllt. Die Landschaft ist schön, aber auch gefährlich.

Die Katastrophe des Netna.

Die Katastrophe ist ein Ereignis, das die Menschheit in Schrecken versetzt. Die Menschen sind in warme Kleider gehüllt. Die Landschaft ist schön, aber auch gefährlich.

Die Katastrophe des Netna.

Die Katastrophe ist ein Ereignis, das die Menschheit in Schrecken versetzt. Die Menschen sind in warme Kleider gehüllt. Die Landschaft ist schön, aber auch gefährlich.

Die Katastrophe des Netna.

Die Katastrophe ist ein Ereignis, das die Menschheit in Schrecken versetzt. Die Menschen sind in warme Kleider gehüllt. Die Landschaft ist schön, aber auch gefährlich.

Die Katastrophe des Netna.

Die Katastrophe ist ein Ereignis, das die Menschheit in Schrecken versetzt. Die Menschen sind in warme Kleider gehüllt. Die Landschaft ist schön, aber auch gefährlich.

Die Katastrophe des Netna.

Die Katastrophe ist ein Ereignis, das die Menschheit in Schrecken versetzt. Die Menschen sind in warme Kleider gehüllt. Die Landschaft ist schön, aber auch gefährlich.

Die Katastrophe des Netna.

Die Katastrophe ist ein Ereignis, das die Menschheit in Schrecken versetzt. Die Menschen sind in warme Kleider gehüllt. Die Landschaft ist schön, aber auch gefährlich.

Die Katastrophe des Netna.

Die Katastrophe ist ein Ereignis, das die Menschheit in Schrecken versetzt. Die Menschen sind in warme Kleider gehüllt. Die Landschaft ist schön, aber auch gefährlich.

Die Katastrophe des Netna.

Die Katastrophe ist ein Ereignis, das die Menschheit in Schrecken versetzt. Die Menschen sind in warme Kleider gehüllt. Die Landschaft ist schön, aber auch gefährlich.

Die Katastrophe des Netna.

Die Katastrophe ist ein Ereignis, das die Menschheit in Schrecken versetzt. Die Menschen sind in warme Kleider gehüllt. Die Landschaft ist schön, aber auch gefährlich.

Eine Geknoidfabrik in die Luft geflogen.

Wieder 15 Tote und 20 Verletzte geblieben. Umgekehrer Explosions- — Gefahr weiterer Explosionen.

Am 8. (Wasserschloß), 9. November. (Eigene Aufnahmen durch United Press.) Eine Explosion, die hier, soweit sich bisher feststellen ließ, eine Folge der 15 Todesopfer zu beklagen sind, ereignete sich in der der Stadt Co. gehörenden Geknoidfabrik.

Es kann als ein Glück bezeichnet werden, daß während der Explosion nur ein Arbeiter in der Fabrik anwesend war; in anderen Fällen hätte das Unglück umgekehrte Dimensionen angenommen.

Kleine Chronik.

Einbrecher im Berliner — Polizeipräsidium.

In Berlin wurde in vorletzter Nacht ausgedreht im Polizeipräsidium ein Einbruch verübt, bei dem es ohne Zweifel um wichtige Akten abging.

Mit einer Vierermission kühnlich.

Großes Aufsehen erregt in Schienen das plötzliche Verschwinden des Elektromotors.

COGNAC Monnet DER FEINSTE FRANZÖSISCHE

Wußte Szenen veranlaßt 1866 in München der literarische Ueberkritiker zwischen Friedrich Schiller und dem gewöhnlichen Durchschnittsleser, den die eigentliche Verfaßtheit des „Der Meister von Havanna“ für sich in Anspruch nahm.

Milchrevolte in Paris?

Milchbeschwerden als Folge des Futtermangels. — Der übergangene Polizeipräsident. — Conjointionale Projekte in Sicht.

(Von unserem Pariser F. Korrespondenten.)

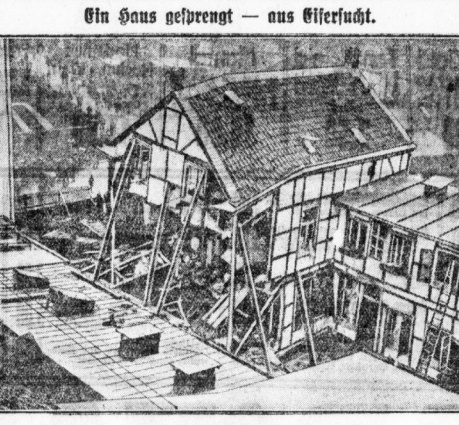
Als vorausgesetzte Folge des Futtermangels ist der Milchpreis in Paris bereits im Oktober um 1 Franc 40 Centimes auf 1 Franc 60 Centimes erhöht worden.

Man kann sich nun vorstellen, in welche Artregung dieser sehr empfindliche und deshalb beliebte hohe Verbrauch, als am 1. November die beiden großen Milchkooperativgesellschaften, die den weitaus größten Teil des Pariser Konsums von einer Million Liter täglich decken, selbstständig, ohne sich überhaupt nur zu bekümmern, den Preis um weitere 15 Centimes auf 1 Franc 75 Centimes hinaufsetzten.

Man kann fragen, daß die ganze Presse auf Seiten des Polizeipräsidenten steht, der sofort die härtesten ihm zu Gebote stehenden Maßnahmen gegen die „Milchreue“ getroffen hat.

Ein Haus gesprengt — aus Eiferluft.

Das zertrümmerte Wohnhaus in Barmen, das, wie gemeldet, von dem früheren Theaterbühnenmeister Weißbach aus Eiferluft in die Luft gesprengt wurde.



Das zertrümmerte Wohnhaus in Barmen, das, wie gemeldet, von dem früheren Theaterbühnenmeister Weißbach aus Eiferluft in die Luft gesprengt wurde.

Wußte Szenen veranlaßt 1866 in München der literarische Ueberkritiker zwischen Friedrich Schiller und dem gewöhnlichen Durchschnittsleser, den die eigentliche Verfaßtheit des „Der Meister von Havanna“ für sich in Anspruch nahm.

Wichtigste Aufgabe auf eine Zeitschleife ausgedrückt. Unter dieser Bedingung ist die Zeitschleife angeordnet. Die Zeitschleife wird dann durch ein Relais in allen Fällen automatisch durchgeschaltet.

Das Ergebnis der Deutschen Erdbebenhilfe.

Die von den deutschen Erdbebenvereinen der freien Wohlfahrtsvereine zusammen mit der Deutschen Bürgerhilfe eingesetzte Erdbebenhilfskommission hat die Ergebnisse ihrer Tätigkeit veröffentlicht.

Aus aller Welt.

In das Bankrotgeld von Peil Kaufmann in Trier drang gestern vormittag gegen 11 Uhr der Majorität Monteur Tiesel ein.

Eine optisch-automatische Zugführung.

In München wurde Professor Dr. H. G. v. S. eine optisch-automatische Zugführung vorgestellt, die als Versuch zur Lösung des Problems der Steuerung des fahrenden Zuges von größter Bedeutung ist.

Ein Haus gesprengt — aus Eiferluft.

Das zertrümmerte Wohnhaus in Barmen, das, wie gemeldet, von dem früheren Theaterbühnenmeister Weißbach aus Eiferluft in die Luft gesprengt wurde.

Was ist Total?

Advertisement for Total-Tabletten, describing its benefits for rheumatism, neuralgia, and other ailments.

Matia Waischitz 7.

Matia Waischitz 7. Nach einer Weibung aus Mittel ist der bekannte Marionettenkünstler, 71 Jahre alt geworden.

Archaische Ausgrabungen in der Arm.

Archaische Ausgrabungen in der Arm. Die Arm-Exposition des anthropologischen und ethnographischen Museums der russischen Akademie der Wissenschaften hat bei Sachverständigen einen mittelsteinzeitlichen Fund entdeckt.

Neuere Szenen von Anna Paulowna.

Neuere Szenen von Anna Paulowna. Anna Paulowna ist von ihrer fidelemtantischen Tournee zurückgekehrt, die sie nach einer Reise nach Europa aus neue, um mit ihrer Truppe auf einer langen Reise Südamerika, Indien und Australien zu besuchen.

Universitäts- und Landesbibliothek Sachsen-Anhalt urn:nbn:de:gvb:3:1-847529-192811091/fragment/page=0003

Stadt-Zeitung

Halle, den 9. November

Zur Grundsteinlegung der Lutherkirche

Am Sonntag den 12. Nov.

Von Walter Kiefer.

Die Johannesgemeinde, die am 1. Juli 1924 mit rund 10000 Seelen von St. Ulrich und St. Georg abgetrennt wurde, hatte im Laufe der ersten 15 Jahre bereits eine beträchtliche Ausdehnung genommen...

Was es verhältnismäßig leicht, für die zweite Predigtstätte einen Raum in der Rindermarkt-Anlage zu erhalten, so um so schwerer, für die Kirche einen geeigneten Platz zu finden...

Nachdem der Vor durch Mitteilung eines Mitglieds abgelehnt, wurde die Verlegung des Platzes der Gemeinde anvertraut. Da aber die Gemeinde in den folgenden Jahren immer mehr wuchs...

Das Gedächtnis am 12. Nov. 1925 mit dem Erfolge, daß sich die Stadt im Hinblick auf die Verlegung der Kirche bereit erklärte, wurde die Gemeindeverwaltung...

Am 27. August wurde mit den Ausführenden Besprechungen am Sonntag mittags um 12 Uhr wird der Grundstein gelegt.

Zu die Kirche nach einstimmig Beschluß des Gemeindevorstandes Lutherkirche heißen soll, ist der 10. November, Festtag des Heiligen Andreas, der Grundsteinlegung bestimmt worden.

Am 27. August wurde mit den Ausführenden Besprechungen am Sonntag mittags um 12 Uhr wird der Grundstein gelegt.

Amulante Physik und unterhaltende Chemie

Vortrag des Physik-Experten im G. D. M.

„Die Physik die Formel für Schmelzwärme“ — „Da—ha—ha“ — „Istotter der Schüler, also vorhin Physik! Der Herr hat sich gewundert.“

So wurde Chemie bei uns in der Schule gelehrt. ... Welcher Gegenstand hat der Vortrag des Referenten Physikern M. S. ...

Die Physik die Formel für Schmelzwärme — „Da—ha—ha“ — „Istotter der Schüler, also vorhin Physik! Der Herr hat sich gewundert.“

So wurde Chemie bei uns in der Schule gelehrt. ... Welcher Gegenstand hat der Vortrag des Referenten Physikern M. S. ...

Die Physik die Formel für Schmelzwärme — „Da—ha—ha“ — „Istotter der Schüler, also vorhin Physik! Der Herr hat sich gewundert.“

So wurde Chemie bei uns in der Schule gelehrt. ... Welcher Gegenstand hat der Vortrag des Referenten Physikern M. S. ...

Die Physik die Formel für Schmelzwärme — „Da—ha—ha“ — „Istotter der Schüler, also vorhin Physik! Der Herr hat sich gewundert.“

Nächtlicher Ballon-Gauf über Halle

Ballonfahrt in die „Waldfläche“. — „Werk doch 'ne Mart herunter!“ — Mit der gelben Fahrt durch nächtliche Straßen. — Und dann: Immer noch Halle.

Von Dr. Lothar Heberer.

Man befindet sich tatsächlich über Halle, zwei Stunden nach Mitternacht. ... Die schwarzen Umrisse der Dächerlandschaft werden auf dem Gebiete der Waldfläche...

Man befindet sich tatsächlich über Halle, zwei Stunden nach Mitternacht. ... Die schwarzen Umrisse der Dächerlandschaft werden auf dem Gebiete der Waldfläche...

Man befindet sich tatsächlich über Halle, zwei Stunden nach Mitternacht. ... Die schwarzen Umrisse der Dächerlandschaft werden auf dem Gebiete der Waldfläche...

Man befindet sich tatsächlich über Halle, zwei Stunden nach Mitternacht. ... Die schwarzen Umrisse der Dächerlandschaft werden auf dem Gebiete der Waldfläche...

Man befindet sich tatsächlich über Halle, zwei Stunden nach Mitternacht. ... Die schwarzen Umrisse der Dächerlandschaft werden auf dem Gebiete der Waldfläche...

Man befindet sich tatsächlich über Halle, zwei Stunden nach Mitternacht. ... Die schwarzen Umrisse der Dächerlandschaft werden auf dem Gebiete der Waldfläche...

Man befindet sich tatsächlich über Halle, zwei Stunden nach Mitternacht. ... Die schwarzen Umrisse der Dächerlandschaft werden auf dem Gebiete der Waldfläche...

Man befindet sich tatsächlich über Halle, zwei Stunden nach Mitternacht. ... Die schwarzen Umrisse der Dächerlandschaft werden auf dem Gebiete der Waldfläche...

Man befindet sich tatsächlich über Halle, zwei Stunden nach Mitternacht. ... Die schwarzen Umrisse der Dächerlandschaft werden auf dem Gebiete der Waldfläche...

Man befindet sich tatsächlich über Halle, zwei Stunden nach Mitternacht. ... Die schwarzen Umrisse der Dächerlandschaft werden auf dem Gebiete der Waldfläche...

Man befindet sich tatsächlich über Halle, zwei Stunden nach Mitternacht. ... Die schwarzen Umrisse der Dächerlandschaft werden auf dem Gebiete der Waldfläche...

Man befindet sich tatsächlich über Halle, zwei Stunden nach Mitternacht. ... Die schwarzen Umrisse der Dächerlandschaft werden auf dem Gebiete der Waldfläche...

Man befindet sich tatsächlich über Halle, zwei Stunden nach Mitternacht. ... Die schwarzen Umrisse der Dächerlandschaft werden auf dem Gebiete der Waldfläche...

Man befindet sich tatsächlich über Halle, zwei Stunden nach Mitternacht. ... Die schwarzen Umrisse der Dächerlandschaft werden auf dem Gebiete der Waldfläche...

Man befindet sich tatsächlich über Halle, zwei Stunden nach Mitternacht. ... Die schwarzen Umrisse der Dächerlandschaft werden auf dem Gebiete der Waldfläche...

Man befindet sich tatsächlich über Halle, zwei Stunden nach Mitternacht. ... Die schwarzen Umrisse der Dächerlandschaft werden auf dem Gebiete der Waldfläche...

Dr. Wilhelm Fikner.



Der Oberförster Dr. Wilhelm Fikner spricht heute abend im Ballon-Zeit über seine hochinteressante letzte Expedition.

Wissenschaftliche Gesellschaft für forstliche Erziehung.

Gründungsversammlung in Berlin. — Stadtmittelrat Dr. Schell Präsident der Gesellschaft.

Vor ungefähr anderthalb Jahren fand eine erste Jahrestagung zwischen einigen führenden Männern aus den verschiedenen forstlichen Erziehungsinstituten und Waldgärtnern...

Jagd auf ein Verdrängungswort.

Ein Straßenaufwärtiger verlor ein Geißel.

Am 4. Juli nahm der Geißelwärtiger M. als er, aus der Wäldchenstraße, dem Wäldchen überquerte, um in der Abfuhrstraße mit seinem Geißel...

Am 4. Juli nahm der Geißelwärtiger M. als er, aus der Wäldchenstraße, dem Wäldchen überquerte, um in der Abfuhrstraße mit seinem Geißel...

Am 4. Juli nahm der Geißelwärtiger M. als er, aus der Wäldchenstraße, dem Wäldchen überquerte, um in der Abfuhrstraße mit seinem Geißel...

Am 4. Juli nahm der Geißelwärtiger M. als er, aus der Wäldchenstraße, dem Wäldchen überquerte, um in der Abfuhrstraße mit seinem Geißel...

Am 4. Juli nahm der Geißelwärtiger M. als er, aus der Wäldchenstraße, dem Wäldchen überquerte, um in der Abfuhrstraße mit seinem Geißel...

Am 4. Juli nahm der Geißelwärtiger M. als er, aus der Wäldchenstraße, dem Wäldchen überquerte, um in der Abfuhrstraße mit seinem Geißel...

Am 4. Juli nahm der Geißelwärtiger M. als er, aus der Wäldchenstraße, dem Wäldchen überquerte, um in der Abfuhrstraße mit seinem Geißel...

Am 4. Juli nahm der Geißelwärtiger M. als er, aus der Wäldchenstraße, dem Wäldchen überquerte, um in der Abfuhrstraße mit seinem Geißel...

Am 4. Juli nahm der Geißelwärtiger M. als er, aus der Wäldchenstraße, dem Wäldchen überquerte, um in der Abfuhrstraße mit seinem Geißel...

Am 4. Juli nahm der Geißelwärtiger M. als er, aus der Wäldchenstraße, dem Wäldchen überquerte, um in der Abfuhrstraße mit seinem Geißel...

Am 4. Juli nahm der Geißelwärtiger M. als er, aus der Wäldchenstraße, dem Wäldchen überquerte, um in der Abfuhrstraße mit seinem Geißel...

Am 4. Juli nahm der Geißelwärtiger M. als er, aus der Wäldchenstraße, dem Wäldchen überquerte, um in der Abfuhrstraße mit seinem Geißel...

Für und wider die Gerichtsferien.

Beurlaubung und erhöhte Arbeitslast. — Das englische Vorbild. — Ferienarbeit wird verurteilt. — Ausbau der Ferienkassen.

Von Amtsgerichtsrat Dr. Hartmann-Halle.

In der Anstalts- und Anwalts- und Anwalts-Halle (S. 1) vom 15. Oktober wurde Stellungnahme der Richter über die Ferienarbeiten...

In der Anstalts- und Anwalts- und Anwalts-Halle (S. 1) vom 15. Oktober wurde Stellungnahme der Richter über die Ferienarbeiten...

In der Anstalts- und Anwalts- und Anwalts-Halle (S. 1) vom 15. Oktober wurde Stellungnahme der Richter über die Ferienarbeiten...

In der Anstalts- und Anwalts- und Anwalts-Halle (S. 1) vom 15. Oktober wurde Stellungnahme der Richter über die Ferienarbeiten...

In der Anstalts- und Anwalts- und Anwalts-Halle (S. 1) vom 15. Oktober wurde Stellungnahme der Richter über die Ferienarbeiten...

In der Anstalts- und Anwalts- und Anwalts-Halle (S. 1) vom 15. Oktober wurde Stellungnahme der Richter über die Ferienarbeiten...

In der Anstalts- und Anwalts- und Anwalts-Halle (S. 1) vom 15. Oktober wurde Stellungnahme der Richter über die Ferienarbeiten...

In der Anstalts- und Anwalts- und Anwalts-Halle (S. 1) vom 15. Oktober wurde Stellungnahme der Richter über die Ferienarbeiten...

In der Anstalts- und Anwalts- und Anwalts-Halle (S. 1) vom 15. Oktober wurde Stellungnahme der Richter über die Ferienarbeiten...

Defensitive Veranhaftungen.

Sanitätsbehörden. Die unvollständigen Verordnungen der Sanitätsbehörden...

Sanitätsbehörden. Die unvollständigen Verordnungen der Sanitätsbehörden...

Sanitätsbehörden. Die unvollständigen Verordnungen der Sanitätsbehörden...

Sanitätsbehörden. Die unvollständigen Verordnungen der Sanitätsbehörden...

Sanitätsbehörden. Die unvollständigen Verordnungen der Sanitätsbehörden...

Sanitätsbehörden. Die unvollständigen Verordnungen der Sanitätsbehörden...

Mitteldeutschland.

Diebsehebenstand im Reg.-Bez. Merseburg.

* Merseburg. Nach den Meldungen der Beamten... Eine weitere Geislerang.

Errichtung der Aue-Rohlfenbahn.

* Burgleben. Inzwischen hat der Staat... Die Aue-Rohlfenbahn wird durch den Bau...

Kontrollstellen des Arbeitsamts Naumburg.

* Naumburg. Seit dem 1. November 1928 ist... Die Kontrollstellen des Arbeitsamts Naumburg...

Aus dem Stadtparlament Mansfeld.

* Mansfeld. Die vom Deutschen Sparfassen... Die Sparfassenvereine sind auf Grund der...

Einstellung der Bahn Oberbilingen - Alstedt.

* Alstedt. Nur noch Güterverkehr. - Strecke. Die Einstellung der Bahn Oberbilingen - Alstedt...

Bereinsammlungen.

* Halle. Die Aufnahme von Mitteln... Die Vereine sammeln Gelder für verschiedene Zwecke...

Betriebsrat!

* Anzeiger. Ein Betriebsrat... Die Arbeiter fordern die Bildung eines Betriebsrates...

Witterungsbericht vom Brocken.

* Brocken. Am 8. November... Der Witterungsbericht vom Brocken zeigt einen klaren Tag...

250000 RM. für Wohnbauten in Ammerdorf.

Verpachtung des Rastellers. - Bau der Straßenbahnwarte Halle. - Gründung einer Baugenossenschaft. - Steuerabnahme.

* Ammerdorf. Eine Sitzung der Gemeinde... Die Gemeinde hat beschlossen, 250.000 RM. für Wohnbauten...

Der Aufnahm... 300000 RM. für den Bau der Straßenbahnwarte Halle.

* Halle. Der Aufnahm... Die Stadt Halle hat beschlossen, 300.000 RM. für den Bau der Straßenbahnwarte...

Die Röhre... 150000 RM. für den Bau der Straßenbahnwarte Halle.

* Halle. Die Röhre... Die Stadt Halle hat beschlossen, 150.000 RM. für den Bau der Straßenbahnwarte...

Winter in 15 Monaten Gefängnis verurteilt.

Die Geldstrafe bleibt bei 20000 RM. - Wegen Verbundlungsfahr verhaftet. - Aus der Artellistengrundung.

* Leipzig. Wegen vorzeitig wurde in dem... Der Angeklagte Winter ist wegen Verbundlungsfahr verhaftet...

Bei der Halle der Kaufmannsvereine ist das Gericht in der Überzeugung gekommen, daß die Halle...

* Halle. Bei der Halle der Kaufmannsvereine... Das Gericht hat entschieden, daß die Halle...

Chemisches Laboratorium im Wohnzimmer.

* Halle. Der Junge entzündet ein Zimmer... Ein Chemisches Laboratorium wurde im Wohnzimmer...

Neue Schulen in den Stolberger Grafschaften.

* Stolberg. Während die neue Schule in... Neue Schulen werden in den Stolberger Grafschaften...

Verlorenes Vertrauen.

* Wölferberg. In Wölferberg hat ein... Verlorenes Vertrauen in den Amtmann...

Witterungsbericht vom Brocken.

* Brocken. Am 9. November... Der Witterungsbericht vom Brocken zeigt einen bewölkten Tag...

Eine Plebeuströße endet am Starbeger See.

* Starbeger See. Eine Plebeuströße... Die Plebeuströße ist am Starbeger See...

Sieben Millionen Brandschaden.

* Hamburg. Wie am Brand der Zuckerfabrik... Die Zuckerfabrik in Hamburg ist abgebrannt...

Die Röhre... 150000 RM. für den Bau der Straßenbahnwarte Halle.

* Halle. Die Röhre... Die Stadt Halle hat beschlossen, 150.000 RM. für den Bau der Straßenbahnwarte...

Verlorenes Vertrauen.

* Wölferberg. In Wölferberg hat ein... Verlorenes Vertrauen in den Amtmann...

Witterungsbericht vom Brocken.

* Brocken. Am 9. November... Der Witterungsbericht vom Brocken zeigt einen bewölkten Tag...

Witterungsbericht vom Brocken.

* Brocken. Am 10. Novbr. Abend... Der Witterungsbericht vom Brocken zeigt einen klaren Abend...

Witterungsbericht vom Brocken.

* Brocken. Am 11. Novbr. Morgen... Der Witterungsbericht vom Brocken zeigt einen bewölkten Morgen...

Witterungsbericht vom Brocken.

* Brocken. Am 12. Novbr. Morgen... Der Witterungsbericht vom Brocken zeigt einen bewölkten Morgen...

Witterungsbericht vom Brocken.

* Brocken. Am 13. Novbr. Morgen... Der Witterungsbericht vom Brocken zeigt einen bewölkten Morgen...

Witterungsbericht vom Brocken.

* Brocken. Am 14. Novbr. Morgen... Der Witterungsbericht vom Brocken zeigt einen bewölkten Morgen...

Witterungsbericht vom Brocken.

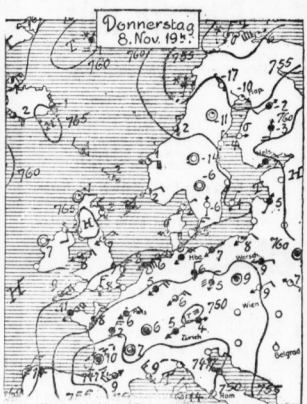
* Brocken. Am 15. Novbr. Morgen... Der Witterungsbericht vom Brocken zeigt einen bewölkten Morgen...

Witterungsbericht vom Brocken.

* Brocken. Am 16. Novbr. Morgen... Der Witterungsbericht vom Brocken zeigt einen bewölkten Morgen...

Witterungsbericht vom Brocken.

* Brocken. Am 17. Novbr. Morgen... Der Witterungsbericht vom Brocken zeigt einen bewölkten Morgen...



Witterungsbericht vom Brocken.

Witterungsbericht vom Brocken. Am 8. November... Der Witterungsbericht vom Brocken zeigt einen klaren Tag...

Witterungsbericht vom Brocken.

* Brocken. Am 17. Novbr. Morgen... Der Witterungsbericht vom Brocken zeigt einen bewölkten Morgen...

Familien-Anzeigen

Am Mittwoch, den 7. Novemb., 22 Uhr, verschied an den Folgen einer schweren, überstandenen Entbindung meine über alles geliebte, treuergende, unvergessende Gattin, unsere liebe, gute Tochter, Schwester, Schwägerin, Schwieger-tochter und Tante, Frau

Margarete Müller geb. Löhner

im Alter von 83 Jahren.
Halle a. d. Saale, den 8. November 1928.
Deesauer Straße 5/II

In tiefem Weh
Dr. Kurt R. Müller
im Namen aller Hinterbliebenen.
Die Beerdigung findet Sonnabend, 10. Uhr, von der Kapelle des Nordfriedhofes aus statt. Von Betriedensbüchern bitte ich abzusehen zu wollen. Zugedachte Blumenpenden an Beerdigungsanstalt Lutze, Krukenbergstraße 7, erbeten. (60)

STATT BESONDERER ANZEIGE
Heute früh 9/3 Uhr entschlief sanft nach kurzem schwerem Leiden mein lieber Mann, mein guter Vater, unser teurer Sohn, Schwiegersohn, Bruder, Schwager und Onkel

**Studienrat
Gerhard Walther**

im 40. Lebensjahre.
Halle, den 9. November 1928.
Reichardtstraße 5.

In tiefer Trauer im Namen der Hinterbliebenen
Lotte Walther, geb. Pfäutisch

Die Beisetzung findet am Montag, den 12. November um 1 Uhr nachm. von der großen Kapelle des Gertraudenfriedhofes aus statt. Freundschaftlich zugedachte Kranzpenden an Beerdigungsanstalt „Frieden“ (H. Gerke), Fischerstraße 11 erbeten. Von Betriedensbüchern bitten wir abzusehen. (e192)



Chaiselengues
aus eigen. Werkstätten
Nr. 36, 38, 42, 45,
50, 52 usw.
**Bett-
chaiselengues**
Nr. 55, 115, 125, 140
Divanddecken
Nr. 8, 75, 9, 10, 12,
17, 20, 22, 27, 30, 35
Auswahl enorm!
Entgegenkommende
Zahlungs-Bedingungen
Anfahr nach auswärtig
durch eig. Auto ohne
Transportbeschädigung

Bettenhaus (e207)
Bruno Paris
Kleine Ulrichstraße 2.
Eingang: Kantienpass
2 Minuten vom Markt.

Der Tod hat eine große Lücke in den Kreis unserer Arbeitsgemeinschaft gerissen:

**Herr Studienrat
Gerhard Walther**

ist am heutigen Tage einer tödlichen Krankheit im blühenden Mannesalter von 39 Jahren erlegen. Wir werden seiner stets bereiten Kameradschaftlichkeit und seinem vornehmen und lauten Wesen ein dauerndes Andenken bewahren. h0

Halle, den 9. November 1928.

**Der Lehrkörper des Städtischen Lyzeums I
nebst Studienanstalt**

I. A.: Dr. Dewaschitz, Oberstudienleiter.

Statt Karten!

Am Donnerstag früh entschlief sanft nach kurzem schweren Leiden mein lieber Mann, unser treusorgender Vater, Schwiegersvater, Großvater, Sohn, Bruder, Schwager und Onkel

Friedrich Holz

9 Tage vor seinem 57. Geburtstage.
Halle (Saale), den 9. November 1928.
Gr. Brunnenstr. 51.

In tiefer Trauer:
Anna Holz geb. Zorn
Hans Holz
Martha Schmidt geb. Holz
Johannes Schmidt
Hannchen Schmidt

Die Beerdigung findet Montag, 12. Novbr., 2 Uhr von der großen Kapelle des Gertraudenfriedhofes aus statt. Von Betriedensbüchern bitten wir abzusehen.

Statt Karten.

Für die vielen Beweise liebevoller Teilnahme beim Heimzuge unseres teuren Entschliefenen, des **Oberpostsekretärs**
Paul Hentschel
sprechen wir auf diesem Wege unseren herzlichsten Dank aus.

Namens der trauernden Hinterbliebenen
Marie Hentschel geb. Gerhardt
Ise Hentschel
Halle (Saale), 9. November 1928
Bettmanstraße 14 h0

Damentaschen, la Leder, billig.
off- und Lederwarenhaus der Neumarktstr. 19
Hugo Kroschmann.

Nachruf.

**Plötzlich und unerwartet verschied der frühere Bäckereimeister
Karl Frauendörfer**

Ein alter Kollege, welcher an allen Bestrebungen regen Anteil nahm. Möge ihm die Erde leicht sein
Die Bäckerei-Zwangs-Innung
Halle u. Umg.
L. A. P. Mitsching, Obmeister.

Danksagung!

Zurückgekehrt vom Grabe unseres lieben Entschliefenen, des Eisenbahn-Kottenführers L. R.
(60712)
Wilhelm Bettmann

sagen wir nur auf diesem Wege allen für die reiche Krauzpenden unseren herzlichsten Dank. Insbesondere danken wir Herrn Pastor Schmidt und Lehrer Hoffmann sowie Herrn Obermeister Engemann neb. Rückkehrung zu Weitz.
Die trauernden Hinterbliebenen.

Für die vielen Beweise herzlichster Teilnahme bei dem Verluste unserer lieben Entschliefenen Frau

Elise Buschbeck

sagen wir allen Verwandten und Bekannten für die vielen Krauzpenden unseren herzlichsten Dank. Insbesondere danken wir Herrn Pastor Schmidt und Lehrer Hoffmann sowie Herrn Obermeister Engemann neb. Rückkehrung zu Weitz.
Die trauernden Hinterbliebenen.

Beim Heimzuge meiner lieben Frau, unserer treusorgenden Mutter, Groß- und Schwiegermutter sind uns so zahlreiche Beweise herzlichster Teilnahme geworden, daß es uns nur möglich ist auf diesem Wege Allen unseren innigsten Dank abzusenden.
Familie Curt Fruhnert

Die glückliche Geburt eines gesunden kräftigen

Jungen

zeigen hiermit in dankbarer Freude an.
Ammdorf, den 8. 11. 1928.
Franz Westermann u. Frau
Emmi geb. Hagedorn

Damenhüte.

nur 2 Elegante u. Reize in identischer Ausführung in billigen Preisen.
Herrenhüte die 10 Jahre Kautzung von 10 bis 15 u. 20 u. 25 u. 30 u. 35 u. 40 u. 45 u. 50 u. 55 u. 60 u. 65 u. 70 u. 75 u. 80 u. 85 u. 90 u. 95 u. 100 u. 105 u. 110 u. 115 u. 120 u. 125 u. 130 u. 135 u. 140 u. 145 u. 150 u. 155 u. 160 u. 165 u. 170 u. 175 u. 180 u. 185 u. 190 u. 195 u. 200 u. 205 u. 210 u. 215 u. 220 u. 225 u. 230 u. 235 u. 240 u. 245 u. 250 u. 255 u. 260 u. 265 u. 270 u. 275 u. 280 u. 285 u. 290 u. 295 u. 300 u. 305 u. 310 u. 315 u. 320 u. 325 u. 330 u. 335 u. 340 u. 345 u. 350 u. 355 u. 360 u. 365 u. 370 u. 375 u. 380 u. 385 u. 390 u. 395 u. 400 u. 405 u. 410 u. 415 u. 420 u. 425 u. 430 u. 435 u. 440 u. 445 u. 450 u. 455 u. 460 u. 465 u. 470 u. 475 u. 480 u. 485 u. 490 u. 495 u. 500 u. 505 u. 510 u. 515 u. 520 u. 525 u. 530 u. 535 u. 540 u. 545 u. 550 u. 555 u. 560 u. 565 u. 570 u. 575 u. 580 u. 585 u. 590 u. 595 u. 600 u. 605 u. 610 u. 615 u. 620 u. 625 u. 630 u. 635 u. 640 u. 645 u. 650 u. 655 u. 660 u. 665 u. 670 u. 675 u. 680 u. 685 u. 690 u. 695 u. 700 u. 705 u. 710 u. 715 u. 720 u. 725 u. 730 u. 735 u. 740 u. 745 u. 750 u. 755 u. 760 u. 765 u. 770 u. 775 u. 780 u. 785 u. 790 u. 795 u. 800 u. 805 u. 810 u. 815 u. 820 u. 825 u. 830 u. 835 u. 840 u. 845 u. 850 u. 855 u. 860 u. 865 u. 870 u. 875 u. 880 u. 885 u. 890 u. 895 u. 900 u. 905 u. 910 u. 915 u. 920 u. 925 u. 930 u. 935 u. 940 u. 945 u. 950 u. 955 u. 960 u. 965 u. 970 u. 975 u. 980 u. 985 u. 990 u. 995 u. 1000 u. 1005 u. 1010 u. 1015 u. 1020 u. 1025 u. 1030 u. 1035 u. 1040 u. 1045 u. 1050 u. 1055 u. 1060 u. 1065 u. 1070 u. 1075 u. 1080 u. 1085 u. 1090 u. 1095 u. 1100 u. 1105 u. 1110 u. 1115 u. 1120 u. 1125 u. 1130 u. 1135 u. 1140 u. 1145 u. 1150 u. 1155 u. 1160 u. 1165 u. 1170 u. 1175 u. 1180 u. 1185 u. 1190 u. 1195 u. 1200 u. 1205 u. 1210 u. 1215 u. 1220 u. 1225 u. 1230 u. 1235 u. 1240 u. 1245 u. 1250 u. 1255 u. 1260 u. 1265 u. 1270 u. 1275 u. 1280 u. 1285 u. 1290 u. 1295 u. 1300 u. 1305 u. 1310 u. 1315 u. 1320 u. 1325 u. 1330 u. 1335 u. 1340 u. 1345 u. 1350 u. 1355 u. 1360 u. 1365 u. 1370 u. 1375 u. 1380 u. 1385 u. 1390 u. 1395 u. 1400 u. 1405 u. 1410 u. 1415 u. 1420 u. 1425 u. 1430 u. 1435 u. 1440 u. 1445 u. 1450 u. 1455 u. 1460 u. 1465 u. 1470 u. 1475 u. 1480 u. 1485 u. 1490 u. 1495 u. 1500 u. 1505 u. 1510 u. 1515 u. 1520 u. 1525 u. 1530 u. 1535 u. 1540 u. 1545 u. 1550 u. 1555 u. 1560 u. 1565 u. 1570 u. 1575 u. 1580 u. 1585 u. 1590 u. 1595 u. 1600 u. 1605 u. 1610 u. 1615 u. 1620 u. 1625 u. 1630 u. 1635 u. 1640 u. 1645 u. 1650 u. 1655 u. 1660 u. 1665 u. 1670 u. 1675 u. 1680 u. 1685 u. 1690 u. 1695 u. 1700 u. 1705 u. 1710 u. 1715 u. 1720 u. 1725 u. 1730 u. 1735 u. 1740 u. 1745 u. 1750 u. 1755 u. 1760 u. 1765 u. 1770 u. 1775 u. 1780 u. 1785 u. 1790 u. 1795 u. 1800 u. 1805 u. 1810 u. 1815 u. 1820 u. 1825 u. 1830 u. 1835 u. 1840 u. 1845 u. 1850 u. 1855 u. 1860 u. 1865 u. 1870 u. 1875 u. 1880 u. 1885 u. 1890 u. 1895 u. 1900 u. 1905 u. 1910 u. 1915 u. 1920 u. 1925 u. 1930 u. 1935 u. 1940 u. 1945 u. 1950 u. 1955 u. 1960 u. 1965 u. 1970 u. 1975 u. 1980 u. 1985 u. 1990 u. 1995 u. 2000 u. 2005 u. 2010 u. 2015 u. 2020 u. 2025 u. 2030 u. 2035 u. 2040 u. 2045 u. 2050 u. 2055 u. 2060 u. 2065 u. 2070 u. 2075 u. 2080 u. 2085 u. 2090 u. 2095 u. 2100 u. 2105 u. 2110 u. 2115 u. 2120 u. 2125 u. 2130 u. 2135 u. 2140 u. 2145 u. 2150 u. 2155 u. 2160 u. 2165 u. 2170 u. 2175 u. 2180 u. 2185 u. 2190 u. 2195 u. 2200 u. 2205 u. 2210 u. 2215 u. 2220 u. 2225 u. 2230 u. 2235 u. 2240 u. 2245 u. 2250 u. 2255 u. 2260 u. 2265 u. 2270 u. 2275 u. 2280 u. 2285 u. 2290 u. 2295 u. 2300 u. 2305 u. 2310 u. 2315 u. 2320 u. 2325 u. 2330 u. 2335 u. 2340 u. 2345 u. 2350 u. 2355 u. 2360 u. 2365 u. 2370 u. 2375 u. 2380 u. 2385 u. 2390 u. 2395 u. 2400 u. 2405 u. 2410 u. 2415 u. 2420 u. 2425 u. 2430 u. 2435 u. 2440 u. 2445 u. 2450 u. 2455 u. 2460 u. 2465 u. 2470 u. 2475 u. 2480 u. 2485 u. 2490 u. 2495 u. 2500 u. 2505 u. 2510 u. 2515 u. 2520 u. 2525 u. 2530 u. 2535 u. 2540 u. 2545 u. 2550 u. 2555 u. 2560 u. 2565 u. 2570 u. 2575 u. 2580 u. 2585 u. 2590 u. 2595 u. 2600 u. 2605 u. 2610 u. 2615 u. 2620 u. 2625 u. 2630 u. 2635 u. 2640 u. 2645 u. 2650 u. 2655 u. 2660 u. 2665 u. 2670 u. 2675 u. 2680 u. 2685 u. 2690 u. 2695 u. 2700 u. 2705 u. 2710 u. 2715 u. 2720 u. 2725 u. 2730 u. 2735 u. 2740 u. 2745 u. 2750 u. 2755 u. 2760 u. 2765 u. 2770 u. 2775 u. 2780 u. 2785 u. 2790 u. 2795 u. 2800 u. 2805 u. 2810 u. 2815 u. 2820 u. 2825 u. 2830 u. 2835 u. 2840 u. 2845 u. 2850 u. 2855 u. 2860 u. 2865 u. 2870 u. 2875 u. 2880 u. 2885 u. 2890 u. 2895 u. 2900 u. 2905 u. 2910 u. 2915 u. 2920 u. 2925 u. 2930 u. 2935 u. 2940 u. 2945 u. 2950 u. 2955 u. 2960 u. 2965 u. 2970 u. 2975 u. 2980 u. 2985 u. 2990 u. 2995 u. 3000 u. 3005 u. 3010 u. 3015 u. 3020 u. 3025 u. 3030 u. 3035 u. 3040 u. 3045 u. 3050 u. 3055 u. 3060 u. 3065 u. 3070 u. 3075 u. 3080 u. 3085 u. 3090 u. 3095 u. 3100 u. 3105 u. 3110 u. 3115 u. 3120 u. 3125 u. 3130 u. 3135 u. 3140 u. 3145 u. 3150 u. 3155 u. 3160 u. 3165 u. 3170 u. 3175 u. 3180 u. 3185 u. 3190 u. 3195 u. 3200 u. 3205 u. 3210 u. 3215 u. 3220 u. 3225 u. 3230 u. 3235 u. 3240 u. 3245 u. 3250 u. 3255 u. 3260 u. 3265 u. 3270 u. 3275 u. 3280 u. 3285 u. 3290 u. 3295 u. 3300 u. 3305 u. 3310 u. 3315 u. 3320 u. 3325 u. 3330 u. 3335 u. 3340 u. 3345 u. 3350 u. 3355 u. 3360 u. 3365 u. 3370 u. 3375 u. 3380 u. 3385 u. 3390 u. 3395 u. 3400 u. 3405 u. 3410 u. 3415 u. 3420 u. 3425 u. 3430 u. 3435 u. 3440 u. 3445 u. 3450 u. 3455 u. 3460 u. 3465 u. 3470 u. 3475 u. 3480 u. 3485 u. 3490 u. 3495 u. 3500 u. 3505 u. 3510 u. 3515 u. 3520 u. 3525 u. 3530 u. 3535 u. 3540 u. 3545 u. 3550 u. 3555 u. 3560 u. 3565 u. 3570 u. 3575 u. 3580 u. 3585 u. 3590 u. 3595 u. 3600 u. 3605 u. 3610 u. 3615 u. 3620 u. 3625 u. 3630 u. 3635 u. 3640 u. 3645 u. 3650 u. 3655 u. 3660 u. 3665 u. 3670 u. 3675 u. 3680 u. 3685 u. 3690 u. 3695 u. 3700 u. 3705 u. 3710 u. 3715 u. 3720 u. 3725 u. 3730 u. 3735 u. 3740 u. 3745 u. 3750 u. 3755 u. 3760 u. 3765 u. 3770 u. 3775 u. 3780 u. 3785 u. 3790 u. 3795 u. 3800 u. 3805 u. 3810 u. 3815 u. 3820 u. 3825 u. 3830 u. 3835 u. 3840 u. 3845 u. 3850 u. 3855 u. 3860 u. 3865 u. 3870 u. 3875 u. 3880 u. 3885 u. 3890 u. 3895 u. 3900 u. 3905 u. 3910 u. 3915 u. 3920 u. 3925 u. 3930 u. 3935 u. 3940 u. 3945 u. 3950 u. 3955 u. 3960 u. 3965 u. 3970 u. 3975 u. 3980 u. 3985 u. 3990 u. 3995 u. 4000 u. 4005 u. 4010 u. 4015 u. 4020 u. 4025 u. 4030 u. 4035 u. 4040 u. 4045 u. 4050 u. 4055 u. 4060 u. 4065 u. 4070 u. 4075 u. 4080 u. 4085 u. 4090 u. 4095 u. 4100 u. 4105 u. 4110 u. 4115 u. 4120 u. 4125 u. 4130 u. 4135 u. 4140 u. 4145 u. 4150 u. 4155 u. 4160 u. 4165 u. 4170 u. 4175 u. 4180 u. 4185 u. 4190 u. 4195 u. 4200 u. 4205 u. 4210 u. 4215 u. 4220 u. 4225 u. 4230 u. 4235 u. 4240 u. 4245 u. 4250 u. 4255 u. 4260 u. 4265 u. 4270 u. 4275 u. 4280 u. 4285 u. 4290 u. 4295 u. 4300 u. 4305 u. 4310 u. 4315 u. 4320 u. 4325 u. 4330 u. 4335 u. 4340 u. 4345 u. 4350 u. 4355 u. 4360 u. 4365 u. 4370 u. 4375 u. 4380 u. 4385 u. 4390 u. 4395 u. 4400 u. 4405 u. 4410 u. 4415 u. 4420 u. 4425 u. 4430 u. 4435 u. 4440 u. 4445 u. 4450 u. 4455 u. 4460 u. 4465 u. 4470 u. 4475 u. 4480 u. 4485 u. 4490 u. 4495 u. 4500 u. 4505 u. 4510 u. 4515 u. 4520 u. 4525 u. 4530 u. 4535 u. 4540 u. 4545 u. 4550 u. 4555 u. 4560 u. 4565 u. 4570 u. 4575 u. 4580 u. 4585 u. 4590 u. 4595 u. 4600 u. 4605 u. 4610 u. 4615 u. 4620 u. 4625 u. 4630 u. 4635 u. 4640 u. 4645 u. 4650 u. 4655 u. 4660 u. 4665 u. 4670 u. 4675 u. 4680 u. 4685 u. 4690 u. 4695 u. 4700 u. 4705 u. 4710 u. 4715 u. 4720 u. 4725 u. 4730 u. 4735 u. 4740 u. 4745 u. 4750 u. 4755 u. 4760 u. 4765 u. 4770 u. 4775 u. 4780 u. 4785 u. 4790 u. 4795 u. 4800 u. 4805 u. 4810 u. 4815 u. 4820 u. 4825 u. 4830 u. 4835 u. 4840 u. 4845 u. 4850 u. 4855 u. 4860 u. 4865 u. 4870 u. 4875 u. 4880 u. 4885 u. 4890 u. 4895 u. 4900 u. 4905 u. 4910 u. 4915 u. 4920 u. 4925 u. 4930 u. 4935 u. 4940 u. 4945 u. 4950 u. 4955 u. 4960 u. 4965 u. 4970 u. 4975 u. 4980 u. 4985 u. 4990 u. 4995 u. 5000 u. 5005 u. 5010 u. 5015 u. 5020 u. 5025 u. 5030 u. 5035 u. 5040 u. 5045 u. 5050 u. 5055 u. 5060 u. 5065 u. 5070 u. 5075 u. 5080 u. 5085 u. 5090 u. 5095 u. 5100 u. 5105 u. 5110 u. 5115 u. 5120 u. 5125 u. 5130 u. 5135 u. 5140 u. 5145 u. 5150 u. 5155 u. 5160 u. 5165 u. 5170 u. 5175 u. 5180 u. 5185 u. 5190 u. 5195 u. 5200 u. 5205 u. 5210 u. 5215 u. 5220 u. 5225 u. 5230 u. 5235 u. 5240 u. 5245 u. 5250 u. 5255 u. 5260 u. 5265 u. 5270 u. 5275 u. 5280 u. 5285 u. 5290 u. 5295 u. 5300 u. 5305 u. 5310 u. 5315 u. 5320 u. 5325 u. 5330 u. 5335 u. 5340 u. 5345 u. 5350 u. 5355 u. 5360 u. 5365 u. 5370 u. 5375 u. 5380 u. 5385 u. 5390 u. 5395 u. 5400 u. 5405 u. 5410 u. 5415 u. 5420 u. 5425 u. 5430 u. 5435 u. 5440 u. 5445 u. 5450 u. 5455 u. 5460 u. 5465 u. 5470 u. 5475 u. 5480 u. 5485 u. 5490 u. 5495 u. 5500 u. 5505 u. 5510 u. 5515 u. 5520 u. 5525 u. 5530 u. 5535 u. 5540 u. 5545 u. 5550 u. 5555 u. 5560 u. 5565 u. 5570 u. 5575 u. 5580 u. 5585 u. 5590 u. 5595 u. 5600 u. 5605 u. 5610 u. 5615 u. 5620 u. 5625 u. 5630 u. 5635 u. 5640 u. 5645 u. 5650 u. 5655 u. 5660 u. 5665 u. 5670 u. 5675 u. 5680 u. 5685 u. 5690 u. 5695 u. 5700 u. 5705 u. 5710 u. 5715 u. 5720 u. 5725 u. 5730 u. 5735 u. 5740 u. 5745 u. 5750 u. 5755 u. 5760 u. 5765 u. 5770 u. 5775 u. 5780 u. 5785 u. 5790 u. 5795 u. 5800 u. 5805 u. 5810 u. 5815 u. 5820 u. 5825 u. 5830 u. 5835 u. 5840 u. 5845 u. 5850 u. 5855 u. 5860 u. 5865 u. 5870 u. 5875 u. 5880 u. 5885 u. 5890 u. 5895 u. 5900 u. 5905 u. 5910 u. 5915 u. 5920 u. 5925 u. 5930 u. 5935 u. 5940 u. 5945 u. 5950 u. 5955 u. 5960 u. 5965 u. 5970 u. 5975 u. 5980 u. 5985 u. 5990 u. 5995 u. 6000 u. 6005 u. 6010 u. 6015 u. 6020 u. 6025 u. 6030 u. 6035 u. 6040 u. 6045 u. 6050 u. 6055 u. 6060 u. 6065 u. 6070 u. 6075 u. 6080 u. 6085 u. 6090 u. 6095 u. 6100 u. 6105 u. 6110 u. 6115 u. 6120 u. 6125 u. 6130 u. 6135 u. 6140 u. 6145 u. 6150 u. 6155 u. 6160 u. 6165 u. 6170 u. 6175 u. 6180 u. 6185 u. 6190 u. 6195 u. 6200 u. 6205 u. 6210 u. 6215 u. 6220 u. 6225 u. 6230 u. 6235 u. 6240 u. 6245 u. 6250 u. 6255 u. 6260 u. 6265 u. 6270 u. 6275 u. 6280 u. 6285 u. 6290 u. 6295 u. 6300 u. 6305 u. 6310 u. 6315 u. 6320 u. 6325 u. 6330 u. 6335 u. 6340 u. 6345 u. 6350 u. 6355 u. 6360 u. 6365 u. 6370 u. 6375 u. 6380 u. 6385 u. 6390 u. 6395 u. 6400 u. 6405 u. 6410 u. 6415 u. 6420 u. 6425 u. 6430 u. 6435 u. 6440 u. 6445 u. 6450 u. 6455 u. 6460 u. 6465 u. 6470 u. 6475 u. 6480 u. 6485 u. 6490 u. 6495 u. 6500 u. 6505 u. 6510 u. 6515 u. 6520 u. 6525 u. 6530 u. 6535 u. 6540 u. 6545 u. 6550 u

Englands Führer.

Von unserm Korrespondenten.

London, Anfang November.

Im näher die Wahlen heranziehend, desto deutlicher haben sich auf dem politischen Schauplatz die einzelnen Parteien abgezeichnet. Die Parteien verlieren die festen Umkleide, und es beginnt ein mehr oder weniger eifriger Wettstreit der Parteien um die Stimmen der Wähler.

Waldwin.

„Wald ist vom Lande hin“, sagte dieselbe Tage Englands Premierminister, „halten mich die Leute für einen Bauern.“ Damit haben die Leute vielleicht nicht einmal so ungeduldig. Waldwin ist nicht nur ein Mann, der in der englischen Literatur nicht leicht zu finden ist und im übrigen aus der Sozialdemokratie stammt.

Und doch, und doch: Stanley Baldwin ist in seiner Einfachheit, seiner bauerlichen Jähigkeit und Ruhe der Vertreter des besten Engländeriums. Die Konservativen wissen, was er für sie bedeutet, inmitten der jüngeren, hochtrabenderen Köpfe stellen er und seine Genossen die stille Felsenerde Englands dar.

Churchill.

Winston Churchill hat eine glänzende Zukunft hinter sich. Er war fast keinen ersten, formenlosesten Aufstiege am politischen Horizont immer der kommende Mann. Er wird noch lange der kommende Mann bleiben.

Partei, die Konservativen, indem er das über Kopf von den Liberalen überging; er überließ die Verantwortung für die Verantwortung der Liberalen, indem er nach rechts zurückwich. Nach seinem tragischen Scheitern, dem Darbaneland-Konflikt, hielt ihn überhaupt für politisch erledigt.

Chamberlain.

... deshalb machen wir den Außenminister - drohni der Partion Ramsay MacDonald markiert durch das Haus; mit vorgeordnetem Oberkörper, dem Arm und Geringelner verlagert, droht der Führer der Opposition über den fernstehenden Waldwin. Er ist ein Mann, der in der englischen Literatur nicht leicht zu finden ist und im übrigen aus der Sozialdemokratie stammt.

Es ist ein beliebter Streitpunkt, ob Chamberlain, wie mande sagen, der größte Außenminister der Weltgeschichte ist, oder, wie andere meinen, die größte Katastrophe der Weltgeschichte ist.

Waldwin ist ein Mann, der in der englischen Literatur nicht leicht zu finden ist und im übrigen aus der Sozialdemokratie stammt. Er ist ein Mann, der in der englischen Literatur nicht leicht zu finden ist und im übrigen aus der Sozialdemokratie stammt.

langen zu sein, bringt ihn dazu, Frankreich zu lieben. „Wie man eine Frau liebt“, pflegt er zu sagen. Er liebt Frankreich deshalb, weil der Wohlstand und dem Kriegsmilitarismus ein williges Ohr. Seine gute Freund und sein überlegener. Solange Churchill leben das Hebride.

Kirchliche Nachrichten.

Vor der 28. Sonntag und Trinitatis, den 11. November 1928. Für den 28. Sonntag: Abendmahl (11 Uhr, 7 Uhr, 9 Uhr), Abendgottesdienst (8 Uhr).

H. B. Sonntag, 10. Sonntag, 11. Sonntag, 12. Sonntag, 13. Sonntag, 14. Sonntag, 15. Sonntag, 16. Sonntag, 17. Sonntag, 18. Sonntag, 19. Sonntag, 20. Sonntag, 21. Sonntag, 22. Sonntag, 23. Sonntag, 24. Sonntag, 25. Sonntag, 26. Sonntag, 27. Sonntag, 28. Sonntag, 29. Sonntag, 30. Sonntag, 31. Sonntag.

Waldwin ist ein Mann, der in der englischen Literatur nicht leicht zu finden ist und im übrigen aus der Sozialdemokratie stammt. Er ist ein Mann, der in der englischen Literatur nicht leicht zu finden ist und im übrigen aus der Sozialdemokratie stammt.

Geplant ist mit Einbruch der Dunkelheit: 20.4 Uhr: Gemeindegottesdienst in der Kirche; 21.4 Uhr: Fremdenmission; 22.4 Uhr: Sonntagsschule; 23.4 Uhr: Sonntagsschule; 24.4 Uhr: Sonntagsschule; 25.4 Uhr: Sonntagsschule; 26.4 Uhr: Sonntagsschule; 27.4 Uhr: Sonntagsschule; 28.4 Uhr: Sonntagsschule; 29.4 Uhr: Sonntagsschule; 30.4 Uhr: Sonntagsschule; 31.4 Uhr: Sonntagsschule.

Neue Bücher.

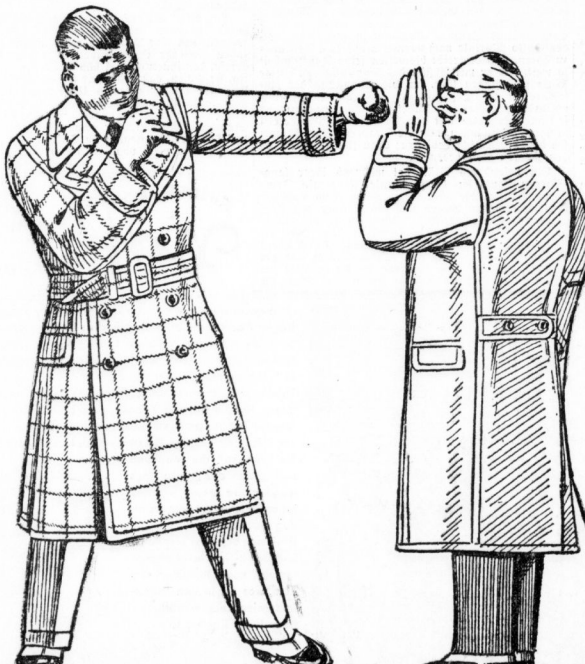
* Regel. Eine Einführung in seine Philosophie von Rudolf v. Eitel. Berlin, Verlag von Julius Springer, 1928. 100 S., 1.50 RM. * Die Kunst des Denkens von Rudolf v. Eitel. Berlin, Verlag von Julius Springer, 1928. 100 S., 1.50 RM. * Die Kunst des Sprechens von Rudolf v. Eitel. Berlin, Verlag von Julius Springer, 1928. 100 S., 1.50 RM.

* Die Kunst des Handelns von Rudolf v. Eitel. Berlin, Verlag von Julius Springer, 1928. 100 S., 1.50 RM. * Die Kunst des Wohnens von Rudolf v. Eitel. Berlin, Verlag von Julius Springer, 1928. 100 S., 1.50 RM. * Die Kunst des Reisens von Rudolf v. Eitel. Berlin, Verlag von Julius Springer, 1928. 100 S., 1.50 RM.

* Die Kunst des Arbeitens von Rudolf v. Eitel. Berlin, Verlag von Julius Springer, 1928. 100 S., 1.50 RM. * Die Kunst des Spielens von Rudolf v. Eitel. Berlin, Verlag von Julius Springer, 1928. 100 S., 1.50 RM. * Die Kunst des Singens von Rudolf v. Eitel. Berlin, Verlag von Julius Springer, 1928. 100 S., 1.50 RM.

* Die Kunst des Lachens von Rudolf v. Eitel. Berlin, Verlag von Julius Springer, 1928. 100 S., 1.50 RM. * Die Kunst des Weinen von Rudolf v. Eitel. Berlin, Verlag von Julius Springer, 1928. 100 S., 1.50 RM. * Die Kunst des Träumen von Rudolf v. Eitel. Berlin, Verlag von Julius Springer, 1928. 100 S., 1.50 RM.

Lieferung durch Otto Handl's Buchhandlung, Gustav Fehrer, Markt 24, Telefon 22265.



Ernst Chönerhauf Winter-Ulster 59.-

Geund Chöebald Winter-Ulster 65.-



sollte es Herrn Theuerkauf nachden, der nicht nur (als Boxer) auf ein gutes Training seiner Muskeln Wert legt, sondern in gleichem Maße (als Privatmann) auf ein tadelloses Aeußere...

- Winter-Ulster in Cheviotstoll mit angewebtem warmen Futter 29.-
Winter-Ulster rostbraun, kräftige Cheviotware mit Rückengurt oder Rundgurt 49.-
Winter-Paletot marengo Cheviot mit Samtkragen H'reihige Form 39.-
Gehrock-Paletot moderner Schnitt, eleganter Sitz, gute tragbare Stoffe 49.-



Halle am Markt, Gegr. 1870

das er nicht zurückkommen wird... solange ich hier bin."

Vore veruchte, in dem Gesicht ihres Gastes zu lesen, dieser hielt jedoch den Kopf gesenkt und war schenbar in ein Gedankenmuster vertieft.

"Frau von Vangendorff, kennen Sie Herrn von Brodau?" forschte Vore jetzt eindringlich.

"Mein Mann hat ihn vor Jahren gekannt. Ich habe damals manches über ihn gehört."

"Manches? Wollen Sie damit sagen etwas Ungünstiges?"

"Nein."

"Frau von Vangendorff, ich gehe Ihnen offen, daß Herr von Brodau mir sehr sympathisch ist und ich vermag nicht zu glauben, er hätte etwas Ehrenrühriges beanagt. Ist das wirklich der Fall?"

"Mit Einzelheiten kann ich Ihnen leider nicht aufwarten, liebste Vore. Ich habe soeben offen mit Ihrem Herrn Vater gesprochen und ihm bereits mitgeteilt, was ich über Herrn von Brodau weiß. Ich glaube, es ist besser, mit Brodau von etwas anderem, liebes Kind, Unterhaltungen sind mitunter ein recht unerschütterliches Thema."

"In diesem Falle jedoch müssen wir eine Ausnahme machen. Ich habe auch manchen über Herrn von Brodau gehört, was sich die Leute so erzählen: daß er für einen und sehr... betheueren lebt. Er magde auf mich den Eindruck, als ob er früher einmal recht gemessen ist und ich behauere ihn jetzt wegen seiner... Amt."

Ein Rächeln hinderte über Frau von Vangendorff

Obgleich, als sie Vore von Brodau's Kränze reden hörte, aber sie schüttelte sich, zu wiederholen.

"Es würde mir schwer fallen, könnte von ihm denken zu müssen", fuhr Vore nachdenklich fort. "Man kann ihn doch unmöglich ohne weiteres verurteilen, weil er vor Jahren in eine Standesgefälligkeit verwickelt war, deren Einzelheiten gar nicht bekannt sind."

"Ich habe nur Einzelheiten mit Ihrem Papa gesprochen und er wird sicherlich aus der Ueberzeugung sein, daß Herr von Brodau's überjähriger Aufbruch eine glatte Behauptung meiner schlechten Meinung von ihm ist."

Vore erwiderte nichts, aber sie lächelte, daß ihre bisher so launig beständige Meinung gegen diese Frau ganz beträchtlich im Wackeln war. Sie fand auch im Laufe des Tages ihre gewöhnliche Hilfe bei Vore's Vater gesprochen und ihm bereits mitgeteilt, was sie über Herrn von Brodau weiß. Er glaubte, es ist besser, mit Brodau von etwas anderem, liebes Kind, Unterhaltungen sind mitunter ein recht unerschütterliches Thema."

"In diesem Falle jedoch müssen wir eine Ausnahme machen. Ich habe auch manchen über Herrn von Brodau gehört, was sich die Leute so erzählen: daß er für einen und sehr... betheueren lebt. Er magde auf mich den Eindruck, als ob er früher einmal recht gemessen ist und ich behauere ihn jetzt wegen seiner... Amt."

Ein Rächeln hinderte über Frau von Vangendorff

allein auf Schloß Altenege erschienen war, nämlich das Herz des Schloßherrn zu erheben und damit für immer Herrin von Altenege zu werden.

Wenn sie es nur geschafft hätte, konnte die Erreichung dieses Zieles nicht allzu schwer sein. Sie gab sich zwar seiner Täuschung darüber hin, daß Vore Abneigung gegen sie empfand, was sie jedoch mit vollkommener Sicherheit über sich wußte. Das gelang ihr umso leichter, weil Vore ihr nicht zu schaden vermochte. Herr von Altenege war unumschränkter Herr seines Hauses und ließ sich in nichts von seiner Tochter beeinflussen. Sie gefiel dem alten Herrn, das war die Hauptsache, nun stellte sie sich darauf ein, ihm täglich noch mehr zu gefallen. Er hatte geschmeckt, elegante Frauen und sie stellte ihre Toiletten und ihre Zurethen so verführerisch zur Schau, als seien unansehnlich Gäste anwesend. Jeden Abend, wenn Vore sich zurückgezogen hatte, begann sie ein saftiges Abendbrot; achtete ihr feines wackelndes Päckchen, und gestatte nicht mit leuchtenden Blinzen ihrer schönen Augen, die so gut tünderten. Unausgesprochen um den Schloßherrn von Altenege zu werden, hügte sie, daß die Stunde kommen würde, da er schwach werden und zu ihr fagen würde: "Ich liebe dich und bitte nur um das eine, mein zu sein."

Wie diesen auerbachten Augenblick der Vore'stückheit mochte Frau von Vangendorff, doch selber wollte es wollte er sich nicht einfallen.

Die Zeit drängte, sie mußte zu einem neuen Mittel greifen, um schneller ihr Ziel zu erreichen. Eines Tages teilte sie Herrn von Altenege, der nach dem Grunde ihrer betäubten Miene fragte, mit, daß sie von einer sehr hohen Fremden recht traurige Nachrichten erhalten habe, die Herrin sei schwer erkrankt und seine sich nach ihrer Gesundheit.

In dem Gesicht des alten Herrn zeigte sich bei

dieser unliebsamen Kunde ein leichtes Aufstehen und er behauerte dem Best Leibel, aber das Geraden, doch noch zu bleiben, worauf sie hoffte, kam nicht von seinem Lippen.

"Wenn ich auch nicht sofort abzureisen brauche", meinte sie, "so werde ich mich doch wohl mit dem Gedanken vertraut machen müssen, Sie zu verlassen, mein lieber Herr von Altenege, so leid es mich auch tut."

Er blickte stumm zu Boden und sagte dann: "Es ist eine recht traurige Pflicht, die Sie fortruh, ich behauere Sie aufrichtig."

In Wahrheit dachte die Witwe gar nicht daran, das Schloß zu verlassen; sie belauschte sich nur scheinbar mit dem Waden ihrer Zehen und vergrößerte ihre Unterthanen. Die Frau'sche Besinnung ließ sie nach ein paar Tagen auf den Weg der Besserung zu schicken.

Da traf eines Tages ein Schreiben an sie ein, das sie auf's neue, diesmal aber nicht freiwillig, veranlaßt, an eine Abreise zu denken. Das Schreiben kam von Dr. Verhoff, dem es gelang war, ihre Abreise in Erfahrung zu bringen. Damit war ihre Ruhe und Sicherheit auf neue bedroht. Im ersten Augenblick war sie drauf und dran, sofort abzureisen, als sie aber die Nachricht ruhig und reiflich überlegte, kam sie zu dem Entschluß, nicht allzu leicht in die Welt hinauszufliegen, sondern das Schloß erst nach Befreiung eines bestimmten Blances zu verlassen.

(Fortsetzung folgt)

Neubesteller erhalten die bereits erschienenen Fortsetzungen des Romans umsonst nachgeliefert. Bestellungen nehmen unsere Geschäfts- und Filialstellen sowie die Austräger entgegen.

Lewin's

Damen-Unterkleidung

Kinderschlüpfer mit angerauhtem Futter **35 Pf.**
Stück 55 45 Pf.

Damenschlüpfer mit angerauhtem Futter **95 Pf.**
Stück 1.50 1.20 Pf.

Damenschlüpfer aus Kunstseide **98 Pf.**
Stück 2.65 1.86 Pf.

Damen-Unterleider aus Kunstseide **1.45**
Stück 4.80 2.35 Pf.

Damen-Unterleider mit angerauhtem Futter **2.35**
Stück 3.95 2.75 Pf.

Bettwäsche

Weißer Bettbezüge fertig genäht, mit Kissens Bezug **2.95**
Bezug 5.75 4.50

Weißer Bettbezüge aus gestreiftem Satin, fertig genäht, mit 2 Kissen **6.75**
Bezug 10.75 8.75

Bunte Bettbezüge fertig genäht, kariert oder gebüht, mit Kissens **3.55**
Bezug 5.75 4.75

Weißer Betttücher **1.65**
Stück 4.90 2.60

Weißer Betttücher mit Hohlaum **1.95**
Stück 4.90 3.00

Kostüm-Schals

Kostüm-Schals aus Seide und Kunstseide, moderne Muster **88 Pf.**
Stück 4.75 3.75

Zipfel-Tücher aus Seide und Kunstseide **2.90**
Stück 7.50 5.35

Damen-Hüte

Flotte Gamins sehr kleidsam **1.90**
Stück 4.75 2.65

Fesche Kappen in Filz oder Samt **2.50**
Stück 5.75 3.75

Kleidsame Frauenhüte aus Zylinder - Pinsch oder Samt **3.25**
Stück 6.25 4.75

Elegante Filzhüte in den Modefarben **5.25**
Stück 9.50 7.75

Jugendliche Damenhüte Filz mit Samt kombiniert **6.75**
Stück 12.50 9.50

Damen-Mäntel

Damen-Mäntel aus Ottomane mit schwarzem oder farbigem Bubi-Pinschkragen und Manschetten **13.75**
Stück 25.50 19.75

Damen-Mäntel aus englisch-kommoden Stoffen, mit Pinsch- oder Polzarmierung **15.75**
Stück 27.50 21.50

Damen-Mäntel in verschiedenen Farben, mit Bieson, Gürtel u. solcher Pinschkragen **19.75**
Stück 32.50 25.50

Damen-Mäntel aus Astrachan oder Krimmer, ganz gefüttert, mit Zwischenbündeln **35.00**
Stück 49.50 42.50

Pelz-Mäntel (f. mit u. elegant verarbeitet, ganz auf Seite) **38.00**
Stück 50.00 45.00

Damenkleider, Blusen

Hauskleider aus wertvollen Karos und Wollstoffen, moderne Karos, auch in Frauen-Größen **5.50**
Stück 15.00 9.50

Popeline- u. Ripokleider reine Wolle, Rock m. Falten, Glocken- und Pilssee-Volants **6.75**
Stück 15.50 9.75

Strickkleider in modernen Dessins und neuen Farben **13.75**
Stück 35.00 25.00

Damen-Pullovers moderne Muster **3.95**
Stück 10.50 6.75

Damen-Blusen Silvia-Marcaine u. Charmeuse in vielen modernen Farben **5.75**
Stück 12.75 8.75

Angetote

Kleiderstoffe

Kleider-Karos doppeltbreit, große Musterauswahl **75 Pf.**
Meter 1.75 1.35

Travers moderne Streifen in neuen Farbenstellungen **98 Pf.**
Meter 1.75 1.35

Popelines doppeltbreit, in vielen Farben **1.50**
Meter 2.50 1.95

Kostüm-Stoffe meliert und kariert, 140 cm breit **2.40**
Meter 4.25 2.95

Mantel-Stoffe gr. Musterauswahl, einfarbig, kariert u. Melangen, 130/141 cm breit **3.90**
Mtr. 6.50 5.50

Mäntel-Besätze

Wollpelz-Streifen in Modefarben **50 Pf.**
Meter 2.10 1.50

Pelz-Streifen abgepaßt, ca. 8 cm breit **2.35**
Stück 5.90 3.90

Zugkräftig!

Pelzwaren

Pelzmäntel, Pelzjacken in bekannter Qualität aus eigener Werkstatt.

Pelzkragen, Pelzbesätze denkbar größte Auswahl.

Fuchs ist Mode! Echte Weiß-, Silber- und Blau-füchse, nord. Rotfüchse, Kreuz-füchse, Wölfe, Schakale usw.

Pelzumarbeitungen schnell, fachmännisch und preiswert.

Herrenhüte f. Gesellschaft, Straße u. Sport
Mützen aus eigener Werkstatt

Preise u. Auswahl konkurrenzlos.

J. Kaliga, Kürschnermeister
Halle a. Saale, Gr. Klausstraße 35.

Teilzahlung

Musik - Apparate u. Schallplatten

nur beste Fabrikate in großer Auswahl zu billigen Preisen.

Anzahlung 10% - Halten nach Wunsch - Hieraus weitere kostenlose Zusendung unseres Kataloges Nr. 50.

Paul Sommer, Halle-S.
Leipzigerstraße 14, 1. Etage.

Haarfarben

schwarz, braun, rot, blond, grau, weiß, schwarz, grau, weiß

Badenschaufeln

aus Holz, Metall, Kunststoff

Milchereibutter

aus eigener Molkerei

Korbmöbel

finden Sie in unübertroffener Auswahl und sehr preiswert bei

Theodor Lühr

Leipzigerstraße 12.

Schallplatten

Täglich Eingang der neuesten Schallger

Übersichtliche Auswahl

Ungestörte Vorführung bei

Piano - Ritter

*hochapparate-Spezialgeschäft

Leipzigerstraße 73, 10110

Rundfunk-Programm

des Leipziger Senders.

Für Sonnabend, den 10. November.

10 Uhr: Musikalische Sendungen. 10.05 Uhr: Wetterbericht und Wetterausblick. 10.20 Uhr: Fernmitteilungen des Zappelsbrosoms. 10.25 Uhr: Briefe des Lesers. 11.45 Uhr: Wetterbericht und -ausblick.

12 Uhr: Musikalische Sendungen. 12.15 Uhr: Wetterbericht. 12.40 Uhr: Briefe des Lesers. 12.50 Uhr: Wetterbericht. 13.15 Uhr: Wetterbericht. 13.20 Uhr: Briefe des Lesers. 13.45 Uhr: Wetterbericht. 13.50 Uhr: Wetterbericht. 14.00 Uhr: Wetterbericht. 14.15 Uhr: Wetterbericht. 14.30 Uhr: Wetterbericht. 14.45 Uhr: Wetterbericht. 15.00 Uhr: Wetterbericht. 15.15 Uhr: Wetterbericht. 15.30 Uhr: Wetterbericht. 15.45 Uhr: Wetterbericht. 16.00 Uhr: Wetterbericht. 16.15 Uhr: Wetterbericht. 16.30 Uhr: Wetterbericht. 16.45 Uhr: Wetterbericht. 17.00 Uhr: Wetterbericht. 17.15 Uhr: Wetterbericht. 17.30 Uhr: Wetterbericht. 17.45 Uhr: Wetterbericht. 18.00 Uhr: Wetterbericht. 18.15 Uhr: Wetterbericht. 18.30 Uhr: Wetterbericht. 18.45 Uhr: Wetterbericht. 19.00 Uhr: Wetterbericht. 19.15 Uhr: Wetterbericht. 19.30 Uhr: Wetterbericht. 19.45 Uhr: Wetterbericht. 20.00 Uhr: Wetterbericht. 20.15 Uhr: Wetterbericht. 20.30 Uhr: Wetterbericht. 20.45 Uhr: Wetterbericht. 21.00 Uhr: Wetterbericht. 21.15 Uhr: Wetterbericht. 21.30 Uhr: Wetterbericht. 21.45 Uhr: Wetterbericht. 22.00 Uhr: Wetterbericht. 22.15 Uhr: Wetterbericht. 22.30 Uhr: Wetterbericht. 22.45 Uhr: Wetterbericht. 23.00 Uhr: Wetterbericht. 23.15 Uhr: Wetterbericht. 23.30 Uhr: Wetterbericht. 23.45 Uhr: Wetterbericht. 24.00 Uhr: Wetterbericht.

Bilder

erschienen in den letzten Ausgaben von

Fr. Adm. v. Leipzig, 22. 2959 Pf.

v. Leipzig, 22. 2959 Pf.

v. Leipzig, 22. 2959 Pf.

Pa. Blau-Schimmelkase

erschienen in den letzten Ausgaben von

Fr. Adm. v. Leipzig, 22. 2959 Pf.

v. Leipzig, 22. 2959 Pf.

v. Leipzig, 22. 2959 Pf.

Praktische Fälle aus dem Rechtsleben.

Erfatz der Rechtsanwaltskosten.

Während es fast allgemein bekannt ist, daß die Partei ihre für einen vor dem Landgericht geführten Prozeß entstandenen Rechtsanwaltskosten im Falle des obliegenden Urteils erstattet bekommt, beruht über die Frage nach dem Erlaß der Rechtsanwaltskosten bei Amtsgerichtsprozessen Unklarheit. Grundlegend ist dazu zu sagen, daß die Parteien auch in Amtsgerichtsprozessen berechtigt sind, ihre Interessen durch Rechtsanwälte vertreten zu lassen, die unterliegende Partei trägt die Kosten. Dabei können sich die Parteien einen Anwalt ihres Wohnortes nehmen, ist dort kein Anwalt anständig, so einen aus einem in der Nähe liegenden Orte ersuchen. Die dafür entstandenen Kosten sind voll zu erstatten. Der Anwalt braucht nicht am Amtsgerichtsort anständig zu sein. Zur Wahrnehmung der mündlichen Verhandlung ist dann Anwaltswechsel gestattet, wenn die Parteien des ersten Anwalts höher als die durch die Unterbevollmächtigung entstandenen Kosten sind. (Jur. Wochenchrift 29/1928).

Auch zur Ermittlung eines Zahlungsbefehls darf die Partei einen Rechtsanwalt nehmen. Wird dann vom Gegner dagegen Widerspruch erhoben und ein Anwaltswechsel notwendig, weil der erste Anwalt nicht ein Ziel des Prozeßzwecks wohnt, so trägt auch hier die Kosten der im Prozeß unrichtige Teil.

Verdumnte Prozeßfristen.

Sind Prozeßfristen, z. B. die Verjährungs- oder Revisionsfrist durch unabwehrbaren Unfall verdummt worden, kann dann die betreffende Partei Wiedereinsetzung in den vorigen Stand beantragen.

Dann aber liegt ein solcher unabwehrbarer Unfall vor? Grundlegend hat die Rechtsprechung unserer Gerichte diesen Begriff so ausgelegt, daß als unabwehrbarer Unfall ein Ereignis zu bezeichnen ist, das unter den gegebenen, nach der Befreiung des Falles zu berücksichtigenden Umständen auch durch die äußerste diesen Umständen angemessene und vernünftigerweise zu erwartende Sorgfalt weder abzuwenden noch in seinen schädlichen Folgen zu vermeiden ist.

Diese vom Reichsgericht insbesondere gegebene Begriffsbestimmung ist juristisch sehr gut, der Sache aber nicht mit ihr nicht anzuwenden. Welcher Grad von Sorgfaltspflicht muß dem eigentlich verlangt werden?

Die neuere Rechtsprechung bringt bei der Prüfung, ob ein Ereignis unabwehrbar ist oder nicht, die Anforderungen an die Umsicht und Vorsicht des einzelnen mit den persönlichen Verhältnissen unter denen es wirken muß, immer mehr in Einklang. Was unabwehrbar ist, bestimmt man deshalb nach einem den beteiligten Menschen und den

Eheliches Güterrecht und Ehescheidung.

Von Dr. jur. Gerhard Verndt.

In dem Augenblick, in dem das eine Eheband anknüpfende richterliche Urteil die Ehestrafe erlangt, ist die bürgerliche Ehe vollständig gelöst. Mit der Ehescheidung sind die bisherigen Ehegatten nicht mehr miteinander verheiratet. Im selben Augenblick erlöschen naturgemäß auch die gegenseitigen belästigenden eheähnlichen Rechte und Pflichten, das gilt wie für das eheliche Gemeinschaftsleben auch für die ehelichen Güterrechtsverhältnisse. Abgesehen davon, daß die Eheleute im sogenannten ordentlichen gesetzlichen Güterband, d. h. Band dem Mann die Verwaltung und Führung des Vermögens der Frau an, wie es die Regel für alle seit dem Jahre 1900 geschlossenen Ehen ist, so fallen die Rechte des Mannes, Er hat der Frau ihr eingebrachtes Gut herauszugeben und darüber hinaus noch über seine Verwaltungsbefugnisse abzugeben. Weichen die Ehegatten in Gütertrennung, dann ändert sich durch die Ehescheidung nichts, denn in diesem Falle hatte ja schon vorher jeder Ehegatte das völlig freie Verfügungsrecht über sein Vermögen, seien es Geld- oder Sachwerte, weichen dagegen die Ehegatten bis zur Ehescheidung in Gütergemeinschaft, so wird auch diese durch die Ehescheidung beendet, doch gelten für die Auseinandersetzung besondere Bestimmungen. Es tritt hier eine besondere Auseinanderlegung ein: nach Ehescheidung etwa vorhandener Schulden ist der verbleibende Vermögensüberschuss ohne Pflichten darauf, was jeder der Ehegatten seiner Zeit in die Ehe gebracht hat, in zwei Hälften zu teilen, deren je eine jedem der beiden Gatten zugeht. Ist allerdings bei der Ehescheidung einer der Ehegatten als allein schuldiger Teil erklärt worden, dann kann der unschuldige Teil statt der eben genannten Halbteilung verlangen, daß aus der vorhandenen Gütermasse vorerst seine Ehegatten der Wert des von ihm seiner Zeit in die Ehe

Eingebrachten zurückerstattet wird. In diesem Falle wird nur der dann noch verbleibende Rest zwischen den Gatten zur Hälfte anteilig. Nicht das vorhandene Vermögen ist einmal aus, um das eingebrachte beider Gatten zurückzuerhalten, so haben diese den Fehlbetrag je zur Hälfte zu tragen. Einem diesbezüglichen Auseinandersetzungsantrag auf Erstattung des Eingebrachten wird bei der Ehescheidung unzulässige Gatte natürlich nur dann stellen, wenn sein eingebrachtes Gut wertvoller war, als das des schuldigen Gatten.

Ist die Ehe gelöst worden, so erlöschen auch die bisherigen gegenseitigen Unterhaltsansprüche der Gatten, an ihre Stelle treten aber andere. Nur wenn beide Teile für schuldig erklärt sind, so ist keiner dem anderen unterhaltspflichtig. Ist der Mann allein für schuldig erklärt, dann hat er der Frau durch Erstattung einer Geldrente handelsmäßigen Unterhalt zu gewähren, soweit die Einkünfte aus dem Vermögen der Frau und der Ertrag ihrer Arbeit nicht zu ihrem Unterhalt ausreichen.

Hat der Mann einem minderjährigen unergelbtenen Kinde oder einer neuen Frau Unterhalt zu gewähren, so legt das Gesetz die Unterhaltsrente für die geschiedene Frau fest unter Billiger Berücksichtigung der Bedürfnisse der Beteiligten und des Vermögens- und Erwerbsverhältnisses der Parteien. Eine allgemeine Regel läßt sich hier nicht aufstellen.

Die allein schuldige Frau ist dem Mann nur dann unterhaltspflichtig, wenn dieser anderwärts ist, sich selbst unternimmt, nicht erwerbs- und vermögenslos ist.

In jedem Falle erlischt die Unterhaltspflicht mit der Wiederverheiratung des Unterhaltsberechtigten oder mit dessen Tode. Den Kindern aus der geschiedenen Ehe ist kein Unterhaltspflichtig, auch wenn diese der Frau angeschlossen sind, doch hat die Frau aus den Einkünften ihres Vermögens oder ihrer Arbeit einen angemessenen Beitrag zum Unterhalt der Kinder beizutragen.

Unabhängig angepaßter Maßstabe. Als unabwehrbarer Unfall wird hierdurch ein Ereignis angesehen, dessen Eintritt oder Folgen von demjenigen, dem die Vorsorge einer Prozeßhandlung oblag und der sie veranlaßt hat, bei Anwendung der gerade ihm nach Lage des Falles gerechteste auszumitteln Sorgfalt nicht abgesehen werden konnten. Von Personen, die nur einen einzelnen Prozeß anhängen lassen können, wird man bei Anlegung dieses Maßstabes verlangen können, daß sie die Fristen tatsächlich einhalten. Anders dagegen verhält es sich, wenn durch Versehen von Büroangestellten eines Rechtsanwalts die Einhaltung von Fristen veräumt worden ist. Hier wird verlangt, daß der Anwalt zuvor alle Fristenden besonders sorgfältig behandelt, man kann aber nicht von ihm verlangen, daß er

persönlich die Einhaltung der Fristen beachtet. Das muß er Angehörigen überlassen können, deren Gesamtschuldigkeit und Zuverlässigkeit er geprüft hat. Entsprechende Regeln will nun das Reichsgericht (Jur. Wochenchrift. 29/1928) auch auf solche Prozeß- und Instanzunternehmen anwenden, es kommt eben jeweils darauf an, daß viele Fristen ständig überwacht werden müssen. Wie die Fristen veräumt, welche durch Versehen von — sonst zuverlässig befindlichen — Angestellten des Rechtsanwalts herbeigeführt wurde, als Folge eines unabwehrbaren Unfalls anzusehen sein kann, so muß in entsprechender Weise auch in anderen Betrieben mit Arbeitsleistung die Fristverumtungen, welche nur durch Versehen einer Hilfsperson eingetreten ist, der Partei zugute kommen.

Aus dem Arbeitsrecht.

Das Zeugnis des Arbeitnehmers.

Im dem Zeugnis des Arbeitnehmers ist grundsätzlich die Zeitdauer der Beschäftigung und die Art der Beschäftigung anzugeben. Darüber hinaus ist das Zeugnis auf Verlangen des Arbeitnehmers auf die Führung und die Leistungen auszuweisen. Wenn dieses Verlangen vom Arbeitnehmer gestellt wird, so hat dies aber gleich beim Ausschreiben des Zeugnisses durch den Arbeitgeber zu geschehen, denn es kann nach der Rechtsprechung des Reichsarbeitsgerichts (Jur. Wochenchrift vom 30. 6. 29) dem Arbeitgeber billigerweise die nachträgliche Ausschreibung des Zeugnisses auf Führung und Leistungen nur zugunommen werden, wenn entweder die Ausschreibung unmittelbar im Anschluß an die Ausstellung des Zeugnisses und nach Einschuldung in dessen Inhalt geschieht, oder wenn besondere Gründe vorliegen, die das nachträgliche Geben berechtigt erscheinen lassen. Denn das Gesetz hatte grundsätzlich mit seiner Vorsicht über die Ausschreibung des Zeugnisses auf Führung und Leistungen die Aufstellung eines einheitlichen Zeugnisses im Auge.

Arbeitszeit und Fortbildungspflicht.

Der obligatorische Fortbildungsschulunterricht der jugendlichen Arbeitnehmer liegt vielfach so, daß deren Arbeitsleistung im Betriebe dadurch recht erheblich beeinträchtigt wird. Nicht nur die am sich verlorene Zeit kommt da in Frage, sondern die Stunden liegen vielfach auch besonders ungünstig in der Hauptarbeitszeit. Ist dann die Arbeitsleistung infolge des obligatorischen Zeugnisses infolge des Besuchs der Schule dem Arbeitgeber oft ungenügend, so darf er sich doch nicht dazu verhalten lassen, den Arbeitnehmer an obligatorischen Schulbesuch zu hindern, weil er sich nicht der Befreiung anschließen. Das ist in Arbeitsverträgen zum Teil immer noch nicht genügend bekannt, so daß immer noch leicht zu vermeintliche Unannehmlichkeiten und Strafen die Folge sind.

Eine zweite, sehr wichtige Frage ist in diesem Zusammenhang dann die, ob die obligatorischen Fortbildungsschulstunden in der Arbeitszeit als solche einzurechnen sind oder nicht. Die hier fast allgemein bestehende Unklarheit wird beseitigt durch ein Urteil des bayerischen Obersten Landesgerichts. (Mitt. Jur. Ztg., Heft 12, 1928). Dieses sagt, daß bei jugendlichen die die obligatorische Fortbildungsschule besuchen, diese Schulzeit nicht in die höchstzulässige Arbeitszeit einzurechnen ist. Für eine etwaige gegenständige Rechtsauffassung gibt die für die Beantwortung der Frage entscheidende Arbeitsvertragsordnung keinen Anhalt. Sie will den Arbeitnehmer vor übermäßiger Ausbeutung durch den Arbeitgeber schützen und richtet sich daher gegen die Wünsche des privatrechtlichen Dienstvertrages, auf dem die Arbeitsverpflichtung beruht. Der Besuch der Fortbildungsschule hat aber mit der Arbeitsverpflichtung auf Grund des privatrechtlichen Dienstvertrages nichts zu tun, denn er beruht auf einer öffentlich-rechtlichen Verpflichtung.

BÉNÉDICTINE DOM
Die Königin aller Liqueure



25 ZIGARETTEN GRATIS

KORSO DOLOMIT GRÄFIN MARIZA DOMÄNE HÄNSOM AUGUST DER STARKE ZIGARETTEN

BISHER

bevorzugten Sie die Ihnen unter diesem Zeichen bestens bekannten Qualitäts-Erzeugnisse lediglich aus der Erkenntnis, für Ihr Geld das qualitativ Wertvollste zu erhalten.

JETZT BIETEN WIR

noch einen erheblichen materiellen Vorteil. Jeder unserer 25 Stück-Packungen in der Preislage von 5 bis 10 Pfennig legen wir eine dem Preis der Packung entsprechende Wertmarke bei. Eine mit 20 Wertmarken besetzte Sammelkarte berechtigt zur Empfangnahme von

25 Stück Zigaretten gratis!

Genießen Sie also den Vorteil von Zeit zu Zeit eine Original-Packung Jasmatzki & SÖHNE Zigaretten umsonst zu erhalten!

Lassen Sie sich bei Ihrem Zigarrenhändler eine Sammelkarte aushändigen!

JASMATZI & SÖHNE, DRESDEN-16

Leuchtende Beispiele unserer Billigkeit: SERIEN-TAGE!



Putz-Kommode Treppen-Letter R-K-Mop d. st. u. s. u. f. r. e. K. r. e. m. e. l. - G. a. r. n. i. r. t.
It. Bild, m vier 5.00 It. Bild, Tretstufe 5.00 Beem einschließl. It. Bild, ver-
Schubkästen 5.00 lichen Dosen Bild 2.00 nichtst. . . 1.00



Wasserkessel It. B. Messing 7.50
vernickelt, mit Flächen



Wasser-It. Bild, 26 cm 0.75
grüngrün **Milch-Topf** It. Bild, 12cm, weiß 0.50



Emalite-Schmortopf It. Bild, 21 cm, grau od. braun 1.00



Elektr. Bügelisen It. Bild ca. 1 kg schwer, Marie Socal, mit Abstellvorrichtung und Garantie 5.00



Jardiniere It. Bild, ca. 16 cm hoch, Kristall 5.00



Alpaca-Gabeln od. Löffel St. 0.50
Alp. cca-Kaffeelöffel Stück 0.25
Alpaca-Eßmesser Stück 1.00



Tee-Services „Mikado“ rot, echt Porzellan, ohne Fehler
Teekannen Stück 1.00
Gläser Stück 0.50
Zuckerzassen Stück 0.50
Schalenzassen edeln Stück 0.50
Kuchenteller 19 cm, Stück 0.50

Baumwollwaren

- 3 Seitl. 0.25
- Gerstenkorn-Handtücher gestümt und gebändert . . . Stück 0.25
- 6 Wischtücher gestümt und gebändert . . . Meter 0.50
- Hemdenhanteln u. Pyjamafanell moderne Streifen und Karos . . . Meter 0.50
- Küchen-Handtücher 2 e i n l i e n, grau gestreift, gestümt und gebändert . . . Stück 0.50
- Jacquard-Handtücher Halbleinen, ca. 45x100 Stück 0.75
- Schlürzenstoff ca. 116 cm breit, gestreift. Meter 0.75
- Beleinen, Jacquard-Handtücher ca. 45x100, gestümt und gebändert. Stück 1.00
- Haustuch für Bettdecken, kräftige Qualität . . . Meter 1.00
- Frottee-Handtücher ca. 80x100, Indisches Stück 1.50
- Bettlaken aus gutem Linnen, ca. 300 cm lang . . . Stück 2.00
- Weberschlaglaken mit Glasgerüst, ca. 180x280 . . . Stück 5.00
- Bettbezüge mit 2 Kissen, kräftige Wäschestoffe, reichhaltige Größe . . . Bezug 5.00
- Damast-Tafeltücher ca. 180x225 Stück 5.00
- Stangenleinen-Bettbezüge mit 2 Kissen, vorzügliche Qualität, richtige Größe . . . Bezug 7.50

Wäsche

- Erstlings-Händchen weiß, 1, und 1 gestrickt Stück 0.50
- Damen-Taghemden mit Stücherei und Knöpfel garniert . . . Stück 1.00
- Damen-Hemden aus weiß. Wäschestoff reich mit Stücherei u. Knöpfel garniert . . . Stück 1.00
- Damen-Nachthemden feinstreif. Wäschestoff mit farb. Weste u. farb. Blende garniert . . . Stück 2.00
- Damen-Schlupfhosen Künsterliche Seide, Atlasstreifen, schöne Farben Paar 2.00
- Damen-Hemden aus feinstreif. Wäschestoff, reich mit Valenciennese verarbeitet . . . Stück 3.00
- Damen-Unterkleider schwarz, Seide in vielen schönen, farb. od. u. mit breit Spitzengrenze verarbeitet . . . Stück 3.00
- Damen-Schlafanzüge feine Form, raffiniert. Wäschestoff, schwarz gepaspelt . . . Stück 5.00
- Complete (Rock mit angehebelten Schößen) aus Kunstseide, Trikot, mit breiter Spitze reich verarbeitet Paar 3.00

Korsets — Schürzen

- Büstenhalter Trikot od. Wäschestoff, verschied. Form. St. 0.50
- Strumpfhaltgerüst sehr eleg., a. Damast mit Kunstseide gewebt, mit 2 P. Hallen St. 1.00
- Elegante Sportgerüst aus Ia Satin, mit Gummirollen, von 2 Knöpfen und mit 2 Paar Hallen Stück 3.00
- Knaben-Schürzen aus gestreift. Zeifr, mit groß. Spielwache, in 3 Größen durchweg . . . St. 0.50
- Mädchen-Rängerschürzen aus u. u. gestreift. feinstreif. Stoff, nett garn. in 3 Größen, durchweg Stück 0.75
- Damen-Jumperschürzen oben kariert, unten sehr schöne Farben Stück 1.00
- Damen-Jumperschürzen in vielen schönen Ausführungen, It. weis, bun. oder gestreift Stück 2.00



Beginn:
Sonnabend, den 10. Novbr.



Altkabyl-It. Bild, m Schlaug, 30cm 1.00
groß, im Karton **Das Kino für d. Kleinen** m. 20 Bildern . . . 0.25
Holsperd It. Bild, m 1.00
Brett . . . 0.50
Gespann It. Bild, m 1.00
Pferd, ca. 24 cm lang. 1.00

Seiden- u. Kleiderstoffe

- Pullerstoff ca. 70 cm breit, f. Kinder und Frauen Meter 0.75
- Kunstseide einfarbig Meter 1.00
- Schiffen in großer Musterauswahl . . . Meter 1.00
- Damast für Futterwecke Meter 1.50
- Popeline reine Wolle in vielen Farben . . . Meter 1.50
- Schiffen reine Wolle Meter 1.50
- Blusenstoff reine Wolle Meter 2.00
- Kunstseid. Crêpe de Chine für Kleider- u. Wäschebecke . . . Meter 2.00
- Crêpe marocain Kunstseide, bedruckt Meter 2.00
- Travers der moderne Kleiderstoff reine Wolle Meter 3.00
- Veloutine ca. 95-98 cm breit, Wolle mit Seide Meter 5.00
- Manilstoffe ca. 140 cm breit Meter 5.00
- Ottomane ca. 140 cm breit Meter 7.50
- Rips reine Wolle, für Kostüme und Kleider Meter 7.50

Strümpfe- Handschuhe

- Damenstrümpfe kräftige Baumwolle, in schwarz u. farbig mit Doppelseite und Hochferse . . . Paar 0.50
- Herrensocken aus Baumwolle mit Kunstseide platziert, feuchte, moderne Karos Paar 0.75
- Kinderstrümpfe 1. bis gestrickt, schwarz und farbig, in vielen Größen durchweg Paar 1.00
- Elegante Herrensocken reine Wolle und Seide in flor. feuchte u. aparte Farbstellungen Paar 2.00
- Damenstrümpfe reine feine Kaschmirwolle in schön. Farben mit Doppelseite u. Hochferse Paar 3.00
- Damen-Trikothandschuhe innen garisch, außen farbig mit 2 Druckknöpfen Paar 0.50
- Damen-Handschuhe Lederimitation mit feinem Einmachgarnschichten u. broit, Seidenanfaht Paar 1.00
- Herren-Handschuhe Lederimitation mit 1 Druckknopf Paar 1.00
- Damen-Handschuhe Mocha - Imitation, mit 2 Druckknöpfen Paar 2.00
- Happa-Handschuhe für Damen u. Herren mit warmem Innenfutter Paar 5.00

Wollwaren

- Kindermützen gestrickt, reine Wolle, in hübschen Farben Stück 0.50
- Rauhschals aus feiner, weicher Wolle Stück 0.75
- Kinder-Puller mit Krage, haltbar, Qualität in hübschen Farben, in 3 Größen durchweg Stück 2.00
- Kinder-Sportwesten mit Krage u. Gürtel, imoliert, farb. Jacq., durchweg, in 4 Größen durchweg Stück 5.00
- Sportwesten für Damen und Herren reine Wolle, schöne Farben Stück 5.00



Personen-Auto It. Bild, 4 Personen, ca. 20 cm lang, mit Uhrwerk . . . 1.00



Personen-Auto It. Bild, offen, ca. 20 cm lang, mit Uhrwerk . . . 1.00



Autogarage It. Bild, mit Uhrwerk, ca. 18 cm lang . . . 1.00



Eisenbahn It. Bild, mit Uhrwerk, bestehend aus Lokomotive, Tender, 3 Wagen und Schienenstrich, im Karton 1.00



Porzell-Puppenservice It. Bild, mit Blauem Dekor . . . 0.50



Domino It. Bild . . . 1.00 0.50



Kubusse mit schön. en Bildern, 200 Würfel, 100, 125 Würfel, 100, 125 Würfel 0.25

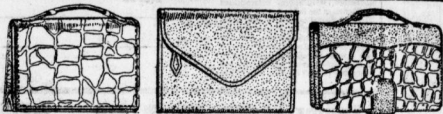


Kaffee-Geschirr weiß, mit Vollgold - Henkel, echt Porzellan, ohne Fehler

- Tassen mit Untertassen Stück 0.50
- Sahnjeller Stück 0.50
- Zuckerlösen Stück 0.50
- Kaffeekanne Stück 1.00

KARSTADT

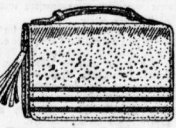
Leuchtende Beispiele unserer Billigkeit: SERIEN-TAGE!



Beusstasche II. Bild, echt Leder in hell & dunkel Croko . . . 3.00
Beusstasche II. Bild, Saffian-Monolieder mit Reißverschluss . . . 5.00
Beusstasche II. Bild, echt Leder in modern. Farben . . . 5.00



Beusstasche II. Bild, echt Saffian in modernen Farben 10.00



Beusstasche II. Bild, echt Saffianleder in beige, mit Reißverschluss . . . 10.00



Beusstasche II. Bild, echt Leder mit Celluloidbügel . . . 3.00



Rehmittelbüchse III. Bild, echt Saff. Bild, m. mehreren Fächern, in Leder . . . 1.00
Rindleder . . . 3.00



Damen-Portomonnaie versch. II. Bild, II. Bild, echt Saffian . . . 0.50



Handkoffer II. Bild, in Leder Vulcan-Fibre mit Stofffutter und Tasche . . . 5.00



Einkaufstasche aus Wachs-tuch, sehr dauerhaft . . . 1.00

Modewaren - Stickereien

- Kleiderkragen kurze Nackenform, mit breiter Valenci-Spitze . . . 0.25
- 4 Damen-Taschentücher mit farbiger Kantenbekante . . . 0.25
- Stickerei ca. 5-7 cm breit, gute griffige Qualität . . . 0.25
- Valenci-Spitze mit passenden Einstecken weiß und seidenfarbig, Coupou 5/8 m . . . 0.25
- Klappelspitze mit passenden Einstecken Coupou 5 m . . . 0.25
- 4 Herren-Taschentücher weiß, Linnen, mit Ripskante . . . 0.50
- Herren-Ziertücher Crêpe de Chine, weiß und mit farbiger Kante . . . 0.50
- Kleiderkragen entzückende Neuheiten, glatt und mit Spitze . . . 0.50
- Trägerstickerei aus gutem, halbarern Stoff, passend für 3 Paar Träger . Coupou 2,30 m . . . 0.50
- Bettstickerei mit passenden Einstecken, moderne Filetmuster, ca. 12 cm breit . . . 0.50
- Remdepassel aus guter Stickerei, reichlich weite Trägerform . . . 0.50
- Valenci-Garnituren Spitzen mit passenden Ansetzern & anrücken, schöne Muster Meter . . . 0.50
- 6 Herren-Liwentücher kariert und mit farbiger Kante . . . 1.00
- Kleider-Garnituren (Kragen & Manschetten) aus Crêpe de Chine oder Georgette, rein gestickt . . . 1.00
- Linnen-Klappelspitzen entzückende handblichste Muster, Coupou 6 m . . . 1.00
- 5 Herren-Waschtücher weiß mit farbiger Zierkante, ca. 48 cm groß . . . 2.00
- Moderne Elton-Garnituren aus kunstseid. Ripps in modernen Farben . . . 2.00
- Crêpe de Chine-Schals ca. 48 cm breit und 100 cm lang, moderne Karomuster in schönen Farben . . . 7.50

Herrenartikel

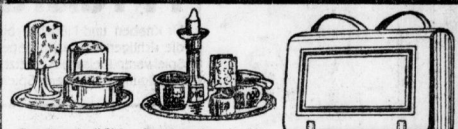
- Halbstelle Kragen moderner Form . . . 0.50
- Herren-Rosenträger aus gutem Gummi, m. Leder u. Gummibiesen . . . 0.75
- Seilstrümpfer in feinstenmacher Auswahl . . . 1.00
- Herren-Yachtblumützen farbig und weißelast . . . 1.50
- Herren-Tuchgemaschen in den neuesten Modelfarben . . . 2.00
- Herren-Overhemden Paskal, hübsche, moderne Dessins . . . 2.00
- Schirme für Damen, 12teilig, schwarz und farbig mit modernen Rundhaken . . . 3.00
- Herrenhüte Wollfilz, moderne Formen und Farben Stück . . . 3.00
- Weibe Herren-Overhemden Popeline, durchgemustert . . . 5.00

Kurzwaren

- 3 Rollen Raffgarn roh, je 90 gr. . . . 0.25
- Halbleinwand 6x3 Meter . . . 0.25
- 6 Pr. Schuhenkel ca. 90-100 cm lang . . . 0.25
- Armbänder einseitig, offene Gummiliste . . . 0.25
- Rüschemummiband in schönen Farben, Abschritt 70 cm . . . 0.25
- 1 Rolle Masch.-Garn Obergarn, 1000 m 4 fach und . . . 0.50
- 1 Rolle Masch.-Garn 300 Meter 4fach zus. . . 0.50



Bedienen Sie sich eines Kauf-Sparkontos! Es bietet Ihnen die gleichen Vorteile wie eine 12 prozentige Verzinsung Ihres Geldes! Näheres an unserer Sammelkasse!



Ranchservice II. Bild, rein Messing . . . 2.00
Ranchservice II. Bild, Stellig, m. Zigarettenkasten . . . 7.50

Gardinen usw.

- Gardinen-Messel in vielen farbigen Indanthren Streifen Meter . . . 0.25
- Wachstuch-Wandschoner ca. 60x90, blauweiß . . . 0.50
- Rouleaux-Demast weiß, weiche Qualität, ca. 80 cm breit Meter . . . 0.75
- Spannstoffe in weicher Qualität, ca. 122 cm breit Meter . . . 1.00
- Dekorationsstoff in Koordender, ca. 130 cm breit . . . 2.00
- Halbstores in gewebtem Tüll, weiche Ware . . . 2.00
- Künstler-Garnituren ca. 68 cm breite Schals, guter gewebter Tüll . . . 3.00
- Gobelin-Tischdecken schwere Qualität in schönen Mustern Stück . . . 5.00
- Bettdecken II teilig in gewebtem Tüll u. Etablis Stück . . . 5.00
- Ganzfl.-Stores gute Handarbeit . . . 7.50
- Künstler-Garnituren ca. 100 cm breite Schals in modernem Filzgewebe Garnitur . . . 10.00
- Gobelin-Bivandeken schwere Qualität in schönen Mustern Stück . . . 10.00

Trikotagen

- Kinder-Schluphosen mit warmen Innenfutter, farbig, 4 Größen, durchweg . . . Paar . . . 0.50
- Bämen-Unterhosen weiß, gestrickt, 3 Größen . . . Stück . . . 0.50
- Bämen-Unterzieh-Schlupfer fein gestrickt, hellfarbig . . . Paar . . . 0.50
- Bämen-Hemdhosen fein gestrickt, mit gemusterten Bandhülsen, verschied. Größen-Stück . . . 1.00
- Bämen-Schluphosen farbige mit kunstseid. Quersstreifen, kräftige Qualität . . . Paar . . . 1.00
- Bämen-Schluphosen echt Mako, farbig gestrickt . . . Paar . . . 1.50
- Herren-Hosen grau, mit warmen Innenfutter . . . Paar . . . 1.50
- Herren-Normalhemden Ia wollgemischt . . . Stück . . . 2.00
- Herren-Futterhosen grau, schwere Qualität . . . Paar . . . 3.00

Handarbeiten

- Klappdeckchen rein Linnen, Handarbeit, 15 cm rund . . . Stück . . . 0.50
- 4 Quadrate vorgezeichnet auf guten, weißen Stoff . . . Stück . . . 0.50
- Mitteltdecken ca. 50x50, vorgez. auf guten, weißen Stoff, leicht, hübsche Zeichnung, Stück . . . 0.50
- Sofakissen vorgezeichnet, weiß, moderne kunstliche Zeichnungen . . . Stück . . . 0.75
- Näcken-Wandschoner vorgezeichnet, rot oder blau besetzt . . . Stück . . . 0.75
- Küchen-Handtücher vorgezeichnet, grau oder weiß, mit rot oder blau besetzt . . . Stück . . . 1.00
- Sofakissen handgestickt auf schwarzen oder farbigen Ripps, sehr schöne Dessins . . . Stück . . . 2.00
- Tischdecken vorgezeichnet, weiß, moderne Zeichnung, ca. 130x130 oder 120x150 Stück . . . 3.00

Kurzwaren

- Stahlstreckmadeln 3 Dosen . . . 0.25
- Dose 60 g . . . 0.25
- Heizwerkchen 8 Kartons . . . 0.25
- Stopfzwist 8 Rollen . . . 0.25
- Blusenbändchen 2 Stück . . . 0.25



Tornister II. Bild, echt Leder, für Knaben und Mädchen . . . 5.00



Handkoffer II. Bild, echt Leder, 7teilig . . . 3.00
Kantengarnitur II. Bild, gut verpackt . . . 1.00



Reise-Necessaire II. Bild, 4teilig, braunes Rindleder . . . 7.50



Zigarettenkasten II. Bild, vermessingt . . . 1.00



Leuchter II. Bild, mit 8 Kerze . . . 0.50
Fornleher II. Bild, 800 gestempelt . . . 0.75



Alpen-Tischchen II. Bild . . . 5.00



Perlen-Falsche II. Bild, echt Silber, 150 cm lang in Nickel . . . 1.50



Taschenuhr II. Bild, für Herren, gutes Werk, Uhrwerke in Nickel . . . 3.00



Scheibenuhr II. Bild, in rotem Alabaster . . . 5.00

KARSTADT

Unsichere Börse.

Tendenz der Berliner Börse vom 9. November: Anfangs uneinheitlich, im Verlauf schärfer nachgebend.

12. Berlin, 9. November.

Die Zuspitzung im Eisenkonflikt durch die Einzellingsperrre sowie die Preisermäßigungsanträge im preussischen Landtage für Kali und Stickstoff veranlassen die Börse zu Positionslösungen, zumal anfangs für die insolvente Jülicher Wanzirma noch Befürchtungen im Licht und Kraft und Geschäft zu bemerken waren.

Zur Berichtigung trug auch der Dividendenfall bei dem Schenker & Hopf bei, den die Börse freudig als Vorzeichen betrachtete. Das Papier gab 1 Prozent nach, Publikum und Ausland sowie die Großbanken verhielten sich reserviert. Bei zulässigem Geschäft waren zunächst Kursrückgänge von 1 bis 1 1/2 Prozent zu verzeichnen.

Schärfer waren die Rückgänge bei den Ralimerten. Die Zermittelpapiere wiesen etwa 4 Prozent, während die Wehrpapiere im freien Verkehr durch neue reichliche Kaufanträge eine Erhöhe erzielten. Metallindustrie nannte man mit 298 Rücksetzten mit 17 1/2, Mittelfeld mit 187 bis 189. Rügeerschall wiesen bis auf 300, Heuburg 187, Halle Ralil 288. In unterirdischen Kreisen hält man den Preisermäßigungsantrag vielfach für einen Schwachsug. Man will einen Preisermäßigungsantrag der Synthetische verbinden. Der Preisermäßigungsantrag brühte auch auf die Stickstoffwerke, Farben verloren 1/2, Altkäse 1 Prozent.

Im übrigen war das Angebot keineswegs dringend. Die Effektwerte waren auch beinahe, nachdem die oben erwähnten Zwangsverkäufe wieder aufgehoben. In der letzten Tagesen ein größeres Aktienpaket nach Brüssel verkauft worden. Siemens & Halske, die vorher mit 407 & 411 gehandelt worden waren, verlor mit 405 1/2 Prozent unmerklich gegen den getriebenen Schlusskurs ein Geschäft plus 1, Licht & Kraft - 1 Prozent; Etade - 2 1/2 Markt.

Ein gewisses Wegengewicht gegen die verfallenden Momente, die die Spekulation schon wieder mühsam machen, bildeten recht umfangreiche Fondenerkäufe in Glanghoff und Polypson. Bei Glanghoff, die bis um 12 Prozent ansohen, und den Kurs von 600 Prozent, freilich, sprach man gerüchelt von Kapitalerhöhungsplänen. Wemern stiegen um 3/4, Polypson um 6 Prozent.

Spekulanten konnten weiter ansetzen, wobei Energie, das man von der Erhöhung der Wertsteuer absehen will, eine Rolle spielten. Auch die Petroleumwerte waren anfangs wieder leicht befreit.

Im Verlauf gingen zunächst die Kupferwerte, Spirituelle und Polypson weiter nach oben. Die Bergbau stiegen auf eine Zufallsforder um 6 Prozent. Sehr bald wurde jedoch die Börse durch einen neuen starken Rückgang von Harpener, die um 6 Prozent, bis auf 128 Prozent, wieder neu bewertet. Man sprach wieder von einem Dividendenanfall. Außerdem traten innerpolitische Sorgen im Zusammenhang mit dem Eisenkonflikt auf. Die Spekulation schritt zu Positionslösungen. Die Wallsepartei verlor sich schrittweise mit Wankabgaben. Die Elektroindustrie gab etwa 2 Prozent nach. Farben verloren 1 Prozent, Salzbutirh mit 5 Prozent. Später schwächten sich nach die anfangs favorisierten Spezialpapiere ab.

Agiles Geld war mit 5 bis 7 Prozent, reichlich angeboten. Monatsgeld 7 1/2 bis 8 1/2 Prozent. Nach 1/2 Uhr legte sich die Nervosität etwas. Auf dem erwähnten Kursniveau nahm die Spekulation verhältnismäßig ab, ohne daß im allgemeinen der neuere Kurssteigerung zu verzeichnen waren. Nur Harpener befestigten sich um 2 1/2 Prozent. Mitteldeutsche Stahlwerke setzten ihre Steigerung um 2 Prozent fort; der verlor, daß das Unternehmen aus der Krise im Westen profitierte. Sehr bald aber wurde die Stimmung wieder schwächer. Der Kassamarkt war überwiegend niedriger. An der Nachbörse war die Stimmung launisch.

Berliner Devisenkurse vom 9. November.

Table with columns: (Name), (Geld), (Brief), (Name), (Geld), (Brief). Includes entries for Buenos Aires, Danzab, Japan, etc.

Nationalisierungserfolg bei Deursel.

Im Aktienkongress weist die Motorenfabrik Deursel A.-G. nach J.-G. Verrechnung der Motorenfabrik Deursel A.-G. bei Abgrenzungen von 0,41 (0,40) Mill. M. einen Reingewinn von 0,39 (0,40) Mill. M. aus, der eine Erhöhung der Dividende von auf 8 Prozent und die Ueberweisung von 0,25 Mill. M. an die Sonderreserve gestützt. Das günstigere Ergebnis wird vornehmlich auf die durchgeführte Nationalisierung des Werftbetriebes und den damit verbundenen technisch-konstruktiven Fortschritt zurückgeführt. Der Umsatz stieg von 7,01 auf 9,55 Mill. Mark. Die Vergütung wurde wieder von der Motorenfabrik Deursel übernommen. Besonders Interesse fanden als Landtagsfrage und Schiffsantrieb neue schnelllaufende Diesel-Motoren.

Berliner Maschinenbau-A.G. vorm. v. Schwarztopf.

Schon nach den im September abgegebenen Erklärungen der Verwaltung mußte damit gerechnet werden, daß die Berliner Maschinenbau A.G. vorm. v. Schwarztopf für das Jahre 1927/28 die Dividendenabgabe einstellen würde. Im vergangenen Jahr sind bekanntlich 6 Prozent gezahlt worden, und zwar aus der Gewinnüberschüsse zweier Jahre. Verfügt man sich, so entspricht das diesjährige Resultat an den Ziffern der Gewinn- und Verlustrechnung gemessen, ungefähr dem vorjährigen. Es wird einschließl. 310.455 M. Gewinnbeitrag ein Reingewinn von 1.044.738 M. ausgewiesen, während im Vorjahrgewinn von 1.307.695 Mark der Vortrag einen Anteil von 565.074 M. gestellt hat.

Ermäßigung der Düngemittelpreise?

Zwei Anfragen im Preussischen Landtag.

Die unter dem Einbruch der Konjunkturkonstellation und guten Absatzverhältnisse recht leise Haltung der Kalimerte hat gegen Schluß der letzten Berliner Börse einen Rückgang der Kurse festgemacht, als - wie wir im Vorigen berichtet - bereits mitteilen - Gerüchte über einen Antrag auf Senkung der Kalipreise in Umlauf kamen. Zunächst hat die Deutschnationale Volkspartei bahngeschäftige Anträge im Preussischen Landtag eingebracht. Die Anfrage, die die Notwendigkeit einer Senkung der Preise für Stickstoffdüngemittel betrifft, hat folgenden Wortlaut: Ist das Staatsministerium bereit, auf die Reichsregierung einzuwirken, daß eine baldige Ermäßigung der Preise für Stickstoffdüngemittel der Preussischen Landwirtschaft und zur Verringerung des Einfuhrbedarfs an Getreide festgesetzt wird? Die zweite Anfrage, die sich mit der Notwendigkeit einer Preisermäßigung für Kalidüngemittel bezieht, lautet: Ist das Staatsministerium bereit, auf die Reichsregierung einzuwirken: 1. daß im Interesse der Volksernährung eine Ermäßigung der Preise für Kalidüngemittel durchgeführt wird, 2. daß

Der Eisen-Lohnkonflikt zieht Kreise.

Die Auswirkungen für die verarbeitende Industrie. - England als Nutznießer.

Feststellungsklage 12. November.

Offen, 8. November. Der Termin für die Verhandlungen über die von den Arbeitgebern beim Arbeitsgericht Duisburg eingeleitete Nichtigkeitsklage, der ursprünglich auf den 18. d. M. festgesetzt war, ist auf den 12. November vorverlegt worden.

Polioffizierung der Angehörigen?

Nach Mitteilungen answärter Blätter soll ein Befehl des Bundespräsidenten Reichardt vorliegen, über die ausgeperrten Arbeiter die Einzellingsperrre liberal zu verhängen. Wie gegen die Mitteilungen unter Vorbehalt wieder.

Das wird bedeuten, daß keiner der ausgeperrten Arbeiter mehr die Möglichkeit hat, irgendwo bei der deutschen Metallindustrie, und sei es in einer ganz anderen Gegend des Reiches, neue Arbeitsmöglichkeiten zu finden. Die ausgeperrten Arbeiter würden also jetzt von der gesamten Metallindustrie boykottiert. Das wäre die schärfste Kampfmassnahme, die von Unternehmern bisher getroffen worden ist.

Aus dem Tarifgebiet des Siegerländer Vereins für Gruben und Hütten (Sieger-Bezirk) wird gemeldet, daß ein Teil der Aufträge, soweit sie aus dem Industriezweig stammen, annulliert werden und deshalb fast allgemein Anzeichen festzustellen sind. Neben den bereits gemeldeten Stilllegungen der Vereinigten Stahlwerke Stahlwerke angeschlossenen Unternehmen sind weitere Betriebe nicht geschlossen worden.

In der Viefelder Metallindustrie (Nabrundindustrie) wird nach wie vor voll gearbeitet. Die Auslieferung ist auf das größte Zielniveau nicht übergriffen. In Viefeld (Viefeld) haben Stilllegungen Stahlwerke stattgefunden. Zwischen den beteiligten Unternehmen und den Arbeitgebern wurde aber eine Einigung dahin getroffen, daß von dem etwa 1200 Arbeitern der genannten Werke am 22. November etwa 800 am 28. November weitere 400 Arbeiter zur Entlassung kommen. Die übrigen 600 Arbeiter werden weiter beschäftigt werden.

Nach besteht die Gesamtansparnung in der Nordwestgruppe der deutschen Eisenindustrie erst seit einigen Tagen und schon zeigen sich die ersten bedrohlichen Anzeichen für unsere Schwerindustrie. Allein in Düsseldorf

sind 34 000 Mann arbeitslos und damit ca. 100 000 Einwohner von der Auslieferung in Mitleidenschaft gezogen. In Westfalen sind 23 000 Mann arbeitslos und die Zahl erhöht sich täglich. Die einflussreichsten Werke im Rhein- und Ruhrgebiet liegen lahm. Die Lage ist daher, als ob man vor wichtigen Tagen vorübergegangen wäre. Die Stilllegung wirkt abwärts und auch schon auf den Ruhrbezirk über, um nur ein Beispiel zu nennen, sind die Werke der Vereinigten Stahlwerke in Düsseldorf arbeitslos und damit ca. 100 000 Einwohner von der Auslieferung in Mitleidenschaft gezogen. In Westfalen sind 23 000 Mann arbeitslos und die Zahl erhöht sich täglich. Die einflussreichsten Werke im Rhein- und Ruhrgebiet liegen lahm. Die Lage ist daher, als ob man vor wichtigen Tagen vorübergegangen wäre. Die Stilllegung wirkt abwärts und auch schon auf den Ruhrbezirk über, um nur ein Beispiel zu nennen, sind die Werke der Vereinigten Stahlwerke in Düsseldorf arbeitslos und damit ca. 100 000 Einwohner von der Auslieferung in Mitleidenschaft gezogen.

Das wird bedeuten, daß keiner der ausgeperrten Arbeiter mehr die Möglichkeit hat, irgendwo bei der deutschen Metallindustrie, und sei es in einer ganz anderen Gegend des Reiches, neue Arbeitsmöglichkeiten zu finden. Die ausgeperrten Arbeiter würden also jetzt von der gesamten Metallindustrie boykottiert. Das wäre die schärfste Kampfmassnahme, die von Unternehmern bisher getroffen worden ist.

Das wird bedeuten, daß keiner der ausgeperrten Arbeiter mehr die Möglichkeit hat, irgendwo bei der deutschen Metallindustrie, und sei es in einer ganz anderen Gegend des Reiches, neue Arbeitsmöglichkeiten zu finden. Die ausgeperrten Arbeiter würden also jetzt von der gesamten Metallindustrie boykottiert. Das wäre die schärfste Kampfmassnahme, die von Unternehmern bisher getroffen worden ist.

Das wird bedeuten, daß keiner der ausgeperrten Arbeiter mehr die Möglichkeit hat, irgendwo bei der deutschen Metallindustrie, und sei es in einer ganz anderen Gegend des Reiches, neue Arbeitsmöglichkeiten zu finden. Die ausgeperrten Arbeiter würden also jetzt von der gesamten Metallindustrie boykottiert. Das wäre die schärfste Kampfmassnahme, die von Unternehmern bisher getroffen worden ist.

Das wird bedeuten, daß keiner der ausgeperrten Arbeiter mehr die Möglichkeit hat, irgendwo bei der deutschen Metallindustrie, und sei es in einer ganz anderen Gegend des Reiches, neue Arbeitsmöglichkeiten zu finden. Die ausgeperrten Arbeiter würden also jetzt von der gesamten Metallindustrie boykottiert. Das wäre die schärfste Kampfmassnahme, die von Unternehmern bisher getroffen worden ist.

Das wird bedeuten, daß keiner der ausgeperrten Arbeiter mehr die Möglichkeit hat, irgendwo bei der deutschen Metallindustrie, und sei es in einer ganz anderen Gegend des Reiches, neue Arbeitsmöglichkeiten zu finden. Die ausgeperrten Arbeiter würden also jetzt von der gesamten Metallindustrie boykottiert. Das wäre die schärfste Kampfmassnahme, die von Unternehmern bisher getroffen worden ist.

Das wird bedeuten, daß keiner der ausgeperrten Arbeiter mehr die Möglichkeit hat, irgendwo bei der deutschen Metallindustrie, und sei es in einer ganz anderen Gegend des Reiches, neue Arbeitsmöglichkeiten zu finden. Die ausgeperrten Arbeiter würden also jetzt von der gesamten Metallindustrie boykottiert. Das wäre die schärfste Kampfmassnahme, die von Unternehmern bisher getroffen worden ist.

Das wird bedeuten, daß keiner der ausgeperrten Arbeiter mehr die Möglichkeit hat, irgendwo bei der deutschen Metallindustrie, und sei es in einer ganz anderen Gegend des Reiches, neue Arbeitsmöglichkeiten zu finden. Die ausgeperrten Arbeiter würden also jetzt von der gesamten Metallindustrie boykottiert. Das wäre die schärfste Kampfmassnahme, die von Unternehmern bisher getroffen worden ist.

Das wird bedeuten, daß keiner der ausgeperrten Arbeiter mehr die Möglichkeit hat, irgendwo bei der deutschen Metallindustrie, und sei es in einer ganz anderen Gegend des Reiches, neue Arbeitsmöglichkeiten zu finden. Die ausgeperrten Arbeiter würden also jetzt von der gesamten Metallindustrie boykottiert. Das wäre die schärfste Kampfmassnahme, die von Unternehmern bisher getroffen worden ist.

Das wird bedeuten, daß keiner der ausgeperrten Arbeiter mehr die Möglichkeit hat, irgendwo bei der deutschen Metallindustrie, und sei es in einer ganz anderen Gegend des Reiches, neue Arbeitsmöglichkeiten zu finden. Die ausgeperrten Arbeiter würden also jetzt von der gesamten Metallindustrie boykottiert. Das wäre die schärfste Kampfmassnahme, die von Unternehmern bisher getroffen worden ist.

Advertisement for Salamander Schuhfabrik. Text: 'Salamander Schuhfabrik', 'SALAMANDER-MARKEN-SCHUH', 'DIE GRÖSSTE DEUTSCHE SCHUHFABRIK', 'Halle a. Saale, Leipzigerstr. 100.' Includes a logo of a salamander in a circle.

Schon ein Biß

Elegante
Kunststoffe
5³⁵

Schöne Plüsch-
mit Spritzschiff
6⁷⁵

Flotte moderne Filzhappe 1⁹⁵ reizende Kleider Filzhüte u. Glocken 2⁹⁵

Haus der Hülfe

Größtes Spezialunternehmen Deutschlands

Leipzig Filiale Halle nur Große Ulrichstraße 11

Hypotheken- und Geld-Markt

Mark 60 000 evtl. auch geteilt

erhältlich zu 9% Zinsen, Besondere Abmachung ausnahmsweise auf 8% Zinsen. Besondere Abmachung. Zinsen unter 7% auf Anwaltskosten. Dank Leipzig.

Bar-Hypotheken

Heftig auf betriebl. Grundstücke, auch Staatsanl. von 300.000 bis 1.000.000 an, obersteinst. günstig (10%) an. Obersteinst. günstig (10%) an. Obersteinst. günstig (10%) an.

G. H. Fischer, Bankgeschäft

Belführer:
Der Herr 2000 902.
100.000 200.000 300.000 400.000 500.000 600.000 700.000 800.000 900.000 1.000.000

Speisezimmer, Schlafzimmer, Schränke, Küden, Sofas, Betten, Züge, Möbel-Becker, National-Kassen, billige gute Pianos, Weinstuben, große Anzahl Kleiner Rufen, Mietverträge, Katalog kostenfrei, Pflanzhaus, Hofmann am Riebeckplatz.

Monats-Garderoben, Anzüge, Wintermäntel, Frack, Smoking, Gehrock, Anorak, sowie Herren- und Knaben-Kleidung, ganz billig u. gut gearbeitet. Kleider, Toiletten, Kleiderstoffe, 22. Gr. Märkerstraße 22.



Englische Ottomane- und Chamelaire-Mäntel

ganz gefüttert, mit edlen Pelzarten reich verziert, einzelne Modelle, wie Abbildungen von

69.00 an

FESCHE DAMEN-MÄNTEL

Mantel engl. Art mit Gürtel und modern. Bubi-Pelz-Imitation-Kragen ... **19.50**

Mantel englischer Art, mit angewebtem Futter, echtem edlen Pelz - Bubi-Kragen, mod. Taschen u. Gürtelform **39.75**

Mantel englischer Art mit angewebtem Futter, echtem edlen Pelz - Bubi-Kragen, mod. Taschen u. Gürtelform **49.00**

Kinder-Mantel englischer Art, mit Taschen und Gürtel, moderner Plüschbesatz am Kragen, eleg. verarb. Gr. 60 **13.90** Stelgerung 1.10

Ottomane-Mantel dunkelblau mit mod. Plüschbesatz, reiche Biesengarn, gute Qualität **19.75**

Ottomane-Mantel marineblau auf Futt. u. Zwichenfutt. mit modernem Pelz - Imit. - Besatz am Kragen und reich mit Biesen verziert **25.50**

Ottomane-Mantel marineblau und schwarz, mit ech. Pelz am Kragen, Stulpen u. unterhemd, ganz auf Damassé gefüt. **36.50**

Woll- und Seiden-plüsch-Mantel nur beste florste Qualitäten, ganz gefüttert, in allen Größen von **49.00** an

Verkaufe

Grundstücke

Kaufgeschäfte

betensmittel-Geldhaft

6000 Mk.

Bau- und Lagerplatz

3 To.-Borch>Lastwagen

Limusine

HERMANN WOLTER

Halle, a. d. S., Harz 6-7
Telefon 2140, 2159

Schlafzimmer

G. Schraible

Möbelfabrik

Der Pianist

Liech-Flügel

Günst. Angebot

Polstermöbel, Chaiselongen, Pianos

B. Döll

Gr. Ulrichstr. 11

Wegen Umbau

Einige wenig gepielte Pianos billig

Klavier - Märcer

Waisenhausung 1b

Telephonische

Fr. Schriotor

Gr. Ulrichstr. 34

Einige wenig gepielte Pianos billig

Klavier - Märcer

Waisenhausung 1b

Telephonische

Fr. Schriotor

Gr. Ulrichstr. 34

Das schönste u. wertvollste Weihnachts-Geschenk

Plüschessel Lederessel

Sofas

Schiffen

Max Jungblut

Albrechtstr. 57, 11

Sie sparen 100-150 M.

Belzmantel

Güter, Anzüge

Kaufgeschäfte

Wollwaren

Offene Stellen

Mantel

Überschneizer!

Baderlehrling

Verkaufer (m)

Radio-Handg. gesucht

Buchhalter (m)

Verheirateter Geschäftsführer

Das schönste u. wertvollste Weihnachts-Geschenk

Plüschessel Lederessel

Sofas

Schiffen

Max Jungblut

Albrechtstr. 57, 11

Vorzügliche Paßformen • Gute Qualitäten • Billige Preise

Wlster moderne Stoffarten mit Ringurt zum Abknöpfen **34- 80- 68- 52-**

Gehrockpaletots vorzüg. Sitz, gute Innenverarbeitung **48- 87- 72- 56-**

Paletots schwarz und marengo, la Futterausstattung **45- 82- 72- 60-**

Anzüge neue rostrahme Farben, Chevot Gaberdine und blau **32- 110- 95- 82- 67- 48-**

Joppen **15-**

Gr. Ulrichstr. 4.



Drei besonders billige

Schirm-Angebote

- Damen-Schirm **4⁹⁰**
12-teilig, schwarz Halb-seide
- Damen-Schirm **8⁷⁵**
12-teilig, farbig Halb-seide
- Damen-Schirm **9⁷⁵**
12-teilig, farbig, 10. Halb-seide

Ferner Damen-Schirm 12-teilig farbig und mit Knopf **4²⁵** Damen-Schirm 12-teilig, farbig m. dt. Kante **5²⁵**

Schirmhaus Nischke

Kleinschmieden 6, Eingang Gr. Stelstr.

Bezirksvertreter

für unsere erprobten Höhenzonen und sonstige Besatzungsausrüstung auf dem Gebiete der Licht- für Halle und Umgebung gesucht.

Wagenbau-Techniker

gesucht - Bewerbungen mit Angabe des Gehaltsanspruches u. Zeugnissen werden unter A. 5091 an die Expedition des Blattes...

Bautechniker

für Wärsa und Wauffel für größere Maschinen - Maschinen unter A. 5091 an die Expedition des Blattes...

sucht

für Abrechnungsbüro noch einige stromtaugliche Herren

Christbaum-Schmuck

für Tüchtigen junger Mann

Asenuren

mit und ohne Industrieausweis zu besetzen.

Buchhalter

verreicht in Buchführung, Buchhaltung und Korrespondenz.

Vorarbeiter

für unsere Werkzeugmacherei

tüchtigen Schlosser

für Vorrichtungs- u. Lehrbau.

Polier

Wahrgabe des tüchtigen Gießereiarbeiters mit Schruppgeschichten und sonst.

Damen,

die voll und ganz vom Haushalt unabhängig sind, deren Interesse am Buchhandel zu erkennen...

Wir suchen eine junge Dame

aus guter Familie, die Neigung hat, den Buchhandel zu erlernen...

Arbeitsmädchen

Staub- und Hausmädchen

Lehrling gesucht

Für mein Einrichtungsbüro suche ich zum Eintritt 1. April 1929 einen...

Offene Stellen

Perfekte Köchin

Stellen-Gesuche

Alleinmädchen

Stellen-Gesuche

Unabhängige Frau

Stellen-Gesuche

Kranzbinderin

Stellen-Gesuche

Volontär

Stellen-Gesuche

Volontär

Stellen-Gesuche

Volontär

Heiraten

Wer heiraten will

Viele glücklich Ehen werden durch die „Ballischen Nachrichten“ geschlossen.

Verloren hat

Wenn man etwas verloren hat, soll man sofort eine Kleinanzeige in den „Ballischen Nachrichten“ abgeben.

Unterricht

Gründl. Berufs-ausbildung

Kaufmann?!

Strickstricken

Hammerschlag
Zweifelsechne kaufen Sie jetzt am günstigsten, denn Sie wählen aus größter Auswahl die Beste und haben den ganzen Winter fast 6 Monate Freude an Ihrem modernen Ulster.

Winter-Ulster in dunkler oder hellster Ausführung 110-95-85-75-65-55-45-35-25

Gehrock-Paletots besser Sitz als Paletots 48⁰⁰

Winter-Paletots mit Samtkragen 38⁰⁰

Winter-Joppe warm gefüttert, glatte Sportfasern 13⁵⁰

Herren-Anzüge feine Winter- und Einfarb. blau 28⁵⁰

Smoking-Anzüge tief schwarze Cheviot- und Kammergarn-Qualität 69⁰⁰

JULIUS HAMMERSCHLAG
Halle a. S. / 37 Große Ulrichstraße 37
In den neuen großen Geschäftsräumen Parterre und I. Etage

Zeitungs-Ausgabe

Anzeigen-Annahme-Stellen der „Ballischen Nachrichten“

Rechts-Anzeige

Wahrs. Wuchererstr. 3, Truumann, Hagen-Quandl.

Stellen-Gesuche

Stellen-Gesuche

Stellen-Gesuche

Stellen-Gesuche

Stellen-Gesuche

Stellen-Gesuche

Stellen-Gesuche

Stellen-Gesuche

Stellen-Gesuche

Stellen-Gesuche

Stellen-Gesuche

Stellen-Gesuche

ACHTUNG!

Bitte nicht vergessen

Chrysler

INTERNATIONALE
AUTOMOBIL-AUSSTELLUNG
8. 11. — 18. 11. 1928
STAND 97

Cord v. Einem

Preußenring 4

Knauz n. Mah

90-120 Mk.

Gummi-Band

für Fahrrad

Tischwäsche

für 12 Personen

Vor dem Händeldenkmal

gibt es morgen Sonntag

Riesen-Blumenkohl

und Rosenkohl

1/2 To. Lieferwagen

für gelegentliche eintägige Lieferarbeiten

Tischwäsche

für 12 Personen

Eine Kleine Anzeige ist besser als keine Anzeige

Wer probiert, lobt die hohe Qualität!

Ulster

moderne Stoffarten, mit Rücken- oder Ringzug

Gehrock-Paletots

vorzuglicher Sitz u. Verarbeitung

Anzüge

neue Farben u. Formen, in Cheviot, Gabardine u. blau

Knaben- und Burschen-Anzüge

und Mäntel

M. Riesel

Gr. Märkerstr. 22

A. Knäusel

Wer probiert, lobt die hohe Qualität!

Saalschloß
Sonntag
4 und 7 Uhr Ball

Stadttheater
Heute Freitag, 10-12 Uhr
Kabale und Liebe
Sonntag, 10-12 Uhr
Wanna Lisa
Zahlung der II. Stammkarten-Rate erbeten.

Walhalla
Dir. O. Kleinmann, Tel. 2880
Täglich 20 Uhr:
**Die Weltstadt-Revue, Humors
und der schönen Frauen!**
**„Ohne Kleid-
tut mir leid“**

In 31 entzückenden Bildern von
Ernst o. Robert Neubach
**Die große Sensation
„Die Hölle“**
Der berühmte Eigenesprimas
Morva h Sandor
mit seinem Originaltanz
„Tussum-Oreum-Tark!“
15 erstkl. Künstler!!
Gewöhnl. Preise ab 50 Pfg.

Sonntag, nachm. 4 Uhr:
Dornröschen
m. d. Schweizer Kinderballett
KI Preise von 0.30 bis 1.25 f.

Kaffeehaus Hohenzollern
Geiststraße 49 — Fernspr. 2011
Nur noch kurze Zeit gastiert die
Balalaika-Kapelle
mit dem Soli ten Erich Bock.
Zum Martinstag empfehle
ff. Martinshörnchen

Achtung!
Ein Spielplan seltener Güte im
Modernen Theater
Die Vira-Compagnie
in ihre kom. abstr. Zeitgenöss.
Ness und Ness
da fabelhaft. Goussier.
Herold und Krupp
die Meister des schön. Genues.
Ludwig Klement
der Schindler-Humorist.
Ria und Chard
die Meister-Langpar.
Lilli und Foxi
das ungeliebte Paar.
Zum Tanz:
Kapelle Csermely

Walhalla
Sonntag, d. 11. November
vormittags 11 1/2 Uhr
werden Aufnahmen für
den großen kommenden
Sensations-Lustspielfilm
„Jugendrausch“
gedreht. Auch Sie
können mitgefimmt werden.
Naheren Aufschluß
gibt Ihnen die morgige
Anzeige. 100
Preise von — 30 bis 2.— Mark.

C.-T.-Restaurant
Schulstraße 1075
Da gehen wir hin
Stimmungs-Kapelle

C. T.-Lichtspiele
Große Ulrichstraße 51
Sonntag, den 11. November,
vorm. 11 Uhr, Einlaß 10 Uhr
Film-Vortrag
Kapitän Carl Held, Bremen
**Kreuz und
querdurchs
Mittelmeer**
Streifzüge durch Stätten
alter Kunst und Kultur
Herrliche Mittelmeerbilder — Italien
Hellas — Konstantinopel — Palästina,
das Land der drei großen Religionen
Aegypten-Belauchtes orient. Volksleben
Klass. Kunst — Instruktive Trickfilme
Hersteller: Döring-Film-Werke Hannover in
Gemeinschaft mit dem Noerd. Lloyd, Bremen.
Preis: 1.— Mark. Vorverkauf: Theaterkasse,
Lloyd-Reise-Büro L. Schönfeldt, Bankgeschäft,
Poststraße. Näheres siehe auch Plakate.

**Hallmarkt
Café**
Zünftig
**Künstler-
Konzert!!**

**Koch's
Künstlerspiele**
auch die ver-
wöhntest n Kette
bestellen das
glänzendste
Programm mit
Dr. Allos
a i erklassig und
süßest n
großartigste
Unterhaltung-
Stunden!
Sonabend
10-12 Uhr ab
11-12 Uhr-See.

Café Freischütz
Täglich von
nachm. 4 Uhr ab
einmaliges
**Künstler-
Konzert**

Bergschenke!
Preis des Sammel-
buches Samabend
nachmittags
Konzert
Sonntag
10-12 Uhr
Dein Abend
ist froh
denn
Stimmungs-
Duo im
Steinweg-Klause

Kaffeehaus Schmauch
Bismarckstraße 9 — Telefon 24752
Heute Freitag, d. 9. Nov.
10-12 Uhr
Großer Sonder-Abend!
Kapellmeister-Wettstreit!
Die schmelzigste Dirigentin
der eleganteste Dirigent
werden präsentiert.
Stimmung: Frohheit!

29.—
Kauf die Aufwertung
des
**Mantels od.
Anzugs**
mit schillerndem
aus mitgel. Stoffen
vormals M. Ehrlich
**Leipziger-
straße 69.**
Kauf preisg. heute
zum Stück von

Restaurant
Zur guten Quelle
Reilstraße 122
zu dem o. Sonntags, den 10. Nov.
Gastmessen

Schlachtfest
Inzen erachtet ein
Franz Wittwer u. Frau

Saalschloß
Sonntag
4 und 7 Uhr Ball

Pfälzer Schießgraben
Morgn. Sonntag und Sonntag
**Großer öffentlicher
Abschieds-Ball!**
Hierzu ladet ergründet ein: Ernst Stiller
Meinen geschätzten Vereinen u. Gästen
zu gelb. Kenntnis, soweit sie mit mir
nicht nach Bekanntheit. An dem
sonntags bis Montag hier abhalten,
da ab Montag wenig Gewin gewonnen
wird. Die Vereine, die den Saal hier
mit mir bewahrt haben, können den
Saal im Lindenberg, Cröllitz, be-
halten und bitte vorher um Bescheid.

Wir Mettner-Männer
sind auf dem Posten
Wir passen auf für Sie, damit Sie
stets nach letzter Mode gekleidet
gehen!

Heute fagen wir Ihnen
nur das Eine
**SCHÖN
UND
SCHICK**
I S T
**Mettner-
Kleidung**
auf Kredit



Machen Sie es wie viele tausend
Herren jeden Alters, jeden Standes,
jeder Figur;
Kaufen Sie
die
Mettner-Kleidung
auf Kredit
zu unseren spielend leichten Zah-
lungsbedingungen und zu diesen
fabelhaft niedrigen Preisen.

| | | |
|---|--|--|
| Ullster neueste Muster mit Kling- oder Rücken- nähen Hauptverlegungen 88.- 72.- 65.- 53.- 42.- | Paletots schwarz und marrone mit od. oh. Samt- kragen auf Battina verarbeitet 78.- 65.- 54.- 45.- 39.- | Anzüge moderne 2-reihige Formulare Muster in Kam- garne, Charviot und Gew- hardine 98.- 82.- 70.- 65.- 48.- |
|---|--|--|

franz Mettner
Halle a. S., Leipzigerstr. 85 :: Merseburg, Weissenfelsenstr. 7

Zwintschöna!
Gasthaus zum Bahnhof Dieskau
(Friedrichsbad)
Sonntag den 11. und Montag den 12. November
Kirmes!
Küche u. Keller besten, wie bekannt, das Beste,
Für Unterhaltung lat Sorgen getragen, auf
Um geligen Zuspruch bittet **Fr. Kaiser.**

Saalschloß
Sonntag
4 und 7 Uhr Ball

Harsdorf-Oppin
Zur Kirmes Sonntag und Montag
den 11. und 12. Novemb. großer
Kirmes-Ball
wau ergebenst einladet
Rob. Berger
Autobus-Verbindung vom Stadtbah
mittags 12 Uhr, nachmittags 4 Uhr
von 140 Uhr Pendelfahrt
zurück nach Halle: Montag 8.35, 10.15 u. 12.45

Die feinsten
Martinshörnchen
mit Marzipanfüllung von 15 Pfg. an
Konditorei Rothnick
Fernsprecher 29593 Bismarckstraße 5
Bestellungen werden prompt frei Haus
ausgeföhrt.

Der Vaterländische Frauenverein
Halle (Saale)
hält seinen monatlichen
Frauenkranz
Montag, den 12. Nov., auf d. Berggölge, Paradeplatz, ab.
Oberster Herr: Das bühliche Urind d. Jugendverehrung
Frau Götze Hirt: Lieder. Begleitung: Frau Erna Patzer
Lieder, geleitet von Fr. Trude Geisler u. Fr. B. v. Masow
Hamburger Kotte, Löschinger Volantze, geleitet von Fr.
Trude Geisler, B. v. Masow, Marianne Voigt, Lotte Käse-
müdel, Ella Niebahr, Amalie Schütz, Eva Faust, Anni Bauer.
Beginn der Kaffeestunde pünktlich 4 Uhr. Zahlreiches Ers-
cheinen unserer Mitglieder ist glänzend erwünscht. Eintritt 50 Pfg.

Gasthaus Götzertal Grötsch
Sonntag, 11. November 1928
Gr. Kirmesball Anfang
7 Uhr.
Es ladet freundlichst ein Steller.
Restaurant „Reichskrone“
Unterplan 11
Sonabend, 10. November
Gr. Schlachtfest
Er ladet freundlichst ein
Franz Teichmann und Frau
Krosnik
Sonntag den 11. November
Kirmes
Ab 3 Uhr Konzert
Abends Ball
Es ladet freundlichst ein
H. Kyritz und Frau

Heute und folgende Tage
die feinsten
Martins-Hörnchen
mit Marzipanfüllung von 15 Pfg. bis 3.— Mk.
Konditorei David
Geiststraße 1 Fernspr. 26127 u. 29117

Oppin
Gasthaus zum Landhaus
Sonntag und Montag, den 11. und 12. November
Großer Kirmesball
Wozu freundlichst einladet
Martin & Niering.
Bredow's Autoline verkauft ab Sonntag vom
Stadtbah Halle 79, 109, 129, 139, 149, 159
Abends zurück von Oppin nach Halle
8.15, 10.15, 12.15

Ein gutes Bild
von Ihren Aufnahmen
benutzt best die
Photo-Abteilung der
Rugel-Druckerei
Kriegsgrabenstraße
Ecke Bahnhofsstr.

Konditorei Wilhelm
Leipzigerstraße 59 am Riebeckplatz
Telefon 24555 und 26588
empfiehlt zum 1. rrtinseste
(Sonabend) seine rühm. lchst bekan n
Martins-Hörnchen
mit der bevorzugten Marzipan- und Fruchtfüllung in
jeder Preislage von 10 Pfg. an

Wolz-Etuis
I. Cigar. u. Cigar.-L.
Ernst Korras
Leipziger Straße 4

Unterhaltungsanstalt
Sonntag den 11. u. 12. Novemb. werden
weiteren Sonntag ab 4 Uhr
Unterhaltungsmusk
Zume mitl. Nicker
Liedl musk. Franch
Schreibten Streifen
sicherlich. Tante ab
mehrere. Cht. unter
B. 652 a. b. 697

Uron
und
Goldwasser
die passenden
Geschenke kaufen
Sie sehr preiswert
Landwehrstraße 7
Alfred Koch

Kinder-Tripplie
in er. Studie
Poststr. 1.

Saalschloß
Sonntag
4 und 7 Uhr Ball

la Gänse-Fleisch
in allen Größen
Frischgeschossene Hasen
aus selbst. (Hessen, Herten, Stäudten)
W. Bornstein, L. Wuchererstr. 60

Kapitalische
in 1. St. 1.50
in 2. St. 1.00
Zusammenföhren und
Konditorei-Gesell.
in Halle
Karstadt,
L. 6007