

General-Anzeiger für Halle und die Provinz Sachsen

Verlagsgedäude: Kaiserhof Große Ulrichstraße 16 und 18, Ecke Dackelstraße 11/14 und Wölfe 1/2. Verlag, Redaktion und Hauptgeschäftsstelle: Gr. Ulrichstraße 16, Fernsprechanschluß: Nr. 27981. — Zweig-Geschäftsstellen: Leipzigstr. 34 (Fernspr. 27981) und Gr. Brunnenstr. 49 (Fernspr. 23388). Die sämtlichen Verordnungen erscheinen monatlich nachmittags (mit Ausnahme der Sonn- u. Feiertage) in 10 Bänden bei freier Zustellung in Halle u. in Orten mit Straßenbahn oder Straßenbahnanschluss monatlich 2,50 Mk., in anderen Orten 3,00 Mk., in den übrigen Orten 3,50 Mk. für private Abonnenten monatlich 4,00 Mk. Die 78 mm breite Normalgröße kostet 35 Pf., die 78 mm breite Normalgröße 200 Pf., die 78 mm breite Normalgröße 200 Pf. für private Abonnenten monatlich 4,00 Mk. Die 78 mm breite Normalgröße 200 Pf., die 78 mm breite Normalgröße 200 Pf. für private Abonnenten monatlich 4,00 Mk. Die 78 mm breite Normalgröße 200 Pf., die 78 mm breite Normalgröße 200 Pf. für private Abonnenten monatlich 4,00 Mk.

Der Ruhrkonflikt vor dem Reichstag

Das neue Kabinett Poincaré. — Zusammenstöße in Effen.

Wieder Nationaler Bloed.

Keine Aenderung der Außenpolitik?
(Eigene Dramatisierung unseres Korrespondenten.)

F. Paris, 12. November.

Das neue französische Kabinett ist in folgender Zusammenstellung gebildet und vom Präsidenten der Republik beauftragt worden: Ministerpräsident ohne Portefeuille: Poincaré, Finanzen: Senator Césaire (konserwat.), Ackerbau: Briand, Krieg: Painlevé, Marine: Legues, Innen: Jaurès, Arbeit: Loucheur, Handel: Deputierter Bonjean (Mitteldeutscher), Unterrichts: Senator Marraud (radikal), Kolonien: Deputierter Maginot (republikanisch), Post: Laurent-Eynaec, Landwirtschaft: Deputierter Scovelio (linksrepublikanischer), öffentliche Arbeiten: Deputierter Dreyfus (linksrepublikanischer), Pensionen: noch nicht bestimmt.

Heute beginnt der Reichstag.

Aussprache über den Effenkonflikt.

B. Berlin, 12. November. Am Reichstag, der nach der Zusammenkunft heute wieder zusammentritt, beginnt die Aussprache über den Effenkonflikt. Man berechnet die Dauer der Debatte auf zwei Tage, doch besteht die Möglichkeit, daß sie sich noch auf den Mittwoch erstreckt. Vorausichtlich werden zunächst die Vertreter der drei Fraktionen das Wort nehmen, die Anträge und Interventionen an dem Kampf im Ruhrgebiet eingeleitet haben. Man erwartet, daß darauf Reichsgerichtsrat Bischoff eine Darstellung der Lage geben und sich über die Gründe äußern wird, die für die Verabschiedung des Schiedsprüchens sprechen haben. Vermutlich wird im Laufe der Diskussion auch der Reichsgerichtsrat Gerlach sich zu dem Thema äußern. Ob der Reichsgerichtsrat selbst auch noch in die Debatte eingreifen wird, steht noch nicht fest. Man nimmt an, daß die Regierung ihren Standpunkt dahin präzisieren wird, daß sie die Entscheidung des Arbeitsgerichtes ab-

„Leipzig und Mitteldeutschland“.

Mitteldeutscher Zentralismus ist keine Lösung!

Die Darstellung der wirtschaftlichen Entwicklung der Provinz Leipzig und Mitteldeutschland in Nr. 204 der „Allgemeinen Nachrichten“ hat das Verlangen geweckt, wieder über die wirtschaftliche Lage in der Provinz Leipzig und Mitteldeutschland zu sprechen und die wirtschaftliche Entwicklung in Mitteldeutschland zu schildern. Eine Untersuchung der wirtschaftlichen Lage in Leipzig und Mitteldeutschland ist ein dringendes Bedürfnis. Leipzig will endlich die Hauptstadt sein, konnte man aber überlegen. Hauptstadt werden die Provinzen?

Einmaliges, durch dessen einheitliche Gestaltung allerdings eine Tülle von innerdeutscher Zusammenarbeit angesetzt wurde. Als Mitteldeutschland fast nur in Leipzig das Gebiet der freien Industrie, Thüringen, Anhalt und Braunschweig und der preussischen Provinz Sachsen zusammen. Es handelt sich also um die Verwirklichung von vier und nicht von einem einheitlichen Gebiet, wie es die Provinz Leipzig und Mitteldeutschland sein sollte. Die Provinz Leipzig und Mitteldeutschland ist ein einheitliches Gebiet, von Leipzig bis zum Rhein, von Ostpreußen bis zum Mittelmeer. Diese Zusammenfassung von Gebieten geht aus von der politischen Entwicklung der genannten fünf Gebiete, nicht von geographischen Theorien, denn das Mitteldeutschland der Verordnungen deckt sich nicht ganz damit. Ueber den sogenannten „geographischen Raum“ Mitteldeutschlands reicht dieses Gebiet nach den Verordnungen bis zum Rhein, nach Osten bis zum Mittelmeer, nach Süden bis zum Mittelmeer, nach Norden bis zum Mittelmeer. Die Provinz Leipzig und Mitteldeutschland ist ein einheitliches Gebiet, von Leipzig bis zum Rhein, von Ostpreußen bis zum Mittelmeer. Diese Zusammenfassung von Gebieten geht aus von der politischen Entwicklung der genannten fünf Gebiete, nicht von geographischen Theorien, denn das Mitteldeutschland der Verordnungen deckt sich nicht ganz damit. Ueber den sogenannten „geographischen Raum“ Mitteldeutschlands reicht dieses Gebiet nach den Verordnungen bis zum Rhein, nach Osten bis zum Mittelmeer, nach Süden bis zum Mittelmeer, nach Norden bis zum Mittelmeer.

Nach langen und mühsamen Verhandlungen Poincaré, im Lager der Radikalen und Sozialistischen Partei einige Überlebende zu finden, die die Regierung zum Weiterbestehen ihres Verordnungsprogramms zu bewegen. Im vorigen Dienstag erklärte Poincaré dem Unterstaatssekretär Dreyfus, das Verordnungsprogramm von Jaurès nicht annehmen zu können, und führte durch diese Stellungnahme den Zusammenbruch seiner Regierung herbei. Als Sabinetsminister hieß Poincaré im Lager der Radikalen einige Politiker zu finden, die sich darauf einlassen sollten, das Verordnungsprogramm ihres Verordnungsprogramms zu unterstützen und sich zur allgemeinen Freude der Radikalen auf die Seite Poincaré zu stellen. Im Lager des früheren nationalsozialistischen Bloeds erwartete man diese oder jenen verhandlungsstille Mann. Es kam aber anders.

Demonstration in Effen.

7 Polizeibeamte verlegt. — Die Unterführungsanstalt der Polizei.

Vor dem Rathaus in Effen, in dem das Stadtparlament über die Unterführung der Ausperrten beriet, kam es in den Spätnachmittagsstunden zum Zusammenstoß einer Demonstration, in deren Verlauf ein Polizeibeamter und sieben Arbeiter verletzt wurden. Zwei Personen wurden verletzt, jedoch handelt es sich hierbei nicht um Ausperrte. Zwei der Verletzten trugen Verletzungen, die durch die Unterführung der Ausperrten entstanden. Ein Polizist hatte nur von dem Schutzhilfsdienst Gebrauch gemacht.

Wie steht Amerika zu Europa?

Programmatifische Erklärungen Coolidges.

Washington, 12. November. Die Rede des Präsidenten Coolidge in Washington am 12. November über die gegenwärtige Lage zwischen den Vereinigten Staaten und Europa ist von großer Bedeutung. Sie enthält eine klare und deutliche Erklärung der amerikanischen Haltung gegenüber Europa. Coolidge erklärte, daß die Vereinigten Staaten kein Interesse an der Unterführung der Ausperrten haben. Er erklärte, daß die Vereinigten Staaten kein Interesse an der Unterführung der Ausperrten haben. Er erklärte, daß die Vereinigten Staaten kein Interesse an der Unterführung der Ausperrten haben.

Der Zusammenbruch der Regierung Poincaré ist ein Ereignis von großer Bedeutung. Es zeigt die Schwäche der französischen Regierung und die Notwendigkeit einer neuen Regierung. Die neue Regierung wird sich mit der Unterführung der Ausperrten befassen müssen. Die Unterführung der Ausperrten ist ein Problem, das die Aufmerksamkeit der Welt auf sich zieht. Die Unterführung der Ausperrten ist ein Problem, das die Aufmerksamkeit der Welt auf sich zieht.

Wie steht Amerika zu Europa?

Amerika wünscht den Frieden um so mehr, als angeht seiner wirtschaftlichen Interessen in der gegenwärtigen Welt am härtesten durch den Krieg betroffen worden ist. Wenn wir, so heißt Coolidge, etwas beitragen können, um die Welt zu einem friedlichen Zustand zu bringen, so werden wir dies tun. Amerika wünscht den Frieden um so mehr, als angeht seiner wirtschaftlichen Interessen in der gegenwärtigen Welt am härtesten durch den Krieg betroffen worden ist.

Ungünstige Aufnahme in England.

London, 12. Nov. (Eigene Dramatisierung unseres Korrespondenten.) Die Rede des Präsidenten Coolidge in Washington am 12. November über die gegenwärtige Lage zwischen den Vereinigten Staaten und Europa ist von großer Bedeutung. Sie enthält eine klare und deutliche Erklärung der amerikanischen Haltung gegenüber Europa. Coolidge erklärte, daß die Vereinigten Staaten kein Interesse an der Unterführung der Ausperrten haben. Er erklärte, daß die Vereinigten Staaten kein Interesse an der Unterführung der Ausperrten haben.

Das Echo der Pariser Presse. Die Wahlen in Frankreich sind ein Ereignis von großer Bedeutung. Die Wahlen in Frankreich sind ein Ereignis von großer Bedeutung. Die Wahlen in Frankreich sind ein Ereignis von großer Bedeutung.

Familien-Anzeigen

Nach kurzem schweren Leiden... Günstler Langenhagen

Günstler Langenhagen

Im tiefen Trauer im Namen aller Hinterbliebenen... Bertha Langenhagen

Nach schwerem Krankenlager verchied am Sonntag... Emil Kröber

Emil Kröber

Die trauernden Hinterbliebenen: Rob. Flix und Frau Hedwig... Max Kröber und Frau

Am 10. November verschied nach langem... Rudolf Vondran sen.

Rudolf Vondran sen.

Im vollendeten 63. Lebensjahr... Die trauernden Hinterbliebenen.

Am Sonntag, 10. 11., vormittags entschlief sanft... Adelbert Kirsten

Adelbert Kirsten

Im tiefen Weh... Die trauernden Hinterbliebenen.

Am 10. November verschied plötzlich und unerwartet... Adelbert Kirsten

Adelbert Kirsten

Seine unermüdete Arbeit und treue Pflichterfüllung... Landcredit-Bank Sachsen-Anhalt

Nach kurzem, schwerem Krankenlager ist unser... Adelbert Kirsten

Adelbert Kirsten

Am Sonntag, den 10. d. Mts., gestorben... Landcredit-Bank Sachsen-Anhalt

Heute morgen 2 Uhr verschied sanft nach kurzem... Berta Kosch

Berta Kosch

Die trauernden Hinterbliebenen: Marie Barth geb. Kosch... Karl Kosch nebst Frau

Neue Modezeitung... Otto Hendel's Buchhandlung

Statt Karten! Sonntag früh 6 Uhr verschied nach kurzem Leiden... Carl Ebert

Carl Ebert

Im 63. Lebensjahr... Die trauernden Hinterbliebenen.

Danksgangs. Für die zahlreichen Beileidbesetzungen... Hermann Mörtzschke

Hermann Mörtzschke

sagen wir allen Mitbewohnern sowie seinen... Die trauernden Hinterbliebenen.

Beim Heimgang unserer treusorgenden Mutter... Tochter

Tochter

seligen in großer Freude am 10. Nov. 1928... Matthias Grojzarek

Zurückgekehrt vom Grab unseres lieben... Louis Schatz

Louis Schatz

sagen wir nur auf diesem Wege allen für die reichen Kranzspenden... Zurückgekehrt Dr. Albrecht

Und doch ein kräftiger Junge... Wilhelm Kulbe Jr., Bäckermeister und Frau Martha geb. Kirschaum

Wilhelm Kulbe Jr., Bäckermeister und Frau Martha geb. Kirschaum

dies zeigen in dankerfüllter Freude an... Max Geuscher, Barfußstr. 6

Statt Karten Die Verlobung unserer Tochter Annemarie

Annemarie

Meine Verlobung mit Fräulein Annemarie Engel... Dr. iur. Bruno Kadner

TRAUER-KLEIDUNG HÜTE SCHLEIER KLEIDERSTOFFE FLORE u. HANDSCHUHE MASSANFERTIGUNG IN 24 STUNDEN SEHR PREISWERT A. HUTH & CO

Handschuhe Blaunenstein

Nur Dienstag Billiger Seefischtag

Grüne Heringe 27 Pfund

Schellfisch 35 Pfund

Goldbarsch ohne Kopf 35 Pfund

Seelachs ohne Kopf 35 Pfund

1 Wasson 100 To. Schotten

Backfisch mit Kartoffelzettel

4-Zim. Wohn.

Vermietungen

Vermietungen

Vermietungen

Vermietungen

Vermietungen

Mbl. Mans.-Z.

Mbl. Mans.-Z.

Mbl. Mans.-Z.

Mbl. Mans.-Z.

Mbl. Mans.-Z.

Mbl. Mans.-Z.

Mbl. Mans.-Z.

Vermietungen

Laden

Miet-Gesuche

Wohnungen

Miet-Gesuche

Miet-Gesuche

Miet-Gesuche

Miet-Gesuche

Miet-Gesuche

Miet-Gesuche

Miet-Gesuche

Miet-Gesuche

Miet-Gesuche

Miet-Gesuche

Miet-Gesuche

Miet-Gesuche

Miet-Gesuche

Miet-Gesuche

Miet-Gesuche

Miet-Gesuche

Miet-Gesuche

Miet-Gesuche

Miet-Gesuche

Miet-Gesuche

Miet-Gesuche

Ärztliche Bebauungsmassnahmen

Bebauungsmassnahmen

Bebauungsmassnahmen

Bebauungsmassnahmen

Bebauungsmassnahmen

Bebauungsmassnahmen

Bebauungsmassnahmen

Bebauungsmassnahmen

Bebauungsmassnahmen

Bebauungsmassnahmen

Bebauungsmassnahmen

Bebauungsmassnahmen

Bebauungsmassnahmen

Bebauungsmassnahmen

Bebauungsmassnahmen

Bebauungsmassnahmen

Bebauungsmassnahmen

Bebauungsmassnahmen

Bebauungsmassnahmen

Bebauungsmassnahmen

Bebauungsmassnahmen

Bebauungsmassnahmen

Bebauungsmassnahmen

Bebauungsmassnahmen

Bebauungsmassnahmen

Bebauungsmassnahmen

Bebauungsmassnahmen

Handschuhe

Internationale Automobil-Ausstellung 1928 Berlin



- Der kleine Wagen
- Der billigere Wagen
- Der große Wagen
- Der Gebrauchswagen
- Der Luxuswagen
- Der Lieferwagen
- Der Lastwagen
- Das Motorrad

ALLES VON OPEL

Besuchen Sie die Opel-Stände
 Stand 13 Halle I
 Stand 718 Halle I

Treibe
 Folge
 wache
 entlieh
 1114

 schiter
 Reich
 das
 eiten
 in das
 Was
 man
 ungen,

 an.
 Ein
 ag.
 ungs-
 r den
 anten-
 teigen
 Baum
 und
 lagen
 tolien
 is für
 nd ist,
 wurde
 e Zu-
 ne an
 Weg,
 nicht
 haltet
 in Ge-
 n.
 Defekt-
 in Be-
 oll.
 rchitet,
 auten
 it der
 auch
 d ber
 en ist.
 Ende

 er gut
 ung an
 wolem
 ward
 en mo-

 s.)

 i ge n
 nids
 ch det
 unigen
 Aus-
 man
 it nur
 zielen.
 einer
 das
 Geb-
 n das
 geben
 rals

 Eifel-
 ie ab-
 stium
 ist -
 anfen
 ember
 s den
 Denn
 wohn-

 nn im
 u leu
 quien
 wita,
 ermit
 sbund,

 amfelt
 is auf
 h man
 einen
 on der
 hantia
 Jedes
 it nun
 brigen
 ognate
 chi be-
 genden

 en bei
 n Be-
 ly auf
 it und

 Unter-
 Aber
 er trog
 a man
 n, frei-
 or mit
 tbaren
 Dager
 annien



Selbstmord im Ledigenheim.

Selbstmordgespräche auf dem Tanzergängen. * Hofmann, (Selbstmord eines Metzgerbürgers.) Der seit einiger Zeit bei der...

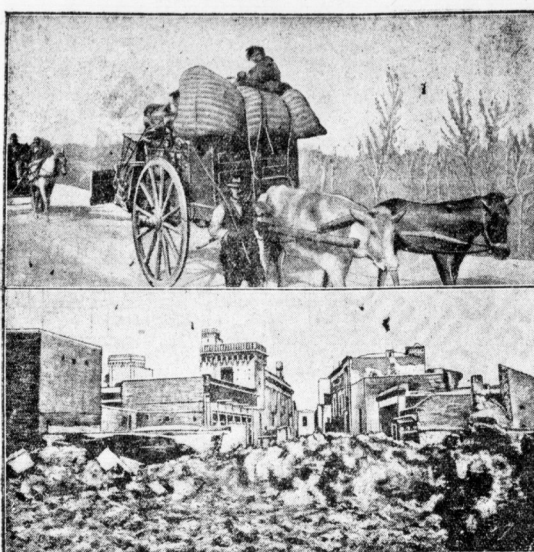
Zwischen Pferd und Auto.

Ein Selbstfahrer überfahren und schwer verletzt. * Schönlank. Auf der Straße Curarstr.-Schul...

* Hofsch. (Aus der Gemeinde.) Anfolge Aufhebung der drei Gutsbesitze und deren...

Auskrankel und Detektivbüro Reich & Greve. Auskünfte über Vermögens-, Familien- und Privatverhältnisse...

Zum Ausbruch des Wetns.



Oben: Die Einwohner von Ranzlata versuchen, ihr Hab und Gut zu retten. Unten: Ruinen eines vom Vulkan ausbruch betroffenen Dorfes (siehe Bericht auf Seite 9).

Rattentrieb in Überbrückungen a. G. 1928 W.R. Rollen werden durch Umlage gedeckt. * Überbrückungen am See. Eine dringliche...

Im Rebel vom Zug überfallen.

Ein Mann totgefahren. — Ein weiterer schwer verletzt. * Deuben bei Zeit. Bei diesem Rebel waren...

Ein staatlicher „Frachtkahn-Projekt“.

Der anhaltische Staat auf 70 000 RM. Schaden ersatz verurteilt. * Dessau. Im Frühjahr vorigen Jahres...

„Stodmägige“ Abrechnung mit Einbrechern.

Für Verurteilung der Dieben eine Tacht Prügel. * Jechnit. Zwei jugendliche Arbeiter, der eine...

„Tollau“ (Verhaftete Einbrecher).

Die Polizei verhaftete die Arbeiter Walter Matthey und Erich Heber aus Dessau, auf deren Konto die...

Jede berechnende Hausfrau. prägt wie ein guter Kaufmann jedes Angebot selbst...

von der Qualität heute bitte frisch geschlachtetes Brust Rindfleisch 76/76

frisches Gebäckes 85/85. Sahnebrot 100/100. A. Knäusel.

Heinze-Zigaretten. Das Merkzeichen für gute Zigaretten!!

Möchten Sie ein trautes Heim, so kaufen Sie die Möbel bei Alfred Andag. Nur Preußenring 9 u. 10 am Kaiserdenkmal in der Kath.-Passage.

Steinkohlen-Lieferung. Lieferung von monatlich 250 bis 300 Tonnen obersteilische Steinkohlen.

Frei 1. Dezember! Lotissson. Stellen-Gesuche.

26.- Anzeigen. W. Rosenthal Rathaus-Druckerei.

Stempel-Pfautsch. Gr. Nikolaistr. 6 Fernspr. 23668.

Bürohilfen. Stellen-Gesuche. Weibliche. Böttchertreuen.

Empf. Köchin. 26.- Anzeigen. W. Rosenthal Rathaus-Druckerei.

Ehescheidungen - Alimente. W. Hess, Rechtsanw., Postfach 100.

Erstklassiger Klarinetist. Rundfunk-Programm des Leipziger Senders.

Die „Kleine Anzeige“ in den Hallischen Nachrichten. Beachte mich, es ist dein Vorteil!

Achtung! billiger Seefischverkauf. blaufrische, alerbeste Ware.

Radio. Radio-Apparate zum Verkauf.

Die „Kleine Anzeige“ in den Hallischen Nachrichten. Beachte mich, es ist dein Vorteil!

Kieler Fisch-Börse Karl Ihde. Nicht grübeln. abmühen und die Nerven überreizten, wenn mangelnde...

Waren und ihre Preise. Aus der mitteldeutschen Wirtschaft.

Produktenpreise unverändert.

Der Berliner Preisbericht vom 12. November. Die Warenpreise sind im Vergleich mit dem 12. Oktober unverändert geblieben. Die Preise für Getreide, Mehl, Butter, Eier, Fleisch, Gemüse, Obst, Textilien, Holz, Eisenwaren, Maschinen, etc. sind unverändert geblieben. Die Preise für Kohle, Öl, Gas, etc. sind ebenfalls unverändert geblieben.

Wichtige Produktennotierungen von heute.

Berl. 1000 Rkt.		Berl. 100 Rkt.	
Weizen mkt.	210,00-215,00	Weizenmehl	26,50-26,50
Roggen	207,50	Roggenmehl	26,50-26,50
Gerste	207,50	Gerstenmehl	14,00-14,00
Hafer	207,50	Hafermehl	14,00-14,00
Wassermehl	200,00-200,00	Wassermehl	340-350
Butter	27,50	Butter	41-43
Eier	22,50	Eier	27,00-27,00
Fleisch	21,50	Fleisch	21,50-21,50
Gemüse	21,50	Gemüse	21,50-21,50
Obst	21,50	Obst	21,50-21,50
Textilien	21,50	Textilien	21,50-21,50
Holz	21,50	Holz	21,50-21,50
Eisenwaren	21,50	Eisenwaren	21,50-21,50
Maschinen	21,50	Maschinen	21,50-21,50

Guter Winteranfang in der Provinz Sachsen.

Die ersten Notierungen der neuen Saatzeit für die Provinz Sachsen ein gutes Ergebnis, bedingt durch die frühe Erntemitterung und die ausfallreichen Niederschläge. Die Weizen- und Roggenpreise sind im Vergleich mit dem 12. Oktober unverändert geblieben. Die Preise für Gerste, Hafer, etc. sind ebenfalls unverändert geblieben.

Großhandelspreis etwas höher.

Die auf den Großhandel bezogene Preisbildung ist im Vergleich mit dem 12. Oktober etwas höher. Die Preise für Getreide, Mehl, etc. sind im Vergleich mit dem 12. Oktober etwas höher geblieben.

Vom Getreide. Das Geschäft bewegt sich allgemein in ruhigen Bahnen und wird durch die hohen Preise für...

Das Geschäft bewegt sich allgemein in ruhigen Bahnen und wird durch die hohen Preise für Getreide, Mehl, etc. beeinflusst. Die Preise für Getreide, Mehl, etc. sind im Vergleich mit dem 12. Oktober etwas höher geblieben.

Warennotierungen von heute.

Berl. 100 Rkt.		Berl. 100 Rkt.	
Getreide	100,00	Getreide	100,00
Mehl	100,00	Mehl	100,00
Butter	100,00	Butter	100,00
Eier	100,00	Eier	100,00
Fleisch	100,00	Fleisch	100,00
Gemüse	100,00	Gemüse	100,00
Obst	100,00	Obst	100,00
Textilien	100,00	Textilien	100,00
Holz	100,00	Holz	100,00
Eisenwaren	100,00	Eisenwaren	100,00
Maschinen	100,00	Maschinen	100,00

Der Bergbau im Bezirk Halle.

Der Bergbau im Bezirk Halle zeigt im Vergleich mit dem 12. Oktober unveränderte Ergebnisse. Die Produktion von Kohle, Erz, etc. ist im Vergleich mit dem 12. Oktober unverändert geblieben.

Die Steinnachfrage im Oberbergamtsbezirk Halle...

Die Steinnachfrage im Oberbergamtsbezirk Halle zeigt im Vergleich mit dem 12. Oktober unveränderte Ergebnisse. Die Nachfrage nach Steinen, etc. ist im Vergleich mit dem 12. Oktober unverändert geblieben.

Mitteldeutsche Elektro-Konzentration.

Die Mitteldeutsche Elektro-Konzentration zeigt im Vergleich mit dem 12. Oktober unveränderte Ergebnisse. Die Produktion von elektrischer Energie ist im Vergleich mit dem 12. Oktober unverändert geblieben.

Die Lage der Glasindustrie.

Die Lage der Glasindustrie zeigt im Vergleich mit dem 12. Oktober unveränderte Ergebnisse. Die Produktion von Glas ist im Vergleich mit dem 12. Oktober unverändert geblieben.

Starke Auslandskonkurrenz in Tafelglas. Deutschland liefert 1/3 des Welt...

Starke Auslandskonkurrenz in Tafelglas. Deutschland liefert 1/3 des Weltmarktes. Die Produktion von Tafelglas ist im Vergleich mit dem 12. Oktober unverändert geblieben.

Die europäische Glasproduktion, vor allem die...

Die europäische Glasproduktion, vor allem die Produktion von Tafelglas, ist im Vergleich mit dem 12. Oktober unverändert geblieben.

Unter den Exporteuren von Glas und Glaswaren...

Unter den Exporteuren von Glas und Glaswaren steht Deutschland an erster Stelle. Die Produktion von Glas und Glaswaren ist im Vergleich mit dem 12. Oktober unverändert geblieben.

Die vorliegende Nr. der Halbtages Nachrichten (General-Anz.) umfasst 14 Seiten.

Die vorliegende Nr. der Halbtages Nachrichten (General-Anz.) umfasst 14 Seiten. Die Nachrichten sind im Vergleich mit dem 12. Oktober unverändert geblieben.

Leipziger Börse von heute.

12.11.11.		12.11.11.	
100 Rkt.	100,00	100 Rkt.	100,00
200 Rkt.	200,00	200 Rkt.	200,00
300 Rkt.	300,00	300 Rkt.	300,00
400 Rkt.	400,00	400 Rkt.	400,00
500 Rkt.	500,00	500 Rkt.	500,00
600 Rkt.	600,00	600 Rkt.	600,00
700 Rkt.	700,00	700 Rkt.	700,00
800 Rkt.	800,00	800 Rkt.	800,00
900 Rkt.	900,00	900 Rkt.	900,00
1000 Rkt.	1000,00	1000 Rkt.	1000,00

Waffenmärkte.

Die Waffenmärkte zeigen im Vergleich mit dem 12. Oktober unveränderte Ergebnisse. Die Produktion von Waffen ist im Vergleich mit dem 12. Oktober unverändert geblieben.

Einheits-Rufe von heute.

Die Einheits-Rufe von heute zeigen im Vergleich mit dem 12. Oktober unveränderte Ergebnisse. Die Produktion von Einheits-Rufen ist im Vergleich mit dem 12. Oktober unverändert geblieben.

Fortlaufende Kursnotierungen von heute.

12.11.11.		12.11.11.		12.11.11.		12.11.11.	
100 Rkt.	100,00	200 Rkt.	200,00	300 Rkt.	300,00	400 Rkt.	400,00
500 Rkt.	500,00	600 Rkt.	600,00	700 Rkt.	700,00	800 Rkt.	800,00
900 Rkt.	900,00	1000 Rkt.	1000,00	1100 Rkt.	1100,00	1200 Rkt.	1200,00
1300 Rkt.	1300,00	1400 Rkt.	1400,00	1500 Rkt.	1500,00	1600 Rkt.	1600,00
1700 Rkt.	1700,00	1800 Rkt.	1800,00	1900 Rkt.	1900,00	2000 Rkt.	2000,00
2100 Rkt.	2100,00	2200 Rkt.	2200,00	2300 Rkt.	2300,00	2400 Rkt.	2400,00
2500 Rkt.	2500,00	2600 Rkt.	2600,00	2700 Rkt.	2700,00	2800 Rkt.	2800,00
2900 Rkt.	2900,00	3000 Rkt.	3000,00	3100 Rkt.	3100,00	3200 Rkt.	3200,00
3300 Rkt.	3300,00	3400 Rkt.	3400,00	3500 Rkt.	3500,00	3600 Rkt.	3600,00
3700 Rkt.	3700,00	3800 Rkt.	3800,00	3900 Rkt.	3900,00	4000 Rkt.	4000,00
4100 Rkt.	4100,00	4200 Rkt.	4200,00	4300 Rkt.	4300,00	4400 Rkt.	4400,00
4500 Rkt.	4500,00	4600 Rkt.	4600,00	4700 Rkt.	4700,00	4800 Rkt.	4800,00
4900 Rkt.	4900,00	5000 Rkt.	5000,00	5100 Rkt.	5100,00	5200 Rkt.	5200,00
5300 Rkt.	5300,00	5400 Rkt.	5400,00	5500 Rkt.	5500,00	5600 Rkt.	5600,00
5700 Rkt.	5700,00	5800 Rkt.	5800,00	5900 Rkt.	5900,00	6000 Rkt.	6000,00
6100 Rkt.	6100,00	6200 Rkt.	6200,00	6300 Rkt.	6300,00	6400 Rkt.	6400,00
6500 Rkt.	6500,00	6600 Rkt.	6600,00	6700 Rkt.	6700,00	6800 Rkt.	6800,00
6900 Rkt.	6900,00	7000 Rkt.	7000,00	7100 Rkt.	7100,00	7200 Rkt.	7200,00
7300 Rkt.	7300,00	7400 Rkt.	7400,00	7500 Rkt.	7500,00	7600 Rkt.	7600,00
7700 Rkt.	7700,00	7800 Rkt.	7800,00	7900 Rkt.	7900,00	8000 Rkt.	8000,00
8100 Rkt.	8100,00	8200 Rkt.	8200,00	8300 Rkt.	8300,00	8400 Rkt.	8400,00
8500 Rkt.	8500,00	8600 Rkt.	8600,00	8700 Rkt.	8700,00	8800 Rkt.	8800,00
8900 Rkt.	8900,00	9000 Rkt.	9000,00	9100 Rkt.	9100,00	9200 Rkt.	9200,00
9300 Rkt.	9300,00	9400 Rkt.	9400,00	9500 Rkt.	9500,00	9600 Rkt.	9600,00
9700 Rkt.	9700,00	9800 Rkt.	9800,00	9900 Rkt.	9900,00	10000 Rkt.	10000,00

Ununterbrochen Werte.

Ununterbrochen Werte zeigen im Vergleich mit dem 12. Oktober unveränderte Ergebnisse. Die Produktion von Ununterbrochen Werten ist im Vergleich mit dem 12. Oktober unverändert geblieben.

Ununterbrochen Werte.

Ununterbrochen Werte zeigen im Vergleich mit dem 12. Oktober unveränderte Ergebnisse. Die Produktion von Ununterbrochen Werten ist im Vergleich mit dem 12. Oktober unverändert geblieben.

Ununterbrochen Werte.

Ununterbrochen Werte zeigen im Vergleich mit dem 12. Oktober unveränderte Ergebnisse. Die Produktion von Ununterbrochen Werten ist im Vergleich mit dem 12. Oktober unverändert geblieben.

Ununterbrochen Werte.

Ununterbrochen Werte zeigen im Vergleich mit dem 12. Oktober unveränderte Ergebnisse. Die Produktion von Ununterbrochen Werten ist im Vergleich mit dem 12. Oktober unverändert geblieben.

Ununterbrochen Werte.

Ununterbrochen Werte zeigen im Vergleich mit dem 12. Oktober unveränderte Ergebnisse. Die Produktion von Ununterbrochen Werten ist im Vergleich mit dem 12. Oktober unverändert geblieben.

Ununterbrochen Werte.

Ununterbrochen Werte zeigen im Vergleich mit dem 12. Oktober unveränderte Ergebnisse. Die Produktion von Ununterbrochen Werten ist im Vergleich mit dem 12. Oktober unverändert geblieben.

Various small advertisements and notices on the right side of the page, including mentions of 'Drahtungs-Verfahren', 'Leipziger Börse', and other local business information.

Schleim. Wenn gleich es nichts Ungewöhnliches ist, daß sich jemand ein Pleurum aussetzt, so glaube ich Ihnen doch eine Erklärung schuldig zu sein. Mit meiner Mutter verband mich eine sehr tiefgehende Liebe zur Natur, sie war es, die mich für die Geheimnisse alles Lebens, was uns umgibt, mit so tiefer Begeisterung interessierte, daß zwischen uns eine viel innigere Verbindung erwuchs, als sie jemals zwischen mich und meinem Vater bestanden hat. Und als ich daran ging, mich der Natur in der Hand zu schaffen, da war es mit besserer Aussicht, ihr zu Ehren, den Namen Brodau herüber zu machen. Nicht aus bloßer Eitelkeit, ich liebe diesen Namen, weil es der Name meiner Mutter war, und als ich vor Jahren meine Weltreise antrat, tat ich es unter ihrem Namen. Ich lasse Ihnen dies alles über mein Pleurum, damit Sie nicht glauben, ich hätte mich meines innigsten Namens dort von Schleim, oder es läge für mich ein anderer Grund vor, ihn nicht zu tragen. Ich habe ihn rein gehalten, aber eine Frau verurteilt, die in den Schmutz zu gehen, sie hängt ihn eine Scheinbalgengewebe an, indem sie mich mit einem anderen verteidigt. Hier mit etwas zurück, ihre Augen weiteten sich. „Sie sind verheiratet?“ „Ja bin es sogar noch... nach dem Gesetz. Verzeihen Sie mir, daß ich diese Erklärung nicht gleich an den Anfang gestellt habe.“ „Sie sind noch verheiratet?“ fragte sie zurück, ganz schlagend. „Ja ja.“ „Bitte, sprechen Sie nicht weiter! Ich möchte sofort heimgehen, zudem wird mein Vater sich beunruhigen.“ „So wollen Sie von mir gehen? — Wenn meine Erklärung Sie befriedigt, dann bitte ich Sie, verzeihen Sie mir! Doch so können und dürfen Sie

nicht nicht verlassen. Sie wissen nicht von meinen Plänen und meinem Willen, und dürfen sich in einem falschen Glauben befinden, der Sie und mich quälend würde. Sie müssen klar sehen, damit jeder Zweifel über mich in Ihnen beseitigt wird und Sie mir wieder voll vertrauen.“ In diesem Augenblick fiel ein Sonnenstrahl ins Zimmer, das Gemitter hatte sie ausgerollt. „Gehen Sie, die Sonne kommt!“ Ich bin in meinem Leben nie abergläubig gewesen, aber dieses Beiden scheint mir doch eine gute Vorbedeutung zu sein.“ Sie lächelte wehmütig. „Gehen Sie doch bitte noch einmal Platz, denn was ich Ihnen sagen muß, läßt sich nicht mit drei Worten erklären.“ Sie ließ sich auf wirklich bewegen, ihren früheren Sitz wieder einzunehmen, und nun berietete er ihr über sein Schicksal. „Mit geknickten Fingern hörte sie zu, wie er vor Jahren Thelma von Werner kennen gelernt und sich in sie verliebt habe, als er dem Einbruch der Fieber erlag, mit dem Ziel, heranzutreten als Scheinbräutigam seines Danks zu fungieren. Um ihr heimlich habe er auf die Beweinung seines Stübchens verzichtet und alle Kraft dafür eingesetzt, ihr ein Heim zu schaffen. Er fand auf einer Heftaktion Anstellung und dank seines unermüdbaren Fleißes wurde es ihm nicht nur möglich, ein außerordentliches Gehalt zu erzielen, sondern auch seine Nebennehmungen letzten ihn in den Stand, Thelma ein angenehmes Leben zu bieten. Freilich, glanzvoll war es nicht, aber sie hatten ihr gutes Auskommen. Thelma konnte sich für die Hausarbeiten im Mädchen halten und auch noch verdienen sie hier und da in Gesellschaft zu gehen.“

Wenn es regnet, geh zu Eickelt, Kleinschmied 6

oder auch einmal Gäste bei sich zu haben. Für ihn war es ein hartes Jüngling, auch die Anfrucht seiner jungen Frau mit der Zeit immer größer worden. Soweit er sich auch bemühte, noch mehr zu verdienen und obgleich er oft nachdem am Schreibtisch saß, gelang es ihm nicht, einen kleinen Sparfond zu schaffen, der Lebensunterhalt verlagend alles. Und dann kam die Stunde, da er infolge übermäßiger Arbeit, die er zuletzt nur noch durch Zuhilfenahme von Heilmitteln zu leisten imstande war, zusammenbrach. Mit Aufbietung aller Kräfte gelang es ihm, wenigstens seine Stellung zu behalten, aber nur das Gehalt allein reichte bei weitem nicht aus, um die Fortführung der bisherigen Lebenshaltung zu ermöglichen. Einkünfte waren die unaufrichtige Folge und Thelmas Herbitration darüber wurde von Tag zu Tag fühlbarer. Um diese Zeit tauchte ihre Schwester, die sich lange im Auslande aufgehalten hatte, bei ihnen auf. Was er bisher über diese Schwester gehört, konnte ihn nicht für die besonders einnehmen, sie galt als leichtfertig, was eines Tages dem Elternpaar einfließen, weil ihr des Vaters Strengung nicht beugte. Sie hatte einen Herrn von Bloßberg geheiratet, der seine geschäftliche Tätigkeit nach Spanien verlegt und dort geblieben war. Sie selbst erkrankte, wie sie nach dem Tode ihres Mannes aller Existenzmittel beraubt, wagnersend durch die Welt gezogen ist. Neugierig machte sie einen tabellosen Eindruck, sie sah ihrer Schwester zum Verwundern ähnlich. Diese Ähnlichkeit war jedoch rein äußerlich, ihr Charakter war vollständig von dem ihrer Schwester nicht zu ihrem Vorteil. Im übrigen war sie von unbeschreiblichem Einfluß auf das junge Paar, das merkte er sehr bald daran, daß seine bisher nur zeitweilig verdrängte Frau unaufrichtig zu flauen begann, sie fing sogar

an, ihm Vorwürfe zu machen, daß er sie leichtfertig über die Hand gegeben habe. Dieses Tages tauchte ein Besucher der Frau von Bloßberg auf, Dr. Reipolds, ein Freund mit guten Umgangsformen, dessen Verhalten zwar durchaus forsett war, aber nichteffektivem Zweck mit Unruhe und Mißtrauen erfüllte. Wie sehr dieses berechtigt war, sollte er kurze Zeit später erfahren. Thelmas Klagen wurden von Tag zu Tag häufiger und schließlich erklärte sie, dieses Leben nicht länger ertragen zu können. Als er eines Tages von der Heftaktion heimkehrte, war das Unflut geschehen, Thelma hatte an der Seite dieses Dr. Reipolds sein Haus verlassen. Zwei Monate gingen ins Land. Da trat in seiner Vermögensverhältnisse der große Umsturz ein, durch den er die Ehe seines Onkels Günther von Schleim, der mit seinem einzigen Sohne durch ein Autounfall das Leben einbüßte. „Ich war sojungen über Nacht ein reicher Mann geworden. Diese Stunde mußte meine Schwägerin, Frau von Bloßberg, erreicht haben, denn eines Tages erschien sie bei mir, um einen Vermögensübertrag zu unternehmen. Ich hatte es mir lange überlegt, ob ich dieser Frau noch einmal gefahrten soll, meine Schwelche zu überführen, denn in ihr lag und ließ ich noch heute die Zeiterbin meiner Ehe.“ (Fortsetzung folgt)

Konditorei Alsleben
Inhaber: Arnold Traub
Steinweg 34 / Ruf 25412
Feinste Torten und Kuchenwaren
Eis und Eispfeifen
Schokoladen und Pralinen erlerter Firmen

Stadttheater
Freie, Montag, 12. 21. Uhr
Kabale und Liebe
Dienstag, 22. 22. Uhr
Fräulein Mama
Zahlung der H. Stammkarten-Rate erlassen.

Walhalla
Dir. O. Kleinmanns. Tel. 28385.
Täglich anverkaufte Häuser
garantieren für die
Güte des Programms!
Sichern Sie sich rechtzeitig
Karten im Vorverkauf zu der
Weltweit-Bewertung des Humors
und der schönen Frauen.
„Ohne Kleid-
tut mir leid“
In 84 Bildern mit dem
Zigeunersingern
Horvath Sandor
mit seinem Original-Orchester.
Virtuos-Orchester! 10
15 hervorra. Künstler!
Gewöhnl. Preise ab 60 Pf.
Mittwoch, den 14. Nov.,
nachmittags 4 Uhr:
Rotkäppchen
n. d. Schweizer Kinderballst.
Kl. Preise von 0.30 bis 1.25.

Ufa-Theater Leipzigerstr. 6
Ab morgen Dienstag (nur 3 Tage!)
Bebe Daniels
in
Die Tochter des Scheichs
mit Richard Hehl und
William Powell
Eine Clarence Brown Produktion
Ein Paramount Film im Verein der Darquefame
Der große lustige Abenteuer-Film!
Wüste, Palmen, Araber, Fremdenlegionäre, ein Wanderking und zwischen ihnen
allen B E B E D A N I E L S, eine ungebändigte Wildkatze.
Dargnügels, herrschaftliche Lachen, das aus dem Herzen kommt und frohe Laune
herausbringt — das werden die Begleitumsstände sein, welche den Be-
schauer angesichts dieses humoristischen G r o ß f i l m s bestürmen!
Dazu der bunte Teil und die Ufa-Wochenschau.
Beginn 4 Uhr. Beginn 4 Uhr.

Ufa-Theater Alte Promenade
Der Film, von dem ganz Halle spricht!
Jenny Jugo - Willy Fritsch
in
Die Carmen von St. Pauli!
Es ist ein Film, den Haß und Liebe regieren. Ein Film, der das dunkle Leben
und Treiben in dem ebenso berühmten wie berichtigten Hafenviertel zeigt. St. Pauli
wird lebendig, wo Liebe, Leidenschaft und Verbrechen dicht beisammen wohnen.
Ein Programm von Klasse!
Beginn 4 Uhr. Beginn 4 Uhr.

MODERNE THEATER
Ein Spielplan
seltener Güter!
Die
Vira-Compagnie
Neu und Neu
Herold und Krupp
Ludwig Hermann
Rin und Chard
Lilli und Post!
zum Tanz:
Kapelle Csermely

Meidpark!
Morgen Dienstag
**Extra-
Konzert!**
Eintritt frei. (1)

Koch's
Künstlerspiele
die führende
Kleinkunstbühne
mit dem glänzen-
den
**November-
Spielplan!**
Dr. Allos
Deutschlands bester
Kabarettist und
sozialistischer
Conferenz-
redner
schießt mit seinen
Attraktionen
erzelen
große Erfolge!

**Hallmarkt-
Café**
Künstler-
Konzert!!

29.-
kostet die Anfertigung
eines modernen
**Mantels od.
Anzugs**
mit sämtlichen Zusatzen
aus milder, besten
normalen M. Ehrlich
Leipziger-
straße 69.
Korte angeht, kommen
aus Nürnberg.

SCHAUBURG
Telefon 29832 Gr. Steinstraße 27-28
**Tausende
fanden gestern keinen Einlaß**
bel dem Richard Oswald-Film
Die Rothausgasse
Eine Schilderung aus Häusern, die man nur
heimlich betritt.
Hauptrollen:
Grete Mosheim u. Gustav Fröhlich
Ferner:
Der tolle Ozeanflieger
das unterhaltendste u. spannendste Sensation-
lustspiel der Saison, mit **Glenn Tryon**, dem
Weltmeister der Frechheit, in der Hauptrolle
**Lachsalven
durchdröhnen das Haus!**
**Eilen Sie,
nur noch bis Donnerstag!**

Im Logensaal, Paradeplatz
Dienstag, den 13. November, abends 8 Uhr
zum Besten des **Vaterländischen Frauenvereins**
und Zweigvereins
**Hallesche Liedertafel
Verein Sang u. Klang**
Leitung: Dr. Ludwig Kraus
Mittw.: T o n i S c h o l z - Halle (Alteisen). Paul-
S t i b e r - W a l t e r - Berlin (Festspiel). Das Halle-
sche Symphonie-Orchester. (146)
Karten 2, 2.50, 2 M. bei Heintz ich Hothan

Konditorei u. Kaffeehaus Zorn
Heute nachmittags 4 Uhr
Sonder-Konzert
unter Leitung des Kapellmeisters
Ferdinand Emmerich — Opern-Musik.

„Meine Herren!
... und die Wirtschaftskrise wird überwunden
werden, es gibt Mittel und Wege den Absatz
zu steigern, die Unkosten zu reduzieren. Wenn
jeder von ihnen jeden Tag eine wirksame An-
zeige in den Hallischen Nachrichten veröffent-
lichen wollte, gäbe es nicht diese unzufriedenen
Gesichter.

Schillers-Garten-Heide
Jeden Dienstag u. Donnerstag
nachm. 15.30
Kaffee-Konzerte
mit dem freiespielenden
Rosner'sche Kapelle
Leitung: Kapellm. R. Rosner
Jeden Donnerstag: 30. Uhr
Gesellschafts-Tanz-Abend!
Tanzkapelle Rosner

Kaffeehaus Schmauch
Bernburgerstr. 9 — Tel. 24762
Täglich Konzert
der beliebten Kapelle:
Fredy Bayr
Jed. Dienstag u. Donnerstag
5 Uhr-10
Vorl. Konditorwaren,
gute Getränke.

Vogel's Restaurant
Halle-Trotha
Dienstag, den 13. November 1928
Großes Schlachtefest!
Es ladet freundlich ein.
Schlachtefest.
Dienstag, d. 13. Nov. 28.
Restaurant Rosche
Str. d. Schömitz
Kleinertstrasse 7.
Rest. u. Cafe „Burgthol“
Dienstag den 13. Novbr.
Gr. Schlachtefest!

Kaffeehaus Hermann
Täglich Nachmittags und
Abendkonzerte
Kapelle Noten! Jeden Dienstag
und Donnerstag
Tanz-Abend
Jeden Sonntag, 12.10.28
Frühstücken-Konzert
Der Missionsverkauf
der Neumarktgemeinde (Laur-
u. Nech.) unter Mittwoch, d. 14. Nov.
von 10-12 Uhr Mittags, 27. Hof.
Sie bitten um eine Verteilung an
allen Stellen der Gemeinde. In
Zusert. Wenden, Frau Steg
Gleich, Frau H. Sauer, Frau Böhmer.

Unterricht
**Gründl. Berufs-
ausbildung**
Ich habe in allen Er-
werbszweigen eine un-
terrichtl. Vorbildung.
Einer jeder Art, die
in den alljährlichen
„Berufsjahr“ veröffentlicht
ist, und die ich in
den verschiedenen Be-
triebskreisen.
Herr. Schreier ent-
wickelt. Romantische
u. Günstigunterricht.
Erf. u. 2.000. 400.

**Wer
heiraten
will!**
Viele glückl. Ehen
werden durch ein un-
terrichtl. „Halle'sches Nach-
richten“ vermittelt.
Die Heiratsanzeigen
finden in Stadt und
Land sehr große
Beachtung. Wer da-
für auf dem Land
nicht mehr unge-
wöhnlichen Weg
der Heirats-Anzeige
erschaffen möchte,
zwecke Heirat er-
streicht, bemühe sich
„Halle'sches Nach-
richten“.
Herr. Str. 50, 3. off.
Büro, in jeder
Woche, nach 10
Uhr, wieder zu be-
suchen. Größte
Mittw. 12.10.28.
Herr. 12.10.28.
Herr. 12.10.28.
Herr. 12.10.28.

Reformbad
Halle a. S.
Bäder, ge-
öffnet am 1.11.28.
Das Bad hat
Gesundheits-
pflege und
Kurgestaltung.
Kurgarten, 11
Küche, 11
Küche, 11
Handwas-
gelegenheiten
Eis- und
(Sonderkabinen)
Chr. Gutschlogel

**Haben Sie schon
meine Spitzkugeln**
(Mandelkugeln)
mit Schmalz über-
zogen, probieren
ich möchte Sie gern
als Kunden haben.
Bernh. Bopp.
Bredde 8-10.1.
Telefon 25994.

Miet-Autos
Sperer, ge-
öffnet bei 2
Ritterstr. 25. Off.
Kleinstwagen 200.
Günstigste
Unternehmische
Beliefert 1.
Wolffstr. 1.

128
eifrig
ein Be
phols,
ein
Verfah
weniger
Wie sehr
pater etc
zu Ende
es haben
es Tages
sind ge
Reipols
in feiner
zu Ende
über noch
durch ein
er Mann
ungerit,
es Tages
überwiegend
überlebt,
ll, meine
und sehr

Favoritenliege im Handball.

Der nächste Sonntag im hallischen Handballsport. Die Favoritenliste konnten sich die Favoriten durchsetzen. So kam es zu den erwarteten Ergebnissen. Das einzige Unverwartete, das der gefürchtete Sonntag brachte, ist, daß das Spiel 96 — Wader für die Punktverteilung nicht in Frage kommt, weil für das Spiel am Sonntag nach dem Verfall der Austragungsort bestimmt war, während es noch der Terminliste auf dem Sonntag hätte zum Austrag kommen müssen. Dort sollte nach schließlich nach Vereinbarung der Gegner aus der Halle, allerdings nur in einem Gesellschaftsspiel.

Daß die Mannschaft der Waderer Ruber durchaus nicht mehr das Leistungsmaß der ersten Mannschaft erreichen kann (nach der Verfall der eine betrübliche Feststellung) setzte sich wieder einmal sehr eindeutig im gefürchten Spiel gegen den Wader. Wir geben den Waderer zwar vornehmlich keine Hoffnungen, daß Waderer dem hart ersehnten Sieg 92 1:13 unterliegen würde, aber (unter-) trifft aber die Erwartungen. Eine glänzende Partie der ehemals so spielhaften Waderer. Das Resultat sagt alles! Den erwarteten Sieg der Grünhofs gab es im Spiel 98 — G. M. C. 5:3 (2:0).

Ein flottes Spiel, in dem 98 fast durchwegs um eine Meisterschaft bester war. Erst nach der Partie kamen die Waderer etwas mehr auf, immer aber blieb 98 knapp in Führung, um dann schließlich das Treffer 5:3 freigelegt zu werden.

Das Spiel 98 — Wader, das schließlich doch noch auf dem Sonntag zum Austrag kam, ist 98 über Wader 8:1 freigelegt. Aus dem obenstehenden Grunde kommt es für die Punktverteilung nicht in Frage. Eintracht — 90 Waderburg 9:3, 98 Lanweh gegen Breiten-Merleburg 4:2, 98 Damen gegen Edelburg 2:1.

Ein schwarzer Tag des hallischen Fußballes.

Merseburg und Ammendorf triumphierten: Borussia — VfL Merseburg 2:2, Merseburg 99 — Sportfreunde 5:3, Ammendorf — Eintracht 6:2. — Wader schlägt 98 3:2.

Die gefürchten Spiele um die Saalegarnmeisterschaft brachten eine Reihe wichtiger Entscheidungen. Beide fanden sie im Felden ausgedehnter Senation, doch ging es mit Glück und Pech, denn man will — noch einmal hat und halb davon vorbei. Wader holte sich mit Glück, aber woher verdient, um 98 die Punkte. Sportfreunde lief ebenfalls drüber in Merseburg. Sportfreunde erlitten bei beiden Merseburger Vereinen eine hundertprozentige Niederlage: bei Borussia gab es die Punkte auf dem Borussiafeld nach dem 2:2 — zum Schluß hatte man sie sich gefügt. Merseburg gewann 5:3, indem in den beiden Spielen gegen führende Mannschaften von vier Punkten drei, Halle einen ... Und auch am unieren Tabellenteil endete Halle glänzend: Eintracht war Ammendorf nicht gemächlich.

Die Tabelle zeigt heute folgende Rangordnung:

Sp. Gew. Unentf. Verl. Punkte Tore	1	2	3	4	5	6	7	8	9	10
12. November										
Wader	6	5	1	0	11	9	10			
B. Borussia	6	4	2	0	10	9	10			
Eintracht	5	3	0	2	6	4	17			
90 Waderburg	5	3	0	2	6	4	17			
98 Merseburg	4	1	2	1	4	14	10			
98 Lanweh	4	1	2	1	4	14	10			
98 Halle	3	2	0	2	8	6	18			
98 G. M. C.	4	1	0	2	8	2	17			
98 Edelburg	4	1	0	2	8	2	17			
Eintracht 1910	6	0	0	6	3	11	23			
	5	2	10	3	8	56	106			

Das heftige Spiel des Tages gab es draußen. Das Sportplatz, gelegen am linken Ufer und dem vereinigten Sportplatz einer (einigen) Straßen zusammen.

„Breitenarbeit“ auch im Kanuport

Förderung des Kanu-Wanderns. — Wehrerbahnregatta 1929 in Duisburg. — Vom Kanu-Wanderns 1928.

Der Deutsche Kanu-Verband hielt am Wochenende in Bremen eine fünfte Jahrestagung ab. Zahlreiche Kommissionsausstellungen waren nötig, um die überaus reichhaltige Tagesordnung des Verbandes vorzubereiten. Sitzungen und Besprechungen wurden gründlich durchgeführt und teilweise neu gehalten.

Der Sportkanuport wird im nächsten Jahre wieder in Berlin durchgeführt. Die Wehrerbahnregatta und Segelregatta sind verbunden und soll auf dem See bei Duisburg ausgetragen werden, während der nächste Kanu-Tag 1930 in Kiel stattfinden wird.

Der Kanuverband will anregen, daß der Kanuport in das Programm der nächsten Olympiade miteinbezogen wird. Er hat damit Erfolg gehabt, am Sonntag des vergangenen Treffens 25. bis 26. September in der Wehrerbahnregatta wurde ein Kanuport-Tag abgehalten, um die Wehrerbahnregatta zu fördern.

Salle 96 in Reibitz freigelegt.

Die Saale-Schwimmhalle in Reibitz ist freigelegt. Die Saale-Schwimmhalle wird am 12. November ein Spiel gegen Eintracht 1910.

Immer das Ergebnis, das die Saale gegen die 98 recht leicht bekommen. Die Saale-Schwimmhalle wird am 12. November ein Spiel gegen Eintracht 1910.

Canalqu-Bunkkämpfe.

Im Canalqu-Bunkkämpfe. Die Saale-Schwimmhalle wird am 12. November ein Spiel gegen Eintracht 1910.

Mitteldeutscher Fußball.

Mitteldeutscher Fußball. Die Saale-Schwimmhalle wird am 12. November ein Spiel gegen Eintracht 1910.

Blanzleistungen der mitteldeutschen Schwimmer.

Das „Verbandsfest“ von Halle 02 und Saale 96 ein voller Erfolg. — Spannende Wettkämpfe und gute Leistungen. — Hallische Schwimmer gegen starke Konkurrenz freigelegt.

Die Schwimmer hatten gestern ihren großen Tag. Die Saale-Schwimmhalle wird am 12. November ein Spiel gegen Eintracht 1910.

Die Saale-Schwimmhalle wird am 12. November ein Spiel gegen Eintracht 1910.

Die beiden Waderschiffe.

Die beiden Waderschiffe. Die Saale-Schwimmhalle wird am 12. November ein Spiel gegen Eintracht 1910.

Die Ergebnisse:

Die Ergebnisse: Die Saale-Schwimmhalle wird am 12. November ein Spiel gegen Eintracht 1910.

Eintracht von Ammendorf 1910 2:6 (2:2) geschlagen.

Eintracht von Ammendorf 1910 2:6 (2:2) geschlagen. Die Saale-Schwimmhalle wird am 12. November ein Spiel gegen Eintracht 1910.

auszuwählen nach dem SHELL-FÜHRER für die Schmierung von Kraftfahrzeugen SHELL Autoole werden aus besonders ausgewählten Roholen in unseren Fabriken fertiggestellt. Die Herstellung geschieht unter Anwendung modernster Fabrikationsmethoden sowie unter Berücksichtigung der höchsten Anforderungen für moderne Schmierung. In eigenen Laboratorien wird der Fabrikationsgang ständig überwacht und dadurch die Lieferung stets gleichbleibender einwandfreier Qualität gewährleistet.

Shell Lubricants

Tanken Sie an den bekannten getriebenen Pumpen unter bewährtes Autobenzin SHELL.

Universitäts- und Landesbibliothek Sachsen-Anhalt
urn:nbn:de:gbv:3:1-847529-192811125/fragment/page=0013

