

part und am besten auch dem Bedürfnis christlicher Vergangenheit dienen. Wiedererleben ist die...

Rechtsunsicherheit in Ost-Oberrhein...

B. Berlin, 22. November. Man hat auf bester Seite dem Präsidenten der Kommission für...

Hochverrat und Landesverrat.

Wechseln des Reichsausschusses ist die Aufgabe...

Die Unterführung der Ausgeperrten.

B. Berlin, 23. November. Die Kommission...

Schubertfeier der Philharmonie.

Das Philharmonie, deren Orchesterprogramme...

„Ungemeindung ist Verwaltungsreform“

Kommunalpolitische Aussprache bei Minister Groszinnfi.

B. Berlin, 22. November. Der preussische Innenminister hatte gestern zu einer Aussprache...

Der kommunalpolitische Reichsausschuss der Deutschen Reichstag...

Verhandlungen der D. V. V.

B. Berlin, 23. November. Die Zentralverwaltung...

Blühende der Kriegswirtschaft.

B. Berlin, 22. November. Die Reichsregierung...

Die Arbeitslosenunterstützung der Saisonarbeiter.

Der Reichsarbeitsminister hat dem Reichstag...

Lustfahrt und Politik.

B. Berlin, 23. Nov. Der Republikanische Reichsausschuss...

Von Berliner Kunst und Musik.

Von Oscar Die.

Verteilung des Geldes und ihre Organisation der Form...

Stadtkamer. Die Neue Akt in der Kunst.

von Marcelus Scheffer und Wilha Spolmann...

Hamburger Kirchenmusik.

Die Kirchenmusik hat die Aufführung des Dramas...

vom seinem Vorfahren zurückgeführt ist. Innerhalb...

Manus politische Ziele.

Manus empfangen gegen die Vertreter der ausländischen Presse...

Kurze Nachrichten.

Die Beratungen des Reichsausschusses über die weitere...

Die französische Kammer wählte für den zum Unterhaus...

Die deutsche Delegation für die deutsch-französische...

Die Arbeitslosenunterstützung der Saisonarbeiter...

Lustfahrt und Politik. Der Republikanische Reichsausschuss...

Von Berliner Kunst und Musik. Die Philharmonie...

Stadtkamer. Die Neue Akt in der Kunst. von Marcelus...

Hamburger Kirchenmusik. Die Kirchenmusik hat die Aufführung...

Einzelne Nachrichten und kurze Berichte.

Einzelne Nachrichten und kurze Berichte.

Einzelne Nachrichten und kurze Berichte.

Einzelne Nachrichten und kurze Berichte.

Einzelne Nachrichten und kurze Berichte.

Einzelne Nachrichten und kurze Berichte.

Einzelne Nachrichten und kurze Berichte.

Der Marzeller Raubbiberfall.

Die Räuber noch nicht gefasst. - Aber man ist ihnen auf der Spur. Ein Raubzug in Marzelle. F. Paris, 23. November. (Eigene Drahtmeldung)

Am 20. d. M. wurde in Marzelle ein Raubzug verübt. Die Aufregung über den gemeldeten Raub über alle Grenzen hinaus.

Dagegen fand man in S. Maria, einem halben Meilen von Marzelle, ein halbes Dutzend Räuber, die den Raubzug verübt haben sollen.

Wahrscheinlich haben sie in der Villa ihren Raub verübt und sind dann geflohen.

Kleine Chronik.

Eisenbahnunglück in der Tschechoslowakei.

Der Schnellzug 21 auf der tschechoslowakischen Staatsbahn Prag - Brno, am 13. Uhr 40 von Prag-Deblitz abgeht, fuhr um 13 Uhr 40 im Bahnhof von Brno auf einen rastenden Schnellzug auf.

Domela aus der Haft entlassen.

Corso Domela ist Donnerstag mittags, nachdem die Staatsanwaltschaft III Berlin den Haftbefehl gegen ihn aufgehoben hat, aus dem Untersuchungsgefängnis in Obermerfeld entlassen worden.

Eine missglückte Schönheitsoperation.

F. Paris, 23. Nov. (Eigene Drahtmeldung) unferes Korrespondenten) Wegen eines bekannten Straftäters in Paris wurde ein Schönheitsopfer in Paris verurteilt.

Was ist Total?

Total-Tabak sind ein hervorragendes bewährtes Mittel bei Rheuma, Gicht, Ischias, Grippe, Nerven- und Kopfschmerzen, Erkältungskrankheiten!

Schreiben Sie sich nicht durch unbedeutende Mittel! Von namhafter Bekanntheit überleben über 5000 Ärzte.

und in der Komposition eigentlich fast ausnehmend reichhaltig.

Der Mensch hat eine lange Zeit in Berlin, und das Publikum braucht einen Mann, dem man zuhört, wenn auch sein Redewortlaut, das er unter Freimäurer spielt, nicht das geringste mehr mit den Fragen anderer Epoche zu tun hat.

Stura darauf brachte Walter eine Transfusionskur, die Mondnacht bei S. Maria empfing. Das Publikum bereitet über einen hohen Erfolg und rief den Autor ungelobte Male heraus, aber die Kritik wird nicht zu ohne weiteres folgen.

Zugung der Schiffsbauten-Gesellschaft.

Ehrung Karl Dreesen. - Geschäftliche Sitzung. - "Schiffbau" wird nach Sabaricoen

Die Schiffbau-Gesellschaft hat anlässlich der diesjährigen ordentlichen Hauptversammlung in der Aula der Technischen Hochschule am 20. November 1928 eine glänzende Sitzung abgehalten.

Im nachfolgenden Bericht über das Schiffbau-Gesellschafts-Jahresergebnis werden die Ergebnisse der Tätigkeit der Gesellschaft im Jahr 1928 dargestellt.

Die Geschäftstätigkeit der Gesellschaft im Jahr 1928.

Im Jahr 1928 hat die Gesellschaft die folgenden Leistungen erbracht.

Die Geschäftstätigkeit der Gesellschaft im Jahr 1928.

Die Geschäftstätigkeit der Gesellschaft im Jahr 1928.

Die Geschäftstätigkeit der Gesellschaft im Jahr 1928.

Die Geschäftstätigkeit der Gesellschaft im Jahr 1928.

Die Geschäftstätigkeit der Gesellschaft im Jahr 1928.

Die Geschäftstätigkeit der Gesellschaft im Jahr 1928.

Die Geschäftstätigkeit der Gesellschaft im Jahr 1928.

Die Geschäftstätigkeit der Gesellschaft im Jahr 1928.

Die Geschäftstätigkeit der Gesellschaft im Jahr 1928.

Die Geschäftstätigkeit der Gesellschaft im Jahr 1928.

Die Geschäftstätigkeit der Gesellschaft im Jahr 1928.

Die Geschäftstätigkeit der Gesellschaft im Jahr 1928.

Die Geschäftstätigkeit der Gesellschaft im Jahr 1928.

Die Geschäftstätigkeit der Gesellschaft im Jahr 1928.

Die Geschäftstätigkeit der Gesellschaft im Jahr 1928.

Die Geschäftstätigkeit der Gesellschaft im Jahr 1928.

Die Geschäftstätigkeit der Gesellschaft im Jahr 1928.

"Wir haben", so sprach Präsident Dreesen, "einen alten, treuen Freund verloren und die dadurch entstandenen Lücken werden sich nur schwer wieder schließen lassen."

Nach weiteren kurzen Entwürfen von Vertretern des Seglerverbandes, des Fußballverbandes, des Schwimmverbandes und des Schiffsbauvereins wurde eine geschäftliche Sitzung abgehalten.

Nach der Abstimmung über den Jahresbericht wurde der Vorstand des Schiffbauvereins gewählt.

"Graf Zeppelin" fahrt bereit.

Die am 1. d. M. in Berlin abgehaltene Sitzung der Graf Zeppelin-Gesellschaft wurde von Dr. Ing. h. c. F. Graf Zeppelin selbst eröffnet.

Am 1. d. M. wurde die Graf Zeppelin-Gesellschaft gegründet.

Am 1. d. M. wurde die Graf Zeppelin-Gesellschaft gegründet.

Am 1. d. M. wurde die Graf Zeppelin-Gesellschaft gegründet.

Am 1. d. M. wurde die Graf Zeppelin-Gesellschaft gegründet.

Am 1. d. M. wurde die Graf Zeppelin-Gesellschaft gegründet.

Am 1. d. M. wurde die Graf Zeppelin-Gesellschaft gegründet.

Am 1. d. M. wurde die Graf Zeppelin-Gesellschaft gegründet.

Am 1. d. M. wurde die Graf Zeppelin-Gesellschaft gegründet.

Am 1. d. M. wurde die Graf Zeppelin-Gesellschaft gegründet.

Am 1. d. M. wurde die Graf Zeppelin-Gesellschaft gegründet.

Am 1. d. M. wurde die Graf Zeppelin-Gesellschaft gegründet.

Am 1. d. M. wurde die Graf Zeppelin-Gesellschaft gegründet.

Am 1. d. M. wurde die Graf Zeppelin-Gesellschaft gegründet.

Am 1. d. M. wurde die Graf Zeppelin-Gesellschaft gegründet.

Am 1. d. M. wurde die Graf Zeppelin-Gesellschaft gegründet.

Am 1. d. M. wurde die Graf Zeppelin-Gesellschaft gegründet.

veranstaltete die Londoner "Daily Chronicle" eine Rundfrage über das Thema: von 700 000 Antworthenden entschieden sich 500 000 für die Königin Victoria.

Im Jahre 1911 ergab sich bei Rundfrage einer 25-jährigen Victoria 50 000 Stimmen als größter Mann der Gegenwart, dann folgte Hauptmann, Befehlshaber und Schatz.

Im Jahre 1922 entschied sich bei Rundfrage der "Newspaper Times" die überwiegende Mehrheit für den Duxer Tempel; nach ihm folgten Nord und Süd.

Ein Buddhisten-Abt in Europa.

In London ist vor einigen Tagen eine internationale Buddhisten-Versammlung abgehalten worden.

Die Märsche in der Ukraine.

Zur durch die Besatzungsmächte in der Ukraine erklärten der Gesundheitskommissar in S. Maria von der Vertreter der United Press, dass am 10. d. M. ein Gesundheitskommissar als auch das russische Heer die westlichen Grenzen der Ukraine verlassen haben.

Aus aller Welt.

In seiner letzten Sitzung hat der Berliner Magistrat seine Zustimmung zur Durchführung der für das Jahr 1929 geplanten Hausaufstellung gegeben.

F. Paris, 23. November. (Eigene Drahtmeldung) unferes Korrespondenten) Man von viel berichtet, dass die Stadt in Paris ausgebrochen.

F. Paris, 23. November. (Eigene Drahtmeldung) unferes Korrespondenten) Man von viel berichtet, dass die Stadt in Paris ausgebrochen.

F. Paris, 23. November. (Eigene Drahtmeldung) unferes Korrespondenten) Man von viel berichtet, dass die Stadt in Paris ausgebrochen.

F. Paris, 23. November. (Eigene Drahtmeldung) unferes Korrespondenten) Man von viel berichtet, dass die Stadt in Paris ausgebrochen.

F. Paris, 23. November. (Eigene Drahtmeldung) unferes Korrespondenten) Man von viel berichtet, dass die Stadt in Paris ausgebrochen.

F. Paris, 23. November. (Eigene Drahtmeldung) unferes Korrespondenten) Man von viel berichtet, dass die Stadt in Paris ausgebrochen.

F. Paris, 23. November. (Eigene Drahtmeldung) unferes Korrespondenten) Man von viel berichtet, dass die Stadt in Paris ausgebrochen.

F. Paris, 23. November. (Eigene Drahtmeldung) unferes Korrespondenten) Man von viel berichtet, dass die Stadt in Paris ausgebrochen.

F. Paris, 23. November. (Eigene Drahtmeldung) unferes Korrespondenten) Man von viel berichtet, dass die Stadt in Paris ausgebrochen.

F. Paris, 23. November. (Eigene Drahtmeldung) unferes Korrespondenten) Man von viel berichtet, dass die Stadt in Paris ausgebrochen.

F. Paris, 23. November. (Eigene Drahtmeldung) unferes Korrespondenten) Man von viel berichtet, dass die Stadt in Paris ausgebrochen.

F. Paris, 23. November. (Eigene Drahtmeldung) unferes Korrespondenten) Man von viel berichtet, dass die Stadt in Paris ausgebrochen.

F. Paris, 23. November. (Eigene Drahtmeldung) unferes Korrespondenten) Man von viel berichtet, dass die Stadt in Paris ausgebrochen.

F. Paris, 23. November. (Eigene Drahtmeldung) unferes Korrespondenten) Man von viel berichtet, dass die Stadt in Paris ausgebrochen.

F. Paris, 23. November. (Eigene Drahtmeldung) unferes Korrespondenten) Man von viel berichtet, dass die Stadt in Paris ausgebrochen.

ACHILLEION
 Leipzig, Anstaltsgelände - Halle 9
 Dienstag 8. 11. 23. 24. November 1928
Sonnabend, 24. Nov., 8 Uhr abds.

500 RUNDEN = 13 Mannschaften ... Sechs-Tage-Art
 Nebst / Seifert / Tietz / Kroll / Dorn / Maczynski / Buchenhagen / Frankenstein / Leduca /
 Blanc-Gain / Rouyer / Mouton / Krosch / Hille / Lewanow / Berger / Kirbach / Hahn
Fliegerkampf: Ozmella, Ehmer, Fricke, Rieger, Rausch, Knappe

Eintrittspreise: Stehplätze 2. Platz
 1.-, 1. Platz 1.50, Kurve B 2.00, Kurve A 2.-, Innen-
 raum 3.-, 2. RM, Stehplätze (Innenstadion), Mittelstadien
 3.50, Spritzplatz 4.-, Rang 5.-, Innenraum Loge 4.-,
 Balkon-Loge 7.- 200, **Verkaufsort:** Weh-
 mann, Leipzig Markt, „Achilleion“,
 A. W. Teichmann-Gelände, Halle 9 -
 Samml.-Ruf 6461

Stadttheater
 Heute, Freitag, 20-22 Uhr
Fräulein Mama
 Sonnabend, 20-22 Uhr
Der Diktator
 Das geheime Königreich
 Schwergewicht

SCHAUBURG
 Tel. 29832 Große Steinstraße 27-28 Tel. 29832

2 mal tägl. ausverkauft
 Der schlagende Beweis für die Güte des Programms!
 Tausende fanden keinen Einlaß bei dem gewaltigen Film



ALRAUNE
 Ein Spiel um Leben, Tod und Liebe nach dem bekannten
 Roman von Hanns Heinz Ewers.
 In den Hauptrollen:
Brigitte Helm - Paul Wegener.
 Hierzu das lustige u. aktuelle Beiprogramm, sowie die neueste Opelwoche
 Anfangszeiten: Wochentags 4.30 6.30 und 8.30 Uhr.
 Totensonntag Kassenöffnung 4 Uhr, Einlaß 5 Uhr, Beginn 6 Uhr.

Robert Franz-Singakademie
 Leitung: Prof. Dr. Alf. Bahlwe.

Die zahlreichen Musikfreunde, die am vergangenen
 Montag infolge ausverkauften Hauses leider keine
 Eintrittskarten auf „Schöpfung“ mehr erhalten konnten,
 machen wir darauf aufmerksam, daß für unsere zu-
 kommenden Mitglieder stets vor Beginn des öffent-
 lichen Kartenvorverkaufs Eintrittskarten bereit gehalten
 werden. Anmeldungen zahlender Mitglieder nimmt
 unser Sekretär, Herr Direktor **Jöhling, Kl.
 Markstraße 6-8, Tel. 26071** (Fa. Fr. Häsel &
 Hönert, A.-G.) jederzeit entgegen. Der Mitglied-
 ertrag beträgt gegenwärtig 3 RM. vierteljährlich. Hier-
 für erhalten die zahlenden Mitglieder eine Eintritts-
 karte zu einem ersten Platz für jedes unserer Konzerte
 und Konzerte. Günstigste Stellen wir mit, daß unser
 2. Konzert am **Montag den 29. Januar 1929**
 als **Schubert-Abend** - Abend ebenfalls im
 Stadttheater stattfindet.
Der Vorstand.

**Achtung Hausfrauen!
 kauft Rossfleisch!**
 Dasselbe ist ebenso kräftig und schmackhaft wie
 Rindfleisch und kostet nur halb so viel.
 Ich liefere meiner werten Kundschaft stets nur
 das Beste vom Besten.
Johannes Thurm
 Rob. Großschlächter und Wurstfabrik
 Gegründet 1863 **Glanchauerstrasse 79**

Walhalla
 Dir. O. Kleinmann Tel. 28595
 Heute u. morgen 20 Uhr!
 Nur noch wenige Tage!
 Die große Sensations-Revue
Ohne Kleid - tut mir leid
 mit neuen Bildern (10)
 und neuem Repertoire
 des Originalsänger Orchesters
Horvath Sandor
 Gewöhnl. Preise ab 99 Pf.

Morgen Sonnabend 4 Uhr
„Dornröschen“
 Kl. Preise von 0.30 bis 1.25 u.
 Totensonntag, abds. 8 Uhr:
Ringkampf
 Dresden geg. Germania-Felsenfest
 Städtemannsch. Mitteld. Matr.
Boxkampf
 Caribus geg. Germania-Felsenfest
 Kreismatr. 2. Kreis
Jiu-Jitsu
 Berlin gegen Halle
 Dortlauer Extrakt. Germania-Felsenfest
 Hauptkampf 1. Ringen am Sonntag
 Hans Wittauer geg. Max Gausik
 1. Sieger Bodenkampfschicht 1928
 3. Sieger Bodenkampfschicht 1928

Kaufe heute die Karte
 zum II. Symphonie-Konzert des Hallischen Symphonie-
 Orchesters, Leitung: Benno Plätz, im Volkspark
 am 27. November, 20 Uhr!

Franz Schubert-Gedächtnisfeier!
 Symphonie Nr. 8 und Nr. 7. Lieder für
 Bariton. Solist: Herr **Walter Becker**, Halle S.
Vorverkauf: Volkspark - Volkshausbuchhandlung
 (Halle 4), Lerchenfelder 10 - Volkshaus (Halle 11)
 Kassen der Freien Schulgesellschaft.

MODERNE THEATER
 Ein Meister-Spielplan
 Geschw. Werner
 die Leislinge der
 Hoftheater,
 ein Meister (10)
 der Vierstücker
 Herold-Krupp
 die Meister des
 schönen Gesanges
 Ludwig Klermont
 Eintritt frei (10)
 1. Sieger Bodenkampfschicht 1928
 3. Sieger Bodenkampfschicht 1928

Gasthof zu Trebitz a. P.
 Sonnabend, den 24. und Son-
 tag, den 25. November 1928
Preiskugeln u. Preisbillardspielen
 Spielzeit: Sonnabend 9 Uhr, Sonntag
 7 Uhr
 Preis: 6000, Hauptpreis 1000
 Es ladet freil. ein **A. Henze.**

KANSA-HOTEL
**Geld-Serien-
 Preis-Skaten**
 Dienstag, Donnerstag
 u. Sonnabend
 4., 7. und 10. Uhr
 3. Serie

Konditorei Schmauch
 Bernburgerstr. 9, Tel. 24762
 Gr. Ulrichstr. 30
 Prima Konditoreiwaren
 Sahnenstrüpfen von 3 Mk. an
 Buttercremetorten von 4 Mk. an
 Das beste Eis. (10)

**Hallmarkt-
 Café**
 Täglich
**Künstler-
 Konzert!!**

Bergschenke!
 Parfüm des beliebtesten
 Jedermanns
Konzert
 Eintritt frei (10)
 M. Herzogner u. Frau
 Glanchauerstr. 52

Loest's Hof
 Herschburgerstr. 10
**Totensonntag
 Grosser Preisskat**
 1. Serie 14 1/2 Uhr
 12. Serie 15 1/2 Uhr
 25000 freibleibend einloset
Kurt Lange.

Kaffeehaus Schmauch
 Heute Freitag, abds. 8 Uhr
Großer Sonder-Abend!
Operetten-Musik-Raten!
 Kapellmeister **Fredy Bayer**
 aus Wien. (10)

Deutsche Studentenschaft Halle.
 Am Sonnabend, d. 24. November 1928.
 Der abends in der
**Markische
 Heiden-Gedenkfeier**
 für die im Weltkrieg gefallenen
 Lehren, Beamten und Studenten
 der hallischen Universität.
 Karten zu Mk. 1.50 bei
 Leipziger Buchhandlung, Fr. Stei-
 nerstraße. Akademische Buchhandlung,
 Universitätsstr. 5 u. beim Hauswart
 des Hauptgebäude der Universität.

Rakete
 Das Haus der
 guten Kleider
**Täglich
 das brillante
 November-Programm**
 Sonntag
 von 11 bis 12 Uhr
**Konzert und
 Vorstellung!**

**Uhren
 und
 Goldwaren**
 Die neuesten
 Geschenke kaufen
 Sie sehr preiswert
 Landwehrstraße 7
 11 red. Koch

**Qualität u.
 Passform**
 Dr. Diehl
 für empfind-
 liche Füße

Qualität u. Passform
 Zwifelhafte Merkmale
 für den Herrenschuh.

- Braune Boxcalf Herr-Halbschuhe Rahmenarbeit 14 50
- Schwarze Boxcalf Herr-Halbschuhe Rahmenarbeit 12 50
- Herren-Lack-Halbschuhe 16 50
- Herren-Boxcalf-Stiefel 16 50

SCHUH-Behr
 Leipziger Strasse 101

**Werbe-Tage
 auf Teilzahlung**

Bitte ausschneiden

5 Werbemarken 5
FÜNF WERBEMARKEN
 Ausgegeben auf Grund unserer Vertriebs-Tage
 Wir wollen Ihnen durch diesen Gutschein eine
 besondere Freude bereiten, denn wir nehmen
 selbigen als erste Rate gleich in Zahlung, da-
 durch erleichtern wir Ihnen schon jetzt die An-
 schaffung eines Kleidungsstückes zum Weih-
 nachtsfeste.
 Halle a. S., den 23. November 1928.
Schmitz & Co.,
 Neumarktstraße 6.

Bitte ausschneiden

Ulster neuester Far- 39.-
 Form, mod. 39.-
 Stoff n. 110.- 98.- 89.-

Paletot schwarz 45.-
 u. marango 45.-
 auf Seidenstoff gearbeitet

Ulster beste Quali- 79.-
 tät, in ein- 79.-
 Obviatoffen 110.- 98.- 89.-

Anzüge in viel. 36.-
 Farben, in Kom- 36.-
 modierten 36.-

Schmitz & Co.
 Halle-S., Neumarktstr. 6. Angezähltes Kleidungsstück wird sofort ausgehändigt.

Ulster in 68
 mod. Form, 39.
 aus mod. 39.
 Stoff

Paletot in 48
 schwarz 48.
 u. marango 48.
 auf Seidenstoff 48.
 gearbeitet

TYP 5

Qualität lohnt sich

Die offizielle Statistik zeigt, daß unser Umsatz sich von Jahr zu Jahr etwa verdoppelt, so daß wir 1928 mehr als das 30fache gegenüber dem Jahre 1922 absetzen können. Keine andere Zigarettenfabrik hat eine derart rapide Entwicklung zu verzeichnen. Wir verdanken diesen beispiellosen Erfolg in erster Linie der unerreichten Qualität unserer Zigaretten, die auch in der neuen GREILLING-TYP 5 mit Edelweiss-Mundstück zum Ausdruck kommt.

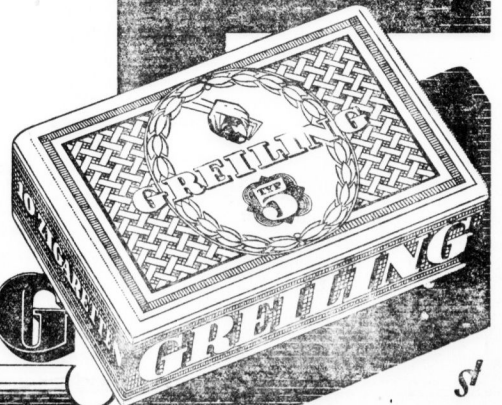
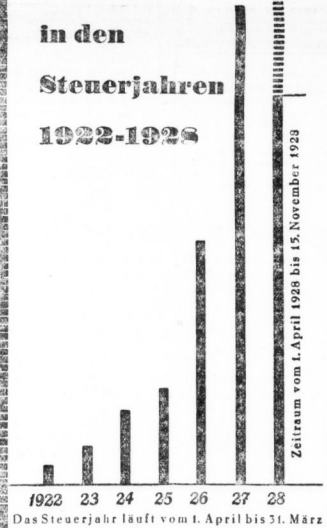
Mundstücklose Zigaretten haben den Vorzug, das zartblumige Aroma edlen Orient-Tabaks voll und rein zu entwickeln und werden deshalb fast nur in den höheren Preislagen geliefert. Der Feinschmecker greift hier nach, obwohl er weiß, daß Papier an den Lippen klebt oder aufweicht. Geschmackfrei wie Kristall ist auch das gesetzlich geschützte Edelweiss-Mundstück aus hauchdünnem Film, welches der GREILLING-TYP 5 das dezente Aussehen einer mundstücklosen Zigarette verleiht, aber nicht klebt, nicht abfärbt.

Anspruchsvolle Raucher wählen TYP 5 zur Standardmarke, denn sie ist edel wie eine kostbare Fest-Zigarette. Machen Sie einen Versuch und vergleichen Sie die Qualität mit anderen 5 und 6 Pfg.-Zigaretten. Sie werden keine finden, die TYP 5 übertrifft.



Umsatz

auf Grund
der offiziellen
Statistik
in den
Steuerjahren
1922-1928



GREILLING

Familien-Anzeigen

Heute früh 7/2 Uhr entschlief plötzlich und unerwartet nach kurzem Krankenlager mein innigstgeliebter Mann, unser lieber, treusorgender Vater, Bruder, Schwager und Onkel, der

Kaufmann

Paul Dittmar

im 65. Lebensjahre.

Im Namen der trauernden Hinterbliebenen:

Louise Dittmar geb. Klingenberg.

Halle, den 23. November 1928. Geißeustraße 57.

Die Beerdigung findet am Montag, den 26. November, nachmittags 3 Uhr von der Kirche des Neumarktfriedhofes aus statt.

Mittwoch nachmittag 5 1/2 Uhr entschlief nach kurzem Krankenlager im Diskonessenhaus Halle (Saale) im Alter von 67 Jahren unsere liebe gute Mutter, Schwieger- u. Großmutter, die Witwe Frau

Elise Niederhausen geb. Prüfer

Dies zeigen liebsterbitt im Namen aller Hinterbliebenen an: Familie Richard Niederhausen

Nietleben den 22. November 1928 (Freischützklub)

Die Beerdigung findet am Sonnabend, den 24. November 1928, 3 Uhr von der Kapelle der Lantow-Halle nach Nietleben aus statt.

Am 20. November 1928 verschied gegen 11 Uhr Mann, unser guter Vater im Alter von 69 Jahren. Dies zeigt an im Namen der trauernden Hinterbliebenen: Witwe Olga Arndt geb. Geidel Halle-Trotha den 22. 11. 1928

Die Einkochung findet Sonntag den 25. 11. 1928, 11 Uhr statt. Kranzspenden dankend verboten.

Für die uns anlässlich unserer goldenen Hochzeit erwiehene Aufmerksamkeit und Ehrungen sagen wir herzlich herzlichen Dank. Weita 8. 8. Im November 1928 Franz Brinz u. Frau.

Für die uns so überaus zahlreich erwiesenen Aufmerksamkeiten und Glückwünsche zu unserer Vermählung danken herzlich Rich. Georg u. Frau Luise geb. Fricke.

Für die uns anlässlich unserer Hochzeit gütlich geworden zahlreich Glückwünsche und Geschenke danken herzlich Ernst Schatz und Frau Reideburg

Damentaschen, in Leder, billig Hugo Krasemann, Halle, Schillerstraße 19.

Mäntel-Sernau's sensationell billig

Table with 2 columns: Item description and Price. Items include Fancy-Gürtel, Ottomane-Mantel, Engl. Mantel, etc. Prices range from 19 to 69.

Mäntel-Sernau im Hochparterre Gr. Ulrichstr. 54 Kein Laden!

Auf Teilzahlung zu billigen Preisen liefern wir Stand-, Wand-, Kirchen-Uhren, Herren-, Damen-, Uhren, Arm- und Uhr für Damen, Herren, Vekt., Uhrenketten. Wochenrate von 1,- Mk. an. Kautions-Zahlung unserer Katalog Nr. Paul Sommer, Halle a. S., Leipziger Str. 14.

Für Weihnachten empfehlen wir unsere große Auswahl in Kaffeeterriven aus Alpacas, ver-silbert, Metall, porzellan, Meis-sel, etc. etc. mit Preis-Verzeichnis. Hermann Müller Leipziger Straße 27 Gr. Ulrichstraße 12

Uhren Kauf von 1,- bis 10,- im besten heim. Fachhandel. Uhrmacher Schraut Weimarerstr. 4

Pelze auf Zeits- u. Stelle für die Pelz-Industrie. 1. Rate 1,- 2. Rate 1,- 3. Rate 1,-. Gr. Steinstr. 02. Hallische Nachrichten

Das Träumerchen vom Ritterhaus

Nun ist es endlich aufgewacht... reibt sich die Augen und guckt verwundert in die Welt. Nun soll auch für seine tausende kleiner Freunde und Freundinnen die Stunde gekommen sein, endlich das große Geheimnis zu lüften. Wie heißt das Träumerchen? - Seiten wohl ist von Kinderherzen mit soich lebhaftem Interesse an die Lösung einer Aufgabe gegangen worden, wie in diesem Falle. - Rund 2000 kleiner Rätselblätter haben sich ihre Köpfe zerbrochen, um dem... süßen Schläfelmütchen... Mutter sein zu können, wie einige schließen... Ueberhaupt tragen die Lösungen recht viel niedliche, sinnige Kindergedanken und Wünsche in sich, auch richtige kleine Dichter sind vertreten. So schwärmt z. B. - man staune, - ein Junge, der eine Rudolf aus der Viktor-Scheffelstraße: Das Träumerchen im Ritterhaus, sieht aber wirklich reizend aus; Es freut sich Jeder, der es sah; Als ob es lebte liegt es da! Verehrteste Frau Kruse; Ich wette, es heißt „Suse“!

Schlaf nur mein Träumerchen träume recht fein, Denn wenn du erst groß bist, Viel wach mußt du sein! So könnten wir noch viele, viele zitieren. Und nun erst die Namen! Jeder wollte doch für das geliebte Träumerchen den allerschönsten nehmen und außer den Ursula, Irmgard, Hannelore, Christa, Annemarie, Sigrid, Bärbel, Roschen, Jutta, Evchen, Rita, Vera, Gisela, Klaus, Joachim, sind es vor allem hunderte von Käthe, Suse und Rosemarie, die starke Anwartschaft geltend machen. Besonders zu erwähnen sind aber auch noch die von Zärtlichkeit überlebenden Pummelchen, Wonnenschuck, Seelchen, Waldtraut, Sonnenscheinchen, Schläfelmütchen, Pumpunzelchen, Längschlärchen, Zeppelchen, Glückspurzelchen usw. usw. Man sieht - eine wahre Fundquelle für die Genealogen! - Und doch haben die kleinen Namensucher fast alle vorbei geschossen, - das Rätselgeschick hat es anders bestimmt. Das Träumerchen, - der erklärte Liebhaber der tausende, sehnsüchtiger, kleiner Menschlein hat einen ganz einfachen, ganz schlichten Namen, - das Träumerchen heißt - - - - Mariannel

es sind dies: Erika Kühne, 6 Jahre alt, Gr. Brauhausstr. 11 und Jlse Vetter, 14 Jahre alt, Merseburgerstr. 8 Die 12 ausgesetzten Trostpreise wurden unter allen Bewerbern unter Aufsicht unseres Rätsel-Komitees ausgelost und fielen auf: 3. Helga Neumann, 7 J., Nietleben b. Halle, Heidestr. 7 4. Gundel Weiß, 2 J., Querfurt, Bahnhofstr. 27 5. Hildegard Müller, 13 J., Halle a. S., Kleiner Sandberg 19 6. Irmgard Reuter, 13 J., Halle a. S., Universitätsring 10, II 7. Ruth Jurekoff, 8 J., Halle a. S., Rudolf Haymstr. 4 8. Marga Hackenberg, 13 J., Halle a. S., Große Ulrichstr. 40 9. Angelika von der Decke, 6 J., Schloß Manstedt am Harz 10. Käthe Anacker, 6 J., Halle a. S., Lindenstr. 85 11. Regina Biesecker, 5 J., Eisleben, Freistr. 34 12. Erika ? 5 J., Halle a. S., Rothbachstr. 62 13. Margarete Oberländer, 12 J., Halle a. S., Wittestr. 26 14. Irmgard Engert, 6 J., Halle a. S., Marktstr. 23, III. Jeder einzelne kleine Preissträger erhält von uns briefliche Nachricht mit Abholtermin und bitten wir dann mit dem Brief zu uns zu kommen. Alle übrigen kleinen Teilnehmer aber verströmen wir auf Ritters nächstes Preisausschreiben - die Glücksgöttin ist zwar launisch, aber mal kommt sie doch!

Mit der Veröffentlichung des Resultats des Käte-Kruse-Preisrätsels verbinden wir eine höfliche Einladung zum Besuche unserer großangelegten Spielwaren-Ausstellung die in den inzwischen nochmals bedeutend erweiterten Räumen alle führenden an Auswahl und Vielseitigkeit bei weitem übertrifft. - In klarer Übersicht präsentiert sich hier die gesamte deutsche Spielzeug-Industrie und die Fülle des Gebotenen, sowie die betonte Preiswürdigkeit leisten Gewähr für einen zufriedenstellenden, vorteilhaften Einkauf.

RITTER Halle a. S. Leipzigerstr. 87-92 Unsere 48 Schaufenster und Schaukästen werden Ihnen manche Anregung vermitteln! Jetzige Einkäufe werden bei kl. Anzahlung auf Wunsch bis Weihnachten reserviert. Fahrstühle durch alle Stockwerke

Als führendes Haus für Geschenkartikel wenden wir dieser großen Spezial-Abteilung naturgemäß ganz besondere Pflege zu und haben bei unsern umfangreichen Einkäufen für das Weihnachtsfest auf Neuheit, Qualität und Eigenart der Geschenkartikel den größten Wert gelegt. - Sie finden daher für Damen und Herren, Groß und Klein eine enorme Auswahl wirklich ausgesuchter hübscher Dinge und empfehlen wir Ihnen jetzt schon einen zwanglosen Besuch unseres Hauses, damit Sie rechtzeitig informiert sind. Kluge Vorbereitungen allerdings ratet zu baldigem Kauf, weil man jetzt aus vollen Lägern wählen kann. - Bei Anschaffung größerer Objekte steht auf Wunsch unser angenehmes Teilzahlungssystem zur Verfügung.

Erholt aber ruhiger.

Zuverlässige Stimmung an der Berliner Börse vom 23. November.

Die gestrige Abschwächung als Folge von Entlohnungsverläufen kleinerer Firmen zum Ultimo machte heute einen neuen Aufschwung Platz. Das Geschäft behielt bereits im allgemeinen einen ruhigen Charakter. Zu sich aber geteilt, das Repetitions-geschäft ausbreitend zur Verfügung steht und das außerdem der Absicht mehrerer Amerika-Anleihen (so neuerdings die Americanleihe der Stadt München) einen neuen Aufschwung in Aussicht stellen, so war die Stimmung recht unruhig, doch im Einzelnen sind die Kursbewegungen von durchschnittlich 1 bis 1 1/2 Prozent. Anzuges würde auch die neue Beleuchtung in New York sowie die Zusage, daß sich Neugründungen amerikanischer Banken in Deutschland bilden werden, man auf den Anwechsen-Traff in Chicago mit einem Kapital von 20 Millionen Dollar. Die kleinere Spezialitäten nahmen heute Entlohnungsverläufe nur noch in einigen Nebenmärkten vor. Das Ausland interessierte sich von neuem lebhaft für die G. G. Farben und für Elektrumpapiere. J. G. Farben setzten 2 Prozent höher ein. Man sprach wieder von einem Bonus von 2 bis 3 Prozent bei unüberänderter Dividende.

Die Kreditmarkt-Notizen. Die Anleiherwerte haben trotz erheblicher Restinvektionen nach 124 (129) Mill. M. Abgehrieben nur mit 22,75 (23) Mill. M. zu Ende. Die Metallagio ist von 13,300 auf 15,500 Käufe gestiegen. Im Zusammenhang damit erhöhten sich die Zinsen und lösteten Käufe von 4,95 auf 6,95 Mill. M. Nach Ausschüttung der Dividende verbleibt ein Betrag von 1,52 Mill. M. zum Vortrag auf neue Bedienung. Das trotz der veränderten Sommerkassen die Kreditmarkt ergibt werden konnte, ist nach Ansicht der Verwaltung nur auf die Verbesserung der Konjunktions- und die Verbilligung der Fabrikation zurückzuführen. Zinweiser es möglich sein werde, hierdurch und in Zukunft den häufig stehenden Käufen und Lieferungen zu begünstigen, konnte heute nicht überleben werden.

Der mitteldeutsche Metalltarif gekündigt.

Die Arbeitgeber erstreben längere Vertragsdauer.

Table with 4 columns: (Ohne Gewähr.), Gek., Wert, Stufen, Gek., Wert. Lists various metals and their prices.

Der Arbeitgeberverband mitteldeutscher Metallindustrie hat den am 31. Dezember 1928 ablaufenden Tarifvertrag mit dem Metallarbeiterverband gekündigt. Zur Begründung wird von den Arbeitgebern darauf hingewiesen, daß die Rentabilität der hier in Frage kommenden mitteldeutschen Betriebe im vorigen Jahre sehr schlecht gewesen ist. Aus der amtlichen Statistik über die Verzinsung der Kapitalien in den Mitteldeutschen läßt sich hervorheben, daß bereits im Jahre 1927 durchgehenden sinken die Dividenden mehr gesunken worden sind.

Der Tarifvertrag ist gekündigt, die Tarifverträge sind gekündigt, soweit sie am 31. Dezember ablaufen. Dieses betrifft das hannoversche Gebiet. Die Arbeitgeber erstreben längere Vertragsdauer. Die Metallindustrie wird jedoch von sich aus eine denartige Forderung an Lohnreduzierung nicht stellen.

Das Leuna-Benzin.

Der Stand der deutschen Benzol-Produktion bei der J. G. Farbenindustrie. Auf der Vitzthumer Konferenz machte Dr. Carl Krauch von der J. G. Farbenindustrie Mitteilung über die Verteilung von Leuna-Benzin, in dem es heißt, daß die Produktion des Leuna-Benzins im letzten Jahre auf 100.000 Tonnen ausstieg, davon 40.000 Tonnen aus Stahl, 20.000 aus Eisen und 40.000 aus anderen Quellen. Es ist nachdrücklich hervorzuheben, daß man über führende deutsche Unternehmen Einzelheiten nicht aus Deutschland liefert, sondern auf dem Umwege über das Ausland erhält. Inzwischen hat die deutsche Öffentlichkeit immerhin festgestellt, daß über die Verteilung von Leuna-Benzin in einem in irgendwelche genaueren Mitteilungen bisher nicht bekannt geworden sind. Man muß es daher bedauern, daß Deutschland jetzt nochmals von Stahl und Eisen in Vitzthumer etwas Näheres darüber erzählt.

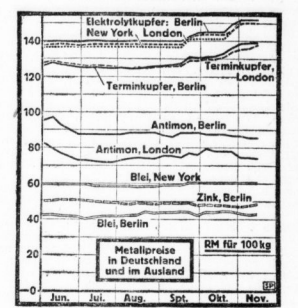
Schlesien, die Brücke zum fernen Osten.

Die Bedeutung des deutschen Ostens für die Wirtschaftslage Gesamt-Deutschlands. Schlesien in wirtschaftlicher Hinsicht. — Aus dem Schlussvortrag der diesjährigen hallischen Handelshochschulkurse.

Der deutsche Osten ist in Ost-Gebietsabstraktionen haben die Wirtschaft des deutschen Ostens in ihren Grundzügen erhalten. Viele Teile früherer Ostgebiete sind in Ost-Gebieten in die Wirtschaft gekommen. Schlesien ist durch die Zugeländerschließung des Nordosts fähig ferngerichtet, die an Schlesien angrenzenden ausländischen Staaten haben sich abgeschloffen. Der deutsche Osten befindet sich in einer in künftigen wirtschaftlichen Lage, wie wohl kein anderer deutscher Landesteil.

Entwicklungslinien wurden angedeutet, die dazu führen, daß Schlesiens Hauptstadt, Breslau, die Handelsmetropole des deutschen Ostens werde. Es wurde gezeigt, wie Schlesien von dem Osten zu dem Westen hin gehen werden, eine Grundlage für die Ausdehnung der gesamten deutschen Wirtschaft, Aufhebung und Niedrigung werden im Laufe der Jahrhunderte. Immer wieder steigt die wirtschaftliche Kraft der schlesischen Bevölkerung über die wirtschaftliche Lage des Ostens. Das ist in 19. Jahrhundert stand für Schlesien im Zeichen der Abwicklung der Dinterlande. Es steht eine große Abwanderung aus dem deutschen Osten ein. Der Ausbruch der Wirtschaft vor allem die Verbesserung der Schiffbarkeit der Oder, die Handelsverträge mit den Dinterlanden, waren aber neue Auftriebsmomente für die schlesische Wirtschaft.

Metallpreise.



Die Kupferpreise, die bisher das ganze Jahr über verhältnismäßig ruhig gelegen und nur kleine Maxima eine leichte Erhöhung erlitten haben, sind besonders in den letzten Wochen wieder beträchtlich gestiegen. Dies ist auf die in London auf dem Weltmarkt für Elektrolytkupfer wie für das am Weltmarkt gehandelte Standardkupfer.

Der Preumarkt behandelte im ersten Teil seines Vortrages die wirtschaftliche Entwicklung des deutschen Ostens in den vorliegenden Jahrhunderten. Die wirtschaftliche Entwicklung des deutschen Ostens in den vorliegenden Jahrhunderten. Die wirtschaftliche Entwicklung des deutschen Ostens in den vorliegenden Jahrhunderten.

Zum Metallkonflikt in Mitteldeutschland. In Frage in der mitteldeutschen Metallindustrie wird im Zusammenhang mit der Kündigung des Tarifvertrages von Arbeitgeberseite darauf hingewiesen, daß mit erneuten Lohnforderungen der Arbeitnehmerseite gerechnet werden müsse. Die Arbeitgeberseite ist der Meinung, daß die Lohnforderungen der Arbeitnehmerseite im Vergleich mit der Wirtschaftslage im Mitteldeutschen als zu hoch angesehen werden können.

Die Arbeitgeberseite ist der Meinung, daß die Lohnforderungen der Arbeitnehmerseite im Vergleich mit der Wirtschaftslage im Mitteldeutschen als zu hoch angesehen werden können. Die Arbeitgeberseite ist der Meinung, daß die Lohnforderungen der Arbeitnehmerseite im Vergleich mit der Wirtschaftslage im Mitteldeutschen als zu hoch angesehen werden können.

Die Arbeitgeberseite ist der Meinung, daß die Lohnforderungen der Arbeitnehmerseite im Vergleich mit der Wirtschaftslage im Mitteldeutschen als zu hoch angesehen werden können. Die Arbeitgeberseite ist der Meinung, daß die Lohnforderungen der Arbeitnehmerseite im Vergleich mit der Wirtschaftslage im Mitteldeutschen als zu hoch angesehen werden können.

Die Arbeitgeberseite ist der Meinung, daß die Lohnforderungen der Arbeitnehmerseite im Vergleich mit der Wirtschaftslage im Mitteldeutschen als zu hoch angesehen werden können. Die Arbeitgeberseite ist der Meinung, daß die Lohnforderungen der Arbeitnehmerseite im Vergleich mit der Wirtschaftslage im Mitteldeutschen als zu hoch angesehen werden können.

Die Arbeitgeberseite ist der Meinung, daß die Lohnforderungen der Arbeitnehmerseite im Vergleich mit der Wirtschaftslage im Mitteldeutschen als zu hoch angesehen werden können. Die Arbeitgeberseite ist der Meinung, daß die Lohnforderungen der Arbeitnehmerseite im Vergleich mit der Wirtschaftslage im Mitteldeutschen als zu hoch angesehen werden können.

Die Arbeitgeberseite ist der Meinung, daß die Lohnforderungen der Arbeitnehmerseite im Vergleich mit der Wirtschaftslage im Mitteldeutschen als zu hoch angesehen werden können. Die Arbeitgeberseite ist der Meinung, daß die Lohnforderungen der Arbeitnehmerseite im Vergleich mit der Wirtschaftslage im Mitteldeutschen als zu hoch angesehen werden können.

Die Arbeitgeberseite ist der Meinung, daß die Lohnforderungen der Arbeitnehmerseite im Vergleich mit der Wirtschaftslage im Mitteldeutschen als zu hoch angesehen werden können. Die Arbeitgeberseite ist der Meinung, daß die Lohnforderungen der Arbeitnehmerseite im Vergleich mit der Wirtschaftslage im Mitteldeutschen als zu hoch angesehen werden können.

Die Arbeitgeberseite ist der Meinung, daß die Lohnforderungen der Arbeitnehmerseite im Vergleich mit der Wirtschaftslage im Mitteldeutschen als zu hoch angesehen werden können. Die Arbeitgeberseite ist der Meinung, daß die Lohnforderungen der Arbeitnehmerseite im Vergleich mit der Wirtschaftslage im Mitteldeutschen als zu hoch angesehen werden können.

Die Arbeitgeberseite ist der Meinung, daß die Lohnforderungen der Arbeitnehmerseite im Vergleich mit der Wirtschaftslage im Mitteldeutschen als zu hoch angesehen werden können. Die Arbeitgeberseite ist der Meinung, daß die Lohnforderungen der Arbeitnehmerseite im Vergleich mit der Wirtschaftslage im Mitteldeutschen als zu hoch angesehen werden können.

Die Arbeitgeberseite ist der Meinung, daß die Lohnforderungen der Arbeitnehmerseite im Vergleich mit der Wirtschaftslage im Mitteldeutschen als zu hoch angesehen werden können. Die Arbeitgeberseite ist der Meinung, daß die Lohnforderungen der Arbeitnehmerseite im Vergleich mit der Wirtschaftslage im Mitteldeutschen als zu hoch angesehen werden können.

Die Arbeitgeberseite ist der Meinung, daß die Lohnforderungen der Arbeitnehmerseite im Vergleich mit der Wirtschaftslage im Mitteldeutschen als zu hoch angesehen werden können. Die Arbeitgeberseite ist der Meinung, daß die Lohnforderungen der Arbeitnehmerseite im Vergleich mit der Wirtschaftslage im Mitteldeutschen als zu hoch angesehen werden können.

Die Arbeitgeberseite ist der Meinung, daß die Lohnforderungen der Arbeitnehmerseite im Vergleich mit der Wirtschaftslage im Mitteldeutschen als zu hoch angesehen werden können. Die Arbeitgeberseite ist der Meinung, daß die Lohnforderungen der Arbeitnehmerseite im Vergleich mit der Wirtschaftslage im Mitteldeutschen als zu hoch angesehen werden können.

Die Arbeitgeberseite ist der Meinung, daß die Lohnforderungen der Arbeitnehmerseite im Vergleich mit der Wirtschaftslage im Mitteldeutschen als zu hoch angesehen werden können. Die Arbeitgeberseite ist der Meinung, daß die Lohnforderungen der Arbeitnehmerseite im Vergleich mit der Wirtschaftslage im Mitteldeutschen als zu hoch angesehen werden können.

Die Arbeitgeberseite ist der Meinung, daß die Lohnforderungen der Arbeitnehmerseite im Vergleich mit der Wirtschaftslage im Mitteldeutschen als zu hoch angesehen werden können. Die Arbeitgeberseite ist der Meinung, daß die Lohnforderungen der Arbeitnehmerseite im Vergleich mit der Wirtschaftslage im Mitteldeutschen als zu hoch angesehen werden können.

Die Arbeitgeberseite ist der Meinung, daß die Lohnforderungen der Arbeitnehmerseite im Vergleich mit der Wirtschaftslage im Mitteldeutschen als zu hoch angesehen werden können. Die Arbeitgeberseite ist der Meinung, daß die Lohnforderungen der Arbeitnehmerseite im Vergleich mit der Wirtschaftslage im Mitteldeutschen als zu hoch angesehen werden können.

Die Arbeitgeberseite ist der Meinung, daß die Lohnforderungen der Arbeitnehmerseite im Vergleich mit der Wirtschaftslage im Mitteldeutschen als zu hoch angesehen werden können. Die Arbeitgeberseite ist der Meinung, daß die Lohnforderungen der Arbeitnehmerseite im Vergleich mit der Wirtschaftslage im Mitteldeutschen als zu hoch angesehen werden können.

Baren und ihre Preise.

Keine Preisänderung am Produktmarkt.

Der Produktmarkt am 23. November. Das Interesse der Märkte wendet sich wieder haupt...

Alltägliche Produkte - Notierungen von heute.

Table with 2 columns: Product name and price. Includes items like Butter, Eier, Mehl, etc.

Metallnotierungen von heute.

Table with 2 columns: Metal name and price. Includes items like Kupfer, Zinn, Eisen, etc.

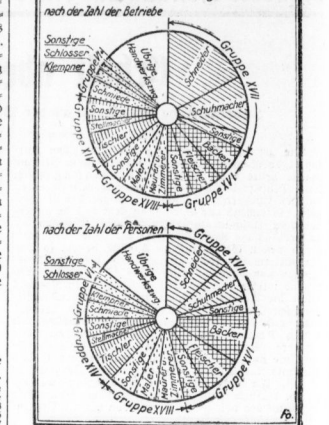
G. Dippe Maschinenfabrik A.G.

Die Verarmung der D. Dippe Maschinenfabrik A.G.

Die Verarmung der D. Dippe Maschinenfabrik A.G. im 18. Dezember einberufenen General...

Die Hauptzeige des deutschen Handwerks.

Gliederung des Kleingewerbes nach Gewerbezweigen



Untere Tabelle zeigt, daß die Angehörigen des Kleingewerbes (Gruppe XVII) ein Viertel aller deutschen Handwerker ausmachen.

Viehflachtungen und Schweinepreise.

Im dritten Vierteljahr 1928 wurden nach Angaben der amtlichen Statistik im Reich...

Die Belastung des Reiches durch die aufgewerteten Anleihen.

Die Belastung des Reiches durch die aufgewerteten Anleihen. Der Reichsfinanzminister...

Leipziger Börse von heute.

Table with 2 columns: Stock name and price. Includes items like Reichsbank, Deutsche Bank, etc.

Wasserstände.

Table with 2 columns: Location and water level. Includes locations like Berlin, Hamburg, etc.

Die Anleihe-Demission.

Die Belastung des Reiches durch die aufgewerteten Anleihen.

Die Belastung des Reiches durch die aufgewerteten Anleihen. Der Reichsfinanzminister...

Aus dem Gefächtsbüro.

Aus dem Gefächtsbüro. Die Reichsregierung hat beschlossen...

Berliner Börse.

Table with 2 columns: Stock name and price. Includes items like Reichsbank, Deutsche Bank, etc.

Fortlaufende Kursnotierungen von heute.

Table with 2 columns: Stock name and price. Includes items like Reichsbank, Deutsche Bank, etc.

Einheits-Kurse von heute.

Table with 2 columns: Stock name and price. Includes items like Reichsbank, Deutsche Bank, etc.

Wo? Schirm
reparieren? Bei
Franz Rickelt
Schirm-Fabrik
Kleinmühlend. 2
Eing. Gr. Steinf. 180

Altwerden und jungbleiben? Ja - wenn Sie Kaffee Hag trinken!

Ia. Mast-Gänse
auch gefüllt in allen Stücken
Ia. Wald-Hasen
Keulen, Rücken, Läufchen
w. Bornstein, L.-Wuchererstr. 60
DELZMÄNTEL
von 125.- Mk. an. Konkurrenzlos preis-
wert. Eigene Herstellung.
H. Fuhrmann, Leipziger Straße 54

Hochfeine Tafel-Butter
Natur-Präparat
weiß, fett, fettig in Butter an 9,915, 10,915,
2 Mk. Erst gegen Nachn. u. A. Entschuldig.
Gute Preisliste & Pro. 1.31. (a)
R. Wiese, Heydekrug (Memelgau)
Achtung! Hausbesitzer!
Sperlangen Sie unangebild. Rufen-
anmeldung von uns. Sie führen Stän-
dchen, Remonten, Gänge, Stroh-
und Zimmerarbeiten aus an bekannt-
billigen Preisen. Öffnen unter J. 6999
an die Expedition 58. 61.

Vor dem Händel-Denkmal
gibt es morgen zum
Sonnabend - Markt
Riesenblumenkohl

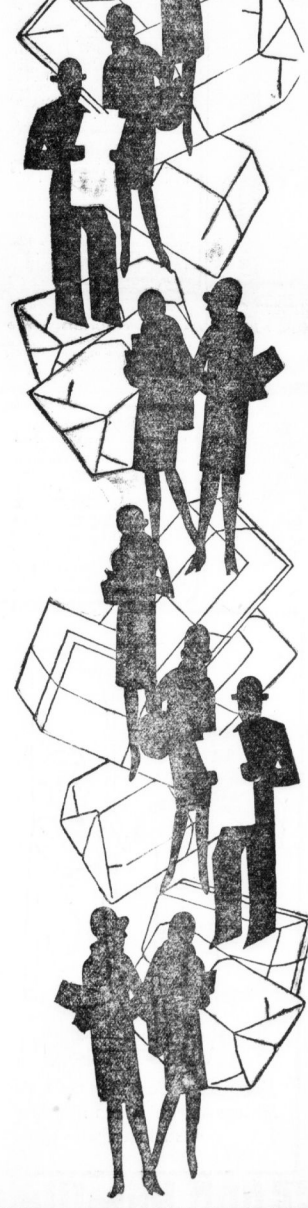
Pa. Speisequars
gibt fasten in größeren
und kleineren Mengen ab
Rabe
Tel. 29405.
Jakobstr. 20
Quarz, glasartiges
Gummi-Band
für Stützmaschinen
kaufen bei (I)
H. Sobese Nachr.
Grete Straße, 44.

Unterricht
Gründl. Berufs-
ausbildung
ist heute in allen Er-
werbszweigen eine un-
erlässl. Vorbereitung.
Eine "Kleine Anzeige"
in der "Halle'schen
Nachrichten" wirbt für
die verschiedenen Un-
terrichtskurse.
Gezang-Unterricht
u. Klavier (Tombini) erteilt
Gustav Lissel,
Schneestraße 26, 12
ert. Nachhilfe.
und mit 25000.- Mk.
C.H. unter 10, 6674
o. b. C.H. b. 20.
Wer gibt mit prof.
Instrukt. i. h. h. h.
Gelehrte? C.H. J.
B. 6802 o. b. C.H.

Moderne Tänze
Schnellkursus, ruhiger,
gegenwärtiger Stil
Beginn: Anfang Dezember
Einzelstunden, Privatziel täglich
Pablo Morán
Tanzlehrer aus Wien, 27, in Halle a. S.
Anmeldungen gefl. Coethestraße 85, I.
Fernruf 28464

WOLLE

TÜMLICHE TAGE!



Unsere
Verkaufs - Veranstaltung
bietet besonders vorteil-
hafte Einkaufs-Gelegenheiten für das
Weihnachtsfest in sämtlichen Abteilungen
unseres Hauses.

- Hauskleiderstoff reichhaltige Auswahl Meter 0.68
- Travers-Stoff pulloverartig, für moderne Kleider und Blusen Meter 1.25
- Kleider-Karos neuestliche Muster und Farbstellungen Meter 1.25
- Popeline reine Wolle, doppelt breit, in vielen schönen Farben Meter 2.25
- Mantelstoff englisch gemustert, schwere Qualität, 140 cm breit Meter 3.75
- Hemdenbarchent gestreift, ein- und doppelseitig geräumt köpfbare Qualitäten Meter 1.95-0.75
- Körperbarchent weiß, in mollige, gut geräumte Ware Meter 1.05-0.85
- Schlafdecken Biesenauswahl in vielen Qualitäten, weiß u. bunt mit Kante Stück 2.95-1.95
- Wäschebatist nur moderne Farben, echtfarbig Meter 1.45
- Barchent-Betttücher weiß u. bunt gestreift in mollige, haltbare Qualitäten St. 2.95-2.25
- Küchenhandtücher grau gestreift, gestümt u. gebändert Stück 0.39
- Jaquard - Handtücher in vielen schönen Mustern, gestümt u. gebändert 40/100 Stück 0.68
- Kissenbezug mit Languette aus kräftigem Wäschestoff Stück 0.95
- Bettuch aus starkfädigem Linnen, 2 Meter lang Stück 1.95
- Kaffeedecke kariert, in reicher Musterauswahl 110/150 St. 1.95
- Etamine kariert, ca. 150 cm breit, kräftige Qualität Meter 0.48
- Mull weiß gestreift, zur Anfertigung von Gardinen, ca. 110 cm breit Meter 0.95
- Läuferstoff ca. 60 cm breit, haltbare Qualität in mehreren Mustern Meter 0.95
- Sofa-Decke aus haltbarem Möbelstoff 1/4 m lang, in vielen modernen Mustern St. 1.45
- Divan-Decke aus kräftigem Möbelstoff 1/4 m lang, in großer Farne abgesetzt in großer Musterauswahl Stück 3.95
- Damengürtel imit. Luchleder doppelseitig, 4 cm breit St. 0.40
- Rockstickerei gute Qualität, großes Sortiment Meter 0.48
- Damen-Taschentücher mit gestreifter Ecke u. Hohlraum, 3 Stück im Karton 0.75
- Damen-Besuchstasche Wildleder mit Metallfutter und Spiegel Stück 1.20
- Damen-Perkette die große Mode, 125 cm lang Stück 1.20

Unsere Schlager:

- Damen-Trikot-Handschuhe 0.48 mit 2 Druckknöpfen Paar
- Maschinengarn 4-fach, Oberrang, schwarz und weiß 1000 Meter-Rolle 0.48
- Gerstenkorn-Handtücher 0.48
- Rein-Leinen Stück 0.48
- Schürzenstoff 115 cm breit, sehr hübsche Streifenmuster, waschecht Meter 0.78
- 6 Stück Köln. Wasser-Seife i. Collaphanbeutel 0.95
- Baby-Kleid gepuselt Stück 0.95
- Flanell, in schönen Mustern, farbig gepuselt Stück 0.95
- Servier-Schürze aus gutem Stoff, mit Stickerei und Tasche Stück 0.95

Im Erfrischungsräum
1 Case Ia. Bohnenkaffee u. 1 Stck. Corta
0.45

- Damen-Futter-Reformhose grau, warm gefüttert Stück 1.95
- Crêpe de chine weichfädelnde Kunstseide, ca. 90 cm breit, in entzückenden Farben Meter 2.95
- Aktenmappe Leder, Florida, und Langnarbung braun Stück 2.95
- Herren-Flanell-Sporthemd mit Kragen, einfarbig und gestreift in verschiedenen Farben Stück 2.95
- Bettbezug mit Kissen, aus haltbarem Wäschestoff Stück 2.95
- Taft-Kleid K'Seide in schönen Pastelltönen, mit Rüschen u. Säumchenangelerung Stck. 6.95
- Steppdecke zweifärbig, mit Halbwallfällung, in vielen Farben Stück 9.75

Schokoladen u. Confitüren
nur gute Qualitäten zu billigen Preisen!

- Basken-Mütze in allen modernen Farben Stück 0.58
- Kinder-Unterkleid Trikot, angeraut, in vielen Farben Größe 50 Jedes weitere Größe 20 Pfennig mehr 1.40
- Mantel jugendliche Form, Rücken mit Biesen u. breitem Flanellbikragen Stck. 10.50
- Ottomane - Mantel ganz gefüttert, mit reicher Fingerringelung Stück 19.75
- Kleid Crêpe de chine K'Seide, m it Spitze und Blume, festsche Mischel, schön, mod. Farben Stück 19.50
- Strickröckchen weiß, mit farbiger Kante, feste Qualität St. 0.48
- Taille stark gestrickt, feste Qualität Stück 0.58
- Damen-Schürzchen kräftige Qualität, in reicher Farbenauswahl Stück 0.85
- Frauen-Barchent-Beinkleid farbig, mollige Ware Stück 1.95
- Frauen-Barchent-Hemd weiß, in Körper, volle Weite Stück 2.50
- Herren-Normalhosen haltbare Qualität Paar 1.25
- Herren-Futterhosen mollige Ware Paar 1.35
- Herren-Einsatzhemden starkfädige Qualität, beliebige Einsätze Stück 1.45
- Herren-Normal-Hemden wollgemischt, Doppelbrust Stück 1.75
- Herren-Barchent-Hemden Flanell gestreift, starkfädige Qualität Stück 2.45
- Damen-Strümpfe Prima Seidenfäden, Doppelseide, Hochfaser, schwarz und farbig Paar 0.85
- Damen-Strümpfe Prima Maco, II. Wahl faser, in modernen Farben Paar 1.25
- Damen-Strümpfe Wolle, Doppelseide, Hochfaser, in großer Farbenauswahl Paar 1.95
- Herren-Socken kräftige Qualität in modernen Mustern Paar 0.48
- Herren-Socken grau Wolle, gestreift Paar 0.95
- 2 Doppelstücke reine Kernseife zusammen 0.25
- 1 Stck. Moschusseife, 1 Stck. Patschuliseife, 1 Seifentuch zusammen 0.50
- 1 Riegel Kernseife ca. 750 Gramm, steilig 0.58
- 5 Stück Flieder-Toiletteseife im Collaphanbeutel zusammen 0.68
- 1 Riegel Kernseife, 5 tell., 1 Pfd. Schmierseife 1 Pfd. Seifenpulver m. Schmitz, 15cheuerbunte zu 1.45

Alex MICHAEL

Halle / Am Markt

In jeden Haushalt

Wachstuche, Decken, schöne Muster, Reste billiger, Ferner: Aktentaschen, Einkaufstaschen, Frühstücksstaschen, Wandtaschen, Leittungstaschen, in unserer bedeutend vergrößerten Spezial-Abteilung

Gummi-Bieder Grobe Steinstraße und Brüderstraße

Vermietungen Wohnungen Die Vermietung von Wohnungen, Läden, möbl. Zimmern usw. erfolgt am schnellsten durch eine "Kleine Anzeige" in den "Hallischen Nachrichten".

Stube, K., Km. (Küche) möbl. Zimmer usw. (Küche) möbl. Zimmer usw. (Küche) möbl. Zimmer usw.

Bürräume (Küche) möbl. Zimmer usw. (Küche) möbl. Zimmer usw. (Küche) möbl. Zimmer usw.

Herrschaftliche Wohnung 6 große Zimmer mit Zubehör (Küche) möbl. Zimmer usw. (Küche) möbl. Zimmer usw. (Küche) möbl. Zimmer usw.

Keuben Huttenstr. 83 84 (Küche) möbl. Zimmer usw. (Küche) möbl. Zimmer usw. (Küche) möbl. Zimmer usw.

Miet-Gesuche (Küche) möbl. Zimmer usw. (Küche) möbl. Zimmer usw. (Küche) möbl. Zimmer usw.

Tausch (Küche) möbl. Zimmer usw. (Küche) möbl. Zimmer usw. (Küche) möbl. Zimmer usw.

Miet-Gesuche (Küche) möbl. Zimmer usw. (Küche) möbl. Zimmer usw. (Küche) möbl. Zimmer usw.

Das gute Gemälde... CEGE 1917... HALLER'SCHE... MALLEN'SCHE... KUNST... GEMÄLDE...

Miet-Gesuche (Küche) möbl. Zimmer usw. (Küche) möbl. Zimmer usw. (Küche) möbl. Zimmer usw.

300 M. Belohnung demjenigen, welcher mir nachweist, die sofort als Wohnung bezogen werden kann. (Küche) möbl. Zimmer usw. (Küche) möbl. Zimmer usw. (Küche) möbl. Zimmer usw.

Miet-Gesuche (Küche) möbl. Zimmer usw. (Küche) möbl. Zimmer usw. (Küche) möbl. Zimmer usw.

Miet-Gesuche (Küche) möbl. Zimmer usw. (Küche) möbl. Zimmer usw. (Küche) möbl. Zimmer usw.

Miet-Gesuche (Küche) möbl. Zimmer usw. (Küche) möbl. Zimmer usw. (Küche) möbl. Zimmer usw.

Große Lager- und Verkaufsstelle 104 am Flische, Zentrum von Eisen für Bierbrauerei gut geeignet, ab 1. Jan. 1929 zu vermieten. (Küche) möbl. Zimmer usw. (Küche) möbl. Zimmer usw. (Küche) möbl. Zimmer usw.

Es ist ein herrliches Gefühl,



so gekleidet zu sein, daß die gepflegte Erscheinung von allen bewundert wird. Sie können es selbst leicht erfahren, wenn Sie eine Kleidung wählen, die von vielen Tausenden wegen des eleganten Sitzes, der ausgezeichneten Beschaffenheit und des vorteilhaften Preises immer wieder bevorzugt wird!

Die gute Endünk - Kleidung ist für alt und jung, für groß und klein immer die richtige!

Table listing clothing items and prices: Herren-Ulster (49.-, 59.-, 75.-), Herren-Paletot (44.-, 54.-, 66.-), Damen-Mäntel (17.50, 19.50, 27.50), Damen-Kleider (39.-, 52.-, 65.-), Knaben-Ulster (7.50, 12.50, 18.-), Knaben-Kieler (6.90, 9.50, 13.50).

Endepols & Duncker Halle an der Saale, Gr. Ulrichstraße 19-20

Somme jeden Sonnabend auf den Bodenmarkt mit frisch geschossenen Hasen zu billigen Preisen. Max Bödicke, Wildhof, Staßfurt. Tafel- und Wirtschaftsa- APFEL

Antliche Bekannmachungen Lagerordnung für die Blüme der Stadterordneten am Montag, den 26. November 1928, 17 Uhr.

Auktion Gr. Märkerstr. 21. Sonnabend, den 24. Nov. 1928, vormittags 11 Uhr werden in Halle, Breitestr. 3 freilich versteigert werden: Sofa mit 4 Sesseln, 2 Pflüchessel, 2 Nahrungsmittel, elektrische Krone, Holzstühle, 2 Holzstühle, Sofasessel, Paneelebrett usw.

Auktion Robert Franzstr. 1 Sonnabend, den 24. Nov. vormittags 11 Uhr werden in Halle, Breitestr. 3 freilich versteigert werden: 10 Stühle für die Wohnung neben dem es angeht im Saale des Saalbauvereins öffentlich mitzubieten angetragen.

Auktion. Sonnabend, den 24. Nov. vormittags 11 Uhr, versteigere ich Besessener-1 (Kassenbranche) freilich: 1 Mathis-Werksitzer 416 P. S., gut erhalten, stark Licht, Anlasser, fahrbereit, Aufbaum-Transmaner, Wandschrank, Tische, Stühle, Kleintisch, Kleiderkasten, Kontororganisation usw.

Auktion. Sonnabend, den 24. d. Mts. vormittags 11 Uhr, versteigere ich Besessener-1 (Kassenbranche) freilich: 1 Mathis-Werksitzer 416 P. S., gut erhalten, stark Licht, Anlasser, fahrbereit, Aufbaum-Transmaner, Wandschrank, Tische, Stühle, Kleintisch, Kleiderkasten, Kontororganisation usw.

300 M. Belohnung demjenigen, welcher mir nachweist, die sofort als Wohnung bezogen werden kann. (Küche) möbl. Zimmer usw. (Küche) möbl. Zimmer usw. (Küche) möbl. Zimmer usw.

Geschäfts-Räume 4-5 Zimmer als Büro, treibend per 1. Januar gesucht. (Küche) möbl. Zimmer usw. (Küche) möbl. Zimmer usw. (Küche) möbl. Zimmer usw.

Ein gutes Bild von Ihren Aufnahmen mit Photo-Abteilung der d. d. Angel-Propaganda-Verlagsgesellschaft. (Küche) möbl. Zimmer usw. (Küche) möbl. Zimmer usw. (Küche) möbl. Zimmer usw.

Miet-Gesuche (Küche) möbl. Zimmer usw. (Küche) möbl. Zimmer usw. (Küche) möbl. Zimmer usw.

Glogowski & Co., Leipzig, Barfußgässchen 11. (Küche) möbl. Zimmer usw. (Küche) möbl. Zimmer usw. (Küche) möbl. Zimmer usw.

Mein einziger Wunsch 1 Photo-Apparat mit Stativ und Tasche. (Küche) möbl. Zimmer usw. (Küche) möbl. Zimmer usw. (Küche) möbl. Zimmer usw.

1 oder 2 möblierte Zimmer in bester Lage von handlicher Dame an besten Preis, viel auf Reisen, geschäftl. Anfahr. Angebote unt. 11. 6948 an die Exped. d. Ztg.

3 bis 4 helle Räume zu Bürowecken geeignet, möglichst im Stadtzentrum, viel auf Reisen, geschäftl. Anfahr. Angebote unt. 11. 6948 an die Exped. d. Ztg.

„Sagen Sie es doch allen durch die Zeitungs-Anzeige in den Hallischen Nachrichten.“

Die kleine Anzeige in den „Hallischen Nachrichten“ spricht zu über 65000 Familien



Trauerkleidung

Erfrucht vor dem Tode, Siehe zu dem Toten fordert von uns das erste Kleid der Trauer. Wie lange wir es tragen, das hängt von örtlichen Gebräuchen und schließlich von unserem Empfinden ab; aber an uns, die wir noch leben, tritt fraglos ein Schmerz an, hierbei die beste Möglichkeit daran

anzusetzen. Patten, Vliesenschmuck, gefüllter Gehäufung des Halses rufen erst und doch Kleidung wirkt. Wenn dann späterhin die strengste Form der Trauer sich gebildet hat, darf dieses Kleid ein wenig Aufhebung durch weiße oder graue Stoffe bekommen — es ist also zugleich ein praktisches, weil es weiterhin

angewandt, wenn er ebenfalls in Schwarz gemäht wird. Früher allerdings hätte es für den Trauermantel nur eine einzige Befestigungsmöglichkeit gegeben: den dünnen englischen Strepp. Man darf heute sogar sagen, daß mit diesem Material geradezu übertriebene Verschwendung getrieben wurde. Reich und

und fordert Erneuerung. Sehr viel verwendet man statt des Strepps heute lieber schwarzen, kumpfen Georgettefrep, der anfänglicher und haltbarer ist. Für die Hüfte hat man ebenfalls etwas mehr Freiheit; die Blüte zwar wird auf die schmerzliche Frage nicht immer verzichtet, aber auch hier hat



1018

1019

1020

1021

1022

1023

1018. Trauermantel mit hohem Pelzfransen.
1019. Wolfshaut mit strepp garniert. Der Kragen wird einer Hüftweite, die aus mit strepp verarbeiteten Henden zusammengesetzt ist, untergeleitet. Dem reifen Winteroberteil ist ein Stoffauschnitt eine runde Blüte angehängt. Diese Blüte konnte die Teilung in der Blüte kann aber auch

nur durch ein aufgenähtes Köstchen markiert werden.
1020. Kleid für Halbtouren, mit weitem oder grauem Einfaß. Die Brustoberseite zeigt drei schwebende Waden. Eine fenne Kufferte oder in Waden abgehängte Blüte führt den vorderen Blüthenauschnitt. Schmale Ärmelkanten verbinden

den glatten Rücken mit den Borderteilen, die an der Schulter auspringende Ärmel zeigen. Ein Lederbügel deckt die Knaufung des Halses an die Blüte.
1021. Teillich durchgestrichenes Mantelkleid mit strepp garniert.
1022. Gesellschaftsleid aus Crepe Georgette. Das Blüthenoberteil ist glatt, nur an der Schulter

gereift. Der Rücken ist mit Waden in gebogener Linie garniert. Dem letzten Waden wird die glatte geschlossene, in Falten gelegte und in zwei Rippen im Rücken einschneidende Blüte untergeleitet, die vorne nur passivartig breit ist und hier lose über den glatten Hals fällt.
1023. Mantel mit Schalfzogen u. hohen Manschetten.

und fordert Berücksichtigung rein materieller Fragen. Was uns auch im ersten besten Schmerz tunen an Geld und Wohlstand nicht abbringen können, müssen dennoch auch das Kleid der Trauer zu wählen, wie jedes andere Gewand; mit praktischer Überlegung. Stumpfes Schwarz ist das Feinste, Heller Trauer. Wolle und Chambräe ergeben also das Material. Das Kleid wird man natürlich nach den allgemein gültigen Formen wählen. Aber man wird sich allererstehender Schlichtheit befleißigen.
Es bevorzugt sich natürlich die Grundform des Samperkleides, das mit einigen kleinen Effekten

verwendet werden kann. Und dann darf auch die Farbe wieder in ihre Rechte treten: die einfachen und doch durch edelsten Details, vor allem dekorative Ausgestaltung der Röcke, reissenden Kleider aus matten, isolierten aus glänzenden Zeiden passen gut für kleine, hübsche Gesellschaft, an der man dann ab und zu wieder einmal teilzunehmen muß das Kleid hat. Der Mantel, der selbstverständlich aus schwerem oder leichterem Stoff gewahrt wird, gehört natürlich genau in den Geleis bestimmter Grundform: gerade oder mit Gürtel, mit farsam, der Waden entsprechend bodenlang oder mit langem Schalfzogen ist er richtig. Gegen Pelzbesatz ist nichts ein-

Mantel wurden breit hinauf damit besetzt, hübsche Hüften umgeben den Hals und Kragen. Wir sind heute darin weniger anpruchsvoll; auch wir verwenden Strepp als Besatz, aber er bildet höchstens einmal eine ideale Beule oder den feinen Waden eines bodenlangeren Tragens bzw. der Kragen. Ein Mantel allerdings kann er, vor allem in der älteren Trauerzeit, sehr wohl als Kragen verwendet werden, dann aber möglichst nur als kurzem, reissender und hochgehender Kragenbesatz. Es ist natürlich auch eine Erwägung rein materieller Natur bei dieser Wahlung auszuheben gemeint: bei längerem Tragen wird der Strepp bald unansehnlich

sich die Form weniger hart und ernst gehalten. Unersichtlich natürlich bleibt der große Fehler, der in jedem Fall das Gesicht überdeckt und rüchwärts lang herabhängt. Georgette wird für ihn bevorzugt. Sonst aber genügt als Trauerleid jede ruhige feine Glätte oder Raupe aus schwerem Stoff. Es ist ja schließlich nicht die Betonung durch die Kleidung, die unserer Trauer Ehrlichkeit gibt, sondern unser Empfinden. Und da wir alle heute gezwungen sind, sportlich und praktisch zu denken, so wäre es natürlich unrichtig, wollten wir für unsere Trauerkleidung Formen wählen, die eine spätere Verwendung unmöglich machen.

TRAUERKLEIDUNG HÜTE SCHLEIER KLEIDERSTOFFE FLORE u. HANDSCHUHE MASSANFERTIGUNG IN 24 STUNDEN SEHR PREISWERT

A. NUTH & Co
HALLE % GROSSE STEINSTR. 86/87-MARKT 21

Loewendahls Trauerkleidung
Bekannt grösste Auswahl

Trauerhüte
empfiehlt billig Alfred Hoppe
6 Kuhgasse 6
Bitte meine 4 Schaufenster zu beachten.

Trauerhüte
Größe Auswahl und preiswert
Petzsch & Oelkers
Leipzigstr. 14 Tel. 26503

Reiche Auswahl in wirklich gutem Grabschmack zum Totenfest.
Alexander Bode, Halle-Saale, Gr. Steinstr. 69
Telephon 29200

Der **Bomben-Erfolg**
den wir hatten, bewies die Richtigkeit unserer Maßnahme, unser Riesennager in einem

Total-Ausverkauf
wegen Aufgabe des Geschäfts herauszubringen. Decken auch Sie Ihren Bedarf für Herbst und Winter, denn die Auswahl ist enorm und es waren

Stiller - Schuhe noch nie so billig!
Stiller
Leipziger Straße 93
Geschäfts-Drucksachen

Hypotheken- und Geld-Markt
Kreditsuchende
Junges, rentables Unternehmen
20.000
Zwanzigttausend RM.
swidtl. H. Darl.

Geschäftshaus
im Zentrum
Germine, Harz
Ein Grundstück zu verkaufen.
Zinshaus
Kleines Hotel, Gasthof

Neueres Hausgrundstück
Grundstücke
Zinshaus
Fahrzeuge
Verkaufsdienst
Liebrauto
Motorrad
Autoreifen

Stiller
Leipziger Straße 93
Geschäfts-Drucksachen

Schuhwarenhaus Hönigsberg, Halle, Gr. Ulrichstr. 54

Während des Umbaues können wir keine Waren ausstellen. Wir verkaufen aber alle Schuhwaren sowie Filz- und Kamelhaarwaren zu ganz besonders billigen Preisen

II. Geschäft: Geiſtſtraße 9, Ecke Fleiſcherſtraße

Modernes Lieferauto

10 Zitr. Nutzlast, fast neu, garantiert ohne Fehler, weit überzahlig, günstig zu verkaufen.

unter H. L. 1611 an Ala Hausmann & Vogler, Gr. Ulrichstraße 63 61048

Lieferwagen

4 Pkw. - Opel - Kleinstwagen

fahrbereit, billig zu verkaufen

Otto Vogel 1, Wackerweg 97, Fernruf 2171.

Verkäufe

verschiedene wertvolle Gegenstände

am 23. November 1928

National-Kassen

Verkauf von Möbeln

an 23. November 1928

Einkauf

verschiedene Waren

am 23. November 1928

Pulvermehln

verschiedene Sorten

am 23. November 1928

Chaiselinge

verschiedene Sorten

am 23. November 1928

Gut Hühner

verschiedene Sorten

am 23. November 1928

Speisezimmer

verschiedene Möbel

am 23. November 1928

Schlafzimmer

verschiedene Möbel

am 23. November 1928

Schleife

verschiedene Sorten

am 23. November 1928

Küchen

verschiedene Möbel

am 23. November 1928

Seilas

verschiedene Sorten

am 23. November 1928

Beifen

verschiedene Sorten

am 23. November 1928

Pelzmantel

verschiedene Sorten

am 23. November 1928

Dratzaun

verschiedene Sorten

am 23. November 1928

1 Ehzimmer

verschiedene Möbel

am 23. November 1928

Möbel-Verkauf

verschiedene Möbel

am 23. November 1928

Zimmer-Einrichtungen

verschiedene Möbel

am 23. November 1928

Gebräuchte Schreibmaschine

verschiedene Sorten

am 23. November 1928

Billige Möbel

verschiedene Sorten

am 23. November 1928

Spottbillig

verschiedene Waren

am 23. November 1928

3 mal Anzüge

verschiedene Sorten

am 23. November 1928

Ph. Schwabach

verschiedene Waren

am 23. November 1928

113 PS. Motore

verschiedene Sorten

am 23. November 1928

3 med. Küden

verschiedene Sorten

am 23. November 1928

200 Jahre Brillenoptik

verschiedene Sorten

am 23. November 1928

Brillen - Schneider

verschiedene Sorten

am 23. November 1928

Schweizer Käse

verschiedene Sorten

am 23. November 1928

Butter

verschiedene Sorten

am 23. November 1928

Wirklicher Männer

wollen neue Freunde werden

Kennen Sie einen Jahrmart?

Da ist noch immer Leistungsfähigkeit der höchste Trumpf

Noch billiger sind die Preise

AUF DEM GROSSEN Mettner-Waffer-Markt

Da heißt es einfach - ohne viele Worte - Zugreifen!

So leicht kommen Sie kaum wieder zu einem schönen

Uster

aus eigener Kleiderfabrik eine Spitzenleistung . . . Mk. 29.-

Uster

inblaugrauen und rostbraunen Farben, elegante Absteife . . . Mk. 59.-

Paletot

schwarz und marenzo, zureich mit Samtkragen . . . Mk. 38.-

Uster

aus neuerzeitlichen Strappierstoffen, beste PaForm . . . Mk. 48.-

Uster

elegant, in apart Ausstattungen, teils auf K'Seide gearbeitet, Mk. 79.-

Paletot

aus schwarzem Eschimo, vorzügliche PaForm . . . Mk. 58.-

Uster

aus neuerzeitlichen Strappierstoffen, beste PaForm . . . Mk. 48.-

Uster

elegant, in apart Ausstattungen, teils auf K'Seide gearbeitet, Mk. 79.-

Paletot

aus schwarzem Eschimo, vorzügliche PaForm . . . Mk. 58.-

Uster

aus neuerzeitlichen Strappierstoffen, beste PaForm . . . Mk. 48.-

Uster

elegant, in apart Ausstattungen, teils auf K'Seide gearbeitet, Mk. 79.-

Paletot

aus schwarzem Eschimo, vorzügliche PaForm . . . Mk. 58.-

Wirklicher Männer wollen neue Freunde werden

Kennen Sie einen Jahrmart? Da ist noch immer Leistungsfähigkeit der höchste Trumpf

Noch billiger sind die Preise AUF DEM GROSSEN Mettner-Waffer-Markt

Da heißt es einfach - ohne viele Worte - Zugreifen!

So leicht kommen Sie kaum wieder zu einem schönen

Mettner-Waffer natürlich auf Kredit!

Hauptpreislagen:

Uster 29.- **Uster** 59.- **Paletot** 38.- **Uster** 48.- **Uster** 79.- **Paletot** 58.-

fram Mettner

Halle a. S., Leipzigerstrasse 85, Merseburg, Weissenfelsenstr. 7.

Zahle Höchstpreise für Anzüge Hosens Jakkets

113 PS. Motore

3 med. Küden

200 Jahre Brillenoptik

Brillen - Schneider

Schweizer Käse

Butter

Uster

Uster

Paletot

1 Paar mittlere Pferde

3 med. Küden

200 Jahre Brillenoptik

Brillen - Schneider

Schweizer Käse

Butter

Uster

Uster

Paletot

Für meine Abteilung Nachkalkulation

suche ich eine jüngere Kraft

Reisende bez. Verfräter

Reisen

Lehrling

Lehrling

Lehrling

Lehrling

Für das Baubüro und die Verwaltung einer großen Siedlung in Mitteldeutschland wird ein tüchtiger

Bau-Polier

gesucht, der möglichst ein Technikum besucht und die Meisterprüfung mit „Gut“ bestanden hat. Bewerber müssen im Wohnungsbau erfahren sein.

Angebote mit Lebenslauf, Zeugnisabschrift, und Lichtbild, sowie Angabe der Gehaltsansprüche und des frühesten Eintrittszeitpunktes erbeten unter 53572 an Ala, Haasenstein & Vogler, Leipzig.

LEBEN IN DIE BUDE

mit anderen Worten einen regen Geschäftsanspruch bringt man unbedingt mit einer zweckentsprechenden Insertion in den Haillischen Anzeigenteil zustande, denn deren Anteil ist der stets bewährte Helfer der Geschäftswelt beim Weihnachtsverkauf, und der oft erprobte Ratgeber des Publikums beim Weihnachtsbesinn. Die Haillischen Nachrichten sind das Blatt sowohl der wohlhabenden Kreise als auch der breiten Bevölkerungsschichten. Daher trifft der Geschäftsmann mit seinen Anzeigen auf den Verbraucher-Kreis sicher durch die Haillischen Nachrichten.

Verkäuferin

Sie sind für den Monat Dezember (1928) für unsere Anzeigen, Plakate u. Broschüren tätig, welche darin zum Inhalt haben:

Hempelmann & Krause

erhliche Dame, 28 Jahre alt, mit gutem Schulabschluss, sucht Stelle als Verkäuferin in einem Geschäft.

erhliche Dame, 28 Jahre alt, mit gutem Schulabschluss, sucht Stelle als Verkäuferin in einem Geschäft.

erhliche Dame, 28 Jahre alt, mit gutem Schulabschluss, sucht Stelle als Verkäuferin in einem Geschäft.

erhliche Dame, 28 Jahre alt, mit gutem Schulabschluss, sucht Stelle als Verkäuferin in einem Geschäft.

erhliche Dame, 28 Jahre alt, mit gutem Schulabschluss, sucht Stelle als Verkäuferin in einem Geschäft.

erhliche Dame, 28 Jahre alt, mit gutem Schulabschluss, sucht Stelle als Verkäuferin in einem Geschäft.

erhliche Dame, 28 Jahre alt, mit gutem Schulabschluss, sucht Stelle als Verkäuferin in einem Geschäft.

erhliche Dame, 28 Jahre alt, mit gutem Schulabschluss, sucht Stelle als Verkäuferin in einem Geschäft.

erhliche Dame, 28 Jahre alt, mit gutem Schulabschluss, sucht Stelle als Verkäuferin in einem Geschäft.

erhliche Dame, 28 Jahre alt, mit gutem Schulabschluss, sucht Stelle als Verkäuferin in einem Geschäft.

erhliche Dame, 28 Jahre alt, mit gutem Schulabschluss, sucht Stelle als Verkäuferin in einem Geschäft.

erhliche Dame, 28 Jahre alt, mit gutem Schulabschluss, sucht Stelle als Verkäuferin in einem Geschäft.

erhliche Dame, 28 Jahre alt, mit gutem Schulabschluss, sucht Stelle als Verkäuferin in einem Geschäft.

erhliche Dame, 28 Jahre alt, mit gutem Schulabschluss, sucht Stelle als Verkäuferin in einem Geschäft.

erhliche Dame, 28 Jahre alt, mit gutem Schulabschluss, sucht Stelle als Verkäuferin in einem Geschäft.

erhliche Dame, 28 Jahre alt, mit gutem Schulabschluss, sucht Stelle als Verkäuferin in einem Geschäft.

erhliche Dame, 28 Jahre alt, mit gutem Schulabschluss, sucht Stelle als Verkäuferin in einem Geschäft.

erhliche Dame, 28 Jahre alt, mit gutem Schulabschluss, sucht Stelle als Verkäuferin in einem Geschäft.

erhliche Dame, 28 Jahre alt, mit gutem Schulabschluss, sucht Stelle als Verkäuferin in einem Geschäft.

erhliche Dame, 28 Jahre alt, mit gutem Schulabschluss, sucht Stelle als Verkäuferin in einem Geschäft.

erhliche Dame, 28 Jahre alt, mit gutem Schulabschluss, sucht Stelle als Verkäuferin in einem Geschäft.

erhliche Dame, 28 Jahre alt, mit gutem Schulabschluss, sucht Stelle als Verkäuferin in einem Geschäft.

Jg. Kaufmann

29 Jahre alt, perle in Handlung, sucht Stelle als Kaufmann in einem Geschäft.

Rats- und Not.-Gehilfe

22 Jahre alt, perle in Handlung, sucht Stelle als Rats- und Not.-Gehilfe in einem Geschäft.

Stellen-Gesuche

Wahlische, 22 Jahre alt, perle in Handlung, sucht Stelle als Wahlische in einem Geschäft.

Junger Mann

22 Jahre alt, perle in Handlung, sucht Stelle als junger Mann in einem Geschäft.

Hausm.-Stelle

22 Jahre alt, perle in Handlung, sucht Stelle als Hausm.-Stelle in einem Geschäft.

Junge Friseurin

22 Jahre alt, perle in Handlung, sucht Stelle als junge Friseurin in einem Geschäft.

Stubenmädchen

22 Jahre alt, perle in Handlung, sucht Stelle als Stubenmädchen in einem Geschäft.

Sude Stellung

22 Jahre alt, perle in Handlung, sucht Stelle als Sude Stellung in einem Geschäft.

J. unabh. Frau

22 Jahre alt, perle in Handlung, sucht Stelle als J. unabh. Frau in einem Geschäft.

Gastwirts-Vertreter

für Halle und Plätze d. Prov. Sachsen von Halle, Gastwirts-Vertreter, sucht Stelle als Gastwirts-Vertreter in einem Geschäft.

Innen-Beamten

mit der Materie und auch den anderen Berufsbedingungen bestens vertraut.

Kaufm. Lehrling

mit guter Schulbildung zum 1. April 1929 gesucht, Selbsteinschreibung Angebote an Otto Keller, Halle 1, 232

Junger Automobilschlösser

zum sofortigen Eintritt gesucht, Stelle unter C. 5883 an die Expedition dieses Blattes.

Pförtner

Ang. mit Befähigung einer Photographie unter T. 2917 an die Expedition dieses Blattes.

Lehrling

mit guter Schulbildung für Buchhandlung, Halle, sofort oder später gesucht, Stellen unter C. 5883 an die Expedition dieses Blattes.

Offene Stellen

Wahlische, 22 Jahre alt, perle in Handlung, sucht Stelle als Wahlische in einem Geschäft.

Zielbewußte Damen

Sie ein höheres Einkommen verdienen, und die gewollt sind, sich durch einen alleinstehenden Mann in einem Unternehmen, suchen Stelle als Zielbewußte Damen in einem Geschäft.

hiesige Maschinenfabrik

suchen für Halle, tüchtige Stenotypistin, Stelle unter C. 5883 an die Expedition dieses Blattes.

1000.- RM. bis Weihnachten!

suchen für Halle, tüchtige Stenotypistin, Stelle unter C. 5883 an die Expedition dieses Blattes.

Einige Haushilfskräfte

suchen für Halle, tüchtige Stenotypistin, Stelle unter C. 5883 an die Expedition dieses Blattes.

Gebildete Dame

suchen für Halle, tüchtige Stenotypistin, Stelle unter C. 5883 an die Expedition dieses Blattes.



Kommen Sie zu uns

wenn im Haushalt etwas fehlt.

Unsere Auswahl ist sehr groß. Die Preise der guten Waren entsprechend anerkannt billig!

Kostenlose Z.-endung auch nach auswärts durch unsere Lieferwagen

Burghardt & Becher

Leipziger Strasse 10
Deutschlands größtes Geschäftshaus für Haus- und Küchengeräte

Fehlt am Gelde, kauf bei Klingler

auf **Teilzahlung**

Ein gutes Stück kauft sich leichter, wenn Sie es in Raten bezahlen

1. Anzahlung

Raten Ihrem Einkommen gemäß

Damen - Bekleidung

Mäntel // Kleider // Strickkleider

Herren - Bekleidung

Paletots // Anzüge // Sport-Anzüge

Schuhe // Strümpfe // Wäsche // Gardinen

Kredithaus
Carl Klingler Halle-S.
Leipzigerstr. 11 eine Treppe (Eingang Sandberg)

Stenotypistin

Wenn man etwas verloren hat, Heiratet, Wer heiraten will, Verschiedenes, Puppenwagen, Geisfr. 51, Zeugen gefunf, Bruno Paris

Orbnit!

Orbnit! Orbnit! Orbnit!

Orbnit! Orbnit! Orbnit!

Orbnit! Orbnit! Orbnit!

Kunstgewerbverein. Das tausendjährige Gildesheim.

Im runden Saal der Wohnung... Im großen Saal der "Vogel" in den 5 Zimmern... Der Vorstand des Verbandes...

Verband der Reichsbahnkreftäre. 25jährige Jubiläumstagen.

Die nichtachtlichen Ehrenabzeichen... Der Verband der Reichsbahnkreftäre...

Haltungschriften in deutscher Einheitsfachschrift.

Am Schluß der Versammlung... Der Verband der Reichsbahnkreftäre...

Hollischer Harnereine. Bekanntmachung im Stadthauptamt.

Der Hollische Harnereine... Bekanntmachung im Stadthauptamt...

Am Sonntag... Der Vorstand des Verbandes... Die Teilnehmerinnen...

Der Jubiläumstag wurde... Der Vorstand des Verbandes...

Deutsche Studentenschaft. Vangemarschieren.

Am Jahrestage des heimlichen Vangemarschieren... Deutsche Studentenschaft...

Wiederländische Arbeiter- und Werksvereine.

Der wiederländische Arbeiter- und Werksvereine... Wiederländische Arbeiter- und Werksvereine...

Verband der weiblichen Handels- und Büroangestellten. Schubertfeier.

Im großen Saal der "Vogel" in den 5 Zimmern... Verband der weiblichen Handels- und Büroangestellten...

Zentralverein für Einheitsfachschrift. Mitglied des Deutschen Biographenbundes.

In der kürzlich abgehaltenen... Zentralverein für Einheitsfachschrift...

Den Zug verhaft!

Wenn Sie im Besitze des Allgemeinen... Den Zug verhaft!

Peter Punkt und seine Frau standen... Kosmos-Kairo... Zigarettenfabrik Kosmos A.G. Dresden

Was ist Sexursan... Für Männer und Frauen... Sexursan...

348... Schallplatten... Musik-Müller...

Täglich frisch... Molkerei-Butter... Vollmilch, Quark...

Direkt... Pa. Blau-Schimmelkäse... Schallplatten...

Kosmos-Kairo... Es darf als ein Zeichen feiner Lebensart gelten... Zigarettenfabrik Kosmos A.G. Dresden

Das Schicksal der Lotte Menkin

Roman von Oreta von SaB

Copyright von Martin Feuchtwanger, Halle a. S.

Er erobd sich langsam. Schaltete das Licht der Schreibtischlampe aus, und trat dann erst auf Mutter Menkin und Lotte zu, um ihnen die Hand zu reichen. "Sie kommt es, daß ihr noch so spät auf dem Damm seid, ihr öffnet doch sonst um neun Uhr in die Klappe zu geben."

"Was bleibt uns übrig, als Geduld zu haben." "Was, Geduld!" sagte sie verzweifelt. "Immer Geduld, wo soll man die noch hernehmen, ich bringe sie einfach nicht mehr an. Ich will nicht ewig bei Mutter in der Arbeitskammer sitzen und Klagen hören, ich will mehr vom Leben haben. Ich will ich und einen kleinen behaglichen Haushalt, und Kinder will ich mal haben, Hans."

"Wenn du die Stelle annimmst, Lotte, dann ist's aus", raunte er ihr zu. "Das wäre ein Grund!" Sie lachte kurz auf. "Ein Grund? Ich lachere dich." "Lotte", bettelte er, "Lotte, verzeih mir, daß du die Stelle nicht annehmen willst. Stellst du dir es bumm vor mir, es von dir zu erbiten — auch unrecht — ich weiß es nicht, aber ich habe ja eine hübsche Vorstellung von diesem Beruf."

ist es doch unmöglich, alles zu schaffen, was wir zu einem Haushalt brauchen." "Er ließ ihre Hand los, legte sich schweigend in seinen Sessel zurück. Lotte sah mit ihrem verneinten Augen auf ihn. "Wie eigenartig du bist. Wenn du dich in eine Sache festsetzt, dann ist nichts zu machen."

Ritter-Kaffee täglich frisch in unübertroffener Qualität. Versand nach auswärts portofrei. Oho Noak Inh. Georg Ritter, Steinstr. 78



Weihnachts Angebote

- Strümpfe: Damen-Strümpfe reine Wolle, Doppelloch und Ferso, schwarz und farbig 2.25; Damen-Strümpfe für mit Seid. gestrickt, II. Wahl, der beliebte dicke Strumpf 2.75; Herren-Socken reine Wolle, 2/2 gestrickt, weich und angenehm 1.25; Herren-Socken Wolle, moderne solide Muster, besonders preiswert 1.45; Handschuhe: Damen-Handschuhe Leder-Imitation, 1/2 warm gefüttert oder mit modernen Manschetten 0.95; Herren-Handschuhe Wildleder-Imitation oder halb gefüttert 0.95

- Wollwaren: Damen-Pullover mit Kragen, in schönen Modelfarben 5.50; Kinder-Pullover in reizender Ausführung, Größe 3 3.75; Damen-Strickkleider feiche Formen, feine Farbstellungen 8.90; Taschentücher: Taschentücher mit gestrickt Ecko garant. Schweizer Stück, 8 Stk. im Kart. 0.75; Taschentücher Ecko und Hohlraum, w. bunt, gestickter Ecko und Hohlraum, 6 Stück im Kart. 0.80; Taschentücher mit farbig, Hohlraum und Hohlraum, 6 Stück 0.95; Damen-Taschentuch per rein Mao, mit bunt, ind. Kante Große Ulrichstraße 45, Engel-Druckerei Klein Phillip, Magdeburger Straße 50 2.50

- Wäsche: Damen-Hemd Träckerform, a. feinfädig, Wäsche mit zart, Stiekermotiv und Valencienspitze reich garniert 1.95; Damennachthemd ans gutem Schulpform, mit Elongel- od. Valencienspitze, elegant garniert 2.95; Damennachthemd ans gut weiß Kopfbuchen, Umlegkragen und langem Aermel, mit Sticker- oder Languetto 3.95; Herrennachthemd ans gutem Schulpform, mit Elongel- od. Valencienspitze, elegant garniert 4.50; Damen-Trikotagen: Damen-Schlupfhose mit angefühltem Futter, in vielen Farben 0.95; Damen-Hemd hose weiß gewirkt, mit Helm-Trägerform 1.95; Damen-Schlupfhose Kunstseide mit warmem Futter, la. Qual., in allen mod. Farben 2.50; Rockhemd hose Kunstseide mit breiter Spitze, elegant garniert, in schönen Farben 3.95

- Herren-Artikel: Weiße Oberhemden Einsatz und Manschette in den neuesten Jacquard-Mustern 3.95; Farbige Oberhemden ans prima Zeilr. hübsche Dessins 4.95; Herren-Selbstbinder neuste Ausstattungen 0.95; Elegante Selbstbinder hochpartie Farben und Muster 2.25 1.95; Herren-Trikotagen: Herren-Normal-Hemden mit Doppelbrust 2.25 1.75; Herren-Normal-Hosen kräftige Qualitäten 1.96 1.25; Herren-Futterhosen weiche Umhau 1.96 1.35; Herren-Einsatzhemden in den neuesten Mustern 1.96 1.45

In allen Abteilungen sind unsere ganz besonders umfangreichen Vorbereitungen für den Weihnachts-Verkauf beendet. Ueberall Angebote von besonderer Preiswürdigkeit.

Brummer & Benjamin

Gr. Ulrichstraße 23-25 Halle Rannischer Platz

Schalplatten Täglich Eingang der neuesten Schlager Ueberstimmliche Auswahl Ungestörte Vorführung bei Piano - Ritter Sprechapparate-Spezialgeschäft Leipzigstraße 73. 60110

Korbmöbel finden Sie in unübertroffener Auswahl und sehr preiswert bei Theodor Lühr Leipzigstraße 12.

Adventsterne Advent-Kalender Aug. Weddy Leipzigstraße 22-23

Unreines Gesicht Pickel, Mitesser werden in wenigen Tagen durch die Teilverseuerungsmitel Venus (Erdbeere A) unter Garantie beseitigt. Sie erzielen einen ausnehmenden Teint. Nur zu haben bei Parfümerie F. A. Pate Große Ulrichstraße 45, Engel-Druckerei Klein Phillip, Magdeburger Straße 50

Balatum der neue billige Fußbodenbelag vom Stück Quadratmeter 2.10 Mk. Laufer . . . per Meter 1.50 Mk. Viele schöne Muster. Hugo Nehab Nachf. Große Ulrichstraße 3, Marktsh. 6.

Möbel kaufen Sie bei uns die besten nur bei Lüdgers Spanier, Lilienstraße 2/3, Saale a. O., an der Dreierstraße.

Große Auswahl in Speise- u. Schlafzimmern Küchen, Schränke, Vertikos, Sofas, Chaiselongues, Spiegel, Tischen, Kleintischen, Stühlen, Nesseln, Plüschgeräten, Bettstellen zu billigen Preisen wegen Umhau. Fr. Schiriotti, Kleine Ulrichstraße 34

Kindertrümpe dram. in 6 Akten Poststr. 1 Lauter Sprechapparate und die besten nur bei Lüdgers Mittelstraße 9, (Hof) Heilmittel für alle Arten von Krankheiten. Spezial-Beschreibung. W. H. Ender Halle a. S., Wuchererstr. 31, Begründer: 1899

