

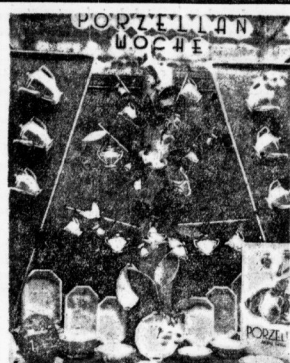
# Schaufenster-Preisraten der Hallischen Nachrichten

Sonder-Beilage der Hallischen Nachrichten vom Mittwoch, den 24. Oktober / Nr. 251

Um welche Firmen handelt es sich bei den nachstehend verzeichneten Schaufenster-Abbildungen?



1



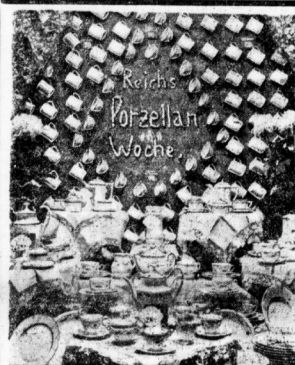
2



3



4



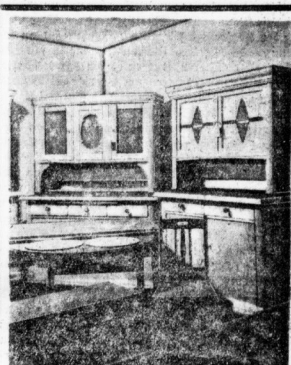
5



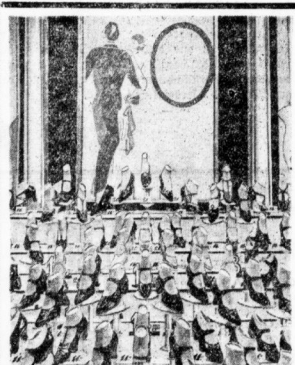
6



7



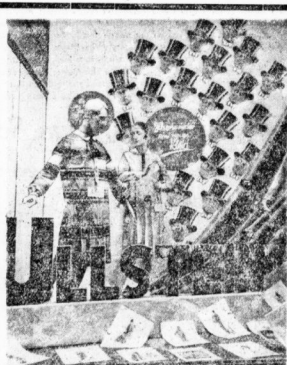
8



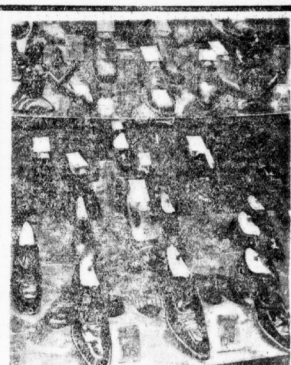
9



10



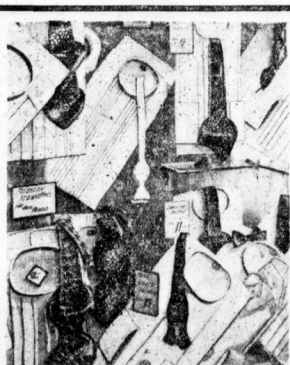
11



12



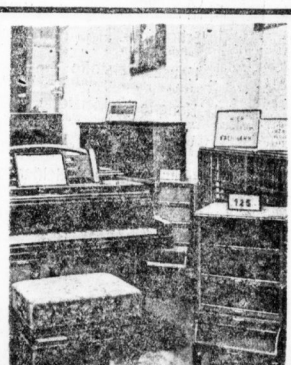
13



14



15



16

Weitere Abb. siehe Seite 3



# Wie stellt man wirksam aus?

Von Georg Sittner, Berlin

Das Wesen und Wesen eines Detailgeschäftes hängt unter den jemals gegebenen Verhältnissen in der Hauptsache von den angewandten Werbemitteln ab. Die Kundenwerbung muß gründlich fundiert sein, will man sich nicht nur behaupten, sondern festen Umsatz vergrößern. Es gibt neben dem Inserat noch eine Anzahl wichtiger Werbefaktoren, von denen hier nicht die Rede sein soll. Nur einer der wichtigsten soll herausgehoben werden: „Das Schaufenster“. Merkwürdigerweise scheint dem schwer um seine Existenz kämpfenden Einzelkaufmann die Werbefähigkeit seines Schaufensters nicht so zum Bewußtsein zu kommen, wie es das Interesse seines Umsatzes bzw. Mehr-Umsatzes beansprucht; man würde sonst nicht so viel langweilige und gedankenlose Warenanlagen im Schaufenster zu sehen bekommen.

Sollte es nicht jedem Geschäftsinhaber zu denken geben, daß die großen Absatz-Marktführer aller Branchen seit einigen Jahren eine zielbewußte Propaganda ihrer Artikel systematisch auch in den Schaufenstern des Einzelhandels betreiben? Die Werbefähigkeit, die in den großen Marken-Wirkstoff-Firmen liegt, haben längst erkannt, welche ungeheurer propagandistischer Wert in dem dem Publikum sich darbietenden Schaufensterauslagen liegt.

Das Schaufenster stellt die Verbindung zwischen Käufer und Verkäufer unmittelbar her und unterstützt auf diese Weise das werbefähigste Inserat. Aber nicht nur der Käufer, der sich mit der Wäsche trägt, an bestimmter Stelle seinen Einkauf zu tätigen, soll das Schaufenster anziehen, sondern es soll den bis dahin uninteressierten Passanten zum Wunsch des Besites anregen und ihn zum Kauf bestimmen. Geht dies, ist der Zweck der Schaufensterauslage erfüllt. Um diesen Zweck zu erringen, muß man sich mit den vorhandenen Schaufenstern, mit den geführten Verkaufskriterien und vor allem mit der Lage des Geschäftes totafuß und der Höhe des Fußverkehrs eingehend vertraut machen. Man lenge dafür, daß das Aushere des Schaufensters einen ruhigen, sauberen Platz abgibt, um die Charaktere des Bildmöglichen zu mahnen. Die Spiegelung der Schaufenster muß bis auf ein Minimum eingeschränkt werden. Das Schaufenster ist wertvoll genug, um darüber Fragente zu Ware zu stehen. Solange die im Schaufenster sind überholt und sollten vermieden werden. Die wichtigsten Waren verlangen eine Spiegelung, ganz abgesehen davon, daß jede einheitliche Wirkung meist durch sie erreicht wird. Spiegelung in der Schaufensterdekoration erfordert Hebevorrichtungen, die die anzuzeigende Ware und ist von Fall zu Fall besonders zu behandeln.

Niedrig liegende Schaufenster erhöht man durch ein einzuhebendes Podium auf mindestens 50 Zentimeter Höhe über das Straßenniveau. Der von dem immer härter werdenden Verkehr oder anderen Momenten in Mißbrauch genommene Passant — und auf den kommt es hier an — freit flüchtig im Vorübergehen nur die Ware, die im Augenblicke liegt und umsetzt mit seinem Blick nur dann die nächstliegende Umgebung, wenn er aus seiner Uninteressiertheit durch gezielte Anordnung

# Schaufenster-Preisraten der Hallischen Nachrichten

An unseren früheren Preisausschreiben haben sich jeweils Tausende und Abertausende beteiligt! In der Geschäftswelt und in unserer Leserschaft zeigte sich dafür das gleich rege Interesse. Wir glauben daher auch allseitige Zustimmung zu unserer neuen Preisfrage zu finden, die bezweckt, unsere Leser vor die gerade in der jetzigen Zeit für den Herbst- und Winter-Einkauf reich ausgestatteten Schaufenster unserer stets mit der Zeit gehenden hallischen Geschäftswelt zu führen.

## Unsere Preisfrage:

„Um welche Firmen handelt es sich bei den in dieser Nummer verzeichneten Schaufenster-Abbildungen?“

Wer diese Preisfrage beantworten will, muß sich die auf der Vorseite und auf der Nebenseite abgebildeten 24 Schaufenster hallischer Firmen genau ansehen, evtl. die Bilderseite aus der Zeitung herausnehmen, und sich auf einen Schaufenster-Bummel durch die Geschäftsstraßen Halles begeben, um mit scharfem Auge die verschiedenen Schaufenster-Auslagen zu mustern und mit unseren Schaufenster-Abbildungen zu vergleichen. Damit Jedermann dazu ausreichend Zeit und Gelegenheit geboten ist, haben wir mit den betreffenden Geschäftsinhabern oder -Leitern vereinbart, daß bis 29. Oktober die Schaufenster unverändert bleiben und in den Abendstunden beleuchtet werden. Es ist dabei allerdings zu beachten, daß auch eine große Zahl sonstiger Geschäfte, deren Schaufenster unter den Abbildungen nicht vorzufinden sind, diese während der fraglichen Zeit in gleicher Weise zur Schau stellen. Es war uns leider nicht möglich, allen unseren Geschäftsfreunden die Bilderseiten zur Verfügung zu stellen. Wir müßten vielmehr, um bei einer aus Raumrücksichten beschränkten Zahl zu bleiben, unter ihnen eine Auslosung vornehmen.

Um die Lösung der Preisfrage zu erleichtern, möchten wir darauf hinweisen, daß in der vorliegenden Ausgabe unseres Blattes in den weiteren Nummern, die sich mit der Preisfrage befassen, die in den Abbildungen vertretenen Geschäftshäuser im Anzeigenteil der Hallischen Nachrichten ihre Erprobungen veröffentlichten. Es ist daher zweckmäßig, in der zur Verfügung stehenden Zeit auch ganz besonders sorgfältig die Geschäftsanzeigen unseres Blattes zu studieren.

## Unsere Preise!

Diese bestehen diesmal sowohl aus Geldprämien als auch von uns käuflich erworbenen Gebrauchsgegenständen und lauten über

- |                                  |                                   |
|----------------------------------|-----------------------------------|
| 1 Geldpreis . . . . . zu M 200.— | 4 Geldpreise . . . . . zu M 25.—  |
| 1 Geldpreis . . . . . zu M 100.— | 25 Geldpreise . . . . . zu M 10.— |
| 2 Geldpreise . . . . . zu M 50.— | 50 Geldpreise . . . . . zu M 5.—  |

Dazu kommen „n Gebrauchsgegenständen:

- |   |   |
|---|---|
| 1 goldene Damen-Armbanduhr Albert Mennicke              | 1 Damenmantel . . . . . Mäntel-Sernau               |
| 1 elektr. Teemaschine . . . . . Hempelmann & Krause     | 1 Gesellschaftskleid . . . . . Geschw. Löwendahl    |
| 2 Bettvorleger . . . . . Georg Methner                  | 1 Bild . . . . . Joh. Bende                         |
| 1 Paar Herrenschuhe . . . . . Schuhhaus Romeo           | 1 Wringmaschine . . . . . Gammli-Bieder             |
| 1 Paar Damenschuhe . . . . . Schuhhaus Romeo            | 1 Gesellschaftskleid . . . . . Rudolph Karstadt A-G |
| 1 Kinderanzug . . . . . Frans Metzner                   | 10 Meter Leinen . . . . . Bruno Freytag             |
| 1 Raschisch . . . . . Eickmann & Co.                    | 10 Meter Leinen . . . . . Bruno Freytag             |
| 1 Kaffee-Service . . . . . Max Sobel                    | 1 Zuckersange . . . . . C. F. Bauer                 |
| 1 Metallbatterietaste . . . . . Weddy-Pönicke & Stecker | 1 Kostüm . . . . . M. Schneider                     |
| 1 Paar Damenschuhe . . . . . Fr. Ochsleier              | 1 Kaffee-Service . . . . . Burghardt & Becher       |
| 1 Dessertgarnitur . . . . . Juwelier Voß                | 1 Straßenschild . . . . . Brummer & Benjamin        |
| 1 Linoleumteppich . . . . . Hugo Nebah Nachf.           | 1 Rauchschiff . . . . . Gebr. Bethmann              |
| 1 Kissen . . . . . A. Huth & Co.                        | 1 Gutschein für eine Aufnahme                       |
| 1 Rauchtopf . . . . . G. Affmann                        | 18x24 cm einschl. Kunstdruck Oskar Molberger        |
| 1 Album m. 6 Platten . . . . . Liders & Olberg          | 1 Straßenschild . . . . . Alex. Michal              |

Im Ganzen kommen somit 112 Preise zur Verteilung. Die Preisträger bestimmen unter den Einsendern von richtigen Antworten das Los. Gehen mehr als 112 richtige Lösungen ein, entscheidet ebenfalls das Los. Eine von Herren unseres Verlags und unserer Redaktion gebildete Kommission überwacht die Auslosung. Das von der Kommission festgestellte Ergebnis kann nicht angefochten werden.

## Bedingungen für die Teilnahme an der Lösung dieser Preisfrage der Hallischen Nachrichten.

Es kann jeder Leser der Hallischen Nachrichten sich an der Lösung der Preisfrage beteiligen, mit Ausnahme unserer Angestellten. Für die Preisverteilung kommen die Einsender der 24 richtigen Lösungen unserer Preisfrage in Betracht, aus deren Zahl die Preisträger durch das Los bestimmt werden. In einigen Tagen erscheint in den Hallischen Nachrichten ein Beteiligungsschein zu dieser Preisfrage. Dieser Beteiligungsschein ist auszufüllen und spätestens bis Dienstag, den 30. Oktober, in einem geschlossenen Briefumschlag, richtig frankiert (in Halle 8 Pfg., von auswärts 12 Pfg.) an die Hallischen Nachrichten, Abtl. Preisfrage, Halle (Saale), zu senden. Später abgeschickte oder falsch abgeschickte Beteiligungsscheine können nicht berücksichtigt werden. Die Teilnahme dieser Preisfrage ist für Jedermann vollständig kostenfrei. Jeder Teilnehmer darf nur eine Lösung einsenden.

## Und nun „Auf zum Schaufenster-Bummel!“

einer dem Auge wohlthuenden Warengruppe erreicht wird. Dabei ist es gleichgültig, ob es sich um eine „Kühne“ oder eine im Preise besonders günstige Gruppe handelt. Ist das Interesse des Passanten einmal erweckt, wird er auch das Gesamtbild auf sich wirken lassen. Der Propagandazweck ist erreicht, der Verkaufserfolg wird dann meist nicht lange auf sich warten lassen.

Nun zum Anordnen der Ware im Schaufenster selbst. Die größte Anzahl aller Schaufenster-Besucher sieht immer noch auf dem Standpunkt, je mehr Ware im Schaufenster, desto größer der Eindruck auf das laufende Publikum. Dieser Standpunkt ist falsch und längst überholt. Wer hat heute noch Zeit, sich ein überladenes Schaufenster bis ins kleinste anzusehen und dabei einen Artikel mühsam von dem anderen zu trennen. Man legt ja beim Verkauf dem Kunden auch nicht die Ware in Massen vor, sondern jedes einzelne Stück. So wie der Kunde beim Kauf jedes einzelne Stück in Ruhe betrachtet wird, so soll man ihm auch die Ware im Schaufenster präsentieren.

Man mache einen Versuch mit irgendeiner Ware, gleichgültig, ob sie eine lineare, flache oder feste Form hat, lege sie in streng vertikaler Weise auf einen entsprechenden Untergrund und grenze das Stück in rechteckiger, am besten quadratischer Form durch einen kreisförmig oder kreisförmigen dünnen Bindfaden räumlich ab. Zwischen Ware und Abgrenzung lasse man einen gleichmäßigen, streifenartigen Rand. Wiederhole daselbe mit mehreren nebeneinanderliegenden Stücken mit entsprechenden Abständen; man wird ohne weiteres sofort feststellen, wieviel Platz eigentlich dazu gehört, um ein einmündiges Gegenstandsgesamt auszuweisen und damit die Wirkung zu geben, die er braucht, um seiner Eigenart würdevoll Ausdruck zu verleihen. Diese Anordnung kann man für kleine und feine Artikel — natürlich nur in geschlossener Form — anwenden. Die Wirkung wird noch erhöht, wenn man an Stelle des kreisförmigen oder der Bindfaden-Umrahmung halbe und ganze mit polierendem Material bespannte Holzwürfel verwendet. Je einfacher die Verteilung der mit Ware belegten Würfel, desto größer und geschlossener die Gesamtwirkung. Wer nicht ganz sicher ist, den Raum frei zu beherrschen, soll die Anordnung der Würfelarbeiten nach Art und Farbe der Artikel symmetrisch vornehmen. Es wird ihm dann kein Fehler unterlaufen. Das Hauptgewicht ist aber auf die Wirkung zu legen. Auch hier größte Ruhe. Bei Aufstellungen einfache, klare Einheitsförmigkeit, aber so, daß die Konturen der Ware nitig überstrichen werden. Immer daran denken, daß die Dekoration im Schaufenster sich unbedingt der Ware unterordnen hat. Die Ware soll im Vordergrund stehen und nicht die Ausstattung.

Ein werbendes Schaufenster ohne Preisblätter ist im verkaufsfördernden Sinne undenkbar; doch dürfen Preisblätter nicht planlos im Schaufenster verteilt werden. Man passe die Preisblätter der Möglichkeit der Waren an, vermeide aber das Anbringen an der Ware selbst. Plakate sollten nicht auf der Ware stehen, sondern der Gesamtdekoration eingegliedert sein. Auch das Plakat als Gegenstand beansprucht seinen Platz für sich.

Jede Schaufensterauslage, vor Beginn sowohl vom kaufmännischen wie dekorationsstämmlichen Gesichtspunkt genau durchdacht und vorbereitet, erhöht bei beföhrlicher Berücksichtigung der Beleuchtungsfragen den Wert als Werbefaktor.

Popeline reiches Farbensortiment, reine Wolle . . . . .	1.75
Rips-Popeline gute Qualität, reine Wolle, 190 cm . . . . .	3.00
Travers Composes für moderne Sport- und Straßenkleid. Meter 3.75 2.25	1.75
Fancys für prakt. warme Mäntel Meter 12.00 9.00	5.95
Ottomane der moderne Mantelstoff Meter 14.00 9.50	8.50
Schotten für Kinder-Kleider in beliebigen Mustern . . . . . Meter 2.40 2.25	1.45
Hauskleiderstoffe strapazierfähige Qualität Mtr. 2.75 2.40 1.95	1.40
Karierte Kleiderstoffe in neuen Mustern, reine Wolle Mtr. 3.75 2.40	1.90
Wellens für Morgenröcke u. Matinsés warme molle Gewebe schöne Farben . . . . . Meter 6.25 5.00	1.50
Trikots für Unterkleider mit warmer Rückseite, 140 cm . . . . . Meter 7.25 6.00 3.75	3.75

# wolle und Seide

für Herbst und Winter

Damase u. Jacquard für Futtergute Qualitäten, Meter 4.80 3.50 2.75 1.95	4.45
Crépe de chine Kunstseide f. Kleid. hell u. mittl. Farben, u. Wäsche, selbige ca. 100 cm breit . . . . . Meter 8.00 6.75	2.95
Crépe de chine Reinside, selbige ca. 100 cm breit . . . . . Meter 8.00 6.75	4.80
Veloutine Seide mit Wollu ca. 100 cm elegante Modelfarben. . . . . Meter 8.50 7.50	6.50
Crépe Satin Reinside, der beliebte Modestoff, prächt. Farb. Mtr. 12.50 10.50	8.75
Wachsamt gute Qualität, in großer Farbauswahl . . . . . Meter 2.95 2.40 2.25	1.95
Kleider-Samt florferste Kopierware schwarz und farbig. Meter 8.50 6.75 6.75	3.25
Seld-Seal tropfenecht, eleg. Mantelware ca. 125 cm brt. . . . . Mtr. 11.50 10.50	14.50
Velour-Chiffon Flor-Reinside, herrliche Farben, ca. 90-100 cm breit. . . . . Meter 15.50 14.50	13.50
Velour-Chiffon nettes kleine Druckmuster, Meter 29.50	19.50





Um welche Firmen handelt es sich bei den nachfolgend verzeichneten Schaufenster-Abbildungen?

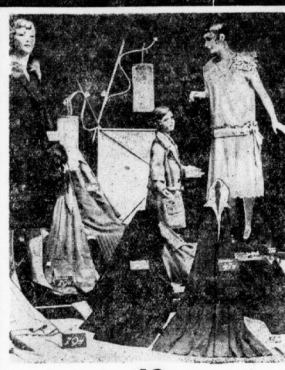
Fortf. von Seite 1.



17



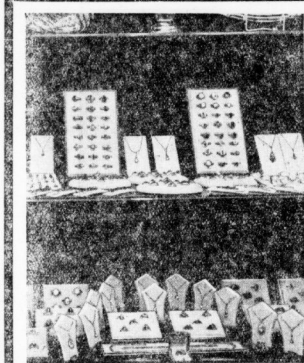
18



19



20



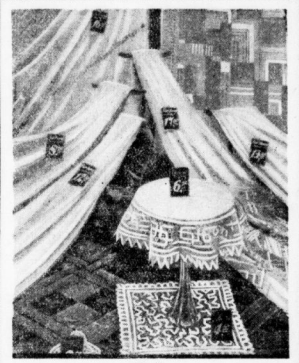
21



22



23



24

# Unsere Schlagerpreise



sind überzeugende Beweisgrenzenloser Billigkeit!

Sensation bei

# ROMEO

Das moderne Schuhhaus größten Stils.

HALLE A.S. Große Ulrich - Straße 52 Ecke Schulstraße

<b>Damen - Spangenschuhe</b> schwarz Leder mit Blockabsatz <b>Schlagerpreis . . . . . 5.90</b> Derselbe in Lack . . . 9.00	<b>Herren - Schnürschuhe</b> schwarz und braun Leder, auf Rand gedoppelt, in neuester Fabrikate . . . . . <b>12.50</b>
<b>Damen-Lack-Spangenschuhe</b> prima Lederfutter, amerikanischer Absatz in glatt und mit Stieppel-Verstärkung, hervorragendes Fabrikat . . . . . <b>9.75</b>	<b>Herren schwarze Schnürstiefel</b> in schwarzer sowie brauner Hautschuhe, gut gearbeitet, bewährtes deutsches Fabrikat . . . . . <b>14.90</b>
<b>Damen-Lack-Spangenschuhe</b> in Lederfutter, neueste Herbitmodell, garantierter Pump-Einsparung, Kreuz- u. Stegspange, m. L. XV, a Teil auch Blockabsätzen - eine Auswahl, die Stannen erregt . . . . . <b>10.90</b>	<b>Herren-Lack-Schnürschuhe</b> in modernen spitzen und halbhohen Formen, Rohm-Arbeit, deutsche Höchstleistung . . . . . <b>14.90</b>
<b>Damen-Luxus-Schuhe</b> in Lack, Nubuk und feinfarbig Leder, die neuesten Herbitmodelle, garantierter Pump-Einsparung, Kreuz- u. Stegspange, m. L. XV, a Teil auch Blockabsätzen - eine Auswahl, die Stannen erregt . . . . . <b>14.90</b>	<b>Herren - Schnürschuhe</b> in schwarz-, farbig u. Lack Orig.Good, Welt in div. Modellen, reiche Auswahl der besten deutschen Fabrikate . . . . . <b>18.50</b>
<b>Pelz- u. Ueberschuhe in div. Ausführungen</b>	<b>Hauschuhe sow. Kinderschuhe</b> größte Auswahl, preiswert wie immer!

# Der Wunsch aller Damen

- 24,-
- 34,-
- 39,-
- 49,-

Jugendliches Frauenkleid aus reinwollenem Ripps, m. hübscher Faltenpartie, schwarz u. marine.

Flottes Straßenkleid aus reinwollen. Charmelaine, in Crepe-Geometrie-Gemitt. Rock im neuen geschweiften Form.

Elegant-Damenkleid aus reinwollen. Ripps u. Crepe-Satin-Effekten u. Crepe-Geometrie-Einsatz, schwarz u. marine, auch in bes. stark. Plüsch.

Frisches Nachmittagskleid aus reinwollen. Ripps-Paspilken, u. modern. Überwurf, in besonders guter Verarbeitung.



ist ein elegantes Kleid in tadelloser Passform und guter Verarbeitung

**preiswert zu kaufen!**

Sämtliche 4 Kleider besitzen diese Vorzüge in reichem Maße.

## KARSTADT

Halle a. d. Saale Gr. Ulrichstr. 59-61



**Betten** Inlett und Bettfedern Daunen, Steppdecken

kauft man sehr preiswert im **Betten-Spezial-Geschäft** von **Erich Meiling, Halle a. S.** Ludwig-Wucherer-Str. 12, Telefon 29326 Bettfedern-Reinigung täglich im Betrieb



**Halle, Leipzigerstr. 23 u. Mühlweg 22 (Ecke Bernburgerstr.)**

Nadeln, Teile, Oel, Garne, Reparaturen

**Feinkost, Weine** zu mäßigen Preisen  
**Stadt-Küche**

**Pfeiffer & Haase, Halle S.**



**Stand-Uhren**  
mit garantierten  
einzigartigen  
Schulung  
Ständige Ausstellung  
über 100 Stück  
Uhrmachermeister  
**Herm. Schindler**  
Kleine Ulrichstraße 35

**E. Kertzsch**  
Preußenring 3 Poststr. 3

Neu aufgenommen:  
**Wachstuch**  
enorm  
**billig!!**

**Bandagen**  
sanit. Gummiwaren

Sie wünschen  
einen modernen tragfähigen Anzug  
oder Mantel so billig wie möglich  
zu erwerben. — Fächern Sie den  
Versuch, der Tausende überzeugt  
hat und kaufen Sie preiswert den

**Guten Stoff**  
beim wirklichen, ortsan-  
lässigen Fachmann im  
ältesten Tuch-Spezialgeschäft der  
Provinz (gegr. 1819).  
Gute Schneider wolle ich gern nach.

**Alb. Wunderling** vorm.  
A. Gens  
Magdeburgerstr. 63 (Nähe Bleibeck-Platz)  
Beachten Sie meine Schaufenster.

# Meine Herren..!

Wenn Sie sich ganz nach Wunsch  
kleiden wollen, so modern  
und elegant, wie Ihnen das  
vorschwebt, ohne sich Sorgen  
darüber zu machen, wie Sie  
die Mittel dazu herbeischaffen  
sollen, dann gehen Sie zu

## Mettner

Unsere beliebte  
**Teilzahlung**  
1/4 Anzahlung, Rest in 16 Wochen-  
raten beeinflusst keineswegs  
unsere bekannt niedrigen Preise.

**Ulster**  
mit Rücken- oder Rundgurt  
... .. 89.- 56.- **39.-**

**Paletots**  
Marengo, mit und ohne Samt-  
kragen ... .. 75.- 52.- **38.-**

**Franz Mettner**  
G M B H

Halle a. S., Leipzigerstrasse 85  
Merseburg, Weißentelstrasse 7

**Qualität und  
Preiswürdigkeit  
eines Klaviers**

erkennt man am besten durch Ver-  
gleich verschiedener Fabrikate. Die  
**beste Möglichkeit**  
dazu bietet meine denkbar  
(670)  
**größte Auswahl** von ca. 90 Planos  
Flügel und Harmoniums der besten Welt-  
marken und and. musikalischer Fabrikate  
**zu mäßigen Preisen**

Günstige Zahlungsbedingungen. Eine  
unverbindliche Besichtigung meiner  
verschiedenen Lagerräume überregelt.  
Kataloge kostenlos.

**Pianohaus B. Döll**  
Gr. Ulrichstraße 33/34.

**Dürerhaus**  
Kunstgewerbe, Graphik, Spielwaren,  
Stoffe, Eigenkleidung

Werkstätte nach Maß auch von mitgebrachten Stoffen

**Pelzwaren**  
Pelzmäntel, Pelzjacken  
in bekannter Qualität aus  
eigener Werkstatt.

**Pelzkragen, Pelzbesätze**  
denkbar größte Auswahl.

**Fuchs ist Mode!**  
Echte Weiß-, Silber- und Blau-  
fuchse, n. v. d. Rotfuchse, Kreuz-  
fuchse, Wölfe, Schakale usw.

**Pelzumarbeitungen**  
schnell, fachmännisch  
und preiswert.

**Herrenhüte** Mützen  
E. Gasselschalt, aus eigener  
Straße u. Sport Werkstatt  
Preise u. Auswahl konkurrenzlos.

**J. Kaliga, Kürschnermeister**  
Halle a. Saale, Gr. Klausstraße 35.

**Alles, was Du brauchst im  
Haus, kauf bei**

**Hempelmann & Kräuse**

Halle (Saale) Kleinschmieden 5

**Möbel** auf ganz bequeme  
**Teilzahlung**

Es liegt in Ihrem Interesse, jetzt zu kaufen!  
**Möbel werden teurer!**

Wir liefern noch zu alten Preisen:

Schlafzimmer	Speisezimmer	Herrenzimmer
Anzahlung 75 M	Anzahlung 75 M	Anzahlung 75 M
Monatsrate 40 M	Monatsrate 40 M	Monatsrate 40 M

**Moderne Küchen** Bettstellen wupp. **Kleiderschränke**  
Anzahlung 20 M Anzahlung 10 M Anzahlung 10 M  
Wochenrate 5 M Wochenrate 3 M Wochenrate 3 M

Alle Einzelstücke,  
Küchenschel, Kochschel, Bürgarderoben,  
Uhren, Sofas, Kleiderbetten, Federbetten,  
Musikwerke, Platten, Kinderwagen.

Preisere Kunden auch ohne Anzahlung. Beson-  
dere Vergünstigung. Große Ausstellung in 3 Tagen

**Möbelhaus N. Fuchs**  
Gr. Ulrichstr. 55, I. u. II. Etage  
im Hause der Nordsee. (69)

**Schmuck-Anfertigung**  
und  
**Umarbeitung zu Weihnachten**

empfehl ich jetzt schon in Arbeit  
zu geben

**C. F. Bauer**  
Juwelier und Goldschmiedemeister  
Geisstraße 20  
(früher Friedrichstraße 65 am Stadtwater)

Dieser  
Küchengerät  
überzeugt Sie vom richtigen  
Sitz unserer bewährten  
**Sanitas-Schuhe**

Allein verkauft:  
Reformhaus Gesundheitsquell  
Gr. Klausstraße 21, Tel. 2815

**Edelkosthaus  
Frugisana**  
Gr. Klausstr. 67, am Stadtbad  
Vollwertige Nahrung.



Der zweireihige Marengo-Paletot

Der Ulster mit und ohne Ringgurt

Der zweireihige Uebergangs-Ulster mit Rückengurt

von Mk. 42- bis Mk. 175- 22 verschiedene Größen fertig am Lager. Jünglings- und Knaben-Mäntel entsprechend niedriger.

# Vertrauenssache

ist der Kauf eines Winter-Mantels

Direkter Bezug der Grundstoffe gemeinschaftlich mit 16 ersten Firmen Deutschlands, die Herstellung der Kleidung fast ausschließlich in eigenen Kleiderwerkstätten, der unmittelbare Verkauf an den Verbraucher sind große Vorteile, die sich in Preis und Güte besonders bemerkbar machen.

## G. Assmann

Das Haus der Herrenmoden  
Halle (Saale)

Staatspreis für hervorragende Leistungen Berlin 1926

Zweiggeschäft: Lutherstadt Wittenberg.



Handtücher  
Wischtücher  
Tisch-Wäsche  
Eß-Gedecke  
Kaffee-Gedecke  
Künstler-Decken  
in großer Auswahl

Stepp- und Daunendecken  
Schlafdecken  
Wolle und Kamelhaar  
Barchent-Bett-Tücher

### Wäsche-Steinmetz

Halle a. d. Saale, Leipzigerstraße 8

Bett-Inletts  
echt türkschrot  
Bett-Federn  
und Daunen  
Bett-Wäsche  
Damast  
Stangenleinen  
Linen  
Bett-Tücher  
Bett-Decken



# Uhren



Moderner Schmuck

In meinen neuzeitlich eingerichteten, bedeutend vergrößerten Geschäftsräumen in besonders reichhaltiger und übersichtlicher Auswahl.  
Vorteilhafte Bezugsquelle schöner Standuhren in unübertroffener Auswahl  
Ferner empfehle: Trauringe in jedem Feingehalt, Bestecke massiv Silber und Alpaca versilbert, Silberne Tafelgeräte und Sportpreise

Uhrenhaus

# Mennicke

Große Steinstr. gegenüber der Schauburg

# Jetzt auch Brüderstr. 3



die bekannten Gummiwaren des täglichen Bedarfs. .. Hygien. Artikel, Artikel zur Säuglingspflege, Wachstuche, Linoleum-Läuferstoffe, Fahrrad-Ersatzteile, Spielwaren

Spezial-Geschäft **Gummi-Bieder** Gr. Steinstr. 81 Brüderstr. 3

# GEBRÜDER BETHMANN

Halle an der Saale

Grosse Steinstrasse 79-80

Halle an der Saale

## Das Haus der Wohnungs-Einrichtungen für den Mittelstand

Qualitätsarbeit / Rassige Modelle / Besonders günstige Preise!  
Besichtigung unverbindlich / Zeitgemäße Zahlungsbedingungen



Mütter- **Billige Kinder-Schuh-Tage**



greift schnell zu - es lohnt sich!

Wir haben für unsere „Billigen Kinder-Schuh-Tage“ große Posten besonders preiswerter Kinderschuhe zusammengestellt; wir führen in Kinderschuh nur bewährte Fabrikate leistungsfähiger Schuhfabriken, die in Paßform und Haltbarkeit erprobt sind. Gerade bei Kinderschuh sollte nicht nur der Preis allein entscheidend sein; unsere Modelle und Formen sind anatomisch richtig und wir übernehmen — mit Ausnahme von Lederschuhen — weitgehende Garantie für jedes Paar. Die billigen Preise sprechen für sich selbst! Wir geben aus unserer großen Auswahl einige Beispiele:



Beige Kalbleder oder helgraues Kalbleder mit Krepssohle . . . . . 27/30 **6.90** 31/35 **7.90**



Lackspangen breite Normalform . . . . . 25/30 **7.90** 31/35 **8.90**



Sportstiefel Hochschaft, hochgeschlossene Lasche . . . . . 27 **13.75** 31 **15.75**



Braune Schnürschuhe Krepssohle 27 **12.50** 31 **13.50**



R.-Chevr. gefüttert mit Lack 25/30 **4.50** 31/34 **4.00**



Gummi-Schneestiefel 27/30 **7.75** 31/35 **8.75**

Billige Kinderhausschuhe

Umschlagschuhe Wolle und Besenwolle, 20/30 . . . . .	1.95
Rein Kamelhaar-Wolle-Kragenschuh mit Hinterkappe u. Flach 31/35 33/35, 35/35 . . . . .	3.75
Kamelhaar-Schnallenstiefel mit Lederkappe, 31/35 33/35, 35/35 37/34 . . . . .	2.50
Steppehschuh sehr elegant, 37/30 39/30, 41/30 . . . . .	3.00

**Friedrich** mit Leipziger **Oehlschläger** Str. 3

Poetsch-Kaffee

Jubiläums-Mischung Mk. 4.40

Eine Sammlung des Edelsten!

Gratis-Probetässchen im Laden!



<b>Schicker Mantel</b> Blau Ottomane im Pelzkragen und Manschetten halb gefüttert M. 59,—	<b>1/4 Anziehung</b> M. 3,— Wochenrate M. 12,— Monatsrate	<b>Fischer Mantel</b> Sportform engl. gemustert Pelz Bubi-Kragen M. 72,—
---	---	--

**Carl Klingler** Halle (Saale) Leipzigerstrasse 11, I. Eingang Sandberg, das graue Haus gegenüber der Ulrichskirche

Jamaica-Rum und Arac de Batavia.

Die berühmten „Brehmer-Liköre“ „Halleorentropfen“ für den Magen

empfehlen die Likörfabrik und Weingroßhandlung

Ottomar Brehmer Nachf., Halle Obere Leipzigerstr. 43

Heimkunstwerkstätte

E. u. H. Wehmer, Halle-5. Geiststr. 55, Telefon 894 67

Kunstgewerbe —\*— Stoffe Persönliche Frauenkleidung

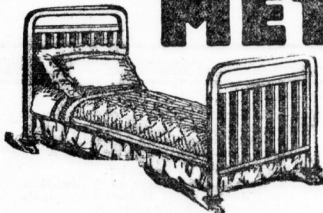
**Juwelen-Voss**

Halle an der Saale // Leipzigerstrasse Nr. 1

Juwelen, Gold und Silber Uhren, Bestecke Trauringe

Reichhaltigstes Lager, steter Eingang von Neuheiten!

**METALL-BETTSTELLEN**



NEUZEITLICHE MODELLE GROSSE AUSWAHL SEHR BILLIGE PREISE

Daunendecken, Steppdecken, Bettfedern, fertige Betten, Matratzen eigener Fabrik

Steiner's Paradiesbetten Alleinverkauf für Halle:

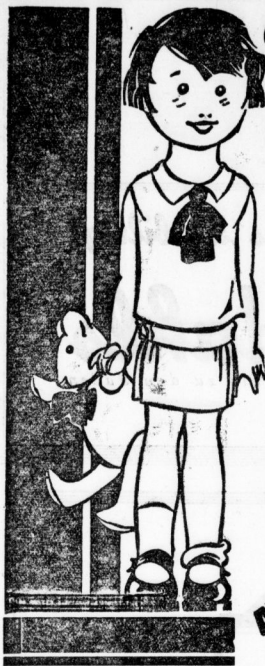
Technisch vollkommene Federreinigung

**Weddy** - **PÖNICKE & STECKNER**

Wäschefabrik - Leinenhaus - Leipzigerstr. 6 u. 7.







# Für die Kinder

**Basen-Mütze** in schönen Farben, große Auswahl Stück **0.95**  
**Flausch-Garnitur** Schal u. Mütze, reine Wolle, in großer Auswahl . . . Garnitur **1.35**  
**Kinder-Sammet-Hütchen** und Kappen in allen Größen vorrätig . . . Stück **1.50**  
**Kinder-Pullover** offen und geschlossen zu tragen, in modernen Farben . . . Stück **1.65**  
**Knaben-Leibchen-Hose** Stoff engl. Art . . . Gr. 0 Paar **2.00**  
**Knaben-Schüler-Mütze** Sammet, in verschied. Farben . . . Stück **2.95**  
**Kinder-Kleid** Popeline, Kittelform mit Gürtel und Tresse garniert Gr. 45 Stück **3.25**  
**Mädchen-Mantel** reich m. Krimmer besetzt, mit Gürtel u. Taschen . . . Stück **4.75**  
**Knaben-Anzug** Sportfason, dunkle Muster, kräftige Qualität . . . Gr. 0 Stück **5.75**  
**Knaben-Ülster** Stoff engl. Art, modern verarbeitet . . . Gr. 0 Stück **7.75**

**Kinder-Lackgürtel** in verschiedenen Farben . . . Stück 0 14 **0.10**  
**Kinder-Taschentücher** mit farbigen Kästchen . . . 8 Stück **0.25**  
**Kinder-Handtasche** modern Form . . . Stück 0.68 **0.65**  
**Knaben-Schürze** aus gutem Gingham mit Taschen Stück **0.45**  
**Kinder-Hemden** aus festem Wäschestoff . . . Stück von **0.65** an  
**Kinder-Strümpfe** schw. Wolle . . . Gr. 1 Paar **0.70**  
 Jede weitere Größe 10 4 mehr  
**Kinder-Strümpfe** prima Maao . . . Gr. 1 Paar **0.80**  
 Jede weitere Größe 15 4 mehr  
**Kinder-Handschuhe** gestrickt, reine Wolle . . . Gr. 1 Paar **0.85**  
 Jede weitere Größe 10 4 mehr  
**Schotten** f. Kinderkleider, rotbl. Ausw. Mtr. 1.35 **0.98**  
**Mantel- u. Anzugstoffe** kräft. strapazierf. Qual. 14/ cm br. Mtr. 3.75 **2.50**

**Alex Michel** Halle Markt

**Handschuhe**  
**Krawatten**  
 Stets reiche Auswahl  
 eleganter Neuheiten!  
**J. Roeckl, Gr. Steinstr. 4**

Dringen Sie Ihre Füße in diese Wärme!

**Orthopädische Fußbekleidung nach Maß!**

**O. Kohla**  
 Halle a. S. Friedrichstr. 68  
 gegenüber dem Stadttheater  
 Halte-telle der Linie 8 Ufd

**Johannes Mende**  
 Mittelstraße 4 / Gegründet 1879 / Tel. 226 21

Werkstätten für gediegene Bilder-Einrahmungen

## Für die Reise das Allgemeine Mitteldeutsche Fahrplanbuch nicht vergessen!

- Das Fahrplanbuch enthält u. a.: Die Abfahrts- und Ankunftszeiten sämtlicher in Halle (Saale) an- und abfahrenden Züge, Stationsverzeichnis mit Entfernung von Halle in Kilometerzahl, sodaß der Fahrpreis ohne weiteres abgelesen werden kann, Streckenverzeichnis, Uebersichtskarte, Verzeichnis der Sonntagsrückfahrkarten, Hotel-Telegraphen-Schlüssel, elektrische Ueberlandbahnen, Luftverkehr, Flugverkehrs-Uebersichtskarte, Hotel-Verzeichnis.
- Das Fahrplanbuch ist für 60 Pfennig zu haben in unseren Geschäftsteilen und Filialen, bei unseren Zeitungs-Trägerinnen, in der Bahnhofsbuchhandlung sowie in den durch Plakate gekennzeichneten Verkaufsstellen.

Verlag: Hallische Nachrichten.

### Damen-Moden



#### NEUHEITEN

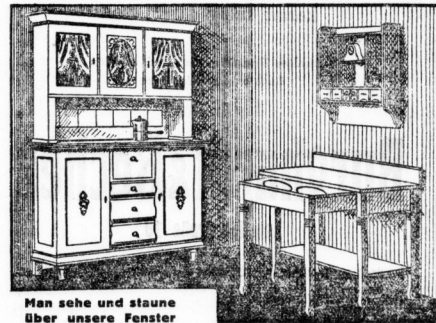
Abendkleider Nachmittagskleider  
 Mäntel

- Wollstoffe \* Seidenstoffe
- Wollgeorgette \* Crepe Caid
- Mantelstoffe
- Crepe Satin \* Seidenlamés
- Velours-Chiffon
- Lindener Sammet

Die Preise sind billig, die Qualitäten gut!  
 Die Auswahl für jeden Geschmack!

**Bruno Freytag**

Halle an der Saale Leipzigerstrasse 100



Man sehe und staune über unsere Fenster

### Die lasierte Küche

mit Aufwaschtisch

auf Teilzahlung

Anzahlung nur 50 Mark - Wochenrate nur 3 Mark

Wir laden zur zwanglosen Besichtigung unserer Verkaufsräume ein, jeder Besucher wird von der großen Auswahl, auch in farbigen Küchen, überrascht sein

**Eichmann & Co.**

Große Ulrichstraße 51 (Eingang Schulstraße)

Billig — Billig — Billig?

Nein!

Gut und preiswert — das ist billig!

Loewendahls

Damen-Kleidung vom Kopf bis zu den Füßen

Kommen Sie zu uns

wenn im Haushalt etwas fehlt!!

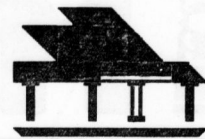
Unsere Auswahl ist sehr groß. Die Preise der guten Waren entsprechend anerkannt billig

Kostenlose Zusendung, auch nach auswärts durch unsere Lieferwagen

Burghardt & Becher

Leipzigerstraße 10

Deutschlands größtes Geschäftshaus für Haus- u. Küchengeräte



PIANOS · FLÜGEL HARMONIUMS

In reicher Auswahl

SPRECH-APPARATE UND SCHALLPLATTEN

Electrola · Odeon · Grammophon · Columbia Vox · Brunswick u. a.

Zahlreiche Vorführräume gestatten ungestörte Auswahl Äußerst günstige Zahlungsbedingungen in allen Abteilungen

MUSIKHAUS LÜDERS & OLBERG

O. m. b. H.

HALLE a. SAALE

Leipzigerstraße 30 -- Fernruf 29796

Autorisierte „Electrola“ Verkaufsstelle

Für die praktische Hausfrau

die für wenig Geld ihr Heim schmücken will, bieten meine Läger die beste und billigste Kaufgelegenheit.

Fugo Mehlab Nachf.

Große Ulrichstr. 3. Marktnähe

Billige Teppiche

	ca. 130/200	ca. 160/240	ca. 200/300
Jute . . . . .	9.75	15.—	22.—
Tapestry . . . . .	—	32.—	49.—
Haargarn . . . . .	27.—	43.—	64.—
Axminster . . . . .	32.—	48.—	68.—
Velour . . . . .	—	51.—	75.—

Vorlagen Divandecken Felle von 0.85 an von 9. an v. 9.20 an

Balatum u. Stragula

der neue billige Fußbodenbelag

	60	67	90	100	110 cm breit
Läufer	1.50	1.60	2.10	2.25	2.65 per Meter
Teppiche	150/200	200/250	200/300		
ohne Kante . . . . .	6.30	10.50	12.60		
mit Kante . . . . .	9.50	15.75	19.00		

Vom Stück zum Auslegen ganzer Räume 2.10 per Quadratmeter Vorlagen . . . . . 1.70 0.85

Linoleum als Läufer, Teppiche, Vorlagen in sehr großer Auswahl Linoleum-Legerei - Ausführung von Reparaturen





# Der Sport

diktiert die Linie der Mode. Hierfür entzückende Kleider, Mäntel u. Kostüme. Herrenstoffe u. Herrenschnitt sind tonangebend. Eine erschöpfende Auswahl letzter Neuheiten, auch in Jumper-Kleidern, die elegant und schlank machen.

... und wie immer ganz besonders preiswert

## HUTH

CO. A. G. HALLE 9/5  
GR. STEINSTR. 86/87. MARKT 21



# So zufrieden



ist jeder, der seine Bettfedern bei uns einkauft.

weil wir uns die größte Mühe geben, nur gute taugliche Bettfedern zu verkaufen. Anerkennungen von vielen Hausfrauen aus allen Bevölkerungskreisen zeigen uns, daß wir auf dem richtigen Wege sind.

**Schneeweisse**  
Bettfedern nach unserem eig. Verfahren gewaschen u. doppelt gereinigt:  
per Pfund . . . 6.50 7.— 8.— 12.— 14.—  
graue . . . 4.— 4.50 5.— 6.50  
billige . . . 90 1.20 1.40 2.— 2.50 3.—  
Daunen . . . 5.— 7.— 10.— 12.— 16.— 18.— 22.—

**Inlettstoffe**  
in grau gestreift, rotweiß gestreift, rot, lil., grün, blau, gold, in allen Preislagen.

**Steppdecken** von 10.— an  
Daunensteppdecken v. 54.— an. Reform-Unterbetten v. 15.— an  
2 Bettfedern-Reinigungsmaschinen täglich i. Betrieb

## Kress & Co.

Pfännerhöhe 4, Telefon 23332  
Bettfedern-Spezial-Geschäft



Für Wöchnerinnen u. Säuglinge empfehlen wir alle vorerwähnten sanitären Artikel nach Vorschrift.  
Gummierter Bettstoffe / Unterlagen und Windelbänder / Mullwindeln / Watte und Leibbinden / Bade- und Fieberthermometer / Steckbecken und Krankenlatten / Flaschen / Flaschenauger und Bürsten / Milchzucker / Babyseife u. Puder / Klätter-spritzchen u. Irrigatoren (Spülkannen) usw.

## C. KLAPPENBACH & Co.

Größe Ulrichstraße 41

# Sprech-Apparate auf Teilzahlung Karl Möller

bei 10.— Mark Anzahlung u. 2.50 Mark Wochenrate

Halle (Saale), Schmeerstraße 1

## Wachstuche

Ein großer Poffen zu enorm billigen Preisen

Stückware Nessel, 70 cm breit . . . von 0.90 Mk. an  
Barchent, 100 cm breit . . . von 1.95 Mk. an  
Tischdecken . . . von 1.20 Mk. an  
Wandschoner . . . von 0.40 Mk. an  
Leitungsschoner . . . von 0.30 Mk. an  
Auflagestoff 100 cm breit . . . von 3.00 Mk. an  
Tischlinoleum ca. 95 cm breit . . . von 1.90 Mk. an  
Tischlinoleum bedruckt, p. qm 3.00 Mk.

### Karl Rapsilber

Größe Steinstraße 8. Spezialhaus für Tapeten - Linoleum - Wachstuche  
Gegründet 1859 Fernsprecher 22495

Beachten Sie meine Schaufenster!

## Mutti

komm zu Roland, da habe ich für mich schöne und billige Schuhe gesehen.

Lederstiefel . . . 17/22 2.90  
Lederstiefel brand 17/22 3.25  
Lederstiefel mit Lack; Zusatz 17/22 3.95

Rindboxstiefel  
27/28 35/29 5.90 4.90  
33/34 3.90

Jedes Kind bekommt einen Ballon



Schmeerstraße 1

## Gelegenheitskauf

in Puppenwagen, Schaukelperden Gelenkpuppen, Sitz- u. Stehbabys  
erleuchtete Fabrikate zu außerordentlich billigen Preisen


Auswählte Waren werden gegen Anzahlung bis 20. Dezember kostenlos aufbewahrt

## Schönbach

Gegr. 1887

Schmeerstraße 1

In Ladenmänteln  
filze ich nur wetterfeste Qualitäten



Sporthaus Julius Bacher  
Halle (S.), Leipziger Straße 102

Ein Versuch überzeugt!

## Salfelder-Röst-Kaffee

unerreichlich!

Pfund 2,80 3,20 3,60 4.— 4,40 RM.

Hugo Salfelder  
Gr. Steinstr. 83 / Fernruf 26102  
Tee / Schokoladen / Kolonialwaren

Alle Sendungen frei Haus!



Die gute Brille

## C. W. TROTHE

OPTIK-GEGR. 1816  
Leit. Malin, Dipl. Optiker, Elberfeld.  
Halle 21, Gr. Markt 16 - Juli 2016.



Kavalley Baukersteine

## Billiges Sonderangebot

Sofas von 55.— Mark an  
Chaiselongues von 38.— Mark an  
Nahstuhlratsen von 9.— Mark an  
Auflagen & Stühle von 45.— Mark an  
Bettstellen von 22.— Mark an  
Kleiderchränke von 48.— Mk. an  
Vertikals von 65.— Mk. an  
Ankleideschränke von 100.— Mk. an

Küchen von 150.— Mark an  
Schlafzimmer von 420.— Mark an  
Reformunterbetten von 11.— Mark an  
Ausziehtische von 45.— Mark an  
Rohrstühle von 5.— Mark an  
Korbstühle von 6.— Mark an  
Divanbetten von 8.— Mark an  
Metallbetten von 22.— Mark an

## Polstermöbel Schiebe

Friedrichstraße 7 (2 Minuten vom Stadttheater)  
Freie Lieferung auch nach außerhalb mit eigenem Auto  
Zahlungserleichterung

## Möbel!

Durch allerniedrigste Spesen bieten wir Ihnen reichhaltige Auswahl zu enorm billigen Preisen. Freie Lieferung und Aufbewahrung

Romanus Skipka & Co.  
Halle a. S., Forsterstr. 33  
(14. 605)

## Pelz-Waren

Neuanfertigung sowie Reparaturen aller Pelzarten. Saubere, solide, fachmännische Arbeit. Billigste Preisunterlegung, kürzeste Lieferzeit. Verwendung von nur bestem Material.

Max Bischoff, Kürschnermeister  
Fleischerstraße 1611 - Telefon 24304

## Auf Teilzahlung

zu billigen Preisen liefern wir Stand-, Wand-, Küchen-Ehren-, Herren-Taschen-Uhren, Arm-, Hand-Uhren für Damen u. Herren, Secker, Uhrenketten.

Wochenrate von 1.— Mk. an.  
Kostenlos Zusendung unseres Kataloge Nr. Paul Sommer, Halle a. S., Leipziger Str. 14.



westfälisch. Anthrazit und Anthrazit-Eierbriketts  
liefern jede Menge prompt (11787)

## Sachse & Müller

Kohlenhandels-gesellschaft m. b. H.  
Herdorfer Straße 1 Fernspr. 39-59 u. 2904

# Wieder ein Schlager!



Engl. Mantel mit angewebtem Futter reich mit Nutria-Pelzplüsch verziert  
**39.75**

Englischer Mantel mit echtem Pelzkragen, halb auf Seide

**39.00**

Englischer Mantel Kragen und Revers mit Nutria-Kanin besetzt ganz gefüttert und mit angewebtem Futter

**69.00**

Ottoman-Mantel auf Futter und Zwischenfutter, moderne Biesenform

**27.50**

Ottoman-Mantel ganz gefüttert mit gutem, echtem Elektrik-Kragen reiche gesteppte Falten-Partie im Rücken mit Gürtel

**59.00**



## Mäntel-Perle

im Hochparterre Gr. Ulrichstr. 54  
Kein Laden!

**Friedrich Koch**

Halle a. S.

Leipzigerstr. 74



**Friedrich Koch**

Halle a. S.

Leipzigerstr. 74



Zum Schmucke des Heims!

**Die neuesten Erzeugnisse in**

## TEPPICHEN

LAUFERSTOFFEN, VORLAGEN USW.

**Unerreicht in Auswahl, Qualität, Billigkeit**

TEPPICH - HANDELS - GESELLSCHAFT M. B. H.

Verkauf für Halle a. S., nur  
Leipzigerstraße 87  
Ritterhaus.

## Methner

Vertrieb von Erzeugnissen sächs. Gardinen-Fabriken Gg. Methner & Co.

### Wozu der Lärm?

und das Gemwimmer Ihres alten Flügels! Sie verderben sich ja Ihre Stimmung. Ich verhehle Ihnen zu einem neuen Instrument ohne sonderliche Belastung Ihres Ausgabe-Etats.

**Pianohaus Hoffmann**  
Leipziger Straße 56  
Am Riebeckplatz Fernruf 229 33

Man kauft bei  
**Reinhold Grünberg**

Halle a. S., Leipzigerstr. 21  
besonders preiswert!

Bettwäsche in weiss und bunt, Stepp- u. Daunendecken, Schlafdecken in weiss und farbig, Tischwäsche, Handtücher, Taschentücher, Oberhemden eigener Anfertigung. — Stets Neuheiten in Schürsen!

**Moderne Damen-Handtaschen Reisekoffer, Schüler- und Akten-Mappen Schultornister Feine Lederwaren**

in jeder Art und Ausführung, zu besonders billigen Preisen

**Hermann Röschel**  
Obere Leipzigerstraße 40-41  
Meine 8 Schaufenster zeigen die größte Lederwaren - Ausstellung am Platze!

### Radio-Apparate

u. Einzelteile aller Fabrikate auf günstige Teilzahlung beim  
**Radio-Haus Moritzzwinger 15**  
im Hans Aehnel - T. 21849

Mein Geschäftsprinzip: Großer Umsatz — Kleiner Nutzen



# Seibel

Steinweg 45 u. Gr. Ulrichstr. 9

Tafelservice, 23teilig mit Goldrand und Liste	19.85
Tafelservice, 23teilig mit Goldrand und Liste	23.85
Tafelservice, 45teilig mit schöner Kante	39.50

Kaffeervice, 5teilig mit schöner Kante	2.45
Kaffeervice, 9teilig mit schöner Kante	3.95
Kaffeervice, 15teilig mit schöner Dekore	10.95
Kaffeervice, 27teilig für 12 Personen mit schöner Dekore	22.85

**Porzellan, weiß**

Tasse mit Untertasse	0.20
Kaffeeteller groß	0.15
Kompottschüssel	0.15
Teller	0.25
Kaffeekanne	1.65
extra groß	

**Porzellan, bunt**

Tasse mit Untertasse mit schöner Kante	0.38
Teller	0.50
Kaffeekanne mit Goldrand und Liste chinablau	1.35
Butterglocke mit Goldrand und Schrift	0.95
Bratenplatte mit Goldrand und Liste groß	2.65

**Beachten Sie meinen billigen Spielwarenverkauf Große Ulrichstr. 57**