





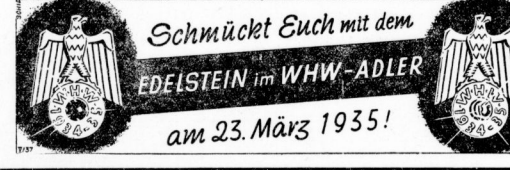




FAHRTEN UND ABENTEUER / VON PETER FRANZ BUSCH

Bellende Hunde, die auch beißen

Ein Hund muß nichts durch einen Wald gemannert? Sie sind ein mürrischer Mensch, gemiß, aber wie mich Ihnen sein, wenn Sie mit einem Hunde glauben, es habe immer Ihnen genützt?



Den Urkreis eines Abhanges, aus dem ein neuer Berg emporkam. Ich habe die Zeichen wohl, ich habe sie mit mir, er ist es hinter mich bedrohlich.

Man hat mir erzählt, Hunde könnten tags fürchtlich in der Nacht auch nicht leben, aber ich möchte den treffen, der dieses Märchen aufgedacht hat.

Erst Ballin, Kaufmann Rosalie Ballin geb. Winzer Halle-S., Leipziger Str. 21, 19. März 1935

Danksagung. Für die zahlreichen und liebevollen Beweise der Verehrung und Anteilnahme beim Heimgang eines unserer lieben Väter...

Young Winnow. Das ist die Geschichte eines kleinen Bienenkörpers, der in der Nacht auch nicht leben kann.

Advertisement for 'Krioll' (Leopold) featuring a cartoon of a man with a cane and a dog. Text: 'Die praktische Familie', 'Herren-Loden-Mäntel', 'Damen-Loden-Mäntel', 'Knaben-Loden-Mäntel', 'Lederol-Mäntel', 'Bastist-Gummi-Mäntel', 'Leipziger Straße 36-37'.

Karl Löwel. Am Sonnabendabend verschied nach kurzer Krankheit unser Ahnenkammerherr Herr Karl Löwel.

Walter Thiele. Am 16. März verschied in der Klinik in Halle a. S. unser lieber, hoffnungsvoller Sohn, der Lokomotivheizer Walter Thiele.

Der vierge Fall. Nun macht die Schlüss mit allem Graus: Sie schickt die Kasse aus dem Haus, Dann in der Scheur auf ihrem Stall.

Herrn Oberpostamt Thiemann. Wir betrauen in dem Heimwegangehen auf Schenkestraße einen lieben und geschätzten Mitarbeiter, der sich durch seine selbstlose Arbeit...

Frau Wwe. Agnes Wittig. Frau Wittig ist am 18. März 1935 im Alter von 83 Jahren im Städtischen Krankenhaus in Halle gestorben.

Familien-Anzeigen in die 'Hallischen Nachrichten'. Mittwochs wieder große und kleine Kadler Rollen, Kadm Köpfe, Rippen nur 70,-, Schweinskopf nur 48,-, Gulasch nur 30,-, A. Knäusel.

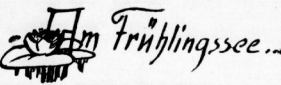
Aus der ASDAP. Die Besorgung findet am Freitag, dem 22. März, 14 Uhr, von großer Kapelle des Getrandentriedhofes...

Paula Finger. Heute früh 8 Uhr ist meine teure Gattin, unsere liebe Schwägerin und herzensgute Tante, Frau Paula Finger geb. von Herold-Stoda...

Bernsteinschmuck. Bernsteinschmuck zur Einsegnung ein Geschenk von bleibendem Wert. A. Knäusel, Bleichwiese 5.

Stadt-Zeitung

Halb., 19. März.



Wenn die Freuden der Eisbahn unter den Großen der Sonne zu Wasser geworden sind, wagt schließlich an Stelle der Stiegelwiese ein herrlicher See...

Genossen die Erwählungen den Anblick seiner mahlreichen Schicht, den besten Himmel, die ersten großen Klappen an den Hüllenträumen und die unbeschreibliche Stimmung eines deutschen Vorfrühlingsabends...

Der letzte Abend der die Wellen unermüdlich nach Schumanns Reiten zürich, hat zum Nordrand des Gewässers eine merkwürdige schwarze Fächerförmigkeit angenommen. Oder war es nur, der so tief schwarz auf dem Wasser schwamm?

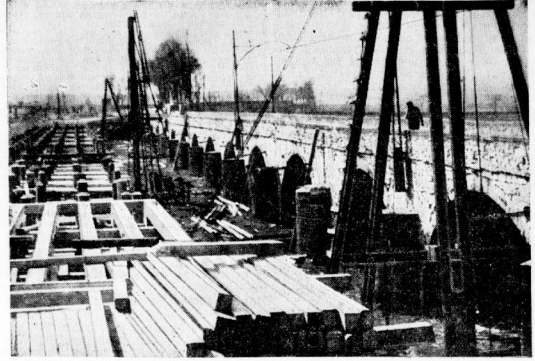
Die letzten beiden Jahre haben im halbsächsischen Verkehrsraum Verbesserungen und die Auslieferung neuer Vorhaben gebracht, die die fähigsten des öffentlichen Verkehrs nach 1820 und nach dem mitteldeutschen Verkehrsnetz...

Ein Bauprojekt von ungewöhnlichen Ausmaßen:

Drei neue Brücken bei Ammendorf

Großzügiger Ausbau der Reichsstraße 91 - Eine Umgebungsbrücke wird errichtet - Korrektur der Straßenführung

Voraussetzlicher Abschluß der Arbeiten im Herbst 1936



Die Umgebungsbrücke im Bau

Aufnahme: G. Müller

Die letzten beiden Jahre haben im halbsächsischen Verkehrsraum Verbesserungen und die Auslieferung neuer Vorhaben gebracht, die die fähigsten des öffentlichen Verkehrs nach 1820 und nach dem mitteldeutschen Verkehrsnetz...

Die drei neuen Brücken, die wie die Hauptbrücke aus einem ziemlich großen Klotz bestehen, sollen im Rahmen der gegenwärtigen Straßenkorrektur errichtet werden. Den Beginn hat man jetzt mit der 13 bogenigen Saale-Flutbrücke gemacht.

Auf den Zustand, in dem sich gegenwärtig die Reichsstraße 91 bei Ammendorf befindet, brauchen wir nicht weiter einzugehen. Wir nennen hier nur unsere Ausführenden, die wir aus Anlaß der Beschreibung der Arbeiten zur Saalebrücke gemacht haben...

Die drei neuen Brücken, die wie die Hauptbrücke aus einem ziemlich großen Klotz bestehen, sollen im Rahmen der gegenwärtigen Straßenkorrektur errichtet werden.

Provinzialrat gebildet

Zur Beratung des Oberpräsidenten in Angelegenheiten des Provinzialverbandes und zur Aufstellung des Etats ist ein Provinzialrat gebildet worden, der aus 16 Mitgliedern besteht und im wesentlichen ehrenamtlich arbeitet.

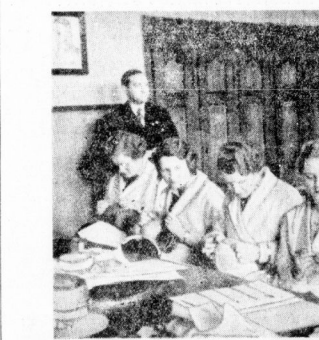
Brennerei Trotha im Abbruch

Ein Stück Alt-Trotha fällt der Spitzhake zum Opfer. Im Jahre 1932 wurde die große drei- und viergeschossige Brennerei Trotha abgerissen.

Rampfstätten der Jugend

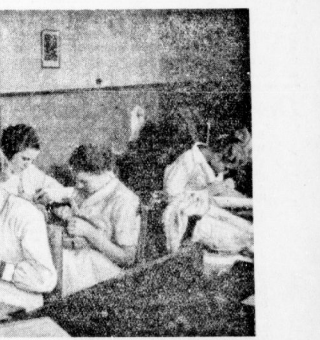
Der erste Rundgang - Nationalsozialistische Weltanschauung als Prüfungssachfragen aus Theorie und Praxis - Auf dem Wege zur besten Leistung

Wenig mehr, wie schon gestern berichtet, mit einem Kampfbüchlein im Kopf der Worburger der große Beifall der schaffenden Jugend...



Freisourarbeiten am Holzkopf

Nicht weit von dieser Klasse sah man Wettbewerb über die Karriere eines: die Preise wurden durch die Teilnehmer selbst vergeben.



Aufnahme: H. Ziegler

48 neue Einfamilienhäuser

in der Kopernitzstraße

Als erstes großes Vorhaben des Baujahres 1935 sind in der Kopernitzstraße 48 neue Einfamilienhäuser empfangen worden. Wie aus Anlaß des Baubeginns berichtet, handelt es sich um die Errichtung des ersten Großfamilienhauses in Trotha.

Die gefährliche günstige Gelegenheit

29 Jahre lang hatte E, der ein auskömmliches Gehalt bezog, seinen Dienst einwandfrei versehen. Im Dezember 1934 bot ihm ein Gelegenheitskandidat die Gelegenheit, ein neues Unternehmen zu gründen.

Die erste Rundgang durch die Rampfstätten gab ein Bild, wie es wohl kaum im vorigen Jahre gesehen wurde. In den Räumen des Stadtmuseums, des Reformationsmuseums, der Kaufmännischen Berufsschule und der Zahnärztlichen Lehranstalt...

\* Aufhäuser-Schiffe. Der Landesverband...

Der Landesverband der Aufhäuser-Schiffe hat sich für den 21. März 1935 um 10 Uhr in der Aula des Gymnasiums in Halle zum 100. Geburtstag des Reichspräsidenten Friedrich Ebert in Halle zum 100. Geburtstag des Reichspräsidenten Friedrich Ebert...

\* Seilfunde durch Verühren der Hochspannung.

Bei Vorführung 118 der Reichshauptstraße Halle-Weißag fand man den Seilführer Bruno R. tot auf. Die Ermittlungen ergaben, daß er seinen Tod durch Verühren der Hochspannungslinien an Ende Breiter Straße, was den jungen Mann in den Tod getrieben hat, konnte noch nicht festgestellt werden.

Wetterbeobachtungen des landwirtschaftlichen Instituts der Univ. Halle

Beobachtungsstation: Halle (Saale) am 19. März 1935, morgens 7 Uhr. Temperatur: 12,1 Grad Celsius. Luftfeuchtigkeit: 75,8%. Windrichtung: NW. Windstärke: 1-2 km/h. Bewölkung: 1/4. Niederschlag: 0,0 mm.

Table with 7 columns: Date, Temperature, Humidity, Wind, Clouds, Precipitation, and other weather-related data for March 1935.

\* Zusammenstoß. Gestern nachmittag gegen 18.40 Uhr fuhr ein Auto...

Gestern nachmittag gegen 18.40 Uhr fuhr ein Auto mit einem Fahrer aus dem Kreisgebiet in Richtung Trotha. Das Auto wurde von einem anderen Fahrzeug von hinten angefahren.

\* Todesfall. Der Eisenhauer i. M. Wilhelm...

Der Eisenhauer i. M. Wilhelm Schmidt, 58 Jahre alt, wurde am 18. März 1935 in der Kopernitzstraße in Trotha von einem Auto überfahren und getötet.

\* Zusammenstoß. Gestern nachmittag gegen 18.40 Uhr fuhr ein Auto...

Gestern nachmittag gegen 18.40 Uhr fuhr ein Auto mit einem Fahrer aus dem Kreisgebiet in Richtung Trotha. Das Auto wurde von einem anderen Fahrzeug von hinten angefahren.

\* Todesfall. Der Eisenhauer i. M. Wilhelm...

Der Eisenhauer i. M. Wilhelm Schmidt, 58 Jahre alt, wurde am 18. März 1935 in der Kopernitzstraße in Trotha von einem Auto überfahren und getötet.

'Eine politische Abrechnung'

Baupropagandaleiter Dr. Schulze - Wehungen spricht am 28. März in der Saalehofsbrauerei, Eißern Siegfried Karten.









# Mitte-deutsche Wirtschafts-Zeitung

## Die Wahlen zum Vertrauensrat

### Einzelheiten über die Durchführung der Wahlen

Der Reichsarbeitsminister hat unter dem 4. März die letzte Durchführungsverordnung zum Gesetz zur Ordnung der nationalen Arbeit erlassen. Diese Durchführungsverordnung enthält Bestimmungen, die für die bevorstehenden Vertrauensratswahlen maßgebend sind.

Der Reichsarbeitsminister wird im Interesse einer rechtzeitigen und gleichmäßigen Durchführung der Wahlen verpflichtet, für die Vertrauensratswahlen bestimmte Abstimmungsregeln festzusetzen, sowie im Zusammenhang damit, gewisse Artikel in dem die Wahlen betreffenden Gesetz erlassen. Diese Bestimmungen sind im Anhange zum Gesetz zur Ordnung der nationalen Arbeit enthalten.

Die Durchführungsverordnung vom 4. März 1933 hat die Vertrauensratswahlen vom 12. März 1933 bis zum 12. März 1934 bestimmt. Die Durchführungsverordnung vom 4. März 1933 hat die Vertrauensratswahlen vom 12. März 1933 bis zum 12. März 1934 bestimmt.

Die Wahlen zum Vertrauensrat werden in der Regel in zwei Stufen durchgeführt. In der ersten Stufe wählen die Arbeitnehmer einen Vertrauensrat, in der zweiten Stufe wählen die Arbeitgeber einen Vertrauensrat.

Die Wahlen zum Vertrauensrat werden in der Regel in zwei Stufen durchgeführt. In der ersten Stufe wählen die Arbeitnehmer einen Vertrauensrat, in der zweiten Stufe wählen die Arbeitgeber einen Vertrauensrat.

Die Wahlen zum Vertrauensrat werden in der Regel in zwei Stufen durchgeführt. In der ersten Stufe wählen die Arbeitnehmer einen Vertrauensrat, in der zweiten Stufe wählen die Arbeitgeber einen Vertrauensrat.

Die Wahlen zum Vertrauensrat werden in der Regel in zwei Stufen durchgeführt. In der ersten Stufe wählen die Arbeitnehmer einen Vertrauensrat, in der zweiten Stufe wählen die Arbeitgeber einen Vertrauensrat.

Die Wahlen zum Vertrauensrat werden in der Regel in zwei Stufen durchgeführt. In der ersten Stufe wählen die Arbeitnehmer einen Vertrauensrat, in der zweiten Stufe wählen die Arbeitgeber einen Vertrauensrat.

Die Wahlen zum Vertrauensrat werden in der Regel in zwei Stufen durchgeführt. In der ersten Stufe wählen die Arbeitnehmer einen Vertrauensrat, in der zweiten Stufe wählen die Arbeitgeber einen Vertrauensrat.

Die Wahlen zum Vertrauensrat werden in der Regel in zwei Stufen durchgeführt. In der ersten Stufe wählen die Arbeitnehmer einen Vertrauensrat, in der zweiten Stufe wählen die Arbeitgeber einen Vertrauensrat.

Die Wahlen zum Vertrauensrat werden in der Regel in zwei Stufen durchgeführt. In der ersten Stufe wählen die Arbeitnehmer einen Vertrauensrat, in der zweiten Stufe wählen die Arbeitgeber einen Vertrauensrat.

Die Wahlen zum Vertrauensrat werden in der Regel in zwei Stufen durchgeführt. In der ersten Stufe wählen die Arbeitnehmer einen Vertrauensrat, in der zweiten Stufe wählen die Arbeitgeber einen Vertrauensrat.

Die Wahlen zum Vertrauensrat werden in der Regel in zwei Stufen durchgeführt. In der ersten Stufe wählen die Arbeitnehmer einen Vertrauensrat, in der zweiten Stufe wählen die Arbeitgeber einen Vertrauensrat.

### Aufstellung der Liste

Die Wahlen zum Vertrauensrat werden in der Regel in zwei Stufen durchgeführt. In der ersten Stufe wählen die Arbeitnehmer einen Vertrauensrat, in der zweiten Stufe wählen die Arbeitgeber einen Vertrauensrat.

Die Wahlen zum Vertrauensrat werden in der Regel in zwei Stufen durchgeführt. In der ersten Stufe wählen die Arbeitnehmer einen Vertrauensrat, in der zweiten Stufe wählen die Arbeitgeber einen Vertrauensrat.

### Wer ist abstimmungsberechtigt?

Die Wahlen zum Vertrauensrat werden in der Regel in zwei Stufen durchgeführt. In der ersten Stufe wählen die Arbeitnehmer einen Vertrauensrat, in der zweiten Stufe wählen die Arbeitgeber einen Vertrauensrat.

Die Wahlen zum Vertrauensrat werden in der Regel in zwei Stufen durchgeführt. In der ersten Stufe wählen die Arbeitnehmer einen Vertrauensrat, in der zweiten Stufe wählen die Arbeitgeber einen Vertrauensrat.

### Ermittlung des Abstimmungsergebnisses

Die Wahlen zum Vertrauensrat werden in der Regel in zwei Stufen durchgeführt. In der ersten Stufe wählen die Arbeitnehmer einen Vertrauensrat, in der zweiten Stufe wählen die Arbeitgeber einen Vertrauensrat.

Die Wahlen zum Vertrauensrat werden in der Regel in zwei Stufen durchgeführt. In der ersten Stufe wählen die Arbeitnehmer einen Vertrauensrat, in der zweiten Stufe wählen die Arbeitgeber einen Vertrauensrat.

### Maschinenbau zufrieden

Der Maschinenbau ist mit dem Erfolg der Leipziger Messe zufrieden. Die Maschinenbauindustrie hat in den letzten Monaten einen erheblichen Aufschwung erlebt.

Der Maschinenbau ist mit dem Erfolg der Leipziger Messe zufrieden. Die Maschinenbauindustrie hat in den letzten Monaten einen erheblichen Aufschwung erlebt.

### Erfolgreiche oder anfechtbare Wahl

Die Wahlen zum Vertrauensrat werden in der Regel in zwei Stufen durchgeführt. In der ersten Stufe wählen die Arbeitnehmer einen Vertrauensrat, in der zweiten Stufe wählen die Arbeitgeber einen Vertrauensrat.

Die Wahlen zum Vertrauensrat werden in der Regel in zwei Stufen durchgeführt. In der ersten Stufe wählen die Arbeitnehmer einen Vertrauensrat, in der zweiten Stufe wählen die Arbeitgeber einen Vertrauensrat.

## Der Güterverkehr der Reichsbahn



Die wichtigsten Zahlen für den Güterverkehr der Reichsbahn sind die arbeitsmäßige Wagenstellung und die beförderte Gütermenge. Die Wagenstellung ist im Laufe der Jahre kontinuierlich gewachsen, was auf einen steigenden Güterverkehr hinweist.

Die wichtigsten Zahlen für den Güterverkehr der Reichsbahn sind die arbeitsmäßige Wagenstellung und die beförderte Gütermenge. Die Wagenstellung ist im Laufe der Jahre kontinuierlich gewachsen, was auf einen steigenden Güterverkehr hinweist.

### Auswahl der Vertrauensmänner

Die Wahlen zum Vertrauensrat werden in der Regel in zwei Stufen durchgeführt. In der ersten Stufe wählen die Arbeitnehmer einen Vertrauensrat, in der zweiten Stufe wählen die Arbeitgeber einen Vertrauensrat.

Die Wahlen zum Vertrauensrat werden in der Regel in zwei Stufen durchgeführt. In der ersten Stufe wählen die Arbeitnehmer einen Vertrauensrat, in der zweiten Stufe wählen die Arbeitgeber einen Vertrauensrat.

## Entschuldung der Pächter

### Eine neue Verordnung - Frist für Entschuldungsantrag bis 31. Mai

Die Entschuldung der Pächter ist ein wichtiger Bestandteil der Landwirtschaft. Die neue Verordnung erleichtert den Pächtern die Entschuldung ihrer Schulden.

Die Entschuldung der Pächter ist ein wichtiger Bestandteil der Landwirtschaft. Die neue Verordnung erleichtert den Pächtern die Entschuldung ihrer Schulden.

Die Entschuldung der Pächter ist ein wichtiger Bestandteil der Landwirtschaft. Die neue Verordnung erleichtert den Pächtern die Entschuldung ihrer Schulden.

Die Entschuldung der Pächter ist ein wichtiger Bestandteil der Landwirtschaft. Die neue Verordnung erleichtert den Pächtern die Entschuldung ihrer Schulden.

### Vorbereitung der Abstimmung

Die Wahlen zum Vertrauensrat werden in der Regel in zwei Stufen durchgeführt. In der ersten Stufe wählen die Arbeitnehmer einen Vertrauensrat, in der zweiten Stufe wählen die Arbeitgeber einen Vertrauensrat.

Die Wahlen zum Vertrauensrat werden in der Regel in zwei Stufen durchgeführt. In der ersten Stufe wählen die Arbeitnehmer einen Vertrauensrat, in der zweiten Stufe wählen die Arbeitgeber einen Vertrauensrat.

### Die große Technische Messe 1935 in Leipzig

Die große Technische Messe 1935 in Leipzig wird ein großer Erfolg sein. Die Leipziger Messe ist ein wichtiger Bestandteil der deutschen Wirtschaft.

Die große Technische Messe 1935 in Leipzig wird ein großer Erfolg sein. Die Leipziger Messe ist ein wichtiger Bestandteil der deutschen Wirtschaft.

### Wales und Vagabunden 1935 in Wien

Die Wahlen zum Vertrauensrat werden in der Regel in zwei Stufen durchgeführt. In der ersten Stufe wählen die Arbeitnehmer einen Vertrauensrat, in der zweiten Stufe wählen die Arbeitgeber einen Vertrauensrat.

Die Wahlen zum Vertrauensrat werden in der Regel in zwei Stufen durchgeführt. In der ersten Stufe wählen die Arbeitnehmer einen Vertrauensrat, in der zweiten Stufe wählen die Arbeitgeber einen Vertrauensrat.

### 1935 keine „Weißen Wochen“

Die Wahlen zum Vertrauensrat werden in der Regel in zwei Stufen durchgeführt. In der ersten Stufe wählen die Arbeitnehmer einen Vertrauensrat, in der zweiten Stufe wählen die Arbeitgeber einen Vertrauensrat.

Die Wahlen zum Vertrauensrat werden in der Regel in zwei Stufen durchgeführt. In der ersten Stufe wählen die Arbeitnehmer einen Vertrauensrat, in der zweiten Stufe wählen die Arbeitgeber einen Vertrauensrat.

### Der nächste Schritt zur Vorbereitung und Durchführung

Die Wahlen zum Vertrauensrat werden in der Regel in zwei Stufen durchgeführt. In der ersten Stufe wählen die Arbeitnehmer einen Vertrauensrat, in der zweiten Stufe wählen die Arbeitgeber einen Vertrauensrat.

Die Wahlen zum Vertrauensrat werden in der Regel in zwei Stufen durchgeführt. In der ersten Stufe wählen die Arbeitnehmer einen Vertrauensrat, in der zweiten Stufe wählen die Arbeitgeber einen Vertrauensrat.

### Die Schuldenerregung wird in der Regel durch

Die Schuldenerregung wird in der Regel durch die Entschuldung der Pächter erleichtert. Die neue Verordnung erleichtert den Pächtern die Entschuldung ihrer Schulden.

Die Schuldenerregung wird in der Regel durch die Entschuldung der Pächter erleichtert. Die neue Verordnung erleichtert den Pächtern die Entschuldung ihrer Schulden.

### Die Entschuldung der Pächter ist ein wichtiger Bestandteil

Die Entschuldung der Pächter ist ein wichtiger Bestandteil der Landwirtschaft. Die neue Verordnung erleichtert den Pächtern die Entschuldung ihrer Schulden.

Die Entschuldung der Pächter ist ein wichtiger Bestandteil der Landwirtschaft. Die neue Verordnung erleichtert den Pächtern die Entschuldung ihrer Schulden.

Fachmännisch geprägte Deutsche und Schweizer Fabrikate

**Uhren**

Qualitäts-Marken Mutha-Muege Präzision

Katalog gratis

**Norden-Armband-Uhren**

Edelstahl 100 gestempelt... 5<sup>00</sup> bis 40<sup>-</sup>

Nickel-Chrom mit Lederband 5<sup>00</sup> bis 20<sup>-</sup>

Edelstahl 100 gestempelt... 6<sup>00</sup> bis 40<sup>-</sup>

Gold-Plaque 10 Jahre Garantie 7<sup>00</sup> bis 45<sup>-</sup>

Edelstahl 100 gestempelt... 12 bis 95<sup>-</sup>

Gold-Plaque 10 Jahre Garantie 7<sup>00</sup> bis 40<sup>-</sup>

Echt Gold 985 gestempelt... 18<sup>-</sup> bis 75<sup>-</sup>

Niedrigste Preise durch großen Umsatz!

Unübertroffene Auswahl ca. 400 Muster!

Gute u. vorzügl. Qualitäten! Schriftliche Garantie!

**Präzision**

Spezialhaus für Armband-Uhren

Halle a.d.S. Gr. Ulrichstr. 63

Berliner Börse

Hautiger Frühvorkohr:

Berlin, 18. März. Die fehere Tendenz der letzten Börse und den erwartenden heutigen Börsen...

Berliner Börse von gestern:

Berlin, 18. März. Die Börse eröffnete zum Morgenbeginn in recht feierlicher Stimmung...

Die meisten Aktienmärkte sind heute noch unruhig...

Mitteldeutsche Börse

Stratburg, 18. März. Zum Morgenbeginn wurden...

Konkurse und Vergleichshachen

Genie. Ueber den Nachlass der in Halle verstorbenen Witwe...

Vordringung v. Vorsteigerungs-Kalender

Genie. Verdingung über Lieferung von 3000 Zentner...

Waren- und Viehmärkte

Berliner Getreidemarkt

Berlin, 18. März. Die Umfassungslage am Getreidemarkt...

Amstische Berliner Notierungen vom 18. März

Table with columns for various commodities like Roggenmehl, Weizenmehl, Gerstenaug, etc.

Berliner Viehmärkte

Table with columns for different types of livestock like Ochsen, Kühe, etc.

Hollische Nachrichten

Hollische Nachrichten vom 18. März. Auftrieb: 218 Stiere...

Hollische Schlachtwirtschaft vom 18. März

Hollische Schlachtwirtschaft vom 18. März. Auftrieb: 218 Stiere...

Hollische Viehmärkte

Table with columns for livestock prices in Holland.

Hollische Getreidemarkt

Table with columns for grain prices in Holland.

Metalle

Berliner Metallnotierungen vom 18. März

Table with columns for metal prices like Gold, Silber, Kupfer, etc.

Schiffsverkehr auf der Saale

Schiffsverkehr auf der Saale. Mitteil von der Wehrer bei Saale-Station...

Wirtschaftsgruppe Einzelhandel

Wirtschaftsgruppe Einzelhandel. Am 14. März hat der geltend vorgeschlagene Beirat...

Kündigung bei den Drahtverbänden

Kündigung bei den Drahtverbänden. Die in folgenden Ausdrücken...

Sicherungsberechtigungsbescheid

Sicherungsberechtigungsbescheid. Am einem Heft vom 1. Januar 1934...

Zucker

Zucker. Wuehlberg, 18. März. Zucker, Gemahl, Melis, prompt...

Berliner Börse

18. März

Table with columns for stock prices on the Berlin exchange.

Aktien

Table with columns for various stock prices.

Einheitskurse der Variablen Papiere

Table with columns for uniform prices of variable papers.

Mitteldeutsche Börse

in Leipzig

Table with columns for stock prices on the Leipzig exchange.

Festverzinsliche Werte

Table with columns for fixed interest values.

Aktien

Table with columns for various stock prices.

Einheitskurse der Variablen Papiere

Table with columns for uniform prices of variable papers.

Mitteldeutsche Börse

in Leipzig

Table with columns for stock prices on the Leipzig exchange.

Steuerscheine

Table with columns for tax certificate prices.

Banken

Table with columns for bank prices.

Einheitskurse der Variablen Papiere

Table with columns for uniform prices of variable papers.

Mitteldeutsche Börse

in Leipzig

Table with columns for stock prices on the Leipzig exchange.

Schwarze

Table with columns for black market prices.

Banken

Table with columns for bank prices.

Einheitskurse der Variablen Papiere

Table with columns for uniform prices of variable papers.

Mitteldeutsche Börse

in Leipzig

Table with columns for stock prices on the Leipzig exchange.

ROMAN VON ELISABET WEIRAUCH
Schmiede-Windel

„Ach, Unfall! Das ist doch nicht möglich!“ wider-
sprich Wilhelm mit auf Unentschieden. Mein Fre-
derick — das ist ein so winzig kleines Ding...
Er zeigt ein Bild, als hätte der ganze Ort auf
seinem Daumen nagel Platz. Da wohnt kein
Mensch!

„Aber Sie haben doch auch da gewohnt! Sind
Sie kein Mensch?“
„Aber Sie kennen Sie ihn ja auch! Friedrich heißt
er.“
„Friedrich? Ach, da lieber Himmel — natürlich!
Der Friedrich-Wirt einst — der Ihr Schwager?“
„Nein: August heißt er...“
„Der August? Ja, den kenne ich noch viel besser!
Den hab' ich ja vor ein paar Monaten noch ge-
troffen, auf der Hochzeitsfeier — auf der Hochzeits-
feier mit Ihrer Schwester? Nein, das ist doch so
toll!“

„Dann kennen Sie die Gasse? Und Sie kennen
meinen Schwager, den ich nicht einmal kenne? Und
Sie kennen den Ort, wo ich hinfiel? Das werden ich
doch wirklich komisch! Erzählen Sie mir doch mal!
Wie sieht es denn da überhaupt aus?“
„Ach — hübsch sieht es aus! Wie alles auf der
Welt, wenn man daran denkt. Wenn Sie hinfom-
men, werden Sie es ebenso finden. Aber wenn Sie
da angekommen wären —? Fragen Sie mal den
Wirtshausbesitzer! Der wird Ihnen drüben Orte nennen,
nahe und fern, die hübsch sind. Aber Friedrichs
Wirt? Sie können er überaus dankbar, in Friedrichs-
dorf zu sitzen? Wie viele wachen doch immer noch
zu fragen, als wir so hoch waren... Er hat doch
hundert? Er wollte doch Tierarzt werden? Was für
man noch das wichtige, wo er sich niederlassen wollte.
Breslau — das war die Großstadt für uns!“
„Aber der Vater? — war das Albert?“
„Das war Albert?“
„Er ist doch gestorben. Er hatte sich im Krieg
eingesetzt wogegen — ein Arierkrieg, glaub ich.
Und ich nie wieder ganz gesund geworden. Kinder
hatte er auch nicht. Und dann war da das Gut.
Da mußte eben August zurück — mitten aus dem
Krieg im letzten Jahre — er hatte noch wohl schon recht
in das Etappenleben eingewöhnt. Aber jetzt ist er sehr
glücklich.“
„Mit Hanni?“
„Ja: mit Hanni.“
„Wie? Delene's Schwesterchen? In sonderbar!
Wahrlich, als Sie erzählten, da lag ich Sie weinend
bei den Händen hockend — Sie und ein kleines Kind
des Abels, nicht größer als Claude. — Und das ist
von dem Herrn von Friedrichs-Gut, die ich in Paris
kennengelernt habe... Jetzt wird ich mir natürlich
ein, daß Sie Schmiedel mit Ihnen hätte. Aber ich

weil es nicht — ich hab' Sie mir gar nicht so genau
angehört.“
„Ja, Sie hat wohl Schmiedel.“
„Und die hat jetzt auf dem Dorfhof... Und
da, wo vom Wirtschaftshof die große Einfahrt nach
der Straße ist, da steht die Schmiede... Rüdigers
die Feiler stehen auf dem Hof, und die Dämmen
und Sägen laufen immer durcheinander zurückspinnend,
die Frau Barisch und meine Mutter, die fannien jedes
Stücken, wenn es eben aus dem Ofen gefahren war,
und mühen: Das gehört mir, das gehört mir nicht...
Und einmal: was eine Sienne meiner Mutter ver-
schämten. Sie dachten, der Fritz hätte sie geliebt;
aber sie hatte sich in den Barischs zurückgezogen,
in die dunkle Ecke einer Scheune, um da ungestört
die Eier auszubereiten. Als sie verkommen war,
hatte meine Mutter gesagt: Um die ist's nicht schade —
die ist faul oder krank. Seit vier Wochen hab'
ich kein Ei von der zu sehen gegessen! — Vier Wochen
lang hatte sie ihre Eier an ihrem Schuttpfandeln hin-
gelegt. Und dann hatte sie sich daraufgesetzt — in
einem großen Vorhof gegen die primitive Regel
der Gefährlichkeit, daß man dem Damm zum Dritten
die frischen Eier unterlegen soll. Und eines schönen
Tages kam sie an — Tod und Tod — und Piep-
pief über den weiten Hof — kam garabemig wieder
nach Hause, schlupferlüber über ihre Schenkel, direkt
zu meiner Mutter in die Küche, wo sie sonst nie
hineinverfuhr, kommt, mit einundzwanzig frisch aus-
gekochten Eiern hinter sich, mit einer ganzen
Deckung!“
„Was hat ich ein Mädchen?“
„Nein, das ist eine wahre Delene! Sie können
auch Mutter danach fragen — Sie können auch
meine Mutter fragen! Lieber Gott: Wie sonderbar,
daß Sie in ein paar Tagen meine Mutter sehen
werden! Sie dürfen sich keinen Begriff
machen, weil ich jetzt zufällig in einem englischen
Kloster vor Ihnen stehe. Meine Mutter ist eine ganz
einfache Frau.“
„Das hoffe ich!“ sagt Delene mit Überzeugung.
„Mit komplizierten Frauen weiß ich auch zurechtzufinden.“

Advertisement for 'Neue Krager'sche Krautwatten für Kleidergarne' featuring an image of a woman and text describing the product's benefits for sewing.

Real estate advertisements including 'Möbliertes Zimmer', 'Wohnung', 'Berkauf', and 'Miet-Gesuche' with various details and contact information.

Advertisement for 'Der Silber Spiegel' magazine, featuring a portrait of a woman and text promoting the magazine's content and subscription information.

fehen, gebunden Rinderhals gefast hat. Er möchte Glauben die Hüner und Enten und Gänse zeigen und auf dem Rasenplatz die Gänse und Enten, die Hund und die Katzen. Er möchte sich an seiner Freude freuen...

Und dann war da GINETTE... GINETTE hatte nie den Wunsch geäußert, seine Eltern und seine Eltern kennenzulernen. Und man konnte sie unmöglich an einer weiten Stelle bringen...

Und dann war da GINETTE... GINETTE hatte nie den Wunsch geäußert, seine Eltern und seine Eltern kennenzulernen. Und man konnte sie unmöglich an einer weiten Stelle bringen...

... Sie ist nicht ein Mädchen, Natürlich nicht! Wie hat er auch nur eine Minute daran denken können? Wie soll sie ihn, nach all dem Vorfall...

... Sie ist nicht ein Mädchen, Natürlich nicht! Wie hat er auch nur eine Minute daran denken können? Wie soll sie ihn, nach all dem Vorfall...

... Sie ist nicht ein Mädchen, Natürlich nicht! Wie hat er auch nur eine Minute daran denken können? Wie soll sie ihn, nach all dem Vorfall...

zu warten, dreimal vierundzwanzig Stunden zu warten. Aber Ablauf dieser Frist muß irgend etwas geschehen. Aber er ist sich noch nicht klar darüber...

... Sie ist nicht ein Mädchen, Natürlich nicht! Wie hat er auch nur eine Minute daran denken können? Wie soll sie ihn, nach all dem Vorfall...

... Sie ist nicht ein Mädchen, Natürlich nicht! Wie hat er auch nur eine Minute daran denken können? Wie soll sie ihn, nach all dem Vorfall...

sugeht in ihrer kraftigen und nicht ganz orthographischen Schrift. Sie bekennt sich dafür, daß der Junge geliebt hat, wie für ein leidbares Mädchen...

... Sie ist nicht ein Mädchen, Natürlich nicht! Wie hat er auch nur eine Minute daran denken können? Wie soll sie ihn, nach all dem Vorfall...

... Sie ist nicht ein Mädchen, Natürlich nicht! Wie hat er auch nur eine Minute daran denken können? Wie soll sie ihn, nach all dem Vorfall...

STADTTHEATER HALLE Heute Dienstag, 20.00 Uhr, 22.45 Uhr Uraufführung in LUV und LEE DIE LIEBE Eine Semmering-Möbels-Friedr. Lindemann

Wir müssen weiterpielen Der ungeheure Erfolg dieses großen deutschen Filmwerks veranlaßt uns, die 3. Woche weiterzuspielen.

UFA Alte Promenade Die törichte Jungfrau mit Karin Hardt und Wolf Wanka

Damen-Hygiene Gummi-Bieder 14 TAGE IM SÜDEN! Herliche Ostersee vom 18. 4. 1.5. München-Verona-Rom-Neapel

Rebeckplatz Morgen letzter Tag! Das aufsehenerregende Filmwerk: Um das Menschenrecht

3. Woche Der alte und der junge König Der Film der Deutschen!

Ver-schiedenes Phrenologie, Mandaribeben, Englische, Unterrichts, billiger inserieren

REISEBERATUNG DER HN Oft inserieren heißt billiger inserieren

Gr. Ulrichstraße 51 Morgen letzter Tag! Paula Wessely Willy Forst und Gustav Gründgens

Astoria-Kabarett Jeden Mittwoch nachmittags 4 Uhr Kaffeestunde der Hausfrau

Neue Bücheranzeigen Das neue Buch über die... Der alte und der junge König

REISEBERATUNG DER HN Oft inserieren heißt billiger inserieren

Schauburg Heute die große Neuaufführung Herr Kobin geht auf Abenteuer

Ver-eins-Nachrichten Aufnahmen in dieser Rubrik zu ermäßigten Preisen II. Preisliste

Neue Bücheranzeigen Das neue Buch über die... Der alte und der junge König

REISEBERATUNG DER HN Oft inserieren heißt billiger inserieren

Goldene Spitze Aelteste Skatolka am Platz Spitz 12 Jeden Mittwoch Preisskatol Anfang 5.00, 6.00, 10.30

20 Jahre jünger Exleptang Die grauen Haare Jugenddarsteller wieder, ist wünschenswert...

Neue Bücheranzeigen Das neue Buch über die... Der alte und der junge König

REISEBERATUNG DER HN Oft inserieren heißt billiger inserieren

Hofjäger Regelmäßig nachmittags Kaffee-Konzert Beachten Sie bitte die Kleinen Anzeigen!

Triexi Das Welt-Jongleur-Wunder im WALHALLA

Neue Bücheranzeigen Das neue Buch über die... Der alte und der junge König

REISEBERATUNG DER HN Oft inserieren heißt billiger inserieren



Deutschland, das heilende Land

F. Berlin, 19. März.

In den Räumen der Auslands- und Vertriebszentrale "Deutschland" im Roma-Bauhaus am Kaiserpark in Berlin, die den Auslands- und Vertriebszentrale "Deutschland, das heilende Land" eröffnet.

Die Ausstellung zeigt, wie in Bildern, teils in Modellen, die Einrichtungen unserer großen Kur- und Badeorte.

Falschmünzerbande unschädlich gemacht

Berlin, 19. März.

Nach mühevoller Fährtenarbeit ist es der Deutschen Zentralfabrik zur Bekämpfung von Geldfälschungen beim Landeskriminalamt Berlin gelungen, eine der gefährlichsten Falschmünzerbanden unschädlich zu machen.

Seit Mitte Dezember vorigen Jahres wurden in Berlin und in ganz Mitteldeutschland falsche Fünfmarkstücke, und zwar solche der neuen Prägung, die auf der Rückseite das Bild der Potsdamer Konferenz zeigen, in beträchtlicher Menge in Umlauf gebracht.

legen. Besonders schön sind die Modelle von der Bauart der in der Stadt von dem Reichsamt für die Reichsdruckerei in Berlin hergestellten, die in der Stadt von dem Reichsamt für die Reichsdruckerei in Berlin hergestellten, die in der Stadt von dem Reichsamt für die Reichsdruckerei in Berlin hergestellten.

Vom 22. bis 24. März führt der Deutsche Eisenverband anlässlich des Frühjahrs-Hotelfestes in der Stadt Leipzig ein Frühjahrs-Turnier durch.

Wie dem Mikrophon über dem Verbunkelten Berlin

Vor Beginn der heute in Berlin stattfindenden Verbunkelungsübungen wird auf dem Flughafen Tempelhof eine Ju 52 starten. Mit Hilfe eines Sprachverstärkers tritt der in der Maschine sitzende Funkberichterstatter während des Fluges über das Verbunkelte Großstadt mit fünf verschiedenen Zielen Berlins in Verbindung.

Steigender Währungswirrwarr

Devisenkontrolle in Belgien

Der Staatsanzeiger hat in der Nacht zum Montag in einer Sonderausgabe am förmlichen Verordnungsblatt die Einführung der Devisenkontrolle in Belgien veröffentlicht.

Aus Luxemburg wird gemeldet, daß die luxemburgische Regierung dieselben Maßnahmen wie die belgische Regierung zum Schutz der Währung ergreifen hat.

Der internationale Währungswirrwarr droht immer mehr zu verwickeln, und vor allem in Belgien immer deutlicher, das keine der Länder, die die Möglichkeit hierzu hätten, die Initiative für eine Einigung zu ergreifen bereit ist.

Bei Malaga festerte infolge harter Welle ein spanisches Fischerboot. Die fünfjährige Festschiffung kam in den Wellen um. Nur eine Leiche, die sich in das Fischerboot verfrachtet hatte, konnte geborgen werden.

Große Umwälzung?

Advertisement for 'Große Umwälzung?' featuring various items like Goldmark, Kleinfahrzeuge, and Grundstücke.

Large advertisement for 'J. LEWIN' featuring 'AUSVERKAUF' and 'Die Preise sind nochmals herabgesetzt!!'.

Advertisement for 'Verkauf' and 'Kaufgeschäfte' listing various goods and services.

Advertisement for 'Große Umwälzung?' and 'Offene Stellen' listing job openings and services.

Advertisement for 'Große Umwälzung?' listing various household items and services.

Advertisement for '2789 Offertbriefe an einem Tage!' and 'Kleiner Statistik'.

Advertisement for 'Kantinen' and 'Abonnements'.

Advertisement for 'Kantinen' and 'Abonnements'.