

für amtliche Begutachtungen, die täglich in den Vormittagsstunden für das Publikum stattfinden, außerdem befinden sich hier die Abteilungen des landwirtschaftlichen Dienstes und die Beratungsstelle für Obstbaufrüchte...

Zwei verdienstvolle Männer scheiden aus
Stadtgartendirektor Verdling und Stadtbaumeister Duambsch treten am 1. April in den Ruhestand

Mit dem 1. April treten zwei angesehenste verdienstvolle Männer der Stadtverwaltung insolge der Pensionierung in den Ruhestand. Stadtgartendirektor Verdling und Stadtbaumeister Duambsch...

Stadtgartendirektor Verdling hat 28 Jahre lang die öffentlichen Grünanlagen unserer Stadt betreut. In seinem Wirken lag der Schwerpunkt auf der Erweiterung der Anlagen...

Neues Textilhaus in Halle
Wiermann & Czernan am Markt

Mit dem heutigen Tage öffnet in Halle ein neues, großes Textilhaus seine Pforten. Die Firma Wiermann & Czernan hat am Markt ein neues, herrliches in der Wirtschaft unserer Zeitung mitteilen, das früher dem Gelände des Textilhauses am Marktplatz...

So wenig überflüssig an dem herrlichen Schmuckgebäude geändert wurde - das bekanntlich am Marktplatz liegt und das durch breite, sonnendurchflutete Durchgänge mit dem Marktplatz verbunden ist...

Das neue Textilhaus stellt sich als ein reines Textilerzeugnis dar. Die Firma Wiermann & Czernan hat die sämtliche Textil-Partien - mit Ausnahme von Herrenkonfektion - einbezogen...

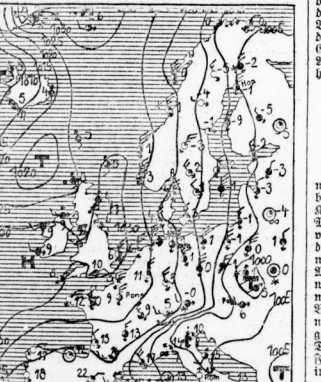
Die Abteilung zur Bekämpfung der Geschlechtskrankheiten einschließlich der Geschlechtskrankheiten, die in der Abteilung für die Bekämpfung der Geschlechtskrankheiten...

Alle nicht der unmittelbaren Arbeit in den öffentlichen Abteilungen dienenden Vorkontrollen und Vorkontrollen der öffentlichen Abteilungen sind unter der Bezeichnung 'öffentliche Unterabteilungen' zusammengefasst...

Offener Gottesdienst. Am 31. März feiert der Südliche Kirchenkreis mit seiner Pfarrkirche St. Marien, St. Michael, St. Elisabeth, St. Barbara, St. Anna, St. Margarete...

Wetterdienst der ST

Vorhersage der Witterung bis 31. März abends. Aufstiege: Südliche wolkige Winde, nachts bewölkt, Temperatur tagüber wieder etwas annehmend, nachts froh.



Missionskundgebung im Dom

Am gestrigen Tag der Missionskonferenz umfasste wieder eine Reihe von Vorträgen, aus denen wir besonders die Vorträge von Missionsdirektor Dr. ...

Folgen des Unwetters

Gestern vormittag 11 Uhr wurde in der Raffineriestraße ein Baum vom Sturm entwirrt und umgeworfen. Der Baum wurde durch den Sturm entwirrt und umgeworfen...

Stadtrat Liebig

Stadtrat Liebig feiert 50jähriges Dienstjubiläum bei Vater & Salbig. Stadtrat Paul Liebig feiert am 1. April sein 50jähriges Dienstjubiläum bei der Walden- und ...

Wocherinnenartikel Gummi-Bieder

Wocherinnenartikel Gummi-Bieder. Am 1. April feiert der Dachdeckermeister Hugo Wehner sein 50jähriges Dienstjubiläum...

Wocherinnenartikel

A table with columns for names and numbers, likely a list of names and their corresponding values or dates.

Wocherinnenartikel

A table with columns for names and numbers, likely a list of names and their corresponding values or dates.

Wocherinnenartikel

A table with columns for names and numbers, likely a list of names and their corresponding values or dates.

Wocherinnenartikel

A table with columns for names and numbers, likely a list of names and their corresponding values or dates.

Wocherinnenartikel

Wocherinnenartikel. Mit alle werden, so hoffe ich, die neue Woche mit Heiterkeit beginnen. Es mag wohl mit der Unbehaglichkeit und Unzufriedenheit des April, der in diesen letzten Tagen seine Wirtinnen abgeben hat...

Wocherinnenartikel

Wocherinnenartikel. Vor allem die Wirtinnen empfinden das schmerzhaft. Die innere Zusammenhänge zwischen Wirtinnen und dem April sind durch die unbehaglichen Wirtinnen und dem April sind durch die unbehaglichen Wirtinnen...

Wocherinnenartikel

Wocherinnenartikel. Er ist in ihnen nicht über sich und seinen trübseligen Geist hinauszuweisen. Das sind die kleinen Empfänger der Wirtinnen Trübsel, die sie nicht abgeben können...

Wocherinnenartikel

Wocherinnenartikel. Am 1. April feiert der Dachdeckermeister Hugo Wehner sein 50jähriges Dienstjubiläum. Er ist ein Mann, der in der Wirtinnen Trübsel...

Mitteldeutschland

Die wehrhafte Braut

Das war Ende Januar in einem Hofe zu M... Die Braut war eine hübsche junge Frau...

Der Brautigam war nun angeblich die behäufliche Wohnung nicht hübsch genug...

Mit vollem Recht moß der Gerichtsvorfänger darauf sein, daß die Vollkommenen...

Einbrecher im Schul- und Pfarrhaus. Selbst in der Nacht zum Freitag wurde in der Schule und Pfarre in Sulbit eingebrochen...

Anfall auf dem Bischofshaus. Beimoh. Auf dem Bischofshaus wurde der Bauer M... durch niedrigeres Gießen ver...schüttelt...

Helbra ohne Hehlbetrag. Helbra. Die Gemeindeleiter und Schöffen be...schlossen einstimmig den Haushaltsplan für das neue Geschäftsjahr...

Strenghaus-Genossenschaft gegründet. Waderbach (Mrs. Dellisch). Im Auftrag des Me...derungspräsidenten in Merseburg hatte der Vorstand in Dellisch die Mitglieder des Strenghaus...

Seltsamer Rat | Von Max Jungnickel

Einen alten Kleinheiler lernte ich kennen, der in seiner ganzen Art... Seltsamer Rat. Der Doktor mocht nur 'Hol' 'Hol'! Aber sie hört nicht darauf...

Die Doktor überlegt, und dann spricht er wie aus einer... Die Doktor überlegt, und dann spricht er wie aus einer... Die Doktor überlegt, und dann spricht er wie aus einer...

Eine große Dummheit...

Ein gekränkter Vater schreibt an den Winterpräsidenten - Falsche Anschuldigung. Wenn das so gewesen wäre, hätte sich der Gen...der Winterpräsidenten... Falsche Anschuldigung...

Mitteldeutsche Heimatbilder



Aufnahme: Oaldische Stadtrichter Turm des Wasserschlosses Reinharz (Dübener Heide)

Litauischer Konsul legt sein Amt nieder

Leipzig. Konsul Wilemann hat sein Amt als litauischer Konsul für die Kreisbauernschaft... niedergelegt.

Wafesow-Gedenktafel in Merseburg?

Merseburg. Der Verein für Heimatkunde zu Merseburg wird der Gedenktafelung die... unterbreiten, an einem Platz... Gedenktafel in Merseburg?

Nächtliches Großfeuer

Norshausen. In der Nacht zum Freitag gegen 3 Uhr morgens löschte ein Großfeuer vier Grundstücke in der Schreiber- und Halberstrasse... Nächtliches Großfeuer

Kurze Nachrichten

Erbehorn. Das Ehepaar Wilhelm und Minna... Kurze Nachrichten. Erbehorn. Das Ehepaar Wilhelm und Minna... Kurze Nachrichten.



Zum Einweichen der Wäsche: Senko Wasch- und Bleich-Soda!



Der Welttag zum Sonntag

47. Jahrgang / 30. März

Unterhaltungsbeilage der Hallischen Nachrichten

Nummer 76 / Seite 9

Das Wappen der Bismarcks

Von Eilhard Erich Pauls

Berthold Bismarck war ein Bauer, nichts als ein Bauer, aber das war genug. Er brauchte seinem Vieh drei Kleeblätter, die einander gegenüberlagen, auf die Winterweiden und glaubte, daß es auch damit genug wäre. Das geschah zu der Zeit, da die Winterweiden nicht mehr zurückerhalten damit waren, daß die Erde die Dürre ihres Gebietes bildete, da sie hinüberdrängten, zurückdrängen in altes Gebiet, das einmal das Ihre gewesen war. Und einer von den Klienten sollte es dem Berthold Bismarck bemerken, daß es nicht genug wäre, mit den drei Kleeblättern sein Eigen zu bebauen, die Schmeide auf dem Schinken, die Röhre auf den Lenden und die Schale in die Ohren hinein, dazu jedes Gerät in das Holz.

Drei Kleeblätter, meinte Berthold Bismarck, das behütete, daß man nicht zu verhungern brauchte, sondern daß man ein dicker und großer Bauer wäre. Das er das wäre, meinte auch der Junker Jaso, als er eines Abends auf dem Heimritt in sein östliches Land an das Dorf gelangte. Er begreift nicht, in dem ersten Teile zu übermüdet. Er hatte schon vom Waldrand her den Hof bemerkt, der Reichtum und also müde Galtigkeit verlor. Aber weil er doch im fremden Lande ritt, achtete er mit Aufmerksamkeit darauf, daß dieser Hof einmüde wurde, daß die Gärten besten berülligen, daß der Hof verarmen, und daß in der letzten Ecke des Hofes ein feinerer Turm aus Finglingen errichtet stand, dessen Eingang man nicht ebenmäßig angebracht hatte.

Dieser Jaso kam so, um Galtfreundschaft zu erwidern, denn er war es nicht die Feindschaft zwischen den Niederlanden und den Wenden zu denken und sich die Gelegenheit eines jeden Anlasses zu merken, den man auch auf einer anderen Fahrt wieder berülligen konnte. Aber die Galtfreundschaft wurde gemindert. Berthold Bismarck hielt doch ein wenig darauf, daß man sich nicht gegenseitig einfach tödliche, sondern einen Unterschied zwischen Kriegszustand und Frieden machte.

Also wurde der Junker Jaso auf den Ehrenplatz geführt, und Emma Bismarck freude das hier. Es kam wohl daher, daß Jaso auf der Heimreise war. Seine Gedanken drehten sich nicht mehr um Kauf und Verdienst, sondern um die Wärme, die einem in seinem Zuhause das Schicksal nur von dem Kronenwerk her zittert wurde. Aber es kam daher, daß er so etwas müde noch nicht gefühlt hatte. Denn die Bismarcks waren stattliche und schöne Menschen, aber des Berthold Bismarck Tochter galt weithin im Lande als eine besondere Schönheit. Jaso blieb auch den nächsten Tag auf dem Hofe. Der Berthold wird auch seine eigenen Gedanken gehabt haben, wenn er den Wenden freundschaft behandelte. Aber mußte denn, weil er es ant war, unter den Wenden einen zu haben, der doch freundschaft mit Freundschaft vertragen mußte? Aber das machte den Junker Jaso wohl übermüdet. Er erbat sich beim Abchied ein Geschenk von Berthold Bismarck, er wollte es auch in Ehren halten und als seinen höchsten Preis. Die Emma sollte kein Weib werden. Man wird das dem Niederlande beim Hof wohl über alle Kapellenbeweise gegangen sein. So verabschiedete er jede Richtung und wurde einladig.

„Mir sind doch nicht gewohnt, unsere Töchter mit rüchigen Händen zu verheiraten“, sagte Berthold. Der Wende griff nicht zum Schwert, er liebt die Antwort ein, aber er behielt sie und meinte, damit brauchte er sich nicht abzugeben zu lassen. Seine kleinen Augen stierten sofort und merkten sich alles, was sie sahen.

Nun hätte ja Berthold Bismarck vorwärts sein müssen. Aber es war ihm gar nicht bewußt, daß er eine abenteuerliche Antwort gegeben hätte und eine, die dem Junker als eine selbstverständliche Bekräftigung des Verhältnisses, das zwischen den Wenden und den Niederlanden obwaltete. Darum war der Hof eines Tages vollkommen überflutet, durch feinerer Missionen gezwungen, und die Wenden waren die Gäste, als die Töchter sich zum Wiedersehen hatten sammeln können. Berthold lag gebunden auf der Diele und konnte nur ihmipfen und linden, als sich Jaso zum zweitenmal verabschiedete. Auch diesmal tat das Jaso in aller Bescheidenheit. Denn die verabschiedete die östlichen Leute nicht

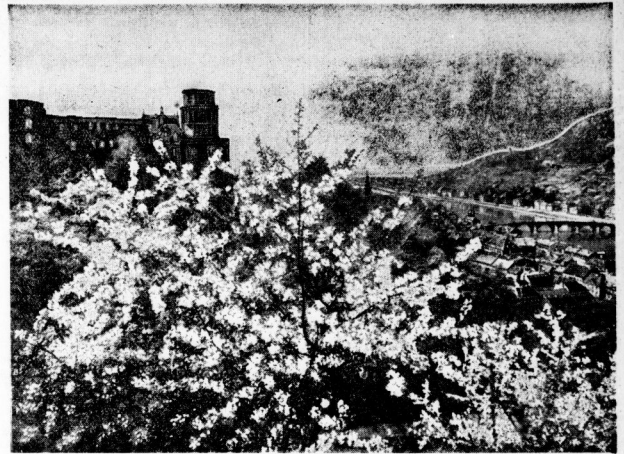
gern. Jaso, ein Oeder unter den Wenden, war ja nicht als Feind und Räuber gekommen, er wollte freundschaft. Es wurde nicht geföhnen, nicht gebrannt und nicht geplündert. Nur die Emma sollte und war auch nicht zu finden, als die Wenden kamen, dem Berthold und den Töchtern die Gefellen zu lösen. Der Bismarck war weiß in seiner Haut. . . .

Drei Kleeblätter, weiß und rund; sie deuteten auf fruchtbare Weiden und großen Herdenbesitz. Ob das nicht etwas fehlte? Aber das andere fehlte nicht, die Bismarcks hatten nur verzeihen, es heißt ja zu machen. Und dennoch ist es ein Feind und die Schale in die Ohren hin, was man oft und was man ist. . . .

Die Emma hatte kein Wort auf dem Ritt gesagt. Sie schmeig, als sie auf dem Gehölze des Hofes beim Weide lösen, lachten und mit ihren Fellen sprangen. Sie schmeig auch noch, als die Gäste gegangen waren. Nicht wie ein Feind und Sieger, sondern fast wie ein Bittender trat Jaso zu ihr. Sie rührte sich nicht, als er nahe zu ihr trat. Sie meinte sich nicht, als er sie küßte. Nur als er seine beiden Arme um sie schlang, ließ sie ihm das Messer in den Rücken und trat das Herz, daß er lautlos zu Boden sank. Die Hände aber gelang ihr nicht mehr. . . .

Dennoch wurde dieser Ausgang dem Berthold Bismarck bald bekannt. „Sie sollen es wissen, daß wir freundschaft, wenn sie uns zu nahe kommen“, grunzte Berthold. Und darum, weil die drei Kleeblätter allein nicht genügt, legte er drei Kleeblätter dazwischen, die schwarz waren. Brennholz, keine Eisenblätter, die erst von einer späteren Zeit daraus gefordert wurden, drabende Schärfe, nicht in sich zuckende Kraft. Aber die Kleeblätter blieben zwischen ihnen georgern, Bauernstern.

Blütenschnee im deutschen Süden



Während es bei uns noch richtig schnell, sehen die Bäume in Heidelberg im Blütenschnee. Links sieht man auf unferner Höhe das alte Schloß und rechts einen Teil der Stadt mit der alten Neckarbrücke.

Theater

Einer Begebenheit nacherzählt von Schimmel-Falkenau

Gelegenheit einer ausgezeichneten Gamlet-Vorstellung war es. Der erste Komiker der Bühne hatte gespielt, ich in einer Bühnenloge und sah sich seine Kollegen einmal von unten an. Der große, wohlberühmte Tragöde hatte dem Komiker umhergeführt hin, mit jeder imgenden, selbstverlehnenden Einfall, die oben nur ganz großen Tragöden eigen ist. . . .

„Auf einmal eine Pause. Ein sinnerdes Verbarren auf einer Zelle. Unter der Schminke heigt das Rot des Jorbes in die Augenlichter. Würende Blicke drängen um den Souffleur hinunter. Amunterend gehen die Röhre, sehen die Arme spazieren, lauten reitumgebend Sekunden um Sekunden ein. Endlich haucht ihm das erstende Wort aus dem Munde. Das Publikum merkte nichts. Der erste Komiker aber in der Bühnenloge dachte . . .

„Ichentalle, er elite in der Pause in die Worderbe des großen Tragöden und fand ihn in seinem Anstrich. „Wenn ich den Mund erwickle, wenn er sich zeigt, ich breche ihm das Genick!“

Allnählich war zu erfahren, daß der Souffleur unter der Schminke ein fruchtbarer anderer Einfall nicht ganz bei der Sache gewesen war, den Komiker in seiner großen Szene im Stich gelassen hatte und so beinahe die ganze Vorstellung „entwischen“ hätte. „Der Mann liebt mich heute, ich werde bestrafen“, sagte der Komiker. „Der Komiker strich sich schnell hinüber, er war dem Souffleur sehr ängstlich, wenn er brauchte ihn mehr als nur notwendig.“

In einer stillen Ecke trat er den alten Mann, langliche Augen haben ihn an. Der Komiker lächelte ihm entgegen, sprach ruhig auf ihn ein, rieb ihm lustvoll die Augen, bis sie tränten, blies ihm zum Ueberfließ nach den brennenden Rand einer verbotenen Blagette unter die Ober- und schickte ihn so in die Garderobe des großen Tragöden.

Dort herrschte erhöhte Gewitterunternehmung. Der Time ging mit schmerzlichen Schritten umher, beachtete kaum seinen Kollegen vom komischen Fuß, als dieser

wieder eintrat, herrschte ihn groß an, als er ihn ansprach, und hand hart, ruhig, als durch die halbhohe Tür der alte Souffleur eintrat. „Neuer Souffleur, der . . .“

„Derrrr! Sie mögen es . . .“ Er sah die Tränen in den Augen des Mann, er wurde in seinem Jor unsicherer und fragte barich: „Was ist denn los?“

Und der Souffleur antwortete ergriffen und noch leicht nachschlingend: „Entschuldigend Sie, aber ich . . . ich war so ergriffen von Ihrer herrlichen Leistung, ich konnte nicht mehr sprechen . . .“

Dieser Mann verlor die Augen weicht. Die Augen leuchteten auf, ein Köbeln befreite die Lippen vom letzten Jor. Er sagte zu seinem Worderbe: „Arst, gib ihm etwas! Was! . . . nein, dreißig Mart . . . er hat sich das verdient.“

Er trat auf den alten Souffleur zu und umarmte ihn. Der Worderbeir sah dem Mann drei Sekunden lang an. Der erste Komiker, der trotz seiner hohen Gage das Kos des seligen Steinrück teilte, wenn er hatte auch niemals Weib, sah diesen drei Sekundenlangem bedächtlich nach, sah wie sie flüsternd den Weiser wechselten. Unter diesen Gedanken verlor er die Garderobe und ging mit abgemerktem Kopf in seine Bühnenloge zurück.

Unter tausend Dankesworten trat der alte Souffleur dem Mann an. Er hinterließ einen nachhaltigen abschließenden Eindruck, das konnte die unigen Freunde des großen Tragöden über sich selbstenthalten. „Er laut, aber er ist trotzdem ein großer Kritiker, ich werde mich seiner annehmen“, und wohlgefällig vernahm er das neue Klingelzeichen.

Wochen gingen hin. Auf vielseitigen Wunsch wurde „Gamlet“ inmitten des Spielplans wiederholt. Der erste Komiker hatte mit dem alten Souffleur etliche Tage vorher eine erhellende Unterredung. Als die Vorstellung stand, die Abendstoffe schon erfüllt war und im frühen Eingang des Publikums freundlich mahnmahn, folgte plötzlich die Meldung in das Direktionsbüro, daß der Souffleur seinen einen Harten

altmütigen Anfall bekommen hätte und diesen Abend nicht sprechen könne.

„Nun“, sagte der erste Komiker, „das ist ja nicht gefährlich, da werde ich mich eben einmal in den Koffen legen, es macht mir einen Heilerpaß . . .“

Die lebhaften Einmände, daß für diesen Vollen doch noch hundertweise anderes Personal vorhanden sei, wehrte er ab: „Also, bitte, laßt mir das Berzungen, ich habe eine schändliche Lust, den Komiker zu soufflieren.“

„Soll's auf das Programm kommen?“ fragte ein Reuling trocken. . . . Das Haus war außerordentlich, denn der Komiker war des großen Tragöden größte Rolle.

Allen Darstellern wurde bekanntgegeben, daß der erste Komiker diesen Komiker durchaus soufflieren würde. Alle nahmen diese Nachricht löselnd zur Kenntnis, sie konnten ja die oftmals peribiden Einfälle ihres Kollegen.

„Ich werde die wenigstens ein paar Klößen Bier holen“, meinte ein jüngerer Held kameradschaftlich. „Nun, jetzt war dem Ersten, wo soll ich denn da das Weid berechnen“, schalt ihn der neue Souffleur, der Komiker flüsternd, nach der Vorstellung, ja, da hab' ich nichts desto weniger altert, aber meine Du, ich werde heuteabend nur zu meinem Privatjute den Souffleur . . .“

Damit ließ er den anderen verblüht stehen und froh in seine niedliche Wohnung. Die Vorstellung begann. Der Komiker machte sich fabelhaft. Alle lobten seine klare Aussprache, seine trefflich flugen Zwischenräume, sein heuliches Vigenplien.

„Der Komiker eroberte sich der große Tragöde als Gamlet wiederum alle jungen Herzen im Parkett und ersten Rang, auf der Galerie und . . . auch dasjenige des ersten Komikers. Dieser sah anbdächtigen Auges zu dem großen Kollegen auf. Er wurde von dessen großartigem Spiel so hingerriften, daß er nur in einer Stunde lag, die Augen nicht mehr in das Zerstück senkte, sondern unermüdet nur den herrlichen Komiker anstarrte. Und die große Szene kam, in der damals der Souffleur umgehört über sich hinaus.

Komiker wurde gewollt über sich hinaus. Seine Stimme sang melodisch durch den schweigenden Zuschauerraum hin. Seine Augen luden jeder zum Souffleur hinunter. Der aber sah starr und andächtig. . . .

Komiker sprach nicht mehr, nur die Röhre wanderten, nur die Arme dehnten sich in hallosem Schmerz.

Das ist die Wahrheit: Es gibt in ganz Deutschland keine Zigarette, die jemals auch nur annähernd in allen Volksschichten so viel Anerkennung gefunden hätte, wie



Eckstein 5

Vom Kopf- u. Handarbeiter gleich geschätzt, wird sie pro Jahr milliardenfach gerachtet!

Auch die neue Bildersammlung „Die Nachkriegszeit 1918-1934“

schildert in Wort und Bild tatsächliche Begebenheiten. Die hochinteressanten, farbigen Bilder, durchweg nach Originalphotos zusammengestellt, zeigen die Welt seit 1918 so, wie sie war!

Familien-Anzeigen

Unerwartet wurde uns unser Mitarbeiter, Herr Kurt Rennebeck durch den unerbittlichen Tod genommen.

Wir verlieren in ihm einen überaus pflichttreuen Beamten und Kameraden, dessen Andenken wir stets in Ehren halten werden.

Halle (Saale), den 29. März 1935.

Betriebsführer und Getelgschaft der Halleschen Dampf- Seifen- u. Parfümerie-Fabrik Stephan & Co.

Am Donnerstagabend wurde unser lieber Vater, Schwiger- und Großvater, der Rentner Louis Schulze nach längerem Leiden im 77. Jahre seines arbeitsreichen Lebens in die Ewigkeit abberufen.

Im Namen der Hinterbliebenen: Walter Schulze, Halle, Krausenstr. 1, II, 30. März 1935.

Die Trauerfeier zur Einsegnung findet am Montag, dem 1. April, 12 Uhr in der gr. Kapelle des Getraideviehhofes statt.

Beileidsbesuche werden mit Dank abgelehnt.

Sanitätär Dr. med. Wilhelm Pieper, 4. 3. 1935, in tiefer Trauer Frau Anna Pieper geb. Weiphalp.

Dr. Georg Pieper, Dr. Luitpo Pieper, Diemitz bei Halle, den 30. März 1935.

Die Beerdigung findet am Dienstag, d. 2. April, 14 1/2 Uhr von der Kapelle des Nordfriedhofes in Halle a. S. aus statt.

Zugedachte Kranzniederlegung nimmt die Hallesche Beerdigungsanstalt, 'Pietät', M. Borna, Kl. Steinstraße 4, entgegen. - In die Stadt herzlich gekommt, von Beileidsbesuchen abzusehen.

Nach Gottes unerforschlichem Ratschluß entschlief heute früh nach langem Leiden zu einem besseren Leben mein lieber Mann, unser treusorgender Vater, der Bäckermeister i. R.

Robert Rennert, Ida Rennert und Kinder, Aisleben, den 29. März 1935.

Beerdigung Montag, den 1. April, nachmittags 3 Uhr.

Verein ehem. Preuß. Garde zu Halle a. S. Am 28. März verstarb unser Ehrenmitglied, der Rentner Louis Schulze.

Im Alter von 77 Jahren. Mit dem Verstorbenen ist einer der Treuesten von uns gegangen, dessen Andenken wir allezeit in Ehren halten werden.

Die Einsegnung findet Montag, 1. April, 12 Uhr statt. Die Kameraden treten pünktlich 11.30 Uhr vor der großen Kapelle des Getraideviehhofes an.

Bestecke in Jedem Muster, Große Auswahl formreicher Muster, Aufträge, R. Voss, Gold- u. Juwelen-Fabrikation.

Die gute Uhr, Original-Schweizer-Uhrenwerke, Herren- und Damen-Armbanduhren, R. Voss.

Anzugstoffe für Frühjahrs- und Sommer, moderne Muster, in jeder Art, E. Lauffer G.M.B.H.

Bestecke in Jedem Muster, Große Auswahl formreicher Muster, Aufträge, R. Voss.

Die gute Uhr, Original-Schweizer-Uhrenwerke, Herren- und Damen-Armbanduhren, R. Voss.

Anzugstoffe für Frühjahrs- und Sommer, moderne Muster, in jeder Art, E. Lauffer G.M.B.H.

Bestecke in Jedem Muster, Große Auswahl formreicher Muster, Aufträge, R. Voss.



Zur Konfirmation Zuverlässige Uhren beim Fachmann Menckes, Gr. Steinstr. 62, 29. März 1935.

Doris Hennicke, Paul Wetzel, Postinspektor, Verlobte, Halle-S., Leipziger Str. 53, 30. März 1935.

Paul Schulze, Charlotte Schulze, geb. Schmidt, Vermählte, Lohsa (Osthoth), den 30. 4. 1935.

Für die vielen Geschenke und Gratulationen, welche uns bei der Konfirmation unserer Zwillingssöhne Werner und Erich zuteil wurden, danken hiermit aus herzlichster.

Franz Dülser u. Frau, Peissen, im März 1934.

Für die uns anlässlich unserer Hochzeit zuteil gewordenen Aufmerksamkeiten sagen wir hiermit allen unseren herzlichsten Dank.

Kurt Ballhaus und Frau, Erna geb. Schäfer, Ammendorf, im März 1935.

Mit die Beweise herzlichster Teilnahme beim Hinscheiden unserer lieben Entschlafenen ist es mir nur auf diesem Wege möglich, allen, die ihr das letzte Geleit gaben, meinen tiefsten Dank zu sagen.

Bernhard Krankenhagen und Kinder, Halle-S., den 29. März 1935.

Leibarzt für Gesunde u. Kranke, für Herren u. Damen, Hermann Krankenhagen, Halle-S., den 29. März 1935.

Corset Royal Beykirch, Große Steinstraße 83, Wenn? Dann Dauerwellen 4,50.

Salon E. Albrecht, Mersburgerstr. 14, geg. Hall. Masch.-Fabr.

Kachelöfen Mehrzimmerheizung, Umsetzen, Reparieren von Ofen aller Art, Herm. Schreckenberg.

Neue Gänseliedern, Bekanntheit, reich und billig, mit Daunen, ungerissen, direkt ab Fabrik, doppelt gewaschen und gereinigt.

Kleine's Fußbandagen, haben sich überall dort bewährt, wo jede Fehlleistung, Rieche's Bandagen sind für Platt-, Senk-, Krätze-, Spreizfuß-, Frostdaunen, Vorführung kostenlos.

E. Kertzscher, Bandagen, Adolf-Müller-Ring 3, früher Preußen-King.

Armbanduhren, formlos, zuverlässig, nur vom Fachgeschäft, HH-Reiseberatung.

Armbanduhren, formlos, zuverlässig, nur vom Fachgeschäft, HH-Reiseberatung.

Ringe Amand Weiss, Kleinschmieden 6, neben Engel-Apothek.

Armbanduhren, formlos, zuverlässig, nur vom Fachgeschäft, HH-Reiseberatung.

Seit 45 Jahren Corfets, Corfelets, Büstenhalter, Wir geben auch Ihnen den Reiz der jugendlich schönen Figur und die moderne Linie, Unveränderliche Beratung durch eine erfahrene Corfetterin, Oberesky, Leipziger Straße 103.

Reilstr. 181, Ecke Mozartstr., Telefon 3433, 9-1, 3-7 Uhr.

Dr. Fritz Pfieme Zahnarzt, Zu allen Kassen zugelassen, Haben die Praxis von Herrn Zahnarzt Beinert übernommen.

Von der Reise zurück Professor Stieda, Wein u. Liköre, Richard Adam, Reddenstraße 2.

Ihren alten Hut Damen- od. Herren- übergeben Sie bitte uns zu billigsten Preisen, wird er gereinigt oder gefärbt und nach modernen Formen wie neu umgearbeitet.

Qualität u. Formschönheit liegt in meiner Möbel- oder Art. Billig im Preis, Möbel-Friedrich, Bolander, Entgegenkommene Zahlungsart, Bestattungsbescheinigung.

Zahlreiche Anerkennungen: der ganz delikate schmelzende, hochfeinen, la Polnischen, reines Schmelzgold ein ganzes Pfund nur 90.

Die GELBE KLINGE, Diese Klinge ist ein wahres Wunder, für alle Zwecke der Küche geeignet, 10 Stück 20 Pf., 20 Stück 35 Pf., 30 Stück 45 Pf., 40 Stück 55 Pf., 50 Stück 65 Pf., 60 Stück 75 Pf., 70 Stück 85 Pf., 80 Stück 95 Pf., 90 Stück 105 Pf., 100 Stück 115 Pf., 110 Stück 125 Pf., 120 Stück 135 Pf., 130 Stück 145 Pf., 140 Stück 155 Pf., 150 Stück 165 Pf., 160 Stück 175 Pf., 170 Stück 185 Pf., 180 Stück 195 Pf., 190 Stück 205 Pf., 200 Stück 215 Pf., 210 Stück 225 Pf., 220 Stück 235 Pf., 230 Stück 245 Pf., 240 Stück 255 Pf., 250 Stück 265 Pf., 260 Stück 275 Pf., 270 Stück 285 Pf., 280 Stück 295 Pf., 290 Stück 305 Pf., 300 Stück 315 Pf., 310 Stück 325 Pf., 320 Stück 335 Pf., 330 Stück 345 Pf., 340 Stück 355 Pf., 350 Stück 365 Pf., 360 Stück 375 Pf., 370 Stück 385 Pf., 380 Stück 395 Pf., 390 Stück 405 Pf., 400 Stück 415 Pf., 410 Stück 425 Pf., 420 Stück 435 Pf., 430 Stück 445 Pf., 440 Stück 455 Pf., 450 Stück 465 Pf., 460 Stück 475 Pf., 470 Stück 485 Pf., 480 Stück 495 Pf., 490 Stück 505 Pf., 500 Stück 515 Pf., 510 Stück 525 Pf., 520 Stück 535 Pf., 530 Stück 545 Pf., 540 Stück 555 Pf., 550 Stück 565 Pf., 560 Stück 575 Pf., 570 Stück 585 Pf., 580 Stück 595 Pf., 590 Stück 605 Pf., 600 Stück 615 Pf., 610 Stück 625 Pf., 620 Stück 635 Pf., 630 Stück 645 Pf., 640 Stück 655 Pf., 650 Stück 665 Pf., 660 Stück 675 Pf., 670 Stück 685 Pf., 680 Stück 695 Pf., 690 Stück 705 Pf., 700 Stück 715 Pf., 710 Stück 725 Pf., 720 Stück 735 Pf., 730 Stück 745 Pf., 740 Stück 755 Pf., 750 Stück 765 Pf., 760 Stück 775 Pf., 770 Stück 785 Pf., 780 Stück 795 Pf., 790 Stück 805 Pf., 800 Stück 815 Pf., 810 Stück 825 Pf., 820 Stück 835 Pf., 830 Stück 845 Pf., 840 Stück 855 Pf., 850 Stück 865 Pf., 860 Stück 875 Pf., 870 Stück 885 Pf., 880 Stück 895 Pf., 890 Stück 905 Pf., 900 Stück 915 Pf., 910 Stück 925 Pf., 920 Stück 935 Pf., 930 Stück 945 Pf., 940 Stück 955 Pf., 950 Stück 965 Pf., 960 Stück 975 Pf., 970 Stück 985 Pf., 980 Stück 995 Pf., 990 Stück 1005 Pf., 1000 Stück 1015 Pf., 1010 Stück 1025 Pf., 1020 Stück 1035 Pf., 1030 Stück 1045 Pf., 1040 Stück 1055 Pf., 1050 Stück 1065 Pf., 1060 Stück 1075 Pf., 1070 Stück 1085 Pf., 1080 Stück 1095 Pf., 1090 Stück 1105 Pf., 1100 Stück 1115 Pf., 1110 Stück 1125 Pf., 1120 Stück 1135 Pf., 1130 Stück 1145 Pf., 1140 Stück 1155 Pf., 1150 Stück 1165 Pf., 1160 Stück 1175 Pf., 1170 Stück 1185 Pf., 1180 Stück 1195 Pf., 1190 Stück 1205 Pf., 1200 Stück 1215 Pf., 1210 Stück 1225 Pf., 1220 Stück 1235 Pf., 1230 Stück 1245 Pf., 1240 Stück 1255 Pf., 1250 Stück 1265 Pf., 1260 Stück 1275 Pf., 1270 Stück 1285 Pf., 1280 Stück 1295 Pf., 1290 Stück 1305 Pf., 1300 Stück 1315 Pf., 1310 Stück 1325 Pf., 1320 Stück 1335 Pf., 1330 Stück 1345 Pf., 1340 Stück 1355 Pf., 1350 Stück 1365 Pf., 1360 Stück 1375 Pf., 1370 Stück 1385 Pf., 1380 Stück 1395 Pf., 1390 Stück 1405 Pf., 1400 Stück 1415 Pf., 1410 Stück 1425 Pf., 1420 Stück 1435 Pf., 1430 Stück 1445 Pf., 1440 Stück 1455 Pf., 1450 Stück 1465 Pf., 1460 Stück 1475 Pf., 1470 Stück 1485 Pf., 1480 Stück 1495 Pf., 1490 Stück 1505 Pf., 1500 Stück 1515 Pf., 1510 Stück 1525 Pf., 1520 Stück 1535 Pf., 1530 Stück 1545 Pf., 1540 Stück 1555 Pf., 1550 Stück 1565 Pf., 1560 Stück 1575 Pf., 1570 Stück 1585 Pf., 1580 Stück 1595 Pf., 1590 Stück 1605 Pf., 1600 Stück 1615 Pf., 1610 Stück 1625 Pf., 1620 Stück 1635 Pf., 1630 Stück 1645 Pf., 1640 Stück 1655 Pf., 1650 Stück 1665 Pf., 1660 Stück 1675 Pf., 1670 Stück 1685 Pf., 1680 Stück 1695 Pf., 1690 Stück 1705 Pf., 1700 Stück 1715 Pf., 1710 Stück 1725 Pf., 1720 Stück 1735 Pf., 1730 Stück 1745 Pf., 1740 Stück 1755 Pf., 1750 Stück 1765 Pf., 1760 Stück 1775 Pf., 1770 Stück 1785 Pf., 1780 Stück 1795 Pf., 1790 Stück 1805 Pf., 1800 Stück 1815 Pf., 1810 Stück 1825 Pf., 1820 Stück 1835 Pf., 1830 Stück 1845 Pf., 1840 Stück 1855 Pf., 1850 Stück 1865 Pf., 1860 Stück 1875 Pf., 1870 Stück 1885 Pf., 1880 Stück 1895 Pf., 1890 Stück 1905 Pf., 1900 Stück 1915 Pf., 1910 Stück 1925 Pf., 1920 Stück 1935 Pf., 1930 Stück 1945 Pf., 1940 Stück 1955 Pf., 1950 Stück 1965 Pf., 1960 Stück 1975 Pf., 1970 Stück 1985 Pf., 1980 Stück 1995 Pf., 1990 Stück 2005 Pf., 2000 Stück 2015 Pf., 2010 Stück 2025 Pf., 2020 Stück 2035 Pf., 2030 Stück 2045 Pf., 2040 Stück 2055 Pf., 2050 Stück 2065 Pf., 2060 Stück 2075 Pf., 2070 Stück 2085 Pf., 2080 Stück 2095 Pf., 2090 Stück 2105 Pf., 2100 Stück 2115 Pf., 2110 Stück 2125 Pf., 2120 Stück 2135 Pf., 2130 Stück 2145 Pf., 2140 Stück 2155 Pf., 2150 Stück 2165 Pf., 2160 Stück 2175 Pf., 2170 Stück 2185 Pf., 2180 Stück 2195 Pf., 2190 Stück 2205 Pf., 2200 Stück 2215 Pf., 2210 Stück 2225 Pf., 2220 Stück 2235 Pf., 2230 Stück 2245 Pf., 2240 Stück 2255 Pf., 2250 Stück 2265 Pf., 2260 Stück 2275 Pf., 2270 Stück 2285 Pf., 2280 Stück 2295 Pf., 2290 Stück 2305 Pf., 2300 Stück 2315 Pf., 2310 Stück 2325 Pf., 2320 Stück 2335 Pf., 2330 Stück 2345 Pf., 2340 Stück 2355 Pf., 2350 Stück 2365 Pf., 2360 Stück 2375 Pf., 2370 Stück 2385 Pf., 2380 Stück 2395 Pf., 2390 Stück 2405 Pf., 2400 Stück 2415 Pf., 2410 Stück 2425 Pf., 2420 Stück 2435 Pf., 2430 Stück 2445 Pf., 2440 Stück 2455 Pf., 2450 Stück 2465 Pf., 2460 Stück 2475 Pf., 2470 Stück 2485 Pf., 2480 Stück 2495 Pf., 2490 Stück 2505 Pf., 2500 Stück 2515 Pf., 2510 Stück 2525 Pf., 2520 Stück 2535 Pf., 2530 Stück 2545 Pf., 2540 Stück 2555 Pf., 2550 Stück 2565 Pf., 2560 Stück 2575 Pf., 2570 Stück 2585 Pf., 2580 Stück 2595 Pf., 2590 Stück 2605 Pf., 2600 Stück 2615 Pf., 2610 Stück 2625 Pf., 2620 Stück 2635 Pf., 2630 Stück 2645 Pf., 2640 Stück 2655 Pf., 2650 Stück 2665 Pf., 2660 Stück 2675 Pf., 2670 Stück 2685 Pf., 2680 Stück 2695 Pf., 2690 Stück 2705 Pf., 2700 Stück 2715 Pf., 2710 Stück 2725 Pf., 2720 Stück 2735 Pf., 2730 Stück 2745 Pf., 2740 Stück 2755 Pf., 2750 Stück 2765 Pf., 2760 Stück 2775 Pf., 2770 Stück 2785 Pf., 2780 Stück 2795 Pf., 2790 Stück 2805 Pf., 2800 Stück 2815 Pf., 2810 Stück 2825 Pf., 2820 Stück 2835 Pf., 2830 Stück 2845 Pf., 2840 Stück 2855 Pf., 2850 Stück 2865 Pf., 2860 Stück 2875 Pf., 2870 Stück 2885 Pf., 2880 Stück 2895 Pf., 2890 Stück 2905 Pf., 2900 Stück 2915 Pf., 2910 Stück 2925 Pf., 2920 Stück 2935 Pf., 2930 Stück 2945 Pf., 2940 Stück 2955 Pf., 2950 Stück 2965 Pf., 2960 Stück 2975 Pf., 2970 Stück 2985 Pf., 2980 Stück 2995 Pf., 2990 Stück 3005 Pf., 3000 Stück 3015 Pf., 3010 Stück 3025 Pf., 3020 Stück 3035 Pf., 3030 Stück 3045 Pf., 3040 Stück 3055 Pf., 3050 Stück 3065 Pf., 3060 Stück 3075 Pf., 3070 Stück 3085 Pf., 3080 Stück 3095 Pf., 3090 Stück 3105 Pf., 3100 Stück 3115 Pf., 3110 Stück 3125 Pf., 3120 Stück 3135 Pf., 3130 Stück 3145 Pf., 3140 Stück 3155 Pf., 3150 Stück 3165 Pf., 3160 Stück 3175 Pf., 3170 Stück 3185 Pf., 3180 Stück 3195 Pf., 3190 Stück 3205 Pf., 3200 Stück 3215 Pf., 3210 Stück 3225 Pf., 3220 Stück 3235 Pf., 3230 Stück 3245 Pf., 3240 Stück 3255 Pf., 3250 Stück 3265 Pf., 3260 Stück 3275 Pf., 3270 Stück 3285 Pf., 3280 Stück 3295 Pf., 3290 Stück 3305 Pf., 3300 Stück 3315 Pf., 3310 Stück 3325 Pf., 3320 Stück 3335 Pf., 3330 Stück 3345 Pf., 3340 Stück 3355 Pf., 3350 Stück 3365 Pf., 3360 Stück 3375 Pf., 3370 Stück 3385 Pf., 3380 Stück 3395 Pf., 3390 Stück 3405 Pf., 3400 Stück 3415 Pf., 3410 Stück 3425 Pf., 3420 Stück 3435 Pf., 3430 Stück 3445 Pf., 3440 Stück 3455 Pf., 3450 Stück 3465 Pf., 3460 Stück 3475 Pf., 3470 Stück 3485 Pf., 3480 Stück 3495 Pf., 3490 Stück 3505 Pf., 3500 Stück 3515 Pf., 3510 Stück 3525 Pf., 3520 Stück 3535 Pf., 3530 Stück 3545 Pf., 3540 Stück 3555 Pf., 3550 Stück 3565 Pf., 3560 Stück 3575 Pf., 3570 Stück 3585 Pf., 3580 Stück 3595 Pf., 3590 Stück 3605 Pf., 3600 Stück 3615 Pf., 3610 Stück 3625 Pf., 3620 Stück 3635 Pf., 3630 Stück 3645 Pf., 3640 Stück 3655 Pf., 3650 Stück 3665 Pf., 3660 Stück 3675 Pf., 3670 Stück 3685 Pf., 3680 Stück 3695 Pf., 3690 Stück 3705 Pf., 3700 Stück 3715 Pf., 3710 Stück 3725 Pf., 3720 Stück 3735 Pf., 3730 Stück 3745 Pf., 3740 Stück 3755 Pf., 3750 Stück 3765 Pf., 3760 Stück 3775 Pf., 3770 Stück 3785 Pf., 3780 Stück 3795 Pf., 3790 Stück 3805 Pf., 3800 Stück 3815 Pf., 3810 Stück 3825 Pf., 3820 Stück 3835 Pf., 3830 Stück 3845 Pf., 3840 Stück 3855 Pf., 3850 Stück 3865 Pf., 3860 Stück 3875 Pf., 3870 Stück 3885 Pf., 3880 Stück 3895 Pf., 3890 Stück 3905 Pf., 3900 Stück 3915 Pf., 3910 Stück 3925 Pf., 3920 Stück 3935 Pf., 3930 Stück 3945 Pf., 3940 Stück 3955 Pf., 3950 Stück 3965 Pf., 3960 Stück 3975 Pf., 3970 Stück 3985 Pf., 3980 Stück 3995 Pf., 3990 Stück 4005 Pf., 4000 Stück 4015 Pf., 4010 Stück 4025 Pf., 4020 Stück 4035 Pf., 4030 Stück 4045 Pf., 4040 Stück 4055 Pf., 4050 Stück 4065 Pf., 4060 Stück 4075 Pf., 4070 Stück 4085 Pf., 4080 Stück 4095 Pf., 4090 Stück 4105 Pf., 4100 Stück 4115 Pf., 4110 Stück 4125 Pf., 4120 Stück 4135 Pf., 4130 Stück 4145 Pf., 4140 Stück 4155 Pf., 4150 Stück 4165 Pf., 4160 Stück 4175 Pf., 4170 Stück 4185 Pf., 4180 Stück 4195 Pf., 4190 Stück 4205 Pf., 4200 Stück 4215 Pf., 4210 Stück 4225 Pf., 4220 Stück 4235 Pf., 4230 Stück 4245 Pf., 4240 Stück 4255 Pf., 4250 Stück 4265 Pf., 4260 Stück 4275 Pf., 4270 Stück 4285 Pf., 4280 Stück 4295 Pf., 4290 Stück 4305 Pf., 4300 Stück 4315 Pf., 4310 Stück 4325 Pf., 4320 Stück 4335 Pf., 4330 Stück 4345 Pf., 4340 Stück 4355 Pf., 4350 Stück 4365 Pf., 4360 Stück 4375 Pf., 4370 Stück 4385 Pf., 4380 Stück 4395 Pf., 4390 Stück 4405 Pf., 4400 Stück 4415 Pf., 4410 Stück 4425 Pf., 4420 Stück 4435 Pf., 4430 Stück 4445 Pf., 4440 Stück 4455 Pf., 4450 Stück 4465 Pf., 4460 Stück 4475 Pf., 4470 Stück 4485 Pf., 4480 Stück 4495 Pf., 4490 Stück 4505 Pf., 4500 Stück 4515 Pf., 4510 Stück 4525 Pf., 4520 Stück 4535 Pf., 4530 Stück 4545 Pf., 4540 Stück 4555 Pf., 4550 Stück 4565 Pf., 4560 Stück 4575 Pf., 4570 Stück 4585 Pf., 4580 Stück 4595 Pf., 4590 Stück 4605 Pf., 4600 Stück 4615 Pf., 4610 Stück 4625 Pf., 4620 Stück 4635 Pf., 4630 Stück 4645 Pf., 4640 Stück 4655 Pf., 4650 Stück 4665 Pf., 4660 Stück 4675 Pf., 4670 Stück 4685 Pf., 4680 Stück 4695 Pf., 4690 Stück 4705 Pf., 4700 Stück 4715 Pf., 4710 Stück 4725 Pf., 4720 Stück 4735 Pf., 4730 Stück 4745 Pf., 4740 Stück 4755 Pf., 4750 Stück 4765 Pf., 4760 Stück 4775 Pf., 4770 Stück 4785 Pf., 4780 Stück 4795 Pf., 4790 Stück 4805 Pf., 4800 Stück 4815 Pf., 4810 Stück 4825 Pf., 4820 Stück 4835 Pf., 4830 Stück 4845 Pf., 4840 Stück 4855 Pf., 4850 Stück 4865 Pf., 4860 Stück 4875 Pf., 4870 Stück 4885 Pf., 4880 Stück 4895 Pf., 4890 Stück 4905 Pf., 4900 Stück 4915 Pf., 4910 Stück 4925 Pf., 4920 Stück 4935 Pf., 4930 Stück 4945 Pf., 4940 Stück 4955 Pf., 4950 Stück 4965 Pf., 4960 Stück 4975 Pf., 4970 Stück 4985 Pf., 4980 Stück 4995 Pf., 4990 Stück 5005 Pf., 5000 Stück 5015 Pf., 5010 Stück 5025 Pf., 5020 Stück 5035 Pf., 5030 Stück 5045 Pf., 5040 Stück 5055 Pf., 5050 Stück 5065 Pf., 5060 Stück 5075 Pf., 5070 Stück 5085 Pf., 5080 Stück 5095 Pf., 5090 Stück 5105 Pf., 5100 Stück 5115 Pf., 5110 Stück 5125 Pf., 5120 Stück 5135 Pf., 5130 Stück 5145 Pf., 5140 Stück 5155 Pf., 5150 Stück 5165 Pf., 5160 Stück 5175 Pf., 5170 Stück 5185 Pf., 5180 Stück 5195 Pf., 5190 Stück 5205 Pf., 5200 Stück 5215 Pf., 5210 Stück 5225 Pf., 5220 Stück 5235 Pf., 5230 Stück 5245 Pf., 5240 Stück 5255 Pf., 5250 Stück 5265 Pf., 5260 Stück 5275 Pf., 5270 Stück 5285 Pf., 5280 Stück 5295 Pf., 5290 Stück 5305 Pf., 5300 Stück 5315 Pf., 5310 Stück 5325 Pf., 5320 Stück 5335 Pf., 5330 Stück 5345 Pf., 5340 Stück 5355 Pf., 5350 Stück 5365 Pf., 5360 Stück 5375 Pf., 5370 Stück 5385 Pf., 5380 Stück 5395 Pf., 5390 Stück 5405 Pf., 5400 Stück 5415 Pf., 5410 Stück 5425 Pf., 5420 Stück 5435 Pf., 5430 Stück 5445 Pf., 5440 Stück 5455 Pf., 5450 Stück 5465 Pf., 5460 Stück 5475 Pf., 5470 Stück 5485 Pf., 5480 Stück 5495 Pf., 5490 Stück 5505 Pf., 5500 Stück 5515 Pf., 5510 Stück 5525 Pf., 5520 Stück 5535 Pf., 5530 Stück 5545 Pf., 5540 Stück 5555 Pf., 5550 Stück 5565 Pf., 5560 Stück 5575 Pf., 5570 Stück 5585 Pf., 5580 Stück 5595 Pf., 5590 Stück 5605 Pf., 5600 Stück 5615 Pf., 5610 Stück 5625 Pf., 5620 Stück 5635 Pf., 5630 Stück 5645 Pf., 5640 Stück 5655 Pf., 5650 Stück 5665 Pf., 5660 Stück 5675 Pf., 5670 Stück 5685 Pf., 5680 Stück 5695 Pf., 5690 Stück 5705 Pf., 5700 Stück 5715 Pf., 5710 Stück 5725 Pf., 5720 Stück 5735 Pf., 5730 Stück 5745 Pf., 5740 Stück 5755 Pf., 5750 Stück 5765 Pf., 5760 Stück 5775 Pf., 5770 Stück 5785 Pf., 5780 Stück 5795 Pf., 5790 Stück 5805 Pf., 5800 Stück 5815 Pf., 5810 Stück 5825 Pf., 5820 Stück 5835 Pf., 5830 Stück 5845 Pf., 5840 Stück 5855 Pf., 5850 Stück 5865 Pf., 5860 Stück 5875 Pf., 5870 Stück 5885 Pf., 5880 Stück 5895 Pf., 5890 Stück 5905 Pf., 5900 Stück 5915 Pf., 5910 Stück 5925 Pf., 5920 Stück 5935 Pf., 5930 Stück 5945 Pf., 5940 Stück 5955 Pf., 5950 Stück 5965 Pf., 5960 Stück 5975 Pf., 5970 Stück 5985 Pf., 5980 Stück 5995 Pf., 5990 Stück 6005 Pf., 6000 Stück 6015 Pf., 6010 Stück 6025 Pf., 6020 Stück 6035 Pf., 6030 Stück 6045 Pf., 6040 Stück 6055 Pf., 6050 Stück 6065 Pf., 6060 Stück 6075 Pf., 6070 Stück 6085 Pf., 6080 Stück 6095 Pf., 6090 Stück 6105 Pf., 6100 Stück 6115 Pf., 6110 Stück 6125 Pf., 6120 Stück 6135 Pf., 6130 Stück 6145 Pf., 6140 Stück 6155 Pf., 6150 Stück 6165 Pf., 6160 Stück 6175 Pf., 6170 Stück 6185 Pf., 6180 Stück 6195 Pf., 6190 Stück 6205 Pf., 6200 Stück 6215 Pf., 6210 Stück 6225 Pf., 6220 Stück 6235 Pf., 6230 Stück 6245 Pf., 6240 Stück 6255 Pf., 6250 Stück 6265 Pf., 6260 Stück 6275 Pf., 6270 Stück 6285 Pf., 6280 Stück 6295 Pf., 6290 Stück 6305 Pf., 6300 Stück 6315 Pf., 6310 Stück 6325 Pf., 6320 Stück 6335 Pf., 6330 Stück 6345 Pf., 6340 Stück 6355 Pf., 6350 Stück 6365 Pf., 6360 Stück 6375 Pf., 6370 Stück 6385 Pf., 6380 Stück 6395 Pf., 6390 Stück 6405 Pf., 6400 Stück 6415 Pf., 6410 Stück 6425 Pf., 6420 Stück 6435 Pf., 6430 Stück 6445 Pf., 6440 Stück 6455 Pf., 6450 Stück 6465 Pf., 6460 Stück 6475 Pf., 6470 Stück 6485 Pf., 6480 Stück 6495 Pf., 6490 Stück 6505 Pf., 6500 Stück 6515 Pf., 6510 Stück 6525 Pf., 6520 Stück 6535 Pf., 6530 Stück 6545 Pf., 6540 Stück 6555 Pf., 6550 Stück 6565 Pf., 6560 Stück 6575 Pf., 6570 Stück 6585 Pf., 6580 Stück 6595 Pf., 6590 Stück 6605 Pf., 6600 Stück 6615 Pf., 6610 Stück 6625 Pf., 6620 Stück 6635 Pf., 6630 Stück 6645 Pf., 6640 Stück 6655 Pf., 6650 Stück 6665 Pf., 6660 Stück 6675 Pf., 6670 Stück 6685 Pf., 6680 Stück 6695 Pf., 6690 Stück 6705 Pf., 6700 Stück 6715 Pf., 6710 Stück 6725 Pf., 6720 Stück 6735 Pf., 6730 Stück 6745 Pf., 6740 Stück 6755 Pf., 6750 Stück 6765 Pf., 6760 Stück 6775 Pf., 6770 Stück 6785 Pf., 6780 Stück 6795 Pf., 6790 Stück 6805 Pf., 6800 Stück 6815 Pf., 6810 Stück 6825 Pf., 6820 Stück 6835 Pf., 6830 Stück 6845 Pf., 6840 Stück 6855 Pf., 6850 Stück 6865 Pf., 6860 Stück 6875 Pf., 6870 Stück 6885 Pf., 6880 Stück 6895 Pf., 6890 Stück 6905 Pf., 6900 Stück 6915 Pf., 6

STADTTHEATER HALLE

Heute Sonnabend, 20.00 bis gegen 22.30 Uhr
IN LUV UND LEE DIE LIEBE
Eine Seemannskomödie v. Friedr. Lindemann

THALIA - THEATER

Sonntag, 20.00 bis gegen 22.30 Uhr
Die Freundin eines großen Mannes

Rosengarten

Freikonzert mit Tanzleistungen
Ab 7 1/2 Uhr der vornehme Tanz!

Bierhaus Engelhardt

Morgen Sonntag gr. Tanz-Abend

Alte Promenade

Nur noch bis einschli. Montag
Schloß Hubertus

Heute 11 Uhr abends letzte Nachtvorstellung
Frauenraub auf Madagaskar!

Morgen Sonntag 11.30 Uhr
Kassenöffnung 11 Uhr

Winternachts-traum

Mit der einstimmigen
Magda Schneider

Wolff Almbach-Retty
Regie: Geza v. Bolvary

Morgen Sonntag 11.30 Uhr
Kassenöffnung 11 Uhr

WALHALLA

Benützen Sie die letzte Gelegenheit!
Morgen Sonntag 16 Uhr (kleine Preise) und 20.15 Uhr:
Siegeszug der Artistik

Unvergeßliche Stunden!!!
Diensttag, den 2. April: Premierel
Die Attraktionen Europas

Ununterbrochener Vorverkauf!

CT LICHT

Am Riebeckplatz
Jubel! Lachen!
sonntagslaune

Alle Tage ist kein Sonntag
mit der großen Besetzung:

Adole Sandrock, Carola Horn, Paul Henckels, Wolfgang Liechtenow, Hans Schäfer, Elise Reval, Ann Marbury

Die Jugend hat Zutritt!
W. 4, 6, 8, 15 - S. 2, 30, 4, 6, 8, 15

Wintergarten

Kaffee Kabarett
Sonntagsveranstaltung
TANZ bis 5 Uhr!

Morgen Sonntag, im Kaffee 5-Uhr-Tanz-See mit Kabarett-Einlagen

Künstler-Konzert der Kapelle Illoyez, dazu die große KABARETT-Gruppe

W. 4, 6, 8, 15 - S. 2, 30, 4, 6, 8, 15

Deutsches Eck

Gepl. Biere, kalte warme Speisen zu jed. Tagezeit

3 Könige
Kl. Klausstraße 7

Sonntag, 7. April, 8 Uhr, Tanz-Turnier um die Schützenerkennung

W. 4, 6, 8, 15 - S. 2, 30, 4, 6, 8, 15

Schultheiss

Jeden Sonntag
Konzert-Tanzabend

„Reichskrone“
Unterplan 11

Neue Bewirtschaftung
Fritz Schulze u. Frau

Eröffnung Montag, 1. April

Café Bauer

Das große Saison-Ereignis
Moden-Schau

Komiker - Kabarett - Tanz
Humor, Gesang und Vorträge

Morgen Sonntag 11.30 Uhr
Kassenöffnung 11 Uhr

W. 4, 6, 8, 15 - S. 2, 30, 4, 6, 8, 15

Verursachen

Aussehen in dieser Rubrik zu ersetzigen Preisen ist.
Lungenverschleimung

Asthma, hartnäckiger Husten, Luft- röhrenkatarrh, Keuchhusten, Bronchialkatarrh, etc.

Delheims
Brust- u. Lungentee

Sommersprossen
Inserieren bringt Gewinn!

Gr. Ulrichstraße 51

Gretl Theimer
Heimat-Spielfilm
Die Mühle im Schwarzwald

Ein echtes Volksstück voll Herz und Gemüt, voll weinenden Lächeln u. schmerzender Lebensfreude.

Die Jugend hat Zutritt!
W. 4, 6, 8, 15 - S. 2, 30, 4, 6, 8, 15

Saalstübchen

Konzert + Kabarett + Tanz
Liedertiz & Co. Kunst u. Humor

Sonntag, 7. April, 8 Uhr, Tanz-Turnier um die Schützenerkennung

W. 4, 6, 8, 15 - S. 2, 30, 4, 6, 8, 15

Bürgerbräu Nieflieben

Sonabend und Sonntag
TANZKAPALLE.

Gut gebettete Räume. Hermann Loock

W. 4, 6, 8, 15 - S. 2, 30, 4, 6, 8, 15

Rotes Roß

Sonntag, den 31. März
Abschieds-Abend

„6 Western“

Ab Montag, den 1. April
Konzert-, Attraktions- und Singschmuckkapelle

„Rudi Krömer“

Bürgerbräu Nieflieben

Sonabend und Sonntag
TANZKAPALLE.

Gut gebettete Räume. Hermann Loock

JHN

in vergrößertem Format, in erweiterter Ausgestaltung und mit dem heute beginnenden, neuen und spannenden Roman

Kennen Sie Laborius?

von Hans Heuer

Sechs Menschen und ihre Schicksale sind irgendwie mit dem Schicksal des Geigers Jan Laborius verbunden, der durch sein großes Talent in berühmter Künstler wird.

Dieser Roman aus dem Künstlerleben fesselt jeden Leser von Anfang bis Ende.

Stets aktuell, originell, spannend und interessant sind die JHN, diese 16seitige in Kupfertiedruck gehaltene Wochenbeilage der HN, die an HN-Bezieher zum Vorzugspreis von nur 20 Pfg. im Monat - also nicht einmal ganze 5 Pfg. die einzelne Nummer - abgegeben wird.

Aus dem reichhaltigen Inhalt der heutigen:

- Gau Mitte - Pokalsieger
Eine interessante Spielszene aus dem erfolgreichen Kampf des Gaus Mitte, des Pokalsiegers in Berlin, die den Mitte-Torhüter beim Abfangen eines Hochballs zeigt, bildet das Titelbild der heutigen JHN-Ausgabe. Eine Sonderseite zeigt weitere packende Kampfbilder dieses großen mitteleuropäischen Fußballtriumphes.
Eine Notfrühe wird gebaut
Auf einer Doppelseite werden interessante Bilder von dem Bau der Umgehungsbrücke bei Annenbüchel gezeigt, der vor dem Abbruch der alten Flußbrücke notwendig geworden ist und wie ein moderner industrieller Plahlbau wirkt.
Hände...
Schaffende Hände, stets ein Lieblingsmotiv des künstlerisch beobachtenden Menschen, sind in Lichtbildstuden festgehalten als charakteristischer Ausdruck des menschlichen Lebens und Schicksals.
Siegeszug der Artistik
Mit einem „Siegeszug der Artistik“ ist das Walhalla-Theater in Halle wieder in das bunte lebendige Reich des Varietés erfolgreich gestartet, wovon eine Bilderseite der heutigen JHN erzählt.
Treffer auf Tiere
Einige gutgelungene Schnappschüsse auf Objekte, die nicht allzu leicht dem Kamera-Auge zugänglich sind, auf Tiere, die sich in anmutigen Szenen darboten.
Kampfsitzten der Jugend
Von Reichsbewerkskampftag in Halle berichtet der JHN-Bildreporter in Aufnahmen aus den verschiedensten Arbeitsgebieten, in dem zur Zeit die Lehrlinge ihre Prüfung ablegen und im Wettbewerb stehen.
Mitteleuropäische Heimatschau
Von seltenen Baulichkeiten in unserer mitteleuropäischen Heimat, von alten Kalkhöhlen bei Schraplau, von der Ausstellung der Deutschen Jägerschaft in Halle und von vielen anderen mehr berichtet die mitteleuropäische Heimatschau, die durch die aktuelle Wochenschau, in der Bilder aus aller Welt veröffentlicht werden, ergänzt wird.

Eine wertvolle Beigabe zu den HN sind die JHN, die Ihnen Heimat und Welt in Bild und Wort zu unmittelbarem Erleben bringen. Lesen auch Sie zu den HN die JHN. Bestellen Sie noch heute die JHN!

Thalassia, Freitag, 5 April, 20 Uhr

Neuer Vortrag mit Lichtbildern der Weltfliegerin
EILY Beinhorn

„Mit dem Flieger durch Zentral- Amerika 1934 im Wilden Westen zu Hochalpen und verschiedenen Kulturen“

Karten zu 50 Pfg bis 2.50 M, bei H. Nothmann, Gr. Ulrichstraße 38. Ruf 29093.

„Goldene Spitze“

Bestes Skatlokal am Platze
Spitze 12 Fernruf 28630

Es haben gespielt im Februar 100 Tische! Es haben gespielt im März 100 Tische! Es geht weiter:

Am Montag, dem 1. April
„Mittwoch“, „Freitag“, „Montag“, „Mittwoch“, „Freitag“

Serien-Preisskat

1. Preis 150.- RM
An allen Spitztagen Anfang: 500 800 1030 Uhr
Einsatz: 2.- RM
Bei 700 Points Einsatz zurück!

200 Nachm.-Konzert

Sonntag 4 Uhr
des großen ZOO-Orchesters - Leitung: Benno Piltz
Dauerkarten

schon jetzt im Verwaltungsbüro Leobener Str. 173 b. im Verkehrsbüro „Motor-Turm“

Werbeprogramm bei freiem Eintritt

vom 1.-15. April 1935
Fred Schanzendächer confiert

- 1. Ditty Diedrich
2. Gerlach Melcher
3. Kapelle J. Vogt
4. Alice Cierwa
5. Fred Fred
6. Vally Sisten
7. 2 Sinelas
8. Alice Cierwa
9. Herberlinio
10. 2 Schanzendächer

Jeden Mittwoch nachmittag 4 Uhr:
Kaffeestunde u. Hausfrau

Offizielle Einweihungsfeier

der neuzeitlich hergericht. Gesamträume des Astoria

Montag, den 1. April 1935:
Heute Sonnabend und morgen Sonntag 4 und 8 Uhr

verschieden sich die Künstler des Märzprogramms

LEUCHTTURM

Jeden Sonntag
Konzert und Tanz

Gasthaus Büschdorf

Sonntag nachmittag von 3 Uhr an
KONZERT

Turn. Auführungen von 7 Uhr an Ball

Anthroposophische Gesellschaft in Deutschland

Vortrag von Dr. Birkgel, Berlin:
Talent u. Charakter

Montag, den 1. April, 20.15 Uhr, Markt 22 (Lobstedt-Saal) - Eintritt: 1 Pfg. oder Selbstbestimmung.

Bur Pflanzzeit

Obfrüchte in großer Auswahl, alle Sorten - alle Frühe

Freiland-Beirleben
Pflanzzeit
Freiland-Beirleben

Freiland-Beirleben
Pflanzzeit
Freiland-Beirleben

LEUCHTTURM

Jeden Sonntag
Konzert und Tanz

Gasthaus Büschdorf

Sonntag nachmittag von 3 Uhr an
KONZERT

Turn. Auführungen von 7 Uhr an Ball

Anthroposophische Gesellschaft in Deutschland

Vortrag von Dr. Birkgel, Berlin:
Talent u. Charakter

Montag, den 1. April, 20.15 Uhr, Markt 22 (Lobstedt-Saal) - Eintritt: 1 Pfg. oder Selbstbestimmung.

Bur Pflanzzeit

Obfrüchte in großer Auswahl, alle Sorten - alle Frühe

Freiland-Beirleben
Pflanzzeit
Freiland-Beirleben

Freiland-Beirleben
Pflanzzeit
Freiland-Beirleben

LEUCHTTURM

Jeden Sonntag
Konzert und Tanz

Gasthaus Büschdorf

Sonntag nachmittag von 3 Uhr an
KONZERT

Turn. Auführungen von 7 Uhr an Ball

Anthroposophische Gesellschaft in Deutschland

Vortrag von Dr. Birkgel, Berlin:
Talent u. Charakter

Montag, den 1. April, 20.15 Uhr, Markt 22 (Lobstedt-Saal) - Eintritt: 1 Pfg. oder Selbstbestimmung.

Bur Pflanzzeit

Obfrüchte in großer Auswahl, alle Sorten - alle Frühe

Freiland-Beirleben
Pflanzzeit
Freiland-Beirleben

Freiland-Beirleben
Pflanzzeit
Freiland-Beirleben

