













Stadt-Zeitung

Calla, 19. Juli



Kleine Raupe

Der meinem Fenster steht ein Blumenkasten - die Erde in der Steinwolle... Wie ich den Käse mit dem Käse...

Was hat er denn da wohl gemacht? Ich sehe das weiße Gefäßchen eines alten Willkürer... Er hat sich bedankt und mir ein Gefäßchen...

Das Mädchen kauft an zu stellen - du Heber... Was hat er denn da wohl gemacht? Ich habe...

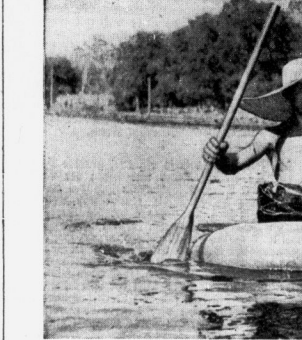
Denke mitlos aber ist die Katastrophe eingetreten... Ich kenne mich mit der Katastrophe aus...

Reine Erhöhung der Fleischpreise

Einige Tage lang der Berliner Fleischmarkt wurde... Die Erhöhung der Fleischpreise...

Vertrauen zum Zwecke der Wahrung... Die Erhöhung der Fleischpreise...

Seltene Wassermigration



Diejen seltsamen Wassermigranten trafen mir... Die Erhöhung der Fleischpreise...

Wußten Sie das schon...?

Ein Kapitel hallische Jagden... Die Erhöhung der Fleischpreise...

Der Wasserertrag einer Großstadt ist eine... Die Erhöhung der Fleischpreise...

Zunächst kam der jährliche Wasserertrag... Die Erhöhung der Fleischpreise...

Obne aus zu lassen das zu leben und noch... Die Erhöhung der Fleischpreise...

Was hat er denn da wohl gemacht? Ich sehe... Die Erhöhung der Fleischpreise...

Das Mädchen kauft an zu stellen - du Heber... Die Erhöhung der Fleischpreise...

Denke mitlos aber ist die Katastrophe eingetreten... Die Erhöhung der Fleischpreise...

Diejen seltsamen Wassermigranten trafen mir... Die Erhöhung der Fleischpreise...

Isals die See für mich wird, d. h. also, sobald... Die Erhöhung der Fleischpreise...

Rundgebung zur Judenfrage

Während abend gegen 19 Uhr fand in der... Die Erhöhung der Fleischpreise...

Der Quien und die Vanillentunke

Italienische Nacht als 'Kehwangsche' - und abermals eine abenteuerliche Gasse

Das gonn't mir doche 'n Zalks nit so hainlich... Die Erhöhung der Fleischpreise...

Isals die See für mich wird, d. h. also, sobald... Die Erhöhung der Fleischpreise...

Weiter-Beobachtungen des landw.

Landwirtschaftlichen Instituts der Univ. Halle... Die Erhöhung der Fleischpreise...

Table with columns for weather conditions (Regen, Regen) and other data.

Zum Vergleich mit den Angaben der Wetterkarte sind... Die Erhöhung der Fleischpreise...

Wasserfunde

Staus hat... Die Erhöhung der Fleischpreise...

Table with columns for water fund locations and amounts.

Staus hat... Die Erhöhung der Fleischpreise...





# Mitteldeutschland

19. Juli.

# Planvolle Industriearbeiter-Siedlung

Aus dem Geschäftsbericht der Merseburger Landesplanung für den mitteldeutschen Industriebezirk

### Wohnen ohne Wohlfahrtsempfänger

Wohnen ohne Wohlfahrtsempfänger ist ein Ziel, das in der Landesplanung für den mitteldeutschen Industriebezirk für das Jahr 1935 vor dem wir uns in der nächsten Ausführungsphase zu setzen haben. Es ist ein Ziel, das sich aus der allgemeinen Wohnungsfrage ergibt, die sich in der Landesplanung als ein zentraler Punkt der Wohnungsfrage heraushebt. Es ist ein Ziel, das sich aus der allgemeinen Wohnungsfrage ergibt, die sich in der Landesplanung als ein zentraler Punkt der Wohnungsfrage heraushebt.

### Unter Brandstiftungsverdacht

Ein Arbeiter, der in der Fabrik von... wurde verdächtigt, ein Feuer zu gelegt zu haben. Die Ermittlungen sind noch im Gange.

### Feldtiebe dreifachen Werke

Die Feldtiebe der... wurden durch die... dreifachen Werke... Die Feldtiebe sind ein wichtiger Bestandteil der... und werden in der... verwendet.

### Drei Schwarzfahrer verurteilt

Drei Schwarzfahrer wurden wegen... verurteilt. Die Strafen betragen... Die Schwarzfahrer sind... und wurden... verurteilt.



**Geht den Getroven des Führers Erholung**  
WELDE DEINEN GASTPLATZ SPENDE  
MIT DER ORTSGRUPPE DER N.S.V.

### Gefängnis für Milchpantser

Ein Milchpantser wurde wegen... ins Gefängnis gesteckt. Die Strafe beträgt... Der Milchpantser ist... und wurde... ins Gefängnis gesteckt.

### Chrllicher Findex

Ein chrllicher Findex wurde... Die Strafe beträgt... Der chrlliche Findex ist... und wurde... ins Gefängnis gesteckt.

### Großfeuer durch Blizschlag

Ein Großfeuer wurde durch einen Blizschlag verursacht. Die Ursache ist... Die Strafe beträgt... Das Großfeuer ist... und wurde... durch einen Blizschlag verursacht.

### Wahrschuld (Ebens m äde)

Ein Wahrschuld wurde... Die Strafe beträgt... Der Wahrschuld ist... und wurde... ins Gefängnis gesteckt.

### Fliegen verbreiten Typhus

Fliegen verbreiten Typhus. Die Vorbeugung ist... Die Fliegen sind... und verbreiten... Typhus.

### FLIT vernichtet Fliegen

FLIT vernichtet Fliegen. Die Wirkung ist... Die Fliegen sind... und werden... vernichtet.

### Unterfangung der Raumbwirtschaft

Die Unterfangung der Raumbwirtschaft ist ein wichtiger Bestandteil der Landesplanung. Sie ist ein Ziel, das sich aus der allgemeinen Wohnungsfrage ergibt, die sich in der Landesplanung als ein zentraler Punkt der Wohnungsfrage heraushebt.

### Diele Bekreibungen, wie sie auch von der Landesplanung

Diele Bekreibungen, wie sie auch von der Landesplanung... Diele Bekreibungen sind... und werden... verwendet.

### Diele Bekreibungen, wie sie auch von der Landesplanung

Diele Bekreibungen, wie sie auch von der Landesplanung... Diele Bekreibungen sind... und werden... verwendet.

### Diele Bekreibungen, wie sie auch von der Landesplanung

Diele Bekreibungen, wie sie auch von der Landesplanung... Diele Bekreibungen sind... und werden... verwendet.

### Siedlungen in ihrer Auswirkung auf den Arbeitsmarkt

Siedlungen in ihrer Auswirkung auf den Arbeitsmarkt... Siedlungen sind... und werden... verwendet.

### Siedlungen in ihrer Auswirkung auf den Arbeitsmarkt

Siedlungen in ihrer Auswirkung auf den Arbeitsmarkt... Siedlungen sind... und werden... verwendet.

### Siedlungen in ihrer Auswirkung auf den Arbeitsmarkt

Siedlungen in ihrer Auswirkung auf den Arbeitsmarkt... Siedlungen sind... und werden... verwendet.

### Siedlungen in ihrer Auswirkung auf den Arbeitsmarkt

Siedlungen in ihrer Auswirkung auf den Arbeitsmarkt... Siedlungen sind... und werden... verwendet.

### Siedlungen in ihrer Auswirkung auf den Arbeitsmarkt

Siedlungen in ihrer Auswirkung auf den Arbeitsmarkt... Siedlungen sind... und werden... verwendet.

### Siedlungen in ihrer Auswirkung auf den Arbeitsmarkt

Siedlungen in ihrer Auswirkung auf den Arbeitsmarkt... Siedlungen sind... und werden... verwendet.

### Siedlungen in ihrer Auswirkung auf den Arbeitsmarkt

Siedlungen in ihrer Auswirkung auf den Arbeitsmarkt... Siedlungen sind... und werden... verwendet.

### Siedlungen in ihrer Auswirkung auf den Arbeitsmarkt

Siedlungen in ihrer Auswirkung auf den Arbeitsmarkt... Siedlungen sind... und werden... verwendet.

### Siedlungen in ihrer Auswirkung auf den Arbeitsmarkt

Siedlungen in ihrer Auswirkung auf den Arbeitsmarkt... Siedlungen sind... und werden... verwendet.

### Siedlungen in ihrer Auswirkung auf den Arbeitsmarkt

Siedlungen in ihrer Auswirkung auf den Arbeitsmarkt... Siedlungen sind... und werden... verwendet.

### Belegung durch Reichsautobahnen und Mittelbandanlagen

Belegung durch Reichsautobahnen und Mittelbandanlagen... Belegung ist... und wird... verwendet.

### Belegung durch Reichsautobahnen und Mittelbandanlagen

Belegung durch Reichsautobahnen und Mittelbandanlagen... Belegung ist... und wird... verwendet.

### Belegung durch Reichsautobahnen und Mittelbandanlagen

Belegung durch Reichsautobahnen und Mittelbandanlagen... Belegung ist... und wird... verwendet.

### Belegung durch Reichsautobahnen und Mittelbandanlagen

Belegung durch Reichsautobahnen und Mittelbandanlagen... Belegung ist... und wird... verwendet.

### Belegung durch Reichsautobahnen und Mittelbandanlagen

Belegung durch Reichsautobahnen und Mittelbandanlagen... Belegung ist... und wird... verwendet.

### Belegung durch Reichsautobahnen und Mittelbandanlagen

Belegung durch Reichsautobahnen und Mittelbandanlagen... Belegung ist... und wird... verwendet.

### Belegung durch Reichsautobahnen und Mittelbandanlagen

Belegung durch Reichsautobahnen und Mittelbandanlagen... Belegung ist... und wird... verwendet.

### Belegung durch Reichsautobahnen und Mittelbandanlagen

Belegung durch Reichsautobahnen und Mittelbandanlagen... Belegung ist... und wird... verwendet.

### Belegung durch Reichsautobahnen und Mittelbandanlagen

Belegung durch Reichsautobahnen und Mittelbandanlagen... Belegung ist... und wird... verwendet.

### Belegung durch Reichsautobahnen und Mittelbandanlagen

Belegung durch Reichsautobahnen und Mittelbandanlagen... Belegung ist... und wird... verwendet.

### Belegung durch Reichsautobahnen und Mittelbandanlagen

Belegung durch Reichsautobahnen und Mittelbandanlagen... Belegung ist... und wird... verwendet.

### Belegung durch Reichsautobahnen und Mittelbandanlagen

Belegung durch Reichsautobahnen und Mittelbandanlagen... Belegung ist... und wird... verwendet.

### Belegung durch Reichsautobahnen und Mittelbandanlagen

Belegung durch Reichsautobahnen und Mittelbandanlagen... Belegung ist... und wird... verwendet.

### Belegung durch Reichsautobahnen und Mittelbandanlagen

Belegung durch Reichsautobahnen und Mittelbandanlagen... Belegung ist... und wird... verwendet.

### Belegung durch Reichsautobahnen und Mittelbandanlagen

Belegung durch Reichsautobahnen und Mittelbandanlagen... Belegung ist... und wird... verwendet.

### Belegung durch Reichsautobahnen und Mittelbandanlagen

Belegung durch Reichsautobahnen und Mittelbandanlagen... Belegung ist... und wird... verwendet.

### Belegung durch Reichsautobahnen und Mittelbandanlagen

Belegung durch Reichsautobahnen und Mittelbandanlagen... Belegung ist... und wird... verwendet.

### Belegung durch Reichsautobahnen und Mittelbandanlagen

Belegung durch Reichsautobahnen und Mittelbandanlagen... Belegung ist... und wird... verwendet.

### Belegung durch Reichsautobahnen und Mittelbandanlagen

Belegung durch Reichsautobahnen und Mittelbandanlagen... Belegung ist... und wird... verwendet.

### Belegung durch Reichsautobahnen und Mittelbandanlagen

Belegung durch Reichsautobahnen und Mittelbandanlagen... Belegung ist... und wird... verwendet.

### Belegung durch Reichsautobahnen und Mittelbandanlagen

Belegung durch Reichsautobahnen und Mittelbandanlagen... Belegung ist... und wird... verwendet.

### Belegung durch Reichsautobahnen und Mittelbandanlagen

Belegung durch Reichsautobahnen und Mittelbandanlagen... Belegung ist... und wird... verwendet.

### Belegung durch Reichsautobahnen und Mittelbandanlagen

Belegung durch Reichsautobahnen und Mittelbandanlagen... Belegung ist... und wird... verwendet.

### Belegung durch Reichsautobahnen und Mittelbandanlagen

Belegung durch Reichsautobahnen und Mittelbandanlagen... Belegung ist... und wird... verwendet.

### Belegung durch Reichsautobahnen und Mittelbandanlagen

Belegung durch Reichsautobahnen und Mittelbandanlagen... Belegung ist... und wird... verwendet.

### Belegung durch Reichsautobahnen und Mittelbandanlagen

Belegung durch Reichsautobahnen und Mittelbandanlagen... Belegung ist... und wird... verwendet.

### Belegung durch Reichsautobahnen und Mittelbandanlagen

Belegung durch Reichsautobahnen und Mittelbandanlagen... Belegung ist... und wird... verwendet.

### Belegung durch Reichsautobahnen und Mittelbandanlagen

Belegung durch Reichsautobahnen und Mittelbandanlagen... Belegung ist... und wird... verwendet.













# Heimgefunden

Roman von L. Kröger

Was dem weiten Portal der Albert-Gasse fröhen  
 Menschen, und der eben noch an diesem Morgen  
 einen November-Sonntag wie ausgebreiteten Platz  
 schreie die lustigen Stimmen kamen an, Schritte  
 schallten, und die ganze Decke der tribunen, leucht-  
 schen Mittagsstunde war wie vorgelagert. Spar-  
 ken der trüben Dämmerung und die seltsame Beleb-  
 tung der von den Menschen ging eine ge-  
 wöhnliche, fast frohlich an nennende Stimmung aus,  
 die den Menschen konnte das Wetter nicht an. Selbst-  
 verständlich schwirte, alle drehte sich um das festere  
 Gesicht, das dort wirtlich etwas Erhabenes, wenn man  
 die Platinen hört wie die Größe?  
 „Dann noch man eigentlich recht, was Musik be-  
 zogen, aber was Sie recht.“  
 „Eine laubhafte Frau!“  
 „Doch die Sie die Welt erobert hat, ist ganz selbst-  
 verständlich, die erpicht sich ja alle Dingen.“  
 „Was hat heute wieder?“  
 „Sie sind nicht die Frau, doch die ganze Ein-  
 druck, die Platinen aufsteigt? Die Albert-Gasse  
 der Stadt aus gratis zur Verfügung gestellt.“  
 „Sie ist ja dann ein glänzender Schatz, wenn  
 die Platinen gemischt, die für die Platinen-  
 die berühmte Platinen zu kapern.“  
 „Die berühmte Platinen, die umwelt der Platinen fest-  
 stehen waren und sich nicht eben mollenben  
 der Platinen betrachten, liegen ja die Platinen  
 der Platinen auf.“  
 „meinte der eine, allerdings, das ist tat-  
 sächlich ein glänzender Schatz der Platinen.“

gewesen, oder sogar wie mal lieber von Professor  
 Winzer, denn der ist doch auf die Idee gekommen,  
 Georga Großte für das Werk zu gewinnen.  
 „Aber genau was, was die Frau für eine  
 Ausstattung ist.“  
 „Eine Welle war es, fast meine wieder der  
 erste: „Nachdem, der Menschensinn nimmt gar kein  
 Ende.“  
 „Aber sehen Sie mal, jetzt steht hier schon eine  
 Menge Menschen, ob die auch auf die Platinen  
 warteten?“  
 „Der andere freute sich die Gruppen, die sich  
 links und rechts des Ausganges gebildet hatten, und  
 nicht.“  
 „Bestimmt.“  
 „No, also, dann wird ja unter Worten belohnt.“  
 „Auserwählt haben die wieder zur, und der  
 lust ein Gespann kam. Die Welle der schmalen  
 Frau glitten sich über die Menge, und sie lächelte,  
 als, der Welle des Blickes an. Was sie ein Bild von  
 den Wartenden erkannte waren, hatte die Frau die  
 Hand unter ihres Mannes Arm und sah ihn, noch  
 immer lächelnd, von der Seite an.“  
 „Du, fröh, ob die alle denken, die Großte kommt  
 hier herauf?“  
 „Und che der Mann antworten konnte, sagte sie  
 schon hinzu: „Dann können sie aber lange warten,  
 denn ich glaube, daß sie den Platinen-Käfigen be-  
 zogen.“  
 „Der Mann, der geradeaus gesehen hatte, brühte  
 sich ihren Arm.“  
 „Stimmt, das, denn da vorn geht sie ja schon.“

Sie elektrifizierte die Frau auf: „Donnerwetter  
 ja, und die scheint es möglich eilig zu haben.“  
 „Weiber Glück folgten der schmalen Frau, und  
 die konnte die Frau nicht nur eilig gehen und  
 jetzt auf den Wartenden zusehen, um den fast im selben  
 Augenblick ein hochgewachsener Mann hertrat.  
 Er mußte dort gewartet und schon von weitem die  
 Platinen gesehen haben.“  
 „Das Gespräch, das einen Augenblick später die  
 beiden erreicht hatte, tat, als bedäufte es sie nicht und  
 ging ziemlich gleichgültig vorbei. Er sah als sie der  
 Seite, deren Kopf die Frau auf ihres Mannes  
 Arm.“  
 „Du, das war ja der Mann Bestina wieder.“  
 „Freilich, das wunder's nur, doch er nicht auch  
 ein Komiker gewesen ist.“  
 „Ja, ich denke, da sollte doch eine Verlobung  
 zwischen den Platinen und dem Großindus-  
 triellen.“  
 „So hört man meistens überall murren.“  
 „Ob es wahr ist, fröh?“  
 „Warum nicht, sie sollen doch gut zusammen.“  
 „Aber sehen, aber dann muß sie doch ihren Beruf  
 aufgeben.“  
 „Wenn sie den Mann liebt!“  
 „Und ohne sich noch einmal umzusehen, bogene beide  
 in eine der Straßen ein.“  
 „Nanjan, Seite an Seite, schritten Georga Großte  
 und Winzer über den Platz, einer der Straßen  
 hatte die Platinen über den Kopf fest erhoben  
 hatte, hielt Winzer ein wenig gefasst, und auf  
 seinem Gesicht spielte sich so etwas wie Verlegen-  
 heit wieder. Eine Welle gingen sie schweigend, dann  
 wieder lächelnd, und Winzer freute sich schon  
 die neben ihm Gehende.“  
 „Alo, Du bist mir tatsächlich nicht böse, daß ich  
 nicht gekommen bin.“  
 „Lieber das sein, andernfalls würde Großte  
 sich es nicht ein Ködchen, sie möchte sich ein wenig den  
 Kopf um zu. „Aber, durchaus nicht, du wirst durch  
 eine wichtige Angelegenheit verhindert, wie du mir  
 sagtest, und das entspricht vollkommen dein Beruf.“  
 „Auf dem marantenen Männergesicht prägte sich  
 wieder deutlicher der Zug von Verlegenheit aus,  
 aber Georga sah es nicht. Abermals verging eine

Welle, abermals brach der Mann wieder das  
 Schweigen.  
 „Und wenn nun diese wichtige Angelegenheit ein  
 Bindnis zwischen mir und...“  
 „Aber, Winzer, ich verheirathe dich nicht, du bist bereit  
 so leistung zu sein.“  
 „Es war etwas so Dringendes in seiner Stimme,  
 daß sie ihm jetzt antworten mußte.  
 „Das weißt du doch, Winzer! Aber nun hat diese  
 ganze Sache ragen. Sie ist es, kommt zu mir, bei  
 mir zu sein oder nicht.“  
 Die Verlegenheit auf des Mannes Gesicht prägte  
 sich jetzt leuchtend, sie konnte Georga nicht entgehen.  
 Georga blieb stehen.  
 „Aber, ich sehe schon, du bist verärgert, wann  
 kann ich dich dann erwarten?“  
 „Durch den Mann ging es wie ein Stein, sein  
 Gesicht war wieder ganz klar und ruhig.“  
 „Bist immer, Winzer, am fünf, und dann habe ich  
 dir viel zu sagen.“  
 „Sie reichte ihm die Hand.“  
 „Gut, ich warte, und bis dahin: Auf Wiedersehen!“  
 „Eine Augenblicke lang ihre Hände liefen an-  
 sammen, im nächsten Augenblick schritt Georga nach  
 vorn und sah nicht zurück. Der Mann sah noch  
 eine ganze Welle nach, dann ging er und hielt  
 den Kopf gerad.“  
 Georga schritt ziemlich ruhig aus und fragte, als  
 sie in die Straße eintrat, in der sie wohnte, schon  
 von weitem das Haus, das sie nicht genug heran  
 war, zu den Fenstern der ersten Etage auf und hob  
 die Hand, wollte lächelnd der Frau zu, die am  
 Fenster stand und auf sie wartete. „Dann lief die  
 Frau aber auch schon, um von der Korridorfläche aus  
 den Balkonbereich der Dausitur zu öffnen. Das  
 gültige Gesicht der Herren folgten Georga nach  
 und sah nicht zurück. Der Mann sah noch  
 eine ganze Welle nach, dann ging er und hielt  
 den Kopf gerad.“  
 Georga schritt ziemlich ruhig aus und fragte, als  
 sie in die Straße eintrat, in der sie wohnte, schon  
 von weitem das Haus, das sie nicht genug heran  
 war, zu den Fenstern der ersten Etage auf und hob  
 die Hand, wollte lächelnd der Frau zu, die am  
 Fenster stand und auf sie wartete. „Dann lief die  
 Frau aber auch schon, um von der Korridorfläche aus  
 den Balkonbereich der Dausitur zu öffnen. Das  
 gültige Gesicht der Herren folgten Georga nach  
 und sah nicht zurück. Der Mann sah noch  
 eine ganze Welle nach, dann ging er und hielt  
 den Kopf gerad.“

## DKW Schwabe Klasse

Überzeugend zweckmäßig - verblüffend einfach. Die Kennzeichen dieses Wagens, der das Fahren zum Schwaben macht, der Raumfülle und Bequemlichkeit bietet, die jedes gewöhnliche Maß übersteigt.

Innenlenker oder Cabrio  
 RM 3350,- ab Werk

Kraftfahrzeughandels-gesellschaft  
 Halle a. S., Hindenburgstr. 6, Ruf 29267

## Utenentberlich

für das schone Heines und unsere geschmackvollen Einrichtungsgegenstände. Die moderne Ausstattung um 70,- RM. 85,- RM. 100,- RM. 120,- RM. 150,- RM. 200,- RM. 250,- RM. 300,- RM. 350,- RM. 400,- RM. 450,- RM. 500,- RM. 550,- RM. 600,- RM. 650,- RM. 700,- RM. 750,- RM. 800,- RM. 850,- RM. 900,- RM. 950,- RM. 1000,- RM. 1050,- RM. 1100,- RM. 1150,- RM. 1200,- RM. 1250,- RM. 1300,- RM. 1350,- RM. 1400,- RM. 1450,- RM. 1500,- RM. 1550,- RM. 1600,- RM. 1650,- RM. 1700,- RM. 1750,- RM. 1800,- RM. 1850,- RM. 1900,- RM. 1950,- RM. 2000,- RM. 2050,- RM. 2100,- RM. 2150,- RM. 2200,- RM. 2250,- RM. 2300,- RM. 2350,- RM. 2400,- RM. 2450,- RM. 2500,- RM. 2550,- RM. 2600,- RM. 2650,- RM. 2700,- RM. 2750,- RM. 2800,- RM. 2850,- RM. 2900,- RM. 2950,- RM. 3000,- RM. 3050,- RM. 3100,- RM. 3150,- RM. 3200,- RM. 3250,- RM. 3300,- RM. 3350,- RM. 3400,- RM. 3450,- RM. 3500,- RM. 3550,- RM. 3600,- RM. 3650,- RM. 3700,- RM. 3750,- RM. 3800,- RM. 3850,- RM. 3900,- RM. 3950,- RM. 4000,- RM. 4050,- RM. 4100,- RM. 4150,- RM. 4200,- RM. 4250,- RM. 4300,- RM. 4350,- RM. 4400,- RM. 4450,- RM. 4500,- RM. 4550,- RM. 4600,- RM. 4650,- RM. 4700,- RM. 4750,- RM. 4800,- RM. 4850,- RM. 4900,- RM. 4950,- RM. 5000,- RM. 5050,- RM. 5100,- RM. 5150,- RM. 5200,- RM. 5250,- RM. 5300,- RM. 5350,- RM. 5400,- RM. 5450,- RM. 5500,- RM. 5550,- RM. 5600,- RM. 5650,- RM. 5700,- RM. 5750,- RM. 5800,- RM. 5850,- RM. 5900,- RM. 5950,- RM. 6000,- RM. 6050,- RM. 6100,- RM. 6150,- RM. 6200,- RM. 6250,- RM. 6300,- RM. 6350,- RM. 6400,- RM. 6450,- RM. 6500,- RM. 6550,- RM. 6600,- RM. 6650,- RM. 6700,- RM. 6750,- RM. 6800,- RM. 6850,- RM. 6900,- RM. 6950,- RM. 7000,- RM. 7050,- RM. 7100,- RM. 7150,- RM. 7200,- RM. 7250,- RM. 7300,- RM. 7350,- RM. 7400,- RM. 7450,- RM. 7500,- RM. 7550,- RM. 7600,- RM. 7650,- RM. 7700,- RM. 7750,- RM. 7800,- RM. 7850,- RM. 7900,- RM. 7950,- RM. 8000,- RM. 8050,- RM. 8100,- RM. 8150,- RM. 8200,- RM. 8250,- RM. 8300,- RM. 8350,- RM. 8400,- RM. 8450,- RM. 8500,- RM. 8550,- RM. 8600,- RM. 8650,- RM. 8700,- RM. 8750,- RM. 8800,- RM. 8850,- RM. 8900,- RM. 8950,- RM. 9000,- RM. 9050,- RM. 9100,- RM. 9150,- RM. 9200,- RM. 9250,- RM. 9300,- RM. 9350,- RM. 9400,- RM. 9450,- RM. 9500,- RM. 9550,- RM. 9600,- RM. 9650,- RM. 9700,- RM. 9750,- RM. 9800,- RM. 9850,- RM. 9900,- RM. 9950,- RM. 10000,- RM. 10050,- RM. 10100,- RM. 10150,- RM. 10200,- RM. 10250,- RM. 10300,- RM. 10350,- RM. 10400,- RM. 10450,- RM. 10500,- RM. 10550,- RM. 10600,- RM. 10650,- RM. 10700,- RM. 10750,- RM. 10800,- RM. 10850,- RM. 10900,- RM. 10950,- RM. 11000,- RM. 11050,- RM. 11100,- RM. 11150,- RM. 11200,- RM. 11250,- RM. 11300,- RM. 11350,- RM. 11400,- RM. 11450,- RM. 11500,- RM. 11550,- RM. 11600,- RM. 11650,- RM. 11700,- RM. 11750,- RM. 11800,- RM. 11850,- RM. 11900,- RM. 11950,- RM. 12000,- RM. 12050,- RM. 12100,- RM. 12150,- RM. 12200,- RM. 12250,- RM. 12300,- RM. 12350,- RM. 12400,- RM. 12450,- RM. 12500,- RM. 12550,- RM. 12600,- RM. 12650,- RM. 12700,- RM. 12750,- RM. 12800,- RM. 12850,- RM. 12900,- RM. 12950,- RM. 13000,- RM. 13050,- RM. 13100,- RM. 13150,- RM. 13200,- RM. 13250,- RM. 13300,- RM. 13350,- RM. 13400,- RM. 13450,- RM. 13500,- RM. 13550,- RM. 13600,- RM. 13650,- RM. 13700,- RM. 13750,- RM. 13800,- RM. 13850,- RM. 13900,- RM. 13950,- RM. 14000,- RM. 14050,- RM. 14100,- RM. 14150,- RM. 14200,- RM. 14250,- RM. 14300,- RM. 14350,- RM. 14400,- RM. 14450,- RM. 14500,- RM. 14550,- RM. 14600,- RM. 14650,- RM. 14700,- RM. 14750,- RM. 14800,- RM. 14850,- RM. 14900,- RM. 14950,- RM. 15000,- RM. 15050,- RM. 15100,- RM. 15150,- RM. 15200,- RM. 15250,- RM. 15300,- RM. 15350,- RM. 15400,- RM. 15450,- RM. 15500,- RM. 15550,- RM. 15600,- RM. 15650,- RM. 15700,- RM. 15750,- RM. 15800,- RM. 15850,- RM. 15900,- RM. 15950,- RM. 16000,- RM. 16050,- RM. 16100,- RM. 16150,- RM. 16200,- RM. 16250,- RM. 16300,- RM. 16350,- RM. 16400,- RM. 16450,- RM. 16500,- RM. 16550,- RM. 16600,- RM. 16650,- RM. 16700,- RM. 16750,- RM. 16800,- RM. 16850,- RM. 16900,- RM. 16950,- RM. 17000,- RM. 17050,- RM. 17100,- RM. 17150,- RM. 17200,- RM. 17250,- RM. 17300,- RM. 17350,- RM. 17400,- RM. 17450,- RM. 17500,- RM. 17550,- RM. 17600,- RM. 17650,- RM. 17700,- RM. 17750,- RM. 17800,- RM. 17850,- RM. 17900,- RM. 17950,- RM. 18000,- RM. 18050,- RM. 18100,- RM. 18150,- RM. 18200,- RM. 18250,- RM. 18300,- RM. 18350,- RM. 18400,- RM. 18450,- RM. 18500,- RM. 18550,- RM. 18600,- RM. 18650,- RM. 18700,- RM. 18750,- RM. 18800,- RM. 18850,- RM. 18900,- RM. 18950,- RM. 19000,- RM. 19050,- RM. 19100,- RM. 19150,- RM. 19200,- RM. 19250,- RM. 19300,- RM. 19350,- RM. 19400,- RM. 19450,- RM. 19500,- RM. 19550,- RM. 19600,- RM. 19650,- RM. 19700,- RM. 19750,- RM. 19800,- RM. 19850,- RM. 19900,- RM. 19950,- RM. 20000,- RM. 20050,- RM. 20100,- RM. 20150,- RM. 20200,- RM. 20250,- RM. 20300,- RM. 20350,- RM. 20400,- RM. 20450,- RM. 20500,- RM. 20550,- RM. 20600,- RM. 20650,- RM. 20700,- RM. 20750,- RM. 20800,- RM. 20850,- RM. 20900,- RM. 20950,- RM. 21000,- RM. 21050,- RM. 21100,- RM. 21150,- RM. 21200,- RM. 21250,- RM. 21300,- RM. 21350,- RM. 21400,- RM. 21450,- RM. 21500,- RM. 21550,- RM. 21600,- RM. 21650,- RM. 21700,- RM. 21750,- RM. 21800,- RM. 21850,- RM. 21900,- RM. 21950,- RM. 22000,- RM. 22050,- RM. 22100,- RM. 22150,- RM. 22200,- RM. 22250,- RM. 22300,- RM. 22350,- RM. 22400,- RM. 22450,- RM. 22500,- RM. 22550,- RM. 22600,- RM. 22650,- RM. 22700,- RM. 22750,- RM. 22800,- RM. 22850,- RM. 22900,- RM. 22950,- RM. 23000,- RM. 23050,- RM. 23100,- RM. 23150,- RM. 23200,- RM. 23250,- RM. 23300,- RM. 23350,- RM. 23400,- RM. 23450,- RM. 23500,- RM. 23550,- RM. 23600,- RM. 23650,- RM. 23700,- RM. 23750,- RM. 23800,- RM. 23850,- RM. 23900,- RM. 23950,- RM. 24000,- RM. 24050,- RM. 24100,- RM. 24150,- RM. 24200,- RM. 24250,- RM. 24300,- RM. 24350,- RM. 24400,- RM. 24450,- RM. 24500,- RM. 24550,- RM. 24600,- RM. 24650,- RM. 24700,- RM. 24750,- RM. 24800,- RM. 24850,- RM. 24900,- RM. 24950,- RM. 25000,- RM. 25050,- RM. 25100,- RM. 25150,- RM. 25200,- RM. 25250,- RM. 25300,- RM. 25350,- RM. 25400,- RM. 25450,- RM. 25500,- RM. 25550,- RM. 25600,- RM. 25650,- RM. 25700,- RM. 25750,- RM. 25800,- RM. 25850,- RM. 25900,- RM. 25950,- RM. 26000,- RM. 26050,- RM. 26100,- RM. 26150,- RM. 26200,- RM. 26250,- RM. 26300,- RM. 26350,- RM. 26400,- RM. 26450,- RM. 26500,- RM. 26550,- RM. 26600,- RM. 26650,- RM. 26700,- RM. 26750,- RM. 26800,- RM. 26850,- RM. 26900,- RM. 26950,- RM. 27000,- RM. 27050,- RM. 27100,- RM. 27150,- RM. 27200,- RM. 27250,- RM. 27300,- RM. 27350,- RM. 27400,- RM. 27450,- RM. 27500,- RM. 27550,- RM. 27600,- RM. 27650,- RM. 27700,- RM. 27750,- RM. 27800,- RM. 27850,- RM. 27900,- RM. 27950,- RM. 28000,- RM. 28050,- RM. 28100,- RM. 28150,- RM. 28200,- RM. 28250,- RM. 28300,- RM. 28350,- RM. 28400,- RM. 28450,- RM. 28500,- RM. 28550,- RM. 28600,- RM. 28650,- RM. 28700,- RM. 28750,- RM. 28800,- RM. 28850,- RM. 28900,- RM. 28950,- RM. 29000,- RM. 29050,- RM. 29100,- RM. 29150,- RM. 29200,- RM. 29250,- RM. 29300,- RM. 29350,- RM. 29400,- RM. 29450,- RM. 29500,- RM. 29550,- RM. 29600,- RM. 29650,- RM. 29700,- RM. 29750,- RM. 29800,- RM. 29850,- RM. 29900,- RM. 29950,- RM. 30000,- RM. 30050,- RM. 30100,- RM. 30150,- RM. 30200,- RM. 30250,- RM. 30300,- RM. 30350,- RM. 30400,- RM. 30450,- RM. 30500,- RM. 30550,- RM. 30600,- RM. 30650,- RM. 30700,- RM. 30750,- RM. 30800,- RM. 30850,- RM. 30900,- RM. 30950,- RM. 31000,- RM. 31050,- RM. 31100,- RM. 31150,- RM. 31200,- RM. 31250,- RM. 31300,- RM. 31350,- RM. 31400,- RM. 31450,- RM. 31500,- RM. 31550,- RM. 31600,- RM. 31650,- RM. 31700,- RM. 31750,- RM. 31800,- RM. 31850,- RM. 31900,- RM. 31950,- RM. 32000,- RM. 32050,- RM. 32100,- RM. 32150,- RM. 32200,- RM. 32250,- RM. 32300,- RM. 32350,- RM. 32400,- RM. 32450,- RM. 32500,- RM. 32550,- RM. 32600,- RM. 32650,- RM. 32700,- RM. 32750,- RM. 32800,- RM. 32850,- RM. 32900,- RM. 32950,- RM. 33000,- RM. 33050,- RM. 33100,- RM. 33150,- RM. 33200,- RM. 33250,- RM. 33300,- RM. 33350,- RM. 33400,- RM. 33450,- RM. 33500,- RM. 33550,- RM. 33600,- RM. 33650,- RM. 33700,- RM. 33750,- RM. 33800,- RM. 33850,- RM. 33900,- RM. 33950,- RM. 34000,- RM. 34050,- RM. 34100,- RM. 34150,- RM. 34200,- RM. 34250,- RM. 34300,- RM. 34350,- RM. 34400,- RM. 34450,- RM. 34500,- RM. 34550,- RM. 34600,- RM. 34650,- RM. 34700,- RM. 34750,- RM. 34800,- RM. 34850,- RM. 34900,- RM. 34950,- RM. 35000,- RM. 35050,- RM. 35100,- RM. 35150,- RM. 35200,- RM. 35250,- RM. 35300,- RM. 35350,- RM. 35400,- RM. 35450,- RM. 35500,- RM. 35550,- RM. 35600,- RM. 35650,- RM. 35700,- RM. 35750,- RM. 35800,- RM. 35850,- RM. 35900,- RM. 35950,- RM. 36000,- RM. 36050,- RM. 36100,- RM. 36150,- RM. 36200,- RM. 36250,- RM. 36300,- RM. 36350,- RM. 36400,- RM. 36450,- RM. 36500,- RM. 36550,- RM. 36600,- RM. 36650,- RM. 36700,- RM. 36750,- RM. 36800,- RM. 36850,- RM. 36900,- RM. 36950,- RM. 37000,- RM. 37050,- RM. 37100,- RM. 37150,- RM. 37200,- RM. 37250,- RM. 37300,- RM. 37350,- RM. 37400,- RM. 37450,- RM. 37500,- RM. 37550,- RM. 37600,- RM. 37650,- RM. 37700,- RM. 37750,- RM. 37800,- RM. 37850,- RM. 37900,- RM. 37950,- RM. 38000,- RM. 38050,- RM. 38100,- RM. 38150,- RM. 38200,- RM. 38250,- RM. 38300,- RM. 38350,- RM. 38400,- RM. 38450,- RM. 38500,- RM. 38550,- RM. 38600,- RM. 38650,- RM. 38700,- RM. 38750,- RM. 38800,- RM. 38850,- RM. 38900,- RM. 38950,- RM. 39000,- RM. 39050,- RM. 39100,- RM. 39150,- RM. 39200,- RM. 39250,- RM. 39300,- RM. 39350,- RM. 39400,- RM. 39450,- RM. 39500,- RM. 39550,- RM. 39600,- RM. 39650,- RM. 39700,- RM. 39750,- RM. 39800,- RM. 39850,- RM. 39900,- RM. 39950,- RM. 40000,- RM. 40050,- RM. 40100,- RM. 40150,- RM. 40200,- RM. 40250,- RM. 40300,- RM. 40350,- RM. 40400,- RM. 40450,- RM. 40500,- RM. 40550,- RM. 40600,- RM. 40650,- RM. 40700,- RM. 40750,- RM. 40800,- RM. 40850,- RM. 40900,- RM. 40950,- RM. 41000,- RM. 41050,- RM. 41100,- RM. 41150,- RM. 41200,- RM. 41250,- RM. 41300,- RM. 41350,- RM. 41400,- RM. 41450,- RM. 41500,- RM. 41550,- RM. 41600,- RM. 41650,- RM. 41700,- RM. 41750,- RM. 41800,- RM. 41850,- RM. 41900,- RM. 41950,- RM. 42000,- RM. 42050,- RM. 42100,- RM. 42150,- RM. 42200,- RM. 42250,- RM. 42300,- RM. 42350,- RM. 42400,- RM. 42450,- RM. 42500,- RM. 42550,- RM. 42600,- RM. 42650,- RM. 42700,- RM. 42750,- RM. 42800,- RM. 42850,- RM. 42900,- RM. 42950,- RM. 43000,- RM. 43050,- RM. 43100,- RM. 43150,- RM. 43200,- RM. 43250,- RM. 43300,- RM. 43350,- RM. 43400,- RM. 43450,- RM. 43500,- RM. 43550,- RM. 43600,- RM. 43650,- RM. 43700,- RM. 43750,- RM. 43800,- RM. 43850,- RM. 43900,- RM. 43950,- RM. 44000,- RM. 44050,- RM. 44100,- RM. 44150,- RM. 44200,- RM. 44250,- RM. 44300,- RM. 44350,- RM. 44400,- RM. 44450,- RM. 44500,- RM. 44550,- RM. 44600,- RM. 44650,- RM. 44700,- RM. 44750,- RM. 44800,- RM. 44850,- RM. 44900,- RM. 44950,- RM. 45000,- RM. 45050,- RM. 45100,- RM. 45150,- RM. 45200,- RM. 45250,- RM. 45300,- RM. 45350,- RM. 45400,- RM. 45450,- RM. 45500,- RM. 45550,- RM. 45600,- RM. 45650,- RM. 45700,- RM. 45750,- RM. 45800,- RM. 45850,- RM. 45900,- RM. 45950,- RM. 46000,- RM. 46050,- RM. 46100,- RM. 46150,- RM. 46200,- RM. 46250,- RM. 46300,- RM. 46350,- RM. 46400,- RM. 46450,- RM. 46500,- RM. 46550,- RM. 46600,- RM. 46650,- RM. 46700,- RM. 46750,- RM. 46800,- RM. 46850,- RM. 46900,- RM. 46950,- RM. 47000,- RM. 47050,- RM. 47100,- RM. 47150,- RM. 47200,- RM. 47250,- RM. 47300,- RM. 47350,- RM. 47400,- RM. 47450,- RM. 47500,- RM. 47550,- RM. 47600,- RM. 47650,- RM. 47700,- RM. 47750,- RM. 47800,- RM. 47850,- RM. 47900,- RM. 47950,- RM. 48000,- RM. 48050,- RM. 48100,- RM. 48150,- RM. 48200,- RM. 48250,- RM. 48300,- RM. 48350,- RM. 48400,- RM. 48450,- RM. 48500,- RM. 48550,- RM. 48600,- RM. 48650,- RM. 48700,- RM. 48750,- RM. 48800,- RM. 48850,- RM. 48900,- RM. 48950,- RM. 49000,- RM. 49050,- RM. 49100,- RM. 49150,- RM. 49200,- RM. 49250,- RM. 49300,- RM. 49350,- RM. 49400,- RM. 49450,- RM. 49500,- RM. 49550,- RM. 49600,- RM. 49650,- RM. 49700,- RM. 49750,- RM. 49800,- RM. 49850,- RM. 49900,- RM. 49950,- RM. 50000,- RM. 50050,- RM. 50100,- RM. 50150,- RM. 50200,- RM. 50250,- RM. 50300,- RM. 50350,- RM. 50400,- RM. 50450,- RM. 50500,- RM. 50550,- RM. 50600,- RM. 50650,- RM. 50700,- RM. 50750,- RM. 50800,- RM. 50850,- RM. 50900,- RM. 50950,- RM. 51000,- RM. 51050,- RM. 51100,- RM. 51150,- RM. 51200,- RM. 51250,- RM. 51300,- RM. 51350,- RM. 51400,- RM. 51450,- RM. 51500,- RM. 51550,- RM. 51600,- RM. 51650,- RM. 51700,- RM. 51750,- RM. 51800,- RM. 51850,- RM. 51900,- RM. 51950,- RM. 52000,- RM. 52050,- RM. 52100,- RM. 52150,- RM. 52200,- RM. 52250,- RM. 52300,- RM. 52350,- RM. 52400,- RM. 52450,- RM. 52500,- RM. 52550,- RM. 52600,- RM. 52650,- RM. 52700,- RM. 52750,- RM. 52800,- RM. 52850,- RM. 52900,- RM. 52950,- RM. 53000,- RM. 53050,- RM. 53100,- RM. 53150,- RM. 53200,- RM. 53250,- RM. 53300,- RM. 53350,- RM. 53400,- RM. 53450,- RM. 535

