

Verlags-Gesellschaft: Verlag, Schriftleitung, Hauptgeschäftsstelle und Druckerei: Halbesche Zeitung, No. 18, 19, 20, 21, 22, 23, 24, 25, 26, 27, 28, 29, 30, 31, 32, 33, 34, 35, 36, 37, 38, 39, 40, 41, 42, 43, 44, 45, 46, 47, 48, 49, 50, 51, 52, 53, 54, 55, 56, 57, 58, 59, 60, 61, 62, 63, 64, 65, 66, 67, 68, 69, 70, 71, 72, 73, 74, 75, 76, 77, 78, 79, 80, 81, 82, 83, 84, 85, 86, 87, 88, 89, 90, 91, 92, 93, 94, 95, 96, 97, 98, 99, 100, 101, 102, 103, 104, 105, 106, 107, 108, 109, 110, 111, 112, 113, 114, 115, 116, 117, 118, 119, 120, 121, 122, 123, 124, 125, 126, 127, 128, 129, 130, 131, 132, 133, 134, 135, 136, 137, 138, 139, 140, 141, 142, 143, 144, 145, 146, 147, 148, 149, 150, 151, 152, 153, 154, 155, 156, 157, 158, 159, 160, 161, 162, 163, 164, 165, 166, 167, 168, 169, 170, 171, 172, 173, 174, 175, 176, 177, 178, 179, 180, 181, 182, 183, 184, 185, 186, 187, 188, 189, 190, 191, 192, 193, 194, 195, 196, 197, 198, 199, 200, 201, 202, 203, 204, 205, 206, 207, 208, 209, 210, 211, 212, 213, 214, 215, 216, 217, 218, 219, 220, 221, 222, 223, 224, 225, 226, 227, 228, 229, 230, 231, 232, 233, 234, 235, 236, 237, 238, 239, 240, 241, 242, 243, 244, 245, 246, 247, 248, 249, 250, 251, 252, 253, 254, 255, 256, 257, 258, 259, 260, 261, 262, 263, 264, 265, 266, 267, 268, 269, 270, 271, 272, 273, 274, 275, 276, 277, 278, 279, 280, 281, 282, 283, 284, 285, 286, 287, 288, 289, 290, 291, 292, 293, 294, 295, 296, 297, 298, 299, 300, 301, 302, 303, 304, 305, 306, 307, 308, 309, 310, 311, 312, 313, 314, 315, 316, 317, 318, 319, 320, 321, 322, 323, 324, 325, 326, 327, 328, 329, 330, 331, 332, 333, 334, 335, 336, 337, 338, 339, 340, 341, 342, 343, 344, 345, 346, 347, 348, 349, 350, 351, 352, 353, 354, 355, 356, 357, 358, 359, 360, 361, 362, 363, 364, 365, 366, 367, 368, 369, 370, 371, 372, 373, 374, 375, 376, 377, 378, 379, 380, 381, 382, 383, 384, 385, 386, 387, 388, 389, 390, 391, 392, 393, 394, 395, 396, 397, 398, 399, 400, 401, 402, 403, 404, 405, 406, 407, 408, 409, 410, 411, 412, 413, 414, 415, 416, 417, 418, 419, 420, 421, 422, 423, 424, 425, 426, 427, 428, 429, 430, 431, 432, 433, 434, 435, 436, 437, 438, 439, 440, 441, 442, 443, 444, 445, 446, 447, 448, 449, 450, 451, 452, 453, 454, 455, 456, 457, 458, 459, 460, 461, 462, 463, 464, 465, 466, 467, 468, 469, 470, 471, 472, 473, 474, 475, 476, 477, 478, 479, 480, 481, 482, 483, 484, 485, 486, 487, 488, 489, 490, 491, 492, 493, 494, 495, 496, 497, 498, 499, 500, 501, 502, 503, 504, 505, 506, 507, 508, 509, 510, 511, 512, 513, 514, 515, 516, 517, 518, 519, 520, 521, 522, 523, 524, 525, 526, 527, 528, 529, 530, 531, 532, 533, 534, 535, 536, 537, 538, 539, 540, 541, 542, 543, 544, 545, 546, 547, 548, 549, 550, 551, 552, 553, 554, 555, 556, 557, 558, 559, 560, 561, 562, 563, 564, 565, 566, 567, 568, 569, 570, 571, 572, 573, 574, 575, 576, 577, 578, 579, 580, 581, 582, 583, 584, 585, 586, 587, 588, 589, 590, 591, 592, 593, 594, 595, 596, 597, 598, 599, 600, 601, 602, 603, 604, 605, 606, 607, 608, 609, 610, 611, 612, 613, 614, 615, 616, 617, 618, 619, 620, 621, 622, 623, 624, 625, 626, 627, 628, 629, 630, 631, 632, 633, 634, 635, 636, 637, 638, 639, 640, 641, 642, 643, 644, 645, 646, 647, 648, 649, 650, 651, 652, 653, 654, 655, 656, 657, 658, 659, 660, 661, 662, 663, 664, 665, 666, 667, 668, 669, 670, 671, 672, 673, 674, 675, 676, 677, 678, 679, 680, 681, 682, 683, 684, 685, 686, 687, 688, 689, 690, 691, 692, 693, 694, 695, 696, 697, 698, 699, 700, 701, 702, 703, 704, 705, 706, 707, 708, 709, 710, 711, 712, 713, 714, 715, 716, 717, 718, 719, 720, 721, 722, 723, 724, 725, 726, 727, 728, 729, 730, 731, 732, 733, 734, 735, 736, 737, 738, 739, 740, 741, 742, 743, 744, 745, 746, 747, 748, 749, 750, 751, 752, 753, 754, 755, 756, 757, 758, 759, 760, 761, 762, 763, 764, 765, 766, 767, 768, 769, 770, 771, 772, 773, 774, 775, 776, 777, 778, 779, 780, 781, 782, 783, 784, 785, 786, 787, 788, 789, 790, 791, 792, 793, 794, 795, 796, 797, 798, 799, 800, 801, 802, 803, 804, 805, 806, 807, 808, 809, 810, 811, 812, 813, 814, 815, 816, 817, 818, 819, 820, 821, 822, 823, 824, 825, 826, 827, 828, 829, 830, 831, 832, 833, 834, 835, 836, 837, 838, 839, 840, 841, 842, 843, 844, 845, 846, 847, 848, 849, 850, 851, 852, 853, 854, 855, 856, 857, 858, 859, 860, 861, 862, 863, 864, 865, 866, 867, 868, 869, 870, 871, 872, 873, 874, 875, 876, 877, 878, 879, 880, 881, 882, 883, 884, 885, 886, 887, 888, 889, 890, 891, 892, 893, 894, 895, 896, 897, 898, 899, 900, 901, 902, 903, 904, 905, 906, 907, 908, 909, 910, 911, 912, 913, 914, 915, 916, 917, 918, 919, 920, 921, 922, 923, 924, 925, 926, 927, 928, 929, 930, 931, 932, 933, 934, 935, 936, 937, 938, 939, 940, 941, 942, 943, 944, 945, 946, 947, 948, 949, 950, 951, 952, 953, 954, 955, 956, 957, 958, 959, 960, 961, 962, 963, 964, 965, 966, 967, 968, 969, 970, 971, 972, 973, 974, 975, 976, 977, 978, 979, 980, 981, 982, 983, 984, 985, 986, 987, 988, 989, 990, 991, 992, 993, 994, 995, 996, 997, 998, 999, 1000.

General-Anzeiger für Halle und die Provinz Sachsen
Belagert vom Krieg zum Sonntag / Mitteldeutsche Frauenzeitung / Das Weltgesetz und
Gerechten / Mitteldeutsche Volkzeitung / Sächsische Arbeiterzeitung / Wehrmacht und Wehrmacht
Gemeinschaft / Sächsische Arbeiterzeitung / Arbeit und Recht / Der junge Mensch / Frauen und Weibchen
Schule, Technik, Sport / Frau und Kind / Frau und Beruf / Landwirtschaft / Gartenbau
Mitteldeutsche Wirtschaft / Sächsische Arbeiterzeitung

Bezug u. Anzeigen: Bei täglichem Erscheinen (außer Sonn- und Feiertagen)
20 Hagen 10 Pfennig monatlich, 240 Hagen 1 Mark 10 Pfennig, 60 Hagen
3 Mark, 120 Hagen 6 Mark, 240 Hagen 12 Mark, 360 Hagen 18 Mark, 480 Hagen
24 Mark, 600 Hagen 30 Mark, 720 Hagen 36 Mark, 840 Hagen 42 Mark, 960 Hagen
48 Mark, 1080 Hagen 54 Mark, 1200 Hagen 60 Mark, 1320 Hagen 66 Mark, 1440 Hagen
72 Mark, 1560 Hagen 78 Mark, 1680 Hagen 84 Mark, 1800 Hagen 90 Mark, 1920 Hagen
96 Mark, 2040 Hagen 102 Mark, 2160 Hagen 108 Mark, 2280 Hagen 114 Mark, 2400 Hagen
120 Mark, 2520 Hagen 126 Mark, 2640 Hagen 132 Mark, 2760 Hagen 138 Mark, 2880 Hagen
144 Mark, 3000 Hagen 150 Mark, 3120 Hagen 156 Mark, 3240 Hagen 162 Mark, 3360 Hagen
168 Mark, 3480 Hagen 174 Mark, 3600 Hagen 180 Mark, 3720 Hagen 186 Mark, 3840 Hagen
192 Mark, 3960 Hagen 198 Mark, 4080 Hagen 204 Mark, 4200 Hagen 210 Mark, 4320 Hagen
216 Mark, 4440 Hagen 222 Mark, 4560 Hagen 228 Mark, 4680 Hagen 234 Mark, 4800 Hagen
240 Mark, 4920 Hagen 246 Mark, 5040 Hagen 252 Mark, 5160 Hagen 258 Mark, 5280 Hagen
264 Mark, 5400 Hagen 270 Mark, 5520 Hagen 276 Mark, 5640 Hagen 282 Mark, 5760 Hagen
288 Mark, 5880 Hagen 294 Mark, 6000 Hagen 300 Mark, 6120 Hagen 306 Mark, 6240 Hagen
312 Mark, 6360 Hagen 318 Mark, 6480 Hagen 324 Mark, 6600 Hagen 330 Mark, 6720 Hagen
336 Mark, 6840 Hagen 342 Mark, 6960 Hagen 348 Mark, 7080 Hagen 354 Mark, 7200 Hagen
360 Mark, 7320 Hagen 366 Mark, 7440 Hagen 372 Mark, 7560 Hagen 378 Mark, 7680 Hagen
384 Mark, 7800 Hagen 390 Mark, 7920 Hagen 396 Mark, 8040 Hagen 402 Mark, 8160 Hagen
408 Mark, 8280 Hagen 414 Mark, 8400 Hagen 420 Mark, 8520 Hagen 426 Mark, 8640 Hagen
432 Mark, 8760 Hagen 438 Mark, 8880 Hagen 444 Mark, 9000 Hagen 450 Mark, 9120 Hagen
456 Mark, 9240 Hagen 462 Mark, 9360 Hagen 468 Mark, 9480 Hagen 474 Mark, 9600 Hagen
480 Mark, 9720 Hagen 486 Mark, 9840 Hagen 492 Mark, 9960 Hagen 498 Mark, 10080 Hagen
504 Mark, 10200 Hagen 510 Mark, 10320 Hagen 516 Mark, 10440 Hagen 522 Mark, 10560 Hagen
528 Mark, 10680 Hagen 534 Mark, 10800 Hagen 540 Mark, 10920 Hagen 546 Mark, 11040 Hagen
552 Mark, 11160 Hagen 558 Mark, 11280 Hagen 564 Mark, 11400 Hagen 570 Mark, 11520 Hagen
576 Mark, 11640 Hagen 582 Mark, 11760 Hagen 588 Mark, 11880 Hagen 594 Mark, 12000 Hagen
600 Mark, 12120 Hagen 606 Mark, 12240 Hagen 612 Mark, 12360 Hagen 618 Mark, 12480 Hagen
624 Mark, 12600 Hagen 630 Mark, 12720 Hagen 636 Mark, 12840 Hagen 642 Mark, 12960 Hagen
648 Mark, 13080 Hagen 654 Mark, 13200 Hagen 660 Mark, 13320 Hagen 666 Mark, 13440 Hagen
672 Mark, 13560 Hagen 678 Mark, 13680 Hagen 684 Mark, 13800 Hagen 690 Mark, 13920 Hagen
696 Mark, 14040 Hagen 702 Mark, 14160 Hagen 708 Mark, 14280 Hagen 714 Mark, 14400 Hagen
720 Mark, 14520 Hagen 726 Mark, 14640 Hagen 732 Mark, 14760 Hagen 738 Mark, 14880 Hagen
744 Mark, 15000 Hagen 750 Mark, 15120 Hagen 756 Mark, 15240 Hagen 762 Mark, 15360 Hagen
768 Mark, 15480 Hagen 774 Mark, 15600 Hagen 780 Mark, 15720 Hagen 786 Mark, 15840 Hagen
792 Mark, 15960 Hagen 798 Mark, 16080 Hagen 804 Mark, 16200 Hagen 810 Mark, 16320 Hagen
816 Mark, 16440 Hagen 822 Mark, 16560 Hagen 828 Mark, 16680 Hagen 834 Mark, 16800 Hagen
840 Mark, 16920 Hagen 846 Mark, 17040 Hagen 852 Mark, 17160 Hagen 858 Mark, 17280 Hagen
864 Mark, 17400 Hagen 870 Mark, 17520 Hagen 876 Mark, 17640 Hagen 882 Mark, 17760 Hagen
888 Mark, 17880 Hagen 894 Mark, 18000 Hagen 900 Mark, 18120 Hagen 906 Mark, 18240 Hagen
912 Mark, 18360 Hagen 918 Mark, 18480 Hagen 924 Mark, 18600 Hagen 930 Mark, 18720 Hagen
936 Mark, 18840 Hagen 942 Mark, 18960 Hagen 948 Mark, 19080 Hagen 954 Mark, 19200 Hagen
960 Mark, 19320 Hagen 966 Mark, 19440 Hagen 972 Mark, 19560 Hagen 978 Mark, 19680 Hagen
984 Mark, 19800 Hagen 990 Mark, 19920 Hagen 996 Mark, 20040 Hagen 1000 Mark, 20120 Hagen
1006 Mark, 20240 Hagen 1012 Mark, 20360 Hagen 1018 Mark, 20480 Hagen 1024 Mark, 20600 Hagen
1030 Mark, 20720 Hagen 1036 Mark, 20840 Hagen 1042 Mark, 20960 Hagen 1048 Mark, 21080 Hagen
1054 Mark, 21200 Hagen 1060 Mark, 21320 Hagen 1066 Mark, 21440 Hagen 1072 Mark, 21560 Hagen
1078 Mark, 21680 Hagen 1084 Mark, 21800 Hagen 1090 Mark, 21920 Hagen 1096 Mark, 22040 Hagen
1102 Mark, 22160 Hagen 1108 Mark, 22280 Hagen 1114 Mark, 22400 Hagen 1120 Mark, 22520 Hagen
1126 Mark, 22640 Hagen 1132 Mark, 22760 Hagen 1138 Mark, 22880 Hagen 1144 Mark, 23000 Hagen
1150 Mark, 23120 Hagen 1156 Mark, 23240 Hagen 1162 Mark, 23360 Hagen 1168 Mark, 23480 Hagen
1174 Mark, 23600 Hagen 1180 Mark, 23720 Hagen 1186 Mark, 23840 Hagen 1192 Mark, 23960 Hagen
1198 Mark, 24080 Hagen 1204 Mark, 24200 Hagen 1210 Mark, 24320 Hagen 1216 Mark, 24440 Hagen
1222 Mark, 24560 Hagen 1228 Mark, 24680 Hagen 1234 Mark, 24800 Hagen 1240 Mark, 24920 Hagen
1246 Mark, 25040 Hagen 1252 Mark, 25160 Hagen 1258 Mark, 25280 Hagen 1264 Mark, 25400 Hagen
1270 Mark, 25520 Hagen 1276 Mark, 25640 Hagen 1282 Mark, 25760 Hagen 1288 Mark, 25880 Hagen
1294 Mark, 26000 Hagen 1300 Mark, 26120 Hagen 1306 Mark, 26240 Hagen 1312 Mark, 26360 Hagen
1318 Mark, 26480 Hagen 1324 Mark, 26600 Hagen 1330 Mark, 26720 Hagen 1336 Mark, 26840 Hagen
1342 Mark, 26960 Hagen 1348 Mark, 27080 Hagen 1354 Mark, 27200 Hagen 1360 Mark, 27320 Hagen
1366 Mark, 27440 Hagen 1372 Mark, 27560 Hagen 1378 Mark, 27680 Hagen 1384 Mark, 27800 Hagen
1390 Mark, 27920 Hagen 1396 Mark, 28040 Hagen 1402 Mark, 28160 Hagen 1408 Mark, 28280 Hagen
1414 Mark, 28400 Hagen 1420 Mark, 28520 Hagen 1426 Mark, 28640 Hagen 1432 Mark, 28760 Hagen
1438 Mark, 28880 Hagen 1444 Mark, 29000 Hagen 1450 Mark, 29120 Hagen 1456 Mark, 29240 Hagen
1462 Mark, 29360 Hagen 1468 Mark, 29480 Hagen 1474 Mark, 29600 Hagen 1480 Mark, 29720 Hagen
1486 Mark, 29840 Hagen 1492 Mark, 29960 Hagen 1498 Mark, 30080 Hagen 1504 Mark, 30200 Hagen
1510 Mark, 30320 Hagen 1516 Mark, 30440 Hagen 1522 Mark, 30560 Hagen 1528 Mark, 30680 Hagen
1534 Mark, 30800 Hagen 1540 Mark, 30920 Hagen 1546 Mark, 31040 Hagen 1552 Mark, 31160 Hagen
1558 Mark, 31280 Hagen 1564 Mark, 31400 Hagen 1570 Mark, 31520 Hagen 1576 Mark, 31640 Hagen
1582 Mark, 31760 Hagen 1588 Mark, 31880 Hagen 1594 Mark, 32000 Hagen 1600 Mark, 32120 Hagen
1606 Mark, 32240 Hagen 1612 Mark, 32360 Hagen 1618 Mark, 32480 Hagen 1624 Mark, 32600 Hagen
1630 Mark, 32720 Hagen 1636 Mark, 32840 Hagen 1642 Mark, 32960 Hagen 1648 Mark, 33080 Hagen
1654 Mark, 33200 Hagen 1660 Mark, 33320 Hagen 1666 Mark, 33440 Hagen 1672 Mark, 33560 Hagen
1678 Mark, 33680 Hagen 1684 Mark, 33800 Hagen 1690 Mark, 33920 Hagen 1696 Mark, 34040 Hagen
1702 Mark, 34160 Hagen 1708 Mark, 34280 Hagen 1714 Mark, 34400 Hagen 1720 Mark, 34520 Hagen
1726 Mark, 34640 Hagen 1732 Mark, 34760 Hagen 1738 Mark, 34880 Hagen 1744 Mark, 35000 Hagen
1750 Mark, 35120 Hagen 1756 Mark, 35240 Hagen 1762 Mark, 35360 Hagen 1768 Mark, 35480 Hagen
1774 Mark, 35600 Hagen 1780 Mark, 35720 Hagen 1786 Mark, 35840 Hagen 1792 Mark, 35960 Hagen
1798 Mark, 36080 Hagen 1804 Mark, 36200 Hagen 1810 Mark, 36320 Hagen 1816 Mark, 36440 Hagen
1822 Mark, 36560 Hagen 1828 Mark, 36680 Hagen 1834 Mark, 36800 Hagen 1840 Mark, 36920 Hagen
1846 Mark, 37040 Hagen 1852 Mark, 37160 Hagen 1858 Mark, 37280 Hagen 1864 Mark, 37400 Hagen
1870 Mark, 37520 Hagen 1876 Mark, 37640 Hagen 1882 Mark, 37760 Hagen 1888 Mark, 37880 Hagen
1894 Mark, 38000 Hagen 1900 Mark, 38120 Hagen 1906 Mark, 38240 Hagen 1912 Mark, 38360 Hagen
1918 Mark, 38480 Hagen 1924 Mark, 38600 Hagen 1930 Mark, 38720 Hagen 1936 Mark, 38840 Hagen
1942 Mark, 38960 Hagen 1948 Mark, 39080 Hagen 1954 Mark, 39200 Hagen 1960 Mark, 39320 Hagen
1966 Mark, 39440 Hagen 1972 Mark, 39560 Hagen 1978 Mark, 39680 Hagen 1984 Mark, 39800 Hagen
1990 Mark, 39920 Hagen 1996 Mark, 40040 Hagen 2000 Mark, 40120 Hagen 2006 Mark, 40240 Hagen
2012 Mark, 40360 Hagen 2018 Mark, 40480 Hagen 2024 Mark, 40600 Hagen 2030 Mark, 40720 Hagen
2036 Mark, 40840 Hagen 2042 Mark, 40960 Hagen 2048 Mark, 41080 Hagen 2054 Mark, 41200 Hagen
2060 Mark, 41320 Hagen 2066 Mark, 41440 Hagen 2072 Mark, 41560 Hagen 2078 Mark, 41680 Hagen
2084 Mark, 41800 Hagen 2090 Mark, 41920 Hagen 2096 Mark, 42040 Hagen 2102 Mark, 42160 Hagen
2108 Mark, 42280 Hagen 2114 Mark, 42400 Hagen 2120 Mark, 42520 Hagen 2126 Mark, 42640 Hagen
2132 Mark, 42760 Hagen 2138 Mark, 42880 Hagen 2144 Mark, 43000 Hagen 2150 Mark, 43120 Hagen
2156 Mark, 43240 Hagen 2162 Mark, 43360 Hagen 2168 Mark, 43480 Hagen 2174 Mark, 43600 Hagen
2180 Mark, 43720 Hagen 2186 Mark, 43840 Hagen 2192 Mark, 43960 Hagen 2198 Mark, 44080 Hagen
2204 Mark, 44200 Hagen 2210 Mark, 44320 Hagen 2216 Mark, 44440 Hagen 2222 Mark, 44560 Hagen
2228 Mark, 44680 Hagen 2234 Mark, 44800 Hagen 2240 Mark, 44920 Hagen 2246 Mark, 45040 Hagen
2252 Mark, 45160 Hagen 2258 Mark, 45280 Hagen 2264 Mark, 45400 Hagen 2270 Mark, 45520 Hagen
2276 Mark, 45640 Hagen 2282 Mark, 45760 Hagen 2288 Mark, 45880 Hagen 2294 Mark, 46000 Hagen
2300 Mark, 46120 Hagen 2306 Mark, 46240 Hagen 2312 Mark, 46360 Hagen 2318 Mark, 46480 Hagen
2324 Mark, 46600 Hagen 2330 Mark, 46720 Hagen 2336 Mark, 46840 Hagen 2342 Mark, 46960 Hagen
2348 Mark, 47080 Hagen 2354 Mark, 47200 Hagen 2360 Mark, 47320 Hagen 2366 Mark, 47440 Hagen
2372 Mark, 47560 Hagen 2378 Mark, 47680 Hagen 2384 Mark, 47800 Hagen 2390 Mark, 47920 Hagen
2396 Mark, 48040 Hagen 2402 Mark, 48160 Hagen 2408 Mark, 48280 Hagen 2414 Mark, 48400 Hagen
2420 Mark, 48520 Hagen 2426 Mark, 48640 Hagen 2432 Mark, 48760 Hagen 2438 Mark, 48880 Hagen
2444 Mark, 49000 Hagen 2450 Mark, 49120 Hagen 2456 Mark, 49240 Hagen 2462 Mark, 49360 Hagen
2468 Mark, 49480 Hagen 2474 Mark, 49600 Hagen 2480 Mark, 49720 Hagen 2486 Mark, 49840 Hagen
2492 Mark, 49960 Hagen 2498 Mark, 50080 Hagen 2504 Mark, 50200 Hagen 2510 Mark, 50320 Hagen
2516 Mark, 50440 Hagen 2522 Mark, 50560 Hagen 2528 Mark, 50680 Hagen 2534 Mark, 50800 Hagen
2540 Mark, 50920 Hagen 2546 Mark, 51040 Hagen 2552 Mark, 51160 Hagen 2558 Mark, 51280 Hagen
2564 Mark, 51400 Hagen 2570 Mark, 51520 Hagen 2576 Mark, 51640 Hagen 2582 Mark, 51760 Hagen
2588 Mark, 51880 Hagen 2594 Mark, 52000 Hagen 2600 Mark, 52120 Hagen 2606 Mark, 52240 Hagen
2612 Mark, 52360 Hagen 2618 Mark, 52480 Hagen 2624 Mark, 52600 Hagen 2630 Mark, 52720 Hagen
2636 Mark, 52840 Hagen 2642 Mark, 52960 Hagen 2648 Mark, 53080 Hagen 2654 Mark, 53200 Hagen
2660 Mark, 53320 Hagen 2666 Mark, 53440 Hagen 2672 Mark, 53560 Hagen 2678 Mark, 53680 Hagen
2684 Mark, 53800 Hagen 2690 Mark, 53920 Hagen 2696 Mark, 54040 Hagen 2702 Mark, 54160 Hagen
2708 Mark, 54280 Hagen 2714 Mark, 54400 Hagen 2720 Mark, 54520 Hagen 2726 Mark, 54640 Hagen
2732 Mark, 54760 Hagen 2738 Mark, 54880 Hagen 2744 Mark, 55000 Hagen 2750 Mark, 55120 Hagen
2756 Mark, 55240 Hagen 2762 Mark, 55360 Hagen 2768 Mark, 55480 Hagen 2774 Mark, 55600 Hagen
2780 Mark, 55720 Hagen 2786 Mark, 55840 Hagen 2792 Mark, 55960 Hagen 2798 Mark, 56080 Hagen
2804 Mark, 56200 Hagen 2810 Mark, 56320 Hagen 2816 Mark, 56440 Hagen 2822 Mark, 56560 Hagen
2828 Mark, 56680 Hagen 2834 Mark, 56800 Hagen 2840 Mark, 56920 Hagen 2846 Mark, 57040 Hagen
2852 Mark, 57160 Hagen 2858 Mark, 57280 Hagen 2864 Mark, 57400 Hagen 2870 Mark, 57520 Hagen
2876 Mark, 57640 Hagen 2882 Mark, 57760 Hagen 2888 Mark, 57880 Hagen 2894 Mark, 58000 Hagen
2900 Mark, 58120 Hagen 2906 Mark, 58240 Hagen 2912 Mark, 58360 Hagen 2918 Mark, 58480 Hagen
2924 Mark, 58600 Hagen 2930 Mark, 58720 Hagen 2936 Mark, 58840 H

Del am Rande Europas

Mit Gauleiter Jordan in den Petroleumfeldern Rumäniens

Als Gauleiter — es soll schon lange her sein — hat er den Rumänen die Bedeutung der Erdölfrage und damit die Bedeutung des Erdöls für die Weltwirtschaft und die Bedeutung der Erdölfrage für die Weltwirtschaft und die Bedeutung der Erdölfrage für die Weltwirtschaft...

Der Gauleiter Jordan ist in Rumänien und hat seinen Aufenthalt in Bukarest und dem deutschen Geschäftsträger v. Borchhammer — der übrigens bei den Rumänen sehr beliebt ist — herzlichen Dank und Lebenswohl gesagt und waren im Auto des Reichsleiters mit Gauleiter Jordan...

Nach halbtägiger Fahrt von Ploesti nach Iasi hat der Gauleiter Jordan seinen Aufenthalt in Iasi genommen und hat seinen Aufenthalt in Iasi genommen und hat seinen Aufenthalt in Iasi genommen...

Die Erdölfrage ist ein wichtiger Bestandteil der Weltwirtschaft und hat seinen Aufenthalt in Iasi genommen und hat seinen Aufenthalt in Iasi genommen...

Schlussfeinlegung des Hauses des deutschen Handwerks

Berlin, 18. Oktober.

Am Ende des deutschen Handwerks in der Neuzeit ist die Arbeit, unmittelbar an der Spitze der Handwerker, steht am Donnerstag...

Vom Dachstuhl des Neubaus wehte die bunte Fahne mit dem goldenen Handwerkszeichen...

Darauf wurde die Kapelle eingeweiht, die unter dem Schutzbild der Heiligen Maria steht...

die Entwürfe der Organisation, Zeichnungen und eine kleine Mäusammlung. Der Schlüssel trägt die Inschrift: Am dritten Jahr der Regierung Adolf Hitler wurde dieses Haus durch den Dyerbund...

Am Ende des deutschen Handwerks, das nur heute in Rumänien steht, hat der Gauleiter Jordan seinen Aufenthalt in Iasi genommen...

Anschließend nahm Dr. Len das Wort. Er überbrachte die Grüße der hochgebildeten deutschen Menschen und gab dem deutschen Handwerk...

befriedigt dieses Erbeiter, und die uninge Verhältnisse von Dreyer und Dräger wird gewiss auch dadurch gefördert, daß Edwin Fischer...

Der Herr Dr. Len hat seinen Aufenthalt in Iasi genommen und hat seinen Aufenthalt in Iasi genommen...

Der Herr Dr. Len hat seinen Aufenthalt in Iasi genommen und hat seinen Aufenthalt in Iasi genommen...

Der Herr Dr. Len hat seinen Aufenthalt in Iasi genommen und hat seinen Aufenthalt in Iasi genommen...

Der Herr Dr. Len hat seinen Aufenthalt in Iasi genommen und hat seinen Aufenthalt in Iasi genommen...

Der Herr Dr. Len hat seinen Aufenthalt in Iasi genommen und hat seinen Aufenthalt in Iasi genommen...

Der Herr Dr. Len hat seinen Aufenthalt in Iasi genommen und hat seinen Aufenthalt in Iasi genommen...

riakt Dr. Habel, der Hauptfaktor für das Jugendstudium in der Reichsstelle zur Förderung des deutschen Schrifttums. Er erläuterte die Bedeutung des Buches für die Jugend und...

Die junge deutsche Jugend hat ihren Aufenthalt in Iasi genommen und hat ihren Aufenthalt in Iasi genommen...

Die junge deutsche Jugend hat ihren Aufenthalt in Iasi genommen und hat ihren Aufenthalt in Iasi genommen...

Die junge deutsche Jugend hat ihren Aufenthalt in Iasi genommen und hat ihren Aufenthalt in Iasi genommen...

Die junge deutsche Jugend hat ihren Aufenthalt in Iasi genommen und hat ihren Aufenthalt in Iasi genommen...

Die junge deutsche Jugend hat ihren Aufenthalt in Iasi genommen und hat ihren Aufenthalt in Iasi genommen...

Die junge deutsche Jugend hat ihren Aufenthalt in Iasi genommen und hat ihren Aufenthalt in Iasi genommen...

Blicke in die Welt

24 Hunde als Ehepaarsgesamt

Dr. Schaeffler, wohlhabender Zimmerverleiher (siehe Zeitung) in Zurich in 1931 (1931), hat 24 Hunde als Ehepaarsgesamt...

Die im Schwarzenland... Der Schlichter, welcher den in 1931, einem kleinen Land...

Der Herr Dr. Len hat seinen Aufenthalt in Iasi genommen und hat seinen Aufenthalt in Iasi genommen...

Der Herr Dr. Len hat seinen Aufenthalt in Iasi genommen und hat seinen Aufenthalt in Iasi genommen...

Der Herr Dr. Len hat seinen Aufenthalt in Iasi genommen und hat seinen Aufenthalt in Iasi genommen...

Der Herr Dr. Len hat seinen Aufenthalt in Iasi genommen und hat seinen Aufenthalt in Iasi genommen...

Der Herr Dr. Len hat seinen Aufenthalt in Iasi genommen und hat seinen Aufenthalt in Iasi genommen...

Der Herr Dr. Len hat seinen Aufenthalt in Iasi genommen und hat seinen Aufenthalt in Iasi genommen...

Der Herr Dr. Len hat seinen Aufenthalt in Iasi genommen und hat seinen Aufenthalt in Iasi genommen...

Der Herr Dr. Len hat seinen Aufenthalt in Iasi genommen und hat seinen Aufenthalt in Iasi genommen...

Der Herr Dr. Len hat seinen Aufenthalt in Iasi genommen und hat seinen Aufenthalt in Iasi genommen...

Der Herr Dr. Len hat seinen Aufenthalt in Iasi genommen und hat seinen Aufenthalt in Iasi genommen...

Der Herr Dr. Len hat seinen Aufenthalt in Iasi genommen und hat seinen Aufenthalt in Iasi genommen...

Der Herr Dr. Len hat seinen Aufenthalt in Iasi genommen und hat seinen Aufenthalt in Iasi genommen...

„Lebens- und Gewissensfreiheit des einzelnen ein, sondern überlasse einen jeden, sich seinen Gott vorzustellen, wie er es für richtig hält.“

„Ich glaube, er, der Minister, daß die Bewegung...“

„Die einjährige Weisheit, diesen Streit zu beenden, habe er darin gesehen, aus den verschiedenen gegenständlichen Gruppen Männer zu zusammenfassen...“

„Der Herr Dr. Len hat seinen Aufenthalt in Iasi genommen und hat seinen Aufenthalt in Iasi genommen...“

„Der Herr Dr. Len hat seinen Aufenthalt in Iasi genommen und hat seinen Aufenthalt in Iasi genommen...“

„Der Herr Dr. Len hat seinen Aufenthalt in Iasi genommen und hat seinen Aufenthalt in Iasi genommen...“

„Der Herr Dr. Len hat seinen Aufenthalt in Iasi genommen und hat seinen Aufenthalt in Iasi genommen...“

„Der Herr Dr. Len hat seinen Aufenthalt in Iasi genommen und hat seinen Aufenthalt in Iasi genommen...“

„Der Herr Dr. Len hat seinen Aufenthalt in Iasi genommen und hat seinen Aufenthalt in Iasi genommen...“

„Der Herr Dr. Len hat seinen Aufenthalt in Iasi genommen und hat seinen Aufenthalt in Iasi genommen...“

„Der Herr Dr. Len hat seinen Aufenthalt in Iasi genommen und hat seinen Aufenthalt in Iasi genommen...“

„Der Herr Dr. Len hat seinen Aufenthalt in Iasi genommen und hat seinen Aufenthalt in Iasi genommen...“

„Der Herr Dr. Len hat seinen Aufenthalt in Iasi genommen und hat seinen Aufenthalt in Iasi genommen...“

„Der Herr Dr. Len hat seinen Aufenthalt in Iasi genommen und hat seinen Aufenthalt in Iasi genommen...“

„Der Herr Dr. Len hat seinen Aufenthalt in Iasi genommen und hat seinen Aufenthalt in Iasi genommen...“

Brillen Schmidt
Halle (Saale), Große Ulrichstraße 53

Programme wurde ergänzt durch eines der Sonette der drei Autoren und Friedrich Schiller's aus Voltaire's Zeit, die sehr selten gelesene Werk, denn das konnte in einer Zeit der Dornbüchse bürgerlichen und städtischen Selbstmitleids eher mit dem Namen von drei Gemälden rechnen. Der Herr Dr. Len hat seinen Aufenthalt in Iasi genommen...



Von Port Said nach Suez

Fünf Glofen zur Geschichte des Suez-Kanals / Von Hans Ried

Das Stufenwerk des Kanals

Der Kanal von Suez in seiner heutigen Form ist erst sechsundsiebzig Jahre alt, aber schon fünfzig Jahre lang hat er die Welt mit sich verbunden. Seit dem 18. Jahrhundert hat man sich bemüht, den Isthmus von Suez zu durchqueren. Der Sultan Muhammad Ali, der Herrscher von Ägypten, ließ 1816 den Kanal von Suez anlegen. Er war ein großer Erfolg, aber er wurde nur für ein paar Jahre genutzt. Erst im Jahre 1859 wurde der Kanal von Suez fertiggestellt. Er ist heute ein wichtiger Handelsweg zwischen Europa und Asien.

Schiffschrauben fuhren den Sand der Abfahrungen in die Bahirien jagten. Mehr als neun Meter Tiefgang darf kein Schiff haben. Nur lange Streden ist der Weg nur 50 Meter breit, und die Schiffe brauchen Ankerbühnen, um bei der langsamen Fahrt über den Kanal zu halten. Die Kanalbauarbeiten sind heute fast vollständig beendet. Die Arbeiter haben sich schon fast vollständig zurückgezogen. Die Kanalbauarbeiten sind heute fast vollständig beendet. Die Arbeiter haben sich schon fast vollständig zurückgezogen.

Kriegslärm auch in Aegypten



Photo: New York Times Berlin, Weidobid

Der abessinisch-italienische Streitfall ist auch für Ägypten nicht ohne Bedeutung, da das Quellgebiet des Nils am Isthmus in Abessinien liegt. Der Besitz der Nilquelle aber ist für Ägypten lebenswichtig. Die Überwachung der Nilquelle stellt gleichzeitig eine Überwachung der Bevölkerung Ägyptens dar. Unser Bild zeigt die Pyramiden von Gizeh während des Ägyptenbesuches eines deutschen Luftschiffes.

Die Schiffe, die nach Suez fahren, sind heute fast vollständig zurückgezogen. Die Arbeiter haben sich schon fast vollständig zurückgezogen. Die Kanalbauarbeiten sind heute fast vollständig beendet. Die Arbeiter haben sich schon fast vollständig zurückgezogen.

Der Einfahrt in den Kanal einen Nevers unterzeichnen muß, daß er kein Schiff antandeln in die Welt fahren lassen wird, wenn er sich verhält, so...

Nicht Markt je Tonne und Fußkraft

Der Weg von Port Said nach Suez hängt voll von Kapitänsfähigkeiten, den besten Vermittlungen der Welt. Jedes Schiff läuft mehr oder weniger unvorsichtig, wenn es sich nicht mit der Vollmacht der Kapitänsfähigkeiten gegenwärtig ihrer Fahrdiebstahl in Eisenwerk, und außerdem fordert jede Schiffstonne und jeder Fußkraft die richtige Kanalgebühr von acht Mark. Ein Schiff des Norddeutschen Lloyd nimmt auf jede Tonne jährlich durchschnittlich 200000 Mark allein für die Kanalgebühren mit, ein mittlerer italienischer Transporter bringt es auf 100000 Mark. Ein Schiff des Norddeutschen Lloyd nimmt auf jede Tonne jährlich durchschnittlich 100 Millionen Mark erbringenden Gebühren verbraucht der Kanal nicht mehr als die Hälfte. Der alte Markt aber ist mehr vergrößerungsfähig als die Ägypter der Kanalgesellschaft. Sie hat ihren Sitz in einem unerschütterlichen Hause in Paris, die Mehrheit der Aktien aber ist in englischen Händen. England hat letzterzeit 80 Millionen Mark für dieses Verkehrsunternehmen bezahlt, aber er hat seitdem 700 Millionen an Dividenden bekommen. Nicht nur die Ägypter des

Die Schiffe des Herrn Vespas

Erst zu Napoleons Zeit begannen die Europäer sich für einen Schiffbau in den Meeren zu interessieren. Im Auftrag des Königs wurde die erste große Schiffe gebaut. In diesem Zeitraum erlebte der Kanal seine erste Krise, er wurde rundweg angegriffen, und die Ägypter kamen volle tausend Jahre praktisch ohne ihn aus...

Hohe langsam, Kapitän!

Der Kanal aber war nun endlich vollendet, und es kam jedem Schiffkapitän frei, ihn über seinen durchsichtigen unangenehmen Bau zu ärgern. Jeder mußte die Hälfte der Einnahmen an Verbesserungsarbeiten verwenden, wenn, trotzdem kann er heute noch nicht recht. Er ist 160 Kilometer lang, das sind fünf Stunden Weg für ein mittelgroßes Schiff. Man muß aber eine Drehungswinkelkraft von zehn Kilometern in der Stunde liefern, weil schneller gehende als verängsteter Mann...

Die Bratensoße

„mit den drei Handgriffen“!

Also: 1-2-3! So ihr geht's nämlich mit dem Knorr Bratensoßwürfel: Zerbröckeln, glattrühren und dann nur noch in 1/4 Liter Wasser 3 Minuten unter Umrühren kochen. Und schon ist soviel gute Soße da wie von 2 Pfund Braten! Sie wird allein oder zum Strecken, Verbessern, Sämigmachen u. dergleichen anderer Sachen verwendet. Darum als Bratensoße stets

Knorr

1 Dose Knorr Bratensoße 1/4 Liter - 10 Pf.

Sandstoffschiff oder Schiffsfresser, an jeder Zeit, sei es Krieg oder Frieden, die ungeschützte Kanalfahrt angegriffen wurde. Diese Äkte trägt auch die englische Flotte, aber gerade diese wurde unter der Verantwortung gesehen, daß die Äkte nur Anwendung finden könnte, wenn keine englischen Truppen mehr in Ägypten wären. Englische Truppen aber haben sich heute noch in Ägypten. Im Jahr 1904 gab England im Maroffa-Abkommen Frankreich gegenüber diese Äkte auf, Ägypten gegenüber aber nicht. Das bedeutet, daß der Neutralitätsvertrag der deutschen Schiffe gegenüber schon 1914 unbedingtheit gelte, ist, auf heute von London aus leicht zugunsten einer Ägypten ansetzt werden kann. Es wird im Grundsatz freilich nicht auf dieses alte Verbot, sondern auf die Kamuffrat der vielen neuen Flugzeuge ankommen, die nur schon bei Boden über der Gracht des Darcios ihr dortnennende Kreise ziehen...

Waffena Flottenstützpunkt

Neuer meldet aus Suez, daß der italienische Hafen Waffena mit neuer Schnellkraft ausgebaut werde. In den nördlich von Waffena gelegenen Dünen sollen Batterien von 15-Zoll-Geschützen, die eine Reichweite von annähernd 32 Kilometer besitzen, in vierfache Stellung gebracht werden. Die Bucht von Waffena werde von 4-Zoll-Geschützen bewacht, die es mit Fernrohr und Leichten Kreuzer aufnehmen können. Auf den italienisch militärischen Inseln am Darcios in Ägypten seien weitere 4- und 6-Zoll-Geschütze aufgestellt worden. Infolge dieser Befestigungsmaßnahmen, die „bei Nacht und Nebel“ durchgeführt seien, sei der italienische Streitmacht im roten Meer bedeutende Kamuffrat verliehen worden. Ferner seien zur Zeit etwa 500 italienische Kriegsfregatten und mindestens fünf italienische U-Boote in Ostafrika und im roten Meer verankert.

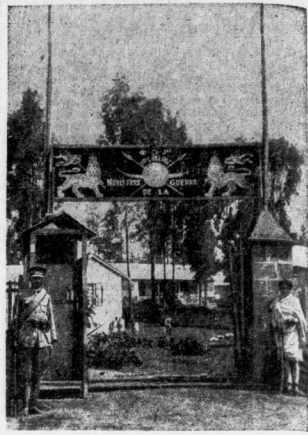
Neues aus aller Welt

Eine Kurpfuscherin vor Gericht

Wieder die „Strahlungsmittele“ der Frau König

Vor der Essener Großen Strafkammer begann am Donnerstag der Prozeß gegen die 54jährige frühere Inhaberin zahlreicher sogenannter „Strahlungsmittele“, Frau Erna König. Im dem Prozeß, der sich auf mehrere Wochen erstrecken dürfte, darunter allein 90 Verze. Der Angeklagten, die bereits 1932 in Magdeburg in einem ähnlichen Prozeß, der sich auf mehrere Wochen erstrecken dürfte, darunter allein 90 Verze. Der Angeklagten, die bereits 1932 in Magdeburg in einem ähnlichen Prozeß, der sich auf mehrere Wochen erstrecken dürfte, darunter allein 90 Verze.

Das wichtigste Gebäude in Addis Ababa



Das wichtigste Gebäude in Addis Ababa

Sportführer werden

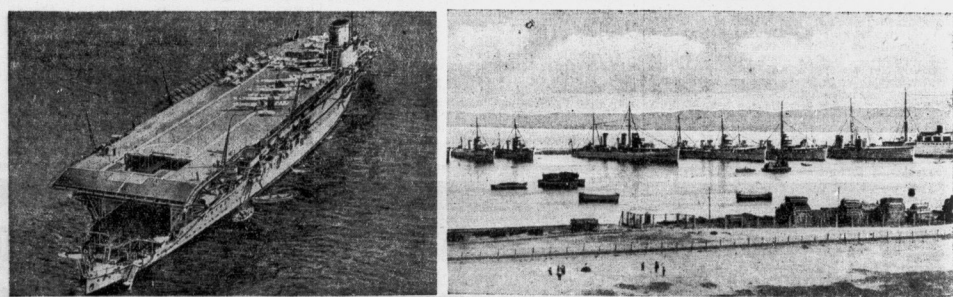
Dumpeia-Propagandaflug am 19. Okt.

Am Sonntag, 19. Oktober, vormittags, wird ein Junkers 52 zum Olympia-Propagandaflug von den Flughafen Tempelhof in Berlin starten. An dem Flug nehmen teil der Generalsekretär des Organisationskomitees für die XI. Olympiade, Dr. Dieckmann, und der Auslandsdirektor des Reichssportführers von Tschammer und Osten, Dr. Japp. Die Maschine wird über Belgien, Sofia nach Athen fliegen. An Bord sind der Reichssportführer von Tschammer und Osten an Bord gefahren. Die Herren werden in Athen, Sofia, Belgrad und Zagreb vor den nationalen olympischen Komitees bzw. in den deutschen Gesandtschaften Vorträge über die nächstjährigen Olympischen Spiele halten.

Die Devisen im Export

Wie von der Zollbehördenstelle Düsseldorf mitgeteilt wird, ist es gelungen, einer großen Devisenlieferung auf die Spur zu kommen. Der in Köln wohnende Jude Taurig hatte in einem Exportpaket 7800 RM in Hundert- und Fünfhundert-Markscheine sowie einige Goldstücke und ausländische Geldscheine nach Holland zu verschicken gesucht. Der Spionier, der das Paket geleitet wurde, hatte die Sendung über die Zollstationen, die bei letzterem Paket nur Silberproben nach Holland weitergeleitet. In Holland jedoch wurde festgestellt, daß die

Englands Flottenzusammenziehungen im Mittelmeer



In Zuge der englischen Sicherheitsmaßnahmen im Mittelmeerraum sind auch zwei Flugzeug-Mutterschiffe dorthin entsandt worden, von denen unser Bild die „Courageous“ zeigt. Am Achterdeck befindet sich der Aufzugsschacht für die unter Deck befindlichen Maschinen. Der Flugzeugträger führt 52 Maschinen. Bord (Atlantic, K.) — In den letzten Tagen hat England auch in dem palästinensischen Hafen Haifa große Flotteneinheiten zusammengezogen, die den Schutz dieses wichtigen Hafens übernehmen sollen. (In Haifa mündet die große Petroleumleitung aus dem Irak.) (New York Times, K.)

Straßenbahnunfall in Berlin

Ein schwerer Straßenbahnunfall ereignete sich am Donnerstagabend in Berlin-Vietnienberg an der Kreuzung der Mühlentor- und Scheffelstraße. Dort stießen zwei Straßenbahnwagen zusammen, wobei ein Wagen umgekippt wurde. Die Unfallverursacher wurden 13 Haftstrafe absitzend leicht verurteilt.

Die Weinerente am Rhein

Im Weinbaugebiet der Rheinprovinz hat nach der Statistik von einem Jahr zum anderen die Weinerente begonnen. Die Weinerente beginnt die Zeit der Weinernte. Die Weinerente beginnt die Zeit der Weinernte. Die Weinerente beginnt die Zeit der Weinernte.

Batermörder zum Tode verurteilt

Das Dresdener Schwurgericht verurteilte am Donnerstag den 24jährigen Willibald Caspar aus Pirna-Gröb wegen Mordes zum Tode und dauerndem Verlust der bürgerlichen Ehrenrechte. Der Angeklagte hatte am 19. März seinen in Landsberg lebenden 20jährigen Vater im Laufe einer Auseinandersetzung mit einem Obenbach niedergeschlagen. In den Folgen der schweren Verletzung war der Vater nur noch wenige Tage am Leben. Der Angeklagte war ein liebes Kind des Vaters, beging die Tat, da sein Vater ihn nicht weiter mit Geld unterstützen wollte. Der Vater war wiederholt für die Schulden seines Sohnes aufgekommen.

Zugunsten der Steinkohle

Die Welt-Rohstoffbilanz 1934
Der Welt-Rohstoffverbrauch, das ist die...

Das Finanzamt verlangt Auskunft

Zu den gegenwärtigen Veranlagungen
Von Dr. K. Wuth, Sachverständiger in Steuerfragen, Berlin

Bei den im Gange befindlichen Veranlagungen
an Einkommen, Vermögenssteuer usw. wird für den...

langt werden, wenn die Auskunft des Steuerpflichtigen
nicht genügt oder überhaupt nicht zur Verfügung steht...

Die Reichsbank entlastet

Gold für Rohstoffe
Nach dem Hinweis der Reichsbank vom 18. Oktober...

Die vorgenannten 85,2 Proz. entsprechen einer
abwärtigen Entwicklung der Welt um 1107,7...

Die Auskunftspflicht gegenüber dem Finanzamt
in eigenen Steuerangelegenheiten
Der Steuerpflichtige hat die Pflicht, alle Angaben...

Die Auskunftspflicht in Steuerangelegenheiten

brüder Personen
Am Steueranfrageverfahren gegen dritte
Personen ist die Auskunft über die Verlegung...

Einstellung des Postüberweisungsverkehrs mit Italien

Die italienische Postverwaltung hat den Postüberweisungsverkehr mit den fremden Postverwaltungen eingestellt...

Die Zunahme der Weltsteinkohleproduktion
findet ihren Niederschlag in einer seit fünf Jahren...

Eine eideschwörende Vernehmung kommt zur
Vollziehung von Verfahren in Betracht, die von dem...

Am 1. März hat die Auskunft im ersten
Stadium zu veranlassen. Der Steuerpflichtige...

Die Konventionen für deutsche Auslandsstellen

unterschieden unter den inländischen Stellen
von Auslandsstellen. Die Konventionen...

Der deutsche Rohstoffmarkt hat die
deutsche Produktion, auf dem sich im Jahre 1934...

Das Finanzamt hat die Auskunft im ersten
Stadium zu veranlassen. Der Steuerpflichtige...

Die Zulassung von Reichsmitteln
Gegenüber dem Auskunftsverlangen des Finanzamts...

Berliner Börse

Heutiger Frühverkehr:
Berlin, 18. Oktober. Vorbörslich lagen nur wenig...

Die Weltsteinkohleproduktion im Jahre 1934
findet ihren Niederschlag in einer Steigerung...

Die beiden wichtigsten Konkurrenten
Deutschlands auf dem Weltmarkt in Maschinen...

Die deutsche Maschinenindustrie verhandelt
die letzte Steigerung ihres Ausfuhrvolumens...

Berliner Börse von gestern

Berlin, 17. Oktober. Zu den ersten Kursen lag
nur wenig Anstieg vor. Die Rentenmarkt...

Die Weltsteinkohleproduktion im Jahre 1934
findet ihren Niederschlag in einer Steigerung...

Die beiden wichtigsten Konkurrenten
Deutschlands auf dem Weltmarkt in Maschinen...

Die deutsche Maschinenindustrie verhandelt
die letzte Steigerung ihres Ausfuhrvolumens...

Milchanlieferung und Milchverwertung

in den Molkereien im August
Nach Mitteln der Statistik des Reichsamt für...

Befreiung von der Tarifordnung

Neue Durchführungsverordnung zum Gesetz für Ordnung der nationalen Arbeit
Der Reichsarbeitsminister hat im Einvernehmen...

Befreiung von der Tarifordnung

Neue Durchführungsverordnung zum Gesetz für Ordnung der nationalen Arbeit
Der Reichsarbeitsminister hat im Einvernehmen...

Mitteldutsche Börse

Leipzig, 17. Oktober. Am Mittwoch waren nur wenige...

Die Lage der Eisenindustrie

Die Lage der Eisenindustrie. Die auf Veranlassung...

Die Postbank-Gewinnwerte

Die Postbank-Gewinnwerte. Der Postbank-Dienst...

Die Postbank-Gewinnwerte

Die Postbank-Gewinnwerte. Der Postbank-Dienst...

Die Postbank-Gewinnwerte

Die Postbank-Gewinnwerte. Der Postbank-Dienst...

Die Postbank-Gewinnwerte

Die Postbank-Gewinnwerte. Der Postbank-Dienst...

Die Postbank-Gewinnwerte

Die Postbank-Gewinnwerte. Der Postbank-Dienst...

Die Postbank-Gewinnwerte

Die Postbank-Gewinnwerte. Der Postbank-Dienst...

Die Postbank-Gewinnwerte

Die Postbank-Gewinnwerte. Der Postbank-Dienst...



50 Jahre Erntestatistik

Das 50jährige Bestehen der Erntestatistik... 50 Jahre lang hat die Erntestatistik...

Zogen die entgegengesetzten Seiten 10,4 und 10,7... 100, für den Betrag je Hektar im Jahresdurchschnitt...

Unter den 50 Jahren mit der Statistik... ist eine ganz besondere bemerkenswerte Ernterückbildung...

Die zweifelhafte Ernteerfolge in der Ernterückbildung... der mittlere haben noch keinen der statistischen...

Waren- und Viehmärkte

Berliner Getreidemarkt

Berlin, 17. Oktober. Die Getreidemärkte am Donnerstag... in Berlin sind sehr lebhaft...

Waren- und Viehmärkte

Waren- und Viehmärkte am Donnerstag... in Berlin sind sehr lebhaft...

Anteilige Berliner Notierungen vom 17. Oktober

Table with columns for various goods like Mehl, Roggen, Weizen, etc., and their prices.

Anteilige Berliner Notierungen vom 17. Oktober

Table with columns for various goods like Mehl, Roggen, Weizen, etc., and their prices.

Butter

Spezialer Buttermarkt vom 17. Oktober. Die... Buttermarkt am 17. Oktober 1935...

Butter

Spezialer Buttermarkt vom 17. Oktober. Die... Buttermarkt am 17. Oktober 1935...

Zucker

Wochenmarkt, 17. Oktober. Gemahlene Rohrzucker... am 17. Oktober 1935...

Zucker

Wochenmarkt, 17. Oktober. Gemahlene Rohrzucker... am 17. Oktober 1935...

Viehmärkte

Schlager-Schafmarkt vom 17. Oktober. Schlacht... am 17. Oktober 1935...

Viehmärkte

Schlager-Schafmarkt vom 17. Oktober. Schlacht... am 17. Oktober 1935...

aus Wirtschaft und Verkehr

Schiffverkehr von Ostpreußen

Die nachfolgenden Nachrichten von Ostpreußen... Schiffverkehr am 17. Oktober 1935...

Wannitz-Schiffahrt

Die Wannitz-Schiffahrt... am 17. Oktober 1935...

Männer-Tiermarkt 1935

Der Viehmarkt am 17. Oktober... Männer-Tiermarkt 1935...

Grünwälder der Dänischer Wälder

Die Grünwälder... am 17. Oktober 1935...

Zierpflanzen

Die Zierpflanzen... am 17. Oktober 1935...

Sängerarbeit im Dritten Reich

Die Sängerarbeit... am 17. Oktober 1935...

Gefährliche Schiffsfahrten

Die gefährlichen Schiffsfahrten... am 17. Oktober 1935...

Stierkampf

Die Stierkämpfe... am 17. Oktober 1935...

Metalle

Die Metalle... am 17. Oktober 1935...

Stierkampf

Die Stierkämpfe... am 17. Oktober 1935...

Schiffverkehr auf der Saale

Der Schiffverkehr auf der Saale... am 17. Oktober 1935...

Stierkampf

Die Stierkämpfe... am 17. Oktober 1935...

Berliner Börse

17. Oktober. Für Unstimmigkeiten keine Gewähr.

Table with columns for Aktien, Festverzinsliche Werte, and other market data.

Mitteldeutsche Börse in Leipzig

17.10.1935. Festverzinsliche...

Table with columns for Aktien, Festverzinsliche, and other market data.

Einheitskurse der Variablen Papiere

17.10.1935. El-Lieferung...

Table with columns for Aktien, Einheitskurse der Variablen Papiere.

Steuergesetze

1934, 1935, 1936. Pflanzsteuer...

Table with columns for Steuergesetze, 1934, 1935, 1936.

Steuergesetze

1934, 1935, 1936. Pflanzsteuer...

Table with columns for Steuergesetze, 1934, 1935, 1936.

Steuergesetze

1934, 1935, 1936. Pflanzsteuer...

Table with columns for Steuergesetze, 1934, 1935, 1936.

Steuergesetze

1934, 1935, 1936. Pflanzsteuer...

Table with columns for Steuergesetze, 1934, 1935, 1936.

Steuergesetze

1934, 1935, 1936. Pflanzsteuer...

Table with columns for Steuergesetze, 1934, 1935, 1936.

Steuergesetze

1934, 1935, 1936. Pflanzsteuer...

Table with columns for Steuergesetze, 1934, 1935, 1936.

Steuergesetze

1934, 1935, 1936. Pflanzsteuer...

Table with columns for Steuergesetze, 1934, 1935, 1936.

Steuergesetze

1934, 1935, 1936. Pflanzsteuer...

Table with columns for Steuergesetze, 1934, 1935, 1936.

Steuergesetze

1934, 1935, 1936. Pflanzsteuer...

Table with columns for Steuergesetze, 1934, 1935, 1936.

Steuergesetze

1934, 1935, 1936. Pflanzsteuer...

Table with columns for Steuergesetze, 1934, 1935, 1936.

Steuergesetze

1934, 1935, 1936. Pflanzsteuer...

Table with columns for Steuergesetze, 1934, 1935, 1936.

Steuergesetze

1934, 1935, 1936. Pflanzsteuer...

Table with columns for Steuergesetze, 1934, 1935, 1936.

Steuergesetze

1934, 1935, 1936. Pflanzsteuer...

Table with columns for Steuergesetze, 1934, 1935, 1936.

Steuergesetze

1934, 1935, 1936. Pflanzsteuer...

Table with columns for Steuergesetze, 1934, 1935, 1936.

Steuergesetze

1934, 1935, 1936. Pflanzsteuer...

Table with columns for Steuergesetze, 1934, 1935, 1936.

Steuergesetze

1934, 1935, 1936. Pflanzsteuer...

Table with columns for Steuergesetze, 1934, 1935, 1936.

Steuergesetze

1934, 1935, 1936. Pflanzsteuer...

Table with columns for Steuergesetze, 1934, 1935, 1936.

Steuergesetze

1934, 1935, 1936. Pflanzsteuer...

Table with columns for Steuergesetze, 1934, 1935, 1936.

Steuergesetze

1934, 1935, 1936. Pflanzsteuer...

Table with columns for Steuergesetze, 1934, 1935, 1936.

Steuergesetze

1934, 1935, 1936. Pflanzsteuer...

Table with columns for Steuergesetze, 1934, 1935, 1936.

Steuergesetze

1934, 1935, 1936. Pflanzsteuer...

Table with columns for Steuergesetze, 1934, 1935, 1936.

Steuergesetze

1934, 1935, 1936. Pflanzsteuer...

Table with columns for Steuergesetze, 1934, 1935, 1936.

Steuergesetze

1934, 1935, 1936. Pflanzsteuer...

Table with columns for Steuergesetze, 1934, 1935, 1936.

Steuergesetze

1934, 1935, 1936. Pflanzsteuer...

Table with columns for Steuergesetze, 1934, 1935, 1936.

Steuergesetze

1934, 1935, 1936. Pflanzsteuer...

Table with columns for Steuergesetze, 1934, 1935, 1936.

Steuergesetze

1934, 1935, 1936. Pflanzsteuer...

Table with columns for Steuergesetze, 1934, 1935, 1936.

Steuergesetze

1934, 1935, 1936. Pflanzsteuer...

Table with columns for Steuergesetze, 1934, 1935, 1936.

Steuergesetze

1934, 1935, 1936. Pflanzsteuer...

Table with columns for Steuergesetze, 1934, 1935, 1936.

Steuergesetze

1934, 1935, 1936. Pflanzsteuer...

Table with columns for Steuergesetze, 1934, 1935, 1936.

Steuergesetze

1934, 1935, 1936. Pflanzsteuer...

Table with columns for Steuergesetze, 1934, 1935, 1936.

Steuergesetze

1934, 1935, 1936. Pflanzsteuer...

Table with columns for Steuergesetze, 1934, 1935, 1936.

Steuergesetze

1934, 1935, 1936. Pflanzsteuer...

Table with columns for Steuergesetze, 1934, 1935, 1936.

Steuergesetze

1934, 1935, 1936. Pflanzsteuer...

Table with columns for Steuergesetze, 1934, 1935, 1936.

Steuergesetze

1934, 1935, 1936. Pflanzsteuer...

Table with columns for Steuergesetze, 1934, 1935, 1936.

Steuergesetze

1934, 1935, 1936. Pflanzsteuer...

Table with columns for Steuergesetze, 1934, 1935, 1936.

Steuergesetze

1934, 1935, 1936. Pflanzsteuer...

Table with columns for Steuergesetze, 1934, 1935, 1936.

Steuergesetze

1934, 1935, 1936. Pflanzsteuer...

Table with columns for Steuergesetze, 1934, 1935, 1936.

Steuergesetze

1934, 1935, 1936. Pflanzsteuer...

Table with columns for Steuergesetze, 1934, 1935, 1936.

Steuergesetze

1934, 1935, 1936. Pflanzsteuer...

Table with columns for Steuergesetze, 1934, 1935, 1936.

Steuergesetze

1934, 1935, 1936. Pflanzsteuer...

Table with columns for Steuergesetze, 1934, 1935, 1936.

Steuergesetze

1934, 1935, 1936. Pflanzsteuer...

Table with columns for Steuergesetze, 1934, 1935, 1936.

Steuergesetze

1934, 1935, 1936. Pflanzsteuer...

Table with columns for Steuergesetze, 1934, 1935, 1936.

Steuergesetze

1934, 1935, 1936. Pflanzsteuer...

Table with columns for Steuergesetze, 1934, 1935, 1936.

Steuergesetze

1934, 1935, 1936. Pflanzsteuer...

Table with columns for Steuergesetze, 1934, 1935, 1936.

Steuergesetze

1934, 1935, 1936. Pflanzsteuer...

Table with columns for Steuergesetze, 1934, 1935, 1936.

Steuergesetze

1934, 1935, 1936. Pflanzsteuer...

Table with columns for Steuergesetze, 1934, 1935, 1936.

Steuergesetze

1934, 1935, 1936. Pflanzsteuer...

Table with columns for Steuergesetze, 1934, 1935, 1936.

Steuergesetze

1934, 1935, 1936. Pflanzsteuer...

Table with columns for Steuergesetze, 1934, 1935, 1936.

Steuergesetze

1934, 1935, 1936. Pflanzsteuer...

Table with columns for Steuergesetze, 1934, 1935, 1936.

Steuergesetze

1934, 1935, 1936. Pflanzsteuer...

Table with columns for Steuergesetze, 1934, 1935, 1936.

Steuergesetze

1934, 1935, 1936. Pflanzsteuer...

Table with columns for Steuergesetze, 1934, 1935, 1936.

Steuergesetze

1934, 1935, 1936. Pflanzsteuer...

Table with columns for Steuergesetze, 1934, 1935, 1936.

Steuergesetze

1934, 1935, 1936. Pflanzsteuer...

Table with columns for Steuergesetze, 1934, 1935, 1936.

Steuergesetze

1934, 1935, 1936. Pflanzsteuer...

Table with columns for Steuergesetze, 1934, 1935, 1936.

Steuergesetze

1934, 1935, 1936. Pflanzsteuer...

Table with columns for Steuergesetze, 1934, 1935, 1936.

Steuergesetze

1934, 1935, 1936. Pflanzsteuer...

Table with columns for Steuergesetze, 1934, 1935, 1936.

Steuergesetze

1934, 1935, 1936. Pflanzsteuer...

Table with columns for Steuergesetze, 1934, 1935, 1936.

Steuergesetze

1934, 1935, 1936. Pflanzsteuer...

Table with columns for Steuergesetze, 1934, 1935, 1936.

Steuergesetze

1934, 1935, 1936. Pflanzsteuer...</

müssen also nicht erkant sein, wenn ich Fragen stelle, die im ersten Augenblick verlegen. Das ist im Umgang mit der Polizei nun einmal unvermeidlich. Sie sind Humane!"

"Nein, ich bin Deutscher, in Berlin geboren, mein Vater hat sich naturalisiert lassen."

"So... damit ich vorläufig mein Verhör beenden. Ich muß nun noch eine Hausdurchsuchung bei Ihnen vornehmen."

Nach einer halben Stunde war die Durchsuchung beendet, ohne Gregor Bedelien irgendwas zu befehlen. Er möchte Sie nun noch bitten, für Ihre Angelegenheiten den Beweis anzutreten. Sie können mich so gleich ins Gefängnis begleiten.

Gregor folgte anstandslos, und eine Viertelstunde später konnte Rosen die Angaben des Kapellmeisters von dem Inhaber des Cafés und den weiteren bezüglich Befragten. Auch die schnell herbeigerufenen Beamten der Polizei sagten das gleiche aus.

Der von Rosen inzwischen herbeigerufenen Hauptfänger Egon Becker erkannte in dem Musiker keineswegs den Mann von dem vorigen Nacht.

Damit folgte also Gregor Bedelien als einer der Beteiligten Bericht über die Befragung nicht sehr erbaulich, da er im stillen geflohen war, daß das Witz der jungen Musiker, dessen nervöse Wesen ihm aufgefallen war, misgünstig wirkte.

Rosen, der zwar warnte, daß man Verbrechen nicht in einem Zuge auf die Spur kommen konnte, meinte nicht ganz glückliche Umstände die Fährte wies, war mit seinen bisherigen Befragungen unzufrieden.

Er hatte noch im Laufe des Tages den Hauswirt in der Sauerbäckstraße aufgefaßt, um über die Person seines Witzers Auskunft zu erhalten.

Er konnte aber nur belanglose Einzelheiten erfahren, die absolut keinen Aufschluß über die Persönlichkeit des Bewohners gaben. Auch die übrigen Witzer des Hauses hatten den Inhaber der Wohnung nur selten gesehen.

Auf dem Weidmarkt war der Agent seit einem

Jahre aus von Berlin ausgesogen in den Witz gefaßt. Dem Inspektor war es klar, daß man in dieser Peripherie des Hauptstädtlichen zu finden hätte. Witzmännchen überdachte er die bisherigen Ergebnisse seiner Untersuchungen, als das Telefon läutete.

Kommerziell Handel machte ihn und berichtigte aufgerat, daß ihm auf seine Werbung bin von der Dreißiger Band mitgeteilt worden sei, seine Tochter hätte im Laufe des Vormittags das vorgelegte Tages einen Betrag von fünfzigtausend Mark in bar abgehoben.

Rosen hat sofort zur Bank und erfuhr, daß die Tochter des Kommerziells, die sich als solche angegeben hatte, gleich nach der Eröffnung der Filiale den Betrag abgehoben hatte.

Das Geld war ihr anstandslos ausbezahlt worden, da die Föschung solcher Beträge durchaus keine seltsame Erscheinung für den umfangreichen Betrieb der Bank war.

Der Polizeinspektor ließ sich von dem Kassierer die genaue Beschreibung des Aushebers der Aushaberin geben. Sie hatte in allen Einzelheiten auf Jrmagor bedacht.

Der sofort angeforderte Vergleich der Schriftprobe mit dem Echtes durch den Polizeigefahrenverhältnisse ergab eine völlige Übereinstimmung mit dem bei der Bank festgelegten Namenszug der Kontoinhaberin.

Rosen hätte sich am liebsten alle Haare ausraufen können, als er nach einer Stunde des Überlegens zu seinem Befragten kam.

Die Gelegenheit machte ihm doch ebenfalls Kopfschmerzen, und die bisherigen Befragungen waren zu gering, um einermöglichen Klarheit in das Gemälde zu bringen.

Eine Vernehmung des verletzten Ingenieurs war vorläufig unmöglich, da er noch immer ohne Bewußtsein war, und erst nach Überwindung der Krise an ein Verhör angegangen werden konnte.

Die Durchsicherung seiner Briefschaften hatte ebenfalls keinerlei Anhaltspunkte ergeben, so daß sich Rosen auf einen späteren Termin vertrauen mußte.

Frisch und Gutsak trieb es in den kleinen Zigarrenladen, denn sie hatten das Bedürfnis, sich mit den beiden Witzmännchen anzusprechen, mit denen sie eine gute Freundschaft verband. Eine Freundschaft, die im Begriffe war, etwas mehr zu werden.

Franziska und Elfe waren entsetzt, als sie hörten, daß man Harald ohne Bestimmung, schwer verwundet, ins Krankenhaus eingeliefert hätte.

"Ich denke ja, daß er bald wieder auf die Beene tritt", meinte Fritz Kamm. "Er hat doch so eine gute Gelegenheit! Wenn ich doch die Pumpen in die Finger kriegt, der Harald so auszuheilen hat! Hat überhaupt in der Bankbesuche Fabrik los für mich!"

Er dachte sofort daran, daß die Tochter vom Kommerziellen auch verschwunden, entführt ist in viele Tausen sollen jenseits hin!"

"Fräulein Handel verschwunden!" riefen die Mädchen wie aus einem Munde.

"Ja wohl, verschwunden! Und... heute sollte... heute sollte sie heiraten! Und ich weiß... jenen, die sie meinen Harald so gerne liebt hat!"

"Aber Harald... der wollte doch nicht!" wief Dingler ein.

"Weiß ich! Jammol! Der Harald, der meinte, daß er nicht zu jung für ihr ist oder was er sonst behauptet hat! Und ich meine... wer ist denn nicht zu jung für Harald?"

"Bei dieser Waise sollte der kriegen!"

Sollenhaft erlärte die Polizei bald, wogin man sie verbracht hat" sagte Franziska. "Und dann... sie ist ja noch nicht verheiratet! Vielleicht kriegt er sie nun doch noch!"

11. Kapitel

Nun waren schon vierzehn Tage seit Jrmagors Verschwinden verstrichen, ohne daß Rosen eine Spur von ihr gefunden hätte.

Harald Paulus hatte die Krise überstanden, seine kranke Natur war Sieger über den Senfemann geblieben, der in diesen kritischen Tagen ganz nahe bei ihm geblieben hatte.

Jetzt, nachdem die Besserung eingetreten war, konnte Rosen endlich an eine längere Befragung des Patienten gehen.

Aber der Wundesehe konnte zur Aufklärung des Falles weiter nichts angeben, da er die Person des Angeklagten nur oberflächlich als einen Fröhlichen Mann schildern konnte, der eine Waise vor sich gehabt habe, also völlig unentfesselt gewesen war. Auch über die Haartracht oder andere Merkmale konnte er keine wesentlichen Angaben machen, da sich der damalige Kampf innerlich weniger Stunden abgeleitet hätte.

Rosen zweifelte nicht an der Richtigkeit der Geschichte, wie sie ihm Harald Paulus gab, und glaubte daher auch nicht an eine Verfeinerung der Tatsachen durch den jungen Ingenieur.

Als Rosen von Jrmagors Verschwinden gesprochen hatte, war eine lieberste Rote über das schmalgewordene Gesicht Haralds geflossen.

Wit gelassenen Augen hatte er dagelegen und immer geatmet, so daß der bestirnte Mann dem Polizeinspektor durch eine frumme Wette bedeutete, die Befragung als abgefloßen zu betrachten.

Rosenblieb heute sich Rosen von seinem Stuhl am Kopfende des Patienten erhob und das kleine Krankenzimmer verließen. Der noch junge Assistenzarzt war ihm gefolgt.

"Die Gefahr ist also endgültig beseitigt. Herr Doktor?" erlaubte sich Rosen beim Abschied.

"Vollkommen" versicherte der Arzt, "natürlich muß er noch gefahrt werden, daß haben Sie wohl selbst gesehen. Es ist überhaupt wie ein Wunder, daß er durchgegangen ist. Der Blutverlust war so ungeheuer, daß tatsächlich sein Leben nur noch an einem Faden hing."

Rosen war fasziniert die Treppen des Krankenhauses hinuntergestiegen. Der Erfolg seines Verhörs war wenig befriedigend, da er auch nicht den letzten Fingersatz für eine föhliche Aufklärung der noch völlig unklaren Situation erhalten hatte.

(Fortsetzung folgt)

STADT-THEATER HALLE. Heute Freitag, 20 bis gegen 23 Uhr. Erstaufführung! Krach im Hinterhaus. Komödie von M. Böttcher.

STADT-THEATER HALLE. Heute Freitag, 20 bis gegen 23 Uhr. Erstaufführung! Die kleine Stadt. Komische Oper v. A. Lorzing.

STADT-THEATER HALLE. Heute Freitag, 20 bis gegen 23 Uhr. Erstaufführung! Die kleine Stadt. Komische Oper v. A. Lorzing.

Verchromen Chrom-Becker. In der Mühlstraße 1-7. Materialerhalt. Nachsch. K. 4710.

Ab heute Freitag Lachender Frohsinn - tanzendes Leben!

Wo Gelgen so zauberisch erklingen, Musik großen Beifall gebracht, Wo Paare im Tanze sich schwingen, wurde im Rausche der Freude gelacht!

Ein Groß-Erfolg im Taumel beglückender Lebensfreude, goldenen Humors und tollster Laune!

Liane Haid / Leo Slezak Georg Alexander / Hermann Thimig

Gusti Huber Rudolf Carl u. a. m.

Ein Stück von Gemüt, in dem der Witz und die gute Laune durch die Pracht-Leistungen eines Ensembles der großen Lustspiel-Kanonen

die unbeschreiblichsten Triumphe feiert!

Im Vorprogramm: Kulturfilm und Wochenschau Werttags: 4.00 6.15 8.30 / Sonntags: 2.30 4.00 6.15 8.30

Am Riebeckplatz Die gestrige Premiere war ein großer Erfolg! Ein idealer Gatte!

Absessinien - Ton-Film Mittelholzers Absessinien-Flus

Gr. Ulrichsstraße 31 Lassen Sie alles stehen u. liegen! Weiss Ferdi

Alles weg'n dem Hund (DAS VERDROCKTE TESTAMENT)



Außergewöhnlich die spannende Handlung! Außergewöhnlich die darstellerische Leistung!

Addis Abeba Am Hofe des Kaisers Hail Selassie

Amphitryon (Aus den Wolken kommt das Glück)

UCALA Heute Großer Bayerischer Abend!

Die unbeschreiblichsten Triumphe feiert!

Oktoberfest nach München

Urmenschentum und moderne Gegenwart

Konzert! Eintritt frei!

Karlsruhe Bad Wittekind

Das Fest der deutschen Traube 5 frohen, rheinischen Winzerfesten

Zum 'Brauhaus' Ab heute Rheinische Winzerfeste

Rosengarten Heute Tanz

Strasser's Café und Stebierhalle 'Neumarkt'

Peize Fr. Halle, Fr. Steinhilber

Bei der Festgestaltung wirken mit: Künstler und Künstlerinnen von Halle und vom Stadttheater

WALHALLA Täglich 20.15 Uhr Sterne am Varieté

Flach-Rennen u. a. Saxonia-Ausgleich

SCHALLPLATTEN-VERKAUF - UMTAUSCH

SCHALLPLATTEN-VERKAUF - UMTAUSCH

Arterienverkalkung hohen Blutdruck, Rheuma, Gicht, Magen-Darmstörung

Heiratliches Gem Heiratliches Gem

Hasen, Fasanen Reh- u. Rot-Wild



Bei den „Spezialisten“ unserer Wehrmacht / Bericht von Manfred Stein-Kuehler

1. Fortsetzung

Copyright by Verlag Presse-Tageblatt, Berlin W 35.

Wer wird zuerst fertig?

Die Fernsprechkompanie ist an einer Leitung ausgebaut. Es dreht sich darum, zwischen dem Punkte A und B eine Doppelleitung zu legen. Die Entfernung zwischen beiden Punkten ist rund vier Kilometer. Jeder Trupp hat für sich selbst zu bauen, und die beide Leitungen der einzelnen Trupps teilen sich an einem Punkt. Die Apparate und die benötigte Material sind auf Kraftwagen untergebracht. Alles handlich und annehmlich, das es mit einem einzigen Griff zu erreichen und zu verwenden ist. Der anstehende Offizier liest die Karte und bestimmt den Punkt A und B. Die Hälfte der Leitung ist im Hochbau, die andere Hälfte im Tiefbau zu legen. Der Trupp, der keine Arbeit erledigt hat, kann einrücken.

Die Fernsprechkompanie ist an einer Leitung ausgebaut. Es dreht sich darum, zwischen dem Punkte A und B eine Doppelleitung zu legen. Die Entfernung zwischen beiden Punkten ist rund vier Kilometer. Jeder Trupp hat für sich selbst zu bauen, und die beide Leitungen der einzelnen Trupps teilen sich an einem Punkt. Die Apparate und die benötigte Material sind auf Kraftwagen untergebracht. Alles handlich und annehmlich, das es mit einem einzigen Griff zu erreichen und zu verwenden ist. Der anstehende Offizier liest die Karte und bestimmt den Punkt A und B. Die Hälfte der Leitung ist im Hochbau, die andere Hälfte im Tiefbau zu legen. Der Trupp, der keine Arbeit erledigt hat, kann einrücken.

Der Trupp, der keine Arbeit erledigt hat, kann einrücken. Die Fernsprechkompanie ist an einer Leitung ausgebaut. Es dreht sich darum, zwischen dem Punkte A und B eine Doppelleitung zu legen. Die Entfernung zwischen beiden Punkten ist rund vier Kilometer. Jeder Trupp hat für sich selbst zu bauen, und die beide Leitungen der einzelnen Trupps teilen sich an einem Punkt. Die Apparate und die benötigte Material sind auf Kraftwagen untergebracht. Alles handlich und annehmlich, das es mit einem einzigen Griff zu erreichen und zu verwenden ist. Der anstehende Offizier liest die Karte und bestimmt den Punkt A und B. Die Hälfte der Leitung ist im Hochbau, die andere Hälfte im Tiefbau zu legen. Der Trupp, der keine Arbeit erledigt hat, kann einrücken.

Der Trupp, der keine Arbeit erledigt hat, kann einrücken. Die Fernsprechkompanie ist an einer Leitung ausgebaut. Es dreht sich darum, zwischen dem Punkte A und B eine Doppelleitung zu legen. Die Entfernung zwischen beiden Punkten ist rund vier Kilometer. Jeder Trupp hat für sich selbst zu bauen, und die beide Leitungen der einzelnen Trupps teilen sich an einem Punkt. Die Apparate und die benötigte Material sind auf Kraftwagen untergebracht. Alles handlich und annehmlich, das es mit einem einzigen Griff zu erreichen und zu verwenden ist. Der anstehende Offizier liest die Karte und bestimmt den Punkt A und B. Die Hälfte der Leitung ist im Hochbau, die andere Hälfte im Tiefbau zu legen. Der Trupp, der keine Arbeit erledigt hat, kann einrücken.

Der Trupp, der keine Arbeit erledigt hat, kann einrücken. Die Fernsprechkompanie ist an einer Leitung ausgebaut. Es dreht sich darum, zwischen dem Punkte A und B eine Doppelleitung zu legen. Die Entfernung zwischen beiden Punkten ist rund vier Kilometer. Jeder Trupp hat für sich selbst zu bauen, und die beide Leitungen der einzelnen Trupps teilen sich an einem Punkt. Die Apparate und die benötigte Material sind auf Kraftwagen untergebracht. Alles handlich und annehmlich, das es mit einem einzigen Griff zu erreichen und zu verwenden ist. Der anstehende Offizier liest die Karte und bestimmt den Punkt A und B. Die Hälfte der Leitung ist im Hochbau, die andere Hälfte im Tiefbau zu legen. Der Trupp, der keine Arbeit erledigt hat, kann einrücken.

Der Trupp, der keine Arbeit erledigt hat, kann einrücken. Die Fernsprechkompanie ist an einer Leitung ausgebaut. Es dreht sich darum, zwischen dem Punkte A und B eine Doppelleitung zu legen. Die Entfernung zwischen beiden Punkten ist rund vier Kilometer. Jeder Trupp hat für sich selbst zu bauen, und die beide Leitungen der einzelnen Trupps teilen sich an einem Punkt. Die Apparate und die benötigte Material sind auf Kraftwagen untergebracht. Alles handlich und annehmlich, das es mit einem einzigen Griff zu erreichen und zu verwenden ist. Der anstehende Offizier liest die Karte und bestimmt den Punkt A und B. Die Hälfte der Leitung ist im Hochbau, die andere Hälfte im Tiefbau zu legen. Der Trupp, der keine Arbeit erledigt hat, kann einrücken.

Der Trupp, der keine Arbeit erledigt hat, kann einrücken. Die Fernsprechkompanie ist an einer Leitung ausgebaut. Es dreht sich darum, zwischen dem Punkte A und B eine Doppelleitung zu legen. Die Entfernung zwischen beiden Punkten ist rund vier Kilometer. Jeder Trupp hat für sich selbst zu bauen, und die beide Leitungen der einzelnen Trupps teilen sich an einem Punkt. Die Apparate und die benötigte Material sind auf Kraftwagen untergebracht. Alles handlich und annehmlich, das es mit einem einzigen Griff zu erreichen und zu verwenden ist. Der anstehende Offizier liest die Karte und bestimmt den Punkt A und B. Die Hälfte der Leitung ist im Hochbau, die andere Hälfte im Tiefbau zu legen. Der Trupp, der keine Arbeit erledigt hat, kann einrücken.

Der Trupp, der keine Arbeit erledigt hat, kann einrücken. Die Fernsprechkompanie ist an einer Leitung ausgebaut. Es dreht sich darum, zwischen dem Punkte A und B eine Doppelleitung zu legen. Die Entfernung zwischen beiden Punkten ist rund vier Kilometer. Jeder Trupp hat für sich selbst zu bauen, und die beide Leitungen der einzelnen Trupps teilen sich an einem Punkt. Die Apparate und die benötigte Material sind auf Kraftwagen untergebracht. Alles handlich und annehmlich, das es mit einem einzigen Griff zu erreichen und zu verwenden ist. Der anstehende Offizier liest die Karte und bestimmt den Punkt A und B. Die Hälfte der Leitung ist im Hochbau, die andere Hälfte im Tiefbau zu legen. Der Trupp, der keine Arbeit erledigt hat, kann einrücken.

Der im Wagenkasten eingebauten Sinnen nach dem Fahrtrichtungen zu empfangen oder zu senden, so muß doch als Norm angenommen werden, daß die Funkstrahlen immer seinen Zweck bei den verschiedenen Richtungen und von dort aus in Tätigkeit tritt. Der Wagenführer muß deshalb in der Lage sein, alle Geländebereiche zu überwinden und die Funkstrahlen abstrahlend sehr hoch gerichtet, um allen gegebenen Umständen gerecht werden zu können. Trotzdem aber ist auch ein einfaches Anzeigegerät, so daß er im Falle der verschiedenen Richtungen übernehmen kann, wenn durch irgendeinen Umstand einer seiner Kameraden ausfällt.

Die der Nachrichten auszuwechselliegende Geschwindigkeit ist folgende: Die I. Armee verleiht den Offizieren X bis V einen von Westen angelegten überlegenen Weg. Die I. Kavallerie-Division hat den Auftrag, den rechten Flügel der I. Armee zu schützen. Schon, nachdem die Nachrichtenabteilung den Befehl empfangen hat und in laufender Fahrt in den dämmernden Nebel hinausbricht, löst sie sich in verschiedene Gruppen auf, die den verschiedenen Zielen anstreben, denn ihre Aufgabe ist es, die Verbindung unter dem einzelnen Kommandoherren herzustellen, von Korpskommando über die Division zu den Brigaden und den einzelnen Regimentern. Die wichtigsten Geschäfte, auch der Artilleriekommando, Kommando der Nachrichtenabteilung, müssen ununterbrochen für die Division erreichbar sein, wie auch umgekehrt ist in der Lage sein müssen, der vorgelegten Dienststelle sofort Meldungen zu machen zu ermöglichen. Deshalb ist der große Schwarm der Fahrzeuge binnen weniger Minuten nach allen Richtungen der Winde auseinandergehenden, denn diese verschiedenen Stadien liegen ja oft viele Kilometer weit auseinander.

Die Dämmerung ist schon hereinbrochen, als die Fahrzeuge die Stellungen bezogen haben. Schweißtropfen sind die Stellungen der Trupps abgeteilt, und der Divisionsbefehl angeordnet wird. Der lag am Z-Weg, und die Fahrzeuge hatten alle Mühe, einen geeigneten Platz zum Ausfahren ihrer Stellungen zu finden. Ein Wagen gerät in den Gullysegraben und kommt allein nicht wieder heraus. Ein anderer muß vorübergehends helfen, um den Kameraden aus seiner misslichen Lage zu befreien. Der Weg geht durch den Wald, die Räder mahlen im Sande die höchste Berg- und Talbahn, die hohe Anforderung an die Fahrer stellt. Einige Minuten nach dem Aufbruch ist der Nebel schon vollständig, und die Fahrer treten in Tätigkeit, um die Verbindung mit den anderen Divisionen aufzunehmen. Nicht ist zu sehen oder zu hören, denn wenn die Wagen erst ihre Stellungen eingenommen haben, werden sie sofort in getarnt, das nichts mehr von ihnen zu erkennen ist. Obgleich bei Nacht in den Wagen ununterbrochen das elektrische Licht brennt — kein Schein bringt nach außen; alles ist abgedämmt.

Der Giftstoffbehälter Die Wagen enthalten das vollständig moderne Funkgerät, das heute denkbar ist, und sind sowohl für drahtlose Telephonie wie — Telephonie eingerichtet. So daß auch eine mündliche Verbindung unter dem einzelnen Führer durchsagen möglich ist. Da aber damit zu rechnen ist, daß der Fahrer die Stellen genau so gut abfragen kann, geben alle Meldungen nur schriftlich hin und her. Ein besonderer Schriftverkehr, der mit einer funktionsfähigen Giftstoffmischung angesaugt ist, die in jedem Augenblick ein Zeichen des Giftstoffes enthält — man darf auch hier viel von dem Wirkstoff getrennt — befindet sich bei dem Divisionenführer und der Fahrer sifflert in ganz kurzer Zeit die eingehenden Funkprüche. Von der Funkstelle aus zum Stab gehen die Meldungen durch Meldeanlagen oder Motorradfahrer (je nach der Entfernung). Die Meldungen eingekommene werden enorme Anforderungen gestellt, und die Firmen Telefonisten und Fernschreiber, die hauptsächlich diese Apparate geliefert

haben, müssen sich ganz bestimmten Bedingungen unterwerfen. So ein Apparat muß für den Einsatz sein, daß er sich einmal von einem Tisch herunter fallen kann, ohne Schaden zu nehmen. Sie müssen auch so in die Wagen eingebaut sein, daß sie jederzeit abmontiert und als Ersatzgerät verwendet werden können, wenn ein Wagen irgendwas passiert. Was die Bedeutung dieser komplizierten Apparate, die trotzdem relativ einfach und handlich sein müssen, eine Spezialausbildung erfordert. In fast jeder Hinsicht. Aber unter Nachdruckteilen sind so gefordert und so diszipliniert, daß alles wie am Schnürchen klappt, und binnen weniger Minuten die vom Stab genehmigten Verbindungen hergestellt sind. Auch die Unterweisungsmethoden sind weitgehend ausgebaut, so daß Verklemmungen von Funkgeräten kaum vorkommen können. Schweißend und lautlos verleben die Fahrer ihren verantwortungsvollen Dienst. Raum ein Wort fällt in dem Dunkel der Nacht. Nur die Motorlichter leuchten, und die Giftstoffmischung mit den aufleuchtenden Buchstaben flimmert wie eine Schriftmaschine. Nur ab und zu wird ein gedämpfter Ruf „Funkfunk“ gehört; dann hat wieder eine Verbindung eingegangen, die scheinung nach Stab gebracht werden muß.

So arbeiten die verschiedenen Trupps der Nachrichtenabteilung bei den Ställen. Trotz der Schwierigkeiten sind die Verbindungen mit ausreichender Sicherheit hergestellt und die Nachrichten übermittelt worden. Auch das Wechseln des Funkstoffes ist mehrfach geübt worden und geht handlungsgemäß. Der Fahrer grüßt sich, als der leitende Offizier den Befehl durchgibt: „Meldung beendet“.

Das ist das erste Signal für die Mannschaften. Im Handbrotzeit ist alles abgebaut, und im grauen Morgen rollen die Wagen der heimatischen Kolonne entgegen, um in der nächsten Unteroffiziersabteilung die Befehle über die Leitung stattfinden wird. Aber sie wird diesmal sicher gut ausfallen, denn es hat alles tadellos geklappt.

Das ist unsere Nachrichtenkompanie, mit einer der verantwortungsvollsten Aufgaben der ganzen Armee. (Fortsetzung folgt.)



Wein ist Volksgetränk FEST DER DEUTSCHEN TRAUER UND DES WEINES 19-20. Oktober 1935

Wäsche, Krawatten und Socken. Weddonicke. Halle-Saale, Leipziger Straße 6.

Schalplatten-Anzeigen. Das Ringler-Quartett auf Electrola. Mit dem bekannten Ringler-Quartett ist es der Electrola gelungen, eine der hervorragendsten musikalischen Schallplatten zu produzieren.

Waren die nie fehlen dürfen! Gardinenklammern, Nadeln, Stiefel, Baumwoll-Twill, Sternwägen, Bubikopfnadeln, Hosennäpfe, Schuhanhänger, Armeeliefer, Hefen, Stiefel, Reibriffstifte, Nadeln, Sicherheitsnadeln, Hosennäpfe, Maschinenschere.

Grundstücke, Geldmarkt, Ig. Dame, Hausversteigerung, Grundstücke, Kleiner Sand, Kleiner Sand, Kleiner Sand.

Restaurant, Ford, Typ Eifel, Gelpann, Fahrzeugverkäufe, 5/25 PS, Kleiner Sand, Kleiner Sand, Kleiner Sand.

Ford, Typ Eifel, Gelpann, Fahrzeugverkäufe, Kleiner Sand, Kleiner Sand, Kleiner Sand.



Wie einst - so auch jetzt: beliebt und geschätzt!

Zusammengestellt von den Hallischen Nachrichten

<p>Seit 1659 Gasthof zum Mohr Burgstraße 72 Feinstes Kakaó in Giebelchen Empfehle maltes Göl zu Winter-Berathaltungen</p>	<p>Seit 1889 J. Roedel Handelsche eigener Schöpfung Große Steinstraße Nr. 4</p>	<p>Seit 1863 Johannes Thurm Kleinstes Groß-Verschleißerei und Wurfabrik der Provinz Sachsen Halle, Otto-Rühner-Str. 79, Auf 26518 früher Blauscher Straße » Kaufe laufend Schlachtpferde « Für Verschleißungen stehen zwei moderne Transportwagen Tag u. Nacht zur Verfügung</p>	<p>Seit 1884 Möbel finden Sie in schönen Formen und toller Ver- arbeitung bei, preiswert Möbelhaus Schönbrodt Steinweg 17</p>	<p>Seit 1885 Wrahke & Steiger Kleidermacher Gdolf-Ritter-Ring 9-10, Auf 224 64</p>
<p>Seit 1693 Engel-Apotheke Kleinschmieden 6 (Ecke Gr. Stein- straße) / Fernruf Nr. 21013</p>	<p>Seit 1851 Tornoro Einsige und älteste Zuckermolkenfabrik in der Leipziger Straße</p>	<p>Seit 1886 Friedrich Jesau vorm. Wilh. Reupf. G. m. b. H. Dessauer Str. 50 ☘ Thüringer Str. 16 Fernsprecher 270 81 ☘ Fernsprecher 266 80 Briketts / Roks / Steinkohle</p>	<p>Seit 1898 Stempel- Schubert Fernsprecher 240 33 Leipziger Str. 58, am Klebeckpl.</p>	<p>Seit 1888 Moritz Bergmann Samenhandlung Altes Spezialgeschäft am Platz Leipziger Straße 15, Fernruf 261 07</p>
<p>Seit 1698 Apotheke und Medikamenten- Expedition des Waisenhauses Französische Stiftungen, Königl. 94</p>	<p>Seit 1856 Baden-Spezialhaus M. Wehr Leipziger Straße 81 Kette - Männen - Decken</p>	<p>Seit 1886 Friedrich Jesau vorm. Wilh. Reupf. G. m. b. H. Dessauer Str. 50 ☘ Thüringer Str. 16 Fernsprecher 270 81 ☘ Fernsprecher 266 80 Briketts / Roks / Steinkohle</p>	<p>Seit 1909 Emil Banse Gefuhr - Institut Omnibusverkehr Seifener Straße 200 / Telefon 292 97</p>	<p>Seit 1888 Friedrich & Bauer Zimburger Straße 23, Telefon Nr. 266 86 Ältere- und Seifenfabrik, Plack-, Einschlag- und Pergament-Papiere</p>
<p>Seit 1738 Albert Neubert (Hilfer) (des Buchhandlung) Gdolf-Ritter-Ring 7</p>	<p>Seit 1859 C. F. Ritter Z. m. b. H. Das Haus für Geschenke im Ritterhaus</p>	<p>Seit 1887 Möbel Reinicke & Andag Möbelabrik - Telefon 26274, Gr. Klausstr. 40 - Babel</p>	<p>Seit 1908 Gugust Domke Bach-Schneidemüller Halle o. G. - Klausstr. 5, Auf 266 26 Spezialität: Orude - Oefen Gewebereste der Original-Weber-Grundeisen Jeden Dienstag 16 Uhr Stadtratsloge</p>	<p>Seit 1891 Gustav Reinsch Herren- und Knaben-Kleidung Schmerstraße 28, direkt am Markt</p>
<p>Seit 1769 M. F. Wollmer Große Ulrichstraße 6-10</p>	<p>Seit 1859 Karl Rapsilber Kleider- Spezialgeschäft für Kopfen und Cinoleten Große Steinstraße 6, Telefon 224 98</p>	<p>Seit 1887 Möbel Reinicke & Andag Möbelabrik - Telefon 26274, Gr. Klausstr. 40 - Babel</p>	<p>Seit 1908 Gugust Domke Bach-Schneidemüller Halle o. G. - Klausstr. 5, Auf 266 26 Spezialität: Orude - Oefen Gewebereste der Original-Weber-Grundeisen Jeden Dienstag 16 Uhr Stadtratsloge</p>	<p>Seit 1892 Möbelhaus Fr. Schirioth Kleine Ulrichstraße 34, Fernsprecher 269 18 Spezialhaus für neuzeitliche Möbel</p>
<p>Seit 1790 Kieferleinsche Papierhandlung Königsplatz 11/12 - Koppe - Spapere</p>	<p>Seit 1860 Reinhold Grünberg Leipziger Straße 86 Spezial- Geschäft für Seilen, Zwische, Antikotagen</p>	<p>Seit 1843 Rich. Kleemann Königsring 9 - Fernruf 265 84 Fachgeschäft für Optik und Photo</p>	<p>Möbeltransporte Otto Kaestner & Co. Halle-Saale, Auer Markt 7 Tel. 266 26 Kaufmann in Wohnungsmöbeln / Leipzig und Seit 1876</p>	<p>Seit 1893 neben den Krausmanns- tärmen Wäsche, Kleiderstoffe, Trikotagen, Strumpfwaren, Spez.: Schürzen</p>
<p>Seit 1817 C. W. Trothe Optische Anstalt Gr. Steinstraße 16, Fernruf 229 16</p>	<p>Seit 1874 Käufliches Erd- und Feuerbestattungs-Institut Gdolf Brauer Fernruf 221 81 Gr. Märkerstr. 28, am Markt</p>	<p>90 Jahre Schuhhaus C. König Jnh. W. Schiller Schmerstr. 27, Tel. 215 82 Größtes Schuhwahl in Marken- u. orthopädischen Schuhen Rheinberger Romanus • Kleber Kleinfestel</p>	<p>Seit 1881 Ernst Renner Marktplatz 14 Herren- und Knaben-Bekleidungs- haus</p>	<p>Seit 1893 Otto Kleiderstoffe, Wäsche, Schürzen</p>
<p>Seit 1823 J. A. Heckert Kunst- u. Porzellan Gr. Ulrichstraße 38, Fernruf 220 95</p>	<p>Seit 1877 Friedr. Hofmann Uhrmachereister Große Klausstraße 23 Uhren - Schmuck - Trauringe</p>	<p>Seit 1857 Juwelier Walter Inhaber: Walter Schilling Gr. Steinstr. 70 (Hotel Stadt Hamburg) Seit 70 Jahren berühmte Juwelerei</p>	<p>Seit 1884 Porzellanhaus Becker Inhaber: Becker's Erben Marktplatz 35, Fernsprecher 266 28 Porzellan, Kunstkeramik</p>	<p>Seit 1896 Hans Milzark Große Ulrichstraße 55, Auf 223 38 Altes Fachgeschäft in Stoff- und Ledermaren</p>
<p>Seit 1832 Pianohaus Maercker Waisenhausring 1 B an den Französischen Stiftungen</p>	<p>Seit 1877 Friedr. Hofmann Uhrmachereister Große Klausstraße 23 Uhren - Schmuck - Trauringe</p>	<p>Seit 1859 Kelmbold & Co. Drogen-Handlung Halle (Saale), Leipziger Straße 104 Kreuzgeschäft: Meyerburger Str. 168, Fernruf 260 94</p>	<p>Seit 1884 Leonhardt vorm. Leonhardt & Schlegel Halle (Saale), Gr. Ulrichstr. 18-15 Kreuzgeschäft: Gilmendorfer Deuna</p>	<p>Seit 1896 Hans Milzark Große Ulrichstraße 55, Auf 223 38 Altes Fachgeschäft in Stoff- und Ledermaren</p>
<p>Seit 1832 Tausende von Lieferungen, Tausende von zufriedenen Kunden! Wählen auch Sie Ihre Möbel in besser Verarbeitung u. niedrigen Preisen von Bereinigte Tischlermeister Jnh.: Meuter & Martin, Halle (Saale), Kleine Steinstr. 6</p>	<p>Seit 1878 Ernst Karras Jnh.: Hans Berg Leipziger Str. 4 Schirme, Stöcke, Pfeifen</p>	<p>Seit 1866 Weddy-Wönicke Leinen- und Wäschehaus Leipziger Straße 6</p>	<p>Seit 1884 Weyffer & Kaase am Kreuzungspunkt der Ludw.-Macherei- Kelling-, Bismarck- und Götchenstraße Das führende Lebensmittelhaus Halle-Stadt</p>	<p>Seit 1897 Kopfen - Kramer Kleiderstoffe, Wäsche, Schürzen</p>
<p>Seit 1838 H. Schnee Nachf. Große Steinstraße 84 Ortes und ältestes Spezial-Geschäft für Wanne, Wolle, Unterzeuge, Strumpf- und Kurzwaren</p>	<p>Seit 1878 Johannes Mende Bilder-Einrahmung und Reparaturen jeder Art Mittelfraße 6</p>	<p>Seit 1866 Weddy-Wönicke Leinen- und Wäschehaus Leipziger Straße 6</p>	<p>Seit 1885 Franz Tittel Juwelier - Schmerstraße 12 Besteckhaus - Trauringecke</p>	<p>Seit 1897 Gebr. Jungblut Möbelhaus Gildengasse 37, Fernruf 219 83</p>
<p>Seit 1838 H. Schnee Nachf. Große Steinstraße 84 Ortes und ältestes Spezial-Geschäft für Wanne, Wolle, Unterzeuge, Strumpf- und Kurzwaren</p>	<p>Seit 1878 Johannes Mende Bilder-Einrahmung und Reparaturen jeder Art Mittelfraße 6</p>	<p>Seit 1866 Weddy-Wönicke Leinen- und Wäschehaus Leipziger Straße 6</p>	<p>Seit 1885 Franz Tittel Juwelier - Schmerstraße 12 Besteckhaus - Trauringecke</p>	<p>Seit 1897 Gebr. Jungblut Möbelhaus Gildengasse 37, Fernruf 219 83</p>
<p>Seit 1839 Ferdinand Kaasengler Zerlindstraße 9 / Fernsprecher Nr. 211 96 Metallwaren-Fabrik - Zierornamente- und Schmuck-Gegenstände - Metallarbeiten</p>	<p>Seit 1883 Schindler das große Uhrengeschäft in der Kleinen Ulrichstraße 35</p>	<p>Seit 1868 Oskar Anders Gr. u. Hauptgeschäfts-Institut Königsplatz 4 - Fernruf 228 25 Medaille 87 Jahre an Stammfestsch. u. Hauptplatz Eine Stille vom Glanz- und Begrüßung</p>	<p>Seit 1887 B. Döll, Pianohaus Große Ulrichstraße 30, Fernruf 266 35 Besteckhaus - Brotkasten - Steinweg Halle - Steinweg & Sons und and. erl. Marken Elektro- Schallplatten - Rundfunkgeräte</p>	<p>Seit 1902 SCHUH- WOLF Halle 7/5 - AM MARKT Das Haus der Vertrauens-Qualitäten</p>
<p>Seit 1839 Albert Martick Nachf. Inhaber: Richard Klemmer Einrichtungs-Geschäft - Gdolf Markt 1/2</p>	<p>Seit 1884 H. Schneider Nachf. Inhaber: Willi Weber Einrahmen von Bildern, Zerleiern, Reparaturen - Mittelstraße 8 - 9</p>	<p>Seit 1876 Käufliches Beerigungs- anstalt „Friedr. M. Burkel“ Kleine Steinstraße 4 / Auf 265 93</p>	<p>Seit 1887 Fast fünf Jahrzehnte haben wir vielen Bekanntheitsgrad unserer bequeme Teilzahlung die Möglichkeit gegeben, für ein eigenes Haus zu kaufen. Wir sind bekannt durch reelle, solide Bedienung, großes Angebot, kommen unserer Kundenschaft gegenüber, und erwarten auch die zur vornehmlichen Beschäfti- gung unserer Bekanntheitsgrad</p>	<p>Seit 1905 NORDSEE Kleiderstoffe, Wäsche, Schürzen</p>
<p>Seit 1841 Moritz Rade Nachfolger Kleiderstoffe, Wäsche, Schürzen Halle, Charlottenstraße 11, Fernruf 228 20</p>	<p>Seit 1888 G. Molsberger Kleiderstoffe, Wäsche, Schürzen Halle, Charlottenstraße 11, Fernruf 228 20</p>	<p>Seit 1880 Jos. Kallga, Pelze Große Klausstraße 38, Fernruf 244 36 Herrenhüte - Uniform- u. Zivil-Plätze</p>	<p>Seit 1887 Eichmann & Co. Jnh. Paul Sommer Gr. Ulrichstraße 21 und Gr. Ulrichstraße 36</p>	<p>Seit 1911 Frits Kösenthin Zurstraße 1 Modewaren, Selbstfäden, Inlets</p>

