

„Der Bräutigam war sprachlos“

Hohenmüssen. Vor dem Weibenheller Schöffengericht hatte sich der Häßliche Erich S. wegen verführerischer Nötigung und Verleumdung zu verantworten. Der bereits viermal vorbestrafte Angeklagte hatte im Jahre 1937 mit einem 17jährigen Mädchen ein Verhältnis angeknüpft. Za der „Bere Bräutigam“ aber zu o. die Braut fahnd, wenn sie sich seinen Wünschen unterwerfe, wurde das Verhältnis im März 1938 aufgelöst. Damit war S. nicht einverstanden, er betrieb vielmehr die Wiederherstellung des Verhältnisses. Als ihm das im guten nicht gelang, griff er zu einem hinterlistigen Nötigungsversuch. Er schrieb einen Brief an eine verheiratete Schwester der früheren Braut und kündigte an, daß er verschiedene Dinge allen Bekannten gegenüber ausplaudern würde. Zum Schluß hieß es in dem Schreiben: „Das ist meine Nichte, wenn die Mutter nicht nachhilft. Ich weiß, daß es leicht ist von mir zu hören, aber ich weiß keinen Rat.“

Der Staatsanwalt ging mit dem „Er Bräutigam“ scharf ins Gericht und beantragte mit Rücksicht auf sein gemeines Verhalten und die erheblichen Vorstrafen sieben Monate Gefängnis. Auf die Strafe des Vorliegenden, was er denn zu diesem Schritte zu sagen habe, erwiderte der Angeklagte erregt: „Da bin ich einfach sprachlos! Sieben Monate!“ Das Gericht erkannte auf vier Monate Gefängnis.

Schwefelsäure auf der Fahrbahn

Drei Radfahrer gekürzt. Auf einem Steinfeldweg in der Neuenhainer Straße plagierte ein Glasfabrikant mit Schwefelsäure. Der Inhalt ergoß sich auf die Fahrbahn. Eine Radfahrerin stürzte in der Säurelauge aus, wurde durch die Säure verbrannt. Zwei weitere Radfahrer wurden ebenfalls verletzt. Die Fahrbahn wurde mit Wasser abgewaschen. Die Verletzten wurden in ein Krankenhaus transportiert.

Inhuld im Walde

Seit. In den Wäldern zwischen Drossig und Weitzersaube wurde ein Wirtshaus am alten Acker Mann angefallen und erbeutet. Die Diebe nahmen eine große Menge an Wein, Obst und anderen Waren. Die Diebe wurden durch die Wälder verfolgt, bis sie schließlich in einem Wald erbeutet wurden. Die Diebe wurden gefangen und in ein Gefängnis transportiert.

Einbrecherbande in der Torgauer Gegend

Torgau. Eine Einbrecherbande hat sich jetzt Torgau als Tätigkeitsfeld ausgewählt. Nach einem Einbruch in eine Villa, bei dem für 2000 RM Silbergegenstände gestohlen wurden, haben sich bisher unbekannte Täter in zwei Einfamilienhäusern Einbrüche verübt, wobei ebenfalls Schmuckstücke und Bargeld entwendet worden sind. Außerdem sind in den letzten vierzehn Tagen in den Dörfern Kraberg und Teichowitz fünf Einbrüche verübt worden, die nach ihrer Anlage alle von derselben Bande ausgeführt sein müssen.

Fahrradddieb gefaßt

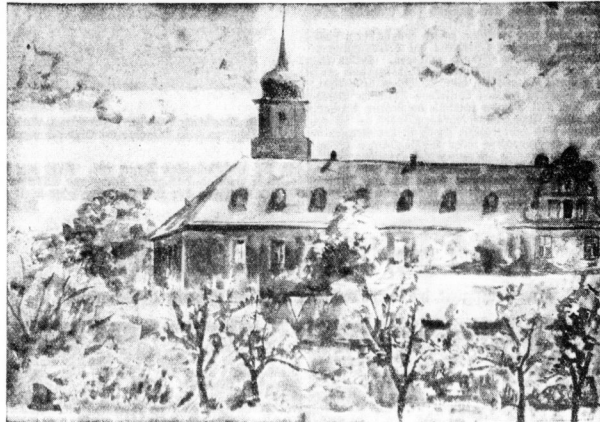
Thalheim. In der Heidefelder Straße war ein Fahrrad gestohlen worden, das jetzt in einem Strobdiebstahl gefangen wurde. Der Dieb wurde durch den Diebstahl gefangen und in ein Gefängnis transportiert.

Sie warf den Ring in den See...

Seeburg von der „Himmelshöhe“ aus gesehen — Die übermütige Frau Bucherin

Seeburg und das Baden im Süssen See sind voneinander nicht zu trennen. Daß man in Seeburg etwas anderes als den See aufsuchen könne, kann man sich von der Altpalastterrasse der Großflotze an beiden Tagen nur schwer vorstellen. Dennoch soll man — neben dem Bad — auch das eigentliche Seeburg besuchen und man wird es nicht bereuen. Wenn der Autobus nach Türenscheider Berg- und Talsiedlung am Ufer des Süssen Sees hält, wende man sich nach der entgegengesetzten Seite und gehe am Seeufer vorbei nach dem Dorf der Seeburg. Das Ziel ist „Aerulalem“ mit seiner Gerichtshalle. Ziele

geföhrt, wobei an dem eindrucksvollen Bräutigamsmal, kommt „Danz“ meistlich angelommen. Ganz ist ein Schwan, noch dazu ein Wildschwan, der im vorigen Jahr ausgeflogen ist und sich nunmehr zum Herrscher dieser Küsten aufzuwärmen hat. Er ist der Herrscher aller Gänse, die er rücksichtslos verfolgt; jeder Gänserich atmet erleichtert auf, wenn ganz einmal gerade nicht in Sicht ist, aber auch die Drosselung hält sich der halbe Vogel in der Luft. Im Winter fordert er mit Selbstverleumdung seine Nahrung von den Seeburgern, und haben einmal die an dem See summtig Wohnenden versessen, ihm zum



Schloß Seeburg vom Norden aus gesehen.

(Zeichnung: Kurt Marholz)

Stätte war ein richtiges Götterheiligtum, (wenn auch nicht ein Heiligtum), und was „Aerulalem“ betrifft, so ist das der Name der Flut, auf der sich eines der ganz wenigen Drosselvögel aus dem Mittelalter erhalten hat, und zwar in Gestalt einer gemauerten Göttergasse. Heute allerdings ist es ein „himmlischer“ Nidder Erde und so heißt auch ganz folgerichtig die höchste Erhebung die „Damm m. l. 1938“.

Vor hundert Jahren bedeckten den Höhenzug, der sich bis ins Vordergelände hineinzieht, ausschließlich Weinberge. In der Gegenwart aber haben die Wälder, und hier am See, Apfel- und Birnen über die Höhe den Sieg davongetragen. „Aerulalem“, und gar die „Himmelshöhe“, bieten ein prächtiges Schauspiel — eine Aussicht auf See, inswischen Ähren, Schilf, Äpfel und das ferne Giesleben. Umgeben von dem seit Jahren heftig tobenden wüstentüchtigen Federfisch, ob Seeburg das Drosselbad der französischen Hochschulen sei oder nicht und damit eine fast frühe achte Jahrhundert zurückgehende historische Stätte, freut man sich ganz einfach seiner gegenwärtigen Gestalt. Denn auch die Rückfront des Schloßes Seeburg bietet ein zwar vereinfachtes, aber imponierendes Bild.

Man wieder an die Ausgangsstelle zurück-

ter vor die Tür zu stellen, dann wohnt er mit seinem Schloß geliebterlich an die niedrigen Fenster.

Das Schloß, das schon von der Höhe aus entzündet hat, macht vom flachen Uferstrand aus einen noch pittoreskeren Eindruck. Gipspalast in seiner architektonischen Gestalt ist insbesondere der Wintergarten mit seinem weichen Dachziegelwerk, in dem, wenn auch ein wenig gedünkt, einige Bäume die farbige und blühende Kaffeeinsel halten können. Die notwendigen Anhalten sind hierfür vorhanden. Und vielleicht war es gerade diese Stelle, von der — wie eine Erzählung erzählt — die Bucherin, die Gattin des Gieslebener Anwalts, nachdem dieser Schloß und Amt Seeburg vom Grafen Christoph III. von Mansfeld vom Stand erhalten hatte, im Wehrmut ihres Reichums wie der Bekantnis einen Ring in die Flut warf. ... Auch sie meinte gleich dem Träumen von Zamos, daß so sicher das Sonnenlicht niemals vom Ring wieder beschienen werde, so sicher werde der Glanz ihrer Ehe nie wieder verbleichen. Aber auch ihr wurde, wie dem unglücklichen Giesleben, der falsche Stolz an dem Gemüth Entfaltung lähmlich zerbrochen. Der Ring wurde im Fauch eines Nidder wiedergefunden und das Bild der Bucherin schwand dahin. ... K. M.

Wischenfall vor der Spartasse

Mansfeld. Ein Festzug brachte den für die neu errichtete Kreispartasse einzubauenden Treier nach Mansfeld. An der Anlieferungsstelle tritete plötzlich der Motorwagen um, wobei der 80 Jährige Fahrer fast zur Erde fiel. Zum Glück kamen Menschen nicht zu Schaden.

Stellet auf der Schladenhalde

Mansfeld. Bei Aufräumungsarbeiten auf der Schladenhalde an der Straße Reimold-Beitzow wurde in einer Tiefe von etwa drei Metern ein menschliches Skelett gefunden. Die Leiche wurde in ein Krankenhaus transportiert. Die Umstände des Todes sind noch nicht bekannt.

Haushaltsplan der Stadt Artern

Artern. Der Haushaltsplan für die Einmündigen und Angehörigen der Stadt Artern, gegen 837 375 RM, im Vorjahre ab. Im allgemeinen sind die bisherigen Haushaltspläne beibehalten worden. — Weitere Normierung wurde die 40jährige Einwohnerin M. P., die gegen 8 RM ihre Wohnung verlassen hatte, tot fandte auf vier Monate Gefängnis. E. K.

Ständige Handwerker-Schau

Kochhausen. Die tausendjährige Stadt Kochhausen feiert als alte Reichstadt auch auf ein altes, hochentwickeltes Handwerk und ein hohes Gewerbe zurückzuführen. Verhandlungen zwischen Stadt und Kreishandwerksrat zielen nunmehr dahin, die Ergebnisse und Leistungen von Handwerk und Gewerbe auf der Welt der Stadt und des gesamten Saalehau-Gebietes in einer Dauerausstellung zu veranschaulichen. Als Raum ist dafür ein noch leerstehendes ehemaliges Vorkriegsgebäude ausfindig, in dem in Kürze auch die Kunstausstellung untergebracht werden soll.

Vom 13 Meter hohen Gerüst gekürzt

Artern. Der 13 Meter hohe Gerüst für die Abführung des Abfalls, der in Wolframshäusern beschliffen wird, von einem 18 Meter hohen Gerüst, er war jetzt tot.

Herzberg erhält Zuwachs

Herzberg (Elster). Durch Entschluß des Oberpräsidenten der Provinz Sachsen kommt am 1. Oktober die ganze Gemeinde Hitzschkeberg einmündig einer Ortsgemeinde aus Kreisstadt Herzberg, weiterhin der südliche Teil von Radbert, löst sich in der Nähe der Reichstraße 101 (Berlin-Dresden) löst, außerdem ein Streifen bisher unbedeutenden Gebietes nördlich der Reichstraße 87 (Herzberg-Schleien), auf dem mehrere große Neubauten errichtet werden. Dieses Gelände gehörte bisher zur Gemeinde Reunauauau, die dafür durch einen anderen Gebietsstreifen von der Stadt Herzberg entschädigt wird. Außerdem tritt die Stadt Herzberg einen größeren Gebietsstreifen, den sogenannten „Gäulehüh“, an die Gemeinde Radbert ab. Diese Erweiterung der Gemeindegrenzen, durch die Herzberg etwa 800-900 Einwohner mehr erhält, trägt der tatsächlichen Entwicklung der Verhältnisse Rechnung, denn ein großer Teil der Einwohner Hitzschkeberg und des südlichen Teiles von Radbert findet seine Arbeit in Herzberg.

Vor der Reise nach Osten Gummi-Bieder

Advertisement for SPHINX and ESSO motor oil. It features two men in military-style uniforms holding large circular signs with the brand names. Below them is a large banner with the text 'Bekanntmachung für alle nach Österreich reisenden Kraftfahrer.' and 'An sämtlichen Tankstellen der Deutschen Ostmark, an denen Sie bisher SPHINX-Benzin und SPHINX-Spezial tanken konnten, erhalten Sie von jetzt ab unter geänderten Marken-Bezeichnungen STANDARD-Benzin und ESSO-Gemisch'. At the bottom, there is an illustration of several vintage cars and a motorcycle on a road.

Streiflichter

Wropenanda

Schon vor Jahren wurde in der Sowjetunion die Kollektivierung der Bauern als ein notwendiges Übel betrachtet, das aber notwendig sei, um die Produktion zu steigern. Heute ist es ein Ziel, das man erreichen will. Die Kollektivierung ist ein notwendiges Übel, das man erreichen will. Die Kollektivierung ist ein notwendiges Übel, das man erreichen will.

Finanzstellen

Um den von ihm für überfällig gehaltenen Gehaltsnachschuß für 3000 Beamte die weitere Arbeit im Betrieb zu unterrichten, hat er sich entschlossen, die Gehaltsnachschüsse zu verschieben. Er hat sich entschlossen, die Gehaltsnachschüsse zu verschieben. Er hat sich entschlossen, die Gehaltsnachschüsse zu verschieben.

Kohle auch für landliche Feuerung

Dies ist durch die starke Zunahme der Kohlenlieferungen, sowie durch die Erleichterung der Kohlenlieferung, sowie durch die Erleichterung der Kohlenlieferung, sowie durch die Erleichterung der Kohlenlieferung.

Scharfe Absperrung der Seuchengehöfte

Am Kampf gegen die Maul- und Klauenseuche hat der Reichsminister durch die Absperrung der Seuchengehöfte, durch die Absperrung der Seuchengehöfte, durch die Absperrung der Seuchengehöfte.

Internationale Zuckernote noch nicht festgelegt

Der zur Zeit in London tagende Internationale Zuckerrat, der sich mit der Vorbereitung der Zuckernote für das Jahr 1938/39 beschäftigt, hat sich noch nicht für eine internationale Zuckernote entschieden.

Prof. Dr. Lautenschläger

Der Leiter der Zementwerke in Halle, Prof. Dr. Lautenschläger, wurde zum Leiter der Zementwerke in Halle ernannt.

Fortschreitende Motorisierung

Neue Rekordzahlen in der deutschen Kraftfahrzeugproduktion

Im Mai haben Produktion und Absatz von Kraftfahrzeugen sowohl gegenüber dem Vormonat als auch gegenüber dem entsprechenden Vormonat wieder beachtlich zugenommen. Der Absatz von Kraftfahrzeugen und Zugmaschinen erreichte neue Rekordhöhen. Die Zahl der fertiggelassenen Kraftfahrzeuge betrug im Mai 1938 46.407, im April 1938 und im Mai 1937 im insgesamt 51.514 Fahrzeuge. Abgesetzt wurden insgesamt 52.200 Kraftfahrzeuge mit einem Wert von 110,9 Mrd. RM. Der Wert der Produktion im Vormonat 110,3 Mrd. RM, betrug, hat er sich gegenüber dem Vormonat um 8,8 Prozent erhöht.

Prozent höher als im Mai 1937. Der Absatz in Höhe von 52.200 Kraftfahrzeugen übersteigt das Ergebnis des Vormonats um 9,7 Prozent, das des Vorjahresmonats um 2,2 Prozent. Die Steigerung beruht ausschließlich auf verstärkter Produktion für den Inlandmarkt. Die Produktion erreichte fast auf alle Kategorien. Nur der Absatz von Kraftfahrzeugen von 3 bis 7,5 Tonnen Antriebsleistung war rückläufig.

Schiffahrtsabgaben auf dem Mittellandkanal

Abgabensenkung zur Förderung des Verkehrs

Der Mittellandkanal wird im Oktober 1938 an die Elbe angegliedert. Die dadurch entstehende neue Verkehrsfläche hat für die Binnenschifffahrt von erheblicher Bedeutung. Die Abgabensenkung wird die Abgabensenkung zur Förderung des Verkehrs.

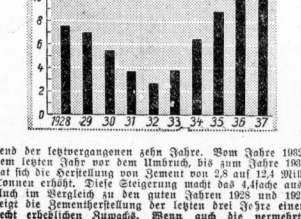
Lebhafter Güterverkehr

Die Reichsbahn im Mai

Der Fernverkehr entwickelte sich im Mai in der Höhe des entsprechenden Monats. Der Fernverkehr wurde zwar durch Urlaub und AdS-Verkehr beeinträchtigt, jedoch war der Güterverkehr durch den Sommerurlaub und den AdS-Verkehr beeinträchtigt.

Zementherzeugung mehr als vervierfacht

Der Baustoffbedarf, der sowohl vom Hoch- als auch vom Kleinbauwerk umfasst wird, hat sich in der letzten Zeit vervierfacht. Die Zementherzeugung hat sich vervierfacht.



Münzbestand weiter gewachsen

Der Reichsfinanzminister gibt eine Übersicht über den Münzbestand im Reich. Der Münzbestand hat sich weiter gewachsen.

Leistungskampf auf dem Bergbau

Die Arbeitslosigkeit des Reichs im Bergbau hat sich in der letzten Zeit verringert. Der Leistungskampf auf dem Bergbau hat sich verbessert.

Kreditverkäufe im Einzelhandel

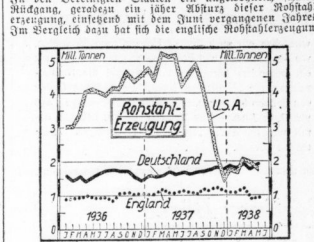
Die Kreditverkäufe im Einzelhandel haben sich in der letzten Zeit erhöht. Die Kreditverkäufe im Einzelhandel haben sich verbessert.

Eisenindustrie gut beschäftigt

Die Eisenindustrie ist gut beschäftigt. Die Eisenindustrie hat sich in der letzten Zeit verbessert.

Die Rohstahlgewinnung

Sturztartiger Rückgang in U.S.A. - Steigt in Deutschland



Die Rohstahlgewinnung ist in den Vereinigten Staaten stark zurückgegangen, während sie in Deutschland und England zugenommen hat. Die Rohstahlgewinnung ist in den Vereinigten Staaten stark zurückgegangen.

Neue Grunderwerbsteuer-Regelung

Der Reichsfinanzminister teilt mit, dass die im Rahmen des Finanzausgleichs geplante Umgestaltung der Grunderwerbsteuer, wonach den Stadt- und Landkreisen nur noch der gemeindliche Zuschlag verbleibt, am 1. Juli in Kraft tritt.

Gesellen- und Facharbeiterprüfung gleichgestellt

Nach den Durchführungsbestimmungen für die Berufsunterschiede ist die Gleichstellung der von der gewerblichen Berufsausbildung vorgeschriebenen Prüfung, die am 1. Juli in Kraft tritt.

Allgemeine Deutsche Creditbank, Leipzig

Die Allgemeine Deutsche Creditbank, Leipzig, hat sich in der letzten Zeit verbessert. Die Allgemeine Deutsche Creditbank, Leipzig, hat sich verbessert.

Kreditverkäufe im Einzelhandel

Die Kreditverkäufe im Einzelhandel haben sich in der letzten Zeit erhöht. Die Kreditverkäufe im Einzelhandel haben sich verbessert.





Ferienwochen voller Sonne
wünschen wir auch Ihnen. Ueberall, wo Sie wollen, wo Sie Erholung und Ferientage genießen...

eröffnen unzerstört, sogar alsbald aber um 1/2 Prozent an.
Nicht in Braunkohlenwerken waren fast ausschließlich Steigerungen zu verzeichnen...

Mittelfeldische Börse:
Teilsig, 7. Juli. Bei mäßigem Angebot waren am Mittelfeldischen Markt...

Leibniz- und Kälteindustrie-Werke, vorm. Gebrüder & A. Koenig, Nordhausen. Die D. S. B. hat den bekanntesten Abkühlungsmittel...

Berliner Börse

Aktion behauptet, Renten ruhig
Berlin, 8. Juli. Wenn auch die Kursentwicklung an den Aktienmärkten noch immer eine einseitige...

Neue Bartregelung für Körperpflegemittel
Der Grund einer der Reichsruppe handelt vom Reichsmarketing für die Körperpflege...

Waren- und Viehmärkte

Zucker
Münchener 7. Juli. Gemittelter Preis prompt für den Zucker...

Kautschuk
Samborger Kaufmann Termin-Börse vom 7. Juli. Südliche...
Viehmärkte
Süddeutsche Viehmärkte vom 7. Juli. Gesamtantrieb: 106 Stück...
Metalle
Berliner Metallmarkt vom 7. Juli. Standard-Zinn 15,-...
Wasserstände am 8. Juli
Amtl. Mittel der Elbstromverwaltung, 4. bedeutet über, -144 unter...

Berliner Börse 7. Juli

Für Unstimmigkeiten keine Gewähr

Table with columns for various stock indices and prices, including Deutsche Anleihen, Festverzinsliche Werte, and Pfandbriefe.

Aktien

Table listing various stocks and their prices, including Aktiengesellschaften and Einzelaktien.

Table listing various commodities and their prices, including Kautschuk, Metalle, and Wasserstände.

Mitteldeutsche Börse in Leipzig

Table listing various stocks and their prices, including Aktien and Industrie-Aktionen.

Rheumatismus, Gicht, Fettflecht

(Schlechte und schlechtere Blutbeschaffenheit, Blutarmut, Schwäche, Nervosität, Altkränktes Kurgetrahe bei Zucker- und Nierenleiden, Arterienverknöcherung.)

Heutige Anfuhrung der Variablen Papiere

Table listing various exchange rates and prices for variable securities.

Aktion

Table listing various companies and their share prices.

Gerlach-Gehüll!

Large advertisement for Gerlach-Gehüll, featuring text about health benefits, product information, and contact details for Gerlach-Gehüll in Leipzig.

