

marisch der Truppe vor Oberleutnant Frank...

Die Waffenmeiereifabrik der Luftwaffe hielt ihren Appell...

Nach der Verlesung des Befehls des Reichsministers...

Am Freitagabend fand ein feierliches Konzert...

Schon einmal bestand eine deutsche Luftwaffe...

Der Appell fand mit dem „Sieg-Geist“ auf dem...

Offpreußen-Abende des HJ-Standorts Halle

In wenigen Monaten verlässt 2000 J. an die...

Weiter-Beobachtungen des Landwirtschaftl. Instituts der Univ. Halle...

Mittwoch, 2. März 1938, morg. 10 Uhr

Table with 2 columns: Station, Temperature/Value

Sonnenscheindauer in Std. am 1.3.

Table with 4 columns: Station, Wind, Windrichtung, Bewölkung

Im Vergleich mit den Angaben der Wetterkarte...

Wetterdienst für den Kraftverkehr

Alle Reichsautobahnen können und müssen...

Es wurde mächtig berlinert

Wohlgelungene Festsetzungsveranlassung des Reichsführers Leipzig

Die Festsetzungsveranlassung des Reichsführers Leipzig...

Eine neue weltweite Ehre dieser Epizykel...

Es ist nicht als Splinte — Splinteneinmord hat die Festsetzungsveranlassung...

Da war der Tod, den er in einen Wagen in der...

Seiner Jugend und seiner bisherigen Unberührt...

Abstieg vom Winter

Abstieg vom Winter — dieses Wort fesselnd...

Der Appell fand mit dem „Sieg-Geist“ auf dem...

Abstieg vom Winter

Abstieg vom Winter — dieses Wort fesselnd...

Der Appell fand mit dem „Sieg-Geist“ auf dem...

hatte die Themen „Der Preis“ und „Kollektivismus“...

Am Freitagabend fand ein feierliches Konzert...

Am Freitagabend fand ein feierliches Konzert...

Gemeindliche Dauerangestellte werden Beamte

Der Reichs- und preussische Innenminister hat...

Der Appell fand mit dem „Sieg-Geist“ auf dem...

Zusammenstoß beim Heberholen

Der Appell fand mit dem „Sieg-Geist“ auf dem...

„Mit Pinzel und Zerknaut“

„Mit Pinzel und Zerknaut“ — diese Schlagzeile...

„Mit Pinzel und Zerknaut“

„Mit Pinzel und Zerknaut“ — diese Schlagzeile...

„Arbeiter — Bauer — Soldat“

„Arbeiter — Bauer — Soldat“ — Offizielle...

„Arbeiter — Bauer — Soldat“ — Offizielle...

„Arbeiter — Bauer — Soldat“ — Offizielle...

„Arbeiter — Bauer — Soldat“

„Arbeiter — Bauer — Soldat“ — Offizielle...

Verkehrsunfallbereitschaft umgezogen

Die Dienstreise der Verkehrsunfallbereitschaft...

Betrüger festgenommen

Am ostfälischen Polizeibüro vom 9. Februar d. J. wurde...

Als Dieb entlarvt

Am 28. Februar wurde der 19jährige Paul A. der...

Stalinerischer Abend des HJL

In einem heiteren stolischen Abend, den der...

„Mit Pinzel und Zerknaut“

„Mit Pinzel und Zerknaut“ — diese Schlagzeile...

„Mit Pinzel und Zerknaut“

„Mit Pinzel und Zerknaut“ — diese Schlagzeile...

„Mit Pinzel und Zerknaut“

„Mit Pinzel und Zerknaut“ — diese Schlagzeile...

Schaden macht sich furchtbar

Die Wärmelocke am Mantel — Fußbretter mit Trompetenlöchern

Das hätte sich die mühselige Stimmgasse in einem kleinen Bierlokal in Berlin gar nicht träumen lassen, daß während einer gemütlichen Stimmgasse der Mantel samt und sonderb verunreinigt werden würde. Schlimm ist es, wenn der Herr, der den Mantel trägt, sich nicht für den Schaden interessiert, sondern sich nur um den eigenen Wohlstand kümmert, und die Kosten für den Schaden auf den Gast überwälzt.

Wie oft werden in solchen Fällen die Gäste oder auch die Bedienung durch den Schaden am Mantel gequält. Dieser Schaden hat aber auch erfinderisch gemacht, und es ist die „Wärmelocke“ am Mantel, die den Schaden verursacht. Diese Wärmelocke ist ein Stückchen Stoff, das zwischen dem Mantel und der Brusttasche liegt. Durch diese Wärmelocke strömt die Wärme aus dem Mantel nach unten, und dadurch wird der Mantel an der Brusttasche verunreinigt.

Bei Schluß ist „Reiner“... Seitdem starke Mütter für Selbsthilfe mit viel verwendet werden, ist es auch verboten, die Wärmelocke zu entfernen. Die Wärmelocke ist ein Stückchen Stoff, das zwischen dem Mantel und der Brusttasche liegt. Durch diese Wärmelocke strömt die Wärme aus dem Mantel nach unten, und dadurch wird der Mantel an der Brusttasche verunreinigt.

Nachfolgend wird ein Trompetenlöcher, das hinten an dem Mantel ist, durch einen Fußbretter ersetzt. Diese Fußbretter hat nicht nur den Vorteil, die Wärme zu halten, sondern auch den Vorteil, den Schaden am Mantel zu verhindern.

Das ist die Lösung für den Schaden am Mantel. Durch den Einsatz von Fußbrettern mit Trompetenlöchern wird die Wärme gehalten, und der Schaden am Mantel wird verhindert. Dies ist eine einfache und effektive Lösung für ein häufiges Problem.

Inseln mit der Welt verbunden

Das Problem der kleinen Inseln scheint zu den bewachsenen in den nördlichen Meeresregionen zu gehören. Zahlreiche kleine Inseln, bewohnt von nur wenigen Menschen, sind durch die Entdeckung von Telephonen mit der Welt verbunden.

Die Inseln sind durch die Entdeckung von Telephonen mit der Welt verbunden. Dies ermöglicht es den Bewohnern der Inseln, mit der Welt in Kontakt zu treten und sich Unterstützung zu holen.

Ein fähreres Leben hier, aber niemand kam zum Leben. Die Inseln sind durch die Entdeckung von Telephonen mit der Welt verbunden. Dies ermöglicht es den Bewohnern der Inseln, mit der Welt in Kontakt zu treten und sich Unterstützung zu holen.

Die Inseln sind durch die Entdeckung von Telephonen mit der Welt verbunden. Dies ermöglicht es den Bewohnern der Inseln, mit der Welt in Kontakt zu treten und sich Unterstützung zu holen.

Die Inseln sind durch die Entdeckung von Telephonen mit der Welt verbunden. Dies ermöglicht es den Bewohnern der Inseln, mit der Welt in Kontakt zu treten und sich Unterstützung zu holen.

„Seule geht's um deinen Kopf“

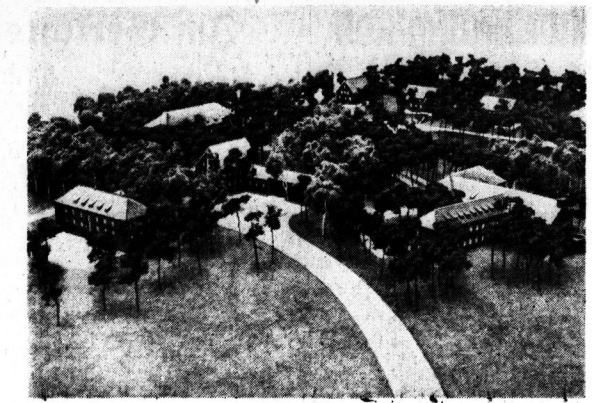
Für eine „sittliche Ummarmung“ drei Monate Gefängnis

Zu ungewöhnlich wie die Siebe des 42-jährigen Josef Bittler aus Oberammergau, in dem er sich umarmen ließ, um die Ummarmung zu vermeiden. Er wurde für drei Monate in Gefängnis verurteilt.

Die Ummarmung wurde durch die Ummarmung des 42-jährigen Josef Bittler aus Oberammergau, in dem er sich umarmen ließ, um die Ummarmung zu vermeiden. Er wurde für drei Monate in Gefängnis verurteilt.

Die Ummarmung wurde durch die Ummarmung des 42-jährigen Josef Bittler aus Oberammergau, in dem er sich umarmen ließ, um die Ummarmung zu vermeiden. Er wurde für drei Monate in Gefängnis verurteilt.

Die Ummarmung wurde durch die Ummarmung des 42-jährigen Josef Bittler aus Oberammergau, in dem er sich umarmen ließ, um die Ummarmung zu vermeiden. Er wurde für drei Monate in Gefängnis verurteilt.



Die Reichschulschutzschule, die Zentralstelle der gesamten Ausbildung des Reichschulschutzes mit der Bedeutung einer Hochschule, wird am Waldgelände am Wannsee bei Berlin entstehen und bereits am 1. Oktober bezugsfertig sein. Man erkennt auf dem Modell der Reichschulschutzschule die Schule, ein Verwaltungsgebäude, das Wohnhausgebäude, das Wohnhaus der Stammanschalt und acht kleine Unterkunfts Häuser. — (Presse-Hoffmann, Zander-M.)

Sanz mit Klapperchlangeln

Das Geheimnis der Hopi-Indianer — Gegen Gift geeicht?

Jedes Jahr einmal findet der berühmte Tanz der Hopi-Indianer statt, der als Schlangentanz eine gewisse Bekanntheit in ganz Amerika erlangt hat. Nicht nur die Indianer, sondern auch die weißen Menschen sind fasziniert von diesem Tanz.

Die Indianer sind fasziniert von diesem Tanz. Sie glauben, dass der Tanz eine Art Schutz vor Krankheiten ist. Die Indianer sind fasziniert von diesem Tanz.

Die Indianer sind fasziniert von diesem Tanz. Sie glauben, dass der Tanz eine Art Schutz vor Krankheiten ist. Die Indianer sind fasziniert von diesem Tanz.

Die Indianer sind fasziniert von diesem Tanz. Sie glauben, dass der Tanz eine Art Schutz vor Krankheiten ist. Die Indianer sind fasziniert von diesem Tanz.

Der Tanz ist eine Art Schutz vor Krankheiten. Die Indianer sind fasziniert von diesem Tanz. Sie glauben, dass der Tanz eine Art Schutz vor Krankheiten ist.

Die Indianer sind fasziniert von diesem Tanz. Sie glauben, dass der Tanz eine Art Schutz vor Krankheiten ist. Die Indianer sind fasziniert von diesem Tanz.

Die Indianer sind fasziniert von diesem Tanz. Sie glauben, dass der Tanz eine Art Schutz vor Krankheiten ist. Die Indianer sind fasziniert von diesem Tanz.

Die Indianer sind fasziniert von diesem Tanz. Sie glauben, dass der Tanz eine Art Schutz vor Krankheiten ist. Die Indianer sind fasziniert von diesem Tanz.

Stempel und Schilder jeder Art
altred Pfautsch
am Königstr. 93 Rat 2466/6
(neben Apotheke des Waisenhauses).

Aus der NSDAP
Aus Zerschlagung der Organisation und paramilitärischen Organisationen.

Arbeitskreis
Arbeitskreis für die NSDAP. Arbeitskreis für die NSDAP. Arbeitskreis für die NSDAP.

Kraft durch Freude
KREISHALLE-STADT
Am 31. März wird das Wetterbrot zum ersten Mal gebacken.

Verkauf
Verkauf von Waren. Verkauf von Waren. Verkauf von Waren.

Verkauf
Verkauf von Waren. Verkauf von Waren. Verkauf von Waren.

Geldmarkt
10.000,-
2.000,-
1.000,-
500,-
250,-
100,-
50,-
25,-
10,-
5,-
2,-
1,-

Grundstücke
Ihr Wunsch
ein eigenes Haus
durch Hauspartie
Germania A.G. Halle
An der Eisenbahn
Kontrollen-Verwaltung.

Verkauf
Verkauf von Waren. Verkauf von Waren. Verkauf von Waren.

Verkauf
Verkauf von Waren. Verkauf von Waren. Verkauf von Waren.

Halle'sches
Kohlen- und Brikett-Konkol m.B.H. zu Halle
Schulmeisterstraße 1, Ecke Mersburger Straße / Feuerstr. Nummer 20475 und 20414
Briketts / Koks

Grundstück
Nabe Otto-Kaiser-Str. in Hiltz
preiswert zu verkaufen.
Grundstücke
Kaufgesuche

Verkauf
Verkauf von Waren. Verkauf von Waren. Verkauf von Waren.

Verkauf
Verkauf von Waren. Verkauf von Waren. Verkauf von Waren.

Küchen
preiswert und in großer Auswahl
135.- 150.- 165.- 185.-
200.- 218.- 235.- 250.-
Preisliste nach Form. A. Auslieferung
Anschaffung aller Bedarfsgegenstände

Radio
Radio-Verkauf
Radio-Verkauf. Radio-Verkauf. Radio-Verkauf.

Verkauf
Verkauf von Waren. Verkauf von Waren. Verkauf von Waren.

Verkauf
Verkauf von Waren. Verkauf von Waren. Verkauf von Waren.

120 Millionen Mark Brabag-Anleihe

Eine große Industrie-Anleihe im Dienste des Vierjahresplans

Schon im vergangenen Jahre wurden bei der Jahresplanung eine große Reihe von Anleihen im Dienste des Vierjahresplans...

schwerste Anleihe handelt, vielmehr übernimmt die Wittgensteingemeinschaft...

Stößen, Bodeberg und Reip und Braunfelsens-Schmiede und Gießerei, für Eisenwerke Braunfelsens und Bodeberg.

5. REICHSSTRAßEN SAMMLUNG!



AM 5. UND 6. MÄRZ

Umsatzsteuerrechnungssätze

Die Umsatzsteuerrechnungssätze für Februar im Monat März 1938 werden wie folgt festgesetzt...

Die Zukunft der Hauszinssteuer

Grundsteuer- und Hauszinssteuer. In einer Untersuchung über die Zukunft der Hauszinssteuer...

Die deutsche Erdgasgewinnung

Die deutschen Erdgasgewinnungen betragen im 1. Viertel dieses Jahres...

Unrentable Ein-Mann-Betriebe

Über 90 000 Handwerker in den Betrieben des Reichsverbandes...

Unterleitet Nohia in Kianation

Unterleitet Nohia in Kianation. Am 28. Februar hat die Zehnteilung...

26. Deutsche Ostmesse

26. Deutsche Ostmesse. 21. bis 24. August in Sankt Petersburg...

Wohlfahrtsarbeiten

Wohlfahrtsarbeiten. Die Reichsregierung hat...

Abmeldung von Zahlungsverpflichtungen

Abmeldung von Zahlungsverpflichtungen gegenüber dem Ausland...

Schafbock-Versteigerung in Halle

Schafbock-Versteigerung in Halle. Der am 28. Februar...

Adefa-Warenzeichen kommt

Adefa-Warenzeichen kommt. Die Arbeitsgemeinschaft...

Dr. Schleich gibt Auskunft

Dr. Schleich gibt Auskunft. Die Reichsregierung...

Einige Milliarden Silomattwaren

Einige Milliarden Silomattwaren. Einem demnächst...

Reichsverband der Textilindustrie

Reichsverband der Textilindustrie. Der Reichsverband...

Universitäts- und Landesbibliothek Sachsen-Anhalt

Universitäts- und Landesbibliothek Sachsen-Anhalt. urn:nbn:de:gbv:3:1-847529-193803021/fragment/page=0009

DFG

DFG. urn:nbn:de:gbv:3:1-847529-193803021/fragment/page=0009

DFG

DFG. urn:nbn:de:gbv:3:1-847529-193803021/fragment/page=0009

DFG

DFG. urn:nbn:de:gbv:3:1-847529-193803021/fragment/page=0009

Berliner Börse

Aktion ruhig und eher nachgebend Renten freundlich

Berlin, 2. März. Obwohl man vorübergehend mit einer wieder ausgeprägten freundlichen Grundstimmung gerechnet hatte, entsprach diese Annahme nur zum Teil der Entwicklung im Verlauf der Börse...

Am Marktmarkt ermittelten sich Maximalwerte um 1/2 Prozent, Minimum um 1/2 Prozent. Auch die Anfangs etwas festere Rentenmärkte gingen später auf den Vorkursfuß und darunter nach.

Verhältnismäßig arderes Angebot bestand in der öffentlichen Gruppe in Waren, die in der ersten halben Stunde um etwa 1/2 bis 1/4 Prozent anstiegen...

Die Zinsbewegung in Conto-Gummis lief auch heute so, daß der Papier gewinn um ein Viertel auf die optimistischen Dividendenüberschüsse um ein bis ein halbes Prozent, höher oder niedriger wieder 1/2 Prozent ein.

Von Elektro- und Versorgungsunternehmen ließen die Aktien und Wertpapiere bis zum 1/4 und 1/2 Prozent auf...

Auch in Anleihen bestand heute etwas Angebot. 30/35, ermittelten sich um 1/2, Daimler um 3/4 Prozent...

Bei den Währungsbaureisen sind heute um 1/2 bis 1/4 Prozent, bei den Währungsbaureisen um 1/2 bis 1/4 Prozent...

Bei den 1/2 und 1/4 Prozent, bei den 1/2 und 1/4 Prozent, bei den 1/2 und 1/4 Prozent...

Mitteleuropäische Börse: Berlin, 2. März. Am Mittwoch war das Geschäft bei der Börse in Mitleuropa...

Verdingungs-Kalender: Die Verdingungen über die Ausführung eines Bauvertrages...

Waren- und Viehmärkte

Wochenbericht über den Verlauf der Waren- und Viehmärkte...

Table with columns for Metalloids, Kupfer, Zink, Silber, Gold, etc.

Berliner Börse

1. März. Für Unstimmigkeiten keine Gewähr

Berliner Devisenkurse

Table with columns for Gold, Brief, Japan, Argentinien, etc.

Festverzinsliche Werte

Table with columns for Deutsche Anleihen, Pfandbriefe, etc.

Steuerzuschüsse

Table with columns for Fälligkeit, etc.

Zucker

Wochenbericht über den Verlauf des Zuckermarktes...

Kautschuk

Wochenbericht über den Verlauf des Kautschukmarktes...

Viehmärkte

Hallescher Schlachtwiehmast vom 1. März

Table with columns for Ochsen, Lämmer, Hammel, etc.

Schiffverkehr

Wochenbericht über den Schiffverkehr...

Wasserstände am 2. März

Table with columns for Amdt. Mittel, Elbrotten, etc.

Aktion

Table with columns for Akt. D. Pr. A., Akt. D. Pr. B., etc.

Heutige Anfangskurse der Variablen Papiere

Table with columns for Bayer, Metallurg, etc.

Fein und Garten

Gemüseanbau im März

Esobald im zeitigen Frühjahr der Boden aufgetaut und genügend abgetrocknet ist, beginnen wir mit dem Anbau verschiedener Gemüsesorten...

Beim Gemüseanbau jedoch gilt es, verschiedene Punkte zu beachten: So dürfen die Wurzelgemüse...

Das Anpflanzen des Bittersüßes geschieht von Mitte März bis Anfang April...

1. Karotten in nicht frisch gedüngtem Boden. 2. Zerkleinerte Karotten in frisch gedüngtem Boden...

2. Karotten in nicht frisch gedüngtem Boden. 3. Zerkleinerte Karotten in frisch gedüngtem Boden...

3. Karotten in nicht frisch gedüngtem Boden. 4. Zerkleinerte Karotten in frisch gedüngtem Boden...

4. Karotten in nicht frisch gedüngtem Boden. 5. Zerkleinerte Karotten in frisch gedüngtem Boden...

5. Karotten in nicht frisch gedüngtem Boden. 6. Zerkleinerte Karotten in frisch gedüngtem Boden...

6. Karotten in nicht frisch gedüngtem Boden. 7. Zerkleinerte Karotten in frisch gedüngtem Boden...

7. Karotten in nicht frisch gedüngtem Boden. 8. Zerkleinerte Karotten in frisch gedüngtem Boden...

8. Karotten in nicht frisch gedüngtem Boden. 9. Zerkleinerte Karotten in frisch gedüngtem Boden...

9. Karotten in nicht frisch gedüngtem Boden. 10. Zerkleinerte Karotten in frisch gedüngtem Boden...

10. Karotten in nicht frisch gedüngtem Boden. 11. Zerkleinerte Karotten in frisch gedüngtem Boden...

Beihilfe für die Befahrung von Zuchttrammern

In den Richtlinien für die Gewährung von Staatszuschüssen...

Das Anpflanzen des Bittersüßes geschieht von Mitte März bis Anfang April...

Das Anpflanzen des Bittersüßes geschieht von Mitte März bis Anfang April...

Das Anpflanzen des Bittersüßes geschieht von Mitte März bis Anfang April...

Das Anpflanzen des Bittersüßes geschieht von Mitte März bis Anfang April...

Das Anpflanzen des Bittersüßes geschieht von Mitte März bis Anfang April...

Das Anpflanzen des Bittersüßes geschieht von Mitte März bis Anfang April...

Das Anpflanzen des Bittersüßes geschieht von Mitte März bis Anfang April...

Das Anpflanzen des Bittersüßes geschieht von Mitte März bis Anfang April...

Das Anpflanzen des Bittersüßes geschieht von Mitte März bis Anfang April...

Das Anpflanzen des Bittersüßes geschieht von Mitte März bis Anfang April...

Das Anpflanzen des Bittersüßes geschieht von Mitte März bis Anfang April...

Das Anpflanzen des Bittersüßes geschieht von Mitte März bis Anfang April...

Das Anpflanzen des Bittersüßes geschieht von Mitte März bis Anfang April...

richt auf den Anstalt der Reichsforschung und einer Anzahl von Landesanstalten für das Rechnungsjahr 1937 die oben erwähnten Bestimmungen in Kraft zu setzen...

Sammeln

Von wildwachsenden Heilpflanzen

Für eine in diesem Jahr grobentworfene Sammlung von wildwachsenden Heilpflanzen, die a. Z. als fällige Unkrauter in Feld, Wald und Weiden vorkommen...

Welche Eier eignen sich zur Brut?

Nach einmal die Eier von zwei oder drei Jahren kennen, die sich auch leicht als gute Eier erweisen lassen...

Ertragsgefäß für Kleinfinken

Zweifellos hat der Jäger, der sich das abgebildete Ertragsgefäß für seine Mäule anfertigen, am ehesten die besten Kleinfinken erziehen können...

Das Anpflanzen des Bittersüßes geschieht von Mitte März bis Anfang April...

Das Anpflanzen des Bittersüßes geschieht von Mitte März bis Anfang April...

Das Anpflanzen des Bittersüßes geschieht von Mitte März bis Anfang April...

Das Anpflanzen des Bittersüßes geschieht von Mitte März bis Anfang April...

Das Anpflanzen des Bittersüßes geschieht von Mitte März bis Anfang April...

Das Anpflanzen des Bittersüßes geschieht von Mitte März bis Anfang April...

Das Anpflanzen des Bittersüßes geschieht von Mitte März bis Anfang April...

Das Anpflanzen des Bittersüßes geschieht von Mitte März bis Anfang April...

Das Anpflanzen des Bittersüßes geschieht von Mitte März bis Anfang April...

Das Anpflanzen des Bittersüßes geschieht von Mitte März bis Anfang April...

Das Anpflanzen des Bittersüßes geschieht von Mitte März bis Anfang April...

Das Anpflanzen des Bittersüßes geschieht von Mitte März bis Anfang April...

Das Anpflanzen des Bittersüßes geschieht von Mitte März bis Anfang April...

Das Anpflanzen des Bittersüßes geschieht von Mitte März bis Anfang April...

Das Anpflanzen des Bittersüßes geschieht von Mitte März bis Anfang April...

Das Anpflanzen des Bittersüßes geschieht von Mitte März bis Anfang April...

Das Anpflanzen des Bittersüßes geschieht von Mitte März bis Anfang April...

Das Anpflanzen des Bittersüßes geschieht von Mitte März bis Anfang April...

Das Anpflanzen des Bittersüßes geschieht von Mitte März bis Anfang April...

