

Die ersten Sendungen Dauerwaare:

feinster Braunschweiger Schlafwurst

sind eingetroffen und empfehle dieselbe à Pfd. 1,40 Mk., bei 5 Pfund à 1,30 Mk. ansehnlich; ferner empfehle

feine harte Thüringer Cervelatwurst à Pfd. 1,10 Mk.,
vorzügliche harte Knackwurst, sämtliche Wurstwaaren in feinsten Qualität.

F. H. Krause, Große Ulrichstraße 24.

Ein Delikatess- u. Geschäft wünscht die Niederlage einer Weinhandlung zu übernehmen. Offerten unter T. 400 bei die H. Exped. d. Blg., Markt 24.

Dr. phil., 26 Jahr, wünscht anregenden Verkehr mit unabhäng., hübscher, gebild. j. Dame behufs Bekanntschaft. Offerten unter J. 1. 3302 handschriftl. an die Exped. d. Blg., Markt 24.

Hausfrauen

kauft nur noch **Loh's** preisgekrönten neuen **Weissen Metallputz-Creme.** Gesetzlich geschützt Nr. 3054.

Bestes Putzmittel der Welt! Besondere Vorzüge: Schmirnt nicht, ist vollständig giftfrei, giebt ohne Mühe einen vorzüglichen, dauerhaften Glanz, greift das Metall nicht an und ist im Gebrauch bedeutend billiger und sparsamer wie rothe oder drgl. Putzpaste.



Überall vorrätig. Haupt-Depot (nur Engros-Verkauf) **A. Wagner-Halle.** Comptoir und Lager: **Rathhausstrasse 15.**

Korbholz, Kugeln, Kegel, alle Sorten Tisch-, Bett- u. Sopha-uhren, Tischuhren, Koffertrennen, empfiehlt sehr billig und in gr. Ausp. W. Krause, Dampfdruckerei, Mühlberg 12.

Lebensbilder v. F. get. Steinweg 37, v. Leipzig- und Posthofen-Gde. ansechtlich.

Königlich Preussische Lotterie.

Die Erneuerung der Loose

zur vierten Klasse, welche der Verlost des Anrechts höchstens bis zum **Montag den 9. April** er. Abends 6 Uhr bewirkt sein muß, beugen wir hiermit in Erinnerung.

Die Königlichen Lotterie-Einnehmer.

Frenkel, Hermann, Lehmann, von Schimmelpfennig.

Nachener und Münchener Feuer-Versicherungsgesellschaft.

Gegründet 1825.

| | |
|---|-----------------|
| Grundkapital | 9.000.000. — |
| Premien- und Zinsen-Einnahme für 1892 | 9.824.807. 40. |
| Premien-Ueberträge | 5.844.407. 10. |
| Uebertrag zur Deckung aussergewöhnlicher Bedürfnisse einschließlich des gesetzlichen Reservefonds von | 4.900.000. — |
| | 29.568.714. 50. |

Versicherungen in Kraft am Schlusse des Jahres 1892

à 5.842.060. 281. —

Die Gesellschaft hat in **Schorlau** (Kreis Delitzsch) ihre Agentur eröffnet und ist dieselbe dem

Kaufmann Herrn Franz Winter daselbst

übertragen worden.

Halle a/S., den 27. März 1894.

Die General-Agentur.

Gneist.

Bezugnehmend auf vorstehende Bekanntmachung halte ich mich zur Mitteilung von Versicherungen bestens empfohlen.

Schorlau, den 27. März 1894.

Franz Winter,

Agent der Nachener und Münchener Feuer-Versicherungsgesellschaft.

Geschäfts-Verlegung.

Einem geehrten Publikum sowie meinen verehrten Kunden die ergebene Mitteilung, daß ich meine bisher in der Königstr. 5 gelegene Sieb- und Drahtschere nach **Al. Sandberg 18**, Eingang Untere Leipzigerstr., verlegt habe. Mit der Bitte um Ihr künftiges Wohlwollen zeichne

C. Müller, Werkstoff für Sieb- u. Drahtscherei.

Schwefelbad Langensalza

(an der Göttha-Steinfelder Bahn) eröffnet von Anfang Mai bis Ende September. **Hörsen, Feinst- und Inhalationskur für Katarrhe und chronische Entzündungen der Atemwege, namentlich Asthma; Unterleibsstörungen, Leucorrhoea, Gicht, Gichtreumheiten, chronische Metallvergiftungen.** Wohnung und volle Pension in Garküche; Provocte und jede Auskunft ertheilt **Die Direction.**

Die Leipziger Messe

veranstaltet nach wie vor

Tausend und aber Tausende

ihren Bedarf in Leipzig zu decken.

Wer etwas benötigt zur Bekleidung und Wäsche für Damen, Herren und Kinder, sowohl in fertigen Gegenständen als auch in den dazu gehörigen Stoffen, wer Bedarf hat in Hauswäsche, Möbelstoffen, Teppichen und Gardinen, der besuche als beste Bezugsquelle

zuerst

das Geschäftshaus Aug. Polich, Leipzig.

Die hochinteressanten Geschäftsräume mit ihrem von drei Seiten einfluthenden Tageslicht, ihrer elektrischen Beleuchtung, ihren mit Sicherheitsvorrichtung versehenen Personen- und Warenaufzügen, sowie der eigenen Geschäftsdrukerei laden jeden Fremden zu einer Besichtigung ein.

Stoffproben, Preislisten und Probenummern der im eigenen Verlage erscheinenden Deutschen Moden-Zeitung bereitwilligst kostenfrei!

Fahrräder.

Der weltberühmte erste Reifenspezialist **August Lehr**, Frankfurt a/M., welcher fast alle Fabrikate produciert, hat, da er sich dem **Rahmport** gänzlich widmet,

Raleigh-Fahrräder

als die Besten der Welt bezeichnet und die Generalvertretung für Deutschland und die Schweiz übernommen. Als Vertreter dessen halte dies Fabrikat allen w. Sportsportlerinnen und dem geehrten Publikum bei billigsten Preisen bestens empfohlen.

Herrn. Lippold, Dörfelstraße 14.

NB. Ehren Straßenscheurer habe zur gest. Ansicht im Cigarren-Geschäft des Herrn **Splering** hier, Leipzig- und Posthofen-Gde. ansechtlich.

OTTO HERZ & CO. FABRIKATE

Spezialfabrik für Herren, Damen, Knaben und Mädchen.

Haupt-Niederlage bei **C. Buchalla**, 11 Große Steinstraße 11.

Unterfertigung nach Waack. Unterfertigung nach Waack. Nur feinste und solideste Ausführung. **C. Buchalla, Schuhmachergewerks.**

Saat-Offerte.

Eduard Rödel, Samen-Culturen, Tagewerben bei Weiskensels a. d. Saale, empfiehlt in garantirt reiner, edler und gutfeinender Saat:

| | |
|--|-------------|
| Kunstreifen, runde gelbe Oberdörrie | per 50 Kilo |
| do, gelbe Oberdörrie | à 80.— |
| do, gelbe Oberdörrie | à 70.— |
| do, gelbe Oberdörrie | à 65.— |
| do, gelbe Oberdörrie | à 80.— |
| Roß- oder Steckreihen, | per Kilo |
| Langs große gelbe violettspitzige | à 1.60 |
| Weisse pomeranische Samen | à 1.50 |
| Serbischie, | |
| Langs weisse rotspitzige | à 2.25 |
| Blauweisse weisse rotspitzige | à 2.20 |
| Inferthrie, Holcus Sorghum | à 16.— |
| Verdenhaumais | à 8.50 |
| Saat-Weizen | à 16.75 |
| Saats-oder zottige Weize, vicia villosa | à 55.— |
| Roggen, deutsche, feiderer, in Qualität | à 67.— |
| Hofklee, do, do | à 72.— |

Demüthigte Offerte liegt gern zu Diensten.

Reinen weissen Samen zur Nachricht, daß sich meine Wohnung **Brunoswarte 1** befindet. **G. Kammer, Schuhmachergew.**

Bandwurm mit Kopf entf. ichmerz- u. gefahrlos un. Garantie **Dr. Dirich, Halle, Rathhausstr. 13, I.** Reparaturen von **Blumenröhren** werden billig ausgeführt **Markt 51, I.**

Waschen in und außer dem Hause nimmt an **Safenstr. 37.**

Das noch gut assortirte Lager von **Kamin-, Mittelgehens- und Grundöfen**

in **Maifolia**, sowie in **Schmelz** von **Gedr. Bock** steht zu **bedeutend** **berabgesetzten Preisen** zum Verkauf, auch **einzelne Stücke** werden **abgegeben.** **Wagnerstr. 11.** **Dr. Konrad-Herrmann.**

Gardinenspannrahmen fertigt an **E. Schoor, Köhlerstraße Nr. 86.**

Zweirad bill. zu kaufen gesucht. **Off. n. Br. u. S. 2289** an d. Exped. d. B. **1 Waagenschrank, 1 Patentstuhl, 1 Regal verkauft** **Bernburgerstr. 16, Restaurant.**

Aufbaums-Bestellungen, Substantielle sehr billig zu verkaufen **Steg 10.**

Eine gut erhaltene **Bettstelle** zu kaufen gel. **Näh Dörfelstr. 27, v.c.**

Eine moderne **Büschgaritur** steht preiswerth zum Verkauf **Barthstr. 9, I.**

Eine gut erhaltene **Kinderbettstelle** mit **Springfeder-Matratze** für 15 Mk. zu verkaufen **Krausenstr. 15, I. r.**

Neue u. gebrauchte **Aufschwinger** zu verkaufen **U. Steinbühl, Gassestr. 23.**

Seidel, Vertigo, Stemmob, v. 22 Mk., Küchenger. 22 Mk., Weich- u. Nähnische, Kleiderbügel, Franz, Vertikale 26 Mk., Tisch, Spiegel, in Nähnische, billig zu verkaufen **Wühlberg 12.**

4 gute **Restaurations-Tische** für 22 Mk., sowie ein **Bar** neue bayerische pol. Farben bild. à verk. **Dörfel 26, III.**

Reinen Apfelwein, vorzüglichste Qualität, zur **Kur** und **Wohlth.**, **festlicher** und **Wirtshaus**, verkauft in **Schubert** à **Hektol.** von **25 Mk.** an gegen **Nachnahme.** **Probefläschen** von **10 Liter.**

Ed. Schmidt, Apfelweinkelerei, **Weiden i. Th., Petersplatz.**

Mehrere gebrauchte Pianinos zu verkaufen oder zu vermieten. **H. Blankenburg, Gr. Ulrichstr. 41.**

Eingemachte Schmitzbohnen à **Pfd. 2.45**, empfiehlt **August Apelt.**

Gogh. Hohl. Tafelbutter, à **Pfd. 1.10**, eingetroffen. **August Apelt.**

Türk. Pflaumen bester Qualität, letzter Ernte, à **Pfd. 20**, bei **5 Pfd. Cigaros-Preise** **H. W. Hancke, Gr. Klausstr. 16.**

Süßholz und Speisefarbstoffen offerirt in **Wagenladungen** **E. L. Gornemann, Sechanien Altmach.**

Käse. **Thüringer Stangen-Schafkäse** besendet bei **Nachnahme** à **Schd. 1.40** **E. Wand, Altes Gefolles b/Stein, Poststraße 24.**

Um mein großes **Boarenlager** zu räumen, verkaufe **Boaren, Gersten, Früchte** und **Sackhoi** zu **Einkaufspreisen.** **E. Wittstock, Gr. Steinstr. 40.**

Kartoffeln. **Mehrere Ladungen Wässhäuser,** prima Waare, sind **abzugeben** in **größeren** und **kleineren** **Stücken.** **Fr. Meyer, Kronprinzenstr. 40.**

Spitzen, Seidenband

zu Kleidergarnituren
in schwarz, weiss, crème,
fielle, butterfarbig,
sowie alle andern Mode-
farben,
sehr grosse Auswahl,
besonders preiswerth.

Ph. Liebenthal & Co.

Leipzigerstrasse 100.

14

Modes.
Empfehle mich den geehrten Damen von Halle zur Anfertigung
feiner Damen- und Kinderhüte.
Durch meine langjährigen Engagements als Directrice in den her-
vorgehenden und feinsten Hut-Ateliers bin ich in der Lage, auch den
größten Anforderungen der geehrten Damen Rechnung zu tragen.
Gleichzeitig mache ich besonders auf eine große Anzahl geschmackvoll
angefertigter Modelle aufmerksam. Gedächtnisvoll!
Meta Geiler, Modistin,
Geißstraße 49, 2 Treppen.

**Anfertigung
feinerer Herren-Garderobe nach Maß**
zu mäßigen Preisen unter Leitung eines ersten Zuschneiders.
Grosse Auswahl geschmackvoller Stoffe
für die Frühjahrs-Saison.
Herm. Oetting, Bazar
für Herren.

Eine Anzahl **Pianos** neuester Construction, bis dato vernichtet ge-
wesen, nicht über 3 Jahre alt, empfiehlt unter Garantie die
Pianofortfabrik C. Rich. Ritter,
Reisigerstraße 73.
Gut erhaltene Flügel und Tafelform-Instrumente billigst.

Lebende Oder-Tafel-Krebse. Kiebitzeier.
Franz. u. Brüssler Poularden, Poulets,
Junge Vorkünder Oder Gänse, Capaunen, Hamburger
Küchlein, zarte kleine Rennhühnchen,
Prima Holländer Aussern, Hochfeinen Astrach, Caviar,
Rheinlachs, Eib-Aale,
Sämmtliche feinen Fleisch- u. Wurstwaren.
Grüne Salatgurken, Endivien, Kopfsalat, Waldmeister,
Ananas, Malta-Kartoffeln.
Süsse Messinaer und Blutapfelsinen
empfehlen
Sprengel & Rink Leipziger-
Str. 2.
Telephon 414.

**Die Preise
sämmlicher Gemüse-Conserven**
haben wir, auch bei Abnahme einzelner Dosen,
um 10% herabgesetzt.
Sprengel & Rink.

**Eröffnung
des
Restaurants z. Deutschen Schwert**
Ecke der Stein- und Mittelstraße
heute Donnerstag den 5. d. Mts., wozu ich meine werthe Nachbarschaft,
Gönner, sowie Freunde höflichst einlade.
Für gute Speisen und Getränke sowie aufmerksame Bedienung
werde ich stets sorgen.
Lorey.

Restaurant Kaisersäle.
Mittagsstisch im Abonnement 75 Pfg. Abends Stamm-
Fr. Paul Höndorf.

Neu! Voigt's Restaurant, Neu!
Ruffisch. Ausländische Bedienung. Polnisch.

Schultheiss-Brauerei-Ausschank
Halle a/S. Gr. Ulrichstr. 52.
Mache das berechete Publikum auf meinen
großen Mittagstisch
aufmerksam. Menu: Suppe, Gemüße, Braten, Compot und dazu
1 Glas Schultheiss-Bier 75 Pfg.
Reiseck.

Breitestr. 30. **„Parole“** Breitestr. 30.
Von heute Donnerstag an
Frühkollen!
fr. Treuburger Export-Bier.
Ein Vereinsstimmer einige Wende frei.
Otto Apel.

Wohne jetzt
Alte Promenade II, I Tr.
Dr. med. Danckert,
prakt. homöop. Arzt.



Wasser-Schlänche
von größter Salzhaltigkeit, mit dazu
gehörigen Versäuerungen und
Garten-Türbienen
zum Pflanzenpressen empfiehlt
Ferdinand Dehne,
Gr. Steinstraße 15.

Saal-Streuwachs,
höchst angenehm im Gebrauch und
Geruch, vollständig handlich, in Flech-
böden à 1/2 und 2/3 Kilo, empfiehlt
A. Steinbach,
Adler-Druckerei, Königsstraße 15.

**Halle'scher Männer-
Turn-Verein.**
Turnübungen Dienst-
tag und Freitag Abends
von 8-10 Uhr in der
hüblichen Schul-Turnhalle Charlotten-
straße 14.
Anmeldungen nehmen entgegen die
Herrn: Hübner, Zumbach, Pfeil,
Scheibler, Schöber, Scheibler,
Gäbke und Graver Diebsteg.
Der Vorstand.

Artillerie.
Sonabend den 7. d. Abends
8 Uhr Monats-Versammlung im
Vereinstafel, Bebold's Restaurant,
Charlottenstraße.
Tagesordnung:
1. Aufnahme neuer Mitglieder.
2. Abhaltung eines Kränzchens am
14. April.
3. Musik.
4. Verschiedene Angelegenheiten.
Die Kameraden werden ersucht recht
zahlreich zu erscheinen.
Der Vorstand.
NB. Ehemalige Artilleristen, die dem
Verein beigetreten beabsichtigen, sind
als Gäste willkommen.

**Heute Schlachtfest.
Herrn. Malo, Meckelstraße 12.**
Morgen Freitag
Schlachtfest.
Ernst Göze,
Lauenstraße Nr. 3.

Schlachtfest.
G. Müller,
Steinweg 35.

Schlachtfest.
R. Erbe,
Dorotheenstraße 13.

Schlachtfest.
F. Vetter,
Martinstraße 8.

Morgen Freitag
Schlachtfest.
M. Komst, Datz 11.

Morgen Freitag
Schlachtfest.
W. W. Naezel,
Forsterstraße 44.

Freitag
Schlachtfest
W. W. Naezel,
Hüterplan Nr. 7.

Morgen Freitag frische
hansisch, Wurst u.
Suppe bei G. Hübner,
Serrmannstr. 13.
Freitag Schlachtfest.
Dr. W. Abelsmann, Forsterstraße Nr. 39.

Kaiser-Säle.
Theater der Modernen.
Freitag den 6. April
keine Vorstellung.
Sonabend den 7. April
Einjame Meuschen.
Drama in 5 Akten
von Gerhardt Hauptmann.
Karten sind von heute ab in den
Agencenbuchungen der Herren Steins-
brecher & Sauer, Markt 1 und
Schumannstraße 1, Ecke der Promenade,
zu haben.

Concordia-Theater
Donnerstag.
Die Galoschen des Glücks.
Freitag.
Ein glücklicher Familienvater.
Schwank in 3 Akten von C. A. Gerner.

Walhalla-Theater
Direktion: Richard Hubert.
Neuer Spielplan!
Dr. Charles Liffon, der Nibel
auf dem Drahtseil. (Sensationell!)
Die Schwestern Francois,
Vrouve-Gymnastikerinnen am Nibel.
Die kleinen Schwestern Augustus und
Grethe, Miniatur-Akrobaten. — Die
Rajade-Truppe (fünfschön-Perfekten)
Pantomimen - Varietee. (Großer
Vaterrolf!) — Die Gesellschaft
Maizenovle (neun Damen), Zor-
hellernnen lebender Wandbilder. —
Die Bombardier's, eccentriche
Hofen-Musikcapelle. — Witz-Rose und
Witz Luise, Instrumentalstimmen. —
Frl. Vera Maria, Solistin-Soubrette.
Die Schwestern Robert und Paul
Coradini, Vokal-Duetten.
Beginn 8 Uhr. Ende 11 Uhr.

**Wintergarten-
Theater.**
Artist Director:
Arthur Franke.
Kolossaler Erfolg des
neuen
Programms.
14 Nummern.
Noch nie dagewesener
Erfolg
des phänomenalen
Kopfschners
Prof. Heinhans,
der Zahlen-Riese,
die grösste Specialität
der Jetztzeit.
Japanesen-Troupe
Gingoro.
Das berühmte
Silber-Quartett.
Dieselben Kunstschützinnen
Geschw. Delvincens.
Der mysteriöse Globus.
Mr. La Rose.
Die Universal-Komiker
Feldo.
Die reizende Soubrette
Lenor.
Anfang 8 Uhr.

Kürassiere.
Sonabend den 7. d. Mts. Abends
8 Uhr Monats-Versammlung im
Vereinstafel, Stadt-Waldenburg. Um
recht zahlreiches Erscheinen bitten.
Der Vorstand.

Chemalige Seelente!
Zur Gründung eines Vereins
haben wir alle Kameraden an einer
Versammlung am Sonntag Nachm.,
3 Uhr in's Restaurant „zur Parole“
verpflichtet. H. ein.
Mehrere Kameraden.

Stenograph. Verein nach Stolze.
Sitzung Freitag Abends 8 1/2 Uhr
im Restaurant Treubergbräu.

Stadt-Theater.
Donnerstag den 5. April
197. Borst. 143. Abom. Borst. Forsteban.
Anfang 7 1/2 Uhr. Ende gegen 11 Uhr.
Der Herr Senator.
Aufspiel in 3 Akten von Franz von
Schönbauk und Gustav Kadelburg.

Freitag den 6. April
198. Borst. 142. Abom. Borst. Forsteban.
Anfang 7 1/2 Uhr. Ende gegen 11 Uhr.
Der Weg durch's Fenster.
Aufspiel in 1 Akt von Gerb.

Perfouen.
Gehobler d'Soucaru S. Haller.
Nubel, sein Neffe. G. Bach.
Gabriele, des. Gattin F. Wagner.
Marquise del Caparre
Gabrieles Mutter S. Dela.
Strebkonne, Nichtein
Gabrieles. Mich.
Kweller. S. Schneider.
Diener. H. Schöne.
Größere Paule.

Fatinita.
Operette in 3 Akten von Hell u. Mich.
Gewe. Musik von Franz v. Supp.
Personen.
Graf Timofey Gow-
ilowitsch, Kommandant
von. S. Schneider.
Firschin, Adia, Zuo-
nomna, Wladoff, C. Bremer.
Zsist, Polka, Gombes-
neur der drei ersten
Belung. B. Dietl.
Woffl. Herrlich
Scharapoff, Kapitän V. Kühle.
Ollyp, Wladoffwitsch.
Schnoff, G. Köhler.
Frona. S. Wagner.
Nikifor. G. Seeling.
Fedor. V. Dietl.
Dimitri. S. Munniger.
Wladoff. G. Dent.
Wladoff. S. Munniger.
Gastine. G. Hübner.
Gregor. C. Meibauer.

Stelpan Sidorewitsch
Dolowarin, Serg. B. Weiß.
Wladimir Dmitri-
owitsch, Kommandant
Brent, einer. A. Delma-Goff.
Neterregiments. A. Schumacher.
Julian v. Holz, Special-
Berichterhalter
einer großen deut-
schen Zeitung. A. Schumacher.
Hofmann, Führer
einer Schaar Polizi-
sten. C. Martgraf.
Nurido. H. Gindler.
Dona, Polka's
Wesita Frauen. S. Witt.
Mistapha, Sarems-
wächter. A. Duldig.
Wuita, ein Bulgare. M. Robinson.
Dama, sein Weib. M. Wegzeta.
Ein Soldatensohn. A. Schöne.
Mistabitschi. A. Hoff.
Stimme Perlonen des Karagozi
(Spatenspiel).
Nicht Anst.
Suzanna, seine Tochter. D. Martgraf.
Frl. Semin, ihr Stube. G. Köhler.
Frl. u. zwei alte
Nicht's. M. Robinson.
Neben, ein Menes-
nerie-Wächter. G. Wagner.
Ruffische, tüchtige Offiziere und Sol-
daten, Polaken, Polka's-Waite,
Leutner, Sorensdamen, Diener und
Dienerinnen.
Die Handlung spielt in 1. Akte im
Lager von Naliska, im 2. Akte im
Dorren Zsist Polka's und im 3. Akte
im Palais Kommandant's in Odessa,
während des Krim-Krieges, beginnt
im Jahre 1854 und endet im Herbst 1855.
Nach dem 1. und 2. Akt Pause.

Sonabend den 7. April
199. Borst. 143. Abom. Borst. Forsteban.
Bei kleinen Preisen.
Maria Stuart.
Trauerspiel in 5 Akten von Fr. v. Schiller.

Industrielle Theater.
Freitag den 6. April.
Waldenburg (Stadtth.). Orpheus und
Cybele; Die Rühnenberg-Waibe.
Heppig Alles; Der Herr Senator.
Waldung Neues; Die Weiterfänger von
Hirnberg.
Dessan (Sofia); Das Fangebuch; Das
Verbrechen hinterm Heib.
Weimar (Sofia); Jungfer Justine.
Golla (Sofia); Semalb.

Concordia Salon variéte
Eröffnungs-Vorstellung
der neu engagierten Hübner u. Wölger-
Sängerinnen, Soubretten u. Duettilisten.
Neues Personal!



H. C. Weddy-Pönicke

Leipzigerstrasse 6 u. 7.

Halle (Saale).

Gründung 1865.

Leinen- und Wäsche-Fabrik.

Haupt-Specialität: Braut- und Kinder-Ausstattungen.

Gardinen, Teppiche, Steppdecken, Daunendecken, Schlafdecken, Bettdecken.

S. T.

Die stetig wachsende Ausdehnung einer seit mehr denn 25 Jahren gepflegten Specialität meines Etablissements, der Vertrauens-Artikel

Bettfedern, Daunen — fertige Betten

veranlasst mich, in meinem Hause **Leipzigerstrasse 6** eine besondere Abtheilung dafür einzurichten.

Ich führe wie bisher in allen Preislagen **nur ausgesucht gute Naturprodukte** aus den besten Gegenden Böhmens und garantire für **unbeschwerte, d. h. kalk- und staubfreie, reine Waare**, worauf ich besonders aufmerksam mache.

Vorrätig sind stets mindestens

50 compl. Betten, Preislage von 15-105 Mark,

laut anhängendem Preisverzeichnisses, sowie eine reichhaltige Auswahl **fertig genähter Inlette** zu verschiedenen Preisen, deren Füllung auf Wunsch sofort in Gegenwart des Käufers erfolgt; sämtliche Betten haben eine völlig ausreichende normale Füllung und Grösse.

Bei Bedarf empfehle ich meine **ohne Concurrenz dastehende Neu-Einrichtung** aufs Angelegentlichste.

Hochachtungsvoll

H. C. Weddy-Pönicke.

Abtheilung für Bettfedern und fertige Betten.

Preisverzeichniss von stets vorrätig gefüllten Betten,

bestehend aus je 1 Unterbett, 1 Deckbett und 2 Kissen.

| | | | | | | |
|---|---|---|--|--|--|---|
| 72 A Stouts-Inlett weiss blau gestreift mit 14 Pfund Federn 15 Mark. | 73 A Stouts-Inlett weiss roth gestreift mit 14 Pfund Federn 15 Mark. | 74 A Stouts-Inlett grau roth gestreift mit 14 Pfund Federn 15 Mark. | 72 B Stouts-Inlett weiss blau gestreift mit 16 Pfund Federn 18 Mark. | 73 B Stouts-Inlett weiss roth gestreift mit 16 Pfund Federn 18 Mark. | 74 B Stouts-Inlett grau roth gestreift mit 16 Pfund Federn 18 Mark. | 71 Stouts-Inlett roth mit weissen Streifen mit 16 Pfund Federn 19 Mark. |
| 72 C Stouts-Inlett weiss mit blauen Streifen mit 15 1/2 Pfd. Federn 21 Mark. | 73 C Stouts-Inlett weiss mit rothen Streifen mit 15 1/2 Pfd. Federn 21 Mark. | 74 C Stouts-Inlett grau roth gestreift mit 15 1/2 Pfd. Federn 21 Mark. | 72 D Stouts-Inlett weiss blau gestreift mit 15 Pfund Federn 21 Mark. | 73 D Stouts-Inlett weiss roth gestreift mit 15 Pfund Federn 21 Mark. | 74 D Stouts-Inlett grau roth gestreift mit 15 Pfund Federn 21 Mark. | 70 A Küper-Barchent schwarz weiss roth gestr. mit 16 1/2 Pfd. Federn 23,50 Mark. |
| 75 Küper-Stouts hellgrau mit bunten Str. mit 14 1/2 Pfd. Federn 24 Mark. | 78 A Küper-Barchent hellgrau roth gestreift mit 17 Pfund Federn 25 Mark. | 70 A Küper-Inlett rosa roth gestreift mit 17 Pfund Federn 27 Mark. | 70 B Küper-Barchent schwarz weiss roth gestr. mit 16 1/2 Pfd. Federn 28 Mark. | 78 B Küper-Barchent hellgrau roth gestreift mit 17 Pfund Federn 28,50 Mark. | 70 C Küper-Barchent schwarz weiss roth gestr. mit 16 1/2 Pfd. Federn 32 Mark. | 78 C Küper-Barchent hellgrau roth gestreift mit 17 Pfund Federn 33 Mark. |
| 70 B Küper-Inlett rosa roth gestreift mit 16 1/2 Pfund Federn 35 Mark. | 80 A Küper-Barchent grau roth weiss gestreift mit 16 Pfund Federn 35 Mark. | 85 Drell-Barchent d'grau blau gestreift mit 16 1/2 Pfund Federn 36 Mark. | 77 Küper-Barchent h'grau mit blauen Str. mit 15 Pfund Federn 38 Mark. | 80 B Küper-Barchent grau roth weiss gestr. mit 15 Pfund Federn 40 Mark. | 81 Küper-Barchent farbig schatt. Streifen mit 15 Pfund Federn 46 Mark. | 82 Küper-Inlett fein grau blau gestr. mit 16 Pfund Federn 50 Mark. |
| 83 Küper-Inlett fein grau roth gestr. mit 16 Pfund Federn 50 Mark. | 70 Satin-Barchent grau blau schattirt mit 16 Pfund Federn 38 Mark. | 84 Satin-Barchent grau roth gestreift mit 15 1/2 Pfd. Federn 43 Mark. | 87 Satin-Barchent roth grau abschattirt mit 15 1/2 Pfd. Federn 47 Mark. | 86 Satin-Barchent rosa roth grau schattirt mit 17 Pfund Federn 49 Mark. | 60 Satin-Barchent roth m. f. altgold. Str. mit 16 Pfund Federn 52 Mark. | 89 Daunen-Küper rosa roth gestreift mit 16 1/2 Pfd. Federn 44 Mark. |
| 88 Daunen-Küper einfarbig roth mit 17 Pfund Federn 48 Mark. | 48 Daunen-Küper rosa roth Phantasiestr. mit 16 Pfund Federn 55 Mark. | 42 Daunen-Küper rosa roth Bandstreifen mit 15 1/2 Pfund Federn 62 Mark. | 52 Daunen-Küper rosa altgold u. oliv. Str. mit 16 1/2 Pfd. Federn 64 Mark. | 23 Daunen-Küper einfarbig rosa mit 15 1/2 Pfd. Federn 66 Mark. | 50 Daunen-Küper rosa blau gestreift mit 16 Pfund Federn 70 Mark. | 44 Daunen-Küper rosa roth mit 15 Pfund Federn 72 Mark. |
| 46 Double-Küper rosa roth breit gestr. mit Federn u. Daunen 75 Mark. | 58 Double-Küper bordo altgold. Streifen mit Federn u. Daunen 80 Mark. | 54 Atlas-Küper grau roth gestreift mit Federn u. Daunen 90 Mark. | 56 Atlas-Küper hell- und d'blau gestr. mit Federn u. Daunen 100 Mark. | 60 Atlas-Küper blau mit gold. Streifen mit Federn u. Daunen 105 Mark. | 62 Atlas-Küper rosa roth Wiener Str. mit Federn u. Daunen 105 Mark. | |

Feinere Betten in der Preislage von 110 bis 130 Mark.

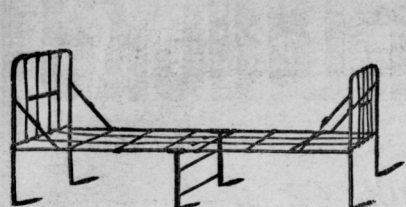
Eiserne Bettstellen. — Matratzen. — Rosshaare.

Kinder-Bettstellen in allen Grössen und Preisen.

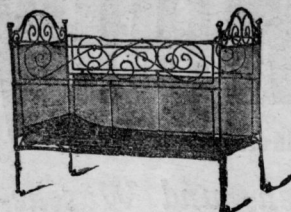
Bettfedern führt die Firma 20 Sorten à Pfund von 55 Pfg. an aufwärts.

Bitte dieses Inserat für vorkommenden Bedarf gefälligst aufzubewahren. — Muster von Federn und Inletts stehen franco zu Diensten.

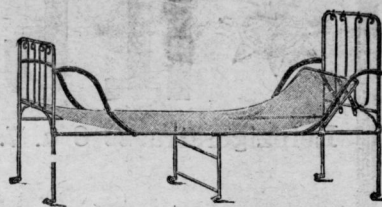
H. C. Weddy-Pönicke, Halle a. S.



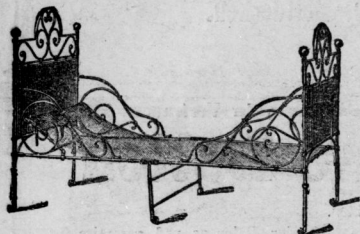
Nr. 1. 80×185 cm, braun lackirt Mk. 6.50
dieselbe extra schwer und kupferbronzirt „ 8.50



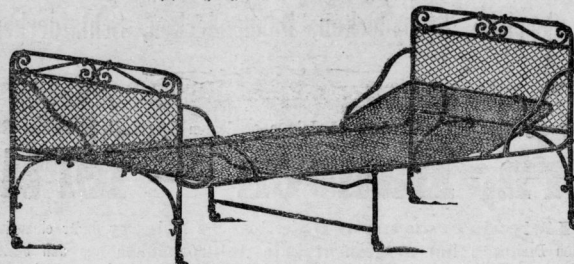
Nr. 7. Kinderbett, an den Seiten zum Herunterklappen,
mit Rollen, Spiralfederboden mit Kopferhöhung,
60×130 cm Mk. 21.— } kupferbronzirt mit
70×140 „ „ 23.— } Messingknöpfen



Nr. 3. 80×185 cm, mit Rollen- und Kopf-
erhöhung, braun lackirt Mk. 11.50
dieselben extra schwer, kupferbronzirt „ 14.—



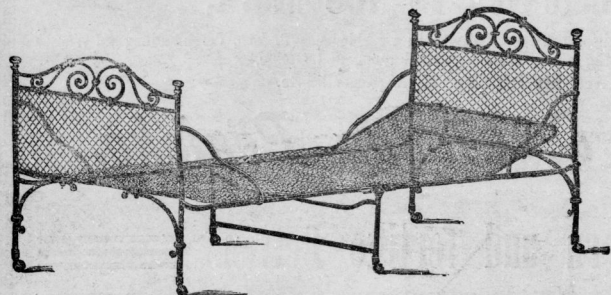
Nr. 6. elegant schwarz lackirt m. Gold;
mit Rollen, Kopf- u. Fußstücht,
polirt, sehr solides Fremdenbett, 90×160 cm Mk. 33.50



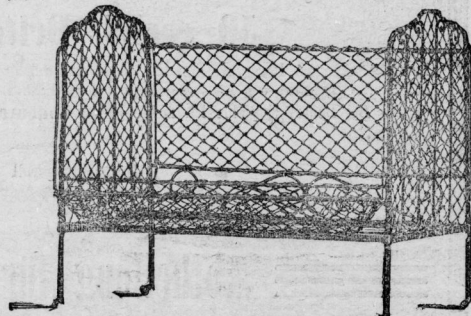
Nr. 5. 80×185 cm, mit Rollen, Spiralfederboden mit Kopferhöhung,
extrastark und schwer, gutes Pensionsbett Mk. 17.—



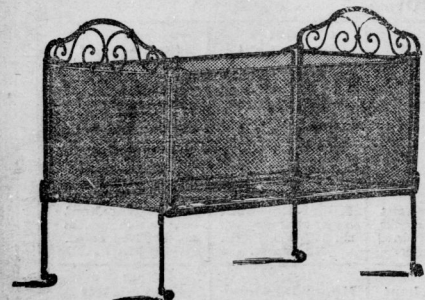
Nr. 9. Kinderbett mit Seitenhellen
u. Rollen, für größere Kinder bis
14 Jahr, kupferbronzirt
Größe 70×150 cm Mk. 21.—



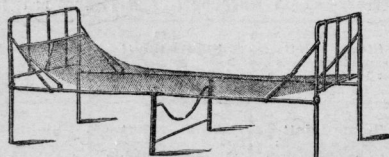
Nr. 8. 80×185 cm, mit Rollen, Spiralfederboden, elegant verziert, mit hohem
Kopferheil und Messingknöpfen, als Pensionsbett zu empfehlen Mk. 19.50



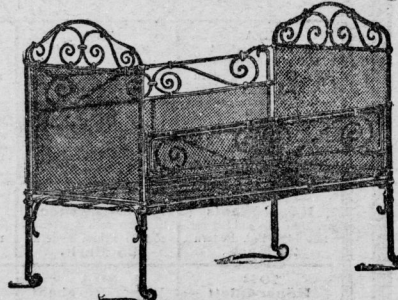
Nr. 13. Kinderbett, mit Rollen, Bandeisenerboden, ringherum farbiges Schnur-
geflecht, Seitenthelle zum Herunterlassen, 60×130 cm Mk. 23.—, 70×
140 cm Mk. 26.—, dasselbe mit extrastarker Schnur 8 Mk. theurer.



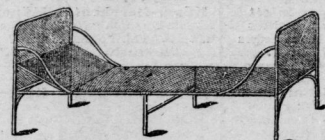
Nr. 10. Kinderbett mit Rollen und Bandeisenerboden,
60×130 cm Mk. 14.— }
70×140 cm Mk. 16.— } kupferbronzirt



Nr. 2. 80×185 cm, braun lackirt Mk. 8.—
doppelter Spiralfederboden mit Kopferhöhung.



Nr. 12. Kinderbett mit Rollen, kupferbronzirt.
60×130 cm Mk. 19.—, 70×140 cm Mk. 21.—
dasselbe Bett mit Spiralfederboden 3 Mk. mehr.



Nr. 4. 80×185 cm, mit Rollen,
kupferbronzirt, extra schwer Mk. 12.50



Nr. 11. Englisches Modell mit Patent-Matratze,
elegant, schwarz lackirt mit Gold, Messing-
knöpfe und Messingstangen Mk. 65.—

Special-Catalog
über die noch weiter von
mir geführten Sorten steht
auf Wunsch zu Diensten.

Ferner empfehle
Matratzen
in verschiedenen Stoffen
und Füllungen
von 7 Mark an.

Preis-Aufstellungen
darüber, sowie Berech-
nungen von Sprungfeder-
und Rosshaar-Matratzen
bitte zu verlangen.

H. C. Weddy-Pönicke
Halle a. S.



Nr. 14. Kinderbett, englisches Modell, sehr
elegant m. Messingknöpfen u. Stangen,
fein lackirt, mit Spiralfederboden u. Rollen
70×140 cm Mk. 45.—

Steppdecken — Daunendecken — Schlafdecken — Bettdecken.