

Die Kommunalsteuerreform in Halle.

[illegible][illegible]

— [Für den Haushalt.] Den zahlreichen Systemen von Nähmaschinen ist soeben ein Konkurrent entstanden, der wohl allgemein beliebt, sich die Gunst der Hausfrauen zu er-

werden. Der Apparat hat weder im Aeußeren noch in seiner Anwendung etwas Neues als die bekannten Schmelzmaschinen. Die Schmelzmaschine ist aus einem Eisenblech bestehend, das in einem Eisenrahmen liegt und durch einen Hebel in der Mitte auf die in der Schmelzmaschine liegende Masse aufgelegt und unter leichtem Drucke festgehalten und gedrückt. Durch die Schmelzmaschine wird die Masse in der Mitte nach oben gedrückt und durch die Schmelzmaschine in der Mitte nach unten gedrückt. Die Schmelzmaschine ist aus einem Eisenblech bestehend, das in einem Eisenrahmen liegt und durch einen Hebel in der Mitte auf die in der Schmelzmaschine liegende Masse aufgelegt und unter leichtem Drucke festgehalten und gedrückt. Durch die Schmelzmaschine wird die Masse in der Mitte nach oben gedrückt und durch die Schmelzmaschine in der Mitte nach unten gedrückt.

[Mietkasseler.] Aus oppher für werden und Hoyer. Die Mietkasseler sind in der Höhe von 1,77 m übermitten mit dem Boden, der der Höhe auf dem Boden. Die Mietkasseler sind in der Höhe von 1,77 m übermitten mit dem Boden, der der Höhe auf dem Boden.

[Schülerfeste.] Das gestern eröfnete, ursprünglich auf Mittwoch angekündigte Sommerfest der Schützischen Eilfungen ist auf den Freitag verlegt worden.

[Im Wintergarten.] Koncertell, wie schon erwähnt, am Mittwoch und Donnerstag des nächsten Monats. Der Direktor unter der Leitung seines auch als Komponist selbstständig tätigen Dirigenten Oskar Oskar. Die Koncertell ersten Ranges haben dieser Künstlerin das Recht gegeben, die sie völlig aus sich selbst heraus, jeder einzelne sein Instrument meisterhaft beherrscht und bewundernswürdig den Gesang sehr einflussreich verleiht, so daß es kaum noch das Zuthun des Dirigenten bedarf, alle Klänge den Klängen besonders anzudeuten. Unter musikalischer Begleitung wird sich der Wunsch, den der Völkler solcher Konzerte bereitet, gewiß nicht entgegen lassen.

[Aufbau.] In einer Maschinenfabrik an der Marienstraße gerieten heute morgen während der Feiertagspause zwei Leute nach einem Strohstiel so heftig aneinander, daß der eine seinen Gegner, dem Metallarbeiter B., die Klinge des Zirkels messers tief in den linken Oberarm einbrachte. Der Verletzte mußte sich in ärztliche Behandlung begeben.

Städtische Kommissionen.

Mittwoch den 4. Juli, nachmittags 5 Uhr. Sitzung der Kommission zur Untersuchung der Angelegenheiten des Kommandanten von Magistrats- und Magistrats.

Die Königl. Eisenbahn-Direktion in Halle a. S.

Zum Bewaltungsbesitz der künftigen Königl. Eisenbahn-Direktion in Halle a. S. werden, soweit bisher feststeht, folgende Stellen und Stellenbesetzungen:

1. Halle a. S. - Nordhausen.
2. Halle a. S. - Bitterfeld - Wittenberg - Jüterbog - Groß-Schönbrunn.
3. Halle a. S. - Delitzsch - Eilenburg.
4. Halle a. S. - Leipzig.
5. a) Teutenthal - Salzungen.
6. b) Oberhessen - See - Querfurt.
7. c) Leipzig - Delitzsch - Bitterfeld - Magdeburg.
8. Leipzig - Altenburg.
9. Halle - Calau - Nordhausen - Jüterbog - Sorau - Eilenburg.
10. Nordhausen - GutsMuths.
11. Jüterbog - Potsdam.
12. Wittenberg - Bitterfeld - Nordhausen - Wittenberg - Eilenburg - Nordhausen - Eilenburg - Nordhausen - Eilenburg.
13. Eilenburg - Nordhausen - Eilenburg - Nordhausen - Eilenburg.
14. Nordhausen - Eilenburg - Nordhausen - Eilenburg - Nordhausen - Eilenburg.
15. Nordhausen - Eilenburg - Nordhausen - Eilenburg - Nordhausen - Eilenburg.
16. Nordhausen - Eilenburg - Nordhausen - Eilenburg - Nordhausen - Eilenburg.
17. Nordhausen - Eilenburg - Nordhausen - Eilenburg - Nordhausen - Eilenburg.
18. Nordhausen - Eilenburg - Nordhausen - Eilenburg - Nordhausen - Eilenburg.
19. Nordhausen - Eilenburg - Nordhausen - Eilenburg - Nordhausen - Eilenburg.
20. Nordhausen - Eilenburg - Nordhausen - Eilenburg - Nordhausen - Eilenburg.
21. Leipzig (Magdeburger, Berliner, Eilenburger und Thüringer Bahnhöfe).

Als nach Berlin hinein wird der Bezirk nicht reichen, weil künftige Bahnhöfe in Berlin unter einheitlicher Verwaltung, die der künftigen Königl. Eisenbahn-Direktion in Berlin, gestellt werden sollen.

Die Strecken unter Nr. 1, 5, 6 und 19 gehören bisher zur Königl. Eisenbahn-Direktion in Frankfurt a. M. Nr. 2, 3, 7-9, 11-13 sowie der Berliner, Eilenburger und Thüringer Bahnhöfe in Leipzig zur Königl. Eisenbahn-Direktion in Frankfurt a. M. Nr. 4 und 20 gehören Halle a. S. sowie der Magdeburger-Bahnhof in Leipzig zur Königl. Eisenbahn-Direktion in Magdeburg, endlich Nr. 10 und 14-18 zur Königl. Eisenbahn-Direktion in Berlin.

Der Bezirk der künftigen Königl. Eisenbahn-Direktion in Halle a. S. wird, wenn ein Umfang von 1850 km erhalten und somit den künftigen auf 1006 km vorgelegenen Bezirk der Königl. Eisenbahn-Direktion in Frankfurt a. M. um 845 km übersteigt.

Ein Blick auf die Eisenbahnkarte zeigt schon am Eisenbahn-Direktionsbezirk Halle a. S., daß der Minister Thelen der Neu-einteilung der Bezirke von einem andern Grundsatze ausgeht als sein Vorgänger, nämlich vom Grundsatze der Abgrenzung. Folgt der bisherigen Einteilung ist, daß sich in Halle bisher drei Direktionsbezirke trafen, Erfurt, Frankfurt a. M. und Magdeburg, in Berlin lagen deren fünf, nämlich: Berlin, Bromberg, Erfurt, Magdeburg und Altona. Hieron ist die weitere Folge gewesen, daß verschiedene Bestimmungen für das Publikum, soweit dieselben nicht vom Minister, sondern von den Direktionen zu erlassen sind, mangels der Einheit in der Verwaltung und weil den bisherigen Bezirken die Abgrenzung fehlt, von einander abwichen und geeignet sind, das Publikum zu verwirren. Auch diesem Mangel wird durch die Neuorganisation der Eisenbahn-Direktion vollständig abgeholfen werden.

Konzert zum Beisein der Herrenkommissionen.

Zum Beisein der Herrenkommissionen veranstaltete Hr. Musikdirektor ... ein Konzert ...

Schubert, Vogel und Roff. Ihre wohlgeschulte Stimme, deren ...

Universitäts- und Hochschulaufsichten.

Halle, 3. Juli. Die diesjährige Fakultätenwahl ...

Gerichtsverhandlungen.

Halle, 2. Juli. [Strafamt:] Reuter. - Diebstahl. - Gefährliche Schlägerei. Der 16jährige Arbeiter Johann August Langbein ...

Bereine und Versammlungen.

Deutscher Journalisten- und Schriftstellertag. Hamburg, 1. Juli.

Der Sonntag vormittag wurde ganz durch die Verhandlungen über die Preussensanktion ausgefüllt. Die vom Vorstande ...

An dem glänzenden vorläufigen Selbstentwurf im Zoologischen Garten nahmen etwa 450 Personen teil. Bürgermeister ...

Am 30. Juli werden morgen, den 30. Juli, 17.00 C. ...

Meteorologische Station in Halle. (Dr. K.)

	2. Juli 9. u. ab.	3. Juli 7. u. ab.
Barometer mittlere	766.9	764.6
Thermometer mittlere	22.6	22.4
Thermometer mittlere	22.6	22.4
Wind	SW 1	SW 1

Maximum der Temperatur am 2. Juli: 29.5 C.
Minimum in der Nacht vom 2. zum 3. Juli: 17.0 C.
Wasserwärme der Saale, mittig, am 2. Juli: 18.0 C.

Bericht des Berliner Wetterbureaus vom 2. Juli.

Stationen	Barom.	Windrichtung	Windstärke	Temperatur
Berlin	765	SW 3	1	22
Stettin	765	SW 3	1	22
Frankfurt	765	SW 3	1	22
Hamburg	765	SW 3	1	22
Leipzig	765	SW 3	1	22
Magdeburg	765	SW 3	1	22
Wien	765	SW 3	1	22
München	765	SW 3	1	22
Breslau	765	SW 3	1	22
Posen	765	SW 3	1	22
St. Petersburg	765	SW 3	1	22
Warschau	765	SW 3	1	22
Brüssel	765	SW 3	1	22
London	765	SW 3	1	22
Paris	765	SW 3	1	22

Standesamtliche Meldungen.

Standesamt Halle, 2. Juli.

Aufgeboden: Der Stadtbauverwalter Friedrich Schöningh und ...


 Universitäts- und Landesbibliothek Sachsen-Anhalt
 urn:nbn:de:gbv:3:1-848334-18940703041/fragment/page=0003
 

Lebensversicher.-Gesellschaft zu Leipzig

(alte Leipziger) auf Gegenseitigkeit gegründet 1830.

Versicherungsbefund:

60000 Personen und 111 Millionen Mark Versicherungssumme.

Vermögen: 116 Millionen Mark.

Gesamte Versicherungssummen: 80 Millionen Mark.

Dividende an die Versicherten für 1894

42% der ordentlichen Jahresbeiträge.

Die Lebensversicherungs-Gesellschaft zu Leipzig ist bei günstigen Versicherungsbedingungen (Anschaffungskosten fünfjähriger Vollen) eine der größten und billigsten Lebensversicherungs-Gesellschaften. — Alle Lebensversicherer fallen bei ihr den Versicherten an. — Nähere Auskunft erteilen gern die Gesellschaft, sowie deren Vertreter

General-Agent:

Hugo Klauke, Halle a/S.,
Marktstraße 11 (Obere Leipzigerstraße).

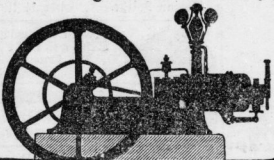
Im Töchter-Bildungs-Institut Director Weiss in Weimar
— anerkannt tüchtige Vorgelegenheit. — Anfang Oktober einige Plätze frei. Auswärtige Prospekt.



Carl Klepzig,
Maschinen, Armaturen, Fabrik und Metall-
gießerei,
Zörbig,
empfehlen in neuester und bester Konstruktion
Dreh-, Drill- u. Wälzmaschinen,
Jahrespumpen, Verteiler u. f. w.
Reparaturen an Maschinen aller Art, speziell an Lokomotiven und
Drehmaschinen exakt, dauerhaft und billig.

Gebr. Körting, Körtingsdorf bei Hannover.

Vertreter: Ingenieur **R. Knoke, Halle a/S., Mühlenweg 49.**



Stehende und liegende
Petroleum-, Benzin-
und
Gasmotoren,
unverändert in geringem
Gasverbrauch u. in Gleich-
mäßigkeit des Ganges.
Elektrische
Beleuchtungs- und
Kraftübertragungs-
Anlagen.
Gasdynamo und schnell laufende Dynamo-Maschinen.
Elektro-Motoren.

Wichtig für jede Hausfrau!

Dr. K. E. Heine's

Schnellwaschseife

mit dem



Schiff

erhält 50% an Zeit und
Geld, bei dem Waschen mit der
Dampf- oder Schnellwaschseife
sowie bei dem Waschen mit der
gewöhnlichen Seife. — Die Seife
wird durch die Dampf- oder
Schnellwaschseife vollständig
erleuchtet. — Die Seife
wird durch die Dampf- oder
Schnellwaschseife vollständig
erleuchtet. — Die Seife
wird durch die Dampf- oder
Schnellwaschseife vollständig
erleuchtet.

Einmalige Fabrikanten-
Preise.

Einmalige Fabrikanten-
Preise.

Haasenstein & Vogler Act.-Ges.
Halle a/S.
Schmeerstraße 20 I.
Annoncen-Annahme für alle Zeitungen zu Originalpreisen.

Schmeerstraße 20

Gr. Laden, 2 ar. Geschäftsräume und 1 Pferdestall
zusammen, auch getrennt zu vermieten.

Thalantstraße 2, I.

Sich. Existenz.

Feines Confiseriegeschäft der
Lebensmittelbranche, in einer
Kaufhalle Leipzigs, Umsatz 40,000 Mk.,
Miete 800 Mark, sofort zu ver-
kaufen. Offerten an Haasenstein
& Vogler, A.-G., Leipzig, unter
G. 720.

Ein Gastwirt u. Oberkellner.

Ein aufst. junger Mann
sucht nachmittags Beschäfti-
gung. Werthe Offerten mit
J. B. 6182 an Haasenstein
& Vogler, A.-G., Halle.

Ein Bauplatz,

ausgest. m. Quellwasser, genügend
Bauplatz, zu elektr. Betr., überhaupt
allen Vorzügen, 3 Sommerfrische
u. f. w. schöne Aussicht, am Eingang
eines vielbes. Thales, 5 Min. von
Dorf mit Bahnhalt, 15 Min. u.
Eilenberg, S.-A., steht zum Ver-
kauf. Näheres u. P. W. durch
Haasenstein & Vogler,
A.-G., Eilenberg, S.-A. (ad)

Stärkemeister.

Ein gut emp. Stärkemeister
wird zum sofortigen Eintritt
gelehrt f. Kartoffelstärkefabrik.
Näheres unter C. P. 48 an
Haasenstein & Vogler,
A.-G., Eilenberg, S.-A. (ad)

**Unterstütz. in all. Schulmatri-
keln sowie im Abrechnen**

Heilig, cand. theol.,
Marktstraße 13, I. (a)

**Nachhilfestunden wünscht zu
erteilen**

Matadinsky, cand. theol.,
Breitestraße 10, II. (a)

Schneider & Haase

bringen ihre
reichhaltig sortierte Specialabtheilung für

Trauerhüte

in empfehlende Erinnerung.

Vom einfachsten bis elegantesten Genre größte Auswahl.

Wagenladerverkettung u.

Wagenladerverkettung u.

Wagenladerverkettung u.

Wagenladerverkettung u.

Wagenladerverkettung u.

Wagenladerverkettung u.

Wagenladerverkettung u.

Wagenladerverkettung u.

Wagenladerverkettung u.

Wagenladerverkettung u.

Wagenladerverkettung u.

Wagenladerverkettung u.

Wagenladerverkettung u.

Wagenladerverkettung u.

Wagenladerverkettung u.

Wagenladerverkettung u.

Wagenladerverkettung u.

Wagenladerverkettung u.

Wagenladerverkettung u.

Wagenladerverkettung u.

Wagenladerverkettung u.

Wagenladerverkettung u.

Wagenladerverkettung u.

Wagenladerverkettung u.

Wagenladerverkettung u.

Wagenladerverkettung u.

Wagenladerverkettung u.

Wagenladerverkettung u.

Wagenladerverkettung u.

Wagenladerverkettung u.

Wagenladerverkettung u.

Wagenladerverkettung u.

Wagenladerverkettung u.

Wagenladerverkettung u.

Wagenladerverkettung u.

Wagenladerverkettung u.

Wagenladerverkettung u.

Wagenladerverkettung u.

Wagenladerverkettung u.

Wagenladerverkettung u.

Wagenladerverkettung u.

Wagenladerverkettung u.

Wagenladerverkettung u.

Wagenladerverkettung u.

Wagenladerverkettung u.

Wagenladerverkettung u.

Wagenladerverkettung u.

Wagenladerverkettung u.

Wagenladerverkettung u.

Wagenladerverkettung u.

Wagenladerverkettung u.

Wagenladerverkettung u.

Wagenladerverkettung u.

Wagenladerverkettung u.

Wagenladerverkettung u.

Wagenladerverkettung u.

Wagenladerverkettung u.

Wagenladerverkettung u.

Wagenladerverkettung u.

Wagenladerverkettung u.

Wagenladerverkettung u.

Wagenladerverkettung u.

Wagenladerverkettung u.

Wagenladerverkettung u.

Wagenladerverkettung u.

Wagenladerverkettung u.

Wagenladerverkettung u.

Wagenladerverkettung u.

Wagenladerverkettung u.

Wagenladerverkettung u.

Wagenladerverkettung u.

Wagenladerverkettung u.

Wagenladerverkettung u.

Wagenladerverkettung u.

Wagenladerverkettung u.

Wagenladerverkettung u.

Wagenladerverkettung u.

Wagenladerverkettung u.

Wagenladerverkettung u.

Wagenladerverkettung u.

Wagenladerverkettung u.

Wagenladerverkettung u.

Wagenladerverkettung u.

Wagenladerverkettung u.

Wagenladerverkettung u.

Wagenladerverkettung u.

Wagenladerverkettung u.

Wagenladerverkettung u.

Wagenladerverkettung u.

Wagenladerverkettung u.

Wagenladerverkettung u.

Wagenladerverkettung u.

Wagenladerverkettung u.

Wagenladerverkettung u.

Wagenladerverkettung u.

Wagenladerverkettung u.

Wagenladerverkettung u.

Wagenladerverkettung u.

Wagenladerverkettung u.

Wagenladerverkettung u.

Wagenladerverkettung u.

Wagenladerverkettung u.

Wagenladerverkettung u.

Wagenladerverkettung u.

Wagenladerverkettung u.

Wagenladerverkettung u.

Wagenladerverkettung u.

Wagenladerverkettung u.

Wagenladerverkettung u.

Wagenladerverkettung u.

Wagenladerverkettung u.

Wagenladerverkettung u.

Wagenladerverkettung u.

Wagenladerverkettung u.

Wagenladerverkettung u.

Wagenladerverkettung u.

Wagenladerverkettung u.

Wagenladerverkettung u.

Statt besonderer Meldung.

Seute Mittwoch 1 Uhr erlitt ein kranke
Tod seinen letzten Atem, unter her-
zensangethener Vater, den Vater

Hermann Oshak

von seinen langen, kühnen Leben.

Halle a/S., den 2. Juli 1894.

Die trauernden Hinterbliebenen.

Die Beerdigung findet Mittwoch
Nachmittag 4 Uhr von der Leichenhalle
des Nordfriedhofs aus statt.

Todes-Nachricht.

Gestern Abend verschied unerwartet
in Folge eines Schlaganfalls unsere
herzensgute Mutter, Schwieger- und
Großmutter

Frau Marie verw. Görtche

geb. Zander

im 77. Lebensjahre.

Dies zeigen allen Verwandten und
Bekannten hierdurch tiefbetrübt an
L. a. S. b. g., den 3. Juli 1894.

Die trauernden Hinterbliebenen.

Statt besonderer Meldung.

Seute Morgen 9 1/2 Uhr verschied sanft
nach längerem Leiden unsere liebe Frau,
unser gute Mutter, Schwieger- und
Großmutter

Frau Kaufmann Anna Welt

geb. Gebes

Am 1. Juli, Abends um 11 Uhr.

Die trauernden Hinterbliebenen.

Halle a/S. und Wittwe, a/S.,
den 2. Juli 1894.

Die Beerdigung findet Mittwoch
Nachmittag 5 Uhr von der Kapelle
des Nordfriedhofs aus statt.

Gestern Abend 7 1/2 Uhr folgte unsere
liebe kleine

Isbeth

im Alter von 2 Jahren 1 Monat ihrer
Schwester Martha a. in die Grube.

Dies zeigen tiefbetrübt an
Emil Graunert und Frau,
geb. Giebler.

Die Beerdigung findet Mittwoch
Nachmittag 5 Uhr von der Kapelle
aus statt.

Dank.

Zurückgekehrt von dem Grabe unseres
einzigen und unvergesslichen Sohnes
fühlen wir uns gebunden für die vielen
Bezeile der Theilnahme, die uns in
unserm großen Schmerze so herzlich
Allen hiermit öffentlich Dank zu sagen.
Insbesondere danken wir Herrn Doktor
Habede in der Nachstadt für seine auf-
opfernden Bemühungen; wir fühlten
denken nicht nur den gewöhnlichen
Arzt, sondern noch mehr den aufrichtigen
Freund erkannt. Ferner danken wir
dem Tarnwiesen Friedhof für die so
ehrliche Beilegung, Kremation und
den Beerdigung. Danken müssen wir
auch dem Herrn Pastor Schick für die
tröstlichen Trost Worte am Grabe,
sowie Herrn Kantor Lehmann mit
der Schuljugend für den schönen Gesang.
Inlet danken wir auch nicht weniger
allen denen, welche den Blumen-
durch Blumen- und Kranzreichen so
gebet und uns dadurch ihre Theilnahme
beweisen haben.

Halle a/S., den 2. Juli 1894.

E. Baumbach und Frau geb. Göbe.

Dankagung.

Für die vielen Beweile herzlicher
Theilnahme an dem Vergehen unseres
theueren Enkelsohnes, so ganz be-
sonders Herrn Doktor Schermer für
die tröstlichen Worte am Grabe, so
wie allen denen, welche ihren Sa-
ge so reich mit Blumen schmückten,
durch ihre hiermit unseren innigsten
Dank aus.

Halle a/S., den 2. Juli 1894.

Die trauernde Familie

Tablonski.

Verein der Krieger von 1866 ab.

Für die Beerdigung des Kameraden
Edardt vernehmen sich die Kameraden
am Mittwoch Nachmittags 4 1/2 Uhr
in Schöke's Restauration, Große
Wallstraße 9. Der Vorstand.

Nachruf.

Am 2. Juli verschied nach schwerem
Krankheitsleiden der

Lehrer Herr Hermann Oshak.

Die hiesige Lehrerschaft verliert in dem Verschiden einen ihrem
Beruf mit ganzer Seele ergebenen, unermüdeten thätigen Kollegen, der hiesige
Lehrerverein eines seiner besten und um die Vereinskasse verdientesten Mitglieder.
Wir werden ihm allezeit ein ehrendes Andenken bewahren.

Der Vorstand des hiesigen Lehrervereins.

Nachruf.

Gestern verschied — leider schon in der Blüthezeit menschlichen Lebens —
unser lieber Kollege

Herr Hermann Oshak.

Wir betrachten in dem Heimgegangenen einen Mitarbeiter, der, seine
reichen Gaben in bester Weise verwendend, als Muster eines Lehrers gelten
konnte. Sein Andenken wird unauflöslich in uns fortleben.

Das Kollegium der Mädchen-Mitglieder.

Statt besonderer Anzeige.

Seute Abend um 7 1/2 Uhr entfiel sanft im 80. Lebensjahre
unser geliebte Mutter und Großmutter

Auguste Haase, geb. Voigt.

Halle a/S., am 2. Juli 1894.

Julie Michaelis, verw. Hofmeister,

Paul Michaelis.

Die Beerdigung findet Donnerstag um 5 Uhr auf dem Stadt-
gottesacker statt.

Saalschlossbrauerei Giebichenstein.

Morgen Mittwoch Nachmittags 4 Uhr
Grosses Militair-Concert
der Kapelle des Kgl. Magdeb. Inf.-Regts. Nr. 36.
Entrée 30 Pf. O. Wiegert, Jr.
Abonnement-Billets in den bekannten Verkaufsstellen.

Wintergarten.

Mittwoch den 4. und Donnerstag den 5. Juli, Abends 8 Uhr
Nur 2 Concerte des
Mailänder Scala-Opern-Orchesters
(65 Künstler) unter Leitung des Componisten
Maestro Ca. Gialdino Gialdini.
Das Programm enthält u. A. für Deutschland gänzlich neue Compositionen berühmter Meister.
Intermezzo Idue soci Vogga Vogga Minnetti pr. Aschi Preghiera della sera Priero du solo
von **Gialdini L. Pesentori.**

Bei ungünstiger Witterung finden die Concerte im Saale statt.
Entrée im Vorverkauf in der Karmrodt'schen Musik- und Instrumenten-Handlung (Zing. Klein, Koch), bei den Herren Steinbrecher & Jasper, Franz Beck und Saalfeld à 1 Mark, an der Abendkasse 1,25 Mark.

Neumarkt-Schützenhaus.
Mittwoch den 4. Juli Abends 8 Uhr
V., Friedemann-Concert.

„Händelpark.“
Morgen Mittwoch Abend
Grosses Frei-Concert.

Bellevue.
Heute Dienstag von Abends 8 Uhr und morgen Mittwoch von Nachmittags 1/2 4 Uhr an
Grosses Extra-Concert.

Altenburger Hof.
Heute Dienstag
Großes Familien-Frei-Concert.
Richard Schulze.

Mittwoch Abend
Schützenhaus Glaucha
Grosses Frei-Concert
(Militär-Musik),
C. Otto.

Germania-Garten.
Heute Dienstag Abend
Concert der Thime'schen Kapelle.
Entrée 15 Pf., wofür ein Glas Bier verabreicht wird.
H. Spelling.

Restaurant Hall. Actien-Brauerei.
Mittwoch den 4. d. M.
Grosses Frei-Concert
von der Thime'schen Kapelle.

Zum letzten Dreier.
Morgen Mittwoch Abend
von 8 Uhr an
Es ladet ergebenst ein
W. Ludwig.

Rabeninsel.
Mittwoch den 4. Juli, Anfang 3 1/2 Uhr
Grosses patriot. Militair-Concert.
Abends gr. Brillant-Feuerwerk,
Feenhafte bengal. Beleuchtung.
Verhöchungs-Voll C. Kurzhals.

Insellshlößchen-Rabeninsel.
Mittwoch von 3 1/2 Uhr an
Grosses Frei-Concert.
Um freundlichen Besuch bittet ergebenst
L. Klages.

Tinzer Garten.
Morgen Mittwoch
Grosses Garten-Concert bei freiem Entree,
ausgeführt von der Kapelle Thime, Jr. Coorführ, der 36. Inf.-Musik.
Fr. Herrmann.

Handwerker-Meister-Verein.
Mittwoch den 4. Juli in Freyberg's Garten
IV. Abonnements-Concert.
Anfang Abends 8 Uhr. — Bei ungünstigem Wetter im Saale.
Von 4 Uhr an Kinderfest mit Concert.
Der Vorstand.

Pfälzer Schiessgraben.

Heute Anstich des vorzüglichen Märzenbiers aus
der Actienbrauerei zum Münchener Kindl in
München, wozu ergebenst einladet
H. Rühlmann.

Restaurant & Café Mars la tour

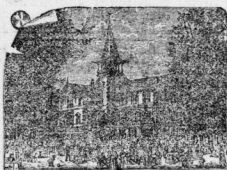
Große Ulrichstraße 11.
Heute Anstich des vorzüglichen Märzenbiers aus der Actien-
brauerei zum Münchener Kindl in München, wozu er-
gebenst einladet
P. Heinrich.

Freyberg-Bräu,

Al. Märkerstraße, an der Leipzigerstraße.

Pilsener Bier.

Probe-Anstich.



Peissnitz.

Morgen Mittwoch den 4. Juli Abends
7 Uhr Anstich von extra feinem
**Münchener Kindl
Märzen-Bier.**

Der Anstich dieses hoch. Getränkes
findet nur an diesem Tage statt.
Frl. Assée von Hahn.
Hochachtungsvoll **Fr. Klopffelsch.**

Adelhaidquelle,

Bad Heilbrunn.

Stärkste Jod- und Brominquelle.

Vermöge der eigenthümlichen Zusammenlegung ihrer Bestandtheile
von tiefenreichender Beschaffenheit der Mischungsverhältnisse der Säu-
stoffe des Organismus; Verbesserung der Nahrung und des Blutes durch
alle die Secretionen und Assimilations-Verhältnisse im Körper steigende
Wirkung, wodurch die Stoffcirculation, die Verdauung und Aussonderung
geregelt und der Stoffwechsel belebte wird. Diesen Eigenschaften
verdankt die Adelhaidquelle ihren uralten Ruf bei **Strabulose**,
bei spezifischen Erkrankungen der verschiedensten Organe, besonders der
Haut und der Schleimhäute, ferner bei Erkrankungen des wasserleitenden
Systems, bei pathologischen Verwundungen und allen Krankheiten in
Folge unzureichender Blutbeschaffenheit. Branneigenschaften gratis.
Anfragen über das Bad und den Bezug dieses Mineralwassers er-
ledigt der Besitzer **Moritz Zehner in München.**
Depots in den Apotheken und Mineralwasserhandlungen.

„Sommerfrische Tantenburg“

Frequenz 1893: 280. — 230 m ü. d. M.

3/4 Stunde von Bahnhofsstation Dornburg a/S., rings umgeben von weit
ausgedehnten, unmittelbar an den Ort heranreichenden herrlichen Wäldern.
Zahlreiche Schlösser, Lehen zu herrlichen Promenaden, Kaffee-, Fruchtwäldern,
Erdbeeren, gute Verpflegung. Wälder, Berge, Hügel, weiches Wasser, schöne
Natur, herrliche Waldluft und gute Verpflegung weitestgehende Erleichterung
find, warm zu empfehlen. Näheres durch **M. Kächler, Bürgermeister.** [ad]

Pr. B. V.

Donnerstag 8 1/2 Uhr Hauptprobe in der Dresdener Bier-
halle. Allseitiges Erscheinen dringend notwendig.
Reins.

Magdeburger Schiffer-Verein.

Alle Schiffsleute, welche an der Verabreichung der Frage der Seeburg
der wirtschaftlichen Lage der Schiffahrt ein Interesse haben, laden
wir zur Theilnahme an einer von unserem Verein hierüber beabsichtigten
Besprechung ein. Die Stelle findet am

Donnerstag den 12. Juli
Vormittags 10 Uhr im „Odeon“, auf dem großen Theater, Eingang
Weidenstraße, statt.
Als Confirmation dient die Mitgliedskarte unseres Vereins bzw. diejenige
der Mitgliedschafts-Versicherungsgesellschaft.

Magdeburg, den 2. Juli 1894.

Der Magdeburger Schiffer-Verein.
Tonne, Vorsitzender. [ad]

Answärtige Theater.

Mittwoch, 4. Juli.
Selysia Neues: Schilliche Bauern-
chre; Im Civil; Im Brummen.

Walhalla-Theater

Direction: Richard Hubert. [d]

Neuer Spielplan!

Brothers Satour, akrobatische
Konfessionen. (Gravur-Bildung)
— **Miss Ellen Mills** mit ihrer Meute
abgerichteter Hündchen. [d]
Die Wunder-Wälder. **Der Zerkleinerer!**
— **Miss King und Gray**, Ring-
Gymnastik und Pantomime. — **Der
Ralph Terry**, Schattenspieler und
Schattenspieler. — **Die
Kosa und Mr. John**, Original-
akrobatische Tanzvorstellung. — **Reinhold
Anna Kralk**, Fiedler- und Walzer-
führerin. — **Der Moritz Heyden**,
Original-Gesangshumorist. [d]
Beginn 8 Uhr. Ende 11 Uhr.

Neben Mittwoch
Schiachteleh.
W. Haase,
Gr. Sandberg 11.

„Vater Klaus“

Al. Klausstraße 18. [r]

Turnverein Urania.

Mittwoch u. Sonnabend
von 8-9 Uhr Turn-
übung für Mitglieder
und Höfliche
Der Vorstand.

Jahn'scher Turnverein

Mittwoch u. Sonnabend
Abends 9-10 1/2 Uhr
Übungsstunde
in der Stadt. Turnhalle
am Mohldam. D. W.

Morgen Mittwoch

Schlachtefest
L. Hornbach,
Breitenstraße Nr. 5.

Morgen Mittwoch

Schlachtefest.
W. Belger, Seifstraße 32.

Morgen Mittwoch

Schlachtefest
bei
O. Heller,
Steinweg Nr. 32.

Morgen Mittwoch

Schlachtefest
Alb. Streuber,
Thomasstraße 36.

Morgen Mittwoch

Schlachtefest
A. Wiprecht,
Charlottestraße 3.

Volks-Kaffee-Hallen

des Vereins für Volkswohl:

I. am Leipziger Thurne.

II. alte Promenade (Heilbad).

III. Moritzwinger.

IV. am „Neuen Thurm“

in der früheren Hauptwache.

Alle vier sind geöffnet von früh
1/2 6 Uhr an.

Es wird verabreicht:

Kaffee,
Thee,
Milch,
Fleischbrühe,
Seltzerwasser,
Limnade.

in IV. auch Suppe zu 10 Pf.

Wochen zu 6 Pf., welche sich besonders
an Gekochten an Bedürftigen eignen,
und in den vier Hallen vertheilt werden
können, sind in allen vier Hallen, sowie
bei Herrn Kaufmann Zehner, Ecke des
Leipziger- und Hauptwache, bei Herrn
Kaufmann Zehner, Heilstraße 21, und
Herrn Glade, Hauptwache 3, zu haben.

Die Vertheilung der
Volks-Kaffee-Hallen I., II., III.,
u. IV.