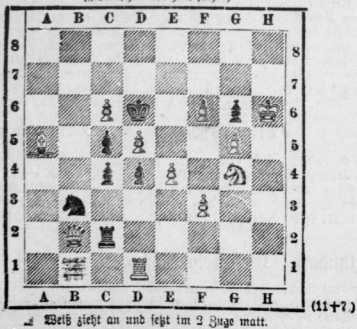


Schach. Bearbeitet von E. Schallopp. Aufgabe Nr. 612. Von R. Steinweg in Berlin. („Deutsches Wochenschaach“)



Partie Nr. 508.

Schachpartie, kürzlich zu Wien gespielt. Königsbauernkombi.

Dr. Mellner Dr. Weiss
1. e2-e4 e7-e5
2. f2-f4 d5-h4
3. Lf1-c4 Dd5-h4
4. Kc1-f1 g7-g5
5. g2-g3
6. Dd1-f3
7. Kf1-g2
8. d2-d3
9. Df2-g3
10. Sd2-c4
11. Sc3-d5
12. Sc5-d4
13. Sc4-d3
14. Dg3-g6
15. Sc6-a5
16. Sg1-f3
17. d3-d4
18. Le1-e3

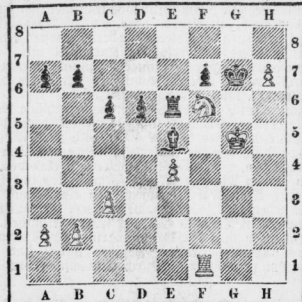
Seine Mitteilungen.

Die Redaktionen des „Deutschen Wochenschaach“ (Berlin SW., Reichstr. 34) hat an alle Schachvereine in Deutschland und Oesterreichs...

Für die Redaktionen verantwortlich: J. W. Silberstein in Halle.

Endspiel Nr. 95.

(Aus der vorstehenden Partie Nr. 503.)



Weiß zieht an und legt höchstens im 6. Zuge matt. (8+3)

Schachbriefkasten.

Breslau (Dr. G. R.). Dank für die Korrekturen; höfentlich erholen wir bald auch nun Aufgab...

Rätsel.

Zogoribbe.

I. Von J. Bon. Ich schüre den Brand und dämpfe die Wogen, Wenn brandend und türmend sie kommen gezogen...

II.

Von J. Bon. Bei dem Bruder las die Schwester, Gafelte mit Milch und Ziehl...

III.

Von J. Bon. Sieh mal ich der Weisheit und Kunst Im Halbsinn Aeltertum...

Rechnenrätsel.

Table with 11 columns and 11 rows of numbers and words for a calculation puzzle.

Auflösungen folgen in nächster Nummer.

Auflösungen der Rätsel in voriger Nummer:

Das Homonymus: Reifeine. Das Silbenrätsel: su viel, la ge, zu viel, Sage, viel, Sage, Zuge, Zusage.

Zurd und Verlag von Otto Hendel in Halle a. d. S.

Blätter fürs Haus.

Beiblatt zur Saale-Zeitung.

Nr. 11.

Halle a. d. S., Sonntag den 19. März

1893.

Die Pflanze in der Volksfrage und im Volksmärchen.

Von Dr. B. Ballus.

Märchen und Sagen sind die erste Poesie des Kindes und des Volkes. Wenn der sprachliche Sinn und die Erfahrung...

In Märchen und Sage spielt die Phantasie mit großer Kraft, sie zaubert im Geiste das Höhere, Schöner, welches die Welt nicht bietet...

Aber ohne alle Erfahrungen vermag auch die Phantasie nicht zu schaffen; sie vergöhert, verhöht, färbt, schmückt aus...

Zeit verbreitet ist der Glaube an die überirdische Kraft mancher Kräuter, z. B. des sagenhaften Ahrims...

Die Phantasie des Kindes und des Volkes stellt sich vieles falsch vor - gewiß, da sie vieles noch nicht so kennt wie die Forscher...

Aus letzterem Grunde ist Sage wie Märchen oft genug mit dem tiefsten Glauben, mit der Religion eng verbunden...

richtet, hielten die Semnonen, das älteste Volk der Sueven einen Wald heilig durch mancherlei Gebräuche...

In dem noch heute unvollstirten Volke der siebenbürgischen Wanderzigeuner findet man eine Sage vom „Allfamenbaum“...

Zeit verbreitet ist der Glaube an die überirdische Kraft mancher Kräuter, z. B. des sagenhaften Ahrims...

Während hier meist genannt wird, rächt die Pflanze in einer friedlichen Sage auf eine höchst eigenartige, naturgeschichtlich interessante Weise einen Frevel...

