

Rekte Telegramme.

London, 25. April. Unterhaus. Bei der Beratung des Berichtes über die Regierungsvorlage betr. die Arbeitsstunden der Eisenbahnbediensteten beantragte Herr...

London, 25. April. Wie hier verlautet, würde die Brüsseler Münzkonferenz nicht erst im Herbst, sondern am 30. Mai wieder zusammentreten.

Berlin, 25. April. [Abgeordnetenhaus.] Kommunalabgabengesetz. Der Antrag Friedberg, wonach die bestehenden Viehsteuern im Jahre 1900 außer Kraft treten, wurde mit 128 gegen 124 Stimmen angenommen.

London, 25. April. Die Hauptpunkte der auf der internationalen Sanitätskonferenz in Dresden beschlossenen Cholera-Konvention betragen: Die Konvention verpflichtet jede Regierung, den anderen Regierungen den Ausbruch der Cholera mit Angabe des Ortes und des Umfangs derselben anzuzeigen.

Salz, 25. April. Die ausländischen Arbeiter weigerten sich gegen einen Stundenlohn von 1 Schilling das auf der Braunkohle noch lagernde unverfehrte Holz in Sicherheit zu bringen, und verließen sich auch nicht dazu, als ihnen 7 1/2-10 Schilling (7 1/2-10 Mark) für die Stunde geboten wurden.

Wir notiren heute: Erdnusskuchen, haarf., 125-146 M., do. 1 haarfich gepress., 123-135 M., Cocoskuchen 120-147 M., Amerik. Baumwollsaatkuchen und Mehl 123-138 M., Seemuscheln 112-127 M., Bienenwachs aus Süd 114 M., Palmkuchen 111 M., Leinkuchen 144 M., pro 1000 kg hier.

Baumwolle. Welle. * Leipzig, 24. April. Kammzug-Terminhandel. La-Plata Grundmuller, 3er, per April 3 3/2, Juni 3 5/8, Juli 3 5/8, Aug. 3 3/2, Sept. 3 3/4, Okt. 3 1/2, Nov. 3 1/2, Dez. 3 1/2, per Febr. —, per März —, Umsatz 130,000 Kilogramm. * Antwerpen, 24. April, vorm. 10 Uhr 30 Min. (Bericht v. Wilkes & Comp.) Welle. La-Plata-Zug, Type B, Mai 4 7/8, Verkäufer, Dez. 4 3/8, Käufer.

atz 800 B., davon für Spekulation und Export 500 B. Fester. Ägypter und Indier 1/2 niedriger. Middl. amerikan. Lieferungen: April-Mai 4 1/2, Käuferpreis; Mai-Juni 4 1/2, do. Verkäuferpreis; Juli-Sept. 4 1/2, Käuferpreis; Aug.-Sept. 4 1/2, Verkäuferpreis; Sept.-Okt. 4 1/2, do. Okt.-Nov. 4 1/2, Käuferpreis; Nov.-Dez. 4 1/2, do. Werts.

Table with 4 columns: Zum Verkauf stehend, I. Qualit., II. Qualit., III. Qualit. and 4 sub-columns for different quality types.

Berliner Börse vom 25. April.

(Fernsprechdienst der Saale-Zg.) Bahnen, besonders Lübecker steg. Lombarden besser. Türkenlose nach schwachem Beginn erholt. Von der Getreidebörse. Die Trockenheit dauert hier fort, aber von Ungarn wird etwas Regen gemeldet und infolgedessen wird die Stimmung für Getreide nicht sonderlich fest, erst im weiteren Verlaufe des Marktes trat Kaufstille wieder stärker hervor und hob die Preise für Roggen über den gestrigen Standpunkt merklich, Weizen hat ihn gut behauptet. Hafer ruhig, Herbstlieferung aber auch höher. Rüböl zu Beginn schwächer, erlangte später festere Haltung. Spiritus ziemlich fest, aber sehr still.

Table of exchange rates (Kursnotierungen) for various locations and currencies, including London, Paris, and various banks.

Table of stock prices (Deutsche Eisenbahn-Stamm-Aktion) for various railway companies like Aachen-Münster, Altona-Nachb., etc.

Table of foreign exchange rates (Ansländische Fonds) for countries like Argentina, Bulgaria, China, Greece, etc.

Table of stock prices (Bank-Aktion) for various banks like Berlin-Märk. B. u. E., Dresdner Bank, etc.

Table of commodity prices (Schluss-Kurse) for various goods like flour, oil, sugar, etc.

Weizen: April-Mai 159,25, Mai-Juni 159,25, Juni-Juli 161,00, befristet. Roggen: April-Mai 139,50, Mai-Juni 139,75, Juni-Juli 142,50, befristet. Rüböl: April-Mai 145,50, Mai-Juni 145,50, Juni-Juli 145,50, still. Spiritus: (70er Ware) loco 36,30, April-Mai 37,10, Aug.-Sept. 36,70, still.

Table of stock prices (Industrie- u. Bergwerks-Aktion) for companies like Allgem. Elektr., Anglo-Kont. Guano, etc.

Table of stock prices (Wechsel) for various exchange locations like Amsterdam, London, Paris, etc.

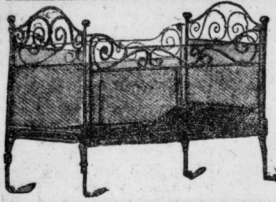
Table of stock prices (Bank-Diskonto) for various banks and locations.

Table of commodity prices (Umschlagungs-Sätze) for various goods like flour, oil, etc.

Table of commodity prices (Weitere Kursnotierungen) for various goods like flour, oil, etc.

Der Concur - Massen - Ausverkauf

der Gustav Fuchs'schen Masse, bestehend in Manufactur-, Mode-, Woll-, Leinen-, Baumwollwaren, Herrenstoffe etc. etc. wird fortgesetzt.



**Kinder-Bettstellen,
Kinderwagen**
mit vollständiger Ausstattung,
sämmliche
Wäsche-Gegenstände
für Herren, Damen und Kinder,
Leinen- und Baumwollwaren
empfehlen in allen Preislagen

**Geschr.
Füdel,**
101 Leipzigerstr. 101.

Es bleibt dabei

das unstreitig die allerbilligste und beste Bezugquelle für fertige Herren- und Knaben-Garderobe nur die **Sallesche Concurrrenz-Gesellschaft** 5 Leipzigerstr. 5 I. Etage (kein Laden) ist.

Wegen Geschäftsaufgabe soll das große Lager in kurzer Zeit geräumt werden und sind die Reste für unsere Waaren derzeit niedrig gestellt, das sie für Nebenmann leicht bei den bedeutendsten Mitteln zu erlangen sind.

Nachstehend geben wir einen kleinen Auszug unserer

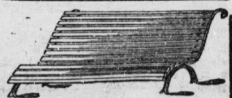
Preis-Liste.

Buckst.-Anzüge	b. 10-18	an
Saisons-Anzüge	12-30	"
Facon-Anzüge	15-24	"
Hocheleg. Anzüge	18-28	"
Gebred.-Anzüge	22-36	"
Freiwillig.-Baletots	9-17	"
Nonvancé-Baletots	12-25	"
Sauvards	16-28	"
Schulwäffs	14-25	"
Buckst.-Jackets	5-10	"
Buckst.-Hosen	2 1/2-6	"
Kammgarne-Hosen	6-8	"
Buckst.-Hosen und Westen	7-12	"
Jünglings-Anzüge	7-12	"
Jünglings-Baletots	6-14	"
Knaben-Anzüge mit u. ohne Hosen	3-5	"
Knaben-Anzüge, Moulen-u. Jact.		"
Facon	4-6	"
Ticot-Anzüge	4-8	"
Knaben-Baletots	4-9	"
Westen	2-4	"
Sauvards in Cadmitr, Lutre, Maroca, Luntuch	1 1/2-7	"
Walschke Mo- lestin, Satin,	1 1/2-8	"
Dress-Hosen		"
Walschke Knab- ben-Anzüge	2-4	"
Einzeln Knaben- und Jüngling- Hosen für jedes Alter.		"

Sämmliche Arbeiter-Garderoben sind in großer Auswahl sowohl in Anzügen als auch einzelnen Hosen u. Westen an Lager und geben wir hiermit diese Artikel unter **Selbstkostenpreis**

ab. Es veräume daher Niemand, dem sein Geld lieb ist, seinen Bedarf zu decken in dem Ausverkauf der

**Salleschen
Concurrrenz-Gesellschaft**
in Firma: **Mayer & Co.,**
5 Leipzigerstr. 5
I. Etage (kein Laden).



Gartenmöbel,
Gartenstühle, Friedhofsbänke
von 4,50 Mk. an empfehlen in großer
Auswahl billigst
**Albin & Paul Simon,
Marktschloß.**

Mit 3 Beiläutern.

Corsets,

Neuheiten in Prüßler Facons.

Ältere Dessins und einzelne Fasseln bedeutend unter
Preis empfiehlt

**Gr. Steinstraße, Café Bauer gegenüber.
Georg Köhler.**

Eisschränke, Gartenmöbel

empfehlen billigst in grosser Auswahl

Albin & Paul Simon, Marktschloß.

Für Gartenbesitzer

den besten Schlauch der Welt!
— kein Brechen, kein Verharren mehr —

C. S. Schaaf,
Obere Leipzigerstr. 53.

Für Zeichen-Schüler

empfehle mein reichhaltiges Lager sämmtlicher

Zeichen-Utensilien

in bester Qualität.

Mauerstraße 4. H. Bretschneider.

Bad Suderode am Harz.

Soolbad und bewährter klimatischer Curort.

Station der Eisenbahn Quedlinburg-Suderode-Ballenstedt. Vorzügliche Lage in einem schönen, geländeten, von allen Seiten fast geschlossenen Thale, unmittelbar an prachtvollen Wald- und Laubholzgebirge. Mittelpunkt sämmtlicher Sospartien. Bewährte Soolquelle. Med. Bäder aller Art. Electricität und Wasserkraft unter ärztlicher Leitung. Anwendung des gemauerten Kaltwassers - Heilverfahrens. Seit Frühjahr 1893 Gebirgs-Quellwasserleitung. Billige Preise. Wohnorte am Orte. **Bade-Ärzte:** Dr. Wehl, Dr. Walzsch, Dr. Polzaceus, Leiter der **Besitzer einer Kur- und Wasserheilanstalt.** Prospect und nähere Auskunft durch die **Bade-Verwaltung.**

Moor- und Stahlbad Lobenstein.

Gebirgskurort, 505 M. Süd-Thüringen, St. Lichten und Göttingen. **Stärke Stahlquelle, Schwarze Stahlbäder.** Wasserheilstalt, vorzügl. **Noorbäder** f. Blutmuth, Frauen- und Nervenerkrank., Lähmungen, Rheuma, Gelenkr. Neue Stängelquelle vorzügl. Erfolg bei **Hargries.** Bill. Preise, Prosp. S.-R. Dr. Aschenbach.

Eisen-Moorbad Schmiedeberg

Post-Bez. Sachsen. Halle a/S. Eisenbahnst. Protzsch a/Elbe d. Wittenb.-Torg. Sok.-Bahn. 6 Kilom. vorzügl. Erf. bei rheumat. u. gicht. Leiden, Contracturen, Lähmungen, Bleichsucht, Haut-, Norven- u. les. Frauenkrank. Gesunde Waldg. Durchaus mässige Preise. Beg. d. Saison 1. Mal. Prosp. gratis u. franco. Nähere Auskunft durch die etab. **Bade-Verwaltung.**

Hôtel-Kurhaus Wendefurth

bei Blankenburg am Harz. Pension für Sommerfrüher und Wecom. Bäder aller Art. **F. Quensel.**

**Große Auswahl
leichter u. schwerer Arbeits-
pferde, sowie eine große
Auswahl Ostpreuss. Pferde
sichem preisw. zum Verkauf.**

Carl Kyritz, Magdeburger Hof.

Für den Anzeigenfall verantwortlich: W. Hüßig in Halle.

Lebensversicherungs- u. Ersparnissbank, Stuttgart,
übernimmt Lebens-, Alters-, Aussteuer-, Wittivair- u. Versicherungen zu den günstigsten Bedingungen und gewährt Hypotheken-Darlehen auf Immobilien über gegen einfache Begründung auf mehrere Jahre fest, auch werden **Darlehen zu Kantionen an versicherte Staats- und Gemeinde-beamte** zu billigen Bedingungen abgegeben.

Eidgenöss. Transport-Versich.-Gesellschaft, Zürich,
empfiehlt sich zu Versicherungen für See-, Luft-, Eisenbahntransporte, sowie für **Warenversicherungen.**

Feuerversicherungs-Bank für Deutschland, Gotha,
führt Versicherungen gegen **Feuerschäden** aus und befragt den Versicherten auf Wunsch **Darlehen der Thüringensächsischen Hypothekenbank in Stuttgart** zu vortheilhaften Bedingungen.

Zur Entgegennahme resp. Abschluß von Versicherungen für obige Gesellschaften empfiehlt sich **Max Assmann, Hauptagent, Buchenstr. 22, Fernbr. 641.**

Für das meinem verstorbenen Gatten während seiner 25jährigen Thätigkeit als Vertreter der Firma **F. A. Schütz, Halle a/S.** bewiesene Vorvertrauen sage ich hiermit dem verstorben Publikum meine verbindlichsten Dank und bitte, dasselbe auch auf mein neues Unternehmen übertragen zu wollen.
Hochachtungsvoll Frau Marie verw. Köbel, Alter Markt 2, II.

Reinwollene Reste, zu Damenkleidern
passend, sind in allen Farben und Genres zu sehr billigen Preisen zu haben
Alter Markt 2, II. Frau Marie Köbel.

Anzugsgelegenheit.

Ladung wird gesucht:
per sofort für 2 Wagen von Halle a/S. nach Westphalen.
5. Mai 1. do. do. do.
Aut. Mai 1. Dresden do. Halle a/S.
do. 1. Berlin do. do.
do. 1. Söfen do. do.
1. Mai 1. Hannover do. Magdeburg.
Häfigers bei **Otto Kaestner & Co., Halle a/S.**

Wegen vollständiger Auflösung unserer hiesigen Filiale verkaufen wir die großen Vorräte

Sonnen- und Regenschirme

zu ganz außergewöhnlich billigen Preisen aus.
Das Solal müßten wir am 1. October räumen, die ganze Ladeneinrichtung ist bereit verkauft.

Rabow & Freudenberg
Gr. Ulrichstraße 51.

Für Gartenbesitzer.

Pa. Gummischläuche von unbegrenzter Haltbarkeit empfiehlt zu billigsten Fabrikpreisen
Max Reschke, Waidengasse 20.

Wohlthat für deutsche Hausfrauen!

Kakao!

Damit Kakao nicht nur wie bisher als Heilmittel für Kranke, sondern als tägliches Genussmittel des Morgens und Abends auf jedem Familienhefe aufgetragen werden kann, verkaufe ich zu Fabrikpreisen, unter Garantie guter, reiner unverfälschter Waare, Kakao.

Ein **Primas-Kakao** a Btl. 2,20 also 1/2 billiger als in
viereckige **Medizinisches-Kakao** : 1,50 Labengelbstten;
rund **Wirthschafts-Kakao** : 1,60
(Gaben) **Familien-Coco-Polabe** : 1,00 in 5 und 9 1/2 Btl.-Packeten.
Anträge nach auswärts werden gegen Nachnahme unter Einsendung des Bortos und 20 Bfl. Verpackungskosten pünktlich ausgeführt.
W. Freyberg, Kakao-Niederlage u. Versand-Geschäft, Halle, nur Schillerstr. 6, part.

Halle: Druck und Verlag von Otto Hendel.