

Saale-Zeitung.

werden die Spalte oder deren Raum mit 20 Pfg. ...

Erhöhter einmal täglich mit Ausnahme der Sonn- und Feiertage.

Bezugspreis

für Halle vierteljährlich 2,50 M., für zweimonatliche Zustellung 2,75 M., ...

Für die Redaktion verantwortlich: Hermann Jordan in Halle.

Nr. 65.

Halle a. d. Saale, Mittwoch den 8. Februar

1893.

Die Zukunft der Sozialdemokratie.

Die große Abrechnung, die jetzt im Reichstage vollzogen wurde, kann unermessliche Folgen haben. Wie in Fuld's Märchenroman, 'Der Talisman' ...

Unabhängigen nach links, die hässlichen Kämpfe mit Bismarck rechts sind die Angelegenheiten des Reichstages. Es erscheint uns als bedauerlicher Gewinn der Reichstagsverhandlungen, dass die bürgerlichen Gegner der Sozialdemokratie sich nicht eingerechnet haben ...

Die Unabhängigen sind schon dabei, die früchte Babel'scher Fabeln einzunehmen. Die Bismarck'schen halten sich wie ihr Führer klug zurück. Ueber die Namen Babel'scher Fabeln hinweg werden sich diese beiden ...

den gebildeten Schichten der Sozialdemokratie. Ueber die Fortschritte Babel'scher Zukunftsphantasmen und über die Fortschritte eines Kleinrechts, der in seiner halbtoten Welt über alles ...

Die Zeit scheint reif für einen Umbildungsprozess. Geredet kann uns Andere das ebenso wenig, wie uns die Kamaldriftung der Unabhängigen aus dem Gleichgewichte zu bringen braucht. Das Eine wie das Andere ...

Deutsches Reich.

Berlin, 7. Febr. Gestern nachmittag hatte S. M. der Kaiser im Königl. Schloße auch noch den kommandierenden General des 11. Armeekorps, General der Infanterie von Wittich empfangen ...

Berlin, 7. Februar. (Orig.-Bericht.) Als 'alte Garde' die meientens einen anständigen Eindruck machen wollte, wurde heute

Wie unsere ostafrikanischen Schüllinge schreiben.

Von A. Kirchhoff.

Sowohl um die Schreypflicht anzuhaken, nach der wir unsere Schreypflicht nennen, als auch um letztere zur Wehrung unseres Wohlstandes auszunutzen, wobei wir ganz wesentlich auf die Arbeit der Schüllinge dieser Gebiete angewiesen sind ...

An dieser wichtigen Aufgabe, tiefer einzudringen in die Eigenart unserer Schreypflichten, zunächst der Missionen, die das große Deutsch-Ostafrika bedürfen, sind nicht etwa bloß unsere Kolonialbehörden, die Kolonialbeamten, Militärs, Missionare und Kaufleute beteiligt ...

Hand aufs Herz! Denken nicht die meisten unter uns, nachdem die 'Schugensbestimmung' von 1888 und 85 längst verfallen ist, in der man glaubte, nur die deutsche Flagge am Saume von Urwaldbüscheln oder grünen Savannen aufziehen zu brauchen, um unermessliche Schätze einzuharzen ...

Da ergeht nun auf einmal ein schmattes Buch von demselben D. W. Müller, der uns einst im Hallischen Konversationsverein die so feinsinnige wie ergeizige Schilderung des Seelenlebens der Herero gab ...

eine höchst ansehnliche Sammlung von Niederschriften unserer buntsfarbigen Schreypflichten, meist Patriarchen aus jüngerer Zeit, zum Teil in photographisch genauem Nachbildungen der Schriftzüge selbst, fets aber in sorgfältiger Weiberarbeit der Texte mittels lateinischer Schrift, worauf jedesmal die wortgetreue deutsche Uebersetzung folgt.

Der Hauptzweck dieser Veröffentlichung ist natürlich kein anderer als den Mitgliedern jenes orientalistischen Seminars ein Uebersichtsblatt des Zustandes in der genaueren Form seines derzeitigen lebendigen Gebrauches in die Hand zu geben. Aber weitete Kreise unserer Nation können aus dieser originalen Quelle manches und gar gemüßigt lernen über Thum und Treiben, Denken und Fühlen unserer Ostafrikaner.

Erstaunt fragen wir uns, schon bei der äußerlichen Betrachtung dieser auf 11 Tafeln getrennt nachgedruckten Briefe: das also sind die vermeintlichen dünnen, trügen Wälder, die in so manchen arabischen Zeilen schreiben, viel bezeichner als so mancher Deutsche seine Muttersprache spricht! ...

hinweggesehen zu lassen, das man nach rechts vorrückt, indem man die Zeile nach arabischer Gewohnheit von rechts nach links ausführt. Dabei benutzen die Schreiber unsere Linie als zu dünnlich für ihr Bandbestrich nicht, sondern eine Lücke, die sie sich aus einer Lösung von arabischem Summi mit Vampersinn oder auch mit schwarz gezeichnet und dann pulverisirten Reißzwecken bereiten.

Seit Jahrtausenden weht mit großer Regelmäßigkeit allwinterrlich der Nordost-Monjun über das indische Weltmeer und treibt die Segelboote von Arabien nach Sansibar und seiner selbständlich ostafrikanischen Nachbarküste, während allwinterrlich der Südwest-Monjun einsetzt, der die Segel schnell zur Heimfahrt von der ostafrikanischen Küste nach Arabien. Das südliche die malte Kulturbeziehung herbei, in der sich das heute uns geborene Ostafrika seit alters entwickelte. ...

Budget für 1894. Dasselbe wird alle finanziellen Probleme...

Paris, 7. Febr. In der Deputiertenkammer interpellirte der Deputirte Argelès die Regierung über den Ablauf des Vertrages zwischen der Panama-Gesellschaft...

Paris, 7. Febr. Die Anklagekammer hat heute nachmittag 19 1/2 Uhr in dem Panama-Prozesse die Einstellung des Verfahrens gegen Rouvier, Devès, Grévy, Renault und Cottu...

Paris, 7. Febr. Der Redakteur der 'Aube Parole', Demachy, welcher sich durch die Rede des Ministerpräsidenten Ribot über die Angriffe gegen die Parteien...

Großbritannien. London, 7. Febr. Im Oberhause erklärte der Lord-Großkanzler Herzfeld, das Scherzspiel vollständig berechtigt, die Wagnisse der durch die Post in offenen Convents nach England kommenden Aufforderungen zum Spiel...

In Unterhause hob der Parlamentssekretär des Auswärtigen Grey hervor, das Abkommen Englands von 1872/73 betreffend das Panzer-Schiff enthält keine generelle Bestimmung der zünftigen Gebiete...

Stapel. Rom, 7. Febr. In der Deputiertenkammer stellte der Deputirte Cirri eine Anfrage: ob die Regierung in der Lage sei, der Kammer Mittheilungen von den Erklärungen des deutschen Reichskanzlers Grafen Caprivi im Schoofe der Militärkommission...

Die Sitzung der Militärkommission fand gestern, es erfolgte jedoch kein offizielles Sitzungsprotokoll darüber und er könnte daher die Beantwortung ablehnen, wenn Graf Caprivi nicht dem Hofschaffner Grafen Lang eine genaue Bestimmung der Erklärungen mitgetheilt hätte...

Cholera. Halle, den 8. Febr.

In Trotha ist die Cholera als völlig erloschen zu betrachten. Ausgelammt sind dort 4 Erkrankungsfälle...

Kleber und Bettung, soweit diese Gegenstände nicht verkonnt sind, wurden der Desinfektionsanstalt übergeben. Der von auswärtig nach Trotha berufene Arzt ist wieder abgereist...

Provinzial-Nachrichten.

Cottbus, 7. Febr. (Orig.-Mitth.) Aus dem hiesigen Stadt- und Kreis-Ausschuss sind folgende Beschlüsse gefasst worden...

Leipzig, 7. Febr. (Orig.-Mitth.) In dem benachbarten Orte Lobersdorf war vor einem auswärtigen Arzte ein geliebter Nebolder verstorben worden...

Köthen, 7. Febr. (Orig.-Mitth.) Gestern verstarb hier der Oberstleutnant Vegas, jüngerer Bruder des Wihlmanns Professor Hainhold Vegas in Berlin.

Interbog, 7. Febr. Auf dem benachbarten Schießplatze ist am Sonntag früh ein schweres Unglück geschehen. In einer Schütze haben mehrere Soldaten versucht, ein gebührendes Übungsgeländes Geschöß zu entladen...

Zendoverhausen, 7. Februar. Gestern ist in taufteinsten bicht vor dem hiesigen Wohnhause 4 Giterwagen des Güterzuges 682. Mittags war die Straße bereits wieder frei...

Greiz, 7. Febr. (Orig.-Mitth.) Gestern abend erhängte sich in der Bekanlung seiner Eltern ein Schulknabe, der zu Oheun konfirmirt werden sollte...

Berth, 7. Febr. (Orig.-Mitth.) Der heute hier abgehaltene Pferde- und Viehmärkte zeigte einen lebhaften Verkehr der großen Gattie war nur sehr wenig Hindrich (6 Stück) und zwar aus der nächsten Umgebung aufgetrieben...

Bemerkliches.

Ein neuer Werd wird aus Berlin gemeldet. Am Dienstag früh um drei Uhr hat die Wasserfrau Elise Bohndorf, Einwohnin des Trotha, ihren zehn Jahre alten Sohn Hans in religiösen Wohnung erdrosselt...

Es sind folgende Kunstwerke: Delacroix, Adme Jäger gefesselt, Verhörschloß, Schloßberg; Jaque, Gubernier; de Goff, Waldschloß; Bettendorfs, Jägerwunden auf einer Höhe...

Cholera. Aus Altana wird amtlich mitgetheilt, daß bei drei am 5. und 6. d. erkrankten Personen die bakteriologische Untersuchung Cholera ergab...

Typhus. In Berlin sind in der Kaiserin des 2. Garde-Infanterie-Regiments (Musketeur) zehn Typhus-Erkrankungen vorgekommen...

Eisenerzeugung auf der Donau. Der künftige Minister des Innern Herr v. Heilmann erklärte einen Ober-Baurath nach Regensburg...

Don der Insel Janze. Wie aus Athen telegraphisch gemeldet wird, verließen der König und die königliche Familie heute Janze, die Heile verließen auf einen tiefen Grund...

Brand verheer Kirchen. Im Russisch (Government) Pogorod) geriet infolge Heftigkeit eine Kirche in Brand. Das Feuer brach sich weiter aus und ergiff eine große gegenüberliegende Kirche...

Berlin - Nachrichten.

Hamburg. Die englischen Dampfer 'Regalia' und 'Kilberel' folgten dem 'B. T.' zufolge, gestern mittag um zwei Uhr nach London...

Sofia. In hiesigen diplomatischen Kreisen verlautet (einer Meldung der 'Post. Ztg.' zufolge) die Verlobung des Prinzen Ferdinand unter die Verlobung mit Prinzessin Maria von Bulgarien...

Letzte Telegramme.

München, 8. Febr. Der Donau-Eisgang rückt in der Nähe von Regensburg eminente Verbesserungen an; in Stadt-Anstalt, Beimerung und Weg sind alle Ströme überflutet...

Athen, 7. Febr. Die Insel Janze wurde heute wieder von einem heftigen Erdbeben heimgesucht. Gleichzeitig verspürte man dasselbe auf der Insel Kephallonia und in Patras.

Petersburg, 7. Febr. Bei Lada, einer Station der Lantobus-Straßenbahn, fand ein Zusammenstoß zweier Lokomotiven statt...

Metereologische Station zu Halle.

Table with columns for Barometer, Thermometer, Wind, etc. and rows for 7. Febr. 9 U. ab. and 8. Febr. 7 U. mg.

Witterungsbedingungen f. d. nächst. Tage i. mittl. Deutschl. Ein Gebiet niedrigen Luftdruckes bewegt sich von den Ostseeländern...

Handels- und Verkehrs-Nachrichten.

Die Eisenbahnen. Der Aufsichtsrath der Bergbau- und Aktiengesellschaft hat die Aufsichtsrath der Bergbau- und Aktiengesellschaft unter Befürwortung grosser Abschreibungen die Vertheilung einer Dividende von 1/2 Prozent...

Wasserstände. († bedeutet über, - unter Null)

Table with columns for Station, Saale und Unstrut, Fall/Wuchs and rows for Atern, Brückenpögel, Weisenfeld, etc.

Zu der bevorstehenden

Confirmation empfiehlt schwarze und farbige Kleiderstoffe

in grösster Auswahl und in jeder Preislage.

Confirmanden-Jackets.

Confirmanden-Umhänge.

Bruno Freytag,

Halle a. S.

Muster- und Auswahlendungen bereitwilligst. Nach Auswärts postfrei.

Kölner Dombaulotterie

Ziehung bestimmt 23. Februar er.

Hauptgewinne 75000, 30000 Mark Baar.

Originallose à 3 M., 10 1/4 M., 10 3/4 M.

1/2 Anteil 1,75 M., 1/4 1 M., 1/8 1/2 M., 1/16 8 M.

Georg Joseph, Berlin C., Grünst. 2.

Telegr.-Adr. Dukatenmann.

Kölner Dombau-Lotterie.

Gewinnzw.: 75,000, 30,000, 15,000 M. R.

Original-Lose zu 3 M., 10 1/4 M., 10 3/4 M.

Jede Bestellung auf Kölner Lose wird nur durch solche ausgeführt.

R. Baszynski, Bank-Königl. Berlin, Nr. 64.

Vorteil u. Liste 30 Pfa.

Wichtig für Hausfrauen.

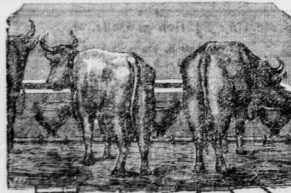
Bernh. Curt Pechstein, Wollwarenfabrikant in Wühlhausen i. Th., fertigt aus Wolle, allen gezeichneten, gewebten und anderen reinwollenen Tüchern und Abfällen haltbare u. gediegene Stoffe für Damen, Herren und Kinder, sowie Stoffe zur Bekleidung in den modernsten Modellen bei billiger Preisstellung und schneller Bedienung. Aufnahme und Mutterlager in Halle a. S. bei Heine. Naue, Frauenstraße 17c, b.

Restbestände

meines Lagers in Corsets, Herren-, Damen- u. Kinder-Wäsche, Tricot-Tailen, schwarze leichte Strümpfe, Handschuhe, Schlipse, Oberhemden, Kragen, Manchetten, Normal-unterwäsche, Schürzen, Funtersachen, Knöpfe, Besätze u. s. w. werden zu jedem annehmbaren Preis ausverkauft, da mein Geschäft in Kürze aufgelöst wird.

Gustav Blochert,

Rannischestr. 3.



„Selbst-Tränke“.

Grosse Zeitersparnis, gleichmässige Wassertemperatur und dadurch Schutz vor Verkaltungen, Lungenseuche, Verschlagen etc. Steigerung des Milchtrags bei Kühen und schnellerer Mast bei Ferkeln. Grosse Wohlthat für den Viehstand und Erleichterung des Stalldienstes und der Aufsicht. Kostenanschläge u. Referenzen postfrei und umsonst.

Maschinenfabrik Otto Schwade, Erfurt.

Zur Beruhigung

meiner wertigen Kunden theile ich mit, dass in meinem Geschäft zur Fertighaltung von gezeuerten

Sahnenspeisen und Eis

nur künstliches Eis,

aus halbeschem Leitungswasser

fabricirt, verbraucht wird.

C. L. Blau's

Conditorei, Inf.: Otto Blau, gegründet 1843.

Desinfections-Seife, Carbol-Seife, Carbol-Säure und Chlor

empfehl

Rudolf Jacobi.

Für den Angelegenheit verantwortlich: W. König in Halle.

H. Bretschneider

Galle a. d. S.

Gegr. 1846.

Mauerstraße 3.

Special-Geschäft für Zeichenmaterialien.

Specialität:

Utensilien für technisches Zeichnen.

Rollpapier, Kartonpapier, Bausteinwand, farbiges Zeichenpapier, Pflanzenpapier und Glaspapier in Rollen und Bögen, Rollenpapier auf Leinwand, englische Whatman, glatt, raub und extra stark, Bristol Carton, feinste Zeichenverzeiger, Reißzweigen bis 150 cm lang, Gummi-Winkel, feinste Zeichenmaßstäbe bis 50 cm lang, Curvenlineale, Storchschnabel, Reißzeuge, Reißbretter in allen Größen auf Lager, A. W. Faber's Polygrades-Steifzettel, Künstlerzettel, A. W. Faber's Polygrades-Steifzettel von feinstem Graphit von 6H bis 6B, Blei-Einlagen für technisches Zeichnen in Bögen I. Qualität, reichhaltig sortirt, liefert die größten Aufträge auszuführen.

Carl Fromme Nachf.

Leipzigerstr. 22

Inhaber: **Werner & Abel.**

Leipzigerstr. 22 I. Etage.

Empfehlen unfer gut fortirtes Lager in baumwollenen und wollenen Strickgarnen, Häfelgarnen, Rosamenten, Zwirnen, Band, Wollwaaren, Tricotagen in Baumwolle, Biqogone und Woll, Normal-Unterhemden und Hozen (System Prof. Dr. Jäger) u. c.

Die im Jahre 1827 von dem edlen Menschenfreunde Ernst Wilh. Arnoldi begründete, auf Oegenfälligkeit und Oeffentlichkeit beruhende

Lebensversicherungsbank f. D.

in Gatha

ladet hiermit zum Beitritt ein. Sie darf für sich geltend machen, daß sie, getreu den Absichten ihres Gründers, „als Eigentum Aller, welche sich ihr zum Besten der Ihrigen anschließen, auch Allen ohne Ausnahme zum Nutzen gereicht.“ Sie strebt nach größter Oerechtigkei und Billigkeit. Ihre Geschäftserfolge sind stets überaus günstig. Sie hat allezeit dem vernünftigen Fortschritt gebuhigt. Sie ist wie die älteste, so auch die größte deutsche Lebensversicherung-Anstalt.

Versich.-Bestand Anfang 1893 632 1/2 Millionen M.
Geschäftsfonds 189 1/2 Millionen M.

Darunter: 31 1/2 Millionen M. zu verteilende Ueberflüsse. Für Sterbefälle ausbezahlt seit der Begründung 233 3/4 Millionen M.

Die Verwaltungskosten haben stets unter oder wenig über 5% der Einnahme betragen.

Conto-Bücher,

als:

Cladden, Haupt- und Cassa-Bücher

empfehl

Ang. Weddy,
Leipzigstr. 23.

Alle Sorten Tisch-, Bett- u. Sophaflüße, Portiercangagen

empfehl billigt

W. Krause,
Dampfdreherei, Wühlberg 8.

Grosse Betten 12 M.
(Oberbett, Unterbett, zwei Kissen) mit gereinigtem neuen Federn 6 Gulden, Berlin, Ringstr. 16.

Viele Anerkennungs schreiben.

10 Prozent

extra Rabatt gewahre ich heute auf Winterwaare.

Man verlange Muster meiner unverwüsthlichen Cheviots für Anzüge und Paletots. Versand an Private. 1000 Anerkennungen.

Mörs a/Rh. **Adolf Oster.**

Automat. Massenfänger

für Motten . . . 4 Mark für Mäuse . . . 2 Mark

20 Stk. Fabrikale Kartons liberal gewahrt. Keine unangenehmen Gerüche. Keine unangenehmen Gerüche. Keine unangenehmen Gerüche.

Eclipse, siehe Schwabenfall

ber Welt. Haupt bis 1000 Stück. Schaben, Motten und Stigmilien in einer Nacht. Dr. Galt 20 Stk. Fabrikale Kartons liberal gewahrt. Keine unangenehmen Gerüche. Keine unangenehmen Gerüche. Keine unangenehmen Gerüche.

Leop. Veith in Dresden-Altenstadt, Lortzplatzstr. Nr. 18.

Gustav Moritz

Gr. Steinstraße,

General-Vertreter der Seckellerei u. Weingroßhandlung **Kloss & Förster, Freiburg a. N.** und der **Bordeaux-Weingroßhandlung Reidemeister & Ulrichs in Bremen,**

empfiehlt: **jämmtliche Marken Sect, sowie Mosel- und Rheinweine, vorzügliche reine Bordeaux-Weine vom billigsten bis zu den feinsten Marken.**

Engros-Lager: **Martinsberg 15. Fernsprecher 143.**

Für die Faschingsaison.

Bestgemastetes Tafelgeflügel! täglich frisch geschlachtet und rein gewaschen, ein 10 Wfd. Bouteille fette Gänse, Bouteillen, Süßhahn, Kapuziner 4 6/8 - fette Gänse, Bouteillen 4 6/8. Bruno Bienenbrühe, garantiert echt, eine 10 Wfd. Bouteille 4 6/8. Alles franco jeder Poststation. **Eduard Horvath, Borsdorf (Ansb.)**

Halle. Druck und Verlag von Otto Hendel.

Wrt Unterhaltungsbüch und 1 Weltblatt.